

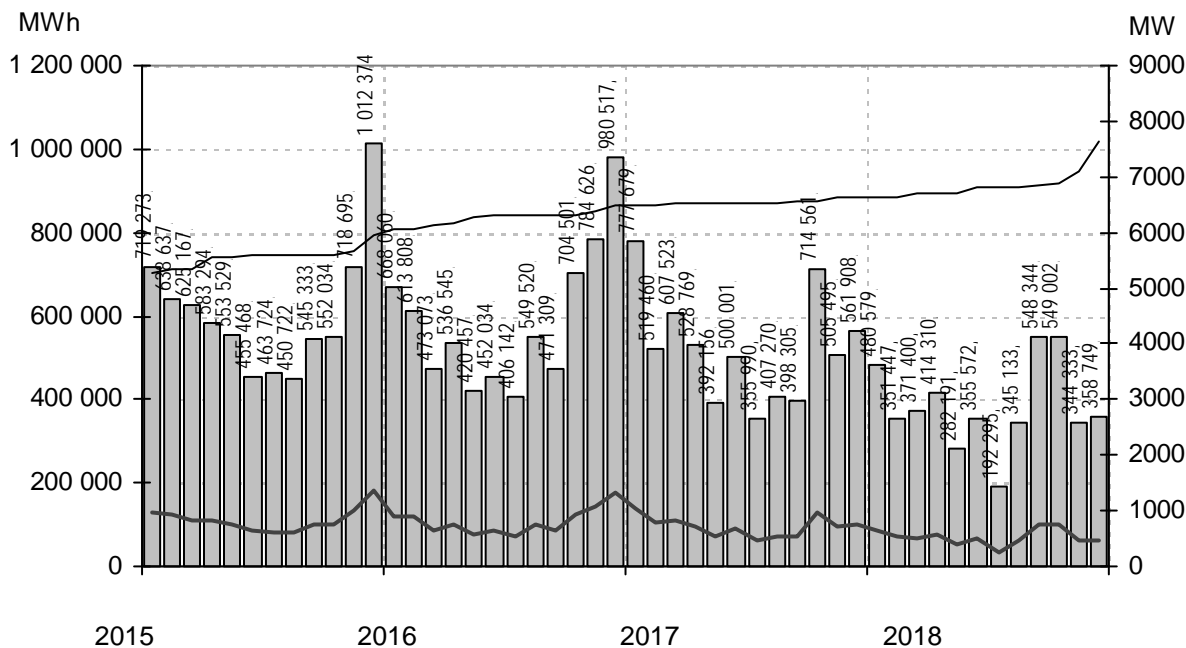
# Vindkraftverk

Större än 50 kW

december 2018

Internetadress: <http://www.vindstat.nu>

## Vindproducerad el från registrerade verk



Staplarna visar producerad energi per månad i MWh, linjerna visar totalt installerad effekt respektive månadens medeleffekt i MW

## Sammanfattning

Totalt installerad effekt	(MW)	7644
Antal verk	(st)	3706
Rapporterade denna månad	(st)	980
Elproduktion		
2016	(MWh)	7 060 592
2017	(MWh)	6 269 115
2018	(MWh)	4 593 353
Rapporterat denna månad	(MWh)	358 749
Medeleffekt denna månad	(MW)	482

Vindens energiinnehåll	
Månaden jämfört med samma månad tidigare år	96 %
Året hittills jämfört med samma period under tidigare år	93 %
Senaste 12 månaderna jämfört med samma period under tidigare år	93 %

### Förklaringar till tabellen på följande sidor

Ber	Av ägaren lämnad uppgift på beräknad elproduktion		
Årtal	Sammanlagd elproduktion under respektive år		
12mån	Elproduktion och tillgänglighet senaste 12 månaderna		
Månad	Elproduktion under månaden		
Tid	Andel av månaden som generatoren varit inkopplad på nät		
*	Nytt verk		
AHT	Avläst hindertid		
MS	Mindre störning	PU	Planerat underhåll
YNS	Yttre nätstörning	ÖPS	Övrigt planerat stopp
ÖYS	Övrig yttre störning	TF	Tekniskt fel

### Ett projekt finansierat av Energimyndigheten

Sammanställningen gjord 2019-01-08

Ansvarig:  
Nils-Erik Carlstedt Vindstat ABE-post: [nilserik.carlstedt@vindstat.com](mailto:nilserik.carlstedt@vindstat.com)  
Telefon: 070 - 539 54 67

Ny *	Effekt (kW)		Nr	Anläggning Benämning, Ort	Placering Karta	D/H (m)	I drift	Ber MWh	2016 MWh	2017 MWh	2018 MWh	12mån MWh	12mån %	Månad MWh	Tid Hindertid (tim)		VNS	OYS	PU	OPS	TF
	Hög	Låg													%	AHT					
	95	20	Tellus	37 Södra Bäckebo,Ålem	G5c	19/41	920225	110	64	64	57	57	99,9	4	65	0					
	150		WindWorld	15 Snaigsto,Näs	I5i	28/31	900202	455	263	288	56	56	100	10	20						
	150		WindWorld	16 Tjautet,Näs	I5i	28/31	900203	455	249	274	226	226	100	18	49						
	225	50	Vestas	34 Vitsippan,Grönhögen	G3i	27/30	911210	580	516	521	36	36	98,5								
	225	50	Vestas	54 Elmer I,Mosås	F10a	27/31	920626	280	219	219	165	165	98,9								
	225	50	Vestas	68 Kristinelund 1,Ventlinge	G3i	27/31	930109	580	568	610	467	467	95,5	21	49	321					
	225	50	Vestas	69 Kristinelund 2,Ventlinge	G3i	27/31	930109	580	551	547	471	471	98,7	44	90	0					
	225	50	Vestas	70 Kristinelund 3,Ventlinge	G3i	27/31	930109	580	517	587	486	486	99,1	44	90	0					
	225	50	Vestas	82 Gumman,Simris	E2a	27/32	930923	480	501	484	224	224	99,4								
	225	50	Vestas	83 Berta,Simris	E2a	27/32	930923	480	373	302	136	136	85,5								
	225	50	Vestas	96 Viktor,Simris	E2a	27/32	940112	480	457	442	217	217	99,8								
	225	50	Vestas	106 Kristinelund Nord,Ventlinge	G3i	27/31	940718	600	522	565	459	459	97,3	45	90	0					
	225	50	Vestas	111 Hällemöllan 1,Rönnäng	A7f	29/32	941021	600	548	640	521	521	96,2	47	78	3					
	225	50	Vestas	116 Sibylla af Ängsholmen,Ängsh	A7f	29/31	941020	570	553	615	497	497	96,6	44	78	27					
	225	50	Vestas	200 Lunden,Gårdhem	B8c	29/30	960701	330	242	248	224	224	99,8	13	51	0					
	225	50	Vestas	235 Kristinelund 5,Ventlinge	G3i	27/31	961106	600	611	664	435	435	99,9	51	91	0					
	225	50	Vestas	257 Hällemöllan 2,Rönnäng	A7f	29/32	971111	600	631	682	575	575	99,4	49	81	5					
	225	50	Vestas	375 Skålsparken V12,Näs	I5f	29/30	990508	620	547	603	451	451	96,6	38	75	127					
	225	50	Vestas	517 Värpinge Anna,Lund	C2e	27/30	900201	500	204	381	329	329	99,6	29	86	0					
	225	50	Vestas	518 Värpinge Bella,Lund	C2e	27/30	900201	500	264	355	288	288	99,1	27	79	0					
	225	50	Vestas	541 Skålsparken V11,Näs	I5f	27/30	930120	600	503	537	391	391	90,6	35	84	18					
	225	50	Vestas	761 Lunden 2,Gårdhems-Lunde	B8c	29/32	040426	310	254	207	57	57	31,2	0	0	744					
	250		WindWorld	205 Agro 1,Lummelunda	J7a	29/42	960718	483	416	408	350	350	92,8	28	78	26					
	250		WindWorld	206 Agro 2,Lummelunda	J7a	29/42	960719	483	295	302	234	234	82,3	20	78	20					
	450		Bonus	50 Lyse Bonus,Lyse	A8f	35/35	920617	1000	973	1066	883	883	95	61	63	84					
	490		WindWorld	117 AEOLUS,Hviderup	C2i	37/41	941012	850	756	865	602	602	99,2								
	490		WindWorld	118 Lantmännen,Klintehamn	I6c	37/41	941129	1000	748	865	640	640	81	33	57	2					
	490		WindWorld	126 Glimminge Vind,Glimminge	C3g	37/41	950226	950	826	798	799	799	99,3	93	87	2					
	490		WindWorld	133 Lys-Vind,Lysekil	A8f	37/40	950405	950	789	780	622	622	100	57	0	0					
	490		WindWorld	135 Kastlösavind,Kastlösa	G4c	37/42	950711	1100	923	997	788	788	99,4	76	81	3					
	490		WindWorld	139 Hablingbovind 1,Hablingbo	I5i	37/41	950801	1225	983	1024	623	623	81,7	54	62	159					
	490		WindWorld	140 Hablingbovind 2,Hablingbo	I5i	37/41	950801	1225	763	696	766	766	93	75	81	17					
	500		Vestas	80 Molly Tängen,Orust	A7i	39/41	930923	1350	1057	1239	1021	1021	98,4	86	69	10					
	500		Vestas	90 Skålsparken V14,Näs	I5f	39/41	931220	1200	1105	1270	931	931	93,7	86	71	4					
	500		Vestas	91 Skålsparken V10,Näs	I5f	39/41	931221	1200	1067	1154	846	846	95,8	68	68	69					
	500		Vestas	124 Sophie Hogenäset,Sotenäs	A8f	39/41	950131	1100	996	1042	814	814	95,7	73	60	15					
	500		Vestas	127 Hogenäset, Ingeborg,Hoge	A8f	39/39	950125	1100	973	942	893	893	99,2	73	62	0					
	500		Vestas	128 Sönnertorp II Tawind AB 2,	C4a	39/41	950213	890	838	945	870	870	99,6	95	85	0					
	500		Vestas	131 Sönnertorp 1,V:a Karup	C4a	39/40	950331	890	901	1061	836	836	95,9	92	85	2					
	500		Enercon	147 Ruuthsbo I,Ruuthsbo	D1h	40/42	951020	1500	860	964	1158	1158	98,5	119	96	0					
	500		WindWorld	162 Lucia af Boholmen,Skoghall	D10d	37/41	951219	800	601	283	369	369	97,7	42	62	9					
	500		WindWorld	172 Si-Vind,Lysekil	A8f	37/40	951221	950	834	798	416	416	97,7	49	0	0					
	500		Enercon	181 Slitevind XIII,Larsbo Glemm	D1i	40/50	960513	1300	1020	1069	662	662	70,8	33	64	233					
	500		Enercon	182 Slitevind XIV,Larsbo Glem	D1i	40/50	960513	1300	861	1194	1068	1068	92,7	103	95	0					
	500		Vestas	186 Åstorp 1,Åstorp	C3e	39/40	960216	860	587	831	566	566	95,2	66	67	1					
	500		WindWorld	195 Årröd 220001,Årröd	D2h	37/41	960523	710	636	936	821	821	97,9	77	85	0					
	500		WindWorld	216 Legevind,Legeved	E3a	37/41	960904	600	528	681	441	441	99,4								
	500		WindWorld	218 Trollenäs,Trollenäs	C2i	37/41	960829	650	767	622	622	622	99,2	65	83	2					
	500		Enercon	229 Hog 1,Stenungsund	B7g	40/42	961003	1050	8	0	0	0	99,9								
	500		Enercon	230 Hog 2,Stenungsund	B7g	40/42	961003	1050	944	1019	711	711	93,6								
	500		Enercon	236 Slitevind XVII,Eriksfält N Ör	D1i	40/50	961211	1300	1368	1407	1047	1047	96,6								
	500		Enercon	237 Slitevind XVIII,Eriksfält S Ör	D1i	40/50	961211	1300	1241	1367	1107	1107	96,5								
	500		Vestas	239 Åstorp 2,Åstorp	C3e	39/40	970204	950	737	931	729	729	95,4	76	69	0					
	500		Enercon	263 Windbyggarna 1,Lärbro	J7b	40/65	971220	1100		797	558	558	79,6	52	91	19					
	500		Enercon	264 Isak,Klintehamn	I6c	40/50	971219	1300	958	975	840	840	95	66	87	22					
	500		Enercon	267 Ryttes Kristina,Fole	J6g	40/65	971218	1200	811	996	836	836	95,2	58	90	24					
	500		Enercon	269 Kyrkebys 1,Hangvar	J7b	40/65	971220	1200	901	820	671	671	94,9	39	81	72					
	500		Enercon	270 Kyrkebys 2,Hangvar	J7b	40/65	971220	1200	905	908	483	483	79,1	50	90	20					
	500		Enercon	314 St. Herrestad I,St. Herresta	D2b	40/65	980712	1420	1278	1376	821	821	92,4								
	500		Enercon	317 St. Herrestad II,St. Herresta	D2b	40/65	980712	1420	1165	1345	897	897	93,4								
	500		Enercon	354 Kadesjö I,Trunnerup 9:4	D2a	40/65	981119	1400	1147	1365	204	204	97,8								
	500		Enercon	355 Kadesjö II,Trunnerup 9:4	D2a	40/65	981119	1400	1114	1358	213	213	99,3								
	500		Enercon	356 Marieholm I,Reslöv 11:3	C2i	40/65	981201	1300	999	1187	846	846	96,7								
	500		Enercon	357 Månslunda I,Månslunda	D2f	40/65	981127	1350	1116	1243	318	318	99,8								
	500		Enercon	362 Marieholm II,Reslöv 11:3	C2i	40/65	981202	1300	970	1201	830	830	96,8								
	500		Enercon	380 Gunn-El,Köpinge Gärd	C4e	40/65	990115	1200	694	1322	908	908	99,1								
	500		Vestas	519 Värpinge Clara,Lund	C2e	39/40	960711	1050	726	840	718	718	96,7	69	76	0					
	500		Vestas	543 Skålsparken V13,Näs	I5f	39/41	930209	1350	1167	1194	946	946	96,8	84	72	5					
	500		Vestas	550 Vindudd IV,Grötlingbo	J5g	39/41	941115	1050	1034	1074	895	895	96,1	87	80	15					
	500		Vestas	551 Vindudd V,Grötlingbo	J5g	39/41	941115	1050	960	1040	843	843	94,6	85	79	15					
	500		WindWorld	559 Annelöv I,Landskrona	C2h	37/41	951220	800	905	811	811	99,2	82	85	3						
	500		WindWorld	560 Annelöv II,Landskrona	C2h	37/41	960307	757	956	786	786	99,4	83	90	2						

Ny *	Effekt (kW)		Nr Anläggning Benämning, Ort	Placering Karta	D/H I drift (m)	Ber MWh	2016 MWh	2017 MWh	2018 MWh	12mån MWh	12mån %	Månad MWh	Tid Hindertid (tim)									
	Hög	Låg											%	AHT	MS	VNS	OYS	PU	OPS	TF		
500	Enercon	565	Slitevind IX,Smöjen	J7c	40/50	951222	1300	865	547	717	717	82,9	76	88								
500	Enercon	566	Slitevind X,Smöjen	J7c	40/50	951215	1300	1059	917	677	677	69,1	96	91								
500	Enercon	567	Slitevind XI,Furillen	J7c	40/50	951219	1400	1027	453	904	904	88,2	95	89	22							
500	Enercon	568	Slitevind XII,Furillen	J7c	40/50	951220	1400	1080	940	707	707	65,9	66	77	87							
500	WindWorld	571	Kullamöllan,Nyhamnsläge	B3i	37/41	960620		932	1031	753	753	99,5										
500	WindWorld	572	Kullavind,Nyhamnsläge	B3i	37/41	960620		1016	1246	832	832	99,6										
500	Enercon	592	Humlekärr 1,Humlekärr	A8f	40/42	961024	1300	1270	1349	1127	1127	96,5	71	81	81							
500	Enercon	593	Humlekärr 2,Humlekärr	A8f	40/42	961024	1300	1167	1308	1089	1089	98,1	79	91	0							
500	WindWorld	698	Blyger II,Jämjö	H4g	37/42	021213	550	641	678	454	454	84,4	30	46	315							
550	WindWorld	661	Bockstigen 1,Offshore	I5f	37/40	980301	1575	1063	1259	630	630	87,3	126	83								
550	WindWorld	662	Bockstigen 2,Offshore	I5f	37/40	980301	1575	1397	1219	655	655	89,4	137	85	84							
550	WindWorld	663	Bockstigen 3,Offshore	I5f	37/40	980301	1575	1216	1425	714	714	88,8	151	89	50							
550	WindWorld	664	Bockstigen 4,Offshore	I5f	37/40	980301	1575	0		175	175	99,3	136	79	51							
550	WindWorld	665	Bockstigen 5,Offshore	I5f	37/40	980301	1575	1357	1276	558	558	84,8	153	90	50							
600	Vestas	146	Bromöllan 1,Brommö	D9e	42/40	951019	1100	504	389	617	617	90,5	41	50	0							
600	Vestas	159	Hansamöllan,Värpinge	C2e	42/41	951205	1150	838	1037	814	814	96,8	80	72	20							
600	Vestas	180	Vårdkasberget,Härnösand	I17g	44/40	960501	1100	1088	1159	1126	1126	92,6	120	73	9							
600	Vestas	194	Löfstaviken 8,Falkenberg	B5c	42/40	960601	1500	1064	1329	862	862	99,8										
600	Vestas	204	Håberg 1,Flo	C8d	44/50	960726	938	771	847	722	722	99,6	51	51	0							
600	Vestas	210	BEA 8,När	J5h	44/50	960917	1300	1118	1140	902	902	97,1	84	69	26							
600	Vestas	211	Burgvind, Rigges1,När	J5h	44/50	960920	1300	1100	1059	907	907	91,6	83	69	24							
600	Vestas	222	Ryftes Hulda,Havdhem	I5i	44/50	961119	1300	1151	1125	593	593	91,9										
600	Vestas	223	Eksebo Kraft, Gustav,Havd	I5i	44/50	961120	1300	660	1042	865	865	97,3	60	64	61							
600	Vestas	224	Kulle 14,Näs	I5i	44/50	961119	1300	1053	1219	933	933	95	65	69	27							
600	Vestas	225	Kulle 16,Näs	I5i	44/50	961119	1300	1104	1173	935	935	98,3	65	67	26							
600	NEG Micon	227	Tannam,Tanumshede	A9f	43/46	961015	1130	669	838	706	706	97,4	56	79	0							
600	NEG Micon	228	Duesgård,Tanumshede	A9c	43/46	961015	1160	799	1017	751	751	82,4	63	82	0							
600	Vestas	231	Dalom,Hemsö	I18a	44/40	961027	1165	786	879	857	857	99,4	85	65	0							
600	WindWorld	242	Stjernarps gods,Eldsberga	C4e	42/42	970301	950	771	880	751	751	99,4	54	64	2							
600	Vestas	248	Slättäng 1,Slättäng	C2i	44/50	970929	1100	1062	1130	1058	1058	99	105	80	2							
600	Vestas	249	Backmöllan,Väggarp	C2i	44/50	970924	1150	1012	1067	89	89	99,2										
600	Vestas	261	Victoria,Hogenäset	A8f	44/45	971110	1300	1027	1116	977	977	98,4	80	53	0							
600	Vestas	265	Skålsparken V19,Näs	I5f	44/40	971221	1620	1543	1356	1180	1180	92,5	108	77	7							
600	Vestas	266	Tornsvalan,Slite	J7b	44/55	971229	1220	857	820	637	637	90,5	54	54	20							
600	Vestas	280	Trärike, Helga,Björkö	H17c	44/55	971121	1190	947	959	927	927	99,4	86	69	0							
600	WindWorld	284	Ågård,Genevad	C4e	42/50	980403	900	943	1198	341	341	99,8										
600	WindWorld	285	Ängsholm,Genevad	C4e	42/50	980401	950	1013	1242	852	852	99,5										
600	WindWorld	286	Västan Vind Tawind 7,Mellb	C4b	42/50	980301	930	958	1179	583	583	99,4	29	25	3							
600	WindWorld	287	Mälavind AB 1,Mellby	C4b	42/50	980301	930	961	1182	942	942	99,4	91	75	2							
600	WindWorld	288	Davids Mölla,Glänninge	C4b	42/50	980422	990	896	1109	877	877	99,3	83	73	2							
600	Vestas	290	Vivian,Visingsö	E7g	44/40	971025	1300		499	1031	1031	96,8	94	78	6							
600	WindWorld	293	Björnsgård,Mellby	C4b	42/50	980312	1000	767	1000	153	153	99,9										
600	WindWorld	294	Kastlösa Väst V2,Kastlösa	G4c	42/40	980201	1280	891	980	722	722	92	29	21	2							
600	WindWorld	295	Kastlösa Väst V3,Kastlösa	G4c	42/40	980201	1280	976	1406	1011	1011	96,1	75	56	3							
600	WindWorld	296	Fårvind,Kastlösa	G4c	42/40	980201	1280	1098	1143	1037	1037	77,8	74	57	3							
600	WindWorld	297	Tawind AB 5 Kastlösa V5,K	G4c	42/40	980201	1300	1194	1427	1095	1095	97	103	76	3							
600	WindWorld	298	Kastlösa Väst V7,Kastlösa	G4c	42/40	980201	1250	727	1012	918	918	97,4	73	66	1							
600	WindWorld	299	Kastlösa Väst V11,Kastlösa	G4c	42/40	980201	1300	389	833	711	711	95,3	26	31	9							
600	WindWorld	300	Kastlösa Väst V8,Kastlösa	G4c	42/40	980201	1210	344	8	432	432	55,9	69	63	9							
600	WindWorld	301	Kastlösa Väst V9,Kastlösa	G4c	42/40	980201	1220	1015	1289	878	878	85,6	81	70	4							
600	WindWorld	302	Kastlösa Väst V10,Kastlösa	G4c	42/40	980201	1230	897	1040	824	824	97,3	42	33	2							
600	WindWorld	303	Kastlösa Väst V13,Kastlösa	G4c	42/40	980201	1210	665	947	671	671	91,9	63	69	3							
600	WindWorld	304	Kastlösa Väst V14,Kastlösa	G4c	42/40	980201	1200	814	921	640	640	83,2	56	65	17							
600	WindWorld	305	Kastlösa Väst V15,Kastlösa	G4c	42/40	980201	1220	899	886	828	828	91,9	79	77	3							
600	WindWorld	306	Kastlösa Väst V16,Kastlösa	G4c	42/40	980201	1250	1042	1265	896	896	94,3	85	79	4							
600	WindWorld	309	Björkliden,St. Isie	C1i	42/45	971125	1490	1199	1379	1256	1256	97,6	120	80	0	98						
600	Vestas	315	Grebban 1,Tanumshede	A9f	44/45	980610	1100	907	955	839	839	98,5	55	59	0							
600	Vestas	316	Grebban 2,Tanumshede	A9f	44/45	980611	1100	896	920	789	789	99,1	50	55	3							
600	WindWorld	321	Triton Energi,Kövlinge	C4b	42/50	980921	1000	724	1091	852	852	96,8	90	72	3							
600	WindWorld	343	Kastlösa Väst V1,Kastlösa	G4c	42/40	981001	1210	1259	1531	1140	1140	95,7	103	77	3							
600	WindWorld	344	Kastlösa Väst V6,Kastlösa	G4c	42/40	981001		844	1380	978	978	92	91	87	3							
600	WindWorld	345	Kastlösa Väst V12,Kastlösa	G4c	42/40	981001	1210	773	412	18	18	99,9	18	38	8							
600	Vestas	369	Elise Ruuthsbo,Bjåresjö	D2b	44/45	990120	1325	1006	1172	969	969	98,5	94	78	0							
600	Vestas	370	Elinor Ruuthsbo,Bjåresjö	D2b	44/45	990120	1325	1054	850	470	470	47,5	95	76	0							
600	Enercon	397	Bjälbo, Lennart,Skänninge	F8d	44/65	991001	1300	1286	1366	916	916	97,6										
600	Enercon	402	Kyrkebys 3,Hangvar	J7b	44/65	991130	1400	988	1053	776	776	93,5	64	90	8							
600	Enercon	403	Kyrkebys 4,Hangvar	J7b	44/65	991130	1400	1018	1050	804	804	93,6	66	89	15							
600	Enercon	414	Virke 1,Kävlinge	C2i	44/65	991028	1350	1087	737	1342	1342	99,3	135	96	0							
600	Enercon	415	Virke 2,Kävlinge	C2i	44/65	991028	1350	1355	1530	1251	1251	94,5	126	90	44							
600	Enercon	416	Skarhult 1,Skarhult	C2i	44/65	991103	1350	1086	1384	62	62	100										
600	Enercon	417	Skarhult 2,Skarhult	C2i	44/65	991101	1350	1151	1348	127	127	99,8										
600	Enercon	418	Fjälkinge 1,Fjälkinge	E3a	44/65	990913	1300	987	1200	790	790	98,5										

Ny *	Effekt (kW) Hög Låg	Fabrikat Låg	Nr Anläggning Benämning, Ort	Placering Karta	D/H (m)	I drift	Ber MWh	2016 MWh	2017 MWh	2018 MWh	12mån MWh	12mån %	Månad MWh	Tid Hindertid (tim)			VNS	OYS	PU	OPS	TF		
														%	AHT	MS							
600	Enercon	420	Tjärby,Laholm	C4e	44/46	991112	1200	841	1168	693	693	89,5											
600	Enercon	437	Freja Olsång,Olsång	G3d	44/46	000706	1250	1199	986	711	711	97,8											
600	Enercon	439	Skörpinge,Ängelholm	C3h	44/67	000213	1450	1168	1343	962	962	97,4											
600	Enercon	440	Genevad,Laholm	C4e	44/67	000301	1500	1134	1365	938	938	99,4											
600	Enercon	454	Brönneslöv 1,Brönneslöv	C2i	44/65	001201	1350	1092	1333	1042	1042	86,5	115	92	0								
600	Enercon	455	Brönneslöv 2,Brönneslöv	C2i	44/65	001201	1400	1078	1358	1198	1198	97,7	115	92	0								
600	Enercon	456	Ö. Karaby,Ö. Karaby	C2i	44/65	001201	1300	1477	946	1152	1152	98,3											
600	Enercon	457	Kornheddinge Mölla,Kornhe	C2f	44/65	001201	1300	1280	1384	1051	1051	96,5											
600	Enercon	459	Skagsudde, Linda,Skagsud	J19a	44/65	001231	1400	1231	1568	888	888	95,4											
600	Enercon	470	Kristinetorp 2,Kristinetorp	D2g	44/65	010201	1350	1168	1358	1189	1189	98,9	118	91	1								
600	Enercon	471	Kristinetorp 3,Kristinetorp	D2g	44/65	010201	1350	1302	1399	1285	1285	99,4	130	94	0								
600	Enercon	489	Rynges III,Rynges	D2a	44/50	010601	1350	1120	1437	982	982	97,2											
600	Vestas	574	Stora Bjärs 2,Stenkyrka	J7a	44/40	960703	1100	890	938	793	793	98,2	57	60	10								
600	Vestas	577	Gipsön 1,Landskrona	C2g	42/41	961008	1216	1092	1276	1032	1032	100	126		0								
600	Vestas	578	Gipsön 2,Landskrona	C2g	42/41	961014	1216	1092	1276	1032	1032	100	126		0								
600	Vestas	579	Gipsön 3,Landskrona	C2g	42/41	961014	1216	1092	1276	1032	1032	100	126		0								
600	Vestas	580	Gipsön 4,Landskrona	C2g	42/41	961014	1216	1092	1276	1032	1032	100	126		0								
600	Vestas	581	Gipsön 5,Landskrona	C2g	42/41	961014	1216	1092	1276	1032	1032	100	126		0								
600	Vestas	582	Gipsön 6,Landskrona	C2g	42/41	961014	1216	1092	1276	1032	1032	100	126		0								
600	Vestas	583	Gipsön 7,Landskrona	C2g	42/41	961008	1216	1092	1276	1032	1032	100	126		0								
600	Vestas	584	Gipsön 8,Landskrona	C2g	42/41	961008	1216	1092	1276	1032	1032	100	126		0								
600	Vestas	585	Gipsön 9,Landskrona	C2g	42/41	961008	1216	1092	1276	1032	1032	100	126		0								
600	Vestas	586	Gipsön 10,Landskrona	C2g	42/41	961008	1216	1092	1276	1032	1032	100	126		0								
600	Vestas	587	Gipsön 11,Landskrona	C2g	42/41	961008	1216	1092	1276	1032	1032	100	126		0								
600	Vestas	588	Gipsön 12,Landskrona	C2g	42/41	961008	1216	1092	1276	1032	1032	100	126		0								
600	Enercon	612	Skarhult 3,Skarhult	C2i	44/65	010901	1350	1164	1379	137	137	99,9											
600	Enercon	620	Allmag,Orust	B8a	44/65	011101	1250	848	922	682	682	92,3	59	77	29								
600	Enercon	631	Balkåkra Vind,Balkåkra	D1h	44/56	020116	1500	1448	1664	1099	1099	98,3											
600	Enercon	634	Vallsås 1,Vallsås	D2b	44/65	020201	1350	1036	1225	872	872	99,5											
600	Enercon	635	Vallsås 2,Vallsås	D2b	44/65	020201	1350	1093	1198	842	842	99,7											
600	Enercon	641	Ramsåsa,Ramsåsa	D2b	44/65	020501	1350	1086	1287	837	837	94,1											
600	Enercon	672	Möllebacken 1,Nosaby	E3a	44/65	021105	1250	914	1207	790	790	98,9											
600	Enercon	673	Möllebacken 2,Nosaby	E3a	44/65	021105	1250	960	1104	798	798	99,6											
600	Enercon	679	Köpingsvik,Köpingsvik	H5a	44/65	021212	1400	1180	1191	927	927	95,8											
600	Enercon	712	Bast, Rune,Norra Härene	C8f	44/65	030412	1150	1167	1258	1036	1036	95,5	83	87	0								
600	Enercon	713	Bast, Artur,Norra Härene	C8f	44/65	030412	1150	1136	1253	1045	1045	97,9	77	81	0	48							
600	Enercon	744	Lörby 1, Toke,Lörby	E3b	44/65	031201	1270	978	1108	742	742	98,8											
600	Enercon	745	Lörby 2, Krok,Lörby	E3b	44/65	031201	1270	1004	1139	476	476	99,3											
600	Enercon	746	Susekulla,Susekulla	G3g	44/65	031207	1100	713	1008	729	729	97,8											
600	Enercon	747	Nolby,Nolby	A8f	44/65	040101	1250	1226	1312	934	934	97,9											
600	Enercon	752	Bure 1,Bureå	L22d	44/65	031001	1333	747	897	605	605	97,6											
600	Enercon	753	Bure 2,Bureå	L22d	44/65	031001	1333	784	904	508	508	99,7											
600	Enercon	754	Bure 3,Bureå	L22d	44/65	031001	1333	865	901	523	523	99,7											
600	Enercon	765	Mälajord,Mälajord	E5f	44/65	040611	1030	871	918	330	330	96,2											
600	Enercon	771	Valterslund 1,Valterslunds	D2c	44/65	040630	1600	1541	1821	440	440	99,7											
600	Enercon	772	Valterslund 2,Valterslunds	D2c	44/65	040702	1600	1602	1692	332	332	93,6											
600	Vestas	2235	Koby Tawind AB 3,Fjärdhun	H11d	42/40	120103	700	133	349	259	259	98,8	17	27	26								
600	120 Bonus	243	Olsvenne 1,Näs	I5f	44/50	970303	1500	950	887	882	882	69,8	84	72	49								
600	120 Bonus	251	Skärbo 1,Tanumshede	A9f	44/50	971118	1170	900	950	837	837	98,1	47	80	20								
600	120 Bonus	252	Skärbo 2,Tanumshede	A9f	44/50	971101	1170	826	892	805	805	99,7	48	79	2								
600	120 Bonus	253	Skärbo 3,Tanumshede	A9f	44/50	971114	1170	958	1021	854	854	93,2	57	84	3								
600	120 Bonus	254	Skärbo 4,Tanumshede	A9f	44/50	971114	1170	662	754	744	744	96,8	49	76	22								
600	120 Bonus	255	Skärbo 5,Tanumshede	A9f	44/50	971114	1170	599	788	732	732	92,6	45	79	17								
600	120 Bonus	256	Skärbo 6,Tanumshede	A9f	44/50	971113	1170	725	783	685	685	95,2	41	76	5								
600	120 Bonus	262	Viking Vind,Löddeköpinge 2	C2h	44/41	971003	1040	899	371	755	755	99	92	92	0								
600	120 Bonus	274	Monica af Olseröd,Olseröd	D2i	44/40	971201	1160	610	662	207	207	23,9	0		744								
600	120 Bonus	275	Magnhild af Magnelund,Eld	C4e	44/30	971201	1100	657	864	367	367	97,1											
600	120 Bonus	333	Eva,Mellböda	H5h	44/45	980801	1200	1074	1017	970	970	98,2	97	89	4								
600	120 Bonus	334	Maria,Mellböda	H5h	44/45	980801	1200	1126	1073	1044	1044	98,8	103	89	4								
600	120 Bonus	336	Rebecka Slitevind,Mellböda	H5h	44/45	980801	1200	782	1	67	67	11,5	66	59	154								
600	120 Bonus	337	Anna Slitevind,Mellböda	H5h	44/45	980801	1200	1128	1079	990	990	94,1	111	85	31								
600	120 Bonus	339	Biegg-äl'mai,Suorva	I28g	44/40	981013	1000	563	982	1399	1399	89,4	119	78	65								
600	125 Nordex	674	Jung, Jungavind,Jung	C8f	43/46	030109				0	0	91,5	0	0	744								
660	Vestas	338	Burgar,Hablingbo	I5i	47/45	981012	1720	1763	1937	1467	1467	100	131	75	0								
660	Vestas	382	Slitevind XX,Smöjen	J7c	47/55	990819	1877	1127	1355	1057	1057	95,7	95	51	11								
660	Vestas	383	Slitevind XXI,Smöjen	J7c	47/55	990819	1900	1473	858	754	754	97,8	120	68	8								
660	Vestas	384	Slitevind XXII,Smöjen	J7c	47/55	990819	1956	820	1483	1325	1325	94,3	119	62	12								
660	Vestas	385	Slitevind XXIII,Smöjen	J7c	47/55	990819	1996	1387	1617	1546	1546	96,8	137	67	8								
660	Vestas	394	Eksebo Kraft, Henning,Klint	I6c	47/55	991023	1650	1590	1690	1178	1178	93,5	100	58	4								
660	Vestas	401	Harriemöllan,Backgården	C2i	47/55	990930	1430	976	1481	145	145	99,9											
660	Vestas	405	Storugns 1,Lärbro	J7b	47/55	991217	1534	1067	1039														

Ny *	Effekt (kW)		Nr Anläggning Benämning, Ort	Placering Karta	D/H	I drift	Ber MWh	2016 MWh	2017 MWh	2018 MWh	12mån MWh	12mån %	Månad MWh	Tid %	Hindertid (tim)								
	Hög	Låg													AHT	MS	VNS	OYS	PU	OPS	TF		
660	Vestas		407 Storigns 3,Lärbro	J7b	47/55	991218	1530	1133	1099	960	960	96,8	66	57	17								
660	Vestas		408 Storigns 4,Lärbro	J7b	47/55	991218	1528	1117	971	920	920	95,5	63	54	23								
660	Vestas		409 Storigns 5,Lärbro	J7e	47/55	991219	1534	1143	1090	902	902	87,6	70	58	21								
660	Vestas		410 Storigns 6,Lärbro	J7b	47/55	991220	1576	1034	953	875	875	96,4	60	55	18								
660	Vestas		427 Hedeskoga 1,Bergsjöholms	D2b	47/55	991021	1600	1264	1072	1170	1170	94,6	127	75	0								
660	Vestas		428 Hedeskoga 2,Bersjöholms	D2b	47/55	991021	1600	1139	1358	1190	1190	98,9	115	71	0								
660	Vestas		431 Ebeboda I,Ebeboda	E8c	47/55	000508	1425	1111	1382	193	193	99,8											
660	Vestas		432 Ebeboda II,Ebeboda	E8c	47/55	000508	1425	1207	1334	186	186	99,9											
660	Vestas		433 Ebeboda III,Ebeboda	E8c	47/55	000508	1425	1311	1430	177	177	98,6											
660	Vestas		434 Skäggs 1,Väskinde	J6g	47/50	000705	1510	1144	1122	939	939	94,2	72	84	10								
660	Vestas		435 Skäggs 3,Väskinde	J6g	47/50	000705	1510	1213	1226	945	945	95,8	66	83	19								
660	Vestas		436 Månsagården,Uvered	C8f	47/50	000105	1100	956	1000	844	844	98,3	57	51	88								
660	Vestas		444 Gunnön 1,Karlshamn	E3f	47/55	000908	1600	992	1057	704	704	97,4											
660	Vestas		445 Gunnön 2,Karlshamn	E3f	47/55	000908	1600	962	1059	702	702	99,8											
660	Vestas		446 Gunnön 3,Karlshamn	E3f	47/55	000908	1600	1070	1167	777	777	98,5											
660	Vestas		447 Ruth, Ingelstorp,Ingelstorp	C3e	47/55	000914	1350	1176	1405	976	976	79,3	0	0	744								
660	Vestas		448 Nordanstigsv.1,Stocka	H16b	47/55	001206	1333	565	87	555	555	77,9	56	52	0								
660	Vestas		449 Nordanstigsv.2,Stocka	H16b	47/55	001206	1327	540	59	349	349	51,7	53	54	0								
660	Vestas		450 Nordanstigsv.3,Stocka	H16b	47/55	001206	1300	531	77	503	503	80,5	55	53	0								
660	Vestas		453 Nordanstigsv. 4,Stocka	H16b	47/55	001206	1386	648	115	701	701	95,4	67	59	0								
660	Vestas		458 Helan,Hovby	D3c	47/45	001124	1150	1074	1092	819	819	97,7	80	84	0								
660	Vestas		460 Ö-vik Själnön, Ada,Husum	J19e	47/55	001229	1534	1064	1098	1102	1102	96,1	139	74									
660	Vestas		461 Ö-vik Fanbyn, Beda,Husum	J19e	47/55	001229	1540	1202	1271	1294	1294	98,8	148	75	18								
660	Vestas		462 Ö-vik Fanbyn, Camilla,Husu	J19e	47/55	001229	1523	1080	1073	1142	1142	97,4	132	70	33								
660	Vestas		463 Ö-vik Fanbyn, Dagny,Husu	J19e	47/55	001229	1495	1170	1218	968	968	89,4	133	72	43								
660	Vestas		464 Ö-vik Själnön, Elly,Husum	J19e	47/55	001229	1534	1028	801	1130	1130	98,9	126	73	7								
660	Vestas		465 Ö-vik Fanbyn, Fredrika,Hus	J19e	47/55	001229	1525	1140	1257	1238	1238	97,8	144	76	9								
660	Vestas		466 Ö-vik Fanbyn, Gertrud,Hus	J19e	47/55	001229	1534	1130	1037	1199	1199	97,7	141	73	24								
660	Vestas		467 Ö-vik Fanbyn, Herta,Husum	J19e	47/55	001229	1601	1268	1292	1008	1008	75,5	165	79	36								
660	Vestas		478 Mäsinge 1,Båstad	C4a	47/40	010401	1600	979	1449	1260	1260	99,2	137	91	0								
660	200	Vestas	323 Ventosum 1,Falkenberg	B5f	47/60	980917	1250	887	951	789	789	98	74	65	11								
660	200	Vestas	324 Ventosum 2,Falkenberg	B5f	47/60	980917	1250	994	1116	821	821	97	75	81	20								
660	200	Vestas	325 Ventosum 3,Falkenberg	B5f	47/60	980917	1250	884	1303	1009	1009	99,3	70	65	5								
660	200	Vestas	326 Ventosum 4,Falkenberg	B5f	47/60	980918	1250	940	1353	1059	1059	99,6	92	63	6								
660	200	Vestas	327 Ventosum 5,Falkenberg	B5f	47/60	980921	1250	1140	1192	874	874	99,5	82	84	3								
660	200	Vestas	328 Ventosum 6,Falkenberg	B5f	47/60	980921	1250	934	1262	998	998	99,2	87	53	4								
660	200	Vestas	329 Ventosum 7,Falkenberg	B5f	47/60	980901	1250	1075	1072	822	822	96,1	78	82	4								
660	200	Vestas	330 Ventosum 8,Falkenberg	B5f	47/60	980901	1250	1029	1237	1009	1009	95,7	91	63	4								
660	200	Vestas	331 Ventosum 9,Falkenberg	B5f	47/60	980901	1250	977	1104	1012	1012	95,7	89	67	12								
660	200	Vestas	332 Ventosum 10,Falkenberg	B5f	47/60	980901	1250	1036	1257	1072	1072	95,3	98	73	12								
660	200	Vestas	371 Sam Öckerövid,Pinan	B7a	47/50	990110	1700	1608	1924	1587	1587	100	162	88	0								
660	200	Vestas	374 Skåls 1,Näs	I5f	47/45	990506	1700	1503	1621	1256	1256	95,5	97	71	120								
660	200	Vestas	376 Skålsparken V18,Näs	I5f	47/45	990507	1850	1085	1608	973	973	69,3	121	67	4								
660	200	Vestas	377 Skålsparken V15,Näs	I5f	47/45	990507	1700	1655	1613	1403	1403	95,9	126	88	23								
660	200	Vestas	398 Ranåker,Skara	D8d	47/65	991006	1000	899	1024	871	871	98,4	73	81	0								
660	200	Vestas	426 Halvan,Hovby	D3c	47/45	991230	1150	1050	1046	821	821	95,4	77	80	27								
660	200	Vestas	429 Slättång 2,Slättång	C2i	47/55	991001	1500	1234	1487	1278	1278	99	126	90	3								
660	200	Vestas	441 Levide 1,Näs	I5f	47/45	001007	1600	1494	1473	1194	1194	97,9	105	88	4								
660	200	Vestas	442 Levide 2,Näs	I5f	47/45	001008	1600	1379	1528	1168	1168	97,7	100	87	3								
660	200	Vestas	443 Levide 3,Näs	I5f	47/45	001007	1600	1448	1542	1146	1146	95,9	89	67	26								
660	200	Neg Micon	490 Västanby I,Lund	C2h	48/55	010601	1680	1537	1745	595	595	99,6											
660	200	Neg Micon	491 Västanby II,Lund	C2h	48/55	010601	1680	1487	1750	529	529	97,2											
660	200	Vestas	626 Brönnestad 1,Brönnestad,	C1i	47/40	010406	1585	1337	1499	1250	1250	98,5	127	83	0								
660	200	Vestas	627 Brönnestad 2,Brönnestad,	C1i	47/40	010406	1585	1198	1494	1237	1237	98,2	126	82	3								
660	200	Vestas	628 Eksbo,Hönsinge	C1i	47/40	010406	1590	1296	1492	1218	1218	97,2	127	74	0								
660	200	Vestas	639 Hovby, Chaplin,Hovby	D3c	47/45	020131	1150	1114	1128	884	884	99	84	84	0								
750	200	NEG Micon	373 Ängalid,Torrlösa	C3b	48/55	990115	1470	1478	1687	1489	1489	98	148	96	0								
750	200	NEG Micon	451 Vind Invest,Lysekil	A8f	48/55	000112	1600	1860	1869	1342	1342	100	126										
750	200	NEG Micon	452 Sivik III,Lysekil	A8f	48/55	000101	1600	1619	1878	1234	1234	100	111										
750	200	NEG Micon	619 Östorp 1:4 Tawind AB 4,Ös	C2e	48/55	001229	1500	1240	1656	1259	1259	95,4	130	90	1								
750	200	NEG Micon	701 Isiegården,St Isie	C1i	48/50	030801	1720	1923	2292	1925	1925	99,1	201	93	0								
750	200	NEG Micon	741 Lantan,Svalöv	C3b	48/55	031230	1500	1540	1544	1170	1170	93,1											
750	200	NEG Micon	775 TANNAM, Smeby,Tannam,	A9f	48/50	041201	1300	1203	1274	990	990	90,7	80	85	0								
750	200	NEG Micon	776 TANNAM, Ceding,Tannam,	A9f	48/50	041201	1250	899	1143	1020	1020	98,9	68	84	0								
800	Enercon		798 Almudden,Askersund	E9f	48/76	050110	1500	1187	1055	909	909	99,5											
800	Enercon		803 NEWTON,Vårsås	D8f	48/78	050715	1600	1394	1466	569	569	99,3											
800	Enercon		805 Stavf EI,Vårsås	D8f	48/76	050915	1532	1352	1507	1054	1054	97,9											
800	Enercon		816 Gästgivaregårdens Lamme	D8b	48/76	050905	1700	1835	1970	1323	1323	99,4											
800	Enercon		818 Stenökra, Lilla Lunden,Lilla	D8g	48/76	051015	1500	1339	1394	1025	1025	97,8											
800	Enercon		819 Skeby 3,Broby	D8g	48/76	051028	1500	1560	1														

Ny *	Effekt (kW)		Nr Anläggning	Placering	D/H	I drift	Ber	2016	2017	2018	12mån	12mån	Månad	Tid Hindertid (tim)									
	Hög	Låg												Benämning, Ort	Karta	(m)	MWh	MWh	MWh	MWh	MWh	%	%
800	Enercon	836	Askers Via,Odensbacken	F10b	48/76	060401	1400	1422	1538	1049	1049	99											
800	Enercon	837	Naglarp 1,Kinnarp	D7g	48/76	060323	1622	1375	1442	1000	1000	98,8											
800	Enercon	838	Beateberg 1,Knislinge	D3f	48/65	051223	1150	936	1128	743	743	99,8											
800	Enercon	839	Hattefjäll,Hällevadsholm	B9a	48/76	060220	1585	1872	1954	1414	1414	98,2											
800	Enercon	841	Kalmarsund Vind,Degerha	G3i	48/49	060719	2000	2071	2349	1944	1944	98,6	170	95	7								
800	Enercon	849	Hällingarna, iDA,Ollebacke	F20a	48/74	060915	2000	1677	1850	1466	1466	99,7											
800	Enercon	852	Kvismaren 2,Odensbacken	F10c	48/76	061101	1420	1343	1351	960	960	98,5											
800	Enercon	854	Bränna,Skänninge	F8d	48/76	070101	1550	1517	1569	779	779	99,7											
800	Enercon	860	Torseröds Vindkraftpark 1,T	A9f	48/55	070131	1550	1614	1606	1489	1489	92,2	109	92	0								
800	Enercon	861	Torseröds Vindkraftpark 2,T	A9f	48/55	070131	1550	1294	1367	1230	1230	99,4	81	91	0								
800	Enercon	862	Torseröds Vindkraftpark 3,T	A9f	48/55	070131	1550	1315	1261	1230	1230	98,7	87	90	0								
800	Enercon	863	Torseröds Vindkraftpark 4,T	A9f	48/55	070131	1550	1097	1194	1162	1162	97,2	77	89	13								
800	Enercon	864	Torseröds Vindkraftpark 5,T	A9f	48/55	070131	1550	1336	1398	1255	1255	99,5	84	90	3								
800	Enercon	865	Torseröds Vindkraftpark 6,T	A9f	48/55	070131	1550	1227	1266	1157	1157	99,1	73	90	0								
800	Enercon	866	Kvarnen vindkraft,Kvarnen	D8g	53/73	070505	1500	1572	1637	1430	1430	99,9	105	94	0								
800	Enercon	873	Härjevads Vind,Härjevad	C8f	53/75	070525	1700	1880	1977	1593	1593	98,7											
800	Enercon	874	Gömta Vind,Gömta	D8e	53/75	070601	1500	1286	1313	1035	1035	96,9											
800	Enercon	875	Elin 1,Göteve Liden 2	D7g	53/75	070628	1800	1559	1680	1213	1213	99											
800	Enercon	876	Söderbodane 1,Söderboda	C9g	53/73	070830	1500	1436	1497	1262	1262	95,6	120	90	0								
800	Enercon	877	Rangeltorp 1,Rangeltorp	C8c	53/75	070614	1430	1439	1495	1096	1096	96,3											
800	Enercon	883	Hackegården 1,Mjölby	F8d	48/65	070912	1800	1356	1502	1026	1026	98,9											
800	Enercon	884	Hackegården 2,Mjölby	F8d	48/65	070921	1800	1363	1463	1054	1054	98,7											
800	Enercon	886	Lovene,Källands Åsaka	C8f	53/73	070801	1800	1695	1785	1329	1329	99,3											
800	Enercon	887	Torkelsrud,Valbo Ryr	B8h	53/73	071017	1800	1506	1576	488	488	99,7											
800	Enercon	954	Askegården,Skänninge	F8d	53/73	071211	1600	1719	1813	1280	1280	99,9											
800	Enercon	955	Åsen Tumleberg 1,Åsen	C8b	53/73	071123	1600	1498	1547	1178	1178	98,8											
800	Enercon	963	Borringe 1,Borensberg	F8e	53/75	071218	1750	1690	1710	1276	1276	99,7											
800	Enercon	964	Fingal af Boberg,Borensber	F8e	53/75	071218	1750	1652	1766	1227	1227	99,1											
800	Enercon	965	Boberg 1,Borensberg	F8e	53/75	071218	1750	1647	1756	1247	1247	99,5											
800	Enercon	975	Carpe Ventum 1,Torp	C9a	53/78	071101	1800	1785	1891	1388	1388	98,1											
800	Enercon	976	Götene Elin 2,Götene	D7g	53/73	080308	1800	1610	1709	1288	1288	99,2											
800	Enercon	985	Bjälbo-Skenaån Vind,Bjälbo	F8d	53/73	080425	1750	1900	2065	1431	1431	99,8											
800	Enercon	986	Varby,Motala	F8g	53/73	080515	1750	1813	1957	1369	1369	99,3											
800	Enercon	1002	Normlösa Torpa Vind,Skän	F8e	53/74	080430	1810	1808	1947	1355	1355	99,6											
800	Enercon	1007	Broby Åle 1,Broby	D8g	53/73	080417	1800	1765	1857	1600	1600	98,8	124	95	0								
800	Enercon	1008	Broby Åle 2,Broby	D8g	53/73	080417	1800	1770	1882	1566	1566	96,5	116	90	36								
800	Enercon	1009	Sturkö 1, Ådan,Sturkö	F3f	48/65	080901	1800	1777	2048	1666	1666	100	149	95	0								
800	Enercon	1010	Sturkö 2, Gudingen,Sturkö	F3f	48/65	080901	1800	1949	2307	1741	1741	100	162	93	0								
800	Enercon	1012	Långöre 1,Långöre	H5a	53/73	080606	2184	2679	2786	2581	2581	97,3	248	95	0								
800	Enercon	1021	Genneved,Gendalen, Solle	C8a	53/73	081008	1600	1630	1733	1234	1234	99											
800	Enercon	1022	Byåra Borby 35:11,Simrish	D2c	53/73	081015	2750	2821	3018	2549	2549	97,1	269	96	15								
800	Enercon	1025	Magnus Ladulås,Bjälbo	F8d	53/73	081202	2000	2188	2314	1653	1653	99,3											
800	Enercon	1035	Eke Vind,Lindärva	D8d	53/73	081210	1900	1853	1984	1696	1696	99,6	135	94	1								
800	Enercon	1036	Harstorp 1,Harstorp	F3i	53/73	090303	1980	1345	1456	1254	1254	98,7	101	92	21								
800	Enercon	1037	Lagmansberga 21,Skännin	F8d	53/73	081120	1900	2151	2293	1639	1639	98,9											
800	Enercon	1038	Lagmansberga 22,Skännin	F8d	53/73	081120	1900	2123	2263	1593	1593	99											
800	Enercon	1039	Lagmansberga 23,Skännin	F8d	53/73	081120	1900	2134	2237	1587	1587	98,6											
800	Enercon	1041	Djupedal,Stora Lovene	C8f	53/73	090213	1800	1920	1988	1498	1498	99											
800	Enercon	1042	Rytterås 1,Long	C8f	53/73	080408	1900	1862	2017	1761	1761	99,4	148	95	0								
800	Enercon	1043	Ö Karaby II,Östra Karaby	C2i	53/60	090307	2200	2132	2432	1750	1750	99,8											
800	Enercon	1044	Halvås,Vara	C8b	53/73	090423	1850	1771	1848	1570	1570	96,6	125	90	0								
800	Enercon	1045	Naglarp 2,Kinnarp	D7g	53/73	090207	1700	1614	1732	1244	1244	96,9											
800	Enercon	1053	Karleby Vind,Väderstad	E8f	53/73	090228	1980	2015	2035	1491	1491	99,2											
800	Enercon	1067	Kristin 1,Blixtorp	D8c	53/73	070430	1500	1390	1535	1100	1100	99,3											
800	Enercon	1068	Kristin 2,Blixtorp	D8c	53/73	080531	1500	1490	1633	1106	1106	99,6											
800	Enercon	1069	Kristin 3,Blixtorp	D8c	53/73	080531	1500	1485	1608	1126	1126	98,3											
800	Enercon	1070	Karwind,Korsberga	E8d	53/73	070616	1500	1431	1545	1126	1126	99,5											
800	Enercon	1083	Arvidstorp Vind 1,Mellby	C8f	53/73	090519	1800	1635	1703	1266	1266	99,3											
800	Enercon	1084	Arvidstorp Vind 2,Mellby	C8f	53/73	090519	1800	1613	1665	1246	1246	99,6											
800	Enercon	1085	Lovene 3,Lovene	C8f	53/73	090430	1800	1689	1825	1347	1347	99,5											
800	Enercon	1091	Hörby 1, Susan H,Hörby	E3b	48/65	070828	1500	1355	1384	978	978	97,1											
800	Enercon	1092	Hörby 2, Susan H,Hörby	E3b	48/65	070828	1500	1279	1370	947	947	97,6											
800	Enercon	1093	Hörby 3,Hörby	E3b	48/65	070828	1500	1121	1449	999	999	99,6											
800	Enercon	1094	Rålanda 1, Dan C,Rålanda	B8d	48/65	061101	1500	1260	1347	1208	1208	100	90	90	0								
800	Enercon	1102	Möllebacken 3,Nosaby	E3a	48/65	090901	1500	1412	1630	1107	1107	99,6											
800	Enercon	1119	OSVALD,Klockrike	F8h	53/72	091003	1695	1678	1740	1251	1251	98,1											
800	Enercon	1123	Bjälbo Energi, Karin,Bjälbo	F8d	53/73	081217	2100	2152	2308	1721	1721	97,5											
800	Enercon	1137	Lörby 4, Pehr,Lörby	E3b	53/73	100101	1750	1698	1938	1560	1560	100	151	93	0								
800	Enercon	1138	Lörby 5, Mattis,Lörby	E3b	53/73	100101	1750	1707	1950	1567	1567	98,3	151	92	2								
800	Enercon	1139	Lörby 6, Daniel,Lörby	E3b	53/73	100101	1750	1716	1968	1610	1610	98,6	152	91	13								
800	Enercon	1140	Lörby 7,																				



Ny *	Effekt (kW) Hög Låg	Fabrikat	Nr Anläggning Benämning, Ort	Placering Karta	D/H (m)	I drift	Ber MWh	2016 MWh	2017 MWh	2018 MWh	12mån MWh	12mån %	Månad MWh	Tid %	Hindertid (tim)							
															AHT	MS	VNS	OYS	PU	OPS	TF	
850		Vestas	739 Mofalla Laggarebolet,Lagga	E8d	52/65	031210		1342	1575	1276	1276	98,6	99	81	8							
850		Vestas	743 Heås, Sibräcka,Sibräcka	B7g	52/60	040121	1900	2322	2509	2142	2142	99,3	192	88	2							
850		Vestas	751 Stenkil,Stenskilsvarv, Varv	F8g	52/65	040128	1700	1538	1505	1320	1320	98,3	98	76	2							
850		Vestas	762 Kvismaren 1,Odensbacken	F10c	52/74	040401	1430	1355	1377	1031	1031	92,5	91	72	0							
850		Vestas	764 Ölanda,Istrum	D8h	52/74	040225	1400	1171	1329	1117	1117	99,6	84	75	0							
850		Vestas	766 Andersfält, 1SYD,Tönnersa	C4e	52/65	040131	1700	1445	1743	1113	1113	86	137	82	0							
850		Vestas	767 Andersfält, 2 MITT,Tönners	C4e	52/65	040131	1750	1576	2008	1378	1378	92,8	97	65	148							
850		Vestas	768 Andersfält, 3 NORR,Törnne	C4e	52/65	040131	1750	1596	1865	1483	1483	93,6	145	81	0							
850		Vestas	769 Långeryd I,Långeryd	F8d	52/65	040506	1750	1864	1978	1232	1232	83,2	116	79	30							
850		Vestas	773 Brunnstorp Källby,Broby-Br	D8g	52/74	040713	1500	1487	1576	1364	1364	99,1	100	77	3							
850		Vestas	784 St Wahlbj,Väderstad	F8d	52/74	041206	1850	1883	1998	1623	1623	99,6	128	86	2							
850		Vestas	786 Isberget I,Skonberga	F8e	52/74	050103	1600	1695	1786	246	246	99,9										
850		Vestas	787 Isberget II,Skonberga	F8e	52/74	050103	1600	1627	1707	239	239	99,9										
850		Vestas	788 Isberget III,Skonberga	F8e	52/74	050103	1600	1592	1719	229	229	99,5										
850		Vestas	796 Ova Vind,Lundsbrunn	D8g	52/74	050116	1500	1422	1576	1356	1356	99,8	98	77	9							
850		Vestas	797 Ryda Vind AB,Ryda	C8b	52/74	050127	1600	1668	1800	1544	1544	97,8	128	86	0							
850		Vestas	799 Storön 1,Storön	M25c	52/65	050201	1700	1489	1662	1546	1546	91,4	129	65	36							
850		Vestas	800 Hunflen, Ferdinand 20615,	E13a	52/65	050403	1800	1737	1961	1399	1399	97,8										
850		Vestas	801 Hunflen, Vilhelm 20616,Äpp	E13a	52/65	050504	1800	1838	1798	1587	1587	96,3	113	62	1							
850		Vestas	802 Viglunda,Skara	D8d	52/72	050517	1600	1450	1598	1360	1360	99,2	103	80	0							
850		Vestas	820 Lönhult,Lönhults gård	C3d	52/74	051017	1875	1865	2228	1574	1574	98,6										
850		Vestas	840 Uljeberg,Uljebergs Säteri	F8e	52/74	051221	1400	1442	1564	1203	1203	95,9	96	76	2							
850		Vestas	842 Vannborga Övra,Borgholm	H5a	52/44	041231	1700	1753	1961	1610	1610	99,5	144	89	4							
850		Vestas	843 Vannborga Nedra,Borgholm	H5a	52/44	041231	1700	2026	2099	1737	1737	98,2	158	89	0							
850		Vestas	848 Örum Ystad,Örum	D2c	52/65	050520	2400	2494	2738	2165	2165	95,7	233	90	0							
850		Vestas	855 Brönnestad 3,Brönnestad B	C1i	52/52	070206	2050	2026	2179	1925	1925	97,4	205	91	5							
850		Vestas	977 Uvbergets Hanna,Smedjeb	F12e	52/74	070105	1800	1645	1686	1282	1282	95,2	99	61	0							
850		Vestas	1001 Börstad 1,Börstad	F8d	52/65	070308	1750	1687	1826	1521	1521	95,6	123	82	47							
850		Vestas	1011 Storön 2,Storön	M25c	52/74	081011	1650	1597	1662	1931	1931	98,7	148	69	0							
850		Vestas	1028 Råfsjö Vind 1,Råfsjö Säteri	F8d	52/74	080711	1700	1962	2076	1024	1024	99,7										
850		Vestas	1031 Varnäs vind,Väderstad	F8d	52/74	090218	1800	1734	1750	852	852	98										
850		Vestas	1103 TÖS,Väderstad	E8f	52/74	090115	1800	1889	1979	284	284	99,9										
850		Vestas	1253 Uvbergets Boel,Smedjebac	F12e	52/74	100601	1500	1576	1591	1323	1323	98,4	117	65	6							
850		Vestas	2037 Larsgården,Vara	C8e	52/65	150516	1700	1505	1570	145	145	100										
850		Vestas	2236 Tanum Bro,Grebbestad	A9c	52/65	160520	2300	891	1898	1692	1692	98,2	118	82	3							
850		Vestas	2238 Mörkagården 1, Klara Anto	C8c	52/74	040831	1600	227	1772	1461	1461	98,6	119	83	1							
850	200	Vestas	693 Nils, Almåsa,Almåsaaberget	E19g	52/55	021008	2162	1260	1049	1756	1756	91,9	172	68	47							
850	200	Vestas	718 Tomten flo,Gråstorp	C8d	52/74	030630	1786	1584	1186	1422	1422	99,7	119	82	0							
850	200	Vestas	740 Östergården, Skara,Skånin	D8d	52/74	031215	1650	1464	1635	1366	1366	99	100	77	7							
900		Neg Micon	851 OBV2, Hjällö,Hjo	E8a	52/60	050726	1700	1437	1633	1429	1429	97,9	141	86	4							
900	200	NEG Micon	483 Klimpfjäll 1,Klimpfjäll	F23d	52/49	010116		719	896	933	933	79,8	0	0	744							
900	200	NEG Micon	484 Klimpfjäll 2,Klimpfjäll	F23d	52/49	010116		893	1089	873	873	84	99	52	7							
900	200	NEG Micon	485 Klimpfjäll 3,Klimpfjäll	F23d	52/49	010116		898	364	973	973	71,1	112	63	18							
900	200	NEG Micon	494 Viscaria 1,Viscaria	J29h	52/49	010918	1846	1203	1337	892	892	96,3	1	17	240							
900	200	NEG Micon	495 Viscaria 2,Viscaria	J29h	52/49	010901	1784	1100	1275	802	802	95,2	5	52	140							
900	200	NEG Micon	496 Viscaria 3,Viscaria	J29h	52/49	010901	1896	1363	853	96	96	92,2	4	41	286							
900	200	NEG Micon	618 Greby,Greby	G4i	52/55	001229	1652	1291	1427	1248	1248	92,4	114	90	1							
900	200	NEG Micon	694 Össjö boställe,Össjö	C3h	52/72	020101		95	82	103	103	99,2	7	91	2							
900	200	NEG Micon	735 Stenninge 1,Stenninge	H5d	52/49	040111	1900	1710	1773	756	756	99,2										
900	200	NEG Micon	742 Ängalid II,Svalöv	C2h	52/70	040108	1900	1997	2263	1949	1949	99	198	93	11							
900	200	NEG Micon	755 Kuling I,Falkenberg	B5f	52/60	040107	1930	1308	1709	1389	1389	99,1	128	86	6							
900	200	NEG Micon	756 Kuling II,Falkenberg	B5f	52/60	040107	1930	1452	1696	1412	1412	98,2	129	85	24							
900	200	NEG Micon	757 Kuling III,Falkenberg	B5f	52/60	040107	1930	1509	1749	1421	1421	95,3	131	86	0							
900	200	NEG Micon	758 Kuling IV,Falkenberg	B5f	52/60	040107	1930	1423	1671	1344	1344	98	130	87	1							
900	200	NEG Micon	759 Kuling V,Falkenberg	B5f	52/60	040107	1930	1454	1594	1414	1414	98,9	128	87	0							
1000		Nordic	681 Gerda Dragabol,Halmstad	C4h	59/70	030103	2000	793	1322	576	576	56,4	95	58	186							
1000		WinWind	1030 Paljakos Gunilla,Grängesbe	E12c	64/70	080130	2700		560	2284	2284	74,1	97		203							
1500		Enercon	645 Hedagården 1,Hedagården	C3b	66/65	020901	3700	3085	3630	2836	2836	98										
1500		Enercon	646 Hedagården 4,Hedagården	C3b	66/65	020901	3700	3517	4027	2993	2993	99,4										
1500		Enercon	647 Hedagården 5,Hedagården	C3b	66/65	020901	3700	3381	3807	2849	2849	99,4										
1500		Enercon	675 Hedagården 2,Hedagården	C3b	71/64	030101	3700	3205	3913	2696	2696	98,5										
1500		Enercon	676 Hedagården 3,Hedagården	C3b	71/64	030101	3700	3421	3950	2832	2832	98,9										
1500		Enercon	677 Hedagården 6,Hedagården	C3b	71/64	030101	3700	3390	3799	2928	2928	99,8										
1500		Enercon	714 Annevind 1,Annelöv	C2h	71/64	030615	3700	3092	3558	3325	3325	98	335	96	12							
1500		Enercon	715 Annevind 2,Annelöv	C2h	71/64	030615	3700	3205	3885	3298	3298	94,3	346	98	0							
1500		Vestas	777 Offerdal Råshön 1,Änge	E19g	82/78	041207	4031	3863	3854	4018	4018	95,6	397	69	20							
1500		Vestas	778 Offerdal Råshön 2,Änge	E19g	82/78	041205	4319	4498	4415	3851	3851	85,4	2	0	648							
1500		Vestas	779 Offerdal Råshön 3,Änge	E19g	82/78	041208	3613	3538	4082	3923	3923	97,2	307	56	106							
1500		Vestas	780 Offerdal Råshön 4,Änge	E19g	82/78	041208	4023	3896	3946	3994	3994	98,4	352	65	35							
1500		Vestas	781 Offerdal Råshön 5,Änge	E19g	82/78	041203	4032	3633	3790	2988	2988	88,7	330	49	164							
1500		Vestas	782 Offerdal Råshön 6,Änge	E19g	82/78	041205	4054	3621	4299	3861	3861											



Ny *	Effekt (kW) Hög Låg	Fabrikat	Nr Anläggning Benämning, Ort	Placering Karta	D/H (m)	I drift	Ber MWh	2016 MWh	2017 MWh	2018 MWh	12mån MWh	12mån %	Månad MWh	Tid %	Hindertid (tim) AHT MS VNS OYS PU OPS TF
1500		Vestas	809 Aapua 1,Aapua	M27i	82/78	051003	4465	3600	4110	4441	4441	96,6	296	55	
1500		Vestas	810 Aapua 2,Aapua	M27i	82/78	050929	4232	3555	3960	4336	4336	97,9	375	70	
1500		Vestas	811 Aapua 3,Aapua	M27i	82/78	050928	4140	2623	2497	3873	3873	97,8	289	60	
1500		Vestas	812 Aapua 4,Aapua	M27i	82/78	050928	4344	3961	4258	4388	4388	97,2	380	71	
1500		Vestas	813 Aapua 5,Aapua	M27i	82/78	050928	4397	3590	3952	4383	4383	98,2	318	65	
1500		Vestas	814 Aapua 6,Aapua	M27i	82/78	050928	4500	3935	4326	4690	4690	99	371	68	
1500		Vestas	815 Aapua 7,Aapua	M27i	82/78	050928	4613	3956	4401	4606	4606	92,5	402	72	
1500		Enercon	888 Nygårdshus 2,Eslöv	D2g	66/65	041001	4200	3313	4050	2828	2828	98,9			
1500		Enercon	889 p.Olofsson Energi,Eslöv	D2g	71/85	041101	4100	2694	3934	2846	2846	99,3			
1500		Vestas	1152 Gans 1,Näsudden	I5i	90/80	090301	6783	7157	5896	5896	97,9	507	88	45	
1500		Vestas	1153 Gans 2,Näsudden	I5i	90/80	090301	6658	7159	5874	5874	98	522	93	10	
1500		Vestas	1154 Gans 3,Näsudden	I5i	90/80	090301	6647	6969	5665	5665	97,1	516	93	9	
1500		Vestas	1155 Gans 4,Näsudden	I5i	90/80	090301	6568	7109	5727	5727	97,4	437	81	112	
1500		Enercon	1199 Granberget Vindpark 1,Sike	L21d	82/98	091103	5500	4637	4715	3755	3755	97,5			
1500		Enercon	1200 Granberget Vindpark 2,Sike	L21d	82/98	091103	5500	4414	4837	3665	3665	97,4			
1500		Enercon	1201 Granberget Vindpark 3,Sike	L21d	82/98	091103	5500	4342	4562	3535	3535	96,1			
1500		Enercon	1202 Granberget Vindpark 4,Sike	L21d	82/98	091103	5500	4597	4765	3677	3677	94,1			
1500		Enercon	1203 Granberget Vindpark 5,Sike	L21d	82/98	091103	5500	4813	5013	4011	4011	99,4			
1500		Enercon	1204 Granberget Vindpark 6,Sike	L21d	82/98	091103	5500	4780	4341	3589	3589	99,2			
1500		Enercon	1391 Söderbodane 3,Söderboda	C9g	82/108	110107	4500	4750	4738	4221	4221	98,7	375	85	0 70
1500		Suzlon	1393 Assjö 1, Ella,Assjö	E7c	88/100	101001	4800	3792	4139	3746	3746	93,8	264	63	105
1500		Suzlon	1394 Assjö 2, Elise,Assjö	E7c	88/100	101001	4800	4408	3585	3870	3870	94,5	353	78	1
1500	300	Vestas	386 Slitevind XXIV,Smöjen	J7c	66/67	990824	4119	3105	2809	2726	2726	93	213	55	139
1500	300	Vestas	387 Slitevind XXV,Smöjen	J7c	66/67	990824	3970	3083	2995	2887	2887	94,9	258	70	12
1500	300	Vestas	388 Slitevind XXVI,Smöjen	J7c	66/67	990828	4266	1855	3170	2945	2945	91,3	251	63	136
1500	300	Vestas	389 Slitevind XXVII,Smöjen	J7c	66/67	990826	4298	2499	2497	3189	3189	91,1	272	64	166
1500	300	Vestas	422 Skålsparken V16,Näs	I5f	66/67	000121	4550	2180	3171	1304	1304	41,2	0	0	744
1500	300	Vestas	617 Sigvards 3,Näs	I5f	66/80	011108	4500	4208	3914	3393	3393	86,7	239	64	210
1500	400	NEG Micon	699 Digerberget,Digerberget	D17c	72/62	020101	3800	2639	2593	301	301	48,6			
1500	400	NEG Micon	830 Mungseröd 1,Mungseröd	A9f	72/67	060131	2800	2653	2224	2414	2414	91,3	171	78	5
1500	400	NEG Micon	831 Mungseröd 2,Mungseröd	A9f	72/67	060131	2800	2401	2596	2333	2333	96,9	159	81	4
1500	400	NEG Micon	832 Mungseröd 3,Mungseröd	A9f	72/67	060131	2800	2179	2558	2420	2420	97,2	178	87	0
1500	400	NEG Micon	833 Mungseröd 4,Mungseröd	A9f	72/67	060131	2800	2282	2319	2282	2282	98,7	144	82	26
1500	400	NEG Micon	834 Mungseröd 5,Mungseröd	A9f	72/67	060131	2800	2568	2390	2412	2412	93,6	119	61	222
1500	400	NEG Micon	835 Mungseröd 6,Mungseröd	A9f	72/67	060131	2800	2602	2661	2481	2481	97,4	177	85	6
1530		GE Wind En	605 Utgrunden T1,Offshore	G3h	70,5/65	001221	3450	3942	493	493	68,1				
1530		GE Wind En	606 Utgrunden T2,Offshore	G3h	70,5/65	001221	4098	4484	1373	1373	83,4				
1530		GE Wind En	607 Utgrunden T3,Offshore	G3h	70,5/65	001221	3861	2581	1406	1406	85,7				
1530		GE Wind En	609 Utgrunden T5,Offshore	G3h	70,5/65	001221	3474	5182	1587	1587	87,9				
1530		GE Wind En	610 Utgrunden T6,Offshore	G3h	70,5/65	001221	2834	3718	496	496	68,1				
1530		GE Wind En	611 Utgrunden T7,Offshore	G3h	70,5/65	001221	3422	4858	2005	2005	95,6				
1750		Vestas	474 Storugns 7,Lärbro	J7e	66/78	010317	3377	2929	2682	2411	2411	88,8	196	84	18
1750		Vestas	475 Storugns 8,Lärbro	J7e	66/78	010313	3430	3226	2497	2606	2606	92,4	208	85	23
1750		Vestas	476 Storugns 9,Lärbro	J7e	66/78	010310	3497	1470	2977	2198	2198	78,3	194	80	29
1800		Vestas	956 Vara Tornum,Kvånum	C8f	90/95	080101	5300	6013	5777	5076	5076	96,1	472	89	7
1800		Vestas	1097 Västergården 2,Brålanda	C9a	90/95	090109	5300	4973	5036	4495	4495	98,6	388	87	1
1800		Vestas	1098 Västergården 3,Brålanda	C9a	90/95	090109	5300	4953	5171	4767	4767	99,7	400	86	7
1800		Vestas	1101 Tängelsbol 6,Brålanda	C9a	90/95	090109	5400	5086	5644	4951	4951	99,1	416	88	1
1800		Vestas	1276 Havsnäs Vindkraftpark D15	F21c	90/95	100705	5337	5086	5509	5436	5436	96,9	422	71	42
1800		Vestas	1278 Havsnäs Vindkraftpark D17	F21c	90/95	100705	5337	5472	5782	5856	5856	98,6	436	70	23
1800		Vestas	1282 Havsnäs Vindkraftpark D21	F21c	90/95	100705	5337	5577	5915	5661	5661	96,3	482	70	7
1800		Vestas	1392 Lyngby 1,Everöd	D2i	90/95	071022	5200	4927	5555	1291	1291	99,5			
1800		Vestas	1550 Sängsjön 1,Torvsele	H21e	90/105	111030	5500	5431	5809	5666	5666	96,3	440	68	
1800		Vestas	1551 Sängsjön 2,Torvsele	H21e	90/105	111030	5500	6221	6600	6663	6663	97,7	607	83	
1800		Vestas	1552 Sängsjön 3,Torvsele	H21e	90/105	111030	5500	5714	5740	5971	5971	97,5	481	74	
1800		Vestas	1712 Vassmolösa 1,Vassmolösa	G4e	100/95	120710	5100	5208	5571	4859	4859	98,8	504	90	47
1800		Vestas	1713 Vassmolösa 2,Vassmolösa	G4e	100/95	120710	5100	5200	5479	4658	4658	98,4	469	90	51
1800		Vestas	1714 Vassmolösa 3,Vassmolösa	G4e	100/95	120716	5100	5199	5500	4640	4640	98,8	465	90	48
1800		Vestas	1715 Vassmolösa 4,Vassmolösa	G4e	100/95	120717	5100	5146	5426	4561	4561	98,8	460	91	43
1800		Vestas	1716 Vassmolösa 5,Vassmolösa	G4e	100/95	120711	5100	4736	5438	4574	4574	98,7	439	88	62
1800		Vestas	1724 Höggtjärnklacks Vindpark, H	G12h	100/95	120905	5400	6610	6886	5904	5904	97	497	73	1
1800		Vestas	1725 Höggtjärnklacks Vindpark, A	G12h	100/95	120908	5400	6715	6965	6167	6167	98,5	487	72	14
1800		Vestas	1726 Höggtjärnklacks Vindpark, H	G12h	100/95	120905	5400	6986	7281	6430	6430	99	512	72	17
1800		Vestas	1727 Höggtjärnklacks Vindpark, R	G12h	100/95	120904	5400	6447	6861	6085	6085	98,8	465	72	13
1800		Vestas	1728 Höggtjärnklacks Vindpark, T	G12h	100/95	120912	5400	6351	6576	5924	5924	99,7	446	74	1
1800		Vestas	1729 Höggtjärnklacks Vindpark, D	G12h	100/95	120710	5400	6179	6472	5825	5825	99,3	442	72	0
1800		Vestas	1730 Höggtjärnklacks Vindpark, Å	G12h	100/95	120712	5400	6909	7299	6459	6459	98,8	505	73	34
1800		Vestas	1731 Rockneby 1,Rockneby	G5b	100/95	120731	5200	4373	4754	4002	4002	100	377	100	0
1800		Vestas	1732 Rockneby 2,Rockneby	G5b	100/95	120731	5200	4728	4886	4177	4177	100	385	100	0
1800		Vestas	1733 Rockneby 3,Rockneby	G5b	100/95	120801	5200	4617	4749	4169	4169	100	376	100	0
1800		Vestas	1734 Rockneby 4,Rockneby	G5b	100/95	120813	5200	4532	4749	4081	4081	100	381	100	0
1800		Vestas	1735 Rockneby 5,Rockneby	G5b	100/95	120814	5200	4574	4346	4102	4102	100	395	100	0

Ny *	Effekt (kW)		Fabrikat	Nr Anläggning	Placering	D/H	I drift	Ber	2016	2017	2018	12mån	12mån	Månad	Tid	Hindertid (tim)						
	Hög	Låg														Benämning, Ort	Karta	(m)	MWh	MWh	MWh	MWh
1800	Vestas	1904	Legeved 1,Legeved	E3a	100/95	140601	5950	5722	6847	5583	5583	98,6	590	91	8							
1800	Vestas	1905	Legeved 2,Legeved	E3a	100/95	140601	5950	5932	6800	5653	5653	99,2	613	92	2							
1800	Vestas	1999	Mungseröd Etapp II, 07,Tan	A9f	100/95	141027	5200	5816	5932	5409	5409	100	437	96	0							
1800	Vestas	2000	Mungseröd Etapp II, 08,Tan	A9f	100/95	141027	5200	6246	6486	5961	5961	100	511	99	0							
1800	Vestas	2001	Mungseröd Etapp II, 11,Tan	A9f	100/95	141027	5200	6299	6681	6050	6050	100	496	99	0							
1800	Vestas	2002	Mungseröd Etapp II, 12,Tan	A9f	100/95	141027	5200	5960	6028	5565	5565	100	464	100	0							
1800	Vestas	2003	Mungseröd Etapp II, 13,Tan	A9f	100/95	141027	5200	5921	6016	5609	5609	100	426	100	0							
1800	Vestas	2004	Mungseröd Etapp II, 15,Tan	A9f	100/95	141027	5200	6131	6287	5857	5857	100	474	98	0							
1800	Vestas	2005	Mungseröd Etapp II, 16,Tan	A9f	100/95	141027	5200	5904	6157	5585	5585	100	470	100	0							
1800	Vestas	2006	Mungseröd Etapp II, 17,Tan	A9f	100/95	141027	5200	6422	6511	5927	5927	100	511	99	0							
1800	Vestas	2012	Skalleberg 06,Hjo	E7g	100/95	150227	7200	6865	7255	5980	5980	100	655	100	0							
1800	Vestas	2013	Skalleberg 07,Hjo	E7g	100/95	150227	6600	6755	7152	5853	5853	100	611	100	0							
1800	Vestas	2015	Skalleberg 09,Hjo	E7g	100/95	150227	6900	6034	6415	5439	5439	100	567	100	0							
1800	Vestas	2021	Ramsnäs 5,Ramsnäs	E9e	100/95	140718	5200	6069	6312	5447	5447	100	433	97	0							
1800	Vestas	2022	Ramsnäs 6,Ramsnäs	E9e	100/95	140718	5200	5227	5432	4752	4752	100	363	99	0							
1800	Vestas	2023	Ramsnäs 7,Ramsnäs	E9e	100/95	140718	5200	5975	6055	5289	5289	100	437	99	0							
2000	Vestas	738	Skålsparcken V17,Skåls, Nä	I5f	80/78	031214	6000	5144	5493	4069	4069	83,8	402	89	12							
2000	Enercon	774	Orup 1,Rolsberga	D2g	71/65	041201	3500	3103	3585	3157	3157	100	295	96	0							
2000	Enercon	821	Långå 1,Långå	D17e	71/85	051007	5400	3540	3695	3456	3456	96	353	88								
2000	Enercon	822	Långå 2,Långå	D17e	71/85	051017	5400	3600	3881	2871	2871	93,1	373	87	5							
2000	Enercon	823	Långå 3,Långå	D17e	71/85	051024	5400	3647	3773	3326	3326	95,6	367	84	1							
2000	Enercon	824	Långå 4,Långå	D17e	71/85	051031	5400	3940	4246	3694	3694	93,9	384	77	66							
2000	Enercon	825	Långå 5,Långå	D17e	71/85	051108	5400	3678	3859	3235	3235	96,7	288	78	60							
2000	Enercon	845	Odarslöv 1,Eslöv	C2f	71/64	060720	4900	3890	4617	3385	3385	98,8										
2000	Enercon	846	Odarslöv 2,Eslöv	C2i	71/64	060720	4900	3856	4497	3283	3283	99,6										
2000	Enercon	847	Odarslöv 3,Eslöv	C2i	71/64	060720	4900	3742	4194	3169	3169	98,5										
2000	Enercon	856	Värlinge 1,Stehag	C2i	82/78	070119	5500	4405	4997	3594	3594	96,5										
2000	Enercon	857	Värlinge 2,Stehag	C2i	82/78	070309	5500	3941	4703	3490	3490	95,6										
2000	Enercon	868	Stora Istad 1,Stora Istad	H5a	82/78	070501	5500	5407	5576	4667	4667	99	493	96	0							
2000	Enercon	869	Stora Istad 2,Stora Istad	H5a	82/78	070501	5500	5390	5396	4449	4449	96,3	479	96	0							
2000	Enercon	870	Stora Istad 3,Stora Istad	H5a	82/78	070501	5500	5266	5335	4571	4571	93,2	477	95	5							
2000	Enercon	871	Stora Istad 4,Stora Istad	H5a	82/78	070501	5500	5320	5080	4530	4530	96,6	477	96	0							
2000	Enercon	872	Stora Istad 5,Stora Istad	H5a	82/78	070501	5500	4892	5230	4616	4616	96,6	475	96	0							
2000	Vestas	878	Hornberget 1,Aspliden	I23e	90/80	070111	6000	4532	5676	5001	5001	93,7	419	63								
2000	Vestas	879	Hornberget 2,Aspliden	I23e	90/80	070111	6000	4013	5726	5462	5462	100	573	86								
2000	Vestas	880	Hornberget 3,Aspliden	I23e	90/80	070111	6000	5933	6239	6068	6068	100	668	84								
2000	Vestas	881	Hornberget 4,Aspliden	I23e	90/80	070111	6000	6286	7064	5776	5776	100	668	83								
2000	Vestas	882	Hornberget 5,Aspliden	I23e	90/80	070111	6000	5567	5403	5827	5827	100	592	76								
2000	Vestas	939	Lyngby 2, Rose-Marie G,Ly	D2i	90/95	071201	5200	4796	5482	1303	1303	99,8										
2000	Enercon	957	Entorp 1,Ardala	D8d	82/78	071126	4400	3828	4151	3444	3444	96,1	215	84	92							
2000	Enercon	958	Entorp 2,Ardala	D8d	82/78	071126	4400	3584	3924	3355	3355	97,9	266	97	0							
2000	Enercon	966	Skörstorp 1,Skörstorp	D7h	82/98	080118	5500	5652	6069	3808	3808	98,5										
2000	Enercon	967	Skörstorp 2,Skörstorp	D7h	82/98	080118	5500	4024	2479	3466	3466	97										
2000	Enercon	968	Skörstorp 3,Skörstorp	D7h	82/98	080118	5500	5420	5847	3656	3656	97,7										
2000	Vestas	969	Munkagård 1,Tvååker	B5f	90/80	061220	5300	5810	6784	5624	5624	98,4	549	91	10							
2000	Vestas	970	Munkagård 2,Tvååker	B5f	90/80	061220	5300	5918	6611	5482	5482	99,1	546	92	0							
2000	Vestas	971	Munkagård 3,Tvååker	B5f	90/80	061220	5300	5787	6667	5453	5453	98,7	545	92	3							
2000	Enercon	972	Sundsholm,Luttra	D7h	82/78	071219	4300	4555	4758	3580	3580	99,3										
2000	Enercon	987	Odarslöv 4,Lund	C2f	71/64	080714	5400	4173	4932	3481	3481	98,3										
2000	Enercon	988	Univ. Wind Odarslöv 5,Lun	C2f	71/64	080714	5400	4062	4863	3532	3532	98,4										
2000	Enercon	989	Univ. Wind Odarslöv 6,Lun	C2f	71/64	080714	5400	4268	5085	3495	3495	98,4										
2000	Enercon	1003	Univ.Power Egby 1,Egby	H5a	71/64	080815	5200	3170	3196	2843	2843	98,5	263	92	23							
2000	Enercon	1004	Univ.Power Egby 2,Egby	H5a	71/64	080816	5200	3193	3151	2934	2934	99,5	283	95	0							
2000	Enercon	1005	Univ.Power Egby 3,Egby	H5a	71/64	080817	5200	3277	3055	2961	2961	99,5	279	95	0							
2000	Enercon	1006	Univ.Power Egby 4,Egby	H5a	71/64	080818	5200	3213	3267	2978	2978	99,4	276	95	0							
2000	Enercon	1016	Kvantenburg, Ekovind,Bolst	C9a	82/98	080520	5500	5296	5438	4941	4941	99,4	444	97	7							
2000	Enercon	1034	Kinne-Vedums Vind,Kinne-	D8g	82/98	090120	4500	4789	4882	3198	3198	94,4										
2000	Enercon	1047	Silkomhöjden 1,Silkomhöjd	E12d	82/98	081210	5200	2216	3568	4636	4636	97,1	331	84	25							
2000	Enercon	1048	Silkomhöjden 2,Silkomhöjd	E12d	82/98	081210	5200	5471	5091	5047	5047	98	414	84	2							
2000	Enercon	1049	Silkomhöjden 3,Silkomhöjd	E12d	82/98	081210	5200	4650	4576	3677	3677	96,7	215	79	0							
2000	Enercon	1050	Köjkeberget 4, Anders A,Va	E12d	82/98	090325	5200	5561	5438	4756	4756	97,9	374	88	6							
2000	Enercon	1051	Köjkeberget 5, Anders A,Va	E12d	82/98	090325	5200	5027	5220	4444	4444	96,2	348	87	5							
2000	Enercon	1052	Köjkeberget 6, Anders A,Va	E12d	82/98	090325	5200	5993	5976	4939	4939	98,8	388	84	20							
2000	Vestas	1056	Högberget Denise,Bjursås	F13h	90/95	080807	5000	5860	5893	5533	5533	98,9	411	70	0							
2000	Vestas	1057	Högberget Herman,Bjursås	F13h	90/95	080812	5000	5955	5841	5394	5394	96,9	313	60	82							
2000	Vestas	1058	Högberget Victoria,Bjursås	F13h	90/95	080814	5000	5781	5860	4956	4956	94,7	337	60	1							
2000	Vestas	1059	Högberget Ulrik,Bjursås	F13h	90/95	080805	5000	5832	5895	5436	5436	97,4	447	71	0							
2000	Vestas	1060	Högberget Arne,Bjursås	F13h	90/95	080804	5000	5659	5623	5296	5296	99,4	434	71	2							
2000	Vestas	1061	SOTARED nr 1 Elsa,Långå	B5f	90/105	090201	6000	5880	6629	5275	5275	95,2	565	86	21							
2000	Vestas	1062	SOTARED nr 2 Ellen,Långå	B5f																		



Ny *	Effekt (kW)		Fabrikat	Nr	Anläggning	Placering	D/H	I drift	Ber	2016	2017	2018	12mån	12mån	Månad	Tid Hindertid (tim)			PU	OPS	TF	
	Hög	Låg														%	AHT	MS				VNS
2000	Enercon	1237	Ringsjö Vind Brostorp 3,Sn	D2g	82/98	100501	5000	5099	5640	4882	4882	98,9	478	97	5							
2000	Enercon	1238	Solberga 1,Korsberga	E8a	82/108	100111	5300	5606	6187	4505	4505	99,4										
2000	Enercon	1239	Äsperöd 1,Äsperöd	D2e	82/78	100601	5400	4428	4798	4231	4231	93,6	460	98	5							
2000	Vestas	1240	Lårstad 1,Motala	F8g	90/90	100517	5400	6277	6801	5623	5623	97,8	465	89	23							
2000	Vestas	1241	Lårstad 2,Motala	F8g	90/90	100524	5400	6181	6758	5724	5724	98,9	510	92	0							
2000	Vestas	1242	Västraby V90 NO,Västraby	D2g	90/78	100601	5400	5187	6171	5397	5397	98,5	554	93	0							
2000	Vestas	1243	Lyngbygård 4, Ingeborg,Lyn	D2i	90/95	100701	5200	4636	5745	4489	4489	98,6	515	89	3							
2000	Enercon	1245	Nårefors 1,Järpås	C8f	82/98	100710	5300	5514	5791	5039	5039	98,8	437	97	0							
2000	Enercon	1246	Nårefors 2,Järpås	C8f	82/98	100710	5300	5320	5878	5076	5076	98,4	444	97	0							
2000	Vestas	1248	Tumleberg 4,Tumleberg	C8b	90/105	090901	5400	5017	5429	4725	4725	98,8	409	90	7							
2000	Vestas	1249	Tumleberg 5,Tumleberg	C8b	90/105	090901	5400	4729	4749	4230	4230	92,7	399	90	31							
2000	Vestas	1250	Jordberga, AT1,Klagstorp	C1i	90/80	100506	6300	6864	7930	6634	6634	99	732	94	0							
2000	Vestas	1251	Jordberga, AT2,Klagstorp	C1i	90/80	100506	6300	6271	7567	6271	6271	98,4	703	94	0							
2000	Vestas	1252	Jordberga, AT3,Klagstorp	C1i	90/80	100506	6300	6624	6637	6556	6556	98,9	704	94	0							
2000	Vestas	1254	Näs Drift AB, Backgården,N	D7h	90/105	100720	5400	5701	6189	5220	5220	98,2	478	92	1							
2000	Vestas	1255	Näs Drift AB, Björstorp,Vart	D7h	90/105	100720	5400	5838	6309	5456	5456	99	486	92	1							
2000	Enercon	1256	Äsperöd 2,Äsperöd	D2e	82/78	100601	5400	4620	5118	4472	4472	94,2	469	99	1							
2000	Enercon	1258	Ramdala 1, Julia,Ramdala	F3f	82/98	100901	5400	5503	5944	4487	4487	94,7	424	96	0							
2000	Enercon	1259	Ramdala 2, Bondevind,Ra	F3f	82/98	100901	5400	5558	5966	4610	4610	96,9	394	92	24							
2000	Enercon	1260	Skarstad,Skarstad	C8c	82/98	100618	5200	5468	5763	5146	5146	98,1	472	98	6							
2000	Enercon	1261	Stockebäck,Lundsbrunn	D8g	82/108	100618	5200	5147	5642	4819	4819	96	391	92	38							
2000	Vestas	1262	Havsnäs Vindkraftpark D1,	F21c	90/95	100705	5337	5635	6081	5933	5933	96,8	557	79	25							
2000	Vestas	1263	Havsnäs Vindkraftpark D2,	F21c	90/95	100705	5337	4985	5442	5594	5594	98,5	526	80	17							
2000	Vestas	1264	Havsnäs Vindkraftpark D3,	F21c	90/95	100705	5337	5117	5322	5651	5651	98,8	508	79	1							
2000	Vestas	1265	Havsnäs Vindkraftpark D4,	F21c	90/95	100705	5337	5013	5456	5296	5296	94,3	530	81	2							
2000	Vestas	1266	Havsnäs Vindkraftpark D5,	F21c	90/95	100705	5337	4948	5362	5701	5701	98,9	568	83	0							
2000	Vestas	1267	Havsnäs Vindkraftpark D6,	F21c	90/95	100705	5337	5376	5662	5833	5833	97,1	485	73	13							
2000	Vestas	1268	Havsnäs Vindkraftpark D7,	F21c	90/95	100705	5337	5979	6243	6269	6269	97,9	530	73	0							
2000	Vestas	1269	Havsnäs Vindkraftpark D8,	F21c	90/95	100705	5337	5685	5959	5981	5981	99,2	483	68	24							
2000	Vestas	1270	Havsnäs Vindkraftpark D9,	F21c	90/95	100705	5337	5155	5296	5688	5688	99,3	497	75	1							
2000	Vestas	1271	Havsnäs Vindkraftpark D10	F21c	90/95	100705	5337	5424	5224	5608	5608	97,6	408	62	148							
2000	Vestas	1272	Havsnäs Vindkraftpark D11	F21f	90/95	100705	5337	5395	5795	6108	6108	98,7	471	76	21							
2000	Vestas	1273	Havsnäs Vindkraftpark D12	F21f	90/95	100705	5337	5516	5257	6020	6020	97,7	512	78	11							
2000	Vestas	1274	Havsnäs Vindkraftpark D13	F21c	90/95	100705	5337	5531	6071	6260	6260	99,1	548	77	1							
2000	Vestas	1275	Havsnäs Vindkraftpark D14	F21f	90/95	100705	5337	5092	5305	5315	5315	95,7	477	73	5							
2000	Vestas	1277	Havsnäs Vindkraftpark D16	F21c	90/95	100705	5337	5755	6366	6427	6427	97,9	548	77	0							
2000	Vestas	1279	Havsnäs Vindkraftpark D18	F21c	90/95	100705	5337	5546	6184	5603	5603	92	297	52	120							
2000	Vestas	1280	Havsnäs Vindkraftpark D19	F21c	90/95	100705	5337	5762	6054	5994	5994	96,7	482	69	17							
2000	Vestas	1281	Havsnäs Vindkraftpark D20	F21c	90/95	100705	5337	6095	6579	6439	6439	98,2	541	71	17							
2000	Vestas	1283	Havsnäs Vindkraftpark E1,	F21c	90/95	100705	5337	5390	5970	5489	5489	94,2	469	78	51							
2000	Vestas	1284	Havsnäs Vindkraftpark E2,	F21c	90/95	100705	5337	4716	5177	4957	4957	92,6	493	85	2							
2000	Vestas	1285	Havsnäs Vindkraftpark E3,	F21c	90/95	100705	5337	4263	4922	4962	4962	98,9	428	78	11							
2000	Vestas	1286	Havsnäs Vindkraftpark E4,	F21c	90/95	100705	5337	4125	4759	4599	4599	96,9	387	71	39							
2000	Vestas	1287	Havsnäs Vindkraftpark E5,	F21c	90/95	100705	5337	4620	5175	5044	5044	97,5	440	77	16							
2000	Vestas	1288	Havsnäs Vindkraftpark E6,	F21c	90/95	100705	5337	4844	5083	5327	5327	98,1	488	80	3							
2000	Vestas	1289	Havsnäs Vindkraftpark E7,	F21c	90/95	100705	5337	4893	5545	5607	5607	98,8	461	78	24							
2000	Vestas	1290	Havsnäs Vindkraftpark E8,	F21c	90/95	100705	5337	4765	5281	5235	5235	98,4	491	81	0							
2000	Vestas	1291	Havsnäs Vindkraftpark E9,	F21c	90/95	100705	5337	4346	4880	4795	4795	98,8	420	77	0							
2000	Vestas	1292	Havsnäs Vindkraftpark E10,	F21c	90/95	100705	5337	4380	4895	4826	4826	98,9	414	78	0							
2000	Vestas	1293	Havsnäs Vindkraftpark E11,	F21c	90/95	100705	5337	4835	5332	5133	5133	97,6	437	76	17							
2000	Vestas	1294	Havsnäs Vindkraftpark F1,	F21c	90/95	100705	5337	5385	5812	5655	5655	98,4	516	76	9							
2000	Vestas	1295	Havsnäs Vindkraftpark F2,	F21c	90/95	100705	5337	5596	6093	5885	5885	99,3	525	75	9							
2000	Vestas	1296	Havsnäs Vindkraftpark F3,	F21c	90/95	100705	5337	4677	5240	5019	5019	99,1	424	72	18							
2000	Vestas	1297	Havsnäs Vindkraftpark F4,	F21c	90/95	100705	5337	4803	5246	4829	4829	96,1	443	75	4							
2000	Vestas	1298	Havsnäs Vindkraftpark F5,	F21c	90/95	100705	5337	4519	4997	4743	4743	98,8	424	73	7							
2000	Vestas	1299	Havsnäs Vindkraftpark F6,	F21c	90/95	100705	5337	4933	5482	5137	5137	98,7	468	75	4							
2000	Vestas	1300	Havsnäs Vindkraftpark F7,	F21c	90/95	100705	5337	4873	5367	4998	4998	98,5	469	75	5							
2000	Vestas	1301	Havsnäs Vindkraftpark F8,	F21c	90/95	100705	5337	5419	5897	5711	5711	99	525	73	7							
2000	Vestas	1302	Havsnäs Vindkraftpark F9,	F21c	90/95	100705	5337	4788	5288	5012	5012	99	450	75	5							
2000	Vestas	1303	Havsnäs Vindkraftpark F10,	F21c	90/95	100705	5337	4613	5124	4842	4842	99,2	418	73	7							
2000	Vestas	1304	Havsnäs Vindkraftpark F11,	F21c	90/95	100705	5337	4498	5156	4645	4645	98,3	392	70	22							
2000	Vestas	1305	Havsnäs Vindkraftpark F12,	F21c	90/95	100705	5337	5343	5826	5407	5407	99	483	73	7							
2000	Vestas	1306	Havsnäs Vindkraftpark F13,	F21c	90/95	100705	5337	5336	5882	5377	5377	98,6	481	71	23							
2000	Vestas	1307	Havsnäs Vindkraftpark F14,	F21c	90/95	100705	5337	5103	5788	5125	5125	96,2	319	59	155							
2000	Vestas	1309	Havsnäs Vindkraftpark F16,	F21c	90/95	100705	5337	3186	5531	5463	5463	99	507	74	5							
2000	Enercon	1310	Långå 6,Långå	D17e	82/98	100501		4503	4886	4446	4446	95,6	486	85	1							
2000	Enercon	1311	Långå 7,Långå	D17e	82/98	100501		5021	5046	4684	4684	98,9	501	86	1							
2000	Vestas	1313	Källeberg 1,Källeberg	D7h	90/105	100701	5400	5561	5722	5176	5176	93,7	468	88	2							
2000	Vestas	1314	Källeberg 2,Källeberg	D7h	90/105	100701	5400	5281	5812	5182	5182	96,5	449	87	2							



Ny *	Effekt (kW)		Fabrikat	Nr Anläggning	Placering	D/H	I drift	Ber	2016	2017	2018	12mån	12mån	Månad	Tid Hindertid (tim)		MNS	OYS	PU	OPS	TF
	Hög	Låg													%	AHT					
2000	Vestas	1487	Östra Sallerup 1,Östra Sall	D2h	90/80	110704	5400	5905	6827	5794	5794	98,8	566	95	4						
2000	Vestas	1488	Östra Sallerup 2,Östra Sall	D2h	90/80	110704	5400	5156	6831	5865	5865	98	583	95	4						
2000	Vestas	1489	Östra Sallerup 3,Östra Sall	D2h	90/80	110704	5400	5876	6779	5715	5715	98,4	540	94	4						
2000	Enercon	1490	Horshaga 1,Skara	D8d	82/108	110801	5000	5087	5485	4607	4607	97,4	380	96	16						
2000	Enercon	1491	Horshaga 2,Skara	D8d	82/108	110801	5000	5028	5362	4657	4657	99	391	94	25						
2000	Vestas	1547	Södervidinge 1 Nordväst,Sö	C2h	90/80	111101	5600	5944	6755	5841	5841	98,9	615	95	8						
2000	Vestas	1548	Södervidinge 2 Mitt,Södervi	C2h	90/80	111101	5600	5868	6549	1641	1641	99,8									
2000	Vestas	1549	Södervidinge 3 Sydöst,Söd	C2h	90/80	111101	5600	6021	6036	1687	1687	99,9									
2000	Vestas	1553	Sängsjön 4,Torvsele	H21e	90/105	111030	5500	5465	5377	5735	5735	96,8	534	88							
2000	Vestas	1554	Räpplinge, Svingan 2,Räppl	H5a	90/80	111030	5200	5354	5694	4789	4789	99,4	451	90	11						
2000	Vestas	1555	Räpplinge 3,Räpplinge	H5a	90/80	111030	5200	5269	5616	4673	4673	98,5	445	91	5						
2000	Vestas	1556	Räpplinge 4,Räpplinge	H5a	90/80	111030	5200	5334	5632	4764	4764	98,9	443	90	15						
2000	Enercon	1559	Ollebacken, Hällingarna 2,	F20a	82/98	111201	5280	5180	5433	3401	3401	85,9									
2000	Enercon	1560	Ollebacken, Hällingarna 3,	F20a	82/98	111201	5280	5856	6025	4567	4567	99,4									
2000	Enercon	1561	Ollebacken, Hällingarna 4,	F20a	82/98	111201	5280	5057	5332	3852	3852	98,8									
2000	Enercon	1562	Ollebacken, Hällingarna 5,	F20a	82/98	111201	5280	5029	5293	4018	4018	99,5									
2000	Enercon	1563	Ollebacken, Hällingarna 6,	F20a	82/98	111201	5280	5397	5573	4145	4145	98,8									
2000	Enercon	1564	Ollebacken, Hällingarna 7,	F20a	82/98	111201	5280	5451	5655	4097	4097	99,7									
2000	Vestas	1581	Medhamra 1,Medhamra	F8g	90/95	101001		5168	5963	4719	4719	96,1									
2000	Vestas	1582	Medhamra 2,Medhamra	F8g	90/95	100101		5246	6256	4777	4777	95,4									
2000	Vestas	1583	Mariedamm 1,Norra Björnfa	F9d	90/95	091216		4433	4469	3968	3968	97,1	331	77	1						
2000	Vestas	1584	Mariedamm 2,Norra Björnfa	F9d	90/95	091216		4319	4531	3265	3265	93,9									
2000	Vestas	1585	Gummaråsen 1,Tvååker	B5f	90/105	101201		6393	7245	6224	6224	94	678	95	0						
2000	Vestas	1586	Gummaråsen 2,Tvååker	B5f	90/105	101201		6499	7218	6401	6401	98,2	651	94	4						
2000	Vestas	1587	Gummaråsen 3,Tvååker	B5f	90/105	101201		6721	7500	6939	6939	96,6	731	95	0						
2000	Vestas	1588	Gummaråsen 4,Tvååker	B5f	90/105	101201		6202	7052	6311	6311	99	626	93	9						
2000	Vestas	1589	Gummaråsen 5,Tvååker	B5f	90/105	101201		7082	7449	6893	6893	97,2	728	93	15						
2000	Vestas	1591	Stavhälla 1,Stavhälla	G10a	90/105	111101		5265	5421	4637	4637	96,6	407	89	31						
2000	Enercon	1592	Glysbbyn,Glysbbyn	C8g	82/108	110420		6218	6519	5701	5701	98,8	488	97	0						
2000	Enercon	1593	Brålanda Torp 1,Brålanda	B9c	82/108	110906		5221	5434	4617	4617	97,5	412	97	0						
2000	Enercon	1594	Brålanda Torp 2,Brålanda	C9a	82/108	110906		5204	5394	4733	4733	98,8	415	96	0						
2000	Enercon	1595	Bolstad Prästgård 1,Bolstad	C9a	82/108	110927		6149	6341	5528	5528	97,8	463	98	0						
2000	Enercon	1596	Bolstad Prästgård 2,Bolstad	C9a	82/108	110927		6172	6325	5572	5572	99,1	467	98	0						
2000	Vestas	1599	SKA A01,Svedala	C2c	90/80	111215	5742	5308	6046	5190	5190	99,5	527	95	0						
2000	Vestas	1600	SKA A02,Svedala	C2c	90/80	111215	5742	4716	5351	4712	4712	99,7	472	95	0						
2000	Vestas	1601	SKA A03,Svedala	C2c	90/80	111215	5742	5429	6306	5313	5313	98,7	548	95	0						
2000	Vestas	1602	SKA A04,Svedala	C2b	90/80	111215	5742	6104	7105	5931	5931	99,7	591	95	1						
2000	Vestas	1603	SKA A05,Svedala	C2b	90/80	111215	5742	5750	6574	5626	5626	99,5	563	95	0						
2000	Enercon	1605	Stora Lund 2,Götene	D8g	82/108	100801	5000	5201	5726	3567	3567	84,9									
2000	Enercon	1606	Kollbogården 2,Götene	D8g	82/108	100802	5000	5148	5590	4042	4042	98,8									
2000	Vestas	1615	KNA A01,Knäred	C4f	90/105	120309	4428	4915	5379	4722	4722	98,4	454	93	2						
2000	Vestas	1616	KNA A02,Knäred	D4d	90/105	120309	4428	4545	5017	4504	4504	99,7	436	93	0						
2000	Vestas	1617	KNA A03,Knäred	D4d	90/105	120309	4428	5081	5468	4753	4753	99,3	453	94	0						
2000	Vestas	1618	KNA A04,Knäred	C4f	90/105	120309	4428	5363	5954	5198	5198	99,3	506	93	0						
2000	Vestas	1619	KNA A05,Knäred	D4d	90/105	120309	4428	4893	5505	4663	4663	98,3	452	93	0						
2000	Vestas	1620	KNA A06,Knäred	C4f	90/105	120309	4428	5186	5659	4983	4983	99,6	475	93	0						
2000	Vestas	1621	KNA A07,Knäred	D4d	90/105	120309	4428	4823	5219	4566	4566	99	428	93	0						
2000	Vestas	1622	KNA A08,Knäred	D4d	90/105	120309	4428	4731	5077	4508	4508	99,1	423	93	0						
2000	Vestas	1623	KNA A09,Knäred	C4f	90/105	120309	4428	5551	5944	5327	5327	99,6	513	94	0						
2000	Vestas	1624	KNA A10,Knäred	D4d	90/105	120309	4428	4782	5078	4536	4536	98,5	428	94	0						
2000	Vestas	1628	Ulricehamn - Bondegårde 1	D7a	90/105	120519	5500	6176	6486	6012	6012	96,8	594	93	16						
2000	Vestas	1629	Ulricehamn - Bondegårde 2	D7a	90/105	120518	5500	6718	6875	6286	6286	95,8	636	95	7						
2000	Vestas	1630	Ulricehamn - Bondegårde 3	D7a	90/105	120522	5500	6733	6887	6426	6426	96,7	625	94	9						
2000	Vestas	1631	Väby 1,Väby	C5d	90/105	111210	5400	6095	6794	5929	5929	97,8	566	94							
2000	Vestas	1632	Väby 2,Väby	C5d	90/105	111215	5400	5343	6112	5237	5237	98	504	92							
2000	Vestas	1633	Väby 3,Väby	C5d	90/105	120122	5400	4473	5371	4482	4482	94,8	439	90							
2000	Vestas	1634	Väby 4,Väby	C5d	90/105	120210	5400	4400	5070	4272	4272	96,4	423	89							
2000	Vestas	1635	Väby 5,Väby	C5d	90/105	120215	5400	4338	4954	4270	4270	97,6	410	89							
2000	Vestas	1636	Väby 6,Väby	C5d	90/105	120218	5400	4949	5761	4795	4795	96,9	459	88							
2000	Enercon	1640	Stora Istad 6,Stora Istad	H5a	82/78	111109	5500	5477	5526	4732	4732	98,8	479	96	0						
2000	Enercon	1641	Stora Istad 8,Stora Istad	H5a	82/78	111109	5500	5792	6083	5288	5288	98,6	521	95	6						
2000	Vestas	1644	Frotorps 1, Ingrid,Frotorp	E9i	90/105	120608	5000	4725	5050	4389	4389	98,1	360	86	62						
2000	Vestas	1645	Frotorps 2, Wera,Frotorp	E9i	90/105	120608	5000	4478	4678	3926	3926	97,5	324	85	62						
2000	Vestas	1646	Frotorps 3, Ylva,Frotorp	E9i	90/105	120609	5000	4740	4876	4142	4142	98,1	343	85	62						
2000	Enercon	1647	Egby 6,Egby	H5a	82/78	120706	3000	4912	5186	3558	3558	97,2									
2000	Enercon	1648	Egby 7,Egby	H5a	82/78	120718	3000	4886	5036	3501	3501	98,1									
2000	Enercon	1649	Egby 8,Egby	H5a	82/78	120803	3000	5025	5218	3552	3552	97,8									
2000	Enercon	1652	Hästhalla 1,Hästhalla	C8f	82/78	120416	4600	4132	4528	3804	3804	100	326	96	0						
2000	Enercon	1653	Hästhalla 2,Hästhalla	C8f	82/78	120414	4600	3947	4191	3652	3652	100	307	97	0						
2000	Enercon	1654	Hästhalla 3,Hästhalla	C8f	82/78	120516	4600	3999	4215	3663	3663	100	297	92	0						
2000	Enercon	1655	Hästhalla 4,Hästhalla	C8f	82/78	120416	4600	4234	4561	3881	3881	100	323	97	0						
2000	Vestas	1656	Storugns III,Lärbro	J7c	90/105	120615	6100	6273	6430	5572	5572	99,4	494								

Ny *	Effekt (kW)		Nr Anläggning	Placering	D/H	I drift	Ber	2016	2017	2018	12mån	12mån	Månad	Tid Hindertid (tim)							
	Hög	Låg												Benämning, Ort	Karta	(m)	MWh	MWh	MWh	MWh	MWh
2000	Enercon		1659 Sölve 1,Sölvedal	E3b	82/98	120608	4950	5260	5817	4829	4829	98,9	485	96	1						
2000	Enercon		1660 Sölve 2,Sölvedal	E3b	82/98	120608	4950	5280	5839	4853	4853	98,9	518	96	2						
2000	Vestas		1661 Hackeryd Vind 1,Västerlösa	F8e	90/105	120630	4800	5979	6189	3207	3207	99,6									
2000	Vestas		1662 Hackeryd Vind 2,Västerlösa	F8e	90/105	120627	4800	5726	6145	3207	3207	99,6									
2000	Vestas		1663 Hackeryd Vind 3,Västerlösa	F8e	90/105	120626	4800	5854	6183	3244	3244	99,6									
2000	Vestas		1664 Vävinge Vind 1,Skänninge	F8d	90/80	120630	4450	5091	5507	4448	4448	99,5	357	89	5						
2000	Vestas		1665 Vävinge Vind 2,Skänninge	F8d	90/80	120704	4450	5191	5600	4526	4526	99,5	365	89	4						
2000	Vestas		1666 Hakarp 1,Hakarp	F3d	90/105	120831	5000	4938	5301	4586	4586	100	438	100	0						
2000	Vestas		1667 Hakarp 2,Hakarp	F3d	90/105	120831	5000	4794	5140	4447	4447	100	423	100	0						
2000	Vestas		1668 Hakarp 3,Hakarp	F3d	90/105	120831	5000	4449	4843	4153	4153	100	389	100	0						
2000	Vestas		1669 Hakarp 4,Hakarp	F3d	90/105	120831	5000	4761	5149	4500	4500	100	438	100	0						
2000	Vestas		1670 Hakarp 5,Hakarp	F3g	90/105	120831	5000	4746	5064	4401	4401	100	414	100	0						
2000	Vestas		1671 Hakarp 6,Hakarp	F3d	90/105	120831	5000	4776	5222	4493	4493	100	425	100	0						
2000	Vestas		1672 Hakarp 7,Hakarp	F3d	90/105	120831	5000	4580	5056	4342	4342	100	421	100	0						
2000	Vestas		1673 Hakarp 8,Hakarp	F3d	90/105	120831	5000	4667	4924	4364	4364	100	406	100	0						
2000	Vestas		1674 Tolvmanstegen 1,Tolvmans	A9i	90/105	111125	5200	5335	5416	5134	5134	100	408	100	0						
2000	Vestas		1675 Tolvmanstegen 2,Tolvmans	A9i	90/105	111125	5200	6127	6220	5934	5934	100	467	99	0						
2000	Vestas		1676 Tolvmanstegen 3,Tolvmans	A9i	90/105	111130	5200	5469	5557	5257	5257	100	414	95	0						
2000	Vestas		1677 Tolvmanstegen 4,Tolvmans	A9i	90/105	111208	5200	5325	5413	5135	5135	100	372	95	0						
2000	Vestas		1678 Tolvmanstegen 5,Tolvmans	A9i	90/105	111130	5200	5508	5536	5256	5256	100	423	99	0						
2000	Vestas		1679 Tolvmanstegen 6,Tolvmans	A9i	90/105	111208	5200	5835	5964	5645	5645	100	470	99	0						
2000	Vestas		1680 Tolvmanstegen 7,Tolvmans	A9i	90/105	111208	5200	6126	6200	5869	5869	100	503	99	0						
2000	Vestas		1681 Tolvmanstegen 8,Tolvmans	A9i	90/105	111130	5200	5326	5409	4904	4904	100	381	96	0						
2000	Vestas		1682 Tolvmanstegen 9,Tolvmans	A9i	90/105	111125	5200	5478	5582	5292	5292	100	381	98	0						
2000	Vestas		1683 Tolvmanstegen 10,Tolvman	A9i	90/105	111215	5200	5875	5923	5583	5583	100	460	98	0						
2000	Vestas		1684 Tolvmanstegen 11,Tolvman	A9i	90/105	111216	5200	5873	5956	5627	5627	100	468	100	0						
2000	Vestas		1685 Tolvmanstegen 12,Tolvman	A9i	90/105	120315	5200	5304	5424	4989	4989	100	415	98	0						
2000	Vestas		1686 Tolvmanstegen 13,Tolvman	A9i	90/105	120315	5200	5694	5895	5433	5433	100	445	100	0						
2000	Vestas		1687 Tolvmanstegen 14,Tolvman	A9i	90/105	120315	5200	5754	5861	5414	5414	100	441	100	0						
2000	Vestas		1688 Tolvmanstegen 15,Tolvman	A9i	90/105	120315	5200	5730	5905	5498	5498	100	455	99	0						
2000	Vestas		1689 Tolvmanstegen 16,Tolvman	A9i	90/105	120315	5200	5853	6049	5169	5169	100	487	100	0						
2000	Vestas		1690 Tolvmanstegen 17,Tolvman	A9i	90/105	120410	5200	5840	5949	5542	5542	100	486	100	0						
2000	Vestas		1691 Tolvmanstegen 19,Tolvman	A9i	90/105	120416	5200	5937	6055	5567	5567	100	441	95	0						
2000	Vestas		1692 Tolvmanstegen 21,Tolvman	A9i	90/105	120423	5200	5888	5752	5708	5708	100	466	99	0						
2000	Vestas		1693 Tolvmanstegen 22,Tolvman	A9i	90/105	120410	5200	6224	6290	5970	5970	100	520	100	0						
2000	Vestas		1694 Tolvmanstegen 23,Tolvman	A9i	90/105	120410	5200	6000	5970	5682	5682	100	484	100	0						
2000	Vestas		1695 Tolvmanstegen 24,Tolvman	A9i	90/105	120322	5200	5729	5944	5480	5480	100	432	98	0						
2000	Enercon		1696 Lyby 3,Lyby	D2g	82/78	110831	5200	4889	5590	4787	4787	100	483	98	0						
2000	Enercon		1700 Hörby Gärd, Ellen,Mjällby	E3b	82/98	120531		5910	6415	5483	5483	99,2	574	96	0						
2000	Vestas		1701 Härjevad 1,Lidköping	C8f	90/95	110701	5500	5964	6439	5678	5678	97,8	498	90	16						
2000	Vestas		1702 Härjevad 2,Lidköping	C8f	90/95	110701	5500	5966	6416	5612	5612	97,2	488	89	38						
2000	Vestas		1710 Nyvallsåsen 1,Bergsjö	H16g	90/105	120930	5900	6976	7322	6829	6829	98,7	664	91	0						
2000	Vestas		1711 Nyvallsåsen 2,Bergsjö	H16g	90/105	120929	5900	6614	6960	6528	6528	98,7	619	89	0						
2000	Vestas		1717 Skallmeja-Elvingsgården,Sk	C8f	90/95	121026	5400	5403	5863	5061	5061	98,5	442	90	12						
2000	Vestas		1718 Brännåsen 1, NV,Bergsjö	H16d	90/105	120822	6631	6559	6951	6607	6607	98,9	602	90	1						
2000	Vestas		1719 Brännåsen 2, SV,Bergsjö	H16d	90/105	121010	6554	6130	6644	6310	6310	98,3	616	89	11						
2000	Vestas		1720 Brännåsen 3, NO,Bergsjö	H16d	90/105	121010	6357	6169	6629	6131	6131	98,9	583	88	14						
2000	Vestas		1721 Brännåsen 4, SO,Bergsjö	H16d	90/105	121010	6400	6494	6766	6312	6312	96,9	639	91	0						
2000	Enercon		1722 Tejarp 1,Klågerup	C2f	82/78	120522	5400	4828	5441	3805	3805	98,2									
2000	Enercon		1723 Tejarp 2,Klågerup	C2f	82/78	120524	5400	5071	5793	4142	4142	99,6									
2000	Enercon		1736 Vara Badene 1,Kvänum	C8c	82/98	121005	5500	5398	5821	5040	5040	98,9	447	97	1						
2000	Enercon		1737 Vara Badene 2,Kvänum	C8c	82/98	121005	5500	5189	5707	4888	4888	98,9	435	98	0						
2000	Enercon		1738 Vara Badene 3,Kvänum	C8c	82/98	121005	5500	4918	5278	4496	4496	98,2	409	98	0						
2000	Enercon		1739 Vara Badene 4,Kvänum	C8c	82/98	121101	5500	5118	5507	4763	4763	98,9	405	97	2						
2000	Vestas		1740 Bårstad,Borghamn	E8f	90/95	120802	5300	6896	7245	6221	6221	99,2	572	94	0						
2000	Vestas		1741 Klackeborg Vind 1,Skännin	F8d	90/105	101024	5200	5671	6306	5001	5001	98,7	416	89	5						
2000	Vestas		1742 Klackeborg Vind 2,Skännin	F8d	90/105	101024	5200	5375	6183	4831	4831	98,6	415	90	1						
2000	Vestas		1743 Klackeborg Vind 3,Skännin	F8d	90/105	101024	5200	5609	6167	5015	5015	99	414	89	5						
* 2000	Vestas		1789 Knuts Kulle 1,Gymnås	D6b	90/105	130615	6100	6074	6280	5776	5776	97,7	550	92	18						
* 2000	Vestas		1790 Knuts Kulle 2,Gymnås	D6b	90/105	130615	6100	5974	6560	5888	5888	98,1	558	92	18						
* 2000	Vestas		1791 Knuts Kulle 3,Gymnås	D6b	90/105	130615	6100	5558	5873	5283	5283	98	468	88	24						
2000	Vestas		1808 Örja, OJA A01,Landskrona	C2h	90/80	120901	5900	6152	6731	3588	3588	100									
2000	Vestas		1809 Örja, OJA A02,Landskrona	C2h	90/80	120904	5800	5781	6297	3411	3411	99,8									
2000	Vestas		1810 Örja, OJA A03,Landskrona	C2h	90/80	120907	5900	5877	6436	3448	3448	99,8									
2000	Vestas		1812 Lyngby 3, NO,Everöd	D2i	90/105	100621	5100	4781	5500	1403	1403	99,9									
2000	Enercon		1818 Köjen 1-Tagelberg 1,Tagelb	C8f	82/108	131001	5400	5028	5303	3842	3842	99,3									
2000	Enercon		1819 Torkestorp 2- Tagelberg 2,	C8f	82/108	131001	5400	5271	5550	4035	4035	99,3									
2000	Vestas		1852 Kattorp 1,Kattorp	E8f	90/95	131104	5300	6978	7302	6204	6204	99,4	568	94	0						
2000	Enercon		1853 Adele,Frillesås	B6b	82/98	140601	6000	5534	6091	5190	5190	98,6	476	99	0						
2000	Vestas		1880 Skutskär 1, Anders,Skutskä	H13f	90/105	091007	6000	6105	1867	36	36	100									
2000	Vestas		1881 Skutskär 2, Doris,Skutskär	H13f	90/105	091007	6000	6341	1955	36	36	100									
2																					





Ny *	Effekt (kW)		Fabrikat	Nr Anläggning Benämning, Ort	Placering Karta	D/H (m)	I drift	Ber MWh	2016 MWh	2017 MWh	2018 MWh	12mån MWh	12mån %	Månad MWh	Tid Hindertid (tim)							
	Hög	Låg													%	AHT	MS	VNS	OYS	PU	OPS	TF
2300	Siemens	1566	Kyrkberget, T3,Kyrkberget	D14b	101/80	110314	7300	6250	7067	5559	5559	98,2	445	65	0							
2300	Siemens	1567	Kyrkberget, T4,Kyrkberget	D14b	101/80	110314	7300	6068	6217	5260	5260	98,2	411	67	0							
2300	Siemens	1568	Kyrkberget, T5,Kyrkberget	D14b	101/80	110314	7300	5543	5720	4706	4706	98,8	379	65	0							
2300	Siemens	1569	Kyrkberget, T6,Kyrkberget	D14b	101/80	110314	7300	6073	6552	5278	5278	98,2	411	63	0							
2300	Siemens	1570	Kyrkberget, T7,Kyrkberget	D14b	101/80	110314	7300	7987	8170	6546	6546	98,8	550	68	0							
2300	Siemens	1571	Kyrkberget, T8,Kyrkberget	D14b	101/80	110314	7300	7628	7706	6382	6382	100	522	68	0							
2300	Siemens	1572	Kyrkberget, T9,Kyrkberget	D14b	101/80	110314	7300	6974	7318	5982	5982	100	537	68	0							
2300	Siemens	1573	Kyrkberget, T10,Kyrkberget	D14b	101/80	110314	7300	7111	7736	5984	5984	98,8	525	68	0							
2300	Siemens	1574	Kyrkberget, T11,Kyrkberget	D14b	101/80	110314	7300	6879	5064	6209	6209	100	553	66	0							
2300	Enercon	1604	LMK 01, Svedala,Svedala	C2c	82/78	101005	5500	6655	7714	5480	5480	99,7										
* 2300	Siemens	1784	Fredriksdal 1,Fredriksdal	E6h	101/100	130201	6200	6372	6846	6054	6054	97,5	486	85	1							
* 2300	Siemens	1785	Fredriksdal 3,Fredriksdal	E6h	101/100	130201	6200	6053	6351	5706	5706	97,3	442	83	17							
* 2300	Siemens	1786	Fredriksdal 4,Fredriksdal	E6h	101/100	130201	6200	5701	6138	5127	5127	97,5	387	89	1							
* 2300	Siemens	1787	Fredriksdal 5,Fredriksdal	E6h	101/100	130201	6200	5856	6293	5429	5429	96,8	428	87	3							
* 2300	Siemens	1788	Fredriksdal 6,Fredriksdal	E6h	101/100	130201	6200	6201	6435	5803	5803	96,1	425	76	141							
2300	Enercon	1885	Sälshög,Sälshög	D2c	82/78	140513	6000	6203	6838	5882	5882	98,2	514	85	28							
2300	Siemens	1938	Töftedal 1,Ed	B9h	101/100	110214	6279	6467	6594	5910	5910	100	487	0								
2300	Siemens	1939	Töftedal 2,Ed	B9h	101/100	110214	6279	7262	7356	6351	6351	100	559	0								
2300	Siemens	1940	Töftedal 3,Ed	B9h	101/100	110228	6279	6992	7092	6314	6314	100	558	0								
2300	Siemens	1941	Töftedal 4,Ed	B9h	101/100	110228	6279	6983	7078	6296	6296	100	581	0								
2300	Siemens	1942	Töftedal 5,Ed	B9h	101/100	110228	6279	6555	6606	5918	5918	100	516	0								
2300	Siemens	1943	Töftedal 6,Ed	B9e	101/100	110228	6279	6807	6903	6033	6033	100	551	0								
2300	Siemens	1944	Töftedal 7,Ed	B9e	101/100	110318	6279	6678	6838	6137	6137	100	558	0								
2300	Siemens	1945	Töftedal 10,Ed	B9e	101/100	110411	6279	6758	6886	6123	6123	100	535	0								
2300	Siemens	1946	Töftedal 11,Ed	B9e	101/100	110318	6279	6894	6868	6252	6252	100	556	0								
2300	Siemens	1947	Töftedal 12,Ed	B9e	101/100	110411	6279	7019	6941	6426	6426	100	574	0								
2300	Enercon	1948	Ås 1,Dingle	A8i	82/108	130501	5900	5673	6084	5235	5235	100	494	96	0							
2300	Enercon	1949	Ås 2,Dingle	A8i	82/108	130501	5900	5946	6370	5455	5455	100	523	95	0							
2300	Enercon	1950	Ås 3,Dingle	A8i	82/108	130501	5900	4863	5364	4491	4491	100	424	95	0							
2300	Enercon	1951	Ås 4,Dingle	A8i	82/108	130501	5900	6087	6536	5545	5545	100	485	96	0							
2300	Enercon	1952	Ås 5,Dingle	A8i	82/108	130501	5900	6102	6460	5646	5646	100	505	94	0							
2300	Enercon	1953	Ås 6,Dingle	A8i	82/108	130501	5900	6541	7020	6141	6141	100	580	96	0							
2300	Enercon	1954	Dingleskogen 1,Dingle	B8g	82/108	130601	5900	6365	6708	5943	5943	100	519	96	0							
2300	Enercon	1955	Dingleskogen 2,Dingle	B8g	82/108	121201	5900	5464	5704	4868	4868	100	422	93	0							
2300	Enercon	1956	Dingleskogen 3,Dingle	B8g	82/108	121201	5900	4560	4791	4223	4223	100	369	95	0							
2300	Enercon	1957	Dingleskogen 4,Dingle	B8g	82/108	130601	5900	6100	6350	5689	5689	100	502	95	0							
2300	Enercon	1958	Dingleskogen 5,Dingle	B8g	82/108	130601	5900	4792	5011	4412	4412	100	368	96	0							
2300	Enercon	1959	Dingleskogen 6,Dingle	B9a	82/108	130601	5900	4895	5170	4549	4549	100	397	96	0							
2300	Enercon	1960	Hällevadsholm 2,Dingle	A9c	82/108	121029	5900	5830	5899	5363	5363	100	500	96	0							
2300	Enercon	1961	Hällevadsholm 3,Dingle	A9f	82/108	121115	5900	5579	5806	5244	5244	100	472	96	0							
2300	Enercon	2234	Önnarp, Margot,Önnarp	D1g	82/78	160324	5900	4942	8032	6105	6105	99,5	724	96	6							
2300	Enercon	2237	Olofsfält 1,Hammenhög	D2c	71/64	160901	5680	2187	6077	4277	4277	99										
2300	Enercon	2241	Stångby 1,Stångby	C2i	82/78	160323	5620		2545	4598	4598	99,5										
2300	Enercon	2242	Stångby 2,Stångby	C2i	82/78	160323	5620		2598	4676	4676	99,4										
2300	Enercon	2243	Stångby 3,Stångby	C2i	82/78	160323	5620		2423	4505	4505	99,2										
2350	Enercon	2239	Össjö Skog Hugo 1,Munka	C3h	92/104	170213	7000		4770	5704	5704	97,4	636	98	0							
2350	Enercon	2240	Össjö Skog Hugo 2,Munka	C3h	92/104	170213	7000		4446	5994	5994	98,4	610	97	7							
2350	Enercon	2245	Öljersjö,Öljersjö	F3f	92/98	180323	6400			3821	3821	93,4	535	95	3							
2350	Enercon	2246	Össjö Skog 3,Munka Ljunby	C3h	103/99	180831	7200			1015	1015	97,6	553	86	78							
* 2400	Kenersys	1782	Erken 1,Kullsta	J11g	109/95	130130	6400	4818	4604	1241	1241	89,7										
* 2400	Kenersys	1783	Erken 2,Kullsta	J11g	109/95	130206	6400	5445	5301	5070	5070	87,6	443	90	1							
2500	Nordex	1023	Lundåkra 3,Landskrona	C2g	90/80	081027	6900	6244	7477	3324	3324	94,2										
2500	Nordex	1024	Lundåkra 4,Landskrona	C2g	90/80	081027	6900	5889	7275	4585	4585	99,9										
2500	Nordex	1473	Ryningsnäs, Ryn 100,Rynin	G6a	90/100	081231	4000	3840	3999	3039	3039	95,8	300	86	1							
2500	Nordex	1474	Ryningsnäs, Ryn 80,Ryning	G5g	90/80	081231	3000	2641	2433	1727	1727	79,8	193	80	0							
2500	Nordex	1922	Brattön 1,Hede	B9b	90/100	100801	5864	5287	5624	4735	4735	100	455	100	0							
2500	Nordex	1923	Brattön 2,Hede	B9b	90/100	100801	5864	5800	6199	5071	5071	100	472	100	0							
2500	Nordex	1924	Brattön 3,Hede	B9b	90/100	100801	5864	6580	7035	5736	5736	100	480	100	0							
2500	Nordex	1925	Brattön 4,Hede	B9b	90/100	100801	5864	4913	5236	4663	4663	100	439	100	0							
2500	Nordex	1926	Brattön 5,Hede	B9b	90/100	100801	5864	5622	6148	5233	5233	100	475	100	0							
2500	Nordex	1927	Brattön 6,Hede	B9b	90/100	100801	5864	6777	7281	6028	6028	100	575	100	0							
2500	Nordex	1928	Hud 1,Huds Moar	A9c	90/100	080529	6000	5969	6120	5417	5417	100	475	100	0							
2500	Nordex	1929	Hud 2,Huds Moar	A9c	90/100	080529	6000	6470	5325	5232	5232	100	502	100	0							
2500	Nordex	1930	Hud 3,Huds Moar	A9c	90/100	080529	6000	6854	6742	6276	6276	100	533	100	0							
2500	Nordex	1931	Hud 4,Huds Moar	A9c	90/100	080529	6000	6474	6709	5829	5829	100	504	100	0							
2500	Nordex	1932	Hud 5,Huds Moar	A9c	90/100	080529	6000	6018	5941	5389	5389	100	445	100	0							
2500	Nordex	1933	Hud 6,Huds Moar	A9c	90/100	080529	6000	5982	6182	5650	5650	100	446	100	0							
2600	Vestas	2165	Sjjsjka 1,Gällivare	J29c	100/80	121001	6700	3688	5808	5047	5047	98,1	490	81	1							
2600	Vestas	2166	Sjjsjka 2,Gällivare	J29c	100/80	121001	6700	3146	4839	4401	4401	99,4	389	75	0							
2600	Vestas	2167	Sjjs																			

Ny *	Effekt (kW)		Fabrikat	Nr Anläggning	Placering	D/H	I drift	Ber	2016	2017	2018	12mån	12mån	Månad	Tid Hindertid (tim)				
	Hög	Låg													Benämning, Ort	Karta	(m)	MWh	MWh
2600	Vestas	2170	Sjjsjka 6,Gällivare	J29b	100/80	121001	6700	3275	5098	4636	4636	99,2	466	77	3				
2600	Vestas	2171	Sjjsjka 7,Gällivare	J29b	100/80	121001	6700	3213	5108	4658	4658	98	466	76	4				
2600	Vestas	2172	Sjjsjka 8,Gällivare	J29b	100/80	121001	6700	3202	4864	3971	3971	98,2	369	59	22				
2600	Vestas	2173	Sjjsjka 9,Gällivare	J29b	100/80	121001	6700	3371	5399	4978	4978	98,9	478	78	0				
2600	Vestas	2174	Sjjsjka 10,Gällivare	J29b	100/80	121001	6700	3538	5582	5356	5356	99,7	513	79	0				
2600	Vestas	2175	Sjjsjka 11,Gällivare	J29b	100/80	121001	6700	3303	5359	5001	5001	99,3	481	80	1				
2600	Vestas	2176	Sjjsjka 12,Gällivare	J29b	100/80	121001	6700	3179	5163	4798	4798	97,4	478	78	0				
2600	Vestas	2177	Sjjsjka 13,Gällivare	J29c	100/80	121001	6700	3396	5424	4781	4781	98,5	405	65	10				
2600	Vestas	2178	Sjjsjka 14,Gällivare	J29c	100/80	121001	6700	3467	5380	5413	5413	99,1	505	77	6				
2600	Vestas	2179	Sjjsjka 15,Gällivare	J29c	100/80	121001	6700	3796	5853	5674	5674	97,7	519	77	21				
2600	Vestas	2180	Sjjsjka 16,Gällivare	J29c	100/80	121001	6700	3905	5446	6070	6070	99,3	583	81	1				
2600	Vestas	2181	Sjjsjka 17,Gällivare	J29c	100/80	121001	6700	3508	5384	5200	5200	98,3	486	78	0				
2600	Vestas	2182	Sjjsjka 18,Gällivare	J29c	100/80	121001	6700	3576	5670	5493	5493	99,2	481	78	1				
2600	Vestas	2183	Sjjsjka 19,Gällivare	J29c	100/80	121001	6700	3757	5751	5649	5649	99,4	522	78	3				
2600	Vestas	2184	Sjjsjka 20,Gällivare	J29c	100/80	121001	6700	3974	6098	6168	6168	99	593	80	1				
2600	Vestas	2185	Sjjsjka 21,Gällivare	J29c	100/80	121001	6700	4538	7155	6935	6935	97,8	671	81	0				
2600	Vestas	2186	Sjjsjka 22,Gällivare	J29c	100/80	121001	6700	4187	6562	6428	6428	98,8	600	82	0				
2600	Vestas	2187	Sjjsjka 23,Gällivare	J29c	100/80	121012	6700	4301	6717	6396	6396	95,4	595	80	0				
2600	Vestas	2188	Sjjsjka 24,Gällivare	J29c	100/80	121001	6700	4966	7410	7078	7078	96,9	647	79	5				
2600	Vestas	2189	Sjjsjka 25,Gällivare	J29c	100/80	121001	6700	4057	5911	5652	5652	98,1	501	80	2				
2600	Vestas	2190	Sjjsjka 26,Gällivare	J29c	100/80	121001	6700	3450	5151	4806	4806	99,1	438	77	1				
2600	Vestas	2191	Sjjsjka 27,Gällivare	J29c	100/80	121003	6700	3883	5609	4870	4870	93	499	80	0				
2600	Vestas	2192	Sjjsjka 28,Gällivare	J29c	100/80	121027	6700	4639	6727	6447	6447	98,6	565	76	53				
2600	Vestas	2193	Sjjsjka 29,Gällivare	J29c	100/80	121106	6700	4073	6495	5920	5920	98,9	562	81	5				
2600	Vestas	2194	Sjjsjka 30,Gällivare	J29c	100/80	121103	6700	3523	5680	5280	5280	98,4	397	71	31				
3000	Vestas	763	Olsvenne 2,Näs	I5f	90/80	021201	8000	6849	4397	4856	4856	88,8	513	91	4				
3000	Vestas	867	Holmsund 2,Holmsund	K20e	90/80	070503	6000	6779	6835	7008	7008	98,8	723	92	3				
3000	Vestas	1492	Näsudden Väst 01,Näs	I5f	90/90	111001	8810	9685	7234	7234	96,3	584	92	13					
3000	Vestas	1493	Näsudden Väst 02,Näs	I5f	90/90	111001	8873	9463	6992	6992	95,4	567	92	1					
3000	Vestas	1494	Näsudden Väst 03,Näs	I5f	90/90	111001	8645	9407	6910	6910	96,3	560	92	0					
3000	Vestas	1495	Näsudden Väst 04,Näs	I5f	90/90	111001	8747	9529	6952	6952	96,4	575	91	7					
3000	Vestas	1496	Näsudden Väst 05,Näs	I5f	90/90	111001	8571	9351	6953	6953	97	575	92	1					
3000	Vestas	1497	Näsudden Väst 06,Näs	I5f	90/90	111001	8812	9623	7070	7070	96	565	92	1					
3000	Vestas	1498	Näsudden Väst 07,Näs	I5f	90/90	111001	8034	9027	6760	6760	96,2	498	86	52					
3000	Vestas	1499	Näsudden Väst 08,Näs	I5f	90/90	111001	8099	8374	6138	6138	90,9	530	93	2					
3000	Vestas	1500	Näsudden Väst 09,Näs	I5f	90/90	111001	8036	8713	6461	6461	96,4	517	92	8					
3000	Vestas	1501	Näsudden Väst 10,Näs	I5f	90/90	111001	7891	8066	6501	6501	95,5	522	92	0					
3000	Vestas	1502	Näsudden Väst 11,Näs	I5f	90/90	111001	7937	8604	6409	6409	94,6	524	92	1					
3000	Vestas	1503	Näsudden Väst 12,Näs	I5f	90/90	111001	8184	9119	6701	6701	95,9	536	92	1					
3000	Vestas	1504	Stugyl 1,Näs	I5f	90/90	110901	8826	9658	7451	7451	98	611	91	6					
3000	Vestas	1505	Stugyl 2,Näs	I5f	90/90	110901	8941	9852	7287	7287	96,9	591	88	27					
3000	Vestas	1506	Stugyl 3,Näs	I5f	90/90	110901	8964	9925	7538	7538	98,1	630	92	1					
3000	Vestas	1507	Stugyl 4,Näs	I5f	90/90	110901	9221	10098	7665	7665	97,5	648	92	1					
3000	Vestas	1508	Stugyl 5,Näs	I5f	90/90	110901	9462	9987	7925	7925	97,8	705	93	1					
3000	Vestas	1509	Stugyl 6,Näs	I5f	90/90	110901	8308	9031	6937	6937	97,5	576	92	1					
3000	Vestas	1510	Stugyl 7,Näs	I5f	90/90	110901	8206	8573	6487	6487	93,2	574	88	26					
3000	Vestas	1511	Stugyl 8,Näs	I5f	90/90	110901	8588	9175	7212	7212	95,9	599	93	2					
3000	Vestas	1512	Stugyl 9,Näs	I5f	90/90	110901	9225	9932	7728	7728	96,9	639	92	1					
3000	Siemens	1854	Mullberget 1,Rätan	E17f 113/122	140401		9494	7355	7901	8309	8309	100	792	84	0				
3000	Siemens	1855	Mullberget 2,Rätan	E17f 113/122	140401		9494	7665	5763	7785	7785	100	772	81	0				
3000	Siemens	1856	Mullberget 3,Rätan	E17f 113/122	140501		9494	8689	9790	9331	9331	96,5	1010	87	0				
3000	Siemens	1857	Mullberget 4,Rätan	E17f 113/122	140501		9494	8769	9835	9969	9969	100	822	74	0				
3000	Siemens	1858	Mullberget 5,Rätan	E17f 113/122	140501		9494	8356	9863	9794	9794	100	959	85	0				
3000	Siemens	1859	Mullberget 6,Rätan	E17f 113/122	140501		9494	8978	9942	9962	9962	100	960	82	0				
3000	Siemens	1860	Mullberget 7,Rätan	E17f 113/122	140501		9494	8356	9198	8775	8775	100	754	76	0				
3000	Siemens	1861	Mullberget 8,Rätan	E17f 113/122	140501		9494	8664	8976	9113	9113	98,8	735	69	0				
3000	Siemens	1862	Mullberget 9,Rätan	E17f 113/122	140501		9494	8979	9044	9495	9495	100	966	86	0				
3000	Siemens	1863	Mullberget 10,Rätan	E17f 113/122	140501		9494	8663	9432	9138	9138	100	893	84	0				
3000	Siemens	1864	Mullberget 11,Rätan	E17f 113/122	140501		9494	8251	8763	8486	8486	98,2	625	65	0	150			
3000	Siemens	1865	Mullberget 12,Rätan	E17f 113/122	140401		9494	8321	8845	8560	8560	100	918	83	0				
3000	Siemens	1866	Mullberget 13,Rätan	E17f 113/122	140401		9494	9376	8984	9377	9377	100	954	85	0				
3000	Siemens	1867	Mullberget 14,Rätan	E17f 113/122	140401		9494	8594	9099	9082	9082	100	843	76	0				
3000	Siemens	1868	Mullberget 15,Rätan	E17f 113/122	140401		9494	7952	6934	8243	8243	100	785	77	0				
3000	Siemens	1869	Mullberget 16,Rätan	E17f 113/122	140501		9494	7896	8199	8098	8098	100	773	75	0				
3000	Siemens	1870	Mullberget 17,Rätan	E17f 113/122	140501		9494	7642	8275	8442	8442	100	826	82	0				
3000	Siemens	1871	Mullberget 18,Rätan	E17f 113/122	140401		9494	8856	9098	9063	9063	100	923	85	0				
3000	Siemens	1872	Mullberget 19,Rätan	E17f 113/122	140401		9494	8017	8379	7999	7999	100	828	83	0				
3000	Siemens	1873	Mullberget 20,Rätan	E17f 113/122	140401		9494	8073	8322	8556	8556	100	858	86	0				
3000	Siemens	1874	Mullberget 21,Rätan	E17f 113/122	140401		9494	8265	8756	8696	8696	100	780	79	0				
3000	Siemens	1875	Mullberget 22,Rätan	E17f 113/122	140401		9494	8673	9056	8989	8989	100	798	78	0				
3000	Siemens	1876	Mullberget 23,Rätan	E17f 113/122	140401		9494	7887	8349	8117	8117	100	723	75	0				
3000	Siemens	1877	Mullberget 24,Rätan	E17f 113/122	140501		9494	8797	9060	8837	8837	100	844	82	0				

Ny *	Effekt (kW)		Fabrikat	Nr Anläggning		Placering	D/H	I drift	Ber	2016	2017	2018	12mån	12mån	Månad	Tid	Hindertid (tim)							
	Hög	Låg		Benämning,	Ort												Karta	(m)	MWh	MWh	MWh	MWh	MWh	%
3000	Siemens	1878	Mullberget 25,Rätan	E17f	113/122	140501	9494	8259	8577	8526	8526	100	811	86	0									
3000	Siemens	1879	Mullberget 26,Rätan	E17f	113/122	140401	9494	6414	7342	8430	8430	100	751	79	0									
3075	Vestas	1802	Örken ORA A01,Fröslida	C5c	112/94	121101	7205	7867	8415	7429	7429	98,1	702	95	0									
3075	Vestas	1803	Örken ORA A02,Fröslida	C5c	112/94	121101	7205	8537	9314	8132	8132	98,3	737	95	0									
3075	Vestas	1804	Örken ORA A03,Fröslida	C5c	112/94	121114	7205	7489	7706	7321	7321	98,8	651	93	4									
3075	Vestas	1805	Örken ORA B01,Oskarströ	C5c	112/94	121117	7205	8190	8895	7501	7501	95,4	643	85	11									
3075	Vestas	1806	Örken ORA B02,Oskarströ	C5c	112/94	121129	7205	7830	8074	7448	7448	98,4	645	94	3									
3075	Vestas	1807	Örken ORA B03,Oskarströ	C5c	112/94	121031	7205	6926	7429	5947	5947	93,1	576	94	8									
3075	Vestas	1888	Kårehamn 1,Kårehamn	H5e	112/80	130807	11000	12596	12632	9604	9604	98,4												
3075	Vestas	1889	Kårehamn 2,Kårehamn	H5e	112/80	130807	11000	12325	12465	9299	9299	98												
3075	Vestas	1890	Kårehamn 3,Kårehamn	H5e	112/80	130807	11000	12326	12533	9285	9285	98,2												
3075	Vestas	1891	Kårehamn 4,Kårehamn	H5e	112/80	130807	11000	12278	12493	9320	9320	98,5												
3075	Vestas	1892	Kårehamn 5,Kårehamn	H5e	112/80	130807	11000	12443	11667	9422	9422	98,4												
3075	Vestas	1893	Kårehamn 6,Kårehamn	H5e	112/80	130807	11000	11642	12094	9096	9096	98,2												
3075	Vestas	1894	Kårehamn 7,Kårehamn	H5e	112/80	130807	11000	12201	12358	9484	9484	98,7												
3075	Vestas	1895	Kårehamn 8,Kårehamn	H5e	112/80	130807	11000	12346	12561	9455	9455	97,6												
3075	Vestas	1896	Kårehamn 9,Kårehamn	H5e	112/80	130807	11000	12211	12310	9423	9423	98,1												
3075	Vestas	1897	Kårehamn 10,Kårehamn	H5e	112/80	130807	11000	12350	12462	9405	9405	97,6												
3075	Vestas	1898	Kårehamn 11,Kårehamn	H5e	112/80	130807	11000	12505	12645	9290	9290	97,5												
3075	Vestas	1899	Kårehamn 12,Kårehamn	H5e	112/80	130807	11000	12544	12693	9464	9464	97,6												
3075	Vestas	1900	Kårehamn 13,Kårehamn	H5e	112/80	130807	11000	12603	12791	9566	9566	97,7												
3075	Vestas	1901	Kårehamn 14,Kårehamn	H5e	112/80	130807	11000	12730	12592	9663	9663	98,3												
3075	Vestas	1902	Kårehamn 15,Kårehamn	H5b	112/80	130807	11000	12817	12722	9655	9655	97,8												
3075	Vestas	1903	Kårehamn 16,Kårehamn	H5b	112/80	130807	11000	13149	13264	9733	9733	97,1												
3075	Vestas	1962	Skaveröd-Gurseröd 1,Tanu	A9f	112/100	140901	8550	8101	8179	7539	7539	100	614	0										
3075	Vestas	1963	Skaveröd-Gurseröd 2,Tanu	A9f	112/100	140901	8550	7696	7902	7251	7251	100	584	0										
3075	Vestas	1964	Skaveröd-Gurseröd 3,Tanu	A9f	112/100	140901	8550	8092	8054	7424	7424	100	597	0										
3075	Vestas	1965	Skaveröd-Gurseröd 4,Tanu	A9f	112/100	140901	8550	8003	8177	7382	7382	100	604	0										
3075	Vestas	1966	Skaveröd-Gurseröd 5,Tanu	A9f	112/100	140901	8550	8155	8249	7567	7567	100	623	0										
3075	Vestas	1967	Skaveröd-Gurseröd 6,Tanu	A9f	112/100	140901	8550	8411	8459	7804	7804	100	614	0										
3075	Vestas	1968	Skaveröd-Gurseröd 7,Tanu	A9f	112/100	140901	8550	7785	8093	7535	7535	100	621	0										
3075	Vestas	1969	Skaveröd-Gurseröd 8,Tanu	A9f	112/100	140901	8550	8533	8712	8085	8085	100	635	0										
3075	Vestas	1970	Skaveröd-Gurseröd 11,Tan	A9f	112/100	140901	8550	8446	8413	7655	7655	100	668	0										
3075	Vestas	1971	Skaveröd-Gurseröd 12,Tan	A9f	112/100	140901	8550	8331	8468	7763	7763	100	614	0										
3075	Vestas	1972	Skaveröd-Gurseröd 13,Tan	A9f	112/100	140901	8550	7853	7770	7276	7276	100	561	0										
3075	Vestas	1973	Årjäng NV verk 1,Mölnerud	B10i	112/100	141101	8700	8405	8453	7536	7536	100	679	0										
3075	Vestas	1974	Årjäng NV verk 2,Mölnerud	B10i	112/100	141101	8700	8374	8431	7700	7700	100	685	0										
3075	Vestas	1975	Årjäng NV verk 3,Mölnerud	B10i	112/100	141101	8700	8527	8642	7605	7605	100	698	0										
3075	Vestas	1976	Årjäng NV verk 4,Mölnerud	B10i	112/100	141101	8700	7991	8137	7289	7289	100	661	0										
3075	Vestas	1977	Årjäng NV verk 5,Mölnerud	B10i	112/100	141101	8700	8553	8675	7588	7588	100	679	0										
3075	Vestas	1978	Årjäng NV verk 6,Mölnerud	B10i	112/100	141101	8700	8567	8748	7817	7817	100	688	0										
3075	Vestas	1979	Årjäng NV verk 7,Mölnerud	B10i	112/100	141101	8700	8885	8983	7969	7969	100	670	0										
3075	Vestas	1980	Årjäng NV verk 8,Mölnerud	B10i	112/100	141101	8700	8404	8670	7871	7871	100	680	0										
3075	Vestas	1981	Årjäng NV verk 9,Mölnerud	B10i	112/100	141101	8700	8183	8433	7565	7565	100	634	0										
3075	Vestas	1982	Årjäng SV verk 1,Årjäng	B10i	112/100	141101	8900	8668	8817	7444	7444	100	754	0										
3075	Vestas	1984	Årjäng SV verk 3,Årjäng	B10i	112/100	141101	8900	8452	8730	7359	7359	100	694	0										
3075	Vestas	1985	Årjäng SV verk 4,Årjäng	B10i	112/100	141101	8900	8761	8888	7561	7561	100	686	0										
3075	Vestas	1987	Årjäng SV verk 6,Årjäng	B10i	112/100	141101	8900	8783	8862	7756	7756	100	703	0										
3075	Vestas	1988	Årjäng SV verk 7,Årjäng	B10i	112/100	141101	8900	8318	7936	7335	7335	100	674	0										
3075	Vestas	1990	Årjäng SV verk 9,Årjäng	B10i	112/100	141101	8900	8443	8764	7550	7550	100	700	0										
3075	Vestas	1991	Årjäng SV verk 10,Årjäng	B10i	112/100	141101	8900	8388	8656	7537	7537	100	694	0										
3075	Vestas	1992	Årjäng SV verk 11,Årjäng	B10i	112/100	141101	8900	8227	8424	7150	7150	100	619	0										
3075	Vestas	1993	Årjäng SV verk 12,Årjäng	B10i	112/100	141101	8900	8179	8424	7262	7262	100	710	0										
3075	Vestas	1994	Årjäng SV verk 13,Årjäng	B10i	112/100	141101	8900	8414	8430	7313	7313	100	647	0										
3200	Senvion	1205	Granberget 7,Sikeå	L21d	114/93	140401	8600	7162	7248	7794	7794	100	941	0										
3200	Senvion	1206	Granberget 8,Sikeå	L21d	114/93	140401	8600	6478	7074	7088	7088	100	875	0										
3200	Senvion	1207	Granberget 9,Sikeå	L21d	114/93	140401	8600	6273	7206	4333	4333	100	811	0										
3300	Vestas	1995	Alered 1,Asige	C5b	112/94	141116	9200	8668	9649	7933	7933	100	809	100	0									
3300	Vestas	1996	Alered 2,Asige	C5b	112/94	141116	9200	8771	9736	8343	8343	100	825	100	0									
3300	Vestas	1997	Alered 3,Asige	C5b	112/94	141116	9200	7829	8633	7321	7321	100	730	100	0									
3300	Vestas	1998	Alered 4,Asige	C5b	112/94	141116	9200	8379	9393	7525	7525	100	796	100	0									
3300	Vestas	2150	Klätman 1,Reftele	D5h	126/138	151224	11500	11423	12840	11415	11415	98,7	1096	89	17									
3300	Vestas	2151	Klätman 2,Reftele	D5h	126/138	151224	11500	12268	12942	11635	11635	99	1158	90	18									

# Karta över verkens placering

