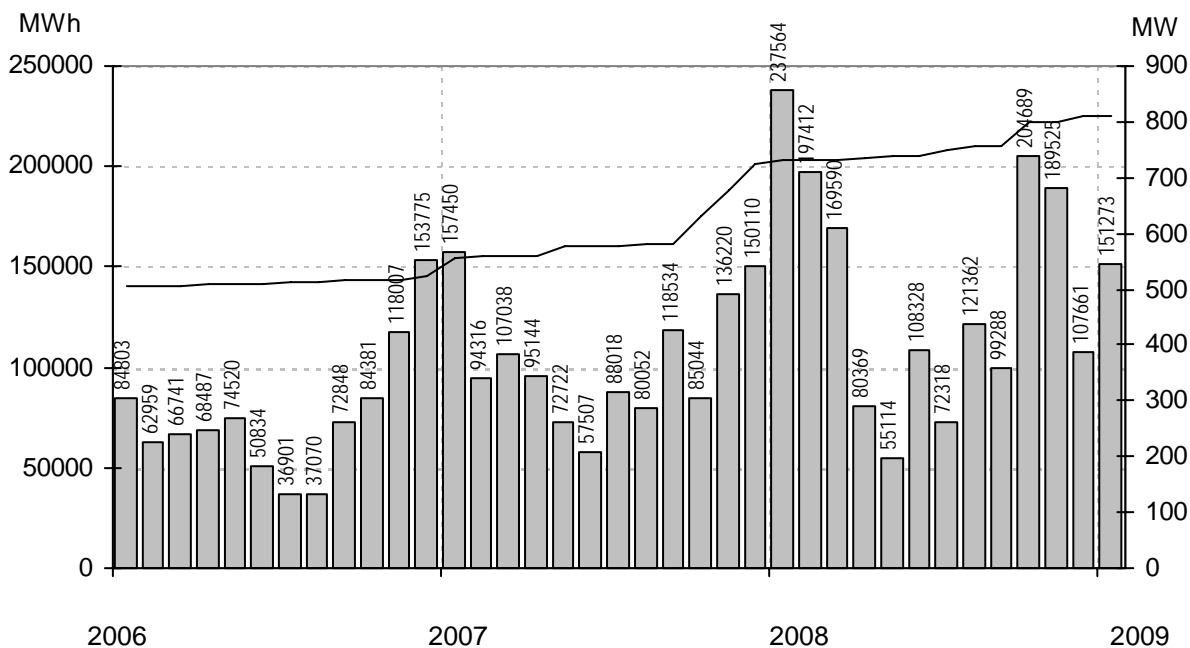


Vindkraftverk

januari 2009

Internetadress: <http://www.vindstat.nu>

Vindproducerad el



Staplarna visar producerad energi per månad i MWh, linjen visar installerad effekt i MW

Sammanfattning

Installerad effekt	(MW)	810
Antal verk	(st)	937
Rapporterade denna månad	(st)	802
Elproduktion		
2007	(MWh)	242 155
2008	(MWh)	1 643 219
2009	(MWh)	151 273
Rapporterat denna månad	(MWh)	151 273

Vindens energiinnehåll	
Månaden jämfört med samma månad tidigare år	96 %
Året hittills jämfört med samma period under tidigare år	96 %
Senaste 12 månaderna jämfört med samma period under tidigare år	104 %

Förklaringar till tabellen på följande sidor

Ber	Av ägaren lämnad uppgift på beräknad elproduktion		
Årtal	Sammanlagd elproduktion under respektive år		
12mån	Elproduktion och tillgänglighet senaste 12 månaderna		
Månad	Elproduktion under månaden		
Tid	Andel av månaden som generatoren varit inkopplad på nät		
*	Nytt verk		
AHT	Avläst hindertid		
MS	Mindre störning	PU	Planerat underhåll
YNS	Yttre nätstörning	ÖPS	Övrigt planerat stopp
ÖYS	Övrig yttre störning	TF	Tekniskt fel

Ett projekt finansierat av Energimyndigheten

Sammanställningen gjord 2009-02-13

Ansvarig:

Nils-Eric Carlstedt, telefon: 08 - 739 54 67

E-post: nilseric.carlstedt@vattenfall.comAdress: Vattenfall Power Consultant AB, Vindstatistik
Box 527

162 16 Stockholm

Telefon: 08 - 739 60 00 vx Fax: 08 - 739 62 98

Ny *	Effekt (kW)		Nr Anläggning Benämning, Ort	Placering Karta	D/H (m)	I drift	Ber MWh	2007 MWh	2008 MWh	2009 MWh	12mån MWh	12mån %	Månad MWh	Tid %	Hindertid (tim)							
	Hög	Låg													AHT	MS	VNS	OYS	PU	OPS	TF	
95	20	Tellus	37 Södra Bäckebo,Ålem	G5c	19/41	920225	110	70	71	6	66	99,9	6	63	0	3						
99		Vestas	4 Erikstorp,Ledsjö	D8h	20/25	890216	165		1	1	1	100										
99		WindWorld	58 Oaxen,Mörkö	I9g	21/24	901105	150	78	91		74	100										
100		Vestas	501 Seglagera I,Laholm	C4e	20/24	880927	205	141	177	15	159	100	15		0							
150		WindWorld	15 Snaigsto,Näs	I5i	28/31	900202	455	310	354	29	324	100	29	72								
150		WindWorld	16 Tjautet,Näs	I5i	28/31	900203	455	329	329		300	100										
150		WindWorld	17 Sladdkvenni,Näs	I5i	28/31	900608	438	371	378	34	348	100	34	75								
150		WindWorld	20 Elvina,Linköping	F8f	28/30	901013	314	218	233	20	214	100	20	59								
150		WindWorld	530 Österudd Christin,Näs	I5f	27/31	911108	515	351	531	30	476	100	30	57								
150		WindWorld	529 Österudd Gunnel,Näs	I5f	27/31	911108	515	477	1	0	1	100	0	80								
150		WindWorld	38 Hede Gärd,Mellerud	C9a	28/40	911207	385	316	253	0	197	74,7	0	0	0						744	
150		WindWorld	44 Gudingen,Näs	I5i	27/31	920111	457	382	423		359	100										
150		WindWorld	532 Signalen 1,Näs	I5i	27/31	920112	455	408	700		554											
150		WindWorld	531 Österudd Maja,Näs	I5f	27/31	920125	515	448	505	43	467	100	43	69								
150		WindWorld	533 Signalen 2,Näs	I5i	27/31	920212	455		304		232											
150		WindWorld	60 Linviken,Näs	I5i	27/31	920820	450	408	400		341											
150		WindWorld	61 Linviken Alma,Näs	I5i	27/31	920826	450	426	419		350											
150		WindWorld	62 Linviken Eskelund,Näs	I5i	27/31	920826	438	426	395		342											
150		WindWorld	55 Stafva,Baringbo	J6g	27/40	920903	317	279	261	25	224	93,1	25	99	0							
150		WindWorld	539 Närvind Liven,När	J5h	27/31	921028	438	410	424		345	96										
150		WindWorld	538 Närvind Johan,När	J5h	27/31	921028	438	393	407		338	93,1										
150		WindWorld	67 Tägneby,Hästhölm	E8b	27/31	930122	400	345	318		295											
150		WindWorld	73 Arendala,Lund	C2f	27/40	930522	416	158	419		355											
150		WindWorld	540 Närvind Långman,När	J5h	27/31	930712	438	377	400		329	99,8										
150		WindWorld	76 Velanda gård,Trollhättan	C8a	27/41	930819	200	100	11		11											
150		WindWorld	548 JMR Vindfarm Linnéa,Näs	I5f	27/31	931105	475	393	169		128	100										
150		WindWorld	84 Österudd Maria,Näs	I5f	27/31	931110	515	517	524		446											
150		WindWorld	98 Grälle,Kärragård	C4e	27/41	940126	370		21		21	100										
150		WindWorld	107 Stureholms gård,Ödåkra	C3d	27/41	940801	380	339	337	29	316	100	29	52								
150		WindWorld	143 Rödjans Gärd,Bolstad	C9a	27/41	950825	260	160	129	21	113	100	21	63								
150		WindWorld	144 Nygården 4:1,Nygården	-	27/41	950927	260	259	243	27	224	100	27	66								
225	50	Vestas	517 Värpinge Anna,Lund	C2e	27/30	900201	500	421	414	29	379	99,9	29	66	3							
225	50	Vestas	518 Värpinge Bella,Lund	C2e	27/30	900201	500	386	391	28	358	99,9	28	64	1							
225	50	Vestas	22 Braheskolan,Visingsö	E7g	27/30	901206	500	393	433	50	404	100	50	89	0							
225	50	Vestas	502 Seglagera II,Laholm	C4e	27/30	910118		386	402	34	368	100	34	0								
225	50	Vestas	25 Solvåndan,Grönhögen	G3i	27/30	910710	580	530	534	50	502	99,9	50	85	1							
225	50	Vestas	24 Ölandstok,Grönhögen	G3i	27/30	910710	580	563	551	52	520	99,9	52	83	1							
225	50	Vestas	27 Hästhölm 1,Hästhölm	E8b	27/30	910905	440	353	484	51	455	99,2	51	77	60							
225	50	Vestas	526 Bäckagård V,Tväåker	B5f	27/30	911016	500	447	476	38	440	99,9	38	70	2							
225	50	Vestas	525 Bäckagård IV,Tväåker	B5f	27/30	911016	500	456	426	39	387	86,7	39	71	1							
225	50	Vestas	524 Bäckagård III,Tväåker	B5f	27/30	911016	500	463	495	39	456	99,9	39	72	1							
225	50	Vestas	527 Bäckagård VI,Tväåker	B5f	27/30	911016	500	449	477	38	440	99,9	38	70	1							
225	50	Vestas	523 Bäckagård II,Tväåker	B5f	27/30	911016	500	455	490	39	452	99,9	39	71	1							
225	50	Vestas	522 Bäckagård I,Tväåker	B5f	27/30	911016	500	464	474	39	434	97,9	39	72	2							
225	50	Vestas	528 Bäckagård VII,Tväåker	B5f	27/30	911016	500	435	466	37	428	99,9	37	70	1							
225	50	Vestas	28 Märten,Grötlingbo	J5g	27/30	911025	466	452	474	43	433	99,9	43	79	1							
225	50	Vestas	30 Sjöbergs Säteri,Lugnäs	D9b	27/30	911111	400	290	258	32	236	98,6	32	59	0						75	
225	50	Vestas	33 Tovsippan,Grönhögen	G3i	27/30	911210	580	428	608	53	570	99,8	53	86	0							
225	50	Vestas	34 Vitsippan,Grönhögen	G3i	27/30	911210	580	537	580	43	533	99	43	75	78							
225	50	Vestas	32 Kedumsvik,Lidköping	C8h	27/30	911211	362	271	290	15	234	96,3										
225	50	Vestas	49 Vindella,Landskrona	C2g	27/31	920116	582	402	194		117	100										
225	50	Vestas	503 Seglagera III,Laholm	C4e	27/30	920309		342	274	32	281	100	32		0							
225	50	Vestas	535 Timars Karin,Smedjeholm	B5c	27/30	920618	550	582	617	49	566	99,9	49	73	0							
225	50	Vestas	534 Timars Kikki,Smedjeholm	B5c	27/30	920618	550	581	599	51	549	99,9	51	73	1							
225	50	Vestas	51 Utö,Utö	I9i	27/30	920618	490	408	358	41	341	91	41	83	7							
225	50	Vestas	54 Elmer I,Mosås	F10a	27/31	920626	280	238	219	22	202	98,9	22	54	35							
225	50	Vestas	57 Erik,Kistinge	C4e	27/32	920908	493	401	413	33	379	95,9	33	62	5							
225	50	Vestas	56 Albert,Kistinge	C4e	27/32	920908	493	427	416	16	361	86,9	16	37	256							
225	50	Vestas	63 Bösarp,Trelleborg	C1i	27/25	921215	472	487	479	39	457	99,9	39	72	4							
225	50	Vestas	545 Hjärtholmen Abel,Göteborg	B7a	27/31	930105	550	578	595	46	550	99,9	46	77	0							
225	50	Vestas	544 Hjärtholmen Set,Göteborg	B7a	27/31	930105	550	567	576	47	532	99,9	47	77	0							
225	50	Vestas	65 August,Visingsö	E7g	27/31	930107	480	422	455	49	422	99,5	49	88	16							
225	50	Vestas	70 Kristinelund 3,Ventlinge	G3i	27/31	930109	580	609	612	53	572	99,6	53	82	27							
225	50	Vestas	69 Kristinelund 2,Ventlinge	G3i	27/31	930109	580	609	613	53	575	99,7	53	83	25							
225	50	Vestas	68 Kristinelund 1,Ventlinge	G3i	27/31	930109	580	618	627	54	587	99,9	54	83	4							
225	50	Vestas	541 Slitevind I,Näs	I5f	27/30	930120	600	579	600	54	553	98,6	54	81	19	19						
225	50	Vestas	546 Hjärtholmen Axel,Göteborg	B7a	27/31	930616	550	533	585	47	543	99,9	47	76	0							
225	50	Vestas	82 Österlervind,Simris	E2a	27/32	930923	480	542	493		407	98,8										
225	50	Vestas	83 Berta,Simris	E2a	27/32	930923	480	457	348		259	74,9										
225	50	Vestas	94 Kerstin,Smedjeholm	B5c	27/31	931209	550	571	611	54	576	99,9	54	75	0							
225	50	Vestas	96 Viktor,Simris	E2a	27/32	940112	480	512	451		368	99,4										
225	50	Vestas	101 Blåsippa,Grönhögen	G3i	27/30	940126	580	553	542	51	509	99,9	51	83	0							
225	50	Vestas	100 Gulsippa,Grönhögen	G3i	27/30	940126	580	501	498	48	467	99,9	48	83	0							
225	50	Vestas	97 Almetorps Säteri,Lavad	C8e	27/32	940202	320	253	225	24	206	98,8	24	63	0							
225	50	Vestas	113 Elvira,Kistinge	C4e	27/31	940623	384	405	422	34	390	99,9	34	64	1							
225	50	Vestas	106 Kristinelund Nord,Ventlinge	G3i	27/31	940718	600	609	563													

Ny *	Effekt (kW) Hög Låg	Fabrikat	Nr Anläggning Benämning, Ort	Placering Karta	D/H (m)	I drift	Ber MWh	2007 MWh	2008 MWh	2009 MWh	12mån MWh	12mån %	Månad MWh	Tid %	Hindertid (tim)							
															AHT	MS	VNS	OYS	PU	OPS	TF	
500	Enercon	182	Slitevind XIV,Larsbo Glem	D1i	40/50	960513	1300	1388	1465	117	1373	99,9	117	87	0							
500	Enercon	184	Slitevind XV,Rynges S	D2a	40/50	960515	1300	1277	900		759	100										
500	Enercon	183	Slitevind XVI,Rynges N	D2a	40/50	960515	1300	1337	1345	108	1260	99,9	108	87	4							
500	WindWorld	571	Kullamöllan,Nyhamnsläge	B3i	37/41	960620		1096	722	92	726	99,9	92	66	2							
500	WindWorld	572	Kullavind,Nyhamnsläge	B3i	37/41	960620		1121	903	89	830	99,9	89	65	3							
500	Vestas	519	Värpinge Clara,Lund	C2e	39/40	960711	1050	945	913	69	835	99,9	69	59	0							
500	Enercon	209	Österlind II,Simris	E2a	40/42	960825	1380	1469	398		179	100										
500	WindWorld	218	Trollenäs,Trollenäs	C2i	37/41	960829		818	857	61	769	99,8	61	63	3							
500	WindWorld	216	Legevind,Legeved	E3a	37/41	960904	600	658	672	50	606	99,8	50	63	3							
500	Enercon	230	Hog 2,Stenungsund	B7g	40/42	961003	1050	1034	617	99	540	67,3	99	80	127							
500	Enercon	229	Hog 1,Stenungsund	B7g	40/42	961003	1050	897	991	81	914	98,6	81	84	110							
500	WindWorld	219	Billinge Energi,Näs	I5f	37/41	961004	1400	1065	999	95	892	99,5	95	65	3							
500	Enercon	593	Humlekärr 2,Humlekärr	A8f	40/42	961024	1300	1428	1361	125	1291	98,2	125	87	0							
500	Enercon	592	Humlekärr 1,Humlekärr	A8f	40/42	961024	1300	1469	865	98	758	63,5	98	68	151							
500	Enercon	237	Slitevind XVIII,Eriksfält S Ö	D1i	40/50	961211	1300	1555	1577	127	1478	99,7	127	87	0							
500	Enercon	236	Slitevind XVII,Eriksfält N Ö	D1i	40/50	961211	1300	1595	1623	132	1522	99,8	132	89	0							
500	Vestas	239	Åstorp 2,Åstorp	C3e	39/40	970204	950	916	774	53	665	99,9	53	45	1							
500	Vestas	247	Lovisa,Örby	C3a	39/40	970825	950	884	932	74	852	98,6	74	57	7					7		
500	Enercon	267	Ryftes Kristina,Fole	J6g	40/65	971218	1200	982	887	0	725	77	0	0	742							
500	Enercon	264	Isak,Klintehamn	-	40/50	971219	1300	843	1246	65	1116	97	65	65	183							
500	Enercon	270	Kyrkebys 2,Hangvar	J7b	40/65	971220	1200	998	992	79	933	98,6	79	63	37							
500	Enercon	263	Windbyggarna 1,Lärbro	J7b	40/65	971220	1100	832	991	90	923	99,6	90	84	24							
500	Enercon	269	Kyrkebys 1,Hangvar	J7b	40/65	971220	1200	717	598	91	689	99,8	91	87	4							
500	Vestas	292	Täppeshusen 2,Höganäs	C3d	39/40	980402	1050	989	430	24	369	95,5	24	20	388							
500	Vestas	291	Täppeshusen 1,Höganäs	C3d	39/40	980402	1050	844	521	69	531	85,8	69	53	76							
500	Enercon	314	St. Herrestad I,St. Herresta	D2b	40/65	980712	1420	1608	1649	134	1557	99,4	134	90	0							
500	Enercon	317	St. Herrestad II,St. Herresta	D2b	40/65	980712	1420	1480	1547	129	1462	99,6	129	89	18							
500	Enercon	358	Rydsgård I,Ville 61:8	D2a	40/65	981118	1400	1374	1407	114	1337	99,6	114	86	0							
500	Enercon	354	Kadesjö I,Trunnerup 9:4	D2a	40/65	981119	1400	1437	1175	98	1105	99,1	98	88	4							
500	Enercon	355	Kadesjö II,Trunnerup 9:4	D2a	40/65	981119	1400	1376	1458	112	1363	99,8	112	88	4							
500	Enercon	359	Rydsgård II,Villie 61:8	D2a	40/65	981120	1400	1330	1380	111	1292	99,8	111	87	0							
500	Enercon	357	Månslanda I,Månslanda	D2f	40/65	981127	1350	1264	1278	96	1188	99,6	96	84	27							
500	Enercon	356	Marieholm I,Reslöv 11:3	C2i	40/65	981201	1300	1290	1317	103	1221	100	103	84	0							
500	Enercon	362	Marieholm II,Reslöv 11:3	C2i	40/65	981202	1300	1306	1291	105	1190	100	105	83	0							
500	Enercon	380	Gunn-El,Köpinge Gärd	C4e	40/65	990115	1200	1315	1287	105	1186	99,9	105	83	1							
500	WindWorld	698	Blyger II,Jämjö	H4g	37/42	021213	550	702	695	72	643	99,9	72	72	2							
550	WindWorld	661	Bockstigen 1,Burgsvik	-	37/40	980301	1575	1025	921	145	1067	95,6	145	87	124							
550	WindWorld	662	Bockstigen 2,Burgsvik	-	37/40	980301	1575	1123	1113	19	1132	90,2	19	10	657							
550	WindWorld	663	Bockstigen 3,Burgsvik	-	37/40	980301	1575	1601	1510	0	1260	84,8	0	0	744							
550	WindWorld	664	Bockstigen 4,Burgsvik	-	37/40	980301	1575	1422	1519	99	1392	93,9	99	64	280							
550	WindWorld	665	Bockstigen 5,Burgsvik	-	37/40	980301	1575	1509	1511	140	1392	94,3	140	84	154							
600	Vestas	558	Utteros,Tvååker	B5f	42/41	951013	1200	1191	1177	101	1060	99,8	101	52	0							
600	Vestas	557	Utteros,Tvååker	B5f	42/41	951013	1200	1325	1400	20	1185	95,1	20	16	422							
600	Vestas	556	Utteros,Tvååker	B5f	42/41	951018	1200	1368	1195	114	1070	99,9	114	61	0							
600	Vestas	146	Bromöller 1,Bromö	D9e	42/40	951019	1100	988	860	96	791	92,9	96	47	179							
600	Vestas	159	Hansamöllan,Värpinge	C2e	42/41	951205	1150	1126	1103	89	1007	93,5	89	57	44							
600	Vestas	160	Ryftes Karolina,Näs	I5f	42/41	951215	1400	1284	1319	118	1210	98,4	118	63	0							
600	Vestas	161	Forsa Vind, Elvira,Näs	I5f	42/41	951215	1400	1152	1319	121	1211	98,4	121	64	0							
600	Vestas	164	BEA 5,Näs	I5f	42/41	951220	1400	1305	1392	123	1277	97	123	63	5	3						
600	Vestas	165	Tornfalken, Näs,Näs	I5f	42/41	951221	1400	1307	1341	110	1239	99,4	110	61	24	24						
600	Vestas	166	Siral,Näs	I5f	42/41	951221	1700	1706	1783	148	1635	99,5	148	72	0							
600	Vestas	175	Älvi,Näs	I5f	42/41	960105	1400	1127	1201	113	1112	95,7	113	59	2	2						
600	Vestas	180	Vårdkasberget,Härnösand	I17g	44/40	960501	1100	1086	1185	129	1202	96,7	129	66	132							
600	Vestas	188	Hjärtholmen Görel,Götebor	B7a	44/40	960502	1450	1645	1681	133	1550	99,2	133	64	67							
600	Vestas	189	Hjärtholmen Boel,Götebor	B7a	44/40	960502	1450	1457	1609	134	1489	99,8	134	69	14							
600	Vestas	190	Risholmen Elvira,Götebor	B7a	44/40	960503	1450	1142	1648	139	1520	99,9	139	70	5							
600	Vestas	193	Risholmen Eivind,Götebor	B7a	44/40	960503	1450	1502	1460	117	1331	96,3	117	66	10							
600	Vestas	191	Risholmen Elin,Götebor	B7a	44/40	960506	1450	1343	1358	131	1323	99,5	131	67	38							
600	Vestas	192	Risholmen Elida,Götebor	B7a	44/40	960506	1450	1495	1496	128	1409	97,7	128	67	1							
600	Vestas	194	Lövstaviken 8,Falkenberg	B5c	42/40	960601	1500	1294	1274	118	1228	99	118	58	2							
600	Vestas	574	Stora Bjärs 2,Stenkyrka	J7a	44/40	960703	1100	981	726	106	662	80,4	106	65	0							
600	Vestas	204	Håberg 1,Flo	C8d	44/50	960726	938	940	930	91	864	98,3	91	62	1							
600	Vestas	505	Seglaberga V,L.Tjärby	-	44/45	960916		1005	851	81	757	100	81	0								
600	Vestas	210	BEA 8,När	J5h	44/50	960917	1300	1200	1200	112	1082	92,4	112	71	0							
600	Vestas	211	Burgvind, Rigges1,När	J5h	44/50	960920	1300	1161	1244	113	1130	99,2	113	71	0							
600	Vestas	583	Gipsön 7,Landskrona	C2g	42/41	961008	1500	1416	1481	93	1331	97,7	93	46	0							60
600	Vestas	577	Gipsön 9,Landskrona	C2g	42/41	961008	1500	1203	1347	112	1240	100	112	59	0							
600	Vestas	588	Gipsön 12,Landskrona	C2g	42/41	961008	1500	1324	1365	105	1248	100	105	59	0							
600	Vestas	586	Gipsön 10,Landskrona	C2g	42/41	961008	1500	1336	1515	113	1399	96,7	113	59	0							
600	Vestas	585	Gipsön 9,Landskrona	C2g	42/41	961008	1500	1413	1481	123	1369	100	123	61	0							
600	Vestas	584	Gipsön 8,Landskrona	C2g	42/41	961008	1500	1455	1372	124	1246	99,9	124	63	0							
600	Vestas	587	Gipsön 11,Lands																			

Ny *	Effekt (kW)		Fabrikat	Nr Anläggning	Placering	D/H I drift	Ber MWh	2007 MWh	2008 MWh	2009 MWh	12mån MWh	12mån %	Månad MWh	Tid %	Hindertid (tim)							
	Hög	Låg													Benämning, Ort	Karta	(m)	AHT	MS	VNS	OVS	PU
600	WindWorld	260	Nya Skottorp 2,Skottorp	-	42/50	971120	1000	1071	999		841	99,9										
600	Vestas	280	Trärke, Helga,Björkö	H17c	44/55	971121	1190	1065	913		765	98,9										
600	WindWorld	309	Björkliden,St. Isie	C1i	42/45	971125	1490	1578	1515	134	1402	96,7	134	68	0							
600	WindWorld	311	Lilla Isie,Lilla Isie	C1i	42/45	971212	1500	1676	1721	148	1609	99,9	148	69	2							
600	Vestas	265	Rehn Kraft II, Näs,Näs	I5f	44/40	971221	1620	1656	1770	149	1619	98,1	149	71	4	4						
600	Vestas	266	Tornsvälan,Slite	J7b	44/55	971229	1220	919	969	95	890	99,7	95	65	3	3						
600	WindWorld	302	Kastlösa Väst V10,Kastlösa	G4c	42/40	980201	1230	1001	1054		849	100										
600	WindWorld	295	Kastlösa Väst V3,Kastlösa	G4c	42/40	980201	1280	1256	1089	112	981	98,6	112	66	3							
600	WindWorld	297	Kastlösa Väst V5,Kastlösa	G4c	42/40	980201	1300	1079	1539	126	1418	99,9	126	68	0							
600	WindWorld	298	Kastlösa Väst V7,Kastlösa	G4c	42/40	980201	1250	895	1194	64	1103	94,3	64	45	182							
600	WindWorld	300	Kastlösa Väst V8,Kastlösa	G4c	42/40	980201	1210	1125	1034	20	863	86,8	20	26	302							
600	WindWorld	296	Färvind,Kastlösa	G4c	42/40	980201	1280	1233	1376		1153											
600	WindWorld	301	Kastlösa Väst V9,Kastlösa	G4c	42/40	980201	1220	1038	846	70	706	95,3	70	40	6							
600	WindWorld	294	Kastlösa Väst V2,Kastlösa	G4c	42/40	980201	1280	1221	1073	107	978	99,7	107	71	4							
600	WindWorld	303	Kastlösa Väst V13,Kastlösa	G4c	42/40	980201	1210	1034	1075	98	998	99,9	98	65	0							
600	WindWorld	304	Kastlösa Väst V14,Kastlösa	G4c	42/40	980201	1200	1048	1057	76	977	98,8	76	56	55							
600	WindWorld	305	Kastlösa Väst V15,Kastlösa	G4c	42/40	980201	1220	712	406		225	100										
600	WindWorld	306	Kastlösa Väst V16,Kastlösa	G4c	42/40	980201	1250	682	1071	88	985	97,9	88	63	56							
600	WindWorld	287	Mellby Östanvind,Mellby	C4b	42/50	980301	1000	1153	1094	23	928	99,8	23	18	2							
600	WindWorld	282	Lilla Tjärby Gärd,Lilla Tjärby	C4e	42/50	980301	1000	1175	1153	85	1040	99,8	85	51	8							
600	WindWorld	286	Västans Vind,Mellby	C4b	42/50	980301		1129	1104	88	999	99,9	88	54	3							
600	WindWorld	293	Björnsgrård,Laholm	C4b	42/50	980312	1000	857	1018	83	924	99,9	83	53	2							
600	WindWorld	285	Ångsholm,Genevad	C4e	42/50	980401	950	1125	1194	94	1047	99,9	94	54	2							
600	WindWorld	283	Dörestorp 1,Hasslöv	C4b	42/50	980401	930	1064	848	95	784	99,8	95	50	3							
600	WindWorld	284	Ågård,Genevad	C4e	42/50	980403	900	1167	1160	87	1047	99,8	87	53	3							
600	Vestas	342	Tegneby,Hästholmen	-	44/45	980421	1250	1355	1301	142	1231	99,5	142	73	4							
600	WindWorld	307	LT Klägstorp,Klägstorp	C4b	42/50	980421	990	993	1035	87	925	99,9	87	51	2							
600	WindWorld	288	David's Mölla,Glänninge	C4b	42/50	980422	990	1103	1080	81	967	99,9	81	56	2							
600	Vestas	315	Grebban 1,Tanumshede	A9f	44/45	980610	1100	1035	783	0	612	99,7	0	0	742							
600	Vestas	316	Grebban 2,Tanumshede	A9f	44/45	980611	1100	1038	924		761	98,9										
600	Vestas	318	Häckenäs II,Häckenäs	E8f	44/40	980724	1200	1337	1325	148	1264	99,9	148	72	0							
600	WindWorld	367	Bengtssons Vindmölla,Mell	-	42/50	980921	1000	1163	1059	93	973	99,8	93	57	3							
600	WindWorld	321	Triton Energi,Kövlinge	C4b	42/50	980921	1000	1023	922	80	845	99,8	80	52	3							
600	WindWorld	322	Östergård,Vrångarp	-	42/50	980930	1000	1066	912	81	868	99,9	81	49	2							
600	WindWorld	343	Kastlösa Väst V1,Kastlösa	G4c	42/40	981001	1210	1212	957	48	769	88,9	48	39	254							
600	WindWorld	344	Kastlösa Väst V6,Kastlösa	G4c	42/40	981001		1299	1415	116	1306	99,4	116	70	0							
600	WindWorld	345	Kastlösa Väst V12,Kastlösa	G4c	42/40	981001	1210	809	0	5	5	2	5	8	580							
600	WindWorld	350	Mammarps Vind,Mammarp	-	42/50	981101	1000	1118	1088	105	1008	99,9	105	63	0							
600	WindWorld	361	Sydvind,Menlösa Gärd	-	42/50	981101	930	1031	995	70	891	99,7	70	49	8							
600	WindWorld	349	Kövlinge Vind,Kövlinge	-	42/50	981101	1000	1111	951	82	839	99,8	82	53	5							
600	Vestas	370	Elinor Ruuthsbo,Bjåresjö	D2b	44/45	990120	1325	813	156		156	100										
600	Enercon	419	Fjälkinge 2,Fjälkinge	E3a	44/65	990912	1300	1219	1243	101	1147	99,9	101	90	0							
600	Enercon	418	Fjälkinge 1,Fjälkinge	E3a	44/65	990913	1300	1159	1189	98	1100	100	98	89	0							
600	Enercon	397	Bjälbo, Lennart,Skänninge	F8d	44/65	991001	1300	1450	1152		937	100										
600	Enercon	415	Virke 2,Kävlinge	C2i	44/65	991028	1350	1481	1549	126	1440	99,9	126	80	0							
600	Enercon	414	Virke 1,Kävlinge	C2i	44/65	991028	1350	1524	1526	128	1434	99,9	128	82	0							
600	Enercon	417	Skarhult 2,Skarhult	C2i	44/65	991101	1350	1436	1414	116	1302	98,1	116	78	105							
600	Enercon	416	Skarhult 1,Skarhult	C2i	44/65	991103	1350	1435	1416	109	1294	97,6	109	70	179							
600	Enercon	420	Tjärby,Laholm	C4e	44/46	991112	1200	1097	1101	71	990	98,5	71	65	122							
600	Enercon	402	Kyrkebys 3,Hangvar	J7b	44/65	991130	1400	1083	1226	103	1140	99,7	103	85	2							
600	Enercon	403	Kyrkebys 4,Hangvar	J7b	44/65	991130	1400	1127	1210	97	1121	99,6	97	80	18							
600	Enercon	439	Skörpinge,Ångelhalm	C3h	44/67	000213	1450	1388	1339	114	1233	99,8	114	79	0							
600	Enercon	440	Genevad,Laholm	C4e	44/67	000301	1500	1298	1307	111	1212	99,9	111	78	1							
600	Enercon	437	Freja Ölsång,Ölsång	G3d	44/46	000706	1250	1280	1330	126	1226	99,9	126	82	2							
600	Enercon	454	Brönneslöv 1,Brönneslöv	C2i	44/65	001201	1350	1481	1476	103	1350	99,9	103	77	3							
600	Enercon	455	Brönneslöv 2,Brönneslöv	C2i	44/65	001201	1350	1466	1497	107	1372	99,9	107	78	2							
600	Enercon	456	Ö. Karaby,Ö. Karaby	C2i	44/65	001201	1300	1739	1748	140	1631	99,6	140	83	11							
600	Enercon	457	Kornheddinge Mölla,Kornhe	C2f	44/65	001201	1300	1603	1591	120	1467	99,4	120	79	26							
600	Enercon	459	Skagsudde,Skagsudde	J19a	44/65	001231	1400	1811	1824	229	1790	98,6	229	95	3							
600	Enercon	472	Kristinetorp 4,Kristinetorp	D2g	44/65	010201	1350	1518	1449	90	1325	99,2	90	77	66							
600	Enercon	471	Kristinetorp 3,Kristinetorp	D2g	44/65	010201	1350	1513	1480	115	1378	99,7	115	85	0							
600	Enercon	469	Kristinetorp 1,Kristinetorp	D2g	44/65	010201	1350	1434	1360	111	1264	99,9	111	87	1							
600	Enercon	470	Kristinetorp 2,Kristinetorp	D2g	44/65	010201	1350	1457	1408	98	1297	99,5	98	81	38							
600	Enercon	486	Heden,Heden	C3e	44/65	010401	1350	1445	1425	117	1302	98,8	117	77	3							
600	Enercon	489	Rynge III,Rynge	D2a	44/50	010601	1350	1505	1499	122	1410	100	122	84	0							
600	Enercon	612	Skarhult 3,Skarhult	C2i	44/65	010901	1350	1460	1403	115	1304	98,7	115	80	105							
600	Enercon	613	Skarhult 4,Skarhult	C2i	44/65	010901	1350	1510	1516	125	1402	98,8	125	80	105							
600	Enercon	620	Allmag,Orust	B8a	44/65	011101	1250	925	885	79	864	99,6	79	77	29							
600	Enercon	631	Balkåkra Vind,Balkåkra	D1h	44/56	020116	1500	1651	1712	147	1609	100	147	86	0							
600	Enercon	634	Vallsås 1,Vallsås	D2b	44/65	020201	1350	1392	1360	109	1267	99,8	109	83	5							
600	Enercon	635	Vallsås 2,Vallsås	D2b	44/65	020201	1350	1352	1323	106	1233	99,9	106	84	5							
600	Enercon	640	Skörstorp Krökelimur,Skörst	D7h	44/65																	

Ny *	Effekt (kW)		Nr Anläggning	Placering	D/H I drift	Ber MWh	2007 MWh	2008 MWh	2009 MWh	12mån MWh	12mån %	Månad MWh	Tid %	Hindertid (tim)						
	Hög	Låg												Karta	Benämning, Ort	AHT	MS	YNS	OYS	PU
600	120	Bonus	254 Skårbo 4,Tanumshede	A9f	44/50 971114	1170	919	974	101	928	99,1	101	81	0						
600	120	Bonus	255 Skårbo 5,Tanumshede	A9f	44/50 971114	1170	1066	1069	102	1005	99,6	102	81	0						
600	120	Bonus	253 Skårbo 3,Tanumshede	A9f	44/50 971114	1170	1101	944	105	873	86,4	105	77	59	53					5
600	120	Bonus	251 Skårbo 1,Tanumshede	A9f	44/50 971118	1170	905	1072	105	1007	99,5	105	82	0						
600	120	Bonus	275 Magnhild af Magnelund,Eld	-	44/30 971201	1100	1131	1116	92	1022	100	92	75	0						
600	120	Bonus	274 Monica af Olseröd,Olseröd	D2i	44/40 971201	1160	1047	1104	99	1022	99,8	99	77	11						
600	120	Bonus	268 Oskar, Fredriksskans,Gävle	H13e	44/50 971209	1050	639	598		519										
600	120	Bonus	366 Gabriel,Torsholmen	B7a	44/55 980401	1250	1325	1372	118	1263	99,6	118	82	0						
600	120	Bonus	341 Holmsund Vindkraftstn,Hol	K20e	44/50 980617	1100	1190	1207	119	1163	98,1	119	66	135						
600	120	Bonus	333 Eva,Mellböda	H5h	44/45 980801	1200	1098	1003	108	1015	98,4	108	81	39						
600	120	Bonus	337 Anna Slitevind,Mellböda	H5h	44/45 980801	1200	1187	1222	125	1146	99,9	125	88	1						
600	120	Bonus	335 Susanna,Mellböda	H5h	44/45 980801		1228	1229	127	1163	99,9	127	88	5						
600	120	Bonus	336 Rebecca Slitevind,Mellböda	H5h	44/45 980801	1200	1024	1048	117	1014	99,9	117	87	3						
600	120	Bonus	334 Maria,Mellböda	H5h	44/45 980801	1200	1133	1139	125	1095	99,9	125	87	2						
600	120	Bonus	347 Rodovålen 2,Rodovålen	E16e	44/40 981007	1200	1225	1008	101	1052	99,1	101	60	13						
600	120	Bonus	339 Biegg-äl'mai,Suorva	I28g	44/40 981013	1000	1587	1475	140	1473	90,9	140	73	131	26		48			55
600	120	Bonus	378 Solvik 3,Maglarp	C1h	44/50 990525	1500	1638	1844	148	1725	98,5	148	78	0						36
600	120	Bonus	379 Solvik 4,Maglarp	C1h	44/50 990526	1500	1815	1572	165	1462	96,1	165	85	0						
660		Vestas	313 Havsvind,Melbystrand	C4b	47/50 980626	1400	1344	1310	108	1236	99,8	108	54	2						
660		Vestas	340 Birger Jarl,Bjälbo	F8d	47/55 981009	1300	1384	1390	141	1306	98,5	141	65	2						
660		Vestas	338 Burgar,Hablingbo	-	47/45 981012	1720	1988	2103	167	1943	99,9	167	69	0						
660		Vestas	385 Slitevind XXIII,Smöjen	J7c	47/55 990819	1996	1822	1964	172	1807	99,5	172	72	0						
660		Vestas	384 Slitevind XXII,Smöjen	J7c	47/55 990819	1956	1648	1776	152	1616	99,1	152	68	0						
660		Vestas	383 Slitevind XXI,Smöjen	J7c	47/55 990819	1900	1575	1702	145	1547	99,5	145	68	5	5					
660		Vestas	382 Slitevind XX,Smöjen	J7c	47/55 990819	1877	1379	1573	132	1424	99,5	132	68	1						
660		Vestas	412 Sandby 2,Vadstena	F8g	47/55 990827	1550	1548	1196	0	969	78,2	0	0	744						
660		Vestas	411 Sandby 1,Vadstena	F8g	47/55 990828	1550	1581	1519	156	1448	99,8	156	68	10						
660		Vestas	413 Sandby 3,Vadstena	F8g	47/55 990831	1550	1475	1040	151	1060	99,9	151	67	0						
660		Vestas	401 Harriemöllan,Backgården	C2i	47/55 990930	1430	1565	1539	116	1408	98,3	116	62	5						
660		Vestas	393 Kärrets Gärd,Kärrets Gärd	B5f	47/55 991012	1250	1256	1281	66	1120	95,5	66	33	226						
660		Vestas	427 Hedeskoga 1,Bersjöholms	D2b	47/55 991021	1600	1694	1625	140	1504	99,9	140	65	2						
660		Vestas	428 Hedeskoga 2,Bersjöholms	D2b	47/55 991021	1600	1644	1562	130	1443	98,1	130	63	1						
660		Vestas	394 Eksbo Kraft, Henning,Klint	I6c	47/55 991023	1650	1830	1908	150	1770	98,7	150	64	1						
660		Vestas	424 Piteå Haraholmen S2,Hara	L24b	47/55 991104	1450	764	646	76	616	99,7	76	64	0						
660		Vestas	423 Piteå Haraholmen N1,Hara	L24b	47/55 991212	1450	519	642	79	624	99,6	79	62	0			1			
660		Vestas	430 Råby 1,Ödeshög	E8b	47/55 991215	1500	1498	1546	161	1462	99,9	161	68	0						
660		Vestas	406 Sturugns 2,Lårbo	J7b	47/55 991215	1551	1249	1273	122	1173	98,8	122	66	4	4					
660		Vestas	421 Brinkagården,Brinkagården	C3b	47/55 991215	1450	1737	1746	142	1618	99,9	142	66	1						
660		Vestas	405 Sturugns 1,Lårbo	J7b	47/47 991217	1534	1182	1214	116	1106	98,5	116	65	0						
660		Vestas	407 Sturugns 3,Lårbo	J7b	47/55 991218	1530	1249	1297	123	1184	95,8	123	66	0						
660		Vestas	408 Sturugns 4,Lårbo	J7b	47/55 991218	1528	1237	1302	117	1183	98,5	117	65	6	5					
660		Vestas	409 Sturugns 5,Lårbo	J7e	47/55 991219	1534	1267	1344	125	1228	99,3	125	68	0						
660		Vestas	410 Sturugns 6,Lårbo	J7b	47/55 991220	1576	1167	1208	111	1105	99,3	111	64	4	3					
660		Vestas	436 Mänsagården,Uvered	-	47/50 000105	1100	1046	809	116	924	99,9	116	65	0						
660		Vestas	433 Eveboda III,Eveboda	E8c	47/55 000508	1425	1384	1325	146	1242	95,5	146	64	0						
660		Vestas	431 Eveboda I,Eveboda	E8c	47/55 000508	1425	1360	1374	142	1290	99,9	142	64	0						
660		Vestas	432 Eveboda II,Eveboda	E8c	47/55 000508	1425	1442	1427	146	1340	98,3	146	64	0						
660		Vestas	434 Skäggs 1,Väs kinase	J6g	47/50 000705	1510	1166	1193	113	1110	95,7	113	75	4						3
660		Vestas	435 Skäggs 3,Väs kinase	J6g	47/50 000705	1510	1228	1353	121	1269	98,9	121	75	4						3
660		Vestas	444 Gunnön 1,Karlshamn	E3f	47/55 000908	1600	1160	1234	110	1127	99,1	110	59	0						
660		Vestas	445 Gunnön 2,Karlshamn	E3f	47/55 000908	1600	1042	1182	107	1076	97,5	107	62	0						
660		Vestas	446 Gunnön 3,Karlshamn	E3f	47/55 000908	1600	1211	1338	114	1224	99,4	114	59	0						
660		Vestas	447 Ruth, Ingelstorp,Ingelstorp	C3e	47/55 000914	1350	1286	1409	101	1299	99,7	101	68	12						
660		Vestas	458 Helan,Hovby	D3c	47/45 001124	1150	1041	1041	95	960	99,7	95	72	0						
660		Vestas	449 Nordanstigsv.2,Stocka	H16b	47/55 001206	1327	712	696	83	663	99,9	83	64	0						
660		Vestas	450 Nordanstigsv.3,Stocka	H16b	47/55 001206	1300	731	703	85	670	99,9	85	65	0						
660		Vestas	453 Nordanstigsv. 4,Stocka	H16b	47/55 001206	1386	726	790	99	752	99,5	99	71	1						
660		Vestas	448 Nordanstigsv.1,Stocka	H16b	47/55 001206	1333	747	660	56	601	95,4	56	52	107						
660		Vestas	467 Ö-vik Fanbyn, Herta,Husum	J19e	47/55 001229	1601	1477	1611	196	1560	99,5	196	81	0						
660		Vestas	460 Ö-vik Sjalnön, Ada,Husum	J19e	47/55 001229	1534	1269	1237	168	1204	99	168	81	0						
660		Vestas	461 Ö-vik Fanbyn, Beda,Husum	J19e	47/55 001229	1540	1396	1403	175	1362	96,6	175	80	0						
660		Vestas	462 Ö-vik Fanbyn, Camilla,Husu	J19e	47/55 001229	1523	1273	1342	168	1295	93,8	168	79	0						
660		Vestas	463 Ö-vik Fanbyn, Dagny,Husu	J19e	47/55 001229	1495	1325	1403	169	1346	98,8	169	78	0						
660		Vestas	464 Ö-vik Sjalnön, Ely,Husum	J19e	47/55 001229	1534	1244	1304	158	1253	99,4	158	78	0						
660		Vestas	465 Ö-vik Fanbyn, Fredrika,Hus	J19e	47/55 001229	1525	1358	1340	174	1383	99,5	174	80	0						
660		Vestas	466 Ö-vik Fanbyn, Gertrud,Hus	J19e	47/55 001229	1534	1336	1428	171	1375	99,4	171	79	0						
660		Vestas	473 Tappeshusen 3,Höganäs	C3d	47/50 010110	1500	790	1090	101	1091	98,4	101	47	107						
660		Vestas	478 Mäsinge 1,Båstad	C4a	47/40 010401	1600	1470	1460		1232	95,8									
660	200	Vestas	332 Ventosum 10,Falkenberg	B5f	47/60 980901	1250	1253	1002	115	1117	99,8	115	61	0						
660	200	Vestas	331 Ventosum 9,Falkenberg	B5f	47/60 980901	1250	1212	467	102	569	99,5	102	47	24						
660	200	Vestas	330 Ventosum 8,Falkenberg	B5f	47/60 980901	1250	1185	1376	105	1230	99	105	55	1						
660	200	Vestas	329 Ventosum 7,Falkenberg	B5f	47/60 980901	1250	746	1186	53	999	97,5	53	48	195						
660	200	Vestas	324 Ventosum 2,Falkenberg	B5f	47/60 980917	1250	1099	1434	106	1284	99,8	106	71	8						
660	200	Vestas	323 Ventosum 1,Falkenberg	B5f	47/60 980917	1250	1372	1401	107	1259	99,8	107	56	12						
660	200</																			

Ny *	Effekt (kW)		Fabrikat	Nr Anläggning Benämning, Ort	Placering Karta	D/H I (m)	Ber MWh	2007 MWh	2008 MWh	2009 MWh	12mån MWh	12mån %	Månad MWh	Tid %	Hindertid (tim)						
	Hög	Låg													AHT	MS	VNS	OVS	PU	OPS	TF
850	Vestas	632	Spargodt,Tågarp	C3b	52/65	011108	1850	2139	2174	157	1990	98,9	157	74	12						
850	Vestas	621	Råby 2,Ödeshög	E8b	52/55	011201	1935	1942	1970	202	1863	99,9	202	79	1						
850	Vestas	625	Herrgårdsvind,Hogstad	F8d	52/65	020110	1705	1780	1684	149	1563	99,9	149	76	0						
850	Vestas	622	Vitåkra,Everöd Brogård	D2c	52/55	020115	1950	1942	1820	145	1670	91,5	145	70	16						
850	Vestas	624	Kampa 1,Kampagården Sm	D7h	52/65	020128	1765	1724	1670	159	1572	99,9	159	72	1						
850	Vestas	633	Ingrid Ylva Bjälbo,Bjälbo	F8d	52/74	020202	1900	2113	2062	200	1949	99,7	200	76	0						
850	Vestas	623	Skog 2,Söne	C8i	52/74	020204	2000	2041	2012	205	1900	99,9	205	86	0						
850	Vestas	629	Hill Mill,Rök	E8c	52/65	020218	1850	1794	1727	163	1614	99,4	163	69	23						
850	Vestas	630	Bärstad,Borghamn	E8f	52/55	020222	2030	2108	814	213	863	99,4	213	76	47						
850	Vestas	636	Häckenäs III,Borghamn	E8f	52/50	020226	1955	2202	1883	229	1791	99,5	229	82	2						
850	Vestas	638	Långben, Långlöt,Långlöt	H4g	52/65	020314	1500	1753	1800	191	1710	99,4	191	87	32						
850	Vestas	649	Kärragården K4R,Bjåresjö	D2b	52/55	020913	1800	1802	1960	152	1807	98,2	152	68	77						
850	Vestas	648	Kärragården,Bjåresjö	D2b	52/55	020913	1800	1803	2016	178	1885	99,5	178	79	1						
850	Vestas	671	Skeby 1,Källby	D8g	52/49	021002	1300	1202	1203	126	1132	99,9	126	72	0						
850	Vestas	650	Hovgården I,Hov	E8f	52/55	021004	1750	1674	1819	180	1708	99,9	180	76	1						
850	Vestas	669	Runnestad III,Runnestad	E8c	52/65	021017	1850	1313	1818	182	1715	98,8	182	76	0						
850	Vestas	668	Runnestad II,Runnestad	E8c	52/65	021023	1850	1876	1843	183	1742	99,8	183	76	0						
850	Vestas	658	Kulle 10 Näs,Näs	I5i	52/55	021029	1760	1838	1951	161	1808	98,4	161	76	4						3
850	Vestas	652	Kulle 4 Havdhem,Havdhem	I5i	52/55	021029	1740	1763	1838	158	1712	99,3	158	78	4						3
850	Vestas	653	Kulle 5 Havdhem,Havdhem	I5i	52/55	021029	1700	1798	1881	161	1753	98,4	161	80	5						4
850	Vestas	655	Kulle 7 Havdhem,Havdhem	I5i	52/55	021029	1690	1688	1897	155	1764	99,3	155	75	4						3
850	Vestas	651	Kulle 3 Havdhem,Havdhem	I5i	52/55	021029	1800	1763	1831	155	1702	98,8	155	77	4						4
850	Vestas	657	Kulle 9 Havdhem,Havdhem	I5i	52/55	021029	1730	1803	1871	158	1729	98,3	158	79	10	7					3
850	Vestas	654	Kulle 6 Havdhem,Havdhem	I5i	52/55	021029	1720	1743	1840	161	1714	98,3	161	80	4	4					4
850	Vestas	659	Kulle 11 Näs,Havdhem	I5i	52/55	021029	1820	1772	1587	142	1490	89,7	142	74	29						5
850	Vestas	656	Kulle 8 Havdhem,Havdhem	I5i	52/55	021029	1730	1769	1859	158	1735	98,8	158	78	8	4					4
850	Vestas	666	Wenersnäs,Wenersnes	C8g	52/65	021118	1900	1663	1564	150	1441	99,9	150	89	3						
850	Vestas	667	Håberg 2,Gråstorp	C8d	52/74	021216	1774	1869	1798	172	1688	99,8	172	84	9						
850	Vestas	685	Lanna 2,Saleby	C8f	52/49	021220	1500	1674	1594		1315	99,9									
850	Vestas	670	Götarsvik, Caroline,Götarsvi	F10f	52/74	021220	1710	1361	1357	153	1277	99,9	153	76	0						
850	Vestas	678	Vestas Rodovälén,Vemhån	-	52/55	030101	1800	2236	1690	219	1789	91,7	219	77	6						
850	Vestas	704	Akesdal 3,Gårds Köpinge	D3c	52/55	030116	1500	1540	1529	137	1410	99,9	137	74	0						
850	Vestas	703	Akesdal 2,Gårds Köpinge	D3c	52/55	030116	1500	1536	1541	134	1414	99,7	134	72	16						
850	Vestas	705	Akesdal 4,Gårds Köpinge	D3c	52/55	030116	1500	1519	1305	77	1126	91,4	77	44	313						
850	Vestas	706	Akesdal 5,Gårds Köpinge	D3c	52/55	030116	1500	1559	1588	140	1471	99,9	140	77	0						
850	Vestas	702	Akesdal 1,Gårds Köpinge	D3c	52/55	030116	1500	1417	1557	139	1438	99,9	139	76	6						
850	Vestas	692	Vallruns, Lucia,Vallrun	E20e	52/55	030221	2000	1581	1440	149	1520	93,7	149	60	22	18	2				
850	Vestas	691	Lunnarp, Tommelilla,Lunnar	D2c	52/65	030318	2300	2427	2232	201	2199	99,7	201	80	17						
850	Vestas	716	Kärragården 6,Bjåresjö	D2b	52/55	030408	1800	2013	2038	182	1972	99,9	182	80	0						
850	Vestas	700	Broby Vind,Broby	D8g	52/54	030409	1400	1583	1776	154	1669	96,3	154	72	30						
850	Vestas	717	Kärragården, Lidan,Bjåresjö	D2b	52/55	030410	1850	1998	1996	190	1869	93,5	190	80	4						
850	Vestas	709	Uvereds Vindkraftförr. V3,Uv	C8f	52/50	030615	1250	1460	1486	149	1378	99,8	149	78	0						
850	Vestas	711	Uvereds Vindkraftförr. V5,Uv	C8f	52/50	030615	1250	1499	1510	150	1401	99,9	150	79	0						
850	Vestas	708	Uvereds Vindkraftförr. V2,Uv	C8f	52/50	030615	1250	1328	1411	144	1310	99,4	144	78	6						
850	Vestas	707	Uvereds Vindkraftförr. V1,Uv	C8f	52/50	030615	1250	1476	1549	157	1441	99,8	157	79	1						
850	Vestas	710	Uvereds Vindkraftförr. V4,Uv	C8f	52/50	030615	1250	1443	1402	148	1304	98,3	148	78	0						
850	Vestas	724	Grebban 3, Tanumshede,T	A9f	52/50	030706	1600	1571	1403	170	1309	99,7	170	62	0						
850	Vestas	720	Stora Lund,Stora Lund	D8g	52/74	030714	1500	1393	1597	170	1502	99,3	170	77	0						
850	Vestas	722	Frittorp,Sparlösa Frittorp	C8e	52/74	030714	1700	1850	1770	161	1655	97,5	161	68	153						
850	Vestas	721	Skeby 2,Källby	D8g	52/49	030723	1200	1324	1295	136	1215	99,2	136	68	48						
850	Vestas	749	Sparlösa,Sparlösa	C8e	52/65	030901	1650	1699	1715	163	1599	99	163	77	72						
850	Vestas	723	Erikstorp 2,Lundsbrunn	D8h	52/74	031024		1353	1361	133	1325	99,5	133	70	33						
850	Vestas	731	Elvinda, Rocklunda,Rocklun	F8g	52/65	031103	1600	1808	1709	186	1633	99,8	186	78	0						
850	Vestas	730	Skeby/Tungelunda III,Väder	E8c	52/74	031107	1800	2022	1957	193	1850	99,8	193	80	0						
850	Vestas	729	Skeby/Tungelunda II,Väder	E8c	52/74	031107	1800	1943	1912	191	1810	98,4	191	80	0						
850	Vestas	728	Skeby/Tungelunda I,Väders	E8c	52/74	031107	1800	1861	1850	173	1736	99,3	173	78	22						
850	Vestas	727	Valla Vind,Rök	E8c	52/65	031107	1700	1873	1689	173	1595	93,7	173	78	0						
850	Vestas	726	Glänäs Vind,Väderstad	E8c	52/65	031115	1700	1910	1875	192	1779	99,7	192	77	1						
850	Vestas	725	Kärrets Gård II,Långås	B5f	52/74	031125	1760	1851	1853	162	1706	99,7	162	71	7						
850	Vestas	734	Stavlösa Vind III,Stavlösa	F8d	52/65	031205	1750	1980	1915	195	1808	99,5	195	81	0						
850	Vestas	733	Stavlösa Vind II,Stavlösa	E8f	52/65	031205	1750	2001	1935	199	1847	99,5	199	82	0						
850	Vestas	732	Stavlösa Vind I,Stavlösa	E8f	52/65	031205	1750	1980	1918	195	1810	97,9	195	79	5						
850	Vestas	739	Mofalla Laggarebolet,Lagga	E8d	52/65	031210		1508	1522	169	1435	98,4	169	81	0						
850	Vestas	748	Björnskallen,Kajsa,Ljungda	C18f	52/65	031211	1900	1423	1284	120	1277	95,1	120	31	352						
850	Vestas	743	Heås, Sibräcka,Sibräcka	B7g	52/60	040121	1900	2387	2254	234	2161	94,5	234	84	1						
850	Vestas	751	Stenkil,Stenskilsvarv, Varv	F8g	52/65	040128	1700	1707	1638	173	1551	99,5	173	78	17						
850	Vestas	766	Andersfält, 1SYD,Tönnersa	C4e	52/65	040131	1700	1734	1590	129	1458	94,3	129	66	14						
850	Vestas	767	Andersfält, 2 MITT,Tönnersa	C4e	52/65	040131	1750	1813	1705	138	1557	99,8	138	67	11						
850	Vestas	768	Andersfält, 3 NORR,Törnne	C4e	52/65	040131	1750	1909	1845	150	1712	99,8	150	67	7						
850	Vestas	764	Ölanda,Istrum	D8h	52/74	040225	1400	1389	1382	140	1289	99,8	140	74	8						
850	Vestas	760	Tyskagården,Näs	D7h	52/74	040318	1800	1789	1757	179	1638	99,7	179	76	3						
850	Vestas	762	Kvismaren 1,Odensbacken	F10c	52/74	040401	1430	1461	1419	145	1332										

Ny *	Effekt (kW)		Fabrikat	Nr Anläggning	Placering	D/H I drift	Ber MWh	2007 MWh	2008 MWh	2009 MWh	12mån MWh	12mån %	Månad MWh	Tid %	Hindertid (tim)							
	Hög	Låg													Benämning, Ort	Karta	(m)	AHT	MS	VNS	OVS	PU
1500	400	NEG Micon	832	Mungseröd 3,Mungseröd	A9f	72/67	060131	2800	2986	3036	343	2914	99,8	343	85	1						
1800		Vestas	858	Stenbrona 1,Stenbrona-Sal	C8f	90/95	070204	5200	5297	6115	576	5782	99,9	576	86	1						
1800		Vestas	859	Stenbrona 2,Stenbrona-Sal	C8f	90/95	070204	5200	5402	6112	597	5802	99,9	597	86	0						
2000		Vestas	738	Skåls Näs, Siltvind XXIX,S	I5f	80/78	031214	6000	6151	6036	361	5502	94,7	361	72	120	116					
2000		Vestas	793	Västraby 4 NO,Västraby	D2g	80/78	040806	4800	4850	4726	306	4288	97,9	306	61	109						
2000		Vestas	792	Västraby 3 SO,Västraby	D2g	80/78	040806	4800	4503	4442	443	4080	94,6	443	76	8						
2000		Vestas	791	Västraby 2 NV,Västraby	D2g	80/78	040806	4800	4247	4772	414	4423	99,8	414	76	0						
2000		Vestas	790	Västraby 1 SV,Löberöd	D2g	80/78	040806	4800	4943	5163	370	4693	97,6	370	67	89						
2000		Enercon	774	Orup 1,Rolsberga	D2g	70/65	041201	3500	3836	3875	317	3515	99,9	317	87	3						
2000		Enercon	821	Långå 1,Långå	D17e	70/85	051007	5400	4208	3816	374	3678	99,3	374	76	38						
2000		Enercon	822	Långå 2,Långå	D17e	70/85	051017	5400	3972	3880	444	3835	99,7	444	76	2						
2000		Enercon	823	Långå 3,Långå	D17e	70/85	051024	5400	4357	3868	465	3879	99,2	465	81	0						
2000		Enercon	824	Långå 4,Långå	D17e	70/85	051031	5400	4414	4167	469	4123	99,8	469	80	0						
2000		Enercon	825	Långå 5,Långå	D17e	70/85	051108	5400	3874	3807	414	3741	99,5	414	79	18						
2000		Enercon	847	Odarslöv 3,Eslov	C2i	70/64	060720	4900	4467	4497	349	4087	99,7	349	87	12						
2000		Enercon	845	Odarslöv 1,Eslov	C2f	70/64	060720	4900	4840	4969	407	4552	99,5	407	89	8						
2000		Enercon	846	Odarslöv 2,Eslov	C2i	70/64	060720	4900	4482	4855	384	4438	99,5	384	88	9						
2000		Vestas	971	Munkagård 3,Tvååker	B5f	90/80	061220	5300	5429	6567	560	6102	99,5	560	82	27						
2000		Vestas	970	Munkagård 2,Tvååker	B5f	90/80	061220	5300	5133	5784		5264	99,9									
2000		Vestas	969	Munkagård 1,Tvååker	B5f	90/80	061220	5300	5773	6400	556	5909	98,3	556	77	11						
2000		Vestas	880	Hornberget 3,Aspliden	I23e	90/80	070111	6000	2619	5957	591	6098	100	591	58	0						
2000		Vestas	878	Hornberget 1,Aspliden	I23e	90/80	070111	6000	2309	5321	565	5276	100	565	65	0						
2000		Vestas	879	Hornberget 2,Aspliden	I23e	90/80	070111	6000	2162	5191	532	5294	100	532	61	0						
2000		Vestas	881	Hornberget 4,Aspliden	I23e	90/80	070111	6000	2782	5563	616	5718	100	616	58	0						
2000		Vestas	882	Hornberget 5,Aspliden	I23e	90/80	070111	6000	2438	5003	223	4788	100	223	26	0						
2000		Enercon	856	Värilinge 1,Stehag	C2i	82/78	070119	5500	3569	5053	473	4702	99,4	473	92	5						
2000		Enercon	857	Värilinge 2,Stehag	C2i	82/78	070309	5500	2948	5097	438	4741	99,7	438	93	1						
2000		Enercon	869	Stora Istad 2,Stora Istad	H5a	82/78	070501	5500	3180	5885	612	5606	99,4	612	94	37						
2000		Enercon	870	Stora Istad 3,Stora Istad	H5a	82/78	070501	5500	3349	5822	570	5496	97,4	570	93	38						
2000		Enercon	868	Stora Istad 1,Stora Istad	H5a	82/78	070501	5500	3307	5949	619	5671	99,6	619	97	10						
2000		Enercon	871	Stora Istad 4,Stora Istad	H5a	82/78	070501	5500	2752	5479	610	5358	99,1	610	98	7						
2000		Enercon	872	Stora Istad 5,Stora Istad	H5a	82/78	070501	5500	3262	6017	624	5759	98,2	624	87	85						
2000		Enercon	957	Entorp 1,Ardala	D8d	82/78	071126	4400	371	4260	373	4090	97,9	373	91	9						
2000		Enercon	958	Entorp 2,Ardala	D8d	82/78	071126	4400	318	3794	450	3787	99,6	450	93	10						
2000		Vestas	939	Stortrappen,Lyngby	D2i	90/95	071201	5200	959	4972	458	4733	98	458	78	13						
2000		Vestas	959	Långås vindpark 1,Långnäs	B5f	90/80	071214	5082	232	4951	492	4648	87,7	492	75	23	23					
2000		Vestas	961	Långås vindpark 3,Långnäs	B5f	90/80	071214	4995	226	4775	252	4319	87,5	252	41	299	302					
2000		Vestas	960	Långås vindpark 2,Långnäs	B5f	90/80	071214	5150	134	4435	499	4132	79,9	499	75	0	1					
2000		Vestas	962	Långås vindpark 4,Långnäs	B5f	90/80	071214	5091	260	5178	487	5017	95,5	487	76	2	3					
2000		Enercon	972	Sundsholm,Luttra	D7h	82/79	071219	4300		4752	497	4823	98,9	497	94	19						
2000		Enercon	967	Skörstorp 2,Skörstorp	D7h	82/98	080118	5500	4601	566	5167	99,3	566	92	9							
2000		Enercon	966	Skörstorp 1,Skörstorp	D7h	82/98	080118	5500	4948	585	5533	99,8	585	93	8							
2000		Enercon	968	Skörstorp 3,Skörstorp	D7h	82/98	080118	5500	4731	547	5278	98,9	547	90	26							
2000		Enercon	1016	Kvantenburg, Ekovind,Bolst	C9a	82/98	080520	5500	3185	599	3784	92,4	599	92	13							
2000		Enercon	988	Univ. Wind Odarslöv 5,Lund	C2f	71/63	080714	5400	1945	390	2335	99,2	390	87	43							
2000		Enercon	987	Univ. Wind Odarslöv 4,Lund	C2f	71/63	080714	5400	1975	415	2389	99,7	415	92	7							
2000		Enercon	989	Univ. Wind Odarslöv 6,Lund	C2f	71/63	080714	5400	2002	418	2420	99,4	418	91	17							
2000		Enercon	1003	Univ.Power Egby 1,Egby	H5a	70/63	080815	5200	1365	409	1774	99,4	409	97	0							
2000		Enercon	1004	Univ.Power Egby 2,Egby	H5a	70/63	080816	5200	1384	382	1766	99,3	382	90	0							
2000		Enercon	1005	Univ.Power Egby 3,Egby	H5a	70/63	080817	5200	1320	417	1737	99,3	417	97	0							
2000		Enercon	1006	Univ.Power Egby 4,Egby	H5a	70/63	080818	5200	1399	412	1811	98,8	412	96	0							
2000	500	NEG Micon	690	Yttre Stengrund 5,Offshore	G3d	72/60	010930	6000	0	0	0	0	16,8	0	0	744						
2000	500	NEG Micon	687	Yttre Stengrund 2,Offshore	G3d	72/60	010930	6000	4385	1606	0	1301	16,7	0	0	0						
2000	500	NEG Micon	689	Yttre Stengrund 4,Offshore	G3d	72/60	010930	6000	5222	2113	0	1791	72,4	0	0	742						
2000	500	NEG Micon	688	Yttre Stengrund 3,Offshore	G3d	72/60	010930	6000	5915	4615	509	4734	49,9	509	76	117						
2000	1000	Vestas	477	Boel,Malmö	C2e	80/80	010221	6300	4832	4787	501	4356	96,3	501	0							
2000	1000	Vestas	684	Lundåkra 2,Landskrona	C2g	80/78	030120	5500	5263	5303	464	4913	91,4	464	81	0						
2000	1000	Vestas	683	Lundåkra 1,Landskrona	C2g	80/78	030120	5500	5444	5239	440	5011	95,2	440	80	0						
2000	1000	Vestas	973	Byråsen, Marika,Malung	D13e	80/78	071222	4000	911	3820	486	3843	99	486	72	79						
2000	1000	Vestas	974	Byråsen, Virola,Malung	D13e	80/78	071229	4000	1089	4083	520	4049	99,8	520	83	13						
2300		Enercon	982	Lövstaviken V6,Falkenberg	B5c	70/70	070115	5600	3181	6479	582	5957	98,6	582	87	15						
2300		Enercon	981	Lövstaviken V5,Falkenberg	B5c	70/70	070115	5600	2530	5830	523	5355	98,3	523	86	31						
2300		Enercon	980	Lövstaviken V4,Falkenberg	B5c	70/70	070115	5600	3283	6615	569	6090	98,6	569	87	18						
2300		Enercon	979	Lövstaviken V2,Falkenberg	B5c	70/70	070115	5600	2676	5812	506	5310	97,5	506	84	39						
2300		Enercon	978	Lövstaviken V1,Falkenberg	B5c	70/70	070115	5600	3178	6429	554	5909	98,4	554	89	19						
2300		Siemens	922	Lillgrund E-03,Offshore	C2a	92,4/69	071004	6875	1916	6169	594	5754	97,4	594	0							
2300		Siemens	920	Lillgrund E-01,Offshore	C2a	92,4/69	071004	6875	1888	6224	619	6002	98,5	619	0							
2300		Siemens	926	Lillgrund F-02,Offshore	C2a	92,4/69	071004	6875	1837	6559	594	6268	98,3	594	0							
2300		Siemens	921	Lillgrund E-02,Offshore	C2a	92,4/69	071004	6875	1634	6278	599	5842	98,8	599	0							
2300		Siemens	935	Lillgrund H-03,Offshore	C2a	92,4/69	071005	6875	20													

Ny *	Effekt (kW)		Fabrikat	Nr Anläggning Benämning, Ort	Placering Karta	D/H (m)	I drift	Ber MWh	2007 MWh	2008 MWh	2009 MWh	12mån MWh	12mån %	Månad MWh	Tid %	Hindertid (tim)									
	Hög	Låg														AHT	MS	YNS	OVS	PU	OPS	TF			
2300			Siemens	910 Lillgrund C-06,Offshore	C2a	92,4/69	071108	6875	1250	6362	606	5864	93,9	606		0									
2300			Siemens	911 Lillgrund C-07,Offshore	C2a	92,4/69	071108	6875	1235	7280	647	6853	99	647		0									
2300			Siemens	919 Lillgrund D-08,Offshore	C2a	92,4/69	071112	6875	1323	7761	735	7459	99,1	735		0									
2300			Siemens	912 Lillgrund C-08,Offshore	C2a	92,4/69	071115	6875	1133	7888	707	7569	99	707		0									
2300			Siemens	905 Lillgrund C-01,Offshore	C2a	92,4/69	071117	6875	946	6409	611	6045	99,1	611		0									
2300			Siemens	907 Lillgrund C-03,Offshore	C2a	92,4/69	071120	6875	918	6207	589	5807	99	589		0									
2300			Siemens	906 Lillgrund C-02,Offshore	C2a	92,4/69	071120	6875	923	6161	574	5761	99,1	574		0									
2300			Siemens	917 Lillgrund D-06,Offshore	C2a	92,4/69	071120	6875	541	6684	625	6443	97,9	625		0									
2300			Siemens	918 Lillgrund D-07,Offshore	C2a	92,4/69	071124	6875	856	7474	657	6899	99,2	657		0									
2300			Siemens	908 Lillgrund C-04,Offshore	C2a	92,4/69	071124	6875	878	6462	595	6079	99,1	595		0									
2300			Siemens	909 Lillgrund C-05,Offshore	C2a	92,4/69	071124	6875	563	6617	618	6306	98,6	618		0									
2300			Siemens	925 Lillgrund E-07,Offshore	C2a	92,4/69	071128	6875	888	7835	707	7366	98,2	707		0									
2300			Siemens	913 Lillgrund D-01,Offshore	C2a	92,4/69	071201	6875	462	6039	607	5841	98,6	607		0									
2300			Siemens	916 Lillgrund D-04,Offshore	C2a	92,4/69	071201	6875	118	6263	623	6268	99	623		0									
2300			Siemens	915 Lillgrund D-03,Offshore	C2a	92,4/69	071201	6875	181	6234	587	5776	99,1	587		0									
2300			Siemens	934 Lillgrund G-05,Offshore	C2a	92,4/69	071201	6875	147	7557	598	7166	99	598		0									
2300			Siemens	923 Lillgrund E-04,Offshore	C2a	92,4/69	071201	6875	320	6748	614	6367	98,5	614		0									
2300			Siemens	924 Lillgrund E-06,Offshore	C2a	92,4/69	071201	6875	582	7277	648	6767	98,3	648		0									
2300			Siemens	928 Lillgrund F-04,Offshore	C2a	92,4/69	071201	6875	268	6727	548	6143	99	548		0									
2300			Siemens	929 Lillgrund F-05,Offshore	C2a	92,4/69	071201	6875	186	7104	600	6657	97,1	600		0									
2300			Siemens	930 Lillgrund F-06,Offshore	C2a	92,4/69	071201	6875	244	7749	561	7096	98,2	561		0									
2300			Siemens	933 Lillgrund G-04,Offshore	C2a	92,4/69	071201	6875	288	7273	646	6819	98,9	646		0									
2300			Siemens	914 Lillgrund D-02,Offshore	C2a	92,4/69	071201	6875	499	6166	587	5803	98,9	587		0									
2500			Nordex	1023 Lundåkra 3,Landskrona	C2g	90/80	081027	7050		1190	634	1823	100	634	77	0									
2500			Nordex	1024 Lundåkra 4,Landskrona	C2g	90/80	081027	7050		1065	541	1606	98,9	541	69	0									66
3000			Vestas	763 Olsvenne 2,Näs	I5f	90/80	021201	8000	7089	6296	583	6845	82,7	583	57	306									314
3000			Vestas	867 Holmsund 2,Holmsund	K20e	90/80	070503	6000	4077	4554		3667	100												

Karta över verkens placering

