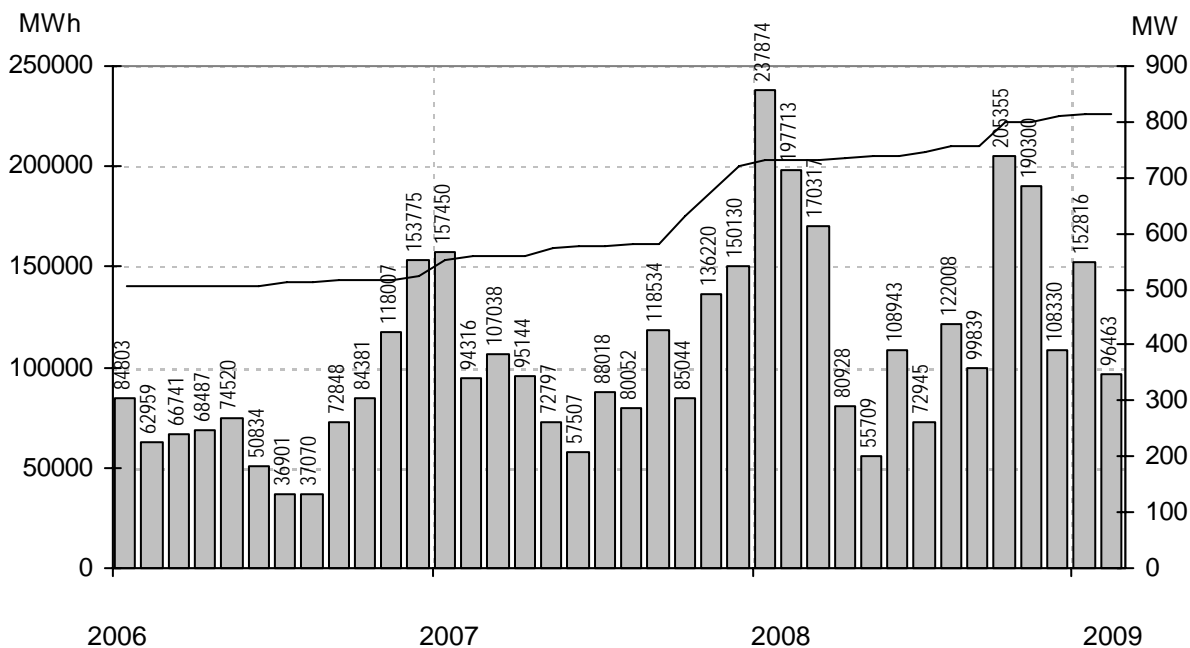


Vindkraftverk

februari 2009

Internetadress: <http://www.vindstat.nu>

Vindproducerad el



Staplarna visar producerad energi per månad i MWh, linjen visar installerad effekt i MW

Sammanfattning

Installerad effekt	(MW)	816
Antal verk	(st)	931
Rapporterade denna månad	(st)	813
Elproduktion		
2007	(MWh)	242 250
2008	(MWh)	1 650 259
2009	(MWh)	249 278
Rapporterat denna månad	(MWh)	96 463

Vindens energiinnehåll

Månaden jämfört med samma månad tidigare år	73 %
Året hittills jämfört med samma period under tidigare år	82 %
Senaste 12 månaderna jämfört med samma period under tidigare år	97 %

Förklaringar till tabellen på följande sidor

Ber	Av ägaren lämnad uppgift på beräknad elproduktion		
Årtal	Sammanlagd elproduktion under respektive år		
12mån	Elproduktion och tillgänglighet senaste 12 månaderna		
Månad	Elproduktion under månaden		
Tid	Andel av månaden som generatoren varit inkopplad på nät		
*	Nytt verk		
AHT	Avläst hindertid		
MS	Mindre störning	PU	Planerat underhåll
YNS	Yttre nätstörning	ÖPS	Övrigt planerat stopp
ÖYS	Övrig yttre störning	TF	Tekniskt fel

Ett projekt finansierat av Energimyndigheten

Sammanställningen gjord 2009-03-09

Ansvarig:

Nils-Eric Carlstedt, telefon: 08 - 739 54 67

E-post: nilseric.carlstedt@vattenfall.comAdress: Vattenfall Power Consultant AB, Vindstatistik
Box 527

162 16 Stockholm

Telefon: 08 - 739 60 00 vx Fax: 08 - 739 62 98

Ny *	Effekt (kW)		Nr Anläggning	Placering	D/H	I drift	Ber MWh	2007 MWh	2008 MWh	2009 MWh	12mån MWh	12mån %	Månad MWh	Tid %	Hindertid (tim)							
	Hög	Låg													Benämning, Ort	Karta	(m)	AHT	MS	VNS	OYS	PU
95	20	Tellus	37 Södra Bäckebo,Ålem	G5c	19/41	920225	110	70	71	9	59	99,9	4	59	0							
99		WindWorld	58 Oaxen,Mörkö	I9g	21/24	901105	150	78	91		66	100										
100		Vestas	501 Seglaberga I,Laholm	C4e	20/24	880927	205	141	177	21	144	100	6		0							
150		WindWorld	15 Snaigsto,Näs	I5i	28/31	900202	455	310	354	39	286	100	10	50								
150		WindWorld	16 Tjautet,Näs	I5i	28/31	900203	455	329	329		273	100										
150		WindWorld	17 Sladdkvenni,Näs	I5i	28/31	900608	438	371	378	52	314	100	17	80								
150		WindWorld	20 Elvina,Linköping	F8f	28/30	901013	314	218	233	25	181	100	5	41								
150		WindWorld	529 Österudd Gunnel,Näs	I5f	27/31	911108	515	477	604	57	564	100	0	66								
150		WindWorld	530 Österudd Christin,Näs	I5f	27/31	911108	515	351	531	53	438	100	23	73								
150		WindWorld	38 Hede Gärd,Mellerud	C9a	28/40	911207	385	316	253	0	153	74,7										
150		WindWorld	531 Österudd Maja,Näs	I5f	27/31	920125	515	448	505	67	435	100	24	74								
150		WindWorld	60 Linviken,Näs	I5i	27/31	920820	450	408	400		290											
150		WindWorld	61 Linviken Alma,Näs	I5i	27/31	920826	450	426	419		294											
150		WindWorld	62 Linviken Eskelund,Näs	I5i	27/31	920826	438	426	395		286											
150		WindWorld	55 Stafva,Barlingbo	J6g	27/40	920903	317	279	261	34	196	93,1	9	92	0							
150		WindWorld	539 Närvind Liven,När	J5h	27/31	921028	438	410	424		294	96										
150		WindWorld	538 Närvind Johan,När	J5h	27/31	921028	438	393	407		287	93,1										
150		WindWorld	67 Tägneby,Hästholmen	E8b	27/31	930122	400	345	318		246											
150		WindWorld	73 Arendala,Lund	C2f	27/40	930522	416	158	419		303											
150		WindWorld	540 Närvind Långman,När	J5h	27/31	930712	438	377	400		278	99,8										
150		WindWorld	76 Velanda gård,Trollhättan	C8a	27/41	930819	200	100	11		11											
150		WindWorld	84 Österudd Maria,Näs	I5f	27/31	931110	515	517	524		380											
150		WindWorld	98 Grälle,Kärrgård	C4e	27/41	940126	370		21		21	100										
150		WindWorld	107 Stureholms gård,Ödåkra	C3d	27/41	940801	380	339	337	52	292	100	23	57								
150		WindWorld	143 Rödjans Gärd,Bolstad	C9a	27/41	950825	260	160	129	24	89	100	3	31								
150		WindWorld	144 Nygården 4:1,Nygården	-	27/41	950927	260	259	243	31	193	100	4	33								
225	50	Vestas	518 Värpinge Bella,Lund	C2e	27/30	900201	500	386	391	51	327	99,2	22	65	55							
225	50	Vestas	517 Värpinge Anna,Lund	C2e	27/30	900201	500	421	414	53	345	99,8	23	68	1							
225	50	Vestas	22 Braheskolan,Visingsö	E7g	27/30	901206	500	393	433	66	363	100	17	60	0							
225	50	Vestas	502 Seglaberga II,Laholm	C4e	27/30	910118		386	402	56	330	100	22	0								
225	50	Vestas	25 Solvändan,Grönhögen	G3i	27/30	910710	580	530	534	90	473	99,9	39	89	0							
225	50	Vestas	24 Ölandstok,Grönhögen	G3i	27/30	910710	580	563	551	91	490	99,9	39	88	0							
225	50	Vestas	27 Håstholmen 1,Håstholmen	E8b	27/30	910905	440	353	484	66	401	98,3	15	58	81							
225	50	Vestas	522 Bäckagård I,Tväåker	B5f	27/30	911016	500	464	474	56	390	97,9	17	64	0							
225	50	Vestas	523 Bäckagård II,Tväåker	B5f	27/30	911016	500	455	490	55	406	99,9	16	63	1							
225	50	Vestas	524 Bäckagård III,Tväåker	B5f	27/30	911016	500	463	495	56	411	99,9	16	64	1							
225	50	Vestas	528 Bäckagård VII,Tväåker	B5f	27/30	911016	500	435	466	52	385	99,9	15	64	0							
225	50	Vestas	525 Bäckagård IV,Tväåker	B5f	27/30	911016	500	456	426	55	342	86,7	16	64	1							
225	50	Vestas	527 Bäckagård VI,Tväåker	B5f	27/30	911016	500	449	477	53	396	99,9	15	64	0							
225	50	Vestas	526 Bäckagård V,Tväåker	B5f	27/30	911016	500	447	476	53	395	99,9	15	63	0							
225	50	Vestas	28 Mårten,Grötlingbo	J5g	27/30	911025	466	452	474	68	402	99,9	25	88	3							
225	50	Vestas	30 Sjöbergs Säteri,Lugnäs	D9b	27/30	911111	400	290	258	39	198	98	7	47	0	60						
225	50	Vestas	33 Tovsippan,Grönhögen	G3i	27/30	911210	580	428	608	94	537	99,8	41	90	0							
225	50	Vestas	34 Vitsippan,Grönhögen	G3i	27/30	911210	580	537	580	83	500	99	40	89	1							
225	50	Vestas	32 Kedumsvik,Lidköping	C8h	27/30	911211	362	271	352		196	95										
225	50	Vestas	49 Vindella,Landskrona	C2g	27/31	920116	582	402	194		61	100										
225	50	Vestas	503 Seglaberga III,Laholm	C4e	27/30	920309		342	274	53	288	100	21	0								
225	50	Vestas	535 Timars Karin,Smedjeholm	B5c	27/30	920618	550	582	617	73	514	99,9	24	67	1							
225	50	Vestas	534 Timars Kikki,Smedjeholm	B5c	27/30	920618	550	581	599	74	497	99,9	23	64	1							
225	50	Vestas	51 Utö,Utö	I9i	27/30	920618	490	408	358	62	307	91	21	73	4							
225	50	Vestas	54 Elmer I,Mosås	F10a	27/31	920626	280	238	219	26	176	98,9	3	30	0							
225	50	Vestas	57 Erik,Kistinge	C4e	27/32	920908	493	401	413	52	341	95,9	19	58	0							
225	50	Vestas	56 Albert,Kistinge	C4e	27/32	920908	493	427	416	36	322	86,9	21	61	3							
225	50	Vestas	63 Bösarp,Trelleborg	C1i	27/25	921215	472	487	479	73	433	99,9	34	78	1							
225	50	Vestas	544 Hjärtholmen Set,Göteborg	B7a	27/31	930105	550	567	576	64	477	99,6	16	64	2							
225	50	Vestas	545 Hjärtholmen Abel,Göteborg	B7a	27/31	930105	550	578	595	62	492	99,6	16	64	0							
225	50	Vestas	65 August,Visingsö	E7g	27/31	930107	480	422	455	68	379	99	19	68	46							
225	50	Vestas	69 Kristinelund 2,Ventlinge	G3i	27/31	930109	580	609	613	92	540	99,6	39	87	1							
225	50	Vestas	70 Kristinelund 3,Ventlinge	G3i	27/31	930109	580	609	612	93	538	99,6	40	88	1							
225	50	Vestas	68 Kristinelund 1,Ventlinge	G3i	27/31	930109	580	618	627	95	554	99,9	41	88	1							
225	50	Vestas	541 Slitevind I,Näs	I5f	27/30	930120	600	579	600	81	507	99,1	27	88	19							
225	50	Vestas	546 Hjärtholmen Axel,Göteborg	B7a	27/31	930616	550	533	585	64	487	99,7	17	62	1							
225	50	Vestas	82 Österlervind,Simris	E2a	27/32	930923	480	542	493	91	432	98,7	49	104	0							
225	50	Vestas	82 Österlervind,Simris	E2a	27/32	930923	480	542	493	91	432	98,7	43	84	0							
225	50	Vestas	82 Österlervind,Simris	E2a	27/32	930923	480	542	493	91	432	98,7	43	84	0	32						
225	50	Vestas	83 Berta,Simris	E2a	27/32	930923	480	457	348	5	195	59,5	5	9	0							602
225	50	Vestas	82 Österlervind,Simris	E2a	27/32	930923	480	542	493	91	432	98,7	49	104	0	32						
225	50	Vestas	94 Kerstin,Smedjeholm	B5c	27/31	931209	550	571	611	79	537	99,9	25	68	1							
225	50	Vestas	96 Viktor,Simris	E2a	27/32	940112	480	512	451	88	389	98,9	42	82	0							
225	50	Vestas	101 Blåsippa,Grönhögen	G3i	27/30	940126	580	553	542	89	483	99,9	38	88	0							
225	50	Vestas	100 Gulsippa,Grönhögen	G3i	27/30	940126	580	501	498	86	440	99,9	38	88	0							
225	50	Vestas	97 Almetorps Säteri,Lavad	C8e	27/32	940202	320	253	251	29	199	98,8	5	39	0							
225	50	Vestas	113 Elvira,Kistinge	C4e	27/31	940623	384	405	422	53	354	99,9	19	60	0							
225	50	Vestas	106 Kristinelund Nord,Ventlinge	G3i	27/31	940718	600	609	563		446											
225	50	Vestas	109 Lilla ELen,Tväåker	B5e	27/31	940820	460	433	455	55	380	98	17	63	2							
225	5																					

Ny *	Effekt (kW)		Fabrikat	Nr Anläggning	Placering	D/H	I drift	Ber MWh	2007 MWh	2008 MWh	2009 MWh	12mån MWh	12mån %	Månad MWh	Tid %	Hindertid (tim)						
	Hög	Låg														Benämning, Ort	Karta	(m)	AHT	MS	VNS	OYS
500	WindWorld	572	Kullavind,Nyhamnsläge	B3i	37/41	960620		1121	903	157	759	99,8	68	67	2							
500	WindWorld	571	Kullamöllan,Nyhamnsläge	B3i	37/41	960620		1096	722	162	795	99,8	70	69	2							
500	Vestas	519	Värpinge Clara,Lund	C2e	39/40	960711	1050	945	913	123	764	99,9	53	59	1							
500	WindWorld	218	Trollenäs,Trollenäs	C2i	37/41	960829		818	857	111	707	99,8	51	66	2							
500	WindWorld	216	Legevind,Legeved	E3a	37/41	960904	600	658	672	92	542	99,8	41	69	3							
500	Enercon	230	Hog 2,Stenungsund	B7g	40/42	961003	1050	1034	617	127	450	68	28	72	76							
500	Enercon	229	Hog 1,Stenungsund	B7g	40/42	961003	1050	897	991	106	800	97,9	25	72	59							
500	WindWorld	219	Billinge Energi,Näs	I5f	37/41	961004	1400	1065	999	135	836	99,5	40	68	0							
500	Enercon	593	Humlekärr 1,Humlekärr	A8f	40/42	961024	1300	1428	1361	165	1161	98,4	41	80	0							
500	Enercon	592	Humlekärr 1,Humlekärr	A8f	40/42	961024	1300	1469	865	139	625	63,6	42	83	0							
500	Enercon	236	Slitevind XVII,Eriksfält N Ör	D1i	40/50	961211	1300	1595	1623	242	1449	99,8	110	91	0							
500	Enercon	237	Slitevind XVIII,Eriksfält S Ör	D1i	40/50	961211	1300	1555	1577	233	1422	99,7	106	90	0							
500	Vestas	239	Åstorp 2,Åstorp	C3e	39/40	970204	950	916	774	111	598	99,9	59	55	0							
500	Vestas	247	Lovisa,Örby	C3a	39/40	970825	950	884	932	135	784	98,3	60	61	18							
500	Enercon	267	Ryftes Kristina,Fole	J6g	40/65	971218	1200	982	887	18	600	71,6	18	28	470							
500	Enercon	264	Isak,Klinterhamn	-	40/50	971219	1300	843	1246	99	999	95,8	35	80	101							
500	Enercon	263	Windbyggarna 1,Lärbro	J7b	40/65	971220	1100	832	991	137	833	99,6	47	93	0							
500	Enercon	269	Kyrkeby 1,Hangvar	J7b	40/65	971220	1200	717	598	141	740	99,8	50	93	0							
500	Enercon	270	Kyrkeby 2,Hangvar	J7b	40/65	971220	1200	998	992	125	860	97,9	46	85	60							
500	Vestas	292	Täppeshusen 2,Höganäs	C3d	39/40	980402	1050	989	430	53	317	90,9	28	25	402							
500	Vestas	291	Täppeshusen 1,Höganäs	C3d	39/40	980402	1050	844	521	127	533	85,2	58	58	57							
500	Enercon	314	St. Herrestad I,St. Herresta	D2b	40/65	980712	1420	1608	1649	215	1453	98,4	81	79	84							
500	Enercon	317	St. Herrestad II,St. Herresta	D2b	40/65	980712	1420	1480	1547	230	1388	99,6	101	91	7							
500	Enercon	358	Rydsgård I,Ville 61:8	D2a	40/65	981118	1400	1374	1407	216	1276	99,6	102	90	0							
500	Enercon	354	Kadesjö I,Trunnerup 9:4	D2a	40/65	981119	1400	1437	1175	191	1087	99,1	92	92	0							
500	Enercon	355	Kadesjö II,Trunnerup 9:4	D2a	40/65	981119	1400	1376	1458	216	1304	99,8	103	92	0							
500	Enercon	359	Rydsgård II,Ville 61:8	D2a	40/65	981120	1400	1330	1380	209	1238	99,6	99	88	17							
500	Enercon	357	Månslunda I,Månslunda	D2f	40/65	981127	1350	1264	1278	182	1117	99,5	86	90	3							
500	Enercon	356	Marieholm I,Reslöv 11:3	C2i	40/65	981201	1300	1290	1317	190	1148	100	86	90	0							
500	Enercon	362	Marieholm II,Reslöv 11:3	C2i	40/65	981202	1300	1306	1291	188	1130	100	82	88	0							
500	Enercon	380	Gunn-EI,Köpinge Gärd	C4e	40/65	990115	1200	1315	1287	181	1095	99,9	77	82	0							
500	WindWorld	698	Blyger II,Jämjö	H4g	37/42	021213	550	702	695	114	582	99,8	42	78	4							
550	WindWorld	663	Bockstigen 3,Burgsvik	-	37/40	980301	1575	1601	1510	0	1070	77,1	0	0	672							
550	WindWorld	664	Bockstigen 4,Burgsvik	-	37/40	980301	1575	1422	1519	196	1294	93,9	97	93	0							
550	WindWorld	665	Bockstigen 5,Burgsvik	-	37/40	980301	1575	1509	1511	217	1281	92,9	77	76	117							
550	WindWorld	662	Bockstigen 2,Burgsvik	-	37/40	980301	1575	1123	1113	19	1023	82,6	0	0	671							
550	WindWorld	661	Bockstigen 1,Burgsvik	-	37/40	980301	1575	1025	921	239	1101	95,4	93	92	18							
600	Vestas	558	Utteros,Tvååker	B5f	42/41	951013	1200	1191	1177	143	977	99,8	41	42	1							
600	Vestas	557	Utteros,Tvååker	B5f	42/41	951013	1200	1325	1400	71	1056	95,1	51	52	0							
600	Vestas	556	Utteros,Tvååker	B5f	42/41	951018	1200	1368	1195	168	1015	99,9	53	53	1							
600	Vestas	146	Bromöllan 1,Bromö	D9e	42/40	951019	1100	988	860	115	658	92,8	19	24	7							
600	Vestas	159	Hansamöllan,Värpinge	C2e	42/41	951205	1150	1126	1103	158	925	93,2	69	58	1							
600	Vestas	160	Ryftes Karolina,Näs	I5f	42/41	951215	1400	1284	1319	170	1076	98,4	51	58	37							
600	Vestas	161	Forsa Vind, Elvira,Näs	I5f	42/41	951215	1400	1152	1319	175	1082	98,4	54	64	32							4
600	Vestas	164	BEA 5,Näs	I5f	42/41	951220	1400	1305	1392	180	1139	97,1	57	62	45							
600	Vestas	165	Tornfalken, Näs,Näs	I5f	42/41	951221	1400	1307	1341	165	1108	99,2	55	67	32							5
600	Vestas	166	Siral,Näs	I5f	42/41	951221	1700	1706	1783	232	1494	99,5	84	76	1							
600	Vestas	175	Älvi,Näs	I5f	42/41	961005	1400	1127	1201	163	989	95,7	50	56	32							
600	Vestas	180	Vårdkasberget,Härnösand	I17g	44/40	960501	1100	1086	1185	195	1156	96,2	66	56	40							
600	Vestas	188	Hjärtholmen Görel,Göteborg	B7a	44/40	960502	1450	1645	1681	182	1390	99,2	49	51	0							
600	Vestas	189	Hjärtholmen Boel,Göteborg	B7a	44/40	960502	1450	1457	1609	181	1336	99,8	47	52	0							
600	Vestas	193	Risholmen Elvind,Göteborg	B7a	44/40	960503	1450	1502	1460	158	1178	96,2	40	46	15							
600	Vestas	190	Risholmen Elvira,Göteborg	B7a	44/40	960503	1450	1142	1648	190	1384	99,9	51	53	1							
600	Vestas	192	Risholmen Elida,Göteborg	B7a	44/40	960506	1450	1495	1496	160	1247	96,5	33	41	107							
600	Vestas	191	Risholmen Elin,Göteborg	B7a	44/40	960506	1450	1343	1358	174	1238	99,1	43	47	35							
600	Vestas	194	Lövstaviken 8,Falkenberg	B5c	42/40	960601	1500	1294	1274	167	1096	99	49	50	0							
600	Vestas	574	Stora Bjärs 2,Stenkyrka	J7a	44/40	960703	1100	981	726	156	696	87,9	50	65	0							
600	Vestas	204	Håberg 1,Flo	C8d	44/50	960726	938	940	930	117	752	98,3	25	37	4							
600	Vestas	505	Seglaberga V.L.Tjärby	-	44/45	960916		1005	851	140	684	100	59	0								
600	Vestas	210	BEA 8,När	J5h	44/50	960917	1300	1200	1200	174	992	92,6	62	79	1							
600	Vestas	211	Burgvind, Rigges1,När	J5h	44/50	960920	1300	1161	1244	175	1037	99,4	63	77	0							
600	Vestas	586	Gipsön 10,Landskrona	C2g	42/41	961008	1500	1336	1515	201	1344	97,5	88	63	0							
600	Vestas	583	Gipsön 7,Landskrona	C2g	42/41	961008	1500	1416	1481	165	1212	96,1	71	47	0							
600	Vestas	585	Gipsön 9,Landskrona	C2g	42/41	961008	1500	1413	1481	221	1277	100	98	65	0							141
600	Vestas	587	Gipsön 11,Landskrona	C2g	42/41	961008	1500	1241	1229	149	1008	96,4	75	62	0							
600	Vestas	588	Gipsön 12,Landskrona	C2g	42/41	961008	1500	1324	1365	189	1153	100	84	63	0							
600	Vestas	577	Gipsön 1,Landskrona	C2g	42/41	961008	1500	1203	1347	191	1147	100	79	63	0							
600	Vestas	584	Gipsön 8,Landskrona	C2g	42/41	961008	1500	1455	1372	227	1155	99,9	103	67	0							
600	Vestas	578	Gipsön 2,Landskrona	C2g	42/41	961014	1500	1107	1247	191	1140	99,7	79	62	0							
600	Vestas	579	Gipsön 3,Landskrona	C2g	42/41	961014	1500	1317	1407	179	1175	100	85	64	0							
600	Vestas	580	Gipsön 4,Landskrona	C2g	42/41	961014	1500	1391	1250	171	1113	99	91	65	0							
600	Vestas	581	Gipsön 5,Landskrona</																			

Ny *	Effekt (kW)		Nr Anläggning	Placering	D/H	I drift	Ber	2007	2008	2009	12mån	12mån	Månad	Tid	Hindertid (tim)											
	Hög	Låg													Benämning, Ort	Karta	(m)	MWh	MWh	MWh	MWh	%	MWh	%	AHT	MS
660	200	Neg Micon	695	Bjåresjö 1, Bjåresjö	D2b	48/55	020101	1600	1775	1770	238	1526	99,4	107	82	14										
660	200	Neg Micon	696	Bjåresjö 2, Bjåresjö	D2b	48/55	020101	1600	1760	1636		1163	99,9													
660	200	Vestas	639	Hovby, Chaplin, Hovby	D3c	47/45	020131	1150	1054	1073	176	912	99,1	82	75	37										
660	200	Vestas	660	Agri II, Näs	I5f	47/	021126	1905	2166	2223	301	1905	99,1	113	91	0										
750	175	NEG Micon	348	Rodovälén 3, Rodovälén	E16e	44/50	981023	1200	1216	988	136	966	95,7	32	54	152										
750	200	NEG Micon	310	Gislöv 2, Gislöv	C1i	44/50	980417	1600	1856	1907	291	1701	100	132	81	0										
750	200	NEG Micon	360	Vanstad Kommungård, Sjöb	D2e	48/55	981104	1370	1631	1579	232	1360	98,1	105	81	1										
750	200	NEG Micon	373	Ångalid, Torrlösa	C3b	48/55	990115	1470	1751	1731	256	1508	99,7	115	86	11										
750	200	NEG Micon	392	Solvik Nr 7, Maglarp	C1h	48/50	990625	2140	2348	2252	367	2277	99	174	90	14										
750	200	NEG Micon	391	Solvik Nr 6, Maglarp	C1h	48/50	990628	2140	2086	2241	364	2262	99,5	172	90	14										
750	200	NEG Micon	390	Solvik Nr 5, Maglarp	C1h	48/50	990630	2140	2385	2263	368	2285	99,9	174	90	8										
750	200	WindWorld	404	Otterbäckens Vind 1, Otterb	D9i	52/65	990717	1700	1311	1155	148	1018	100	13		0										
750	200	NEG Micon	399	Framnäs 1, Nöbbelöv	C2i	48/55	990923		1649	1703	245	1473	99,9	116	86	0										
750	200	NEG Micon	452	Sivik III, Lysekil	A8f	48/55	000101	1600	1989	1916	215	1622	99,7	49	74	14										
750	200	NEG Micon	451	Vind Invest, Lysekil	A8f	48/55	000112	1600	1125	759	203	960	98,7	48	74	2										
750	200	NEG Micon	480	Björn vinden, Björneröd	A10c	48/55	001130	1590	1375	1101	216	1056	98,7	47	76	0										
750	200	NEG Micon	619	Östorp 1:4, Östorp 1:4	C2e	48/55	001229	1500	1182	1617	219	1356	99,9	91	74	1										
750	200	NEG Micon	492	Knöbbens Vind, Laholm	C2e	48/55	010601	1560	1572	1482	223	1310	99,9	92	79	0										
750	200	NEG Micon	682	Bydalen, Bydalen	D19c	48/45	020904	2100	2046	1905	194	1756	97,9	72	67	20										
750	200	NEG Micon	697	Gislöv 3, Gislöv	C1i	48/50	021014	1900	2199	2264	339	2030	99,9	152	89	2										
750	200	NEG Micon	701	Isiegården, St Isie	C1i	48/50	030801	1720	2292	2317	364	2094	99,4	168	89	2										
750	200	NEG Micon	741	Lantan, Svalöv	C3b	48/55	031230	1500	1818	1730	240	1474	95,9	99	75	80										
750	200	NEG Micon	775	TANNAM, Smeby, Tannam,	A9f	48/50	041201	1300	1443	1455		1071														
750	200	NEG Micon	776	TANNAM, Ceding, Tannam,	A9f	48/50	041201	1250	1255	1254	146	1058	98,8	30	75	0										
750	200	NEG Micon	808	Framnäs 2, Nöbbelöv	C2i	48/55	050910	1500	1498	1274		843	100													
750	200	NEG Micon	829	Gislöv 4, Gislöv	C1i	48/50	051208	1900	2265	2282	346	2070	99,5	157	90	2										
800		Enercon	798	Almudden, Askersund	E9f	48/76	050110	1500	1267	1349	156	1138	99,4	30	77	47										
800		Enercon	803	NEWTON, Vårsås	D8f	48/78	050715	1600	1481	1492	199	1243	99,3	47	82	25										
800		Enercon	807	Simona Vindkraft Leringen,	D8c	48/76	050901	1500	1458	1509	198	1269	99,8	49	82	4										
800		Enercon	816	Gästgivaregårdens Lamme	D8b	48/76	050905	1700	2048	2001	276	1689	99,8	70	83	14										
800		Enercon	805	Stavf El, Vårsås	-	48/76	050915	1532	1437	1459		1015	99,8													
800		Enercon	806	Windy, Vårsås	E8d	48/76	050919	1400	1368	1443	194	1183	97,2	43	83	1										
800		Enercon	826	Skallmeja Väster, Skallmeja	C8f	48/76	051013	1700	1949	1963	253	1658	99,7	59	84	1										
800		Enercon	817	Hangelösa 1, Angelösa	D8g	48/76	051015	1527	1798	1771	234	1499	99,8	54	85	1										
800		Enercon	818	Stenökra, Lilla Lunden, Lilla	D8g	48/76	051015	1500	1589	1557	214	1325	99,5	49	85	2										
800		Enercon	827	Helleberg 1, Helleberg	C8f	48/50	051027	1400	1543	1532	193	1256	99,8	43	81	1										
800		Enercon	819	Skeby 3, Broby	D8g	48/76	051028	1500	1796	1770	221	1471	99,9	49	82	0										
800		Enercon	838	Beateberg 1, Knislinge	D3f	48/65	051223	1150	1021	1117	142	894	99,6	65	81	9										
800		Enercon	839	Hattefjäll, Hällevadsholm	B9a	48/76	060220	1585	2092	2008	282	1726	99,1	68	81	48										
800		Enercon	828	Klevberget Hällevadsholm,	A9c	48/76	060220	1800	1951	1930	264	1658	99,7	64	87	0										
800		Enercon	837	Naglarp 1, Kinnarp	D7g	48/76	060323	1622	1569	1558	204	1298	99,7	50	82	14										
800		Enercon	836	Askers Via, Odensbacken	F10b	48/76	060401	1400	1546	1551	197	1294	99,9	30	68	2										
800		Enercon	841	Kalmarsund Vind, Degerha	G3i	48/50	060719	2000	2473	2466	357	2207	99,8	148	94	3										
800		Enercon	849	Hällingarna, iDA, Ollebacken	F20a	48/74	060915	2000	1969	1847	335	1777	99,6	97	91	8										
800		Enercon	852	Kvismaren 2, Odensbacken	F10c	48/76	061101	1420	1404	1396	166	1143	99,9	29	64	1										
800		Enercon	854	Bränna, Skänning	F8d	48/76	070101	1550	1495	1668	224	1402	99,8	55	84	8										
800		Enercon	861	Torseröds Vindkraftpark 2, T	A9f	48/55	070131	1550	941	1444	189	1218	99,8	38	81	3										
800		Enercon	862	Torseröds Vindkraftpark 3, T	A9f	48/55	070131	1550	1255	1450	189	1251	99,2	39	80	13										
800		Enercon	864	Torseröds Vindkraftpark 5, T	A9f	48/55	070131	1550	1228	1331	31	978	80,5	29	55	201										
800		Enercon	865	Torseröds Vindkraftpark 6, T	A9f	48/55	070131	1550	1105	1351	185	1139	99,4	36	79	17										
800		Enercon	860	Torseröds Vindkraftpark 1, T	A9f	48/55	070131	1550	1487	1796	232	1523	99,7	52	84	0										
800		Enercon	863	Torseröds Vindkraftpark 4, T	A9f	48/55	070131	1550	1099	1432	191	1218	99,8	35	81	8										
800		Enercon	866	Kvarnen vindkraft, Kvarnen	D8g	53/73	070505	1500	989	1815	215	1503	97,2	38	58	209										
800		Enercon	873	Härjevads Vind, Härjevad	C8f	53/75	070525	1700	1128	2073	268	1738	99,8	64	88	7										
800		Enercon	874	Gömta Vind, Gömta	D8e	53/75	070601	1500	809	1542	199	1294	99,9	46	86	2										
800		Enercon	877	Rangeltorp 1, Rangeltorp	C8c	53/75	070614	1430	747	1635	205	1375	99,6	52	86	6										
800		Enercon	875	Elin 1, Göteve Liden 2	D7g	53/75	070628	1800	857	1724	245	1432	99,7	63	85	4										
800		Enercon	886	Lovene, Källands Åsaka	C8f	53/73	070801	1800	807	1900	246	1607	99,7	58	88	3										
800		Enercon	876	Söderbodane 1, Söderboda	C9g	53/73	070830	1500	487	1563	250	1366	99,9	53	84	1										
800		Enercon	883	Hackegården 1, Mjölby	F8d	48/63	070912	1800	347	1481	191	1234	99,9	45	82	3										
800		Enercon	884	Hackegården 2, Mjölby	F8d	48/63	070921	1800	354	1486	192	1227	99,9	46	82	2										
800		Enercon	887	Torkelsrud, Valbo Ryr	B8h	53/73	071017	1800	266	1584	221	1356	99,6	56	90	0										
800		Enercon	975	Carpe Ventum 1, Torp	C9a	53/78	071101	1800	384	1840	252	1587	99,6	55	84	4										
800		Enercon	955	Åsen Tumleberg 1, Åsen	C8b	53/73	071123	1600	193	1640	205	1385	99,5	55	85											

Ny *	Effekt (kW)	Fabrikat	Nr	Anläggning	Placering	D/H	I drift	Ber	2007	2008	2009	12mån	12mån	Månad	Tid	Hindertid (tim)	AHT	MS	VNS	OVS	PU	OPS	TF
	Hög	Låg		Benämning, Ort	Karta	(m)		MWh	MWh	MWh	MWh	MWh	%	MWh	%	%	%	%	%	%	%	%	%
850	Vestas		604	Ö-vik Gun,Norrvåge	J19a	52/55	010928	2160	1324	1407	291	1335	96,5	98	65	0							1
850	Vestas		632	Spargodt,Tågarp	C3b	52/65	011108	1850	2139	2174	157	1721	98,9										
850	Vestas		621	Råby 2,Ödeshög	E8b	52/55	011201	1935	1942	1970	268	1656	99,9	66	68	0							
850	Vestas		625	Herrgårdsvind,Hogstad	F8d	52/65	020110	1705	1780	1684	201	1370	99,9	52	64	5							
850	Vestas		622	Vitäkra,Everöd Brogård	D2c	52/55	020115	1950	1942	1820	274	1558	91,4	129	75	4							
850	Vestas		624	Kampa 1,Kampagården Sm	D7h	52/65	020128	1765	1724	1670	217	1405	99,9	58	68	0							
850	Vestas		633	Ingrid Ylva Bjälbo,Bjälbo	F8d	52/74	020202	1900	2113	2062	268	1741	99,7	69	67	3							
850	Vestas		623	Skog 2,Söne	C8i	52/74	020204	2000	2041	2012	269	1698	99,9	64	69	0							
850	Vestas		629	Hill Mill,Rök	E8c	52/65	020218	1850	1794	1727	217	1417	99,4	54	55	0							
850	Vestas		630	Bärstad,Borghamn	E8f	52/55	020222	2030	2108	814	284	746	99,2	71	71	18							
850	Vestas		636	Häckenäs III,Borghamn	E8f	52/50	020226	1955	2202	1883	309	1588	99,4	80	73	5							
850	Vestas		638	Långben, Långlöt,Långlöt	H4g	52/65	020314	1500	1753	1800	315	1660	98,8	124	87	59							
850	Vestas		648	Kärrgården,Bjåresjö	D2b	52/55	020913	1800	1803	2016	321	1793	99,4	144	79	10							
850	Vestas		649	Kärrgården K4R,Bjåresjö	D2b	52/55	020913	1800	1802	1960	296	1713	98,1	144	78	9							
850	Vestas		671	Skeby 1,Källby	D8g	52/49	021002	1300	1202	1203	155	1000	99,9	29	54	0							
850	Vestas		650	Hovgården I,Hov	E8f	52/55	021004	1750	1674	1819	235	1520	99,9	56	65	4							
850	Vestas		669	Runnestad III,Runnestad	E8c	52/65	021017	1850	1313	1818	238	1514	98,8	56	61	0							
850	Vestas		668	Runnestad II,Runnestad	E8c	52/65	021023	1850	1876	1843	240	1543	99,8	58	61	0							
850	Vestas		659	Kulle 11 Näs,Havdhem	I5i	52/55	021029	1820	1772	1587	232	1576	97,7	90	88	0							
850	Vestas		654	Kulle 6 Havdhem,Havdhem	I5i	52/55	021029	1720	1743	1840	248	1587	98,3	87	82	26			4				25
850	Vestas		652	Kulle 4 Havdhem,Havdhem	I5i	52/55	021029	1740	1763	1838	247	1571	99,5	88	85	0							
850	Vestas		651	Kulle 3 Havdhem,Havdhem	I5i	52/55	021029	1800	1763	1831	244	1592	99,3	90	84	0							
850	Vestas		655	Kulle 7 Havdhem,Havdhem	I5i	52/55	021029	1690	1688	1897	238	1638	99,7	84	82	8							7
850	Vestas		656	Kulle 8 Havdhem,Havdhem	I5i	52/55	021029	1730	1769	1859	250	1619	99,1	92	86	0							
850	Vestas		653	Kulle 5 Havdhem,Havdhem	I5i	52/55	021029	1700	1798	1881	250	1620	98,7	89	87	0							
850	Vestas		658	Kulle 10 Näs,Näs	I5i	52/55	021029	1760	1838	1951	250	1674	98,7	89	83	13							13
850	Vestas		657	Kulle 9 Havdhem,Havdhem	I5i	52/55	021029	1730	1803	1871	245	1599	98,8	87	86	12							12
850	Vestas		666	Wenersnäs,Wenersnes	C8g	52/65	021118	1900	1663	1564	207	1283	99,9	57	72	1							
850	Vestas		667	Håberg 2,Gråstorp	C8d	52/74	021216	1774	1869	1798	228	1506	99,5	57	61	20							
850	Vestas		685	Lanna 2,Saleby	C8f	52/49	021220	1500	1674	1594		1101	99,9										
850	Vestas		670	Götarsvik, Caroline,Götarsvi	F10f	52/74	021220	1710	1361	1357	181	1142	99,9	28	47	1							
850	Vestas		678	Vestas Rodovålen,Vernhån	-	52/55	030101	1800	2236	1690	321	1683	91,7	102	78	1							
850	Vestas		702	Åkesdal 1,Gårds Köpinge	D3c	52/55	030116	1500	1417	1557	257	1355	99,8	119	78	1							
850	Vestas		703	Åkesdal 2,Gårds Köpinge	D3c	52/55	030116	1500	1536	1541	255	1334	99,7	121	77	4							
850	Vestas		704	Åkesdal 3,Gårds Köpinge	D3c	52/55	030116	1500	1540	1529	254	1321	99,9	117	78	6							
850	Vestas		705	Åkesdal 4,Gårds Köpinge	D3c	52/55	030116	1500	1519	1305	184	1118	90,9	107	72	47							
850	Vestas		706	Åkesdal 5,Gårds Köpinge	D3c	52/55	030116	1500	1559	1588	258	1379	99,9	118	79	1							
850	Vestas		692	Vallrunns, Lucia,Vallrun	E20e	52/55	030221	2000	1581	1440	225	1415	94,3	76	58	10							9
850	Vestas		691	Lunnarp, Tommelilla,Lunnar	D2c	52/65	030318	2300	2427	2232	374	2152	99,7	173	84	1							
850	Vestas		716	Kärrgården 6,Bjåresjö	D2b	52/55	030408	1800	2013	2038	330	1872	99,8	148	81	10							
850	Vestas		700	Broby Vind,Broby	D8g	52/54	030409	1400	1583	1776	193	1502	96,3	39	60	0							
850	Vestas		717	Kärrgården, Lidan,Bjåresjö	D2b	52/55	030410	1850	1998	1966	347	1767	93,5	156	83	1							
850	Vestas		710	Uvereds Vindkraftfför. V4,Uv	C8f	52/50	030615	1250	1443	1402	185	1125	97,6	37	56	65							
850	Vestas		707	Uvereds Vindkraftfför. V1,Uv	C8f	52/50	030615	1250	1476	1549	199	1271	99,8	41	60	0							
850	Vestas		709	Uvereds Vindkraftfför. V3,Uv	C8f	52/50	030615	1250	1460	1486	187	1217	99,8	38	61	0							
850	Vestas		711	Uvereds Vindkraftfför. V5,Uv	C8f	52/50	030615	1250	1499	1510	191	1222	99,9	40	60	0							
850	Vestas		708	Uvereds Vindkraftfför. V2,Uv	C8f	52/50	030615	1250	1328	1411	182	1143	99,2	38	60	15							
850	Vestas		724	Grebban 3, Tanumshede,T	A9f	52/50	030706	1600	1571	1403	205	1132	99,6	35	29	1							
850	Vestas		720	Stora Lund,Stora Lund	D8g	52/74	030714	1500	1393	1597	220	1350	99,2	50	62	7							
850	Vestas		722	Frittorp,Sparlösa Frittorp	C8e	52/74	030714	1700	1850	1770	216	1524	96,6	54	56	82							
850	Vestas		721	Skeby 2,Källby	D8g	52/49	030723	1200	1324	1295	169	1072	99,1	33	52	14							
850	Vestas		749	Sparlösa,Sparlösa	C8e	52/65	030901	1650	1699	1715	215	1427	98,7	52	64	24							
850	Vestas		723	Erikstorp 2,Lundsbrunn	D8h	52/74	031024		1353	1361	173	1170	99,1	40	55	38							
850	Vestas		731	Elvinda, Rocklunda,Rocklun	F8g	52/65	031103	1600	1808	1709	239	1456	99,8	53	68	1							
850	Vestas		730	Skeby/Tungelunda III,Väder	E8c	52/74	031107	1800	2022	1957	258	1650	99,8	65	70	0							
850	Vestas		729	Skeby/Tungelunda II,Väder	E8c	52/74	031107	1800	1943	1912	255	1633	98,4	65	71	0							
850	Vestas		728	Skeby/Tungelunda I,Väders	E8c	52/74	031107	1800	1861	1850	235	1546	99,3	62	70	1							
850	Vestas		727	Valla Vind,Rök	E8c	52/65	031107	1700	1873	1689	230	1435	93,7	57	66	0							
850	Vestas		726	Glänås Vind,Väderstad	E8c	52/65	031115	1700	1910	1875	251	1574	99,7	59	65	4							
850	Vestas		725	Kärrets Gärd II,Långås	B5f	52/74	031125	1760	1851	1853	241	1553	99,2	78	67	48							
850	Vestas		733	Stavlösa Vind II,Stavlösa	E8f	52/65	031205	1750	2001	1935	269	1661	99,5	70	74	1							
850	Vestas		734	Stavlösa Vind III,Stavlösa	F8d	52/65	031205	1750	1980	1915	263	1626	99,5	68	74	0							
850	Vestas		732	Stavlösa Vind I,Stavlösa	E8f	52/65	031205	1750	1980	1918	265	1618	97,9	70	71	0							
850	Vestas		739	Mofalla Laggarebolet,Lagga	E8d	52/65	031210		1508	1522	221	1297	98,4	52	69	4							
850	Vestas		748	Björnskallen, Kajsa,Ljungda	C18f	52/65	031211	1900	1423	1284	193	1193	95,1	74	37	1							
850	Vestas		743	Heås, Sibräcka,Sibräcka	B7g	52/60	040121	1900	2387	2254	328	2019	95,9	94	74	0							
850	Vestas		751	Stenkil,Stenskilsvarv, Varv	F8g	52/65	040128	1700	1707	1638	220	1401	99	48	66	40							
850	Vestas		767	Andersfält, 2 MITT,Tönners	C4e	52/65	040131	1750	1813	1705	245	1452	99,8	107	69	0							
850	Vestas		768	Andersfält, 3 NORR,Törnne	C4e	52/65	040131	1750	1909	184													

Ny *	Effekt (kW)		Fabrikat	Nr Anläggning Benämning, Ort	Placering Karta	D/H (m)	I drift	Ber MWh	2007 MWh	2008 MWh	2009 MWh	12mån MWh	12mån %	Månad MWh	Tid %	Hindertid (tim)							
	Hög	Låg														AHT	MS	YNS	OYS	PU	OPS	TF	
2300			Siemens	897 Lillgrund B-01,Offshore	C2a	92,4/69	071104	6875	1350	6355	1150	5803	98,9	535		0							
2300			Siemens	898 Lillgrund B-02,Offshore	C2a	92,4/69	071104	6875	1369	6199	1075	5539	98,8	486		0							
2300			Siemens	910 Lillgrund C-06,Offshore	C2a	92,4/69	071108	6875	1250	6362	1109	5560	93,9	502		0							
2300			Siemens	911 Lillgrund C-07,Offshore	C2a	92,4/69	071108	6875	1235	7280	1175	6494	99	527		0							
2300			Siemens	901 Lillgrund B-05,Offshore	C2a	92,4/69	071108	6875	1122	6609	1052	5773	99,2	457		0							
2300			Siemens	902 Lillgrund B-06,Offshore	C2a	92,4/69	071108	6875	916	5869	1121	5321	91,1	497		0							
2300			Siemens	919 Lillgrund D-08,Offshore	C2a	92,4/69	071112	6875	1323	7761	1359	7135	99,1	624		0							
2300			Siemens	912 Lillgrund C-08,Offshore	C2a	92,4/69	071115	6875	1133	7888	1249	7238	99	542		0							
2300			Siemens	905 Lillgrund C-01,Offshore	C2a	92,4/69	071117	6875	946	6409	1138	5766	99,1	526		0							
2300			Siemens	906 Lillgrund C-02,Offshore	C2a	92,4/69	071120	6875	923	6161	1056	5471	99,1	482		0							
2300			Siemens	907 Lillgrund C-03,Offshore	C2a	92,4/69	071120	6875	918	6207	1068	5497	99	479		0							
2300			Siemens	917 Lillgrund D-06,Offshore	C2a	92,4/69	071120	6875	541	6684	1149	6095	97,9	523		0							
2300			Siemens	908 Lillgrund C-04,Offshore	C2a	92,4/69	071124	6875	878	6462	1092	5876	99,1	497		0							
2300			Siemens	918 Lillgrund D-07,Offshore	C2a	92,4/69	071124	6875	856	7474	1178	6560	99,2	521		0							
2300			Siemens	909 Lillgrund C-05,Offshore	C2a	92,4/69	071124	6875	563	6617	1110	5947	98,6	491		0							
2300			Siemens	925 Lillgrund E-07,Offshore	C2a	92,4/69	071128	6875	888	7835	1313	7114	98,2	605		0							
2300			Siemens	914 Lillgrund D-02,Offshore	C2a	92,4/69	071201	6875	499	6166	1094	5498	98,9	507		0							
2300			Siemens	915 Lillgrund D-03,Offshore	C2a	92,4/69	071201	6875	181	6234	1076	5541	99,1	489		0							
2300			Siemens	916 Lillgrund D-04,Offshore	C2a	92,4/69	071201	6875	118	6263	1125	5937	99	502		0							
2300			Siemens	913 Lillgrund D-01,Offshore	C2a	92,4/69	071201	6875	462	6039	1143	5644	98,6	537		0							
2300			Siemens	924 Lillgrund E-06,Offshore	C2a	92,4/69	071201	6875	582	7277	1193	6437	98,3	546		0							
2300			Siemens	928 Lillgrund F-04,Offshore	C2a	92,4/69	071201	6875	268	6727	1073	5965	99	525		0							
2300			Siemens	929 Lillgrund F-05,Offshore	C2a	92,4/69	071201	6875	186	7104	1110	6346	97,1	510		0							
2300			Siemens	930 Lillgrund F-06,Offshore	C2a	92,4/69	071201	6875	244	7749	1142	6823	98,2	581		0							
2300			Siemens	933 Lillgrund G-04,Offshore	C2a	92,4/69	071201	6875	288	7273	1180	6445	98,9	534		0							
2300			Siemens	934 Lillgrund G-05,Offshore	C2a	92,4/69	071201	6875	147	7557	1191	6803	99	593		0							
2300			Siemens	923 Lillgrund E-04,Offshore	C2a	92,4/69	071201	6875	320	6748	1117	6013	98,5	503		0							
2500			Nordex	1023 Lundåkra 3,Landskrona	C2g	90/80	081027	7050		1190	1085	2274	100	451	96	0							
2500			Nordex	1024 Lundåkra 4,Landskrona	C2g	90/80	081027	7050		1065	946	2011	98,9	406	92	0	1						
3000			Vestas	763 Olsvenne 2,Näs	I5f	90/80	021201	8000	7089	6296	969	6528	84,3	386	76	123							111
3000			Vestas	867 Holmsund 2,Holmsund	K20e	90/80	070503	6000	4077	4554		2880	100										

Karta över verkens placering

