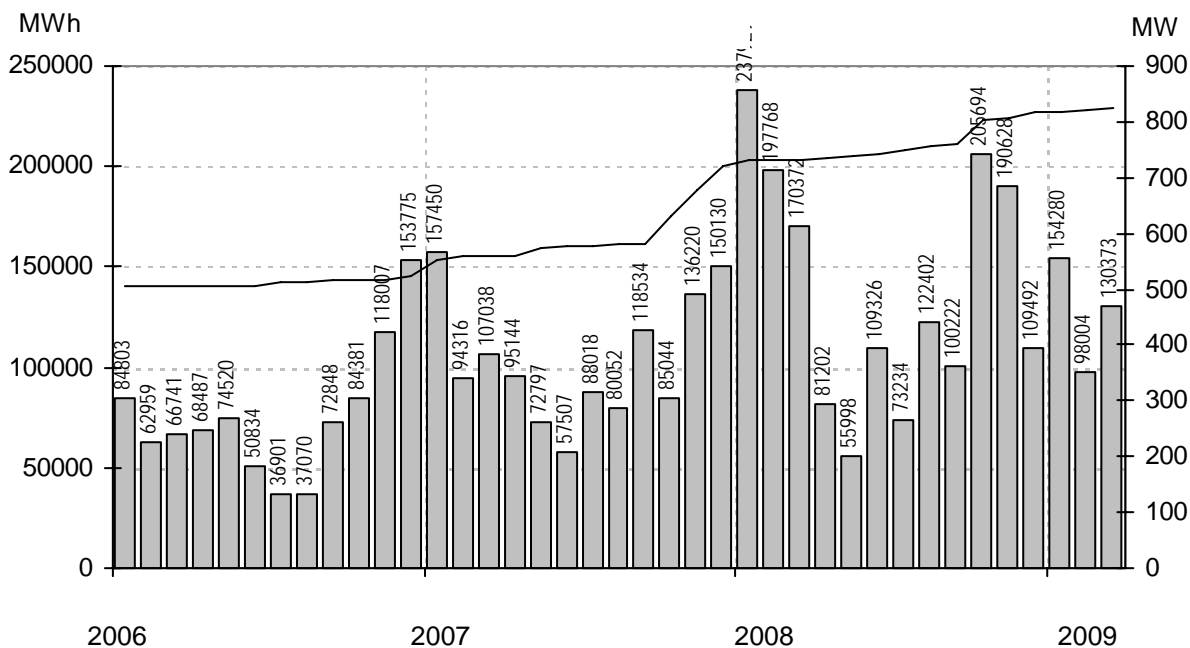


# Vindkraftverk

mars 2009

Internetadress: <http://www.vindstat.nu>

## Vindproducerad el



Staplarna visar producerad energi per månad i MWh, linjen visar installerad effekt i MW

## Sammanfattning

Installerad effekt	(MW)	823
Antal verk	(st)	938
Rapporterade denna månad	(st)	821
Elproduktion		
2007	(MWh)	242 250
2008	(MWh)	1 654 268
2009	(MWh)	382 657
Rapporterat denna månad	(MWh)	130 373

Vindens energiinnehåll	
Månaden jämfört med samma månad tidigare år	101 %
Året hittills jämfört med samma period under tidigare år	84 %
Senaste 12 månaderna jämfört med samma period under tidigare år	93 %

### Förklaringar till tabellen på följande sidor

Ber	Av ägaren lämnad uppgift på beräknad elproduktion		
Årtal	Sammanlagd elproduktion under respektive år		
12mån	Elproduktion och tillgänglighet senaste 12 månaderna		
Månad	Elproduktion under månaden		
Tid	Andel av månaden som generatoren varit inkopplad på nät		
*	Nytt verk		
AHT	Avläst hindertid		
MS	Mindre störning	PU	Planerat underhåll
YNS	Yttre nätstörning	ÖPS	Övrigt planerat stopp
ÖYS	Övrig yttre störning	TF	Tekniskt fel

### Ett projekt finansierat av Energimyndigheten

Sammanställningen gjord 2009-04-08

Ansvarig:

Nils-Eric Carlstedt, telefon: 08 - 739 54 67

E-post: [nilseric.carlstedt@vattenfall.com](mailto:nilseric.carlstedt@vattenfall.com)Adress: Vattenfall Power Consultant AB, Vindstatistik  
Box 527

162 16 Stockholm

Telefon: 08 - 739 60 00 vx Fax: 08 - 739 62 98





















Ny *	Effekt (kW)		Fabrikat	Nr Anläggning Benämning, Ort	Placering Karta	D/H (m)	I drift	Ber MWh	2007	2008	2009	12mån	12mån	Månad MWh	Tid %	Hindertid (tim)						
	Hög	Låg							MWh	MWh	MWh	MWh	%			AHT	MS	YNS	OYS	PU	OPS	TF
2300	Siemens	914	Lillgrund D-02,Offshore	C2a	92,4/69	071201	6875	499	6166	1598	5179	98,9	504	0								
2300	Siemens	915	Lillgrund D-03,Offshore	C2a	92,4/69	071201	6875	181	6234	1580	5227	99,1	504	0								
2300	Siemens	916	Lillgrund D-04,Offshore	C2a	92,4/69	071201	6875	118	6263	1639	5604	99	515	0								
2300	Siemens	917	Lillgrund D-06,Offshore	C2a	92,4/69	071120	6875	541	6684	1717	5752	97,9	568	0								
2300	Siemens	918	Lillgrund D-07,Offshore	C2a	92,4/69	071124	6875	856	7474	1770	6283	99,2	593	0								
2300	Siemens	919	Lillgrund D-08,Offshore	C2a	92,4/69	071112	6875	1323	7761	2051	6897	99,1	692	0								
2300	Siemens	920	Lillgrund E-01,Offshore	C2a	92,4/69	071004	6875	1888	6224	1733	5660	98,5	554	0								
2300	Siemens	921	Lillgrund E-02,Offshore	C2a	92,4/69	071004	6875	1634	6278	1621	5261	98,8	499	0								
2300	Siemens	922	Lillgrund E-03,Offshore	C2a	92,4/69	071004	6875	1916	6169	1579	5260	97,4	481	0								
2300	Siemens	923	Lillgrund E-04,Offshore	C2a	92,4/69	071201	6875	320	6748	1608	5630	98,5	491	0								
2300	Siemens	924	Lillgrund E-06,Offshore	C2a	92,4/69	071201	6875	582	7277	1779	6145	98,3	585	0								
2300	Siemens	925	Lillgrund E-07,Offshore	C2a	92,4/69	071128	6875	888	7835	1961	6752	98,2	648	0								
2300	Siemens	926	Lillgrund F-02,Offshore	C2a	92,4/69	071004	6875	1837	6559	1669	5614	98,3	528	0								
2300	Siemens	927	Lillgrund F-03,Offshore	C2a	92,4/69	071006	6875	1291	5836	1541	5236	98,5	492	0								
2300	Siemens	928	Lillgrund F-04,Offshore	C2a	92,4/69	071201	6875	268	6727	1624	5631	99	551	0								
2300	Siemens	929	Lillgrund F-05,Offshore	C2a	92,4/69	071201	6875	186	7104	1717	6049	97,1	607	0								
2300	Siemens	930	Lillgrund F-06,Offshore	C2a	92,4/69	071201	6875	244	7749	1761	6477	98,2	619	0								
2300	Siemens	931	Lillgrund G-02,Offshore	C2a	92,4/69	071008	6875	1707	7045	1706	5964	98,9	543	0								
2300	Siemens	932	Lillgrund G-03,Offshore	C2a	92,4/69	071007	6875	1881	6900	1605	5794	98,8	547	0								
2300	Siemens	933	Lillgrund G-04,Offshore	C2a	92,4/69	071201	6875	288	7273	1748	6104	98,9	567	0								
2300	Siemens	934	Lillgrund G-05,Offshore	C2a	92,4/69	071201	6875	147	7557	1798	6470	99	607	0								
2300	Siemens	935	Lillgrund H-02,Offshore	C2a	92,4/69	071005	6875	2026	7667	1864	6502	98,2	596	0								
2300	Siemens	936	Lillgrund H-03,Offshore	C2a	92,4/69	071008	6875	1511	7293	1856	6469	97,1	597	0								
2300	Siemens	937	Lillgrund H-04,Offshore	C2a	92,4/69	071006	6875	1140	7672	1884	6558	97	609	0								
2300	Enercon	978	Lövstaviken V1,Falkenberg	B5c	70/70	070115	5600	3178	6429	1243	5036	98	413	94	19							
2300	Enercon	979	Lövstaviken V2,Falkenberg	B5c	70/70	070115	5600	2676	5812	1151	4565	97,2	404	97	0							
2300	Enercon	980	Lövstaviken V4,Falkenberg	B5c	70/70	070115	5600	3283	6615	1252	5195	98	438	97	3							
2300	Enercon	981	Lövstaviken V5,Falkenberg	B5c	70/70	070115	5600	2530	5830	1203	4785	98,2	431	97	0							
2300	Enercon	982	Lövstaviken V6,Falkenberg	B5c	70/70	070115	5600	3181	6479	1358	5387	98,5	472	96	6							
2300	Enercon	1017	Näsbyholm 1 Universal Pow	D1g	70/64	081215	5200			379	379	99,4	379	89	48							
2300	Enercon	1018	Näsbyholm 2 Universal Pow	D1g	70/64	081215	5200			352	352	99,3	352	89	55							
2300	Enercon	1019	Näsbyholm 3, Näsbyvind I,T	D1g	70/64	081215	5200			359	359	99,5	359	91	37							
2300	Enercon	1020	Näsbyholm 4, Näsbyvind II,	D1g	70/64	081215	5200			360	360	99,4	360	89	45							
2300	Enercon	1026	Hedeskoga 3,Hedeskoga	D1h	70/65	071031			5418	1248	5303	99,4	396	95	35							
2300	Enercon	1027	Hedeskoga 4,Hedeskoga	D2b	70/65	071031			5320	1253	5237	99,4	399	95	35							
2500	Nordex	1023	Lundåkra 3,Landskrona	C2g	90/80	081027	7050		1190	1668	2858	100	584	85	0							
2500	Nordex	1024	Lundåkra 4,Landskrona	C2g	90/80	081027	7050		1065	1451	2516	98,9	505	93	0	1						
3000	Vestas	763	Olsvenne 2,Näs	I5f	90/80	021201	8000	7089	6296	1481	6450	85,4	513	71	158	7	1	86				
3000	Vestas	867	Holmsund 2,Holmsund	K20e	90/80	070503	6000	4077	4554		2174	100								38		