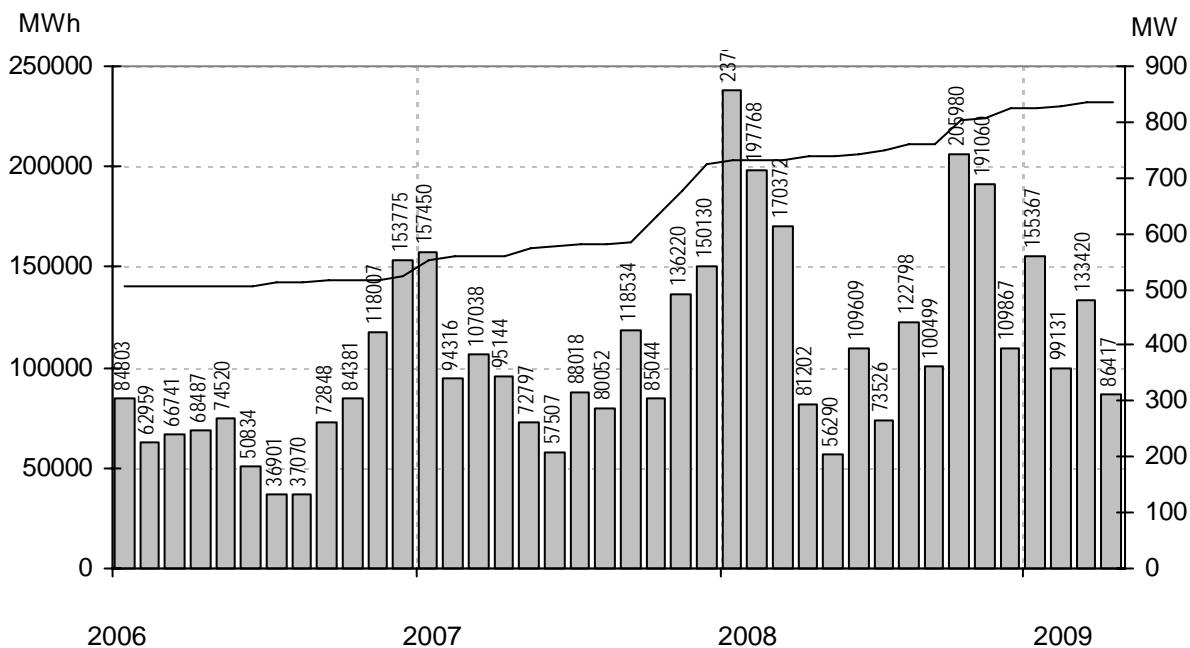


Vindkraftverk

april 2009

Internetadress: <http://www.vindstat.nu>

Vindproducerad el



Staplarna visar producerad energi per månad i MWh, linjen visar installerad effekt i MW

Sammanfattning

Installerad effekt	(MW)	836
Antal verk	(st)	947
Rapporterade denna månad	(st)	834
Elproduktion		
2007	(MWh)	242 250
2008	(MWh)	1 656 900
2009	(MWh)	474 334
Rapporterat denna månad	(MWh)	86 417

Vindens energiinnehåll

Månaden jämfört med samma månad tidigare år	82 %
Året hittills jämfört med samma period under tidigare år	81 %
Senaste 12 månaderna jämfört med samma period under tidiga	93 %

Förklaringar till tabellen på följande sidor

Ber	Av ägaren lämnad uppgift på beräknad elproduktion		
Årtal	Sammanlagd elproduktion under respektive år		
12mån	Elproduktion och tillgänglighet senaste 12 månaderna		
Månad	Elproduktion under månaden		
Tid	Andel av månaden som generatoren varit inkopplad på nät		
*	Nytt verk		
AHT	Avläst hindertid		
MS	Mindre störning	PU	Planerat underhåll
YNS	Yttre nätstörning	ÖPS	Övrigt planerat stopp
ÖYS	Övrig yttre störning	TF	Tekniskt fel

Ett projekt finansierat av Energimyndigheten

Sammanställningen gjord 2009-05-11

Ansvarig:

Nils-Eric Carlstedt, telefon: 08 - 739 54 67

E-post: nilseric.carlstedt@vattenfall.comAdress: Vattenfall Power Consultant AB, Vindstatistik
Box 527

162 16 Stockholm

Telefon: 08 - 739 60 00 vx Fax: 08 - 739 62 98

Ny *	Effekt (kW) Hög	Fabrikat Lag	Nr Anläggning Benämning, Ort	Placering Karta	D/H (m)	I drift	Ber MWh	2007	2008	2009	12mån	12mån	Månad MWh	Tid %	Hindertid (tim)						
								MWh	MWh	MWh	MWh	%			AHT	MS	YNS	OYS	PU	OPS	TF
850	Vestas	801	Hunflen, Vilhelm 20616,Äpp	E13a	52/65	050504	1800	1897	1755	538	1496	96,8	110	85	2						
850	Vestas	802	Viglunda,Skara	D8d	52/72	050517	1600	1720	1558	423	1388	98,7	88	72	8						
850	Vestas	804	Östest-kröket,Tännäs	C17f	52/55	051124	1900	2710	2355	842	2250	98,3	161	83	9						
850	Vestas	820	Lönhult,Lönhults gård	C3d	52/74	051017	1875	2299	2059	669	1877	99,7	111	75	8						
850	Vestas	840	Uljeborg,Uljeborgs Säteri	F8e	52/74	051221	1400	1529	1528	368	1251	99,7	69	68	8						
850	Vestas	842	Vannborga Övra,Borgholm	H5a	52/44	041231	1700	1981	1999	536	1715	98,9	81	74	1						
850	Vestas	843	Vannborga Nedra,Borgholm	H5a	52/44	041231	1700	2224	2014	614	1818	97,7	83	73	1						
850	Vestas	844	Ekekullen,Dintestorp	D7h	52/74	051228	1650	1574	1538	435	1380	99,3	94	76	4						
850	Vestas	848	Örum Ystad,Örum	D2c	52/65	050520	2400	2502	2773	769	2452	99,3	158	81	6	2	4				
850	Vestas	853	Lyckevind Instrum,Istrum	D8e	52/74	061130	1400	1414	1416	361	1170	98,8	79	69	0						
850	Vestas	855	Brönnestad 3,Brönnestad B	C1i	52/52	070206	2050	1717	2373	708	2146	99,4	151	76	19						
850	Vestas	977	Uvbergets Hanna,Smedjeb	F12e	52/74	070105	1800	1277	1713	501	1583	99,8	92	78	8						
850	Vestas	1011	Storön 2,Storön	M25c	52/74	081011	1650		254	414	668	86,5	141	81	14						
850	Vestas	1014	Stavlösa Vind IV,Stavlösa	F8d	52/65	080704	1750		574		574										
850	Vestas	1028	Räfsjö Vind 1,Räfsjö Säteri	F8d	52/74	080711	1700		896	480	1376	99,9	105	73	1						
850	Vestas	1031	Varnäs vind,Väderstad	F8d	52/74	090218	1800			103	103	91,3	32	27	428						
850	200 Vestas	693	Nils, Almåsa,Almåsaberget	E19g	52/55	021008	2162	1797	1423	521	1541	87,4	104	54	222						
850	200 Vestas	718	Tomten flo,Gråstorp	C8d	52/74	030630	1786	1817	1806	428	1465	99,3	76	69	15						
850	200 Vestas	740	Östergården, Skara,Skånin	D8d	52/74	031215	1650	1721	1697	432	1402	99,1	88	72	0						
850	200 Vestas	789	Kroka 1,Söderåkra	G4b	52/74	041128	1890	1404	1611	451	1364	99,8	70	71	7						
900	Neg Micon	851	OBV2, Hjällö,Hjo	E8a	52/60	050726	1700	1575	1471	406	1207	99	52	49	74						
900	200 NEG Micon	482	Äppelbovind ek.för,Hunnfle	E13a	52/49	001217	1600	2107	1816	543	1556	99,7	120	92	1						
900	200 NEG Micon	483	Klimpfjäll 1,Klimpfjäll	F23d	52/49	010116		76	1159	410	1194	98,5	86	69	0						
900	200 NEG Micon	484	Klimpfjäll 2,Klimpfjäll	F23d	52/49	010116		1254	1124	396	1082	94,1	85	69	0						
900	200 NEG Micon	485	Klimpfjäll 3,Klimpfjäll	F23d	52/49	010116		1446	1262	455	1299	95,9	100	73	1						
900	200 NEG Micon	493	Dörestorp 2,Laholm	C4b	52/55	010614	1650	1702	1326	26	848	99,9	9	76	0						
900	200 NEG Micon	494	Viscaria 1,Viscaria	J29h	52/49	010918	1846	1341	1194	588	1317	99,1	124	80	0						
900	200 NEG Micon	495	Viscaria 2,Viscaria	J29h	52/49	010901	1784	1390	1257	552	1329	97,2	103	68	107						
900	200 NEG Micon	496	Viscaria 3,Viscaria	J29h	52/49	010901	1896	1484	1148	452	1088	88,6	131	81	1						
900	200 NEG Micon	497	Viscaria 4,Viscaria	J29h	52/49	010901	1837	1470	1239	594	1383	99,4	129	82	0						
900	200 NEG Micon	498	Viscaria 5,Viscaria	J29h	52/49	010901	1655	1305	1082	547	1248	99,6	113	76	19						
900	200 NEG Micon	499	Viscaria 6,Viscaria	J29h	52/49	010901	1709	1480	1025	489	1069	82,8	130	82	0						
900	200 NEG Micon	618	Greby,Greby	G4i	52/55	001229	1652	1197	1027	41	307	99,7	11	85	2						
900	200 NEG Micon	694	Össjö boställe,Össjö	C3h	52/72	020101		1913	211	28	97	98,5	10	78	1						
900	200 NEG Micon	735	Stenninge 1,Stenninge	H5d	52/49	040111	1900	2377	2357	655	1990	99,8	79	79	1						
900	200 NEG Micon	736	Badane 2,Kättilstorp	D7h	52/72	030911		1562	1510	385	1222	99,8	79	83	2						
900	200 NEG Micon	737	Badane 3,Kättilstorp	D7h	52/72	030910		1574	1520	367	1209	99,2	75	82	3						
900	200 NEG Micon	742	Ångalid II,Svalöv	C2h	52/70	040108	1900	2262	2169	102	1271	92,8	10	83	1						
900	200 NEG Micon	755	Kuling I,Falkenberg	B5f	52/60	040107	1930	1640	1734	376	1295	98,9	55	72	1						
900	200 NEG Micon	756	Kuling II,Falkenberg	B5f	52/60	040107	1930	1678	1406	376	992	99,4	52	68	1						
900	200 NEG Micon	757	Kuling III,Falkenberg	B5f	52/60	040107	1930	1706	1775	405	1346	99,8	52	71	1						
900	200 NEG Micon	758	Kuling IV,Falkenberg	B5f	52/60	040107	1930	1595	825	381	1206	97,8	37	52	181						
900	200 NEG Micon	759	Kuling V,Falkenberg	B5f	52/60	040107	1930	1683	1527	356	1259	95,8	52	71	1						
1000	Nordic	438	Sigvards 2,Näs	I5f	54/60	000818	2400	2578	2435	490	1836	75,9	0	0	639						719
1000	Nordic	616	Selma,Näsudden	I5f	54/60	010708	2400	2218	2019	351	1661	83,9	2	1	710						
1000	Nordic	681	Gerda Dragaböl,Halmstad	C4h	59/70	030103	2000	1129	1110	335	765	50,4	17	12	720						
1000	WinWind	850	Alva af Hultha,Askersund	F9a	64/72	070125	2200	1962	2230	393	1667	100	146								
1000	Nordic	1013	Sigvards 1,Näs	I5f	53/58	070712	2400	1192	2369	207	1591	73,4	0	0	719						546
1000	WinWind	1030	Pajjakos Gunilla,Grängesbe	E12c	64/70	080130	2700		2047	486	1983	100	188								
1000	WinWind	1032	Ryda Vind 2,Ryda	C8b	64/70	090128	2000			284	284	100	114								
* 1000	WinWind	1046	Sörgårdsvind 1, Moholm,M	D8i	64/70	070630	2000		1202	590	1792	100	149								
1425	GE Wind En	605	Utgrunden T1,Offshore	G3h	70,5/65	001221		5598	5004	1661	4769	85,2	280	77	15						
1425	GE Wind En	606	Utgrunden T2,Offshore	G3h	70,5/65	001221		3015	4471	990	3866	85,9	239	65	91						
1425	GE Wind En	607	Utgrunden T3,Offshore	G3h	70,5/65	001221		4049	3272	1090	3416	68,4	237	71	48						
1425	GE Wind En	608	Utgrunden T4,Offshore	G3h	70,5/65	001221		4491	4811	1538	4218	86,1	256	73	28						
1425	GE Wind En	609	Utgrunden T5,Offshore	G3h	70,5/65	001221		3353	3703	1121	4224	84,3	255	73	36						
1425	GE Wind En	610	Utgrunden T6,Offshore	G3h	70,5/65	001221		4418	4702	1604	4277	85,1	244	66	89						
1425	GE Wind En	611	Utgrunden T7,Offshore	G3h	70,5/65	001221		3783	966	1212	2178	60,5	251	72	43						
1500	Enercon	381	Trolleberg,Trollebergs Gärd	C2e	66/67	990515	3700	3923	3502	1059	3045	99,5	191	89	17						
1500	GE Wind En	642	Assmäsa 1,Assmäsa	D2b	70,5/65	020712	3475	2964	2702	770	2456	100	134	73	0						
1500	GE Wind En	643	Assmäsa 2,Assmäsa	D2b	70,5/65	020712	3475	3001	2811	800	2408	95,7	145	66	0						
1500	GE Wind En	644	Assmäsa 3,Assmäsa	D2b	70,5/65	020712	3475	2682	2891	791	2379	100	152	73	0						
1500	Enercon	645	Hedagården 1,Hedagården	C3b	66/65	020901	3700	4074	4122	1202	3518	99,9	250	87	0						
1500	Enercon	646	Hedagården 4,Hedagården	C3b	66/65	020901	3700	3979	4022	1197	3447	99,1	248	86	18						
1500	Enercon	647	Hedagården 5,Hedagården	C3b	66/65	020901	3700	3528	3742	1173	3388	98,9	252	87	0						
1500	Enercon	675	Hedagården 2,Hedagården	C3b	70/65	030101	3700	3690	3893	1123	3310	99,1	222	89	0						
1500	Enercon	676	Hedagården 3,Hedagården	C3b	70/65	030101	3700	3897	4047	1167	3452	99,9	226	88	0						
1500	Enercon	677	Hedagården 6,Hedagården	C3b	70/65	030101	3700	3944	3967	1202	3435	99,7	252	88	0						
1500	Enercon	714	Annevind 1,Annelöv	C2h	70/65	030615	3700	3883	3892	911	3036	93,9	222	87	25						
1500	Enercon	715	Annevind 2,Annelöv	C2h	70/65	030615	3700	3907	3950	1117	3348	98,8	224	90	1						
1500	Vestas	777	Offerdal Råshön 1,Änge	E19g	82/78	041207	4031	4011	3887	1331	3722	98,3	270	65	4						
1500	Vestas	778	Offerdal Råshön 2,Änge	E19g	82/78	041205	4319	4478	4263	1531	4393	9									

Ny *	Effekt (kW) Hög	Fabrikat Lag	Nr Anläggning	Anläggning Benämning, Ort	Placering Karta	D/H (m)	I drift	Ber MWh	2007 MWh	2008 MWh	2009 MWh	12mån MWh	12mån %	Månad MWh	Tid %	Hindertid (tim) AHT							
																	MS	YNS	OYS	PU	OPS	TF	
1500	300	Vestas	475	Storugns 8,Lärbro	J7e	66/78	010313	3430	3378	3587	966	2945	99,2	174	77	2			8				
1500	300	Vestas	476	Storugns 9,Lärbro	J7e	66/78	010310	3497	3080	3470	955	2931	99,2	162	75	1			8				
1500	300	Vestas	617	Sigvards 3,Näs	I5f	66/80	011108	4500	4964	4469	1287	3612	80,3	236	78	19						5	
1500	400	NEG Micon	699	Digerberget,Digerberget	D17c	72/62	020101	3800	2486	2113	715	1858	97,5	169	74	1							
1500	400	NEG Micon	830	Mungseröd 1,Mungseröd	A9f	72/67	060131	2800	3096	3040	837	2601	99,7	162	79	8							
1500	400	NEG Micon	831	Mungseröd 2,Mungseröd	A9f	72/67	060131	2800	2892	2911	787	2491	99,8	148	82	0							
1500	400	NEG Micon	832	Mungseröd 3,Mungseröd	A9f	72/67	060131	2800	2986	3036	846	2610	99,8	163	81	1							
1500	400	NEG Micon	833	Mungseröd 4,Mungseröd	A9f	72/67	060131	2800	2567	2602	654	2124	95,8	140	82	9							
1500	400	NEG Micon	834	Mungseröd 5,Mungseröd	A9f	72/67	060131	2800	3129	3146	842	2667	97,3	125	58	227							
1500	400	NEG Micon	835	Mungseröd 6,Mungseröd	A9f	72/67	060131	2800	2981	2801	865	2403	99,8	170	81	10							
1750		Vestas	1029	Anja,Kall	-	66/0	000101	0			778	778	98,3	130	28	20							
1800		Vestas	858	Stenbrona 1,Stenbrona-Sal	C8f	90/95	070204	5200	5297	6115	1573	5233	99,7	312	77	11							
1800		Vestas	859	Stenbrona 2,Stenbrona-Sal	C8f	90/95	070204	5200	5402	6112	1576	5243	99,5	314	77	13							
* 1800		Vestas	1054	Lilla Siglajvs 1,Näsudden	-	90/80	090328	6300			719	719	100	359		0							
* 1800		Vestas	1055	Lilla Siglajvs 2,Näsudden	-	90/80	090328	6300			719	719	100	360		0							
2000		Vestas	738	Skåls Näs, Slitevind XXIX,S	I5f	80/78	031214	6000	6151	6036	1481	5189	97,2	303	77	0	1						
2000		Enercon	774	Orup 1,Rolsberga	D2g	70/65	041201	3500	3836	3875	1064	3130	99,8	209	91	5							
2000		Vestas	790	Västraby 1 SV,Löberöd	D2g	80/78	040806	4800	4943	5163	1481	4304	97,3	346	84	8							
2000		Vestas	791	Västraby 2 NV,Västraby	D2g	80/78	040806	4800	4247	4772	1422	3979	99,8	283	80	0							
2000		Vestas	792	Västraby 3 SO,Västraby	D2g	80/78	040806	4800	4503	4442	1506	3704	94,5	322	82	1							
2000		Vestas	793	Västraby 4 NO,Västraby	D2g	80/78	040806	4800	4850	4726	1332	3947	97,9	307	81	2							
2000		Enercon	821	Långå 1,Långå	D17e	70/85	051007	5400	4208	3816	1121	3407	99,3	227	94	0							
2000		Enercon	822	Långå 2,Långå	D17e	70/85	051017	5400	3972	3880	1209	3573	99,4	237	94	0							
2000		Enercon	823	Långå 3,Långå	D17e	70/85	051024	5400	4357	3868	1222	3571	99,2	230	94	0							
2000		Enercon	824	Långå 4,Långå	D17e	70/85	051031	5400	4414	4167	1280	3826	99,5	248	93	9							
2000		Enercon	825	Långå 5,Långå	D17e	70/85	051108	5400	3874	3807	1172	3530	99,4	228	93	5							
2000		Enercon	845	Odarslöv 1,Esilöv	C2f	70/64	060720	4900	4840	4969	1387	4064	99,4	268	91	0							
2000		Enercon	846	Odarslöv 2,Esilöv	C2i	70/64	060720	4900	4482	4855	1296	3923	99,3	235	89	7							
2000		Enercon	847	Odarslöv 3,Esilöv	C2i	70/64	060720	4900	4467	4497	1243	3664	99,6	228	91	0							
2000		Enercon	856	Värlinge 1,Stehag	C2i	82/78	070119	5500	3569	5053	1503	4430	99,3	280	95	2							
2000		Enercon	857	Värlinge 2,Stehag	C2i	82/78	070309	5500	2948	5097	1365	4199	99,4	234	95	2							
2000		Enercon	868	Stora Istad 1,Stora Istad	H5a	82/78	070501	5500	3307	5949	1802	5234	98,4	269	88	55							
2000		Enercon	869	Stora Istad 2,Stora Istad	H5a	82/78	070501	5500	3180	5885	1811	5108	99,3	290	95	1							
2000		Enercon	870	Stora Istad 3,Stora Istad	H5a	82/78	070501	5500	3349	5822	1709	4944	96	263	89	47							
2000		Enercon	871	Stora Istad 4,Stora Istad	H5a	82/78	070501	5500	2752	5479	1770	4976	98,7	286	95	4							
2000		Enercon	872	Stora Istad 5,Stora Istad	H5a	82/78	070501	5500	3262	6017	1775	5178	96,7	276	87	59							
2000		Vestas	878	Hornberget 1,Aspliden	I23e	90/80	070111	6000	2309	5321	1749	5008	100	415	0								
2000		Vestas	879	Hornberget 2,Aspliden	I23e	90/80	070111	6000	2162	5191	1623	4986	100	410	87	0							
2000		Vestas	880	Hornberget 3,Aspliden	I23e	90/80	070111	6000	2619	5957	1488	5548	100	492	86	0							
2000		Vestas	881	Hornberget 4,Aspliden	I23e	90/80	070111	6000	2782	5563	1853	5498	100	408	64	0							
2000		Vestas	882	Hornberget 5,Aspliden	I23e	90/80	070111	6000	2438	5003	1122	4127	100	435	82	0							
2000		Vestas	939	Stortrappen,Lyngby	D2i	90/95	071201	5200	959	4972	1428	4353	96,1	199	71	13							
2000		Enercon	957	Entorp 1,Ardala	D8d	82/78	071126	4400	371	4260	959	3485	96,4	219	91	43							
2000		Enercon	958	Entorp 2,Ardala	D8d	82/78	071126	4400	318	3794	1156	3538	98,6	241	92	47							
2000		Vestas	959	Långås vindpark 1,Långnäs	B5f	90/80	071214	5082	232	4951	1374	4364	96	209	64	32	15					16	
2000		Vestas	960	Långås vindpark 2,Långnäs	B5f	90/80	071214	5150	134	4435	1383	4104	92,1	207	66	14	3					11	
2000		Vestas	961	Långås vindpark 3,Långnäs	B5f	90/80	071214	4995	226	4775	1088	3618	87,8	195	63	15	5					9	
2000		Vestas	962	Långås vindpark 4,Långnäs	B5f	90/80	071214	5091	260	5178	1331	4493	98,1	192	64	16	5					11	
2000		Enercon	966	Skörstorp 1,Skörstorp	D7h	82/98	080118	5500	4948	4855	1525	4993	98,9	330	95	1							
2000		Enercon	967	Skörstorp 2,Skörstorp	D7h	82/98	080118	5500	4601	4494	4612	99	296	92	19								
2000		Enercon	968	Skörstorp 3,Skörstorp	D7h	82/98	080118	5500	4731	4471	4864	98,3	305	94	23								
2000		Vestas	969	Munkagård 1,Tvååker	B5f	90/80	061220	5300	5773	6400	1576	5186	98,1	239	69	7							
2000		Vestas	970	Munkagård 2,Tvååker	B5f	90/80	061220	5300	5133	5829	1442	5159	99,3	225	69	2							
2000		Vestas	971	Munkagård 3,Tvååker	B5f	90/80	061220	5300	5429	6567	1557	5314	99,3	236	79	1							
2000		Enercon	972	Sundsholm,Luttra	D7h	82/79	071219	4300	4752	4426	1426	4391	98,5	300	93	9							
2000		Enercon	987	Univ. Wind Odarslöv 4,Lun	C2f	71/63	080714	5400	1975	1446	3420	99,4	312	90	21								
2000		Enercon	988	Univ. Wind Odarslöv 5,Lun	C2f	71/63	080714	5400	1945	1413	3358	99,1	325	93	0								
2000		Enercon	989	Univ. Wind Odarslöv 6,Lun	C2f	71/63	080714	5400	2002	1479	3481	99,3	326	93	0								
2000		Enercon	1003	Univ.Power Egby 1,Egby	H5a	70/63	080815	5200	1365	1163	2528	99,3	185	93	3								
2000		Enercon	1004	Univ.Power Egby 2,Egby	H5a	70/63	080816	5200	1384	1093	2478	99,1	161	91	16								
2000		Enercon	1005	Univ.Power Egby 3,Egby	H5a	70/63	080817	5200	1320	1137	2457	99,3	171	92	2								
2000		Enercon	1006	Univ.Power Egby 4,Egby	H5a	70/63	080818	5200	1399	1147	2546	98,5	162	93	3								
2000		Enercon	1016	Kvantenburg, Ekovind,Bolst	C9a	82/98	080520	5500	3185	1557	4742	91,7	280	87	60								
2000		Enercon	1034	Kinne-Vedums Vind,Kinne	D8g	82/98	090120	4500		747	747	99,1	238	88	35								
* 2000		Enercon	1047	Silkomhöjden 1,Silkomhöjd	E12d	82/98	081210	5200			673	673	99,8	168	56	13							
* 2000		Enercon	1048	Silkomhöjden 2,Silkomhöjd	E12d	82/98	081210	5200			1179	1179	99,6	295	65	15							
* 2000		Enercon	1049	Silkomhöjden 3,Silkomhöjd	E12d	82/98	081210	5200			674	674	99,8	169	52	13							
2000	500	NEG Micon	687	Ytre Stengrund 2,Offshore	G3d	72/60	010930	6000	4385	1606	381	925	33,7	161	63	186							
2000	500	NEG Micon	688	Ytre Stengrund 3,Offshore	G3d	72/60	010930	6000	5915	4615	1723	5040	74,1	299	88	7							
2000	500	NEG Micon	689	Ytre Stengrund 4,Offshore	G3d	72/6																	

Ny *	Effekt (kW)		Fabrikat	Nr Anläggning		Placering Karta	D/H (m)	I drift	Ber MWh	2007 MWh	2008 MWh	2009 MWh	12mån MWh	12mån %	Månad MWh	Tid %	Hindertid (tim)									
	Hög	Låg		Benämning,	Ort												AHT	MS	YNS	OYS	PU	OPS	TF			
2300			Siemens	906	Lillgrund C-02,Offshore	C2a	92,4/69	071120	6875	923	6161	1859	5170	99,1	299										0	
2300			Siemens	907	Lillgrund C-03,Offshore	C2a	92,4/69	071120	6875	918	6207	1846	5240	99	283											0
2300			Siemens	908	Lillgrund C-04,Offshore	C2a	92,4/69	071124	6875	878	6462	1908	5561	99,1	310											0
2300			Siemens	909	Lillgrund C-05,Offshore	C2a	92,4/69	071124	6875	563	6617	1952	5629	98,6	327											0
2300			Siemens	910	Lillgrund C-06,Offshore	C2a	92,4/69	071108	6875	1250	6362	1946	5230	93,9	330											0
2300			Siemens	911	Lillgrund C-07,Offshore	C2a	92,4/69	071108	6875	1235	7280	2122	6192	99	354											0
2300			Siemens	912	Lillgrund C-08,Offshore	C2a	92,4/69	071115	6875	1133	7888	2319	6976	99	390											0
2300			Siemens	913	Lillgrund D-01,Offshore	C2a	92,4/69	071201	6875	462	6039	2004	5377	98,6	324											0
2300			Siemens	914	Lillgrund D-02,Offshore	C2a	92,4/69	071201	6875	499	6166	1889	5190	98,9	291											0
2300			Siemens	915	Lillgrund D-03,Offshore	C2a	92,4/69	071201	6875	181	6234	1854	5235	99,1	274											0
2300			Siemens	916	Lillgrund D-04,Offshore	C2a	92,4/69	071201	6875	118	6263	1896	5611	99	257											0
2300			Siemens	917	Lillgrund D-06,Offshore	C2a	92,4/69	071120	6875	541	6684	2033	5787	97,9	316											0
2300			Siemens	918	Lillgrund D-07,Offshore	C2a	92,4/69	071124	6875	856	7474	2100	6321	99,2	330											0
2300			Siemens	919	Lillgrund D-08,Offshore	C2a	92,4/69	071112	6875	1323	7761	2419	6962	99,1	367											0
2300			Siemens	920	Lillgrund E-01,Offshore	C2a	92,4/69	071004	6875	1888	6224	2055	5661	98,5	322											0
2300			Siemens	921	Lillgrund E-02,Offshore	C2a	92,4/69	071004	6875	1634	6278	1889	5249	98,8	268											0
2300			Siemens	922	Lillgrund E-03,Offshore	C2a	92,4/69	071004	6875	1916	6169	1842	5264	97,4	263											0
2300			Siemens	923	Lillgrund E-04,Offshore	C2a	92,4/69	071201	6875	320	6748	1901	5662	98,5	293											0
2300			Siemens	924	Lillgrund E-06,Offshore	C2a	92,4/69	071201	6875	582	7277	2083	6167	98,3	304											0
2300			Siemens	925	Lillgrund E-07,Offshore	C2a	92,4/69	071128	6875	888	7835	2311	6794	98,2	350											0
2300			Siemens	926	Lillgrund F-02,Offshore	C2a	92,4/69	071004	6875	1837	6559	1939	5593	98,3	270											0
2300			Siemens	927	Lillgrund F-03,Offshore	C2a	92,4/69	071006	6875	1291	5836	1802	5240	98,5	261											0
2300			Siemens	928	Lillgrund F-04,Offshore	C2a	92,4/69	071201	6875	268	6727	1899	5645	99	275											0
2300			Siemens	929	Lillgrund F-05,Offshore	C2a	92,4/69	071201	6875	186	7104	2073	6111	97,1	356											0
2300			Siemens	930	Lillgrund F-06,Offshore	C2a	92,4/69	071201	6875	244	7749	2063	6476	98,2	302											0
2300			Siemens	931	Lillgrund G-02,Offshore	C2a	92,4/69	071008	6875	1707	7045	1988	5937	98,9	282											0
2300			Siemens	932	Lillgrund G-03,Offshore	C2a	92,4/69	071007	6875	1881	6900	1877	5794	98,8	272											0
2300			Siemens	933	Lillgrund G-04,Offshore	C2a	92,4/69	071201	6875	288	7273	2029	6123	98,9	281											0
2300			Siemens	934	Lillgrund G-05,Offshore	C2a	92,4/69	071201	6875	147	7557	2087	6467	99	289											0
2300			Siemens	935	Lillgrund H-02,Offshore	C2a	92,4/69	071005	6875	2026	7667	2179	6485	98,2	315											0
2300			Siemens	936	Lillgrund H-03,Offshore	C2a	92,4/69	071008	6875	1511	7293	2134	6446	97,1	278											0
2300			Siemens	937	Lillgrund H-04,Offshore	C2a	92,4/69	071006	6875	1140	7672	2185	6604	97	300											0
2300			Enercon	978	Lövstaviken V1,Falkenberg	B5c	70/70	070115	5600	3178	6429	1425	5044	97,7	183	87	25									0
2300			Enercon	979	Lövstaviken V2,Falkenberg	B5c	70/70	070115	5600	2676	5812	1327	4527	97,2	176	88	2									0
2300			Enercon	980	Lövstaviken V4,Falkenberg	B5c	70/70	070115	5600	3283	6615	1458	5179	97,9	205	89	7									0
2300			Enercon	981	Lövstaviken V5,Falkenberg	B5c	70/70	070115	5600	2530	5830	1406	4756	98,2	202	89	2									0
2300			Enercon	982	Lövstaviken V6,Falkenberg	B5c	70/70	070115	5600	3181	6479	1586	5387	98,2	227	87	21									0
2300			Enercon	1017	Näsbyholm 1 Universal Pow	D1g	70/64	081215	5200			654	654	99,3	275	93	10									0
2300			Enercon	1018	Näsbyholm 2 Universal Pow	D1g	70/64	081215	5200			630	630	99,3	277	94	0									0
2300			Enercon	1019	Näsbyholm 3, Näsbyvind I,	D1g	70/64	081215	5200			633	633	99,5	274	95	0									0
2300			Enercon	1020	Näsbyholm 4, Näsbyvind II,	D1g	70/64	081215	5200			613	613	99	253	89	40									0
2300			Enercon	1026	Hedeskoga 3,Hedeskoga	D1h	70/65	071031			5418	1581	5187	99,3	333	96	7									0
2300			Enercon	1027	Hedeskoga 4,Hedeskoga	D2b	70/65	071031			5320	1573	5117	99,1	320	92	26									0
2500			Nordex	1023	Lundåkra 3,Landskrona	C2g	90/80	081027	7050		1190	1850	3040	100	182											0
2500			Nordex	1024	Lundåkra 4,Landskrona	C2g	90/80	081027	7050		1065	1843	2908	98,9	392											0
3000			Vestas	763	Olsvenne 2,Näs	l5f	90/80	021201	8000	7089	6296	1923	6413	85,6	441	78	3	3								0
3000			Vestas	867	Holmsund 2,Holmsund	K20e	90/80	070503	6000	4077	4554		1663	100												0

Karta över verkens placering

