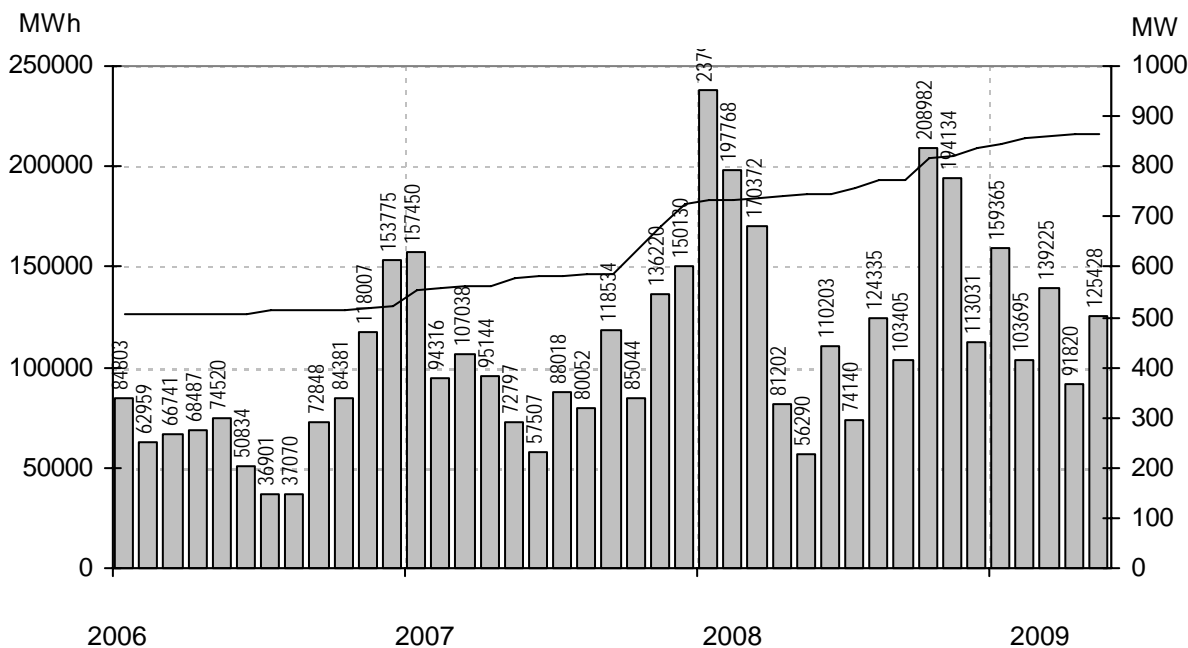


# Vindkraftverk

maj 2009

Internetadress: <http://www.vindstat.nu>

## Vindproducerad el



Staplarna visar producerad energi per månad i MWh, linjen visar installerad effekt i MW

## Sammanfattning

Installerad effekt	(MW)	865
Antal verk	(st)	967
Rapporterade denna månad	(st)	849
Elproduktion		
2007	(MWh)	242 250
2008	(MWh)	1 671 791
2009	(MWh)	619 533
Rapporterat denna månad	(MWh)	125 428

Vindens energiinnehåll	
Månaden jämfört med samma månad tidigare år	151 %
Året hittills jämfört med samma period under tidigare år	85 %
Senaste 12 månaderna jämfört med samma period under tidigare år	95 %

### Förklaringar till tabellen på följande sidor

Ber	Av ägaren lämnad uppgift på beräknad elproduktion		
Årtal	Sammanlagd elproduktion under respektive år		
12mån	Elproduktion och tillgänglighet senaste 12 månaderna		
Månad	Elproduktion under månaden		
Tid	Andel av månaden som generatoren varit inkopplad på nät		
*	Nytt verk		
AHT	Avläst hindertid		
MS	Mindre störning	PU	Planerat underhåll
YNS	Yttre nätstörning	ÖPS	Övrigt planerat stopp
ÖYS	Övrig yttre störning	TF	Tekniskt fel

### Ett projekt finansierat av Energimyndigheten

Sammanställningen gjord 2009-06-09

Ansvarig:

Nils-Eric Carlstedt, telefon: 08 - 739 54 67

E-post: [nilseric.carlstedt@vattenfall.com](mailto:nilseric.carlstedt@vattenfall.com)Adress: Vattenfall Power Consultant AB, Vindstatistik  
Box 527

162 16 Stockholm

Telefon: 08 - 739 60 00 vx Fax: 08 - 739 62 98























# Karta över verkens placering

