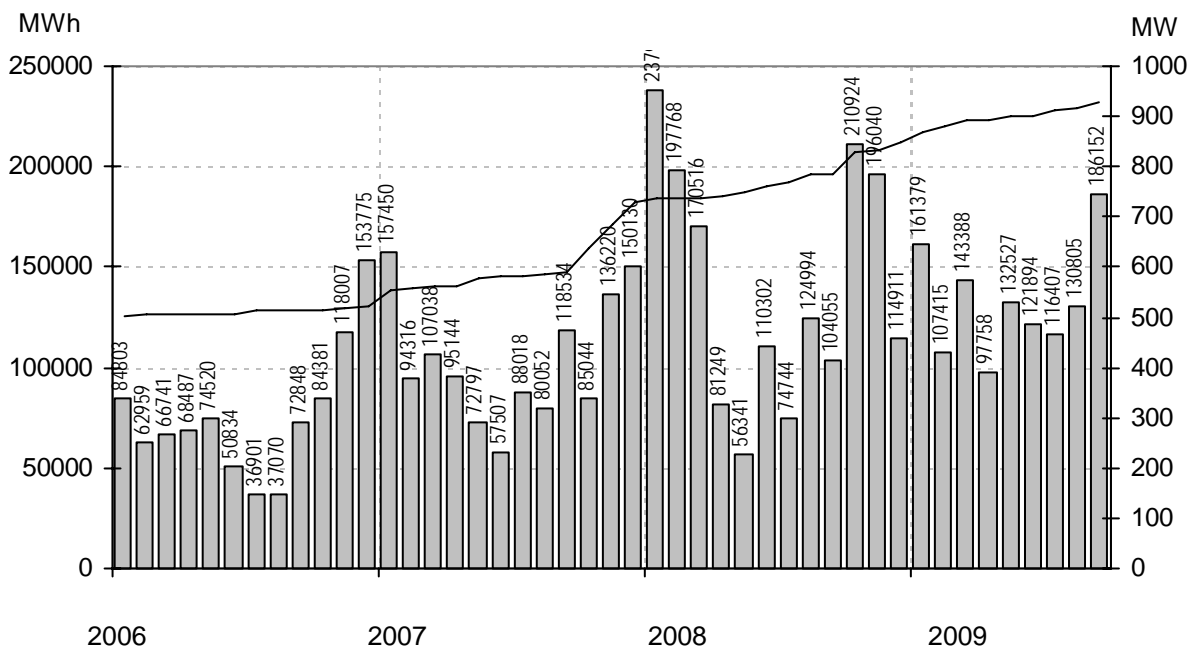


Vindkraftverk

september 2009

Internetadress: <http://www.vindstat.nu>

Vindproducerad el



Staplarna visar producerad energi per månad i MWh, linjen visar installerad effekt i MW

Sammanfattning

Installerad effekt	(MW)	928
Antal verk	(st)	1001
Rapporterade denna månad	(st)	868
Elproduktion		
2007	(MWh)	242 250
2008	(MWh)	1 679 774
2009	(MWh)	1 197 724
Rapporterat denna månad	(MWh)	186 152

Vindens energiinnehåll	
Månaden jämfört med samma månad tidigare år	157 %
Året hittills jämfört med samma period under tidigare år	98 %
Senaste 12 månaderna jämfört med samma period under tidiga	101 %

Förklaringar till tabellen på följande sidor

Ber	Av ägaren lämnad uppgift på beräknad elproduktion		
Årtal	Sammanlagd elproduktion under respektive år		
12mån	Elproduktion och tillgänglighet senaste 12 månaderna		
Månad	Elproduktion under månaden		
Tid	Andel av månaden som generatoren varit inkopplad på nät		
*	Nytt verk		
AHT	Avläst hindertid		
MS	Mindre störning	PU	Planerat underhåll
YNS	Yttre nätstörning	ÖPS	Övrigt planerat stopp
ÖYS	Övrig yttre störning	TF	Tekniskt fel

Ett projekt finansierat av Energimyndigheten

Sammanställningen gjord 2009-10-12

Ansvarig:

Nils-Eric Carlstedt, telefon: 08 - 739 54 67

E-post: nilseric.carlstedt@vattenfall.comAdress: Vattenfall Power Consultant AB, Vindstatistik
Box 527

162 16 Stockholm

Telefon: 08 - 739 60 00 vx Fax: 08 - 739 62 98

Ny *	Effekt (kW)		Fabrikat	Nr Anläggning	Placering	D/H	I drift	Ber MWh	2007 MWh	2008 MWh	2009 MWh	12mån MWh	12mån %	Månad MWh	Tid %	Hindertid (tim)						
	Hög	Låg														Benämning, Ort	Karta	(m)	AHT	MS	YNS	OYS
95	20	Tellus	37	Södra Bäckebo,Ålem	G5c	19/41	920225	110	70	71	40	57	99,7	5	69	0						4
99		WindWorld	58	Oaxen,Mörkö	I9g	21/24	901105	150	78	91		32										
100		Vestas	501	Seglaberga I,Laholm	C4e	20/24	880927	205	141	177	74	117	100	10		0						
150		WindWorld	15	Snaigsto,Näs	I5i	28/31	900202	455	310	354	185	294	100	34		87						
150		WindWorld	16	Tjautet,Näs	I5i	28/31	900203	455	329	329		88	100									
150		WindWorld	17	Sladdkvenni,Näs	I5i	28/31	900608	438	371	378	158	234	100									
150		WindWorld	20	Elvina,Linköping	F8f	28/30	901013	314	218	233	146	220	100	28		70						
150		WindWorld	38	Hede Gärd,Mellerud	C9a	28/40	911207	385	316	253	41	74	74,7									
150		WindWorld	55	Stafva,Barlingbo	J6g	27/40	920903	317	279	261	142	208	92	22		95	0	27				
150		WindWorld	60	Linviken,Näs	I5i	27/31	920820	450	408	400		131										
150		WindWorld	61	Linviken Alma,Näs	I5i	27/31	920826	450	426	419		134										
150		WindWorld	62	Linviken Eskelund,Näs	I5i	27/31	920826	438	426	395		116										
150		WindWorld	67	Tägneby,Hästhölm	E8b	27/31	930122	400	345	318		125										
150		WindWorld	73	Arendala,Lund	C2f	27/40	930522	416	158	419	277	391	100	37		83						
150		WindWorld	76	Velanda gård,Trollhättan	C8a	27/41	930819	200	100	11		11										
150		WindWorld	84	Österudd Maria,Näs	I5f	27/31	931110	515	517	524		171										
150		WindWorld	107	Stureholms gård,Ödåkra	C3d	27/41	940801	380	339	337	218	318	100	32		72						
150		WindWorld	143	Rödjans Gärd,Bolstad	C9a	27/41	950825	260	160	129	117	167	100	21		67						
150		WindWorld	148	Nygården 4:1,Nygården	-	27/41	950927	260	259	243	142	210	100	25		68						
150		WindWorld	529	Österudd Gunnel,Näs	I5f	27/31	911108	515	477	604	57	232	100	0		85						
150		WindWorld	530	Österudd Christin,Näs	I5f	27/31	911108	515	351	531	254	424	100	54		85						
150		WindWorld	531	Österudd Maja,Näs	I5f	27/31	920125	515	448	505	286	454	100	50		80						
150		WindWorld	538	Närvind Johan,När	J5h	27/31	921028	438	393	407	196	330	99,8									
150		WindWorld	539	Närvind Liven,När	J5h	27/31	921028	438	410	424	195	318	94,6									
150		WindWorld	540	Närvind Långman,När	J5h	27/31	930712	438	377	400	189	316	97,2									
225	50	Vestas	22	Braheskolan,Visingsö	E7g	27/30	901206	500	393	433	122	267	100	6		15	0					
225	50	Vestas	24	Ölandstok,Grönhögen	G3i	27/30	910710	580	563	551	317	488	99,7	40		87	4					
225	50	Vestas	25	Solvändan,Grönhögen	G3i	27/30	910710	580	530	534	310	475	99,8	39		90	1					
225	50	Vestas	27	Hästhölm 1,Hästhölm	E8b	27/30	910905	440	353	484	267	429	98,3	52		86	1					
225	50	Vestas	28	Märten,Grötlingbo	J5g	27/30	911025	466	452	474	264	402	97,4	31		84	19					
225	50	Vestas	30	Sjöbergs Säteri,Lugnäs	D9b	27/30	911111	400	290	258	175	247	97,8	31		74	0					3
225	50	Vestas	32	Kedumsvik,Lidköping	C8h	27/30	911211	362	271	352	66	183	96,3									
225	50	Vestas	33	Tovsippan,Grönhögen	G3i	27/30	911210	580	428	608	348	534	99,7	46		90	0					
225	50	Vestas	34	Vitsippan,Grönhögen	G3i	27/30	911210	580	537	580	325	505	98,6	44		90	2					
225	50	Vestas	51	Utö,Utö	I9i	27/30	920618	490	408	358	222	301	92	33		78	18					
225	50	Vestas	54	Elmer I,Mosås	F10a	27/31	920626	280	238	219	136	200	97,6	28		67	1					
225	50	Vestas	56	Albert,Kistinge	C4e	27/32	920908	493	427	416	208	302	78,4	46		74	28					
225	50	Vestas	57	Erik,Kistinge	C4e	27/32	920908	493	401	413	186	297	77,2	21		48	197					
225	50	Vestas	63	Bösarp,Trelleborg	C1i	27/25	921215	472	487	479	297	439	99,8	37		86	0					
225	50	Vestas	65	August,Visingsö	E7g	27/31	930107	480	422	455	238	387	94,6	43		81	9					
225	50	Vestas	68	Kristinelund 1,Ventlinge	G3i	27/31	930109	580	618	627	360	551	98,2	48		89	8					
225	50	Vestas	69	Kristinelund 2,Ventlinge	G3i	27/31	930109	580	609	613	352	539	99,5	46		89	4					
225	50	Vestas	70	Kristinelund 3,Ventlinge	G3i	27/31	930109	580	609	612	357	544	99,5	48		90	0					
225	50	Vestas	82	Österlervind,Simris	E2a	27/32	930923	480	542	493	316	475	97,9	42		88	0					4
225	50	Vestas	83	Berta,Simris	E2a	27/32	930923	480	457	348	230	238	59,8	41		86	0					2
225	50	Vestas	94	Kerstin,Smedjeholm	B5c	27/31	931209	550	571	611	356	548	92,3	65		84	5					
225	50	Vestas	96	Viktor,Simris	E2a	27/32	940112	480	512	451	297	446	99	38		85	0					1
225	50	Vestas	97	Almetorps Säteri,Lavad	C8e	27/32	940202	320	253	251	144	216	99	27		72	0					
225	50	Vestas	100	Gulsippa,Grönhögen	G3i	27/30	940126	580	501	498	206	358	77,3	36		88	0					
225	50	Vestas	101	Blåsippa,Grönhögen	G3i	27/30	940126	580	553	542	318	491	99,8	42		89	0					
225	50	Vestas	106	Kristinelund Nord,Ventlinge	G3i	27/31	940718	600	609	563	266	451	99,9	47		89	2					
225	50	Vestas	109	Lilla ELen,Tvååker	B5e	27/31	940820	460	433	455	261	397	97,9	48		80	1					
225	50	Vestas	110	El-Trendo,Tvååker	B5e	27/31	940820	460	454	476	260	408	96,4	49		79	2					
225	50	Vestas	111	Hällemöllan 1,Rönäng	A7f	29/32	941021	600	615	643	373	566	97,9	72		82	1					
225	50	Vestas	112	Rosendal,Rosendal	B5f	27/31	940930	500	472	460	263	404	98,7	48		80	1					
225	50	Vestas	113	Elvira,Kistinge	C4e	27/31	940623	384	405	422	264	390	99,5	45		76	0					
225	50	Vestas	116	Sibylla af,Ångholm	A7f	29/31	941020	570	640	601	378	570	99,3	73		83	0					
225	50	Vestas	119	Hägwards,Hall	J7e	29/31	941215	410	438	446	260	400	99,2	41		87	3					1
225	50	Vestas	120	Vivi,Visingsö	E7g	29/31	941228	530	167	382	248	389	86,1	52		80	0					
225	50	Vestas	121	Hornbore,Hamburgsund	A9c	29/31	941216	500	271	348	220	343	94,6	44		76	31					
225	50	Vestas	134	Öllewind,Öllöv	C4a	27/31	950601	540	573	584	370	544	99,7	62		83	2					
225	50	Vestas	136	Nuntorpskolan,Brålanda	B8i	29/31	950824	325	278	245	105	165	87,7	11		37	217					
225	50	Vestas	141	Elmer II,Mosås	-	29/31	950912	320	269	247	147	221	97,3	31		64	0					
225	50	Vestas	142	Stella af Rönäng,Rönäng	A7f	29/31	950918	550	591	597	328	508	98,5	56		72	85					
225	50	Vestas	148	Önaholms Gärd 5,Tveta	C10b	29/34	951108	417	464	473	273	417	98,1	49		81	3					
225	50	Vestas	178	Zepyrus af Hov,Ålmestad	D7d	29/31	960221	332	221	222	123	186	99,7	20		74	1					
225	50	Vestas	196	Arendals Vind,Arendal	A8e	29/31	960620	415	276	262	163	244	97,3									
225	50	Vestas	197	Önnevind,Önnestad	D3f	29/31	960511	320	262	242	89	145	98,8									
225	50	Vestas	200	Lunden,Gårdhem	B8c	29/30	960701	330	247	205	121	189	87,4	26		63	0					
225	50	Vestas	214	Krågevind,Önnestad	D3f	29/31	960919	320	265	83	143	98,2										
225	50	Vestas	215	Kälvene,Kälvene	D7h	29/31	960828	330	317	304	181	264	96,7	29		77	3					
225	50	Vestas	233	Linnea,Grönhögen	G3i	29/32	961108	570	545	527	321	482	97,9	39		87	3					
225	50	Vestas	234	Gullvivan,Grönhögen	G3i	29/32	961107	570	565	559	315	496	96,1	42		86	14					
225	50	Vestas	235	Kristinelund 5,Ventlinge	G3i	27/31	961106	600	686	664	403	587	94,1	55		90	3					</

Ny *	Effekt (kW)		Fabrikat	Nr Anläggning	Placering	D/H	I drift	Ber MWh	2007 MWh	2008 MWh	2009 MWh	12mån MWh	12mån %	Månad MWh	Tid %	Hindertid (tim)					
	Hög	Låg														Benämning, Ort	Karta	(m)	AHT	MS	VNS
600	WindWorld	312	Hofby Vind, Ysby,Kövlinge	C4b	42/49	971108	930	1105	936	579	833	99,4	95	72	3						
600	Vestas	315	Grebban 1,Tanumshede	A9f	44/45	980610	1100	1035	783	528	578	67,8	122	78	0						
600	Vestas	316	Grebban 2,Tanumshede	A9f	44/45	980611	1100	1038	924	427	727	74,7	116	76	6						
600	WindWorld	318	Bengtssons Vindmölla,Mell	-	42/50	980921	1000	1163	1059	706	1010	99,5	110	72	3						
600	WindWorld	321	Triton Energi,Kövlinge	C4b	42/50	980921	1000	1023	922	643	898	99,5	103	68	3						
600	WindWorld	322	Östergård,Vrångarp	-	42/50	980930	1000	1066	912	600	822	99,5	76	56	3						
600	Vestas	342	Tegneby,Hästhölm	-	44/45	980421	1250	1355	1301	489	959	98,2									
600	WindWorld	343	Kastlösa Väst V1,Kastlösa	G4c	42/40	981001	1210	1212	957	608	791	71,6	107	62	146						
600	WindWorld	344	Kastlösa Väst V6,Kastlösa	G4c	42/40	981001		1299	1415	707	1153	94,8	99	68	129						
600	WindWorld	345	Kastlösa Väst V12,Kastlösa	G4c	42/40	981001	1210	809	0	462	462	57,1	101	76	1						
600	WindWorld	349	Kövlinge Vind,Kövlinge	-	42/50	981101	1000	1111	951	651	875	99,2	108	71	5						
600	WindWorld	350	Mammarp Vind,Mammarp	-	42/50	981101	1000	1118	1088	468	724	99,6									
600	WindWorld	361	Sydvind,Menlösa Gärd	-	42/50	981101	930	1031	995	580	808	99,3	91	67	3						
600	Vestas	367	Häckenäs II,Häckenäs	E8f	44/40	980724	1200	1337	1325	767	1232	99,6	145	75	0						
600	Vestas	369	Elise Ruuthsbo,Bjäresjö	D2b	44/45	990120	1325	693	825	666	942	90,5	41	28	417						
600	Vestas	370	Elinor Ruuthsbo,Bjäresjö	D2b	44/45	990120	1325	813	880	595	908	83,5	78	71	56						
600	Enercon	397	Bjälbo, Lennart,Skänninge	F8d	44/65	991001	1300	1450	1396	815	1242	99,2	153	96	0						
600	Enercon	402	Kyrkebys 3,Hangvar	J7b	44/65	991130	1400	1083	1226	686	1050	99,1	109	94	0						
600	Enercon	403	Kyrkebys 4,Hangvar	J7b	44/65	991130	1400	1127	1210	689	1044	99,5	108	94	0						
600	Enercon	414	Virke 1,Kävlinge	C2i	44/65	991028	1350	1524	1526	907	1338	96	72	54	234						
600	Enercon	415	Virke 2,Kävlinge	C2i	44/65	991028	1350	1481	1549	964	1394	99,7	131	89	7						
600	Enercon	416	Skarhult 1,Skarhult	C2i	44/65	991103	1350	1435	1416	874	1265	93,3	137	85	13						
600	Enercon	417	Skarhult 2,Skarhult	C2i	44/65	991101	1350	1436	1414	899	1266	94,1	137	86	9						
600	Enercon	418	Fjälkinge 1,Fjälkinge	E3a	44/65	990913	1300	1159	1189	701	1022	98,3	94	90	4						
600	Enercon	419	Fjälkinge 2,Fjälkinge	E3a	44/65	990912	1300	1219	1243	750	1084	99	101	90	4						
600	Enercon	420	Tjärby,Laholm	C4e	44/46	991112	1200	1097	1101	664	955	97,6	114	83	0						
600	Enercon	437	Freja Olsäng,Olsäng	G3d	44/46	000706	1250	1280	1330	737	1102	96,1	89	83	328						
600	Enercon	439	Skörpinge,Ängelholm	C3h	44/67	000213	1450	1388	1339	888	1257	98	119	87	23						
600	Enercon	440	Genevad,Laholm	C4e	44/67	000301	1500	1298	1307	830	1188	98,6	129	82	22						
600	Enercon	454	Brönneslöv 1,Brönneslöv	C2i	44/65	001201	1350	1481	1476	874	1277	99,8	121	87	0						
600	Enercon	455	Brönneslöv 2,Brönneslöv	C2i	44/65	001201	1350	1466	1497	893	1304	99,8	122	88	0						
600	Enercon	456	Ö. Karaby,Ö. Karaby	C2i	44/65	001201	1300	1739	1748	1070	1553	98,6	149	91	7						
600	Enercon	457	Kornheddinge Mölla,Kornhe	C2f	44/65	001201	1300	1603	1591	972	1399	98,4	128	88	0						
600	Enercon	459	Skagsudde,Skagsudde	J19a	44/65	001231	1400	1811	1824	1160	1715	98	188	94	11						
600	Enercon	469	Kristinetorp 1,Kristinetorp	D2g	44/65	010201	1350	1434	1360	873	1224	98,9	103	84	58						
600	Enercon	470	Kristinetorp 2,Kristinetorp	D2g	44/65	010201	1350	1457	1480	889	1250	98	115	88	0						
600	Enercon	471	Kristinetorp 3,Kristinetorp	D2g	44/65	010201	1350	1513	1408	883	1276	92,6	120	89	0						
600	Enercon	472	Kristinetorp 4,Kristinetorp	D2g	44/65	010201	1350	1518	1449	915	1304	98,9	124	90	0						
600	Enercon	486	Heden,Heden	C3e	44/65	010401	1350	1445	1425	901	1275	98,4	123	85	14						
600	Enercon	489	Rynge III,Rynge	D2a	44/50	010601	1350	1505	1499	929	1351	98,9	119	90	0						
600	Vestas	505	Seglaberga V,L.Tjärby	-	44/45	960916		1005	851	567	685	100	109	0							
600	Vestas	556	Utteros,Tväåker	B5f	42/41	951018	1200	1368	1195	802	1259	99,7	151	71	0						
600	Vestas	557	Utteros,Tväåker	B5f	42/41	951013	1200	1325	1400	674	1120	95	148	72	0						
600	Vestas	558	Utteros,Tväåker	B5f	42/41	951013	1200	1191	1177	656	1063	97,7	121	54	164						
600	Vestas	574	Stora Bjärs 2,Stenkyrka	J7a	44/40	960703	1100	981	726	544	775	93,4	77	73	27						
600	Vestas	577	Gipsön 1,Landskrona	C2g	42/41	961008	1500	1203	1347	765	1149	100	111	76	0						
600	Vestas	578	Gipsön 2,Landskrona	C2g	42/41	961014	1500	1107	1247	792	1184	100	112	75	0						
600	Vestas	579	Gipsön 3,Landskrona	C2g	42/41	961014	1500	1317	1407	785	1175	99,7	113	77	0						
600	Vestas	580	Gipsön 4,Landskrona	C2g	42/41	961014	1500	1391	1250	814	1201	99,8	117	79	0						
600	Vestas	581	Gipsön 5,Landskrona	C2g	42/41	961014	1500	1368	1396	803	1214	100	84	58	0						
600	Vestas	582	Gipsön 6,Landskrona	C2g	42/41	961014	1500	1403	1463	891	1333	100	122	80	0						
600	Vestas	583	Gipsön 7,Landskrona	C2g	42/41	961008	1500	1416	1481	826	1256	96,1	124	78	0						
600	Vestas	584	Gipsön 8,Landskrona	C2g	42/41	961008	1500	1455	1372	755	1033	89,6	128	82	0						
600	Vestas	585	Gipsön 9,Landskrona	C2g	42/41	961008	1500	1413	1481	881	1329	100	126	79	0						
600	Vestas	586	Gipsön 10,Landskrona	C2g	42/41	961008	1500	1336	1515	722	870	100	109	68	0						
600	Vestas	587	Gipsön 11,Landskrona	C2g	42/41	961008	1500	1241	1229	624	953	96,4	100	70	0						
600	Vestas	588	Gipsön 12,Landskrona	C2g	42/41	961008	1500	1324	1365	787	1178	100	116	77	0						
600	Enercon	612	Skarhult 3,Skarhult	C2i	44/65	010901	1350	1460	1403	897	1284	95,1	136	86	11						
600	Enercon	613	Skarhult 4,Skarhult	C2i	44/65	010901	1350	1510	1516	963	1367	95,1	144	85	11						
600	Enercon	620	Allmag,Orust	B8a	44/65	011101	1250	925	885	557	841	98,7	93	77	56						
600	Enercon	631	Balkåkra Vind,Balkåkra	D1h	44/56	020116	1500	1651	1712	1013	1500	99,1	127	93	0						
600	Enercon	634	Vallsås 1,Vallsås	D2b	44/65	020201	1350	1392	1360	753	1117	97,9	75	85	35						
600	Enercon	635	Vallsås 2,Vallsås	D2b	44/65	020201	1350	1352	1323	771	1128	99,5	86	90	5						
600	Enercon	640	Skörstorp Krökelimur,Skörst	D7h	44/65	020301	1250	1289	1294	797	1172	99,7	128	89	0						
600	Enercon	641	Ramsåsa,Ramsåsa	D2b	44/65	020501	1350	1410	1409	833	1219	96,5	104	89	0						
600	Enercon	672	Möllebacken 1,Nosaby	E3a	44/65	021105	1250	1158	1148	706	1005	98,1	91	85	1						
600	Enercon	673	Möllebacken 2,Nosaby	E3a	44/65	021105	1250	1155	1123	698	982	98,7	88	86	1						
600	Enercon	679	Köpingsvik,Köpingsvik	H5a	44/65	021212	1400	1502	1364	882	1190	99,5	107	92	21						
600	Enercon	712	Bast, Rune,Norra Härene	C8f	44/65	030412	1150	1299	1298	767	1153	98,9	135	90	0						
600	Enercon	713	Bast, Artur,Norra Härene	C8f	44/65	030412	1150	1298	1313	780	1165	99,7	134	90	3						
600	Enercon	744	Lörby 1, Toke,Lörby	E3b	44/65	031201	1270	1138	1210	647	991	98,4	86	83	3						
600	Enercon	745	Lörby 2, Krok,Lörby	E3b	44/65	031201	1270	1157	1234	667	1006	98,7	89	82	3						
600	Enercon	746	Susekulla,Susekulla	G3g	44/65	0															

Ny *	Effekt (kW)		Fabrikat	Nr Anläggning	Placering	D/H	I drift	Ber MWh	2007 MWh	2008 MWh	2009 MWh	12mån MWh	12mån %	Månad MWh	Tid %	Hindertid (tim)						
	Hög	Låg														AHT	MS	VNS	OYS	PU	OPS	TF
600	120	Bonus	334	Maria,Mellböda	H5h	44/45	980801	1200	1133	1139	704	1005	98,8	79	92	2						
600	120	Bonus	335	Susanna,Mellböda	H5h	44/45	980801		1228	1229	774	1091	99,6	84	92	2						
600	120	Bonus	336	Rebecka Slitevind,Mellböda	H5h	44/45	980801	1200	1024	1048	654	950	99,3	76	92	2						
600	120	Bonus	337	Anna Slitevind,Mellböda	H5h	44/45	980801	1200	1187	1222	733	1050	99,1	81	91	15						
600	120	Bonus	339	Biegg-äl'mai,Suorva	I28g	44/40	981013	1000	1587	1475	733	1098	66,8	115	59	246						
600	120	Bonus	341	Holmsund Vindkraftstn,Hol	K20e	44/50	980617	1100	1190	1207	714	1108	97,3	116	91	0						
600	120	Bonus	347	Rodovälén 2,Rodovälén	E16e	44/40	981007	1200	1225	1008	782	1096	97,7	117	83	85						
600	120	Bonus	366	Gabriel,Torsholmen	B7a	44/55	980401	1250	1325	1372	756	1176	97,8	142	87	3						28
600	120	Bonus	378	Solvik 3,Maglarp	C1h	44/50	990525	1500	1638	1844	1150	1709	99,5	123	93	0						
600	120	Bonus	379	Solvik 4,Maglarp	C1h	44/50	990526	1500	1815	1572	1083	1491	91,9	119	93	0						
660		Vestas	313	Havsvind,Mellbystrand	C4b	47/50	980626	1400	1344	1310	838	1213	97,2	138	69	0						
660		Vestas	338	Burgar,Hablingbo	-	47/45	981012	1720	1988	2103	1179	1873	99,7	206	82	4						
660		Vestas	340	Birger Jarl,Bjälbo	F8d	47/55	981009	1300	1384	1390	426	861	97,2									
660		Vestas	382	Slitevind XX,Smöjen	J7c	47/55	990819	1877	1379	1573	846	1343	98,5	121	76	18						28
660		Vestas	383	Slitevind XXI,Smöjen	J7c	47/55	990819	1900	1575	1702	927	1459	99,3	134	78	7						17
660		Vestas	384	Slitevind XXII,Smöjen	J7c	47/55	990819	1956	1648	1776	971	1525	99,3	137	75	10				3		16
660		Vestas	385	Slitevind XXIII,Smöjen	J7c	47/55	990819	1996	1822	1964	1109	1711	98	156	81	7						16
660		Vestas	393	Kärrets Gärd,Kärrets Gärd	B5f	47/55	991012	1250	1256	1281	663	1029	94,9	107	63	42						
660		Vestas	394	Eksebo Kraft, Henning,Klint	I6c	47/55	991023	1650	1830	1908	1024	1636	96,4	185	72	8				4		4
660		Vestas	401	Harriemöllan,Backgården	C2i	47/55	990930	1430	1565	1539	951	1375	99,5	132	78	6						
660		Vestas	405	Storugns 1,Lärbro	J7b	47/47	991217	1534	1182	1214	679	1022	95,3	87	53	57						272
660		Vestas	406	Storugns 2,Lärbro	J7b	47/55	991215	1551	1249	1273	565	955	82	90	57	13						231
660		Vestas	407	Storugns 3,Lärbro	J7b	47/55	991218	1530	1249	1297	712	1093	92,8	91	59	17						216
660		Vestas	408	Storugns 4,Lärbro	J7b	47/55	991218	1528	1237	1302	699	1090	95	91	61	9						194
660		Vestas	409	Storugns 5,Lärbro	J7e	47/55	991219	1534	1267	1344	706	1109	93,7	89	60	12						212
660		Vestas	410	Storugns 6,Lärbro	J7b	47/55	991220	1576	1167	1208	646	1012	96,8	84	58	12						211
660		Vestas	411	Sandby 1,Vadstena	F8g	47/55	990828	1550	1581	1519	808	1330	88,3	179	72	5						
660		Vestas	412	Sandby 2,Vadstena	F8g	47/55	990827	1550	1548	1196	726	986	74,8	177	70	9						
660		Vestas	413	Sandby 3,Vadstena	F8g	47/55	990831	1550	1475	1040	840	1254	98,7	139	62	87						
660		Vestas	421	Brinkagården,Brinkagården	C3b	47/55	991215	1450	1737	1746	1079	1565	99,2	145	81	1						
660		Vestas	423	Piteå Haraholmen N1,Hara	L24b	47/55	991212	1450	519	642	459	656	99,6	75	61	0				7		6
660		Vestas	424	Piteå Haraholmen S2,Hara	L24b	47/55	991104	1450	764	646	406	644	99	64	62	0				7		6
660		Vestas	427	Hedeskoga 1,Bergsjöholms	D2b	47/55	991021	1600	1694	1625	960	1435	97,1	114	67	25						
660		Vestas	428	Hedeskoga 2,Bersjöholms	D2b	47/55	991021	1600	1644	1562	881	1304	91,8	126	72	0						
660		Vestas	430	Råby 1,Ödeshög	E8b	47/55	991215	1500	1498	1546	872	1394	99,6	167	75	4						
660		Vestas	431	Eveboda I,Eveboda	E8c	47/55	000508	1425	1360	1374	800	1247	99,6	158	73	0						
660		Vestas	432	Eveboda II,Eveboda	E8c	47/55	000508	1425	1442	1427	819	1288	99,3	157	71	12						
660		Vestas	433	Eveboda III,Eveboda	E8c	47/55	000508	1425	1384	1325	808	1271	97,8	165	73	0						
660		Vestas	434	Skäggs 1,Väskinde	J6g	47/50	000705	1510	1166	1193	533	921	99,1									
660		Vestas	435	Skäggs 3,Väskinde	J6g	47/50	000705	1510	1228	1353	756	1164	98,5	121	91	2				2		
660		Vestas	436	Månsagården,Uvered	-	47/50	000105	1100	1046	809	636	971	99,7	116	72	0						
660		Vestas	444	Gunnön 1,Karlshamn	E3f	47/55	000908	1600	1160	1234	662	1001	99,8	87	66	1						
660		Vestas	445	Gunnön 2,Karlshamn	E3f	47/55	000908	1600	1042	1182	657	986	99,8	87	71	0						
660		Vestas	446	Gunnön 3,Karlshamn	E3f	47/55	000908	1600	1211	1338	701	1064	97,9	100	67	0						
660		Vestas	447	Ruth, Ingelstorp,Ingelstorp	C3e	47/55	000914	1350	1286	1409	857	1244	99,4	121	82	3						
660		Vestas	448	Nordanstigs v.1,Stocka	H16b	47/55	001206	1333	747	660	319	478	84,7	40	49	40						
660		Vestas	449	Nordanstigs v.2,Stocka	H16b	47/55	001206	1327	712	696	385	589	99,5	38	51	19						
660		Vestas	450	Nordanstigs v.3,Stocka	H16b	47/55	001206	1300	731	703	378	592	97,8	41	53	11						
660		Vestas	453	Nordanstigs v. 4,Stocka	H16b	47/55	001206	1386	726	790	457	698	96,4	55	60	5						
660		Vestas	458	Helan,Hovby	D3c	47/45	001124	1150	1041	1041	623	897	98,6	80	81	1						
660		Vestas	460	Ö-vik Sjalnön, Ada,Husum	J19e	47/55	001229	1534	1269	1237	666	1114	98,9	98	40	0						
660		Vestas	461	Ö-vik Fanbyn, Beda,Husum	J19e	47/55	001229	1540	1396	1403	853	1289	95,9	136	78	0						
660		Vestas	462	Ö-vik Fanbyn, Camilla,Husu	J19e	47/55	001229	1523	1273	1342	785	1254	97	119	74	0						
660		Vestas	463	Ö-vik Fanbyn, Dagny,Husu	J19e	47/55	001229	1495	1325	1403	826	1266	98,4	116	73	0						
660		Vestas	464	Ö-vik Sjalnön, Ely,Husum	J19e	47/55	001229	1534	1244	1304	711	1153	98,4	122	76	0						
660		Vestas	465	Ö-vik Fanbyn, Fredrika,Hus	J19e	47/55	001229	1525	1358	1340	823	1313	98,3	136	80	0						
660		Vestas	466	Ö-vik Fanbyn, Gertrud,Hus	J19e	47/55	001229	1534	1336	1428	816	1306	98,7	136	79	0						
660		Vestas	467	Ö-vik Fanbyn, Herta,Husum	J19e	47/55	001229	1601	1477	1611	953	1491	98,7	149	82	0						
660		Vestas	473	Täppeshusen 3,Höganäs	C3d	47/50	010110	1500	865	1290	715	1050	86,8	103	62	85						
660		Vestas	478	Måsinge 1,Båstad	C4a	47/40	010401	1600	1470	1460	718	1095	77,4	145	87	1						
660	200	Vestas	323	Ventosum 1,Falkenberg	B5f	47/60	980917	1250	1372	1401	724	1148	99,3	132	68	4						
660	200	Vestas	324	Ventosum 2,Falkenberg	B5f	47/60	980917	1250	1099	1434	735	1159	97,8	132	79	9						
660	200	Vestas	325	Ventosum 3,Falkenberg	B5f	47/60	980917	1250	1279	1042	695	1103	94,8	136	68	0						
660	200	Vestas	326	Ventosum 4,Falkenberg	B5f	47/60	980918	1250	1289	602	753	1184	98,8	139	68	0						
660	200	Vestas	327	Ventosum 5,Falkenberg	B5f	47/60	980921	1250	1218	1446	804	1226	98,1	140	80	0						
660	200	Vestas	328	Ventosum 6,Falkenberg	B5f	47/60	980921	1250	1102	1139	809	1248	98,8	147	70	0						
660	200	Vestas	329	Ventosum 7,Falkenberg	B5f	47/60	980901	1250	746	1186	652	898	96,3	121	79	11						
660	200	Vestas	330	Ventosum 8,Falkenberg	B5f	47/60	980901	1250	1185	1376	686	1083	98,7	122	66	10						
660	200	Vestas	331	Ventosum 9,Falkenberg	B5f	47/60	980901	1250	1212	986	689	1086	98,5	124	63	6						
660	200	Vestas	332	Ventosum 10,Falkenberg	B5f	47/60	980901	1250	1253	1002	749	1146	99,5	124	72	13						
660	20																					

Ny *	Effekt (kW)		Fabrikat	Nr Anläggning	Placering	D/H I drift	Ber MWh	2007 MWh	2008 MWh	2009 MWh	12mån MWh	12mån %	Månad MWh	Tid %	Hindertid (tim)							
	Hög	Låg													Benämning, Ort	Karta	(m)	AHT	MS	VNS	OYS	PU
850	Vestas	773	Brunnstorp Källby, Broby-Br	D8g	52/74	040713	1500	1678	1607	932	1401	93,4	171	80	0							
850	Vestas	784	St Wahlby, Väderstad	F8d	52/74	041206	1850	2077	2035	1216	1859	98,5	215	89	4							
850	Vestas	785	Tågneby Vind I, Tågneby	E8b	52/65	041215	2000	2327	2377	1392	2172	98	254	88	9							
850	Vestas	786	Isberget I, Skonberga	F8e	52/74	050103	1600	1793	1741	1063	1599	98,2	191	78	79							
850	Vestas	787	Isberget II, Skonberga	F8e	52/74	050103	1600	1719	1664	956	1466	93,1	192	87	0							
850	Vestas	788	Isberget III, Skonberga	F8e	52/74	050103	1600	1586	1385	899	1411	88,3	188	86	11							
850	Vestas	794	Blås ut Vind AB, Lundsbrunn	D8g	52/74	041213	1500	1564	1522	984	1445	99,6	162	85	6							
850	Vestas	795	Biglabacken Vind AB, Lundsbrunn	D8g	52/74	050118	1550	1818	1862	1124	1693	97,2	185	82	38							
850	Vestas	796	Ova Vind, Lundsbrunn	D8g	52/74	050116	1500	1705	1691	993	1511	98,8	176	84	1							
850	Vestas	797	Ryda Vind AB, Ryda	C8b	52/74	050127	1600	1898	1854	1118	1657	98,8	187	88	22							
850	Vestas	799	Storön 1, Storön	M25c	52/65	050201	1700	1704	1700	1121	1716	95,6	217	84	3							
850	Vestas	800	Hunflen, Ferdinand 20615,	E13a	52/65	050403	1800	2259	1970	1398	1995	98,7	235	92	0							
850	Vestas	801	Hunflen, Vilhelm 20616, Äpp	E13a	52/65	050504	1800	1897	1755	1199	1687	95,7	215	91	1							
850	Vestas	802	Viglunda, Skara	D8d	52/72	050517	1600	1720	1558	1039	1542	98,4	177	86	4							
850	Vestas	804	Östest-kröket, Tännäs	C17f	52/55	051124	1900	2710	2355	1818	2544	98,1	262	91	13							
850	Vestas	820	Lönhult, Lönhults gård	C3d	52/74	051017	1875	2299	2059	1480	2154	97,8	219	87	2							
850	Vestas	840	Uljeberg, Uljebergs Säteri	F8e	52/74	051221	1400	1529	1528	925	1400	99,6	169	87	1							
850	Vestas	842	Vannborga Övra, Borgholm	H5a	52/44	041231	1700	1981	1999	1202	1851	98,3	182	86	0							
850	Vestas	843	Vannborga Nedra, Borgholm	H5a	52/44	041231	1700	2224	2014	1313	1944	96,6	193	86	0							
850	Vestas	844	Ekekullen, Dintestorp	D7h	52/74	051228	1650	1574	1538	1036	1527	99,2	175	88	0							
850	Vestas	848	Örum Ystad, Örum	D2c	52/65	050520	2400	2502	2773	1719	2491	99	225	87	0							
850	Vestas	853	Lykkevind Istrum, Istrum	D8e	52/74	061130	1400	1414	1416	878	1296	98,4	147	84	6							
850	Vestas	855	Brönnestad 3, Brönnestad B	C1i	52/52	070206	2050	1717	2373	1525	2228	98,9	194	57	0							
850	Vestas	977	Uvbergets Hanna, Smedjeb	F12e	52/74	070105	1800	1277	1713	1099	1712	99,7	168	84	7							
850	Vestas	1011	Storön 2, Storön	M25c	52/74	081011	1650		254	882	1136	78,4	111	42	399							
850	Vestas	1014	Stavlösa Vind IV, Stavlösa	F8d	52/65	080704	1750		574		411											
850	Vestas	1028	Räfsjö Vind 1, Räfsjö Säteri	F8d	52/74	080711	1700		896	1217	1756	97,9	229	91	7							
850	Vestas	1031	Varnäs vind, Väderstad	F8d	52/74	090218	1800		738	738	91,1	199	85	6								
850	Vestas	1103	TÖS, Väderstad	E8f	52/74	090115	1800		1029	1029	99,8	218	87	8								
850	200	Vestas	693	Nils, Almåsa, Almåsaaberget	E19g	52/55	021008	2162	1797	1423	1281	1781	86,8	241	90	12						
850	200	Vestas	718	Tomten flo, Gråstorp	C8d	52/74	030630	1786	1817	1806	1078	1609	99,1	181	87	1						
850	200	Vestas	740	Östergården, Skara, Skänin	D8d	52/74	031215	1650	1721	1697	1053	1561	99	180	87	0						
850	200	Vestas	789	Kroka 1, Söderåkra	G4b	52/74	041128	1890	1404	1611	996	1440	99,8	133	89	1						
900		Neg Micon	851	OBV2, Hjällö, Hjo	E8a	52/60	050726	1700	1575	1471	809	1220	91,3	156	88	0						
900	200	NEG Micon	482	Äppelbovind ek.för, Hunnfle	E13a	52/49	001217	1600	2107	1816	1114	1725	97,9	139	73	34						
900	200	NEG Micon	483	Klimpfjäll 1, Klimpfjäll	F23d	52/49	010116		76	1159	860	1286	97,7	190	85	25						
900	200	NEG Micon	484	Klimpfjäll 2, Klimpfjäll	F23d	52/49	010116		1254	1124	837	1208	96,4	173	85	27						
900	200	NEG Micon	485	Klimpfjäll 3, Klimpfjäll	F23d	52/49	010116		1446	1262	985	1449	97,4	230	79	56						
900	200	NEG Micon	493	Dörestorp 2, Laholm	C4b	52/55	010614	1650	1702	1326	175	590	98,9	111	68	48						
900	200	NEG Micon	494	Viscaria 1, Viscaria	J29h	52/49	010918	1846	1341	1194	875	1248	99									
900	200	NEG Micon	495	Viscaria 2, Viscaria	J29h	52/49	010901	1784	1390	1257	858	1245	96,4									
900	200	NEG Micon	496	Viscaria 3, Viscaria	J29h	52/49	010901	1896	1484	1148	731	961	85,2									
900	200	NEG Micon	497	Viscaria 4, Viscaria	J29h	52/49	010901	1837	1470	1239	938	1313	99,3									
900	200	NEG Micon	498	Viscaria 5, Viscaria	J29h	52/49	010901	1655	1305	1082	822	1176	99,6									
900	200	NEG Micon	499	Viscaria 6, Viscaria	J29h	52/49	010901	1709	1480	1025	836	1036	88,7									
900	200	NEG Micon	618	Greby, Greby	G4i	52/55	001229	1652	1197	1027	217	237	98,6	133	80	88						
900	200	NEG Micon	694	Össjö boställe, Össjö	C3h	52/72	020101		1913	211	207	227	98,4	143	78	7						
900	200	NEG Micon	735	Stenninge 1, Stenninge	H5d	52/49	040111	1900	2377	2357	1392	2148	99,8	203	89	3						
900	200	NEG Micon	736	Badane 2, Kättilstorp	D7h	52/72	030911		1562	1510	918	1363	99,8	156	92	0						
900	200	NEG Micon	737	Badane 3, Kättilstorp	D7h	52/72	030910		1574	1520	896	1343	99,2	157	92	0						
900	200	NEG Micon	742	Ängalid II, Svalöv	C2h	52/70	040108	1900	2262	2169	302	822	92,8	166	85	4						
900	200	NEG Micon	755	Kuling I, Falkenberg	B5f	52/60	040107	1930	1640	1734	980	1474	98,8	179	83	0						
900	200	NEG Micon	756	Kuling II, Falkenberg	B5f	52/60	040107	1930	1678	1406	946	1366	99,1	169	85	1						
900	200	NEG Micon	757	Kuling III, Falkenberg	B5f	52/60	040107	1930	1706	1775	924	1455	94,7	107	38	422						
900	200	NEG Micon	758	Kuling IV, Falkenberg	B5f	52/60	040107	1930	1595	825	957	1480	96,1	175	78	25						
900	200	NEG Micon	759	Kuling V, Falkenberg	B5f	52/60	040107	1930	1683	1527	936	1421	95,8	174	85	1						
1000		Nordic	438	Sigwards 2, Näs	I5f	54/60	000818	2400	2578	2435	1294	2215	83,3	176	58	160						
1000		Nordic	616	Selma, Näsudden	I5f	54/60	010708	2400	2218	2019	827	1572	69,5	182	64	154						
1000		Nordic	681	Gerda Dragabol, Halmstad	C4h	59/70	030103	2000	1129	1110	787	1062	13,6	148	73	265						
1000		WinWind	850	Alva af Hulsta, Askersund	F9a	64/72	070125	2200	1962	2230	606	1249	100	0	0							
1000		Nordic	1013	Sigwards 1, Näs	I5f	53/58	070712	2400	1192	2369	207	1090	52,5	0	0	95						
1000		WinWind	1030	Paljakos Gunilla, Grängesbe	E12c	64/70	080130	2700		2047	1367	1929	100	225								
1000		WinWind	1032	Ryda Vind 2, Ryda	C8b	64/70	090128	2000			1130	1130	100	261								
1000		WinWind	1046	Sörgårdsvind 1, Moholm, M	D8i	64/70	070630	2000		1202	1048	1499	100	158								
1000		WinWind	1066	Brunngården, Näs, Falköpi	D7h	64/70	070614	2200		1072	1405	1866	100	233								
1425		GE Wind En	605	Utgrunden T1, Offshore	G3h	70,5/65	001221		5598	5004	3491	4999	91,8	468	79	80						
1425		GE Wind En	606	Utgrunden T2, Offshore	G3h	70,5/65	001221		3015	4471	2650	4079	78,8	361	68	155						
1425		GE Wind En	607	Utgrunden T3, Offshore	G3h	70,5/65	001221		4049	3272	2623	3735	72,6	478	83	26						
1425		GE Wind En	608	Utgrunden T4, Offshore	G3h	70,5/65	001221		4491	4811	3462	4640	88,4	514	89	8						
1425		GE Wind En	609	Utgrunden T5, Offshore	G3h	70,5/65	001221		3353	3703	2992	4533	85,9	497	89	13						
1425		GE Wind En	610																			

Ny *	Effekt (kW)		Fabrikat	Nr Anläggning	Placering	D/H	I drift	Ber MWh	2007 MWh	2008 MWh	2009 MWh	12mån MWh	12mån %	Månad MWh	Tid %	Hindertid (tim)						
	Hög	Låg														AHT	MS	VNS	OYS	PU	OPS	TF
1500	Vestas	810	Aapua 2,Aapua	M27i	82/78	050929	4232	4592	3892	2420	3685	79,9	347	65	0	164	10				12	
1500	Vestas	811	Aapua 3,Aapua	M27i	82/78	050928	4140	4356	3500	2649	3831	95,2	320	69	0	123	10				12	
1500	Vestas	812	Aapua 4,Aapua	M27i	82/78	050928	4344	4750	4060	1959	3232	73,3	353	65	0	166	10				12	
1500	Vestas	813	Aapua 5,Aapua	M27i	82/78	050928	4397	4500	2901	2655	3554	92	150	31	0	193	10		15		12	
1500	Vestas	814	Aapua 6,Aapua	M27i	82/78	050928	4500	4599	3200	2262	2828	65,3	309	54	0	251	10				12	
1500	Vestas	815	Aapua 7,Aapua	M27i	82/78	050928	4613	5138	3997	2780	3963	89	394	74	0	109	10				12	
1500	Enercon	888	Nygårdshus 2, Eslöv	-	66/65	041001	4200	3807	4050	2423	3604	96,3	324	93	0							
1500	Enercon	889	p.Olofsson Energi,Eslöv	D2g	70/86	041101	4100	3484	3911	2372	3489	95,9	313	93	7							
1500	300 Vestas	386	Slitevind XXIV, Smöjen	J7c	66/67	990824	4119	3349	3422	1651	2752	86,9	200	60	248	196	70					
1500	300 Vestas	387	Slitevind XXV, Smöjen	J7c	66/67	990824	3970	3329	3237	1922	2844	93,2	281	80	10		19					
1500	300 Vestas	388	Slitevind XXVI, Smöjen	J7c	66/67	990828	4266	3723	3126	2270	3467	95,9	300	83	42		52					
1500	300 Vestas	389	Slitevind XXVII, Smöjen	J7c	66/67	990826	4298	3860	4127	2304	3573	95,6	298	85	37		40			6		
1500	300 Vestas	422	Svireg, Skåls 12,Näs	I5f	66/67	000121	4550	3859	4530	2497	3954	95,2	382	75	63	9	30					
1500	300 Vestas	474	Storugns 7,Lärbro	J7e	66/78	010317	3377	3066	3356	1931	2942	98,2	263	90	15						22	
1500	300 Vestas	475	Storugns 8,Lärbro	J7e	66/78	010313	3430	3378	3587	2087	3144	98,3	269	80	18						52	
1500	300 Vestas	476	Storugns 9,Lärbro	J7e	66/78	010310	3497	3080	3470	2058	3136	98,6	291	90	15						23	
1500	300 Vestas	617	Sigvards 3,Näs	I5f	66/80	011108	4500	4964	4469	2695	4310	88,6	429	85	49							
1500	400 NEG Micon	699	Digerberget,Digerberget	D17c	72/62	020101	3800	2486	2113	1806	2538	96,9	289	88	0							
1500	400 NEG Micon	830	Mungseröd 1,Mungseröd	A9f	72/67	060131	2800	3096	3040	1965	2882	98,9	308	92	1							
1500	400 NEG Micon	831	Mungseröd 2,Mungseröd	A9f	72/67	060131	2800	2892	2911	1795	2667	96,7	298	93	1							
1500	400 NEG Micon	832	Mungseröd 3,Mungseröd	A9f	72/67	060131	2800	2986	3036	1917	2815	99,4	288	91	0							
1500	400 NEG Micon	833	Mungseröd 4,Mungseröd	A9f	72/67	060131	2800	2567	2602	1614	2394	92,1	274	93	1							
1500	400 NEG Micon	834	Mungseröd 5,Mungseröd	A9f	72/67	060131	2800	3129	3146	1942	2877	96,9	296	94	0							
1500	400 NEG Micon	835	Mungseröd 6,Mungseröd	A9f	72/67	060131	2800	2981	2801	1928	2842	98,4	287	95	5							
1750	Vestas	1029	Anja,Kall	-	66/0	000101	0			956	956	71,9	1	1	708							
1800	Vestas	858	Stenbrona 1,Stenbrona-Sal	C8f	90/95	070204	5200	5297	6115	3834	5700	96,5	633	87	44							
1800	Vestas	859	Stenbrona 2,Stenbrona-Sal	C8f	90/95	070204	5200	5402	6112	3867	5732	97,9	632	86	44							
1800	Vestas	956	Vara Tornum,Kvänum	C8f	90/95	080101	5300		3198	4669	6268	99,9	636	91	2							
1800	Vestas	1054	Lilla Siglajvs 1,Näsudden	I5f	90/80	090328	6300			2997	2997	100	672	0								
1800	Vestas	1055	Lilla Siglajvs 2,Näsudden	I5f	90/80	090328	6300			2998	2998	100	672	0								
1800	Vestas	1056	Högberget Denise,Bjursås	F13h	90/95	080807	5000		2005	4176	5688	97,9	632	92	9							
1800	Vestas	1057	Högberget Herman,Bjursås	F13h	90/95	080812	5000		2326	4003	5402	92,7	630	92	9							
1800	Vestas	1058	Högberget Victoria,Bjursås	F13h	90/95	080814	5000		2225	3899	5237	98,4	637	93	7							
1800	Vestas	1059	Högberget Ulrik,Bjursås	F13h	90/95	080805	5000		1923	4067	5517	98,8	621	92	9							
1800	Vestas	1060	Högberget Arne,Bjursås	F13h	90/95	080804	5000		1841	3902	5290	97,5	602	92	9							
1800	Vestas	1095	Gategården, Bengt C,Gateg	C8f	90/65	080501	5500			1753	1753	99,7	579	83	15							
1800	Vestas	1096	Västergården 1,Brälanda	C9a	90/95	090109	5300			3013	3013	99,7	534	90	9							
1800	Vestas	1097	Västergården 2,Brälanda	C9a	90/95	090109	5300			2735	2735	98,7	434	79	90							
1800	Vestas	1098	Västergården 3,Brälanda	C9a	90/95	090109	5300			3220	3220	99,9	542	90	8							
1800	Vestas	1099	Västergården 4,Brälanda	C9a	90/95	090109	5300			3085	3085	99,9	543	92	8							
1800	Vestas	1100	Tängelsbol 5,Brälanda	C9a	90/95	090109	5400			2919	2919	99,7	567	90	9							
1800	Vestas	1101	Tängelsbol 6,Brälanda	-	90/95	090109	5400			3014	3014	99,8	581	90	11							
2000	Vestas	738	Skåls Näs, Slitevind XXIX,S	I5f	80/78	031214	6000	6151	6036	3749	5680	96,2	554	87	31	4	27					
2000	Enercon	774	Orup 1,Rolsberga	D2g	70/65	041201	3500	3836	3875	2304	3299	98,8	279	84	54							
2000	Vestas	790	Västraby 1 SV,Löberöd	D2g	80/78	040806	4800	4943	5163	3280	4638	96,1	375	78	93							
2000	Vestas	791	Västraby 2 NV,Västraby	D2g	80/78	040806	4800	4247	4772	2966	4344	95,6	325	71	119							
2000	Vestas	792	Västraby 3 SO,Västraby	D2g	80/78	040806	4800	4503	4442	3164	4090	92,6	370	79	86							
2000	Vestas	793	Västraby 4 NO,Västraby	D2g	80/78	040806	4800	4850	4726	2729	3995	94	197	59	219							
2000	Enercon	821	Långå 1,Långå	D17e	70/85	051007	5400	4208	3816	2331	3570	92,9	353	88	62							
2000	Enercon	822	Långå 2,Långå	D17e	70/85	051017	5400	3972	3880	2644	3974	94,3	476	96	1							
2000	Enercon	823	Långå 3,Långå	D17e	70/85	051024	5400	4357	3868	2651	3966	94,1	459	97	1							
2000	Enercon	824	Långå 4,Långå	D17e	70/85	051031	5400	4414	4167	2741	4159	94,5	500	95	9							
2000	Enercon	825	Långå 5,Långå	D17e	70/85	051108	5400	3874	3807	2539	3850	94,4	478	96	1							
2000	Enercon	845	Odarslöv 1,Eslöv	C2f	70/64	060720	4900	4840	4969	3050	4357	96,9	369	76	129							
2000	Enercon	846	Odarslöv 2,Eslöv	C2i	70/64	060720	4900	4482	4855	2896	4186	97,4	378	87	44							
2000	Enercon	847	Odarslöv 3,Eslöv	C2i	70/64	060720	4900	4467	4497	2821	4061	98,3	383	89	23							
2000	Enercon	856	Värlinge 1,Stehag	C2i	82/78	070119	5500	3569	5053	3238	4712	98,2	395	91	34							
2000	Enercon	857	Värlinge 2,Stehag	C2i	82/78	070309	5500	2948	5097	3067	4544	97,4	391	83	95							
2000	Enercon	868	Stora Istad 1,Stora Istad	H5a	82/78	070501	5500	3307	5949	3808	5582	97,3	529	97	26							
2000	Enercon	869	Stora Istad 2,Stora Istad	H5a	82/78	070501	5500	3180	5885	3697	5441	98,5	507	97	29							
2000	Enercon	870	Stora Istad 3,Stora Istad	H5a	82/78	070501	5500	3349	5822	3378	5013	89,2	447	76	157							
2000	Enercon	871	Stora Istad 4,Stora Istad	H5a	82/78	070501	5500	2752	5479	3615	5287	96,8	485	89	80							
2000	Enercon	872	Stora Istad 5,Stora Istad	H5a	82/78	070501	5500	3262	6017	3697	5527	95,5	508	91	62							
2000	Vestas	878	Hornberget 1,Aspliden	I23e	90/80	070111	6000	2309	5321	2994	4932	100	205	38	0							
2000	Vestas	879	Hornberget 2,Aspliden	I23e	90/80	070111	6000	2162	5191	3277	5141	100	661	93	0							
2000	Vestas	880	Hornberget 3,Aspliden	I23e	90/80	070111	6000	2619	5957	3203	5379	100	836	98	0							
2000	Vestas	881	Hornberget 4,Aspliden	I23e	90/80	070111	6000	2782	5563	3291	4961	100	735	89	0							
2000	Vestas	882	Hornberget 5,Aspliden	I23e	90/80	070111	6000	2438	5003	2660	3924	100	736	97	0							
2000	Vestas	939	Stortrappen,Lyngby	D2i	90/95	071201	5200	959	4972	3232	4624	95,7	434	86	1							
2000	Enercon	957	Entorp 1,Ardala	D8d	82/78	071126	4400	371	4260	2222	3477	89,9	347	94	18							
2000	Enercon	958	Entorp 2,Ardala	D8d	82/78	071126	4400	318	3794	2772	4049	92,2	458	93</								

Ny *	Effekt (kW)		Fabrikat	Nr Anläggning Benämning, Ort	Placering Karta	D/H (m)	I drift	Ber MWh	2007 MWh	2008 MWh	2009 MWh	12mån MWh	12mån %	Månad MWh	Tid %	Hindertid (tim)										
	Hög	Låg														AHT	MS	YNS	OVS	PU	OPS	TF				
2300			Enercon	1087 Universal Power Nygårdshu	D2g	70/84	090715	4800				714	714	99,4	394	89	41									
2500			Nordex	1023 Lundåkra 3,Landskrona	C2g	90/80	081027	7050		1190	4480	5670	100	651	88	0										
2500			Nordex	1024 Lundåkra 4,Landskrona	C2g	90/80	081027	7050		1065	4168	5233	97,4	613	88	0										
3000			Vestas	763 Ölsvenne 2,Näs	I5f	90/80	021201	8000	7089	6296	5062	6895	84	691	77	121										
* 3000			WinWind	1111 Elvira, WT1,Lyse, Humlekär	A8f	90/88	080624	8000		2060	6218	8279	100	777												
* 3000			WinWind	1112 Elving, WT2,Lyse, Humlekä	A8f	90/88	080624	8000		1634	5017	6651	100	700												

Karta över verkens placering

