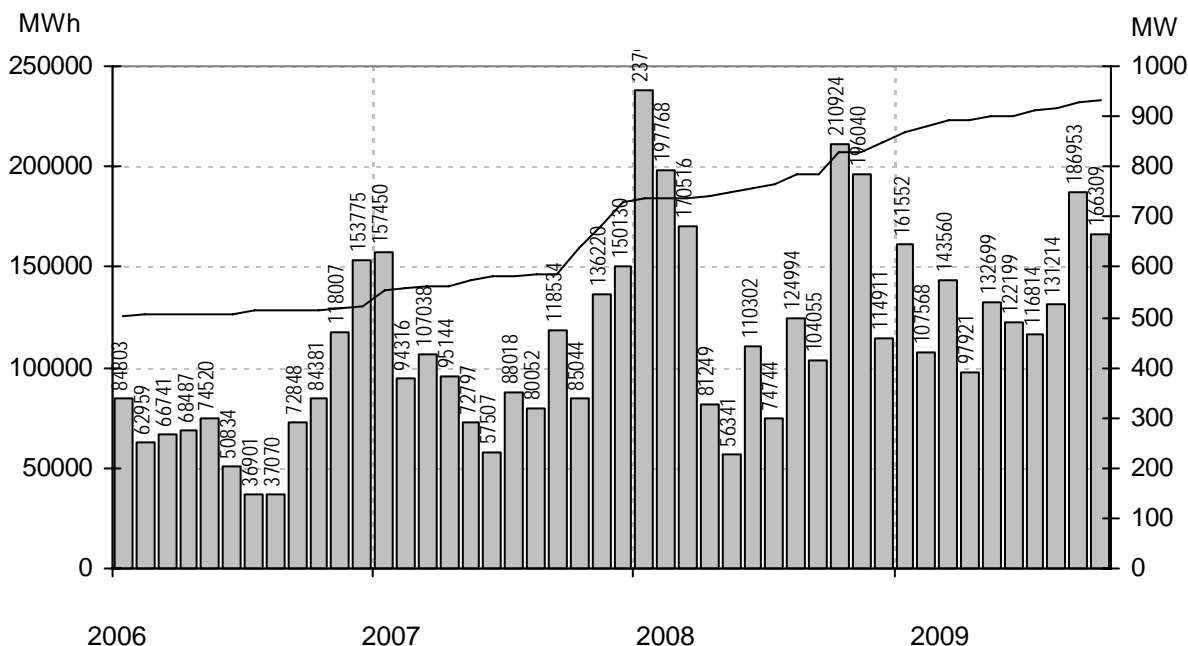


# Vindkraftverk

oktober 2009

Internetadress: <http://www.vindstat.nu>

## Vindproducerad el



Staplarna visar producerad energi per månad i MWh, linjen visar installerad effekt i MW

## Sammanfattning

Installerad effekt	(MW)	931
Antal verk	(st)	1001
Rapporterade denna månad	(st)	865
Elproduktion		
2007	(MWh)	242 250
2008	(MWh)	1 679 774
2009	(MWh)	1 366 788
Rapporterat denna månad	(MWh)	166 309

Vindens energiinnehåll	
Månaden jämfört med samma månad tidigare år	113 %
Året hittills jämfört med samma period under tidigare år	97 %
Senaste 12 månaderna jämfört med samma period under tidiga	97 %

### Förklaringar till tabellen på följande sidor

Ber	Av ägaren lämnad uppgift på beräknad elproduktion		
Årtal	Sammanlagd elproduktion under respektive år		
12mån	Elproduktion och tillgänglighet senaste 12 månaderna		
Månad	Elproduktion under månaden		
Tid	Andel av månaden som generatoren varit inkopplad på nät		
*	Nytt verk		
AHT	Avläst hindertid		
MS	Mindre störning	PU	Planerat underhåll
YNS	Yttre nätstörning	ÖPS	Övrigt planerat stopp
ÖYS	Övrig yttre störning	TF	Tekniskt fel

### Ett projekt finansierat av Energimyndigheten

Sammanställningen gjord 2009-11-10

Ansvarig:

Nils-Eric Carlstedt, telefon: 08 - 739 54 67

E-post: [nilseric.carlstedt@vattenfall.com](mailto:nilseric.carlstedt@vattenfall.com)Adress: Vattenfall Power Consultant AB, Vindstatistik  
Box 527

162 16 Stockholm

Telefon: 08 - 739 60 00 vx Fax: 08 - 739 62 98























Ny *	Effekt (kW)		Fabrikat	Nr Anläggning Benämning, Ort	Placering Karta	D/H (m)	I drift	Ber MWh	2007 MWh	2008 MWh	2009 MWh	12mån MWh	12mån %	Månad MWh	Tid %	Hindertid (tim)							
	Hög	Låg														AHT	MS	YNS	OVS	PU	OPS	TF	
2500			Nordex	1024 Lundåkra 4,Landskrona	C2g	90/80	081027	7050		1065	4781	5847	97,4	613	89	0							
3000			Vestas	763 Olsvenne 2,Näs	I5f	90/80	021201	8000	7089	6296	5869	6550	83,9	807	87	11							
3000			WinWind	1111 Elvira, WT1,Lyse, Humlekär	A8f	90/88	080624	8000		2060	6908	8274	100	690									
3000			WinWind	1112 Elving, WT2,Lyse, Humlekä	A8f	90/88	080624	8000		1634	5590	6673	100	573									

# Karta över verkens placering

