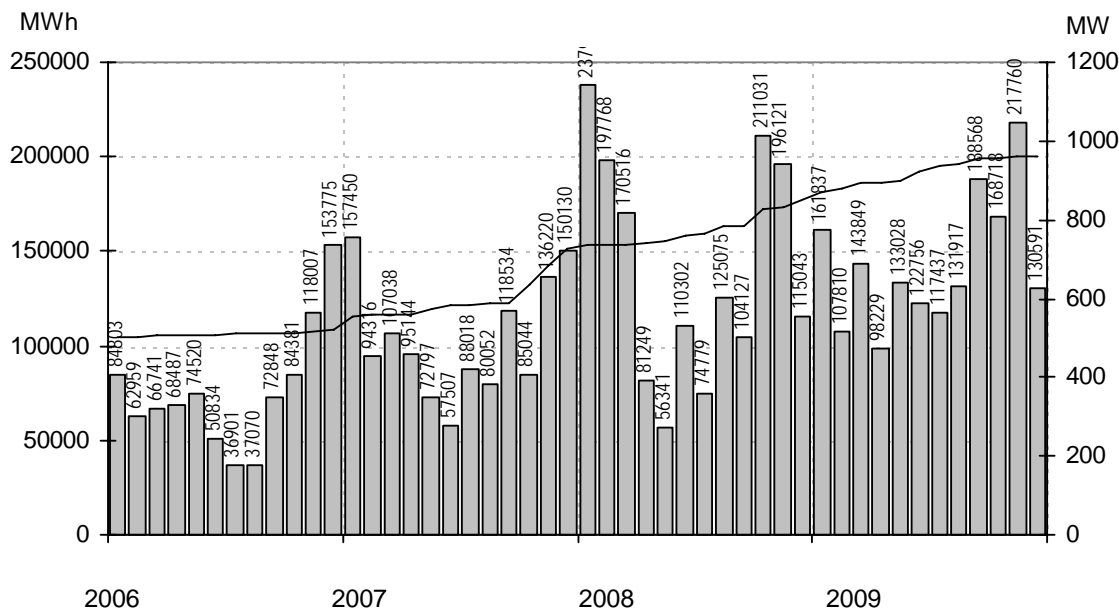


Vindkraftverk

december 2009

Internetadress: <http://www.vindstat.nu>

Vindproducerad el



Staplarna visar producerad energi per månad i MWh, linjen visar installerad effekt i MW

Sammanfattning

Installerad effekt	(MW)	961
Antal verk	(st)	1016
Rapporterade denna månad	(st)	877
Elproduktion		
2007	(MWh)	242 250
2008	(MWh)	1 680 282
2009	(MWh)	1 722 498
Rapporterat denna månad	(MWh)	130 591

Vindens energiinnehåll	
Månaden jämfört med samma månad tidigare år	77 %
Året hittills jämfört med samma period under tidigare år	94 %
Senaste 12 månaderna jämfört med samma period under tidiga	94 %

Förklaringar till tabellen på följande sidor

Ber	Av ägaren lämnad uppgift på beräknad elproduktion		
Årtal	Sammanlagd elproduktion under respektive år		
12mån	Elproduktion och tillgänglighet senaste 12 månaderna		
Månad	Elproduktion under månaden		
Tid	Andel av månaden som generatoren varit inkopplad på nät		
*	Nytt verk		
AHT	Avläst hindertid		
MS	Mindre störning	PU	Planerat underhåll
YNS	Yttre nätstörning	ÖPS	Övrigt planerat stopp
ÖYS	Övrig yttre störning	TF	Tekniskt fel

Ett projekt finansierat av Energimyndigheten

Sammanställningen gjord 2010-01-20

Ansvarig:

Nils-Eric Carlstedt, telefon: 08 - 739 54 67

E-post: nilseric.carlstedt@vattenfall.comAdress: Vattenfall Power Consultant AB, Vindstatistik
Box 527

162 16 Stockholm

Telefon: 08 - 739 60 00 vx Fax: 08 - 739 62 98

Ny *	Effekt (kW)		Fabrikat	Nr Anläggning	Anläggning Benämning, Ort	Placering Karta	D/H (m)	I drift	Ber MWh	2007 MWh	2008 MWh	2009 MWh	12mån MWh	12mån %	Månad MWh	Tid %	Hindertid (tim)						
	Hög	Låg															AHT	MS	YNS	OYS	PU	OPS	TF
3000			WinWind	1112	Elving, WT2, Lyse, Humlekä	A8f	90/88	080624	8000		1634	7119	7119	100	447								

Karta över verkens placering

