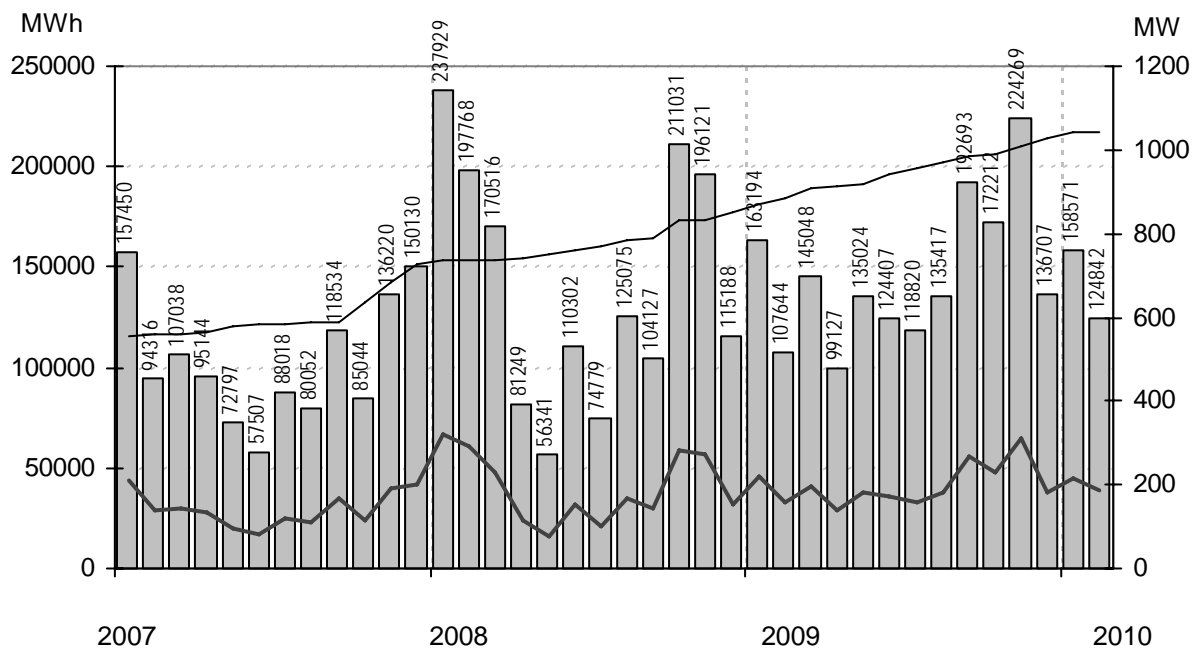


# Vindkraftverk

februari 2010

Internetadress: <http://www.vindstat.nu>

## Vindproducerad el



Staplarna visar producerad energi per månad i MWh, linjerna visar installerad effekt respektive månadens medeleffekt i MW

## Sammanfattning

Installerad effekt	(MW)	1044
Antal verk	(st)	1061
Rapporterade denna månad	(st)	889
Elproduktion		
2008	(MWh)	1 680 427
2009	(MWh)	1 754 562
2010	(MWh)	283 412
Rapporterat denna månad	(MWh)	124 842
Medeleffekt denna månad	(MW)	186

### Vindens energiinnehåll

Månaden jämfört med samma månad tidigare år	95 %
Året hittills jämfört med samma period under tidigare år	82 %
Senaste 12 månaderna jämfört med samma period under tidigare år	96 %

### Förklaringar till tabellen på följande sidor

Ber	Av ägaren lämnad uppgift på beräknad elproduktion		
Årtal	Sammanlagd elproduktion under respektive år		
12mån	Elproduktion och tillgänglighet senaste 12 månaderna		
Månad	Elproduktion under månaden		
Tid	Andel av månaden som generatoren varit inkopplad på nät		
*	Nytt verk		
AHT	Avläst hindertid		
MS	Mindre störning	PU	Planerat underhåll
YNS	Yttre nätstörning	ÖPS	Övrigt planerat stopp
ÖYS	Övrig yttre störning	TF	Tekniskt fel

### Ett projekt finansierat av Energimyndigheten

Sammanställningen gjord 2010-03-09

Ansvarig:

Nils-Eric Carlstedt, telefon: 08 - 739 54 67

E-post: [nilseric.carlstedt@vattenfall.com](mailto:nilseric.carlstedt@vattenfall.com)Adress: Vattenfall Power Consultant AB, Vindstatistik  
Box 527

162 16 Stockholm

Telefon: 08 - 739 60 00 vx Fax: 08 - 739 62 98



Ny *	Effekt (kW)		Fabrikat	Nr Anläggning	Placering	D/H	I drift	Ber MWh	2008 MWh	2009 MWh	2010 MWh	12mån MWh	12mån %	Månad MWh	Tid %	Hindertid (tim)						
	Hög	Låg														AHT	MS	YNS	OYS	PU	OPS	TF
225	50	Vestas	544	Hjärtholmen Set,Göteborg	B7a	27/31	930105	550	576	467	41	445	99,7	17	66	3						
225	50	Vestas	545	Hjärtholmen Abel,Göteborg	B7a	27/31	930105	550	595	469	39	446	99,8	16	64	2						
225	50	Vestas	546	Hjärtholmen Axel,Göteborg	B7a	27/31	930616	550	585	452	40	429	97,6	17	62	32						
225	50	Vestas	569	Ingel 1,Östra Ingelstad	D2c	29/31	960320	460	467	185		108	99,9									
225	50	Vestas	570	Ingel 2,Östra Ingelstad	D2c	29/31	960320	460	507	411	70	405	98,7	33	73	14						
225	50	Vestas	573	Stora Bjärs 1,Stenkyrka	J7a	29/30	960705	450	410	314	34	290	96,9	15	54	13						
225	50	Vestas	575	Hovby 1,Hovby	D3c	29/31	960903	400	269	280	52	289	94,8	17	43	223						
225	50	Vestas	576	Hovby 2,Hovby	D3c	29/31	960903	400	309	281	63	288	92,4	26	66	0						
225	50	Vestas	761	Lunden 2,Gårdhems-Lunde	B8c	29/32	040426	310	298	226	23	217	95,5	12	37	82						
225	50	Vestas	885	Bränneriet,Vänersnäs	C8g	29/31	060201	250	267	209		184	99,8									
225	50	Vestas	983	Avfallsverk V6,Falkenberg	B5c	27/30	080501	550	281	443	43	420	98,3	17	71	4						
225	50	Vestas	984	Avfallsverk V7,Falkenberg	B5c	27/30	080501	550	321	453	40	421	95	18	71	0						
230		Enercon	308	Strömmaskolan,Sättila	B6i	30/52	980509	400	186	186	15	180	98,9	6	70	0						
250		WindWorld	156	Äng-EL,Veinge	C4e	29/41	951123	365	370	330	51	329	99,7	21	65	1						
250		WindWorld	185	Orr-EI,Orreberg	C4e	29/40	960515	390	419	364	59	365	99,7	28	69	2						
250		WindWorld	187	Värestorps Vind,Värestorp	C4b	29/41	960529	325	364	254	46	250	99,7	22	59	2						
250		WindWorld	198	Åkersdal,Glimminge	C3g	29/40	960606		89	431	67	423	99,7	30	72	1						
250		WindWorld	205	Agro 1,Lummelunda	J7a	29/42	960718	483	417	341	39	347	92,9	14	48	189						
250		WindWorld	206	Agro 2,Lummelunda	J7a	29/42	960719	483	196	248	37	269	99,6	16	62	11						
250		WindWorld	589	Kalmar Energi, Degerhamn	-	29/30	961025	563	307	267	48	260	86,3	17	58	143						
250		WindWorld	590	Kalmar Energi, Degerhamn	-	29/30	961025	563	298	333	64	343	99,7	23	65	0						
250		WindWorld	591	Kalmar Energi, Degerhamn	-	29/30	961025	563	456	398	61	416	99,7	23	69	1						
250	50	NEG Micon	78	Justinia af Galtabäck,Galta	B5f	26/30	930903	440		293		248										
450		Bonus	50	Lyse Bonus,Lyse	A8f	35/35	920617	1000	1061	700		594	97,9									
450		Bonus	77	Risholmen Marta,Göteborg	B7a	37/37	930727	1100	559	848	73	810	100	28	47							
490		WindWorld	71	Holmbod Holmina,Näs	I5f	37/41	930320	1185	1243	871	66	836	99,2	19	31	3						
490		WindWorld	72	Holmbod Inga,Näs	I5f	37/41	930320	1185	784	820	85	757	85,9	35	57	37						
490		WindWorld	102	ID340,Näs	I5f	37/41	940406	1185	745	503	60	429	59,8	22	57	98						
490		WindWorld	105	Annex 2,Näs	I5f	37/41	940621	1185	876	737	102	696	78,5	39	56	77						
490		WindWorld	117	AEOLLUS,Hviderup	C2i	37/41	941012	850	810	726	147	764	99,3	70	71	2						
490		WindWorld	118	Lantmännen,Klinterhamn	I6c	37/41	941129	1000	772	871	73	805	96,9	33	61	18						
490		WindWorld	122	BEA9,Näs	I5f	37/41	950111	1200	1219	730		567	100									
490		WindWorld	123	Klasården, Görel,Näs	I5f	37/41	950130	1240	1214	893	80	846	97,4	26	50	87						
490		WindWorld	126	Glimminge Vind,Glimminge	C3g	37/41	950226	950	684	885	128	864	99,5	57	73	2						
490		WindWorld	129	Håbo Vind 2,Näs	I5f	37/41	950210	1380	1332	1093	132	1045	99,5	52	64	3						
490		WindWorld	133	Lys-Vind,Lysekil	A8f	37/40	950405	950	864	637	82	635	99,4	45	67	2						
490		WindWorld	135	Kastlösavind,Kastlösa	G4c	37/42	950711	1100	1128	777	88	714	99,6	33	57	2						
490		WindWorld	139	Hablingbovind 1,Hablingbo	I5i	37/41	950801	1225	1076	314		186	99,8									
490		WindWorld	140	Hablingbovind 2,Hablingbo	I5i	37/41	950801	1225	1237	243		149	93,8									
500		Vestas	80	Molly Tängen,Orust	A7i	39/41	930923	1350	1233	766	99	726	70,4	47	46	47						
500		Vestas	90	Elektro Giltne,Näs	I5f	39/41	931220	1200	1368	1103	151	1072	98,6	62	64	16	10					
500		Vestas	91	Reh Kraft I,Näs	I5f	39/41	931221	1200	1272	1025	146	1003	99,4	58	62	7						5
500		Vestas	103	Storegården,Ås	C8d	39/41	940428		712	549	44	509	99,6	22	37	0						
500		Vestas	108	Stavar Bursvind,Näs	I5f	39/41	940826	1200	1501	1155	152	1110	93,7	61	64	1						
500		Vestas	114	Barsebäck III,Barsebäck	C2h	39/40	941017	1150	1228	917	106	906	92,4	38	41	276						
500		Vestas	124	Sophie Hogenäset,Sotenäs	A8f	39/41	950131	1100	1149	889	87	838	95,6	43	47	11						
500		Vestas	125	Häckenäs Betty,Vadstena	E8f	39/41	950209	1120	1016	786	80	720	99,4	35	54	0						
500		Vestas	127	Hovenäset, Ingeborg,Hogen	A8f	39/39	950125	1100	1111	870	91	834	97,2	43	43	23						
500		Vestas	128	Sönnertorp I,Sönnertorp	C4a	39/41	950213	890	1006	824	150	822	90	60	61	1						
500		Vestas	131	Sönnertorp II,V:a Karup	C4a	39/40	950331	890	949	874	140	869	97,2	56	59	2						
500		Enercon	147	Ruuthsbo I,Ruuthsbo	D1h	40/42	951020	1500	1431	1201	246	1231	92,5	102	92	0						
500		WindWorld	150	ID480,Näs	I5f	37/41	950927	1200	1190	765	85	771	91,8	41	67	1						
500		WindWorld	151	ID481,Näs	I5f	37/41	950927	1250	738	940	84	872	81,3	34	55	113						
500		WindWorld	152	Ahlsten Energi AB,Näs	I5f	37/41	951002	1250	1318	1032	99	978	99,2	40	62	1						
500		WindWorld	153	LSG (fd Vindkomp. 1),Näs	I5f	37/41	951101	1150	1064	823	102	787	97,3	40	64	0						
500		WindWorld	155	ID485,Näs	I5f	37/41	951120	1200	1163	906	97	852	98,9	37	66	0						
500		WindWorld	158	Linds,Näs	I5f	37/41	951001	1200	1348	1046	121	1008	98,5	49	68	0						
500		WindWorld	162	Lucia af Boholmen,Hamma	D10d	37/41	951219	800	736	542	3	465	99,6	1	4	1						
500		WindWorld	167	ID 491,Näs	I5f	37/41	951214	1200	1207	703		550	100									
500		WindWorld	168	Burgstein Wind,Näs	I5f	37/41	951214	1150	1041	765	91	720	91,7	34	59	31						
500		WindWorld	171	Grupp 8,Näs	I5f	37/41	951220	1200	1003	734	98	776	94,7	38	66	0						
500		WindWorld	172	Si-Vind,Lysekil	A8f	37/40	951221	950	646	662	80	670	99,6	38	66	2						
500		Enercon	181	Slitevind XIII,Larsbo Glemm	D1i	40/50	960513	1300	1458	1252	240	1286	98,4	120	92	13						
500		Enercon	182	Slitevind XIV,Larsbo Glem	D1i	40/50	960513	1300	1465	1221	195	1201	96,9	118	93	3						
500		Enercon	183	Slitevind XVI,Ryngne N	D2a	40/50	960515	1300	1345	1142	231	1172	98,7	102	92	0						
500		Vestas	186	Åstorp 1,Åstorp	C3e	39/40	960216	860	765	713	127	721	99,3	63	67	0						
500		WindWorld	195	Ärröd 220001,Ärröd	D2h	37/41	960523	710		721		594										
500		Enercon	209	Österlervind II,Simris	E2a	40/42	960825	1380	1488	1363	167	1281	98,2									
500		WindWorld	216	Legevind,Legeved	E3a	37/41	960904	600	672	544	94	546	99,4	42	69	2						
500		WindWorld	218	Trollenäs,Trollenäs	C2i	37/41	960829		857	687	145	721	99,3	63	75	3						
500		WindWorld	219	Billinge Energi,Näs	I5f	37/41	961004	1400	999	924	135	924	87	55	66	12						
500		Enercon	229	Hog 1,Stenungsund	B7g	40/42	961003	1050	991	754		648	94,8									
500		Enercon	230	Hog 2,Stenungsund	B7g	40/42	961003	1050	617	822		696	93,7									
500		Enercon	236	Slitevind XVII,Eriksfält N Ör	D1i	40/50</																



Ny *	Effekt (kW)		Fabrikat	Nr Anläggning	Placering	D/H	I drift	Ber MWh	2008 MWh	2009 MWh	2010 MWh	12mån MWh	12mån %	Månad MWh	Tid %	Hindertid (tim)						
	Hög	Låg														Benämning, Ort	Karta	(m)	AHT	MS	YNS	OYS
600	Vestas	315	Grebban 1,Tanumshede	A9f	44/45	980610	1100	783	767	84	833	95,8	43	48	0							
600	Vestas	316	Grebban 2,Tanumshede	A9f	44/45	980611	1100	924	647	79	701	86,3	41	47	0							
600	WindWorld	318	Bengtssons Vindmölla,Mell	-	42/50	980921	1000	1059	981	143	965	99,5	66	63	2							
600	WindWorld	321	Triton Energi,Kövlinge	C4b	42/50	980921	1000	922	875	124	857	99,5	53	59	2							
600	WindWorld	322	Östergård,Vrångarp	-	42/50	980930	1000	912	804	126	788	99,5	60	57	2							
600	Vestas	342	Tegneby,Hästhölm	-	44/45	980421	1250	1301	986		801	98,6										
600	WindWorld	343	Kastlösa Väst V1,Kastlösa	G4c	42/40	981001	1210	957	901	138	938	80,6	55	54	121							
600	WindWorld	344	Kastlösa Väst V6,Kastlösa	G4c	42/40	981001		1415	1011	137	962	95,3	51	57	0							
600	WindWorld	345	Kastlösa Väst V12,Kastlös	G4c	42/40	981001	1210	0	682	133	799	89,7	53	57	1							
600	WindWorld	349	Kövlinge Vind,Kövlinge	-	42/50	981101	1000	951	903	127	886	99,7	57	59	11							
600	WindWorld	350	Mammarps Vind,Mammarp	-	42/50	981101	1000	1088	468		304	99,7										
600	WindWorld	361	Sydvind,Menlösa Gärd	-	42/50	981101	930	995	718	103	692	89,4	49	55	2							
600	Vestas	367	Häckenäs II,Häckenäs	E8f	44/40	980724	1200	1325	1065	95	966	99,2	40	49	29							
600	Vestas	369	Elise Ruuthsbo,Bjåresjö	D2b	44/45	990120	1325	825	974	119	916	94										
600	Vestas	370	Elinor Ruuthsbo,Bjåresjö	D2b	44/45	990120	1325	880	930	175	904	82,8	97	71	4							
600	Enercon	397	Bjälbo, Lennart,Skänninge	F8d	44/65	991001	1300	1396	1113	108	1052	99,1	65	83	0							
600	Enercon	402	Kyrkeby 3, Hangvar	J7b	44/65	991130	1400	1226	988	127	956	99,3	58	83	0							
600	Enercon	403	Kyrkeby 4, Hangvar	J7b	44/65	991130	1400	1210	996	127	968	99,7	56	83	0							
600	Enercon	414	Virke 1,Kävlinge	C2i	44/65	991028	1350	1526	1317	289	1382	94,1	129	89	0							
600	Enercon	415	Virke 2,Kävlinge	C2i	44/65	991028	1350	1549	1369	285	1428	98,4	128	89	1							
600	Enercon	416	Skarhult 1,Skarhult	C2i	44/65	991103	1350	1416	1208	219	1226	98,1	97	85	0							
600	Enercon	417	Skarhult 2,Skarhult	C2i	44/65	991101	1350	1414	1235	202	1232	98,4	95	84	0							
600	Enercon	418	Fjälkinge 1,Fjälkinge	E3a	44/65	990913	1300	1189	966	185	974	97,6	78	86	0							
600	Enercon	419	Fjälkinge 2,Fjälkinge	E3a	44/65	990912	1300	1243	1029	198	1044	98,4	86	90	0							
600	Enercon	420	Tjärby,Laholm	C4e	44/46	991112	1200	1101	916	120	908	99	51	83	0							
600	Enercon	437	Freja Olsäng,Olsäng	G3d	44/46	000706	1250	1330	1075	233	1094	94	93	81	3							
600	Enercon	439	Skörpinge,Ängelholm	C3h	44/67	000213	1450	1339	1179	227	1201	94,3	108	89	4							
600	Enercon	440	Genevad,Laholm	C4e	44/67	000301	1500	1307	1163	185	1160	98,5	78	84	0							
600	Enercon	454	Brönneslöv 1,Brönneslöv	C2i	44/65	001201	1350	1476	1201	254	1257	99	112	84	0							
600	Enercon	455	Brönneslöv 2,Brönneslöv	C2i	44/65	001201	1350	1497	1283	250	1328	99,7	111	85	5							
600	Enercon	456	Ö. Karaby,Ö. Karaby	C2i	44/65	001201	1300	1748	1507	308	1563	97,4	136	87	17							
600	Enercon	457	Kornheddinge Mölla,Kornh	C2f	44/65	001201	1300	1591	1371	261	1411	98,6	120	86	18							
600	Enercon	459	Skagsudde,Skagsudde	J19a	44/65	001231	1400	1824	1644	313	1638	98	114	81	65							
600	Enercon	469	Kristinetorp 1,Kristinetorp	D2g	44/65	010201	1350	1360	1262	264	1309	98,9	102	72	0							
600	Enercon	470	Kristinetorp 2,Kristinetorp	D2g	44/65	010201	1350	1408	1279	271	1348	97,1	120	83	0							
600	Enercon	471	Kristinetorp 3,Kristinetorp	D2g	44/65	010201	1350	1480	1277	276	1331	92,9	118	82	0							
600	Enercon	472	Kristinetorp 4,Kristinetorp	D2g	44/65	010201	1350	1449	1317	271	1391	99,1	106	79	23							
600	Enercon	486	Heden,Heden	C3e	44/65	010401	1350	1425	1269	225	1282	99,4	107	85	9							
600	Enercon	489	Rynge III,Rynge	D2a	44/50	010601	1350	1499	1304	270	1347	98,3	118	88	3							
600	Vestas	505	Seglberga V.L.Tjärby	-	44/45	960916		851	818	84	762	100										
600	Vestas	556	Utteros,Tväåker	B5f	42/41	951018	1200	1195	1136	113	1081	99,6	47	55	0							
600	Vestas	557	Utteros,Tväåker	B5f	42/41	951013	1200	1400	989	108	1026	89,7	45	54	0							
600	Vestas	558	Utteros,Tväåker	B5f	42/41	951013	1200	1177	939	88	885	96,8	36	42	14							
600	Vestas	574	Stora Bjärs 2,Stenkyrka	J7a	44/40	960703	1100	726	802	97	743	98,7	43	50	0							
600	Vestas	577	Gipsön 1,Landskrona	C2g	42/41	961008	1500	1347	1086	89	985	99,9	89	66	0							
600	Vestas	578	Gipsön 2,Landskrona	C2g	42/41	961014	1500	1247	1034	93	936	99,9	93	67	0							
600	Vestas	579	Gipsön 3,Landskrona	C2g	42/41	961014	1500	1407	1133	72	1026	99,6	72	49	0							
600	Vestas	580	Gipsön 4,Landskrona	C2g	42/41	961014	1500	1250	1157	38	1024	99,9	38	19	0							
600	Vestas	581	Gipsön 5,Landskrona	C2g	42/41	961014	1500	1396	1162	95	1056	99,9	95	100	0							
600	Vestas	582	Gipsön 6,Landskrona	C2g	42/41	961014	1500	1463	1276	102	1155	99,9	102	69	0							
600	Vestas	583	Gipsön 7,Landskrona	C2g	42/41	961008	1500	1481	1184	76	1096	99,9	76	62	0							
600	Vestas	584	Gipsön 8,Landskrona	C2g	42/41	961008	1500	1372	1111	98	982	89,5	98	69	0							
600	Vestas	585	Gipsön 9,Landskrona	C2g	42/41	961008	1500	1481	1252	95	1126	100	95	69	0							
600	Vestas	586	Gipsön 10,Landskrona	C2g	42/41	961008	1500	1515	1042	87	928	99,9	87	65	0							
600	Vestas	587	Gipsön 11,Landskrona	C2g	42/41	961008	1500	1229	765	19	635	93,1	19	26	0							
600	Vestas	588	Gipsön 12,Landskrona	C2g	42/41	961008	1500	1365	1093	62	966	99,9	62	51	0							
600	Enercon	612	Skarhult 3,Skarhult	C2i	44/65	010901	1350	1403	1224	214	1234	98,5	100	82	4							
600	Enercon	613	Skarhult 4,Skarhult	C2i	44/65	010901	1350	1516	1324	226	1331	98,8	98	83	4							
600	Enercon	620	Allmag,Orust	B8a	44/65	011101	1250	885	763	78	736	99	38	62	0							
600	Enercon	631	Balkåkra Vind,Balkåkra	D1h	44/56	020116	1500	1712	1450	286	1470	98,9	126	90	0							
600	Enercon	634	Vallsås 1,Vallsås	D2b	44/65	020201	1350	1360	1055	227	1082	96,9	100	83	73							
600	Enercon	635	Vallsås 2,Vallsås	D2b	44/65	020201	1350	1323	1030	221	1054	95,8	96	83	73							
600	Enercon	640	Skörstorp Krökelimur,Skörs	D7h	44/65	020301	1250	1294	1124	100	1048	99,2	38	50	2							
600	Enercon	641	Ramsåsa,Ramsåsa	D2b	44/65	020501	1350	1409	1154	218	1165	95,8	93	82	0							
600	Enercon	672	Möllebacken 1,Nosaby	E3a	44/65	021105	1250	1148	992	200	1023	99	84	80	4							
600	Enercon	673	Möllebacken 2,Nosaby	E3a	44/65	021105	1250	1123	985	193	1008	98,8	79	79	22							
600	Enercon	679	Köpingsvik,Köpingsvik	H5a	44/65	021212	1400	1364	1315	256	1327	98,7	95	77	52							
600	Enercon	712	Bast, Rune,Norra Härene	C8f	44/65	030412	1150	1298	1036	98	974	99	47	67	4							
600	Enercon	713	Bast, Artur,Norra Härene	C8f	44/65	030412	1150	1313	1077	102	1012	99,3	49	70	5							
600	Enercon	744	Lörby 1, Toke,Lörby	E3b	44/65	031201	1270	1210	943	153	921	96,7	54	74	111							
600	Enercon	745	Lörby 2, Krok,Lörby	E3b	44/65	031201	1270	1234	963	191	975	97,4	82	77	89							
600	Enercon	746	Susekulla,Susekulla	G3g	44/65																	

Ny *	Effekt (kW)		Fabrikat	Nr Anläggning	Placering	D/H	I drift	Ber MWh	2008 MWh	2009 MWh	2010 MWh	12mån MWh	12mån %	Månad MWh	Tid %	Hindertid (tim)						
	Hög	Låg														AHT	MS	YNS	OVS	PU	OPS	TF
600	120	Bonus	336	Rebecka Slitevind,Mellböda	H5h	44/45	980801	1200	1048	1024	207	1038	98,4	78	75	34						
600	120	Bonus	337	Anna Slitevind,Mellböda	H5h	44/45	980801	1200	1222	1137	247	1172	98,3	101	79	11						
600	120	Bonus	339	Biegg-äl'mai,Suovra	I28g	44/40	981013	1000	1475	953	106	835	49,1	83	34	394						
600	120	Bonus	341	Holmsund Vindkraftstn,Hol	K20e	44/50	980617	1100	1207	1017	129	964	95,9	42	73	107						
600	120	Bonus	347	Rodovälén 2,Rodovälén	E16e	44/40	981007	1200	1008	979	71	904	97,9	19	27	17						
600	120	Bonus	366	Gabriel,Torsholmen	B7a	44/55	980401	1250	1372	1081	50	972	90,8	16	42	251						
600	120	Bonus	378	Solvik 3,Maglarp	C1h	44/50	990525	1500	1844	1559		1280	100									
600	120	Bonus	379	Solvik 4,Maglarp	C1h	44/50	990526	1500	1572	1461		1167	95,8									
660		Vestas	313	Havsvind,Mellbystrand	C4b	47/50	980626	1400	1310	1152	170	1134	96,5	78	59	51						
660		Vestas	338	Burgar,Hablingbo	-	47/45	981012	1720	2103	1649	168	1560	99,5	69	55	25						
660		Vestas	340	Birger Jarl,Bjälbo	F8d	47/55	981009	1300	1390	1132	117	1068	97	71	55	3						
660		Vestas	382	Slitevind XX,Smöjen	J7c	47/55	990819	1877	1573	1262	191	1243	97,8	87	58	20	5		32	8		
660		Vestas	383	Slitevind XXI,Smöjen	J7c	47/55	990819	1900	1702	1418	229	1418	98,3	103	60	16			41	53		
660		Vestas	384	Slitevind XXII,Smöjen	J7c	47/55	990819	1956	1776	1482	246	1488	99,1	109	61	0						
660		Vestas	385	Slitevind XXIII,Smöjen	J7c	47/55	990819	1996	1964	1681	286	1693	98	130	66	1			1			
660		Vestas	393	Kärrets Gärd,Kärrets Gärd	B5f	47/55	991012	1250	1281	974	167	1026	98,7	63	56	0						
660		Vestas	394	Eksebo Kraft, Henning,Klint	I6c	47/55	991023	1650	1908	1400	109	1283	97,2	48	47	0						
660		Vestas	401	Harriemöllan,Backgården	C2i	47/55	990930	1430	1539	1351	292	1423	99	130	72	0						
660		Vestas	405	Storugns 1,Lärbro	J7b	47/47	991217	1534	1214	980	129	933	93,8	64	46	33	33					
660		Vestas	406	Storugns 2,Lärbro	J7b	47/55	991215	1551	1273	918	148	882	82,5	68	49	1			1			
660		Vestas	407	Storugns 3,Lärbro	J7b	47/55	991218	1530	1297	1076	154	1048	96,8	73	50	0						
660		Vestas	408	Storugns 4,Lärbro	J7b	47/55	991218	1528	1302	1058	150	1028	96	69	49	0						
660		Vestas	409	Storugns 5,Lärbro	J7e	47/55	991219	1534	1344	1073	153	1034	94,1	71	51	0						
660		Vestas	410	Storugns 6,Lärbro	J7b	47/55	991220	1576	1208	971	135	939	96,4	63	48	37	37					
660		Vestas	411	Sandby 1,Vadstena	F8g	47/55	990828	1550	1519	1131	96	1029	85	51	48	152						
660		Vestas	412	Sandby 2,Vadstena	F8g	47/55	990827	1550	1196	1040	100	1118	98,5	58	49	27						
660		Vestas	413	Sandby 3,Vadstena	F8g	47/55	990831	1550	1040	1145	107	1060	98,4	63	53	0						
660		Vestas	421	Brinkagården,Brinkagården	C3b	47/55	991215	1450	1746	1550	328	1615	98,8	146	75	0						
660		Vestas	423	Piteå Haraholmen N1,Hara	L24b	47/55	991212	1450	642	527	71	460	97,8									
660		Vestas	424	Piteå Haraholmen S2,Hara	L24b	47/55	991104	1450	646	484	90	461	98,7	27	41	0						
660		Vestas	427	Hedeskoga 1,Bersjöholms	D2b	47/55	991021	1600	1625	1174	267	1188	86,9	120	72	0						
660		Vestas	428	Hedeskoga 2,Bersjöholms	D2b	47/55	991021	1600	1562	1223	252	1239	88	113	70	0						
660		Vestas	430	Råby 1,Ödeshög	E8b	47/55	991215	1500	1546	1219	129	1139	99,2	69	48	28						
660		Vestas	431	Eveboda I,Eveboda	E8c	47/55	000508	1425	1374	1094	93	1005	99,6	51	46	1						
660		Vestas	432	Eveboda II,Eveboda	E8c	47/55	000508	1425	1427	1117	94	1024	98,4	52	44	0						
660		Vestas	433	Eveboda III,Eveboda	E8c	47/55	000508	1425	1325	1111	82	1006	97	39	39	66						
660		Vestas	434	Skäggs 1,Väsckinde	J6g	47/50	000705	1510	1193	1031	123	989	97,1	48	65	16	16					
660		Vestas	435	Skäggs 3,Väsckinde	J6g	47/50	000705	1510	1353	1071	130	1025	98,5	58	70	2	2					
660		Vestas	436	Månsagården,Uvered	-	47/50	000105	1100	809	876	94	829	99,4	44	39	0						
660		Vestas	444	Gunnön 1,Karlshamn	E3f	47/55	000908	1600	1234	958	204	983	98,6	76	59	10						
660		Vestas	445	Gunnön 2,Karlshamn	E3f	47/55	000908	1600	1182	963	205	989	99,7	81	64	1						
660		Vestas	446	Gunnön 3,Karlshamn	E3f	47/55	000908	1600	1338	1016	211	1055	97,5	87	62	16						
660		Vestas	447	Ruth, Ingelstorp,Ingelstorp	C3e	47/55	000914	1350	1409	1207	213	1222	99,3	100	80	0						
660		Vestas	448	Nordanstigsv.1,Stocka	H16b	47/55	001206	1333	660	502	146	561	86,9	87	54	38						
660		Vestas	449	Nordanstigsv.2,Stocka	H16b	47/55	001206	1327	696	566	148	596	98,7	81	52	68						
660		Vestas	450	Nordanstigsv.3,Stocka	H16b	47/55	001206	1300	703	551	129	561	95,2	73	47	116						
660		Vestas	453	Nordanstigsv. 4,Stocka	H16b	47/55	001206	1386	790	673	178	709	95,5	91	58	0						
660		Vestas	458	Helan,Hovby	D3c	47/45	001124	1150	1041	893	174	894	98,9	73	72	0						
660		Vestas	460	Ö-vik Själnön, Ada,Husum	J19e	47/55	001229	1534	1237	996	249	997	98,6	100	72	0						
660		Vestas	461	Ö-vik Fanbyn, Beda,Husum	J19e	47/55	001229	1540	1403	1258	292	1285	98,9	111	74	1						
660		Vestas	462	Ö-vik Fanbyn, Camilla,Hus	J19e	47/55	001229	1523	1342	1162	277	1186	96,8	103	70	0						
660		Vestas	463	Ö-vik Fanbyn, Dagny,Husu	J19e	47/55	001229	1495	1403	1251	276	1272	98,5	99	68	42						
660		Vestas	464	Ö-vik Själnön, Elly,Husum	J19e	47/55	001229	1534	1304	1055	231	1062	98,2	76	60	67						
660		Vestas	465	Ö-vik Fanbyn, Fredrika,Hus	J19e	47/55	001229	1525	1340	1216	239	1203	97,9	68	60	98						
660		Vestas	466	Ö-vik Fanbyn, Gertrud,Husu	J19e	47/55	001229	1534	1428	1214	253	1211	98,3	101	69	0						
660		Vestas	467	Ö-vik Fanbyn, Herta,Husum	J19e	47/55	001229	1601	1611	1390	303	1401	98,6	117	74	0						
660		Vestas	473	Täppeshusen 3,Höganäs	C3d	47/50	010110	1500	1335	1009	167	1035	87,8	78	59	2						
660		Vestas	478	Måsinge 1,Båstad	C4a	47/40	010401	1600	1460	1119	209	1328	97,3	87	76	4						
660	200	Vestas	323	Ventosum 1,Falkenberg	B5f	47/60	980917	1250	1401	1064	136	1040	99,2	51	52	11						
660	200	Vestas	324	Ventosum 2,Falkenberg	B5f	47/60	980917	1250	1434	1082	134	1061	98,7	52	69	2						
660	200	Vestas	325	Ventosum 3,Falkenberg	B5f	47/60	980917	1250	1042	1035	124	1003	96,5	47	52	1						
660	200	Vestas	326	Ventosum 4,Falkenberg	B5f	47/60	980918	1250	602	1104	121	1058	99,5	50	52	0						
660	200	Vestas	327	Ventosum 5,Falkenberg	B5f	47/60	980921	1250	1446	1132	135	1091	97,7	58	69	1						
660	200	Vestas	328	Ventosum 6,Falkenberg	B5f	47/60	980921	1250	1139	1184	163	1158	98,7	64	55	2						
660	200	Vestas	329	Ventosum 7,Falkenberg	B5f	47/60	980901	1250	1186	993	141	1024	97,2	61	69	10						
660	200	Vestas	330	Ventosum 8,Falkenberg	B5f	47/60	980901	1250	1376	1017	152	1008	99,3	59	55	0						
660	200	Vestas	331	Ventosum 9,Falkenberg	B5f	47/60	980901	1250	986	1035	153	1029	98,7	58	47	32						
660	200	Vestas	332	Ventosum 10,Falkenberg	B5f	47/60	980901	1250	1002	1110	160	1095	99,2	62	58	35						
660	200	Vestas	351	Värövind Värö I,Värö	B6b	47/55	981112	1400	1376	1078	125	1049	99,6	52	68	0						
660	200	Vestas	352	Värövind Värö II,Värö	B6b	47/55	981112	1400	1313	1068	125	1039	99,6	52	65	0						
660	200	Vestas	353	Värövind Värö III,Värö	B6b	47/55	981112	1400	1384	1141												



Ny *	Effekt (kW)		Fabrikat	Nr Anläggning	Placering	D/H	I drift	Ber MWh	2008 MWh	2009 MWh	2010 MWh	12mån MWh	12mån %	Månad MWh	Tid %	Hindertid (tim)						
	Hög	Låg														AHT	MS	YNS	OYS	PU	OPS	TF
800	Enercon	1093	Hörby 3,Hörby	E3b	48/65	070828	1500		754	256	1009	99,6	100	84	2							
800	Enercon	1094	Rålanda 1, Dan C,Rålanda	B8d	48/65	061101	1500		794	168	962	99	92	84	3							
800	Enercon	1102	Möllebacken 3,Nosaby	E3a	48/65	090901	1500		510	268	779	99,4	110	90	6							
800	Enercon	1119	ÖSVÄLD,Klockrike	F8h	53/72	091003	1695		261	170	431	99	82	86	7							
800	Enercon	1123	Bjälbo Energi, Karin,Bjälbo	F8d	53/73	081217	2100		1939	181	1805	86,9	106	88	0							
800	Enercon	1137	Lörby 4, Pehr,Lörby	E3b	53/73	100101	1750			145	145	99,9	145	92	7							
800	Enercon	1138	Lörby 5, Mattis,Lörby	E3b	53/73	100101	1750			140	140	99,7	140	89	21							
800	Enercon	1139	Lörby 6, Daniel,Lörby	E3b	53/73	100101	1750			151	151	99,9	151	91	7							
800	Enercon	1140	Lörby 7, Elin,Lörby	E3b	53/73	100101	1750			148	148	100	148	92	0							
800	Enercon	1156	Byåra 2,Borrby	D2c	53/73	091201	2600		182	440	622	99,2	237	91	46							
* 800	Enercon	1164	Ramsåsa 2,Ramsåsa	D2b	48/65	060301	1700		1408	272	1679	100	129	91	0							
* 800	Enercon	1181	Marieholm 3,Marieholm	C2i	53/60	080515	2000		1710	331	2040	100	157	94	0							
* 800	Enercon	1182	Marieholm 4,Marieholm	C2i	53/60	080515	2000		1636	316	1952	100	150	94	0							
850	Vestas	468	Lanna 1, Lidköping,Lanna	C8f	52/49	001228	1350	1369	1377	127	1293	98,7	57	64	24							
850	Vestas	487	Roxett,Näsby	F8f	52/55	010116	1470	1141	924	75	863	98,8	44	60	0							
850	Vestas	488	Skog 1,Söne	C8i	52/65	010601	1870	1877	1475	109	1347	93,3	25	27	252							
850	Vestas	600	Millingstorp I,Millingstorp	E8c	52/65	010524	1870	1736	1377	95	1246	93,6	59	56	98							
850	Vestas	601	Runnestad I,Runnestad	E8c	52/65	010803	1915	1868	1368	122	1244	87,8	72	68	0							
850	Vestas	602	Högby I,Högby	F8d	52/65	010906	1660	1367	1244	95	1150	99,1	59	68	10							
850	Vestas	603	Ö-vik Inger,Norrväge	J19a	52/55	010827	2160	1378	948	226	927	95,7	75	64	0				1	44		
850	Vestas	604	Ö-vik Gun,Norrväge	J19a	52/55	010928	2160	1407	1104	284	1097	98,3	87	70	0				1	39		
850	Vestas	614	Bränneberg 1,Jung	C8f	52/49	010825	1400	1588	1076	11	883	88,4										
850	Vestas	615	Bränneberg 2,Jung	C8f	52/49	010825	1400	1611	1275	121	1192	97,4	49	61	46							
850	Vestas	621	Råby 2,Ödeshög	E8b	52/55	011201	1935	1970	1523	161	1417	96,5	91	67	6							
850	Vestas	622	Vitåkra,Everöd Brogård	D2c	52/55	020115	1950	1820	1631	310	1667	98,5	120	62	106							
850	Vestas	623	Skog 2,Söne	C8i	52/74	020204	2000	2012	1623	187	1542	93,5	93	68	0							
850	Vestas	624	Kampa 1,Kampagården S	D7h	52/65	020128	1765	1670	1428		1210	99,2										
850	Vestas	625	Herrgårdsvind,Hogstad	F8d	52/65	020110	1705	1684	1383	106	1288	97,8	63	65	10							
850	Vestas	629	Hill Mill,Rök	E8c	52/65	020218	1850	1727	1349	123	1254	96,2	70	61	0							
850	Vestas	630	Bårstad,Borghamn	E8f	52/55	020222	2030	814	1658	182	1556	98,8	83	69	1							
850	Vestas	632	Spargodt,Tågarp	C3b	52/65	011108	1850	2174	1775	380	1853	95,9	170	83	0							
850	Vestas	633	Ingrid Ylva Bjälbo,Bjälbo	F8d	52/74	020202	1900	2062	1685	76	1492	99,5										
850	Vestas	636	Häckenäs III,Borghamn	E8f	52/50	020226	1955	1883	1747	177	1614	99	82	70	1							
850	Vestas	638	Långben, Långlöt,Långlöt	H4g	52/65	020314	1500	1800	1496	244	1425	83,6	109	57	235							
850	Vestas	648	Kärrgården,Bjåresjö	D2b	52/55	020913	1800	2016	1783	334	1796	98,9	145	78	3							
850	Vestas	649	Kärrgården K4R,Bjåresjö	D2b	52/55	020913	1800	1960	1317	231	1252	74	145	76	9							
850	Vestas	650	Hovgården I,Hov	E8f	52/55	021004	1750	1819	1355	157	1276	91,3	87	66	0							
850	Vestas	651	Kulle 3 Havdhem,Havdhem	I5i	52/55	021029	1800	1831	1515	134	1404	93,8	39	31	376							
850	Vestas	652	Kulle 4 Havdhem,Havdhem	I5i	52/55	021029	1740	1838	1537	197	1487	97,9	80	71	1							
850	Vestas	653	Kulle 5 Havdhem,Havdhem	I5i	52/55	021029	1700	1881	1553	218	1522	97,7	91	75	1							
850	Vestas	654	Kulle 6 Havdhem,Havdhem	I5i	52/55	021029	1720	1840	1556	191	1499	97,1	82	72	1	6						
850	Vestas	655	Kulle 7 Havdhem,Havdhem	I5i	52/55	021029	1690	1897	1545	207	1514	98,7	87	71	1							
850	Vestas	656	Kulle 8 Havdhem,Havdhem	I5i	52/55	021029	1730	1859	1568	215	1534	98,2	90	74	1				5			
850	Vestas	657	Kulle 9 Havdhem,Havdhem	I5i	52/55	021029	1730	1871	1545	192	1493	97,4	87	72	2	2						
850	Vestas	658	Kulle 10 Näs,Näs	I5i	52/55	021029	1760	1951	1570	215	1535	97	94	73	5						4	
850	Vestas	659	Kulle 11 Näs,Havdhem	I5i	52/55	021029	1820	1587	1498	193	1459	97,3	80	72	2	3						
850	Vestas	666	Wenersnäs,Wenersnes	C8g	52/65	021118	1900	1564	1394	206	1393	97,9	96	72	1							
850	Vestas	667	Håberg 2,Gråstorp	C8d	52/74	021216	1774	1798	1431	145	1347	96,7	69	51	8							
850	Vestas	668	Runnestad II,Runnestad	E8c	52/65	021023	1850	1843	1472	134	1365	99,1	72	66	0							
850	Vestas	669	Runnestad III,Runnestad	E8c	52/65	021017	1850	1818	1089		851	99,1										
850	Vestas	670	Götarsvik, Caroline,Götarsvi	F10f	52/74	021220	1710	1357	1174	127	1121	98,8	69	59	1							
850	Vestas	671	Skeby 1,Källby	D8g	52/49	021002	1300	1203	983	106	934	99,5	55	50	1							
850	Vestas	678	Vestas Rodovålen,Vemhån	-	52/55	030101	1800	1690	1675	90	1443	83,6	60	34	312							
850	Vestas	685	Lanna 2,Saleby	C8f	52/49	021220	1500	1677	1381	123	1296	98,8	56	58	25							
850	Vestas	691	Lunnarp, Tommelilla,Lunna	D2c	52/65	030318	2300	2232	2036	427	2089	92,8	190	83	3							
850	Vestas	692	Vallruns, Lucia,Vallrun	E20e	52/55	030221	2000	1440	1426	194	1395	96,1	67	63	2				2			
850	Vestas	700	Broby Vind,Broby	D8g	52/54	030409	1400	1776	1174	114	1096	89,2	58	55	1							
850	Vestas	702	Åkesdal 1,Gårds Köpinge	D3c	52/55	030116	1500	1557	1350	249	1341	96,6	110	72	26							
850	Vestas	703	Åkesdal 2,Gårds Köpinge	D3c	52/55	030116	1500	1541	1173	279	1197	84,1	117	73	0							
850	Vestas	704	Åkesdal 3,Gårds Köpinge	D3c	52/55	030116	1500	1529	1343	257	1347	95,4	113	74	16							
850	Vestas	705	Åkesdal 4,Gårds Köpinge	D3c	52/55	030116	1500	1305	1153	80	1049	78,7	61	40	308							
850	Vestas	706	Åkesdal 5,Gårds Köpinge	D3c	52/55	030116	1500	1588	1370	278	1390	99	116	77	0							
850	Vestas	707	Uvereds Vindkraftför. V1,Uv	C8f	52/50	030615	1250	1549	1220	105	1126	98,7	46	55	11							
850	Vestas	708	Uvereds Vindkraftför. V2,Uv	C8f	52/50	030615	1250	1411	1141	106	1065	88,3	49	55	44							
850	Vestas	709	Uvereds Vindkraftför. V3,Uv	C8f	52/50	030615	1250	1486	1167	105	1086	99,4	47	58	11							
850	Vestas	710	Uvereds Vindkraftför. V4,Uv	C8f	52/50	030615	1250	1402	1028	97	940	90,7	47	58	0							
850	Vestas	711	Uvereds Vindkraftför. V5,Uv	C8f	52/50	030615	1250	1510	1205	119	1133	99,7	55	59	1							
850	Vestas	716	Kärrgården 6,Bjåresjö	D2b	52/55	030408	1800	2038	1834	377	1881	97,7	161	79	2							
850	Vestas	717	Kärrgården,Lidan,Bjåresj	D2b	52/55	030410	1850	1996	1878	376	1908	97,3	161	77	6							
850	Vestas	719	Grimskullen,Grimskullen M	D7g	52/65	010405	1800	1654	1368	157	1409	96,5	86	60	2							
850	Vestas	720	Stora Lund,Stora Lund	D8g	52/74	030714	1500	1597	1366	132	1278	99,7	66	58	0							
850	Vestas	721	Skeby 2,Källby	D8g	52/49	030723																



Ny *	Effekt (kW)		Fabrikat	Nr Anläggning	Placering	D/H	I drift	Ber MWh	2008 MWh	2009 MWh	2010 MWh	12mån MWh	12mån %	Månad MWh	Tid %	Hindertid (tim)						
	Hög	Låg														AHT	MS	YNS	OYS	PU	OPS	TF
850	Vestas	766	Andersfält, 1SYD,Tönnersa	C4e	52/65	040131	1700	1590	1457	192	1425	98,6	80	68	11							
850	Vestas	767	Andersfält, 2 MITT,Tönnersa	C4e	52/65	040131	1750	1705	1638	231	1624	99,4	98	73	0							
850	Vestas	768	Andersfält, 3 NORR,Törnne	C4e	52/65	040131	1750	1845	1650	234	1623	97,2	100	69	33							
850	Vestas	769	Långeryd I,Långeryd	F8d	52/65	040506	1750	1985	1594	188	1534	94	100	72	3							
850	Vestas	770	Långeryd II,Långeryd	F8d	52/65	040506	1750	1960	824		566	98,8										
850	Vestas	773	Brunnstorp Källby, Broby-Br	D8g	52/74	040713	1500	1607	1294	136	1241	96,3	73	52	39							
850	Vestas	784	St Wahlby,Väderstad	F8d	52/74	041206	1850	2035	1659	162	1562	97,9	89	70	17							
850	Vestas	785	Tägneby Vind I,Tägneby	E8b	52/65	041215	2000	2377	1945	217	1850	99,5	110	72	10							
850	Vestas	786	Isberget I,Skonberga	F8e	52/74	050103	1600	1741	1431	140	1342	96,6	73	68	0							
850	Vestas	787	Isberget II,Skonberga	F8e	52/74	050103	1600	1664	1315	135	1228	92,9	72	68	1							
850	Vestas	788	Isberget III,Skonberga	F8e	52/74	050103	1600	1385	1262	146	1186	86,8	77	67	1							
850	Vestas	794	Blås ut Vind AB,Lundsbrun	D8g	52/74	041213	1500	1522	1343	114	1241	99	52	52	38							
850	Vestas	795	Kilabacken Vind AB,Lunds	D8g	52/74	050118	1550	1862	1544	131	1427	97,8	64	58	1							
850	Vestas	796	Ova Vind,Lundsbrunn	D8g	52/74	050116	1500	1691	1359	115	1285	98,4	52	49	78							
850	Vestas	797	Ryda Vind AB,Ryda	C8b	52/74	050127	1600	1854	1537	167	1449	99,2	74	63	10							
850	Vestas	799	Storön 1,Storön	M25c	52/65	050201	1700	1700	1580	251	1536	98,4	94	73	5							
850	Vestas	800	Hunflen, Ferdinand 20615,	E13a	52/65	050403	1800	1970	1837	217	1722	98,7	113	69	1							
850	Vestas	801	Hunflen, Vilhelm 20616,Äp	E13a	52/65	050504	1800	1755	1608	186	1499	97,5	87	60	60							
850	Vestas	802	Viglunda,Skara	D8d	52/72	050517	1600	1558	1417	110	1314	98,4	49	53	64							
850	Vestas	804	Östest-kröket,Tännäs	C17f	52/55	051124	1900	2355	2324	267	2151	99,2	115	80	3							
850	Vestas	820	Lönkhult,Lönkhults gård	C3d	52/74	051017	1875	2059	2051	331	2017	96,2	148	75	40							
850	Vestas	840	Uljeberg,Uljebergs Säteri	F8e	52/74	051221	1400	1528	1254	104	1164	98,8	60	67	0							
850	Vestas	842	Vannborga Övra,Borgholm	H5a	52/44	041231	1700	1999	1759	300	1755	99,3	110	76	5							
850	Vestas	843	Vannborga Nedra,Borghol	H5a	52/44	041231	1700	2014	1871	318	1813	97,6	115	78	1							
850	Vestas	844	Ekekullen,Dintestorp	D7h	52/74	051228	1650	1538	1420	134	1329	99,2	59	57	0							
850	Vestas	848	Örum Ystad,Örum	D2c	52/65	050520	2400	2773	2399	480	2462	97,9	223	83	0	1						
850	Vestas	853	Lyckevind Istrum,Istrum	D8e	52/74	061130	1400	1416	1196	116	1138	99,4	62	56	1							
850	Vestas	855	Brönnestad 3,Brönnestad B	C1i	52/52	070206	2050	2373	2126	449	2203	98,8	198	84	2							
850	Vestas	977	Uvbergets Hanna,Smedjeb	F12e	52/74	070105	1800	1713	1469	205	1396	99,2	89	61	1							
850	Vestas	1011	Storön 2,Storön	M25c	52/74	081011	1650	254	1278	256	1413	86,2	101	70	46							
850	Vestas	1014	Stavlösa Vind IV,Stavlösa	F8d	52/65	080704	1750	574	1499		1197											
850	Vestas	1015	Biängen,Vänersnäs	C8g	52/74	080829	1800		1221	234	1455	99,9	110	67	1							
850	Vestas	1028	Räfsjö Vind 1,Räfsjö Säteri	F8d	52/74	080711	1700	896	1714	197	1679	96,8	110	76	5							
850	Vestas	1031	Varnäs vind,Väderstad	F8d	52/74	090218	1800		1146	148	1294	90,5	83	65	24							
850	Vestas	1103	TÖS,Väderstad	E8f	52/74	090115	1800		1466	156	1431	99,5	84	67	1							
850	200 Vestas	693	Nils, Almåsa,Almåsaaberget	E19g	52/55	021008	2162	1423	1557	150	1443	89,4	29	41	67							
850	200 Vestas	718	Tomten flo,Gråstorp	C8d	52/74	030630	1786	1806	1472	130	1371	97,9	59	55	23							
850	200 Vestas	740	Östergården, Skara,Skänin	D8d	52/74	031215	1650	1697	1425	116	1314	98,1	62	58	0							
850	200 Vestas	789	Kroka 1,Söderåkra	G4b	52/74	041128	1890	1611	1449	260	1448	99,7	89	71	0							
900	Neg Micon	851	OBV2, Hjällö,Hjo	E8a	52/60	050726	1700	1471	1254	235	1253	91,3	102	67	0							
900	200 NEG Micon	482	Äppelbovind ek.för,Hunnfle	E13a	52/49	001217	1600	1816	1475	155	1349	96,3	67	45	38							
900	200 NEG Micon	483	Klimpfjäll 1,Klimpfjäll	F23d	52/49	010116	1159	1049	147	986	97,9	47	53	2								
900	200 NEG Micon	484	Klimpfjäll 2,Klimpfjäll	F23d	52/49	010116	1124	1013	140	950	97,6	42	51	54								
900	200 NEG Micon	485	Klimpfjäll 3,Klimpfjäll	F23d	52/49	010116	1262	1189	177	1136	97,6	59	64	6								
900	200 NEG Micon	493	Dömesstorp 2,Laholm	C4b	52/55	010614	1650	1326	549	178	717	97,2	87	73	1							
900	200 NEG Micon	494	Viscaria 1,Viscaria	J29h	52/49	010918	1846	1194	1239	206	1174	98,8	67	44	3							
900	200 NEG Micon	495	Viscaria 2,Viscaria	J29h	52/49	010901	1784	1257	1232	204	1187	97,5	65	45	1							
900	200 NEG Micon	496	Viscaria 3,Viscaria	J29h	52/49	010901	1896	1148	1135	216	1240	95,6	70	49	7							
900	200 NEG Micon	497	Viscaria 4,Viscaria	J29h	52/49	010901	1837	1239	1213	121	1077	92,1	66	47	17							
900	200 NEG Micon	498	Viscaria 5,Viscaria	J29h	52/49	010901	1655	1082	1095	190	1038	95,3	64	43	1							
900	200 NEG Micon	499	Viscaria 6,Viscaria	J29h	52/49	010901	1709	1025	1190	169	1190	93,7	42	25	229							
900	200 NEG Micon	618	Greby,Greby	G4i	52/55	001229	1652	1027	1370	242	1370	97,6	94	79	3							
900	200 NEG Micon	694	Össjö boställe,Össjö	C3h	52/72	020101		211	688	283	962	99,8	133	83	0							
900	200 NEG Micon	735	Stenninge 1,Stenninge	H5d	52/49	040111	1900	2357	2014	299	1904	99,7	108	82	0							
900	200 NEG Micon	736	Badane 2,Kättilstorp	D7h	52/72	030911		1510	1267	93	1157	99,7	51	53	0							
900	200 NEG Micon	737	Badane 3,Kättilstorp	D7h	52/72	030910		1520	1237	98	1145	99,6	50	49	8							
900	200 NEG Micon	742	Ängalid II,Svalöv	C2h	52/70	040108	1900	2169	926	423	1263	97,7	184	82	1							
900	200 NEG Micon	755	Kuling I,Falkenberg	B5f	52/60	040107	1930	1734	1403	152	1351	96,1	82	74	7							
900	200 NEG Micon	756	Kuling II,Falkenberg	B5f	52/60	040107	1930	1406	1401	195	1392	99,3	81	73	1							
900	200 NEG Micon	757	Kuling III,Falkenberg	B5f	52/60	040107	1930	1775	1391	203	1366	94	83	76	0							
900	200 NEG Micon	758	Kuling IV,Falkenberg	B5f	52/60	040107	1930	825	1354	184	1317	95	68	70	2							
900	200 NEG Micon	759	Kuling V,Falkenberg	B5f	52/60	040107	1930	1527	1382	175	1375	99,7	69	72	3							
1000	Nordic	438	Sigvards 2,Näs	I5f	54/60	000818	2400	2435	1938	272	1843	81,7	109	50	128							
1000	Nordic	616	Selma,Näsudden	I5f	54/60	010708	2400	2019	1381	94	1226	70,3										
1000	Nordic	681	Gerda Dragabol,Halmstad	C4h	59/70	030103	2000	1110	1154	189	1130	40,5	70	46	45							
1000	WinWind	850	Alva af Hulsta,Askersund	F9a	64/72	070125	2200	2230	613	0	547	100	0	0								
1000	WinWind	1030	Paijakos Gunilla,Grängesb	E12c	64/70	080130	2700	2047	2129	263	2046	100	121									
1000	WinWind	1032	Ryda Vind 2,Ryda	C8b	64/70	090128	2000		1723	193	1845	100	74									
1000	WinWind	1046	Sörgårdsvind 1, Moholm,M	D8i	64/70	070630	2000	1202	923	121	966	100	76									
1000	WinWind	1066	Brunnsgården, Näs, Falköp	D7h	64/70	070614	2200	1072	1818	158	1785	100	77									
1000	WinWind	1124	Hästhalla 1,Skara	C8f	64/70	070501	2200		2210	186	2065	100	94									
1425	GE Wind En	605	Utgrunden T1,Offshore	G3h	70,5/65	001221		5004	5057	809	4926	91,2	358	81	1							
1425	GE Wind En	606	Utgrunden T2,Offshore	G3h	70,5/65																	

Ny *	Effekt (kW)		Nr Anläggning	Placering	D/H	I drift	Ber MWh	2008 MWh	2009 MWh	2010 MWh	12mån MWh	12mån %	Månad MWh	Tid %	Hindertid (tim)							
	Hög	Låg													Fabrikat	Benämning, Ort	Karta	AHT	MS	YNS	OYS	PU
1500	Vestas	779	Offerdal Råshön 3,Ånge	E19g	82/78	041208	3613	3407	3692	441	3467	92,6	195	69	15							
1500	Vestas	780	Offerdal Råshön 4,Ånge	E19g	82/78	041208	4023	3263	3582	564	3512	94,3	193	72	5							
1500	Vestas	781	Offerdal Råshön 5,Ånge	E19g	82/78	041203	4032	3086	3125	545	3477	93,2	175	68	5							
1500	Vestas	782	Offerdal Råshön 6,Ånge	E19g	82/78	041205	4054	2989	3649	523	3541	97,3	171	66	8							
1500	Vestas	783	Offerdal Råshön 7,Ånge	E19h	82/78	041203	3955	3381	3705	498	3587	96,7	148	56	70							
1500	Vestas	809	Aapua 1,Aapua	M27i	82/78	051003	4465	3950	4005	617	3712	91,5	261	64	0							7
1500	Vestas	810	Aapua 2,Aapua	M27i	82/78	050929	4232	3892	3319	550	3031	79,4	227	60	0							6 2
1500	Vestas	811	Aapua 3,Aapua	M27i	82/78	050928	4140	3500	3476	573	3316	94,6	235	67	0							3
1500	Vestas	812	Aapua 4,Aapua	M27i	82/78	050928	4344	4060	2854	611	2771	72,2	246	58	0							43 3
1500	Vestas	813	Aapua 5,Aapua	M27i	82/78	050928	4397	2901	3599	573	3402	91,1	256	66	0							13 3
1500	Vestas	814	Aapua 6,Aapua	M27i	82/78	050928	4500	3200	3179	407	2866	74,7	95	35	0							55
1500	Vestas	815	Aapua 7,Aapua	M27i	82/78	050928	4613	3997	3734	603	3716	91,6	289	66	0							7 3
1500	Enercon	888	Nygårdshus 2,Eslov	-	66/65	041001	4200	4050	3465	629	3500	96,6	254	83	15							
1500	Enercon	889	p.Olofsson Energi,Eslov	D2g	70/86	041101	4100	3911	3419	587	3423	95,8	251	85	12							
1500	Vestas	1152	Gans 1,Näsudden	I5i	90/90	090301			374	899	1273	100	386	77	0							
1500	Vestas	1153	Gans 2,Näsudden	I5i	90/90	090301				897	897	100	386	83	0							
1500	Vestas	1154	Gans 3,Näsudden	I5i	90/90	090301				891	891	100	382	83	0							
1500	Vestas	1155	Gans 4,Näsudden	I5i	90/90	090301				798	798	99,9	380	82	5							
1500	300 Vestas	386	Slitevind XXIV,Smöjen	J7c	66/67	990824	4119	3422	2712	511	2820	88,5	218	75	11							1 10
1500	300 Vestas	387	Slitevind XXV,Smöjen	J7c	66/67	990824	3970	3237	2285	510	2347	81,5	225	66	5							1 9
1500	300 Vestas	388	Slitevind XXVI,Smöjen	J7c	66/67	990828	4266	3126	3070	533	3050	88,4	223	54	44							3 78
1500	300 Vestas	389	Slitevind XXVII,Smöjen	J7c	66/67	990826	4298	4127	3579	630	3641	88,7	289	78	1							1
1500	300 Vestas	422	Swireg, Skåls 12,Näs	I5f	66/67	000121	4550	4530	3622	384	3487	94	176	57	103	100						3
1500	300 Vestas	474	Storugns 7,Lärbro	J7e	66/78	010317	3377	3356	2864	403	2778	98,1	185	75	0							
1500	300 Vestas	475	Storugns 8,Lärbro	J7e	66/78	010313	3430	3587	3068	421	2968	98,2	193	77	0							
1500	300 Vestas	476	Storugns 9,Lärbro	J7e	66/78	010310	3497	3470	3020	409	2906	98,5	189	77	0							
1500	300 Vestas	617	Sigvards 3,Näs	I5f	66/80	011108	4500	4469	3993	603	3900	88,5	251	83	1							
1500	400 NEG Micon	699	Digerberget,Digerberget	D17c	72/62	020101	3800	2113	2391	156	2227	92,3	77	55	142							
1500	400 NEG Micon	830	Mungseröd 1,Mungseröd	A9f	72/67	060131	2800	3040	2804	448	2821	97,9	196	65	73							
1500	400 NEG Micon	831	Mungseröd 2,Mungseröd	A9f	72/67	060131	2800	2911	2545	333	2462	92,2	163	53	223							
1500	400 NEG Micon	832	Mungseröd 3,Mungseröd	A9f	72/67	060131	2800	3036	2780	507	2847	99,1	240	75	2							
1500	400 NEG Micon	833	Mungseröd 4,Mungseröd	A9f	72/67	060131	2800	2602	2379	445	2527	96,1	209	77	0							
1500	400 NEG Micon	834	Mungseröd 5,Mungseröd	A9f	72/67	060131	2800	3146	2854	582	2975	96,5	261	81	4							
1500	400 NEG Micon	835	Mungseröd 6,Mungseröd	A9f	72/67	060131	2800	2801	2766	582	2900	97,2	261	79	0							
1750	Vestas	1029	Anja,Kall	-	66/0	000101	0		1311	166	1080	64,2	72	23	117							
1800	Vestas	858	Stenbrona 1,Stenbrona-Sal	C8f	90/95	070204	5200	6115	5299	576	5069	96,4	249	70	1							
1800	Vestas	859	Stenbrona 2,Stenbrona-Sal	C8f	90/95	070204	5200	6112	5361	586	5117	97,8	256	72	1							
1800	Vestas	956	Vara Tornum,Kvänum	C8f	90/95	080101	5300	3198	5256	542	5002	99,7	235	71	0							
1800	Vestas	1040	Ebborp Vind, Emma,Ebbor	F8h	90/95	080619	4970		4437		3767											
1800	Vestas	1054	Lilla Siglajvs 1,Näsudden	I5f	90/80	090328	6300		5355		5355	100										
1800	Vestas	1055	Lilla Siglajvs 2,Näsudden	I5f	90/80	090328	6300		5356		5356	100										
1800	Vestas	1056	Högberget Denise,Bjursås	F13h	90/95	080807	5000	2005	5507	813	5350	98,8	382	77	1							
1800	Vestas	1057	Högberget Herman,Bjursås	F13h	90/95	080812	5000	2326	5373	833	5309	96,5	394	74	9							
1800	Vestas	1058	Högberget Victoria,Bjursås	F13h	90/95	080814	5000	2225	5289	846	5278	99,2	388	71	0							
1800	Vestas	1059	Högberget Ulrik,Bjursås	F13h	90/95	080805	5000	1923	5439	841	5350	98,1	397	71	2							
1800	Vestas	1060	Högberget Arne,Bjursås	F13h	90/95	080804	5000	1841	5257	845	5212	98,7	390	72	1							
1800	Vestas	1095	Gategården, Bengt C,Gateg	C8f	90/65	080501	5500		3203	532	3735	99,6	237	71	1							
1800	Vestas	1096	Västergården 1,Brålanda	C9a	90/95	090109	5300	4360	827	4869	98,9	348	72	12								
1800	Vestas	1097	Västergården 2,Brålanda	C9a	90/95	090109	5300	4013	803	4514	98,2	340	71	14								
1800	Vestas	1098	Västergården 3,Brålanda	C9a	90/95	090109	5300	4543	769	4958	99,4	325	72	6								
1800	Vestas	1099	Västergården 4,Brålanda	C9a	90/95	090109	5300	4368	793	4831	99,3	336	72	12								
1800	Vestas	1100	Tängelsbol 5,Brålanda	C9a	90/95	090109	5400	4250	746	4704	98,9	306	70	28								
1800	Vestas	1101	Tängelsbol 6,Brålanda	-	90/95	090109	5400	4411	777	4886	99	336	72	10								
2000	Vestas	738	Skåls Näs, Slitevind XXIX,	I5f	80/78	031214	6000	6036	5323	748	5352	97,5	319	82	0							
2000	Enercon	774	Orup 1,Rolsberga	D2g	70/65	041201	3500	3875	3347	550	3340	97,9	278	89	26							
2000	Vestas	790	Västraby 1 SV,Löberöd	D2g	80/78	040806	4800	5163	4685	862	4824	96,8	382	80	18							
2000	Vestas	791	Västraby 2 NV,Västraby	D2g	80/78	040806	4800	4772	4260	766	4278	95,3	347	78	11							
2000	Vestas	792	Västraby 3 SO,Västraby	D2g	80/78	040806	4800	4442	4514	484	4217	97,4										
2000	Vestas	793	Västraby 4 NO,Västraby	D2g	80/78	040806	4800	4726	3783	808	3957	92,6	339	78	21							
2000	Enercon	821	Långå 1,Långå	D17e	70/85	051007	5400	3816	3004	366	2808	92,2	163	86	0							
2000	Enercon	822	Långå 2,Långå	D17e	70/85	051017	5400	3880	3434	391	3184	94,5	173	85	0							
2000	Enercon	823	Långå 3,Långå	D17e	70/85	051024	5400	3868	3451	430	3229	94,1	183	85	1							
2000	Enercon	824	Långå 4,Långå	D17e	70/85	051031	5400	4167	3587	451	3351	94,5	210	85	0							
2000	Enercon	825	Långå 5,Långå	D17e	70/85	051108	5400	3807	3324	396	3110	93,5	191	86	3							
2000	Enercon	845	Odarslöv 1,Eslov	C2f	70/64	060720	4900	4969	4202	785	4250	96,1	361	96	0							
2000	Enercon	846	Odarslöv 2,Eslov	C2i	70/64	060720	4900	4855	4078	754	4147	96,8	337	93	22							
2000	Enercon	847	Odarslöv 3,Eslov	C2i	70/64	060720	4900	4497	3959	746	4047	98,3	335	96	0							
2000	Enercon	856	Värilinge 1,Stehag	C2i	82/78	070119	5500	5053	4635	853	4669	97,5	383	88	25							
2000	Enercon	857	Värilinge 2,Stehag	C2i	82/78	070309	5500	5097	4413	745	4408	97,4	334	93	1							
2000	Enercon	868	Stora Istad 1,Stora Istad	H5a	82/78	070501	5500	5949	5262	896	5086	91	378	95	6							
2																						

Ny *	Effekt (kW)		Fabrikat	Nr Anläggning	Placering	D/H I drift	Ber MWh	2008 MWh	2009 MWh	2010 MWh	12mån MWh	12mån %	Månad MWh	Tid %	Hindertid (tim)						
	Hög	Låg													AHT	MS	YNS	OYS	PU	OPS	TF
2000	Enercon	972	Sundsholm,Luttra	D7h	82/79	071219	4300	4752	4480	492	4270	97,3	265	85	6						
2000	Enercon	987	Univ. Wind Odarslöv 4,Lun	C2f	71/63	080714	5400	1975	4474	838	4562	96,7	393	97	0						
2000	Enercon	988	Univ. Wind Odarslöv 5,Lun	C2f	71/63	080714	5400	1945	4432	801	4514	97,2	379	95	0						
2000	Enercon	989	Univ. Wind Odarslöv 6,Lun	C2f	71/63	080714	5400	2002	4636	811	4688	97,6	385	96	0						
2000	Enercon	1003	Univ.Power Egby 1,Egby	H5a	70/63	080815	5200	1365	3488	704	3524	99,2	271	93	1						
2000	Enercon	1004	Univ.Power Egby 2,Egby	H5a	70/63	080816	5200	1384	3273	709	3347	98,4	275	93	6						
2000	Enercon	1005	Univ.Power Egby 3,Egby	H5a	70/63	080817	5200	1320	3500	715	3548	99	283	94	3						
2000	Enercon	1006	Univ.Power Egby 4,Egby	H5a	70/63	080818	5200	1399	3404	687	3409	97,2	268	90	15						
2000	Enercon	1016	Kvantenburg, Ekovind,Bolst	C9a	82/98	080520	5500	3384	5084	664	5138	96,9	341	80	11						
2000	Enercon	1034	Kinne-Vedums Vind,Kinne-	D8g	82/98	090120	4500		3447	394	3658	96,3	200	88	8						
2000	Enercon	1047	Silkomhöjden 1,Silkomhöjd	E12d	82/98	081210	5200		3516	685	3870	98,7	332	90	13						
2000	Enercon	1048	Silkomhöjden 2,Silkomhöjd	E12d	82/98	081210	5200		4460	758	4638	98,6	357	86	26						
2000	Enercon	1049	Silkomhöjden 3,Silkomhöjd	E12d	82/98	081210	5200		3372	560	3600	99,2	279	89	25						
* 2000	Enercon	1050	Köjkeberget 4, Anders A,Va	E12d	82/98	090325	5200		3532	791	4323	97,5	358	85	42						
* 2000	Enercon	1051	Köjkeberget 5, Anders A,Va	E12d	82/98	090325	5200		3277	645	3922	95,5	323	89	20						
* 2000	Enercon	1052	Köjkeberget 6, Anders A,Va	E12d	82/98	090325	5200		3957	451	4408	99,4	376	91	5						
2000	Vestas	1061	SOTARED nr 1 Elsa,Långå	-	90/105	090201	6000		4544	822	5251	95,2	349	78	7						
2000	Vestas	1062	SOTARED nr 2 Ellen,Långå	-	90/105	090201	6000		4702	874	5376	97,8	349	76	4						
2000	Vestas	1063	SOTARED nr 3 Ella,Långås	-	90/105	090201	6000		4269	843	4888	89,1	339	75	4						
2000	Vestas	1064	SOTARED nr 4 Elise,Långå	-	90/105	090201	6000		4327	867	4941	90,3	325	71	34						
2000	Vestas	1065	SOTARED nr 5 Elisabet,Lå	-	90/105	090201	6000		4872	935	5647	98,1	365	78	3						
2000	Enercon	1071	Markbygden, Dragaliden 1,	K24e	82/108	090101	6000		4617	634	4478	95,3	280	61	56						
2000	Enercon	1072	Markbygden, Dragaliden 2,	K24e	82/108	090101	6000		4986	671	4796	94,1									
2000	Enercon	1086	Egby 5,Borgholm	H5a	70/64	090715	5200		1698	758	2455	96,5	305	95	2						
2000	Vestas	1088	Håberg 3,Flo	C8d	90/105	090501	5200		3573	589	4162	97,4	256	65	0						
2000	Vestas	1089	Håberg 3,Flo	C8d	90/105	090501	5200		3544	624	4168	96,8	271	65	0						
2000	Vestas	1104	Klinte 2,Klinterhamn	l6c	80/67	090725	5200		2053	435	2488	97,7	179	74	1						
2000	Vestas	1105	Klinte 3,Klinterhamn	l6c	80/67	090724	4800		1822	383	2206	99,5	153	71	0						
2000	Vestas	1106	Klinte 4,Klinterhamn	l6c	80/67	090723	5000		1819	438	2256	97,9	190	74	0						
2000	Vestas	1107	Klinte 5,Klinterhamn	l6c	80/67	090723	4800		1983	440	2423	99,6	195	71	0						
2000	Vestas	1108	Klinte 6,Klinterhamn	l6c	80/67	090723	5200		2197	460	2657	99,1	207	74	0						
2000	Enercon	1109	Lyby, Knivsta 1, Lyby	D2g	82/78	090901	5200		1893	832	2725	99,5	373	84	9						
2000	Enercon	1110	Lyby, Svingan 1, Lyby	D2g	82/78	090901	5200		1832	814	2646	98,7	352	83	18						
2000	Vestas	1113	Long Vind AB, Göte,Long	C8c	90/95	090914	5400		1863		1863										
2000	Vestas	1114	Long Vind AB, Ivar,Long	C8c	90/95	090914	5400		1862		1862										
2000	Vestas	1115	Long Vind AB, Egon,Long	C8c	90/95	090914	5400		1972		1972										
2000	Enercon	1116	Håkantorp 1,Håkantorp	C8e	82/98	090801	5300		2115	470	2584	95,8	226	88	10						
2000	Enercon	1117	Håkantorp 2,Håkantorp	C8e	82/98	090801	5300		1835	518	2353	94,4	243	90	3						
2000	Enercon	1118	Emma af Göksholm,Göksh	F10f	82/98	090901	5400		1473	487	1961	96,5	269	89	0						
2000	Enercon	1120	Isgrannatorp 1,Isgranna	D3c	82/98	091101	4600		570	695	1266	97,5	279	90	37						
2000	Enercon	1121	Isgrannatorp 2,Isgranna	D3c	82/98	091101	4600		610	678	1288	96,9	290	93	13						
2000	Enercon	1122	Isgrannatorp 3,Isgranna	D3c	82/98	091101	4600		650	725	1375	98,8	294	94	0						
2000	Vestas	1125	Oxhult 1,Oxhult	C4c	90/105	090601	5700			433	433										
2000	Vestas	1129	Oxhult 5,Oxhult	C4c	90/105	090601	5700			485	485	99,7									
2000	Vestas	1130	Oxhult 6,Oxhult	C4c	90/105	090601	5700			427	427	99,7									
2000	Vestas	1131	Oxhult 7,Oxhult	C4c	90/105	090601	5700			396	396	98,6									
2000	Vestas	1132	Oxhult 8,Oxhult	C4c	90/105	090601	5700			509	509	99,6									
2000	Vestas	1133	Oxhult 9,Oxhult	C4c	90/105	090601	5700			454	454	99,8									
2000	Vestas	1134	Oxhult 10,Oxhult	C4c	90/105	090601	5700			508	508	99,7									
2000	Vestas	1135	Oxhult 11,Oxhult	C4c	90/105	090601	5700			544	544	99,8									
2000	Vestas	1136	Oxhult 12,Oxhult	C4c	90/105	090601	5700			435	435	99,3									
2000	Enercon	1141	Klemedstorp Åspinge,Hurv	C2i	82/78	100101	5600			454	454	100	454	90	0						
2000	Enercon	1142	Klemedstorp Åspinge,Hurv	C2i	82/78	100101	5600			448	448	99,9	448	91	6						
2000	Enercon	1143	Klemedstorp Åspinge,Hurv	C2i	82/78	100101	5600			435	435	99,7	435	88	19						
2000	Enercon	1144	Klemedstorp Åspinge,Hurv	C2i	82/78	100101	5600			404	404	99,6	404	86	28						
2000	Enercon	1145	Göteneporten 1,Västermark	D8g	82/98	091022	5000		533	433	966	99,3	175	82	37						
2000	Enercon	1146	Göteneporten 2,Västermark	D8g	82/98	091026	5000		594	352	947	97,8	105	71	121						
2000	Enercon	1147	Göteneporten 3,Västermark	D8d	82/98	091116	5000		283	453	736	99,6	193	85	25						
2000	Enercon	1148	Göteneporten 4,Nattorp, Lu	D8d	82/98	091219	5000			356	356	99,4	176	85	24						
2000	Enercon	1149	Göteneporten 5,Nedersånn	D8d	82/98	091219	5000			412	412	99,4	195	83	25						
2000	Enercon	1150	Göteneporten 6,Dalassjö, Lu	D8g	82/98	091219	5000			152	152	99,5	152	81	40						
2000	500	NEG Micon	687 Ytre Stengrund 2,Offshore	G3d	72/60	010930	6000	1606	2589	979	3568	74,5	451	92	1						
2000	500	NEG Micon	688 Ytre Stengrund 3,Offshore	G3d	72/60	010930	6000	4615	5658	1061	5782	96,9	455	91	12						
2000	500	NEG Micon	689 Ytre Stengrund 4,Offshore	G3d	72/60	010930	6000	2113	4635	1066	5459	95,9	450	88	31						
2000	500	NEG Micon	690 Ytre Stengrund 5,Offshore	G3d	72/60	010930	6000	0	0	0	91,5										
2000	1000	Vestas	477 Boel,Malmö	C2e	80/80	010221	6300	4787	4443	936	4524	93,4	432	90	0						
2000	1000	Vestas	683 Lundåkra 1,Landskrona	C2g	80/78	030120	5500	5239	3939	894	4111	92	422	0							
2000	1000	Vestas	684 Lundåkra 2,Landskrona	C2g	80/78	030120	5500	5303	3903	650	3730	88,4	243	0							
2000	1000	Vestas	973 Byråsen, Marika,Malung	D13e	80/78	071222	4000	3820	3492	305	3177	98,2	168	63	1						
2000	1000	Vestas	974 Byråsen, Virola,Malung	D13e	80/78	071229	4000	4083	3458	319	3133	98,2	165	64	1						
2300	Siemens	890	Lillgrund A-01,Offshore	C2a	92,4/69	071020	6875	6816	6869	1465	7153	97,9	697	0							
2300	Siemens	891	Lillgrund A-02,Offshore	C2a	92,4/69	071020	6875	6253	6762	1377	6997	97,5	654	0							
2300	Siemens	892	Lillgrund A-03,Offshore	C2a	92,4/69	071021	6875	5864	6623	1371	6854	95,7	651	0							
2300	Siemens	893	Lillgrund A-04,Offshore	C2a	92,4/69	071022	6875	6959	6885	1367	7101										



# Karta över verkens placering

