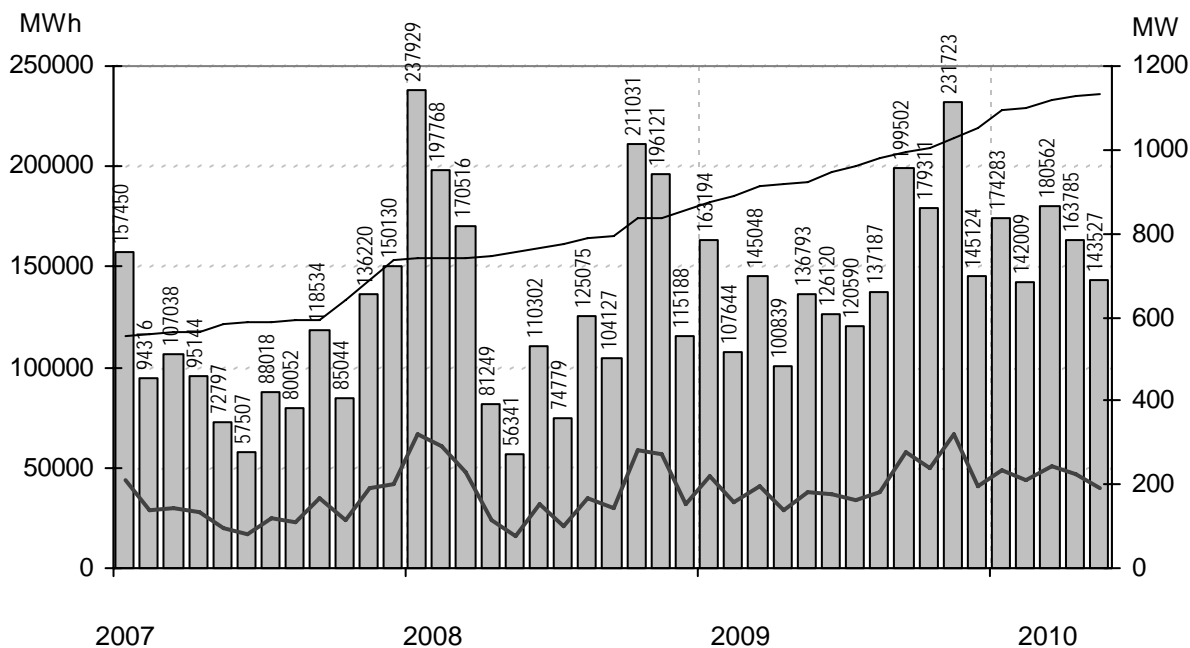


Vindkraftverk

maj 2010

Internetadress: <http://www.vindstat.nu>

Vindproducerad el



Staplarna visar producerad energi per månad i MWh, linjerna visar installerad effekt respektive månadens medeleffekt i MW

Sammanfattning

Installerad effekt	(MW)	1135
Antal verk	(st)	1107
Rapporterade denna månad	(st)	960
Elproduktion		
2008	(MWh)	1 680 427
2009	(MWh)	1 793 076
2010	(MWh)	804 165
Rapporterat denna månad	(MWh)	143 527
Medeleffekt denna månad	(MW)	193

Vindens energiinnehåll

Månaden jämfört med samma månad tidigare år	124 %
Året hittills jämfört med samma period under tidigare år	83 %
Senaste 12 månaderna jämfört med samma period under tidigare år	94 %

Förklaringar till tabellen på följande sidor

Ber	Av ägaren lämnad uppgift på beräknad elproduktion		
Årtal	Sammanlagd elproduktion under respektive år		
12mån	Elproduktion och tillgänglighet senaste 12 månaderna		
Månad	Elproduktion under månaden		
Tid	Andel av månaden som generatoren varit inkopplad på nät		
*	Nytt verk		
AHT	Avläst hindertid		
MS	Mindre störning	PU	Planerat underhåll
YNS	Yttre nätstörning	ÖPS	Övrigt planerat stopp
ÖYS	Övrig yttre störning	TF	Tekniskt fel

Ett projekt finansierat av Energimyndigheten

Sammanställningen gjord 2010-06-23

Ansvarig:

Nils-Eric Carlstedt, telefon: 08 - 739 54 67

E-post: nilseric.carlstedt@vattenfall.comAdress: Vattenfall Power Consultant AB, Vindstatistik
Box 527

162 16 Stockholm

Telefon: 08 - 739 60 00 vx Fax: 08 - 739 62 98

Ny *	Effekt (kW) Hög	Fabrikat Låg	Nr Anläggning Benämning, Ort	Placering Karta	D/H (m)	I drift	Ber MWh	2008 MWh	2009 MWh	2010 MWh	12mån MWh	12mån %	Månad MWh	Tid %	Hindertid (tim)							
														AHT	MS	VNS	OVS	PU	OPS	TF		
55	11	Vestas	1 Tätarp,Tätarp	C5d	15/23	830810	96		26		16											
95	20	Tellus	37 Södra Bäckebo,Ålem	G5c	19/41	920225	110	71	57	25	59	99,9	6	54	0							
99		WindWorld	58 Oaxen,Mörkö	I9g	21/24	901105	150	91	76	12	61	100	2	38								
100		Vestas	501 Seglaberga I,Laholm	C4e	20/24	880927	205	177	102	49	112	91,5	7		0							
150		WindWorld	15 Snaigsto,Näs	I5i	28/31	900202	455	354	273	98	274	100	17	56								
150		WindWorld	16 Tjautet,Näs	I5i	28/31	900203	455	351	267	92	242	100	17	54								
150		WindWorld	17 Sladdkenni,Näs	I5i	28/31	900608	438	378	290	73	248	100										
150		WindWorld	20 Elvina,Linköping	F8f	28/30	901013	314	233	178	40	167	100	12	46								
150		WindWorld	38 Hede Gärd,Mellerud	C9a	28/40	911207	385	253	320		247											
150		WindWorld	55 Stafva,Baringbo	J6g	27/40	920903	317	261	206	56	189	97,6										
150		WindWorld	67 Tägneby,Hästholmen	E8b	27/31	930122	400	318	313		188											
150		WindWorld	73 Arendala,Lund	C2f	27/40	930522	416	419	386	124	355	100										
150		WindWorld	76 Velanda gård,Trollhättan	C8a	27/41	930819	200	11	129		79											
150		WindWorld	84 Österudd Maria,Näs	I5f	27/31	931110	515	524	421		278											
150		WindWorld	107 Stureholms gård,Ödåkra	C3d	27/41	940801	380	337	294	111	285	100	21	57								
150		WindWorld	143 Rödjans Gärd,Bolstad	C9a	27/41	950825	260	129	163	54	151	100	11	44								
150		WindWorld	144 Nygården 4:1,Nygården	-	27/41	950927	260	243	195	46	162	100	13	46								
150		WindWorld	529 Österudd Gunnel,Näs	I5f	27/31	911108	515	604	364	0	235	100	0	63								
150		WindWorld	530 Österudd Christin,Näs	I5f	27/31	911108	515	531	379	118	389	100	13	31								
150		WindWorld	531 Österudd Maja,Näs	I5f	27/31	920125	515	505	408	137	402	100	22	55								
150		WindWorld	538 Närvind Johan,När	J5h	27/31	921028	438	407	334		210	95,8										
150		WindWorld	539 Närvind Liven,När	J5h	27/31	921028	438	424	354		236	99,8										
150		WindWorld	540 Närvind Långman,När	J5h	27/31	930712	438	400	336		212	96,4										
225	50	Vestas	22 Braheskolan,Visingsö	E7g	27/30	901206	500	433	165	73	135	100										
225	50	Vestas	24 Ölandstok,Grönhögen	G3i	27/30	910710	580	551	457	186	458	99,1	36	74	2							
225	50	Vestas	25 Solvåndan,Grönhögen	G3i	27/30	910710	580	534	448	182	449	99,1	34	77	1							
225	50	Vestas	27 Hästhöjden 1,Hästhöjden	E8b	27/30	910905	440	484	373	124	356	99,9	18	56	0							
225	50	Vestas	28 Märten,Gröttingbo	J5g	27/30	911025	466	474	403	159	410	97,6	32	70	1							
225	50	Vestas	30 Sjöbergs Säteri,Lugnäs	D9b	27/30	911111	400	258	244	79	225	99,6	15	49	0							
225	50	Vestas	32 Kedumsvik,Linköping	C8h	27/30	911211	362	352	197	32	145	99,5										
225	50	Vestas	33 Tovsippan,Grönhögen	G3i	27/30	911210	580	608	497	171	470	96,4	39	79	1							
225	50	Vestas	34 Vitsippan,Grönhögen	G3i	27/30	911210	580	580	471	183	470	97,7	36	76	10							
225	50	Vestas	51 Utö,Utö	I9i	27/30	920618	490	358	320	74	271	92,7										
225	50	Vestas	54 Elmer I,Mosås	F10a	27/31	920626	280	219	180	55	164	95,9	13	52	33							
225	50	Vestas	56 Albert,Kistinge	C4e	27/32	920908	493	416	314	111	311	88,3	21	46	77							
225	50	Vestas	57 Erik,Kistinge	C4e	27/32	920908	493	413	282	115	285	84,8	24	60	0							
225	50	Vestas	63 Bösarp,Bösarp	C1i	27/25	921215	472	479	421	155	401	99,8										
225	50	Vestas	65 August,Visingsö	E7g	27/31	930107	480	455	357	80	304	82,9	17	44	75							
225	50	Vestas	68 Kristinelund 1,Ventlinge	G3i	27/31	930109	580	627	512	210	516	97,3	39	74	13							
225	50	Vestas	69 Kristinelund 2,Ventlinge	G3i	27/31	930109	580	613	495	204	501	98,2	39	76	3							
225	50	Vestas	70 Kristinelund 3,Ventlinge	G3i	27/31	930109	580	612	510	205	515	99,3	39	77	3							
225	50	Vestas	82 Österlervind,Simris	E2a	27/32	930923	480	493	476	205	499	98,3	36	79	0							
225	50	Vestas	83 Berta,Simris	E2a	27/32	930923	480	348	392	210	504	99,1	37		0							
225	50	Vestas	94 Kerstin,Smedjeholm	B5c	27/31	931209	550	611	482	148	450	89,4	30	75	2							
225	50	Vestas	96 Viktor,Simris	E2a	27/32	940112	480	451	452	196	474	97,4	34	74	0							
225	50	Vestas	97 Almetorps Säteri,Lavad	C8e	27/32	940202	320	251	192	52	168	99,8	12	46	0							
225	50	Vestas	100 Gulsippa,Grönhögen	G3i	27/30	940126	580	498	336	171	367	84,8	32	74	2							
225	50	Vestas	101 Blåsippa,Grönhögen	G3i	27/30	940126	580	542	456	180	454	99,5	35	75	2							
225	50	Vestas	106 Kristinelund Nord,Ventlinge	G3i	27/31	940718	600	563	511	208	515	99,2	39	77	6							
225	50	Vestas	109 Lilla ELen,Tväåker	B5e	27/31	940820	460	455	370	110	353	98	23	69	2							
225	50	Vestas	110 El-Trendo,Tväåker	B5e	27/31	940820	460	476	375	111	363	98,3	24	69	2							
225	50	Vestas	111 Hällemöllan 1,Rönnäng	A7f	29/32	941021	600	643	526	162	508	97,8	30	61	0							
225	50	Vestas	112 Rosendal,Rosendal	B5f	27/31	940930	500	460	369	115	357	99,7	25	67	1							
225	50	Vestas	113 Elvira,Kistinge	C4e	27/31	940623	384	422	363	118	353	99,3	24	60	2							
225	50	Vestas	116 Sibylla af,Ängsholmen	A7f	29/31	941020	570	601	534	150	503	97,9	28	60	4							
225	50	Vestas	119 Hägvards,Hall	J7e	29/31	941215	410	446	379	138	373	99,3	21	62	4						4	
225	50	Vestas	120 Vivi,Visingsö	E7g	29/31	941228	530	382	380	110	356	87,1	22	50	1							
225	50	Vestas	121 Hornbore,Hamburgsund	A9c	29/31	941216	500	348	303	71	265	93,7	14	53	0							
225	50	Vestas	134 Öllevind,Öllöv	C4a	27/31	950601	540	584	507	173	498	99,4	33	71	2							
225	50	Vestas	136 Nuntorpskolan,Brålanda	B8i	29/31	950824	325	245	137	33	93	67,8	8	28	164							
225	50	Vestas	141 Elmer II,Mosås	F10b	29/31	950912	320	247	195	60	179	96,4	14	46	4							
225	50	Vestas	142 Stella af Rönnäng,Rönnäng	A7f	29/31	950918	550	597	328	105	270	62,8	22	51	119							
225	50	Vestas	148 Önaholms Gärd 5,Tveta	C10b	29/34	951108	417	473	398	100	352	95,2	19	54	12							
225	50	Vestas	178 Sjöpyrus af,Hov,Älmestad	D7d	29/31	960221	332	222	172	43	146	93,1	10	43	12							
225	50	Vestas	196 Arendals Vind,Arendal	A8e	29/31	960620	415	262	279		180	100										
225	50	Vestas	197 Önnrevind,Önnestad	D3f	29/31	960511	320	242	208	92	211	98,3	19	52	0							
225	50	Vestas	200 Lunden,Gårdhem	B8c	29/30	960701	330	205	178	77	201	97,1	16	45	0							
225	50	Vestas	214 Krågevind,Önnestad	D3f	29/31	960919	320	265	202	98	216	98,8	20	55	1							
225	50	Vestas	215 Kälvne,Kälvne	D7h	29/31	960828	330	304	255	77	227	95,7	15	53	1							
225	50	Vestas	233 Linnea,Grönhögen	G3i	29/32	961108	570	559	460	167	448	94,4	33	62	100							
225	50	Vestas	234 Gullvivan,Grönhögen	G3i	29/32	961107	570	527	470	190	469	98,7	35	74	3							
225	50	Vestas	235 Kristinelund 5,Ventlinge	G3i	27/31	961106	600	664	576	231	584	98,3	44	75	29							
225	50	Vestas	241 Månsunen,Gislöv	E2a	29/32	970217	525	563	460	204	493	96,3	32	52	209							
225	50	Vestas	250 Ingel 3,Östra Ingelstad	D2c	29/32	971017	460	543	430	189	441	95,2	39	78	1							
225	50	Vestas	257 Hällemöllan 2,Rönnäng	-	29/32	971111	600	657	489	158	529	98,2	33	67	1							
225	50	Vestas	272 Agrivind,Gröttingbo	J5g	29/30	980110	580	490	427	173	437	96,8	33	68	0							

Ny *	Effekt (kW)		Fabrikat	Nr Anläggning Benämning, Ort	Placering Karta	D/H I drift (m)	Ber MWh	2008	2009	2010	12mån	12mån	Månad MWh	Tid %	Hindertid (tim)						
	Hög	Låg						2008 MWh	2009 MWh	2010 MWh	12mån MWh	12mån %			AHT	MS	YNS	OVS	PU	OPS	TF
600	WindWorld	321	Triton Energi,Kövlinge	C4b	42/50	980921	1000	922	875	348	879	99,5	70	53	3						
600	WindWorld	322	Östergård,Vrångarp	-	42/50	980930	1000	912	804	126	577	99,6									
600	Vestas	342	Tegneby,Hästhöjden	-	44/45	980421	1250	1301	986		606	99,3									
600	WindWorld	343	Kastlösa Väst V1,Kastlösa	G4c	42/40	981001	1210	957	901	410	1095	92,3	89	58	15						
600	WindWorld	344	Kastlösa Väst V6,Kastlösa	G4c	42/40	981001		1415	1011	372	1027	96,9	69	46	126						
600	WindWorld	345	Kastlösa Väst V12,Kastlösa	G4c	42/40	981001	1210	0	682	329	853	90,1	61	40	234						
600	WindWorld	349	Kövlinge Vind,Kövlinge	-	42/50	981101	1000	951	903	342	896	98,8	68	52	11						
600	WindWorld	350	Mammarps Vind,Mammarp	-	42/50	981101	1000	1088	468	305	375	99,7	76	57	4						
600	WindWorld	361	Sydvind,Menlösa Gärd	-	42/50	981101	930	995	718	315	707	89,4	60	53	4						
600	Vestas	367	Häckenäs II,Häckenäs	E8f	44/40	980724	1200	1325	1065	334	992	99,3	51	49	1						
600	Vestas	369	Elise Ruuthsbo,Bjåresjö	D2b	44/45	990120	1325	825	974	119	676	94,8									
600	Vestas	370	Elinor Ruuthsbo,Bjåresjö	D2b	44/45	990120	1325	880	930	427	960	86,9	94	64	1						
600	Enercon	397	Bjälbo, Lennart,Skänninge	F8d	44/65	991001	1300	1396	1113	361	1044	87,9	70	77	736						
600	Enercon	402	Kyrkeby's 3,Hangvar	J7b	44/65	991130	1400	1226	988	345	974	99,6	62	81	12						
600	Enercon	403	Kyrkeby's 4,Hangvar	J7b	44/65	991130	1400	1210	996	354	983	99,6	63	82	14						
600	Enercon	414	Virke 1,Kävlinge	C2i	44/65	991028	1350	1526	1317	611	1394	93,9	106	82	21						
600	Enercon	415	Virke 2,Kävlinge	C2i	44/65	991028	1350	1549	1369	606	1442	98,4	104	83	0						
600	Enercon	416	Skarhult 1,Skarhult	C2i	44/65	991103	1350	1416	1208	501	1233	98,7	94	81	1						
600	Enercon	417	Skarhult 2,Skarhult	C2i	44/65	991101	1350	1414	1235	479	1234	98,8	93	81	0						
600	Enercon	418	Fjälkinge 1,Fjälkinge	E3a	44/65	990913	1300	1189	966	431	1005	98,8	80	81	0						
600	Enercon	419	Fjälkinge 2,Fjälkinge	E3a	44/65	990912	1300	1243	1029	463	1074	98,7	86	82	0						
600	Enercon	420	Tjärby,Laholm	C4e	44/46	991112	1200	1101	916	333	907	98,9	71	74	0						
600	Enercon	437	Freja Olsång,Olsång	G3d	44/46	000706	1250	1330	1075	461	1107	94	93	79	1						
600	Enercon	439	Skörpinge,Ängelholm	C3h	44/67	000213	1450	1339	1179	527	1204	95,1	90	80	15						
600	Enercon	440	Genevad,Laholm	C4e	44/67	000301	1500	1307	1163	441	1157	98,5	82	75	3						
600	Enercon	454	Brönneslöv 1,Brönneslöv	C2i	44/65	001201	1350	1476	1201	545	1264	98,8	99	80	2						
600	Enercon	455	Brönneslöv 2,Brönneslöv	C2i	44/65	001201	1350	1497	1283	537	1327	99,6	95	79	12						
600	Enercon	456	Ö. Karaby,Ö. Karaby	C2i	44/65	001201	1300	1748	1507	661	1574	97,6	114	84	4						
600	Enercon	457	Kornheddinge Mölla,Kornhe	C2f	44/65	001201	1300	1591	1371	578	1413	98,7	104	82	3						
600	Enercon	459	Skagsudde,Skagsudde	J19a	44/65	001231	1400	1824	1644	633	1628	97,3	101	81	21						
600	Enercon	469	Kristinetorp 1,Kristinetorp	D2g	44/65	010201	1350	1360	1262	568	1317	98,6	93	81	20						
600	Enercon	470	Kristinetorp 2,Kristinetorp	D2g	44/65	010201	1350	1408	1279	583	1361	97,6	105	82	4						
600	Enercon	471	Kristinetorp 3,Kristinetorp	D2g	44/65	010201	1350	1480	1277	589	1333	93,7	102	82	0						
600	Enercon	472	Kristinetorp 4,Kristinetorp	D2g	44/65	010201	1350	1449	1317	588	1403	98,1	106	82	34						
600	Enercon	486	Heden,Heden	C3e	44/65	010401	1350	1425	1269	527	1290	99,4	96	77	3						
600	Enercon	489	Rynge III,Rynge	D2a	44/50	010601	1350	1499	1304	580	1355	98,1	105	81	9						
600	Vestas	505	Seglaberga V.L.Tjärby	-	44/45	960916		851	818	347	906	100	69	0							
600	Vestas	556	Utterö,Tväåker	B5f	42/41	951018	1200	1195	1136	326	1082	99,4	61	52	6						
600	Vestas	557	Utterö,Tväåker	B5f	42/41	951013	1200	1400	989	295	1015	88,2	60	53	1						
600	Vestas	558	Utterö,Tväåker	B5f	42/41	951013	1200	1177	939	267	890	96,7	52	42	8						
600	Vestas	574	Stora Bjärs 2,Stenkyrka	J7a	44/40	960703	1100	726	802	284	762	98,1	42	43	53						
600	Vestas	577	Gipsön 1,Landskrona	C2g	42/41	961008	1500	1347	1086	172	838	99,9	76	0							
600	Vestas	578	Gipsön 2,Landskrona	C2g	42/41	961014	1500	1247	1034	250	853	99,9	76	0							
600	Vestas	579	Gipsön 3,Landskrona	C2g	42/41	961014	1500	1407	1133	235	950	99,9	76	0							
600	Vestas	580	Gipsön 4,Landskrona	C2g	42/41	961014	1500	1250	1157	201	920	99,9	76	0							
600	Vestas	581	Gipsön 5,Landskrona	C2g	42/41	961014	1500	1396	1162	257	963	99,9	76	0							
600	Vestas	582	Gipsön 6,Landskrona	C2g	42/41	961014	1500	1463	1276	266	1048	99,9	76	0							
600	Vestas	583	Gipsön 7,Landskrona	C2g	42/41	961008	1500	1481	1184	244	1007	99,9	76	0							
600	Vestas	584	Gipsön 8,Landskrona	C2g	42/41	961008	1500	1372	1111	276	955	93,1	76	0							
600	Vestas	585	Gipsön 9,Landskrona	C2g	42/41	961008	1500	1481	1252	264	1033	100	76	0							
600	Vestas	586	Gipsön 10,Landskrona	C2g	42/41	961008	1500	1515	1042	250	943	99,9	76	0							
600	Vestas	587	Gipsön 11,Landskrona	C2g	42/41	961008	1500	1229	765	95	500	93,1									
600	Vestas	588	Gipsön 12,Landskrona	C2g	42/41	961008	1500	1365	1093	148	821	99,9									
600	Enercon	612	Skarhult 3,Skarhult	C2i	44/65	010901	1350	1403	1224	490	1235	98,8	89	79	0						
600	Enercon	613	Skarhult 4,Skarhult	C2i	44/65	010901	1350	1516	1324	516	1320	99,1	92	80	0						
600	Enercon	620	Allmag,Orust	B8a	44/65	011101	1250	885	763	239	721	99	49	65	5						
600	Enercon	631	Balkåkra Vind,Balkåkra	D1h	44/56	020116	1500	1712	1450	622	1488	99,6	119	84	0						
600	Enercon	634	Vallsås 1,Vallsås	D2b	44/65	020201	1350	1360	1055	478	1073	97	88	77	22						
600	Enercon	635	Vallsås 2,Vallsås	D2b	44/65	020201	1350	1323	1030	485	1057	95,6	91	78	5						
600	Enercon	640	Skörstorp Krökelimur,Skörs	D7h	44/65	020301	1250	1294	1124	334	1014	99,2	61	72	4						
600	Enercon	641	Ramsåsa,Ramsåsa	D2b	44/65	020501	1350	1409	1154	511	1188	96	98	76	53						
600	Enercon	672	Möllebacken 1,Nosaby	E3a	44/65	021105	1250	1148	992	451	1045	94,2	87	74	0						
600	Enercon	673	Möllebacken 2,Nosaby	E3a	44/65	021105	1250	1123	985	439	1030	93,5	85	74	0						
600	Enercon	679	Köpingsvik,Köpingsvik	H5a	44/65	021212	1400	1364	1315	517	1311	96,6	95	78	0						
600	Enercon	712	Bast. Rune,Norra Härene	C8f	44/65	030412	1150	1298	1036	333	967	99	67	68	5						
600	Enercon	713	Bast. Artur,Norra Härene	C8f	44/65	030412	1150	1313	1077	335	999	99	64	65	32						
600	Enercon	744	Lörby 1, Toke,Lörby	E3b	44/65	031201	1270	1210	943	360	933	97,8	80	72	0						
600	Enercon	745	Lörby 2, Krok,Lörby	E3b	44/65	031201	1270	1234	963	408	988	97,4	77	68	9						
600	Enercon	746	Susekulla,Susekulla	G3g	44/65	031207	1100	1084	950	391	977	99	80	72	45						
600	Enercon	747	Nolby,Nolby	A8f	44/65	040101	1250	1339	1113	300	1014	95,7	42	53	239						
600	Enercon	752	Bure 1,Bureå	L22d	44/65	031001	1333	901	781	326	793	99	41	62	0						
600	Enercon	753	Bure 2,Bureå	L22d	44/65	031001	1333	921	723	266	674	98,1	40	63	1						
600	Enercon	754	Bure 3,Bureå	L22d	44/65	031001	1333	940	841	349	850	98,8	42	64	8						

Ny *	Effekt (kW)	Fabrikat	Nr Anläggning	Placering	D/H	I drift	Ber	2008	2009	2010	12mån	12mån	Månad	Tid	Hindertid (tim)											
															Hög	Låg	Benämning, Ort	Karta	(m)	MWh	MWh	MWh	MWh	MWh	%	MWh
600	120	Bonus	341	Holmsund Vindkraftstn,Hol	K20e	44/50	980617	1100	1207	1017	322	947	95,5	57	77	1										
600	120	Bonus	347	Rodovälén 2,Rodovälén	E16e	44/40	981007	1200	1008	979	325	904	96,8	67	83	34										
600	120	Bonus	366	Gabriel,Torsholmen	B7a	44/55	980401	1250	1372	1081	216	919	85,2	18	24	506										
600	120	Bonus	378	Solvik 3,Maglarp	C1h	44/50	990525	1500	1844	1559		895	100													
600	120	Bonus	379	Solvik 4,Maglarp	C1h	44/50	990526	1500	1572	1461		849	100													
660		Vestas	313	Havsvind,Mellbystrand	C4b	47/50	980626	1400	1310	1152	449	1144	96,2	89	52	1										
660		Vestas	338	Burgar,Hablingbo	-	47/45	981012	1720	2103	1649	556	1607	99,1	93	57	1										
660		Vestas	340	Birger Jarl,Bjälbo	F8d	47/55	981009	1300	1390	1132	386	1091	97,4	65	47	1										
660		Vestas	382	Slitevind XX,Smöjen	J7c	47/55	990819	1877	1573	1262	426	1219	97,7	80	50	4								4		
660		Vestas	383	Slitevind XXI,Smöjen	J7c	47/55	990819	1900	1702	1418	483	1400	98,4	87	51	6									6	
660		Vestas	384	Slitevind XXII,Smöjen	J7c	47/55	990819	1956	1776	1482	518	1472	99,5	92	49	0										
660		Vestas	385	Slitevind XXIII,Smöjen	J7c	47/55	990819	1996	1964	1681	604	1681	99	105	58	3			3							
660		Vestas	393	Kärrets Gärd,Kärrets Gärd	B5f	47/55	991012	1250	1281	974	364	1006	98,4	63	48	29										
660		Vestas	394	Eksebo Kraft, Henning,Klint	I6c	47/55	991023	1650	1908	1400	435	1306	97,2	72	49	0										
660		Vestas	401	Harriemöllan,Backgården	C2i	47/55	990930	1430	1539	1351	615	1446	98,8	104	62	2										
660		Vestas	405	Storugns 1,Lärbro	J7b	47/47	991217	1534	1214	980	342	943	93,9	58	44	0										
660		Vestas	406	Storugns 2,Lärbro	J7b	47/55	991215	1551	1273	918	371	893	82,5	61	44	23										
660		Vestas	407	Storugns 3,Lärbro	J7b	47/55	991218	1530	1297	1076	381	1064	97	64	48	0							23			
660		Vestas	408	Storugns 4,Lärbro	J7b	47/55	991218	1528	1302	1058	365	1027	96,2	61	46	0										
660		Vestas	409	Storugns 5,Lärbro	J7e	47/55	991219	1534	1344	1073	382	1062	96,8	62	48	0										
660		Vestas	410	Storugns 6,Lärbro	J7b	47/55	991220	1576	1208	971	344	959	96,5	61	44	0										
660		Vestas	411	Sandby 1,Vadstena	F8g	47/55	990828	1550	1519	1131	331	1056	88,5	61	43	4										
660		Vestas	412	Sandby 2,Vadstena	F8g	47/55	990827	1550	1196	1040	360	1133	98,3	60	40	0										
660		Vestas	413	Sandby 3,Vadstena	F8g	47/55	990831	1550	1040	1145	365	1079	98,3	60	41	1										
660		Vestas	421	Brinkagården,Brinkagården	C3b	47/55	991215	1450	1746	1550	688	1634	99,2	115	63	13										
660		Vestas	423	Piteå Haraholmen N1,Hara	L24b	47/55	991212	1450	642	527	87	335	97,8	16	21	0			2						2	
660		Vestas	424	Piteå Haraholmen S2,Hara	L24b	47/55	991104	1450	646	484	173	416	98,7	20	30	0										
660		Vestas	427	Hedeskoga 1,Bersjöholms	D2b	47/55	991021	1600	1625	1174	607	1205	86,9	121	65	0										
660		Vestas	428	Hedeskoga 2,Bersjöholms	D2b	47/55	991021	1600	1562	1223	563	1266	88,4	107	58	73										
660		Vestas	430	Råby 1,Ödeshög	E8b	47/55	991215	1500	1546	1219	406	1163	99,2	61	42	3										
660		Vestas	431	Eveboda I,Eveboda	E8c	47/55	000508	1425	1374	1094	342	1022	99,7	60	42	2										
660		Vestas	432	Eveboda II,Eveboda	E8c	47/55	000508	1425	1427	1117	352	1043	98,8	62	41	1										
660		Vestas	433	Eveboda III,Eveboda	E8c	47/55	000508	1425	1325	1111	341	1031	97	63	42	2										
660		Vestas	434	Skäggs 1,Väskinde	J6g	47/50	000705	1510	1193	1031	366	1010	96,9	65	76	0										
660		Vestas	435	Skäggs 3,Väskinde	J6g	47/50	000705	1510	1353	1071	387	1061	98,9	68	76	0										
660		Vestas	436	Månsagården,Uvered	-	47/50	000105	1100	809	876	299	835	99,5	60	42	0										
660		Vestas	444	Gunnön 1,Karlshamn	E3f	47/55	000908	1600	1234	958	398	982	98,6	75	52	6										
660		Vestas	445	Gunnön 2,Karlshamn	E3f	47/55	000908	1600	1182	963	392	985	99,6	70	55	9										
660		Vestas	446	Gunnön 3,Karlshamn	E3f	47/55	000908	1600	1338	1016	414	1055	97,4	79	51	7										
660		Vestas	447	Ruth, Ingelstorp,Ingelstorp	C3e	47/55	000914	1350	1409	1207	517	1252	99,4	103	72	2										
660		Vestas	448	Nordanstigsv.1,Stocka	H16b	47/55	001206	1333	660	502	146	480	94,5													
660		Vestas	449	Nordanstigsv.2,Stocka	H16b	47/55	001206	1327	696	566	241	573	86,9	14	15	495										
660		Vestas	450	Nordanstigsv.3,Stocka	H16b	47/55	001206	1300	703	551	255	573	95,4	38	40	1										
660		Vestas	453	Nordanstigsv. 4,Stocka	H16b	47/55	001206	1386	790	673	322	721	96,4	42	45	1										
660		Vestas	458	Helan,Hovby	D3c	47/45	001124	1150	1041	893	392	917	98,9	79	69	8										
660		Vestas	460	Ö-vik Själnön, Ada,Husum	J19e	47/55	001229	1534	1237	996	422	993	99,1	25	16	0										
660		Vestas	461	Ö-vik Fanbyn, Beda,Husum	J19e	47/55	001229	1540	1403	1258	521	1290	99,6	64	57	1										
660		Vestas	462	Ö-vik Fanbyn, Camilla,Husu	J19e	47/55	001229	1523	1342	1162	480	1184	97,4	57	53	2										
660		Vestas	463	Ö-vik Fanbyn, Dagny,Husu	J19e	47/55	001229	1495	1403	1251	478	1260	99,2	59	55	0										
660		Vestas	464	Ö-vik Själnön, Elly,Husum	J19e	47/55	001229	1534	1304	1055	410	1065	98,5	46	50	1										
660		Vestas	465	Ö-vik Fanbyn, Fredrika,Husu	J19e	47/55	001229	1525	1340	1216	440	1191	98,4	53	54	2										
660		Vestas	466	Ö-vik Fanbyn, Gertrud,Husu	J19e	47/55	001229	1534	1428	1214	455	1207	99	54	53	0										
660		Vestas	467	Ö-vik Fanbyn, Herta,Husum	J19e	47/55	001229	1601	1611	1390	544	1394	99,3	69	58	1										
660		Vestas	473	Täppeshusen 3,Höganäs	C3d	47/50	010110	1500	1335	1009	426	1046	88,7	78	54	1										
660		Vestas	478	Måsinge 1,Båstad	C4a	47/40	010401	1600	1460	1119	500	1344	98,7	94	74	1										
660	200	Vestas	323	Ventusum 1,Falkenberg	B5f	47/60	980917	1250	1401	1064	271	968	89,6	0	0	744										
660	200	Vestas	324	Ventusum 2,Falkenberg	B5f	47/60	980917	1250	1434	1082	354	1072	99	73	71	5										
660	200	Vestas	325	Ventusum 3,Falkenberg	B5f	47/60	980917	1250	1042	1035	334	1033	98,3	67	51	1										
660	200	Vestas	326	Ventusum 4,Falkenberg	B5f	47/60	980918	1250	602	1104	335	1060	99,5	68	50	0										
660	200	Vestas	327	Ventusum 5,Falkenberg	B5f	47/60	980921	1250	1446	1132	362	1084	97,7	72	68	20										
660	200	Vestas	328	Ventusum 6,Falkenberg	B5f	47/60	980921	1250	1139	1184	394	1174	98,9	80	52	6										
660	200	Vestas	329	Ventusum 7,Falkenberg	B5f	47/60	980901	1250	1186	993	356	1029	97,1	76	70	3										
660	200	Vestas	330	Ventusum 8,Falkenberg	B5f	47/60	980901	1250	1376	1017	354	1017	99,3	72	51	0										
660	200	Vestas	331	Ventusum 9,Falkenberg	B5f	47/60	980901	1250	986	1035	357	1039	98,7	71	44	5										
660	200	Vestas	332	Ventusum 10,Falkenberg	B5f	47/60	980901	1250	100																	

Ny *	Effekt (kW)		Fabrikat	Nr Anläggning	Placering	D/H I drift	Ber MWh	2008 MWh	2009 MWh	2010 MWh	12mån MWh	12mån %	Månad MWh	Tid %	Hindertid (tim)								
	Hög	Låg													Benämning, Ort	Karta	(m)	AHT	MS	YNS	OYS	PU	OPS
750	200		WindWorld	404	Otterbäckens Vind 1,Otterb	D9i	52/65	990717	1700	1155	864	84	657	100	0	0	0						
750	200		NEG Micon	451	Vind Invest,Lysekil	A8f	48/55	000112	1600	759	1391	426	1300	94,2	73	73	8						
750	200		NEG Micon	452	Sivik III,Lysekil	A8f	48/55	000101	1600	1916	1482	455	1375	91,8	67	59	109						
750	200		NEG Micon	480	Björnvinden,Björneröd	A10c	48/55	001130	1590	1101	1257	376	1122	97,1	70	79	2						
750	200		NEG Micon	492	Knöbbens Vind,Laholm	C2e	48/55	010601	1560	1482	1412	528	1401	99	104	75	1						
750	200		NEG Micon	619	Östorp 1:4,Östorp 1:4	C2e	48/55	001229	1500	1617	1334	532	1327	98,9	104	75	0						
750	200		NEG Micon	682	Bydalen,Bydalen	D19c	48/45	020904	2100	1905	1691	633	1678	94,2	166	85	11						
750	200		NEG Micon	697	Gislöv 3,Gislöv	C1i	48/50	021014	1900	2264	1987	866	2064	99,8	148	86	1						
750	200		NEG Micon	701	Isiegården,St Isie	C1i	48/50	030801	1720	2317	2073	903	2139	99,2	162	89	1						
750	200		NEG Micon	741	Lantan,Svalöv	C3b	48/55	031230	1500	1730	1585	724	1726	99,8	127	86	0						
750	200		NEG Micon	775	TANNAM, Smeby,Tannam,	A9f	48/50	041201	1300	1455	1269		797										
750	200		NEG Micon	776	TANNAM, Ceding,Tannam,	A9f	48/50	041201	1250	1254	1028	210	844	81,1	33	48	279						
750	200		NEG Micon	808	Framnäs 2,Nöbbelöv	C2i	48/55	050910	1500	1550	1445	317	1240	99,6									
750	200		NEG Micon	829	Gislöv 4,Gislöv	C1i	48/50	051208	1900	2282	2065	867	2125	98,6	147	84	25						
800			Enercon	798	Almudden,Askersund	E9f	48/76	050110	1500	1349	1068	327	1021	99,5	66	78	0						
800			Enercon	803	NEWTON,Vårsås	D8f	48/78	050715	1600	1492	1244	377	1130	98,5	72	74	0						
800			Enercon	805	Stavf El,Vårsås	-	48/76	050915	1532	1459	1227	420	1162	99,4	72	72	0						
800			Enercon	806	Windy,Vårsås	E8d	48/76	050919	1400	1443	1199	357	1095	99	68	73	5						
800			Enercon	807	Simona Vindkraft Leringen,	D8c	48/76	050901	1500	1509	1291	389	1188	96,9	69	79	0						
800			Enercon	816	Gästgivaregårdens Lamme	D8b	48/76	050905	1700	2001	1648	522	1516	98,4	99	81	0						
800			Enercon	817	Hangelösa 1,Hangelösa	D8g	48/76	051015	1527	1771	1473	453	1352	99,3	82	81	0						
800			Enercon	818	Stenökra, Lilla Lunden,Lilla	D8g	48/76	051015	1500	1557	1317	395	1181	98,9	73	79	0						
800			Enercon	819	Skeby 3,Broby	D8g	48/76	051028	1500	1770	1441	444	1331	98,7	81	77	0						
800			Enercon	826	Skallmeja Väster,Skallmeja	C8f	48/76	051013	1700	1963	1619	510	1501	98,9	98	84	0						
800			Enercon	827	Helleberg 1,Helleberg	C8f	48/50	051027	1400	1532	1212	404	1161	98,8	84	79	0						
800			Enercon	828	Klevberget Hällevadsholm,	A9c	48/76	060220	1800	1930	1662	578	1619	99,4	91	87	0						
800			Enercon	836	Askers Via,Odensbacken	F10b	48/76	060401	1400	1551	1271	425	1203	98,4	85	81	22						
800			Enercon	837	Naglarp 1,Kinnarp	D7g	48/76	060323	1622	1558	1282	413	1185	99,2	81	79	34						
800			Enercon	838	Beateberg 1,Knislinge	D3f	48/65	051223	1150	1117	911	405	963	96,4	84	76	52						
800			Enercon	839	Hattefjäll,Hällevadsholm	B9a	48/76	060220	1585	2008	1774	517	1616	99,5									
800			Enercon	841	Kalmarsund Vind,Degerha	G3i	48/50	060719	2000	2466	2054	771	2038	99,6	154	88	0						
800			Enercon	849	Hällingarna, iDA,Ollebacke	F20a	48/74	060915	2000	1847	1720	697	1655	99,2	128	92	9						
800			Enercon	852	Kvismaren 2,Odensbacken	F10c	48/76	061101	1420	1396	1157	377	1090	98,9	70	78	12						
800			Enercon	854	Bränna,Skänning	F8d	48/76	070101	1550	1668	1360	459	1299	99,1	80	78	47						
800			Enercon	860	Torseröds Vindkraftpark 1,T	A9f	48/55	070131	1550	1796	1574	430	1410	99,1	72	85	0						
800			Enercon	861	Torseröds Vindkraftpark 2,T	A9f	48/55	070131	1550	1444	1239	342	1107	98	58	82	0						
800			Enercon	862	Torseröds Vindkraftpark 3,T	A9f	48/55	070131	1550	1450	1267	334	1118	97,6	58	80	22						
800			Enercon	863	Torseröds Vindkraftpark 4,T	A9f	48/55	070131	1550	1432	1239	331	1096	99,3	55	83	0						
800			Enercon	864	Torseröds Vindkraftpark 5,T	A9f	48/55	070131	1550	1331	1086	356	1130	97,6	57	78	17						
800			Enercon	865	Torseröds Vindkraftpark 6,T	A9f	48/55	070131	1550	1351	978	327	847	85,8	54	82	0						
800			Enercon	866	Kvarnen vindkraft,Kvarnen	D8g	53/73	070505	1500	1815	1489	434	1355	99,1	83	83	10						
800			Enercon	873	Härjevads Vind,Härjevad	C8f	53/75	070525	1700	2073	1691	567	1605	99,1	106	87	4						
800			Enercon	874	Gömta Vind,Gömta	D8e	53/75	070601	1500	1542	1290	388	1169	99,1	72	80	10						
800			Enercon	875	Elin 1,Göteve Liden 2	D7g	53/75	070628	1800	1724	1466	476	1360	98,8	89	84	0						
800			Enercon	876	Söderbodane 1,Söderboda	C9g	53/73	070830	1500	1563	1322	482	1246	97,3	80	83	16						
800			Enercon	877	Rangeltorp 1,Rangeltorp	C8c	53/75	070614	1430	1635	1321	427	1232	97,7	84	83	4						
800			Enercon	883	Hackegården 1,Mjölby	F8d	48/63	070912	1800	1481	1227	386	1140	99,6	71	78	6						
800			Enercon	884	Hackegården 2,Mjölby	F8d	48/63	070921	1800	1486	1229	390	1146	99,3	72	78	1						
800			Enercon	886	Lovene,Källands Asaka	C8f	53/73	070801	1800	1900	1534	547	1481	99,5	103	86	5						
800			Enercon	887	Torkelsrud,Valbo Ryr	B8h	53/73	071017	1800	1584	1377	500	1336	97,6	81	83	28						
800			Enercon	954	Askegården,Skänninge	F8d	53/73	071211	1600	1799	1483	515	1429	99,3	94	86	1						
800			Enercon	955	Åsen Tumleberg 1,Åsen	C8b	53/73	071123	1600	1640	1347	454	1296	99,1	93	85	0						
800			Enercon	963	Borringe 1,Borensberg	F8e	53/75	071218	1750	1771	1480	528	1434	98,9	94	86	2						
800			Enercon	964	Fingal af Boberg,Borensber	F8e	53/75	071218	1750	1754	1430	515	1398	99,6	90	86	3						
800			Enercon	965	Boberg 1,Borensberg	F8e	53/75	071218	1750	1761	1428	509	1389	99,4	89	85	3						
800			Enercon	975	Carpe Ventum 1,Torp	C9a	53/78	071101	1800	1840	1619	620	1603	99,5	105	84	21						
800			Enercon	976	Götene Elin 2,Götene	D7g	53/73	080308	1800	1089	1499	491	1398	99,6	90	84	2						
800			Enercon	985	Bjälbo-Skenaån Vind,Bjälb	F8d	53/73	080425	1750	1202	1718	579	1643	98	97	87	26						
800			Enercon	986	Varby,Motala	F8g	53/73	080515	1750	1020	1563	527	1504	99,2	93	85	9						
800			Enercon	1002	Normlösa Torpa Vind,Skän	F8e	53/74	080430	1810	1070	1550	558	1505	98,8	102	86	5						
800			Enercon	1007	Broby Åle 1,Broby	D8g	53/ 080417	1800	1107	1593	498	1474	98,7	92	82	6							
800			Enercon	1008	Broby Åle 2,Broby	D8g	53/ 080417	1800	1119	1583	500	1467	98,7	86	81	3							
800			Enercon	1009	Sturkö 1, Ådan,Sturkö	F3f	48/65	080901	1800	777	1700	653	1672	97,8	115	83	96						
800			Enercon	1010	Sturkö 2, Gudingen,Sturkö	F3f	48/65	080901	1800	858	1888	715	1873	98	130	88	63						
800			Enercon	1012	Långöre 1,Långöre	H5a	53/73	080606	2184	1446	2641	1087	2730	96,9	188	91	18						
800			Enercon	1021	Genneved,Gendalen, Solle	C8a	53/73	081008	1600	292	1487	463	1372	99,3	91	85	0						
800			Enercon	1022	Byåra Borrbry 35:11,Simrish	-	53/73	081015	2750	432	2604	1216	2722	95,4	225	94	0						
800			Enercon	1025	Magnus Ladulås,Bjälbo	F8d	53/73	081202	2000		1827	640	1783	97,7	112	88	0						
800			Enercon	1033	Prästgården,Gudhem	D8b	53/74	081219	2100		1933</												

Ny *	Effekt (kW)	Fabrikat	Nr Anläggning	Placering	D/H	I drift	Ber	2008	2009	2010	12mån	12mån	Månad	Tid	Hindertid (tim)						
	Hög	Låg	Benämning, Ort	Karta	(m)		MWh	MWh	MWh	MWh	MWh	%	MWh	%	AHT	MS	YNS	OYS	PU	OPS	TF
800	Enercon		1119 OSVALD,Klockrike	F8h	53/72	091003	1695		261	516	777	98,5	94	86	3						
800	Enercon		1123 Bjälbo Energi, Karin,Bjälbo	F8d	53/73	081217	2100		1939	654	1787	91,5	113	89	3						
800	Enercon		1137 Lörby 4, Pehr,Lörby	E3b	53/73	100101	1750			510	510	99,3	125	83	35						
800	Enercon		1138 Lörby 5, Mattis,Lörby	E3b	53/73	100101	1750			486	486	98,9	113	80	57						
800	Enercon		1139 Lörby 6, Daniel,Lörby	E3b	53/73	100101	1750			519	519	99,5	128	83	17						
800	Enercon		1140 Lörby 7, Elin,Lörby	E3b	53/73	100101	1750			501	501	99,2	121	81	42						
800	Enercon		1156 Byåra 2,Borrby	D2c	53/73	091201	2600			1127	1309	98,8	225	94	0						
800	Enercon		1164 Ramsåsa 2,Ramsåsa	D2b	48/65	060301	1700		1408	665	1649	99,8	135	88	5						
800	Enercon		1181 Marieholm III,Marieholm	C2i	53/60	080515	2000		1710	775	1970	99,1	139	87	38						
800	Enercon		1182 Marieholm 4,Marieholm	C2i	53/60	080515	2000		1636	737	1881	99,3	145	90	8						
800	Enercon		1197 Petersborg 1,Lindshammar	F5g	53/73	090501	1500			89	89	99,8	89	85	13						
800	Enercon		1198 Petersborg 2,Lindshammar	F5g	53/73	090501	1500			91	91	99,8	91	85	13						
800	Enercon		1229 Hedeberga,Tommelilla	D2c	53/64	100215	2200			548	548	98,9	195	97	27						
850	Vestas		468 Lanna 1, Lidköping,Lanna	C8f	52/49	001228	1350	1369	1377	440	1284	98,7	88	67	1						
850	Vestas		487 Roxett,Näsby	F8f	52/55	010116	1470	1141	924	298	889	99	60	56	0						
850	Vestas		488 Skog 1,Söne	C8i	52/65	010601	1870	1877	1475	415	1304	92,8	85	63	0						
850	Vestas		600 Millingstorp I,Millingstorp	E8c	52/65	010524	1870	1736	1377	405	1253	91,9	80	56	78						
850	Vestas		601 Runnestad I,Runnestad	E8c	52/65	010803	1915	1868	1368	475	1261	87,7	85	59	15						
850	Vestas		602 Högby I,Högby	F8d	52/65	010906	1660	1367	1244	376	1160	99,3	70	65	4						
850	Vestas		603 Ö-vik Inger,Norrväge	J19a	52/55	010827	2160	1378	948	387	907	95,5	63	58	0	1			12		
850	Vestas		604 Ö-vik Gun,Norrväge	J19a	52/55	010928	2160	1407	1104	465	1054	98,4	66	59	0	1					
850	Vestas		614 Bränneberg 1,Jung	C8f	52/49	010825	1400	1588	1076	317	915	84,5	82	59	11						
850	Vestas		615 Bränneberg 2,Jung	C8f	52/49	010825	1400	1611	1275	418	1209	98,2	83	67	10						
850	Vestas		621 Råby 2,Ödeshög	E8b	52/55	011201	1935	1970	1523	505	1432	96,3	81	58	2						
850	Vestas		622 Vitåkra,Everöd Brogård	D2c	52/55	020115	1950	1820	1631	693	1663	97,8	131	70	24						
850	Vestas		623 Skog 2,Söne	C8i	52/74	020204	2000	2012	1623	554	1548	96,8	95	65	0						
850	Vestas		624 Kampa 1,Kampagården S	D7h	52/65	020128	1765	1670	1428		862										
850	Vestas		625 Herrgårdsvind,Hogstad	F8d	52/65	020110	1705	1684	1383	460	1336	97,7	85	64	14						
850	Vestas		629 Hill Mill,Rök	E8c	52/65	020218	1850	1727	1349	448	1293	98,3	80	55	4						
850	Vestas		630 Bårstad,Borghamn	E8f	52/55	020222	2030	814	1658	563	1594	98,8	85	60	0						
850	Vestas		632 Spargodt,Tågarp	C3b	52/65	011108	1850	2174	1775	832	1875	95,9	140	79	5						
850	Vestas		633 Ingrid Ylva Bjälbo,Bjälbo	F8d	52/74	020202	1900	2062	1685	76	1111	99,6									
850	Vestas		636 Häckenäs III,Borghamn	E8f	52/50	020226	1955	1883	1747	574	1652	98,7	86	60	30						
850	Vestas		638 Långben, Långlöt,Långlöt	H4g	52/65	020314	1500	1800	1496	499	1378	82	96	60	196						
850	Vestas		648 Kärragården,Bjäresjö	D2b	52/55	020913	1800	2016	1783	740	1795	99	148	79	0						
850	Vestas		649 Kärragården K4R,Bjäresjö	D2b	52/55	020913	1800	1960	1317	634	1398	82,5	149	76	0						
850	Vestas		650 Hovgården I,Hov	E8f	52/55	021004	1750	1819	1355	492	1372	97,9	82	56	61						
850	Vestas		651 Kulle 3 Havdhem,Havdhem	I5i	52/55	021029	1800	1831	1515	495	1443	93,7	108	64	0						
850	Vestas		652 Kulle 4 Havdhem,Havdhem	I5i	52/55	021029	1740	1838	1537	548	1519	98	102	65	0						
850	Vestas		653 Kulle 5 Havdhem,Havdhem	I5i	52/55	021029	1700	1881	1553	573	1556	98,6	106	69	1						
850	Vestas		654 Kulle 6 Havdhem,Havdhem	I5i	52/55	021029	1720	1840	1556	536	1516	97,3	100	67	0						
850	Vestas		655 Kulle 7 Havdhem,Havdhem	I5i	52/55	021029	1690	1897	1545	557	1539	98,8	105	65	0						
850	Vestas		656 Kulle 8 Havdhem,Havdhem	I5i	52/55	021029	1730	1859	1568	561	1554	98	105	68	0						
850	Vestas		657 Kulle 9 Havdhem,Havdhem	I5i	52/55	021029	1730	1871	1545	529	1501	96,9	103	68	0						
850	Vestas		658 Kulle 10 Näs,Näs	I5i	52/55	021029	1760	1951	1570	580	1566	96,8	107	68	1						
850	Vestas		659 Kulle 11 Näs,Havdhem	I5i	52/55	021029	1820	1587	1498	512	1463	95,2	100	67	3	40					
850	Vestas		666 Wenersnäs,Wenersnes	C8g	52/65	021118	1900	1564	1394	514	1389	97,7	90	71	9						
850	Vestas		667 Häberg 2,Gråstorp	C8d	52/74	021216	1774	1798	1431	480	1348	95,9	101	64	5						
850	Vestas		668 Runnestad II,Runnestad	E8c	52/65	021023	1850	1843	1472	482	1393	99,3	86	58	2						
850	Vestas		669 Runnestad III,Runnestad	E8c	52/65	021017	1850	1818	1325	436	1198	82,1	85	58	2						
850	Vestas		670 Götarsvik, Caroline,Götarsvi	F10f	52/74	021220	1710	1357	1174	378	1106	98,7	76	59	2						
850	Vestas		671 Skeby 1,Källby	D8g	52/49	021002	1300	1203	983	304	893	98,8	60	48	11						
850	Vestas		678 Vestas Rodovålen,Vemhån	-	52/55	030101	1800	1690	1675	540	1437	83,5	128	74	32						
850	Vestas		685 Lanna 2,Saleyby	C8f	52/49	021220	1500	1677	1381	431	1268	99	86	59	3						
850	Vestas		691 Lunnarp, Tommelilla,Lunna	D2c	52/65	030318	2300	2232	2036	934	2176	96,2	172	74	55						
850	Vestas		692 Vallruns, Lucia,Vallrun	E20e	52/55	030221	2000	1440	1426	595	1448	94,5	149	76	34	33					
850	Vestas		700 Broby Vind,Broby	D8g	52/54	030409	1400	1776	1174	371	1054	89,2	69	55	1						
850	Vestas		702 Åkesdal 1,Gärds Köpinge	D3c	52/55	030116	1500	1557	1350	566	1370	96,4	120	71	2						
850	Vestas		703 Åkesdal 2,Gärds Köpinge	D3c	52/55	030116	1500	1541	1173	604	1245	83,9	120	65	52						
850	Vestas		704 Åkesdal 3,Gärds Köpinge	D3c	52/55	030116	1500	1529	1343	591	1390	95,5	121	70	2						
850	Vestas		705 Åkesdal 4,Gärds Köpinge	D3c	52/55	030116	1500	1305	1153	405	1107	80,6	111	67	28						
850	Vestas		706 Åkesdal 5,Gärds Köpinge	D3c	52/55	030116	1500	1588	1370	590	1413	97	110	62	85						
850	Vestas		707 Uvereds Vindkraftför. V1,Uv	C8f	52/50	030615	1250	1549	1220	387	1126	98,9	82	58	3						
850	Vestas		708 Uvereds Vindkraftför. V2,Uv	C8f	52/50	030615	1250	1411	1141	363	1057	98,6	78	60	0						
850	Vestas		709 Uvereds Vindkraftför. V3,Uv	C8f	52/50	030615	1250	1486	1167	366	1075	99,4	76	59	4						
850	Vestas		710 Uvereds Vindkraftför. V4,Uv	C8f	52/50	030615	1250	1402	1028	353	927	90,7	75	57	14						
850	Vestas		711 Uvereds Vindkraftför. V5,Uv	C8f	52/50	030615	1250	1510	1205	377	1112	99,1	78	59	4						
850	Vestas		716 Kärragården 6,Bjäresjö	D2b	52/55	030408	1800	2038	1834	800	1885	98,8	153	79	6						
850	Vestas		717 Kärragården, Lidan,Bjäresj	D2b	52/55	030410	1850	1996	1878	812	1919	98	157	80	0						
850	Vestas		719 Grimskullen,Grimskullen M	D7g	52/65	010405	1800	1654	1368	471	1387	96,9	89	57	17						
850	Vestas		720 Stora Lund,Stora Lund	D8g	52/74	030714	1500	1597	1366	420	1244	99,6	74	55	5						
850	Vestas		721 Skeby 2,Källby	D8g	52/49	030723	1200	1295	1072	335	980	97,4	63	47	6						
850	Vestas		722 Frittorp,Sparlösa Frittorp	C8e	52/74	030714	1700	1770	1519	480	1433	91,7	92	63	1						
850	Vestas		723 Erikstorp 2,Lunds																		

Ny *	Effekt (kW)		Fabrikat	Nr Anläggning Benämning, Ort	Placering Karta	D/H I drift (m)	Ber MWh	2008 MWh	2009 MWh	2010 MWh	12mån MWh	12mån %	Månad MWh	Tid %	Hindertid (tim)							
	Hög	Låg													AHT	MS	VNS	OVS	PU	OPS	TF	
850	Vestas	766	Andersfält, 1SYD,Tönnersa	C4e	52/65	040131	1700	1590	1457	536	1435	98,5	115	65	0							
850	Vestas	767	Andersfält, 2 MITT,Tönnersa	C4e	52/65	040131	1750	1705	1638	613	1639	99,5	126	67	1							
850	Vestas	768	Andersfält, 3 NORR,Törnne	C4e	52/65	040131	1750	1845	1650	616	1631	97,3	125	66	5							
850	Vestas	769	Långeryd I,Långeryd	F8d	52/65	040506	1750	1985	1594	565	1584	99,2	92	65	6							
850	Vestas	770	Långeryd II,Långeryd	F8d	52/65	040506	1750	1960	824		212	99,6										
850	Vestas	773	Brunnstorp Källby,Broby-Br	D8g	52/74	040713	1500	1607	1294	412	1220	95,2	75	51	28							
850	Vestas	784	St Wahlby,Väderstad	F8d	52/74	041206	1850	2035	1659	550	1576	98	91	62	40							
850	Vestas	785	Tågneby Vind I,Tågneby	E8b	52/65	041215	2000	2377	1945	664	1879	99,6	98	62	1							
850	Vestas	786	Isberget I,Skonberga	F8e	52/74	050103	1600	1741	1431	504	1385	96,8	91	63	1							
850	Vestas	787	Isberget II,Skonberga	F8e	52/74	050103	1600	1664	1315	489	1293	94,3	88	63	1							
850	Vestas	788	Isberget III,Skonberga	F8e	52/74	050103	1600	1385	1262	493	1352	97,2	89	64	2							
850	Vestas	794	Blås ut Vind AB,Lundsbrun	D8g	52/74	041213	1500	1522	1343	379	1189	98,9	70	56	8							
850	Vestas	795	Kilabacken Vind AB,Lunds	D8g	52/74	050118	1550	1862	1544	459	1382	97,5	79	58	18							
850	Vestas	796	Ova Vind,Lundsbrunn	D8g	52/74	050116	1500	1691	1359	395	1235	97,7	74	57	2							
850	Vestas	797	Ryda Vind AB,Ryda	C8b	52/74	050127	1600	1854	1537	525	1454	99,2	99	65	1							
850	Vestas	799	Storön 1,Storön	M25c	52/65	050201	1700	1700	1580	598	1516	98,5	92	68	4							
850	Vestas	800	Hunflen, Ferdinand 20615,	E13a	52/65	050403	1800	1970	1837	624	1687	98,6	109	72	1							
850	Vestas	801	Hunflen, Vilhelm 20616,Äp	E13a	52/65	050504	1800	1755	1608	540	1502	98,2	94	69	2							
850	Vestas	802	Viglunda,Skara	D8d	52/72	050517	1600	1558	1417	411	1275	98,5	78	57	2							
850	Vestas	804	Östest-kröket,Tännäs	C17f	52/55	051124	1900	2355	2324	809	2119	99,3	132	74	10							
850	Vestas	820	Lönnhult,Lönnhults gård	C3d	52/74	051017	1875	2059	2051	814	2032	95,3	151	75	2							
850	Vestas	840	Uljeberg,Uljebergs Säteri	F8e	52/74	051221	1400	1528	1254	420	1199	98,7	75	61	12							
850	Vestas	842	Vannborga Övra,Borgholm	H5a	52/44	041231	1700	1999	1759	712	1811	98,8	133	71	22							
850	Vestas	843	Vannborga Nedra,Borghol	H5a	52/44	041231	1700	2014	1871	762	1890	97,5	143	72	1							
850	Vestas	844	Ekekullen,Dintestorp	D7h	52/74	051228	1650	1538	1420	445	1307	99,2	75	63	3							
850	Vestas	848	Örum Ystad,Örum	D2c	52/65	050520	2400	2773	2399	1064	2497	97,7	195	80	25					28		
850	Vestas	853	Lyttevind Istrum,Istrum	D8e	52/74	061130	1400	1416	1196	365	1087	99,5	64	53	1							
850	Vestas	855	Brönnestad 3,Brönnestad B	C1i	52/52	070206	2050	2373	2126	958	2204	99,2	169	80	4							
850	Vestas	977	Uvbergets Hanna,Smedjeb	F12e	52/74	070105	1800	1713	1469	548	1388	99,1	88	67	18							
850	Vestas	1011	Storön 2,Storön	M25c	52/74	081011	1650	254	1278	640	1388	85,9	97	66	29							
850	Vestas	1014	Stavlösa Vind IV,Stavlösa	F8d	52/65	080704	1750	574	1499		723											
850	Vestas	1015	Biängen,Vänersnäs	C8g	52/74	080829	1800		1221	582	1435	99,5	101	65	9							
850	Vestas	1028	Råfsjö Vind 1,Råfsjö Säteri	F8d	52/74	080711	1700	896	1714	503	1601	96,8										
850	Vestas	1031	Varnäs vind,Väderstad	F8d	52/74	090218	1800		1146	511	1457	98,9	88	61	1							
850	Vestas	1103	TÖS,Väderstad	E8f	52/74	090115	1800		1466	556	1534	99,4	96	60	1							
850	200	Vestas	693	Nils, Almåsa,Almåsaberget	E19g	52/55	021008	2162	1423	1557	544	1459	89,9	137	83	1						
850	200	Vestas	718	Tomten flo,Gråstorp	C8d	52/74	030630	1786	1806	1472	464	1360	98,4	98	65	3						
850	200	Vestas	740	Östergården, Skara,Skänin	D8d	52/74	031215	1650	1697	1425	415	1277	98,3	78	56	12						
850	200	Vestas	789	Kroka 1,Söderåkra	G4b	52/74	041128	1890	1611	1449	585	1470	99,1	115	70	11						
900		Neg Micon	851	OBV2, Hjällö,Hjo	E8a	52/60	050726	1700	1471	1254	537	1365	97,8	87	60	3						
900	200	NEG Micon	482	Äppelbovind ek.för,Hunnfle	E13a	52/49	001217	1600	1816	1475	574	1352	96,2	98	77	24						
900	200	NEG Micon	483	Klimpfjäll 1,Klimpfjäll	F23d	52/49	010116		1159	1049	307	856	95,3									
900	200	NEG Micon	484	Klimpfjäll 2,Klimpfjäll	F23d	52/49	010116		1124	1013	252	774	87,5									
900	200	NEG Micon	485	Klimpfjäll 3,Klimpfjäll	F23d	52/49	010116		1262	1189	367	994	94,4									
900	200	NEG Micon	493	Dörestorp 2,Laholm	C4b	52/55	010614	1650	1326	549	557	1071	97,2	101	71	4						
900	200	NEG Micon	494	Viscaria 1,Viscaria	J29h	52/49	010918	1846	1194	1239	342	888	98,9									
900	200	NEG Micon	495	Viscaria 2,Viscaria	J29h	52/49	010901	1784	1257	1232	497	1073	98,6	81	71	13						
900	200	NEG Micon	496	Viscaria 3,Viscaria	J29h	52/49	010901	1896	1148	1135	517	1137	97,9	88	73	3						
900	200	NEG Micon	497	Viscaria 4,Viscaria	J29h	52/49	010901	1837	1239	1213	412	924	89	67	58	160						
900	200	NEG Micon	498	Viscaria 5,Viscaria	J29h	52/49	010901	1655	1082	1095	271	724	90,7									
900	200	NEG Micon	499	Viscaria 6,Viscaria	J29h	52/49	010901	1709	1025	1190	481	1075	92,8	97	73	4						
900	200	NEG Micon	618	Greby,Greby	G4i	52/55	001229	1652	1027	1370	467	1304	97,2									
900	200	NEG Micon	694	Össjö boställe,Össjö	C3h	52/72	020101		211	688	668	1319	99,2	113	74	9						
900	200	NEG Micon	735	Stenninge 1,Stenninge	H5d	52/49	040111	1900	2357	2014	782	2003	99,7	139	78	2						
900	200	NEG Micon	736	Badane 2,Kättilstorp	D7h	52/72	030911		1510	1267	375	1146	99,8	73	70	1						
900	200	NEG Micon	737	Badane 3,Kättilstorp	D7h	52/72	030910		1520	1237	379	1138	99,6	72	69	1						
900	200	NEG Micon	742	Ängalid II,Svalöv	C2h	52/70	040108	1900	2169	926	909	1725	99,4	158	83	2						
900	200	NEG Micon	755	Kuling I,Falkenberg	B5f	52/60	040107	1930	1734	1403	464	1375	96,2	108	76	1						
900	200	NEG Micon	756	Kuling II,Falkenberg	B5f	52/60	040107	1930	1406	1401	483	1399	99,5	101	74	2						
900	200	NEG Micon	757	Kuling III,Falkenberg	B5f	52/60	040107	1930	1775	1391	494	1370	93,8	102	76	1						
900	200	NEG Micon	758	Kuling IV,Falkenberg	B5f	52/60	040107	1930	825	1354	473	1335	97,1	100	72	0						
900	200	NEG Micon	759	Kuling V,Falkenberg	B5f	52/60	040107	1930	1527	1382	477	1391	99,7	103	75	2						
1000		Nordic	438	Sigwards 2,Näs	I5f	54/60	000818	2400	2435	1938	738	2031	88,6	127	48	49						
1000		Nordic	616	Selma,Näsudden	I5f	54/60	010708	2400	2019	1381	94	1052	84,6									
1000		Nordic	681	Gerda Dragabøl,Halmstad	C4h	59/70	030103	2000	1110	1154	450	1211	63,8	84	46	75						
1000		WinWind	850	Alva af Hulita,Askersund	F9a	64/72	070125	2200	2230	613	411	488	100	126								
1000		WinWind	1030	Paljacos Gunilla,Grängesb	E12c	64/70	080130	2700	2047	2129	861	2094	100	161								
1000		WinWind	1032	Ryda Vind 2,Ryda	C8b	64/70	090128	2000		1723	565	1774	100	47								
1000		WinWind	1046	Sörgårdsvind 1, Moholm,M	D8i	64/70	070630	2000	1202	923	494	948	100	101								
1000		WinWind	1066	Brunnsgården, Näs, Falköpi	D7h	64/70	070614	2200	1072	1818	551	1732	100	101								
1000		WinWind	1124	Hästhalla 1,Skara	C8f	64/70	070501	2200		2210	676	2038	100	131								
1425		GE Wind En	605	Utgrunden T1,Offshore	G3h	70,5/65	001221		5004													

Ny *	Effekt (kW) Hög Låg	Fabrikat	Nr Anläggning Benämning, Ort	Placering Karta	D/H (m)	I drift	Ber MWh	2008 MWh	2009 MWh	2010 MWh	12mån MWh	12mån %	Månad MWh	Tid %	Hindertid (tim) AHT MS YNS OVS PU OPS TF
1500		Vestas	779 Offerdal Råshön 3,Ånge	E19g	82/78	041208	3613	3407	3692	1354	3443	91,9	273	76	15
1500		Vestas	780 Offerdal Råshön 4,Ånge	E19g	82/78	041208	4023	3263	3582	1415	3446	93,5	272	78	19
1500		Vestas	781 Offerdal Råshön 5,Ånge	E19g	82/78	041203	4032	3086	3125	1439	3574	94,6	282	79	9
1500		Vestas	782 Offerdal Råshön 6,Ånge	E19g	82/78	041205	4054	2989	3649	1480	3602	96,8	296	77	16
1500		Vestas	783 Offerdal Råshön 7,Ånge	E19h	82/78	041203	3955	3381	3705	1460	3602	95,7	298	78	11
1500		Vestas	809 Aapua 1,Aapua	M27i	82/78	051003	4465	3950	4005	1612	3543	91,4	283	75	0 10 8
1500		Vestas	810 Aapua 2,Aapua	M27i	82/78	050929	4232	3892	3319	1495	3217	87,9	271	76	1 2
1500		Vestas	811 Aapua 3,Aapua	M27i	82/78	050928	4140	3500	3476	1425	3202	94,2	247	70	1 8 17
1500		Vestas	812 Aapua 4,Aapua	M27i	82/78	050928	4344	4060	2854	1611	3526	91,5	285	77	3 3
1500		Vestas	813 Aapua 5,Aapua	M27i	82/78	050928	4397	2901	3599	1510	3281	91,7	276	76	0 4
1500		Vestas	814 Aapua 6,Aapua	M27i	82/78	050928	4500	3200	3179	1416	3078	83	293	78	0 1
1500		Vestas	815 Aapua 7,Aapua	M27i	82/78	050928	4613	3997	3734	1636	3720	92,9	302	79	3 2
1500		Enercon	888 Nygårdshus 2,Esilöv	-	66/65	041001	4200	4050	3465	1434	3559	97,1	260	88	8
1500		Enercon	889 p.Olofsson Energi,Esilöv	D2g	70/86	041101	4100	3911	3419	1396	3479	96	269	88	7
1500		Vestas	1152 Gans 1,Näsudden	I5i	90/90	090301			374	2453	2828	99,9	411	75	2
1500		Vestas	1153 Gans 2,Näsudden	I5i	90/90	090301				2447	2447	99,7	416	76	0
1500		Vestas	1154 Gans 3,Näsudden	I5i	90/90	090301				2426	2426	99,6	412	76	0
1500		Vestas	1155 Gans 4,Näsudden	I5i	90/90	090301				2348	2348	99,5	416	77	2
1500		Enercon	1199 Granberget Vindpark 1,Sike	L21d	82/98	091103	5500		1670	1550	3220	99,8	222	92	8
1500		Enercon	1200 Granberget Vindpark 2,Sike	L21d	82/98	091103	5500		1592	1472	3064	96,7	206	89	36
1500		Enercon	1201 Granberget Vindpark 3,Sike	L21d	82/98	091103	5500		1419	1538	2956	98,9	232	92	16
1500		Enercon	1202 Granberget Vindpark 4,Sike	L21d	82/98	091103	5500		1088	1398	2486	95,6	225	93	8
1500		Enercon	1203 Granberget Vindpark 5,Sike	L21d	82/98	091103	5500		1806	1636	3443	99,7	228	93	8
1500		Enercon	1204 Granberget Vindpark 6,Sike	L21d	82/98	091103	5500		1986	1612	3598	98,5	239	92	12
1500	300	Vestas	386 Slitevind XXIV,Smöjen	J7c	66/67	990824	4119	3422	2712	1124	2927	93,4	219	70	0
1500	300	Vestas	387 Slitevind XXV,Smöjen	J7c	66/67	990824	3970	3237	2285	1099	2367	82,7	208	56	19 11 8
1500	300	Vestas	388 Slitevind XXVI,Smöjen	J7c	66/67	990828	4266	3126	3070	1182	2988	88,5	228	55	0
1500	300	Vestas	389 Slitevind XXVII,Smöjen	J7c	66/67	990826	4298	4127	3579	1343	3679	90,1	255	73	0
1500	300	Vestas	422 Svireg, Skåls 12,Nås	I5f	66/67	000121	4550	4530	3622	1254	3563	94,8	238	68	1
1500	300	Vestas	474 Storuigns 7,Lärbro	J7e	66/78	010317	3377	3356	2864	1044	2838	99,2	185	73	0
1500	300	Vestas	475 Storuigns 8,Lärbro	J7e	66/78	010313	3430	3587	3068	1106	3001	98,5	198	75	0
1500	300	Vestas	476 Storuigns 9,Lärbro	J7e	66/78	010310	3497	3470	3020	1072	2936	98,8	180	73	0
1500	300	Vestas	617 Sigvards 3,Nås	I5f	66/80	011108	4500	4469	3993	1598	4139	94	280	77	2
1500	400	NEG Micon	699 Digerberget,Digerberget	D17c	72/62	020101	3800	2113	2391	570	2058	86,1	128	57	176
1500	400	NEG Micon	830 Mungseröd 1,Mungseröd	A9f	72/67	060131	2800	3040	2804	917	2623	98	129	73	1
1500	400	NEG Micon	831 Mungseröd 2,Mungseröd	A9f	72/67	060131	2800	2911	2545	764	2278	92,2	119	71	2
1500	400	NEG Micon	832 Mungseröd 3,Mungseröd	A9f	72/67	060131	2800	3036	2780	969	2667	99,2	124	70	2
1500	400	NEG Micon	833 Mungseröd 4,Mungseröd	A9f	72/67	060131	2800	2602	2379	865	2367	96,1	113	76	11
1500	400	NEG Micon	834 Mungseröd 5,Mungseröd	A9f	72/67	060131	2800	3146	2854	1080	2839	99,1	137	80	2
1500	400	NEG Micon	835 Mungseröd 6,Mungseröd	A9f	72/67	060131	2800	2801	2766	1080	2732	92,8	137	48	271
1750		Vestas	1029 Anja,Kall	-	66/0	000101	0		1311	603	1065	65,4	73	21	187
1800		Vestas	858 Stenbrona 1,Stenbrona-Sal	C8f	90/95	070204	5200	6115	5299	1778	5092	98,1	300	66	21
1800		Vestas	859 Stenbrona 2,Stenbrona-Sal	C8f	90/95	070204	5200	6112	5361	1794	5146	99	295	65	14
1800		Vestas	956 Vara Tornum,Kvånum	C8f	90/95	080101	5300	3198	5256	1756	5022	99,6	301	66	1
1800		Vestas	1040 Ebborp Vind, Emma,Ebbor	F8h	90/95	080619	4970		4437		2804				
1800		Vestas	1054 Lilla Siglajvs 1,Näsudden	I5f	90/80	090328	6300		5355		4074	100			
1800		Vestas	1055 Lilla Siglajvs 2,Näsudden	I5f	90/80	090328	6300		5356		4074	100			
1800		Vestas	1056 Högberget Denise,Bjursås	F13h	90/95	080807	5000	2005	5507	2014	5039	98,7	301	74	0
1800		Vestas	1057 Högberget Herman,Bjursås	F13h	90/95	080812	5000	2326	5373	2097	5175	99,1	313	75	2
1800		Vestas	1058 Högberget Victoria,Bjursås	F13h	90/95	080814	5000	2225	5289	2158	5251	99,5	323	73	10
1800		Vestas	1059 Högberget Ulrik,Bjursås	F13h	90/95	080805	5000	1923	5439	2160	5219	98,5	331	74	2
1800		Vestas	1060 Högberget Arne,Bjursås	F13h	90/95	080804	5000	1841	5257	2079	5058	99,2	310	74	1
1800		Vestas	1095 Gategården, Bengt C,Gateg	C8f	90/65	080501	5500		3203	1727	4930	99,5	299	66	1
1800		Vestas	1096 Västergården 1,Brålånda	C9a	90/95	090109	5300		4360	1874	4873	98,7	306	69	1
1800		Vestas	1097 Västergården 2,Brålånda	C9a	90/95	090109	5300		4013	1816	4536	98	296	69	1
1800		Vestas	1098 Västergården 3,Brålånda	C9a	90/95	090109	5300		4543	1785	4812	99,1	283	68	2
1800		Vestas	1099 Västergården 4,Brålånda	C9a	90/95	090109	5300		4368	1828	4779	99,1	299	69	1
1800		Vestas	1100 Tångelsbol 5,Brålånda	C9a	90/95	090109	5400		4250	1801	4799	98,7	301	69	1
1800		Vestas	1101 Tångelsbol 6,Brålånda	-	90/95	090109	5400		4411	1853	4968	98,8	305	68	1
2000		Vestas	738 Skåls Näs, Slitevind XXIX,S	I5f	80/78	031214	6000	6036	5323	2035	5424	97,2	353	76	2
2000		Enercon	774 Orup 1,Rolsberga	D2g	70/65	041201	3500	3875	3347	1261	3292	96,2	258	86	17
2000		Vestas	790 Västraby 1 SV,Löberöd	D2g	80/78	040806	4800	5163	4685	1905	4741	95	350	78	2
2000		Vestas	791 Västraby 2 NV,Västraby	D2g	80/78	040806	4800	4772	4260	1727	4237	93,4	323	76	1
2000		Vestas	792 Västraby 3 SO,Västraby	D2g	80/78	040806	4800	4442	4514	1283	3950	91,9			
2000		Vestas	793 Västraby 4 NO,Västraby	D2g	80/78	040806	4800	4726	3783	1666	3777	89,2	329	76	1
2000		Enercon	821 Långå 1,Långå	D17e	70/85	051007	5400	3816	3004	1152	2790	90,6	155	75	103
2000		Enercon	822 Långå 2,Långå	D17e	70/85	051017	5400	3880	3434	1265	3227	93,4	186	82	49
2000		Enercon	823 Långå 3,Långå	D17e	70/85	051024	5400	3868	3451	1274	3242	93,5	190	84	38
2000		Enercon	824 Långå 4,Långå	D17e	70/85	051031	5400	4167	3587	1367	3410	94,1	196	84	43
2000		Enercon	825 Långå 5,Långå	D17e	70/85	051108	5400	3807	3324	1210	3111	92,6	178	83	43
2000		Enercon	845 Odarslöv 1,Esilöv	C2f	70/64	060720	4900	4969	4202	1824	4294	95,9	316	93	2
2000		Enercon	846 Odarslöv 2,Esilöv	C2i	70/64	060720	4900	4855	4078	1732	4208	96,1	305	91	8
2000		Enercon	847 Odarslöv 3,Esilöv	C2i	70/64	060720	4900	4497	3959	1531	3944	94	302	93	0
2000		Enercon	856 Värilinge 1,Stehag	C2i	82/78	070119	5500	5053	4635	1827	4609	96,6	326	92	4
2000		Enercon	857 Värilinge 2,Stehag	C2i	82/78	070309	5500	5097	4413	1746	4456	96,4	342	92	3
2000		Enercon	868 Stora Istad 1,Stora Istad	H5a	82/78	070501	5500	5949	5262	2210	5305	92,2	369	94	0
2000		Enercon	869 Stora Istad 2,Stora Istad	H5a	82/78	070501	5500	5885	5381	2183	5410	95,7	354	93	2
2000		Enercon	870 Stora Istad 3,Stora Istad	H5a	82/78	070501	5500	5822	4988	2167	5119	89,4	348	92	15
2000		Enercon	871 Stora Istad 4,Stora Istad	H5a	82/78	070501	5500	5479	5046	1949	4884	90,6	341	93	4
2000		Enercon	872 Stora Istad 5,Stora Istad	H5a	82/78	070501	5500	6017	5312	1777	4968	87,3	313	80	106
2000		Vestas	878 Hornberget 1,Aspliden	I23e	90/80	070111	6000	5321	4301	2354	4431	100	350	69	0
2000		Vestas	879 Hornberget 2,Aspliden	I23e	90/80	070111	6000	5191	4886	1965	4718	100	430	87	0
2000		Vestas	880 Hornberget 3,Aspliden	I23e	90/80	070111	6000	5957	4582	2694	5431	100	492	87	0
2000		Vestas	881 Hornberget 4,Aspliden	I23e	90/80	070111	6000	5563	4864	2707	5647	100	466	88	0
20															

Ny *	Effekt (kW)		Fabrikat	Nr Anläggning	Placering	D/H I drift	Ber	2008	2009	2010	12mån	12mån	Månad	Tid	Hindertid (tim)						
	Hög	Låg						MWh	MWh	MWh	MWh	%			MWh	%	AHT	MS	YNS	OYS	PU
2000	Enercon	966	Skörstorp 1,Skörstorp	D7h	82/98	080118	5500	4948	5132	1597	4789	96,8	290	87	36						
2000	Enercon	967	Skörstorp 2,Skörstorp	D7h	82/98	080118	5500	4601	4864	1526	4522	94,9	284	89	18						
2000	Enercon	968	Skörstorp 3,Skörstorp	D7h	82/98	080118	5500	4731	4957	1547	4610	95,7	295	88	20						
2000	Vestas	969	Munkagård 1,Tvååker	B5f	90/80	061220	5300	6400	5533	1917	5417	95,4	337	72	35						
2000	Vestas	970	Munkagård 2,Tvååker	B5f	90/80	061220	5300	5729	5482	1909	5469	96	344	75	69						
2000	Vestas	971	Munkagård 3,Tvååker	B5f	90/80	061220	5300	6567	5366	1956	5327	94,6	359	84	6						
2000	Enercon	972	Sundsholm,Luttra	D7h	82/79	071219	4300	4752	4480	1475	4156	97	269	87	4						
2000	Enercon	987	Univ. Wind Odarslöv 4,Lund	C2f	71/63	080714	5400	1975	4474	1934	4618	97	337	90	45						
2000	Enercon	988	Univ. Wind Odarslöv 5,Lund	C2f	71/63	080714	5400	1945	4432	1873	4537	96,8	320	92	35						
2000	Enercon	989	Univ. Wind Odarslöv 6,Lund	C2f	71/63	080714	5400	2002	4636	1938	4726	97,3	346	93	23						
2000	Enercon	1003	Univ.Power Egby 1,Egby	H5a	70/63	080815	5200	1365	3488	1440	3518	99,1	260	91	5						
2000	Enercon	1004	Univ.Power Egby 2,Egby	H5a	70/63	080816	5200	1384	3273	1467	3442	98,5	261	92	1						
2000	Enercon	1005	Univ.Power Egby 3,Egby	H5a	70/63	080817	5200	1320	3500	1468	3603	98,5	258	89	20						
2000	Enercon	1006	Univ.Power Egby 4,Egby	H5a	70/63	080818	5200	1399	3404	1434	3466	96,5	263	92	4						
2000	Enercon	1016	Kvantenburg, Ekovind,Bolst	C9a	82/98	080520	5500	3384	5084	1840	5148	97,6	320	89	50						
2000	Enercon	1034	Kinne-Vedums Vind,Kinne-	D8g	82/98	090120	4500		3447	1362	3741	98	245	88	3						
2000	Enercon	1047	Silkomhöjden 1,Silkomhöjd	E12d	82/98	081210	5200		3516	1646	4140	98,4	296	93	8						
2000	Enercon	1048	Silkomhöjden 2,Silkomhöjd	E12d	82/98	081210	5200		4460	1883	4764	98,2	327	95	4						
2000	Enercon	1049	Silkomhöjden 3,Silkomhöjd	E12d	82/98	081210	5200		3372	1478	3858	99	255	93	9						
* 2000	Enercon	1050	Köjkeberget 4, Anders A,Va	E12d	82/98	090325	5200		3532	1913	4663	97,1	323	95	7						
* 2000	Enercon	1051	Köjkeberget 5, Anders A,Va	E12d	82/98	090325	5200		3277	1702	4024	95,4	302	94	5						
* 2000	Enercon	1052	Köjkeberget 6, Anders A,Va	E12d	82/98	090325	5200		4957	1639	4602	99	340	95	0						
2000	Vestas	1061	SOTARED nr 1 Elsa,Långå	-	90/105	090201	6000		3544	2093	5469	94,7	370	78	5						
2000	Vestas	1062	SOTARED nr 2 Ellen,Långå	-	90/105	090201	6000		4702	2086	5704	97,9	368	76	5						
2000	Vestas	1063	SOTARED nr 3 Ella,Långå	-	90/105	090201	6000		4269	1996	5214	92,9	333	72	18						
2000	Vestas	1064	SOTARED nr 4 Elise,Långå	-	90/105	090201	6000		4327	1977	5209	96,3	322	72	19						
2000	Vestas	1065	SOTARED nr 5 Elisabet,Lå	-	90/105	090201	6000		4872	2114	5741	97,7	365	75	8						
2000	Enercon	1071	Markbygden, Dragaliden 1,	K24e	82/108	090101	6000		4617	1835	4429	95,9	274	96	6						
2000	Enercon	1072	Markbygden, Dragaliden 2,	K24e	82/108	090101	6000		4986	2301	5277	88,5	237	82	116						
2000	Enercon	1086	Egby 5,Borgholm	H5a	70/64	090715	5200		1698	1577	3274	96,4	283	93	0						
2000	Vestas	1088	Håberg 3,Flo	C8d	90/105	090501	5200		3573	1757	4865	97	327	68	19						
2000	Vestas	1089	Håberg 3,Flo	C8d	90/105	090501	5200		3544	1826	4956	96,5	341	69	16						
2000	Vestas	1104	Klinte 2,Klinterhamn	I6c	80/67	090725	5200		2053	1502	3555	97,2	275	69	3	2					
2000	Vestas	1105	Klinte 3,Klinterhamn	I6c	80/67	090724	4800		1822	1242	3064	99,3	221	62	0						
2000	Vestas	1106	Klinte 4,Klinterhamn	I6c	80/67	090723	5000		1819	1307	3125	97,6	227	67	0						
2000	Vestas	1107	Klinte 5,Klinterhamn	I6c	80/67	090723	4800		1983	1425	3408	99,2	247	67	0						
2000	Vestas	1108	Klinte 6,Klinterhamn	I6c	80/67	090723	5200		2197	1593	3789	98,9	267	68	12	8				5	
2000	Enercon	1109	Lyby, Knivsta 1,Lyby	D2g	82/78	090901	5200		1893	1988	3881	96,8	366	92	171						
2000	Enercon	1110	Lyby, Svingan 1,Lyby	D2g	82/78	090901	5200		1832	1991	3823	98,2	384	93	0						
2000	Vestas	1113	Long Vind AB, Göte,Long	C8c	90/95	090914	5400		1863	618	2481	100									
2000	Vestas	1114	Long Vind AB, Ivar,Long	C8c	90/95	090914	5400		1862	635	2498	100									
2000	Vestas	1115	Long Vind AB, Egon,Long	C8c	90/95	090914	5400		1972	370	2343	100									
2000	Enercon	1116	Häkantorp 1,Häkantorp	C8e	82/98	090801	5300		2115	1534	3649	95,7	283	89	4						
2000	Enercon	1117	Häkantorp 2,Häkantorp	C8e	82/98	090801	5300		1835	1552	3388	94,2	262	88	18						
2000	Enercon	1118	Emma af Göksholm,Göksh	F10f	82/98	090901	5400		1473	1420	2894	96,3	260	87	7						
2000	Enercon	1120	Isgrannatorp 1,Isgranna	D3c	82/98	091101	4600		570	1709	2279	96,7	309	88	22						
2000	Enercon	1121	Isgrannatorp 2,Isgranna	D3c	82/98	091101	4600		610	1669	2279	95,6	282	82	71						
2000	Enercon	1122	Isgrannatorp 3,Isgranna	D3c	82/98	091101	4600		650	1730	2381	97,6	306	88	26						
2000	Vestas	1125	Oxhult 1,Oxhult	C4c	90/105	090601	5170		1666	1666	99,7	276	0	18							
2000	Vestas	1126	Oxhult 2,Oxhult	C4c	90/105	090601	5170		1314	1314	99,9	309	0	1							
2000	Vestas	1127	Oxhult 3,Oxhult	C4c	90/105	090601	5170		1345	1345	99,9	325	0								
2000	Vestas	1128	Oxhult 4,Oxhult	C4c	90/105	090601	5170		1463	1463	99,7	341	0								
2000	Vestas	1129	Oxhult 5,Oxhult	C4c	90/105	090601	5170		1837	1837	99,7	323	0								
2000	Vestas	1130	Oxhult 6,Oxhult	C4c	90/105	090601	5170		1753	1753	99,7	319	0	1							
2000	Vestas	1131	Oxhult 7,Oxhult	C4c	90/105	090601	5170		1794	1794	98,2	290	0	13							
2000	Vestas	1132	Oxhult 8,Oxhult	C4c	90/105	090601	5170		1919	1919	99,4	334	0	10							
2000	Vestas	1133	Oxhult 9,Oxhult	C4c	90/105	090601	5170		1835	1835	99,8	317	0								
2000	Vestas	1134	Oxhult 10,Oxhult	C4c	90/105	090601	5170		1837	1837	99,7	316	0	1							
2000	Vestas	1135	Oxhult 11,Oxhult	C4c	90/105	090601	5170		1932	1932	99,7	328	0	4							
2000	Vestas	1136	Oxhult 12,Oxhult	C4c	90/105	090601	5170		1663	1663	99,2	297	0								
2000	Enercon	1141	Klemedstorp Åspinge,Hurv	C2i	82/78	100101	5600		1514	1514	97,3	373	89	47							
2000	Enercon	1142	Klemedstorp Åspinge,Hurv	C2i	82/78	100101	5600		1537	1537	97,8	366	89	39							
2000	Enercon	1143	Klemedstorp Åspinge,Hurv	C2i	82/78	100101	5600		1545	1545	97,8	382	91	23							
2000	Enercon	1144	Klemedstorp Åspinge,Hurv	C2i	82/78	100101	5600		1486	1486	98	378	94	8							
2000	Enercon	1145	Göteneporten 1,Västermark	D8g	82/98	091022	5000		533	1268	1802	97,9	191	78	82						
2000	Enercon	1146	Göteneporten 2,Västermark	D8g	82/98	091026	5000		594	1107	1702	94,8	156	72	131						
2000	Enercon	1147	Göteneporten 3,Västermark	D8d	82/98	091116	5000		283	1347	1630	99,2	228	87	8						
2000	Enercon	1148	Göteneporten 4,Nattorp, Lu	D8d	82/98	091219	5000			1237	1237	98,4	232	87	10						
2000	Enercon	1149	Göteneporten 5,Nedersån	D8d	82/98	091219	5000			1316	1316	98,4	235	89	3						
2000	Enercon	1150	Göteneporten 6,Dalasjö, Lu	D8g	82/98	091219	5000			941	941	98,9	205	87	8						
2000	Enercon	1157	Knäppplan vind I,Hjo	E8a	82/97	100208	5000			1177	1177	99,1	299	89	15						
2000	Enercon	1158	Knäppplan vind II,Hjo	E8a	82/97	100208	5000			1234	1234	99,7	297	90	4						
2000	Vestas	1165	Häcksta Vindpark 1,Hudiks	H16b	90/80	090313	5000		2743	1246	3380	100	201								

Ny *	Effekt (kW)		Fabrikat	Nr Anläggning Benämning, Ort	Placering Karta	D/H (m)	I drift	Ber MWh	2008 MWh	2009 MWh	2010 MWh	12mån MWh	12mån %	Månad MWh	Tid %	Hindertid (tim)								
	Hög	Låg														AHT	MS	YNS	OYS	PU	OPS	TF		
2000			Enercon	1187 Gärdslösa 4,Gärdslösa	H4g	82/78	100301	5100				994	994	99,3	324	93	13							
2000			Enercon	1188 Gärdslösa 5,Gärdslösa	H4g	82/78	100301	5100				726	726	96,4	282	88	53							
2000			Enercon	1190 Påboda 1,Påboda	G4b	82/98	100301	4900				1086	1086	99	376	94	1							
2000			Enercon	1191 Påboda 2,Påboda	G4b	82/98	100301	4900				1029	1029	97,9	361	94	0							
2000			Vestas	1222 Vallerstad, Gudrun,Vallerst	D5i	90/105	091201	6000		400		2469	2868	98,7	389	71	56							
2000			Vestas	1223 Vallerstad, Mathilda,Vallers	D5i	90/105	091209	6000				2347	2347	99,2	393	75	13							
2000			Enercon	1230 Ugglum 1-Ugglum Vindpark	C9a	82/108	090821	5500			1767	2142	3909	99,5	404	87	12							
2000			Enercon	1231 Ugglum 2-Ugglum Vindpark	C9a	82/108	090901	5500			1352	1647	2999	98,1	318	80	14							
2000	500		NEG Micon	687 Yttre Stengrund 2,Offshore	G3d	72/60	010930	6000	1606	2589	2127	4120	77,4	434	85	13								
2000	500		NEG Micon	688 Yttre Stengrund 3,Offshore	G3d	72/60	010930	6000	4615	5658	2291	5740	97	434	86	16								
2000	500		NEG Micon	689 Yttre Stengrund 4,Offshore	G3d	72/60	010930	6000	2113	4635	2278	5458	97,6	432	86	6								
2000	1000		Vestas	477 Boel,Malmö	C2e	80/80	010221	6300	4787	4443	2271	4957	93,4	397	67	0								
2000	1000		Vestas	683 Lundåkra 1,Landskrona	C2g	80/78	030120	5500	5239	3939	1874	4245	94,7	260	0									
2000	1000		Vestas	684 Lundåkra 2,Landskrona	C2g	80/78	030120	5500	5303	3903	1496	3700	91,3	260	0									
2000	1000		Vestas	973 Byråsen, Marika,Malung	D13e	80/78	071222	4000	3820	3492	1111	3149	98,5	187	68	7								
2000	1000		Vestas	974 Byråsen, Virola,Malung	D13e	80/78	071229	4000	4083	3458	1082	3093	98,9	187	69	10								
2300			Siemens	890 Lillgrund A-01,Offshore	C2a	92,4/69	071020	6875	6816	6869	2861	7046	98,3	440	0									
2300			Siemens	891 Lillgrund A-02,Offshore	C2a	92,4/69	071020	6875	6253	6762	2692	6815	98,9	389	0									
2300			Siemens	892 Lillgrund A-03,Offshore	C2a	92,4/69	071021	6875	5864	6623	2684	6673	96,3	378	0									
2300			Siemens	893 Lillgrund A-04,Offshore	C2a	92,4/69	071022	6875	6959	6885	2707	6941	99,4	380	0									
2300			Siemens	894 Lillgrund A-05,Offshore	C2a	92,4/69	071024	6875	6322	6873	2713	6975	98,6	368	0									
2300			Siemens	895 Lillgrund A-06,Offshore	C2a	92,4/69	071022	6875	7355	7216	2797	7278	99,7	379	0									
2300			Siemens	896 Lillgrund A-07,Offshore	C2a	92,4/69	071022	6875	7932	7692	3039	7781	97,6	427	0									
2300			Siemens	897 Lillgrund B-01,Offshore	C2a	92,4/69	071104	6875	6355	6335	2534	6399	98,8	416	0									
2300			Siemens	898 Lillgrund B-02,Offshore	C2a	92,4/69	071104	6875	6199	5986	2348	6087	98,5	364	0									
2300			Siemens	899 Lillgrund B-03,Offshore	C2a	92,4/69	071104	6875	6320	6049	2307	6012	97,7	341	0									
2300			Siemens	900 Lillgrund B-04,Offshore	C2a	92,4/69	071104	6875	6449	6374	2326	6294	99,8	347	0									
2300			Siemens	901 Lillgrund B-05,Offshore	C2a	92,4/69	071108	6875	6609	6243	2263	6151	99,4	317	0									
2300			Siemens	902 Lillgrund B-06,Offshore	C2a	92,4/69	071108	6875	5869	6626	2485	6595	98,5	369	0									
2300			Siemens	903 Lillgrund B-07,Offshore	C2a	92,4/69	071023	6875	7333	7086	2620	7060	99,2	370	0									
2300			Siemens	904 Lillgrund B-08,Offshore	C2a	92,4/69	071020	6875	8232	8046	3182	8256	98,8	443	0									
2300			Siemens	905 Lillgrund C-01,Offshore	C2a	92,4/69	071117	6875	6409	6306	2487	6366	99,3	409	0									
2300			Siemens	906 Lillgrund C-02,Offshore	C2a	92,4/69	071120	6875	6161	5864	2297	5914	97,9	365	0									
2300			Siemens	907 Lillgrund C-03,Offshore	C2a	92,4/69	071120	6875	6207	6031	2276	6051	99,4	347	0									
2300			Siemens	908 Lillgrund C-04,Offshore	C2a	92,4/69	071124	6875	6462	6264	2278	6211	99,3	363	0									
2300			Siemens	909 Lillgrund C-05,Offshore	C2a	92,4/69	071124	6875	6617	6435	2507	6535	99,2	395	0									
2300			Siemens	910 Lillgrund C-06,Offshore	C2a	92,4/69	071108	6875	6362	6493	2449	6525	98,5	380	0									
2300			Siemens	911 Lillgrund C-07,Offshore	C2a	92,4/69	071108	6875	7280	6864	2639	6872	95,5	394	0									
2300			Siemens	912 Lillgrund C-08,Offshore	C2a	92,4/69	071115	6875	7888	7694	2915	7721	98,2	444	0									
2300			Siemens	913 Lillgrund D-01,Offshore	C2a	92,4/69	071201	6875	6039	6256	2476	6295	99,3	425	0									
2300			Siemens	914 Lillgrund D-02,Offshore	C2a	92,4/69	071201	6875	6166	5981	2327	6004	98,7	393	0									
2300			Siemens	915 Lillgrund D-03,Offshore	C2a	92,4/69	071201	6875	6234	5842	2252	5828	97	364	0									
2300			Siemens	916 Lillgrund D-04,Offshore	C2a	92,4/69	071201	6875	6263	6278	2379	6323	98,5	379	0									
2300			Siemens	917 Lillgrund D-06,Offshore	C2a	92,4/69	071120	6875	6684	6715	2606	6796	98,5	416	0									
2300			Siemens	918 Lillgrund D-07,Offshore	C2a	92,4/69	071124	6875	7474	7100	2695	7163	99,2	429	0									
2300			Siemens	919 Lillgrund D-08,Offshore	C2a	92,4/69	071112	6875	7761	7756	3155	7899	96,1	529	0									
2300			Siemens	920 Lillgrund E-01,Offshore	C2a	92,4/69	071004	6875	6224	6530	2754	6765	97,7	495	0									
2300			Siemens	921 Lillgrund E-02,Offshore	C2a	92,4/69	071004	6875	6278	6022	2416	6123	98,2	429	0									
2300			Siemens	922 Lillgrund E-03,Offshore	C2a	92,4/69	071004	6875	6169	6008	2368	6112	98,8	396	0									
2300			Siemens	923 Lillgrund E-04,Offshore	C2a	92,4/69	071201	6875	6748	6291	2387	6325	99	388	0									
2300			Siemens	924 Lillgrund E-06,Offshore	C2a	92,4/69	071201	6875	7277	6876	2642	6924	98,8	434	0									
2300			Siemens	925 Lillgrund E-07,Offshore	C2a	92,4/69	071128	6875	7835	7629	2999	7753	98,9	520	0									
2300			Siemens	926 Lillgrund F-02,Offshore	C2a	92,4/69	071004	6875	6559	6357	2605	6563	99,2	470	0									
2300			Siemens	927 Lillgrund F-03,Offshore	C2a	92,4/69	071006	6875	5836	6009	2407	6177	99	417	0									
2300			Siemens	928 Lillgrund F-04,Offshore	C2a	92,4/69	071201	6875	6727	6280	2497	6410	97,8	424	0									
2300			Siemens	929 Lillgrund F-05,Offshore	C2a	92,4/69	071201	6875	7104	6899	2815	7124	99,1	455	0									
2300			Siemens	930 Lillgrund F-06,Offshore	C2a	92,4/69	071201	6875	7749	7227	2980	7592	99,2	521	0									
2300			Siemens	931 Lillgrund G-02,Offshore	C2a	92,4/69	071008	6875	7045	6592	2661	6778	96,9	487	0									
2300			Siemens	932 Lillgrund G-03,Offshore	C2a	92,4/69	071007	6875	6900	6340	2566	6561	99	450	0									
2300			Siemens	933 Lillgrund G-04,Offshore	C2a	92,4/69	071201	6875	7273	6692	2629	6792	98,9	465	0									
2300			Siemens	934 Lillgrund G-05,Offshore	C2a	92,4/69	071201	6875	7557	7158	2900	7434	98,3	500	0									
2300			Siemens	935 Lillgrund H-02,Offshore	C2a	92,4/69	071005	6875	7667	7222	3034	7524	98,1	569	0									
2300			Siemens	936 Lillgrund H-03,Offshore	C2a	92,4/69	071008	6875	7293	7085	2903	7322	99,1	544	0									
2300			Siemens	937 Lillgrund H-04,Offshore	C2a	92,4/69	071006	6875	7672	7210	2979	7455	97,3	529	0									
2300			Enercon	978 Löfstaviken V1,Falkenberg	B5c	70/70	070115	5600	6429	5367	1689	5210	98,6	329	93	1								
2300			Enercon	979 Löfstaviken V2,Falkenberg	B5c	70/70	070115	5600	5812	4954	1558	4793	98,3	295	93	1								
2300			Enercon	980 Löfstaviken V4,Falkenberg	B5c	70/70	070115	5600	6615	5455														

Ny *	Effekt (kW)		Fabrikat	Nr Anläggning Benämning, Ort	Placering Karta	D/H (m)	I drift	Ber MWh	2008 MWh	2009 MWh	2010 MWh	12mån MWh	12mån %	Månad MWh	Tid %	Hindertid (tim)							
	Hög	Låg														AHT	MS	YNS	OYS	PU	OPS	TF	
2500			Nordex	1218 Storrún Vindpark, STW09,S	D20f	90/80	100115	6625			7033	7033	97,5	511	77	0							
2500			Nordex	1219 Storrún Vindpark, STW10,S	D20f	90/80	100115	6625			1665	1665	92,4	404	77	0							
2500			Nordex	1220 Storrún Vindpark, STW11,S	D20f	90/80	100115	6625			2102	2102	97,5	518	77	0							
2500			Nordex	1221 Storrún Vindpark, STW12,S	D20f	90/80	100115	6625			1864	1864	92,4	477	77	0							
3000			Vestas	763 Olsvenne 2,Näs	I5f	90/80	021201	8000	6296	7584	2855	7839	93,9	520	76	21	6		2	2		33	
3000			WinWind	1111 Elvira, WT1,Lyse, Humlekär	A8f	90/88	080624	8000	2060	8048	2449	7529	100	343									
3000			WinWind	1112 Elving, WT2,Lyse, Humlekä	A8f	90/88	080624	8000	1634	6561	1463	5600	100	313									

Karta över verkens placering

