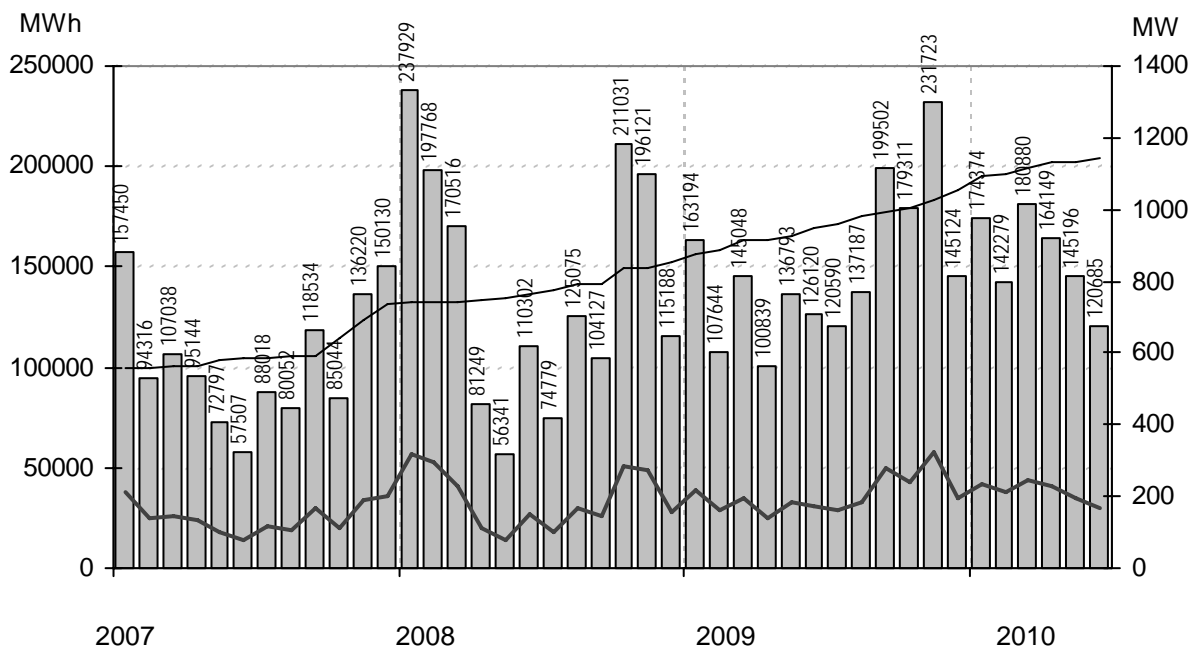


Vindkraftverk

juni 2010

Internetadress: <http://www.vindstat.nu>

Vindproducerad el



Staplarna visar producerad energi per månad i MWh, linjerna visar installerad effekt respektive månadens medeleffekt i MW

Sammanfattning

Installerad effekt	(MW)	1145
Antal verk	(st)	1112
Rapporterade denna månad	(st)	960
Elproduktion		
2008	(MWh)	1 680 427
2009	(MWh)	1 793 076
2010	(MWh)	927 562
Rapporterat denna månad	(MWh)	120 685
Medeleffekt denna månad	(MW)	168

Vindens energiinnehåll

Månaden jämfört med samma månad tidigare år	92 %
Året hittills jämfört med samma period under tidigare år	82 %
Senaste 12 månaderna jämfört med samma period under tidigare år	92 %

Förklaringar till tabellen på följande sidor

Ber	Av ägaren lämnad uppgift på beräknad elproduktion		
Årtal	Sammanlagd elproduktion under respektive år		
12mån	Elproduktion och tillgänglighet senaste 12 månaderna		
Månad	Elproduktion under månaden		
Tid	Andel av månaden som generatoren varit inkopplad på nät		
*	Nytt verk		
AHT	Avläst hindertid		
MS	Mindre störning	PU	Planerat underhåll
YNS	Yttre nätstörning	ÖPS	Övrigt planerat stopp
ÖYS	Övrig yttre störning	TF	Tekniskt fel

Ett projekt finansierat av Energimyndigheten

Sammanställningen gjord 2010-07-12

Ansvarig:

Nils-Eric Carlstedt, telefon: 08 - 739 54 67

E-post: nilseric.carlstedt@vattenfall.comAdress: Vattenfall Power Consultant AB, Vindstatistik
Box 527

162 16 Stockholm

Telefon: 08 - 739 60 00 vx Fax: 08 - 739 62 98

Ny *	Effekt (kW)		Fabrikat	Nr Anläggning	Placering	D/H I drift	Ber MWh	2008 MWh	2009 MWh	2010 MWh	12mån MWh	12mån %	Månad MWh	Tid %	Hindertid (tim)								
	Hög	Låg													Benämning, Ort	Karta	(m)	AHT	MS	VNS	OVS	PU	OPS
750	200	WindWorld	404	Otterbäckens Vind 1,Otterb	D9i	52/65	990717	1700	1155	864	84	616	100	0	0	0							
750	200	NEG Micon	451	Vind Invest,Lysekil	A8f	48/55	000112	1600	759	1391	506	1360	99,4	81	84	0							
750	200	NEG Micon	452	Sivik III,Lysekil	A8f	48/55	000101	1600	1916	1482	455	1306	84,9	0	0	718							
750	200	NEG Micon	480	Björnvinden,Björneröd	A10c	48/55	001130	1590	1101	1257	407	1089	93,4	31	45	328							
750	200	NEG Micon	492	Knöbbens Vind,Laholm	C2e	48/55	010601	1560	1482	1412	611	1382	99	83	77	0							
750	200	NEG Micon	619	Östorp 1:4,Östorp 1:4	C2e	48/55	001229	1500	1617	1334	617	1312	98,9	85	75	1							
750	200	NEG Micon	682	Bydalen,Bydalen	D19c	48/45	020904	2100	1905	1691	833	1737	93,8	200	84	54							
750	200	NEG Micon	697	Gislöv 3,Gislöv	C1i	48/50	021014	1900	2264	1987	964	2003	99,8	97	85	0							
750	200	NEG Micon	701	Isiegården,St Isie	C1i	48/50	030801	1720	2317	2073	1008	2081	99,1	105	86	8							
750	200	NEG Micon	741	Lantan,Svalöv	C3b	48/55	031230	1500	1730	1585	815	1680	99,8	91	82	0							
750	200	NEG Micon	775	TANNAM, Smeby,Tannam,	A9f	48/50	041201	1300	1455	1269		735											
750	200	NEG Micon	776	TANNAM, Ceding,Tannam,	A9f	48/50	041201	1250	1254	1028	263	841	81,1	53	82	1							
750	200	NEG Micon	808	Framnäs 2,Nöbbelöv	C2i	48/55	050910	1500	1550	1445	317	1107	99,6										
750	200	NEG Micon	828	Gislöv 4,Gislöv	C1i	48/50	051208	1900	2282	2065	965	2061	98,5	98	84	14							
800		Enercon	798	Almudden,Askersund	E9f	48/76	050110	1500	1349	1068	378	1005	99,6	51	81	0							
800		Enercon	803	NEWTON,Vårsås	D8f	48/78	050715	1600	1492	1244	433	1103	98,5	57	82	1							
800		Enercon	805	Stavf El,Vårsås	-	48/76	050915	1532	1459	1227	477	1136	99,6	57	82	0							
800		Enercon	806	Windy,Vårsås	E8d	48/76	050919	1400	1443	1199	412	1069	99,3	54	81	0							
800		Enercon	807	Simona Vindkraft Leringen,	D8c	48/76	050901	1500	1509	1291	452	1170	99,4	63	85	0							
800		Enercon	816	Gästgivaregårdens Lamme	D8b	48/76	050905	1700	2001	1648	610	1512	98,4	88	89	2							
800		Enercon	817	Hangelösa 1,Hangelösa	D8g	48/76	051015	1527	1771	1473	518	1331	99,3	66	88	3							
800		Enercon	818	Stenökra, Lilla Lunden,Lilla	D8g	48/76	051015	1500	1557	1317	454	1162	99	58	88	5							
800		Enercon	819	Skeby 3,Broby	D8g	48/76	051028	1500	1770	1441	507	1316	98,7	63	85	2							
800		Enercon	826	Skallmeja Väster,Skallmeja	C8f	48/76	051013	1700	1963	1619	582	1479	99	72	87	5							
800		Enercon	827	Helleberg 1,Helleberg	C8f	48/50	051027	1400	1532	1212	463	1148	98,9	60	85	1							
800		Enercon	828	Klevberget Hällevadsholm,	A9c	48/76	060220	1800	1930	1662	659	1606	99,4	80	91	0							
800		Enercon	836	Askers Via,Odensbacken	F10b	48/76	060401	1400	1551	1271	485	1189	98,3	60	83	3							
800		Enercon	837	Naglarp 1,Kinnarp	D7g	48/76	060323	1622	1558	1282	474	1169	99,2	61	85	1							
800		Enercon	838	Beateberg 1,Knislinge	D3f	48/65	051223	1150	1117	911	464	944	96,6	58	75	3							
800		Enercon	839	Hattfjäll,Hällevadsholm	B9a	48/76	060220	1585	2008	1774	690	1692	96,1	80	89	183							
800		Enercon	841	Kalmarsund Vind,Degerha	G3i	48/50	060719	2000	2466	2054	913	2030	99,5	143	88	7							
800		Enercon	849	Hällingarna, iDA,Ollebacke	F20a	48/74	060915	2000	1847	1720	844	1685	99,2	147	90	2							
800		Enercon	852	Kvismaren 2,Odensbacken	F10c	48/76	061101	1420	1396	1157	429	1071	98,8	52	82	5							
800		Enercon	854	Bränna,Skänning	F8d	48/76	070101	1550	1668	1360	529	1280	99,1	70	86	4							
800		Enercon	860	Torseröds Vindkraftpark 1,T	A9f	48/55	070131	1550	1796	1574	507	1405	99,1	77	90	2							
800		Enercon	861	Torseröds Vindkraftpark 2,T	A9f	48/55	070131	1550	1444	1239	401	1103	98	59	88	1							
800		Enercon	862	Torseröds Vindkraftpark 3,T	A9f	48/55	070131	1550	1450	1267	398	1120	97,6	64	88	1							
800		Enercon	863	Torseröds Vindkraftpark 4,T	A9f	48/55	070131	1550	1432	1239	387	1091	99,3	56	89	0							
800		Enercon	864	Torseröds Vindkraftpark 5,T	A9f	48/55	070131	1550	1331	1086	419	1132	97,6	63	87	0							
800		Enercon	865	Torseröds Vindkraftpark 6,T	A9f	48/55	070131	1550	1351	978	386	846	85,8	58	88	1							
800		Enercon	866	Kvarnen vindkraft,Kvarnen	D8g	53/73	070505	1500	1815	1489	501	1337	99	67	88	24							
800		Enercon	873	Härjevads Vind,Härjevad	C8f	53/75	070525	1700	2073	1691	645	1585	99,2	79	91	0							
800		Enercon	874	Gömta Vind,Gömta	D8e	53/75	070601	1500	1542	1290	449	1154	99,1	61	90	0							
800		Enercon	875	Elin 1,Göteve Liden 2	D7g	53/75	070628	1800	1724	1466	547	1342	98,8	71	89	0							
800		Enercon	876	Söderbodane 1,Söderboda	C9g	53/73	070830	1500	1563	1322	543	1242	97,8	61	89	3							
800		Enercon	877	Rangeltorp 1,Rangeltorp	C8c	53/75	070614	1430	1635	1321	496	1227	97,7	69	90	70							
800		Enercon	883	Hackegården 1,Mjölby	F8d	48/63	070912	1800	1481	1227	446	1115	99,5	60	83	9							
800		Enercon	884	Hackegården 2,Mjölby	F8d	48/63	070921	1800	1486	1229	451	1122	99,3	61	83	2							
800		Enercon	886	Lovene,Källands Asaka	C8f	53/73	070801	1800	1900	1534	619	1454	99,5	71	91	0							
800		Enercon	887	Torkelsrud,Valbo Ryr	B8h	53/73	071017	1800	1584	1377	571	1326	97,6	71	88	30							
800		Enercon	954	Askegården,Skänninge	F8d	53/73	071211	1600	1799	1483	593	1406	99,3	78	89	0							
800		Enercon	955	Åsen Tumleberg 1,Åsen	C8b	53/73	071123	1600	1640	1347	529	1286	99,3	75	91	4							
800		Enercon	963	Borringe 1,Borensberg	F8e	53/75	071218	1750	1771	1480	605	1409	98,9	77	90	2							
800		Enercon	964	Fingal af Boberg,Borensber	F8e	53/75	071218	1750	1754	1430	590	1373	99,6	75	90	5							
800		Enercon	965	Boberg 1,Borensberg	F8e	53/75	071218	1750	1761	1428	582	1360	99,4	73	89	7							
800		Enercon	975	Carpe Ventum 1,Torp	C9a	53/78	071101	1800	1840	1619	701	1591	99,4	81	88	3							
800		Enercon	976	Götene Elin 2,Götene	D7g	53/73	080308	1800	1089	1499	564	1381	99,6	73	89	3							
800		Enercon	985	Bjälbo-Skenaån Vind,Bjälbo	F8d	53/73	080425	1750	1202	1718	664	1616	98,4	85	88	7							
800		Enercon	986	Varby,Motala	F8g	53/73	080515	1750	1020	1563	606	1491	99,3	80	90	5							
800		Enercon	1002	Normlösa Torpa Vind,Skän	F8e	53/74	080430	1810	1070	1550	640	1484	98,9	83	89	4							
800		Enercon	1007	Broby Åle 1,Broby	D8g	53/ 080417	1800	1107	1593	570	1455	98,7	72	90	2								
800		Enercon	1008	Broby Åle 2,Broby	D8g	53/ 080417	1800	1119	1583	567	1443	98,7	67	89	2								
800		Enercon	1009	Sturkö 1, Ådan,Sturkö	F3f	48/65	080901	1800	777	1700	760	1652	97,7	106	89	18							
800		Enercon	1010	Sturkö 2, Gudingen,Sturkö	F3f	48/65	080901	1800	858	1888	819	1843	97,5	105	84	56							
800		Enercon	1012	Långöre 1,Långöre	H5a	53/73	080606	2184	1446	2641	1278	2692	96,4	191	90	42							
800		Enercon	1021	Genneved,Gendalen, Solle	C8a	53/73	081008	1600	292	1487	541	1360	99,3	79	91	1							
800		Enercon	1022	Byåra Borrby 35:11,Simrish	-	53/73	081015	2750	432	2604	1381	2651	99,9	166	93	0							
800		Enercon	1025	Magnus Ladulås,Bjälbo	F8d	53/73	081202	2000		1827	731	1752	97,7	91	89	5							
800		Enercon	1033	Prästgården,Gudhem	D8b	53/74	081219	2100		1933	690	17											

Ny *	Effekt (kW)		Fabrikat	Nr Anläggning	Placering	D/H I drift	Ber MWh	2008 MWh	2009 MWh	2010 MWh	12mån MWh	12mån %	Månad MWh	Tid %	Hindertid (tim)						
	Hög	Låg													Benämning, Ort	Karta	(m)	AHT	MS	VNS	OVS
800	Enercon	1119 OSVALD,Klockrike	F8h	53/72	091003	1695		261	590	851	98,2	74	87	29							
800	Enercon	1123 Bjälbo Energi, Karin,Bjälbo	F8d	53/73	081217	2100		1939	746	1718	93	92	90	0							
800	Enercon	1137 Lörby 4, Pehr,Lörby	E3b	53/73	100101	1750			607	607	99,2	97	86	10							
800	Enercon	1138 Lörby 5, Mattis,Lörby	E3b	53/73	100101	1750			574	574	98,7	88	84	21							
800	Enercon	1139 Lörby 6, Daniel,Lörby	E3b	53/73	100101	1750			616	616	99,4	97	85	11							
800	Enercon	1140 Lörby 7, Elin,Lörby	E3b	53/73	100101	1750			598	598	99	96	86	9							
800	Enercon	1156 Byåra 2,Borrby	D2c	53/73	091201	2600		182	1296	1478	98,8	169	92	0							
800	Enercon	1164 Ramsåsa 2,Ramsåsa	D2b	48/65	060301	1700		1408	756	1602	99,7	91	86	4							
800	Enercon	1181 Marieholm III,Marieholm	C2i	53/60	080515	2000		1710	877	1905	99	103	87	10							
800	Enercon	1182 Marieholm 4,Marieholm	C2i	53/60	080515	2000		1636	830	1814	98,9	93	83	37							
800	Enercon	1197 Petersborg 1,Lindshammar	F5g	53/73	090501	1500			168	168	99,7	79	92	7							
800	Enercon	1198 Petersborg 2,Lindshammar	F5g	53/73	090501	1500			171	171	99,7	80	92	9							
800	Enercon	1224 Säby 1, Seth,Säby	F3f	48/64	100501	1650			110	110	99,9	110	82	3							
800	Enercon	1225 Säby 2, Ängla,Säby	F3f	48/64	100501	1650			103	103	99,9	103	81	2							
800	Enercon	1226 Säby 3, Birk,Säby	F3f	48/64	100501	1650			96	96	99,8	96	80	10							
800	Enercon	1227 Säby 4, Yrsa,Säby	F3f	48/64	100501	1650			101	101	99,9	101	82	5							
800	Enercon	1229 Hedeberga,Tomelilla	D2c	53/64	100215	2200			668	668	98,9	120	87	2							
850	Vestas	468 Lanna 1, Lidköping,Lanna	C8f	52/49	001228	1350	1369	1377	493	1258	98,4	53	68	32							
850	Vestas	487 Roxett,Näsby	F8f	52/55	010116	1470	1141	924	343	862	99,2	45	51	10							
850	Vestas	488 Skog 1,Söne	C8i	52/65	010601	1870	1877	1475	486	1292	92,8	71	65	5							
850	Vestas	600 Millingstorp I,Millingstorp	E8c	52/65	010524	1870	1736	1377	473	1232	91,9	67	69	1							
850	Vestas	601 Runnestad I,Runnestad	E8c	52/65	010803	1915	1868	1368	547	1264	90,8	72	67	1							
850	Vestas	602 Högby I,Högby	F8d	52/65	010906	1660	1367	1244	437	1137	99,1	61	69	17							
850	Vestas	603 Ö-vik Inger,Norrväge	J19a	52/55	010827	2160	1378	948	387	845	95,5										
850	Vestas	604 Ö-vik Gun,Norrväge	J19a	52/55	010928	2160	1407	1104	465	985	98,4										
850	Vestas	614 Bränneberg 1,Jung	C8f	52/49	010825	1400	1588	1076	376	911	86,2	60	62	1							
850	Vestas	615 Bränneberg 2,Jung	C8f	52/49	010825	1400	1611	1275	480	1194	98,3	62	72	1							
850	Vestas	621 Råby 2,Ödeshög	E8b	52/55	011201	1935	1970	1523	572	1412	96,3	66	61	0							
850	Vestas	622 Vitåkra,Everöd Brogård	D2c	52/55	020115	1950	1820	1631	789	1610	97,8	96	64	1							
850	Vestas	623 Skog 2,Söne	C8i	52/74	020204	2000	2012	1623	634	1538	96,8	80	65	7							
850	Vestas	624 Kampa 1,Kampagården Sm	D7h	52/65	020128	1765	1670	1428		779											
850	Vestas	625 Herrgårdsvind,Hogstad	F8d	52/65	020110	1705	1684	1383	531	1322	99,1	71	69	5							
850	Vestas	629 Hill Mill,Rök	E8c	52/65	020218	1850	1727	1349	514	1285	98,6	66	62	1							
850	Vestas	630 Bärstad,Borghamn	E8f	52/55	020222	2030	814	1658	627	1556	98,8	65	57	2							
850	Vestas	632 Spargodt,Tågarp	C3b	52/65	011108	1850	2174	1775	934	1826	96	102	73	1							
850	Vestas	633 Ingrid Ylva Bjälbo,Bjälbo	F8d	52/74	020202	1900	2062	1685	76	982	99,6										
850	Vestas	636 Håckenäs III,Borghamn	E8f	52/50	020226	1955	1883	1747	645	1616	98,7	71	62	1							
850	Vestas	638 Långben, Långlöt,Långlöt	H4g	52/65	020314	1500	1800	1496	602	1359	82,1	104	83	4							
850	Vestas	648 Kärragården,Bjåresjö	D2b	52/55	020913	1800	2016	1783	836	1741	99	96	74	3							
850	Vestas	649 Kärragården K4R,Bjåresjö	D2b	52/55	020913	1800	1960	1317	732	1348	82,5	98	70	3							
850	Vestas	650 Hovgården I,Hov	E8f	52/55	021004	1750	1819	1355	551	1346	97,2	59	56	89							
850	Vestas	651 Kulle 3 Havdhem,Havdhem	I5i	52/55	021029	1800	1831	1515	588	1410	93,7	93	69	6							6
850	Vestas	652 Kulle 4 Havdhem,Havdhem	I5i	52/55	021029	1740	1838	1537	632	1481	99,3	85	69	7							7
850	Vestas	653 Kulle 5 Havdhem,Havdhem	I5i	52/55	021029	1700	1881	1553	663	1516	98,7	90	73	0							
850	Vestas	654 Kulle 6 Havdhem,Havdhem	I5i	52/55	021029	1720	1840	1556	622	1474	97,6	86	71	1							
850	Vestas	655 Kulle 7 Havdhem,Havdhem	I5i	52/55	021029	1690	1897	1545	647	1504	99,1	90	69	0							
850	Vestas	656 Kulle 8 Havdhem,Havdhem	I5i	52/55	021029	1730	1859	1568	653	1515	98,2	91	72	0							
850	Vestas	657 Kulle 9 Havdhem,Havdhem	I5i	52/55	021029	1730	1871	1545	618	1471	97,2	90	72	0							
850	Vestas	658 Kulle 10 Näs,Näs	I5i	52/55	021029	1760	1951	1570	672	1530	97	91	71	3							3
850	Vestas	659 Kulle 11 Näs,Havdhem	I5i	52/55	021029	1820	1587	1498	603	1435	95,4	90	71	1							
850	Vestas	666 Wenersnäs,Wenersnes	C8g	52/65	021118	1900	1564	1394	549	1339	93,9	35	36	386							
850	Vestas	667 Häberg 2,Gråstorp	C8d	52/74	021216	1774	1798	1431	555	1326	96,6	75	64	3							
850	Vestas	668 Runnestad II,Runnestad	E8c	52/65	021023	1850	1843	1472	554	1370	99,2	72	66	5							
850	Vestas	669 Runnestad III,Runnestad	E8c	52/65	021017	1850	1818	1325	499	1165	80,7	63	57	126							
850	Vestas	670 Götarvik, Caroline,Götarv	F10f	52/74	021220	1710	1357	1174	433	1098	98,6	55	56	7							
850	Vestas	671 Skeby 1,Källby	D8g	52/49	021002	1300	1203	983	348	880	98,9	43	56	0							
850	Vestas	678 Vestas Rodovälén,Vemhån	-	52/55	030101	1800	1690	1675	680	1437	83,8	139	71	82							
850	Vestas	685 Lanna 2,Saleby	C8f	52/49	021220	1500	1677	1381	495	1253	98,9	64	63	7							
850	Vestas	691 Lunnarp, Tommelilla,Lunna	D2c	52/65	030318	2300	2232	2036	1061	2109	96,7	127	76	2							
850	Vestas	692 Vallruns, Lucia,Vallrun	E20e	52/55	030221	2000	1440	1426	762	1539	96,5	167	79	1							
850	Vestas	700 Broby Vind,Broby	D8g	52/54	030409	1400	1776	1174	427	1101	96,5	55	60	9							
850	Vestas	702 Åkesdal 1,Gårds Köpinge	D3c	52/55	030116	1500	1557	1350	642	1333	96,5	76	70	0							
850	Vestas	703 Åkesdal 2,Gårds Köpinge	D3c	52/55	030116	1500	1541	1173	681	1315	91,6	77	68	0							
850	Vestas	704 Åkesdal 3,Gårds Köpinge	D3c	52/55	030116	1500	1529	1343	667	1352	95,5	76	69	2							
850	Vestas	705 Åkesdal 4,Gårds Köpinge	D3c	52/55	030116	1500	1305	1153	478	1091	82	74	69	10							
850	Vestas	706 Åkesdal 5,Gårds Köpinge	D3c	52/55	030116	1500	1588	1370	666	1376	97,1	77	71	0							
850	Vestas	707 Uvereds Vindkraftför. V1,Uv	C8f	52/50	030615	1250	1549	1220	448	1117	98,8	61	62	2							
850	Vestas	708 Uvereds Vindkraftför. V2,Uv	C8f	52/50	030615	1250	1411	1141	418	1044	98,6	55	62	0							
850	Vestas	709 Uvereds Vindkraftför. V3,Uv	C8f	52/50	030615	1250	1486	1167	418	1059	99,3	52	60	7							
850	Vestas	710 Uvereds Vindkraftför. V4,Uv	C8f	52/50	030615	1250	1402	1028	407	914	90,6	54	59	2							
850	Vestas	711 Uvereds Vindkraftför. V5,Uv	C8f	52/50	030615	1250	1510	1205	433	1098	99,1	56	62	3							
850	Vestas	716 Kärragården 6,Bjåresjö	D2b	52/55	030408	1800	2038	1834	900	1825	98,8	100	74	2							
850	Vestas	717 Kärragården, Lidan,Bjåresjö	D2b	52/55	030410	1850	1996	1878	914	1856	98	102	73	8							
850	Vestas	719 Grimskullen,Grimskullen M	D7g	52/65	010405	1800	1654	1368	533	1359	96,1	62									

Ny *	Effekt (kW)		Fabrikat	Nr Anläggning	Placering	D/H I drift	Ber MWh	2008 MWh	2009 MWh	2010 MWh	12mån MWh	12mån %	Månad MWh	Tid %	Hindertid (tim)							
	Hög	Låg													Benämning, Ort	Karta	(m)	AHT	MS	VNS	OVS	PU
850	Vestas	749	Sparlösa,Sparlösa	C8e	52/65	030901	1650	1715	1396	505	1272	97,3	67	69	6							
850	Vestas	751	Stenkil,Stenskilsvarv, Varv	F8g	52/65	040128	1700	1638	1353	512	1265	95,9	67	69	32							
850	Vestas	762	Kvismaren 1,Odensbacken	F10c	52/74	040401	1430	1419	1201	447	1110	98,1	54	62	7							
850	Vestas	764	Ölanda,Istrum	D8h	52/74	040225	1400	1382	1148	402	1035	83,9	51	56	47							
850	Vestas	766	Andersfält, 1SYD,Tönnersa	C4e	52/65	040131	1700	1590	1457	629	1414	98,4	93	63	10							
850	Vestas	767	Andersfält, 2 MITT,Tönnersa	C4e	52/65	040131	1750	1705	1638	714	1617	99,3	101	63	20							
850	Vestas	768	Andersfält, 3 NORR,Törne	C4e	52/65	040131	1750	1845	1650	715	1610	97,2	99	61	13							
850	Vestas	769	Långeryd I,Långeryd	F8d	52/65	040506	1750	1985	1594	639	1568	99,5	74	69	0							
850	Vestas	770	Långeryd II,Långeryd	F8d	52/65	040506	1750	1960	824		118	99,8										
850	Vestas	773	Brunnstorp Källby, Broby-Br	D8g	52/74	040713	1500	1607	1294	467	1200	95	54	54	20							
850	Vestas	784	St Wahlby,Väderstad	F8d	52/74	041206	1850	2035	1659	624	1540	97,8	73	68	13							
850	Vestas	785	Tägneby Vind I,Tägneby	E8b	52/65	041215	2000	2377	1945	749	1853	99,6	85	64	0							
850	Vestas	786	Isberget I,Skonberga	F8e	52/74	050103	1600	1741	1431	577	1356	96,3	72	65	54							
850	Vestas	787	Isberget II,Skonberga	F8e	52/74	050103	1600	1664	1315	560	1325	98,9	71	67	3							
850	Vestas	788	Isberget III,Skonberga	F8e	52/74	050103	1600	1385	1262	562	1325	96,8	69	66	33							
850	Vestas	794	Blås ut Vind AB,Lundsbrunn	D8g	52/74	041213	1500	1522	1343	432	1162	99	53	62	0							
850	Vestas	795	Kilabacken Vind AB,Lundsbr	D8g	52/74	050118	1550	1862	1544	520	1354	97,2	61	61	29							
850	Vestas	796	Ova Vind,Lundsbrunn	D8g	52/74	050116	1500	1691	1359	451	1217	97,5	57	64	15							
850	Vestas	797	Ryda Vind AB,Ryda	C8b	52/74	050127	1600	1854	1537	601	1440	99,2	76	71	2							
850	Vestas	799	Storön 1,Storön	M25c	52/65	050201	1700	1700	1580	714	1564	98,8	116	76	0							
850	Vestas	800	Hunflen, Ferdinand 20615,	E13a	52/65	050403	1800	1970	1837	727	1675	98,5	102	77	10							
850	Vestas	801	Hunflen, Vilhelm 20616,Äpp	E13a	52/65	050504	1800	1755	1608	629	1498	98,1	88	75	16							
850	Vestas	802	Viglunda,Skara	D8d	52/72	050517	1600	1558	1417	411	1193	98,6										
850	Vestas	804	Östest-kröket,Tännäs	C17f	52/55	051124	1900	2355	2324	992	2147	99,2	183	85	11							
850	Vestas	820	Lönhult,Lönhults gård	C3d	52/74	051017	1875	2059	2051	928	1989	95,4	114	77	1							
850	Vestas	840	Uljeberg,Uljebergs Säteri	F8e	52/74	051221	1400	1528	1254	482	1173	98,6	63	64	2							
850	Vestas	842	Vannborga Övra,Borgholm	H5a	52/44	041231	1700	1999	1759	818	1787	98,8	107	72	0							
850	Vestas	843	Vannborga Nedra,Borgholm	H5a	52/44	041231	1700	2014	1871	876	1868	97,5	114	70	2							
850	Vestas	844	Ekekullen,Dintestorp	D7h	52/74	051228	1650	1538	1420	512	1291	99,2	66	68	0							
850	Vestas	848	Örum Ystad,Örum	D2c	52/65	050520	2400	2773	2399	1202	2426	97,5	138	77	15						16	
850	Vestas	853	Lykkevind Istrum,Istrum	D8e	52/74	061130	1400	1416	1196	422	1074	99,5	56	65	6							
850	Vestas	855	Brönnestad 3,Brönnestad B	C1i	52/52	070206	2050	2373	2126	1068	2137	99,3	110	75	11							
850	Vestas	977	Uvbergets Hanna,Smedjeb	F12e	52/74	070105	1800	1713	1469	616	1358	99,1	68	71	1							
850	Vestas	1011	Storön 2,Storön	M25c	52/74	081011	1650	254	1278	775	1437	88,2	135	77	1							
850	Vestas	1014	Stavlösa Vind IV,Stavlösa	F8d	52/65	080704	1750	574	1499		615											
850	Vestas	1015	Biängen,Vänersnäs	C8g	52/74	080829	1800		1221	656	1390	99,1	74	65	30							
850	Vestas	1028	Räfsjö Vind I,Räfsjö Säteri	F8d	52/74	080711	1700	896	1714	667	1668	97,4	73	62	59							
850	Vestas	1031	Varnäs vind,Väderstad	F8d	52/74	090218	1800		1146	583	1432	98,9	72	65	4							
850	Vestas	1103	TÖS,Väderstad	E8f	52/74	090115	1800		1466	633	1513	99,3	76	66	9							
850	200 Vestas	693	Niis, Almåsa,Almåsaaberget	E19g	52/55	021008	2162	1423	1557	689	1482	89,2	145	73	62							
850	200 Vestas	718	Tomten flo,Grästorp	C8d	52/74	030630	1786	1806	1472	539	1341	98,3	75	68	7							
850	200 Vestas	740	Östergården, Skara,Skänin	D8d	52/74	031215	1650	1697	1425	479	1259	98,2	65	65	10							
850	200 Vestas	789	Kroka 1,Söderåkra	G4b	52/74	041128	1890	1611	1449	678	1444	99,1	93	78	1							
900	Neg Micon	851	OBV2, Hjällö,Hjo	E8a	52/60	050726	1700	1471	1254	598	1335	97,7	62	65	5							
900	200 NEG Micon	482	Äppelbovind ek.för,Hunnfle	E13a	52/49	001217	1600	1816	1475	671	1358	96,6	97	85	0							
900	200 NEG Micon	483	Klimpfjäll 1,Klimpfjäll	F23d	52/49	010116		1159	1049	461	950	95,7	86	73	3							
900	200 NEG Micon	484	Klimpfjäll 2,Klimpfjäll	F23d	52/49	010116		1124	1013	367	821	87,6	58	73	0							
900	200 NEG Micon	485	Klimpfjäll 3,Klimpfjäll	F23d	52/49	010116		1262	1189	546	1094	94,7	99	77	0							
900	200 NEG Micon	493	Dörestorp 2,Laholm	C4b	52/55	010614	1650	1326	549	631	1135	97,2	74	75	0							
900	200 NEG Micon	494	Viscaria 1,Viscaria	J29h	52/49	010918	1846	1194	1239	495	974	95,2	29	67	49							
900	200 NEG Micon	494	Viscaria 2,Viscaria	J29h	52/49	010901	1784	1257	1232	595	1103	99,1	98	78	0							
900	200 NEG Micon	496	Viscaria 3,Viscaria	J29h	52/49	010901	1896	1148	1135	621	1178	98,9	103	80	0							
900	200 NEG Micon	497	Viscaria 4,Viscaria	J29h	52/49	010901	1837	1239	1213	510	942	89	98	79	0							
900	200 NEG Micon	498	Viscaria 5,Viscaria	J29h	52/49	010901	1655	1082	1095	271	657	90,7										
900	200 NEG Micon	499	Viscaria 6,Viscaria	J29h	52/49	010901	1709	1025	1190	586	1099	92,8	105	79	1							
900	200 NEG Micon	618	Greby,Greby	G4i	52/55	001229	1652	1027	1370	678	1411	96,9	96	78	25							
900	200 NEG Micon	694	Össjö boställe,Össjö	C3h	52/72	020101		211	688	752	1395	99,2	84	72	4							
900	200 NEG Micon	735	Stenninge 1,Stenninge	H5d	52/49	040111	1900	2357	2014	901	1985	99,6	120	78	3							
900	200 NEG Micon	736	Badane 2,Kättilstorp	D7h	52/72	030911		1510	1267	439	1133	99,8	63	77	3							
900	200 NEG Micon	737	Badane 3,Kättilstorp	D7h	52/72	030910		1520	1237	444	1129	99,5	65	75	11							
900	200 NEG Micon	742	Ångalid I,Svalöv	C2h	52/70	040108	1900	2169	926	1018	1826	99,4	109	77	0							
900	200 NEG Micon	755	Kuling I,Falkenberg	B5f	52/60	040107	1930	1734	1403	539	1351	96,2	75	74	0							
900	200 NEG Micon	756	Kuling II,Falkenberg	B5f	52/60	040107	1930	1406	1401	549	1374	99,6	66	74	0							
900	200 NEG Micon	757	Kuling III,Falkenberg	B5f	52/60	040107	1930	1775	1391	560	1345	94	66	74	2							
900	200 NEG Micon	758	Kuling IV,Falkenberg	B5f	52/60	040107	1930	825	1354	541	1322	98,4	68	71	1							
900	200 NEG Micon	759	Kuling V,Falkenberg	B5f	52/60	040107	1930	1527	1382	546	1368	99,7	70	75	0							
1000	Nordic	438	Sigvards 2,Näs	I5f	54/60	000818	2400	2435	1938	857	1980	88,3	119	55	31							
1000	Nordic	616	Selma,Näsudden	I5f	54/60	010708	2400	2019	1381	94	997	89,5										
1000	Nordic	681	Gerda Dragabol,Halmstad	C4h	59/70	030103	2000	1110	1154	515	1224	72	65	46	2							
1000	WinWind	850	Alva af Hulsta,Askersund	F9a	64/72	070125	2200	2230	613	514	551	100	103									
1000	WinWind	1030	Paljakos Gunilla,Grängesbe	E12c	64/70	080130	2700	2047														

Ny *	Effekt (kW)		Fabrikat	Nr Anläggning	Placering	D/H I drift	Ber MWh	2008 MWh	2009 MWh	2010 MWh	12mån MWh	12mån %	Månad MWh	Tid %	Hindertid (tim)							
	Hög	Låg													AHT	MS	VNS	OVS	PU	OPS	TF	
1500			Enercon	714 Annevind 1,Annelöv	C2h	70/65 030615	3700	3892	3282	1620	3460	95,6	139	63	156							
1500			Enercon	715 Annevind 2,Annelöv	C2h	70/65 030615	3700	3950	3526	1737	3596	98,9	194	87	0							
1500			Vestas	777 Offerdal Råshön 1,Ånge	E19g	82/78 041207	4031	3887	3630	1774	3606	95,4	320	77	10							
1500			Vestas	778 Offerdal Råshön 2,Ånge	E19g	82/78 041205	4319	4263	4203	2050	4140	95,4	372	79	12							
1500			Vestas	779 Offerdal Råshön 3,Ånge	E19g	82/78 041208	3613	3407	3692	1692	3505	91,8	338	78	12							
1500			Vestas	780 Offerdal Råshön 4,Ånge	E19g	82/78 041208	4023	3263	3582	1722	3516	93,5	307	79	8							
1500			Vestas	781 Offerdal Råshön 5,Ånge	E19g	82/78 041203	4032	3086	3125	1764	3695	97	326	78	10							
1500			Vestas	782 Offerdal Råshön 6,Ånge	E19g	82/78 041205	4054	2989	3649	1776	3611	95,7	296	68	105							
1500			Vestas	783 Offerdal Råshön 7,Ånge	E19h	82/78 041203	3955	3381	3705	1834	3682	95,6	375	79	21							
1500			Vestas	809 Aapua 1,Aapua	M27i	82/78 051003	4465	3950	4005	1909	3589	93	296	77	1	4	3					8
1500			Vestas	810 Aapua 2,Aapua	M27i	82/78 050929	4232	3892	3319	1741	3403	93,7	246	75	1	15	8					9
1500			Vestas	811 Aapua 3,Aapua	M27i	82/78 050928	4140	3500	3476	1665	3188	94,4	240	73	0	2	6					5
1500			Vestas	812 Aapua 4,Aapua	M27i	82/78 050928	4344	4060	2854	1881	3572	91,9	269	76	1	19	3					6
1500			Vestas	813 Aapua 5,Aapua	M27i	82/78 050928	4397	2901	3599	1789	3313	92,5	280	79	1	4	4					5
1500			Vestas	814 Aapua 6,Aapua	M27i	82/78 050928	4500	3200	3179	1703	3365	91	287	79	1	4	6					5
1500			Vestas	815 Aapua 7,Aapua	M27i	82/78 050928	4613	3997	3734	1935	3767	94,3	299	81	0	5	2					5
1500			Enercon	888 Nygårdshus 2,Eslov	-	66/65 041001	4200	4050	3465	1620	3462	97,1	185	88	0							
1500			Enercon	889 p.Olofsson Energi,Eslov	D2g	70/86 041101	4100	3911	3419	1584	3383	96,2	188	88	0							
1500			Vestas	1152 Gans 1,Näsudden	I5i	90/90 090301			374	2859	3233	99,8	405	79	3							
1500			Vestas	1153 Gans 2,Näsudden	I5i	90/90 090301				2855	2855	99,7	408	81	6							
1500			Vestas	1154 Gans 3,Näsudden	I5i	90/90 090301				2826	2826	99,5	400	80	7							
1500			Vestas	1155 Gans 4,Näsudden	I5i	90/90 090301				2753	2753	99,5	405	81	5							
1500			Enercon	1199 Granberget Vindpark 1,Sike	L21d	82/98 091103	5500		1670	1841	3511	99,8	291	94	0							
1500			Enercon	1200 Granberget Vindpark 2,Sike	L21d	82/98 091103	5500		1592	1740	3332	96,6	269	93	6							
1500			Enercon	1201 Granberget Vindpark 3,Sike	L21d	82/98 091103	5500		1419	1846	3264	98,9	308	95	0							
1500			Enercon	1202 Granberget Vindpark 4,Sike	L21d	82/98 091103	5500		1088	1701	2789	95,6	302	94	2							
1500			Enercon	1203 Granberget Vindpark 5,Sike	L21d	82/98 091103	5500		1806	1944	3750	99,7	307	95	0							
1500			Enercon	1204 Granberget Vindpark 6,Sike	L21d	82/98 091103	5500		1986	1930	3916	98,4	318	94	5							
1500	300		Vestas	386 Slitevind XXIV,Smöjen	J7c	66/67 990824	4119	3422	2712	1318	2891	93,8	194	73	0							
1500	300		Vestas	387 Slitevind XXV,Smöjen	J7c	66/67 990824	3970	3237	2285	1281	2302	82,6	182	60	13	14						
1500	300		Vestas	388 Slitevind XXVI,Smöjen	J7c	66/67 990828	4266	3126	3070	1398	2924	88,7	216	61	0							
1500	300		Vestas	389 Slitevind XXVII,Smöjen	J7c	66/67 990826	4298	4127	3579	1584	3614	90,3	241	76	1							
1500	300		Vestas	422 Svireg, Skåls 12,Näs	I5f	66/67 000121	4550	4530	3622	1470	3497	94,8	216	74	18	6						13
1500	300		Vestas	474 Storuign 7,Lärbo	J7e	66/78 010317	3377	3356	2864	1203	2763	98,9	159	72	23							24
1500	300		Vestas	475 Storuign 8,Lärbo	J7e	66/78 010313	3430	3587	3068	1277	2925	98,1	172	74	32	7	21					6
1500	300		Vestas	476 Storuign 9,Lärbo	J7e	66/78 010310	3497	3470	3020	1231	2891	99,1	159	73	19	14						7
1500	300		Vestas	617 Sigvards 3,Näs	I5f	66/80 011108	4500	4469	3993	1852	4211	98,2	255	81	0							
1500	400		NEG Micon	699 Digerberget,Digerberget	D17c	72/62 020101	3800	2113	2391	798	2076	85,9	228	79	49							
1500	400		NEG Micon	830 Mungseröd 1,Mungseröd	A9f	72/67 060131	2800	3040	2804	1043	2612	98	127	79	6							
1500	400		NEG Micon	831 Mungseröd 2,Mungseröd	A9f	72/67 060131	2800	2911	2545	887	2281	93,5	122	80	4							
1500	400		NEG Micon	832 Mungseröd 3,Mungseröd	A9f	72/67 060131	2800	3036	2780	1091	2649	99,3	122	80	3							
1500	400		NEG Micon	833 Mungseröd 4,Mungseröd	A9f	72/67 060131	2800	2602	2379	980	2380	97,7	115	84	0							
1500	400		NEG Micon	834 Mungseröd 5,Mungseröd	A9f	72/67 060131	2800	3146	2854	1203	2810	98,8	124	82	35							
1500	400		NEG Micon	835 Mungseröd 6,Mungseröd	A9f	72/67 060131	2800	2801	2766	1203	2713	93,1	124	83	0							
1750			Vestas	1029 Anja,Kall	-	66/0 000101	0		1311	755	1153	66,5	152	40	60							
1800			Vestas	858 Stenbrona 1,Stenbrona-Sal	C8f	90/95 070204	5200	6115	5299	2021	5010	98,2	243	72	1							
1800			Vestas	859 Stenbrona 2,Stenbrona-Sal	C8f	90/95 070204	5200	6112	5361	2033	5060	99	239	72	1							
1800			Vestas	956 Vara Tornum,Kvånrum	C8f	90/95 080101	5300	3198	5256	1989	4947	99,5	233	72	10							
1800			Vestas	1040 Ebborp Vind, Emma,Ebborp	F8h	90/95 080619	4970		4437		2510											
1800			Vestas	1054 Lilla Siglajvs 1,Näsudden	I5f	90/80 090328	6300		5355		3515	100										
1800			Vestas	1055 Lilla Siglajvs 2,Näsudden	I5f	90/80 090328	6300		5356		3515	100										
1800			Vestas	1056 Högberget Denise,Bjursås	F13h	90/95 080807	5000	2005	5507	2305	4985	98,7	292	82	2							
1800			Vestas	1057 Högberget Herman,Bjursås	F13h	90/95 080812	5000	2326	5373	2388	5113	99,2	291	82	0							
1800			Vestas	1058 Högberget Victoria,Bjursås	F13h	90/95 080814	5000	2225	5289	2455	5192	99,5	297	82	1							
1800			Vestas	1059 Högberget Ulrik,Bjursås	F13h	90/95 080805	5000	1923	5439	2454	5151	98,6	294	81	1							
1800			Vestas	1060 Högberget Arne,Bjursås	F13h	90/95 080804	5000	1841	5257	2362	5000	99,2	282	81	1							
1800			Vestas	1095 Gategården, Bengt C, Gateg	C8f	90/65 080501	5500		3203	1938	4829	99,3	211	67	28							
1800			Vestas	1096 Västergården 1,Brålanda	C9a	90/95 090109	5300		4360	2107	4766	98,5	233	72	19							
1800			Vestas	1097 Västergården 2,Brålanda	C9a	90/95 090109	5300		4013	2030	4426	97,8	214	71	19							
1800			Vestas	1098 Västergården 3,Brålanda	C9a	90/95 090109	5300		4543	1999	4646	98,9	214	69	22							
1800			Vestas	1099 Västergården 4,Brålanda	C9a	90/95 090109	5300		4368	2049	4645	98,8	221	71	26							
1800			Vestas	1100 Tångelsbol 5,Brålanda	C9a	90/95 090109	5400		4250	2039	4725	98,6	238	72	18							
1800			Vestas	1101 Tångelsbol 6,Brålanda	-	90/95 090109	5400		4411	2090	4880	98,6	237	70	19							
2000			Vestas	738 Skåls Näs, Slitevind XXIX,S	I5f	80/78 031214	6000	6036	5323	2373	5323	97,4	338	81	1							
2000			Enercon	774 Orup 1,Rolsberga	D2g	70/65 041201	3500	3875	3347	1426	3194	96,2	165	86	0							
2000			Vestas	790 Västraby 1 SV,Löberöd	D2g	80/78 040806	4800	5163	4685	2146	4596	95	241	74	1							
2000			Vestas	791 Västraby 2 NV,Västraby	D2g	80/78 040806	4800	4772	4260	1952	4125	94,6	225	71	2							
2000			Vestas	792 Västraby 3 SO,Västraby	D2g	80/78 040806	4800	4442	4514	1800	4142	91,7	210	65	54							
2000			Vestas	793 Västraby 4 NO,Västraby	D2g	80/78 040806	4800	4726	3783	1881	3690	90,2	215	69	5							
2000			Enercon	821 Långå 1,Långå	D17e	70/85 051007	5400	3816	3004	1429	2875	92,5	278	88	31							

Ny *	Effekt (kW)		Fabrikat	Nr Anläggning	Placering	D/H I drift	Ber MWh	2008 MWh	2009 MWh	2010 MWh	12mån MWh	12mån %	Månad MWh	Tid %	Hindertid (tim)									
	Hög	Låg													Benämning, Ort	Karta	(m)	AHT	MS	VNS	OVS	PU	OPS	TF
2000			Enercon	1183	Brostorp 5:2	Höör,Snogerö	D2g	82/98	030304	5500			948	948	97,3	278	88	22						
2000			Enercon	1184	Gärdslösa 1	Gärdslösa	H4g	82/78	100301	5100			1129	1129	98,1	268	92	39						
2000			Enercon	1185	Gärdslösa 2	Gärdslösa	H4g	82/78	100301	5100			1028	1028	98,1	239	93	30						
2000			Enercon	1186	Gärdslösa 3	Elsa,Gärdslös	H4g	82/78	100301	5100			1155	1155	97,1	240	87	64						
2000			Enercon	1187	Gärdslösa 4	Gärdslösa	H4g	82/78	100301	5100			1246	1246	99	252	94	24						
2000			Enercon	1188	Gärdslösa 5	Gärdslösa	H4g	82/78	100301	5100			991	991	96,1	264	94	21						
2000			Enercon	1190	Påboda 1	Påboda	G4b	82/98	100301	4900			1416	1416	99	329	95	0						
2000			Enercon	1191	Påboda 2	Påboda	G4b	82/98	100301	4900			1346	1346	97,9	317	94	0						
2000			Vestas	1222	Vallerstad	Gudrun,Vallerst	D5i	90/105	091201	6000		400	2808	3208	98,4	340	76	22						
2000			Vestas	1223	Vallerstad	Mathilda,Vallers	D5i	90/105	091209	6000			2670	2670	96,3	322	47	255						
2000			Enercon	1230	Ugglum 1	Ugglum Vindpark	C9a	82/108	090821	5500		1767	2389	4156	99,5	247	94	1						
2000			Enercon	1231	Ugglum 2	Ugglum Vindpark	C9a	82/108	090901	5500		1352	1872	3224	97,3	225	85	65						
* 2000			Vestas	1232	Gunnarstorp	Sven,Flakebe	C8e	90/95	100601	5400			197	197	99,4	197	59	44						
* 2000			Vestas	1233	Gunnarstorp	Malte,Flakebe	C8e	90/95	100601	5400			198	198	99,3	198	57	60						
* 2000			Vestas	1234	Gunnarstorp	Astrid,Flakeb	C8e	90/95	100601	5400			209	209	99,6	209	58	29						
* 2000			Vestas	1235	Ulvstorp	Djerf,Flakeberg G	C8e	90/95	100601	5400			195	195	99,6	195	57	29						
* 2000			Vestas	1236	Ulvstorp	Emil,Flakeberg G	C8e	90/95	100601	5400			158	158	98,7	158	50	109						
* 2000			Enercon	1237	Ringsjö	Vind,Snogeröd	D2g	82/98	100501	5000			566	566	94,8	253	85	179						
* 2000			Enercon	1238	Solberga 1	Korsberga	E8a	82/108	100111	5300			643	643	96,7	146	71	49						
2000	500		NEG Micon	687	Yttre Stengrund 2	Offshore	G3d	72/60	010930	6000	1606	2589	2511	4481	82,6	383	86	4						
2000	500		NEG Micon	688	Yttre Stengrund 3	Offshore	G3d	72/60	010930	6000	4615	5658	2673	5656	96,9	382	87	2						
2000	500		NEG Micon	689	Yttre Stengrund 4	Offshore	G3d	72/60	010930	6000	2113	4635	2662	5394	97,6	384	86	2						
2000	1000		Vestas	477	Boel	Malmö	C2e	80/80	010221	6300	4787	4443	2611	4794	93,4	340	0							
2000	1000		Vestas	683	Lundåkra 1	Landskrona	C2g	80/78	030120	5500	5239	3939	2219	4247	94,6	345	0							8
2000	1000		Vestas	684	Lundåkra 2	Landskrona	C2g	80/78	030120	5500	5303	3903	1819	3994	98,8	323	0							8
2000	1000		Vestas	973	Byråsen	Marika,Malung	D13e	80/78	071222	4000	3820	3492	1319	3129	98,5	208	77	1						
2000	1000		Vestas	974	Byråsen	Virola,Malung	D13e	80/78	071229	4000	4083	3458	1274	3066	98,4	192	72	64						
2300			Siemens	890	Lillgrund A-01	Offshore	C2a	92,4/69	071020	6875	6816	6869	3170	6859	99,1	309	0							
2300			Siemens	891	Lillgrund A-02	Offshore	C2a	92,4/69	071020	6875	6253	6762	2970	6587	99	278	0							
2300			Siemens	892	Lillgrund A-03	Offshore	C2a	92,4/69	071021	6875	5864	6623	2964	6506	97,4	280	0							
2300			Siemens	893	Lillgrund A-04	Offshore	C2a	92,4/69	071022	6875	6959	6885	3002	6724	99,5	295	0							
2300			Siemens	894	Lillgrund A-05	Offshore	C2a	92,4/69	071024	6875	6322	6873	2990	6758	98,9	277	0							
2300			Siemens	895	Lillgrund A-06	Offshore	C2a	92,4/69	071022	6875	7355	7216	3089	7043	99,8	291	0							
2300			Siemens	896	Lillgrund A-07	Offshore	C2a	92,4/69	071022	6875	7932	7692	3358	7540	97,6	319	0							
2300			Siemens	897	Lillgrund B-01	Offshore	C2a	92,4/69	071104	6875	6355	6335	2822	6170	98,9	288	0							
2300			Siemens	898	Lillgrund B-02	Offshore	C2a	92,4/69	071104	6875	6199	5986	2605	5896	98,7	257	0							
2300			Siemens	899	Lillgrund B-03	Offshore	C2a	92,4/69	071104	6875	6320	6049	2563	5854	98,5	256	0							
2300			Siemens	900	Lillgrund B-04	Offshore	C2a	92,4/69	071104	6875	6449	6374	2609	6088	99,8	283	0							
2300			Siemens	901	Lillgrund B-05	Offshore	C2a	92,4/69	071108	6875	6609	6243	2518	5937	99,5	255	0							
2300			Siemens	902	Lillgrund B-06	Offshore	C2a	92,4/69	071108	6875	5869	6626	2768	6388	98,7	283	0							
2300			Siemens	903	Lillgrund B-07	Offshore	C2a	92,4/69	071023	6875	7333	7086	2928	6857	99,3	308	0							
2300			Siemens	904	Lillgrund B-08	Offshore	C2a	92,4/69	071020	6875	8232	8046	3536	8039	98,9	355	0							
2300			Siemens	905	Lillgrund C-01	Offshore	C2a	92,4/69	071117	6875	6409	6306	2776	6145	99,5	289	0							
2300			Siemens	906	Lillgrund C-02	Offshore	C2a	92,4/69	071120	6875	6161	5864	2557	5716	98,3	259	0							
2300			Siemens	907	Lillgrund C-03	Offshore	C2a	92,4/69	071120	6875	6207	6031	2537	5835	99,4	260	0							
2300			Siemens	908	Lillgrund C-04	Offshore	C2a	92,4/69	071124	6875	6462	6264	2558	6009	99,4	279	0							
2300			Siemens	909	Lillgrund C-05	Offshore	C2a	92,4/69	071124	6875	6617	6435	2792	6329	99,5	285	0							
2300			Siemens	910	Lillgrund C-06	Offshore	C2a	92,4/69	071108	6875	6362	6493	2743	6360	99,3	294	0							
2300			Siemens	911	Lillgrund C-07	Offshore	C2a	92,4/69	071108	6875	7280	6864	2952	6706	96,1	313	0							
2300			Siemens	912	Lillgrund C-08	Offshore	C2a	92,4/69	071115	6875	7888	7694	3257	7512	98,4	342	0							
2300			Siemens	913	Lillgrund D-01	Offshore	C2a	92,4/69	071201	6875	6039	6256	2764	6057	99,5	288	0							
2300			Siemens	914	Lillgrund D-02	Offshore	C2a	92,4/69	071201	6875	6166	5981	2589	5814	99,6	262	0							
2300			Siemens	915	Lillgrund D-03	Offshore	C2a	92,4/69	071201	6875	6234	5842	2508	5638	97,4	256	0							
2300			Siemens	916	Lillgrund D-04	Offshore	C2a	92,4/69	071201	6875	6263	6278	2647	6117	98,7	268	0							
2300			Siemens	917	Lillgrund D-06	Offshore	C2a	92,4/69	071120	6875	6684	6715	2923	6599	98,6	317	0							
2300			Siemens	918	Lillgrund D-07	Offshore	C2a	92,4/69	071124	6875	7474	7100	3018	6948	99,2	323	0							
2300			Siemens	919	Lillgrund D-08	Offshore	C2a	92,4/69	071112	6875	7761	7756	3521	7693	96,3	366	0							
2300			Siemens	920	Lillgrund E-01	Offshore	C2a	92,4/69	071004	6875	6224	6530	3076	6500	97,7	322	0							
2300			Siemens	921	Lillgrund E-02	Offshore	C2a	92,4/69	071004	6875	6278	6022	2717	5966	98,6	302	0							
2300			Siemens	922	Lillgrund E-03	Offshore	C2a	92,4/69	071004	6875	6169	6008	2648	5920	98,9	280	0							
2300			Siemens	923	Lillgrund E-04	Offshore	C2a	92,4/69	071201	6875	6748	6291	2678	6131	99,1	290	0							
2300			Siemens	924	Lillgrund E-06	Offshore	C2a	92,4/69	071201	6875	7277	6876	2958	6705	98,8	316	0							
2300			Siemens	925	Lillgrund E-07	Offshore	C2a	92,4/69	071128	6875	7835	7629	3358	7528	98,9	359	0							
2300			Siemens	926	Lillgrund F-02	Offshore	C2a	92,4/69	071004	6875	6559	6357	2932	6342	99,3	326	0							
2300			Siemens	927	Lillgrund F-03	Offshore	C2a	92,4/69	071006	6875	5836	6009	2704	5975	99	296	0							
2300			Siemens	928	Lillgrund F-04	Offshore	C2a	92,4/69	071201	6875	6727	6280	2810	6235	98	313	0							
2300			Siemens	929	Lillgrund F-05	Offshore	C2a	92,4/69	071201	6875	7104	6899	3141	6914	99,1	327	0							

Karta över verkens placering

