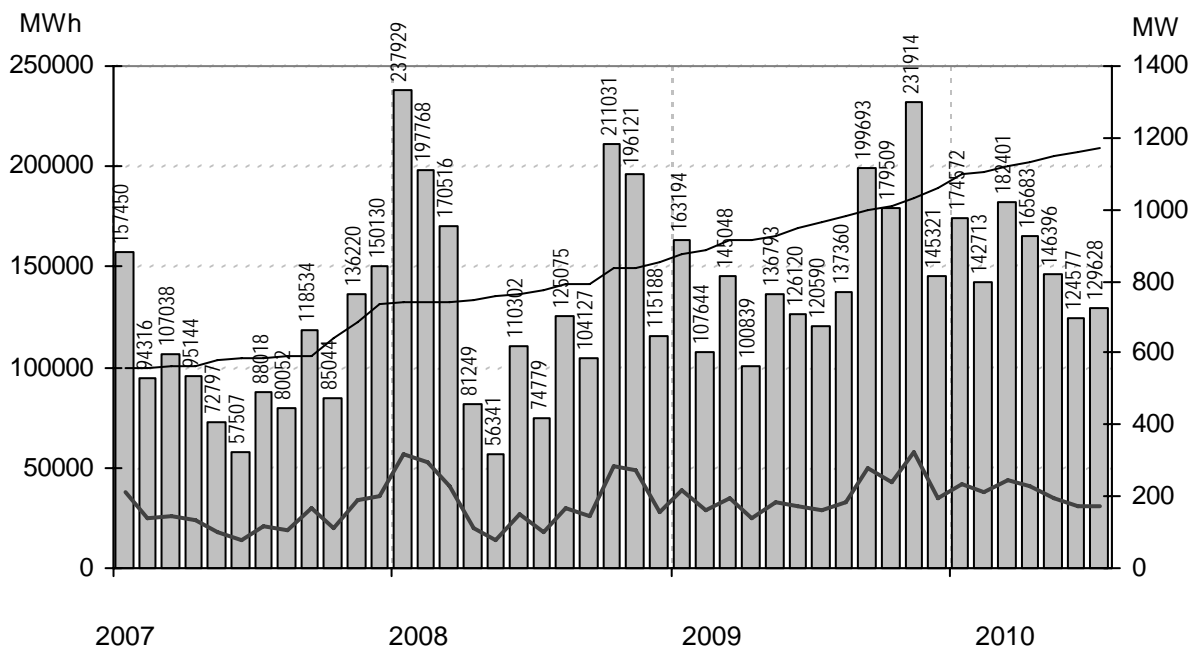


Vindkraftverk

juli 2010

Internetadress: <http://www.vindstat.nu>

Vindproducerad el



Staplarna visar producerad energi per månad i MWh, linjerna visar installerad effekt respektive månadens medeleffekt i MW

Sammanfattning

Installerad effekt	(MW)	1169
Antal verk	(st)	1125
Rapporterade denna månad	(st)	933
Elproduktion		
2008	(MWh)	1 680 427
2009	(MWh)	1 794 027
2010	(MWh)	1 065 969
Rapporterat denna månad	(MWh)	129 628
Medeleffekt denna månad	(MW)	174

Vindens energiinnehåll

Månaden jämfört med samma månad tidigare år	129 %
Året hittills jämfört med samma period under tidigare år	84 %
Senaste 12 månaderna jämfört med samma period under tidigare år	91 %

Förklaringar till tabellen på följande sidor

Ber	Av ägaren lämnad uppgift på beräknad elproduktion		
Årtal	Sammanlagd elproduktion under respektive år		
12mån	Elproduktion och tillgänglighet senaste 12 månaderna		
Månad	Elproduktion under månaden		
Tid	Andel av månaden som generatoren varit inkopplad på nät		
*	Nytt verk		
AHT	Avläst hindertid		
MS	Mindre störning	PU	Planerat underhåll
YNS	Yttre nätstörning	ÖPS	Övrigt planerat stopp
ÖYS	Övrig yttre störning	TF	Tekniskt fel

Ett projekt finansierat av Energimyndigheten

Sammanställningen gjord 2010-08-11

Ansvarig:

Nils-Eric Carlstedt, telefon: 08 - 739 54 67

E-post: nilseric.carlstedt@vattenfall.comAdress: Vattenfall Power Consultant AB, Vindstatistik
Box 527

162 16 Stockholm

Telefon: 08 - 739 60 00 vx Fax: 08 - 739 62 98

Ny *	Effekt (kW)		Fabrikat	Nr	Anläggning Benämning, Ort	Placering Karta	D/H (m)	I drift	Ber MWh	2008 MWh	2009 MWh	2010 MWh	12mån MWh	12mån %	Månad MWh	Tid %	Hindertid (tim)								
	Hög	Låg															AHT	MS	YNS	OYS	PU	OPS	TF		
2500			GE Wind En	1193	Brunsmo 2,Brunsmo	F3i	100/100	100401	6800			841	841	99,2	252	0	21								
2500			GE Wind En	1194	Brunsmo 3,Brunsmo	F4c	100/100	100401	6800			850	850	99,4	278	0									
2500			GE Wind En	1195	Brunsmo 4,Brunsmo	F4c	100/100	100401	6800			815	815	96,1	159	0	202								
2500			GE Wind En	1196	Brunsmo 5,Brunsmo	F4c	100/100	100401	6800			779	779	97,3	261	0	25								
2500			Nordex	1210	Storrund Vindpark, STW01,S	D20f	90/80	100115	6625			3053	3053	97,4	402	68	0							5	
2500			Nordex	1211	Storrund Vindpark, STW02,S	D20f	90/80	100115	6625			2532	2532	95,8	395	68	0							5	
2500			Nordex	1212	Storrund Vindpark, STW03,S	D20f	90/80	100115	6625			2288	2288	95,7	240	68	0							5	
2500			Nordex	1213	Storrund Vindpark, STW04,S	D20f	90/80	100115	6625			2703	2703	97,4	342	68	0							5	
2500			Nordex	1214	Storrund Vindpark, STW05,S	D20f	90/80	100115	6625			2592	2592	97,4	334	68	0							5	
2500			Nordex	1215	Storrund Vindpark, STW06,S	D20f	90/80	100115	6625			2569	2569	92,3	360	68	0							5	
2500			Nordex	1216	Storrund Vindpark, STW07,S	D20f	90/80	100115	6625			2718	2718	97,4	401	68	0							5	
2500			Nordex	1217	Storrund Vindpark, STW08,S	D20f	90/80	100115	6625			2979	2979	97,4	365	68	0							5	
2500			Nordex	1218	Storrund Vindpark, STW09,S	D20f	90/80	100115	6625			8093	8093	97,4	444	68	0							5	
2500			Nordex	1219	Storrund Vindpark, STW10,S	D20f	90/80	100115	6625			2560	2560	92,3	368	68	0							5	
2500			Nordex	1220	Storrund Vindpark, STW11,S	D20f	90/80	100115	6625			3152	3152	97,4	432	68	0							5	
2500			Nordex	1221	Storrund Vindpark, STW12,S	D20f	90/80	100115	6625			2939	2939	92,3	426	68	0							2	
3000			Vestas	763	Olsvenne 2,Näs	I5f	90/80	021201	8000	6296	7584	3747	7539	92,9	392	71	110								
3000			WinWind	1111	Elvira, WT1,Lyse, Humlekä	A8f	90/88	080624	8000	2060	8048	3217	7170	100	641										
3000			WinWind	1112	Elving, WT2,Lyse, Humlekä	A8f	90/88	080624	8000	1634	6561	2378	5669	100	565										

Karta över verkens placering

