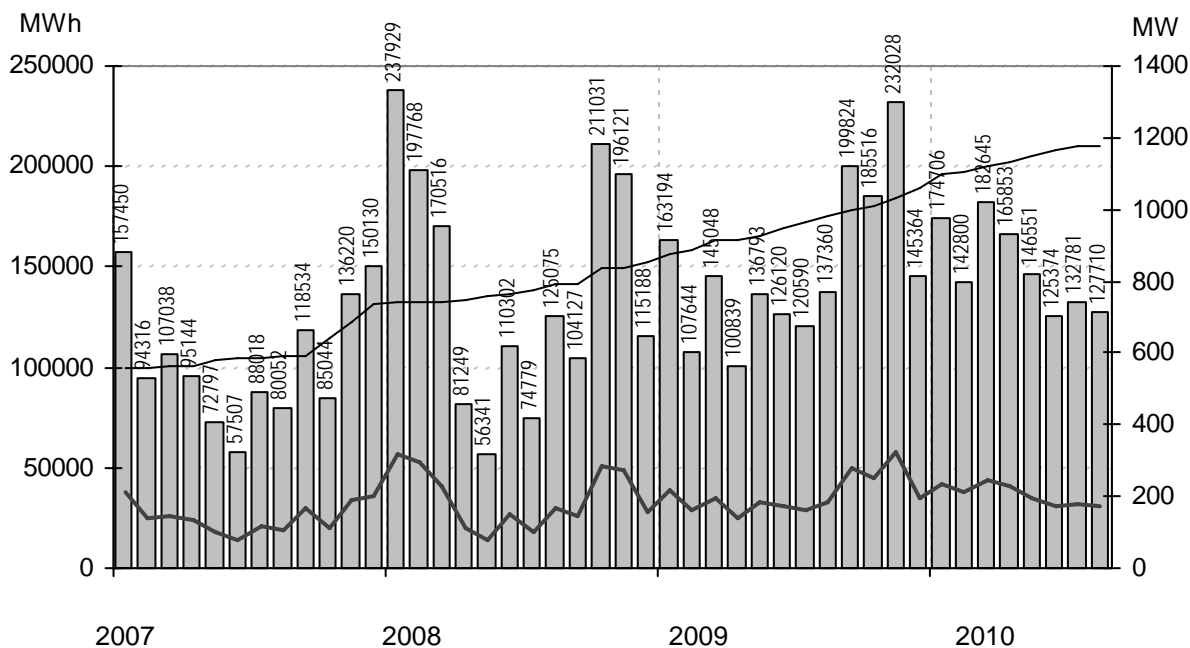


# Vindkraftverk

augusti 2010

Internetadress: <http://www.vindstat.nu>

## Vindproducerad el



Staplarna visar producerad energi per månad i MWh, linjerna visar installerad effekt respektive månadens medeleffekt i MW

## Sammanfattning

Installerad effekt	(MW)	1176
Antal verk	(st)	1129
Rapporterade denna månad	(st)	937
Elproduktion		
2008	(MWh)	1 680 427
2009	(MWh)	1 800 323
2010	(MWh)	1 198 420
Rapporterat denna månad	(MWh)	127 710
Medeleffekt denna månad	(MW)	172

### Vindens energiinnehåll

Månaden jämfört med samma månad tidigare år	120 %
Året hittills jämfört med samma period under tidigare år	86 %
Senaste 12 månaderna jämfört med samma period under tidigare år	90 %

### Förklaringar till tabellen på följande sidor

Ber	Av ägaren lämnad uppgift på beräknad elproduktion		
Årtal	Sammanlagd elproduktion under respektive år		
12mån	Elproduktion och tillgänglighet senaste 12 månaderna		
Månad	Elproduktion under månaden		
Tid	Andel av månaden som generatoren varit inkopplad på nät		
*	Nytt verk		
AHT	Avläst hindertid		
MS	Mindre störning	PU	Planerat underhåll
YNS	Yttre nätstörning	ÖPS	Övrigt planerat stopp
ÖYS	Övrig yttre störning	TF	Tekniskt fel

### Ett projekt finansierat av Energimyndigheten

Sammanställningen gjord 2010-09-10

Ansvarig:

Nils-Eric Carlstedt, telefon: 08 - 739 54 67

E-post: [nilseric.carlstedt@vattenfall.com](mailto:nilseric.carlstedt@vattenfall.com)Adress: Vattenfall Power Consultant AB, Vindstatistik  
Box 527

162 16 Stockholm

Telefon: 08 - 739 60 00 vx Fax: 08 - 739 62 98

























Ny *	Effekt (kW)		Fabrikat	Nr Anläggning Benämning, Ort	Placering Karta	D/H (m)	I drift	Ber MWh	2008 MWh	2009 MWh	2010 MWh	12mån MWh	12mån %	Månad MWh	Tid %	Hindertid (tim)									
	Hög	Låg														AHT	MS	YNS	OYS	PU	OPS	TF			
2500			GE Wind En	1193 Brunsmo 2,Brunsmo	F3i	100/100	100401	6800				1126	1126	99,2	285	32									
2500			GE Wind En	1194 Brunsmo 3,Brunsmo	F4c	100/100	100401	6800				1128	1128	99,4	278	11									
2500			GE Wind En	1195 Brunsmo 4,Brunsmo	F4c	100/100	100401	6800				1090	1090	96,1	276	49									
2500			GE Wind En	1196 Brunsmo 5,Brunsmo	F4c	100/100	100401	6800				1049	1049	97,3	269	9									
2500			Nordex	1210 Storrund Vindpark, STW01,S	D20f	90/80	100115	6625				3053	3053	97,4											
2500			Nordex	1211 Storrund Vindpark, STW02,S	D20f	90/80	100115	6625				2532	2532	95,8											
2500			Nordex	1212 Storrund Vindpark, STW03,S	D20f	90/80	100115	6625				2288	2288	95,7											
2500			Nordex	1213 Storrund Vindpark, STW04,S	D20f	90/80	100115	6625				2703	2703	97,4											
2500			Nordex	1214 Storrund Vindpark, STW05,S	D20f	90/80	100115	6625				2592	2592	97,4											
2500			Nordex	1215 Storrund Vindpark, STW06,S	D20f	90/80	100115	6625				2569	2569	92,3											
2500			Nordex	1216 Storrund Vindpark, STW07,S	D20f	90/80	100115	6625				2718	2718	97,4											
2500			Nordex	1217 Storrund Vindpark, STW08,S	D20f	90/80	100115	6625				2979	2979	97,4											
2500			Nordex	1218 Storrund Vindpark, STW09,S	D20f	90/80	100115	6625				8093	8093	97,4											
2500			Nordex	1219 Storrund Vindpark, STW10,S	D20f	90/80	100115	6625				2560	2560	92,3											
2500			Nordex	1220 Storrund Vindpark, STW11,S	D20f	90/80	100115	6625				3152	3152	97,4											
2500			Nordex	1221 Storrund Vindpark, STW12,S	D20f	90/80	100115	6625				2939	2939	92,3											
3000			Vestas	763 Olsvenne 2,Näs	I5f	90/80	021201	8000	6296	7584		4252	7465	93,2	505	80	7							7	
3000			WinWind	1111 Elvira, WT1,Lyse, Humlekä	A8f	90/88	080624	8000	2060	13992		3849	12929	100	632										
3000			WinWind	1112 Elving, WT2,Lyse, Humlekä	A8f	90/88	080624	8000	1634	6538		3038	5586	100	660										

# Karta över verkens placering

