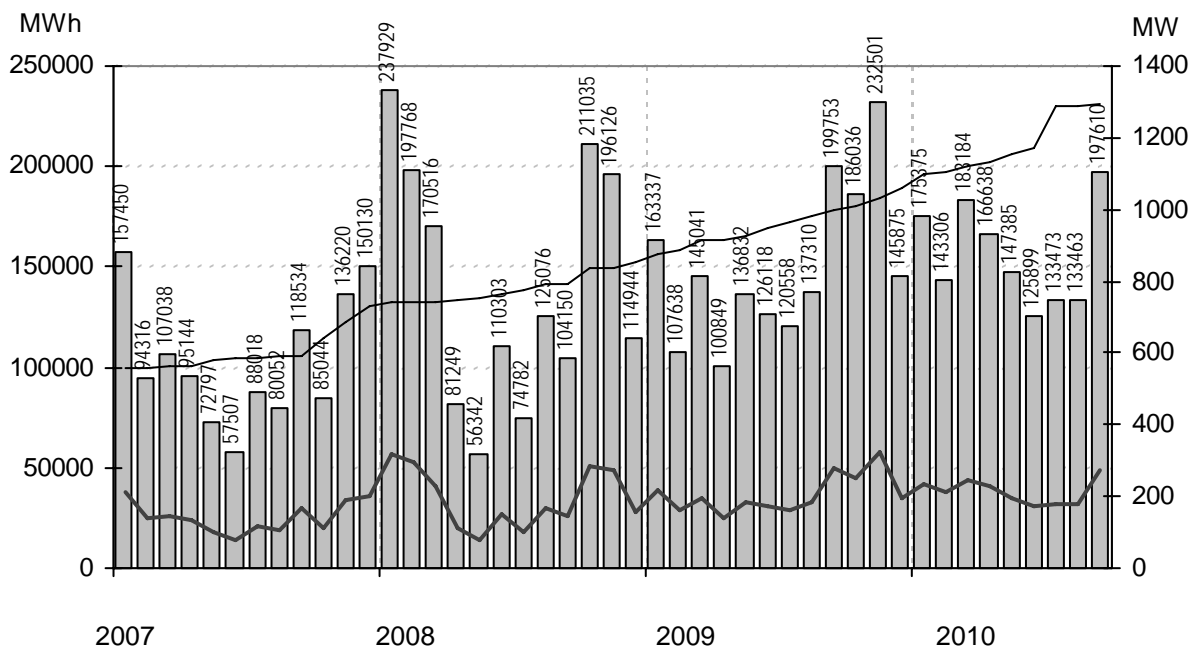


Vindkraftverk

september 2010

Internetadress: <http://www.vindstat.nu>

Vindproducerad el



Staplarna visar producerad energi per månad i MWh, linjerna visar installerad effekt respektive månadens medeleffekt i MW

Sammanfattning

Installerad effekt	(MW)	1295
Antal verk	(st)	1190
Rapporterade denna månad	(st)	947
Elproduktion		
2008	(MWh)	1 680 221
2009	(MWh)	1 801 850
2010	(MWh)	1 406 332
Rapporterat denna månad	(MWh)	197 610
Medeleffekt denna månad	(MW)	274

Vindens energiinnehåll

Månaden jämfört med samma månad tidigare år	136 %
Året hittills jämfört med samma period under tidigare år	89 %
Senaste 12 månaderna jämfört med samma period under tidigare år	89 %

Förklaringar till tabellen på följande sidor

Ber	Av ägaren lämnad uppgift på beräknad elproduktion		
Årtal	Sammanlagd elproduktion under respektive år		
12mån	Elproduktion och tillgänglighet senaste 12 månaderna		
Månad	Elproduktion under månaden		
Tid	Andel av månaden som generatoren varit inkopplad på nät		
*	Nytt verk		
AHT	Avläst hindertid		
MS	Mindre störning	PU	Planerat underhåll
YNS	Yttre nätstörning	ÖPS	Övrigt planerat stopp
ÖYS	Övrig yttre störning	TF	Tekniskt fel

Ett projekt finansierat av Energimyndigheten

Sammanställningen gjord 2010-10-11

Ansvarig:

Nils-Eric Carlstedt, telefon: 08 - 739 54 67

E-post: nilseric.carlstedt@vattenfall.comAdress: Vattenfall Power Consultant AB, Vindstatistik
Box 527

162 16 Stockholm

Telefon: 08 - 739 60 00 vx Fax: 08 - 739 62 98

Ny *	Effekt (kW)		Fabrikat	Nr Anläggning Benämning, Ort	Placering Karta	D/H I drift (m)	Ber MWh	2008 MWh	2009 MWh	2010 MWh	12mån MWh	12mån %	Månad MWh	Tid %	Hindertid (tim)							
	Hög	Låg													AHT	MS	YNS	OYS	PU	OPS	TF	
2300			Enercon	1020 Näsbyholm 4, Näsbyvind II,	D1g	70/64	081215	5200		3572	3017	4264	97,9	463	95	5						
2300			Enercon	1026 Hedeskoga 3, Hedeskoga	D1h	70/65	071031		5418	4828	3176	4661	96,1	515	96	0						
2300			Enercon	1027 Hedeskoga 4, Hedeskoga	D2b	70/65	071031		5320	4718	3352	4784	98,5	510	96	4						
2300			Enercon	1087 Universal Power Nygårdshu	D2g	70/84	090715	4800		1961	2804	4051	99,2	429	95	0						
2300			Enercon	1189 Annevind 3, Annelöv	C2h	70/65	100301	4000			2063	2063	95,4	371	86	90						
2500			Nordex	1023 Lundåkra 3, Landskrona	C2g	90/80	081027	7050	1190	6318	3799	5637	97,1	655	86	0						
2500			Nordex	1024 Lundåkra 4, Landskrona	C2g	90/80	081027	7050	1065	5888	3844	5565	97,1	659	87	0						
2500			GE Wind En	1192 Brunsmo 1, Brunsmo	F3i	100/100	100401	6800			1637	1637	98	510	0	36						
2500			GE Wind En	1193 Brunsmo 2, Brunsmo	F3i	100/100	100401	6800			1615	1615	99	489	0	12						
2500			GE Wind En	1194 Brunsmo 3, Brunsmo	F4c	100/100	100401	6800			1606	1606	99,2	478	0	19						
2500			GE Wind En	1195 Brunsmo 4, Brunsmo	F4c	100/100	100401	6800			1592	1592	95,5	502	0	51						
2500			GE Wind En	1196 Brunsmo 5, Brunsmo	F4c	100/100	100401	6800			1514	1514	96,8	465	0	38						
2500			Nordex	1210 Storrund Vindpark, STW01,S	D20f	90/80	100115	6625			3296	3296	97,4									
2500			Nordex	1211 Storrund Vindpark, STW02,S	D20f	90/80	100115	6625			2772	2772	95,8									
2500			Nordex	1212 Storrund Vindpark, STW03,S	D20f	90/80	100115	6625			2477	2477	95									
2500			Nordex	1213 Storrund Vindpark, STW04,S	D20f	90/80	100115	6625			2919	2919	97,4									
2500			Nordex	1214 Storrund Vindpark, STW05,S	D20f	90/80	100115	6625			2810	2810	97,4									
2500			Nordex	1215 Storrund Vindpark, STW06,S	D20f	90/80	100115	6625			2777	2777	92,3									
2500			Nordex	1216 Storrund Vindpark, STW07,S	D20f	90/80	100115	6625			2955	2955	97,4									
2500			Nordex	1217 Storrund Vindpark, STW08,S	D20f	90/80	100115	6625			3231	3231	97,4									
2500			Nordex	1218 Storrund Vindpark, STW09,S	D20f	90/80	100115	6625			8369	8369	97,4									
2500			Nordex	1219 Storrund Vindpark, STW10,S	D20f	90/80	100115	6625			2753	2753	91,7									
2500			Nordex	1220 Storrund Vindpark, STW11,S	D20f	90/80	100115	6625			3419	3419	97,4									
2500			Nordex	1221 Storrund Vindpark, STW12,S	D20f	90/80	100115	6625			3210	3210	92,3									
3000			Vestas	763 Olsvenne 2, Näs	I5f	90/80	021201	8000	6296	7584	5099	7621	94,4	847	92	15		1				13
3000			Vestas	867 Holmsund 3MW, Holmsund	K20e	90/80	070503	6000	4554	1555	4564	6120	100	456	69	0						
3000			WinWind	1111 Elvira, WT1, Lyse, Humlekär	A8f	90/88	080624	8000	2060	13992	4663	12835	100	813								
3000			WinWind	1112 Elving, WT2, Lyse, Humlekä	A8f	90/88	080624	8000	1634	6538	3784	5864	100	746								

Karta över verkens placering

