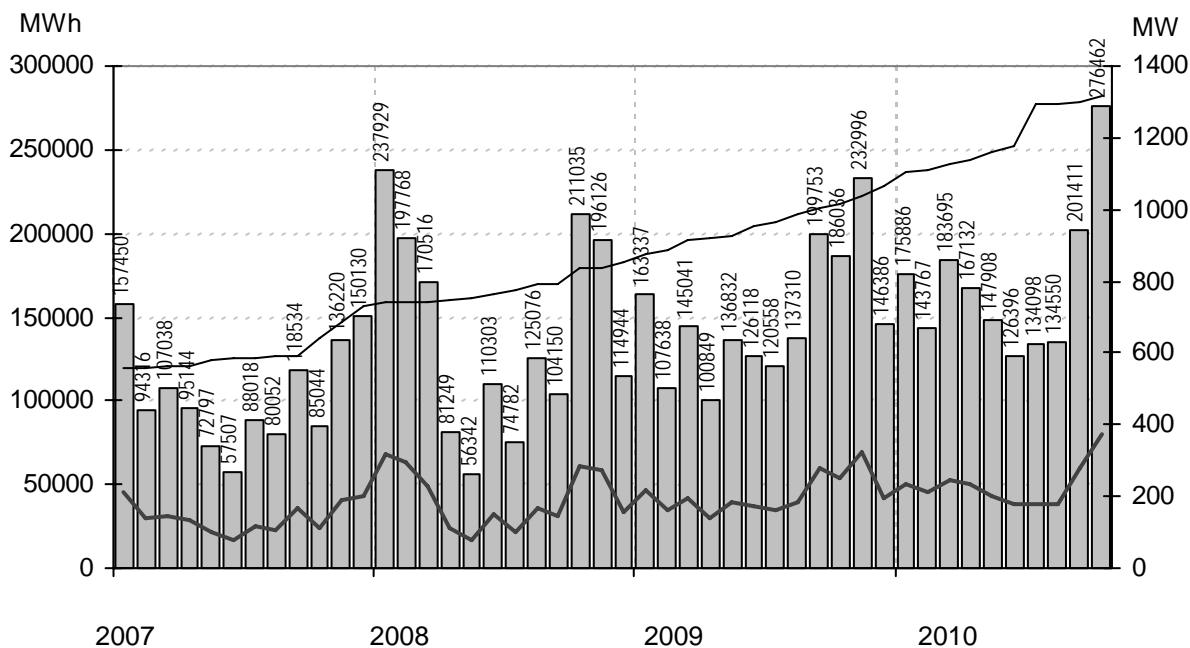


# Vindkraftverk

oktober 2010

Internetadress: <http://www.vindstat.nu>

## Vindproducerad el



Staplarna visar producerad energi per månad i MWh, linjerna visar installerad effekt respektive månadens medeleffekt i MW

## Sammanfattning

Installerad effekt	(MW)	1316
Antal verk	(st)	1201
Rapporterade denna månad	(st)	1023
Elproduktion		
2008	(MWh)	1 680 221
2009	(MWh)	1 802 856
2010	(MWh)	1 691 305
Rapporterat denna månad	(MWh)	276 462
Medeleffekt denna månad	(MW)	372

### Vindens energiinnehåll

Månaden jämfört med samma månad tidigare år	126 %
Året hittills jämfört med samma period under tidigare år	90 %
Senaste 12 månaderna jämfört med samma period under tidigare år	90 %

### Förklaringar till tabellen på följande sidor

Ber	Av ägaren lämnad uppgift på beräknad elproduktion		
Årtal	Sammanlagd elproduktion under respektive år		
12mån	Elproduktion och tillgänglighet senaste 12 månaderna		
Månad	Elproduktion under månaden		
Tid	Andel av månaden som generatoren varit inkopplad på nät		
*	Nytt verk		
AHT	Avläst hindertid		
MS	Mindre störning	PU	Planerat underhåll
YNS	Yttre nätstörning	ÖPS	Övrigt planerat stopp
ÖYS	Övrig yttre störning	TF	Tekniskt fel

### Ett projekt finansierat av Energimyndigheten

Sammanställningen gjord 2010-11-09

Ansvarig:

Nils-Eric Carlstedt, telefon: 08 - 739 54 67

E-post: [nilseric.carlstedt@vattenfall.com](mailto:nilseric.carlstedt@vattenfall.com)Adress: Vattenfall Power Consultant AB, Vindstatistik  
Box 527

162 16 Stockholm

Telefon: 08 - 739 60 00 vx Fax: 08 - 739 62 98





























# Karta över verkens placering

