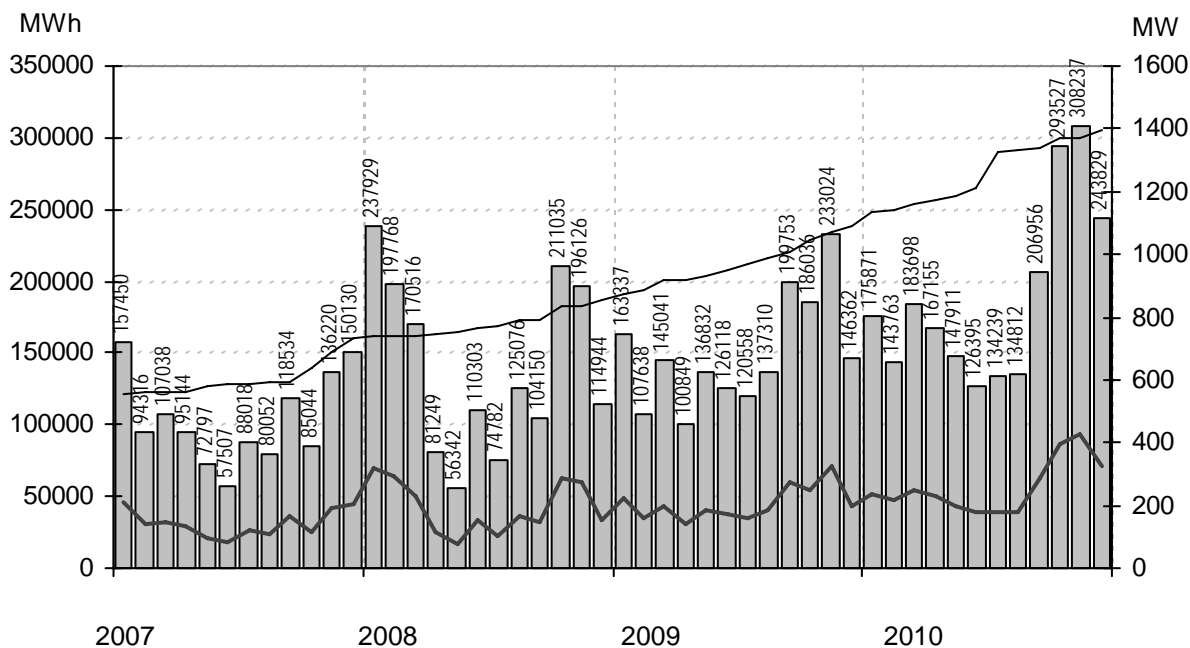


Vindkraftverk

december 2010

Internetadress: <http://www.vindstat.nu>

Vindproducerad el



Staplarna visar producerad energi per månad i MWh, linjerna visar installerad effekt respektive månadens medeleffekt i MW

Sammanfattning

Installerad effekt	(MW)	1396
Antal verk	(st)	1238
Rapporterade denna månad	(st)	1036
Elproduktion		
2008	(MWh)	1 680 221
2009	(MWh)	1 802 859
2010	(MWh)	2 266 392
Rapporterat denna månad	(MWh)	243 829
Medeleffekt denna månad	(MW)	328

Vindens energiinnehåll

Månaden jämfört med samma månad tidigare år	104 %
Året hittills jämfört med samma period under tidigare år	90 %
Senaste 12 månaderna jämfört med samma period under tidigare år	90 %

Förklaringar till tabellen på följande sidor

Ber	Av ägaren lämnad uppgift på beräknad elproduktion		
Årtal	Sammanlagd elproduktion under respektive år		
12mån	Elproduktion och tillgänglighet senaste 12 månaderna		
Månad	Elproduktion under månaden		
Tid	Andel av månaden som generatoren varit inkopplad på nät		
*	Nytt verk		
AHT	Avläst hindertid		
MS	Mindre störning	PU	Planerat underhåll
YNS	Yttre nätstörning	ÖPS	Övrigt planerat stopp
ÖYS	Övrig yttre störning	TF	Tekniskt fel

Ett projekt finansierat av Energimyndigheten

Sammanställningen gjord 2011-01-11

Ansvarig:

Nils-Eric Carlstedt, telefon: 08 - 739 54 67

E-post: nilseric.carlstedt@vattenfall.comAdress: Vattenfall Power Consultant AB, Vindstatistik
Box 527

162 16 Stockholm

Telefon: 08 - 739 60 00 vx Fax: 08 - 739 62 98

Ny *	Effekt (kW)		Fabrikat	Nr	Anläggning Benämning, Ort	Placering Karta	D/H (m)	I drift	Ber MWh	2008 MWh	2009 MWh	2010 MWh	12mån MWh	12mån %	Månad MWh	Tid %	Hindertid (tim)						
	Hög	Låg															AHT	MS	YNS	OYS	PU	OPS	TF
2500	GE	Wind En	1192	Brunsmo 1, Brunsmo	F3i	100/100	100401	6000				3102	3102	97,1	481	0	48						
2500	GE	Wind En	1193	Brunsmo 2, Brunsmo	F3i	100/100	100401	6000				2981	2981	98	483	0	44						
2500	GE	Wind En	1194	Brunsmo 3, Brunsmo	F4c	100/100	100401	6000				2959	2959	97,9	414	0	105						
2500	GE	Wind En	1195	Brunsmo 4, Brunsmo	F4c	100/100	100401	6000				3123	3123	94,6	489	0	69						
2500	GE	Wind En	1196	Brunsmo 5, Brunsmo	F4c	100/100	100401	6000				2971	2971	96,1	494	0	33						
2500	Nordex		1210	Storrund Vindpark, STW01,S	D20f	90/80	100115	6625				4887	4887	96,7									
2500	Nordex		1211	Storrund Vindpark, STW02,S	D20f	90/80	100115	6625				4329	4329	95									
2500	Nordex		1212	Storrund Vindpark, STW03,S	D20f	90/80	100115	6625				3772	3772	94,3									
2500	Nordex		1213	Storrund Vindpark, STW04,S	D20f	90/80	100115	6625				4237	4237	96,6									
2500	Nordex		1214	Storrund Vindpark, STW05,S	D20f	90/80	100115	6625				4130	4130	96,6									
2500	Nordex		1215	Storrund Vindpark, STW06,S	D20f	90/80	100115	6625				4181	4181	91,5									
2500	Nordex		1216	Storrund Vindpark, STW07,S	D20f	90/80	100115	6625				4608	4608	96,7									
2500	Nordex		1217	Storrund Vindpark, STW08,S	D20f	90/80	100115	6625				4755	4755	96,7									
2500	Nordex		1218	Storrund Vindpark, STW09,S	D20f	90/80	100115	6625				10064	10064	96,7									
2500	Nordex		1219	Storrund Vindpark, STW10,S	D20f	90/80	100115	6625				4191	4191	90,9									
2500	Nordex		1220	Storrund Vindpark, STW11,S	D20f	90/80	100115	6625				4997	4997	96,7									
2500	Nordex		1221	Storrund Vindpark, STW12,S	D20f	90/80	100115	6625				4868	4868	91,6									
3000	Vestas		763	Olsvenne 2, Näs	I5f	90/80	021201	8000	6296	7584		7610	7610	92,6	852	90	0						
3000	WinWind		1111	Elvira, WT1, Lyse, Humlekä	A8f	90/88	080624	8000	2060	13992		7031	7031	100	565								
3000	WinWind		1112	Elving, WT2, Lyse, Humlekä	A8f	90/88	080624	8000	1634	6538		5848	5848	100	486								
3000	Vestas		1228	Holmsund 2, Holmsund	K20e	90/80	070501					1918	1918	99,5	577	80	0						

Karta över verkens placering

