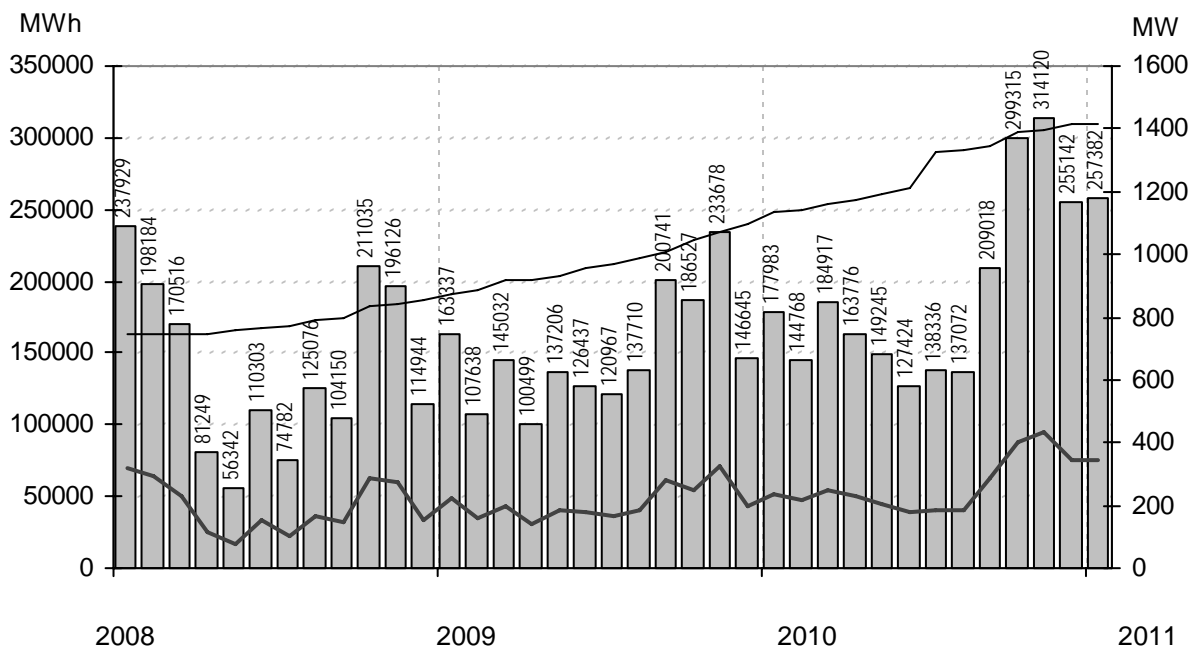


# Vindkraftverk

januari 2011

Internetadress: <http://www.vindstat.nu>

## Vindproducerad el



Staplarna visar producerad energi per månad i MWh, linjerna visar installerad effekt respektive månadens medeleffekt i MW

## Sammanfattning

Installerad effekt	(MW)	1414
Antal verk	(st)	1248
Rapporterade denna månad	(st)	1047
Elproduktion		
2009	(MWh)	1 806 416
2010	(MWh)	2 301 116
2011	(MWh)	257 381
Rapporterat denna månad	(MWh)	257 382
Medeleffekt denna månad	(MW)	346

### Vindens energiinnehåll

Månaden jämfört med samma månad tidigare år	117 %
Året hittills jämfört med samma period under tidigare år	117 %
Senaste 12 månaderna jämfört med samma period under tidigare år	92 %

### Förklaringar till tabellen på följande sidor

Ber	Av ägaren lämnad uppgift på beräknad elproduktion		
Årtal	Sammanlagd elproduktion under respektive år		
12mån	Elproduktion och tillgänglighet senaste 12 månaderna		
Månad	Elproduktion under månaden		
Tid	Andel av månaden som generatoren varit inkopplad på nät		
*	Nytt verk		
AHT	Avläst hindertid		
MS	Mindre störning	PU	Planerat underhåll
YNS	Yttre nätstörning	ÖPS	Övrigt planerat stopp
ÖYS	Övrig yttre störning	TF	Tekniskt fel

### Ett projekt finansierat av Energimyndigheten

Sammanställningen gjord 2011-02-10

Ansvarig:

Nils-Eric Carlstedt, telefon: 08 - 739 54 67

E-post: [nilseric.carlstedt@vattenfall.com](mailto:nilseric.carlstedt@vattenfall.com)Adress: Vattenfall Power Consultant AB, Vindstatistik  
Box 527

162 16 Stockholm

Telefon: 08 - 739 60 00 vx Fax: 08 - 739 62 98



























Ny *	Effekt (kW)		Fabrikat	Nr Anläggning Benämning, Ort	Placering Karta	D/H (m)	I drift	Ber MWh	2009 MWh	2010 MWh	2011 MWh	12mån MWh	12mån %	Månad MWh	Tid %	Hindertid (tim)						
	Hög	Låg														AHT	MS	YNS	OYS	PU	OPS	TF
2300			Enercon	979 Löfstaviken V2,Falkenberg	B5c	70/70	070115	5600	4954	4371	458	4463	98,8	458	91	3						
2300			Enercon	980 Löfstaviken V4,Falkenberg	B5c	70/70	070115	5600	5455	4760	518	4933	98,6	518	91	1						
2300			Enercon	981 Löfstaviken V5,Falkenberg	B5c	70/70	070115	5600	5163	4396	443	4474	98,2	443	86	23						
2300			Enercon	982 Löfstaviken V6,Falkenberg	B5c	70/70	070115	5600	5744	5043	521	5171	98,9	521	87	1						
2300			Enercon	1017 Näsbyholm 1 Universal Pow	D1g	70/64	081215	5200	3558	4586	325	4388	93,1	325	92	1						
2300			Enercon	1018 Näsbyholm 2 Universal Pow	D1g	70/64	081215	5200	3544	4186	321	4182	94,6	321	89	7						
2300			Enercon	1019 Näsbyholm 3, Näsbyvind I,T	D1g	70/64	081215	5200	3699	4447	270	4275	94,8	270	82	41						
2300			Enercon	1020 Näsbyholm 4, Näsbyvind II,	D1g	70/64	081215	5200	3572	4266	299	4061	95,5	299	86	62						
2300			Enercon	1026 Hedeskoga 3,Hedeskoga	D1h	70/65	071031		4828	4775	316	4645	96,7	316	90	38						
2300			Enercon	1027 Hedeskoga 4,Hedeskoga	D2b	70/65	071031		4718	5002	349	4793	98,8	349	92	13						
2300			Enercon	1087 Universal Power Nygårdshu	D2g	70/84	090715	4800	1961	4069	261	3937	98,7	261	87	1						
2300			Enercon	1189 Annevind 3,Annelöv	C2h	70/65	100301	4000		3217	247	3463	93,4	247	87	15						
2500			Nordex	1023 Lundåkra 3,Landskrona	C2g	90/80	081027	7050	6318	6293	211	6046	96,5	211	46	0				300		
2500			Nordex	1024 Lundåkra 4,Landskrona	C2g	90/80	081027	7050	5888	6145	241	5849	96,1	241	32	0				300		
2500			GE Wind En	1192 Brunsmo 1,Brunsmo	F3i	100/100	100401	6000		3102		3102	97,1									
2500			GE Wind En	1193 Brunsmo 2,Brunsmo	F3i	100/100	100401	6000		2981		2981	98									
2500			GE Wind En	1194 Brunsmo 3,Brunsmo	F4c	100/100	100401	6000		2959		2959	97,9									
2500			GE Wind En	1195 Brunsmo 4,Brunsmo	F4c	100/100	100401	6000		3123		3123	94,6									
2500			GE Wind En	1196 Brunsmo 5,Brunsmo	F4c	100/100	100401	6000		2971		2971	96,1									
2500			Nordex	1210 Storrund Vindpark, STW01,S	D20f	90/80	100115	6625		5243		5051	98,8									
2500			Nordex	1211 Storrund Vindpark, STW02,S	D20f	90/80	100115	6625		4680		4495	97,1									
2500			Nordex	1212 Storrund Vindpark, STW03,S	D20f	90/80	100115	6625		4329		4136	96,3									
2500			Nordex	1213 Storrund Vindpark, STW04,S	D20f	90/80	100115	6625		4593		4414	98,7									
2500			Nordex	1214 Storrund Vindpark, STW05,S	D20f	90/80	100115	6625		4467		4316	98,7									
2500			Nordex	1215 Storrund Vindpark, STW06,S	D20f	90/80	100115	6625		4495		4306	93,6									
2500			Nordex	1216 Storrund Vindpark, STW07,S	D20f	90/80	100115	6625		4933		4775	98,8									
2500			Nordex	1217 Storrund Vindpark, STW08,S	D20f	90/80	100115	6625		5055		4877	98,6									
2500			Nordex	1218 Storrund Vindpark, STW09,S	D20f	90/80	100115	6625		5431		5220	97,8									
2500			Nordex	1219 Storrund Vindpark, STW10,S	D20f	90/80	100115	6625		4459		4303	92									
2500			Nordex	1220 Storrund Vindpark, STW11,S	D20f	90/80	100115	6625		5343		5134	98,8									
2500			Nordex	1221 Storrund Vindpark, STW12,S	D20f	90/80	100115	6625		5249		5019	93,7									
3000			Vestas	763 Olsvenne 2,Näs	I5f	90/80	021201	8000	7584	7610	903	7895	93,5	903	93	5						
3000			WinWind	1111 Elvira, WT1,Lyse, Humlekär	A8f	90/88	080624	8000	13992	7031	1026	7445	100	1026								
3000			WinWind	1112 Elving, WT2,Lyse, Humlekä	A8f	90/88	080624	8000	6538	5848	436	5884	100	436								
3000			Vestas	1228 Holmsund 2,Holmsund	K20e	90/80	070501			1918	632	2550	99,5	632	86	0						

# Karta över verkens placering

