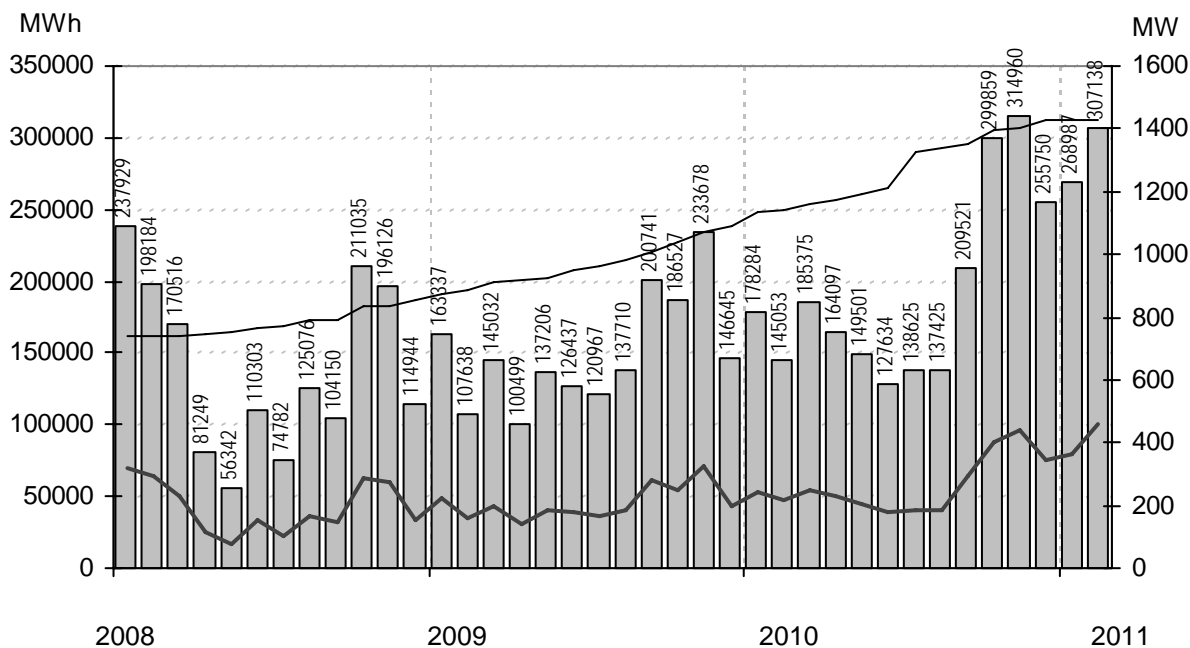


Vindkraftverk

februari 2011

Internetadress: <http://www.vindstat.nu>

Vindproducerad el



Staplarna visar producerad energi per månad i MWh, linjerna visar installerad effekt respektive månadens medeleffekt i MW

Sammanfattning

Installerad effekt	(MW)	1441
Antal verk	(st)	1263
Rapporterade denna månad	(st)	1086
Elproduktion		
2009	(MWh)	1 806 416
2010	(MWh)	2 306 084
2011	(MWh)	576 124
Rapporterat denna månad	(MWh)	307 138
Medeleffekt denna månad	(MW)	457

Vindens energiinnehåll

Månaden jämfört med samma månad tidigare år	174 %
Året hittills jämfört med samma period under tidigare år	126 %
Senaste 12 månaderna jämfört med samma period under tidigare år	100 %

Förklaringar till tabellen på följande sidor

Ber	Av ägaren lämnad uppgift på beräknad elproduktion		
Årtal	Sammanlagd elproduktion under respektive år		
12mån	Elproduktion och tillgänglighet senaste 12 månaderna		
Månad	Elproduktion under månaden		
Tid	Andel av månaden som generatoren varit inkopplad på nät		
*	Nytt verk		
AHT	Avläst hindertid		
MS	Mindre störning	PU	Planerat underhåll
YNS	Yttre nätstörning	ÖPS	Övrigt planerat stopp
ÖYS	Övrig yttre störning	TF	Tekniskt fel

Ett projekt finansierat av Energimyndigheten

Sammanställningen gjord 2011-03-15

Ansvarig:

Nils-Eric Carlstedt, telefon: 08 - 739 54 67

E-post: nilseric.carlstedt@vattenfall.comAdress: Vattenfall Power Consultant AB, Vindstatistik
Box 527

162 16 Stockholm

Telefon: 08 - 739 60 00 vx Fax: 08 - 739 62 98

Ny *	Effekt (kW)		Fabrikat	Nr Anläggning	Placering	D/H	I drift	Ber MWh	2009 MWh	2010 MWh	2011 MWh	12mån MWh	12mån %	Månad MWh	Tid %	Hindertid (tim)							
	Hög	Låg														Benämning, Ort	Karta	(m)	AHT	MS	YNS	OYS	PU
2300	Siemens	932	Lillgrund G-03,Offshore	C2a	92,4/69	071007	6875	6340	6253	1344	6489	98,8	838		0								
2300	Siemens	933	Lillgrund G-04,Offshore	C2a	92,4/69	071201	6875	6692	6367	1288	6544	98,2	791		0								
2300	Siemens	934	Lillgrund G-05,Offshore	C2a	92,4/69	071201	6875	7158	6867	1467	7186	97,5	856		0								
2300	Siemens	935	Lillgrund H-02,Offshore	C2a	92,4/69	071005	6875	7222	7187	1459	7404	98,8	886		0								
2300	Siemens	936	Lillgrund H-03,Offshore	C2a	92,4/69	071008	6875	7085	6932	1425	7194	98,5	854		0								
2300	Siemens	937	Lillgrund H-04,Offshore	C2a	92,4/69	071006	6875	7210	7130	1474	7423	97,4	855		0								
2300	Enercon	978	Lövstaviken V1,Falkenberg	B5c	70/70	070115	5600	5367	4678	1105	5224	99,1	587	95	14								
2300	Enercon	979	Lövstaviken V2,Falkenberg	B5c	70/70	070115	5600	4954	4371	1058	4850	99	600	95	16								
2300	Enercon	980	Lövstaviken V4,Falkenberg	B5c	70/70	070115	5600	5455	4760	1148	5396	99,2	630	95	15								
2300	Enercon	981	Lövstaviken V5,Falkenberg	B5c	70/70	070115	5600	5163	4396	1097	4921	98,5	654	97	4								
2300	Enercon	982	Lövstaviken V6,Falkenberg	B5c	70/70	070115	5600	5744	5043	1117	5501	98,2	596	85	81								
2300	Enercon	1017	Näsbyholm 1 Universal Pow	D1g	70/64	081215	5200	3558	4586	994	4668	93,4	670	98	2								
2300	Enercon	1018	Näsbyholm 2 Universal Pow	D1g	70/64	081215	5200	3544	4186	972	4492	94,8	652	99	2								
2300	Enercon	1019	Näsbyholm 3, Näsbyvind I,T	D1g	70/64	081215	5200	3699	4447	916	4533	94,9	646	97	12								
2300	Enercon	1020	Näsbyholm 4, Näsbyvind II,	D1g	70/64	081215	5200	3572	4266	948	4378	95,9	650	98	3								
2300	Enercon	1026	Hedeskoga 3,Hedeskoga	D1h	70/65	071031		4828	4775	980	5034	98,6	663	95	19								
2300	Enercon	1027	Hedeskoga 4,Hedeskoga	D2b	70/65	071031		4718	5002	433	4474	97,5	84	20	133								
2300	Enercon	1087	Universal Power Nygårdshu	D2g	70/84	090715	4800	1961	4069	854	4221	98,7	594	96	2								
2300	Enercon	1189	Annevind 3,Annelöv	C2h	70/65	100301	4000		3217	834	4050	93,1	587	95	22								
2500	Nordex	1023	Lundåkra 3,Landskrona	C2g	90/80	081027	7050	6318	6293	891	6344	96,5	680	81	0							4	
2500	Nordex	1024	Lundåkra 4,Landskrona	C2g	90/80	081027	7050	5888	6145	841	5980	96	600	77	0							4	
2500	GE Wind En	1192	Brunsmo 1,Brunsmo	F3i	100/100	100401	6000		3102	456	3558	96,4	456		0	57							
2500	GE Wind En	1193	Brunsmo 2,Brunsmo	F3i	100/100	100401	6000		2981	493	3473	97,6	493		0	36							
2500	GE Wind En	1194	Brunsmo 3,Brunsmo	F4c	100/100	100401	6000		2959	474	3433	97,7	474		0	19							
2500	GE Wind En	1195	Brunsmo 4,Brunsmo	F4c	100/100	100401	6000		3123	542	3664	94,4	542		0	19							
2500	GE Wind En	1196	Brunsmo 5,Brunsmo	F4c	100/100	100401	6000		2971	482	3453	95,7	482		0	39							
2500	Nordex	1210	Storrun Vindpark, STW01,S	D20f	90/80	100115	6625		5243		4878	98,8											
2500	Nordex	1211	Storrun Vindpark, STW02,S	D20f	90/80	100115	6625		4680		4392	97,1											
2500	Nordex	1212	Storrun Vindpark, STW03,S	D20f	90/80	100115	6625		4329		3877	96,3											
2500	Nordex	1213	Storrun Vindpark, STW04,S	D20f	90/80	100115	6625		4593		4248	98,7											
2500	Nordex	1214	Storrun Vindpark, STW05,S	D20f	90/80	100115	6625		4467		4169	98,7											
2500	Nordex	1215	Storrun Vindpark, STW06,S	D20f	90/80	100115	6625		4495		4259	98,8											
2500	Nordex	1216	Storrun Vindpark, STW07,S	D20f	90/80	100115	6625		4933		4628	98,8											
2500	Nordex	1217	Storrun Vindpark, STW08,S	D20f	90/80	100115	6625		5055		4709	98,6											
2500	Nordex	1218	Storrun Vindpark, STW09,S	D20f	90/80	100115	6625		5431		5032	97,8											
2500	Nordex	1219	Storrun Vindpark, STW10,S	D20f	90/80	100115	6625		4459		4284	97,1											
2500	Nordex	1220	Storrun Vindpark, STW11,S	D20f	90/80	100115	6625		5343		4959	98,8											
2500	Nordex	1221	Storrun Vindpark, STW12,S	D20f	90/80	100115	6625		5249		4959	98,8											
3000	Vestas	763	Olsvenne 2,Näs	I5f	90/80	021201	8000	7584	7610	1447	7997	89,3	544	31	437								
3000	WinWind	1111	Elvira, WT1,Lyse, Humlekär	A8f	90/88	080624	8000	13992	7031	1897	8011	100	871										
3000	WinWind	1112	Elving, WT2,Lyse, Humlekä	A8f	90/88	080624	8000	6538	5848	1462	6575	100	1026										
3000	Vestas	1228	Holmsund 2,Holmsund	K20e	90/80	070501			1918	632	2550	99,5											
3000	WinWind	1335	Uljabuouda VKV 1,Arjeplog	H25e	90/80	091010	8000			699	699	99,2											
3000	WinWind	1336	Uljabuouda VKV 2,Arjeplog	H25e	90/80	091010	8000			673	673	98											
3000	WinWind	1337	Uljabuouda VKV 3,Arjeplog	H25e	90/80	091010	8000			874	874	99,8											
3000	WinWind	1338	Uljabuouda VKV 4,Arjeplog	H25e	90/80	091010	8000			573	573	96,5											
3000	WinWind	1339	Uljabuouda VKV 5,Arjeplog	H25b	90/80	091010	8000			987	987	99,9											
3000	WinWind	1340	Uljabuouda VKV 6,Arjeplog	H25e	90/80	091010	8000			977	977	99,7											
3000	WinWind	1341	Uljabuouda VKV 7,Arjeplog	H25e	90/80	091010	8000			978	978	99,6											
3000	WinWind	1342	Uljabuouda VKV 8,Arjeplog	H25e	90/80	091010	8000			838	838	99,8											
3000	WinWind	1343	Uljabuouda VKV 9,Arjeplog	H25e	90/80	091010	8000			762	762	99,4											
3000	WinWind	1344	Uljabuouda VKV 10,Arjeplo	H25f	90/80	091010	8000			721	721	99,6											

Karta över verkens placering

