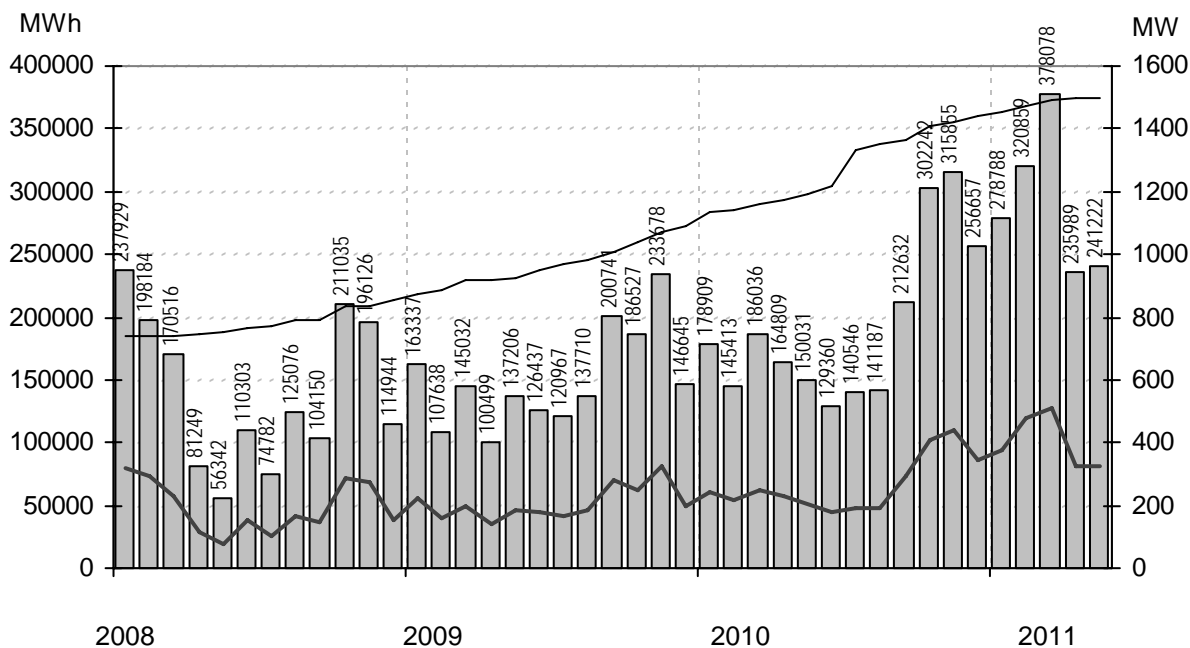


Vindkraftverk

maj 2011

Internetadress: <http://www.vindstat.nu>

Vindproducerad el



Staplarna visar producerad energi per månad i MWh, linjerna visar installerad effekt respektive månadens medeleffekt i MW

Sammanfattning

Installerad effekt	(MW)	1498
Antal verk	(st)	1289
Rapporterade denna månad	(st)	1073
Elproduktion		
2009	(MWh)	1 806 416
2010	(MWh)	2 323 675
2011	(MWh)	1 454 935
Rapporterat denna månad	(MWh)	241 222
Medeleffekt denna månad	(MW)	324

Vindens energiinnehåll

Månaden jämfört med samma månad tidigare år	169 %
Året hittills jämfört med samma period under tidigare år	121 %
Senaste 12 månaderna jämfört med samma period under tidigare år	107 %

Förklaringar till tabellen på följande sidor

Ber	Av ägaren lämnad uppgift på beräknad elproduktion		
Årtal	Sammanlagd elproduktion under respektive år		
12mån	Elproduktion och tillgänglighet senaste 12 månaderna		
Månad	Elproduktion under månaden		
Tid	Andel av månaden som generatoren varit inkopplad på nät		
*	Nytt verk		
AHT	Avläst hindertid		
MS	Mindre störning	PU	Planerat underhåll
YNS	Yttre nätstörning	ÖPS	Övrigt planerat stopp
ÖYS	Övrig yttre störning	TF	Tekniskt fel

Ett projekt finansierat av Energimyndigheten

Sammanställningen gjord 2011-06-13

Ansvarig:

Nils-Eric Carlstedt, telefon: 08 - 739 54 67

E-post: nilseric.carlstedt@vattenfall.comAdress: Vattenfall Power Consultant AB, Vindstatistik
Box 527

162 16 Stockholm

Telefon: 08 - 739 60 00 vx Fax: 08 - 739 62 98

Ny *	Effekt (kW)	Fabrikat	Nr Anläggning	Placering	D/H	I drift	Ber	2009	2010	2011	12mån	12mån	Månad	Tid	Hindertid (tim)							
*	Hög	Låg	Benämning, Ort	Karta	(m)		MWh	MWh	MWh	MWh	MWh	%	MWh	%	AHT	MS	VNS	OVS	PU	OPS	TF	
	55	11	Vestas	1 Tågarp,Tågarp	C5d	15/23	830810	96	26	16		16										
	95	20	Tellus	37 Södra Bäckebo,Ålem	G5c	19/41	920225	110	57	70	31	76	97,9	6	67	0						
	99		WindWorld	58 Oaxen,Mörkö	I9g	21/24	901105	150	76	14	0	2	100	0	1	0						
	100		Vestas	501 Seglaberga I,Laholm	C4e	20/24	880927	205	102	125	46	122	83	2	0	0						
	150		WindWorld	15 Snaigsto,Näs	I5i	28/31	900202	455	273	283	139	324	100	28	81	0						
	150		WindWorld	16 Tjautet,Näs	I5i	28/31	900203	455	267	286		194	100									
	150		WindWorld	17 Sladdkvenni,Näs	I5i	28/31	900608	438	290	307	137	329	100									
	150		WindWorld	20 Elvina,Linköping	F8f	28/30	901013	314	178	99	81	140	100	14	38	0						
	150		WindWorld	38 Hede Gård,Mellerud	C9a	28/40	911207	385	320	197		96										
	150		WindWorld	67 Tågneby,Hästhölm	E8b	27/31	930122	400	313	248		172										
	150		WindWorld	73 Arendala,Lund	C2f	27/40	930522	416	386	357	175	383	100	34	79	0						
	150		WindWorld	76 Velandagård,Trollhättan	C8a	27/41	930819	200	129	46		25										
	150		WindWorld	84 Österudd Maria,Näs	I5f	27/31	931110	515	421	417		273										
	150		WindWorld	107 Stureholms gård,Ödåkra	C3d	27/41	940801	380	294	264	151	304	100	25	68	0						
	150		WindWorld	143 Rödjans Gård,Bolstad	C9a	27/41	950825	260	163	154	96	196	100	21	62	0						
	150		WindWorld	144 Nygården 4:1,Nygården	-	27/41	950927	260	195	176	116	246	100	25	66	0						
	150		WindWorld	529 Österudd Gunnel,Näs	I5f	27/31	911108	515	364	274	3	147	100	1	87	0						
	150		WindWorld	530 Österudd Christin,Näs	I5f	27/31	911108	515	379	274		156	100									
	150		WindWorld	531 Österudd Maja,Näs	I5f	27/31	920125	515	408	255	105	224	87									
	150		WindWorld	538 Närvind Johan,När	J5h	27/31	921028	438	334	345	160	405	99,9	28		0	1					
	150		WindWorld	539 Närvind Liven,När	J5h	27/31	921028	438	354	348	161	404	97,8	29		0	170					
	150		WindWorld	540 Närvind Långman,När	J5h	27/31	930712	438	336	329	159	384	98,6	25		0	17					
	150	30	Bonus	400 Brattefors,Brattefors gård	D8g	15/30	990901	200		99		60										
	200		Danwin	11 Örby,Örby	C3a	23/30	880831	325		143		101										
	225	50	Vestas	22 Braheskolan,Visingsö	E7g	27/30	901206	500	185	296	142	349	100	12	42	0						
	225	50	Vestas	24 Ölandstok,Grönhögen	G3i	27/30	910710	580	457	515	233	562	99,1	37	85	4						
	225	50	Vestas	25 Solvändan,Grönhögen	G3i	27/30	910710	580	448	504	226	548	99,6	36	86	0						
	225	50	Vestas	27 Hästholmen 1,Hästholmen	E8b	27/30	910905	440	373	308	228	412	98,1	35	83	2						
	225	50	Vestas	28 Mårten,Grötlingbo	J5g	27/30	911025	466	403	440	205	487	99,3	32	78	0						
	225	50	Vestas	30 Sjöbergssäteri,Lugnås	D9b	27/30	911111	400	244	218	124	263	99,8									
	225	50	Vestas	32 Kedumsvik,Lidköping	C8h	27/30	911211	362	197	177	21	137	99,9									
	225	50	Vestas	33 Tovsippan,Grönhögen	G3i	27/30	911210	580	497	521	257	607	99,2	43	88	5						
	225	50	Vestas	34 Vitsippan,Grönhögen	G3i	27/30	911210	580	471	518	247	582	98,4	41	86	15						
	225	50	Vestas	51 Utö,Utö	I9i	27/30	920618	490	320	214	140	267	56,5									
	225	50	Vestas	54 Elmer I,Mosås	F10a	27/31	920626	280	180	150	124	219	98,3	28	68	3						
	225	50	Vestas	56 Albert,Kistinge	C4e	27/32	920908	493	314	310	179	377	95,8	39	76	5						
	225	50	Vestas	57 Erik,Kistinge	C4e	27/32	920908	493	282	308	166	359	99,7	37	74	1						
	225	50	Vestas	63 Bösarp,Bösarp	C1i	27/25	921215	472	421	425	215	454	98,9	32	78	24						
	225	50	Vestas	65 August,Visingsö	E7g	27/31	930107	480	357	291	163	375	86,1	30	72	24						
	225	50	Vestas	68 Kristinelund 1,Ventlinge	G3i	27/31	930109	580	512	575	269	634	99,4	47	87	0						
	225	50	Vestas	69 Kristinelund 2,Ventlinge	G3i	27/31	930109	580	495	551	258	605	99,2	45	87	0						
	225	50	Vestas	70 Kristinelund 3,Ventlinge	G3i	27/31	930109	580	510	560	266	622	99,5	45	87	0						
	225	50	Vestas	82 Österlövend,Simris	E2a	27/32	930923	480	476	503	235	533	97,8	34	87	0	5					
	225	50	Vestas	83 Berta,Simris	E2a	27/32	930923	480	392	515	234	539	99,3	33	86	0						
	225	50	Vestas	94 Kerstin,Smedjeholm	B5c	27/31	931209	550	482	431	205	489	93,9	49	82	1						
	225	50	Vestas	96 Viktor,Simris	E2a	27/32	940112	480	452	486	228	518	99,4	31	83	0						
	225	50	Vestas	97 Almetorps Säteri,Lavad	C8e	27/32	940202	320	192	152	114	214	98,9	23	67	0	75					
	225	50	Vestas	100 Gulstippa,Grönhögen	G3i	27/30	940126	580	336	462	205	496	97,3	32	85	3						
	225	50	Vestas	101 Blåsippa,Grönhögen	G3i	27/30	940126	580	456	503	237	560	99,3	39	86	0						
	225	50	Vestas	106 Kristinelund Nord,Ventlinge	G3i	27/31	940718	600	511	557	263	612	97,5	45	87	0						
	225	50	Vestas	109 Lilla ELen,Tvååker	B5e	27/31	940820	460	370	316	163	370	97,7	37	80	1						
	225	50	Vestas	110 El-Trendo,Tvååker	B5e	27/31	940820	460	375	331	157	377	97,5	39	81	0						
	225	50	Vestas	111 Hällemöllan 1,Rönnäng	A7f	29/32	941021	600	526	473	252	563	98,8	56	82	5	5					
	225	50	Vestas	112 Rosendal,Rosendal	B5f	27/31	940930	500	369	319	141	345	96,6	35	77	4						
	225	50	Vestas	113 Elvira,Kistinge	C4e	27/31	940623	384	363	314	169	364	98	37	74	1						
	225	50	Vestas	116 Sibylla af,Ångholmen	A7f	29/31	941020	570	534	467	244	561	97,9	56	84	1						
	225	50	Vestas	119 Hågvards,Hall	J7e	29/31	941215	410	379	375	52	290	99,5									
	225	50	Vestas	120 Vivi,Visingsö	E7g	29/31	941228	530	380	372	168	430	87,4	30	58	69						
	225	50	Vestas	121 Hornbore,Hamburgsund	A9c	29/31	941216	500	303	207	134	270	78,3	18	43	299						
	225	50	Vestas	134 Öllevind,Öllöv	C4a	27/31	950601	540	507	461	232	519	98,5	44	79	4						
	225	50	Vestas	136 Nuntorpsskolan,Bråtlanda	B8i	29/31	950824	325	137	68	41	76	50,3	8	27	377						
	225	50	Vestas	141 Elmer II,Mosås	F10b	29/31	950912	320	195	160	135	235	95,6	30	63	0						
	225	50	Vestas	142 Stella af Rönnäng,Rönnäng	A7f	29/31	950918	550	328	393	92	380	98,3									
	225	50	Vestas	148 Önaholms Gård 5,Tveta	C10b	29/34	951108	417	398	322	177	399	96,4	43	71	8						
	225	50	Vestas	178 Zepyrus af Hov,Ålmestad	D7d	29/31	960221	332	172	130	104	190	95,7	19	72	2						
	225	50	Vestas	197 Önnrevind,Önnestad	D3f	29/31	960511	320	208	198	120	226	96,9	16	56	5						
	225	50	Vestas	200 Lunden,Gårdhem	B8c	29/30	960701	330	178	204	117	244	99	26	63	30						
	225	50	Vestas	214 Krågevind,Önnestad	D3f	29/31	960919	320	202	205	124	230	96,1	16	58	5						
	225	50	Vestas	215 Kälvene,Kälvene	D7h	29/31	960828	330	255	206	154	283	94,4	27	79	0						
	225	50	Vestas	233 Linnea,Grönhögen	G3i	29/32	961108	570	460	493	247	574	95,7	39	82	0						
	225	50	Vestas	234 Gullvivan,Grönhögen	G3i	29/32	961107	570	470	508	237	555	97,5	36	84	0						
	225	50	Vestas	235 Kristinelund 5,Ventlinge	G3i	27/31	961106	600	576	622	298	689	99,2	51	88	0						
	225	50	Vestas	241 Månsunen,Gislöv	E2a	29/32	970217	525	460	486	246	528	95,5	37	82	9						
	225	50	Vestas	250 Ingel 3,Östra Ingelstad	D2c	29/32	971017	460	430	458	235	504	96,4	36	82	5						
	225	50	Vestas	257 H																		

Ny *	Effekt (kW)		Nr Anläggning	Placering	D/H	I drift	Ber	2009	2010	2011	12mån	12mån	Månad	Tid	Hindertid (tim)							
	Hög	Låg													MWh	MWh	MWh	MWh	%	MWh	%	AHT
			Benämning, Ort	Karta	(m)																	
225	50	Vestas	544 Hjärtholmen Set,Göteborg	B7a	27/31	930105	550	467	401	221	491	99,4	51	85	2							
225	50	Vestas	545 Hjärtholmen Abel,Göteborg	B7a	27/31	930105	550	469	401	227	497	99,8	52	85	1							
225	50	Vestas	546 Hjärtholmen Axel,Göteborg	B7a	27/31	930616	550	452	397	223	492	99,1	52	85	2							
225	50	Vestas	569 Ingel 1,Östra Ingelstad	D2c	29/31	960320	460	185	466	177	432	90,1	37	82	0							
225	50	Vestas	570 Ingel 2,Östra Ingelstad	D2c	29/31	960320	460	411	424	224	475	98,8	32	76	0							
225	50	Vestas	573 Stora Bjärs 1,Stenkyrka	J7a	29/30	960705	450	314	267	163	324	78,7	30	76	1							
225	50	Vestas	575 Hovby 1,Hovby	D3c	29/31	960903	400	280	291	151	319	98,2	22	64	0							
225	50	Vestas	576 Hovby 2,Hovby	D3c	29/31	960903	400	281	282	129	277	90,1	21	63	1							
225	50	Vestas	761 Lunden 2,Gårdhems-Lunde	B8c	29/32	040426	310	226	207	123	261	94	30	68	45							
225	50	Vestas	885 Bränneriet,Vänersnäs	C8g	29/31	060201	250	209	151		94											
225	50	Vestas	983 Avfallsverk V6,Falkenberg	B5c	29/40	080501	550	443	371	188	434	99,6	40	79	0							
225	50	Vestas	984 Avfallsverk V7,Falkenberg	B5c	27/30	080501	550	453	385	203	462	99,6	44	79	0							
230		Enercon	308 Strömmaskolan,Sätilla	B6i	30/52	980509	400	186	114	94	170	84,3	25	82	2							
250		WindWorld	156 Äng-EL,Veinge	C4e	29/41	951123	365	330	300	171	343	99,7	30	72	3							
250		WindWorld	185 Orr-EI,Orreberg	C4e	29/40	960515	390	364	363	71	288	99,8										
250		WindWorld	187 Vårestorps Vind,Vårestorp	C4b	29/41	960529	325	254	281	172	325	99,7	26	64	3							
250		WindWorld	198 Åkersdal,Glimminge	C3g	29/40	960606	431	420	217	464	99,7	37	79	3								
250		WindWorld	205 Agro 1,Lummelunda	J7a	29/42	960718	483	341	340	192	404	89	35	81	0							
250		WindWorld	206 Agro 2,Lummelunda	J7a	29/42	960719	483	248	276	163	330	92	25	82	7							
250		WindWorld	589 Kalmar Energi, Degerhamn,	-	29/30	961025	563	267	373	157	400	86	35	69	58							
250		WindWorld	590 Kalmar Energi, Degerhamn,	-	29/30	961025	563	333	460	217	519	94,3	43	76	21							
250		WindWorld	591 Kalmar Energi, Degerhamn,	-	29/30	961025	563	398	445	213	506	97,2	40	72	30							
250	50	NEG Micon	78 Justinia af Galtabäck,Galta	B5f	26/30	930903	440	293	265		178											
400		Vestas	35 Hardeberga,Lund	C2f	35/30	920117			397		163											
450		Bonus	50 Lyse Bonus,Lyse	A8f	35/35	920617	1000	700	219	317	536	42,5	92	73	60							
450		Bonus	77 Risholmen Marta,Göteborg	B7a	37/37	930727	1100	848	720	416	918	100	94	77	0							
490		WindWorld	71 Holmbod Holmina,Näs	I5f	37/41	930320	1185	871	752	459	966	99	75	67	7							
490		WindWorld	72 Holmbod Inga,Näs	I5f	37/41	930320	1185	820	856	499	1044	93	86	76	52							
490		WindWorld	102 ID340,Näs	I5f	37/41	940406	1185	503	567	344	708	87,3	46	60	192							
490		WindWorld	105 Annex 2,Näs	I5f	37/41	940621	1185	737	904	274	863	86,1										
490		WindWorld	117 AEOLUS,Hviderup	C2i	37/41	941012	850	726	758	356	796	99,2	66	78	7							
490		WindWorld	118 Lantmännen,Klintehamn	I6c	37/41	941129	1000	871	774	427	929	94,6	66	53	10							
490		WindWorld	122 BEA9,Näs	I5f	37/41	950111	1200	730	144		104	100										
490		WindWorld	123 Klasården, Görel,Näs	I5f	37/41	950130	1240	893	844	511	1052	88,5	88	79	0							
490		WindWorld	126 Glimminge Vind,Glimminge	C3g	37/41	950226	950	885	840	431	934	99,1	72	78	4							
490		WindWorld	129 Häbo Vind 2,Näs	I5f	37/41	950210	1380	1093	1003		631	99,9										
490		WindWorld	133 Lys-Vind,Lysekil	A8f	37/40	950405	950	637	636	429	846	99,2	89	77	4							
490		WindWorld	135 Kastlösavind,Kastlösa	G4c	37/42	950711	1100	777	784	393	919	99,6	83	73	4							
490		WindWorld	139 Hablingbovind 1,Hablingbo	I5i	37/41	950801	1225	688	722	493	910	83	76	66	81							
490		WindWorld	140 Hablingbovind 2,Hablingbo	I5i	37/41	950801	1225	576	977	569	1217	97,6	96	78	0							
500		Vestas	80 Molly Tängen,Orust	A7i	39/41	930923	1350	766	784	496	993	90,7	95	62	1							
500		Vestas	90 Elektro Glitte,Näs	I5f	39/41	931220	1200	1103	1071	589	1269	98,3	101	72	9	9						
500		Vestas	91 Rehn Kraft I,Näs	I5f	39/41	931221	1200	1025	988	537	1166	97,5	88	72	0	14						
500		Vestas	103 Storegården,Ås	C8d	39/41	940428		549	224		54	99,4										
500		Vestas	108 Stavar Bursvind,Näs	I5f	39/41	940826	1200	1155	1161	642	1382	98,5	102	71	29							
500		Vestas	114 Barsebäck III,Barsebäck	C2h	39/40	941017	1150	917	888	380	914	97,1										
500		Vestas	124 Sophie Hogenäset,Sotenäs	A8f	39/41	950131	1100	889	743	471	967	98,7	94	71	0							
500		Vestas	125 Häckenäs Betty,Vadstena	E8f	39/41	950209	1120	786	711	435	892	97,2	68	67	9							
500		Vestas	127 Hovenäset, Ingeborg,Hogen	A8f	39/39	950125	1100	870	576	419	743	95,6	66	54	154							
500		Vestas	128 Sönnertorp 2,Sönnertorp	C4a	39/41	950213	890	824	900	414	975	97,4	64	72	10							
500		Vestas	131 Sönnertorp 1,V:a Karup	C4a	39/40	950331	890	874	869	453	994	99,1	69	73	8							
500		Enercon	147 Ruuthsbo I,Ruuthsbo	D1h	40/42	951020	1500	1201	1262	566	1320	98,4	89	90	3							
500		WindWorld	150 ID480,Näs	I5f	37/41	950927	1200	765	616	327	664	69,3	53	52	229							
500		WindWorld	151 ID481,Näs	I5f	37/41	950927	1250	940	896	531	1109	95	91	76	28							
500		WindWorld	152 Ähsten Energi AB,Näs	I5f	37/41	951002	1250	1032	913	506	1073	90,2	91	72	55							
500		WindWorld	153 LSG (fd Vindkomp. 1),Näs	I5f	37/41	951101	1150	823	776	393	866	81,7										
500		WindWorld	155 ID485,Näs	I5f	37/41	951120	1200	906	862	410	963	96,6										
500		WindWorld	158 Linds,Näs	I5f	37/41	951001	1200	1046	987	580	1204	95,2	84	74	44							
500		WindWorld	162 Lucia af Boholmen,Hammar	D10d	37/41	951219	800	542	365	249	537	95,6	55	68	9							
500		WindWorld	167 ID 491,Näs	I5f	37/41	951214	1200	703	142		107	100										
500		WindWorld	168 Burgstein Wind,Näs	I5f	37/41	951214	1150	765	695	354	788	84,8										
500		WindWorld	171 Grupp 8,Näs	I5f	37/41	951220	1200	734	855	406	956	97,7										
500		WindWorld	172 Si-Vind,Lysekil	A8f	37/40	951221	950	662	594	368	764	99,5	84	81	4							
500		Enercon	181 Slitevind XIII,Larsbo Glemm	D1i	40/50	960513	1300	1252	1292	561	1315	94	96	89	42							
500		Enercon	182 Slitevind XIV,Larsbo Glem	D1i	40/50	960513	1300	1221	1177	627	1322	93,2	103	94	5							
500		Enercon	183 Slitevind XVI,Rynges N	D2a	40/50	960515	1300	1142	1108	263	867	81,8	79	93	0							
500		Vestas	186 Åstorp 1,Åstorp	C3e	39/40	960216	860	713	671	375	747	97,9	61	70	1							
500		Enercon	209 Österlervind II,Simris	E2a	40/42	960825	1380	1363	1234	267	1030	96,6										
500		WindWorld	216 Legevind,Legeved	E3a	37/41	960904	600	544	559	294	617	99,4	42	67	6							
500		WindWorld	218 Trollenäs,Trollenäs	C2i	37/41	960829	687	690	355	752	99,3	62	75	7								
500		WindWorld	219 Billinge Energi,Näs	I5f	37/41	961004	1400	924	964	467	1064	85,9										
500		Enercon	229 Hog 1,Stenungsund	B7g	40/42	961003	1050	754	357	141	405	38,8	43	67	209							
500		Enercon	230 Hog 2,Stenungsund	B7g	40/42	961003	1050	822	221	36	140	13,5	3	3	725					</		

Ny *	Effekt (kW)		Nr	Anläggning Benämning, Ort	Placering Karta	D/H (m)	I drift	Ber MWh	2009 MWh	2010 MWh	2011 MWh	12mån MWh	12mån %	Månad MWh	Tid %	Hindertid (tim)										
	Hög	Låg														AHT	MS	VNS	OVS	PU	OPS	TF				
500	Enercon		362	Marieholm II,Reslöv 11:3	C2i	40/65	981202	1300	1107	1085	516	1139	95	94	93	2										
500	Enercon		380	Gunn-EI,Köpinge Gärd	C4e	40/65	990115	1200	1150	1047	566	1195	97,9	94	78	99										
500	Vestas		504	Seglaberga IV,L.Tjärby	C4e	39/40	930701	1000	550	582	331	718	100	68		0										
500	Vestas		519	Värpinge Clara,Lund	C2e	39/40	960711	1050	788	727	381	809	95,1	68	67	8										
500	Vestas		543	Slitevind III,Näs	I5f	39/41	930209	1350	1112	1067	581	1270	98,7	98	74	8	8									
500	Vestas		550	Vindudd IV,Gröttingbo	J5g	39/41	941115	1050	985	1010	501	1142	97,3	80	71	1										
500	Vestas		551	Vindudd V,Gröttingbo	J5g	39/41	941115	1050	947	1010	490	1129	98	78	65	3	4									
500	Vestas		552	Slitevind VII,Näs	I5f	39/41	950316	1200	988	933	542	1146	98,1	87	72	29										29
500	Vestas		553	Ryftes Maria,Näs	I5f	39/41	950316	1200	969	939	535	1143	99,1	87	75	26										26
500	WindWorld		554	Greifenstein Wind AB 1,Nä	I5f	37/41	951116	1150	684	683	344	775	92,8													
500	WindWorld		559	Annelöv I,Landskrona	C2h	37/41	951220		835	866	394	887	99,5	49	59	4										
500	WindWorld		560	Annelöv II,Landskrona	C2h	37/41	960307		786	819	376	846	99,5	67	83	6										
500	WindWorld		561	BEA 1,Näs	I5f	37/41	951001	1200	736	763	418	915	94,8	73	77	14										
500	WindWorld		562	BEA 2a,Näs	I5f	37/41	951210	1217	974	834	406	935	84,4	67	63	131										
500	WindWorld		563	BEA 2b,Näs	I5f	37/41	951210	1217	898	942	579	1179	92,5	100	80	4										
500	WindWorld		564	BEA 2c,Näs	I5f	37/41	951210	1217	963	877	512	1065	88,8	87	71	75										
500	Enercon		565	Slitevind IX,Smöjen	J7c	40/50	951222	1300	968	1062	425	1106	81,4													
500	Enercon		566	Slitevind X,Smöjen	J7c	40/50	951215	1300	1137	806	336	734	63,4													
500	Enercon		567	Slitevind XI,Furillen	J7c	40/50	951219	1400	927	1079	557	1207	90,4	98	91	0										
500	Enercon		568	Slitevind XII,Furillen	J7c	40/50	951220	1400	985	515	645	1142	66,9	105	88	30										
500	WindWorld		571	Kullamöllan,Nyhamnsläge	B3i	37/41	960620		964	863	461	967	99,6	77	79	4										
500	WindWorld		572	Kullavind,Nyhamnsläge	B3i	37/41	960620		936	908	472	1024	99,5	79	80	5										
500	Enercon		592	Humlekärr 1,Humlekärr	A8f	40/42	961024	1300	1088	302	106	106	23,2	106	66	512										
500	Enercon		593	Humlekärr 2,Humlekärr	A8f	40/42	961024	1300	910	454	27	244	25,4	27	14	628										
500	WindWorld		698	Blyger II,Jämjö	H4g	37/42	021213	550	594	628	309	690	99,1	51	69	5										
550	WindWorld		661	Bockstigen 1,Offshore	-	37/40	980301	1575	1316	944	224	872	62,7	91	50	182										
550	WindWorld		662	Bockstigen 2,Offshore	-	37/40	980301	1575	570	813	589	1170	89,7	114	82	29										
550	WindWorld		663	Bockstigen 3,Offshore	-	37/40	980301	1575	1017	899	452	1028	62,7	109	78	42										
550	WindWorld		664	Bockstigen 4,Offshore	-	37/40	980301	1575	1321	1038	692	1392	87,2	125	83	20										
550	WindWorld		665	Bockstigen 5,Offshore	-	37/40	980301	1575	991	1095	657	1445	90,5	119	78	80										
600	Vestas		146	Bromöllan 1,Brommö	D9e	42/40	951019	1100	742	590	431	850	96,1	88	61	3										
600	Vestas		159	Hansamöllan,Värpinge	C2e	42/41	951205	1150	929	932	478	1009	91,6	82	64	8										
600	Vestas		161	Forsa Vind, Elvira,Näs	I5f	42/41	951215	1400	1024	982	568	1201	97,4	88	66	36										
600	Vestas		164	BEA 5,Näs	I5f	42/41	951220	1400	1070	1047	620	1294	98,7	96	69	29										30
600	Vestas		165	Tornfalken, Näs,Näs	I5f	42/41	951221	1400	1055	1019	584	1242	97,6	94	65	29										29
600	Vestas		166	Siral,Näs	I5f	42/41	951221	1700	1425	1359	760	1633	98	114	66	52	53									
600	Vestas		175	Ålvi,Näs	I5f	42/41	960105	1400	923	859	502	1045	97,7	82	61	29										29
600	Vestas		180	Vårdkasberget,Härnösand	I17g	44/40	960501	1100	1053	1066	525	1269	90,5	103	69	31										
600	Vestas		188	Hjärtholmen Görel,Götebor	B7a	44/40	960502	1450	1346	950	647	1263	93,8	135	76	20										
600	Vestas		189	Hjärtholmen Boel,Göteborg	B7a	44/40	960502	1450	1273	1102	604	1342	96,4	134	72	85										
600	Vestas		190	Risholmen Elvira,Göteborg	B7a	44/40	960503	1450	1370	1205	518	1318	99,7													
600	Vestas		191	Risholmen Elin,Göteborg	B7a	44/40	960506	1450	1268	1010	605	1264	94,7	133	75	20										
600	Vestas		192	Risholmen Eida,Göteborg	B7a	44/40	960506	1450	1132	1016	570	1246	95,4	129	71	93										
600	Vestas		193	Risholmen Eivind,Göteborg	B7a	44/40	960503	1450	757	1000	572	1253	96,5	126	73	17										
600	Vestas		194	Lövstaviken 8,Falkenberg	B5c	42/40	960601	1500	1038	571	307	584	65,7	77	47	159										
600	Vestas		204	Håberg 1,Flo	C8d	44/50	960726	938	738	660	453	875	94,4	95	71	0										
600	Vestas		210	BEA 8,När	J5h	44/50	960917	1300	961	1066	558	1259	99,2	80	67	0										
600	Vestas		211	Burgvind, Rigges1,När	J5h	44/50	960920	1300	1034	1076	547	1243	98,7	78	66	0										
600	Vestas		222	Ryftes Hulda,Havdhem	I5i	44/50	961119	1300	1097	1101	597	1299	98,5	98	72	0										
600	Vestas		223	Eksebo Kraft, Gustav,Havd	I5i	44/50	961120	1300	1006	1015	540	1186	97,7	80	65	59	60									
600	Vestas		224	Kulle 14,Näs	I5i	44/50	961119	1300	1053	1053	596	1267	98,3	105	69	0										
600	Vestas		225	Kulle 16,Näs	I5i	44/50	961119	1300	1057	1027	588	1248	98,5	101	69	0										
600	NEG Micon		227	Tannam,Tanumshede	A9f	43/46	961015	1130	807	609	310	710	81,7	81	79	69										
600	NEG Micon		228	Duesgård,Tanumshede	A9c	43/46	961015	1160	840	558	282	618	75,2	65	66	178										
600	Vestas		231	Dalom,Hemsö	I18a	44/40	961027	1165	528	769	378	866	98,8	51	48	6										
600	Vestas		232	Lin Vind,Ledberg	F8e	44/41	961203	875	577	457	377	652	97,5	74	60	12										
600	WindWorld		242	Stjernerps gods,Eldsberga	-	42/42	970301	950	773	719	368	816	99,5	73	62	5										
600	Vestas		248	Slättäng 1,Slättäng	C2i	44/50	970929	1100	867	1063	505	1076	92,3	92	67	43										
600	Vestas		249	Backmöllan,Väggarp	C2i	44/50	970924	1150	1051	1042	512	1097	96,2	90	67	0										
600	WindWorld		260	Nya Skottorp 2,Skottorp	-	42/50	971120	1000	957	864	522	1003	99,4	84	67	0										
600	Vestas		261	Victoria,Hogenäset	-	44/45	971110	1300	988	875	578	1143	93,9	117	72	0										
600	Vestas		265	Rehn Kraft II, Näs,Näs	I5f	44/40	971221	1620	1426	1351	769	1650	98,6	124	67	23	23									
600	Vestas		266	Tornsvälva,Slite	J7b	44/55	971229	1220	825	771	430	909	95,5	63	60	1										
600	Vestas		280	Trärke, Helga,Björkön	H17c	44/55	971121	1190	694	890	419	964	85,3	67	64	2										
600	WindWorld		282	Lilla Tjärby Gärd,Lilla Tjärby	C4e	42/50	980301	1000	973	877	505	1007	99,5	93	67	6										
600	WindWorld		283	Dömostorp 1,Hasslöv	C4b	42/50	980401	930	909																	

Ny *	Effekt (kW)		Fabrikat	Nr Anläggning Benämning, Ort	Placering Karta	D/H (m)	I drift	Ber MWh	2009 MWh	2010 MWh	2011 MWh	12mån MWh	12mån %	Månad MWh	Tid %	Hindertid (tim)							
	Hög	Låg														AHT	MS	VNS	OVS	PU	OPS	TF	
600	WindWorld	321	Triton Energi, Kövlinge	C4b	42/50	980921	1000	875	803	472	928	99,5	70	50	3								
600	Vestas	342	Tegneby, Håsthölm	-	44/45	980421	1250	986	869		600												
600	WindWorld	343	Kastlösa Väst V1, Kastlösa	G4c	42/40	981001	1210	901	1084	470	1144	89,2	110	64	0								
600	WindWorld	344	Kastlösa Väst V6, Kastlösa	G4c	42/40	981001		1011	1096	563	1287	95	110	69	0								
600	WindWorld	345	Kastlösa Väst V12, Kastlösa	G4c	42/40	981001	1210	682	801	391	862	81,3	87	65	2								
600	WindWorld	349	Kövlinge Vind, Kövlinge	-	42/50	981101	1000	903	797	483	938	98,8	77	61	13								
600	WindWorld	350	Mammarps Vind, Mammarp	-	42/50	981101	1000	468	863	541	1099	99,4	97	71	6								
600	WindWorld	361	Sydvind, Menlösa Gärd	-	42/50	981101	930	718	697	482	864	99,4	72	66	8								
600	Vestas	367	Häckenäs II, Häckenäs	E8f	44/40	980724	1200	1065	936	557	1159	97,7	93	68	3								
600	Vestas	369	Elise Ruuthsbo, Bjäresjö	D2b	44/45	990120	1325	974	1067	528	1146	96,7	80	67	6								
600	Vestas	370	Elinor Ruuthsbo, Bjäresjö	D2b	44/45	990120	1325	930	937	417	926	64,6	65	59	132								
600	Enercon	397	Bjälbo, Lennart, Skänninge	F8d	44/65	991001	1300	1113	950	669	1257	93,6	115	91	18								
600	Enercon	402	Kyrkebys 3, Hangvar	J7b	44/65	991130	1400	988	972	549	1176	91,2	92	90	2								
600	Enercon	403	Kyrkebys 4, Hangvar	J7b	44/65	991130	1400	996	981	546	1173	90,9	89	90	4								
600	Enercon	414	Virke 1, Kävlinge	C2i	44/65	991028	1350	1317	1320	624	1334	92,7	119	92	0								
600	Enercon	415	Virke 2, Kävlinge	C2i	44/65	991028	1350	1369	1386	600	1379	91,8	86	78	96								
600	Enercon	416	Skarhult 1, Skarhult	C2i	44/65	991103	1350	1208	1149	560	1208	78,5	125	85	319								
600	Enercon	417	Skarhult 2, Skarhult	C2i	44/65	991101	1350	1235	1139	572	1233	98,2	127	84	35								
600	Enercon	418	Fjälkinge 1, Fjälkinge	E3a	44/65	990913	1300	966	965	475	1009	95	79	87	38								
600	Enercon	419	Fjälkinge 2, Fjälkinge	E3a	44/65	990912	1300	1029	1025	394	956	85	84	88	34								
600	Enercon	420	Tjärby, Laholm	C4e	44/46	991112	1200	916	820	370	857	90,4	88	85	1								
600	Enercon	437	Freja Olsäng, Olsäng	G3d	44/46	000706	1250	1075	1189	565	1293	91,5	94	84	1								
600	Enercon	439	Skörpinge, Ängelholm	C3h	44/67	000213	1450	1179	1173	609	1256	95,8	102	90	2								
600	Enercon	440	Genevad, Laholm	C4e	44/67	000301	1500	1163	1059	579	1198	99,6	106	85	0								
600	Enercon	454	Brönneslöv 1, Brönneslöv	C2i	44/65	001201	1350	1201	1279	602	1336	96,7	109	88	0								
600	Enercon	455	Brönneslöv 2, Brönneslöv	C2i	44/65	001201	1350	1283	1223	600	1286	93,9	109	88	0								
600	Enercon	456	Ö. Karaby, Ö. Karaby	C2i	44/65	001201	1300	1507	1541	677	1557	98,2	130	92	0								
600	Enercon	457	Kornheddinge Mölla, Kornhe	C2f	44/65	001201	1300	1371	1330	636	1388	94,1	113	88	7								
600	Enercon	459	Skagsudde, Skagsudde	J19a	44/65	001231	1400	1644	1577	763	1706	96,6	144	84	20								
600	Enercon	469	Kristinetorp 1, Kristinetorp	D2g	44/65	010201	1350	1262	1255	581	1268	91	105	90	0								
600	Enercon	470	Kristinetorp 2, Kristinetorp	D2g	44/65	010201	1350	1279	1347	595	1359	95	107	88	1								
600	Enercon	471	Kristinetorp 3, Kristinetorp	D2g	44/65	010201	1350	1277	1403	587	1400	95	113	89	0								
600	Enercon	472	Kristinetorp 4, Kristinetorp	D2g	44/65	010201	1350	1317	1392	566	1371	94,4	113	92	0								
600	Enercon	486	Heden, Heden	C3e	44/65	010401	1350	1269	1210	629	1312	98	106	86	8								
600	Enercon	489	Rynge III, Rynge	D2a	44/50	010601	1350	1304	1361	649	1431	98,8	106	86	25								
600	Vestas	505	Seglaberga V. L. Tjärby	-	44/45	960916		818	811	438	902	100	85	0									
600	Vestas	556	Uttersö, Tvååker	B5f	42/41	951018	1200	1136	938	530	1142	91,5	114	67	8								
600	Vestas	557	Uttersö, Tvååker	B5f	42/41	951013	1200	989	857	500	1061	93,9	109	66	13								
600	Vestas	558	Uttersö, Tvååker	B5f	42/41	951013	1200	939	795	445	973	98,4	87	53	38								
600	Vestas	574	Stora Bjärs 2, Stenkyrka	J7a	44/40	960703	1100	802	778	464	959	98	75	71	36								
600	Vestas	577	Gipsön 1, Landskrona	C2g	42/41	961008	1500	1086	742	443	930	81,2	77	63	0								
600	Vestas	578	Gipsön 2, Landskrona	C2g	42/41	961014	1500	1034	925	509	1088	99,1	82	64	0								
600	Vestas	579	Gipsön 3, Landskrona	C2g	42/41	961014	1500	1133	809	557	1030	99,7	87	66	0								
600	Vestas	580	Gipsön 4, Landskrona	C2g	42/41	961014	1500	1157	951	512	1149	97,4	87	67	0								
600	Vestas	581	Gipsön 5, Landskrona	C2g	42/41	961014	1500	1162	986	564	1189	99,2	85	62	0								
600	Vestas	582	Gipsön 6, Landskrona	C2g	42/41	961014	1500	1276	1063	613	1298	99,7	97	70	0								
600	Vestas	583	Gipsön 7, Landskrona	C2g	42/41	961008	1500	1184	972	375	1007	89,8	91	65	0								
600	Vestas	584	Gipsön 8, Landskrona	C2g	42/41	961008	1500	1111	1089	620	1328	99,7	97	71	0								
600	Vestas	585	Gipsön 9, Landskrona	C2g	42/41	961008	1500	1252	1018	592	1250	99,8	91	68	0								
600	Vestas	586	Gipsön 10, Landskrona	C2g	42/41	961008	1500	1042	921	509	1092	96,6	89	65	0								
600	Vestas	587	Gipsön 11, Landskrona	C2g	42/41	961008	1500	765	728	519	1082	99,8	82	63	0								
600	Vestas	588	Gipsön 12, Landskrona	C2g	42/41	961008	1500	1093	824	526	1120	99,7	80	63	0								
600	Enercon	612	Skarhult 3, Skarhult	C2i	44/65	010901	1350	1224	1139	559	1208	98,4	125	85	30								
600	Enercon	613	Skarhult 4, Skarhult	C2i	44/65	010901	1350	1324	1215	604	1304	82,9	134	83	271								
600	Enercon	620	Allmag, Orust	B8a	44/65	011101	1250	763	656	416	834	99,6	89	87	1								
600	Enercon	631	Balkåkra Vind, Balkåkra	D1h	44/56	020116	1500	1450	1466	714	1558	96,1	110	89	7								
600	Enercon	634	Vallsås 1, Vallsås	D2b	44/65	020201	1350	1055	1101	524	1146	98,5	81	86	10								
600	Enercon	635	Vallsås 2, Vallsås	D2b	44/65	020201	1350	1030	1123	524	1162	98,8	76	86	9								
600	Enercon	640	Skörstorp Krökelimur, Skörst	D7h	44/65	020301	1250	1124	904	601	1171	97,1	99	82	32								
600	Enercon	641	Ramsåsa, Ramsåsa	D2b	44/65	020501	1350	1154	1207	597	1293	99,1	87	88	29								
600	Enercon	672	Möllebacken 1, Nosaby	E3a	44/65	021105	1250	992	1021	507	1077	97,1	80	83	2								
600	Enercon	673	Möllebacken 2, Nosaby	E3a	44/65	021105	1250	985	998	486	1045	98,7	77	83	2								
600	Enercon	679	Köpingsvik, Köpingsvik	H5a	44/65	021212	1400	1315	1327	652	1462	97,1	107	88	0								
600	Enercon	712	Bast, Rune, Norra Härene	C8f	44/65	030412	1150	1036	919	605	1192	99,6	124	88	4								
600	Enercon	713	Bast, Artur, Norra Härene	C8f	44/65	030412	1150	1077	936	613	1214	99,8	126	88	3								
600	Enercon	744	Lörby 1, Toke, Lörby	E3b	44/65	031201	1270	943	965	470	1075	99,1	69	82	1								
600	Enercon	745	Lörby 2, Krok, Lörby	E3b	44/65	031201	1270	963	1025	490	1106	98,9	70	81	1								
600	Enercon	746	Susekulla, Susekulla	G3g	44/65	031207	1100	950	1044	471	1125	97,4	70	68	175								
600	Enercon	747	Nolby, Nolby	A8f	44/65	040101	1250	1113	892	585	1178	97,5	124	91	0								
600	Enercon	752	Bure 1, Bureå</																				

Ny	Effekt (kW)	Fabrikat	Nr	Anläggning	Placering	D/H	I drift	Ber	2009	2010	2011	12mån	12mån	Månad	Tid	Hindertid (tim)	AHT	MS	VNS	OVS	PU	OPS	TF	
*	Hög	Låg		Benämning, Ort	Karta	(m)		MWh	MWh	MWh	MWh	MWh	%	MWh	%									
600	120	Bonus	341	Holmsund Vindkraftstn,Hol	K20e	44/50	980617	1100	1017	918	467	1063	95,2	96	86	3								
600	120	Bonus	347	Rodovålen 2,Rodovålen	E16e	44/40	981007	1200	979	937	352	965	95,3											
600	120	Bonus	378	Solvik 3,Maglarp	C1h	44/50	990525	1500	1559	144	724	868	94,2	136	91	0								
600	120	Bonus	379	Solvik 4,Maglarp	C1h	44/50	990526	1500	1461	103	713	816	92,4	132	89	5								
660		Vestas	313	Havsvind,Melbystrand	C4b	47/50	980626	1400	1152	1034	617	1202	98,5	102	62	26								
660		Vestas	338	Burgar,Hablingbo	-	47/45	981012	1720	1649	1579	898	1921	99,1	150	73	1								
660		Vestas	340	Birger Jarl,Bjälbo	F8d	47/55	981009	1300	1132	979		593	99,8											
660		Vestas	382	Slitevind XX,Smöjen	J7c	47/55	990819	1877	1262	1304	666	1545	99,1	109	63	4			5					
660		Vestas	383	Slitevind XXI,Smöjen	J7c	47/55	990819	1900	1418	1428	725	1670	99,1	119	65	7			7					
660		Vestas	384	Slitevind XXII,Smöjen	J7c	47/55	990819	1956	1482	1517	764	1763	98,8	127	64	5			6					
660		Vestas	385	Slitevind XXIII,Smöjen	J7c	47/55	990819	1996	1681	1657	854	1907	98,4	141	71	4			5					
660		Vestas	393	Kårrets Gärd,Kårrets Gärd	B5f	47/55	991012	1250	974	966	489	1090	98,5	101	64	1								
660		Vestas	394	Eksebo Kraft, Henning,Klint	l6c	47/55	991023	1650	1400	1260	757	1582	97,3	137	66	0								
660		Vestas	401	Harriemöllan,Backgården	C2i	47/55	990930	1430	1351	980	656	1021	74,4	115	71	2								
660		Vestas	405	Storugns 1,Lärbo	J7b	47/47	991217	1534	980	975	566	1199	97,4	85	67	29				2				
660		Vestas	406	Storugns 2,Lärbo	J7b	47/55	991215	1551	918	1040	582	1251	97,3	86	64	65				38				
660		Vestas	407	Storugns 3,Lärbo	J7b	47/55	991218	1530	1076	1067	591	1278	96,6	91	70	28				1				
660		Vestas	408	Storugns 4,Lärbo	J7b	47/55	991218	1528	1058	1055	584	1274	97,3	92	70	28								
660		Vestas	409	Storugns 5,Lärbo	J7e	47/55	991219	1534	1073	1098	602	1319	98,2	95	72	28								
660		Vestas	410	Storugns 6,Lärbo	J7b	47/55	991220	1576	971	1002	540	1197	98,3	85	65	30						6		
660		Vestas	411	Sandby 1,Vadstena	F8g	47/55	990828	1550	1131	978	695	1342	97,4	117	64	1								
660		Vestas	412	Sandby 2,Vadstena	F8g	47/55	990827	1550	1040	988	694	1322	98	116	62	1								
660		Vestas	413	Sandby 3,Vadstena	F8g	47/55	990831	1550	1145	988	605	1229	96,1	41	37	224								
660		Vestas	421	Brinkagården,Brinkagården	C3b	47/55	991215	1450	1550	1580	735	1628	99	124	75	2								
660		Vestas	423	Piteå Haraholmen N1,Hara	L24b	47/55	991212	1450	527	492	257	621	99,6	55	51	0				1				
660		Vestas	424	Piteå Haraholmen S2,Hara	L24b	47/55	991104	1450	484	562	248	604	99,6	48	51	0								
660		Vestas	427	Hedeskoga 1,Bergsjöholms	D2b	47/55	991021	1600	1174	1418	364	1175	68,8	108	69	1								
660		Vestas	428	Hedeskoga 2,Bersjöholms	D2b	47/55	991021	1600	1223	1166	346	949	68,8	103	70	0								
660		Vestas	430	Räby 1,Ödeshög	E8b	47/55	991215	1500	1219	1107	716	1417	99	119	71	10								
660		Vestas	431	Eveboda I,Eveboda	E8c	47/55	000508	1425	1094	923	676	1257	99,5	115	69	0								
660		Vestas	432	Eveboda II,Eveboda	E8c	47/55	000508	1425	1117	956	693	1297	96,8	118	69	1								
660		Vestas	433	Eveboda III,Eveboda	E8c	47/55	000508	1425	1111	938	693	1290	97,1	121	69	1								
660		Vestas	434	Skäggs 1,Väskeby	J6g	47/50	000705	1510	1031	992	566	1192	98,4	92	86	4				4				
660		Vestas	435	Skäggs 3,Väskeby	J6g	47/50	000705	1510	1071	1039	607	1259	99,5	97	87	0								
660		Vestas	436	Månsagården,Uvered	-	47/50	000105	1100	876	808	547	1056	99,5	108	70	3								
660		Vestas	444	Gunnön 1,Karlshamn	E3f	47/55	000908	1600	958	1027	450	1079	99,2	76	60	0								
660		Vestas	445	Gunnön 2,Karlshamn	E3f	47/55	000908	1600	963	999	446	1052	97,5	76	64	0								
660		Vestas	446	Gunnön 3,Karlshamn	E3f	47/55	000908	1600	1016	1069	495	1150	98,3	84	60	0								
660		Vestas	447	Ruth, Ingelstorp,Ingelstorp	C3e	47/55	000914	1350	1207	1213	604	1299	99,4	105	80	14								
660		Vestas	448	Nordanstigsv.1,Stocka	H16b	47/55	001206	1333	502	734	296	747	92,7	40	37	226								
660		Vestas	449	Nordanstigsv.2,Stocka	H16b	47/55	001206	1327	566	554	300	612	79,1	52	51	1								
660		Vestas	450	Nordanstigsv.3,Stocka	H16b	47/55	001206	1300	551	663	285	692	90,8	48	48	1								
660		Vestas	453	Nordanstigsv. 4,Stocka	H16b	47/55	001206	1386	673	643	293	614	68,6	60	54	1								
660		Vestas	458	Helan,Hovby	D3c	47/45	001124	1150	893	885	456	949	97,9	66	75	1								
660		Vestas	460	Ö-vik Själön, Ada,Husum	J19e	47/55	001229	1534	996	1125	476	1179	97,3	80	41	8								
660		Vestas	461	Ö-vik Fanbyn, Beda,Husum	J19e	47/55	001229	1540	1258	1403	551	1433	97,3	101	64	0								
660		Vestas	462	Ö-vik Fanbyn, Camilla,Husu	J19e	47/55	001229	1523	1162	1270	500	1290	94,4	95	61	0								
660		Vestas	463	Ö-vik Fanbyn, Dagny,Husu	J19e	47/55	001229	1495	1251	1358	492	1371	97,1	100	63	0								
660		Vestas	464	Ö-vik Själön, Ely,Husum	J19e	47/55	001229	1534	1055	1172	475	1237	97,2	81	61	0								
660		Vestas	465	Ö-vik Fanbyn, Fredrika,Hus	J19e	47/55	001229	1525	1216	1276	514	1349	96,3	92	65	0								
660		Vestas	466	Ö-vik Fanbyn, Gertrud,Hus	J19e	47/55	001229	1534	1214	1276	496	1316	95,9	87	59	34								
660		Vestas	467	Ö-vik Fanbyn, Herta,Husum	J19e	47/55	001229	1601	1390	1476	594	1527	97,3	115	67	0								
660		Vestas	473	Täppeshusen 3,Höganäs	C3d	47/50	010110	1500	1009	1067	585	1226	99,2	95	63	0								
660		Vestas	478	Måsinge 1,Bästad	C4a	47/40	010401	1600	1119	1244	619	1362	97,5	108	84	0								
660	200	Vestas	323	Ventusum 1,Falkenberg	B5f	47/60	980917	1250	1064	837	547	1113	89,7	102	64	0								
660	200	Vestas	324	Ventusum 2,Falkenberg	B5f	47/60	980917	1250	1082	995	550	1192	99,2	106	81	15								
660	200	Vestas	325	Ventusum 3,Falkenberg	B5f	47/60	980917	1250	1035	952	551	1168	99,4	106	66	0								
660	200	Vestas	326	Ventusum 4,Falkenberg	B5f	47/60	980918	1250	1104	943	558	1166	99	109	64	0								
660	200	Vestas	327	Ventusum 5,Falkenberg	B5f	47/60	980921	1250	1132	1018	591	1247	99,4	113	85	0								
660	200	Vestas	328	Ventusum 6,Falkenberg	B5f	47/60	980921	1250	1184	1061	552	1220	97,5	92	49	29								
660	200	Vestas	329	Ventusum 7,Falkenberg	B5f	47/60	980901	1250	993	973	508	1125	99,3	95	82	3								
660	200	Vestas	330	Ventusum 8,Falkenberg	B5f	47/60	980901	1250	1017	957	513	1117	98,8	98	63	1								
660	200	Vestas	331	Ventusum 9,Falkenberg	B5f	47/60	980901	1250	1035	969	525	1137	99,3	99	54	0								
660	200	Vestas	332	Ventusum 10,Falkenberg	B5f	47/60	980901	1250	1110	1015	540	1180	99,5	103	72	0								
660	200	Vestas	351	Värövind Värö I,Värö	B6b	47/55	981112	1400	1078	983	507	1148	96,5	105	85	1								
660	200	Vestas	353	Värövind Värö III,Värö	B6b	47/55	981112	1400	1141	1001	496	1149	96,5	109	83	1								
660	200	Vestas	371	Sam Öckerövind,Pinan	-	47/50	990110	1700	1506	1255	736	1491	95	143	90	0								
660	200	Vestas	374	Skåls 1,Nås	l5																			

Ny *	Effekt (kW)		Nr Anläggning Benämning, Ort	Placering Karta	D/H	I drift	Ber MWh	2009 MWh	2010 MWh	2011 MWh	12mån MWh	12mån %	Månad MWh	Tid %	Hindertid (tim)							
	Hög	Låg													AHT	MS	VNS	OVS	PU	OPS	TF	
800	Enercon	1123	Bjälbo Energi, Karin,Bjälbo	F8d	53/73	081217	2100	1939	1654	1076	2075	98,2	194	96	1							
800	Enercon	1137	Lörby 4, Pehr,Lörby	E3b	53/73	100101	1750		1489	811	1790	98,6	125	94	0							
800	Enercon	1138	Lörby 5, Mattis,Lörby	E3b	53/73	100101	1750		1405	671	1589	94,3	119	91	25							
800	Enercon	1139	Lörby 6, Daniel,Lörby	E3b	53/73	100101	1750		1496	806	1783	97,5	128	94	0							
800	Enercon	1140	Lörby 7, Elin,Lörby	E3b	53/73	100101	1750		1483	809	1791	97,1	126	93	14							
800	Enercon	1151	Berit 2, Lilla Lunden,Lilla Lu	D8g	53/74	101203	1800	8	1142	639	1392	93,4	24	33	494							
800	Enercon	1156	Byåra 2,Borrby	D2c	53/73	091201	2600	182	2786	1349	3008	97,8	233	98	1							
800	Enercon	1164	Ramsåsa 2,Ramsåsa	D2b	48/65	060301	1700	1408	1592	790	1717	98,6	112	89	43							
800	Enercon	1181	Marieholm III,Marieholm	C2i	53/60	080515	2000	1631	1990	969	2106	98	171	96	2							
800	Enercon	1182	Marieholm 4,Marieholm	C2i	53/60	080515	2000	1545	1932	898	2001	97,5	155	96	2							
800	Enercon	1197	Petersborg 1,Lindshammar	F5g	53/73	090501	1500		803	654	1368	96	121	95	19							
800	Enercon	1198	Petersborg 2,Lindshammar	F5g	53/73	090501	1500		817	641	1366	95,4	123	96	6							
800	Enercon	1224	Säby 1, Seth,Säby	F3f	48/64	100501	1650		992	819	1811	98,2	144	89	1							
800	Enercon	1225	Säby 2, Ängla,Säby	F3f	48/64	100501	1650		949	758	1707	98,9	130	83	27							
800	Enercon	1226	Säby 3, Birk,Säby	F3f	48/64	100501	1650		930	748	1678	97,9	135	88	1							
800	Enercon	1227	Säby 4, Yrsa,Säby	F3f	48/64	100501	1650		913	765	1678	96,8	137	88	1							
800	Enercon	1229	Hedeberga,Tomellilla	D2c	53/64	100215	2200		1739	985	2176	97,9	157	95	0							
800	Enercon	1244	Vena Säby,Brålanda	C9a	53/73	071201	1800		625	808	1432	99,3	171	94	6							
800	Enercon	1247	Långöre 2, Herman,Långör	H5a	53/73	100719	2500		1114	1276	2390	95,7	212	90	33							
800	Enercon	1257	Långöre 3,Långöre	H5a	53/73	100901	2200		896	1250	2146	98,1	222	95	0							
800	Enercon	1312	MellsaVind 1,Stora Mellösa	F10b	53/73	100910	1580			730	730	99	135	90	17							
800	Enercon	1318	Kvismaren 3,Odensbacken	F10c	53/74	101004	1550			750	750	93,3	134	79	397							
800	Enercon	1371	Mönarp 1, Universal Wind,K	D7g	53/73	110301	1700			314	314	99,8	158	95	10							
800	Enercon	1372	Mönarp 2, Universal Wind,K	D7g	53/73	110331	1700			372	372	99,7	153	95	7							
800	Enercon	1373	Mönarp 3, Universal Wind,K	D7g	53/73	110331	1700			161	161	99,7	161	93	22							
800	Enercon	1374	Mönarp 4, Universal Wind,K	D7g	53/73	110331	1700			160	160	99,8	160	94	17							
850	Vestas	468	Lanna 1, Lidköping,Lanna	C8f	52/49	001228	1350	1377	1130	676	1365	94,8	89	66	165							
850	Vestas	487	Roxett,Näsby	F8f	52/55	010116	1470	924	633	513	848	79,1	113	70	54							
850	Vestas	488	Skog 1,Söne	C8i	52/65	010601	1870	1475	1209	882	1676	96,4	169	81	57							
850	Vestas	600	Millingsorp I,Millingsorp	E8c	52/65	010524	1870	1377	1136	804	1536	96	149	85	5							
850	Vestas	601	Runnestad I,Runnestad	E8c	52/65	010803	1915	1368	1257	912	1695	97,7	162	87	1							
850	Vestas	602	Högbj I,Högbj	F8d	52/65	010906	1660	1244	1036	749	1409	99	142	85	12							
850	Vestas	603	Ö-vik Inger,Norrvåge	J19a	52/55	010827	2160	948	1226	566	1357	99,2	84	58	0			8			7	
850	Vestas	604	Ö-vik Gun,Norrvåge	J19a	52/55	010928	2160	1104	1396	597	1460	99,6	86	62	0			1				
850	Vestas	614	Bränneberg 1,Jung	C8f	52/49	010825	1400	1076	1028	641	1353	91,1	147	81	26							
850	Vestas	615	Bränneberg 2,Jung	C8f	52/49	010825	1400	1275	1160	740	1482	96,4	154	88	1							
850	Vestas	621	Råby 2,Ödeshög	E8b	52/55	011201	1935	1523	1422	789	1706	99,6										
850	Vestas	622	Vitåkra,Everöd Brogård	D2c	52/55	020115	1950	1631	1672	659	1638	92,3	127	79	6							
850	Vestas	623	Skog 2,Söne	C8i	52/74	020204	2000	1623	1509	962	1918	99,2	180	82	7							
850	Vestas	624	Kampa 1,Kampagården Sm	D7h	52/65	020128	1765	1428	1259		791	99										
850	Vestas	625	Herrgårdsvind,Hogstad	F8d	52/65	020110	1705	1383	1158	739	1436	94,8	152	84	14							
850	Vestas	629	Hill Mill,Rök	E8c	52/65	020218	1850	1349	1210	834	1596	99,3	146	82	3							
850	Vestas	630	Bårstad,Borghamn	E8f	52/55	020222	2030	1658	1548	952	1937	99,4	150	78	7							
850	Vestas	632	Spargodt,Tågarp	C3b	52/65	011108	1850	1775	1902	892	1962	96,3	139	83	33							
850	Vestas	633	Ingrid Ylva Bjälbo,Bjälbo	F8d	52/74	020202	1900	1685	1423		875											
850	Vestas	636	Häckenäs III,Borghamn	E8f	52/50	020226	1955	1747	1532	962	1920	97	152	79	12							
850	Vestas	638	Långben, Långlöt,Långlöt	H4g	52/65	020314	1500	1496	1513	773	1788	91,6	130	86	0							
850	Vestas	648	Kärragården,Bjåresjö	D2b	52/55	020913	1800	1783	1799	858	1916	97,2	142	85	7							
850	Vestas	649	Kärragården K4R,Bjåresjö	D2b	52/55	020913	1800	1317	1693	857	1916	97,5	133	81	5							
850	Vestas	650	Hovgården I,Hov	E8f	52/55	021004	1750	1355	1298	866	1672	98,6	159	85	1							
850	Vestas	651	Kulle 3 Havdhem,Havdhem	I5i	52/55	021029	1800	1515	1499	860	1864	96,8	148	79	1				1			
850	Vestas	652	Kulle 4 Havdhem,Havdhem	I5i	52/55	021029	1740	1537	1502	804	1758	97,6	139	77	13			8			7	
850	Vestas	653	Kulle 5 Havdhem,Havdhem	I5i	52/55	021029	1700	1553	1552	831	1810	97,1	143	82	1							
850	Vestas	654	Kulle 6 Havdhem,Havdhem	I5i	52/55	021029	1720	1556	1503	814	1781	97,2	142	80	16				1			
850	Vestas	655	Kulle 7 Havdhem,Havdhem	I5i	52/55	021029	1690	1545	1492	818	1753	97,6	148	80	1							
850	Vestas	656	Kulle 8 Havdhem,Havdhem	I5i	52/55	021029	1730	1568	1527	804	1770	95,8	148	81	10			5		5		
850	Vestas	657	Kulle 9 Havdhem,Havdhem	I5i	52/55	021029	1730	1545	1530	837	1839	98,2	150	81	1				1			
850	Vestas	658	Kulle 10 Näs,Näs	I5i	52/55	021029	1760	1570	1596	855	1871	98	156	83	0							
850	Vestas	659	Kulle 11 Näs,Havdhem	I5i	52/55	021029	1820	1498	1483	806	1777	97,4	148	81	0							
850	Vestas	666	Wenersnäs,Wenersnes	C8g	52/65	021118	1900	1394	1351		837	95,3										
850	Vestas	667	Håberg 2,Gråstorp	C8d	52/74	021216	1774	1431	1249	838	1607	71,8	167	79	3							
850	Vestas	668	Runnestad II,Runnestad	E8c	52/65	021023	1850	1472	1245	897	1659	97,7	158	86	2							
850	Vestas	669	Runnestad III,Runnestad	E8c	52/65	021017	1850	1325	1228	830	1622	94,9	151	85	1							
850	Vestas	670	Götarsvik, Caroline,Götarsvi	F10f	52/74	021220	1710	1174	1074	678	1374	98,9	140	73	5							
850	Vestas	671	Skeby 1,Källby	D8g	52/49	021002	1300	983	812	559	1066	98,6	110	78	7							
850	Vestas	678	Vestas Rodovälén,Vemhån	-	52/55	030101	1800	1675	1692	730	1882	85,4	111	43	352							
850	Vestas	685	Lanna 2,Saleby	C8f	52/49	021220	1500	1381	1145	787	1501	98,1	167	86	1							
850	Vestas	691	Lunnarp, Tommelilla,Lunnar	D2c	52/65	030318	2300	2036	2156	745	1967	98,8	97	77	0							
850	Vestas	692	Vallruns, Lucia,Vallrun	E20e	52/55	030221	2000	1426	1562	731	1698	94,6	132	77	15				15			
850	Vestas	700	Broby Vind,Broby	D8g	52/54	030409	1400	1174	1044	557	1230	98,9										
850	Vestas	702	Åkesdal 1,Gårds Köpinge	D3c	52/55	030116	1500	1350	1371	662	1466	99,2	92	74	5							
850	Vestas	703	Åkesdal 2,Gårds Köpinge	D3c	52/																	

Ny *	Effekt (kW)		Fabrikat	Nr Anläggning	Anläggning, Benämning, Ort	Placering Karta	D/H (m)	I drift	Ber MWh	2009 MWh	2010 MWh	2011 MWh	12mån MWh	12mån %	Månad MWh	Tid %	Hindertid (tim)									
	Hög	Låg															AHT	MS	VNS	OVS	PU	OPS	TF			
850			Vestas	729	Skeby/Tungelunda II,Väder	E8c	52/74	031107	1800	1599	1349	945	1755	96	166	88	15									
850			Vestas	730	Skeby/Tungelunda III,Väder	E8c	52/74	031107	1800	1473	1262		730	99,6												
850			Vestas	731	Elvinda, Rocklunda,Rocklun	F8g	52/65	031103	1600	1449	1320	826	1647	97,9	145	81	18									
850			Vestas	732	Stavlösa Vind I,Stavlösa	E8f	52/65	031205	1750	1607	1422	933	1805	97,2	162	83	24									
850			Vestas	733	Stavlösa Vind II,Stavlösa	E8f	52/65	031205	1750	1648	1461	941	1833	93,6	158	88	1									
850			Vestas	734	Stavlösa Vind III,Stavlösa	F8d	52/65	031205	1750	1577	1446	916	1819	98,8	150	86	14									
850			Vestas	739	Mofalla Laggarebolet,Lagga	E8d	52/65	031210		1302	1027	771	1431	98,8	135	86	3									
850			Vestas	743	Heås, Sibråcka,Sibråcka	B7g	52/60	040121	1900	2159	1945	1128	2326	97,2	215	88	10									
850			Vestas	748	Björnskallen, Kajsja,Ljungda	C18f	52/65	031211	1900	1210	1219	646	1336	96,6	91	63	23									
850			Vestas	749	Sparlösa,Sparlösa	C8e	52/65	030901	1650	1396	1214	812	1588	98,3	173	87	1									
850			Vestas	751	Stenkil,Stenskilsvarv, Varv	F8g	52/65	040128	1700	1353	1173	806	1534	98,2	146	82	15									
850			Vestas	762	Kvismaren 1,Odensbacken	F10c	52/74	040401	1430	1201	1058	764	1429	86,1	134	78	3									
850			Vestas	764	Ölanda,Istrum	D8h	52/74	040225	1400	1148	913	632	1194	96,2	118	81	17									
850			Vestas	766	Andersfält, 1SYD,Tönnersa	C4e	52/65	040131	1700	1457	1310	739	1514	99,3	126	79	0									
850			Vestas	767	Andersfält, 2 MITT,Tönnersa	C4e	52/65	040131	1750	1638	1493	766	1646	98	144	80	0									
850			Vestas	768	Andersfält, 3 NORR,Törnne	C4e	52/65	040131	1750	1650	1475	824	1684	97,8	145	75	42									
850			Vestas	769	Långeryd I,Långeryd	F8d	52/65	040506	1750	1594	1508	927	1871	99,6	163	84	0									
850			Vestas	770	Långeryd II,Långeryd	F8d	52/65	040506	1750	1486	1472	916	1837	99	158	83	2									
850			Vestas	773	Brunnstorp Källby, Broby-Br	D8g	52/74	040713	1500	1294	1148	690	1425	96,3	130	68	111									
850			Vestas	784	St Wahlbj,Väderstad	F8d	52/74	041206	1850	1659	1404	971	1824	98,5	174	87	2									
850			Vestas	785	Tägneby Vind I,Tägneby	E8b	52/65	041215	2000	1945	1603		939	99,1												
850			Vestas	786	Isberget I,Skonberga	F8e	52/74	050103	1600	1431	1277	714	1486	99												
850			Vestas	787	Isberget II,Skonberga	F8e	52/74	050103	1600	1315	1203	850	1564	98,8	152	81	10									
850			Vestas	788	Isberget III,Skonberga	F8e	52/74	050103	1600	1262	1261	671	1439	98,5												
850			Vestas	794	Blås ut Vind AB,Lundsbrun	D8g	52/74	041213	1500	1343	1065	693	1379	99,7	137	85	0									
850			Vestas	795	Kilabacken Vind AB,Lundsbr	D8g	52/74	050118	1550	1544	1272	840	1653	99	159	83	24									
850			Vestas	796	Ova Vind,Lundsbrunn	D8g	52/74	050116	1500	1359	1093	781	1479	99,1	159	85	0									
850			Vestas	797	Ryda Vind AB,Ryda	C8b	52/74	050127	1600	1537	1396	872	1743	96,5	168	86	4									
850			Vestas	799	Storön 1,Storön	M25c	52/65	050201	1700	1580	1586	762	1750	99,2	133	78	0									
850			Vestas	800	Hunflen, Ferdinand 20615,	E13a	52/65	050403	1800	1837	1750	1005	2131	99,6	173	78	8									
850			Vestas	801	Hunflen, Vilhelm 20616,Äpp	E13a	52/65	050504	1800	1608	1521	816	1797	96,6	148	73	28									
850			Vestas	802	Viglunda,Skara	D8d	52/72	050517	1600	1417	1128	791	1508	99	159	87	2									
850			Vestas	804	Östest-kröket,Tännås	C17f	52/55	051124	1900	2324	2107	1032	2330	92	196	82	15									
850			Vestas	820	Lönhult,Lönhults gård	C3d	52/74	051017	1875	2051	1956	1020	2162	97,7	176	85	3									
850			Vestas	840	Uljeberg,Uljebergs Säteri	F8e	52/74	051221	1400	1254	1073	751	1404	98,3	139	83	0									
850			Vestas	842	Vannborga Övra,Borgholm	H5a	52/44	041231	1700	1759	1897	875	2061	95,9	140	74	74									
850			Vestas	843	Vannborga Nedra,Borgholm	H5a	52/44	041231	1700	1871	2033	986	2256	99,2	174	84	16									
850			Vestas	844	Ekekullen,Dintestorp	D7h	52/74	051228	1650	1420	1178	801	1533	99,2	145	85	6									
850			Vestas	848	Örum Ystad,Örum	D2c	52/65	050520	2400	2399	2322	967	2225	90												
850			Vestas	853	Lyckevind Istrum,Istrum	D8e	52/74	061130	1400	1196	967	664	1265	99,1	135	84	1									
850			Vestas	855	Brönnestad 3,Brönnestad B	C1i	52/52	070206	2050	2126	2176	1062	2280	99	178	88	0									
850			Vestas	977	Uvbergets Hanna,Smedjeb	F12e	52/74	070105	1800	1469	1452	834	1738	99,7	137	74	15									
850			Vestas	1001	Börstad 1,Börstad	F8d	52/65	070308	1750			291	291	99,8	155	85	7									
850			Vestas	1011	Storön 2,Storön	M25c	52/74	081011	1650	1278	1746	859	1965	96,4	155	79	1									
850			Vestas	1014	Stavlösa Vind IV,Stavlösa	F8d	52/65	080704	1750	1499	1455		891													
850			Vestas	1015	Biången,Vänernäs	C8g	52/74	080829	1800	1221	1528	890	1837	98,3	164	83	2									
850			Vestas	1028	Räfsjö Vind 1,Räfsjö Säteri	F8d	52/74	080711	1700	1714	1478	982	1865	93,7	172	84	2									
850			Vestas	1031	Varnås vind,Väderstad	F8d	52/74	090218	1800	1146	1314	926	1729	99,5	160	83	9									
850			Vestas	1103	TÖS,Väderstad	E8f	52/74	090115	1800	1466	1397	970	1810	98,9	173	84	11									
850			Vestas	1253	Uvbergets Boel,Smedjebac	F12e	52/74	100601	1500		532	805	1337	99,6	124	75	0									
850	200		Vestas	693	Nils, Almäsa,Almäsaaberget	E19g	52/55	021008	2162	1557	829	860	1145	65,2	147	81	1									
850	200		Vestas	718	Tomten flo,Gråstorp	C8d	52/74	030630	1786	1472	1287	829	1651	99,3	171	85	1									
850	200		Vestas	740	Östergården, Skara,Skånin	D8d	52/74	031215	1650	1425	1138	778	1501	98,3	153	84	15									
850	200		Vestas	789	Kroka 1,Söderåkra	G4b	52/74	041128	1890	1449	1502	706	1623	96,6	86	68	104									
900			Neg Micon	851	OBV2, Hjällö,Hjo	E8a	52/60	050726	1700	1254	1451	744	1658	98,1	113	65	106									
900	200		NEG Micon	482	Äppelbovind ek.för,Hunnfle	E13a	52/49	001217	1600	1475	1559	983	1969	97,2	152	82	17									
900	200		NEG Micon	483	Klimpfjäll 1,Klimpfjäll	F23d	52/49	010116		1049	944	572	1141	90,4	74	62	37									
900	200		NEG Micon	484	Klimpfjäll 2,Klimpfjäll	F23d	52/49	010116		1013	847	645	1183	98,5	56	57	63									
900	200		NEG Micon	485	Klimpfjäll 3,Klimpfjäll	F23d	52/49	010116		1189	1064	679	1296	89,2	48	44	236									
900	200		NEG Micon	493	Dömestorp 2,Laholm	C4b	52/55	010614	1650	549	1224	770	1436	98,6	120	84	0									
900	200		NEG Micon	494	Viscaria 1,Viscaria	J29h	52/49	010918	1846	1239	797	650	982	97,8												
900	200		NEG Micon	495	Viscaria 2,Viscaria	J29h	52/49	010901	1784	1232	1238	608	1350	98,8												
900	200		NEG Micon	496	Viscaria 3,Viscaria	J29h	52/49	010901	1896	1135	1238	661	1383	95,1												
900	200		NEG Micon	497	Viscaria 4,Viscaria	J29h	52/49	010901	1837	1213	1080	671	1339	99,8												
900	200		NEG Micon	499	Viscaria 6,Viscaria	J29h	52/49	010901	1709																	

Ny *	Effekt (kW)		Fabrikat	Nr Anläggning	Placering	D/H l drift	Ber MWh	2009 MWh	2010 MWh	2011 MWh	12mån MWh	12mån %	Månad MWh	Tid %	Hindertid (tim)						
	Hög	Låg													Benämning, Ort	Karta	(m)	AHT	MS	VNS	OVS
1500			Enercon	381 Trolleberg,Trollebergs Gärd	C2e	66/67	990515	3700	3250	3335	1282	3189	95								
1500			GE Wind En	642 Assmäsa 1,Assmäsa	D2b	70,5/65	020712	3475	2359	2542	1309	2768	92	202	82	0					
1500			GE Wind En	643 Assmäsa 2,Assmäsa	D2b	70,5/65	020712	3475	2036	2498	1227	2625	93,1	183	79	0					
1500			GE Wind En	644 Assmäsa 3,Assmäsa	D2b	70,5/65	020712	3475	2348	2096	1139	2541	92,8	201	84	0					
1500			Enercon	645 Hedagården 1,Hedagården	C3b	66/65	020901	3700	3771	3720	1821	3961	97,8	289	90	30					
1500			Enercon	646 Hedagården 4,Hedagården	C3b	66/65	020901	3700	3695	3689	1731	3823	97,7	284	90	29					
1500			Enercon	647 Hedagården 5,Hedagården	C3b	66/65	020901	3700	3580	3333	1650	3449	94,3	268	89	31					
1500			Enercon	675 Hedagården 2,Hedagården	C3b	70/65	030101	3700	3485	3621	1757	3881	97,7	274	90	30					
1500			Enercon	676 Hedagården 3,Hedagården	C3b	70/65	030101	3700	3609	3382	1429	3367	91,2	180	70	187					
1500			Enercon	677 Hedagården 6,Hedagården	C3b	70/65	030101	3700	3604	3384	1694	3510	89,9	272	91	29					
1500			Enercon	714 Annevind 1,Annelöv	C2h	70/65	030615	3700	3282	3236	1602	3357	92,9	280	94	3					
1500			Enercon	715 Annevind 2,Annelöv	C2h	70/65	030615	3700	3526	3558	1592	3607	96,7	221	80	115					
1500			Vestas	777 Offerdal Råshön 1,Ånge	E19g	82/78	041207	4031	3630	3470	1809	3826	95,9	285	76	16					
1500			Vestas	778 Offerdal Råshön 2,Ånge	E19g	82/78	041205	4319	4203	4034	1581	3937	89,6	322	76	23					
1500			Vestas	779 Offerdal Råshön 3,Ånge	E19g	82/78	041208	3613	3692	3452	1847	3945	96	278	76	8					
1500			Vestas	780 Offerdal Råshön 4,Ånge	E19g	82/78	041208	4023	3582	3582	1670	3837	95,2	306	80	4					
1500			Vestas	781 Offerdal Råshön 5,Ånge	E19g	82/78	041203	4032	3125	3599	1683	3843	95,1	278	76	24					
1500			Vestas	782 Offerdal Råshön 6,Ånge	E19g	82/78	041205	4054	3649	3332	1604	3456	89,9	266	76	12					
1500			Vestas	783 Offerdal Råshön 7,Ånge	E19h	82/78	041203	3955	3705	3618	1785	3944	95,7	270	78	6					
1500			Vestas	809 Aapua 1,Aapua	M27i	82/78	051003	4465	4005	4132	2049	4569	96	334	83	1	1				
1500			Vestas	810 Aapua 2,Aapua	M27i	82/78	050929	4232	3319	3854	1976	4334	95,7	296	83	61	61				
1500			Vestas	811 Aapua 3,Aapua	M27i	82/78	050928	4140	3476	3606	1778	3959	96,2	280	81	23				23	
1500			Vestas	812 Aapua 4,Aapua	M27i	82/78	050928	4344	2854	4112	2014	4515	93,9	316	85	0	1				
1500			Vestas	813 Aapua 5,Aapua	M27i	82/78	050928	4397	3599	3993	2030	4513	94,3	312	84	27	22				6
1500			Vestas	814 Aapua 6,Aapua	M27i	82/78	050928	4500	3179	4000	2117	4700	89	320	85	1	1				
1500			Vestas	815 Aapua 7,Aapua	M27i	82/78	050928	4613	3734	4271	2206	4842	89,4	343	86	3	1				3
1500			Enercon	888 Nygårdshus 2,Eslöv	-	66/65	041001	4200	3465	3247	1454	3267	95,6	300	96	14					
1500			Enercon	889 p.Olofsson Energi,Eslöv	D2g	70/86	041101	4100	3419	3427	880	2912	97	187	96	8					
1500			Vestas	1152 Gans 1,Nåsudden	I5i	90/80	090301		374	6255	3159	6960	96,2	614	87	6					
1500			Vestas	1153 Gans 2,Nåsudden	I5i	90/80	090301			6239	3129	6921	96,8	607	85	21					
1500			Vestas	1154 Gans 3,Nåsudden	I5i	90/80	090301			6164	3124	6862	98,9	608	85	26					
1500			Vestas	1155 Gans 4,Nåsudden	I5i	90/80	090301			6084	3135	6870	98,5	618	87	11					
1500			Enercon	1199 Granberget Vindpark 1,Sike	L21d	82/98	091103	5500	1670	4387	2084	4921	98,8	381	95	6					
1500			Enercon	1200 Granberget Vindpark 2,Sike	L21d	82/98	091103	5500	1592	4236	1926	4690	98,9	343	94	19					
1500			Enercon	1201 Granberget Vindpark 3,Sike	L21d	82/98	091103	5500	1419	4427	2104	4993	98,4	366	95	4					
1500			Enercon	1202 Granberget Vindpark 4,Sike	L21d	82/98	091103	5500	1088	4262	2080	4944	98,9	363	96	1					
1500			Enercon	1203 Granberget Vindpark 5,Sike	L21d	82/98	091103	5500	1806	4571	2197	5132	99,4	367	96	0					
1500			Enercon	1204 Granberget Vindpark 6,Sike	L21d	82/98	091103	5500	1986	4626	2270	5283	97,9	387	96	0					
1500	300		Vestas	386 Slitevind XXIV,Smöjén	J7c	66/67	990824	4119	2712	3250	1580	3705	98,1	252	78	0					
1500	300		Vestas	387 Slitevind XXV,Smöjén	J7c	66/67	990824	3970	2285	3141	1557	3599	97,5	260	70	0					
1500	300		Vestas	388 Slitevind XXVI,Smöjén	J7c	66/67	990828	4266	3070	3444	1629	3891	96,2	287	70	0					
1500	300		Vestas	389 Slitevind XXVII,Smöjén	J7c	66/67	990826	4298	3579	3745	1452	3854	95	130	48	184	188				
1500	300		Vestas	422 Svireg, Skåls 12,Nås	I5f	66/67	000121	4550	3622	3352	2010	4108	93,6	356	64	17	18				
1500	300		Vestas	474 Storigns 7,Lärbo	J7e	66/78	010317	3377	2864	2849	1529	3334	96,3	241	84	28	1				
1500	300		Vestas	475 Storigns 8,Lärbo	J7e	66/78	010313	3430	3068	3040	1627	3562	97,6	255	86	28	1				
1500	300		Vestas	476 Storigns 9,Lärbo	J7e	66/78	010310	3497	3020	2849	1632	3410	95	262	85	28	2				
1500	300		Vestas	617 Sigvards 3,Nås	I5f	66/80	011108	4500	3993	4136	2296	4835	96,9	424	87	0					
1500	400		NEG Micon	699 Digerberget,Digerberget	D17c	72/62	020101	3800	2391	1916	1364	2709	90,4	217	80	2					
1500	400		NEG Micon	830 Mungseröd 1,Mungseröd	A9f	72/67	060131	2800	2804	2358	1392	2833	97,6	295	89	1					
1500	400		NEG Micon	831 Mungseröd 2,Mungseröd	A9f	72/67	060131	2800	2545	2123	1287	2646	99,7	273	89	1					
1500	400		NEG Micon	832 Mungseröd 3,Mungseröd	A9f	72/67	060131	2800	2780	2467	1346	2843	99,7	265	88	1					
1500	400		NEG Micon	833 Mungseröd 4,Mungseröd	A9f	72/67	060131	2800	2379	2193	1176	2504	99,2	240	89	9					
1500	400		NEG Micon	834 Mungseröd 5,Mungseröd	A9f	72/67	060131	2800	2854	2696	1360	2976	98,9	238	88	31					
1500	400		NEG Micon	835 Mungseröd 6,Mungseröd	A9f	72/67	060131	2800	2770	2460	1377	2851	98,2	260	90	0					
1750			Vestas	1029 Anja,Käll	-	66/0	000101	0	1311	1422	954	1773	88,8	84	24	144					
1800			Vestas	858 Stenbrona 1,Stenbrona-Sal	C8f	90/95	070204	5200	5299	4764	2801	5787	97,3	576	88	2					
1800			Vestas	859 Stenbrona 2,Stenbrona-Sal	C8f	90/95	070204	5200	5361	4814	2817	5837	97,7	575	88	2					
1800			Vestas	956 Vara Tornum,Kvänum	C8f	90/95	080101	5300	5256	4719	2832	5796	98,9	564	88	0					
1800			Vestas	1040 Ebborp Vind, Emma,Ebborp	F8h	90/95	080619	4970	4437	4018		2496									
1800			Vestas	1095 Gategården, Bengt C,Gateg	C8f	90/65	080501	5500	3303	4620	2619	5512	95,7	542	87	2					
1800			Vestas	1096 Västergården 1,Brålanda	C9a	90/95	090109	5300	4368	4826	2417	5369	96,8	501	84	0					
1800			Vestas	1097 Västergården 2,Brålanda	C9a	90/95	090109	5300	4013	4610	2333	5126	97,6	461	83	2					
1800			Vestas	1098 Västergården 3,Brålanda	C9a	90/95	090109	5300	4543	4674	2424	5314	95,2	492	84	1					
1800			Vestas	1099 Västergården 4,Brålanda	C9a	90/95	090109	5300	4368	4698	2357	5227	98,4	474	83	7					
1800			Vestas	1100 Tångelsbol 5,Brålanda	C9a	90/95	090109	5400	4250	4661	2457	5318	96	484	82	26					
1800			Vestas	1101 Tångelsbol 6,Brålanda	-	90/95	090109	5400	4411	4784	2552	5483	96,7	521	85	0					
1800			Vestas	1250 Jordberga, AT1,Klagstorp	C1i	90/80	100506	6300	3526	3152	6678	96,1	651	87	24						
1800			Vestas	1251 Jordberga, AT2,Klagstorp	C1i	90/80	100506	6300	3764	3040	6805	96,8	538	90	8						
1800			Vestas	1252 Jordberga, AT3,Klagstorp	C1i	90/80	100506	6300	3676	2893	6568	96,2	438	79	46						
1800			Vestas	1276 Havnäs Vindkraftpark D15,	F21c	90/95	100705	5337	1584	2834	4418		98	404	78	5					
1800			Vestas	1278 Havnäs Vindkraftpark D17,	F21c	90/95	100705	5337		1278	2775	4053	97,4	435	79	5					
1800			Vestas	1282 Havnäs Vindkraftpark D21,	F21c	90/95	100705	5337													

Ny *	Effekt (kW)		Fabrikat	Nr Anläggning	Placering	D/H	I drift	Ber MWh	2009 MWh	2010 MWh	2011 MWh	12mån MWh	12mån %	Månad MWh	Tid %	Hindertid (tim)							
	Hög	Låg														Benämning, Ort	Karta	(m)	AHT	MS	VNS	OVS	PU
2000			Enercon	870	Stora Istad 3,Stora Istad	H5a	82/78	070501	5500	4988	4958	2152	4906	91,2									
2000			Enercon	871	Stora Istad 4,Stora Istad	H5a	82/78	070501	5500	5046	4982	2295	5328	94,8									
2000			Enercon	872	Stora Istad 5,Stora Istad	H5a	82/78	070501	5500	5312	4945	2253	5421	94,4									
2000			Vestas	878	Hornberget 1,Aspliden	I23e	90/80	070111	6000	4301	5834	2899	6361	100	470	89	0						
2000			Vestas	879	Hornberget 2,Aspliden	I23e	90/80	070111	6000	4886	5291	2794	6120	100	468	88	0						
2000			Vestas	880	Hornberget 3,Aspliden	I23e	90/80	070111	6000	4582	6488	3113	6907	100	520	90	0						
2000			Vestas	881	Hornberget 4,Aspliden	I23e	90/80	070111	6000	4864	6595	3463	7351	100	547	92	0						
2000			Vestas	882	Hornberget 5,Aspliden	I23e	90/80	070111	6000	4136	5870	3014	6530	100	457	92	0						
2000			Vestas	939	Lynghby 2,Lynghby	D2i	90/95	071201	5200	4444	4727	2066	4720	96,3	338	78	16						
2000			Enercon	957	Entorp 1,Ardala	D8d	82/78	071126	4400	3133	3059	2061	4007	92,4	434	92	21						
2000			Enercon	958	Entorp 2,Ardala	D8d	82/78	071126	4400	3768	2848	2071	3862	96,1	404	93	22						
2000			Vestas	959	Långås vindpark 1,Långnäs	B5f	90/80	071214	5082	4851	4467	2095	4822	89,5	448	84	11					11	
2000			Vestas	960	Långås vindpark 2,Långnäs	B5f	90/80	071214	5150	4908	4419	2298	4982	95,3	477	84	11					11	
2000			Vestas	961	Långås vindpark 3,Långnäs	B5f	90/80	071214	4995	4317	4455	2006	4745	94,7	423	81	11					11	
2000			Vestas	962	Långås vindpark 4,Långnäs	B5f	90/80	071214	5091	4558	4522	2307	5107	95,9	469	83	114					10	
2000			Enercon	966	Skörstorp 1,Skörstorp	D7h	82/98	080118	5500	5132	4211	2763	5376	96,1	504	97	8						
2000			Enercon	967	Skörstorp 2,Skörstorp	D7h	82/98	080118	5500	4864	4051	2685	5210	96,8	460	95	19						
2000			Enercon	968	Skörstorp 3,Skörstorp	D7h	82/98	080118	5500	4957	4137	2753	5343	96,3	479	93	39						
2000			Vestas	969	Munkagård 1,Tväåker	B5f	90/80	061220	5300	5533	4733	2693	5509	92	538	84	18						
2000			Vestas	970	Munkagård 2,Tväåker	B5f	90/80	061220	5300	5482	5009	2551	5651	96,5	534	84	15						
2000			Vestas	971	Munkagård 3,Tväåker	B5f	90/80	061220	5300	5366	5198	2589	5831	97,2	530	80	14						
2000			Enercon	972	Sundsholm,Luttra	D7h	82/79	071219	4300	4480	3859	2401	4785	97,8	394	92	46						
2000			Enercon	987	Univ. Wind Odarslöv 4,Lund	C2f	71/63	080714	5400	4474	4364	1378	3807	98,7									
2000			Enercon	988	Univ. Wind Odarslöv 5,Lund	C2f	71/63	080714	5400	4432	4235	1404	3767	97,6									
2000			Enercon	989	Univ. Wind Odarslöv 6,Lund	C2f	71/63	080714	5400	4636	4447	1466	3975	98,8									
2000			Enercon	1003	Univ.Power Egby 1,Egby	H5a	70/63	080815	5200	3488	3926	819	3306	98,7									
2000			Enercon	1004	Univ.Power Egby 2,Egby	H5a	70/63	080816	5200	3273	3988	850	3371	99									
2000			Enercon	1005	Univ.Power Egby 3,Egby	H5a	70/63	080817	5200	3500	3963	861	3356	97,6									
2000			Enercon	1006	Univ.Power Egby 4,Egby	H5a	70/63	080818	5200	3404	3987	867	3420	98									
2000			Enercon	1016	Kvantenburg,Ekovind,Bolst	C9a	82/98	080520	5500	5056	5172	2730	5884	98,6	521	97	0						
2000			Enercon	1034	Kinne-Vedums Vind,Kinne-	D8g	82/98	090120	4500	3447	3619	2450	4706	99,1	457	95	7						
2000			Enercon	1047	Silkomhöjden 1,Silkomhöjd	E12d	82/98	081210	5200	3516	4430	2229	5013	96,3	394	79	135						
2000			Enercon	1048	Silkomhöjden 2,Silkomhöjd	E12d	82/98	081210	5200	4460	5027	2565	5709	96,7	473	97	1						
2000			Enercon	1049	Silkomhöjden 3,Silkomhöjd	E12d	82/98	081210	5200	3372	4167	2168	4857	99,4	398	97	1						
2000			Enercon	1050	Köjkeberget 4, Anders A,Va	E12d	82/98	090325	5200	3532	4860	2513	5460	96,5	426	96	9						
2000			Enercon	1051	Köjkeberget 5, Anders A,Va	E12d	82/98	090325	5200	3277	4756	2415	5468	97,9	384	80	125						
2000			Enercon	1052	Köjkeberget 6, Anders A,Va	E12d	82/98	090325	5200	3957	5124	2607	6092	98,4	442	96	7						
2000			Vestas	1056	Högberget Denise,Bjursås	F13h	90/95	080807	5000	5507	5383	2997	6366	97,1	441	78	20						
2000			Vestas	1057	Högberget Herman,Bjursås	F13h	90/95	080812	5000	5373	5625	3158	6686	99,2	472	81	0						
2000			Vestas	1058	Högberget Victoria,Bjursås	F13h	90/95	080814	5000	5289	5654	3176	6672	99,2	449	81	0						
2000			Vestas	1059	Högberget Ulrik,Bjursås	F13h	90/95	080805	5000	5439	5643	3158	6641	98,6	431	81	0						
2000			Vestas	1060	Högberget Arne,Bjursås	F13h	90/95	080804	5000	5257	5428	3007	6356	99,2	421	79	9						
2000			Vestas	1061	SOTARED nr 1 Elsa,Långå	-	90/105	090201	6000	4544	5369	2742	6018	97,1	497	84	41						
2000			Vestas	1062	SOTARED nr 2 Ellen,Långå	-	90/105	090201	6000	4702	5374	2718	6006	97,7	518	86	6						
2000			Vestas	1063	SOTARED nr 3 Ella,Långå	-	90/105	090201	6000	4269	5070	2451	5525	96,9	487	83	14						
2000			Vestas	1064	SOTARED nr 4 Elise,Långå	-	90/105	090201	6000	4327	4990	2384	5398	96	476	83	8						
2000			Vestas	1065	SOTARED nr 5 Elisabet,Lå	-	90/105	090201	6000	4872	5261	2697	5844	96,9	515	86	2						
2000			Enercon	1071	Markbygden, Dragaliden 1,	K24e	82/108	090101	6000	4617	4823	2779	5766	95,9	377	93	26						
2000			Enercon	1072	Markbygden, Dragaliden 2,	K24e	82/108	090101	6000	4986	5377	2769	5845	95,6	398	95	14						
2000			Enercon	1073	Markbygden, Dragaliden 3,	K24e	82/137	101001	6000		1332	2909	4241	95,6	226	60	277						
2000			Enercon	1074	Markbygden, Dragaliden 4,	K24e	82/108	101101	6000		340	2516	2856	97,1	364	94	14						
2000			Enercon	1075	Markbygden, Dragaliden 5,	K24e	82/108	101101	6000		647	2469	3115	97,5	363	95	12						
2000			Enercon	1076	Markbygden, Dragaliden 6,	K24e	82/137	101101	6000		793	3074	3868	99,1	433	95	11						
2000			Enercon	1077	Markbygden, Dragaliden 7,	K24e	82/108	101001	6000		791	2590	3382	98,2	377	95	11						
2000			Enercon	1078	Markbygden, Dragaliden 8,	K24e	82/108	101101	6000		793	2474	3267	98,4	371	95	9						
2000			Enercon	1079	Markbygden, Dragaliden 9,	K24e	82/108	101101	6000		510	2470	2980	98,4	356	94	17						
2000			Enercon	1080	Markbygden, Dragaliden 10,	K24e	82/108	101001	6000		1329	2361	3690	99,1	346	94	19						
2000			Enercon	1081	Markbygden, Dragaliden 11,	K24e	82/108	101001	6000		1349	2346	3695	98,1	352	94	17						
2000			Enercon	1082	Markbygden, Dragaliden 12,	K24e	82/108	101001	6000		1592	2404	3996	98,9	361	96	8						
2000			Enercon	1086	Egby 5,Borgholm	H5a	70/64	090715	5200	1698	4139	1911	4473	95,2	282	89	46						
2000			Vestas	1088	Håberg 3,Flo	C8d	90/105	090501	5200	3573	4775	2745	5763	98,7	566	87	0						
2000			Vestas	1089	Håberg 4,Flo	C8d	90/105	090501	5200	3544	4884	2777	5835	99,2	564	87	0						
2000			Vestas	1104	Klinte 2,Klintehamn	l6c	80/67	090725	5200	2053	4295	2371	5163	98,7	408	81	8					8	
2000			Vestas	1105	Klinte 3,Klintehamn	l6c	80/67	090724	4800	1822	3667	2015	4440	98,4	320	77	7					7	
2000			Vestas	1106	Klinte 4,Klintehamn	l6c	80/67	090723	5000	1819	3783	2087	4563	98,1	347	78	18					15	
2000			Vestas	1107	Klinte 5,Klintehamn	l6c	80/67	090723	4800	1983	3970	2162	4707	97,3	395	78	13					13	
2000			Vestas	1108	Klinte 6,Klintehamn	l6c	80/67	090723	5200	2197	4462	2532	5401	98,5	463	82	0						
2000			Enercon	1109	Lyby, Knivsta 1,Lyby	D2g	82/78	090901	5200	1893	4467	2291	4770	95,9	415	97	7						
2000			Enercon	1110	Lyby, Svingan 1,Lyby	D2g	82/78	090901	5200	1832	4469	2242	4720	98,5	397	97	1						
2000			Vestas	1113	Long Vind AB																		

Ny *	Effekt (kW)		Fabrikat	Nr	Anläggning Benämning, Ort	Placering Karta	D/H	I drift	Ber MWh	2009	2010	2011	12mån	12mån	Månad MWh	Tid %	Hindertid (tim)						
	Hög	Låg								MWh	MWh	MWh	MWh	%			AHT	MS	YNS	OVS	PU	OPS	TF
2000	Enercon	1143	Eslövs Vind Klemedstorp,H	C2i	82/78	100101	5600		4450	2407	5312	90,9	265	65	239								
2000	Enercon	1144	Eolus Klemedstorp,Hurva	C2i	82/78	100101	5600		4420	2496	5430	93,2	403	89	65								
2000	Enercon	1145	Göteneporten 1,Västermark	D8g	82/98	091022	5000	533	3431	2327	4490	98,1	447	96	6								
2000	Enercon	1146	Göteneporten 2,Västermark	D8g	82/98	091026	5000	594	3122	2091	4106	94,1	409	96	7								
2000	Enercon	1147	Göteneporten 3,Västermark	D8d	82/98	091116	5000	283	3505	2266	4424	97,5	435	96	6								
2000	Enercon	1148	Göteneporten 4,Nattorp, Lu	D8d	82/98	091219	5000		3576	2325	4663	98,4	462	94	15								
2000	Enercon	1149	Göteneporten 5,Nedersånn	D8d	82/98	091219	5000		3615	2377	4676	97,6	458	94	20								
2000	Enercon	1150	Göteneporten 6,Dalasjö, Lu	D8g	82/98	091219	5000		2773	2064	3897	97,1	405	94	14								
2000	Enercon	1157	Knäpplan vind I,Hjo	E8a	82/97	100208	5000		4071	2779	5673	95,5	422	95	30								
2000	Enercon	1158	Knäpplan vind II,Hjo	E8a	82/97	100208	5000		4297	2847	5910	97,7	461	97	10								
2000	Vestas	1165	Häcksta Vindpark 1,Hudiksv	H16b	90/80	090313	5000	2743	3758	2095	4607	99,4	338	76	5								
2000	Vestas	1166	Häcksta Vindpark 2,Hudiksv	H16b	90/80	090313	5000	3084	3937	2137	4695	97,9	352	76	3								
2000	Vestas	1167	Häcksta Vindpark 3,Hudiksv	H16b	90/80	090313	5000	3225	4156	2284	4962	94,1	342	65	157								
2000	Vestas	1168	Häcksta Vindpark 4,Hudiksv	H16b	90/80	090313	5000	3523	4279	2451	5158	97,7	387	78	1								
2000	Vestas	1169	Häcksta Vindpark 5,Hudiksv	H16b	90/80	090313	5000	3125	4281	2285	5137	97,7	362	76	2								
2000	Enercon	1170	Hörneå Vindpark 1,Hörnefo	K20a	82/98	090827	5000	1684	4357	1665	4439	94,5											
2000	Enercon	1171	Hörneå Vindpark 2,Hörnefo	K20a	82/98	090827	5000	1478	4249	1675	4508	97,6											
2000	Enercon	1172	Hörneå Vindpark 3,Hörnefo	K20a	82/98	090827	5000	1665	4293	1634	4370	97,5											
2000	Enercon	1173	Hörneå Vindpark 4,Hörnefo	K20a	82/98	090827	5000	1692	4385	1678	4479	97,7											
2000	Enercon	1174	Hörneå Vindpark 5,Hörnefo	K20a	82/98	090827	5000	1625	4305	1630	4385	97,5											
2000	Enercon	1175	Hörneå Vindpark 6,Hörnefo	K20a	82/98	090827	5000	1355	4050	1682	4368	97,2											
2000	Vestas	1176	Hörneå Vindpark 7,Hörnefo	K20a	90/98	091215	5000		4609	2202	5297	99,1	398	83	0								
2000	Vestas	1177	Hörneå Vindpark 8,Hörnefo	K20a	90/98	091215	5000		4823	2228	5298	98,7	385	82	0								
2000	Vestas	1178	Hörneå Vindpark 9,Hörnefo	K20a	90/98	091215	5000		4924	2193	5111	99,6	360	81	5								
2000	Vestas	1179	Hörneå Vindpark 10,Hörnef	K20a	90/98	091215	5000		5114	2269	5374	99,3	355	80	15								
2000	Vestas	1180	Hörneå Vindpark 11,Hörnef	K20a	90/98	091215	5000		5342	2442	5705	99,6	400	81	1								
2000	Enercon	1183	Brostorp 5:2 Höör,Snoget	D2g	82/98	100304	5500		3396	2420	5145	97	422	98	0								
2000	Enercon	1184	Gärdslösa 1,Gärdslösa	H4g	82/78	100301	5100		3787	2344	5270	97,6	367	97	0								
2000	Enercon	1185	Gärdslösa 2,Gärdslösa	H4g	82/78	100301	5100		3427	2145	4784	95	313	93	30								
2000	Enercon	1186	Gärdslösa 3, Eisa,Gärdslös	H4g	82/78	100301	5100		3666	2215	4966	95,9	346	97	0								
2000	Enercon	1187	Gärdslösa 4,Gärdslösa	H4g	82/78	100301	5100		3749	2134	4889	96,9	339	95	13								
2000	Enercon	1188	Gärdslösa 5,Gärdslösa	H4g	82/78	100301	5100		3574	2217	5064	97,4	346	96	4								
2000	Enercon	1190	Påboda 1,Påboda	G4b	82/98	100301	4900		4273	2093	5280	97,1											
2000	Enercon	1191	Påboda 2,Påboda	G4b	82/98	100301	4900		4202	1966	5139	97,4											
2000	Vestas	1222	Vallerstad, Gudrun,Vallerst	D5i	90/105	091201	6000	400	6339	3134	7005	98,6	578	94	1								
2000	Vestas	1223	Vallerstad, Mathilda,Vallerst	D5i	90/105	091209	6000		5965	3082	6700	95,5	566	94	0								
2000	Enercon	1230	Ugglum 1-Ugglum Vindpark	C9a	82/108	090821	5500	1767	5169	2783	5810	92	531	96	10								
2000	Enercon	1231	Ugglum 2-Ugglum Vindpark	C9a	82/108	090901	5500	1352	4780	2703	5836	94,5	528	94	25								
2000	Vestas	1232	Gunnarstorp, Sven,Flakebe	C8e	90/95	100601	5400		2714	2635	5349	96,5	524	88	4								
2000	Vestas	1233	Gunnarstorp, Malte,Flakebe	C8e	90/95	100601	5400		2815	2600	5415	97,7	506	84	27								
2000	Vestas	1234	Gunnarstorp, Astrid,Flakeb	C8e	90/95	100601	5400		2848	2133	4981	97,8											
2000	Vestas	1235	Ulvstorp, Djerf,Flakeberg G	C8e	90/95	100601	5200		2617	2573	5190	98,2	520	84	14								
2000	Vestas	1236	Ulvstorp, Emil,Flakeberg Gu	C8e	90/95	100601	5200		2615	2544	5160	97,8	515	88	5								
2000	Enercon	1237	Ringsjö Vind,Snogetröd	D2g	82/98	100501	5000		3034	2180	4900	92	374	90	61								
2000	Enercon	1238	Solberga 1,Korsberga	E8a	82/108	100111	5300		3086	2766	5353	97,7	500	98	2								
2000	Enercon	1239	Åsperöd 1,Åsperöd	D2e	82/78	100601	5400		3079	1900	4379	93,2											
2000	Vestas	1240	Lärstad 1,Motala	F8g	90/90	100517	5400		1768	3111	4879	96,6	535	71	136								
2000	Vestas	1241	Lärstad 2,Motala	F8g	90/90	100524	5400		1734	3105	4840	97,4	518	83	22								
2000	Vestas	1242	Västraby V90 NO,Västraby	D2g	90/78	100601	5400		3270	2718	5621	97,1	479	87	0								
2000	Vestas	1243	Lyngbygård 4, Ingeborg,Lyn	D2i	90/95	100701	5200		1523	2196	3719	96,6	318	72	72								
2000	Enercon	1245	Närefors 1,Järpås	C8f	82/98	100710	5300		1776	2675	4451	99,1	530	96	0								
2000	Enercon	1246	Närefors 2,Järpås	C8f	82/98	100710	5300		1448	2784	4232	94,5	550	96	0								
2000	Vestas	1248	Tumleberg 4,Tumleberg	C8b	90/105	090901	5400		3968	2513	5121	98	504	87	1								
2000	Vestas	1249	Tumleberg 5,Tumleberg	C8b	90/105	090901	5400		4112	2356	4941	98	427	77	2								
2000	Vestas	1254	Näs Drift AB, Backgården,N	D7h	90/105	100720	5400		1464	2864	4328	97,2	516	89	11								
2000	Vestas	1255	Näs Drift AB, Björstorp,Vart	D7h	90/105	100720	5400		1590	2913	4503	98	536	89	11								
2000	Enercon	1256	Åsperöd 2,Åsperöd	D2e	82/78	100601	5400		1469	1825	3294	93,4											
2000	Enercon	1258	Ramdala 1,Ramdala	F3f	82/98	100901	5400		1762	2622	4384	98,3	433	93	34								
2000	Enercon	1259	Ramdala 2,Ramdala	F3f	82/98	100901	5400		1775	2668	4443	99	483	97	6								
2000	Enercon	1260	Skarstad,Skarstad	C8c	82/98	100618	5200		2691	2736	5427	99,3	541	96	5								
2000	Enercon	1261	Stockebäck,Lundsbrunn	D8g	82/108	100618	5200		1274	2633	3906	98,1	514	95	7								
2000	Vestas	1262	Havnäs Vindkraftpark D1,H	F21c	90/95	100705	5337		1565	3227	4792	98,4	460	75	6								
2000	Vestas	1263	Havnäs Vindkraftpark D2,H	F21c	90/95	100705	5337		1412	3010	4422	98,4	414	73	7								
2000	Vestas	1264	Havnäs Vindkraftpark D3,H	F21c	90/95	100705	5337		1463	2964	4427	98,4	439	75	7								
2000	Vestas	1265	Havnäs Vindkraftpark D4,H	F21c	90/95	100705	5337		1435	2920	4354	98,2	418	74	5								
2000	Vestas	1266	Havnäs Vindkraftpark D5,H	F21c	90/95	100705	5337		1404	2899	4303	98,4	430	72	12								
2000	Vestas	1267	Havnäs Vindkraftpark D6,H	F21c	90/95	100705	5337		1566	3070	4636	98,5	414	76	5								
2000	Vestas	1268	Havnäs Vindkraftpark D7,H	F21c	90/95	100705	5337		1691	3299	4991	98,6	446	77	5								
2000	Vestas	1269	Havnäs Vindkraftpark D8,H	F21c	90/95	100705	5337		1604	3201	4805	98,2	397	72	30								
2000	Vestas	1270	Havnäs Vindkraftpark D9,H	F21c	90/95	100705	5337		1529	2954	4482	98,2	420	76	10								
2000	Vestas	1271	Havnäs Vindkraftpark D10,	F21c	90/95	100705	5337		1582	2970	4552	98,2	399	76	5								
2000	Vestas	1272	Havnäs Vindkraftpark D11,	F21f	90/95	100705	5337		1747	3080	4827	98,7	459	78	5								

Ny *	Effekt (kW)		Fabrikat	Nr Anläggning	Placering	D/H drift	Ber MWh	2009 MWh	2010 MWh	2011 MWh	12mån MWh	12mån %	Månad MWh	Tid %	Hindertid (tim)							
	Hög	Låg													Benämning, Ort	Karta	AHT	MS	YNS	OVS	PU	OPS
2000	Vestas	1296	Havnäs Vindkraftpark F3,H	F21c	90/95	100705	5337		1621	2535	4156	98,4	340	75	6							
2000	Vestas	1297	Havnäs Vindkraftpark F4,H	F21c	90/95	100705	5337		1709	2449	4159	98,6	343	75	4							
2000	Vestas	1298	Havnäs Vindkraftpark F5,H	F21c	90/95	100705	5337		1468	2496	3964	98,6	325	75	2							
2000	Vestas	1299	Havnäs Vindkraftpark F6,H	F21c	90/95	100705	5337		1716	2584	4300	98,6	348	77	3							
2000	Vestas	1300	Havnäs Vindkraftpark F7,H	F21c	90/95	100705	5337		1594	2430	4024	98,7	329	74	3							
2000	Vestas	1301	Havnäs Vindkraftpark F8,H	F21c	90/95	100705	5337		1817	2929	4746	98,5	382	77	3							
2000	Vestas	1302	Havnäs Vindkraftpark F9,H	F21c	90/95	100705	5337		1582	2537	4119	98	335	74	3							
2000	Vestas	1303	Havnäs Vindkraftpark F10,	F21c	90/95	100705	5337		1435	2510	3945	98,4	325	74	3							
2000	Vestas	1304	Havnäs Vindkraftpark F11,	F21c	90/95	100705	5337		1532	2400	3932	98,3	324	74	3							
2000	Vestas	1305	Havnäs Vindkraftpark F12,	F21c	90/95	100705	5337		1766	2723	4489	98,6	373	76	3							
2000	Vestas	1306	Havnäs Vindkraftpark F13,	F21c	90/95	100705	5337		1748	2768	4517	98,2	331	65	42							
2000	Vestas	1307	Havnäs Vindkraftpark F14,	F21c	90/95	100705	5337		1702	2822	4524	98,7	373	76	3							
2000	Vestas	1308	Havnäs Vindkraftpark F15,	F21c	90/95	100705	5337		1698	2814	4512	98,5	376	75	2							
2000	Vestas	1309	Havnäs Vindkraftpark F16,	F21c	90/95	100705	5337		1702	2825	4527	98,4	364	74	5							
2000	Enercon	1310	Långå 6,Långå	D17e	82/98	100501			1382	2393	3775	98,9	365	95	5							
2000	Enercon	1311	Långå 7,Långå	D17e	82/98	100501			1361	2425	3786	98,2	346	90	30							
2000	Vestas	1313	Källeberg 1,Källeberg	D7h	90/105	100701	5400		990	2833	3823	99,1	495	87	0							
2000	Vestas	1314	Källeberg 2,Källeberg	D7h	90/105	100701	5400		953	2785	3737	99	480	85	21							
2000	Vestas	1315	Källeberg 3,Källeberg	D7h	90/105	100701	5400		613	2656	3270	99,1	470	86	2							
2000	Vestas	1316	Källeberg 4,Källeberg	D7h	90/105	100701	5400		978	2957	3935	99,4	519	85	0							
2000	Vestas	1317	Källeberg 5,Källeberg	D7h	90/105	100701	5400		983	2802	3785	99,6	499	85	1							
2000	Vestas	1319	Bliekevare 6,Bliekevare	F22f	90/95	090415	5000		800	2277	3077	99,6	353	75	2							
2000	Vestas	1320	Orust , lleberg 1:Syd,Härleb	B8a	90/95	101018	5300		1417	2636	4054	98,5	504	90	7							
2000	Vestas	1321	Orust , lleberg 2:Väst,Härleb	B8a	90/95	101018	5300		1382	2647	4030	98,9	504	91	17							
2000	Vestas	1322	Orust , lleberg 3:Öst,Härleb	B8a	90/95	101018	5300		1346	2689	4036	98,5	491	89	20							
2000	Vestas	1323	FloSal 1,Astranna Gärd	C8d	90/105	090501	5500	3640	5119	2878	6114	98,7	599	88	0							
2000	Vestas	1324	FloSal 2,Astranna Gärd	C8d	90/105	090917	5500		1711	2902	4613	94,2	617	89	17							
2000	Vestas	1325	Götala 1,Motala	F8d	90/105	101029	5300		1638	2206	3843	97,7	517	90	0							
2000	Vestas	1326	Götala 2,Motala	F8d	90/105	101029	5300		1626	2914	4540	97	499	89	7							
2000	Vestas	1327	Götala 3,Motala	F8d	90/105	101029	5300		1663	2872	4535	97,2	512	87	20							
2000	Vestas	1328	Götala 4,Motala	F8d	90/105	101029	5300		515	2913	3427	98,6	508	88	13							
2000	Vestas	1329	Tavelberget 1,Linghed	G14a	90/105	100818	6500		2311	3546	5857	94,3	533	85	14							
2000	Vestas	1330	Tavelberget 2,Linghed	G13g	90/105	100822	6500		2175	3222	5398	95,8	517	83	16							
2000	Vestas	1331	Tavelberget 3,Linghed	G13g	90/105	100908	6500		1922	3213	5135	98,6	488	86	1							
2000	Vestas	1332	Tavelberget 4,Linghed	G13g	90/105	100826	6500		2677	3420	6098	97,4	533	86	0							
2000	Vestas	1333	Tavelberget 5,Linghed	G13g	90/105	100904	6500		2064	3117	5182	98,8	509	85	0							
2000	Vestas	1334	Topperyd verk 3,Topperyd	E6h	90/105	101202	5100		3048	3048	99,6	554	94	6								
2000	Vestas	1347	Bliekevare 10,Norråker	F22f	90/80	101001	5356		1907	1907	99,7	358	79	1								
2000	Vestas	1348	Bliekevare 11,Norråker	F22f	90/80	101001	5069		1696	1696	98,2	362	71	91								
2000	Vestas	1349	Bliekevare 12,Norråker	F22f	90/80	101001	4683		1564	1564	99,7	327	74	2								
2000	Vestas	1350	Bliekevare 13,Norråker	F22f	90/80	101001	5597		1941	1941	99,5	407	76	19								
2000	Vestas	1351	Bliekevare 14,Norråker	F22f	90/80	101001	5696		1872	1872	99,1	421	77	16								
2000	Vestas	1352	Bliekevare 15,Norråker	F22f	90/80	101001	5733		1898	1898	99	391	73	33								
2000	Vestas	1353	Bliekevare 16,Norråker	F22f	90/80	101001	5127		1668	1668	98,8	339	71	7								
2000	Vestas	1354	Bliekevare 17,Norråker	F22f	90/80	101001	4972		1729	1729	99,8	328	75	1								
2000	Vestas	1356	Strömstad, Neanberg 1 Nor	A9i	90/95	101201	5400		1598	1598	99,6	573	90	2								
2000	Vestas	1357	Strömstad, Neanberg 2 Mitt	A9i	90/95	101201	5400		1449	1449	99,1	526	87	28								
2000	Vestas	1358	Strömstad, Neanberg 3 Syd	A9i	90/95	101201	5400		1529	1529	99,5	550	89	13								
2000	Vestas	1360	Brasmaviken, Pelekulla 1,F	E8g	90/105	101215	5200		1662	1662	99,5	463	95	37								
2000	Vestas	1361	Brasmaviken, Pelekulla 2,F	E8g	90/105	101215	5200		1642	1642	99,9	467	99	2								
2000	Enercon	1362	Prässeberg 1 Mitt, Lilla Ede	B8c	82/98	100901	5500		1408	1408	99,5	467	94	26								
2000	Enercon	1363	Prässeberg 2 Väst, Lilla Ed	B8c	82/98	100901	5500		1274	1274	98,5	457	93	27								
2000	Enercon	1364	Prässeberg 3 Öst, Lilla Edet	B8c	82/98	100901	5500		1167	1167	98,6	350	83	96								
2000	Vestas	1365	Topperyd 1,Topperyd	E6h	90/105	101201	5200		1543	1543	98,7	473	88	47								
2000	Vestas	1366	Topperyd 2,Topperyd	E6h	90/105	101201	5200		1533	1533	99,4	494	94	6								
2000	Vestas	1367	Topperyd 4,Topperyd	E6h	90/105	101201	5200		1570	1570	99,6	500	94	6								
2000	Enercon	1368	Skånings Åsaka 1,Skånings	D8d	82/98	100820	5000		1472	1472	99,6	493	95	16								
2000	Enercon	1369	Skånings Åsaka 2,Skånings	D8d	82/98	100820	5000		756	756	99,4	407	88	44								
2000	Enercon	1370	Skånings Åsaka 3,Skånings	D8d	82/98	100820	5000		843	843	99,7	479	96	15								
2000	Enercon	1381	Rodovälén 4,Vernhån	E17a	82/98	100608	6000		712	712	97,1	278	69	209								
2000	Enercon	1382	Rodovälén 5,Vernhån	E17a	82/98	100608	6000		660	660	96	218	54	321								
2000	Enercon	1383	Rodovälén 6,Vernhån	E17a	82/98	100608	6000		815	815	98,9	406	89	64								
2000	Vestas	1387	Långberget 1,Arbrå	G15f	90/105	110201	5670		408	408	99,2	408	74	62								
2000	Vestas	1388	Långberget 2,Arbrå	G15c	90/105	110201	5670		421	421	99,8	421	78	17								
2000	Vestas	1389	Långberget 3,Arbrå	G15f	90/105	110201	5670		405	405	99,3	405	74	60								
2000	Enercon	1390	Söderbodane 2,Söderboda	C9g	82/108	110107	4750		2248	2248	97,4	434	0									
2000	Enercon	1391	Söderbodane 3,Söderboda	C9g	82/108	110107	4500		2213	2213	98,2	418	0									
2000	Vestas	1399	PRA A01,Lilla Edet	B8c	90/105	110301	5067		1479	1479	99,5	571	85	37								
2000	Vestas	1400	PRA A02,Lilla Edet	B8c	90/105	110301	5067		1464	1464	99,5	538	85	37								
2000	Vestas	1401	PRA A03,Lilla Edet	B8c	90/105	110301	5067		1417	1417	97,3	399	63	233								
2000	Enercon	1405	Lejdeberget 2,Bokenäset	B8d	82/78	110413	5400		462	462	99,1	462	82	77								
2000	Enercon	1406	Lejdeberget 3,Bokenäset	B8d	82/78	110416	5400		478	478	99,5	478	90	38								

Ny *	Effekt (kW)		Fabrikat	Nr Anläggning	Placering	D/H I drift	Ber	2009	2010	2011	12mån	12mån	Månad	Tid	Hindertid (tim)											
	Hög	Låg													Nr Benämning, Ort	Karta	(m)	MWh	MWh	MWh	MWh	%	MWh	%	AHT	MS
2300	Siemens	899	Lillgrund B-03,Offshore	C2a	92,4/69	071104	6875	6049	5680	2673	6045	98,8	434	0												
2300	Siemens	900	Lillgrund B-04,Offshore	C2a	92,4/69	071104	6875	6374	5799	2789	6263	98,8	472	0												
2300	Siemens	901	Lillgrund B-05,Offshore	C2a	92,4/69	071108	6875	6243	5682	2759	6178	98,8	453	0												
2300	Siemens	902	Lillgrund B-06,Offshore	C2a	92,4/69	071108	6875	6626	6121	2982	6618	98,8	527	0												
2300	Siemens	903	Lillgrund B-07,Offshore	C2a	92,4/69	071023	6875	7086	6412	3140	6932	98,8	559	0												
2300	Siemens	904	Lillgrund B-08,Offshore	C2a	92,4/69	071020	6875	8046	7390	3633	7842	98,8	698	0												
2300	Siemens	905	Lillgrund C-01,Offshore	C2a	92,4/69	071117	6875	6306	6071	2618	6202	96,9	415	0												
2300	Siemens	906	Lillgrund C-02,Offshore	C2a	92,4/69	071120	6875	5864	5564	2417	5684	97,8	414	0												
2300	Siemens	907	Lillgrund C-03,Offshore	C2a	92,4/69	071120	6875	6031	5703	2607	6033	98,8	428	0												
2300	Siemens	908	Lillgrund C-04,Offshore	C2a	92,4/69	071124	6875	6264	5742	2798	6262	98,8	485	0												
2300	Siemens	909	Lillgrund C-05,Offshore	C2a	92,4/69	071124	6875	6435	6037	2869	6398	98,8	487	0												
2300	Siemens	910	Lillgrund C-06,Offshore	C2a	92,4/69	071108	6875	6493	6000	2918	6469	98,8	512	0												
2300	Siemens	911	Lillgrund C-07,Offshore	C2a	92,4/69	071108	6875	6864	6392	3126	6879	98,8	561	0												
2300	Siemens	912	Lillgrund C-08,Offshore	C2a	92,4/69	071115	6875	7694	6983	3443	7511	98,5	634	0												
2300	Siemens	913	Lillgrund D-01,Offshore	C2a	92,4/69	071201	6875	6256	6147	2689	6360	98,8	401	0												
2300	Siemens	914	Lillgrund D-02,Offshore	C2a	92,4/69	071201	6875	5981	5765	2603	6042	98,5	406	0												
2300	Siemens	915	Lillgrund D-03,Offshore	C2a	92,4/69	071201	6875	5842	5641	2533	5921	98,8	415	0												
2300	Siemens	916	Lillgrund D-04,Offshore	C2a	92,4/69	071201	6875	6278	5869	2770	6261	98,8	484	0												
2300	Siemens	917	Lillgrund D-06,Offshore	C2a	92,4/69	071120	6875	6715	6307	2951	6652	98,8	528	0												
2300	Siemens	918	Lillgrund D-07,Offshore	C2a	92,4/69	071124	6875	7100	6480	3126	6911	98,8	523	0												
2300	Siemens	919	Lillgrund D-08,Offshore	C2a	92,4/69	071112	6875	7756	7332	3560	7737	98,8	635	0												
2300	Siemens	920	Lillgrund E-01,Offshore	C2a	92,4/69	071004	6875	6530	6510	2796	6552	98,6	416	0												
2300	Siemens	921	Lillgrund E-02,Offshore	C2a	92,4/69	071004	6875	6022	5928	2650	6163	98,8	406	0												
2300	Siemens	922	Lillgrund E-03,Offshore	C2a	92,4/69	071004	6875	6008	5824	2643	6099	98,8	433	0												
2300	Siemens	923	Lillgrund E-04,Offshore	C2a	92,4/69	071201	6875	6291	5908	2750	6271	98,8	466	0												
2300	Siemens	924	Lillgrund E-06,Offshore	C2a	92,4/69	071201	6875	6876	6357	3139	6854	98,6	553	0												
2300	Siemens	925	Lillgrund E-07,Offshore	C2a	92,4/69	071128	6875	7629	7062	3409	7472	98,5	601	0												
2300	Siemens	926	Lillgrund F-02,Offshore	C2a	92,4/69	071004	6875	6357	6326	2805	6526	98,8	449	0												
2300	Siemens	927	Lillgrund F-03,Offshore	C2a	92,4/69	071006	6875	6009	5890	2727	6209	98,2	442	0												
2300	Siemens	928	Lillgrund F-04,Offshore	C2a	92,4/69	071201	6875	6280	6024	2826	6353	96,6	482	0												
2300	Siemens	929	Lillgrund F-05,Offshore	C2a	92,4/69	071201	6875	6899	6561	3125	6871	98,1	567	0												
2300	Siemens	930	Lillgrund F-06,Offshore	C2a	92,4/69	071201	6875	7227	6908	3329	7257	98,7	591	0												
2300	Siemens	931	Lillgrund G-02,Offshore	C2a	92,4/69	071008	6875	6592	6486	2893	6718	98,5	466	0												
2300	Siemens	932	Lillgrund G-03,Offshore	C2a	92,4/69	071007	6875	6340	6253	2916	6602	98,8	474	0												
2300	Siemens	933	Lillgrund G-04,Offshore	C2a	92,4/69	071201	6875	6692	6367	2969	6707	98,4	524	0												
2300	Siemens	934	Lillgrund G-05,Offshore	C2a	92,4/69	071201	6875	7158	6867	3308	7274	98,1	578	0												
2300	Siemens	935	Lillgrund H-02,Offshore	C2a	92,4/69	071005	6875	7222	7187	3314	7467	98,8	532	0												
2300	Siemens	936	Lillgrund H-03,Offshore	C2a	92,4/69	071008	6875	7085	6932	3195	7223	98,8	527	0												
2300	Siemens	937	Lillgrund H-04,Offshore	C2a	92,4/69	071006	6875	7210	7130	3355	7506	98,2	586	0												
2300	Enercon	978	Lövstaviken V1,Falkenberg	B5c	70/70	070115	5600	5367	4678	2515	5503	98,8	488	97	0											
2300	Enercon	979	Lövstaviken V2,Falkenberg	B5c	70/70	070115	5600	4954	4371	2332	5145	98,8	426	97	0											
2300	Enercon	980	Lövstaviken V4,Falkenberg	B5c	70/70	070115	5600	5455	4760	2390	5490	98,8	434	97	0											
2300	Enercon	981	Lövstaviken V5,Falkenberg	B5c	70/70	070115	5600	5163	4396	2390	5263	98,4	448	96	2											
2300	Enercon	982	Lövstaviken V6,Falkenberg	B5c	70/70	070115	5600	5744	5043	2609	5810	97,7	522	97	0											
2300	Enercon	1017	Näsbyholm 1 Universal Pow	D1g	70/64	081215	5200	3558	4586	2257	4921	94,2	365	94	38											
2300	Enercon	1018	Näsbyholm 2 Universal Pow	D1g	70/64	081215	5200	3544	4186	2230	4732	94,8	333	90	69											
2300	Enercon	1019	Näsbyholm 3, Näsbyvind I,T	D1g	70/64	081215	5200	3699	4447	2187	4756	95	373	98	0											
2300	Enercon	1020	Näsbyholm 4, Näsbyvind II,	D1g	70/64	081215	5200	3572	4266	2260	4703	96,9	371	98	0											
2300	Enercon	1026	Hedeskoga 3,Hedeskoga	D1h	70/65	071031		4828	4775	2167	5079	92,8	347	98	3											
2300	Enercon	1027	Hedeskoga 4,Hedeskoga	D2b	70/65	071031		4718	5002	1386	4285	94,3	351	98	3											
2300	Enercon	1087	Universal Power Nygårdshu	D2g	70/84	090715	4800	1961	4069	2115	4527	98,4	382	98	0											
2300	Enercon	1189	Annevid 3,Annelöv	C2h	70/65	100301	4000		3217	1963	4190	94,1	332	95	14											
2500	Nordex	1023	Lundåkra 3,Landskrona	C2g	90/80	081027	7050	6318	6293	1959	5935	96,4	577	85	0										4	
2500	Nordex	1024	Lundåkra 4,Landskrona	C2g	90/80	081027	7050	5888	6145	1880	5603	96	546	84	0										4	
2500	GE Wind En	1192	Brunsmo 1,Brunsmo	F3i100/100	100401	100401	6000		3102	1398	4218	98,8														
2500	GE Wind En	1193	Brunsmo 2,Brunsmo	F3i100/100	100401	100401	6000		2981	1381	4053	97,8														
2500	GE Wind En	1194	Brunsmo 3,Brunsmo	F4c100/100	100401	100401	6000		2959	1360	4038	98														
2500	GE Wind En	1195	Brunsmo 4,Brunsmo	F4c100/100	100401	100401	6000		3123	1536	4330	95,7														
2500	GE Wind En	1196	Brunsmo 5,Brunsmo	F4c100/100	100401	100401	6000		2971	1385	4078	96,6														
2500	Nordex	1210	Storrund Vindpark, STW01,S	D20f	90/80	100115	6625		5243	1173	4376	88,5														
2500	Nordex	1211	Storrund Vindpark, STW02,S	D20f	90/80	100115	6625		4680	1627	4574	95,3														
2500	Nordex	1212	Storrund Vindpark, STW03,S	D20f	90/80	100115	6625		4329	1585	4238	97,8														
2500	Nordex	1213	Storrund Vindpark, STW04,S	D20f	90/80	100115	6625		4593	1718	4490	98,6														
2500	Nordex	1214	Storrund Vindpark, STW05,S	D20f	90/80	100115	6625		4467	1557	4281	96,8					</									

Karta över verkens placering

