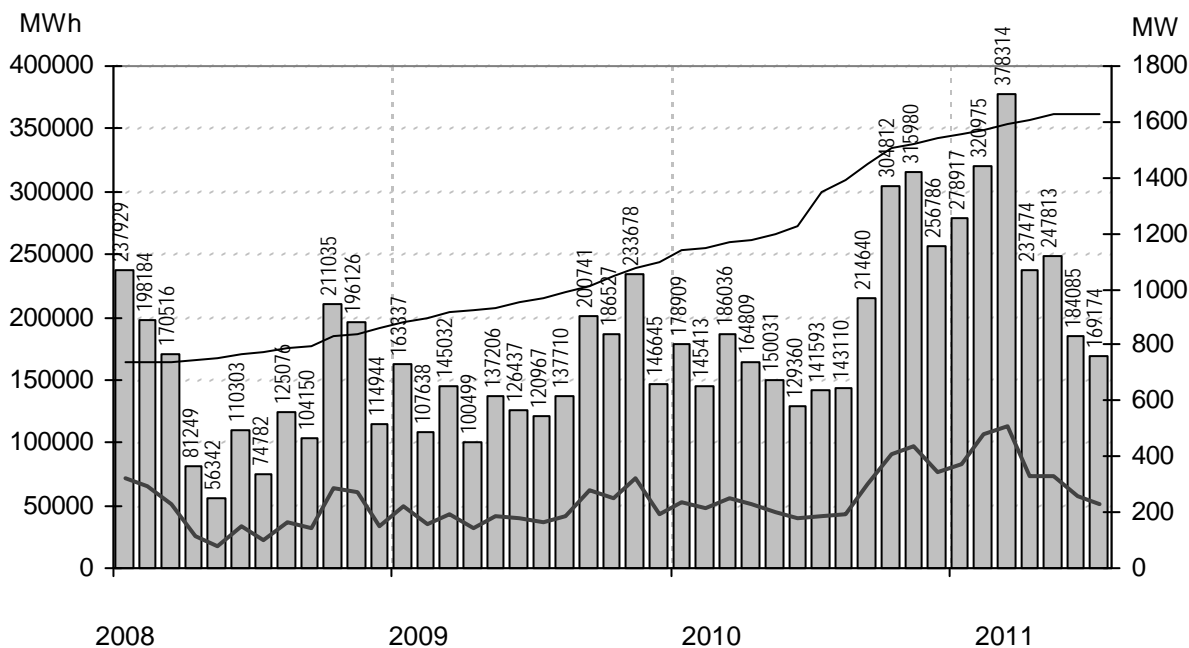


# Vindkraftverk

juli 2011

Internetadress: <http://www.vindstat.nu>

## Vindproducerad el



Staplarna visar producerad energi per månad i MWh, linjerna visar installerad effekt respektive månadens medeleffekt i MW

## Sammanfattning

Installerad effekt	(MW)	1626
Antal verk	(st)	1355
Rapporterade denna månad	(st)	1094
Elproduktion		
2009	(MWh)	1 806 416
2010	(MWh)	2 331 478
2011	(MWh)	1 816 752
Rapporterat denna månad	(MWh)	169 174
Medeleffekt denna månad	(MW)	227

### Vindens energiinnehåll

Månaden jämfört med samma månad tidigare år	110 %
Året hittills jämfört med samma period under tidigare år	114 %
Senaste 12 månaderna jämfört med samma period under tidigare år	108 %

### Förklaringar till tabellen på följande sidor

Ber	Av ägaren lämnad uppgift på beräknad elproduktion		
Årtal	Sammanlagd elproduktion under respektive år		
12mån	Elproduktion och tillgänglighet senaste 12 månaderna		
Månad	Elproduktion under månaden		
Tid	Andel av månaden som generatorm varit inkopplad på nät		
*	Nytt verk		
AHT	Avläst hindertid		
MS	Mindre störning	PU	Planerat underhåll
YNS	Yttre nätstörning	ÖPS	Övrigt planerat stopp
ÖYS	Övrig yttre störning	TF	Tekniskt fel

### Ett projekt finansierat av Energimyndigheten

Sammanställningen gjord 2011-08-10

Ansvarig:

Nils-Eric Carlstedt, telefon: 08 - 739 54 67

E-post: [nilseric.carlstedt@vattenfall.com](mailto:nilseric.carlstedt@vattenfall.com)Adress: Vattenfall Power Consultant AB, Vindstatistik  
Box 527

162 16 Stockholm

Telefon: 08 - 739 60 00 vx Fax: 08 - 739 62 98































# Karta över verkens placering

