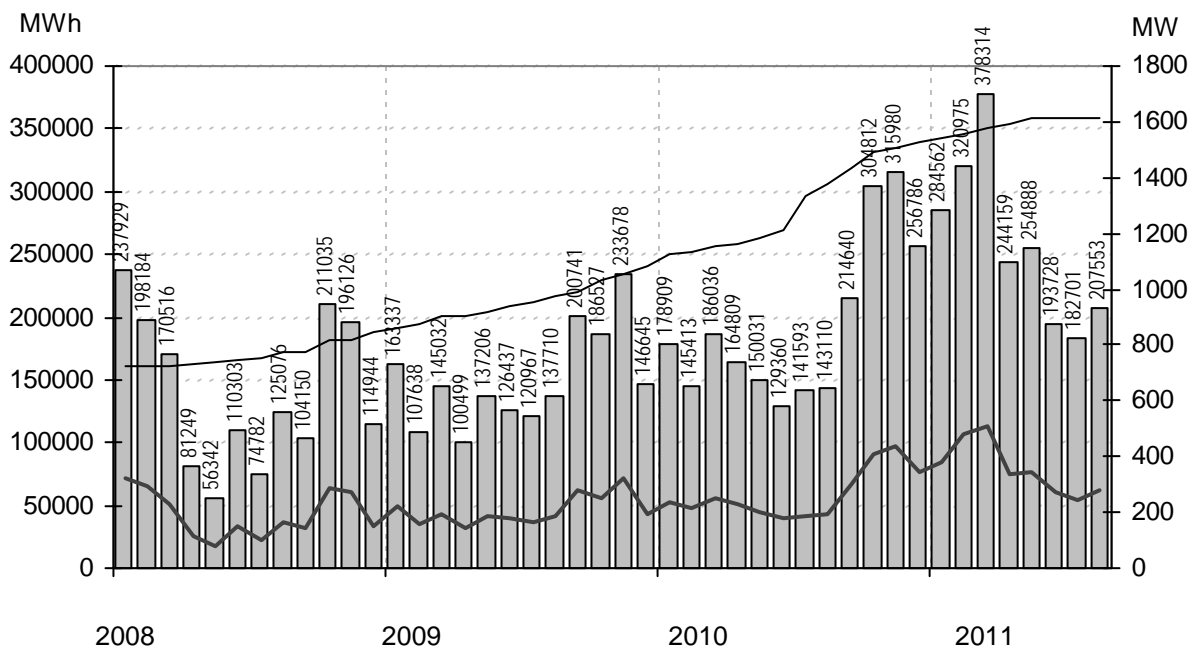


Vindkraftverk

augusti 2011

Internetadress: <http://www.vindstat.nu>

Vindproducerad el



Staplarna visar producerad energi per månad i MWh, linjerna visar installerad effekt respektive månadens medeleffekt i MW

Sammanfattning

Installerad effekt	(MW)	1617
Antal verk	(st)	1323
Rapporterade denna månad	(st)	1107
Elproduktion		
2009	(MWh)	1 806 416
2010	(MWh)	2 331 478
2011	(MWh)	2 066 878
Rapporterat denna månad	(MWh)	207 553
Medeleffekt denna månad	(MW)	279

Vindens energiinnehåll

Månaden jämfört med samma månad tidigare år	122 %
Året hittills jämfört med samma period under tidigare år	112 %
Senaste 12 månaderna jämfört med samma period under tidigare år	108 %

Förklaringar till tabellen på följande sidor

Ber	Av ägaren lämnad uppgift på beräknad elproduktion		
Årtal	Sammanlagd elproduktion under respektive år		
12mån	Elproduktion och tillgänglighet senaste 12 månaderna		
Månad	Elproduktion under månaden		
Tid	Andel av månaden som generatorm varit inkopplad på nät		
*	Nytt verk		
AHT	Avläst hindertid		
MS	Mindre störning	PU	Planerat underhåll
YNS	Yttre nätstörning	ÖPS	Övrigt planerat stopp
ÖYS	Övrig yttre störning	TF	Tekniskt fel

Ett projekt finansierat av Energimyndigheten

Sammanställningen gjord 2011-09-09

Ansvarig:

Nils-Eric Carlstedt, telefon: 08 - 739 54 67

E-post: nilseric.carlstedt@vattenfall.com

Adress: Vattenfall Power Consultant AB, Vindstatistik
Box 527
162 16 Stockholm

Telefon: 08 - 739 60 00 vx Fax: 08 - 739 62 98

Ny *	Effekt (kW)		Fabrikat	Nr Anläggning	Placering	D/H	I drift	Ber MWh	2009 MWh	2010 MWh	2011 MWh	12mån MWh	12mån %	Månad MWh	Tid %	Hindertid (tim)							
	Hög	Låg														Benämning, Ort	Karta	(m)	AHT	MS	YNS	OVS	PU
225	50	Vestas	575	Hovby 1,Hovby	D3c	29/31	960903	400	280	291	204	324	98,4	20	61	1							
225	50	Vestas	576	Hovby 2,Hovby	D3c	29/31	960903	400	281	282	181	287	92,3	20	62	1							
225	50	Vestas	761	Lunden 2,Gårdhems-Lunde	B8c	29/32	040426	310	226	207	160	258	93,9	12	51	26							
225	50	Vestas	885	Bränneriet,Vänersnäs	C8g	29/31	06201	250	209	151		66											
225	50	Vestas	983	Avfallsverk V6,Falkenberg	B5c	27/30	080501	550	443	371	270	435	99,1	30	67	55							
225	50	Vestas	984	Avfallsverk V7,Falkenberg	B5c	27/30	080501	550	453	385	299	472	99,1	41	74	0							
230		Enercon	308	Strömmaskolan,Sättila	B6i	30/52	980509	400	186	114	128	188	96,7	11	74	0							
250		WindWorld	156	Äng-EL,Veinge	C4e	29/41	951123	365	330	300	233	346	99,7	26	69	2							
250		WindWorld	185	Orr-EI,Orreberg	C4e	29/40	960515	390	364	363	71	219	99,9										
250		WindWorld	187	Värestorps Vind,Värestorp	C4b	29/41	960529	325	254	281	232	330	99,7	25	63	3							
250		WindWorld	198	Akersdal,Glimminge	C3g	29/40	960606		431	420	300	475	99,7	34	75	2							
250		WindWorld	205	Agro 1,Lummelunda	J7a	29/42	960718	483	341	340	256	410	88	25	78	26							
250		WindWorld	206	Agro 2,Lummelunda	J7a	29/42	960719	483	248	276	212	348	96,7	18	82	12							
250		WindWorld	589	Kalmar Energi, Degerhamn,	-	29/30	961025	563	267	373	237	421	90,8	36	72	1							
250		WindWorld	590	Kalmar Energi, Degerhamn,	-	29/30	961025	563	333	460	316	531	96,8	41	77	14							
250		WindWorld	591	Kalmar Energi, Degerhamn,	-	29/30	961025	563	398	445	307	513	97,3	39	74	1							
250	50	NEG Micon	78	Justinia af Galtabäck,Galta	B5f	26/30	930903	440	293	265		119											
400		Vestas	35	Hardeberga,Lund	C2f	35/30	920117			397		97											
450		Bonus	50	Lyse Bonus,Lyse	A8f	35/35	920617	1000	700	219	335	553	53,9										
450		Bonus	77	Risholmen Marta,Göteborg	B7a	37/37	930727	1100	848	720	583	912	100	57	66								
490		WindWorld	117	AEOLUS,Hviderup	C2i	37/41	941012	850	726	758	473	797	99,3	44	67	8							
490		WindWorld	118	Lantmännen,Klinterhamn	I6c	37/41	941129	1000	871	774	574	952	96,9	63	75	22							
490		WindWorld	126	Glimminge Vind,Glimminge	C3g	37/41	950226	950	885	840	594	950	99,9	67	70	5							
490		WindWorld	133	Lys-Vind,Lysekil	A8f	37/40	950405	950	637	636	561	837	99,4	52	67	5							
490		WindWorld	135	Kastlösavind,Kastlösa	G4c	37/42	950711	1100	777	784	567	941	99,5	75	75	3							
490		WindWorld	139	Hablingbovind 1,Hablingbo	I5i	37/41	950801	1225	688	722	619	900	78,1	44	58	155							
490		WindWorld	140	Hablingbovind 2,Hablingbo	I5i	37/41	950801	1225	576	977	766	1225	97,2	77	74	31							
500		Vestas	80	Molly Tängan,Orust	A7i	39/41	930923	1350	766	784	686	1003	94,1	69	59	12							
500		Vestas	90	Elektro Glitne,Näs	I5f	39/41	931220	1200	1103	1071	797	1293	98,1	86	73	42				38		4	
500		Vestas	91	Rehn Kraft I,Näs	I5f	39/41	931221	1200	1025	988	722	1186	97,8	78	72	22				22			
500		Vestas	114	Barsebäck III,Barsebäck	C2h	39/40	941017	1150	917	888	678	1030	96,8	83	67	7							
500		Vestas	124	Sophie Hogenäset,Sotenäs	A8f	39/41	950131	1100	889	743	614	940	97,9	48	49	78							
500		Vestas	125	Häckenäs Betty,Vadstena	E8f	39/41	950209	1120	786	711	435	779	97,4										
500		Vestas	127	Hovenäset, Ingeborg,Hogen	A8f	39/39	950125	1100	870	576	498	801	83,9	48	49	76							
500		Vestas	128	Sönnertorp 2,Sönnertorp	C4a	39/41	950213	890	824	900	554	960	97	54	67	35							
500		Vestas	131	Sönnertorp 1,V:a Karup	C4a	39/40	950331	890	874	869	604	996	99,4	64	70	12							
500		Enercon	147	Ruuthsbo I,Ruuthsbo	D1h	40/42	951020	1500	1201	1262	774	1327	95,9	72	66	193							
500		WindWorld	162	Lucia af Boholmen,Hammar	D10d	37/41	951219	800	542	365	341	529	95,1	40	61	50							
500		WindWorld	172	Si-Vind,Lysekil	A8f	37/40	951221	950	662	594	497	748	99,5	48	68	4							
500		Enercon	181	Slitevind XIII,Larsbo Glemm	D1i	40/50	960513	1300	1252	1292	804	1334	94,4	97	88	20							
500		Enercon	182	Slitevind XIV,Larsbo Glem	D1i	40/50	960513	1300	1221	1177	870	1365	95,7	96	87	24							
500		Enercon	183	Slitevind XVI,Rynges N	D2a	40/50	960515	1300	1142	1108	263	683	82,3										
500		Vestas	186	Astorp 1,Astorp	C3e	39/40	960216	860	713	671	501	761	98,7	54	62	11							
500		Enercon	209	Österlervind II,Simris	E2a	40/42	960825	1380	1363	1234	267	833	97,1										
500		WindWorld	216	Legevind,Legeved	E3a	37/41	960904	600	544	559	383	610	95,2	36	62	6							
500		WindWorld	218	Trollenäs,Trollenäs	C2i	37/41	960829		687	690	478	762	99,4	55	73	6							
500		Enercon	229	Hog 1,Stenungsund	B7g	40/42	961003	1050	754	357	188	372	39,1	29	61	683							
500		Enercon	230	Hog 2,Stenungsund	B7g	40/42	961003	1050	822	221	107	147	15,5	58	72	656							
500		Enercon	236	Slitevind XVII,Eriksfält N Ör	D1i	40/50	961211	1300	1388	1408	951	1518	95,8	109	92	0							
500		Enercon	237	Slitevind XVIII,Eriksfält S Ör	D1i	40/50	961211	1300	1287	1288	868	1368	91,7	78	79	100							
500		Vestas	239	Astorp 2,Astorp	C3e	39/40	970204	950	583		257	257	98,6	59	56	2							
500		Vestas	247	Lovisa,Örby	C3a	39/40	970825	950	764	756	474	773	91,6	62	66	14							
500		Enercon	263	Windbyggarna 1,Lärbro	J7b	40/65	971220	1100	747	622	338	606	99,4	51	93	0							
500		Enercon	264	Isak,Klinterhamn	-	40/50	971219	1300	874	893	685	1098	95,2	79	90	10							
500		Enercon	267	Ryftes Kristina,Fole	J6g	40/65	971218	1200	736	871	547	950	98,8	53	93	0							
500		Enercon	269	Kyrkebys 1,Hangvar	J7b	40/65	971220	1200	848	764	368	680	78,8										
500		Enercon	270	Kyrkebys 2,Hangvar	J7b	40/65	971220	1200	860	811	463	819	90										
500		Vestas	291	Täppeshusen 1,Höganäs	C3d	39/40	980402	1050	762	747	514	825	99,4	60	66	29							
500		Vestas	292	Täppeshusen 2,Höganäs	C3d	39/40	980402	1050	807	713	546	854	97,5	50	57	73							
500		Enercon	314	St. Herrestad I,St. Herresta	D2b	40/65	980712	1420	1370	1436	928	1515	98,3	106	91	0							
500		Enercon	317	St. Herrestad II,St. Herresta	D2b	40/65	980712	1420	1316	1333	679	1228	89,7	102	92	1							
500		Enercon	354	Kadesjö I,Trunnerup 9:4	D2a	40/65	981119	1400	1109	1153	653	1130	88,9	89	90	0							
500		Enercon	355	Kadesjö II,Trunnerup 9:4	D2a	40/65	981119	1400	1182	1223	821	1362	96,3	91	84	45							
500		Enercon	356	Mariehölm I,Reslövs 11:3	C2i	40/65	981201	1300	1162	1171	768	1245	98,3	91	89	19							
500		Enercon	357	Mänslunda I,Mänslunda	D2f	40/65	981127	1350	1104	1093	734	1169	97	81	90	10							
500		Enercon	358	Rydsgård I,Ville 61:8	D2a	40/65	981118	1400	1229	1242	778	1279	96,1	95	89	6							
500		Enercon	359	Rydsgård II,Ville 61:8	D2a	40/65	981120	1400	1197	1201	798	1315	96,6	83	86	31							
500		Enercon	362	Mariehölm II,Reslövs 11:3	C2i	40/65	981202	1300	1107	1085	721	1167	95,7	84	86	35							
500		Enercon	380	Gunn-EI,Köpinge Gärd	C4e	40/65	990115	1200	1150	1047	790	1204	97,7	93	90	9							
500		Vestas	504	Seglaberga IV,L.Tjärby	C4e	39/40	930701	1000	550	582	466	731	100	59	50	0							
500		Vestas	519	Värpinge Clara,Lund	C2e	39/40	960711	1050	788	727	523	835											

Ny *	Effekt (kW)		Fabrikat	Nr Anläggning	Placering	D/H	I drift	Ber MWh	2009 MWh	2010 MWh	2011 MWh	12mån MWh	12mån %	Månad MWh	Tid %	Hindertid (tim)						
	Hög	Låg														Benämning, Ort	Karta	(m)	AHT	MS	YNS	OVS
600	Vestas	557	Utteros,Tvååker	B5f	42/41	951013	1200	989	857	699	1073	93,9	91	57	2							
600	Vestas	558	Utteros,Tvååker	B5f	42/41	951013	1200	939	795	618	982	98,1	81	48	2							
600	Vestas	574	Stora Bjärs 2,Stenkyrka	J7a	44/40	960703	1100	802	778	591	965	97,5	42	60	0							
600	Vestas	577	Gipsön 1,Landskrona	C2g	42/41	961008	1500	1086	742	672	959	81,1	86	0								
600	Vestas	578	Gipsön 2,Landskrona	C2g	42/41	961014	1500	1034	925	719	1140	99,3	83	0								8
600	Vestas	579	Gipsön 3,Landskrona	C2g	42/41	961014	1500	1133	809	805	1142	99,6	93	0								8
600	Vestas	580	Gipsön 4,Landskrona	C2g	42/41	961014	1500	1157	951	760	1194	97,3	94	0								8
600	Vestas	581	Gipsön 5,Landskrona	C2g	42/41	961014	1500	1162	986	808	1235	99,1	94	0								8
600	Vestas	582	Gipsön 6,Landskrona	C2g	42/41	961014	1500	1276	1063	863	1343	99,6	93	0								8
600	Vestas	583	Gipsön 7,Landskrona	C2g	42/41	961008	1500	1184	972	595	1037	89,7	83	0								8
600	Vestas	584	Gipsön 8,Landskrona	C2g	42/41	961008	1500	1111	1089	857	1349	99,6	81	0								8
600	Vestas	585	Gipsön 9,Landskrona	C2g	42/41	961008	1500	1252	1018	852	1334	99,7	96	0								8
600	Vestas	586	Gipsön 10,Landskrona	C2g	42/41	961008	1500	1042	921	758	1152	96,5	95	0								8
600	Vestas	587	Gipsön 11,Landskrona	C2g	42/41	961008	1500	765	728	777	1167	99,7	98	0								8
600	Vestas	588	Gipsön 12,Landskrona	C2g	42/41	961008	1500	1093	824	759	1166	99,6	98	0								8
600	Enercon	612	Skarhult 3,Skarhult	C2i	44/65	010901	1350	1224	1139	769	1211	95,1	88	83	17							
600	Enercon	613	Skarhult 4,Skarhult	C2i	44/65	010901	1350	1324	1215	830	1318	80	97	86	0							
600	Enercon	620	Allmag,Orust	B8a	44/65	011101	1250	763	656	550	816	99,6	42	72	8							
600	Enercon	631	Balkåkra Vind,Balkåkra	D1h	44/56	020116	1500	1450	1466	995	1649	99,7	111	86	2							
600	Enercon	634	Vallsås 1,Vallsås	D2b	44/65	020201	1350	1055	1101	723	1180	99,8	76	83	0							
600	Enercon	635	Vallsås 2,Vallsås	D2b	44/65	020201	1350	1030	1123	726	1177	98,8	75	84	0							
600	Enercon	640	Skörstorp Krökelimur,Skörst	D7h	44/65	020301	1250	1124	904	788	1176	97,6	64	83	7							
600	Enercon	641	Ramsåsa,Ramsåsa	D2b	44/65	020501	1350	1154	1207	819	1308	99,2	83	85	2							
600	Enercon	672	Möllebacken 1,Nosaby	E3a	44/65	021105	1250	992	1021	687	1086	99,1	62	81	7							
600	Enercon	673	Möllebacken 2,Nosaby	E3a	44/65	021105	1250	985	998	677	1061	98,9	72	82	1							
600	Enercon	679	Köpingsvik,Köpingsvik	H5a	44/65	021212	1400	1315	1327	868	1433	96,2	84	87	17							
600	Enercon	712	Bast, Rune,Norra Härene	C8f	44/65	030412	1150	1036	919	791	1191	99,5	65	81	9							
600	Enercon	713	Bast, Artur,Norra Härene	C8f	44/65	030412	1150	1077	936	803	1212	99,2	68	83	10							
600	Enercon	744	Lörby 1, Toke,Lörby	E3b	44/65	031201	1270	943	965	648	1084	99	73	80	5							
600	Enercon	745	Lörby 2, Krok,Lörby	E3b	44/65	031201	1270	963	1025	676	1120	98,9	75	78	4							
600	Enercon	746	Susekulla,Susekulla	G3g	44/65	031207	1100	950	1044	658	1136	97	63	83	12							
600	Enercon	747	Nolby,Nolby	A8f	44/65	040101	1250	1113	892	778	1156	97,8	67	77	2							
600	Enercon	752	Bure 1,Bureå	L22d	44/65	031001	1333	781	824	524	837	98,3	45	73	2							
600	Enercon	753	Bure 2,Bureå	L22d	44/65	031001	1333	723	780	444	757	97	29	70	5							
600	Enercon	754	Bure 3,Bureå	L22d	44/65	031001	1333	841	942	559	934	98,1	48	74	2							
600	Enercon	765	Mälajord,Mälajord	E5f	44/65	040611	1030	824	806	583	915	99,2	60	83	3							
600	Enercon	771	Valterslund 1,Valterslunds	D2c	44/65	040630	1600	1611	1596	1089	1732	96,9	122	88	0							
600	Enercon	772	Valterslund 2,Valterslunds	D2c	44/65	040702	1600	1649	1629	1133	1847	98,9	127	89	0							
600	120 Bonus	243	Olsvenne 1,Näs	I5f	44/50	970303	1500	1237	1289	936	1539	98,6	104	88	0							
600	120 Bonus	251	Skårbo 1,Tanumshede	A9f	44/50	971118	1170	899	681	585	866	94,7	53	69	88							
600	120 Bonus	252	Skårbo 2,Tanumshede	A9f	44/50	971101	1170	742	628	558	821	97,6	54	78	3							
600	120 Bonus	253	Skårbo 3,Tanumshede	A9f	44/50	971114	1170	886	727	581	888	93,4	59	79	5							
600	120 Bonus	254	Skårbo 4,Tanumshede	A9f	44/50	971114	1170	812	593	561	802	99,5	55	76	3							
600	120 Bonus	255	Skårbo 5,Tanumshede	A9f	44/50	971114	1170	873	631	580	839	98,5	57	77	4							
600	120 Bonus	256	Skårbo 6,Tanumshede	A9f	44/50	971113	1170	715	536	479	690	95	47	75	7							
600	120 Bonus	262	Viking Vind,Löddeköpinge 2	C2h	44/41	971003	1040	961	1016	698	1126	99	81	87	0							
600	120 Bonus	268	Oskar, Fredriksskans,Gävle	H13e	44/50	971209	1050		447		193											
600	120 Bonus	274	Monica af Olséröd,Olséröd	D2i	44/40	971201	1160	924	933	644	1049	98,7	65	79	28							
600	120 Bonus	275	Magnhild af Magnelund,Eld	-	44/30	971201	1100	993	908	664	1009	98,2	87	86	0							
600	120 Bonus	333	Eva,Mellböda	H5h	44/45	980801	1200	985	1071	656	1126	95,2	59	84	4							
600	120 Bonus	334	Maria,Mellböda	H5h	44/45	980801	1200	1061	1173	709	1233	95,8	64	85	3							
600	120 Bonus	335	Susanna,Mellböda	H5h	44/45	980801	1200	1144	1320	772	1364	99	71	82	3							
600	120 Bonus	336	Rebecka Slitevind,Mellböda	H5h	44/45	980801	1200	1024	1019	608	1063	90,3	28	34	457							
600	120 Bonus	337	Anna Slitevind,Mellböda	H5h	44/45	980801	1200	1137	1273	716	1312	96,6	70	85	11							
600	120 Bonus	339	Biegg-äl'mai,Suorva	I28g	44/40	981013	1000	953	1114	629	1046	99	0									743
600	120 Bonus	341	Holmsund Vindkraftstn,Hol	K20e	44/50	980617	1100	1017	918	675	1050	95,2	65	80	0							
600	120 Bonus	347	Rodovälén 2,Rodovälén	E16e	44/40	981007	1200	979	937	506	845	95,5										
600	120 Bonus	378	Solvik 3,Maglarp	C1h	44/50	990525	1500	1559	144	1053	1197	94,1	138	90	0							
600	120 Bonus	379	Solvik 4,Maglarp	C1h	44/50	990526	1500	1461	103	1015	1118	89,8	135	90	0							
660	Vestas	313	Havsvind,Melbystrand	C4b	47/50	980626	1400	1152	1034	830	1211	98,2	91	61	5							
660	Vestas	338	Burgar,Hablingbo	-	47/45	981012	1720	1649	1579	1207	1949	99,1	129	70	0							
660	Vestas	340	Birger Jarl,Bjälbo	F8d	47/55	981009	1300	1132	979		418											
660	Vestas	382	Slitevind XX,Smöjen	J7c	47/55	990819	1877	1262	1304	879	1527	95,1	80	64	0							
660	Vestas	383	Slitevind XXI,Smöjen	J7c	47/55	990819	1900	1418	1428	975	1664	96,6	88	64	0							1
660	Vestas	384	Slitevind XXII,Smöjen	J7c	47/55	990819	1956	1482	1517	1026	1758	90,4	92	60	338							
660	Vestas	385	Slitevind XXIII,Smöjen	J7c	47/55	990819	1996	1681	1657	1156	1910	93,9	106	70	0							
660	Vestas	393	Kärrets Gärd,Kärrets Gärd	B5f	47/55	991012	1250	974	966	652	1078	97,8	65	48	66							
660	Vestas	394	Eksebo Kraft, Henning,Klint	I6c	47/55	991023	1650	1400	1260	1021	1636	99,3	110	61	0							
660	Vestas	401	Harriemöllan,Backgården	C2i	47/55	990930	1430	1351	980	898	1118	81,4	103	66	48							
660	Vestas	405	Storugns 1,Lärbo	J7b	47/47	991217	1534	980	975	736	1223	96,5	53	59	3							5
660	Vestas	406	Storugns 2,Lärbo	J7b	47/55	991215	1551	918	1040	762	1267	97,5	58	62	3							5
660	Vestas	407																				

Ny *	Effekt (kW)		Fabrikat	Nr Anläggning	Placering	D/H	I drift	Ber MWh	2009 MWh	2010 MWh	2011 MWh	12mån MWh	12mån %	Månad MWh	Tid %	Hindertid (tim)						
	Hög	Låg														Benämning, Ort	Karta	(m)	AHT	MS	YNS	OVS
660	Vestas	446	Gunnön 3, Karlshamn	E3f	47/55	000908	1600	1016	1069	705	1180	98,3	98	64	2							
660	Vestas	447	Ruth, Ingelstorp, Ingelstorp	C3e	47/55	000914	1350	1207	1213	828	1305	98,7	98	81	1							
660	Vestas	448	Nordanstigs v.1, Stocka	H16b	47/55	001206	1333	502	734	399	722	91,6	29	33	9							
660	Vestas	449	Nordanstigs v.2, Stocka	H16b	47/55	001206	1327	566	554	396	669	90	28	33	9							
660	Vestas	450	Nordanstigs v.3, Stocka	H16b	47/55	001206	1300	551	663	380	663	89,3	25	28	145							
660	Vestas	453	Nordanstigs v. 4, Stocka	H16b	47/55	001206	1386	673	643	398	630	76,5	20	27	143							
660	Vestas	458	Helan, Hovby	D3c	47/45	001124	1150	893	885	621	963	98,1	64	74	1							
660	Vestas	460	Ö-vik Sjalnön, Ada, Husum	J19e	47/55	001229	1534	996	1125	669	1231	97,4	62	44	6							
660	Vestas	461	Ö-vik Fanbyn, Beda, Husum	J19e	47/55	001229	1540	1258	1403	784	1404	95,6	71	54	3							
660	Vestas	462	Ö-vik Fanbyn, Camilla, Husu	J19e	47/55	001229	1523	1162	1270	711	1284	95,6	69	51	3							
660	Vestas	463	Ö-vik Fanbyn, Dagny, Husu	J19e	47/55	001229	1495	1251	1358	723	1343	95,7	70	55	10							
660	Vestas	464	Ö-vik Sjalnön, Elly, Husum	J19e	47/55	001229	1534	1055	1172	640	1173	95	54	51	3							
660	Vestas	465	Ö-vik Fanbyn, Fredrika, Husu	J19e	47/55	001229	1525	1216	1276	671	1260	96,3										
660	Vestas	466	Ö-vik Fanbyn, Gertrud, Husu	J19e	47/55	001229	1534	1214	1276	717	1301	96	67	53	3							
660	Vestas	467	Ö-vik Fanbyn, Herta, Husum	J19e	47/55	001229	1601	1390	1476	857	1505	96,4	73	54	83							
660	Vestas	473	Täppeshusen 3, Höganäs	C3d	47/50	010110	1500	1009	1067	794	1247	99,2	90	59	1							
660	Vestas	478	Mäsinge 1, Båstad	C4a	47/40	010401	1600	1119	1244	881	1392	97,8	105	82	1							
660	200 Vestas	323	Ventosum 1, Falkenberg	B5f	47/60	980917	1250	1064	837	724	1160	97,6	80	53	92							
660	200 Vestas	324	Ventosum 2, Falkenberg	B5f	47/60	980917	1250	1082	995	741	1188	98,3	83	74	91							
660	200 Vestas	325	Ventosum 3, Falkenberg	B5f	47/60	980917	1250	1035	952	731	1171	98,4	81	55	91							
660	200 Vestas	326	Ventosum 4, Falkenberg	B5f	47/60	980918	1250	1104	943	734	1164	97,8	76	51	106							
660	200 Vestas	327	Ventosum 5, Falkenberg	B5f	47/60	980921	1250	1132	1018	796	1250	98,5	89	76	92							
660	200 Vestas	328	Ventosum 6, Falkenberg	B5f	47/60	980921	1250	1184	1061	717	1206	97,3	73	41	91							
660	200 Vestas	329	Ventosum 7, Falkenberg	B5f	47/60	980901	1250	993	973	683	1124	98,3	77	71	68							
660	200 Vestas	330	Ventosum 8, Falkenberg	B5f	47/60	980901	1250	1017	957	668	1115	97,9	74	53	66							
660	200 Vestas	331	Ventosum 9, Falkenberg	B5f	47/60	980901	1250	1035	969	689	1143	98,7	75	46	72							
660	200 Vestas	332	Ventosum 10, Falkenberg	B5f	47/60	980901	1250	1110	1015	718	1184	98,4	78	63	66							
660	200 Vestas	351	Värvind Värö I, Värö	B6b	47/55	981112	1400	1078	983	712	1159	98,1	82	77	2							
660	200 Vestas	353	Värvind Värö III, Värö	B6b	47/55	981112	1400	1141	1001	709	1150	96,7	85	76	1							
660	200 Vestas	371	Sam Öckerövind, Pinan	-	47/50	990110	1700	1506	1255	1040	1564	95,5	102	74	37							
660	200 Vestas	374	Skåls 1, Näs	I5f	47/45	990506	1700	1454	1328	1044	1606	90,8	114	78	62							
660	200 Vestas	376	Slitevind XIX, Näs	I5f	47/45	990507	1850	1693	1634	1213	1979	98,3	140	85	26							27
660	200 Vestas	377	Tjelvar Bursvind, Näs	I5f	47/45	990507	1700	1654	1561	1148	1888	97	129	82	59							
660	200 Vestas	398	Ranåker, Skara	D8d	47/65	991006	1000	873	706	643	936	98	56	80	7							
660	200 Vestas	426	Halvan, Hovby	D3c	47/45	991230	1150	908	891	614	956	95,5	60	67	85							
660	200 Vestas	429	Slättäng 2, Slättäng	C2i	47/55	991001	1500	1278	1379	716	1269	98,8										
660	200 Vestas	441	Levide 1, Näs	I5f	47/45	001007	1600	1437	1360	1034	1643	96,4	116	83	2							
660	200 Vestas	442	Levide 2, Näs	I5f	47/45	001008	1600	1396	1350	992	1641	99,3	106	83	2							
660	200 Vestas	443	Levide 3, Näs	I5f	47/45	001007	1600	1341	1337	951	1595	97,5	104	69	3							
660	200 Neg Micon	490	Västanby I, Lund	C2h	48/55	010601	1680	1542	1524	691	1299	87,3										
660	200 Neg Micon	491	Västanby II, Lund	C2h	48/55	010601	1680	1439	1422	981	1556	97,3	106	85	29							
660	200 Vestas	626	Brönnestad 1, Brönnestad	C1i	47/40	010406	1585	1457	1455	902	1503	94,3	111	74	10							
660	200 Vestas	627	Brönnestad 2, Brönnestad	C1i	47/40	010406	1585	1415	1438	988	1576	99,3	110	82	7							
660	200 Vestas	628	Eksbo, Hönsinge	C1i	47/40	010406	1590	1488	1460	984	1581	98,3	111	83	5							
660	200 Vestas	639	Hovby, Chaplin, Hovby	D3c	47/45	020131	1150	893	935	639	1009	98,5	66	76	9							
660	200 Vestas	660	Agri II, Näs	I5f	47/	021126	1905	1809	1793	1200	2020	98,7										
660	200 Neg Micon	695	Bjåresjö 1, Bjåresjö	D2b	48/55	020101	1600	1454	1489	1030	1646	97,5	110	87	5							
660	200 Neg Micon	696	Bjåresjö 2, Bjåresjö	D2b	48/55	020101	1600	1454	1496	1002	1639	93,2	113	87	0							
750	175 NEG Micon	348	Rodovälén 3, Rodovälén	E16e	44/50	981023	1200	964	866	513	857	76	45	55	226							
750	200 NEG Micon	310	Gislöv 2, Gislöv	C1i	44/50	980417	1600	1511	1669	675	1380	100										
750	200 NEG Micon	360	Vanstad Kommungård, Sjöb	D2e	48/55	981104	1370	1330	1348	966	1484	98,7	95	86	16							
750	200 NEG Micon	373	Ångalid, Torrlösa	C3b	48/55	990115	1470	1528	1629	960	1624	97,4	116	87	13							
750	200 NEG Micon	390	Solvik Nr 5, Maglarp	C1h	48/50	990630	2140	704	2134	1433	2228	98,9	175	91	1							
750	200 NEG Micon	391	Solvik Nr 6, Maglarp	C1h	48/50	990628	2140	685	1642	1245	1610	77,7	172	92	0							
750	200 NEG Micon	392	Solvik Nr 7, Maglarp	C1h	48/50	990625	2140	716	2194	1455	2259	99,1	174	91	0							
750	200 NEG Micon	399	Framnäs 1, Nöbbelöv	C2i	48/55	990923		1519	1533	993	1610	96,7	109	78	90							
750	200 WindWorld	404	Otterbäckens Vind 1, Otterb	D9i	52/65	990717	1700	864	267	687	827	100	61									
750	200 NEG Micon	451	Vind Invest, Lysekil	A8f	48/55	000112	1600	1391	1329	1139	1711	96,5	115	83	0							
750	200 NEG Micon	452	Sivik III, Lysekil	A8f	48/55	000101	1600	1482	1117	989	1517	95,1	66	66	126							
750	200 NEG Micon	480	Björnviden, Björneröd	A10c	48/55	001130	1590	1257	698	132	423	72,3										
750	200 NEG Micon	492	Knöbbens Vind, Laholm	C2e	48/55	010601	1560	1412	1272	965	1440	98	114	86	7							
750	200 NEG Micon	619	Östorp 1:4, Östorp 1:4	C2e	48/55	001229	1500	1334	1287	280	765	99										
750	200 NEG Micon	682	Bydalen, Bydalen	D19c	48/45	020904	2100	1691	1617	1325	1868	92,1	134	83	5							
750	200 NEG Micon	697	Gislöv 3, Gislöv	C1i	48/50	021014	1900	1987	1995	1336	2172	99,7	161	87	0							
750	200 NEG Micon	701	Isiegården, St Isie	C1i	48/50	030801	1720	2073	2082	1398	2263	99,1	162	88	0							
750	200 NEG Micon	741	Lantan, Svalöv	C3b	48/55	031230	1500	1585	1660	1047	1701	97	127	90	1							
750	200 NEG Micon	776	TANNAM, Ceding, Tannam	A9f	48/50	041201	1250	1028	763	601	939	94,5										
750	200 NEG Micon	808	Framnäs 2, Nöbbelöv	C2i	48/55	050910	1500	1445	1081	930	1436	96,4	109	78	90							
750	200 NEG Micon	829	Gislöv 4, Gislöv	C1i	48/50	051208	1900	2065	2007	1363	2201	98,2	166	88	4							
800	Enercon	798	Almudden, Askersund	E9f	48/76	050110	1500	1068	944	785	1206	96,8	56	79								

Ny *	Effekt (kW)		Fabrikat	Nr Anläggning	Placering	D/H	I drift	Ber MWh	2009 MWh	2010 MWh	2011 MWh	12mån MWh	12mån %	Månad MWh	Tid %	Hindertid (tim)						
	Hög	Låg														Benämning, Ort	Karta	(m)	AHT	MS	YNS	OVS
850	Vestas	843	Vannborga Nedra,Borgholm	H5a	52/44	041231	1700	1871	2033	1345	2273	97,9	127	76	68							
850	Vestas	844	Ekekullen,Dinestorp	D7h	52/74	051228	1650	1420	1178	956	1437	89,2	17	15	619							
850	Vestas	848	Örum Ystad,Örum	D2c	52/65	050520	2400	2399	2322	1537	2387	87,6	156	69	40							
850	Vestas	853	Lyckevind Istrum,Istrum	D8e	52/74	061130	1400	1196	967	878	1268	98,9	73	73	30							
850	Vestas	855	Brönnestad 3,Brönnestad B	C1i	52/52	070206	2050	2126	2176	1480	2361	99,2	169	84	0							
850	Vestas	977	Uvbergets Hanna,Smedjeb	F12e	52/74	070105	1800	1469	1452	1075	1705	99,5	74	65	0							
850	Vestas	1001	Börstad 1,Börstad	F8d	52/65	070308	1750			555	555	99,4	88	76	1							
850	Vestas	1011	Storön 2,Storön	M25c	52/74	081011	1650	1278	1746	1220	1924	94,9	140	68	6							
850	Vestas	1014	Stavlösa Vind IV,Stavlösa	F8d	52/65	080704	1750	1499	1455		633											
850	Vestas	1015	Biängen,Vänernäs	C8g	52/74	080829	1800	1221	1528	1175	1847	98,9	95	75	7							
850	Vestas	1028	Räfsjö Vind 1,Räfsjö Säteri	F8d	52/74	080711	1700	1714	1478	1282	1885	94,4	99	78	7							
850	Vestas	1031	Varnäs vind,Väderstad	F8d	52/74	090218	1800	1146	1314	1186	1729	98,7	86	72	4							
850	Vestas	1103	TÖS,Väderstad	E8f	52/74	090115	1800	1466	1397	1249	1810	99	93	74	2							
850	Vestas	1253	Uvbergets Boel,Smedjebac	F12e	52/74	100601	1500		532	1027	1558	99,4	64	61	2							
850	200 Vestas	693	Nils, Almåsa,Almåsaaberget	E19g	52/55	021008	2162	1557	829	1237	1324	79,6	111	74	9							
850	200 Vestas	718	Tomten flo,Gråstorp	C8d	52/74	030630	1786	1472	1287	1083	1645	87,7	91	75	7							
850	200 Vestas	740	Östergården, Skara,Skänin	D8d	52/74	031215	1650	1425	1138	1021	1490	97,8	85	77	13							
850	200 Vestas	789	Kroka 1,Söderåkra	G4b	52/74	041128	1890	1449	1502	991	1648	96,8	98	81	1							
900	Neg Micon	851	OBV2, Hjällö,Hjo	E8a	52/60	050726	1700	1254	1451	978	1678	98,1	67	69	0							
900	200 NEG Micon	482	Appelbovind ek.för,Hunnfle	E13a	52/49	001217	1600	1475	1559	1264	1891	97,4	89	75	74							
900	200 NEG Micon	483	Klimpfjäll 1,Klimpfjäll	F23d	52/49	010116		1049	944	739	1085	86,9	65	70	12							
900	200 NEG Micon	484	Klimpfjäll 2,Klimpfjäll	F23d	52/49	010116		1013	847	829	1183	96,4	61	68	21							
900	200 NEG Micon	485	Klimpfjäll 3,Klimpfjäll	F23d	52/49	010116		1189	1064	897	1298	92,2	68	72	13							
900	200 NEG Micon	493	Dörestorp 2,Laholm	C4b	52/55	010614	1650	549	1224	1026	1447	98,5	105	82	5							
900	200 NEG Micon	494	Viscaria 1,Viscaria	J29h	52/49	010918	1846	1239	797	650	935	98,5										
900	200 NEG Micon	495	Viscaria 2,Viscaria	J29h	52/49	010901	1784	1232	1238	608	1088	98,9										
900	200 NEG Micon	496	Viscaria 3,Viscaria	J29h	52/49	010901	1896	1135	1238	661	1110	96,6										
900	200 NEG Micon	497	Viscaria 4,Viscaria	J29h	52/49	010901	1837	1213	1080	671	1060	99,8										
900	200 NEG Micon	499	Viscaria 6,Viscaria	J29h	52/49	010901	1709	1190	1242	654	1148	95,7										
900	200 NEG Micon	618	Greby,Greby	G4i	52/55	001229	1652	1370	1428	973	1638	91,5	102	86	1							
900	200 NEG Micon	694	Össjö boställe,Össjö	C3h	52/72	020101		688	1565	1135	1751	98,7	133	85	4							
900	200 NEG Micon	735	Stenninge 1,Stenninge	H5d	52/49	040111	1900	2014	1951	1404	2209	97,5	132	83	1							
900	200 NEG Micon	736	Badane 2,Kättilstorp	D7h	52/72	030911		1267	1070	945	1408	99,8	72	83	4							
900	200 NEG Micon	737	Badane 3,Kättilstorp	D7h	52/72	030910		1237	1064	914	1369	94,6	58	64	142							
900	200 NEG Micon	742	Ångalid II,Svalöv	C2h	52/70	040108	1900	926	2112	1342	2209	99,1	160	88	4							
900	200 NEG Micon	755	Kuling I,Falkenberg	B5f	52/60	040107	1930	1403	1244	762	1292	95,5	107	75	3							
900	200 NEG Micon	756	Kuling II,Falkenberg	B5f	52/60	040107	1930	1401	1269	787	1340	92,8	105	76	8							
900	200 NEG Micon	757	Kuling III,Falkenberg	B5f	52/60	040107	1930	1391	1339	892	1493	98,6	109	75	17							
900	200 NEG Micon	758	Kuling IV,Falkenberg	B5f	52/60	040107	1930	1354	1239	717	1304	92,4	106	75	17							
900	200 NEG Micon	759	Kuling V,Falkenberg	B5f	52/60	040107	1930	1382	1289	846	1417	96,1	102	75	17							
1000	Nordic	438	Sigvards 2,Näs	I5f	54/60	000818	2400	1938	1968	1108	2031	86,3	56	27	333							
1000	Nordic	681	Gerda Dragabol,Halmstad	C4h	59/70	030103	2000	1154	1228	783	1347	91,9	100	60	47							
1000	WinWind	850	Alva af Hulsta,Askersund	F9a	64/72	070125	2200	613	1629	1676	2509	100	146									
1000	WinWind	1030	Paljakos Gunilla,Grängesbe	E12c	64/70	080130	2700	2130	2298	1820	2703	100	142									
1000	WinWind	1032	Ryda Vind 2,Ryda	C8b	64/70	090128	2000	1723	1635	1261	2016	100	97									
1000	WinWind	1046	Sörgårdsvind 1, Moholm,M	D8i	64/70	070630	2000	923	1342	1233	1844	100	96									
1000	WinWind	1066	Brunngården, Näs, Falköpi	D7h	64/70	070614	2200	1818	1602	1337	2068	100										
1000	WinWind	1124	Hästhalla 1,Skara	C8f	64/70	070501	2200	2210	1856	1668	2471	100	142									
1000	WinWind	1359	Ova Vind 2,Broby	D8g	64/70	061124	2000			1206	1206	100	110									
1425	GE Wind En	605	Utgrunden T1,Offshore	G3h	70,5/65	001221		5057	4841	2704	4555	76	252	54	238							
1425	GE Wind En	606	Utgrunden T2,Offshore	G3h	70,5/65	001221		4090	4954	3517	5500	95,5	384	84	22							
1425	GE Wind En	607	Utgrunden T3,Offshore	G3h	70,5/65	001221		4162	4122	1918	3220	67	38	20	367							
1425	GE Wind En	608	Utgrunden T4,Offshore	G3h	70,5/65	001221		4914	4920	3451	5589	94,1	291	66	178							
1425	GE Wind En	609	Utgrunden T5,Offshore	G3h	70,5/65	001221		4511	4902	2893	4902	82,5	189	37	416							
1425	GE Wind En	610	Utgrunden T6,Offshore	G3h	70,5/65	001221		4640	4854	3440	5348	93,3	351	78	76							
1425	GE Wind En	611	Utgrunden T7,Offshore	G3h	70,5/65	001221		4702	5118	3361	5505	93,4	371	84	19							
1500	Enercon	381	Trolleberg,Trollebergs Gärd	C2e	66/67	990515	3700	3250	3335	1282	2590	95,1										
1500	GE Wind En	642	Assmäsa 1,Assmäsa	D2b	70,5/65	020712	3475	2359	2542	1821	2881	96,6	188	79	0							
1500	GE Wind En	643	Assmäsa 2,Assmäsa	D2b	70,5/65	020712	3475	2036	2498	1696	2709	96,7	176	76	0							
1500	GE Wind En	644	Assmäsa 3,Assmäsa	D2b	70,5/65	020712	3475	2348	2096	1584	2603	95,8	179	77	0							
1500	Enercon	645	Hedagården 1,Hedagården	C3b	66/65	020901	3700	3771	3720	2538	4061	98,9	313	92	5							
1500	Enercon	646	Hedagården 4,Hedagården	C3b	66/65	020901	3700	3695	3689	2409	3920	98,6	293	91	11							
1500	Enercon	647	Hedagården 5,Hedagården	C3b	66/65	020901	3700	3580	3333	2313	3693	98,3	281	92	1							
1500	Enercon	675	Hedagården 2,Hedagården	C3b	70/65	030101	3700	3485	3621	2457	3961	98,3	296	89	31							
1500	Enercon	676	Hedagården 3,Hedagården	C3b	70/65	030101	3700	3609	3382	2096	3511	93	293	92	4							
1500	Enercon	677	Hedagården 6,Hedagården	C3b	70/65	030101	3700	3604	3384	2360	3641	93	273	89	26							
1500	Enercon	714	Annevind 1,Annelöv	C2h	70/65	030615	3700	3282	3236	2247	3503	96,5	279	92	2							
1500	Enercon	715	Annevind 2,Annelöv	C2h	70/65	030615	3700	3526	3558	2250	3672	97,2	277	89	16							
1500	Vestas	777	Offerdal Råshön 1,Ånge	E19g	82/78	041207	4031	3630	3470	2564	3763	95,9	249	73	5							
1500	Vestas	778	Offerdal Råshön 2,Ånge	E19g	82/78	041205	4319	4203	4034	2403	3789	89	245	69	46							
1500	Vestas																					

Ny *	Effekt (kW)		Fabrikat	Nr Anläggning	Placering	D/H I drift	Ber MWh	2009 MWh	2010 MWh	2011 MWh	12mån MWh	12mån %	Månad MWh	Tid %	Hindertid (tim)							
	Hög	Låg													Benämning, Ort	Karta	(m)	AHT	MS	YNS	OVS	PU
2000	Enercon	967	Skörstorp 2,Skörstorp	D7h	82/98	080118	5500	4864	4051	3505	5155	96,3	300	94	14							
2000	Enercon	968	Skörstorp 3,Skörstorp	D7h	82/98	080118	5500	4957	4137	3608	5312	97,1	308	94	12							
2000	Vestas	969	Munkagård 1,Tvååker	B5f	90/80	061220	5300	5533	4733	3773	5790	95,7	446	76	26							
2000	Vestas	970	Munkagård 2,Tvååker	B5f	90/80	061220	5300	5482	5009	3591	5720	96,1	437	77	18							
2000	Vestas	971	Munkagård 3,Tvååker	B5f	90/80	061220	5300	5366	5198	3614	5854	96,8	414	69	46							
2000	Enercon	972	Sundsholm,Luttra	D7h	82/79	071219	4300	4480	3859	3162	4770	98,5	248	90	22							
2000	Enercon	987	Odarslöv 4,Lund	C2f	71/63	080714	5400	4474	4364	2908	4577	96,2	355	96	0							
2000	Enercon	988	Univ. Wind Odarslöv 5,Lund	C2f	71/63	080714	5400	4432	4235	2931	4523	95,1	261	76	155							
2000	Enercon	989	Univ. Wind Odarslöv 6,Lund	C2f	71/63	080714	5400	4636	4447	3155	4856	98,3	371	95	0							
2000	Enercon	1003	Univ.Power Egby 1,Egby	H5a	70/63	080815	5200	3488	3926	819	2722	98,7										
2000	Enercon	1004	Univ.Power Egby 2,Egby	H5a	70/63	080816	5200	3273	3988	850	2784	99,1										
2000	Enercon	1005	Univ.Power Egby 3,Egby	H5a	70/63	080817	5200	3500	3963	861	2759	98,3										
2000	Enercon	1006	Univ.Power Egby 4,Egby	H5a	70/63	080818	5200	3404	3987	867	2801	98,5										
2000	Enercon	1016	Kvantenburg, Ekovind,Bolst	C9a	82/98	080520	5500	5056	5172	3311	5507	98,5										
2000	Enercon	1034	Kinne-Vedums Vind,Kinne-	D8g	82/98	090120	4500	3447	3619	3194	4695	98,4	264	95	1							
2000	Enercon	1047	Silkomhöjden 1,Silkomhöjd	E12d	82/98	081210	5200	3516	4430	3071	4877	96,3	275	93	3							
2000	Enercon	1048	Silkomhöjden 2,Silkomhöjd	E12d	82/98	081210	5200	4460	5027	3372	5424	94,6	221	73	166							
2000	Enercon	1049	Silkomhöjden 3,Silkomhöjd	E12d	82/98	081210	5200	3372	4167	2913	4710	99,2	250	92	4							
2000	Enercon	1050	Köjkeberget 4, Anders A,Va	E12d	82/98	090325	5200	3532	4860	3413	5320	96,5	286	94	0							
2000	Enercon	1051	Köjkeberget 5, Anders A,Va	E12d	82/98	090325	5200	3277	4756	3248	5354	98,1	264	93	2							
2000	Enercon	1052	Köjkeberget 6, Anders A,Va	E12d	82/98	090325	5200	3957	5124	3544	5940	98,4	298	93	2							
2000	Vestas	1056	Högberget Denise,Bjursås	F13h	90/95	080807	5000	5507	5383	3918	6211	97,6	287	71	3							
2000	Vestas	1057	Högberget Herman,Bjursås	F13h	90/95	080812	5000	5373	5625	4127	6524	99	298	72	18							
2000	Vestas	1058	Högberget Victoria,Bjursås	F13h	90/95	080814	5000	5289	5654	4098	6527	99,1	273	70	19							
2000	Vestas	1059	Högberget Ulrik,Bjursås	F13h	90/95	080805	5000	5439	5643	4089	6556	99,3	278	72	0							
2000	Vestas	1060	Högberget Arne,Bjursås	F13h	90/95	080804	5000	5257	5428	3903	6204	99,4	275	71	1							
2000	Vestas	1061	SOTARED nr 1 Elsa,Långå	-	90/105	090201	6000	4544	5369	3816	6051	96,5	436	79	1							
2000	Vestas	1062	SOTARED nr 2 Ellen,Långå	-	90/105	090201	6000	4702	5374	3755	6054	97,7	409	75	25							
2000	Vestas	1063	SOTARED nr 3 Ella,Långås	-	90/105	090201	6000	4269	5070	3406	5520	97,3	355	73	19							
2000	Vestas	1064	SOTARED nr 4 Elise,Långå	-	90/105	090201	6000	4327	4990	3325	5472	97,4	359	74	17							
2000	Vestas	1065	SOTARED nr 5 Elisabet,Lå	-	90/105	090201	6000	4872	5261	3311	5513	97,4										
2000	Enercon	1071	Markbygden, Dragaliden 1,	K24e	82/108	090101	6000	4617	4823	3700	5714	97,7	284	94	12							
2000	Enercon	1072	Markbygden, Dragaliden 2,	K24e	82/108	090101	6000	4986	5377	3716	5777	96,8	298	94	11							
2000	Enercon	1073	Markbygden, Dragaliden 3,	K24e	82/137	101001	6000		1332	3796	5128	93	312	88	57							
2000	Enercon	1074	Markbygden, Dragaliden 4,	K24e	82/108	101101	6000		340	3366	3707	95,5	265	93	25							
2000	Enercon	1075	Markbygden, Dragaliden 5,	K24e	82/108	101101	6000		647	3342	3989	96,8	277	92	25							
2000	Enercon	1076	Markbygden, Dragaliden 6,	K24e	82/137	101101	6000		793	4127	4921	97,8	342	89	49							
2000	Enercon	1077	Markbygden, Dragaliden 7,	K24e	82/108	101001	6000		791	3446	4237	97,1	259	90	36							
2000	Enercon	1078	Markbygden, Dragaliden 8,	K24e	82/108	101101	6000		793	3285	4078	97,2	233	89	50							
2000	Enercon	1079	Markbygden, Dragaliden 9,	K24e	82/108	101101	6000		510	3301	3811	97,8	250	91	34							
2000	Enercon	1080	Markbygden, Dragaliden 10	K24e	82/108	101001	6000		1329	3160	4489	98,6	241	91	33							
2000	Enercon	1081	Markbygden, Dragaliden 11	K24e	82/108	101001	6000		1349	3153	4502	93,8	252	90	38							
2000	Enercon	1082	Markbygden, Dragaliden 12	K24e	82/108	101001	6000		1592	3226	4819	98,3	263	91	31							
2000	Enercon	1086	Egby 5,Borgholm	H5a	70/64	090715	5200	1698	4139	2588	4476	95,2	240	96	6							
2000	Vestas	1088	Håberg 3,Flo	C8d	90/105	090501	5200	3573	4775	3654	5728	98,4	327	78	4							
2000	Vestas	1089	Håberg 4,Flo	C8d	90/105	090501	5200	3544	4884	3704	5814	99,1	335	79	3							
2000	Vestas	1104	Klinte 2,Klinterhamn	I6c	80/67	090725	5200	2053	4295	3208	5246	99	345	84	0							
2000	Vestas	1105	Klinte 3,Klinterhamn	I6c	80/67	090724	4800	1822	3667	2708	4537	98,8	298	80	0							
2000	Vestas	1106	Klinte 4,Klinterhamn	I6c	80/67	090723	5000	1819	3783	2823	4649	98,9	308	82	1							
2000	Vestas	1107	Klinte 5,Klinterhamn	I6c	80/67	090723	4800	1983	3970	2960	4788	97,9	330	82	0							
2000	Vestas	1108	Klinte 6,Klinterhamn	I6c	80/67	090723	5200	2197	4462	3449	5490	98,9	376	84	3							
2000	Enercon	1109	Lyby, Knivsta 1,Lyby	D2g	82/78	090901	5200	1893	4467	3185	4815	94,8	371	94	13							
2000	Enercon	1110	Lyby, Svingan 1,Lyby	D2g	82/78	090901	5200	1832	4469	3108	4735	97,5	363	94	1							
2000	Vestas	1113	Long Vind AB, Ivar,Long	C8c	90/95	090914	5400	1863	5015	3819	5997	70,2	327	81	5							
2000	Vestas	1114	Long Vind AB, Göte,Long	C8c	90/95	090914	5400	1862	4902	3904	6005	70,1	348	82	5							
2000	Vestas	1115	Long Vind AB, Egon,Long	C8c	90/95	090914	5400	1972	4977	3801	5960	70	340	81	8							
2000	Enercon	1116	Häkantorp 1,Häkantorp	C8e	82/98	090801	5300	2115	4122	3352	5150	99,1	282	93	2							
2000	Enercon	1117	Häkantorp 2,Häkantorp	C8e	82/98	090801	5300	1835	4018	3349	5051	97,2	271	91	19							
2000	Enercon	1118	Emma af Göksholm,Göksh	F10f	82/98	090901	5400	1473	3508	2410	3817	97,8										
2000	Enercon	1120	Isgrannatorp 1,Isgranna	D3c	82/98	091101	4600	570	3796	2837	4392	97,7	250	88	46							
2000	Enercon	1121	Isgrannatorp 2,Isgranna	D3c	82/98	091101	4600	610	3609	2828	4045	92,4	313	93	2							
2000	Enercon	1122	Isgrannatorp 3,Isgranna	D3c	82/98	091101	4600	650	4010	2830	4379	96,1	316	93	8							
2000	Vestas	1125	Oxhult 1,Oxhult	C4c	90/105	090601	5170		3956	2712	4228	99,2	322	0	6							
2000	Vestas	1126	Oxhult 2,Oxhult	C4c	90/105	090601	5170		3632	2577	4140	94,4	275	0	143							
2000	Vestas	1127	Oxhult 3,Oxhult	C4c	90/105	090601	5170		3829	2774	4486	99,8	333	0								
2000	Vestas	1128	Oxhult 4,Oxhult	C4c	90/105	090601	5170		4128	3194	4979	99,4	382	0								
2000	Vestas	1129	Oxhult 5,Oxhult	C4c	90/105	090601	5170		4268	2702	4359	99,3	328	0	2							
2000	Vestas	1130	Oxhult 6,Oxhult	C4c	90/105	090601	5170		4060	2801	4324	99,2	329	0								
2000	Vestas	1131	Oxhult 7,Oxhult	C4c	90/105	090601	5170		4416	2837	4619	98,7	352	0								
2000	Vestas	1132	Oxhult 8,Oxhult	C4c	90/105	090601	5170															

Ny *	Effekt (kW)		Fabrikat	Nr Anläggning	Placering	D/H	I drift	Ber MWh	2009 MWh	2010 MWh	2011 MWh	12mån MWh	12mån %	Månad MWh	Tid %	Hindertid (tim)						
	Hög	Låg														Benämning, Ort	Karta	(m)	AHT	MS	YNS	OVS
2000	Enercon	1171	Hörneå Vindpark 2,Hörneå	K20a	82/98	090827	5000	1478	4249	2771	4723	96,1	260	82	105							
2000	Enercon	1172	Hörneå Vindpark 3,Hörneå	K20a	82/98	090827	5000	1665	4293	2703	4604	98,8	258	92	15							
2000	Enercon	1173	Hörneå Vindpark 4,Hörneå	K20a	82/98	090827	5000	1692	4385	2761	4678	97,9	259	90	45							
2000	Enercon	1174	Hörneå Vindpark 5,Hörneå	K20a	82/98	090827	5000	1625	4305	2660	4561	88,7	246	86	286							
2000	Enercon	1175	Hörneå Vindpark 6,Hörneå	K20a	82/98	090827	5000	1355	4050	2735	4595	98,7	255	94	15							
2000	Vestas	1176	Hörneå Vindpark 7,Hörneå	K20a	90/98	091215	5000		4609	3071	5202	99	271	75	12							
2000	Vestas	1177	Hörneå Vindpark 8,Hörneå	K20a	90/98	091215	5000		4823	3087	5217	98,6	273	75	0							
2000	Vestas	1178	Hörneå Vindpark 9,Hörneå	K20a	90/98	091215	5000		4924	3006	5040	99,5	257	75	0							
2000	Vestas	1179	Hörneå Vindpark 10,Hörneå	K20a	90/98	091215	5000		5114	3095	5284	99,3	259	74	0							
2000	Vestas	1180	Hörneå Vindpark 11,Hörneå	K20a	90/98	091215	5000		5342	3262	5544	98,5	248	71	17							
2000	Enercon	1183	Brostorp 5:2 Höör,Snogerö	D2g	82/98	100304	5500		3396	3298	5141	96,1	325	88	61							
2000	Enercon	1184	Gärdslösa 1, Gärdslösa	H4g	82/78	100301	5100		3787	3125	5326	98,1	283	90	57							
2000	Enercon	1185	Gärdslösa 2, Gärdslösa	H4g	82/78	100301	5100		3427	2878	4822	94,6	270	91	39							
2000	Enercon	1186	Gärdslösa 3, Elsa, Gärdslösa	H4g	82/78	100301	5100		3666	2953	5070	97,6	272	90	45							
2000	Enercon	1187	Gärdslösa 4, Gärdslösa	H4g	82/78	100301	5100		3749	2868	4916	96,8	281	97	0							
2000	Enercon	1188	Gärdslösa 5, Gärdslösa	H4g	82/78	100301	5100		3574	2984	5072	97,3	281	94	18							
2000	Enercon	1190	Påboda 1, Påboda	G4b	82/98	100301	4900		4273	3151	5456	98,1	319	88	62							
2000	Enercon	1191	Påboda 2, Påboda	G4b	82/98	100301	4900		4202	3148	5447	96,4	336	93	23							
2000	Vestas	1222	Vallerstad, Gudrun, Vallerstad	D5i	90/105	091209	6000	400	6339	4369	7021	98,8	450	84	14							
2000	Vestas	1223	Vallerstad, Mathilda, Vallerstad	D5i	90/105	091209	6000		5965	4288	6737	98,4	440	83	16							
2000	Vestas	1228	Holmsund 3, Holmsund	K20e	90/80	070501			1918	3255	5173	89,3	375	78	0							
2000	Enercon	1230	Ugglum 1-Ugglum Vindpark	C9a	82/108	090821	5500	1767	5169	3704	5949	98,5	316	92	2							
2000	Enercon	1231	Ugglum 2-Ugglum Vindpark	C9a	82/108	090901	5500	1352	4780	3626	5848	98,2	316	92	2							
2000	Vestas	1232	Gunnarstorp, Sven, Flakebe	C8e	90/95	100601	5400		2714	3537	5367	97	324	79	13							
2000	Vestas	1233	Gunnarstorp, Malte, Flakebe	C8e	90/95	100601	5400		2815	3490	5422	98,2	321	78	15							
2000	Vestas	1234	Gunnarstorp, Astrid, Flakebe	C8e	90/95	100601	5400		2848	3576	5533	98	331	79	14							
2000	Vestas	1235	Ulvstorp, Djerf, Flakeberg G	C8e	90/95	100601	5200		2617	3404	5163	97,3	305	77	25							
2000	Vestas	1236	Ulvstorp, Emil, Flakeberg Gu	C8e	90/95	100601	5200		2615	3388	5183	99	311	79	14							
2000	Enercon	1237	Ringsjö Vind, Snogeröd	D2g	82/98	100501	5000		3034	3112	4987	94,6	378	95	0							
2000	Enercon	1238	Solberga 1, Korsberga	E8a	82/108	100111	5300		3086	3703	5446	98,1	308	93	15							
2000	Enercon	1239	Åsperöd 1, Åsperöd	D2e	82/78	100601	5400		3079	2964	4613	83,2	332	91	144							
2000	Vestas	1240	Lärstad 1, Motala	F8g	90/90	100517	5400		1768	4196	5964	96,4	343	80	0							
2000	Vestas	1241	Lärstad 2, Motala	F8g	90/90	100524	5400		1734	4208	5943	97,3	357	80	0							
2000	Vestas	1242	Västraby V90 NO, Västraby	D2g	90/78	100601	5400		3270	3745	5700	98,2	428	87	0							
2000	Vestas	1243	Lyngbygård 4, Ingeborg, Lyn	D2i	90/95	100701	5200		1523	2790	4314	96,6										
2000	Enercon	1245	Närefors 1, Järpås	C8f	82/98	100710	5300		1776	3577	5352	99	331	94	0							
2000	Enercon	1246	Närefors 2, Järpås	C8f	82/98	100710	5300		1448	3693	5141	94,2	335	94	0							
2000	Vestas	1248	Tumleberg 4, Tumleberg	C8b	90/105	090901	5400		3968	3354	5110	97,6	296	81	2							
2000	Vestas	1249	Tumleberg 5, Tumleberg	C8b	90/105	090901	5400		4112	3189	4963	97,6	284	80	4							
2000	Vestas	1254	Näs Drift AB, Backgården, N	D7h	90/105	100720	5400		1464	3767	5231	96,7	312	79	16							
2000	Vestas	1255	Näs Drift AB, Björstorp, Vart	D7h	90/105	100720	5400		1590	3856	5446	97,9	324	81	2							
2000	Enercon	1256	Åsperöd 2, Åsperöd	D2e	82/78	100601	5400		1469	2945	4413	81,2	343	90	152							
2000	Enercon	1258	Ramdala 1, Julia, Ramdala	F3f	82/98	100901	5400		1762	3665	5427	97,9	395	92	12							
2000	Enercon	1259	Ramdala 2, Bondevind, Ra	F3f	82/98	100901	5400		1775	3706	5481	98,4	384	92	17							
2000	Enercon	1260	Skarstad, Skarstad	C8c	82/98	100618	5200		2691	3689	6001	98,5	319	87	56							
2000	Enercon	1261	Stockebäck, Lundsbrunn	D8g	82/108	100618	5200		1274	3527	4800	97,4	319	92	17							
2000	Vestas	1262	Havnäs Vindkraftpark D1, H	F21c	90/95	100705	5337		1565	4393	5958	98,1	376	76	11							
2000	Vestas	1263	Havnäs Vindkraftpark D2, H	F21c	90/95	100705	5337		1412	3944	5357	98,1	313	73	15							
2000	Vestas	1264	Havnäs Vindkraftpark D3, H	F21c	90/95	100705	5337		1463	4035	5498	98	337	72	23							
2000	Vestas	1265	Havnäs Vindkraftpark D4, H	F21c	90/95	100705	5337		1435	3866	5300	97,9	313	75	16							
2000	Vestas	1266	Havnäs Vindkraftpark D5, H	F21c	90/95	100705	5337		1404	3963	5368	98,1	332	75	11							
2000	Vestas	1267	Havnäs Vindkraftpark D6, H	F21c	90/95	100705	5337		1566	4133	5699	98,2	347	77	11							
2000	Vestas	1268	Havnäs Vindkraftpark D7, H	F21c	90/95	100705	5337		1691	4390	6081	98,3	392	77	11							
2000	Vestas	1269	Havnäs Vindkraftpark D8, H	F21c	90/95	100705	5337		1604	4224	5828	97,8	368	77	11							
2000	Vestas	1270	Havnäs Vindkraftpark D9, H	F21c	90/95	100705	5337		1529	3964	5493	97,8	321	75	13							
2000	Vestas	1271	Havnäs Vindkraftpark D10, H	F21c	90/95	100705	5337		1582	3977	5559	97,9	316	76	11							
2000	Vestas	1272	Havnäs Vindkraftpark D11, H	F21f	90/95	100705	5337		1747	4166	5914	97,7	372	77	11							
2000	Vestas	1273	Havnäs Vindkraftpark D12, H	F21f	90/95	100705	5337		1805	4327	6132	98	375	76	35							
2000	Vestas	1274	Havnäs Vindkraftpark D13, H	F21c	90/95	100705	5337		1793	4293	6086	97,8	352	78	10							
2000	Vestas	1275	Havnäs Vindkraftpark D14, H	F21f	90/95	100705	5337		1596	3825	5421	98,2	315	75	10							
2000	Vestas	1277	Havnäs Vindkraftpark D16, H	F21c	90/95	100705	5337		1909	4512	6421	98,2	399	79	11							
2000	Vestas	1279	Havnäs Vindkraftpark D18, H	F21c	90/95	100705	5337		1842	4238	6080	98,2	377	77	16							
2000	Vestas	1280	Havnäs Vindkraftpark D19, H	F21c	90/95	100705	5337		1465	4171	5637	96,3	362	78	12							
2000	Vestas	1281	Havnäs Vindkraftpark D20, H	F21c	90/95	100705	5337		1860	4490	6351	98	403	77	12							
2000	Vestas	1283	Havnäs Vindkraftpark E1, H	F21c	90/95	100705	5337		1673	3988	5662	97,5	355	78	10							
2000	Vestas	1284	Havnäs Vindkraftpark E2, H	F21c	90/95	100705	5337		1488	3570	5058	98,1	277	76	10							
2000	Vestas	1285	Havnäs Vindkraftpark E3, H	F21c	90/95	100705	5337		1391	3288	4679	97,6	246	72	15							
2000	Vestas	1286	Havnäs Vindkraftpark E4, H	F21c	90/95	100705	5337		1352	2826	4178	93,4	252	73	10							
2000	Vestas	1287	Havnäs Vindkraftpark E5, H	F21c	90/95	100705	5337		1516	3288	4804	96,2	273	76	10							
2000	Vestas	1288	Havnäs Vindkraftpark E6, H	F21c	90/95	100705	5337		1647	3523	5171	97,7	316									

Ny *	Effekt (kW)		Fabrikat	Nr Anläggning	Placering	D/H	I drift	Ber MWh	2009 MWh	2010 MWh	2011 MWh	12mån MWh	12mån %	Månad MWh	Tid %	Hindertid (tim)							
	Hög	Låg														Benämning, Ort	Karta	(m)	AHT	MS	YNS	OYS	PU
2000	Enercon	1311	Långå 7,Långå	D17e	82/98	100501				1361	3067	4429	97,3	159	64	5							
2000	Vestas	1313	Källeberg 1,Källeberg	D7h	90/105	100701	5400			2380	3392	5146	98,2										
2000	Vestas	1314	Källeberg 2,Källeberg	D7h	90/105	100701	5400			2504	3351	5229	98,4										
2000	Vestas	1315	Källeberg 3,Källeberg	D7h	90/105	100701	5400			1778	3205	4568	98										
2000	Vestas	1316	Källeberg 4,Källeberg	D7h	90/105	100701	5400			2416	3547	5497	99,1										
2000	Vestas	1317	Källeberg 5,Källeberg	D7h	90/105	100701	5400			2476	3355	5251	98,5										
2000	Vestas	1319	Bliekeväre 6,Bliekeväre	F22f	90/95	090415	5000			800	3100	3900	96,5	200	52	192							
2000	Vestas	1320	Orust , lleberg 1:Syd,Härleb	B8a	90/95	101018	5300			1417	3639	5056	98,4	339	80	0							
2000	Vestas	1321	Orust , lleberg 2:Väst,Härleb	B8a	90/95	101018	5300			1382	3650	5032	98,7	335	80	3							
2000	Vestas	1322	Orust , lleberg 3:Öst,Härleb	B8a	90/95	101018	5300			1346	3675	5022	98,2	332	79	1							
2000	Vestas	1323	FloSal 1,Astranna Gård	C8d	90/105	090501	5500	3640		5119	3885	6132	98,3	367	78	8							
2000	Vestas	1324	FloSal 2,Astranna Gård	C8d	90/105	090917	5500			1711	3987	5698	94,1	388	81	7							
2000	Vestas	1325	Götala 1,Motala	F8d	90/105	101029	5300			1638	3239	4877	97,5	333	83	3							
2000	Vestas	1326	Götala 2,Motala	F8d	90/105	101029	5300			1626	3939	5565	96,7	311	80	21							
2000	Vestas	1327	Götala 3,Motala	F8d	90/105	101029	5300			1663	3924	5587	96,9	349	84	3							
2000	Vestas	1328	Götala 4,Motala	F8d	90/105	101029	5300			515	3956	4471	98,5	336	84	3							
2000	Vestas	1329	Tavelberget 1,Linghed	G14a	90/105	100818	6500			2311	4661	6972	94,3	336	79	0							
2000	Vestas	1330	Tavelberget 2,Linghed	G13g	90/105	100822	6500			2175	4311	6486	95,8	320	80	0							
2000	Vestas	1331	Tavelberget 3,Linghed	G13g	90/105	100908	6500			1922	4238	6161	98,1	292	77	9							
2000	Vestas	1332	Tavelberget 4,Linghed	G13g	90/105	100826	6500			2677	4618	7296	97,4	347	80	0							
2000	Vestas	1333	Tavelberget 5,Linghed	G13g	90/105	100904	6500			2064	4251	6316	98,8	321	78	0							
2000	Vestas	1334	Topperyd verk 3,Topperyd	E6h	90/105	101202	5100			4094	4094	4094	98,3	395	85	37							
2000	Vestas	1347	Bliekeväre 10,Norråker	F22f	90/80	101001	5356			2783	2783	2783	95,9	246	54	186							
2000	Vestas	1348	Bliekeväre 11,Norråker	F22f	90/80	101001	5069			2594	2594	2594	93,9	237	53	202							
2000	Vestas	1349	Bliekeväre 12,Norråker	F22f	90/80	101001	4683			2328	2328	2328	96,6	179	49	205							
2000	Vestas	1350	Bliekeväre 13,Norråker	F22f	90/80	101001	5597			2921	2921	2921	95,2	262	53	175							
2000	Vestas	1351	Bliekeväre 14,Norråker	F22f	90/80	101001	5696			2684	2684	2684	92,1	247	51	193							
2000	Vestas	1352	Bliekeväre 15,Norråker	F22f	90/80	101001	5733			2891	2891	2891	94,7	257	54	172							
2000	Vestas	1353	Bliekeväre 16,Norråker	F22f	90/80	101001	5127			2438	2438	2438	94,9	185	51	173							
2000	Vestas	1354	Bliekeväre 17,Norråker	F22f	90/80	101001	4972			2588	2588	2588	96,7	220	54	174							
2000	Vestas	1356	Strömstad, Neanberg 1 Nor	A9i	90/95	101201	5400			2469	2469	2469	99,2	352	79	2							
2000	Vestas	1357	Strömstad, Neanberg 2 Mitt	A9i	90/95	101201	5400			2276	2276	2276	98,9	321	77	1							
2000	Vestas	1358	Strömstad, Neanberg 3 Syd	A9i	90/95	101201	5400			2418	2418	2418	99,4	343	79	0							
2000	Vestas	1360	Brasmaviken, Pelekulla 1,F	E8g	90/105	101215	5200			2777	2777	2777	99,3	400	90	6							
2000	Vestas	1361	Brasmaviken, Pelekulla 2,F	E8g	90/105	101215	5200			2424	2424	2424	95,7	310	76	107							
2000	Enercon	1362	Prässeberg 1 Mitt, Lilla Ede	B8c	82/98	100901	5500			2200	2200	2200	98,1	262	94	7							
2000	Enercon	1363	Prässeberg 2 Väst, Lilla Ed	B8c	82/98	100901	5500			2021	2021	2021	97,5	255	93	8							
2000	Enercon	1364	Prässeberg 3 Öst, Lilla Edet	B8c	82/98	100901	5500			1831	1831	1831	96,8	207	87	59							
2000	Vestas	1365	Topperyd 1,Topperyd	E6h	90/105	101201	5200			2545	2545	2545	97,6	350	83	61							
2000	Vestas	1366	Topperyd 2,Topperyd	E6h	90/105	101201	5200			2486	2486	2486	99,3	333	86	2							
2000	Vestas	1367	Topperyd 4,Topperyd	E6h	90/105	101201	5200			2533	2533	2533	99,5	337	87	0							
2000	Enercon	1368	Skånings Åsaka 1,Skånings	D8d	82/98	100820	5000			2318	2318	2318	99,4	300	94	0							
2000	Enercon	1369	Skånings Åsaka 2,Skånings	D8d	82/98	100820	5000			1537	1537	1537	99,2	276	93	5							
2000	Enercon	1370	Skånings Åsaka 3,Skånings	D8d	82/98	100820	5000			1613	1613	1613	98,7	289	93	5							
2000	Vestas	1375	Mossebol 1,Erikstad	C9a	90/105	110301				585	585	585	99,9	324	81	6							
2000	Vestas	1376	Fågelbacka 1,Erikstad	C9a	90/105	110301				545	545	545	99,9	291	78	1							
2000	Vestas	1377	Fågelbacka 2,Erikstad	C9a	90/105	110301				541	541	541	99,7	282	78	23							
2000	Vestas	1378	Kråkedalen 1,Erikstad	C9a	90/105	110301				574	574	574	99,9	314	80	0							
2000	Vestas	1379	Kråkedalen 2,Erikstad	C9a	90/105	110301				581	581	581	99,9	314	80	0							
2000	Vestas	1380	Bäcken,Erikstad	C9a	90/105	110301				644	644	644	99,6	345	77	35							
2000	Enercon	1381	Rodovålen 4,Vemhån	E17a	82/98	100608	6000			1686	1686	1686	94,2	224	66	210							
2000	Enercon	1382	Rodovålen 5,Vemhån	E17a	82/98	100608	6000			1660	1660	1660	92,5	246	66	210							
2000	Enercon	1383	Rodovålen 6,Vemhån	E17a	82/98	100608	6000			1822	1822	1822	95,9	235	66	211							
2000	Vestas	1387	Långberget 1,Arbrå	G15f	90/105	110201	5670			1408	1408	1408	98,9	290	80	0							
2000	Vestas	1388	Långberget 2,Arbrå	G15c	90/105	110201	5670			1346	1346	1346	99,5	251	71	15							
2000	Vestas	1389	Långberget 3,Arbrå	G15f	90/105	110201	5670			1359	1359	1359	99,2	277	81	0							
2000	Enercon	1390	Söderbodane 2,Söderboda	C9g	82/108	110107	4750			3005	3005	3005	97,4	260	87	0							11
2000	Enercon	1391	Söderbodane 3,Söderboda	C9g	82/108	110107	4500			2956	2956	2956	98,2	268	89	0							
2000	Vestas	1395	Herrberga 1,Mjölby	F8d	90/105	110228	5200			970	970	970	99,7	289	82	4							
2000	Vestas	1396	Herrberga 2,Mjölby	F8d	90/105	110228	5200			892	892	892	98,4	281	81	2							
2000	Vestas	1397	Herrberga 3,Mjölby	F8d	90/105	110228	5200			899	899	899	99,5	289	82	3							
2000	Vestas	1398	OVA Vind 3,Lundsbrunn	D8g	90/90	101118	5000			980	980	980	99,4	367	81	23							
2000	Vestas	1399	PRA A01,Lilla Edet	B8c	90/105	110301	5067			2469	2469	2469	98,1	335	80	15							
2000	Vestas	1400	PRA A02,Lilla Edet	B8c	90/105	110301	5067			2393	2393	2393	98,2	306	80	11							
2000	Vestas	1401	PRA A03,Lilla Edet	B8c	90/105	110301	5067			2286	2286	2286	94,2	319	80	18							
2000	Vestas	1402	Björka 1,Motala	F8g	90/105	110201	5100			1287	1287	1287	97,6										
2000	Vestas	1403	Björka 2,Motala	F8g	90/105	110201	5100			1315	1315	1315	99,3										
2000	Enercon	1405	Lejdeberget 2,Bokenäset	B8d	82/78	110413	5400			1450	1450	1450	99	321	95	1							
2000	Enercon	1406	Lejdeberget 3,Bokenäset	B8d	82/78	110416	5400			1365	1365	1365	99,5	277	92	0							
2000	Enercon	1410	Brostorp 1,Snoget	D2g	82/98	100301	5500		2774														

Ny *	Effekt (kW)		Fabrikat	Nr Anläggning	Placering	D/H	I drift	Ber MWh	2009 MWh	2010 MWh	2011 MWh	12mån MWh	12mån %	Månad MWh	Tid %	Hindertid (tim)							
	Hög	Låg														Benämning, Ort	Karta	(m)	AHT	MS	YNS	OYS	PU
2000			Vestas	1439	Stor-Rotliden C-05,Stor-Rotl	I21e	90/95	100820	5725		535	535	100	256		0							
2000			Vestas	1440	Stor-Rotliden C-06,Stor-Rotl	I21e	90/95	100825	5725		669	669	100	337		0							
2000			Vestas	1441	Stor-Rotliden C-07,Stor-Rotl	I21e	90/95	100825	5725		608	608	100	304		0							
2000			Vestas	1442	Stor-Rotliden C-08,Stor-Rotl	I21e	90/95	100902	5725		601	601	100	296		0							
2000			Vestas	1443	Stor-Rotliden C-09,Stor-Rotl	I21e	90/95	100908	5725		578	578	100	280		0							
2000			Vestas	1444	Stor-Rotliden C-10,Stor-Rotl	I21e	90/95	100914	5725		646	646	100	319		0							
2000			Vestas	1446	Stor-Rotliden D-01,Stor-Rotl	I21e	90/95	100916	5725		559	559	100	266		0							
2000			Vestas	1449	Stor-Rotliden D-04,Stor-Rotl	I21e	90/95	100820	5725		580	580	100	296		0							
2000			Vestas	1450	Stor-Rotliden D-05,Stor-Rotl	I21e	90/95	100804	5725		513	513	100	268		0							
2000			Vestas	1451	Stor-Rotliden D-06,Stor-Rotl	I21e	90/95	100804	5725		572	572	100	294		0							
2000			Vestas	1452	Stor-Rotliden D-07,Stor-Rotl	I21e	90/95	100804	5725		533	533	100	269		0							
2000			Vestas	1454	Stor-Rotliden D-09,Stor-Rotl	I21e	90/95	100729	5725		582	582	100	282		0							
2000	500		NEG Micon	687	Yttre Stengrund 2,Offshore	G3d	72/60	010930	6000	2589	4542	3537	5266	80,8	427	88	12						
2000	500		NEG Micon	688	Yttre Stengrund 3,Offshore	G3d	72/60	010930	6000	5658	6014	1997	4603	67,3	434	88	5						
2000	500		NEG Micon	689	Yttre Stengrund 4,Offshore	G3d	72/60	010930	6000	4635	5936	3713	6278	96,7	430	88	3						
2000	1000		Vestas	477	Boel,Malmö	C2e	80/80	010221	6300	4443	5006	2771	4545	89,9	435	82	0					17	
2000	1000		Vestas	683	Lundåkra 1,Landskrona	C2g	80/78	030120	5500	3939	4352	2088	3847	97,9	369	78	0				15		20
2000	1000		Vestas	684	Lundåkra 2,Landskrona	C2g	80/78	030120	5500	3903	3003	2301	3112	97,9	215								98
2000	1000		Vestas	973	Byråsen, Marika,Malung	D13e	80/78	071222	4000	3492	3145	2591	3865	95,5	156	64	26						
2000	1000		Vestas	974	Byråsen, Virola,Malung	D13e	80/78	071229	4000	3458	3139	2573	3914	98,3	153	62	44						
2100			Suzlon	1393	Assjö 1, Ella,Assjö	E7c	88/100	101001	4800			1287	1287	97,1	240	94	12						
2100			Suzlon	1394	Assjö 2, Elise,Assjö	E7c	88/100	101001	4800			1322	1322	97,2	244	92	23						
2300			Siemens	890	Lillgrund A-01,Offshore	C2a	92,4/69	071020	6875	6869	6775	4329	7265	97,2	552		0						
2300			Siemens	891	Lillgrund A-02,Offshore	C2a	92,4/69	071020	6875	6762	6444	4217	7060	99,5	558		0						
2300			Siemens	892	Lillgrund A-03,Offshore	C2a	92,4/69	071021	6875	6623	6437	4322	7172	99,8	569		0						
2300			Siemens	893	Lillgrund A-04,Offshore	C2a	92,4/69	071022	6875	6885	6488	4374	7223	99,9	580		0						
2300			Siemens	894	Lillgrund A-05,Offshore	C2a	92,4/69	071024	6875	6873	6451	4299	7124	99,3	592		0						
2300			Siemens	895	Lillgrund A-06,Offshore	C2a	92,4/69	071022	6875	7216	6468	4598	7313	99,6	628		0						
2300			Siemens	896	Lillgrund A-07,Offshore	C2a	92,4/69	071022	6875	7692	7153	4923	7993	99,6	648		0						
2300			Siemens	897	Lillgrund B-01,Offshore	C2a	92,4/69	071104	6875	6335	6233	4000	6835	99	478		0						
2300			Siemens	898	Lillgrund B-02,Offshore	C2a	92,4/69	071104	6875	5986	5823	3839	6524	99,3	479		0						
2300			Siemens	899	Lillgrund B-03,Offshore	C2a	92,4/69	071104	6875	6049	5680	3890	6489	99,3	493		0						
2300			Siemens	900	Lillgrund B-04,Offshore	C2a	92,4/69	071104	6875	6374	5799	4057	6707	99,5	517		0						
2300			Siemens	901	Lillgrund B-05,Offshore	C2a	92,4/69	071108	6875	6243	5682	3980	6620	99,9	516		0						
2300			Siemens	902	Lillgrund B-06,Offshore	C2a	92,4/69	071108	6875	6626	6121	4306	7069	99,5	549		0						
2300			Siemens	903	Lillgrund B-07,Offshore	C2a	92,4/69	071023	6875	7086	6412	4548	7378	99,6	589		0						
2300			Siemens	904	Lillgrund B-08,Offshore	C2a	92,4/69	071020	6875	8046	7390	5294	8357	99,5	716		0						
2300			Siemens	905	Lillgrund C-01,Offshore	C2a	92,4/69	071117	6875	6306	6071	3822	6559	97,2	461		0						
2300			Siemens	906	Lillgrund C-02,Offshore	C2a	92,4/69	071120	6875	5864	5564	3630	6110	98,2	466		0						
2300			Siemens	907	Lillgrund C-03,Offshore	C2a	92,4/69	071120	6875	6031	5703	3672	6318	99,6	419		0						
2300			Siemens	908	Lillgrund C-04,Offshore	C2a	92,4/69	071124	6875	6264	5742	4034	6681	99,6	510		0						
2300			Siemens	909	Lillgrund C-05,Offshore	C2a	92,4/69	071124	6875	6435	6037	4156	6826	99,8	521		0						
2300			Siemens	910	Lillgrund C-06,Offshore	C2a	92,4/69	071108	6875	6493	6000	4208	6884	99,6	530		0						
2300			Siemens	911	Lillgrund C-07,Offshore	C2a	92,4/69	071108	6875	6864	6392	4506	7320	99,9	565		0						
2300			Siemens	912	Lillgrund C-08,Offshore	C2a	92,4/69	071115	6875	7694	6983	4948	7966	99,6	642		0						
2300			Siemens	913	Lillgrund D-01,Offshore	C2a	92,4/69	071201	6875	6256	6147	3904	6762	99,9	449		0						
2300			Siemens	914	Lillgrund D-02,Offshore	C2a	92,4/69	071201	6875	5981	5765	3774	6457	99,4	429		0						
2300			Siemens	915	Lillgrund D-03,Offshore	C2a	92,4/69	071201	6875	5842	5641	3699	6342	99,8	451		0						
2300			Siemens	916	Lillgrund D-04,Offshore	C2a	92,4/69	071201	6875	6278	5869	3999	6693	99,7	496		0						
2300			Siemens	917	Lillgrund D-06,Offshore	C2a	92,4/69	071120	6875	6715	6307	4246	7037	99,5	493		0						
2300			Siemens	918	Lillgrund D-07,Offshore	C2a	92,4/69	071124	6875	7100	6480	4516	7344	99,8	554		0						
2300			Siemens	919	Lillgrund D-08,Offshore	C2a	92,4/69	071112	6875	7756	7332	5108	8145	99,6	594		0						
2300			Siemens	920	Lillgrund E-01,Offshore	C2a	92,4/69	071004	6875	6530	6510	4111	6991	99,6	462		0						
2300			Siemens	921	Lillgrund E-02,Offshore	C2a	92,4/69	071004	6875	6022	5928	3887	6590	99,4	454		0						
2300			Siemens	922	Lillgrund E-03,Offshore	C2a	92,4/69	071004	6875	6008	5824	3841	6529	99,8	464		0						
2300			Siemens	923	Lillgrund E-04,Offshore	C2a	92,4/69	071201	6875	6291	5908	4010	6725	99,6	503		0						
2300			Siemens	924	Lillgrund E-06,Offshore	C2a	92,4/69	071201	6875	6876	6357	4484	7305	99,2	538		0						
2300			Siemens	925	Lillgrund E-07,Offshore	C2a	92,4/69	071128	6875	7629	7062	4988	7974	99,3	612		0						
2300			Siemens	926	Lillgrund F-02,Offshore	C2a	92,4/69	071004	6875	6357	6326	4084	6963	99,8	469		0						
2300			Siemens	927	Lillgrund F-03,Offshore	C2a	92,4/69	071006	6875	6009	5890	3949	6631	99	464		0						
2300			Siemens	928	Lillgrund F-04,Offshore	C2a	92,4/69	071201	6875	6280	6024	4133	6800	97,2	493		0						
2300			Siemens	929	Lillgrund F-05,Offshore	C2a	92,4/69	071201	6875	6899	6561	4524	7339	99,1	571		0						
2300			Siemens	930	Lillgrund F-06,Offshore	C2a	92,4/69	071201	6875	7227	6908	4849	7763	99,2	590		0						
2300			Siemens	931	Lillgrund G-02,Offshore	C2a	92,4/69	071008	6875	6592	6486	4200	7135	99,3	491		0						
2300			Siemens	932	Lillgrund G-03,Offshore	C2a	92,4/69	071007	6875	6340	6253	4206	7047	99,7	490		0						
2300			Siemens	933	Lillgrund G-04,Offshore	C2a	92,4/69	071201	6875	6692	6367	4325	7157	99,2	525		0						
2300			Siemens	934	Lillgrund G-05,Offshore	C2a	92,4/69	071201	6875	7158	6867	4729	7690	98,9	573		0						
2300			Siemens	935	Lillgrund H-02,Offshore	C2a	92,4/69	071005	6875	7222	7187	4801	7927	99,5	547		0						
2300			Siemens	936																			

Karta över verkens placering

