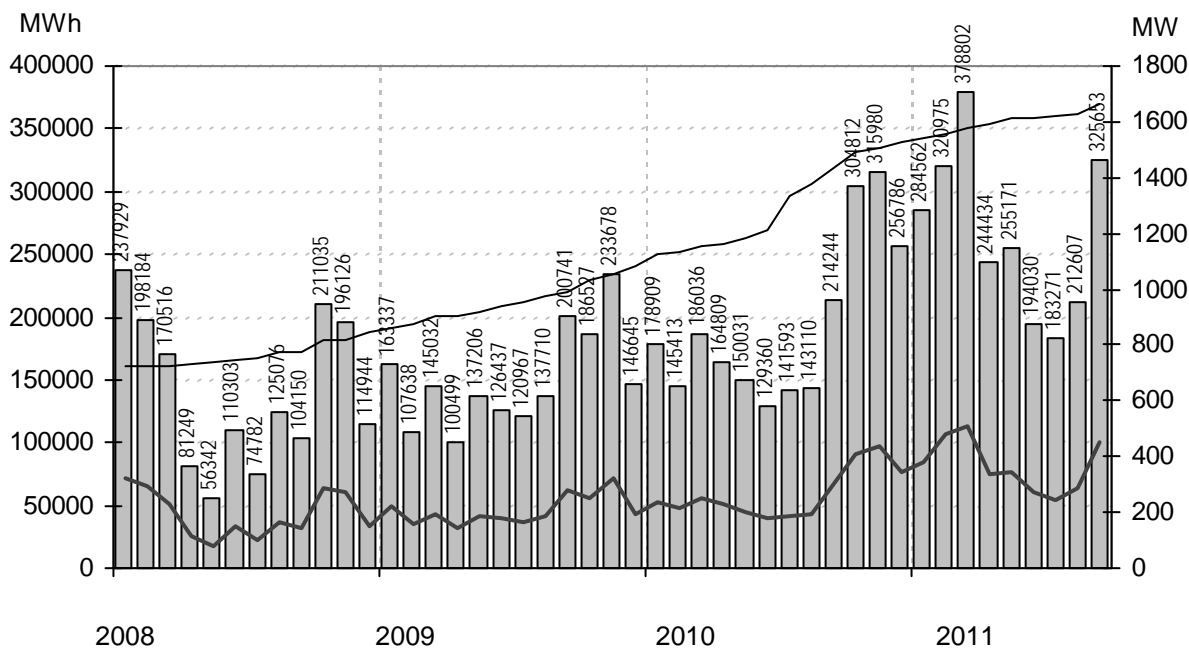


# Vindkraftverk

september 2011

Internetadress: <http://www.vindstat.nu>

## Vindproducerad el



Staplarna visar producerad energi per månad i MWh, linjerna visar installerad effekt respektive månadens medeleffekt i MW

## Sammanfattning

Installerad effekt	(MW)	1702
Antal verk	(st)	1355
Rapporterade denna månad	(st)	1142
Elproduktion		
2009	(MWh)	1 806 416
2010	(MWh)	2 331 082
2011	(MWh)	2 399 505
Rapporterat denna månad	(MWh)	325 653
Medeleffekt denna månad	(MW)	452

### Vindens energiinnehåll

Månaden jämfört med samma månad tidigare år	151 %
Året hittills jämfört med samma period under tidigare år	114 %
Senaste 12 månaderna jämfört med samma period under tidigare år	109 %

### Förklaringar till tabellen på följande sidor

Ber	Av ägaren lämnad uppgift på beräknad elproduktion		
Årtal	Sammanlagd elproduktion under respektive år		
12mån	Elproduktion och tillgänglighet senaste 12 månaderna		
Månad	Elproduktion under månaden		
Tid	Andel av månaden som generatoren varit inkopplad på nät		
*	Nytt verk		
AHT	Avläst hindertid		
MS	Mindre störning	PU	Planerat underhåll
YNS	Yttre nätstörning	ÖPS	Övrigt planerat stopp
ÖYS	Övrig yttre störning	TF	Tekniskt fel

### Ett projekt finansierat av Energimyndigheten

Sammanställningen gjord 2011-10-13

Ansvarig:

Nils-Eric Carlstedt, telefon: 08 - 739 54 67

E-post: [nilseric.carlstedt@vattenfall.com](mailto:nilseric.carlstedt@vattenfall.com)Adress: Vattenfall Power Consultant AB, Vindstatistik  
Box 527  
162 16 Stockholm

Telefon: 08 - 739 60 00 vx Fax: 08 - 739 62 98





























Ny *	Effekt (kW)		Fabrikat	Nr Anläggning	Placering	D/H	I drift	Ber MWh	2009 MWh	2010 MWh	2011 MWh	12mån MWh	12mån %	Månad MWh	Tid %	Hindertid (tim)						
	Hög	Låg														Benämning, Ort	Karta	(m)	AHT	MS	YNS	OVS
2500	GE Wind En	1196	Brunsmo 5,Brunsmo	F4c	100/100	100401	6000		2971	2989	4446	98,2	367		0	4						
2500	Nordex	1210	Storrún Vindpark, STW01,S	D20f	90/80	100115	6625		5243	3009	4638	88,6										
2500	Nordex	1211	Storrún Vindpark, STW02,S	D20f	90/80	100115	6625		4680	3399	5024	96,8										
2500	Nordex	1212	Storrún Vindpark, STW03,S	D20f	90/80	100115	6625		4329	3068	4484	95,1										
2500	Nordex	1213	Storrún Vindpark, STW04,S	D20f	90/80	100115	6625		4593	3182	4657	96,9										
2500	Nordex	1214	Storrún Vindpark, STW05,S	D20f	90/80	100115	6625		4467	3130	4566	95,8										
2500	Nordex	1215	Storrún Vindpark, STW06,S	D20f	90/80	100115	6625		4495	3402	4854	98,1										
2500	Nordex	1216	Storrún Vindpark, STW07,S	D20f	90/80	100115	6625		4933	3611	5293	97,5										
2500	Nordex	1217	Storrún Vindpark, STW08,S	D20f	90/80	100115	6625		5055	3366	4889	97,9										
2500	Nordex	1218	Storrún Vindpark, STW09,S	D20f	90/80	100115	6625		5431	3741	5364	96,6										
2500	Nordex	1219	Storrún Vindpark, STW10,S	D20f	90/80	100115	6625		4459	3058	4488	94,6										
2500	Nordex	1220	Storrún Vindpark, STW11,S	D20f	90/80	100115	6625		5343	3619	5220	98,9										
2500	Nordex	1221	Storrún Vindpark, STW12,S	D20f	90/80	100115	6625		5249	3663	5386	98,8										
2500	Fuhrländer	1409	Alfred af Lilläng,Lundsbrunn	D8h	100/100	100816	6300		4434	4434	100	634										
2500	Kenersys	1472	Näsudden III,Näsudden	I5f	100/85	091215	7300		880	880	100	880			0							
2500	Nordex	1473	Ryningsnäs, Ryn 80,Ryning	G5g	90/80	081231	3000		349	349	99,3	349	82	60								
2500	Nordex	1474	Ryningsnäs, Ryn 100,Rynin	G6a	90/80	081231	4000		288	288	99,7	288	85	23								
3000	Vestas	763	Olsvenne 2,Näs	I5f	90/80	021201	8000	7584	7610	5926	8437	89,6	834	92	2							
3000	WinWind	1111	Elvira, WT1,Lyse, Humlekär	A8f	90/88	080624	8000	13992	7031	6386	8754	100	105									
3000	WinWind	1112	Elving, WT2,Lyse, Humlekä	A8f	90/88	080624	8000	6538	5848	6488	8552	100	931									
3000	WinWind	1335	Uljabuouda VKV 1,Arjeplog	H25e	90/80	091010	8000		1348	1348	91,6											
3000	WinWind	1336	Uljabuouda VKV 2,Arjeplog	H25e	90/80	091010	8000		2092	2092	96,9											
3000	WinWind	1337	Uljabuouda VKV 3,Arjeplog	H25e	90/80	091010	8000		2626	2626	99,6											
3000	WinWind	1338	Uljabuouda VKV 4,Arjeplog	H25e	90/80	091010	8000		2473	2473	96,3											
3000	WinWind	1339	Uljabuouda VKV 5,Arjeplog	H25b	90/80	091010	8000		2753	2753	96,4											
3000	WinWind	1340	Uljabuouda VKV 6,Arjeplog	H25e	90/80	091010	8000		3245	3245	99,4											
3000	WinWind	1341	Uljabuouda VKV 7,Arjeplog	H25e	90/80	091010	8000		2076	2076	95,1											
3000	WinWind	1342	Uljabuouda VKV 8,Arjeplog	H25e	90/80	091010	8000		2125	2125	99,2											
3000	WinWind	1343	Uljabuouda VKV 9,Arjeplog	H25e	90/80	091010	8000		1463	1463	91,8											
3000	WinWind	1344	Uljabuouda VKV 10,Arjeplo	H25f	90/80	091010	8000		2360	2360	99											
* 3000	Vestas	1504	Stugyl 1,Näs	I5f	90/90	110901			927	927	100	927	83	0								
* 3000	Vestas	1505	Stugyl 2,Näs	I5f	90/90	110901			725	725	99,8	725	62	15								
* 3000	Vestas	1506	Stugyl 3,Näs	I5f	90/90	110901			866	866	100	866	81	0								
* 3000	Vestas	1507	Stugyl 4,Näs	I5f	90/90	110901			864	864	100	864	82	0								
* 3000	Vestas	1509	Stugyl 6,Näs	I5f	90/90	110901			806	806	100	806	81	0								
* 3000	Vestas	1510	Stugyl 7,Näs	I5f	90/90	110901			712	712	100	712	76	0								
* 3000	Vestas	1511	Stugyl 8,Näs	I5f	90/90	110901			769	769	100	769	77	0								
* 3000	Vestas	1512	Stugyl 9,Näs	I5f	90/90	110901			930	930	100	930	84	0								

# Karta över verkens placering

