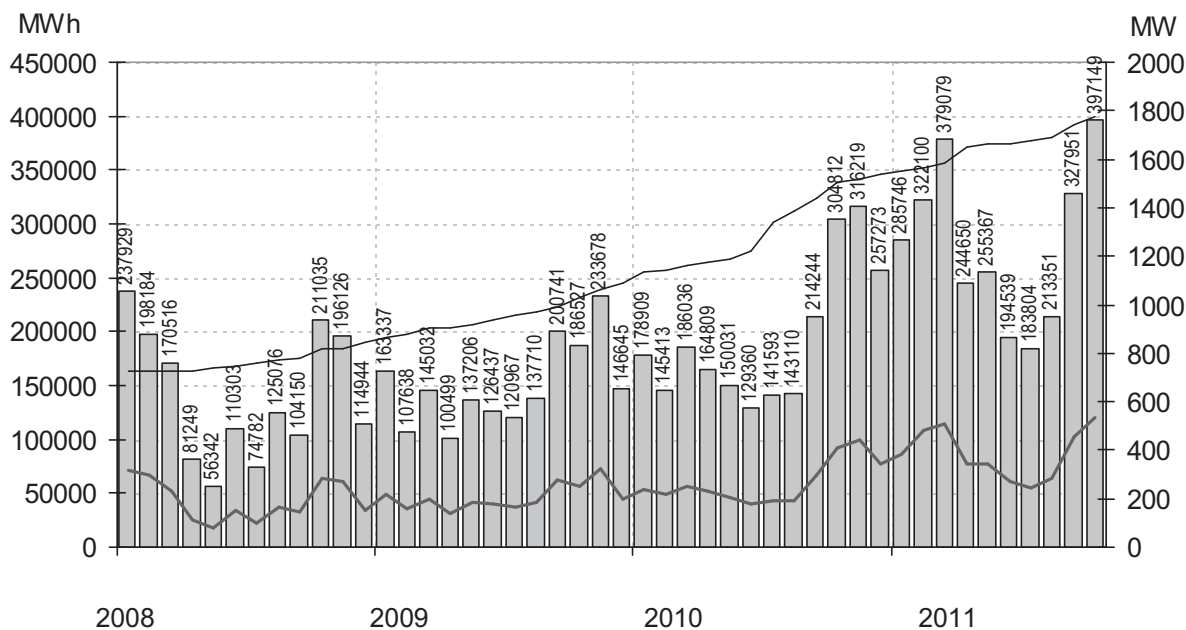


Vindkraftverk

oktober 2011

Internetadress: <http://www.vindstat.nu>

Vindproducerad el



Staplarna visar producerad energi per månad i MWh, linjerna visar installerad effekt respektive månadens medeleffekt i MW

Sammanfattning

Installerad effekt	(MW)	1776
Antal verk	(st)	1389
Rapporterade denna månad	(st)	1141
Elproduktion		
2009	(MWh)	1 806 416
2010	(MWh)	2 331 808
2011	(MWh)	2 803 736
Rapporterat denna månad	(MWh)	397 149
Medeleffekt denna månad	(MW)	534

Vindens energinnehåll

Månaden jämfört med samma månad tidigare år	148 %
Året hittills jämfört med samma period under tidigare år	115 %
Senaste 12 månaderna jämfört med samma period under tidigare år	111 %

Förklaringar till tabellen på följande sidor

Ber	Av ägaren lämnad uppgift på beräknad elproduktion		
Årtal	Sammanlagd elproduktion under respektive år		
12mån	Elproduktion och tillgänglighet senaste 12 månaderna		
Månad	Elproduktion under månaden		
Tid	Andel av månaden som generatoren varit inkopplad på nät		
*	Nytt verk		
AHT	Automatiskt avläst hindertid		
MS	Mindre störning	PU	Planerat underhåll
YNS	Yttre nätstörning	ÖPS	Övrigt planerat stopp
ÖYS	Övrig yttre störning	TF	Tekniskt fel

Ett projekt finansierat av Energimyndigheten

Sammanställningen gjord 2011-11-09

Ansvarig:

Nils-Erik Carlstedt, telefon: 08 - 739 54 67

E-post: nilserik.carlstedt@vindstat.com

Adress: Vindstat AB c/o Nils-Erik Carlstedt

Tårpilsgränd 31

165 77 Hässelby

Telefon: 08 - 739 5467 Fax: 08 - 739 62 98

Ny *	Effekt (kW)		Fabrikat	Nr	Anläggning Benämning, Ort	Placering Karta	D/H (m)	I drift	Ber MWh	2009	2010	2011	12mån MWh	12mån %	Månad MWh	Tid %	Hindertid (tim)					
	Hög	Låg															AHT	MS	YNS	ÖYS	PU	ÖPS
225	50	Vestas	575	Hovby 1,Hovby	D3c	29/31	960903	400	280	291	254	316	98,4	28	68	1						
225	50	Vestas	576	Hovby 2,Hovby	D3c	29/31	960903	400	281	282	228	287	95,7	26	68	4						
225	50	Vestas	761	Lunden 2,Gårdhems-Lunde	B8c	29/32	040426	310	226	207	206	265	93,8	24	72	4						
225	50	Vestas	885	Bränneriet,Vänersnäs	C8g	29/31	062021	250	209	151		39										
225	50	Vestas	983	Avfallsverk V6,Falkenberg	B5c	27/30	080501	550	443	371	392	467	99,1	66	88	0						
225	50	Vestas	984	Avfallsverk V7,Falkenberg	B5c	27/30	080501	550	453	385	429	507	99,1	70	88	3						
230		Enercon	308	Strömmaskolan,Sättila	B6i	30/52	980509	400	186	114	176	203	96,8	25	83	0						
250		WindWorld	156	Äng-EL,Veinge	C4e	29/41	951123	365	330	300	312	364	99,7	43	74	1						
250		WindWorld	185	Orr-El,Orreberg	C4e	29/40	960515	390	364	363	71	145	100									
250		WindWorld	187	Värestorps Vind,Värestorp	C4b	29/41	960529	325	254	281	306	346	99,7	41	71	2						
250		WindWorld	198	Åkersdal,Glimminge	C3g	29/40	960606		431	420	342	436	99,7									
250		WindWorld	205	Agro 1,Lummelunda	J7a	29/42	960718	483	341	340	351	437	90,2	56	90	13						
250		WindWorld	206	Agro 2,Lummelunda	J7a	29/42	960719	483	248	276	279	352	95,7	35	81	99						
250		WindWorld	589	Kalmar Energi, Degerhamn,	-	29/30	961025	563	267	373	310	412	89,9	40	80	21						
250		WindWorld	590	Kalmar Energi, Degerhamn,	-	29/30	961025	563	333	460	395	510	90,9	45	81	443						
250		WindWorld	591	Kalmar Energi, Degerhamn,	-	29/30	961025	563	398	445	396	508	97,4	46	81	1						
250	50	NEG Micon	78	Justinia af Galtabäck,Galta	B5f	26/30	930903	440	293	265		53										
400		Vestas	35	Hardeberga,Lund	C2f	35/30	920117			397		30										
450		Bonus	50	Lyse Bonus,Lyse	A8f	35/35	920617	1000	700	219	335	553	70,6									
450		Bonus	77	Risholmen Marta,Göteborg	B7a	37/37	930727	1100	848	720	820	972	100	129	89							
490		WindWorld	117	AEOLLUS,Hviderup	C2i	37/41	941012	850	726	758	578	747	99,3	61	67	3						
490		WindWorld	118	Lantmännen,Klintehamn	I6c	37/41	941129	1000	871	774	775	957	96,9	108	82	0						
490		WindWorld	126	Glimminge Vind,Glimminge	C3g	37/41	950226	950	885	840	791	978	99,5	113	81	1						
490		WindWorld	133	Lys-Vind,Lysekil	A8f	37/40	950405	950	637	636	735	872	99,4	101	78	3						
490		WindWorld	135	Kastlösavind,Kastlösa	G4c	37/42	950711	1100	777	784	751	952	99,6	97	81	2						
490		WindWorld	139	Hablingbovind 1,Hablingbo	I5i	37/41	950801	1225	688	722	764	965	80	95	63	226						
490		WindWorld	140	Hablingbovind 2,Hablingbo	I5i	37/41	950801	1225	576	977	1036	1260	97,1	144	88	10						
500		Vestas	80	Molly Tången,Orust	A7i	39/41	930923	1350	766	784	966	1129	96,6	150	85	12						
500		Vestas	90	Elektro Glitne,Näs	I5f	39/41	931220	1200	1103	1071	1061	1318	98,1	140	83	12			17		6	
500		Vestas	91	Rehn Kraft I,Näs	I5f	39/41	931221	1200	1025	988	960	1199	97,7	128	82	7			18			
500		Vestas	114	Barsebäck III,Barsebäck	C2h	39/40	941017	1150	917	888	902	1077	97,2	122	76	7						
500		Vestas	124	Sophie Hogenäset,Sotenäs	A8f	39/41	950131	1100	889	743	869	1020	97,5	137	88	0						
500		Vestas	125	Häckenäs Betty,Vadstena	E8f	39/41	950209	1120	786	711	435	644	97,8									
500		Vestas	127	Hovenäset, Ingeborg,Hoge	A8f	39/39	950125	1100	870	576	751	895	83,9	136	87	8						
500		Vestas	128	Sönnertorp 2,Sönnertorp	C4a	39/41	950213	890	824	900	746	962	96,8	108	82	28						
500		Vestas	131	Sönnertorp 1,V:a Karup	C4a	39/40	950331	890	874	869	809	1020	99,3	117	84	17						
500		Enercon	147	Ruuthsbo I,Ruuthsbo	D1h	40/42	951020	1500	1201	1262	984	1265	96	114	90	0						
500		WindWorld	162	Lucia af Boholmen,Hammar	D10d	37/41	951219	800	542	365	475	550	93,9	71	74	93						
500		WindWorld	172	Si-Vind,Lysekil	A8f	37/40	951221	950	662	594	692	816	99,6	117	89	2						
500		Enercon	181	Slitevind XIII,Larsbo Glem	D1i	40/50	960513	1300	1252	1292	1027	1301	94,8	119	92	0						
500		Enercon	182	Slitevind XIV,Larsbo Glem	D1i	40/50	960513	1300	1221	1177	1073	1340	96,4	115	92	0						
500		Enercon	183	Slitevind XVI,Ryngne N	D2a	40/50	960515	1300	1142	1108	263	444	82,5									
500		Vestas	186	Åstorp 1,Åstorp	C3e	39/40	960216	860	713	671	650	775	98,5	83	70	56						
500		Enercon	209	Österlervind II,Simris	E2a	40/42	960825	1380	1363	1234	947	1250	96,3									
500		WindWorld	216	Legevind,Legeved	E3a	37/41	960904	600	544	559	479	599	95,2	53	69	3						
500		WindWorld	218	Trollenäs,Trollenäs	C2i	37/41	960829		687	690	621	761	99,4	78	77	3						
500		Enercon	229	Hog 1,Stenungsund	B7g	40/42	961003	1050	754	357	384	433	39,7	104	91	15						
500		Enercon	230	Hog 2,Stenungsund	B7g	40/42	961003	1050	822	221	581	591	22,7	153	89	65						
500		Enercon	236	Slitevind XVII,Eriksfält N Ör	D1i	40/50	961211	1300	1388	1408	1202	1484	96,1	133	94	1						
500		Enercon	237	Slitevind XVIII,Eriksfält S Ö	D1i	40/50	961211	1300	1287	1288	1081	1333	91,4	120	89	43						
500		Vestas	239	Åstorp 2,Åstorp	C3e	39/40	970204	950	583		418	418	98,6	90	68	3						
500		Vestas	247	Lovisa,Örby	C3a	39/40	970825	950	764	756	629	776	91,5	90	74	7						
500		Enercon	263	Windbyggarna 1,Lärbro	J7b	40/65	971220	1100	747	622	528	625	99,6	104	96	4						
500		Enercon	264	Isak,Klintehamn	-	40/50	971219	1300	874	893	917	1136	97,2	121	82	83						
500		Enercon	267	Ryftes Kristina,Fole	J6g	40/65	971218	1200	736	871	755	976	98,7	111	96	3						
500		Enercon	269	Kyrkeby 1, Hangvar	J7b	40/65	971220	1200	848	764	368	572	89,3									
500		Enercon	270	Kyrkeby 2, Hangvar	J7b	40/65	971220	1200	860	811	463	642	96									
500		Vestas	291	Täppeshusen 1,Höganäs	C3d	39/40	980402	1050	762	747	685	841	99,4	98	77	2						
500		Vestas	292	Täppeshusen 2,Höganäs	C3d	39/40	980402	1050	807	713	707	864	97,1	84	62	119						
500		Enercon	314	St. Herrestad I,St. Herresta	D2b	40/65	980712	1420	1370	1436	1174	1486	96	133	88	142						
500		Enercon	317	St. Herrestad II,St. Herresta	D2b	40/65	980712	1420	1316	1333	913	1201	87,6	129	91	159						
500		Enercon	354	Kadesjö I,Trunnerup 9:4	D2a	40/65	981119	1400	1109	1153	787	1047	84,2	113	92	0						
500		Enercon	355	Kadesjö II,Trunnerup 9:4	D2a	40/65	981119	1400	1182	1223	1005	1294	94,4	124	90	15						
500		Enercon	356	Marieholm I,Reslöv 11:3	C2i	40/65	981201	1300	1162	1171	998	1243	98,3	125	90	2						
500		Enercon	357	Månslanda I,Månslanda	D2f	40/65	981127	1350	1104	1093	927	1156	97,3	103	90	27						
500		Enercon	358	Rydsgård I,Ville 61:8	D2a	40/65	981118	1400	1229	1242	998	1243	95,3	126	90	0						
500		Enercon	359	Rydsgård II,Ville 61:8	D2a	40/65	981120	1400	1197	1201	998	1276	95,7	112	82	75						
500		Enercon	362	Marieholm II,Reslöv 11:3	C2i	40/65	981202	1300	1107	1085	918	1146	94,6	117	86	28						
500		Enercon	380	Gunn-El,Köpinge Gård	C4e	40/65	990115	1200	1150	1047	1062	1258	97,3	149	92	12						
500		Vestas	504	Seglaberga IV,L:Tjärby	C4e	39/40	930701	1000	550	582	618	744	100	76	0							
500		Vestas	519	Värpinge Clara,Lund	C2e	39/40	960711	1050	788	727	682	838	98,7	86	73	6						
500		Vestas	543	Slitevind III,Näs	I5f	39/41	930209	1350	1112	1067	1044	1305	98,6	137	84	13					23	
500		Vestas	550																			

Ny *	Effekt (kW)		Fabrikat	Nr	Anläggning Benämning, Ort	Placering Karta	D/H (m)	I drift	Ber MWh	2009	2010	2011	12mån MWh	12mån %	Månad MWh	Tid %	Hindertid (tim)					
	Hög	Låg															AHT	MS	YNS	ÖYS	PU	ÖPS
660	Vestas	446	Gunnön 3, Karlshamn	E3f	47/55	000908	1600	1016	1069	924	1146	99,2	119	68	0							
660	Vestas	447	Ruth, Ingelstorp, Ingelstorp	C3e	47/55	000914	1350	1207	1213	1079	1311	98,5	142	85	13							
660	Vestas	448	Nordanstigsv.1, Stocka	H16b	47/55	001206	1333	502	734	499	712	91,7	53	62	1							
660	Vestas	449	Nordanstigsv.2, Stocka	H16b	47/55	001206	1327	566	554	495	662	90	51	61	0							
660	Vestas	450	Nordanstigsv.3, Stocka	H16b	47/55	001206	1300	551	663	478	666	93,2	51	60	1							
660	Vestas	453	Nordanstigsv. 4, Stocka	H16b	47/55	001206	1386	673	643	510	615	79,2	56	64	27							
660	Vestas	458	Helan, Hovby	D3c	47/45	001124	1150	893	885	782	969	98,6	89	76	1							
660	Vestas	460	Ö-vik Själnön, Ada, Husum	J19e	47/55	001229	1534	996	1125	835	1148	93	58	38	392							
660	Vestas	461	Ö-vik Fanbyn, Beda, Husum	J19e	47/55	001229	1540	1258	1403	1016	1359	97,9	125	72	6							
660	Vestas	462	Ö-vik Fanbyn, Camilla, Husum	J19e	47/55	001229	1523	1162	1270	925	1233	97,7	112	68	1							
660	Vestas	463	Ö-vik Fanbyn, Dagny, Husum	J19e	47/55	001229	1495	1251	1358	955	1298	98	117	68	9							
660	Vestas	464	Ö-vik Själnön, Elly, Husum	J19e	47/55	001229	1534	1055	1172	863	1132	95	116	70	1							
660	Vestas	465	Ö-vik Fanbyn, Fredrika, Husum	J19e	47/55	001229	1525	1216	1276	777	1088	82,5	74	42	287							
660	Vestas	466	Ö-vik Fanbyn, Gertrud, Husum	J19e	47/55	001229	1534	1214	1276	965	1276	98,2	128	72	8							
660	Vestas	467	Ö-vik Fanbyn, Herta, Husum	J19e	47/55	001229	1601	1390	1476	1123	1470	98,4	138	73	35							
660	Vestas	473	Täppeshusen 3, Höganäs	C3d	47/50	010110	1500	1009	1067	1054	1274	99,2	149	73	0							
660	Vestas	478	Mälinge 1, Båstad	C4a	47/40	010401	1600	1119	1244	1187	1472	99,7	170	89	3							
660	200	Vestas	323	Ventosum 1, Falkenberg	B5f	47/60	980917	1250	1064	837	851	1064	97,6									
660	200	Vestas	324	Ventosum 2, Falkenberg	B5f	47/60	980917	1250	1082	995	1028	1249	98,3	156	86	1						
660	200	Vestas	325	Ventosum 3, Falkenberg	B5f	47/60	980917	1250	1035	952	1019	1235	98,5	156	76	0						
660	200	Vestas	326	Ventosum 4, Falkenberg	B5f	47/60	980918	1250	1104	943	1034	1246	97,2	162	76	1						
660	200	Vestas	327	Ventosum 5, Falkenberg	B5f	47/60	980921	1250	1132	1018	1095	1314	98,4	165	88	2						
660	200	Vestas	328	Ventosum 6, Falkenberg	B5f	47/60	980921	1250	1184	1061	994	1236	97,6	155	65	1						
660	200	Vestas	329	Ventosum 7, Falkenberg	B5f	47/60	980901	1250	993	973	942	1163	98,3	142	84	1						
660	200	Vestas	330	Ventosum 8, Falkenberg	B5f	47/60	980901	1250	1017	957	922	1151	97,7	141	72	18						
660	200	Vestas	331	Ventosum 9, Falkenberg	B5f	47/60	980901	1250	1035	969	957	1187	98,7	149	69	0						
660	200	Vestas	332	Ventosum 10, Falkenberg	B5f	47/60	980901	1250	1110	1015	986	1217	98,4	150	80	0						
660	200	Vestas	351	Värövind Värö I, Värö	B6b	47/55	981112	1400	1078	983	953	1163	97,9	141	77	1						
660	200	Vestas	353	Värövind Värö III, Värö	B6b	47/55	981112	1400	1141	1001	953	1149	94,9	147	77	116						
660	200	Vestas	371	Sam Öckerövind, Pinan	-	47/50	990110	1700	1506	1255	1446	1764	98,5	224	95	0						
660	200	Vestas	374	Skåls 1, Näs	I5f	47/45	990506	1700	1454	1328	1325	1654	94,6	175	86	22						
660	200	Vestas	376	Slitevind XIX, Näs	I5f	47/45	990507	1850	1693	1634	1600	1988	97,6	211	86	28			40			4
660	200	Vestas	377	Tjelvar Bursvind, Näs	I5f	47/45	990507	1700	1654	1561	1518	1895	96,4	194	80	71						
660	200	Vestas	398	Ranåker, Skara	D8d	47/65	991006	1000	873	706	849	999	98	108	92	0						
660	200	Vestas	426	Halvan, Hovby	D3c	47/45	991230	1150	908	891	742	929	92,4	71	60	164						
660	200	Vestas	429	Slättäng 2, Slättäng	C2i	47/55	991001	1500	1278	1379	716	1008	98,8									
660	200	Vestas	441	Levide 1, Näs	I5f	47/45	001007	1600	1437	1360	1382	1686	96,6	183	88	10						
660	200	Vestas	442	Levide 2, Näs	I5f	47/45	001008	1600	1396	1350	1319	1664	99,3	172	88	10						
660	200	Vestas	443	Levide 3, Näs	I5f	47/45	001007	1600	1341	1337	1267	1616	97,5	167	80	18						
660	200	Neg Micon	490	Västanby I, Lund	C2h	48/55	010601	1680	1542	1524	1118	1417	87,1	150	90	15						
660	200	Neg Micon	491	Västanby II, Lund	C2h	48/55	010601	1680	1439	1422	1271	1567	97,3	165	88	13						
660	200	Vestas	626	Brönnestad 1, Brönnestad	C1i	47/40	010406	1585	1457	1455	1166	1472	94,4	146	77	9						
660	200	Vestas	627	Brönnestad 2, Brönnestad	C1i	47/40	010406	1585	1415	1438	1252	1555	99,3	147	83	3						
660	200	Vestas	628	Eksbo, Hönsinge	C1i	47/40	010406	1590	1488	1460	1250	1559	98,7	147	84	0						
660	200	Vestas	639	Hovby, Chaplin, Hovby	D3c	47/45	020131	1150	893	935	802	988	98,5	91	77	1						
660	200	Vestas	660	Agri II, Näs	I5f	47/45	021126	1905	1809	1793	1200	1618	98,7									
660	200	Neg Micon	695	Bjåresjö 1, Bjåresjö	D2b	48/55	020101	1600	1454	1489	1294	1613	97,6	139	89	0						
660	200	Neg Micon	696	Bjåresjö 2, Bjåresjö	D2b	48/55	020101	1600	1454	1496	1271	1622	94	143	90	0						
750	175	NEG Micon	348	Rodovälén 3, Rodovälén	E16e	44/50	981023	1200	964	866	792	887	76,8	158	93	20						
750	200	NEG Micon	310	Gislöv 2, Gislöv	C1i	44/50	980417	1600	1511	1669	675	1031	100									
750	200	NEG Micon	360	Vanstad Kommungård, Sjöb	D2e	48/55	991104	1370	1330	1348	1215	1490	99,4	133	88	0						
750	200	NEG Micon	373	Ångalid, Torrlösa	C3b	48/55	990115	1470	1528	1629	1257	1605	97,3	161	87	8						
750	200	NEG Micon	390	Solvik Nr 5, Maglarp	C1h	48/50	990630	2140	704	2134	1871	2310	99,1	243	93	3						
750	200	NEG Micon	391	Solvik Nr 6, Maglarp	C1h	48/50	990628	2140	685	1642	1663	1745	79,1	237	93	4						
750	200	NEG Micon	392	Solvik Nr 7, Maglarp	C1h	48/50	990625	2140	716	2194	1891	2330	99,3	241	92	4						
750	200	NEG Micon	399	Framnäs 1, Nöbbelöv	C2i	48/55	990923		1519	1533	1284	1614	97,3	160	89	5						
750	200	WindWorld	404	Otterbäckens Vind 1, Otterb	D9i	52/65	990717	1700	864	267	1004	1067	100	164	0							
750	200	NEG Micon	451	Vind Invest, Lysekil	A8f	48/55	000112	1600	1391	1329	1539	1811	95,2	219	88	59						
750	200	NEG Micon	452	Sivik III, Lysekil	A8f	48/55	000101	1600	1482	1117	1301	1565	92,1	225	94	8						
750	200	NEG Micon	480	Björnviden, Björnviden	A10c	48/55	001130	1590	1257	698	306	533	56,9	69	51	323						
750	200	NEG Micon	492	Knöbbens Vind, Laholm	C2e	48/55	010601	1560	1412	1272	1290	1499	97,1	175	81	71						
750	200	NEG Micon	619	Östorp 1:4, Östorp 1:4	C2e	48/55	001229	1500	1334	1287	1099	1324	95,4									
750	200	NEG Micon	682	Bydalen, Bydalen	D19c	48/45	020904	2100	1691	1617	1808	1940	92,1	252	94	8						
750	200	NEG Micon	697	Gislöv 3, Gislöv	C1i	48/50	021014	1900	1987	1995	1711	2137	99,7	205	89	0						
750	200	NEG Micon	701	Isiegården, St Isie	C1i	48/50	030801	1720	2073	2082	1789	2224	99,1	216	88	4						
750	200	NEG Micon	741	Lantan, Svalöv	C3b	48/55	031230	1500	1585	1660	1366	1709	97,9	176	89	1						
750	200	NEG Micon	776	TANNAM, Ceding, Tannam	A9f	48/50	041201	1250	1028	763	601	767	94,5									
750	200	NEG Micon	808	Framnäs 2, Nöbbelöv	C2i	48/55	050910	1500	1445	1081	1221	1474	96,7	160	89	5						
750	200	NEG Micon	829	Gislöv 4, Gislöv	C1i	48/50	051208	1900	2065	2007	1757	2171	98,5	217	90	1						
800	Enercon	798	Almudden, Askersund	E9f	48/76	050110	1500	1068	944	1059	1294											

Ny *	Effekt (kW)		Fabrikat	Nr	Anläggning Benämning, Ort	Placering Karta	D/H (m)	I drift	Ber MWh	2009	2010	2011	12mån	12mån	Månad MWh	Tid %	Hindertid (tim)						
	Hög	Låg								MWh	MWh	MWh	MWh	MWh			%	AHT	MS	YNS	ÖYS	PU	ÖPS
850	Vestas	843	Vannborga Nedra,Borghol	H5a	52/44	041231	1700	1871	2033	1777	2321	97,2	227	88	21								
850	Vestas	844	Ekekullen,Dinestorp	D7h	52/74	051228	1650	1420	1178	1308	1535	89,2	187	93	0								
850	Vestas	848	Örum Ystad,Örum	D2c	52/65	050520	2400	2399	2322	1895	2267	84,6	196	74	105	106							
850	Vestas	853	Lyckevind Istrum,Istrum	D8e	52/74	061130	1400	1196	967	1155	1350	98,9	145	90	1								
850	Vestas	855	Brönnestad 3,Brönnestad B	C1i	52/52	070206	2050	2126	2176	1880	2342	99,3	223	86	5								
850	Vestas	977	Uvbergets Hanna,Smedjeb	F12e	52/74	070105	1800	1469	1452	1434	1791	99,5	200	91	0								
850	Vestas	1001	Börstad 1,Börstad	F8d	52/65	070308	1750			924	924	99,2	205	92	0								
850	Vestas	1011	Storön 2,Storön	M25c	52/74	081011	1650	1278	1746	1636	1986	95,2	208	81	4								
850	Vestas	1014	Stavlösa Vind IV,Stavlösa	F8d	52/65	080704	1750	1499	1455		361												
850	Vestas	1015	Biängen,Vänersnäs	C8g	52/74	080829	1800	1221	1528	1339	1732	99											
850	Vestas	1028	Råfsjö Vind 1,Råfsjö Säteri	F8d	52/74	080711	1700	1714	1478	1730	2036	94,4	235	94	0								
850	Vestas	1031	Varnäs vind,Väderstad	F8d	52/74	090218	1800	1146	1314	1579	1876	98,8	198	90	2								
850	Vestas	1103	TÖS,Väderstad	E8f	52/74	090115	1800	1466	1397	1672	1973	97,2	218	91	4								
850	Vestas	1253	Uvbergets Boel,Smedjebac	F12e	52/74	100601	1500		532	1356	1737	99,6	182	90	0								
850	200	Vestas	693	Niils, Almåsa,Almåsaaberget	E19g	52/55	021008	2162	1557	829	1720	1807	94,2	245	87	11							
850	200	Vestas	718	Tomten flo,Gråstorp	C8d	52/74	030630	1786	1472	1287	1405	1720	87,8	166	91	11							
850	200	Vestas	740	Östergården, Skara,Skänin	D8d	52/74	031215	1650	1425	1138	1349	1584	97,9	164	90	2							
850	200	Vestas	789	Kroka 1,Söderåkra	G4b	52/74	041128	1890	1449	1502	1257	1611	96,8	140	86	1							
900	Neg Micon	851	OBV2, Hjällö,Hjo	E8a	52/60	050726	1700	1254	1451	1257	1667	98,2	139	91	1								
900	200	NEG Micon	482	Äppelbovind ek.för,Hunnfle	E13a	52/49	001217	1600	1475	1559	1679	1943	95,4	257	94	2							
900	200	NEG Micon	483	Klimpfjäll 1,Klimpfjäll	F23d	52/49	010116		1049	944	998	1119	86,9	134	76	1							
900	200	NEG Micon	484	Klimpfjäll 2,Klimpfjäll	F23d	52/49	010116		1013	847	1019	1161	93,4	103	60	149							
900	200	NEG Micon	485	Klimpfjäll 3,Klimpfjäll	F23d	52/49	010116		1189	1064	1175	1326	92,2	155	81	5							
900	200	NEG Micon	493	Dörestorp 2,Laholm	C4b	52/55	010614	1650	549	1224	1349	1522	98,6	191	83	1							
900	200	NEG Micon	494	Viscaria 1,Viscaria	J29h	52/49	010918	1846	1239	797	650	821	98,7										
900	200	NEG Micon	495	Viscaria 2,Viscaria	J29h	52/49	010901	1784	1232	1238	608	797	98,9										
900	200	NEG Micon	496	Viscaria 3,Viscaria	J29h	52/49	010901	1896	1135	1238	661	824	96,7										
900	200	NEG Micon	497	Viscaria 4,Viscaria	J29h	52/49	010901	1837	1213	1080	671	858	99,8										
900	200	NEG Micon	499	Viscaria 6,Viscaria	J29h	52/49	010901	1709	1190	1242	654	842	95,7										
900	200	NEG Micon	618	Greby,Greby	G4i	52/55	001229	1652	1370	1428	1275	1621	91,4	165	93	1							
900	200	NEG Micon	694	Össjö boställe,Össjö	C3h	52/72	020101		688	1565	1490	1781	98,8	198	88	1							
900	200	NEG Micon	735	Stenninge 1,Stenninge	H5d	52/49	040111	1900	2014	1951	1837	2305	99	243	92	0							
900	200	NEG Micon	736	Badane 2,Kättilstorp	D7h	52/72	030911		1267	1070	1254	1487	99,5	160	91	22							
900	200	NEG Micon	737	Badane 3,Kättilstorp	D7h	52/72	030910		1237	1064	1225	1459	94,3	163	92	21							
900	200	NEG Micon	742	Ängalid II,Svalöv	C2h	52/70	040108	1900	926	2112	1739	2197	99,2	223	87	1							
900	200	NEG Micon	755	Kuling I,Falkenberg	B5f	52/60	040107	1930	1403	1244	1110	1353	95,2	195	85	19							
900	200	NEG Micon	756	Kuling II,Falkenberg	B5f	52/60	040107	1930	1401	1269	1125	1384	92,6	188	84	19							
900	200	NEG Micon	757	Kuling III,Falkenberg	B5f	52/60	040107	1930	1391	1339	1246	1538	98,4	197	85	18							
900	200	NEG Micon	758	Kuling IV,Falkenberg	B5f	52/60	040107	1930	1354	1239	1067	1356	92,1	192	85	18							
900	200	NEG Micon	759	Kuling V,Falkenberg	B5f	52/60	040107	1930	1382	1289	1195	1475	96,1	196	87	0							
1000	Nordic	438	Sigvards 2,Näs	I5f	54/60	000818	2400	1938	1968	1406	1856	86,7	265	75	13								
1000	Nordic	681	Gerda Dragabol,Halmstad	C4h	59/70	030103	2000	1154	1228	1086	1374	91,6	165	78	11								
1000	WinWind	850	Alva af Hulsta,Askersund	F9a	64/72	070125	2200	613	1269	2214	2622	100	298										
1000	WinWind	1030	Paljakos Gunilla,Grängesb	E12c	64/70	080130	2700	2130	2298	2445	2801	100	349										
1000	WinWind	1032	Ryda Vind 2,Ryda	C8b	64/70	090128	2000	1723	1635	1625	2000	100	239										
1000	WinWind	1046	Sörgårdsvind 1, Moholm,M	D8i	64/70	070630	2000	923	1342	1649	1960	100	217										
1000	WinWind	1066	Brunngården, Näs, Falköp	D7h	64/70	070614	2200	1818	1602	1701	2081	100	248										
1000	WinWind	1124	Hästhalla 1,Skara	C8f	64/70	070501	2200	2210	1856	2200	2613	100	278										
1000	WinWind	1359	Ova Vind 2,Broby	D8g	64/70	061124	2000			1645	1645	100	224										
1425	GE Wind En	605	Utgrunden T1,Offshore	G3h	70,5/65	001221		5057	4841	3725	4908	79,8	545	92	0								
1425	GE Wind En	606	Utgrunden T2,Offshore	G3h	70,5/65	001221		4090	4954	4528	5737	97,8	539	91	7								
1425	GE Wind En	607	Utgrunden T3,Offshore	G3h	70,5/65	001221		4162	4122	2623	3235	68,9	517	85	82								
1425	GE Wind En	608	Utgrunden T4,Offshore	G3h	70,5/65	001221		4914	4920	4160	5390	91,1	299	51	314								
1425	GE Wind En	609	Utgrunden T5,Offshore	G3h	70,5/65	001221		4511	4902	3868	5068	84,4	528	90	10								
1425	GE Wind En	610	Utgrunden T6,Offshore	G3h	70,5/65	001221		4640	4854	4378	5585	95,6	520	91	5								
1425	GE Wind En	611	Utgrunden T7,Offshore	G3h	70,5/65	001221		4702	5118	4344	5547	94	542	92	20								
1500	Enercon	381	Trolleberg,Trollebergs Går	C2e	66/67	990515	3700	3250	3335	1282	1902	95,2											
1500	GE Wind En	642	Assmäsa 1,Assmäsa	D2b	70,5/65	020712	3475	2359	2542	2294	2841	98,2	257	81	0								
1500	GE Wind En	643	Assmäsa 2,Assmäsa	D2b	70,5/65	020712	3475	2036	2498	2116	2627	98	235	79	0								
1500	GE Wind En	644	Assmäsa 3,Assmäsa	D2b	70,5/65	020712	3475	2348	2096	2029	2531	97,4	244	79	0								
1500	Enercon	645	Hedagården 1,Hedagården	C3b	66/65	020901	3700	3771	3720	3233	4003	95,2	402	81	99								
1500	Enercon	646	Hedagården 4,Hedagården	C3b	66/65	020901	3700	3695	3689	2910	3681	96	353	90	20								
1500	Enercon	647	Hedagården 5,Hedagården	C3b	66/65	020901	3700	3580	3333	3032	3728	98,6	400	93	2								
1500	Enercon	675	Hedagården 2,Hedagården	C3b	70/65	030101	3700	3485	3621	3001	3773	93,2	346	74	160								
1500	Enercon	676	Hedagården 3,Hedagården	C3b	70/65	030101	3700	3609	3382	2644	3360	89,6	394	90	29								
1500	Enercon	677	Hedagården 6,Hedagården	C3b	70/65	030101	3700	3604	3384	3068	3655	93,7	385	92	2								
1500	Enercon	714	Annevind 1,Annelöv	C2h	70/65	030615	3700	3282	3236	2926	3533	96,7	369	88	20								
1500	Enercon	715	Annevind 2,Annelöv	C2h	70/65	030615	3700	3526	3558	2952	3700	97,4	389	90	3								
1500	Vestas	777	Offerdal Råshön 1,Ånge	E19g	82/78	041207	4031	3630	3470	3390	3853	95,9	405	75	28								
1500	Vestas	778	Offerdal Råshön 2,Ånge	E19g	82/78	041205	4319	4203	4034	3332	3871												

Ny *	Effekt (kW)		Fabrikat	Nr	Anläggning Benämning, Ort	Placering Karta	D/H (m)	I drift	Ber MWh	2009□ MWh	2010□ MWh	2011□ MWh	12mån MWh	12mån %	Månad MWh	Tid %	Hindertid (tim)						
	Hög	Låg															AHT	MS	YNS	ÖYS	PU	ÖPS	TF
1500			Enercon	1203	Granberget Vindpark 5,Sike	L21d	82/98	091103	5500	1806	4571	3792	4819	93,9	457	88	71						
1500			Enercon	1204	Granberget Vindpark 6,Sike	L21d	82/98	091103	5500	1986	4626	4101	5177	98,8	480	90	61						
1500	300		Vestas	386	Slitevind XXIV,Smöjen	J7c	66/67	990824	4119	2712	3250	1739	2621	89,6	0	0	0	732					
1500	300		Vestas	387	Slitevind XXV,Smöjen	J7c	66/67	990824	3970	2285	3141	2704	3515	96,7	375	87	0						
1500	300		Vestas	388	Slitevind XXVI,Smöjen	J7c	66/67	990828	4266	3070	3444	2964	3909	97,5	398	86	0						
1500	300		Vestas	389	Slitevind XXVII,Smöjen	J7c	66/67	990826	4298	3579	3745	2830	3755	94,4	373	81	46	46					
1500	300		Vestas	422	Svireg, Skåls 12,Näs	I5f	66/67	000121	4550	3622	3352	3524	4256	94	458	75	25		36				
1500	300		Vestas	474	Storugns 7,Lärbro	J7e	66/78	010317	3377	2864	2849	2673	3317	95,5	354	94	0						
1500	300		Vestas	475	Storugns 8,Lärbro	J7e	66/78	010313	3430	3068	3040	2833	3556	97,8	371	95	1					2	
1500	300		Vestas	476	Storugns 9,Lärbro	J7e	66/78	010310	3497	3020	2849	2856	3452	94,9	368	93	12					12	
1500	300		Vestas	617	Sigvards 3,Näs	I5f	66/80	011108	4500	3993	4136	4113	5124	99,3	516	89	15						
1500	400		NEG Micon	699	Digerberget,Digerberget	D17c	72/62	020101	3800	2391	1916	2252	2615	87,2	273	80	33						
1500	400		NEG Micon	830	Mungseröd 1,Mungseröd	A9f	72/67	060131	2800	2804	2358	2485	2992	99,2	341	94	0						
1500	400		NEG Micon	831	Mungseröd 2,Mungseröd	A9f	72/67	060131	2800	2545	2123	2286	2727	99,3	321	93	0						
1500	400		NEG Micon	832	Mungseröd 3,Mungseröd	A9f	72/67	060131	2800	2780	2467	2393	2920	99,3	332	94	0						
1500	400		NEG Micon	833	Mungseröd 4,Mungseröd	A9f	72/67	060131	2800	2379	2193	2114	2580	99,2	301	94	4						
1500	400		NEG Micon	834	Mungseröd 5,Mungseröd	A9f	72/67	060131	2800	2854	2696	2373	2974	97,2	330	93	21						
1500	400		NEG Micon	835	Mungseröd 6,Mungseröd	A9f	72/67	060131	2800	2770	2460	2430	2976	98,3	332	94	4						
1750			Vestas	1029	Anja,Kall	-	66/0	000101	0	1311	1422	1637	1832	89,7	222	40	2						
1800			Vestas	858	Stenbrona 1,Stenbrona-Sal	C8f	90/95	070204	5200	5299	4764	5072	6104	95,8	689	93	1						
1800			Vestas	859	Stenbrona 2,Stenbrona-Sal	C8f	90/95	070204	5200	5361	4814	5111	6147	96,5	688	94	0						
1800			Vestas	956	Vara Tornum,Kvänum	C8f	90/95	080101	5300	5256	4719	4948	6004	96,5	599	86	67						
1800			Vestas	1040	Ebborp Vind, Emma,Ebborp	F8h	90/95	080619	4970	4437	4018		967										
1800			Vestas	1095	Gategården, Bengt C,Gate	C8f	90/65	080501	5500	3203	4620	4772	5782	95,4	639	89	34						
1800			Vestas	1096	Västergården 1,Brålånda	C9a	90/95	090109	5300	4360	4826	4286	5459	98,1	540	93	5						
1800			Vestas	1097	Västergården 2,Brålånda	C9a	90/95	090109	5300	4013	4610	4062	5198	98,6	496	92	2						
1800			Vestas	1098	Västergården 3,Brålånda	C9a	90/95	090109	5300	4543	4674	4281	5429	99	530	93	1						
1800			Vestas	1099	Västergården 4,Brålånda	C9a	90/95	090109	5300	4368	4698	4097	5242	97,1	520	92	3						
1800			Vestas	1100	Tängelsbol 5,Brålånda	C9a	90/95	090109	5400	4250	4661	4411	5516	96,9	573	94	3						
1800			Vestas	1101	Tängelsbol 6,Brålånda	-	90/95	090109	5400	4411	4784	4475	5618	96,3	581	93	3						
1800			Vestas	1250	Jordberga, AT1,Klagstorp	C1i	90/80	100506	6300		3526	5944	7306	97,1	684	83	38						
1800			Vestas	1251	Jordberga, AT2,Klagstorp	C1i	90/80	100506	6300		3764	3860	5288	97,4									
1800			Vestas	1252	Jordberga, AT3,Klagstorp	C1i	90/80	100506	6300		3676	5425	6808	95,3	667	83	31						
1800			Vestas	1276	Havnäs Vindkraftpark D15,	F21c	90/95	100705	5337		1584	5111	5912	97,5	673	92	3						
1800			Vestas	1278	Havnäs Vindkraftpark D17,	F21c	90/95	100705	5337		1278	5260	5686	97,1	739	93	1						
1800			Vestas	1282	Havnäs Vindkraftpark D21,	F21c	90/95	100705	5337		1757	5324	6248	98,1	731	91	3						
1800			Vestas	1392	Lynghy 1,Everöd	D2i	90/95	071022	5200			3656	3656	98,3	503	76	96						
1800			Vestas	1418	Stor-Rotliden A-03,Stor-Rot	I21e	90/95	100930	5725		2080	2080	100	759	0								
1800			Vestas	1419	Stor-Rotliden A-04,Stor-Rot	I21e	90/95	101028	5725		2068	2068	100	758	0								
1800			Vestas	1420	Stor-Rotliden A-05,Stor-Rot	I21e	90/95	100928	5725		2019	2019	100	738	0								
1800			Vestas	1421	Stor-Rotliden A-06,Stor-Rot	I21e	90/95	100930	5725		1854	1854	100	694	0								
1800			Vestas	1437	Stor-Rotliden C-03,Stor-Rot	I21e	90/95	100820	5725		1810	1810	100	623	0								
1800			Vestas	1438	Stor-Rotliden C-04,Stor-Rot	I21e	90/95	100820	5725		1690	1690	100	576	0								
1800			Vestas	1445	Stor-Rotliden C-11,Stor-Rot	I21e	90/95	100908	5725		1862	1862	100	640	0								
1800			Vestas	1447	Stor-Rotliden D-02,Stor-Rot	I21e	90/95	100813	5725		1846	1846	100	670	0								
1800			Vestas	1448	Stor-Rotliden D-03,Stor-Rot	I21e	90/95	100813	5725		1989	1989	100	683	0								
1800			Vestas	1453	Stor-Rotliden D-08,Stor-Rot	I21e	90/95	100729	5725		1600	1600	100	541	0								
1800			Vestas	1455	Stor-Rotliden D-10,Stor-Rot	I21e	90/95	100729	5725		1762	1762	100	609	0								
1800			Vestas	1456	Östra Herrestad A-01,Östra	D2c	90/80	101011	6333		2138	2138	100	655	0								
1800			Vestas	1457	Östra Herrestad A-02,Östra	D2c	90/80	101014	6333		2010	2010	100	599	0								
1800			Vestas	1458	Östra Herrestad A-03,Östra	D2c	90/80	101019	6333		2062	2062	100	640	0								
1800			Vestas	1459	Östra Herrestad A-04,Östra	D2c	90/80	101008	6333		2115	2115	100	634	0								
1800			Vestas	1460	Östra Herrestad A-05,Östra	D2c	90/80	101018	6333		1932	1932	100	594	0								
1800			Vestas	1461	Östra Herrestad B-01,Östra	D2c	90/80	101007	6333		2115	2115	100	669	0								
1800			Vestas	1462	Östra Herrestad B-02,Östra	D2c	90/80	101021	6333		2092	2092	100	661	0								
1800			Vestas	1463	Östra Herrestad B-03,Östra	D2c	90/80	101028	6333		2119	2119	100	650	0								
1800			Vestas	1464	Östra Herrestad B-04,Östra	D2c	90/80	101025	6333		2033	2033	100	625	0								
2000			Vestas	738	Skåls Näs, Slitevind XXIX,S	I5f	80/78	031214	6000	5323	5377	5061	6229	97,6	666	89	8				23		
2000			Enercon	774	Orup 1,Rolsberga	D2g	70/65	041201	3500	3347	3021	2836	3433	94,1	344	89	30						
2000			Vestas	790	Västraby 1 SV,Löberöd	D2g	80/78	040806	4800	4685	4409	3508	4353	95,2									
2000			Vestas	791	Västraby 2 NV,Västraby	D2g	80/78	040806	4800	4260	3780	3350	4147	99,2									
2000			Vestas	792	Västraby 3 SO,Västraby	D2g	80/78	040806	4800	4514	3956	3238	4102	95,5									
2000			Vestas	793	Västraby 4 NO,Västraby	D2g	80/78	040806	4800	3783	3731	3211	3981	98,8									
2000			Enercon	821	Långå 1,Långå	D17e	70/85	051007	5400	3004	3134	2823	3399	98,9									
2000			Enercon	822	Långå 2,Långå	D17e	70/85	051017	5400	3434	3293	2755	3296	95,6									
2000			Enercon	823	Långå 3,Långå	D17e	70/85	051024	5400	3451	3344	2745	3358	99,5									
2000			Enercon	824	Långå 4,Långå	D17e	70/85	051031	5400	3587	3519	3051	3659	98,5									
2000			Enercon	825	Långå 5,Långå	D17e	70/85	051108	5400	3324	3154	2894	3395	96,4									
2000			Enercon	845	Odarslöv 1,Eslov	C2f	70/64	060720	4900	4202	4044	3691	4476	96	442								

Ny *	Effekt (kW)		Fabrikat	Nr	Anläggning Benämning, Ort	Placering Karta	D/H (m)	I drift	Ber MWh	2009	2010	2011	12mån	12mån	Månad MWh	Tid %	Hindertid (tim)						
	Hög	Låg								MWh	MWh	MWh	MWh	%			AHT	MS	YNS	ÖYS	PU	ÖPS	TF
2000	Enercon	967	Skörstorp 2,Skörstorp	D7h	82/98	080118	5500	4864	4051	4652	5469	95,8	632	99	3								
2000	Enercon	968	Skörstorp 3,Skörstorp	D7h	82/98	080118	5500	4957	4137	4787	5628	96,7	656	99	0								
2000	Vestas	969	Munkagård 1,Tvååker	B5f	90/80	061220	5300	5533	4733	5165	6058	95,7	744	89	10								
2000	Vestas	970	Munkagård 2,Tvååker	B5f	90/80	061220	5300	5482	5009	4887	5908	95	697	86	39								
2000	Vestas	971	Munkagård 3,Tvååker	B5f	90/80	061220	5300	5366	5198	4942	6038	96,4	729	90	21								
2000	Enercon	972	Sundsholm,Luttra	D7h	82/79	071219	4300	4480	3859	4090	4928	98,6	495	99	1								
2000	Enercon	987	Odarslöv 4,Lund	C2f	71/63	080714	5400	4474	4364	3791	4649	96,6	487	93	23								
2000	Enercon	988	Univ. Wind Odarslöv 5,Lun	C2f	71/63	080714	5400	4432	4235	3758	4516	94,8	431	84	90								
2000	Enercon	989	Univ. Wind Odarslöv 6,Lun	C2f	71/63	080714	5400	4636	4447	4083	4901	98,6	506	93	20								
2000	Enercon	1003	Univ.Power Egby 1,Egby	H5a	70/63	080815	5200	3488	3926	2690	3827	98,8											
2000	Enercon	1004	Univ.Power Egby 2,Egby	H5a	70/63	080816	5200	3273	3988	850	1990	99,8											
2000	Enercon	1005	Univ.Power Egby 3,Egby	H5a	70/63	080817	5200	3500	3963	861	1965	99,2											
2000	Enercon	1006	Univ.Power Egby 4,Egby	H5a	70/63	080818	5200	3404	3987	867	2035	99,4											
2000	Enercon	1016	Kvantenberg, Ekovind,Bolst	C9a	82/98	080520	5500	5056	5172	4620	5868	86,8	498	96	267								
2000	Enercon	1034	Kinne-Vedums Vind,Kinne-	D8g	82/98	090120	4500	3447	3619	4202	4979	98,4	525	98	0								
2000	Enercon	1047	Silkomhöjden 1,Silkomhöjd	E12d	82/98	081210	5200	3516	4430	4001	4942	96,3	485	91	16								
2000	Enercon	1048	Silkomhöjden 2,Silkomhöjd	E12d	82/98	081210	5200	4460	5027	4321	5370	93,2	588	95	27								
2000	Enercon	1049	Silkomhöjden 3,Silkomhöjd	E12d	82/98	081210	5200	3372	4167	3820	4776	98,5	488	90	70								
2000	Enercon	1050	Köjkeberget 4, Anders A,Va	E12d	82/98	090325	5200	3532	4860	4473	5383	96,5	600	98	3								
2000	Enercon	1051	Köjkeberget 5, Anders A,Va	E12d	82/98	090325	5200	3277	4756	4263	5462	98	572	98	0								
2000	Enercon	1052	Köjkeberget 6, Anders A,Va	E12d	82/98	090325	5200	3957	5124	4663	6025	96,6	648	99	0								
2000	Vestas	1056	Högberget Denise,Bjursås	F13h	90/95	080807	5000	5507	5383	5186	6404	97,4	745	92	15								
2000	Vestas	1057	Högberget Herman,Bjursås	F13h	90/95	080812	5000	5373	5625	5467	6753	99,2	753	93	6								
2000	Vestas	1058	Högberget Victoria,Bjursås	F13h	90/95	080814	5000	5289	5654	5439	6733	99,2	746	93	9								
2000	Vestas	1059	Högberget Ulrik,Bjursås	F13h	90/95	080805	5000	5439	5643	5390	6733	99,3	713	89	29								
2000	Vestas	1060	Högberget Arne,Bjursås	F13h	90/95	080804	5000	5257	5428	5113	6365	99	684	89	29								
2000	Vestas	1061	SOTARED nr 1 Elsa,Långå	-	90/105	090201	6000	4544	5369	5105	6209	96,1	689	82	60								
2000	Vestas	1062	SOTARED nr 2 Ellen,Långå	-	90/105	090201	6000	4702	5374	5071	6221	97,9	725	88	16								
2000	Vestas	1063	SOTARED nr 3 Ella,Långås	-	90/105	090201	6000	4269	5070	4616	5694	97,3	640	82	11								
2000	Vestas	1064	SOTARED nr 4 Elise,Långå	-	90/105	090201	6000	4327	4990	4471	5616	98	596	81	4								
2000	Vestas	1065	SOTARED nr 5 Elisabet,Lå	-	90/105	090201	6000	4872	5261	5023	6081	96,9	716	87	22								
2000	Enercon	1071	Markbygden, Dragaliden 1,	K24e	82/108	090101	6000	4617	4823	4807	5707	97,8	667	93	20								
2000	Enercon	1072	Markbygden, Dragaliden 2,	K24e	82/108	090101	6000	4986	5377	4838	5780	96,6	665	90	64								
2000	Enercon	1073	Markbygden, Dragaliden 3,	K24e	82/137	101001	6000		1332	5086	5892	92,8	771	95	7								
2000	Enercon	1074	Markbygden, Dragaliden 4,	K24e	82/108	101101	6000		340	4429	4770	95,4	628	96	2								
2000	Enercon	1075	Markbygden, Dragaliden 5,	K24e	82/108	101101	6000		647	4389	5035	96,7	613	95	1								
2000	Enercon	1076	Markbygden, Dragaliden 6,	K24e	82/137	101101	6000		793	5410	6203	97,8	754	96	1								
2000	Enercon	1077	Markbygden, Dragaliden 7,	K24e	82/108	101001	6000		791	4490	5164	97	637	95	10								
2000	Enercon	1078	Markbygden, Dragaliden 8,	K24e	82/108	101101	6000		793	4262	5056	96,3	604	92	34								
2000	Enercon	1079	Markbygden, Dragaliden 9,	K24e	82/108	101101	6000		510	4301	4811	97,7	601	96	1								
2000	Enercon	1080	Markbygden, Dragaliden 10	K24e	82/108	101001	6000		1329	4091	4923	98,6	553	96	0								
2000	Enercon	1081	Markbygden, Dragaliden 11	K24e	82/108	101001	6000		1349	4103	4861	93,8	558	96	2								
2000	Enercon	1082	Markbygden, Dragaliden 12	K24e	82/108	101001	6000		1592	4181	4986	98	561	94	15								
2000	Enercon	1086	Egby 5,Borgholm	H5a	70/64	090715	5200	1698	4139	3289	4331	95,9	372	97	8								
2000	Vestas	1088	Håberg 3,Flo	C8d	90/105	090501	5200	3573	4775	4831	5971	98,6	643	95	0								
2000	Vestas	1089	Håberg 4,Flo	C8d	90/105	090501	5200	3544	4884	4858	6030	99,4	637	95	0								
2000	Vestas	1104	Klinte 2,Klinterhamn	I6c	80/67	090725	5200	2053	4295	4382	5431	99,1	644	89	12						13		
2000	Vestas	1105	Klinte 3,Klinterhamn	I6c	80/67	090724	4800	1822	3667	3717	4679	99	556	87	11						11		
2000	Vestas	1106	Klinte 4,Klinterhamn	I6c	80/67	090723	5000	1819	3783	3866	4793	99	573	89	11						11		
2000	Vestas	1107	Klinte 5,Klinterhamn	I6c	80/67	090723	4800	1983	3970	4057	4937	97,7	605	87	37						11		
2000	Vestas	1108	Klinte 6,Klinterhamn	I6c	80/67	090723	5200	2197	4462	4683	5677	98,7	673	89	18						18		
2000	Enercon	1109	Lyby, Knivsta 1,Lyby	D2g	82/78	090901	5200	1893	4467	4141	4955	96,8	518	94	25								
2000	Enercon	1110	Lyby, Svingan 1,Lyby	D2g	82/78	090901	5200	1832	4469	3986	4823	97	461	92	49								
2000	Vestas	1113	Long Vind AB, Ivar,Long	C8c	90/95	090914	5400	1863	5015	5048	6218	70,1	652	94	1								
2000	Vestas	1114	Long Vind AB, Göte,Long	C8c	90/95	090914	5400	1862	4902	5129	6255	69,5	636	91	25								
2000	Vestas	1115	Long Vind AB, Egon,Long	C8c	90/95	090914	5400	1972	4977	5043	6223	69,8	653	93	1								
2000	Enercon	1116	Häkantorp 1,Häkantorp	C8e	82/98	090801	5300	2115	4122	4454	5411	98,9	585	95	19								
2000	Enercon	1117	Häkantorp 2,Häkantorp	C8e	82/98	090801	5300	1835	4018	4393	5347	98,1	558	96	12								
2000	Enercon	1118	Emma af Göksholm,Göksh	F10f	82/98	090901	5400	1473	3508	4052	4847	95,6	338	87	70								
2000	Enercon	1120	Isgrannatorp 1,Isgranna	D3c	82/98	091101	4600	570	3796	3479	4271	95,9	336	79	128								
2000	Enercon	1121	Isgrannatorp 2,Isgranna	D3c	82/98	091101	4600	610	3609	3629	4072	92,5	455	95	10								
2000	Enercon	1122	Isgrannatorp 3,Isgranna	D3c	82/98	091101	4600	650	4010	3608	4388	95,9	456	94	12								
2000	Vestas	1125	Oxhult 1,Oxhult	C4c	90/105	090601	5170		3956	3628	4295	99	489	0	15								
2000	Vestas	1126	Oxhult 2,Oxhult	C4c	90/105	090601	5170		3632	3445	4194	94,6	465	0	52								
2000	Vestas	1127	Oxhult 3,Oxhult	C4c	90/105	090601	5170		3829	3663	4503	99	506	0	1								
2000	Vestas	1128	Oxhult 4,Oxhult	C4c	90/105	090601	5170		4128	4241	5055	99,4	559	0	2								
2000	Vestas	1129	Oxhult 5,Oxhult	C4c	90/105	090601	5170		4268	3547	4328	99,1	435	0	10								
2000	Vestas	1130	Oxhult 6,Oxhult	C4c	90/105	090601	5170		4060	3738	4416	99,2	497	0									
2000	Vestas	1131	Oxhult 7,Oxhult	C4c	90/105	090601	5170		4416	3816	4668	99	530	0	1								
2000	Vestas	1132	Oxhult 8,Oxhult	C4c	90/105	090601	5170		4597	4123	5036	99,7	550	0									
2000	Vestas	1133	Oxhult 9,Oxhult	C4c	90/105	090601	5170		4386	3876	4683	98,5	492										

Ny *	Effekt (kW)		Fabrikat	Nr	Anläggning Benämning, Ort	Placering Karta	D/H (m)	I drift	Ber MWh	2009	2010	2011	12mån	12mån	Månad MWh	Tid %	Hindertid (tim)					
	Hög	Låg								□	□	□	□	□			□	AHT	MS	YNS	ÖYS	PU
2000	Enercon	1171	Hörneå Vindpark 2,Hörneå	K20a	82/98	090827	5000	1478	4249	3628	4623	96	466	97	8							
2000	Enercon	1172	Hörneå Vindpark 3,Hörneå	K20a	82/98	090827	5000	1665	4293	3555	4525	98,4	455	99	0							
2000	Enercon	1173	Hörneå Vindpark 4,Hörneå	K20a	82/98	090827	5000	1692	4385	3636	4578	97	480	98	6							
2000	Enercon	1174	Hörneå Vindpark 5,Hörneå	K20a	82/98	090827	5000	1625	4305	3540	4476	88,3	484	97	14							
2000	Enercon	1175	Hörneå Vindpark 6,Hörneå	K20a	82/98	090827	5000	1355	4050	3628	4560	98,9	466	94	33							
2000	Vestas	1176	Hörneå Vindpark 7,Hörneå	K20a	90/98	091215	5000		4609	3539	4649	99										
2000	Vestas	1177	Hörneå Vindpark 8,Hörneå	K20a	90/98	091215	5000		4823	3551	4649	98,6										
2000	Vestas	1178	Hörneå Vindpark 9,Hörneå	K20a	90/98	091215	5000		4924	3445	4494	99,5										
2000	Vestas	1179	Hörneå Vindpark 10,Hörneå	K20a	90/98	091215	5000		5114	3540	4692	99,3										
2000	Vestas	1180	Hörneå Vindpark 11,Hörneå	K20a	90/98	091215	5000		5342	3743	4925	98,4										
2000	Enercon	1183	Brostorp 5:2 Höör,Snogerö	D2g	82/98	100304	5500		3396	4364	5338	97	589	97	0							
2000	Enercon	1184	Gärdslösa 1,Gärdslösa	H4g	82/78	100301	5100		3787	3996	5247	97,9	460	90	28							
2000	Enercon	1185	Gärdslösa 2,Gärdslösa	H4g	82/78	100301	5100		3427	3754	4856	95,2	462	93	34							
2000	Enercon	1186	Gärdslösa 3, Elsa,Gärdslösa	H4g	82/78	100301	5100		3666	3818	5022	97,5	463	97	32							
2000	Enercon	1187	Gärdslösa 4,Gärdslösa	H4g	82/78	100301	5100		3749	3722	4894	96,9	455	97	30							
2000	Enercon	1188	Gärdslösa 5,Gärdslösa	H4g	82/78	100301	5100		3574	3784	4996	97,2	429	92	39							
2000	Enercon	1190	Påboda 1,Påboda	G4b	82/98	100301	4900		4273	3614	4869	98,3										
2000	Enercon	1191	Påboda 2,Påboda	G4b	82/98	100301	4900		4202	3592	4887	96,7										
2000	Vestas	1222	Vallerstad, Gudrun,Vallerstad	D5i	90/105	091209	6000	400	6339	5805	7238	98,8	777	93	3							
2000	Vestas	1223	Vallerstad, Mathilda,Vallerstad	D5i	90/105	091209	6000		5965	5626	6919	98,1	750	93	2							
2000	Vestas	1228	Holmsund 3,Holmsund	K20e	90/80	070501			1918	4444	5600	89,6	613	90	14							
2000	Enercon	1230	Ugglum 1-Ugglum Vindpark	C9a	82/108	090821	5500	1767	5169	4843	6122	99,2	597	99	0							
2000	Enercon	1231	Ugglum 2-Ugglum Vindpark	C9a	82/108	090901	5500	1352	4780	4564	5830	98,1	447	93	27							
2000	Vestas	1232	Gunnarstorp, Sven,Flakebe	C8e	90/95	100601	5400		2714	4681	5630	98,5	618	95	0							
2000	Vestas	1233	Gunnarstorp, Malte,Flakebe	C8e	90/95	100601	5400		2815	4640	5699	98,6	626	94	0							
2000	Vestas	1234	Gunnarstorp, Astrid,Flakebe	C8e	90/95	100601	5400		2848	4746	5812	98,6	635	94	0							
2000	Vestas	1235	Ulvstorp, Djerf,Flakeberg G	C8e	90/95	100601	5200		2617	4490	5410	97,5	581	94	6							
2000	Vestas	1236	Ulvstorp, Emil,Flakeberg G	C8e	90/95	100601	5200		2615	4492	5441	99,3	595	95	0							
2000	Enercon	1237	Ringsjö Vind,Snogeröd	D2g	82/98	100501	5000		3034	4142	5109	95,4	562	96	0							
2000	Enercon	1238	Solberga 1,Korsberga	E8a	82/108	100111	5300		3086	4956	5808	98,4	657	99	1							
2000	Enercon	1239	Åsperöd 1,Åsperöd	D2e	82/78	100601	5400		3079	3292	4058	81,5										
2000	Vestas	1240	Lärstad 1,Motala	F8g	90/90	100517	5400		1768	5265	6478	93,6	409	47	248							
2000	Vestas	1241	Lärstad 2,Motala	F8g	90/90	100524	5400		1734	5612	6791	97,3	738	94	7							
2000	Vestas	1242	Västraby V90 NO,Västraby	D2g	90/78	100601	5400		3270	4831	5871	99,2	583	87	2							
2000	Vestas	1243	Lyngbygård 4, Ingeborg,Ly	D2i	90/95	100701	5200		1523	4119	5160	96,4	534	84	3							
2000	Enercon	1245	Närefors 1,Järpås	C8f	82/98	100710	5300		1776	4750	5657	98,8	612	96	22							
2000	Enercon	1246	Närefors 2,Järpås	C8f	82/98	100710	5300		1448	4869	5448	95	614	96	15							
2000	Vestas	1248	Tumleberg 4,Tumleberg	C8b	90/105	090901	5400		3968	4455	5429	98,1	574	91	21							
2000	Vestas	1249	Tumleberg 5,Tumleberg	C8b	90/105	090901	5400		4112	4241	5239	98,3	554	94	3							
2000	Vestas	1254	Näs Drift AB, Backgården,N	D7h	90/105	100720	5400		1464	5003	5974	97,7	667	94	0							
2000	Vestas	1255	Näs Drift AB, Björstorp,Vart	D7h	90/105	100720	5400		1590	5126	6203	98,8	684	77	0							
2000	Enercon	1256	Åsperöd 2,Åsperöd	D2e	82/78	100601	5400		1469	3320	4379	80,6										
2000	Enercon	1258	Ramdala 1, Julia,Ramdala	F3f	82/98	100901	5400		1762	4180	5509	98,5										
2000	Enercon	1259	Ramdala 2, Bondevind,Ra	F3f	82/98	100901	5400		1775	4087	5404	97,8										
2000	Enercon	1260	Skarstad,Skarstad	C8c	82/98	100618	5200		2296	4882	5930	98,9	627	98	1							
2000	Enercon	1261	Stockebäck,Lundsbrunn	D8g	82/108	100618	5200		1274	4708	5497	97,4	622	97	12							
2000	Vestas	1262	Havnsås Vindkraftpark D1,H	F21c	90/95	100705	5337		1565	5765	6473	97,9	727	89	16							
2000	Vestas	1263	Havnsås Vindkraftpark D2,H	F21c	90/95	100705	5337		1412	5181	5795	97,7	672	89	2							
2000	Vestas	1264	Havnsås Vindkraftpark D3,H	F21c	90/95	100705	5337		1463	5280	5990	98,1	667	90	3							
2000	Vestas	1265	Havnsås Vindkraftpark D4,H	F21c	90/95	100705	5337		1435	5061	5738	97,9	633	89	4							
2000	Vestas	1266	Havnsås Vindkraftpark D5,H	F21c	90/95	100705	5337		1404	5199	5846	98,1	660	90	2							
2000	Vestas	1267	Havnsås Vindkraftpark D6,H	F21c	90/95	100705	5337		1566	5415	6143	98,1	708	91	6							
2000	Vestas	1268	Havnsås Vindkraftpark D7,H	F21c	90/95	100705	5337		1691	5760	6527	98,4	742	90	3							
2000	Vestas	1269	Havnsås Vindkraftpark D8,H	F21c	90/95	100705	5337		1604	5595	6309	97,8	758	92	1							
2000	Vestas	1270	Havnsås Vindkraftpark D9,H	F21c	90/95	100705	5337		1529	5177	5980	97,9	685	92	1							
2000	Vestas	1271	Havnsås Vindkraftpark D10,	F21c	90/95	100705	5337		1582	5255	5994	97,9	727	92	1							
2000	Vestas	1272	Havnsås Vindkraftpark D11,	F21f	90/95	100705	5337		1747	5473	6399	97,7	692	92	2							
2000	Vestas	1273	Havnsås Vindkraftpark D12,	F21f	90/95	100705	5337		1805	5655	6614	97,9	710	92	3							
2000	Vestas	1274	Havnsås Vindkraftpark D13,	F21c	90/95	100705	5337		1793	5652	6578	97,8	739	93	3							
2000	Vestas	1275	Havnsås Vindkraftpark D14,	F21f	90/95	100705	5337		1596	5080	5873	98,3	688	92	1							
2000	Vestas	1277	Havnsås Vindkraftpark D16,	F21c	90/95	100705	5337		1909	5954	6952	98,1	782	91	4							
2000	Vestas	1279	Havnsås Vindkraftpark D18,	F21c	90/95	100705	5337		1842	5603	6540	98	735	89	21							
2000	Vestas	1280	Havnsås Vindkraftpark D19,	F21c	90/95	100705	5337		1465	5543	6392	98	757	92	3							
2000	Vestas	1281	Havnsås Vindkraftpark D20,	F21c	90/95	100705	5337		1860	5938	6857	98	799	92	2							
2000	Vestas	1283	Havnsås Vindkraftpark E1,H	F21c	90/95	100705	5337		1673	5256	6146	97,5	643	91	5							
2000	Vestas	1284	Havnsås Vindkraftpark E2,H	F21c	90/95	100705	5337		1488	4688	5465	98,2	587	91	1							
2000	Vestas	1285	Havnsås Vindkraftpark E3,H	F21c	90/95	100705	5337		1391	4303	5015	97,4	548	90	1							
2000	Vestas	1286	Havnsås Vindkraftpark E4,H	F21c	90/95	100705	5337		1352	3832	4533	93,5	525	90	0							
2000	Vestas	1287	Havnsås Vindkraftpark E5,H	F21c	90/95	100705	5337		1516	4351	5172	96,3	539	90	0							
2000	Vestas	1288	Havnsås Vindkraftpark E6,H	F21c	90/95	100705	5337		1647	4624	5581	97,8	548	89	4							
2000	Vestas	1289	Havnsås Vindkraftpark E7,H	F21c	90/95	100705	5337		1652	4841	5773	97,6	590	89	19							
2000	Vestas	1290	Havnsås Vindkraftpark E8,H	F21c	90/95	100705	5337		1591	4636	5543	97,8	554	91	0							
2000	Vestas	12																				

Ny *	Effekt (kW)		Fabrikat	Nr	Anläggning Benämning, Ort	Placering Karta	D/H (m)	I drift	Ber MWh	2009	2010	2011	12mån MWh	12mån %	Månad MWh	Tid %	Hindertid (tim)						
	Hög	Låg															AHT	MS	YNS	ÖYS	PU	ÖPS	TF
2000			Vestas	1439	Stor-Rotliden C-05,Stor-Rot	I21e	90/95	100820	5725			1502	1502	100	514	0							
2000			Vestas	1440	Stor-Rotliden C-06,Stor-Rot	I21e	90/95	100825	5725			1813	1813	100	592	0							
2000			Vestas	1441	Stor-Rotliden C-07,Stor-Rot	I21e	90/95	100825	5725			1626	1626	100	533	0							
2000			Vestas	1442	Stor-Rotliden C-08,Stor-Rot	I21e	90/95	100902	5725			1622	1622	100	533	0							
2000			Vestas	1443	Stor-Rotliden C-09,Stor-Rot	I21e	90/95	100908	5725			1577	1577	100	532	0							
2000			Vestas	1444	Stor-Rotliden C-10,Stor-Rot	I21e	90/95	100914	5725			1791	1791	100	613	0							
2000			Vestas	1446	Stor-Rotliden D-01,Stor-Rot	I21e	90/95	100916	5725			1591	1591	100	565	0							
2000			Vestas	1449	Stor-Rotliden D-04,Stor-Rot	I21e	90/95	100820	5725			1558	1558	100	500	0							
2000			Vestas	1450	Stor-Rotliden D-05,Stor-Rot	I21e	90/95	100804	5725			1368	1368	100	422	0							
2000			Vestas	1451	Stor-Rotliden D-06,Stor-Rot	I21e	90/95	100804	5725			1485	1485	100	448	0							
2000			Vestas	1452	Stor-Rotliden D-07,Stor-Rot	I21e	90/95	100804	5725			1461	1461	100	460	0							
2000			Vestas	1454	Stor-Rotliden D-09,Stor-Rot	I21e	90/95	100729	5725			1567	1567	100	521	0							
2000			Enercon	1469	Långjum 1,Långjum	C8c	82/98	110401	4800			621	621	99,9	621	97	6						
2000			Enercon	1470	Långjum 2,Långjum	C8c	82/98	110401	4800			599	599	99,9	599	97	3						
2000			Enercon	1471	Långjum 3,Långjum	C8c	82/98	110401	4800			554	554	99,8	554	97	9						
2000			Enercon	1475	Lörby-Ysande 8,Lörby	E3e	82/98	110501	5000			957	957	100	528	94	0						
2000			Enercon	1476	Lörby-Ysande 9,Lörby	E3e	82/98	110501	5000			918	918	99,9	510	94	0						
2000			Enercon	1477	Lörby-Ysande 10,Lörby	E3e	82/98	110501	5000			905	905	99,7	507	94	0						
2000			Vestas	1478	Halmstadgården 1,Halmsta	C3b	90/80	110702				639	639	100	639	90	0						
2000			Vestas	1479	Halmstadgården 2,Halmsta	C3b	90/80	110702				602	602	100	602	88	0						
2000			Vestas	1480	Halmstadgården 3,Halmsta	C3b	90/80	110702				597	597	100	597	89	0						
2000			Vestas	1483	Betåsberget 1,Backe	G20f	90/105	110909				496	496	99,8	496	84	15						
2000			Vestas	1484	Betåsberget 2,Backe	G20f	90/105	110909				412	412	98,7	412	72	107						
2000			Vestas	1485	Hyringa 1,Hyringa	C8e	90/95	110824				1065	1065	99,6	574	95	34						
2000			Vestas	1486	Hyringa 2,Hyringa	C8e	90/95	110824				1113	1113	99,7	593	95	22						
* 2000			Vestas	1517	STE A01,Orrefors	F4i	90/125	110801	5160			483	483	100	483	0							
* 2000			Vestas	1518	STE A02,Orrefors	F4i	90/125	110801	5160			475	475	100	475	0							
* 2000			Vestas	1519	STE A03,Orrefors	F4i	90/125	110801	5160			624	624	100	624	0							
* 2000			Vestas	1520	STE A04,Orrefors	F4i	90/125	110801	5160			694	694	100	694	0							
* 2000			Vestas	1521	STE A05,Orrefors	F4i	90/125	110901	5160			694	694	100	694	0							
* 2000			Vestas	1522	STE A06,Orrefors	F4i	90/125	110901	5160			698	698	100	698	0							
* 2000			Vestas	1523	STE A07,Orrefors	F5c	90/125	110901	5160			675	675	100	675	0							
* 2000			Vestas	1524	STE A08,Orrefors	F5c	90/125	110901	5160			641	641	100	641	0							
* 2000			Vestas	1525	STE A09,Orrefors	F5c	90/125	110901	5160			660	660	100	660	0							
* 2000			Vestas	1526	STE A10,Orrefors	F5c	90/125	110901	5160			447	447	100	447	0							
2000	500		NEG Micon	687	Yttre Stengrund 2,Offshore	G3d	72/60	010930	6000	2589	4542	4356	5768	91,3	280	46	26						
2000	500		NEG Micon	688	Yttre Stengrund 3,Offshore	G3d	72/60	010930	6000	5658	6014	3000	4438	65,7	487	80	102						
2000	500		NEG Micon	689	Yttre Stengrund 4,Offshore	G3d	72/60	010930	6000	4635	5936	4831	6245	97	585	94	1						
2000	1000		Vestas	477	Boel,Malmö	C2e	80/80	010221	6300	4443	5006	3893	4633	89,7	645	100	0						
2000	1000		Vestas	683	Lundåkra 1,Landskrona	C2g	80/78	030120	5500	3939	4352	3004	3822	97,9	520	85	0						
2000	1000		Vestas	684	Lundåkra 2,Landskrona	C2g	80/78	030120	5500	3903	3003	3054	3795	97,9	517	83	0						
2000	1000		Vestas	973	Byråsen, Marika,Malung	D13e	80/78	071222	4000	3492	3145	3549	4121	95,5	554	91	1						
2000	1000		Vestas	974	Byråsen, Virola,Malung	D13e	80/78	071229	4000	3458	3139	3476	4136	98,4	531	91	2						
2100			Suzlon	1393	Assjö 1, Ella,Assjö	E7c	88/100	101001	4800			1731	1731	96,1	444	93							
2100			Suzlon	1394	Assjö 2, Elise,Assjö	E7c	88/100	101001	4800			1861	1861	96,4	539	66							
2300			Siemens	890	Lillgrund A-01,Offshore	C2a	92,4/69	071020	6875	6869	6775	5546	7069	99,2	751	0							
2300			Siemens	891	Lillgrund A-02,Offshore	C2a	92,4/69	071020	6875	6762	6444	5518	6978	99,6	745	0							
2300			Siemens	892	Lillgrund A-03,Offshore	C2a	92,4/69	071021	6875	6623	6437	5664	7129	99,9	765	0							
2300			Siemens	893	Lillgrund A-04,Offshore	C2a	92,4/69	071022	6875	6885	6488	5750	7209	99,9	774	0							
2300			Siemens	894	Lillgrund A-05,Offshore	C2a	92,4/69	071024	6875	6873	6451	5687	7111	99,6	783	0							
2300			Siemens	895	Lillgrund A-06,Offshore	C2a	92,4/69	071022	6875	7216	6468	6057	7522	99,7	823	0							
2300			Siemens	896	Lillgrund A-07,Offshore	C2a	92,4/69	071022	6875	7692	7153	6534	8066	99,7	885	0							
2300			Siemens	897	Lillgrund B-01,Offshore	C2a	92,4/69	071104	6875	6335	6233	5211	6718	99,1	704	0							
2300			Siemens	898	Lillgrund B-02,Offshore	C2a	92,4/69	071104	6875	5986	5823	5049	6455	99,4	701	0							
2300			Siemens	899	Lillgrund B-03,Offshore	C2a	92,4/69	071104	6875	6049	5680	5124	6522	99,9	702	0							
2300			Siemens	900	Lillgrund B-04,Offshore	C2a	92,4/69	071104	6875	6374	5799	5380	6730	99,6	751	0							
2300			Siemens	901	Lillgrund B-05,Offshore	C2a	92,4/69	071108	6875	6243	5682	5296	6629	99,9	737	0							
2300			Siemens	902	Lillgrund B-06,Offshore	C2a	92,4/69	071108	6875	6626	6121	5686	7078	99,7	762	0							
2300			Siemens	903	Lillgrund B-07,Offshore	C2a	92,4/69	071023	6875	7086	6412	6050	7475	99,8	841	0							
2300			Siemens	904	Lillgrund B-08,Offshore	C2a	92,4/69	071020	6875	8046	7390	7011	8508	99,6	950	0							
2300			Siemens	905	Lillgrund C-01,Offshore	C2a	92,4/69	071117	6875	6306	6071	5008	6443	97,5	692	0							
2300			Siemens	906	Lillgrund C-02,Offshore	C2a	92,4/69	071120	6875	5864	5564	4829	6050	98,5	698	0							
2300			Siemens	907	Lillgrund C-03,Offshore	C2a	92,4/69	071120	6875	6031	5703	4898	6267	99,7	702	0							
2300			Siemens	908	Lillgrund C-04,Offshore	C2a	92,4/69	071124	6875	6264	5742	5358	6715	99,9	754	0							
2300			Siemens	909	Lillgrund C-05,Offshore	C2a	92,4/69	071124	6875	6435	6037	5510	6852	99,9	759	0							
2300			Siemens	910	Lillgrund C-06,Offshore	C2a	92,4/69	071108	6875	6493	6000	5597	6939	99,7	778	0							
2300			Siemens	911	Lillgrund C-07,Offshore	C2a	92,4/69	071108	6875	6864	6392	5981	7390	99,9	837	0							
2300			Siemens	912	Lillgrund C-08,Offshore	C2a	92,4/69	071115	6875	7694	6983	6639	8128	99,7	932	0							
2300			Siemens	913	Lillgrund D-01,Offshore	C2a	92,4/69	071201	6875	6256	6147	5090	6646	99,9	694	0							
2300			Siemens	914	Lillgrund D-02,Offshore	C2a	92,4/69	071201	6875	5981	5765	4986	6422	99,8	705	0							

Ny *	Effekt (kW)		Fabrikat	Nr	Anläggning Benämning, Ort	Placering Karta	D/H (m)	I drift	Ber MWh	2009	2010	2011	12mån MWh	12mån %	Månad MWh	Tid %	Hindertid (tim)						
	Hög	Låg															AHT	MS	YNS	ÖYS	PU	ÖPS	TF
2300	Siemens	937	Lillgrund H-04,Offshore	C2a	92,4/69	071006	6875	7210	7130	6458	8085	8085	99,6	830		0							
2300	Enercon	978	Lövstaviken V1,Falkenberg	B5c	70/70	070115	5600	5367	4678	4985	5951	98,6	750	93	9								
2300	Enercon	979	Lövstaviken V2,Falkenberg	B5c	70/70	070115	5600	4954	4371	4578	5484	98,6	704	94	1								
2300	Enercon	980	Lövstaviken V4,Falkenberg	B5c	70/70	070115	5600	5455	4760	4579	5554	98,6	639	94	0								
2300	Enercon	981	Lövstaviken V5,Falkenberg	B5c	70/70	070115	5600	5163	4396	4703	5610	97,9	742	94	0								
2300	Enercon	982	Lövstaviken V6,Falkenberg	B5c	70/70	070115	5600	5744	5043	5285	6244	97,5	816	94	0								
2300	Enercon	1017	Näsbyholm 1 Universal Po	D1g	70/64	081215	5200	3558	4586	3921	4905	90,8	506	96	1								
2300	Enercon	1018	Näsbyholm 2 Universal Po	D1g	70/64	081215	5200	3544	4186	3946	4898	94,5	479	94	15								
2300	Enercon	1019	Näsbyholm 3, Näsbyvind I,	D1g	70/64	081215	5200	3699	4447	3917	4848	94,1	464	91	37								
2300	Enercon	1020	Näsbyholm 4, Näsbyvind II,	D1g	70/64	081215	5200	3572	4266	3958	4788	95,4	480	93	19								
2300	Enercon	1026	Hedeskoga 3,Hedeskoga	D1h	70/65	071031		4828	4775	3818	4975	91,2	457	96	12								
2300	Enercon	1027	Hedeskoga 4,Hedeskoga	D2b	70/65	071031		4718	5002	2500	3661	85,2	358	95	16								
2300	Enercon	1087	Universal Power Nygårdshu	D2g	70/84	090715	4800	1961	4069	3810	4707	98,7	483	97	1								
2300	Enercon	1189	Annevind 3,Annelöv	C2h	70/65	100301	4000		3217	3601	4346	96,7	463	95	3								
2500	Nordex	1023	Lundåkra 3,Landskrona	C2g	90/80	081027	7050	6318	6293	4616	5747	94,7	789	86	0								
2500	Nordex	1024	Lundåkra 4,Landskrona	C2g	90/80	081027	7050	5888	6145	4504	5551	95,9	712	85	0								
2500	GE Wind En	1192	Brunsmo 1,Brunsmo	F3i	100/100	100401	6000		3102	3544	4608	96,3	501		0	1							
2500	GE Wind En	1193	Brunsmo 2,Brunsmo	F3i	100/100	100401	6000		2981	3503	4487	98	470		0	1							
2500	GE Wind En	1194	Brunsmo 3,Brunsmo	F4c	100/100	100401	6000		2959	3570	4519	97,7	482		0	3							
2500	GE Wind En	1195	Brunsmo 4,Brunsmo	F4c	100/100	100401	6000		3123	3543	4657	97,5	522		0	2							
2500	GE Wind En	1196	Brunsmo 5,Brunsmo	F4c	100/100	100401	6000		2971	3411	4490	98,4	422		0	4							
2500	Nordex	1210	Storrund Vindpark, STW01,	D20f	90/80	100115	6625		5243	3009	3797	88,9											
2500	Nordex	1211	Storrund Vindpark, STW02,	D20f	90/80	100115	6625		4680	3399	4231	97,1											
2500	Nordex	1212	Storrund Vindpark, STW03,	D20f	90/80	100115	6625		4329	3068	3829	95,4											
2500	Nordex	1213	Storrund Vindpark, STW04,	D20f	90/80	100115	6625		4593	3182	3969	97,2											
2500	Nordex	1214	Storrund Vindpark, STW05,	D20f	90/80	100115	6625		4467	3130	3816	96,1											
2500	Nordex	1215	Storrund Vindpark, STW06,	D20f	90/80	100115	6625		4495	3402	4036	98,4											
2500	Nordex	1216	Storrund Vindpark, STW07,	D20f	90/80	100115	6625		4933	3611	4404	97,8											
2500	Nordex	1217	Storrund Vindpark, STW08,	D20f	90/80	100115	6625		5055	3366	4001	98,2											
2500	Nordex	1218	Storrund Vindpark, STW09,	D20f	90/80	100115	6625		5431	3741	4468	96,9											
2500	Nordex	1219	Storrund Vindpark, STW10,	D20f	90/80	100115	6625		4459	3058	3707	94,9											
2500	Nordex	1220	Storrund Vindpark, STW11,	D20f	90/80	100115	6625		5343	3619	4294	99,2											
2500	Nordex	1221	Storrund Vindpark, STW12,	D20f	90/80	100115	6625		5249	3663	4481	99,1											
2500	Fuhrländer	1409	Alfred af Lilläng,Lundsbrun	D8h	100/100	100816	6300		5139	5139	100	705											
2500	Kenersys	1472	Näsudden III,Näsudden	I5f	100/85	091215	7300		1879	1879	100	999											
2500	Nordex	1473	Ryningsnäs, Ryn 80,Ryning	G5g	90/80	081231	3000			764	764	98,4	415	82	76								
2500	Nordex	1474	Ryningsnäs, Ryn 100,Ryning	G6a	90/80	081231	4000			602	602	99,7	314	89	1								
3000	Vestas	763	Oisvenne 2,Näs	I5f	90/80	021201	8000	7584	7610	6799	8631	90,8	873	84	61								
3000	WinWind	1111	Elvira, WT1,Lyse, Humlekå	A8f	90/88	080624	8000	1E+04	7031	6780	8321	100	395										
3000	WinWind	1112	Elving, WT2,Lyse, Humlekå	A8f	90/88	080624	8000	6538	5848	7213	8670	100	725										
3000	WinWind	1335	Uljabuouda VKV 1,Arjeplog	H25e	90/80	091010	8000			1348	1348	91,6											
3000	WinWind	1336	Uljabuouda VKV 2,Arjeplog	H25e	90/80	091010	8000			2092	2092	96,9											
3000	WinWind	1337	Uljabuouda VKV 3,Arjeplog	H25e	90/80	091010	8000			2626	2626	99,6											
3000	WinWind	1338	Uljabuouda VKV 4,Arjeplog	H25e	90/80	091010	8000			2473	2473	96,3											
3000	WinWind	1339	Uljabuouda VKV 5,Arjeplog	H25b	90/80	091010	8000			2753	2753	96,4											
3000	WinWind	1340	Uljabuouda VKV 6,Arjeplog	H25e	90/80	091010	8000			3245	3245	99,4											
3000	WinWind	1341	Uljabuouda VKV 7,Arjeplog	H25e	90/80	091010	8000			2076	2076	95,1											
3000	WinWind	1342	Uljabuouda VKV 8,Arjeplog	H25e	90/80	091010	8000			2125	2125	99,2											
3000	WinWind	1343	Uljabuouda VKV 9,Arjeplog	H25e	90/80	091010	8000			1463	1463	91,8											
3000	WinWind	1344	Uljabuouda VKV 10,Arjeplo	H25f	90/80	091010	8000			2360	2360	99											
* 3000	Vestas	1492	Näsudden Väst 01,Näs	I5f	90/90	111001				772	772	99,1	772	73	71								
* 3000	Vestas	1493	Näsudden Väst 02,Näs	I5f	90/90	111001				811	811	99,8	811	74	11								
* 3000	Vestas	1494	Näsudden Väst 03,Näs	I5f	90/90	111001				793	793	99,8	793	72	14								
* 3000	Vestas	1495	Näsudden Väst 04,Näs	I5f	90/90	111001				1031	1031	99,6	1031	86	28								
* 3000	Vestas	1496	Näsudden Väst 05,Näs	I5f	90/90	111001				668	668	98,8	668	57	97								
* 3000	Vestas	1497	Näsudden Väst 06,Näs	I5f	90/90	111001				757	757	99,7	757	72	23								
* 3000	Vestas	1498	Näsudden Väst 07,Näs	I5f	90/90	111001				888	888	99,8	888	80	15								
* 3000	Vestas	1499	Näsudden Väst 08,Näs	I5f	90/90	111001				927	927	99,4	927	63	46								
* 3000	Vestas	1500	Näsudden Väst 09,Näs	I5f	90/90	111001				867	867	99,8	867	79	14								
* 3000	Vestas	1501	Näsudden Väst 10,Näs	I5f	90/90	111001				839	839	99,6	839	81	33								
* 3000	Vestas	1502	Näsudden Väst 11,Näs	I5f	90/90	111001				781	781	99,6	781	74	34								
* 3000	Vestas	1503	Näsudden Väst 12,Näs	I5f	90/90	111001				708	708	99,4	708	55	44								
* 3000	Vestas	1504	Stugyl 1,Näs	I5f	90/90	110901				1707	1707	99,1	780	82	74								
* 3000	Vestas	1505	Stugyl 2,Näs	I5f	90/90	110901				1524	1524	99,6	798	82	19								
* 3000	Vestas	1506	Stugyl 3,Näs	I5f	90/90	110901				1688	1688	99,5	822	87	39								
* 3000	Vestas	1507	Stugyl 4,Näs	I5f	90/90	110901				1696	1696	99,3	832	84	55								
* 3000	Vestas	1508	Stugyl 5,Näs	I5f	90/90	110901				512	512	98,9	507	51	48								
* 3000	Vestas	1509	Stugyl 6,Näs	I5f	90/90	110901				1573	1573	99,7	768	89	18								
* 3000	Vestas	1510	Stugyl 7,Näs	I5f	90/90	110901				1480	1480	99,8	768	87	16								
* 3000	Vestas	1511	Stugyl 8,Näs	I5f	90/90	110901				1554	1554	99,5	785	84	40								
* 3000	Vestas	1512	Stugyl 9,Näs	I5f	90/90	110901				1860	1860	99,5	930	89	43								

Karta över verkens placering

