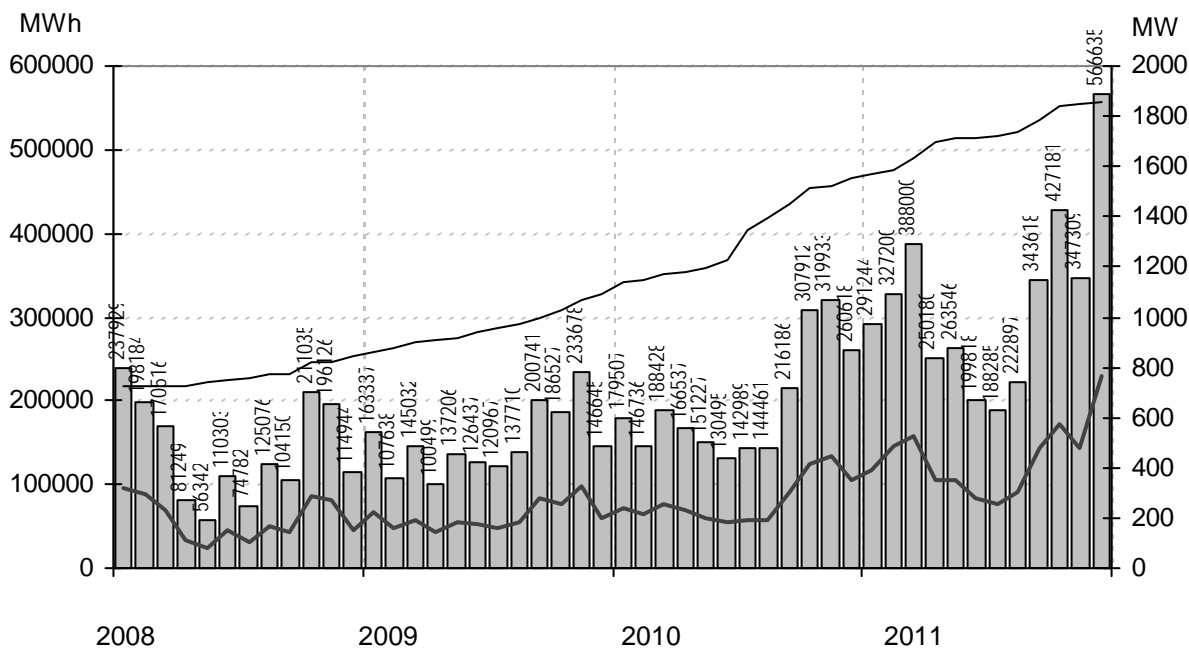


Vindkraftverk

december 2011

Internetadress <http://www.vindstat.nu>

Vindproducerad el från registrerade verk



Staplarna visar producerad energi per månad i MWh, linjerna visar installerad effekt respektive månadens medeleffekt i MW

Sammanfattning

Installerad effekt	(MW)	1860
Antal verk	(st)	1434
Rapporterade denna månad	(st)	1209
Elproduktion		
2009	(MWh)	1 806 416
2010	(MWh)	2 355 029
2011	(MWh)	3 815 912
Rapporterat denna månad	(MWh)	566 635
Medeleffekt denna månad	(MW)	762

Vindens energiinnehåll

Månaden jämfört med samma månad tidigare år	217 %
Året hittills jämfört med samma period under tidigare år	116 %
Senaste 12 månaderna jämfört med samma period under tidigare år	116 %

Förklaringar till tabellen på följande sidor

Ber	Av ägaren lämnad uppgift på beräknad elproduktion		
Årtal	Sammanlagd elproduktion under respektive år		
12mån	Elproduktion och tillgänglighet senaste 12 månaderna		
Månad	Elproduktion under månaden		
Tid	Andel av månaden som generatoren varit inkopplad på nät		
*	Nytt verk		
AHT	Avläst hindertid		
MS	Mindre störning	PU	Planerat underhåll
YNS	Yttre nätstörning	ÖPS	Övrigt planerat stopp
ÖYS	Övrig yttre störning	TF	Tekniskt fel

Ett projekt finansierat av Energimyndigheten

Sammanställningen gjord 2012-01-14

Ansvarig:

Nils-Erik Carlstedt Vindstat AB

E-post: nilserik.carlstedt@vindstat.com

Adress: Vindstat AB

Tärpilsgränd 31

165 77 Hässelby

Telefon: 070 - 539 54 67

Ny *	Effekt (kW)		Fabrikat	Nr Anläggning Benämning, Ort	Placering Karta	D/H (m)	I drift	Ber MWh	2009 MWh	2010 MWh	2011 MWh	12mån MWh	12mån %	Månad MWh	Tid %	Hindertid (tim)							
	Hög	Låg														AHT	MS	YNS	OYS	PU	OPS	TF	
3000			Vestas	I495 Näsudden Väst 04,Näs	I5f	90/90	111001				3062	3062	98,7	1351	87	51							
3000			Vestas	I496 Näsudden Väst 05,Näs	I5f	90/90	111001				2209	2209	95,3	874	56	287							
3000			Vestas	I497 Näsudden Väst 06,Näs	I5f	90/90	111001				2723	2723	98,6	1300	85	66							
3000			Vestas	I498 Näsudden Väst 07,Näs	I5f	90/90	111001				2770	2770	98,9	1230	86	54							
3000			Vestas	I499 Näsudden Väst 08,Näs	I5f	90/90	111001				2870	2870	98,8	1286	89	37							
3000			Vestas	I500 Näsudden Väst 09,Näs	I5f	90/90	111001				2766	2766	99,1	1261	88	40							
3000			Vestas	I501 Näsudden Väst 10,Näs	I5f	90/90	111001				2672	2672	98,6	1204	85	64							
3000			Vestas	I502 Näsudden Väst 11,Näs	I5f	90/90	111001				2665	2665	98,9	1255	88	40							
3000			Vestas	I503 Näsudden Väst 12,Näs	I5f	90/90	111001				2656	2656	98,8	1304	89	39							
3000			Vestas	I504 Stugyl 1,Näs	I5f	90/90	110901				3936	3936	98,5	1499	92	30							
3000			Vestas	I505 Stugyl 2,Näs	I5f	90/90	110901				3806	3806	98,9	1521	92	29							
3000			Vestas	I506 Stugyl 3,Näs	I5f	90/90	110901				3588	3588	97,6	1504	91	37							
3000			Vestas	I507 Stugyl 4,Näs	I5f	90/90	110901				3936	3936	98,7	1499	91	38							
3000			Vestas	I508 Stugyl 5,Näs	I5f	90/90	110901				2868	2868	98,2	1570	93	29							
3000			Vestas	I509 Stugyl 6,Näs	I5f	90/90	110901				3675	3675	99,3	1412	92	25							
3000			Vestas	I510 Stugyl 7,Näs	I5f	90/90	110901				3583	3583	99,3	1412	92	30							
3000			Vestas	I511 Stugyl 8,Näs	I5f	90/90	110901				3710	3710	97,4	1458	92	30							
3000			Vestas	I512 Stugyl 9,Näs	I5f	90/90	110901				4109	4109	98,9	1504	92	37							

Karta över verkens placering

