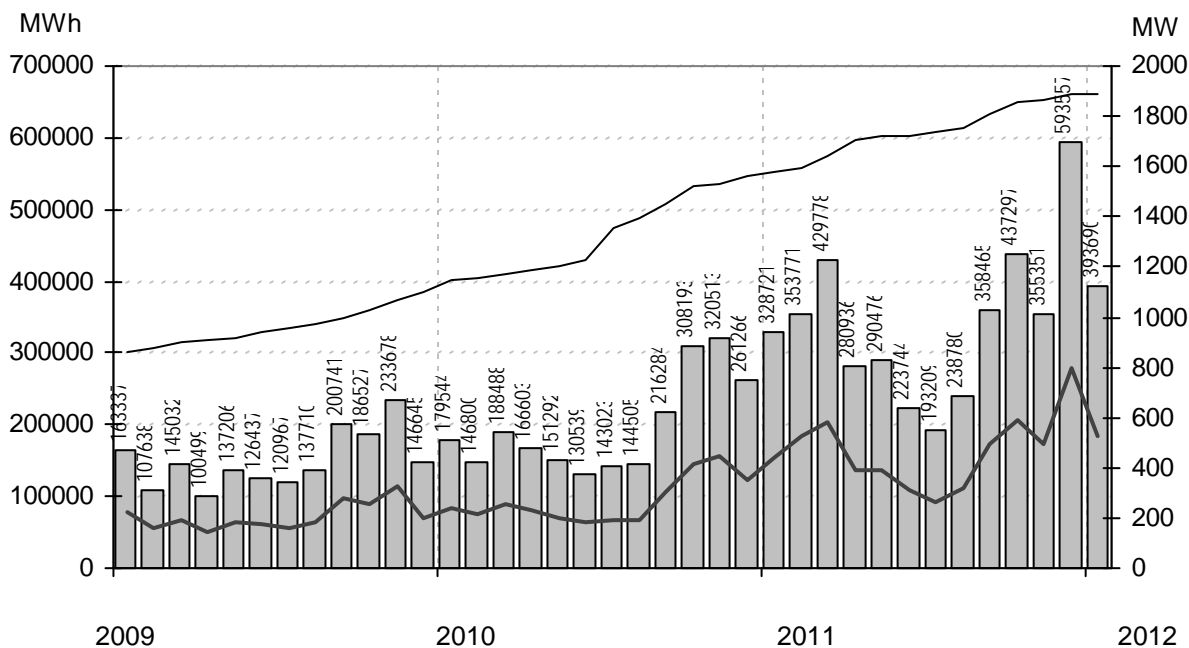


Vindkraftverk

januari 2012

Internetadress: <http://www.vindstat.nu>

Vindproducerad el från registrerade verk



Staplarna visar producerad energi per månad i MWh, linjerna visar installerad effekt respektive månadens medeleffekt i MW

Sammanfattning

Installerad effekt	(MW)	1887
Antal verk	(st)	1446
Rapporterade denna månad	(st)	1219
Elproduktion		
2010	(MWh)	2 357 051
2011	(MWh)	4 084 084
2012	(MWh)	393 690
Rapporterat denna månad	(MWh)	393 690
Medeleffekt denna månad	(MW)	529

Vindens energiinnehåll

Månaden jämfört med samma månad tidigare år	138 %
Året hittills jämfört med samma period under tidigare år	138 %
Senaste 12 månaderna jämfört med samma period under tidigare år	116 %

Förklaringar till tabellen på följande sidor

Ber	Av ägaren lämnad uppgift på beräknad elproduktion		
Årtal	Sammanlagd elproduktion under respektive år		
12mån	Elproduktion och tillgänglighet senaste 12 månaderna		
Månad	Elproduktion under månaden		
Tid	Andel av månaden som generatoren varit inkopplad på nät		
*	Nytt verk		
AHT	Avläst hindertid		
MS	Mindre störning	PU	Planerat underhåll
YNS	Yttre nätstörning	ÖPS	Övrigt planerat stopp
ÖYS	Övrig yttre störning	TF	Tekniskt fel

Ett projekt finansierat av Energimyndigheten

Sammanställningen gjord 2012-02-11

Ansvarig:

Nils-Erik Carlstedt Vindstat AB

E-post: nilserik.carlstedt@vindstat.com

Adress: Vindstat AB

Tärpilsgränd 31

165 77 Hässelby

Telefon: 070 - 539 54 67

Ny *	Effekt (kW)		Fabrikat	Nr Anläggning	Placering	D/H	I drift	Ber MWh	2010	2011	2012	12mån MWh	12mån %	Månad MWh	Tid %	Hindertid (tim)						
	Hög	Låg														Benämning, Ort	Karta	(m)	AHT	MS	YNS	OYS
600	Vestas	194	Lövstaviken 8,Falkenberg	B5c	42/40	960601	1500	571	1181	122	1300	92,8	122	64	5							
600	Vestas	204	Håberg 1,Flo	C8d	44/50	960726	938	660	948	91	954	99,6	91	59	0							
600	Vestas	210	BEA 8,När	J5h	44/50	960917	1300	1066	1252	133	1273	99,5	133	76	0						1	
600	Vestas	211	Burgvind, Rigges1,När	J5h	44/50	960920	1300	1076	1213	127	1230	98,5	127	73	24						1	
600	Vestas	222	Ryftes Hulda,Havdhem	I5i	44/50	961119	1300	1101	1383	136	1391	96,3	136	75	3						3	
600	Vestas	223	Eksebo Kraft, Gustav,Havd	I5i	44/50	961120	1300	1015	1254	133	1273	96,3	133	73	1						2	
600	Vestas	224	Kulle 14,Näs	I5i	44/50	961119	1300	1053	1383	112	1366	96,7	112	59	173							
600	Vestas	225	Kulle 16,Näs	I5i	44/50	961119	1300	1027	1381	130	1381	98,3	130	72	14							
600	NEG Micon	227	Tannam,Tanumshede	A9f	43/46	961015	1130	609	811	0	740	66	0	0	744							
600	NEG Micon	228	Duesgård,Tanumshede	A9c	43/46	961015	1160	558	539	0	489	64	0	0	25							
600	Vestas	231	Dalom,Hemsö	I18a	44/40	961027	1165	769	861	79	857	99	79	53	1							
600	Vestas	232	Lin Vind,Ledberg	F8e	44/41	961203	875	457	810	75	817	97,6	75	58	0							
600	WindWorld	242	Stjernarps gods,Eldsberga	-	42/42	970301	950	719	930	79	948	99,5	79	64	2							
600	Vestas	248	Slättäng 1,Slättäng	C2i	44/50	970929	1100	1063	1103	91	1120	90,4	91	64	56							
600	Vestas	249	Backmöllan,Väggarp	C2i	44/50	970924	1150	1042	1139	138	1213	95,2	138	74	2							
600	WindWorld	260	Nya Skottorp 2,Skottorp	-	42/50	971120	1000	864	522		437	99,8										
600	Vestas	261	Victoria,Hogenäset	-	44/45	971110	1300	875	1411	139	1437	98,1	139	68	6							
600	Vestas	265	Rehn Kraft II, Näs,Näs	I5f	44/40	971221	1620	1351	1779	166	1765	97,4	166	75	10				4		4	3
600	Vestas	266	Tornsvalan,Slite	J7b	44/55	971229	1220	771	953	112	977	99,4	112	70	1							
600	Vestas	280	Trärike, Helga,Björkö	H17c	44/55	971121	1190	890	926	83	904	95,8	83	57	97							
600	WindWorld	282	Lilla Tjärby Gärd,Lilla Tjärb	C4e	42/50	980301	1000	877	1186	119	1234	99,5	119	70	2							
600	WindWorld	283	Dömostorp 1,Hasslöv	C4b	42/50	980401	930	799	1155	22	1097	99,4	22	21	1							
600	WindWorld	284	Ågård,Genevad	C4e	42/50	980403	900	844	1205	114	1247	99,5	114	67	2							
600	WindWorld	285	Ångsholm,Genevad	C4e	42/50	980401	950	888	667		590	99,7										
600	WindWorld	287	Mellby Östanvind,Mellby	C4b	42/50	980301	1000	827	917		841	99,5										
600	WindWorld	288	Davids Mölla,Glänninge	C4b	42/50	980422	990	811	1080	114	1122	99,5	114	69	2							
600	Vestas	289	Lagmansberga,Skänninge	-	44/55	971118	1023	817	1254	116	1249	99,7	116	68	1							
600	Vestas	290	Vivian,Visingsö	-	44/40	971025	1300	940	1192	132	1193	97,5	132	67	63							
600	WindWorld	293	Björnsgränd,Laholm	C4b	42/50	980312	1000	808	1116	110	1150	99,5	110	67	2							
600	WindWorld	294	Kastlösa Väst V2,Kastlösa	G4c	42/40	980201	1280	1052	1122	114	1143	95,7	114	74	52							
600	WindWorld	295	Kastlösa Väst V3,Kastlösa	G4c	42/40	980201	1280	985	1178	115	1200	94,3	115	71	40							
600	WindWorld	296	Färvind,Kastlösa	G4c	42/40	980201	1280	1089	1232	71	1197	74	71	49	227							
600	WindWorld	297	Kastlösa Väst V5,Kastlösa	G4c	42/40	980201	1300	1010	1483	148	1512	98,9	148	80	2							
600	WindWorld	298	Kastlösa Väst V7,Kastlösa	G4c	42/40	980201	1250	864	1140	107	1159	96,9	107	67	13							
600	WindWorld	300	Kastlösa Väst V8,Kastlösa	G4c	42/40	980201	1210	790	955	89	971	99,7	89	70	1							
600	WindWorld	301	Kastlösa Väst V9,Kastlösa	G4c	42/40	980201	1220	878	1158	105	1179	99,2	105	66	69							
600	WindWorld	302	Kastlösa Väst V10,Kastlösa	G4c	42/40	980201	1230	955	1169	119	1196	99,2	119	75	9							
600	WindWorld	303	Kastlösa Väst V13,Kastlösa	G4c	42/40	980201	1210	828	925	106	963	96,7	106	74	1							
600	WindWorld	304	Kastlösa Väst V14,Kastlösa	G4c	42/40	980201	1200	860	807	105	853	88,4	105	75	4							
600	WindWorld	305	Kastlösa Väst V15,Kastlösa	G4c	42/40	980201	1220	961	1149	118	1178	95,8	118	76	2							
600	WindWorld	306	Kastlösa Väst V16,Kastlösa	G4c	42/40	980201	1250	916	1209	113	1230	97	113	72	60							
600	WindWorld	307	LT Klägstorp,Klägstorp	C4b	42/50	980421	990	812	1163	109	1198	99,5	109	62	2							
600	WindWorld	309	Björkliden,St. Isie	C1i	42/45	971125	1490	1398	1589	198	1672	99,6	198	83	0						2	
600	WindWorld	311	Lilla Isie,Lilla Isie	C1i	42/45	971212	1500	1457	1688	193	1707	99,6	193	80	2							
600	WindWorld	312	Hofby Vind, Ysby,Kövlinge	C4b	42/49	971108	930	645	958	94	993	99,4	94	65	2							
600	Vestas	315	Grebban 1,Tanumshede	A9f	44/45	980610	1100	635	1077	92	1088	99,6	92	63	2							
600	Vestas	316	Grebban 2,Tanumshede	A9f	44/45	980611	1100	634	1041	84	1049	99,5	84	60	0							
600	WindWorld	318	Bengtssons Vindmölla,Mell	-	42/50	980921	1000	880	1192	120	1226	99,5	120	71	3							
600	WindWorld	321	Triton Energi,Kövlinge	C4b	42/50	980921	1000	803	1099	114	1139	99,5	114	68	4							
600	WindWorld	343	Kastlösa Väst V1,Kastlösa	G4c	42/40	981001	1210	1084	1194	121	1245	97,4	121	64	49							
600	WindWorld	344	Kastlösa Väst V6,Kastlösa	G4c	42/40	981001		1096	1360	142	1395	99,2	142	79	1							
600	WindWorld	345	Kastlösa Väst V12,Kastlösa	G4c	42/40	981001	1210	801	898	82	908	91,2	82	69	77							
600	WindWorld	349	Kövlinge Vind,Kövlinge	-	42/50	981101	1000	797	1092	104	1124	98,8	104	60	10							
600	WindWorld	350	Mammarps Vind,Mammarp	-	42/50	981101	1000	863	1259	107	1283	99,5	107	65	2							
600	WindWorld	361	Sydvind,Menlösa Gärd	-	42/50	981101	930	697	1074	108	1106	99,3	108	65	3							
600	Vestas	367	Häckenäs II,Häckenäs	E8f	44/40	980724	1200	936	557		417	98,3										
600	Vestas	369	Elise Ruuthsbo,Bjåresjö	D2b	44/45	990120	1325	1067	1190	137	1251	99	137	76	9							
600	Vestas	370	Elinor Ruuthsbo,Bjåresjö	D2b	44/45	990120	1325	937	929	140	1042	76,2	140	76	14							
600	Enercon	397	Bjälbo, Lennart,Skänninge	F8d	44/65	991001	1300	950	1478	134	1472	98,8	134	91	0							
600	Enercon	402	Kyrkeby 3, Hangvar	J7b	44/65	991130	1400	972	1190	126	1188	85,3	126	94	0							
600	Enercon	403	Kyrkeby 4, Hangvar	J7b	44/65	991130	1400	981	937	128	933	86,6	128	93	0							
600	Enercon	414	Virke 1,Kävlinge	C2i	44/65	991028	1350	1320	1483	177	1582	98	177	93	0							
600	Enercon	415	Virke 2,Kävlinge	C2i	44/65	991028	1350	1386	1419	167	1507	96,6	167	90	0							
600	Enercon	416	Skarhult 1,Skarhult	C2i	44/65	991103	1350	1149	1260	144	1291	78,4	144	82	0							
600	Enercon	417	Skarhult 2,Skarhult	C2i	44/65	991101	1350	1139	1306	140	1330	92	140	88	0							
600	Enercon	418	Fjälkinge 1,Fjälkinge	E3a	44/65	990913	1300	965	1075	131	1126	95,1	131	93	0							
600	Enercon	419	Fjälkinge 2,Fjälkinge	E3a	44/65	990912	1300	1025	786	136	836	76,5	136	92	0							
600	Enercon	420	Tjärby,Laholm	C4e	44/46	991112	1200	820	1039	112	1102	94,6	112	83	0							
600	Enercon	437	Freja Olsäng,Olsäng	G3d	44/46	000706	1250	1189	1254	146	1301	97,9	146	89	0							
600	Enercon	439	Skörpinge,Ängelholm	C3h	44/67	000213	1450	1173	1370	127	1410	96	127	75	0							
600	Enercon	440	Genevad,Laholm	C4e	44/67	000301	1500	1059	1384	136	1432	99,4	136	83	0							
600	Enercon	454	Brönneslöv																			

Ny *	Effekt (kW) Hög	Fabrikat Låg	Nr Anläggning Benämning, Ort	Placering Karta	D/H (m)	I drift	Ber MWh	2010	2011	2012	12mån MWh	12mån %	Månad MWh	Tid %	Hindertid (tim)									
															AHT	MS	YNS	OYS	PU	OPS	TF			
600		Vestas	582 Gipsön 6,Landskrona	C2g	42/41	961014	1500	1063	1401	168	1478	99,6	168		0									
600		Vestas	583 Gipsön 7,Landskrona	C2g	42/41	961008	1500	972	1134	171	1226	89,7	171		0									
600		Vestas	584 Gipsön 8,Landskrona	C2g	42/41	961008	1500	1089	1402	55	1360	97,7	55	200										
600		Vestas	585 Gipsön 9,Landskrona	C2g	42/41	961008	1500	1018	1389	168	1465	99,7	168		0									
600		Vestas	586 Gipsön 10,Landskrona	C2g	42/41	961008	1500	921	1138	162	1227	88,5	162		0									
600		Vestas	587 Gipsön 11,Landskrona	C2g	42/41	961008	1500	728	1299	162	1396	99,7	162		0									
600		Vestas	588 Gipsön 12,Landskrona	C2g	42/41	961008	1500	824	1252	157	1341	99,6	157		0									
600		Enercon	612 Skarhult 3,Skarhult	C2i	44/65	010901	1350	1139	1297	136	1320	94,1	136	86	0									
600		Enercon	613 Skarhult 4,Skarhult	C2i	44/65	010901	1350	1215	1393	154	1425	81,9	154	88	0									
600		Enercon	620 Allmag,Orust	B8a	44/65	011101	1250	656	907	89	919	97,2	89	78	0									
600		Enercon	631 Balkåkra Vind,Balkåkra	D1h	44/56	020116	1500	1466	1466	149	1514	96,7	149	78	0									
600		Enercon	634 Vallsås 1,Vallsås	D2b	44/65	020201	1350	1101	1154	139	1229	99,7	139	90	0									
600		Enercon	635 Vallsås 2,Vallsås	D2b	44/65	020201	1350	1123	1167	141	1243	99,7	141	91	0									
600		Enercon	640 Skörstorp Krökelimur,Skörst	D7h	44/65	020301	1250	904	1337	133	1353	98,9	133	82	0									
600		Enercon	641 Ramsåsa,Ramsåsa	D2b	44/65	020501	1350	1207	1288	147	1347	95,9	147	92	0									
600		Enercon	672 Möllebacken 1,Nosaby	E3a	44/65	021105	1250	1021	1112	121	1157	99,1	121	81	0									
600		Enercon	673 Möllebacken 2,Nosaby	E3a	44/65	021105	1250	998	1090	128	1144	99,1	128	85	0									
600		Enercon	679 Köpingsvik,Köpingsvik	H5a	44/65	021212	1400	1327	1413	194	1463	97,4	194	95	0									
600		Enercon	712 Bast, Rune,Norra Härene	C8f	44/65	030412	1150	919	1326	107	1309	99,7	107	76	0									
600		Enercon	713 Bast, Artur,Norra Härene	C8f	44/65	030412	1150	936	1344	124	1347	99,2	124	82	0									
600		Enercon	744 Lörby 1, Toke,Lörby	E3b	44/65	031201	1270	965	1045	126	1097	98,2	126	85	0									
600		Enercon	745 Lörby 2, Krok,Lörby	E3b	44/65	031201	1270	1025	1075	136	1135	97,3	136	85	0									
600		Enercon	746 Susekulla,Susekulla	G3g	44/65	031207	1100	1044	1060		974	96,9												
600		Enercon	747 Nolby,Nolby	A8f	44/65	040101	1250	892	1339	125	1349	96,3	125	85	0									
600		Enercon	752 Bure 1,Bureå	L22d	44/65	031001	1333	824	782	58	769	96,1	58	47	0									
600		Enercon	753 Bure 2,Bureå	L22d	44/65	031001	1333	780	656	30	609	96,8	30	68	0									
600		Enercon	754 Bure 3,Bureå	L22d	44/65	031001	1333	942	933	50	906	99,6	50	45	0									
600		Enercon	765 Mälajord,Mälajord	E5f	44/65	040611	1030	806	988	100	1018	99	100	85	0									
600		Enercon	771 Valterlund 1,Valterlunds	D2c	44/65	040630	1600	1596	1716	192	1771	96,1	192	91	0									
600		Enercon	772 Valterlund 2,Valterlunds	D2c	44/65	040702	1600	1629	1830	200	1893	99,1	200	92	0									
600	120	Bonus	243 Olsvenne 1,Näs	I5f	44/50	970303	1500	1289	1594	149	1588	97,6	149	92	3									
600	120	Bonus	251 Skårbo 1,Tanumshede	A9f	44/50	971118	1170	681	1071	85	1079	96,3	85	84	0									
600	120	Bonus	252 Skårbo 2,Tanumshede	A9f	44/50	971101	1170	628	1014	80	1018	99,2	80	84	4									
600	120	Bonus	253 Skårbo 3,Tanumshede	A9f	44/50	971114	1170	727	975	47	935	85,8	47	51	270									
600	120	Bonus	254 Skårbo 4,Tanumshede	A9f	44/50	971114	1170	593	1036	84	1045	99,5	84	83	0									
600	120	Bonus	255 Skårbo 5,Tanumshede	A9f	44/50	971114	1170	631	1078	83	1088	99,6	83	82	0									
600	120	Bonus	256 Skårbo 6,Tanumshede	A9f	44/50	971113	1170	536	912	70	920	95,3	70	79	18									
600	120	Bonus	262 Viking Vind,Löddeköpinge 2	C2h	44/41	971003	1040	1016	1167	131	1228	99,3	131	84	17									
600	120	Bonus	268 Oskar, Fredriksskans,Gävle	H13e	44/50	971209	1050	447	555		502													
600	120	Bonus	274 Monica af Olseröd,Olseröd	D2i	44/40	971201	1160	933	1097	137	1149	99	137	88	0									
600	120	Bonus	275 Magnhild af Magnelund,Eld	-	44/30	971201	1100	908	1150	115	1189	96,9	115	81	1									
600	120	Bonus	333 Eva,Mellböda	H5h	44/45	980801	1200	1071	1032	143	1081	96,4	143	90	19									
600	120	Bonus	334 Maria,Mellböda	H5h	44/45	980801	1200	1173	1103	161	1168	99,1	161	90	17									
600	120	Bonus	335 Susanna,Mellböda	H5h	44/45	980801	1200	1320	1179	167	1237	99,3	167	92	9									
600	120	Bonus	336 Rebecca Slitevind,Mellböda	H5h	44/45	980801	1200	1019	985	154	1046	93,3	154	91	5									
600	120	Bonus	337 Anna Slitevind,Mellböda	H5h	44/45	980801	1200	1273	1101	163	1176	95	163	89	8									
600	120	Bonus	339 Biegg-äl'mai,Suorva	I28g	44/40	981013	1000	1114	1136	118	1130	69,6	118	75	96									
600	120	Bonus	341 Holmsund Vindkraftstn,Hol	K20e	44/50	980617	1100	918	1177	101	1179	96,9	101	82	18									
600	120	Bonus	347 Rodovälén 2,Rodovälén	E16e	44/40	981007	1200	937	1121	54	1091	95,1	54	56	44									
600	120	Bonus	378 Solvik 3,Maglarp	C1h	44/50	990525	1500	144	1794	220	1956	98,7	220	94	0									
600	120	Bonus	379 Solvik 4,Maglarp	C1h	44/50	990526	1500	103	1775	217	1934	97,2	217	94	0									
660		Vestas	313 Havsvind,Mellbystrand	C4b	47/50	980626	1400	1034	1449	132	1485	98,3	132	63	31									
660		Vestas	338 Burgar,Hablingbo	-	47/45	981012	1720	1579	2121	179	2081	99,3	179	75	7									
660		Vestas	382 Slitevind XX,Smöjen	J7c	47/55	990819	1877	1304	1500	152	1513	95,1	152	77	1									
660		Vestas	383 Slitevind XXI,Smöjen	J7c	47/55	990819	1900	1428	1632	162	1643	95,5	162	78	0									
660		Vestas	384 Slitevind XXII,Smöjen	J7c	47/55	990819	1956	1517	1692	163	1698	89,8	163	75	14	13								
660		Vestas	385 Slitevind XXIII,Smöjen	J7c	47/55	990819	1996	1657	1903	185	1913	94,6	185	82	1									
660		Vestas	393 Kärrets Gärd,Kärrets Gärd	B5f	47/55	991012	1250	966	1188	126	1232	97,3	126	64	0									
660		Vestas	394 Eksebo Kraft, Henning,Klint	I6c	47/55	991023	1650	1260	1720	155	1690	92,1	155	62	0									
660		Vestas	401 Harriemöllan,Backgården	C2i	47/55	990930	1430	980	1503	176	1595	97,6	176	77	0									
660		Vestas	405 Storuks 1,Lärbo	J7b	47/47	991217	1534	975	1223	131	1229	96,6	131	69	0									
660		Vestas	406 Storuks 2,Lärbo	J7b	47/55	991215	1551	1040	1284	139	1295	97,7	139	72	1									
660		Vestas	407 Storuks 3,Lärbo	J7b	47/55	991218	1530	1067	1289	138	1297	91,6	138	73	1									
660		Vestas	408 Storuks 4,Lärbo	J7b	47/55	991218	1528	1055	1218	113	1208	91,6	113	66	60	58								
660		Vestas	409 Storuks 5,Lärbo	J7e	47/55	991219	1534	1098	1309	139	1316	93,7	139	73	0									
660		Vestas	410 Storuks 6,Lärbo	J7b	47/55	991220	1576	1002	1164	126	1170	90,9	126	65	49	48								
660		Vestas	411 Sandby 1,Vadstena	F8g	47/55	990828	1550	978	1611	134	1603	96,9	134	59	65									
660		Vestas	412 Sandby 2,Vadstena	F8g	47/55	990827	1550	988	1621	146	1624	98,5	146	62										

Ny *	Effekt (kW) Hög	Fabrikat Lag	Nr Anläggning Benämning, Ort	Placering Karta	D/H I drift (m)	Ber MWh	2010 MWh	2011 MWh	2012 MWh	12mån MWh	12mån %	Månad MWh	Tid %	Hindertid (tim)							
														AHT	MS	YNS	OYS	PU	OPS	TF	
660	Vestas	462	Ö-vik Fanbyn, Camilla,Husu	J19e	47/55	001229	1523	1270	1225	135	1237	98,3	135	64	6						
660	Vestas	463	Ö-vik Fanbyn, Dagny,Husu	J19e	47/55	001229	1495	1358	1273	152	1308	98,1	152	68	0						
660	Vestas	464	Ö-vik Själnön, Elly,Husum	J19e	47/55	001229	1534	1172	1173	123	1192	97	123	61	0						
660	Vestas	465	Ö-vik Fanbyn, Fredrika,Husu	J19e	47/55	001229	1525	1276	1117	116	1112	81	116	56	137						
660	Vestas	466	Ö-vik Fanbyn, Gertrud,Husu	J19e	47/55	001229	1534	1276	1302	139	1338	99,1	139	64	8						
660	Vestas	467	Ö-vik Fanbyn, Herta,Husum	J19e	47/55	001229	1601	1476	1486	159	1506	98,3	159	71	0						
660	Vestas	473	Täppeshusen 3,Höganäs	C3d	47/50	010110	1500	1067	1340	161	1414	99	161	70	4						
660	Vestas	478	Mäsinge 1,Båstad	C4a	47/40	010401	1600	1244	1539	159	1593	99,6	159	85	1						
660	200 Vestas	323	Ventosum 1,Falkenberg	B5f	47/60	980917	1250	837	1160	125	1178	85,8	125	67	6						
660	200 Vestas	324	Ventosum 2,Falkenberg	B5f	47/60	980917	1250	995	1367	125	1385	98,1	125	77	15						
660	200 Vestas	325	Ventosum 3,Falkenberg	B5f	47/60	980917	1250	952	1357	124	1374	98,2	124	66	7						
660	200 Vestas	326	Ventosum 4,Falkenberg	B5f	47/60	980918	1250	943	1379	127	1400	97,1	127	66	6						
660	200 Vestas	327	Ventosum 5,Falkenberg	B5f	47/60	980921	1250	1018	1422	137	1449	97,8	137	78	3						
660	200 Vestas	328	Ventosum 6,Falkenberg	B5f	47/60	980921	1250	1061	1309	120	1316	97,1	120	55	23						
660	200 Vestas	329	Ventosum 7,Falkenberg	B5f	47/60	980901	1250	973	1249	122	1280	98,1	122	77	10						
660	200 Vestas	330	Ventosum 8,Falkenberg	B5f	47/60	980901	1250	957	1235	120	1263	97,2	120	65	27						
660	200 Vestas	331	Ventosum 9,Falkenberg	B5f	47/60	980901	1250	969	1267	130	1304	98,3	130	63	9						
660	200 Vestas	332	Ventosum 10,Falkenberg	B5f	47/60	980901	1250	1015	1302	130	1334	98,2	130	72	7						
660	200 Vestas	351	Värövind Värö I,Värö	B6b	47/55	981112	1400	983	1264	126	1290	97,9	126	76	10						
660	200 Vestas	353	Värövind Värö III,Värö	B6b	47/55	981112	1400	1001	1251	125	1270	95	125	75	12						
660	200 Vestas	371	Sam Öckerövind,Pinan	-	47/50	990110	1700	1255	1805	155	1806	97,3	155	79	45						
660	200 Vestas	374	Skåls 1,Näs	I5f	47/45	990506	1700	1328	1749	164	1744	95,5	164	87	10						
660	200 Vestas	376	Slitevind XIX,Näs	I5f	47/45	990507	1850	1634	2073	180	2047	97,5	180	88	8				8	1	
660	200 Vestas	377	Tjelvar Bursvind,Näs	I5f	47/45	990507	1700	1561	1967	178	1972	97	178	86	18						
660	200 Vestas	398	Ranåker,Skara	D8d	47/65	991006	1000	706	1065	100	1069	97,3	100	76	0						
660	200 Vestas	426	Halvan,Hovby	D3c	47/45	991230	1150	891	952	132	1016	88,4	132	80	25						
660	200 Vestas	429	Slättäng 2,Slättäng	C2i	47/55	991001	1500	1379	1458	145	1511	97,9	145	84	10						
660	200 Vestas	441	Levide 1,Näs	I5f	47/45	001007	1600	1360	1702	169	1698	95,7	169	88	6						
660	200 Vestas	442	Levide 2,Näs	I5f	47/45	001008	1600	1350	1517	160	1509	89,1	160	87	6						
660	200 Vestas	443	Levide 3,Näs	I5f	47/45	001007	1600	1337	1661	169	1668	96,9	169	75	5						
660	200 Neg Micon	490	Västanby I,Lund	C2h	48/55	010601	1680	1524	1489	174	1610	92,2	174	85	42						
660	200 Neg Micon	491	Västanby II,Lund	C2h	48/55	010601	1680	1422	1604	162	1660	96	162	85	54						
660	200 Vestas	626	Brönnestad 1,Brönnestad,	C1i	47/40	010406	1585	1455	1518	190	1598	93,6	190	76	14						
660	200 Vestas	627	Brönnestad 2,Brönnestad,	C1i	47/40	010406	1585	1438	1577	187	1656	98,8	187	85	17						
660	200 Vestas	628	Eksbo,Hönsinge	C1i	47/40	010406	1590	1460	1594	196	1686	98,1	196	88	2						
660	200 Vestas	639	Hovby, Chaplin,Hovby	D3c	47/45	020131	1150	935	1031	142	1104	98,8	142	83	0						
660	200 Neg Micon	695	Bjåresjö 1,Bjåresjö	D2b	48/55	020101	1600	1489	1594	188	1668	95,7	188	90	4						
660	200 Neg Micon	696	Bjåresjö 2,Bjåresjö	D2b	48/55	020101	1600	1496	1391		1281	93,3									
750	175 NEG Micon	348	Rodovälén 3,Rodovälén	E16e	44/50	981023	1200	866	1004	61	1028	85	61	49	121						
750	200 NEG Micon	310	Gislöv 2,Gislöv	C1i	44/50	980417	1600	1669	1868		1735	100									
750	200 NEG Micon	360	Vanstad Kommungård,Sjöv	D2e	48/55	981104	1370	1348	1515	172	1584	98,7	172	90	14						
750	200 NEG Micon	373	Ångalid,Torrlösa	C3b	48/55	990115	1470	1629	1545	170	1623	97	170	86	37						
750	200 NEG Micon	390	Solvik Nr 5,Maglarp	C1h	48/50	990630	2140	2134	2419	269	2510	99,1	269	95	0						
750	200 NEG Micon	391	Solvik Nr 6,Maglarp	C1h	48/50	990628	2140	1642	2198	261	2442	98,3	261	96	0						
750	200 NEG Micon	392	Solvik Nr 7,Maglarp	C1h	48/50	990625	2140	2194	2085		1910	99,2									
750	200 NEG Micon	399	Framnäs 1,Nöbbelöv	C2i	48/55	990923	1533	1630	196	1724	96,9	196	92	7							
750	200 WindWorld	404	Otterbäckens Vind 1,Otterb	D9i	52/65	990717	1700	267	1362	130	1381	100	130	0							
750	200 NEG Micon	451	Vind Invest,Lysekil	A8f	48/55	000112	1600	1329	1964	187	1994	95,6	187	85	9						
750	200 NEG Micon	452	Sivik III,Lysekil	A8f	48/55	000101	1600	1117	1726	174	1746	91,9	174	86	8						
750	200 NEG Micon	480	Björnvinden,Björneröd	A10c	48/55	001130	1590	698	317	0	317	42,6	0		743						
750	200 NEG Micon	492	Knöbbens Vind,Laholm	C2e	48/55	010601	1560	1272	1659	158	1707	97,2	158	82	15						
750	200 NEG Micon	619	Östorp 1:4,Östorp 1:4	C2e	48/55	001229	1500	1287	1099		991	95,5									
750	200 NEG Micon	682	Bydalen,Bydalen	D19c	48/45	020904	2100	1617	2184	95	2186	95,8	95	60	144						
750	200 NEG Micon	697	Gislöv 3,Gislöv	C1i	48/50	021014	1900	1995	2208	262	2309	99,4	262	93	1						
750	200 NEG Micon	701	Isiegården,St Isie	C1i	48/50	030801	1720	2082	2315	280	2423	99,1	280	94	2						
750	200 NEG Micon	741	Lantan,Svalöv	C3b	48/55	031230	1500	1660	1743	210	1839	97,4	210	93	3						
750	200 NEG Micon	775	TANNAM, Smeby,Tannam,	A9f	48/50	041201	1300		1280	105	1276	98	105	80	6						
750	200 NEG Micon	776	TANNAM, Ceding,Tannam,	A9f	48/50	041201	1250	763	1213	107	1220	93,2	107	83	5						
750	200 NEG Micon	808	Framnäs 2,Nöbbelöv	C2i	48/55	050910	1500	1081	1567	196	1634	96,8	196	92	7						
750	200 NEG Micon	829	Gislöv 4,Gislöv	C1i	48/50	051208	1900	2007	2204	227	2261	96,8	227	85	58						
800	Enercon	798	Almudden,Askersund	E9f	48/76	050110	1500	944	1406	119	1400	99,3	119	84	0						
800	Enercon	803	NEWTON,Vårsås	D8f	48/78	050715	1600	986	1566	147	1567	98	147	86	0						
800	Enercon	805	Stavf El,Vårsås	-	48/76	050915	1532	1054	1576	152	1588	98,8	152	86	0						
800	Enercon	806	Windy,Vårsås	E8d	48/76	050919	1400	965	1494	148	1504	98,6	148	85	0						
800	Enercon	807	Simona Vindkraft Leringen,	D8c	48/76	050901	1500	1038	1560	150	1587	97,2	150	87	0						
800	Enercon	816	Gästgivaregårdens Lamme	D8b	48/76	050905	1700	1360	2165	177	2135	99,2	177	86	0						
800	Enercon	817	Hangelösa 1,Hangelösa	D8g	48/76	051015	1527	1248	1754	160	1747	96,7	160	90	0						
800	Enercon	818	Stenökra, Lilla Lunden,Lilla	D8g	48/76	051015	1500	1090	1555	139	1550	99,3	139	88	0						
800	Enercon	819	Skeby 3,Broby	D8g	48/76	051028	1500	1236	1509	160	1504	92,4	160	88	0						
800	Enercon	826	Skallmeja Väster,Skallmeja	C8f	48/76	051013	1700	1393	1991	184	1987	97,5	184	91	0						
800	Enercon	827	Helleberg 1,Helleberg	C8f	48/50	051027	1400	1103	1516	141	1510	96,3	141	82	0						
800	Enercon	828	Klevberget Hällevadsholm,	A9c	48/76	060220	1800	1516													

Ny *	Effekt (kW)	Fabrikat	Nr Anläggning	Placering	D/H	I drift	Ber MWh	2010 MWh	2011 MWh	2012 MWh	12mån MWh	12mån %	Månad MWh	Tid %	Hindertid (tim)	AHT	MS	YNS	OYS	PU	OPS	TF
Hög	Låg		Benämning, Ort	Karta	(m)																	
850		Vestas	1103 TÖS,Väderstad	E8f	52/74	090115	1800	1397	2151	196	2149	97,5	196	77	0							
850		Vestas	1253 Uvbergets Boel,Smedjebac	F12e	52/74	100601	1500	532	1725	143	1659	99,7	143	78	0							
*	850	Gamesa	1575 Åskekärr 1,Töreboda	D9c	58/65	110301			1041		1041	98,4										
*	850	Gamesa	1576 Åskekärr 2,Töreboda	D9c	58/65	110301			1047		1047	97,4										
*	850	Gamesa	1577 Odensbacken,Odensbacke	F10b	58/65	110301			935		935	98,9										
*	850	Gamesa	1578 Brotorp 1,Brotorp	F10g	58/65	110301			1738		1738	99,2										
*	850	Gamesa	1579 Bondorlunda 1,Vadstena	D9c	58/65	110301			1824		1824	99,6										
*	850	Gamesa	1580 Bondorlunda 2,Vadstena	E8f	58/65	110301			1660		1660	98,8										
850	200	Vestas	693 Nils, Almåsa,Almåsaaberget	E19g	52/55	021008	2162	829	2162	205	2267	95,4	205	75	10							
850	200	Vestas	718 Tomten flo,Gråstorp	C8d	52/74	030630	1786	1287	1796	175	1805	87,6	175	79	1							
850	200	Vestas	740 Östergården, Skara,Skänin	D8d	52/74	031215	1650	1138	1715	147	1704	98,5	147	73	1							
850	200	Vestas	789 Kroka 1,Söderåkra	G4b	52/74	041128	1890	1502	1584	189	1641	98,1	189	90	3							
900		Neg Micon	851 OBV2, Hjällö,Hjo	E8a	52/60	050726	1700	1451	1589	151	1584	96,8	151	69	155							
900	200	NEG Micon	482 Äppelbovind ek.för,Hunnfle	E13a	52/49	001217	1600	1559	2145	87	1987	91,8	87	36	212							
900	200	NEG Micon	483 Klimpfjäll 1,Klimpfjäll	F23d	52/49	010116		944	1267	110	1222	87	110	57	26							
900	200	NEG Micon	484 Klimpfjäll 2,Klimpfjäll	F23d	52/49	010116		847	1177	48	1072	84,6	48	20	470							
900	200	NEG Micon	485 Klimpfjäll 3,Klimpfjäll	F23d	52/49	010116		1064	1456	117	1393	91,6	117	65	0							
900	200	NEG Micon	493 Dörestorp 2,Laholm	C4b	52/55	010614	1650	1224	1593	182	1660	93,1	182	77	64							
900	200	NEG Micon	494 Viscaria 1,Viscaria	J29h	52/49	010918	1846	797	650		522	99,9										
900	200	NEG Micon	495 Viscaria 2,Viscaria	J29h	52/49	010901	1784	1238	608		476	99,1										
900	200	NEG Micon	496 Viscaria 3,Viscaria	J29h	52/49	010901	1896	1238	1538	95	1507	95,8	95	77	39							
900	200	NEG Micon	497 Viscaria 4,Viscaria	J29h	52/49	010901	1837	1080	671		533	99,9										
900	200	NEG Micon	499 Viscaria 6,Viscaria	J29h	52/49	010901	1709	1242	654		516	97,2										
900	200	NEG Micon	618 Greby,Greby	G4i	52/55	001229	1652	1428	1602	181	1627	93,5	181	90	32							
900	200	NEG Micon	694 Össjö boställe,Össjö	C3h	52/72	020101		1565	1916	217	2001	98,6	217	85	2							
900	200	NEG Micon	735 Stenninge 1,Stenninge	H5d	52/49	040111	1900	1951	2350	259	2385	99,4	259	91	21							
900	200	NEG Micon	736 Badane 2,Kättilstorp	D7h	52/72	030911		1070	1618	140	1618	99,5	140	78	1							
900	200	NEG Micon	737 Badane 3,Kättilstorp	D7h	52/72	030910		1064	1591	141	1597	94,6	141	77	17							
900	200	NEG Micon	742 Angalid II,Svalöv	C2h	52/70	040108	1900	2112	2214	256	2330	98,4	256	86	36							
900	200	NEG Micon	755 Kuling I,Falkenberg	B5f	52/60	040107	1930	1244	1305	133	1327	93,7	133	62	89							
900	200	NEG Micon	756 Kuling II,Falkenberg	B5f	52/60	040107	1930	1269	1426	172	1482	93,3	172	80	3							
900	200	NEG Micon	757 Kuling III,Falkenberg	B5f	52/60	040107	1930	1339	1685	179	1732	98,7	179	80	3							
900	200	NEG Micon	758 Kuling IV,Falkenberg	B5f	52/60	040107	1930	1239	1493	162	1521	92,1	162	80	0							
900	200	NEG Micon	759 Kuling V,Falkenberg	B5f	52/60	040107	1930	1289	1612	164	1646	96,2	164	80	0							
1000		Nordic	438 Sigvards 2,Näs	I5f	54/60	000818	2400	1968	1967	142	1849	85,9	142	40	190							
1000		Nordic	681 Gerda Dragabol,Halmstad	C4h	59/70	030103	2000	1228	1335	116	1380	89	116	57	124							
1000		WinWind	850 Alva af Hulsta,Askersund	F9a	64/72	070125	2200	1629	2648	253	2649	100	253									
1000		WinWind	1030 Paljakos Gunilla,Grängesbe	E12c	64/70	080130	2700	2298	2770	192	2664	100	192									
1000		WinWind	1032 Ryda Vind 2,Ryda	C8b	64/70	090128	2000	1635	2147	240	2161	100	240									
1000		WinWind	1046 Sörgårdsvind 1, Moholm,M	D8i	64/70	070630	2000	1342	2138	202	2148	100	202									
1000		WinWind	1066 Brunngården, Näs, Falköpi	D7h	64/70	070614	2200	1602	2229	108	2116	100	108									
1000		WinWind	1124 Hästhalla 1,Skara	C8f	64/70	070501	2200	1856	2661	244	2648	100	244									
1000		WinWind	1359 Ova Vind 2,Broby	D8g	64/70	061124	2000		2382	212	2378	100	212									
1425		GE Wind En	605 Utgrunden T1,Offshore	G3h	70,5/65	001221		4841	4621	561	4674	77,6	561	90	18							
1425		GE Wind En	606 Utgrunden T2,Offshore	G3h	70,5/65	001221		4954	5445	574	5533	95,7	574	89	20							
1425		GE Wind En	607 Utgrunden T3,Offshore	G3h	70,5/65	001221		4122	2881	358	2949	66,4	358	60	267							
1425		GE Wind En	608 Utgrunden T4,Offshore	G3h	70,5/65	001221		4920	4393	38	3941	73,9	38	11	662							
1425		GE Wind En	609 Utgrunden T5,Offshore	G3h	70,5/65	001221		4902	4790	435	4749	80,6	435	68	190							
1425		GE Wind En	610 Utgrunden T6,Offshore	G3h	70,5/65	001221		4854	5253	543	5299	93,6	543	89	36							
1425		GE Wind En	611 Utgrunden T7,Offshore	G3h	70,5/65	001221		5118	4497	198	4278	80,7	198	34	489							
1500		Enercon	381 Trolleberg,Trollebergs Gärd	C2e	66/67	990515	3700	3335	1282		1032	96,4										
1500		GE Wind En	642 Assmäsa 1,Assmäsa	D2b	70,5/65	020712	3475	2452	2960	342	3111	100	342	84	0							
1500		GE Wind En	643 Assmäsa 2,Assmäsa	D2b	70,5/65	020712	3475	2498	2759	350	2933	100	350	83	0							
1500		GE Wind En	644 Assmäsa 3,Assmäsa	D2b	70,5/65	020712	3475	2096	2651	339	2826	100	339	83	0							
1500		Enercon	645 Hedagården 1,Hedagården	C3b	66/65	020901	3700	3720	4169	487	4387	94,7	487	92	0							
1500		Enercon	646 Hedagården 4,Hedagården	C3b	66/65	020901	3700	3689	3718	418	3876	95,7	418	95	0							
1500		Enercon	647 Hedagården 5,Hedagården	C3b	66/65	020901	3700	3333	3814	347	3914	98,3	347	85	0							
1500		Enercon	675 Hedagården 2,Hedagården	C3b	70/65	030101	3700	3621	3876	457	4071	93	457	85	0							
1500		Enercon	676 Hedagården 3,Hedagården	C3b	70/65	030101	3700	3382	3447	415	3656	91,5	415	91	0							
1500		Enercon	677 Hedagården 6,Hedagården	C3b	70/65	030101	3700	3384	3430	444	3624	91,2	444	94	0							
1500		Enercon	714 Annevind 1,Annelöv	C2h	70/65	030615	3700	3236	3744	357	3874	98,3	357	88	55							
1500		Enercon	715 Annevind 2,Annelöv	C2h	70/65	030615	3700	3558	3772	449	3990	97,3	449	95	9							
1500		Vestas	777 Offerdal Råshön 1,Ånge	E19g	82/78	041207	4031	3470	4199	353	4135	95,6	353	67	72							
1500		Vestas	778 Offerdal Råshön 2,Ånge	E19g	82/78	041205	4319	4034	4215	406	4146	88,5	406	74	31							
1500		Vestas	779 Offerdal Råshön 3,Ånge	E19g	82/78	041208	3613	3452	4238	375	4177	95,4	375	73	32							
1500		Vestas	780 Offerdal Råshön 4,Ånge	E19g	82/78	041208	4023	3582	3994	375	4019	93,6	375	74	31							
1500		Vestas	781 Offerdal Råshön 5,Ånge	E19g	82/78	041203	4032	3599	3930	385	3903	92,2	385	73	20							
1500		Vestas	782 Offerdal Råshön 6,Ånge	E19g	82/78	041205	4054	3332	3683	248	3613	87,9	248	48	182							
1500		Vestas	783 Offerdal Råshön 7,Ånge	E19h	82/78	041203	3955	3618	4118	333	4024	93,7	333	64	70							
1500		Vestas	809 Aapua 1,Aapua	M27i	82/78	051003	4465	4132	5183	221	5072	94,5	221	60	140	118					22	
1500		Vestas	810 Aapua 2,Aapua	M27i	82/78	050929	4232	3854	4820	19												

Ny *	Effekt (kW)		Fabrikat	Nr Anläggning	Placering	D/H I drift	Ber MWh	2010 MWh	2011 MWh	2012 MWh	12mån MWh	12mån %	Månad MWh	Tid %	Hindertid (tim)							
	Hög	Låg													Benämning, Ort	Karta	(m)	AHT	MS	YNS	OYS	PU
2000	Vestas	971	Munkagård 3,Tväåker	B5f	90/80	061220	5300	5198	6409	609	6488	96,3	609	79	11							
2000	Enercon	972	Sundsholm,Luttra	D7h	82/79	071219	4300	3859	5066	364	4997	98,4	364	79	0							
2000	Enercon	987	Odarslöv 4,Lund	C2f	71/63	080714	5400	4364	4909	573	5228	96,8	573	96	0							
2000	Enercon	988	Univ. Wind Odarslöv 5,Lun	C2f	71/63	080714	5400	4235	4834	590	5145	95,7	590	97	0							
2000	Enercon	989	Univ. Wind Odarslöv 6,Lun	C2f	71/63	080714	5400	4447	5227	601	5530	98,5	601	96	0							
2000	Enercon	1003	Univ.Power Egby 1,Egby	H5a	70/63	080815	5200	3926	3777	545	3982	85,8	545	98	159							
2000	Enercon	1004	Univ.Power Egby 2,Egby	H5a	70/63	080816	5200	3988	3398		3043	83,2										
2000	Enercon	1005	Univ.Power Egby 3,Egby	H5a	70/63	080817	5200	3963	3463		3107	83,2										
2000	Enercon	1006	Univ.Power Egby 4,Egby	H5a	70/63	080818	5200	3987	3303		2932	83,2										
2000	Enercon	1016	Kvantenburg, Ekovind,Bolst	C9a	82/98	080520	5500	5172	5822	583	5840	87,1	583	95	0							
2000	Enercon	1034	Kinne-Vedums Vind,Kinne	D8g	82/98	090120	4500	3619	5387	494	5373	99	494	95	0							
2000	Enercon	1047	Silkomhöjden 1,Silkomhöjd	E12d	82/98	081210	5200	4430	5023	415	4982	97	415	96	19							
2000	Enercon	1048	Silkomhöjden 2,Silkomhöjd	E12d	82/98	081210	5200	5027	5310	487	5274	92	487	97	18							
2000	Enercon	1049	Silkomhöjden 3,Silkomhöjd	E12d	82/98	081210	5200	4167	4821	401	4766	98,4	401	97	17							
2000	Enercon	1050	Köjkeberget 4, Anders A,Va	E12d	82/98	090325	5200	4860	5545	339	5304	96,6	339	71	206							
2000	Enercon	1051	Köjkeberget 5, Anders A,Va	E12d	82/98	090325	5200	4756	5315	334	5097	95,7	334	74	185							
2000	Enercon	1052	Köjkeberget 6, Anders A,Va	E12d	82/98	090325	5200	5124	5822	507	5789	97,4	507	97	17							
2000	Vestas	1056	Högberget Denise,Bjursås	F13h	90/95	080807	5000	5383	6645	517	6367	97,4	517	86	1							
2000	Vestas	1057	Högberget Herman,Bjursås	F13h	90/95	080812	5000	5625	6930	521	6673	99,2	521	87	8							
2000	Vestas	1058	Högberget Victoria,Bjursås	F13h	90/95	080814	5000	5654	6893	540	6589	98,7	540	88	1							
2000	Vestas	1059	Högberget Ulrik,Bjursås	F13h	90/95	080805	5000	5643	6861	549	6570	99,3	549	89	0							
2000	Vestas	1060	Högberget Arne,Bjursås	F13h	90/95	080804	5000	5428	6318	425	5961	97,1	425	76	91							
2000	Vestas	1061	SOTARED nr 1 Elsa,Långå	-	90/105	090201	6000	5369	6551	629	6621	96,2	629	77	51							
2000	Vestas	1062	SOTARED nr 2 Ellen,Långå	-	90/105	090201	6000	5374	6524	656	6631	98,2	656	81	16							
2000	Vestas	1063	SOTARED nr 3 Ella,Långås	-	90/105	090201	6000	5070	5983	450	5891	95,8	450	60	205							
2000	Vestas	1064	SOTARED nr 4 Elise,Långå	-	90/105	090201	6000	4990	5739	491	5695	96,4	491	68	77							
2000	Vestas	1065	SOTARED nr 5 Elisabet,Lå	-	90/105	090201	6000	5261	6436	661	6561	98,1	661	82	1							
2000	Enercon	1071	Markbygden, Dragaliden 1,	K24e	82/108	090101	6000	4823	6154	358	5890	97,9	358	74	2							
2000	Enercon	1072	Markbygden, Dragaliden 2,	K24e	82/108	090101	6000	5377	6168	461	6045	97,5	461	88	0							
2000	Enercon	1073	Markbygden, Dragaliden 3,	K24e	82/137	101001	6000	1332	6691	495	6478	93	495	74	0							
2000	Enercon	1074	Markbygden, Dragaliden 4,	K24e	82/108	101101	6000	340	5791	410	5736	97,1	410	74	0							
2000	Enercon	1075	Markbygden, Dragaliden 5,	K24e	82/108	101101	6000	647	5755	389	5596	97,1	389	67	0							
2000	Enercon	1076	Markbygden, Dragaliden 6,	K24e	82/137	101101	6000	793	6987	471	6776	97,9	471	62	0							
2000	Enercon	1077	Markbygden, Dragaliden 7,	K24e	82/108	101001	6000	791	5832	412	5698	96,8	412	81	10							
2000	Enercon	1078	Markbygden, Dragaliden 8,	K24e	82/108	101101	6000	793	5600	470	5540	96,7	470	95	0							
2000	Enercon	1079	Markbygden, Dragaliden 9,	K24e	82/108	101101	6000	510	5559	434	5458	97,6	434	94	17							
2000	Enercon	1080	Markbygden, Dragaliden 10,	K24e	82/108	101001	6000	1329	5259	348	5121	98,5	348	74	0							
2000	Enercon	1081	Markbygden, Dragaliden 11	K24e	82/108	101001	6000	1349	5391	445	5395	95	445	97	0							
2000	Enercon	1082	Markbygden, Dragaliden 12	K24e	82/108	101001	6000	1592	5439	451	5385	98,2	451	96	0							
2000	Enercon	1086	Egby 5,Borgholm	H5a	70/64	090715	5200	4139	4151	566	4343	98,6	566	98	0							
2000	Vestas	1088	Håberg 3,Flo	C8d	90/105	090501	5200	4775	6082	574	6085	99,1	574	83	1							
2000	Vestas	1089	Håberg 4,Flo	C8d	90/105	090501	5200	4884	6086	587	6093	99,3	587	84	5							
2000	Vestas	1104	Klinte 2,Klinterhamn	I6c	80/67	090725	5200	4295	5741	496	5677	99	496	87	0							
2000	Vestas	1105	Klinte 3,Klinterhamn	I6c	80/67	090724	4800	3667	4967	475	4962	99	475	86	0							
2000	Vestas	1106	Klinte 4,Klinterhamn	I6c	80/67	090723	5000	3783	5132	465	5115	99	465	87	2	1					1	
2000	Vestas	1107	Klinte 5,Klinterhamn	I6c	80/67	090723	4800	3970	5399	461	5349	97,6	461	85	5	6						
2000	Vestas	1108	Klinte 6,Klinterhamn	I6c	80/67	090723	5200	4462	6125	508	6047	98,5	508	87	0							
2000	Enercon	1109	Lyby, Knivsta 1,Lyby	D2g	82/78	090901	5200	4467	5376	594	5649	96,7	594	97	0							
2000	Enercon	1110	Lyby, Svingan 1,Lyby	D2g	82/78	090901	5200	4469	5054	577	5337	96,9	577	96	17							
2000	Vestas	1113	Long Vind AB, Ivar,Long	C8c	90/95	090914	5400	5015	6340	587	6310	93,9	587	83	20							
2000	Vestas	1114	Long Vind AB, Göte,Long	C8c	90/95	090914	5400	4902	6205	541	6132	90,7	541	78	65							
2000	Vestas	1115	Long Vind AB, Egon,Long	C8c	90/95	090914	5400	4977	6309	596	6298	93,3	596	83	23							
2000	Enercon	1116	Häkantorp 1,Häkantorp	C8e	82/98	090801	5300	4122	5720	539	5739	99	539	91	29							
2000	Enercon	1117	Häkantorp 2,Häkantorp	C8e	82/98	090801	5300	4018	5590	538	5624	98,4	538	92	18							
2000	Enercon	1118	Emma af Göksholm,Göksho	F10f	82/98	090901	5400	3508	5096	381	4986	95,3	381	90	0							
2000	Enercon	1120	Isgrannatorp 1,Isgranna	D3c	82/98	091101	4600	3796	4488	590	4722	96,3	590	96	9							
2000	Enercon	1121	Isgrannatorp 2,Isgranna	D3c	82/98	091101	4600	3609	4601	555	4777	97,7	555	93	38							
2000	Enercon	1122	Isgrannatorp 3,Isgranna	D3c	82/98	091101	4600	4010	4569	577	4791	97,4	577	95	22							
2000	Vestas	1125	Oxhult 1,Oxhult	C4c	90/105	090601	5170	3956	4613	430	4762	98,2	430			92						
2000	Vestas	1126	Oxhult 2,Oxhult	C4c	90/105	090601	5170	3632	4384	444	4596	96,8	444			0	8					
2000	Vestas	1127	Oxhult 3,Oxhult	C4c	90/105	090601	5170	3829	4644	440	4745	98,5	440			0	29					
2000	Vestas	1128	Oxhult 4,Oxhult	C4c	90/105	090601	5170	4128	5370	527	5504	99,7	527			0	1					
2000	Vestas	1129	Oxhult 5,Oxhult	C4c	90/105	090601	5170	4268	4517	453	4655	99,3	453			0	1					
2000	Vestas	1130	Oxhult 6,Oxhult	C4c	90/105	090601	5170	4060	4728	450	4846	99,4	450			0	1					
2000	Vestas	1131	Oxhult 7,Oxhult	C4c	90/105	090601	5170	4416	4879	515	5242	99,4	515			0						
2000	Vestas	1132	Oxhult 8,Oxhult	C4c	90/105	090601	5170	4597	5200	498	5323	99,8	498			0	1					
2000	Vestas	1133	Oxhult 9,Oxhult	C4c	90/105	090601	5170	4386	4905	473	5058	98,9	473			0						
2000	Vestas	1134	Oxhult 10,Oxhult	C4c	90/105	090601	5170	4349	4508	459	4684	97,9	459			0	2					
2000	Vestas	1135	Oxhult 11,Oxhult	C4c	90/105	090601	5170	4608	4916	505	5105	98	505			0						
2000	Vestas	1136	Oxhult 12,Oxhult	C4c																		

Ny *	Effekt (kW)		Fabrikat	Nr Anläggning	Placering	D/H	I drift	Ber MWh	2010	2011	2012	12mån	12mån	Månad	Tid	Hindertid (tim)						
	Hög	Låg							MWh	MWh	MWh	MWh	%			MWh	%	AHT	MS	YNS	OVS	PU
2000	Enercon	1175	Hörneå Vindpark 6,Hörnefo	K20a	82/98	090827	5000	4050	4699	405	4679	98,9	405	98	3							
2000	Vestas	1176	Hörneå Vindpark 7,Hörnefo	K20a	90/98	091215	5000	4609	5197	410	5150	97	410	86	38							
2000	Vestas	1177	Hörneå Vindpark 8,Hörnefo	K20a	90/98	091215	5000	4823	5274	446	5226	97,8	446	88	19							
2000	Vestas	1178	Hörneå Vindpark 9,Hörnefo	K20a	90/98	091215	5000	4924	5154	416	5091	99	416	85	42							
2000	Vestas	1179	Hörneå Vindpark 10,Hörnef	K20a	90/98	091215	5000	5114	5226	297	4988	96,4	297	65	205							
2000	Vestas	1180	Hörneå Vindpark 11,Hörnef	K20a	90/98	091215	5000	5342	5391	389	5240	96,3	389	80	73							
2000	Enercon	1183	Brostorp 5:2 Höör,Snoget	D2g	82/98	100304	5500	3396	5667	661	6003	97,8	661	96	0							
2000	Enercon	1184	Gärdslösa 1,Gärdslösa	H4g	82/78	100301	5100	3787	5041	638	5206	97,5	638	99	15							
2000	Enercon	1185	Gärdslösa 2,Gärdslösa	H4g	82/78	100301	5100	3427	4790	632	4985	96	632	99	15							
2000	Enercon	1186	Gärdslösa 3,Elsa,Gärdslös	H4g	82/78	100301	5100	3666	4875	631	5059	97,2	631	99	15							
2000	Enercon	1187	Gärdslösa 4,Gärdslösa	H4g	82/78	100301	5100	3749	4546	384	4528	92,3	384	63	280							
2000	Enercon	1188	Gärdslösa 5,Gärdslösa	H4g	82/78	100301	5100	3574	4775	348	4661	92,7	348	61	304							
2000	Enercon	1190	Påboda 1,Påboda	G4b	82/98	100301	4900	4273	5017	548	5082	95	548	90	56							
2000	Enercon	1191	Påboda 2,Påboda	G4b	82/98	100301	4900	4202	5225	622	5370	96,8	622	97	3							
2000	Vestas	1222	Vallerstad, Gudrun,Vallerst	D5i	90/105	091209	6000	6339	7139	744	7245	97,6	744	91	1							
2000	Vestas	1223	Vallerstad, Mathilda,Vallers	D5i	90/105	091209	6000	5965	7088	705	7183	98,8	705	88	12							
2000	Vestas	1228	Holmsund 3,Holmsund	K20e	90/80	070501		1918	5884	522	5775	89,3	522	85	1							
2000	Enercon	1230	Ugglum 1-Ugglum Vindpark	C9a	82/108	090821	5500	5169	6109	602	6129	99,7	602	94	6							
2000	Enercon	1231	Ugglum 2-Ugglum Vindpark	C9a	82/108	090901	5500	4780	5558	586	5573	97,2	586	94	12							
2000	Vestas	1232	Gunnarstorp, Sven,Flakebe	C8e	90/95	100601	5400	2714	5921	545	5909	97,5	545	83	166							
2000	Vestas	1233	Gunnarstorp, Malte,Flakebe	C8e	90/95	100601	5400	2815	5886	546	5885	96,9	546	82	166							
2000	Vestas	1234	Gunnarstorp, Astrid,Flakeb	C8e	90/95	100601	5400	2848	6009	559	6008	97	559	83	170							
2000	Vestas	1235	Ulvstorp, Djerf,Flakeberg G	C8e	90/95	100601	5200	2617	5653	469	5582	93,9	469	66	310							
2000	Vestas	1236	Ulvstorp, Emil,Flakeberg G	C8e	90/95	100601	5200	2615	5593	425	5480	95,1	425	69	263							
2000	Enercon	1237	Ringsjö Vind,Snogetröd	D2g	82/98	100501	5000	3034	5459	659	5752	95,6	659	98	0							
2000	Enercon	1238	Solberga 1,Korsberga	E8a	82/108	100111	5300	3086	6279	593	6329	98,7	593	92	0							
2000	Enercon	1239	Åsperöd 1,Åsperöd	D2e	82/78	100601	5400	3079	4691	621	4985	80,6	621	98	142							
2000	Vestas	1240	Lärstad 1,Motala	F8g	90/90	100517	5400	1768	6746	633	6735	94,8	633	87	3							
2000	Vestas	1241	Lärstad 2,Motala	F8g	90/90	100524	5400	1734	7110	629	7089	98,9	629	87	0							
2000	Vestas	1242	Västraby V90 NO,Västraby	D2g	90/78	100601	5400	3270	6121	668	6379	99,3	668	89	12							
2000	Vestas	1243	Lyngbygd 4, Ingeborg,Ly	D2i	90/95	100701	5200	1523	5169	654	5402	87,7	654	90	539							
2000	Enercon	1245	Närefors 1,Järpås	C8f	82/98	100710	5300	1776	6024	574	6036	99	574	95	0							
2000	Enercon	1246	Närefors 2,Järpås	C8f	82/98	100710	5300	1448	6180	561	6158	98,9	561	91	26							
2000	Vestas	1248	Tumleberg 4,Tumleberg	C8b	90/105	090901	5400	3968	5625	528	5610	96,7	528	83	1							
2000	Vestas	1249	Tumleberg 5,Tumleberg	C8b	90/105	090901	5400	4112	5242	525	5253	96,4	525	84	1							
2000	Vestas	1254	Näs Drift AB, Backgården,N	D7h	90/105	100720	5400	1464	6333	591	6326	98,9	591	83	0							
2000	Vestas	1255	Näs Drift AB, Björstorp,Vart	D7h	90/105	100720	5400	1590	6487	550	6427	98,7	550	77	46							
2000	Enercon	1256	Åsperöd 2, Åsperöd	D2e	82/78	100601	5400	1469	4537	570	4766	83,1	570	85	0							
2000	Enercon	1258	Ramdala 1, Julia,Ramdala	F3f	82/98	100901	5400	1762	5796	574	5869	88,5	574	92	57							
2000	Enercon	1259	Ramdala 2, Bondevind,Ram	F3f	82/98	100901	5400	1775	5841	604	5929	88,9	604	96	33							
2000	Enercon	1260	Skarstad,Skarstad	C8c	82/98	100618	5200	2296	6173	583	6165	98,8	583	93	6							
2000	Enercon	1261	Stockebäck,Lundsbrunn	D8g	82/108	100618	5200	1274	6044	535	6009	98,4	535	93	0							
2000	Vestas	1262	Havnäs Vindkraftpark D1,H	F21c	90/95	100705	5337	1565	7247	643	7248	98,7	643	84	0							
2000	Vestas	1263	Havnäs Vindkraftpark D2,H	F21c	90/95	100705	5337	1412	6562	563	6515	98,8	563	82	1							
2000	Vestas	1264	Havnäs Vindkraftpark D3,H	F21c	90/95	100705	5337	1463	6634	579	6646	98,6	579	84	0							
2000	Vestas	1265	Havnäs Vindkraftpark D4,H	F21c	90/95	100705	5337	1435	6400	549	6360	99	549	83	0							
2000	Vestas	1266	Havnäs Vindkraftpark D5,H	F21c	90/95	100705	5337	1404	6565	582	6590	98,9	582	84	1							
2000	Vestas	1267	Havnäs Vindkraftpark D6,H	F21c	90/95	100705	5337	1566	6868	540	6797	98,8	540	80	0							
2000	Vestas	1268	Havnäs Vindkraftpark D7,H	F21c	90/95	100705	5337	1691	7172	532	7039	98,9	532	78	0							
2000	Vestas	1269	Havnäs Vindkraftpark D8,H	F21c	90/95	100705	5337	1604	6949	450	6762	98,4	450	71	7							
2000	Vestas	1270	Havnäs Vindkraftpark D9,H	F21c	90/95	100705	5337	1529	6610	536	6574	98,6	536	81	2							
2000	Vestas	1271	Havnäs Vindkraftpark D10,	F21c	90/95	100705	5337	1582	6733	459	6612	99,2	459	75	2							
2000	Vestas	1272	Havnäs Vindkraftpark D11,	F21f	90/95	100705	5337	1747	6904	542	6810	98,6	542	85	1							
2000	Vestas	1273	Havnäs Vindkraftpark D12,	F21f	90/95	100705	5337	1805	6970	109	6442	96,2	109	23	192							
2000	Vestas	1274	Havnäs Vindkraftpark D13,	F21c	90/95	100705	5337	1793	7013	578	6937	97,7	578	83	0							
2000	Vestas	1275	Havnäs Vindkraftpark D14,	F21f	90/95	100705	5337	1596	6511	472	6422	99,1	472	76	7							
2000	Vestas	1277	Havnäs Vindkraftpark D16,	F21c	90/95	100705	5337	1909	7452	543	7394	98,4	543	81	14							
2000	Vestas	1279	Havnäs Vindkraftpark D18,	F21c	90/95	100705	5337	1842	7066	481	6949	98,4	481	69	26							
2000	Vestas	1280	Havnäs Vindkraftpark D19,	F21c	90/95	100705	5337	1465	6639	486	6518	98,4	486	72	6							
2000	Vestas	1281	Havnäs Vindkraftpark D20,	F21c	90/95	100705	5337	1860	7509	506	7370	99	506	72	10							
2000	Vestas	1283	Havnäs Vindkraftpark E1,H	F21c	90/95	100705	5337	1673	6532	561	6541	98,4	561	87	1							
2000	Vestas	1284	Havnäs Vindkraftpark E2,H	F21c	90/95	100705	5337	1488	5917	511	5899	98,8	511	86	1							
2000	Vestas	1285	Havnäs Vindkraftpark E3,H	F21c	90/95	100705	5337	1391	5456	447	5385	98,1	447	84	4							
2000	Vestas	1286	Havnäs Vindkraftpark E4,H	F21c	90/95	100705	5337	1352	4991	440	5256	97,9	440	83	2							
2000	Vestas	1287	Havnäs Vindkraftpark E5,H	F21c	90/95	100705	5337	1516	5434	446	5359	96,5	446	83	2							
2000	Vestas	1288	Havnäs Vindkraftpark E6,H	F21c	90/95	100705	5337	1647	5833	476	5796	99	476	83	0							
2000	Vestas	1289	Havnäs Vindkraftpark E7,H	F21c	90/95	100705	5337	1652	6107	495	6051	98,6	495	83	0							
2000	Vestas	1290	Havnäs Vindkraftpark E8,H	F21c	90/95	100705	5337	1591	5845	455	5790	99,1	455	82	1							
2000	Vestas	1291	Havnäs Vindkraftpark E9,H	F21c	90/95	100705	5337	1469	5389	422	5304	99	422	8								

Ny *	Effekt (kW)		Fabrikat	Nr Anläggning	Placering	D/H	I drift	Ber MWh	2010	2011	2012	12mån	12mån	Månad	Tid	Hindertid (tim)						
	Hög	Låg							MWh	MWh	MWh	MWh	%			MWh	%	AHT	MS	YNS	OYS	PU
2000	Vestas	1316	Källeberg 4,Källeberg	D7h	90/105	100701	5400	2416	6370	644	6421	97,8	644	80	70							
2000	Vestas	1317	Källeberg 5,Källeberg	D7h	90/105	100701	5400	2476	6265	618	6324	96,8	618	79	76							
2000	Vestas	1319	Bliekeavare 6,Bliekeavare	F22f	90/95	090415	5000	800	5060	296	4884	96,8	296	67	0							
2000	Vestas	1320	Orust , lileberg 1:Syd,Härleb	B8a	90/95	101018	5300	1417	6130	605	6190	98,3	605	88	5							
2000	Vestas	1321	Orust , lileberg 2:Väst,Härleb	B8a	90/95	101018	5300	1382	6109	580	6101	97,9	580	87	17							
2000	Vestas	1322	Orust , lileberg 3:Öst,Härleb	B8a	90/95	101018	5300	1346	6099	613	6130	97,8	613	88	7							
2000	Vestas	1323	FloSal 1,Astranna Gärd	C8d	90/105	090501	5500	5119	6443	620	6492	98,7	620	83	27							
2000	Vestas	1324	FloSal 2,Astranna Gärd	C8d	90/105	090917	5500	1711	6560	635	6684	97,7	635	87	27							
2000	Vestas	1325	Götala 1,Motala	F8d	90/105	101029	5300	1638	6017	559	6576	98,6	559	79	13							
2000	Vestas	1326	Götala 2,Motala	F8d	90/105	101029	5300	1626	6672	610	6669	99	610	91	0							
2000	Vestas	1327	Götala 3,Motala	F8d	90/105	101029	5300	1663	6617	560	6609	97,1	560	81	81							
2000	Vestas	1328	Götala 4,Motala	F8d	90/105	101029	5300	1658	6648	610	6671	99	610	90	3							
2000	Vestas	1329	Tavelberget 1,Linghed	G14a	90/105	100818	6500	2311	7828	623	7539	99,4	623	93	1							
2000	Vestas	1330	Tavelberget 2,Linghed	G13g	90/105	100822	6500	2175	7329	601	7108	98,5	601	92	2							
2000	Vestas	1331	Tavelberget 3,Linghed	G13g	90/105	100908	6500	1922	7117	595	6868	98,9	595	93	7							
2000	Vestas	1332	Tavelberget 4,Linghed	G13g	90/105	100826	6500	2677	7641	642	7390	99,6	642	93	7							
2000	Vestas	1333	Tavelberget 5,Linghed	G13g	90/105	100904	6500	2064	6964	595	6771	99,6	595	93	2							
2000	Vestas	1334	Topperyd verk 3,Topperyd	E6h	90/105	101202	5100		6688	512	6568	96,1	512	81	60							
2000	Vestas	1347	Bliekeavare 10,Norråker	F22f	90/80	101001	5356		5297	287	5058	93,8	287	60	0							
2000	Vestas	1348	Bliekeavare 11,Norråker	F22f	90/80	101001	5069		5193	253	4993	93,4	253	55	37							
2000	Vestas	1349	Bliekeavare 12,Norråker	F22f	90/80	101001	4683		4540	259	4350	96,3	259	58	5							
2000	Vestas	1350	Bliekeavare 13,Norråker	F22f	90/80	101001	5597		5449	338	5244	95	338	65	1							
2000	Vestas	1351	Bliekeavare 14,Norråker	F22f	90/80	101001	5696		4894	349	4679	86,6	349	69	15							
2000	Vestas	1352	Bliekeavare 15,Norråker	F22f	90/80	101001	5733		5475	383	5392	93,6	383	73	1							
2000	Vestas	1353	Bliekeavare 16,Norråker	F22f	90/80	101001	5127		4691	318	4548	92,7	318	67	0							
2000	Vestas	1354	Bliekeavare 17,Norråker	F22f	90/80	101001	4972		4993	298	4821	94,8	298	62	0							
2000	Vestas	1356	Strömstad, Neanberg 1 Nor	A9i	90/95	101201	5500		5042	532	5574	98,5	532	82	43							
2000	Vestas	1357	Strömstad, Neanberg 2 Mitt	A9i	90/95	101201	5500		4617	502	5118	98,2	502	83	4							
2000	Vestas	1358	Strömstad, Neanberg 3 Syd	A9i	90/95	101201	5500		4922	501	5423	98,9	501	81	23							
2000	Vestas	1360	Brasmaviken, Pelekulla 1,F	E8g	90/105	101215	5200	179	6974	647	6999	98,6	647	83	27							
2000	Vestas	1361	Brasmaviken, Pelekulla 2,F	E8g	90/105	101215	5200	548	6151	641	6231	95,3	641	86	2							
2000	Enercon	1362	Prässeberg 1 Mitt, Lilla Ede	B8c	82/98	100901	5500		4286	527	4813	96,3	527	94	2							
2000	Enercon	1363	Prässeberg 2 Väst, Lilla Ed	B8c	82/98	100901	5500		4227	503	4730	96,3	503	94	44							
2000	Enercon	1364	Prässeberg 3 Öst, Lilla Ede	B8c	82/98	100901	5500		3740	469	4209	95,9	469	93	1							
2000	Vestas	1365	Topperyd 1,Topperyd	E6h	90/105	101201	5200		5108	577	5685	96,7	577	88	21							
2000	Vestas	1366	Topperyd 2,Topperyd	E6h	90/105	101201	5200		4976	556	5531	99,1	556	89	0							
2000	Vestas	1367	Topperyd 4,Topperyd	E6h	90/105	101201	5200		4994	546	5540	99,1	546	88	4							
2000	Enercon	1368	Skånings Åsaka 1,Skånings	D8d	82/98	100820	5000		5626	499	5609	98,8	499	93	0							
2000	Enercon	1369	Skånings Åsaka 2,Skånings	D8d	82/98	100820	5000		5187	455	5159	98,6	455	83	0							
2000	Enercon	1370	Skånings Åsaka 3,Skånings	D8d	82/98	100820	5000		5338	490	5345	98,3	490	93	0							
2000	Vestas	1375	Mossebol 1,Erikstad	C9a	90/105	110301			2904	574	3478	97,4	574	86	16							
2000	Vestas	1376	Fågelbacka 1,Erikstad	C9a	90/105	110301			2624	550	3174	96,6	550	83	65							
2000	Vestas	1377	Fågelbacka 2,Erikstad	C9a	90/105	110301			2755	545	3299	97,2	545	83	27							
2000	Vestas	1378	Kråkedalen 1,Erikstad	C9a	90/105	110301			2816	538	3354	96,8	538	83	34							
2000	Vestas	1379	Kråkedalen 2,Erikstad	C9a	90/105	110301			2817	542	3360	96,7	542	81	90							
2000	Vestas	1380	Bäcken,Erikstad	C9a	90/105	110301			3040	625	3665	95,9	625	83	80							
2000	Enercon	1381	Rodovälén 4,Vemhån	E17a	82/98	100608	6000		4237	631	4868	91,3	631	92	26							
2000	Enercon	1382	Rodovälén 5,Vemhån	E17a	82/98	100608	6000		4415	638	5053	91,8	638	94	17							
2000	Enercon	1383	Rodovälén 6,Vemhån	E17a	82/98	100608	6000		4439	610	5049	95,4	610	93	26							
2000	Vestas	1387	Långberget 1,Arbrå	G15f	90/105	110201	5670		3603	470	4073	92,5	470	79	87							
2000	Vestas	1388	Långberget 2,Arbrå	G15c	90/105	110201	5670		3226	446	3671	92,7	446	82	53							
2000	Vestas	1389	Långberget 3,Arbrå	G15f	90/105	110201	5670		3620	414	4033	94,4	414	75	105							
2000	Enercon	1390	Söderbodane 2,Söderboda	C9g	82/108	110107	4750		5130	555	5329	99	555	92	0	11						
2000	Enercon	1391	Söderbodane 3,Söderboda	C9g	82/108	110107	4500		5099	516	5260	99,2	516	90	0	17						
2000	Vestas	1395	Herrberga 1,Mjölby	F8d	90/105	110228	5200		3512	569	4081	99,6	569	88	1							
2000	Vestas	1396	Herrberga 2,Mjölby	F8d	90/105	110228	5200		3374	545	3918	98,1	545	83	19							
2000	Vestas	1397	Herrberga 3,Mjölby	F8d	90/105	110228	5200		3353	505	3857	99,2	505	83	10							
2000	Vestas	1398	OVA Vind 3,Lundsbrunn	D8g	90/90	101118	5000		3585	574	4159	99	574	81	13							
2000	Vestas	1399	PRA A01,Lilla Edet	B8c	90/105	110301	5067		4823		4823	97,8										
2000	Vestas	1400	PRA A02,Lilla Edet	B8c	90/105	110301	5067		4427		4427	95										
2000	Vestas	1401	PRA A03,Lilla Edet	B8c	90/105	110301	5067		4477		4477	91,6										
2000	Vestas	1402	Björka 1,Motala	F8g	90/105	110201	5100		4709	659	5368	97,2	659	91	1							
2000	Vestas	1403	Björka 2,Motala	F8g	90/105	110201	5100		4549	644	5193	98,5	644	91	1							
2000	Enercon	1405	Lejdeberget 2,Bokenäset	B8d	82/78	110413	5400		4119	579	4697	98,3	579	88	14							
2000	Enercon	1406	Lejdeberget 3,Bokenäset	B8d	82/78	110416	5400		3774	514	4287	99	514	87	10							
2000	Enercon	1410	Brostorp 1,Snogeröd	D2g	82/98	100301	5500	2774	5229	657	5484	96,3	657	98	0							
2000	Enercon	1411	Ryd-Rønnerum 1,Ryd	G4i	82/78	110513	5200		2220	440	2660	95	440	86	97							
2000	Enercon	1412	Ryd-Rønnerum 2,Ryd	G4i	82/78	110513	5200		2069	399	2468	95,6	399	86	98							
2000	Enercon	1413	Ryd-Rønnerum 3,Ryd	G4i	82/78	110513	5200		2249	513	2762	95,8	513	99	82							
2000	Enercon	1414	Ryd-Rønnerum 4,Ryd	G4i	82/78	110513	5200		2091	400	2491	93,9	400	73	231							
2000	Enercon	1415	Ryd-Rønnerum 5,Ryd	G4i	82/78	110513	5200		2317	532	2849											

Ny *	Effekt (kW)		Fabrikat	Nr Anläggning	Placering	D/H I drift	Ber MWh	2010 MWh	2011 MWh	2012 MWh	12mån MWh	12mån %	Månad MWh	Tid %	Hindertid (tim)							
	Hög	Låg													Benämning, Ort	Karta	(m)	AHT	MS	YNS	OYS	PU
2000	Vestas	1443	Stor-Rotliden C-09,Stor-Rot	I21e	90/95	100908	5725	5704	334	5453	98,6	334	0									
2000	Vestas	1444	Stor-Rotliden C-10,Stor-Rot	I21e	90/95	100914	5725	6324	342	6027	98,5	342	0									
2000	Vestas	1446	Stor-Rotliden D-01,Stor-Rot	I21e	90/95	100916	5725	5714	298	5407	96,6	298	0									
2000	Vestas	1449	Stor-Rotliden D-04,Stor-Rot	I21e	90/95	100820	5725	5446	352	5210	97,4	352	0									
2000	Vestas	1450	Stor-Rotliden D-05,Stor-Rot	I21e	90/95	100804	5725	4650	307	4445	95,8	307	0									
2000	Vestas	1451	Stor-Rotliden D-06,Stor-Rot	I21e	90/95	100804	5725	5071	302	4834	96,8	302	0									
2000	Vestas	1452	Stor-Rotliden D-07,Stor-Rot	I21e	90/95	100804	5725	5118	303	4854	96,7	303	0									
2000	Vestas	1454	Stor-Rotliden D-09,Stor-Rot	I21e	90/95	100729	5725	5369	358	5080	97,2	358	0									
2000	Enercon	1468	Kommerberget, Pelle,Perås	E18e	82/98	101226	5300	1398	670	2068	98,5	670	95	5								
2000	Enercon	1469	Långjum 1,Långjum	C8c	82/98	110401	4800	1858	533	2392	99,1	533	92	13								
2000	Enercon	1470	Långjum 2,Långjum	C8c	82/98	110401	4800	1847	522	2369	99,2	522	92	22								
2000	Enercon	1471	Långjum 3,Långjum	C8c	82/98	110401	4800	1745	521	2266	99,1	521	92	19								
2000	Enercon	1475	Lörby-Ysande 8,Lörby	E3e	82/98	110501	5000	2129	647	2776	99,6	647	97	0								
2000	Enercon	1476	Lörby-Ysande 9,Lörby	E3e	82/98	110501	5000	2067	632	2699	99,6	632	97	0								
2000	Enercon	1477	Lörby-Ysande 10,Lörby	E3e	82/98	110501	5000	2119	655	2774	99,7	655	97	0								
2000	Vestas	1478	Halmstadgården 1,Halmsta	C3b	90/80	110702		1990	659	2650	99	659	91	36								
2000	Vestas	1479	Halmstadgården 2,Halmsta	C3b	90/80	110702		1896	624	2520	99,1	624	91	29								
2000	Vestas	1480	Halmstadgården 3,Halmsta	C3b	90/80	110702		1880	642	2522	99,1	642	92	30								
2000	Vestas	1481	Oberga Alif,Oberga	E7f	90/105	110930	5000	1114	505	1619	99,5	505	88	2								
2000	Vestas	1482	Oberga Lena,Oberga	E7f	90/105	110930	5000	1018	449	1467	97,1	449	77	84								
2000	Vestas	1483	Betåsberget 1,Backe	G20f	90/105	110909		1586	436	2022	98,4	436	76	44								
2000	Vestas	1484	Betåsberget 2,Backe	G20f	90/105	110909		1381	441	1823	97,1	441	80	22								
2000	Vestas	1485	Hyringa 1,Hyringa	C8e	90/95	110824		2204	511	2715	97,4	511	85	18								
2000	Vestas	1486	Hyringa 2,Hyringa	C8e	90/95	110824		2311	503	2814	97,2	503	81	45								
2000	Vestas	1487	Östra Sallerup 1,Östra Sall	D2h	90/80	110704	5400	1218	681	1899	97,4	681	92	43								
2000	Vestas	1488	Östra Sallerup 2,Östra Sall	D2h	90/80	110704	5400	1289	673	1962	97,3	673	92	54								
2000	Vestas	1489	Östra Sallerup 3,Östra Sall	D2h	90/80	110704	5400	1359	683	2043	97,8	683	92	51								
2000	Enercon	1490	Horshaga 1,Skara	D8d	82/108	110801	5000	1204	506	1710	99,9	506	90	1								
2000	Enercon	1491	Horshaga 2,Skara	D8d	82/108	110801	5000	1211	495	1706	99,6	495	87	23								
2000	Enercon	1513	Lejesta Kraft, verk 5,Skarhu	C2i	82/85	091101	5000	1174	567	1740	99,7	567	92	0								
2000	Enercon	1514	Blåshult 6,Skarhult	C2i	82/85	091101	5000	1196	606	1802	99,7	606	98	0								
2000	Enercon	1515	Frees & Frick, verk 7,Skarh	C2i	82/85	091101	5000	1226	466	1692	99,7	466	82	0								
2000	Enercon	1516	Blåshult 8,Skarhult	C2i	82/85	091101	5000	1150	642	1792	99,3	642	97	0								
2000	Vestas	1517	STE A01,Orrefors	F4i	90/125	110801	5160	2086	648	2734	99,6	648	94	3								
2000	Vestas	1518	STE A02,Orrefors	F4i	90/125	110801	5160	2085	599	2683	98,7	599	85	69								
2000	Vestas	1519	STE A03,Orrefors	F4i	90/125	110801	5160	2232	628	2860	99,9	628	94	1								
2000	Vestas	1520	STE A04,Orrefors	F4i	90/125	110801	5160	12095	663	12758	99,6	663	94	9								
2000	Vestas	1521	STE A05,Orrefors	F4i	90/125	110901	5160	2808	664	3472	99,9	664	95	2								
2000	Vestas	1522	STE A06,Orrefors	F4i	90/125	110901	5160	2798	679	3476	99,9	679	95	1								
2000	Vestas	1523	STE A07,Orrefors	F5c	90/125	110901	5160	2412	645	3057	99,8	645	94	10								
2000	Vestas	1524	STE A08,Orrefors	F5c	90/125	110901	5160	2487	643	3130	99,7	643	94	1								
2000	Vestas	1525	STE A09,Orrefors	F5c	90/125	110901	5160	2525	660	3185	99,7	660	95	3								
2000	Vestas	1526	STE A10,Orrefors	F5c	90/125	110901	5160	2110	629	2740	99,4	629	94	9								
2000	Vestas	1547	Södervidinge 1 Nordväst,S	C2h	90/80	111101	5600	790	700	1490	98,7	700	94	29								
2000	Vestas	1548	Södervidinge 2 Mitt,Södervi	C2h	90/80	111101	5600	823	679	1502	99	679	92	36								
2000	Vestas	1549	Södervidinge 3 Sydöst,Söd	C2h	90/80	111101	5600	831	694	1525	99,2	694	93	34								
2000	Vestas	1553	Sängsjön 4,Torvsele	H21e	90/105	111030	5500	691	375	1066	99,1	375	68	69								
2000	Vestas	1554	Räpplinge, Svingan 2,Räppl	H5a	90/80	111030	5200	847	658	1505	99,8	658	94	17								
2000	Vestas	1555	Räpplinge 3,Räpplinge	H5a	90/80	111030	5200	784	648	1432	99,1	648	94	32								
2000	Vestas	1556	Räpplinge 4,Räpplinge	H5a	90/80	111030	5200	700	637	1337	98,5	637	92	51								
* 2000	Enercon	1559	Ollebacken, Hällingarna 2,	F20a	82/98	111201	5280		567	567	100	567	96	0								
* 2000	Enercon	1560	Ollebacken, Hällingarna 3,	F20a	82/98	111201	5280		598	598	100	598	91	0								
* 2000	Enercon	1561	Ollebacken, Hällingarna 4,	F20a	82/98	111201	5280		536	536	100	536	96	0								
* 2000	Enercon	1562	Ollebacken, Hällingarna 5,	F20a	82/98	111201	5280		559	559	100	559	95	0								
* 2000	Enercon	1563	Ollebacken, Hällingarna 6,	F20a	82/98	111201	5280		566	566	100	566	96	0								
* 2000	Enercon	1564	Ollebacken, Hällingarna 7,	F20a	82/98	111201	5280		571	571	100	571	95	0								
* 2000	Vestas	1581	Medhamra 1,Medhamra	F8g	90/95	111101		4375	6523	5931	97,7											
* 2000	Vestas	1582	Medhamra 2,Medhamra	F8g	90/95	100101		4632	6683	6091	98,8											
* 2000	Vestas	1583	Mariedamm 1,Norra Björnfa	F9d	90/95	091216		3616	5537	4987	97,7											
* 2000	Vestas	1584	Mariedamm 2,Norra Björnfa	F9d	90/95	091216		3975	5387	4868	98,3											
* 2000	Vestas	1585	Gummaråsen 1,Tvååker	B5f	90/105	101201		178	6528	5903	97,1											
* 2000	Vestas	1586	Gummaråsen 2,Tvååker	B5f	90/105	101201		175	5936	5648	93,2											
* 2000	Vestas	1587	Gummaråsen 3,Tvååker	B5f	90/105	101201		391	7086	6419	94,5											
* 2000	Vestas	1588	Gummaråsen 4,Tvååker	B5f	90/105	101201		405	6458	5931	97											
* 2000	Vestas	1589	Gummaråsen 5,Tvååker	B5f	90/105	101201		204	6981	6348	89,3											
* 2000	Vestas	1590	Gislorp,Gislorp	F8h	90/95	100101		4127	5670	5165	98											
* 2000	Vestas	1591	Stavhälla 1,Stavhälla	G10a	90/105	111101			1253	1253	98,7											
* 2000	Vestas	1599	SKA A01,Svedala	C2c	90/80	111215	5715		596	596	100	596	0									
* 2000	Vestas	1600	SKA A02,Svedala	C2c	90/80	111215	5715		552	552	100	552	0									
* 2000	Vestas	1601	SKA A03,Svedala	C2c	90/80	111215	5715		572	572	100	572	0									
* 2000	Vestas	1602	SKA A04,Svedala	C2b	90/80	111215	5715		730	730	100	730	0									
* 2000	Vestas	1603	SKA A05,Svedala	C2b	90/80	111215	5715		455	455	100	455	0									
* 2000	Enercon	1604	LMK 01,Svedala	C2c	82/78	101005		1272														

Ny *	Effekt (kW)		Fabrikat	Nr Anläggning	Placering	D/H I drift	Ber MWh	2010 MWh	2011 MWh	2012 MWh	12mån MWh	12mån %	Månad MWh	Tid %	Hindertid (tim)						
	Hög	Låg													Benämning, Ort	Karta	(m)	AHT	MS	YNS	OYS
2300	Siemens	899	Lillgrund B-03,Offshore	C2a	92,4/69	071104	6875	5680	6433	742	6773	97,5	742	0							
2300	Siemens	900	Lillgrund B-04,Offshore	C2a	92,4/69	071104	6875	5799	6773	815	7149	97,2	815	0							
2300	Siemens	901	Lillgrund B-05,Offshore	C2a	92,4/69	071108	6875	5682	6864	778	7206	98,8	778	0							
2300	Siemens	902	Lillgrund B-06,Offshore	C2a	92,4/69	071108	6875	6121	7125	837	7478	97,8	837	0							
2300	Siemens	903	Lillgrund B-07,Offshore	C2a	92,4/69	071023	6875	6412	7799	880	8149	98,6	880	0							
2300	Siemens	904	Lillgrund B-08,Offshore	C2a	92,4/69	071020	6875	7390	8965	952	9257	99,1	952	0							
2300	Siemens	905	Lillgrund C-01,Offshore	C2a	92,4/69	071117	6875	6071	6478	826	6970	98,7	826	0							
2300	Siemens	906	Lillgrund C-02,Offshore	C2a	92,4/69	071120	6875	5564	6303	797	6697	98	797	0							
2300	Siemens	907	Lillgrund C-03,Offshore	C2a	92,4/69	071120	6875	5703	6395	784	6775	97	784	0							
2300	Siemens	908	Lillgrund C-04,Offshore	C2a	92,4/69	071124	6875	5742	6905	820	7290	98,9	820	0							
2300	Siemens	909	Lillgrund C-05,Offshore	C2a	92,4/69	071124	6875	6037	7114	850	7505	99,3	850	0							
2300	Siemens	910	Lillgrund C-06,Offshore	C2a	92,4/69	071108	6875	6000	7220	843	7578	98,9	843	0							
2300	Siemens	911	Lillgrund C-07,Offshore	C2a	92,4/69	071108	6875	6392	7698	870	8037	98,9	870	0							
2300	Siemens	912	Lillgrund C-08,Offshore	C2a	92,4/69	071115	6875	6983	8526	943	8852	97,8	943	0							
2300	Siemens	913	Lillgrund D-01,Offshore	C2a	92,4/69	071201	6875	6147	6543	731	6867	98,7	731	0							
2300	Siemens	914	Lillgrund D-02,Offshore	C2a	92,4/69	071201	6875	5765	6446	794	6836	99,1	794	0							
2300	Siemens	915	Lillgrund D-03,Offshore	C2a	92,4/69	071201	6875	5641	6431	788	6797	98,8	788	0							
2300	Siemens	916	Lillgrund D-04,Offshore	C2a	92,4/69	071201	6875	5869	6714	820	7066	97,2	820	0							
2300	Siemens	917	Lillgrund D-06,Offshore	C2a	92,4/69	071120	6875	6307	7279	808	7566	98,1	808	0							
2300	Siemens	918	Lillgrund D-07,Offshore	C2a	92,4/69	071124	6875	6480	7788	888	8105	98,6	888	0							
2300	Siemens	919	Lillgrund D-08,Offshore	C2a	92,4/69	071112	6875	7332	8540	951	8831	98,6	951	0							
2300	Siemens	920	Lillgrund E-01,Offshore	C2a	92,4/69	071004	6875	6510	6815	857	7265	98,3	857	0							
2300	Siemens	921	Lillgrund E-02,Offshore	C2a	92,4/69	071004	6875	5928	6567	793	6939	99,2	793	0							
2300	Siemens	922	Lillgrund E-03,Offshore	C2a	92,4/69	071004	6875	5824	6606	779	6962	99,2	779	0							
2300	Siemens	923	Lillgrund E-04,Offshore	C2a	92,4/69	071201	6875	5908	6664	812	6986	97,6	812	0							
2300	Siemens	924	Lillgrund E-08,Offshore	C2a	92,4/69	071201	6875	6357	7537	869	7850	99,2	869	0							
2300	Siemens	925	Lillgrund E-07,Offshore	C2a	92,4/69	071128	6875	7062	8431	935	8736	99	935	0							
2300	Siemens	926	Lillgrund F-02,Offshore	C2a	92,4/69	071004	6875	6326	6834	830	7201	99,3	830	0							
2300	Siemens	927	Lillgrund F-03,Offshore	C2a	92,4/69	071006	6875	5890	6751	806	7101	99,2	806	0							
2300	Siemens	928	Lillgrund F-04,Offshore	C2a	92,4/69	071201	6875	6024	7071	810	7435	98,7	810	0							
2300	Siemens	929	Lillgrund F-05,Offshore	C2a	92,4/69	071201	6875	6561	7706	852	7995	99,2	852	0							
2300	Siemens	930	Lillgrund F-06,Offshore	C2a	92,4/69	071201	6875	6908	7985	945	8313	97,6	945	0							
2300	Siemens	931	Lillgrund G-02,Offshore	C2a	92,4/69	071008	6875	6486	7050	425	6991	98	425	0							
2300	Siemens	932	Lillgrund G-03,Offshore	C2a	92,4/69	071007	6875	6253	7105	834	7433	99,3	834	0							
2300	Siemens	933	Lillgrund G-04,Offshore	C2a	92,4/69	071201	6875	6367	7348	855	7706	98,1	855	0							
2300	Siemens	934	Lillgrund G-05,Offshore	C2a	92,4/69	071201	6875	6867	8039	902	8330	98,5	902	0							
2300	Siemens	935	Lillgrund H-02,Offshore	C2a	92,4/69	071005	6875	7187	7907	914	8248	99	914	0							
2300	Siemens	936	Lillgrund H-03,Offshore	C2a	92,4/69	071008	6875	6932	7760	883	8072	99,2	883	0							
2300	Siemens	937	Lillgrund H-04,Offshore	C2a	92,4/69	071006	6875	7130	8224	893	8498	99,1	893	0							
2300	Enercon	978	Lövstaviken V1,Falkenberg	B5c	70/70	070115	5600	4678	6564	573	6619	98,7	573	92	0						
2300	Enercon	979	Lövstaviken V2,Falkenberg	B5c	70/70	070115	5600	4371	6093	541	6176	98,9	541	91	0						
2300	Enercon	980	Lövstaviken V4,Falkenberg	B5c	70/70	070115	5600	4760	5961	585	6028	99	585	92	0						
2300	Enercon	981	Lövstaviken V5,Falkenberg	B5c	70/70	070115	5600	4396	6250	520	6327	98,5	520	82	0						
2300	Enercon	982	Lövstaviken V6,Falkenberg	B5c	70/70	070115	5600	5043	6948	603	7030	97,8	603	89	0						
2300	Enercon	1017	Näsbyholm 1 Universal Po	D1g	70/64	081215	5200	4586	5120	596	5392	93,9	596	94	0						
2300	Enercon	1018	Näsbyholm 2 Universal Po	D1g	70/64	081215	5200	4186	5037	562	5278	97,9	562	94	0						
2300	Enercon	1019	Näsbyholm 3, Näsbyvind I,	D1g	70/64	081215	5200	4447	5136	584	5450	98	584	95	0						
2300	Enercon	1020	Näsbyholm 4, Näsbyvind II,	D1g	70/64	081215	5200	4266	5145	576	5422	97,9	576	95	0						
2300	Enercon	1026	Hedeskoga 3,Hedeskoga	D1h	70/65	071031	5000	4775	5078	636	5397	88,5	636	98	98						
2300	Enercon	1027	Hedeskoga 4,Hedeskoga	D2b	70/65	071031	5000	5002	3117	127	2895	74,5	127	44	405						
2300	Enercon	1087	Universal Power Nygårdshu	D2g	70/84	090715	4800	4069	4993	576	5308	99	576	94	0						
2300	Enercon	1189	Annevind 3,Annelöv	C2h	70/65	100301	4000	3217	4662	564	4979	98,7	564	98	0						
2300	Enercon	1527	Gabrielsberget Syd Vind 1,	J20b	82/108	110416	6000		815	530	1345	99,9	530	90	1						
2300	Enercon	1528	Gabrielsberget Syd Vind 2,	J20b	82/108	110416	6000		836	562	1398	99,8	562	93	0						
2300	Enercon	1529	Gabrielsberget Syd Vind 3,	J20b	82/108	110416	6000		727	377	1103	99,4	377	82	0						
2300	Enercon	1530	Gabrielsberget Syd Vind 4,	J20b	82/108	110416	6000		734	544	1278	99,8	544	94	5						
2300	Enercon	1531	Gabrielsberget Syd Vind 5,	J20b	82/108	110416	6000		806	527	1334	100	527	91	0						
2300	Enercon	1532	Gabrielsberget Syd Vind 6,	J20b	82/108	110416	6000		732	528	1260	99,9	528	87	1						
2300	Enercon	1533	Gabrielsberget Syd Vind 7,	J20b	82/108	110416	6000		677	457	1133	99,5	457	86	0						
2300	Enercon	1534	Gabrielsberget Syd Vind 8,	J20b	82/108	110416	6000		762	536	1298	99,8	536	95	0						
2300	Enercon	1535	Gabrielsberget Syd Vind 9,	J20b	82/108	110416	6000		780	508	1287	99,9	508	96	0						
2300	Enercon	1536	Gabrielsberget Syd Vind 10	J20b	82/108	110416	6000		782	517	1299	99,9	517	93	8						
2300	Enercon	1537	Gabrielsberget Syd Vind 11	J20b	82/108	110416	6000		766	522	1288	100	522	96	0						
2300	Enercon	1538	Gabrielsberget Syd Vind 12	J20b	82/108	110416	6000		794	515	1310	99,9	515	95	5						
2300	Enercon	1539	Gabrielsberget Syd Vind 13	J20b	82/108	110416	6000		797	521	1318	99,8	521	89	0						
2300	Enercon	1540	Gabrielsberget Syd Vind 14	J20b	82/108	110416	6000		772	530	1302	100	530	95	0						
2300	Enercon	1541	Gabrielsberget Syd Vind 15	J20b	82/108	110416	6000		656	546	1202	98,9	546	95	0						
2300	Enercon	1542	Gabrielsberget Syd Vind 16	J20b	82/108	110416	6000		768	535	1303	99,9	535	96	0						
2300	Enercon	1543	Gabrielsberget Syd Vind 17	J20b	82/108	110416	6000		778	531	1310	99,9	531	94	3						
2300	Enercon	1544	Gabrielsberget Syd Vind 18	J20b	82/108	110416	6000		745	541	1286	99,9	541	94	0						
2300	Enercon	1545	Gabrielsberget Syd Vind 19	J20b	82/108	110416	6000		740	554	1295	100	554	96	0						
2300	Enercon	1546	Gabrielsberget Syd Vind 20	J20b	82/108	110416	6000		730	544	1274	100	544	95							

Karta över verkens placering

