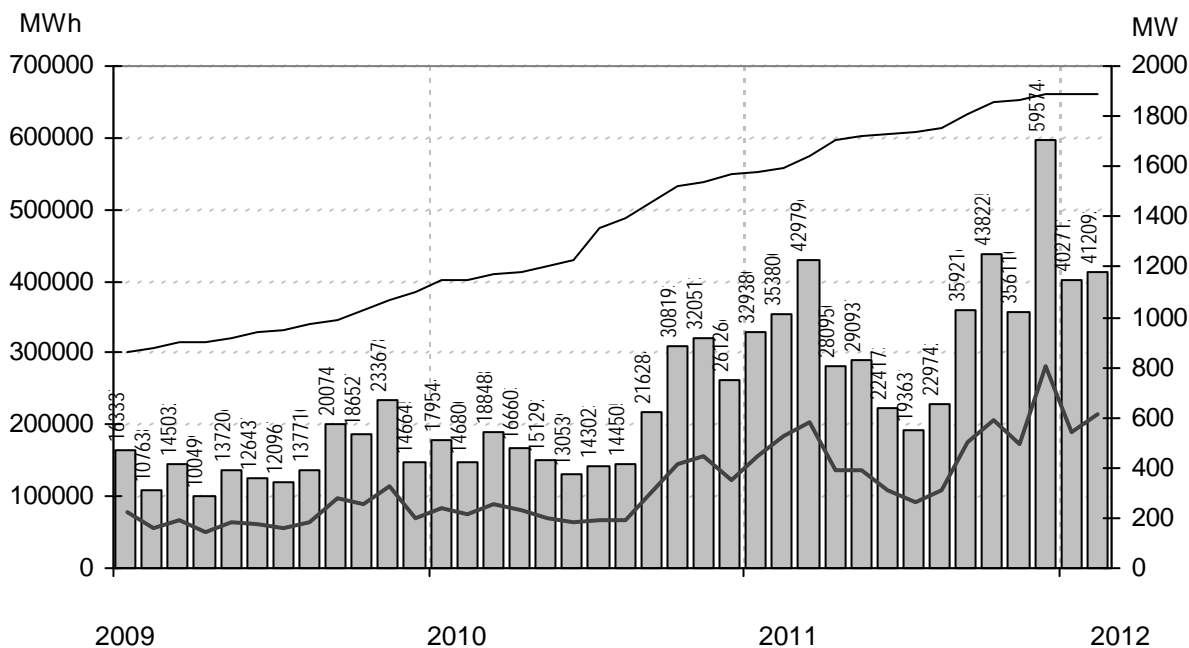


Vindkraftverk

februari 2012

Internetadress: <http://www.vindstat.nu>

Vindproducerad el från registrerade verk



Staplarna visar producerad energi per månad i MWh, linjerna visar installerad effekt respektive månadens medeleffekt i MW

Sammanfattning

Installerad effekt	(MW)	1889
Antal verk	(st)	1443
Rapporterade denna månad	(st)	1240
Elproduktion		
2010	(MWh)	2 357 051
2011	(MWh)	4 081 703
2012	(MWh)	814 803
Rapporterat denna månad	(MWh)	412 092
Medeleffekt denna månad	(MW)	592

Vindens energiinnehåll

Månaden jämfört med samma månad tidigare år	151 %
Året hittills jämfört med samma period under tidigare år	123 %
Senaste 12 månaderna jämfört med samma period under tidigare år	118 %

Förklaringar till tabellen på följande sidor

Ber	Av ägaren lämnad uppgift på beräknad elproduktion
Årtal	Sammanlagd elproduktion under respektive år
12mån	Elproduktion och tillgänglighet senaste 12 månaderna
Månad	Elproduktion under månaden
Tid	Andel av månaden som generatoren varit inkopplad på nät
*	Nytt verk

AHT	Avläst hindertid	PU	Planerat underhåll
MS	Mindre störning	ÖPS	Övrigt planerat stopp
YNS	Yttre nätstörning	TF	Tekniskt fel
ÖYS	Övrig yttre störning		

Ett projekt finansierat av Energimyndigheten

Sammanställningen gjord 2012-03-10
 Ansvarig:
 Nils-Erik Carlstedt Vindstat AB
 E-post: nilserik.carlstedt@vindstat.com
 Telefon: 070 - 539 54 67

Ny *	Effekt (kW)		Nr Anläggning	Placering	D/H	I drift	Ber	2010	2011	2012	12mån	12mån	Månad	Tid	Hindertid (tim)											
	Hög	Låg													Benämning, Ort	Karta	(m)	MWh	MWh	MWh	MWh	%	MWh	%	AHT	MS
230	Enercon		308 Strömmaskolan,Sätilla	B6i	30/52	980509	400	114	232	33	230	98,6	16	68	0											
250	WindWorld		156 Äng-EL,Veinge	C4e	29/41	951123	365	300	396	64	388	99,7	29	59	1											
250	WindWorld		187 Vårestorps Vind,Vårestorp	C4b	29/41	960529	325	281	393	71	388	99,7	32	58	1											
250	WindWorld		198 Åkersdal,Glimminge	C3g	29/40	960606		420	342		248	99,8														
250	WindWorld		205 Agro 1,Lummelunda	J7a	29/42	960718	483	340	428	58	408	89,1	25	53	11											
250	WindWorld		206 Agro 2,Lummelunda	J7a	29/42	960719	483	276	346	62	336	92,7	29	73	78											
250	WindWorld		589 Kalmar Energi, Degerhamn,	-	29/30	961025	563	373	363	22	319	73,4	22	34	410											
250	WindWorld		590 Kalmar Energi, Degerhamn,	-	29/30	961025	563	460	511	96	521	89,3	44	74	108											
250	WindWorld		591 Kalmar Energi, Degerhamn,	-	29/30	961025	563	445	512	101	525	96,6	46	74	89											
250	50 NEG Micon		78 Justinia af Galtabäck,Galta	B5f	26/30	930903	440	265	283		261															
450	Bonus		50 Lyse Bonus,Lyse	A8f	35/35	920617	1000	219	551	110	597	46,5	62	52	135											
450	Bonus		77 Risholmen Marta,Göteborg	B7a	37/37	930727	1100	720	1074	169	1060	100	74	61												
490	WindWorld		117 AEOLUS,Hviderup	C2i	37/41	941012	850	758	770	164	784	99,2	89	79	2											
490	WindWorld		118 Lantmännen,Klintehamn	I6c	37/41	941129	1000	774	1021	184	1018	97,8	90	75	0											
490	WindWorld		126 Glimminge Vind,Glimminge	C3g	37/41	950226	950	840	1027	214	1054	99,5	97	78	3											
490	WindWorld		133 Lys-Vind,Lysekil	A8f	37/40	950405	950	636	962	174	958	99,4	78	62	2											
490	WindWorld		135 Kastösavind,Kastlösa	G4c	37/42	950711	1100	784	973	199	1018	99,6	91	71	2											
490	WindWorld		139 Hablingbovind 1,Hablingbo	I5i	37/41	950801	1225	722	988	217	974	79,4	99	76	0											
490	WindWorld		140 Hablingbovind 2,Hablingbo	I5i	37/41	950801	1225	977	1338	218	1300	96	103	78	14											
500	Vestas		80 Molly Tången,Orust	A7i	39/41	930923	1350	784	1193	215	1196	94,4	106	65	15											
500	Vestas		90 Elektro Glitne,Nås	I5f	39/41	931220	1200	1071	1393	240	1360	98,2	108	78	0											
500	Vestas		91 Rehn Kraft I,Nås	I5f	39/41	931221	1200	988	1258	224	1230	98	100	75	0											
500	Vestas		103 Storegården,Ås	C8d	39/41	940428		224	691		565															
500	Vestas		114 Barsebäck III,Barsebäck	C2h	39/40	941017	1150	888	1165	229	1209	97,1	93	66	136											
500	Vestas		124 Sophie Hogenäset,Sotenäs	A8f	39/41	950131	1100	743	1140	151	1095	93,8	99	68	1											
500	Vestas		125 Häckenäs Betty,Vadstena	E8f	39/41	950209	1120	711	992	197	1010	99,5	116	76	8											
500	Vestas		127 Hogenäset, Ingeborg,Hoge	A8f	39/39	950125	1100	576	1016	205	1048	85,7	97	68	1											
500	Vestas		128 Sönnertorp 2,Sönnertorp	C4a	39/41	950213	890	900	984	194	994	98,5	88	78	20											
500	Vestas		131 Sönnertorp 1,V:a Karup	C4a	39/40	950331	890	869	1064	195	1050	98,5	95	79	0											
500	Enercon		147 Ruuthsbo I,Ruuthsbo	D1h	40/42	951020	1500	1262	1038	0	790	70,1	0	0	695											
500	WindWorld		162 Lucia af Boholmen,Hammar	D10d	37/41	951219	800	365	694	130	735	93,2	66	72	11											
500	WindWorld		172 Si-Vind,Lysekil	A8f	37/40	951221	950	594	884	162	901	99,5	78	71	3											
500	Enercon		181 Slitevind XIII,Larsbo Glemm	D1i	40/50	960513	1300	1292	1346	302	1405	95,8	144	97	4											
500	Enercon		182 Slitevind XIV,Larsbo Glem	D1i	40/50	960513	1300	1177	1392	301	1428	98,3	142	96	7											
500	Enercon		183 Slitevind XVI,Ryngge N	D2a	40/50	960515	1300	1108	263		238	98,8														
500	Vestas		186 Åstorp 1,Åstorp	C3e	39/40	960216	860	671	838	164	844	98,8	62	61	1											
500	WindWorld		195 Ärröd 220001,Ärröd	D2h	37/41	960523	710	631	643		514															
500	Enercon		209 Österlövend II,Simris	E2a	40/42	960825	1380	1234	1407		1139															
500	WindWorld		216 Legevind,Legeved	E3a	37/41	960904	600	559	627	155	656	95,2	70	74	3											
500	WindWorld		218 Trollenäs,Trollenäs	C2i	37/41	960829		690	810	176	837	99,4	76	78	3											
500	Enercon		229 Hog 1,Stenungsund	B7g	40/42	961003	1050	357	599	156	707	68	73	85	24											
500	Enercon		230 Hog 2,Stenungsund	B7g	40/42	961003	1050	221	804	145	933	50,2	60	66	180											
500	Enercon		236 Slitevind XVII,Eriksfält N Ör	D1i	40/50	961211	1300	1408	1379	315	1418	88,8	151	91	38											
500	Enercon		237 Slitevind XVIII,Eriksfält S Ör	D1i	40/50	961211	1300	1288	1255	172	1138	78,1	96	68	198											
500	Vestas		239 Åstorp 2,Åstorp	C3e	39/40	970204	950	617	170	787	98,1	62	56	34												
500	Vestas		247 Lovisa,Örby	C3a	39/40	970825	950	756	847	182	887	95,4	78	73	0											
500	Enercon		263 Windbyggarna 1,Lärbro	J7b	40/65	971220	1100	622	724		561	99,7														
500	Enercon		264 Isak,Klintehamn	-	40/50	971219	1300	893	1169	108	1065	97,7	99	89	0											
500	Enercon		267 Ryfftes Kristina,Fole	J6g	40/65	971218	1200	871	991		778	98,8														
500	Enercon		269 Kyrkebys 1,Hangvar	J7b	40/65	971220	1200	764	740	176	707	65,6	79	91	0											
500	Enercon		270 Kyrkebys 2,Hangvar	J7b	40/65	971220	1200	811	990	155	942	83,1	65	74	0											
500	Vestas		291 Täppeshusen 1,Höganäs	C3d	39/40	980402	1050	747	903	196	918	98,7	89	74	0											
500	Vestas		292 Täppeshusen 2,Höganäs	C3d	39/40	980402	1050	713	921	205	948	97,3	93	73	0											
500	Enercon		314 St. Herrestad I,St. Herresta	D2b	40/65	980712	1420	1436	1500	309	1540	92	158	98	0											
500	Enercon		317 St. Herrestad II,St. Herresta	D2b	40/65	980712	1420	1333	1233	315	1440	88,9	147	97	0											
500	Enercon		354 Kadesjö I,Trunnerup 9:4	D2a	40/65	981119	1400	1153	1075	283	1152	85,5	130	90	0											
500	Enercon		355 Kadesjö II,Trunnerup 9:4	D2a	40/65	981119	1400	1223	1303	196	1267	94,9	68	54	0											
500	Enercon		356 Marieholm I,Reslöv 11:3	C2i	40/65	981201	1300	1171	1278	197	1236	99	94	66	0											
500	Enercon		357 Månslunda I,Månslunda	D2f	40/65	981127	1350	1093	1193	182	1159	97,3	59	60	0											
500	Enercon		358 Rydsgård I,Ville 61:8	D2a	40/65	981118	1400	1242	1277	263	1350	98,3	113	82	0											
500	Enercon		359 Rydsgård II,Ville 61:8	D2a	40/65	981120	1400	1201	1268	276	1302	97,1	126	88	0											
500	Enercon		362 Marieholm II,Reslöv 11:3	C2i	40/65	981202	1300	1085	1194	251	1227	96,9	119	91	0											
500	Enercon		380 Gunn-El,Köpinge Gärd	C4e	40/65	990115	1200	1047	1347	223	1323	90,3	99	83	0											
500	Vestas		504 Seglaberga IV,L:Tjärby	C4e	39/40	930701	1000	582	822	147	804	99,1	60	54	77											
500	Vestas		519 Värpinge Clara,Lund	C2e	39/40	960711	1050	727	887	176	907	96,4	73	57	234											
500	Vestas		543 Slitevind III,Nås	I5f	39/41	930209	1350	1067	1363	231	1330	98,4	106	76	20											
500	Vestas		550 Vindudd IV,Grötlingbo	J5g																						

Ny *	Effekt (kW)		Fabrikat	Nr Anläggning	Placering	D/H l drift	Ber	2010	2011	2012	12mån	12mån	Månad	Tid	Hindertid (tim)														
	Hög	Låg													Benämning, Ort	Karta	MWh	MWh	MWh	MWh	%	MWh	%	AHT	MS	YNS	OVS	PU	OPS
600			Vestas	194 Löfstaviken 8,Falkenberg	B5c	42/40	960601	1500	571	1181	222	1328	94,3	100	59	0													
600			Vestas	204 Häberg 1,Flo	C8d	44/50	960726	938	660	948	101	876	93,9	10	15	499													
600			Vestas	210 BEA 8,När	J5h	44/50	960917	1300	1066	1252	237	1233	99,5	104	73	9													
600			Vestas	211 Burgvind, Rigges1,När	J5h	44/50	960920	1300	1076	1213	226	1187	98,2	99	69	34													
600			Vestas	222 Ryftes Hulda,Havdhem	I5i	44/50	961119	1300	1101	1383	247	1365	96,3	111	76	0													
600			Vestas	223 Eksebo Kraft, Gustav,Havd	I5i	44/50	961120	1300	1015	1254	233	1242	96,3	100	73	0													
600			Vestas	224 Kulle 14,Näs	I5i	44/50	961119	1300	1053	1383	217	1336	96,5	105	70	12													
600			Vestas	225 Kulle 16,Näs	I5i	44/50	961119	1300	1027	1381	230	1347	97,8	100	68	39													
600			NEG Micon	227 Tannam,Tanumshede	A9f	43/46	961015	1130	609	811	0	656	58	0	0	696													
600			NEG Micon	228 Duesgård,Tanumshede	A9c	43/46	961015	1160	558	539	77	501	64,3	77	67	153													
600			Vestas	231 Dalom,Hemsö	I18a	44/40	961027	1165	769	861	161	889	98,8	82	65	19													
600			Vestas	232 Lin Vind,Ledberg	F8e	44/41	961203	875	457	810	145	820	96,9	70	63	66													
600			WindWorld	242 Stjärnarp gods,Eldsberga	-	42/42	970301	950	719	930	142	911	99,5	62	54	2													
600			Vestas	248 Slättång 1,Slättång	C2i	44/50	970929	1100	1063	1103	176	1062	89,9	85	56	153													
600			Vestas	249 Backmöllan,Väggarp	C2i	44/50	970924	1150	1042	1139	259	1181	95,4	122	72	0													
600			WindWorld	260 Nya Skottorp 2,Skottorp	-	42/50	971120	1000	864	522		288	99,8																
600			Vestas	261 Victoria,Hogenäset	-	44/45	971110	1300	875	1411	261	1430	98,8	122	69	7													
600			Vestas	265 Rehn Kraft II, Näs,Näs	I5f	44/40	971221	1620	1351	1779	301	1724	97,4	135	71	5													
600			Vestas	266 Tornsvälan,Slite	J7b	44/55	971229	1220	771	953	194	950	99,6	83	71	0													
600			Vestas	280 Trärike, Helga,Björkö	H17c	44/55	971121	1190	890	926	157	917	94	74	48	290													
600			WindWorld	282 Lilla Tjärby Gård,Lilla Tjärby	C4e	42/50	980301	1000	877	1186	207	1173	99,5	89	61	2													
600			WindWorld	283 Dömestorp 1,Hasslöv	C4b	42/50	980401	930	799	1155	133	1052	99,4	111	52	2													
600			WindWorld	284 Ågård,Genevad	C4e	42/50	980403	900	844	1205	203	1195	99,5	89	55	3													
600			WindWorld	285 Ångsholm,Genevad	C4e	42/50	980401	950	888	1148	105	1030	99,7																
600			WindWorld	287 Mellby Östervind,Mellby	C4b	42/50	980301	1000	827	917		701	99,5																
600			WindWorld	288 Davids Mölla,Glänninge	C4b	42/50	980422	990	811	1080	204	1073	99,5	89	61	2													
600			Vestas	289 Lagmansberga,Skänninge	-	44/55	971118	1023	817	1254	236	1252	99,7	120	82	2													
600			Vestas	290 Vivian,Visingsö	-	44/40	971025	1300	940	1192	265	1205	97,7	133	80	0													
600			WindWorld	293 Björnsgård,Laholm	C4b	42/50	980312	1000	808	1116	153	1053	99,5	43	27	2													
600			WindWorld	294 Kastlösa Väst V2,Kastlösa	G4c	42/40	980201	1280	1052	1122	192	1109	94,3	78	58	142													
600			WindWorld	295 Kastlösa Väst V3,Kastlösa	G4c	42/40	980201	1280	985	1178	217	1222	95,1	102	63	43													
600			WindWorld	296 Färvind,Kastlösa	G4c	42/40	980201	1280	1089	1232	186	1191	75,8	115	69	5													
600			WindWorld	297 Kastlösa Väst V5,Kastlösa	G4c	42/40	980201	1300	1010	1483	274	1502	98,9	126	71	2													
600			WindWorld	298 Kastlösa Väst V7,Kastlösa	G4c	42/40	980201	1250	864	1140	210	1159	97,1	103	66	4													
600			WindWorld	300 Kastlösa Väst V8,Kastlösa	G4c	42/40	980201	1210	790	955	172	960	99,6	82	62	6													
600			WindWorld	301 Kastlösa Väst V9,Kastlösa	G4c	42/40	980201	1220	878	1158	191	1156	89,1	87	60	46													
600			WindWorld	302 Kastlösa Väst V10,Kastlösa	G4c	42/40	980201	1230	955	1169	219	1182	99,4	100	68	2													
600			WindWorld	303 Kastlösa Väst V13,Kastlösa	G4c	42/40	980201	1210	828	925	185	946	95,1	80	57	140													
600			WindWorld	304 Kastlösa Väst V14,Kastlösa	G4c	42/40	980201	1200	860	807	190	842	88,8	85	66	1													
600			WindWorld	305 Kastlösa Väst V15,Kastlösa	G4c	42/40	980201	1220	961	1149	208	1157	96,1	90	65	2													
600			WindWorld	306 Kastlösa Väst V16,Kastlösa	G4c	42/40	980201	1250	916	1209	205	1202	96,7	92	65	48													
600			WindWorld	307 LT Klägstorp,Klägstorp	C4b	42/50	980421	990	812	1163	199	1139	99,5	89	54	2													
600			WindWorld	309 Björkliden,St. Isie	C1i	42/45	971125	1490	1398	1589	353	1619	99,6	155	87	0													
600			WindWorld	311 Lilla Isie,Lilla Isie	C1i	42/45	971212	1500	1457	1688	352	1708	99,6	158	86	3													
600			WindWorld	312 Hofby Vind, Ysby,Kövlinge	C4b	42/49	971108	930	645	958	169	948	99,4	76	60	0													
600			Vestas	315 Grebban 1,Tanumshede	A9f	44/45	980610	1100	635	1077	187	1084	99,6	95	67	3													
600			Vestas	316 Grebban 2,Tanumshede	A9f	44/45	980611	1100	634	1041	177	1051	99,5	92	67	1													
600			WindWorld	318 Bengtssons Vindmölla,Mell	-	42/50	980921	1000	880	1192	215	1170	99,5	95	60	2													
600			WindWorld	321 Triton Energi,Kövlinge	C4b	42/50	980921	1000	803	1099	207	1093	99,4	93	58	4													
600			WindWorld	343 Kastlösa Väst V1,Kastlösa	G4c	42/40	981001	1210	1084	1194	238	1258	98,5	118	64	4													
600			WindWorld	344 Kastlösa Väst V6,Kastlösa	G4c	42/40	981001		1096	1360	269	1398	99,2	126	74	1													
600			WindWorld	345 Kastlösa Väst V12,Kastlösa	G4c	42/40	981001	1210	801	898	163	899	91,8	81	65	47													
600			WindWorld	349 Kövlinge Vind,Kövlinge	-	42/50	981101	1000	797	1092	194	1077	98,7	90	58	6													
600			WindWorld	350 Mammarsp Vind,Mammarsp	-	42/50	981101	1000	863	1259	107	1132	99,5																
600			WindWorld	361 Sydvind,Menlösa Gård	-	42/50	981101	930	697	1074	203	1060	99,3	95	53	3													
600			Vestas	367 Häckenäs II,Häckenäs	E8f	44/40	980724	1200	936	557		295	98,4																
600			Vestas	369 Elise Ruuthsbo,Bjaresjö	D2b	44/45	990120	1325	1067	1190	156	1121	93,3	19	23	503													
600			Vestas	370 Elinor Ruuthsbo,Bjaresjö	D2b	44/45	990120	1325	937	929	273	1021	76,1	133	84	8													
600			Enercon	397 Bjälbo, Lennart,Skänninge	F8d	44/65	991001	1300	950	1478	268	1473	99,3	134	94	0													
600			Enercon	402 Kyrkebyg 3,Hangvar	J7b	44/65	991130	1400	972	1190	229	1172	85,3	102	91	0													
600			Enercon	403 Kyrkebyg 4,Hangvar	J7b	44/65	991130	1400	981	937	232	919	86,6	104	89	0													
600			Enercon	414 Virke 1,Kävlinge	C2i	44/65	991																						

Ny *	Effekt (kW)		Fabrikat	Nr	Anläggning	Placering	D/H	I drift	Ber	2010	2011	2012	12mån	12mån	Månad	Tid	Hindertid (tim)						
	Hög	Låg															Benämning, Ort	Karta	(m)	MWh	MWh	MWh	MWh
600	Vestas			582	Gipsön 6,Landskrona	C2g	42/41	961014	1500	1063	1401	279	1409	99,6	111		0						
600	Vestas			583	Gipsön 7,Landskrona	C2g	42/41	961008	1500	972	1134	282	1164	89,7	111		0						
600	Vestas			584	Gipsön 8,Landskrona	C2g	42/41	961008	1500	1089	1402	166	1299	97,7	111		0						
600	Vestas			585	Gipsön 9,Landskrona	C2g	42/41	961008	1500	1018	1389	279	1400	99,7	111		0						
600	Vestas			586	Gipsön 10,Landskrona	C2g	42/41	961008	1500	921	1138	273	1170	88,5	111		0						
600	Vestas			587	Gipsön 11,Landskrona	C2g	42/41	961008	1500	728	1299	273	1339	99,7	111		0						
600	Vestas			588	Gipsön 12,Landskrona	C2g	42/41	961008	1500	824	1252	268	1296	99,6	111		0						
600	Enercon			612	Skarhult 3,Skarhult	C2i	44/65	010901	1350	1139	1297	250	1333	94,3	114	81	0						
600	Enercon			613	Skarhult 4,Skarhult	C2i	44/65	010901	1350	1215	1393	271	1433	85,1	118	80	0						
600	Enercon			620	Allmag,Orust	B8a	44/65	011101	1250	656	907	170	911	96,4	81	72	77						
600	Enercon			631	Balkåkra Vind,Balkåkra	D1h	44/56	020116	1500	1466	1466	308	1468	96,7	159	93	0						
600	Enercon			634	Vallsås 1,Vallsås	D2b	44/65	020201	1350	1101	1154	267	1205	99,7	128	92	0						
600	Enercon			635	Vallsås 2,Vallsås	D2b	44/65	020201	1350	1123	1167	270	1222	99,7	129	92	0						
600	Enercon			640	Skörstorp Krökelimur,Skörst	D7h	44/65	020301	1250	904	1337	238	1314	98,7	105	87	14						
600	Enercon			641	Ramsåsa,Ramsåsa	D2b	44/65	020501	1350	1207	1288	290	1330	96	144	92	0						
600	Enercon			672	Möllebacken 1,Nosaby	E3a	44/65	021105	1250	1021	1112	210	1096	99,2	89	80	0						
600	Enercon			673	Möllebacken 2,Nosaby	E3a	44/65	021105	1250	998	1090	237	1116	99,4	109	86	0						
600	Enercon			679	Köpingsvik,Köpingsvik	H5a	44/65	021212	1400	1327	1413	332	1472	97,9	138	92	0						
600	Enercon			712	Bast, Rune,Norra Härene	C8f	44/65	030412	1150	919	1326	231	1318	99,7	124	88	0						
600	Enercon			713	Bast, Artur,Norra Härene	C8f	44/65	030412	1150	936	1344	250	1353	99,2	126	89	0						
600	Enercon			744	Lörby 1, Toke,Lörby	E3b	44/65	031201	1270	965	1045	238	1068	98,2	113	89	2						
600	Enercon			745	Lörby 2, Krok,Lörby	E3b	44/65	031201	1270	1025	1075	253	1104	97,4	117	88	0						
600	Enercon			746	Susekulla,Susekulla	G3g	44/65	031207	1100	1044	1060	117	967	97,1									
600	Enercon			747	Nolby,Nolby	A8f	44/65	040101	1250	892	1339	223	1316	96,6	98	81	0						
600	Enercon			752	Bure 1,Bureå	L22d	44/65	031001	1333	824	782	138	799	96,1	79	74	0						
600	Enercon			753	Bure 2,Bureå	L22d	44/65	031001	1333	780	656	70	599	97	41	75	0						
600	Enercon			754	Bure 3,Bureå	L22d	44/65	031001	1333	942	933	136	946	99,6	87	77	0						
600	Enercon			765	Målajord,Målajord	E5f	44/65	040611	1030	806	988	190	1005	99,1	90	86	0						
600	Enercon			771	Valterslund 1,Valterslunds	D2c	44/65	040630	1600	1596	1716	371	1760	96,8	179	96	0						
600	Enercon			772	Valterslund 2,Valterslunds	D2c	44/65	040702	1600	1629	1830	386	1864	99,1	187	97	0						
600	120 Bonus			243	Olsvenne 1,Näs	I5f	44/50	970303	1500	1289	1594	268	1549	97,6	119	88	16						
600	120 Bonus			251	Skårbo 1,Tanumshede	A9f	44/50	971118	1170	681	1071	176	1078	96,6	91	86	0						
600	120 Bonus			252	Skårbo 2,Tanumshede	A9f	44/50	971101	1170	628	1014	165	1021	99,7	85	85	2						
600	120 Bonus			253	Skårbo 3,Tanumshede	A9f	44/50	971114	1170	727	975	146	941	86,2	99	88	0						
600	120 Bonus			254	Skårbo 4,Tanumshede	A9f	44/50	971114	1170	593	1036	169	1043	99,4	85	84	6						
600	120 Bonus			255	Skårbo 5,Tanumshede	A9f	44/50	971114	1170	631	1078	178	1096	99,6	94	85	0						
600	120 Bonus			256	Skårbo 6,Tanumshede	A9f	44/50	971113	1170	536	912	144	933	97,4	74	82	0						
600	120 Bonus			262	Viking Vind,Löddeköpinge 2	C2h	44/41	971003	1040	1016	1167	236	1183	99,3	105	90	1						
600	120 Bonus			268	Oskar, Fredriksskans,Gävle	H13e	44/50	971209	1050	447	555		471										
600	120 Bonus			274	Monica af Olseröd,Olseröd	D2i	44/40	971201	1160	933	1097	265	1140	99,4	129	92	3						
600	120 Bonus			275	Magnhild af Magnelund,Eld	-	44/30	971201	1100	908	1150	200	1153	97,6	85	80	10						
600	120 Bonus			333	Eva,Mellböda	H5h	44/45	980801	1200	1071	1032	235	1045	95,4	92	82	89						
600	120 Bonus			334	Maria,Mellböda	H5h	44/45	980801	1200	1173	1103	225	1095	96,9	64	68	190						
600	120 Bonus			335	Susanna,Mellböda	H5h	44/45	980801	1200	1320	1179	273	1198	99,3	106	92	3						
600	120 Bonus			336	Rebecka Slitevind,Mellböda	H5h	44/45	980801	1200	1019	985	236	1017	92,4	82	81	99						
600	120 Bonus			337	Anna Slitevind,Mellböda	H5h	44/45	980801	1200	1273	1101	266	1129	94,9	103	93	4						
600	120 Bonus			339	Biegg-äl'mai,Suorva	I28g	44/40	981013	1000	1114	1136	227	1185	73,3	108	72	145						
600	120 Bonus			341	Holmsund Vindkraftstn,Hol	K20e	44/50	980617	1100	918	1177	199	1221	97,2	99	75	75						
600	120 Bonus			347	Rodovälén 2,Rodovälén	E16e	44/40	981007	1200	937	1121	174	1131	95,4	120	88	0						
600	120 Bonus			378	Solvik 3,Maglarp	C1h	44/50	990525	1500	144	1794	388	1904	98,1	168	88	59						
600	120 Bonus			379	Solvik 4,Maglarp	C1h	44/50	990526	1500	103	1775	389	1887	97,2	171	96	0						
660	Vestas			313	Havsvind,Melbystrand	C4b	47/50	980626	1400	1034	1449	232	1407	97,5	100	50	71						
660	Vestas			338	Burgar,Hablingbo	-	47/45	981012	1720	1579	2121	348	2067	99,1	169	74	18						
660	Vestas			382	Slitevind XX,Smöjen	J7c	47/55	990819	1877	1304	1500	274	1471	94,6	123	66	97						
660	Vestas			383	Slitevind XXI,Smöjen	J7c	47/55	990819	1900	1428	1632	307	1606	95,5	146	73	0						
660	Vestas			384	Slitevind XXII,Smöjen	J7c	47/55	990819	1956	1517	1692	288	1633	88,9	125	62	90						
660	Vestas			385	Slitevind XXIII,Smöjen	J7c	47/55	990819	1996	1657	1903	352	1865	94,6	167	77	0						
660	Vestas			393	Kårrets Gärd,Kårrets Gärd	B5f	47/55	991012	1250	966	1188	221	1192	97,4	95	57	0						
660	Vestas			394	Eksebo Kraft, Henning,Klint	I6c	47/55	991023	1650	1260	1720	269	1666	91,3	114	54	95						
660	Vestas			401	Harrisöllan,Backgården	C2i	47/55	990930	1430	980	1503	327	1556	97,5	150	73	12						
660	Vestas			405	Storugns 1,Lärbro	J7b	47/47	991217	1534	975	1223	240	1205	96,6	108	68	0						
660	Vestas			406	Storugns 2,Lärbro	J7b	47/55	991215	1551	1040	1284	255	1272	97,9	116	72	0						
660	Vestas			407	Storugns 3,Lärbro	J7b	47/55	991218	1530	1067	1289	256	1276	91,6	118	71	0						
660	Vestas			408	Storugns 4,Lärbro	J7b	47/55	991218	1528	1055	1218	228	1184	91,6	115	70	0						
660	Vestas			409	Storugns 5,Lärbro	J7e	47/55	991219	1534	1098	1309	259	1298	93,7	120	73	0						
660	Vestas			410	Storugns 6,Lärbro	J7b	47/55	991220	1576	1002	1164	173	1093	85	47	22	518						
660	Vestas			411	Sandby 1,Vadstena	F8g	47/55	990828	1550	978	1611	276	1611	96,3	142	71	72						
660	Vestas			412	Sandby 2,Vadstena	F8g	47/55	990827	1550	988	1621	287	1632	98,8	141	72	57						
660	Vestas			413	Sandby 3,Vadstena	F8g	47/55	990831	1550	988	1427	264	1416	91,3	128	65	119						
660	Vestas			421	Brinkagården,Brinkagården	C3b	47/55	99															

Ny *	Effekt (kW)		Fabrikat	Nr Anläggning	Placering	D/H I drift	Ber MWh	2010 MWh	2011 MWh	2012 MWh	12mån MWh	12mån %	Månad MWh	Tid %	Hindertid (tim)								
	Hög	Låg													Benämning, Ort	Karta	(m)	AHT	MS	YNS	OVS	PU	OPS
660			Vestas	462	Ö-vik Fanbyn, Camilla,Husu	J19e	47/55	001229	1523	1270	1225	259	1279	97,9	124	71	33						
660			Vestas	463	Ö-vik Fanbyn, Dagny,Husu	J19e	47/55	001229	1495	1358	1273	285	1355	97,7	133	72	33						
660			Vestas	464	Ö-vik Själnön, Elly,Husum	J19e	47/55	001229	1534	1172	1173	240	1233	97	117	71	36						
660			Vestas	465	Ö-vik Fanbyn, Fredrika,Husu	J19e	47/55	001229	1525	1276	1117	242	1163	81,7	126	75	35						
660			Vestas	466	Ö-vik Fanbyn, Gertrud,Husu	J19e	47/55	001229	1534	1276	1302	269	1384	98,7	131	74	32						
660			Vestas	467	Ö-vik Fanbyn, Herta,Husum	J19e	47/55	001229	1601	1476	1486	306	1558	97,9	148	76	32						
660			Vestas	473	Täppeshusen 3,Höganäs	C3d	47/50	010110	1500	1067	1340	290	1374	99	129	67	0						
660			Vestas	478	Mäsinge 1,Båstad	C4a	47/40	010401	1600	1244	1539	286	1545	99,6	127	83	9						
660	200		Vestas	323	Ventosum 1,Falkenberg	B5f	47/60	980917	1250	837	1160	232	1140	85,5	107	58	32						
660	200		Vestas	324	Ventosum 2,Falkenberg	B5f	47/60	980917	1250	995	1367	233	1349	98,1	109	76	0						
660	200		Vestas	325	Ventosum 3,Falkenberg	B5f	47/60	980917	1250	952	1357	230	1333	98,2	106	59	0						
660	200		Vestas	326	Ventosum 4,Falkenberg	B5f	47/60	980918	1250	943	1379	235	1351	97,1	108	58	1						
660	200		Vestas	327	Ventosum 5,Falkenberg	B5f	47/60	980921	1250	1018	1422	182	1334	94,6	46	41	285						
660	200		Vestas	328	Ventosum 6,Falkenberg	B5f	47/60	980921	1250	1061	1309	223	1257	97,3	103	47	0						
660	200		Vestas	329	Ventosum 7,Falkenberg	B5f	47/60	980901	1250	973	1249	223	1235	98,1	101	77	2						
660	200		Vestas	330	Ventosum 8,Falkenberg	B5f	47/60	980901	1250	957	1235	219	1215	97,2	99	58	0						
660	200		Vestas	331	Ventosum 9,Falkenberg	B5f	47/60	980901	1250	969	1267	234	1255	98,3	104	52	4						
660	200		Vestas	332	Ventosum 10,Falkenberg	B5f	47/60	980901	1250	1015	1302	239	1291	98,3	109	68	1						
660	200		Vestas	351	Värovind Värö I,Värö	B6b	47/55	981112	1400	983	1264	224	1264	98,2	98	75	5						
660	200		Vestas	353	Värovind Värö III,Värö	B6b	47/55	981112	1400	1001	1251	225	1267	96,6	100	74	0						
660	200		Vestas	371	Sam Öckerövind,Pinan	-	47/50	990110	1700	1255	1805	308	1780	97,4	153	86	0						
660	200		Vestas	374	Skåls 1,Näs	ISf	47/45	990506	1700	1328	1749	304	1705	95,4	140	85	2						
660	200		Vestas	376	Slitevind XIX,Näs	ISf	47/45	990507	1850	1634	2073	325	1998	97,5	146	83	23						
660	200		Vestas	377	Tjelvar Bursvind,Näs	ISf	47/45	990507	1700	1561	1967	331	1933	97	153	87	2						
660	200		Vestas	398	Ranåker,Skara	D8d	47/65	991006	1000	706	1065	198	1068	97,4	99	86	2						
660	200		Vestas	426	Halvan,Hovby	D3c	47/45	991230	1150	891	952	242	990	88,6	111	83	18						
660	200		Vestas	429	Slättäng 2,Slättäng	C2i	47/55	991001	1500	1379	1458	275	1458	97,5	130	81	45						
660	200		Vestas	441	Levide 1,Näs	ISf	47/45	001007	1600	1360	1702	304	1656	95,7	135	84	13						
660	200		Vestas	442	Levide 2,Näs	ISf	47/45	001008	1600	1350	1517	292	1473	89	132	85	11						
660	200		Vestas	443	Levide 3,Näs	ISf	47/45	001007	1600	1337	1661	295	1618	96,8	126	73	10						
660	200		Neg Micon	490	Västanby I,Lund	C2h	48/55	010601	1680	1524	1489	331	1738	98,4	157	90	11						
660	200		Neg Micon	491	Västanby II,Lund	C2h	48/55	010601	1680	1422	1604	312	1614	96,3	150	90	19						
660	200		Vestas	626	Brönnestad 1,Brönnestad,	C1i	47/40	010406	1585	1455	1518	344	1547	93,7	155	86	0						
660	200		Vestas	627	Brönnestad 2,Brönnestad,	C1i	47/40	010406	1585	1438	1577	343	1609	98,9	155	91	0						
660	200		Vestas	628	Eksbo,Hönsinge	C1i	47/40	010406	1590	1460	1594	354	1637	98,2	157	92	0						
660	200		Vestas	639	Hovby, Chaplin,Hovby	D3c	47/45	020131	1150	935	1031	222	1046	97,5	80	66	151						
660	200		Neg Micon	695	Bjåresjö 1,Bjåresjö	D2b	48/55	020101	1600	1489	1594	355	1627	95,7	167	94	0						
660	200		Neg Micon	696	Bjåresjö 2,Bjåresjö	D2b	48/55	020101	1600	1496	1391		1079	93,7									
750	175		NEG Micon	348	Rodovälen 3,Rodovälen	E16e	44/50	981023	1200	866	1004	171	1104	88,2	109	87	12						
750	200		NEG Micon	310	Gislöv 2,Gislöv	C1i	44/50	980417	1600	1669	1868		1504	100									
750	200		NEG Micon	360	Vanstad Kommungård,Sjöb	D2e	48/55	981104	1370	1348	1515	334	1550	98,8	162	93	1						
750	200		NEG Micon	373	Ångalid,Torrlösa	C3b	48/55	990115	1470	1629	1545	326	1579	97,2	156	91	5						
750	200		NEG Micon	390	Solvik Nr 5,Maglarp	C1h	48/50	990630	2140	2134	2419	484	2441	99,1	216	85	3						
750	200		NEG Micon	391	Solvik Nr 6,Maglarp	C1h	48/50	990628	2140	1642	2198	502	2434	99,1	241	96	0						
750	200		NEG Micon	392	Solvik Nr 7,Maglarp	C1h	48/50	990625	2140	2194	2404	500	2446	99,3	242	95	3						
750	200		NEG Micon	399	Framnäs 1,Nöbbelev	C2i	48/55	990923		1533	1630	363	1679	97	167	92	4						
750	200		WindWorld	404	Otterbäckens Vind 1,Otterb	D9i	52/65	990717	1700	267	1362	251	1394	100	121								
750	200		NEG Micon	441	Vind Invest,Lysekil	A8f	48/55	000112	1600	1329	1964	367	1993	96,2	180	87	14						
750	200		NEG Micon	452	Sivik III,Lysekil	A8f	48/55	000101	1600	1117	1726	344	1739	92,1	170	89	1						
750	200		NEG Micon	480	Björnwinden,Björneröd	A10c	48/55	001130	1590	698	317	0	317	34,8	0	1	686						
750	200		NEG Micon	492	Knöbbens Vind,Laholm	C2e	48/55	010601	1560	1272	1659	277	1632	96,7	118	75	50						
750	200		NEG Micon	619	Östorp 1:4,Östorp 1:4	C2e	48/55	001229	1500	1287	1511	142	1373	92,7									
750	200		NEG Micon	682	Bydalen,Bydalen	D19c	48/45	020904	2100	1617	2184	296	2200	95,6	201	88	33						
750	200		NEG Micon	697	Gislöv 3,Gislöv	C1i	48/50	021014	1900	1995	2208	467	2248	99,5	205	95	0						
750	200		NEG Micon	701	Isiegården,St Isie	C1i	48/50	030801	1720	2082	2315	497	2373	99,2	217	92	27						
750	200		NEG Micon	741	Lantan,Svalöv	C3b	48/55	031230	1500	1660	1743	380	1807	98	170	93	1						
750	200		NEG Micon	775	TANNAM, Smeby,Tannam,	A9f	48/50	041201	1300		1280	232	1305	98,1	128	88	2						
750	200		NEG Micon	776	TANNAM, Ceding,Tannam,	A9f	48/50	041201	1250	763	1213	218	1223	93,2	112	88	1						
750	200		NEG Micon	808	Framnäs 2,Nöbbelev	C2i	48/55	050910	1500	1081	1567	363	1685	96,9	167	92	4						
750	200		NEG Micon	829	Gislöv 4,Gislöv	C1i	48/50	051208	1900	2007	2204	422	2203	96,9	195	91	37						
800			Enercon	798	Almudden,Askersund	E9f	48/76	051010	1500	944	1406	255	1414	99,4	136	91	0						
800			Enercon	803	NEWTON,Värsås	D8f	48/78	050715	1600	986	1566	273	1547	98,6	126	79	0						
800			Enercon	805	Stavf El,Värsås	-	48/76	050915	1532	1054	1576	297	1581	99,2	145	95	0						
800			Enercon	806	Windy,Värsås	E8d	48/76	050919	1400	965	1494	286	1501	98,8	138	94	0						
800			Enercon	807	Simona Vindkraft Leringen,	D8c	48/76	050901	1500	1038	1560	284	1582	98,4	133	90	0						
800			Enercon	816	Gästgivaregårdens Lamm	D8b	48/76	050905	1700	1360	2165	361	2121	99,3	184	83	0						
800			Enercon	817	Hangelösa 1,Hangelösa	D8g	48/76	051015	1527	1248	1754	337	1772	96,8	177	95	0						
800			Enercon	818	Stenökra, Lilla Lunden,Lilla	D8g	48/76	051015	1500	1090	1555	282	1556	99,4	143	94	0						

Ny *	Effekt (kW)		Fabrikat	Nr Anläggning Benämning, Ort	Placering Karta	D/H I drift (m)	Ber MWh	2010	2011	2012	12mån	12mån	Månad MWh	Tid %	Hindertid (tim)							
	Hög	Låg						MWh	MWh	MWh	MWh	%			AHT	MS	YNS	OVS	PU	OPS	TF	
800	Enercon	883	Hackegården 1,Mjölby	F8d	48/63	070912	1800	990	1644	286	1630	99,4	139	93	0							
800	Enercon	884	Hackegården 2,Mjölby	F8d	48/63	070921	1800	1028	1647	292	1635	98,8	142	93	0							
800	Enercon	886	Lovene,Källands Åsaka	C8f	53/73	070801	1800	1472	1808	340	1815	99,1	178	98	0							
800	Enercon	887	Torkelsrud,Valbo Ryr	B8h	53/73	071017	1800	1273	1605	290	1583	98,6	135	93	0							
800	Enercon	954	Askegården,Skänninge	F8d	53/73	071211	1600	1336	1911	339	1897	99,1	167	88	0							
800	Enercon	955	Åsen Tumleberg 1,Åsen	C8b	53/73	071123	1600	1269	1648	302	1657	99,1	152	97	0							
800	Enercon	963	Borringe 1,Borensberg	F8e	53/75	071218	1750	1354	1931	353	1937	98,8	177	96	0							
800	Enercon	964	Fingal af Boberg,Borensber	F8e	53/75	071218	1750	1309	1882	343	1887	97,9	172	97	0							
800	Enercon	965	Boberg 1,Borensberg	F8e	53/75	071218	1750	1299	1880	337	1881	99,4	165	96	0							
800	Enercon	975	Carpe Ventum 1,Torp	C9a	53/78	071101	1800	1596	1917	345	1920	98,4	164	93	0							
800	Enercon	976	Götene Elin 2,Götene	D7g	53/73	080308	1800	1282	1796	335	1796	97,2	160	96	0							
800	Enercon	985	Bjälbo-Skenaån Vind,Bjälbo	F8d	53/73	080425	1750	1483	2221	380	2201	99,1	183	89	0							
800	Enercon	986	Varby,Motala	F8g	53/73	080515	1750	1373	2006	353	2016	99,3	185	97	0							
800	Enercon	1002	Normlösa Torpa Vind,Skän	F8e	53/74	080430	1810	1408	1964	320	1916	97,5	177	96	0							
800	Enercon	1007	Broby Åle 1,Broby	D8g	53/ 080417	1800	1387	1965	364	1992	372	1975	99,7	196	97	0						
800	Enercon	1008	Broby Åle 2,Broby	D8g	53/ 080417	1800	1335	1932	372	1975	372	1975	99,7	196	97	0						
800	Enercon	1009	Sturkö 1, Ådan,Sturkö	F3f	48/65	080901	1800	1715	2032	402	2053	82,4	190	95	19							
800	Enercon	1010	Sturkö 2, Gudingen,Sturkö	F3f	48/65	080901	1800	1867	2340	432	2351	98	205	96	11							
800	Enercon	1012	Långöre 1,Långöre	H5a	53/73	080606	2184	2811	2830	476	2732	97,5	226	88	0							
800	Enercon	1021	Genneved,Gendalen, Solle	C8a	53/73	081008	1600	1292	1761	337	1772	98,2	168	97	0							
800	Enercon	1022	Byåra Borrby 35:11,Simrish	-	53/73	081015	2750	2780	2951	643	3053	93,3	313	99	0							
800	Enercon	1025	Magnus Ladulås,Bjälbo	F8d	53/73	081202	2000	1661	2426	443	2423	99,4	227	96	0							
800	Enercon	1033	Prästgården,Gudhem	D8b	53/74	081219	2100	1584	2468	438	2409	97,5	211	98	0							
800	Enercon	1035	Eke Vind,Lindärva	D8d	53/73	081210	1900	1372	1684	367	1686	91,6	184	94	2							
800	Enercon	1036	Harstorp 1,Harstorp	F3i	53/73	090303	1980	1238	1477	280	1502	99,4	118	85	0							
800	Enercon	1037	Lagmansberga 21,Skänning	F8d	53/73	081120	1900	1718	2418	432	2395	99,1	232	97	0							
800	Enercon	1038	Lagmansberga 22,Skänning	F8d	53/73	081120	1900	1634	2379	441	2373	98,6	229	98	0							
800	Enercon	1039	Lagmansberga 23,Skänning	F8d	53/73	081120	1900	1628	2361	440	2353	98,4	227	97	0							
800	Enercon	1041	Djupedal,Stora Levene	C8f	53/73	090213	1800	1553	2092	396	2098	99,5	201	98	0							
800	Enercon	1042	Rytterås 1,Long	C8f	53/73	080408	1900	1559	2097	403	2107	92,8	203	98	0							
800	Enercon	1043	Ö Karaby II,Östra Karaby	C2i	53/60	090307	2200	2188	2301	482	2382	99,7	213	93	0							
800	Enercon	1044	Halvås,Vara	C8b	53/73	090423	1850	1403	1896	361	1911	99,2	187	97	0							
800	Enercon	1045	Naglarp 2,Kinnarp	D7g	53/73	090207	1700	1297	1744	329	1774	99,5	160	96	0							
800	Enercon	1053	Karleby Vind,Väderstad	E8f	53/73	090228	1980	1478	2179	426	2202	96,2	219	96	0							
800	Enercon	1067	Kristin 1,Blixtorp	D8c	53/73	070430	1500	1066	1606	311	1616	98,9	152	95	0							
800	Enercon	1068	Kristin 2,Blixtorp	D8c	53/73	080531	1500	1080	1675	319	1676	97,5	157	95	0							
800	Enercon	1069	Kristin 3,Blixtorp	D8c	53/73	080531	1500	1053	1646	316	1663	98,4	157	95	0							
800	Enercon	1070	Karwind,Korsberga	E8d	53/73	070616	1500	1083	1617	307	1620	78,1	151	95	0							
800	Enercon	1083	Arvidstorp Vind 1,Mellby	C8f	53/73	090519	1800	1360	1709	337	1731	99,3	177	98	0							
800	Enercon	1084	Arvidstorp Vind 2,Mellby	C8f	53/73	090519	1800	1346	1666	329	1674	99,4	174	97	0							
800	Enercon	1085	Lovene 3,Lovene	C8f	53/73	090430	1800	1367	1824	361	1854	99,5	189	98	0							
800	Enercon	1091	Hörby 1, Susan H,Hörby	E3b	48/65	070828	1500	1341	1328	356	1413	97,9	161	94	38							
800	Enercon	1092	Hörby 2, Susan H,Hörby	E3b	48/65	070828	1500	1326	1210	334	1295	96,9	155	92	38							
800	Enercon	1093	Hörby 3,Hörby	E3b	48/65	070828	1500	1370	1338	345	1425	97	166	93	38							
800	Enercon	1094	Rålanda 1, Dan C,Rålanda	B8d	48/65	061101	1500	1059	1410	233	1380	98,3	108	90	0							
800	Enercon	1102	Möllebacken 3,Nosaby	E3a	48/65	090901	1500	1378	1502	338	1540	99,3	155	95	0							
800	Enercon	1119	OSVALD,Klockrike	F8h	53/72	091003	1695	1326	1878	346	1886	99	173	97	0							
800	Enercon	1123	Bjälbo Energi, Karin,Bjälbo	F8d	53/73	081217	2100	1654	2375	453	2383	98	235	96	0							
800	Enercon	1137	Lörby 4, Pehr,Lörby	E3b	53/73	100101	1750	1489	1835	414	1874	97,2	188	96	0							
800	Enercon	1138	Lörby 5, Mattis,Lörby	E3b	53/73	100101	1750	1405	1725	410	1819	98,1	187	96	0							
800	Enercon	1139	Lörby 6, Daniel,Lörby	E3b	53/73	100101	1750	1496	1850	409	1899	98,3	184	94	10							
800	Enercon	1140	Lörby 7, Elin,Lörby	E3b	53/73	100101	1750	1483	1911	425	1968	99	195	96	0							
800	Enercon	1151	Berit 2, Lilla Lunden,Lilla Lu	D8g	53/74	101203	1800	1142	1484	301	1477	85,5	154	97	0							
800	Enercon	1156	Byåra 2,Borrby	D2c	53/73	091201	2600	2786	3039	637	3124	97,2	310	98	0							
800	Enercon	1164	Ramsåsa 2,Ramsåsa	D2b	48/65	060301	1700	1592	1171		833	72										
800	Enercon	1181	Marieholm III,Marieholm	C2i	53/60	080515	2000	1990	2187	430	2197	98,1	180	78	0							
800	Enercon	1182	Marieholm 4,Marieholm	C2i	53/60	080515	2000	1932	2070	420	2090	98,2	189	95	0							
800	Enercon	1197	Petersborg 1,Lindshammar	F5g	53/73	090501	1500	803	1483	268	1504	97,1	117	77	0							
800	Enercon	1198	Petersborg 2,Lindshammar	F5g	53/73	090501	1500	817	1458	267	1475	95,8	118	77	0							
800	Enercon	1224	Säby 1, Seth,Säby	F3f	48/64	100501	1650	992	1856	347	1849	95,5	162	94	0							
800	Enercon	1225	Säby 2, Ängla,Säby	F3f	48/64	100501	1650	949	1744	326	1744	95,1	154	94	0							
800	Enercon	1226	Säby 3, Birk,Säby	F3f	48/64	100501	1650	930	1740	325	1753	95,7	153	94	0							
800	Enercon	1227	Säby 4, Yrsa,Säby	F3f	48/64	100501	1650	913	1759	335	1772	95,1	161	94	0							
800	Enercon	1229	Hedeberga,Tomelilla	D2c	53/64	100215	2200	1739	2220	485	2280	98,3	229	96	3							
800	Enercon	1244	Vena Säby,Brålanda	C9a	53/73	071201	1800	625	1807	347	1842	98,6	166	95	0							
800	Enercon	1247	Långöre 2, Herman,Långör	H5a	53/73	100719	2500	1114	2791	507	2731	97,2	245	90	0							
800	Enercon	1257	Långöre 3,Långöre	H5a	53/73	100901	2200	896	2750	523	2710	98,2	254	96	0							
800	Enercon	1312	MellsaVind 1,Stora Mellösa	F10b	53/73	100910	1580		1515	259	1503	98	134	95	0							
800	Enercon	1318	Kvismaren 3,Odensbacken	F10c	53/74	101004	1550		1624	294	1656	93,1	153	94	0							
800	Enercon	1371	Mönarp 1, Universal Wind,	D7g	53/73	110301	1700		1255		1255	99,5										
800	Enercon	1372	Mönarp 2, Universal Wind,	D7g	53/73	110331	1700		1312		1312	99										
800	Enercon	1373	Mönarp 3, Universal Wind,	D7g	53/73	110331	1700		1155		1155	99,6										

Ny *	Effekt (kW)		Fabrikat	Nr	Anläggning Benämning, Ort	Placering Karta	D/H (m)	I drift	Ber MWh	2010	2011	2012	12mån	12mån	Månad MWh	Tid %	Hindertid (tim)								
	Hög	Låg								MWh	MWh	MWh	MWh	%			AHT	MS	YNS	OYS	PU	OPS	TF		
850	Vestas	636	Häckenås III, Borghamn	E8f	52/50	020226	1955	1532	2146	439	2180	97,1	220	83	44										
850	Vestas	638	Långben, Långlöt, Långlöt	H4g	52/65	020314	1500	1513	1695	356	1703	91,5	145	74	157										
850	Vestas	648	Kärrgården, Bjäresjö	D2b	52/55	020913	1800	1799	1981	410	2027	98,1	206	92	11										
850	Vestas	649	Kärrgården K4R, Bjäresjö	D2b	52/55	020913	1800	1693	1930	407	1973	99	209	93	1										
850	Vestas	650	Hovgården I, Hov	E8f	52/55	021004	1750	1298	1941	354	1947	98,5	175	83	46										
850	Vestas	651	Kulle 3 Havdhem, Havdhem	I5i	52/55	021029	1800	1499	1974		1596	97,8													
850	Vestas	652	Kulle 4 Havdhem, Havdhem	I5i	52/55	021029	1740	1502	1581	362	1584	85,7	161	83	0										
850	Vestas	653	Kulle 5 Havdhem, Havdhem	I5i	52/55	021029	1700	1552	1882	162	1677	93,9													
850	Vestas	654	Kulle 6 Havdhem, Havdhem	I5i	52/55	021029	1720	1503	1900	327	1869	96,7	149	85	0										
850	Vestas	655	Kulle 7 Havdhem, Havdhem	I5i	52/55	021029	1690	1492	1875	330	1848	95,3	148	83	1										
850	Vestas	656	Kulle 8 Havdhem, Havdhem	I5i	52/55	021029	1730	1527	1875	319	1833	95,3	150	85	1										
850	Vestas	657	Kulle 9 Havdhem, Havdhem	I5i	52/55	021029	1730	1530	1936	331	1900	96,4	151	86	0										
850	Vestas	658	Kulle 10 Näs, Näs	I5i	52/55	021029	1760	1596	2002	343	1970	95,5	153	84	5										
850	Vestas	659	Kulle 11 Näs, Havdhem	I5i	52/55	021029	1820	1483	1843	319	1814	93,4	146	85	8										
850	Vestas	667	Håberg 2, Gråstorp	C8d	52/74	021216	1774	1249	1815	298	1786	86,2	126	53	260										
850	Vestas	668	Runnestad II, Runnestad	E8c	52/65	021023	1850	1245	1895	368	1903	97,5	190	87	1										
850	Vestas	669	Runnestad III, Runnestad	E8c	52/65	021017	1850	1228	1912	349	1876	96,3	166	79	60										
850	Vestas	670	Götarvik, Caroline, Götarvik	F10f	52/74	021220	1710	1074	1469	251	1458	97,8	124	83	0										
850	Vestas	671	Skeby 1, Källby	D8g	52/49	021002	1300	812	1194	224	1205	95,6	111	78	13										
850	Vestas	678	Vestas Rodovålen, Vemhån	-	52/55	030101	1800	1692	1813	126	1631	76,1	48	44	323										
850	Vestas	685	Lanna 2, Saleby	C8f	52/49	021220	1500	1145	1723	318	1741	98,9	160	84	6										
850	Vestas	691	Lunnarp, Tommelilla, Lunnarp	D2c	52/65	030318	2300	2156	1874	409	1936	96,6	153	64	14										
850	Vestas	692	Vallruns, Lucia, Vallrun	E20e	52/55	030221	2000	1562	1816	265	1816	92,7	125	57	97										
850	Vestas	700	Broby Vind, Broby	D8g	52/54	030409	1400	1044	722		463	88,4													
850	Vestas	702	Åkesdal 1, Gälds Köpinge	D3c	52/55	030116	1500	1371	1428	372	1509	91,7	171	87	14										
850	Vestas	703	Åkesdal 2, Gälds Köpinge	D3c	52/55	030116	1500	1420	1424	378	1499	95,2	173	86	1										
850	Vestas	704	Åkesdal 3, Gälds Köpinge	D3c	52/55	030116	1500	1373	1438	370	1514	99,4	170	85	6										
850	Vestas	705	Åkesdal 4, Gälds Köpinge	D3c	52/55	030116	1500	1183	1341	374	1430	97	173	85	0										
850	Vestas	706	Åkesdal 5, Gälds Köpinge	D3c	52/55	030116	1500	1395	1418	380	1500	97,2	175	87	5										
850	Vestas	707	Uvereds Vindkraftförr. V1, Uv	C8f	52/50	030615	1250	1072	1624	300	1630	99,2	152	86	0										
850	Vestas	708	Uvereds Vindkraftförr. V2, Uv	C8f	52/50	030615	1250	1013	1484	282	1491	98,5	142	84	0										
850	Vestas	709	Uvereds Vindkraftförr. V3, Uv	C8f	52/50	030615	1250	1016	1522	281	1524	98,9	142	85	0										
850	Vestas	710	Uvereds Vindkraftförr. V4, Uv	C8f	52/50	030615	1250	987	1507	278	1508	98,9	140	84	0										
850	Vestas	711	Uvereds Vindkraftförr. V5, Uv	C8f	52/50	030615	1250	1064	1523	287	1531	98,7	147	85	0										
850	Vestas	716	Kärrgården 6, Bjäresjö	D2b	52/55	030408	1800	1892	1908	433	2051	98,7	211	93	8										
850	Vestas	717	Kärrgården, Lidan, Bjäresjö	D2b	52/55	030410	1850	1891	2100	385	2061	92,8	147	50	340										
850	Vestas	719	Grimskullen, Grimskullen M	D7g	52/65	010405	1800	1254	1767	329	1766	99,1	156	80	20										
850	Vestas	720	Stora Lund, Stora Lund	D8g	52/74	030714	1500	1162	1636	301	1640	99,6	152	85	4										
850	Vestas	721	Skeby 2, Källby	D8g	52/49	030723	1200	896	1361	256	1378	99,3	134	79	6										
850	Vestas	722	Frittorp, Sparlösa Frittorp	C8e	52/74	030714	1700	1318	1830	341	1840	89,2	169	56	281										
850	Vestas	723	Erikstorp 2, Lundsbrunn	D8h	52/74	031024		940	1397	255	1411	96,7	127	81	0										
850	Vestas	724	Grebban 3, Tanumshede, T	A9f	52/50	030706	1600	1134	1763	301	1766	98,1	158	83	9										
850	Vestas	725	Kårrets Gärd II, Långås	B5f	52/74	031125	1760	1489	1728	306	1709	98,1	138	56	0										
850	Vestas	726	Glänås Vind, Väderstad	E8c	52/65	031115	1700	1243	1956	367	1980	99,5	187	89	0										
850	Vestas	727	Valla Vind, Rök	E8c	52/65	031107	1700	1191	1809	357	1820	95,5	183	88	0										
850	Vestas	728	Skeby/Tungelunda I, Väders	E8c	52/74	031107	1800	1334	2021	380	2033	98,8	198	91	0										
850	Vestas	729	Skeby/Tungelunda II, Väders	E8c	52/74	031107	1800	1349	2065	386	2075	97,5	199	89	18										
850	Vestas	731	Elvinda, Rocklunda, Rocklu	F8g	52/65	031103	1600	1320	1862	340	1875	98,7	171	90	0										
850	Vestas	732	Stavlösa Vind I, Stavlösa	E8f	52/65	031205	1750	1422	2049	387	2044	97,4	193	87	11										
850	Vestas	733	Stavlösa Vind II, Stavlösa	E8f	52/65	031205	1750	1461	2106	394	2110	98,9	193	86	28										
850	Vestas	734	Stavlösa Vind III, Stavlösa	F8d	52/65	031205	1750	1446	2055	372	2044	97,7	178	81	70										
850	Vestas	739	Mofalla Laggarebolet, Lagga	E8d	52/65	031210		1027	1653	307	1646	98,6	144	90	3										
850	Vestas	743	Heås, Sibräcka, Sibräcka	B7g	52/60	040121	1900	1945	2508	456	2466	96,1	224	90	0										
850	Vestas	748	Björnskallen, Kajsa, Ljungda	C18f	52/65	031211	1900	1219	1447	254	1430	91,4	151	51	64										
850	Vestas	749	Sparlösa, Sparlösa	C8e	52/65	030901	1650	1214	1725	323	1737	93,8	156	84	22										
850	Vestas	751	Stenkil, Stenskilsvär, Varv	F8g	52/65	040128	1700	1173	1721	321	1722	90,2	161	89	4										
850	Vestas	762	Kvismaren 1, Odensbacken	F10c	52/74	040401	1430	1058	1618	170	1489	80,4	125	68	161										
850	Vestas	764	Ölanda, Istrum	D8h	52/74	040225	1400	913	1378	261	1382	97,3	132	83	0										
850	Vestas	766	Andersfält, 1SYD, Tönnersa	C4e	52/65	040131	1700	1310	1729	318	1730	98,4	145	74	0										
850	Vestas	767	Andersfält, 2 MITT, Tönnersa	C4e	52/65	040131	1750	1493	1656	235	1539	84,6	147	69	32										
850	Vestas	768	Andersfält, 3 NORR, Törnne	C4e	52/65	040131	1750	1475	1922	344	1904	95	154	73	0										
850	Vestas	769	Långeryd I, Långeryd	F8d	52/65	040506	1750	1508	2133	392	2143	99,6	197	90	2										
850	Vestas	770	Långeryd II, Långeryd	F8d	52/65	040506	1750	1472	2091	390	2103	99,3	198	91	0										
850	Vestas	773	Brunnstorp Källby, Broby-Br	D8g	52/74	040713	1500	1148	1594	316	1652	96,8	168	83	1										
850	Vestas	784	St Wahlby, Väderstad	F8d	52/74	041206	1850	1404	2160	396	2170	99,5	203	91	0										
850	Vestas	786	Isberget I, Skonberga	F8e	52/74	050103	1600																		

Ny *	Effekt (kW)		Fabrikat	Nr Anläggning	Placering	D/H	I drift	Ber	2010	2011	2012	12mån	12mån	Månad	Tid	Hindertid (tim)						
	Hög	Låg														Benämning, Ort	Karta	(m)	MWh	MWh	MWh	MWh
2500	GE Wind	En	1196	Brunsmo 5,Brunsmo	F4c	100/100	100401	6000	2971	4628	903	4637	98,8	457	0							
2500	Nordex		1210	Storrund Vindpark, STW01,S	D20f	90/80	100115	6625	5243	5758		4924	95,3									
2500	Nordex		1211	Storrund Vindpark, STW02,S	D20f	90/80	100115	6625	4680	5229		4398	92,8									
2500	Nordex		1212	Storrund Vindpark, STW03,S	D20f	90/80	100115	6625	4329	5283		4458	93,1									
2500	Nordex		1213	Storrund Vindpark, STW04,S	D20f	90/80	100115	6625	4593	5438		4554	94,9									
2500	Nordex		1214	Storrund Vindpark, STW05,S	D20f	90/80	100115	6625	4467	5449		4720	95,9									
2500	Nordex		1215	Storrund Vindpark, STW06,S	D20f	90/80	100115	6625	4495	5772		4796	96,5									
2500	Nordex		1216	Storrund Vindpark, STW07,S	D20f	90/80	100115	6625	4933	6375		5459	99,3									
2500	Nordex		1217	Storrund Vindpark, STW08,S	D20f	90/80	100115	6625	5055	6111		5213	99,1									
2500	Nordex		1218	Storrund Vindpark, STW09,S	D20f	90/80	100115	6625	5431	6573		5702	99,8									
2500	Nordex		1219	Storrund Vindpark, STW10,S	D20f	90/80	100115	6625	4459	5511		4846	96,8									
2500	Nordex		1220	Storrund Vindpark, STW11,S	D20f	90/80	100115	6625	5343	6319		5382	99,6									
2500	Nordex		1221	Storrund Vindpark, STW12,S	D20f	90/80	100115	6625	5249	6445		5432	99,5									
2500	Kenersys		1384	TL Vind 1,Tråvad	C8c	100/100	110131	6105			1422	1422	99,9	717	97	1						
2500	Kenersys		1385	TL Vind 2,Tråvad	C8c	100/100	110131	6105			1407	1407	99,8	721	95	3						
2500	Kenersys		1386	TL Vind 3,Tråvad	C8c	100/100	110131	6105			1413	1413	99,9	713	98	4						
2500	Fuhrländer		1409	Alfred af Lilläng,Lundsbrun	D8h	100/100	100816	6300		6520	1206	6528	100	620								
2500	Kenersys		1472	Näsudden III,Näsudden	I5f	100/85	091215	7300		3898	1650	5548	100	756								0
2500	Nordex		1473	Ryningsnäs, Ryn 80,Ryning	G5g	90/80	081231	3000		1577	784	2360	95	415	86	35						
2500	Nordex		1474	Ryningsnäs, Ryn 100,Rynin	G6a	90/80	081231	4000		1209	617	1826	96,1	288	77	73						
3000	Vestas		763	Olsvenne 2,Näs	I5f	90/80	021201	8000	7610	8503	1014	8070	89,2	740	89	18						
3000	Vestas		867	Holmsund 2,Holmsund	K20e	90/80	070503	6000	6794	6879	1366	7038	87,2	722	90	0						
3000	WinWind		1111	Elvira, WT1,Lyse, Humlekär	A8f	90/88	080624	8000	7031	8948	1861	8911	100	842								
3000	WinWind		1112	Elving, WT2,Lyse, Humlekär	A8f	90/88	080624	8000	5848	9155	1653	9346	100	733								
3000	WinWind		1159	Vindpark Vänern Gäslinge	D10d	90/88	091211	9000			564	564	100	564								
3000	WinWind		1160	Vindpark Vänern Gäslinge	D10d	90/88	091106	9000			410	410	100	410								
3000	WinWind		1161	Vindpark Vänern Gäslinge	D10d	90/88	091001	9000			435	435	100	435								
3000	WinWind		1162	Vindpark Vänern Gäslinge	D10d	90/88	091113	9000			888	888	100	888								
3000	WinWind		1163	Vindpark Vänern Gäslinge	D10d	90/88	091124	9000			895	895	100	895								
3000	WinWind		1335	Uljabuouda VKV 1,Arjeplog	H25e	90/80	091010	8000		6976	370	6129	84,8									
3000	WinWind		1336	Uljabuouda VKV 2,Arjeplog	H25e	90/80	091010	8000		6996	201	6153	78,1									
3000	WinWind		1337	Uljabuouda VKV 3,Arjeplog	H25e	90/80	091010	8000		8102	309	6942	85,2									
3000	WinWind		1338	Uljabuouda VKV 4,Arjeplog	H25e	90/80	091010	8000		5846	0	4591	64,8									
3000	WinWind		1339	Uljabuouda VKV 5,Arjeplog	H25b	90/80	091010	8000		5081	219	3436	54									
3000	WinWind		1340	Uljabuouda VKV 6,Arjeplog	H25e	90/80	091010	8000		9137	366	7576	85,9									
3000	WinWind		1341	Uljabuouda VKV 7,Arjeplog	H25e	90/80	091010	8000		8382	584	7209	86									
3000	WinWind		1342	Uljabuouda VKV 8,Arjeplog	H25e	90/80	091010	8000		6901	83	5539	81,4									
3000	WinWind		1343	Uljabuouda VKV 9,Arjeplog	H25e	90/80	091010	8000		6518	229	5646	85,5									
3000	WinWind		1344	Uljabuouda VKV 10,Arjeplo	H25f	90/80	091010	8000		7597	406	6722	91,7									
3000	Vestas		1492	Näsudden Väst 01,Näs	I5f	90/90	111001		2834	1590	4424	96,9	787	85	58							
3000	Vestas		1493	Näsudden Väst 02,Näs	I5f	90/90	111001		2880	1410	4291	97,4	683	80	78							
3000	Vestas		1494	Näsudden Väst 03,Näs	I5f	90/90	111001		2816	1415	4230	97,6	676	84	60							
3000	Vestas		1495	Näsudden Väst 04,Näs	I5f	90/90	111001		3062	1449	4512	97,6	706	84	50							
3000	Vestas		1496	Näsudden Väst 05,Näs	I5f	90/90	111001		2209	1174	3384	92	703	85	41							
3000	Vestas		1497	Näsudden Väst 06,Näs	I5f	90/90	111001		2723	1458	4181	97,4	692	84	53							
3000	Vestas		1498	Näsudden Väst 07,Näs	I5f	90/90	111001		2770	1441	4211	97,9	678	87	41							
3000	Vestas		1499	Näsudden Väst 08,Näs	I5f	90/90	111001		2870	1484	4353	98	683	87	41							
3000	Vestas		1500	Näsudden Väst 09,Näs	I5f	90/90	111001		2766	1410	4176	97,9	633	83	65							
3000	Vestas		1501	Näsudden Väst 10,Näs	I5f	90/90	111001		2672	1422	4094	97,5	641	85	60							
3000	Vestas		1502	Näsudden Väst 11,Näs	I5f	90/90	111001		2665	1423	4088	97,8	638	85	59							
3000	Vestas		1503	Näsudden Väst 12,Näs	I5f	90/90	111001		2656	1506	4162	97,8	711	87	40							
3000	Vestas		1504	Stugyl 1,Näs	I5f	90/90	110901		3936	1552	5487	96,9	765	86	35							
3000	Vestas		1505	Stugyl 2,Näs	I5f	90/90	110901		3806	1692	5499	98,1	806	88	23							
3000	Vestas		1506	Stugyl 3,Näs	I5f	90/90	110901		3588	1645	5232	96,4	803	85	48							
3000	Vestas		1507	Stugyl 4,Näs	I5f	90/90	110901		3936	1678	5614	97,8	817	86	33							
3000	Vestas		1508	Stugyl 5,Näs	I5f	90/90	110901		2868	1757	4626	97,3	820	84	52							
3000	Vestas		1509	Stugyl 6,Näs	I5f	90/90	110901		3675	1612	5287	98,6	741	84	49							
3000	Vestas		1510	Stugyl 7,Näs	I5f	90/90	110901		3583	1628	5211	98,6	767	86	40							
3000	Vestas		1511	Stugyl 8,Näs	I5f	90/90	110901		3710	1766	5476	96,4	811	87	53							
3000	Vestas		1512	Stugyl 9,Näs	I5f	90/90	110901		4109	1683	5792	98,1	761	85	52							
3000	WinWind		1597	Vindpark Vänern GG7,Väne	-	90/88	091120	9000			858	858	100	858								
3000	WinWind		1598	Vindpark Vänern GG8,Väne	-	90/88	091120	9000			559	559	100	559								

Karta över verkens placering

