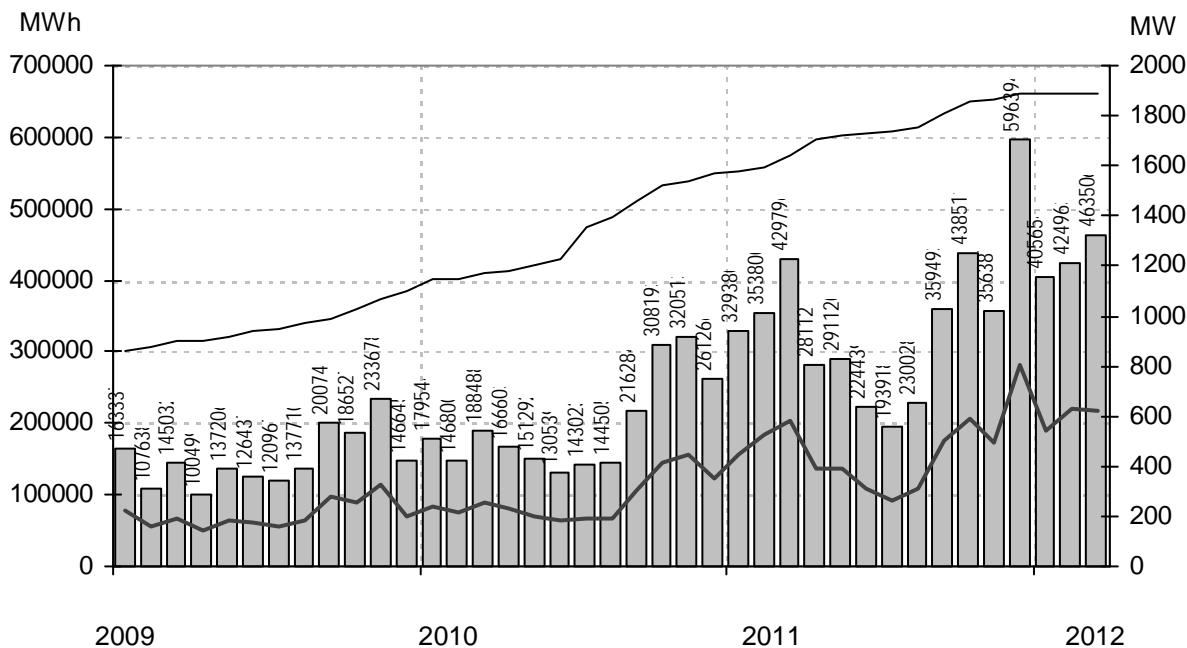


Vindkraftverk

mars 2012

Internetadress: <http://www.vindstat.nu>

Vindproducerad el från registrerade verk



Staplarna visar producerad energi per månad i MWh, linjerna visar installerad effekt respektive månadens medeleffekt i MW

Sammanfattning

Installerad effekt	(MW)	1891
Antal verk	(st)	1445
Rapporterade denna månad	(st)	1248
Elproduktion		
2010	(MWh)	2 357 051
2011	(MWh)	4 084 393
2012	(MWh)	1 294 123
Rapporterat denna månad	(MWh)	463 506
Medeleffekt denna månad	(MW)	623

Vindens energiinnehåll

Månaden jämfört med samma månad tidigare år	131 %
Året hittills jämfört med samma period under tidigare år	116 %
Senaste 12 månaderna jämfört med samma period under tidigare år	115 %

Förklaringar till tabellen på följande sidor

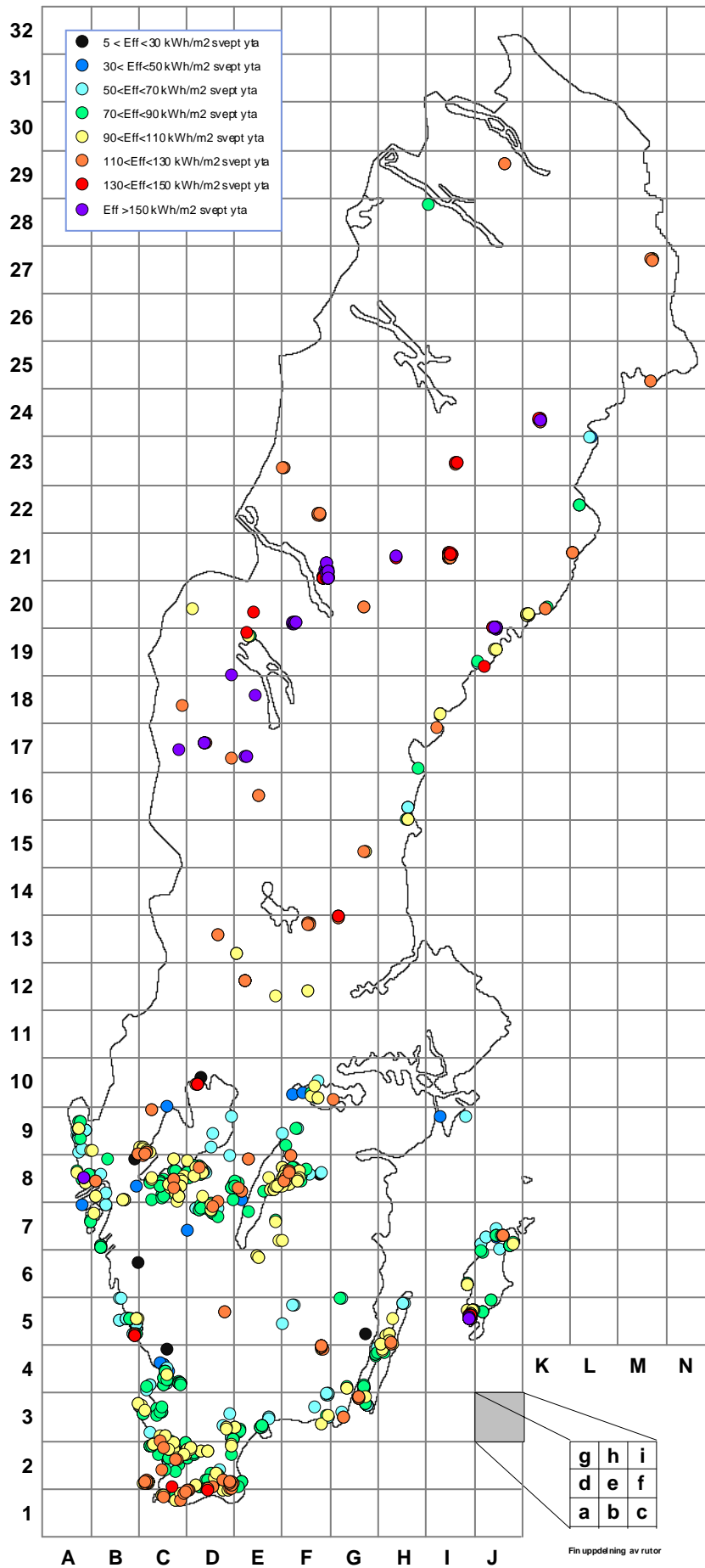
Ber	Av ägaren lämnad uppgift på beräknad elproduktion
Årtal	Sammanlagd elproduktion under respektive år
12mån	Elproduktion och tillgänglighet senaste 12 månaderna
Månad	Elproduktion under månaden
Tid	Andel av månaden som generatoren varit inkopplad på nät
*	Nytt verk

AHT	Avläst hindertid	PU	Planerat underhåll
MS	Mindre störning	ÖPS	Övrigt planerat stopp
YNS	Yttre nätstörning	TF	Tekniskt fel
ÖYS	Övrig yttre störning		

Ett projekt finansierat av Energimyndigheten

Sammanställningen gjord 2012-04-12
 Ansvarig:
 Nils-Erik Carlstedt Vindstat AB
 E-post: nilserik.carlstedt@vindstat.com
 Telefon: 070 - 539 54 67

Karta över verkens placering



Ny *	Effekt (kW)		Fabrikat	Nr	Anläggning Benämning, Ort	Placering Karta	D/H (m)	I drift	Ber MWh	2010 MWh	2011 MWh	2012 MWh	12mån MWh	12mån %	Månad MWh	Tid %	Hindertid (tim)					
	Hög	Låg															AHT	MS	VNS	OVS	PU	OPS
55	11	Vestas	1	Tågarp,Tågarp	C5d	15/23	830810	96	16	23		12										
95	20	Tellus	37	Södra Bäckebo,Ålem	G5c	19/41	920225	110	70	67	22	71	99,9	7	73	0						
99		WindWorld	58	Oaxen,Mörkö	I9g	21/24	901105	150	14	0	21	21	100	11	65							
100		Vestas	501	Seglaberga I,Laholm	C4e	20/24	880927	205	125	150	16	133	100									
150		WindWorld	15	Snaigsto,Näs	I5i	28/31	900202	455	283	268	24	201	100									
150		WindWorld	17	Sladdkvenni,Näs	I5i	28/31	900608	438	307	223		108	100									
150		WindWorld	20	Elvina,Linköping	F8f	28/30	901013	314	99	123	39	114	100	18	45							
150		WindWorld	38	Hede Gärd,Mellerud	C9a	28/40	911207	385	197	267		191										
150		WindWorld	73	Arendala,Lund	C2f	27/40	930522	416	357	410	127	427	100	40	83							
150		WindWorld	143	Rödjans Gärd,Bolstad	C9a	27/41	950825	260	154	169	45	155	100	20	68							
150		WindWorld	540	Nyngården 4:1,Nyngården	-	27/41	950927	260	176	249	70	248	100	23	68							
150		WindWorld	538	Närvind Johan,När	J5h	27/31	921028	438	345	404		272	99,8									
150		WindWorld	539	Närvind Liven,När	J5h	27/31	921028	438	348	404		273	85,3									
150		WindWorld	540	Närvind Långman,När	J5h	27/31	930712	438	329	388		254	99,6									
225	50	Vestas	22	Braheskolan,Visingsö	E7g	27/30	901206	500	296	405		303	100									
225	50	Vestas	24	Ölandstok,Grönhögen	G3i	27/30	910710	580	515	527	152	522	99,5	36	88	2						
225	50	Vestas	25	Solvåndan,Grönhögen	G3i	27/30	910710	580	504	510	147	504	99,4	34	89	3						
225	50	Vestas	27	Hästhölm 1,Hästhölm	E8b	27/30	910905	440	308	518	147	508	98,1	42	85	1						
225	50	Vestas	28	Mårten,Grötlingbo	J5g	27/30	911025	466	440	452	130	438	98,5	41	87	0						
225	50	Vestas	30	Sjöbergs Säteri,Lugnäs	D9b	27/30	911111	400	218	309	93	302	98,6	30	79	0						
225	50	Vestas	33	Tovsippan,Grönhögen	G3i	27/30	911210	580	521	592	159	580	99,5	40	91	2						
225	50	Vestas	34	Vitsippan,Grönhögen	G3i	27/30	911210	580	518	550	123	510	90,8	32	69	165						
225	50	Vestas	51	Utö,Utö	I9i	27/30	920618	490	214	260	96	237	67,5	35	78	29						
225	50	Vestas	54	Elmer I,Mosås	F10a	27/31	920626	280	150	261	64	248	99,1	23	69	2						
225	50	Vestas	56	Albert,Kistinge	C4e	27/32	920908	493	310	466	95	444	99,7	27	66	1						
225	50	Vestas	57	Erik,Kistinge	C4e	27/32	920908	493	308	431	88	411	99,5	25	62	4						
225	50	Vestas	63	Bösarp,Bösarp	C1i	27/25	921215	472	425	478	148	482	98,2	43	87	2						
225	50	Vestas	65	August,Visingsö	E7g	27/31	930107	480	291	408		303	99,3									
225	50	Vestas	68	Kristinelund 1,Ventlinge	G3i	27/31	930109	580	575	596	160	577	97,6	41	89	2						
225	50	Vestas	69	Kristinelund 2,Ventlinge	G3i	27/31	930109	580	551	591	156	575	99,3	40	90	2						
225	50	Vestas	70	Kristinelund 3,Ventlinge	G3i	27/31	930109	580	560	600	154	574	97,3	40	90	2						
225	50	Vestas	82	Österlervind,Simris	E2a	27/32	930923	480	503	523	167	527	97,1	46	78	0	84				3	
225	50	Vestas	83	Berta,Simris	E2a	27/32	930923	480	515	526	176	537	99,6	49	91	0						
225	50	Vestas	94	Kerstin,Smedjeholm	B5c	27/31	931209	550	431	607	134	615	97,6	41	76	3						
225	50	Vestas	96	Viktor,Simris	E2a	27/32	940112	480	486	502	170	510	99,1	47	90	0						
225	50	Vestas	97	Almetorps Säteri,Lavad	C8e	27/32	940202	320	152	251	44	223	98,8									
225	50	Vestas	100	Gulsippa,Grönhögen	G3i	27/30	940126	580	462	471	142	472	99,5	33	89	2						
225	50	Vestas	101	Blåsippa,Grönhögen	G3i	27/30	940126	580	503	542	148	532	99,3	37	90	2						
225	50	Vestas	106	Kristinelund Nord,Ventlinge	G3i	27/31	940718	600	557	599	149	573	98,4	40	89	2						
225	50	Vestas	109	Lilla ELen,Tvååker	B5e	27/31	940820	460	316	441	96	433	98,3	24	63	36						
225	50	Vestas	110	El-Trendo,Tvååker	B5e	27/31	940820	460	331	443	103	450	98,4	30	69	2						
225	50	Vestas	111	Hällemöllan 1,Rönnäng	A7f	29/32	941021	600	473	641	158	638	97,7	49	71	2						
225	50	Vestas	112	Rosendal,Rosendal	B5f	27/31	940930	500	319	414	103	432	98,4	31	68	1						
225	50	Vestas	113	Elvira,Kistinge	C4e	27/31	940623	384	314	444	88	422	99,4	25	63	5						
225	50	Vestas	116	Sibylla af,Ångholmen	A7f	29/31	941020	570	467	635	153	634	97,5	49	70	1						
225	50	Vestas	119	Hägwards,Hall	J7e	29/31	941215	410	375	433	132	420	99,5	43	83	0	5					
225	50	Vestas	120	Vivi,Visingsö	E7g	29/31	941228	530	372	427	173	483	94,2	51	75	6						
225	50	Vestas	121	Hornbore,Hamburgsund	A9c	29/31	941216	500	207	314	105	328	76,5	36	65	1						
225	50	Vestas	134	Öllewind,Ölöv	C4a	27/31	950601	540	461	585	129	561	96,6	29	58	145						
225	50	Vestas	136	Nuntorpsskolan,Brålanda	B8i	29/31	950824	325	68	74	5	54	43,9	3	16	523						
225	50	Vestas	141	Elmer II,Mosås	F10b	29/31	950912	320	160	285	70	271	98,7	26	65	7						
225	50	Vestas	142	Stella af Rönnäng,Rönnäng	A7f	29/31	950918	550	393	557	142	557	96,6	42	70	3						
225	50	Vestas	148	Önaholms Gärd 5,Tveta	C10b	29/34	951108	417	322	336	69	294	80,5	22	64	81						
225	50	Vestas	178	Zepyrus af Hov,Älmestad	D7d	29/31	960221	332	130	230	64	226	97,8	23	75	1						
225	50	Vestas	197	Önnevind,Önnevind	D3f	29/31	960511	320	198	260	84	260	99,5	33	72	0						
225	50	Vestas	200	Lunden,Gårdhem	B8c	29/30	960701	330	204	228	0	156	68,5	0	0	744						
225	50	Vestas	214	Krågevind,Önnevind	D3f	29/31	960919	320	205	265	53	230	98,2									
225	50	Vestas	215	Kälvene,Kälvene	D7h	29/31	960828	330	206	327	93	318	98,9	33	83	1						
225	50	Vestas	233	Linnea,Grönhögen	G3i	29/32	961108	570	493	565	158	555	99,5	39	87	2						
225	50	Vestas	234	Gullvivan,Grönhögen	G3i	29/32	961107	570	508	515	150	504	97,4	36	87	13						
225	50	Vestas	235	Kristinelund 5,Ventlinge	G3i	27/31	961106	600	622	668	178	647	98,7	47	90	2						
225	50	Vestas	241	Månsunen,Gislöv	E2a	29/32	970217	525	486	513	174	522	96,6	48	88	10						
225	50	Vestas	250	Ingel 3,Östra Ingelstad	D2c	29/32	971017	460	458	511	150	503	94	51	88	1						
225	50	Vestas	257	Hällemöllan 2,Rönnäng	-	29/32	971111	600	498	690	168	691	99,4	54	76	2						
225	50	Vestas	272	Agrivind,Grötlingbo	J5g	29/30	980110	580	462	472	135	451	95,5	44	85	0						
225	50	Vestas	368	Ann-EL-i,Hångsdala	D7h	29/30	990104	370	295	431	126	431	96,9	44	88	2						
225	50	Vestas	375	Gesvinto, Skåls Vindk,Näs	I5f	29/30	990508	620	522	658	158	622	98,8	46	84	8						
225	50	Vestas	502	Seglaberga II,Laholm	C4e	27/30	910118	293	459	110	440	99,9	34	75	1							
225	50	Vestas	503	Seglaberga III,Laholm	C4e	27/30	920309	298	419	105	414	99,9	33	73	1							
225	50	Vestas	517	Värpinge Anna,Lund	C2e	27/30	900201	500	325	371	112	390	97	31	77	1						
225	50	Vestas	518	Värpinge Bella,Lund	C2e	27/30	900201	500	275	318		221										
225	50	Vestas	522	Bäckagård I,Tvååker	B5f	27/30	911016	500	341	477	17	378	77,5	7	15	542						
225	50	Vestas	523	Bäckagård II,Tvååker	B5f	27/30	911016	500	335	459	109	469	99,2	32	71	0						
225	50	Vestas	524	Bäckagård III,Tvååker	B5f	27/30</																

Ny *	Effekt (kW)		Fabrikat	Nr Anläggning	Placering	D/H	I drift	Ber	2010	2011	2012	12mån	12mån	Månad	Tid	Hindertid (tim)						
	Hög	Låg														Karta	(m)	MWh	MWh	MWh	MWh	%
230	Enercon	308	Strömmaskolan,Sättila	B6i	30/52	980509	400	114	232	49	226	99,6	15	71	0							
250	WindWorld	156	Äng-EL,Veinge	C4e	29/41	951123	365	300	396	95	378	99,7	31	69	2							
250	WindWorld	187	Värestorps Vind,Värestorp	C4b	29/41	960529	325	281	393	109	382	99,7	38	71	1							
250	WindWorld	198	Åkersdal,Glimminge	C3g	29/40	960606		420	342		198	99,8										
250	WindWorld	205	Agro 1,Lummelunda	J7a	29/42	960718	483	340	428	94	392	90,2	37	81	29							
250	WindWorld	206	Agro 2,Lummelunda	J7a	29/42	960719	483	276	346	91	321	91,4	29	73	114							
250	WindWorld	589	Kalmar Energi, Degerhamn,	-	29/30	961025	563	373	363	51	313	73,4	28	68	80							
250	WindWorld	590	Kalmar Energi, Degerhamn,	-	29/30	961025	563	460	511	134	508	89,3	38	77	2							
250	WindWorld	591	Kalmar Energi, Degerhamn,	-	29/30	961025	563	445	512	138	511	96,6	37	73	0							
250	50 NEG Micon	78	Justinia af Galtabäck,Galta	B5f	26/30	930903	440	265	283		260											
450	Bonus	50	Lyse Bonus,Lyse	A8f	35/35	920617	1000	219	551	191	583	47,5	81	62	64							
450	Bonus	77	Risholmen Marta,Göteborg	B7a	37/37	930727	1100	720	1074	250	1052	100	82	64								
490	WindWorld	117	AEOLUS,Hviderup	C2i	37/41	941012	850	758	770	247	780	99,2	83	80	3							
490	WindWorld	118	Lantmännen,Klintehamn	I6c	37/41	941129	1000	774	1021	261	978	97,8	77	74	1							
490	WindWorld	126	Glimminge Vind,Glimminge	C3g	37/41	950226	950	840	1027	311	1051	99,5	97	79	1							
490	WindWorld	133	Lys-Vind,Lysekil	A8f	37/40	950405	950	636	962	261	940	99,4	87	74	4							
490	WindWorld	135	Kastlösavind,Kastlösa	G4c	37/42	950711	1100	784	973	276	1000	99,5	77	73	5							
490	WindWorld	139	Hablingbovind 1,Hablingbo	I5i	37/41	950801	1225	722	988	316	955	80,4	98	82	0							
490	WindWorld	140	Hablingbovind 2,Hablingbo	I5i	37/41	950801	1225	977	1338	316	1258	96	98	83	0							
500	Vestas	80	Molly Tängen,Orust	A7i	39/41	930923	1350	784	1193	274	1136	91,6	59	41	258							
500	Vestas	90	Elektro Glitne,Näs	I5f	39/41	931220	1200	1071	1393	335	1311	98,2	95	80	2							
500	Vestas	91	Rehn Kraft I,Näs	I5f	39/41	931221	1200	988	1258	309	1182	98,1	84	78	0							
500	Vestas	103	Storegården,Ås	C8d	39/41	940428		224	691		490											
500	Vestas	114	Barsebäck III,Barsebäck	C2h	39/40	941017	1150	888	1165	333	1196	97,1	105	78	1							
500	Vestas	124	Sophie Hogenäset,Sotenäs	A8f	39/41	950131	1100	743	1140	260	1095	94	109	71	0							
500	Vestas	125	Häckenäs Betty,Vadstena	E8f	39/41	950209	1120	711	992	197	893	99,6										
500	Vestas	127	Hogenäset, Ingeborg,Hoge	A8f	39/39	950125	1100	576	1016	305	1038	85	100	65	59							
500	Vestas	128	Sönnertorp 2,Sönnertorp	C4a	39/41	950213	890	900	984	275	976	98,5	81	80	2							
500	Vestas	131	Sönnertorp 1,V:a Karup	C4a	39/40	950331	890	869	1064	273	1022	98,1	78	77	31							
500	Enercon	147	Ruuthsbo I,Ruuthsbo	D1h	40/42	951020	1500	1262	1038	0	667	61,9	0	0	743							
500	WindWorld	162	Lucia af Boholmen,Hammar	D10d	37/41	951219	800	365	694	161	699	90,7	30	36	322							
500	WindWorld	172	Si-Vind,Lysekil	A8f	37/40	951221	950	594	884	230	875	99,5	68	69	3							
500	Enercon	181	Slitevind XIII,Larsbo Glemm	D1i	40/50	960513	1300	1292	1346	424	1378	95,8	122	96	0							
500	Enercon	182	Slitevind XIV,Larsbo Glem	D1i	40/50	960513	1300	1177	1392	412	1396	98,2	111	91	32							
500	Enercon	183	Slitevind XVI,Ryngge N	D2a	40/50	960515	1300	1108	962	302	1155	97,4	103	77	16							
500	Vestas	186	Åstorp 1,Åstorp	C3e	39/40	960216	860	671	838	253	836	98,9	89	69	3							
500	WindWorld	195	Ärröd 220001,Ärröd	D2h	37/41	960523	710	631	643		428											
500	Enercon	209	Österlervind II,Simris	E2a	40/42	960825	1380	1234	1407		995											
500	WindWorld	216	Legevind,Legeved	E3a	37/41	960904	600	559	627	231	652	95,2	76	78	3							
500	WindWorld	218	Trollenäs,Trollenäs	C2i	37/41	960829		690	810	245	821	99,4	69	77	3							
500	Enercon	229	Hog 1,Stenungsund	B7g	40/42	961003	1050	357	599	211	737	74,5	56	69	157							
500	Enercon	230	Hog 2,Stenungsund	B7g	40/42	961003	1050	221	804	222	1002	58,3	77	88	16							
500	Enercon	236	Slitevind XVII,Eriksfält N Ör	D1i	40/50	961211	1300	1408	1379	393	1336	86	78	58	269							
500	Enercon	237	Slitevind XVIII,Eriksfält S Ör	D1i	40/50	961211	1300	1288	1255	297	1123	78,4	125	91	43							
500	Vestas	239	Åstorp 2,Åstorp	C3e	39/40	970204	950	617	617	262	879	98	93	69	5							
500	Vestas	247	Lovisa,Örby	C3a	39/40	970825	950	756	847	252	879	95,6	71	65	43							
500	Enercon	263	Windbyggarna 1,Lärbro	J7b	40/65	971220	1100	622	724	53	491	98,2	53	67	124							
500	Enercon	264	Isak,Klintehamn	-	40/50	971219	1300	893	1169	193	1020	97,7	85	90	0							
500	Enercon	267	Ryftes Kristina,Fole	J6g	40/65	971218	1200	871	991		654	98,9										
500	Enercon	269	Kyrkeby 1,Hangvar	J7b	40/65	971220	1200	764	740	272	707	66,7	96	90	0							
500	Enercon	270	Kyrkeby 2,Hangvar	J7b	40/65	971220	1200	811	990	237	894	82	82	75	102							
500	Vestas	291	Täppeshusen 1,Höganäs	C3d	39/40	980402	1050	747	903	278	937	98,8	82	72	0							
500	Vestas	292	Täppeshusen 2,Höganäs	C3d	39/40	980402	1050	713	921	295	947	97,6	90	72	3							
500	Enercon	314	St. Herrestad I,St. Herresta	D2b	40/65	980712	1420	1436	1500	460	1530	92,1	151	96	2							
500	Enercon	317	St. Herrestad II,St. Herresta	D2b	40/65	980712	1420	1333	1233	446	1446	90,1	131	97	0							
500	Enercon	354	Kadesjö I,Trunnerup 9:4	D2a	40/65	981119	1400	1153	1075	374	1120	83,3	91	69	211							
500	Enercon	355	Kadesjö II,Trunnerup 9:4	D2a	40/65	981119	1400	1223	1303	303	1234	95	107	95	0							
500	Enercon	356	Marieholm I,Reslöv 11:3	C2i	40/65	981201	1300	1171	1278	310	1222	99,2	113	94	1							
500	Enercon	357	Mänslunda I,Mänslunda	D2f	40/65	981127	1350	1093	1193	253	1098	97,6	71	72	7							
500	Enercon	358	Rydsgård I,Ville 61:8	D2a	40/65	981118	1400	1242	1277	391	1341	98,4	128	94	6							
500	Enercon	359	Rydsgård II,Ville 61:8	D2a	40/65	981120	1400	1201	1268	399	1293	97,4	122	94	0							
500	Enercon	362	Marieholm II,Reslöv 11:3	C2i	40/65	981202	1300	1085	1194	365	1223	97,4	114	94	1							
500	Enercon	380	Gunn-EI,Köpinge Gärd	C4e	40/65	990115	1200	1047	1347	337	1300	90,4	114	89	0							
500	Vestas	504	Seglaberga IV,L.Tjärby	C4e	39/40	930701	1000	582	822	218	818	98,9	71	65	16							
500	Vestas	519	Värpinge Clara,Lund	C2e	39/40	960711	1050	727	887	247	889	96,4	71	66	1							
500	Vestas	543	Slitevind III,Näs	I5f	39/41	930209	1350	1067	1363	329	1285	98,4	98	80	2							
500	Vestas	550	Vindudd IV,Grötlingbo	J5g	39/41	941115	1050	1010	1112	313	1074	99	101	83	6							
500	Vestas	551	Vindudd V,Grötlingbo	J5g	39/41	941115	1050	1010	1080	311	1048	98,6	99	76	0							
500	WindWorld	559	Annelöv I,Landskrona	C2h	37/41	951220		866	933	291	946	99,5	89	80	3							
500	WindWorld	560	Annelöv II,Landskrona	C2h	37/41	960307		819	883	271	900	99,5	86	84	3							
500	Enercon	565	Slitevind IX,Smöjen	J7c	40/50	951222	1300	1062	928	269	839	59,7	80	91	175							
500	Enercon	566	Slitevind X,Smöjen	J7c	40/50	951215	1300	806	787	227	749	58,8	70	93	160							
500	Enercon	567	Slitevind XI,Furillen	J7c	40/50	951219	1400	1079	1003	301	916	76,5	102	93	10							
500	Enercon	568	Slitevind XII,Furillen	J7c	40/50	951220	1400	515	1447	418	1411	94,5	114	95	0		</					

Ny *	Effekt (kW)		Nr Anläggning Benämning, Ort	Placering Karta	D/H (m)	I drift	Ber MWh	2010 MWh	2011 MWh	2012 MWh	12mån MWh	12mån %	Månad MWh	Tid %	Hindertid (tim)								
	Hög	Låg													AHT	MS	VNS	OVS	PU	OPS	TF		
600	Vestas	194	Lövstaviken 8,Falkenberg	B5c	42/40	960601	1500	571	1181	313	1314	94,3	91	62	1								
600	Vestas	204	Håberg 1,Flo	C8d	44/50	960726	938	660	948	190	855	93,8	89	62	2								
600	Vestas	210	BEA 8,När	J5h	44/50	960917	1300	1066	1252	347	1200	99,5	110	79	0								
600	Vestas	211	Burgvind, Rigges1,När	J5h	44/50	960920	1300	1076	1213	328	1149	98,2	103	78	0								
600	Vestas	222	Ryftes Hulda,Havdhem	I5i	44/50	961119	1300	1101	1383	361	1328	96,9	114	80	44								
600	Vestas	223	Eksebo Kraft, Gustav,Havd	I5i	44/50	961120	1300	1015	1254	340	1207	97	107	76	7								
600	Vestas	224	Kulle 14,Näs	I5i	44/50	961119	1300	1053	1383	316	1286	96,6	100	75	0								
600	Vestas	225	Kulle 16,Näs	I5i	44/50	961119	1300	1027	1381	330	1298	97,9	100	74	0								
600	NEG Micon	227	Tannam,Tanumshede	A9f	43/46	961015	1130	609	811	0	583	52,3	0	0	741								
600	NEG Micon	228	Duesgård,Tanumshede	A9c	43/46	961015	1160	558	539	167	552	67,9	90	77	87								
600	Vestas	231	Dalom,Hemsö	I18a	44/40	961027	1165	769	861	309	913	99,2	148	74	2								
600	Vestas	232	Lin Vind,Ledberg	F8e	44/41	961203	875	457	810	237	803	96,9	92	72	2								
600	WindWorld	242	Stjernarps gods,Eldsberga	-	42/42	970301	950	719	930	197	882	99,5	55	55	4								
600	Vestas	248	Slättäng 1,Slättäng	C2i	44/50	970929	1100	1063	1103	290	1053	91,2	115	75	4								
600	Vestas	249	Backmöllan,Väggarp	C2i	44/50	970924	1150	1042	1139	366	1161	95,9	106	69	3								
600	WindWorld	260	Nya Skottorp 2,Skottorp	-	42/50	971120	1000	864	522	-	159	99,8	-	-	-								
600	Vestas	261	Victoria,Hogenäset	-	44/45	971110	1300	875	1411	388	1426	99,4	127	68	16								
600	Vestas	265	Rehn Kraft II, Näs,Näs	I5f	44/40	971221	1620	1351	1779	427	1656	97,4	125	73	6								
600	Vestas	266	Tornsvalan,Slite	J7b	44/55	971229	1220	771	953	286	925	99,5	92	69	8								
600	Vestas	280	Trärike, Helga,Björkö	H17c	44/55	971121	1190	890	926	291	936	94,1	134	80	6								
600	WindWorld	282	Lilla Tjärby Gärd,Lilla Tjärby	C4e	42/50	980301	1000	877	1186	207	1056	99,5	-	-	-								
600	WindWorld	283	Dömostorp 1,Hasslöv	C4b	42/50	980401	930	799	1155	245	1018	99,4	111	65	3								
600	WindWorld	284	Ågård,Genevad	C4e	42/50	980403	900	844	1205	294	1164	99,5	91	62	3								
600	WindWorld	285	Ångsholm,Genevad	C4e	42/50	980401	950	888	1148	189	991	99,7	-	-	-								
600	WindWorld	287	Mellby Östervind,Mellby	C4b	42/50	980301	1000	827	917	-	579	99,6	-	-	-								
600	WindWorld	288	Davids Mölla,Glänninge	C4b	42/50	980422	990	811	1080	303	1069	99,5	99	70	2								
600	Vestas	289	Lagmansberga,Skänninge	-	44/55	971118	1023	817	1254	362	1220	99,7	126	79	4								
600	Vestas	290	Vivian,Visingsö	-	44/40	971025	1300	940	1192	408	1211	97,4	144	72	22								
600	WindWorld	293	Björnsgård,Laholm	C4b	42/50	980312	1000	808	1116	248	1040	99,5	95	64	2								
600	WindWorld	294	Kastlösa Väst V2,Kastlösa	G4c	42/40	980201	1280	1052	1122	224	1014	90,2	32	32	359								
600	WindWorld	295	Kastlösa Väst V3,Kastlösa	G4c	42/40	980201	1280	985	1178	314	1216	95,6	97	64	34								
600	WindWorld	296	Färvind,Kastlösa	G4c	42/40	980201	1280	1089	1232	289	1163	75,7	103	68	92								
600	WindWorld	297	Kastlösa Väst V5,Kastlösa	G4c	42/40	980201	1300	1010	1483	365	1444	97,9	91	59	88								
600	WindWorld	298	Kastlösa Väst V7,Kastlösa	G4c	42/40	980201	1250	864	1140	289	1142	96,8	79	62	59								
600	WindWorld	299	Kastlösa Väst V11,Kastlösa	G4c	42/40	980201	1300	-	187	41	228	76,3	41	30	413								
600	WindWorld	300	Kastlösa Väst V8,Kastlösa	G4c	42/40	980201	1210	790	955	241	932	99,6	70	59	0								
600	WindWorld	301	Kastlösa Väst V9,Kastlösa	G4c	42/40	980201	1220	878	1158	268	1130	89,2	77	56	68								
600	WindWorld	302	Kastlösa Väst V10,Kastlösa	G4c	42/40	980201	1230	955	1169	307	1148	99,4	88	65	1								
600	WindWorld	303	Kastlösa Väst V13,Kastlösa	G4c	42/40	980201	1210	828	925	255	932	95,6	70	60	1								
600	WindWorld	304	Kastlösa Väst V14,Kastlösa	G4c	42/40	980201	1200	860	807	260	859	89,1	70	62	0								
600	WindWorld	305	Kastlösa Väst V15,Kastlösa	G4c	42/40	980201	1220	961	1149	271	1104	96,3	63	55	0								
600	WindWorld	306	Kastlösa Väst V16,Kastlösa	G4c	42/40	980201	1250	916	1209	292	1166	96,7	87	69	0								
600	WindWorld	307	LT Klägstorp,Klågstorp	C4b	42/50	980421	990	812	1163	298	1117	99,5	99	64	2								
600	WindWorld	309	Björkliden,St. Isie	C1i	42/45	971125	1490	1398	1589	493	1602	99,5	140	75	0	5							
600	WindWorld	311	Lilla Isie,Lilla Isie	C1i	42/45	971212	1500	1457	1688	502	1690	99,6	150	83	2								
600	WindWorld	312	Hofby Vind, Ysby,Kövinge	C4b	42/49	971108	930	645	958	257	933	99,4	87	69	2								
600	Vestas	315	Grebban 1,Tanumshede	A9f	44/45	980610	1100	635	1077	280	1067	99,5	93	64	5								
600	Vestas	316	Grebban 2,Tanumshede	A9f	44/45	980611	1100	634	1041	265	1035	99,6	88	63	0								
600	WindWorld	318	Bengtssons Vindmölla,Mell	-	42/50	980921	1000	880	1192	318	1149	99,5	103	68	3								
600	WindWorld	321	Triton Energi,Kövinge	C4b	42/50	980921	1000	803	1099	312	1075	99,4	105	67	4								
600	WindWorld	343	Kastlösa Väst V1,Kastlösa	G4c	42/40	981001	1210	1084	1194	322	1237	98,7	83	55	46								
600	WindWorld	344	Kastlösa Väst V6,Kastlösa	G4c	42/40	981001	1210	1096	1360	372	1364	99,2	103	71	3								
600	WindWorld	345	Kastlösa Väst V12,Kastlösa	G4c	42/40	981001	1210	801	898	230	878	91,8	67	59	70								
600	WindWorld	349	Kövlinge Vind,Kövinge	-	42/50	981101	1000	797	1092	292	1052	98,7	98	66	9								
600	WindWorld	350	Mammars Vind,Mammarp	-	42/50	981101	1000	863	1259	197	1002	99,5	-	-	-								
600	WindWorld	361	Sydvind,Menlösa Gärd	-	42/50	981101	930	697	1074	311	1041	99,3	108	69	3								
600	Vestas	367	Häckenäs II,Häckenäs	E8f	44/40	980724	1200	936	557	-	189	99,9	-	-	-								
600	Vestas	369	Elise Ruuthsbo,Bjåresjö	D2b	44/45	990120	1325	1067	1190	255	1090	93,2	99	76	21								
600	Vestas	370	Elinor Ruuthsbo,Bjåresjö	D2b	44/45	990120	1325	937	929	378	1038	79,7	105	81	0								
600	Enercon	397	Bjälbo, Lennart,Skänninge	F8d	44/65	991001	1300	950	1478	410	1437	99,3	142	92	0								
600	Enercon	402	Kyrkeby 3, Hangvar	J7b	44/65	991130	1400	972	1190	344	1141	99,3	115	93	1								
600	Enercon	403	Kyrkeby 4, Hangvar	J7b	44/65	991130	1400	981	937	356	903	86,8	125	93	2								
600	Enercon	414	Virke 1,Kävlinge	C2i	44/65	991028	1350	1320	1483	405	1491	98,9	138	93	0								
600	Enercon	415	Virke 2,Kävlinge	C2i	44/65	991028	1350	1386	1419	418	1430	97,3	124	89	0								
600	Enercon	416	Skarhult 1,Skarhult	C2i	44/65	991103	1350	1149	1260	373	1306	87,1	112	90	0								
600	Enercon	417	Skarhult 2,Skarhult	C2i	44/65	991101	1350	1139	1306	380	1351	92,3	116	90	0								
600	Enercon	418	Fjälkinge 1,Fjälkinge	E3a	44/65	990913	1300	965	1075	355	1088	95,4	114	88	0								
600	Enercon	419	Fjälkinge 2,Fjälkinge	E3a	44/65	990912	1300	1025	786	382	881	81,4	126	88	0								
600	Enercon	420	Tjärby,Laholm	C4e	44/46	991112	1200	820	1039	183	1015	97,1	47	41	88								
600	Enercon	437	Freja Olsäng,Olsäng	G3d	44/46	000706	1250	1189															

Ny *	Effekt (kW) Hög Låg	Fabrikat	Nr Anläggning Benämning, Ort	Placering Karta	D/H (m)	I drift	Ber MWh	2010 MWh	2011 MWh	2012 MWh	12mån MWh	12mån %	Månad MWh	Tid %	Hindertid (tim)						
															AHT	MS	VNS	OVS	PU	OPS	TF
600		Vestas	581 Gipsön 5,Landskrona	C2g	42/41	961014	1500	986	1325	317	1253	98,2	118		0						
600		Vestas	582 Gipsön 6,Landskrona	C2g	42/41	961014	1500	1063	1401	397	1382	99,6	118		0						
600		Vestas	583 Gipsön 7,Landskrona	C2g	42/41	961008	1500	972	1134	400	1264	95,7	118		0						
600		Vestas	584 Gipsön 8,Landskrona	C2g	42/41	961008	1500	1089	1402	284	1267	97,7	118		0						
600		Vestas	585 Gipsön 9,Landskrona	C2g	42/41	961008	1500	1018	1389	397	1385	99,7	118		0						
600		Vestas	586 Gipsön 10,Landskrona	C2g	42/41	961008	1500	921	1138	391	1163	88,5	118		0						
600		Vestas	587 Gipsön 11,Landskrona	C2g	42/41	961008	1500	728	1299	391	1326	99,7	118		0						
600		Vestas	588 Gipsön 12,Landskrona	C2g	42/41	961008	1500	824	1252	386	1285	99,6	118		0						
600		Enercon	612 Skarhult 3,Skarhult	C2i	44/65	010901	1350	1139	1297	366	1337	94,5	116	89	0						
600		Enercon	613 Skarhult 4,Skarhult	C2i	44/65	010901	1350	1215	1393	395	1435	88,7	123	89	2						
600		Enercon	620 Allmag,Orust	B8a	44/65	011101	1250	656	907	259	900	96,3	88	80	12						
600		Enercon	631 Balkåkra Vind,Balkåkra	D1h	44/56	020116	1500	1466	1466	308	1303	96,7									
600		Enercon	634 Vallsås 1,Vallsås	D2b	44/65	020201	1350	1101	1154	389	1195	99,7	122	92	0						
600		Enercon	635 Vallsås 2,Vallsås	D2b	44/65	020201	1350	1123	1167	392	1208	99,3	122	88	35						
600		Enercon	640 Skörstorp Krökelimur,Skörst	D7h	44/65	020301	1250	904	1337	350	1278	98,6	111	89	14						
600		Enercon	641 Ramsåsa,Ramsåsa	D2b	44/65	020501	1350	1207	1288	428	1314	95,9	138	91	14						
600		Enercon	672 Möllebacken 1,Nosaby	E3a	44/65	021105	1250	1021	1112	327	1091	99,2	116	86	10						
600		Enercon	673 Möllebacken 2,Nosaby	E3a	44/65	021105	1250	998	1090	360	1116	99,4	124	88	0						
600		Enercon	679 Köpingsvik,Köpingsvik	H5a	44/65	021212	1400	1327	1413	474	1449	97,9	142	94	0						
600		Enercon	712 Bast, Rune,Norra Härene	C8f	44/65	030412	1150	919	1326	347	1285	99,7	116	90	0						
600		Enercon	713 Bast, Artur,Norra Härene	C8f	44/65	030412	1150	936	1344	369	1321	99,2	118	90	1						
600		Enercon	744 Lörby 1, Toke,Lörby	E3b	44/65	031201	1270	965	1045	325	1040	98,3	86	84	11						
600		Enercon	745 Lörby 2, Krok,Lörby	E3b	44/65	031201	1270	1025	1075	348	1079	97,4	95	84	18						
600		Enercon	746 Susekulla,Susekulla	G3g	44/65	031207	1100	1044	1060	211	947	97,2									
600		Enercon	747 Nolby,Nolby	A8f	44/65	040101	1250	892	1339	333	1292	96,9	110	85	11						
600		Enercon	752 Bure 1,Bureå	L22d	44/65	031001	1333	824	782	237	786	96,2	99	81	15						
600		Enercon	753 Bure 2,Bureå	L22d	44/65	031001	1333	780	656	178	594	96,9	107	82	2						
600		Enercon	754 Bure 3,Bureå	L22d	44/65	031001	1333	942	933	249	938	99,6	113	85	2						
600		Enercon	765 Mälajord,Mälajord	E5f	44/65	040611	1030	806	988	278	991	99,1	88	92	0						
600		Enercon	771 Valterslund 1,Valterslunds	D2c	44/65	040630	1600	1596	1716	371	1574	97									
600		Enercon	772 Valterslund 2,Valterslunds	D2c	44/65	040702	1600	1629	1830	386	1681	99,4									
600	120	Bonus	243 Olsvenne 1,Näs	I5f	44/50	970303	1500	1289	1594	386	1491	97,6	118	92	4						
600	120	Bonus	251 Skårbo 1,Tanumshede	A9f	44/50	971118	1170	681	1071	253	1053	96,6	77	83	2						
600	120	Bonus	252 Skårbo 2,Tanumshede	A9f	44/50	971101	1170	628	1014	242	1000	99,7	77	83	1						
600	120	Bonus	253 Skårbo 3,Tanumshede	A9f	44/50	971114	1170	727	975	241	924	86,2	95	84	1						
600	120	Bonus	254 Skårbo 4,Tanumshede	A9f	44/50	971114	1170	593	1036	238	1012	98,3	69	69	99						
600	120	Bonus	255 Skårbo 5,Tanumshede	A9f	44/50	971114	1170	631	1078	265	1080	99,7	88	81	2						
600	120	Bonus	256 Skårbo 6,Tanumshede	A9f	44/50	971113	1170	536	912	212	913	97,5	68	77	2						
600	120	Bonus	262 Viking Vind,Löddeköpinge 2	C2h	44/41	971003	1040	1016	1167	332	1167	99,4	96	87	3						
600	120	Bonus	268 Oskar, Fredriksskans,Gävle	H13e	44/50	971209	1050	447	555		393										
600	120	Bonus	274 Monica af Olseröd,Olseröd	D2i	44/40	971201	1160	933	1097	384	1134	99,4	118	92	9						
600	120	Bonus	275 Magnhid af Magnelund,Eld	-	44/30	971201	1100	908	1150	286	1127	97,6	86	80	4						
600	120	Bonus	333 Eva,Mellböda	H5h	44/45	980801	1200	1071	1032	235	924	95,4									
600	120	Bonus	334 Maria,Mellböda	H5h	44/45	980801	1200	1173	1103	319	1070	97,1	94	92	1						
600	120	Bonus	335 Susanna,Mellböda	H5h	44/45	980801	1200	1320	1179	373	1172	99,3	100	91	1						
600	120	Bonus	336 Rebecka Slitevind,Mellböda	H5h	44/45	980801	1200	1019	985	326	990	92,4	90	90	1						
600	120	Bonus	337 Anna Slitevind,Mellböda	H5h	44/45	980801	1200	1273	1101	357	1095	94,8	91	91	15						
600	120	Bonus	339 Biegg-äl'mai,Suorva	I28g	44/40	981013	1000	1114	1136	345	1172	73	118	72	103						
600	120	Bonus	341 Holmsund Vindkraftstn,Hol	K20e	44/50	980617	1100	918	1177	332	1207	97,3	133	86	3						
600	120	Bonus	347 Rodovålen 2,Rodovålen	E16e	44/40	981007	1200	937	1121	336	1189	97,8	162	89	19						
600	120	Bonus	378 Solvik 3,Maglarp	C1h	44/50	990525	1500	144	1794	548	1887	98,2	160	95	0						
600	120	Bonus	379 Solvik 4,Maglarp	C1h	44/50	990526	1500	103	1775	541	1866	97,3	152	94	0						
660		Vestas	313 Havsvind,Mellbystrand	C4b	47/50	980626	1400	1034	1449	357	1381	97,3	125	64	28						
660		Vestas	338 Burgar,Hablingbo	-	47/45	981012	1720	1579	2121	517	2021	99,2	169	77	2						
660		Vestas	382 Slitevind XX,Smöjen	J7c	47/55	990819	1877	1304	1500	356	1386	92,7	82	60	165						
660		Vestas	383 Slitevind XXI,Smöjen	J7c	47/55	990819	1900	1428	1632	421	1539	95,5	113	76	1						
660		Vestas	384 Slitevind XXII,Smöjen	J7c	47/55	990819	1956	1517	1692	403	1556	88,8	115	73	6						
660		Vestas	385 Slitevind XXIII,Smöjen	J7c	47/55	990819	1996	1657	1903	487	1785	94,6	135	80	0						
660		Vestas	393 Kärrets Gärd,Kärrets Gärd	B5f	47/55	991012	1250	966	1188	308	1172	97,3	87	58	2						
660		Vestas	394 Eksbo Kraft, Henning,Klint	I6c	47/55	991023	1650	1260	1720	410	1612	91,3	141	68	0						
660		Vestas	401 Harriemöllan,Backgården	C2i	47/55	990930	1430	980	1503	465	1534	97,9	139	74	2						
660		Vestas	405 Storugns 1,Lärbro	J7b	47/47	991217	1534	975	1223	363	1180	96,7	124	70	0						
660		Vestas	406 Storugns 2,Lärbro	J7b	47/55	991215	1551	1040	1284	380	1244	98	125	74	0						
660		Vestas	407 Storugns 3,Lärbro	J7b	47/55	991218	1530	1067	1289	380	1247	91,7	125	74	0						
660		Vestas	408 Storugns 4,Lärbro	J7b	47/55	991218	1528	1055	1218	348	1156	91,7	121	73	0						
660		Vestas	409 Storugns 5,Lärbro	J7e	47/55	991219	1534	1098	1309	387	1272	93,8	128	76	2						
660		Vestas	410 Storugns 6,Lärbro	J7b	47/55	991220	1576	1002	1164	286	1065	85,1	113	72	0						
660		Vestas	411 Sandby 1,Vadstena	F8g	47/55	990828	1550	978	1611	438	1575	96,3	162	75	7						
660		Vestas	412 Sandby 2,Vadstena	F8g	47/55	990827	1550	988	1621	437	1586	98,4	150	70	39						
660		Vestas	413 Sandby 3,Vadstena	F8g	47/55	990831	1550	988	1427	431	1399	92	167	75	2						
660		Vestas	421 Brinkagården,Brinkagården	C3b	47/55	991215	1450	1580	1690	490	1687	97,4	163	81	2						
660		Vestas	423 Piteå Haraholmen N1,Hara	L24b	47/55	991212	1450	492	732	174	752	99,6	102	62	0				1		
660		Vestas	424 Piteå Haraholmen S2,Hara	L24b	47/55	991104	1450	562	566	193	602	90,9	78	64							

Ny *	Effekt (kW) Hög	Fabrikat Lag	Nr Anläggning Benämning, Ort	Placering Karta	D/H I drift (m)	Ber MWh	2010 MWh	2011 MWh	2012 MWh	12mån MWh	12mån %	Månad MWh	Tid %	Hindertid (tim) AHT MS YNS OVS PU OPS TF	
800	Enercon	877	Rangeltorp 1,Rangeltorp	C8c	53/75	070614	1430	1167	1616	436	1575	98,8	157	90	42
800	Enercon	883	Hackegården 1,Mjölby	F8d	48/63	070912	1800	990	1644	458	1603	99,7	171	94	0
800	Enercon	884	Hackegården 2,Mjölby	F8d	48/63	070921	1800	1028	1647	465	1609	98,9	173	94	0
800	Enercon	886	Lovene,Källands Åsaka	C8f	53/73	070801	1800	1472	1808	502	1795	98,6	162	82	76
800	Enercon	887	Torkelsrud,Valbo Ryr	B8h	53/73	071017	1800	1273	1605	449	1571	98,8	159	98	0
800	Enercon	954	Askegården,Skänninge	F8d	53/73	071211	1600	1336	1911	512	1847	99	173	86	45
800	Enercon	955	Åsen Turnleberg 1,Åsen	C8b	53/73	071123	1600	1269	1648	464	1639	99,2	162	91	0
800	Enercon	963	Borringe 1,Borensberg	F8e	53/75	071218	1750	1354	1931	556	1904	99	203	97	1
800	Enercon	964	Fingal af Boberg,Borensber	F8e	53/75	071218	1750	1309	1882	542	1855	98	200	97	0
800	Enercon	965	Boberg 1,Borensberg	F8e	53/75	071218	1750	1299	1880	536	1850	99,4	198	97	0
800	Enercon	975	Carpe Ventum 1,Torp	C9a	53/78	071101	1800	1596	1917	534	1893	98,4	188	97	0
800	Enercon	976	Götene Elin 2,Götene	D7g	53/73	080308	1800	1282	1796	485	1747	97,1	150	88	67
800	Enercon	985	Bjälbo-Skenaån Vind,Bjälbo	F8d	53/73	080425	1750	1483	2221	619	2174	98,9	239	97	17
800	Enercon	986	Varby,Motala	F8g	53/73	080515	1750	1373	2006	543	1970	99	190	92	32
800	Enercon	1002	Normlösa Torpa Vind,Skän	F8e	53/74	080430	1810	1408	1964	528	1896	97,5	208	95	0
800	Enercon	1007	Broby Åle 1,Broby	D8g	53/	080417	1800	1387	1965	540	1950	99,7	176	96	0
800	Enercon	1008	Broby Åle 2,Broby	D8g	53/	080417	1800	1335	1932	543	1934	99,7	171	97	0
800	Enercon	1009	Sturkö 1, Ådan,Sturkö	F3f	48/65	080901	1800	1715	2032	543	1989	82,3	141	96	11
800	Enercon	1010	Sturkö 2, Gudingen,Sturkö	F3f	48/65	080901	1800	1867	2340	598	2285	98	166	97	9
800	Enercon	1012	Långöre 1,Långöre	H5a	53/73	080606	2184	2811	2830	691	2668	96,9	216	86	81
800	Enercon	1021	Genneved,Gendalen, Solle	C8a	53/73	081008	1600	1292	1761	512	1760	98,2	175	97	0
800	Enercon	1022	Byåra Borrby 35:11,Simrish	-	53/73	081015	2750	2780	2951	930	3028	93,6	287	96	20
800	Enercon	1025	Magnus Ladulås,Bjälbo	F8d	53/73	081202	2000	1661	2426	690	2384	99,4	247	96	2
800	Enercon	1033	Prästgården,Gudhem	D8b	53/74	081219	2100	1584	2468	672	2377	97,3	234	95	20
800	Enercon	1035	Eke Vind,Lindärva	D8d	53/73	081210	1900	1372	1684	546	1635	91,4	179	93	30
800	Enercon	1036	Harstorp 1,Harstorp	F3i	53/73	090303	1980	1238	1477	396	1467	98,7	117	87	78
800	Enercon	1037	Lagmansberga 21,Skänning	F8d	53/73	081120	1900	1718	2418	674	2349	99,2	242	97	0
800	Enercon	1038	Lagmansberga 22,Skänning	F8d	53/73	081120	1900	1634	2379	683	2336	98,8	242	97	3
800	Enercon	1039	Lagmansberga 23,Skänning	F8d	53/73	081120	1900	1628	2361	684	2311	98,4	243	97	2
800	Enercon	1041	Djupeadal,Stora Levene	C8f	53/73	090213	1800	1553	2092	596	2070	99,5	200	96	0
800	Enercon	1042	Rytterås 1,Long	C8f	53/73	080408	1900	1559	2097	603	2080	92,7	200	95	20
800	Enercon	1043	Ö Karaby II,Östra Karaby	C2i	53/60	090307	2200	2188	2301	703	2365	99,7	221	97	0
800	Enercon	1044	Halvås,Vara	C8b	53/73	090423	1850	1403	1896	542	1885	99,2	181	97	0
800	Enercon	1045	Naglarp 2,Kinnarp	D7g	53/73	090207	1700	1297	1774	496	1743	99,5	167	97	0
800	Enercon	1053	Karleby Vind,Väderstad	E8f	53/73	090228	1980	1478	2149	660	2165	96,2	234	96	0
800	Enercon	1067	Kristin 1,Blixtorp	D8c	53/73	070430	1500	1066	1606	477	1584	98,9	166	95	2
800	Enercon	1068	Kristin 2,Blixtorp	D8c	53/73	080531	1500	1080	1675	490	1647	97,6	170	95	6
800	Enercon	1069	Kristin 3,Blixtorp	D8c	53/73	080531	1500	1053	1646	489	1634	98,4	173	96	0
800	Enercon	1070	Karwind,Korsberga	E8d	53/73	070616	1500	1083	1617	463	1587	78,1	156	96	0
800	Enercon	1083	Arvidstorp Vind 1,Mellby	C8f	53/73	090519	1800	1360	1709	500	1711	99,4	163	96	0
800	Enercon	1084	Arvidstorp Vind 2,Mellby	C8f	53/73	090519	1800	1346	1646	497	1671	99,5	168	96	0
800	Enercon	1085	Lovene 3,Lovene	C8f	53/73	090430	1800	1367	1824	543	1839	99,5	182	96	0
800	Enercon	1091	Hörby 1, Susan H,Hörby	E3b	48/65	070828	1500	1341	1328	476	1404	97,8	120	89	5
800	Enercon	1092	Hörby 2, Susan H,Hörby	E3b	48/65	070828	1500	1326	1210	450	1287	97	115	87	3
800	Enercon	1093	Hörby 3,Hörby	E3b	48/65	070828	1500	1370	1338	474	1421	97	128	89	3
800	Enercon	1094	Rålanda 1, Dan C,Rålanda	B8d	48/65	061101	1500	1059	1410	349	1372	99,2	116	93	9
800	Enercon	1102	Möllebacken 3,Nosaby	E3a	48/65	090901	1500	1378	1502	513	1546	99,3	175	94	0
800	Enercon	1119	OSVALD,Klockrike	F8h	53/72	091003	1695	1326	1878	515	1821	98,5	169	89	48
800	Enercon	1123	Bjälbo Energi, Karin,Bjälbo	F8d	53/73	081217	2100	1654	2375	701	2344	98	249	97	0
800	Enercon	1137	Lörby 4, Pehr,Lörby	E3b	53/73	100101	1750	1489	1835	576	1844	97,2	162	93	7
800	Enercon	1138	Lörby 5, Mattis,Lörby	E3b	53/73	100101	1750	1405	1725	564	1851	98,9	153	92	13
800	Enercon	1139	Lörby 6, Daniel,Lörby	E3b	53/73	100101	1750	1496	1850	549	1842	98	140	88	43
800	Enercon	1140	Lörby 7, Elin,Lörby	E3b	53/73	100101	1750	1483	1911	576	1926	99	151	92	20
800	Enercon	1151	Berit 2, Lilla Lunden,Lilla Lu	D8g	53/74	101203	1800	1142	1484	460	1448	85,5	159	98	0
800	Enercon	1156	Byåra 2,Borrby	D2c	53/73	091201	2600	2786	3039	915	3089	97,1	278	95	15
800	Enercon	1164	Ramsåsa 2,Ramsåsa	D2b	48/65	060301	1700	1592	1171		629	72			
800	Enercon	1181	Marieholm III,Marieholm	C2i	53/60	080515	2000	1990	2187	614	2159	98	184	86	26
800	Enercon	1182	Marieholm 4,Marieholm	C2i	53/60	080515	2000	1932	2070	613	2077	98,3	193	97	1
800	Enercon	1197	Petersborg 1,Lindshammar	F5g	53/73	090501	1500	803	1483	420	1488	96,8	152	98	27
800	Enercon	1198	Petersborg 2,Lindshammar	F5g	53/73	090501	1500	817	1458	415	1469	95,9	148	94	27
800	Enercon	1224	Säby 1, Seth,Säby	F3f	48/64	100501	1650	992	1856	471	1775	95,4	124	94	2
800	Enercon	1225	Säby 2, Ängla,Säby	F3f	48/64	100501	1650	949	1744	445	1677	95,1	119	93	0
800	Enercon	1226	Säby 3, Birk,Säby	F3f	48/64	100501	1650	930	1740	443	1686	95,7	118	93	0
800	Enercon	1227	Säby 4, Yrsa,Säby	F3f	48/64	100501	1650	913	1759	460	1711	95,1	125	93	0
800	Enercon	1229	Hedeberga,Tomellilla	D2c	53/64	100215	2200	1739	2220	720	2274	98,8	235	97	3
800	Enercon	1244	Vena Säby,Brålanda	C9a	53/73	071201	1800	625	1807	536	1840	98,7	189	97	3
800	Enercon	1247	Långöre 2, Herman,Långör	H5a	53/73	100719	2500	1114	2791	760	2705	97,5	252	98	0
800	Enercon	1257	Långöre 3,Långöre	H5a	53/73	100901	2200	896	2750	773	2683	98	250	98	17
800	Enercon	1312	MellsaVind 1,Stora Mellösa	F10b	53/73	100910	1580		1515	425	1464	97,9	166	93	20
800	Enercon	1318	Kvismaren 3,Odensbacken	F10c	53/74	101004	1550		1624	492	1630	93,1	198	94	6
800	Enercon	1371	Mönarp 1, Universal Wind,	D7g	53/73	110301	1700		1255	440	1660	98,8	137	84	58
800	Enercon	1372	Mönarp 2, Universal Wind,	D7g	53/73	110331	1700		1312	464	1682	99,1	148	95	0
800	Enercon	1373	Mönarp 3, Universal Wind,	D7g	53/73	110331	1700		1155	484	1638	99,6	156	95	0
800	Enercon	1374	Mönarp 4, Universal Wind,	D7g	53/73	110331	1700		1046	321	1366	98,6	133	81	6
800	Enercon	1558	Varby 2,Varby	F8g	53/73	110617	1750			525	525	99,8	174	89	15
850	Vestas	468	Lanna 1, Lidköping,Lanna	C8f	52/49	001228	1350	1130	1492	477	1493	85,7	159	87	13
850	Vestas	487	Roxett,Näsby	F8f	52/55	010116	1470	633	1188	360	1240	96,9	148	79	2
850	Vestas	488	Skog 1,Söne	C8i	52/65	010601	1870	1209	1943	534	1905	98,2	196	88	0
850	Vestas	600	Millingstorp I,Millingstorp	E8c	52/65	010524	1870	1136	1413	536	1431	80,8	186	83	12
850	Vestas	601	Runnestad I,Runnestad	E8c	52/65	010803	1915	1257	2006	580	1981	98,7	209	86	1
850	Vestas	602	Högby I,Högby	F8d	52/65	010906	1660	1036	1535	431	1471	93,7	152	87	1
850	Vestas	603	Ö-vik Inger,Norrvåge	J19a	52/55	010827	2160	1226	1369	149	1119	86,1	148	69	0
850	Vestas	604	Ö-vik Gun,Norrvåge	J19a	52/55	010928	2160	1396	1406	452	1437	99	169	78	0
850	Vestas	614	Bränneberg 1,Jung	C8f	52/49	010825	1400	1028	1481	461	1514	89,8	157	86	2
850	Vestas	615	Bränneberg 2,Jung	C8f	52/49	010825	1400								

Ny *	Effekt (kW)		Fabrikat	Nr Anläggning	Placering	D/H I drift	Ber MWh	2010 MWh	2011 MWh	2012 MWh	12mån MWh	12mån %	Månad MWh	Tid %	Hindertid (tim)							
	Hög	Låg													Benämning, Ort	Karta	(m)	AHT	MS	VNS	OVS	PU
850	Vestas	632	Spargodt,Tågarp	C3b	52/65	011108	1850	1902	1871	544	1815	88,1	222	91	8							
850	Vestas	636	Häckenäs III,Borghamn	E8f	52/50	020226	1955	1532	2146	439	1931	97,1										
850	Vestas	638	Långben, Långlöt,Långlöt	H4g	52/65	020314	1500	1513	1695	518	1683	92,5	162	93	8							
850	Vestas	648	Kärragården,Bjaresjö	D2b	52/55	020913	1800	1799	1981	578	1981	98	168	89	10							
850	Vestas	649	Kärragården K4R,Bjaresjö	D2b	52/55	020913	1800	1693	1930	576	1934	99,2	169	89	2							
850	Vestas	650	Hovgården I,Hov	E8f	52/55	021004	1750	1298	1941	537	1903	98,4	183	84	12							
850	Vestas	651	Kulle 3 Havdhem,Havdhem	I5i	52/55	021029	1800	1499	1974	628	2009	97,5	197	86	94							
850	Vestas	652	Kulle 4 Havdhem,Havdhem	I5i	52/55	021029	1740	1502	1581	524	1545	85,7	163	87	6							
850	Vestas	653	Kulle 5 Havdhem,Havdhem	I5i	52/55	021029	1700	1552	1882	454	1770	94,6	167	87	7							
850	Vestas	654	Kulle 6 Havdhem,Havdhem	I5i	52/55	021029	1720	1503	1900	483	1828	97,4	157	84	25							
850	Vestas	655	Kulle 7 Havdhem,Havdhem	I5i	52/55	021029	1690	1492	1875	479	1799	95,9	148	85	6							
850	Vestas	656	Kulle 8 Havdhem,Havdhem	I5i	52/55	021029	1730	1527	1875	459	1781	96,3	141	85	39							
850	Vestas	657	Kulle 9 Havdhem,Havdhem	I5i	52/55	021029	1730	1530	1936	481	1846	97	151	84	29							
850	Vestas	658	Kulle 10 Näs,Näs	I5i	52/55	021029	1760	1596	2002	496	1914	96,2	153	88	0							
850	Vestas	659	Kulle 11 Näs,Havdhem	I5i	52/55	021029	1820	1483	1843	467	1762	94	148	87	10							
850	Vestas	667	Håberg 2,Gråstorp	C8d	52/74	021216	1774	1249	1815	466	1752	86,2	169	80	3							
850	Vestas	668	Runnestad II,Runnestad	E8c	52/65	021023	1850	1245	1895	570	1868	97,5	202	85	1							
850	Vestas	669	Runnestad III,Runnestad	E8c	52/65	021017	1850	1228	1912	541	1911	97,7	191	78	47							
850	Vestas	670	Götarsvik, Caroline,Götarsv	F10f	52/74	021220	1710	1074	1469	389	1411	97,8	139	81	8							
850	Vestas	671	Skeby 1,Källby	D8g	52/49	021002	1300	812	1194	324	1164	94,6	100	69	98							
850	Vestas	678	Vestas Rodovålen,Vemhån	-	52/55	030101	1800	1692	1813	215	1508	72,3	89	29	522							
850	Vestas	685	Lanna 2,Saleby	C8f	52/49	021220	1500	1145	1723	479	1709	98,9	161	86	0							
850	Vestas	691	Lunnarp, Tommelilla,Lunnar	D2c	52/65	030318	2300	2156	1874	654	2001	96,6	245	93	3							
850	Vestas	692	Vallruns, Lucia,Vallrun	E20e	52/55	030221	2000	1562	1816	543	1926	93,8	278	84	74							
850	Vestas	700	Broby Vind,Broby	D8g	52/54	030409	1400	1044	722		280	88,5										
850	Vestas	702	Åkesdal 1,Gårds Köpinge	D3c	52/55	030116	1500	1371	1428	523	1485	91,3	151	75	44							
850	Vestas	703	Åkesdal 2,Gårds Köpinge	D3c	52/55	030116	1500	1420	1424	550	1494	95,3	172	85	0							
850	Vestas	704	Åkesdal 3,Gårds Köpinge	D3c	52/55	030116	1500	1373	1438	538	1507	99,4	168	84	3							
850	Vestas	705	Åkesdal 4,Gårds Köpinge	D3c	52/55	030116	1500	1183	1341	545	1431	97,1	171	84	0							
850	Vestas	706	Åkesdal 5,Gårds Köpinge	D3c	52/55	030116	1500	1395	1418	552	1505	97,4	172	86	0							
850	Vestas	707	Uvereds Vindkraftför. V1,Uv	C8f	52/50	030615	1250	1072	1624	453	1595	99,2	153	85	0							
850	Vestas	708	Uvereds Vindkraftför. V2,Uv	C8f	52/50	030615	1250	1013	1484	425	1461	98,5	143	84	0							
850	Vestas	709	Uvereds Vindkraftför. V3,Uv	C8f	52/50	030615	1250	1016	1522	422	1491	98,9	141	82	4							
850	Vestas	710	Uvereds Vindkraftför. V4,Uv	C8f	52/50	030615	1250	987	1507	423	1479	98,9	145	84	0							
850	Vestas	711	Uvereds Vindkraftför. V5,Uv	C8f	52/50	030615	1250	1064	1523	435	1502	98,7	148	85	0							
850	Vestas	716	Kärragården 6,Bjaresjö	D2b	52/55	030408	1800	1892	1908	615	2032	99	182	90	7							
850	Vestas	717	Kärragården, Lidan,Bjaresjö	D2b	52/55	030410	1850	1891	2100	564	2010	92,6	179	88	17							
850	Vestas	719	Grimskullen,Grimskullen M	D7g	52/65	010405	1800	1254	1767	483	1724	99,1	155	85	8							
850	Vestas	720	Stora Lund,Stora Lund	D8g	52/74	030714	1500	1162	1636	453	1609	99,6	152	84	0							
850	Vestas	721	Skeby 2,Källby	D8g	52/49	030723	1200	896	1361	366	1329	99,1	111	77	23							
850	Vestas	722	Frittorp,Sparlösa Frittorp	C8e	52/74	030714	1700	1318	1830	509	1827	91,7	168	88	7							
850	Vestas	723	Erikstorp 2,Lundsbrunn	D8h	52/74	031024		940	1397	389	1395	99,2	134	84	0							
850	Vestas	724	Grebban 3, Tanumshede,T	A9f	52/50	030706	1600	1134	1763	459	1751	98,5	158	78	0							
850	Vestas	725	Kärrets Gård II,Långås	B5f	52/74	031125	1760	1489	1728	436	1688	98,2	130	57	0							
850	Vestas	726	Glänäs Vind,Väderstad	E8c	52/65	031115	1700	1243	1956	563	1938	99,3	197	84	18							
850	Vestas	727	Valla Vind,Rök	E8c	52/65	031107	1700	1191	1809	534	1769	95,3	178	83	21							
850	Vestas	728	Skeby/Tungelunda I,Väders	E8c	52/74	031107	1800	1334	2021	603	2010	98,8	223	88	9							
850	Vestas	729	Skeby/Tungelunda II,Väder	E8c	52/74	031107	1800	1349	2065	611	2048	97,4	224	88	18							
850	Vestas	730	Skeby/Tungelunda III,Väder	E8c	52/74	031107	1800	1262	1628	539	2167	98,8	184	85	16							
850	Vestas	731	Elvinda, Rocklunda,Rocklu	F8g	52/65	031103	1600	1320	1862	531	1841	98,6	191	85	13							
850	Vestas	732	Stavlösa Vind I,Stavlösa	E8f	52/65	031205	1750	1422	2049	589	2008	97,8	202	87	2							
850	Vestas	733	Stavlösa Vind II,Stavlösa	E8f	52/65	031205	1750	1461	2106	598	2061	98,8	204	90	4							
850	Vestas	734	Stavlösa Vind III,Stavlösa	F8d	52/65	031205	1750	1446	2055	573	1999	97,7	201	89	1							
850	Vestas	739	Mofalla Laggarebolet,Lagga	E8d	52/65	031210		1027	1653	468	1613	98,5	161	91	8							
850	Vestas	743	Heås, Sibräcka,Sibräcka	B7g	52/60	040121	1900	1945	2508	681	2444	96,1	225	84	12							
850	Vestas	748	Björmskallen, Kajsa,Ljungda	C18f	52/65	031211	1900	1219	1447	496	1504	91	242	62	179							
850	Vestas	749	Sparlösa,Sparlösa	C8e	52/65	030901	1650	1214	1725	482	1700	93,8	160	89	2							
850	Vestas	751	Stenkil,Stenskilsvarv, Varv	F8g	52/65	040128	1700	1173	1721	496	1681	90,1	175	86	13							
850	Vestas	762	Kvismaren 1,Odensbacken	F10c	52/74	040401	1430	1058	1618	358	1466	88,8	188	83	3							
850	Vestas	764	Ölanda,Istrum	D8h	52/74	040225	1400	913	1378	394	1346	97,2	133	85	4							
850	Vestas	766	Andersfält, 1SYD,Tönnersa	C4e	52/65	040131	1700	1310	1729	467	1698	98,2	149	74	18							
850	Vestas	767	Andersfält, 2 MITT,Tönnersa	C4e	52/65	040131	1750	1493	1656	398	1555	86	163	77	1							
850	Vestas	768	Andersfält, 3 NORR,Törnne	C4e	52/65	040131	1750	1475	1922	509	1868	94,8	165	75	22							
850	Vestas	769	Långeryd I,Långeryd	F8d	52/65	040506	1750	1508	2133	588	2099	99,7	196	87	1							
850	Vestas	770	Långeryd II,Långeryd	F8d	52/65	040506	1750	1472	2091	590	2064	99,4	200	87	3							
850	Vestas	773	Brunnstorp Källby, Broby-Br	D8g	52/74	040713	1500	1148	1594	464	1616	96,9	148	82	2							
850	Vestas	784	St Wahlby,Väderstad	F8d	52/74	041206	1850	1404	2160	618	2133	99,5	222	89	1							
850	Vestas	786	Isberget I,Skonberga	F8e	52/74	050103	1600	1277	1908	521	1850	98,9	179	78	55							
850	Vestas	787	Isberget II,Skonberga	F8e	52/74	050103	1600	1203	1848	507	1790	97,8	175	78	63							
850	Vestas	788	Isberget III,Skonberga	F8e	52/74	050103	1600	1261	1825	506	1790	98,6	171	79	65							
850	Vestas	794	Blås ut Vind AB,Lundsbrunn	D8g	52/																	

Ny *	Effekt (kW) Hög Låg	Fabrikat	Nr Anläggning Benämning, Ort	Placering Karta	D/H I drift (m)	Ber MWh	2010	2011	2012	12mån	12mån	Månad MWh	Tid %	Hindertid (tim)							
							MWh	MWh	MWh	MWh	%			AHT	MS	YNS	ÖVS	PU	OPS	TF	
850		Vestas	1028 Råfsjö Vind 1,Råfsjö Säteri	F8d	52/74	080711	1700	1478	2249	565	2150	96,4	209	88	2						
850		Vestas	1031 Varnäs vind,Väderstad	F8d	52/74	090218	1800	1314	2032	578	1987	98,7	211	87	1						
850		Vestas	1103 TÖS,Väderstad	E8f	52/74	090115	1800	1397	2151	639	2146	97,6	228	86	2						
850		Vestas	1253 Uvbergets Boel,Smedjebac	F12e	52/74	100601	1500	532	1725	535	1709	99,7	212	89	0						
850		Gamesa	1575 Åskekäll 1,Töreboda	D9c	58/65	110301			1041			928	98,4								
850		Gamesa	1576 Åskekäll 2,Töreboda	D9c	58/65	110301			1047			931	99,2								
850		Gamesa	1577 Odensbacken,Odensbacke	F10b	58/65	110301			935			935	98,9								
850		Gamesa	1578 Brotorp 1,Brotorp	F10g	58/65	110301			1738			1533	99,6								
850		Gamesa	1579 Bondorlunda 1,Vadstena	D9c	58/65	110301			1824			1594	99,8								
850		Gamesa	1580 Bondorlunda 2,Vadstena	E8f	58/65	110301			1660			1469	98,8								
850	200	Vestas	693 Nils, Almåsa,Almåsaaberget	E19g	52/55	021008	2162	829	2162	740	2380	95,8	313	89	48						
850	200	Vestas	718 Tomten flo,Gråstorp	C8d	52/74	030630	1786	1287	1796	521	1796	87,6	176	85	3						
850	200	Vestas	740 Östergården, Skara,Skänin	D8d	52/74	031215	1650	1138	1715	429	1631	98,6	145	86	4						
850	200	Vestas	789 Kroka 1,Söderåkra	G4b	52/74	041128	1890	1502	1584	507	1587	98,2	160	89	3						
900		Neg Micon	851 OBV2, Hjällö,Hjo	E8a	52/60	050726	1700	1451	1589	385	1460	92,6	78	39	361						
900	200	NEG Micon	482 Äppelbovind ek.för,Hunnfle	E13a	52/49	001217	1600	1559	2145	387	1875	91,4	150	76	139						
900	200	NEG Micon	483 Klimpfjäll 1,Klimpfjäll	F23d	52/49	010116			944	1267	482	1394	95,1	257	81	1					
900	200	NEG Micon	484 Klimpfjäll 2,Klimpfjäll	F23d	52/49	010116			847	1177	373	1092	82,2	231	80	9					
900	200	NEG Micon	485 Klimpfjäll 3,Klimpfjäll	F23d	52/49	010116			1064	1456	505	1444	92,8	247	78	42					
900	200	NEG Micon	493 Dömostorp 2,Laholm	C4b	52/55	010614	1650	1224	1593	492	1566	92,9	144	78	77						
900	200	NEG Micon	494 Viscaria 1,Viscaria	J29h	52/49	010918	1846	797	1407	438	1331	90,1	228	80	0						
900	200	NEG Micon	495 Viscaria 2,Viscaria	J29h	52/49	010901	1784	1238	1398	370	1289	91,6	171	70	70						
900	200	NEG Micon	496 Viscaria 3,Viscaria	J29h	52/49	010901	1896	1238	1538	522	1544	95,6	243	82	1						
900	200	NEG Micon	497 Viscaria 4,Viscaria	J29h	52/49	010901	1837	1080	671		143	100									
900	200	NEG Micon	499 Viscaria 6,Viscaria	J29h	52/49	010901	1709	1242	654		122	98,3									
900	200	NEG Micon	618 Greby,Greby	G4i	52/55	001229	1652	1428	1602	477	1605	94,4	139	91	32						
900	200	NEG Micon	694 Össjö boställe,Össjö	C3h	52/72	020101			1565	1916	551	1917	98,6	166	85	1					
900	200	NEG Micon	735 Stenninge 1,Stenninge	H5d	52/49	040111	1900	1951	2350	691	2347	99,1	217	87	30						
900	200	NEG Micon	736 Badane 2,Kättilstorp	D7h	52/72	030911			1070	1618	442	1579	99,5	160	94	1					
900	200	NEG Micon	737 Badane 3,Kättilstorp	D7h	52/72	030910			1064	1591	442	1560	94,7	158	93	1					
900	200	NEG Micon	742 Ängalid II,Svalöv	C2h	52/70	040108	1900	2112	2214	666	2248	98,2	192	87	34						
900	200	NEG Micon	755 Kuling I,Falkenberg	B5f	52/60	040107	1930	1244	1305	388	1350	92,5	130	76	9						
900	200	NEG Micon	756 Kuling II,Falkenberg	B5f	52/60	040107	1930	1269	1426	426	1485	94,8	119	78	4						
900	200	NEG Micon	757 Kuling III,Falkenberg	B5f	52/60	040107	1930	1339	1685	442	1696	98,7	122	78	0						
900	200	NEG Micon	758 Kuling IV,Falkenberg	B5f	52/60	040107	1930	1239	1493	403	1511	95,6	120	77	1						
900	200	NEG Micon	759 Kuling V,Falkenberg	B5f	52/60	040107	1930	1289	1612	428	1659	96,9	127	78	0						
1000		Nordic	438 Sigvards 2,Näs	I5f	54/60	000818	2400	1968	1967	171	1395	73,5	0	0	743						
1000		Nordic	681 Gerda Dragabol,Halmstad	C4h	59/70	030103	2000	1228	1335	318	1286	90,3	76	41	7						
1000		WinWind	850 Alva af Hulsta,Askersund	F9a	64/72	070125	2200	1629	2648	761	2557	100	248								
1000		WinWind	1030 Päljakos Gunilla,Grängesbe	E12c	64/70	080130	2700	2298	2770	755	2607	100	329								
1000		WinWind	1032 Ryda Vind 2,Ryda	C8b	64/70	090128	2000	1635	2147	696	2232	100	209								
1000		WinWind	1046 Sörgårdsvind 1, Moholm,Mo	D8i	64/70	070630	2000	1342	2138	415	1915	100	178								
1000		WinWind	1066 Brunnsgården, Näs, Falköpi	D7h	64/70	070614	2200	1602	2229	552	2033	100	238								
1000		WinWind	1124 Hästhalla 1,Skara	C8f	64/70	070501	2200	1856	2661	257	2111	100	1								
1000		WinWind	1359 Ova Vind 2,Broby	D8g	64/70	061124	2000		2382	655	2340	100	213								
1425		GE Wind En	605 Utgrunden T1,Offshore	G3h	70,5/65	001221		4841	4621	1544	4486	77,5	464	90	17						
1425		GE Wind En	606 Utgrunden T2,Offshore	G3h	70,5/65	001221		4954	5445	1519	5362	95,6	445	88	29						
1425		GE Wind En	607 Utgrunden T3,Offshore	G3h	70,5/65	001221		4122	2881	1321	3556	77,2	441	91	30						
1425		GE Wind En	608 Utgrunden T4,Offshore	G3h	70,5/65	001221		4920	4393	985	3742	73,4	436	87	45						
1425		GE Wind En	609 Utgrunden T5,Offshore	G3h	70,5/65	001221		4902	4790	1391	4637	80,8	439	89	18						
1425		GE Wind En	610 Utgrunden T6,Offshore	G3h	70,5/65	001221		4854	5253	1467	5150	93,1	453	88	24						
1425		GE Wind En	611 Utgrunden T7,Offshore	G3h	70,5/65	001221		5118	4497	1060	4005	80,1	346	84	68						
1500		Enercon	381 Trollevind,Trollebergs Gärd	C2e	66/67	990515	3700	3335	3346		2302	92,1									
1500		GE Wind En	642 Assmäsa 1,Assmäsa	D2b	70,5/65	020712	3475	2542	2960	983	3076	100	318	90	0						
1500		GE Wind En	643 Assmäsa 2,Assmäsa	D2b	70,5/65	020712	3475	2498	2759	954	2897	100	302	89	0						
1500		GE Wind En	644 Assmäsa 3,Assmäsa	D2b	70,5/65	020712	3475	2096	2651	614	2501	91,5	0	0	0	744					
1500		Enercon	645 Hedagården 1,Hedagården	C3b	66/65	020901	3700	3720	4169	1251	4202	94,6	389	94	6						
1500		Enercon	646 Hedagården 4,Hedagården	C3b	66/65	020901	3700	3689	3718	1076	3636	95,7	326	95	2						
1500		Enercon	647 Hedagården 5,Hedagården	C3b	66/65	020901	3700	3333	3814	943	3656	98,3	315	90	2						
1500		Enercon	675 Hedagården 2,Hedagården	C3b	70/65	030101	3700	3621	3876	1234	3930	92,8	390	90	48						
1500		Enercon	676 Hedagården 3,Hedagården	C3b	70/65	030101	3700	3382	3447	893	3348	92,2	252	66	2						
1500		Enercon	677 Hedagården 6,Hedagården	C3b	70/65	030101	3700	3384	3430	1186	3481	91,5	380	95	2						
1500		Enercon	714 Annevind 1,Annelöv	C2h	70/65	030615	3700	3236	3744	889	3575	96,7	276	81	90						
1500		Enercon	715 Annevind 2,Annelöv	C2h	70/65	030615	3700	3558	3772	466	3137	81,7	0	0	743						
1500		Vestas	777 Offerdal Råshön 1,Ånge	E19g	82/78	041207	4031	3470	4199	1222	4199	95,1	455	72	127						
1500		Vestas	778 Offerdal Råshön 2,Ånge	E19g	82/78	041205	4319	4034	4215	1366	4476	90,7	479	71	151						
1500		Vestas	779 Offerdal Råshön 3,Ånge	E19g	82/78	041208	3613	3452	4238	1282	4279	94,7	458	71	144						
1500		Vestas	780 Offerdal Råshön 4,Ånge	E19g	82/78	041208	4023	3582	3994	1245	4173	94,2	445	72	138						
1500		Vestas	781 Offerdal Råshön 5,Ånge	E19g	82/78	041203	4032	3599	3930	1245	4068	92,4	436	71	145						
1500		Vestas	782 Offerdal Råshön 6,Ånge	E19g	82/78	041205	4054	3332	3683	1008	3658	87	373	66	194						
1500		Vestas	783 Offerdal Råshön 7,Ånge	E19h	82/78	041203	3955	3618	4118	1178	4107	93,1	445	71	154						
1500		Vestas	809 Aapua 1,Aapua	M27i	82/78	051003	4465	4132	5183	1239	5124	95,4	592	80	35						
1500		Vestas	810 Aapua 2,Aapua	M2																	

Ny *	Effekt (kW)		Fabrikat	Nr Anläggning	Placering	D/H I drift	Ber MWh	2010 MWh	2011 MWh	2012 MWh	12mån MWh	12mån %	Månad MWh	Tid %	Hindertid (tim)							
	Hög	Låg													Karta	Benämning, Ort	AHT	MS	VNS	OVS	PU	OPS
1500	300	Vestas	387	Slitevind XXV, Smöjen	J7c	66/67	990824	3970	3141	3453	941	3306	97,3	267	81	1						
1500	300	Vestas	388	Slitevind XXVI, Smöjen	J7c	66/67	990828	4266	3444	3744	1003	3634	98,6	294	81	0						
1500	300	Vestas	389	Slitevind XXVII, Smöjen	J7c	66/67	990826	4298	3745	3675	892	3449	91,8	217	53	217						
1500	300	Vestas	422	Svireg, Skåls 12, Näs	I5f	66/67	000121	4550	3352	4398	1016	4061	95,5	334	68	5						
1500	300	Vestas	474	Storugns 7, Lärbo	J7e	66/78	010317	3377	2849	3340	998	3274	97,3	344	91	0						
1500	300	Vestas	475	Storugns 8, Lärbo	J7e	66/78	010313	3430	3040	3546	1051	3464	97,8	375	92	0						
1500	300	Vestas	476	Storugns 9, Lärbo	J7e	66/78	010310	3497	2849	3589	1011	3462	84,9	380	88	30						
1500	300	Vestas	617	Sigvards 3, Näs	I5f	66/80	011108	4500	4136	5202	1262	4922	98,7	404	91	2						
1500	400	NEG Micon	699	Digerberget, Digerberget	D17c	72/62	020101	3800	1916	2857	979	2861	86,9	495	90	19						
1500	400	NEG Micon	830	Mungseröd 1, Mungseröd	A9f	72/67	060131	2800	2358	3178	763	3043	98,5	226	83	30						
1500	400	NEG Micon	831	Mungseröd 2, Mungseröd	A9f	72/67	060131	2800	2123	2951	742	2867	99,2	229	85	7						
1500	400	NEG Micon	832	Mungseröd 3, Mungseröd	A9f	72/67	060131	2800	2467	3039	770	2927	97,4	233	87	8						
1500	400	NEG Micon	833	Mungseröd 4, Mungseröd	A9f	72/67	060131	2800	2193	2715	703	2663	99	215	89	3						
1500	400	NEG Micon	834	Mungseröd 5, Mungseröd	A9f	72/67	060131	2800	2696	3054	756	2892	95,1	243	92	3						
1500	400	NEG Micon	835	Mungseröd 6, Mungseröd	A9f	72/67	060131	2800	2460	3104	805	2991	98,6	254	89	1						
1800		Vestas	858	Stenbrona 1, Stenbrona-Sal	C8f	90/95	070204	5200	4764	6290	1724	6236	95,5	606	87	27						
1800		Vestas	859	Stenbrona 2, Stenbrona-Sal	C8f	90/95	070204	5200	4814	6398	1727	6312	96,1	574	81	78						
1800		Vestas	956	Vara Tornum, Kvånum	C8f	90/95	080101	5300	4719	6224	1765	6181	96	590	88	18						
1800		Vestas	1095	Gategården, Bengt C, Gateg	C8f	90/65	080501	5500	4620	5956	1641	5973	97	576	89	11						
1800		Vestas	1096	Västergården 1, Brålanda	C9a	90/95	090109	5300	4826	5398	1563	5454	99	543	88	30						
1800		Vestas	1097	Västergården 2, Brålanda	C9a	90/95	090109	5300	4610	5112	1470	5099	98,7	537	88	1						
1800		Vestas	1098	Västergården 3, Brålanda	C9a	90/95	090109	5300	4674	5404	1573	5443	99,2	548	88	25						
1800		Vestas	1099	Västergården 4, Brålanda	C9a	90/95	090109	5300	4698	5082	1299	4900	93,8	433	74	119						
1800		Vestas	1100	Tängelsbol 5, Brålanda	C9a	90/95	090109	5400	4661	5545	1629	5625	99,1	564	90	2						
1800		Vestas	1101	Tängelsbol 6, Brålanda	-	90/95	090109	5400	4784	5415	1636	5448	96,7	565	90	12						
1800		Vestas	1250	Jordberga, AT1, Klagstorp	C1i	90/80	100506	6300	3526	7492	2251	7765	98,2	746	94	6						
1800		Vestas	1251	Jordberga, AT2, Klagstorp	C1i	90/80	100506	6300	3764	6826	1043	5890	92,7									
1800		Vestas	1252	Jordberga, AT3, Klagstorp	C1i	90/80	100506	6300	3676	6985	2131	7201	97,2	733	92	2						
1800		Vestas	1276	Havnäs Vindkraftpark D15,	F21c	90/95	100705	5337	1584	6470	1951	6513	98,7	873	96	14						
1800		Vestas	1278	Havnäs Vindkraftpark D17,	F21c	90/95	100705	5337	1278	6672	2020	6895	99	942	97	8						
1800		Vestas	1282	Havnäs Vindkraftpark D21,	F21c	90/95	100705	5337	1757	6750	1999	6826	99	941	97	2						
1800		Vestas	1392	Lyngby 1, Everöd	D2i	90/95	071022	5200	4581	1795	5232	96,6	612	91	0							
1800		Vestas	1418	Stor-Rotliden A-03, Stor-Rot	I21e	90/95	100930	5725	7191	1862	6862	99,3	862	0								
1800		Vestas	1419	Stor-Rotliden A-04, Stor-Rot	I21e	90/95	101028	5725	7175	1879	6886	99,2	855	0								
1800		Vestas	1420	Stor-Rotliden A-05, Stor-Rot	I21e	90/95	100928	5725	7041	1821	6695	99	846	0								
1800		Vestas	1421	Stor-Rotliden A-06, Stor-Rot	I21e	90/95	100930	5725	6510	1746	6220	96,3	818	0								
1800		Vestas	1437	Stor-Rotliden C-03, Stor-Rot	I21e	90/95	100820	5725	6271	1632	6056	98,8	753	0								
1800		Vestas	1438	Stor-Rotliden C-04, Stor-Rot	I21e	90/95	100820	5725	5916	1554	5706	98,8	720	0								
1800		Vestas	1445	Stor-Rotliden C-11, Stor-Rot	I21e	90/95	100908	5725	6360	1692	6123	98,4	770	0								
1800		Vestas	1447	Stor-Rotliden D-02, Stor-Rot	I21e	90/95	100813	5725	6490	1700	6241	98,1	762	0								
1800		Vestas	1448	Stor-Rotliden D-03, Stor-Rot	I21e	90/95	100813	5725	6695	1676	6464	99,1	790	0								
1800		Vestas	1453	Stor-Rotliden D-08, Stor-Rot	I21e	90/95	100729	5725	5593	1467	5458	98,6	656	0								
1800		Vestas	1455	Stor-Rotliden D-10, Stor-Rot	I21e	90/95	100729	5725	5996	1787	6029	98,7	735	0								
1800		Vestas	1456	Östra Herrestad A-01, Östra	D2c	90/80	101011	6333	7121	2205	7278	99	716	0								
1800		Vestas	1457	Östra Herrestad A-02, Östra	D2c	90/80	101014	6333	6834	2127	6893	96,2	710	0								
1800		Vestas	1458	Östra Herrestad A-03, Östra	D2c	90/80	101019	6333	6864	2086	6948	98,3	667	0								
1800		Vestas	1459	Östra Herrestad A-04, Östra	D2c	90/80	101008	6333	7094	2196	7237	99	705	0								
1800		Vestas	1460	Östra Herrestad A-05, Östra	D2c	90/80	101018	6333	6715	2063	6759	97,6	616	0								
1800		Vestas	1461	Östra Herrestad B-01, Östra	D2c	90/80	101007	6333	6527	2181	7253	98,5	719	0								
1800		Vestas	1462	Östra Herrestad B-02, Östra	D2c	90/80	101021	6333	7158	2076	7137	98,3	737	0								
1800		Vestas	1463	Östra Herrestad B-03, Östra	D2c	90/80	101028	6333	7153	2191	7276	99,3	722	0								
1800		Vestas	1464	Östra Herrestad B-04, Östra	D2c	90/80	101025	6333	6509	2190	7039	98,7	724	0								
1800		Vestas	1550	Sängsjön 1, Torvsele	H21e	90/105	111030	5500	653	1817	2470	96,5	864	97	19							
1800		Vestas	1551	Sängsjön 2, Torvsele	H21e	90/105	111030	5500	729	2087	2816	96,7	965	98	9							
1800		Vestas	1552	Sängsjön 3, Torvsele	H21e	90/105	111030	5500	678	1704	2382	95,5	824	94	39							
2000		Vestas	738	Skåls Näs, Slitevind XXIX, S	I5f	80/78	031214	6000	5377	6309	1515	6054	98,5	494	90	0						
2000		Enercon	774	Orup 1, Rolsberga	D2g	70/65	041201	3500	3021	3651	1091	3699	95,2	295	88	78						
2000		Vestas	790	Västraby 1 SV, Löberöd	D2g	80/78	040806	4800	4409	5189	1549	5253	95,5	437	81	88						
2000		Vestas	791	Västraby 2 NV, Västraby	D2g	80/78	040806	4800	3780	4912	1481	4955	98,7	441	84	68						
2000		Vestas	792	Västraby 3 SO, Västraby	D2g	80/78	040806	4800	3956	4366	1494	4512	91,4	432	88	30						
2000		Vestas	793	Västraby 4 NO, Västraby	D2g	80/78	040806	4800	3731	4538	1425	4565	97	410	86	35						
2000		Enercon	821	Långå 1, Långå	D17e	70/85	051007	5400	3134	4287	1446	4403	99,3	678	94	17						
2000		Enercon	822	Långå 2, Långå	D17e	70/85	051017	5400	3293	3869	1386	3867	92,5	675	97	0						
2000		Enercon	823	Långå 3, Långå	D17e	70/85	051024	5400	3344	4071	1370	4129	98,5	638	97	28						
2000		Enercon	824	Långå 4, Långå	D17e	70/85	051031	5400	3519	4480	1530	4527	98,5	720	94	36						
2000		Enercon	825	Långå 5, Långå	D17e	70/85	051108	5400	3154	4407	1536	4533	99,2	727	98	0						
2000		Enercon	845	Odarslöv 1, Eslöv	C2f	70/64	060720	4900	4044	4661	1140	4281	94,6	317	77	143						
2000		Enercon	846	Odarslöv 2, Eslöv	C2i	70/64	060720	4900	3710	4872	1404	4801	97,9	407	96	0						
2000		Enercon	847	Odarslöv 3, Eslöv	C2i	70/64	060720	4900	3281	4620	1372	4605	98,5	406	96	1						
2000		Enercon	856	Värilinge 1, Ste																		

Ny *	Effekt (kW)		Fabrikat	Nr Anläggning Benämning, Ort	Placering Karta	D/H I drift (m)	Ber MWh	2010 MWh	2011 MWh	2012 MWh	12mån MWh	12mån %	Månad MWh	Tid %	Hindertid (tim)							
	Hög	Låg													AHT	MS	VNS	OVS	PU	OPS	TF	
2000	Vestas	970	Munkagård 2,Tväåker	B5f	90/80	061220	5300	5009	6280	1500	6115	95,8	491	77	2							
2000	Vestas	971	Munkagård 3,Tväåker	B5f	90/80	061220	5300	5198	6409	1592	6293	97	498	73	8							
2000	Enercon	972	Sundsholm,Luttra	D7h	82/79	071219	4300	3859	5066	1209	4669	98,5	435	97	0							
2000	Enercon	987	Odarslöv 4,Lund	C2f	71/63	080714	5400	4364	4909	1183	4714	96,8	359	93	16							
2000	Enercon	988	Univ. Wind Odarslöv 5,Lun	C2f	71/63	080714	5400	4235	4834	1499	4928	95,8	495	95	6							
2000	Enercon	989	Univ. Wind Odarslöv 6,Lun	C2f	71/63	080714	5400	4447	5227	1482	5243	98,6	496	97	5							
2000	Enercon	1003	Univ.Power Egby 1,Egby	H5a	70/63	080815	5200	3926	3777	1272	3791	85,8	357	88	26							
2000	Enercon	1004	Univ.Power Egby 2,Egby	H5a	70/63	080816	5200	3988	3398		2090	83,6										
2000	Enercon	1005	Univ.Power Egby 3,Egby	H5a	70/63	080817	5200	3963	3463		2165	83,9										
2000	Enercon	1006	Univ.Power Egby 4,Egby	H5a	70/63	080818	5200	3987	3303		1973	83,5										
2000	Enercon	1016	Kvantenburg, Ekovind,Bolst	C9a	82/98	080520	5500	5172	5822	1708	5767	86,9	561	96	15							
2000	Enercon	1034	Kinne-Vedums Vind,Kinne-	D8g	82/98	090120	4500	3619	5387	1523	5315	98,9	518	98	3							
2000	Enercon	1047	Silkomhöjden 1,Silkomhöjd	E12d	82/98	081210	5200	4430	5023	1391	4974	96,1	487	95	77							
2000	Enercon	1048	Silkomhöjden 2,Silkomhöjd	E12d	82/98	081210	5200	5027	5310	1651	5317	91,6	596	99	50							
2000	Enercon	1049	Silkomhöjden 3,Silkomhöjd	E12d	82/98	081210	5200	4167	4821	1398	4820	98	502	99	49							
2000	Enercon	1050	Köjkeberget 4, Anders A,Va	E12d	82/98	090325	5200	4860	5545	1367	5253	94,4	583	99	49							
2000	Enercon	1051	Köjkeberget 5, Anders A,Va	E12d	82/98	090325	5200	4756	5315	1451	5146	95,1	565	99	49							
2000	Enercon	1052	Köjkeberget 6, Anders A,Va	E12d	82/98	090325	5200	5124	5822	1750	5863	96,8	622	98	57							
2000	Vestas	1056	Högberget Denise,Bjursås	F13h	90/95	080807	5000	5383	6645	1993	6460	97,5	768	92	13							
2000	Vestas	1057	Högberget Herman,Bjursås	F13h	90/95	080812	5000	5625	6930	1986	6744	99,3	762	92	9							
2000	Vestas	1058	Högberget Victoria,Bjursås	F13h	90/95	080814	5000	5654	6893	2072	6745	98,9	800	92	7							
2000	Vestas	1059	Högberget Ulrik,Bjursås	F13h	90/95	080805	5000	5643	6861	2013	6639	99,1	771	92	9							
2000	Vestas	1060	Högberget Arne,Bjursås	F13h	90/95	080804	5000	5428	6318	1822	6032	97,3	732	93	0							
2000	Vestas	1061	SOTARED nr 1 Elsa,Långå	-	90/105	090201	6000	5369	6551	1740	6439	96,2	557	80	4							
2000	Vestas	1062	SOTARED nr 2 Ellen,Långå	-	90/105	090201	6000	5374	6524	1717	6423	98,5	524	79	2							
2000	Vestas	1063	SOTARED nr 3 Ella,Långås	-	90/105	090201	6000	5070	5983	1413	5780	95,6	468	76	28							
2000	Vestas	1064	SOTARED nr 4 Elise,Långå	-	90/105	090201	6000	4990	5739	1438	5595	96,8	466	76	3							
2000	Vestas	1065	SOTARED nr 5 Elisabet,Lå	-	90/105	090201	6000	5261	6436	1682	6309	98	512	78	11							
2000	Enercon	1071	Markbygden, Dragaliden 1,	K24e	82/108	090101	6000	4823	6154	1561	5815	98,8	730	94	4							
2000	Enercon	1072	Markbygden, Dragaliden 2,	K24e	82/108	090101	6000	5377	6168	1251	5526	98,2	615	85	20							
2000	Enercon	1073	Markbygden, Dragaliden 3,	K24e	82/137	101001	6000	1332	6691	1992	6538	93,7	799	96	17							
2000	Enercon	1074	Markbygden, Dragaliden 4,	K24e	82/108	101101	6000	340	5791	1646	5736	97,8	685	97	12							
2000	Enercon	1075	Markbygden, Dragaliden 5,	K24e	82/108	101101	6000	647	5755	1621	5714	98,8	670	96	9							
2000	Enercon	1076	Markbygden, Dragaliden 6,	K24e	82/137	101101	6000	793	6987	1840	6721	98,4	776	96	8							
2000	Enercon	1077	Markbygden, Dragaliden 7,	K24e	82/108	101001	6000	791	5832	1711	5756	97,3	715	97	5							
2000	Enercon	1078	Markbygden, Dragaliden 8,	K24e	82/108	101101	6000	793	5600	1731	5671	97,4	661	94	26							
2000	Enercon	1079	Markbygden, Dragaliden 9,	K24e	82/108	101101	6000	510	5559	1670	5537	98,5	677	96	7							
2000	Enercon	1080	Markbygden, Dragaliden 10,	K24e	82/108	101001	6000	1329	5259	1482	5132	98,6	633	96	6							
2000	Enercon	1081	Markbygden, Dragaliden 11	K24e	82/108	101001	6000	1349	5391	1595	5402	95,2	628	96	8							
2000	Enercon	1082	Markbygden, Dragaliden 12	K24e	82/108	101001	6000	1592	5439	1605	5413	98,8	633	96	7							
2000	Enercon	1086	Egby 5,Borgholm	H5a	70/64	090715	5200	4139	4151	1314	4127	98	374	88	69							
2000	Vestas	1088	Håberg 3,Flo	C8d	90/105	090501	5200	4775	6082	1696	6038	99	535	85	17							
2000	Vestas	1089	Håberg 4,Flo	C8d	90/105	090501	5200	4884	6086	1710	6038	98,9	566	88	9							
2000	Vestas	1104	Klinte 2,Klintehamn	I6c	80/67	090725	5200	4295	5741	1430	5561	99,3	467	87	0							
2000	Vestas	1105	Klinte 3,Klintehamn	I6c	80/67	090724	4800	3667	4967	1269	4856	99,4	384	82	2							
2000	Vestas	1106	Klinte 4,Klintehamn	I6c	80/67	090723	5000	3783	5132	1214	4899	98,6	346	81	46							
2000	Vestas	1107	Klinte 5,Klintehamn	I6c	80/67	090723	4800	3970	5399	1262	5125	97,3	393	85	0							
2000	Vestas	1108	Klinte 6,Klintehamn	I6c	80/67	090723	5200	4462	6125	1461	5879	98,5	466	86	1							
2000	Enercon	1109	Lyby, Knivsta 1,Lyby	D2g	82/78	090901	5200	4467	5376	1589	5485	97,8	496	95	1							
2000	Enercon	1110	Lyby, Svingan 1,Lyby	D2g	82/78	090901	5200	4469	5054	1553	5153	97,2	516	98	1							
2000	Vestas	1113	Long Vind AB, Ivar,Long	C8c	90/95	090914	5400	5015	6340	1806	6326	96,8	616	89	13							
2000	Vestas	1114	Long Vind AB, Göte,Long	C8c	90/95	090914	5400	4902	6205	1776	6124	93,8	625	90	15							
2000	Vestas	1115	Long Vind AB, Egon,Long	C8c	90/95	090914	5400	4977	6309	1821	6308	96,1	626	88	26							
2000	Enercon	1116	Häkantorp 1,Häkantorp	C8e	82/98	090801	5300	4122	5720	1648	5704	98,7	551	96	15							
2000	Enercon	1117	Häkantorp 2,Häkantorp	C8e	82/98	090801	5300	4018	5590	1614	5589	98,1	563	97	5							
2000	Enercon	1118	Emma af Göksholm,Göksho	F10f	82/98	090901	5400	3508	5096	1407	4900	95	560	95	30							
2000	Enercon	1120	Isgrannatorp 1,Isgranna	D3c	82/98	091101	4600	3796	4488	1617	4689	96,4	570	97	0							
2000	Enercon	1121	Isgrannatorp 2,Isgranna	D3c	82/98	091101	4600	3609	4601	1576	4756	97,8	549	94	21							
2000	Enercon	1122	Isgrannatorp 3,Isgranna	D3c	82/98	091101	4600	4010	4569	1587	4752	97,7	536	95	17							
2000	Vestas	1125	Oxhult 1,Oxhult	C4c	90/105	090601	5170	3956	4613	1321	4596	97,3	460	0	1							
2000	Vestas	1126	Oxhult 2,Oxhult	C4c	90/105	090601	5170	3632	4384	1353	4599	97,4	465	0	1							
2000	Vestas	1127	Oxhult 3,Oxhult	C4c	90/105	090601	5170	3829	4644	1356	4750	98,2	475	0	1							
2000	Vestas	1128	Oxhult 4,Oxhult	C4c	90/105	090601	5170	4128	5370	1590	5487	99,8	535	0	1							
2000	Vestas	1129	Oxhult 5,Oxhult	C4c	90/105	090601	5170	4268	4517	1375	4572	99,5	469	0								
2000	Vestas	1130	Oxhult 6,Oxhult	C4c	90/105	090601	5170	4060	4728	1380	4812	99,5	480	0								
2000	Vestas	1131	Oxhult 7,Oxhult	C4c	90/105	090601	5170	4416	4879	1544	5137	99,6	513	0	1							
2000	Vestas	1132	Oxhult 8,Oxhult	C4c	90/105	090601	5170	4597	5200	1476	5180	99,9	480	0								
2000	Vestas	1133	Oxhult 9,Oxhult	C4c	90/105	090601	5170	4386	4905	1431	4955	99	484	0								
2000	Vestas	1134	Oxhult 10,Oxhult	C4c	90/105	090601	5170	4349	4508	1373	4645	98	456	0	1							

Ny *	Effekt (kW)		Fabrikat	Nr Anläggning	Placering	D/H	I drift	Ber	2010	2011	2012	12mån	12mån	Månad	Tid	Hindertid (tim)					
	Hög	Låg														Benämning, Ort	Karta	(m)	MWh	MWh	MWh
2000	Enercon	1174	Hörneå Vindpark 5,Hörnefo	K20a	82/98	090827	5000	4305	4719	1460	4885	88,4	578	97	3						
2000	Enercon	1175	Hörneå Vindpark 6,Hörnefo	K20a	82/98	090827	5000	4050	4699	1456	4806	98,9	576	97	1						
2000	Vestas	1176	Hörneå Vindpark 7,Hörnefo	K20a	90/98	091215	5000	4609	5197	1537	5293	97,5	614	88	17						
2000	Vestas	1177	Hörneå Vindpark 8,Hörnefo	K20a	90/98	091215	5000	4823	5274	1574	5314	97,6	613	86	28						
2000	Vestas	1178	Hörneå Vindpark 9,Hörnefo	K20a	90/98	091215	5000	4924	5154	1520	5207	98,8	605	87	18						
2000	Vestas	1179	Hörneå Vindpark 10,Hörnefo	K20a	90/98	091215	5000	5114	5226	1368	5061	95,5	624	88	6						
2000	Vestas	1180	Hörneå Vindpark 11,Hörnefo	K20a	90/98	091215	5000	5342	5391	1306	5060	92,8	407	53	283						
2000	Enercon	1183	Brostorp 5:2 Höör,Snogerö	D2g	82/98	100304	5500	3396	5667	1789	5857	98,3	550	96	0						
2000	Enercon	1184	Gärdslösa 1,Gärdslösa	H4g	82/78	100301	5100	3787	5041	1562	4961	96,8	489	97	11						
2000	Enercon	1185	Gärdslösa 2,Gärdslösa	H4g	82/78	100301	5100	3427	4790	1502	4773	95,3	460	92	47						
2000	Enercon	1186	Gärdslösa 3,Elsa,Gärdslös	H4g	82/78	100301	5100	3666	4875	1512	4821	96,7	450	97	17						
2000	Enercon	1187	Gärdslösa 4,Gärdslösa	H4g	82/78	100301	5100	3749	4546	1280	4327	92	465	98	8						
2000	Enercon	1188	Gärdslösa 5,Gärdslösa	H4g	82/78	100301	5100	3574	4775	1292	4505	92,8	481	98	2						
2000	Enercon	1190	Påboda 1,Påboda	G4b	82/98	100301	4900	4273	5017	1484	4811	93,6	531	92	52						
2000	Enercon	1191	Påboda 2,Påboda	G4b	82/98	100301	4900	4202	5225	1703	5365	97,4	561	99	3						
2000	Vestas	1222	Vallerstad, Gudrun,Vallerst	D5i	90/105	091201	6000	6339	7139	2149	7243	97,9	755	94	12						
2000	Vestas	1223	Vallerstad, Mathilda,Vallers	D5i	90/105	091209	6000	5965	7088	2064	7130	98,9	710	95	5						
2000	Vestas	1228	Holmsund 3,Holmsund	K20e	90/80	070501		1918	5884	1853	6667	98,8	714	88	2						
2000	Enercon	1230	Ugglum 1-Ugglum Vindpark	C9a	82/108	090821	5500	5169	6109	1772	6098	99,2	601	96	13						
2000	Enercon	1231	Ugglum 2-Ugglum Vindpark	C9a	82/108	090901	5500	4780	5558	1753	5597	97	591	93	37						
2000	Vestas	1232	Gunnarstorp, Sven,Flakebe	C8e	90/95	100601	5400	2714	5921	1577	5823	96,7	542	91	3						
2000	Vestas	1233	Gunnarstorp, Maite,Flakebe	C8e	90/95	100601	5400	2815	5886	1627	5842	96,7	541	90	3						
2000	Vestas	1234	Gunnarstorp, Astrid,Flakeb	C8e	90/95	100601	5400	2848	6009	1686	6004	97,3	555	91	3						
2000	Vestas	1235	Ulvstorp, Djerf,Flakeberg G	C8e	90/95	100601	5200	2617	5653	1504	5519	93,8	499	90	4						
2000	Vestas	1236	Ulvstorp, Emil,Flakeberg G	C8e	90/95	100601	5200	2615	5593	1484	5457	95	519	90	5						
2000	Enercon	1237	Ringsjö Vind,Snogeröd	D2g	82/98	100501	5000	3034	5459	1742	5778	98,3	523	96	0						
2000	Enercon	1238	Solberga 1,Korsberga	E8a	82/108	100111	5300	3086	6279	1765	6246	98,8	629	99	8						
2000	Enercon	1239	Åsperöd 1,Åsperöd	D2e	82/78	100601	5400	3079	4691	1497	4706	81,3	448	98	3						
2000	Vestas	1240	Lärstad 1,Motala	F8g	90/90	100517	5400	1768	6746	2063	6718	94,7	754	92	6						
2000	Vestas	1241	Lärstad 2,Motala	F8g	90/90	100524	5400	1734	7110	2069	7077	99,2	759	92	6						
2000	Vestas	1242	Västraby V90 NO,Västraby	D2g	90/78	100601	5400	3270	6121	1819	6165	99,3	571	92	3						
2000	Vestas	1243	Lyngbygård 4, Ingeborg,Lyn	D2i	90/95	100701	5200	1523	5169	1884	5391	87,1	648	91	6						
2000	Enercon	1245	Närefors 1,Järpås	C8f	82/98	100710	5300	1776	6024	1759	6061	98,9	589	96	8						
2000	Enercon	1246	Närefors 2,Järpås	C8f	82/98	100710	5300	1448	6180	1750	6131	98,9	589	97	0						
2000	Vestas	1248	Tumleberg 4,Tumleberg	C8b	90/105	090901	5400	3968	5625	1609	5622	97	558	89	12						
2000	Vestas	1249	Tumleberg 5,Tumleberg	C8b	90/105	090901	5400	4112	5242	1592	5291	96,9	563	90	9						
2000	Vestas	1254	Näs Drift AB, Backgården,N	D7h	90/105	100720	5400	1464	6333	1796	6240	99	648	93	4						
2000	Vestas	1255	Näs Drift AB, Björstorp,Vart	D7h	90/105	100720	5400	1590	6487	1759	6331	98,7	638	93	3						
2000	Enercon	1256	Åsperöd 2,Åsperöd	D2e	82/78	100601	5400	1469	4781	1243	4543	83,8	483	97	4						
2000	Enercon	1258	Ramdala 1, Julia,Ramdala	F3f	82/98	100901	5400	1762	5796	1625	5665	88,7	462	97	8						
2000	Enercon	1259	Ramdala 2, Bondevind,Ram	F3f	82/98	100901	5400	1775	5841	1660	5725	88,7	481	97	8						
2000	Enercon	1260	Skarstad,Skarstad	C8c	82/98	100618	5200	2296	6173	1805	6183	98,7	633	97	0						
2000	Enercon	1261	Stockebäck,Lundsbrunn	D8g	82/108	100618	5200	1274	6044	1662	5984	98	590	98	3						
2000	Vestas	1262	Havnäs Vindkraftpark D1,H	F21c	90/95	100705	5337	1565	7247	2264	7264	98,7	978	96	9						
2000	Vestas	1263	Havnäs Vindkraftpark D2,H	F21c	90/95	100705	5337	1412	6562	2073	6525	98,4	917	96	11						
2000	Vestas	1264	Havnäs Vindkraftpark D3,H	F21c	90/95	100705	5337	1463	6634	2102	6671	98,6	919	97	1						
2000	Vestas	1265	Havnäs Vindkraftpark D4,H	F21c	90/95	100705	5337	1435	6400	2046	6418	99,1	912	96	3						
2000	Vestas	1266	Havnäs Vindkraftpark D5,H	F21c	90/95	100705	5337	1404	6565	2058	6591	98,9	883	94	23						
2000	Vestas	1267	Havnäs Vindkraftpark D6,H	F21c	90/95	100705	5337	1566	6868	2119	6851	98,8	935	96	17						
2000	Vestas	1268	Havnäs Vindkraftpark D7,H	F21c	90/95	100705	5337	1691	7172	2219	7131	98,8	1008	95	15						
2000	Vestas	1269	Havnäs Vindkraftpark D8,H	F21c	90/95	100705	5337	1604	6949	2106	6816	98,1	971	93	37						
2000	Vestas	1270	Havnäs Vindkraftpark D9,H	F21c	90/95	100705	5337	1529	6610	2063	6618	98,9	918	98	2						
2000	Vestas	1271	Havnäs Vindkraftpark D10,	F21c	90/95	100705	5337	1582	6733	2055	6755	99,1	966	97	9						
2000	Vestas	1272	Havnäs Vindkraftpark D11,	F21f	90/95	100705	5337	1747	6904	2082	6905	98,3	969	96	15						
2000	Vestas	1273	Havnäs Vindkraftpark D12,	F21f	90/95	100705	5337	1805	6970	1707	6510	95,9	996	98	1						
2000	Vestas	1274	Havnäs Vindkraftpark D13,	F21c	90/95	100705	5337	1793	7013	2248	7031	98,2	1012	98	2						
2000	Vestas	1275	Havnäs Vindkraftpark D14,	F21f	90/95	100705	5337	1596	6511	1994	6536	99,1	959	98	0						
2000	Vestas	1277	Havnäs Vindkraftpark D16,	F21c	90/95	100705	5337	1909	7452	2263	7490	98,3	1040	98	4						
2000	Vestas	1279	Havnäs Vindkraftpark D18,	F21c	90/95	100705	5337	1842	7066	2130	7125	98,3	1020	97	1						
2000	Vestas	1280	Havnäs Vindkraftpark D19,	F21c	90/95	100705	5337	1465	6639	2141	6719	98,3	1012	96	16						
2000	Vestas	1281	Havnäs Vindkraftpark D20,	F21c	90/95	100705	5337	1860	7509	2222	7563	98,9	1055	97	0						
2000	Vestas	1283	Havnäs Vindkraftpark E1,H	F21c	90/95	100705	5337	1673	6532	2046	6657	98,4	916	96	12						
2000	Vestas	1284	Havnäs Vindkraftpark E2,H	F21c	90/95	100705	5337	1488	5917	1926	6017	98,9	878	97	0						
2000	Vestas	1285	Havnäs Vindkraftpark E3,H	F21c	90/95	100705	5337	1391	5456	1818	5528	98,2	860	96	2						
2000	Vestas	1286	Havnäs Vindkraftpark E4,H	F21c	90/95	100705	5337	1352	4991	1753	5467	98,8	811	94	16						
2000	Vestas	1287	Havnäs Vindkraftpark E5,H	F21c	90/95	100705	5337	1516	5434	1798	5575	97,4	869	97	3						
2000	Vestas	1288	Havnäs Vindkraftpark E6,H	F21c	90/95	100705	5337	1647	5833	1769	5971	99,1	835	97	0						
2000	Vestas	1289	Havnäs Vindkraftpark E7,H	F21c	90/95	100705	5337	1652	6107	1858	6179	98,6	866	97	0						
2000	Vestas	1290	Havnäs Vindkraftpark E8,H	F21c	90/95	100705	5337	1591	5845	1743	5959	99,2	831	97	1						
2000	Vestas	1291	Havnäs Vindkraftpark E9,H	F21c	90/95	100705	5337	1469	5389	1679	5442	99	808	97</							

Ny *	Effekt (kW)		Fabrikat	Nr Anläggning	Placering	D/H	I drift	Ber	2010	2011	2012	12mån	12mån	Månad	Tid	Hindertid (tim)							
	Hög	Låg														Karta	MWh	MWh	MWh	MWh	%	MWh	%
2000	Vestas	1315	Källeberg 3,Källeberg	D7h	90/105	100701	5400	1778	5960	1569	5777	94,2	536	89	9								
2000	Vestas	1316	Källeberg 4,Källeberg	D7h	90/105	100701	5400	2416	6370	1757	6157	97	587	90	11								
2000	Vestas	1317	Källeberg 5,Källeberg	D7h	90/105	100701	5400	2476	6265	1647	6058	96	557	89	7								
2000	Vestas	1319	Bliekevare 6,Bliekevare	F22f	90/95	090415	5000	800	5060	1399	5000	96,7	744	89	0								
2000	Vestas	1320	Orust , lleberg 1:Syd,Hårleb	B8a	90/95	101018	5300	1417	6130	1698	6099	98,6	556	89	21								
2000	Vestas	1321	Orust , lleberg 2:Väst,Hårleb	B8a	90/95	101018	5300	1382	6109	1729	6108	98,4	597	92	11								
2000	Vestas	1322	Orust , lleberg 3:Öst,Hårleb	B8a	90/95	101018	5300	1346	6099	1285	5598	92	132	25	539								
2000	Vestas	1323	FloSal 1,Astranna Gård	C8d	90/105	090501	5500	5119	6443	1847	6488	97	628	90	5								
2000	Vestas	1324	FloSal 2,Astranna Gård	C8d	90/105	090917	5500	1711	6560	1912	6697	97,9	641	92	3								
2000	Vestas	1325	Götala 1,Motala	F8d	90/105	101029	5300	1638	6656	1228	6023	99,1											
2000	Vestas	1326	Götala 2,Motala	F8d	90/105	101029	5300	1626	6672	1967	6692	99,1	695	88	23								
2000	Vestas	1327	Götala 3,Motala	F8d	90/105	101029	5300	1663	6617	1918	6634	97,5	700	90	3								
2000	Vestas	1328	Götala 4,Motala	F8d	90/105	101029	5300	1658	6648	1939	6639	99,2	678	91	3								
2000	Vestas	1329	Tavelberget 1,Linghed	G14a	90/105	100818	6500	2311	7828	2307	7681	99,4	868	94	12								
2000	Vestas	1330	Tavelberget 2,Linghed	G13g	90/105	100822	6500	2175	7329	2200	7268	98,5	823	94	10								
2000	Vestas	1331	Tavelberget 3,Linghed	G13g	90/105	100908	6500	1922	7117	2117	7007	98,9	791	95	6								
2000	Vestas	1332	Tavelberget 4,Linghed	G13g	90/105	100826	6500	2677	7641	2225	7506	99,6	818	95	8								
2000	Vestas	1333	Tavelberget 5,Linghed	G13g	90/105	100904	6500	2064	6964	2013	6850	99,6	725	94	6								
2000	Vestas	1334	Topperyd verk 3,Topperyd	E6h	90/105	101202	5100		6688	1640	6312	93,9	616	80	119								
2000	Vestas	1347	Bliekevare 10,Norråker	F22f	90/80	101001	5356		5297	1320	5042	92,3	620	69	129								
2000	Vestas	1348	Bliekevare 11,Norråker	F22f	90/80	101001	5069		5193	1418	5262	93,5	780	90	28								
2000	Vestas	1349	Bliekevare 12,Norråker	F22f	90/80	101001	4683		4540	1235	4509	96,4	676	89	4								
2000	Vestas	1350	Bliekevare 13,Norråker	F22f	90/80	101001	5597		5449	1469	5344	95	733	85	1								
2000	Vestas	1351	Bliekevare 14,Norråker	F22f	90/80	101001	5696		4894	1273	4611	86,4	558	75	15								
2000	Vestas	1352	Bliekevare 15,Norråker	F22f	90/80	101001	5733		5475	1577	5578	94,2	781	90	0								
2000	Vestas	1353	Bliekevare 16,Norråker	F22f	90/80	101001	5127		4691	1377	4720	93,5	706	88	6								
2000	Vestas	1354	Bliekevare 17,Norråker	F22f	90/80	101001	4972		4993	1448	5012	94,8	759	91	0								
2000	Vestas	1356	Strömstad, Neanberg 1 Nor	A9i	90/95	101201	5500		5042	1639	6065	98,6	554	89	5								
2000	Vestas	1357	Strömstad, Neanberg 2 Mitt	A9i	90/95	101201	5500		4617	1487	5547	98,4	487	86	6								
2000	Vestas	1358	Strömstad, Neanberg 3 Syd	A9i	90/95	101201	5500		4922	1543	5877	98,9	527	88	4								
2000	Vestas	1360	Brasnaviken, Pelekulla 1,F	E8g	90/105	101215	5200	179	6974	2067	7017	97,5	825	96	1								
2000	Vestas	1361	Brasnaviken, Pelekulla 2,F	E8g	90/105	101215	5200	548	6151	2035	6401	95,3	759	96	1								
2000	Enercon	1362	Prässeberg 1 Mitt, Lilla Ede	B8c	82/98	100901	5500		4286	1511	5245	95,4	486	88	82								
2000	Enercon	1363	Prässeberg 2 Väst, Lilla Ed	B8c	82/98	100901	5500		4227	1401	5165	96,3	442	95	30								
2000	Enercon	1364	Prässeberg 3 Öst, Lilla Ede	B8c	82/98	100901	5500		3740	1414	4671	95,9	492	97	15								
2000	Vestas	1365	Topperyd 1,Topperyd	E6h	90/105	101201	5200		5108	1757	6218	96,1	672	96	1								
2000	Vestas	1366	Topperyd 2,Topperyd	E6h	90/105	101201	5200		4976	1693	6054	99	600	87	18								
2000	Vestas	1367	Topperyd 4,Topperyd	E6h	90/105	101201	5200		4994	1676	6017	98,3	646	95	3								
2000	Enercon	1368	Skånings Åsaka 1,Skånings	D8d	82/98	100820	5000		5626	1529	5531	98,9	535	98	2								
2000	Enercon	1369	Skånings Åsaka 2,Skånings	D8d	82/98	100820	5000		5187	1418	5084	98,6	501	98	1								
2000	Enercon	1370	Skånings Åsaka 3,Skånings	D8d	82/98	100820	5000		5338	1464	5271	98,2	482	97	8								
2000	Vestas	1375	Mossebol 1,Erikstad	C9a	90/105	110301			2904	1720	4624	96,8	619	92	5								
2000	Vestas	1376	Fågelbacka 1,Erikstad	C9a	90/105	110301			2624	1678	4303	96,3	573	89	23								
2000	Vestas	1377	Fågelbacka 2,Erikstad	C9a	90/105	110301			2755	1662	4417	96,7	564	89	36								
2000	Vestas	1378	Kråkedalen 1,Erikstad	C9a	90/105	110301			2816	1704	4520	96,3	602	91	14								
2000	Vestas	1379	Kråkedalen 2,Erikstad	C9a	90/105	110301			2817	1641	4458	95,9	578	92	9								
2000	Vestas	1380	Bäcken,Erikstad	C9a	90/105	110301			3040	1885	4926	95,5	647	89	22								
2000	Enercon	1381	Rodovålen 4,Vemhån	E17a	82/98	100608	6000		4437	2259	6496	91,3	883	99	0								
2000	Enercon	1382	Rodovålen 5,Vemhån	E17a	82/98	100608	6000		4215	2199	6615	91,8	853	98	1								
2000	Enercon	1383	Rodovålen 6,Vemhån	E17a	82/98	100608	6000		4439	2051	6491	95,4	773	99	0								
2000	Vestas	1387	Långberget 1,Arbrå	G15f	90/105	110201	5670		3603	1899	5502	90	730	93	204								
2000	Vestas	1388	Långberget 2,Arbrå	G15c	90/105	110201	5670		3226	1627	4853	89,7	593	88	245								
2000	Vestas	1389	Långberget 3,Arbrå	G15f	90/105	110201	5670		3620	1800	5420	92,1	695	92	202								
2000	Enercon	1390	Söderbodane 2,Söderboda	C9g	82/108	110107	4750		5130	1697	5389	99,1	606	98	0								1
2000	Enercon	1391	Söderbodane 3,Söderboda	C9g	82/108	110107	4500		5099	1028	4705	99,2	1	99	0								
2000	Vestas	1395	Herrberga 1,Mjölby	F8d	90/105	110228	5200		3512	1782	5294	98,5	640	80	90								
2000	Vestas	1396	Herrberga 2,Mjölby	F8d	90/105	110228	5200		3374	1800	5173	97,8	680	88	28								
2000	Vestas	1397	Herrberga 3,Mjölby	F8d	90/105	110228	5200		3353	1749	5101	99	665	89	23								
2000	Vestas	1398	OVA Vind 3,Lundsbrunn	D8g	90/90	101118	5000		3585	1764	5349	99	599	92	1								
2000	Vestas	1399	PRA A01,Lilla Edet	B8c	90/105	110301	5067		4823	1740	6220	97,2	589	88	17								
2000	Vestas	1400	PRA A02,Lilla Edet	B8c	90/105	110301	5067		4427	1682	5597	94,7	571	92	8								
2000	Vestas	1401	PRA A03,Lilla Edet	B8c	90/105	110301	5067		4477	1741	5612	91,1	578	91	20								
2000	Vestas	1402	Björka 1,Motala	F8g	90/105	110201	5100		4709	2109	6818	97	756	93	12								
2000	Vestas	1403	Björka 2,Motala	F8g	90/105	110201	5100		4549	2107	6657	98,3	762	93	13								
2000	Enercon	1405	Lejdeberget 2,Bokenäset	B8d	82/78	110413	5400		4119	1806	5924	97,6	647	95	36								
2000	Enercon	1406	Lejdeberget 3,Bokenäset	B8d	82/78	110416	5400		3774	1565	5339	98,5	547	97	20								
2000	Enercon	1410	Brostorp 1,Snogeröd	D2g	82/98	100301	5500	2774	5229	1773	5835	96,8	545	97	0								
2000	Enercon	1411	Ryd-Rønnerum 1,Ryd	G4i	82/78	110513	5200		2220	1248	3468	94,1	381	89	70								
2000	Enercon	1412	Ryd-Rønnerum 2,Ryd	G4i	82/78	110513	5200</																

Ny *	Effekt (kW)		Fabrikat	Nr Anläggning	Placering	D/H I drift	Ber	2010	2011	2012	12mån	12mån	Månad	Tid	Hindertid (tim)										
	Hög	Låg													Benämning, Ort	Karta	(m)	MWh	MWh	MWh	MWh	%	MWh	%	AHT
2000			Vestas	1442	Stor-Rotiden C-08, Stor-Rot	I21e	90/95	100902	5725	5667	1515	5537	99	699	0										
2000			Vestas	1443	Stor-Rotiden C-09, Stor-Rot	I21e	90/95	100908	5725	5704	1538	5522	99,2	712	0										
2000			Vestas	1444	Stor-Rotiden C-10, Stor-Rot	I21e	90/95	100914	5725	6324	1707	6123	99,1	797	0										
2000			Vestas	1446	Stor-Rotiden D-01, Stor-Rot	I21e	90/95	100916	5725	5714	1495	5529	97,7	717	0										
2000			Vestas	1449	Stor-Rotiden D-04, Stor-Rot	I21e	90/95	100820	5725	5446	1507	5431	98,8	696	0										
2000			Vestas	1450	Stor-Rotiden D-05, Stor-Rot	I21e	90/95	100804	5725	4650	1284	4656	98,3	610	0										
2000			Vestas	1451	Stor-Rotiden D-06, Stor-Rot	I21e	90/95	100804	5725	5071	1351	5041	98,7	660	0										
2000			Vestas	1452	Stor-Rotiden D-07, Stor-Rot	I21e	90/95	100804	5725	5118	1378	5046	98,2	661	0										
2000			Vestas	1454	Stor-Rotiden D-09, Stor-Rot	I21e	90/95	100729	5725	5369	1502	5335	98,6	662	0										
2000			Enercon	1468	Kommerberget, Pelle, Perås	E18e	82/98	101226	5300	1398	2364	3762	98,3	939	96	17									
2000			Enercon	1469	Långjum 1, Långjum	C8c	82/98	110401	4800	1858	1587	3445	98,5	515	93	41									
2000			Enercon	1470	Långjum 2, Långjum	C8c	82/98	110401	4800	1847	1600	3446	99,1	537	98	5									
2000			Enercon	1471	Långjum 3, Långjum	C8c	82/98	110401	4800	1745	1547	3293	99	505	98	7									
2000			Enercon	1475	Lörby-Ysande 8, Lörby	E3e	82/98	110501	5000	2129	1635	3764	99,2	429	92	36									
2000			Enercon	1476	Lörby-Ysande 9, Lörby	E3e	82/98	110501	5000	2067	1621	3688	99,5	440	95	9									
2000			Enercon	1477	Lörby-Ysande 10, Lörby	E3e	82/98	110501	5000	2119	1644	3763	99,6	450	96	3									
2000			Vestas	1478	Halmstadgården 1, Halmsta	C3b	90/80	110702		1990	1784	3775	97,5	566	88	43									
2000			Vestas	1479	Halmstadgården 2, Halmsta	C3b	90/80	110702		1896	1728	3624	98,1	577	92	3									
2000			Vestas	1480	Halmstadgården 3, Halmsta	C3b	90/80	110702		1880	1729	3609	98	568	92	3									
2000			Vestas	1481	Obergå Alf, Obergå	E7f	90/105	110930	5000	1114	1559	2673	99,2	570	92	3									
2000			Vestas	1482	Obergå Lena, Obergå	E7f	90/105	110930	5000	1018	1529	2547	96,7	601	93	3									
2000			Vestas	1483	Betåsberget 1, Backe	G20f	90/105	110909		1586	1604	3190	97,1	762	96	11									
2000			Vestas	1484	Betåsberget 2, Backe	G20f	90/105	110909		1381	1517	2899	96,3	681	95	9									
2000			Vestas	1485	Hyringa 1, Hyringa	C8e	90/95	110824		2204	1532	3736	97,3	511	91	9									
2000			Vestas	1486	Hyringa 2, Hyringa	C8e	90/95	110824		2311	1548	3860	97,1	515	92	8									
2000			Vestas	1487	Östra Sallerup 1, Östra Sall	D2h	90/80	110704	5400	1218	1880	3098	95,1	621	94	192									
2000			Vestas	1488	Östra Sallerup 2, Östra Sall	D2h	90/80	110704	5400	1289	1861	3150	95	603	94	192									
2000			Vestas	1489	Östra Sallerup 3, Östra Sall	D2h	90/80	110704	5400	1359	1855	3214	95,5	584	94	194									
2000			Enercon	1490	Hors Haga 1, Skara	D8d	82/108	110801	5000	1204	1577	2780	99,4	561	98	28									
2000			Enercon	1491	Hors Haga 2, Skara	D8d	82/108	110801	5000	1211	1570	2780	99,3	553	98	27									
2000			Enercon	1513	Lejesta Kraft, verk 5, Skarhu	C2i	82/85	091101	5000	1174	1550	2724	99,3	463	92	29									
2000			Enercon	1514	Blåshult 6, Skarhult	C2i	82/85	091101	5000	1196	1561	2757	99,7	468	97	1									
2000			Enercon	1515	Frees & Frick, verk 7, Skarh	C2i	82/85	091101	5000	1226	1433	2659	99,7	466	96	3									
2000			Enercon	1516	Blåshult 8, Skarhult	C2i	82/85	091101	5000	1150	1669	2819	99,1	510	96	14									
2000			Vestas	1517	STE A01, Orrefors	F4i	90/125	110801	5160	2086	1948	4034	99,4	705	94	11									
2000			Vestas	1518	STE A02, Orrefors	F4i	90/125	110801	5160	2085	1834	3919	97,8	659	89	53									
2000			Vestas	1519	STE A03, Orrefors	F4i	90/125	110801	5160	2232	1899	4131	99,5	714	95	1									
2000			Vestas	1520	STE A04, Orrefors	F4i	90/125	110801	5160	2624	2041	4665	99,4	767	94	10									
2000			Vestas	1521	STE A05, Orrefors	F4i	90/125	110901	5160	2808	2027	4834	99,8	766	95	7									
2000			Vestas	1522	STE A06, Orrefors	F4i	90/125	110901	5160	2798	2068	4866	99,8	777	95	9									
2000			Vestas	1523	STE A07, Orrefors	F5c	90/125	110901	5160	2412	1993	4405	99,4	739	92	27									
2000			Vestas	1524	STE A08, Orrefors	F5c	90/125	110901	5160	2487	1922	4409	99,6	710	95	8									
2000			Vestas	1525	STE A09, Orrefors	F5c	90/125	110901	5160	2525	2040	4564	99,7	772	96	0									
2000			Vestas	1526	STE A10, Orrefors	F5c	90/125	110901	5160	2110	1850	3960	98,8	702	94	15									
2000			Vestas	1547	Södervidinge 1 Nordväst, Sö	C2h	90/80	111101	5600	790	1875	2666	98,3	574	91	25									
2000			Vestas	1548	Södervidinge 2 Mitt, Södervi	C2h	90/80	111101	5600	823	1793	2616	98,7	520	90	23									
2000			Vestas	1549	Södervidinge 3 Sydöst, Söd	C2h	90/80	111101	5600	831	1844	2675	98,8	546	91	24									
2000			Vestas	1553	Sängsjö 4, Torvsele	H21e	90/105	111030	5500	691	1799	2490	98,2	873	98	7									
2000			Vestas	1554	Räpplinge, Svingan 2, Räppl	H5a	90/80	111030	5200	847	1749	2597	98,4	590	94	6									
2000			Vestas	1555	Räpplinge 3, Räpplinge	H5a	90/80	111030	5200	784	1675	2458	98,2	573	94	6									
2000			Vestas	1556	Räpplinge 4, Räpplinge	H5a	90/80	111030	5200	700	1714	2415	98,2	570	94	6									
2000			Enercon	1559	Ollebacken, Hällingarna 2,	F20a	82/98	111201	5280	2105	2105	99,8	872	98	13										
2000			Enercon	1560	Ollebacken, Hällingarna 3,	F20a	82/98	111201	5280	2260	2260	99,9	938	98	8										
2000			Enercon	1561	Ollebacken, Hällingarna 4,	F20a	82/98	111201	5280	2091	2091	99,8	888	99	11										
2000			Enercon	1562	Ollebacken, Hällingarna 5,	F20a	82/98	111201	5280	2106	2106	99,9	886	99	5										
2000			Enercon	1563	Ollebacken, Hällingarna 6,	F20a	82/98	111201	5280	2161	2161	99,9	914	99	5										
2000			Enercon	1564	Ollebacken, Hällingarna 7,	F20a	82/98	111201	5280	2146	2146	99,8	911	99	11										
2000			Vestas	1581	Medhamra 1, Medhamra	F8g	90/95	101001		4375	6523		4696	98,8											
2000			Vestas	1582	Medhamra 2, Medhamra	F8g	90/95	100101		4632	6683		4787	99,1											
2000			Vestas	1583	Mariedamm 1, Norra Björnfa	F9d	90/95	091216		3616	5537	572	4463	97,8	572	88	5								
2000			Vestas	1584	Mariedamm 2, Norra Björnfa	F9d	90/95	091216		3975	5387	924	4734	98,4	435	78	66								
2000			Vestas	1585	Gummaråsen 1, Tvååker	B5f	90/105	101201		178	6528	611	5274	98,2	611	90	2								
2000			Vestas	1586	Gummaråsen 2, Tvååker	B5f	90/105	101201		175	5936	605	4964	93,8	605	90	1								
2000			Vestas	1587	Gummaråsen 3, Tvååker	B5f	90/105	101201		391	7086	1246	6407	96,5	637	91	2								
2000			Vestas	1588	Gummaråsen 4, Tvååker	B5f	90/105	101201		405	6458	556	5258	97,4	556	87	0								
2000			Vestas	1589	Gummaråsen 5, Tvååker	B5f	90/105	101201		204	6981	651	6049	93,5	651	82	79								
2000			Vestas	1590																					

Ny *	Effekt (kW)		Fabrikat	Nr Anläggning	Placering	D/H I drift	Ber	2010	2011	2012	12mån	12mån	Månad	Tid	Hindertid (tim)									
	Hög	Låg													Benämning, Ort	Karta	(m)	MWh	MWh	MWh	MWh	%	MWh	%
2300	Siemens	890	Lillgrund A-01,Offshore	C2a	92,4/69	071020	6875	6775	7164	1323	6596	98,9	559	0										
2300	Siemens	891	Lillgrund A-02,Offshore	C2a	92,4/69	071020	6875	6444	7123	2020	7218	99,1	557	0										
2300	Siemens	892	Lillgrund A-03,Offshore	C2a	92,4/69	071021	6875	6437	7257	2014	7322	99,4	565	0										
2300	Siemens	893	Lillgrund A-04,Offshore	C2a	92,4/69	071022	6875	6488	7422	2071	7515	99,4	569	0										
2300	Siemens	894	Lillgrund A-05,Offshore	C2a	92,4/69	071024	6875	6451	7386	2066	7429	97,4	578	0										
2300	Siemens	895	Lillgrund A-06,Offshore	C2a	92,4/69	071022	6875	6468	7559	2172	7626	98	612	0										
2300	Siemens	896	Lillgrund A-07,Offshore	C2a	92,4/69	071022	6875	7153	8107	2279	8097	96	655	0										
2300	Siemens	897	Lillgrund B-01,Offshore	C2a	92,4/69	071104	6875	6233	6682	1992	6813	99,5	521	0										
2300	Siemens	898	Lillgrund B-02,Offshore	C2a	92,4/69	071104	6875	5823	6445	1940	6603	98,9	507	0										
2300	Siemens	899	Lillgrund B-03,Offshore	C2a	92,4/69	071104	6875	5680	6433	1852	6475	97,5	494	0										
2300	Siemens	900	Lillgrund B-04,Offshore	C2a	92,4/69	071104	6875	5799	6773	2043	6930	97,5	559	0										
2300	Siemens	901	Lillgrund B-05,Offshore	C2a	92,4/69	071108	6875	5682	6864	1954	6941	98,8	519	0										
2300	Siemens	902	Lillgrund B-06,Offshore	C2a	92,4/69	071108	6875	6121	7125	2064	7189	98,1	560	0										
2300	Siemens	903	Lillgrund B-07,Offshore	C2a	92,4/69	071023	6875	6412	7799	2164	7856	98,9	596	0										
2300	Siemens	904	Lillgrund B-08,Offshore	C2a	92,4/69	071020	6875	7390	8965	2461	9027	99,4	756	0										
2300	Siemens	905	Lillgrund C-01,Offshore	C2a	92,4/69	071117	6875	6071	6478	2055	6796	99	524	0										
2300	Siemens	906	Lillgrund C-02,Offshore	C2a	92,4/69	071120	6875	5564	6303	1969	6704	99,3	513	0										
2300	Siemens	907	Lillgrund C-03,Offshore	C2a	92,4/69	071120	6875	5703	6395	1934	6560	97	502	0										
2300	Siemens	908	Lillgrund C-04,Offshore	C2a	92,4/69	071124	6875	5742	6905	1986	7009	99	500	0										
2300	Siemens	909	Lillgrund C-05,Offshore	C2a	92,4/69	071124	6875	6037	7114	2169	7346	99,3	628	0										
2300	Siemens	910	Lillgrund C-06,Offshore	C2a	92,4/69	071108	6875	6000	7220	2099	7350	98,9	574	0										
2300	Siemens	911	Lillgrund C-07,Offshore	C2a	92,4/69	071108	6875	6392	7698	2213	7811	98,9	639	0										
2300	Siemens	912	Lillgrund C-08,Offshore	C2a	92,4/69	071115	6875	6983	8526	2425	8648	98,2	724	0										
2300	Siemens	913	Lillgrund D-01,Offshore	C2a	92,4/69	071201	6875	6147	6543	2014	6735	99	552	0										
2300	Siemens	914	Lillgrund D-02,Offshore	C2a	92,4/69	071201	6875	5765	6446	1981	6649	99,1	508	0										
2300	Siemens	915	Lillgrund D-03,Offshore	C2a	92,4/69	071201	6875	5641	6431	1953	6669	99,4	501	0										
2300	Siemens	916	Lillgrund D-04,Offshore	C2a	92,4/69	071201	6875	5869	6714	1981	6829	97,8	484	0										
2300	Siemens	917	Lillgrund D-06,Offshore	C2a	92,4/69	071120	6875	6307	7279	2147	7441	98,8	614	0										
2300	Siemens	918	Lillgrund D-07,Offshore	C2a	92,4/69	071124	6875	6480	7788	2295	7948	99	672	0										
2300	Siemens	919	Lillgrund D-08,Offshore	C2a	92,4/69	071112	6875	7332	8540	2602	8759	98,9	865	0										
2300	Siemens	920	Lillgrund E-01,Offshore	C2a	92,4/69	071004	6875	6510	6815	2275	7203	98,7	647	0										
2300	Siemens	921	Lillgrund E-02,Offshore	C2a	92,4/69	071004	6875	5928	6567	2023	6778	99,3	528	0										
2300	Siemens	922	Lillgrund E-03,Offshore	C2a	92,4/69	071004	6875	5824	6606	1998	6795	99,2	529	0										
2300	Siemens	923	Lillgrund E-04,Offshore	C2a	92,4/69	071201	6875	5908	6664	2069	6866	98,1	570	0										
2300	Siemens	924	Lillgrund E-06,Offshore	C2a	92,4/69	071201	6875	6357	7537	2255	7663	99,2	634	0										
2300	Siemens	925	Lillgrund E-07,Offshore	C2a	92,4/69	071128	6875	7062	8431	2515	8650	99,1	801	0										
2300	Siemens	926	Lillgrund F-02,Offshore	C2a	92,4/69	071004	6875	6326	6834	1990	6915	99,3	576	0										
2300	Siemens	927	Lillgrund F-03,Offshore	C2a	92,4/69	071006	6875	5890	6751	2074	6959	99,3	562	0										
2300	Siemens	928	Lillgrund F-04,Offshore	C2a	92,4/69	071201	6875	6024	7071	2119	7284	98,8	595	0										
2300	Siemens	929	Lillgrund F-05,Offshore	C2a	92,4/69	071201	6875	6561	7706	2263	7872	99,2	683	0										
2300	Siemens	930	Lillgrund F-06,Offshore	C2a	92,4/69	071201	6875	6908	7985	2480	8239	98,1	800	0										
2300	Siemens	931	Lillgrund G-02,Offshore	C2a	92,4/69	071008	6875	6486	7050	1586	6682	98,4	600	0										
2300	Siemens	932	Lillgrund G-03,Offshore	C2a	92,4/69	071007	6875	6253	7105	2181	7294	99,3	592	0										
2300	Siemens	933	Lillgrund G-04,Offshore	C2a	92,4/69	071201	6875	6367	7348	2243	7614	98,6	629	0										
2300	Siemens	934	Lillgrund G-05,Offshore	C2a	92,4/69	071201	6875	6867	8039	2479	8284	98,6	781	0										
2300	Siemens	935	Lillgrund H-02,Offshore	C2a	92,4/69	071005	6875	7187	7907	2527	8190	99,1	753	0										
2300	Siemens	936	Lillgrund H-03,Offshore	C2a	92,4/69	071008	6875	6932	7760	2464	8056	99,5	752	0										
2300	Siemens	937	Lillgrund H-04,Offshore	C2a	92,4/69	071006	6875	7130	8224	2517	8485	99,1	780	0										
2300	Enercon	978	Lövstaviken V1,Falkenberg	B5c	70/70	070115	5600	4678	6564	1579	6475	99,1	482	88	7									
2300	Enercon	979	Lövstaviken V2,Falkenberg	B5c	70/70	070115	5600	4371	6093	1441	5962	99,2	418	88	26									
2300	Enercon	980	Lövstaviken V4,Falkenberg	B5c	70/70	070115	5600	4760	5961	1609	5914	99,5	500	91	0									
2300	Enercon	981	Lövstaviken V5,Falkenberg	B5c	70/70	070115	5600	4396	6250	1446	6100	99	434	86	21									
2300	Enercon	982	Lövstaviken V6,Falkenberg	B5c	70/70	070115	5600	5043	6948	1664	6906	99,5	526	92	0									
2300	Enercon	1017	Näsbyholm 1 Universal Pow	D1g	70/64	081215	5200	4586	5120	1517	5112	93,9	424	94	10									
2300	Enercon	1018	Näsbyholm 2 Universal Pow	D1g	70/64	081215	5200	4186	5037	1478	5006	97,9	428	95	0									
2300	Enercon	1019	Näsbyholm 3, Näsbyvind I,	D1g	70/64	081215	5200	4447	5136	1496	5213	98,7	428	95	0									
2300	Enercon	1020	Näsbyholm 4, Näsbyvind II,	D1g	70/64	081215	5200	4266	5145	1492	5146	98	439	95	0									
2300	Enercon	1026	Hedeskoga 3,Hedeskoga	D1h	70/65	071031		4775	5078	1718	5222	98,2	505	98	0									
2300	Enercon	1027	Hedeskoga 4,Hedeskoga	D2b	70/65	071031		5002	3117	1127	3601	79,2	495	98	1									
2300	Enercon	1087	Universal Power Nygårdshu	D2g	70/84	090715	4800	4069	4993	1479	5102	99,1	420	96	0									
2300	Enercon	1189	Annelöv 3,Annelöv	C2h	70/65	100301	4000	3217	4662	1472	4826	99,1	450	97	0									
2300	Enercon	1527	Gabrielsberget Syd Vind 1,	J20b	82/108	110416	6000		815	2037	2852	99,9	818	98	2									
2300	Enercon	1528	Gabrielsberget Syd Vind 2,	J20b	82/108	110416	6000		836	2113	2950	99,5	836	97	28									
2300	Enercon	1529	Gabrielsberget Syd Vind 3,	J20b	82/108	110416	6000		727	1820	2547	98,8	752	92	49									
2300	Enercon	1530	Gabrielsberget Syd Vind 4,	J20b	82/108	110416	6000		734	2019	2753	99,7	792	99	4									
2300	Enercon	1531	Gabrielsberget Syd Vind 5,	J20b	82/108	110416	6000		806	2002	2809	99,9	769	98	8									
2300	Enercon	1532	Gabrielsberget Syd Vind 6,	J20b	82/108	110416	6000	</																

