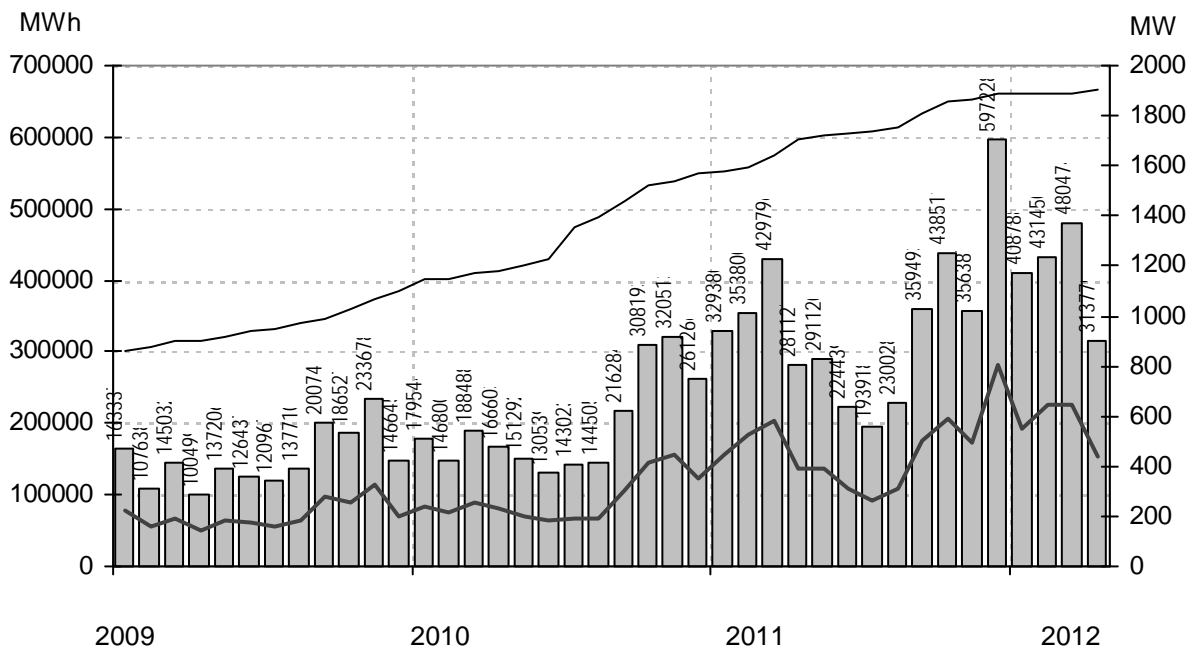


# Vindkraftverk

april 2012

Internetadress: <http://www.vindstat.nu>

## Vindproducerad el från registrerade verk



Staplarna visar producerad energi per månad i MWh, linjerna visar installerad effekt respektive månadens medeleffekt i MW

## Sammanfattning

Installerad effekt	(MW)	1903
Antal verk	(st)	1451
Rapporterade denna månad	(st)	1246
Elproduktion		
2010	(MWh)	2 357 051
2011	(MWh)	4 085 227
2012	(MWh)	1 634 490
Rapporterat denna månad	(MWh)	313 779
Medeleffekt denna månad	(MW)	436

### Vindens energiinnehåll

Månaden jämfört med samma månad tidigare år	127 %
Året hittills jämfört med samma period under tidigare år	113 %
Senaste 12 månaderna jämfört med samma period under tidigare år	114 %

### Förklaringar till tabellen på följande sidor

Ber	Av ägaren lämnad uppgift på beräknad elproduktion
Årtal	Sammanlagd elproduktion under respektive år
12mån	Elproduktion och tillgänglighet senaste 12 månaderna
Månad	Elproduktion under månaden
Tid	Andel av månaden som generatoren varit inkopplad på nät
*	Nytt verk

AHT	Avläst hindertid	PU	Planerat underhåll
MS	Mindre störning	ÖPS	Övrigt planerat stopp
YNS	Yttre nätstörning	TF	Tekniskt fel
ÖYS	Övrig yttre störning		

### Ett projekt finansierat av Energimyndigheten

Sammanställningen gjord 2012-05-11  
 Ansvarig:  
 Nils-Erik Carlstedt Vindstat AB  
 E-post: [nilserik.carlstedt@vindstat.com](mailto:nilserik.carlstedt@vindstat.com)  
 Telefon: 070 - 539 54 67









Ny *	Effekt (kW)		Fabrikat	Nr Anläggning	Placering	D/H I drift	Ber MWh	2010 MWh	2011 MWh	2012 MWh	12mån MWh	12mån %	Månad MWh	Tid %	Hindertid (tim)						
	Hög	Låg													AHT	MS	YNS	OVS	PU	OPS	TF
660	Vestas	461	Ö-vik Fanbyn, Beda,Husum	J19e	47/55	001229	1540	1403	1351	555	1456	97,8	116	62	0						
660	Vestas	462	Ö-vik Fanbyn, Camilla,Hus	J19e	47/55	001229	1523	1270	1225	259	1078	97,9									
660	Vestas	463	Ö-vik Fanbyn, Dagny,Husu	J19e	47/55	001229	1495	1358	1273	527	1408	97,7	110	57	13						
660	Vestas	464	Ö-vik Sjalön, Ely,Husum	J19e	47/55	001229	1534	1172	1173	486	1265	97	99	59	0						
660	Vestas	465	Ö-vik Fanbyn, Fredrika,Hus	J19e	47/55	001229	1525	1276	1117	506	1200	81,7	108	62	0						
660	Vestas	466	Ö-vik Fanbyn, Gertrud,Hus	J19e	47/55	001229	1534	1276	1302	524	1417	98,7	107	60	2						
660	Vestas	467	Ö-vik Fanbyn, Herta,Husum	J19e	47/55	001229	1601	1476	1486	592	1599	98	124	64	2						
660	Vestas	473	Täppeshusen 3,Höganäs	C3d	47/50	010110	1500	1067	1340	498	1349	98,9	90	59	13						
660	Vestas	478	Mäsinge 1,Båstad	C4a	47/40	010401	1600	1244	1539	409	1438	99,5									
660	200 Vestas	323	Ventosum 1,Falkenberg	B5f	47/60	980917	1250	837	1160	413	1128	85,5	88	57	0						
660	200 Vestas	324	Ventosum 2,Falkenberg	B5f	47/60	980917	1250	995	1367	415	1337	98,2	88	74	0						
660	200 Vestas	325	Ventosum 3,Falkenberg	B5f	47/60	980917	1250	952	1357	375	1288	97,2	55	44	113						
660	200 Vestas	326	Ventosum 4,Falkenberg	B5f	47/60	980918	1250	943	1379	414	1344	97,4	87	57	6						
660	200 Vestas	327	Ventosum 5,Falkenberg	B5f	47/60	980921	1250	1018	1422	375	1318	94,7	93	75	0						
660	200 Vestas	328	Ventosum 6,Falkenberg	B5f	47/60	980921	1250	1061	1309	390	1239	97,6	81	46	5						
660	200 Vestas	329	Ventosum 7,Falkenberg	B5f	47/60	980901	1250	973	1249	395	1230	98,2	84	72	1						
660	200 Vestas	330	Ventosum 8,Falkenberg	B5f	47/60	980901	1250	957	1235	388	1207	97,3	84	58	0						
660	200 Vestas	331	Ventosum 9,Falkenberg	B5f	47/60	980901	1250	969	1267	385	1226	96,3	65	43	184						
660	200 Vestas	332	Ventosum 10,Falkenberg	B5f	47/60	980901	1250	1015	1302	414	1279	98,2	85	65	7						
660	200 Vestas	351	Värö vind Värö I,Värö	B6b	47/55	981112	1400	983	1264	395	1256	98,4	76	72	0						
660	200 Vestas	353	Värö vind Värö III,Värö	B6b	47/55	981112	1400	1001	1251	405	1270	96,6	80	72	6						
660	200 Vestas	371	Sam Öckerö vind,Pinan	-	47/50	990110	1700	1255	1805	589	1801	97,3	114	79	0						
660	200 Vestas	374	Skåls 1,Näs	I5f	47/45	990506	1700	1328	1749	568	1679	96,1	133	83	1						
660	200 Vestas	376	Slite vind XIX,Näs	I5f	47/45	990507	1850	1634	2073	623	1958	97,6	147	83	14						
660	200 Vestas	377	Tjelvar Bursvind,Näs	I5f	47/45	990507	1700	1561	1967	615	1887	96,7	139	83	12						
660	200 Vestas	398	Ranåker,Skara	D8d	47/65	991006	1000	706	1065	371	1039	98,2	68	78	6						
660	200 Vestas	426	Halvan,Hovby	D3c	47/45	991230	1150	891	952	430	984	88,8	71	76	0						
660	200 Vestas	429	Slättäng 2,Slättäng	C2i	47/55	991001	1500	1379	1458	525	1458	97,4	106	74	62						
660	200 Vestas	441	Levide 1,Näs	I5f	47/45	001007	1600	1360	1702	558	1625	96,6	121	83	0						
660	200 Vestas	442	Levide 2,Näs	I5f	47/45	001008	1600	1350	1517	540	1440	89	124	83	0						
660	200 Vestas	443	Levide 3,Näs	I5f	47/45	001007	1600	1337	1661	533	1584	96,6	121	72	1						
660	200 Neg Micon	490	Västanby I,Lund	C2h	48/55	010601	1680	1524	1489	608	1716	98,5	123	81	12						
660	200 Neg Micon	491	Västanby II,Lund	C2h	48/55	010601	1680	1422	1604	572	1606	96,6	121	82	15						
660	200 Vestas	626	Brönnestad 1,Brönnestad,	C1i	47/40	010406	1585	1455	1518	590	1584	96,4	109	69	2						
660	200 Vestas	627	Brönnestad 2,Brönnestad,	C1i	47/40	010406	1585	1438	1577	597	1572	99	110	77	3						
660	200 Vestas	628	Eksbo,Hönsinge	C1i	47/40	010406	1590	1460	1594	613	1613	98,4	109	78	10						
660	200 Vestas	639	Hovby, Chaplin,Hovby	D3c	47/45	020131	1150	935	1031	414	1043	97,4	72	77	0						
660	200 Neg Micon	695	Bjåresjö 1,Bjåresjö	D2b	48/55	020101	1600	1489	1594	630	1581	95,6	125	86	0						
660	200 Neg Micon	696	Bjåresjö 2,Bjåresjö	D2b	48/55	020101	1600	1496	1391		766	96,6									
750	175 NEG Micon	348	Rodovälén 3,Rodovälén	E16e	44/50	981023	1200	866	1004	451	1249	92,9	103	84	40						
750	200 NEG Micon	310	Gislöv 2,Gislöv	C1i	44/50	980417	1600	1669	1868		1182	100									
750	200 NEG Micon	360	Vanstad Kommungård,Sjöb	D2e	48/55	981104	1370	1348	1515	606	1514	98,8	116	87	0						
750	200 NEG Micon	373	Ångalid,Torrlösa	C3b	48/55	990115	1470	1629	1545	606	1607	98,7	124	84	0						
750	200 NEG Micon	390	Solvik Nr 5,Maglarp	C1h	48/50	990630	2140	2134	2419	834	2424	99,5	153	85	18						
750	200 NEG Micon	391	Solvik Nr 6,Maglarp	C1h	48/50	990628	2140	1642	2198	847	2392	99,3	152	82	43						
750	200 NEG Micon	392	Solvik Nr 7,Maglarp	C1h	48/50	990625	2140	2194	2404	829	2380	98,1	128	74	109						
750	200 NEG Micon	399	Framnäs 1,Nöbbelev	C2i	48/55	990923		1533	1630	647	1668	97,2	124	85	0						
750	200 WindWorld	404	Otterbäckens Vind 1,Otterb	D9i	52/65	990717	1700	267	1362	471	1326	100	85	0							
750	200 NEG Micon	451	Vind Invest,Lysekil	A8f	48/55	000112	1600	1329	1964	663	1979	97	117	80	3						
750	200 NEG Micon	452	Sivik III,Lysekil	A8f	48/55	000101	1600	1117	1726	625	1729	93	106	83	1						
750	200 NEG Micon	480	Björnviden,Björneröd	A10c	48/55	001130	1590	698	317	2	202	26,7									
750	200 NEG Micon	492	Knöbbens Vind,Laholm	C2e	48/55	010601	1560	1272	1659	521	1606	96,7	102	81	6						
750	200 NEG Micon	619	Östorp 1:4,Östorp 1:4	C2e	48/55	001229	1500	1287	1511	547	1532	94	118	82	3						
750	200 NEG Micon	682	Bydalen,Bydalen	D19c	48/45	020904	2100	1617	2184	768	2218	95,5	193	91	2						
750	200 NEG Micon	697	Gislöv 3,Gislöv	C1i	48/50	021014	1900	1995	2208	811	2219	99,6	152	87	0						
750	200 NEG Micon	701	Isiegården,St Isie	C1i	48/50	030801	1720	2082	2315	859	2336	99	158	87	9						
750	200 NEG Micon	741	Lantan,Svalöv	C3b	48/55	031230	1500	1660	1743	683	1796	98	127	85	0						
750	200 NEG Micon	775	TANNAM, Smeby,Tannam,	A9f	48/50	041201	1300		1280	442	1301	98,4	88	78	1						
750	200 NEG Micon	776	TANNAM, Ceding,Tannam,	A9f	48/50	041201	1250	763	1213	404	1208	93,3	78	78	1						
750	200 NEG Micon	808	Framnäs 2,Nöbbelev	C2i	48/55	050910	1500	1081	1567	647	1716	97,3	124	85	0						
750	200 NEG Micon	829	Gislöv 4,Gislöv	C1i	48/50	051208	1900	2007	2204	754	2150	96,9	143	84	27						
800	Enercon	798	Almudden,Askersund	E9f	48/76	050110	1500	944	1406	456	1373	99,4	83	88	6						
800	Enercon	803	NEWTON,Vårsås	D8f	48/78	050715	1600	986	1566	524	1491	98,4	91	87	24						
800	Enercon	805	Stavf El,Vårsås	-	48/76	050915	1532	1054	1576	542	1529	99,2	92	88	5						
800	Enercon	806	Windy,Vårsås	E8d	48/76	050919	1400	965	1494	523	1457	99,4	93	88	0						
800	Enercon	807	Simona Vindkraft Leringen,	D8c	48/76	050901	1500	1038	1560	528	1539	99,6	98	88	1						
800	Enercon	816	Gästgivaregårdens Lamme	D8b	48/76	050905	1700	1360	2165	709	2071	99,2	117	89	6						
800	Enercon	817	Hangelösa 1,Hangelösa	D8g	48/76	051015	1527	1248	1754	611	1741	97,7	116	91	1						
800	Enercon	818	Stenökra, Lilla Lunden,Lilla	D8g	48/76	051015	1500	1090	1555	528	1524	99,7	102	93	1						
800	Enercon	819	Skeby 3,Broby	D8g	48/76	051028	1500	1236	1509	603	1477	92,6	117	91	0						
800	Enercon	826	Skallmeja Väster,Skallmeja	C8f	48/76	051013	1700	1393	1991	690	1972	98,6	139	92	5						
800	Enercon	827	Helleberg 1,Helleberg	C8f	48/50	051027	1400	1103	1516	536	1499	97,6	104								

Ny *	Effekt (kW)		Fabrikat	Nr Anläggning	Placering	D/H I drift	Ber MWh	2010 MWh	2011 MWh	2012 MWh	12mån MWh	12mån %	Månad MWh	Tid %	Hindertid (tim)						
	Hög	Låg													Benämning, Ort	Karta	(m)	AHT	MS	YNS	OVS
800	Enercon	877	Rangeltorp 1,Rangeltorp	C8c	53/75	070614	1430	1167	1616	552	1570	98,8	116	92	0						
800	Enercon	883	Hackegården 1,Mjölby	F8d	48/63	070912	1800	990	1644	565	1592	99,7	107	89	0						
800	Enercon	884	Hackegården 2,Mjölby	F8d	48/63	070921	1800	1028	1647	574	1601	99,2	109	88	1						
800	Enercon	886	Lovene,Källands Åsaka	C8f	53/73	070801	1800	1472	1808	625	1780	98,2	123	90	32						
800	Enercon	887	Torkelsrud,Valbo Ryr	B8h	53/73	071017	1800	1273	1605	554	1565	98,8	105	90	1						
800	Enercon	954	Åskegården,Skänninge	F8d	53/73	071211	1600	1336	1911	637	1829	98,9	125	91	3						
800	Enercon	955	Åsen Turnleberg 1,Åsen	C8b	53/73	071123	1600	1269	1648	577	1630	99,1	113	91	17						
800	Enercon	963	Borrige 1,Borensberg	F8e	53/75	071218	1750	1354	1931	693	1908	99	137	92	2						
800	Enercon	964	Fingal af Boberg,Borensber	F8e	53/75	071218	1750	1309	1882	675	1859	98,1	133	92	1						
800	Enercon	965	Boberg 1,Borensberg	F8e	53/75	071218	1750	1299	1880	670	1857	99,6	134	92	1						
800	Enercon	975	Carpe Ventum 1,Torp	C9a	53/78	071101	1800	1596	1917	658	1877	98,7	125	87	2						
800	Enercon	976	Götene Elin 2,Götene	D7g	53/73	080308	1800	1282	1796	605	1736	97,3	120	93	1						
800	Enercon	985	Bjälbo-Skenaån Vind,Bjälbo	F8d	53/73	080425	1750	1483	2221	756	2153	98,8	137	91	9						
800	Enercon	986	Varby,Motala	F8g	53/73	080515	1750	1373	2006	667	1958	99,1	124	91	3						
800	Enercon	1002	Normlösa Torpa Vind,Skän	F8e	53/74	080430	1810	1408	1964	665	1908	97,5	137	92	11						
800	Enercon	1007	Broby Åle 1,Broby	D8g	53/ 080417	1800	1387	1965	669	1940	99,5	129	91	15							
800	Enercon	1008	Broby Åle 2,Broby	D8g	53/ 080417	1800	1335	1932	673	1929	99,7	130	93	0							
800	Enercon	1009	Sturkö 1, Ådan,Sturkö	F3f	48/65	080901	1800	1715	2032	698	2011	82,4	155	92	18						
800	Enercon	1010	Sturkö 2, Gudingen,Sturkö	F3f	48/65	080901	1800	1867	2340	759	2295	97,7	161	91	29						
800	Enercon	1012	Långöre 1,Långöre	H5a	53/73	080606	2184	2811	2830	929	2683	96,7	238	95	17						
800	Enercon	1021	Genneved,Gendalen, Solle	C8a	53/73	081008	1600	1292	1761	634	1756	98,2	122	93	0						
800	Enercon	1022	Byåra Borrby 35:11,Simrish	-	53/73	081015	2750	2780	2951	1151	2992	93,7	221	93	4						
800	Enercon	1025	Magnus Ladulås,Bjälbo	F8d	53/73	081202	2000	1661	2426	845	2364	99,4	155	93	0						
800	Enercon	1033	Prästgården,Gudhem	D8b	53/74	081219	2100	1584	2468	832	2363	97,4	160	93	0						
800	Enercon	1035	Eke Vind,Lindärva	D8d	53/73	081210	1900	1372	1684	685	1631	91,4	139	94	8						
800	Enercon	1036	Harstorp 1,Harstorp	F3i	53/73	090303	1980	1238	1477	513	1472	98,8	117	94	0						
800	Enercon	1037	Lagmansberga 21,Skännin	F8d	53/73	081120	1900	1718	2418	830	2337	99,1	156	93	1						
800	Enercon	1038	Lagmansberga 22,Skännin	F8d	53/73	081120	1900	1634	2379	838	2324	98,8	155	93	1						
800	Enercon	1039	Lagmansberga 23,Skännin	F8d	53/73	081120	1900	1628	2361	841	2303	98,5	157	92	1						
800	Enercon	1041	Djupedal,Stora Levene	C8f	53/73	090213	1800	1553	2092	743	2063	99,7	146	94	0						
800	Enercon	1042	Rytterås 1,Long	C8f	53/73	080408	1900	1559	2097	748	2072	92,7	145	93	5						
800	Enercon	1043	Ö Karaby II,Östra Karaby	C2i	53/60	090307	2200	2188	2301	875	2380	99,4	173	90	20						
800	Enercon	1044	Halvås,Vara	C8b	53/73	090423	1850	1403	1896	672	1876	99,2	130	93	0						
800	Enercon	1045	Naglarp 2,Kinnarp	D7g	53/73	090207	1700	1297	1774	608	1722	99,2	112	89	28						
800	Enercon	1053	Karleby Vind,Väderstad	E8f	53/73	090228	1980	1478	2149	807	2147	96,2	147	92	0						
800	Enercon	1067	Kristin 1,Blixtorp	D8c	53/73	070430	1500	1066	1606	579	1570	98,6	102	91	39						
800	Enercon	1068	Kristin 2,Blixtorp	D8c	53/73	080531	1500	1080	1675	592	1631	97,6	103	91	42						
800	Enercon	1069	Kristin 3,Blixtorp	D8c	53/73	080531	1500	1053	1646	590	1615	98,1	101	92	41						
800	Enercon	1070	Karwind,Korsberga	E8d	53/73	070616	1500	1083	1617	565	1572	78,1	103	90	0						
800	Enercon	1083	Arvidstorp Vind 1,Mellby	C8f	53/73	090519	1800	1360	1709	625	1710	99,3	125	93	7						
800	Enercon	1084	Arvidstorp Vind 2,Mellby	C8f	53/73	090519	1800	1346	1646	618	1667	99,4	122	89	8						
800	Enercon	1085	Lovene 3,Lovene	C8f	53/73	090430	1800	1367	1824	678	1838	99,4	134	93	8						
800	Enercon	1091	Hörby 1, Susan H,Hörby	E3b	48/65	070828	1500	1341	1328	584	1420	97,8	108	85	0						
800	Enercon	1092	Hörby 2, Susan H,Hörby	E3b	48/65	070828	1500	1326	1210	551	1302	97,1	102	83	0						
800	Enercon	1093	Hörby 3,Hörby	E3b	48/65	070828	1500	1370	1338	577	1433	97,2	103	84	0						
800	Enercon	1094	Rålanda 1, Dan C,Rålanda	B8d	48/65	061101	1500	1059	1410	438	1370	99,2	90	87	1						
800	Enercon	1102	Möllebacken 3,Nosaby	E3a	48/65	090901	1500	1378	1502	621	1550	99,4	108	90	0						
800	Enercon	1119	OSVALD,Klockrike	F8h	53/72	091003	1695	1326	1878	650	1830	98	135	93	51						
800	Enercon	1123	Bjälbo Energi, Karin,Bjälbo	F8d	53/73	081217	2100	1654	2375	856	2349	99,1	155	93	0						
800	Enercon	1137	Lörby 4, Pehr,Lörby	E3b	53/73	100101	1750	1489	1835	718	1866	97,2	142	91	0						
800	Enercon	1138	Lörby 5, Mattis,Lörby	E3b	53/73	100101	1750	1405	1725	706	1879	98,9	142	91	0						
800	Enercon	1139	Lörby 6, Daniel,Lörby	E3b	53/73	100101	1750	1496	1850	696	1868	97,9	147	89	9						
800	Enercon	1140	Lörby 7, Elin,Lörby	E3b	53/73	100101	1750	1483	1911	724	1952	99,3	148	91	0						
800	Enercon	1151	Berit 2, Lilla Lunden,Lilla Lu	D8g	53/74	101203	1800	1142	1484	574	1442	86,1	114	95	0						
800	Enercon	1156	Byåra 2,Borrby	D2c	53/73	091201	2600	2786	3039	1139	3061	97	224	95	8						
800	Enercon	1164	Ramsåsa 2,Ramsåsa	D2b	48/65	060301	1700	1592	1171	493	72										
800	Enercon	1181	Marieholm III,Marieholm	C2i	53/60	080515	2000	1990	2187	788	2177	97,9	174	91	3						
800	Enercon	1182	Marieholm 4,Marieholm	C2i	53/60	080515	2000	1932	2070	777	2104	98,6	164	91	6						
800	Enercon	1197	Petersborg 1,Lindshammar	F5g	53/73	090501	1500	803	1483	520	1470	92,6	100	92	375						
800	Enercon	1198	Petersborg 2,Lindshammar	F5g	53/73	090501	1500	817	1458	518	1459	92,3	103	95	365						
800	Enercon	1224	Säby 1, Seth,Säby	F3f	48/64	100501	1650	992	1856	601	1782	95,3	130	86	11						
800	Enercon	1225	Säby 2, Ängla,Säby	F3f	48/64	100501	1650	949	1744	563	1679	94,9	118	83	18						
800	Enercon	1226	Säby 3, Birk,Säby	F3f	48/64	100501	1650	930	1740	559	1686	95,2	116	82	42						
800	Enercon	1227	Säby 4, Yrsa,Säby	F3f	48/64	100501	1650	913	1759	580	1711	95	120	86	4						
800	Enercon	1229	Hedeberga,Tomellilla	D2c	53/64	100215	2200	1739	2220	883	2276	99,6	163	93	0						
800	Enercon	1244	Vena Säby,Brålanda	C9a	53/73	071201	1800	625	1807	658	1828	98,8	122	89	0						
800	Enercon	1247	Långöre 2, Herman,Långör	H5a	53/73	100719	2500	1114	2791	995	2722	97,5	236	97	0						
800	Enercon	1257	Långöre 3,Långöre	H5a	53/73	100901	2200	896	2750	1000	2722	99,2	227	97	0						
800	Enercon	1312	MellsaVind 1,Stora Mellösa	F10b	53/73	100910	1580	1515	526	1446	97,7	101	86	23							
800	Enercon	1318	Kvismaren 3,Odensbacken	F10c	53/74	101004	1550	1624	601	1609	93,5	109	87	51							
800	Enercon	1371	Mönarp 1, Universal Wind,	D7g	53/73	110301	1700	1255	559	1657	98,8	119	92	0							
800	Enercon	1372	Mönarp 2, Universal Wind,	D7g	53/73	110331	1700	1312													

Ny *	Effekt (kW)		Fabrikat	Nr Anläggning	Placering	D/H I drift	Ber MWh	2010 MWh	2011 MWh	2012 MWh	12mån MWh	12mån %	Månad MWh	Tid %	Hindertid (tim)							
	Hög	Låg													Benämning, Ort	Karta	(m)	AHT	MS	YNS	OVS	PU
850	Vestas	636	Häckenäs III,Borghamn	E8f	52/50	020226	1955	1532	2146	616	1951	87	1	2	704							
850	Vestas	638	Långben, Långlöt, Långlöt	H4g	52/65	020314	1500	1513	1695	655	1707	92,7	136	88	8							
850	Vestas	648	Kärragården,Bjäsresjö	D2b	52/55	020913	1800	1799	1981	714	1980	98,5	137	78	14							
850	Vestas	649	Kärragården K4R,Bjäsresjö	D2b	52/55	020913	1800	1693	1930	718	1924	99,2	142	76	11							
850	Vestas	650	Hovgården I,Hov	E8f	52/55	021004	1750	1298	1941	660	1894	98,4	123	75	3							
850	Vestas	651	Kulle 3 Havdhem,Havdhem	I5i	52/55	021029	1800	1499	1974	770	2032	97,5	142	82	0							
850	Vestas	652	Kulle 4 Havdhem,Havdhem	I5i	52/55	021029	1740	1502	1581	668	1584	85,9	144	82	0							
850	Vestas	653	Kulle 5 Havdhem,Havdhem	I5i	52/55	021029	1700	1552	1882	591	1785	94,8	137	81	0							
850	Vestas	654	Kulle 6 Havdhem,Havdhem	I5i	52/55	021029	1720	1503	1900	619	1847	97,7	136	82	0							
850	Vestas	655	Kulle 7 Havdhem,Havdhem	I5i	52/55	021029	1690	1492	1875	623	1828	96,1	144	80	0							
850	Vestas	656	Kulle 8 Havdhem,Havdhem	I5i	52/55	021029	1730	1527	1875	603	1823	97,3	144	82	1							
850	Vestas	657	Kulle 9 Havdhem,Havdhem	I5i	52/55	021029	1730	1530	1936	624	1874	97,2	143	82	0							
850	Vestas	658	Kulle 10 Näs,Näs	I5i	52/55	021029	1760	1596	2002	644	1947	96,5	148	82	0							
850	Vestas	659	Kulle 11 Näs,Havdhem	I5i	52/55	021029	1820	1483	1843	604	1790	94,2	137	80	17							
850	Vestas	667	Håberg 2,Gråstorp	C8d	52/74	021216	1774	1249	1815	591	1735	86,2	124	75	6							
850	Vestas	668	Runnestad II,Runnestad	E8c	52/65	021023	1850	1245	1895	685	1841	97,5	115	74	0							
850	Vestas	669	Runnestad III,Runnestad	E8c	52/65	021017	1850	1228	1912	655	1887	97,7	114	74	1							
850	Vestas	670	Götarsvik, Caroline,Götarsv	F10f	52/74	021220	1710	1074	1469	491	1422	98,1	101	75	5							
850	Vestas	671	Skeby 1,Källby	D8g	52/49	021002	1300	812	1194	404	1149	94,5	80	69	7							
850	Vestas	678	Vestas Rodovälén,Vemhån	-	52/55	030101	1800	1692	1813	394	1588	74,1	179	82	19							
850	Vestas	685	Lanna 2,Saleby	C8f	52/49	021220	1500	1145	1723	601	1704	98,9	122	80	0							
850	Vestas	691	Lunnarp, Tommelilla,Lunnar	D2c	52/65	030318	2300	2156	1874	821	2047	96,8	167	82	0							
850	Vestas	692	Vallruns, Lucia,Vallrun	E20e	52/55	030221	2000	1562	1816	685	1902	94,4	142	82	5							
850	Vestas	700	Broby Vind,Broby	D8g	52/54	030409	1400	1044	722		165	88,5										
850	Vestas	702	Åkesdal 1,Gårds Köpinge	D3c	52/55	030116	1500	1371	1428	523	1380	91,3										
850	Vestas	703	Åkesdal 2,Gårds Köpinge	D3c	52/55	030116	1500	1420	1424	550	1389	95,3										
850	Vestas	704	Åkesdal 3,Gårds Köpinge	D3c	52/55	030116	1500	1373	1438	538	1403	99,4										
850	Vestas	705	Åkesdal 4,Gårds Köpinge	D3c	52/55	030116	1500	1183	1341	545	1340	97,3										
850	Vestas	706	Åkesdal 5,Gårds Köpinge	D3c	52/55	030116	1500	1395	1418	552	1422	98,3										
850	Vestas	707	Uvereds Vindkraftför. V1,Uv	C8f	52/50	030615	1250	1072	1624	559	1582	99,2	106	76	1							
850	Vestas	708	Uvereds Vindkraftför. V2,Uv	C8f	52/50	030615	1250	1013	1484	524	1451	98,6	99	75	1							
850	Vestas	709	Uvereds Vindkraftför. V3,Uv	C8f	52/50	030615	1250	1016	1522	522	1484	99,2	101	75	7							
850	Vestas	710	Uvereds Vindkraftför. V4,Uv	C8f	52/50	030615	1250	987	1507	522	1468	98,9	99	75	2							
850	Vestas	711	Uvereds Vindkraftför. V5,Uv	C8f	52/50	030615	1250	1064	1523	537	1493	98,7	102	75	6							
850	Vestas	716	Kärragården 6,Bjäsresjö	D2b	52/55	030408	1800	1892	1908	765	2023	99,2	150	79	0							
850	Vestas	717	Kärragården, Lidan,Bjäsresjö	D2b	52/55	030410	1850	1891	2100	716	2000	92,5	152	78	26							
850	Vestas	719	Grimskullen,Grimskullen M	D7g	52/65	010405	1800	1254	1767	605	1722	99	122	74	8							
850	Vestas	720	Stora Lund,Stora Lund	D8g	52/74	030714	1500	1162	1636	557	1598	99,6	104	73	0							
850	Vestas	721	Skeby 2,Källby	D8g	52/49	030723	1200	896	1361	456	1314	99,1	90	68	2							
850	Vestas	722	Frittorp,Sparlösa Frittorp	C8e	52/74	030714	1700	1318	1830	632	1815	91,7	123	79	1							
850	Vestas	723	Erikstorp 2,Lundsbrunn	D8h	52/74	031024		940	1397	473	1377	99,5	84	70	0							
850	Vestas	724	Grebban 3, Tanumshede,T	A9f	52/50	030706	1600	1134	1763	563	1749	99,1	103	73	0							
850	Vestas	725	Kårrets Gärd II,Långås	B5f	52/74	031125	1760	1489	1728	549	1699	97,9	113	53	28							
850	Vestas	726	Glänäs Vind,Väderstad	E8c	52/65	031115	1700	1243	1956	682	1914	99,4	118	76	0							
850	Vestas	727	Valla Vind,Rök	E8c	52/65	031107	1700	1191	1809	646	1751	94,9	112	73	31							
850	Vestas	728	Skeby/Tungelunda I,Väders	E8c	52/74	031107	1800	1334	2021	728	1988	98,8	125	79	4							
850	Vestas	729	Skeby/Tungelunda II,Väder	E8c	52/74	031107	1800	1349	2065	734	2021	97,6	124	78	9							
850	Vestas	730	Skeby/Tungelunda III,Väder	E8c	52/74	031107	1800	1262	1628	658	2108	98,8	119	78	2							
850	Vestas	731	Elvinda, Rocklunda,Rocklu	F8g	52/65	031103	1600	1320	1862	650	1830	98,3	118	78	24							
850	Vestas	732	Stavlösa Vind I,Stavlösa	E8f	52/65	031205	1750	1422	2049	720	1998	97,8	132	76	3							
850	Vestas	733	Stavlösa Vind II,Stavlösa	E8f	52/65	031205	1750	1461	2106	735	2058	98,9	137	80	1							
850	Vestas	734	Stavlösa Vind III,Stavlösa	F8d	52/65	031205	1750	1446	2055	707	1995	97,7	134	79	5							
850	Vestas	739	Mofalla Laggarebolet,Lagga	E8d	52/65	031210		1027	1653	568	1585	98,5	100	76	0							
850	Vestas	743	Heås, Sibräcka,Sibräcka	B7g	52/60	040121	1900	1945	2508	836	2431	96,1	155	79	1							
850	Vestas	748	Björnskallen, Kajsa,Ljungda	C18f	52/65	031211	1900	1219	1447	623	1515	91,4	127	70	12							
850	Vestas	749	Sparlösa,Sparlösa	C8e	52/65	030901	1650	1214	1725	600	1685	93,8	117	81	1							
850	Vestas	751	Stenkil,Stenskilsvarv, Varv	F8g	52/65	040128	1700	1173	1721	608	1670	90,1	112	79	0							
850	Vestas	762	Kvismaren 1,Odensbacken	F10c	52/74	040401	1430	1058	1618	358	1346	89,9										
850	Vestas	764	Ölanda,Istrum	D8h	52/74	040225	1400	913	1378	479	1343	98,1	84	71	5							
850	Vestas	766	Andersfält, 1SYD,Tönnersa	C4e	52/65	040131	1700	1310	1729	568	1684	98,2	101	72	0							
850	Vestas	767	Andersfält, 2 MITT,Tönners	C4e	52/65	040131	1750	1493	1656	503	1537	85,9	104	71	6							
850	Vestas	768	Andersfält, 3 NORR,Törne	C4e	52/65	040131	1750	1475	1922	620	1863	95,3	111	71	0							
850	Vestas	769	Långeryd I,Långeryd	F8d	52/65	040506	1750	1508	2133	709	2078	99,6	121	74	11							
850	Vestas	770	Långeryd II,Långeryd	F8d	52/65	040506	1750	1472	2091	722	2056	99,4	133	77	12							
850	Vestas	773	Brunnstorp Källby,Broby-Br	D8g	52/74	040713	1500	1148	1594	573	1608	96,8	109	72	5							
850	Vestas	784	St Wahlby,Väderstad	F8d	52/74	041206	1850	1404	2160	755	2118	99,5	137	79	1							
850	Vestas	786	Isberget I,Skonberga	F8e	52/74	050103	1600	1277	1908	646	1841	98,7	126	77	10							
850	Vestas	787	Isberget II,Skonberga	F8e	52/74	050103	1600	1203	1848	634	1785	97,7	127	76	11							
850	Vestas	788	Isberget III,Skonberga	F8e	52/74	050103	1600	1261	1825	634	1788	98,5	128	79	2							
850	Vestas	794	Blås ut Vind AB,Lundsbrun	D8g	52/74	041213	1500	1065	1535	509	1488	97,5	101	74	0							
850	Vestas	795	Kilabacken Vind AB,Lundsbr	D8g	52/74	050118	1550	1272	1879	630	1											



Ny *	Effekt (kW)		Fabrikat	Nr Anläggning	Placering	D/H I drift	Ber	2010	2011	2012	12mån	12mån	Månad	Tid	Hindertid (tim)							
	Hög	Låg													Karta	MWh	MWh	MWh	MWh	%	MWh	%
850	Vestas	1031	Varnäs vind,Väderstad	F8d	52/74	090218	1800	1314	2032	709	1975	98,7	131	74	0							
850	Vestas	1103	TÖS,Väderstad	E8f	52/74	090115	1800	1397	2151	768	2122	97,6	129	75	1							
850	Vestas	1253	Uvbergets Boel,Smedjebac	F12e	52/74	100601	1500	532	1725	645	1689	99,7	110	83	0							
850	Gamesa	1575	Åskekårr 1,Töreboda	D9c	58/65	110301			1041	77	914	98,4	77	65	0							
850	Gamesa	1576	Åskekårr 2,Töreboda	D9c	58/65	110301			1047	83	927	99,8	83	65	1							
850	Gamesa	1577	Odensbacken,Odensbacke	F10b	58/65	110301			935	102	1037	98,9	102	65	0							
850	Gamesa	1578	Brotorp 1,Brotorp	F10g	58/65	110301			1738	146	1536	99,6	146	65	0							
850	Gamesa	1579	Bondorlunda 1,Vadstena	D9c	58/65	110301			1824		1441	99,8										
850	Gamesa	1580	Bondorlunda 2,Vadstena	E8f	58/65	110301			1660		1334	99,4										
850	200	Vestas	693 Nils, Almåsa,Almåsaaberget	E19g	52/55	021008	2162	829	2162	895	2345	95,9	155	81	1							
850	200	Vestas	718 Tomten flo,Gråstorp	C8d	52/74	030630	1786	1287	1796	646	1784	87,6	126	77	6							
850	200	Vestas	740 Östergården, Skara,Skånin	D8d	52/74	031215	1650	1138	1715	527	1618	98,5	99	74	16							
850	200	Vestas	789 Kroka 1,Söderåkra	G4b	52/74	041128	1890	1502	1584	622	1586	98,2	115	80	1							
900	Neg Micon	851	OBV2, Hjällö,Hjo	E8a	52/60	050726	1700	1451	1589	504	1462	92,6	119	75	12							
900	200	NEG Micon	482 Äppelbovind ek.för,Hunnfle	E13a	52/49	001217	1600	1559	2145	487	1801	91,4	100	83	1							
900	200	NEG Micon	483 Klimpfjäll 1,Klimpfjäll	F23d	52/49	010116		944	1267	562	1332	95,1	81	70	3							
900	200	NEG Micon	484 Klimpfjäll 2,Klimpfjäll	F23d	52/49	010116		847	1177	445	1032	81,8	72	63	70							
900	200	NEG Micon	485 Klimpfjäll 3,Klimpfjäll	F23d	52/49	010116		1064	1456	550	1375	92,2	45	44	258							
900	200	NEG Micon	493 Dömostorp 2,Laholm	C4b	52/55	010614	1650	1224	1593	588	1531	92,5	96	73	31							
900	200	NEG Micon	494 Viscaria 1,Viscaria	J29h	52/49	010918	1846	797	1407	497	1254	89,6	60	53	98							
900	200	NEG Micon	495 Viscaria 2,Viscaria	J29h	52/49	010901	1784	1238	1398	445	1235	92,1	74	71	0							
900	200	NEG Micon	496 Viscaria 3,Viscaria	J29h	52/49	010901	1896	1238	1538	599	1475	95,6	78	72	0							
900	200	NEG Micon	618 Greby,Greby	G4i	52/55	001229	1652	1428	1602	600	1611	94,4	123	90	0							
900	200	NEG Micon	694 Össjö boställe,Össjö	C3h	52/72	020101		1565	1916	685	1916	98,6	134	80	0							
900	200	NEG Micon	735 Stenninge 1,Stenninge	H5d	52/49	040111	1900	1951	2350	854	2351	99	163	87	13							
900	200	NEG Micon	736 Badane 2,Kättilstorp	D7h	52/72	030911		1070	1618	537	1557	99,5	95	82	6							
900	200	NEG Micon	737 Badane 3,Kättilstorp	D7h	52/72	030910		1064	1591	537	1536	94,7	95	83	0							
900	200	NEG Micon	742 Ängalid II,Svalöv	C2h	52/70	040108	1900	2112	2214	817	2242	97,8	151	76	36							
900	200	NEG Micon	755 Kuling I,Falkenberg	B5f	52/60	040107	1930	1244	1305	503	1422	92,5	115	78	0							
900	200	NEG Micon	756 Kuling II,Falkenberg	B5f	52/60	040107	1930	1269	1426	541	1546	96,1	115	77	1							
900	200	NEG Micon	757 Kuling III,Falkenberg	B5f	52/60	040107	1930	1339	1685	557	1724	98,6	115	76	3							
900	200	NEG Micon	758 Kuling IV,Falkenberg	B5f	52/60	040107	1930	1239	1493	515	1536	97,2	112	72	35							
900	200	NEG Micon	759 Kuling V,Falkenberg	B5f	52/60	040107	1930	1289	1612	538	1657	97,7	110	75	14							
1000	Nordic	438	Sigwards 2,Näs	I5f	54/60	000818	2400	1968	1967	171	1284	66,5	0	0	720							
1000	Nordic	681	Gerda Dragabob,Halmstad	C4h	59/70	030103	2000	1228	1335	407	1280	89,1	90	49	114							
1000	WinWind	850	Alva af Hulsta,Askersund	F9a	64/72	070125	2200	1629	2648	953	2567	100	192									
1000	WinWind	1030	Paljakos Gunilla,Grängesbe	E12c	64/70	080130	2700	2298	2770	960	2563	100	205									
1000	WinWind	1032	Ryda Vind 2,Ryda	C8b	64/70	090128	2000	1635	2147	801	2169	100	105									
1000	WinWind	1046	Sörgårdsvind 1, Moholm,Mo	D8i	64/70	070630	2000	1342	2138	535	1874	100	120									
1000	WinWind	1066	Brunngården, Näs, Falköpi	D7h	64/70	070614	2200	1602	2229	643	1934	100	91									
1000	WinWind	1124	Hästhalla 1,Skara	C8f	64/70	070501	2200	1856	2661	413	2067	100	157									
1000	WinWind	1359	Ova Vind 2,Broby	D8g	64/70	061124	2000		2382	738	2248	100	83									
1425	GE Wind En	605	Utgrunden T1,Offshore	G3h	70,5/65	001221		4841	4621	1998	4513	77,3	455	85	14							
1425	GE Wind En	606	Utgrunden T2,Offshore	G3h	70,5/65	001221		4954	5445	1680	5110	89,8	162	27	507							
1425	GE Wind En	607	Utgrunden T3,Offshore	G3h	70,5/65	001221		4122	2881	1751	3718	78,2	430	86	18							
1425	GE Wind En	608	Utgrunden T4,Offshore	G3h	70,5/65	001221		4920	4393	1412	3757	73,4	426	84	14							
1425	GE Wind En	609	Utgrunden T5,Offshore	G3h	70,5/65	001221		4902	4790	1829	4665	80,7	439	84	13							
1425	GE Wind En	610	Utgrunden T6,Offshore	G3h	70,5/65	001221		4854	5253	1894	5170	93	427	81	41							
1425	GE Wind En	611	Utgrunden T7,Offshore	G3h	70,5/65	001221		5118	4497	1449	3967	78,7	389	71	132							
1500	Enercon	381	Trollevind,Trollebergs Gärd	C2e	66/67	990515	3700	3335	3346		2065											
1500	GE Wind En	642	Assmäsa 1,Assmäsa	D2b	70,5/65	020712	3475	2542	2960	1199	3052	100	216	77	0							
1500	GE Wind En	643	Assmäsa 2,Assmäsa	D2b	70,5/65	020712	3475	2498	2759	1167	2881	100	212	76	0							
1500	GE Wind En	644	Assmäsa 3,Assmäsa	D2b	70,5/65	020712	3475	2096	2651	818	2531	91,5	204	78	0							
1500	Enercon	645	Hedagården 1,Hedagården	C3b	66/65	020901	3700	3720	4169	1545	4182	94,8	294	89	1							
1500	Enercon	646	Hedagården 4,Hedagården	C3b	66/65	020901	3700	3689	3718	1339	3610	95,9	262	88	1							
1500	Enercon	647	Hedagården 5,Hedagården	C3b	66/65	020901	3700	3333	3814	1203	3635	98,5	260	84	1							
1500	Enercon	675	Hedagården 2,Hedagården	C3b	70/65	030101	3700	3621	3876	1521	3914	93	288	89	1							
1500	Enercon	676	Hedagården 3,Hedagården	C3b	70/65	030101	3700	3382	3447	1166	3364	92,4	273	88	2							
1500	Enercon	677	Hedagården 6,Hedagården	C3b	70/65	030101	3700	3384	3430	1482	3490	91,6	296	89	1							
1500	Enercon	714	Annevind 1,Annelöv	C2h	70/65	030615	3700	3236	3744	1164	3585	96,6	275	88	6							
1500	Enercon	715	Annevind 2,Annelöv	C2h	70/65	030615	3700	3558	3772	476	2878	74,8	10	11	625							
1500	Vestas	777	Offerdal Råshön 1,Änge	E19g	82/78	041207	4031	3470	4199	1540	4214	95,4	317	73	8							
1500	Vestas	778	Offerdal Råshön 2,Änge	E19g	82/78	041205	4319	4034	4215	1700	4656	93,6	334	73	47							
1500	Vestas	779	Offerdal Råshön 3,Änge	E19g	82/78	041208	3613	3452	4238	1611	4281	95	329	76	9							
1500	Vestas	780	Offerdal Råshön 4,Änge	E19g	82/78	041208	4023	3582	3994	1566	4196	94,8	322	78	7							
1500	Vestas	781	Offerdal Råshön 5,Änge	E19g	82/78	041203	4032	3599	3930	1568	4094	92,8	323	76	15							
1500	Vestas	782	Offerdal Råshön 6,Änge	E19g	82/78	041205	4054	3332	3683	1319	3663	86,7	311	66	71							
1500	Vestas	783	Offerdal Råshön 7,Änge	E19h	82/78	041203	3955	3618	4118	1508	4111	93,6	330	77	9							
1500	Vestas	809	Aapua 1,Aapua	M27i	82/78	051003	4465	4132	5183	1567	5034	95,1	327	72	34							
1500	Vestas	810	Aapua 2,Aapua	M27i	82/78	050929	4232	3854	4820	1511	4651	93,7	310	70	64							



Ny *	Effekt (kW)		Fabrikat	Nr Anläggning Benämning, Ort	Placering Karta	D/H I drift (m)	Ber MWh	2010 MWh	2011 MWh	2012 MWh	12mån MWh	12mån %	Månad MWh	Tid %	Hindertid (tim)						
	Hög	Låg													AHT	MS	YNS	OVS	PU	ÖPS	TF
2000	Enercon	987 Odarslöv 4,Lund	C2f	71/63 080714	5400	4364	4909	1526	4661	96,9	343	92	14								
2000	Enercon	988 Univ. Wind Odarslöv 5,Lun	C2f	71/63 080714	5400	4235	4834	1865	4936	95,9	367	93	1								
2000	Enercon	989 Univ. Wind Odarslöv 6,Lun	C2f	71/63 080714	5400	4447	5227	1852	5264	98,7	370	93	2								
2000	Enercon	1003 Univ.Power Egby 1,Egby	H5a	70/63 080815	5200	3926	3777	1519	3803	85,5	247	92	31								
2000	Enercon	1004 Univ.Power Egby 2,Egby	H5a	70/63 080816	5200	3988	3398		1833	85,6											
2000	Enercon	1005 Univ.Power Egby 3,Egby	H5a	70/63 080817	5200	3963	3463		1899	86											
2000	Enercon	1006 Univ.Power Egby 4,Egby	H5a	70/63 080818	5200	3987	3303		1730	85,5											
2000	Enercon	1016 Kvantenburg, Ekovind,Bolst	C9a	82/98 080520	5500	5172	5822	2138	5751	86,8	430	93	9								
2000	Enercon	1034 Kinne-Vedums Vind,Kinne-	D8g	82/98 090120	4500	3619	5387	1879	5274	98,9	356	97	0								
2000	Enercon	1047 Silkohöjden 1,Silkohöjd	E12d	82/98 081210	5200	4430	5023	1789	4978	95,8	399	96	28								
2000	Enercon	1048 Silkohöjden 2,Silkohöjd	E12d	82/98 081210	5200	5027	5310	2100	5319	91,4	449	97	20								
2000	Enercon	1049 Silkohöjden 3,Silkohöjd	E12d	82/98 081210	5200	4167	4821	1771	4822	97,8	374	97	21								
2000	Enercon	1050 Kjökeberget 4, Anders A,Va	E12d	82/98 090325	5200	4860	5545	1799	5256	94,1	432	96	25								
2000	Enercon	1051 Kjökeberget 5, Anders A,Va	E12d	82/98 090325	5200	4756	5315	1855	5139	94,7	404	95	37								
2000	Enercon	1052 Kjökeberget 6, Anders A,Va	E12d	82/98 090325	5200	5124	5822	2205	5862	96,5	455	96	33								
2000	Vestas	1056 Högberget Denise,Bjursås	F13h	90/95 080807	5000	5383	6645	2457	6547	98,7	464	88	0								
2000	Vestas	1057 Högberget Herman,Bjursås	F13h	90/95 080812	5000	5625	6930	2458	6702	99,4	472	88	0								
2000	Vestas	1058 Högberget Victoria,Bjursås	F13h	90/95 080814	5000	5654	6893	2548	6714	99	476	88	0								
2000	Vestas	1059 Högberget Ulrik,Bjursås	F13h	90/95 080805	5000	5643	6861	2494	6627	99,3	481	87	0								
2000	Vestas	1060 Högberget Arne,Bjursås	F13h	90/95 080804	5000	5428	6318	2267	5998	97,1	445	86	17								
2000	Vestas	1061 SOTARED nr 1 Elsa,Långå	-	90/105 090201	6000	5369	6551	2201	6506	96,2	461	79	6								
2000	Vestas	1062 SOTARED nr 2 Ellen,Långå	-	90/105 090201	6000	5374	6524	2151	6475	98,2	434	75	29								
2000	Vestas	1063 SOTARED nr 3 Ella,Långås	-	90/105 090201	6000	5070	5983	1826	5845	95,2	413	74	34								
2000	Vestas	1064 SOTARED nr 4 Elise,Långå	-	90/105 090201	6000	4990	5739	1848	5679	96,9	410	75	14								
2000	Vestas	1065 SOTARED nr 5 Elisabet,Lå	-	90/105 090201	6000	5261	6436	2101	6355	97,8	419	75	23								
2000	Enercon	1071 Markbygden, Dragaliden 1,	K24e	82/108 090101	6000	4823	6154	1989	5742	98,8	427	95	4								
2000	Enercon	1072 Markbygden, Dragaliden 2,	K24e	82/108 090101	6000	5377	6168	1646	5443	98	394	92	26								
2000	Enercon	1073 Markbygden, Dragaliden 3,	K24e	82/137 101001	6000	1332	6691	2479	6487	93,6	487	94	9								
2000	Enercon	1074 Markbygden, Dragaliden 4,	K24e	82/108 101101	6000	340	5791	2043	5682	97,7	397	95	4								
2000	Enercon	1075 Markbygden, Dragaliden 5,	K24e	82/108 101101	6000	647	5755	2021	5671	98,7	400	93	10								
2000	Enercon	1076 Markbygden, Dragaliden 6,	K24e	82/137 101101	6000	793	6987	2320	6666	98,3	480	94	5								
2000	Enercon	1077 Markbygden, Dragaliden 7,	K24e	82/108 101001	6000	791	5832	2107	5727	98	396	94	6								
2000	Enercon	1078 Markbygden, Dragaliden 8,	K24e	82/108 101101	6000	793	5600	2120	5618	97,4	390	94	3								
2000	Enercon	1079 Markbygden, Dragaliden 9,	K24e	82/108 101101	6000	510	5559	2052	5496	98,6	382	94	2								
2000	Enercon	1080 Markbygden, Dragaliden 10,	K24e	82/108 101001	6000	1329	5259	1848	5092	98,6	366	94	4								
2000	Enercon	1081 Markbygden, Dragaliden 11	K24e	82/108 101001	6000	1349	5391	1955	5352	94,6	360	88	48								
2000	Enercon	1082 Markbygden, Dragaliden 12	K24e	82/108 101001	6000	1592	5439	1978	5374	98,8	374	94	6								
2000	Enercon	1086 Egby 5,Borgholm	H5a	70/64 090715	5200	4139	4151	1641	4163	98,4	328	96	0								
2000	Vestas	1088 Håberg 3,Flo	C8d	90/105 090501	5200	4775	6082	2120	6023	99	423	80	12								
2000	Vestas	1089 Håberg 4,Flo	C8d	90/105 090501	5200	4884	6086	2136	6009	98,9	427	81	10								
2000	Vestas	1104 Klinte 2,Klintehamn	I6c	80/67 090725	5200	4295	5741	1806	5583	99,3	376	84	9								
2000	Vestas	1105 Klinte 3,Klintehamn	I6c	80/67 090724	4800	3667	4967	1593	4865	99,4	325	81	13								
2000	Vestas	1106 Klinte 4,Klintehamn	I6c	80/67 090723	5000	3783	5132	1548	4940	98,5	334	83	12								
2000	Vestas	1107 Klinte 5,Klintehamn	I6c	80/67 090723	4800	3970	5399	1623	5255	98,7	361	84	0								
2000	Vestas	1108 Klinte 6,Klintehamn	I6c	80/67 090723	5200	4462	6125	1860	5915	98,7	398	86	1								
2000	Enercon	1109 Lyby, Knivsta 1,Lyby	D2g	82/78 090901	5200	4467	5376	1993	5492	97,8	404	91	13								
2000	Enercon	1110 Lyby, Svingan 1,Lyby	D2g	82/78 090901	5200	4469	5054	1946	5155	97,4	393	92	8								
2000	Vestas	1113 Long Vind AB, Ivar,Long	C8c	90/95 090914	5400	5015	6340	2240	6296	96,8	435	83	16								
2000	Vestas	1114 Long Vind AB, Göte,Long	C8c	90/95 090914	5400	4902	6205	2217	6103	93,7	440	83	19								
2000	Vestas	1115 Long Vind AB, Egon,Long	C8c	90/95 090914	5400	4977	6309	2262	6285	96,1	441	84	13								
2000	Enercon	1116 Håkantorps 1,Håkantorps	C8e	82/98 090801	5300	4122	5720	2023	5677	98,6	375	94	11								
2000	Enercon	1117 Håkantorps 2,Håkantorps	C8e	82/98 090801	5300	4018	5590	2008	5575	98,1	395	96	0								
2000	Enercon	1118 Emma af Göksholm,Göksho	F10f	82/98 090901	5400	3508	5096	1748	4870	94,3	341	94	75								
2000	Enercon	1120 Isgrannatorps 1,Isgranna	D3c	82/98 091101	4600	3796	4488	1922	4667	96,3	305	93	11								
2000	Enercon	1121 Isgrannatorps 2,Isgranna	D3c	82/98 091101	4600	3609	4601	1880	4735	97,7	304	94	6								
2000	Enercon	1122 Isgrannatorps 3,Isgranna	D3c	82/98 091101	4600	4010	4569	1884	4728	97,5	297	93	15								
2000	Vestas	1125 Oxhult 1,Oxhult	C4c	90/105 090601	5170	3956	4613	1321	4290	97,6											
2000	Vestas	1126 Oxhult 2,Oxhult	C4c	90/105 090601	5170	3632	4384	1353	4276	97,4											
2000	Vestas	1127 Oxhult 3,Oxhult	C4c	90/105 090601	5170	3829	4644	1356	4419	98,2											
2000	Vestas	1128 Oxhult 4,Oxhult	C4c	90/105 090601	5170	4128	5370	1590	5121	99,8											
2000	Vestas	1129 Oxhult 5,Oxhult	C4c	90/105 090601	5170	4268	4517	1375	4334	99,7											
2000	Vestas	1130 Oxhult 6,Oxhult	C4c	90/105 090601	5170	4060	4728	1380	4519	99,7											
2000	Vestas	1131 Oxhult 7,Oxhult	C4c	90/105 090601	5170	4416	4879	1544	4821	99,8											
2000	Vestas	1132 Oxhult 8,Oxhult	C4c	90/105 090601	5170	4597	5200	1476	4835	99,9											
2000	Vestas	1133 Oxhult 9,Oxhult	C4c	90/105 090601	5170	4386	4905	1431	4621	99											
2000	Vestas	1134 Oxhult 10,Oxhult	C4c	90/105 090601	5170	4349	4508	1373	4325	98											
2000	Vestas	1135 Oxhult 11,Oxhult	C4c	90/105 090601	5170	4608	4916	1456	4625	98,1											
2000	Vestas	1136 Oxhult 12,Oxhult	C4c	90/105 090601	5170	3966	4124	1296	3929	99,2											
2000	Enercon	1141 Eolus Espinge,Hurva	C2i	82/78 100101	5600	3955	5677	2117	5712	97,6	435	94	1								
2000	Enercon	1142 Blåsinge Espinge,Hurva	C2i	82/78 100101	5600	4169	5629	2146	5697	97,9	435	92	15								
2000	Enercon	1143 Eslövs Vind Klemmedstorp,H	C2i	82/78 100101	5600	4450	5627	2101	5586	95,7	420	91	24								
2000	Enercon	1144 Eolus Klemmedstorp,Hurva	C2i																		

Ny *	Effekt (kW)		Fabrikat	Nr Anläggning	Placering	D/H I drift	Ber MWh	2010 MWh	2011 MWh	2012 MWh	12mån MWh	12mån %	Månad MWh	Tid %	Hindertid (tim)						
	Hög	Låg													Benämning, Ort	Karta	(m)	AHT	MS	YNS	OVS
2000	Vestas	1177	Hörneå Vindpark 8,Hörnefo	K20a	90/98	091215	5000	4823	5274	1997	5428	98	423	74	38						
2000	Vestas	1178	Hörneå Vindpark 9,Hörnefo	K20a	90/98	091215	5000	4924	5154	1953	5274	98,7	433	79	6						
2000	Vestas	1179	Hörneå Vindpark 10,Hörnef	K20a	90/98	091215	5000	5114	5226	1803	5115	95,4	435	80	4						
2000	Vestas	1180	Hörneå Vindpark 11,Hörnef	K20a	90/98	091215	5000	5342	5391	1726	5075	92,6	420	72	19						
2000	Enercon	1183	Brostorp 5:2 Höör,Snogerö	D2g	82/98	100304	5500	3396	5667	2215	5884	98,4	426	93	0						
2000	Enercon	1184	Gärdslösa 1,Gärdslösa	H4g	82/78	100301	5100	3787	5041	1938	5002	97	376	97	1						
2000	Enercon	1185	Gärdslösa 2,Gärdslösa	H4g	82/78	100301	5100	3427	4790	1850	4808	95,5	347	96	14						
2000	Enercon	1186	Gärdslösa 3,Elsa,Gärdslös	H4g	82/78	100301	5100	3666	4875	1835	4842	96,2	323	90	52						
2000	Enercon	1187	Gärdslösa 4,Gärdslösa	H4g	82/78	100301	5100	3749	4546	1614	4365	92,1	335	95	13						
2000	Enercon	1188	Gärdslösa 5,Gärdslösa	H4g	82/78	100301	5100	3574	4775	1644	4548	93,3	352	98	0						
2000	Enercon	1190	Påboda 1,Påboda	G4b	82/98	100301	4900	4273	5017	1902	4826	93,6	418	95	8						
2000	Enercon	1191	Påboda 2,Påboda	G4b	82/98	100301	4900	4202	5225	2110	5369	97	407	93	33						
2000	Vestas	1222	Vallerstad, Gudrun,Vallerst	D5i	90/105	091201	6000	6339	7139	2671	7253	97,9	523	83	0						
2000	Vestas	1223	Vallerstad, Mathilda,Vallers	D5i	90/105	091209	6000	5965	7088	2528	7100	98,5	464	77	32						
2000	Vestas	1228	Holmsund 3,Holmsund	K20e	90/80	070501		1918	5884	2392	6762	99	539	82	5						
2000	Enercon	1230	Ugglum 1-Ugglum Vindpark	C9a	82/108	090821	5500	5169	6109	2187	6045	99,2	415	94	1						
2000	Enercon	1231	Ugglum 2-Ugglum Vindpark	C9a	82/108	090901	5500	4780	5558	2162	5545	96,8	409	93	14						
2000	Vestas	1232	Gunnarstorp, Sven,Flakebe	C8e	90/95	100601	5400	2714	5921	1980	5790	92,6	403	83	354						
2000	Vestas	1233	Gunnarstorp, Malte,Flakebe	C8e	90/95	100601	5400	2815	5886	2022	5815	96,7	395	81	25						
2000	Vestas	1234	Gunnarstorp, Astrid,Flakeb	C8e	90/95	100601	5400	2848	6009	2090	5966	97,1	404	83	15						
2000	Vestas	1235	Ulvstorp, Djerf,Flakeberg G	C8e	90/95	100601	5200	2617	5653	1876	5476	94,2	372	82	7						
2000	Vestas	1236	Ulvstorp, Emil,Flakeberg G	C8e	90/95	100601	5200	2615	5593	1858	5421	95	374	83	5						
2000	Enercon	1237	Ringsjö Vind,Snogeröd	D2g	82/98	100501	5000	3034	5459	2149	5803	98,6	408	90	20						
2000	Enercon	1238	Solberga 1,Korsberga	E8a	82/108	100111	5300	3086	6279	2192	6205	98,9	427	96	3						
2000	Enercon	1239	Åsperöd 1,Åsperöd	D2e	82/78	100601	5400	3079	4691	1819	4610	81	322	91	27						
2000	Vestas	1240	Lärstad 1,Motala	F8g	90/90	100517	5400	1768	6746	2501	6671	94,8	438	81	9						
2000	Vestas	1241	Lärstad 2,Motala	F8g	90/90	100524	5400	1734	7110	2507	7029	99,2	438	81	8						
2000	Vestas	1242	Västraby V90 NO,Västraby	D2g	90/78	100601	5400	3270	6121	1819	5701	99,3									
2000	Vestas	1243	Lyngbygård 4, Ingeborg,Lyn	D2i	90/95	100701	5200	1523	5169	2261	5552	89	378	82	8						
2000	Enercon	1245	Närefors 1,Järpås	C8f	82/98	100710	5300	1776	6024	2161	6040	98,6	403	92	30						
2000	Enercon	1246	Närefors 2,Järpås	C8f	82/98	100710	5300	1448	6180	2161	6106	98,8	411	95	9						
2000	Vestas	1248	Tumleberg 4,Tumleberg	C8b	90/105	090901	5400	3968	5625	1981	5598	97	372	81	8						
2000	Vestas	1249	Tumleberg 5,Tumleberg	C8b	90/105	090901	5400	4112	5242	1959	5272	96,9	368	81	12						
2000	Vestas	1254	Näs Drift AB, Backgården,N	D7h	90/105	100720	5400	1464	6333	2189	6174	98,8	393	78	21						
2000	Vestas	1255	Näs Drift AB, Björstorp,Vart	D7h	90/105	100720	5400	1590	6487	2175	6286	98,6	416	80	14						
2000	Enercon	1256	Åsperöd 2,Åsperöd	D2e	82/78	100601	5400	1469	4781	1578	4533	84,7	334	84	0						
2000	Enercon	1258	Ramdala 1, Julia,Ramdala	F3f	82/98	100901	5400	1762	5796	2058	5664	88,4	433	92	28						
2000	Enercon	1259	Ramdala 2, Bondevind,Ram	F3f	82/98	100901	5400	1775	5841	2106	5763	88,9	446	94	7						
2000	Enercon	1260	Skarstad,Skarstad	C8c	82/98	100618	5200	2296	6173	2244	6221	98,7	439	95	0						
2000	Enercon	1261	Stockebäck,Lundsbrunn	D8g	82/108	100618	5200	1274	6044	2054	5979	98,2	392	96	8						
2000	Vestas	1262	Havnäs Vindkraftpark D1,H	F21c	90/95	100705	5337	1565	7247	2700	7178	98,8	436	81	1						
2000	Vestas	1263	Havnäs Vindkraftpark D2,H	F21c	90/95	100705	5337	1412	6562	2469	6435	98,3	396	77	11						
2000	Vestas	1264	Havnäs Vindkraftpark D3,H	F21c	90/95	100705	5337	1463	6634	2495	6605	98,7	393	78	14						
2000	Vestas	1265	Havnäs Vindkraftpark D4,H	F21c	90/95	100705	5337	1435	6400	2448	6346	99,1	402	79	12						
2000	Vestas	1266	Havnäs Vindkraftpark D5,H	F21c	90/95	100705	5337	1404	6565	2439	6535	99	381	80	4						
2000	Vestas	1267	Havnäs Vindkraftpark D6,H	F21c	90/95	100705	5337	1566	6868	2523	6736	98,9	405	82	0						
2000	Vestas	1268	Havnäs Vindkraftpark D7,H	F21c	90/95	100705	5337	1691	7172	2704	7023	98,8	486	81	12						
2000	Vestas	1269	Havnäs Vindkraftpark D8,H	F21c	90/95	100705	5337	1604	6949	2529	6673	98,3	423	81	4						
2000	Vestas	1270	Havnäs Vindkraftpark D9,H	F21c	90/95	100705	5337	1529	6610	2440	6516	99	377	82	0						
2000	Vestas	1271	Havnäs Vindkraftpark D10,	F21c	90/95	100705	5337	1582	6733	2449	6612	99,2	395	81	0						
2000	Vestas	1272	Havnäs Vindkraftpark D11,	F21f	90/95	100705	5337	1747	6904	2512	6796	98,4	430	82	1						
2000	Vestas	1273	Havnäs Vindkraftpark D12,	F21f	90/95	100705	5337	1805	6970	2187	6439	96	480	82	3						
2000	Vestas	1274	Havnäs Vindkraftpark D13,	F21c	90/95	100705	5337	1793	7013	2694	6919	98,3	445	84	0						
2000	Vestas	1275	Havnäs Vindkraftpark D14,	F21f	90/95	100705	5337	1596	6511	2367	6413	99,2	373	82	0						
2000	Vestas	1277	Havnäs Vindkraftpark D16,	F21c	90/95	100705	5337	1909	7452	2730	7396	98,4	467	81	18						
2000	Vestas	1279	Havnäs Vindkraftpark D18,	F21c	90/95	100705	5337	1842	7066	2605	7006	98,4	475	82	1						
2000	Vestas	1280	Havnäs Vindkraftpark D19,	F21c	90/95	100705	5337	1465	6639	2575	6555	98,3	433	82	9						
2000	Vestas	1281	Havnäs Vindkraftpark D20,	F21c	90/95	100705	5337	1860	7509	2724	7429	99	502	83	3						
2000	Vestas	1283	Havnäs Vindkraftpark E1,H	F21c	90/95	100705	5337	1673	6532	2497	6589	98,5	451	82	2						
2000	Vestas	1284	Havnäs Vindkraftpark E2,H	F21c	90/95	100705	5337	1488	5917	2302	5932	99	376	81	0						
2000	Vestas	1285	Havnäs Vindkraftpark E3,H	F21c	90/95	100705	5337	1391	5456	2177	5510	98,4	359	80	0						
2000	Vestas	1286	Havnäs Vindkraftpark E4,H	F21c	90/95	100705	5337	1352	4991	2101	5379	98,9	348	80	0						
2000	Vestas	1287	Havnäs Vindkraftpark E5,H	F21c	90/95	100705	5337	1516	5434	2182	5513	97,6	383	80	12						
2000	Vestas	1288	Havnäs Vindkraftpark E6,H	F21c	90/95	100705	5337	1647	5833	2189	5931	99,2	420	82	2						
2000	Vestas	1289	Havnäs Vindkraftpark E7,H	F21c	90/95	100705	5337	1652	6107	2262	6108	98,6	404	80	12						
2000	Vestas	1290	Havnäs Vindkraftpark E8,H	F21c	90/95	100705	5337	1591	5845	2138	5880	99,2	395	82	0						
2000	Vestas	1291	Havnäs Vindkraftpark E9,H	F21c	90/95	100705	5337	1469	5389	2017	5350	99,1	338	80	12						
2000	Vestas	1292	Havnäs Vindkraftpark E10,	F21c	90/95	100705	5337	1450	5144	2023	5367	98,9	374	79	15						
2000	Vestas	1293	Havnäs Vindkraftpark E11,	F21c	90/95	100705	5337	1598	5759	2162	5848	98,7	384	80	12						
2000	Vestas	1294	Havnäs Vindkraftpark F1,H	F21c	90/95	100705	5337	1831	6418	2406	6380	99,3	425	82	0						
2000	Vestas	1295	Havnäs																		



Ny *	Effekt (kW)		Fabrikat	Nr Anläggning	Placering	D/H I drift	Ber MWh	2010 MWh	2011 MWh	2012 MWh	12mån MWh	12mån %	Månad MWh	Tid %	Hindertid (tim)					
	Hög	Låg													Benämning, Ort	Karta	(m)	AHT	MS	YNS
2000	Vestas	1446	Stor-Rotliden D-01,Stor-Rot	I21e	90/95	100916	5725	5714	1884	5499	98,1	389	0							
2000	Vestas	1449	Stor-Rotliden D-04,Stor-Rot	I21e	90/95	100820	5725	5446	1917	5421	99	410	0							
2000	Vestas	1450	Stor-Rotliden D-05,Stor-Rot	I21e	90/95	100804	5725	4650	1645	4661	98,8	361	0							
2000	Vestas	1451	Stor-Rotliden D-06,Stor-Rot	I21e	90/95	100804	5725	5071	1724	5048	99,3	373	0							
2000	Vestas	1452	Stor-Rotliden D-07,Stor-Rot	I21e	90/95	100804	5725	5118	1756	5038	98,8	377	0							
2000	Vestas	1454	Stor-Rotliden D-09,Stor-Rot	I21e	90/95	100729	5725	5369	1906	5332	99	404	0							
2000	Enercon	1468	Kommerberget, Pelle,Perås	E18e	82/98	101226	5300	1398	2829	4227	98,3	465	96	3						
2000	Enercon	1469	Långjum 1,Långjum	C8c	82/98	110401	4800	1858	1961	3819	98,2	374	92	27						
2000	Enercon	1470	Långjum 2,Långjum	C8c	82/98	110401	4800	1847	1983	3830	98,7	384	92	34						
2000	Enercon	1471	Långjum 3,Långjum	C8c	82/98	110401	4800	1745	1921	3667	98,4	374	90	48						
2000	Enercon	1475	Lörby-Ysande 8,Lörby	E3e	82/98	110501	5000	2129	2048	4177	98,9	413	92	22						
2000	Enercon	1476	Lörby-Ysande 9,Lörby	E3e	82/98	110501	5000	2067	2019	4086	99,3	398	93	18						
2000	Enercon	1477	Lörby-Ysande 10,Lörby	E3e	82/98	110501	5000	2119	2067	4186	99,5	423	94	9						
2000	Vestas	1478	Halmstadgården 1,Halmsta	C3b	90/80	110702		1990	2242	4232	97,5	458	84	1						
2000	Vestas	1479	Halmstadgården 2,Halmsta	C3b	90/80	110702		1896	2149	4045	98,1	421	81	1						
2000	Vestas	1480	Halmstadgården 3,Halmsta	C3b	90/80	110702		1880	2147	4027	98	418	82	1						
2000	Vestas	1481	Obergå Alf,Obergå	E7f	90/105	110930	5000	1114	1916	3030	99,2	357	83	0						
2000	Vestas	1482	Obergå Lena,Obergå	E7f	90/105	110930	5000	1018	1888	2906	96,7	359	85	1						
2000	Vestas	1483	Betåsberget 1,Backe	G20f	90/105	110909		1586	1954	3540	97	350	81	4						
2000	Vestas	1484	Betåsberget 2,Backe	G20f	90/105	110909		1381	1851	3232	96,3	333	79	0						
2000	Vestas	1485	Hyringa 1,Hyringa	C8e	90/95	110824		2204	1902	4106	97,2	371	85	3						
2000	Vestas	1486	Hyringa 2,Hyringa	C8e	90/95	110824		2311	1931	4243	97,1	383	85	0						
2000	Vestas	1487	Östra Sallerup 1,Östra Sall	D2h	90/80	110704	5400	1218	2348	3565	95,1	468	86	1						
2000	Vestas	1488	Östra Sallerup 2,Östra Sall	D2h	90/80	110704	5400	1289	2335	3624	95	474	87	0						
2000	Vestas	1489	Östra Sallerup 3,Östra Sall	D2h	90/80	110704	5400	1359	2342	3701	95,5	487	86	2						
2000	Enercon	1490	Horsnaga 1,Skara	D8d	82/108	110801	5000	1204	1948	3152	99,3	372	96	5						
2000	Enercon	1491	Horsnaga 2,Skara	D8d	82/108	110801	5000	1211	1939	3150	99,2	370	95	7						
2000	Enercon	1513	Lejesta Kraft, verk 5,Skarhu	C2i	82/85	091101	5000	1174	1951	3125	99,3	401	92	4						
2000	Enercon	1514	Blåshult 6,Skarhult	C2i	82/85	091101	5000	1196	1968	3164	99,7	407	93	1						
2000	Enercon	1515	Frees & Frick, verk 7,Skarh	C2i	82/85	091101	5000	1226	1844	3070	99,6	411	93	3						
2000	Enercon	1516	Blåshult 8,Skarhult	C2i	82/85	091101	5000	1150	2078	3229	98,6	410	88	47						
2000	Vestas	1517	STE A01,Orrefors	F4i	90/125	110801	5160	2086	2401	4487	99,4	453	90	3						
2000	Vestas	1518	STE A02,Orrefors	F4i	90/125	110801	5160	2085	2277	4362	97,8	443	86	5						
2000	Vestas	1519	STE A03,Orrefors	F4i	90/125	110801	5160	2232	2352	4584	99,5	453	90	1						
2000	Vestas	1520	STE A04,Orrefors	F4i	90/125	110801	5160	2624	2520	5144	99,4	479	89	4						
2000	Vestas	1521	STE A05,Orrefors	F4i	90/125	110901	5160	2808	2502	5310	99,8	475	89	3						
2000	Vestas	1522	STE A06,Orrefors	F4i	90/125	110901	5160	2798	2535	5332	99,8	466	90	5						
2000	Vestas	1523	STE A07,Orrefors	F5c	90/125	110901	5160	2412	2442	4853	99,3	449	88	12						
2000	Vestas	1524	STE A08,Orrefors	F5c	90/125	110901	5160	2487	2360	4847	99,6	438	89	0						
2000	Vestas	1525	STE A09,Orrefors	F5c	90/125	110901	5160	2525	2494	5018	99,6	454	89	13						
2000	Vestas	1526	STE A10,Orrefors	F5c	90/125	110901	5160	2110	2289	4399	98,8	439	90	0						
2000	Vestas	1547	Södervidinge 1 Nordväst,Sö	C2h	90/80	111101	5600	790	2353	3143	98,3	477	85	2						
2000	Vestas	1548	Södervidinge 2 Mitt,Södervi	C2h	90/80	111101	5600	823	2259	3082	98,6	466	83	4						
2000	Vestas	1549	Södervidinge 3 Sydöst,Söd	C2h	90/80	111101	5600	831	2317	3148	98,8	473	84	3						
2000	Vestas	1553	Sängsjön 4,Torvsele	H21e	90/105	111030	5500	691	2224	2914	98,1	424	82	6						
2000	Vestas	1554	Räpplinge, Svingan 2,Räppl	H5a	90/80	111030	5200	847	2176	3023	98,3	427	90	8						
2000	Vestas	1555	Räpplinge 3,Räpplinge	H5a	90/80	111030	5200	784	2093	2877	98,1	419	89	8						
2000	Vestas	1556	Räpplinge 4,Räpplinge	H5a	90/80	111030	5200	700	2109	2809	97,6	394	83	53						
2000	Enercon	1559	Ollebacken, Hällingarna 2,	F20a	82/98	111201	5280	2472	2472	99,8	367	93	0							
2000	Enercon	1560	Ollebacken, Hällingarna 3,	F20a	82/98	111201	5280	2682	2682	99,9	421	94	0							
2000	Enercon	1561	Ollebacken, Hällingarna 4,	F20a	82/98	111201	5280	2451	2451	99,8	359	93	0							
2000	Enercon	1562	Ollebacken, Hällingarna 5,	F20a	82/98	111201	5280	2469	2469	99,8	363	93	4							
2000	Enercon	1563	Ollebacken, Hällingarna 6,	F20a	82/98	111201	5280	2533	2533	99,9	372	93	3							
2000	Enercon	1564	Ollebacken, Hällingarna 7,	F20a	82/98	111201	5280	2526	2526	99,8	380	94	0							
2000	Vestas	1581	Medhamra 1,Medhamra	F8g	90/95	101001		4375	6523	422	4677	99,1	422	81	1					
2000	Vestas	1582	Medhamra 2,Medhamra	F8g	90/95	100101		4632	6683	425	4745	99,1	425	78	20					
2000	Vestas	1583	Mariedamm 1,Norra Björnfa	F9d	90/95	091216		3616	5537	923	4430	97,9	351	82	1					
2000	Vestas	1584	Mariedamm 2,Norra Björnfa	F9d	90/95	091216		3975	5387	1086	4529	96,1	163	46	258					
2000	Vestas	1585	Gummaråsen 1,Tvååker	B5f	90/105	101201		178	6528	1069	5281	98,3	458	82	3					
2000	Vestas	1586	Gummaråsen 2,Tvååker	B5f	90/105	101201		175	5936	1064	5109	96	459	82	30					
2000	Vestas	1587	Gummaråsen 3,Tvååker	B5f	90/105	101201		391	7086	1758	6441	96,6	512	82	25					
2000	Vestas	1588	Gummaråsen 4,Tvååker	B5f	90/105	101201		405	6458	1017	5299	97,5	461	82	2					
2000	Vestas	1589	Gummaråsen 5,Tvååker	B5f	90/105	101201		204	6981	1194	6112	97,2	543	82	12					
2000	Vestas	1590	Gislorp,Gislorp	F8h	90/95	100101		4127	5670	415	4080	98,9	415	84	0					
2000	Vestas	1591	Stavhälla 1,Stavhälla	G10a	90/105	111101			1253	1787	3040	98,7	452	84	0					
2000	Enercon	1592	Glysbyn,Glysbyn	C8g	82/108	110420			1702	1702	99,7	435	92	14						
2000	Enercon	1593	Brålanda Torp 1,Brålanda	B9c	82/108	110906			1548	1548	98,8	372	92	8						
2000	Enercon	1594	Brålanda Torp 2,Brålanda	C9a	82/108	110906			1489	1489	98,5	373	90	23						
2000	Enercon	1595	Bolstad Prästgård 1,Bolstad	C9a	82/108	110927			1631	1631	99,6	422	92	15						
2000	Enercon	1596	Bolstad Prästgård 2,Bolstad	C9a	82/108	110927			1634	1634	99,8	431	93	8						
2000	Vestas	1599	SKA A01,Svedala	C2c	90/80	111215	5715		596	596	100									
2000	Vestas	1600	SKA A02,Svedala	C2c	90/80	111215	5715		552	552	100									
2000	Vestas	1601	SKA A03,Svedala	C2c	90/80	111215	5715		572	572	100									
2000	Vestas	1602	SKA A04,Svedala	C2b	90/80	111215	5715		730	730	100									
2000	Vestas	1603	SKA A05,Svedala	C2b	90/80	111215	5715		455	455	100									
* 2000	Enercon	1605	Stora Lund 2,Götene	D8g	82/108	100801	5000		970	970	99,9	399	97	0						
* 2000	Enercon	1606	Kollbogården 2,Götene	D8g	82/108	100802	5000		950	950	99,9	392	97	0						
2000	500 NEG Micon	686	Yttre Stengrund 1,Offshore	G3																

Ny *	Effekt (kW)		Fabrikat	Nr Anläggning	Placering	D/H I drift	Ber MWh	2010 MWh	2011 MWh	2012 MWh	12mån MWh	12mån %	Månad MWh	Tid %	Hindertid (tim)									
	Hög	Låg													Benämning, Ort	Karta	(m)	AHT	MS	YNS	OVS	PU	OPS	TF
2300	Siemens	893	Lillgrund A-04,Offshore	C2a	92,4/69	071022	6875	6488	7422	2603	7599	99,7	532	0										
2300	Siemens	894	Lillgrund A-05,Offshore	C2a	92,4/69	071024	6875	6451	7386	2590	7493	97,4	524	0										
2300	Siemens	895	Lillgrund A-06,Offshore	C2a	92,4/69	071022	6875	6468	7559	2738	7720	98,3	567	0										
2300	Siemens	896	Lillgrund A-07,Offshore	C2a	92,4/69	071022	6875	7153	8107	2880	8223	96,9	601	0										
2300	Siemens	897	Lillgrund B-01,Offshore	C2a	92,4/69	071104	6875	6233	6682	2448	6850	99,7	456	0										
2300	Siemens	898	Lillgrund B-02,Offshore	C2a	92,4/69	071104	6875	5823	6445	2393	6631	99	452	0										
2300	Siemens	899	Lillgrund B-03,Offshore	C2a	92,4/69	071104	6875	5680	6433	2283	6476	97,6	431	0										
2300	Siemens	900	Lillgrund B-04,Offshore	C2a	92,4/69	071104	6875	5799	6773	2494	6951	97,9	451	0										
2300	Siemens	901	Lillgrund B-05,Offshore	C2a	92,4/69	071108	6875	5682	6864	2395	6953	99	441	0										
2300	Siemens	902	Lillgrund B-06,Offshore	C2a	92,4/69	071108	6875	6121	7125	2558	7227	98,1	494	0										
2300	Siemens	903	Lillgrund B-07,Offshore	C2a	92,4/69	071023	6875	6412	7799	2687	7904	99,3	522	0										
2300	Siemens	904	Lillgrund B-08,Offshore	C2a	92,4/69	071020	6875	7390	8965	3089	9119	99,4	627	0										
2300	Siemens	905	Lillgrund C-01,Offshore	C2a	92,4/69	071117	6875	6071	6478	2504	6780	99	450	0										
2300	Siemens	906	Lillgrund C-02,Offshore	C2a	92,4/69	071120	6875	5564	6303	2405	6705	99,3	436	0										
2300	Siemens	907	Lillgrund C-03,Offshore	C2a	92,4/69	071120	6875	5703	6395	2359	6576	97,4	425	0										
2300	Siemens	908	Lillgrund C-04,Offshore	C2a	92,4/69	071124	6875	5742	6905	2426	7018	99	440	0										
2300	Siemens	909	Lillgrund C-05,Offshore	C2a	92,4/69	071124	6875	6037	7114	2632	7365	99,3	463	0										
2300	Siemens	910	Lillgrund C-06,Offshore	C2a	92,4/69	071108	6875	6000	7220	2581	7395	99	482	0										
2300	Siemens	911	Lillgrund C-07,Offshore	C2a	92,4/69	071108	6875	6392	7698	2733	7866	98,9	519	0										
2300	Siemens	912	Lillgrund C-08,Offshore	C2a	92,4/69	071115	6875	6983	8526	2990	8706	98,2	565	0										
2300	Siemens	913	Lillgrund D-01,Offshore	C2a	92,4/69	071201	6875	6147	6543	2465	6720	99	451	0										
2300	Siemens	914	Lillgrund D-02,Offshore	C2a	92,4/69	071201	6875	5765	6446	2400	6649	99,1	419	0										
2300	Siemens	915	Lillgrund D-03,Offshore	C2a	92,4/69	071201	6875	5641	6431	2353	6667	99,4	400	0										
2300	Siemens	916	Lillgrund D-04,Offshore	C2a	92,4/69	071201	6875	5869	6714	2388	6816	97,9	408	0										
2300	Siemens	917	Lillgrund D-06,Offshore	C2a	92,4/69	071120	6875	6307	7279	2622	7479	99	475	0										
2300	Siemens	918	Lillgrund D-07,Offshore	C2a	92,4/69	071124	6875	6480	7788	2820	8004	99	525	0										
2300	Siemens	919	Lillgrund D-08,Offshore	C2a	92,4/69	071112	6875	7332	8540	3197	8812	98,9	595	0										
2300	Siemens	920	Lillgrund E-01,Offshore	C2a	92,4/69	071004	6875	6510	6815	2733	7168	98,9	458	0										
2300	Siemens	921	Lillgrund E-02,Offshore	C2a	92,4/69	071004	6875	5928	6567	2441	6764	99,3	419	0										
2300	Siemens	922	Lillgrund E-03,Offshore	C2a	92,4/69	071004	6875	5824	6606	2414	6810	99,5	415	0										
2300	Siemens	923	Lillgrund E-04,Offshore	C2a	92,4/69	071201	6875	5908	6664	2502	6881	98,1	432	0										
2300	Siemens	924	Lillgrund E-06,Offshore	C2a	92,4/69	071201	6875	6357	7537	2737	7688	99,2	482	0										
2300	Siemens	925	Lillgrund E-07,Offshore	C2a	92,4/69	071128	6875	7062	8431	3051	8673	99,1	536	0										
2300	Siemens	926	Lillgrund F-02,Offshore	C2a	92,4/69	071004	6875	6326	6834	2423	6901	99,3	433	0										
2300	Siemens	927	Lillgrund F-03,Offshore	C2a	92,4/69	071006	6875	5890	6751	2489	6955	99,3	415	0										
2300	Siemens	928	Lillgrund F-04,Offshore	C2a	92,4/69	071201	6875	6024	7071	2566	7293	98,8	448	0										
2300	Siemens	929	Lillgrund F-05,Offshore	C2a	92,4/69	071201	6875	6561	7706	2735	7884	99,2	472	0										
2300	Siemens	930	Lillgrund F-06,Offshore	C2a	92,4/69	071201	6875	6908	7985	2983	8231	98,1	503	0										
2300	Siemens	931	Lillgrund G-02,Offshore	C2a	92,4/69	071008	6875	6486	7050	2034	6657	98,8	448	0										
2300	Siemens	932	Lillgrund G-03,Offshore	C2a	92,4/69	071007	6875	6253	7105	2618	7282	99,3	438	0										
2300	Siemens	933	Lillgrund G-04,Offshore	C2a	92,4/69	071201	6875	6367	7348	2701	7604	98,6	457	0										
2300	Siemens	934	Lillgrund G-05,Offshore	C2a	92,4/69	071201	6875	6867	8039	2995	8304	98,6	516	0										
2300	Siemens	935	Lillgrund H-02,Offshore	C2a	92,4/69	071005	6875	7187	7907	3030	8155	99,1	503	0										
2300	Siemens	936	Lillgrund H-03,Offshore	C2a	92,4/69	071008	6875	6932	7760	2957	8049	99,5	493	0										
2300	Siemens	937	Lillgrund H-04,Offshore	C2a	92,4/69	071006	6875	7130	8224	3049	8504	99,1	531	0										
2300	Enercon	978	Lövstaviken V1,Falkenberg	B5c	70/70	070115	5600	4678	6564	1960	6497	99,1	381	93	0									
2300	Enercon	979	Lövstaviken V2,Falkenberg	B5c	70/70	070115	5600	4371	6093	1768	5955	99,3	328	92	0									
2300	Enercon	980	Lövstaviken V4,Falkenberg	B5c	70/70	070115	5600	4760	5961	1993	5998	99,5	385	92	0									
2300	Enercon	981	Lövstaviken V5,Falkenberg	B5c	70/70	070115	5600	4396	6250	1806	6115	99	361	92	0									
2300	Enercon	982	Lövstaviken V6,Falkenberg	B5c	70/70	070115	5600	5043	6948	2087	6947	99,5	423	93	0									
2300	Enercon	1017	Näsbyholm 1 Universal Pow	D1g	70/64	081215	5200	4586	5120	1875	5103	94,5	358	94	0									
2300	Enercon	1018	Näsbyholm 2 Universal Pow	D1g	70/64	081215	5200	4186	5037	1835	4975	98,1	357	94	0									
2300	Enercon	1019	Näsbyholm 3, Näsbyvind I,	D1g	70/64	081215	5200	4447	5136	1848	5169	98,6	352	93	10									
2300	Enercon	1020	Näsbyholm 4, Näsbyvind II,	D1g	70/64	081215	5200	4266	5145	1842	5098	98	350	94	0									
2300	Enercon	1026	Hedeskoga 3,Hedeskoga	D1h	70/65	071031		4775	5078	2089	5347	94,4	372	92	19									
2300	Enercon	1027	Hedeskoga 4,Hedeskoga	D2b	70/65	071031		5002	3117	1505	3588	79	379	94	12									
2300	Enercon	1087	Universal Power Nygårdshu	D2g	70/84	090715	4800	4069	4993	1840	5099	99,4	361	92	3									
2300	Enercon	1189	Annevind 3,Annelöv	C2h	70/65	100301	4000	3217	4662	1810	4840	99,1	337	88	30									
2300	Enercon	1527	Gabrielsberget Syd Vind 1,	J20b	82/108	110416	6000		815	2530	3345	99,9	493	96	3									
2300	Enercon	1528	Gabrielsberget Syd Vind 2,	J20b	82/108	110416	6000		836	2611	3447	99,5	498	96	5									
2300	Enercon	1529	Gabrielsberget Syd Vind 3,	J20b	82/108	110416	6000		727	2297	3024	98,7	478	95	14									
2300	Enercon	1530	Gabrielsberget Syd Vind 4,	J20b	82/108	110416	6000		734	2480	3214	99,4	461	93	27									
2300	Enercon	1531	Gabrielsberget Syd Vind 5,	J20b	82/108	110416	6000		806	2471	3277	99,8	469	96	7									
2300	Enercon	1532	Gabrielsberget Syd Vind 6,	J20b	82/108	110416	6000		732	2555	3287	99,7	508	96	4									
2300	Enercon	1533	Gabrielsberget Syd Vind 7,	J20b	82/108	110416	6000		677	2041	2717	99,1	444	93	31									
2300	Enercon	1534	Gabrielsberget Syd Vind 8,	J20b	82/108	110416	6000		762	2258	3020	96,3	455	92	37									
2300	Enercon	1535	Gabrielsberget Syd Vind 9,	J20b	82/108	110416	6000		780	2477	3257	99,3												

Ny *	Effekt (kW)		Fabrikat	Nr Anläggning	Placering	D/H I drift	Ber MWh	2010 MWh	2011 MWh	2012 MWh	12mån MWh	12mån %	Månad MWh	Tid %	Hindertid (tim)							
	Hög	Låg													Benämning, Ort	Karta	(m)	AHT	MS	YNS	OYS	PU
2500	GE Wind En	1193	Brunsmo 2,Brunsmo	F3i 100/100	100401	6000	2981	4726	1414	4331	97,9											
2500	GE Wind En	1194	Brunsmo 3,Brunsmo	F4c 100/100	100401	6000	2959	4945	1398	4557	98,8											
2500	GE Wind En	1195	Brunsmo 4,Brunsmo	F4c 100/100	100401	6000	3123	5318	1532	4886	98,6											
2500	GE Wind En	1196	Brunsmo 5,Brunsmo	F4c 100/100	100401	6000	2971	4628	1380	4210	98,8											
2500	Nordex	1210	Storrn Vindpark, STW01,S	D20f 90/80	100115	6625	5243	5758	2347	6356	98,6	517	72	0								30
2500	Nordex	1211	Storrn Vindpark, STW02,S	D20f 90/80	100115	6625	4680	5229	2152	5179	91,7	476	72	0								30
2500	Nordex	1212	Storrn Vindpark, STW03,S	D20f 90/80	100115	6625	4329	5283	1990	5211	94,3	430	72	0								30
2500	Nordex	1213	Storrn Vindpark, STW04,S	D20f 90/80	100115	6625	4593	5438	1939	5093	93,3	385	72	0								30
2500	Nordex	1214	Storrn Vindpark, STW05,S	D20f 90/80	100115	6625	4467	5449	1451	4809	87,8	158	28	0								350
2500	Nordex	1215	Storrn Vindpark, STW06,S	D20f 90/80	100115	6625	4495	5772	1996	5364	94,3	380	69	0								50
2500	Nordex	1216	Storrn Vindpark, STW07,S	D20f 90/80	100115	6625	4933	6375	1975	5903	97,3	308	69	0								50
2500	Nordex	1217	Storrn Vindpark, STW08,S	D20f 90/80	100115	6625	5055	6111	2347	6189	98,2	513	75	0								10
2500	Nordex	1218	Storrn Vindpark, STW09,S	D20f 90/80	100115	6625	5431	6573	2438	6616	96	538	75	0								10
2500	Nordex	1219	Storrn Vindpark, STW10,S	D20f 90/80	100115	6625	4459	5511	1607	5138	93,6	450	69	0								50
2500	Nordex	1220	Storrn Vindpark, STW11,S	D20f 90/80	100115	6625	5343	6319	2373	6326	98,5	511	72	0								28
2500	Nordex	1221	Storrn Vindpark, STW12,S	D20f 90/80	100115	6625	5249	6445	2403	6427	99,2	556	75	0								10
2500	Kenersys	1384	TL Vind 1,Tråvad	C8c 100/100	110131	6105			2681	2681	99,9	511	85	4								
2500	Kenersys	1385	TL Vind 2,Tråvad	C8c 100/100	110131	6105			2638	2638	99,8	499	82	0								
2500	Kenersys	1386	TL Vind 3,Tråvad	C8c 100/100	110131	6105			2684	2684	99,9	526	84	1								
2500	Fuhrländer	1409	Alfred af Lilläng,Lundsbrun	D8h 100/100	100816	6300		6520	2212	6315	100	376										
2500	Kenersys	1472	Näsudden III,Näsudden	I5f 100/85	091215	7300		3898	3282	7181	100	778										0
2500	Nordex	1473	Ryningsnäs, Ryn 80,Ryning	G5g 90/80	081231	3000		1577	1559	3136	92,5	271	74	77								
2500	Nordex	1474	Ryningsnäs, Ryn 100,Rynin	G6a 90/80	081231	4000		1209	1229	2438	95,7	205	75	23								
3000	Vestas	763	Olsvenne 2,Näs	I5f 90/80	021201	8000	7610	8503	2458	7887	89,4	718	89	0								
3000	Vestas	867	Holmsund 2,Holmsund	K20e 90/80	070503	6000	6794	6879	2823	7022	86,7	650	83	6								
3000	WinWind	1111	Elvira, WT1,Lyse, Humlekär	A8f 90/88	080624	8000	7031	8948	3240	8548	100	425										
3000	WinWind	1112	Elving, WT2,Lyse, Humlekä	A8f 90/88	080624	8000	5848	9155	2922	8946	100	372										
3000	WinWind	1159	Vindpark Vänern Gässlinge	D10d 90/88	091211	9000			1993	1993	100	669										
3000	WinWind	1160	Vindpark Vänern Gässlinge	D10d 90/88	091106	9000			898	898	100											
3000	WinWind	1161	Vindpark Vänern Gässlinge	D10d 90/88	091001	9000			1503	1503	100	274										
3000	WinWind	1162	Vindpark Vänern Gässlinge	D10d 90/88	091113	9000			2441	2441	100	709										
3000	WinWind	1163	Vindpark Vänern Gässlinge	D10d 90/88	091124	9000			2331	2331	100	595										
3000	WinWind	1335	Uljabuouda VKV 1,Arjeplog	H25e 90/80	091010	8000		6976	1868	6785	87,9											
3000	WinWind	1336	Uljabuouda VKV 2,Arjeplog	H25e 90/80	091010	8000		6996	199	4433	62,8											
3000	WinWind	1337	Uljabuouda VKV 3,Arjeplog	H25e 90/80	091010	8000		8102	931	5645	75,1											
3000	WinWind	1338	Uljabuouda VKV 4,Arjeplog	H25e 90/80	091010	8000		5846	15	2636	49,1											
3000	WinWind	1339	Uljabuouda VKV 5,Arjeplog	H25b 90/80	091010	8000		5081	1691	3183	51,2											
3000	WinWind	1340	Uljabuouda VKV 6,Arjeplog	H25e 90/80	091010	8000		9137	1842	6917	78,3											
3000	WinWind	1341	Uljabuouda VKV 7,Arjeplog	H25e 90/80	091010	8000		8382	1440	6862	79,9											
3000	WinWind	1342	Uljabuouda VKV 8,Arjeplog	H25e 90/80	091010	8000		6901	83	4256	65,6											
3000	WinWind	1343	Uljabuouda VKV 9,Arjeplog	H25e 90/80	091010	8000		6518	1377	5868	84,2											
3000	WinWind	1344	Uljabuouda VKV 10,Arjeplo	H25f 90/80	091010	8000		7597	2086	6663	89,4											
3000	Vestas	1492	Näsudden Väst 01,Näs	I5f 90/90	111001			2834	3029	5863	95,5	717	88	2								
3000	Vestas	1493	Näsudden Väst 02,Näs	I5f 90/90	111001			2880	3031	5911	97,2	704	87	1								
3000	Vestas	1494	Näsudden Väst 03,Näs	I5f 90/90	111001			2816	2992	5808	97,5	692	87	1								
3000	Vestas	1495	Näsudden Väst 04,Näs	I5f 90/90	111001			3062	3056	6118	97,3	707	87	1								
3000	Vestas	1496	Näsudden Väst 05,Näs	I5f 90/90	111001			2209	2778	4988	91,9	698	86	1								
3000	Vestas	1497	Näsudden Väst 06,Näs	I5f 90/90	111001			2723	3054	5776	97,2	691	87	1								
3000	Vestas	1498	Näsudden Väst 07,Näs	I5f 90/90	111001			2770	2935	5705	97,4	660	87	25								
3000	Vestas	1499	Näsudden Väst 08,Näs	I5f 90/90	111001			2870	2932	5802	96,9	626	77	88								
3000	Vestas	1500	Näsudden Väst 09,Näs	I5f 90/90	111001			2766	2844	5610	97,8	642	87	1								
3000	Vestas	1501	Näsudden Väst 10,Näs	I5f 90/90	111001			2672	2832	5503	97,3	639	86	2								
3000	Vestas	1502	Näsudden Väst 11,Näs	I5f 90/90	111001			2665	2848	5513	97,5	644	86	8								
3000	Vestas	1503	Näsudden Väst 12,Näs	I5f 90/90	111001			2656	2950	5605	97	667	86	12								
3000	Vestas	1504	Stugyl 1,Näs	I5f 90/90	110901			3936	3238	7174	96,1	716	83	53								
3000	Vestas	1505	Stugyl 2,Näs	I5f 90/90	110901			3806	3400	7206	97,8	742	86	17								
3000	Vestas	1506	Stugyl 3,Näs	I5f 90/90	110901			3588	3386	6974	96	775	86	27								
3000	Vestas	1507	Stugyl 4,Näs	I5f 90/90	110901			3936	3383	7319	97,2	722	82	41								
3000	Vestas	1508	Stugyl 5,Näs	I5f 90/90	110901			2868	3494	6362	96,9	748	84	31								
3000	Vestas	1509	Stugyl 6,Näs	I5f 90/90	110901			3675	3211	6886	98,5	704	88	1								
3000	Vestas	1510	Stugyl 7,Näs	I5f 90/90	110901			3583	3193	6776	98,5	716	86	1								
3000	Vestas	1511	Stugyl 8,Näs	I5f 90/90	110901			3710	3376	7086	96	755	87	13								
3000	Vestas	1512	Stugyl 9,Näs	I5f 90/90	110901			4109	3314	7423	97,9	789	88	0								
3000	WinWind	1597	Vindpark Vänern GG7,Väne	-	90/88	091120	9000		2199	2199	100	598										
3000	WinWind	1598	Vindpark Vänern GG8,Väne	-	90/88	091120	9000		1816	1816	100	509										



# Karta över verkens placering

