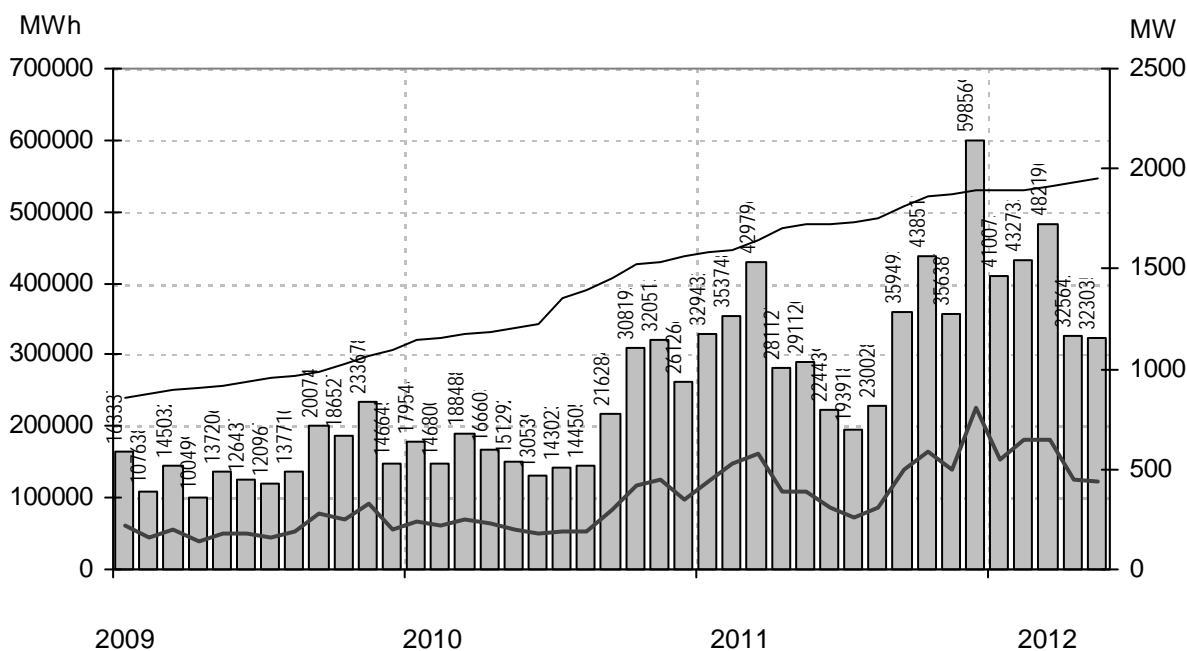


Vindkraftverk

maj 2012

Internetadress: <http://www.vindstat.nu>

Vindproducerad el från registrerade verk



Staplarna visar producerad energi per månad i MWh, linjerna visar installerad effekt respektive månadens medeleffekt i MW

Sammanfattning

Installerad effekt	(MW)	1953
Antal verk	(st)	1478
Rapporterade denna månad	(st)	1269
Elproduktion		
2010	(MWh)	2 357 051
2011	(MWh)	4 086 568
2012	(MWh)	1 973 673
Rapporterat denna månad	(MWh)	323 035
Medeleffekt denna månad	(MW)	434

Vindens energiinnehåll

Månaden jämfört med samma månad tidigare år	147 %
Året hittills jämfört med samma period under tidigare år	111 %
Senaste 12 månaderna jämfört med samma period under tidigare år	111 %

Förklaringar till tabellen på följande sidor

Ber	Av ägaren lämnad uppgift på beräknad elproduktion
Årtal	Sammanlagd elproduktion under respektive år
12mån	Elproduktion och tillgänglighet senaste 12 månaderna
Månad	Elproduktion under månaden
Tid	Andel av månaden som generatoren varit inkopplad på nät
*	Nytt verk

AHT	Avläst hindertid	PU	Planerat underhåll
MS	Mindre störning	ÖPS	Övrigt planerat stopp
YNS	Yttre nätstörning	TF	Tekniskt fel
ÖYS	Övrig yttre störning		

Ett projekt finansierat av Energimyndigheten

Sammanställningen gjord 2012-06-18
 Ansvarig:
 Nils-Erik Carlstedt Vindstat AB
 E-post: nilserik.carlstedt@vindstat.com
 Telefon: 070 - 539 54 67

Ny *	Effekt (kW)		Fabrikat	Nr	Anläggning Benämning, Ort	Placering Karta	D/H (m)	I drift	Ber MWh	2010 MWh	2011 MWh	2012 MWh	12mån MWh	12mån %	Månad MWh	Tid %	Hindertid (tim)						
	Hög	Låg															AHT	MS	YNS	OVS	PU	ÖPS	TF
55	11	Vestas	1	Tågarp,Tågarp	C5d	15/23	830810	96	16	23		7											
95	20	Tellus	37	Södra Bäckebo,Ålem	G5c	19/41	920225	110	70	67	28	65	99,9	6	61	0							
99		WindWorld	58	Oaxen,Mörkö	I9g	21/24	901105	150	14	0	36	36	100	7	61	0							
100		Vestas	501	Seglaberga I,Laholm	C4e	20/24	880927	205	125	150	42	145	100	7	56	0							
150		WindWorld	15	Snaigsto,Näs	I5i	28/31	900202	455	283	268	110	239	100	24	77								
150		WindWorld	17	Sladdkvenni,Näs	I5i	28/31	900608	438	307	223		77	100										
150		WindWorld	20	Elvina,Linköping	F8f	28/30	901013	314	99	123	39	81	100	0	0								
150		WindWorld	38	Hede Gärd,Mellerud	C9a	28/40	911207	385	197	267		147											
150		WindWorld	73	Arendala,Lund	C2f	27/40	930522	416	357	410	194	428	100	34	75								
150		WindWorld	143	Rödjans Gärd,Bolstad	C9a	27/41	950825	260	154	169	71	143	100	13	50								
150		WindWorld	144	Nyggården 4:1,Nyggården	-	27/41	950927	260	176	249	104	237	100	18	54								
150		WindWorld	538	Närvind Johan,När	J5h	27/31	921028	438	345	404		221	99,8										
150		WindWorld	539	Närvind Liven,När	J5h	27/31	921028	438	348	404		220	87,3										
150		WindWorld	540	Närvind Långman,När	J5h	27/31	930712	438	329	388		208	99,8										
225	50	Vestas	22	Braheskolan,Visingsö	E7g	27/30	901206	500	296	405	53	316	100	24	63	0							
225	50	Vestas	24	Ölandstok,Grönhögen	G3i	27/30	910710	580	515	527	228	522	99,4	35	82	4							
225	50	Vestas	25	Solvåndan,Grönhögen	G3i	27/30	910710	580	504	510	220	504	99,4	34	84	1							
225	50	Vestas	27	Hästhölm 1,Hästhölm	E8b	27/30	910905	440	308	518	201	491	98,1	26	71	3							
225	50	Vestas	28	Mårten,Grötlingbo	J5g	27/30	911025	466	440	452	197	443	98,4	29	73	0							
225	50	Vestas	30	Sjöbergs Säteri,Lugnås	D9b	27/30	911111	400	218	309	133	290	98,6	18	63	0							
225	50	Vestas	33	Tovsippan,Grönhögen	G3i	27/30	911210	580	521	592	244	579	99,5	41	86	0							
225	50	Vestas	34	Vitsippan,Grönhögen	G3i	27/30	911210	580	518	550	203	506	91	39	85	1							
225	50	Vestas	51	Utö,Utö	I9i	27/30	920618	490	214	260	149	249	68,6	21	59	131							
225	50	Vestas	54	Elmer I,Mosås	F10a	27/31	920626	280	150	261	97	234	99,1	17	57	0							
225	50	Vestas	56	Albert,Kistinge	C4e	27/32	920908	493	310	466	152	439	99,7	33	73	1							
225	50	Vestas	57	Erik,Kistinge	C4e	27/32	920908	493	308	431	141	406	99,5	31	70	1							
225	50	Vestas	63	Bösarp,Bösarp	C1i	27/25	921215	472	425	478	216	479	98,4	35	78	0							
225	50	Vestas	65	August,Visingsö	E7g	27/31	930107	480	291	408	138	383	86,5	32	65	87							
225	50	Vestas	68	Kristinelund 1,Ventlinge	G3i	27/31	930109	580	575	596	248	575	97,2	43	82	21							
225	50	Vestas	69	Kristinelund 2,Ventlinge	G3i	27/31	930109	580	551	591	241	574	99,3	42	85	1							
225	50	Vestas	70	Kristinelund 3,Ventlinge	G3i	27/31	930109	580	560	600	240	574	97,2	42	85	0							
225	50	Vestas	82	Österlövind,Simris	E2a	27/32	930923	480	503	523	237	525	97,2	33	81	0					5		
225	50	Vestas	83	Berta,Simris	E2a	27/32	930923	480	515	526	245	536	99,6	33	80	0				11			
225	50	Vestas	94	Kerstin,Smedjeholm	B5c	27/31	931209	550	431	607	213	616	97,7	43	74	0							
225	50	Vestas	96	Viktor,Simris	E2a	27/32	940112	480	486	502	235	509	99,1	31	78	0					7		
225	50	Vestas	97	Almetorps Säteri,Lavad	C8e	27/32	940202	320	152	251	75	212	98,9	16	60	0	60			2			
225	50	Vestas	100	Gulsippa,Grönhögen	G3i	27/30	940126	580	462	471	211	477	99,8	31	84	0							
225	50	Vestas	101	Blåsippa,Grönhögen	G3i	27/30	940126	580	503	542	225	530	99,2	37	84	0							
225	50	Vestas	106	Kristinelund Nord,Ventlinge	G3i	27/31	940718	600	557	599	237	573	98,4	43	85	0							
225	50	Vestas	109	Lilla ELEN,Tvååker	B5e	27/31	940820	460	316	441	145	423	97,6	28	67	2							
225	50	Vestas	110	El-Trendo,Tvååker	B5e	27/31	940820	460	331	443	164	450	98,3	34	70	5							
225	50	Vestas	111	Hällemölla 1,Rönnäng	A7f	29/32	941021	600	473	641	238	628	97,8	42	74	1							
225	50	Vestas	112	Rosendal,Rosendal	B5f	27/31	940930	500	319	414	158	431	97,9	30	65	54							
225	50	Vestas	113	Elvira,Kistinge	C4e	27/31	940623	384	314	444	141	416	98,9	32	71	2							
225	50	Vestas	116	Sibylla af,Ångholmen	A7f	29/31	941020	570	467	635	231	623	97,5	43	75	0							
225	50	Vestas	119	Hägwards,Hall	J7e	29/31	941215	410	375	433	191	445	99,5	23	60	0							
225	50	Vestas	120	Vivi,Visingsö	E7g	29/31	941228	530	372	427	235	493	94,8	30	61	0							
225	50	Vestas	121	Hornbore,Hamburgsund	A9c	29/31	941216	500	207	314	148	329	79,2	22	55	33							
225	50	Vestas	134	Öllewind,Öllöv	C4a	27/31	950601	540	461	585	206	559	96,6	40	73	1							
225	50	Vestas	136	Nuntorpsskolan,Brålanda	B8i	29/31	950824	325	68	74	10	43	37,5	2	9	585							
225	50	Vestas	141	Elmer I,Mosås	F10b	29/31	950912	320	160	285	105	254	98,7	19	51	1							
225	50	Vestas	142	Stella af Rönnäng,Rönnäng	A7f	29/31	950918	550	393	557	214	548	97,3	39	75	0							
225	50	Vestas	148	Önaholms Gärd 5,Tveta	C10b	29/34	951108	417	322	336	120	279	79,1	26	60	22					77		
225	50	Vestas	178	Zephyrus af Hov,Älmestad	D7d	29/31	960221	332	130	230	96	223	97,8	16	67	0							
225	50	Vestas	197	Önnevind,Önnestad	D3f	29/31	960511	320	198	260	117	257	99,5	18	51	0							
225	50	Vestas	200	Lunden,Gårdhem	B8c	29/30	960701	330	204	228	35	145	68,3	19	55	0							
225	50	Vestas	214	Krågevind,Önnestad	D3f	29/31	960919	320	205	265	53	194	98,4										
225	50	Vestas	215	Kälvene,Kälvene	D7h	29/31	960828	330	206	327	136	308	98,1	22	67	75							
225	50	Vestas	233	Linnea,Grönhögen	G3i	29/32	961108	570	493	565	237	555	99,4	37	81	1							
225	50	Vestas	234	Gullvivan,Grönhögen	G3i	29/32	961107	570	508	515	229	508	97,3	35	81	0							
225	50	Vestas	235	Kristinelund 5,Ventlinge	G3i	27/31	961106	600	622	668	278	647	98,8	48	85	0							
225	50	Vestas	241	Månsunen,Gislöv	E2a	29/32	970217	525	486	513	251	518	96,6	38	77	5							
225	50	Vestas	250	Ingel 3,Östra Ingelstad	D2c	29/32	971017	460	458	511	223	499	94	36	78	0							
225	50	Vestas	257	Hällemölla 2,Rönnäng	-	29/32	971111	600	498	690	253	679	99,5	46	80	1							
225	50	Vestas	272	Agrivind,Grötlingbo	J5g	29/30	980110	580	462	472	203	455	95,6	28	70	3							
225	50	Vestas	368	Ann-EL-i,Hängsdala	D7h	29/30	990104	370	295	431	184	418	96,7	31	79	10							
225	50	Vestas	375	Gesvinto, Skåls Vindk,Näs	I5f	29/30	990508	620	522	658	236	616	98	31	63	86							
225	50	Vestas	502	Seglaberga II,Laholm	C4e	27/30	910118	293	459	173	439	99,9	35	79	1								
225	50	Vestas	503	Seglaberga III,Laholm	C4e	27/30	920309	298	419	162	414	99,8	32	75	2								
225	50	Vestas	517	Värpinge Anna,Lund	C2e	27/30	900201	500	325	371	164	394	98,3	28	65	0							
225	50	Vestas	518	Värpinge Bella,Lund	C2e	27/30	900201	500	275	318		173											
225	50	Vestas	522	Bäckagård I,Tvååker	B5f	27/30	911016	500	341	477	81	379	77,6	35	74	0							
225	50	Vestas	523	Bäckagård II,Tvååker	B5f	27/30	911016	500	335	459	172	469	99,1	35	73	8							
225	50	Vestas	524	Bäckagård III,Tvååker	B5f	27/30	911016	500	335	460	166	452	98,8	34	68	5							
225	50	Vestas	525	Bäckagård IV,Tvååker	B5f	27/30	911016	500	333	479	126	428	90	34									

Ny *	Effekt (kW)		Nr Anläggning	Placering	D/H	I drift	Ber MWh	2010 MWh	2011 MWh	2012 MWh	12mån MWh	12mån %	Månad MWh	Tid %	Hindertid (tim)							
	Hög	Låg													Benämning, Ort	Karta	(m)	AHT	MS	YNS	OVS	PU
600	Vestas		194 Löfstaviken 8,Falkenberg	B5c	42/40	960601	1500	571	1181	477	1351	97,1	89	57	5							
600	Vestas		204 Häberg 1,Flo	C8d	44/50	960726	938	660	948	315	809	93,8	59	53	1							
600	Vestas		210 BEA 8,När	J5h	44/50	960917	1300	1066	1252	506	1201	98,7	62	55	76							
600	Vestas		211 Burgvind, Rigges1,När	J5h	44/50	960920	1300	1076	1213	474	1140	96,7	60	54	92							
600	Vestas		222 Ryttes Hulda,Havdhem	I5i	44/50	961119	1300	1101	1383	531	1316	95,3	69	54	127							
600	Vestas		223 Eksebo Kraft, Gustav,Havd	I5i	44/50	961120	1300	1015	1254	494	1208	97,8	62	53	96							
600	Vestas		224 Kulle 14,Näs	I5i	44/50	961119	1300	1053	1383	491	1278	94,6	73	52	177							
600	Vestas		225 Kulle 16,Näs	I5i	44/50	961119	1300	1027	1381	494	1288	95,9	68	50	178							
600	NEG Micon		227 Tannam,Tanumshede	A9f	43/46	961015	1130	609	811	0	501	44,5	0	0	743							
600	NEG Micon		228 Duesgård,Tanumshede	A9c	43/46	961015	1160	558	539	284	541	68,1	57	65	145							
600	Vestas		231 Dalom,Hemsö	I18a	44/40	961027	1165	769	861	460	943	99,2	81	54	11							
600	Vestas		232 Lin Vind,Ledberg	F8e	44/41	961203	875	457	810	345	778	97,1	48	51	1							
600	WindWorld		242 Stjernarps gods,Eldsberga	-	42/42	970301	950	719	930	322	884	99,5	71	56	4							
600	Vestas		248 Slättång 1,Slättång	C2i	44/50	970929	1100	1063	1103	450	1048	91,2	72	57	98							
600	Vestas		249 Backmöllan,Väggarp	C2i	44/50	970924	1150	1042	1139	537	1164	95,9	87	64	3							
600	Vestas		261 Victoria,Hogenäset	-	44/45	971110	1300	875	1411	520	1354	99,3	63	43	8							
600	Vestas		265 Rehn Kraft II, Näs,Näs	I5f	44/40	971221	1620	1351	1779	637	1647	96,4	81	49	127							
600	Vestas		266 Tornsvalan,Slite	J7b	44/55	971229	1220	771	953	368	891	91,9	5	6	662							
600	Vestas		280 Trärike, Helga,Björkö	H17c	44/55	971121	1190	890	926	457	964	94	74	59	1							
600	WindWorld		282 Lilla Tjärby Gärd,Lilla Tjärby	C4e	42/50	980301	1000	877	1186	207	888	99,6										
600	WindWorld		283 Dömostorp 1,Hasslöv	C4b	42/50	980401	930	799	1155	381	990	99,5	73	56	5							
600	WindWorld		284 Ågård,Genevad	C4e	42/50	980403	900	844	1205	450	1154	99,5	88	65	4							
600	WindWorld		285 Ångsholm,Genevad	C4e	42/50	980401	950	888	1148	189	825	99,8										
600	WindWorld		287 Mellby Östanvind,Mellby	C4b	42/50	980301	1000	827	917		416	99,7										
600	WindWorld		288 Davids Mölla,Glänninge	C4b	42/50	980422	990	811	1080	449	1063	99,5	80	70	5							
600	Vestas		289 Lagmansberga,Skänninge	-	44/55	971118	1023	817	1254	511	1186	99,7	68	64	1							
600	Vestas		290 Vivian,Visingsö	-	44/40	971025	1300	940	1192	562	1188	97,3	72	53	0							
600	WindWorld		293 Björnsgränd,Laholm	C4b	42/50	980312	1000	808	1116	390	1036	99,4	77	65	5							
600	WindWorld		294 Kastlösa Väst V2,Kastlösa	G4c	42/40	980201	1280	1052	1122	328	952	86,7	70	59	77							
600	WindWorld		295 Kastlösa Väst V3,Kastlösa	G4c	42/40	980201	1280	985	1178	314	1046	96,1										
600	WindWorld		296 Färvind,Kastlösa	G4c	42/40	980201	1280	1089	1232	468	1170	71,3	88	67	0							
600	WindWorld		297 Kastlösa Väst V5,Kastlösa	G4c	42/40	980201	1300	1010	1483	554	1423	97,4	84	60	69							
600	WindWorld		298 Kastlösa Väst V7,Kastlösa	G4c	42/40	980201	1250	864	1140	444	1162	97,7	78	63	0							
600	WindWorld		299 Kastlösa Väst V11,Kastlösa	G4c	42/40	980201	1300		187	228	415	76,2	90	68	1							
600	WindWorld		300 Kastlösa Väst V8,Kastlösa	G4c	42/40	980201	1210	790	955	370	945	99,6	64	60	0							
600	WindWorld		301 Kastlösa Väst V9,Kastlösa	G4c	42/40	980201	1220	878	1158	441	1141	89	83	61	24							
600	WindWorld		302 Kastlösa Väst V10,Kastlösa	G4c	42/40	980201	1230	955	1169	473	1143	99,4	82	65	0							
600	WindWorld		303 Kastlösa Väst V13,Kastlösa	G4c	42/40	980201	1210	828	925	372	948	94,7	51	48	209							
600	WindWorld		304 Kastlösa Väst V14,Kastlösa	G4c	42/40	980201	1200	860	807	389	904	89,2	65	62	1							
600	WindWorld		305 Kastlösa Väst V15,Kastlösa	G4c	42/40	980201	1220	961	1149	339	1025	98,5										
600	WindWorld		306 Kastlösa Väst V16,Kastlösa	G4c	42/40	980201	1250	916	1209	463	1167	96,7	83	69	0							
600	WindWorld		307 LT Klägstorp,Klägstorp	C4b	42/50	980421	990	812	1163	451	1112	99,5	84	65	5							
600	WindWorld		309 Björkliden,St. Isie	C1i	42/45	971125	1490	1398	1589	706	1591	99,5	111	72	0							
600	WindWorld		311 Lilla Isie,Lilla Isie	C1i	42/45	971212	1500	1457	1688	731	1699	99,6	117	74	2							
600	WindWorld		312 Hofby Vind, Ysby,Kövlinge	C4b	42/49	971108	930	645	958	387	926	99,4	72	69	6							
600	Vestas		315 Grebban 1,Tanumshede	A9f	44/45	980610	1100	635	1077	397	1019	99,5	57	52	6							
600	Vestas		316 Grebban 2,Tanumshede	A9f	44/45	980611	1100	634	1041	380	987	99,6	57	54	0							
600	WindWorld		318 Bengtssons Vindmölla,Mell	-	42/50	980921	1000	880	1192	475	1143	99,5	86	69	5							
600	WindWorld		321 Triton Energi,Kövlinge	C4b	42/50	980921	1000	803	1099	458	1085	99,3	80	67	8							
600	WindWorld		343 Kastlösa Väst V1,Kastlösa	G4c	42/40	981001	1210	1084	1194	482	1206	96,8	85	56	122							
600	WindWorld		344 Kastlösa Väst V6,Kastlösa	G4c	42/40	981001		1096	1360	552	1349	99,1	87	68	0							
600	WindWorld		345 Kastlösa Väst V12,Kastlösa	G4c	42/40	981001	1210	801	898	368	876	91,4	58	57	69							
600	WindWorld		349 Kövlinge Vind,Kövlinge	-	42/50	981101	1000	797	1092	438	1047	98,7	79	68	11							
600	WindWorld		350 Mammarp Vind,Mammarp	-	42/50	981101	1000	863	1259	454	1173	99,5	79	65	12							
600	WindWorld		361 Sydvind,Menlisa Gärd	-	42/50	981101	930	697	1074	435	1027	99,4	69	64	6							
600	Vestas		369 Elise Ruuthsbo,Bjäresjö	D2b	44/45	990120	1325	1067	1190	423	1085	93,2	83	62	5							
600	Vestas		370 Elinor Ruuthsbo,Bjäresjö	D2b	44/45	990120	1325	937	929	548	1061	83,4	88	65	0							
600	Enercon		397 Bjälbo, Lennart,Skänninge	F8d	44/65	991001	1300	950	1478	586	1395	99,5	83	87	8							
600	Enercon		402 Kyrkebys 3, Hangvar	J7b	44/65	991130	1400	972	1190	516	1157	87,3	75	83	16							
600	Enercon		403 Kyrkebys 4, Hangvar	J7b	44/65	991130	1400	981	937	528	919	89	74	85	3							
600	Enercon		414 Virke 1,Kävlinge	C2i	44/65	991028	1350	1320	1483	635	1494	98,7	118	88	0							
600	Enercon		415 Virke 2,Kävlinge	C2i	44/65	991028	1350	1386	1419	631	1450	98	101	80	38							
600	Enercon		416 Skarhult 1,Skarhult	C2i	44/65	991103	1350	1149	1260	573	1273	94,9	101	84	0							
600	Enercon		417 Skarhult 2,Skarhult	C2i	44/65	991101	1350	1139	1306	562	1295	91,3	85	70	124							
600	Enercon		418 Fjälkinge 1,Fjälkinge	E3a	44/65	990913	1300	965	1075	511	1111	96,7	83	89	2							
600	Enercon		419 Fjälkinge 2,Fjälkinge	E3a	44/65	990912	1300	1025	786	550	942	84,5	90	80	2							
600	Enercon		420 Tjärby,Laholm	C4e	44/46	991112	1200	820	1039	314	984	95	86	92	18							
600	Enercon		437 Freja Olsång,Olsång	G3d	44/46	000706	1250	1189	1254	528	1218	97,7	94	84	0							
600	Enercon		439 Skörpinge,Ängelholm	C3h	44/67	000213	1450	1173	1370	552	1313	95,9	105	88	4							
600	Enercon		440 Genevad,Laholm	C4e	44/67	000301	1500	1059	1384	515	1320	98,9	98	81	28							
600	Enercon		454 Brönneslöv 1,Brönneslöv	C2i	44/65	001201	1350	1279	1379	633	1410	93,1	113	85	0							
600	Enercon		455 Brönneslöv 2,Brönneslöv	C2i	44/65	001201	1350	1223	1412	627	1439											

Ny *	Effekt (kW)		Fabrikat	Nr Anläggning	Anläggning, Ort	Placering Karta	D/H (m)	I drift	Ber MWh	2010 MWh	2011 MWh	2012 MWh	12mån MWh	12mån %	Månad MWh	Tid %	Hindertid (tim)						
	Hög	Låg															AHT	MS	YNS	OVS	PU	OPS	TF
600	Vestas	583	Gipsön 7,Landskrona	C2g	42/41	961008	1500	972	1134	556	1315	99,7	73	0									
600	Vestas	584	Gipsön 8,Landskrona	C2g	42/41	961008	1500	1089	1402	440	1221	97,7	73	0									
600	Vestas	585	Gipsön 9,Landskrona	C2g	42/41	961008	1500	1018	1389	553	1350	99,7	73	0									
600	Vestas	586	Gipsön 10,Landskrona	C2g	42/41	961008	1500	921	1138	547	1175	91,7	73	0									
600	Vestas	587	Gipsön 11,Landskrona	C2g	42/41	961008	1500	728	1299	547	1327	99,7	73	0									
600	Vestas	588	Gipsön 12,Landskrona	C2g	42/41	961008	1500	824	1252	542	1268	99,7	73	0									
600	Enercon	612	Skarhult 3,Skarhult	C2i	44/65	010901	1350	1139	1297	562	1300	95	99	83	0								
600	Enercon	613	Skarhult 4,Skarhult	C2i	44/65	010901	1350	1215	1393	603	1392	95,4	107	83	0								
600	Enercon	620	Allmag,Orust	B8a	44/65	011101	1250	656	907	367	858	96	54	73	24								
600	Enercon	631	Balkåkra Vind,Balkåkra	D1h	44/56	020116	1500	1466	1466	308	1060	96,9											
600	Enercon	634	Vallsås 1,Vallsås	D2b	44/65	020201	1350	1101	1154	576	1206	99,7	95	84	0								
600	Enercon	635	Vallsås 2,Vallsås	D2b	44/65	020201	1350	1123	1167	575	1217	99,4	94	83	2								
600	Enercon	640	Skörstorp Krökelimur,Skörst	D7h	44/65	020301	1250	904	1337	527	1262	99,3	90	85	1								
600	Enercon	641	Ramsåsa,Ramsåsa	D2b	44/65	020501	1350	1207	1288	604	1295	95,6	92	81	21								
600	Enercon	672	Möllebacken 1,Nosaby	E3a	44/65	021105	1250	1021	1112	490	1095	99,3	84	83	0								
600	Enercon	673	Möllebacken 2,Nosaby	E3a	44/65	021105	1250	998	1090	520	1124	99,2	82	82	41								
600	Enercon	679	Köpingsvik,Köpingsvik	H5a	44/65	021212	1400	1327	1413	673	1434	97,3	86	82	56								
600	Enercon	712	Bast, Rune,Norra Härene	C8f	44/65	030412	1150	919	1326	530	1251	99,5	90	83	9								
600	Enercon	713	Bast, Artur,Norra Härene	C8f	44/65	030412	1150	936	1344	555	1285	99	92	83	13								
600	Enercon	744	Lörby 1, Toke,Lörby	E3b	44/65	031201	1270	965	1045	482	1057	98,4	80	78	0								
600	Enercon	745	Lörby 2, Krok,Lörby	E3b	44/65	031201	1270	1025	1075	507	1093	96,8	79	73	43								
600	Enercon	746	Susekulla,Susekulla	G3g	44/65	031207	1100	1044	1060	322	911	99,3											
600	Enercon	747	Nolby,Nolby	A8f	44/65	040101	1250	892	1339	472	1226	96,4	67	76	30								
600	Enercon	752	Bure 1,Bureå	L22d	44/65	031001	1333	824	782	413	837	96,5	87	82	0								
600	Enercon	753	Bure 2,Bureå	L22d	44/65	031001	1333	780	656	351	652	98,4	83	81	3								
600	Enercon	754	Bure 3,Bureå	L22d	44/65	031001	1333	942	933	425	979	99,6	87	80	18								
600	Enercon	765	Mälajord,Mälajord	E5f	44/65	040611	1030	806	988	425	988	99,1	79	83	0								
600	Enercon	771	Valterslund 1,Valterslunds	D2c	44/65	040630	1600	1596	1716	371	1304	97,2											
600	Enercon	772	Valterslund 2,Valterslunds	D2c	44/65	040702	1600	1629	1830	386	1398	99,4											
600	120 Bonus	243	Olsvenne 1,Näs	I5f	44/50	970303	1500	1289	1594	551	1458	94,9	71	61	212								
600	120 Bonus	251	Skårbo 1,Tanumshede	A9f	44/50	971118	1170	681	1071	374	1006	96,7	58	80	0								
600	120 Bonus	252	Skårbo 2,Tanumshede	A9f	44/50	971101	1170	628	1014	339	939	96,1	42	51	253								
600	120 Bonus	253	Skårbo 3,Tanumshede	A9f	44/50	971114	1170	727	975	369	902	88	63	81	0								
600	120 Bonus	254	Skårbo 4,Tanumshede	A9f	44/50	971114	1170	593	1036	305	923	92,9	12	27	497								
600	120 Bonus	255	Skårbo 5,Tanumshede	A9f	44/50	971114	1170	631	1078	375	1023	99,3	57	78	2								
600	120 Bonus	256	Skårbo 6,Tanumshede	A9f	44/50	971113	1170	536	912	306	869	97,4	45	62	136								
600	120 Bonus	262	Viking Vind,Löddeköpinge 2	C2h	44/41	9711003	1040	1016	1167	508	1173	99,4	91	84	0								
600	120 Bonus	268	Oskar, Fredriksskans,Gävle	H13e	44/50	971209	1050	447	555		287												
600	120 Bonus	274	Monica af Olsleröd,Olsleröd	D2i	44/40	971201	1160	933	1097	509	1122	98,6	62	69	75								
600	120 Bonus	275	Magnhild af Magnelund,Eld	-	44/30	971201	1100	908	1150	440	1120	97,6	85	84	1								
600	120 Bonus	333	Eva,Mellböda	H5h	44/45	980801	1200	1071	1032	462	999	95,4	67	81	4								
600	120 Bonus	334	Maria,Mellböda	H5h	44/45	980801	1200	1173	1103	474	1067	97,1	66	81	4								
600	120 Bonus	335	Susanna,Mellböda	H5h	44/45	980801	1200	1320	1179	545	1170	99,3	74	79	4								
600	120 Bonus	336	Rebecka Slitevind,Mellböda	H5h	44/45	980801	1200	1019	985	462	980	92,2	59	79	4								
600	120 Bonus	337	Anna Slitevind,Mellböda	H5h	44/45	980801	1200	1273	1101	522	1097	94,6	70	83	3								
600	120 Bonus	339	Biegg-äl'mai,Suorva	I28g	44/40	981013	1000	1114	1136	551	1169	71,9	110	73	125								
600	120 Bonus	341	Holmsund Vindkraftstn,Hol	K20e	44/50	980617	1100	918	1177	529	1239	97,4	98	89	0								
600	120 Bonus	347	Rodovålen 2,Rodovålen	E16e	44/40	981007	1200	937	1121	547	1241	97,8	105	92	4								
600	120 Bonus	378	Solvik 3,Maglarp	C1h	44/50	990525	1500	144	1794	807	1877	98,2	134	90	0								
600	120 Bonus	379	Solvik 4,Maglarp	C1h	44/50	990526	1500	103	1775	792	1853	97,1	128	87	22								
660	Vestas	313	Havsvind,Melbystrand	C4b	47/50	980626	1400	1034	1449	542	1374	97,5	101	64	2								
660	Vestas	338	Burgar,Hablingbo	-	47/45	981012	1720	1579	2121	757	1979	98,4	109	63	2								
660	Vestas	382	Slitevind XX,Smöjen	J7c	47/55	990819	1877	1304	1500	557	1391	92,4	83	59	29								
660	Vestas	383	Slitevind XXI,Smöjen	J7c	47/55	990819	1900	1428	1632	648	1555	95,6	95	59	29								
660	Vestas	384	Slitevind XXII,Smöjen	J7c	47/55	990819	1956	1517	1692	648	1577	88,5	103	60	33								
660	Vestas	385	Slitevind XXIII,Smöjen	J7c	47/55	990819	1996	1657	1903	760	1809	94,7	114	65	37								
660	Vestas	393	Kärrets Gärd,Kärrets Gärd	B5f	47/55	991012	1250	966	1188	486	1185	97,3	97	58	5								
660	Vestas	394	Eksebo Kraft, Henning,Klint	I6c	47/55	991023	1650	1260	1720	621	1584	91,1	93	54	19								
660	Vestas	401	Harriemöllan,Backgården	C2i	47/55	990930	1430	980	1503	688	1536	98	112	67	1								
660	Vestas	405	Storugns 1,Lärbro	J7b	47/47	991217	1534	975	1223	535	1191	95,9	64	47	131								
660	Vestas	406	Storugns 2,Lärbro	J7b	47/55	991215	1551	1040	1284	564	1266	98,1	71	51	111								
660	Vestas	407	Storugns 3,Lärbro	J7b	47/55	991218	1530	1067	1289	559	1257	92,5	67	52	107								
660	Vestas	408	Storugns 4,Lärbro	J7b	47/55	991218	1528	1055	1218	534	1169	91,4	74	54	93								
660	Vestas	409	Storugns 5,Lärbro	J7e	47/55	991219	1534	1098	1309	583	1290	93,6	80	57	82								
660	Vestas	410	Storugns 6,Lärbro	J7b	47/55	991220	1576	1002	1164	463	1088	85,1	72	52	77								
660	Vestas	411	Sandby 1,Vadstena	F8g	47/55	990828	1550	978	1611	613	1528	96,2	82	53	6								
660	Vestas	412	Sandby 2,Vadstena	F8g	47/55	990827	1550	988	1621	609	1535	98,3	81	53	9								
660	Vestas	413	Sandby 3,Vadstena	F8g	47/55	990831	1550	988	1427	598	1420	94,5	76	54	6								
660	Vestas	421	Brinkagården,Brinkagården	C3b	47/55	991215	1450	1580	1690	736	1691	97,4	125	72	0								
660	Vestas	423	Piteå Haraholmen N1,Hara	L24b	47/55	991212	1450	492	732	271	747	99,6	42	37	0								
660	Vestas	424	Piteå Haraholmen S2,Hara	L24b	47/55	991104	1450	562	566	309	627	90,8	66	63	0								
660	Vestas	427	Hedeskoga 1,Bergsjöholms	D2b	47/55	991021	1600	1418	1231	679	1546	97,9	103	60	60								
660	Vestas	428	Hedeskoga 2,Bersjöholms	D2b	47/55	991021	1600	1166	1204	693	15												

Ny *	Effekt (kW)		Nr Anläggning	Placering	D/H I drift	Ber MWh	2010 MWh	2011 MWh	2012 MWh	12mån MWh	12mån %	Månad MWh	Tid %	Hindertid (tim)									
	Hög	Låg												Benämning, Ort	Karta	(m)	AHT	MS	YNS	OVS	PU	OPS	TF
660	Vestas		464 Ö-vik Sjalnön, Elly,Husum	J19e	47/55	001229	1534	1172	1173	575	1273	96,7	89	58	27								
660	Vestas		465 Ö-vik Fanbyn, Fredrika,Hus	J19e	47/55	001229	1525	1276	1117	609	1212	81,5	103	64	15								
660	Vestas		466 Ö-vik Fanbyn, Gertrud,Hus	J19e	47/55	001229	1534	1276	1302	622	1429	99,1	98	62	2								
660	Vestas		467 Ö-vik Fanbyn, Herta,Husum	J19e	47/55	001229	1601	1476	1486	709	1600	97,9	117	67	3								
660	Vestas		473 Tappeshusen 3,Höganäs	C3d	47/50	010110	1500	1067	1340	591	1347	98,9	93	56	0								
660	Vestas		478 Mäsinge 1,Båstad	C4a	47/40	010401	1600	1244	1539	527	1447	97,7	77	53	9								
660	200 Vestas		323 Ventosum 1,Falkenberg	B5f	47/60	980917	1250	837	1160	516	1129	85,5	103	59	6								
660	200 Vestas		324 Ventosum 2,Falkenberg	B5f	47/60	980917	1250	995	1367	516	1332	98,3	101	75	6								
660	200 Vestas		325 Ventosum 3,Falkenberg	B5f	47/60	980917	1250	952	1357	472	1278	97,1	96	58	5								
660	200 Vestas		326 Ventosum 4,Falkenberg	B5f	47/60	980918	1250	943	1379	513	1334	97,3	99	58	7								
660	200 Vestas		327 Ventosum 5,Falkenberg	B5f	47/60	980921	1250	1018	1422	479	1310	94,7	104	76	5								
660	200 Vestas		328 Ventosum 6,Falkenberg	B5f	47/60	980921	1250	1061	1309	483	1240	97,9	93	47	6								
660	200 Vestas		329 Ventosum 7,Falkenberg	B5f	47/60	980901	1250	973	1249	489	1230	98,1	95	73	11								
660	200 Vestas		330 Ventosum 8,Falkenberg	B5f	47/60	980901	1250	957	1235	482	1203	97,2	94	57	5								
660	200 Vestas		331 Ventosum 9,Falkenberg	B5f	47/60	980901	1250	969	1267	481	1223	96,2	96	51	5								
660	200 Vestas		332 Ventosum 10,Falkenberg	B5f	47/60	980901	1250	1015	1302	515	1277	98,2	101	65	2								
660	200 Vestas		351 Värövind Värö I,Värö	B6b	47/55	981112	1400	983	1264	488	1245	98,4	93	73	0								
660	200 Vestas		353 Värövind Värö III,Värö	B6b	47/55	981112	1400	1001	1251	503	1258	96,6	98	73	0								
660	200 Vestas		371 Sam Öckerövind,Pinan	-	47/50	990110	1700	1255	1805	706	1775	97,1	116	79	21								
660	200 Vestas		374 Skåls 1,Näs	I5f	47/45	990506	1700	1328	1749	649	1629	94,1	81	60	181								
660	200 Vestas		376 Slitevind XIX,Näs	I5f	47/45	990507	1850	1634	2073	729	1920	97,5	106	72	29								
660	200 Vestas		377 Tjelvar Bursvind,Näs	I5f	47/45	990507	1700	1561	1967	702	1832	95,5	87	65	105								
660	200 Vestas		398 Ranåker,Skara	D8d	47/65	991006	1000	706	1065	431	1008	98,6	60	78	22								
660	200 Vestas		426 Halvan,Hovby	D3c	47/45	991230	1150	891	952	503	991	88,8	73	73	1								
660	200 Vestas		429 Slättäng 2,Slättäng	C2i	47/55	991001	1500	1379	1458	622	1442	96,9	97	76	50								
660	200 Vestas		441 Levide 1,Näs	I5f	47/45	001007	1600	1360	1702	630	1571	94	73	58	224								
660	200 Vestas		442 Levide 2,Näs	I5f	47/45	001008	1600	1350	1517	613	1393	86,4	73	58	223								
660	200 Vestas		443 Levide 3,Näs	I5f	47/45	001007	1600	1337	1661	605	1538	94	72	48	224								
660	200 Neg Micon		490 Västanby I,Lund	C2h	48/55	010601	1680	1524	1489	749	1722	98,4	141	88	5								
660	200 Neg Micon		491 Västanby II,Lund	C2h	48/55	010601	1680	1422	1604	697	1599	95,8	125	79	80								
660	200 Vestas		626 Brönnestad 1,Brönnestad,	C1i	47/40	010406	1585	1455	1518	708	1583	96,4	118	73	2								
660	200 Vestas		627 Brönnestad 2,Brönnestad,	C1i	47/40	010406	1585	1438	1577	711	1569	98,3	114	76	62								
660	200 Vestas		628 Eksbo,Hönsinge	C1i	47/40	010406	1590	1460	1594	733	1615	98,4	119	83	0								
660	200 Vestas		639 Hovby, Chaplin,Hovby	D3c	47/45	020131	1150	935	1031	490	1052	97,4	76	74	2								
660	200 Neg Micon		695 Bjäresjö 1,Bjäresjö	D2b	48/55	020101	1600	1489	1594	756	1597	96	126	85	27								
660	200 Neg Micon		696 Bjäresjö 2,Bjäresjö	D2b	48/55	020101	1600	1496	1391		672	99,3											
750	175 NEG Micon		348 Rodovålen 3,Rodovålen	E16e	44/50	981023	1200	866	1004	552	1262	92,8	101	89	8								
750	200 NEG Micon		310 Gislöv 2,Gislöv	C1i	44/50	980417	1600	1669	1868		1059												
750	200 NEG Micon		360 Vanstad Kommungård,Sjöb	D2e	48/55	981104	1370	1348	1515	722	1523	98,8	116	86	6								
750	200 NEG Micon		373 Ängalid,Torrlösa	C3b	48/55	990115	1470	1629	1545	737	1611	98,7	131	85	6								
750	200 NEG Micon		390 Solvik Nr 5,Maglarp	C1h	48/50	990630	2140	2134	2419	997	2410	99,2	163	88	27								
750	200 NEG Micon		391 Solvik Nr 6,Maglarp	C1h	48/50	990628	2140	1642	2198	1010	2381	99	164	90	19								
750	200 NEG Micon		392 Solvik Nr 7,Maglarp	C1h	48/50	990625	2140	2194	2404	985	2355	97,1	156	82	92								
750	200 NEG Micon		399 Framnäs 1,Nöbbelev	C2i	48/55	990923		1533	1630	776	1670	97,1	129	87	10								
750	200 WindWorld		404 Otterbäckens Vind 1,Otterb	D9i	52/65	990717	1700	267	1362	551	1397	100	81										
750	200 NEG Micon		451 Vind Invest,Lysekil	A8f	48/55	000112	1600	1329	1964	768	1908	95	105	64	197								
750	200 NEG Micon		452 Sivik III,Lysekil	A8f	48/55	000101	1600	1117	1726	744	1684	93,3	119	84	2								
750	200 NEG Micon		480 Björnviden,Björneröd	A10c	48/55	001130	1590	698	317	2	187	32,2											
750	200 NEG Micon		492 Knöbbens Vind,Laholm	C2e	48/55	010601	1560	1272	1659	644	1612	97	123	86	2								
750	200 NEG Micon		619 Östorp 1:4,Östorp 1:4	C2e	48/55	001229	1500	1287	1511	675	1544	94,4	128	86	1								
750	200 NEG Micon		682 Bydalen,Bydalen	D19c	48/45	020904	2100	1617	2184	975	2280	95,4	207	91	7								
750	200 NEG Micon		697 Gislöv 3,Gislöv	C1i	48/50	021014	1900	1995	2208	971	2225	99,6	159	88	0								
750	200 NEG Micon		701 Isiegården,St Isie	C1i	48/50	030801	1720	2082	2315	1023	2334	99	163	90	2								
750	200 NEG Micon		741 Lantan,Svalöv	C3b	48/55	031230	1500	1660	1743	814	1808	98,5	131	88	2								
750	200 NEG Micon		775 TANNAM, Smeby,Tannam,	A9f	48/50	041201	1300		1280	522	1273	98,5	81	80	7								
750	200 NEG Micon		776 TANNAM, Ceding,Tannam,	A9f	48/50	041201	1250	763	1213	482	1168	93,4	78	79	3								
750	200 NEG Micon		808 Framnäs 2,Nöbbelev	C2i	48/55	050910	1500	1081	1567	776	1716	97,3	129	87	10								
750	200 NEG Micon		829 Gislöv 4,Gislöv	C1i	48/50	051208	1900	2007	2204	914	2148	96,9	160	88	0								
800	Enercon		798 Almudden,Askersund	E9f	48/76	050110	1500	944	1406	540	1342	98,7	84	80	68								
800	Enercon		803 NEWTON,Vårsås	D8f	48/78	050715	1600	986	1566	619	1452	97	94	90	127								
800	Enercon		805 Stafv El,Vårsås	-	48/76	050915	1532	1054	1576	637	1487	99,3	95	90	0								
800	Enercon		806 Windy,Vårsås	E8d	48/76	050919	1400	965	1494	613	1416	99,4	89	89	4								
800	Enercon		807 Simona Vindkraft Leringen,	D8c	48/76	050901	1500	1038	1560	629	1506	99,5	101	90	5								
800	Enercon		816 Gästgärdens Lamme	D8b	48/76	050905	1700	1360	2165	839	2025	99,1	130	89	15								
800	Enercon		817 Hangelösa 1,Hangelösa	D8g	48/76	051015	1527	1248	1754	722	1699	97,8	111	88	23								
800	Enercon		818 Stenökra, Lilla Lunden,Lilla	D8g	48/76	051015	1500	1090	1555	627	1487	99,5	100	90	19								
800	Enercon		819 Skeyby 3,Broby	D8g	48/76	051028	1500	1236	1509	716	1430	91,5	113	80	95								
800	Enercon		826 Skallmeja Väster,Skallmeja	C8f	48/76	051013	1700	1393	1991	821	1925	98,7	131	92	0								
800	Enercon		827 Helleberg 1,Helleberg	C8f	48/50	051027	1400	1103	1516	647													

Ny *	Effekt (kW) Hög Låg	Fabrikat	Nr Anläggning Benämning, Ort	Placering Karta	D/H (m)	I drift	Ber MWh	2010 MWh	2011 MWh	2012 MWh	12mån MWh	12mån %	Månad MWh	Tid %	Hindertid (tim) AHT MS YNS OVS PU OPS TF
800		Enercon	886 Lovene,Källands Åsaka	C8f	53/73	070801	1800	1472	1808	748	1737	98,1	123	92	11
800		Enercon	887 Torkelsrud,Valbo Ryr	B8h	53/73	071017	1800	1273	1605	657	1532	98,5	103	88	32
800		Enercon	954 Askegården,Skänninge	F8d	53/73	071211	1600	1336	1911	752	1779	99	115	92	0
800		Enercon	955 Åsen Turnleberg 1,Åsen	C8b	53/73	071123	1600	1269	1648	638	1541	96	61	65	297
800		Enercon	963 Borringe 1,Borensberg	F8e	53/75	071218	1750	1354	1931	813	1864	99	120	92	5
800		Enercon	964 Fingal af Boberg,Borensber	F8e	53/75	071218	1750	1309	1882	792	1818	98,3	116	92	5
800		Enercon	965 Boberg 1,Borensberg	F8e	53/75	071218	1750	1299	1880	786	1814	99,6	116	92	4
800		Enercon	975 Carpe Ventum 1,Torp	C9a	53/78	071101	1800	1596	1917	781	1815	98,4	122	86	27
800		Enercon	976 Götene Elin 2,Götene	D7g	53/73	080308	1800	1282	1796	728	1710	98,1	123	95	8
800		Enercon	985 Bjälbo-Skenaån Vind,Bjälbo	F8d	53/73	080425	1750	1483	2221	880	2097	99	124	92	0
800		Enercon	986 Varby,Motala	F8g	53/73	080515	1750	1373	2006	781	1912	99,2	114	90	2
800		Enercon	1002 Normlösa Torpa Vind,Skän	F8e	53/74	080430	1810	1408	1964	784	1860	97,5	119	93	0
800		Enercon	1007 Broby Åle 1,Broby	D8g	53/	080417	1800	1387	1965	803	1896	99,5	134	93	6
800		Enercon	1008 Broby Åle 2,Broby	D8g	53/	080417	1800	1335	1932	803	1890	99,4	131	91	22
800		Enercon	1009 Sturkö 1, Ådan,Sturkö	F3f	48/65	080901	1800	1715	2032	824	1984	81,4	126	86	90
800		Enercon	1010 Sturkö 2, Gudingen,Sturkö	F3f	48/65	080901	1800	1867	2340	931	2289	97,3	172	93	38
800		Enercon	1012 Långöre 1,Långöre	H5a	53/73	080606	2184	2811	2830	1136	2657	96,7	207	95	0
800		Enercon	1021 Genneved,Gendalen, Solle	C8a	53/73	081008	1600	1292	1761	756	1716	98,1	122	94	8
800		Enercon	1022 Byåra Borrby 35:11,Simrish	-	53/73	081015	2750	2780	2951	1374	3005	95,5	222	92	18
800		Enercon	1025 Magnus Ladulås,Bjälbo	F8d	53/73	081202	2000	1661	2426	981	2308	99,3	136	91	10
800		Enercon	1033 Prästgården,Gudhem	D8b	53/74	081219	2100	1584	2468	987	2330	97,5	155	92	17
800		Enercon	1035 Eke Vind,Lindärva	D8d	53/73	081210	1900	1372	1684	821	1693	95	136	95	0
800		Enercon	1036 Harstorp 1,Harstorp	F3i	53/73	090303	1980	1238	1477	625	1468	98,8	112	94	0
800		Enercon	1037 Lagmansberga 21,Skänning	F8d	53/73	081120	1900	1718	2418	970	2288	96,5	139	93	232
800		Enercon	1038 Lagmansberga 22,Skänning	F8d	53/73	081120	1900	1634	2379	975	2274	96,2	137	92	232
800		Enercon	1039 Lagmansberga 23,Skänning	F8d	53/73	081120	1900	1628	2361	979	2270	95,8	138	92	232
800		Enercon	1041 Djupedal,Stora Levene	C8f	53/73	090213	1800	1553	2092	883	2015	99,8	140	94	2
800		Enercon	1042 Rytterås 1,Long	C8f	53/73	080408	1900	1559	2097	890	2025	93	143	94	0
800		Enercon	1043 Ö Karaby II,Östra Karaby	C2i	53/60	090307	2200	2188	2301	1057	2389	98,7	182	95	84
800		Enercon	1044 Halvås,Vara	C8b	53/73	090423	1850	1403	1896	801	1833	99,2	129	95	0
800		Enercon	1045 Naglarp 2,Kinnarp	D7g	53/73	090207	1700	1297	1774	726	1686	99,1	118	92	16
800		Enercon	1053 Karleby Vind,Väderstad	E8f	53/73	090228	1980	1478	2149	939	2094	96,3	132	92	0
800		Enercon	1067 Kristin 1,Blixtorp	D8c	53/73	070430	1500	1066	1606	681	1534	98,7	103	91	0
800		Enercon	1068 Kristin 2,Blixtorp	D8c	53/73	080531	1500	1080	1675	697	1595	97,8	105	92	0
800		Enercon	1069 Kristin 3,Blixtorp	D8c	53/73	080531	1500	1053	1646	691	1572	98,1	102	92	0
800		Enercon	1070 Karwind,Korsberga	E8d	53/73	070616	1500	1083	1617	665	1574	80,3	100	90	18
800		Enercon	1083 Arvidstorp Vind 1,Mellby	C8f	53/73	090519	1800	1360	1709	745	1677	99	120	92	46
800		Enercon	1084 Arvidstorp Vind 2,Mellby	C8f	53/73	090519	1800	1346	1646	734	1634	99	116	92	50
800		Enercon	1085 Lovene 3,Lovene	C8f	53/73	090430	1800	1367	1824	805	1801	99	127	92	51
800		Enercon	1091 Hörby 1, Susan H,Hörby	E3b	48/65	070828	1500	1341	1328	683	1428	95,2	99	84	265
800		Enercon	1092 Hörby 2, Susan H,Hörby	E3b	48/65	070828	1500	1326	1210	643	1306	94,5	92	83	263
800		Enercon	1093 Hörby 3,Hörby	E3b	48/65	070828	1500	1370	1338	675	1443	94,4	98	84	262
800		Enercon	1094 Rälanda 1, Dan C,Rälanda	B8d	48/65	061101	1500	1059	1410	529	1331	99,1	91	89	11
800		Enercon	1102 Möllebacken 3,Nosaby	E3a	48/65	090901	1500	1378	1502	733	1559	99,4	112	92	7
800		Enercon	1119 OSVALD,Klockrike	F8h	53/72	091003	1695	1326	1878	765	1782	97,6	115	89	36
800		Enercon	1123 Bjälbo Energi, Karin,Bjälbo	F8d	53/73	081217	2100	1654	2375	991	2290	98,8	134	89	28
800		Enercon	1137 Lörby 4, Pehr,Lörby	E3b	53/73	100101	1750	1489	1835	856	1880	97,2	139	91	0
800		Enercon	1138 Lörby 5, Mattis,Lörby	E3b	53/73	100101	1750	1405	1725	846	1901	99,2	141	91	0
800		Enercon	1139 Lörby 6, Daniel,Lörby	E3b	53/73	100101	1750	1496	1850	840	1884	97,8	144	90	2
800		Enercon	1140 Lörby 7, Elin,Lörby	E3b	53/73	100101	1750	1483	1911	866	1968	99,3	142	88	19
800		Enercon	1151 Berit 2, Lilla Lunden,Lilla Lu	D8g	53/74	101203	1800	1142	1484	683	1528	91,6	110	93	10
800		Enercon	1156 Byåra 2,Borrby	D2c	53/73	091201	2600	2786	3039	1365	3055	96,9	226	94	6
800		Enercon	1164 Ramsåsa 2,Ramsåsa	D2b	48/65	060301	1700	1592	1171		381	72			
800		Enercon	1181 Marieholm III,Marieholm	C2i	53/60	080515	2000	1990	2187	941	2159	95,1	152	74	251
800		Enercon	1182 Marieholm 4,Marieholm	C2i	53/60	080515	2000	1932	2070	938	2110	97,6	160	93	89
800		Enercon	1197 Petersborg 1,Lindshammar	F5g	53/73	090501	1500	803	1483	625	1454	89,8	105	88	259
800		Enercon	1198 Petersborg 2,Lindshammar	F5g	53/73	090501	1500	817	1458	625	1442	89,4	106	88	258
800		Enercon	1224 Säby 1, Seth,Säby	F3f	48/64	100501	1650	992	1856	740	1778	95,3	139	92	0
800		Enercon	1225 Säby 2, Ängla,Säby	F3f	48/64	100501	1650	949	1744	695	1682	95,2	132	90	0
800		Enercon	1226 Säby 3, Birk,Säby	F3f	48/64	100501	1650	930	1740	628	1620	91,9	69	53	295
800		Enercon	1227 Säby 4, Yrsa,Säby	F3f	48/64	100501	1650	913	1759	709	1703	94,8	129	90	19
800		Enercon	1229 Hedeberga,Tomellilla	D2c	53/64	100215	2200	1739	2220	1049	2284	99,6	166	92	0
800		Enercon	1244 Vena Säby,Brälanda	C9a	53/73	071201	1800	625	1807	781	1780	98,6	123	88	23
800		Enercon	1247 Långöre 2, Herman,Långör	H5a	53/73	100719	2500	1114	2791	1196	2711	97,7	201	93	10
800		Enercon	1257 Långöre 3,Långöre	H5a	53/73	100901	2200	896	2750	1191	2691	99,2	191	94	0
800		Enercon	1312 MellsåVind 1,Stora Mellösa	F10b	53/73	100910	1580		1515	625	1410	97,9	99	90	0
800		Enercon	1318 Kvismaren 3,Odensbacken	F10c	53/74	101004	1550		1624	601	1475	98,1			
800		Enercon	1371 Mönarp 1, Universal Wind,	D7g	53/73	110301	1700		1255	679	1619	99	120	93	0
800		Enercon	1372 Mönarp 2, Universal Wind,	D7g	53/73	110331	1700		1312	697	1638	99,1	117	93	0
800		Enercon	1373 Mönarp 3, Universal Wind,	D7g	53/73	110331	1700		1155	728	1722	99,7	123	93	0
800		Enercon	1374 Mönarp 4, Universal Wind,	D7g	53/73	110331	1700		1046	557	1443	98,6	122	93	0
800		Enercon	1558 Varby 2,Varby	F8g	53/73	110617	1750			755	755	99,7	108	90	3
850		Vestas	468 Lanna 1, Lidköping,Lanna	C8f	52/49	001228	1350	1130	1492	718	1534	87,8	121	82	11
850		Vestas	487 Roxett,Näsby	F8f	52/55	010116	1470	633	1188	522	1197	97,5	74	62	1
850		Vestas	488 Skog 1,Söne	C8i	52/65	010601	1870	1209	1943	777	1838	98,7	120	78	11
850		Vestas	600 Millingstorp I,Millingstorp	E8c	52/65	010524	1870	1136	1413	748	1356	80,7	104	78	7
850		Vestas	601 Runnestad I,Runnestad	E8c	52/65	010803	1915	1257	2006	810	1904	98,6	112	78	3
850		Vestas	602 Högby I,Högby	F8d	52/65	010906	1660	1036	1535	631	1416	93,5	97	78	34
850		Vestas	603 Ö-vik Inger,Norrväge	J19a	52/55	010827	2160	1226	1369	282	1085	86,3	32	25	0
850		Vestas	604 Ö-vik Gun,Norrväge	J19a	52/55	010928	2160	1396	1406	524	1333	99	62	42	0
850		Vestas	614 Bränneberg 1,Jung	C8f	52/49	010825	1400	1028	1481	689	1529	95,8	112	79	3
850		Vestas	615 Bränneberg 2,Jung	C8f	52/49	010825	1400	1160	1488	688	1436	85,2	112	74	85
850		Vestas	622 Vitåkra,Everöd Brogård	D2c	52/55	020115	1950	1672	1644	858	1843	99,3	143	76	3
850		Vestas	623 Skog 2,Söne	C8i	52/74	020204	2000	1509	2112	863	2012	98,5	131	78	1
850		Vestas	624 Kampa 1,Kampagården Sm	D7h	52/65	020128	1765	1259	1564	669	1527	97,5	111	7	

Ny *	Effekt (kW)		Fabrikat	Nr Anläggning	Placering	D/H I drift	Ber MWh	2010 MWh	2011 MWh	2012 MWh	12mån MWh	12mån %	Månad MWh	Tid %	Hindertid (tim)						
	Hög	Låg													Benämning, Ort	Karta	(m)	AHT	MS	YNS	OVS
850	Vestas	649	Kärragården K4R,Bjåresjö	D2b	52/55	020913	1800	1693	1930	837	1910	98,3	119	69	82						
850	Vestas	650	Hovgården I,Hov	E8f	52/55	021004	1750	1298	1941	769	1845	98,4	110	77	3						
850	Vestas	651	Kulle 3 Havdhem,Havdhem	I5i	52/55	021029	1800	1499	1974	859	1973	94,8	89	56	235						
850	Vestas	652	Kulle 4 Havdhem,Havdhem	I5i	52/55	021029	1740	1502	1581	771	1548	84,8	103	63	106						
850	Vestas	653	Kulle 5 Havdhem,Havdhem	I5i	52/55	021029	1700	1552	1882	689	1740	93,9	98	61	119						
850	Vestas	654	Kulle 6 Havdhem,Havdhem	I5i	52/55	021029	1720	1503	1900	720	1805	97,7	101	62	98						
850	Vestas	655	Kulle 7 Havdhem,Havdhem	I5i	52/55	021029	1690	1492	1875	725	1782	96,1	102	61	96						
850	Vestas	656	Kulle 8 Havdhem,Havdhem	I5i	52/55	021029	1730	1527	1875	703	1775	97,4	100	64	84						
850	Vestas	657	Kulle 9 Havdhem,Havdhem	I5i	52/55	021029	1730	1530	1936	730	1829	97,2	106	65	82						
850	Vestas	658	Kulle 10 Näs,Näs	I5i	52/55	021029	1760	1596	2002	756	1902	96,5	112	67	70						
850	Vestas	659	Kulle 11 Näs,Havdhem	I5i	52/55	021029	1820	1483	1843	704	1742	94,2	100	63	78						
850	Vestas	667	Håberg 2,Gråstorp	C8d	52/74	021216	1774	1249	1815	710	1687	86,2	119	77	0						
850	Vestas	668	Runnestad II,Runnestad	E8c	52/65	021023	1850	1245	1895	796	1795	97,5	111	77	3						
850	Vestas	669	Runnestad III,Runnestad	E8c	52/65	021017	1850	1228	1912	761	1843	97,7	107	76	2						
850	Vestas	670	Götarsvik, Caroline,Götarsv	F10f	52/74	021220	1710	1074	1469	595	1387	98,1	104	66	1						
850	Vestas	671	Skeby 1,Källby	D8g	52/49	021002	1300	812	1194	480	1116	94,5	76	70	10						
850	Vestas	678	Vestas Rodovålen,Vemhån	-	52/55	030101	1800	1692	1813	567	1650	77,9	173	83	19						
850	Vestas	685	Lanna 2,Saleby	C8f	52/49	021220	1500	1145	1723	724	1660	98,9	123	80	0						
850	Vestas	691	Lunnarp, Tommeilla,Lunnar	D2c	52/65	030318	2300	2156	1874	976	2105	96,8	155	79	0						
850	Vestas	692	Vallruns, Lucia,Vallrun	E20e	52/55	030221	2000	1562	1816	863	1948	94,5	178	84	2						
850	Vestas	700	Broby Vind,Broby	D8g	52/54	030409	1400	1044	722		37	89,3									
850	Vestas	702	Åkesdal 1,Gårds Köpinge	D3c	52/55	030116	1500	1371	1428	523	1289	91,3									
850	Vestas	703	Åkesdal 2,Gårds Köpinge	D3c	52/55	030116	1500	1420	1424	550	1299	95,4									
850	Vestas	704	Åkesdal 3,Gårds Köpinge	D3c	52/55	030116	1500	1373	1438	538	1314	99,5									
850	Vestas	705	Åkesdal 4,Gårds Köpinge	D3c	52/55	030116	1500	1183	1341	545	1247	97,3									
850	Vestas	706	Åkesdal 5,Gårds Köpinge	D3c	52/55	030116	1500	1395	1418	552	1328	98,6									
850	Vestas	707	Uvereds Vindkraftför. V1,Uv	C8f	52/50	030615	1250	1072	1624	670	1540	99,2	111	78	0						
850	Vestas	708	Uvereds Vindkraftför. V2,Uv	C8f	52/50	030615	1250	1013	1484	627	1415	98,6	104	77	0						
850	Vestas	709	Uvereds Vindkraftför. V3,Uv	C8f	52/50	030615	1250	1016	1522	627	1446	99,2	105	79	0						
850	Vestas	710	Uvereds Vindkraftför. V4,Uv	C8f	52/50	030615	1250	987	1507	625	1429	98,9	103	77	0						
850	Vestas	711	Uvereds Vindkraftför. V5,Uv	C8f	52/50	030615	1250	1064	1523	644	1452	98,6	107	78	6						
850	Vestas	716	Kärragården 6,Bjåresjö	D2b	52/55	030408	1800	1892	1908	908	2025	98,8	144	76	33						
850	Vestas	717	Kärragården, Lidan,Bjåresjö	D2b	52/55	030410	1850	1891	2100	877	2006	92,5	161	81	7						
850	Vestas	719	Grimskullen,Grimskullen M	D7g	52/65	010405	1800	1254	1767	726	1691	99,1	120	78	0						
850	Vestas	720	Stora Lund,Stora Lund	D8g	52/74	030714	1500	1162	1636	655	1553	99,4	97	74	15						
850	Vestas	721	Skeby 2,Källby	D8g	52/49	030723	1200	896	1361	542	1275	99,1	87	71	3						
850	Vestas	722	Frittorp,Sparlösa Frittorp	C8e	52/74	030714	1700	1318	1830	751	1761	91,7	118	81	5						
850	Vestas	723	Erikstorp 2,Lundsbrunn	D8h	52/74	031024		940	1397	561	1331	99,5	88	72	2						
850	Vestas	724	Grebban 3, Tanumshede,T	A9f	52/50	030706	1600	1134	1763	662	1676	99,1	100	71	6						
850	Vestas	725	Kårrets Gård II,Långås	B5f	52/74	031125	1760	1489	1728	687	1699	98,5	138	53	11						
850	Vestas	726	Glänås Vind,Väderstad	E8c	52/65	031115	1700	1243	1956	791	1868	99,3	110	76	7						
850	Vestas	727	Valla Vind,Rök	E8c	52/65	031107	1700	1191	1809	755	1714	95,1	109	79	2						
850	Vestas	728	Skeby/Tungelunda I,Väders	E8c	52/74	031107	1800	1334	2021	843	1939	98,8	115	82	1						
850	Vestas	729	Skeby/Tungelunda II,Väder	E8c	52/74	031107	1800	1349	2065	852	1972	97,7	117	81	5						
850	Vestas	730	Skeby/Tungelunda III,Väder	E8c	52/74	031107	1800	1262	1628	777	2044	98,7	119	81	3						
850	Vestas	731	Elvinda, Rocklunda,Rocklu	F8g	52/65	031103	1600	1320	1862	755	1791	98,3	106	74	17						
850	Vestas	732	Stavlösa Vind I,Stavlösa	E8f	52/65	031205	1750	1422	2049	840	1956	98,1	120	78	2						
850	Vestas	733	Stavlösa Vind II,Stavlösa	E8f	52/65	031205	1750	1461	2106	856	2021	98,8	122	80	2						
850	Vestas	734	Stavlösa Vind III,Stavlösa	F8d	52/65	031205	1750	1446	2055	825	1963	97,8	118	79	1						
850	Vestas	739	Mofalla Laggarebolet,Lagga	E8d	52/65	031210		1027	1653	666	1548	98,5	98	80	5						
850	Vestas	743	Heås, Sibräcka,Sibräcka	B7g	52/60	040121	1900	1945	2508	992	2372	96,2	156	80	4						
850	Vestas	748	Björnskallen, Kajsa,Ljungda	C18f	52/65	031211	1900	1219	1447	751	1552	91,6	128	64	2						
850	Vestas	749	Sparlösa,Sparlösa	C8e	52/65	030901	1650	1214	1725	712	1625	93,6	113	78	20						
850	Vestas	751	Stenkil,Stenskilsvarv, Varv	F8g	52/65	040128	1700	1173	1721	716	1631	90,1	108	76	17						
850	Vestas	762	Kvismaren 1,Odensbacken	F10c	52/74	040401	1430	1058	1618	358	1212	90									
850	Vestas	764	Ölanda,Istrum	D8h	52/74	040225	1400	913	1378	569	1316	98,3	91	75	1						
850	Vestas	766	Andersfält, 1SYD,Tönnersa	C4e	52/65	040131	1700	1310	1729	694	1684	98,2	126	77	4						
850	Vestas	767	Andersfält, 2 MITT,Tönners	C4e	52/65	040131	1750	1493	1656	630	1521	85,8	128	76	15						
850	Vestas	768	Andersfält, 3 NORR,Törnne	C4e	52/65	040131	1750	1475	1922	759	1856	95,7	138	77	8						
850	Vestas	769	Långeryd I,Långeryd	F8d	52/65	040506	1750	1508	2133	820	2026	99,6	111	67	0						
850	Vestas	770	Långeryd II,Långeryd	F8d	52/65	040506	1750	1472	2091	840	2015	99,4	118	78	2						
850	Vestas	773	Brunnstorp Källby,Broby-Br	D8g	52/74	040713	1500	1148	1594	682	1587	98	109	76	7						
850	Vestas	784	St Wahlby,Väderstad	F8d	52/74	041206	1850	1404	2160	879	2068	99,5	124	81	3						
850	Vestas	786	Isberget I,Skonberga	F8e	52/74	050103	1600	1277	1908	760	1811	98,8	114	75	2						
850	Vestas	787	Isberget II,Skonberga	F8e	52/74	050103	1600	1203	1848	744	1743	97,8	109	74	2						
850	Vestas	788	Isberget III,Skonberga	F8e	52/74	050103	1600	1261	1825	634	1646	98,7									
850	Vestas	794	Blås ut Vind AB,Lundsbrunn	D8g	52/74	041213	1500	1065	1535	607	1448	97,5	97	77	2						
850	Vestas	795	Kilabacken Vind AB,Lundsbrunn	D8g	52/74	050118	1550	1272	1879	747	1787	98,9	117	78	4						
850	Vestas	796	Ova Vind,Lundsbrunn	D8g	52/74	050116	1500	1093	1627	682	1529	95,4	113	77	2						
850	Vestas	797	Ryda Vind AB,Ryda	C8b	52/74	050127	1600	1396	1886	788	1802	98,7	130	83	0						
850	Vestas	799	Storön 1,Storön	M25c	52/65	050201	1700	1586	1885	847	1969	93,9	183	83	7						
850	Vestas	800	Hunflen, Ferdinand 20615,	E13a	52/65	050403	1800	1750	2239	876	2110	98,7	141	81	4						
850	Vestas	801	Hunflen, Vilhelm 20616,Äpp	E13a																	

Ny *	Effekt (kW)		Fabrikat	Nr Anläggning	Placering	D/H I drift	Ber MWh	2010 MWh	2011 MWh	2012 MWh	12mån MWh	12mån %	Månad MWh	Tid %	Hindertid (tim)											
	Hög	Låg													Benämning, Ort	Karta	(m)	AHT	MS	YNS	OVS	PU	OPS	TF		
1500	300	Vestas	476	Storugns 9,Lärbro	J7e	66/78	010310	3497	2849	3589	1541	3498	85	208	68	92										
1500	300	Vestas	617	Sigvards 3,Näs	I5f	66/80	011108	4500	4136	5202	1896	4803	96,7	246	60	211										
1500	400	NEG Micon	699	Digerberget,Digerberget	D17c	72/62	020101	3800	1916	2857	1535	3028	87,6	289	87	7										
1500	400	NEG Micon	830	Mungseröd 1,Mungseröd	A9f	72/67	060131	2800	2358	3178	1130	2916	97,4	164	70	101										
1500	400	NEG Micon	831	Mungseröd 2,Mungseröd	A9f	72/67	060131	2800	2123	2951	1118	2782	99,2	190	78	1										
1500	400	NEG Micon	832	Mungseröd 3,Mungseröd	A9f	72/67	060131	2800	2467	3039	1135	2828	95,1	164	58	201										
1500	400	NEG Micon	833	Mungseröd 4,Mungseröd	A9f	72/67	060131	2800	2193	2715	1054	2593	99,1	174	82	3										
1500	400	NEG Micon	834	Mungseröd 5,Mungseröd	A9f	72/67	060131	2800	2696	3054	1178	2873	95,5	210	86	1										
1500	400	NEG Micon	835	Mungseröd 6,Mungseröd	A9f	72/67	060131	2800	2460	3104	1215	2942	99,3	208	81	2										
1800		Vestas	858	Stenbronra 1,Stenbronra-Sal	C8f	90/95	070204	5200	4764	6290	2522	6011	93,7	407	81	33										
1800		Vestas	859	Stenbronra 2,Stenbronra-Sal	C8f	90/95	070204	5200	4814	6398	2583	6163	96,4	423	83	13										
1800		Vestas	956	Vara Tornum,Kvänum	C8f	90/95	080101	5300	4719	6224	2640	6032	95,8	418	83	18										
1800		Vestas	1095	Gategården, Bengt C,Gateg	C8f	90/65	080501	5500	4620	5956	2456	5793	96,4	396	80	23										
1800		Vestas	1096	Västergården 1,Brålanda	C9a	90/95	090109	5300	4826	5398	2309	5291	99	372	76	3										
1800		Vestas	1097	Västergården 2,Brålanda	C9a	90/95	090109	5300	4610	5112	2179	4958	98,7	352	75	4										
1800		Vestas	1098	Västergården 3,Brålanda	C9a	90/95	090109	5300	4674	5404	2304	5284	98,9	361	74	30										
1800		Vestas	1099	Västergården 4,Brålanda	C9a	90/95	090109	5300	4698	5082	1995	4720	93,3	333	70	49										
1800		Vestas	1100	Tängelsbol 5,Brålanda	C9a	90/95	090109	5400	4661	5545	2377	5465	99,4	373	76	3										
1800		Vestas	1101	Tängelsbol 6,Brålanda	-	90/95	090109	5400	4784	5415	2418	5280	96,7	389	77	1										
1800		Vestas	1250	Jordberga, AT1,Klagstorp	C1i	90/80	100506	6300	3526	7492	3390	7731	98,7	584	88	16										
1800		Vestas	1251	Jordberga, AT2,Klagstorp	C1i	90/80	100506	6300	3764	6826	2723	6509	91,5	525	83	46										
1800		Vestas	1252	Jordberga, AT3,Klagstorp	C1i	90/80	100506	6300	3676	6985	3246	7338	97,8	572	81	12										
1800		Vestas	1276	Havnäs Vindkraftpark D15,	F21c	90/95	100705	5337	1584	6470	2885	6521	98,7	507	87	15										
1800		Vestas	1278	Havnäs Vindkraftpark D17,	F21c	90/95	100705	5337	1278	6672	2999	6896	99	534	88	15										
1800		Vestas	1282	Havnäs Vindkraftpark D21,	F21c	90/95	100705	5337	1757	6750	2989	6857	99	537	87	15										
1800		Vestas	1392	Lyngby 1,Everöd	D2i	90/95	071022	5200	4581	2515	5327	96,3	352	78	1											
1800		Vestas	1418	Stor-Rotliden A-03,Stor-Rot	I21e	90/95	100930	5725	7191	2854	6832	99,7	550	0												
1800		Vestas	1419	Stor-Rotliden A-04,Stor-Rot	I21e	90/95	101028	5725	7175	2849	6836	99,8	517	0												
1800		Vestas	1420	Stor-Rotliden A-05,Stor-Rot	I21e	90/95	100928	5725	7041	2823	6694	99,5	560	0												
1800		Vestas	1421	Stor-Rotliden A-06,Stor-Rot	I21e	90/95	100930	5725	6510	2684	6292	98,2	515	0												
1800		Vestas	1437	Stor-Rotliden C-03,Stor-Rot	I21e	90/95	100820	5725	6271	2595	6161	99,4	526	0												
1800		Vestas	1438	Stor-Rotliden C-04,Stor-Rot	I21e	90/95	100820	5725	5916	2454	5809	99,6	488	0												
1800		Vestas	1445	Stor-Rotliden C-11,Stor-Rot	I21e	90/95	100908	5725	6360	2665	6242	98,8	530	0												
1800		Vestas	1447	Stor-Rotliden D-02,Stor-Rot	I21e	90/95	100813	5725	6490	2695	6316	99,1	530	0												
1800		Vestas	1448	Stor-Rotliden D-03,Stor-Rot	I21e	90/95	100813	5725	6695	2719	6526	99,5	565	0												
1800		Vestas	1453	Stor-Rotliden D-08,Stor-Rot	I21e	90/95	100729	5725	5593	2323	5492	99,3	454	0												
1800		Vestas	1455	Stor-Rotliden D-10,Stor-Rot	I21e	90/95	100729	5725	5996	2735	6129	99,6	504	0												
1800		Vestas	1456	Östra Herrestad A-01,Östra	D2c	90/80	101011	6333	7121	3282	7291	99,5	534	0												
1800		Vestas	1457	Östra Herrestad A-02,Östra	D2c	90/80	101014	6333	6834	3198	6923	96,8	531	0												
1800		Vestas	1458	Östra Herrestad A-03,Östra	D2c	90/80	101019	6333	6864	3144	6955	98,6	531	0												
1800		Vestas	1459	Östra Herrestad A-04,Östra	D2c	90/80	101008	6333	7094	3284	7257	99,6	539	0												
1800		Vestas	1460	Östra Herrestad A-05,Östra	D2c	90/80	101018	6333	6715	3143	6813	97,8	533	0												
1800		Vestas	1461	Östra Herrestad B-01,Östra	D2c	90/80	101007	6333	6527	3303	7268	98,8	563	0												
1800		Vestas	1462	Östra Herrestad B-02,Östra	D2c	90/80	101021	6333	7158	3134	7123	98,6	524	0												
1800		Vestas	1463	Östra Herrestad B-03,Östra	D2c	90/80	101028	6333	7153	3264	7252	99,6	550	0												
1800		Vestas	1464	Östra Herrestad B-04,Östra	D2c	90/80	101025	6333	6509	3239	7055	99,1	527	0												
1800		Vestas	1550	Sängsjön 1,Torvsele	H21e	90/105	111030	5500		653	2788	3442	96,3	546	92	8										
1800		Vestas	1551	Sängsjön 2,Torvsele	H21e	90/105	111030	5500		729	3220	3948	96,4	635	92	12										
1800		Vestas	1552	Sängsjön 3,Torvsele	H21e	90/105	111030	5500		678	2709	3387	95,3	566	91	15										
2000		Vestas	738	Skåls Näs, Slitevind XXIX,S	I5f	80/78	031214	6000	5377	6309	2308	5882	97,4	366	74	41										
2000		Enercon	774	Orup 1,Rolsberga	D2g	70/65	041201	3500	3021	3651	1658	3703	94,8	305	92	37										
2000		Vestas	790	Västraby 1 SV,Löberöd	D2g	80/78	040806	4800	4409	5189	2325	5282	96,8	387	80	40										
2000		Vestas	791	Västraby 2 NV,Västraby	D2g	80/78	040806	4800	3780	4912	2194	4934	98,3	376	83	8										
2000		Vestas	792	Västraby 3 SO,Västraby	D2g	80/78	040806	4800	3956	4366	2257	4516	91,2	393	83	10										
2000		Vestas	793	Västraby 4 NO,Västraby	D2g	80/78	040806	4800	3731	4538	2144	4581	97,1	379	82	20										
2000		Enercon	821	Långå 1,Långå	D17e	70/85	051007	5400	3134	4287	2019	4359	98,5	260	85	83										
2000		Enercon	822	Långå 2,Långå	D17e	70/85	051017	5400	3293	3869	1948	3826	92,4	275	89	52										
2000		Enercon	823	Långå 3,Långå	D17e	70/85	051024	5400	3344	4071	1938	4121	97,4	274	87	64										
2000		Enercon	824	Långå 4,Långå	D17e	70/85	051031	5400	3519	4480	2179	4550	97,9	303	90	52										
2000		Enercon	825	Långå 5,Långå	D17e	70/85	051108	5400	3154	4407	2109	4487	96,9	260	71	196										
2000		Enercon	845	Odarslöv 1,Eslov	C2f	70/64	060720	4900	4044	4661	1622	4025	92,4	193	70	162										
2000		Enercon	846	Odarslöv 2,Eslov	C2i	70/64	060720	4900	3710	4872	2071	4746	98	346	92	5										
2000		Enercon	847	Odarslöv 3,Eslov	C2i	70/64	060720	4900	3281	4620	1956	4510	98,2	272	86	29										
2000		Enercon	856	Värlinge 1,Stehag	C2i	82/78	070119																			

Ny *	Effekt (kW)		Fabrikat	Nr Anläggning Benämning, Ort	Placering Karta	D/H I drift (m)	Ber MWh	2010 MWh	2011 MWh	2012 MWh	12mån MWh	12mån %	Månad MWh	Tid %	Hindertid (tim)						
	Hög	Låg													AHT	MS	YNS	OVS	PU	OPS	TF
2000	Enercon	1003	Univ.Power Egby 1,Egby	H5a	70/63	080815	5200	3926	3777	1729	3771	85,5	211	93	0						
2000	Enercon	1004	Univ.Power Egby 2,Egby	H5a	70/63	080816	5200	3988	3834	1508	3511	87,3	251	88	0						
2000	Enercon	1005	Univ.Power Egby 3,Egby	H5a	70/63	080817	5200	3963	3908	1777	3846	87,7	279	90	0						
2000	Enercon	1006	Univ.Power Egby 4,Egby	H5a	70/63	080818	5200	3987	3763	1774	3713	87,2	277	90	0						
2000	Enercon	1016	Kvantenburg, Ekovind,Bolst	C9a	82/98	080520	5500	5172	5822	2531	5623	86,6	393	92	18						
2000	Enercon	1034	Kinne-Vedums Vind,Kinne-	D8g	82/98	090120	4500	3619	5387	2190	5128	98,7	311	92	25						
2000	Enercon	1047	Silkomhöjden 1,Silkomhöjd	E12d	82/98	081210	5200	4430	5023	2142	4936	97,2	352	94	6						
2000	Enercon	1048	Silkomhöjden 2,Silkomhöjd	E12d	82/98	081210	5200	5207	5310	2496	5241	91,3	396	95	7						
2000	Enercon	1049	Silkomhöjden 3,Silkomhöjd	E12d	82/98	081210	5200	4167	4821	2104	4757	97,7	333	94	6						
2000	Enercon	1050	Köjkeberget 4, Anders A,Va	E12d	82/98	090325	5200	4860	5545	2164	5195	93,8	364	91	37						
2000	Enercon	1051	Köjkeberget 5, Anders A,Va	E12d	82/98	090325	5200	4756	5315	2205	5105	95,7	350	92	29						
2000	Enercon	1052	Köjkeberget 6, Anders A,Va	E12d	82/98	090325	5200	5124	5822	2594	5810	96,4	389	95	8						
2000	Vestas	1056	Högberget Denise,Bjursås	F13h	90/95	080807	5000	5383	6645	2859	6508	98,9	402	81	1						
2000	Vestas	1057	Högberget Herman,Bjursås	F13h	90/95	080812	5000	5625	6930	2866	6638	99,4	408	81	0						
2000	Vestas	1058	Högberget Victoria,Bjursås	F13h	90/95	080814	5000	5654	6893	2953	6671	98,9	405	81	1						
2000	Vestas	1059	Högberget Ulrik,Bjursås	F13h	90/95	080805	5000	5643	6861	2910	6612	99,3	416	81	0						
2000	Vestas	1060	Högberget Arne,Bjursås	F13h	90/95	080804	5000	5428	6318	2671	5982	97,2	405	80	0						
2000	Vestas	1061	SOTARED nr 1 Elsa,Långå	-	90/105	090201	6000	5369	6551	2643	6452	96,1	442	73	50						
2000	Vestas	1062	SOTARED nr 2 Ellen,Långå	-	90/105	090201	6000	5374	6524	2630	6436	97,8	479	75	40						
2000	Vestas	1063	SOTARED nr 3 Ella,Långås	-	90/105	090201	6000	5070	5983	2299	5831	95,3	473	76	11						
2000	Vestas	1064	SOTARED nr 4 Elise,Långå	-	90/105	090201	6000	4990	5739	2180	5535	95,4	332	61	137						
2000	Vestas	1065	SOTARED nr 5 Elisabet,Lå	-	90/105	090201	6000	5261	6436	2585	6324	97,8	484	78	3						
2000	Enercon	1071	Markbygden, Dragaliden 1,	K24e	82/108	090101	6000	4823	6154	2517	5893	99,1	529	98	1						
2000	Enercon	1072	Markbygden, Dragaliden 2,	K24e	82/108	090101	6000	5377	6168	2171	5570	98,1	525	98	1						
2000	Enercon	1073	Markbygden, Dragaliden 3,	K24e	82/137	101001	6000	1332	6691	3059	6841	96,8	580	98	0						
2000	Enercon	1074	Markbygden, Dragaliden 4,	K24e	82/108	101101	6000	340	5791	2514	5789	97,9	471	98	1						
2000	Enercon	1075	Markbygden, Dragaliden 5,	K24e	82/108	101101	6000	647	5755	2483	5770	98,8	462	98	1						
2000	Enercon	1076	Markbygden, Dragaliden 6,	K24e	82/137	101101	6000	793	6987	2866	6779	98,4	546	98	0						
2000	Enercon	1077	Markbygden, Dragaliden 7,	K24e	82/108	101001	6000	791	5832	2599	5841	98,1	492	98	1						
2000	Enercon	1078	Markbygden, Dragaliden 8,	K24e	82/108	101101	6000	793	5600	2604	5730	97,5	483	98	1						
2000	Enercon	1079	Markbygden, Dragaliden 9,	K24e	82/108	101101	6000	510	5559	2513	5602	98,8	461	98	0						
2000	Enercon	1080	Markbygden, Dragaliden 10,	K24e	82/108	101001	6000	1329	5259	2313	5211	98,8	465	98	1						
2000	Enercon	1081	Markbygden, Dragaliden 11	K24e	82/108	101001	6000	1349	5391	2402	5446	94,8	447	98	0						
2000	Enercon	1082	Markbygden, Dragaliden 12	K24e	82/108	101001	6000	1592	5439	2421	5456	98,8	443	98	0						
2000	Enercon	1086	Egby 5,Borgholm	H5a	70/64	090715	5200	4139	4151	1888	4127	98,9	246	94	0						
2000	Vestas	1088	Håberg 3,Flo	C8d	90/105	090501	5200	4775	6082	2505	5842	99	385	82	3						
2000	Vestas	1089	Håberg 4,Flo	C8d	90/105	090501	5200	4884	6086	2530	5838	98,9	393	82	1						
2000	Vestas	1104	Klinte 2,Klinterhamn	I6c	80/67	090725	5200	4295	5741	2096	5466	99,1	290	69	29						
2000	Vestas	1105	Klinte 3,Klinterhamn	I6c	80/67	090724	4800	3667	4967	1822	4774	99,1	229	65	31						
2000	Vestas	1106	Klinte 4,Klinterhamn	I6c	80/67	090723	5000	3783	5132	1813	4858	98,4	265	68	28						
2000	Vestas	1107	Klinte 5,Klinterhamn	I6c	80/67	090723	4800	3970	5399	1905	5142	98,4	282	67	42						
2000	Vestas	1108	Klinte 6,Klinterhamn	I6c	80/67	090723	5200	4462	6125	2160	5753	98,3	301	67	44						
2000	Enercon	1109	Lyby, Knivsta 1,Lyby	D2g	82/78	090901	5200	4467	5376	2380	5465	96,8	387	94	88						
2000	Enercon	1110	Lyby, Svingan 1,Lyby	D2g	82/78	090901	5200	4469	5054	2312	5124	97,3	366	95	10						
2000	Vestas	1113	Long Vind AB, Ivar,Long	C8c	90/95	090914	5400	5015	6340	2670	6164	96,6	430	85	14						
2000	Vestas	1114	Long Vind AB, Göte,Long	C8c	90/95	090914	5400	4902	6205	2652	5971	93,6	435	85	17						
2000	Vestas	1115	Long Vind AB, Egon,Long	C8c	90/95	090914	5400	4977	6309	2702	6202	96,1	440	86	12						
2000	Enercon	1116	Häkantorp 1,Häkantorp	C8e	82/98	090801	5300	4122	5720	2354	5512	97,6	331	83	88						
2000	Enercon	1117	Häkantorp 2,Häkantorp	C8e	82/98	090801	5300	4018	5590	2382	5448	98	373	95	4						
2000	Enercon	1118	Emma af Göksholm,Göksho	F10f	82/98	090901	5400	3508	5096	2068	4754	94	320	91	45						
2000	Enercon	1120	Isgrannatorp 1,Isgranna	D3c	82/98	091101	4600	3796	4488	2241	4673	96,6	319	94	0						
2000	Enercon	1121	Isgrannatorp 2,Isgranna	D3c	82/98	091101	4600	3609	4601	2187	4794	98,7	307	94	0						
2000	Enercon	1122	Isgrannatorp 3,Isgranna	D3c	82/98	091101	4600	4010	4569	2180	4709	97,4	295	92	15						
2000	Vestas	1125	Oxhult 1,Oxhult	C4c	90/105	090601	5170	3956	4613	2023	4724	97,6	384	0							
2000	Vestas	1126	Oxhult 2,Oxhult	C4c	90/105	090601	5170	3632	4384	2056	4611	97,4	380	0	1						
2000	Vestas	1127	Oxhult 3,Oxhult	C4c	90/105	090601	5170	3829	4644	2061	4749	98,2	380	0	3						
2000	Vestas	1128	Oxhult 4,Oxhult	C4c	90/105	090601	5170	4128	5370	2382	5501	99,8	429	0	3						
2000	Vestas	1129	Oxhult 5,Oxhult	C4c	90/105	090601	5170	4268	4517	2083	4696	99,7	380	0	3						
2000	Vestas	1130	Oxhult 6,Oxhult	C4c	90/105	090601	5170	4060	4728	2077	4845	99,7	384	0							
2000	Vestas	1131	Oxhult 7,Oxhult	C4c	90/105	090601	5170	4416	4879	2304	5230	99,8	397	0	1						
2000	Vestas	1132	Oxhult 8,Oxhult	C4c	90/105	090601	5170	4597	5200	2215	5189	99,9	382	0	1						
2000	Vestas	1133	Oxhult 9,Oxhult	C4c	90/105	090601	5170	4386	4905	2166	4985	99,1	391	0	2						
2000	Vestas	1134	Oxhult 10,Oxhult	C4c	90/105	090601	5170	4349	4508	2084	4687	98,2	394	0							
2000	Vestas	1135	Oxhult 11,Oxhult	C4c	90/105	090601	5170	4608	4916	2222	5012	98,1	407	0	2						
2000	Vestas	1136	Oxhult 12,Oxhult	C4c	90/105	090601	5170	3966	4124	1950	4299	98,8	340	0	31						
2000	Enercon	1141	Eolus Espinge,Hurva	C2i	82/78	100101	5600	3955	5677	2569	5781	98,3	451	92	21						
2000	Enercon	1142	Bläsinge Espinge,Hurva	C2i	82/78	100101	5600	4169	5629	2604	5695	98	458	94	5						
2000	Enercon	1143	Eslövs Vind Klemmedstorp,H	C2i	82/78	100101	5600	4450	5627	2553	5774	98,2	453	91	27						
2000	Enercon	1144	Eolus Klemmedstorp,Hurva	C2i	82/78	100101	5600	4420	5643	2563	5710	95,9	435	93	15						
2000	Enercon	1145	Göteneporten 1,Västermark	D8g	82/98	091022	5000	3431	5196	1734	4603	98,9									
2000	Enercon	1146	Göteneporten 2,Väster																		

Ny *	Effekt (kW)		Fabrikat	Nr Anläggning Benämning, Ort	Placering Karta	D/H I drift (m)	Ber MWh	2010 MWh	2011 MWh	2012 MWh	12mån MWh	12mån %	Månad MWh	Tid %	Hindertid (tim)						
	Hög	Låg													AHT	MS	YNS	OVS	PU	OPS	TF
2300	Siemens	890	Lillgrund A-01,Offshore	C2a	92,4/69	071020	6875	6775	7164	2427	6702	99,2	545	0							
2300	Siemens	891	Lillgrund A-02,Offshore	C2a	92,4/69	071020	6875	6444	7123	3096	7390	99,9	520	0							
2300	Siemens	892	Lillgrund A-03,Offshore	C2a	92,4/69	071021	6875	6437	7257	3093	7405	99,5	536	0							
2300	Siemens	893	Lillgrund A-04,Offshore	C2a	92,4/69	071022	6875	6488	7422	3152	7600	99,7	550	0							
2300	Siemens	894	Lillgrund A-05,Offshore	C2a	92,4/69	071024	6875	6451	7386	3141	7596	99,4	551	0							
2300	Siemens	895	Lillgrund A-06,Offshore	C2a	92,4/69	071022	6875	6468	7559	3309	7721	98,5	571	0							
2300	Siemens	896	Lillgrund A-07,Offshore	C2a	92,4/69	071022	6875	7153	8107	3491	8206	97,3	611	0							
2300	Siemens	897	Lillgrund B-01,Offshore	C2a	92,4/69	071104	6875	6233	6682	2905	6886	99,8	457	0							
2300	Siemens	898	Lillgrund B-02,Offshore	C2a	92,4/69	071104	6875	5823	6445	2859	6677	99,3	466	0							
2300	Siemens	899	Lillgrund B-03,Offshore	C2a	92,4/69	071104	6875	5680	6433	2757	6516	98,2	474	0							
2300	Siemens	900	Lillgrund B-04,Offshore	C2a	92,4/69	071104	6875	5799	6773	2993	6978	98,4	498	0							
2300	Siemens	901	Lillgrund B-05,Offshore	C2a	92,4/69	071108	6875	5682	6864	2885	6990	99,5	490	0							
2300	Siemens	902	Lillgrund B-06,Offshore	C2a	92,4/69	071108	6875	6121	7125	3079	7222	98,2	521	0							
2300	Siemens	903	Lillgrund B-07,Offshore	C2a	92,4/69	071023	6875	6412	7799	3237	7895	99,4	550	0							
2300	Siemens	904	Lillgrund B-08,Offshore	C2a	92,4/69	071020	6875	7390	8965	3703	9035	99,4	614	0							
2300	Siemens	905	Lillgrund C-01,Offshore	C2a	92,4/69	071117	6875	6071	6478	2976	6836	99,2	472	0							
2300	Siemens	906	Lillgrund C-02,Offshore	C2a	92,4/69	071120	6875	5564	6303	2835	6721	99,3	430	0							
2300	Siemens	907	Lillgrund C-03,Offshore	C2a	92,4/69	071120	6875	5703	6395	2786	6575	97,5	427	0							
2300	Siemens	908	Lillgrund C-04,Offshore	C2a	92,4/69	071124	6875	5742	6905	2858	6964	99,2	432	0							
2300	Siemens	909	Lillgrund C-05,Offshore	C2a	92,4/69	071124	6875	6037	7114	3104	7350	99,4	472	0							
2300	Siemens	910	Lillgrund C-06,Offshore	C2a	92,4/69	071108	6875	6000	7220	3080	7382	99,2	500	0							
2300	Siemens	911	Lillgrund C-07,Offshore	C2a	92,4/69	071108	6875	6392	7698	3255	7827	99,2	522	0							
2300	Siemens	912	Lillgrund C-08,Offshore	C2a	92,4/69	071115	6875	6983	8526	3562	8645	98,3	572	0							
2300	Siemens	913	Lillgrund D-01,Offshore	C2a	92,4/69	071201	6875	6147	6543	2934	6788	99,2	469	0							
2300	Siemens	914	Lillgrund D-02,Offshore	C2a	92,4/69	071201	6875	5765	6446	2844	6687	99,1	444	0							
2300	Siemens	915	Lillgrund D-03,Offshore	C2a	92,4/69	071201	6875	5641	6431	2776	6675	99,4	423	0							
2300	Siemens	916	Lillgrund D-04,Offshore	C2a	92,4/69	071201	6875	5869	6714	2841	6785	97,9	453	0							
2300	Siemens	917	Lillgrund D-06,Offshore	C2a	92,4/69	071120	6875	6307	7279	3129	7458	99,9	507	0							
2300	Siemens	918	Lillgrund D-07,Offshore	C2a	92,4/69	071124	6875	6480	7788	3341	8002	99,2	521	0							
2300	Siemens	919	Lillgrund D-08,Offshore	C2a	92,4/69	071112	6875	7332	8540	3797	8777	98,9	600	0							
2300	Siemens	920	Lillgrund E-01,Offshore	C2a	92,4/69	071004	6875	6510	6815	3210	7229	98,9	477	0							
2300	Siemens	921	Lillgrund E-02,Offshore	C2a	92,4/69	071004	6875	5928	6567	2881	6798	99,5	440	0							
2300	Siemens	922	Lillgrund E-03,Offshore	C2a	92,4/69	071004	6875	5824	6606	2845	6809	99,5	431	0							
2300	Siemens	923	Lillgrund E-04,Offshore	C2a	92,4/69	071201	6875	5908	6664	2957	6871	98,1	455	0							
2300	Siemens	924	Lillgrund E-06,Offshore	C2a	92,4/69	071201	6875	6357	7537	3233	7632	99,2	496	0							
2300	Siemens	925	Lillgrund E-07,Offshore	C2a	92,4/69	071128	6875	7062	8431	3608	8630	99,3	557	0							
2300	Siemens	926	Lillgrund F-02,Offshore	C2a	92,4/69	071004	6875	6326	6834	2877	6906	99,3	454	0							
2300	Siemens	927	Lillgrund F-03,Offshore	C2a	92,4/69	071006	6875	5890	6751	2927	6951	99,3	438	0							
2300	Siemens	928	Lillgrund F-04,Offshore	C2a	92,4/69	071201	6875	6024	7071	3030	7275	98,8	464	0							
2300	Siemens	929	Lillgrund F-05,Offshore	C2a	92,4/69	071201	6875	6561	7706	3227	7808	99,2	492	0							
2300	Siemens	930	Lillgrund F-06,Offshore	C2a	92,4/69	071201	6875	6908	7985	3526	8183	98,1	543	0							
2300	Siemens	931	Lillgrund G-02,Offshore	C2a	92,4/69	071008	6875	6486	7050	2513	6670	99	479	0							
2300	Siemens	932	Lillgrund G-03,Offshore	C2a	92,4/69	071007	6875	6253	7105	3069	7258	99,3	450	0							
2300	Siemens	933	Lillgrund G-04,Offshore	C2a	92,4/69	071201	6875	6367	7348	3169	7547	98,6	468	0							
2300	Siemens	934	Lillgrund G-05,Offshore	C2a	92,4/69	071201	6875	6867	8039	3508	8240	98,6	514	0							
2300	Siemens	935	Lillgrund H-02,Offshore	C2a	92,4/69	071005	6875	7187	7907	3557	8150	99,3	527	0							
2300	Siemens	936	Lillgrund H-03,Offshore	C2a	92,4/69	071008	6875	6932	7760	3449	8014	99,5	492	0							
2300	Siemens	937	Lillgrund H-04,Offshore	C2a	92,4/69	071006	6875	7130	8224	3565	8434	99,1	516	0							
2300	Enercon	978	Lövstaviken V1,Falkenberg	B5c	70/70	070115	5600	4678	6564	2417	6467	99,1	457	92	0						
2300	Enercon	979	Lövstaviken V2,Falkenberg	B5c	70/70	070115	5600	4371	6093	2143	5904	99,1	375	88	15						
2300	Enercon	980	Lövstaviken V4,Falkenberg	B5c	70/70	070115	5600	4760	5961	2462	6032	99,5	468	91	0						
2300	Enercon	981	Lövstaviken V5,Falkenberg	B5c	70/70	070115	5600	4396	6250	2222	6082	99	416	90	0						
2300	Enercon	982	Lövstaviken V6,Falkenberg	B5c	70/70	070115	5600	5043	6948	2496	6835	96,1	409	56	302						
2300	Enercon	1017	Näsbyholm 1 Universal Pow	D1g	70/64	081215	5200	4586	5120	2240	5103	94,9	365	96	1						
2300	Enercon	1018	Näsbyholm 2 Universal Pow	D1g	70/64	081215	5200	4186	5037	2191	4998	98,7	356	94	17						
2300	Enercon	1019	Näsbyholm 3, Näsbyvind I,	D1g	70/64	081215	5200	4447	5136	2213	5161	98,6	365	97	0						
2300	Enercon	1020	Näsbyholm 4, Näsbyvind II,	D1g	70/64	081215	5200	4266	5145	2173	5059	97,8	331	93	16						
2300	Enercon	1026	Hedeskoga 3,Hedeskoga	D1h	70/65	071031		4775	5078	2495	5407	94,5	406	97	0						
2300	Enercon	1027	Hedeskoga 4,Hedeskoga	D2b	70/65	071031		5002	3117	1907	3638	79	402	97	0						
2300	Enercon	1087	Universal Power Nygårdshu	D2g	70/84	090715	4800	4069	4993	2221	5098	99,4	381	94	1						
2300	Enercon	1189	Annelöv 3,Annelöv	C2h	70/65	100301	4000	3217	4662	2179	4877	98,9	369	93	24						
2300	Enercon	1527	Gabrielsberget Syd Vind 1,	J20b	82/108	110416	6000		815	2993	3808	99,8	463	96	4						
2300	Enercon	1528	Gabrielsberget Syd Vind 2,	J20b	82/108	110416	6000		836	3092	3928	99,4	481	96	4						
2300	Enercon	1529	Gabrielsberget Syd Vind 3,	J20b	82/108	110416	6000		727	2743	3469	98,6	445	96	5						
2300	Enercon	1530	Gabrielsberget Syd Vind 4,	J20b	82/108	110416	6000		734	2913	3647	99,2	433	94	18						
2300	Enercon	1531	Gabrielsberget Syd Vind 5,	J20b	82/108	110416	6000		806	2921	3727	99,7	450	95	11						
2300	Enercon	1532	Gabrielsberget Syd Vind 6,	J20b	82/108	110416	6000		732	3041	3773	99,7	486	97	0						
2300	Enercon	1533	Gabrielsberget Syd Vind 7,	J20b	82/108	110416	6000		677	2494	3170	99	453	96	6						
2300	Enercon	1534	Gabrielsberget Syd Vind 8,	J20b	82/108	110416	6000		762	2712	3475	96,3	454	97	2						
2300	Enercon	1535	Gabrielsberget Syd Vind 9,	J20b	82/108	110416	6000		780	2914	3694	99,3	437	97	0						
2300	Enercon	1536	Gabrielsberget Syd Vind 10	J20b	82/108	110416	6000		782	2837	3619	99,3	415	93	34						
2300	Enercon	1537	Gabrielsberget Syd Vind 11	J																	

Ny *	Effekt (kW)		Fabrikat	Nr Anläggning	Placering	D/H	I drift	Ber	2010	2011	2012	12mån	12mån	Månad	Tid	Hindertid (tim)										
	Hög	Låg														MWh	MWh	MWh	MWh	%	MWh	%	AHT	MS	YNS	OYS
				Benämning, Ort	Karta	(m)		MWh	MWh	MWh	MWh	%	MWh	%												
2500			Nordex	1023 Lundåkra 3,Landskrona	C2g	90/80	081027	7050	6293	6540	2435	6390	96	540	71	0										
2500			Nordex	1024 Lundåkra 4,Landskrona	C2g	90/80	081027	7050	6145	6763	2324	6571	99,9	539	80	0										
2500			GE Wind En	1192 Brunsmo 1,Brunsmo	F3i	100/100	100401	6000	3102	4949	2071	4892	97,9	352		0	4									
2500			GE Wind En	1193 Brunsmo 2,Brunsmo	F3i	100/100	100401	6000	2981	4726	2035	4682	98	308		0	19									
2500			GE Wind En	1194 Brunsmo 3,Brunsmo	F4c	100/100	100401	6000	2959	4945	2084	4876	98,6	343		0	1									
2500			GE Wind En	1195 Brunsmo 4,Brunsmo	F4c	100/100	100401	6000	3123	5318	2267	5218	98,4	371		0	1									
2500			GE Wind En	1196 Brunsmo 5,Brunsmo	F4c	100/100	100401	6000	2971	4628	2032	4521	98,6	341		0	1									
2500			Nordex	1210 Storrur Vindpark, STW01,S	D20f	90/80	100115	6625	5243	5758	2347	5948	98,6													
2500			Nordex	1211 Storrur Vindpark, STW02,S	D20f	90/80	100115	6625	4680	5229	2152	4776	91,7													
2500			Nordex	1212 Storrur Vindpark, STW03,S	D20f	90/80	100115	6625	4329	5283	1990	4890	95,1													
2500			Nordex	1213 Storrur Vindpark, STW04,S	D20f	90/80	100115	6625	4593	5438	1939	4745	93,9													
2500			Nordex	1214 Storrur Vindpark, STW05,S	D20f	90/80	100115	6625	4467	5449	1451	4454	88,4													
2500			Nordex	1215 Storrur Vindpark, STW06,S	D20f	90/80	100115	6625	4495	5772	1996	5019	94,9													
2500			Nordex	1216 Storrur Vindpark, STW07,S	D20f	90/80	100115	6625	4933	6375	1975	5496	97,3													
2500			Nordex	1217 Storrur Vindpark, STW08,S	D20f	90/80	100115	6625	5055	6111	2347	5846	98,7													
2500			Nordex	1218 Storrur Vindpark, STW09,S	D20f	90/80	100115	6625	5431	6573	2438	6142	96													
2500			Nordex	1219 Storrur Vindpark, STW10,S	D20f	90/80	100115	6625	4459	5511	1607	4786	94,2													
2500			Nordex	1220 Storrur Vindpark, STW11,S	D20f	90/80	100115	6625	5343	6319	2373	5914	98,5													
2500			Nordex	1221 Storrur Vindpark, STW12,S	D20f	90/80	100115	6625	5249	6445	2403	6016	99,2													
2500			Kenersys	1384 TL Vind 1,Tråvad	C8c	100/100	110131	6105			3184	3184	99,8	503	90	3										
2500			Kenersys	1385 TL Vind 2,Tråvad	C8c	100/100	110131	6105			3144	3144	99,8	506	90	0										
2500			Kenersys	1386 TL Vind 3,Tråvad	C8c	100/100	110131	6105			3202	3202	99,9	518	90	0										
2500			Fuhrländer	1409 Alfred af Lilläng,Lundsbrun	D8h	100/100	100816	6300		6520	2631	6263	100	419												
2500			Kenersys	1472 Näsudden III,Näsudden	I5f	100/85	091215	7300		3898	3829	7727	100	546												
2500			Nordex	1473 Ryningsnäs, Ryn 80,Ryning	G5g	90/80	081231	3000		1577	1860	3436	92,5	301	79	2										
2500			Nordex	1474 Ryningsnäs, Ryn 100,Rynin	G6a	90/80	081231	4000		1209	1435	2644	95,4	206	72	25										
3000			Vestas	763 Olsvenne 2,Näs	I5f	90/80	021201	8000	7610	8503	2976	7663	89,2	518	75	58										
3000			Vestas	867 Holmsund 2,Holmsund	K20e	90/80	070503	8000	6794	6879	3436	6991	87,2	614	88	11										
3000			WinWind	1111 Elvira, WT1,Lyse, Humlekär	A8f	90/88	080624	8000	7031	8948	3736	8107	100	496												
3000			WinWind	1112 Elving, WT2,Lyse, Humlekä	A8f	90/88	080624	8000	5848	9155	3456	8587	100	534												
3000			WinWind	1159 Vindpark Vänern Gässlinge	D10d	90/88	091211	9000			2599	2599	100	606												
3000			WinWind	1160 Vindpark Vänern Gässlinge	D10d	90/88	091106	9000			1046	1046	100	92												
3000			WinWind	1161 Vindpark Vänern Gässlinge	D10d	90/88	091001	9000			1783	1783	100	280												
3000			WinWind	1162 Vindpark Vänern Gässlinge	D10d	90/88	091113	9000			3069	3069	100	628												
3000			WinWind	1163 Vindpark Vänern Gässlinge	D10d	90/88	091124	9000			2964	2964	100	632												
3000			WinWind	1335 Uljabuouda VKV 1,Arjeplog	H25e	90/80	091010	8000		6976	2132	6621	84,2													
3000			WinWind	1336 Uljabuouda VKV 2,Arjeplog	H25e	90/80	091010	8000		6996	404	4225	57,8													
3000			WinWind	1337 Uljabuouda VKV 3,Arjeplog	H25e	90/80	091010	8000		8102	1229	5462	71,2													
3000			WinWind	1338 Uljabuouda VKV 4,Arjeplog	H25e	90/80	091010	8000		5846	557	2736	49,2													
3000			WinWind	1339 Uljabuouda VKV 5,Arjeplog	H25b	90/80	091010	8000		5081	1917	2954	46,3													
3000			WinWind	1340 Uljabuouda VKV 6,Arjeplog	H25e	90/80	091010	8000		9137	1828	6452	70,4													
3000			WinWind	1341 Uljabuouda VKV 7,Arjeplog	H25e	90/80	091010	8000		8382	1705	6636	76,4													
3000			WinWind	1342 Uljabuouda VKV 8,Arjeplog	H25e	90/80	091010	8000		6901	83	3876	57,9													
3000			WinWind	1343 Uljabuouda VKV 9,Arjeplog	H25e	90/80	091010	8000		6518	1903	6040	84,8													
3000			WinWind	1344 Uljabuouda VKV 10,Arjeplo	H25f	90/80	091010	8000		7597	2340	6551	85,2													
3000			Vestas	1492 Näsudden Väst 01,Näs	I5f	90/90	111001			2834	3583	6417	95,3	554	78	17										
3000			Vestas	1493 Näsudden Väst 02,Näs	I5f	90/90	111001			2880	3568	6449	97	538	76	24										
3000			Vestas	1494 Näsudden Väst 03,Näs	I5f	90/90	111001			2816	3527	6343	97,3	534	77	19										
3000			Vestas	1495 Näsudden Väst 04,Näs	I5f	90/90	111001			3062	3584	6646	96,8	529	76	47										
3000			Vestas	1496 Näsudden Väst 05,Näs	I5f	90/90	111001			2209	3211	5420	90,3	432	64	134										
3000			Vestas	1497 Näsudden Väst 06,Näs	I5f	90/90	111001			2723	3574	6297	97	521	78	20										
3000			Vestas	1498 Näsudden Väst 07,Näs	I5f	90/90	111001			2770	3406	6176	96,9	471	73	46										
3000			Vestas	1499 Näsudden Väst 08,Näs	I5f	90/90	111001			2870	3409	6279	96,6	477	75	21										
3000			Vestas	1500 Näsudden Väst 09,Näs	I5f	90/90	111001			2766	3303	6069	97,5	458	74	30										
3000			Vestas	1501 Näsudden Väst 10,Näs	I5f	90/90	111001			2672	3300	5972	97	468	74	28										
3000			Vestas	1502 Näsudden Väst 11,Näs	I5f	90/90	111001			2665	3312	5977	97,2	464	74	33										
3000			Vestas	1503 Näsudden Väst 12,Näs	I5f	90/90	111001			2656	3451	6106	96,8	501	77	19										
3000			Vestas	1504 Stugyl 1,Näs	I5f	90/90	110901			3936	3819	7754	95,9	580	78	12										
3000			Vestas	1505 Stugyl 2,Näs	I5f	90/90	110901			3806	3967	7774	97,6	568	79	13										
3000			Vestas	1506 Stugyl 3,Näs	I5f	90/90	110901			3588	3982	7569	95,8	595	80	11										
3000			Vestas	1507 Stugyl 4,Näs	I5f	90/90	110901			3936	3983	7919	96,8	600	76	39										
3000			Vestas	1508 Stugyl 5,Näs	I5f	90/90	110901			2868	4138	7007	96,8	644	80	9										
3000			Vestas	1509 Stugyl 6,Näs	I5f	90/90	110901			3675	3721	7396	98,2	510	77	19										
3000			Vestas	1510 Stugyl 7,Näs	I5f	90/90	110901			3583	3718	7301	98,2	525	76	20										
3000			Vestas	1511 Stugyl 8,Näs	I5f	90/90	110901			3710	3944	7655	95,8	569	77	23										

Karta över verkens placering

