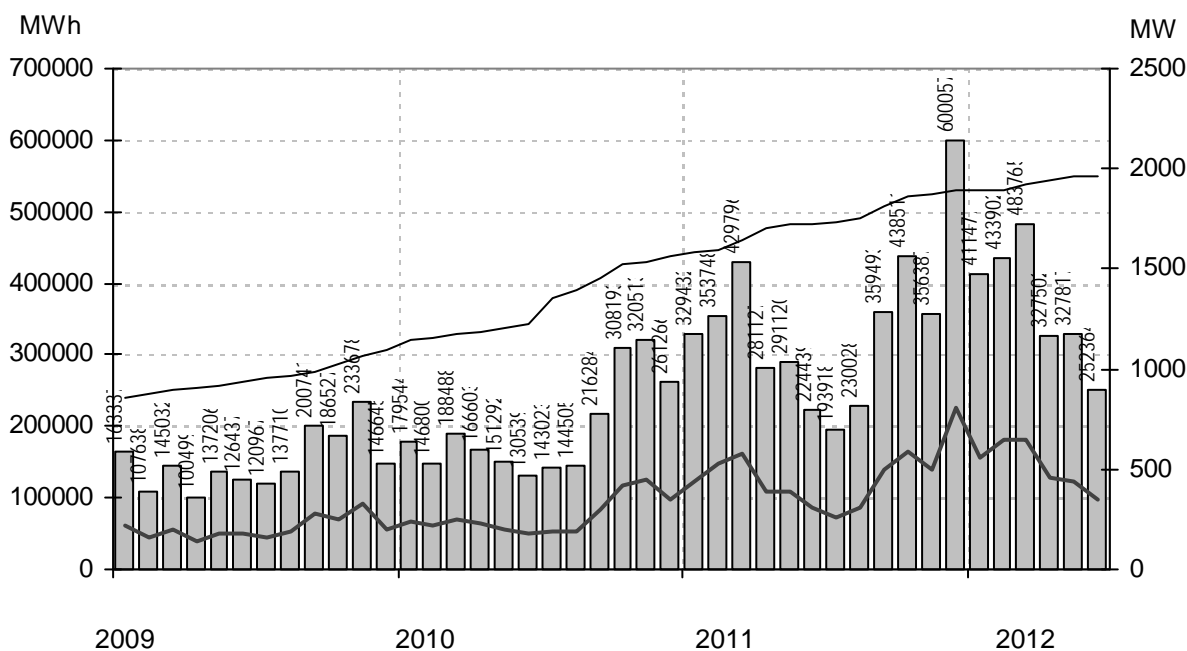


# Vindkraftverk

juni 2012

Internetadress: <http://www.vindstat.nu>

## Vindproducerad el från registrerade verk



Staplarna visar producerad energi per månad i MWh, linjerna visar installerad effekt respektive månadens medeleffekt i MW

## Sammanfattning

Installerad effekt	(MW)	1958
Antal verk	(st)	1480
Rapporterade denna månad	(st)	1230
Elproduktion		
2010	(MWh)	2 357 051
2011	(MWh)	4 088 056
2012	(MWh)	2 236 826
Rapporterat denna månad	(MWh)	252 364
Medeleffekt denna månad	(MW)	351

### Vindens energiinnehåll

Månaden jämfört med samma månad tidigare år	117 %
Året hittills jämfört med samma period under tidigare år	109 %
Senaste 12 månaderna jämfört med samma period under tidigare år	111 %

### Förklaringar till tabellen på följande sidor

Ber	Av ägaren lämnad uppgift på beräknad elproduktion
Årtal	Sammanlagd elproduktion under respektive år
12mån	Elproduktion och tillgänglighet senaste 12 månaderna
Månad	Elproduktion under månaden
Tid	Andel av månaden som generatoren varit inkopplad på nät
*	Nytt verk

AHT	Avläst hindertid	PU	Planerat underhåll
MS	Mindre störning	ÖPS	Övrigt planerat stopp
YNS	Yttre nätstörning	TF	Tekniskt fel
ÖYS	Övrig yttre störning		

### Ett projekt finansierat av Energimyndigheten

Sammanställningen gjord 2012-07-10  
 Ansvarig:  
 Nils-Erik Carlstedt Vindstat AB  
 E-post: [nilserik.carlstedt@vindstat.com](mailto:nilserik.carlstedt@vindstat.com)  
 Telefon: 070 - 539 54 67









Ny *	Effekt (kW)		Fabrikat	Nr Anläggning	Placering	D/H I drift	Ber MWh	2010 MWh	2011 MWh	2012 MWh	12mån MWh	12mån %	Månad MWh	Tid %	Hindertid (tim)							
	Hög	Låg													Benämning, Ort	Karta	(m)	AHT	MS	VNS	OVS	PU
660	Vestas	464	Ö-vik Själön, Elly,Husum	J19e	47/55	001229	1534	1172	1173	627	1280	99,1	52	39	4							
660	Vestas	465	Ö-vik Fanbyn, Fredrika,Hus	J19e	47/55	001229	1525	1276	1117	666	1191	81,5	57	44	3							
660	Vestas	466	Ö-vik Fanbyn, Gertrud,Hus	J19e	47/55	001229	1534	1276	1302	677	1407	99,1	54	41	8							
660	Vestas	467	Ö-vik Fanbyn, Herta,Husum	J19e	47/55	001229	1601	1476	1486	776	1576	97,9	67	48	6							
660	Vestas	473	Täppeshusen 3,Höganäs	C3d	47/50	010110	1500	1067	1340	672	1364	99	81	62	0							
660	Vestas	478	Mäsinge 1,Båstad	C4a	47/40	010401	1600	1244	1539	627	1464	97,7	100	85	0							
660	200 Vestas	323	Ventosum 1,Falkenberg	B5f	47/60	980917	1250	837	1160	595	1151	85,7	78	63	0							
660	200 Vestas	324	Ventosum 2,Falkenberg	B5f	47/60	980917	1250	995	1367	598	1352	98,3	82	82	4							
660	200 Vestas	325	Ventosum 3,Falkenberg	B5f	47/60	980917	1250	952	1357	548	1293	97,1	76	64	0							
660	200 Vestas	326	Ventosum 4,Falkenberg	B5f	47/60	980918	1250	943	1379	593	1352	97,3	80	63	0							
660	200 Vestas	327	Ventosum 5,Falkenberg	B5f	47/60	980921	1250	1018	1422	564	1326	94,7	85	83	0							
660	200 Vestas	328	Ventosum 6,Falkenberg	B5f	47/60	980921	1250	1061	1309	551	1249	97,9	68	49	0							
660	200 Vestas	329	Ventosum 7,Falkenberg	B5f	47/60	980901	1250	973	1249	559	1244	98,5	69	80	3							
660	200 Vestas	330	Ventosum 8,Falkenberg	B5f	47/60	980901	1250	957	1235	547	1224	98,3	65	60	0							
660	200 Vestas	331	Ventosum 9,Falkenberg	B5f	47/60	980901	1250	969	1267	549	1237	96,2	68	54	1							
660	200 Vestas	332	Ventosum 10,Falkenberg	B5f	47/60	980901	1250	1015	1302	585	1290	98,2	70	69	5							
660	200 Vestas	351	Värö vind Värö I,Värö	B6b	47/55	981112	1400	983	1264	567	1254	98,4	80	83	0							
660	200 Vestas	353	Värö vind Värö III,Värö	B6b	47/55	981112	1400	1001	1251	588	1273	96,7	85	83	0							
660	200 Vestas	371	Sam Öckerö vind,Pinan	-	47/50	990110	1700	1255	1805	817	1776	97,2	112	86	10							
660	200 Vestas	374	Skåls 1,Näs	I5f	47/45	990506	1700	1328	1749	756	1650	93,1	107	72	112							
660	200 Vestas	376	Slite vind XIX,Näs	I5f	47/45	990507	1850	1634	2073	824	1911	97,3	96	78	25							
660	200 Vestas	377	Tjelvar Bursvind,Näs	I5f	47/45	990507	1700	1561	1967	789	1819	94,6	86	70	102							
660	200 Vestas	398	Ranåker,Skara	D8d	47/65	991006	1000	706	1065	485	1002	98,5	54	70	11							
660	200 Vestas	426	Halvan,Hovby	D3c	47/45	991230	1150	891	952	503	939	89,1										
660	200 Vestas	429	Slättäng 2,Slättäng	C2i	47/55	991001	1500	1379	1458	622	1363	97,1										
660	200 Vestas	441	Levide 1,Näs	I5f	47/45	001007	1600	1360	1702	630	1482	85,9	0	0	720							
660	200 Vestas	442	Levide 2,Näs	I5f	47/45	001008	1600	1350	1517	613	1312	78,3	0	0	720							
660	200 Vestas	443	Levide 3,Näs	I5f	47/45	001007	1600	1337	1661	606	1461	86,1	0	1	704							
660	200 Neg Micon	490	Västanby I,Lund	C2h	48/55	010601	1680	1524	1489	866	1746	98,4	117	90	3							
660	200 Neg Micon	491	Västanby II,Lund	C2h	48/55	010601	1680	1422	1604	811	1621	95,6	114	89	13							
660	200 Vestas	626	Brönne stad 1,Brönne stad,	C1i	47/40	010406	1585	1455	1518	807	1605	96,4	99	73	5							
660	200 Vestas	627	Brönne stad 2,Brönne stad,	C1i	47/40	010406	1585	1438	1577	807	1584	98,1	96	81	16							
660	200 Vestas	628	Eksbo,Hönsinge	C1i	47/40	010406	1590	1460	1594	835	1635	98,2	103	84	35							
660	200 Vestas	639	Hovby, Chaplin,Hovby	D3c	47/45	020131	1150	935	1031	490	995	97,5										
660	200 Neg Micon	695	Bjåresjö 1,Bjåresjö	D2b	48/55	020101	1600	1489	1594	861	1617	96,8	105	89	18							
660	200 Neg Micon	696	Bjåresjö 2,Bjåresjö	D2b	48/55	020101	1600	1496	1391		582	99,3										
750	175 NEG Micon	348	Rodovälén 3,Rodovälén	E16e	44/50	981023	1200	866	1004	635	1258	92,8	82	84	1							
750	200 NEG Micon	310	Gislöv 2,Gislöv	C1i	44/50	980417	1600	1669	1868		975											
750	200 NEG Micon	360	Vanstad Kommungård,Sjöv	D2e	48/55	981104	1370	1348	1515	821	1532	98,8	99	88	2							
750	200 NEG Micon	373	Ångalid,Torrlösa	C3b	48/55	990115	1470	1629	1545	844	1631	98,7	107	88	7							
750	200 NEG Micon	390	Solvik Nr 5,Maglarp	C1h	48/50	990630	2140	2134	2419	1140	2437	99,2	143	92	7							
750	200 NEG Micon	391	Solvik Nr 6,Maglarp	C1h	48/50	990628	2140	1642	2198	1150	2407	98,9	139	92	11							
750	200 NEG Micon	392	Solvik Nr 7,Maglarp	C1h	48/50	990625	2140	2194	2404	1134	2393	97,4	149	93	0							
750	200 NEG Micon	399	Framnäs 1,Nöbbelev	C2i	48/55	990923		1533	1630	776	1583	97,3										
750	200 WindWorld	404	Otterbäckens Vind 1,Otterb	D9i	52/65	990717	1700	267	1362	614	1406	100	63									
750	200 NEG Micon	451	Vind Invest,Lysekil	A8f	48/55	000112	1600	1329	1964	873	1877	95	105	85	3							
750	200 NEG Micon	452	Sivik III,Lysekil	A8f	48/55	000101	1600	1117	1726	840	1694	94,3	96	88	1							
750	200 NEG Micon	480	Björn viden,Björneröd	A10c	48/55	001130	1590	698	317	2	182	39,9										
750	200 NEG Micon	492	Knöbbens Vind,Laholm	C2e	48/55	010601	1560	1272	1659	758	1626	97,4	114	88	1							
750	200 NEG Micon	619	Östorp 1:4,Östorp 1:4	C2e	48/55	001229	1500	1287	1511	675	1432	94,7										
750	200 NEG Micon	682	Bydalen,Bydalen	D19c	48/45	020904	2100	1617	2184	1134	2252	95,4	159	87	4							
750	200 NEG Micon	697	Gislöv 3,Gislöv	C1i	48/50	021014	1900	1995	2208	1105	2250	99,6	134	90	0							
750	200 NEG Micon	701	Isiegården,St Isie	C1i	48/50	030801	1720	2082	2315	1162	2358	99	139	91	0							
750	200 NEG Micon	741	Lantan,Svalöv	C3b	48/55	031230	1500	1660	1743	929	1830	98,5	115	90	7							
750	200 NEG Micon	775	TANNAM, Smeby,Tannam,	A9f	48/50	041201	1300		1280	583	1228	98	60	78	61							
750	200 NEG Micon	776	TANNAM, Ceding,Tannam,	A9f	48/50	041201	1250	763	1213	540	1172	96	58	82	3							
750	200 NEG Micon	808	Framnäs 2,Nöbbelev	C2i	48/55	050910	1500	1081	1567	776	1592	97,5										
750	200 NEG Micon	829	Gislöv 4,Gislöv	C1i	48/50	051208	1900	2007	2204	1048	2169	96,9	134	91	0							
800	Enercon	798	Almudden,Askersund	E9f	48/76	050110	1500	944	1406	613	1350	98,7	73	84	0							
800	Enercon	803	NEWTON,Vårsås	D8f	48/78	050715	1600	986	1566	703	1449	97,1	84	87	1							
800	Enercon	805	Stavf El,Vårsås	-	48/76	050915	1532	1054	1576	718	1479	99,7	81	86	0							
800	Enercon	806	Windy,Vårsås	E8d	48/76	050919	1400	965	1494	693	1414	99,5	81	84	2							
800	Enercon	807	Simona Vindkraft Leringen,	D8c	48/76	050901	1500	1038	1560	711	1490	99,3	82	86	20							
800	Enercon	816	Gästgivaregårdens Lamme	D8b	48/76	050905	1700	1360	2165	948	2012	99	109	86	10							
800	Enercon	817	Hangelösa 1,Hangelösa	D8g	48/76	051015	1527	1248	1754	813	1703	99,2	91	86	3							
800	Enercon	818	Stenökra, Lilla Lunden,Lilla	D8g	48/76	051015	1500	1090	1555	707	1480	99,4	80	86	7							
800	Enercon	819	Skeby 3,Broby	D8g	48/76	051028	1500	1236	1509	808	1425	91,6	93	85	0							
800	Enercon	826	Skallmeja Väster,Skallmeja	C8f	48/76	051013	1700	1393	1991	921	1916	98,8	101	87	0							
800	Enercon	827	Helleberg 1,Helleberg	C8f	48/50	051027	1400	1103	1516	723	1465	96,4	76	81	34							
800	Enercon	828	Klevberget Hällevadsholm,	A9c	48/76	060220	1800	1516	1933	882	1854	99,1	86	91	1							
800	Enercon	836	Askers Via,Odensbacken	F10b	48																	



Ny *	Effekt (kW)		Fabrikat	Nr Anläggning	Placering	D/H I drift	Ber MWh	2010 MWh	2011 MWh	2012 MWh	12mån MWh	12mån %	Månad MWh	Tid %	Hindertid (tim)							
	Hög	Låg													Benämning, Ort	Karta	(m)	AHT	MS	VNS	OVS	PU
850	Vestas	649	Kärragården K4R,Bjåresjö	D2b	52/55	020913	1800	1693	1930	954	1929	98,3	117	80	5							
850	Vestas	650	Hovgården I,Hov	E8f	52/55	021004	1750	1298	1941	872	1821	98,5	103	71	4							
850	Vestas	651	Kulle 3 Havdhem,Havdhem	I5i	52/55	021029	1800	1499	1974	959	1980	93,6	100	68	104							
850	Vestas	652	Kulle 4 Havdhem,Havdhem	I5i	52/55	021029	1740	1502	1581	857	1539	83,3	86	63	138							
850	Vestas	653	Kulle 5 Havdhem,Havdhem	I5i	52/55	021029	1700	1552	1882	771	1725	92,1	82	62	157							
850	Vestas	654	Kulle 6 Havdhem,Havdhem	I5i	52/55	021029	1720	1503	1900	797	1783	96,2	77	62	153							
850	Vestas	655	Kulle 7 Havdhem,Havdhem	I5i	52/55	021029	1690	1492	1875	808	1779	95,9	83	61	139							
850	Vestas	656	Kulle 8 Havdhem,Havdhem	I5i	52/55	021029	1730	1527	1875	790	1765	96,2	86	64	131							
850	Vestas	657	Kulle 9 Havdhem,Havdhem	I5i	52/55	021029	1730	1530	1936	823	1824	96,5	93	68	100							
850	Vestas	658	Kulle 10 Näs,Näs	I5i	52/55	021029	1760	1596	2002	852	1897	96,2	96	70	98							
850	Vestas	659	Kulle 11 Näs,Havdhem	I5i	52/55	021029	1820	1483	1843	789	1744	93,5	84	64	155							
850	Vestas	667	Håberg 2,Gråstorp	C8d	52/74	021216	1774	1249	1815	804	1684	86,6	94	71	0							
850	Vestas	668	Runnestad II,Runnestad	E8c	52/65	021023	1850	1245	1895	903	1798	97,8	107	74	0							
850	Vestas	669	Runnestad III,Runnestad	E8c	52/65	021017	1850	1228	1912	867	1847	98	105	72	1							
850	Vestas	670	Götarsvik, Caroline,Götarsv	F10f	52/74	021220	1710	1074	1469	677	1375	98,3	82	61	0							
850	Vestas	671	Skeby 1,Källby	D8g	52/49	021002	1300	812	1194	542	1110	94,4	62	62	5							
850	Vestas	678	Vestas Rodovålen,Vemhån	-	52/55	030101	1800	1692	1813	712	1663	78,6	144	78	0							
850	Vestas	685	Lanna 2,Saleby	C8f	52/49	021220	1500	1145	1723	809	1645	99	85	71	0							
850	Vestas	691	Lunnarp, Tommelilla,Lunnar	D2c	52/65	030318	2300	2156	1874	1121	2147	96,9	145	86	0							
850	Vestas	692	Vallruns, Lucia,Vallrun	E20e	52/55	030221	2000	1562	1816	911	1853	91,1	48	41	314							
850	Vestas	700	Broby Vind,Broby	D8g	52/54	030409	1400	1044	722		35	96,8										
850	Vestas	702	Åkesdal 1,Gårds Köpinge	D3c	52/55	030116	1500	1371	1428	828	1512	95,1	98	73	1							
850	Vestas	703	Åkesdal 2,Gårds Köpinge	D3c	52/55	030116	1500	1420	1424	881	1547	95,4	106	75	1							
850	Vestas	704	Åkesdal 3,Gårds Köpinge	D3c	52/55	030116	1500	1373	1438	604	1296	99,5	13	11	1							
850	Vestas	705	Åkesdal 4,Gårds Köpinge	D3c	52/55	030116	1500	1183	1341	545	1163	97,3										
850	Vestas	706	Åkesdal 5,Gårds Köpinge	D3c	52/55	030116	1500	1395	1418	881	1570	98,6	106	78	2							
850	Vestas	707	Uvereds Vindkraftför. V1,Uv	C8f	52/50	030615	1250	1072	1624	748	1533	99,2	78	68	9							
850	Vestas	708	Uvereds Vindkraftför. V2,Uv	C8f	52/50	030615	1250	1013	1484	700	1414	98,6	73	68	6							
850	Vestas	709	Uvereds Vindkraftför. V3,Uv	C8f	52/50	030615	1250	1016	1522	701	1445	99,2	74	69	4							
850	Vestas	710	Uvereds Vindkraftför. V4,Uv	C8f	52/50	030615	1250	987	1507	696	1427	99,2	71	67	5							
850	Vestas	711	Uvereds Vindkraftför. V5,Uv	C8f	52/50	030615	1250	1064	1523	719	1451	98,6	75	69	0							
850	Vestas	716	Kärragården 6,Bjåresjö	D2b	52/55	030408	1800	1892	1908	1030	2042	98,8	122	82	0							
850	Vestas	717	Kärragården, Lidan,Bjåresjö	D2b	52/55	030410	1850	1891	2100	1008	2026	92,4	130	83	5							
850	Vestas	719	Grimskullen,Grimskullen M	D7g	52/65	010405	1800	1254	1767	820	1688	98,9	95	68	16							
850	Vestas	720	Stora Lund,Stora Lund	D8g	52/74	030714	1500	1162	1636	736	1546	99,5	82	66	1							
850	Vestas	721	Skeby 2,Källby	D8g	52/49	030723	1200	896	1361	612	1270	99,1	70	61	4							
850	Vestas	722	Frittorp,Sparlösa Frittorp	C8e	52/74	030714	1700	1318	1860	846	1755	92,1	96	73	8							
850	Vestas	723	Erikstorp 2,Lundsbrunn	D8h	52/74	031024		940	1397	631	1315	99,5	70	64	1							
850	Vestas	724	Grebban 3, Tanumshede,T	A9f	52/50	030706	1600	1134	1763	737	1644	98,5	75	70	50							
850	Vestas	725	Kärrets Gärd I,Långås	B5f	52/74	031125	1760	1489	1728	795	1726	98,6	108	74	10							
850	Vestas	726	Glänäs Vind,Väderstad	E8c	52/65	031115	1700	1243	1956	901	1890	99,3	110	75	1							
850	Vestas	727	Valla Vind,Rök	E8c	52/65	031107	1700	1191	1809	859	1733	96,2	103	75	1							
850	Vestas	728	Skeby/Tungelunda I,Väders	E8c	52/74	031107	1800	1334	2021	957	1929	98,8	114	76	2							
850	Vestas	729	Skeby/Tungelunda II,Väder	E8c	52/74	031107	1800	1349	2065	966	1962	98	114	77	1							
850	Vestas	730	Skeby/Tungelunda III,Väder	E8c	52/74	031107	1800	1262	1628	893	1982	98,7	116	76	3							
850	Vestas	731	Elvinda, Rocklunda,Rocklu	F8g	52/65	031103	1600	1320	1862	858	1781	98,3	103	71	28							
850	Vestas	732	Stavlösa Vind I,Stavlösa	E8f	52/65	031205	1750	1422	2049	948	1941	98,1	108	71	4							
850	Vestas	733	Stavlösa Vind II,Stavlösa	E8f	52/65	031205	1750	1461	2106	966	2011	98,9	110	74	3							
850	Vestas	734	Stavlösa Vind III,Stavlösa	F8d	52/65	031205	1750	1446	2055	934	1953	98	108	73	5							
850	Vestas	739	Mofalla Laggarebolet,Lagga	E8d	52/65	031210		1027	1653	751	1531	98,4	85	70	10							
850	Vestas	743	Heås, Sibräcka,Sibräcka	B7g	52/60	040121	1900	1945	2508	1122	2336	96,2	130	80	2							
850	Vestas	748	Björnskallen, Kajsa,Ljungda	C18f	52/65	031211	1900	1219	1447	846	1533	91,6	96	65	2							
850	Vestas	749	Sparlösa,Sparlösa	C8e	52/65	030901	1650	1214	1725	804	1640	95,7	91	74	9							
850	Vestas	751	Stenkil,Stenskilsvarv, Varv	F8g	52/65	040128	1700	1173	1721	807	1617	90,1	91	70	37							
850	Vestas	762	Kvismaren 1, Odensbacken	F10c	52/74	040401	1430	1058	1618	446	1200	71,1	45	31	417							
850	Vestas	764	Ölanda,Istrum	D8h	52/74	040225	1400	913	1378	642	1308	98,3	72	65	3							
850	Vestas	766	Andersfält, 1SYD,Tönnersa	C4e	52/65	040131	1700	1310	1729	816	1693	98,2	122	79	0							
850	Vestas	767	Andersfält, 2 MITT,Tönners	C4e	52/65	040131	1750	1493	1656	765	1532	85,8	135	79	0							
850	Vestas	768	Andersfält, 3 NORR,Törne	C4e	52/65	040131	1750	1475	1922	893	1873	96,2	135	77	7							
850	Vestas	769	Långeryd I,Långeryd	F8d	52/65	040506	1750	1508	2133	919	2007	99,6	99	71	3							
850	Vestas	770	Långeryd II,Långeryd	F8d	52/65	040506	1750	1472	2091	941	2008	99,2	101	70	21							
850	Vestas	773	Brunnstorp Källby,Broby-Br	D8g	52/74	040713	1500	1148	1594	771	1587	97,9	88	66	19							
850	Vestas	784	St Wahlby,Väderstad	F8d	52/74	041206	1850	1404	2160	993	2058	99,5	115	74	9							
850	Vestas	786	Isberget I,Skonberga	F8e	52/74	050103	1600	1277	1908	861	1779	98,9	101	70	0							
850	Vestas	787	Isberget II,Skonberga	F8e	52/74	050103	1600	1203	1848	842	1722	98	99	70	0							
850	Vestas	788	Isberget III,Skonberga	F8e	52/74	050103	1600	1261	1825	840	1720	98,8	88	69	6							
850	Vestas	794	Blås ut Vind AB,Lundsbrun	D8g	52/74	041213	1500	1065	1535	681	1445	98	74	64	22							
850	Vestas	795	Kilabacken Vind AB,Lundsbr	D8g	52/74	050118	1550	1272	1879	838	1776	98,5	91	67	38							
850	Vestas	796	Ova Vind,Lundsbrunn	D8g	52/74	050116	1500	1093	1627	770	1519	95,4	88	68	1							
850	Vestas	797	Ryda Vind AB,Ryda	C8b	52/74	050127	1600	1396	1886	885	1797	98,6	97	74	9							
850	Vestas	799	Storön 1,Storön	M25c	52/65	050201	1700	1586														



Ny *	Effekt (kW)		Fabrikat	Nr Anläggning	Placering	D/H I drift	Ber MWh	2010 MWh	2011 MWh	2012 MWh	12mån MWh	12mån %	Månad MWh	Tid %	Hindertid (tim)							
	Hög	Låg													Benämning, Ort	Karta	(m)	AHT	MS	VNS	OVS	PU
850	Gamesa	1575	Åskekårr 1,Töreboda	D9c	58/65	110301		1041	163	797	99	71	99	0								
850	Gamesa	1576	Åskekårr 2,Töreboda	D9c	58/65	110301		1047	175	810	99,9	77	99	0								
850	Gamesa	1577	Odensbacken,Odensbacke	F10b	58/65	110301		935	286	1078	98,9	82	95	31								
850	Gamesa	1578	Brotorp 1,Brotorp	F10g	58/65	110301		1738	388	1488	99,7	114	99	4								
850	Gamesa	1579	Bondorlunda 1,Vadstena	D9c	58/65	110301		1824		1137	99,9											
850	Gamesa	1580	Bondorlunda 2,Vadstena	E8f	58/65	110301		1660		1058	99,5											
850	200	Vestas	693 Nils, Almåsa,Almåsaaberget	E19g	52/55	021008	2162	829	2162	1194	2339	95,6	123	81	5							
850	200	Vestas	718 Tomten flo,Gråstorp	C8d	52/74	030630	1786	1287	1796	852	1724	90,8	94	71	0							
850	200	Vestas	740 Östergården, Skara,Skånin	D8d	52/74	031215	1650	1138	1715	710	1546	98,6	80	67	23							
850	200	Vestas	789 Kroka 1,Söderåkra	G4b	52/74	041128	1890	1502	1584	838	1626	99,3	110	84	1							
900		Neg Micon	851 OBV2, Hjäällö,Hjo	E8a	52/60	050726	1700	1451	1589	693	1451	93,7	91	70	2							
900	200	NEG Micon	482 Äppelbovind ek.för,Hunnfle	E13a	52/49	001217	1600	1559	2145	693	1753	91,5	103	79	1							
900	200	NEG Micon	483 Klimpfjäll 1,Klimpfjäll	F23d	52/49	010116		944	1267	764	1396	97,3	67	60	5							
900	200	NEG Micon	484 Klimpfjäll 2,Klimpfjäll	F23d	52/49	010116		847	1177	561	1016	78	59	59	38							
900	200	NEG Micon	485 Klimpfjäll 3,Klimpfjäll	F23d	52/49	010116		1064	1456	747	1431	94,7	74	65	6							
900	200	NEG Micon	493 Dörestorp 2,Laholm	C4b	52/55	010614	1650	1224	1593	812	1539	92,5	110	85	4							
900	200	NEG Micon	494 Viscaria 1,Viscaria	J29h	52/49	010918	1846	797	1407	724	1309	90,7	80	75	3							
900	200	NEG Micon	495 Viscaria 2,Viscaria	J29h	52/49	010901	1784	1238	1398	684	1295	93,2	93	78	1							
900	200	NEG Micon	496 Viscaria 3,Viscaria	J29h	52/49	010901	1896	1238	1538	854	1564	96,2	93	79	0							
900	200	NEG Micon	618 Greby,Greby	G4i	52/55	001229	1652	1428	1602	820	1660	98	114	90	3							
900	200	NEG Micon	694 Össjö boställe,Össjö	C3h	52/72	020101		1565	1916	948	1939	98,7	118	85	2							
900	200	NEG Micon	735 Stenninge 1,Stenninge	H5d	52/49	040111	1900	1951	2350	1160	2369	99	159	89	1							
900	200	NEG Micon	736 Badane 2,Kättilstorp	D7h	52/72	030911		1070	1618	725	1524	99,4	80	83	1							
900	200	NEG Micon	737 Badane 3,Kättilstorp	D7h	52/72	030910		1064	1591	724	1504	95,5	81	81	3							
900	200	NEG Micon	742 Ängalid II,Svalöv	C2h	52/70	040108	1900	2112	2214	1118	2262	97,9	137	86	16							
900	200	NEG Micon	755 Kuling I,Falkenberg	B5f	52/60	040107	1930	1244	1305	728	1436	92,3	103	84	3							
900	200	NEG Micon	756 Kuling II,Falkenberg	B5f	52/60	040107	1930	1269	1426	769	1568	96,1	100	84	6							
900	200	NEG Micon	757 Kuling III,Falkenberg	B5f	52/60	040107	1930	1339	1685	705	1663	94,9	105	85	1							
900	200	NEG Micon	758 Kuling IV,Falkenberg	B5f	52/60	040107	1930	1239	1493	753	1697	97,6	103	86	0							
900	200	NEG Micon	759 Kuling V,Falkenberg	B5f	52/60	040107	1930	1289	1612	777	1703	98,9	106	85	1							
1000		Nordic	438 Sigvards 2,Näs	I5f	54/60	000818	2400	1968	1967	267	1220	63,8	89	39	30							
1000		Nordic	681 Gerda Dragabol,Halmstad	C4h	59/70	030103	2000	1228	1335	519	1223	83,9	17	13	615							
1000		WinWind	850 Alva af Hulsta,Askersund	F9a	64/72	070125	2200	1629	2648	1222	2470	100	121									
1000		WinWind	1030 Paljakos Gunilla,Grängesbe	E12c	64/70	080130	2700	2298	2770	1241	2456	100	102									
1000		WinWind	1032 Ryda Vind 2,Ryda	C8b	64/70	090128	2000	1635	2147	1089	2163	100	113									
1000		WinWind	1046 Sörgårdsvind 1, Moholm,Mo	D8i	64/70	070630	2000	1342	2138	611	1665	100	49									
1000		WinWind	1066 Brunnsgården, Näs, Falköpi	D7h	64/70	070614	2200	1602	2229	930	1895	100	129									
1000		WinWind	1124 Hästhalla 1,Skara	C8f	64/70	070501	2200	1856	2661	687	1921	100	133									
1000		WinWind	1359 Ova Vind 2,Broby	D8g	64/70	061124	2000		2382	833	1988	100	96									
1425		GE Wind En	605 Utgrunden T1,Offshore	G3h	70,5/65	001221		4841	4621	2813	5229	90,1	406	87	35							
1425		GE Wind En	606 Utgrunden T2,Offshore	G3h	70,5/65	001221		4954	5445	2482	5135	89,5	409	88	25							
1425		GE Wind En	607 Utgrunden T3,Offshore	G3h	70,5/65	001221		4122	2881	2503	3717	77,3	371	82	85							
1425		GE Wind En	608 Utgrunden T4,Offshore	G3h	70,5/65	001221		4920	4393	2197	3770	72,7	398	86	46							
1425		GE Wind En	609 Utgrunden T5,Offshore	G3h	70,5/65	001221		4902	4790	2613	4700	80,9	399	88	22							
1425		GE Wind En	610 Utgrunden T6,Offshore	G3h	70,5/65	001221		4854	5253	2663	5159	91,9	398	87	27							
1425		GE Wind En	611 Utgrunden T7,Offshore	G3h	70,5/65	001221		5118	4497	2161	4019	77,9	334	78	99							
1500		Enercon	381 Trollevind,Trollebergs Gärd	C2e	66/67	990515	3700	3335	3346		1616											
1500		GE Wind En	642 Assmäsa 1,Assmäsa	D2b	70,5/65	020712	3475	2542	2960	1617	3100	100	200	80	0							
1500		GE Wind En	643 Assmäsa 2,Assmäsa	D2b	70,5/65	020712	3475	2498	2759	1507	2894	100	156	75	0							
1500		GE Wind En	644 Assmäsa 3,Assmäsa	D2b	70,5/65	020712	3475	2096	2651	1119	2498	91,5	149	79	0							
1500		Enercon	645 Hedagården 1,Hedagården	C3b	66/65	020901	3700	3720	4169	2133	4280	95	270	93	8							
1500		Enercon	646 Hedagården 4,Hedagården	C3b	66/65	020901	3700	3689	3718	1832	3634	96,1	221	92	19							
1500		Enercon	647 Hedagården 5,Hedagården	C3b	66/65	020901	3700	3333	3814	1692	3669	98,8	233	92	8							
1500		Enercon	675 Hedagården 2,Hedagården	C3b	70/65	030101	3700	3621	3876	2072	3991	93,1	257	92	9							
1500		Enercon	676 Hedagården 3,Hedagården	C3b	70/65	030101	3700	3382	3447	1674	3515	94,4	242	89	40							
1500		Enercon	677 Hedagården 6,Hedagården	C3b	70/65	030101	3700	3384	3430	2014	3561	91,7	237	90	32							
1500		Enercon	714 Annevind 1,Annelöv	C2h	70/65	030615	3700	3236	3744	1676	3625	94,1	221	79	172							
1500		Enercon	715 Annevind 2,Annelöv	C2h	70/65	030615	3700	3558	3772	763	2751	70,5	179	79	170							
1500		Vestas	777 Offerdal Råshön 1,Änge	E19g	82/78	041207	4031	3470	4199	2067	4170	94,8	252	77	4							
1500		Vestas	778 Offerdal Råshön 2,Änge	E19g	82/78	041205	4319	4034	4215	2315	4629	93,1	294	78	12							
1500		Vestas	779 Offerdal Råshön 3,Änge	E19g	82/78	041208	3613	3452	4238	2136	4258	93,4	222	67	122							
1500		Vestas	780 Offerdal Råshön 4,Änge	E19g	82/78	041208	4023	3582	3994	2112	4185	95,1	237	77	12							
1500		Vestas	781 Offerdal Råshön 5,Änge	E19g	82/78	041203	4032	3599	3930	2083	4056	92,4	237	75	15							
1500		Vestas	782 Offerdal Råshön 6,Änge	E19g	82/78	041205	4054	3332	3683	1861	3669	86,3	262	79	12							
1500		Vestas	783 Offerdal Råshön 7,Änge	E19h	82/78	041203	3955	3618	4118	2101	4162	93,6	277	80	10							
1500		Vestas	809 Aapua 1,Aapua	M27i	82/78	051003	4465	4132	5183	2363	5095	92,2	277	55	245							
1500		Vestas	810 Aapua 2,Aapua	M27i	82/78	050929	4232	3854	4820	2186	4662	90,7	202	36	417							
1500		Vestas	811 Aapua 3,Aapua	M27i	82/78	050928	4140	3606	4342	2091	4406	92,1	213	48	258							
1500		Vestas	812 Aapua 4,Aapua	M27i	82/78	050928	4344	4112	5068	2462	5116	94,7	250	60	159							
1500		Vestas	813 Aapua 5,Aapua	M27i	82/78	050928	4397	3993	5002	2328	4915	94,1	230	58	161							
1500		Vestas	814 Aapua 6,Aap																			

Ny *	Effekt (kW)		Fabrikat	Nr Anläggning	Placering	D/H I drift	Ber MWh	2010 MWh	2011 MWh	2012 MWh	12mån MWh	12mån %	Månad MWh	Tid %	Hindertid (tim)								
	Hög	Låg													Benämning, Ort	Karta	(m)	AHT	MS	YNS	OVS	PU	OPS
1500	300	Vestas	476	Storugns 9,Lärbro	J7e	66/78	010310	3497	2849	3589	1661	3425	83,7	119	56	142							
1500	300	Vestas	617	Sigvards 3,Näs	I5f	66/80	011108	4500	4136	5202	2144	4778	95,6	247	72	97							
1500	400	NEG Micon	699	Digerberget,Digerberget	D17c	72/62	020101	3800	1916	2857	1746	3058	89,1	212	80	1							
1500	400	NEG Micon	830	Mungseröd 1,Mungseröd	A9f	72/67	060131	2800	2358	3178	1262	2863	97,6	132	80	2							
1500	400	NEG Micon	831	Mungseröd 2,Mungseröd	A9f	72/67	060131	2800	2123	2951	1242	2737	99,5	124	80	0							
1500	400	NEG Micon	832	Mungseröd 3,Mungseröd	A9f	72/67	060131	2800	2467	3039	1261	2787	95,3	126	79	8							
1500	400	NEG Micon	833	Mungseröd 4,Mungseröd	A9f	72/67	060131	2800	2193	2715	1168	2552	99,1	114	82	2							
1500	400	NEG Micon	834	Mungseröd 5,Mungseröd	A9f	72/67	060131	2800	2696	3054	1313	2871	96,4	135	85	0							
1500	400	NEG Micon	835	Mungseröd 6,Mungseröd	A9f	72/67	060131	2800	2460	3104	1346	2902	99,6	130	80	1							
1800		Vestas	858	Stenbrona 1,Stenbrona-Sal	C8f	90/95	070204	5200	4764	6290	2868	6018	95	346	77	11							
1800		Vestas	859	Stenbrona 2,Stenbrona-Sal	C8f	90/95	070204	5200	4814	6398	2925	6143	97,3	343	78	2							
1800		Vestas	956	Vara Tornum,Kvänum	C8f	90/95	080101	5300	4719	6224	2994	6062	97,1	354	78	7							
1800		Vestas	1095	Gategården, Bengt C,Gateg	C8f	90/65	080501	5500	4620	5956	2774	5755	96,1	318	71	27							
1800		Vestas	1096	Västergården 1,Brälanda	C9a	90/95	090109	5300	4826	5398	2596	5253	99,1	287	74	0							
1800		Vestas	1097	Västergården 2,Brälanda	C9a	90/95	090109	5300	4610	5112	2447	4929	98,8	268	74	0							
1800		Vestas	1098	Västergården 3,Brälanda	C9a	90/95	090109	5300	4674	5404	2590	5246	99	286	76	0							
1800		Vestas	1099	Västergården 4,Brälanda	C9a	90/95	090109	5300	4698	5082	2270	4680	93,4	275	75	0							
1800		Vestas	1100	Tängelsbol 5,Brälanda	C9a	90/95	090109	5400	4661	5545	2664	5416	99,4	287	76	0							
1800		Vestas	1101	Tängelsbol 6,Brälanda	-	90/95	090109	5400	4784	5415	2712	5235	96,7	294	77	1							
1800		Vestas	1250	Jordberga, AT1,Klagstorp	C1i	90/80	100506	6300	3526	7492	3829	7712	97,6	439	78	104							
1800		Vestas	1251	Jordberga, AT2,Klagstorp	C1i	90/80	100506	6300	3764	6826	3204	6574	91,2	481	87	23							
1800		Vestas	1252	Jordberga, AT3,Klagstorp	C1i	90/80	100506	6300	3676	6985	3700	7401	97,1	455	78	82							
1800		Vestas	1276	Havnäs Vindkraftpark D15,	F21c	90/95	100705	5337	1584	6470	3232	6457	98,8	346	77	0							
1800		Vestas	1278	Havnäs Vindkraftpark D17,	F21c	90/95	100705	5337	1278	6672	3375	6871	99,1	376	79	0							
1800		Vestas	1282	Havnäs Vindkraftpark D21,	F21c	90/95	100705	5337	1757	6750	3377	6823	99,1	388	78	0							
1800		Vestas	1392	Lyngby 1,Everöd	D2i	90/95	071022	5200	4581	2917	5395	96,3	402	83	5								
1800		Vestas	1418	Stor-Rotliden A-03,Stor-Rot	I21e	90/95	100930	5725	7191	3154	6720	99,7	300	0									
1800		Vestas	1419	Stor-Rotliden A-04,Stor-Rot	I21e	90/95	101028	5725	7175	3126	6681	99,8	297	0									
1800		Vestas	1420	Stor-Rotliden A-05,Stor-Rot	I21e	90/95	100928	5725	7041	3115	6569	99,5	291	0									
1800		Vestas	1421	Stor-Rotliden A-06,Stor-Rot	I21e	90/95	100930	5725	6510	2972	6203	98,2	288	0									
1800		Vestas	1437	Stor-Rotliden C-03,Stor-Rot	I21e	90/95	100820	5725	6271	2884	5990	99,4	289	0									
1800		Vestas	1438	Stor-Rotliden C-04,Stor-Rot	I21e	90/95	100820	5725	5916	2736	5667	99,6	282	0									
1800		Vestas	1445	Stor-Rotliden C-11,Stor-Rot	I21e	90/95	100908	5725	6360	2956	6095	98,8	291	0									
1800		Vestas	1447	Stor-Rotliden D-02,Stor-Rot	I21e	90/95	100813	5725	6490	2999	6183	99,1	304	0									
1800		Vestas	1448	Stor-Rotliden D-03,Stor-Rot	I21e	90/95	100813	5725	6695	3035	6391	99,5	316	0									
1800		Vestas	1453	Stor-Rotliden D-08,Stor-Rot	I21e	90/95	100729	5725	5593	2589	5379	99,3	265	0									
1800		Vestas	1455	Stor-Rotliden D-10,Stor-Rot	I21e	90/95	100729	5725	5996	3040	6066	99,6	305	0									
1800		Vestas	1456	Östra Herrestad A-01,Östra	D2c	90/80	101011	6333	7121	3783	7368	99,5	501	0									
1800		Vestas	1457	Östra Herrestad A-02,Östra	D2c	90/80	101014	6333	6834	3665	6983	96,8	467	0									
1800		Vestas	1458	Östra Herrestad A-03,Östra	D2c	90/80	101019	6333	6864	3601	7004	98,6	457	0									
1800		Vestas	1459	Östra Herrestad A-04,Östra	D2c	90/80	101008	6333	7094	3765	7324	99,6	481	0									
1800		Vestas	1460	Östra Herrestad A-05,Östra	D2c	90/80	101018	6333	6715	3582	6881	97,9	439	0									
1800		Vestas	1461	Östra Herrestad B-01,Östra	D2c	90/80	101007	6333	6527	3798	7339	98,9	495	0									
1800		Vestas	1462	Östra Herrestad B-02,Östra	D2c	90/80	101021	6333	7158	3635	7190	98,6	501	0									
1800		Vestas	1463	Östra Herrestad B-03,Östra	D2c	90/80	101028	6333	7153	3760	7318	99,6	496	0									
1800		Vestas	1464	Östra Herrestad B-04,Östra	D2c	90/80	101025	6333	6509	3677	7097	99,1	438	0									
1800		Vestas	1550	Sängsjön 1,Torvsele	H21e	90/105	111030	5500		653	3094	3748	96,2	306	76	12							
1800		Vestas	1551	Sängsjön 2,Torvsele	H21e	90/105	111030	5500		729	3577	4306	96,3	357	78	12							
1800		Vestas	1552	Sängsjön 3,Torvsele	H21e	90/105	111030	5500		678	3027	3705	95,1	317	77	13							
2000		Vestas	738	Skåns Näs, Slitevind XXIX,S	I5f	80/78	031214	6000	5377	6309	2587	5774	97,1	279	82	26							
2000		Enercon	774	Orup 1,Rolsberga	D2g	70/65	041201	3500	3021	3651	1888	3749	96,4	230	92	30							
2000		Vestas	790	Västraby 1 SV,Löberöd	D2g	80/78	040806	4800	4409	5189	2673	5346	96	349	80	78							
2000		Vestas	791	Västraby 2 NV,Västraby	D2g	80/78	040806	4800	3780	4912	2519	5001	98,2	325	83	13							
2000		Vestas	792	Västraby 3 SO,Västraby	D2g	80/78	040806	4800	3956	4366	2588	4599	91,2	330	84	2							
2000		Vestas	793	Västraby 4 NO,Västraby	D2g	80/78	040806	4800	3731	4538	2447	4640	97	303	81	19							
2000		Enercon	821	Långå 1,Långå	D17e	70/85	051007	5400	3134	4287	2228	4317	98,6	209	88	0							
2000		Enercon	822	Långå 2,Långå	D17e	70/85	051017	5400	3293	3869	2147	3783	93	199	85	0							
2000		Enercon	823	Långå 3,Långå	D17e	70/85	051024	5400	3344	4071	2156	4098	97,5	218	89	0							
2000		Enercon	824	Långå 4,Långå	D17e	70/85	051031	5400	3519	4480	2399	4495	98	221	90	0							
2000		Enercon	825	Långå 5,Långå	D17e	70/85	051108	5400	3154	4407	2319	4445	97	210	89	0							
2000		Enercon	845	Odarslöv 1,Eslöv	C2f	70/64	060720	4900	4044	4661	1762	3925	90,7	140	62	230							
2000		Enercon	846	Odarslöv 2,Eslöv	C2i	70/64	060720	4900	3710	4872	2374	4813	98,3	303	90	18							
2000		Enercon	847	Odarslöv 3,Eslöv	C2i	70/64	060720	4900	3281	4620	2244	4573	98,6	288	91	6							
2000		Enercon	856	Värlinge 1,Stehag	C2i	82/78	070119	5500	4272	4851	2355	4828	94,7	335	96	2							
2000		Enercon	857	Värlinge 2,Stehag	C2i	82/78	070309	5500	4157	4170	1825	3966	88,9	318	96	2							
2000		Enercon	868	Stora Istad 1,Stora Istad	H5a	82/78	070501	5500	5393	5966	2784	5659	89,8	374	88	23							
2000		Enercon	869	Stora Istad 2,Stora Istad	H5a	82/78	070501	5500	4980	5611	2378	5025	90	343	84	48							
2000		Enercon	870	Stora Istad 3,Stora Istad	H5a	82/78	070501	5500	4958	4692	2332	4160	74,8										

Ny *	Effekt (kW)		Fabrikat	Nr Anläggning Benämning, Ort	Placering Karta	D/H (m)	I drift	Ber MWh	2010 MWh	2011 MWh	2012 MWh	12mån MWh	12mån %	Månad MWh	Tid %	Hindertid (tim)						
	Hög	Låg														AHT	MS	NYS	OVS	PU	OPS	TF
2000	Enercon	1003	Univ.Power Egby 1,Egby	H5a	70/63	080815	5200	3926	3777	1973	3780	85,5	244	96	14							
2000	Enercon	1004	Univ.Power Egby 2,Egby	H5a	70/63	080816	5200	3988	3834	1761	3507	89,2	253	96	15							
2000	Enercon	1005	Univ.Power Egby 3,Egby	H5a	70/63	080817	5200	3963	3908	2025	3828	89,4	248	94	28							
2000	Enercon	1006	Univ.Power Egby 4,Egby	H5a	70/63	080818	5200	3987	3763	2028	3725	89,1	255	95	19							
2000	Enercon	1016	Kvantenburg, Ekovind,Bolst	C9a	82/98	080520	5500	5172	5822	2836	5614	86,7	305	95	0							
2000	Enercon	1034	Kinne-Vedums Vind,Kinne-	D8g	82/98	090120	4500	3619	5387	2461	5102	97,8	271	91	155							
2000	Enercon	1047	Silkomhöjden 1,Silkomhöjd	E12d	82/98	081210	5200	4430	5023	2400	4906	97,2	259	92	6							
2000	Enercon	1048	Silkomhöjden 2,Silkomhöjd	E12d	82/98	081210	5200	5027	5310	2779	5211	91,4	283	94	1							
2000	Enercon	1049	Silkomhöjden 3,Silkomhöjd	E12d	82/98	081210	5200	4167	4821	2352	4744	97,7	248	93	2							
2000	Enercon	1050	Köjkeberget 4, Anders A,Va	E12d	82/98	090325	5200	4860	5545	2455	5185	93,8	291	93	6							
2000	Enercon	1051	Köjkeberget 5, Anders A,Va	E12d	82/98	090325	5200	4756	5315	2468	5084	95,6	263	92	14							
2000	Enercon	1052	Köjkeberget 6, Anders A,Va	E12d	82/98	090325	5200	5124	5822	2888	5780	96,2	293	91	25							
2000	Vestas	1056	Högberget Denise,Bjursås	F13h	90/95	080807	5000	5383	6645	3150	6468	99	291	72	0							
2000	Vestas	1057	Högberget Herman,Bjursås	F13h	90/95	080812	5000	5625	6930	3157	6589	99,4	292	72	0							
2000	Vestas	1058	Högberget Victoria,Bjursås	F13h	90/95	080814	5000	5654	6893	3241	6632	98,9	288	70	10							
2000	Vestas	1059	Högberget Ulrik,Bjursås	F13h	90/95	080805	5000	5643	6861	3213	6583	99,3	303	72	0							
2000	Vestas	1060	Högberget Arne,Bjursås	F13h	90/95	080804	5000	5428	6318	2951	5944	97,3	279	71	0							
2000	Vestas	1061	SOTARED nr 1 Elsa,Långå	-	90/105	090201	6000	5369	6551	3031	6496	96,1	388	75	88							
2000	Vestas	1062	SOTARED nr 2 Ellen,Långå	-	90/105	090201	6000	5374	6524	3066	6529	97,8	435	85	4							
2000	Vestas	1063	SOTARED nr 3 Ella,Långås	-	90/105	090201	6000	5070	5983	2716	5931	95,2	417	86	11							
2000	Vestas	1064	SOTARED nr 4 Elise,Långå	-	90/105	090201	6000	4990	5739	2577	5626	95,3	396	85	13							
2000	Vestas	1065	SOTARED nr 5 Elisabet,Lä	-	90/105	090201	6000	5261	6436	3001	6404	97,8	416	82	27							
2000	Enercon	1071	Markbygden, Dragaliden 1,	K24e	82/108	090101	6000	4823	6154	2829	5858	99,1	312	92	2							
2000	Enercon	1072	Markbygden, Dragaliden 2,	K24e	82/108	090101	6000	5377	6168	2486	5535	98,2	316	92	11							
2000	Enercon	1073	Markbygden, Dragaliden 3,	K24e	82/137	101001	6000	1332	6691	3373	6894	98,1	314	89	35							
2000	Enercon	1074	Markbygden, Dragaliden 4,	K24e	82/108	101101	6000	340	5791	2807	5765	98,8	293	92	1							
2000	Enercon	1075	Markbygden, Dragaliden 5,	K24e	82/108	101101	6000	647	5755	2782	5751	99	299	93	2							
2000	Enercon	1076	Markbygden, Dragaliden 6,	K24e	82/137	101101	6000	793	6987	3207	6749	99,1	340	93	6							
2000	Enercon	1077	Markbygden, Dragaliden 7,	K24e	82/108	101001	6000	791	5832	2900	5818	98,3	300	92	6							
2000	Enercon	1078	Markbygden, Dragaliden 8,	K24e	82/108	101101	6000	793	5600	2903	5711	97,7	299	92	1							
2000	Enercon	1079	Markbygden, Dragaliden 9,	K24e	82/108	101101	6000	510	5559	2791	5557	98,8	278	92	3							
2000	Enercon	1080	Markbygden, Dragaliden 10,	K24e	82/108	101001	6000	1329	5259	2598	5189	98,9	285	92	1							
2000	Enercon	1081	Markbygden, Dragaliden 11	K24e	82/108	101001	6000	1349	5391	2678	5411	94,7	277	90	12							
2000	Enercon	1082	Markbygden, Dragaliden 12	K24e	82/108	101001	6000	1592	5439	2693	5415	98,8	272	91	4							
2000	Enercon	1086	Egby 5,Borgholm	H5a	70/64	090715	5200	4139	4151	2149	4195	98,8	262	96	4							
2000	Vestas	1088	Håberg 3,Flo	C8d	90/105	090501	5200	4775	6082	2837	5852	99,1	332	75	16							
2000	Vestas	1089	Håberg 4,Flo	C8d	90/105	090501	5200	4884	6086	2869	5857	98,9	339	75	21							
2000	Vestas	1104	Klinte 2,Klinterhamn	l6c	80/67	090725	5200	4295	5741	2310	5393	98,1	214	68	93							
2000	Vestas	1105	Klinte 3,Klinterhamn	l6c	80/67	090724	4800	3667	4967	1992	4715	98,1	169	62	93							
2000	Vestas	1106	Klinte 4,Klinterhamn	l6c	80/67	090723	5000	3783	5132	2003	4818	97,5	190	66	97							
2000	Vestas	1107	Klinte 5,Klinterhamn	l6c	80/67	090723	4800	3970	5399	2114	5092	97,4	208	67	88							
2000	Vestas	1108	Klinte 6,Klinterhamn	l6c	80/67	090723	5200	4462	6125	2382	5661	97,3	222	67	97							
2000	Enercon	1109	Lyby, Knivsta 1,Lyby	D2g	82/78	090901	5200	4467	5376	2729	5521	97,1	349	96	3							
2000	Enercon	1110	Lyby, Svingan 1,Lyby	D2g	82/78	090901	5200	4469	5054	2597	5137	97,8	285	94	17							
2000	Vestas	1113	Long Vind AB, Ivar,Long	C8c	90/95	090914	5400	5015	6340	3024	6154	96,6	354	78	10							
2000	Vestas	1114	Long Vind AB, Göte,Long	C8c	90/95	090914	5400	4902	6205	3021	5962	93,6	369	79	11							
2000	Vestas	1115	Long Vind AB, Egon,Long	C8c	90/95	090914	5400	4977	6309	3064	6198	95,9	361	79	25							
2000	Enercon	1116	Häkantorp 1,Häkantorp	C8e	82/98	090801	5300	4122	5720	2664	5524	97,6	310	92	5							
2000	Enercon	1117	Häkantorp 2,Häkantorp	C8e	82/98	090801	5300	4018	5590	2686	5451	98,2	305	92	2							
2000	Enercon	1118	Emma af Göksholm,Göksho	F10f	82/98	090901	5400	3508	5096	2364	4717	94,5	296	91	0							
2000	Enercon	1120	Isgrannatorp 1,Isgranna	D3c	82/98	091101	4600	3796	4488	2610	4744	96,5	369	93	3							
2000	Enercon	1121	Isgrannatorp 2,Isgranna	D3c	82/98	091101	4600	3609	4601	2543	4856	98,5	355	91	21							
2000	Enercon	1122	Isgrannatorp 3,Isgranna	D3c	82/98	091101	4600	4010	4569	2542	4835	98,2	362	93	3							
2000	Vestas	1125	Oxhult 1,Oxhult	C4c	90/105	090601	5170	3956	4613	2023	4426	97,6										
2000	Vestas	1126	Oxhult 2,Oxhult	C4c	90/105	090601	5170	3632	4384	2056	4315	97,4										
2000	Vestas	1127	Oxhult 3,Oxhult	C4c	90/105	090601	5170	3829	4644	2061	4454	98,2										
2000	Vestas	1128	Oxhult 4,Oxhult	C4c	90/105	090601	5170	4128	5370	2382	5155	99,8										
2000	Vestas	1129	Oxhult 5,Oxhult	C4c	90/105	090601	5170	4268	4517	2083	4412	99,7										
2000	Vestas	1130	Oxhult 6,Oxhult	C4c	90/105	090601	5170	4060	4728	2077	4529	99,7										
2000	Vestas	1131	Oxhult 7,Oxhult	C4c	90/105	090601	5170	4416	4879	2304	4917	99,8										
2000	Vestas	1132	Oxhult 8,Oxhult	C4c	90/105	090601	5170	4597	5200	2215	4872	99,9										
2000	Vestas	1133	Oxhult 9,Oxhult	C4c	90/105	090601	5170	4386	4905	2166	4678	99,1										
2000	Vestas	1134	Oxhult 10,Oxhult	C4c	90/105	090601	5170	4349	4508	2084	4397	98,2										
2000	Vestas	1135	Oxhult 11,Oxhult	C4c	90/105	090601	5170	4608	4916	2222	4719	98,1										
2000	Vestas	1136	Oxhult 12,Oxhult	C4c	90/105	090601	5170	3966	4124	1950	4054	98,8										
2000	Enercon	1141	Eolus Espinge,Hurva	C2i	82/78	100101	5600	3955	5677	2950	5875	98,5	381	97	1							
2000	Enercon	1142	Bläsinge Espinge,Hurva	C2i	82/78	100101	5600	4169	5629	3005	5817	98,6	401	97	0							
2000	Enercon	1143	Eslövs Vind Klemmedstorp,H	C2i	82/78	100101	5600	4450	5627	2942	5864	98,2	388	97	4							
2000	Enercon	1144	Eolus Klemmedstorp,Hurva	C2i	82/78	100101	5600	4420	5643	2965	5822	96,4	402	97	0							
2000	Enercon	1145	Göteneporten 1,Västermark	D8g	82/98	091022	5000	3431	5196	2316	4896	98,5	230	89	36							
2000	Enercon	1146	Göteneporten 2,Västermark	D8g	82/98	091026	5000	3122	4752													













# Karta över verkens placering

