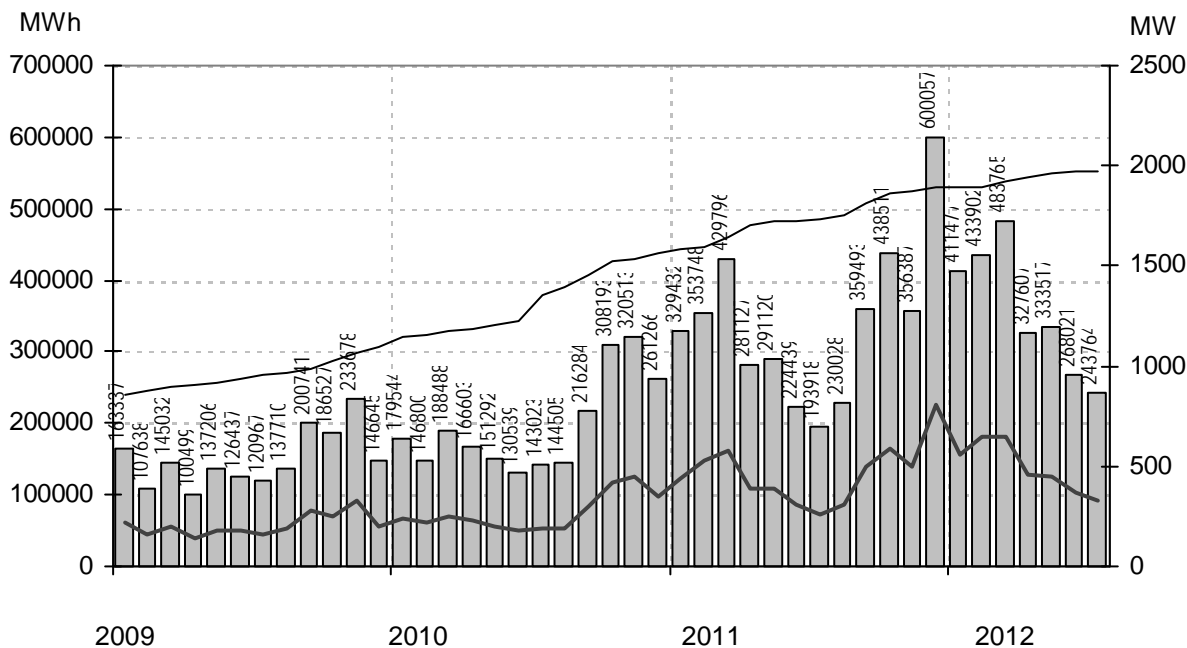


# Vindkraftverk

juli 2012

Internetadress: <http://www.vindstat.nu>

## Vindproducerad el från registrerade verk



Staplarna visar producerad energi per månad i MWh, linjerna visar installerad effekt respektive månadens medeleffekt i MW

## Sammanfattning

Installerad effekt	(MW)	1974
Antal verk	(st)	1488
Rapporterade denna månad	(st)	1258
Elproduktion		
2010	(MWh)	2 357 051
2011	(MWh)	4 088 056
2012	(MWh)	2 502 054
Rapporterat denna månad	(MWh)	243 764
Medeleffekt denna månad	(MW)	328

### Vindens energiinnehåll

Månaden jämfört med samma månad tidigare år	143 %
Året hittills jämfört med samma period under tidigare år	109 %
Senaste 12 månaderna jämfört med samma period under tidigare år	113 %

### Förklaringar till tabellen på följande sidor

Ber	Av ägaren lämnad uppgift på beräknad elproduktion
Årtal	Sammanlagd elproduktion under respektive år
12mån	Elproduktion och tillgänglighet senaste 12 månaderna
Månad	Elproduktion under månaden
Tid	Andel av månaden som generatoren varit inkopplad på nät
*	Nytt verk

AHT	Avläst hindertid	PU	Planerat underhåll
MS	Mindre störning	ÖPS	Övrigt planerat stopp
YNS	Yttre nätstörning	TF	Tekniskt fel
ÖYS	Övrig yttre störning		

### Ett projekt finansierat av Energimyndigheten

Sammanställningen gjord 2012-08-08  
 Ansvarig:  
 Nils-Erik Carlstedt Vindstat AB  
 E-post: [nilserik.carlstedt@vindstat.com](mailto:nilserik.carlstedt@vindstat.com)  
 Telefon: 070 - 539 54 67







Ny *	Effekt (kW)		Fabrikat	Nr Anläggning	Placering	D/H	I drift	Ber	2010	2011	2012	12mån	12mån	Månad	Tid	Hindertid (tim)						
	Hög	Låg														Benämning, Ort	Karta	(m)	MWh	MWh	MWh	MWh
600	Vestas	583	Gipsön 7,Landskrona	C2g	42/41	961008	1500	972	1134	699	1322	99,8	64	0								
600	Vestas	584	Gipsön 8,Landskrona	C2g	42/41	961008	1500	1089	1402	583	1209	97,7	64	0								
600	Vestas	585	Gipsön 9,Landskrona	C2g	42/41	961008	1500	1018	1389	696	1329	99,8	64	0								
600	Vestas	586	Gipsön 10,Landskrona	C2g	42/41	961008	1500	921	1138	690	1165	91,8	64	0								
600	Vestas	587	Gipsön 11,Landskrona	C2g	42/41	961008	1500	728	1299	690	1310	99,8	64	0								
600	Vestas	588	Gipsön 12,Landskrona	C2g	42/41	961008	1500	824	1252	685	1276	99,8	64	0								
600	Enercon	612	Skarhult 3,Skarhult	C2i	44/65	010901	1350	1139	1297	725	1340	98,2	71	79	1							
600	Enercon	613	Skarhult 4,Skarhult	C2i	44/65	010901	1350	1215	1393	769	1429	98,3	70	78	7							
600	Enercon	620	Allmag,Orust	B8a	44/65	011101	1250	656	907	463	862	95,9	51	74	6							
600	Enercon	631	Balkåkra Vind,Balkåkra	D1h	44/56	020116	1500	1466	1466	861	1443	96,8	79	85	0							
600	Enercon	634	Vallsås 1,Vallsås	D2b	44/65	020501	1350	1101	1154	705	1212	99,5	59	81	1							
600	Enercon	635	Vallsås 2,Vallsås	D2b	44/65	020201	1350	1123	1167	706	1222	99,2	56	82	1							
600	Enercon	640	Skörstorp Krökelimur,Skörst	D7h	44/65	020301	1250	904	1337	658	1271	99,3	67	79	0							
600	Enercon	641	Ramsåsa,Ramsåsa	D2b	44/65	020501	1350	1207	1288	754	1305	95,6	64	81	2							
600	Enercon	672	Möllebacken 1,Nosaby	E3a	44/65	021105	1250	1021	1112	627	1114	99,1	54	75	46							
600	Enercon	673	Möllebacken 2,Nosaby	E3a	44/65	021105	1250	998	1090	656	1142	98,7	55	76	43							
600	Enercon	679	Köpingsvik,Köpingsvik	H5a	44/65	021212	1400	1327	1413	845	1475	97,3	74	85	72							
600	Enercon	712	Bast, Rune,Norra Härene	C8f	44/65	030412	1150	919	1326	666	1266	99,5	71	81	0							
600	Enercon	713	Bast, Artur,Norra Härene	C8f	44/65	030412	1150	936	1344	692	1301	99,6	72	82	0							
600	Enercon	744	Lörby 1, Toke,Lörby	E3b	44/65	031201	1270	965	1045	594	1064	98,2	47	73	13							
600	Enercon	745	Lörby 2, Krok,Lörby	E3b	44/65	031201	1270	1025	1075	626	1100	96,6	47	71	13							
600	Enercon	746	Susekulla,Susekulla	G3g	44/65	031207	1100	1044	1060	602	1067	99,4	60	81	21							
600	Enercon	747	Nolby,Nolby	A8f	44/65	040101	1250	892	1339	598	1226	95,9	66	76	37							
600	Enercon	752	Bure 1,Bureå	L22d	44/65	031001	1333	824	782	488	791	92,6	36	56	241							
600	Enercon	753	Bure 2,Bureå	L22d	44/65	031001	1333	780	656	452	693	99,4	51	75	6							
600	Enercon	754	Bure 3,Bureå	L22d	44/65	031001	1333	942	933	534	956	99,4	55	75	21							
600	Enercon	765	Måljord,Måljord	E5f	44/65	040611	1030	806	988	546	1010	99,4	57	79	11							
600	Enercon	771	Valterslund 1,Valterslunds	D2c	44/65	040630	1600	1596	1716	1014	1764	93,6	94	87	99							
600	Enercon	772	Valterslund 2,Valterslunds	D2c	44/65	040702	1600	1629	1830	1021	1845	95,6	96	88	99							
600	120	Bonus	243 Olsvenne 1,Nås	I5f	44/50	970303	1500	1289	1594	727	1489	93,4	85	83	37							
600	120	Bonus	251 Skårbo 1,Tanumshede	A9f	44/50	971118	1170	681	1071	498	1038	98,8	75	82	0							
600	120	Bonus	252 Skårbo 2,Tanumshede	A9f	44/50	971101	1170	628	1014	456	965	96,1	70	82	0							
600	120	Bonus	253 Skårbo 3,Tanumshede	A9f	44/50	971114	1170	727	975	500	952	89,9	76	84	0							
600	120	Bonus	254 Skårbo 4,Tanumshede	A9f	44/50	971114	1170	593	1036	365	895	83,5	60	71	109							
600	120	Bonus	255 Skårbo 5,Tanumshede	A9f	44/50	971114	1170	631	1078	502	1057	99,2	76	82	0							
600	120	Bonus	256 Skårbo 6,Tanumshede	A9f	44/50	971113	1170	536	912	335	816	93,8										
600	120	Bonus	262 Viking Vind,Löddeköpinge 2	C2h	44/41	971003	1040	1016	1167	640	1191	99,4	58	78	0							
600	120	Bonus	268 Oskar, Fredriksskans,Gävle	H13e	44/50	971209	1050	447	555		215											
600	120	Bonus	274 Monica af Olséröd,Olséröd	D2i	44/40	971201	1160	933	1097	638	1156	98,6	54	79	0							
600	120	Bonus	275 Magnhild af Magnelund,Eld	-	44/30	971201	1100	908	1150	595	1168	98,4	75	76	0							
600	120	Bonus	333 Eva,Mellböda	H5h	44/45	980801	1200	1071	1032	576	1011	96,5	51	79	43							
600	120	Bonus	334 Maria,Mellböda	H5h	44/45	980801	1200	1173	1103	602	1060	96,9	55	82	41							
600	120	Bonus	335 Susanna,Mellböda	H5h	44/45	980801	1200	1320	1179	686	1163	99,6	61	84	4							
600	120	Bonus	336 Rebecka Slitevind,Mellböda	H5h	44/45	980801	1200	1019	985	582	987	92,8	51	86	4							
600	120	Bonus	337 Anna Slitevind,Mellböda	H5h	44/45	980801	1200	1273	1101	656	1112	96,7	56	83	38							
600	120	Bonus	339 Biegg-äl mai,Suorva	I28g	44/40	981013	1000	1114	1136	702	1209	75,9	90	74	136							
600	120	Bonus	341 Holmsund Vindkraftstn,Hol	K20e	44/50	980617	1100	918	1177	581	1148	97,4										
600	120	Bonus	347 Rodovålen 2,Rodovålen	E16e	44/40	981007	1200	937	1121	673	1214	98,2	48	83	0							
600	120	Bonus	378 Solvik 3,Maglarp	C1h	44/50	990525	1500	144	1794	1021	1899	98,3	99	87	3							
600	120	Bonus	379 Solvik 4,Maglarp	C1h	44/50	990526	1500	103	1775	1000	1895	99,6	98	86	3							
660	Vestas	313	Havsvind,Melbystrand	C4b	47/50	980626	1400	1034	1449	715	1425	98	79	49	1							
660	Vestas	338	Burgar,Hablingbo	-	47/45	981012	1720	1579	2121	974	2016	96,1	126	65	39							
660	Vestas	382	Slitevind XX,Smöjen	J7c	47/55	990819	1877	1304	1500	708	1409	95,9	88	62	1							
660	Vestas	383	Slitevind XXI,Smöjen	J7c	47/55	990819	1900	1428	1632	811	1556	97,9	96	65	1							
660	Vestas	384	Slitevind XXII,Smöjen	J7c	47/55	990819	1956	1517	1692	822	1580	93,3	103	65	2							
660	Vestas	385	Slitevind XXIII,Smöjen	J7c	47/55	990819	1996	1657	1903	938	1791	98,3	113	69	0							
660	Vestas	393	Kärrets Gärd,Kärrets Gärd	B5f	47/55	991012	1250	966	1188	627	1228	97,4	69	49	0							
660	Vestas	394	Eksebo Kraft, Henning,Klint	I6c	47/55	991023	1650	1260	1720	816	1625	89,8	135	63	1							
660	Vestas	401	Harriemöllan,Backgården	C2i	47/55	990930	1430	980	1503	836	1545	97,1	53	43	145							
660	Vestas	405	Storugns 1,Lärbro	J7b	47/47	991217	1534	975	1223	625	1165	96,2	59	58	7							
660	Vestas	406	Storugns 2,Lärbro	J7b	47/55	991215	1551	1040	1284	670	1250	97,2	65	58	3							
660	Vestas	407	Storugns 3,Lärbro	J7b	47/55	991218	1530	1067	1289	675	1247	94,3	65	61	3							
660	Vestas	408	Storugns 4,Lärbro	J7b	47/55	991218	1528	1055	1218	658	1210	95,4	59	59	10							
660	Vestas	409	Storugns 5,Lärbro	J7e	47/55	991219	1534	1098	1309	701	1277	96,1	66	63	2							
660	Vestas	410	Storugns 6,Lärbro	J7b	47/55	991220	1576	1002	1164	559	1086	87,7	59	57	67							
660	Vestas	411	Sandby 1,Vadstena	F8g	47/55	990828	1550	978	1611	785	1569	96,2	92	58	0							
660	Vestas	412	Sandby 2,Vadstena	F8g	47/55	990827	1550	988	1621	779	1574	98,3	93	57	1							
660	Vestas	413	Sandby 3,Vadstena	F8g	47/55	990831	1550	988	1427	761	1463	95,1	87	57	1							
660	Vestas	421	Brinkagården,Brinkagården	C3b	47/55	991215	1450	1580	1690	920	1717	97,3	77	60	19							
660	Vestas	423	Piteå HaraHolmen N1,Hara	L24b	47/55	991212	1450	492	732	351	743	99,6	33	45	0							
660	Vestas	424	Piteå HaraHolmen S2,Hara	L24b	47/55	991104	1450	562	566	379												



Ny *	Effekt (kW)		Fabrikat	Nr Anläggning	Placering	D/H I drift	Ber MWh	2010 MWh	2011 MWh	2012 MWh	12mån MWh	12mån %	Månad MWh	Tid %	Hindertid (tim)								
	Hög	Låg													Benämning, Ort	Karta	(m)	AHT	MS	YNS	OVS	PU	OPS
800	Enercon	886	Lovene,Källands	Åsaka	C8f	53/73	070801	1800	1472	1808	942	1758	98,1	97	92	1							
800	Enercon	887	Torkelsrud,Valbo	Ryr	B8h	53/73	071017	1800	1273	1605	820	1538	98,5	89	92	1							
800	Enercon	954	Askegården,Skänninge		F8d	53/73	071211	1600	1336	1911	965	1806	99,2	108	93	0							
800	Enercon	955	Åsen Turnleberg 1,Åsen		C8b	53/73	071123	1600	1269	1648	822	1558	96	92	89	10							
800	Enercon	963	Borringe 1,Borensberg		F8e	53/75	071218	1750	1354	1931	1012	1872	98,9	93	90	18							
800	Enercon	964	Fingal af Boberg,Borensber		F8e	53/75	071218	1750	1309	1882	996	1834	98,7	100	93	0							
800	Enercon	965	Boberg 1,Borensberg		F8e	53/75	071218	1750	1299	1880	989	1828	99,6	99	93	0							
800	Enercon	975	Carpe Ventum 1,Torp		C9a	53/78	071101	1800	1596	1917	969	1808	98,7	99	87	2							
800	Enercon	976	Götene Elin 2,Götene		D7g	53/73	080308	1800	1282	1796	927	1742	98,1	100	90	19							
800	Enercon	985	Bjälbo-Skenaån Vind,Bjälbo		F8d	53/73	080425	1750	1483	2221	1114	2123	98,9	119	94	0							
800	Enercon	986	Varby,Motala		F8g	53/73	080515	1750	1373	2006	999	1939	99,2	112	92	9							
800	Enercon	1002	Normlösa Torpa Vind,Skän		F8e	53/74	080430	1810	1408	1964	1007	1889	97,5	112	93	0							
800	Enercon	1007	Broby Åle 1,Broby		D8g	53/	080417	1800	1387	1965	1019	1930	99,6	112	91	0							
800	Enercon	1008	Broby Åle 2,Broby		D8g	53/	080417	1800	1335	1932	1019	1929	99,6	112	90	0							
800	Enercon	1009	Sturkö 1, Ådan,Sturkö		F3f	48/65	080901	1800	1715	2032	1058	2009	86,7	107	78	112							
800	Enercon	1010	Sturkö 2, Gudingen,Sturkö		F3f	48/65	080901	1800	1867	2340	1226	2335	97,1	148	93	24							
800	Enercon	1012	Långöre 1,Långöre		H5a	53/73	080606	2184	2811	2830	1517	2725	97,7	173	94	18							
800	Enercon	1021	Genneved,Gendalen, Solle		C8a	53/73	081008	1600	1292	1761	956	1740	98,2	101	91	10							
800	Enercon	1022	Byåra Borrbj 35:11,Simrish		-	53/73	081015	2750	2780	2951	1737	3074	93,1	185	93	45							
800	Enercon	1025	Magnus Ladulås,Bjälbo		F8d	53/73	081202	2000	1661	2426	1245	2344	99,6	135	94	0							
800	Enercon	1033	Prästgården,Gudhem		D8b	53/74	081219	2100	1584	2468	1240	2394	99,1	127	91	0							
800	Enercon	1035	Eke Vind,Lindärva		D8d	53/73	081210	1900	1372	1684	1034	1804	99,4	110	92	0							
800	Enercon	1036	Harstorp 1,Harstorp		F3i	53/73	090303	1980	1238	1477	815	1489	98,7	91	94	0							
800	Enercon	1037	Lagmansberga 21,Skännin		F8d	53/73	081120	1900	1718	2418	1228	2322	96,5	129	95	0							
800	Enercon	1038	Lagmansberga 22,Skännin		F8d	53/73	081120	1900	1634	2379	1231	2309	96,2	130	94	1							
800	Enercon	1039	Lagmansberga 23,Skännin		F8d	53/73	081120	1900	1628	2361	1224	2294	95,5	119	89	38							
800	Enercon	1041	Djupeval,Stora Levene		C8f	53/73	090213	1800	1553	2092	1101	2033	99,1	110	89	19							
800	Enercon	1042	Rytterås 1,Long		C8f	53/73	080408	1900	1559	2097	1114	2052	99,6	111	91	0							
800	Enercon	1043	Ö Karaby II,Östra Karaby		C2i	53/60	090307	2200	2188	2301	1345	2437	98,7	129	92	0							
800	Enercon	1044	Halvås,Vara		C8b	53/73	090423	1850	1403	1896	1005	1862	99,5	102	90	15							
800	Enercon	1045	Naglarp 2,Kinnarp		D7g	53/73	090207	1700	1297	1774	929	1723	99,2	105	91	1							
800	Enercon	1053	Karleby Vind,Väderstad		E8f	53/73	090228	1980	1478	2149	1179	2148	97,2	113	90	19							
800	Enercon	1067	Kristin 1,Blixtorp		D8c	53/73	070430	1500	1066	1606	858	1564	98,9	86	90	0							
800	Enercon	1068	Kristin 2,Blixtorp		D8c	53/73	080531	1500	1080	1675	873	1618	98	83	73	39							
800	Enercon	1069	Kristin 3,Blixtorp		D8c	53/73	080531	1500	1053	1646	870	1601	98,3	86	89	18							
800	Enercon	1070	Karwind,Korsberga		E8d	53/73	070616	1500	1083	1617	840	1569	96,5	91	91	1							
800	Enercon	1083	Arvidstorp Vind 1,Mellby		C8f	53/73	090519	1800	1360	1709	931	1704	99,2	93	91	1							
800	Enercon	1084	Arvidstorp Vind 2,Mellby		C8f	53/73	090519	1800	1346	1646	915	1657	99,1	89	90	12							
800	Enercon	1085	Lovene 3,Lovene		C8f	53/73	090430	1800	1367	1824	1002	1831	99	102	91	1							
800	Enercon	1091	Hörby 1, Susan H,Hörby		E3b	48/65	070828	1500	1341	1328	834	1488	94,9	63	83	1							
800	Enercon	1092	Hörby 2, Susan H,Hörby		E3b	48/65	070828	1500	1326	1210	786	1320	95	60	80	1							
800	Enercon	1093	Hörby 3,Hörby		E3b	48/65	070828	1500	1370	1338	829	1463	95,2	64	82	1							
800	Enercon	1094	Rålanda 1, Dan C,Rålanda		B8d	48/65	061101	1500	1059	1410	675	1344	99,3	81	89	0							
800	Enercon	1102	Möllebacken 3,Nosaby		E3a	48/65	090901	1500	1378	1502	919	1577	99	74	88	43							
800	Enercon	1119	OSVALD,Klockrike		F8h	53/72	091003	1695	1326	1878	970	1793	97,6	100	94	0							
800	Enercon	1123	Bjälbo Energi, Karin,Bjälbo		F8d	53/73	081217	2100	1654	2375	1260	2344	99,1	136	94	0							
800	Enercon	1137	Lörby 4, Pehr,Lörby		E3b	53/73	100101	1750	1489	1835	1067	1899	97,1	87	87	2							
800	Enercon	1138	Lörby 5, Mattis,Lörby		E3b	53/73	100101	1750	1405	1725	1059	1926	99,1	89	87	2							
800	Enercon	1139	Lörby 6, Daniel,Lörby		E3b	53/73	100101	1750	1496	1850	1058	1910	97,7	93	87	2							
800	Enercon	1140	Lörby 7, Elin,Lörby		E3b	53/73	100101	1750	1483	1911	1076	1983	98,6	94	87	2							
800	Enercon	1151	Berit 2, Lilla Lunden,Lilla Lu		D8g	53/74	101203	1800	1142	1484	864	1620	97,6	93	91	0							
800	Enercon	1156	Byåra 2,Borrbj		D2c	53/73	091201	2600	2786	3039	1737	3113	96,8	185	95	0							
800	Enercon	1164	Ramsåsa 2,Ramsåsa		D2b	48/65	060301	1700	1592	1171		201	72										
800	Enercon	1181	Marieholm III,Marieholm		C2i	53/60	080515	2000	1990	2187	1204	2202	95,3	118	91	8							
800	Enercon	1182	Marieholm 4,Marieholm		C2i	53/60	080515	2000	1932	2070	1176	2139	97,8	104	92	0							
800	Enercon	1197	Petersborg 1,Lindshammar		F5g	53/73	090501	1500	803	1483	796	1481	91,4	86	94	4							
800	Enercon	1198	Petersborg 2,Lindshammar		F5g	53/73	090501	1500	817	1458	796	1480	91,6	87	94	2							
800	Enercon	1224	Säby 1, Seth,Säby		F3f	48/64	100501	1650	992	1856	972	1822	95,2	115	88	0							
800	Enercon	1225	Säby 2, Ängla,Säby		F3f	48/64	100501	1650	949	1744	915	1732	95,6	109	88	0							
800	Enercon	1226	Säby 3, Birk,Säby		F3f	48/64	100501	1650	930	1740	847	1663	91,8	109	87	0							
800	Enercon	1227	Säby 4, Yrsa,Säby		F3f	48/64	100501	1650	913	1759	938	1753	94,8	113	89	0							
800	Enercon	1229	Hedeberga,Tomellilla		D2c	53/64	100215	2200	1739	2220	1293	2291	99,5	110	91	0							
800	Enercon	1244	Vena Säby,Brålanda		C9a	53/73	071201	1800	625	1807	972	1791	98,1	105	83	52							
800	Enercon	1247	Långöre 2, Herman,Långör		H5a	53/73	100719	2500	1114	2791	1561	2767	98,5	167	93	19							
800	Enercon	1257	Långöre 3,Långöre		H5a	53/73	100901	2200	896	2750	1539	2736	99,2	161	93	1							
800	Enercon	1312	MellsaVind 1,Stora Mellösa		F10b	53/73	100910	1580		1515	781	1421	97,7	78	86	40							
800	Enercon	1318	Kvismaren 3,Odensbacken		F10c	53/74	101004	1550		1624	889	1594	97,6	86	85	33							
800	Enercon	1371	Mönarp 1, Universal Wind,		D7g	53/73	110301	1700		1255	868	1649	99,1	95	89	6							
800	Enercon	1372	Mönarp 2, Universal Wind,		D7g																		





Ny *	Effekt (kW)		Fabrikat	Nr Anläggning	Placering	D/H I drift	Ber MWh	2010 MWh	2011 MWh	2012 MWh	12mån MWh	12mån %	Månad MWh	Tid %	Hindertid (tim)							
	Hög	Låg													Benämning, Ort	Karta	AHT	MS	YNS	OVS	PU	OPS
850			Vestas	1103 TÖS,Väderstad	E8f	52/74	090115	1800	1397	2151	1129	2123	97,7	121	77	9						
850			Vestas	1253 Uvbergets Boel,Smedjebac	F12e	52/74	100601	1500	532	1725	896	1658	99,6	73	70	19						
850			Gamesa	1575 Åskekärr 1,Töreboda	D9c	58/65	110301			1041	234	837	99	71	100	0						
850			Gamesa	1576 Åskekärr 2,Töreboda	D9c	58/65	110301			1047	242	845	99,2	68	91	66						
850			Gamesa	1577 Odensbacken,Odensbacke	F10b	58/65	110301			935	369	1116	99	83	96	30						
850			Gamesa	1578 Brotorp 1,Brotorp	F10g	58/65	110301			1738	494	1519	99,7	106	99	4						
850			Gamesa	1579 Bondorlunda 1,Vadstena	D9c	58/65	110301			1824		1072	99,9									
850			Gamesa	1580 Bondorlunda 2,Vadstena	E8f	58/65	110301			1660		993	99,5									
850	200		Vestas	693 Nils, Almåsa,Almåsaaberget	E19g	52/55	021008	2162	829	2162	1275	2311	95,1	81	73	39						
850	200		Vestas	718 Tomten flo,Gråstorp	C8d	52/74	030630	1786	1287	1796	944	1748	99,1	92	70	22						
850	200		Vestas	740 Östergården, Skara,Skånin	D8d	52/74	031215	1650	1138	1715	799	1578	98,9	89	73	14						
850	200		Vestas	789 Kroka 1,Söderåkra	G4b	52/74	041128	1890	1502	1584	926	1617	98,9	88	75	39						
900			Neg Micon	851 OBV2, Hjällö,Hjo	E8a	52/60	050726	1700	1451	1589	766	1444	93,8	73	75	1						
900	200		NEG Micon	482 Äppelbovind ek.för,Hunnfle	E13a	52/49	001217	1600	1559	2145	786	1756	91,5	93	68	7						
900	200		NEG Micon	483 Klimpfjäll 1,Klimpfjäll	F23d	52/49	010116		944	1267	840	1433	98,8	76	68	1						
900	200		NEG Micon	484 Klimpfjäll 2,Klimpfjäll	F23d	52/49	010116		847	1177	629	1038	78,9	68	68	1						
900	200		NEG Micon	485 Klimpfjäll 3,Klimpfjäll	F23d	52/49	010116		1064	1456	831	1458	94,7	84	70	2						
900	200		NEG Micon	493 Dörestorp 2,Laholm	C4b	52/55	010614	1650	1224	1593	898	1570	92,5	86	72	0						
900	200		NEG Micon	494 Viscaria 1,Viscaria	J29h	52/49	010918	1846	797	1407	808	1295	91,1	85	74	52						
900	200		NEG Micon	495 Viscaria 2,Viscaria	J29h	52/49	010901	1784	1238	1398	777	1285	93,9	92	82	0						
900	200		NEG Micon	496 Viscaria 3,Viscaria	J29h	52/49	010901	1896	1238	1538	958	1582	96,5	104	82	2						
900	200		NEG Micon	618 Greby,Greby	G4i	52/55	001229	1652	1428	1602	913	1644	98	93	85	1						
900	200		NEG Micon	694 Össjö boställ,Össjö	C3h	52/72	020101		1565	1916	1044	1957	99,7	96	76	0						
900	200		NEG Micon	735 Stenninge 1,Stenninge	H5d	52/49	040111	1900	1951	2350	1296	2374	99,1	136	82	1						
900	200		NEG Micon	736 Badane 2,Kättilstorp	D7h	52/72	030911		1070	1618	812	1556	99,4	87	80	6						
900	200		NEG Micon	737 Badane 3,Kättilstorp	D7h	52/72	030910		1064	1591	811	1545	97,3	87	80	1						
900	200		NEG Micon	742 Ångalid II,Svalöv	C2h	52/70	040108	1900	2112	2214	1229	2261	97,9	111	81	1						
900	200		NEG Micon	755 Kuling I,Falkenberg	B5f	52/60	040107	1930	1244	1305	824	1474	92,6	95	72	3						
900	200		NEG Micon	756 Kuling II,Falkenberg	B5f	52/60	040107	1930	1269	1426	863	1608	96,3	94	72	0						
900	200		NEG Micon	757 Kuling III,Falkenberg	B5f	52/60	040107	1930	1339	1685	804	1706	95,2	99	72	0						
900	200		NEG Micon	758 Kuling IV,Falkenberg	B5f	52/60	040107	1930	1239	1493	849	1732	97,7	97	73	0						
900	200		NEG Micon	759 Kuling V,Falkenberg	B5f	52/60	040107	1930	1289	1612	873	1740	99,1	96	70	5						
1000			Nordic	438 Sigvards 2,Näs	I5f	54/60	000818	2400	1968	1967	374	1288	64,8	107	45	55						
1000			Nordic	681 Gerda Dragabol,Halmstad	C4h	59/70	030103	2000	1228	1335	597	1249	82,9	78	50	82						
1000			WinWind	850 Alva af Hulsta,Askersund	F9a	64/72	070125	2200	1629	2648	1399	2517	100	177								
1000			WinWind	1030 Pajjakos Gunilla,Grängesbe	E12c	64/70	080130	2700	2298	2770	1449	2541	100	208								
1000			WinWind	1032 Ryda Vind 2,Ryda	C8b	64/70	090128	2000	1635	2147	1252	2235	100	163								
1000			WinWind	1046 Sörgårdsvind 1, Moholm,Mo	D8i	64/70	070630	2000	1342	2138	685	1686	100	75								
1000			WinWind	1066 Brunngården, Näs, Falköpi	D7h	64/70	070614	2200	1602	2229	1080	1972	100	150								
1000			WinWind	1124 Hästhalla 1,Skara	C8f	64/70	070501	2200	1856	2661	847	1982	100	160								
1000			WinWind	1359 Ova Vind 2,Broby	D8g	64/70	061124	2000		2382	978	2049	100	145								
1425			GE Wind En	605 Utgrunden T1,Offshore	G3h	70,5/65	001221		4841	4621	3152	5321	91,7	339	80	50						
1425			GE Wind En	606 Utgrunden T2,Offshore	G3h	70,5/65	001221		4954	5445	2830	5141	89,3	347	82	24						
1425			GE Wind En	607 Utgrunden T3,Offshore	G3h	70,5/65	001221		4122	2881	2817	3818	77,8	314	80	69						
1425			GE Wind En	608 Utgrunden T4,Offshore	G3h	70,5/65	001221		4920	4393	2535	3767	72,8	338	81	22						
1425			GE Wind En	609 Utgrunden T5,Offshore	G3h	70,5/65	001221		4902	4790	2954	5041	88,9	341	81	25						
1425			GE Wind En	610 Utgrunden T6,Offshore	G3h	70,5/65	001221		4854	5253	2990	5154	91,9	327	79	70						
1425			GE Wind En	611 Utgrunden T7,Offshore	G3h	70,5/65	001221		5118	4497	2508	4015	77,8	347	81	35						
1500			Enercon	381 Trollevind,Trollebergs Gärd	C2e	66/67	990515	3700	3335	3346		1453										
1500			GE Wind En	642 Assmäsa 1,Assmäsa	D2b	70,5/65	020712	3475	2542	2960	1630	2957	94,2	13	8	0	500					
1500			GE Wind En	643 Assmäsa 2,Assmäsa	D2b	70,5/65	020712	3475	2498	2759	1650	2889	100	143	73	0						
1500			GE Wind En	644 Assmäsa 3,Assmäsa	D2b	70,5/65	020712	3475	2096	2651	1257	2503	91,5	139	76	0						
1500			Enercon	645 Hedagården 1,Hedagården	C3b	66/65	020901	3700	3720	4169	2133	4077	95,2									
1500			Enercon	646 Hedagården 4,Hedagården	C3b	66/65	020901	3700	3689	3718	1832	3434	96,4									
1500			Enercon	647 Hedagården 5,Hedagården	C3b	66/65	020901	3700	3333	3814	1692	3475	99									
1500			Enercon	675 Hedagården 2,Hedagården	C3b	70/65	030101	3700	3621	3876	2072	3788	93,3									
1500			Enercon	676 Hedagården 3,Hedagården	C3b	70/65	030101	3700	3382	3447	1674	3317	94,6									
1500			Enercon	677 Hedagården 6,Hedagården	C3b	70/65	030101	3700	3384	3430	2014	3358	92									
1500			Enercon	714 Annevind 1,Annelöv	C2h	70/65	030615	3700	3236	3744	1864	3640	93,6	188	83	42						
1500			Enercon	715 Annevind 2,Annelöv	C2h	70/65	030615	3700	3558	3772	954	2753	70	191	85	45						
1500			Vestas	777 Offerdal Råshön 1,Ånge	E19g	82/78	041207	4031	3470	4199	2252	4136	94,8	185	70	2						
1500			Vestas	778 Offerdal Råshön 2,Ånge	E19g	82/78	041205	4319	4034	4215	2540	4597	93	225	73	11						
1500			Vestas	779 Offerdal Råshön 3,Ånge	E19g	82/78	041208	3613	3452	4238	2327	4229	93,4	190	73	2						
1500			Vestas	780 Offerdal Råshön 4,Ånge	E19g	82/78	041208	4023	3582	3994	2290	4138	95,4	178	75	1						
1500			Vestas	781 Offerdal Råshön 5,Ånge	E19g	82/78	041203	4032	3599	3930	2269	4009	92,4	186	74	3						
1500			Vestas	782 Offerdal Råshön 6,Ånge	E19g	82/78	041205	4054	3332	3683	2053	3643	86,3	192	76	2						
1500			Vestas	783 Offerdal Råshön 7,Ånge	E19h	82/78	041203	3955	3618	4118	2298	4145	93,9	197	75	3						
1500			Vestas	809 Aapua 1,Aapua	M27i	82/78	051003	4465	4132	5183	2722	5104	92,7	359	82	1						
1500			Vestas	810 Aapua 2,Aapua	M27i	82/78	050929	4232	3854	4820	2510	4676	90,6	325	80	17						
1500			Vestas	811 Aapua 3,Aapua	M27i	82/78	050928	4140	3606	4342	2395	4431	93,4	304	80	7						
1500			Vestas	812 Aapua 4,Aapua	M27i	82/78	050928	4344	4112	5068	2745	5076	92									

Ny *	Effekt (kW)		Fabrikat	Nr Anläggning	Placering	D/H I drift	Ber MWh	2010 MWh	2011 MWh	2012 MWh	12mån MWh	12mån %	Månad MWh	Tid %	Hindertid (tim)							
	Hög	Låg													Benämning, Ort	Karta	(m)	AHT	MS	YNS	OVS	PU
1500	300	Vestas	474	Storugns 7,Lärbro	J7e	66/78	010317	3377	2849	3340	1772	3246	96,5	170	82	9						
1500	300	Vestas	475	Storugns 8,Lärbro	J7e	66/78	010313	3430	3040	3546	1828	3395	94,3	181	83	46						
1500	300	Vestas	476	Storugns 9,Lärbro	J7e	66/78	010310	3497	2849	3589	1825	3423	82,1	164	67	156						
1500	300	Vestas	617	Sigvards 3,Näs	I5f	66/80	011108	4500	4136	5202	2457	4857	95,6	313	84	5						
1500	400	NEG Micon	699	Digerberget,Digerberget	D17c	72/62	020101	3800	1916	2857	1858	3097	93,4	112	72	27						
1500	400	NEG Micon	830	Mungseröd 1,Mungseröd	A9f	72/67	060131	2800	2358	3178	1461	2941	97,6	199	80	2						
1500	400	NEG Micon	831	Mungseröd 2,Mungseröd	A9f	72/67	060131	2800	2123	2951	1425	2811	99,5	183	78	3						
1500	400	NEG Micon	832	Mungseröd 3,Mungseröd	A9f	72/67	060131	2800	2467	3039	1438	2842	95,4	177	78	0						
1500	400	NEG Micon	833	Mungseröd 4,Mungseröd	A9f	72/67	060131	2800	2193	2715	1238	2521	95,4	70	46	323						
1500	400	NEG Micon	834	Mungseröd 5,Mungseröd	A9f	72/67	060131	2800	2696	3054	1487	2917	96,4	175	85	1						
1500	400	NEG Micon	835	Mungseröd 6,Mungseröd	A9f	72/67	060131	2800	2460	3104	1529	2963	99,6	183	80	0						
1800		Vestas	858	Stenbrona 1,Stenbrona-Sal	C8f	90/95	070204	5200	4764	6290	3237	6129	95,3	369	78	18						
1800		Vestas	859	Stenbrona 2,Stenbrona-Sal	C8f	90/95	070204	5200	4814	6398	3298	6255	97,8	372	80	0						
1800		Vestas	956	Vara Tornum,Kvänum	C8f	90/95	080101	5300	4719	6224	3356	6160	97,5	362	78	0						
1800		Vestas	1095	Gategården, Bengt C, Gateg	C8f	90/65	080501	5500	4620	5956	3130	5856	96,3	356	78	0						
1800		Vestas	1096	Västergården 1,Brålånda	C9a	90/95	090109	5300	4826	5398	2930	5331	99,1	334	74	0						
1800		Vestas	1097	Västergården 2,Brålånda	C9a	90/95	090109	5300	4610	5112	2744	4981	98,8	296	73	0						
1800		Vestas	1098	Västergården 3,Brålånda	C9a	90/95	090109	5300	4674	5404	2908	5325	99	318	75	0						
1800		Vestas	1099	Västergården 4,Brålånda	C9a	90/95	090109	5300	4698	5082	2591	4762	93,4	321	74	0						
1800		Vestas	1100	Tängelsbol 6,Brålånda	C9a	90/95	090109	5400	4661	5545	3003	5508	99,4	339	74	0						
1800		Vestas	1101	Tängelsbol 6,Brålånda	-	90/95	090109	5400	4784	5415	3053	5321	96,7	341	76	0						
1800		Vestas	1250	Jordberga, AT1,Klagstorp	C1i	90/80	100506	6300	3526	7492	4279	7719	97,5	450	87	8						
1800		Vestas	1251	Jordberga, AT2,Klagstorp	C1i	90/80	100506	6300	3764	6826	3572	6539	91,2	369	81	16						
1800		Vestas	1252	Jordberga, AT3,Klagstorp	C1i	90/80	100506	6300	3676	6985	4083	7386	96,9	383	79	35						
1800		Vestas	1276	Havnäs Vindkraftpark D15,	F21c	90/95	100705	5337	1584	6470	3509	6434	99	278	80	0						
1800		Vestas	1278	Havnäs Vindkraftpark D17,	F21c	90/95	100705	5337	1278	6672	3689	6837	99,2	314	82	0						
1800		Vestas	1282	Havnäs Vindkraftpark D21,	F21c	90/95	100705	5337	1757	6750	3705	6811	99,2	328	81	0						
1800		Vestas	1392	Lyngby 1,Everöd	D2i	90/95	071022	5200	4581	5823	3203	5410	96,3	286	75	0						
1800		Vestas	1418	Stor-Rotliden A-03,Stor-Rot	I21e	90/95	100930	5725	7191	3316	6517	99,7	162	0								
1800		Vestas	1419	Stor-Rotliden A-04,Stor-Rot	I21e	90/95	101028	5725	7175	3374	6546	99,8	248	0								
1800		Vestas	1420	Stor-Rotliden A-05,Stor-Rot	I21e	90/95	100928	5725	7041	3355	6455	99,6	240	0								
1800		Vestas	1421	Stor-Rotliden A-06,Stor-Rot	I21e	90/95	100930	5725	6510	3188	6126	99,4	216	0								
1800		Vestas	1437	Stor-Rotliden C-03,Stor-Rot	I21e	90/95	100820	5725	6271	3109	5885	99,8	226	0								
1800		Vestas	1438	Stor-Rotliden C-04,Stor-Rot	I21e	90/95	100820	5725	5916	2949	5554	99,7	214	0								
1800		Vestas	1445	Stor-Rotliden C-11,Stor-Rot	I21e	90/95	100908	5725	6360	3195	5989	98,8	239	0								
1800		Vestas	1447	Stor-Rotliden D-02,Stor-Rot	I21e	90/95	100813	5725	6490	2999	5849	99,6										
1800		Vestas	1448	Stor-Rotliden D-03,Stor-Rot	I21e	90/95	100813	5725	6695	3283	6264	99,5	248	0								
1800		Vestas	1453	Stor-Rotliden D-08,Stor-Rot	I21e	90/95	100729	5725	5593	2777	5263	99,3	188	0								
1800		Vestas	1455	Stor-Rotliden D-10,Stor-Rot	I21e	90/95	100729	5725	5996	3246	5963	99,8	206	0								
1800		Vestas	1456	Östra Herrestad A-01,Östra	D2c	90/80	101011	6333	7121	4226	7442	99,5	443	0								
1800		Vestas	1457	Östra Herrestad A-02,Östra	D2c	90/80	101014	6333	6834	4081	7037	96,8	416	0								
1800		Vestas	1458	Östra Herrestad A-03,Östra	D2c	90/80	101019	6333	6864	4027	7075	98,6	426	0								
1800		Vestas	1459	Östra Herrestad A-04,Östra	D2c	90/80	101008	6333	7094	4199	7374	99,6	435	0								
1800		Vestas	1460	Östra Herrestad A-05,Östra	D2c	90/80	101018	6333	6715	3974	6903	98	392	0								
1800		Vestas	1461	Östra Herrestad B-01,Östra	D2c	90/80	101007	6333	6527	4241	7421	98,9	443	0								
1800		Vestas	1462	Östra Herrestad B-02,Östra	D2c	90/80	101021	6333	7158	4078	7265	98,6	442	0								
1800		Vestas	1463	Östra Herrestad B-03,Östra	D2c	90/80	101028	6333	7153	4205	7387	99,6	445	0								
1800		Vestas	1464	Östra Herrestad B-04,Östra	D2c	90/80	101025	6333	6509	4069	7118	99,2	392	0								
1800		Vestas	1550	Sängsjön 1,Torvsele	H21e	90/105	111030	5500	653	3401	4054	95,9	306	86	29							
1800		Vestas	1551	Sängsjön 2,Torvsele	H21e	90/105	111030	5500	729	3943	4672	96	366	88	29							
1800		Vestas	1552	Sängsjön 3,Torvsele	H21e	90/105	111030	5500	678	3340	4018	94,8	313	87	28							
2000		Vestas	738	Skåls Näs, Slitevind XXIX,S	I5f	80/78	031214	6000	5377	6309	2986	5878	97,3	399	83	22						
2000		Enercon	774	Orup 1,Rolsberga	D2g	70/65	041201	3500	3021	3651	2086	3751	96,4	197	90	1						
2000		Vestas	790	Västraby 1 SV,Löberöd	D2g	80/78	040806	4800	4409	5189	2951	5397	96,1	278	80	3						
2000		Vestas	791	Västraby 2 NV,Västraby	D2g	80/78	040806	4800	3780	4912	2767	5052	98,1	248	75	12						
2000		Vestas	792	Västraby 3 SO,Västraby	D2g	80/78	040806	4800	3956	4366	2837	4636	91,3	249	78	0						
2000		Vestas	793	Västraby 4 NO,Västraby	D2g	80/78	040806	4800	3731	4538	2677	4684	97	230	76	1						
2000		Enercon	821	Långå 1,Långå	D17e	70/85	051007	5400	3134	4287	2361	4307	98,6	133	85	5						
2000		Enercon	822	Långå 2,Långå	D17e	70/85	051017	5400	3293	3869	2273	3785	93,5	125	86	7						
2000		Enercon	823	Långå 3,Långå	D17e	70/85	051024	5400	3344	4071	2291	4089	97,5	135	86	7						
2000		Enercon	824	Långå 4,Långå	D17e	70/85	051031	5400	3519	4480	2546	4490	97,9	146	87	5						
2000		Enercon	825	Långå 5,Långå	D17e	70/85	051108	5400	3154	4407	2458	4446	97	139	85	6						
2000		Enercon	845	Odarslöv 1,Eslov	C2f	70/64	060720	4900	4044	4661	1953	3930	89,6	191	80	95						
2000		Enercon	846	Odarslöv 2,Eslov	C2i	70/64	060720	4900	3710	4872	2610	4861	98,2	236	89	19						
2000		Enercon	847	Odarslöv 3,Eslov	C2i	70/64	060720	4900	3281	4620	2473	4627	98,6	229	90	12						
2000		Enercon	856	Värilinge 1,Stehag	C2i	82/78	070119	5500	4272	4851	2632	4889	94,8	277	91	22						
2000		Enercon	857	Värilinge 2,Stehag	C2i	82/78	070309	5500	4157	4170	2094	4012	89	270	91	34						
2000		Enercon	868	Stora Istad 1,Stora Istad	H5a	82/78	070501	5500	5393	5986	3114	5709	92,8	330	96	147						
2000		Enercon	869	Stora Istad 2,Stora Istad	H5a	82/78	070501	5500	4980	5611	2679	5081	93	301	92	162						
2000		Enercon	870	Stora Ist																		

Ny *	Effekt (kW)		Fabrikat	Nr Anläggning	Placering	D/H I drift	Ber MWh	2010 MWh	2011 MWh	2012 MWh	12mån MWh	12mån %	Månad MWh	Tid %	Hindertid (tim)						
	Hög	Låg													AHT	MS	YNS	OVS	PU	OPS	TF
2000	Enercon	988	Univ. Wind Odarslöv 5,Lun	C2f	71/63	080714	5400	4235	4834	2816	4979	96,3	247	92	17						
2000	Enercon	989	Univ. Wind Odarslöv 6,Lun	C2f	71/63	080714	5400	4447	5227	2862	5305	99	272	92	9						
2000	Enercon	1003	Univ.Power Egby 1,Egby	H5a	70/63	080815	5200	3926	3777	2144	3708	85,4	171	92	19						
2000	Enercon	1004	Univ.Power Egby 2,Egby	H5a	70/63	080816	5200	3988	3834	1930	3411	91,1	170	93	14						
2000	Enercon	1005	Univ.Power Egby 3,Egby	H5a	70/63	080817	5200	3963	3908	2206	3734	91,3	181	93	15						
2000	Enercon	1006	Univ.Power Egby 4,Egby	H5a	70/63	080818	5200	3987	3763	2211	3658	91	183	93	14						
2000	Enercon	1016	Kvantenburg, Ekovind,Bolst	C9a	82/98	080520	5500	5172	5822	3179	5690	86,7	343	94	1						
2000	Enercon	1034	Kinne-Vedums Vind,Kinne-	D8g	82/98	090120	4500	3619	5387	2739	5196	97,6	278	92	16						
2000	Enercon	1047	Silkomhöjden 1,Silkomhöjd	E12d	82/98	081210	5200	4430	5023	2686	4914	97,3	285	95	0						
2000	Enercon	1048	Silkomhöjden 2,Silkomhöjd	E12d	82/98	081210	5200	5027	5310	3088	5248	91,4	310	94	12						
2000	Enercon	1049	Silkomhöjden 3,Silkomhöjd	E12d	82/98	081210	5200	4167	4821	2609	4768	97,8	257	94	0						
2000	Enercon	1050	Köjkeberget 4, Anders A,Va	E12d	82/98	090325	5200	4860	5545	2733	5151	93,6	278	94	13						
2000	Enercon	1051	Köjkeberget 5, Anders A,Va	E12d	82/98	090325	5200	4756	5315	2728	5058	95,4	260	93	18						
2000	Enercon	1052	Köjkeberget 6, Anders A,Va	E12d	82/98	090325	5200	5124	5822	3192	5768	96,1	304	94	9						
2000	Vestas	1056	Högberget Denise,Bjursås	F13h	90/95	080807	5000	5383	6645	3475	6490	99,2	325	77	1						
2000	Vestas	1057	Högberget Herman,Bjursås	F13h	90/95	080812	5000	5625	6930	3493	6593	99,4	336	78	1						
2000	Vestas	1058	Högberget Victoria,Bjursås	F13h	90/95	080814	5000	5654	6893	3550	6618	98,9	308	77	0						
2000	Vestas	1059	Högberget Ulrik,Bjursås	F13h	90/95	080805	5000	5643	6861	3512	6561	99,3	300	77	0						
2000	Vestas	1060	Högberget Arne,Bjursås	F13h	90/95	080804	5000	5428	6318	3252	5942	97,2	302	76	1						
2000	Vestas	1061	SOTARED nr 1 Elsa,Långå	-	90/105	090201	6000	5369	6551	3467	6638	96,2	436	76	3						
2000	Vestas	1062	SOTARED nr 2 Ellen,Långå	-	90/105	090201	6000	5374	6524	3489	6667	98,1	424	74	2						
2000	Vestas	1063	SOTARED nr 3 Ella,Långås	-	90/105	090201	6000	5070	5983	3131	6062	95,2	414	78	6						
2000	Vestas	1064	SOTARED nr 4 Elise,Långå	-	90/105	090201	6000	4990	5739	2965	5739	95,3	389	77	15						
2000	Vestas	1065	SOTARED nr 5 Elisabet,Lå	-	90/105	090201	6000	5261	6436	3409	6534	97,9	408	73	7						
2000	Enercon	1071	Markbygden, Dragaliden 1,	K24e	82/108	090101	6000	4823	6154	3138	5876	99,1	309	95	0						
2000	Enercon	1072	Markbygden, Dragaliden 2,	K24e	82/108	090101	6000	5377	6168	2796	5546	98,3	309	96	0						
2000	Enercon	1073	Markbygden, Dragaliden 3,	K24e	82/137	101001	6000	1332	6691	3728	6936	98,2	354	95	14						
2000	Enercon	1074	Markbygden, Dragaliden 4,	K24e	82/108	101101	6000	340	5791	3090	5780	99,2	283	95	2						
2000	Enercon	1075	Markbygden, Dragaliden 5,	K24e	82/108	101101	6000	647	5755	3069	5759	99,2	287	95	0						
2000	Enercon	1076	Markbygden, Dragaliden 6,	K24e	82/137	101101	6000	793	6987	3557	6759	99,1	350	96	0						
2000	Enercon	1077	Markbygden, Dragaliden 7,	K24e	82/108	101001	6000	791	5832	3196	5841	98,7	296	96	0						
2000	Enercon	1078	Markbygden, Dragaliden 8,	K24e	82/108	101101	6000	793	5600	3188	5737	97,8	285	92	21						
2000	Enercon	1079	Markbygden, Dragaliden 9,	K24e	82/108	101101	6000	510	5559	3065	5572	98,8	274	93	20						
2000	Enercon	1080	Markbygden, Dragaliden 10,	K24e	82/108	101001	6000	1329	5259	2876	5217	99	278	95	0						
2000	Enercon	1081	Markbygden, Dragaliden 11	K24e	82/108	101001	6000	1349	5391	2954	5444	98,5	276	95	0						
2000	Enercon	1082	Markbygden, Dragaliden 12	K24e	82/108	101001	6000	1592	5439	2973	5448	99	280	95	0						
2000	Enercon	1086	Egby 5,Borgholm	H5a	70/64	090715	5200	4139	4151	2340	4143	98,4	190	91	39						
2000	Vestas	1088	Håberg 3,Flo	C8d	90/105	090501	5200	4775	6082	3175	5930	99	338	76	3						
2000	Vestas	1089	Håberg 4,Flo	C8d	90/105	090501	5200	4884	6086	3206	5923	98,9	338	77	0						
2000	Vestas	1104	Klinte 2,Klinterhamn	I6c	80/67	090725	5200	4295	5741	2702	5579	98,1	392	81	1						
2000	Vestas	1105	Klinte 3,Klinterhamn	I6c	80/67	090724	4800	3667	4967	2300	4857	98,1	309	76	5						
2000	Vestas	1106	Klinte 4,Klinterhamn	I6c	80/67	090723	5000	3783	5132	2330	4947	97,5	327	78	4						
2000	Vestas	1107	Klinte 5,Klinterhamn	I6c	80/67	090723	4800	3970	5399	2476	5244	97,5	362	79	2						
2000	Vestas	1108	Klinte 6,Klinterhamn	I6c	80/67	090723	5200	4462	6125	2803	5855	97,3	421	80	4						
2000	Enercon	1109	Lyby, Knivsta 1,Lyby	D2g	82/78	090901	5200	4467	5376	3018	5580	98,2	289	95	0						
2000	Enercon	1110	Lyby, Svingan 1,Lyby	D2g	82/78	090901	5200	4469	5054	2855	5164	97,7	258	90	40						
2000	Vestas	1113	Long Vind AB, Ivar,Long	C8c	90/95	090914	5400	5015	6340	3385	6233	96,6	361	78	3						
2000	Vestas	1114	Long Vind AB, Göte,Long	C8c	90/95	090914	5400	4902	6205	3387	6037	93,6	367	79	2						
2000	Vestas	1115	Long Vind AB, Egon,Long	C8c	90/95	090914	5400	4977	6309	3429	6277	95,9	365	78	10						
2000	Enercon	1116	Häkantorp 1,Häkantorp	C8e	82/98	090801	5300	4122	5720	2978	5628	97,8	313	93	0						
2000	Enercon	1117	Häkantorp 2,Häkantorp	C8e	82/98	090801	5300	4018	5590	2981	5493	98,3	295	93	0						
2000	Enercon	1118	Emma af Göksholm,Göksho	F10f	82/98	090901	5400	3508	5096	2668	4693	94,9	304	90	23						
2000	Enercon	1120	Isgrannatorp 1,Isgranna	D3c	82/98	091101	4600	3796	4488	2868	4770	96,5	258	93	3						
2000	Enercon	1121	Isgrannatorp 2,Isgranna	D3c	82/98	091101	4600	3609	4601	2796	4881	98,4	253	92	12						
2000	Enercon	1122	Isgrannatorp 3,Isgranna	D3c	82/98	091101	4600	4010	4569	2782	4837	98,1	240	91	14						
2000	Vestas	1125	Oxhult 1,Oxhult	C4c	90/105	090601	5170	3956	4613	2352	4574	97,6									
2000	Vestas	1126	Oxhult 2,Oxhult	C4c	90/105	090601	5170	3632	4384	2372	4453	97,4									
2000	Vestas	1127	Oxhult 3,Oxhult	C4c	90/105	090601	5170	3829	4644	2395	4598	98									
2000	Vestas	1128	Oxhult 4,Oxhult	C4c	90/105	090601	5170	4128	5370	2741	5299	99,8									
2000	Vestas	1129	Oxhult 5,Oxhult	C4c	90/105	090601	5170	4268	4517	2346	4488	98,3									
2000	Vestas	1130	Oxhult 6,Oxhult	C4c	90/105	090601	5170	4060	4728	2403	4659	99,7									
2000	Vestas	1131	Oxhult 7,Oxhult	C4c	90/105	090601	5170	4416	4879	2649	5043	99,8									
2000	Vestas	1132	Oxhult 8,Oxhult	C4c	90/105	090601	5170	4597	5200	2559	4995	99,9									
2000	Vestas	1133	Oxhult 9,Oxhult	C4c	90/105	090601	5170	4386	4905	2488	4788	98,9									
2000	Vestas	1134	Oxhult 10,Oxhult	C4c	90/105	090601	5170	4349	4508	2390	4505	98,2									
2000	Vestas	1135	Oxhult 11,Oxhult	C4c	90/105	090601	5170	4608	4916	2557	4833	98,1									
2000	Vestas	1136	Oxhult 12,Oxhult	C4c	90/105	090601	5170	3966	4124	2222	4142	99,5									
2000	Enercon	1141	Eolus Espinge,Hurva	C2i	82/78	100101	5600	3955	5677	3243	5921	98,4	293	92	16						
2000	Enercon	1142	Blåsinge Espinge,Hurva	C2i	82/78	100101	5600	4169	5629	3336	5894	98,6	331	95	0						
2000	Enercon	1143	Eslövs Vind Klemmedtorp,H	C2i	82/78	100101	5600	4450	5627	3247	5912	98,3	305	95	0						
2000	Enercon	1144	Eolus Klemmedtorp,Hurva	C2i	82/78	100101	5600	4420	5643	3303	5905	96,7	338	95	1			</			

Ny *	Effekt (kW)		Fabrikat	Nr Anläggning	Placering	D/H I drift	Ber MWh	2010 MWh	2011 MWh	2012 MWh	12mån MWh	12mån %	Månad MWh	Tid %	Hindertid (tim)							
	Hög	Låg													Benämning, Ort	Karta	(m)	AHT	MS	YNS	OVS	PU
2000	Vestas	1178	Hörneå Vindpark 9,Hörnefo	K20a	90/98	091215	5000	4924	5154	2835	5240	98,5	241	69	8							
2000	Vestas	1179	Hörneå Vindpark 10,Hörnef	K20a	90/98	091215	5000	5114	5226	2695	5085	95,1	242	69	13							
2000	Vestas	1180	Hörneå Vindpark 11,Hörnef	K20a	90/98	091215	5000	5342	5391	2610	4987	93	246	68	14							
2000	Enercon	1183	Brostorp 5:2 Höör,Snogetö	D2g	82/98	100304	5500	3396	5667	3354	6048	98,7	312	92	16							
2000	Enercon	1184	Gärdslösa 1,Gärdslösa	H4g	82/78	100301	5100	3787	5041	2820	5019	96,8	258	93	37							
2000	Enercon	1185	Gärdslösa 2,Gärdslösa	H4g	82/78	100301	5100	3427	4790	2683	4865	94,7	264	96	17							
2000	Enercon	1186	Gärdslösa 3, Elsa,Gärdslös	H4g	82/78	100301	5100	3666	4875	2694	4888	96,9	259	96	17							
2000	Enercon	1187	Gärdslösa 4,Gärdslösa	H4g	82/78	100301	5100	3749	4546	2410	4369	91,2	247	93	38							
2000	Enercon	1188	Gärdslösa 5,Gärdslösa	H4g	82/78	100301	5100	3574	4775	2541	4612	93,3	289	96	16							
2000	Enercon	1190	Påboda 1,Påboda	G4b	82/98	100301	4900	4273	5017	3006	5191	93,3	330	91	43							
2000	Enercon	1191	Påboda 2,Påboda	G4b	82/98	100301	4900	4202	5225	3168	5581	97,6	319	92	38							
2000	Vestas	1222	Vallerstad, Gudrun,Vallerst	D5i	90/105	091209	6000	6339	7139	4050	7269	97,9	418	82	0							
2000	Vestas	1223	Vallerstad, Mathilda,Vallers	D5i	90/105	091209	6000	5965	7088	3845	7084	98,5	407	81	1							
2000	Vestas	1228	Holmsund 3,Holmsund	K20e	90/80	070501	1918	5884	3491	6495	97,5	337	68	68								
2000	Enercon	1230	Ugglum 1-Ugglum Vindpark	C9a	82/108	090821	5500	5169	6109	3186	5908	99,3	331	94	0							
2000	Enercon	1231	Ugglum 2-Ugglum Vindpark	C9a	82/108	090901	5500	4780	5558	3156	5404	96,5	336	92	21							
2000	Vestas	1232	Gunnarstorp, Sven,Flakebe	C8e	90/95	100601	5400	2714	5921	3007	5716	90,7	341	79	1							
2000	Vestas	1233	Gunnarstorp, Malte,Flakebe	C8e	90/95	100601	5400	2815	5886	3052	5770	95	346	78	3							
2000	Vestas	1234	Gunnarstorp, Astrid,Flakeb	C8e	90/95	100601	5400	2848	6009	3144	5908	95,2	356	79	4							
2000	Vestas	1235	Ulvstorp, Djerf,Flakeberg G	C8e	90/95	100601	5200	2617	5653	2850	5404	92,8	315	76	35							
2000	Vestas	1236	Ulvstorp, Emil,Flakeberg G	C8e	90/95	100601	5200	2615	5593	2835	5351	93,2	318	79	1							
2000	Enercon	1237	Ringsjö Vind,Snogetö	D2g	82/98	100501	5000	3034	5459	3243	5968	99,3	315	94	0							
2000	Enercon	1238	Solberga 1,Korsberga	E8a	82/108	100111	5300	3086	6279	3280	6163	98,9	348	91	33							
2000	Enercon	1239	Åsperöd 1,Åsperöd	D2e	82/78	100601	5400	3079	4691	2679	4738	89,9	243	87	28							
2000	Vestas	1240	Lärstad 1,Motala	F8g	90/90	100517	5400	1768	6746	3735	6628	96,3	427	81	6							
2000	Vestas	1241	Lärstad 2,Motala	F8g	90/90	100524	5400	1734	7110	3726	6984	99,3	418	82	0							
2000	Vestas	1242	Västraby V90 NO,Västraby	D2g	90/78	100601	5400	3270	6121	3500	6304	98,7	337	79	0							
2000	Vestas	1243	Lyngbygård 4, Ingeborg,Lyn	D2i	90/95	100701	5200	1523	5169	3318	5697	88,3	276	74	76							
2000	Enercon	1245	Närefors 1,Järpås	C8f	82/98	100710	5300	1776	6024	3244	6021	98,7	345	93	0							
2000	Enercon	1246	Närefors 2,Järpås	C8f	82/98	100710	5300	1448	6180	3227	6048	99,1	339	93	0							
2000	Vestas	1248	Tumleberg 4,Tumleberg	C8b	90/105	090901	5400	3968	5625	2993	5560	97,1	325	78	4							
2000	Vestas	1249	Tumleberg 5,Tumleberg	C8b	90/105	090901	5400	4112	5242	2929	5265	97	307	77	3							
2000	Vestas	1254	Näs Drift AB, Backgården,N	D7h	90/105	100720	5400	1464	6333	3292	6170	97	349	78	80							
2000	Vestas	1255	Näs Drift AB, Björstorp,Vart	D7h	90/105	100720	5400	1590	6487	3330	6286	97,8	369	79	78							
2000	Enercon	1256	Åsperöd 2,Åsperöd	D2e	82/78	100601	5400	1469	4781	2556	4735	94,6	250	92	28							
2000	Enercon	1258	Ramdala 1, Julia,Ramdala	F3f	82/98	100901	5400	1762	5796	3308	5834	88,9	390	94	10							
2000	Enercon	1259	Ramdala 2, Bondevind,Ram	F3f	82/98	100901	5400	1775	5841	3322	5841	88,9	387	96	8							
2000	Enercon	1260	Skarstad,Skarstad	C8c	82/98	100618	5200	2296	6173	3359	6162	98,8	350	93	0							
2000	Enercon	1261	Stockebäck,Lundsbrunn	D8g	82/108	100618	5200	1274	6044	3101	5938	98,7	357	94	0							
2000	Vestas	1262	Havnäs Vindkraftpark D1,H	F21c	90/95	100705	5337	1565	7247	3907	7137	98,8	300	78	0							
2000	Vestas	1263	Havnäs Vindkraftpark D2,H	F21c	90/95	100705	5337	1412	6562	3560	6490	98,4	262	75	0							
2000	Vestas	1264	Havnäs Vindkraftpark D3,H	F21c	90/95	100705	5337	1463	6634	3567	6503	98,7	261	77	0							
2000	Vestas	1265	Havnäs Vindkraftpark D4,H	F21c	90/95	100705	5337	1435	6400	3551	6399	99,1	269	76	0							
2000	Vestas	1266	Havnäs Vindkraftpark D5,H	F21c	90/95	100705	5337	1404	6565	3467	6401	99,1	254	77	1							
2000	Vestas	1267	Havnäs Vindkraftpark D6,H	F21c	90/95	100705	5337	1566	6868	3637	6718	99	275	79	1							
2000	Vestas	1268	Havnäs Vindkraftpark D7,H	F21c	90/95	100705	5337	1691	7172	3980	7154	98,3	334	79	0							
2000	Vestas	1269	Havnäs Vindkraftpark D8,H	F21c	90/95	100705	5337	1604	6949	3740	6832	98,7	309	79	0							
2000	Vestas	1270	Havnäs Vindkraftpark D9,H	F21c	90/95	100705	5337	1529	6610	3489	6456	98,9	247	76	22							
2000	Vestas	1271	Havnäs Vindkraftpark D10,H	F21c	90/95	100705	5337	1582	6733	3544	6616	99,3	268	78	3							
2000	Vestas	1272	Havnäs Vindkraftpark D11,H	F21f	90/95	100705	5337	1747	6904	3754	6863	99	308	80	1							
2000	Vestas	1273	Havnäs Vindkraftpark D12,H	F21f	90/95	100705	5337	1805	6970	3455	6474	95,9	314	79	17							
2000	Vestas	1274	Havnäs Vindkraftpark D13,H	F21c	90/95	100705	5337	1793	7013	3904	6976	98,1	303	81	11							
2000	Vestas	1275	Havnäs Vindkraftpark D14,H	F21f	90/95	100705	5337	1596	6511	3406	6407	99,1	261	78	1							
2000	Vestas	1277	Havnäs Vindkraftpark D16,H	F21c	90/95	100705	5337	1909	7452	4000	7339	98,2	320	80	23							
2000	Vestas	1279	Havnäs Vindkraftpark D18,H	F21c	90/95	100705	5337	1842	7066	3908	7113	98,4	337	80	2							
2000	Vestas	1280	Havnäs Vindkraftpark D19,H	F21c	90/95	100705	5337	1465	6639	3801	6630	98,3	320	81	0							
2000	Vestas	1281	Havnäs Vindkraftpark D20,H	F21c	90/95	100705	5337	1860	7509	4082	7504	99,2	361	81	0							
2000	Vestas	1283	Havnäs Vindkraftpark E1,H	F21c	90/95	100705	5337	1673	6532	3736	6635	98,5	302	80	0							
2000	Vestas	1284	Havnäs Vindkraftpark E2,H	F21c	90/95	100705	5337	1488	5917	3359	5983	99	233	77	0							
2000	Vestas	1285	Havnäs Vindkraftpark E3,H	F21c	90/95	100705	5337	1391	5456	3156	5570	98,3	215	75	0							
2000	Vestas	1286	Havnäs Vindkraftpark E4,H	F21c	90/95	100705	5337	1352	4991	3050	5468	98,9	201	73	0							
2000	Vestas	1287	Havnäs Vindkraftpark E5,H	F21c	90/95	100705	5337	1516	5434	3240	5660	98,3	234	76	0							
2000	Vestas	1288	Havnäs Vindkraftpark E6,H	F21c	90/95	100705	5337	1647	5833	3322	5949	99,2	261	77	0							
2000	Vestas	1289	Havnäs Vindkraftpark E7,H	F21c	90/95	100705	5337	1652	6107	3411	6160	98,5	277	78	1							
2000	Vestas	1290	Havnäs Vindkraftpark E8,H	F21c	90/95	100705	5337	1591	5845	3195	5789	98,9	250	78	0							
2000	Vestas	1291	Havnäs Vindkraftpark E9,H	F21c	90/95	100705	5337	1469	5389	2986	5383	98,8	209	76	1							
2000	Vestas	1292	Havnäs Vindkraftpark E10,H	F21c	90/95	100705	5337	1450	5144	3034	5402	98,7	218	73	13							
2000	Vestas	1293	Havnäs Vindkraftpark E11,H	F21c	90/95	100705	5337	1598	5759	3250	5898	98,6	239	78	0							
2000	Vestas	1294	Havnäs Vindkraftpark F1,H	F21c	90/95	100705	5337</															



Ny *	Effekt (kW)		Fabrikat	Nr Anläggning	Placering	D/H I drift	Ber MWh	2010 MWh	2011 MWh	2012 MWh	12mån MWh	12mån %	Månad MWh	Tid %	Hindertid (tim)						
	Hög	Låg													Benämning, Ort	Karta	(m)	AHT	MS	YNS	OYS
2000	Vestas	1449	Stor-Rotliden D-04,Stor-Rot	I21e	90/95	100820	5725	5446	2873	5312	99,5	202	0								
2000	Vestas	1450	Stor-Rotliden D-05,Stor-Rot	I21e	90/95	100804	5725	4650	2491	4621	99,7	168	0								
2000	Vestas	1451	Stor-Rotliden D-06,Stor-Rot	I21e	90/95	100804	5725	5071	2645	4930	99,7	180	0								
2000	Vestas	1452	Stor-Rotliden D-07,Stor-Rot	I21e	90/95	100804	5725	5118	2663	4947	99,6	177	0								
2000	Vestas	1454	Stor-Rotliden D-09,Stor-Rot	I21e	90/95	100729	5725	5369	2786	5220	99,3	178	0								
2000	Enercon	1468	Kommerberget, Pelle,Perås	E18e	82/98	101226	5300	1398	3973	5371	98	295	93	15							
2000	Enercon	1469	Långjum 1,Långjum	C8c	82/98	110401	4800	1858	3041	4900	97,9	346	93	15							
2000	Enercon	1470	Långjum 2,Långjum	C8c	82/98	110401	4800	1847	3009	4856	98,3	317	91	18							
2000	Enercon	1471	Långjum 3,Långjum	C8c	82/98	110401	4800	1745	2955	4701	98,2	320	93	8							
2000	Enercon	1475	Lörby-Ysande 8,Lörby	E3e	82/98	110501	5000	2129	3067	5196	98,5	270	91	21							
2000	Enercon	1476	Lörby-Ysande 9,Lörby	E3e	82/98	110501	5000	2067	2966	5033	98,7	249	91	20							
2000	Enercon	1477	Lörby-Ysande 10,Lörby	E3e	82/98	110501	5000	2119	3065	5184	99,1	258	94	2							
2000	Vestas	1478	Halmstadgården 1,Halmsta	C3b	90/80	110702	5400	1990	3464	5455	91,5	330	78	210							
2000	Vestas	1479	Halmstadgården 2,Halmsta	C3b	90/80	110702	5400	1896	3299	5195	91,7	306	72	237							
2000	Vestas	1480	Halmstadgården 3,Halmsta	C3b	90/80	110702	5400	1880	3282	5162	92,2	297	76	191							
2000	Vestas	1481	Oberga Alif,Oberga	E7f	90/105	110930	5000	1114	2860	3974	99,1	301	82	2							
2000	Vestas	1482	Oberga Lena,Oberga	E7f	90/105	110930	5000	1018	2857	3875	96,4	310	84	0							
2000	Vestas	1483	Betåsbberget 1,Backe	G20f	90/105	110909	5000	1586	2922	4508	90	227	82	198							
2000	Vestas	1484	Betåsbberget 2,Backe	G20f	90/105	110909	5000	1381	2735	4116	89,3	205	79	198							
2000	Vestas	1485	Hyringa 1,Hyringa	C8e	90/95	110824	5400	2204	2900	5104	96,7	328	80	0							
2000	Vestas	1486	Hyringa 2,Hyringa	C8e	90/95	110824	5400	2311	2958	5269	96,7	342	81	4							
2000	Vestas	1487	Östra Sallerup 1,Östra Sall	D2h	90/80	110704	5400	1218	3630	4848	94,6	363	86	2							
2000	Vestas	1488	Östra Sallerup 2,Östra Sall	D2h	90/80	110704	5400	1289	3642	4932	94,6	369	85	19							
2000	Vestas	1489	Östra Sallerup 3,Östra Sall	D2h	90/80	110704	5400	1359	3694	5053	95,2	387	86	9							
2000	Enercon	1490	Horshaga 1,Skara	D8d	82/108	110801	5000	1204	2915	4119	99,2	320	92	0							
2000	Enercon	1491	Horshaga 2,Skara	D8d	82/108	110801	5000	1211	2895	4106	98,8	307	89	24							
2000	Enercon	1513	Lejesta Kraft, verk 5,Skarhu	C2i	82/85	091101	5000	1174	3005	4178	98,6	284	93	41							
2000	Enercon	1514	Blåshult 6,Skarhult	C2i	82/85	091101	5000	1196	3009	4205	98,6	285	93	43							
2000	Enercon	1515	Frees & Frick, verk 7,Skarh	C2i	82/85	091101	5000	1226	2945	4171	98,9	302	94	41							
2000	Enercon	1516	Blåshult 8,Skarhult	C2i	82/85	091101	5000	1150	3285	4435	98	326	94	41							
2000	Vestas	1517	STE A01,Orrefors	F4i	90/125	110801	5160	2086	3671	5757	99,4	374	88	0							
2000	Vestas	1518	STE A02,Orrefors	F4i	90/125	110801	5160	2085	3532	5617	97,3	368	85	37							
2000	Vestas	1519	STE A03,Orrefors	F4i	90/125	110801	5160	2232	3603	5835	99,4	370	87	4							
2000	Vestas	1520	STE A04,Orrefors	F4i	90/125	110801	5160	2624	3817	6440	98,6	400	88	1							
2000	Vestas	1521	STE A05,Orrefors	F4i	90/125	110901	5160	2808	3838	6646	99,7	398	88	1							
2000	Vestas	1522	STE A06,Orrefors	F4i	90/125	110901	5160	2798	3855	6653	99,7	396	88	6							
2000	Vestas	1523	STE A07,Orrefors	F5c	90/125	110901	5160	2412	3718	6130	99,3	380	87	2							
2000	Vestas	1524	STE A08,Orrefors	F5c	90/125	110901	5160	2487	3603	6090	99,6	365	88	1							
2000	Vestas	1525	STE A09,Orrefors	F5c	90/125	110901	5160	2525	3774	6299	99,5	372	88	1							
2000	Vestas	1526	STE A10,Orrefors	F5c	90/125	110901	5160	2110	3457	5567	98,5	346	88	0							
2000	Vestas	1547	Södervidinge 1 Nordväst,Sö	C2h	90/80	111101	5600	790	3568	4358	94,2	342	82	194							
2000	Vestas	1548	Södervidinge 2 Mitt,Södervi	C2h	90/80	111101	5600	823	3419	4242	94,5	332	80	194							
2000	Vestas	1549	Södervidinge 3 Sydöst,Söd	C2h	90/80	111101	5600	831	3524	4355	94,2	330	75	246							
2000	Vestas	1553	Sängsjön 4,Torvsele	H21e	90/105	111030	5500	691	3371	4062	97,6	302	85	28							
2000	Vestas	1554	Räpplinge, Svingan 2,Räppl	H5a	90/80	111030	5200	847	3248	4096	97,3	333	85	9							
2000	Vestas	1555	Räpplinge 3,Räpplinge	H5a	90/80	111030	5200	784	3143	3927	97,7	326	86	8							
2000	Vestas	1556	Räpplinge 4,Räpplinge	H5a	90/80	111030	5200	700	3195	3896	97,3	330	85	13							
2000	Enercon	1559	Ollebacken, Hällingarna 2,	F20a	82/98	111201	5280	3469	3469	95,2	245	93	107								
2000	Enercon	1560	Ollebacken, Hällingarna 3,	F20a	82/98	111201	5280	3822	3822	95,5	292	97	86								
2000	Enercon	1561	Ollebacken, Hällingarna 4,	F20a	82/98	111201	5280	3434	3434	95,6	247	96	86								
2000	Enercon	1562	Ollebacken, Hällingarna 5,	F20a	82/98	111201	5280	3473	3473	95,6	251	97	86								
2000	Enercon	1563	Ollebacken, Hällingarna 6,	F20a	82/98	111201	5280	3596	3596	95,7	267	96	86								
2000	Enercon	1564	Ollebacken, Hällingarna 7,	F20a	82/98	111201	5280	3613	3613	95,6	275	97	86								
2000	Vestas	1581	Medhamra 1,Medhamra	F8g	90/95	100101	4375	6523	1505	4651	99,3	371	78	7							
2000	Vestas	1582	Medhamra 2,Medhamra	F8g	90/95	100101	4632	6683	1558	4721	99,6	388	78	8							
2000	Vestas	1583	Mariedamm 1,Norra Björnfa	F9d	90/95	091216	3616	5537	1837	4394	98,6	276	77	13							
2000	Vestas	1584	Mariedamm 2,Norra Björnfa	F9d	90/95	091216	3975	5387	2000	4492	95,8	273	77	17							
2000	Vestas	1585	Gummaråsen 1,Tvååker	B5f	90/105	101201	178	6528	2354	5375	98,4	381	80	20							
2000	Vestas	1586	Gummaråsen 2,Tvååker	B5f	90/105	101201	175	5936	2316	5182	96	377	82	1							
2000	Vestas	1587	Gummaråsen 3,Tvååker	B5f	90/105	101201	391	7086	3149	6562	98,8	429	79	27							
2000	Vestas	1588	Gummaråsen 4,Tvååker	B5f	90/105	101201	405	6458	2308	5478	99,6	402	79	10							
2000	Vestas	1589	Gummaråsen 5,Tvååker	B5f	90/105	101201	204	6981	2706	6361	98,6	455	81	19							
2000	Vestas	1590	Gislorp,Gislorp	F8h	90/95	100101	4127	5670	1396	3986	99,4	317	83	14							
2000	Vestas	1591	Stavhälla 1,Stavhälla	G10a	90/105	111101	2868	4121	2868	98,7	322	80	14								
2000	Enercon	1592	Glysbyn,Glysbyn	C8g	82/108	110420	2833	2833	2833	99,2	395	94	2								
2000	Enercon	1593	Brålanda Torp 1,Brålanda	B9c	82/108	110906	2561	2561	2561	98,3	339	91	20								
2000	Enercon	1594	Brålanda Torp 2,Brålanda	C9a	82/108	110906	2504	2504	2504	98,1	347	93	4								
2000	Enercon	1595	Bolstad Prästgård 1,Bolstad	C9a	82/108	110927	2690	2690	2690	99	365	92	14								
2000	Enercon	1596	Bolstad Prästgård 2,Bolstad	C9a	82/108	110927	2737	2737	2737	99,5	385	94	0								
2000	Vestas	1599	SKA A01,Svedala	C2c	90/80	111215	5715	1705	1705	99,2	301	81	22								
2000	Vestas	1600	SKA A02,Svedala	C2c	90/80	111215	5715	1597	1597	99,8	280	84	1								
2000	Vestas	1601	SKA A03,Svedala	C2c	90/80	111215	5715	1785	1785	98,6	339	80	41								
2000	Vestas	1602	SKA A04,Svedala	C2b	90/80	111215	5715	2066	2066	99,4	385	84	6								
2000	Vestas	1603	SKA A05,Svedala	C2b	90/80	111215	5715	1739	1739	99,4	371	85	0								
2000	Enercon	1605	Stora Lund 2,Götene	D8g	82/108	1															

Ny *	Effekt (kW)		Fabrikat	Nr Anläggning	Placering	D/H I drift	Ber MWh	2010 MWh	2011 MWh	2012 MWh	12mån MWh	12mån %	Månad MWh	Tid %	Hindertid (tim)							
	Hög	Låg													AHT	MS	YNS	OVS	PU	OPS	TF	
* 2000			Vestas	1635 Väby 5,Väby	B5c	90/105	120531				616	616	99,9	280	75	7						
* 2000			Vestas	1636 Väby 6,Väby	B5c	90/105	120531				626	626	99,1	311	69	70						
* 2000			Enercon	1640 Stora Istad 6,Stora Istad	H5a	82/78	111109	5500		854	3278	4133	97	326	95	15						
* 2000			Enercon	1641 Stora Istad 8,Stora Istad	H5a	82/78	111109	5500		634	3372	4005	96	340	95	16						
2000	500		NEG Micon	686 Yttre Stengrund 1,Offshore	G3d	72/60	010930	6000	0	0		0										
2000	500		NEG Micon	687 Yttre Stengrund 2,Offshore	G3d	72/60	010930	6000	4542	4356	2197	3443	67,8	388	86	21						
2000	500		NEG Micon	688 Yttre Stengrund 3,Offshore	G3d	72/60	010930	6000	6014	4231	2220	4887	75,9	353	78	62						
2000	500		NEG Micon	689 Yttre Stengrund 4,Offshore	G3d	72/60	010930	6000	5936	6155	2897	5769	93,5	395	89	1						
2000	500		NEG Micon	690 Yttre Stengrund 5,Offshore	G3d	72/60	010930	6000														
2000	1000		Vestas	477 Boel,Malmö	C2e	80/80	010221	6300	5006	5718	2787	5523	91,3	300		0						
2000	1000		Vestas	683 Lundåkra 1,Landskrona	C2g	80/78	030120	5500	4352	4390	2594	4765	98,6	250		0						
2000	1000		Vestas	684 Lundåkra 2,Landskrona	C2g	80/78	030120	5500	3003	4535	1085	3031	75,9	58		0	304					
2000	1000		Vestas	973 Byråsen, Marika,Malung	D13e	80/78	071222	4000	3145	4724	2275	4565	98,9	204	69	18						
2000	1000		Vestas	974 Byråsen, Virola,Malung	D13e	80/78	071229	4000	3139	4595	2183	4358	98,2	193	69	28						
2100			Suzlon	1393 Assjö 1, Ella,Assjö	E7c	88/100	101001	4800		3592	2904	5450	90,1	267		20						
2100			Suzlon	1394 Assjö 2, Elise,Assjö	E7c	88/100	101001	4800		3699	2818	5438	85	276		29						
2300			Siemens	890 Lillgrund A-01,Offshore	C2a	92,4/69	071020	6875	6775	7164	3178	6565	99,3	299		0						
2300			Siemens	891 Lillgrund A-02,Offshore	C2a	92,4/69	071020	6875	6444	7123	3864	7328	99,9	307		0						
2300			Siemens	892 Lillgrund A-03,Offshore	C2a	92,4/69	071021	6875	6437	7257	3901	7404	99,6	327		0						
2300			Siemens	893 Lillgrund A-04,Offshore	C2a	92,4/69	071022	6875	6488	7422	4033	7662	99,7	360		0						
2300			Siemens	894 Lillgrund A-05,Offshore	C2a	92,4/69	071024	6875	6451	7386	4016	7696	99,8	364		0						
2300			Siemens	895 Lillgrund A-06,Offshore	C2a	92,4/69	071022	6875	6468	7559	4216	7805	98,5	384		0						
2300			Siemens	896 Lillgrund A-07,Offshore	C2a	92,4/69	071022	6875	7153	8107	4533	8365	97,8	462		0						
2300			Siemens	897 Lillgrund B-01,Offshore	C2a	92,4/69	071104	6875	6233	6682	3584	6744	99,8	267		0						
2300			Siemens	898 Lillgrund B-02,Offshore	C2a	92,4/69	071104	6875	5823	6445	3526	6610	99,6	266		0						
2300			Siemens	899 Lillgrund B-03,Offshore	C2a	92,4/69	071104	6875	5680	6433	3477	6513	98,2	289		0						
2300			Siemens	900 Lillgrund B-04,Offshore	C2a	92,4/69	071104	6875	5799	6773	3814	7047	98,8	339		0						
2300			Siemens	901 Lillgrund B-05,Offshore	C2a	92,4/69	071108	6875	5682	6864	3673	7073	99,8	328		0						
2300			Siemens	902 Lillgrund B-06,Offshore	C2a	92,4/69	071108	6875	6121	7125	3929	7296	98,5	347		0						
2300			Siemens	903 Lillgrund B-07,Offshore	C2a	92,4/69	071023	6875	6412	7799	4224	8063	99,8	418		0						
2300			Siemens	904 Lillgrund B-08,Offshore	C2a	92,4/69	071020	6875	7390	8965	4893	9281	99,8	529		0						
2300			Siemens	905 Lillgrund C-01,Offshore	C2a	92,4/69	071117	6875	6071	6478	3654	6770	99,7	271		0						
2300			Siemens	906 Lillgrund C-02,Offshore	C2a	92,4/69	071120	6875	5564	6303	3521	6661	99,7	278		0						
2300			Siemens	907 Lillgrund C-03,Offshore	C2a	92,4/69	071120	6875	5703	6395	3506	6649	99,4	297		0						
2300			Siemens	908 Lillgrund C-04,Offshore	C2a	92,4/69	071124	6875	5742	6905	3674	7055	99,8	351		0						
2300			Siemens	909 Lillgrund C-05,Offshore	C2a	92,4/69	071124	6875	6037	7114	3956	7436	99,7	351		0						
2300			Siemens	910 Lillgrund C-06,Offshore	C2a	92,4/69	071108	6875	6000	7220	3985	7527	99,6	387		0						
2300			Siemens	911 Lillgrund C-07,Offshore	C2a	92,4/69	071108	6875	6392	7698	4191	7948	99,3	394		0						
2300			Siemens	912 Lillgrund C-08,Offshore	C2a	92,4/69	071115	6875	6983	8526	4697	8917	99,4	511		0						
2300			Siemens	913 Lillgrund D-01,Offshore	C2a	92,4/69	071201	6875	6147	6543	3611	6700	99,4	275		0						
2300			Siemens	914 Lillgrund D-02,Offshore	C2a	92,4/69	071201	6875	5765	6446	3511	6612	99,2	281		0						
2300			Siemens	915 Lillgrund D-03,Offshore	C2a	92,4/69	071201	6875	5641	6431	3486	6668	99,5	301		0						
2300			Siemens	916 Lillgrund D-04,Offshore	C2a	92,4/69	071201	6875	5869	6714	3663	6873	98,1	358		0						
2300			Siemens	917 Lillgrund D-06,Offshore	C2a	92,4/69	071120	6875	6307	7279	4077	7603	99,2	416		0						
2300			Siemens	918 Lillgrund D-07,Offshore	C2a	92,4/69	071124	6875	6480	7788	4369	8195	99,3	456		0						
2300			Siemens	919 Lillgrund D-08,Offshore	C2a	92,4/69	071112	6875	7332	8540	4935	8961	99,4	504		0						
2300			Siemens	920 Lillgrund E-01,Offshore	C2a	92,4/69	071004	6875	6510	6815	3967	7133	99	307		0						
2300			Siemens	921 Lillgrund E-02,Offshore	C2a	92,4/69	071004	6875	5928	6567	3588	6722	99,5	298		0						
2300			Siemens	922 Lillgrund E-03,Offshore	C2a	92,4/69	071004	6875	5824	6606	3591	6820	99,5	313		0						
2300			Siemens	923 Lillgrund E-04,Offshore	C2a	92,4/69	071201	6875	5908	6664	3800	6957	98,1	365		0						
2300			Siemens	924 Lillgrund E-06,Offshore	C2a	92,4/69	071201	6875	6357	7537	4215	7805	99,2	434		0						
2300			Siemens	925 Lillgrund E-07,Offshore	C2a	92,4/69	071128	6875	7062	8431	4713	8767	99,3	483		0						
2300			Siemens	926 Lillgrund F-02,Offshore	C2a	92,4/69	071004	6875	6326	6834	3653	6872	99,3	322		0						
2300			Siemens	927 Lillgrund F-03,Offshore	C2a	92,4/69	071006	6875	5890	6751	3730	6995	99,4	347		0						
2300			Siemens	928 Lillgrund F-04,Offshore	C2a	92,4/69	071201	6875	6024	7071	3910	7340	99	381		0						
2300			Siemens	929 Lillgrund F-05,Offshore	C2a	92,4/69	071201	6875	6561	7706	4222	7976	99,5	440		0						
2300			Siemens	930 Lillgrund F-06,Offshore	C2a	92,4/69	071201	6875	6908	7985	4603	8329	98,2	476		0						
2300			Siemens	931 Lillgrund G-02,Offshore	C2a	92,4/69	071008	6875	6486	7050	3365	6707	99,1	371		0						
2300			Siemens	932 Lillgrund G-03,Offshore	C2a	92,4/69	071007	6875	6253	7105	3946	7335	99,3	388		0						
2300			Siemens	933 Lillgrund G-04,Offshore	C2a	92,4/69	071201	6875	6367	7348	4120	7669	98,6	431		0						
2300			Siemens	934 Lillgrund G-05,Offshore	C2a	92,4/69	071201	6875	6867	8039	4569	8453	99	472		0						
2300			Siemens	935 Lillgrund H-02,Offshore	C2a	92,4/69	071005	6875	7187	7907	4546	8199	99,3	445		0						
2300			Siemens	936 Lillgrund H-03,Offshore	C2a	92,4/69	071008	6875	6932	7760	4428	8084	99,5	442		0						
2300			Siemens	937 Lillgrund H-04,Offshore	C2a	92,4/69	071006	6875	7130	8224	4602	8495	99,4	471		0						
2300			Enercon	978 Löfstaviken V1,Falkenberg	B5c	70/70	070115	5600	4678	6564	3072	6496	94,9	338	73	167						
2300			Enercon	979 Löfstaviken V2,Falkenberg	B5c	70/70	070115	5600	4371	6093	2847	6069	97,4	330	72	181						
2300			Enercon	980 Löfstaviken V4,Falkenberg	B5c	70/70	070115	5600	4760	5961	3383	6351	99,8	456	94	2						
2300			Enercon	981 Löfstaviken V5,Falkenberg	B5c	70/70	070115	5600	4396	6250	2951	6278	99	344	87	56						
2300			Enercon	982 Löfstaviken V6,Falkenberg	B5c	70/70	070115	5600	5043	6948	3311	6970	94	438	92	22						
2300			Enercon	1017 Näsbyholm 1 Universal Pow	D1g	70/64	081215	5200	4586	5120	2819	5207	95,8	243	89	76						
2300	</																					

Ny *	Effekt (kW)		Fabrikat	Nr Anläggning	Placering	D/H I drift	Ber MWh	2010 MWh	2011 MWh	2012 MWh	12mån MWh	12mån %	Månad MWh	Tid %	Hindertid (tim)						
	Hög	Låg													Benämning, Ort	Karta	(m)	AHT	MS	YNS	OYS
2300	Enercon	1542 Gabrielsberget Syd Vind 16	J20b	82/108	110416	6000		768	3383	4152	99,7	249	95	1							
2300	Enercon	1543 Gabrielsberget Syd Vind 17	J20b	82/108	110416	6000		778	3546	4324	99,5	245	94	5							
2300	Enercon	1544 Gabrielsberget Syd Vind 18	J20b	82/108	110416	6000		745	3466	4211	99,7	256	95	3							
2300	Enercon	1545 Gabrielsberget Syd Vind 19	J20b	82/108	110416	6000		740	3463	4203	99,7	261	94	2							
2300	Enercon	1546 Gabrielsberget Syd Vind 20	J20b	82/108	110416	6000		730	3344	4074	99,6	266	95	0							
2300	Siemens	1565 Kyrkberget, T2,Kyrkberget	D14b	101/80	110314	7300			688	688	100										
2300	Siemens	1566 Kyrkberget, T3,Kyrkberget	D14b	101/80	110314	7300			598	598	100										
2300	Siemens	1567 Kyrkberget, T4,Kyrkberget	D14b	101/80	110314	7300			598	598	100										
2300	Siemens	1568 Kyrkberget, T5,Kyrkberget	D14b	101/80	110314	7300			547	547	100										
2300	Siemens	1569 Kyrkberget, T6,Kyrkberget	D14b	101/80	110314	7300			584	584	100										
2300	Siemens	1570 Kyrkberget, T7,Kyrkberget	D14b	101/80	110314	7300			753	753	100										
2300	Siemens	1571 Kyrkberget, T8,Kyrkberget	D14b	101/80	110314	7300			870	870	100										
2300	Siemens	1572 Kyrkberget, T9,Kyrkberget	D14b	101/80	110314	7300			736	736	100										
2300	Siemens	1573 Kyrkberget, T10,Kyrkberget	D14b	101/80	110314	7300			705	705	100										
2300	Siemens	1574 Kyrkberget, T11,Kyrkberget	D14b	101/80	110314	7300			761	761	100										
2300	Enercon	1604 LMK 01, Svedala,Svedala	C2c	82/78	101005			1272	7316	3913	7332	94,8	417	95	2						
2500	Nordex	1023 Lundåkra 3,Landskrona	C2g	90/80	081027	7050		6293	6540	3373	6663	97,7	398	0							
2500	Nordex	1024 Lundåkra 4,Landskrona	C2g	90/80	081027	7050		6145	6763	3141	6589	100	363	0							
2500	GE Wind En	1192 Brunsmo 1,Brunsmo	F3i	100/100	100401	6000		3102	4949	2337	4586	96,7									
2500	GE Wind En	1193 Brunsmo 2,Brunsmo	F3i	100/100	100401	6000		2981	4726	2236	4356	95,8									
2500	GE Wind En	1194 Brunsmo 3,Brunsmo	F4c	100/100	100401	6000		2959	4945	2373	4597	97,4									
2500	GE Wind En	1195 Brunsmo 4,Brunsmo	F4c	100/100	100401	6000		3123	5318	2506	4847	96,9									
2500	GE Wind En	1196 Brunsmo 5,Brunsmo	F4c	100/100	100401	6000		2971	4628	2275	4218	97,8									
2500	Nordex	1210 Storrund Vindpark, STW01,S	D20f	90/80	100115	6625		5243	5758	3298	6048	98,6									
2500	Nordex	1211 Storrund Vindpark, STW02,S	D20f	90/80	100115	6625		4680	5229	3001	4832	91,3									
2500	Nordex	1212 Storrund Vindpark, STW03,S	D20f	90/80	100115	6625		4329	5283	2749	4965	94,4									
2500	Nordex	1213 Storrund Vindpark, STW04,S	D20f	90/80	100115	6625		4593	5438	2755	5011	94,1									
2500	Nordex	1214 Storrund Vindpark, STW05,S	D20f	90/80	100115	6625		4467	5449	2157	4477	87,1									
2500	Nordex	1215 Storrund Vindpark, STW06,S	D20f	90/80	100115	6625		4495	5772	2749	5120	93,7									
2500	Nordex	1216 Storrund Vindpark, STW07,S	D20f	90/80	100115	6625		4933	6375	2765	5529	96,5									
2500	Nordex	1217 Storrund Vindpark, STW08,S	D20f	90/80	100115	6625		5055	6111	3344	6089	98,7									
2500	Nordex	1218 Storrund Vindpark, STW09,S	D20f	90/80	100115	6625		5431	6573	3345	6178	95,4									
2500	Nordex	1219 Storrund Vindpark, STW10,S	D20f	90/80	100115	6625		4459	5511	2480	4932	93,2									
2500	Nordex	1220 Storrund Vindpark, STW11,S	D20f	90/80	100115	6625		5343	6319	3268	5968	98,1									
2500	Nordex	1221 Storrund Vindpark, STW12,S	D20f	90/80	100115	6625		5249	6445	3376	6158	99,2									
2500	Kenersys	1384 TL Vind 1,Tråvad	C8c	100/100	110131	6105			3995	3995	99,7	415	85	2							
2500	Kenersys	1385 TL Vind 2,Tråvad	C8c	100/100	110131	6105			3989	3989	99,8	421	85	0							
2500	Kenersys	1386 TL Vind 3,Tråvad	C8c	100/100	110131	6105			4075	4075	99,9	440	85	0							
2500	Fuhrländer	1409 Alfred af Lilläng,Lundsbrunn	D8h	100/100	100816	6300		6520	2631	5666	100										
2500	Kenersys	1472 Näsudden III,Näsudden	I5f	100/85	091215	7300		3898	4514	8413	100										
2500	Nordex	1473 Ryningsnäs, Ryn 80,Ryning	G5g	90/80	081231	3000		1577	2402	3978	92,2	245	79	0							
2500	Nordex	1474 Ryningsnäs, Ryn 100,Ryning	G6a	90/80	081231	4000		1209	1817	3026	95,2	172	74	2							
3000	Vestas	763 Olsvenne 2,Näs	I5f	90/80	021201	8000		7610	8503	4111	7906	88,8	570	86	8						
3000	Vestas	867 Holmsund 2,Holmsund	K20e	90/80	070503	6000		6794	6879	4131	6844	87,4	390	72	7						
3000	WinWind	1111 Elvira, WT1,Lyse, Humlekär	A8f	90/88	080624	8000		7031	8948	4419	8197	100	635								
3000	WinWind	1112 Elving, WT2,Lyse, Humlekär	A8f	90/88	080624	8000		5848	9155	4453	8623	100	566								
3000	WinWind	1159 Vindpark Vänern Gässlinge	D10d	90/88	091211	9000				3472	3472	100	396								
3000	WinWind	1160 Vindpark Vänern Gässlinge	D10d	90/88	091106	9000				1704	1704	100	335								
3000	WinWind	1161 Vindpark Vänern Gässlinge	D10d	90/88	091001	9000				2504	2504	100	386								
3000	WinWind	1162 Vindpark Vänern Gässlinge	D10d	90/88	091113	9000				3938	3938	100	388								
3000	WinWind	1163 Vindpark Vänern Gässlinge	D10d	90/88	091124	9000				4047	4047	100	571								
3000	WinWind	1335 Uljabuouda VKV 1,Arjeplog	H25e	90/80	091010	8000		6976	2132	5773	85,4										
3000	WinWind	1336 Uljabuouda VKV 2,Arjeplog	H25e	90/80	091010	8000		6996	404	4093	71,3										
3000	WinWind	1337 Uljabuouda VKV 3,Arjeplog	H25e	90/80	091010	8000		8102	1229	4582	73										
3000	WinWind	1338 Uljabuouda VKV 4,Arjeplog	H25e	90/80	091010	8000		5846	557	1968	51,1										
3000	WinWind	1339 Uljabuouda VKV 5,Arjeplog	H25b	90/80	091010	8000		5081	1917	2170	47,7										
3000	WinWind	1340 Uljabuouda VKV 6,Arjeplog	H25e	90/80	091010	8000		9137	1828	5500	71,3										
3000	WinWind	1341 Uljabuouda VKV 7,Arjeplog	H25e	90/80	091010	8000		8382	1705	5732	77										
3000	WinWind	1342 Uljabuouda VKV 8,Arjeplog	H25e	90/80	091010	8000		6901	83	3311	62										
3000	WinWind	1343 Uljabuouda VKV 9,Arjeplog	H25e	90/80	091010	8000		6518	1903	5208	84,9										
3000	WinWind	1344 Uljabuouda VKV 10,Arjeplog	H25f	90/80	091010	8000		7597	2340	5778	86,3										
3000	Vestas	1492 Näsudden Väst 01,Näs	I5f	90/90	111001			2834	4685	7519	94,7	646	82	31							
3000	Vestas	1493 Näsudden Väst 02,Näs	I5f	90/90	111001			2880	4516	7396	95,4	554	75	81							
3000	Vestas	1494 Näsudden Väst 03,Näs	I5f	90/90	111001			2816	4594	7410	96,4	671	85	6							
3000	Vestas	1495 Näsudden Väst 04,Näs	I5f	90/90	111001			3062	4615	7677	95,5	673	85	8							
3000	Vestas	1496 Näsudden Väst 05,Näs	I5f	90/90	111001			2209	4289	6498	89,9	659	85	4							
3000	Vestas	1497 Näsudden Väst 06,Näs	I5f	90/90	111001			2723	4523	7246	94,3	501	71	124							
3000	Vestas	1498 Näsudden Väst 07,Näs	I5f	90/90	111001			2770	4322	7092	96	578	85	4							
3000	Vestas	1499 Näsudden Väst 08,Näs	I5f	90/90	111001			2870	4334	7204	95,9	565	84	7							
3000	Vestas	1500 Näsudden Väst 09,Näs	I5f	90/90	111001			2766	4148	6914	96,4	547	85	5							
3000	Vestas	1501 Näsudden Väst 10,Näs	I5f	90/90	111001			2672	4138	6809	95,2	525	80	40							
3000	Vestas	1502 Näsudden Väst 11,Näs	I5f	90/90	111001			2665	4177	6841	96,1	540	83	17							
3000	Vestas	1503 Näsudden Väst 12,Näs	I5f	90/90	111001			2656	4359	7015	96,1	537	85	11							
3000	Vestas	1504 Stugyl 1,Näs	I5f	90/90	110901			3936	4913	8849	94,6	687	84	57							
3000	Vestas	1505 Stugyl 2,Näs	I5f	90/90	110901			3806	5074	88											



# Karta över verkens placering

