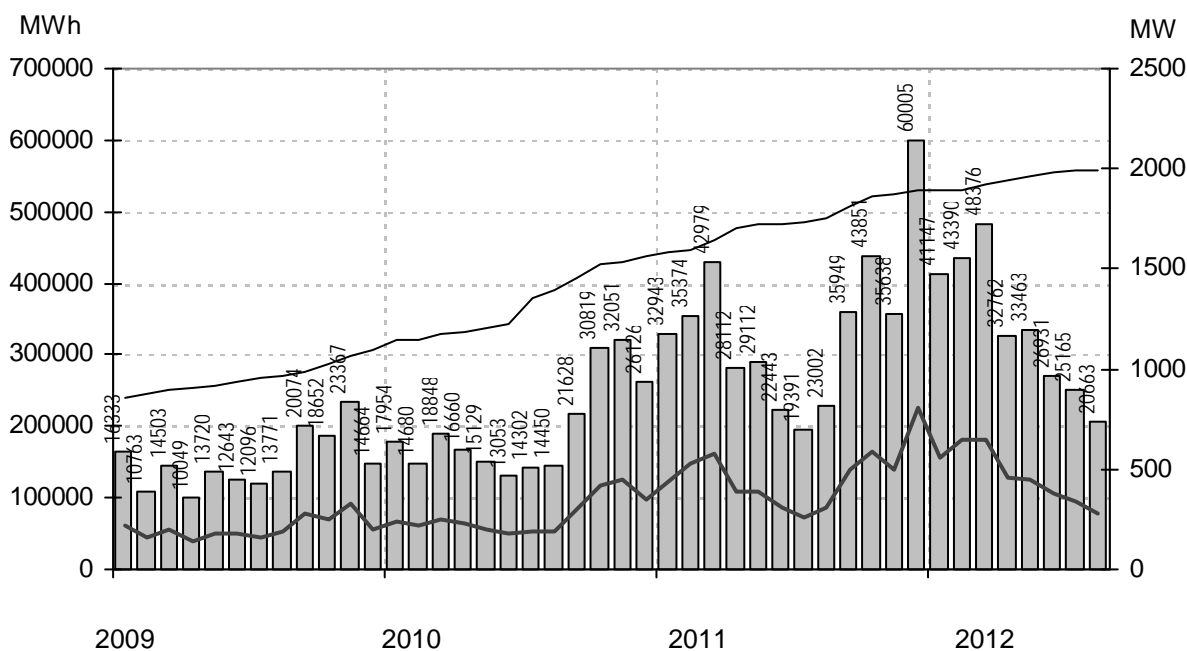


Vindkraftverk

augusti 2012

Internetadress: <http://www.vindstat.nu>

Vindproducerad el från registrerade verk



Staplarna visar producerad energi per månad i MWh, linjerna visar installerad effekt respektive månadens medeleffekt i MW

Sammanfattning

Installerad effekt	(MW)	1992
Antal verk	(st)	1496
Rapporterade denna månad	(st)	1254
Elproduktion		
2010	(MWh)	2 357 051
2011	(MWh)	4 088 056
2012	(MWh)	2 718 999
Rapporterat denna månad	(MWh)	206 630
Medeleffekt denna månad	(MW)	278

Vindens energiinnehåll

Månaden jämfört med samma månad tidigare år	95 %
Året hittills jämfört med samma period under tidigare år	105 %
Senaste 12 månaderna jämfört med samma period under tidigare år	112 %

Förklaringar till tabellen på följande sidor

Ber	Av ägaren lämnad uppgift på beräknad elproduktion
Årtal	Sammanlagd elproduktion under respektive år
12mån	Elproduktion och tillgänglighet senaste 12 månaderna
Månad	Elproduktion under månaden
Tid	Andel av månaden som generatoren varit inkopplad på nät
*	Nytt verk

AHT	Avläst hindertid	PU	Planerat underhåll
MS	Mindre störning	ÖPS	Övrigt planerat stopp
YNS	Yttre nätstörning	TF	Tekniskt fel
ÖYS	Övrig yttre störning		

Ett projekt finansierat av Energimyndigheten

Sammanställningen gjord 2012-09-10
 Ansvarig:
 Nils-Erik Carlstedt Vindstat AB
 E-post: nilserik.carlstedt@vindstat.com
 Telefon: 070 - 539 54 67

Ny *	Effekt (kW)	Fabrikat	Nr	Anläggning	Placering	D/H	I drift	Ber	2010	2011	2012	12mån	12mån	Månad	Tid	Hindertid (tim)						
Hög	Låg			Benämning, Ort	Karta	(m)		MWh	MWh	MWh	MWh	MWh	%	MWh	%	AHT	MS	VNS	OVS	PU	OPS	TF
55	11	Vestas	1	Tågarp,Tågarp	C5d	15/23	830810	96	16	23		0										
95	20	Tellus	37	Södra Bäckebo,Ålem	G5c	19/41	920225	110	70	67	39	64	99,9	3	52	0					2	
99		WindWorld	58	Oaxen,Mörkö	I9g	21/24	901105	150	14	0	49	49	100	4	59							
100		Vestas	501	Seglaberga I,Laholm	C4e	20/24	880927	205	125	150	56	135	100	0	7	0						
150		WindWorld	15	Snaigsto,Näs	I5i	28/31	900202	455	283	268	133	226	100									
150		WindWorld	17	Sladdkvenni,Näs	I5i	28/31	900608	438	307	223		39	100									
150		WindWorld	20	Elvina,Linköping	F8f	28/30	901013	314	99	123	41	61	100									
150		WindWorld	38	Hede Gård,Mellerud	C9a	28/40	911207	385	197	267		105										
150		WindWorld	73	Arendala,Lund	C2f	27/40	930522	416	357	410	263	433	100	19	61							
150		WindWorld	143	Rödjans Gård,Bolstad	C9a	27/41	950825	260	154	169	96	141	100	7	41							
150		WindWorld	144	Nygdärd 4:1,Nygdärd	-	27/41	950927	260	176	249	126	228	100									
150		WindWorld	538	Närvind Johan,När	J5h	27/31	921028	438	345	404		156	99,9									
150		WindWorld	539	Närvind Liven,När	J5h	27/31	921028	438	348	404		176	96,9									
150		WindWorld	540	Närvind Långman,När	J5h	27/31	930712	438	329	388		151	99,9									
225	50	Vestas	22	Braheskolan,Visingsö	E7g	27/30	901206	500	296	405	88	299	100	16	62	0						
225	50	Vestas	24	Ölandstok,Grönhögen	G3i	27/30	910710	580	515	527	317	520	98,5	23	75	17						
225	50	Vestas	25	Solvändan,Grönhögen	G3i	27/30	910710	580	504	510	303	501	99,3	23	78	2						
225	50	Vestas	27	Hästhölm 1,Hästhölm	E8b	27/30	910905	440	308	518	267	507	99,7	20	69	0						
225	50	Vestas	28	Märten,Grötlingbo	J5g	27/30	911025	466	440	452	276	453	99,1	24	76	29						
225	50	Vestas	30	Sjöbergs Säteri,Lugnäs	D9b	27/30	911111	400	218	309	172	292	98,6	11	56	0						
225	50	Vestas	33	Tovsippa,Grönhögen	G3i	27/30	911210	580	521	592	316	547	97,8									
225	50	Vestas	34	Vitsippa,Grönhögen	G3i	27/30	911210	580	518	550	286	490	88,4	25	78	7						
225	50	Vestas	51	Utö,Utö	I9i	27/30	920618	490	214	260	198	248	73,5	16	74	0						
225	50	Vestas	54	Elmer I,Mosås	F10a	27/31	920626	280	150	261	129	234	99,4	7	44	1						
225	50	Vestas	56	Albert,Kistinge	C4e	27/32	920908	493	310	466	238	448	99,7	22	64	2						
225	50	Vestas	57	Erik,Kistinge	C4e	27/32	920908	493	308	431	220	419	99,8	21	58	2						
225	50	Vestas	63	Bösarp,Bösarp	C1i	27/25	921215	472	425	478	281	460	99	17	66	1						
225	50	Vestas	65	August,Visingsö	E7g	27/31	930107	480	291	408	197	388	87,7	17	64	7						
225	50	Vestas	68	Kristinelund 1,Ventlinge	G3i	27/31	930109	580	575	596	361	578	97,3	29	79	1						
225	50	Vestas	69	Kristinelund 2,Ventlinge	G3i	27/31	930109	580	551	591	348	575	99,3	28	79	0						
225	50	Vestas	70	Kristinelund 3,Ventlinge	G3i	27/31	930109	580	560	600	347	575	97,2	29	81	1						
225	50	Vestas	82	Österlövnd,Simris	E2a	27/32	930923	480	503	523	312	516	97,6	19	73	0						
225	50	Vestas	83	Berta,Simris	E2a	27/32	930923	480	515	526	320	528	99,1	18	69	0						40
225	50	Vestas	94	Kerstin,Smedjeholm	B5c	27/31	931209	550	431	607	336	627	97,7	31	70	2						
225	50	Vestas	96	Viktor,Simris	E2a	27/32	940112	480	486	502	305	500	98,7	17	67	0						21
225	50	Vestas	97	Almetorps Säteri,Lavad	C8e	27/32	940202	320	152	251	100	205	99									
225	50	Vestas	100	Gulsippa,Grönhögen	G3i	27/30	940126	580	462	471	266	451	99,6									
225	50	Vestas	101	Blåsippa,Grönhögen	G3i	27/30	940126	580	503	542	321	534	99	25	79	1						
225	50	Vestas	106	Kristinelund Nord,Ventlinge	G3i	27/31	940718	600	557	599	345	574	98,4	28	79	1						
225	50	Vestas	109	Lilla ELen,Tväåker	B5e	27/31	940820	460	316	441	221	436	98,2	18	60	6						
225	50	Vestas	110	El-Trendo,Tväåker	B5e	27/31	940820	460	331	443	245	466	99	19	61	6						
225	50	Vestas	111	Hällemölla 1,Rönnäng	A7f	29/32	941021	600	473	641	339	625	98,6	29	69	2						
225	50	Vestas	112	Rosendal,Rosendal	B5f	27/31	940930	500	319	414	242	444	98,8	21	64	2						
225	50	Vestas	113	Elvira,Kistinge	C4e	27/31	940623	384	314	444	223	424	98,9	21	60	2						
225	50	Vestas	116	Sibylla af,Ångöholm	A7f	29/31	941020	570	467	635	324	613	95,5	16	43	252						
225	50	Vestas	119	Hägwards,Hall	J7e	29/31	941215	410	375	433	264	459	99,4	24	74	0						19
225	50	Vestas	120	Vivi,Visingsö	E7g	29/31	941228	530	372	427	305	530	97,4	21	60	18						
225	50	Vestas	121	Hornbore,Hamburgsund	A9c	29/31	941216	500	207	314	210	358	89,4	17	60	0						
225	50	Vestas	134	Öllewind,Öllöv	C4a	27/31	950601	540	461	585	316	575	97,6	29	68	4						
225	50	Vestas	136	Nuntorpsskolan,Brålanda	B8i	29/31	950824	325	68	74	16	30	26,8	2	14	484						
225	50	Vestas	141	Elmer I,Mosås	F10b	29/31	950912	320	160	285	139	255	98,9	7	36	1						
225	50	Vestas	142	Stella af Rönnäng,Rönnäng	A7f	29/31	950918	550	393	557	309	521	96,8	26	58	97						
225	50	Vestas	148	Önaholms Gård 5,Tveta	C10b	29/34	951108	417	322	336	187	275	84,3	21	65	2						
225	50	Vestas	178	Zephyrus af Hof,Ålmestad	D7d	29/30	960221	332	130	230	127	229	97,9	8	52	0						
225	50	Vestas	197	Önnevind,Önnestad	D3f	29/31	960511	320	198	260	135	216	99,5									
225	50	Vestas	200	Lunden,Gårdhem	B8c	29/30	960701	330	204	228	35	112	68,4									
225	50	Vestas	214	Krågevind,Önnestad	D3f	29/31	960919	320	205	265	53	135	99,1									
225	50	Vestas	215	Kälvene,Kälvene	D7h	29/31	960828	330	206	327	177	313	98,1	11	60	5						
225	50	Vestas	233	Linnea,Grönhögen	G3i	29/32	961108	570	493	565	332	554	99,5	25	73	1						
225	50	Vestas	234	Gullvivan,Grönhögen	G3i	29/32	961107	570	508	515	312	503	97,5	23	75	1						
225	50	Vestas	235	Kristinelund 5,Ventlinge	G3i	27/31	961106	600	622	668	396	645	98,6	32	80	1						
225	50	Vestas	241	Månsunen,Gislöv	E2a	29/32	970217	525	486	513	324	508	96,4	17	61	40						
225	50	Vestas	250	Ingel 3,Östra Ingelstad	D2c	29/32	971017	460	458	511	300	494	94,5	20	63	23						
225	50	Vestas	257	Hällemölla 2,Rönnäng	-	29/32	971111	600	498	690	373	679	99,4	35	73	4						
225	50	Vestas	272	Agrivind,Grötlingbo	J5g	29/30	980110	580	462	472	287	469	98,1	25	76	1						
225	50	Vestas	368	Ann-EL-i,Hängsdala	D7h	29/30	990104	370	295	431	247	428	99,3	17	70	4						
225	50	Vestas	375	Gesvinto, Skåls Vindk,Näs	I5f	29/30	990508	620	522	658	343	622	97,6	36	73	6						
225	50	Vestas	502	Seglaberga II,Laholm	C4e	27/30	910118		293	459	254	449	99,9	22	68	1						
225	50	Vestas	503	Seglaberga III,Laholm	C4e	27/30	920309		298	419	233	419	99,4	19	61	2						
225	50	Vestas	517	Värpinge Anna,Lund	C2e	27/30	900201	500	325	371	221	388	98,3	16	52	1						
225	50	Vestas	518	Värpinge Bella,Lund	C2e	27/30	900201	500	275	318		123										
225	50	Vestas	522	Bäckagård I,Tväåker	B5f	27/30	911016	500	341	477	164	394	78,1	20	67	0						
225	50	Vestas	523	Bäckagård II,Tväåker	B5f	27/30	911016	500	335	459	254	483	98,4	18	57	111						
225	50	Vestas	524	Bäckagård III,Tväåker	B5f	27/30	911016															

Ny *	Effekt (kW)		Nr Anläggning Benämning, Ort	Placering Karta	D/H I (m)	drift	Ber MWh	2010 MWh	2011 MWh	2012 MWh	12mån MWh	12mån %	Månad MWh	Tid %	Hindertid (tim)						
	Hög	Låg													AHT	MS	VNS	OVS	PU	OPS	TF
600	Vestas	194	Lövstaviken 8,Falkenberg	B5c	42/40	960601	1500	571	1181	708	1382	99,3	60	44	20						
600	Vestas	204	Håberg 1,Flo	C8d	44/50	960726	938	660	948	436	815	90,7	30	38	144						
600	Vestas	210	BEA 8,När	J5h	44/50	960917	1300	1066	1252	689	1204	97,5	58	66	14						
600	Vestas	211	Burgvind, Rigges1,När	J5h	44/50	960920	1300	1076	1213	653	1145	95,1	57	64	26						
600	Vestas	222	Ryftes Hulda,Havdhem	I5i	44/50	961119	1300	1101	1383	735	1317	94,5	68	63	21						
600	Vestas	223	Eksebo Kraft, Gustav,Havd	I5i	44/50	961120	1300	1015	1254	680	1208	96,5	61	58	32						
600	Vestas	224	Kulle 14,Näs	I5i	44/50	961119	1300	1053	1383	647	1227	86,1	72	62	3						
600	Vestas	225	Kulle 16,Näs	I5i	44/50	961119	1300	1027	1381	642	1233	86,8	68	61	1						
600	NEG Micon	227	Tannam,Tanumshede	A9f	43/46	961015	1130	609	811	0	391	28,4	0	0	744						
600	NEG Micon	228	Duesgård,Tanumshede	A9c	43/46	961015	1160	558	539	412	652	83	37	60	232						
600	Vestas	231	Dalom,Hemsö	I18a	44/40	961027	1165	769	861	581	942	99,4	30	33	1						
600	Vestas	232	Lin Vind,Ledberg	F8e	44/41	961203	875	457	810	443	793	99	24	38	0						
600	WindWorld	242	Stjernarps gods,Eldsberga	-	42/42	970301	950	719	930	451	883	99,5	40	41	5						
600	Vestas	248	Slättäng 1,Slättäng	C2i	44/50	970929	1100	1063	1103	613	957	88,7	26	23	360						
600	Vestas	249	Backmöllan,Väggarp	C2i	44/50	970924	1150	1042	1139	649	1107	97,1									
600	Vestas	261	Victoria,Hogenäset	-	44/45	971110	1300	875	1411	626	1268	98,2									
600	Vestas	265	Rehn Kraft II, Näs,Näs	I5f	44/40	971221	1620	1351	1779	917	1657	95,4	95	63	5						
600	Vestas	266	Tornsvälan,Slite	J7b	44/55	971229	1220	771	953	476	862	81,8	27	27	400						
600	Vestas	280	Trärike, Helga,Björkö	H17c	44/55	971121	1190	890	926	554	902	87,9	26	30	348						
600	WindWorld	282	Lilla Tjärby Gärd,Lilla Tjärb	C4e	42/50	980301	1000	877	1186	207	716	99,8									
600	WindWorld	283	Dömestorp 1,Hasslöv	C4b	42/50	980401	930	799	1155	556	1012	99,4	48	42	6						
600	WindWorld	284	Ågård,Genevad	C4e	42/50	980403	900	844	1205	642	1166	99,5	51	43	4						
600	WindWorld	285	Ångsholm,Genevad	C4e	42/50	980401	950	888	1148	189	669										
600	WindWorld	287	Mellby Östänvind,Mellby	C4b	42/50	980301	1000	827	917		255	99,9									
600	WindWorld	288	Dauids Mölla,Glänninge	C4b	42/50	980422	990	811	1080	620	1088	99,4	43	48	6						
600	Vestas	289	Lagmansberga,Skänninge	-	44/55	971118	1023	817	1254	573	1099	99,7									
600	Vestas	290	Vivian,Visingsö	-	44/40	971025	1300	940	1192	725	1213	97,5	43	49	7						
600	WindWorld	293	Björnsård,Laholm	C4b	42/50	980312	1000	808	1116	567	1034	99,5	46	43	5						
600	WindWorld	294	Kastlösa Väst V2,Kastlösa	G4c	42/40	980201	1280	1052	1122	563	982	87	57	62	2						
600	WindWorld	295	Kastlösa Väst V3,Kastlösa	G4c	42/40	980201	1280	985	1178	355	876	61,9	24	28	363						
600	WindWorld	296	Färvind,Kastlösa	G4c	42/40	980201	1280	1089	1232	724	1242	75,2	53	50	112						
600	WindWorld	297	Kastlösa Väst V5,Kastlösa	G4c	42/40	980201	1300	1010	1483	849	1464	97,4	71	61	32						
600	WindWorld	298	Kastlösa Väst V7,Kastlösa	G4c	42/40	980201	1250	864	1140	689	1202	98,3	56	60	0						
600	WindWorld	299	Kastlösa Väst V11,Kastlösa	G4c	42/40	980201	1300		187	425	612	72,2	50	48	131						
600	WindWorld	300	Kastlösa Väst V8,Kastlösa	G4c	42/40	980201	1210	790	955	561	970	99,6	43	50	0						
600	WindWorld	301	Kastlösa Väst V9,Kastlösa	G4c	42/40	980201	1220	878	1158	690	1155	86,9	50	47	106						
600	WindWorld	302	Kastlösa Väst V10,Kastlösa	G4c	42/40	980201	1230	955	1169	712	1175	99,7	57	57	2						
600	WindWorld	303	Kastlösa Väst V13,Kastlösa	G4c	42/40	980201	1210	828	925	542	965	95,3	41	51	1						
600	WindWorld	304	Kastlösa Väst V14,Kastlösa	G4c	42/40	980201	1200	860	807	580	973	89,9	44	53	0						
600	WindWorld	305	Kastlösa Väst V15,Kastlösa	G4c	42/40	980201	1220	961	1149	573	1064	93,1	53	58	1						
600	WindWorld	306	Kastlösa Väst V16,Kastlösa	G4c	42/40	980201	1250	916	1209	702	1195	96,7	58	63	0						
600	WindWorld	307	LT Klägstorp,Klägstorp	C4b	42/50	980421	990	812	1163	626	1119	99,5	45	42	6						
600	WindWorld	309	Björkliden,St. Isie	C1i	42/45	971125	1490	1398	1589	930	1558	98,4	53	51	0					96	
600	WindWorld	311	Lilla Isie,Lilla Isie	C1i	42/45	971212	1500	1457	1688	970	1649	99,6	61	60	4						
600	WindWorld	312	Hofby Vind, Ysby,Kövlinge	C4b	42/49	971108	930	645	958	514	904	99,5	40	46	5						
600	Vestas	315	Grebban 1,Tanumshede	A9f	44/45	980610	1100	635	1077	547	1033	99,1	41	56	0						
600	Vestas	316	Grebban 2,Tanumshede	A9f	44/45	980611	1100	634	1041	532	1005	99,6	40	56	0						
600	WindWorld	318	Bengtssons Vindmölla,Mell	-	42/50	980921	1000	880	1192	670	1171	99,5	51	49	6						
600	WindWorld	321	Triton Energi,Kövlinge	C4b	42/50	980921	1000	803	1099	628	1083	99,1	46	44	14						
600	WindWorld	343	Kastlösa Väst V1,Kastlösa	G4c	42/40	981001	1210	1084	1194	781	1306	95,8	74	63	20						
600	WindWorld	344	Kastlösa Väst V6,Kastlösa	G4c	42/40	981001		1096	1360	819	1386	99,4	65	64	2						
600	WindWorld	345	Kastlösa Väst V12,Kastlösa	G4c	42/40	981001	1210	801	898	589	915	92,2	52	57	11						
600	WindWorld	349	Kövlinge Vind,Kövlinge	-	42/50	981101	1000	797	1092	611	1053	98,7	45	47	10						
600	WindWorld	350	Mammarps Vind,Mammarp	-	42/50	981101	1000	863	1259	662	1186	99,5	56	54	6						
600	WindWorld	361	Sydvind,Menlösa Gärd	-	42/50	981101	930	997	1074	546	991	99,4									
600	Vestas	369	Elise Ruuthsbo,Bjäresjö	D2b	44/45	990120	1325	1067	1190	589	1067	93,7	42	46	1						
600	Vestas	370	Elinor Ruuthsbo,Bjäresjö	D2b	44/45	990120	1325	937	929	718	1111	91,5	41	47	23						
600	Enercon	397	Bjälbo, Lennart,Skänninge	F8d	44/65	991001	1300	950	1478	797	1416	99,6	60	86	0						
600	Enercon	402	Kyrkeby 3,Hangvar	J7b	44/65	991130	1400	972	1190	719	1149	93,7	66	88	9						
600	Enercon	403	Kyrkeby 4,Hangvar	J7b	44/65	991130	1400	981	937	728	1029	94,4	66	89	9						
600	Enercon	414	Virke 1,Kävlinge	C2i	44/65	991028	1350	1320	1483	889	1491	99,1	73	83	0						
600	Enercon	415	Virke 2,Kävlinge	C2i	44/65	991028	1350	1386	1419	840	1422	97,3	41	48	74						
600	Enercon	416	Skarhult 1,Skarhult	C2i	44/65	991103	1350	1149	1260	794	1286	98	60	75	0						
600	Enercon	417	Skarhult 2,Skarhult	C2i	44/65	991101	1350	1139	1306	766	1302	95,3	60	75	0						
600	Enercon	418	Fjälkinge 1,Fjälkinge	E3a	44/65	990913	1300	965	1075	703	1135	98,6	51	81	0						
600	Enercon	419	Fjälkinge 2,Fjälkinge	E3a	44/65	990912	1300	1025	786	744	927	83,9	50	79	17						
600	Enercon	420	Tjärby,Laholm	C4e	44/46	991112	1200	820	1039	509	1000	94,5	53	73	31						
600	Enercon	437	Freja Olsång,Olsång	G3d	44/46	000706	1250	1189	1254	730	1199	97,7	50	81	4						
600	Enercon	439	Skörpinge,Ängelholm	C3h	44/67	000213	1450	1173	1370	774	1340	99	66	84	2						
600	Enercon	440	Genevad,Laholm	C4e	44/67	000301	1500	1059	1384	748	1339	99,3	66	78	4						
600	Enercon	454	Brönnelöv 1,Brönnelöv	C2i	44/65	001201	1350	1279	1379	861	1403	94,6	61	76	2						
600	Enercon	455	Brönnelöv 2,Brönnelöv	C2i	44/65	001201	1350	1223	1412	842	1417	95	62	77	1						
600	Enercon	456	Ö. Karaby,Ö. Karaby	C2i	44/65	001201	1300	1541	1604	960	1598	96,8	80	84	4						
600	Enercon																				

Ny *	Effekt (kW)		Fabrikat	Nr Anläggning	Placering	D/H I drift	Ber MWh	2010 MWh	2011 MWh	2012 MWh	12mån MWh	12mån %	Månad MWh	Tid %	Hindertid (tim)								
	Hög	Låg													Benämning, Ort	Karta	(m)	AHT	MS	YNS	OVS	PU	OPS
660	Vestas	464	Ö-vik Själön, Elly,Husum	J19e	47/55	001229	1534	1172	1173	734	1267	99,1	53	38	4								
660	Vestas	465	Ö-vik Fanbyn, Fredrika,Hus	J19e	47/55	001229	1525	1276	1117	786	1200	86,2	61	43	4								
660	Vestas	466	Ö-vik Fanbyn, Gertrud,Hus	J19e	47/55	001229	1534	1276	1302	794	1378	99,1	61	41	4								
660	Vestas	467	Ö-vik Fanbyn, Herta,Husum	J19e	47/55	001229	1601	1476	1486	920	1548	98,7	72	46	16								
660	Vestas	473	Täppeshusen 3,Höganäs	C3d	47/50	010110	1500	1067	1340	787	1333	98,9	56	40	6								
660	Vestas	478	Mäsinge 1,Båstad	C4a	47/40	010401	1600	1244	1539	777	1435	96,6	71	72	0								
660	200 Vestas	323	Ventosum 1,Falkenberg	B5f	47/60	980917	1250	837	1160	721	1158	86,8	48	40	0								
660	200 Vestas	324	Ventosum 2,Falkenberg	B5f	47/60	980917	1250	995	1367	731	1356	98,8	52	64	23								
660	200 Vestas	325	Ventosum 3,Falkenberg	B5f	47/60	980917	1250	952	1357	675	1301	98,1	49	40	0								
660	200 Vestas	326	Ventosum 4,Falkenberg	B5f	47/60	980918	1250	943	1379	723	1367	98,5	48	38	0								
660	200 Vestas	327	Ventosum 5,Falkenberg	B5f	47/60	980921	1250	1018	1422	709	1335	95,7	58	67	0								
660	200 Vestas	328	Ventosum 6,Falkenberg	B5f	47/60	980921	1250	1061	1309	669	1262	98,6	45	26	0								
660	200 Vestas	329	Ventosum 7,Falkenberg	B5f	47/60	980901	1250	973	1249	669	1234	99,2	45	63	1								
660	200 Vestas	330	Ventosum 8,Falkenberg	B5f	47/60	980901	1250	957	1235	651	1218	99	41	36	0								
660	200 Vestas	331	Ventosum 9,Falkenberg	B5f	47/60	980901	1250	969	1267	657	1235	97,1	42	31	0								
660	200 Vestas	332	Ventosum 10,Falkenberg	B5f	47/60	980901	1250	1015	1302	697	1281	99	42	45	25								
660	200 Vestas	351	Värö vind Värö I,Värö	B6b	47/55	981112	1400	983	1264	706	1258	98,5	55	67	0								
660	200 Vestas	353	Värö vind Värö III,Värö	B6b	47/55	981112	1400	1001	1251	725	1267	96,7	55	66	0								
660	200 Vestas	371	Sam Öckerö vind,Pinan	-	47/50	990110	1700	1255	1805	1012	1778	97,6	90	73	6								
660	200 Vestas	374	Skåls 1,Näs	I5f	47/45	990506	1700	1328	1749	946	1651	93,7	92	76	17								
660	200 Vestas	376	Slite vind XIX,Näs	I5f	47/45	990507	1850	1634	2073	1059	1919	97,8	105	78	9								
660	200 Vestas	377	Tjelvar Bursvind,Näs	I5f	47/45	990507	1700	1561	1967	1006	1825	95,4	103	76	33								
660	200 Vestas	398	Ranåker,Skara	D8d	47/65	991006	1000	706	1065	592	1015	98,6	48	78	1								
660	200 Vestas	426	Halvan,Hovby	D3c	47/45	991230	1150	891	952	667	1005	89,8	46	60	51								
660	200 Vestas	429	Slättäng 2,Slättäng	C2i	47/55	991001	1500	1379	1458	622	1114	97,3											
660	200 Vestas	441	Levide 1,Näs	I5f	47/45	001007	1600	1360	1702	808	1477	85,3	85	77	20								
660	200 Vestas	442	Levide 2,Näs	I5f	47/45	001008	1600	1350	1517	775	1299	77	81	76	22								
660	200 Vestas	443	Levide 3,Näs	I5f	47/45	001007	1600	1337	1661	774	1483	87,1	80	61	42								
660	200 Neg Micon	490	Västanby I,Lund	C2h	48/55	010601	1680	1524	1489	1025	1690	97,2	64	71	109								
660	200 Neg Micon	491	Västanby II,Lund	C2h	48/55	010601	1680	1422	1604	987	1610	96	81	84	1								
660	200 Vestas	626	Brönne stad 1,Brönne stad,	C1i	47/40	010406	1585	1455	1518	939	1555	95,8	59	57	73								
660	200 Vestas	627	Brönne stad 2,Brönne stad,	C1i	47/40	010406	1585	1438	1577	947	1536	98,2	63	71	1								
660	200 Vestas	628	Eksbo,Hönsinge	C1i	47/40	010406	1590	1460	1594	976	1586	98,2	64	73	1								
660	200 Vestas	639	Hovby, Chaplin,Hovby	D3c	47/45	020131	1150	935	1031	663	1054	97,5	48	65	13								
660	200 Neg Micon	695	Bjåresjö 1,Bjåresjö	D2b	48/55	020101	1600	1489	1594	1015	1580	96,8	68	82	1								
660	200 Neg Micon	696	Bjåresjö 2,Bjåresjö	D2b	48/55	020101	1600	1496	1391		389	99,3											
750	175 NEG Micon	348	Rodovälén 3,Rodovälén	E16e	44/50	981023	1200	866	1004	710	1201	95,9	16	37	1								
750	200 NEG Micon	310	Gislöv 2,Gislöv	C1i	44/50	980417	1600	1669	1868		750												
750	200 NEG Micon	360	Vanstad Kommungård,Sjöv	D2e	48/55	981104	1370	1348	1515	960	1509	99	62	80	1								
750	200 NEG Micon	373	Ångalid,Torrlösa	C3b	48/55	990115	1470	1629	1545	1007	1592	99	78	81	1								
750	200 NEG Micon	390	Solvik Nr 5,Maglarp	C1h	48/50	990630	2140	2134	2419	1360	2346	99	96	85	17								
750	200 NEG Micon	391	Solvik Nr 6,Maglarp	C1h	48/50	990628	2140	1642	2198	1372	2325	97,8	103	86	23								
750	200 NEG Micon	392	Solvik Nr 7,Maglarp	C1h	48/50	990625	2140	2194	2404	1360	2309	96,8	100	80	62								
750	200 NEG Micon	399	Framnäs 1,Nöbbelev	C2i	48/55	990923		1533	1630	1035	1672	98,4	70	81	18								
750	200 WindWorld	404	Otterbäckens Vind 1,Otterb	D9i	52/65	990717	1700	267	1362	783	1458	100	72										
750	200 NEG Micon	451	Vind Invest,Lysekil	A8f	48/55	000112	1600	1329	1964	1111	1937	95,1	104	84	0								
750	200 NEG Micon	452	Sivik III,Lysekil	A8f	48/55	000101	1600	1117	1726	1064	1801	96,3	97	85	0								
750	200 NEG Micon	440	Björn vinda,Björneröd	A10c	48/55	001130	1590	698	317	2	169	55,1											
750	200 NEG Micon	492	Knöbbens Vind,Laholm	C2e	48/55	010601	1560	1272	1659	937	1631	97,5	80	79	0								
750	200 NEG Micon	619	Östorp 1:4,Östorp 1:4	C2e	48/55	001229	1500	1287	1511	675	1199	95,5											
750	200 NEG Micon	682	Bydalen,Bydalen	D19c	48/45	020904	2100	1617	2184	1334	2192	93,5	125	77	30								
750	200 NEG Micon	697	Gislöv 3,Gislöv	C1i	48/50	021014	1900	1995	2208	1314	2185	99,6	91	82	1								
750	200 NEG Micon	701	Isiegården,St Isie	C1i	48/50	030801	1720	2082	2315	1370	2287	99	93	85	1								
750	200 NEG Micon	741	Lantan,Svalöv	C3b	48/55	031230	1500	1660	1743	1101	1797	98,5	82	85	2								
750	200 NEG Micon	775	TANNAM, Smeby,Tannam,	A9f	48/50	041201	1300		1280	743	1171	98,3	66	85	0								
750	200 NEG Micon	776	TANNAM, Ceding,Tannam,	A9f	48/50	041201	1250	763	1213	671	1176	98	49	78	49								
750	200 NEG Micon	808	Framnäs 2,Nöbbelev	C2i	48/55	050910	1500	1081	1567	1036	1672	98,4	70	82	19								
750	200 NEG Micon	829	Gislöv 4,Gislöv	C1i	48/50	051208	1900	2007	2204	1260	2101	96,9	91	84	3								
800	Enercon	798	Almudden,Askersund	E9f	48/76	050110	1500	944	1406	739	1360	99	52	84	1								
800	Enercon	803	NEWTON,Värsås	D8f	48/78	050715	1600	986	1566	850	1483	97,5	65	86	1								
800	Enercon	805	Stavf El,Värsås	-	48/76	050915	1532	1054	1576	863	1501	99,2	64	87	2								
800	Enercon	806	Windy,Värsås	E8d	48/76	050919	1400	965	1494	831	1440	99,4	59	84	14								
800	Enercon	807	Simona Vindkraft Leringen,	D8c	48/76	050901	1500	1038	1560	866	1513	98,8	70	85	32								
800	Enercon	816	Gästgivaregårdens Lamme	D8b	48/76	050905	1700	1360	2165	1163	2067	99	96	91	0								
800	Enercon	817	Hangelösa 1,Hangelösa	D8g	48/76	051015	1527	1248	1754	982	1718	99,1	81	87	2								
800	Enercon	818	Stenökra, Lilla Lunden,Lilla	D8g	48/76	051015	1500	1090	1555	859	1502	99	67	89	56								
800	Enercon	819	Skeby 3,Broby	D8g	48/76	051028	1500	1236	1509	979	1452	91	76	86	18								
800	Enercon	826	Skallmeja Väster,Skallmeja	C8f	48/76	051013	1700	1393	1991	1112	1925	98,7	84	86	18								
800	Enercon	827	Helleberg 1,Helleberg	C8f	48/50	051027	1400	1103															

Ny *	Effekt (kW)		Nr Anläggning	Placering	D/H I drift	Ber MWh	2010 MWh	2011 MWh	2012 MWh	12mån MWh	12mån %	Månad MWh	Tid %										
	Hög	Låg											Fabrikat	Benämning, Ort	Karta	AHT	MS	YNS	OVS	PU	OPS	TF	
800	Enercon	886	Love, Källands Åsaka	C8f	53/73	070801	1800	1472	1808	1022	1747	98,2	80	92	0								
800	Enercon	887	Torkelsrud, Valbo Ryr	B8h	53/73	071017	1800	1273	1605	889	1526	95	68	89	311								
800	Enercon	954	Askegården, Skänninge	F8d	53/73	071211	1600	1336	1911	1046	1807	99,2	81	91	3								
800	Enercon	955	Åsen Turnleberg 1, Åsen	C8b	53/73	071123	1600	1269	1648	894	1550	96	72	91	0								
800	Enercon	963	Borrige 1, Borensberg	F8e	53/75	071218	1750	1354	1931	1094	1868	99	82	91	3								
800	Enercon	964	Fingal af Boberg, Borensber	F8e	53/75	071218	1750	1309	1882	1075	1830	99,3	80	91	2								
800	Enercon	965	Boberg 1, Borensberg	F8e	53/75	071218	1750	1299	1880	1069	1823	99,6	80	91	4								
800	Enercon	975	Carpe Ventum 1, Torp	C9a	53/78	071101	1800	1596	1917	1041	1783	98,6	72	86	36								
800	Enercon	976	Götene Elin 2, Götene	D7g	53/73	080308	1800	1282	1796	1008	1733	98	82	92	4								
800	Enercon	985	Bjälbo-Skenaån Vind, Bjälbo	F8d	53/73	080425	1750	1483	2221	1209	2125	98,9	95	92	0								
800	Enercon	986	Varby, Motala	F8g	53/73	080515	1750	1373	2006	1083	1935	99,3	84	90	2								
800	Enercon	1002	Normlösa Torpa Vind, Skän	F8e	53/74	080430	1810	1408	1964	1092	1892	97,5	86	92	3								
800	Enercon	1007	Broby Åle 1, Broby	D8g	53/	080417	1800	1387	1965	1108	1923	99,7	88	90	0								
800	Enercon	1008	Broby Åle 2, Broby	D8g	53/	080417	1800	1335	1932	1105	1920	99,6	86	90	0								
800	Enercon	1009	Sturkö 1, Ådan, Sturkö	F3f	48/65	080901	1800	1715	2032	1142	1985	95	83	91	2								
800	Enercon	1010	Sturkö 2, Gudingen, Sturkö	F3f	48/65	080901	1800	1867	2340	1329	2309	97,1	103	92	0								
800	Enercon	1012	Långöre 1, Långöre	H5a	53/73	080606	2184	2811	2830	1685	2704	97,6	169	94	4								
800	Enercon	1021	Genneved, Gendalen, Solle	C8a	53/73	081008	1600	1292	1761	1030	1728	98	74	91	14								
800	Enercon	1022	Byåra Borrby 35:11, Simrish	-	53/73	081015	2750	2780	2951	1871	3008	93,2	134	92	22								
800	Enercon	1025	Magnus Ladulås, Bjälbo	F8d	53/73	081202	2000	1661	2426	1350	2341	99,6	105	92	5								
800	Enercon	1033	Prästgården, Gudhem	D8b	53/74	081219	2100	1584	2468	1360	2397	99,3	120	94	0								
800	Enercon	1035	Eke Vind, Lindärva	D8d	53/73	081210	1900	1372	1684	1125	1831	99,2	91	89	19								
800	Enercon	1036	Harstorp 1, Harstorp	F3i	53/73	090303	1980	1238	1477	884	1460	98,7	69	92	6								
800	Enercon	1037	Lagmansberga 21, Skänning	F8d	53/73	081120	1900	1718	2418	1332	2318	96,5	104	94	1								
800	Enercon	1038	Lagmansberga 22, Skänning	F8d	53/73	081120	1900	1634	2379	1334	2307	96,5	103	92	2								
800	Enercon	1039	Lagmansberga 23, Skänning	F8d	53/73	081120	1900	1628	2361	1323	2293	95,8	100	90	12								
800	Enercon	1041	Djupeadal, Stora Levene	C8f	53/73	090213	1800	1553	2092	1189	2017	98,9	87	90	23								
800	Enercon	1042	Rytterås 1, Long	C8f	53/73	080408	1900	1559	2097	1114	1948	99,6											
800	Enercon	1043	Ö Karaby II, Östra Karaby	C2i	53/60	090307	2200	2188	2301	1458	2387	98,4	113	92	23								
800	Enercon	1044	Halvås, Vara	C8b	53/73	090423	1850	1403	1896	1084	1852	99,6	79	93	0								
800	Enercon	1045	Naglarp 2, Kinnarp	D7g	53/73	090207	1700	1297	1774	1019	1726	98,5	90	91	61								
800	Enercon	1053	Karleby Vind, Väderstad	E8f	53/73	090228	1980	1478	2149	1280	2151	97,4	102	92	0								
800	Enercon	1067	Kristin 1, Blixtorp	D8c	53/73	070430	1500	1066	1606	927	1564	98,9	69	88	2								
800	Enercon	1068	Kristin 2, Blixtorp	D8c	53/73	080531	1500	1080	1675	937	1610	97,9	64	71	16								
800	Enercon	1069	Kristin 3, Blixtorp	D8c	53/73	080531	1500	1053	1646	943	1603	98,2	73	88	10								
800	Enercon	1070	Karwind, Korsberga	E8d	53/73	070616	1500	1083	1617	906	1551	99,1	66	88	10								
800	Enercon	1083	Arvidstorp Vind 1, Mellby	C8f	53/73	090519	1800	1360	1709	1006	1695	99,2	76	92	0								
800	Enercon	1084	Arvidstorp Vind 2, Mellby	C8f	53/73	090519	1800	1346	1646	988	1648	99	73	90	12								
800	Enercon	1085	Love, Lovene	C8f	53/73	090430	1800	1367	1824	1085	1825	99	83	92	0								
800	Enercon	1091	Hörby 1, Susan H, Hörby	E3b	48/65	070828	1500	1341	1328	878	1443	94,7	43	77	27								
800	Enercon	1092	Hörby 2, Susan H, Hörby	E3b	48/65	070828	1500	1326	1210	835	1369	95,2	49	78	2								
800	Enercon	1093	Hörby 3, Hörby	E3b	48/65	070828	1500	1370	1338	882	1419	95	53	78	21								
800	Enercon	1094	Rålanda 1, Dan C, Rålanda	B8d	48/65	061101	1500	1059	1410	737	1333	99,3	62	87	1								
800	Enercon	1102	Möllebacken 3, Nosaby	E3a	48/65	090901	1500	1378	1502	978	1541	98,8	59	84	37								
800	Enercon	1119	OSVALD, Klockrike	F8h	53/72	091003	1695	1326	1878	1043	1781	97,2	73	86	48								
800	Enercon	1123	Bjälbo Energi, Karin, Bjälbo	F8d	53/73	081217	2100	1654	2375	1365	2334	99,1	105	93	4								
800	Enercon	1137	Lörby 4, Pehr, Lörby	E3b	53/73	100101	1750	1489	1835	1135	1833	96	68	75	93								
800	Enercon	1138	Lörby 5, Mattis, Lörby	E3b	53/73	100101	1750	1405	1725	1132	1865	99	74	85	9								
800	Enercon	1139	Lörby 6, Daniel, Lörby	E3b	53/73	100101	1750	1496	1850	1132	1848	97,6	75	85	8								
800	Enercon	1140	Lörby 7, Elin, Lörby	E3b	53/73	100101	1750	1483	1911	1152	1920	98,6	75	86	1								
800	Enercon	1151	Berit 2, Lilla Lunden, Lilla Lu	D8g	53/74	101203	1800	1142	1484	938	1622	98,6	75	91	0								
800	Enercon	1156	Byåra 2, Borrby	D2c	53/73	091201	2600	2786	3039	1875	3041	97,5	138	94	0								
800	Enercon	1164	Ramsåsa 2, Ramsåsa	D2b	48/65	060301	1700	1592	1171		93												
800	Enercon	1181	Marieholm III, Marieholm	C2i	53/60	080515	2000	1990	2187	1312	2148	95,4	107	92	0								
800	Enercon	1182	Marieholm 4, Marieholm	C2i	53/60	080515	2000	1932	2070	1272	2086	97,8	96	90	21								
800	Enercon	1197	Petersborg 1, Lindshammar	F5g	53/73	090501	1500	803	1483	866	1460	91,1	70	92	20								
800	Enercon	1198	Petersborg 2, Lindshammar	F5g	53/73	090501	1500	817	1458	871	1467	91,4	75	95	10								
800	Enercon	1224	Såby 1, Seth, Såby	F3f	48/64	100501	1650	992	1856	1055	1786	96,1	84	87	2								
800	Enercon	1225	Såby 2, Ångla, Såby	F3f	48/64	100501	1650	949	1744	994	1698	96,4	79	86	2								
800	Enercon	1226	Såby 3, Birk, Såby	F3f	48/64	100501	1650	930	1740	927	1631	92,7	80	86	0								
800	Enercon	1227	Såby 4, Yrsa, Såby	F3f	48/64	100501	1650	913	1759	1019	1722	95,9	81	88	0								
800	Enercon	1229	Hedeberga, Tomellilla	D2c	53/64	100215	2200	1739	2220	1381	2230	99,4	87	89	9								
800	Enercon	1244	Vena Såby, Brålanda	C9a	53/73	071201	1800	625	1807	1051	1778	98,2	79	92	6								
800	Enercon	1247	Långöre 2, Herman, Långör	H5a	53/73	100719	2500	1114	2791	1719	2746	98,2	157	89	41								
800	Enercon	1257	Långöre 3, Långöre	H5a	53/73	100901	2200	896	2750	1698	2714	99,1	158	94	10								
800	Enercon	1312	Mellsåvind 1, Stora Mellösa	F10b	53/73	100910	1580		1515	838	1414	98	56	88	16								
800	Enercon	1318	Kvismaren 3, Odensbacken	F10c	53/74	101004	1550		1624	951	1598	97,5	62	83	71								
800	Enercon	1371	Mönarp 1, Universal Wind,	D7g	53/73	110301	1700		1255	946	1646	99,2	78	90	0								
800	Enercon	1372	Mönarp 2, Universal Wind,	D7g	53/73	110331	1700		1312</														

Ny *	Effekt (kW)		Fabrikat	Nr	Anläggning Benämning, Ort	Placering Karta	D/H (m)	I drift	Ber MWh	2010 MWh	2011 MWh	2012 MWh	12mån MWh	12mån %	Månad MWh	Tid %	Hindertid (tim)						
	Hög	Låg															AHT	MS	VNS	OVS	PU	OPS	TF
850	Vestas			636	Häckenäs III,Borghamn	E8f	52/50	020226	1955	1532	2146	1046	1957	86,8	96	70	3						
850	Vestas			638	Långben, Långlöt,Långlöt	H4g	52/65	020314	1500	1513	1695	1071	1716	94,2	90	83	32						
850	Vestas			648	Kärragården,Bjäresjö	D2b	52/55	020913	1800	1799	1981	1164	1958	98,6	80	70	0						
850	Vestas			649	Kärragården K4R,Bjäresjö	D2b	52/55	020913	1800	1693	1930	1132	1883	98,3	77	67	1						
850	Vestas			650	Hovgården I,Hov	E8f	52/55	021004	1750	1298	1941	1053	1741	98,5	79	69	6						
850	Vestas			651	Kulle 3 Havdhem,Havdhem	I5i	52/55	021029	1800	1499	1974	1179	1998	92,4	99	73	53						
850	Vestas			652	Kulle 4 Havdhem,Havdhem	I5i	52/55	021029	1740	1502	1581	1088	1573	83,8	104	74	28						
850	Vestas			653	Kulle 5 Havdhem,Havdhem	I5i	52/55	021029	1700	1552	1882	995	1772	92,6	101	76	24						
850	Vestas			654	Kulle 6 Havdhem,Havdhem	I5i	52/55	021029	1720	1503	1900	1018	1806	95,7	101	74	29						
850	Vestas			655	Kulle 7 Havdhem,Havdhem	I5i	52/55	021029	1690	1492	1875	1032	1794	95,3	95	71	52						
850	Vestas			656	Kulle 8 Havdhem,Havdhem	I5i	52/55	021029	1730	1527	1875	1015	1799	95,8	108	76	22						
850	Vestas			657	Kulle 9 Havdhem,Havdhem	I5i	52/55	021029	1730	1530	1936	1060	1859	96,7	108	79	3						
850	Vestas			658	Kulle 10 Näs,Näs	I5i	52/55	021029	1760	1596	2002	1095	1927	97,1	109	76	39						
850	Vestas			659	Kulle 11 Näs,Havdhem	I5i	52/55	021029	1820	1483	1843	1014	1772	93,6	104	78	17						
850	Vestas			667	Håberg 2,Gråstorp	C8d	52/74	021216	1774	1249	1815	974	1702	96,1	74	71	1						
850	Vestas			668	Runnestad II,Runnestad	E8c	52/65	021023	1850	1245	1895	1088	1849	97,5	81	70	24						
850	Vestas			669	Runnestad III,Runnestad	E8c	52/65	021017	1850	1228	1912	1047	1894	98,1	78	66	34						
850	Vestas			670	Götarsvik, Caroline,Götarsv	F10f	52/74	021220	1710	1074	1469	827	1383	98,3	55	60	9						
850	Vestas			671	Skeby 1,Källby	D8g	52/49	021002	1300	812	1194	649	1122	94	48	63	1						
850	Vestas			678	Vestas Rodovälén,Vemhån	-	52/55	030101	1800	1692	1813	840	1557	77,8	29	29	306						
850	Vestas			685	Lanna 2,Saleby	C8f	52/49	021220	1500	1145	1723	970	1661	99,2	72	72	0						
850	Vestas			691	Lunnarp, Tommelilla,Lunnar	D2c	52/65	030318	2300	2156	1874	1331	2098	96,9	95	76	0						
850	Vestas			692	Vallruns, Lucia,Vallrun	E20e	52/55	030221	2000	1562	1816	1071	1815	90,9	83	63	50						
850	Vestas			702	Åkesdal 1,Gårds Köpinge	D3c	52/55	030116	1500	1371	1428	961	1481	98,5	62	60	1						
850	Vestas			703	Åkesdal 2,Gårds Köpinge	D3c	52/55	030116	1500	1420	1424	1006	1546	98,1	54	49	104						
850	Vestas			704	Åkesdal 3,Gårds Köpinge	D3c	52/55	030116	1500	1373	1438	736	1259	99,4	63	59	0						
850	Vestas			705	Åkesdal 4,Gårds Köpinge	D3c	52/55	030116	1500	1183	1341	1004	1456	92,3	62	60	0						
850	Vestas			706	Åkesdal 5,Gårds Köpinge	D3c	52/55	030116	1500	1395	1418	1018	1534	98,3	62	61	26						
850	Vestas			707	Uvereds Vindkraftför. V1,Uv	C8f	52/50	030615	1250	1072	1624	897	1549	99,2	65	71	0						
850	Vestas			708	Uvereds Vindkraftför. V2,Uv	C8f	52/50	030615	1250	1013	1484	831	1421	98,6	58	69	1						
850	Vestas			709	Uvereds Vindkraftför. V3,Uv	C8f	52/50	030615	1250	1016	1522	836	1454	99,1	59	69	12						
850	Vestas			710	Uvereds Vindkraftför. V4,Uv	C8f	52/50	030615	1250	987	1507	829	1438	99,2	59	67	1						
850	Vestas			711	Uvereds Vindkraftför. V5,Uv	C8f	52/50	030615	1250	1064	1523	859	1464	98,7	62	71	2						
850	Vestas			716	Kärragården 6,Bjäresjö	D2b	52/55	030408	1800	1892	1908	1215	1988	98,8	81	72	0						
850	Vestas			717	Kärragården, Lidan,Bjäresjö	D2b	52/55	030410	1850	1891	2100	1211	1982	92,5	87	73	1						
850	Vestas			719	Grimskullen,Grimskullen M	D7g	52/65	010405	1800	1254	1767	988	1694	98,9	73	68	10						
850	Vestas			720	Stora Lund,Stora Lund	D8g	52/74	030714	1500	1162	1636	891	1563	99,6	68	72	0						
850	Vestas			721	Skeby 2,Källby	D8g	52/49	030723	1200	896	1361	713	1263	95,5	40	46	243						
850	Vestas			722	Frittorp,Sparlösa Frittorp	C8e	52/74	030714	1700	1318	1830	1028	1775	92,4	79	75	21						
850	Vestas			723	Erikstorp 2,Lundsbrunn	D8h	52/74	031024		940	1397	774	1345	99,5	62	70	2						
850	Vestas			724	Grebban 3, Tanumshede,T	A9f	52/50	030706	1600	1134	1763	935	1698	98,5	77	77	5						
850	Vestas			725	Kärrets Gärd II,Långås	B5f	52/74	031125	1760	1489	1728	974	1729	98,7	76	64	1						
850	Vestas			726	Glänås Vind,Väderstad	E8c	52/65	031115	1700	1243	1956	1094	1924	99,4	85	74	1						
850	Vestas			727	Valla Vind,Rök	E8c	52/65	031107	1700	1191	1809	1036	1775	96,3	79	75	1						
850	Vestas			728	Skeby/Tungelunda I,Väders	E8c	52/74	031107	1800	1334	2021	1179	2006	99,5	109	78	4						
850	Vestas			729	Skeby/Tungelunda II,Väder	E8c	52/74	031107	1800	1349	2065	1081	1926	98,8									
850	Vestas			730	Skeby/Tungelunda III,Väder	E8c	52/74	031107	1800	1262	1628	1012	1734	98,7									
850	Vestas			731	Elvinda, Rockklunda,Rocklu	F8g	52/65	031103	1600	1320	1862	1039	1807	98,7	80	73	12						
850	Vestas			732	Stavlösa Vind I,Stavlösa	E8f	52/65	031205	1750	1422	2049	1143	1982	97,9	83	70	18						
850	Vestas			733	Stavlösa Vind II,Stavlösa	E8f	52/65	031205	1750	1461	2106	1149	2035	99	76	72	28						
850	Vestas			734	Stavlösa Vind III,Stavlösa	F8d	52/65	031205	1750	1446	2055	1039	1907	98,7									
850	Vestas			739	Mofalla Laggarebolet,Lagga	E8d	52/65	031210		1027	1653	912	1559	98,8	72	75	0						
850	Vestas			743	Heås, Sibräcka,Sibräcka	B7g	52/60	040121	1900	1945	2508	1386	2379	97,3	115	75	3						
850	Vestas			748	Björnskallen, Kajsa,Ljungda	C18f	52/65	031211	1900	1219	1447	921	1456	88,9	26	25	300						
850	Vestas			749	Sparlösa,Sparlösa	C8e	52/65	030901	1650	1214	1725	970	1654	94,9	68	67	93						
850	Vestas			751	Stenkil,Stenskilsvarv, Varv	F8g	52/65	040128	1700	1173	1721	976	1648	90,1	76	76	0						
850	Vestas			762	Kvismaren 1,Odensbacken	F10c	52/74	040401	1430	1058	1618	574	1214	70,7	51	59	54						
850	Vestas			764	Ölanda,Istrum	D8h	52/74	040225	1400	913	1378	779	1318	97,4	61	59	106						
850	Vestas			766	Andersfält, 1SYD,Tönnersa	C4e	52/65	040131	1700	1310	1729	1012	1706	98,2	87	66	0						
850	Vestas			767	Andersfält, 2 MITT,Tönnersa	C4e	52/65	040131	1750	1493	1656	985	1591	87,3	97	66	0						
850	Vestas			768	Andersfält, 3 NORR,Törnne	C4e	52/65	040131	1750	1475	1922	1114	1906	98,4	97	64	0						
850	Vestas			769	Långeryd I,Långeryd	F8d	52/65	040506	1750	1508	2133	1122	2045	99,7	88	75	0						
850	Vestas			770	Långeryd II,Långeryd	F8d	52/65	040506	1750	1472	2091	1136	2043	99,4	85	75	1						
850	Vestas			773	Brunnstorp Källby,Broby-Br	D8g	52/74	040713	1500	1148	1594	932	1618	98	70	69	7						
850	Vestas			784	St Wahlby,Väderstad	F8d	52/74	041206	1850	1404	2160	1196	2101	99,6	92	76	2						
850	Vestas			786	Isberget I,Skonberga	F8e	52/74	050103	1600	1277	1908	1035	1815	98,9	76	72	0						
850	Vestas			787	Isberget II,Skonberga	F8e	52/74	050103	1600	1233	1848	1010	1759	98,1	73	72	0						
850	Vestas			788	Isberget III,Skonberga	F8e	52/74	050103	1600	1261	1825	1006	1750	98,8	72	72	1						
850	Vestas			794	Blås ut Vind AB,Lundsbrunn	D8g	52/74	041213	1500	1065	1535</												

Ny *	Effekt (kW) Hög	Fabrikat Lag	Nr Anläggning Benämning, Ort	Placering Karta	D/H I drift (m)	Ber MWh	2010 MWh	2011 MWh	2012 MWh	12mån MWh	12mån %	Månad MWh	Tid %	Hindertid (tim)								
														AHT	MS	VNS	OVS	PU	OPS	TF		
1500	300	Vestas	474 Storuğns 7,Lärbro	J7e	66/78	010317	3377	2849	3340	1953	3263	96,5	180	82	15							
1500	300	Vestas	475 Storuğns 8,Lärbro	J7e	66/78	010313	3430	3040	3546	2030	3427	94,2	201	85	16							
1500	300	Vestas	476 Storuğns 9,Lärbro	J7e	66/78	010310	3497	2849	3589	2000	3425	81,3	175	73	75							
1500	300	Vestas	617 Sigvards 3,Näs	I5f	66/80	011108	4500	4136	5202	2744	4805	95,6	287	84	0							
1500	400	NEG Micon	699 Digerberget,Digerberget	D17c	72/62	020101	3800	1916	2857	1897	3020	93,7	39	36	298							
1500	400	NEG Micon	830 Mungseröd 1,Mungseröd	A9f	72/67	060131	2800	2358	3178	1600	2912	97,8	139	84	5							
1500	400	NEG Micon	831 Mungseröd 2,Mungseröd	A9f	72/67	060131	2800	2123	2951	1556	2788	99,6	131	84	0							
1500	400	NEG Micon	832 Mungseröd 3,Mungseröd	A9f	72/67	060131	2800	2467	3039	1572	2815	95,5	134	85	0							
1500	400	NEG Micon	833 Mungseröd 4,Mungseröd	A9f	72/67	060131	2800	2193	2715	1350	2492	95,2	112	84	16							
1500	400	NEG Micon	834 Mungseröd 5,Mungseröd	A9f	72/67	060131	2800	2696	3054	1623	2905	97,3	136	88	3							
1500	400	NEG Micon	835 Mungseröd 6,Mungseröd	A9f	72/67	060131	2800	2460	3104	1661	2931	99,6	132	85	0							
1800		Vestas	858 Stenbrona 1,Stenbrona-Sal	C8f	90/95	070204	5200	4764	6290	3237	5743	95,3										
1800		Vestas	859 Stenbrona 2,Stenbrona-Sal	C8f	90/95	070204	5200	4814	6398	3622	6192	97,7	325	78	11							
1800		Vestas	956 Vara Tornum,Kvånunum	C8f	90/95	080101	5300	4719	6224	3669	6120	97,7	314	78	23							
1800		Vestas	1095 Gategården, Bengt C, Gateg	C8f	90/65	080501	5500	4620	5956	3435	5797	96,3	305	77	4							
1800		Vestas	1096 Västergården 1,Brålånda	C9a	90/95	090109	5300	4826	5398	3155	5265	98,7	225	74	34							
1800		Vestas	1097 Västergården 2,Brålånda	C9a	90/95	090109	5300	4610	5112	2973	4939	98,7	229	78	6							
1800		Vestas	1098 Västergården 3,Brålånda	C9a	90/95	090109	5300	4674	5404	3152	5274	99	243	81	1							
1800		Vestas	1099 Västergården 4,Brålånda	C9a	90/95	090109	5300	4698	5082	2830	4725	93,9	238	80	0							
1800		Vestas	1100 Tångelsbol 6,Brålånda	C9a	90/95	090109	5400	4661	5545	3250	5456	99,3	247	77	18							
1800		Vestas	1101 Tångelsbol 6,Brålånda	-	90/95	090109	5400	4784	5415	3317	5281	96,8	264	80	0							
1800		Vestas	1250 Jordberga, AT1,Klagstorp	C1i	90/80	100506	6300	3526	7492	4639	7531	97,4	360	81	22							
1800		Vestas	1251 Jordberga, AT2,Klagstorp	C1i	90/80	100506	6300	3764	6826	3910	6398	91,4	337	82	14							
1800		Vestas	1252 Jordberga, AT3,Klagstorp	C1i	90/80	100506	6300	3676	6985	4407	7193	96,8	324	74	28							
1800		Vestas	1276 Havnås Vindkraftpark D15,	F21c	90/95	100705	5337	1584	6470	3798	6380	99	289	69	12							
1800		Vestas	1278 Havnås Vindkraftpark D17,	F21c	90/95	100705	5337	1278	6672	4011	6772	99,1	323	72	16							
1800		Vestas	1282 Havnås Vindkraftpark D21,	F21c	90/95	100705	5337	1757	6750	4034	6772	99,2	329	72	7							
1800		Vestas	1392 Lyngby 1,Veröd	D2i	90/95	071022	5200	4581	3453	5306	96,3	250	72	1								
1800		Vestas	1418 Stor-Rotliden A-03,Stor-Rot	I21e	90/95	100930	5725	7191	3578	6407	99,7	262	0									
1800		Vestas	1419 Stor-Rotliden A-04,Stor-Rot	I21e	90/95	101028	5725	7175	3665	6476	99,8	291	0									
1800		Vestas	1420 Stor-Rotliden A-05,Stor-Rot	I21e	90/95	100928	5725	7041	3630	6379	99,7	275	0									
1800		Vestas	1421 Stor-Rotliden A-06,Stor-Rot	I21e	90/95	100930	5725	6510	3452	6065	99,5	264	0									
1800		Vestas	1437 Stor-Rotliden C-03,Stor-Rot	I21e	90/95	100820	5725	6271	3349	5798	99,8	240	0									
1800		Vestas	1438 Stor-Rotliden C-04,Stor-Rot	I21e	90/95	100820	5725	5916	3181	5491	99,7	232	0									
1800		Vestas	1445 Stor-Rotliden C-11,Stor-Rot	I21e	90/95	100908	5725	6360	3447	5905	98,9	252	0									
1800		Vestas	1447 Stor-Rotliden D-02,Stor-Rot	I21e	90/95	100813	5725	6490	3281	5809	99,7	45	0									
1800		Vestas	1448 Stor-Rotliden D-03,Stor-Rot	I21e	90/95	100813	5725	6695	3474	6096	99,5	191	0									
1800		Vestas	1453 Stor-Rotliden D-08,Stor-Rot	I21e	90/95	100729	5725	5593	2938	5133	99,3	161	0									
1800		Vestas	1455 Stor-Rotliden D-10,Stor-Rot	I21e	90/95	100729	5725	5996	3408	5809	99,9	162	0									
1800		Vestas	1456 Östra Herrestad A-01,Östra	D2c	90/80	101011	6333	7121	4553	7252	99,6	327	0									
1800		Vestas	1457 Östra Herrestad A-02,Östra	D2c	90/80	101014	6333	6834	4399	6878	97,2	318	0									
1800		Vestas	1458 Östra Herrestad A-03,Östra	D2c	90/80	101019	6333	6864	4338	6890	98,6	311	0									
1800		Vestas	1459 Östra Herrestad A-04,Östra	D2c	90/80	101008	6333	7094	4522	7188	99,6	323	0									
1800		Vestas	1460 Östra Herrestad A-05,Östra	D2c	90/80	101018	6333	6715	4279	6739	98,1	305	0									
1800		Vestas	1461 Östra Herrestad B-01,Östra	D2c	90/80	101007	6333	6527	4569	7220	98,9	328	0									
1800		Vestas	1462 Östra Herrestad B-02,Östra	D2c	90/80	101021	6333	7158	4412	7156	99,7	335	0									
1800		Vestas	1463 Östra Herrestad B-03,Östra	D2c	90/80	101028	6333	7153	4537	7228	99,6	332	0									
1800		Vestas	1464 Östra Herrestad B-04,Östra	D2c	90/80	101025	6333	6509	4380	6943	99,2	311	0									
1800		Vestas	1550 Sångsjön 1,Torvsele	H21e	90/105	111030	5500	653	3641	4294	95,8	240	75	3								
1800		Vestas	1551 Sångsjön 2,Torvsele	H21e	90/105	111030	5500	729	4244	4973	95,9	301	78	4								
1800		Vestas	1552 Sångsjön 3,Torvsele	H21e	90/105	111030	5500	678	3602	4280	94,8	262	76	3								
2000		Vestas	738 Skåls Näs, Slitevind XXIX,S	I5f	80/78	031214	6000	5377	6309	3338	5808	97,6	352	82	14							
2000		Enercon	774 Orup 1,Rolsberga	D2g	70/65	041201	3500	3021	3651	2258	3728	96,3	172	86	12							
2000		Vestas	790 Västraby 1 SV,Löberöd	D2g	80/78	040806	4800	4409	5189	3168	5275	96,7	217	69	48							
2000		Vestas	791 Västraby 2 NV,Västraby	D2g	80/78	040806	4800	3780	4912	2970	4923	97,6	203	65	46							
2000		Vestas	792 Västraby 3 SO,Västraby	D2g	80/78	040806	4800	3956	4366	3046	4528	91,1	209	67	47							
2000		Vestas	793 Västraby 4 NO,Västraby	D2g	80/78	040806	4800	3731	4538	2868	4563	96,5	192	65	46							
2000		Enercon	821 Långå 1,Långå	D17e	70/85	051007	5400	3134	4287	2408	4234	98,4	46	46	20							
2000		Enercon	822 Långå 2,Långå	D17e	70/85	051017	5400	3293	3869	2317	3708	93,4	44	47	13							
2000		Enercon	823 Långå 3,Långå	D17e	70/85	051024	5400	3344	4071	2339	4017	97,5	48	48	4							
2000		Enercon	824 Långå 4,Långå	D17e	70/85	051031	5400	3519	4480	2596	4413	97,9	50	49	4							
2000		Enercon	825 Långå 5,Långå	D17e	70/85	051108	5400	3154	4407	2506	4376	96,9	48	46	10							
2000		Enercon	845 Odarslöv 1,Eslöv	C2f	70/64	060720	4900	4044	4661	2144	3829	90	191	88	20							
2000		Enercon	846 Odarslöv 2,Eslöv	C2i	70/64	060720	4900	3710	4872	2808	4728	98,1	198	89	16							
2000		Enercon	847 Odarslöv 3,Eslöv	C2i	70/64	060720	4900	3281	4620	2678	4524	98,6	205	90	1							
2000		Enercon	856 Värllinge 1,Stehag	C2i	82/78	070119	5500	4272	4851	2832	4740	94,4	200	84	75							
2000		Enercon	857 Värllinge 2,Stehag	C2i	82/78	070309	5500	4157	4170	2285	3970	89,8	191	73	159							
2000		Enercon	868 Stora Istad 1,Stora Istad	H5a	82/78	070501	5500	5393	5986	3444	5673	94,9	330	94	16							
2000		Enercon	869 Stora Istad 2,Stora Istad	H5a	82/78	070501	5500	4980	5611	3005	5056	95,2	326	96	0							
2000		Enercon	870 Stora Istad 3,Stora Istad	H5a	82/78	070501	5500	4958														

Ny *	Effekt (kW)		Fabrikat	Nr Anläggning Benämning, Ort	Placering Karta	D/H I drift (m)	Ber MWh	2010 MWh	2011 MWh	2012 MWh	12mån MWh	12mån %	Månad MWh	Tid %	Hindertid (tim)						
	Hög	Låg													AHT	MS	YNS	OVS	PU	OPS	TF
2000	Enercon	988	Univ. Wind Odarslöv 5,Lun	C2f	71/63	080714	5400	4235	4834	3053	4955	98,1	237	94	0						
2000	Enercon	989	Univ. Wind Odarslöv 6,Lun	C2f	71/63	080714	5400	4447	5227	3106	5178	99	243	95	0						
2000	Enercon	1003	Univ.Power Egby 1,Egby	H5a	70/63	080815	5200	3926	3777	2309	3631	85,3	166	94	23						
2000	Enercon	1004	Univ.Power Egby 2,Egby	H5a	70/63	080816	5200	3988	3834	2100	3315	93	170	94	21						
2000	Enercon	1005	Univ.Power Egby 3,Egby	H5a	70/63	080817	5200	3963	3908	2385	3638	93	179	94	22						
2000	Enercon	1006	Univ.Power Egby 4,Egby	H5a	70/63	080818	5200	3987	3763	2395	3590	92,9	183	94	22						
2000	Enercon	1016	Kvantenburg, Ekovind,Bolst	C9a	82/98	080520	5500	5172	5822	3443	5587	88,8	264	92	29						
2000	Enercon	1034	Kinne-Vedums Vind,Kinne-	D8g	82/98	090120	4500	3619	5387	2977	5171	97,6	239	94	1						
2000	Enercon	1047	Silkomhöjden 1,Silkomhöjd	E12d	82/98	081210	5200	4430	5023	2891	4844	97,2	205	93	11						
2000	Enercon	1048	Silkomhöjden 2,Silkomhöjd	E12d	82/98	081210	5200	5027	5310	3322	5261	93,3	234	95	5						
2000	Enercon	1049	Silkomhöjden 3,Silkomhöjd	E12d	82/98	081210	5200	4167	4821	2806	4714	97,7	197	93	13						
2000	Enercon	1050	Köjkeberget 4, Anders A,Va	E12d	82/98	090325	5200	4860	5545	2944	5076	93,2	211	91	34						
2000	Enercon	1051	Köjkeberget 5, Anders A,Va	E12d	82/98	090325	5200	4756	5315	2930	4996	95,3	202	93	14						
2000	Enercon	1052	Köjkeberget 6, Anders A,Va	E12d	82/98	090325	5200	5124	5822	3416	5694	96	224	94	10						
2000	Vestas	1056	Högberget Denise,Bjursås	F13h	90/95	080807	5000	5383	6645	3727	6455	98,9	252	71	21						
2000	Vestas	1057	Högberget Herman,Bjursås	F13h	90/95	080812	5000	5625	6930	3756	6559	99,6	264	74	0						
2000	Vestas	1058	Högberget Victoria,Bjursås	F13h	90/95	080814	5000	5654	6893	3802	6598	99,1	252	74	0						
2000	Vestas	1059	Högberget Ulrik,Bjursås	F13h	90/95	080805	5000	5643	6861	3759	6531	99,3	247	73	1						
2000	Vestas	1060	Högberget Arne,Bjursås	F13h	90/95	080804	5000	5428	6318	3491	5906	97,2	239	73	2						
2000	Vestas	1061	SOTARED nr 1 Elsa,Långå	-	90/105	090201	6000	5369	6551	3767	6501	95,4	300	70	68						
2000	Vestas	1062	SOTARED nr 2 Ellen,Långå	-	90/105	090201	6000	5374	6524	3776	6544	98,3	287	72	5						
2000	Vestas	1063	SOTARED nr 3 Ella,Långås	-	90/105	090201	6000	5070	5983	3415	5991	95,3	284	77	10						
2000	Vestas	1064	SOTARED nr 4 Elise,Långå	-	90/105	090201	6000	4990	5739	3242	5656	95,5	277	77	5						
2000	Vestas	1065	SOTARED nr 5 Elisabet,Lå	-	90/105	090201	6000	5261	6436	3689	6383	98	280	72	4						
2000	Enercon	1071	Markbygden, Dragaliden 1,	K24e	82/108	090101	6000	4823	6154	3394	5849	99,2	257	94	1						
2000	Enercon	1072	Markbygden, Dragaliden 2,	K24e	82/108	090101	6000	5377	6168	3057	5509	98,2	261	92	16						
2000	Enercon	1073	Markbygden, Dragaliden 3,	K24e	82/137	101001	6000	1332	6691	4026	6922	98,8	299	93	10						
2000	Enercon	1074	Markbygden, Dragaliden 4,	K24e	82/108	101101	6000	340	5791	3341	5765	99,4	251	94	3						
2000	Enercon	1075	Markbygden, Dragaliden 5,	K24e	82/108	101101	6000	647	5755	3321	5734	99,4	252	95	1						
2000	Enercon	1076	Markbygden, Dragaliden 6,	K24e	82/137	101101	6000	793	6987	3861	6721	99,6	304	94	2						
2000	Enercon	1077	Markbygden, Dragaliden 7,	K24e	82/108	101001	6000	791	5832	3442	5828	98,8	246	91	27						
2000	Enercon	1078	Markbygden, Dragaliden 8,	K24e	82/108	101101	6000	793	5600	3435	5751	98,1	247	91	22						
2000	Enercon	1079	Markbygden, Dragaliden 9,	K24e	82/108	101101	6000	510	5559	3295	5553	99,1	230	93	8						
2000	Enercon	1080	Markbygden, Dragaliden 10,	K24e	82/108	101001	6000	1329	5259	3108	5208	99,2	232	92	14						
2000	Enercon	1081	Markbygden, Dragaliden 11	K24e	82/108	101001	6000	1349	5391	3195	5433	99	241	94	1						
2000	Enercon	1082	Markbygden, Dragaliden 12	K24e	82/108	101001	6000	1592	5439	3215	5427	99,4	241	94	2						
2000	Enercon	1086	Egby 5,Borgholm	H5a	70/64	090715	5200	4139	4151	2532	4094	98,4	192	93	13						
2000	Vestas	1088	Håberg 3,Flo	C8d	90/105	090501	5200	4775	6082	3461	5889	99,1	286	79	2						
2000	Vestas	1089	Håberg 4,Flo	C8d	90/105	090501	5200	4884	6086	3497	5879	98,9	291	79	1						
2000	Vestas	1104	Klinte 2,Klintehamn	I6c	80/67	090725	5200	4295	5741	2997	5530	98	295	79	9						
2000	Vestas	1105	Klinte 3,Klintehamn	I6c	80/67	090724	4800	3667	4967	2530	4788	96,9	230	66	106						
2000	Vestas	1106	Klinte 4,Klintehamn	I6c	80/67	090723	5000	3783	5132	2597	4906	97,5	267	79	0						
2000	Vestas	1107	Klinte 5,Klintehamn	I6c	80/67	090723	4800	3970	5399	2762	5200	97,5	286	77	0						
2000	Vestas	1108	Klinte 6,Klintehamn	I6c	80/67	090723	5200	4462	6125	3137	5813	97,4	334	80	0						
2000	Enercon	1109	Lyby, Knivsta 1,Lyby	D2g	82/78	090901	5200	4467	5376	3271	5461	98,2	253	94	9						
2000	Enercon	1110	Lyby, Svingan 1,Lyby	D2g	82/78	090901	5200	4469	5054	3083	5029	97,1	227	88	51						
2000	Vestas	1113	Long Vind AB, Ivar,Long	C8c	90/95	090914	5400	5015	6340	3678	6198	95,9	293	78	71						
2000	Vestas	1114	Long Vind AB, Göte,Long	C8c	90/95	090914	5400	4902	6205	3700	6001	92,8	312	78	80						
2000	Vestas	1115	Long Vind AB, Egon,Long	C8c	90/95	090914	5400	4977	6309	3641	6149	92	212	48	351						
2000	Enercon	1116	Häkantorp 1,Häkantorp	C8e	82/98	090801	5300	4122	5720	3233	5601	97,8	256	96	2						
2000	Enercon	1117	Häkantorp 2,Häkantorp	C8e	82/98	090801	5300	4018	5590	3264	5468	98,5	245	96	0						
2000	Enercon	1118	Emma af Göksholm,Göksho	F10f	82/98	090901	5400	3508	5096	2826	4562	95,3	196	88	25						
2000	Enercon	1120	Isgrannatorp 1,Isgranna	D3c	82/98	091101	4600	3796	4488	3087	4738	96,9	219	91	11						
2000	Enercon	1121	Isgrannatorp 2,Isgranna	D3c	82/98	091101	4600	3609	4601	3000	4774	98,1	205	89	30						
2000	Enercon	1122	Isgrannatorp 3,Isgranna	D3c	82/98	091101	4600	4010	4569	2983	4722	97,8	202	90	30						
2000	Vestas	1125	Oxhult 1,Oxhult	C4c	90/105	090601	5170	3956	4613	2870	4770	97,7	237	0							
2000	Vestas	1126	Oxhult 2,Oxhult	C4c	90/105	090601	5170	3632	4384	2834	4640	99	215	0							
2000	Vestas	1127	Oxhult 3,Oxhult	C4c	90/105	090601	5170	3829	4644	2911	4780	97,9	232	0							
2000	Vestas	1128	Oxhult 4,Oxhult	C4c	90/105	090601	5170	4128	5370	3335	5512	99,8	273	0							
2000	Vestas	1129	Oxhult 5,Oxhult	C4c	90/105	090601	5170	4268	4517	2829	4644	98,3	216	0	4						
2000	Vestas	1130	Oxhult 6,Oxhult	C4c	90/105	090601	5170	4060	4728	2886	4813	99,3	216	0	39						
2000	Vestas	1131	Oxhult 7,Oxhult	C4c	90/105	090601	5170	4416	4879	3193	5235	99,8	248	0	1						
2000	Vestas	1132	Oxhult 8,Oxhult	C4c	90/105	090601	5170	4597	5200	3118	5201	99,9	257	0	1						
2000	Vestas	1133	Oxhult 9,Oxhult	C4c	90/105	090601	5170	4386	4905	2971	4920	98,6	246	0							
2000	Vestas	1134	Oxhult 10,Oxhult	C4c	90/105	090601	5170	4349	4508	2861	4646	97,8	213	0	40						
2000	Vestas	1135	Oxhult 11,Oxhult	C4c	90/105	090601	5170	4608	4916	3087	4999	98,1	244	0	2						
2000	Vestas	1136	Oxhult 12,Oxhult	C4c	90/105	090601	5170	3964	4124	2637	4266	99,4	194	0	2						
2000	Enercon	1141	Eolus Espinge,Hurva	C2i	82/78	100101	5600	3955	5677	3504	5763	98,5	261	94	12						
2000	Enercon	1142	Blåsinge Espinge,Hurva	C2i	82/78	100101	5600	4169	5629	3628	5857	99,3	293	96	11						
2000	Enercon	1143	Eslövs Vind Klemmedtorp,H	C2i	82/78	100101	5600	4450	5627	3528	5775	98,4	281	96	10						
2000	Enercon	1144	Eol																		

Ny *	Effekt (kW)		Fabrikat	Nr Anläggning	Placering	D/H I drift	Ber MWh	2010 MWh	2011 MWh	2012 MWh	12mån MWh	12mån %	Månad MWh	Tid %	Hindertid (tim)						
	Hög	Låg													Benämning, Ort	Karta	(m)	AHT	MS	YNS	OVS
2000	Vestas	1178	Hörneå Vindpark 9,Hörnefo	K20a	90/98	091215	5000	4924	5154	3036	5184	98,5	201	58	1						
2000	Vestas	1179	Hörneå Vindpark 10,Hörnef	K20a	90/98	091215	5000	5114	5226	2904	5035	95,1	210	57	1						
2000	Vestas	1180	Hörneå Vindpark 11,Hörnef	K20a	90/98	091215	5000	5342	5391	2833	4962	93,1	223	58	2						
2000	Enercon	1183	Brostorp 5:2 Höör,Snoogerö	D2g	82/98	100304	5500	3396	5667	3642	6011	99,4	288	95	1						
2000	Enercon	1184	Gärdslösa 1,Gärdslösa	H4g	82/78	100301	5100	3787	5041	3055	4971	96,3	234	90	100						
2000	Enercon	1185	Gärdslösa 2,Gärdslösa	H4g	82/78	100301	5100	3427	4790	2925	4838	94,3	243	93	75						
2000	Enercon	1186	Gärdslösa 3, Elsa,Gärdslös	H4g	82/78	100301	5100	3666	4875	2935	4857	96,5	242	94	75						
2000	Enercon	1187	Gärdslösa 4,Gärdslösa	H4g	82/78	100301	5100	3749	4546	2646	4323	90,3	235	93	76						
2000	Enercon	1188	Gärdslösa 5,Gärdslösa	H4g	82/78	100301	5100	3574	4775	2802	4593	92,6	261	93	80						
2000	Enercon	1190	Påboda 1,Påboda	G4b	82/98	100301	4900	4273	5017	3307	5174	93,9	301	94	3						
2000	Enercon	1191	Påboda 2,Påboda	G4b	82/98	100301	4900	4202	5225	3458	5536	97,8	291	94	3						
2000	Vestas	1222	Vallerstad, Gudrun,Vallerst	D5i	90/105	091209	6000	6339	7139	4435	7205	98	385	85	5						
2000	Vestas	1223	Vallerstad, Mathilda,Vallers	D5i	90/105	091209	6000	5965	7088	4199	6998	98,5	354	83	11						
2000	Vestas	1228	Holmsund 3,Holmsund	K20e	90/80	070501		1918	5884	3796	6425	97,5	305	62	0						
2000	Enercon	1230	Ugglum 1-Ugglum Vindpark	C9a	82/108	090821	5500	5169	6109	3426	5831	98,9	239	91	38						
2000	Enercon	1231	Ugglum 2-Ugglum Vindpark	C9a	82/108	090901	5500	4780	5558	3421	5354	96,3	265	94	20						
2000	Vestas	1232	Gunnarstorp, Sven,Flakebe	C8e	90/95	100601	5400	2714	5921	3284	5668	90,4	276	79	34						
2000	Vestas	1233	Gunnarstorp, Malte,Flakebe	C8e	90/95	100601	5400	2815	5886	3322	5718	94,6	269	78	46						
2000	Vestas	1234	Gunnarstorp, Astrid,Flakeb	C8e	90/95	100601	5400	2848	6009	3430	5863	95,1	286	81	26						
2000	Vestas	1235	Ulvstorp, Djerf,Flakeberg G	C8e	90/95	100601	5200	2617	5653	3112	5361	92	262	74	91						
2000	Vestas	1236	Ulvstorp, Emil,Flakeberg G	C8e	90/95	100601	5200	2615	5593	3100	5305	92,7	265	79	57						
2000	Enercon	1237	Ringsjö Vind,Snoogeröd	D2g	82/98	100501	5000	3034	5459	3507	5855	99,1	265	92	18						
2000	Enercon	1238	Solberga 1,Korsberga	E8a	82/108	100111	5300	3086	6279	3589	6165	99	309	97	0						
2000	Enercon	1239	Åsperöd 1,Åsperöd	D2e	82/78	100601	5400	3079	4691	2894	4620	91,6	214	93	0						
2000	Vestas	1240	Lärstad 1,Motala	F8g	90/90	100517	5400	1768	6746	4067	6617	96,1	332	79	9						
2000	Vestas	1241	Lärstad 2,Motala	F8g	90/90	100524	5400	1734	7110	4052	6953	99,2	326	79	11						
2000	Vestas	1242	Västraby V90 NO,Västraby	D2g	90/78	100601	5400	3270	6121	3773	6148	98,2	272	69	44						
2000	Vestas	1243	Lyngbygård 4, Ingeborg,Lyn	D2i	90/95	100701	5200	1523	5169	3528	5540	85,4	210	66	266						
2000	Enercon	1245	Nårefors 1,Järpås	C8f	82/98	100710	5300	1776	6024	3536	5983	98,6	292	95	4						
2000	Enercon	1246	Nårefors 2,Järpås	C8f	82/98	100710	5300	1448	6180	3516	6003	99,1	290	95	3						
2000	Vestas	1248	Tumleberg 4,Tumleberg	C8b	90/105	090901	5400	3968	5625	3250	5521	94,6	257	76	220						
2000	Vestas	1249	Tumleberg 5, Tumleberg	C8b	90/105	090901	5400	4112	5242	3172	5225	94,6	243	76	213						
2000	Vestas	1254	Nås Drift AB, Backgården,N	D7h	90/105	100720	5400	1464	6333	3581	6147	97	288	79	15						
2000	Vestas	1255	Nås Drift AB, Björstorp,Vart	D7h	90/105	100720	5400	1590	6487	3640	6271	97,4	309	78	35						
2000	Enercon	1256	Åsperöd 2,Åsperöd	D2e	82/78	100601	5400	1469	4781	2772	4607	95,9	215	91	38						
2000	Enercon	1258	Ramdala 1, Julia,Ramdala	F3f	82/98	100901	5400	1762	5796	3598	5729	88,9	289	94	9						
2000	Enercon	1259	Ramdala 2, Bondevind,Ram	F3f	82/98	100901	5400	1775	5841	3614	5750	89	292	95	4						
2000	Enercon	1260	Skarstad,Skarstad	C8c	82/98	100618	5200	2296	6173	3656	6140	99,2	297	92	21						
2000	Enercon	1261	Stockebäck,Lundsbrunn	D8g	82/108	100618	5200	1274	6044	3407	5924	98,9	306	95	0						
2000	Vestas	1262	Havnäs Vindkraftpark D1,H	F21c	90/95	100705	5337	1565	7247	4207	7061	98,9	300	69	1						
2000	Vestas	1263	Havnäs Vindkraftpark D2,H	F21c	90/95	100705	5337	1412	6562	3816	6433	98,5	255	67	1						
2000	Vestas	1264	Havnäs Vindkraftpark D3,H	F21c	90/95	100705	5337	1463	6634	3841	6440	99	274	68	0						
2000	Vestas	1265	Havnäs Vindkraftpark D4,H	F21c	90/95	100705	5337	1435	6400	3815	6350	99,1	264	66	20						
2000	Vestas	1266	Havnäs Vindkraftpark D5,H	F21c	90/95	100705	5337	1404	6565	3726	6328	99,2	259	67	10						
2000	Vestas	1267	Havnäs Vindkraftpark D6,H	F21c	90/95	100705	5337	1566	6868	3902	6637	98,5	266	64	56						
2000	Vestas	1268	Havnäs Vindkraftpark D7,H	F21c	90/95	100705	5337	1691	7172	4318	7100	98,4	339	69	9						
2000	Vestas	1269	Havnäs Vindkraftpark D8,H	F21c	90/95	100705	5337	1604	6949	4028	6753	98,6	288	68	20						
2000	Vestas	1270	Havnäs Vindkraftpark D9,H	F21c	90/95	100705	5337	1529	6610	3742	6388	98,9	253	69	9						
2000	Vestas	1271	Havnäs Vindkraftpark D10,	F21c	90/95	100705	5337	1582	6733	3819	6575	99,2	275	68	12						
2000	Vestas	1272	Havnäs Vindkraftpark D11,	F21f	90/95	100705	5337	1747	6904	4053	6791	99,1	299	70	8						
2000	Vestas	1273	Havnäs Vindkraftpark D12,	F21f	90/95	100705	5337	1805	6970	3761	6404	96,3	306	72	7						
2000	Vestas	1274	Havnäs Vindkraftpark D13,	F21c	90/95	100705	5337	1793	7013	4200	6919	98,2	295	71	6						
2000	Vestas	1275	Havnäs Vindkraftpark D14,	F21f	90/95	100705	5337	1596	6511	3667	6354	99,1	262	68	7						
2000	Vestas	1277	Havnäs Vindkraftpark D16,	F21c	90/95	100705	5337	1909	7452	4321	7262	98,2	322	73	6						
2000	Vestas	1279	Havnäs Vindkraftpark D18,	F21c	90/95	100705	5337	1842	7066	4252	7081	98,6	345	70	6						
2000	Vestas	1280	Havnäs Vindkraftpark D19,	F21c	90/95	100705	5337	1465	6639	4108	6576	98,4	307	70	9						
2000	Vestas	1281	Havnäs Vindkraftpark D20,	F21c	90/95	100705	5337	1860	7509	4431	7450	99,2	349	71	12						
2000	Vestas	1283	Havnäs Vindkraftpark E1,H	F21c	90/95	100705	5337	1673	6532	4033	6577	98,6	297	71	1						
2000	Vestas	1284	Havnäs Vindkraftpark E2,H	F21c	90/95	100705	5337	1488	5917	3587	5934	99,1	228	68	0						
2000	Vestas	1285	Havnäs Vindkraftpark E3,H	F21c	90/95	100705	5337	1391	5456	3369	5537	98,5	213	65	0						
2000	Vestas	1286	Havnäs Vindkraftpark E4,H	F21c	90/95	100705	5337	1352	4991	3245	5410	99	195	65	0						
2000	Vestas	1287	Havnäs Vindkraftpark E5,H	F21c	90/95	100705	5337	1516	5434	3473	5619	98,4	232	68	2						
2000	Vestas	1288	Havnäs Vindkraftpark E6,H	F21c	90/95	100705	5337	1647	5833	3605	5915	99,3	283	70	0						
2000	Vestas	1289	Havnäs Vindkraftpark E7,H	F21c	90/95	100705	5337	1652	6107	3689	6116	98,6	278	70	0						
2000	Vestas	1290	Havnäs Vindkraftpark E8,H	F21c	90/95	100705	5337	1591	5845	3456	5748	99	261	71	0						
2000	Vestas	1291	Havnäs Vindkraftpark E9,H	F21c	90/95	100705	5337	1469	5389	3201	5329	98,9	215	67	2						
2000	Vestas	1292	Havnäs Vindkraftpark E10,	F21c	90/95	100705	5337	1450	5144	3281	5364	98,8	247	69	0						
2000	Vestas	1293	Havnäs Vindkraftpark E11,	F21c	90/95	100705	5337	1598	5759	3485	5833	99	234	70	0						
2000	Vestas	1294	Havnäs Vindkraftpark F1,H	F21c	90/95	100705	5337	1831	6418	3920	6484	99,3	302	70	0						
2000	Vestas	1295	Havnäs Vindkraftpark F2,H	F21c	90/95	100705	5337	1888	6495	4061	6613	99	321	71	0						
2000	Vestas</																				

Ny *	Effekt (kW)		Fabrikat	Nr Anläggning	Placering	D/H I drift	Ber MWh	2010 MWh	2011 MWh	2012 MWh	12mån MWh	12mån %	Månad MWh	Tid %	Hindertid (tim)								
	Hög	Låg													Benämning, Ort	Karta	(m)	AHT	MS	YNS	OVS	PU	OPS
2000	Vestas	1320	Orust , Ileberg 1:Syd,Härleb	B8a	90/95	101018	5300	1417	6130	3433	5924	94,7	268	77	36								
2000	Vestas	1321	Orust , Ileberg 2:Väst,Härleb	B8a	90/95	101018	5300	1382	6109	3570	6030	95,6	283	79	34								
2000	Vestas	1322	Orust , Ileberg 3:Öst,Härleb	B8a	90/95	101018	5300	1346	6099	3044	5468	88,8	264	74	68								
2000	Vestas	1323	FloSal 1,Astranna Gård	C8d	90/105	090501	5500	5119	6443	3761	6319	91,7	313	79	11								
2000	Vestas	1324	FloSal 2,Astranna Gård	C8d	90/105	090917	5500	1711	6560	3947	6519	92,7	333	84	6								
2000	Vestas	1325	Götala 1,Motala	F8d	90/105	101029	5300	1638	6656	3867	6645	99	320	83	0								
2000	Vestas	1326	Götala 2,Motala	F8d	90/105	101029	5300	1626	6672	3896	6629	99,2	317	83	0								
2000	Vestas	1327	Götala 3,Motala	F8d	90/105	101029	5300	1663	6617	3890	6582	98	327	82	2								
2000	Vestas	1328	Götala 4,Motala	F8d	90/105	101029	5300	1658	6648	3849	6541	99,3	315	82	0								
2000	Vestas	1329	Tavelberget 1,Linghed	G14a	90/105	100818	6500	2311	7828	4344	7511	99,2	289	78	25								
2000	Vestas	1330	Tavelberget 2,Linghed	G13g	90/105	100822	6500	2175	7329	4153	7171	98,8	279	78	22								
2000	Vestas	1331	Tavelberget 3,Linghed	G13g	90/105	100908	6500	1922	7117	4006	6884	98,8	256	75	28								
2000	Vestas	1332	Tavelberget 4,Linghed	G13g	90/105	100826	6500	2677	7641	4390	7412	99,4	318	80	6								
2000	Vestas	1333	Tavelberget 5,Linghed	G13g	90/105	100904	6500	2064	6964	3934	6647	99,2	254	76	19								
2000	Vestas	1334	Topperyd verk 3,Topperyd	E6h	90/105	101202	5100		6688	3648	6243	95	367	89	0								
2000	Vestas	1347	Bliekevare 10,Norråker	F22f	90/80	101001	5356		5297	2870	4857	92,2	151	44	297								
2000	Vestas	1348	Bliekevare 11,Norråker	F22f	90/80	101001	5069		5193	2998	5144	96,5	176	51	198								
2000	Vestas	1349	Bliekevare 12,Norråker	F22f	90/80	101001	4683		4540	2511	4274	96,7	130	47	198								
2000	Vestas	1350	Bliekevare 13,Norråker	F22f	90/80	101001	5597		5449	3194	5180	96,8	180	47	223								
2000	Vestas	1351	Bliekevare 14,Norråker	F22f	90/80	101001	5696		4894	2860	4505	90,8	180	48	210								
2000	Vestas	1352	Bliekevare 15,Norråker	F22f	90/80	101001	5733		5475	3248	5367	96,3	197	51	199								
2000	Vestas	1353	Bliekevare 16,Norråker	F22f	90/80	101001	5127		4691	2724	4516	95,1	139	47	199								
2000	Vestas	1354	Bliekevare 17,Norråker	F22f	90/80	101001	4972		4993	2878	4814	94,3	158	42	284								
2000	Vestas	1356	Strömstad, Neanberg 1 Nor	A9i	90/95	101201	5500		5042	3422	5995	98,6	320	85	5								
2000	Vestas	1357	Strömstad, Neanberg 2 Mitt	A9i	90/95	101201	5500		4617	3117	5457	98,6	283	83	7								
2000	Vestas	1358	Strömstad, Neanberg 3 Syd	A9i	90/95	101201	5500		4922	3302	5806	99	314	84	2								
2000	Vestas	1360	Brasnaviken, Pelekulla 1,F	E8g	90/105	101215	5200	179	6974	3235	6190	95,2											
2000	Vestas	1361	Brasnaviken, Pelekulla 2,F	E8g	90/105	101215	5200	548	6151	3239	5898	99,4											
2000	Enercon	1362	Prässeberg 1 Mitt, Lilla Ede	B8c	82/98	100901	5500		4286	2977	5063	95,3	241	91	49								
2000	Enercon	1363	Prässeberg 2 Väst, Lilla Ed	B8c	82/98	100901	5500		4227	2832	5038	95,4	227	90	77								
2000	Enercon	1364	Prässeberg 3 Öst, Lilla Ede	B8c	82/98	100901	5500		3740	2681	4590	97,5	187	90	53								
2000	Vestas	1365	Topperyd 1,Topperyd	E6h	90/105	101201	5200		5108	3636	6198	97,7	339	88	0								
2000	Vestas	1366	Topperyd 2,Topperyd	E6h	90/105	101201	5200		4976	3501	5990	98,3	314	84	63								
2000	Vestas	1367	Topperyd 4,Topperyd	E6h	90/105	101201	5200		4994	3509	5970	98,5	325	88	1								
2000	Enercon	1368	Skånings Åsaka 1,Skånings	D8d	82/98	100820	5000		5626	3133	5421	98,6	271	95	0								
2000	Enercon	1369	Skånings Åsaka 2,Skånings	D8d	82/98	100820	5000		5187	2841	4970	98,2	230	92	21								
2000	Enercon	1370	Skånings Åsaka 3,Skånings	D8d	82/98	100820	5000		5338	2996	5189	98,4	255	95	0								
2000	Vestas	1375	Mossebol 1,Erikstad	C9a	90/105	110301			2904	3436	5756	85,9	279	86	408								
2000	Vestas	1376	Fågelbacka 1,Erikstad	C9a	90/105	110301			2624	3292	5371	84,6	251	81	414								
2000	Vestas	1377	Fågelbacka 2,Erikstad	C9a	90/105	110301			2755	3291	5505	85,5	259	84	409								
2000	Vestas	1378	Kråkedalen 1,Erikstad	C9a	90/105	110301			2816	3405	5647	84,7	273	85	413								
2000	Vestas	1379	Kråkedalen 2,Erikstad	C9a	90/105	110301			2817	3291	5527	83,2	272	85	412								
2000	Vestas	1380	Bäcken,Erikstad	C9a	90/105	110301			3040	3757	6153	84,5	302	85	410								
2000	Enercon	1381	Rodovälén 4,Vernhån	E17a	82/98	100608	6000		4237	3887	6438	90,5	82	50	316								
2000	Enercon	1382	Rodovälén 5,Vernhån	E17a	82/98	100608	6000		4415	4108	6863	95,2	93	51	312								
2000	Enercon	1383	Rodovälén 6,Vernhån	E17a	82/98	100608	6000		4439	3788	6406	92,8	84	50	313								
2000	Vestas	1387	Långberget 1,Arbrå	G15f	90/105	110201	5670		3603	3761	5956	83,4	284	75	0								
2000	Vestas	1388	Långberget 2,Arbrå	G15c	90/105	110201	5670		3226	3327	5207	81,5	256	75	0								
2000	Vestas	1389	Långberget 3,Arbrå	G15f	90/105	110201	5670		3620	3274	5534	84,3	263	74	6								
2000	Enercon	1390	Söderbodane 2,Söderboda	C9g	82/108	110107	4750		5130	3151	5276	99	223	92	0	19							
2000	Enercon	1391	Söderbodane 3,Söderboda	C9g	82/108	110107	4500		5099	2395	4538	99,6	224	95	0	3							
2000	Vestas	1395	Herrberga 1,Mjölby	F8d	90/105	110228	5200		3512	3594	6135	98,2	290	79	8								
2000	Vestas	1396	Herrberga 2,Mjölby	F8d	90/105	110228	5200		3374	3499	5981	97,8	282	81	6								
2000	Vestas	1397	Herrberga 3,Mjölby	F8d	90/105	110228	5200		3353	3474	5927	98,6	289	81	6								
2000	Vestas	1398	OVA Vind 3,Lundsbrunn	D8g	90/90	101118	5000		3585	3601	6206	99,2	335	83	1								
2000	Vestas	1399	PRA A01,Lilla Edet	B8c	90/105	110301	5067		4823	3701	6055	97,9	311	77	91								
2000	Vestas	1400	PRA A02,Lilla Edet	B8c	90/105	110301	5067		4427	3446	5479	94,7	273	71	133								
2000	Vestas	1401	PRA A03,Lilla Edet	B8c	90/105	110301	5067		4477	3575	5766	95,7	287	77	90								
2000	Vestas	1402	Björka 1,Motala	F8g	90/105	110201	5100		4709	4215	7227	98,9	324	80	42								
2000	Vestas	1403	Björka 2,Motala	F8g	90/105	110201	5100		4549	3846	6695	99,1											
2000	Enercon	1405	Lejdeberget 2,Bokenäset	B8d	82/78	110413	5400		4119	3649	6318	97,4	319	96	0								
2000	Enercon	1406	Lejdeberget 3,Bokenäset	B8d	82/78	110416	5400		3774	3194	5603	97,6	280	95	2								
2000	Enercon	1410	Brostorp 1,Snogeröd	D2g	82/98	100301	5500	2774	5229	3605	5923	98,5	277	92	24								
2000	Enercon	1411	Ryd-Rønnerum 1,Ryd	G4i	82/78	110513	5200		2220	2722	4351	93,5	248	94	17								
2000	Enercon	1412	Ryd-Rønnerum 2,Ryd	G4i	82/78	110513	5200		2069	2598	4119	94,5	219	92	29								
2000	Enercon	1413	Ryd-Rønnerum 3,Ryd	G4i	82/78	110513	5200		2249	2721	4420	94,8	226	94	9								
2000	Enercon	1414	Ryd-Rønnerum 4,Ryd	G4i	82/78	110513	5200		2091	2602	4160	92,3	227	94	12								
2000	Enercon	1415	Ryd-Rønnerum 5,Ryd	G4i	82/78	110513	5200		2317	2818	4579	95	230	93	15								
2000	Vestas	1416	Stor-Rotliden A-01,Stor-Rot	I21e	90/95	100817	5725		5962	3188													

Ny *	Effekt (kW)		Fabrikat	Nr Anläggning Benämning, Ort	Placering Karta	D/H (m)	I drift	Ber MWh	2010	2011	2012	12mån	12mån	Månad MWh	Tid %	Hindertid (tim)													
	Hög	Låg							MWh	MWh	MWh	MWh	%			AHT	MS	VNS	OVS	PU	OPS	TF							
2000	Vestas	1635	Väby 5,Väby	B5c	90/105	120531	5400				616	616	99,9																
2000	Vestas	1636	Väby 6,Väby	B5c	90/105	120531	5400				626	626	99,1																
2000	Enercon	1640	Stora Istad 6,Stora Istad	H5a	82/78	111109	5500			854	3601	4456	96,9	323	94	13													
2000	Enercon	1641	Stora Istad 8,Stora Istad	H5a	82/78	111109	5500			634	3704	4338	95,9	332	94	16													
2000	Vestas	1644	Frotorps Ingrid,Frotorp	E9i	90/105	120701	5000				220	220	99,2	220	79	68													
2000	Vestas	1645	Frotorps Wera,Frotorp	E9i	90/105	120701	5000				203	203	99,2	203	79	69													
2000	Vestas	1646	Frotorps Ylva,Frotorp	E9i	90/105	120701	5000				232	232	99,2	232	79	69													
2000	500 NEG Micon	686	Yttre Stengrund 1,Offshore	G3d	72/60	010930	6000	0	0			0																	
2000	500 NEG Micon	687	Yttre Stengrund 2,Offshore	G3d	72/60	010930	6000	4542	4356	2389	3209	65,5	192	56	218														
2000	500 NEG Micon	688	Yttre Stengrund 3,Offshore	G3d	72/60	010930	6000	6014	4231	2513	4746	75,9	293	86	7														
2000	500 NEG Micon	689	Yttre Stengrund 4,Offshore	G3d	72/60	010930	6000	5936	6155	3192	5634	93,5	295	88	1														
2000	500 NEG Micon	690	Yttre Stengrund 5,Offshore	G3d	72/60	010930	6000																						
2000	1000 Vestas	477	Boel,Malmö	C2e	80/80	010221	6300	5006	5718	3065	5366	91,5	278	0															
2000	1000 Vestas	683	Lundåkra 1,Landskrona	C2g	80/78	030120	5500	4352	4390	2859	4661	99	265	0															
2000	1000 Vestas	684	Lundåkra 2,Landskrona	C2g	80/78	030120	5500	3003	4535	1127	2859	69,9	43	0	624														
2000	1000 Vestas	973	Byråsen, Marika,Malung	D13e	80/78	071222	4000	3145	4724	2426	4559	99,2	151	65	3														
2000	1000 Vestas	974	Byråsen, Virola,Malung	D13e	80/78	071229	4000	3139	4595	2333	4355	98,7	150	66	2														
2100	Suzlon	1393	Assjö 1, Ella,Assjö	E7c	88/100	101001	4800				3592	3150	5456	89,8	246	43													
2100	Suzlon	1394	Assjö 2, Elise,Assjö	E7c	88/100	101001	4800				3699	3068	5444	84,8	250	41													
2300	Siemens	890	Lillgrund A-01,Offshore	C2a	92,4/69	071020	6875	6775	7164	3464	6299	99,3	286	0															
2300	Siemens	891	Lillgrund A-02,Offshore	C2a	92,4/69	071020	6875	6444	7123	4177	7084	99,9	313	0															
2300	Siemens	892	Lillgrund A-03,Offshore	C2a	92,4/69	071021	6875	6437	7257	4223	7158	99,6	322	0															
2300	Siemens	893	Lillgrund A-04,Offshore	C2a	92,4/69	071022	6875	6488	7422	4366	7415	99,8	333	0															
2300	Siemens	894	Lillgrund A-05,Offshore	C2a	92,4/69	071024	6875	6451	7386	4345	7432	99,8	329	0															
2300	Siemens	895	Lillgrund A-06,Offshore	C2a	92,4/69	071022	6875	6468	7559	4562	7524	98,5	346	0															
2300	Siemens	896	Lillgrund A-07,Offshore	C2a	92,4/69	071022	6875	7153	8107	4938	8122	98,2	405	0															
2300	Siemens	897	Lillgrund B-01,Offshore	C2a	92,4/69	071104	6875	6233	6682	3873	6556	99,9	289	0															
2300	Siemens	898	Lillgrund B-02,Offshore	C2a	92,4/69	071104	6875	5823	6445	3797	6402	99,6	272	0															
2300	Siemens	899	Lillgrund B-03,Offshore	C2a	92,4/69	071104	6875	5680	6433	3759	6302	98,2	281	0															
2300	Siemens	900	Lillgrund B-04,Offshore	C2a	92,4/69	071104	6875	5799	6773	4114	6830	98,8	300	0															
2300	Siemens	901	Lillgrund B-05,Offshore	C2a	92,4/69	071108	6875	5682	6864	3979	6862	99,8	306	0															
2300	Siemens	902	Lillgrund B-06,Offshore	C2a	92,4/69	071108	6875	6121	7125	4272	7091	98,5	344	0															
2300	Siemens	903	Lillgrund B-07,Offshore	C2a	92,4/69	071023	6875	6412	7799	4601	7851	99,8	377	0															
2300	Siemens	904	Lillgrund B-08,Offshore	C2a	92,4/69	071020	6875	7390	8965	5336	9007	99,8	442	0															
2300	Siemens	905	Lillgrund C-01,Offshore	C2a	92,4/69	071117	6875	6071	6478	3924	6580	99,8	271	0															
2300	Siemens	906	Lillgrund C-02,Offshore	C2a	92,4/69	071120	6875	5564	6303	3789	6462	99,7	268	0															
2300	Siemens	907	Lillgrund C-03,Offshore	C2a	92,4/69	071120	6875	5703	6395	3790	6514	99,6	284	0															
2300	Siemens	908	Lillgrund C-04,Offshore	C2a	92,4/69	071124	6875	5742	6905	3985	6856	99,8	312	0															
2300	Siemens	909	Lillgrund C-05,Offshore	C2a	92,4/69	071124	6875	6037	7114	4302	7261	99,7	346	0															
2300	Siemens	910	Lillgrund C-06,Offshore	C2a	92,4/69	071108	6875	6000	7220	4321	7333	99,7	336	0															
2300	Siemens	911	Lillgrund C-07,Offshore	C2a	92,4/69	071108	6875	6392	7698	4562	7754	99,6	372	0															
2300	Siemens	912	Lillgrund C-08,Offshore	C2a	92,4/69	071115	6875	6983	8526	5129	8706	99,7	431	0															
2300	Siemens	913	Lillgrund D-01,Offshore	C2a	92,4/69	071201	6875	6147	6543	3876	6515	99,8	265	0															
2300	Siemens	914	Lillgrund D-02,Offshore	C2a	92,4/69	071201	6875	5765	6446	3783	6456	99,7	273	0															
2300	Siemens	915	Lillgrund D-03,Offshore	C2a	92,4/69	071201	6875	5641	6431	3755	6487	99,8	270	0															
2300	Siemens	916	Lillgrund D-04,Offshore	C2a	92,4/69	071201	6875	5869	6714	3971	6686	98,4	308	0															
2300	Siemens	917	Lillgrund D-06,Offshore	C2a	92,4/69	071120	6875	6307	7279	4423	7456	99,5	346	0															
2300	Siemens	918	Lillgrund D-07,Offshore	C2a	92,4/69	071124	6875	6480	7788	4754	8026	99,6	384	0															
2300	Siemens	919	Lillgrund D-08,Offshore	C2a	92,4/69	071112	6875	7332	8540	5383	8815	99,5	448	0															
2300	Siemens	920	Lillgrund E-01,Offshore	C2a	92,4/69	071004	6875	6510	6815	4256	6960	99,2	289	0															
2300	Siemens	921	Lillgrund E-02,Offshore	C2a	92,4/69	071004	6875	5928	6567	3863	6544	99,5	276	0															
2300	Siemens	922	Lillgrund E-03,Offshore	C2a	92,4/69	071004	6875	5824	6606	3875	6640	99,5	284	0															
2300	Siemens	923	Lillgrund E-04,Offshore	C2a	92,4/69	071201	6875	5908	6664	4103	6756	98,1	302	0															
2300	Siemens	924	Lillgrund E-06,Offshore	C2a	92,4/69	071201	6875	6357	7537	4568	7621	99,3	353	0															
2300	Siemens	925	Lillgrund E-07,Offshore	C2a	92,4/69	071128	6875	7062	8431	5131	8574	99,4	419	0															
2300	Siemens	926	Lillgrund F-02,Offshore	C2a	92,4/69	071004	6875	6326	6834	3943	6693	99,3	290	0															
2300	Siemens	927	Lillgrund F-03,Offshore	C2a	92,4/69	071006	6875	5890	6751	4016	6817	99,4	286	0															
2300	Siemens	928	Lillgrund F-04,Offshore	C2a	92,4/69	071201	6875	6024	7071	4223	7161	99	313	0															
2300	Siemens	929	Lillgrund F-05,Offshore	C2a	92,4/69	071201	6875	6561	7706	4572	7753	99,5	349	0															
2300	Siemens	930	Lillgrund F-06,Offshore	C2a	92,4/69	071201	6875	6908	7985	4999	8136	98,2	396	0															
2300	Siemens	931	Lillgrund G-02,Offshore	C2a	92,4/69	071008	6875	6486	7050	3663	6513	99,1	298	0															

Ny *	Effekt (kW)		Fabrikat	Nr Anläggning	Placering	D/H	I drift	Ber MWh	2010	2011	2012	12mån	12mån	Månad MWh	Tid %	Hindertid (tim)							
	Hög	Låg							MWh	MWh	MWh	MWh	%			AHT	MS	VNS	OVS	PU	OPS	TF	
2300	Enercon	1539 Gabrielsberget Syd Vind 13	J20b	82/108	110416	6000			797	3715	4512	98	225	89	8								
2300	Enercon	1540 Gabrielsberget Syd Vind 14	J20b	82/108	110416	6000			772	3654	4427	99,2	226	91	0								
2300	Enercon	1541 Gabrielsberget Syd Vind 15	J20b	82/108	110416	6000			656	3657	4313	97,9	220	88	19								
2300	Enercon	1542 Gabrielsberget Syd Vind 16	J20b	82/108	110416	6000			768	3611	4379	99,7	227	90	0								
2300	Enercon	1543 Gabrielsberget Syd Vind 17	J20b	82/108	110416	6000			778	3744	4523	99,5	199	90	0								
2300	Enercon	1544 Gabrielsberget Syd Vind 18	J20b	82/108	110416	6000			745	3699	4444	99,7	233	90	0								
2300	Enercon	1545 Gabrielsberget Syd Vind 19	J20b	82/108	110416	6000			740	3679	4420	99,7	216	90	0								
2300	Enercon	1546 Gabrielsberget Syd Vind 20	J20b	82/108	110416	6000			730	3547	4276	99,4	202	87	17								
2300	Siemens	1565 Kyrkberget, T2,Kyrkberget	D14b	101/80	110314	7300				688	688	100											
2300	Siemens	1566 Kyrkberget, T3,Kyrkberget	D14b	101/80	110314	7300				598	598	100											
2300	Siemens	1567 Kyrkberget, T4,Kyrkberget	D14b	101/80	110314	7300				598	598	100											
2300	Siemens	1568 Kyrkberget, T5,Kyrkberget	D14b	101/80	110314	7300				547	547	100											
2300	Siemens	1569 Kyrkberget, T6,Kyrkberget	D14b	101/80	110314	7300				584	584	100											
2300	Siemens	1570 Kyrkberget, T7,Kyrkberget	D14b	101/80	110314	7300				753	753	100											
2300	Siemens	1571 Kyrkberget, T8,Kyrkberget	D14b	101/80	110314	7300				870	870	100											
2300	Siemens	1572 Kyrkberget, T9,Kyrkberget	D14b	101/80	110314	7300				736	736	100											
2300	Siemens	1573 Kyrkberget, T10,Kyrkberget	D14b	101/80	110314	7300				705	705	100											
2300	Siemens	1574 Kyrkberget, T11,Kyrkberget	D14b	101/80	110314	7300				761	761	100											
2300	Enercon	1604 LMK 01, Svedala,Svedala	C2c	82/78	101005						4294	7301	97,1	382	97	0							
2500	Nordex	1023 Lundåkra 3,Landskrona	C2g	90/80	081027	7050		6293	6540	3724	6448	97,7	352		0								
2500	Nordex	1024 Lundåkra 4,Landskrona	C2g	90/80	081027	7050		6145	6763	3458	6374	100	318		0								
2500	GE Wind En	1192 Brunsno 1,Brunsmo	F3i	100/100	100401	6000		3102	4949	2839	4771	96,7	243		0	13							
2500	GE Wind En	1193 Brunsno 2,Brunsmo	F3i	100/100	100401	6000		2981	4726	2740	4572	95,9	230		0	1							
2500	GE Wind En	1194 Brunsno 3,Brunsmo	F4c	100/100	100401	6000		2959	4945	2913	4835	97,4	248		0	5							
2500	GE Wind En	1195 Brunsno 4,Brunsmo	F4c	100/100	100401	6000		3123	5318	3088	5107	96,9	267		0	10							
2500	GE Wind En	1196 Brunsno 5,Brunsmo	F4c	100/100	100401	6000		2971	4628	2755	4419	97,8	228		0	6							
2500	Nordex	1210 Storrin Vindpark, STW01,S	D20f	90/80	100115	6625		5243	5758	3298	5704	98,6											
2500	Nordex	1211 Storrin Vindpark, STW02,S	D20f	90/80	100115	6625		4680	5229	3001	4539	91,6											
2500	Nordex	1212 Storrin Vindpark, STW03,S	D20f	90/80	100115	6625		4329	5283	2749	4705	95,6											
2500	Nordex	1213 Storrin Vindpark, STW04,S	D20f	90/80	100115	6625		4593	5438	2755	4809	95											
2500	Nordex	1214 Storrin Vindpark, STW05,S	D20f	90/80	100115	6625		4467	5449	2157	4245	87,8											
2500	Nordex	1215 Storrin Vindpark, STW06,S	D20f	90/80	100115	6625		4495	5772	2749	4858	94,3											
2500	Nordex	1216 Storrin Vindpark, STW07,S	D20f	90/80	100115	6625		4933	6375	2765	5209	96,5											
2500	Nordex	1217 Storrin Vindpark, STW08,S	D20f	90/80	100115	6625		5055	6111	3344	5766	98,7											
2500	Nordex	1218 Storrin Vindpark, STW09,S	D20f	90/80	100115	6625		5431	6573	3345	5915	95,4											
2500	Nordex	1219 Storrin Vindpark, STW10,S	D20f	90/80	100115	6625		4459	5511	2480	4588	93,2											
2500	Nordex	1220 Storrin Vindpark, STW11,S	D20f	90/80	100115	6625		5343	6319	3268	5613	98,1											
2500	Nordex	1221 Storrin Vindpark, STW12,S	D20f	90/80	100115	6625		5249	6445	3376	5830	99,2											
2500	Kenersys	1384 TL Vind 1,Tråvad	C8c	100/100	110131	6105			4300	4350	99,7	355	85	3									
2500	Kenersys	1385 TL Vind 2,Tråvad	C8c	100/100	110131	6105			4341	4341	99,8	351	85	2									
2500	Kenersys	1386 TL Vind 3,Tråvad	C8c	100/100	110131	6105			4446	4446	99,9	371	85	1									
2500	Fuhrländer	1409 Alfred af Lilläng,Lundsbrun	D8h	100/100	100816	6300		6520	2976	5695	100	81											
2500	Kenersys	1472 Näsudden III,Näsudden	I5f	100/85	091215	7300		3898	5711	9609	100	591			0								
2500	Nordex	1473 Ryningsnäs, Ryn 80,Ryning	G5g	90/80	081231	3000		1577	2402	3978	92,2												
2500	Nordex	1474 Ryningsnäs, Ryn 100,Ryning	G6a	90/80	081231	4000		1209	1967	3175	95,1	149	71	4									
2500	Nordex	1642 Brantberget,Härnösand	I17g	90/80	120301	6620			1702	1702	96,3	331	68	0									
2500	Nordex	1643 Solumsklinten,Härnösand	I17g	90/80	120301	6620			1633	1633	95,9	347	68	0									
3000	Vestas	763 Olsvenne 2,Näs	I5f	90/80	021201	8000		7610	8503	4607	8018	90,9	496	84	19								
3000	Vestas	867 Holmsund 2,Holmsund	K20e	90/80	070503	6000		6794	6879	4484	6778	87,4	353	64	0								
3000	WinWind	1111 Elvira, WT1,Lyse, Humlekär	A8f	90/88	080624	8000		7031	8948	5369	8036	100	450										
3000	WinWind	1112 Elving, WT2,Lyse, Humlekär	A8f	90/88	080624	8000		5848	9155	4941	8540	100	488										
3000	WinWind	1159 Vindpark Vänern Gässlinge	D10d	90/88	091211	9000				3861	3861	100	389										
3000	WinWind	1160 Vindpark Vänern Gässlinge	D10d	90/88	091106	9000				1873	1873	100	169										
3000	WinWind	1161 Vindpark Vänern Gässlinge	D10d	90/88	091001	9000				2678	2678	100	174										
3000	WinWind	1162 Vindpark Vänern Gässlinge	D10d	90/88	091113	9000				4357	4357	100	419										
3000	WinWind	1163 Vindpark Vänern Gässlinge	D10d	90/88	091124	9000				4482	4482	100	435										
3000	WinWind	1335 Uljabuouda VKV 1,Arjeplog	H25e	90/80	091010	8000			6976	2132	5417	86,4											
3000	WinWind	1336 Uljabuouda VKV 2,Arjeplog	H25e	90/80	091010	8000			6996	404	3656	71,4											
3000	WinWind	1337 Uljabuouda VKV 3,Arjeplog	H25e	90/80	091010	8000			8102	1229	4354	76,2											
3000	WinWind	1338 Uljabuouda VKV 4,Arjeplog	H25e	90/80	091010	8000			5846	557	1726	53,5											
3000	WinWind	1339 Uljabuouda VKV 5,Arjeplog	H25b	90/80	091010	8000			5081	1917	1942	50,9											
3000	WinWind	1340 Uljabuouda VKV 6,Arjeplog	H25e	90/80	091010	8000			9137	1828	5101	73,3											
3000	WinWind	1341 Uljabuouda VKV 7,Arjeplog	H25e	90/80	091010	8000			8382	1705	5245	77,7											
3000	WinWind	1342 Uljabuouda VKV 8,Arjeplog	H25e	90/80	091010	8000			6901	83	2913	62,4											
3000	WinWind	1343 Uljabuouda VKV 9,Arjeplog	H25e	90/80	091010	8000			6518	1903	4821	85											
3000	WinWind	1344 Uljabuouda VKV 10,Arjeplo	H25f	90/80	091010	8000			7597	2340	5383	86,4											
3000	Vestas	1492 Näsudden Väst 01,Näs	I5f	90/90	111001				2834	5226	8060	94,7	541	86	0								
3000	Vestas	1493 Näsudden Väst 02,Näs	I5f	90/90	111001				2880	5050	7931	95,4	535	86	1								
3000	Vestas	1494 Näsudden Väst 03,Näs	I5f	90/90	111001				2816	5121	7936	96,2	527	82	21								
3000	Vestas	1495 Näsudden Väst 04,Näs	I5f	90/90	111001				3062	5141	8203	95,4	526	84	9								
3000	Vestas	1496 Näsudden Väst 05,Näs	I5f	90/90	111001				2209	4813	7023	89,9	525	84									

Karta över verkens placering

