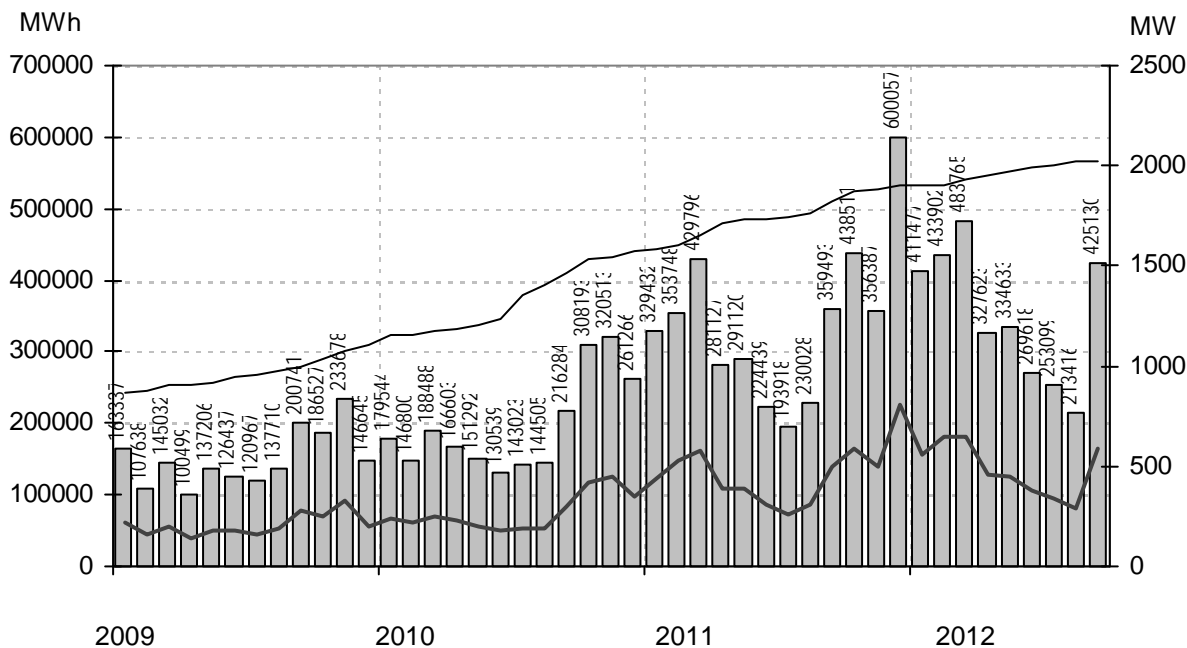


# Vindkraftverk

september 2012

Internetadress: <http://www.vindstat.nu>

## Vindproducerad el från registrerade verk



Staplarna visar producerad energi per månad i MWh, linjerna visar installerad effekt respektive månadens medeleffekt i MW

## Sammanfattning

Installerad effekt	(MW)	2026
Antal verk	(st)	1514
Rapporterade denna månad	(st)	1263
Elproduktion		
2010	(MWh)	2 357 051
2011	(MWh)	4 088 056
2012	(MWh)	3 152 664
Rapporterat denna månad	(MWh)	425 130
Medeleffekt denna månad	(MW)	590

### Vindens energiinnehåll

Månaden jämfört med samma månad tidigare år	156 %
Året hittills jämfört med samma period under tidigare år	108 %
Senaste 12 månaderna jämfört med samma period under tidigare år	113 %

### Förklaringar till tabellen på följande sidor

Ber	Av ägaren lämnad uppgift på beräknad elproduktion
Årtal	Sammanlagd elproduktion under respektive år
12mån	Elproduktion och tillgänglighet senaste 12 månaderna
Månad	Elproduktion under månaden
Tid	Andel av månaden som generatoren varit inkopplad på nät
*	Nytt verk

AHT	Avläst hindertid	PU	Planerat underhåll
MS	Mindre störning	ÖPS	Övrigt planerat stopp
YNS	Yttre nätstörning	TF	Tekniskt fel
ÖYS	Övrig yttre störning		

### Ett projekt finansierat av Energimyndigheten

Sammanställningen gjord 2012-10-09  
 Ansvarig:  
 Nils-Erik Carlstedt Vindstat AB  
 E-post: [nilserik.carlstedt@vindstat.com](mailto:nilserik.carlstedt@vindstat.com)  
 Telefon: 070 - 539 54 67



Ny *	Effekt (kW)		Nr Anläggning	Placering	D/H I drift	Ber MWh	2010 MWh	2011 MWh	2012 MWh	12mån MWh	12mån %	Månad MWh	Tid %	Hindertid (tim)							
	Hög	Låg												Benämning, Ort	Karta	(m)	AHT	MS	VNS	OVS	PU
250	WindWorld	156	Äng-EL, Veinge	C4e	29/41	951123	365	300	396	258	386	99,7	43	87	2						
250	WindWorld	187	Värestorps Vind,Värestorp	C4b	29/41	960529	325	281	393	255	384	99,7	36	82	2						
250	WindWorld	205	Agro 1,Lummelunda	J7a	29/42	960718	483	340	428	288	421	89,8	45	88	51						
250	WindWorld	206	Agro 2,Lummelunda	J7a	29/42	960719	483	276	346	188	291	74,7	26	71	177						
250	WindWorld	589	Kalmar Energi, Degerhamn,	-	29/30	961025	563	373	363	227	320	73,2	38	31	99						
250	WindWorld	590	Kalmar Energi, Degerhamn,	-	29/30	961025	563	460	511	330	492	84,2	39	78	101						
250	WindWorld	591	Kalmar Energi, Degerhamn,	-	29/30	961025	563	445	512	341	503	91,1	46	89	0						
250	50 NEG Micon	78	Justinia af Galtabäck,Galta	B5f	26/30	930903	440	265	283		164										
450	Bonus	50	Lyse Bonus,Lyse	A8f	35/35	920617	1000	219	551	605	821	73,2	131	75	130						
450	Bonus	77	Risholmen Marta,Göteborg	B7a	37/37	930727	1100	720	1074	502	886	100									
490	WindWorld	117	AEOLUS,Hviderup	C2i	37/41	941012	850	758	770	595	847	99,2	84	88	5						
490	WindWorld	118	Lantmännen,Klintehamn	I6c	37/41	941129	1000	774	1021	701	1055	98,3	110	88	37						
490	WindWorld	126	Glimminge Vind,Glimminge	C3g	37/41	950226	950	840	1027	702	1051	99,6	104	95	2						
490	WindWorld	133	Lys-Vind,Lysekil	A8f	37/40	950405	950	636	962	611	940	97,2	134	86	4						
490	WindWorld	135	Kastlösavind,Kastlösa	G4c	37/42	950711	1100	784	973	700	1019	99,5	97	91	2						
490	WindWorld	139	Hablingbovind 1,Hablingbo	I5i	37/41	950801	1225	722	988	802	1122	93,1	123	90	20						
490	WindWorld	140	Hablingbovind 2,Hablingbo	I5i	37/41	950801	1225	977	1338	783	1228	92,6	70	48	347						
500	Vestas	80	Molly Tängem,Orust	A7i	39/41	930923	1350	784	1193	801	1177	92,8	178	87	23						
500	Vestas	90	Elektro Glitne,Näs	I5f	39/41	931220	1200	1071	1393	836	1307	96,8	114	83	32						
500	Vestas	91	Rehn Kraft 1,Näs	I5f	39/41	931221	1200	988	1258	745	1169	96,1	100	81	31						
500	Vestas	103	Storegården,Ås	C8d	39/41	940428		224	691		225										
500	Vestas	114	Barsebäck III,Barsebäck	C2h	39/40	941017	1150	888	1165	810	1195	95,2	134	87	3						
500	Vestas	124	Sophie Hogenäset,Sotenäs	A8f	39/41	950131	1100	743	1140	670	1078	90,4	143	89	0						
500	Vestas	125	Häckenäs Betty,Vadstena	E8f	39/41	950209	1120	711	992	197	518	99,7									
500	Vestas	127	Hogenäset, Ingeborg,Hoge	A8f	39/39	950125	1100	576	1016	742	1143	97,5	142	88	0						
500	Vestas	128	Sönnertorp 2,Sönnertorp	C4a	39/41	950213	890	900	984	652	998	98,4	98	91	1						
500	Vestas	131	Sönnertorp 1,V:a Karup	C4a	39/40	950331	890	869	1064	665	1037	97,9	102	92	0						
500	Enercon	147	Ruuthsbo 1,Ruuthsbo	D1h	40/42	951020	1500	1262	1038	82	250	23,9	82	72	190						
500	WindWorld	162	Lucia af Boholmen,Hammar	D10d	37/41	951219	800	365	694	346	636	76	77	88	11						
500	WindWorld	172	Si-Vind,Lysekil	A8f	37/40	951221	950	594	884	551	859	99,6	124	83	2						
500	Enercon	181	Slitevind XIII,Larsbo Glemm	D1i	40/50	960513	1300	1292	1346	969	1407	98,7	118	97	0						
500	Enercon	182	Slitevind XIV,Larsbo Glem	D1i	40/50	960513	1300	1177	1392	962	1396	99,4	114	96	0						
500	Enercon	183	Slitevind XVI,Ryng N	D2a	40/50	960515	1300	1108	962	821	1126	94,2	111	94	231						
500	Vestas	186	Åstorp 1,Åstorp	C3e	39/40	960216	860	671	838	572	843	98,8	79	86	1						
500	WindWorld	195	Ärröd 220001,Ärröd	D2h	37/41	960523	710	631	643	64	318	98,5	64	63	124						
500	Enercon	209	Österlövind II,Simris	E2a	40/42	960825	1380	1234	1407	919	1378	99,6									
500	WindWorld	216	Legevind,Legeved	E3a	37/41	960904	600	559	627	474	675	99,4	54	80	4						
500	WindWorld	218	Trollenäs,Trollenäs	C2i	37/41	960829		690	810	571	838	99,4	77	86	3						
500	Enercon	229	Hog 1,Stenungsund	B7g	40/42	961003	1050	357	599	542	861	90,2	98	75	136						
500	Enercon	230	Hog 2,Stenungsund	B7g	40/42	961003	1050	221	804	658	1034	92,5	131	96	5						
500	Enercon	236	Slitevind XVII,Eriksfält N Ör	D1i	40/50	961211	1300	1408	1379	795	1106	71,7	134	98	0						
500	Enercon	237	Slitevind XVIII,Eriksfält S Ör	D1i	40/50	961211	1300	1288	1255	873	1167	79	123	96	20						
500	Vestas	239	Åstorp 2,Åstorp	C3e	39/40	970204	950	617	610	899	99,1		88	87	2						
500	Vestas	247	Lovisa,Örby	C3a	39/40	970825	950	756	847	565	872	95,4	84	82	43						
500	Enercon	263	Windbyggarna 1,Lärbro	J7b	40/65	971220	1100	622	724	376	676	93,1	78	96	16						
500	Enercon	264	Isak,Klintehamn	-	40/50	971219	1300	893	1169	702	1074	96,3	128	98	1						
500	Enercon	267	Ryftes Kristina,Fole	J6g	40/65	971218	1200	871	991		347	99,9									
500	Enercon	269	Kyrkebys 1,Hangvar	J7b	40/65	971220	1200	764	740	658	885	91,8	78	97	10						
500	Enercon	270	Kyrkebys 2,Hangvar	J7b	40/65	971220	1200	811	990	584	874	91,4	82	95	24						
500	Vestas	291	Täppeshusen 1,Höganäs	C3d	39/40	980402	1050	747	903	630	945	98,9	94	90	0						
500	Vestas	292	Täppeshusen 2,Höganäs	C3d	39/40	980402	1050	713	921	667	965	96,8	100	88	0						
500	Enercon	314	St. Herresta I,St. Herresta	D2b	40/65	980712	1420	1436	1500	1044	1503	93	128	95	17						
500	Enercon	317	St. Herresta II,St. Herresta	D2b	40/65	980712	1420	1333	1233	1008	1458	92,4	130	97	3						
500	Enercon	354	Kadesjö 1,Trunnerup 9:4	D2a	40/65	981119	1400	1153	1075	896	1298	92,3	126	97	5						
500	Enercon	355	Kadesjö II,Trunnerup 9:4	D2a	40/65	981119	1400	1223	1303	811	1232	95,3	123	97	5						
500	Enercon	356	Marieholm I,Reslöv 11:3	C2i	40/65	981201	1300	1171	1278	824	1228	97,9	122	96	16						
500	Enercon	357	Mänslunda I,Mänslunda	D2f	40/65	981127	1350	1093	1193	752	1121	98,5	104	97	3						
500	Enercon	358	Rydsgård I,Ville 61:8	D2a	40/65	981118	1400	1242	1277	898	1303	94,6	80	59	371						
500	Enercon	359	Rydsgård II,Ville 61:8	D2a	40/65	981120	1400	1201	1268	927	1308	97	119	97	103						
500	Enercon	362	Marieholm II,Reslöv 11:3	C2i	40/65	981202	1300	1085	1194	866	1258	97,5	125	97	13						
500	Enercon	380	Gunn-EI,Köpinge Gärd	C4e	40/65	990115	1200	1047	1347	764	1199	92,3									
500	Vestas	504	Seglaberga IV,L.Tjärby	C4e	39/40	930701	1000	582	822	530	810	92,4	41	26	494						
500	Vestas	519	Värpinge Clara,Lund	C2e	39/40	960711	1050	727	887	612	903	96,8	96	84	0						
500	Vestas	543	Slitevind III,Näs	I5f	39/41	930209	1350	1067	1363	845	1302	98	115	83	34						
500	Vestas	550	Vindudd IV,Grötlingbo	J5g	39/41	941115	1050	1010	1112	749	1102	98,9	82	88	0						
500	Vestas	551	Vindudd V,Grötlingbo	J5g	39/41	941115	1050	1010	1080	679	1020	95	76	79	18						
500	WindWorld	559	Annelöv I,Landskrona	C2h	37/41	951220		866	933	676	990	99,5	96	90	3						
500	WindWorld	560	Annelöv II,Landskrona	C2h	37/41	960307		819	883	627	908	99,5	91	93	2						
500	Enercon	565	Slitevind IX,Smöjen	J7c	40/50	951222	1300	1062	928	545	777	80,8									
500	Enercon	566	Slitevind X,Smöjen	J7c	40/50	951215	1300	806	787	562	731	82,9									
500	Enercon	567	Slitevind XI,Furillen	J7c	40/50	951219	1400	1079	1003	390	636	87,1									
500	Enercon	568	Slitevind XII,Furillen	J7c	40/50	951220	1400	515	1447	966	1451	94,9	109	83	159						
500	WindWorld	571	Kullamöllan,Nyhamnsläge	B3i	37/41	960620		863	1112	747	1108	99,4	123	95	2						
500	WindWorld	572	Kullavind,Nyhamnsläge	B3i	37/41	960620		908	850	839	1113	99,6	136	95	1						





Ny *	Effekt (kW)		Nr Anläggning	Placering	D/H I drift	Ber MWh	2010 MWh	2011 MWh	2012 MWh	12mån MWh	12mån %	Månad MWh	Tid %	Hindertid (tim)							
	Hög	Låg												Benämning, Ort	Karta	(m)	AHT	MS	YNS	OVS	PU
660	Vestas		466 Ö-vik Fanbyn, Gertrud,Hus	J19e	47/55	001229	1534	1276	1302	902	1367	99,1	108	73	1						
660	Vestas		467 Ö-vik Fanbyn, Herta,Husum	J19e	47/55	001229	1601	1476	1486	1045	1545	98,7	125	77	0						
660	Vestas		473 Tappeshusen 3,Höganäs	C3d	47/50	010110	1500	1067	1340	929	1365	98,9	142	85	6						
660	Vestas		478 Måsinge 1,Båstad	C4a	47/40	010401	1600	1244	1539	943	1466	96,6	167	96	0						
660	200 Vestas		323 Ventosum 1,Falkenberg	B5f	47/60	980917	1250	837	1160	887	1196	86,8	166	85	0						
660	200 Vestas		324 Ventosum 2,Falkenberg	B5f	47/60	980917	1250	995	1367	893	1389	98,9	162	92	0						
660	200 Vestas		325 Ventosum 3,Falkenberg	B5f	47/60	980917	1250	952	1357	841	1335	98,2	166	85	0						
660	200 Vestas		326 Ventosum 4,Falkenberg	B5f	47/60	980918	1250	943	1379	892	1399	99,5	169	85	0						
660	200 Vestas		327 Ventosum 5,Falkenberg	B5f	47/60	980921	1250	1018	1422	880	1372	95,9	172	93	0						
660	200 Vestas		328 Ventosum 6,Falkenberg	B5f	47/60	980921	1250	1061	1309	827	1297	98,7	158	76	5						
660	200 Vestas		329 Ventosum 7,Falkenberg	B5f	47/60	980901	1250	973	1249	811	1260	99,3	142	91	6						
660	200 Vestas		330 Ventosum 8,Falkenberg	B5f	47/60	980901	1250	957	1235	799	1252	98,7	148	82	31						
660	200 Vestas		331 Ventosum 9,Falkenberg	B5f	47/60	980901	1250	969	1267	809	1267	97,1	152	79	0						
660	200 Vestas		332 Ventosum 10,Falkenberg	B5f	47/60	980901	1250	1015	1302	837	1302	98,5	140	82	55						
660	200 Vestas		351 Värövind Värö I,Värö	B6b	47/55	981112	1400	983	1264	875	1326	98,9	169	93	3						
660	200 Vestas		353 Värövind Värö III,Värö	B6b	47/55	981112	1400	1001	1251	893	1338	97,3	168	92	10						
660	200 Vestas		371 Sam Öckeröwind,Pinan	-	47/50	990110	1700	1255	1805	1247	1830	97,6	236	97	0						
660	200 Vestas		374 Skåls 1,Näs	I5f	47/45	990506	1700	1328	1749	1080	1680	94,8	134	85	59						
660	200 Vestas		376 Slitevind XIX,Näs	I5f	47/45	990507	1850	1634	2073	1215	1899	97,8	156	88	40						
660	200 Vestas		377 Tjelvar Bursvind,Näs	I5f	47/45	990507	1700	1561	1967	1181	1824	95,2	175	92	15						
660	200 Vestas		398 Ranåker,Skara	D8d	47/65	991006	1000	706	1065	696	1021	98,6	104	94	0						
660	200 Vestas		426 Halvan,Hovby	D3c	47/45	991230	1150	891	952	757	1038	91,5	90	89	0						
660	200 Vestas		429 Slättäng 2,Slättäng	C2i	47/55	991001	1500	1379	1458	1005	1376	96,9	107	82	13						
660	200 Vestas		441 Levide 1,Näs	I5f	47/45	001007	1600	1360	1702	922	1426	84,2	114	80	106						
660	200 Vestas		442 Levide 2,Näs	I5f	47/45	001008	1600	1350	1517	883	1253	76,1	109	82	85						
660	200 Vestas		443 Levide 3,Näs	I5f	47/45	001007	1600	1337	1661	880	1440	85,3	106	66	165						
660	200 Neg Micon		490 Västanby I,Lund	C2h	48/55	010601	1680	1524	1489	1201	1721	97,1	176	95	13						
660	200 Neg Micon		491 Västanby II,Lund	C2h	48/55	010601	1680	1422	1604	1162	1660	96,3	175	97	0						
660	200 Vestas		626 Brönnestad 1,Brönnestad,	C1i	47/40	010406	1585	1455	1518	1074	1572	95,2	135	82	59						
660	200 Vestas		627 Brönnestad 2,Brönnestad,	C1i	47/40	010406	1585	1438	1577	1063	1535	96,7	116	76	132						
660	200 Vestas		628 Eksbo,Hönsinge	C1i	47/40	010406	1590	1460	1594	1119	1610	98,4	143	92	5						
660	200 Vestas		639 Hovby, Chaplin,Hovby	D3c	47/45	020131	1150	935	1031	754	1074	97,5	91	89	0						
660	200 Neg Micon		695 Bjäresjö 1,Bjäresjö	D2b	48/55	020101	1600	1489	1594	1168	1608	96,8	153	96	0						
660	200 Neg Micon		696 Bjäresjö 2,Bjäresjö	D2b	48/55	020101	1600	1496	1391		263	99,3									
750	175 NEG Micon		348 Rodovålen 3,Rodovålen	E16e	44/50	981023	1200	866	1004	834	1203	95,4	124	84	44						
750	200 NEG Micon		310 Gislöv 2,Gislöv	C1i	44/50	980417	1600	1669	1868		612										
750	200 NEG Micon		360 Vanstad Kommungård,Sjöb	D2e	48/55	981104	1370	1348	1515	1092	1526	98,9	133	95	8						
750	200 NEG Micon		373 Ångalid,Torrlösa	C3b	48/55	990115	1470	1629	1545	1168	1617	99	161	96	1						
750	200 NEG Micon		390 Solvik Nr 5,Maglarp	C1h	48/50	990630	2140	2134	2419	1559	2350	97,8	199	83	106						
750	200 NEG Micon		391 Solvik Nr 6,Maglarp	C1h	48/50	990628	2140	1642	2198	1603	2375	97,8	231	97	2						
750	200 NEG Micon		392 Solvik Nr 7,Maglarp	C1h	48/50	990625	2140	2194	2404	1593	2346	96,8	232	97	2						
750	200 NEG Micon		399 Framnäs 1,Nöbbelöv	C2i	48/55	990923		1533	1630	1189	1695	97,9	154	90	45						
750	200 WindWorld		404 Otterbäckens Vind 1,Otterb	D9i	52/65	990717	1700	267	1362	981	1504	100	199	0							
750	200 NEG Micon		451 Vind Invest,Lysekil	A8f	48/55	000112	1600	1329	1964	1405	2049	95,7	294	97	2						
750	200 NEG Micon		452 Sivik III,Lysekil	A8f	48/55	000101	1600	1117	1726	1338	1988	99,3	274	96	4						
750	200 NEG Micon		480 Björnvinden,Björneröd	A10c	48/55	001130	1590	698	317	2	82	58,1									
750	200 NEG Micon		492 Knöbbens Vind,Laholm	C2e	48/55	010601	1560	1272	1659	1122	1666	97,6	185	96	3						
750	200 NEG Micon		619 Östorp 1:4,Östorp 1:4	C2e	48/55	001229	1500	1287	1511	675	1087	96									
750	200 NEG Micon		682 Bydalen,Bydalen	D19c	48/45	020904	2100	1617	2184	1513	2141	93,7	180	92	10						
750	200 NEG Micon		697 Gislöv 3,Gislöv	C1i	48/50	021014	1900	1995	2208	1513	2214	99,6	199	96	1						
750	200 NEG Micon		701 Isiegården,St Isie	C1i	48/50	030801	1720	2082	2315	1572	2315	99	202	97	0						
750	200 NEG Micon		741 Lantan,Svalöv	C3b	48/55	031230	1500	1660	1743	1277	1830	98,7	176	98	0						
750	200 NEG Micon		775 TANNAM, Smeby,Tannam,	A9f	48/50	041201	1300		1280	903	1226	98,5	160	92	1						
750	200 NEG Micon		776 TANNAM, Ceding,Tannam,	A9f	48/50	041201	1250	763	1213	808	1208	98,1	138	92	1						
750	200 NEG Micon		808 Framnäs 2,Nöbbelöv	C2i	48/55	050910	1500	1081	1567	1188	1694	97,9	152	90	45						
750	200 NEG Micon		829 Gislöv 4,Gislöv	C1i	48/50	051208	1900	2007	2204	1461	2125	97	200	96	1						
800	Enercon		798 Almudden,Askersund	E9f	48/76	050110	1500	944	1406	871	1369	99	132	96	8						
800	Enercon		803 NEWTON,Vårsås	D8f	48/78	050715	1600	986	1566	990	1477	97,4	139	95	10						
800	Enercon		805 Staf EI,Vårsås	-	48/76	050915	1532	1054	1576	1012	1505	99,2	149	98	0						
800	Enercon		806 Windy,Vårsås	E8d	48/76	050919	1400	965	1494	975	1448	99,4	144	98	0						
800	Enercon		807 Simona Vindkraft Leringen,	D8c	48/76	050901	1500	1038	1560	1020	1515	98,7	154	94	9						
800	Enercon		816 Gästgivaregårdens Lamme	D8b	48/76	050905	1700	1360	2165	1382	2082	99,1	219	98	0						
800	Enercon		817 Hangelösa 1,Hangelösa	D8g	48/76	051015	1527	1248	1754	1161	1736	99,1	179	97	3						
800	Enercon		818 Stenökra, Lilla Lunden,Lilla	D8g	48/76	051015	1500	1090	1555	1004	1505	99	146	98	0						
800	Enercon		819 Skeby 3,Broby	D8g	48/76	051028	1500	1236	1509	1157	1476	90,7	178	93	28						
800	Enercon		826 Skallmeja Väster,Skallmeja	C8f	48/76	051013	1700	1393	1991	1318	1954	98,6	205	96	15						
800	Enercon		827 Helleberg 1,Helleberg	C8f	48/50	051027	1400	1103	1516	1016	1493	97,1	153	97	3						
800	Enercon		828 Kleverberget Hällevadsholm,	A9c	48/76	060220	1800	1516	1933	1278	1915	99,2	204	97	6						
800	Enercon		836 Askers Via,Odensbacken	F10b	48/76	060401	1400	1085	1669	1047	1569	99	156	98	3						
800	Enercon		837 Naglarp 1,Kinnarp	D7g	48/76	060323	1622	1109	1547	1012	1500	98,4	141	95	39						
800	Enercon		838 Beateberg 1,Knislinge	D3f	48/65	051223	1150	939	1065	783	1127	98,7	92	93	5						
800	Enercon		839 Hattefjäll,Hällevadsholm	B9a	48/76	060220	1585	1606	1996	13											



Ny *	Effekt (kW)		Fabrikat	Nr Anläggning	Placering	D/H I drift	Ber MWh	2010 MWh	2011 MWh	2012 MWh	12mån MWh	12mån %	Månad MWh	Tid %	Hindertid (tim)						
	Hög	Låg													Benämning, Ort	Karta	(m)	AHT	MS	VNS	OVS
850	Vestas	648	Kärragården,Bjåresjö	D2b	52/55	020913	1800	1799	1981	1335	1977	98,6	171	93	2						
850	Vestas	649	Kärragården K4R,Bjåresjö	D2b	52/55	020913	1800	1693	1930	1293	1903	98,3	162	91	3						
850	Vestas	650	Hovgården I,Hov	E8f	52/55	021004	1750	1298	1941	1242	1804	98,7	190	95	1						
850	Vestas	651	Kulle 3 Havdhem,Havdhem	I5i	52/55	021029	1800	1499	1974	1332	1978	91,8	153	80	100						
850	Vestas	652	Kulle 4 Havdhem,Havdhem	I5i	52/55	021029	1740	1502	1581	1255	1574	83,6	167	91	14						
850	Vestas	653	Kulle 5 Havdhem,Havdhem	I5i	52/55	021029	1700	1552	1882	1122	1734	90,9	127	72	158						
850	Vestas	654	Kulle 6 Havdhem,Havdhem	I5i	52/55	021029	1720	1503	1900	1174	1794	95,4	156	89	29						
850	Vestas	655	Kulle 7 Havdhem,Havdhem	I5i	52/55	021029	1690	1492	1875	1173	1767	94,8	141	84	54						
850	Vestas	656	Kulle 8 Havdhem,Havdhem	I5i	52/55	021029	1730	1527	1875	1170	1791	95,6	156	91	14						
850	Vestas	657	Kulle 9 Havdhem,Havdhem	I5i	52/55	021029	1730	1530	1936	1203	1834	95,8	142	81	78						
850	Vestas	658	Kulle 10 Näs,Näs	I5i	52/55	021029	1760	1596	2002	1253	1913	96,7	158	89	35						
850	Vestas	659	Kulle 11 Näs,Havdhem	I5i	52/55	021029	1820	1483	1843	1179	1800	93,7	166	89	39						
850	Vestas	667	Håberg 2,Gråstorp	C8d	52/74	021216	1774	1249	1815	1156	1728	96,1	182	92	6						
850	Vestas	668	Runnestad II,Runnestad	E8c	52/65	021023	1850	1245	1895	1281	1853	97,5	192	94	1						
850	Vestas	669	Runnestad III,Runnestad	E8c	52/65	021017	1850	1228	1912	1238	1897	98,2	191	93	1						
850	Vestas	670	Götarsvik, Caroline,Götarsv	F10f	52/74	021220	1710	1074	1469	962	1391	98,6	135	92	0						
850	Vestas	671	Skeby 1,Källby	D8g	52/49	021002	1300	812	1194	767	1137	94	118	88	0						
850	Vestas	678	Vestas Rodovålen,Vemhån	-	52/55	030101	1800	1692	1813	1030	1542	77,5	191	75	51						
850	Vestas	685	Lanna 2,Saleby	C8f	52/49	021220	1500	1145	1723	1144	1677	99,3	174	92	7						
850	Vestas	691	Lunnarp, Tommellilla,Lunnar	D2c	52/65	030318	2300	2156	1874	1523	2132	97,3	193	95	8						
850	Vestas	692	Vallruns, Lucia,Vallrun	E20e	52/55	030221	2000	1562	1816	1218	1753	90,8	148	82	6						
850	Vestas	702	Åkesdal 1,Gårds Köpinge	D3c	52/55	030116	1500	1371	1428	1079	1495	98,1	117	84	39						
850	Vestas	703	Åkesdal 2,Gårds Köpinge	D3c	52/55	030116	1500	1420	1424	1140	1573	98,1	134	88	5						
850	Vestas	704	Åkesdal 3,Gårds Köpinge	D3c	52/55	030116	1500	1373	1438	869	1286	99,4	133	89	0						
850	Vestas	705	Åkesdal 4,Gårds Köpinge	D3c	52/55	030116	1500	1183	1341	1136	1488	92,4	132	88	17						
850	Vestas	706	Åkesdal 5,Gårds Köpinge	D3c	52/55	030116	1500	1395	1418	1151	1556	98,3	133	90	0						
850	Vestas	707	Uvereds Vindkraftför. V1,Uv	C8f	52/50	030615	1250	1072	1624	1060	1568	99,3	163	92	0						
850	Vestas	708	Uvereds Vindkraftför. V2,Uv	C8f	52/50	030615	1250	1013	1484	981	1436	98,6	150	90	0						
850	Vestas	709	Uvereds Vindkraftför. V3,Uv	C8f	52/50	030615	1250	1016	1522	990	1472	99,1	154	92	0						
850	Vestas	710	Uvereds Vindkraftför. V4,Uv	C8f	52/50	030615	1250	987	1507	983	1456	99,2	153	91	0						
850	Vestas	711	Uvereds Vindkraftför. V5,Uv	C8f	52/50	030615	1250	1064	1523	1016	1481	98,7	158	92	0						
850	Vestas	716	Kärragården 6,Bjåresjö	D2b	52/55	030408	1800	1892	1908	1377	2003	98,8	162	91	9						
850	Vestas	717	Kärragården, Lidan,Bjåresjö	D2b	52/55	030410	1850	1891	2100	1385	1998	92,8	175	90	18						
850	Vestas	719	Grimskullen,Grimskullen M	D7g	52/65	010405	1800	1254	1767	1168	1717	98,9	180	90	5						
850	Vestas	720	Stora Lund,Stora Lund	D8g	52/74	030714	1500	1162	1636	1045	1571	99,6	154	93	0						
850	Vestas	721	Skeby 2,Källby	D8g	52/49	030723	1200	896	1361	845	1282	95,4	132	89	2						
850	Vestas	722	Frittorp,Sparlösa Frittorp	C8e	52/74	030714	1700	1318	1830	1219	1801	90,8	191	75	145						
850	Vestas	723	Erikstorp 2,Lundsbrunn	D8h	52/74	031024		940	1397	913	1350	99,5	139	90	0						
850	Vestas	724	Grebban 3, Tanumshede,T	A9f	52/50	030706	1600	1134	1763	1147	1735	98,6	212	91	0						
850	Vestas	725	Kårrets Gärd II,Långås	B5f	52/74	031125	1760	1489	1728	1193	1782	98,8	219	92	0						
850	Vestas	726	Glänäs Vind,Väderstad	E8c	52/65	031115	1700	1243	1956	1281	1921	99,4	187	93	5						
850	Vestas	727	Valla Vind,Rök	E8c	52/65	031107	1700	1191	1809	1215	1802	96,6	179	94	9						
850	Vestas	728	Skeby/Tungelunda I,Väders	E8c	52/74	031107	1800	1334	2021	1347	1979	98,9	168	85	55						
850	Vestas	729	Skeby/Tungelunda II,Väder	E8c	52/74	031107	1800	1349	2065	1081	1727	98,9									
850	Vestas	730	Skeby/Tungelunda III,Väder	E8c	52/74	031107	1800	1262	1628	1012	1557	98,8									
850	Vestas	731	Elvinda, Rocklunda,Rocklu	F8g	52/65	031103	1600	1320	1862	1223	1818	98,7	184	96	0						
850	Vestas	732	Stavlösa Vind I,Stavlösa	E8f	52/65	031205	1750	1422	2049	1346	1995	98,2	202	96	0						
850	Vestas	733	Stavlösa Vind II,Stavlösa	E8f	52/65	031205	1750	1461	2106	1351	2044	99,1	201	96	0						
850	Vestas	734	Stavlösa Vind III,Stavlösa	F8d	52/65	031205	1750	1446	2055	1318	1995	98,6	150	88	10						
850	Vestas	739	Mofalla Laggarebolet,Lagga	E8d	52/65	031210		1027	1653	1072	1563	98,8	159	92	6						
850	Vestas	743	Heås, Sibräcka,Sibräcka	B7g	52/60	040121	1900	1945	2508	1713	2449	97,6	326	96	1						
850	Vestas	748	Björnskallen, Kajsa,Ljungda	C18f	52/65	031211	1900	1219	1447	1042	1464	90	121	65	60						
850	Vestas	749	Sparlösa,Sparlösa	C8e	52/65	030901	1650	1214	1725	1135	1693	96,1	166	87	48						
850	Vestas	751	Stenkil,Stenskilsvarv, Varv	F8g	52/65	040128	1700	1173	1721	1150	1657	90,2	173	95	9						
850	Vestas	762	Kvismaren 1, Odensbacken	F10c	52/74	040401	1430	1058	1618	721	1210	70,8	146	94	0						
850	Vestas	764	Ölanda,Istrum	D8h	52/74	040225	1400	913	1378	918	1344	97,5	139	91	0						
850	Vestas	766	Andersfält, 1SYD,Tönnersa	C4e	52/65	040131	1700	1310	1729	1220	1749	98,2	208	92	0						
850	Vestas	767	Andersfält, 2 MITT,Tönners	C4e	52/65	040131	1750	1493	1656	1213	1643	87,7	229	93	0						
850	Vestas	768	Andersfält, 3 NORR,Törne	C4e	52/65	040131	1750	1475	1922	1346	1954	98,4	232	91	0						
850	Vestas	769	Långeryd I,Långeryd	F8d	52/65	040506	1750	1508	2133	1330	2049	99,6	208	95	7						
850	Vestas	770	Långeryd II,Långeryd	F8d	52/65	040506	1750	1472	2091	1338	2047	99,4	202	96	3						
850	Vestas	773	Brunnstorp Källby, Broby-Br	D8g	52/74	040713	1500	1148	1594	1106	1653	98,2	174	90	9						
850	Vestas	784	St Wahlby,Väderstad	F8d	52/74	041206	1850	1404	2160	1405	2106	99,6	209	95	3						
850	Vestas	786	Isberget I,Skonberga	F8e	52/74	050103	1600	1277	1908	1215	1821	98,9	180	95	7						
850	Vestas	787	Isberget II,Skonberga	F8e	52/74	050103	1600	1203	1848	1180	1760	98	170	95	6						
850	Vestas	788	Isberget III,Skonberga	F8e	52/74	050103	1600	1261	1825	1178	1756	98,9	172	96	0						
850	Vestas	794	Blås ut Vind AB,Lundsbrun	D8g	52/74	041213	1500	1065	1535	963	1456	98	140	93	0						
850	Vestas	795	Kilabacken Vind AB,Lundsbr	D8g	52/74	050118	1550	1272	1879	1195	1806	98,1	177	94	1						
850	Vestas	796	Ova Vind,Lundsbrunn	D8g	52/74	050116	1500	1093	1627	1100	1550	94,9	171	91	0						
850	Vestas	797	Ryda Vind AB,Ryda	C8b	52/74	050127	1600	1396	1886	1257	1828	98,7	192	94	1						
850	Vestas	799	Storön 1,Storön	M25c	52/65	050201	1700	1586	1885	1278	1876	94,4	129	66	139						
850	Vestas	800	Hunflen, Ferdinand 20615,	E13a	52/65	050403	1800	1750	22												



Ny *	Effekt (kW)		Fabrikat	Nr Anläggning	Placering	D/H I drift	Ber MWh	2010 MWh	2011 MWh	2012 MWh	12mån MWh	12mån %	Månad MWh	Tid %	Hindertid (tim)								
	Hög	Låg													Benämning, Ort	Karta	(m)	AHT	MS	VNS	OVS	PU	OPS
850	Gamesa	1576	Åskekårr 2,Töreboda	D9c	58/65	110301			1047	424	840	99	130	40	1								
850	Gamesa	1577	Odensbacken,Odensbacke	F10b	58/65	110301			935	581	1113	98,9	157	40	0								
850	Gamesa	1578	Brotorp 1,Brotorp	F10g	58/65	110301			1738	789	1523	99,7	207	40	2								
850	Gamesa	1579	Bondorlunda 1,Vadstena	D9c	58/65	110301			1824		772	100											
850	Gamesa	1580	Bondorlunda 2,Vadstena	E8f	58/65	110301			1660		706	99,5											
850	200	Vestas	693 Nils, Almåsa,Almåsaaberget	E19g	52/55	021008	2162	829	2162	1537	2224	94,9	156	85	28								
850	200	Vestas	718 Tomten flo,Gråstorp	C8d	52/74	030630	1786	1287	1796	1114	1671	95,7	94	53	304								
850	200	Vestas	740 Östergården, Skara,Skånin	D8d	52/74	031215	1650	1138	1715	1034	1564	99	162	93	0								
850	200	Vestas	789 Kroka 1,Söderåkra	G4b	52/74	041128	1890	1502	1584	1006	1474	99											
900		Neg Micon	851 OBV2, Hjällö,Hjo	E8a	52/60	050726	1700	1451	1589	948	1418	93,7	124	93	0								
900	200	NEG Micon	482 Äppelbovind ek.för,Hunnfle	E13a	52/49	001217	1600	1559	2145	1087	1810	94,4	223	95	0								
900	200	NEG Micon	483 Klimpfjäll 1,Klimpfjäll	F23d	52/49	010116		944	1267	984	1388	98,8	93	70	0								
900	200	NEG Micon	484 Klimpfjäll 2,Klimpfjäll	F23d	52/49	010116		847	1177	755	1016	79,5	79	64	36								
900	200	NEG Micon	485 Klimpfjäll 3,Klimpfjäll	F23d	52/49	010116		1064	1456	987	1422	94,7	98	75	3								
900	200	NEG Micon	493 Dörestorp 2,Laholm	C4b	52/55	010614	1650	1224	1593	1096	1531	92,6	119	76	2								
900	200	NEG Micon	494 Viscaria 1,Viscaria	J29h	52/49	010918	1846	797	1407	957	1249	93,2	92	68	0								
900	200	NEG Micon	495 Viscaria 2,Viscaria	J29h	52/49	010901	1784	1238	1398	947	1252	95,3	103	70	0								
900	200	NEG Micon	496 Viscaria 3,Viscaria	J29h	52/49	010901	1896	1238	1538	1143	1547	97,6	110	70	0								
900	200	NEG Micon	618 Greby,Greby	G4i	52/55	001229	1652	1428	1602	1137	1630	98,1	141	95	9								
900	200	NEG Micon	694 Össjö boställe,Össjö	C3h	52/72	020101		1565	1916	1329	1952	99,8	200	97	0								
900	200	NEG Micon	735 Stenninge 1,Stenninge	H5d	52/49	040111	1900	1951	2350	1634	2391	99,1	219	94	4								
900	200	NEG Micon	736 Badane 2,Kättilstorp	D7h	52/72	030911		1070	1618	1028	1552	99,4	149	94	0								
900	200	NEG Micon	737 Badane 3,Kättilstorp	D7h	52/72	030910		1064	1591	1029	1558	98,9	152	93	0								
900	200	NEG Micon	742 Ångalid II,Svalöv	C2h	52/70	040108	1900	2112	2214	1327	2025	89,2	1	1	714								
900	200	NEG Micon	755 Kuling I,Falkenberg	B5f	52/60	040107	1930	1244	1305	953	1343	85,2	73	31	479								
900	200	NEG Micon	756 Kuling II,Falkenberg	B5f	52/60	040107	1930	1269	1426	1123	1612	96,6	200	93	0								
900	200	NEG Micon	757 Kuling III,Falkenberg	B5f	52/60	040107	1930	1339	1685	1071	1708	95,6	205	93	0								
900	200	NEG Micon	758 Kuling IV,Falkenberg	B5f	52/60	040107	1930	1239	1493	1095	1713	97,1	181	83	75								
900	200	NEG Micon	759 Kuling V,Falkenberg	B5f	52/60	040107	1930	1289	1612	1134	1747	99	201	92	0								
1000		Nordic	438 Sigvards 2,Näs	I5f	54/60	000818	2400	1968	1967	651	1477	66,9	164	62	20								
1000		Nordic	681 Gerda Dragabol,Halmstad	C4h	59/70	030103	2000	1228	1335	807	1221	81,2	162	83	38								
1000		WinWind	850 Alva af Hulsta,Askersund	F9a	64/72	070125	2200	1629	2648	1761	2493	100	234										
1000		WinWind	1030 Pajkos Gunilla,Grängesbe	E12c	64/70	080130	2700	2298	2770	1827	2502	100	238										
1000		WinWind	1032 Ryda Vind 2,Ryda	C8b	64/70	090128	2000	1635	2147	1571	2332	100	259										
1000		WinWind	1046 Sörgårdsvind 1, Moholm,Mo	D8i	64/70	070630	2000	1342	2138	830	1535	100	89										
1000		WinWind	1066 Brunngården, Näs, Falköpi	D7h	64/70	070614	2200	1602	2229	1419	2196	100	241										
1000		WinWind	1124 Hästhalla 1,Skara	C8f	64/70	070501	2200	1856	2661	871	1609	100	0	0									
1000		WinWind	1359 Ova Vind 2,Broby	D8g	64/70	061124	2000		2382	1103	1848	100	88										
1425		GE Wind En	605 Utgrunden T1,Offshore	G3h	70,5/65	001221		4841	4621	3961	5403	94,2	505	94	11								
1425		GE Wind En	606 Utgrunden T2,Offshore	G3h	70,5/65	001221		4954	5445	3535	4990	88,4	412	82	95								
1425		GE Wind En	607 Utgrunden T3,Offshore	G3h	70,5/65	001221		4122	2881	3444	4219	81,5	376	92	34								
1425		GE Wind En	608 Utgrunden T4,Offshore	G3h	70,5/65	001221		4920	4393	3314	3846	76	484	94	15								
1425		GE Wind En	609 Utgrunden T5,Offshore	G3h	70,5/65	001221		4902	4790	3686	5136	91,6	498	95	5								
1425		GE Wind En	610 Utgrunden T6,Offshore	G3h	70,5/65	001221		4854	5253	3737	5133	92,2	475	94	20								
1425		GE Wind En	611 Utgrunden T7,Offshore	G3h	70,5/65	001221		5118	4497	3291	3986	77,2	496	95	16								
1500		Enercon	381 Trollevind,Trollebergs Gärd	C2e	66/67	990515	3700	3335	3346		1004												
1500		GE Wind En	642 Assmäsa 1,Assmäsa	D2b	70,5/65	020712	3475	2542	2960	1774	2697	90,8	144	46	0	300							
1500		GE Wind En	643 Assmäsa 2,Assmäsa	D2b	70,5/65	020712	3475	2498	2759	2005	2882	100	244	90	0								
1500		GE Wind En	644 Assmäsa 3,Assmäsa	D2b	70,5/65	020712	3475	2096	2651	1479	2345	91,5	221	88	0								
1500		Enercon	645 Hedagården 1,Hedagården	C3b	66/65	020901	3700	3720	4169	2931	4269	93,4	411	98	0								
1500		Enercon	646 Hedagården 4,Hedagården	C3b	66/65	020901	3700	3689	3718	2396	3558	91,9	285	81	102								
1500		Enercon	647 Hedagården 5,Hedagården	C3b	66/65	020901	3700	3333	3814	2439	3621	94,8	377	98	0								
1500		Enercon	675 Hedagården 2,Hedagården	C3b	70/65	030101	3700	3621	3876	2875	4097	92,8	402	98	0								
1500		Enercon	676 Hedagården 3,Hedagården	C3b	70/65	030101	3700	3382	3447	2395	3592	92,5	387	98	2								
1500		Enercon	677 Hedagården 6,Hedagården	C3b	70/65	030101	3700	3384	3430	2727	3474	87,5	342	91	32								
1500		Enercon	714 Annevind 1,Annelöv	C2h	70/65	030615	3700	3236	3744	2171	3358	88,4	133	33	443								
1500		Enercon	715 Annevind 2,Annelöv	C2h	70/65	030615	3700	3558	3772	1509	2718	70,1	373	94	9								
1500		Vestas	777 Offerdal Råshön 1,Ånge	E19g	82/78	041207	4031	3470	4199	2750	3964	92,1	323	82	10								
1500		Vestas	778 Offerdal Råshön 2,Ånge	E19g	82/78	041205	4319	4034	4215	3123	4475	90	395	86	7								
1500		Vestas	779 Offerdal Råshön 3,Ånge	E19g	82/78	041208	3613	3452	4238	2853	4094	91,3	347	85	9								
1500		Vestas	780 Offerdal Råshön 4,Ånge	E19g	82/78	041208	4023	3582	3994	2747	3936	92,4	340	86	9								
1500		Vestas	781 Offerdal Råshön 5,Ånge	E19g	82/78	041203	4032	3599	3930	2597	3758	88,8	206	60	211								
1500		Vestas	782 Offerdal Råshön 6,Ånge	E19g	82/78	041205	4054	3332	3683	2459	3438	84,7	160	55	244								
1500		Vestas	783 Offerdal Råshön 7,Ånge	E19h	82/78	041203	3955	3618	4118	2832	4024	93,1	287	74	99								
1500		Vestas	809 Aapua 1,Aapua	M27i	82/78	051003	4465	4132	5183	3381	5018	92,9	349	79	15								
1500		Vestas	810 Aapua 2,Aapua	M27i	82/78	050929	4232	3854	4820	3098	4580	91,3	299	79	12								
1500		Vestas	811 Aapua 3,Aapua	M27i	82/78	050928	4140	3606	4342	2929	4328	93,3	262	73	73								
1500		Vestas	812 Aapua 4,Aapua	M27i	82/78	050928	4344	4112	5068	3383	4936	93,1	330	82	3								
1500		Vestas	813 Aapua 5,Aapua	M27i	82/78	050928	4397	3993															

Ny *	Effekt (kW)		Nr Anläggning	Placering	D/H I drift	Ber MWh	2010 MWh	2011 MWh	2012 MWh	12mån MWh	12mån %	Månad MWh	Tid %	Hindertid (tim)								
	Hög	Låg												Benämning, Ort	Karta	AHT	MS	YNS	OVS	PU	OPS	TF
1500	300	Vestas	617	Sigvards 3,Näs	I5f	66/80	011108	4500	4136	5202	3173	4779	95,3	430	92	31						
1500	400	NEG Micon	699	Digerberget,Digerberget	D17c	72/62	020101	3800	1916	2857	2101	2980	93,3	204	64	128						
1500	400	NEG Micon	830	Mungseröd 1,Mungseröd	A9f	72/67	060131	2800	2358	3178	1926	2961	97,7	326	92	8						
1500	400	NEG Micon	831	Mungseröd 2,Mungseröd	A9f	72/67	060131	2800	2123	2951	1856	2842	99,7	300	92	4						
1500	400	NEG Micon	832	Mungseröd 3,Mungseröd	A9f	72/67	060131	2800	2467	3039	1870	2848	95,5	298	92	3						
1500	400	NEG Micon	833	Mungseröd 4,Mungseröd	A9f	72/67	060131	2800	2193	2715	1627	2528	95,3	277	93	3						
1500	400	NEG Micon	834	Mungseröd 5,Mungseröd	A9f	72/67	060131	2800	2696	3054	1926	2937	97,2	303	94	3						
1500	400	NEG Micon	835	Mungseröd 6,Mungseröd	A9f	72/67	060131	2800	2460	3104	1964	2970	99,6	303	93	3						
1800		Vestas	858	Stenbrona 1,Stenbrona-Sal	C8f	90/95	070204	5200	4764	6290	4144	6051	93,2	545	74	160						
1800		Vestas	859	Stenbrona 2,Stenbrona-Sal	C8f	90/95	070204	5200	4814	6398	4233	6207	96,7	610	83	92						
1800		Vestas	956	Vara Tornum,Kvänum	C8f	90/95	080101	5300	4719	6224	4271	6146	96,8	602	85	76						
1800		Vestas	1095	Gategården, Bengt C, Gateg	C8f	90/65	080501	5500	4620	5956	4011	5835	96,3	576	83	1						
1800		Vestas	1096	Västergården 1,Brälanda	C9a	90/95	090109	5300	4826	5398	3755	5407	98,2	600	94	47						
1800		Vestas	1097	Västergården 2,Brälanda	C9a	90/95	090109	5300	4610	5112	3469	5015	98	496	84	72						
1800		Vestas	1098	Västergården 3,Brälanda	C9a	90/95	090109	5300	4674	5404	3722	5376	99,1	571	94	5						
1800		Vestas	1099	Västergården 4,Brälanda	C9a	90/95	090109	5300	4698	5082	3410	4914	95,1	580	93	10						
1800		Vestas	1100	Tängelsbol 5,Brälanda	C9a	90/95	090109	5400	4661	5545	3869	5576	99,3	618	95	5						
1800		Vestas	1101	Tängelsbol 6,Brälanda	-	90/95	090109	5400	4784	5415	3924	5445	97,6	608	94	7						
1800		Vestas	1276	Havnäs Vindkraftpark D15,	F21c	90/95	100705	5337	1584	6470	4251	6283	98,9	453	90	10						
1800		Vestas	1278	Havnäs Vindkraftpark D17,	F21c	90/95	100705	5337	1278	6672	4522	6672	99	510	90	10						
1800		Vestas	1282	Havnäs Vindkraftpark D21,	F21c	90/95	100705	5337	1757	6750	4521	6678	99,1	487	88	12						
1800		Vestas	1392	Lyngby 1,Everöd	D2i	90/95	071022	5200		4581	3954	5382	96,1	501	91	23						
1800		Vestas	1418	Stor-Rotliden A-03,Stor-Rot	I21e	90/95	100930	5725		7191	4070	6315	99,8	492		0						
1800		Vestas	1419	Stor-Rotliden A-04,Stor-Rot	I21e	90/95	101028	5725		7175	4176	6421	99,8	510		0						
1800		Vestas	1420	Stor-Rotliden A-05,Stor-Rot	I21e	90/95	100928	5725		7041	4114	6287	99,8	484		0						
1800		Vestas	1421	Stor-Rotliden A-06,Stor-Rot	I21e	90/95	100930	5725		6510	3904	5975	99,6	452		0						
1800		Vestas	1437	Stor-Rotliden C-03,Stor-Rot	I21e	90/95	100820	5725		6271	3801	5721	99,9	452		0						
1800		Vestas	1438	Stor-Rotliden C-04,Stor-Rot	I21e	90/95	100820	5725		5916	3576	5393	99,8	395		0						
1800		Vestas	1445	Stor-Rotliden C-11,Stor-Rot	I21e	90/95	100908	5725		6360	3900	5818	98,9	453		0						
1800		Vestas	1447	Stor-Rotliden D-02,Stor-Rot	I21e	90/95	100813	5725		6490	3731	5740	99,7	451		0						
1800		Vestas	1448	Stor-Rotliden D-03,Stor-Rot	I21e	90/95	100813	5725		6695	3978	6029	99,6	504		0						
1800		Vestas	1453	Stor-Rotliden D-08,Stor-Rot	I21e	90/95	100729	5725		5593	3340	5071	99,5	403		0						
1800		Vestas	1455	Stor-Rotliden D-10,Stor-Rot	I21e	90/95	100729	5725		5996	3832	5705	99,9	424		0						
1800		Vestas	1456	Östra Herrestad A-01,Östra	D2c	90/80	101011	6333		7121	5229	7332	99,6	676		0						
1800		Vestas	1457	Östra Herrestad A-02,Östra	D2c	90/80	101014	6333		6834	5033	6940	97,3	634		0						
1800		Vestas	1458	Östra Herrestad A-03,Östra	D2c	90/80	101019	6333		6864	4982	6963	98,7	644		0						
1800		Vestas	1459	Östra Herrestad A-04,Östra	D2c	90/80	101008	6333		7094	5167	7245	99,6	644		0						
1800		Vestas	1460	Östra Herrestad A-05,Östra	D2c	90/80	101018	6333		6715	4747	6708	98,7	468		0						
1800		Vestas	1461	Östra Herrestad B-01,Östra	D2c	90/80	101007	6333		6527	5261	7356	99,6	692		0						
1800		Vestas	1462	Östra Herrestad B-02,Östra	D2c	90/80	101021	6333		7158	5105	7229	99,7	692		0						
1800		Vestas	1463	Östra Herrestad B-03,Östra	D2c	90/80	101028	6333		7153	5224	7313	99,7	686		0						
1800		Vestas	1464	Östra Herrestad B-04,Östra	D2c	90/80	101025	6333		6509	5005	7016	99,2	625		0						
1800		Vestas	1550	Sängsjön 1,Torvsele	H21e	90/105	111030	5500		653	4026	4680	94,7	386	78	102						
1800		Vestas	1551	Sängsjön 2,Torvsele	H21e	90/105	111030	5500		729	4798	5526	95,7	554	91	21						
1800		Vestas	1552	Sängsjön 3,Torvsele	H21e	90/105	111030	5500		678	4112	4790	94,6	509	92	10						
2000		Vestas	738	Skåls Näs, Slitevind XXIX,S	I5f	80/78	031214	6000	5377	6309	3882	5796	97	544	88	51						
2000		Enercon	774	Orup 1,Rolsberga	D2g	70/65	041201	3500	3021	3651	2573	3732	96,3	315	89	8						
2000		Vestas	790	Västraby 1 SV,Löberöd	D2g	80/78	040806	4800	4409	5189	3676	5357	96,8	508	96	1						
2000		Vestas	791	Västraby 2 NV,Västraby	D2g	80/78	040806	4800	3780	4912	3441	5004	97,7	471	95	0						
2000		Vestas	792	Västraby 3 SO,Västraby	D2g	80/78	040806	4800	3956	4366	3505	4633	92,8	459	94	4						
2000		Vestas	793	Västraby 4 NO,Västraby	D2g	80/78	040806	4800	3731	4538	3299	4626	96,6	430	95	0						
2000		Enercon	821	Långå 1,Långå	D17e	70/85	051007	5400	3134	4287	2408	3871	98,4									
2000		Enercon	822	Långå 2,Långå	D17e	70/85	051017	5400	3293	3869	2317	3431	94,4									
2000		Enercon	823	Långå 3,Långå	D17e	70/85	051024	5400	3344	4071	2339	3665	97,5									
2000		Enercon	824	Långå 4,Långå	D17e	70/85	051031	5400	3519	4480	2596	4025	97,9									
2000		Enercon	825	Långå 5,Långå	D17e	70/85	051108	5400	3154	4407	2506	4019	96,9									
2000		Enercon	845	Odarslöv 1,Esilöv	C2f	70/64	060720	4900	4044	4661	2613	4025	91,5	469	96	12						
2000		Enercon	846	Odarslöv 2,Esilöv	C2i	70/64	060720	4900	3710	4872	3217	4751	97,8	409	91	51						
2000		Enercon	847	Odarslöv 3,Esilöv	C2i	70/64	060720	4900	3281	4620	3073	4561	97,5	395	81	126						
2000		Enercon	856	Värilinge 1,Stehag	C2i	82/78	070119	5500	4272	4851	3270	4798	94,1	438	84	102						
2000		Enercon	857	Värilinge 2,Stehag	C2i	82/78	070309	5500	4157	4170	2740	4065	89,4	454	85	103						
2000		Enercon	868	Stora Istad 1,Stora Istad	H5a	82/78	070501	5500	5393	5986	4018	5742	95,3	574	98	3						
2000		Enercon	869	Stora Istad 2,Stora Istad	H5a	82/78	070501	5500	4980	5611	3539	5104	95	534	94	36						
2000		Enercon	870	Stora Istad 3,Stora Istad	H5a	82/78	070501	5500	4958	4692	3247	3901	71,4	424	74	174						
2000		Enercon	871	Stora Istad 4,Stora Istad	H5a	82/78	070501	5500	4982	5526	3397	4907	91	533	97	15						
2000		Enercon	872	Stora Istad 5,Stora Istad	H5a	82/78	070501	5500	4945	5835	3785	5425	92,9	445	78	151						
2000		Vestas	878	Hornberget 1,Aspliden	I23e	90/80	070111	6000	5834	6527	3364	5302	100	447	91	0						
2000		Vestas	879	Hornberget 2,Aspliden	I23e	90/80	070111	6000	5291	6351	4006	5893	100	411	84	0						
2000		Vestas	880	Hornberget 3,Aspliden	I23e	90/80	070111	6000	6488	7189	5390	7625	100	558	92	0						
2000		Vestas	880	Hornberget 3,Aspliden	I23e	90/80	070111	6000	6488													

Ny *	Effekt (kW)		Fabrikat	Nr Anläggning	Placering	D/H I drift	Ber MWh	2010 MWh	2011 MWh	2012 MWh	12mån MWh	12mån %	Månad MWh	Tid %	Hindertid (tim)							
	Hög	Låg													Benämning, Ort	Karta	(m)	AHT	MS	YNS	OVS	PU
2000	Enercon	972	Sundsholm,Luttra	D7h	82/79	071219	4300	3859	5066	3191	4662	98,9	488	97	8							
2000	Enercon	987	Odarslöv 4,Lund	C2f	71/63	080714	5400	4364	4909	3183	4787	98,8	485	99	5							
2000	Enercon	988	Univ. Wind Odarslöv 5,Lun	C2f	71/63	080714	5400	4235	4834	3517	5023	97,9	463	96	17							
2000	Enercon	989	Univ. Wind Odarslöv 6,Lun	C2f	71/63	080714	5400	4447	5227	3585	5235	98,8	479	97	19							
2000	Enercon	1003	Univ.Power Egby 1,Egby	H5a	70/63	080815	5200	3926	3777	2568	3655	85,5	259	98	4							
2000	Enercon	1004	Univ.Power Egby 2,Egby	H5a	70/63	080816	5200	3988	3834	2363	3321	95,1	262	98	0							
2000	Enercon	1005	Univ.Power Egby 3,Egby	H5a	70/63	080817	5200	3963	3908	2658	3645	94,9	273	98	0							
2000	Enercon	1006	Univ.Power Egby 4,Egby	H5a	70/63	080818	5200	3987	3763	2647	3600	94,8	253	95	14							
2000	Enercon	1016	Kvantenburg, Ekovind,Bolst	C9a	82/98	080520	5500	5172	5822	4066	5767	95,9	622	98	12							
2000	Enercon	1034	Kinne-Vedums Vind,Kinne-	D8g	82/98	091020	4500	3619	5387	3503	5213	97,6	526	98	0							
2000	Enercon	1047	Silkomhöjden 1,Silkomhöjd	E12d	82/98	081210	5200	4430	5023	3380	4887	96,9	489	94	27							
2000	Enercon	1048	Silkomhöjden 2,Silkomhöjd	E12d	82/98	081210	5200	5027	5310	3908	5486	95	586	97	9							
2000	Enercon	1049	Silkomhöjden 3,Silkomhöjd	E12d	82/98	081210	5200	4167	4821	3256	4745	97,4	450	93	34							
2000	Enercon	1050	Köjkeberget 4, Anders A,Va	E12d	82/98	090325	5200	4860	5545	3497	5169	93,5	553	98	0							
2000	Enercon	1051	Köjkeberget 5, Anders A,Va	E12d	82/98	090325	5200	4756	5315	3448	5073	95,2	519	95	26							
2000	Enercon	1052	Köjkeberget 6, Anders A,Va	E12d	82/98	090325	5200	5124	5822	3988	5795	97,8	572	97	10							
2000	Vestas	1056	Högberget Denise,Bjursås	F13h	90/95	080807	5000	5383	6645	4355	6559	99,3	628	93	0							
2000	Vestas	1057	Högberget Herman,Bjursås	F13h	90/95	080812	5000	5625	6930	4371	6587	99,4	615	91	21							
2000	Vestas	1058	Högberget Victoria,Bjursås	F13h	90/95	080814	5000	5654	6893	4392	6592	99,1	590	92	7							
2000	Vestas	1059	Högberget Ulrik,Bjursås	F13h	90/95	080805	5000	5643	6861	4346	6531	99,3	587	93	0							
2000	Vestas	1060	Högberget Arne,Bjursås	F13h	90/95	080804	5000	5428	6318	4064	5952	97,5	572	92	1							
2000	Vestas	1061	SOTARED nr 1 Elsa,Långå	-	90/105	090201	6000	5369	6551	4390	6525	93,3	624	70	206							
2000	Vestas	1062	SOTARED nr 2 Ellen,Långå	-	90/105	090201	6000	5374	6524	4459	6637	97,4	684	84	83							
2000	Vestas	1063	SOTARED nr 3 Ella,Långås	-	90/105	090201	6000	5070	5983	4096	6103	95,5	681	88	2							
2000	Vestas	1064	SOTARED nr 4 Elise,Långå	-	90/105	090201	6000	4990	5739	3871	5735	95,5	628	84	7							
2000	Vestas	1065	SOTARED nr 5 Elisabet,Lå	-	90/105	090201	6000	5261	6436	4461	6590	98,2	772	94	5							
2000	Enercon	1071	Markbygden, Dragaliden 1,	K24e	82/108	090101	6000	4823	6154	3394	5408	99,3										
2000	Enercon	1072	Markbygden, Dragaliden 2,	K24e	82/108	090101	6000	5377	6168	3057	5052	98,2										
2000	Enercon	1073	Markbygden, Dragaliden 3,	K24e	82/137	101001	6000	1332	6691	4026	6403	98,9										
2000	Enercon	1074	Markbygden, Dragaliden 4,	K24e	82/108	101101	6000	340	5791	3341	5331	99,5										
2000	Enercon	1075	Markbygden, Dragaliden 5,	K24e	82/108	101101	6000	647	5755	3321	5301	99,5										
2000	Enercon	1076	Markbygden, Dragaliden 6,	K24e	82/137	101101	6000	793	6987	3861	6192	99,7										
2000	Enercon	1077	Markbygden, Dragaliden 7,	K24e	82/108	101001	6000	791	5832	3442	5421	98,8										
2000	Enercon	1078	Markbygden, Dragaliden 8,	K24e	82/108	101101	6000	793	5600	3435	5376	98,7										
2000	Enercon	1079	Markbygden, Dragaliden 9,	K24e	82/108	101101	6000	510	5559	3295	5154	99,2										
2000	Enercon	1080	Markbygden, Dragaliden 10	K24e	82/108	101001	6000	1329	5259	3108	4829	99,2										
2000	Enercon	1081	Markbygden, Dragaliden 11	K24e	82/108	101001	6000	1349	5391	3195	5042	99										
2000	Enercon	1082	Markbygden, Dragaliden 12	K24e	82/108	101001	6000	1592	5439	3215	5033	99,5										
2000	Enercon	1086	Egby 5,Borgholm	H5a	70/64	090715	5200	4139	4151	2839	4072	98,2	307	97	9							
2000	Vestas	1088	Håberg 3,Flo	C8d	90/105	090501	5200	4775	6082	4111	6005	99,2	650	96	0							
2000	Vestas	1089	Håberg 4,Flo	C8d	90/105	090501	5200	4884	6086	4145	6009	99	648	96	0							
2000	Vestas	1104	Klinte 2,Klinterhamn	l6c	80/67	090725	5200	4295	5741	3448	5450	97,2	451	86	76							
2000	Vestas	1105	Klinte 3,Klinterhamn	l6c	80/67	090724	4800	3667	4967	2951	4756	96,4	421	88	42							
2000	Vestas	1106	Klinte 4,Klinterhamn	l6c	80/67	090723	5000	3783	5132	3009	4848	96,9	412	87	55							
2000	Vestas	1107	Klinte 5,Klinterhamn	l6c	80/67	090723	4800	3970	5399	3225	5172	97,2	463	89	32							
2000	Vestas	1108	Klinte 6,Klinterhamn	l6c	80/67	090723	5200	4462	6125	3611	5727	96,9	475	85	78							
2000	Enercon	1109	Lyby, Knivsta 1,Lyby	D2g	82/78	090901	5200	4467	5376	3768	5520	98	498	96	26							
2000	Enercon	1110	Lyby, Svingan 1,Lyby	D2g	82/78	090901	5200	4469	5054	3535	5063	97,1	452	91	3							
2000	Vestas	1113	Long Vind AB, Ivar,Long	C8c	90/95	090914	5400	5015	6340	4328	6272	95,8	650	93	21							
2000	Vestas	1114	Long Vind AB, Göte,Long	C8c	90/95	090914	5400	4902	6205	4251	5962	91,9	551	82	104							
2000	Vestas	1115	Long Vind AB, Egon,Long	C8c	90/95	090914	5400	4977	6309	4290	6208	92	648	93	21							
2000	Enercon	1116	Häkantorp 1,Häkantorp	C8e	82/98	090801	5300	4122	5720	3820	5671	97,8	587	99	2							
2000	Enercon	1117	Häkantorp 2,Häkantorp	C8e	82/98	090801	5300	4018	5590	3787	5542	98,7	561	99	2							
2000	Enercon	1118	Emma af Göksholm,Göksho	F10f	82/98	090901	5400	3508	5096	3378	4759	95,6	514	92	43							
2000	Enercon	1120	Isgrannatorp 1,Isgranna	D3c	82/98	091101	4600	3796	4488	3529	4875	97,6	442	98	1							
2000	Enercon	1121	Isgrannatorp 2,Isgranna	D3c	82/98	091101	4600	3609	4601	3432	4859	98,1	432	98	3							
2000	Enercon	1122	Isgrannatorp 3,Isgranna	D3c	82/98	091101	4600	4010	4569	3411	4828	98,2	428	98	2							
2000	Vestas	1125	Oxhult 1,Oxhult	C4c	90/105	090601	5170	3956	4613	3408	4882	97,7	538	0								
2000	Vestas	1126	Oxhult 2,Oxhult	C4c	90/105	090601	5170	3632	4384	3285	4688	99	451	1								
2000	Vestas	1127	Oxhult 3,Oxhult	C4c	90/105	090601	5170	3829	4644	3444	4932	98,7	534	0								
2000	Vestas	1128	Oxhult 4,Oxhult	C4c	90/105	090601	5170	4128	5370	3927	5615	99,8	591	5								
2000	Vestas	1129	Oxhult 5,Oxhult	C4c	90/105	090601	5170	4268	4517	3300	4705	98,3	471	3								
2000	Vestas	1130	Oxhult 6,Oxhult	C4c	90/105	090601	5170	4060	4728	3403	4889	99,3	516	2								
2000	Vestas	1131	Oxhult 7,Oxhult	C4c	90/105	090601	5170	4416	4879	3756	5350	99,8	563	0								
2000	Vestas	1132	Oxhult 8,Oxhult	C4c	90/105	090601	5170	4597	5200	3688	5315	99,9	570	0								
2000	Vestas	1133	Oxhult 9,Oxhult	C4c	90/105	090601	5170	4386	4905	3497	5018	98,9	526	0								
2000	Vestas	1134	Oxhult 10,Oxhult	C4c	90/105	090601	5170	4349	4508	3356	4729	97,8	496	0								
2000	Vestas	1135	Oxhult 11,Oxhult	C4c	90/105	090601	5170	4608	4916	3614	5076	98,1	527	0								
2000	Vestas	1136	Oxhult 12,Oxhult	C4c	90/105	090601	5170	3966	4124	3050	4332	99,4	413	3								
2000	Enercon	1141	Eolus Espinge,Hurva	C2i	82/78																	



Ny *	Effekt (kW)		Fabrikat	Nr Anläggning	Placering	D/H I drift	Ber MWh	2010 MWh	2011 MWh	2012 MWh	12mån MWh	12mån %	Månad MWh	Tid %	Hindertid (tim)						
	Hög	Låg													AHT	MS	VNS	OVS	PU	OPS	TF
2000	Vestas	1314	Källeberg 2,Källeberg	D7h	90/105	100701	5400	2504	6161	4019	5970	93,6	609	94	2						
2000	Vestas	1315	Källeberg 3,Källeberg	D7h	90/105	100701	5400	1778	5960	3862	5756	89,1	585	94	2						
2000	Vestas	1316	Källeberg 4,Källeberg	D7h	90/105	100701	5400	2416	6370	4270	6145	91,7	667	92	17						
2000	Vestas	1317	Källeberg 5,Källeberg	D7h	90/105	100701	5400	2476	6265	4082	6123	92,9	626	90	21						
2000	Vestas	1319	Bliekevare 6,Bliekevare	F22f	90/95	090415	5000	800	5060	3198	4679	97,1	377	85	0						
2000	Vestas	1320	Orust , lleberg 1:Syd,Hårleb	B8a	90/95	101018	5300	1417	6130	4143	6088	94,7	710	97	9						
2000	Vestas	1321	Orust , lleberg 2:Väst,Hårle	B8a	90/95	101018	5300	1382	6109	4274	6187	95,6	703	96	10						
2000	Vestas	1322	Orust , lleberg 3:Öst,Hårleb	B8a	90/95	101018	5300	1346	6099	3696	5592	88,7	652	95	18						
2000	Vestas	1323	FloSal 1,Astranna Gärd	C8d	90/105	090501	5500	5119	6443	4456	6448	91,8	695	96	0						
2000	Vestas	1324	FloSal 2,Astranna Gärd	C8d	90/105	090917	5500	1711	6560	4674	6666	92,6	728	96	8						
2000	Vestas	1325	Götala 1,Motala	F8d	90/105	101029	5300	1638	6656	4533	6697	99,1	666	96	10						
2000	Vestas	1326	Götala 2,Motala	F8d	90/105	101029	5300	1626	6672	4556	6661	99,1	660	96	9						
2000	Vestas	1327	Götala 3,Motala	F8d	90/105	101029	5300	1663	6617	4575	6619	97,9	684	96	8						
2000	Vestas	1328	Götala 4,Motala	F8d	90/105	101029	5300	1658	6648	4519	6616	99,2	670	96	9						
2000	Vestas	1329	Tavelberget 1,Linghed	G14a	90/105	100818	6500	2311	7828	5023	7531	99,2	679	89	18						
2000	Vestas	1330	Tavelberget 2,Linghed	G13g	90/105	100822	6500	2175	7329	4823	7249	99	669	95	0						
2000	Vestas	1331	Tavelberget 3,Linghed	G13g	90/105	100908	6500	1922	7117	4620	6929	99	614	95	1						
2000	Vestas	1332	Tavelberget 4,Linghed	G13g	90/105	100826	6500	2677	7641	5076	7484	99,5	686	95	1						
2000	Vestas	1333	Tavelberget 5,Linghed	G13g	90/105	100904	6500	2064	6964	4552	6722	99,3	618	94	0						
2000	Vestas	1334	Topperyd verk 3,Topperyd	E6h	90/105	101202	5100		6688	4357	6324	95	709	98	0						
2000	Vestas	1347	Bliekevare 10,Norråker	F22f	90/80	101001	5356		5297	3153	4642	90,3	283	61	203						
2000	Vestas	1348	Bliekevare 11,Norråker	F22f	90/80	101001	5069		5193	3274	4898	94,6	275	66	169						
2000	Vestas	1349	Bliekevare 12,Norråker	F22f	90/80	101001	4683		4540	2844	4186	96,9	333	83	0						
2000	Vestas	1350	Bliekevare 13,Norråker	F22f	90/80	101001	5597		5449	3595	5167	96,3	401	82	53						
2000	Vestas	1351	Bliekevare 14,Norråker	F22f	90/80	101001	5696		4894	3252	4443	92,1	393	86	0						
2000	Vestas	1352	Bliekevare 15,Norråker	F22f	90/80	101001	5733		5475	3677	5279	96,8	429	87	0						
2000	Vestas	1353	Bliekevare 16,Norråker	F22f	90/80	101001	5127		4691	3075	4462	96	351	83	0						
2000	Vestas	1354	Bliekevare 17,Norråker	F22f	90/80	101001	4972		4993	3176	4639	94,4	297	85	3						
2000	Vestas	1356	Strömstad, Neanberg 1 Nor	A9i	90/95	101201	5500		5042	4117	6114	98,6	694	93	0						
2000	Vestas	1357	Strömstad, Neanberg 2 Mitt	A9i	90/95	101201	5500		4617	3759	5611	98,8	642	92	2						
2000	Vestas	1358	Strömstad, Neanberg 3 Syd	A9i	90/95	101201	5500		4922	3971	5922	99,1	669	93	1						
2000	Vestas	1360	Brasnaviken, Pelekulla 1,F	E8g	90/105	101215	5200	179	6974	4804	7046	95,2	561	91	4						
2000	Vestas	1361	Brasnaviken, Pelekulla 2,F	E8g	90/105	101215	5200	548	6151	4558	6562	99,4	476	91	3						
2000	Enercon	1362	Prässeberg 1 Mitt, Lilla Ede	B8c	82/98	100901	5500		4286	3528	5182	95,7	552	97	10						
2000	Enercon	1363	Prässeberg 2 Väst, Lilla Ed	B8c	82/98	100901	5500		4227	3338	5071	95,1	505	92	27						
2000	Enercon	1364	Prässeberg 3 Öst, Lilla Ede	B8c	82/98	100901	5500		3740	3138	4632	97,4	457	97	7						
2000	Vestas	1365	Topperyd 1,Topperyd	E6h	90/105	101201	5200		5108	4279	6306	98	644	98	0						
2000	Vestas	1366	Topperyd 2,Topperyd	E6h	90/105	101201	5200		4976	4101	6060	98,4	600	98	0						
2000	Vestas	1367	Topperyd 4,Topperyd	E6h	90/105	101201	5200		4994	4123	6022	98,6	613	98	0						
2000	Enercon	1368	Skånings Åsaka 1,Skånings	D8d	82/98	100820	5000		5626	3699	5466	98,6	566	98	6						
2000	Enercon	1369	Skånings Åsaka 2,Skånings	D8d	82/98	100820	5000		5187	3356	5008	98,2	515	98	3						
2000	Enercon	1370	Skånings Åsaka 3,Skånings	D8d	82/98	100820	5000		5338	3545	5244	98,5	550	98	1						
2000	Vestas	1375	Mossebol 1,Erikstad	C9a	90/105	110301			2904	4091	5891	85,7	654	96	17						
2000	Vestas	1376	Fågelbacka 1,Erikstad	C9a	90/105	110301			2624	3896	5499	84,3	604	92	34						
2000	Vestas	1377	Fågelbacka 2,Erikstad	C9a	90/105	110301			2755	3850	5575	84,6	559	87	80						
2000	Vestas	1378	Kråkedalen 1,Erikstad	C9a	90/105	110301			2816	4045	5788	84,4	639	94	29						
2000	Vestas	1379	Kråkedalen 2,Erikstad	C9a	90/105	110301			2817	3915	5655	82,9	624	95	23						
2000	Vestas	1380	Bäcken,Erikstad	C9a	90/105	110301			3040	4435	6281	84,3	678	94	35						
2000	Enercon	1381	Rodovålen 4,Vemhån	E17a	82/98	100608	6000		4237	4456	6673	92	569	90	59						
2000	Enercon	1382	Rodovålen 5,Vemhån	E17a	82/98	100608	6000		4415	4694	6902	94,5	586	90	57						
2000	Enercon	1383	Rodovålen 6,Vemhån	E17a	82/98	100608	6000		4439	4323	6455	90,9	535	90	167						
2000	Vestas	1387	Långberget 1,Arbrå	G15f	90/105	110201	5670		3603	4361	6091	84,3	600	93	0						
2000	Vestas	1388	Långberget 2,Arbrå	G15c	90/105	110201	5670		3226	3827	5358	83	500	91	16						
2000	Vestas	1389	Långberget 3,Arbrå	G15f	90/105	110201	5670		3620	3794	5612	84,6	520	87	46						
2000	Enercon	1390	Söderbodane 2,Söderboda	C9g	82/108	110107	4750		5130	3701	5356	99	550	99	0						
2000	Enercon	1391	Söderbodane 3,Söderboda	C9g	82/108	110107	4500		5099	2898	4568	99,5	503	98	0	11					
2000	Vestas	1395	Herrberga 1,Mjölby	F8d	90/105	110228	5200		3512	4224	6175	98,2	630	96	2						
2000	Vestas	1396	Herrberga 2,Mjölby	F8d	90/105	110228	5200		3374	4122	6029	97,9	623	97	1						
2000	Vestas	1397	Herrberga 3,Mjölby	F8d	90/105	110228	5200		3353	4089	5968	98,6	615	96	3						
2000	Vestas	1398	OVA Vind 3,Lundsbrunn	D8g	90/90	101118	5000		3585	4272	6270	99,2	671	95	3						
2000	Vestas	1399	PRA A01,Lilla Edet	B8c	90/105	110301	5067		4823	4428	6224	98	727	95	4						
2000	Vestas	1400	PRA A02,Lilla Edet	B8c	90/105	110301	5067		4427	4116	5629	94,9	670	96	8						
2000	Vestas	1401	PRA A03,Lilla Edet	B8c	90/105	110301	5067		4477	4252	5898	95,7	677	97	7						
2000	Vestas	1402	Björka 1,Motala	F8g	90/105	110201	5100		4709	4982	7322	99	767	98	1						
2000	Vestas	1403	Björka 2,Motala	F8g	90/105	110201	5100		4549	4931	7146	99	662	96	0						
2000	Enercon	1405	Lejdeberget 2,Bokenäset	B8d	82/78	110413	5400		4119	4420	6478	97,6	771	99	2						
2000	Enercon	1406	Lejdeberget 3,Bokenäset	B8d	82/78	110416	5400		3774	3886	5737	97,6	692	98	0						
2000	Enercon	1410	Brostorp 1,Snogeröd	D2g	82/98	100301	5500	2774	5229	4186	6029	98,7	582	100	0						
2000	Enercon	1411	Ryd-Rønnerum 1,Ryd	G4i	82/78	110513	5200		2220	2722	3937	93,5									
2000	Enercon	1412	Ryd-Rønnerum 2,Ryd	G4i	82/78	110513	5200		2069	2598	3755	94,7									
2000	Enercon	1413	Ryd-Rønnerum 3,Ryd	G4i	82/78	110513	5200		2249	2721	4051	94,9									
2000	Enercon	1414	Ryd-Rønnerum 4,Ryd	G4i	82/78	110513	5200		2091	2602	3781	92,4									
2000	Enercon	1415	Ryd-Rønnerum 5,Ryd																		



Ny *	Effekt (kW)		Fabrikat	Nr Anläggning	Placering	D/H I drift	Ber MWh	2010 MWh	2011 MWh	2012 MWh	12mån MWh	12mån %	Månad MWh	Tid %	Hindertid (tim)								
	Hög	Låg													Benämning, Ort	Karta	(m)	AHT	MS	YNS	OVS	PU	OPS
2000			Vestas	1620 KNA A06,Knäred	C4f	90/105	120309	4428			606	606	100	606	97	0							
2000			Vestas	1621 KNA A07,Knäred	D4d	90/105	120309	4428			476	476	99,9	476	96	5							
2000			Vestas	1622 KNA A08,Knäred	D4d	90/105	120309	4428			479	479	99,7	479	93	21							
2000			Vestas	1623 KNA A09,Knäred	C4f	90/105	120309	4428			632	632	100	632	97	0							
2000			Vestas	1624 KNA A10,Knäred	D4d	90/105	120309	4428			510	510	100	510	96	0							
2000			Vestas	1625 Munkedal - Järnunderöd 1,	B8g	90/105	120411	5300			1250	1250	99,7	630	98	0							
2000			Vestas	1626 Munkedal - Järnunderöd 2,	B8g	90/105	120411	5300			1199	1199	99,6	608	97	0							
2000			Vestas	1627 Munkedal - Järnunderöd 3,	B8g	90/105	120411	5300			1371	1371	98,4	682	90	64							
2000			Vestas	1628 Ulricehamn - Bondegårde 1	D7a	90/105	120531	5500			1355	1355	96,3	675	97	49							
2000			Vestas	1629 Ulricehamn - Bondegårde 2	D7a	90/105	120531	5500			1455	1455	96,2	706	95	61							
2000			Vestas	1630 Ulricehamn - Bondegårde 3	D7a	90/105	120531	5500			1432	1432	96	688	90	85							
2000			Vestas	1631 Väby 1,Väby	B5c	90/105	120531	5400			2016	2016	99,8	747	94	0							
2000			Vestas	1632 Väby 2,Väby	B5c	90/105	120531	5400			1708	1708	99,2	613	86	22							
2000			Vestas	1633 Väby 3,Väby	B5c	90/105	120531	5400			1549	1549	98,9	594	93	2							
2000			Vestas	1634 Väby 4,Väby	B5c	90/105	120531	5400			1757	1757	99,7	539	93	6							
2000			Vestas	1635 Väby 5,Väby	B5c	90/105	120531	5400			1394	1394	99,8	519	92	6							
2000			Vestas	1636 Väby 6,Väby	B5c	90/105	120531	5400			1559	1559	99	622	93	5							
2000			Enercon	1640 Stora Istad 6,Stora Istad	H5a	82/78	111109	5500		854	4172	5027	96,9	571	99	0							
2000			Enercon	1641 Stora Istad 8,Stora Istad	H5a	82/78	111109	5500		634	4281	4915	95,9	577	99	0							
2000			Vestas	1644 Frotorps Ingrid,Frotorp	E9i	90/105	120701	5000			220	220	99,2										
2000			Vestas	1645 Frotorps Wera,Frotorp	E9i	90/105	120701	5000			674	674	94,4	471	97	416							
2000			Vestas	1646 Frotorps Ylva,Frotorp	E9i	90/105	120701	5000			232	232	99,2										
2000			Enercon	1652 Hästhalla 1,Hästhalla	C8f	82/78	120416	4600			552	552	100	552	98	0							
2000			Enercon	1653 Hästhalla 2,Hästhalla	C8f	82/78	120414	4600			504	504	100	504	99	0							
2000			Enercon	1654 Hästhalla 3,Hästhalla	C8f	82/78	120516	4600			482	482	99,9	482	97	6							
2000			Enercon	1655 Hästhalla 4,Hästhalla	C8f	82/78	120416	4600			551	551	99,8	551	97	10							
2000			Vestas	1656 Storugns III,Lärbro	J7c	90/105	120615	6100			669	669	99,8	669	97	15							
2000			Vestas	1657 Furulund 1,Nymö	E3a	90/95	120706	5200			534	534	99,7	534	94	18							
2000			Vestas	1658 Furulund 2,Nymö	E3a	90/95	120706	5200			565	565	99,7	565	94	21							
2000			Enercon	1659 Sölve 1,Sölvedal	E3b	82/98	120601	4950			523	523	99,9	523	98	5							
2000			Enercon	1660 Sölve 2,Sölvedal	E3b	82/98	120601	4950			538	538	99,9	538	99	4							
* 2000			Enercon	1700 Hörby Gärd,Hörby gård	E3b	82/98	120630				1146	1146	99,7	538	99	4							
2000	500		NEG Micon	686 Yttre Stengrund 1,Offshore	G3d	72/60	010930	6000		0	0	0											
2000	500		NEG Micon	687 Yttre Stengrund 2,Offshore	G3d	72/60	010930	6000	4542	4356	2842	3122	65,4	453	73	32							
2000	500		NEG Micon	688 Yttre Stengrund 3,Offshore	G3d	72/60	010930	6000	6014	4231	3073	4790	76,3	560	96	9							
2000	500		NEG Micon	689 Yttre Stengrund 4,Offshore	G3d	72/60	010930	6000	5936	6155	3643	5552	93,4	451	83	4							
2000	500		NEG Micon	690 Yttre Stengrund 5,Offshore	G3d	72/60	010930	6000															
2000	1000		Vestas	477 Boel,Malmö	C2e	80/80	010221	6300	5006	5718	3655	5478	91,7	589		0							
2000	1000		Vestas	683 Lundåkra 1,Landskrona	C2g	80/78	030120	5500	4352	4390	3181	4587	99	323		0							
2000	1000		Vestas	684 Lundåkra 2,Landskrona	C2g	80/78	030120	5500	3003	4535	1449	2945	69,9	322		0							
2000	1000		Vestas	973 Byråsen, Marika,Malung	D13e	80/78	071222	4000	3145	4724	2892	4621	99,1	466	91	3							
2000	1000		Vestas	974 Byråsen, Virola,Malung	D13e	80/78	071229	4000	3139	4595	2771	4421	98,6	438	91	7							
2100			Suzlon	1393 Assjö 1, Ella,Assjö	E7c	88/100	101001	4800			3592	3687	5284	89,7	537	2							
2100			Suzlon	1394 Assjö 2, Elise,Assjö	E7c	88/100	101001	4800			3699	3627	5264	84,8	559	2							
2300			Siemens	890 Lillgrund A-01,Offshore	C2a	92,4/69	071020	6875	6775	7164	4059	6428	99,9	595	0								
2300			Siemens	891 Lillgrund A-02,Offshore	C2a	92,4/69	071020	6875	6444	7123	4764	7115	99,9	587	0								
2300			Siemens	892 Lillgrund A-03,Offshore	C2a	92,4/69	071021	6875	6437	7257	4827	7185	99,6	604	0								
2300			Siemens	893 Lillgrund A-04,Offshore	C2a	92,4/69	071022	6875	6488	7422	5024	7471	99,8	658	0								
2300			Siemens	894 Lillgrund A-05,Offshore	C2a	92,4/69	071024	6875	6451	7386	4994	7477	99,8	649	0								
2300			Siemens	895 Lillgrund A-06,Offshore	C2a	92,4/69	071022	6875	6468	7559	5273	7598	98,5	711	0								
2300			Siemens	896 Lillgrund A-07,Offshore	C2a	92,4/69	071022	6875	7153	8107	5768	8226	98,2	830	0								
2300			Siemens	897 Lillgrund B-01,Offshore	C2a	92,4/69	071104	6875	6233	6682	4404	6579	99,9	531	0								
2300			Siemens	898 Lillgrund B-02,Offshore	C2a	92,4/69	071104	6875	5823	6445	4355	6450	99,6	557	0								
2300			Siemens	899 Lillgrund B-03,Offshore	C2a	92,4/69	071104	6875	5680	6433	4351	6361	98,2	592	0								
2300			Siemens	900 Lillgrund B-04,Offshore	C2a	92,4/69	071104	6875	5799	6773	4768	6913	98,8	654	0								
2300			Siemens	901 Lillgrund B-05,Offshore	C2a	92,4/69	071108	6875	5682	6864	4633	6938	99,8	655	0								
2300			Siemens	902 Lillgrund B-06,Offshore	C2a	92,4/69	071108	6875	6121	7125	4991	7192	98,5	719	0								
2300			Siemens	903 Lillgrund B-07,Offshore	C2a	92,4/69	071023	6875	6412	7799	5306	7895	99,9	705	0								
2300			Siemens	904 Lillgrund B-08,Offshore	C2a	92,4/69	071020	6875	7390	8965	6236	9140	99,9	901	0								
2300			Siemens	905 Lillgrund C-01,Offshore	C2a	92,4/69	071117	6875	6071	6478	4469	6631	99,8	544	0								
2300			Siemens	906 Lillgrund C-02,Offshore	C2a	92,4/69	071120	6875	5564	6303	4347	6518	99,8	558	0								
2300			Siemens	907 Lillgrund C-03,Offshore	C2a	92,4/69	071120	6875	5703	6395	4400	6600	99,7	609	0								
2300			Siemens	908 Lillgrund C-04,Offshore	C2a	92,4/69	071124	6875	5742	6905	4660	6960	99,8	674	0								
2300			Siemens	909 Lillgrund C-05,Offshore	C2a	92,4/69	071124	6875	6037	7114	5022	7385	99,7	720	0								
2300			Siemens	910 Lillgrund C-06,Offshore	C2a	92,4/69	071108	6875	6000	7220	5048	7450	99,8	727	0								
2300			Siemens	911 Lillgrund C-07,Offshore	C2a	92,4/69	071108	6875	6392	7698	5355	7909	99,8	793	0								
2300			Siemens	912 Lillgrund C-08,Offshore	C2a	92,4/69	071115	6875	6983	8526	6064	8883	99,7	935	0								
2300			Siemens	913 Lillgrund D-01,Offshore	C2a	92,4/69	071201	6875	6147	6543	4436	6583	99,9	559	0								
2300			Siemens	914 Lillgrund D-02,Offshore	C2a	92,4/69	071201	6875	5765	6446	4365	6530	99,9	582	0								
2300			Siemens	915 Lillgrund D-03,Offshore	C2a	92,4/69	071201	6875	5641	6431	4368	6576	99,8	612	0								
2300																							

Ny *	Effekt (kW)		Fabrikat	Nr Anläggning	Placering	D/H I drift	Ber MWh	2010 MWh	2011 MWh	2012 MWh	12mån MWh	12mån %	Månad MWh	Tid %	Hindertid (tim)							
	Hög	Låg													Benämning, Ort	Karta	(m)	AHT	MS	YNS	OVS	PU
2300	Enercon	978	Lövstaviken V1,Falkenberg	B5c	70/70	070115	5600	4678	6564	4085	6414	92,6	748	86	129							
2300	Enercon	979	Lövstaviken V2,Falkenberg	B5c	70/70	070115	5600	4371	6093	3812	6031	95,3	714	93	117							
2300	Enercon	980	Lövstaviken V4,Falkenberg	B5c	70/70	070115	5600	4760	5961	4349	6370	94,9	858	98	79							
2300	Enercon	981	Lövstaviken V5,Falkenberg	B5c	70/70	070115	5600	4396	6250	3826	6116	94,6	673	88	153							
2300	Enercon	982	Lövstaviken V6,Falkenberg	B5c	70/70	070115	5600	5043	6948	4473	6952	92,6	848	98	84							
2300	Enercon	1017	Näsbyholm 1 Universal Pow	D1g	70/64	081215	5200	4586	5120	3122	4827	98,7	228	98	5							
2300	Enercon	1018	Näsbyholm 2 Universal Pow	D1g	70/64	081215	5200	4186	5037	3498	5069	98,7	486	99	0							
2300	Enercon	1019	Näsbyholm 3, Näsbyvind I,	D1g	70/64	081215	5200	4447	5136	3486	5169	98,6	456	96	21							
2300	Enercon	1020	Näsbyholm 4, Näsbyvind II,	D1g	70/64	081215	5200	4266	5145	3418	5084	97,9	466	98	3							
2300	Enercon	1026	Hedeskoga 3,Hedeskoga	D1h	70/65	071031		4775	5078	3746	5463	96,4	459	99	1							
2300	Enercon	1027	Hedeskoga 4,Hedeskoga	D2b	70/65	071031		5002	3117	3162	4137	88,5	455	99	1							
2300	Enercon	1087	Universal Power Nygårdshu	D2g	70/84	090715	4800	4069	4993	3526	5192	99,2	476	100	0							
2300	Enercon	1189	Annevind 3,Annelöv	C2h	70/65	100301	4000	3217	4662	3395	4918	98,7	453	96	2							
2300	Enercon	1527	Gabrielsberget Syd Vind 1,	J20b	82/108	110416	6000		815	4252	5066	99,3	479	94	23							
2300	Enercon	1528	Gabrielsberget Syd Vind 2,	J20b	82/108	110416	6000		836	4335	5171	99	455	94	23							
2300	Enercon	1529	Gabrielsberget Syd Vind 3,	J20b	82/108	110416	6000		727	3934	4661	98,4	436	95	13							
2300	Enercon	1530	Gabrielsberget Syd Vind 4,	J20b	82/108	110416	6000		734	4106	4840	99	449	96	11							
2300	Enercon	1531	Gabrielsberget Syd Vind 5,	J20b	82/108	110416	6000		806	4096	4902	99,2	441	95	12							
2300	Enercon	1532	Gabrielsberget Syd Vind 6,	J20b	82/108	110416	6000		732	4281	5013	99,3	459	94	24							
2300	Enercon	1533	Gabrielsberget Syd Vind 7,	J20b	82/108	110416	6000		677	3691	4368	98,7	448	95	17							
2300	Enercon	1534	Gabrielsberget Syd Vind 8,	J20b	82/108	110416	6000		762	3855	4617	96,1	445	96	11							
2300	Enercon	1535	Gabrielsberget Syd Vind 9,	J20b	82/108	110416	6000		780	4042	4822	98,9	416	95	18							
2300	Enercon	1536	Gabrielsberget Syd Vind 10	J20b	82/108	110416	6000		782	3953	4735	99,1	416	95	5							
2300	Enercon	1537	Gabrielsberget Syd Vind 11	J20b	82/108	110416	6000		766	4127	4893	99	453	96	9							
2300	Enercon	1538	Gabrielsberget Syd Vind 12	J20b	82/108	110416	6000		794	4099	4894	99,4	440	96	4							
2300	Enercon	1539	Gabrielsberget Syd Vind 13	J20b	82/108	110416	6000		797	4179	4976	97,8	463	95	19							
2300	Enercon	1540	Gabrielsberget Syd Vind 14	J20b	82/108	110416	6000		772	4072	4844	99	417	94	22							
2300	Enercon	1541	Gabrielsberget Syd Vind 15	J20b	82/108	110416	6000		656	4111	4767	97,5	455	93	30							
2300	Enercon	1542	Gabrielsberget Syd Vind 16	J20b	82/108	110416	6000		768	4037	4806	99,5	427	95	17							
2300	Enercon	1543	Gabrielsberget Syd Vind 17	J20b	82/108	110416	6000		778	4149	4928	99,3	405	94	21							
2300	Enercon	1544	Gabrielsberget Syd Vind 18	J20b	82/108	110416	6000		745	4125	4870	99,7	426	96	6							
2300	Enercon	1545	Gabrielsberget Syd Vind 19	J20b	82/108	110416	6000		740	4092	4832	99,7	413	96	7							
2300	Enercon	1546	Gabrielsberget Syd Vind 20	J20b	82/108	110416	6000		730	3969	4699	99,3	422	96	7							
2300	Siemens	1565	Kyrkberget, T2,Kyrkberget	D14b	101/80	110314	7300			688	688	100										
2300	Siemens	1566	Kyrkberget, T3,Kyrkberget	D14b	101/80	110314	7300			598	598	100										
2300	Siemens	1567	Kyrkberget, T4,Kyrkberget	D14b	101/80	110314	7300			598	598	100										
2300	Siemens	1568	Kyrkberget, T5,Kyrkberget	D14b	101/80	110314	7300			547	547	100										
2300	Siemens	1569	Kyrkberget, T6,Kyrkberget	D14b	101/80	110314	7300			584	584	100										
2300	Siemens	1570	Kyrkberget, T7,Kyrkberget	D14b	101/80	110314	7300			753	753	100										
2300	Siemens	1571	Kyrkberget, T8,Kyrkberget	D14b	101/80	110314	7300			870	870	100										
2300	Siemens	1572	Kyrkberget, T9,Kyrkberget	D14b	101/80	110314	7300			736	736	100										
2300	Siemens	1573	Kyrkberget, T10,Kyrkberget	D14b	101/80	110314	7300			705	705	100										
2300	Siemens	1574	Kyrkberget, T11,Kyrkberget	D14b	101/80	110314	7300			761	761	100										
2300	Enercon	1604	LMK 01, Svedala,Svedala	C2c	82/78	101005		1272	7316	5006	7378	97,1	711	97	12							
2500	Nordex	1023	Lundåkra 3,Landskrona	C2g	90/80	081027	7050	6293	6540	4444	6532	97,7	720	0	0							
2500	Nordex	1024	Lundåkra 4,Landskrona	C2g	90/80	081027	7050	6145	6763	4261	6595	100	802	0	0							
2500	GE Wind En	1192	Brunsmo 1,Brunsmo	F3i	100/100	100401	6000	3102	4949	3310	4833	96,9	470	2	2							
2500	GE Wind En	1193	Brunsmo 2,Brunsmo	F3i	100/100	100401	6000	2981	4726	3171	4594	95,9	431	2	2							
2500	GE Wind En	1194	Brunsmo 3,Brunsmo	F4c	100/100	100401	6000	2959	4945	3373	4863	97,6	460	2	2							
2500	GE Wind En	1195	Brunsmo 4,Brunsmo	F4c	100/100	100401	6000	3123	5318	3572	5145	96,9	484	2	2							
2500	GE Wind En	1196	Brunsmo 5,Brunsmo	F4c	100/100	100401	6000	2971	4628	3121	4418	97,9	365	2	2							
2500	Nordex	1210	Storrund Vindpark, STW01,S	D20f	90/80	100115	6625	5243	5758	3298	5013	98,6										
2500	Nordex	1211	Storrund Vindpark, STW02,S	D20f	90/80	100115	6625	4680	5229	3001	4506	97,4										
2500	Nordex	1212	Storrund Vindpark, STW03,S	D20f	90/80	100115	6625	4329	5283	2749	4144	95,2										
2500	Nordex	1213	Storrund Vindpark, STW04,S	D20f	90/80	100115	6625	4593	5438	2755	4213	95,2										
2500	Nordex	1214	Storrund Vindpark, STW05,S	D20f	90/80	100115	6625	4467	5449	2157	3622	87,9										
2500	Nordex	1215	Storrund Vindpark, STW06,S	D20f	90/80	100115	6625	4495	5772	2749	4251	94,3										
2500	Nordex	1216	Storrund Vindpark, STW07,S	D20f	90/80	100115	6625	4933	6375	2765	4521	96,5										
2500	Nordex	1217	Storrund Vindpark, STW08,S	D20f	90/80	100115	6625	5055	6111	3344	5075	98,7										
2500	Nordex	1218	Storrund Vindpark, STW09,S	D20f	90/80	100115	6625	5431	6573	3345	5209	95,5										
2500	Nordex	1219	Storrund Vindpark, STW10,S	D20f	90/80	100115	6625	4459	5511	2480	3961	93,4										
2500	Nordex	1220	Storrund Vindpark, STW11,S	D20f	90/80	100115	6625	5343	6319	3268	4906	98,1										
2500	Nordex	1221	Storrund Vindpark, STW12,S	D20f	90/80	100115	6625	5249	6445	3376	5110	99,2										
2500	Kenersys	1384	TL Vind 1,Tråvad	C8c	100/100	110131	6105			5070	5070	99,7	721	92	1							
2500	Kenersys	1385	TL Vind 2,Tråvad	C8c	100/100	110131	6105			5024	5024	99,7	683	90	2							
2500	Kenersys	1386	TL Vind 3,Tråvad	C8c	100/100	110131	6105			5206	5206	99,8	760	93	2							
2500	Fuhrlander	1409	Alfred af Lilläng,Lundsbrun	D8h	100/100	100816	6300		6520	3659	5744	100	682									
2500	Kenersys	1472	Näsudden III,Näsudden	I5f	100/85	091215	7300		3898	6631	9649	100	920		0							
2500	Nordex	1473	Ryningsnäs, Ryn 80,Ryning	G5g	90/80	081231	3000		1577	3008	4236	88,6	364	86	326							
2500	Nordex	1474	Ryningsnäs, Ryn 100,Ryning	G6a	90/80	081231	4000		1209	2254	3175	95,3	287	92	6							
2500	Nordex	1642	Bräntberget,Härnösand	I17g	90/80	120301	6620			2321	2321	95,5	61									



Ny *	Effekt (kW)		Fabrikat	Nr Anläggning Benämning, Ort	Placering Karta	D/H (m)	I drift	Ber MWh	2010 MWh	2011 MWh	2012 MWh	12mån MWh	12mån %	Månad MWh	Tid %	Hindertid (tim)						
	Hög	Låg														AHT	MS	YNS	OYS	PU	OPS	TF
3000			Vestas	1493 Näsudden Väst 02,Näs	I5f	90/90	111001		2880	5892	8772	94,8	841	90	46							
3000			Vestas	1494 Näsudden Väst 03,Näs	I5f	90/90	111001		2816	5926	8742	95,7	805	90	47							
3000			Vestas	1495 Näsudden Väst 04,Näs	I5f	90/90	111001		3062	5948	9010	94,9	807	89	49							
3000			Vestas	1496 Näsudden Väst 05,Näs	I5f	90/90	111001		2209	5608	7817	89,4	795	91	41							
3000			Vestas	1497 Näsudden Väst 06,Näs	I5f	90/90	111001		2723	5772	8495	94,1	750	94	20							
3000			Vestas	1498 Näsudden Väst 07,Näs	I5f	90/90	111001		2770	5495	8265	95,3	669	89	54							
3000			Vestas	1499 Näsudden Väst 08,Näs	I5f	90/90	111001		2870	5511	8381	95,2	678	90	47							
3000			Vestas	1500 Näsudden Väst 09,Näs	I5f	90/90	111001		2766	5215	7981	95,7	611	90	44							
3000			Vestas	1501 Näsudden Väst 10,Näs	I5f	90/90	111001		2672	5182	7853	94,8	612	92	31							
3000			Vestas	1502 Näsudden Väst 11,Näs	I5f	90/90	111001		2665	5141	7805	95,4	547	90	45							
3000			Vestas	1503 Näsudden Väst 12,Näs	I5f	90/90	111001		2656	5351	8006	95,7	577	92	32							
3000			Vestas	1504 Stugyl 1,Näs	I5f	90/90	110901		3936	6288	9297	93,5	833	91	63							
3000			Vestas	1505 Stugyl 2,Näs	I5f	90/90	110901		3806	6310	9391	95,7	730	91	61							
3000			Vestas	1506 Stugyl 3,Näs	I5f	90/90	110901		3588	6349	9070	93,6	718	92	49							
3000			Vestas	1507 Stugyl 4,Näs	I5f	90/90	110901		3936	6276	9348	93,7	756	93	47							
3000			Vestas	1508 Stugyl 5,Näs	I5f	90/90	110901		2868	6780	9643	95,3	879	94	42							
3000			Vestas	1509 Stugyl 6,Näs	I5f	90/90	110901		3675	5768	8638	94,5	707	86	100							
3000			Vestas	1510 Stugyl 7,Näs	I5f	90/90	110901		3583	5650	8521	95,2	591	88	84							
3000			Vestas	1511 Stugyl 8,Näs	I5f	90/90	110901		3710	6197	9138	93,6	690	91	60							
3000			Vestas	1512 Stugyl 9,Näs	I5f	90/90	110901		4109	6572	9751	94,4	949	92	55							
3000			WinWind	1597 Vindpark Vänern GG7,Väne	-	90/88	091120	9000			5108	5108	100	936								
3000			WinWind	1598 Vindpark Vänern GG8,Väne	-	90/88	091120	9000			4073	4073	100	731								

# Karta över verkens placering

