

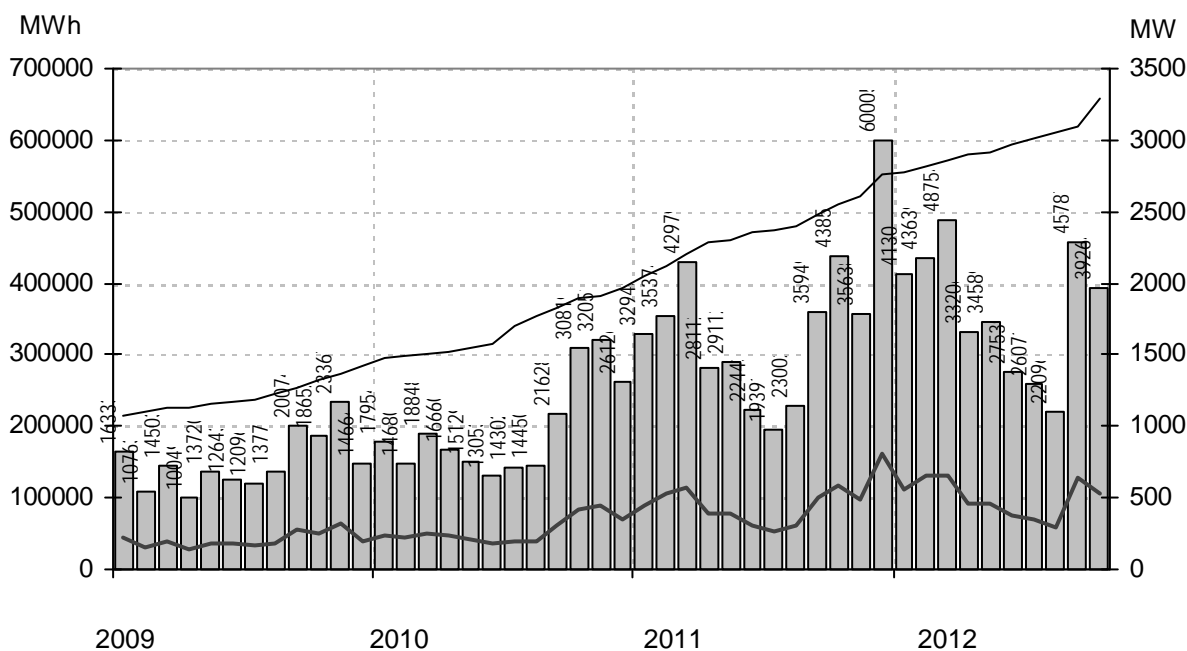
# Vindkraftverk

Större än 50 kW

oktober 2012

Internetadress: <http://www.vindstat.nu>

## Vindproducerad el från registrerade verk



Staplarna visar producerad energi per månad i MWh, linjerna visar installerad effekt respektive månadens medeleffekt i MW

## Sammanfattning

Totalt installerad effekt	(MW)	3294
Antal verk	(st)	2201
Rapporterade denna månad	(st)	1392
Rapporterad elproduktion		
2010	(MWh)	2 357 051
2011	(MWh)	4 088 056
2012	(MWh)	3 622 502
Rapporterat denna månad	(MWh)	392 647
Medeleffekt denna månad	(MW)	528

### Vindens energiinnehåll

Månaden jämfört med samma månad tidigare år	109 %
Året hittills jämfört med samma period under tidigare år	107 %
Senaste 12 månaderna jämfört med samma period under tidigare år	111 %

### Förklaringar till tabellen på följande sidor

Ber	Av ägaren lämnad uppgift på beräknad elproduktion		
Årtal	Sammanlagd elproduktion under respektive år		
12mån	Elproduktion och tillgänglighet senaste 12 månaderna		
Månad	Elproduktion under månaden		
Tid	Andel av månaden som generatoren varit inkopplad på nät		
*	Nytt verk		
AHT	Avläst hindertid		
MS	Mindre störning	PU	Planerat underhåll
YNS	Yttre nätstörning	ÖPS	Övrigt planerat stopp
ÖYS	Övrig yttre störning	TF	Tekniskt fel

### För uppföljningen svarar Vindstat AB med stöd från Energimyndigheten

Sammanställningen gjord 2013-11-07

Ansvarig:

Nils-Erik Carlstedt Vindstat AB

E-post: [nilserik.carlstedt@vindstat.com](mailto:nilserik.carlstedt@vindstat.com)

Telefon: 070 - 539 54 67

Ny *	Effekt (kW) Hög Låg	Fabrikat	Nr Anläggning Benämning, Ort	Placering Karta	D/H (m)	I drift	Ber MWh	2011 MWh	2012 MWh	2013 MWh	12mån MWh	12mån %	Månad MWh	Tid %	Hindertid (tim)						
															AHT	MS	YNS	ÖVS	PU	OPS	TF
55	11	Vestas	1 Tågarp,Tågarp	C5d	15/23	830810	96	16	23		0										
95	20	Tellus	37 Södra Bäckebo,Ålem	G5c	19/41	920225	110	70	67	56	62	85,7	2	25	0					560	
99		WindWorld	58 Oaxen,Mörkö	I9g	21/24	901105	150	14	0	72	57	100	2	57	0						
100		Vestas	501 Seglaberger I,Laholm	C4e	20/24	880927	205	125	150	92	120	100	6	42	0						
150		WindWorld	15 Snaigsto,Näs	I5i	28/31	900202	455	283	268	245	264	100	31	83	0						
150		WindWorld	17 Sladckvneni 2,Näs	I5i	28/31	900608	438	307	223	287	262		9	0						600	
150		WindWorld	20 Elvina,Linköping	F8f	28/30	901013	314	99	123	114	103	100	14	63	0						
150		WindWorld	38 Hede Gård,Mellerud	C9a	28/40	911207	385	197	267		55										
150		WindWorld	73 Arendala,Lund	C2f	27/40	930522	416	357	410	408	431	100	32	79	0						
150		WindWorld	107 Storeholms gård,Ödåkra	C3d	27/41	940801	380	264	352	325	345	100	28	63	0						
150		WindWorld	143 Rödjans Gård,Bolstad	C9a	27/41	950825	260	154	169	168	142	100	13	57	0						
150		WindWorld	144 Nygården 4:1,Nygården	C9a	27/41	950927	260	176	249	206	236	100	16	58	0						
150		WindWorld	538 Nårvind Johan,Når	J5h	27/31	921028	438	345	404		82	99,9									
150		WindWorld	539 Nårvind Liven,Når	J5h	27/31	921028	438	348	404		99	99,9									
150		WindWorld	540 Nårvind Långman,Når	J5h	27/31	930712	438	329	388		87	99,9									
225	50	Vestas	22 Braheskolan,Visingsö	E7g	27/30	901206	500	296	405	368	394	100	23	55	0						
225	50	Vestas	24 Ölandstok,Grönhögen	G3i	27/30	910710	580	515	527	480	513	98,5	36	80	3						
225	50	Vestas	25 Solvändan,Grönhögen	G3i	27/30	910710	580	504	510	457	493	99,4	33	80	1						
225	50	Vestas	27 Hästholmen 1,Hästholmen	E8b	27/30	910905	440	308	518	440	493	99,8	35	83	5						
225	50	Vestas	28 Mårten,Grötlingbo	J5g	27/30	911025	466	440	452	426	441	94,7	33	81	356						
225	50	Vestas	30 Sjobergs Säteri,Lugnäs	D9b	27/30	911111	400	218	309	280	285	99	21	71	0						
225	50	Vestas	33 Tovsippan,Grönhögen	G3i	27/30	911210	580	521	592	520	559	96,4	34	70	126						
225	50	Vestas	34 Vitsippan,Grönhögen	G3i	27/30	911210	580	518	550	448	488	90,4	29	66	131						
225	50	Vestas	51 Utö,Utö	I9i	27/30	920618	490	214	260	328	299	84,8	29	71	90						
225	50	Vestas	54 Elmer I,Mosås	F10a	27/31	920626	280	150	261	205	226	99,3	15	61	1						
225	50	Vestas	56 Albert,Kistinge	C4e	27/32	920908	493	310	466	398	439	99,6	32	70	6						
225	50	Vestas	57 Erik,Kistinge	C4e	27/32	920908	493	308	431	369	409	99,8	30	67	0						
225	50	Vestas	63 Bösarp,Bösarp	C1i	27/25	921215	472	425	478	436	473	99,4	34	82	0						
225	50	Vestas	65 August,Visingsö	E7g	27/31	930107	480	291	408	349	391	90,5	41	90	0						
225	50	Vestas	68 Kristinelund 1,Ventlinge	G3i	27/31	930109	580	575	596	550	567	97,3	41	80	13						
225	50	Vestas	69 Kristinelund 2,Ventlinge	G3i	27/31	930109	580	551	591	533	566	99,2	40	80	1						
225	50	Vestas	70 Kristinelund 3,Ventlinge	G3i	27/31	930109	580	560	600	537	568	97,2	41	82	1						
225	50	Vestas	82 Östertenvind,Simris	E2a	27/32	930923	480	503	523	491	510	97,6	37	87	0						
225	50	Vestas	83 Berta,Simris	E2a	27/32	930923	480	515	526	499	523	99,1	36	88	0						
225	50	Vestas	94 Kerstin,Smedjeholm	B5c	27/31	931209	550	431	607	595	630	98,3	59	79	1						
225	50	Vestas	96 Viktor,Simris	E2a	27/32	940112	480	486	502	474	495	98,9	34	85	0						
225	50	Vestas	97 Almetorps Säteri,Lavad	C8e	27/32	940202	320	152	251	212	234	99	15	62	0						
225	50	Vestas	100 Gulsippa,Grönhögen	G3i	27/30	940126	580	462	471	430	467	99,6	30	78	1						
225	50	Vestas	101 Blåsippa,Grönhögen	G3i	27/30	940126	580	503	542	493	528	99	37	81	0						
225	50	Vestas	106 Kristinelund Nord,Ventlinge	G3i	27/31	940718	600	557	599	455	545	95,6	41	81	2						
225	50	Vestas	109 Lilla ELen,Tvååker	B5f	27/31	940820	460	316	441	405	438	98,2	43	72	0						
225	50	Vestas	110 El-Trendo,Tvååker	B5f	27/31	940820	460	331	443	434	468	99,2	44	72	0						
225	50	Vestas	111 Hällemöllan 1,Rönnäng	A7f	29/32	941021	600	473	641	613	633	98,5	61	78	2						
225	50	Vestas	112 Rosendal,Rosendal	B5f	27/31	940930	500	319	414	430	455	99	44	76	1						
225	50	Vestas	113 Elvira,Kistinge	C4e	27/31	940623	384	314	444	356	398	96,9	30	68	0						
225	50	Vestas	116 Sibylla af Ängholmen,Ängh	A7f	29/31	941020	570	467	635	530	553	92,3	41	58	1						
225	50	Vestas	119 Hågvards,Hall	J7e	29/31	941215	410	375	433	396	430	99,1	26	97	0	21					
225	50	Vestas	120 Vivi,Visingsö	E7g	29/31	941228	530	372	427	492	527	97,5	43	81	0						
225	50	Vestas	121 Hornbore,Hamburgsund	A9c	29/31	941216	500	207	314	343	360	93,8	26	61	40						
225	50	Vestas	136 Nuntorpsskolan,Brålanda	B8i	29/31	950824	325	68	74	19	20	18,7	0	0	743						
225	50	Vestas	141 Elmer II,Mosås	F10a	29/31	950912	320	160	285	222	246	98,8	16	56	1						
225	50	Vestas	142 Stella af Rönnäng,Rönnäng	A7f	29/31	950918	550	393	557	557	560	96,9	55	77	0						
225	50	Vestas	148 Önaholms Gård 5,Tveta	C10b	29/34	951108	417	322	336	333	298	87,1	33	68	53						
225	50	Vestas	178 Zephyrus af Hof,Ålmeåstad	D7d	29/30	960221	332	130	230	205	222	97,9	16	66	0						
225	50	Vestas	197 Önnevind,Önnestad	D3f	29/31	960511	320	198	260	135	176	99,5									
225	50	Vestas	200 Lunden,Gårdhem	B8c	29/30	960701	330	204	228	152	142	66,9	14	49	49						
225	50	Vestas	214 Krågevind,Önnestad	D3f	29/31	960919	320	205	265	53	94	99,4									
225	50	Vestas	215 Kälvene,Kälvene	D7h	29/31	960828	330	206	327	277	303	98	20	69	7						
225	50	Vestas	233 Linnea,Grönhögen	G3i	29/32	961108	570	493	565	507	547	99,5	38	78	0						
225	50	Vestas	234 Gullvivan,Grönhögen	G3i	29/32	961107	570	508	515	474	496	98,1	32	76	15						
225	50	Vestas	235 Kristinelund 5,Ventlinge	G3i	27/31	961106	600	622	668	609	639	98,6	47	81	2						
225	50	Vestas	241 Månunen,Gislöv	E2a	29/32	970217	525	486	513	498	499	96	32	80	18						
225	50	Vestas	250 Ingel 3,Östra Ingelstad	D2c	29/32	971017	460	458	511	468	494	94,8	35	78	2						
225	50	Vestas	257 Hällemöllan 2,Rönnäng	A7f	29/32	971111	600	498	690	659	685	99,4	63	79	0						
225	50	Vestas	272 Agrvind,Grötlingbo	J5g	29/30	980110	580	462	472	443	453	98,2	34	78	5						
225	50	Vestas	368 Ann-EL-i,Hångsdala	D7h	29/30	990104	370	295	431	386	415	99,4	27	74	0						
225	50	Vestas	375 Gesvinto, Skåls Vindk,Nås	I5f	29/30	990508	620	522	658	565	611	96,4	56	81	99						
225	50	Vestas	502 Seglaberger II,Laholm	C4e	27/30	910118		293	459	411	440	99,5	34	76	1						
225	50	Vestas	503 Seglaberger III,Laholm	C4e	27/30	920309		298	419	378	410	99,4	32	73	0						
225	50	Vestas	517 Vårpinge Anna,Lund	C2e	27/30	900201	500	325	371	327	374	97,7	18	51	75						
225	50	Vestas	518 Vårpinge Bella,Lund	C2e	27/30	900201	500	275	318	111	124	98,9	23	60	92						
225	50	Vestas	522 Bäckagård I,Tvååker	B5f	27/30	911016	500	341	477	350	390	78,1	40	71	2						
225	50	Vestas	523 Bäckagård II,Tvååker	B5f	27/30	911016	500	335	459	442	483	98,4	43	73	3						
225	50	Vestas	524 Bäckagård III,Tvååker	B5f	27/30	911016	500	335	460	413	454	99,4	40	69	0						
225	50	Vestas	525 Bäckagård IV,Tvååker	B5f	27/30	911016	500	333	479	380	424	89,1	42	69	0						
225	50	Vestas	526 Bäckagård V,Tvååker	B5f	27/30	911016	500	324	433	414	438	97	42	73	1						
225	50	Vestas	527 Bäckagård VI,Tvååker	B5f	27/30	911016	500	325	457	428	466	99,4	42	74	0						

Ny *	Effekt (kW)		Fabrikat	Nr Anläggning	Placering	D/H	I drift	Ber	2011	2012	2013	12mån	12mån	Månad	Tid	Hindertid (tim)						
	Hög	Låg														Benämning, Ort	Karta	(m)	MWh	MWh	MWh	MWh
250	WindWorld	187	Värestorps Vind,Värestorp	C4b	29/41	960529	325	281	393	343	369	99,7	27	64	2							
250	WindWorld	205	Agro 1,Lummelunda	J7a	29/42	960718	483	340	428	392	403	89,6	38	77	27							
250	WindWorld	206	Agro 2,Lummelunda	J7a	29/42	960719	483	276	346	269	283	74,3	28	69	127							
250	WindWorld	589	Kalmar Energi, Degerhamn,	G3i	29/30	961025	563	373	363	332	319	72,3	38	75	97							
250	WindWorld	590	Kalmar Energi, Degerhamn,	G3i	29/30	961025	563	400	511	392	480	87,5	33	68	157							
250	WindWorld	591	Kalmar Energi, Degerhamn,	G3i	29/30	961025	563	445	512	471	498	90,1	41	73	94							
250	50	NEG Micon	78 Justinia af Galatabäck,Galta	B5f	26/30	930903	440	265	283		114											
450	Bonus	50	Lyse Bonus,Lyse	A8f	35/35	920617	1000	219	551	930	918	81,3	97	67	37							
450	Bonus	77	Risholmen Marta,Risholme	B7a	37/37	930727	1100	720	1074	502	756	100										
490	WindWorld	117	AEOLUS,Hviderup	C2i	37/41	941012	850	758	770	784	840	99,2	54	72	7							
490	WindWorld	118	Lantmännen,Klinterhamn	I6c	37/41	941129	1000	774	1021	951	1041	98,2	95	78	8							
490	WindWorld	126	Glimminge Vind,Glimminge	C3g	37/41	950226	950	840	1027	963	1023	99,6	85	73	3							
490	WindWorld	133	Lys-Vind,Lysekil	A8f	37/40	950405	950	636	962	837	913	97,2	74	67	5							
490	WindWorld	135	Kastlösavind,Kastlösa	G4c	37/42	950711	1100	784	973	961	1009	99,5	86	73	4							
490	WindWorld	139	Hablingbovind 1,Hablingbo	I5i	37/41	950801	1225	722	988	1134	1141	95,6	114	78	1							
490	WindWorld	140	Hablingbovind 2,Hablingbo	I5i	37/41	950801	1225	977	1338	1083	1178	91,7	94	64	84							
500	Vestas	80	Molly Tängen,Orust	A7i	39/41	930923	1350	784	1193	1144	1140	92,9	113	68	1							
500	Vestas	90	Elektro Glitne,Näs	I5f	39/41	931220	1200	1071	1393	1147	1240	93,2	73	51	328							
500	Vestas	91	Rehn Kraft I,Näs	I5f	39/41	931221	1200	988	1258	1067	1144	95	102	73	100							
500	Vestas	103	Storegården,Ås	C8d	39/41	940428		224	691		164											
500	Vestas	114	Barsebäck III,Barsebäck	C2h	39/40	941017	1150	888	1165	1112	1183	95,3	110	72	0							
500	Vestas	124	Sophie Hogenäset,Sotenäs	A8f	39/41	950131	1100	743	1140	1009	1042	90,4	101	67	1							
500	Vestas	125	Häckenäs Betty,Vadstena	E8f	39/41	950209	1120	711	992	197	414	99,7										
500	Vestas	127	Hogenäset, Ingeborg,Hoge	A8f	39/39	950125	1100	576	1016	1071	1106	97,2	99	65	33							
500	Vestas	128	Sönnertorp 2,Sönnertorp	C4a	39/41	950213	890	900	984	945	976	98,7	86	74	1							
500	Enercon	147	Ruuthsbo I,Ruuthsbo	D1h	40/42	951020	1500	1262	1038	378	225	23,7	89	85	21							
500	WindWorld	162	Lucia af Boholmen,Skoghäll	D10d	37/41	951219	800	365	694	556	633	76,8	68	75	22							
500	WindWorld	172	Si-Vind,Lysekil	A8f	37/40	951221	950	594	884	747	793	99,5	50	59	4							
500	Enercon	181	Slitevind XIII,Larsbo Glemm	D1i	40/50	960513	1300	1292	1346	1307	1387	98,5	99	90	20							
500	Enercon	182	Slitevind XIV,Larsbo Glem	D1i	40/50	960513	1300	1177	1392	1292	1382	99,4	101	92	0							
500	Enercon	183	Slitevind XVI,Ryngne N	D2a	40/50	960515	1300	1108	962	856	1052	87,9	29	23	566							
500	Vestas	186	Åstorp 1,Åstorp	C3e	39/40	960216	860	671	838	766	819	99,4	59	63	2							
500	WindWorld	195	Ärröd 220001,Ärröd	D2h	37/41	960523	710	631	643	675	785	98,5	54	68	0							
500	Enercon	209	Österlövind II,Simris	E2a	40/42	960825	1380	1234	1407	1424	1484	99,6	103	93	0	12						
500	WindWorld	216	Legevind,Legeved	E3a	37/41	960904	600	559	627	608	660	99,4	38	63	4							
500	WindWorld	218	Trollenäs,Trollenäs	C2i	37/41	960829		690	810	758	818	99,4	58	72	4							
500	Enercon	229	Hog 1,Stenungsund	B7g	40/42	961003	1050	357	599	713	823	89,6	66	72	66							
500	Enercon	230	Hog 2,Stenungsund	B7g	40/42	961003	1050	221	804	922	967	93,2	86	84	0							
500	Enercon	236	Slitevind XVII,Eriksfält N Ör	D1i	40/50	961211	1300	1408	1379	1167	1084	71,7	111	94	0							
500	Enercon	237	Slitevind XVIII,Eriksfält S Ör	D1i	40/50	961211	1300	1288	1255	1226	1153	79,4	105	93	6							
500	Vestas	239	Åstorp 2,Åstorp	C3e	39/40	970204	950	617	824	876	99	66	64	8								
500	Vestas	247	Lovisa,Orby	C3a	39/40	970825	950	756	847	786	843	93,6	61	56	165							
500	Enercon	263	Windbyggarna 1,Lärbro	J7b	40/65	971220	1100	622	724	594	644	93	71	89	17							
500	Enercon	264	Isak,Klinterhamn	I6c	40/50	971219	1300	893	1169	937	1050	96,3	97	82	78							
500	Enercon	267	Ryftes Kristina,Fole	J6g	40/65	971218	1200	871	991	825	911	99,9	76	89	0							
500	Enercon	269	Kyrkebys 1, Hangvar	J7b	40/65	971220	1200	764	740	869	917	95,5	73	92	0							
500	Enercon	270	Kyrkebys 2, Hangvar	J7b	40/65	971220	1200	811	990	821	892	94,1	81	91	0							
500	Vestas	291	Täppeshusen 1,Höganäs	C3d	39/40	980402	1050	747	903	877	928	98,9	82	68	2							
500	Vestas	292	Täppeshusen 2,Höganäs	C3d	39/40	980402	1050	713	921	909	965	97,8	83	65	35							
500	Enercon	314	St. Herrestad I,St. Herresta	D2b	40/65	980712	1420	1436	1500	1374	1450	93,1	81	76	136							
500	Enercon	317	St. Herrestad II,St. Herresta	D2b	40/65	980712	1420	1333	1233	1349	1429	94	101	92	19							
500	Enercon	354	Kadesjö I,Trunnerup 9:4	D2a	40/65	981119	1400	1153	1075	1238	1288	92,3	103	92	0							
500	Enercon	355	Kadesjö II,Trunnerup 9:4	D2a	40/65	981119	1400	1223	1303	1146	1208	95,5	100	92	0							
500	Enercon	356	Marieholm I,Reslöv 11:3	C2i	40/65	981201	1300	1171	1278	1103	1186	97,6	83	87	35							
500	Enercon	357	Månslunda I,Månslunda	D2f	40/65	981127	1350	1093	1193	1019	1102	98,6	85	92	16							
500	Enercon	358	Rydsgård I,Ville 61:8	D2a	40/65	981118	1400	1242	1277	1150	1271	94,3	94	89	24							
500	Enercon	359	Rydsgård II,Ville 61:8	D2a	40/65	981120	1400	1201	1268	1234	1285	97,7	89	90	17							
500	Enercon	362	Marieholm II,Reslöv 11:3	C2i	40/65	981202	1300	1085	1194	1063	1223	97,7	82	84	11							
500	Enercon	380	Gunn-El,Köpinge Gård	C4e	40/65	990115	1200	1047	1347	832	1100	78,1	0	0	744							
500	Vestas	504	Seglabergera IV,L.Tjärby	C4e	39/40	930701	1000	582	822	662	735	84	1	1	740							
500	Vestas	519	Värpinge Clara,Lund	C2e	39/40	960711	1050	727	887	812	884	96,9	67	67	0							
500	Vestas	543	Slitevind III,Näs	I5f	39/41	930209	1350	1067	1363	1188	1279	97	114	77	100							
500	Vestas	550	Vindudd IV,Grötlingbo	J5g	39/41	941115	1050	1010	1112	1018	1073	97,7	76	66	106							
500	Vestas	551	Vindudd V,Grötlingbo	J5g	39/41	941115	1050	1010	1080	966	1001	94,9	84	71	4							
500	WindWorld	559	Annelöv I,Landskrona	C2h	37/41	951220		866	933	908	968	99,5	73	75	3							
500	WindWorld	560	Annelöv II,Landskrona	C2h	37/41	960307		819	883	855	890	99,5	72	82	4							
500	Enercon	565	Slitevind IX,Smöjen	J7c	40/50	951222	1300	1062	928	919	862	69,5	87	85	744							
500	Enercon	566	Slitevind X,Smöjen	J7c	40/50	951215	1300	806	787	918	853	72	88	79	744							
500	Enercon	567	Slitevind XI,Furillen	J7c	40/50	951219	1400	1079	1003	390	533	89,7										
500	Enercon	568	Slitevind XII,Furillen	J7c	40/50	951220	1400	515	1447	1369	1405	95	112	87	46							
500	WindWorld	571	Kullamöllan,Nyhamnsläge	B3i	37/41	960620		863	1112	1017	1102	99,5	95	75	3							
500	WindWorld	572	Kullavind,Nyhamnsläge	B3i	37/41	960620																

Ny *	Effekt (kW)		Fabrikat	Nr Anläggning	Placering	D/H I drift	Ber MWh	2011 MWh	2012 MWh	2013 MWh	12mån MWh	12mån %	Månad MWh	Tid %	Hindertid (tim)					
	Hög	Låg													Benämning, Ort	Karta	(m)	AHT	MS	YNS
600	Vestas	222 Ryttes Hulda,Havdhem	I5i	44/50	961119	1300	1101	1383	1156	1266	94,3	102	72	4						
600	Vestas	223 Eksebo Kraft, Gustav,Havd	I5i	44/50	961120	1300	1015	1254	1057	1163	96,5	87	68	0						
600	Vestas	224 Kulle 14,Näs	I5i	44/50	961119	1300	1053	1383	1064	1180	86	99	71	0						
600	Vestas	225 Kulle 16,Näs	I5i	44/50	961119	1300	1027	1381	1060	1195	87,6	102	69	0						
600	NEG Micon	227 Tannam,Tanumshede	A9f	43/46	961015	1130	609	811	46	208	13,4	0			703					
600	NEG Micon	228 Duesgård,Tanumshede	A9c	43/46	961015	1160	558	539	686	602	79,6	37	35	415						
600	Vestas	231 Dalom,Hemsö	I18a	44/40	961027	1165	769	861	919	927	99,3	75	61	8						
600	Vestas	232 Lin Vind,Ledberg	F8e	44/41	961203	875	457	810	649	760	98,9	45	56	1						
600	WindWorld	242 Stjernarps gods,Eldsberga	C4e	42/42	970301	950	719	930	771	856	99,6	59								
600	Vestas	248 Slättäng 1,Slättäng	C2i	44/50	970929	1100	1063	1103	964	967	89,8	69	65	30						
600	Vestas	249 Backmöllan,Väggarp	C2i	44/50	970924	1150	1042	1139	1029	1078	89,5	80	62	6						
600	Vestas	261 Victoria,Hogenäset	A8f	44/45	971110	1300	875	1411	1008	1084	82,9	108	59	7						
600	Vestas	265 Rehn Kraft II, Näs,Näs	I5f	44/40	971221	1620	1351	1779	1526	1643	95,8	152	73	2						
600	Vestas	266 Tomsvalan,Slite	J7b	44/55	971229	1220	771	953	786	819	81,8	65	62	7						
600	Vestas	280 Trärke, Helga,Björkönen	H17c	44/55	971121	1190	890	926	936	908	88	84	75	1						
600	WindWorld	282 Lilla Tjärby Gärd,Lilla Tjärby	C4e	42/50	980301	1000	877	1186	207	470	99,9									
600	WindWorld	283 Dörestorp 1,Hasslös	C4b	42/50	980401	930	799	1155	918	976	99,4	78	60	3						
600	WindWorld	284 Ågård,Genevad	C4e	42/50	980403	900	844	1205	1020	1121	99,5	61	41	3						
600	WindWorld	285 Ångsholm,Genevad	C4e	42/50	980401	950	888	1148	1013	1067	99,9	86	64	3						
600	WindWorld	287 Mälarvind AB 1,Mellby	C4b	42/50	980301	930	827	917	94	35	99,9	0								
600	WindWorld	288 Davids Mölla,Glänninge	C4b	42/50	980422	990	811	1080	990	1074	99,4	83	64	3						
600	Vestas	289 Lagmansberga,Skänninge	F8d	44/55	971118	1023	817	1254	573	863	99,7									
600	Vestas	290 Vivian,Visingsö	E7g	44/40	971025	1300	940	1192	1200	1230	97,7	96	72	0						
600	WindWorld	293 Björnsgård,Mellby	C4b	42/50	980312	1000	808	1116	941	1014	99,5	85	62	3						
600	WindWorld	294 Kastlösa Väst V2,Kastlösa	G4c	42/40	980201	1280	1052	1122	949	990	87,1	92	68	13						
600	WindWorld	295 Kastlösa Väst V3,Kastlösa	G4c	42/40	980201	1280	985	1178	757	857	61,3	87	59	48						
600	WindWorld	296 Färvind,Kastlösa	G4c	42/40	980201	1280	1089	1232	1172	1295	78,4	108	65	1						
600	WindWorld	297 Kastlösa Väst V5,Kastlösa	G4c	42/40	980201	1300	1010	1483	1356	1464	97,3	120	66	0						
600	WindWorld	298 Kastlösa Väst V7,Kastlösa	G4c	42/40	980201	1250	864	1140	1035	1179	97,1	64	52	131						
600	WindWorld	299 Kastlösa Väst V11,Kastlösa	G4c	42/40	980201	1300		187	882	837	71,5	109	65	1						
600	WindWorld	300 Kastlösa Väst V8,Kastlösa	G4c	42/40	980201	1210	790	955	896	965	99,5	78	60	9						
600	WindWorld	301 Kastlösa Väst V9,Kastlösa	G4c	42/40	980201	1220	878	1158	1018	1094	86	81	51	146						
600	WindWorld	302 Kastlösa Väst V10,Kastlösa	G4c	42/40	980201	1230	955	1169	1132	1183	99,7	100	64	0						
600	WindWorld	303 Kastlösa Väst V13,Kastlösa	G4c	42/40	980201	1210	828	925	841	972	95,6	79	61	2						
600	WindWorld	304 Kastlösa Väst V14,Kastlösa	G4c	42/40	980201	1200	860	807	903	993	95	80	61	1						
600	WindWorld	305 Kastlösa Väst V15,Kastlösa	G4c	42/40	980201	1220	961	1149	977	1068	93,4	96	64	1						
600	WindWorld	306 Kastlösa Väst V16,Kastlösa	G4c	42/40	980201	1250	916	1209	1094	1187	96,2	70	44	151						
600	WindWorld	307 LT Klägstorp,Klägstorp	C4b	42/50	980421	990	812	1163	1005	1096	99,5	86	60	4						
600	WindWorld	309 Björkliden,St. Isie	C1i	42/45	971125	1490	1398	1589	1482	1556	98,5	122	79	0						
600	WindWorld	311 Lilla Isie,Lilla Isie	C1i	42/45	971212	1500	1457	1688	1547	1641	99,6	129	78	3						
600	WindWorld	312 Hofby Vind, Ysby,Kövlinge	C4b	42/49	971108	930	645	958	837	889	99,5	75	65	3						
600	Vestas	315 Grebban 1,Tanumshede	A9f	44/45	980610	1100	635	1077	937	1005	99,2	69	63	6						
600	Vestas	316 Grebban 2,Tanumshede	A9f	44/45	980611	1100	634	1041	906	977	99,9	68	63	0						
600	WindWorld	318 Bengtssons Vindmölla,Mell	C4b	42/50	980921	1000	880	1192	1080	1160	99,4	95	67	3						
600	WindWorld	321 Triton Energi,Kövlinge	C4b	42/50	980921	1000	803	1099	997	1080	99	87	64	8						
600	WindWorld	343 Kastlösa Väst V1,Kastlösa	G4c	42/40	981001	1210	1084	1194	1250	1338	96,6	92	59	103						
600	WindWorld	344 Kastlösa Väst V6,Kastlösa	G4c	42/40	981001		1096	1360	1282	1383	99,4	108	69	3						
600	WindWorld	345 Kastlösa Väst V12,Kastlösa	G4c	42/40	981001	1210	801	898	913	892	89,5	69	57	103						
600	WindWorld	349 Kövlinge Vind,Kövlinge	C4b	42/50	981101	1000	797	1092	941	1039	98,7	81	55	8						
600	WindWorld	350 Mammars Vind,Mammarp	C4e	42/50	981101	1000	863	1259	1099	1174	99,4	93	70	5						
600	WindWorld	361 Sydvind,Menlösa Gärd	C4b	42/50	981101	930	697	1074	546	797	99,5									
600	Vestas	369 Elise Ruuthsbo,Bjäresjö	D2b	44/45	990120	1325	1067	1190	970	1060	93,7	79	65	6						
600	Vestas	370 Elinor Ruuthsbo,Bjäresjö	D2b	44/45	990120	1325	937	929	1116	1175	96,2	81	67	0						
600	Enercon	397 Bjälbo, Lennart,Skänninge	F8d	44/65	991001	1300	950	1478	1174	1369	99,7	97	92	0						
600	Enercon	402 Kyrkeby 3, Hangvar	J7b	44/65	991130	1400	972	1190	1063	1166	96,6	89	89	0						
600	Enercon	403 Kyrkeby 4, Hangvar	J7b	44/65	991130	1400	981	937	1036	1154	98,5	89	90	6						
600	Enercon	414 Virke 1,Kävlinge	C2i	44/65	991028	1350	1320	1483	1325	1409	93,6	39	29	507						
600	Enercon	415 Virke 2,Kävlinge	C2i	44/65	991028	1350	1386	1419	1217	1328	92,8	34	36	389						
600	Enercon	416 Skarhult 1,Skarhult	C2i	44/65	991103	1350	1149	1260	1238	1283	97,9	95	84	19						
600	Enercon	417 Skarhult 2,Skarhult	C2i	44/65	991101	1350	1139	1306	1176	1282	95,5	87	84	13						
600	Enercon	418 Fjälkinge 1,Fjälkinge	E3a	44/65	990913	1300	965	1075	1063	1131	99	75	89	3						
600	Enercon	419 Fjälkinge 2,Fjälkinge	E3a	44/65	990912	1300	1025	786	1104	993	88,4	50	45	219						
600	Enercon	420 Tjärby,Laholm	C4e	44/46	991112	1200	820	1039	872	963	94,3	86	80	0						
600	Enercon	437 Freja Olsäng,Olsäng	G3d	44/46	000706	1250	1189	1254	1141	1195	98,8	83	83	0						
600	Enercon	439 Skörpinge,Ängelholm	C3h	44/67	000213	1450	1173	1370	1265	1332	99,4	112	88	11						
600	Enercon	440 Genevad,Laholm	C4e	44/67	000301	1500	1059	1384	1227	1311	99,3	100	80	0						
600	Enercon	454 Brönneslöv 1,Brönneslöv	C2i	44/65	001201	1350	1279	1379	1333	1395	94,6	101	85	11						
600	Enercon	455 Brönneslöv 2,Brönneslöv	C2i	44/65	001201	1400	1223	1412	1318	1409	95,2	104	87	0						
600	Enercon	456 Ö. Karaby,Ö. Karaby	C2i	44/65	001201	1300	1541	1604	1417	1588	97,1	127	90	0						
600	Enercon	457 Kornheddinge Mölla,Kornhe	C2f	44/65	001201	1300	1330	1496	1359	1503	95,7	111	87	27						
600	Enercon	459 Skagsudde, Linda,Skagsud	J19a	44/65	001231	1400	1577	1785	1742	1728	98,1	128	91	0						
600	Enercon	469 Kristinetorp 1,Kristinetorp	D2g	44/65	010201	1350	1255	1312	1221	1322	98,7	90	89	0						
600	Enercon	470 Kristinetorp 2,Kristinetorp	D2g	44/65	010201	1350	1347	1335	1080	1156	67,8	82	77	228						
600	Enercon	471 Kristinetorp 3,Kristinetorp	D2g	44/65	010201	1350	1403	1372	1148	1393	76,5	81	74	228						
600	Enercon	472 Kristinetorp 4,Kristinetorp	D2g	44/65	010201	1350	1392	1350	12											

Ny *	Effekt (kW)		Fabrikat	Nr Anläggning Benämning, Ort	Placering Karta	D/H (m)	I drift	Ber MWh	2011	2012	2013	12mån	12mån	Månad MWh	Tid %	Hindertid (tim)					
	Hög	Låg							MWh	MWh	MWh	MWh	%			AHT	MS	YNS	OVS	PU	OPS
600	Vestas	587	Gipsön 11,Landskrona	C2g	42/41	961008	1216	728	1299	1226	1259	100	119	0							
600	Vestas	588	Gipsön 12,Landskrona	C2g	42/41	961008	1216	824	1252	1221	1254	100	119	0							
600	Enercon	612	Skarhult 3,Skarhult	C2i	44/65	010901	1350	1139	1297	1218	1307	98,1	97	84	9						
600	Enercon	613	Skarhult 4,Skarhult	C2i	44/65	010901	1350	1215	1393	1228	1379	97,9	97	81	43						
600	Enercon	620	Allmag,Orust	B8a	44/65	011101	1250	656	907	819	829	95	64	75	6						
600	Enercon	631	Balkåkra Vind,Balkåkra	D1h	44/56	020116	1500	1466	1466	1441	1365	95,8	97	81	64						
600	Enercon	634	Vallsås 1,Vallsås	D2b	44/65	020201	1350	1101	1154	956	1044	87,7	41	51	287						
600	Enercon	635	Vallsås 2,Vallsås	D2b	44/65	020201	1350	1123	1167	931	1044	86,7	36	44	344						
600	Enercon	640	Skörstorp Krökelimur,Skörst	D7h	44/65	020301	1250	904	1337	1136	1210	98,6	90	81	2						
600	Enercon	641	Ramsåsa,Ramsåsa	D2b	44/65	020501	1350	1207	1288	1190	1281	98,5	84	84	21						
600	Enercon	672	Möllebacken 1,Nosaby	E3a	44/65	021105	1250	1021	1112	1023	1088	98,9	71	82	1						
600	Enercon	673	Möllebacken 2,Nosaby	E3a	44/65	021105	1250	998	1090	1021	1098	97,8	66	79	41						
600	Enercon	679	Köpingsvik,Köpingsvik	H5a	44/65	021212	1400	1327	1413	1394	1422	97,7	100	85	0						
600	Enercon	712	Bast, Rune,Norra Härene	C8f	44/65	030412	1150	919	1326	1186	1247	99,6	89	79	3						
600	Enercon	713	Bast, Artur,Norra Härene	C8f	44/65	030412	1150	936	1344	1216	1278	99,7	90	81	0						
600	Enercon	744	Lörby 1, Toke,Lörby	E3b	44/65	031201	1270	965	1045	973	1027	98,1	74	80	6						
600	Enercon	745	Lörby 2, Krok,Lörby	E3b	44/65	031201	1270	1025	1075	1012	1063	96,8	74	76	15						
600	Enercon	746	Susekulla,Susekulla	G3g	44/65	031207	1100	1044	1060	971	1028	99,5	64	79	4						
600	Enercon	747	Nolby,Nolby	A8f	44/65	040101	1250	892	1339	1148	1203	98	98	79	10						
600	Enercon	752	Bure 1,Bureå	L22d	44/65	031001	1333	824	782	824	780	93	69	78	0						
600	Enercon	753	Bure 2,Bureå	L22d	44/65	031001	1333	780	656	757	711	99,6	64	75	0						
600	Enercon	754	Bure 3,Bureå	L22d	44/65	031001	1333	942	933	839	944	99,4	80	80	0						
600	Enercon	765	Mälajord,Mälajord	E5f	44/65	040611	1030	806	988	884	968	99,2	63	83	9						
600	Enercon	771	Valterslund 1,Valterslunds	D2c	44/65	040630	1600	1596	1716	1660	1713	94	128	88	14						
600	Enercon	772	Valterslund 2,Valterslunds	D2c	44/65	040702	1600	1629	1830	1683	1791	95,3	136	92	3						
600	120 Bonus	243	Olsvenne 1,Näs	I5f	44/50	970303	1500	1289	1594	1293	1411	91,5	128	89	1						
600	120 Bonus	251	Skärbo 1, Tanumshede	A9f	44/50	971118	1170	681	1071	943	995	99,7	69	78	1						
600	120 Bonus	252	Skärbo 2, Tanumshede	A9f	44/50	971101	1170	628	1014	872	925	95,5	69	79	0						
600	120 Bonus	253	Skärbo 3, Tanumshede	A9f	44/50	971114	1170	727	975	973	935	91,7	79	80	0						
600	120 Bonus	254	Skärbo 4, Tanumshede	A9f	44/50	971114	1170	593	1036	778	848	83,5	66	76	0						
600	120 Bonus	255	Skärbo 5, Tanumshede	A9f	44/50	971114	1170	631	1078	938	1011	99,3	70	78	0						
600	120 Bonus	256	Skärbo 6, Tanumshede	A9f	44/50	971113	1170	536	912	733	801	87,8	57	76	0						
600	120 Bonus	262	Viking Vind,Löddeköpinge 2	C2h	44/41	971003	1040	1016	1167	1091	1157	99,3	91	86	10						
600	120 Bonus	274	Monica af Olseröd,Olseröd	D2i	44/40	971201	1160	933	1097	1027	1111	98,9	75	84	0						
600	120 Bonus	275	Magnhild af Magnelund,Eld	C4e	44/30	971201	1100	908	1150	1072	1113	98,6	86	80	0						
600	120 Bonus	333	Eva,Mellböda	H5h	44/45	980801	1200	1071	1032	927	980	96,5	64	87	6						
600	120 Bonus	334	Maria,Mellböda	H5h	44/45	980801	1200	1173	1103	1016	1017	96,9	64	88	4						
600	120 Bonus	335	Susanna,Mellböda	H5h	44/45	980801	1200	1320	1179	1137	1128	99,6	74	89	1						
600	120 Bonus	336	Rebecka Slitevind,Mellböda	H5h	44/45	980801	1200	1019	985	972	984	98,1	67	88	0						
600	120 Bonus	337	Anna Slitevind,Mellböda	H5h	44/45	980801	1200	1273	1101	1099	1067	96,4	77	89	2						
600	120 Bonus	339	Biegg-äl'mai,Suorva	I28g	44/40	981013	1000	1114	1136	1170	1279	86,6	114	80	23						
600	120 Bonus	341	Holmsund Vindkraftstn,Hol	K20e	44/50	980617	1100	918	1177	1025	1135	94,8	76	75	97						
600	120 Bonus	347	Rodovålen 2,Rodovålen	E17a	44/40	981007	1200	937	1121	1008	1124	98	78	73	27						
600	120 Bonus	378	Solvik 3,Maglarp	C1h	44/50	990525	1500	144	1794	1792	1881	99,2	163	93	0						
600	120 Bonus	379	Solvik 4,Maglarp	C1h	44/50	990526	1500	103	1775	1697	1846	99,7	160	93	0						
660	Vestas	313	Havsvind,Mellbystrand	C4b	47/50	980626	1400	1034	1449	1251	1363	98	107	62	4						
660	Vestas	338	Burgar,Hablingbo	I5i	47/45	981012	1720	1579	2121	1808	1957	96	185	74	5						
660	Vestas	382	Slitevind XX,Smöjen	J7c	47/55	990819	1877	1304	1500	1330	1359	95,6	124	69	0						
660	Vestas	383	Slitevind XXI,Smöjen	J7c	47/55	990819	1900	1428	1632	1467	1486	97,3	121	63	106						
660	Vestas	384	Slitevind XXII,Smöjen	J7c	47/55	990819	1956	1517	1692	1523	1521	96,6	132	67	12						
660	Vestas	385	Slitevind XXIII,Smöjen	J7c	47/55	990819	1996	1657	1903	1708	1720	98	147	73	0						
660	Vestas	393	Kärrets Gård,Kärrets Gård	B5f	47/55	991012	1250	966	1188	1160	1215	99,6	103	61	3						
660	Vestas	394	Eksebo Kraft, Henning,Klint	I6c	47/55	991023	1650	1260	1720	1526	1725	96,4	167	70	4						
660	Vestas	401	Harriemöllan,Backgården	C2i	47/55	990930	1430	980	1503	1272	1370	89,1	106	68	6						
660	Vestas	405	Storugns 1,Lärbro	J7b	47/47	991217	1534	975	1223	1060	1119	95,5	95	65	7						
660	Vestas	406	Storugns 2,Lärbro	J7b	47/55	991215	1551	1040	1284	1127	1196	97	96	66	5						
660	Vestas	407	Storugns 3,Lärbro	J7b	47/55	991218	1530	1067	1289	1141	1187	94,3	100	67	0						
660	Vestas	408	Storugns 4,Lärbro	J7b	47/55	991218	1528	1055	1218	1115	1156	94,9	93	64	10						
660	Vestas	409	Storugns 5,Lärbro	J7e	47/55	991219	1534	1098	1309	1179	1240	96,9	104	69	0						
660	Vestas	410	Storugns 6,Lärbro	J7b	47/55	991220	1576	1002	1164	984	1051	89,6	89	64	0						
660	Vestas	411	Sandby 1,Vadstena	F8g	47/55	990828	1550	978	1611	1405	1522	96,3	114	71	0						
660	Vestas	412	Sandby 2,Vadstena	F8g	47/55	990827	1550	988	1621	1042	1230	80,6	44	37	324						
660	Vestas	413	Sandby 3,Vadstena	F8g	47/55	990831	1550	988	1427	1361	1448	95,9	115	71	0						
660	Vestas	421	Brinkagården,Brinkagården	C3b	47/55	991215	1450	1580	1690	1581	1657	96,6	128	73	16						
660	Vestas	423	Piteå Haraholmen N1,Hara	L24b	47/55	991212	1450	492	732	607	689	99,5	55	45	0				1		
660	Vestas	424	Piteå Haraholmen S2,Hara	L24b	47/55	991104	1450	562	566	610	586	91	46	47	0				1		
660	Vestas	427	Hedeskoga 1,Bersjöholms	D2b	47/55	991021	1600	1418	1231	1324	1498	95,9	91	59	129						
660	Vestas	428	Hedeskoga 2,Bersjöholms	D2b	47/55	991021	1600	1166	1204	1365	1492	95,7	92	62	90						
660	Vestas	431	Eveboda I,Eveboda	E8c	47/55	000508	1425	923	1488	1240	1372	99,1	96	65	1						
660	Vestas	432	Eveboda II,Eveboda	E8c	47/55	000508	1425	956	1510	1204	1334	97,2	97	64	1						
660	Vestas	433	Eveboda III,Eveboda	E8c	47/55	000508	1425	938	1482	1194	1304	92,9	101	65	1						
660	Vestas	434	Skäggs 1,Väs kinde	J6g	47/50	000705	1510	992	1197	1063	1092	90,8	92	78	45						
660	Vestas	435	Skäggs 3,Väs kinde	J6g	47/50	000705	1510	1039	1353	1102	1207	89,4	99	83	4						
660	Vestas	436	Månsagården,Uvered	C8f	47/50	000105	1100	808	1124	971	1033	98									

Ny *	Effekt (kW)		Fabrikat	Nr Anläggning	Placering	D/H	I drift	Ber MWh	2011 MWh	2012 MWh	2013 MWh	12mån MWh	12mån %	Månad MWh	Tid %	Hindertid (tim)						
	Hög	Låg														Benämning, Ort	Karta	(m)	AHT	MS	YNS	ÖYS
660	Vestas			478 Måsinge 1,Båstad	C4a	47/40	010401	1600	1244	1539	1366	1420	96,6	124	83	1						
660	Vestas	200		323 Ventosum 1,Falkenberg	B5f	47/60	980917	1250	837	1160	1263	1222	90,4	122	61	1						
660	Vestas	200		324 Ventosum 2,Falkenberg	B5f	47/60	980917	1250	995	1367	1261	1352	98,8	120	75	7						
660	Vestas	200		325 Ventosum 3,Falkenberg	B5f	47/60	980917	1250	952	1357	1207	1299	98,2	120	63	0						
660	Vestas	200		326 Ventosum 4,Falkenberg	B5f	47/60	980918	1250	943	1379	1263	1357	99,5	120	62	0						
660	Vestas	200		327 Ventosum 5,Falkenberg	B5f	47/60	980921	1250	1018	1422	1265	1329	95,9	121	76	0						
660	Vestas	200		328 Ventosum 6,Falkenberg	B5f	47/60	980921	1250	1061	1309	1171	1247	98,1	105	53	48						
660	Vestas	200		329 Ventosum 7,Falkenberg	B5f	47/60	980901	1250	973	1249	1162	1230	99,2	112	74	9						
660	Vestas	200		330 Ventosum 8,Falkenberg	B5f	47/60	980901	1250	957	1235	1149	1222	98,9	110	60	2						
660	Vestas	200		331 Ventosum 9,Falkenberg	B5f	47/60	980901	1250	969	1267	1161	1230	97,1	111	56	5						
660	Vestas	200		332 Ventosum 10,Falkenberg	B5f	47/60	980901	1250	1015	1302	1207	1266	98,4	113	67	4						
660	Vestas	200		351 Våröwind Vårö I,Vårö	B6b	47/55	981112	1400	983	1264	1245	1303	98,7	118	73	15						
660	Vestas	200		353 Våröwind Vårö III,Vårö	B6b	47/55	981112	1400	1001	1251	1299	1326	98,6	136	75	2						
660	Vestas	200		371 Sam Öckeröwind,Pinan	B7a	47/50	990110	1700	1255	1805	1807	1775	97,6	169	82	0						
660	Vestas	200		374 Skåls 1,Näs	I5f	47/45	990506	1700	1328	1749	1519	1652	95	147	81	7						
660	Vestas	200		376 Slitevind XIX,Näs	I5f	47/45	990507	1850	1634	2073	1725	1863	98,1	175	84	2						
660	Vestas	200		377 Tjelvar Bursvind,Näs	I5f	47/45	990507	1700	1561	1967	1655	1785	95,6	155	80	35						
660	Vestas	200		398 Ranåker,Skara	D8d	47/65	991006	1000	706	1065	922	973	97,8	60	67	78						
660	Vestas	200		426 Halvan,Hovby	D3c	47/45	991230	1150	891	952	954	1024	93,3	57	69	2						
660	Vestas	200		429 Slättång 2,Slättång	C2i	47/55	991001	1500	1379	1458	1358	1355	97,1	104	85	1						
660	Vestas	200		441 Levide 1,Näs	I5f	47/45	001007	1600	1360	1702	1332	1383	84,3	140	84	1						
660	Vestas	200		442 Levide 2,Näs	I5f	47/45	001008	1600	1350	1517	1274	1215	76,3	134	84	0						
660	Vestas	200		443 Levide 3,Näs	I5f	47/45	001007	1600	1337	1661	1231	1399	85,3	126	70	16						
660	Neg Micon			490 Västanby I,Lund	C2h	48/55	010601	1680	1524	1489	1629	1704	97	133	86	22						
660	Neg Micon			491 Västanby II,Lund	C2h	48/55	010601	1680	1422	1604	1564	1616	96,3	120	86	9						
660	Vestas	200		626 Brönnessad 1,Brönnessad,	C1i	47/40	010406	1585	1455	1518	1447	1541	95,2	115	85	5						
660	Vestas	200		627 Brönnessad 2,Brönnessad,	C1i	47/40	010406	1585	1438	1577	1442	1491	95,5	103	70	109						
660	Vestas	200		628 Eksbo,Hönsing	C1i	47/40	010406	1590	1460	1594	1496	1576	98,4	113	85	1						
660	Vestas	200		639 Hovby, Chaplin,Hovby	D3c	47/45	020131	1150	935	1031	967	1040	97,3	57	68	13						
660	Neg Micon			695 Bjäresjö 1,Bjäresjö	D2b	48/55	020101	1600	1489	1594	1586	1598	96,8	129	88	0						
660	Neg Micon			696 Bjäresjö 2,Bjäresjö	D2b	48/55	020101	1600	1496	1391		121	99,3									
750	NEG Micon	175		348 Rodovålen 3,Rodovålen	E17a	44/50	981023	1200	866	1004	1029	1128	94,5	83	68	103						
750	NEG Micon	200		310 Gislöv 2,Gislöv	C1i	44/50	980417	1600	1669	1868		443										
750	NEG Micon	200		360 Vanstad Kommungård,Sjöv	D2e	48/55	981104	1370	1348	1515	1443	1497	98,9	105	91	0						
750	NEG Micon	200		373 Ångalid,Torrösa	C3b	48/55	990115	1470	1629	1545	1584	1576	99	120	87	6						
750	NEG Micon	200		390 Solvik Nr 5,Maglarp	C1h	48/50	990630	2140	2134	2419	1976	2313	97,7	206	93	7						
750	NEG Micon	200		391 Solvik Nr 6,Maglarp	C1h	48/50	990628	2140	1642	2198	2011	2343	97,8	206	95	1						
750	NEG Micon	200		392 Solvik Nr 7,Maglarp	C1h	48/50	990625	2140	2194	2404	2012	2315	96,8	210	94	5						
750	NEG Micon	200		399 Framnäs 1,Nöbbelöv	C2i	48/55	990923		1533	1630	1590	1652	97,9	118	89	5						
750	WindWorld	200		404 Otterbäckens Vind 1,Otterb	D9i	52/65	990717	1700	267	1362	1338	1463	100	124	0							
750	NEG Micon	200		451 Vind Invest,Lysekil	A8f	48/55	000112	1600	1329	1964	1965	2003	96,4	173	85	1						
750	NEG Micon	200		452 Sivik III,Lysekil	A8f	48/55	000101	1600	1117	1726	1828	1916	99,4	153	84	1						
750	NEG Micon	200		480 Björnviden,Björneröd	A10c	48/55	001130	1590	698	317	2	13	61,7									
750	NEG Micon	200		492 Knöbbens Vind,Laholm	C2e	48/55	010601	1560	1272	1659	1539	1625	98,4	134	81	0						
750	NEG Micon	200		619 Östorp 1:4,Östorp 1:4	C2e	48/55	001229	1500	1287	1511	1415	1495	93,9	110	77	62						
750	NEG Micon	200		682 Bydalen,Bydalen	D19c	48/45	020904	2100	1617	2184	1846	2032	93,5	143	79	19						
750	NEG Micon	200		697 Gislöv 3,Gislöv	C1i	48/50	021014	1900	1995	2208	2085	2188	99,6	179	91	0						
750	NEG Micon	200		701 Isiegården,St Isie	C1i	48/50	030801	1720	2082	2315	2138	2277	98,9	179	90	10						
750	NEG Micon	200		741 Lantan,Svalöv	C3b	48/55	031230	1500	1660	1743	1715	1790	98,6	136	88	7						
750	NEG Micon	200		775 TANNAM, Smeby,Tannam,	A9f	48/50	041201	1300		1280	1273	1213	98,6	96	80	2						
750	NEG Micon	200		776 TANNAM, Ceding,Tannam,	A9f	48/50	041201	1250	763	1213	1133	1183	98,3	85	80	0						
750	NEG Micon	200		808 Framnäs 2,Nöbbelöv	C2i	48/55	050910	1500	1081	1567	1568	1652	97,9	118	89	5						
750	NEG Micon	200		829 Gislöv 4,Gislöv	C1i	48/50	051208	1900	2007	2204	2026	2085	97	177	91	2						
800	Enercon			798 Almudden,Askersund	E9f	48/76	050110	1500	944	1406	1241	1336	98,5	117	92	38						
800	Enercon			803 NEWTON,Vårsås	D8f	48/78	050715	1600	986	1566	1313	1428	97,3	98	85	23						
800	Enercon			805 Stavf EI,Vårsås	D8f	48/76	050915	1532	1054	1576	1366	1459	99	103	89	19						
800	Enercon			806 Windy,Vårsås	E8d	48/76	050919	1400	965	1494	1315	1407	99,5	100	90	0						
800	Enercon			807 Simona Vindkraft Leringen,	D8c	48/76	050901	1500	1038	1560	1352	1465	98,4	100	88	25						
800	Enercon			816 Gästgivaregårdens Lamme	D8b	48/76	050905	1700	1360	2165	1747	2005	98,9	146	89	17						
800	Enercon			817 Hangelösa 1,Hangelösa	D8g	48/76	051015	1527	1248	1754	1601	1692	99,2	127	89	0						
800	Enercon			818 Stenökra, Lilla Lunden,Lilla	D8g	48/76	051015	1500	1090	1555	1378	1464	99	109	89	0						
800	Enercon			819 Skeby 3,Broby	D8g	48/76	051028	1500	1236	1509	1590	1426	90,7	126	88	1						
800	Enercon			826 Skallmeja Väster,Skallmeja	C8f	48/76	051013	1700	1393	1991	1801	1896	98,6	138	91	0						
800	Enercon			827 Helleberg 1,Helleberg	C8f	48/50	051027	1400	1103	1516	1391	1452	97,1	103	88	1						
800	Enercon			828 Kleverberget Hällevadsholm,	A9c	48/76	060220	1800	1516	1933	1777	1843	99,1	137	87	14						
800	Enercon			836 Askers Via,Ödensbacken	F10b	48/76	060401	1400	1085	1669	1449	1530	99	115	94	7						
800	Enercon			837 Naglarp 1,Kinnarp	D7g	48/76	060323	1622	1109	1547	1382	1469	98,4	118	92	0						
800	Enercon			838 Beateberg 1,Knislinge	D3f	48/65	051223	1150	939	1065	1003	1091	98,8	60	82	0						
800	Enercon			839 Hattefjäll,Hällevadsholm	B9a	48/76	060220	1585	1606	1996	1894	1932	99,5	145	88	16						
800	Enercon			841 Kalmarsund Vind,Degerha	G3i	48/50	060719	2000	2174	2386												



Ny *	Effekt (kW)	Fabrikat	Nr Anläggning	Placering	D/H I drift	Ber	2011	2012	2013	12mån	12mån	Månad	Tid	Hindertid (tim)							
*	Hög	Låg	Benämning, Ort	Karta	(m)	MWh	MWh	MWh	MWh	MWh	%	MWh	%	AHT	MS	YNS	OVS	PU	OPS	TF	
850	Vestas	651	Kulle 3 Havgdhem,Havgdhem	I5i	52/55	021029	1800	1499	1974	1772	1920	92,5	146	82	0						
850	Vestas	652	Kulle 4 Havgdhem,Havgdhem	I5i	52/55	021029	1740	1502	1581	1691	1575	86,6	143	81	1						
850	Vestas	653	Kulle 5 Havgdhem,Havgdhem	I5i	52/55	021029	1700	1552	1882	1517	1682	90,2	136	73	80						
850	Vestas	654	Kulle 6 Havgdhem,Havgdhem	I5i	52/55	021029	1720	1503	1900	1602	1750	95,6	146	83	0						
850	Vestas	655	Kulle 7 Havgdhem,Havgdhem	I5i	52/55	021029	1690	1492	1875	1610	1730	95,1	142	79	0						
850	Vestas	656	Kulle 8 Havgdhem,Havgdhem	I5i	52/55	021029	1730	1527	1875	1613	1744	95,8	143	82	0						
850	Vestas	657	Kulle 9 Havgdhem,Havgdhem	I5i	52/55	021029	1730	1530	1936	1654	1785	96	150	83	0						
850	Vestas	658	Kulle 10 Näs,Näs	I5i	52/55	021029	1760	1596	2002	1696	1860	96,8	152	82	0						
850	Vestas	659	Kulle 11 Näs,Havgdhem	I5i	52/55	021029	1820	1483	1843	1639	1754	93,9	153	83	0						
850	Vestas	667	Håberg 2,Gråstorp	C8d	52/74	021216	1774	1249	1815	1602	1669	96	118	75	1						
850	Vestas	668	Runnestad II,Runnestad	E8c	52/65	021023	1850	1245	1895	1677	1788	97,6	117	76	34						
850	Vestas	669	Runnestad III,Runnestad	E8c	52/65	021017	1850	1228	1912	1635	1807	97,8	113	74	38						
850	Vestas	670	Götarsvik, Caroline,Götarsvi	F10f	52/74	021220	1710	1074	1469	1348	1359	98,7	104	76	0						
850	Vestas	671	Skeby 1,Källby	D8g	52/49	021002	1300	812	1194	1029	1108	94,1	78	70	1						
850	Vestas	678	Vestas Rodovålen,Vemhån	E17a	52/55	030101	1800	1692	1813	1389	1474	77,8	162	73	29						
850	Vestas	685	Lanna 2,Saleby	C8f	52/49	021220	1500	1145	1723	1548	1624	99,3	111	76	0						
850	Vestas	691	Lunnarp, Tommelilla,Lunnarp	D2c	52/65	030318	2300	2156	1874	2062	2145	99,3	158	78	0						
850	Vestas	692	Vallruns, Lucia,Vallrun	E20e	52/55	030221	2000	1562	1816	1484	1700	90,7	137	71	36						
850	Vestas	702	Åkesdal 1,Gårds Köpinge	D3c	52/55	030116	1500	1371	1428	1401	1451	97,9	86	68	22						
850	Vestas	703	Åkesdal 2,Gårds Köpinge	D3c	52/55	030116	1500	1420	1424	1486	1535	98,1	96	70	2						
850	Vestas	704	Åkesdal 3,Gårds Köpinge	D3c	52/55	030116	1500	1373	1438	1205	1250	99,4	95	70	0						
850	Vestas	705	Åkesdal 4,Gårds Köpinge	D3c	52/55	030116	1500	1183	1341	1472	1450	92,2	91	67	15						
850	Vestas	706	Åkesdal 5,Gårds Köpinge	D3c	52/55	030116	1500	1395	1418	1496	1515	98,2	92	70	11						
850	Vestas	707	Uvereds Vindkraftför. V1,Uv	C8f	52/50	030615	1250	1072	1624	1429	1523	99,8	104	77	0						
850	Vestas	708	Uvereds Vindkraftför. V2,Uv	C8f	52/50	030615	1250	1013	1484	1329	1415	99,7	98	75	0						
850	Vestas	709	Uvereds Vindkraftför. V3,Uv	C8f	52/50	030615	1250	1016	1522	1340	1432	99,6	99	76	1						
850	Vestas	710	Uvereds Vindkraftför. V4,Uv	C8f	52/50	030615	1250	987	1507	1329	1415	99,7	98	75	0						
850	Vestas	711	Uvereds Vindkraftför. V5,Uv	C8f	52/50	030615	1250	1064	1523	1379	1439	98,8	99	73	38						
850	Vestas	716	Kärragården 6,Bjåresjö	D2b	52/55	030408	1800	1892	1908	1864	1966	98,9	134	84	1						
850	Vestas	717	Kärragården, Lidan,Bjåresjö	D2b	52/55	030410	1850	1891	2100	1877	1941	91,9	137	74	80						
850	Vestas	719	Grimskullen,Grimskullen Ma	D7g	52/65	010405	1800	1254	1767	1622	1676	98,9	132	76	0						
850	Vestas	720	Stora Lund,Stora Lund	D8g	52/74	030714	1500	1162	1636	1437	1519	99,1	107	72	45						
850	Vestas	721	Skeby 2,Källby	D8g	52/49	030723	1200	896	1361	1165	1243	95,1	88	69	35						
850	Vestas	722	Frittorp,Sparlösa Frittorp	C8e	52/74	030714	1700	1318	1830	1693	1748	90,7	129	78	3						
850	Vestas	723	Erikstorp 2,Lundsbrunn	D8h	52/74	031024		940	1397	1221	1300	99,3	88	70	13						
850	Vestas	724	Grebban 3, Tanumshede,T	A9f	52/50	030706	1600	1134	1763	1584	1645	98,6	116	75	0						
850	Vestas	725	Kårrets Gård II,Långås	B5f	52/74	031125	1760	1489	1728	1709	1739	98,8	159	74	1						
850	Vestas	726	Glänäs Vind,Väderstad	E8c	52/65	031115	1700	1243	1956	1663	1838	99	122	78	36						
850	Vestas	727	Valla Vind,Runnestad	E8c	52/65	031107	1700	1191	1809	1610	1782	98,8	129	81	1						
850	Vestas	728	Skeby/Tungelunda I,Väders	E8c	52/74	031107	1800	1334	2021	1751	1903	98,5	123	79	36						
850	Vestas	729	Skeby/Tungelunda II,Väder	E8c	52/74	031107	1800	1349	2065	1772	1927	99	125	0							
850	Vestas	730	Skeby/Tungelunda III,Väder	E8c	52/74	031107	1800	1262	1628	1714	1785	99	126	0							
850	Vestas	731	Elvinda, Rocklunda,Rocklun	F8g	52/65	031103	1600	1320	1862	1615	1746	98,5	112	81	24						
850	Vestas	732	Stavlösa Vind I,Stavlösa	E8f	52/65	031205	1750	1422	2049	1823	1935	98,8	137	80	19						
850	Vestas	733	Stavlösa Vind II,Stavlösa	E8f	52/65	031205	1750	1461	2106	1847	1974	99,1	146	86	0						
850	Vestas	734	Stavlösa Vind III,Stavlösa	F8d	52/65	031205	1750	1446	2055	1802	1929	98,6	142	85	0						
850	Vestas	739	Mofalla Laggarebolet,Lagga	E8d	52/65	031210		1027	1653	1435	1509	98,8	111	80	0						
850	Vestas	743	Heås, Sibräcka,Sibräcka	B7g	52/60	040121	1900	1945	2508	2432	2373	97,7	219	81	0						
850	Vestas	748	Björnskillen, Kajsa,Ljungda	C18f	52/65	031211	1900	1219	1447	1287	1442	89,3	130	61	66						
850	Vestas	749	Sparlösa,Sparlösa	C8e	52/65	030901	1650	1214	1725	1577	1651	96,4	115	75	25						
850	Vestas	751	Stenkil,Stenskilsvärv, Varv	F8g	52/65	040128	1700	1173	1721	1531	1661	93,8	121	84	0						
850	Vestas	762	Kvismaren 1,Odensbacken	F10c	52/74	040401	1430	1058	1618	1099	1174	70,3	108	76	46						
850	Vestas	764	Ölanda,Istrum	D8h	52/74	040225	1400	913	1378	1243	1304	97,5	99	74	0						
850	Vestas	766	Andersfält, 1SYD,Tönnersa	C4e	52/65	040131	1700	1310	1729	1637	1687	98,2	137	74	0						
850	Vestas	767	Andersfält, 2 MITT,Tönners	C4e	52/65	040131	1750	1493	1656	1664	1570	87,5	143	73	26						
850	Vestas	768	Andersfält, 3 NORR,Tömne	C4e	52/65	040131	1750	1475	1922	1804	1872	98,4	143	73	0						
850	Vestas	769	Långeryd I,Långeryd	F8d	52/65	040506	1750	1508	2133	1816	1980	99,7	151	87	0						
850	Vestas	770	Långeryd II,Långeryd	F8d	52/65	040506	1750	1472	2091	1841	1981	99,4	150	86	0						
850	Vestas	773	Brunnstorp Källby,Broby-Br	D8g	52/74	040713	1500	1148	1594	1537	1616	98,1	125	75	9						
850	Vestas	784	St Wahly,Väderstad	F8d	52/74	041206	1850	1404	2160	1865	2036	99,6	146	85	0						
850	Vestas	786	Isberget I,Skonberga	F8e	52/74	050103	1600	1277	1908	1601	1758	98,9	119	81	0						
850	Vestas	787	Isberget II,Skonberga	F8e	52/74	050103	1600	1203	1848	1551	1702	98,2	114	80	1						
850	Vestas	788	Isberget III,Skonberga	F8e	52/74	050103	1600	1261	1825	1554	1693	98,9	113	82	0						
850	Vestas	794	Blås ut Vind AB,Lundsbrun	D8g	52/74	041213	1500	1065	1535	1345	1420	97,7	112	74	27						
850	Vestas	795	Kilabacken Vind AB,Lundsbr	D8g	52/74	050118	1550	1272	1879	1651	1749	97,5	132	75	71						
850	Vestas	796	Ova Vind,Lundsbrunn	D8g	52/74	050116	1500	1093	1627	1511	1500	94,9	121	76	1						
850	Vestas	797	Ryda Vind AB,Ryda	C8b	52/74	050127	1600	1396	1886	1745	1777	98,7	136	81	0						
850	Vestas	799	Storön 1,Storön	M25c	52/65	050201	1700	1586	1885	1807	1817	94,2	129	72	23						
850	Vestas	800	Hunflen, Ferdinand 20615,	E13a	52/65	050403	1800	1750	2239	1968	2092	99,6	181	88	0						
850	Vestas	801	Hunflen, Vilhelm 20616,Äpp	E13a	52/65	050504	1800	1521	1857	1746	1790	97,8	155	86	2						
850	Vestas	802	Viglunda,Skara	D8d	52/72	050517	1600	1128	1735	1491	1581	96,6	118	76	1						
850	Vestas	804	Östest-kröket,Tännäs	C17f	52/55	051124</															



Ny *	Effekt (kW)		Nr Anläggning Benämning, Ort	Placering Karta	D/H I drift (m)	Ber MWh	2011 MWh	2012 MWh	2013 MWh	12mån MWh	12mån %	Månad MWh	Tid %	Hindertid (tim)							
	Hög	Låg												AHT	MS	YNS	OVS	PU	OPS	TF	
850		Gamesa	1579 Bondorlundå 1,Vadstena	D9c	58/65	110301				1824	374	528	100								
850		Gamesa	1580 Bondorlundå 2,Vadstena	E8f	58/65	110301				1660	385	478	99,5								
850	200	Vestas	693 Nils, Almåsa,Almåsaaberget	E19g	52/55	021008	2162	829	2162	1976	2132	95	153	80	4						
850	200	Vestas	718 Tomten flo,Gråstorp	C8d	52/74	030630	1786	1287	1796	1498	1615	95,5	110	76	22						
850	200	Vestas	740 Östergården, Skara,Skånin	D8d	52/74	031215	1650	1138	1715	1403	1505	98,9	105	75	16						
850	200	Vestas	789 Kroka 1,Söderåkra	G4b	52/74	041128	1890	1502	1584	1312	1379	85	37	22	557						
900		Neg Micon	851 OBV2, Hjällö,Hjo	E8a	52/60	050726	1700	1451	1589	1398	1399	93,7	120	81	2						
900	200	NEG Micon	482 Äppelbovind ek.för,Hunnfle	E13a	52/49	001217	1600	1559	2145	1578	1733	94,4	179	94	0						
900	200	NEG Micon	483 Klimpfjäll 1,Klimpfjäll	F23d	52/49	010116		944	1267	1211	1340	98,7	86	54	3						
900	200	NEG Micon	484 Klimpfjäll 2,Klimpfjäll	F23d	52/49	010116		847	1177	952	999	81,1	86	53	13						
900	200	NEG Micon	485 Klimpfjäll 3,Klimpfjäll	F23d	52/49	010116		1064	1456	1181	1371	94,8	104	62	2						
900	200	NEG Micon	493 Dönestorp 2,Laholm	C4b	52/55	010614	1650	1224	1593	1481	1458	92,5	117	77	7						
900	200	NEG Micon	494 Viscaria 1,Viscaria	J29h	52/49	010918	1846	797	1407	1186	1231	94,3	80	68	0						
900	200	NEG Micon	495 Viscaria 2,Viscaria	J29h	52/49	010901	1784	1238	1398	1192	1238	96	88	73	0						
900	200	NEG Micon	496 Viscaria 3,Viscaria	J29h	52/49	010901	1896	1238	1538	1400	1503	98,1	92	73	1						
900	200	NEG Micon	618 Greby,Greby	G4i	52/55	001229	1652	1428	1602	1521	1573	97,8	109	83	26						
900	200	NEG Micon	694 Össjö boställe,Össjö	C3h	52/72	020101		1565	1916	1819	1911	99,8	157	82	1						
900	200	NEG Micon	735 Stenninge 1,Stenninge	H5d	52/49	040111	1900	1951	2350	2184	2313	99,1	165	82	1						
900	200	NEG Micon	736 Badane 2,Kättilstorp	D7h	52/72	030911		1070	1618	1381	1500	99,7	108	83	0						
900	200	NEG Micon	737 Badane 3,Kättilstorp	D7h	52/72	030910		1064	1591	1385	1505	99,2	110	82	1						
900	200	NEG Micon	742 Ångalid II,Svalöv	C2h	52/70	040108	1900	2112	2214	1781	1855	83,5	53	24	501						
900	200	NEG Micon	755 Kuling I,Falkenberg	B5f	52/60	040107	1930	1244	1305	1285	1188	78,7	39	15	591						
900	200	NEG Micon	756 Kuling II,Falkenberg	B5f	52/60	040107	1930	1269	1426	1600	1574	96,8	150	78	1						
900	200	NEG Micon	757 Kuling III,Falkenberg	B5f	52/60	040107	1930	1339	1685	1561	1662	95,8	151	78	1						
900	200	NEG Micon	758 Kuling IV,Falkenberg	B5f	52/60	040107	1930	1239	1493	1536	1653	96,8	131	72	51						
900	200	NEG Micon	759 Kuling V,Falkenberg	B5f	52/60	040107	1930	1289	1612	1618	1710	99	159	78	1						
1000		Nordic	438 Sigwards 2,Nås	I5f	54/60	000818	2400	1968	1967	929	1361	66,8	149	54	24						
1000		Nordic	681 Gerda Dragabol,Halmstad	C4h	59/70	030103	2000	1228	1335	1225	1176	80,8	120	62	47						
1000		WinWind	850 Alva af Hulta,Askersund	F9a	64/72	070125	2200	1629	2648	2402	2373	100	178	0							
1000		WinWind	1030 Paljakos Gunilla,Grängesbe	E12c	64/70	080130	2700	2298	2770	2331	2324	100	171	0							
1000		WinWind	1032 Ryda Vind 2,Ryda	C8b	64/70	090128	2000	1635	2147	1997	2201	100	108	0							
1000		WinWind	1046 Sörgårdsvind 1, Moholm,M	D8i	64/70	070630	2000	1342	2138	1264	1441	100	123	0							
1000		WinWind	1066 Brunnsgården, Nås, Falköpi	D7h	64/70	070614	2200	1602	2229	1732	2057	100	109	0							
1000		WinWind	1124 Hästhalla 1,Skara	C8f	64/70	070501	2200	1856	2661	1283	1394	100	62	0							
1000		WinWind	1359 Ova Vind 2,Brobj	D8g	64/70	061124	2000		2382	1491	1753	100	129	0							
1000		WinWind	1697 Bodberget 1,Harsjön	F21h	64/70	060901	2150			361	123	100	123	0							
1500		GE Wind En	642 Assmäsa 1,Assmäsa	D2b	70,5/65	020712	3475	2542	2960	2457	2655	88	215	80	0	30					
1500		GE Wind En	643 Assmäsa 2,Assmäsa	D2b	70,5/65	020712	3475	2498	2759	2665	2837	95,3	189	81	25						
1500		GE Wind En	644 Assmäsa 3,Assmäsa	D2b	70,5/65	020712	3475	2096	2651	2083	2253	85	153	64	0	180					
1500		Enercon	645 Hedagården 1,Hedagården	C3b	66/65	020901	3700	3720	4169	3996	4201	94,4	334	91	10						
1500		Enercon	646 Hedagården 4,Hedagården	C3b	66/65	020901	3700	3689	3718	3440	3527	92,1	323	91	5						
1500		Enercon	647 Hedagården 5,Hedagården	C3b	66/65	020901	3700	3333	3814	3395	3500	94	279	82	75						
1500		Enercon	675 Hedagården 2,Hedagården	C3b	70/65	030101	3700	3621	3876	3901	4068	94,5	318	91	9						
1500		Enercon	676 Hedagården 3,Hedagården	C3b	70/65	030101	3700	3382	3447	3374	3498	92,8	301	91	9						
1500		Enercon	677 Hedagården 6,Hedagården	C3b	70/65	030101	3700	3384	3430	3733	3395	87,3	306	91	18						
1500		Enercon	714 Annevind 1,Annelöv	C2h	70/65	030615	3700	3236	3744	3051	3283	88,4	294	91	15						
1500		Enercon	715 Annevind 2,Annelöv	C2h	70/65	030615	3700	3558	3772	2403	2640	70,1	310	93	1						
1500		Vestas	777 Offerdal Råshön 1,Ånge	E19g	82/78	041207	4031	3470	4199	3602	3856	92,2	297	74	21						
1500		Vestas	778 Offerdal Råshön 2,Ånge	E19g	82/78	041205	4319	4034	4215	4097	4372	90,3	366	81	4						
1500		Vestas	779 Offerdal Råshön 3,Ånge	E19g	82/78	041208	3613	3452	4238	3715	3978	91,5	327	77	3						
1500		Vestas	780 Offerdal Råshön 4,Ånge	E19g	82/78	041208	4023	3582	3994	3588	3844	92,7	330	80	4						
1500		Vestas	781 Offerdal Råshön 5,Ånge	E19g	82/78	041203	4032	3599	3930	3369	3653	89	290	69	57						
1500		Vestas	782 Offerdal Råshön 6,Ånge	E19g	82/78	041205	4054	3332	3683	3223	3414	86,4	310	75	8						
1500		Vestas	783 Offerdal Råshön 7,Ånge	E19h	82/78	041203	3955	3618	4118	3594	3902	93,2	311	74	10						
1500		Vestas	790 Västraby 1 SV,Löberöd	D2g	80/78	040806	4800	4409	5189	5003	5229	96,7	394	83	14						
1500		Vestas	791 Västraby 2 NV,Västraby	D2g	80/78	040806	4800	3780	4912	4534	4877	97,7	350	82	11						
1500		Vestas	792 Västraby 3 SO,Västraby	D2g	80/78	040806	4800	3956	4366	4748	4662	95	364	82	27						
1500		Vestas	793 Västraby 4 NO,Västraby	D2g	80/78	040806	4800	3731	4538	4418	4504	96,6	317	80	20						
1500		Vestas	809 Aapua 1,Aapua	M27i	82/78	051003	4465	4132	5183	4461	4796	92,8	367	78	12						
1500		Vestas	810 Aapua 2,Aapua	M27i	82/78	050929	4232	3854	4820	4095	4382	91,4	352	77	14						
1500		Vestas	811 Aapua 3,Aapua	M27i	82/78	050928	4140	3606	4342	3864	4145	93	300	76	19						
1500		Vestas	812 Aapua 4,Aapua	M27i	82/78	050928	4344	4112	5068	4474	4731	92,8	387	79	23						
1500		Vestas	813 Aapua 5,Aapua	M27i	82/78	050928	4397	3993	5002	4297	4519	92,8	369	81	38						
1500		Vestas	814 Aapua 6,Aapua	M27i	82/78	050928	4500	4000	5218	4299	4644	93	389	81	34						
1500		Vestas	815 Aapua 7,Aapua	M27i	82/78	050928	4613	4271	5341	4334	4661	90	410	83	130						
1500		Enercon	888 Nygårds hus 2,Eslöv	D2g	66/65	041001	4200	3247	3620	3438	3692	94,1	278	90	32						
1500		Enercon	889 p.Olofsson Energi,Eslöv	D2g	70/86	041101	4100	3427	2811	3541	3828	98,2	276	92	9						
1500		Vestas	1029 Gråsjön Anja,Kall	D20d	66/60	000101	2000	1422	1989	1616	1872	89,7	93	23	186						
1500		Vestas	1152 Gans 1,Nåsudden	I5i	90/80	090301		6255	7231	6623	6806	90,6	605	89	13						
1500		Vestas	1153 Gans 2,Nåsudden	I5i	90/80	090301		6239	7191	6461	6638	96,8	590	88	8						
1500		Vestas	1154 Gans 3,Nåsudden	I5i	90/80	090301		6164	7189	6536	6742	98,3	582	86	11						
1500		Vestas	1155 Gans 4,Nåsudden	I5i	90/80	090															

Ny *	Effekt (kW)		Fabrikat	Nr Anläggning	Placering	D/H I drift	Ber MWh	2011 MWh	2012 MWh	2013 MWh	12mån MWh	12mån %	Månad MWh	Tid %	Hindertid (tim)								
	Hög	Låg													Benämning, Ort	Karta	(m)	AHT	MS	YNS	OVS	PU	OPS
1500	400	NEG Micon	833	Mungseröd 4,Mungseröd	A9f	72/67	060131	2800	2193	2715	2420	2419	95,3	192	81	2							
1500	400	NEG Micon	834	Mungseröd 5,Mungseröd	A9f	72/67	060131	2800	2696	3054	2845	2826	97,5	219	84	1							
1500	400	NEG Micon	835	Mungseröd 6,Mungseröd	A9f	72/67	060131	2800	2460	3104	2820	2847	99,7	209	80	2							
1530		GE Wind En	605	Utgrunden T1,Offshore	G3h	70,5/65	001221		4841	4621	5449	5307	94,1	450	83	9							
1530		GE Wind En	606	Utgrunden T2,Offshore	G3h	70,5/65	001221		4954	5445	4955	4874	88,4	422	81	9							
1530		GE Wind En	607	Utgrunden T3,Offshore	G3h	70,5/65	001221		4122	2881	4637	3961	81,7	260	80	62							
1530		GE Wind En	608	Utgrunden T4,Offshore	G3h	70,5/65	001221		4920	4393	4642	3938	79,5	390	84	8							
1530		GE Wind En	609	Utgrunden T5,Offshore	G3h	70,5/65	001221		4902	4790	5011	5052	91,7	445	84	3							
1530		GE Wind En	610	Utgrunden T6,Offshore	G3h	70,5/65	001221		4854	5253	5110	5056	92,2	444	87	8							
1530		GE Wind En	611	Utgrunden T7,Offshore	G3h	70,5/65	001221		5118	4497	4733	3874	76,9	429	79	44							
1800		Vestas	858	Stenbronra 1,Stenbronra-Sal	C8f	90/95	070204	5200	4764	6290	5805	5854	93,2	493	81	2							
1800		Vestas	859	Stenbronra 2,Stenbronra-Sal	C8f	90/95	070204	5200	4814	6398	5877	5969	95,7	450	74	82							
1800		Vestas	956	Vara Tomum,Kvånum	C8f	90/95	080101	5300	4719	6224	5904	6026	97,5	479	81	3							
1800		Vestas	1095	Gategården, Bengt C,Gateg	C8f	90/65	080501	5500	4620	5956	5459	5602	94,6	406	64	184							
1800		Vestas	1096	Västergården 1,Brålanda	C9a	90/95	090109	5300	4826	5398	5342	5288	98,3	421	80	0							
1800		Vestas	1097	Västergården 2,Brålanda	C9a	90/95	090109	5300	4610	5112	4865	4855	97	336	68	87							
1800		Vestas	1098	Västergården 3,Brålanda	C9a	90/95	090109	5300	4674	5404	5210	5245	99,1	399	80	3							
1800		Vestas	1099	Västergården 4,Brålanda	C9a	90/95	090109	5300	4698	5082	4739	4776	95	382	78	12							
1800		Vestas	1100	Tängelsbol 5,Brålanda	C9a	90/95	090109	5400	4661	5545	5134	5445	99,3	441	81	0							
1800		Vestas	1101	Tängelsbol 6,Brålanda	C9a	90/95	090109	5400	4784	5415	5478	5287	97,5	423	80	19							
1800		Vestas	1276	Havnäs Vindkraftpark D15,	F21c	90/95	100705	5337	1584	6470	5306	6035	99	426	82	1							
1800		Vestas	1278	Havnäs Vindkraftpark D17,	F21c	90/95	100705	5337	1278	6672	5657	6381	99	448	83	2							
1800		Vestas	1282	Havnäs Vindkraftpark D21,	F21c	90/95	100705	5337	1757	6750	5706	6427	99,1	480	83	2							
1800		Vestas	1392	Lynby 1,Everöd	D2i	90/95	071022	5200		4581	5218	5245	97,2	366	77	0							
1800		Vestas	1418	Stor-Rotliden A-03,Stor-Rotl	I21e	90/95	100930	5725		7191	5089	5983	88,8	428	37								
1800		Vestas	1419	Stor-Rotliden A-04,Stor-Rotl	I21e	90/95	101028	5725		7175	5220	6070	90,8	408	38								
1800		Vestas	1420	Stor-Rotliden A-05,Stor-Rotl	I21e	90/95	100928	5725		7041	5100	5951	92,4	402	32								
1800		Vestas	1421	Stor-Rotliden A-06,Stor-Rotl	I21e	90/95	100930	5725		6510	4714	5551	90,9	270	129								
1800		Vestas	1437	Stor-Rotliden C-03,Stor-Rotl	I21e	90/95	100820	5725		6271	4964	5492	93	395	37								
1800		Vestas	1438	Stor-Rotliden C-04,Stor-Rotl	I21e	90/95	100820	5725		5916	4692	5208	92,4	391	19								
1800		Vestas	1445	Stor-Rotliden C-11,Stor-Rotl	I21e	90/95	100908	5725		6360	4944	5568	80,6	390	34								
1800		Vestas	1447	Stor-Rotliden D-02,Stor-Rotl	I21e	90/95	100813	5725		6490	4857	5518	82,8	449	60								
1800		Vestas	1448	Stor-Rotliden D-03,Stor-Rotl	I21e	90/95	100813	5725		6695	5194	5788	89	442	54								
1800		Vestas	1453	Stor-Rotliden D-08,Stor-Rotl	I21e	90/95	100729	5725		5593	4478	4937	90,1	406	37								
1800		Vestas	1455	Stor-Rotliden D-10,Stor-Rotl	I21e	90/95	100729	5725		5996	5003	5541	91,5	445	30								
1800		Vestas	1456	Östra Herrestad A-01,Östra	D2c	90/80	101011	6333		7121	6981	7215	99,2	538	36								
1800		Vestas	1457	Östra Herrestad A-02,Östra	D2c	90/80	101014	6333		6834	6782	6865	96,8	524	25								
1800		Vestas	1458	Östra Herrestad A-03,Östra	D2c	90/80	101019	6333		6864	6676	6828	97,6	505	23								
1800		Vestas	1459	Östra Herrestad A-04,Östra	D2c	90/80	101008	6333		7094	6923	7146	99,2	535	25								
1800		Vestas	1460	Östra Herrestad A-05,Östra	D2c	90/80	101018	6333		6715	6514	6637	95,6	523	28								
1800		Vestas	1461	Östra Herrestad B-01,Östra	D2c	90/80	101007	6333		6527	7050	7228	99	541	31								
1800		Vestas	1462	Östra Herrestad B-02,Östra	D2c	90/80	101021	6333		7158	6883	7133	98	565	14								
1800		Vestas	1463	Östra Herrestad B-03,Östra	D2c	90/80	101028	6333		7153	6990	7215	99,2	552	39								
1800		Vestas	1464	Östra Herrestad B-04,Östra	D2c	90/80	101025	6333		6509	6669	6916	98,8	525	34								
1800		Vestas	1550	Sängsjön 1,Torvsele	H21e	90/105	111030	5500		653	5273	5111	94,6	431	86	7							
1800		Vestas	1551	Sängsjön 2,Torvsele	H21e	90/105	111030	5500		729	6278	6036	95,6	509	88	7							
1800		Vestas	1552	Sängsjön 3,Torvsele	H21e	90/105	111030	5500		678	5509	5273	94,4	484	85	17							
1800		Vestas	1731	Rockneby 1,Rockneby	G5b	100/95	120731	5200		1651	877	99,8	390	83	3								
1800		Vestas	1732	Rockneby 2,Rockneby	G5b	100/95	120731	5200		1691	894	99,9	396	85	2								
1800		Vestas	1733	Rockneby 3,Rockneby	G5b	100/95	120801	5200		1636	861	99,9	381	84	1								
1800		Vestas	1734	Rockneby 4,Rockneby	G5b	100/95	120813	5200		1608	829	99,9	361	83	1								
1800		Vestas	1735	Rockneby 5,Rockneby	G5b	100/95	120814	5200		1513	820	99,9	369	84	1								
2000		Vestas	738	Skåls Näs, Slitevind XXIX,S	I5f	80/78	031214	6000	5377	6309	5414	5644	96,3	513	88	70							
2000		Enercon	774	Orup 1,Rolsberga	D2g	70/65	041201	3500	3021	3651	3329	3647	96,6	259	87	1							
2000		Enercon	821	Långå 1,Långå	D17e	70/85	051007	5400	3134	4287	3622	4010	98,4	311	79	0							
2000		Enercon	822	Långå 2,Långå	D17e	70/85	051017	5400	3293	3869	3383	3542	94,8	294	81	0							
2000		Enercon	823	Långå 3,Långå	D17e	70/85	051024	5400	3344	4071	3537	3828	97,5	317	88	0							
2000		Enercon	824	Långå 4,Långå	D17e	70/85	051031	5400	3519	4480	3882	4186	97,9	339	85	0							
2000		Enercon	825	Långå 5,Långå	D17e	70/85	051108	5400	3154	4407	3780	4180	96,9	336	90	0							
2000		Enercon	845	Odarslöv 1,Eslöv	C2f	70/64	060720	4900	4044	4661	3750	3930	91,4	347	92	18							
2000		Enercon	846	Odarslöv 2,Eslöv	C2i	70/64	060720	4900	3710	4872	4342	4628	97,9	347	94	0							
2000		Enercon	847	Odarslöv 3,Eslöv	C2i	70/64	060720	4900	3281	4620	4116	4422	97,3	309	92	12							
2000		Enercon	856	Värlinge 1,Stehag	C2i	82/78	070119	5500	4272	4851	4537	4670	94,2	384	94	1							
2000		Enercon	857	Värlinge 2,Stehag	C2i	82/78	070309	5500	4157	4170	3916	3988	89,4	389	95	0							
2000		Enercon	868	Stora Istad 1,Stora Istad	H5a	82/78	070501	5500	5393	5986	5557	5595	94,9	436	93	47							
2000		Enercon	869	Stora Istad 2,Stora Istad	H5a	82/78	070501	5500	4980	5611	4896	4888	93,6	329	82	134							
2000		Enercon	870	Stora Istad 3,Stora Istad	H5a	82/78	070501	5500	4958	4692	4739	3771	71	426	93	48							
2000		Enercon	871	Stora Istad 4,Stora Istad	H5a	82/78	070501	5500	4982	5526	4844	4790	90,1	400	85	92							
2000																							

Ny *	Effekt (kW)		Fabrikat	Nr Anläggning Benämning, Ort	Placering Karta	D/H I drift (m)	Ber MWh	2011 MWh	2012 MWh	2013 MWh	12mån MWh	12mån %	Månad MWh	Tid %	Hindertid (tim)					
	Hög	Låg													AHT	MS	YNS	OVS	PU	OPS
2000	Enercon	1004 Univ.Power Egby 2,Egby	H5a	70/63 080816	5200	3988	3834	3177	3289	97,1	234	92	1							
2000	Enercon	1005 Univ.Power Egby 3,Egby	H5a	70/63 080817	5200	3963	3908	3558	3608	96,9	238	92	0							
2000	Enercon	1006 Univ.Power Egby 4,Egby	H5a	70/63 080818	5200	3987	3763	3516	3577	96,7	228	90	17							
2000	Enercon	1016 Kvantenburg, Ekovind,Bolst	C9a	82/98 080520	5500	5172	5822	5898	5758	98,9	489	94	3							
2000	Enercon	1034 Kinne-Vedums Vind,Kinne-	D8g	82/98 090120	4500	3619	5387	4720	5087	97,6	399	95	0							
2000	Enercon	1047 Silkomhöjden 1,Silkomhöjd	E12d	82/98 081210	5200	4430	5023	4734	4847	96,9	445	95	18							
2000	Enercon	1048 Silkomhöjden 2,Silkomhöjd	E12d	82/98 081210	5200	5027	5310	5463	5400	95,1	503	96	13							
2000	Enercon	1049 Silkomhöjden 3,Silkomhöjd	E12d	82/98 081210	5200	4167	4821	4601	4645	97,2	387	88	83							
2000	Enercon	1050 Kjökeberget 4, Anders A,Va	E12d	82/98 090325	5200	4860	5545	5172	5064	93,4	496	97	12							
2000	Enercon	1051 Kjökeberget 5, Anders A,Va	E12d	82/98 090325	5200	4756	5315	4582	4891	93,9	390	83	114							
2000	Enercon	1052 Kjökeberget 6, Anders A,Va	E12d	82/98 090325	5200	5124	5822	5550	5635	97,5	487	95	25							
2000	Vestas	1056 Högberget Denise,Bjursås	F13h	90/95 080807	5000	5383	6645	5833	6382	99,3	568	92	13							
2000	Vestas	1057 Högberget Herman,Bjursås	F13h	90/95 080812	5000	5625	6930	5983	6408	99,4	573	92	9							
2000	Vestas	1058 Högberget Victoria,Bjursås	F13h	90/95 080814	5000	5654	6893	6070	6442	98,9	596	91	23							
2000	Vestas	1059 Högberget Ulrik,Bjursås	F13h	90/95 080805	5000	5643	6861	6003	6390	99,3	573	89	32							
2000	Vestas	1060 Högberget Arne,Bjursås	F13h	90/95 080804	5000	5428	6318	5659	5808	97,5	540	89	25							
2000	Vestas	1061 SOTARED nr 1 Elsa,Långå	B5f	90/105 090201	6000	5369	6551	6320	6438	93,9	602	83	7							
2000	Vestas	1062 SOTARED nr 2 Ellen,Långå	B5f	90/105 090201	6000	5374	6524	6257	6462	97,2	550	78	35							
2000	Vestas	1063 SOTARED nr 3 Ella,Långås	B5f	90/105 090201	6000	5070	5983	5817	5997	95,4	535	81	27							
2000	Vestas	1064 SOTARED nr 4 Elise,Långå	B5f	90/105 090201	6000	4990	5739	5551	5641	95,5	502	81	6							
2000	Vestas	1065 SOTARED nr 5 Elisabet,Lå	B5f	90/105 090201	6000	5261	6436	6274	6429	98,3	555	80	21							
2000	Enercon	1071 Markbygden, Dragaliden 1,	K24e	82/108 090101	6000	4823	6154	4954	5470	98,9	378	96	5							
2000	Enercon	1072 Markbygden, Dragaliden 2,	K24e	82/108 090101	6000	5377	6168	4652	5158	98,8	375	97	5							
2000	Enercon	1073 Markbygden, Dragaliden 3,	K24e	82/137 101001	6000	1332	6691	5907	6520	98,4	436	93	27							
2000	Enercon	1074 Markbygden, Dragaliden 4,	K24e	82/108 101101	6000	340	5791	4830	5396	98,9	350	95	15							
2000	Enercon	1075 Markbygden, Dragaliden 5,	K24e	82/108 101101	6000	647	5755	4771	5380	99,2	327	93	23							
2000	Enercon	1076 Markbygden, Dragaliden 6,	K24e	82/137 101101	6000	793	6987	5709	6300	99,3	428	94	20							
2000	Enercon	1077 Markbygden, Dragaliden 7,	K24e	82/108 101001	6000	791	5832	4748	5504	98,7	341	94	21							
2000	Enercon	1078 Markbygden, Dragaliden 8,	K24e	82/108 101101	6000	793	5600	4808	5466	98,5	327	92	30							
2000	Enercon	1079 Markbygden, Dragaliden 9,	K24e	82/108 101101	6000	510	5559	4640	5210	98,7	315	94	19							
2000	Enercon	1080 Markbygden, Dragaliden 10	K24e	82/108 101001	6000	1329	5259	4472	4927	98,7	309	94	19							
2000	Enercon	1081 Markbygden, Dragaliden 11	K24e	82/108 101001	6000	1349	5391	4518	5129	98,7	306	95	10							
2000	Enercon	1082 Markbygden, Dragaliden 12	K24e	82/108 101001	6000	1592	5439	4570	5118	99,3	309	94	14							
2000	Enercon	1086 Egby 5,Borgholm	H5a	70/64 090715	5200	4139	4151	3823	3964	98,2	264	91	10							
2000	Vestas	1088 Håberg 3,Flo	C8d	90/105 090501	5200	4775	6082	5762	5821	99	459	79	13							
2000	Vestas	1089 Håberg 4,Flo	C8d	90/105 090501	5200	4884	6086	5791	5826	98,8	454	81	10							
2000	Vestas	1104 Klinte 2,Klintehamn	I6c	80/67 090725	5200	4295	5741	4654	5248	97,2	442	84	13							
2000	Vestas	1105 Klinte 3,Klintehamn	I6c	80/67 090724	4800	3667	4967	4023	4587	96,4	386	81	15							
2000	Vestas	1106 Klinte 4,Klintehamn	I6c	80/67 090723	5000	3783	5132	4132	4669	96,7	394	81	25							
2000	Vestas	1107 Klinte 5,Klintehamn	I6c	80/67 090723	4800	3970	5399	4418	4986	97,5	419	80	12							
2000	Vestas	1108 Klinte 6,Klintehamn	I6c	80/67 090723	5200	4462	6125	4898	5531	97	477	82	15							
2000	Enercon	1109 Lyby, Knivsta 1,Lyby	D2g	82/78 090901	5200	4467	5376	5116	5402	98,3	400	96	4							
2000	Enercon	1110 Lyby, Svingan 1,Lyby	D2g	82/78 090901	5200	4469	5054	4815	4996	95,8	394	96	164							
2000	Vestas	1113 Long Vind AB, Ivar,Long	C8c	90/95 090914	5400	5015	6340	6025	6091	95,8	471	81	4							
2000	Vestas	1114 Long Vind AB, Göte,Long	C8c	90/95 090914	5400	4902	6205	5960	5798	91,9	472	80	22							
2000	Vestas	1115 Long Vind AB, Egon,Long	C8c	90/95 090914	5400	4977	6309	6012	6039	91,8	484	81	18							
2000	Enercon	1116 Håkantorp 1,Håkantorp	C8e	82/98 090801	5300	4122	5720	5334	5516	97,9	430	94	12							
2000	Enercon	1117 Håkantorp 2,Håkantorp	C8e	82/98 090801	5300	4018	5590	5280	5396	98,7	412	94	11							
2000	Enercon	1118 Emma af Göksholm,Göksh	F10f	82/98 090901	5400	3508	5096	4664	4797	95,6	375	93	71							
2000	Enercon	1120 Isgrannatorp 1,Isgranna	D3c	82/98 091101	4600	3796	4488	4582	4858	97,2	320	94	163							
2000	Enercon	1121 Isgrannatorp 2,Isgranna	D3c	82/98 091101	4600	3609	4601	4471	4722	96,4	318	93	163							
2000	Enercon	1122 Isgrannatorp 3,Isgranna	D3c	82/98 091101	4600	4010	4569	4437	4690	96,5	317	94	163							
2000	Vestas	1125 Oxhult 1,Oxhult	C4c	90/105 090601	5170	3956	4613	4546	4780	97,9	387	0	2							
2000	Vestas	1126 Oxhult 2,Oxhult	C4c	90/105 090601	5170	3632	4384	4379	4584	99,6	361	0	3							
2000	Vestas	1127 Oxhult 3,Oxhult	C4c	90/105 090601	5170	3829	4644	4606	4807	98,6	381	0	4							
2000	Vestas	1128 Oxhult 4,Oxhult	C4c	90/105 090601	5170	4128	5370	5216	5471	99,8	415	0	6							
2000	Vestas	1129 Oxhult 5,Oxhult	C4c	90/105 090601	5170	4268	4517	4433	4629	98,4	359	0	2							
2000	Vestas	1130 Oxhult 6,Oxhult	C4c	90/105 090601	5170	4060	4728	4524	4775	99,2	382	0	3							
2000	Vestas	1131 Oxhult 7,Oxhult	C4c	90/105 090601	5170	4416	4879	4999	5243	99,8	424	0	2							
2000	Vestas	1132 Oxhult 8,Oxhult	C4c	90/105 090601	5170	4597	5200	5002	5176	99,8	412	0	2							
2000	Vestas	1133 Oxhult 9,Oxhult	C4c	90/105 090601	5170	4386	4905	4739	4926	99,3	400	0	2							
2000	Vestas	1134 Oxhult 10,Oxhult	C4c	90/105 090601	5170	4349	4508	4471	4594	97,8	354	0	3							
2000	Vestas	1135 Oxhult 11,Oxhult	C4c	90/105 090601	5170	4608	4916	4922	5028	99,6	401	0	1							
2000	Vestas	1136 Oxhult 12,Oxhult	C4c	90/105 090601	5170	3966	4124	4110	4263	99,4	341	0	3							
2000	Enercon	1141 Eolus Espinge,Hurva	C2i	82/78 100101	5600	3955	5677	5471	5708	99,1	424	96	2							
2000	Enercon	1142 Blåsinge Espinge,Hurva	C2i	82/78 100101	5600	4169	5629	5723	5950	99,2	455	96	0							
2000	Enercon	1143 Eslövs Vind Klemmedstorp,H	C2i	82/78 100101	5600	4450	5627	5524	5747	98,3	426	97	0							
2000	Enercon	1144 Eolus Klemmedstorp,Hurva	C2i	82/78 100101	5600	4420	5643	5670	5736	96,6	439	96	5							
2000	Enercon	1145 Götenerporten 1,Västermark	D8g	82/98 091022	5000	3431	5196	4557	4829	99,1	367	95	1							
2000	Enercon	1146 Götenerporten 2,Västermark	D8g	82/98 091026	5000	3122	4752	4343	4543	97,7	360	95	4							
2000	Enercon	1147 Götenerporten 3,Västermark	D8d	82/98 091116	5000	3505	5067	4502	4718	98,7	357	94	8							
2000	Enercon	1148 Götenerporten 4,Nattorp, Lu	D8d	82/98 091219	5000	3576	5241	4704	4941	98,8	368	91	25							
2000	Enercon	1149 Götenerporten 5,Nedersånn	D8d	82/98 091219	5000	3615	5314	4855	4998	98,1	400	95	3							
2000	Enercon	1150 Götenerporten 6,Dalassjö, Lu	D8g	82/98 091219	5000	2773	4532	3861	4231	97,8	324	94	3							
2000	Enercon	1157 Knäpplan vind I,Hjo	E8a	82/97 100208	5000	4071	6348	5777	6054	96,6	438	90	151							
2000	Enercon	1158 Knäpplan vind II,Hjo	E8a	82/97 100208	5000	4297														

Ny *	Effekt (kW)		Fabrikat	Nr Anläggning	Placering	D/H	I drift	Ber MWh	2011 MWh	2012 MWh	2013 MWh	12mån MWh	12mån %	Månad MWh	Tid %	Hindertid (tim)							
	Hög	Låg														Benämning, Ort	Karta	(m)	AHT	MS	YNS	OVS	PU
2000	Enercon	1183	Brostorp 5:2 HÖör,Snoget	D2g	82/98	100304	5500	3396	5667	5639	5986	5986	99,4	459	95	7							
2000	Enercon	1184	Gärdslösa 1,Gärdslösa	H4g	82/78	100301	5100	3787	5041	4557	4896	4896	96,5	370	96	2							
2000	Enercon	1185	Gärdslösa 2,Gärdslösa	H4g	82/78	100301	5100	3427	4790	4622	4739	4739	94	358	95	9							
2000	Enercon	1186	Gärdslösa 3, Elsa,Gärdslös	H4g	82/78	100301	5100	3666	4875	4258	4723	4723	96,4	340	96	1							
2000	Enercon	1187	Gärdslösa 4,Gärdslösa	H4g	82/78	100301	5100	3749	4546	4261	4194	4194	89,6	335	90	32							
2000	Enercon	1188	Gärdslösa 5,Gärdslösa	H4g	82/78	100301	5100	3574	4775	4529	4595	4595	92,8	365	95	6							
2000	Enercon	1190	Påboda 1,Påboda	G4b	82/98	100301	4900	4273	5017	5110	5092	5092	93,4	389	93	47							
2000	Enercon	1191	Påboda 2,Påboda	G4b	82/98	100301	4900	4202	5225	5206	5444	5444	97,4	397	94	39							
2000	Vestas	1222	Vallerstad, Gudrun,Vallerst	D5i	90/105	091201	6000	6339	7139	7045	7129	7129	98	581	90	2							
2000	Vestas	1223	Vallerstad, Mathilda,Vallerst	D5i	90/105	091209	6000	5965	7088	6670	6949	6949	99	541	88	0							
2000	Vestas	1228	Holmsund 3,Holmsund	K20e	90/80	070501		1918	5884	6030	6278	6278	97,6	471	85	8							
2000	Enercon	1230	Ugglum 1-Ugglum Vindpark	C9a	82/108	090821	5500	5169	6109	5799	5767	5767	98,6	458	90	10							
2000	Enercon	1231	Ugglum 2-Ugglum Vindpark	C9a	82/108	090901	5500	4780	5558	5770	5485	5485	96,4	468	92	0							
2000	Vestas	1232	Gunnarstorp, Sven,Flakebe	C8e	90/95	100601	5400	2714	5921	5498	5605	5605	86,1	445	36	393							
2000	Vestas	1233	Gunnarstorp, Malte,Flakebe	C8e	90/95	100601	5400	2815	5886	5541	5657	5657	94,7	446	81	4							
2000	Vestas	1234	Gunnarstorp, Astrid,Flakeb	C8e	90/95	100601	5400	2848	6009	5702	5799	5799	95,1	455	82	5							
2000	Vestas	1235	Ulvstorp, Djerr,Flakeberg G	C8e	90/95	100601	5200	2617	5653	5210	5289	5289	92,1	423	80	3							
2000	Vestas	1236	Ulvstorp, Emil,Flakeberg Gu	C8e	90/95	100601	5200	2615	5593	5150	5189	5189	92,5	397	78	17							
2000	Enercon	1237	Ringsjö Vind,Snogetröd	D2g	82/98	100501	5000	3034	5459	5476	5823	5823	99,1	437	94	8							
2000	Enercon	1238	Solberga 1,Korsberga	E8a	82/108	100111	5300	3086	6279	5700	6039	6039	99,2	474	97	6							
2000	Enercon	1239	Åsperöd 1,Åsperöd	D2e	82/78	100601	5400	3079	4691	4402	4650	4650	93,8	324	94	32							
2000	Vestas	1240	Lårstad 1,Motala	F8g	90/90	100517	5400	1768	6746	6530	6794	6794	98,8	524	88	3							
2000	Vestas	1241	Lårstad 2,Motala	F8g	90/90	100524	5400	1734	7110	6508	6796	6796	99,2	533	89	1							
2000	Vestas	1242	Västraby V90 NO,Västraby	D2g	90/78	100601	5400	3270	6121	5820	6063	6063	98,2	425	85	1							
2000	Vestas	1243	Lynbygård 4, Ingeborg,Lyn	D2i	90/95	100701	5200	1523	5169	5257	5474	5474	85,2	405	82	9							
2000	Enercon	1245	Nårefors 1,Järpås	C8f	82/98	100710	5300	1776	6024	5797	5934	5934	98,9	536	97	7							
2000	Enercon	1246	Nårefors 2,Järpås	C8f	82/98	100710	5300	1448	6180	5780	5958	5958	99,3	544	98	0							
2000	Vestas	1248	Tumleberg 4,Tumleberg	C8b	90/105	090901	5400	3968	5625	5308	5439	5439	94,6	434	81	11							
2000	Vestas	1249	Tumleberg 5,Tumleberg	C8b	90/105	090901	5400	4112	5242	5079	5102	5102	94,1	390	76	46							
2000	Vestas	1250	Jordberga, AT1,Klagstorp	C1i	90/80	100506	6300	3526	7492	7436	7586	7586	97,8	636	92	0							
2000	Vestas	1251	Jordberga, AT2,Klagstorp	C1i	90/80	100506	6300	3764	6826	6403	6606	6606	92,1	563	83	73							
2000	Vestas	1252	Jordberga, AT3,Klagstorp	C1i	90/80	100506	6300	3676	6985	6963	7177	7177	97	538	86	23							
2000	Vestas	1254	Nås Drift AB, Backgården,N	D7h	90/105	100720	5400	1464	6333	5783	6002	6002	96,8	464	82	12							
2000	Vestas	1255	Nås Drift AB, Björstorp,Vart	D7h	90/105	100720	5400	1590	6487	5902	6128	6128	97,4	478	82	6							
2000	Enercon	1256	Åsperöd 2,Åsperöd	D2e	82/78	100601	5400	1469	4781	4223	4549	4549	95,6	337	93	36							
2000	Enercon	1258	Ramdala 1, Julia,Ramdala	F3f	82/98	100901	5400	1762	5796	5471	5685	5685	90,1	415	95	177							
2000	Enercon	1259	Ramdala 2, Bondevind,Ra	F3f	82/98	100901	5400	1775	5841	5564	5834	5834	90,7	429	96	170							
2000	Enercon	1260	Skarstad,Skarstad	C8c	82/98	100618	5200	2296	6173	5897	6038	6038	98,9	457	94	13							
2000	Enercon	1261	Stockebäck,Lundsbrunn	D8g	82/108	100618	5200	1274	6044	5571	5813	5813	98,1	441	89	92							
2000	Vestas	1262	Havnäs Vindkraftpark D1,H	F21c	90/95	100705	5337	1565	7247	6233	6618	6618	98,9	413	79	1							
2000	Vestas	1263	Havnäs Vindkraftpark D2,H	F21c	90/95	100705	5337	1412	6562	5605	6015	6015	98,5	356	75	10							
2000	Vestas	1264	Havnäs Vindkraftpark D3,H	F21c	90/95	100705	5337	1463	6634	5664	6028	6028	98,8	360	78	5							
2000	Vestas	1265	Havnäs Vindkraftpark D4,H	F21c	90/95	100705	5337	1435	6400	5561	5989	5989	99	376	78	2							
2000	Vestas	1266	Havnäs Vindkraftpark D5,H	F21c	90/95	100705	5337	1404	6565	5543	5895	5895	98,8	338	78	4							
2000	Vestas	1267	Havnäs Vindkraftpark D6,H	F21c	90/95	100705	5337	1566	6868	5550	6234	6234	98,5	406	81	1							
2000	Vestas	1268	Havnäs Vindkraftpark D7,H	F21c	90/95	100705	5337	1691	7172	5942	6659	6659	97,2	479	80	1							
2000	Vestas	1269	Havnäs Vindkraftpark D8,H	F21c	90/95	100705	5337	1604	6949	5722	6330	6330	98,5	439	81	3							
2000	Vestas	1270	Havnäs Vindkraftpark D9,H	F21c	90/95	100705	5337	1529	6610	5472	6018	6018	98,8	377	81	3							
2000	Vestas	1271	Havnäs Vindkraftpark D10,H	F21c	90/95	100705	5337	1582	6733	5407	6188	6188	99,2	414	81	1							
2000	Vestas	1272	Havnäs Vindkraftpark D11,H	F21f	90/95	100705	5337	1747	6904	5924	6407	6407	99	425	81	2							
2000	Vestas	1273	Havnäs Vindkraftpark D12,H	F21f	90/95	100705	5337	1805	6970	5645	6006	6006	95,9	428	80	20							
2000	Vestas	1274	Havnäs Vindkraftpark D13,H	F21c	90/95	100705	5337	1793	7013	5986	6544	6544	98,1	441	83	4							
2000	Vestas	1275	Havnäs Vindkraftpark D14,H	F21f	90/95	100705	5337	1596	6511	5238	5969	5969	99	384	81	1							
2000	Vestas	1277	Havnäs Vindkraftpark D16,H	F21c	90/95	100705	5337	1909	7452	6176	6852	6852	98,2	466	84	2							
2000	Vestas	1279	Havnäs Vindkraftpark D18,H	F21c	90/95	100705	5337	1842	7066	5893	6734	6734	98,7	486	82	1							
2000	Vestas	1280	Havnäs Vindkraftpark D19,H	F21c	90/95	100705	5337	1465	6639	5751	6192	6192	98,3	468	82	1							
2000	Vestas	1281	Havnäs Vindkraftpark D20,H	F21c	90/95	100705	5337	1860	7509	6239	7069	7069	98,9	508	82	2							
2000	Vestas	1283	Havnäs Vindkraftpark E1,H	F21c	90/95	100705	5337	1673	6532	5913	6211	6211	97,9	447	82	1							
2000	Vestas	1284	Havnäs Vindkraftpark E2,H	F21c	90/95	100705	5337	1488	5917	5233	5595	5595	98,3	389	80	7							
2000	Vestas	1285	Havnäs Vindkraftpark E3,H	F21c	90/95	100705	5337	1391	5456	4890	5261	5261	98	368	78	3							
2000	Vestas	1286	Havnäs Vindkraftpark E4,H	F21c	90/95	100705	5337	1352	4991	4733	5135	5135	98,2	373	79	1							
2000	Vestas	1287	Havnäs Vindkraftpark E5,H	F21c	90/95	100705	5337	1516	5434	4994	5337	5337	97,6	415	81	4							
2000	Vestas	1288	Havnäs Vindkraftpark E6,H	F21c	90/95	100705	5337	1647	5833	5296	5658	5658	98,6	452	81	2							
2000	Vestas	1289	Havnäs Vindkraftpark E7,H	F21c	90/95	100705	5337	1652	6107	5392	5799	5799	98,4	422	81	1							
2000	Vestas	1290	Havnäs Vindkraftpark E8,H	F21c	90/95	100705	5337	1591	5845	5104	5487	5487	98,3	425	81	2							
2000	Vestas	1291																					

Ny *	Effekt (kW)		Fabrikat	Nr Anläggning	Placering	D/H	I drift	Ber MWh	2011 MWh	2012 MWh	2013 MWh	12mån MWh	12mån %	Månad MWh	Tid %	Hindertid (tim)						
	Hög	Låg														AHT	MS	YNS	OVS	PU	OPS	TF
2000	Vestas	1320	Orust, Ileberg 1: Syd, Härleb	B8a	90/95	101018	5300	1417	6130	5956	5922	94,3	513	83	41							
2000	Vestas	1321	Orust, Ileberg 2: Väst, Härleb	B8a	90/95	101018	5300	1382	6109	6033	6033	95,6	521	84	14							
2000	Vestas	1322	Orust, Ileberg 3: Öst, Härleb	B8a	90/95	101018	5300	1346	6099	5203	5434	88,7	499	84	12							
2000	Vestas	1323	FloSal 1, Astranna Gård	C8d	90/105	090501	5500	5119	6443	6265	6278	90,6	512	82	106							
2000	Vestas	1324	FloSal 2, Astranna Gård	C8d	90/105	090917	5500	1711	6560	6575	6520	92,1	521	83	126							
2000	Vestas	1325	Götala 1, Motala	F8d	90/105	101029	5300	1638	6656	6153	6469	98,4	487	84	62							
2000	Vestas	1326	Götala 2, Motala	F8d	90/105	101029	5300	1626	6672	6189	6479	99	491	87	21							
2000	Vestas	1327	Götala 3, Motala	F8d	90/105	101029	5300	1663	6617	6220	6414	97,7	500	87	25							
2000	Vestas	1328	Götala 4, Motala	F8d	90/105	101029	5300	1658	6648	6180	6452	99,2	504	88	20							
2000	Vestas	1329	Tavelberget 1, Lingshed	G14a	90/105	100818	6500	2311	7828	6961	7299	99,1	686	96	4							
2000	Vestas	1330	Tavelberget 2, Lingshed	G13g	90/105	100822	6500	2175	7329	6673	7007	98,9	638	95	11							
2000	Vestas	1331	Tavelberget 3, Lingshed	G13g	90/105	100908	6500	1922	7117	6428	6756	99	625	95	14							
2000	Vestas	1332	Tavelberget 4, Lingshed	G13g	90/105	100826	6500	2677	7641	7067	7341	99,5	703	97	1							
2000	Vestas	1333	Tavelberget 5, Lingshed	G13g	90/105	100904	6500	2064	6964	6387	6588	99,2	612	94	16							
2000	Vestas	1334	Topperyd verk 3, Topperyd	E6h	90/105	101202	5100		6688	5870	6270	95,9	513	90	0							
2000	Vestas	1347	Bliekevare 10, Norråker	F22f	90/80	081103	5356		5297	3992	4525	91,4	395	75	55							
2000	Vestas	1348	Bliekevare 11, Norråker	F22f	90/80	081103	5069		5193	4174	4745	94,6	415	79	10							
2000	Vestas	1349	Bliekevare 12, Norråker	F22f	90/80	081103	4683		4540	3577	4034	96,7	319	75	22							
2000	Vestas	1350	Bliekevare 13, Norråker	F22f	90/80	081103	5597		5449	4674	5079	96,4	468	79	5							
2000	Vestas	1351	Bliekevare 14, Norråker	F22f	90/80	081103	5696		4894	4258	4466	93,8	445	77	27							
2000	Vestas	1352	Bliekevare 15, Norråker	F22f	90/80	081103	5733		5475	4755	5209	97,3	456	81	1							
2000	Vestas	1353	Bliekevare 16, Norråker	F22f	90/80	081103	5127		4691	3874	4360	96,9	345	76	15							
2000	Vestas	1354	Bliekevare 17, Norråker	F22f	90/80	101001	4972		4993	4009	4519	95,9	359	73	14							
2000	Vestas	1356	Strömstad, Neanberg 1 Nor	A9i	90/95	101201	5500		5042	5901	5870	98,6	464	80	4							
2000	Vestas	1357	Strömstad, Neanberg 2 Mitt	A9i	90/95	101201	5500		4617	5356	5366	98,8	407	79	4							
2000	Vestas	1358	Strömstad, Neanberg 3 Syd	A9i	90/95	101201	5500		4922	5742	5692	99	458	80	2							
2000	Vestas	1360	Brasmaviken, Pellekulla 1,F	E8g	90/105	101215	5200	179	6974	6736	6946	95,1	619	90	5							
2000	Vestas	1361	Brasmaviken, Pellekulla 2,F	E8g	90/105	101215	5200	548	6151	6311	6490	99,4	562	90	3							
2000	Enercon	1362	Prässeberg 1 Mitt, Lilla Ede	B8c	82/98	100901	5500		4286	4987	5028	95,7	409	92	26							
2000	Enercon	1363	Prässeberg 2 Väst, Lilla Ed	B8c	82/98	100901	5500		4227	4602	4915	95,3	396	93	13							
2000	Enercon	1364	Prässeberg 3 Öst, Lilla Edet	B8c	82/98	100901	5500		3740	4447	4535	97,4	376	92	29							
2000	Vestas	1365	Topperyd 1, Topperyd	E6h	90/105	101201	5200		5108	5656	6075	98,1	469	90	4							
2000	Vestas	1366	Topperyd 2, Topperyd	E6h	90/105	101201	5200		4976	5446	5837	98,3	438	89	8							
2000	Vestas	1367	Topperyd 4, Topperyd	E6h	90/105	101201	5200		4994	5489	5800	98,6	438	89	0							
2000	Enercon	1368	Skånings Åsaka 1, Skånings	D8d	82/98	100820	5000		5626	5063	5303	98,6	406	95	2							
2000	Enercon	1369	Skånings Åsaka 2, Skånings	D8d	82/98	100820	5000		5187	4694	4885	98,2	406	95	5							
2000	Enercon	1370	Skånings Åsaka 3, Skånings	D8d	82/98	100820	5000		5338	4900	5096	98,5	404	95	0							
2000	Vestas	1375	Mossebol 1, Erikstad	C9a	90/105	110301	5500		2904	5794	5741	83,9	459	83	157							
2000	Vestas	1376	Fågelbacka 1, Erikstad	C9a	90/105	110301			2624	5559	5393	82,4	450	81	166							
2000	Vestas	1377	Fågelbacka 2, Erikstad	C9a	90/105	110301			2755	5487	5441	82,5	429	75	184							
2000	Vestas	1378	Kråkedalen 1, Erikstad	C9a	90/105	110301			2816	5778	5669	82,7	460	81	170							
2000	Vestas	1379	Kråkedalen 2, Erikstad	C9a	90/105	110301			2817	5573	5494	80,6	421	77	202							
2000	Vestas	1380	Bäcken, Erikstad	C9a	90/105	110301			3040	6320	6178	82,5	502	84	170							
2000	Enercon	1381	Rodovälén 4, Vemhån	E17a	82/98	100608	6000		4237	6116	6457	91,7	560	92	36							
2000	Enercon	1382	Rodovälén 5, Vemhån	E17a	82/98	100608	6000		4415	6171	6732	94,5	570	93	33							
2000	Enercon	1383	Rodovälén 6, Vemhån	E17a	82/98	100608	6000		4439	6080	6266	90,4	528	94	44							
2000	Vestas	1387	Långberget 1, Arbrå	G15f	90/105	110201	5670		3603	6198	6202	86,3	596	92	29							
2000	Vestas	1388	Långberget 2, Arbrå	G15c	90/105	110201	5670		3226	5372	5402	84,6	486	86	66							
2000	Vestas	1389	Långberget 3, Arbrå	G15f	90/105	110201	5670		3620	5320	5553	84,9	512	88	56							
2000	Enercon	1390	Söderbodane 2, Söderboda	C9g	82/108	110107	4750		5130	5109	5258	99	434	93	0	29						
2000	Vestas	1395	Herrberga 1, Mjölby	F8d	90/105	110228	5200		3512	5594	5977	98,2	434	89	1							
2000	Vestas	1396	Herrberga 2, Mjölby	F8d	90/105	110228	5200		3374	5485	5837	97,9	425	88	1							
2000	Vestas	1397	Herrberga 3, Mjölby	F8d	90/105	110228	5200		3353	5447	5771	98,4	424	86	15							
2000	Vestas	1398	OVA Vind 3, Lundsbrunn	D8g	90/90	101118	5000		3585	5741	6106	99,3	504	83	0							
2000	Vestas	1399	PRA A01, Lilla Edet	B8c	90/105	110301	5726		4823	6252	6046	97,9	549	83	9							
2000	Vestas	1400	PRA A02, Lilla Edet	B8c	90/105	110301	5726		4427	5688	5541	95,5	501	84	0							
2000	Vestas	1401	PRA A03, Lilla Edet	B8c	90/105	110301	5726		4477	5918	5772	95,9	481	82	26							
2000	Vestas	1402	Björka 1, Motala	F8g	90/105	110201	5100		4709	6837	7123	99	596	92	0							
2000	Vestas	1403	Björka 2, Motala	F8g	90/105	110201	5100		4549	6749	6935	99,1	550	92	3							
2000	Enercon	1405	Lejdeberget 2, Bokenäset	B8d	82/78	110413	5400		4119	6116	6282	97,5	521	95	11							
2000	Enercon	1406	Lejdeberget 3, Bokenäset	B8d	82/78	110416	5400		3774	5391	5551	97,5	444	95	9							
2000	Enercon	1410	Brostorp 1, Snogeröd	D2g	82/98	100301	5500	2774	5229	5602	5914	99,1	449	96	4							
2000	Enercon	1411	Ryd-Rönnerum 1, Ryd	G4i	82/78	110513	5200		2220	4272	4214	85,3	340	95	713							
2000	Enercon	1412	Ryd-Rönnerum 2, Ryd	G4i	82/78	110513	5200		2069	4081	4047	86,4	328	97	707							
2000	Enercon	1413	Ryd-Rönnerum 3, Ryd	G4i	82/78	110513	5200		2249	4201	4348	86,6	325	96	706							
2000	Enercon	1414	Ryd-Rönnerum 4, Ryd	G4i	82/78	110513	5200		2091	4060	4073	84,1	328	96	706							
2000	Enercon	1415	Ryd-Rönnerum 5, Ryd	G4i	82/78	110513	5200		2317	4294	4475	86,4	331	97	707							
2000	Vestas	1416	Stor-Rotliden A-01, Stor-Rotl	I21e	90/95	100817	5725		5962	4506	5200	91,4	337	35								
2000	Vestas	1417	Stor-Rotliden A-02, Stor-Rotl	I21e	90/95	100817	5725		6101	4444	5175	92,3	320	23								
2000	Vestas	1422	Stor-Rotliden A-07, Stor-Rotl	I21e	90/95	100923	5725		7130	5227	6005	92	382	32								

Ny *	Effekt (kW)		Fabrikat	Nr Anläggning Benämning, Ort	Placering Karta	D/H I drift (m)	Ber MWh	2011 MWh	2012 MWh	2013 MWh	12mån MWh	12mån %	Månad MWh	Tid %	Hindertid (tim)					
	Hög	Låg													AHT	MS	YNS	OVS	PU	OPS
2000	Vestas	1450	Stor-Rotliden D-05,Stor-Rotl	I21e	90/95	100804	5725	4650	3967	4280	91,7	294	42							
2000	Vestas	1451	Stor-Rotliden D-06,Stor-Rotl	I21e	90/95	100804	5725	5071	4249	4547	90,4	315	39							
2000	Vestas	1452	Stor-Rotliden D-07,Stor-Rotl	I21e	90/95	100804	5725	5118	4136	4588	90,9	318	37							
2000	Vestas	1454	Stor-Rotliden D-09,Stor-Rotl	I21e	90/95	100729	5725	5369	4428	4898	90,9	409	45							
2000	Enercon	1468	Kommerberget, Pelle,Perås	E18e	82/98	101226	5300	1398	6464	6762	96,8	579	96	13						
2000	Enercon	1469	Långjum 1,Långjum	C8c	82/98	110401	4800	1858	5439	5620	97,5	442	95	22						
2000	Enercon	1470	Långjum 2,Långjum	C8c	82/98	110401	4800	1847	5327	5552	98,1	429	95	21						
2000	Enercon	1471	Långjum 3,Långjum	C8c	82/98	110401	4800	1745	5214	5397	97,9	427	95	23						
2000	Enercon	1475	Lörby-Ysande 8,Lörby	E3e	82/98	110501	5000	2129	5163	5416	98,4	440	97	0						
2000	Enercon	1476	Lörby-Ysande 9,Lörby	E3e	82/98	110501	5000	2067	4947	5206	98,6	402	97	0						
2000	Enercon	1477	Lörby-Ysande 10,Lörby	E3e	82/98	110501	5000	2119	5071	5386	99,3	403	97	0						
2000	Vestas	1478	Halmstadgården 1,Halmsta	C3b	90/80	110702		1990	6012	6252	88,8	507	87	82						
2000	Vestas	1479	Halmstadgården 2,Halmsta	C3b	90/80	110702		1896	5642	5935	89	465	86	80						
2000	Vestas	1480	Halmstadgården 3,Halmsta	C3b	90/80	110702		1880	5551	5845	88,1	462	85	100						
2000	Vestas	1481	Oberga Alf,Oberga	E7f	90/105	110930	5000	1114	4841	5119	98,7	397	85	1						
2000	Vestas	1482	Oberga Lena,Oberga	E7f	90/105	110930	5000	1018	4927	5094	96,1	412	86	8						
2000	Vestas	1483	Betåsberget 1,Backe	G20f	90/105	110909		1586	4688	4957	84,1	348	85	5						
2000	Vestas	1484	Betåsberget 2,Backe	G20f	90/105	110909		1381	4304	4508	84,3	323	84	5						
2000	Vestas	1485	Hyringa 1,Hyringa	C8e	90/95	110824		2204	5171	5265	91,1	400	83	16						
2000	Vestas	1486	Hyringa 2,Hyringa	C8e	90/95	110824		2311	5341	5455	94,9	426	83	11						
2000	Vestas	1487	Östra Sallerup 1,Östra Salle	D2h	90/80	110704	5400	1218	5955	6218	88,4	492	89	94						
2000	Vestas	1488	Östra Sallerup 2,Östra Salle	D2h	90/80	110704	5400	1289	6070	6342	88,4	490	90	93						
2000	Vestas	1489	Östra Sallerup 3,Östra Salle	D2h	90/80	110704	5400	1359	6160	6471	88,4	493	90	109						
2000	Enercon	1490	Horshaga 1,Skara	D8d	82/108	110801	5000	1204	5157	5396	98,8	404	92	34						
2000	Enercon	1491	Horshaga 2,Skara	D8d	82/108	110801	5000	1211	5157	5362	98,2	414	93	31						
2000	Enercon	1513	Lejesta Kraft, verk 5,Skarhu	C2i	82/85	091101	5000	1174	5120	5366	98,2	413	93	20						
2000	Enercon	1514	Blåshult 6,Skarhult	C2i	82/85	091101	5000	1196	5085	5367	98,1	412	94	13						
2000	Enercon	1515	Frees & Frick, verk 7,Skarh	C2i	82/85	091101	5000	1226	5102	5378	98,6	429	95	0						
2000	Enercon	1516	Blåshult 8,Skarhult	C2i	82/85	091101	5000	1150	5653	5765	97,7	449	96	0						
2000	Vestas	1517	STE A01,Orrefors	F4i	90/125	110801	5531	2086	5922	6239	98,2	496	88	7						
2000	Vestas	1518	STE A02,Orrefors	F4i	90/125	110801	5531	2085	5775	6089	95,9	490	87	9						
2000	Vestas	1519	STE A03,Orrefors	F4i	90/125	110801	5531	2232	5972	6175	98,6	489	87	6						
2000	Vestas	1520	STE A04,Orrefors	F4i	90/125	110801	5531	2624	6341	6542	97,9	525	88	5						
2000	Vestas	1521	STE A05,Orrefors	F4i	90/125	110901	5531	2808	6357	6631	99,3	523	87	11						
2000	Vestas	1522	STE A06,Orrefors	F4i	90/125	110901	5531	2798	6343	6675	99,3	534	88	8						
2000	Vestas	1523	STE A07,Orrefors	F5c	90/125	110901	5531	2412	6112	6317	98,9	492	86	17						
2000	Vestas	1524	STE A08,Orrefors	F5c	90/125	110901	5531	2487	5926	6174	99,2	462	83	35						
2000	Vestas	1525	STE A09,Orrefors	F5c	90/125	110901	5531	2525	6164	6426	99,2	475	84	34						
2000	Vestas	1526	STE A10,Orrefors	F5c	90/125	110901	5531	2110	5685	5912	97,6	440	82	42						
2000	Vestas	1547	Södervidinge 1 Nordväst,Sö	C2h	90/80	111101	5600	790	6165	5805	93,1	508	89	78						
2000	Vestas	1548	Södervidinge 2 Mitt,Södervi	C2h	90/80	111101	5600	823	5952	5638	93,4	496	88	81						
2000	Vestas	1549	Södervidinge 3 Sydöst,Söd	C2h	90/80	111101	5600	831	6110	5777	93,2	503	88	77						
2000	Vestas	1553	Sängsjön 4,Torvsele	H21e	90/105	111030	5500	691	5436	5227	97	450	85	1						
2000	Vestas	1554	Räpplinge, Svingan 2,Räppl	H5a	90/80	111030	5200	847	5332	5322	94,5	389	82	221						
2000	Vestas	1555	Räpplinge 3,Räpplinge	H5a	90/80	111030	5200	784	5272	5105	94,8	371	82	221						
2000	Vestas	1556	Räpplinge 4,Räpplinge	H5a	90/80	111030	5200	700	5334	5083	94,1	368	80	249						
2000	Enercon	1559	Ollebacken, Hällingarna 2,O	F20a	82/98	111201	5280		5475	4535	94,7	405	97	8						
2000	Enercon	1560	Ollebacken, Hällingarna 3,O	F20a	82/98	111201	5280		6138	5061	95,4	470	97	6						
2000	Enercon	1561	Ollebacken, Hällingarna 4,O	F20a	82/98	111201	5280		5399	4448	94,5	377	90	52						
2000	Enercon	1562	Ollebacken, Hällingarna 5,O	F20a	82/98	111201	5280		5485	4541	95,1	405	96	16						
2000	Enercon	1563	Ollebacken, Hällingarna 6,O	F20a	82/98	111201	5280		5700	4730	95,5	436	98	4						
2000	Enercon	1564	Ollebacken, Hällingarna 7,O	F20a	82/98	111201	5280		5655	4689	94,6	372	88	74						
2000	Vestas	1581	Medhamra 1,Medhamra	F8g	90/95	101001		4375	6523	4038	4372	98,1	411	74	41					
2000	Vestas	1582	Medhamra 2,Medhamra	F8g	90/95	100101		4632	6683	4234	4543	98,7	517	88	5					
2000	Vestas	1583	Mariedamm 1,Norra Björnf	F9d	90/95	091216		3616	5537	3891	4219	99,4	411	86	13					
2000	Vestas	1584	Mariedamm 2,Norra Björnf	F9d	90/95	091216		3975	5387	3984	4303	95,5	386	86	12					
2000	Vestas	1585	Gummaråsen 1,Tväåker	B5f	90/105	101201		178	6528	5229	5288	99	543	82	28					
2000	Vestas	1586	Gummaråsen 2,Tväåker	B5f	90/105	101201		175	5936	5103	5192	98,2	582	86	38					
2000	Vestas	1587	Gummaråsen 3,Tväåker	B5f	90/105	101201		391	7086	6324	6385	98,2	566	81	49					
2000	Vestas	1588	Gummaråsen 4,Tväåker	B5f	90/105	101201		405	6458	5179	5303	97,4	548	82	27					
2000	Vestas	1589	Gummaråsen 5,Tväåker	B5f	90/105	101201		204	6981	6160	6205	98,1	662	84	27					
2000	Vestas	1590	Gislorp,Gislorp	F8h	90/95	100101		4127	5670	3572	3784	99,5	402	88	3					
2000	Vestas	1591	Stavhälla 1,Stavhälla	G10a	90/105	111101			1253	5432	5567	98,7	527	89	10					
2000	Enercon	1592	Glysbyn,Glysbyn	C8g	82/108	110420			5686	4335	98,5	523	93	16						
2000	Enercon	1593	Brålanda Torp 1,Brålanda	B9c	82/108	110906			4998	3879	87,1	492	94	598						
2000	Enercon	1594	Brålanda Torp 2,Brålanda	C9a	82/108	110906			4954	3791	86,5	475	93	606						
2000	Enercon	1595	Bolstad Prästgård 1,Bolstad	C9a	82/108	110927			4884	4155	98,7	484	91	33						
2000	Enercon	1596	Bolstad Prästgård 2,Bolstad	C9a	82/108	110927			5538	4191	98,6	488	91	29						
2000	Vestas	1599	SKA A01,Svedala	C2c	90/80	111215	5742		4101	3054	99	484	90	5						
2000	Vestas	1600	SKA A02,Svedala	C2c	90/80	111215	5742		3771	2807	99,4	448	90	0						
2000	Vestas	1601	SKA A03,Svedala	C2c	90/80	111215	5742		4216	3130	97,5	498	89	13						
2000	Vestas	1602	SKA A04,Svedala	C2b	90/80	111215	5742		4816	3636	99,3	566	91	0						
2000	Vestas	1603	SKA A05,Svedala	C2b	90/80	111215	5742		4369	3217	99,1	539	91	0						
2000	Enercon	1605	Stora Lund 2,Götene	D8g	82/108	100801	5000		4499	3381	99,4	438	92	26						
2000	Enercon	1606	Kollbogården 2,Götene	D8g	82/108	100802	5000		4406	3307	98,4	430	88	70						
2000	Vestas	1609	Karstorp 1,Karstorp	D8d	90/105	120321			3137	2150	98,8	403	81	14						
2000																				

Ny *	Effekt (kW)		Fabrikat	Nr Anläggning Benämning, Ort	Placering Karta	D/H I drift (m)	Ber MWh	2011	2012	2013	12mån	12mån	Månad MWh	Tid %	Hindertid (tim)						
	Hög	Låg						MWh	MWh	MWh	MWh	%			AHT	MS	YNS	OVS	PU	OPS	TF
2000	Vestas	1626	Munkedal - Järnunderöd 2,	B8g	90/105	120410	5300			2853	1662	98,2	463	82	122						
2000	Vestas	1627	Munkedal - Järnunderöd 3,	B8g	90/105	120411	5300			3352	1925	96,9	553	83	127						
2000	Vestas	1628	Ulricehamn - Bondegårde 1	D7a	90/105	120519	5500			2952	1903	95,5	548	88	62						
2000	Vestas	1629	Ulricehamn - Bondegårde 2	D7a	90/105	120518	5500			3188	2035	95,7	580	90	48						
2000	Vestas	1630	Ulricehamn - Bondegårde 3	D7a	90/105	120522	5500			3306	2019	95,5	587	91	49						
2000	Vestas	1631	Väby 1, Väby	C5d	90/105	111210	5400			6536	5200	99,7	624	86	9						
2000	Vestas	1632	Väby 2, Väby	C5d	90/105	111215	5400			4945	3889	99,1	528	83	9						
2000	Vestas	1633	Väby 3, Väby	C5d	90/105	120122	5400			4856	3757	98,9	501	84	4						
2000	Vestas	1634	Väby 4, Väby	C5d	90/105	120210	5400			5161	4194	99,7	454	83	1						
2000	Vestas	1635	Väby 5, Väby	C5d	90/105	120215	5400			4519	3577	99,8	436	82	1						
2000	Vestas	1636	Väby 6, Väby	C5d	90/105	120218	5400			4775	3712	99	485	83	1						
2000	Enercon	1640	Stora Istad 6, Stora Istad	H5a	82/78	111109	5500		854	5721	5478	96,6	451	95	19						
2000	Enercon	1641	Stora Istad 8, Stora Istad	H5a	82/78	111109	5500		634	5870	5378	95,6	463	95	19						
2000	Vestas	1644	Frotorps 1, Ingrid, Frotorp	E9i	90/105	120608	5000			2076	1143	90,5	410	87	256						
2000	Vestas	1645	Frotorps 2, Wera, Frotorp	E9i	90/105	120608	5000			1906	1023	94,1	350	84	28						
2000	Vestas	1646	Frotorps 3, Ylva, Frotorp	E9i	90/105	120609	5000			2090	1167	90,5	416	87	256						
2000	Enercon	1647	Egby 6, Egby	H5a	82/78	120706	3000			1142	302	99,2	302	87	64						
2000	Enercon	1648	Egby 7, Egby	H5a	82/78	120718	3000			1157	358	99,8	358	94	16						
2000	Enercon	1649	Egby 8, Egby	H5a	82/78	120803	3000			1107	360	99,8	360	93	15						
2000	Enercon	1650	Egby 9, Egby	H5a	82/78	120823	3000			1015	295	98,8	295	82	100						
2000	Enercon	1651	Egby 10, Egby	H5a	82/78	120831	3000			751	250	99,6	250	92	32						
2000	Enercon	1652	Hästhalla 1, Hästhalla	C8f	82/78	120416	4600			1825	922	99,9	370	95	6						
2000	Enercon	1653	Hästhalla 2, Hästhalla	C8f	82/78	120414	4600			1674	829	99,9	325	95	5						
2000	Enercon	1654	Hästhalla 3, Hästhalla	C8f	82/78	120516	4600			1739	836	99,8	354	96	6						
2000	Enercon	1655	Hästhalla 4, Hästhalla	C8f	82/78	120416	4600			1819	900	99,4	348	90	41						
2000	Vestas	1656	Storugns III, Lärbro	J7c	90/105	120615	6100			2385	1206	99,3	537	85	40						
2000	Vestas	1657	Furulund 1, Nymö	E3a	90/95	120706	5200			1977	970	99,2	435	82	46						
2000	Vestas	1658	Furulund 2, Nymö	E3a	90/95	120706	5200			2060	1013	99,7	449	88	3						
2000	Enercon	1659	Sölve 1, Sölvedal	E3b	82/98	120608	4950			1997	975	99,8	452	97	7						
2000	Enercon	1660	Sölve 2, Sölvedal	E3b	82/98	120608	4950			2001	1000	99,8	463	96	6						
2000	Vestas	1661	Hackeryd Vind 1, Västerlösa	F8e	90/105	120630	4800			1489	446	99,8	446	87	12						
2000	Vestas	1662	Hackeryd Vind 2, Västerlösa	F8e	90/105	120627	4800			1460	441	99,9	441	88	8						
2000	Vestas	1663	Hackeryd Vind 3, Västerlösa	F8e	90/105	120626	4800			1462	432	99,8	432	86	13						
2000	Vestas	1664	Vävinge Vind 1, Skänninge	F8d	90/80	120630	4450			1176	288	98,7	288	73	112						
2000	Vestas	1665	Vävinge Vind 2, Skänninge	F8d	90/80	120704	4450			1259	372	99,8	372	83	9						
2000	Vestas	1667	Hakarp 2, Hakarp	F3d	90/105	120831	5000			1260	409	100	409	89	0						
2000	Vestas	1668	Hakarp 3, Hakarp	F3d	90/105	120831	5000			1096	349	98,8	349	78	100						
2000	Vestas	1669	Hakarp 4, Hakarp	F3d	90/105	120831	5000			1210	353	98,9	353	78	90						
2000	Vestas	1670	Hakarp 5, Hakarp	F3g	90/105	120831	5000			1187	375	99,4	375	82	45						
2000	Vestas	1671	Hakarp 6, Hakarp	F3d	90/105	120831	5000			1295	421	100	421	89	0						
2000	Vestas	1672	Hakarp 7, Hakarp	F3d	90/105	120831	5000			1277	400	100	400	88	0						
2000	Vestas	1673	Hakarp 8, Hakarp	F3d	90/105	120831	5000			1251	389	100	389	88	0						
2000	Vestas	1674	Tolmanstegen 1, Tolvmans	A9i	90/105	111125	5200			1631	411	99,9	411	81	1						
2000	Vestas	1675	Tolmanstegen 2, Tolvmans	A9i	90/105	111125	5200			1859	462	99,9	462	82	3						
2000	Vestas	1676	Tolmanstegen 3, Tolvmans	A9i	90/105	111130	5200			1649	420	99,9	420	81	4						
2000	Vestas	1677	Tolmanstegen 4, Tolvmans	A9i	90/105	111208	5200			1639	425	99,8	425	79	11						
2000	Vestas	1678	Tolmanstegen 5, Tolvmans	A9i	90/105	111130	5200			1643	426	99,9	426	80	3						
2000	Vestas	1679	Tolmanstegen 6, Tolvmans	A9i	90/105	111208	5200			1797	452	99,9	452	82	4						
2000	Vestas	1680	Tolmanstegen 7, Tolvmans	A9i	90/105	111208	5200			1895	471	99,9	471	83	2						
2000	Vestas	1681	Tolmanstegen 8, Tolvmans	A9i	90/105	111130	5200			1603	419	99,8	419	80	9						
2000	Vestas	1682	Tolmanstegen 9, Tolvmans	A9i	90/105	111125	5200			1653	423	99,9	423	82	1						
2000	Vestas	1683	Tolmanstegen 10, Tolvmans	A9i	90/105	111215	5200			1804	453	99,9	453	82	4						
2000	Vestas	1684	Tolmanstegen 11, Tolvmans	A9i	90/105	111216	5200			1707	384	99,1	384	74	77						
2000	Vestas	1685	Tolmanstegen 12, Tolvmans	A9i	90/105	120315	5200			1557	397	99,9	397	82	4						
2000	Vestas	1686	Tolmanstegen 13, Tolvmans	A9i	90/105	120315	5200			1771	463	99,9	463	81	7						
2000	Vestas	1687	Tolmanstegen 14, Tolvmans	A9i	90/105	120315	5200			1711	449	99,8	449	82	9						
2000	Vestas	1688	Tolmanstegen 15, Tolvmans	A9i	90/105	120315	5200			1694	416	99,7	416	80	21						
2000	Vestas	1689	Tolmanstegen 16, Tolvmans	A9i	90/105	120315	5200			1716	447	99,8	447	80	16						
2000	Vestas	1690	Tolmanstegen 17, Tolvmans	A9i	90/105	120410	5200			1724	421	99,5	421	77	39						
2000	Vestas	1691	Tolmanstegen 19, Tolvmans	A9i	90/105	120416	5200			1770	466	99,9	466	82	7						
2000	Vestas	1692	Tolmanstegen 21, Tolvmans	A9i	90/105	120423	5200			1796	438	99,8	438	81	12						
2000	Vestas	1693	Tolmanstegen 22, Tolvmans	A9i	90/105	120410	5200			1877	492	99,9	492	83	5						
2000	Vestas	1694	Tolmanstegen 23, Tolvmans	A9i	90/105	120410	5200			1806	483	99,9	483	83	6						
2000	Vestas	1695	Tolmanstegen 24, Tolvmans	A9i	90/105	120322	5200			1746	443	99,6	443	77	32						
2000	Enercon	1696	Lyby 3, Lyby	D2g	82/78	110831	5200			1270	323	99,7	323	82	19						
2000	Enercon	1700	Hörby Gärd, Mjällby	E3b	82/98	120531				2609	1609	99,6	463	96	5						
2000	Gamesa	1703	Dal 1, Anna Margareta, Fjär	B6f	90/100	111214	5400			4433	3177	100	545	5	0						
2000	Gamesa	1704	Dal 2, Maria, Fjärås	B6f	90/100	111214	5400			3578	2356	100	543	5	0						
2000	Gamesa	1705	Dal 3, Adelé, Fjärås	B6f	90/100	111222	5400			4008	2875	100	448	5	0						
2000	Gamesa	1706	Dal 4, Estelle, Fjärås	B6f	90/100	111229	5400			4143	2921	100	562	5	0						
2000	500	NEG Micon	687 Yttre Stengrund 2, Offshore	G3d	72/60	010930	6000	4542	4356	4045	3318	65,6	475	90	7						
2000	500	NEG Micon	688 Yttre Stengrund 3, Offshore	G3d	72/60	010930	6000	6014	4231	4148	4688	77,3	385	79	12						
2000	500	NEG Micon	689 Yttre Stengrund 4, Offshore	G3d	72/60	010930	6000	5936	6155	4703	5402	93,4	435	86	2						
2000	1000	Vestas	477 Boel, Malmö	C2e	80/80	010221	5800	5006	5718	5188	5327	91,7	494	0							
2000	1000	Vestas	683 Lundåkra 1, Landskrona	C2g																	

Ny *	Effekt (kW)		Fabrikat	Nr Anläggning	Placering	D/H I drift	Ber MWh	2011 MWh	2012 MWh	2013 MWh	12mån MWh	12mån %	Månad MWh	Tid %	Hindertid (tim)									
	Hög	Låg													Benämning, Ort	Karta	(m)	AHT	MS	YNS	ÖVS	PU	OPS	TF
2300	Siemens	902	Lillgrund B-06,Offshore	C2a	92,4/69	071108	6875	6121	7125	7094	7134	96,7	704		9									
2300	Siemens	903	Lillgrund B-07,Offshore	C2a	92,4/69	071023	6875	6412	7799	7491	7770	96,5	715		8									
2300	Siemens	904	Lillgrund B-08,Offshore	C2a	92,4/69	071020	6875	7390	8965	8737	9027	98,6	837		16									
2300	Siemens	905	Lillgrund C-01,Offshore	C2a	92,4/69	071117	6875	6071	6478	6356	6514	98,8	575		12									
2300	Siemens	906	Lillgrund C-02,Offshore	C2a	92,4/69	071120	6875	5564	6303	6185	6385	98,7	565		13									
2300	Siemens	907	Lillgrund C-03,Offshore	C2a	92,4/69	071120	6875	5703	6395	6251	6473	98,5	576		25									
2300	Siemens	908	Lillgrund C-04,Offshore	C2a	92,4/69	071124	6875	5742	6905	6548	6799	98,6	593		22									
2300	Siemens	909	Lillgrund C-05,Offshore	C2a	92,4/69	071124	6875	6037	7114	7013	7281	98,6	654		19									
2300	Siemens	910	Lillgrund C-06,Offshore	C2a	92,4/69	071108	6875	6000	7220	7097	7345	98,6	674		20									
2300	Siemens	911	Lillgrund C-07,Offshore	C2a	92,4/69	071108	6875	6392	7698	7541	7819	97,7	746		15									
2300	Siemens	912	Lillgrund C-08,Offshore	C2a	92,4/69	071115	6875	6983	8526	8458	8728	97,7	777		59									
2300	Siemens	913	Lillgrund D-01,Offshore	C2a	92,4/69	071201	6875	6147	6543	6267	6438	98,2	550		17									
2300	Siemens	914	Lillgrund D-02,Offshore	C2a	92,4/69	071201	6875	5765	6446	6156	6391	98,1	566		9									
2300	Siemens	915	Lillgrund D-03,Offshore	C2a	92,4/69	071201	6875	5641	6431	6138	6425	99,2	564		7									
2300	Siemens	916	Lillgrund D-04,Offshore	C2a	92,4/69	071201	6875	5869	6714	6582	6636	97,2	627		6									
2300	Siemens	917	Lillgrund D-06,Offshore	C2a	92,4/69	071120	6875	6307	7279	7252	7473	97,8	688		25									
2300	Siemens	918	Lillgrund D-07,Offshore	C2a	92,4/69	071124	6875	6480	7788	7821	8069	98,6	745		26									
2300	Siemens	919	Lillgrund D-08,Offshore	C2a	92,4/69	071112	6875	7332	8540	8735	8970	97,4	851		40									
2300	Siemens	920	Lillgrund E-01,Offshore	C2a	92,4/69	071004	6875	6510	6815	6763	6939	98,2	593		15									
2300	Siemens	921	Lillgrund E-02,Offshore	C2a	92,4/69	071004	6875	5928	6567	6251	6456	98,6	558		16									
2300	Siemens	922	Lillgrund E-03,Offshore	C2a	92,4/69	071004	6875	5824	6606	6252	6532	98,2	526		48									
2300	Siemens	923	Lillgrund E-04,Offshore	C2a	92,4/69	071201	6875	5908	6664	6754	6754	97,7	632		15									
2300	Siemens	924	Lillgrund E-06,Offshore	C2a	92,4/69	071201	6875	6357	7537	7465	7722	98,7	700		26									
2300	Siemens	925	Lillgrund E-07,Offshore	C2a	92,4/69	071128	6875	7062	8431	8216	8694	98,2	811		23									
2300	Siemens	926	Lillgrund F-02,Offshore	C2a	92,4/69	071004	6875	6326	6834	6474	6665	97,7	600		13									
2300	Siemens	927	Lillgrund F-03,Offshore	C2a	92,4/69	071006	6875	5890	6751	6543	6810	98,9	600		10									
2300	Siemens	928	Lillgrund F-04,Offshore	C2a	92,4/69	071201	6875	6024	7071	6931	7181	98,2	654		19									
2300	Siemens	929	Lillgrund F-05,Offshore	C2a	92,4/69	071201	6875	6561	7706	7429	7749	97,9	679		88									
2300	Siemens	930	Lillgrund F-06,Offshore	C2a	92,4/69	071201	6875	6908	7985	8261	8474	98,4	798		22									
2300	Siemens	931	Lillgrund G-02,Offshore	C2a	92,4/69	071008	6875	6486	7050	6309	6495	93,9	619		5									
2300	Siemens	932	Lillgrund G-03,Offshore	C2a	92,4/69	071007	6875	6253	7105	6923	7129	98,3	636		6									
2300	Siemens	933	Lillgrund G-04,Offshore	C2a	92,4/69	071201	6875	6367	7348	7222	7431	98,1	605		54									
2300	Siemens	934	Lillgrund G-05,Offshore	C2a	92,4/69	071201	6875	6867	8039	8131	8379	98,5	776		34									
2300	Siemens	935	Lillgrund H-02,Offshore	C2a	92,4/69	071005	6875	7187	7907	7797	7976	98	762		26									
2300	Siemens	936	Lillgrund H-03,Offshore	C2a	92,4/69	071008	6875	6932	7760	7664	7953	98,7	699		5									
2300	Siemens	937	Lillgrund H-04,Offshore	C2a	92,4/69	071006	6875	7130	8224	7983	8304	97,2	775		23									
2300	Enercon	978	Löfstaviken V1,Falkenberg	B5c	70/70	070115	5600	4678	6564	6643	6095	92,1	431	83	51									
2300	Enercon	979	Löfstaviken V2,Falkenberg	B5c	70/70	070115	5600	4371	6093	5365	5848	95,3	521	91	6									
2300	Enercon	980	Löfstaviken V4,Falkenberg	B5c	70/70	070115	5600	4760	5961	6075	6352	94,9	621	92	0									
2300	Enercon	981	Löfstaviken V5,Falkenberg	B5c	70/70	070115	5600	4396	6250	5541	5912	94,6	538	92	0									
2300	Enercon	982	Löfstaviken V6,Falkenberg	B5c	70/70	070115	5600	5043	6948	6414	6778	92,3	642	89	24									
2300	Enercon	1017	Näsbyholm 1,Universal Pow	D1g	70/64	081215	5200	4586	5120	4413	4706	98,7	384	97	0									
2300	Enercon	1018	Näsbyholm 2,Universal Pow	D1g	70/64	081215	5200	4186	5037	4759	4952	98,6	362	94	24									
2300	Enercon	1019	Näsbyholm 3,Näsbyvind I,T	D1g	70/64	081215	5200	4447	5136	4790	5104	98,9	400	96	7									
2300	Enercon	1020	Näsbyholm 4,Näsbyvind II	D1g	70/64	081215	5200	4266	5145	4664	4989	98,1	385	97	0									
2300	Enercon	1026	Hedeskoga 3,Hedeskoga	D1h	70/65	071031		4775	5078	5035	5446	93,1	440	98	299									
2300	Enercon	1027	Hedeskoga 4,Hedeskoga	D2b	70/65	071031		5002	3117	4397	4216	85,3	437	99	299									
2300	Enercon	1087	Universal Power Nygårdshu	D2g	70/84	090715	4800	4069	4993	4733	5070	99,1	360	95	6									
2300	Enercon	1189	Annevind 3,Annelöv	C2h	70/65	100301	4000	3217	4662	4591	4842	98,8	387	94	1									
2300	Enercon	1527	Gabrielsberget Syd Vind 1,	J20b	82/108	110416	6000		815	5436	5490	99,1	423	94	24									
2300	Enercon	1528	Gabrielsberget Syd Vind 2,	J20b	82/108	110416	6000		836	5564	5630	98,5	459	92	49									
2300	Enercon	1529	Gabrielsberget Syd Vind 3,	J20b	82/108	110416	6000		727	5070	5093	98,3	432	97	1									
2300	Enercon	1530	Gabrielsberget Syd Vind 4,	J20b	82/108	110416	6000		734	5114	5283	99	443	97	1									
2300	Enercon	1531	Gabrielsberget Syd Vind 5,	J20b	82/108	110416	6000		806	5211	5325	99,2	423	98	2									
2300	Enercon	1532	Gabrielsberget Syd Vind 6,	J20b	82/108	110416	6000		732	5436	5443	99,1	430	96	11									
2300	Enercon	1533	Gabrielsberget Syd Vind 7,	J20b	82/108	110416	6000		677	4840	4797	98,6	429	96	9									
2300	Enercon	1534	Gabrielsberget Syd Vind 8,	J20b	82/108	110416	6000		762	4995	5031	95,8	414	95	20									
2300	Enercon	1535	Gabrielsberget Syd Vind 9,	J20b	82/108	110416	6000		780	5174	5255	97,5	433	97	121									
2300	Enercon	1536	Gabrielsberget Syd Vind 10	J20b	82/108	110416	6000		782	5006	5088	97,3	353	87	151									
2300	Enercon	1537	Gabrielsberget Syd Vind 11	J20b	82/108	110416	6000		766	5267	5355	97,3	462	97	144									
2300	Enercon	1538	Gabrielsberget Syd Vind 12	J20b	82/108	110416	6000		794	5218	5337	97,6	443	95	150									
2300	Enercon	1539	Gabrielsberget Syd Vind 13	J20b	82/108	110416	6000		797	5390	5439	95,9	464	96	172									
2300	Enercon	1540	Gabrielsberget Syd Vind 14	J20b	82/108	110416	6000		772	5182	5263	98,9	419	97	6									
2300	Enercon	1541	Gabrielsberget Syd Vind 15	J20b	82/108	110416	6000		656	5180	5178	97,2	411	97	32									
2300	Enercon	1542	Gabrielsberget Syd Vind 16	J20b	82/108	110416	6000		768	5139	5218	99,1	412	96	35									
2300	Enercon	1543	Gabrielsberget Syd Vind 17	J20b	82/108	110416	6000		778	5174	5326	99	399	97	28									
2300	Enercon	1544	Gabrielsberget Syd Vind 18	J20b	82/108	1																		



Ny *	Effekt (kW)		Fabrikat	Nr Anläggning	Placering	D/H	I drift	Ber	2011	2012	2013	12mån	12mån	Månad	Tid	Hindertid (tim)								
	Hög	Låg														MWh	MWh	MWh	MWh	%	MWh	%	AHT	MS
2500	Nordex	1215	Storrn Vindpark, STW06,S	D20f	90/80	100115	6625	4495	5772	3639	4548	93,7												
2500	Nordex	1216	Storrn Vindpark, STW07,S	D20f	90/80	100115	6625	4933	6375	3886	4958	96,5												
2500	Nordex	1217	Storrn Vindpark, STW08,S	D20f	90/80	100115	6625	5055	6111	4451	5537	98,8												
2500	Nordex	1218	Storrn Vindpark, STW09,S	D20f	90/80	100115	6625	5431	6573	4237	5396	95,5												
2500	Nordex	1219	Storrn Vindpark, STW10,S	D20f	90/80	100115	6625	4459	5511	3419	4342	93,5												
2500	Nordex	1220	Storrn Vindpark, STW11,S	D20f	90/80	100115	6625	5343	6319	4451	5471	98,2												
2500	Nordex	1221	Storrn Vindpark, STW12,S	D20f	90/80	100115	6625	5249	6445	4562	5662	99,2												
2500	Kenersys	1384	TL Vind 1,Tråvad	C8c100/100	110131	6105				6974	5632	99,6	562	86	3									
2500	Kenersys	1385	TL Vind 2,Tråvad	C8c100/100	110131	6105				6888	5582	99,7	558	88	0									
2500	Kenersys	1386	TL Vind 3,Tråvad	C8c100/100	110131	6105				7145	5784	99,8	578	86	1									
2500	Fuhrländer	1409	Alfred af Lilläng,Lundsbrunn	D8h100/100	100816	6300			6520	5224	5536	100	496	0										
2500	Kenersys	1472	Nåsudden III,Nåsudden	I5f	100/85	091215	7300		3898	9082	9496	100	846	0										
2500	Nordex	1473	Ryningsnäs, Ryn 100,Rynin	G6a	90/100	081231	4000		1577	3865	4062	88,4	241	68	99									
2500	Nordex	1474	Ryningsnäs, Ryn 80,Ryning	G5g	90/80	081231	3000		1209	2885	3068	95,3	207	76	0									
2500	Nordex	1642	Bräntberget,Härnösand	I17g	90/80	120301	6620			4667	2935	94,9	614	89	0					27			25	
2500	Nordex	1643	Solumsklinton,Härnösand	I17g	90/80	120301	6620			4670	2887	94,4	672	90	0					14			11	
3000	Vestas	763	Olsvenne 2,Näs	I5f	90/80	021201	8000	7610	8503	7440	7766	90,1	751	90	5									
3000	Vestas	867	Holmsund 2,Holmsund	K20e	90/80	070503	6000	6794	6879	7227	7123	93,4	535	88	2									
3000	WinWind	1111	Elvira, WT1,Lyse, Humlekär	A8f	90/88	080624	8000	7031	8948	9341	9487	100	602	0										
3000	WinWind	1112	Elving, WT2,Lyse, Humlekä	A8f	90/88	080624	8000	5848	9155	7504	8561	100	425	0										
3000	WinWind	1159	VP Vänerm GG1,Vänerm	D10d	90/88	091211	9000			5072	4039	100	83	0										
3000	WinWind	1160	VP Vänerm GG2,Vänerm	D10d	90/88	091106	9000			3616	2655	100	365	0										
3000	WinWind	1161	VP Vänerm GG3,Vänerm	D10d	90/88	091001	9000			4563	3462	100	365	0										
3000	WinWind	1162	VP Vänerm GG4,Vänerm	D10d	90/88	091113	9000			5451	5462	100	121	0										
3000	WinWind	1163	VP Vänerm GG5,Vänerm	D10d	90/88	091124	9000			7063	5360	100	178	0										
3000	WinWind	1335	Uljabuouda VKV 1,Arjeplog	H25e	90/80	091010	8000		6976	4563	6234	77,3	353	52	0	179								
3000	WinWind	1336	Uljabuouda VKV 2,Arjeplog	H25e	90/80	091010	8000		6996	3172	4840	65,6	491	65	0	63								
3000	WinWind	1337	Uljabuouda VKV 3,Arjeplog	H25e	90/80	091010	8000		8102	4372	5784	75,1	267	31	0	1								
3000	WinWind	1338	Uljabuouda VKV 4,Arjeplog	H25e	90/80	091010	8000		5846	3356	3401	49,7	391	59	0	135								
3000	WinWind	1339	Uljabuouda VKV 5,Arjeplog	H25b	90/80	091010	8000		5081	4559	4584	53,5	241	27	0	467								
3000	WinWind	1340	Uljabuouda VKV 6,Arjeplog	H25e	90/80	091010	8000		9137	4625	6023	64,8	525	72	0	42								
3000	WinWind	1341	Uljabuouda VKV 7,Arjeplog	H25e	90/80	091010	8000		8382	4340	6184	65,2	622	73	0	10								
3000	WinWind	1342	Uljabuouda VKV 8,Arjeplog	H25e	90/80	091010	8000		6901	83	1671	14	0	0	0	744								
3000	WinWind	1343	Uljabuouda VKV 9,Arjeplog	H25e	90/80	091010	8000		6518	4406	5818	75,9	83	12	0	635								
3000	WinWind	1344	Uljabuouda VKV 10,Arjeplo	H25f	90/80	091010	8000		7597	5156	6661	81,7	532	65	0	85								
3000	Vestas	1492	Nåsudden Väst 01,Näs	I5f	90/90	111001			2834	8260	8833	93,6	823	86	28									
3000	Vestas	1493	Nåsudden Väst 02,Näs	I5f	90/90	111001			2880	8163	8706	94,5	745	83	41									
3000	Vestas	1494	Nåsudden Väst 03,Näs	I5f	90/90	111001			2816	8277	8762	95,7	813	87	12									
3000	Vestas	1495	Nåsudden Väst 04,Näs	I5f	90/90	111001			3062	8259	8771	95	792	86	19									
3000	Vestas	1496	Nåsudden Väst 05,Näs	I5f	90/90	111001			2209	7887	7928	90,1	779	84	36									
3000	Vestas	1497	Nåsudden Väst 06,Näs	I5f	90/90	111001			2723	7918	8413	93,8	675	85	43									
3000	Vestas	1498	Nåsudden Väst 07,Näs	I5f	90/90	111001			2770	7630	8085	95,4	709	87	9									
3000	Vestas	1499	Nåsudden Väst 08,Näs	I5f	90/90	111001			2870	7634	8155	95,6	701	86	11									
3000	Vestas	1500	Nåsudden Väst 09,Näs	I5f	90/90	111001			2766	7314	7793	95,7	679	85	21									
3000	Vestas	1501	Nåsudden Väst 10,Näs	I5f	90/90	111001			2672	7103	7610	94,9	596	84	29									
3000	Vestas	1502	Nåsudden Väst 11,Näs	I5f	90/90	111001			2665	6991	7554	95,3	530	83	41									
3000	Vestas	1503	Nåsudden Väst 12,Näs	I5f	90/90	111001			2656	7351	7832	96	534	86	21									
3000	Vestas	1504	Stugyl 1,Näs	I5f	90/90	110901			3936	8788	9391	93,9	874	89	39									
3000	Vestas	1505	Stugyl 2,Näs	I5f	90/90	110901			3806	8840	9477	95,5	885	88	38									
3000	Vestas	1506	Stugyl 3,Näs	I5f	90/90	110901			3588	8858	9124	93,5	876	88	45									
3000	Vestas	1507	Stugyl 4,Näs	I5f	90/90	110901			3936	8841	9415	93,9	899	88	39									
3000	Vestas	1508	Stugyl 5,Näs	I5f	90/90	110901			2868	9515	10087	95,4	952	89	36									
3000	Vestas	1509	Stugyl 6,Näs	I5f	90/90	110901			3675	8036	8640	94	770	83	63									
3000	Vestas	1510	Stugyl 7,Näs	I5f	90/90	110901			3583	7815	8454	94,9	702	87	36									
3000	Vestas	1511	Stugyl 8,Näs	I5f	90/90	110901			3710	8383	9050	93,6	697	89	37									
3000	Vestas	1512	Stugyl 9,Näs	I5f	90/90	110901			4109	9132	9717	94,5	895	88	35									
3000	WinWind	1597	VP Vänerm GG7,Vänerm	D10d	90/88	091120	9000			7748	5817	100	706	0										
3000	WinWind	1598	VP Vänerm GG8,Vänerm	D10d	90/88	091120	9000			5705	4333	100	259	0										

# Karta över verkens placering

