

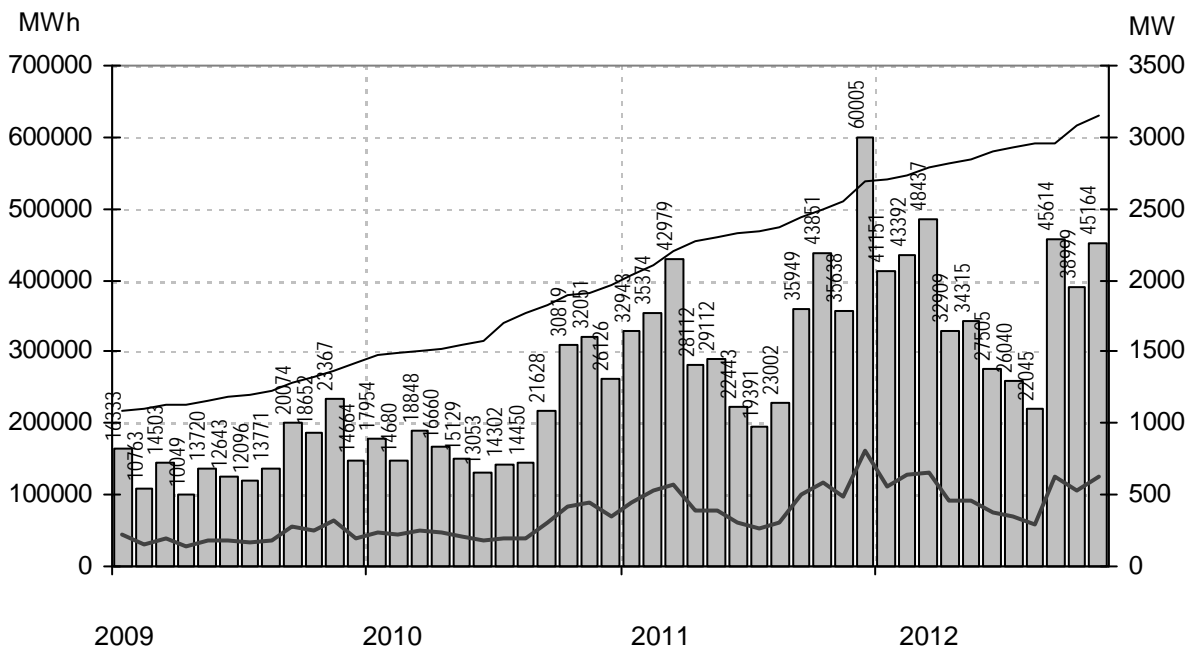
Vindkraftverk

Större än 50 kW

november 2012

Internetadress: <http://www.vindstat.nu>

Vindproducerad el från registrerade verk



Staplarna visar producerad energi per månad i MWh, linjerna visar installerad effekt respektive månadens medeleffekt i MW

Sammanfattning

Totalt installerad effekt	(MW)	3153
Antal verk	(st)	2135
Rapporterade denna månad	(st)	1335
Elproduktion		
2010	(MWh)	2 357 051
2011	(MWh)	4 088 056
2012	(MWh)	4 055 752
Rapporterat denna månad	(MWh)	451 640
Medeleffekt denna månad	(MW)	627

Vindens energiinnehåll

Månaden jämfört med samma månad tidigare år	108 %
Året hittills jämfört med samma period under tidigare år	104 %
Senaste 12 månaderna jämfört med samma period under tidigare år	111 %

Förklaringar till tabellen på följande sidor

Ber	Av ägaren lämnad uppgift på beräknad elproduktion		
Årtal	Sammanlagd elproduktion under respektive år		
12mån	Elproduktion och tillgänglighet senaste 12 månaderna		
Månad	Elproduktion under månaden		
Tid	Andel av månaden som generatorm varit inkopplad på nät		
*	Nytt verk		
AHT	Avläst hindertid		
MS	Mindre störning	PU	Planerat underhåll
YNS	Yttre nätstörning	ÖPS	Övrigt planerat stopp
ÖYS	Övrig yttre störning	TF	Tekniskt fel

Ej registrerade verk börjar på littra 8000

Ett projekt finansierat av Energimyndigheten

Sammanställningen gjord 2012-12-10

Ansvarig:

Nils-Erik Carlstedt Vindstat AB

E-post: nilserik.carlstedt@vindstat.com

Telefon: 070 - 539 54 67

Ny *	Effekt (kW)		Fabrikat	Nr Anläggning	Placering	D/H	I drift	Ber	2010	2011	2012	12mån	12mån	Månad	Tid	Hindertid (tim)							
	Hög	Låg														Benämning, Ort	Karta	(m)	MWh	MWh	MWh	MWh	%
250	WindWorld	156	Äng-EL,Veinge	C4e	29/41	951123	365	300	396	311	368	99,7	27	76	1								
250	WindWorld	187	Värestorps Vind,Värestorp	C4b	29/41	960529	325	281	393	308	369	99,7	26	74	2								
250	WindWorld	205	Agro 1,Lummelunda	J7a	29/42	960718	483	340	428	362	407	89,6	36	71	145								
250	WindWorld	206	Agro 2,Lummelunda	J7a	29/42	960719	483	276	346	246	289	74,2	29	76	73								
250	WindWorld	589	Kalmar Energi, Degerhamn,	G3i	29/30	961025	563	373	363	305	326	72,3	40	88	0								
250	WindWorld	590	Kalmar Energi, Degerhamn,	G3i	29/30	961025	563	460	511	364	446	88,5											
250	WindWorld	591	Kalmar Energi, Degerhamn,	G3i	29/30	961025	563	445	512	423	506	90,2	42	86	0								
250	50 NEG Micon	78	Justinia af Galtabäck,Galta	B5f	26/30	930903	440	265	283		84												
450	Bonus	50	Lyse Bonus, Lyse	A8f	35/35	920617	1000	219	551	843	1010	87,6	141	90	22								
450	Bonus	77	Risholmen Marta,Risholme	B7a	37/37	930727	1100	720	1074	502	677	100											
490	WindWorld	117	AEOLUS,Hviderup	C2i	37/41	941012	850	758	770	701	826	99,2	52	77	6								
490	WindWorld	118	Lantmännen,Klintehamn	I6c	37/41	941129	1000	774	1021	883	1048	98,1	87	80	8								
490	WindWorld	126	Glimminge Vind,Glimminge	C3g	37/41	950226	950	840	1027	865	1033	99,6	78	87	2								
490	WindWorld	133	Lys-Vind,Lysekil	A8f	37/40	950405	950	636	962	766	918	97,2	81	69	5								
490	WindWorld	135	Kastlösavind,Kastlösa	G4c	37/42	950711	1100	784	973	870	1032	99,5	83	86	2								
490	WindWorld	139	Hablingbovind 1,Hablingbo	I5i	37/41	950801	1225	722	988	1031	1155	95,6	114	87	0								
490	WindWorld	140	Hablingbovind 2,Hablingbo	I5i	37/41	950801	1225	977	1338	998	1196	91,7	122	88	0								
500	Vestas	80	Molly Tängen,Orust	A7i	39/41	930923	1350	784	1193	1054	1193	93,2	140	84	0								
500	Vestas	90	Elektro Glitne,Näs	I5f	39/41	931220	1200	1071	1393	1027	1256	93,2	118	85	0								
500	Vestas	91	Rehn Kraft I,Näs	I5f	39/41	931221	1200	988	1258	956	1164	95,2	109	83	0								
500	Vestas	103	Storegården,Ås	C8d	39/41	940428		224	691		109												
500	Vestas	114	Barsebäck III,Barsebäck	C2h	39/40	941017	1150	888	1165	1008	1207	95,9	88	78	3								
500	Vestas	124	Sophie Hogenäset,Sotenäs	A8f	39/41	950131	1100	743	1140	916	1097	91	145	89	0								
500	Vestas	125	Häckenäs Betty,Vadstena	E8f	39/41	950209	1120	711	992	197	352	99,7											
500	Vestas	127	Hogenäset, Ingeborg,Hoge	A8f	39/39	950125	1100	576	1016	981	1159	97,7	140	88	0								
500	Vestas	128	Sönnertorp 2,Sönnertorp	C4a	39/41	950213	890	900	984	840	1004	98,9	101	87	0								
500	Vestas	131	Sönnertorp 1,V:a Karup	C4a	39/40	950331	890	869	1064	857	1032	98,2	107	88	0								
500	Enercon	147	Ruuthsbo I,Ruuthsbo	D1h	40/42	951020	1500	1262	1038	278	278	25,3	107	88	36								
500	WindWorld	162	Lucia af Boholmen,Skoghall	D10d	37/41	951219	800	365	694	414	563	76,9											
500	WindWorld	172	Si-Vind,Lysekil	A8f	37/40	951221	950	594	884	684	819	99,6	84	87	2								
500	Enercon	181	Slitevind XIII,Larsbo Glemm	D1i	40/50	960513	1300	1292	1346	1168	1383	98,4	100	90	25								
500	Enercon	182	Slitevind XIV,Larsbo Glem	D1i	40/50	960513	1300	1177	1392	1165	1382	99,5	102	93	1								
500	Enercon	183	Slitevind XVI,Rynge N	D2a	40/50	960515	1300	1108	962	849	952	80,5	0	2	666								
500	Vestas	186	Åstorp 1,Åstorp	C3e	39/40	960216	860	671	838	687	819	99,6	56	73	1								
500	WindWorld	195	Ärröd 220001,Ärröd	D2h	37/41	960523	710	631	643	118	257	98,5											
500	Enercon	209	Österlervind II,Simris	E2a	40/42	960825	1380	1234	1407	1157	1379	99,6											
500	WindWorld	216	Legevind,Legeved	E3a	37/41	960904	600	559	627	548	644	99,4	36	69	3								
500	WindWorld	218	Trollenäs,Trollenäs	C2i	37/41	960829		690	810	682	810	99,4	53	76	3								
500	Enercon	229	Hog 1,Stenungsund	B7g	40/42	961003	1050	357	599	684	832	89,2	76	82	83								
500	Enercon	230	Hog 2,Stenungsund	B7g	40/42	961003	1050	221	804	852	989	93,3	108	97	1								
500	Enercon	236	Slitevind XVII,Eriksfält N Ö	D1i	40/50	961211	1300	1408	1379	1013	1151	74,8	107	93	17								
500	Enercon	237	Slitevind XVIII,Eriksfält S Ö	D1i	40/50	961211	1300	1288	1255	1085	1179	81,8	106	95	5								
500	Vestas	239	Åstorp 2,Åstorp	C3e	39/40	970204	950		617	737	878	99,1	61	74	1								
500	Vestas	247	Lovisa,Örby	C3a	39/40	970825	950	756	847	694	850	93,7	69	75	0								
500	Enercon	263	Windbyggarna 1,Lärbro	J7b	40/65	971220	1100	622	724	518	639	92,8	70	92	13								
500	Enercon	264	Isak,Klintehamn	I6c	40/50	971219	1300	893	1169	863	1020	92,3	64	40	406								
500	Enercon	267	Ryftes Kristina,Fole	J6g	40/65	971218	1200	871	991		150	100											
500	Enercon	269	Kyrkebys 1, Hangvar	J7b	40/65	971220	1200	764	740	807	940	98,7	76	94	0								
500	Enercon	270	Kyrkebys 2, Hangvar	J7b	40/65	971220	1200	811	990	747	882	95,3	82	94	0								
500	Vestas	291	Täppeshusen 1,Höganäs	C3d	39/40	980402	1050	747	903	788	946	99	76	81	0								
500	Vestas	292	Täppeshusen 2,Höganäs	C3d	39/40	980402	1050	713	921	825	982	97,8	75	77	6								
500	Enercon	314	St. Herrestad I,St. Herresta	D2b	40/65	980712	1420	1436	1500	1232	1450	94	107	88	49								
500	Enercon	317	St. Herrestad II,St. Herresta	D2b	40/65	980712	1420	1333	1233	1215	1432	95,6	107	93	19								
500	Enercon	354	Kadesjö I,Trunnerup 9:4	D2a	40/65	981119	1400	1153	1075	1110	1304	92,3	111	93	4								
500	Enercon	355	Kadesjö II,Trunnerup 9:4	D2a	40/65	981119	1400	1223	1303	1012	1204	95,5	102	93	0								
500	Enercon	356	Marieholm I,Reslöv 11:3	C2i	40/65	981201	1300	1171	1278	824	1008	98,1											
500	Enercon	357	Mänslunda I,Mänslunda	D2f	40/65	981127	1350	1093	1193	911	1089	97,5	74	82	116								
500	Enercon	358	Rydsgård 1,Ville 61:8	D2a	40/65	981118	1400	1242	1277	1092	1268	94,4	100	91	0								
500	Enercon	359	Rydsgård II,Villie 61:8	D2a	40/65	981120	1400	1201	1268	1104	1280	97,7	88	90	8								
500	Enercon	362	Marieholm II,Reslöv 11:3	C2i	40/65	981202	1300	1085	1194	866	1051	98											
500	Enercon	380	Gunn-El,Köpinge Gård	C4e	40/65	990115	1200	1047	1347	816	1010	78,1	2	6	652								
500	Vestas	504	Seglaberga IV,L:Tjärby	C4e	39/40	930701	1000	582	822	582	721	82,7	51	58	114								
500	Vestas	519	Värpinge Clara,Lund	C2e	39/40	960711	1050	727	887	737	886	97,1	57	69	0								
500	Vestas	543	Slitevind III,Näs	I5f	39/41	930209	1350	1067	1363	1076	1297	97	116	86	0								
500	Vestas	550	Vindudd IV,Grötlingbo	J5g	39/41	941115	1050	1010	1112	924	1096	97,7	98	83	0								
500	Vestas	551	Vindudd V,Grötlingbo	J5g	39/41	941115	1050	1010	1080	858	1022	95	95	77	2								
500	WindWorld	559	Annelöv I,Landskrona	C2h	37/41	951220		866	933	815	964	99,5	65	77	2								
500	WindWorld	560	Annelöv II,Landskrona	C2h	37/41	960307		819	883	762	892	99,5	64	84	2								
500	Enercon	565	Slitevind IX,Smöjen	J7c	40/50	951222	1300	1062	928	793	887	62,6	84	85	659								
500	Enercon	566	Slitevind X,Smöjen	J7c	40/50	951215	1300	806	787	820	903	67,5	86	78	659								
500	Enercon	567	Slitevind XI,Furillen																				

Ny *	Effekt (kW)		Fabrikat	Nr Anläggning Benämning, Ort	Placering Karta	D/H I drift (m)	Ber MWh	2010 MWh	2011 MWh	2012 MWh	12mån MWh	12mån %	Månad MWh	Tid %	Hindertid (tim)							
	Hög	Låg													AHT	MS	YNS	OVS	PU	OPS	TF	
600	Vestas	210	BEA 8,När	J5h	44/50	960917	1300	1066	1252	988	1185	97,5	108	77	6							
600	Vestas	211	Burgvind, Rigges1,När	J5h	44/50	960920	1300	1076	1213	920	1109	93,4	104	77	6							
600	Vestas	222	Ryftes Hulda,Havdhem	I5i	44/50	961119	1300	1101	1383	1047	1270	94,3	106	79	0							
600	Vestas	223	Eksbo Kraft, Gustav,Havd	I5i	44/50	961120	1300	1015	1254	955	1164	96,6	93	74	0							
600	Vestas	224	Kulle 14,Näs	I5i	44/50	961119	1300	1053	1383	954	1185	86	106	77	7							
600	Vestas	225	Kulle 16,Näs	I5i	44/50	961119	1300	1027	1381	961	1196	87,6	107	78	9							
600	NEG Micon	227	Tannam,Tanumshede	A9f	43/46	961015	1130	609	811	0	135	5,5	0	1	716							
600	NEG Micon	228	Duesgård,Tanumshede	A9c	43/46	961015	1160	558	539	607	607	77,7	61	53	294							
600	Vestas	231	Dalom,Hemsö	I18a	44/40	961027	1165	769	861	840	953	99,3	107	73	5							
600	Vestas	232	Lin Vind,Ledberg	F8e	44/41	961203	875	457	810	616	752	98,9	58	69	3							
600	WindWorld	242	Stjernarps gods,Eldsberga	C4e	42/42	970301	950	719	930	451	617	99,6										
600	Vestas	248	Slättång 1,Slättång	C2i	44/50	970929	1100	1063	1103	755	842	90,6	73	73	0							
600	Vestas	249	Backmöllan,Väggarp	C2i	44/50	970924	1150	1042	1139	909	1078	89,7	80	69	0							
600	Vestas	261	Victoria,Hogenäset	A8f	44/45	971110	1300	875	1411	912	1134	83	159	82	0							
600	Vestas	265	Rehn Kraft II, Näs,Näs	I5f	44/40	971221	1620	1351	1779	1383	1666	95,8	154	83	9							
600	Vestas	266	Tornsvälan,Slite	J7b	44/55	971229	1220	771	953	686	820	81,8	72	71	0							
600	Vestas	280	Tränike, Helga,Björkö	H17c	44/55	971121	1190	890	926	829	944	88,6	117	78	0							
600	WindWorld	282	Lilla Tjärby Gård,Lilla Tjärby	C4e	42/50	980301	1000	877	1186	207	406	99,9										
600	WindWorld	283	Dömestorp 1,Haslövs	C4b	42/50	980401	930	799	1155	820	971	99,4	78	63	4							
600	WindWorld	284	Ågård,Genevad	C4e	42/50	980403	900	844	1205	918	1112	99,5	74	65	3							
600	WindWorld	285	Ångsholm,Genevad	C4e	42/50	980401	950	888	1148	361	535	99,9	86	71	2							
600	WindWorld	287	Mälärvind AB 1,Mellby	C4b	42/50	980301	930	827	917	0	0	100	0	2	0							
600	WindWorld	288	Davids Mölla,Glänninge	C4b	42/50	980422	990	811	1080	888	1074	99,4	72	74	2							
600	Vestas	289	Lagmansberga,Skänninge	F8d	44/55	971118	1023	817	1254	573	767	99,7										
600	Vestas	290	Vivian,Visingsö	E7g	44/40	971025	1300	940	1192	1075	1273	97,7	134	88	0							
600	WindWorld	293	Björnsgränd,Mellby	C4b	42/50	980312	1000	808	1116	844	1017	99,5	76	69	2							
600	WindWorld	294	Kastlösa Väst V2,Kastlösa	G4c	42/40	980201	1280	1052	1122	857	1018	87,6	89	81	3							
600	WindWorld	295	Kastlösa Väst V3,Kastlösa	G4c	42/40	980201	1280	985	1178	656	881	61,3	106	77	12							
600	WindWorld	296	Färvind,Kastlösa	G4c	42/40	980201	1280	1089	1232	1068	1288	85,9	108	80	0							
600	WindWorld	297	Kastlösa Väst V5,Kastlösa	G4c	42/40	980201	1300	1010	1483	1225	1494	97,3	124	82	0							
600	WindWorld	298	Kastlösa Väst V7,Kastlösa	G4c	42/40	980201	1250	864	1140	958	1190	97,1	94	81	1							
600	WindWorld	299	Kastlösa Väst V11,Kastlösa	G4c	42/40	980201	1300		187	763	950	71,5	113	82	0							
600	WindWorld	300	Kastlösa Väst V8,Kastlösa	G4c	42/40	980201	1210	790	955	803	981	99,5	78	75	0							
600	WindWorld	301	Kastlösa Väst V9,Kastlösa	G4c	42/40	980201	1220	878	1158	942	1119	87,1	74	54	228							
600	WindWorld	302	Kastlösa Väst V10,Kastlösa	G4c	42/40	980201	1230	955	1169	1023	1251	99,7	95	78	5							
600	WindWorld	303	Kastlösa Väst V13,Kastlösa	G4c	42/40	980201	1210	828	925	767	970	95,6	65	64	0							
600	WindWorld	304	Kastlösa Väst V14,Kastlösa	G4c	42/40	980201	1200	860	807	801	992	95,7	51	54	185							
600	WindWorld	305	Kastlösa Väst V15,Kastlösa	G4c	42/40	980201	1220	961	1149	868	1075	93,4	90	80	0							
600	WindWorld	306	Kastlösa Väst V16,Kastlösa	G4c	42/40	980201	1250	916	1209	983	1211	96,5	98	82	0							
600	WindWorld	307	LT Klågstorp,Klågstorp	C4b	42/50	980421	990	812	1163	900	1092	99,4	73	68	4							
600	WindWorld	309	Björkliden,St. Isie	C1i	42/45	971125	1490	1398	1589	1318	1564	98,7	129	81	0							
600	WindWorld	311	Lilla Isie,Lilla Isie	C1i	42/45	971212	1500	1457	1688	1377	1650	99,6	134	81	2							
600	WindWorld	312	Hofby Vind, Ysby,Kövlinge	C4b	42/49	971108	930	645	958	752	884	99,5	63	74	3							
600	Vestas	315	Grebban 1,Tanumshede	A9f	44/45	980610	1100	635	1077	853	1018	99,3	107	85	0							
600	Vestas	316	Grebban 2,Tanumshede	A9f	44/45	980611	1100	634	1041	828	990	99,9	105	84	0							
600	WindWorld	318	Bengtssons Vindmölla,Mellby	C4b	42/50	980921	1000	880	1192	976	1121	99,4	83	77	3							
600	WindWorld	321	Triton Energi,Kövlinge	C4b	42/50	980921	1000	803	1099	903	1088	99	73	71	8							
600	WindWorld	343	Kastlösa Väst V1,Kastlösa	G4c	42/40	981001	1210	1084	1194	1144	1381	94,6	126	83	0							
600	WindWorld	344	Kastlösa Väst V6,Kastlösa	G4c	42/40	981001		1096	1360	1161	1413	99,8	108	81	1							
600	WindWorld	345	Kastlösa Väst V12,Kastlösa	G4c	42/40	981001	1210	801	898	815	933	90,2	88	79	1							
600	WindWorld	349	Kövlinge Vind,Kövlinge	C4b	42/50	981101	1000	797	1092	865	1022	98,8	60	64	6							
600	WindWorld	350	Mammarps Vind,Mammarp	C4e	42/50	981101	1000	863	1259	986	1137	99,4	89	77	3							
600	WindWorld	361	Sydvind,Menlösa Gård	C4b	42/50	981101	930	697	1074	546	723	99,6										
600	Vestas	369	Elise Ruuthsbo,Bjåresjö	D2b	44/45	990120	1325	1067	1190	856	1056	93,7	87	71	0							
600	Vestas	370	Elinor Ruuthsbo,Bjåresjö	D2b	44/45	990120	1325	937	929	993	1193	98,8	91	72	0							
600	Enercon	397	Bjålbo, Lennart,Skänninge	F8d	44/65	991001	1300	950	1478	1154	1374	99,7	117	97	4							
600	Enercon	402	Kyrkebys 3,Hangvar	J7b	44/65	991130	1400	972	1190	976	1148	97,5	92	92	4							
600	Enercon	403	Kyrkebys 4,Hangvar	J7b	44/65	991130	1400	981	937	1001	1162	99,4	92	92	1							
600	Enercon	414	Virke 1,Kävlinge	C2i	44/65	991028	1350	1320	1483	1178	1402	92,9	98	83	73							
600	Enercon	415	Virke 2,Kävlinge	C2i	44/65	991028	1350	1386	1419	1112	1330	93,4	105	88	9							
600	Enercon	416	Skarhult 1,Skarhult	C2i	44/65	991103	1350	1149	1260	1110	1292	98,3	88	90	2							
600	Enercon	417	Skarhult 2,Skarhult	C2i	44/65	991101	1350	1139	1306	1066	1276	95,5	84	90	1							
600	Enercon	418	Fjälkinge 1,Fjälkinge	E3a	44/65	990913	1300	965	1075	952	1129	99,3	69	88	12							
600	Enercon	419	Fjälkinge 2,Fjälkinge	E3a	44/65	990912	1300	1025	786	985	1068	91,8	76	89	15							
600	Enercon	420	Tjärby,Laholm	C4e	44/46	991112	1200	820	1039	778	961	95	78	92	0							
600	Enercon	437	Freja Ölsäng,Ölsäng	G3d	44/46	000706	1250	1189	1254	1002	1220	99,3	91	90	0							
600	Enercon	439	Skörpinge,Ängelholm	C3h	44/67	000213	1450	1173	1370	1130	1333	99,4	104	94	0							
600	Enercon	440	Genevad,Laholm	C4e	44/67	000301	1500	1059	1384	1102	1309	99,3	100	91	0							
600	Enercon	454	Brönneslöv 1,Brönneslöv	C2i	44/65	001201	1350	1279	1379	1192	1390	95,7	93	87	16							
600	Enercon	455	Brönneslöv 2,Brönneslöv	C2i	44/65	001201	1400	1223	1412	1178	1397	95,1	93	88	11							
600	Enercon	456	Ö. Karaby,Ö. Karaby	C2i	44/65	001201	1300	1541	1604	1333	1567	95,4	79	66	200							

Ny *	Effekt (kW)		Fabrikat	Nr Anläggning Benämning, Ort	Placering Karta	D/H I drift (m)	Ber MWh	2010 MWh	2011 MWh	2012 MWh	12mån MWh	12mån %	Månad MWh	Tid %	Hindertid (tim)							
	Hög	Låg													AHT	MS	YNS	OVS	PU	OPS	TF	
660	Vestas			467 Ö-vik Fanbyn, Herta,Husum	J19e	47/55	001229	1601	1476	1486	1347	1554	98,4	192	78	15						
660	Vestas			473 Tappeshusen 3,Höganäs	C3d	47/50	010110	1500	1067	1340	1164	1394	99,5	114	74	0						
660	Vestas			478 Måsinge 1,Båstad	C4a	47/40	010401	1600	1244	1539	1211	1461	96,8	144	92	0						
660	200 Vestas			323 Ventosum 1,Falkenberg	B5f	47/60	980917	1250	837	1160	1135	1346	98,5	126	75	5						
660	200 Vestas			324 Ventosum 2,Falkenberg	B5f	47/60	980917	1250	995	1367	1141	1377	98,8	128	91	1						
660	200 Vestas			325 Ventosum 3,Falkenberg	B5f	47/60	980917	1250	952	1357	1085	1325	98,1	125	77	13						
660	200 Vestas			326 Ventosum 4,Falkenberg	B5f	47/60	980918	1250	943	1379	1138	1380	99,5	126	77	6						
660	200 Vestas			327 Ventosum 5,Falkenberg	B5f	47/60	980921	1250	1018	1422	1131	1372	96,3	129	90	10						
660	200 Vestas			328 Ventosum 6,Falkenberg	B5f	47/60	980921	1250	1061	1309	1052	1283	98,4	119	65	0						
660	200 Vestas			329 Ventosum 7,Falkenberg	B5f	47/60	980901	1250	973	1249	1032	1245	99,2	109	89	2						
660	200 Vestas			330 Ventosum 8,Falkenberg	B5f	47/60	980901	1250	957	1235	1020	1241	99	110	76	0						
660	200 Vestas			331 Ventosum 9,Falkenberg	B5f	47/60	980901	1250	969	1267	1033	1255	97,3	112	69	2						
660	200 Vestas			332 Ventosum 10,Falkenberg	B5f	47/60	980901	1250	1015	1302	1072	1292	98,5	121	83	2						
660	200 Vestas			351 Våröwind Vårö I,Vårö	B6b	47/55	981112	1400	983	1264	1127	1337	98,5	134	89	24						
660	200 Vestas			353 Våröwind Vårö III,Vårö	B6b	47/55	981112	1400	1001	1251	1029	1231	98,8									
660	200 Vestas			371 Sam Öckeröwind,Pinan	B7a	47/50	990110	1700	1255	1805	1640	1870	97,7	224	96	0						
660	200 Vestas			374 Skåls 1,Näs	I5f	47/45	990506	1700	1328	1749	1372	1666	94,9	145	88	12						
660	200 Vestas			376 Slitevind XIX,Näs	I5f	47/45	990507	1850	1634	2073	1568	1892	98	177	90	5						
660	200 Vestas			377 Tjelvar Bursvind,Näs	I5f	47/45	990507	1700	1561	1967	1499	1810	95,9	164	90	7						
660	200 Vestas			398 Ranåker,Skara	D8d	47/65	991006	1000	706	1065	850	985	97,8	95	94	0						
660	200 Vestas			426 Halvan,Hovby	D3c	47/45	991230	1150	891	952	873	1037	97,3	60	78	1						
660	200 Vestas			429 Slättäng 2,Slättäng	C2i	47/55	991001	1500	1379	1458	1209	1334	97,2	100	86	2						
660	200 Vestas			441 Levide 1,Näs	I5f	47/45	001007	1600	1360	1702	1203	1393	84,3	141	89	4						
660	200 Vestas			442 Levide 2,Näs	I5f	47/45	001008	1600	1350	1517	1153	1348	84	135	88	11						
660	200 Vestas			443 Levide 3,Näs	I5f	47/45	001007	1600	1337	1661	1111	1388	84,1	106	64	157						
660	200 Neg Micon			490 Västanby 1,Lund	C2h	48/55	010601	1680	1524	1489	1456	1713	97,1	122	90	2						
660	200 Neg Micon			491 Västanby II,Lund	C2h	48/55	010601	1680	1422	1604	1401	1624	96,6	119	90	0						
660	200 Vestas			626 Brönnestad 1,Brönnestad	C1i	47/40	010406	1585	1455	1518	1283	1521	94,6	94	69	127						
660	200 Vestas			627 Brönnestad 2,Brönnestad	C1i	47/40	010406	1585	1438	1577	1283	1497	95,8	117	84	9						
660	200 Vestas			628 Eksbo,Hönsinge	C1i	47/40	010406	1590	1460	1594	1345	1573	98,5	113	85	10						
660	200 Vestas			639 Hovby, Chaplin,Hovby	D3c	47/45	020131	1150	935	1031	875	1040	97,5	63	79	2						
660	200 Neg Micon			695 Bjäresjö 1,Bjäresjö	D2b	48/55	020101	1600	1489	1594	1429	1611	97	131	91	0						
750	175 NEG Micon			348 Rodovälén 3,Rodovälén	E17a	44/50	981023	1200	866	1004	1018	1104	93,5	102	67	104						
750	200 NEG Micon			310 Gislöv 2,Gislöv	C1i	44/50	980417	1600	1669	1868		294										
750	200 NEG Micon			360 Vanstad Kommungård,Sjöb	D2e	48/55	981104	1370	1348	1515	1301	1507	99,1	104	89	3						
750	200 NEG Micon			373 Ångalid,Torrlösa	C3b	48/55	990115	1470	1629	1545	1410	1601	99,1	122	88	1						
750	200 NEG Micon			390 Solvik Nr 5,Maglarp	C1h	48/50	990630	2140	2134	2419	1976	2335	97,8	210	94	0						
750	200 NEG Micon			391 Solvik Nr 6,Maglarp	C1h	48/50	990628	2140	1642	2198	2011	2361	97,9	202	94	0						
750	200 NEG Micon			392 Solvik Nr 7,Maglarp	C1h	48/50	990625	2140	2194	2404	2012	2331	96,8	210	95	0						
750	200 NEG Micon			399 Framnäs 1,Nöbbelev	C2i	48/55	990923	1533	1630	1630	1421	1665	98,2	114	89	1						
750	200 WindWorld			404 Otterbäckens Vind 1,Otterb	D9i	52/65	990717	1700	267	1362	1249	1481	100	144	0							
750	200 NEG Micon			451 Vind Invest,Lysekil	A8f	48/55	000112	1600	1329	1964	1803	2064	96,4	226	97	3						
750	200 NEG Micon			452 Sivik III,Lysekil	A8f	48/55	000101	1600	1117	1726	1686	1959	99,5	195	98	0						
750	200 NEG Micon			480 Björnvinden,Björneröd	A10c	48/55	001130	1590	698	317	2	2	66,9									
750	200 NEG Micon			492 Knöbbens Vind,Laholm	C2e	48/55	010601	1560	1272	1659	1384	1639	98,8	128	92	8						
750	200 NEG Micon			619 Östorp 1:4,Östorp 1:4	C2e	48/55	001229	1500	1287	1511	675	817	97,8									
750	200 NEG Micon			682 Bydalen,Bydalen	D19c	48/45	020904	2100	1617	2184	1816	1996	93,5	161	84	16						
750	200 NEG Micon			697 Gislöv 3,Gislöv	C1i	48/50	021014	1900	1995	2208	1866	2195	99,9	174	92	0						
750	200 NEG Micon			701 Isiegården,St Isie	C1i	48/50	030801	1720	2082	2315	1916	2260	98,6	165	90	33						
750	200 NEG Micon			741 Lantan,Svalöv	C3b	48/55	031230	1500	1660	1743	1543	1806	99,2	130	89	1						
750	200 NEG Micon			775 TANNAM, Smeby,Tannam,	A9f	48/50	041201	1300		1280	1150	1259	98,8	152	98	0						
750	200 NEG Micon			776 TANNAM, Ceding,Tannam,	A9f	48/50	041201	1250	763	1213	1023	1199	98,8	129	97	0						
750	200 NEG Micon			808 Framnäs 2,Nöbbelev	C2i	48/55	050910	1500	1081	1567	1420	1665	98,2	114	89	1						
750	200 NEG Micon			829 Gislöv 4,Gislöv	C1i	48/50	051208	1900	2007	2204	1815	2095	97,3	177	92	0						
800	Enercon			798 Almudden,Askersund	E9f	48/76	050110	1500	944	1406	1143	1372	98,5	154	95	3						
800	Enercon			803 NEWTON,Vårsås	D8f	48/78	050715	1600	986	1566	1205	1438	96,8	117	87	78						
800	Enercon			805 Stafv El,Vårsås	D8f	48/76	050915	1532	1054	1576	1253	1483	98,9	138	98	6						
800	Enercon			806 Windy,Vårsås	E8d	48/76	050919	1400	965	1494	1211	1437	99,6	135	99	1						
800	Enercon			807 Simona Vindkraft Leringen,	D8c	48/76	050901	1500	1038	1560	1245	1474	98,4	125	98	2						
800	Enercon			816 Gästgivaregårdens Lamme	D8b	48/76	050905	1700	1360	2165	1713	2029	99,4	185	98	0						
800	Enercon			817 Hangelösa 1,Hangelösa	D8g	48/76	051015	1527	1248	1754	1461	1735	99,2	173	99	0						
800	Enercon			818 Stenökra, Lilla Lunden,Lilla	D8g	48/76	051015	1500	1090	1555	1262	1498	99	148	98	0						
800	Enercon			819 Skeby 3,Broby	D8g	48/76	051028	1500	1236	1509	1451	1568	93,5	168	96	11						
800	Enercon			826 Skallmeja Väster,Skallmeja	C8f	48/76	051013	1700	1393	1991	1646	1946	99,3	191	100	0						
800	Enercon			827 Helleberg 1,Helleberg	C8f	48/50	051027	1400	1103	1516	1266	1492	97,4	147	99	0						
800	Enercon			828 Klevberget Hällevadsholm,	A9c	48/76	060220	1800	1516	1933	1608	1903	99,1	194	98	10						
800	Enercon			836 Askers Via,Odensbacken	F10b	48/76	060401	1400	1085	1669	1338	1565	99	175	93	1						
800	Enercon			837 Naglarp 1,Kinnarp	D7g	48/76	060323	1622	1109	1547	1012	1234	98,4									
800	Enercon			838 Beateberg 1,Knislinge	D3f	48/65	051223	1150	939	1065	904	1084	98,7	62	83	10						
800	Enercon			839 Hattefjäll,Hällevadsholm	B9a	48/76	060220	1585	1606	1996	1699	1983	99,5	2								

Ny *	Effekt (kW)		Fabrikat	Nr Anläggning	Placering	D/H I drift	Ber MWh	2010 MWh	2011 MWh	2012 MWh	12mån MWh	12mån %	Månad MWh	Tid %	Hindertid (tim)						
	Hög	Låg													AHT	MS	YNS	OVS	PU	OPS	TF
800	Enercon	963	Borringe 1,Borensberg	F8e	53/75	071218	1750	1354	1931	1551	1822	99,3	157	98	9						
800	Enercon	964	Fingal af Boberg,Borensber	F8e	53/75	071218	1750	1309	1882	1513	1776	99,3	151	97	30						
800	Enercon	965	Boberg 1,Borensberg	F8e	53/75	071218	1750	1299	1880	1505	1770	99,6	152	98	8						
800	Enercon	975	Carpe Ventum 1,Torp	C9a	53/78	071101	1800	1596	1917	1560	1813	98,4	188	93	32						
800	Enercon	976	Götene Elin 2,Götene	D7g	53/73	080308	1800	1282	1796	1480	1732	98,2	164	98	12						
800	Enercon	985	Bjälbo-Skenaån Vind,Bjälbo	F8d	53/73	080425	1750	1483	2221	1736	2062	99,2	172	98	0						
800	Enercon	986	Varby,Motala	F8g	53/73	080515	1750	1373	2006	1604	1903	99,1	176	99	0						
800	Enercon	1002	Normlösa Torpa Vind,Skån	F8e	53/74	080430	1810	1408	1964	1568	1849	97,5	158	99	0						
800	Enercon	1007	Broby Åle 1,Broby	D8g	53/	080417	1800	1387	1965	1646	1951	99,6	194	97	11						
800	Enercon	1008	Broby Åle 2,Broby	D8g	53/	080417	1800	1335	1932	1643	1950	99,5	194	97	10						
800	Enercon	1009	Sturkö 1, Ådan,Sturkö	F3f	48/65	080901	1800	1715	2032	1585	1913	93,3	162	94	22						
800	Enercon	1010	Sturkö 2, Gudingen,Sturkö	F3f	48/65	080901	1800	1867	2340	1919	2289	97,9	190	96	7						
800	Enercon	1012	Långöre 1,Långöre	H5a	53/73	080606	2184	2811	2830	2399	2763	97,2	265	98	27						
800	Enercon	1021	Genneved,Gendalen, Solle	C8a	53/73	081008	1600	1292	1761	1501	1741	98,1	157	94	37						
800	Enercon	1022	Byåra Borby 35:11,Simrish	D2c	53/73	081015	2750	2780	2951	2632	3063	96	235	97	3						
800	Enercon	1025	Magnus Ladulås,Bjälbo	F8d	53/73	081202	2000	1661	2426	1967	2314	99,5	205	99	0						
800	Enercon	1033	Prästgården,Gudhem	D8b	53/74	081219	2100	1584	2468	2038	2394	98,9	239	97	15						
800	Enercon	1035	Eke Vind,Lindärva	D8d	53/73	081210	1900	1372	1684	1635	1931	98,6	181	89	17						
800	Enercon	1036	Harstorp 1,Harstorp	F3i	53/73	090303	1980	1238	1477	1220	1447	98,4	100	93	28						
800	Enercon	1037	Lagmansberga 21,Skännin	F8d	53/73	081120	1900	1718	2418	1930	2275	96,9	204	99	0						
800	Enercon	1038	Lagmansberga 22,Skännin	F8d	53/73	081120	1900	1634	2379	1927	2267	96,9	204	99	0						
800	Enercon	1039	Lagmansberga 23,Skännin	F8d	53/73	081120	1900	1628	2361	1911	2249	95,7	202	96	18						
800	Enercon	1041	Djupeval,Stora Levne	C8f	53/73	090213	1800	1553	2092	1748	2043	98,7	208	97	17						
800	Enercon	1042	Ryterås 1,Long	C8f	53/73	080408	1900	1559	2097	1767	2066	77,1	205	97	323						
800	Enercon	1043	Ö Karaby II,Östra Karaby	C2i	53/60	090307	2200	2188	2301	2048	2378	98,4	177	95	0						
800	Enercon	1044	Halvås,Vara	C8b	53/73	090423	1850	1403	1896	1589	1863	99,5	188	100	1						
800	Enercon	1045	Naglarp 2,Kinnarp	D7g	53/73	090207	1700	1297	1774	1190	1441	98,4									
800	Enercon	1053	Karlev Vind,Väderstad	E8f	53/73	090228	1980	1478	2149	1846	2171	99,5	191	99	0						
800	Enercon	1067	Kristin 1,Blixtorp	D8c	53/73	070430	1500	1066	1606	1322	1547	99,1	138	98	3						
800	Enercon	1068	Kristin 2,Blixtorp	D8c	53/73	080531	1500	1080	1675	1339	1582	98,5	140	88	12						
800	Enercon	1069	Kristin 3,Blixtorp	D8c	53/73	080531	1500	1053	1646	1358	1600	98,8	144	96	17						
800	Enercon	1070	Karwind,Korsberga	E8d	53/73	070616	1500	1083	1617	1316	1544	98,9	146	97	24						
800	Enercon	1083	Arvidstorp Vind 1,Mellby	C8f	53/73	090519	1800	1360	1709	1487	1739	99,2	190	100	1						
800	Enercon	1084	Arvidstorp Vind 2,Mellby	C8f	53/73	090519	1800	1346	1646	1469	1711	98,9	189	99	0						
800	Enercon	1085	Lovene 3,Lovene	C8f	53/73	090430	1800	1367	1824	1566	1833	98,8	195	100	0						
800	Enercon	1091	Hörby 1, Susan H,Hörby	E3b	48/65	070828	1500	1341	1328	1175	1421	95	97	90	12						
800	Enercon	1092	Hörby 2, Susan H,Hörby	E3b	48/65	070828	1500	1326	1210	1121	1358	95,6	93	88	10						
800	Enercon	1093	Hörby 3,Hörby	E3b	48/65	070828	1500	1370	1338	1183	1417	95,5	96	90	0						
800	Enercon	1094	Rålanda 1, Dan C,Rålanda	B8d	48/65	061101	1500	1059	1410	1112	1323	98,1	140	97	14						
800	Enercon	1102	Möllebacken 3,Nosaby	E3a	48/65	090901	1500	1378	1502	1316	1540	98,8	96	91	1						
800	Enercon	1119	OSVALD,Klockrike	F8h	53/72	091003	1695	1326	1878	1485	1747	97,2	147	95	27						
800	Enercon	1123	Bjälbo Energi, Karin,Bjälbo	F8d	53/73	081217	2100	1654	2375	1984	2320	99,6	204	99	0						
800	Enercon	1137	Lörby 4, Pehr,Lörby	E3b	53/73	100101	1750	1489	1835	1500	1804	94,9	125	93	1						
800	Enercon	1138	Lörby 5, Mattis,Lörby	E3b	53/73	100101	1750	1405	1725	1563	1867	99,6	125	93	0						
800	Enercon	1139	Lörby 6, Daniel,Lörby	E3b	53/73	100101	1750	1496	1850	1552	1857	98,1	127	93	1						
800	Enercon	1140	Lörby 7, Elin,Lörby	E3b	53/73	100101	1750	1483	1911	1598	1908	98,6	132	93	1						
800	Enercon	1151	Berit 2, Lilla Lunden,Lilla Lu	D8g	53/74	101203	1800	1142	1484	1375	1623	99	161	96	40						
800	Enercon	1156	Byåra 2,Borby	D2c	53/73	091201	2600	2786	3039	2619	3045	99,1	226	97	3						
800	Enercon	1164	Ramsåsa 2,Ramsåsa	D2b	48/65	060301	1700	1592	1171		0										
800	Enercon	1181	Marieholm III,Marieholm	C2i	53/60	080515	2000	1990	2187	1535	1833	96,3									
800	Enercon	1182	Marieholm 4,Marieholm	C2i	53/60	080515	2000	1932	2070	1474	1762	98,3									
800	Enercon	1197	Petersborg 1,Lindshammar	F5g	53/73	090501	1500	803	1483	1227	1461	91,5	115	98	0						
800	Enercon	1198	Petersborg 2,Lindshammar	F5g	53/73	090501	1500	817	1458	1231	1467	91,7	112	98	4						
800	Enercon	1224	Säby 1, Seth,Säby	F3f	48/64	100501	1650	992	1856	1466	1762	99,1	119	92	1						
800	Enercon	1225	Säby 2, Ängla,Säby	F3f	48/64	100501	1650	949	1744	1361	1666	99	110	91	3						
800	Enercon	1226	Säby 3, Birk,Säby	F3f	48/64	100501	1650	930	1740	1289	1592	95,3	111	90	18						
800	Enercon	1227	Säby 4, Yrsa,Säby	F3f	48/64	100501	1650	913	1759	1388	1693	99,2	112	92	4						
800	Enercon	1229	Hedeberga,Tomelilla	D2c	53/64	100215	2200	1739	2220	1843	2171	99,4	148	95	3						
800	Enercon	1244	Vena Säby,Brålanda	C9a	53/73	071201	1800	625	1807	1549	1803	97,9	174	89	49						
800	Enercon	1247	Långöre 2, Herman,Långör	H5a	53/73	100719	2500	1114	2791	2420	2781	97,3	251	98	9						
800	Enercon	1257	Långöre 3,Långöre	H5a	53/73	100901	2200	896	2570	2375	2735	99,3	246	98	4						
800	Enercon	1312	MellsaVind 1,Stora Mellösa	F10b	53/73	100910	1580		1515	1230	1413	97,5	158	95	4						
800	Enercon	1318	Kvismaren 3,Odensbacken	F10c	53/74	101004	1550		1624	1394	1587	97	171	94	6						
800	Enercon	1371	Mönarp 1, Universal Wind,	D7g	53/73	110301	1700		1255	1399	1643	98,6	162	99	3						
800	Enercon	1372	Mönarp 2, Universal Wind,	D7g	53/73	110331	1700		1312	1430	1683	99,7	162	99	4						
800	Enercon	1373	Mönarp 3, Universal Wind,	D7g	53/73	110331	1700		1155	1502	1765	99,7	171	99	4						
800	Enercon	1374	Mönarp 4, Universal Wind,	D7g	53/73	110331	1700		1046	1318	1495	99,2	167	99	2						
800	Enercon	1558	Varby 2,Varby	F8g	53/73	110617	1750			1531	1531	98,9	167	99	0						
800	Enercon	1637	Skenaån Vind 1 Valdemar,	F8d	53/73	120510	1800			689	689	99,1	152	96	16						
800	Enercon	1638	Skenaån Vind 2 Bengt,Bjälb	F8d	53/73	120510	1800			670	670	98,9	158	98	0						
800	Enercon	1639	Skenaån Vind 3 Kristina,Bjä	F8d	53/73	120510	1800			703	703	99,3	158	98	2						
850	Vestas	468	Lanna 1, Lidköping,Lanna	C8f	52/49	001228	1350	1130	1492	1405	1660	99,2	157	9							

Ny *	Effekt (kW)		Fabrikat	Nr Anläggning	Placering	D/H I drift	Ber MWh	2010 MWh	2011 MWh	2012 MWh	12mån MWh	12mån %	Månad MWh	Tid %	Hindertid (tim)								
	Hög	Låg													Benämning, Ort	Karta	(m)	AHT	MS	YNS	OVS	PU	OPS
850			Gamesa	1578	Brotrorp 1, Brotrorp	F10g	58/65	110301		1738	1136	1482	99,7	203	27	0							
850			Gamesa	1579	Bondorlunda 1, Vadstena	D9c	58/65	110301		1824	198	549	99,9	198	26	6							
850			Gamesa	1580	Bondorlunda 2, Vadstena	E8f	58/65	110301		1660	205	518	99,7	205	27	1							
850	200		Vestas	693	Nils, Almåsa, Almåsaaberget	E19g	52/55	021008	2162	829	2162	1901	2154	96,8	211	87	6						
850	200		Vestas	718	Tomten flo, Gråstorp	C8d	52/74	030630	1786	1287	1796	1365	1621	95,2	141	89	26						
850	200		Vestas	740	Östergården, Skara, Skånin	D8d	52/74	031215	1650	1138	1715	1283	1530	98,9	145	93	0						
850	200		Vestas	789	Kroka 1, Söderåkra	G4b	52/74	041128	1890	1502	1584	1154	1396	85	103	85	15						
900			Neg Micon	851	OBV2, Hjällö, Hjo	E8a	52/60	050726	1700	1451	1589	1233	1462	93,7	165	93	0						
900	200		NEG Micon	482	Äppelbovind ek. för, Hunnifle	E13a	52/49	001217	1600	1559	2145	1495	1748	94,5	229	91	3						
900	200		NEG Micon	483	Klimpfjäll 1, Klimpfjäll	F23d	52/49	010116		944	1267	1164	1280	98,7	93	58	10						
900	200		NEG Micon	484	Klimpfjäll 2, Klimpfjäll	F23d	52/49	010116		847	1177	921	958	80,7	79	44	121						
900	200		NEG Micon	485	Klimpfjäll 3, Klimpfjäll	F23d	52/49	010116		1064	1456	1181	1301	92,1	91	48	240						
900	200		NEG Micon	493	Dömestorp 2, Laholm	C4b	52/55	010614	1650	1224	1593	1337	1447	92,6	124	89	0						
900	200		NEG Micon	494	Viscaria 1, Viscaria	J29h	52/49	010918	1846	797	1407	1140	1239	95,2	103	71	6						
900	200		NEG Micon	495	Viscaria 2, Viscaria	J29h	52/49	010901	1784	1238	1398	1134	1237	96,7	99	77	3						
900	200		NEG Micon	496	Viscaria 3, Viscaria	J29h	52/49	010901	1896	1238	1538	1342	1474	98,6	107	78	2						
900	200		NEG Micon	618	Greby, Greby	G4i	52/55	001229	1652	1428	1602	1370	1603	98,2	124	95	6						
900	200		NEG Micon	694	Össjö boställe, Össjö	C3h	52/72	020101		1565	1916	1636	1934	99,8	150	89	0						
900	200		NEG Micon	735	Stenninge 1, Stenninge	H5d	52/49	040111	1900	1951	2350	1993	2357	99,1	194	94	1						
900	200		NEG Micon	736	Badane 2, Kättilstorp	D7h	52/72	030911		1070	1618	1276	1514	99,7	140	96	2						
900	200		NEG Micon	737	Badane 3, Kättilstorp	D7h	52/72	030910		1064	1591	1278	1519	99,4	140	94	10						
900	200		NEG Micon	742	Ängalid II, Svalöv	C2h	52/70	040108	1900	2112	2214	1542	1865	83,5	161	87	1						
900	200		NEG Micon	755	Kuling I, Falkenberg	B5f	52/60	040107	1930	1244	1305	1138	1225	78,8	145	88	0						
900	200		NEG Micon	756	Kuling II, Falkenberg	B5f	52/60	040107	1930	1269	1426	1422	1630	97,7	150	92	0						
900	200		NEG Micon	757	Kuling III, Falkenberg	B5f	52/60	040107	1930	1339	1685	1377	1679	95,7	155	91	2						
900	200		NEG Micon	758	Kuling IV, Falkenberg	B5f	52/60	040107	1930	1239	1493	1385	1685	96,8	158	90	11						
900	200		NEG Micon	759	Kuling V, Falkenberg	B5f	52/60	040107	1930	1289	1612	1455	1749	99	162	91	2						
1000			Nordic	438	Sigvards 2, Näs	I5f	54/60	000818	2400	1968	1967	923	1311	66,2	123	56	57						
1000			Nordic	681	Gerda Dragabol, Halmstad	C4h	59/70	030103	2000	1228	1335	1062	1222	81,9	135	75	0						
1000			WinWind	850	Alva af Hulta, Askersund	F9a	64/72	070125	2200	1629	2648	2216	2459	100	277	0							
1000			WinWind	1030	Paljakos Gunilla, Grängesbe	E12c	64/70	080130	2700	2298	2770	2255	2404	100	257	0							
1000			WinWind	1032	Ryda Vind 2, Ryda	C8b	64/70	090128	2000	1635	2147	1882	2248	100	203	0							
1000			WinWind	1046	Sörgårds vind 1, Moholm, M	D8i	64/70	070630	2000	1342	2138	1162	1515	100	209	0							
1000			WinWind	1066	Brunnsgården, Näs, Falköpi	D7h	64/70	070614	2200	1602	2229	1662	2005	100	133	0							
1000			WinWind	1124	Hästhalla 1, Skara	C8f	64/70	070501	2200	1856	2661	1200	1470	100	267	0							
1000			WinWind	1359	Ova Vind 2, Broby	D8g	64/70	061124	2000		2382	1411	1757	100	179	0							
1000			WinWind	1697	Bodberget 1, Harrsjön	G7i	64/70	060901	2150			305	305	100	182	0							
1425			GE Wind En	605	Utgrunden T1, Offshore	G3h	70,5/65	001221		4841	4621	4914	5513	95	503	95	3						
1425			GE Wind En	606	Utgrunden T2, Offshore	G3h	70,5/65	001221		4954	5445	4429	5055	89,1	472	94	1						
1425			GE Wind En	607	Utgrunden T3, Offshore	G3h	70,5/65	001221		4122	2881	4108	4113	83,5	404	95	14						
1425			GE Wind En	608	Utgrunden T4, Offshore	G3h	70,5/65	001221		4920	4393	4119	4198	81,6	414	90	37						
1425			GE Wind En	609	Utgrunden T5, Offshore	G3h	70,5/65	001221		4902	4790	4615	5248	92,2	485	93	12						
1425			GE Wind En	610	Utgrunden T6, Offshore	G3h	70,5/65	001221		4854	5253	4661	5260	92,8	480	95	15						
1425			GE Wind En	611	Utgrunden T7, Offshore	G3h	70,5/65	001221		5118	4497	4194	4194	78,3	473	86	83						
1500			GE Wind En	642	Assmäsa 1, Assmäsa	D2b	70,5/65	020712	3475	2542	2960	2204	2672	90,8	215	81	0						
1500			GE Wind En	643	Assmäsa 2, Assmäsa	D2b	70,5/65	020712	3475	2498	2759	2391	2829	100	196	78	0						
1500			GE Wind En	644	Assmäsa 3, Assmäsa	D2b	70,5/65	020712	3475	2096	2651	1834	2290	91,5	202	79	0						
1500			Enercon	645	Hedagården 1, Hedagården	C3b	66/65	020901	3700	3720	4169	3573	4198	94,8	308	93	5						
1500			Enercon	646	Hedagården 4, Hedagården	C3b	66/65	020901	3700	3689	3718	3018	3540	92,3	299	93	5						
1500			Enercon	647	Hedagården 5, Hedagården	C3b	66/65	020901	3700	3333	3814	3001	3495	94,1	283	92	4						
1500			Enercon	675	Hedagården 2, Hedagården	C3b	70/65	030101	3700	3621	3876	3490	4054	94,6	298	93	5						
1500			Enercon	676	Hedagården 3, Hedagården	C3b	70/65	030101	3700	3382	3447	2983	3524	93,4	288	93	5						
1500			Enercon	677	Hedagården 6, Hedagården	C3b	70/65	030101	3700	3384	3430	3321	3564	90,3	287	93	5						
1500			Enercon	714	Annevind 1, Annelöv	C2h	70/65	030615	3700	3236	3744	2703	3264	88,2	239	91	17						
1500			Enercon	715	Annevind 2, Annelöv	C2h	70/65	030615	3700	3558	3772	2017	2579	68,5	198	77	157						
1500			Vestas	777	Offerdal Råshön 1, Ånge	E19g	82/78	041207	4031	3470	4199	3405	3834	92,3	359	77	31						
1500			Vestas	778	Offerdal Råshön 2, Ånge	E19g	82/78	041205	4319	4034	4215	3500	4349	90,7	411	81	23						
1500			Vestas	779	Offerdal Råshön 3, Ånge	E19g	82/78	041208	3613	3452	4238	3649	3958	91,9	368	74	22						
1500			Vestas	780	Offerdal Råshön 4, Ånge	E19g	82/78	041208	4023	3582	3994	3413	3798	93	335	79	29						
1500			Vestas	781	Offerdal Råshön 5, Ånge	E19g	82/78	041203	4032	3599	3930	3200	3618	89,3	313	71	55						
1500			Vestas	782	Offerdal Råshön 6, Ånge	E19g	82/78	041205	4054	3332	3683	3082	3470	89	313	77	26						
1500			Vestas	783	Offerdal Råshön 7, Ånge	E19h	82/78	041203	3955	3618	4118	3466	3849	93,7	323	76	17						
1500			Vestas	809	Aapua 1, Aapua	M27i	82/78	051003	4465	4132	5183	4223	4666	92,7	476	72	10						
1500			Vestas	810	Aapua 2, Aapua	M27i	82/78	050929	4232	3854	4820	3891	4288	91,3	441	71	10						
1500			Vestas	811	Aapua 3, Aapua	M27i	82/78	050928	4140	3606	4342	3649	4044	93,3	420	71	10						
1500			Vestas	812	Aapua 4, Aapua	M27i	82/78	050928	4344	4112	5068	4221	4583	93,1	450	71	29						
1500			Vestas	813	Aapua 5, Aapua	M27i	82/78	050928	4397	3993	5002	4052	4394	93	454	73	12						
1500			Vestas	814	Aapua 6, Aapua	M27i	82/78	050928	4500	4000	5218	4118											

Ny *	Effekt (kW)		Fabrikat	Nr Anläggning Benämning, Ort	Placering Karta	D/H (m)	I drift	Ber MWh	2010 MWh	2011 MWh	2012 MWh	12mån MWh	12mån %	Månad MWh	Tid %	Hindertid (tim)						
	Hög	Låg														AHT	MS	YNS	OVS	PU	OPS	TF
1500	400	NEG Micon	699	Digerberget,Digerberget	D17c	72/62	020101	3800	1916	2857	2653	2966	93,8	290	85	3						
1500	400	NEG Micon	830	Mungseröd 1,Mungseröd	A9f	72/67	060131	2800	2358	3178	2457	2886	97,6	324	97	1						
1500	400	NEG Micon	831	Mungseröd 2,Mungseröd	A9f	72/67	060131	2800	2123	2951	2351	2767	99,4	303	96	1						
1500	400	NEG Micon	832	Mungseröd 3,Mungseröd	A9f	72/67	060131	2800	2467	3039	2408	2815	96,8	328	97	1						
1500	400	NEG Micon	833	Mungseröd 4,Mungseröd	A9f	72/67	060131	2800	2193	2715	2122	2500	95,3	304	98	1						
1500	400	NEG Micon	834	Mungseröd 5,Mungseröd	A9f	72/67	060131	2800	2696	3054	2490	2915	97,5	346	98	1						
1500	400	NEG Micon	835	Mungseröd 6,Mungseröd	A9f	72/67	060131	2800	2460	3104	2501	2922	99,7	327	97	0						
1800		Vestas	858	Stenbrona 1,Stenbrona-Sal	C8f	90/95	070204	5200	4764	6290	5283	6072	93	646	93	30						
1800		Vestas	859	Stenbrona 2,Stenbrona-Sal	C8f	90/95	070204	5200	4814	6398	5357	6211	95,7	674	96	7						
1800		Vestas	956	Vara Tomum,Kvånum	C8f	90/95	080101	5300	4719	6224	5379	6234	97,3	629	94	19						
1800		Vestas	1095	Gategården, Bengt C,Gate	C8f	90/65	080501	5500	4620	5956	5032	5809	94,4	615	95	17						
1800		Vestas	1096	Västergården 1,Brålanda	C9a	90/95	090109	5300	4826	5398	4788	5513	96,7	612	90	142						
1800		Vestas	1097	Västergården 2,Brålanda	C9a	90/95	090109	5300	4610	5112	4360	5048	95,5	555	92	141						
1800		Vestas	1098	Västergården 3,Brålanda	C9a	90/95	090109	5300	4674	5404	4706	5442	99	584	93	4						
1800		Vestas	1099	Västergården 4,Brålanda	C9a	90/95	090109	5300	4698	5082	4207	4843	93,8	416	75	128						
1800		Vestas	1100	Tängelsbol 5,Brålanda	C9a	90/95	090109	5400	4661	5545	4594	5338	95,4	284	47	343						
1800		Vestas	1101	Tängelsbol 6,Brålanda	C9a	90/95	090109	5400	4784	5415	4939	5489	97,4	591	93	8						
1800		Vestas	1276	Havnäs Vindkraftpark D15,	F21c	90/95	100705	5337	1584	6470	5224	5864	99	548	78	1						
1800		Vestas	1278	Havnäs Vindkraftpark D17,	F21c	90/95	100705	5337	1278	6672	5549	6189	98,9	580	78	10						
1800		Vestas	1282	Havnäs Vindkraftpark D21,	F21c	90/95	100705	5337	1757	6750	5591	6243	99,1	591	78	0						
1800		Vestas	1392	Lynghby 1,Everöd	D2i	90/95	071022	5200	4581	4679	5283	97,2	359	85	14							
1800		Vestas	1418	Stor-Rotliden A-03,Stor-Rot	I21e	90/95	100930	5725	7191	5065	5730	99,9	567	0								
1800		Vestas	1419	Stor-Rotliden A-04,Stor-Rot	I21e	90/95	101028	5725	7175	5150	5828	100	567	0								
1800		Vestas	1420	Stor-Rotliden A-05,Stor-Rot	I21e	90/95	100928	5725	7041	5068	5714	99,9	552	0								
1800		Vestas	1421	Stor-Rotliden A-06,Stor-Rot	I21e	90/95	100930	5725	6510	4631	5274	99,9	457	0								
1800		Vestas	1437	Stor-Rotliden C-03,Stor-Rot	I21e	90/95	100820	5725	6271	4688	5324	100	492	0								
1800		Vestas	1438	Stor-Rotliden C-04,Stor-Rot	I21e	90/95	100820	5725	5916	4425	5045	100	458	0								
1800		Vestas	1445	Stor-Rotliden C-11,Stor-Rot	I21e	90/95	100908	5725	6360	4781	5380	99,4	490	0								
1800		Vestas	1447	Stor-Rotliden D-02,Stor-Rot	I21e	90/95	100813	5725	6490	4663	5288	99,9	483	0								
1800		Vestas	1448	Stor-Rotliden D-03,Stor-Rot	I21e	90/95	100813	5725	6695	4918	5552	99,7	498	0								
1800		Vestas	1453	Stor-Rotliden D-08,Stor-Rot	I21e	90/95	100729	5725	5593	4145	4749	99,9	398	0								
1800		Vestas	1455	Stor-Rotliden D-10,Stor-Rot	I21e	90/95	100729	5725	5996	4677	5274	100	401	0								
1800		Vestas	1456	Östra Herrestad A-01,Östra	D2c	90/80	101011	6333	7121	6298	7254	99,9	530	0								
1800		Vestas	1457	Östra Herrestad A-02,Östra	D2c	90/80	101014	6333	6834	6108	7035	99,8	551	0								
1800		Vestas	1458	Östra Herrestad A-03,Östra	D2c	90/80	101019	6333	6864	6010	6951	99,9	523	0								
1800		Vestas	1459	Östra Herrestad A-04,Östra	D2c	90/80	101008	6333	7094	6236	7198	100	535	0								
1800		Vestas	1460	Östra Herrestad A-05,Östra	D2c	90/80	101018	6333	6715	5820	6750	100	550	0								
1800		Vestas	1461	Östra Herrestad B-01,Östra	D2c	90/80	101007	6333	6527	6361	7292	99,7	558	0								
1800		Vestas	1462	Östra Herrestad B-02,Östra	D2c	90/80	101021	6333	7158	6202	7171	99,9	532	0								
1800		Vestas	1463	Östra Herrestad B-03,Östra	D2c	90/80	101028	6333	7153	6314	7281	100	538	0								
1800		Vestas	1464	Östra Herrestad B-04,Östra	D2c	90/80	101025	6333	6509	6032	6946	99,8	502	0								
1800		Vestas	1550	Sängsjön 1,Torvsele	H21e	90/105	111030	5500	653	5008	5661	94,5	550	87	8							
1800		Vestas	1551	Sängsjön 2,Torvsele	H21e	90/105	111030	5500	729	5940	6669	95,4	633	85	17							
1800		Vestas	1552	Sängsjön 3,Torvsele	H21e	90/105	111030	5500	678	5158	5836	94,3	563	86	11							
* 1800		Vestas	1731	Rockneby 1,Rockneby	G5b	100/95	120817	5200	1253	1253	99,7	376	92	14								
* 1800		Vestas	1732	Rockneby 2,Rockneby	G5b	100/95	120817	5200	1283	1283	99,8	389	92	10								
* 1800		Vestas	1733	Rockneby 3,Rockneby	G5b	100/95	120817	5200	1233	1233	99,8	371	92	15								
* 1800		Vestas	1734	Rockneby 4,Rockneby	G5b	100/95	120817	5200	1202	1202	99,7	373	92	16								
* 1800		Vestas	1735	Rockneby 5,Rockneby	G5b	100/95	120817	5200	1198	1198	99,9	378	93	2								
2000		Vestas	738	Skåls Näs, Slitevind XXIX,S	I5f	80/78	031214	6000	5377	6309	4933	5760	96,2	537	92	8						
2000		Enercon	774	Orup 1,Rolsberga	D2g	70/65	041201	3500	3021	3651	3096	3701	97,3	264	94	4						
2000		Vestas	790	Västraby 1 SV,Löberöd	D2g	80/78	040806	4800	4409	5189	4475	5228	96,8	404	89	2						
2000		Vestas	791	Västraby 2 NV,Västraby	D2g	80/78	040806	4800	3780	4912	4140	4858	97,7	348	87	3						
2000		Vestas	792	Västraby 3 SO,Västraby	D2g	80/78	040806	4800	3956	4366	4248	4817	96,7	378	88	8						
2000		Vestas	793	Västraby 4 NO,Västraby	D2g	80/78	040806	4800	3731	4538	3947	4540	97,8	331	86	4						
2000		Enercon	821	Långå 1,Långå	D17e	70/85	051007	5400	3134	4287	3392	3931	98,4	373	87	2						
2000		Enercon	822	Långå 2,Långå	D17e	70/85	051017	5400	3293	3869	3248	3591	96,9	354	89	2						
2000		Enercon	823	Långå 3,Långå	D17e	70/85	051024	5400	3344	4071	3325	3795	97,4	362	91	3						
2000		Enercon	824	Långå 4,Långå	D17e	70/85	051031	5400	3519	4480	3654	4157	97,8	390	88	8						
2000		Enercon	825	Långå 5,Långå	D17e	70/85	051108	5400	3154	4407	3565	4111	96,9	397	92	2						
2000		Enercon	845	Odarslöv 1,Eslöv	C2f	70/64	060720	4900	4044	4661	3294	3940	91,7	334	95	1						
2000		Enercon	846	Odarslöv 2,Eslöv	C2i	70/64	060720	4900	3710	4872	3888	4642	98,7	324	95	1						
2000		Enercon	847	Odarslöv 3,Eslöv	C2i	70/64	060720	4900	3281	4620	3687	4400	97,7	306	94	0						
2000		Enercon	856	Värilinge 1,Stehag	C2i	82/78	070119	5500	4272	4851	4036	4723	94,9	382	92	18						
2000		Enercon	857	Värilinge 2,Stehag	C2i	82/78	070309	5500	4157	4170	3493	4082	90,2	364	93	17						
2000		Enercon	868	Stora Istad 1,Stora Istad	H5a	82/78	070501	5500	5393	5986	4983	5681	94,8	530	98	3						
2000		Enercon	869	Stora Istad 2,Stora Istad	H5a	82/78	070501	5500	4980	5611	4382	4998	93,5	514	98	8						
2000		Enercon	870	Stora Istad 3,Stora Istad	H5a	82/78	070501	5500	4958	4692	4184	4189	74,9	511	98	3						
2000		Enercon	871	Stora Istad 4,Stora Istad	H5a	82/78	070501	5500	4982	5526	4310	4928	90,1	513	99	1						
2000		Enercon	872	Stora Istad 5,Stora Istad	H5a	82/78	070501															

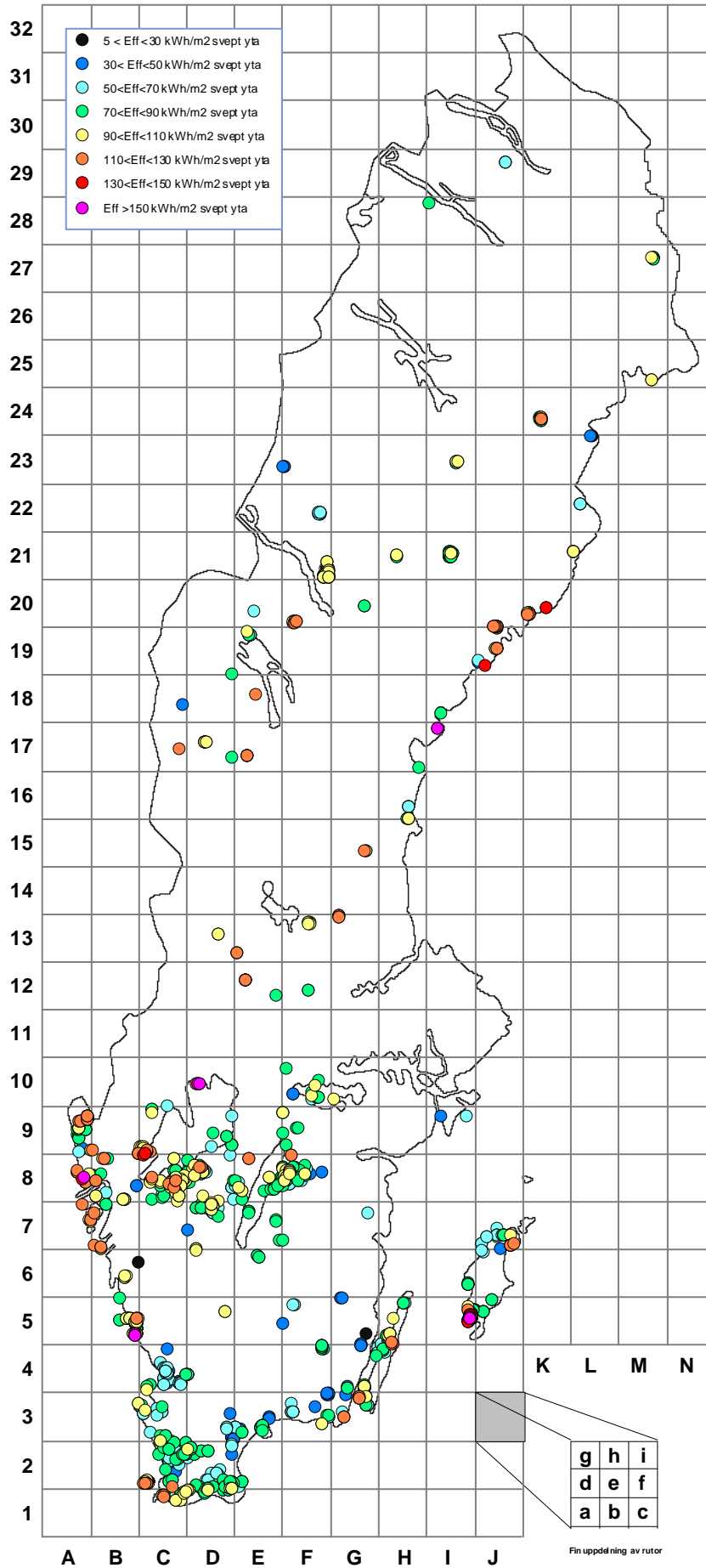
Ny *	Effekt (kW)		Fabrikat	Nr Anläggning	Placering	D/H I drift	Ber MWh	2010 MWh	2011 MWh	2012 MWh	12mån MWh	12mån %	Månad MWh	Tid %	Hindertid (tim)						
	Hög	Låg													Benämning, Ort	Karta	(m)	AHT	MS	YNS	OVS
2000	Enercon	1003 Univ.Power Egby 1,Egby	H5a	70/63	080815	5200	3926	3777	3062	3648	94	267	98	2							
2000	Enercon	1004 Univ.Power Egby 2,Egby	H5a	70/63	080816	5200	3988	3834	2803	3239	96,6	207	70	202							
2000	Enercon	1005 Univ.Power Egby 3,Egby	H5a	70/63	080817	5200	3963	3908	3167	3613	98,5	271	95	20							
2000	Enercon	1006 Univ.Power Egby 4,Egby	H5a	70/63	080818	5200	3987	3763	3135	3595	98,4	260	95	14							
2000	Enercon	1016 Kvantenburg, Ekovind,Bolst	C9a	82/98	080520	5500	5172	5822	5239	6038	98,9	684	99	2							
2000	Enercon	1034 Kinne-Vedums Vind,Kinne-	D8g	82/98	090120	4500	3619	5387	4366	5164	97,7	464	94	1							
2000	Enercon	1047 Silkomhöjden 1,Silkomhöjd	E12d	82/98	081210	5200	4430	5023	4362	4931	96,3	537	89	50							
2000	Enercon	1048 Silkomhöjden 2,Silkomhöjd	E12d	82/98	081210	5200	5027	5310	5068	5734	98,1	657	97	0							
2000	Enercon	1049 Silkomhöjden 3,Silkomhöjd	E12d	82/98	081210	5200	4167	4821	4183	4748	97,1	539	95	11							
2000	Enercon	1050 Kjökeberget 4, Anders A,Va	E12d	82/98	090325	5200	4860	5545	4647	5225	93,3	654	96	7							
2000	Enercon	1051 Kjökeberget 5, Anders A,Va	E12d	82/98	090325	5200	4756	5315	4261	4830	91,2	422	67	232							
2000	Enercon	1052 Kjökeberget 6, Anders A,Va	E12d	82/98	090325	5200	5124	5822	5112	5740	97,4	637	95	14							
2000	Vestas	1056 Högberget Denise,Bjursås	F13h	90/95	080807	5000	5383	6645	5576	6373	99	653	88	27							
2000	Vestas	1057 Högberget Herman,Bjursås	F13h	90/95	080812	5000	5625	6930	5638	6440	99,4	694	92	2							
2000	Vestas	1058 Högberget Victoria,Bjursås	F13h	90/95	080814	5000	5654	6893	5672	6441	98,9	684	92	1							
2000	Vestas	1059 Högberget Ulrik,Bjursås	F13h	90/95	080805	5000	5643	6861	5592	6400	99,3	672	92	0							
2000	Vestas	1060 Högberget Arne,Bjursås	F13h	90/95	080804	5000	5428	6318	5238	5825	97,5	634	92	1							
2000	Vestas	1061 SOTARED nr 1 Elsa,Långå	B5f	90/105	090201	6000	5369	6551	5661	6633	93,9	669	89	12							
2000	Vestas	1062 SOTARED nr 2 Ellen,Långå	B5f	90/105	090201	6000	5374	6524	5611	6587	96,7	601	83	57							
2000	Vestas	1063 SOTARED nr 3 Ella,Långås	B5f	90/105	090201	6000	5070	5983	5261	6176	95,3	631	90	9							
2000	Vestas	1064 SOTARED nr 4 Elise,Långå	B5f	90/105	090201	6000	4990	5739	4978	5834	95,8	605	89	3							
2000	Vestas	1065 SOTARED nr 5 Elisabet,Lå	B5f	90/105	090201	6000	5261	6436	5618	6578	98,4	602	88	9							
2000	Enercon	1071 Markbygden, Dragaliden 1,	K24e	82/108	090101	6000	4823	6154	4660	5291	99,1	537	94	2							
2000	Enercon	1072 Markbygden, Dragaliden 2,	K24e	82/108	090101	6000	5377	6168	4361	5024	98,8	534	95	2							
2000	Enercon	1073 Markbygden, Dragaliden 3,	K24e	82/137	101001	6000	1332	6691	5521	6302	98,4	607	95	4							
2000	Enercon	1074 Markbygden, Dragaliden 4,	K24e	82/108	101101	6000	340	5791	4520	5207	98,7	485	86	33							
2000	Enercon	1075 Markbygden, Dragaliden 5,	K24e	82/108	101101	6000	647	5755	4483	5167	99,1	469	95	9							
2000	Enercon	1076 Markbygden, Dragaliden 6,	K24e	82/137	101101	6000	793	6987	5332	6115	99,2	610	96	9							
2000	Enercon	1077 Markbygden, Dragaliden 7,	K24e	82/108	101001	6000	791	5832	4605	5283	98,6	443	82	44							
2000	Enercon	1078 Markbygden, Dragaliden 8,	K24e	82/108	101101	6000	793	5600	4530	5203	96,5	403	71	182							
2000	Enercon	1079 Markbygden, Dragaliden 9,	K24e	82/108	101101	6000	510	5559	4440	5036	98,8	488	89	1							
2000	Enercon	1080 Markbygden, Dragaliden 10	K24e	82/108	101001	6000	1329	5259	4206	4790	99,1	448	92	1							
2000	Enercon	1081 Markbygden, Dragaliden 11	K24e	82/108	101001	6000	1349	5391	4265	4927	98,7	424	90	13							
2000	Enercon	1082 Markbygden, Dragaliden 12	K24e	82/108	101001	6000	1592	5439	4294	4937	99,1	433	88	25							
2000	Enercon	1086 Egby 5,Borgholm	H5a	70/64	090715	5200	4139	4151	3431	4042	98,2	328	97	11							
2000	Vestas	1088 Håberg 3,Flo	C8d	90/105	090501	5200	4775	6082	5197	6042	99	627	93	16							
2000	Vestas	1089 Håberg 4,Flo	C8d	90/105	090501	5200	4884	6086	5213	6029	98,8	615	93	13							
2000	Vestas	1104 Klinte 2,Klintehamn	I6c	80/67	090725	5200	4295	5741	4300	5209	97,1	411	89	7							
2000	Vestas	1105 Klinte 3,Klintehamn	I6c	80/67	090724	4800	3667	4967	3710	4557	96,4	372	87	0							
2000	Vestas	1106 Klinte 4,Klintehamn	I6c	80/67	090723	5000	3783	5132	3790	4654	96,6	388	87	17							
2000	Vestas	1107 Klinte 5,Klintehamn	I6c	80/67	090723	4800	3970	5399	4055	4970	97,5	411	88	1							
2000	Vestas	1108 Klinte 6,Klintehamn	I6c	80/67	090723	5200	4462	6125	4514	5482	96,3	426	83	71							
2000	Enercon	1109 Lyby, Knivsta 1,Lyby	D2g	82/78	090901	5200	4467	5376	4594	5403	98,2	426	96	3							
2000	Enercon	1110 Lyby, Svingan 1,Lyby	D2g	82/78	090901	5200	4469	5054	4333	5049	95,9	404	97	0							
2000	Vestas	1113 Long Vind AB, Ivar,Long	C8c	90/95	090914	5400	5015	6340	5471	6318	95,8	672	97	1							
2000	Vestas	1114 Long Vind AB, Göte,Long	C8c	90/95	090914	5400	4902	6205	5406	6044	92,3	683	97	2							
2000	Vestas	1115 Long Vind AB, Egon,Long	C8c	90/95	090914	5400	4977	6309	5443	6263	91,8	669	97	4							
2000	Enercon	1116 Håkantorp 1,Håkantorp	C8e	82/98	090801	5300	4122	5720	4832	5664	97,9	582	98	2							
2000	Enercon	1117 Håkantorp 2,Håkantorp	C8e	82/98	090801	5300	4018	5590	4777	5584	98,9	578	98	2							
2000	Enercon	1118 Emma af Göksholm,Göksho	F10f	82/98	090901	5400	3508	5096	4279	4913	95,2	525	94	94							
2000	Enercon	1120 Isgrannatorp 1,Isgranna	D3c	82/98	091101	4600	3796	4488	4151	4848	97,2	302	93	14							
2000	Enercon	1121 Isgrannatorp 2,Isgranna	D3c	82/98	091101	4600	3609	4601	4048	4730	96,5	298	94	10							
2000	Enercon	1122 Isgrannatorp 3,Isgranna	D3c	82/98	091101	4600	4010	4569	4020	4694	96,6	292	95	11							
2000	Vestas	1125 Oxhult 1,Oxhult	C4c	90/105	090601	5170	3956	4613	4095	4757	97,9	300	92	0	1						
2000	Vestas	1126 Oxhult 2,Oxhult	C4c	90/105	090601	5170	3632	4384	3941	4546	96,6	295	92	0	1						
2000	Vestas	1127 Oxhult 3,Oxhult	C4c	90/105	090601	5170	3829	4644	4145	4777	98,4	320	92	0	20						
2000	Vestas	1128 Oxhult 4,Oxhult	C4c	90/105	090601	5170	4128	5370	4707	5444	99,8	366	92	0	1						
2000	Vestas	1129 Oxhult 5,Oxhult	C4c	90/105	090601	5170	4268	4517	3969	4594	98,4	310	92	0	1						
2000	Vestas	1130 Oxhult 6,Oxhult	C4c	90/105	090601	5170	4060	4728	4092	4737	99,4	307	92	0	2						
2000	Vestas	1131 Oxhult 7,Oxhult	C4c	90/105	090601	5170	4416	4879	4511	5207	99,9	331	92	0							
2000	Vestas	1132 Oxhult 8,Oxhult	C4c	90/105	090601	5170	4597	5200	4521	5240	99,9	422	100	0							
2000	Vestas	1133 Oxhult 9,Oxhult	C4c	90/105	090601	5170	4386	4905	4298	4971	99,4	400	100	0							
2000	Vestas	1134 Oxhult 10,Oxhult	C4c	90/105	090601	5170	4349	4508	4008	4616	99,4	298	92	0	1						
2000	Vestas	1135 Oxhult 11,Oxhult	C4c	90/105	090601	5170	4608	4916	4422	5111	99,7	407	100	0							
2000	Vestas	1136 Oxhult 12,Oxhult	C4c	90/105	090601	5170	3966	4124	3675	4244	99,5	284	92	0	1						
2000	Enercon	1141 Eolus Espinge,Hurva	C2i	82/78	100101	5600	3955	5677	4882	5674	98,8	433	93	26							
2000	Enercon	1142 Blåsinge Espinge,Hurva	C2i	82/78	100101	5600	4169	5629	5122	5950	99,3	465	97	0							
2000	Enercon	1143 Eslövs Vind Klemedstorp,H	C2i	82/78	100101	5600	4450	5627	4941	5715	98,4	433	98	1							
2000	Enercon	1144 Eolus Klemedstorp,Hurva	C2i	82/78	100101	5600	4420	5643	5073	5801	97,1	450	98	0							
2000	Enercon	1145 Göteneporten 1,Västermark	D8g	82/98	091022	5000	3431	5196	4163	4924	99,2	468	98	9							
2000	Enercon	1146 Göteneporten 2																			

Ny *	Effekt (kW)		Fabrikat	Nr Anläggning	Placering	D/H I drift	Ber MWh	2010 MWh	2011 MWh	2012 MWh	12mån MWh	12mån %	Månad MWh	Tid %	Hindertid (tim)						
	Hög	Låg													AHT	MS	YNS	OVS	PU	OPS	TF
2000	Vestas	1319	Bliekevar 6,Norråker	F22f	90/95	090415	5000	800	5060	3884	4301	97,1	336	66	9						
2000	Vestas	1320	Orust , lleberg 1:Syd,Härleb	B8a	90/95	101018	5300	1417	6130	5331	6132	94,5	676	98	2						
2000	Vestas	1321	Orust , lleberg 2:Väst,Härle	B8a	90/95	101018	5300	1382	6109	5490	6272	95,9	695	99	2						
2000	Vestas	1322	Orust , lleberg 3:Öst,Härleb	B8a	90/95	101018	5300	1346	6099	4790	5580	88,1	594	86	90						
2000	Vestas	1323	FloSal 1,Astranna Gärd	C8d	90/105	090501	5500	5119	6443	5630	6494	89,8	662	95	65						
2000	Vestas	1324	FloSal 2,Astranna Gärd	C8d	90/105	090917	5500	1711	6560	5914	6777	91,6	718	96	62						
2000	Vestas	1325	Göta 1,Motala	F8d	90/105	101029	5300	1638	6656	5660	6614	98,5	641	96	0						
2000	Vestas	1326	Göta 2,Motala	F8d	90/105	101029	5300	1626	6672	5682	6618	99,1	635	96	0						
2000	Vestas	1327	Göta 3,Motala	F8d	90/105	101029	5300	1663	6617	5727	6569	97,8	652	96	0						
2000	Vestas	1328	Göta 4,Motala	F8d	90/105	101029	5300	1658	6648	5672	6611	99,3	649	96	0						
2000	Vestas	1329	Tavelberget 1,Linghed	G14a	90/105	100818	6500	2311	7828	6528	7388	99,1	818	90	5						
2000	Vestas	1330	Tavelberget 2,Linghed	G13g	90/105	100822	6500	2175	7329	6278	7087	99	817	93	2						
2000	Vestas	1331	Tavelberget 3,Linghed	G13g	90/105	100908	6500	1922	7117	5994	6800	98,9	748	92	8						
2000	Vestas	1332	Tavelberget 4,Linghed	G13g	90/105	100826	6500	2677	7641	6575	7416	99,4	796	91	16						
2000	Vestas	1333	Tavelberget 5,Linghed	G13g	90/105	100904	6500	2064	6964	5908	6681	99,2	745	92	2						
2000	Vestas	1334	Topperyd verk 3,Topperyd	E6h	90/105	101202	5100		6688	5423	6307	95,8	553	94	16						
2000	Vestas	1347	Bliekevar 10,Norråker	F22f	90/80	081103	5356		5297	3896	4297	91,4	348	62	5						
2000	Vestas	1348	Bliekevar 11,Norråker	F22f	90/80	081103	5069		5193	4034	4505	94,6	345	66	0						
2000	Vestas	1349	Bliekevar 12,Norråker	F22f	90/80	081103	4683		4540	3446	3831	96,7	282	60	3						
2000	Vestas	1350	Bliekevar 13,Norråker	F22f	90/80	081103	5597		5449	4413	4867	95,9	349	66	41						
2000	Vestas	1351	Bliekevar 14,Norråker	F22f	90/80	081103	5696		4894	3985	4425	95,1	287	60	66						
2000	Vestas	1352	Bliekevar 15,Norråker	F22f	90/80	081103	5733		5475	4533	5035	97,3	400	74	6						
2000	Vestas	1353	Bliekevar 16,Norråker	F22f	90/80	081103	5127		4691	3745	4161	97,1	325	63	2						
2000	Vestas	1354	Bliekevar 17,Norråker	F22f	90/80	101001	4972		4993	3857	4293	95,7	322	53	18						
2000	Vestas	1356	Strömstad, Neanberg 1 Nor	A9i	90/95	101201	5500		5042	5291	6094	98,5	711	98	5						
2000	Vestas	1357	Strömstad, Neanberg 2 Mitt	A9i	90/95	101201	5500		4617	4795	5547	98,8	630	95	20						
2000	Vestas	1358	Strömstad, Neanberg 3 Syd	A9i	90/95	101201	5500		4922	5134	5927	99,1	705	98	8						
2000	Vestas	1360	Brasnaviken, Pelekulla 1,F	E8g	90/105	101215	5200	179	6974	6157	7126	95,1	734	97	12						
2000	Vestas	1361	Brasnaviken, Pelekulla 2,F	E8g	90/105	101215	5200	548	6151	5773	6659	99,4	653	96	14						
2000	Enercon	1362	Prässeberg 1 Mitt, Lilla Ede	B8c	82/98	100901	5500		4286	4487	5232	96,5	550	100	3						
2000	Enercon	1363	Prässeberg 2 Väst, Lilla Ede	B8c	82/98	100901	5500		4227	4202	4974	95,2	468	96	35						
2000	Enercon	1364	Prässeberg 3 Öst, Lilla Ede	B8c	82/98	100901	5500		3740	3989	4666	97,8	475	98	15						
2000	Vestas	1365	Topperyd 1,Topperyd	E6h	90/105	101201	5200		5108	5220	6079	97,7	471	87	39						
2000	Vestas	1366	Topperyd 2,Topperyd	E6h	90/105	101201	5200		4976	5017	5861	98,1	478	92	20						
2000	Vestas	1367	Topperyd 4,Topperyd	E6h	90/105	101201	5200		4994	5059	5864	98,5	498	93	16						
2000	Enercon	1368	Skånings Åsaka 1,Skånings	D8d	82/98	100820	5000		5626	4630	5430	98,8	524	99	26						
2000	Enercon	1369	Skånings Åsaka 2,Skånings	D8d	82/98	100820	5000		5187	4261	5023	98,3	499	99	26						
2000	Enercon	1370	Skånings Åsaka 3,Skånings	D8d	82/98	100820	5000		5338	4460	5228	98,5	511	99	27						
2000	Vestas	1375	Mossebol 1,Erikstad	C9a	90/105	110301	5500		2904	5207	6000	84,9	658	95	3						
2000	Vestas	1376	Fågelbacka 1,Erikstad	C9a	90/105	110301	5500		2624	4968	5636	83,5	622	93	10						
2000	Vestas	1377	Fågelbacka 2,Erikstad	C9a	90/105	110301	5500		2755	4926	5685	83,5	646	94	9						
2000	Vestas	1378	Kråkedalen 1,Erikstad	C9a	90/105	110301	5500		2816	5185	5965	83,8	681	94	7						
2000	Vestas	1379	Kråkedalen 2,Erikstad	C9a	90/105	110301	5500		2817	5004	5741	81,5	668	95	0						
2000	Vestas	1380	Bäcken,Erikstad	C9a	90/105	110301	5500		3040	5661	6505	83,8	724	95	4						
2000	Enercon	1381	Rodovålen 4,Vemhån	E17a	82/98	100608	6000		4237	5650	6439	91,4	634	93	33						
2000	Enercon	1382	Rodovålen 5,Vemhån	E17a	82/98	100608	6000		4415	5897	6721	93,8	633	88	65						
2000	Enercon	1383	Rodovålen 6,Vemhån	E17a	82/98	100608	6000		4439	5515	6314	89,8	663	96	62						
2000	Vestas	1387	Långberget 1,Arbrå	G15f	90/105	110201	5670		3603	5668	6372	86,8	710	93	0						
2000	Vestas	1388	Långberget 2,Arbrå	G15c	90/105	110201	5670		3226	4895	5480	84,6	582	89	35						
2000	Vestas	1389	Långberget 3,Arbrå	G15f	90/105	110201	5670		3620	4945	5600	84,7	638	89	28						
2000	Enercon	1390	Söderbodane 2,Söderboda	C9g	82/108	110107	4750		5130	4582	5286	98,1	447	86	0	86					
2000	Vestas	1395	Herrberga 1,Mjölby	F8d	90/105	110228	5200		3512	5147	6029	98,2	489	91	2						
2000	Vestas	1396	Herrberga 2,Mjölby	F8d	90/105	110228	5200		3374	5057	5912	97,9	511	94	0						
2000	Vestas	1397	Herrberga 3,Mjölby	F8d	90/105	110228	5200		3353	5039	5869	98,4	526	96	0						
2000	Vestas	1398	OVA Vind 3,Lundsbrunn	D8g	90/90	101118	5000		3585	5278	6188	97,5	502	74	158						
2000	Vestas	1399	PRA A01,Lilla Edet	B8c	90/105	110301	5067		4823	5613	6304	97,5	637	92	37						
2000	Vestas	1400	PRA A02,Lilla Edet	B8c	90/105	110301	5067		4427	5130	5709	94,9	513	83	98						
2000	Vestas	1401	PRA A03,Lilla Edet	B8c	90/105	110301	5067		4477	5307	5971	95,8	574	90	49						
2000	Vestas	1402	Björka 1,Motala	F8g	90/105	110201	5100		4709	6350	7338	98,8	772	95	21						
2000	Vestas	1403	Björka 2,Motala	F8g	90/105	110201	5100		4549	6217	7136	99,3	735	97	0						
2000	Enercon	1405	Lejdeberget 2,Bokenäset	B8d	82/78	110413	5400		4119	5622	6478	97,7	681	99	6						
2000	Enercon	1406	Lejdeberget 3,Bokenäset	B8d	82/78	110416	5400		3774	4949	5721	97,7	619	99	7						
2000	Enercon	1410	Brostorp 1,Snogeröd	D2g	82/98	100301	5500	2774	5229	5071	5932	99,2	436	97	1						
2000	Enercon	1411	Ryd-Rönnerum 1,Ryd	G4i	82/78	110513	5200		2220	3852	4361	86,6	381	99	0						
2000	Enercon	1412	Ryd-Rönnerum 2,Ryd	G4i	82/78	110513	5200		2069	3672	4120	86,8	363	99	0						
2000	Enercon	1413	Ryd-Rönnerum 3,Ryd	G4i	82/78	110513	5200		2249	3800	4436	87,2	366	99	0						
2000	Enercon	1414	Ryd-Rönnerum 4,Ryd	G4i	82/78	110513	5200		2091	3667	4145	84,6	349	98	3						
2000	Enercon	1415	Ryd-Rönnerum 5,Ryd	G4i	82/78	110513	5200		2317	3896	4552	87,2	361	99	0						
2000	Vestas	1416	Stor-Rotliden A-01,Stor-Rot	I21e	90/95	100817	5725		5962	4355	4946	100	423	0							
2000	Vestas	1417	Stor-Rotliden A-02,Stor-Rot	I21e	90/95	100817	5725		6101	4345	4953	100	475	0							
2000	Vestas	1422	Stor-Rotliden A-07,Stor-Rot	I21e	90/95	100923	5725		7130	5053	5770	100	576	0							
2000	Vestas	1423	Stor-Rotliden A-08,Stor-Rot	I21e	90/95	100928	5725		6075	4348	5026	100									

Ny *	Effekt (kW)		Fabrikat	Nr Anläggning	Placering	D/H I drift	Ber MWh	2010 MWh	2011 MWh	2012 MWh	12mån MWh	12mån %	Månad MWh	Tid %	Hindertid (tim)								
	Hög	Låg													Benämning, Ort	Karta	(m)	AHT	MS	YNS	OYS	PU	OPS
2000			Vestas	1625 Munkedal - Järnmunderöd 1,	B8g	90/105	120411	5300			2302	2302	97,6	624	96	22							
2000			Vestas	1626 Munkedal - Järnmunderöd 2,	B8g	90/105	120411	5300			2282	2282	98,2	620	99	2							
2000			Vestas	1627 Munkedal - Järnmunderöd 3,	B8g	90/105	120411	5300			2668	2668	96,9	743	99	0							
2000			Vestas	1628 Ulricehamn - Bondegårde 1	D7a	90/105	120531	5500			2476	2476	94,1	573	90	124							
2000			Vestas	1629 Ulricehamn - Bondegårde 2	D7a	90/105	120531	5500			2642	2642	92,4	607	67	286							
2000			Vestas	1630 Ulricehamn - Bondegårde 3	D7a	90/105	120531	5500			2669	2669	94,3	650	97	102							
2000			Vestas	1631 Väby 1,Väby	B5c	90/105	120531	5400			3284	3284	99,6	645	94	12							
2000			Vestas	1632 Väby 2,Väby	B5c	90/105	120531	5400			2806	2806	99,1	570	94	7							
2000			Vestas	1633 Väby 3,Väby	B5c	90/105	120531	5400			2572	2572	98,9	522	95	3							
2000			Vestas	1634 Väby 4,Väby	B5c	90/105	120531	5400			2642	2642	99,4	431	91	24							
2000			Vestas	1635 Väby 5,Väby	B5c	90/105	120531	5400			2270	2270	99,8	440	94	1							
2000			Vestas	1636 Väby 6,Väby	B5c	90/105	120531	5400			2551	2551	99	508	95	1							
2000			Enercon	1640 Stora Istad 6,Stora Istad	H5a	82/78	111109	5500			5157	6011	96,6	533	99	2							
2000			Enercon	1641 Stora Istad 8,Stora Istad	H5a	82/78	111109	5500	854	634	5286	5920	95,5	541	98	8							
2000			Vestas	1644 Frotorps Ingrid,Frotorp	E9i	90/105	120701	5000			1716	1716	90,5	573	94	1							
2000			Vestas	1645 Frotorps Wera,Frotorp	E9i	90/105	120701	5000			1558	1558	94,1	535	94	3							
2000			Vestas	1646 Frotorps Ylva,Frotorp	E9i	90/105	120701	5000			1707	1707	90	540	89	46							
2000			Enercon	1647 Egby 6,Egby	H5a	82/76	120628	3000			739	739	99,2	437	99	0							
2000			Enercon	1648 Egby 7,Egby	H5a	82/76	120628	3000			755	755	99,8	398	99	0							
2000			Enercon	1649 Egby 8,Egby	H5a	82/76	120628	3000			769	769	99,8	409	99	1							
2000			Enercon	1650 Egby 9,Egby	H5a	82/76	120628	3000			660	660	98,5	365	93	28							
2000			Enercon	1651 Egby 10,Egby	H5a	82/76	120628	3000			541	541	99,5	291	97	9							
2000			Enercon	1652 Hästhalla 1,Hästhalla	C8f	82/78	120416	4600			1430	1430	99,9	509	99	0							
2000			Enercon	1653 Hästhalla 2,Hästhalla	C8f	82/78	120414	4600			1275	1275	99,9	446	99	0							
2000			Enercon	1654 Hästhalla 3,Hästhalla	C8f	82/78	120516	4600			1326	1326	99,8	490	99	4							
2000			Enercon	1655 Hästhalla 4,Hästhalla	C8f	82/78	120416	4600			1417	1417	99,3	517	99	4							
2000			Vestas	1656 Storugns III,Lärbro	J7c	90/105	120615	6100			1810	1810	99,3	603	93	1							
2000			Vestas	1657 Furulund 1,Nymö	E3a	90/95	120706	5200			1392	1392	99,2	422	89	3							
2000			Vestas	1658 Furulund 2,Nymö	E3a	90/95	120706	5200			1466	1466	99,7	453	90	2							
2000			Enercon	1659 Sölve 1,Sölvedal	E3b	82/98	120601	4950			1399	1399	99,8	424	97	1							
2000			Enercon	1660 Sölve 2,Sölvedal	E3b	82/98	120601	4950			1423	1423	99,8	423	96	7							
2000			Vestas	1661 Hackeryd Vind 1,Västerlösa	F8e	90/105	120801	4800			1023	1023	99,8	576	95	0							
2000			Vestas	1662 Hackeryd Vind 2,Västerlösa	F8e	90/105	120801	4800			1005	1005	99,8	564	95	1							
2000			Vestas	1663 Hackeryd Vind 3,Västerlösa	F8e	90/105	120801	4800			1005	1005	99,8	572	95	0							
2000			Vestas	1664 Vävinge Vind 1,Skänninge	F8d	90/80	120801	4450			748	748	98,7	459	92	0							
2000			Vestas	1665 Vävinge Vind 2,Skänninge	F8d	90/80	120801	4450			835	835	99,8	463	92	0							
2000			Vestas	1666 Hakarp 1,Hakarp	F3d	90/105	120831	5000			383	383	97,7	383	92	200							
2000			Vestas	1667 Hakarp 2,Hakarp	F3d	90/105	120831	5000			770	770	97,6	361	91	205							
2000			Vestas	1668 Hakarp 3,Hakarp	F3d	90/105	120831	5000			639	639	95,9	290	82	251							
2000			Vestas	1669 Hakarp 4,Hakarp	F3d	90/105	120831	5000			708	708	96,6	355	91	207							
2000			Vestas	1670 Hakarp 5,Hakarp	F3g	90/105	120831	5000			694	694	95,5	319	74	343							
2000			Vestas	1671 Hakarp 6,Hakarp	F3d	90/105	120831	5000			800	800	97,6	379	91	205							
2000			Vestas	1672 Hakarp 7,Hakarp	F3d	90/105	120831	5000			775	775	97,6	375	92	205							
2000			Vestas	1673 Hakarp 8,Hakarp	F3d	90/105	120831	5000			744	744	97,6	355	91	205							
2000			Vestas	1674 Tolvmanstegen 1,Tolvmans	A9i	90/105	111125	5200			1036	1036	99,7	625	96	18							
2000			Vestas	1675 Tolvmanstegen 2,Tolvmans	A9i	90/105	111125	5200			1180	1180	99,8	718	97	13							
2000			Vestas	1676 Tolvmanstegen 3,Tolvmans	A9i	90/105	111130	5200			1074	1074	99,9	654	98	2							
2000			Vestas	1677 Tolvmanstegen 4,Tolvmans	A9i	90/105	111208	5200			1072	1072	99,8	648	97	4							
2000			Vestas	1678 Tolvmanstegen 5,Tolvmans	A9i	90/105	111130	5200			1073	1073	99,9	647	98	3							
2000			Vestas	1679 Tolvmanstegen 6,Tolvmans	A9i	90/105	111208	5200			1159	1159	99,7	707	97	15							
2000			Vestas	1680 Tolvmanstegen 7,Tolvmans	A9i	90/105	111208	5200			1198	1198	99,7	727	97	18							
2000			Vestas	1681 Tolvmanstegen 8,Tolvmans	A9i	90/105	111130	5200			1040	1040	99,8	621	97	4							
2000			Vestas	1682 Tolvmanstegen 9,Tolvmans	A9i	90/105	111125	5200			1060	1060	99,8	637	97	9							
2000			Vestas	1683 Tolvmanstegen 10,Tolvman	A9i	90/105	111215	5200			1150	1150	99,8	696	98	8							
2000			Vestas	1684 Tolvmanstegen 11,Tolvman	A9i	90/105	111216	5200			1074	1074	99,1	690	99	0							
2000			Vestas	1685 Tolvmanstegen 12,Tolvman	A9i	90/105	120315	5200			1009	1009	99,8	612	98	6							
2000			Vestas	1686 Tolvmanstegen 13,Tolvman	A9i	90/105	120315	5200			1163	1163	99,9	700	98	1							
2000			Vestas	1687 Tolvmanstegen 14,Tolvman	A9i	90/105	120315	5200			1103	1103	99,8	655	99	1							
2000			Vestas	1688 Tolvmanstegen 15,Tolvman	A9i	90/105	120315	5200			1114	1114	99,7	697	99	0							
2000			Vestas	1689 Tolvmanstegen 16,Tolvman	A9i	90/105	120315	5200			1100	1100	99,8	652	98	1							
2000			Vestas	1690 Tolvmanstegen 17,Tolvman	A9i	90/105	120410	5200			1089	1089	99,3	668	96	21							
2000			Vestas	1691 Tolvmanstegen 19,Tolvman	A9i	90/105	120416	5200			1146	1146	99,6	681	96	24							
2000			Vestas	1692 Tolvmanstegen 21,Tolvman	A9i	90/105	120423	5200			1141	1141	99,8	704	99	1							
2000			Vestas	1693 Tolvmanstegen 22,Tolvman	A9i	90/105	120410	5200			1215	1215	99,9	724	99	2							
2000			Vestas	1694 Tolvmanstegen 23,Tolvman	A9i	90/105	120410	5200			1188	1188	99,8	705	98	5							
2000			Vestas	1695 Tolvmanstegen 24,Tolvman	A9i	90/105	120322	5200			1128	1128	99,6	685	98	2							
2000			Enercon	1700 Hörby Gärd,Hörby gård	E3b	82/98	120630	5000			2032	2032	99,5	423	96	7							
2000			Vestas	1701 Härjevad 1,Lidköping	C8f	90/95	120701	5500			712	712	99,9	712	99	1							
2000			Vestas	1702 Härjevad 2,Lidköping	C8f	90/95	120701	5500			701	701	100	701	99	0							
2000			Gamesa	1703 Dal 1, Anna Margareta,Fjär	B6f	90/100	111214	5400			3836	3836	100	659	27	0							
2000			Gamesa	1704 Dal 2, Maria,Fjärås	B6f	90/100	111214	5400			2966	2966	100	610	27	0							
2000			Gamesa	1705 Dal 3, Adelié,Fjärås	B6f	90/100	111222	5400															

Ny *	Effekt (kW)		Fabrikat	Nr Anläggning	Placering	D/H I drift	Ber MWh	2010 MWh	2011 MWh	2012 MWh	12mån MWh	12mån %	Månad MWh	Tid %	Hindertid (tim)						
	Hög	Låg													Benämning, Ort	Karta	(m)	AHT	MS	YNS	OVS
2300	Siemens	894	Lillgrund A-05,Offshore	C2a	92,4/69	071024	6875	6451	7386	6362	7443	99,9	667	0							
2300	Siemens	895	Lillgrund A-06,Offshore	C2a	92,4/69	071022	6875	6468	7559	6672	7536	98,5	683	0							
2300	Siemens	896	Lillgrund A-07,Offshore	C2a	92,4/69	071022	6875	7153	8107	7329	8223	98,2	769	0							
2300	Siemens	897	Lillgrund B-01,Offshore	C2a	92,4/69	071104	6875	6233	6682	5564	6545	99,9	587	0							
2300	Siemens	898	Lillgrund B-02,Offshore	C2a	92,4/69	071104	6875	5823	6445	5484	6389	99,6	559	0							
2300	Siemens	899	Lillgrund B-03,Offshore	C2a	92,4/69	071104	6875	5680	6433	5521	6344	98,6	589	0							
2300	Siemens	900	Lillgrund B-04,Offshore	C2a	92,4/69	071104	6875	5799	6773	5978	6867	98,9	575	0							
2300	Siemens	901	Lillgrund B-05,Offshore	C2a	92,4/69	071108	6875	5682	6864	5875	6926	99,9	585	0							
2300	Siemens	902	Lillgrund B-06,Offshore	C2a	92,4/69	071108	6875	6121	7125	6334	7221	98,8	639	0							
2300	Siemens	903	Lillgrund B-07,Offshore	C2a	92,4/69	071023	6875	6412	7799	6727	7893	99,9	706	0							
2300	Siemens	904	Lillgrund B-08,Offshore	C2a	92,4/69	071020	6875	7390	8965	7887	9135	99,9	814	0							
2300	Siemens	905	Lillgrund C-01,Offshore	C2a	92,4/69	071117	6875	6071	6478	5587	6566	99,9	543	0							
2300	Siemens	906	Lillgrund C-02,Offshore	C2a	92,4/69	071120	6875	5564	6303	5465	6461	99,9	554	0							
2300	Siemens	907	Lillgrund C-03,Offshore	C2a	92,4/69	071120	6875	5703	6395	5545	6554	99,9	569	0							
2300	Siemens	908	Lillgrund C-04,Offshore	C2a	92,4/69	071124	6875	5742	6905	5845	6886	99,9	592	0							
2300	Siemens	909	Lillgrund C-05,Offshore	C2a	92,4/69	071124	6875	6037	7114	6277	7363	99,9	601	0							
2300	Siemens	910	Lillgrund C-06,Offshore	C2a	92,4/69	071108	6875	6000	7220	6358	7462	99,9	636	0							
2300	Siemens	911	Lillgrund C-07,Offshore	C2a	92,4/69	071108	6875	6392	7698	6776	7927	99,8	674	0							
2300	Siemens	912	Lillgrund C-08,Offshore	C2a	92,4/69	071115	6875	6983	8526	7638	8897	99,9	798	0							
2300	Siemens	913	Lillgrund D-01,Offshore	C2a	92,4/69	071201	6875	6147	6543	5518	6500	99,9	533	0							
2300	Siemens	914	Lillgrund D-02,Offshore	C2a	92,4/69	071201	6875	5765	6446	5459	6458	99,9	528	0							
2300	Siemens	915	Lillgrund D-03,Offshore	C2a	92,4/69	071201	6875	5641	6431	5452	6479	99,9	521	0							
2300	Siemens	916	Lillgrund D-04,Offshore	C2a	92,4/69	071201	6875	5869	6714	5881	6738	98,7	597	0							
2300	Siemens	917	Lillgrund D-06,Offshore	C2a	92,4/69	071120	6875	6307	7279	6520	7600	99,9	653	0							
2300	Siemens	918	Lillgrund D-07,Offshore	C2a	92,4/69	071124	6875	6480	7788	7053	8216	99,8	711	0							
2300	Siemens	919	Lillgrund D-08,Offshore	C2a	92,4/69	071112	6875	7332	8540	7890	9163	99,9	806	0							
2300	Siemens	920	Lillgrund E-01,Offshore	C2a	92,4/69	071004	6875	6510	6815	6021	7028	99,9	546	0							
2300	Siemens	921	Lillgrund E-02,Offshore	C2a	92,4/69	071004	6875	5928	6567	5537	6546	99,9	537	0							
2300	Siemens	922	Lillgrund E-03,Offshore	C2a	92,4/69	071004	6875	5824	6606	5554	6603	99,9	533	0							
2300	Siemens	923	Lillgrund E-04,Offshore	C2a	92,4/69	071201	6875	5908	6664	6048	6868	98,5	600	0							
2300	Siemens	924	Lillgrund E-06,Offshore	C2a	92,4/69	071201	6875	6357	7537	6718	7878	99,9	675	0							
2300	Siemens	925	Lillgrund E-07,Offshore	C2a	92,4/69	071128	6875	7062	8431	7596	8849	99,9	730	0							
2300	Siemens	926	Lillgrund F-02,Offshore	C2a	92,4/69	071004	6875	6326	6834	5742	6766	99,8	558	0							
2300	Siemens	927	Lillgrund F-03,Offshore	C2a	92,4/69	071006	6875	5890	6751	5836	6901	99,9	548	0							
2300	Siemens	928	Lillgrund F-04,Offshore	C2a	92,4/69	071201	6875	6024	7071	6219	7325	99,7	629	0							
2300	Siemens	929	Lillgrund F-05,Offshore	C2a	92,4/69	071201	6875	6561	7706	6686	7838	99,9	640	0							
2300	Siemens	930	Lillgrund F-06,Offshore	C2a	92,4/69	071201	6875	6908	7985	7452	8659	99,7	730	0							
2300	Siemens	931	Lillgrund G-02,Offshore	C2a	92,4/69	071008	6875	6486	7050	5555	6629	99,9	578	0							
2300	Siemens	932	Lillgrund G-03,Offshore	C2a	92,4/69	071007	6875	6253	7105	6196	7264	99,8	594	0							
2300	Siemens	933	Lillgrund G-04,Offshore	C2a	92,4/69	071201	6875	6367	7348	6492	7589	99,7	642	0							
2300	Siemens	934	Lillgrund G-05,Offshore	C2a	92,4/69	071201	6875	6867	8039	7349	8584	99,9	710	0							
2300	Siemens	935	Lillgrund H-02,Offshore	C2a	92,4/69	071005	6875	7187	7907	6988	8130	99,9	637	0							
2300	Siemens	936	Lillgrund H-03,Offshore	C2a	92,4/69	071008	6875	6932	7760	6889	8049	99,9	570	0							
2300	Siemens	937	Lillgrund H-04,Offshore	C2a	92,4/69	071006	6875	7130	8224	7245	8476	99,9	707	0							
2300	Enercon	978	Lövstaviken V1,Falkenberg	B5c	70/70	070115	5600	4678	6564	5158	6286	92,2	642	95	15						
2300	Enercon	979	Lövstaviken V2,Falkenberg	B5c	70/70	070115	5600	4371	6093	4928	5973	95,3	596	97	0						
2300	Enercon	980	Lövstaviken V4,Falkenberg	B5c	70/70	070115	5600	4760	5961	5606	6570	94,6	636	93	25						
2300	Enercon	981	Lövstaviken V5,Falkenberg	B5c	70/70	070115	5600	4396	6250	5018	6079	94,7	653	97	0						
2300	Enercon	982	Lövstaviken V6,Falkenberg	B5c	70/70	070115	5600	5043	6948	5839	6982	92,4	725	97	0						
2300	Enercon	1017	Näsbyholm 1 Universal Po	D1g	70/64	081215	5200	4586	5120	3906	4700	98,8	400	97	0						
2300	Enercon	1018	Näsbyholm 2 Universal Po	D1g	70/64	081215	5200	4186	5037	4244	4953	98,3	383	93	25						
2300	Enercon	1019	Näsbyholm 3, Näsbyvind I,	D1g	70/64	081215	5200	4447	5136	4283	5107	99	397	97	0						
2300	Enercon	1020	Näsbyholm 4, Näsbyvind II,	D1g	70/64	081215	5200	4266	5145	4167	4982	97,9	364	92	32						
2300	Enercon	1026	Hedeskoga 3,Hedeskoga	D1h	70/65	071031	4775	5078	4548	5391	89,6	362	96	306							
2300	Enercon	1027	Hedeskoga 4,Hedeskoga	D2b	70/65	071031	5002	3117	3916	4144	81,2	318	87	373							
2300	Enercon	1087	Universal Power Nygårdshu	D2g	70/84	090715	4800	4069	4993	4241	5031	99,2	355	97	0						
2300	Enercon	1189	Annevind 3,Annelöv	C2h	70/65	100301	4000	3217	4662	4111	4828	98,7	330	95	4						
2300	Enercon	1527	Gabrielsberget Syd Vind 1,	J20b	82/108	110416	6000		815	5346	6160	99,1	671	98	0						
2300	Enercon	1528	Gabrielsberget Syd Vind 2,	J20b	82/108	110416	6000		836	5472	6308	98,4	678	97	4						
2300	Enercon	1529	Gabrielsberget Syd Vind 3,	J20b	82/108	110416	6000		727	4969	5696	98,1	604	96	20						
2300	Enercon	1530	Gabrielsberget Syd Vind 4,	J20b	82/108	110416	6000		734	5019	5753	96,4	470	68	223						
2300	Enercon	1531	Gabrielsberget Syd Vind 5,	J20b	82/108	110416	6000		806	5112	5918	99,1	594	96	12						
2300	Enercon	1532	Gabrielsberget Syd Vind 6,	J20b	82/108	110416	6000		732	5344	6076	99,1	633	97	5						
2300	Enercon	1533	Gabrielsberget Syd Vind 7,	J20b	82/108	110416	6000		677	4757	5434	98,5	637	98	4						
2300	Enercon	1534	Gabrielsberget Syd Vind 8,	J20b	82/108	110416	6000		762	4903	5665	95,8	635	98	4						
2300	Enercon	1535	Gabrielsberget Syd Vind 9,	J20b	82/108	110416	6000		780	5081	5861	97,4	606	97	8						
2300	Enercon	1536	Gabrielsberget Syd Vind 10,	J20b	82/108	110416	6000		782	4914	5696	97,3	608	98	0						
2300	Enercon	1537	Gabrielsberget Syd Vind 11,	J20b	82/108	110416	6000		766	5176	5941	97,1	586	94	22						
2300	Enercon	1538	Gabrielsberget Syd Vind 12,	J20b	82/108	110416	6000		794	5126	5921	97,6	584	97	4						
2300	Enercon	1539	Gabrielsberget Syd Vind 13,	J20b	82/108	110416	6000		797	5295	6092	95,8	653	98	2						
2300	Enercon	1540	Gabrielsberget Syd Vind 14,	J20b	82/108	110416	6000		772	5092	5864	98,9	601	98	0						
2300	Enercon	1541	Gabrielsberget Syd Vind 15,																		

Karta över verkens placering



Verk som ännu inte rapporterar till Vindstat

Driftstart	Benämning	Företag	Fabrikat	Effekt	Kommun	Län
1996-07-01	Edum	Privat	NEG Micon	750	Vara	Västra Götaland
1996-08-01	Västra Hoby	Privat	WindWorld	500	Lund	Skåne
1996-09-01	Marieström	Privat	Vestas	100	Lilla Edet	Västra Götaland
1997-01-01	Hornö VK	Nordanstigs Vindkraft	Vestas	600	Kramfors	Västernorrland
1997-03-01	3965 Eka	Privat	Nordex	75	Vänernborg	Västra Götaland
1997-08-29	Vestas V15	Hush.sällsk. I Jämtlan	Vestas	65	Åre	Jämtland
1997-09-01	Ledsgårdens vindkraf	Privat	Vestas	99	Falköping	Västra Götaland
1998-01-01	Karlsbäcks VK	Privat	Vestas	55	Bjurholm	Västerbotten
1998-01-01	Vindia 1	Vindia AB	WindWorld	150	Karlsborg	Västra Götaland
1998-01-01	Vindia 2	Vindia AB	WindWorld	150	Karlsborg	Västra Götaland
1998-01-01	Vindia 3	Vindia AB	WindWorld	150	Karlsborg	Västra Götaland
1998-08-09	Granbolet Gate	Privat	Vestas	100	Hjo	Västra Götaland
1998-10-13	Kavlanda Vind	Privat	Vestas	65	Uddevalla	Västra Götaland
1998-12-01	Svalöv 18:1	Setab Scand. En. Tech	Vestas	660	Svalöv	Skåne
1999-01-01	Långtora Vindkraft	Privat	Danwin	99	Enköping	Uppland
1999-11-01	Yxanhult vindkraftve	Privat	Danwin	180	Vetlanda	Jönköping
2000-01-01	Usta	Privat	Vestas	90	Örebro	Örebro
2000-09-28	Wincon 99 XT	Privat	Wincon	99	Åre	Jämtland
2000-11-01	Nybble Vind	Franzéns Lantruk AB	Vestas	225	Örebro	Örebro
2001-01-01	Havdhem	Gungvala Gård AB	WindWorld	150	Gotland	Gotland
2001-01-20	Irvingholms Säteri	Irvingholms Säteri AB	Vestas	225	Örebro	Örebro
2001-04-03	Gettlinge vindkraftve	Privat	WindWorld	150	Mörbylånga	Kalmar
2001-11-01	Ekebergs gård	Lanna Hidinge VK ek	Vestas	400	Lekeberg	Örebro
2001-12-01	Lundstorp Vind	Privat	Vestas	55	Örebro	Örebro
2002-04-14	Dalbotorpet	Privat	Vestas	99	Säffle	Värmland
2002-12-06	Rogers Vindkraftver	Privat	Vestas	100	Mörbylånga	Kalmar
2003-04-30	Bengts 1:29	Inventor Invest AB	Vindsyssel	150	Gotland	Gotland
2003-07-10	Signesbo	Privat	Vestas	225	Hjo	Västra Götaland
2003-09-05	nr 41760822	Privat	Vestas	225	Hallsberg	Örebro
2003-09-07	Germund	Privat	Vestas	100	Åre	Jämtland
2003-10-17	Mönarp 1	Privat	NEG Micon	900	Falköping	Västra Götaland
2003-10-17	Mönarp 2	Privat	NEG Micon	900	Falköping	Västra Götaland
2003-10-27	Folderfors	Privat	Vestas	55	Sala	Västmanland
2004-03-12	Tunhem Windy	Privat	Vestas	850	Falköping	Västra Götaland
2004-04-20	Högsta Vind I	Högsta Vind i Uppsala	Vestas	225	Uppsala	Uppsala
2004-08-02	Orup 2	Privat	Enercon	1800	Höör	Skåne
2004-08-02	Orup 3	Privat	Enercon	1800	Höör	Skåne
2004-08-31	Kyrketorps Vindkraft	Privat	Vindsyssel	150	Töreboda	Västra Götaland
2004-09-02	Karlsfält, Nygården	Slättens Vind Ek. för.	Enercon	800	Mellerud	Västra Götaland

Driftstart	Benämning	Företag	Fabrikat	Effekt	Kommun	Län
2004-09-20	Nygårdshus 1	Universal Energy AB	Enercon	1500	Eslöv	Skåne
2004-10-08	Vestas V27	Privat	Vestas	225	Örebro	Örebro
2004-10-10	Nygårdshus 4	Privat	Enercon	1500	Eslöv	Skåne
2004-10-11	Nygårdshus 3	Privat	Enercon	2000	Eslöv	Skåne
2004-10-15	Sverkesta Vindkraft	HB Svekesta Gärd	Vestas	225	Lindesberg	Örebro
2004-11-18	3949 Sonnys	Sonnys Maksiner AB	WindWorld	150	Grästorps	Västra Götaland
2005-02-01	Vånga Hed 1	Lidbil Fastighet Vara	Vestas	850	Vara	Västra Götaland
2005-03-02	Rosa	Östbäck Lantb. I Vara	WinWind	1000	Vara	Västra Götaland
2005-03-15	Nolåsen	Privat	Nordtank	55	Töreboda	Västra Götaland
2005-04-22	Stommen 1	Skallemeja BAS-Vind	Vestas	850	Skara	Västra Götaland
2005-05-10	Mellansjö 1	Kraftö AB	Vestas	850	Österåker	Stockholm
2005-05-12	Sandåker	Privat	Vestas	100	Vara	Västra Götaland
2005-05-20	Hagen 5:3, Gösta	Vänervind AB	Vestas	850	Mellerud	Västra Götaland
2005-05-26	Asplunda Vind	Privat	Vestas	225	Lindesberg	Örebro
2005-08-29	Kylsätters Vindkraftv	Privat	Vindsyssel	130	Färjelanda	Västra Götaland
2005-09-20	Mossebol	Slättens Vind Ek. för.	Vestas	850	Mellerud	Västra Götaland
2005-11-10	Kyleberg I	Privat	Vestas	850	Ödeshög	Östergötland
2005-11-11	Kyleberg II	Privat	Vestas	850	Ödeshög	Östergötland
2005-11-17	Hol 1	Holvind AB	Enercon	800	Vårgårda	Västra Götaland
2005-11-21	Nöbble 1	Privat	Enercon	800	Kalmar	Kalmar
2005-12-01	Hagen 1	Slättens Vind Ek. för.	Enercon	800	Mellerud	Västra Götaland
2005-12-01	Ållerud	Slättens Vind Ek. för.	Enercon	800	Mellerud	Västra Götaland
2005-12-20	Östergård	Privat	Vestas	850	Hässleholm	Skåne
2006-04-05	Seskarö WT1	Kalix Vindkraft AB	WinWind	1000	Haparanda	Norrbotten
2006-04-05	Seskarö WT2	Kalix Vindkraft AB	WinWind	1000	Haparanda	Norrbotten
2006-04-05	Seskarö WT3	Kalix Vindkraft AB	WinWind	1000	Haparanda	Norrbotten
2006-04-05	Seskarö WT4	Kalix Vindkraft AB	WinWind	1000	Haparanda	Norrbotten
2006-04-05	Seskarö WT5	Kalix Vindkraft AB	WinWind	1000	Haparanda	Norrbotten
2006-04-20	Badane 5:4 Yllerstad	Privat	Vestas	225	Falköping	Västra Götaland
2006-05-15	Källtorp Tarsta	Privat	Nordex	75	Hallsberg	Örebro
2006-08-21	Skattegården 2	Ö Tunhem Vind AB	Enercon	800	Falköping	Västra Götaland
2006-08-21	Östanbäck 1	Privat	Vestas	850	Motala	Östergötland
2006-09-07	Axelvik 1	Kalix Vindkraft AB	WinWind	1000	Kalix	Norrbotten
2006-10-13	Nolby, Arnön	Hassleholms Lantbruk	Enercon	800	Karlstad	Värmland
2006-10-23	Rydingstorp	Rydingstorp AB	WinWind	1000	Skövde	Västra Götaland
2006-10-31	Hässleby 1:2	Privat	WindWorld	150	Mörbylånga	Kalmar
2006-11-01	Fjällberget 1	Stena Renewable AB	Vestas	2000	Ludvika	Dalarna
2006-11-01	Fjällberget 2	Stena Renewable AB	Vestas	2000	Ludvika	Dalarna
2006-11-01	Fjällberget 3	Stena Renewable AB	Vestas	2000	Ludvika	Dalarna
2006-11-01	Fjällberget 4	Stena Renewable AB	Vestas	2000	Ludvika	Dalarna
2006-11-01	Fjällberget 5	Stena Renewable AB	Vestas	2000	Ludvika	Dalarna
2006-11-01	Fjällberget 5	Stena Renewable AB	Vestas	2000	Ludvika	Dalarna
2006-11-01	Fjällberget 6	Stena Renewable AB	Vestas	2000	Ludvika	Dalarna

Driftstart	Benämning	Företag	Fabrikat	Effekt	Kommun	Län
2006-11-29	Kvarnbråten 1:8	Privat	Enercon	800	Kristinehamn	Värmland
2006-12-03	Öiserud	Privat	Enercon	800	Säffle	Värmland
2007-01-01	Hesselbacka 1	Privat	WindWorld	150	Åmål	Västra Götaland
2007-03-14	Ullevi	JEA Lantbruks AB	Enercon	800	Mörbylånga	Kalmar
2007-05-01	Karlsfält 2	Slättens Vind Ek. för.	Enercon	800	Mellerud	Västra Götaland
2007-05-01	Karlsfält 3	Slättens Vind Ek. för.	Enercon	800	Mellerud	Västra Götaland
2007-06-01	Munkebo	Klöverenergi AB	Enercon	800	Hjo	Västra Götaland
2007-06-09	Stommen 2	Skallmeja SBS-Vind	Vestas	850	Skara	Västra Götaland
2007-06-19	Styrshult	Privat	Enercon	800	Hjo	Västra Götaland
2007-08-01	Hafra 1	Hafra Lyckornas Vind	Enercon	800	Sölvesborg	Blekinge
2007-08-01	Hafra 2	Hafra Lyckornas Vind	Enercon	800	Sölvesborg	Blekinge
2007-08-01	Hafra 3	Hafra Lyckornas Vind	Enercon	800	Sölvesborg	Blekinge
2007-10-12	Brickan, O2 Sveg	Bliekevare Vind AB	Vestas	2000	Härjedalen	Jämtland
2007-10-12	Vånga Hed 2	Lidbil Fastighet Vara	Enercon	800	Vara	Västra Götaland
2007-10-16	Börstad 2	Rocksvind AB	Vestas	850	Vadstena	Östergötland
2007-10-19	Ekaryd 1	Privat	Enercon	800	Torsås	Kalmar
2007-11-08	Järns-Bön	Privat	Enercon	800	Mellerud	Västra Götaland
2007-11-15	Börstad 3	Privat	Vestas	850	Vadstena	Östergötland
2007-11-17	Röbergsfjället A	Proventus m fl	Vestas	2000	Vansbro	Dalarna
2007-11-17	Röbergsfjället B	Proventus m fl	Vestas	2000	Vansbro	Dalarna
2007-11-17	Röbergsfjället C	Proventus m fl	Vestas	2000	Vansbro	Dalarna
2007-11-29	Röbergsfjället 4	Proventus m fl	Vestas	2000	Vansbro	Dalarna
2007-11-29	Röbergsfjället 5	Proventus m fl	Vestas	2000	Vansbro	Dalarna
2007-11-29	Röbergsfjället 6	Proventus m fl	Vestas	2000	Vansbro	Dalarna
2007-11-29	Röbergsfjället 7	Proventus m fl	Vestas	2000	Vansbro	Dalarna
2007-11-29	Röbergsfjället 8	Proventus m fl	Vestas	2000	Vansbro	Dalarna
2007-12-01	Hagen 2	Slättens Vind Ek. för.	Enercon	800	Mellerud	Västra Götaland
2007-12-01	Hagen 3	Slättens Vind Ek. för.	Enercon	800	Mellerud	Västra Götaland
2007-12-04	Hökås vindkraftverk	Hyssna Vind AB	WinWind	1000	Mark	Västra Götaland
2007-12-13	Fredriksdal 2:1	Wareborns Gårdsförv.	Enercon	800	Nässjö	Jönköping
2008-01-15	Bragnum Vk	Lekåsa Vind AB	Enercon	800	Essunga	Västra Götaland
2008-01-16	Stakahemmet	Stakahemmetts Vind A	Enercon	800	Hjo	Västra Götaland
2008-03-17	Skarvsjö vindkraftver	Håkans Mink AB	WinWind	1000	Storuman	Västerbotten
2008-04-18	Badane 4	Vindenergi i Badane	Enercon	800	Falköping	Västra Götaland
2008-04-30	Frälsegården	Slättens Vind Ek. för.	Enercon	800	Vara	Västra Götaland
2008-05-14	Bodaholm	Vidslättens VindAB	Enercon	800	Säffle	Värmland
2008-05-20	Holmen, Kvantenbur	Slättens Vind Ek. för.	Enercon	2000	Mellerud	Västra Götaland
2008-05-20	Kvantenburg 2	Dalslands Vind AB	Enercon	2000	Mellerud	Västra Götaland
2008-05-29	Hud 1, Alf	Rabbalshede Kraft A	Nordex	2500	Tanum	Västra Götaland
2008-05-29	Hud 2, Greta	Rabbalshede Kraft A	Nordex	2500	Tanum	Västra Götaland
2008-05-29	Hud 3, Karl	Rabbalshede Kraft A	Nordex	2500	Tanum	Västra Götaland
2008-05-29	Hud 4, Frk Magnuss	Rabbalshede Kraft A	Nordex	2500	Tanum	Västra Götaland
2008-05-29	Hud 5, Einar	Rabbalshede Kraft A	Nordex	2500	Tanum	Västra Götaland

Driftstart	Benämning	Företag	Fabrikat	Effekt	Kommun	Län
2008-05-29	Hud 6, Fritz Georg	Rabbalshede Kraft A	Nordex	2500	Tanum	Västra Götaland
2008-06-12	Elverslösa	Privat	WindWorld	150	Kalmar	Kalmar
2008-07-14	Valla 2	Privat	Vestas	850	Ödeshög	Östergötland
2008-07-20	Högsta Vind II	Högsta Vind i Uppsal	Vestas	225	Uppsala	Uppsala
2008-08-03	Larsolofsgården Vätt	Limmergårds Lantb A	Vestas	2000	Götene	Västra Götaland
2008-09-11	Saxberget 1	Stena Renewable AB	Vestas	2000	Ludvika	Dalarna
2008-09-11	Saxberget 10	Stena Renewable AB	Vestas	2000	Ludvika	Dalarna
2008-09-11	Saxberget 2	Stena Renewable AB	Vestas	2000	Ludvika	Dalarna
2008-09-11	Saxberget 3	Stena Renewable AB	Vestas	2000	Ludvika	Dalarna
2008-09-11	Saxberget 4	Stena Renewable AB	Vestas	2000	Ludvika	Dalarna
2008-09-11	Saxberget 5	Stena Renewable AB	Vestas	2000	Ludvika	Dalarna
2008-09-11	Saxberget 6	Stena Renewable AB	Vestas	2000	Ludvika	Dalarna
2008-09-11	Saxberget 7	Stena Renewable AB	Vestas	2000	Ludvika	Dalarna
2008-09-11	Saxberget 8	Stena Renewable AB	Vestas	2000	Ludvika	Dalarna
2008-09-11	Saxberget 9	Stena Renewable AB	Vestas	2000	Ludvika	Dalarna
2008-10-21	Cecilia	Måns Rockler Ab	Vestas	660	Vingåker	Södermanland
2008-10-23	Sälitrådberget 1	Proventus m fl	Vestas	2000	Mora	Dalarna
2008-10-23	Sälitrådberget 2	Proventus m fl	Vestas	2000	Mora	Dalarna
2008-10-23	Sälitrådberget 3	Proventus m fl	Vestas	2000	Mora	Dalarna
2008-10-23	Sälitrådberget 4	Proventus m fl	Vestas	2000	Mora	Dalarna
2008-10-23	Sälitrådberget 5	Proventus m fl	Vestas	2000	Mora	Dalarna
2008-10-23	Sälitrådberget 6	Proventus m fl	Vestas	2000	Mora	Dalarna
2008-10-23	Sälitrådberget 7	Proventus m fl	Vestas	2000	Mora	Dalarna
2008-10-23	Sälitrådberget 8	Proventus m fl	Vestas	2000	Mora	Dalarna
2008-11-01	Latikberg	Latikberg Vind AB	Enercon	800	Vilhelmina	Västerbotten
2008-11-03	Bliekevare Vind 1	Bliekevare Vind AB	Vestas	2000	Dorotea	Västerbotten
2008-11-03	Bliekevare Vind 2	Bliekevare Vind AB	Vestas	2000	Dorotea	Västerbotten
2008-11-03	Bliekevare Vind 3	Bliekevare Vind AB	Vestas	2000	Dorotea	Västerbotten
2008-11-03	Bliekevare Vind 4	Bliekevare Vind AB	Vestas	2000	Dorotea	Västerbotten
2008-11-03	Bliekevare Vind 5	Bliekevare Vind AB	Vestas	2000	Dorotea	Västerbotten
2008-11-03	Bliekevare Vind 7	Bliekevare Vind AB	Vestas	2000	Dorotea	Västerbotten
2008-11-03	Bliekevare Vind 8	Bliekevare Vind AB	Vestas	2000	Dorotea	Västerbotten
2008-11-03	Bliekevare Vind 9	Bliekevare Vind AB	Vestas	2000	Dorotea	Västerbotten
2008-11-27	Dintestorp 2	Privat	Vestas	2000	Mullsjö	Jönköping
2008-12-02	Ljungås	Privat	Enercon	800	Töreboda	Västra Götaland
2008-12-15	Tvåker Norr verk 1	Varberg Energimarkn	Enercon	2000	Varberg	Halland
2008-12-15	Tvåker Norr verk 2	Varberg Energimarkn	Enercon	2000	Varberg	Halland
2009-01-13	Hesselbacka 2	Privat	WindWorld	150	Åmål	Västra Götaland
2009-01-21	Karlebytorp Vind 2	Privat	Vestas	850	Mjölby	Östergötland
2009-01-22	Hedbodberget 1	Hedbodberget Vind AB	Vestas	2000	Rättvik	Dalarna
2009-01-22	Hedbodberget 10	Mora kommun	Vestas	2000	Rättvik	Dalarna
2009-01-22	Hedbodberget 11	Bliekevare Vind AB	Vestas	2000	Rättvik	Dalarna
2009-01-22	Hedbodberget 12	Rättviks Fastigheter A	Vestas	2000	Rättvik	Dalarna

Driftstart	Benämning	Företag	Fabrikat	Effekt	Kommun	Län
2009-01-22	Hedbodberget 13	Telge Energi AB	Vestas	2000	Rättvik	Dalarna
2009-01-22	Hedbodberget 14	Hedboberget Vind AB	Vestas	2000	Rättvik	Dalarna
2009-01-22	Hedbodberget 15	AB Botkyrkabyggen	Vestas	2000	Rättvik	Dalarna
2009-01-22	Hedbodberget 2	Rättviks Fastigheter A	Vestas	2000	Rättvik	Dalarna
2009-01-22	Hedbodberget 3	Rättviksvind ek för	Vestas	2000	Rättvik	Dalarna
2009-01-22	Hedbodberget 4	Bliekevare Vind AB	Vestas	2000	Rättvik	Dalarna
2009-01-22	Hedbodberget 5	Bliekevare Vind AB	Vestas	2000	Rättvik	Dalarna
2009-01-22	Hedbodberget 6	Hedboberget Vind AB	Vestas	2000	Rättvik	Dalarna
2009-01-22	Hedbodberget 7	Hedboberget Vind AB	Vestas	2000	Rättvik	Dalarna
2009-01-22	Hedbodberget 8	Hedboberget Vind AB	Vestas	2000	Rättvik	Dalarna
2009-01-22	Hedbodberget 9	Hedboberget Vind AB	Vestas	2000	Rättvik	Dalarna
2009-02-01	Gårdsten	Göteborgsvind	Kenersys	2500	Göteborg	Västra Götaland
2009-02-02	Stora Bäckebo	St Bäckebo Lantb. AB	Enercon	800	Vara	Västra Götaland
2009-02-21	Asmundtorp 2	Wind Enery i Bråland	Enercon	800	Vänernborg	Västra Götaland
2009-03-07	Kingelstad	Kingelstads Vind AB	Enercon	800	Helsingborg	Skåne
2009-03-09	Appuna Vind	Appuna Lantbruks A	Vestas	2000	Mjölby	Östergötland
2009-05-01	Torebo 1	Vindil Kraft AB	Vestas	1800	Falkenberg	Halland
2009-05-01	Torebo 2	Vindil Kraft AB	Vestas	1800	Falkenberg	Halland
2009-05-01	Torebo 3	Vindil Kraft AB	Vestas	1800	Falkenberg	Halland
2009-05-01	Torebo 4	Vindil Kraft AB	Vestas	1800	Falkenberg	Halland
2009-05-04	VK2 Everöd	Privat	Enercon	2300	Tomelilla	Skåne
2009-05-11	Färhaga	Privat	Enercon	800	Vara	Västra Götaland
2009-05-11	Kaggården	Lidbil Fastighet Vara	Enercon	800	Vara	Västra Götaland
2009-05-22	Jöns Pumpare	Kraftringen Produktio	Enercon	2300	Tomelilla	Skåne
2009-05-26	Julita Vind	Äs Maskintjänst AB	Enercon	800	Katrineholm	Södermanland
2009-06-01	Hammarlöv Vindkraft	Privat	Vindsyssel	150	Trelleborg	Skåne
2009-08-06	Grötlingbo 1	Bliekevare Vind AB	Vestas	2000	Gotland	Gotland
2009-08-14	Grötlingbo 2	Uddvide Gård AB	Vestas	2000	Gotland	Gotland
2009-08-19	VP Vänern GG6	Gåsungarna Ab	WinWind	3000	Karlstad	Värmland
2009-08-20	Kil 1	Rabbalshede Kraft A	Enercon	2000	Tanum	Västra Götaland
2009-08-20	Kil 2	Rabbalshede Kraft A	Enercon	2000	Tanum	Västra Götaland
2009-08-20	Kil 3	Rabbalshede Kraft A	Enercon	2000	Tanum	Västra Götaland
2009-08-20	Kil 4	Rabbalshede Kraft A	Enercon	2000	Tanum	Västra Götaland
2009-09-01	Möckelsjöberget 1	Stena Renawable AB	Nordex	2500	Härnösand	Västernorrland
2009-09-01	Möckelsjöberget 2	Stena Renawable AB	Nordex	2500	Härnösand	Västernorrland
2009-09-01	Möckelsjöberget 3	Stena Renawable AB	Nordex	2500	Härnösand	Västernorrland
2009-09-01	Möckelsjöberget 4	Stena Renawable AB	Nordex	2500	Härnösand	Västernorrland
2009-09-01	Möckelsjöberget 5	Stena Renawable AB	Nordex	2500	Härnösand	Västernorrland
2009-09-01	Älmås VK1	Gnosjö Energi AB	Nordex	2500	Gnosjö	Jönköping
2009-09-01	Älmås VK2	Gnosjö Energi AB	Nordex	2500	Gnosjö	Jönköping
2009-09-01	Älmås VK3	Gnosjö Energi AB	Nordex	2500	Gnosjö	Jönköping
2009-09-01	Älmås VK4	Gnosjö Energi AB	Nordex	2500	Gnosjö	Jönköping
2009-09-11	Tapplarp 2	Smålandsvind AB	Vestas	2000	Nässjö	Jönköping

Driftstart	Benämning	Företag	Fabrikat	Effekt	Kommun	Län
2009-09-14	Hesselbacka 3	Privat	WindWorld	150	Åmål	Västra Götaland
2009-09-16	Stora Krokek	Krokek Vind AB	Enercon	800	Ödeshög	Östergötland
2009-09-18	Tapplarp 1	Smålandsvind AB	Vestas	2000	Nässjö	Jönköping
2009-10-01	Vistena 2	Privat	Enercon	800	Mjölby	Östergötland
2009-10-07	Skutskär 1, Anders	Industrikraft	Vestas	2000	Älvkarleby	Uppsala
2009-10-07	Skutskär 2, Doris	Industrikraft	Vestas	2000	Älvkarleby	Uppsala
2009-10-07	Skutskär 3, Erik	Industrikraft	Vestas	2000	Älvkarleby	Uppsala
2009-10-07	Skutskär 4, Eva	Industrikraft	Vestas	2000	Älvkarleby	Uppsala
2009-10-07	Skutskär 5, Nisse	Industrikraft	Vestas	2000	Älvkarleby	Uppsala
2009-10-13	Råshön 8	O2 Vind kooperativa	Vestas	2000	Krokom	Jämtland
2009-11-13	VP Vänerm GG10	Gåsungarna Ab	WinWind	3000	Hammarö	Värmland
2009-12-02	Råbelöf Vindkraft 1	Arise Windpower AB	Vestas	2000	Kristianstad	Skåne
2009-12-02	Råbelöf Vindkraft 2	Arise Windpower AB	Vestas	2000	Kristianstad	Skåne
2009-12-02	Råbelöf Vindkraft 3	Arise Windpower AB	Vestas	2000	Kristianstad	Skåne
2009-12-02	Råbelöf Vindkraft 4	Arise Windpower AB	Vestas	2000	Kristianstad	Skåne
2009-12-02	Råbelöf Vindkraft 5	Arise Windpower AB	Vestas	2000	Kristianstad	Skåne
2009-12-14	Axelsvik 2	Kalix Vindkraft AB	Nordex	2500	Kalix	Norrbottn
2009-12-14	Axelsvik 3	Kalix Vindkraft AB	Nordex	2500	Kalix	Norrbottn
2009-12-15	VP Vänerm GG9	Gåsungarna Ab	WinWind	3000	Karlstad	Värmland
2010-01-01	Ingelstagården Nya 1	Ingelstagården AB	Enercon	2000	Tomelilla	Skåne
2010-01-01	Ingelstagården Nya 2	Ingelstagården AB	Enercon	2000	Tomelilla	Skåne
2010-01-01	Ingelstagården Nya 3	Ingelstagården AB	Enercon	2000	Tomelilla	Skåne
2010-01-01	Ingelstagården Nya 4	Ingelstagården AB	Enercon	2000	Tomelilla	Skåne
2010-01-07	Piledalsverket 1	Alevind Invest	Enercon	800	Ystad	Skåne
2010-01-23	Fågelås Torp 2	Magne Invest AB	Vestas	2000	Hjo	Västra Götaland
2010-01-27	Bista 1:170	HB Lindströms Husva	Kinesverk	55	Håbo	Uppsala
2010-02-01	Bränningeberg	Håkans Mink AB	Vestas	2000	Skara	Västra Götaland
2010-02-01	Simmatorp	Privat	Vestas	2000	Skara	Västra Götaland
2010-02-01	Simmatorp 3	Magne Invest AB	Vestas	2000	Skara	Västra Götaland
2010-03-03	Vettåsen 1	Samkraft AB	Enercon	2000	Sandviken	Gävleborg
2010-03-03	Vettåsen 2	Samkraft AB	Enercon	2000	Sandviken	Gävleborg
2010-04-17	Holmen	Petes Vind AB	Enercon	800	Gotland	Gotland
2010-06-21	Lyngby 3, NO	Wallenstam Energi A	Vestas	2000	Kristianstad	Skåne
2010-07-21	Stentjärnåsen 1	Wallenstam Energi A	Enercon	2000	Härjedalen	Jämtland
2010-07-21	Stentjärnåsen 2	Wallenstam Energi A	Enercon	2000	Härjedalen	Jämtland
2010-07-21	Stentjärnåsen 3	Wallenstam Energi A	Enercon	2000	Härjedalen	Jämtland
2010-07-21	Stentjärnåsen 4	Wallenstam Energi A	Enercon	2000	Härjedalen	Jämtland
2010-07-21	Stentjärnåsen 5	Wallenstam Energi A	Enercon	2000	Härjedalen	Jämtland
2010-08-01	Brattön 1, Trumpeten	Rabbalshede Kraft A	Nordex	2500	Munkedal	Västra Götaland
2010-08-01	Brattön 2, Saxofonen	Rabbalshede Kraft A	Nordex	2500	Munkedal	Västra Götaland
2010-08-01	Brattön 3, Trombone	Rabbalshede Kraft A	Nordex	2500	Munkedal	Västra Götaland
2010-08-01	Brattön 4, Klarinette	Rabbalshede Kraft A	Nordex	2500	Munkedal	Västra Götaland
2010-08-01	Brattön 5, Flöjten	Rabbalshede Kraft A	Nordex	2500	Munkedal	Västra Götaland

Driftstart	Benämning	Företag	Fabrikat	Effekt	Kommun	Län
2010-08-01	Brattön 6, Valthornet	Rabbalshede Kraft A	Nordex	2500	Munkedal	Västra Götaland
2010-08-10	Tröinge 1	E.ON Sverige AB	Vertical Wind	200	Falkenberg	Halland
2010-08-11	Jennyhill	Jyрева Invest AB	Enercon	2300	Ystad	Skåne
2010-09-03	Myren 1	Privat	WindWorld	150	Gotland	Gotland
2010-09-03	Myren 2	Privat	WindWorld	150	Gotland	Gotland
2010-10-01	Klackeborg 1	MSE AB	Vestas	2000	Mjölby	Östergötland
2010-10-01	Klackeborg 2	MSE AB	Vestas	2000	Mjölby	Östergötland
2010-10-01	Klackeborg 3	MSE AB	Vestas	2000	Mjölby	Östergötland
2010-10-01	Mörka Gården 1	Vindsone AB	Vestas	850	Vara	Västra Götaland
2010-10-01	Mörka Gården 2	MA Vind AB	Enercon	800	Vara	Västra Götaland
2010-10-01	Mörka Gården 3	Privat	Enercon	800	Vara	Västra Götaland
2010-10-01	Mörka Gården 4	Lumbers Vind AB	Vestas	2000	Vara	Västra Götaland
2010-10-15	Bränninge 2	Vilom AB	Enercon	800	Mjölby	Östergötland
2010-12-01	Brahehus 1	Partillebo AB	Siemens	2300	Jönköping	Jönköping
2010-12-10	Fröslida 10	Arise Windpower AB	GE Wind Ener	2500	Hylte	Halland
2010-12-10	Fröslida 11	Arise Windpower AB	GE Wind Ener	2500	Hylte	Halland
2010-12-10	Fröslida 12	Arise Windpower AB	GE Wind Ener	2500	Hylte	Halland
2010-12-10	Fröslida 2	Arise Windpower AB	GE Wind Ener	2500	Hylte	Halland
2010-12-10	Fröslida 3	Arise Windpower AB	GE Wind Ener	2500	Hylte	Halland
2010-12-10	Fröslida 5	Arise Windpower AB	GE Wind Ener	2500	Hylte	Halland
2010-12-10	Fröslida 6	Arise Windpower AB	GE Wind Ener	2500	Hylte	Halland
2010-12-10	Fröslida 8	Arise Windpower AB	GE Wind Ener	2500	Hylte	Halland
2010-12-10	Fröslida 9	Arise Windpower AB	GE Wind Ener	2500	Hylte	Halland
2010-12-20	Tägneby 2	Privat	Gamesa	850	Ödeshög	Östergötland
2010-12-20	Tägneby 3	Privat	Gamesa	850	Ödeshög	Östergötland
2011-01-01	EMM-01	Statkraft Södra Vkr A	Enercon	2300	Mönsterås	Kalmar
2011-01-01	EMM-02	Statkraft Södra Vkr A	Enercon	2300	Mönsterås	Kalmar
2011-01-01	EMM-03	Statkraft Södra Vkr A	Enercon	2300	Mönsterås	Kalmar
2011-01-01	EMM-04	Statkraft Södra Vkr A	Enercon	2300	Mönsterås	Kalmar
2011-01-01	MON-A01	Södra Vind AB	Enercon	2300	Mönsterås	Kalmar
2011-01-01	MON-A02	Södra Vind AB	Enercon	2300	Mönsterås	Kalmar
2011-01-01	MON-A03	Södra Vind AB	Enercon	2300	Mönsterås	Kalmar
2011-01-01	MON-A04	Södra Vind AB	Enercon	2300	Mönsterås	Kalmar
2011-01-01	MON-A05	Södra Vind AB	Enercon	2300	Mönsterås	Kalmar
2011-01-01	MON-A06	Södra Vind AB	Enercon	2300	Mönsterås	Kalmar
2011-01-12	Brahehus 3	Proventus m fl	Siemens	2300	Jönköping	Jönköping
2011-01-12	Idhult 1	Arise Windpower AB	Vestas	2000	Mönsterås	Kalmar
2011-01-12	Idhult 2	Arise Windpower AB	Vestas	2000	Mönsterås	Kalmar
2011-01-12	Idhult 3	Arise Windpower AB	Vestas	2000	Mönsterås	Kalmar
2011-01-12	Idhult 4	Arise Windpower AB	Vestas	2000	Mönsterås	Kalmar
2011-01-12	Idhult 5	Arise Windpower AB	Vestas	2000	Mönsterås	Kalmar
2011-01-12	Idhult 6	Arise Windpower AB	Vestas	2000	Mönsterås	Kalmar
2011-01-12	Idhult 7	Arise Windpower AB	Vestas	2000	Mönsterås	Kalmar

Driftstart	Benämning	Företag	Fabrikat	Effekt	Kommun	Län
2011-01-12	Idhult 8	Arise Windpower AB	Vestas	2000	Mönsterås	Kalmar
2011-01-15	Brahehus 7	Jönköping Energi AB	Siemens	2300	Jönköping	Jönköping
2011-01-17	Brahehus 2	Bliekevare Vind AB	Siemens	2300	Jönköping	Jönköping
2011-01-17	Brahehus 4	Mörbylånga kommun	Siemens	2300	Jönköping	Jönköping
2011-01-28	Kåphult Windfarm 1	Arise Windpower AB	GE Wind Ener	2500	Laholm	Halland
2011-01-28	Kåphult Windfarm 1	Arise Windpower AB	GE Wind Ener	2500	Laholm	Halland
2011-01-28	Kåphult Windfarm 1	Arise Windpower AB	GE Wind Ener	2500	Laholm	Halland
2011-01-28	Kåphult Windfarm 1	Arise Windpower AB	GE Wind Ener	2500	Laholm	Halland
2011-01-28	Kåphult Windfarm 2	Arise Windpower AB	GE Wind Ener	2500	Laholm	Halland
2011-01-28	Kåphult Windfarm 2	Arise Windpower AB	GE Wind Ener	2500	Laholm	Halland
2011-01-28	Kåphult Windfarm 2	Arise Windpower AB	GE Wind Ener	2500	Laholm	Halland
2011-01-30	Erikstorp 3	Erikstorp Energi AB	Vestas	2000	Götene	Västra Götaland
2011-02-02	Brahehus 6	Jönköping Energi AB	Siemens	2300	Jönköping	Jönköping
2011-02-02	Brahehus 8	Jönköping Energi AB	Siemens	2300	Jönköping	Jönköping
2011-02-02	Brahehus 9	Jönköping Energi AB	Siemens	2300	Jönköping	Jönköping
2011-02-14	Töftedal 1	Rabbalshede Kraft A	Siemens	2300	Dals-Ed	Västra Götaland
2011-02-14	Töftedal 2	Rabbalshede Kraft A	Siemens	2300	Dals-Ed	Västra Götaland
2011-02-15	Lärbro 1	Lärbo SPW AB	Enercon	2000	Gotland	Gotland
2011-02-17	Barnens Ö	Stift. Barnens Dag	Enercon	800	Norrtälje	Stockholm
2011-02-17	Rätan-Digerberget 1	Wallenstam Energi A	Enercon	2000	Berg	Jämtland
2011-02-17	Rätan-Digerberget 2	Wallenstam Energi A	Enercon	2000	Berg	Jämtland
2011-02-17	Rätan-Digerberget 3	Wallenstam Energi A	Enercon	2000	Berg	Jämtland
2011-02-17	Rätan-Digerberget 4	Wallenstam Energi A	Enercon	2000	Berg	Jämtland
2011-02-17	Rätan-Digerberget 5	Wallenstam Energi A	Enercon	2000	Berg	Jämtland
2011-02-18	Granberg 1	Proventus m fl	Vestas	2000	Älvdalen	Dalarna
2011-02-18	Granberg 2	Proventus m fl	Vestas	2000	Älvdalen	Dalarna
2011-02-18	Granberg 3	Proventus m fl	Vestas	2000	Älvdalen	Dalarna
2011-02-18	Granberg 4	Proventus m fl	Vestas	2000	Älvdalen	Dalarna
2011-02-18	Granberg 5	Proventus m fl	Vestas	2000	Älvdalen	Dalarna
2011-02-22	Lilla Årås	Lilla Årås Vindpark A	Nordex	2500	Gullspång	Västra Götaland
2011-02-22	Lilla Årås	Lilla Årås Vindpark A	Nordex	2500	Gullspång	Västra Götaland
2011-02-22	Lilla Årås, Otterbäck	Lilla Årås Vindpark A	Nordex	2500	Gullspång	Västra Götaland
2011-02-28	Töftedal 3	Rabbalshede Kraft A	Siemens	2300	Dals-Ed	Västra Götaland
2011-02-28	Töftedal 4	Rabbalshede Kraft A	Siemens	2300	Dals-Ed	Västra Götaland
2011-02-28	Töftedal 5	Rabbalshede Kraft A	Siemens	2300	Dals-Ed	Västra Götaland
2011-02-28	Töftedal 6	Rabbalshede Kraft A	Siemens	2300	Dals-Ed	Västra Götaland
2011-03-02	Brahehus 5	Jönköping Energi AB	Siemens	2300	Jönköping	Jönköping
2011-03-08	Töftedal 13	Göteborg Energi AB	Siemens	2300	Dals-Ed	Västra Götaland
2011-03-15	Tuggarp Vindkraftve	Jönköping Energi AB	Siemens	2300	Jönköping	Jönköping
2011-03-15	Tuggarp Vindkraftve	Jönköping Energi AB	Siemens	2300	Jönköping	Jönköping
2011-03-15	Tuggarp Vindkraftve	Jönköping Energi AB	Siemens	2300	Jönköping	Jönköping
2011-03-15	Tuggarp Vindkraftve	Jönköping Energi AB	Siemens	2300	Jönköping	Jönköping
2011-03-18	Töftedal 7	Rabbalshede Kraft A	Siemens	2300	Dals-Ed	Västra Götaland

Driftstart	Benämning	Företag	Fabrikat	Effekt	Kommun	Län
2011-03-18	Töftedal 9	Rabbalshede Kraft A	Siemens	2300	Dals-Ed	Västra Götaland
2011-03-19	Töftedal 11	Göteborg Energi AB	Siemens	2300	Dals-Ed	Västra Götaland
2011-03-21	Grötlingbo Möbelfab	Grötlingbo Möbelfabr	WindWorld	150	Gotland	Gotland
2011-03-21	Töftedal 15	Göteborg Energi AB	Siemens	2300	Dals-Ed	Västra Götaland
2011-03-24	Töftedal 12	Göteborg Energi AB	Siemens	2300	Dals-Ed	Västra Götaland
2011-03-24	Töftedal 14	Göteborg Energi AB	Siemens	2300	Dals-Ed	Västra Götaland
2011-03-24	Töftedal 21	Rabbalshede Kraft A	Siemens	2300	Dals-Ed	Västra Götaland
2011-03-26	Töftedal 16	Göteborg Energi AB	Siemens	2300	Dals-Ed	Västra Götaland
2011-03-29	Svibo vindkraft	Privat	WindWorld	250	Mörbylånga	Kalmar
2011-03-29	Töftedal 18	Göteborg Energi AB	Siemens	2300	Dals-Ed	Västra Götaland
2011-03-29	Töftedal 19	Göteborg Energi AB	Siemens	2300	Dals-Ed	Västra Götaland
2011-03-29	Töftedal 20	Göteborg Energi AB	Siemens	2300	Dals-Ed	Västra Götaland
2011-04-02	Töftedal 17	Göteborg Energi AB	Siemens	2300	Dals-Ed	Västra Götaland
2011-04-04	Rålanda 2, Dan C	Wallenstam Energi A	Enercon	2000	Uddevalla	Västra Götaland
2011-04-04	Rålanda 3, Dan C	Wallenstam Energi A	Enercon	2000	Uddevalla	Västra Götaland
2011-04-11	Töftedal 10	Rabbalshede Kraft A	Siemens	2300	Dals-Ed	Västra Götaland
2011-04-11	Töftedal 8	Rabbalshede Kraft A	Siemens	2300	Dals-Ed	Västra Götaland
2011-04-18	Lärbro 2	Privat	Enercon	2000	Gotland	Gotland
2011-04-18	ORI 1	E.ON Sverige AB	Vestas	2000	Laholm	Halland
2011-04-18	ORI 2	E.ON Sverige AB	Vestas	2000	Laholm	Halland
2011-04-18	ORI 3	E.ON Sverige AB	Vestas	2000	Laholm	Halland
2011-06-09	Södra Kärra 1	Arise Windpower AB	Vestas	1800	Askersund	Örebro
2011-06-09	Södra Kärra 2	Arise Windpower AB	Vestas	1800	Askersund	Örebro
2011-06-09	Södra Kärra 3	Arise Windpower AB	Vestas	1800	Askersund	Örebro
2011-06-09	Södra Kärra 4	Arise Windpower AB	Vestas	1800	Askersund	Örebro
2011-06-09	Södra Kärra 5	Arise Windpower AB	Vestas	1800	Askersund	Örebro
2011-06-09	Södra Kärra 6	Arise Windpower AB	Vestas	1800	Askersund	Örebro
2011-06-28	Bliekevare Vind 18	Bliekevare Vind AB	Vestas	2000	Dorotea	Västerbotten
2011-06-28	Färhult 1	Arise Windpower AB	Vestas	1800	Västervik	Kalmar
2011-06-28	Färhult 2	Arise Windpower AB	Vestas	1800	Västervik	Kalmar
2011-06-28	Färhult 3	Arise Windpower AB	Vestas	1800	Västervik	Kalmar
2011-06-28	Färhult 4	Arise Windpower AB	Vestas	1800	Västervik	Kalmar
2011-06-28	Färhult 5	Arise Windpower AB	Vestas	1800	Västervik	Kalmar
2011-06-28	Färhult 6	Arise Windpower AB	Vestas	1800	Västervik	Kalmar
2011-07-01	Bredvikskogen 1	Vänervind AB	Kenersys	2500	Mellerud	Västra Götaland
2011-07-01	Bredvikskogen 2	Vänervind AB	Kenersys	2500	Mellerud	Västra Götaland
2011-07-01	Bredvikskogen 3	Vänervind AB	Kenersys	2500	Mellerud	Västra Götaland
2011-07-15	Vistena III	Privat	Enercon	800	Mjölby	Östergötland
2011-08-13	Salvetorp	Privat	Enercon	2000	Mjölby	Östergötland
2011-08-22	Millingstorp Vind III	Millingstorp Vind	Vestas	850	Ödeshög	Östergötland
2011-08-22	Mjärdevi	Drakejorden Vind AB	Enercon	2000	Mjölby	Östergötland
2011-08-29	Rasmus af Sannersby	Greenwind AB	Vestas	2000	Lilla Edet	Västra Götaland
2011-08-29	Zacharias af Sanners	Greenextreme AB	Vestas	2000	Lilla Edet	Västra Götaland

Driftstart	Benämning	Företag	Fabrikat	Effekt	Kommun	Län
2011-09-01	Karryd Vind	Karryd Vind ek. f.	Enercon	800	Växjö	Kronoberg
2011-09-20	Gettnabo 1	Arise Windpower AB	Vestas	2000	Torsås	Kalmar
2011-09-20	Gettnabo 2	Arise Windpower AB	Vestas	2000	Torsås	Kalmar
2011-09-20	Gettnabo 3	Arise Windpower AB	Vestas	2000	Torsås	Kalmar
2011-09-20	Gettnabo 4	Arise Windpower AB	Vestas	2000	Torsås	Kalmar
2011-09-20	Gettnabo 5	Arise Windpower AB	Vestas	2000	Torsås	Kalmar
2011-09-20	Gettnabo 6	Arise Windpower AB	Vestas	2000	Torsås	Kalmar
2011-09-30	Räpplinge 1	Eolus Vind AB	Vestas	2000	Borgholm	Kalmar
2011-10-15	Annelund Vk1	Slättens Vind Ek. för.	Kenersys	2500	Degerfors	Örebro
2011-10-15	Annelund Vk2	Slättens Vind Ek. för.	Kenersys	2500	Degerfors	Örebro
2011-10-15	Klågerup 1	Klågerups Kraft AB	Repower	2050	Svedala	Skåne
2011-10-15	Klågerup 2	Klågerups Kraft AB	Repower	2050	Svedala	Skåne
2011-10-15	Klågerup 3	Klågerups Kraft AB	Repower	2050	Svedala	Skåne
2011-10-24	Kräklingbo Vind 1	Kräklingbo Vind AB	Enercon	2000	Gotland	Gotland
2011-11-23	Korpfjället 12, Vansb	IKEA	Siemens	2300	Vansbro	Dalarna
2011-11-23	Korpfjället 13, Vansb	IKEA	Siemens	2300	Vansbro	Dalarna
2011-11-23	Korpfjället 9, Vansbr	IKEA	Siemens	2300	Vansbro	Dalarna
2011-11-24	Askeberga 1	Vindia AB	Vestas	225	Skövde	Västra Götaland
2011-11-24	Askeberga 2	Vindia AB	Vestas	225	Skövde	Västra Götaland
2011-11-24	Askeberga 3	Vindia AB	Vestas	225	Skövde	Västra Götaland
2011-11-24	Askeberga 4	Vindia AB	Vestas	225	Skövde	Västra Götaland
2011-11-28	Höjdvind 1	Höjdvind AB	Siemens	2300	Strömsund	Jämtland
2011-11-29	Bertil af Värslen	TB Drift AB	Fuhrländer	2500	Mariestad	Västra Götaland
2011-11-29	Christian af Värslen	TB Drift AB	Fuhrländer	2500	Mariestad	Västra Götaland
2011-11-29	Korpfjället 1, Vansbr	IKEA	Siemens	2300	Vansbro	Dalarna
2011-11-29	Korpfjället 2, Vansbr	IKEA	Siemens	2300	Vansbro	Dalarna
2011-11-29	Korpfjället 3, Vansbr	IKEA	Siemens	2300	Vansbro	Dalarna
2011-11-30	Höjdvind 3	Höjdvind AB	Siemens	2300	Strömsund	Jämtland
2011-11-30	Höjdvind 4	Höjdvind AB	Siemens	2300	Strömsund	Jämtland
2011-12-02	Höjdvind 2	Höjdvind AB	Siemens	2300	Strömsund	Jämtland
2011-12-05	Korpfjället 4, Äppelb	IKEA	Siemens	2300	Malung-Sälen	Dalarna
2011-12-05	Korpfjället 6, Äppelb	IKEA	Siemens	2300	Malung-Sälen	Dalarna
2011-12-05	Korpfjället 7, Äppelb	IKEA	Siemens	2300	Malung-Sälen	Dalarna
2011-12-06	Kiaby 1	Fred Olsen Renewabl	Repower	2050	Kristianstad	Skåne
2011-12-06	Kiaby 2	Fred Olsen Renewabl	Repower	2050	Kristianstad	Skåne
2011-12-06	Kiaby 3	Fred Olsen Renewabl	Repower	2050	Kristianstad	Skåne
2011-12-06	Örbacken 1	Stena Renawable AB	GE Wind Ener	2500	Boxholm	Östergötland
2011-12-06	Örbacken 10	Stena Renawable AB	GE Wind Ener	2500	Boxholm	Östergötland
2011-12-06	Örbacken 11	Stena Renawable AB	GE Wind Ener	2500	Boxholm	Östergötland
2011-12-06	Örbacken 2	Stena Renawable AB	GE Wind Ener	2500	Boxholm	Östergötland
2011-12-06	Örbacken 3	Stena Renawable AB	GE Wind Ener	2500	Mjölby	Östergötland
2011-12-06	Örbacken 4	Stena Renawable AB	GE Wind Ener	2500	Mjölby	Östergötland
2011-12-06	Örbacken 5	Stena Renawable AB	GE Wind Ener	2500	Mjölby	Östergötland

Driftstart	Benämning	Företag	Fabrikat	Effekt	Kommun	Län
2011-12-06	Örbacken 6	Stena Renewable AB	GE Wind Ener	2500	Mjölby	Östergötland
2011-12-06	Örbacken 7	Stena Renewable AB	GE Wind Ener	2500	Mjölby	Östergötland
2011-12-06	Örbacken 8	Stena Renewable AB	GE Wind Ener	2500	Mjölby	Östergötland
2011-12-06	Örbacken 9	Stena Renewable AB	GE Wind Ener	2500	Mjölby	Östergötland
2011-12-08	JBA Mölla	Privat	Enercon	2000	Svedala	Skåne
2011-12-08	Skäppentorp 1	Arise Windpower AB	Vestas	3000	Mönsterås	Kalmar
2011-12-20	Rekord 2	Rekordverken Sweden	Enercon	2000	Vara	Västra Götaland
2011-12-22	Akron 3	AB Akron-maskiner	Enercon	2000	Vara	Västra Götaland
2011-12-22	Ytterberg 1	c/o HgCapital	Vestas	2000	Malå	Västerbotten
2011-12-22	Ytterberg 10	c/o HgCapital	Vestas	2000	Malå	Västerbotten
2011-12-22	Ytterberg 11	c/o HgCapital	Vestas	2000	Malå	Västerbotten
2011-12-22	Ytterberg 12	c/o HgCapital	Vestas	2000	Malå	Västerbotten
2011-12-22	Ytterberg 13	c/o HgCapital	Vestas	2000	Malå	Västerbotten
2011-12-22	Ytterberg 14	c/o HgCapital	Vestas	2000	Malå	Västerbotten
2011-12-22	Ytterberg 15	c/o HgCapital	Vestas	2000	Malå	Västerbotten
2011-12-22	Ytterberg 16	c/o HgCapital	Vestas	2000	Malå	Västerbotten
2011-12-22	Ytterberg 17	c/o HgCapital	Vestas	2000	Malå	Västerbotten
2011-12-22	Ytterberg 18	c/o HgCapital	Vestas	2000	Malå	Västerbotten
2011-12-22	Ytterberg 19	c/o HgCapital	Vestas	2000	Malå	Västerbotten
2011-12-22	Ytterberg 2	c/o HgCapital	Vestas	2000	Malå	Västerbotten
2011-12-22	Ytterberg 20	c/o HgCapital	Vestas	2000	Malå	Västerbotten
2011-12-22	Ytterberg 21	c/o HgCapital	Vestas	2000	Malå	Västerbotten
2011-12-22	Ytterberg 22	c/o HgCapital	Vestas	2000	Malå	Västerbotten
2011-12-22	Ytterberg 3	c/o HgCapital	Vestas	2000	Malå	Västerbotten
2011-12-22	Ytterberg 4	c/o HgCapital	Vestas	2000	Malå	Västerbotten
2011-12-22	Ytterberg 5	c/o HgCapital	Vestas	2000	Malå	Västerbotten
2011-12-22	Ytterberg 6	c/o HgCapital	Vestas	2000	Malå	Västerbotten
2011-12-22	Ytterberg 7	c/o HgCapital	Vestas	2000	Malå	Västerbotten
2011-12-22	Ytterberg 8	c/o HgCapital	Vestas	2000	Malå	Västerbotten
2011-12-22	Ytterberg 9	c/o HgCapital	Vestas	2000	Malå	Västerbotten
2011-12-28	Kroken 1	Privat	Enercon	2000	Vara	Västra Götaland
2012-01-03	Tawind AB 3	Tawind AB	Vestas	600	Enköping	Uppsala
2012-01-12	Stora Farsnäs Filippa	Stora Farsnäs Drift A	Fuhrländer	2500	Mark	Västra Götaland
2012-01-21	Stora Farsnäs Ofelia	Stora Farsnäs Drift A	Fuhrländer	2500	Mark	Västra Götaland
2012-01-23	Rölunda Gård	Håbo Vindkraft AB	Bonus	150	Håbo	Stockholm
2012-02-06	Mårtensklack 1	Wallenstam Energi A	Enercon	2300	Ockelbo	Gävleborg
2012-02-06	Mårtensklack 2	Wallenstam Energi A	Enercon	2300	Ockelbo	Gävleborg
2012-02-06	Mårtensklack 3	Wallenstam Energi A	Enercon	2300	Ockelbo	Gävleborg
2012-02-06	Mårtensklack 4	Wallenstam Energi A	Enercon	2300	Ockelbo	Gävleborg
2012-02-06	Vettåsen 1, Thomas	Wallenstam Energi A	Enercon	2300	Sandviken	Gävleborg
2012-02-06	Vettåsen 2, Thomas	Wallenstam Energi A	Enercon	2300	Sandviken	Gävleborg
2012-02-06	Vettåsen 3, Thomas	Wallenstam Energi A	Enercon	2300	Sandviken	Gävleborg
2012-02-06	Vettåsen 4, Thomas	Wallenstam Energi A	Enercon	2300	Ockelbo	Gävleborg

Driftstart	Benämning	Företag	Fabrikat	Effekt	Kommun	Län
2012-02-06	Vettåsen 5, Thomas	Wallenstam Energi A	Enercon	2300	Ockelbo	Gävleborg
2012-02-06	Vettåsen 6, Thomas	Wallenstam Energi A	Enercon	2300	Ockelbo	Gävleborg
2012-02-16	Fole 2 MW	Ryftes En.&Förv. AB	Vestas	2000	Gotland	Gotland
2012-02-29	Tjurhöjden 1	Buhler och Karlsson	Sinovel	3000	Karlstad	Värmland
2012-02-29	Tjurhöjden 2	Buhler och Karlsson	Sinovel	3000	Karlstad	Värmland
2012-03-22	Arendal Vindkraftver	Göteborg Energi AB	GE Wind Ener	4100	Göteborg	Västra Götaland
2012-03-28	Lingbo Vackerdalsb.	Lingbo SPW AB	Vestas	2000	Ockelbo	Dalarna
2012-03-28	Lingbo Vackerdalsb.	Lingbo SPW AB	Vestas	2000	Ockelbo	Dalarna
2012-03-28	Lingbo Vackerdalsb.	Lingbo SPW AB	Vestas	2000	Ockelbo	Dalarna
2012-03-28	Skepared	Privat	Vestas	2000	Mark	Västra Götaland
2012-04-18	Ekaryd 2	Eolus Vind AB	Enercon	800	Torsås	Kalmar
2012-04-18	Ekelunda	Privat	Enercon	800	Torsås	Kalmar
2012-05-16	Kelltorps Vind	Kellstorps Vind AB	Vestas	2000	Trelleborg	Skåne
2012-06-18	Jokkmokksliden 1	Skellefteå Kraft AB	Nordex	2500	Malå	Västerbotten
2012-06-18	Jokkmokksliden 2	Skellefteå Kraft AB	Nordex	2500	Malå	Västerbotten
2012-06-18	Storliden 11	Skellefteå Kraft AB	Nordex	2500	Malå	Västerbotten
2012-06-18	Storliden 12	Skellefteå Kraft AB	Nordex	2500	Malå	Västerbotten
2012-06-18	Storliden 13	Skellefteå Kraft AB	Nordex	2500	Malå	Västerbotten
2012-06-18	Storliden 14	Skellefteå Kraft AB	Nordex	2500	Malå	Västerbotten
2012-06-18	Storliden 15	Skellefteå Kraft AB	Nordex	2500	Malå	Västerbotten
2012-06-18	Storliden 16	Skellefteå Kraft AB	Nordex	2500	Malå	Västerbotten
2012-06-18	Storliden 17	Skellefteå Kraft AB	Nordex	2500	Malå	Västerbotten
2012-06-18	Storliden 18	Skellefteå Kraft AB	Nordex	2500	Malå	Västerbotten
2012-06-19	Raftastens	Raftastens Jordbruk A	Enercon	800	Simrishamn	Skåne
2012-06-21	Hellvi Vind	Hellvi Vind AB	Vestas	2000	Gotland	Gotland
2012-07-13	Robertsdal VK1	von Görtz Vind AB	Enercon	2300	Ystad	Skåne
2012-07-13	Robertsdal VK2	von Görtz Vind AB	Enercon	2300	Ystad	Skåne
2012-07-13	Robertsdal VK3	von Görtz Vind AB	Enercon	2300	Ystad	Skåne
2012-08-01	Bårstad 14:1	Bårstad Häckenäs Vin	Vestas	2000	Vadstena	Östergötland
2012-08-17	Gärdslösa 6	Eolus Vind AB	Enercon	2000	Borgholm	Kalmar
2012-10-01	Mortorp 4	Telge Nät AB	Fuhrländer	2500	Kalmar	Kalmar
2012-10-01	Sjisjka 1	Jämtkraft AB	Vestas	2600	Gällivare	Norrbotten
2012-10-01	Sjisjka 10	Jämtkraft AB	Vestas	2600	Gällivare	Norrbotten
2012-10-01	Sjisjka 11	Jämtkraft AB	Vestas	2600	Gällivare	Norrbotten
2012-10-01	Sjisjka 12	Jämtkraft AB	Vestas	2600	Gällivare	Norrbotten
2012-10-01	Sjisjka 13	Jämtkraft AB	Vestas	2600	Gällivare	Norrbotten
2012-10-01	Sjisjka 14	Jämtkraft AB	Vestas	2600	Gällivare	Norrbotten
2012-10-01	Sjisjka 15	Jämtkraft AB	Vestas	2600	Gällivare	Norrbotten
2012-10-01	Sjisjka 16	Jämtkraft AB	Vestas	2600	Gällivare	Norrbotten
2012-10-01	Sjisjka 17	Jämtkraft AB	Vestas	2600	Gällivare	Norrbotten
2012-10-01	Sjisjka 18	Jämtkraft AB	Vestas	2600	Gällivare	Norrbotten
2012-10-01	Sjisjka 19	Jämtkraft AB	Vestas	2600	Gällivare	Norrbotten
2012-10-01	Sjisjka 2	Jämtkraft AB	Vestas	2600	Gällivare	Norrbotten

Driftstart	Benämning	Företag	Fabrikat	Effekt	Kommun	Län
2012-10-01	Sjisjka 20	Jämtkraft AB	Vestas	2600	Gällivare	Norrbottn
2012-10-01	Sjisjka 21	Jämtkraft AB	Vestas	2600	Gällivare	Norrbottn
2012-10-01	Sjisjka 22	Jämtkraft AB	Vestas	2600	Gällivare	Norrbottn
2012-10-01	Sjisjka 23	Jämtkraft AB	Vestas	2600	Gällivare	Norrbottn
2012-10-01	Sjisjka 24	Jämtkraft AB	Vestas	2600	Gällivare	Norrbottn
2012-10-01	Sjisjka 25	Jämtkraft AB	Vestas	2600	Gällivare	Norrbottn
2012-10-01	Sjisjka 26	Jämtkraft AB	Vestas	2600	Gällivare	Norrbottn
2012-10-01	Sjisjka 27	Jämtkraft AB	Vestas	2600	Gällivare	Norrbottn
2012-10-01	Sjisjka 28	Jämtkraft AB	Vestas	2600	Gällivare	Norrbottn
2012-10-01	Sjisjka 29	Jämtkraft AB	Vestas	2600	Gällivare	Norrbottn
2012-10-01	Sjisjka 3	Jämtkraft AB	Vestas	2600	Gällivare	Norrbottn
2012-10-01	Sjisjka 30	Jämtkraft AB	Vestas	2600	Gällivare	Norrbottn
2012-10-01	Sjisjka 4	Jämtkraft AB	Vestas	2600	Gällivare	Norrbottn
2012-10-01	Sjisjka 5	Jämtkraft AB	Vestas	2600	Gällivare	Norrbottn
2012-10-01	Sjisjka 6	Jämtkraft AB	Vestas	2600	Gällivare	Norrbottn
2012-10-01	Sjisjka 7	Jämtkraft AB	Vestas	2600	Gällivare	Norrbottn
2012-10-01	Sjisjka 8	Jämtkraft AB	Vestas	2600	Gällivare	Norrbottn
2012-10-01	Sjisjka 9	Jämtkraft AB	Vestas	2600	Gällivare	Norrbottn
2012-10-01	Örja 1	E.ON Vind Sverige A	Vestas	2600	Landskrona	Skåne
2012-10-01	Örja 2	E.ON Vind Sverige A	Vestas	2600	Landskrona	Skåne
2012-10-01	Örja 3	E.ON Vind Sverige A	Vestas	2600	Landskrona	Skåne
2012-10-10	Mörkåsen 1	Samkraft AB	Vestas	2000	Nordanstig	Gävleborg
2012-10-10	Mörkåsen 2	Samkraft AB	Vestas	2000	Nordanstig	Gävleborg
2012-10-10	Mörkåsen 3	Samkraft AB	Vestas	2000	Nordanstig	Gävleborg
2012-11-10	Trattberget 1	Industrikraft	Siemens	2300	Örnsköldsvik	Västernorrland
2012-11-10	Trattberget 10	Industrikraft	Siemens	2300	Örnsköldsvik	Västernorrland
2012-11-10	Trattberget 11	Industrikraft	Siemens	2300	Örnsköldsvik	Västernorrland
2012-11-10	Trattberget 12	Industrikraft	Siemens	2300	Örnsköldsvik	Västernorrland
2012-11-10	Trattberget 13	Industrikraft	Siemens	2300	Örnsköldsvik	Västernorrland
2012-11-10	Trattberget 14	Industrikraft	Siemens	2300	Örnsköldsvik	Västernorrland
2012-11-10	Trattberget 15	Industrikraft	Siemens	2300	Örnsköldsvik	Västernorrland
2012-11-10	Trattberget 16	Industrikraft	Siemens	2300	Örnsköldsvik	Västernorrland
2012-11-10	Trattberget 17	Industrikraft	Siemens	2300	Örnsköldsvik	Västernorrland
2012-11-10	Trattberget 18	Industrikraft	Siemens	2300	Örnsköldsvik	Västernorrland
2012-11-10	Trattberget 19	Industrikraft	Siemens	2300	Örnsköldsvik	Västernorrland
2012-11-10	Trattberget 2	Industrikraft	Siemens	2300	Örnsköldsvik	Västernorrland
2012-11-10	Trattberget 20	Industrikraft	Siemens	2300	Örnsköldsvik	Västernorrland
2012-11-10	Trattberget 21	Industrikraft	Siemens	2300	Örnsköldsvik	Västernorrland
2012-11-10	Trattberget 22	Industrikraft	Siemens	2300	Örnsköldsvik	Västernorrland
2012-11-10	Trattberget 23	Industrikraft	Siemens	2300	Örnsköldsvik	Västernorrland
2012-11-10	Trattberget 24	Industrikraft	Siemens	2300	Örnsköldsvik	Västernorrland
2012-11-10	Trattberget 25	Industrikraft	Siemens	2300	Örnsköldsvik	Västernorrland
2012-11-10	Trattberget 26	Industrikraft	Siemens	2300	Örnsköldsvik	Västernorrland

Driftstart	Benämning	Företag	Fabrikat	Effekt	Kommun	Län
2012-11-10	Trattberget 27	Industrikraft	Siemens	2300	Örnsköldsvik	Västernorrland
2012-11-10	Trattberget 28	Industrikraft	Siemens	2300	Örnsköldsvik	Västernorrland
2012-11-10	Trattberget 29	Industrikraft	Siemens	2300	Örnsköldsvik	Västernorrland
2012-11-10	Trattberget 3	Industrikraft	Siemens	2300	Örnsköldsvik	Västernorrland
2012-11-10	Trattberget 30	Industrikraft	Siemens	2300	Örnsköldsvik	Västernorrland
2012-11-10	Trattberget 4	Industrikraft	Siemens	2300	Örnsköldsvik	Västernorrland
2012-11-10	Trattberget 5	Industrikraft	Siemens	2300	Örnsköldsvik	Västernorrland
2012-11-10	Trattberget 6	Industrikraft	Siemens	2300	Örnsköldsvik	Västernorrland
2012-11-10	Trattberget 7	Industrikraft	Siemens	2300	Örnsköldsvik	Västernorrland
2012-11-10	Trattberget 8	Industrikraft	Siemens	2300	Örnsköldsvik	Västernorrland
2012-11-10	Trattberget 9	Industrikraft	Siemens	2300	Örnsköldsvik	Västernorrland

Karta över verkens placering

