

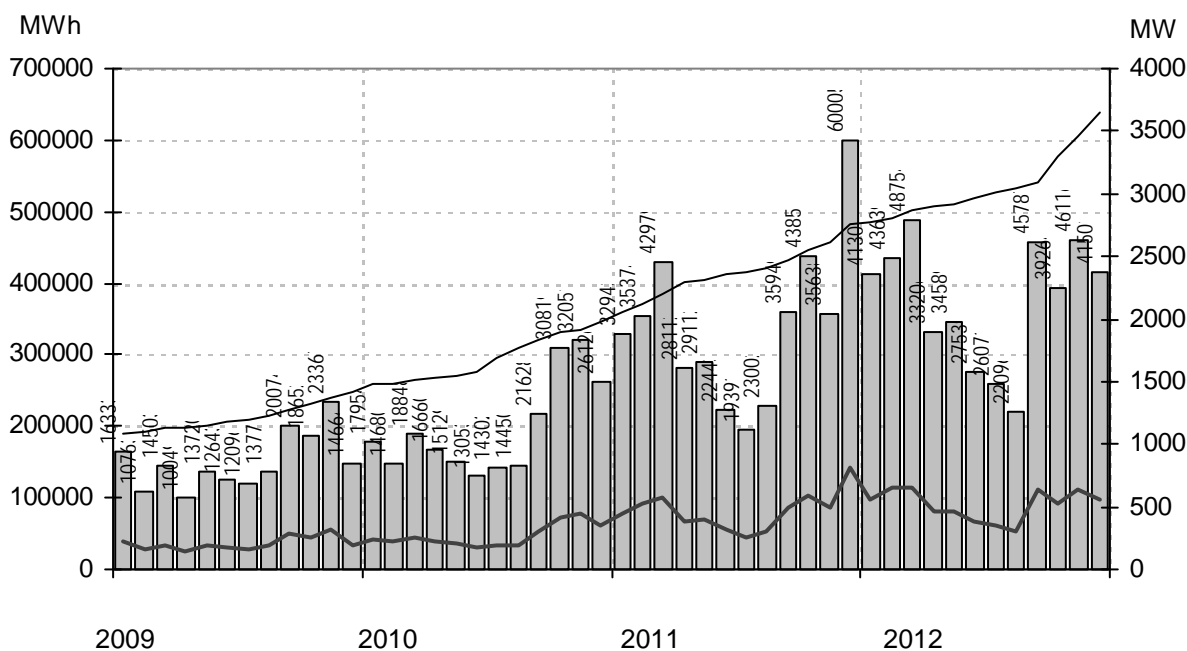
Vindkraftverk

Större än 50 kW

december 2012

Internetadress: <http://www.vindstat.nu>

Vindproducerad el från registrerade verk



Staplarna visar producerad energi per månad i MWh, linjerna visar installerad effekt respektive månadens medeleffekt i MW

Sammanfattning

Totalt installerad effekt	(MW)	3649
Antal verk	(st)	2337
Rapporterade denna månad	(st)	1410
Rapporterad elproduktion		
2010	(MWh)	2 357 051
2011	(MWh)	4 088 056
2012	(MWh)	4 498 681
Rapporterat denna månad	(MWh)	414 861
Medeleffekt denna månad	(MW)	558

Vindens energiinnehåll

Månaden jämfört med samma månad tidigare år	117 %
Året hittills jämfört med samma period under tidigare år	104 %
Senaste 12 månaderna jämfört med samma period under tidigare år	104 %

Förklaringar till tabellen på följande sidor

Ber	Av ägaren lämnad uppgift på beräknad elproduktion		
Årtal	Sammanlagd elproduktion under respektive år		
12mån	Elproduktion och tillgänglighet senaste 12 månaderna		
Månad	Elproduktion under månaden		
Tid	Andel av månaden som generatorm varit inkopplad på nät		
*	Nytt verk		
AHT	Avläst hindertid		
MS	Mindre störning	PU	Planerat underhåll
YNS	Yttre nätstörning	ÖPS	Övrigt planerat stopp
ÖYS	Övrig yttre störning	TF	Tekniskt fel

För uppföljningen svarar Vindstat AB med stöd från Energimyndigheten

Sammanställningen gjord 2013-11-07

Ansvarig:

Nils-Erik Carlstedt Vindstat AB

E-post: nilserik.carlstedt@vindstat.com

Telefon: 070 - 539 54 67

Ny *	Effekt (kW)		Fabrikat	Nr Anläggning	Placering	D/H	I drift	Ber MWh	2011 MWh	2012 MWh	2013 MWh	12mån MWh	12mån %	Månad MWh	Tid %	Hindertid (tim)						
	Hög	Låg														Benämning, Ort	Karta	(m)	AHT	MS	VNS	OVS
600	Vestas	232	Lin Vind,Ledberg	F8e	44/41	961203	875	457	810	649	649	97,5	33	37	130							
600	WindWorld	242	Stjernarps gods,Eldsberga	C4e	42/42	970301	950	719	930	771	771	99,6	79									
600	Vestas	248	Slättäng 1,Slättäng	C2i	44/50	970929	1100	1063	1103	964	964	91,4	96	78	2							
600	Vestas	249	Backmöllan,Väggarp	C2i	44/50	970924	1150	1042	1139	1029	1029	90,1	120	73	21							
600	Vestas	261	Victoria,Hogenäset	A8f	44/45	971110	1300	875	1411	1008	1008	83	96	63	0							
600	Vestas	265	Rehn Kraft II, Näs,Näs	I5f	44/40	971221	1620	1351	1779	1526	1526	95,9	143	73	10							
600	Vestas	266	Tornsvaalan,Slite	J7b	44/55	971229	1220	771	953	786	786	81,8	100	68	0							
600	Vestas	280	Tränike, Helga,Björkönen	H17c	44/55	971121	1190	890	926	936	936	89	107	76	0							
600	WindWorld	282	Lilla Tjärby Gärd,Lilla Tjärby	C4e	42/50	980301	1000	877	1186	207	207	99,9										
600	WindWorld	283	Dörestorp 1,Haslöv	C4b	42/50	980401	930	799	1155	918	918	99,4	99	55	2							
600	WindWorld	284	Ågård,Genevad	C4e	42/50	980403	900	844	1205	1020	1020	99,5	102	65	2							
600	WindWorld	285	Ångsholm,Genevad	C4e	42/50	980401	950	888	1148	1013	1013	99,9	112	66	2							
600	WindWorld	286	Västän Vind,Mellby	C4b	42/50	980301	930			94	94	99,9	94	60	2							
600	WindWorld	287	Mälärvind AB 1,Mellby	C4b	42/50	980301	930	827	917	94	94	99,9	94	60	2							
600	WindWorld	288	Davids Mölla,Glänninge	C4b	42/50	980422	990	811	1080	990	990	99,4	102	69	2							
600	Vestas	289	Lagmansberga,Skänninge	F8d	44/55	971118	1023	817	1254	573	573	99,8										
600	Vestas	290	Vivian,Visingsö	E7g	44/40	971025	1300	940	1192	1200	1200	98,7	126	74	0							
600	WindWorld	293	Björnsgård,Mellby	C4b	42/50	980312	1000	808	1116	941	941	99,5	96	65	2							
600	WindWorld	294	Kastlösa Väst V2,Kastlösa	G4c	42/40	980201	1280	1052	1122	949	949	88,6	92	65	55							
600	WindWorld	295	Kastlösa Väst V3,Kastlösa	G4c	42/40	980201	1280	985	1178	757	757	61,4	102	60	50							
600	WindWorld	296	Färvind,Kastlösa	G4c	42/40	980201	1280	1089	1232	1172	1172	81,7	104	68	550							
600	WindWorld	297	Kastlösa Väst V5,Kastlösa	G4c	42/40	980201	1300	1010	1483	1356	1356	97,3	130	69	1							
600	WindWorld	298	Kastlösa Väst V7,Kastlösa	G4c	42/40	980201	1250	864	1140	1035	1035	95,9	77	57	144							
600	WindWorld	299	Kastlösa Väst V11,Kastlösa	G4c	42/40	980201	1300		187	882	882	73,9	119	69	4							
600	WindWorld	300	Kastlösa Väst V8,Kastlösa	G4c	42/40	980201	1210	790	955	896	896	99	93	64	64							
600	WindWorld	301	Kastlösa Väst V9,Kastlösa	G4c	42/40	980201	1220	878	1158	1018	1018	85,5	76	39	313							
600	WindWorld	302	Kastlösa Väst V10,Kastlösa	G4c	42/40	980201	1230	955	1169	1132	1132	99,7	110	68	0							
600	WindWorld	303	Kastlösa Väst V13,Kastlösa	G4c	42/40	980201	1210	828	925	841	841	93,5	74	50	184							
600	WindWorld	304	Kastlösa Väst V14,Kastlösa	G4c	42/40	980201	1200	860	807	903	903	95,3	102	68	67							
600	WindWorld	305	Kastlösa Väst V15,Kastlösa	G4c	42/40	980201	1220	961	1149	977	977	93,6	109	69	1							
600	WindWorld	306	Kastlösa Väst V16,Kastlösa	G4c	42/40	980201	1250	916	1209	1094	1094	97	111	71	0							
600	WindWorld	307	LT Klägstorp,Klägstorp	C4b	42/50	980421	990	812	1163	1005	1005	99,5	105	64	1							
600	WindWorld	309	Björkliden,St. Isie	C1i	42/45	971125	1490	1398	1589	1482	1482	98,7	164	82	0	1						
600	WindWorld	311	Lilla Isie,Lilla Isie	C1i	42/45	971212	1500	1457	1688	1547	1547	99,6	170	82	2							
600	WindWorld	312	Hofby Vind, Ysby,Kövlinge	C4b	42/49	971108	930	645	958	837	837	99,5	86	68	2							
600	Vestas	315	Grebban 1,Tanumshede	A9f	44/45	980610	1100	635	1077	937	937	99,2	83	73	3							
600	Vestas	316	Grebban 2,Tanumshede	A9f	44/45	980611	1100	634	1041	906	906	99,9	77	69	5							
600	WindWorld	318	Bengtssons Vindmölla,Mell	C4b	42/50	980921	1000	880	1192	1080	1080	99,4	105	66	3							
600	WindWorld	321	Triton Energi,Kövlinge	C4b	42/50	980921	1000	803	1099	997	997	99	94	67	3							
600	WindWorld	343	Kastlösa Väst V1,Kastlösa	G4c	42/40	981001	1210	1084	1194	1250	1250	93,4	106	59	111							
600	WindWorld	344	Kastlösa Väst V6,Kastlösa	G4c	42/40	981001		1096	1360	1282	1282	99,8	121	71	1							
600	WindWorld	345	Kastlösa Väst V12,Kastlösa	G4c	42/40	981001	1210	801	898	913	913	92,9	98	68	0							
600	WindWorld	349	Kövlinge Vind,Kövlinge	C4b	42/50	981101	1000	797	1092	941	941	98,8	76	62	4							
600	WindWorld	350	Mammarps Vind,Mammarp	C4e	42/50	981101	1000	863	1259	1099	1099	99,5	113	71	2							
600	WindWorld	361	Sydvind,Menlösa Gärd	C4b	42/50	981101	930	697	1074	546	546	99,6										
600	Vestas	369	Elise Ruuthsbo,Bjåresjö	D2b	44/45	990120	1325	1067	1190	970	970	93,7	114	75	0							
600	Vestas	370	Elinor Ruuthsbo,Bjåresjö	D2b	44/45	990120	1325	937	929	1116	1116	98,8	124	78	0							
600	Enercon	397	Bjälbo, Lennart,Skänninge	F8d	44/65	991001	1300	950	1478	1174	1174	98,8	21	12	81							
600	Enercon	402	Kyrkebys 3, Hangvar	J7b	44/65	991130	1400	972	1190	1063	1063	97,5	87	88	10							
600	Enercon	403	Kyrkebys 4, Hangvar	J7b	44/65	991130	1400	981	937	1036	1036	96	35	40	303							
600	Enercon	414	Virke 1,Kävlinge	C2i	44/65	991028	1350	1320	1483	1325	1325	91,9	147	81	87							
600	Enercon	415	Virke 2,Kävlinge	C2i	44/65	991028	1350	1386	1419	1217	1217	91,7	105	64	149							
600	Enercon	416	Skarhult 1,Skarhult	C2i	44/65	991103	1350	1149	1260	1238	1238	99,4	128	90	1							
600	Enercon	417	Skarhult 2,Skarhult	C2i	44/65	991101	1350	1139	1306	1176	1176	96,5	110	88	10							
600	Enercon	418	Fjälkinge 1,Fjälkinge	E3a	44/65	990913	1300	965	1075	1063	1063	99,3	111	90	0							
600	Enercon	419	Fjälkinge 2,Fjälkinge	E3a	44/65	990912	1300	1025	786	1104	1104	96	119	89	0							
600	Enercon	420	Tjärby,Laholm	C4e	44/46	991112	1200	820	1039	872	872	95,2	94	86	0							
600	Enercon	437	Freja Olsäng,Olsäng	G3d	44/46	000706	1250	1189	1254	1141	1141	99,2	140	88	4							
600	Enercon	439	Skörpinge,Ängelholm	C3h	44/67	000213	1450	1173	1370	1265	1265	99,3	135	86	7							
600	Enercon	440	Genevad,Laholm	C4e	44/67	000301	1500	1059	1384	1227	1227	99,3	125	85	0							
600	Enercon	454	Brönneslöv 1,Brönneslöv	C2i	44/65	001201	1350	1279	1379	1333	1333	96,3	141	89	0							
600	Enercon	455	Brönneslöv 2,Brönneslöv	C2i	44/65	001201	1400	1223	1412	1318	1318	95	140	89	7							
600	Enercon	456	Ö. Karaby, Ö. Karaby	C2i	44/65	001201	1300	1541	1604	1417	1417	90,7	84	38	430							
600	Enercon	457	Kornheddinge Mölla,Kornhe	C2f	44/65	001201	1300	1330	1496	1359	1359	91,4	144	80	83							
600	Enercon	459	Skagsudde, Linda,Skagsud	J19a	44/65	001231	1400	1577	1785	1742	1742	98,6	190	92	0							
600	Enercon	469	Kristinetorp 1,Kristinetorp	D2g	44/65	010201	1350	1255	1312	1221	1221	98,8	99	61	2							
600	Enercon	470	Kristinetorp 2,Kristinetorp	D2g	44/65	010201	1350	1347	1335	1080	1080	54,5	111	83	456							
600	Enercon	471	Kristinetorp 3,Kristinetorp	D2g	44/65	010201	1350	1403	1372	1148	1148	62,2	31	27	537							
600	Enercon	472	Kristinetorp 4,Kristinetorp	D2g	44/65	010201	1350	1392	1350	1255	1255	97,8	102	62	1							
600	Enercon	486	Heden,Heden	C3e	44/65	010401	1350	1210	1333	1342	1342	84,4	28	28	744							
600	Enercon	489	Ryngö III,Ryngö	D2a	44/50	010601	1350	1361	1451													

Ny *	Effekt (kW)		Nr Anläggning	Placering	D/H I drift	Ber MWh	2011 MWh	2012 MWh	2013 MWh	12mån MWh	12mån %	Månad MWh	Tid %	Hindertid (tim)							
	Hög	Låg												Benämning, Ort	Karta	(m)	AHT	MS	YNS	OVS	PU
600	Enercon		634 Vallsås 1,Vallsås	D2b	44/65 020201	1350	1101	1154	956	956	87,8	82	60	0							
600	Enercon		635 Vallsås 2,Vallsås	D2b	44/65 020201	1350	1123	1167	931	931	86,2	70	55	44							
600	Enercon		640 Skörstorp Krökelimur,Skörst	D7h	44/65 020301	1250	904	1337	1136	1136	98,7	105	79	0							
600	Enercon		641 Ramsåsa,Ramsåsa	D2b	44/65 020501	1350	1207	1288	1190	1190	97,8	115	86	31							
600	Enercon		672 Möllebacken 1,Nosaby	E3a	44/65 021105	1250	1021	1112	1023	1023	98,8	110	85	7							
600	Enercon		673 Möllebacken 2,Nosaby	E3a	44/65 021105	1250	998	1090	1021	1021	97,4	93	79	28							
600	Enercon		679 Köpingsvik,Köpingsvik	H5a	44/65 021212	1400	1327	1413	1394	1394	98	144	90	1							
600	Enercon		712 Bast, Rune,Norra Härene	C8f	44/65 030412	1150	919	1326	1186	1186	99,6	108	84	0							
600	Enercon		713 Bast, Artur,Norra Härene	C8f	44/65 030412	1150	936	1344	1216	1216	99,6	110	85	0							
600	Enercon		744 Lörby 1, Toke,Lörby	E3b	44/65 031201	1270	965	1045	973	973	99,1	112	84	0							
600	Enercon		745 Lörby 2, Krok,Lörby	E3b	44/65 031201	1270	1025	1075	1012	1012	98,3	112	83	0							
600	Enercon		746 Susekulla,Susekulla	G3g	44/65 031207	1100	1044	1060	971	971	99,5	106	85	0							
600	Enercon		747 Nolby,Nolby	A8f	44/65 040101	1250	892	1339	1148	1148	97,8	114	92	8							
600	Enercon		752 Bure 1,Bureå	L22d	44/65 031001	1333	824	782	824	824	95	73	61	0							
600	Enercon		753 Bure 2,Bureå	L22d	44/65 031001	1333	780	656	757	757	96,4	63	45	285							
600	Enercon		754 Bure 3,Bureå	L22d	44/65 031001	1333	942	933	839	839	94,6	20	23	426							
600	Enercon		765 Mälajord,Mälajord	E5f	44/65 040611	1030	806	988	884	884	99	70	73	52							
600	Enercon		771 Valterslund 1,Valterslunds	D2c	44/65 040630	1600	1596	1716	1660	1660	95,1	175	93	0							
600	Enercon		772 Valterslund 2,Valterslunds	D2c	44/65 040702	1600	1629	1830	1683	1683	94,5	159	81	100							
600	120 Bonus		243 Olsvenne 1,Näs	I5f	44/50 970303	1500	1289	1594	1293	1293	89,4	118	74	226							
600	120 Bonus		251 Skärbo 1,Tanumshede	A9f	44/50 971118	1170	681	1071	943	943	99,4	90	89	19							
600	120 Bonus		252 Skärbo 2,Tanumshede	A9f	44/50 971101	1170	628	1014	872	872	95,5	83	91	0							
600	120 Bonus		253 Skärbo 3,Tanumshede	A9f	44/50 971114	1170	727	975	973	973	96,7	91	94	0							
600	120 Bonus		254 Skärbo 4,Tanumshede	A9f	44/50 971114	1170	593	1036	778	778	83,4	77	89	0							
600	120 Bonus		255 Skärbo 5,Tanumshede	A9f	44/50 971114	1170	631	1078	938	938	99,1	78	88	8							
600	120 Bonus		256 Skärbo 6,Tanumshede	A9f	44/50 971113	1170	536	912	733	733	87,9	66	87	7							
600	120 Bonus		262 Viking Vind,Löddeköpinge 2	C2h	44/41 971003	1040	1016	1167	1091	1091	99,5	114	89	8							
600	120 Bonus		274 Monica af Olseröd,Olseröd	D2i	44/40 971201	1160	933	1097	1027	1027	98,9	113	82	2							
600	120 Bonus		275 Magnhild af Magnelund,Eld	C4e	44/30 971201	1100	908	1150	1072	1072	99,7	107	85	0							
600	120 Bonus		333 Eva,Mellböda	H5h	44/45 980801	1200	1071	1032	927	927	93,6	77	63	212							
600	120 Bonus		334 Maria,Mellböda	H5h	44/45 980801	1200	1173	1103	1016	1016	96,7	119	87	9							
600	120 Bonus		335 Susanna,Mellböda	H5h	44/45 980801	1200	1320	1179	1137	1137	99,3	122	85	28							
600	120 Bonus		336 Rebecka Slitevind,Mellböda	H5h	44/45 980801	1200	1019	985	972	972	97,5	100	78	87							
600	120 Bonus		337 Anna Slitevind,Mellböda	H5h	44/45 980801	1200	1273	1101	1099	1099	98,2	121	85	32							
600	120 Bonus		339 Biegg-äl'mai,Suorva	I28g	44/40 981013	1000	1114	1136	1170	1170	79,9	33	20	576							
600	120 Bonus		341 Holmsund Vindkraftstn,Hol	K20e	44/50 980617	1100	918	1177	1025	1025	93,8	84	71	109							
600	120 Bonus		347 Rodovälén 2,Rodovälén	E17a	44/40 981007	1200	937	1121	1008	1008	96,2	14	10	13							
600	120 Bonus		378 Solvik 3,Maglarp	C1h	44/50 990525	1500	144	1794	1792	1792	99,2	178	93	0							
600	120 Bonus		379 Solvik 4,Maglarp	C1h	44/50 990526	1500	103	1775	1697	1697	96	176	92	1							
660	Vestas		313 Havsvind,Mellbystrand	C4b	47/50 980626	1400	1034	1449	1251	1251	97,4	121	62	57							
660	Vestas		338 Burgar,Hablingbo	I5i	47/45 981012	1720	1579	2121	1808	1808	96,3	157	72	3							
660	Vestas		382 Slitevind XX,Smöjen	J7c	47/55 990819	1877	1304	1500	1330	1330	95,6	142	72	0							
660	Vestas		383 Slitevind XXI,Smöjen	J7c	47/55 990819	1900	1428	1632	1467	1467	97,6	155	72	1							
660	Vestas		384 Slitevind XXII,Smöjen	J7c	47/55 990819	1956	1517	1692	1523	1523	97,2	164	72	1							
660	Vestas		385 Slitevind XXIII,Smöjen	J7c	47/55 990819	1996	1657	1903	1708	1708	98,1	180	77	0							
660	Vestas		393 Kärrets Gärd,Kärrets Gärd	B5f	47/55 991012	1250	966	1188	1160	1160	99,8	127	67	0							
660	Vestas		394 Eksebo Kraft, Henning,Klint	I6c	47/55 991023	1650	1260	1720	1526	1526	96,4	122	57	1							
660	Vestas		401 Harriemöllan,Backgården	C2i	47/55 990930	1430	980	1503	1272	1272	87,7	136	62	139							
660	Vestas		405 Storugns 1,Lärbo	J7b	47/47 991217	1534	975	1223	1060	1060	95,4	94	63	8							
660	Vestas		406 Storugns 2,Lärbo	J7b	47/55 991215	1551	1040	1284	1127	1127	97	103	66	7							
660	Vestas		407 Storugns 3,Lärbo	J7b	47/55 991218	1530	1067	1289	1141	1141	96,4	109	67	4							
660	Vestas		408 Storugns 4,Lärbo	J7b	47/55 991218	1528	1055	1218	1115	1115	95,5	103	66	2							
660	Vestas		409 Storugns 5,Lärbo	J7e	47/55 991219	1534	1098	1309	1179	1179	96,9	107	68	4							
660	Vestas		410 Storugns 6,Lärbo	J7b	47/55 991220	1576	1002	1164	984	984	89,5	93	64	7							
660	Vestas		411 Sandby 1,Vadstena	F8g	47/55 990828	1550	978	1611	1405	1405	97,6	107	63	44							
660	Vestas		412 Sandby 2,Vadstena	F8g	47/55 990827	1550	988	1621	1042	1042	79,9	98	60	67							
660	Vestas		413 Sandby 3,Vadstena	F8g	47/55 990831	1550	988	1427	1361	1361	97,2	106	65	3							
660	Vestas		421 Brinkagården,Brinkagården	C3b	47/55 991215	1450	1580	1690	1581	1581	96,5	171	82	2							
660	Vestas		423 Piteå Haraholmen N1,Hara	L24b	47/55 991212	1450	492	732	607	607	99,5	61	45	0							1
660	Vestas		424 Piteå Haraholmen S2,Hara	L24b	47/55 991104	1450	562	566	610	610	99,6	52	47	0							1
660	Vestas		427 Hedeskoga 1,Bergsjöholms	D2b	47/55 991021	1600	1418	1231	1324	1324	90,2	144	66	95							
660	Vestas		428 Hedeskoga 2,Bersjöholms	D2b	47/55 991021	1600	1166	1204	1365	1365	92,2	149	76	3							
660	Vestas		431 Eveboda I,Eveboda	E8c	47/55 000508	1425	923	1488	1240	1240	99,1	94	58	2							
660	Vestas		432 Eveboda II,Eveboda	E8c	47/55 000508	1425	956	1510	1204	1204	97,2	90	55	30							
660	Vestas		433 Eveboda III,Eveboda	E8c	47/55 000508	1425	938	1482	1194	1194	93,4	97	57	0							
660	Vestas		434 Skäggs 1,Väskinda	J6g	47/50 000705	1510	992	1197	1063	1063	93,6	91	78	10							
660	Vestas		435 Skäggs 3,Väskinda	J6g	47/50 000705	1510	1039	1353	1102	1102	89,4	97	80	2							
660	Vestas		436 Månsagården,Uvered	C8f	47/50 000105	1100	808	1124	971	971	98,1	88	61	0							
660	Vestas		444 Gunnön 1,Karlshamn	E3f	47/55 000908	1600	1027	1093	1039	1039	99,4	111	67	2							
660	Vestas		445 Gunnön 2,Karlshamn	E3f	47/55 000908	1600	999	1101	999	999	97,3	86	59	105							
660	Vestas		446 Gunnön 3,Karlshamn	E3f	47/55 000908	1600	1069	1133	1097	1097	99,5	112	67	5							
660	Vestas		447 Ruth, Ingelstorp,Ingelstorp	C3e	47/55 000914	1350	1213	1385	1329	1329	98,9	137	84	0							
660	Vestas		448 Nordanstigs v.1,Stocka	H16b																	

Ny *	Effekt (kW)		Fabrikat	Nr Anläggning	Placering	D/H I drift	Ber MWh	2011 MWh	2012 MWh	2013 MWh	12mån MWh	12mån %	Månad MWh	Tid %	Hindertid (tim)								
	Hög	Låg													Benämning, Ort	Karta	(m)	AHT	MS	YNS	OVS	PU	OPS
660	200	Vestas	328	Ventosum 6,Falkenberg	B5f	47/60	980921	1250	1061	1309	1171	1171	98,5	119	56	9							
660	200	Vestas	329	Ventosum 7,Falkenberg	B5f	47/60	980901	1250	973	1249	1162	1162	99,4	130	83	1							
660	200	Vestas	330	Ventosum 8,Falkenberg	B5f	47/60	980901	1250	957	1235	1149	1149	99,1	129	70	0							
660	200	Vestas	331	Ventosum 9,Falkenberg	B5f	47/60	980901	1250	969	1267	1161	1161	97,4	128	63	6							
660	200	Vestas	332	Ventosum 10,Falkenberg	B5f	47/60	980901	1250	1015	1302	1207	1207	98,7	135	76	0							
660	200	Vestas	351	Värövind Värö I,Värö	B6b	47/55	981112	1400	983	1264	1245	1245	98,3	119	82	80							
660	200	Vestas	353	Värövind Värö III,Värö	B6b	47/55	981112	1400	1001	1251	1299	1299	96,7	123	82	226							
660	200	Vestas	371	Sam Öckerövind,Pinan	B7a	47/50	990110	1700	1255	1805	1807	1807	98,4	167	90	1							
660	200	Vestas	374	Skåls 1,Näs	I5f	47/45	990506	1700	1328	1749	1519	1519	94,6	147	81	24							
660	200	Vestas	376	Slitevind XIX,Näs	I5f	47/45	990507	1850	1634	2073	1725	1725	96,5	158	83	141							
660	200	Vestas	377	Tjelvar Bursvind,Näs	I5f	47/45	990507	1700	1561	1967	1655	1655	95,8	156	85	13							
660	200	Vestas	398	Ranåker,Skara	D8d	47/65	991006	1000	706	1065	922	922	98	72	71	43							
660	200	Vestas	426	Halvan,Hovby	D3c	47/45	991230	1150	891	952	954	954	96,8	80	67	84							
660	200	Vestas	429	Slättäng 2,Slättäng	C2i	47/55	991001	1500	1379	1458	1358	1358	97,4	149	89	2							
660	200	Vestas	441	Levide 1,Näs	I5f	47/45	001007	1600	1360	1702	1332	1332	86,1	129	76	67							
660	200	Vestas	442	Levide 2,Näs	I5f	47/45	001008	1600	1350	1517	1274	1274	85,5	121	77	67							
660	200	Vestas	443	Levide 3,Näs	I5f	47/45	001007	1600	1337	1661	1231	1231	83,3	120	67	75							
660	200	Neg Micon	490	Västanby I,Lund	C2h	48/55	010601	1680	1524	1489	1629	1629	97,4	173	90	2							
660	200	Neg Micon	491	Västanby II,Lund	C2h	48/55	010601	1680	1422	1604	1564	1564	97,4	163	90	8							
660	200	Vestas	626	Brönnestad 1,Brönnestad	C1i	47/40	010406	1585	1455	1518	1447	1447	94,9	164	89	6							
660	200	Vestas	627	Brönnestad 2,Brönnestad	C1i	47/40	010406	1585	1438	1577	1442	1442	95,8	159	87	9							
660	200	Vestas	628	Eksbo,Hönsinge	C1i	47/40	010406	1590	1460	1594	1496	1496	98,7	151	86	20							
660	200	Vestas	639	Hovby, Chaplin,Hovby	D3c	47/45	020131	1150	935	1031	967	967	96,7	92	68	76							
660	200	Neg Micon	695	Bjåresjö 1,Bjåresjö	D2b	48/55	020101	1600	1489	1594	1586	1586	98,9	158	92	0							
750	175	NEG Micon	348	Rodovålen 3,Rodovålen	E17a	44/50	981023	1200	866	1004	1029	1029	94,1	11	15	65							
750	200	NEG Micon	360	Vanstad Kommungård,Sjöb	D2e	48/55	981104	1370	1348	1515	1443	1443	99,3	142	89	19							
750	200	NEG Micon	373	Ångalid,Torrösa	C3b	48/55	990115	1470	1629	1545	1584	1584	99,1	174	90	8							
750	200	NEG Micon	390	Solvik Nr 5,Maglarp	C1h	48/50	990630	2140	2134	2419	1976	1976	97,8										
750	200	NEG Micon	391	Solvik Nr 6,Maglarp	C1h	48/50	990628	2140	1642	2198	2011	2011	97,9										
750	200	NEG Micon	392	Solvik Nr 7,Maglarp	C1h	48/50	990625	2140	2194	2404	2012	2012	96,8										
750	200	NEG Micon	399	Framnäs 1,Nöbbelev	C2i	48/55	990923	1533	1630	1590	1590	1590	98	170	90	18							
750	200	WindWorld	404	Ötterbäckens Vind 1,Ötterb	D9i	52/65	990717	1700	267	1362	1338	1338	100	89	0								
750	200	NEG Micon	451	Vind Invest,Lysekil	A8f	48/55	000112	1600	1329	1964	1965	1965	97,2	162	94	0							
750	200	NEG Micon	452	Sivik III,Lysekil	A8f	48/55	000101	1600	1117	1726	1828	1828	99,7	142	93	1							
750	200	NEG Micon	480	Björnvinden,Björneröd	A10c	48/55	001130	1590	698	317	2	2	75,4										
750	200	NEG Micon	492	Knöbbens Vind,Laholm	C2e	48/55	010601	1560	1272	1659	1539	1539	98,9	155	86	3							
750	200	NEG Micon	619	Östorp 1:4,Östorp 1:4	C2e	48/55	001229	1500	1287	1511	1415	1415	92,6	94	60	218							
750	200	NEG Micon	682	Bydalen,Bydalen	D19c	48/45	020904	2100	1617	2184	1846	1846	94,2	29	33	26							
750	200	NEG Micon	697	Gislöv 3,Gislöv	C1i	48/50	021014	1900	1995	2208	2085	2085	99,9	219	94	0							
750	200	NEG Micon	701	Isiegården,St Isie	C1i	48/50	030801	1720	2082	2315	2138	2138	97,8	222	85	68							
750	200	NEG Micon	741	Lantan,Svalöv	C3b	48/55	031230	1500	1660	1743	1715	1715	99,6	172	91	9							
750	200	NEG Micon	775	TANNAM, Smeby,Tannam	A9f	48/50	041201	1300		1280	1273	1273	98,9	123	93	7							
750	200	NEG Micon	776	TANNAM, Ceding,Tannam	A9f	48/50	041201	1250	763	1213	1133	1133	99,1	111	92	10							
750	200	NEG Micon	808	Framnäs 2,Nöbbelev	C2i	48/55	050910	1500	1081	1567	1568	1568	98	148	88	18							
750	200	NEG Micon	829	Gislöv 4,Gislöv	C1i	48/50	051208	1900	2007	2204	2026	2026	98,3	211	92	14							
800		Enercon	798	Almudden,Askersund	E9f	48/76	050110	1500	944	1406	1241	1241	98,5	99	86	0							
800		Enercon	803	NEWTON,Vårsås	D8f	48/78	050715	1600	986	1566	1313	1313	96,9	108	85	1							
800		Enercon	805	Stavf El,Vårsås	D8f	48/76	050915	1532	1054	1576	1366	1366	99	114	88	0							
800		Enercon	806	Windy,Vårsås	E8d	48/76	050919	1400	965	1494	1315	1315	99,5	104	86	15							
800		Enercon	807	Simona Vindkraft Leringen	D8c	48/76	050901	1500	1038	1560	1352	1352	98,3	108	80	22							
800		Enercon	816	Gästgivaregårdens Lamme	D8b	48/76	050905	1700	1360	2165	1747	1747	99,4	34	11	0							
800		Enercon	817	Hangelösa 1,Hangelösa	D8g	48/76	051015	1527	1248	1754	1601	1601	99,2	140	89	0							
800		Enercon	818	Stenökra, Lilla Lunden,Lilla	D8g	48/76	051015	1500	1090	1555	1378	1378	98,9	117	89	3							
800		Enercon	819	Skiby 3,Broby	D8g	48/76	051028	1500	1236	1509	1590	1590	97,5	139	89	0							
800		Enercon	826	Skallmeja Väster,Skallmeja	C8f	48/76	051013	1700	1393	1991	1801	1801	99,2	155	90	9							
800		Enercon	827	Helleberg 1,Helleberg	C8f	48/50	051027	1400	1103	1516	1391	1391	97,4	125	88	0							
800		Enercon	828	Klevberget,Hällevadsholm	A9c	48/76	060220	1800	1516	1933	1777	1777	99,3	169	97	6							
800		Enercon	836	Askers Via,Odensbacken	F10b	48/76	060401	1400	1085	1669	1449	1449	99	111	89	12							
800		Enercon	837	Naglarp 1,Kinnarp	D7g	48/76	060323	1622	1109	1547	1382	1382	98,4	138	91	4							
800		Enercon	838	Beateberg 1,Knislinge	D3f	48/65	051223	1150	939	1065	1003	1003	98,7	99	86	0							
800		Enercon	839	Hattefjäll,Hällevadsholm	B9a	48/76	060220	1585	1606	1996	1894	1894	99,5	195	98	0							
800		Enercon	841	Kalmarsund Vind,Degerha	G3i	48/50	060719	2000	2174	2386	2262	2262	98,9	226	95	1							
800		Enercon	849	Hällingarna, iDA,Ollebacken	F20a	48/74	060915	2000	1666	2019	1744	1744	99,2	16	20	27							
800		Enercon	852	Kvismaren 2,Odensbacken	F10c	48/76	061101	1420	1000	1569	1373	1373	98,5	104	89	6							
800		Enercon	854	Bränna,Skänninge	F8d	48/76	070101	1550	1170	1764	1475	1475	99,3	120	84	4							
800		Enercon	860	Torseröds Vindkraftpark 1,T	A9f	48/55	070131	1550	1211	1780	1615	1615	98,7	158	98	0							
800		Enercon	861	Torseröds Vindkraftpark 2,T	A9f	48/55	070131	1550	970	1456	1286	1286	99,4	127	97	0							
800		Enercon	862	Torseröds Vindkraftpark 3,T	A9f	48/55	070131	1550	947	1535	1354												

Ny *	Effekt (kW)		Fabrikat	Nr Anläggning	Placering	D/H I drift	Ber MWh	2011 MWh	2012 MWh	2013 MWh	12mån MWh	12mån %	Månad MWh	Tid %	Hindertid (tim)						
	Hög	Låg													Benämning, Ort	Karta	(m)	AHT	MS	YNS	OVS
800	Enercon	1007 Broby Åle 1, Broby	D8g	53/73	080417	1800	1387	1965	1804	1804	99,6	157	90	0							
800	Enercon	1008 Broby Åle 2, Broby	D8g	53/73	080417	1800	1335	1932	1803	1803	99,5	160	90	0							
800	Enercon	1009 Sturkö 1, Ådan, Sturkö	F3f	48/65	080901	1800	1715	2032	1777	1777	93,7	192	94	20							
800	Enercon	1010 Sturkö 2, Gådingen, Sturkö	F3f	48/65	080901	1800	1867	2340	2119	2119	98,4	200	97	0							
800	Enercon	1012 Långö 1, Långö	H5a	53/73	080606	2184	2811	2830	2670	2670	97,4	271	97	6							
800	Enercon	1021 Genneved, Gendalen, Solle	C8a	53/73	081008	1600	1292	1761	1654	1654	98,9	153	95	0							
800	Enercon	1022 Byåra Borby 35:11, Simrish	D2c	53/73	081015	2750	2780	2951	2929	2929	95,9	296	97	12							
800	Enercon	1025 Magnus Ladulås, Bjälbo	F8d	53/73	081202	2000	1661	2426	2134	2134	99,5	167	84	0							
800	Enercon	1033 Prästgården, Gudhem	D8b	53/74	081219	2100	1584	2468	2225	2225	99	187	86	0							
800	Enercon	1035 Eke Vind, Lindärva	D8d	53/73	081210	1900	1372	1684	1782	1782	98,4	147	86	28							
800	Enercon	1036 Harstorp 1, Harstorp	F3i	53/73	090303	1980	1238	1477	1346	1346	97,7	126	88	69							
800	Enercon	1037 Lagmansberga 21, Skännin	F8d	53/73	081120	1900	1718	2418	2115	2115	96,8	185	89	8							
800	Enercon	1038 Lagmansberga 22, Skännin	F8d	53/73	081120	1900	1634	2379	2111	2111	96,8	184	88	9							
800	Enercon	1039 Lagmansberga 23, Skännin	F8d	53/73	081120	1900	1628	2361	2055	2055	95,7	144	73	7							
800	Enercon	1041 Djupedal, Stora Levene	C8f	53/73	090213	1800	1553	2092	1929	1929	98,7	181	92	0							
800	Enercon	1042 Rytterås 1, Long	C8f	53/73	080408	1900	1559	2097	1947	1947	77,1	181	92	0							
800	Enercon	1043 Ö Karaby II, Östra Karaby	C2i	53/60	090307	2200	2188	2301	2285	2285	97,7	236	96	65							
800	Enercon	1044 Halvås, Vara	C8b	53/73	090423	1850	1403	1896	1756	1756	99,6	167	92	0							
800	Enercon	1045 Naglarp 2, Kinnarp	D7g	53/73	090207	1700	1297	1774	1623	1623	98,1	161	92	6							
800	Enercon	1053 Karleby Vind, Väderstad	E8f	53/73	090228	1980	1478	2149	1999	1999	99,6	153	85	8							
800	Enercon	1067 Kristin 1, Blixtorp	D8c	53/73	070430	1500	1066	1606	1443	1443	98,9	122	84	33							
800	Enercon	1068 Kristin 2, Blixtorp	D8c	53/73	080531	1500	1080	1675	1463	1463	98,5	124	83	1							
800	Enercon	1069 Kristin 3, Blixtorp	D8c	53/73	080531	1500	1053	1646	1482	1482	98,8	124	88	0							
800	Enercon	1070 Karwind, Korsberga	E8d	53/73	070616	1500	1083	1617	1427	1427	98,9	111	86	13							
800	Enercon	1083 Arvidstorp Vind 1, Mellby	C8f	53/73	090519	1800	1360	1709	1640	1640	99,1	153	90	6							
800	Enercon	1084 Arvidstorp Vind 2, Mellby	C8f	53/73	090519	1800	1346	1646	1622	1622	98,9	153	90	0							
800	Enercon	1085 Lovene 3, Lovene	C8f	53/73	090430	1800	1367	1824	1725	1725	98,8	159	91	0							
800	Enercon	1091 Hörby 1, Susan H, Hörby	E3b	48/65	070828	1500	1341	1328	1331	1331	95,1	156	93	1							
800	Enercon	1092 Hörby 2, Susan H, Hörby	E3b	48/65	070828	1500	1326	1210	1268	1268	95,7	147	92	0							
800	Enercon	1093 Hörby 3, Hörby	E3b	48/65	070828	1500	1370	1338	1330	1330	95,6	147	93	2							
800	Enercon	1094 Rålanda 1, Dan C, Rålanda	B8d	48/65	061101	1500	1059	1410	1236	1236	98,1	124	96	0							
800	Enercon	1102 Möllebacken 3, Nosaby	E3a	48/65	090901	1500	1378	1502	1468	1468	98,8	152	91	4							
800	Enercon	1119 OSVALD, Kloockrike	F8h	53/72	091003	1695	1326	1878	1605	1605	96,7	120	85	44							
800	Enercon	1123 Bjälbo Energi, Karin, Bjälbo	F8d	53/73	081217	2100	1654	2375	2159	2159	99,6	175	90	0							
800	Enercon	1137 Lörby 4, Pehr, Lörby	E3b	53/73	100101	1750	1489	1835	1691	1691	94,9	191	96	0							
800	Enercon	1138 Lörby 5, Mattis, Lörby	E3b	53/73	100101	1750	1405	1725	1755	1755	99,6	191	96	0							
800	Enercon	1139 Lörby 6, Daniel, Lörby	E3b	53/73	100101	1750	1496	1850	1728	1728	97,8	176	91	38							
800	Enercon	1140 Lörby 7, Elin, Lörby	E3b	53/73	100101	1750	1483	1911	1796	1796	98,8	198	96	0							
800	Enercon	1151 Berit 2, Lilla Lunden, Lilla Lu	D8g	53/74	101203	1800	1142	1484	1511	1511	99	135	88	11							
800	Enercon	1156 Byåra 2, Borby	D2c	53/73	091201	2600	2786	3039	2797	2797	98,9	178	52	18							
800	Enercon	1181 Marieholm III, Marieholm	C2i	53/60	080515	2000	1990	2187	2047	2047	96,4	175	92	0							
800	Enercon	1182 Marieholm 4, Marieholm	C2i	53/60	080515	2000	1932	2070	1959	1959	98,3	169	93	0							
800	Enercon	1197 Petersborg 1, Lindshammar	F5g	53/73	090501	1500	803	1483	1337	1337	91,6	109	92	0							
800	Enercon	1198 Petersborg 2, Lindshammar	F5g	53/73	090501	1500	817	1458	1340	1340	91,8	109	93	2							
800	Enercon	1224 Säby 1, Seth, Säby	F3f	48/64	100501	1650	992	1856	1604	1604	99	158	90	11							
800	Enercon	1225 Säby 2, Ängla, Säby	F3f	48/64	100501	1650	949	1744	1504	1504	98,8	143	88	20							
800	Enercon	1226 Säby 3, Birk, Säby	F3f	48/64	100501	1650	930	1740	1428	1428	95,1	140	87	17							
800	Enercon	1227 Säby 4, Yrsa, Säby	F3f	48/64	100501	1650	913	1759	1533	1533	99,2	145	92	0							
800	Enercon	1229 Hedeberga, Tomelilla	D2c	53/64	100215	2200	1739	2220	2032	2032	98,8	189	90	54							
800	Enercon	1244 Vena Säby, Brålanda	C9a	53/73	071201	1800	625	1807	1714	1714	98,1	166	93	2							
800	Enercon	1247 Långö 2, Herman, Långö	H5a	53/73	100719	2500	1114	2791	2685	2685	97,5	265	97	6							
800	Enercon	1257 Långö 3, Långö	H5a	53/73	100901	2200	896	2750	2625	2625	99	250	94	27							
800	Enercon	1312 Mellsa Vind 1, Stora Mellösa	F10b	53/73	100910	1580		1515	1344	1344	97,6	113	94	0							
800	Enercon	1318 Kvismaren 3, Odensbacken	F10c	53/74	101004	1550		1624	1509	1509	97,1	115	93	0							
800	Enercon	1371 Mönarp 1, Universal Wind, K	D7g	53/73	110301	1700		1255	1541	1541	98,6	142	87	0							
800	Enercon	1372 Mönarp 2, Universal Wind, K	D7g	53/73	110331	1700		1312	1573	1573	99,7	144	86	0							
800	Enercon	1373 Mönarp 3, Universal Wind, K	D7g	53/73	110331	1700		1155	1645	1645	99,7	143	86	0							
800	Enercon	1374 Mönarp 4, Universal Wind, K	D7g	53/73	110331	1700		1046	1462	1462	99,3	144	86	0							
800	Enercon	1558 Varby 2, Varby	F8g	53/73	110617	1750			1657	1657	98,9	126	87	5							
800	Enercon	1637 Skenaån Vind 1, Valdemar	F8d	53/73	120307	1800			810	810	98,9	120	74	15							
800	Enercon	1638 Skenaån Vind 2, Bengt, Bjälb	F8d	53/73	120320	1800			799	799	98,9	129	85	2							
800	Enercon	1639 Skenaån Vind 3, Kristina, Bjä	F8d	53/73	120326	1800			829	829	99,3	126	85	1							
850	Vestas	468 Lanna 1, Lidköping, Lanna	C8f	52/49	001228	1350	1130	1492	1534	1534	99,2	129	80	1							
850	Vestas	467 Roxett, Näsby	F8f	52/55	010116	1470	633	1188	1052	1052	97	68	63	4							
850	Vestas	488 Skog 1, Söne	C8i	52/65	010601	1870	1209	1943	1709	1709	97,3	161	83	0							
850	Vestas	600 Millingstorp 1, Millingstorp	E8c	52/65	010524	1870	1136	1413	1168	1168	95,3										
850	Vestas	601 Runnestad 1, Runnestad	E8c	52/65	010803	1915	1257	2006	1700	1700	98	105	62	79							
850	Vestas	602 Högbj I, Högbj	F8d	52/65	010906	1660	1036	1535	1345	1345	97,6	86	69	10							
850	Vestas	603 Ö-vik Inger, Norrvåge	J19a	52/55	010827	2160	1226	1369	904	904	79,5	161	81	0	16	1					
850	Vestas	604 Ö-vik Gun, Norrvåge	J19a	52/55	010928	2160	1396	1469	1214	1214	92,4	166	82	0	17	1					
850	Vestas	614 Bränneberg 1, Jung	C8f	52/49	010825	1400	1028	1481	1417	1417	96,7	121	74	33							
850	Vestas	615 Bränneberg 2, Jung	C8f	52/49	010825	1400	1160	1488	1420												

Ny *	Effekt (kW)		Fabrikat	Nr Anläggning	Placering	D/H I drift	Ber MWh	2011 MWh	2012 MWh	2013 MWh	12mån MWh	12mån %	Månad MWh	Tid %	Hindertid (tim)							
	Hög	Låg													Benämning, Ort	Karta	(m)	AHT	MS	VNS	OVS	PU
850	Vestas	659	Kulle 11 Näs,Havdhem	I5i	52/55	021029	1820	1483	1843	1639	1639	94,9	148	80	24							
850	Vestas	667	Håberg 2,Gråstorp	C8d	52/74	021216	1774	1249	1815	1602	1602	96,6	156	77	2							
850	Vestas	668	Runnestad II,Runnestad	E8c	52/65	021023	1850	1245	1895	1677	1677	98,3	123	71	27							
850	Vestas	669	Runnestad III,Runnestad	E8c	52/65	021017	1850	1228	1912	1635	1635	97	126	68	69							
850	Vestas	670	Götarsvik, Caroline,Götarsvi	F10f	52/74	021220	1710	1074	1469	1348	1348	99,7	120	79	0							
850	Vestas	671	Skeby 1,Källby	D8g	52/49	021002	1300	812	1194	1029	1029	96,9	73	65	77							
850	Vestas	678	Vestas Rodovälén,Vemhån	E17a	52/55	030101	1800	1692	1813	1389	1389	78,8	35	25	172							
850	Vestas	685	Lanna 2,Saleyby	C8f	52/49	021220	1500	1145	1723	1548	1548	99,7	131	76	5							
850	Vestas	691	Lunnarp, Tommeilla,Lunnar	D2c	52/65	030318	2300	2156	1874	2062	2062	99,7	223	89	0							
850	Vestas	692	Vallruns, Lucia,Vallrun	E20e	52/55	030221	2000	1562	1816	1484	1484	90,2	22	20	165							
850	Vestas	702	Åkesdal 1,Gårds Köpinge	D3c	52/55	030116	1500	1371	1428	1401	1401	97,8	144	76	27							
850	Vestas	703	Åkesdal 2,Gårds Köpinge	D3c	52/55	030116	1500	1420	1424	1486	1486	97,9	157	78	2							
850	Vestas	704	Åkesdal 3,Gårds Köpinge	D3c	52/55	030116	1500	1373	1438	1205	1205	99,4	150	78	6							
850	Vestas	705	Åkesdal 4,Gårds Köpinge	D3c	52/55	030116	1500	1183	1341	1472	1472	93,8	150	76	9							
850	Vestas	706	Åkesdal 5,Gårds Köpinge	D3c	52/55	030116	1500	1395	1418	1496	1496	99,3	154	79	4							
850	Vestas	707	Uvereds Vindkraftfför. V1,Uv	C8f	52/50	030615	1250	1072	1624	1429	1429	99,7	116	75	8							
850	Vestas	708	Uvereds Vindkraftfför. V2,Uv	C8f	52/50	030615	1250	1013	1484	1329	1329	99,7	112	73	10							
850	Vestas	709	Uvereds Vindkraftfför. V3,Uv	C8f	52/50	030615	1250	1016	1522	1340	1340	99,6	110	74	6							
850	Vestas	710	Uvereds Vindkraftfför. V4,Uv	C8f	52/50	030615	1250	987	1507	1329	1329	99,8	110	74	7							
850	Vestas	711	Uvereds Vindkraftfför. V5,Uv	C8f	52/50	030615	1250	1064	1523	1379	1379	99,1	118	75	5							
850	Vestas	716	Kärragården 6,Bjäresjö	D2b	52/55	030408	1800	1892	1908	1864	1864	98,9	210	89	0							
850	Vestas	717	Kärragården, Lidan,Bjäresjö	D2b	52/55	030410	1850	1891	2100	1877	1877	93,7	193	84	20							
850	Vestas	719	Grimskullen,Grimskullen Ma	D7g	52/65	010405	1800	1254	1767	1622	1622	99,1	152	75	0							
850	Vestas	720	Stora Lund,Stora Lund	D8g	52/74	030714	1500	1162	1636	1437	1437	99	127	76	4							
850	Vestas	721	Skeby 2,Källby	D8g	52/49	030723	1200	896	1361	1165	1165	94,5	111	75	15							
850	Vestas	722	Frittorp,Sparlösa Frittorp	C8e	52/74	030714	1700	1318	1830	1693	1693	90,8	168	81	6							
850	Vestas	723	Erikstorp 2,Lundsbrunn	D8h	52/74	031024		940	1397	1221	1221	99,7	99	73	4							
850	Vestas	724	Grebban 3, Tanumshede,T	A9f	52/50	030706	1600	1134	1763	1584	1584	98,9	141	87	10							
850	Vestas	725	Kärrets Gård II,Långås	B5f	52/74	031125	1760	1489	1728	1709	1709	99,2	192	83	0							
850	Vestas	726	Glänås Vind,Väderstad	E8c	52/65	031115	1700	1243	1956	1663	1663	98,3	108	66	52							
850	Vestas	727	Valla Vind,Runnestad	E8c	52/65	031107	1700	1191	1809	1610	1610	98,2	115	68	35							
850	Vestas	728	Skeby/Tungelunda I,Väders	E8c	52/74	031107	1800	1334	2021	1751	1751	98,5	123	76	0							
850	Vestas	729	Skeby/Tungelunda II,Väder	E8c	52/74	031107	1800	1349	2065	1772	1772	99,3	125	0								
850	Vestas	730	Skeby/Tungelunda III,Väder	E8c	52/74	031107	1800	1262	1628	1714	1714	99,3	127	0								
850	Vestas	731	Elvinda, Rocklunda,Rocklun	F8g	52/65	031103	1600	1320	1862	1615	1615	97,8	120	69	54							
850	Vestas	732	Stavlösa Vind I,Stavlösa	E8f	52/65	031205	1750	1422	2049	1823	1823	99,2	157	76	1							
850	Vestas	733	Stavlösa Vind II,Stavlösa	E8f	52/65	031205	1750	1461	2106	1847	1847	99,1	164	78	4							
850	Vestas	734	Stavlösa Vind III,Stavlösa	F8d	52/65	031205	1750	1446	2055	1802	1802	98,5	160	76	14							
850	Vestas	739	Mofalla Laggarebolet,Lagga	E8d	52/65	031210		1027	1653	1435	1435	99,4	115	77	0							
850	Vestas	743	Heås, Sibräcka,Sibräcka	B7g	52/60	040121	1900	1945	2508	2432	2432	99,4	230	90	9							
850	Vestas	748	Björnskallen, Kajsa,Ljungda	C18f	52/65	031211	1900	1219	1447	1287	1287	89,4	31	25	105							
850	Vestas	749	Sparlösa,Sparlösa	C8e	52/65	030901	1650	1214	1725	1577	1577	97,3	165	86	1							
850	Vestas	751	Stenkil,Stenskilsvarv, Varv	F8g	52/65	040128	1700	1173	1721	1531	1531	98,5	112	71	17							
850	Vestas	762	Kvismaren 1,Odensbacken	F10c	52/74	040401	1430	1058	1618	1099	1099	70,5	107	70	0							
850	Vestas	764	Ölanda,Istrum	D8h	52/74	040225	1400	913	1378	1243	1243	97,6	99	70	32							
850	Vestas	766	Andersfält, 1SYD,Tönnersa	C4e	52/65	040131	1700	1310	1729	1637	1637	99,4	156	79	0							
850	Vestas	767	Andersfält, 2 MITT,Tönners	C4e	52/65	040131	1750	1493	1656	1664	1664	93,7	170	78	8							
850	Vestas	768	Andersfält, 3 NORR,Törnne	C4e	52/65	040131	1750	1475	1922	1804	1804	99,4	172	79	0							
850	Vestas	769	Långeryd I,Långeryd	F8d	52/65	040506	1750	1508	2133	1816	1816	99,1	163	80	2							
850	Vestas	770	Långeryd II,Långeryd	F8d	52/65	040506	1750	1472	2091	1841	1841	99,4	163	80	3							
850	Vestas	773	Brunnstorp Källby,Broby-Br	D8g	52/74	040713	1500	1148	1594	1537	1537	98,6	136	77	9							
850	Vestas	784	St Wahly,Väderstad	F8d	52/74	041206	1850	1404	2160	1865	1865	99,6	143	75	0							
850	Vestas	786	Isberget I,Skonberga	F8e	52/74	050103	1600	1277	1908	1601	1601	98,9	120	69	2							
850	Vestas	787	Isberget II,Skonberga	F8e	52/74	050103	1600	1203	1848	1551	1551	98,9	115	69	0							
850	Vestas	788	Isberget III,Skonberga	F8e	52/74	050103	1600	1261	1825	1554	1554	98,9	118	72	7							
850	Vestas	794	Blås ut Vind AB,Lundsbrun	D8g	52/74	041213	1500	1065	1535	1345	1345	97,6	122	76	8							
850	Vestas	795	Kilabacken Vind AB,Lundsbr	D8g	52/74	050118	1550	1272	1879	1651	1651	97,6	144	79	0							
850	Vestas	796	Ova Vind,Lundsbrunn	D8g	52/74	050116	1500	1093	1627	1511	1511	98,9	129	76	5							
850	Vestas	797	Ryda Vind AB,Ryda	C8b	52/74	050127	1600	1396	1886	1745	1745	99,4	167	82	0							
850	Vestas	799	Storön 1,Storön	M25c	52/65	050201	1700	1586	1885	1807	1807	96,8	198	81	0							
850	Vestas	800	Hunflen, Ferdinand 20615,	E13a	52/65	050403	1800	1750	2239	1968	1968	99,7	125	50	1							
850	Vestas	801	Hunflen, Vilhelm 20616,Äpp	E13a	52/65	050504	1800	1521	1857	1746	1746	99,3	116	53	8							
850	Vestas	802	Viglunda,Skara	D8d	52/72	050517	1600	1128	1735	1491	1491	98,3	128	75	8							
850	Vestas	804	Östest-kröket,Tännäs	C17f	52/55	051124	1900	2107	2655	2367	2367	94,3	113	61	58							
850	Vestas	820	Lönhult,Lönhults gård	C3d	52/74	051017	1875	1956	2341	2275	2275	98,4	223	82	45							
850	Vestas	840	Uljeberg,Uljebergs Säteri	F8e	52/74	051221	1400	1073	1654	1418	1418	99,6	95	66	1							
850	Vestas	842	Vannborga Övra,Borgholm	H5a	52/44	041231	1700	1897	2024	1936	1936	97	174	80	21							
850	Vestas	843	Vannborga Nedra,Borgholm	H5a	52/44	041231	1700	2033	2257	2106	2106	98,7	183	81	22							
850	Vestas	844	Ekekullen,Dintestorp	D7h	52/74	051228	1650	1178	1708	1556	1556	99,2	124	74	0							
850	Vestas	848	Örum Ystad,Örum	D2c	52/65	050520	2400	2322	2473	2362	2362	95,7	268									

Ny *	Effekt (kW)		Fabrikat	Nr Anläggning	Placering	D/H I drift	Ber MWh	2011 MWh	2012 MWh	2013 MWh	12mån MWh	12mån %	Månad MWh	Tid %	Hindertid (tim)							
	Hög	Låg													Benämning	Karta	(m)	AHT	MS	YNS	OVS	PU
900	200	NEG Micon	483 Klimpfjäll 1,Klimpfjäll	F23d	52/49	010116		944	1267	1211	1211	98,9	47	40	1							
900	200	NEG Micon	484 Klimpfjäll 2,Klimpfjäll	F23d	52/49	010116		847	1177	952	952	82,8	31	20	30							
900	200	NEG Micon	485 Klimpfjäll 3,Klimpfjäll	F23d	52/49	010116		1064	1456	1181	1181	84,9	0	0	710							
900	200	NEG Micon	493 Dörestorp 2,Laholm	C4b	52/55	010614	1650	1224	1593	1481	1481	97,7	143	72	1							
900	200	NEG Micon	494 Viscaria 1,Viscaria	J29h	52/49	010918	1846	797	1407	1186	1186	95,7	46	40	51							
900	200	NEG Micon	495 Viscaria 2,Viscaria	J29h	52/49	010901	1784	1238	1398	1192	1192	97,4	58	52	0							
900	200	NEG Micon	496 Viscaria 3,Viscaria	J29h	52/49	010901	1896	1238	1538	1400	1400	99,1	58	53	0							
900	200	NEG Micon	618 Greby,Greby	G4i	52/55	001229	1652	1428	1602	1521	1521	98,6	151	90	1							
900	200	NEG Micon	694 Össjö boställe,Össjö	C3h	52/72	020101		1565	1916	1819	1819	99,9	183	84	0							
900	200	NEG Micon	735 Stenninge 1,Stenninge	H5d	52/49	040111	1900	1951	2350	2184	2184	99,1	191	85	0							
900	200	NEG Micon	736 Badane 2,Kättilstorp	D7h	52/72	030911		1070	1618	1381	1381	98,9	105	70	75							
900	200	NEG Micon	737 Badane 3,Kättilstorp	D7h	52/72	030910		1064	1591	1385	1385	99,1	107	69	34							
900	200	NEG Micon	742 Ängalid II,Svalöv	C2h	52/70	040108	1900	2112	2214	1781	1781	83,9	239	90	5							
900	200	NEG Micon	755 Kuling I,Falkenberg	B5f	52/60	040107	1930	1244	1305	1285	1285	82,7	147	70	41							
900	200	NEG Micon	756 Kuling II,Falkenberg	B5f	52/60	040107	1930	1269	1426	1600	1600	99,8	178	87	0							
900	200	NEG Micon	757 Kuling III,Falkenberg	B5f	52/60	040107	1930	1339	1685	1561	1561	95,8	184	87	0							
900	200	NEG Micon	758 Kuling IV,Falkenberg	B5f	52/60	040107	1930	1239	1493	1536	1536	96,8	151	81	0							
900	200	NEG Micon	759 Kuling V,Falkenberg	B5f	52/60	040107	1930	1289	1612	1618	1618	99	163	85	8							
1000		Nordic	438 Sigvards 2,Näs	I5f	54/60	000818	2400	1968	1967	929	929	65,4	5	3	85							
1000		Nordic	681 Gerda Dragabol,Halmstad	C4h	59/70	030103	2000	1228	1335	1225	1225	83,2	163	69	4							
1000		WinWind	850 Alva af Hultha,Askersund	F9a	64/72	070125	2200	1629	2648	2402	2402	100	186									
1000		WinWind	1030 Paljakos Gunilla,Grängesbe	E12c	64/70	080130	2700	2298	2770	2331	2331	100	75									
1000		WinWind	1032 Ryda Vind 2,Ryda	C8b	64/70	090128	2000	1635	2147	1997	1997	100	115									
1000		WinWind	1046 Sörgårdsvind 1, Moholm,M	D8i	64/70	070630	2000	1342	2138	1264	1264	100	102									
1000		WinWind	1066 Brunngården, Näs, Falköpi	D7h	64/70	070614	2200	1602	2229	1732	1732	100	70									
1000		WinWind	1124 Hästhalla 1,Skara	C8f	64/70	070501	2200	1856	2661	1283	1283	100	83									
1000		WinWind	1359 Ova Vind 2,Broby	D8g	64/70	061124	2000		2382	1491	1491	100	79									
1000		WinWind	1697 Bodberget 1,Harrsjön	F21h	64/70	060901	2150			361	361	100	56									
1500		GE Wind En	642 Assmäsa 1,Assmäsa	D2b	70,5/65	020712	3475	2542	2960	2457	2457	87,2	253	80	0	20						
1500		GE Wind En	643 Assmäsa 2,Assmäsa	D2b	70,5/65	020712	3475	2498	2759	2665	2665	94,6	275	81	15							
1500		GE Wind En	644 Assmäsa 3,Assmäsa	D2b	70,5/65	020712	3475	2096	2651	2083	2083	83,5	249	77	0	70						
1500		Enercon	645 Hedagården 1,Hedagården	C3b	66/65	020901	3700	3720	4169	3996	3996	95	423	94	0							
1500		Enercon	646 Hedagården 4,Hedagården	C3b	66/65	020901	3700	3689	3718	3440	3440	92,3	422	94	0							
1500		Enercon	647 Hedagården 5,Hedagården	C3b	66/65	020901	3700	3333	3814	3395	3395	94,2	394	93	0							
1500		Enercon	675 Hedagården 2,Hedagården	C3b	70/65	030101	3700	3621	3876	3901	3901	94,8	410	94	0							
1500		Enercon	676 Hedagården 3,Hedagården	C3b	70/65	030101	3700	3382	3447	3374	3374	93,4	391	93	12							
1500		Enercon	677 Hedagården 6,Hedagården	C3b	70/65	030101	3700	3384	3430	3733	3733	94,3	412	95	1							
1500		Enercon	714 Annevind 1,Anneöv	C2h	70/65	030615	3700	3236	3744	3051	3051	87,9	348	90	29							
1500		Enercon	715 Annevind 2,Anneöv	C2h	70/65	030615	3700	3558	3772	2403	2403	68,3	386	91	28							
1500		Vestas	777 Offerdal Råshön 1,Ånge	E19g	82/78	041207	4031	3470	4199	3602	3602	91,8	196	56	102							
1500		Vestas	778 Offerdal Råshön 2,Ånge	E19g	82/78	041205	4319	4034	4215	4097	4097	91,4	197	59	19							
1500		Vestas	779 Offerdal Råshön 3,Ånge	E19g	82/78	041208	3613	3452	4238	3715	3715	92	166	55	70							
1500		Vestas	780 Offerdal Råshön 4,Ånge	E19g	82/78	041208	4023	3582	3994	3588	3588	92,6	176	50	106							
1500		Vestas	781 Offerdal Råshön 5,Ånge	E19g	82/78	041203	4032	3599	3930	3369	3369	89,8	168	53	33							
1500		Vestas	782 Offerdal Råshön 6,Ånge	E19g	82/78	041205	4054	3332	3683	3223	3223	88,6	141	42	144							
1500		Vestas	783 Offerdal Råshön 7,Ånge	E19h	82/78	041203	3955	3618	4118	3594	3594	94,5	127	49	30							
1500		Vestas	790 Västraby 1 SV,Löberöd	D2g	80/78	040806	4800	4409	5189	5003	5003	96,7	529	88	1							
1500		Vestas	791 Västraby 2 NO,Västraby	D2g	80/78	040806	4800	3780	4912	4534	4534	96,6	394	74	98							
1500		Vestas	792 Västraby 3 SO,Västraby	D2g	80/78	040806	4800	3956	4366	4748	4748	98	500	88	0							
1500		Vestas	793 Västraby 4 NO,Västraby	D2g	80/78	040806	4800	3731	4538	4418	4418	98,2	471	88	0							
1500		Vestas	809 Aapua 1,Aapua	M27i	82/78	051003	4465	4132	5183	4461	4461	91,9	237	63	84							
1500		Vestas	810 Aapua 2,Aapua	M27i	82/78	050929	4232	3854	4820	4095	4095	90,8	203	60	84							
1500		Vestas	811 Aapua 3,Aapua	M27i	82/78	050928	4140	3606	4342	3864	3864	92,4	215	60	92							
1500		Vestas	812 Aapua 4,Aapua	M27i	82/78	050928	4344	4112	5068	4474	4474	92,6	252	65	83							
1500		Vestas	813 Aapua 5,Aapua	M27i	82/78	050928	4397	3993	5002	4297	4297	92,6	245	64	81							
1500		Vestas	814 Aapua 6,Aapua	M27i	82/78	050928	4500	4000	5218	4299	4299	92,3	181	47	82							
1500		Vestas	815 Aapua 7,Aapua	M27i	82/78	050928	4613	4271	5341	4334	4334	88,4	238	62	115							
1500		Enercon	888 Nygårdshus 2,Eslöv	D2g	66/65	041001	4200	3247	3620	3438	3438	93,6	297	92	78							
1500		Enercon	889 p.Olofsson Energi,Eslöv	D2g	70/86	041101	4100	3427	2811	3541	3541	98,7	323	77	1							
1500		Vestas	1029 Gråsjön Anja,Kall	D20d	66/60	000101	2000	1422	1989	1616	1616	82,6	95	20	189							
1500		Vestas	1152 Gans 1,Nåsudden	I5i	90/80	090301		6255	7231	6623	6623	89,4	570	88	138							
1500		Vestas	1153 Gans 2,Nåsudden	I5i	90/80	090301		6239	7191	6461	6461	96,9	582	90	2							
1500		Vestas	1154 Gans 3,Nåsudden	I5i	90/80	090301		6164	7189	6536	6536	98,4	574	90	2							
1500		Vestas	1155 Gans 4,Nåsudden	I5i	90/80	090301		6084	7069	6385	6385	97,5	567	90	7							
1500		Enercon	1199 Granberget Vindpark 1,Sike	L21d	82/98	091103	5500	4387	4939	5000	5000	97,1	481	92	2							
1500		Enercon	1200 Granberget Vindpark 2,Sike	L21d	82/98	091103	5500	4236	4642	4671	4671	95,9	511	94	1							
1500		Enercon	1201 Granberget Vindpark 3,Sike	L21d	82/98	091103	5500	4427	4941	4983	4983	96,6	507	94	2							
1500		Enercon	1202 Granberget Vindpark 4,Sike	L21d	82/98	091103	5500	4262	4917	4791	4791	94,6	502	93	3							
1500		Enercon	1203 Granberget Vindpark 5,Sike	L21d	82/98	091103	5500	4571	4894	5147	5147	96,3	510	92	34							
1500		Enercon	1204 Granberget Vindpark 6,Sike	L21d	82/98	091103	5500	4626	5213													

Ny *	Effekt (kW)		Fabrikat	Nr Anläggning	Placering	D/H I drift	Ber MWh	2011 MWh	2012 MWh	2013 MWh	12mån MWh	12mån %	Månad MWh	Tid %	Hindertid (tim)								
	Hög	Låg													AHT	MS	YNS	OVS	PU	OPS	TF		
1530	GE	Wind En	610	Utgrunden T6,Offshore	G3h	70,5/65	001221		4854	5253	5110	5110	93,7	449	86	63							
1530	GE	Wind En	611	Utgrunden T7,Offshore	G3h	70,5/65	001221		5118	4497	4733	4733	86,6	539	92	16							
1800	Vestas		858	Stenbrona 1,Stenbrona-Sal	C8f	90/95	070204	5200	4764	6290	5805	5805	93,6	522	83	25							
1800	Vestas		859	Stenbrona 2,Stenbrona-Sal	C8f	90/95	070204	5200	4814	6398	5877	5877	95,6	520	83	24							
1800	Vestas		956	Vara Tornum,Kvånum	C8f	90/95	080101	5300	4719	6224	5904	5904	97,6	524	83	18							
1800	Vestas		1095	Gategården, Bengt C,Gateg	C8f	90/65	080501	5500	4620	5956	5459	5459	93,6	427	69	123							
1800	Vestas		1096	Västergården 1,Brålanda	C9a	90/95	090109	5300	4826	5398	5342	5342	96,6	554	90	4							
1800	Vestas		1097	Västergården 2,Brålanda	C9a	90/95	090109	5300	4610	5112	4865	4865	95,4	504	89	10							
1800	Vestas		1098	Västergården 3,Brålanda	C9a	90/95	090109	5300	4674	5404	5210	5210	99	505	90	1							
1800	Vestas		1099	Västergården 4,Brålanda	C9a	90/95	090109	5300	4698	5082	4739	4739	94	532	90	29							
1800	Vestas		1100	Tängelsbol 5,Brålanda	C9a	90/95	090109	5400	4661	5545	5134	5134	95,2	540	86	16							
1800	Vestas		1101	Tängelsbol 6,Brålanda	C9a	90/95	090109	5400	4784	5415	5478	5478	99,2	539	89	2							
1800	Vestas		1276	Havnäs Vindkraftpark D15,	F21c	90/95	100705	5337	1584	6470	5306	5306	98,7	82	33	31							
1800	Vestas		1278	Havnäs Vindkraftpark D17,	F21c	90/95	100705	5337	1278	6672	5657	5657	98,9	108	39	5							
1800	Vestas		1282	Havnäs Vindkraftpark D21,	F21c	90/95	100705	5337	1757	6750	5706	5706	99,1	115	38	7							
1800	Vestas		1392	Lyngby 1,Everöd	D2i	90/95	071022	5200		4581	5218	5218	98,9	538	84	0							
1800	Vestas		1418	Stor-Rotliden A-03,Stor-Rotl	I21e	90/95	100930	5725	7191	5089	5089	88	24	40									
1800	Vestas		1419	Stor-Rotliden A-04,Stor-Rotl	I21e	90/95	101028	5725	7175	5220	5220	89,7	70	52									
1800	Vestas		1420	Stor-Rotliden A-05,Stor-Rotl	I21e	90/95	100928	5725	7041	5100	5100	91,4	32	46									
1800	Vestas		1421	Stor-Rotliden A-06,Stor-Rotl	I21e	90/95	100930	5725	6510	4714	4714	90,3	83	32									
1800	Vestas		1437	Stor-Rotliden C-03,Stor-Rotl	I21e	90/95	100820	5725	6271	4964	4964	92,4	276	36									
1800	Vestas		1438	Stor-Rotliden C-04,Stor-Rotl	I21e	90/95	100820	5725	5916	4692	4692	91,7	267	28									
1800	Vestas		1445	Stor-Rotliden C-11,Stor-Rotl	I21e	90/95	100908	5725	6360	4944	4944	79,1	164	175									
1800	Vestas		1447	Stor-Rotliden D-02,Stor-Rotl	I21e	90/95	100813	5725	6490	4857	4857	82	194	56									
1800	Vestas		1448	Stor-Rotliden D-03,Stor-Rotl	I21e	90/95	100813	5725	6695	5194	5194	88,1	276	81									
1800	Vestas		1453	Stor-Rotliden D-08,Stor-Rotl	I21e	90/95	100729	5725	5593	4478	4478	89,4	333	40									
1800	Vestas		1455	Stor-Rotliden D-10,Stor-Rotl	I21e	90/95	100729	5725	5996	5003	5003	90,1	325	72									
1800	Vestas		1456	Östra Herrestad A-01,Östra	D2c	90/80	101011	6333	7121	6981	6981	99	683	1									
1800	Vestas		1457	Östra Herrestad A-02,Östra	D2c	90/80	101014	6333	6834	6782	6782	98,7	674	0									
1800	Vestas		1458	Östra Herrestad A-03,Östra	D2c	90/80	101019	6333	6864	6676	6676	98,8	666	0									
1800	Vestas		1459	Östra Herrestad A-04,Östra	D2c	90/80	101008	6333	7094	6923	6923	99,1	687	0									
1800	Vestas		1460	Östra Herrestad A-05,Östra	D2c	90/80	101018	6333	6715	6514	6514	96,3	695	0									
1800	Vestas		1461	Östra Herrestad B-01,Östra	D2c	90/80	101007	6333	6527	7050	7050	99,2	689	0									
1800	Vestas		1462	Östra Herrestad B-02,Östra	D2c	90/80	101021	6333	7158	6883	6883	97,5	681	0									
1800	Vestas		1463	Östra Herrestad B-03,Östra	D2c	90/80	101028	6333	7153	6990	6990	98,7	676	0									
1800	Vestas		1464	Östra Herrestad B-04,Östra	D2c	90/80	101025	6333	6509	6669	6669	98	637	52									
1800	Vestas		1550	Sängsjön 1,Torvsele	H21e	90/105	111030	5500	653	5273	5273	94,2	264	56	42								
1800	Vestas		1551	Sängsjön 2,Torvsele	H21e	90/105	111030	5500	729	6278	6278	94,8	338	57	56								
1800	Vestas		1552	Sängsjön 3,Torvsele	H21e	90/105	111030	5500	678	5509	5509	94,1	350	57	38								
1800	Vestas		1712	Vassmolösa 1,Vassmolösa	G4e	100/95	120710	5100		521	521	99,9	521	90	1								
1800	Vestas		1713	Vassmolösa 2,Vassmolösa	G4e	100/95	120710	5100		501	501	100	501	89	0								
1800	Vestas		1714	Vassmolösa 3,Vassmolösa	G4e	100/95	120716	5100		470	470	99,4	470	82	52								
1800	Vestas		1715	Vassmolösa 4,Vassmolösa	G4e	100/95	120717	5100		505	505	100	505	87	0								
1800	Vestas		1716	Vassmolösa 5,Vassmolösa	G4e	100/95	120711	5100		474	474	100	474	85	0								
1800	Vestas		1731	Rockneby 1,Rockneby	G5b	100/95	120731	5200		1651	1651	99,5	397	86	12								
1800	Vestas		1732	Rockneby 2,Rockneby	G5b	100/95	120731	5200		1691	1691	99,8	408	87	1								
1800	Vestas		1733	Rockneby 3,Rockneby	G5b	100/95	120801	5200		1636	1636	99,6	403	86	10								
1800	Vestas		1734	Rockneby 4,Rockneby	G5b	100/95	120813	5200		1608	1608	99,7	406	87	0								
1800	Vestas		1735	Rockneby 5,Rockneby	G5b	100/95	120814	5200		1513	1513	97,7	315	63	192								
2000	Vestas		738	Skåls Näs, Slitevind XXIX,S	I5f	80/78	031214	6000	5377	6309	5414	5414	96,1	481	87	14							
2000	Enercon		774	Orup 1,Rolsberga	D2g	70/65	041201	3500	3021	3651	3329	3329	92,3	232	40	432							
2000	Enercon		821	Långå 1,Långå	D17e	70/85	051007	5400	3134	4287	3632	3632	98,4	240	78	3							
2000	Enercon		822	Långå 2,Långå	D17e	70/85	051017	5400	3293	3869	3383	3383	98,8	135	65	14							
2000	Enercon		823	Långå 3,Långå	D17e	70/85	051024	5400	3344	4071	3537	3537	97,3	212	76	9							
2000	Enercon		824	Långå 4,Långå	D17e	70/85	051031	5400	3519	4480	3882	3882	97,8	228	76	3							
2000	Enercon		825	Långå 5,Långå	D17e	70/85	051108	5400	3154	4407	3780	3780	96,8	215	79	4							
2000	Enercon		845	Odarslöv 1,Eslöv	C2f	70/64	060720	4900	4044	4661	3750	3750	91,7	456	94	1							
2000	Enercon		846	Odarslöv 2,Eslöv	C2i	70/64	060720	4900	3710	4872	4342	4342	98,7	455	95	1							
2000	Enercon		847	Odarslöv 3,Eslöv	C2i	70/64	060720	4900	3281	4620	4116	4116	97,6	429	93	9							
2000	Enercon		856	Värilinge 1,Stehag	C2i	82/78	070119	5500	4272	4851	4537	4537	95	502	97	0							
2000	Enercon		857	Värilinge 2,Stehag	C2i	82/78	070309	5500	4157	4170	3916	3916	90,3	424	90	0							
2000	Enercon		868	Stora Istad 1,Stora Istad	H5a	82/78	070501	5500	5393	5986	5557	5557	94,6	574	96	17							
2000	Enercon		869	Stora Istad 2,Stora Istad	H5a	82/78	070501	5500	4980	5611	4896	4896	93,1	514	93	35							
2000	Enercon		870	Stora Istad 3,Stora Istad	H5a	82/78	070501	5500	4958	4692	4739	4739	83,2	555	98	0							
2000	Enercon		871	Stora Istad 4,Stora Istad	H5a	82/78	070501	5500	4982	5526	4844	4844	89,9	534	95	22							
2000	Enercon		872	Stora Istad 5,Stora Istad	H5a	82/78	070501	5500	4945	5835	4911	4911	88,1	531	96	15							
2000	Vestas		878	Hornberget 1,Aspliden	I23e	90/80	070111	6000	5834	6527	4628	4628	100	316	49	0							
2000	Vestas		879	Hornberget 2,Aspliden	I23e	90/80	070111	6000	5291	6351	5253	5253	100	308	56	0							
2000	Vestas		880	Hornberget 3,Aspliden	I23e	90/80	070111	6000															

Ny *	Effekt (kW)		Fabrikat	Nr Anläggning	Placering	D/H	I drift	Ber	2011	2012	2013	12mån	12mån	Månad	Tid	Hindertid (tim)							
	Hög	Låg														Benämning, Ort	Karta	(m)	MWh	MWh	MWh	MWh	%
2000	Enercon	1016	Kvantenberg, Ekovind,Bolst	C9a	82/98	080520	5500	5172	5822	5898	5898	98,8	659	91	7								
2000	Enercon	1034	Kinne-Vedums Vind,Kinne-	D8g	82/98	090120	4500	3619	5387	4720	4720	97,6	354	80	3								
2000	Enercon	1047	Silkomhöjden 1,Silkomhöjd	E12d	82/98	081210	5200	4430	5023	4734	4734	95,8	372	74	106								
2000	Enercon	1048	Silkomhöjden 2,Silkomhöjd	E12d	82/98	081210	5200	5027	5310	5463	5463	96,2	394	74	169								
2000	Enercon	1049	Silkomhöjden 3,Silkomhöjd	E12d	82/98	081210	5200	4167	4821	4601	4601	97,1	419	95	9								
2000	Enercon	1050	Köjkeberget 4, Anders A,Va	E12d	82/98	090325	5200	4860	5545	5172	5172	93,6	526	94	22								
2000	Enercon	1051	Köjkeberget 5, Anders A,Va	E12d	82/98	090325	5200	4756	5315	4582	4582	88,1	321	54	299								
2000	Enercon	1052	Köjkeberget 6, Anders A,Va	E12d	82/98	090325	5200	5124	5822	5550	5550	96	438	80	128								
2000	Vestas	1056	Högberget Denise,Bjursås	F13h	90/95	080807	5000	5383	6645	5833	5833	98,3	257	50	70								
2000	Vestas	1057	Högberget Herman,Bjursås	F13h	90/95	080812	5000	5625	6930	5983	5983	99,1	345	57	25								
2000	Vestas	1058	Högberget Victoria,Bjursås	F13h	90/95	080814	5000	5654	6893	6070	6070	99,4	398	60	1								
2000	Vestas	1059	Högberget Ulrik,Bjursås	F13h	90/95	080805	5000	5643	6861	6003	6003	99,3	411	58	1								
2000	Vestas	1060	Högberget Arne,Bjursås	F13h	90/95	080804	5000	5428	6318	5659	5659	98,4	421	61	0								
2000	Vestas	1061	SOTARED nr 1 Elsa,Långå	B5f	90/105	090201	6000	5369	6551	6320	6320	93,9	659	88	21								
2000	Vestas	1062	SOTARED nr 2 Ellen,Långå	B5f	90/105	090201	6000	5374	6524	6257	6257	96,6	646	89	9								
2000	Vestas	1063	SOTARED nr 3 Ella,Långås	B5f	90/105	090201	6000	5070	5983	5817	5817	95,2	555	84	29								
2000	Vestas	1064	SOTARED nr 4 Elise,Långå	B5f	90/105	090201	6000	4990	5739	5551	5551	96,6	574	87	2								
2000	Vestas	1065	SOTARED nr 5 Elisabet,Lå	B5f	90/105	090201	6000	5261	6436	6274	6274	98,4	656	90	0								
2000	Enercon	1071	Markbygden, Dragaliden 1,	K24e	82/108	090101	6000	4823	6154	4954	4954	99,2	294	91	1								
2000	Enercon	1072	Markbygden, Dragaliden 2,	K24e	82/108	090101	6000	5377	6168	4652	4652	98,9	291	87	3								
2000	Enercon	1073	Markbygden, Dragaliden 3,	K24e	82/137	101001	6000	1332	6691	5907	5907	98,3	386	91	12								
2000	Enercon	1074	Markbygden, Dragaliden 4,	K24e	82/108	101101	6000	340	5791	4830	4830	98,7	310	90	1								
2000	Enercon	1075	Markbygden, Dragaliden 5,	K24e	82/108	101101	6000	647	5755	4771	4771	99,2	288	90	2								
2000	Enercon	1076	Markbygden, Dragaliden 6,	K24e	82/137	101101	6000	793	6987	5709	5709	99,2	377	91	1								
2000	Enercon	1077	Markbygden, Dragaliden 7,	K24e	82/108	101001	6000	791	5832	4748	4748	98,3	143	43	25								
2000	Enercon	1078	Markbygden, Dragaliden 8,	K24e	82/108	101101	6000	793	5600	4808	4808	96,5	278	89	1								
2000	Enercon	1079	Markbygden, Dragaliden 9,	K24e	82/108	101101	6000	510	5559	4640	4640	98,7	201	69	12								
2000	Enercon	1080	Markbygden, Dragaliden 10	K24e	82/108	101001	6000	1329	5259	4472	4472	99,1	265	87	1								
2000	Enercon	1081	Markbygden, Dragaliden 11	K24e	82/108	101001	6000	1349	5391	4518	4518	98,7	253	86	1								
2000	Enercon	1082	Markbygden, Dragaliden 12	K24e	82/108	101001	6000	1592	5439	4570	4570	99	276	89	4								
2000	Enercon	1086	Egby 5,Borgholm	H5a	70/64	090715	5200	4139	4151	3823	3823	98	392	94	18								
2000	Vestas	1088	Håberg 3,Flo	C8d	90/105	090501	5200	4775	6082	5762	5762	99	565	84	0								
2000	Vestas	1089	Håberg 4,Flo	C8d	90/105	090501	5200	4884	6086	5791	5791	98,9	578	84	0								
2000	Vestas	1104	Klinte 2,Klintehamn	I6c	80/67	090725	5200	4295	5741	4654	4654	97,1	354	85	8								
2000	Vestas	1105	Klinte 3,Klintehamn	I6c	80/67	090724	4800	3667	4967	4023	4023	96,3	313	82	9								
2000	Vestas	1106	Klinte 4,Klintehamn	I6c	80/67	090723	5000	3783	5132	4132	4132	96,5	342	83	6								
2000	Vestas	1107	Klinte 5,Klintehamn	I6c	80/67	090723	4800	3970	5399	4418	4418	97,6	364	83	0								
2000	Vestas	1108	Klinte 6,Klintehamn	I6c	80/67	090723	5200	4462	6125	4898	4898	96,3	383	81	6								
2000	Enercon	1109	Lyby, Knivsta 1,Lyby	D2g	82/78	090901	5200	4467	5376	5116	5116	98,2	521	97	4								
2000	Enercon	1110	Lyby, Svingan 1,Lyby	D2g	82/78	090901	5200	4469	5054	4815	4815	95,5	481	92	44								
2000	Vestas	1113	Long Vind AB, Ivar,Long	C8c	90/95	090914	5400	5015	6340	6025	6025	96,8	554	84	11								
2000	Vestas	1114	Long Vind AB, Göte,Long	C8c	90/95	090914	5400	4902	6205	5960	5960	95	554	83	18								
2000	Vestas	1115	Long Vind AB, Egon,Long	C8c	90/95	090914	5400	4977	6309	6012	6012	93	569	85	9								
2000	Enercon	1116	Håkantorp 1,Håkantorp	C8e	82/98	090801	5300	4122	5720	5334	5334	97,8	501	93	15								
2000	Enercon	1117	Håkantorp 2,Håkantorp	C8e	82/98	090801	5300	4018	5590	5280	5280	98,8	503	95	3								
2000	Enercon	1118	Emma af Göksholm,Göksh	F10f	82/98	090901	5400	3508	5096	4664	4664	95,3	385	96	0								
2000	Enercon	1120	Isgrannatorp 1,Isgranna	D3c	82/98	091101	4600	3796	4488	4582	4582	97,1	431	92	11								
2000	Enercon	1121	Isgrannatorp 2,Isgranna	D3c	82/98	091101	4600	3609	4601	4471	4471	96,4	423	92	10								
2000	Enercon	1122	Isgrannatorp 3,Isgranna	D3c	82/98	091101	4600	4010	4569	4437	4437	96,5	416	92	9								
2000	Vestas	1125	Oxhult 1,Oxhult	C4c	90/105	090601	5170	3956	4613	4546	4546	97,9	451	99	0								
2000	Vestas	1126	Oxhult 2,Oxhult	C4c	90/105	090601	5170	3632	4384	4379	4379	99,7	438	99	0	1							
2000	Vestas	1127	Oxhult 3,Oxhult	C4c	90/105	090601	5170	3829	4644	4606	4606	98,7	461	99	0	1							
2000	Vestas	1128	Oxhult 4,Oxhult	C4c	90/105	090601	5170	4128	5370	5216	5216	99,8	509	99	0	1							
2000	Vestas	1129	Oxhult 5,Oxhult	C4c	90/105	090601	5170	4268	4517	4433	4433	98,4	464	99	0								
2000	Vestas	1130	Oxhult 6,Oxhult	C4c	90/105	090601	5170	4060	4728	4524	4524	99,4	432	99	0								
2000	Vestas	1131	Oxhult 7,Oxhult	C4c	90/105	090601	5170	4416	4879	4999	4999	99,9	488	99	0								
2000	Vestas	1132	Oxhult 8,Oxhult	C4c	90/105	090601	5170	4597	5200	5002	5002	99,9	481	97	0	1							
2000	Vestas	1133	Oxhult 9,Oxhult	C4c	90/105	090601	5170	4386	4905	4739	4739	99,4	442	99	0	4							
2000	Vestas	1134	Oxhult 10,Oxhult	C4c	90/105	090601	5170	4349	4508	4471	4471	99,4	462	99	0								
2000	Vestas	1135	Oxhult 11,Oxhult	C4c	90/105	090601	5170	4608	4916	4922	4922	99,8	501	99	0	1							
2000	Vestas	1136	Oxhult 12,Oxhult	C4c	90/105	090601	5170	3966	4124	4110	4110	99,5	435	99	0								
2000	Enercon	1141	Eolus Espinge,Hurva	C2i	82/78	100101	5600	3955	5677	5471	5471	98,9	589	97	0								
2000	Enercon	1142	Blåsinge Espinge,Hurva	C2i	82/78	100101	5600	4169	5629	5723	5723	99,2	601	96	2								
2000	Enercon	1143	Eslövs Vind Klemedstorp,H	C2i	82/78	100101	5600	4450	5627	5524	5524	98,2	583	95	17								
2000	Enercon	1144	Eolus Klemedstorp,Hurva	C2i	82/78	100101	5600	4420	5643	5670	5670	98,6	597	97	0								
2000	Enercon	1145	Götenporten 1,Västermark	D8g	82/98	091022	5000	3431	5196	4557	4557	99,1	394	92	7								
2000	Enercon	1146	Götenporten 2,Västermark	D8g	82/98	091026	5000	3122	4752	4343	4343	97											

Ny *	Effekt (kW)		Fabrikat	Nr Anläggning	Placering	D/H	I drift	Ber MWh	2011 MWh	2012 MWh	2013 MWh	12mån MWh	12mån %	Månad MWh	Tid %	Hindertid (tim)						
	Hög	Låg														Benämning, Ort	Karta	(m)	AHT	MS	YNS	OVS
2000	Enercon	1186	Gärdslösa 3, Elsa,Gärdslös	H4g	82/78	100301	5100	3666	4875	4258	4258	92,1	222	47	384							
2000	Enercon	1187	Gärdslösa 4,Gärdslösa	H4g	82/78	100301	5100	3749	4546	4261	4261	91,8	504	94	23							
2000	Enercon	1188	Gärdslösa 5,Gärdslösa	H4g	82/78	100301	5100	3574	4775	4529	4529	93,9	519	97	1							
2000	Enercon	1190	Påboda 1,Påboda	G4b	82/98	100301	4900	4273	5017	5110	5110	95,8	505	92	38							
2000	Enercon	1191	Påboda 2,Påboda	G4b	82/98	100301	4900	4202	5225	5206	5206	97,2	503	95	22							
2000	Vestas	1222	Vallerstad, Gudrun,Vallerst	D5i	90/105	091201	6000	6339	7139	7045	7045	99,1	631	88	12							
2000	Vestas	1223	Vallerstad, Mathilda,Vallerst	D5i	90/105	091209	6000	5965	7088	6670	6670	98,9	596	86	16							
2000	Vestas	1228	Holmsund 3,Holmsund	K20e	90/80	070501	1918	5884	6030	6030	6030	96,9	445	76	76							
2000	Enercon	1230	Ugglum 1-Ugglum Vindpark	C9a	82/108	090821	5500	5169	6109	5799	5799	98,5	626	92	2							
2000	Enercon	1231	Ugglum 2-Ugglum Vindpark	C9a	82/108	090901	5500	4780	5558	5770	5770	97,6	598	92	2							
2000	Vestas	1232	Gunnarstorp, Sven,Flakebe	C8e	90/95	100601	5400	2714	5921	5498	5498	85,3	549	85	4							
2000	Vestas	1233	Gunnarstorp, Malte,Flakebe	C8e	90/95	100601	5400	2815	5886	5541	5541	94	550	85	2							
2000	Vestas	1234	Gunnarstorp, Astrid,Flakeb	C8e	90/95	100601	5400	2848	6009	5702	5702	94,4	569	85	0							
2000	Vestas	1235	Ulvstorp, Djerf,Flakeberg G	C8e	90/95	100601	5200	2617	5653	5210	5210	91,7	532	85	0							
2000	Vestas	1236	Ulvstorp, Emil,Flakeberg Gu	C8e	90/95	100601	5200	2615	5593	5150	5150	93,2	502	83	6							
2000	Enercon	1237	Ringsjö Vind,Snogetöd	D2g	82/98	100501	5000	3034	5459	5476	5476	99	542	97	5							
2000	Enercon	1238	Solberga 1,Korsberga	E8a	82/108	100111	5300	3086	6279	5700	5700	98,5	453	94	2							
2000	Enercon	1239	Äsperöd 1,Äsperöd	D2e	82/78	100601	5400	3079	4691	4402	4402	95,3	471	98	6							
2000	Vestas	1240	Lårstad 1,Motala	F8g	90/90	100517	5400	1768	6746	6530	6530	98,9	564	82	20							
2000	Vestas	1241	Lårstad 2,Motala	F8g	90/90	100524	5400	1734	7110	6508	6508	99	544	81	27							
2000	Vestas	1242	Västraby V90 NO,Västraby	D2g	90/78	100601	5400	3270	6121	5820	5820	98,2	605	88	4							
2000	Vestas	1243	Lyngbygård 4, Ingeborg,Lyn	D2i	90/95	100701	5200	1523	6169	5257	5257	87,1	476	76	68							
2000	Enercon	1245	Nårefors 1,Järpås	C8f	82/98	100710	5300	1776	6024	5797	5797	99,2	622	96	0							
2000	Enercon	1246	Nårefors 2,Järpås	C8f	82/98	100710	5300	1448	6180	5780	5780	99,5	616	95	0							
2000	Vestas	1248	Tumleberg 4,Tumleberg	C8b	90/105	090901	5400	3968	5625	5308	5308	95,2	491	84	65							
2000	Vestas	1249	Tumleberg 5,Tumleberg	C8b	90/105	090901	5400	4112	5242	5079	5079	94,9	487	84	80							
2000	Vestas	1250	Jordberga, AT1,Klagstorp	C1i	90/80	100506	6300	3526	7492	7436	7436	98	758	94	1							
2000	Vestas	1251	Jordberga, AT2,Klagstorp	C1i	90/80	100506	6300	3764	6826	6403	6403	91,9	682	86	58							
2000	Vestas	1252	Jordberga, AT3,Klagstorp	C1i	90/80	100506	6300	3676	6985	6963	6963	97,1	758	92	0							
2000	Vestas	1254	Nås Drift AB, Backgården,N	D7h	90/105	100720	5400	1464	6333	5783	5783	95,2	517	81	150							
2000	Vestas	1255	Nås Drift AB, Björstorp,Vart	D7h	90/105	100720	5400	1590	6487	5902	5902	95,5	513	78	167							
2000	Enercon	1256	Äsperöd 2,Äsperöd	D2e	82/78	100601	5400	1469	4781	4223	4223	95,3	505	98	8							
2000	Enercon	1258	Ramdala 1, Julia,Ramdala	F3f	82/98	100901	5400	1762	5796	5471	5471	95,4	444	85	93							
2000	Enercon	1259	Ramdala 2, Bondevind,Ra	F3f	82/98	100901	5400	1775	5841	5564	5564	96,1	522	95	19							
2000	Enercon	1260	Skarstad,Skarstad	C8c	82/98	100618	5200	2296	6173	5897	5897	98,7	538	93	30							
2000	Enercon	1261	Stockebäck,Lundsbrunn	D8g	82/108	100618	5200	1274	6044	5571	5571	98,1	484	94	0							
2000	Vestas	1262	Havnäs Vindkraftpark D1,H	F21c	90/95	100705	5337	1565	7247	6233	6233	99	399	77	0							
2000	Vestas	1263	Havnäs Vindkraftpark D2,H	F21c	90/95	100705	5337	1412	6562	5605	5605	98,5	357	75	1							
2000	Vestas	1264	Havnäs Vindkraftpark D3,H	F21c	90/95	100705	5337	1463	6634	5664	5664	99,2	361	76	1							
2000	Vestas	1265	Havnäs Vindkraftpark D4,H	F21c	90/95	100705	5337	1435	6400	5561	5561	99	331	75	2							
2000	Vestas	1266	Havnäs Vindkraftpark D5,H	F21c	90/95	100705	5337	1404	6565	5543	5543	98,8	385	76	4							
2000	Vestas	1267	Havnäs Vindkraftpark D6,H	F21c	90/95	100705	5337	1566	6868	5550	5550	98,6	172	51	1							
2000	Vestas	1268	Havnäs Vindkraftpark D7,H	F21c	90/95	100705	5337	1691	7172	5942	5942	97,2	103	39	30							
2000	Vestas	1269	Havnäs Vindkraftpark D8,H	F21c	90/95	100705	5337	1604	6949	5722	5722	98,4	126	41	25							
2000	Vestas	1270	Havnäs Vindkraftpark D9,H	F21c	90/95	100705	5337	1529	6610	5472	5472	98,7	283	72	16							
2000	Vestas	1271	Havnäs Vindkraftpark D10,	F21c	90/95	100705	5337	1582	6733	5407	5407	99,1	97	36	4							
2000	Vestas	1272	Havnäs Vindkraftpark D11,	F21f	90/95	100705	5337	1747	6904	5924	5924	98,8	356	76	12							
2000	Vestas	1273	Havnäs Vindkraftpark D12,	F21f	90/95	100705	5337	1805	6970	5645	5645	96,2	349	77	5							
2000	Vestas	1274	Havnäs Vindkraftpark D13,	F21c	90/95	100705	5337	1793	7013	5986	5986	98,1	166	51	84							
2000	Vestas	1275	Havnäs Vindkraftpark D14,	F21f	90/95	100705	5337	1596	6511	5238	5238	99	103	37	1							
2000	Vestas	1277	Havnäs Vindkraftpark D16,	F21c	90/95	100705	5337	1909	7452	6176	6176	98,7	155	46	6							
2000	Vestas	1279	Havnäs Vindkraftpark D18,	F21c	90/95	100705	5337	1842	7066	5893	5893	98,6	76	31	2							
2000	Vestas	1280	Havnäs Vindkraftpark D19,	F21c	90/95	100705	5337	1465	6639	5751	5751	98,9	74	34	1							
2000	Vestas	1281	Havnäs Vindkraftpark D20,	F21c	90/95	100705	5337	1860	7509	6239	6239	99	124	39	1							
2000	Vestas	1283	Havnäs Vindkraftpark E1,H	F21c	90/95	100705	5337	1673	6532	5913	5913	98,6	387	80	1							
2000	Vestas	1284	Havnäs Vindkraftpark E2,H	F21c	90/95	100705	5337	1488	5917	5233	5233	98,8	325	79	1							
2000	Vestas	1285	Havnäs Vindkraftpark E3,H	F21c	90/95	100705	5337	1391	5456	4890	4890	98,6	276	78	1							
2000	Vestas	1286	Havnäs Vindkraftpark E4,H	F21c	90/95	100705	5337	1352	4991	4733	4733	98,5	272	77	6							
2000	Vestas	1287	Havnäs Vindkraftpark E5,H	F21c	90/95	100705	5337	1516	5434	4994	4994	98,6	272	76	1							
2000	Vestas	1288	Havnäs Vindkraftpark E6,H	F21c	90/95	100705	5337	1647	5833	5296	5296	98,8	330	70	7							
2000	Vestas	1289	Havnäs Vindkraftpark E7,H	F21c	90/95	100705	5337	1652	6107	5392	5392	98,6	318	72	2							
2000	Vestas	1290	Havnäs Vindkraftpark E8,H	F21c	90/95	100705	5337	1591	5845	5104	5104	98,4	306	68	6							
2000	Vestas	1291	Havnäs Vindkraftpark E9,H	F21c	90/95	100705	5337	1469	5389	4637	4637	98,2	233	64	8							
2000	Vestas	1292	Havnäs Vindkraftpark E10,	F21c	90/95	100705	5337	1450	5144	4676	4676	98,4	256	67	2							
2000	Vestas	1293	Havnäs Vindkraftpark E11,	F21c	90/95	100705	5337	1598	5759	5033	5033	98,2	265	62	1							
2000	Vestas	1294	Havnäs Vindkraftpark F1,H	F21c	90/95	100705	5337	1831	6418	5748	5748	99,4	319	62	3							
2000	Vestas	1295	Havnäs Vindkraftpark F2,H	F21c	90/95	100705	5337	1888	6495	5966	5966	99,2	345	61	2							
2000	Vestas	1296	Havnäs Vindkraftpark F3,H	F21c	90/95	100705	5337	1621	5624	4995	4995	99,3	262	59	1							
2000	Vestas	1297	Havnäs Vindkraftpark F4,H	F21c	90/95	100705	5337	1709	5511													

Ny *	Effekt (kW)		Fabrikat	Nr Anläggning	Placering	D/H I drift	Ber MWh	2011 MWh	2012 MWh	2013 MWh	12mån MWh	12mån %	Månad MWh	Tid %	Hindertid (tim)						
	Hög	Låg													AHT	MS	YNS	OVS	PU	OPS	TF
2000	Vestas	1323 FloSal 1,Astranna Gärd	C8d	90/105	090501	5500	5119	6443	6265	6265	90	635	85	2							
2000	Vestas	1324 FloSal 2,Astranna Gärd	C8d	90/105	090917	5500	1711	6560	6575	6575	91,8	662	88	2							
2000	Vestas	1325 Götala 1,Motala	F8d	90/105	101029	5300	1638	6656	6153	6153	98,3	492	81	16							
2000	Vestas	1326 Götala 2,Motala	F8d	90/105	101029	5300	1626	6672	6189	6189	99	507	81	8							
2000	Vestas	1327 Götala 3,Motala	F8d	90/105	101029	5300	1663	6617	6220	6220	98,4	493	81	5							
2000	Vestas	1328 Götala 4,Motala	F8d	90/105	101029	5300	1658	6648	6180	6180	99,2	508	81	5							
2000	Vestas	1329 Tavelberget 1,Linghed	G14a	90/105	100818	6500	2311	7828	6961	6961	99,1	433	61	5							
2000	Vestas	1330 Tavelberget 2,Linghed	G13g	90/105	100822	6500	2175	7329	6673	6673	99,2	395	57	10							
2000	Vestas	1331 Tavelberget 3,Linghed	G13g	90/105	100908	6500	1922	7117	6428	6428	98,9	434	61	1							
2000	Vestas	1332 Tavelberget 4,Linghed	G13g	90/105	100826	6500	2677	7641	7067	7067	99,3	491	61	11							
2000	Vestas	1333 Tavelberget 5,Linghed	G13g	90/105	100904	6500	2064	6964	6387	6387	98,9	479	60	27							
2000	Vestas	1334 Topperyd verk 3,Topperyd	E6h	90/105	101202	5100		6688	5870	5870	96	447	77	31							
2000	Vestas	1347 Bliekevarer 10,Norråker	F22f	90/80	081103	5356		5297	3992	3992	91,3	96	38	7							
2000	Vestas	1348 Bliekevarer 11,Norråker	F22f	90/80	081103	5069		5193	4174	4174	94,4	140	42	12							
2000	Vestas	1349 Bliekevarer 12,Norråker	F22f	90/80	081103	4683		4540	3577	3577	96,7	131	42	0							
2000	Vestas	1350 Bliekevarer 13,Norråker	F22f	90/80	081103	5597		5449	4674	4674	95,8	262	48	4							
2000	Vestas	1351 Bliekevarer 14,Norråker	F22f	90/80	081103	5696		4894	4258	4258	95	273	47	8							
2000	Vestas	1352 Bliekevarer 15,Norråker	F22f	90/80	081103	5733		5475	4755	4755	97,1	222	44	15							
2000	Vestas	1353 Bliekevarer 16,Norråker	F22f	90/80	081103	5127		4691	3874	3874	96,6	129	37	42							
2000	Vestas	1354 Bliekevarer 17,Norråker	F22f	90/80	101001	4972		4993	4009	4009	95,7	152	44	0							
2000	Vestas	1356 Strömstad, Neanberg 1 Nor	A9i	90/95	101201	5500		5042	5901	5901	98,5	609	94	13							
2000	Vestas	1357 Strömstad, Neanberg 2 Mitt	A9i	90/95	101201	5500		4617	5356	5356	98,7	561	93	12							
2000	Vestas	1358 Strömstad, Neanberg 3 Syd	A9i	90/95	101201	5500		4922	5742	5742	98,9	608	93	17							
2000	Vestas	1360 Brasnaviken, Pellekulla 1,F	E8g	90/105	101215	5200	179	6974	6736	6736	95,2	579	86	15							
2000	Vestas	1361 Brasnaviken, Pellekulla 2,F	E8g	90/105	101215	5200	548	6151	6311	6311	99,5	538	87	0							
2000	Enercon	1362 Prässeberg 1 Mitt, Lilla Ede	B8c	82/98	100901	5500		4286	4987	4987	96,3	500	97	27							
2000	Enercon	1363 Prässeberg 2 Väst, Lilla Ed	B8c	82/98	100901	5500		4227	4602	4602	94,6	400	95	57							
2000	Enercon	1364 Prässeberg 3 Öst, Lilla Edet	B8c	82/98	100901	5500		3740	4447	4447	97,6	458	97	19							
2000	Vestas	1365 Topperyd 1,Topperyd	E6h	90/105	101201	5200		5108	5656	5656	97,8	436	81	0							
2000	Vestas	1366 Topperyd 2,Topperyd	E6h	90/105	101201	5200		4976	5446	5446	98,1	429	78	9							
2000	Vestas	1367 Topperyd 4,Topperyd	E6h	90/105	101201	5200		4994	5489	5489	98,7	430	80	1							
2000	Enercon	1368 Skånings Åsaka 1,Skånings	D8d	82/98	100820	5000		5626	5063	5063	98,8	433	91	4							
2000	Enercon	1369 Skånings Åsaka 2,Skånings	D8d	82/98	100820	5000		5187	4694	4694	98,5	433	92	0							
2000	Enercon	1370 Skånings Åsaka 3,Skånings	D8d	82/98	100820	5000		5338	4900	4900	98,5	439	92	1							
2000	Vestas	1375 Mossebol 1,Erikstad	C9a	90/105	110301	5500		2904	5794	5794	85,1	587	91	91							
2000	Vestas	1376 Fågelbacka 1,Erikstad	C9a	90/105	110301			2624	5559	5559	83,8	591	90	96							
2000	Vestas	1377 Fågelbacka 2,Erikstad	C9a	90/105	110301			2755	5487	5487	83	562	86	138							
2000	Vestas	1378 Kråkedalen 1,Erikstad	C9a	90/105	110301			2816	5778	5778	83,9	593	90	102							
2000	Vestas	1379 Kråkedalen 2,Erikstad	C9a	90/105	110301			2817	5573	5573	81,6	569	89	101							
2000	Vestas	1380 Bäckan,Erikstad	C9a	90/105	110301			3040	6320	6320	83,5	659	86	122							
2000	Enercon	1381 Rodovälén 4,Vemhån	E17a	82/98	100608	6000		4237	6116	6116	91	466	86	58							
2000	Enercon	1382 Rodovälén 5,Vemhån	E17a	82/98	100608	6000		4415	6171	6171	92,1	274	42	156							
2000	Enercon	1383 Rodovälén 6,Vemhån	E17a	82/98	100608	6000		4439	6080	6080	88,4	565	92	122							
2000	Vestas	1387 Långberget 1,Arbrå	G15f	90/105	110201	5670		3603	6198	6198	88,2	530	83	27							
2000	Vestas	1388 Långberget 2,Arbrå	G15c	90/105	110201	5670		3226	5372	5372	85,4	478	71	77							
2000	Vestas	1389 Långberget 3,Arbrå	G15f	90/105	110201	5670		3620	5320	5320	84,7	376	53	149							
2000	Enercon	1390 Söderbodane 2,Söderboda	C9g	82/108	110107	4750		5130	5109	5109	98,1	527	93	0							
2000	Vestas	1395 Herrberga 1,Mjölby	F8d	90/105	110228	5200		3512	5594	5594	98,2	447	81	1							
2000	Vestas	1396 Herrberga 2,Mjölby	F8d	90/105	110228	5200		3374	5485	5485	97,9	428	80	1							
2000	Vestas	1397 Herrberga 3,Mjölby	F8d	90/105	110228	5200		3353	5447	5447	98,5	408	77	3							
2000	Vestas	1398 OVA Vind 3,Lundsbrunn	D8g	90/90	101118	5000		3585	5741	5741	95,9	463	70	155							
2000	Vestas	1399 PRA A01,Lilla Edet	B8c	90/105	110301	5726		4823	6252	6252	97,6	639	94	0							
2000	Vestas	1400 PRA A02,Lilla Edet	B8c	90/105	110301	5726		4427	5688	5688	96,3	558	89	29							
2000	Vestas	1401 PRA A03,Lilla Edet	B8c	90/105	110301	5726		4477	5918	5918	97,3	611	93	0							
2000	Vestas	1402 Björka 1,Motala	F8g	90/105	110201	5100		4709	6837	6837	97,8	488	71	87							
2000	Vestas	1403 Björka 2,Motala	F8g	90/105	110201	5100		4549	6749	6749	99,3	532	80	31							
2000	Enercon	1405 Lejdeberget 2,Bokenäset	B8d	82/78	110413	5400		4119	6116	6116	96	494	80	155							
2000	Enercon	1406 Lejdeberget 3,Bokenäset	B8d	82/78	110416	5400		3774	5391	5391	96	442	80	146							
2000	Enercon	1410 Brostorp 1,Snogeröd	D2g	82/98	100301	5500	2774	5229	5602	5602	99,3	531	98	1							
2000	Enercon	1411 Ryd-Rönnerum 1,Ryd	G4i	82/78	110513	5200		2220	4272	4272	88,5	420	96	21							
2000	Enercon	1412 Ryd-Rönnerum 2,Ryd	G4i	82/78	110513	5200		2069	4081	4081	88,8	408	98	9							
2000	Enercon	1413 Ryd-Rönnerum 3,Ryd	G4i	82/78	110513	5200		2249	4201	4201	89,5	401	97	11							
2000	Enercon	1414 Ryd-Rönnerum 4,Ryd	G4i	82/78	110513	5200		2091	4060	4060	86,8	393	96	23							
2000	Enercon	1415 Ryd-Rönnerum 5,Ryd	G4i	82/78	110513	5200		2317	4294	4294	89	398	95	32							
2000	Vestas	1416 Stor-Rotliden A-01,Stor-Rotl	I21e	90/95	100817	5725		5962	4506	4506	90,3	151	39								
2000	Vestas	1417 Stor-Rotliden A-02,Stor-Rotl	I21e	90/95	100817	5725		6101	4444	4444	91,8	99	23								
2000	Vestas	1422 Stor-Rotliden A-07,Stor-Rotl	I21e	90/95	100923	5725		7130	5227	5227	89,8	174	127								
2000	Vestas	1423 Stor-Rotliden A-08,Stor-Rotl	I21e	90/95	100928	5725		6075	4521	4521	91,5	173	54								
2000	Vestas	1424 Stor-Rotliden A-09,Stor-Rotl	I21e	90/95	100923	5725		6799	4960	4960	90,8	120	54								
2000	Vestas	1425 Stor-Rotliden A-10,Stor-Rotl	I21e	90/95	100923	5725		6752	4731	4731	89,4	71	27								
2000	Vestas	1426 Stor-Rotliden A-11,Stor-Rotl	I21e	90/95	100928	5725		5588	4245	4245	89,9	153	140								
2000	Vestas	1427 Stor-Rotliden B-01,Stor-Rotl	I21e	90/95	100917	5725		5718	4171	4171	90,6	157	28								
2000	Vestas	1428 Stor-Rotliden B-02,Stor-Rotl	I21e	90/95	100917	5725		5894	4373	4373	91,3	152	19								
2000	Vestas	1429 Stor-Rotliden B-03,Stor-Rotl	I21e	90/95	100917	5725		6167	4428	4428	89	166	24								

Ny *	Effekt (kW)		Fabrikat	Nr Anläggning	Placering	D/H I drift	Ber MWh	2011 MWh	2012 MWh	2013 MWh	12mån MWh	12mån %	Månad MWh	Tid %	Hindertid (tim)						
	Hög	Låg													Benämning, Ort	Karta	(m)	AHT	MS	YNS	OVS
2000	Vestas	1454	Stor-Rotliden D-09,Stor-Rotl	I21e	90/95	100729	5725	5369	4428	4428	90,1	319	41								
2000	Enercon	1468	Kommerberget, Pelle,Perås	E18e	82/98	101226	5300	1398	6464	6464	97,1	448	83	73							
2000	Enercon	1469	Långjum 1,Långjum	C8c	82/98	110401	4800	1858	5439	5439	97,1	477	91	79							
2000	Enercon	1470	Långjum 2,Långjum	C8c	82/98	110401	4800	1847	5327	5327	97,8	465	92	56							
2000	Enercon	1471	Långjum 3,Långjum	C8c	82/98	110401	4800	1745	5214	5214	96,9	459	87	111							
2000	Enercon	1475	Lörby-Ysande 8,Lörby	E3e	82/98	110501	5000	2129	5163	5163	98,4	523	94	31							
2000	Enercon	1476	Lörby-Ysande 9,Lörby	E3e	82/98	110501	5000	2067	4947	4947	98,6	518	94	31							
2000	Enercon	1477	Lörby-Ysande 10,Lörby	E3e	82/98	110501	5000	2119	5071	5071	98,9	530	94	35							
2000	Vestas	1478	Halmstadgården 1,Halmsta	C3b	90/80	110702		1990	6012	6012	89	614	91	4							
2000	Vestas	1479	Halmstadgården 2,Halmsta	C3b	90/80	110702		1896	5642	5642	89,3	571	90	0							
2000	Vestas	1480	Halmstadgården 3,Halmsta	C3b	90/80	110702		1880	5551	5551	88,1	571	90	1							
2000	Vestas	1481	Oberga Alf,Oberga	E7f	90/105	110930	5000	1114	4841	4841	98,9	366	79	12							
2000	Vestas	1482	Oberga Lena,Oberga	E7f	90/105	110930	5000	1018	4927	4927	98	375	79	1							
2000	Vestas	1483	Betåsberget 1,Backe	G20f	90/105	110909		1586	4688	4688	84,9	321	82	1							
2000	Vestas	1484	Betåsberget 2,Backe	G20f	90/105	110909		1381	4304	4304	85,5	309	81	7							
2000	Vestas	1485	Hyringa 1,Hyringa	C8e	90/95	110824		2204	5171	5171	92,2	517	87	4							
2000	Vestas	1486	Hyringa 2,Hyringa	C8e	90/95	110824		2311	5341	5341	96	518	86	9							
2000	Vestas	1487	Östra Sallerup 1,Östra Salle	D2h	90/80	110704	5400	1218	5955	5955	87,7	512	86	54							
2000	Vestas	1488	Östra Sallerup 2,Östra Salle	D2h	90/80	110704	5400	1289	6070	6070	88,2	551	92	10							
2000	Vestas	1489	Östra Sallerup 3,Östra Salle	D2h	90/80	110704	5400	1359	6160	6160	87,8	572	92	10							
2000	Enercon	1490	Horshaga 1,Skara	D8d	82/108	110801	5000	1204	5157	5157	98,1	472	90	40							
2000	Enercon	1491	Horshaga 2,Skara	D8d	82/108	110801	5000	1211	5157	5157	97,7	467	90	40							
2000	Enercon	1513	Lejesta Kraft, verk 5,Skarhu	C2i	82/85	091101	5000	1174	5120	5120	98,4	548	96	0							
2000	Enercon	1514	Blåshult 6,Skarhult	C2i	82/85	091101	5000	1196	5085	5085	98,3	515	94	2							
2000	Enercon	1515	Frees & Frick, verk 7,Skarh	C2i	82/85	091101	5000	1226	5102	5102	98,8	548	96	0							
2000	Enercon	1516	Blåshult 8,Skarhult	C2i	82/85	091101	5000	1150	5653	5653	98,3	589	95	0							
2000	Vestas	1517	STE A01,Orrefors	F4i	90/125	110801	5531	2086	5922	5922	98,5	388	74	3							
2000	Vestas	1518	STE A02,Orrefors	F4i	90/125	110801	5531	2085	5775	5775	94,9	393	74	121							
2000	Vestas	1519	STE A03,Orrefors	F4i	90/125	110801	5531	2232	5972	5972	98,6	498	90	2							
2000	Vestas	1520	STE A04,Orrefors	F4i	90/125	110801	5531	2624	6341	6341	98,1	528	90	4							
2000	Vestas	1521	STE A05,Orrefors	F4i	90/125	110901	5531	2808	6357	6357	99	505	86	25							
2000	Vestas	1522	STE A06,Orrefors	F4i	90/125	110901	5531	2798	6343	6343	99,2	478	89	0							
2000	Vestas	1523	STE A07,Orrefors	F5c	90/125	110901	5531	2412	6112	6112	98,9	488	89	2							
2000	Vestas	1524	STE A08,Orrefors	F5c	90/125	110901	5531	2487	5926	5926	99,4	473	89	0							
2000	Vestas	1525	STE A09,Orrefors	F5c	90/125	110901	5531	2525	6164	6164	99,3	496	90	0							
2000	Vestas	1526	STE A10,Orrefors	F5c	90/125	110901	5531	2110	5685	5685	98	471	89	2							
2000	Vestas	1547	Södervidinge 1 Nordväst,Sö	C2h	90/80	111101	5600	790	6165	6165	89,2	675	92	281							
2000	Vestas	1548	Södervidinge 2 Mitt,Södervi	C2h	90/80	111101	5600	823	5952	5952	88,7	675	92	302							
2000	Vestas	1549	Södervidinge 3 Sydöst,Söd	C2h	90/80	111101	5600	831	6110	6110	88,7	691	92	282							
2000	Vestas	1553	Sängsjön 4,Torvsele	H21e	90/105	111030	5500	691	5436	5436	96	354	56	78							
2000	Vestas	1554	Räpplinge, Svingan 2,Räppl	H5a	90/80	111030	5200	847	5332	5332	92	417	77	171							
2000	Vestas	1555	Räpplinge 3,Räpplinge	H5a	90/80	111030	5200	784	5272	5272	93,9	515	90	74							
2000	Vestas	1556	Räpplinge 4,Räpplinge	H5a	90/80	111030	5200	700	5334	5334	93,8	514	90	73							
2000	Enercon	1559	Ollebacken, Hällingarna 2,O	F20a	82/98	111201	5280		5475	5475	94,6	371	91	6							
2000	Enercon	1560	Ollebacken, Hällingarna 3,O	F20a	82/98	111201	5280		6138	6138	95,3	440	90	9							
2000	Enercon	1561	Ollebacken, Hällingarna 4,O	F20a	82/98	111201	5280		5399	5399	94,4	373	97	5							
2000	Enercon	1562	Ollebacken, Hällingarna 5,O	F20a	82/98	111201	5280		5485	5485	95	370	96	8							
2000	Enercon	1563	Ollebacken, Hällingarna 6,O	F20a	82/98	111201	5280		5700	5700	95,4	372	93	5							
2000	Enercon	1564	Ollebacken, Hällingarna 7,O	F20a	82/98	111201	5280		5655	5655	94,2	370	92	12							
2000	Vestas	1581	Medhamra 1,Medhamra	F8g	90/95	101001		4375	6523	4038	4038	97,8	521	82	24						
2000	Vestas	1582	Medhamra 2,Medhamra	F8g	90/95	100101		4632	6683	4234	4234	98,4	537	82	25						
2000	Vestas	1583	Mariedamm 1,Norra Björnf	F9d	90/95	091216		3616	5537	3891	3891	98,7	353	73	50						
2000	Vestas	1584	Mariedamm 2,Norra Björnf	F9d	90/95	091216		3975	5387	3984	3984	94,8	344	72	62						
2000	Vestas	1585	Gummaråsen 1,Tvååker	B5f	90/105	101201		178	6528	5229	5229	98,8	675	93	17						
2000	Vestas	1586	Gummaråsen 2,Tvååker	B5f	90/105	101201		175	5936	5103	5103	96	627	81	115						
2000	Vestas	1587	Gummaråsen 3,Tvååker	B5f	90/105	101201		391	7086	6324	6324	97,7	746	93	22						
2000	Vestas	1588	Gummaråsen 4,Tvååker	B5f	90/105	101201		405	6458	5179	5179	97,1	658	91	23						
2000	Vestas	1589	Gummaråsen 5,Tvååker	B5f	90/105	101201		204	6981	6160	6160	97,8	802	93	17						
2000	Vestas	1590	Gislorp,Gislorp	F8h	90/95	100101		4127	5670	3572	3572	99,4	429	78	0						
2000	Vestas	1591	Stavhälla 1,Stavhälla	G10a	90/105	111101			1253	5432	5432	98,4	503	87	14						
2000	Enercon	1592	Glysbyn,Glysbyn	C8g	82/108	110420			5686	5686	97,8	625	91	53							
2000	Enercon	1593	Brålanda Torp 1,Brålanda	B9c	82/108	110906			4998	4998	85,7	530	93	40							
2000	Enercon	1594	Brålanda Torp 2,Brålanda	C9a	82/108	110906			4954	4954	85,2	556	93	38							
2000	Enercon	1595	Bolstad Prästgård 1,Bolstad	C9a	82/108	110927			5484	5484	97,6	624	93	96							
2000	Enercon	1596	Bolstad Prästgård 2,Bolstad	C9a	82/108	110927			5538	5538	97,5	633	92	96							
2000	Vestas	1599	SKA A01,Svedala	C2c	90/80	111215	5742		4101	4101	99	569	91	0							
2000	Vestas	1600	SKA A02,Svedala	C2c	90/80	111215	5742		3771	3771	99,4	537	91	0							
2000	Vestas	1601	SKA A03,Svedala	C2c	90/80	111215	5742		4216	4216	97,2	575	88	21							
2000	Vestas	1602	SKA A04,Svedala	C2b	90/80	111215	5742		4816	4816	99	655	91	0							
2000	Vestas	1603	SKA A05,Svedala	C2b	90/80	111215	5742		4369	4369	99,1	621	91	0							
2000	Enercon	1605	Stora Lund 2,Götene	D8g	82/108	100801	5000		4499	4499	99,4	486	94	0							
2000	Enercon	1606	Kollbogården 2,Götene	D8g	82/108	100802	5000		4406	4406	98,4	489	94	0							
2000	Vestas	1609	Karstorp 1,Karstorp	D8d	90/105	120321			3137	3137	98,6	438	83	11							
2000	Vestas	1610	Karstorp 2,Karstorp	D8d	90/105	120322			3137	3137	97,5	438	82	23							
2000	Vestas	1611	Karstorp 3,Karstorp	D8d	90/105	120321	</														

Ny *	Effekt (kW)		Fabrikat	Nr Anläggning	Placering	D/H I drift	Ber MWh	2011 MWh	2012 MWh	2013 MWh	12mån MWh	12mån %	Månad MWh	Tid %	Hindertid (tim)							
	Hög	Låg													Benämning, Ort	Karta	(m)	AHT	MS	YNS	OVS	PU
2000			Vestas	1629	Ulricehamn - Bondegårde 2	D7a	90/105	120518	5500		3188	3188	90,3	546	81	183						
2000			Vestas	1630	Ulricehamn - Bondegårde 3	D7a	90/105	120522	5500		3306	3306	92	637	88	199						
2000			Vestas	1631	Väby 1, Väby	C5d	90/105	111210	5400		6536	6536	99,5	691	93	7						
2000			Vestas	1632	Väby 2, Väby	C5d	90/105	111215	5400		4945	4945	98,5	486	76	49						
2000			Vestas	1633	Väby 3, Väby	C5d	90/105	120122	5400		4856	4856	98,8	576	92	9						
2000			Vestas	1634	Väby 4, Väby	C5d	90/105	120210	5400		5161	5161	99,3	537	92	6						
2000			Vestas	1635	Väby 5, Väby	C5d	90/105	120215	5400		4519	4519	99,7	502	90	10						
2000			Vestas	1636	Väby 6, Väby	C5d	90/105	120218	5400		4775	4775	98,9	555	92	6						
2000			Enercon	1640	Stora Istad 6, Stora Istad	H5a	82/78	111109	5500	854	5721	5721	96,1	564	94	42						
2000			Enercon	1641	Stora Istad 8, Stora Istad	H5a	82/78	111109	5500	634	5870	5870	95	584	92	50						
2000			Vestas	1644	Frotorps 1, Ingrid, Frotorp	E9i	90/105	120608	5000		2076	2076	90,5	360	79	3						
2000			Vestas	1645	Frotorps 2, Wera, Frotorp	E9i	90/105	120608	5000		1906	1906	94	348	81	3						
2000			Vestas	1646	Frotorps 3, Ylva, Frotorp	E9i	90/105	120609	5000		2090	2090	90	383	82	5						
2000			Enercon	1647	Egby 6, Egby	H5a	82/78	120706	3000		1142	1142	98,9	403	84	25						
2000			Enercon	1648	Egby 7, Egby	H5a	82/78	120718	3000		1157	1157	99,5	402	84	24						
2000			Enercon	1649	Egby 8, Egby	H5a	82/78	120803	3000		1107	1107	99,5	338	76	24						
2000			Enercon	1650	Egby 9, Egby	H5a	82/78	120823	3000		1015	1015	98,5	355	78	3						
2000			Enercon	1651	Egby 10, Egby	H5a	82/78	120831	3000		751	751	98,7	210	70	65						
2000			Enercon	1652	Hästhalla 1, Hästhalla	C8f	82/78	120416	4600		1825	1825	99,4	394	89	43						
2000			Enercon	1653	Hästhalla 2, Hästhalla	C8f	82/78	120414	4600		1674	1674	99,4	399	89	40						
2000			Enercon	1654	Hästhalla 3, Hästhalla	C8f	82/78	120516	4600		1739	1739	99,3	413	89	39						
2000			Enercon	1655	Hästhalla 4, Hästhalla	C8f	82/78	120416	4600		1819	1819	98,9	402	90	39						
2000			Vestas	1656	Storugns III, Lärbro	J7c	90/105	120615	6100		2385	2385	99,2	575	92	8						
2000			Vestas	1657	Furulund 1, Nymö	E3a	90/95	120706	5200		1977	1977	99,2	585	89	0						
2000			Vestas	1658	Furulund 2, Nymö	E3a	90/95	120706	5200		2060	2060	99,6	594	89	2						
2000			Enercon	1659	Sölve 1, Sölvedal	E3b	82/98	120608	4950		1997	1997	99,6	598	97	14						
2000			Enercon	1660	Sölve 2, Sölvedal	E3b	82/98	120608	4950		2001	2001	99,6	578	97	16						
2000			Vestas	1661	Hackeryd Vind 1, Västerlösa	F8e	90/105	120630	4800		1489	1489	99,7	466	79	14						
2000			Vestas	1662	Hackeryd Vind 2, Västerlösa	F8e	90/105	120627	4800		1460	1460	99,7	455	79	15						
2000			Vestas	1663	Hackeryd Vind 3, Västerlösa	F8e	90/105	120626	4800		1462	1462	99,6	457	79	14						
2000			Vestas	1664	Vävinge Vind 1, Skänninge	F8d	90/80	120630	4450		1176	1176	98,1	428	75	48						
2000			Vestas	1665	Vävinge Vind 2, Skänninge	F8d	90/80	120704	4450		1259	1259	99	424	74	70						
2000			Vestas	1666	Hakarp 1, Hakarp	F3d	90/105	120831	5000		892	892	95,1	509	90	228						
2000			Vestas	1667	Hakarp 2, Hakarp	F3d	90/105	120831	5000		1260	1260	96,7	490	91	82						
2000			Vestas	1668	Hakarp 3, Hakarp	F3d	90/105	120831	5000		1096	1096	94,9	457	89	91						
2000			Vestas	1669	Hakarp 4, Hakarp	F3d	90/105	120831	5000		1210	1210	95,6	503	91	80						
2000			Vestas	1670	Hakarp 5, Hakarp	F3g	90/105	120831	5000		1187	1187	94,5	493	89	87						
2000			Vestas	1671	Hakarp 6, Hakarp	F3d	90/105	120831	5000		1295	1295	96,8	495	92	72						
2000			Vestas	1672	Hakarp 7, Hakarp	F3d	90/105	120831	5000		1277	1277	96,9	502	92	66						
2000			Vestas	1673	Hakarp 8, Hakarp	F3d	90/105	120831	5000		1251	1251	96,9	507	93	63						
2000			Vestas	1674	Tolmanstegen 1, Tolvmans	A9i	90/105	111125	5200		1631	1631	99,7	595	94	2						
2000			Vestas	1675	Tolmanstegen 2, Tolvmans	A9i	90/105	111125	5200		1859	1859	99,7	680	94	10						
2000			Vestas	1676	Tolmanstegen 3, Tolvmans	A9i	90/105	111130	5200		1649	1649	99,3	575	87	48						
2000			Vestas	1677	Tolmanstegen 4, Tolvmans	A9i	90/105	111208	5200		1639	1639	99,7	567	92	8						
2000			Vestas	1678	Tolmanstegen 5, Tolvmans	A9i	90/105	111130	5200		1643	1643	99,7	570	92	12						
2000			Vestas	1679	Tolmanstegen 6, Tolvmans	A9i	90/105	111208	5200		1797	1797	99,7	638	93	4						
2000			Vestas	1680	Tolmanstegen 7, Tolvmans	A9i	90/105	111208	5200		1895	1895	99,7	697	95	2						
2000			Vestas	1681	Tolmanstegen 8, Tolvmans	A9i	90/105	111130	5200		1603	1603	99,7	564	92	6						
2000			Vestas	1682	Tolmanstegen 9, Tolvmans	A9i	90/105	111125	5200		1653	1653	99,8	593	93	5						
2000			Vestas	1683	Tolmanstegen 10, Tolman	A9i	90/105	111215	5200		1804	1804	99,7	654	93	12						
2000			Vestas	1684	Tolmanstegen 11, Tolman	A9i	90/105	111216	5200		1707	1707	99	633	94	4						
2000			Vestas	1685	Tolmanstegen 12, Tolman	A9i	90/105	120315	5200		1557	1557	99,1	549	86	66						
2000			Vestas	1686	Tolmanstegen 13, Tolman	A9i	90/105	120315	5200		1771	1771	99,8	607	93	6						
2000			Vestas	1687	Tolmanstegen 14, Tolman	A9i	90/105	120315	5200		1711	1711	99,8	608	94	1						
2000			Vestas	1688	Tolmanstegen 15, Tolman	A9i	90/105	120315	5200		1694	1694	99,3	581	89	37						
2000			Vestas	1689	Tolmanstegen 16, Tolman	A9i	90/105	120315	5200		1716	1716	99,6	616	92	12						
2000			Vestas	1690	Tolmanstegen 17, Tolman	A9i	90/105	120410	5200		1724	1724	99,2	635	94	5						
2000			Vestas	1691	Tolmanstegen 19, Tolman	A9i	90/105	120416	5200		1770	1770	99,5	624	93	5						
2000			Vestas	1692	Tolmanstegen 21, Tolman	A9i	90/105	120423	5200		1796	1796	99,8	655	94	2						
2000			Vestas	1693	Tolmanstegen 22, Tolman	A9i	90/105	120410	5200		1877	1877	99,8	662	94	5						
2000			Vestas	1694	Tolmanstegen 23, Tolman	A9i	90/105	120410	5200		1806	1806	99,6	618	92	20						
2000			Vestas	1695	Tolmanstegen 24, Tolman	A9i	90/105	120322	5200		1746	1746	99,5	618	93	5						
2000			Enercon	1696	Lyby 3, Lyby	D2g	82/78	110831	5200		1270	1270	99,7	580	95	0						
2000			Enercon	1700	Hörby Gård, Mjällby	E3b	82/98	120531			2609	2609	99,3	578	97	16						
2000			Vestas	1701	Härjevad 1, Lidköping	C8f	90/95	110701	5500		1271	1271	99,4	559	85	51						
2000			Vestas	1702	Härjevad 2, Lidköping	C8f	90/95	110701	5500		1261	1261	99,3	560	86	55						
2000			Gamesa	1703	Dal 1, Anna Margareta, Fjär	B6f	90/100	111214	5400		4433	4433	100	597	34	0						
2000			Gamesa	1704	Dal 2, Maria, Fjärås	B6f	90/100	111214	5400		3578	3578	100	612	34	0						
2000			Gamesa	1705	Dal 3, Adelé, Fjärås	B6f	90/100	111222	5400		4008	4008	100	560	34	0						
2000			Gamesa	1706	Dal 4, Estelle, Fjärås	B6f	90/100	111229	5400		4143	4143	100	612	34	0						
2000			Gamesa	1707	Fåleberg 1, Fåleberg	D9f	90/100	111201	5200		858	858	100	383	34	0						
2000			Gamesa	1708	Fåleberg 2, Fåleberg	D9f	90/100	111201	5200		881	881	100	379	34	0						
2000			Gamesa	1709	Fåleberg 3, Fåleberg	D9f	90/100	111201	5200		936	936	100	40								

Karta över verkens placering

