

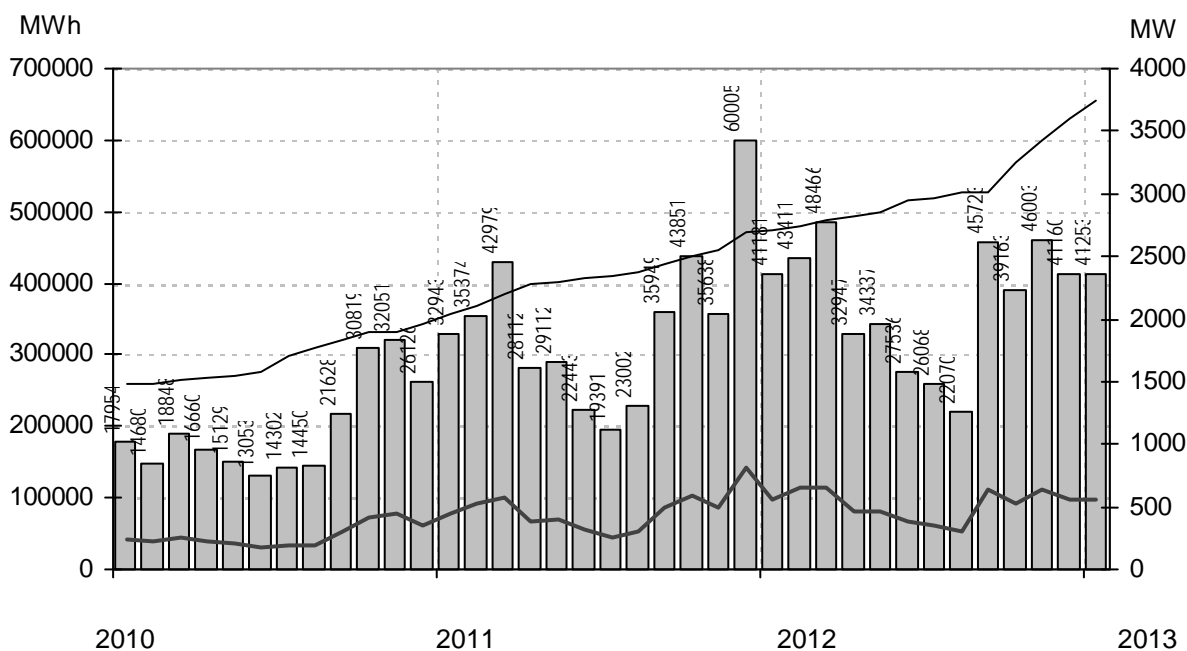
Vindkraftverk

Större än 50 kW

januari 2013

Internetadress: <http://www.vindstat.nu>

Vindproducerad el från registrerade verk



Staplarna visar producerad energi per månad i MWh, linjerna visar installerad effekt respektive månadens medeleffekt i MW

Sammanfattning

Totalt installerad effekt	(MW)	3750
Antal verk	(st)	2374
Rapporterade denna månad	(st)	1387
Elproduktion		
2011	(MWh)	4 088 056
2012	(MWh)	4 480 698
2013	(MWh)	412 536
Rapporterat denna månad	(MWh)	412 536
Medeleffekt denna månad	(MW)	554

Vindens energiinnehåll

Månaden jämfört med samma månad tidigare år	103 %
Året hittills jämfört med samma period under tidigare år	103 %
Senaste 12 månaderna jämfört med samma period under tidigare år	100 %

Förklaringar till tabellen på följande sidor

Ber	Av ägaren lämnad uppgift på beräknad elproduktion		
Årtal	Sammanlagd elproduktion under respektive år		
12mån	Elproduktion och tillgänglighet senaste 12 månaderna		
Månad	Elproduktion under månaden		
Tid	Andel av månaden som generatorm varit inkopplad på nät		
*	Nytt verk		
AHT	Avläst hindertid		
MS	Mindre störning	PU	Planerat underhåll
YNS	Yttre nätstörning	ÖPS	Övrigt planerat stopp
ÖYS	Övrig yttre störning	TF	Tekniskt fel

Ej registrerade verk börjar på littra 8000

Ett projekt finansierat av Energimyndigheten

Sammanställningen gjord 2013-02-12

Ansvarig:

Nils-Erik Carlstedt Vindstat AB

E-post: nilserik.carlstedt@vindstat.com

Telefon: 070 - 539 54 67

Ny *	Effekt (kW)		Fabrikat	Nr Anläggning	Placering	D/H I drift	Ber MWh	2010 MWh	2011 MWh	2012 MWh	12mån MWh	12mån %	Månad MWh	Tid %	Hindertid (tim)							
	Hög	Låg													Benämning, Ort	Karta	(m)	AHT	MS	YNS	OVS	PU
95	20	Tellus	37	Södra Bäckebo, Ålem	G5c	19/41	920225	110	67	56	4	51	85,4	4	54	0						
99		WindWorld	58	Oaxen, Mörkö	I9g	21/24	901105	150	0	72	3	74	100	3	19	0						
100		Vestas	501	Segloberga I, Laholm	C4e	20/24	880927	205	150	92	8	88	100	8	68	0						
150		WindWorld	15	Snaigsto, Näs	I5i	28/31	900202	455	268	189		164	100									
150		WindWorld	20	Elvina, Linköping	F8f	28/30	901013	314	123	114		111	100									
150		WindWorld	73	Arendala, Lund	C2f	27/40	930522	416	410	408	33	393	100	33	81							
150		WindWorld	143	Rödjans Gärd, Bolstad	C9a	27/41	950825	260	169	168	15	173	100	15	53							
150		WindWorld	144	Nygården 4:1, Nygården	C9a	27/41	950927	260	249	206	0	182	100	0								
225	50	Vestas	22	Braheskolan, Visingsö	E7g	27/30	901206	500	405	368	41	367	100	41	74	0						
225	50	Vestas	24	Ölandstok, Grönhögen	G3i	27/30	910710	580	527	480	48	466	98,8	48	86	0						
225	50	Vestas	25	Solvåndan, Grönhögen	G3i	27/30	910710	580	510	457	46	441	99,2	46	86	6						
225	50	Vestas	27	Hästholmen 1, Hästholmen	E8b	27/30	910905	440	518	440	35	425	99,8	35	71	0						
225	50	Vestas	28	Märten, Grötlingbo	J5g	27/30	911025	466	452	426	41	414	94,7	41	81	0						
225	50	Vestas	30	Sjöbergs Säteri, Lugnäs	D9b	27/30	911111	400	309	280	19	268	99,9	19	58	0						
225	50	Vestas	33	Tovsjöppan, Grönhögen	G3i	27/30	911210	580	592	520	53	510	96,6	53	89	1						
225	50	Vestas	34	Vitsippan, Grönhögen	G3i	27/30	911210	580	550	448	35	447	91,3	35	69	136						
225	50	Vestas	51	Utö, Utö	I9i	27/30	920618	490	260	328	41	353	92,4	41	77	0						
225	50	Vestas	54	Elmer I, Mosås	F10a	27/31	920626	280	261	205	15	201	99,6	15	56	0						
225	50	Vestas	56	Albert, Kistinge	C4e	27/32	920908	493	466	398	24	383	99,6	24	67	0						
225	50	Vestas	57	Erik, Kistinge	C4e	27/32	920908	493	431	369	22	354	99,8	22	64	1						
225	50	Vestas	63	Bösarp, Bösarp	C1i	27/25	921215	472	478	436	40	416	99,6	40	86	0						
225	50	Vestas	65	August, Visingsö	E7g	27/31	930107	480	408	349	42	365	89,9	42	75	9						
225	50	Vestas	68	Kristinelund 1, Ventlinge	G3i	27/31	930109	580	596	550	52	538	97,7	52	85	47						
225	50	Vestas	69	Kristinelund 2, Ventlinge	G3i	27/31	930109	580	591	533	50	521	99,3	50	87	1						
225	50	Vestas	70	Kristinelund 3, Ventlinge	G3i	27/31	930109	580	600	537	52	530	99,3	52	88	0						
225	50	Vestas	82	Österlervind, Simris	E2a	27/32	930923	480	523	491		427	97,6									
225	50	Vestas	83	Berta, Simris	E2a	27/32	930923	480	526	499		436	98,9									
225	50	Vestas	94	Kerstin, Smedjeholm	B5c	27/31	931209	550	607	595	40	582	98,7	40	82	1						
225	50	Vestas	96	Viktor, Simris	E2a	27/32	940112	480	502	474		412	99									
225	50	Vestas	97	Almetorps Säteri, Lavad	C8e	27/32	940202	320	251	212	14	205	99	14	45	0	6			4		
225	50	Vestas	100	Gulsippa, Grönhögen	G3i	27/30	940126	580	471	430	44	413	98,5	44	86	1						
225	50	Vestas	101	Blåsippa, Grönhögen	G3i	27/30	940126	580	542	493	48	482	99,6	48	88	1						
225	50	Vestas	106	Kristinelund Nord, Ventlinge	G3i	27/31	940718	600	599	414		349	95,9									
225	50	Vestas	109	Lilla ELen, Tvååker	B5e	27/31	940820	460	441	405	27	392	98,5	27	68	0						
225	50	Vestas	110	Ei-Trendo, Tvååker	B5e	27/31	940820	460	443	434	29	421	99,7	29	69	0						
225	50	Vestas	111	Hällemöllan 1, Rönnäng	A7f	29/32	941021	600	641	613	45	601	98,9	45	72	1						
225	50	Vestas	112	Rosendal, Rosendal	B5f	27/31	940930	500	414	430	30	419	98,8	30	71	34						
225	50	Vestas	113	Elvira, Kistinge	C4e	27/31	940623	384	444	356	23	341	96,9	23	65	0						
225	50	Vestas	116	Sibylla af, Ångholmen	A7f	29/31	941020	570	635	530	44	521	93,8	44	73	0						
225	50	Vestas	119	Hägwards, Hall	J7e	29/31	941215	410	433	396	33	380	98,7	33	77	0						
225	50	Vestas	120	Vivi, Visingsö	E7g	29/31	941228	530	427	492	47	479	94,7	47	71	26						
225	50	Vestas	121	Hornbore, Hamburgsund	A9c	29/31	941216	500	314	343	18	326	89,5	18	35	337						
225	50	Vestas	134	Öllevind, Öllöv	C4a	27/31	950601	540	585	551	44	539	97,9	44	82	2						
225	50	Vestas	136	Nuntorpskolan, Brålanda	B8i	29/31	950824	325	74	19	0	18	12,3	0	0	744						
225	50	Vestas	141	Elmer II, Mosås	F10a	29/31	950912	320	285	222	15	217	96,5	15	47	96						
225	50	Vestas	142	Stella af Rönnäng, Rönnäng	A7f	29/31	950918	550	557	557	40	543	98,2	40	73	0						
225	50	Vestas	148	Önaholms Gärd 5, Tveta	C10b	29/34	951108	417	336	333	29	340	91,4	29	62	44	52					
225	50	Vestas	178	Zephyrus af Hof, Älmestad	D7d	29/30	960221	332	230	205	15	199	98,3	15	49	0						
225	50	Vestas	197	Önnevind, Önnestad	D3f	29/31	960511	320	260	135		113	99,9									
225	50	Vestas	200	Lunden, Gärdhem	B8c	29/30	960701	330	228	152	21	173	81,2	21	53	1						
225	50	Vestas	214	Krågevind, Önnestad	D3f	29/31	960919	320	265	53		30	100									
225	50	Vestas	215	Kälvene, Kälvene	D7h	29/31	960828	330	327	277	20	265	97,5	20	60	0						
225	50	Vestas	233	Linnea, Grönhögen	G3i	29/32	961108	570	565	507	48	490	99,5	48	84	0						
225	50	Vestas	234	Gullivivan, Grönhögen	G3i	29/32	961107	570	515	474	49	462	99,2	49	86	1						
225	50	Vestas	235	Kristinelund 5, Ventlinge	G3i	27/31	961106	600	668	609	58	596	98,6	58	87	1						
225	50	Vestas	241	Månsunen, Gislöv	E2a	29/32	970217	525	513	498	66	501	98,5	66	88	6						
225	50	Vestas	250	Ingel 3, Östra Ingelstad	D2c	29/32	971017	460	511	468	45	457	96,2	45	82	1						
225	50	Vestas	257	Hällemöllan 2, Rönnäng	A7f	29/32	971111	600	690	659	48	647	99,2	48	75	1						
225	50	Vestas	272	Agrivind, Grötlingbo	J5g	29/30	980110	580	472	443	28	414	95,6	28	55	246						
225	50	Vestas	368	Ann-EL-i, Hångsdala	D7h	29/30	990104	370	431	386	24	367	98,2	24	56	89						
225	50	Vestas	375	Gesvinto, Skåls Vindk, Näs	I5f	29/30	990508	620	658	565	44	547	96,3	44	76	1						
225	50	Vestas	502	Segloberga II, Laholm	C4e	27/30	910118		459	411	19	387	98,4	19	61	88						
225	50	Vestas	503	Segloberga III, Laholm	C4e	27/30	920309		419	378	27	364	99,4	27	71	0						
225	50	Vestas	517	Värpinge Anna, Lund	C2e	27/30	900201	500	371	327	16	298	94,2	16	50	248						
225	50	Vestas	518	Värpinge Bella, Lund	C2e	27/30	900201	500	318	111	25	137	97,8	25	72	10						
225	50	Vestas	522	Bäckagård I, Tvååker	B5f	27/30	911016	500	477	350	30	370	85,8	30	73	0						
225	50	Vestas	523	Bäckagård II, Tvååker	B5f	27/30	911016	500	459	442	29	428	98,6	29	73	0						
225	50	Vestas	524	Bäckagård III, Tvååker	B5f	27/30	911016	500	460	413	27	398	99,8	27	65	0						
225	50	Vestas	525	Bäckagård IV, Tvååker	B5f	27/30	911016	500	479	380	28	372	90,7	28	66	0						
225	50	Vestas	526	Bäckagård V, Tvååker	B5f	27/30	911016	500	433	414	28	401	97,7	28	70	0						
225	50	Vestas	527	Bäckagård VI, Tvååker	B5f	27/30	911016	500	457	428	29	416	99,7	29	72	0						
225	50	Vestas	528	Bäckagård VII, Tvååker	B5f	27/30	911016	500	443	418	28	404	99,8	28	72	0						
225	50	Vestas	534	Timars Kikki, Smedjeholm	B5c	27/30	920618	550	603	205		152	98,7									
225	50	Vestas	535</																			

Ny *	Effekt (kW) Hög Låg	Fabrikat	Nr Anläggning Benämning, Ort	Placering Karta	D/H (m)	I drift	Ber MWh	2010 MWh	2011 MWh	2012 MWh	12mån MWh	12mån %	Månad MWh	Tid %	Hindertid (tim)						
															AHT	MS	YNS	OVS	PU	OPS	TF
250	WindWorld	590 Kalmar Energi, Degerhamn,	G3i	29/30	961025	563	511	392	42	381	77,6	42	79	1							
250	WindWorld	591 Kalmar Energi, Degerhamn,	G3i	29/30	961025	563	512	471	35	450	91,1	35	71	49							
450	Bonus	50 Lyse Bonus, Lyse	A8f	35/35	920617	1000	551	930	48	929	90,5	48	55	84							
450	Bonus	77 Risholmen Marta, Risholme	B7a	37/37	930727	1100	1074	502		407	100										
490	WindWorld	117 AEOLUS, Hviderup	C2i	37/41	941012	850	770	784	63	772	99,2	63	75	2							
490	WindWorld	118 Lantmännen, Klintehamn	I6c	37/41	941129	1000	1021	951	62	919	97,9	62	67	4							
490	WindWorld	126 Glimminge Vind, Glimminge	C3g	37/41	950226	950	1027	963	80	927	99,6	80	74	1							
490	WindWorld	133 Lys-Vind, Lysekil	A8f	37/40	950405	950	962	837	50	790	97,2	50	46	3							
490	WindWorld	135 Kastlösavind, Kastlösa	G4c	37/42	950711	1100	973	961	84	937	99,5	84	80	3							
490	WindWorld	139 Hablingbo vind 1, Hablingbo	I5i	37/41	950801	1225	988	1134	85	1101	98,8	85	71	0							
490	WindWorld	140 Hablingbo vind 2, Hablingbo	I5i	37/41	950801	1225	1338	1083	94	1062	91,4	94	75	0							
500	Vestas	80 Molly Tängen, Orust	A7i	39/41	930923	1350	1193	1144	69	1103	94,9	69	54	114							
500	Vestas	90 Elektro Glitne, Näs	I5f	39/41	931220	1200	1393	1147	92	1107	93,2	92	72	0							
500	Vestas	91 Rehn Kraft I, Näs	I5f	39/41	931221	1200	1258	1067	83	1025	95,2	83	72	4							
500	Vestas	114 Barsebäck III, Barsebäck	C2h	39/40	941017	1150	1165	1112	85	1062	96	85	76	0							
500	Vestas	124 Sophie Hogenäset, Sotenäs	A8f	39/41	950131	1100	1140	1009	74	1031	95	74	58	0							
500	Vestas	125 Häckenäs Betty, Vadstena	E8f	39/41	950209	1120	992	197		116	99,9										
500	Vestas	127 Hogenäset, Ingeborg, Hoge	A8f	39/39	950125	1100	1016	1071	72	1035	97,5	72	56	10							
500	Vestas	128 Sönnertorp 2, Sönnertorp	C4a	39/41	950213	890	984	945	86	924	98,7	86	81	11							
500	Vestas	131 Sönnertorp 1, V:a Karup	C4a	39/40	950331	890	1064	970	91	960	99,1	91	83	0							
500	Enercon	147 Ruuthsbo I, Ruuthsbo	D1h	40/42	951020	1500	1038	378	126	504	40,7	126	92	23							
500	WindWorld	162 Lucia af Boholmen, Skoghall	D10d	37/41	951219	800	694	556	35	526	70,8	35	42	301							
500	WindWorld	172 Si-Vind, Lysekil	A8f	37/40	951221	950	884	747	49	712	99,6	49	65	3							
500	Enercon	181 Slitevind XIII, Larsbo Glemm	D1i	40/50	960513	1300	1346	1307	140	1289	98,5	140	94	0							
500	Enercon	182 Slitevind XIV, Larsbo Glem	D1i	40/50	960513	1300	1392	1292	137	1272	98,8	137	91	12							
500	Enercon	183 Slitevind XVI, Ryng N	D2a	40/50	960515	1300	962	856	107	860	73	107	92	23							
500	Vestas	186 Åstorp 1, Åstorp	C3e	39/40	960216	860	838	766	57	721	99,5	57	58	12							
500	WindWorld	195 Årröd 220001, Årröd	D2h	37/41	960523	710	643	675	14	587	86,9	14	19	368							
500	Enercon	209 Österlervind II, Simris	E2a	40/42	960825	1380	1407	1583		1413	99,4										
500	WindWorld	216 Legevind, Legeved	E3a	37/41	960904	600	627	608	50	573	99,4	50	67	3							
500	WindWorld	218 Trollenäs, Trollenäs	C2i	37/41	960829	810	758	618	68	726	99,4	68	80	2							
500	Enercon	229 Hog 1, Stenungsund	B7g	40/42	961003	1050	599	713	49	679	85,8	49	68	102							
500	Enercon	230 Hog 2, Stenungsund	B7g	40/42	961003	1050	804	922	72	909	93,3	72	80	40							
500	Enercon	236 Slitevind XVII, Eriksfält N Ör	D1i	40/50	961211	1300	1379	1167	151	1155	81,2	151	95	0							
500	Enercon	237 Slitevind XVIII, Eriksfält S Ö	D1i	40/50	961211	1300	1255	1226	142	1292	93,8	142	95	0							
500	Vestas	239 Åstorp 2, Åstorp	C3e	39/40	970204	950	617	824	58	775	98,7	58	55	43							
500	Vestas	247 Lovisa, Orby	C3a	39/40	970825	950	847	786	67	749	93,7	67	73	0							
500	Enercon	263 Windbyggarna 1, Lärbro	J7b	40/65	971220	1100	724	594	63	657	92,1	63	90	3							
500	Enercon	264 Isak, Klintehamn	I6c	40/50	971219	1300	1169	937	68	995	89,5	68	77	72							
500	Enercon	267 Ryttes Kristina, Fole	J6g	40/65	971218	1200	991	825	72	898	96,3	72	91	323							
500	Enercon	269 Kyrkebys 1, Hangvar	J7b	40/65	971220	1200	740	869	71	843	98,8	71	87	25							
500	Enercon	270 Kyrkebys 2, Hangvar	J7b	40/65	971220	1200	990	821	75	806	95,3	75	90	2							
500	Vestas	291 Tappeshusen 1, Höganäs	C3d	39/40	980402	1050	903	877	69	838	99,7	69	66	0							
500	Vestas	292 Tappeshusen 2, Höganäs	C3d	39/40	980402	1050	921	909	68	865	97,1	68	61	58							
500	Enercon	314 St. Herresta I, St. Herresta	D2b	40/65	980712	1420	1500	1374	133	1357	96,4	133	95	0							
500	Enercon	317 St. Herresta II, St. Herresta	D2b	40/65	980712	1420	1233	1349	123	1304	99	123	94	3							
500	Enercon	354 Kadesjö I, Trunnerup 9:4	D2a	40/65	981119	1400	1075	1238	132	1216	91,1	132	94	0							
500	Enercon	355 Kadesjö II, Trunnerup 9:4	D2a	40/65	981119	1400	1303	1146	127	1145	95,6	127	94	3							
500	Enercon	356 Marieholm I, Reslöv 11:3	C2i	40/65	981201	1300	1278	824		721	98,2										
500	Enercon	357 Månslunda I, Månslunda	D2f	40/65	981127	1350	1193	1019	108	1004	97,2	108	93	2							
500	Enercon	358 Rydsgård I, Ville 61:8	D2a	40/65	981118	1400	1277	1150	95	1096	92,6	95	73	159							
500	Enercon	359 Rydsgård II, Villie 61:8	D2a	40/65	981120	1400	1268	1234	117	1199	98	117	93	0							
500	Enercon	362 Marieholm II, Reslöv 11:3	C2i	40/65	981202	1300	1194	866		733	98,1										
500	Enercon	380 Gunn-El, Köpinge Gärd	C4e	40/65	990115	1200	1347	832	66	773	77,9	66	88	8							
500	Vestas	504 Seglberga IV, L. Tjärby	C4e	39/40	930701	1000	822	662	56	631	82,7	56	62	1							
500	Vestas	519 Värpinge Clara, Lund	C2e	39/40	960711	1050	887	812	46	755	92,3	46	42	312							
500	Vestas	543 Slitevind III, Näs	I5f	39/41	930209	1350	1363	1188	87	1151	96,9	87	73	13							
500	Vestas	550 Vindudd IV, Grötlingbo	J5g	39/41	941115	1050	1112	1018	100	994	97,7	100	76	5							
500	Vestas	551 Vindudd V, Grötlingbo	J5g	39/41	941115	1050	1080	966	100	945	95,2	100	72	9							
500	WindWorld	559 Annelöv I, Landskrona	C2h	37/41	951220	933	908	75	869	99,5	75	78	2								
500	WindWorld	560 Annelöv II, Landskrona	C2h	37/41	960307	883	855	74	829	99,5	74	85	2								
500	Enercon	565 Slitevind IX, Smöjen	J7c	40/50	951222	1300	928	919	97	925	58,2	97	83	24							
500	Enercon	566 Slitevind X, Smöjen	J7c	40/50	951215	1300	787	918	53	890	60,4	53	52	299							
500	Enercon	567 Slitevind XI, Furillen	J7c	40/50	951219	1400	1003	390		301	98,7										
500	Enercon	568 Slitevind XII, Furillen	J7c	40/50	951220	1400	1447	1369	136	1348	94,7	136	91	5							
500	WindWorld	571 Kullamöllan, Nyhamnsläge	B3i	37/41	960620	1112	1017	84	977	99,5	84	76	2								
500	WindWorld	572 Kullavind, Nyhamnsläge	B3i	37/41	960620	850	1166	96	1117	99,6	96	76	2								
500	Enercon	592 Humlekärr 1, Humlekärr	A8f	40/42	961024	1300	918	1167	39	1077	87,2	39	24	497							
500	Enercon	593 Humlekärr 2, Humlekärr	A8f	40/42	961024	1300	506	844	0	739	50,4	0	0	737							
500	WindWorld	698 Blyger II, Jämjö	H4g	37/42	021213	550	681	643	53	609	99,4	53	74	3							
550	WindWorld	661 Bockstigen 1, Offshore	I5f	37/40	980301	1575	865	817	124	941	70,7	124	87	12							
550	WindWorld	662 Bockstigen 2, Offshore	I5f	37/40	980301	1575	1299	918	119	1025	76,8	119	80	26							
550	WindWorld	663 Bockstigen 3, Offshore	I5f	37/40	980301	1575	1183	1434	128	1403	73,2	128	86	7							
550	WindWorld	664 Bockstigen 4, Offshore	I5f	37/40	980301	1575	1460	948	128	1054	70,9	128	81	8							
550	WindWorld	665 Bockstigen 5, Offshore	I5f	37/40	980301	1575	1520	1352	123	1348	76,3	123	81	48							
600	Vestas	146 Bromöllen 1, Brommö	D9e	42/40	951019	1100	1067	904	65	876	98,6	65	47	6							
600	Vestas	159 Hansamöllan, Värpinge	C2e	42/41	951205	1150	1118	941	78	886	93,6	78	66	70							
600	Vestas	180 Vårdkasberget, Hämösand	I17g	44/40	960501	1100	1233	854	0	826	80,6										
600	Vestas	188 Hjärtholmen Görel, Hjärthol	B7a	44/40	960502	1450	1598	1022	66	938	64,3	66	42	218							
600	Vestas	189 Hjärtholmen Boel, Hjärtholm	B7a	44/40	960502	1450	1574	800		660	99,7										
600	Vestas	191 Risholmen Elin, Risholmen	B7a	44/40	960506	1450	1548	768		630	99,1										
600	Vestas	192 Risholmen Elida, Risholmen	B7a	44/40	960506	1450	1305	734		602	99,7										
600	Vestas	193 Risholmen Eivind, Risholme	B7a	44/40	960503	1450	1453	731		602	99,6										
600	Vestas	194 Lövsstäviken 8, Falkenberg	B5c	42/40	960601	1500	1181	1250	92	1220	98,7	92	62	0							
600	Vestas	204 Håberg 1, Flo	C8d	44/50	960726	938	948	754	76	740	90,8	76	53	1							
600	Vestas	210 BEA 8, När	J5h	44/50	960917	1300	1252	1101	101												

Ny *	Effekt (kW)		Nr Anläggning	Placering	D/H I drift	Ber MWh	2010 MWh	2011 MWh	2012 MWh	12mån MWh	12mån %	Månad MWh	Tid %	Hindertid (tim)								
	Hög	Låg												Karta	Benämning, Ort	AHT	MS	YNS	OVS	PU	OPS	TF
600	NEG	Micon	228	Duesgård,Tanumshede	A9c	43/46	961015	1160	539	686	64	750	75,9	64	73	79						
600	Vestas		231	Dalom,Hemsö	I18a	44/40	961027	1165	861	919	68	907	99,2	68	63	2						
600	Vestas		232	Lin Vind,Ledberg	F8e	44/41	961203	875	810	649	40	614	97,5	40	46	0						
600	WindWorld		242	Stjernarps gods,Eldsberga	C4e	42/42	970301	950	930	451		372	99,6									
600	Vestas		248	Slättång 1,Slättång	C2i	44/50	970929	1100	1103	964	75	949	91,5	75	70	48						
600	Vestas		249	Backmöllan,Väggarp	C2i	44/50	970924	1150	1139	1029	106	998	90,1	106	75	1						
600	Vestas		261	Victoria,Hogenäset	A8f	44/45	971110	1300	1411	1008	79	948	83,1	79	47	0						
600	Vestas		265	Rehn Kraft II, Näs,Näs	I5f	44/40	971221	1620	1779	1526	118	1478	95,9	118	69	10						
600	Vestas		266	Tornsvalan,Slite	J7b	44/55	971229	1220	953	786	63	737	81,8	63	63	0						
600	Vestas		280	Trärke, Helga,Björkö	H17c	44/55	971121	1190	926	936	96	948	90,1	96	80	0						
600	WindWorld		282	Lilla Tjärby Gärd,Lilla Tjärby	C4e	42/50	980301	1000	1186	207		89	99,9									
600	WindWorld		283	Dönestorp 1,Hasslöv	C4b	42/50	980401	930	1155	918	75	971	99,4	75	45	2						
600	WindWorld		284	Ågård,Genevad	C4e	42/50	980403	900	1205	1020	73	978	99,5	73	58	3						
600	WindWorld		285	Ångsholm,Genevad	C4e	42/50	980401	950	1148	1013	75	983	99,8	75	57	2						
600	WindWorld		287	Mälurvind AB 1,Mellby	C4b	42/50	980301	930	917	94		94	99,9									
600	WindWorld		288	Davids Mölla,Glänninge	C4b	42/50	980422	990	1080	990	69	945	99,4	69	60	2						
600	Vestas		289	Lagmansberga,Skänninge	F8d	44/55	971118	1023	1254	573		457	99,8									
600	Vestas		290	Vivian,Visingsö	E7g	44/40	971025	1300	1192	1200	117	1185	99,4	117	67	5						
600	WindWorld		293	Björmsgård,Mellby	C4b	42/50	980312	1000	1116	941	66	897	99,5	66	55	3						
600	WindWorld		294	Kastlösa Väst V2,Kastlösa	G4c	42/40	980201	1280	1122	949	89	924	89,1	89	74	13						
600	WindWorld		295	Kastlösa Väst V3,Kastlösa	G4c	42/40	980201	1280	1178	757	85	727	61,3	85	64	45						
600	WindWorld		296	Fårvind,Kastlösa	G4c	42/40	980201	1280	1232	1172	117	1218	76,4	117	70	692						
600	WindWorld		297	Kastlösa Väst V5,Kastlösa	G4c	42/40	980201	1300	1483	1356	109	1317	97,3	109	73	0						
600	WindWorld		298	Kastlösa Väst V7,Kastlösa	G4c	42/40	980201	1250	1140	1035	77	1005	95,8	77	68	18						
600	WindWorld		299	Kastlösa Väst V11,Kastlösa	G4c	42/40	980201	1300	187	882	89	971	82,1	89	69	30						
600	WindWorld		300	Kastlösa Väst V8,Kastlösa	G4c	42/40	980201	1210	955	896	48	854	98,5	48	55	46						
600	WindWorld		301	Kastlösa Väst V9,Kastlösa	G4c	42/40	980201	1220	1158	1018	77	990	84,9	77	57	123						
600	WindWorld		302	Kastlösa Väst V10,Kastlösa	G4c	42/40	980201	1230	1169	1132	91	1104	99,8	91	72	0						
600	WindWorld		303	Kastlösa Väst V13,Kastlösa	G4c	42/40	980201	1210	925	841	77	812	93,2	77	69	25						
600	WindWorld		304	Kastlösa Väst V14,Kastlösa	G4c	42/40	980201	1200	807	903	74	872	95,3	74	71	0						
600	WindWorld		305	Kastlösa Väst V15,Kastlösa	G4c	42/40	980201	1220	1149	977	87	945	93,6	87	73	1						
600	WindWorld		306	Kastlösa Väst V16,Kastlösa	G4c	42/40	980201	1250	1209	1094	92	1073	97,6	92	75	1						
600	WindWorld		307	LT Klägstor,Klägstor	C4b	42/50	980421	990	1163	1005	69	965	99,4	69	54	3						
600	WindWorld		309	Björkilden,St. Isie	C1i	42/45	971125	1490	1589	1482	149	1433	98,7	149	85	0						
600	WindWorld		311	Lilla Isie,Lilla Isie	C1i	42/45	971212	1500	1688	1547	155	1508	99,6	155	85	2						
600	WindWorld		312	Hofby Vind, Ysby,Kövlinge	C4b	42/49	971108	930	958	837	56	799	99,5	56	58	2						
600	Vestas		315	Grebban 1,Tanumshede	A9f	44/45	980610	1100	1077	937	61	906	99,3	61	53	0						
600	Vestas		316	Grebban 2,Tanumshede	A9f	44/45	980611	1100	1041	906	59	880	99,9	59	52	0						
600	WindWorld		318	Bengtssons Vindmölla,Mellby	C4b	42/50	980921	1000	1192	1080	76	1036	99,4	76	60	2						
600	WindWorld		321	Triton Energi,Kövlinge	C4b	42/50	980921	1000	1099	997	71	955	99,9	71	57	6						
600	WindWorld		343	Kastlösa Väst V1,Kastlösa	G4c	42/40	981001	1210	1194	1250	107	1236	93,7	107	72	20						
600	WindWorld		344	Kastlösa Väst V6,Kastlösa	G4c	42/40	981001		1360	1282	106	1246	99,8	106	75	0						
600	WindWorld		345	Kastlösa Väst V12,Kastlösa	G4c	42/40	981001	1210	898	913	128	958	93,7	128	75	9						
600	WindWorld		349	Kövlinge Vind,Kövlinge	C4b	42/50	981101	1000	1092	941	59	896	98,9	59	56	2						
600	WindWorld		350	Mammarps Vind,Mammarp	C4e	42/50	981101	1000	1259	1099	78	1070	99,5	78	65	2						
600	WindWorld		361	Sydvind,Menlösa Gärd	C4b	42/50	981101	930	1074	546		438	99,6									
600	Vestas		369	Elise Ruuthsbo,Bjäsersjö	D2b	44/45	990120	1325	1190	970	102	935	93,8	102	78	0						
600	Vestas		370	Elinor Ruuthsbo,Bjäsersjö	D2b	44/45	990120	1325	929	1116	109	1085	99,9	109	79	3						
600	Enercon		397	Bjälbo, Lennart,Skänninge	F8d	44/65	991001	1300	1478	1174	87	1127	98,4	87	75	38						
600	Enercon		402	Kyrkebys 3, Hangvar	J7b	44/65	991130	1400	1190	1063	83	1020	97,5	83	88	1						
600	Enercon		403	Kyrkebys 4, Hangvar	J7b	44/65	991130	1400	937	1036	59	968	93,7	59	63	205						
600	Enercon		414	Virke 1,Kävlinge	C2i	44/65	991028	1350	1483	1325	134	1282	91,8	134	90	8						
600	Enercon		415	Virke 2,Kävlinge	C2i	44/65	991028	1350	1419	1217	105	1155	91	105	74	62						
600	Enercon		416	Skarhult 1, Skarhult	C2i	44/65	991103	1350	1260	1238	109	1203	99,3	109	88	7						
600	Enercon		417	Skarhult 2, Skarhult	C2i	44/65	991101	1350	1306	1176	107	1143	96,4	107	88	5						
600	Enercon		418	Fjälkinge 1,Fjälkinge	E3a	44/65	990913	1300	1075	1063	81	1013	99,3	81	88	0						
600	Enercon		419	Fjälkinge 2,Fjälkinge	E3a	44/65	990912	1300	786	1104	88	1056	96	88	87	0						
600	Enercon		420	Tjärby,Laholm	C4e	44/46	991112	1200	1039	872	70	831	95,2	70	83	0						
600	Enercon		437	Freja Ölsång,Ölsång	G3d	44/46	000706	1250	1254	1141	123	1118	99,1	123	90	12						
600	Enercon		439	Skörpinge,Ängelholm	C3h	44/67	000213	1450	1370	1265	102	1240	99,3	102	92	0						
600	Enercon		440	Genevad,Laholm	C4e	44/67	000301	1500	1384	1227	90	1181	99,1	90	81	16						
600	Enercon		454	Brönnelöv 1,Brönnelöv	C2i	44/65	001201	1350	1379	1333	114	1285	96,3	114	88	2						
600	Enercon		455	Brönnelöv 2,Brönnelöv	C2i	44/65	001201	1400	1412	1318	113	1266	95	113	89	0						
600	Enercon		456	Ö. Karaby,Ö. Karaby	C2i	44/65	001201	1300	1604	1417	138	1373	90,7	138	92	0						
600	Enercon		457	Kornheddinge Mölla,Kornhe	C2f	44/65	001201	1300	1496	1359	108	1288	90,1	108	81	111						
600	Enercon		459	Skagsudde,Skagsudde	J19a	44/65	001231	1400	1785	1742	146	1736	98,5	146	84	1						
600	Enercon		469	Kristinetorp 1,Kristinetorp	D2g	44/65	010201	1350	1312	1221	130	1183	98,7	130	90	3						
600	Enercon		470	Kristinetorp 2,Kristinetorp	D2g	44/65	010201	1350	1335	1080	134	1046	54,2	134	90	24						
600	Enercon		471	Kristinetorp 3,Kristinetorp	D2g	44/65	010201	1350	1372	1148	78	1060	62	78	57	19						
600	Enercon		472	Kristinetorp 4,Kristinetorp	D2g	44/65	010201	1350	1350	1255	137	1238	97,8	137	90	0						
600	Enercon		486	Heden,Heden	C3e	44/65	010401	1350	1333	1342	66	1242	77,8	66	53	585						
600	Enercon		489	Rynge III,Rynge	D2a	44/50	010601															

Ny *	Effekt (kW)		Fabrikat	Nr Anläggning	Placering	D/H I drift	Ber MWh	2010 MWh	2011 MWh	2012 MWh	12mån MWh	12mån %	Månad MWh	Tid %	Hindertid (tim)						
	Hög	Låg													Benämning, Ort	Karta	AHT	MS	YNS	OVS	PU
600	Enercon	631	Balkåkra Vind,Balkåkra	D1h	44/56	020116	1500	1466	1441	143	1435	98,6	143	91	10						
600	Enercon	634	Vallsås 1,Vallsås	D2b	44/65	020201	1350	1154	956	105	922	87,8	105	89	1						
600	Enercon	635	Vallsås 2,Vallsås	D2b	44/65	020201	1350	1167	931	105	895	86,2	105	89	1						
600	Enercon	640	Skörstorp Krökellimur,Skörst	D7h	44/65	020301	1250	1337	1136	77	1080	98,7	77	74	1						
600	Enercon	641	Ramsåsa,Ramsåsa	D2b	44/65	020501	1350	1288	1190	110	1154	97,8	110	89	0						
600	Enercon	672	Möllebacken 1,Nosaby	E3a	44/65	021105	1250	1112	1023	78	980	98,8	78	82	7						
600	Enercon	673	Möllebacken 2,Nosaby	E3a	44/65	021105	1250	1090	1021	77	970	97,4	77	81	7						
600	Enercon	679	Köpingsvik,Köpingsvik	H5a	44/65	021212	1400	1413	1394	83	1282	96,1	83	62	170						
600	Enercon	712	Bast, Rune,Norra Härene	C8f	44/65	030412	1150	1326	1186	103	1183	99,5	103	72	7						
600	Enercon	713	Bast, Artur,Norra Härene	C8f	44/65	030412	1150	1344	1216	102	1194	99,6	102	73	0						
600	Enercon	744	Lörby 1, Toke,Lörby	E3b	44/65	031201	1270	1045	973	91	938	99	91	84	10						
600	Enercon	745	Lörby 2, Krok,Lörby	E3b	44/65	031201	1270	1075	1012	91	967	98,3	91	84	5						
600	Enercon	746	Susekulla,Susekulla	G3g	44/65	031207	1100	1060	971	94	948	99,4	94	90	6						
600	Enercon	747	Nolby,Nolby	A8f	44/65	040101	1250	1339	1148	91	1114	97,8	91	83	0						
600	Enercon	752	Bure 1,Bureå	L22d	44/65	031001	1333	782	824	53	819	94,9	53	62	6						
600	Enercon	753	Bure 2,Bureå	L22d	44/65	031001	1333	656	757	63	790	95,6	63	70	73						
600	Enercon	754	Bure 3,Bureå	L22d	44/65	031001	1333	933	839	40	829	94,1	40	80	42						
600	Enercon	765	Målajord,Målajord	E5f	44/65	040611	1030	988	884	63	847	98,1	63	74	83						
600	Enercon	771	Valterslund 1,Valterslunds	D2c	44/65	040630	1600	1716	1660	164	1632	95,1	164	91	5						
600	Enercon	772	Valterslund 2,Valterslunds	D2c	44/65	040702	1600	1830	1683	171	1654	94,4	171	92	2						
600	120 Bonus	243	Olsvenne 1,Näs	I5f	44/50	970303	1500	1594	1293	106	1249	89,3	106	85	13						
600	120 Bonus	251	Skårbo 1,Tanumshede	A9f	44/50	971118	1170	1071	943	65	923	99,4	65	76	0						
600	120 Bonus	252	Skårbo 2,Tanumshede	A9f	44/50	971101	1170	1014	872	60	853	95,5	60	76	0						
600	120 Bonus	253	Skårbo 3,Tanumshede	A9f	44/50	971114	1170	975	973	68	994	99,7	68	78	0						
600	120 Bonus	254	Skårbo 4,Tanumshede	A9f	44/50	971114	1170	1036	778	55	749	83,4	55	72	0						
600	120 Bonus	255	Skårbo 5,Tanumshede	A9f	44/50	971114	1170	1078	938	60	915	99,1	60	74	0						
600	120 Bonus	256	Skårbo 6,Tanumshede	A9f	44/50	971113	1170	912	733	48	712	88,1	48	71	0						
600	120 Bonus	262	Viking Vind,Löddeköpinge 2	C2h	44/41	971003	1040	1167	1091	90	1051	99,7	90	88	0						
600	120 Bonus	274	Monica af Olseröd,Olseröd	D2i	44/40	971201	1160	1097	1027	94	985	98,9	94	87	0						
600	120 Bonus	275	Magnhild af Magnelund,Eld	C4e	44/30	971201	1100	1150	1072	73	1030	99,7	73	83	0						
600	120 Bonus	333	Eva,Mellböda	H5h	44/45	980801	1200	1032	927	93	876	92,2	93	72	138						
600	120 Bonus	334	Maria,Mellböda	H5h	44/45	980801	1200	1103	1016	117	972	96,9	117	87	2						
600	120 Bonus	335	Susanna,Mellböda	H5h	44/45	980801	1200	1179	1137	122	1092	99,4	122	88	2						
600	120 Bonus	336	Rebecka Slitevind,Mellböda	H5h	44/45	980801	1200	985	972	83	901	95,7	83	67	161						
600	120 Bonus	337	Anna Slitevind,Mellböda	H5h	44/45	980801	1200	1101	1099	121	1056	98,3	121	87	3						
600	120 Bonus	339	Biegg-äl'mai,Suorva	I28g	44/40	981013	1000	1136	1170	99	1151	79,2	99	64	153						
600	120 Bonus	341	Holmsund Vindkraftstn,Hol	K20e	44/50	980617	1100	1177	783		682	97,5									
600	120 Bonus	347	Rodovälen 2,Rodovälen	E17a	44/40	981007	1200	1121	1008	72	1026	96,6	72	70	7						
600	120 Bonus	378	Solvik 3,Maglarp	C1h	44/50	990525	1500	1794	1792	168	1740	99,2	168	93	0						
600	120 Bonus	379	Solvik 4,Maglarp	C1h	44/50	990526	1500	1775	1697	164	1644	96	164	92	0						
660	Vestas	313	Havs vind,Mellbystrand	C4b	47/50	980626	1400	1449	1251	88	1207	97,7	88	55	7						
660	Vestas	338	Burgar,Hablingbo	I5i	47/45	981012	1720	2121	1808	153	1781	96,4	153	69	0						
660	Vestas	382	Slitevind XX,Smöjen	J7c	47/55	990819	1877	1500	1330	130	1309	95,6	130	68	3						
660	Vestas	383	Slitevind XXI,Smöjen	J7c	47/55	990819	1900	1632	1467	133	1438	97,4	133	66	11						
660	Vestas	384	Slitevind XXII,Smöjen	J7c	47/55	990819	1956	1692	1523	149	1508	97,3	149	68	2						
660	Vestas	385	Slitevind XXIII,Smöjen	J7c	47/55	990819	1996	1903	1708	159	1681	98,1	159	71	2						
660	Vestas	393	Kärrets Gärd,Kärrets Gärd	B5f	47/55	991012	1250	1188	1160	86	1120	99,4	86	58	34						
660	Vestas	394	Eksebo Kraft, Henning,Klint	I6c	47/55	991023	1650	1720	1526	119	1491	96,4	119	56	0						
660	Vestas	401	Harriemöllan,Backgården	C2i	47/55	990930	1430	1503	1272	134	1230	87,7	134	77	0						
660	Vestas	405	Storugns 1,Lårbro	J7b	47/47	991217	1534	1223	1060	79	1008	95,4	79	60	1						
660	Vestas	406	Storugns 2,Lårbro	J7b	47/55	991215	1551	1284	1127	85	1072	97	85	62	0						
660	Vestas	407	Storugns 3,Lårbro	J7b	47/55	991218	1530	1289	1141	83	1086	96,5	83	62	0						
660	Vestas	408	Storugns 4,Lårbro	J7b	47/55	991218	1528	1218	1115	83	1086	96,1	83	59	8						
660	Vestas	409	Storugns 5,Lårbro	J7e	47/55	991219	1534	1309	1179	89	1128	96,9	89	63	0						
660	Vestas	410	Storugns 6,Lårbro	J7b	47/55	991220	1576	1164	984	87	946	90,1	87	62	0						
660	Vestas	411	Sandby 1,Vadstena	F8g	47/55	990828	1550	1611	1405	99	1371	98,2	99	55	8						
660	Vestas	412	Sandby 2,Vadstena	F8g	47/55	990827	1550	1621	1042	94	990	79,9	94	53	7						
660	Vestas	413	Sandby 3,Vadstena	F8g	47/55	990831	1550	1427	1361	89	1314	98,2	89	55	0						
660	Vestas	421	Brinkagården,Brinkagården	C3b	47/55	991215	1450	1690	1581	142	1553	98,7	142	79	0						
660	Vestas	423	Piteå Haraholmen N1,Hara	L24b	47/55	991212	1450	732	607		607	99,6									
660	Vestas	424	Piteå Haraholmen S2,Hara	L24b	47/55	991104	1450	566	610		550	99,6									
660	Vestas	427	Hedeskoga 1,Bergsjöholms	D2b	47/55	991021	1600	1231	1324	138	1298	90,8	138	78	0						
660	Vestas	428	Hedeskoga 2,Bersjöholms	D2b	47/55	991021	1600	1204	1365	132	1314	92,2	132	79	0						
660	Vestas	431	Eveboda I,Eveboda	E8c	47/55	000508	1425	1488	1240	103	1216	99,3	103	54	8						
660	Vestas	432	Eveboda II,Eveboda	E8c	47/55	000508	1425	1510	1204	103	1204	98,8	103	53	0						
660	Vestas	433	Eveboda III,Eveboda	E8c	47/55	000508	1425	1482	1194	103	1155	93,4	103	54	7						
660	Vestas	434	Skäggs 1,Väs kinase	J6g	47/50	000705	1510	1197	1063	77	1015	93,6	77	77	30						
660	Vestas	435	Skäggs 3,Väs kinase	J6g	47/50	000705	1510	1353	1102	84	1066	91,9	84	80	14						
660	Vestas	436	Mänsagården,Uvered	C8f	47/50	000105	1100	1124	971	88	958	98,5	88	51	4						
660	Vestas	444	Gunnön 1,Karlshamn	E3f	47/55	000908	1600	1093	1039	89	984	99,5	89	68	0						
660	Vestas	445	Gunnön 2,Karlshamn	E3f	47/55	000908	1600	1101	999	92	949	97,3	92	72	3						
660	Vestas	446	Gunnön 3,Karlshamn	E3f	47/55	000908	1600	1133	1097	94	1042	99,5	94	67	5						
660	Vestas	447	Ruth, Ingelstorp,Ingelstorp	C3e	47/55	000914	1350	1385	1329	108	1278	98,9	108	82	2						
660	Vestas	448	Nordanstigs v.1,Stocka	H16b	47/55	001206	1333	608	661	64	669	88,6	64	62	0						
660	Vestas	449	Nordanstigs v.2,Stocka	H16b	47/55	001206	1327	617	653	57	653	95,7	57	59	66						
660	Vestas	450	Nordanstigs v.3,Stocka	H16b	47/55																

Ny *	Effekt (kW) Hög	Fabrikat Lag	Nr Anläggning Benämning, Ort	Placering Karta	D/H I drift (m)	Ber MWh	2010 MWh	2011 MWh	2012 MWh	12mån MWh	12mån %	Månad MWh	Tid %	Hindertid (tim) AHT MS YNS OVS PU OPS TF
660	200	Vestas	327 Ventosum 5,Falkenberg	B5f	47/60 980921	1250	1422	1265	103	1232	96,5	103	77	0
660	200	Vestas	328 Ventosum 6,Falkenberg	B5f	47/60 980921	1250	1309	1171	84	1135	98,8	84	48	2
660	200	Vestas	329 Ventosum 7,Falkenberg	B5f	47/60 980901	1250	1249	1162	91	1132	99,4	91	73	4
660	200	Vestas	330 Ventosum 8,Falkenberg	B5f	47/60 980901	1250	1235	1149	91	1119	99,4	91	60	2
660	200	Vestas	331 Ventosum 9,Falkenberg	B5f	47/60 980901	1250	1267	1161	89	1120	97,3	89	52	22
660	200	Vestas	332 Ventosum 10,Falkenberg	B5f	47/60 980901	1250	1302	1207	96	1173	98,7	96	67	3
660	200	Vestas	351 Vårö vind Vårö I,Vårö	B6b	47/55 981112	1400	1264	1245	90	1209	98,4	90	71	2
660	200	Vestas	353 Vårö vind Vårö III,Vårö	B6b	47/55 981112	1400	1251	1299	98	1272	96,8	98	70	9
660	200	Vestas	371 Sam Öckerö vind,Pinan	B7a	47/50 990110	1700	1805	1807	136	1788	98,9	136	83	0
660	200	Vestas	374 Skåls 1,Näs	I5f	47/45 990506	1700	1749	1519	122	1477	94,7	122	80	0
660	200	Vestas	376 Slitevind XIX,Näs	I5f	47/45 990507	1850	2073	1725	101	1647	95,5	101	69	90
660	200	Vestas	377 Tjelvar Bursvind,Näs	I5f	47/45 990507	1700	1967	1655	99	1576	94,5	99	66	134
660	200	Vestas	398 Ranåker,Skara	D8d	47/65 991006	1000	1065	922	61	883	97,9	61	66	7
660	200	Vestas	426 Halvan,Hovby	D3c	47/45 991230	1150	952	954	81	903	97	81	79	6
660	200	Vestas	429 Slättång 2,Slättång	C2i	47/55 991001	1500	1458	1358	113	1326	97,3	113	83	21
660	200	Vestas	441 Levide 1,Näs	I5f	47/45 001007	1600	1702	1332	114	1277	86	114	80	12
660	200	Vestas	442 Levide 2,Näs	I5f	47/45 001008	1600	1517	1274	114	1228	85,6	114	82	0
660	200	Vestas	443 Levide 3,Näs	I5f	47/45 001007	1600	1661	1231	111	1173	83,3	111	72	0
660	200	Neg Micon	490 Västanby I,Lund	C2h	48/55 010601	1680	1489	1629	136	1591	97,9	136	90	0
660	200	Neg Micon	491 Västanby II,Lund	C2h	48/55 010601	1680	1604	1564	131	1534	98	131	91	4
660	200	Vestas	626 Brönnestad 1,Brönnestad,	C1i	47/40 010406	1585	1518	1447	135	1393	94,9	135	86	14
660	200	Vestas	627 Brönnestad 2,Brönnestad,	C1i	47/40 010406	1585	1577	1442	107	1361	94,2	107	67	162
660	200	Vestas	628 Eksbo,Hönsinge	C1i	47/40 010406	1590	1594	1496	137	1437	98,7	137	87	6
660	200	Vestas	639 Hovby, Chaplin,Hovby	D3c	47/45 020131	1150	1031	967	68	893	96,1	68	72	57
660	200	Neg Micon	695 Bjäresjö 1,Bjäresjö	D2b	48/55 020101	1600	1594	1586	142	1540	99	142	90	3
750	175	NEG Micon	348 Rodovålen 3,Rodovålen	E17a	44/50 981023	1200	1004	1029	56	1024	95,4	56	66	12
750	200	NEG Micon	360 Vanstad Kommungård,Sjöb	D2e	48/55 981104	1370	1515	1443	125	1395	99,4	125	89	5
750	200	NEG Micon	373 Ångalid,Torrlösa	C3b	48/55 990115	1470	1545	1584	141	1555	99,5	141	90	1
750	200	NEG Micon	390 Solvik Nr 5,Maglarp	C1h	48/50 990630	2140	2419	1976		1707	97,8			
750	200	NEG Micon	391 Solvik Nr 6,Maglarp	C1h	48/50 990628	2140	2198	2011		1750	97,9			
750	200	NEG Micon	392 Solvik Nr 7,Maglarp	C1h	48/50 990625	2140	2404	2012		1754	96,8			
750	200	NEG Micon	399 Framnäs 1,Nöbbelöv	C2i	48/55 990923		1630	1590	138	1533	97,9	138	89	12
750	200	WindWorld	404 Otterbäckens Vind 1,Otterb	D9i	52/65 990717	1700	1362	1338	49	1257	100	49		0
750	200	NEG Micon	451 Vind Invest,Lysekil	A8f	48/55 000112	1600	1964	1965	137	1915	97,3	137	84	1
750	200	NEG Micon	452 Sivik III,Lysekil	A8f	48/55 000101	1600	1726	1828	121	1775	99,8	121	83	1
750	200	NEG Micon	480 Björnvinden,Björneröd	A10c	48/55 001130	1590	317	2		2	83,8			
750	200	NEG Micon	492 Knöbbens Vind,Laholm	C2e	48/55 010601	1560	1659	1539	103	1484	99	103	80	10
750	200	NEG Micon	619 Östorp 1:4,Östorp 1:4	C2e	48/55 001229	1500	1511	1415		1273	93,5			
750	200	NEG Micon	682 Bydalen,Bydalen	D19c	48/45 020904	2100	2184	1846	64	1815	95,6	64	50	26
750	200	NEG Micon	697 Gislöv 3,Gislöv	C1i	48/50 021014	1900	2208	2085	209	2032	99,9	209	93	0
750	200	NEG Micon	701 Isiegården,St Isie	C1i	48/50 030801	1720	2315	2138	209	2067	97,7	209	92	13
750	200	NEG Micon	741 Lantan,Svalöv	C3b	48/55 031230	1500	1743	1715	146	1652	99,6	146	90	3
750	200	NEG Micon	775 TANNAM, Smeby,Tannam,	A9f	48/50 041201	1300	1280	1273	75	1244	97,8	75	70	100
750	200	NEG Micon	776 TANNAM, Ceding,Tannam,	A9f	48/50 041201	1250	1213	1133	70	1097	99,1	70	77	0
750	200	NEG Micon	808 Framnäs 2,Nöbbelöv	C2i	48/55 050910	1500	1567	1568	152	1524	97,9	152	91	11
750	200	NEG Micon	829 Gislöv 4,Gislöv	C1i	48/50 051208	1900	2204	2026	205	2004	98,7	205	91	22
800		Enercon	798 Almudden,Askersund	E9f	48/76 050110	1500	1406	1241	110	1232	98,4	110	80	12
800		Enercon	803 NEWTON,Vårsås	D8f	48/78 050715	1600	1566	1313	90	1256	96,8	90	78	13
800		Enercon	805 Stafv El,Vårsås	D8f	48/76 050915	1532	1576	1366	84	1298	98,8	84	78	18
800		Enercon	806 Windy,Vårsås	E8d	48/76 050919	1400	1494	1315	88	1255	99,5	88	78	1
800		Enercon	807 Simona Vindkraft Leringen,	D8c	48/76 050901	1500	1560	1352	81	1283	98,3	81	74	0
800		Enercon	816 Gästgivaregårdens Lamme	D8b	48/76 050905	1700	2165	1747	77	1647	99,3	77	45	9
800		Enercon	817 Hangelösa 1,Hangelösa	D8g	48/76 051015	1527	1754	1601	119	1560	98,9	119	76	21
800		Enercon	818 Stenökra, Lilla Lunden,Lilla	D8g	48/76 051015	1500	1555	1378	96	1335	98,9	96	76	8
800		Enercon	819 Skeby 3,Broby	D8g	48/76 051028	1500	1509	1590	118	1548	97,4	118	72	9
800		Enercon	826 Skallmeja Väster,Skallmeja	C8f	48/76 051013	1700	1991	1801	143	1759	99,2	143	80	0
800		Enercon	827 Helleberg 1,Helleberg	C8f	48/50 051027	1400	1516	1391	123	1372	97,4	123	77	6
800		Enercon	828 Kleverberget Hällevadsholm,	A9c	48/76 060220	1800	1933	1777	136	1727	99,3	136	92	1
800		Enercon	836 Askers Via,Odensbacken	F10b	48/76 060401	1400	1669	1449	106	1425	99	106	91	1
800		Enercon	837 Maglarp 1,Kinnarp	D7g	48/76 060323	1622	1547	1382	100	1335	98,4	100	79	0
800		Enercon	838 Beateberg 1,Knislinge	D3f	48/65 051223	1150	1065	1003	85	959	98,7	85	87	0
800		Enercon	839 Hattefjäll,Hällevadsholm	B9a	48/76 060220	1585	1996	1894	139	1838	99,4	139	92	6
800		Enercon	841 Kalmarsund Vind,Degerha	G3i	48/50 060719	2000	2386	2262	185	2193	98,8	185	94	9
800		Enercon	849 Hällingarna,iDA,Ollebacke	F20a	48/74 060915	2000	2019	1744	162	1739	99	162	83	10
800		Enercon	852 Kvismaren 2,Odensbacken	F10c	48/76 061101	1420	1566	1373	92	1338	98,5	92	89	0
800		Enercon	854 Brånna,Skänninge	F8d	48/76 070101	1550	1764	1475	99	1413	99,3	99	83	0
800		Enercon	860 Torseröds Vindkraftpark 1,T	A9f	48/55 070131	1550	1780	1615	119	1581	98,8	119	89	0
800		Enercon	861 Torseröds Vindkraftpark 2,T	A9f	48/55 070131	1550	1456	1286	91	1252	99,3	91	87	5
800		Enercon	862 Torseröds Vindkraftpark 3,T	A9f	48/55 070131	1550	1535	1354	92	1316	99,4	92	84	0
800		Enercon	863 Torseröds Vindkraftpark 4,T	A9f	48/55 070131	1550	1424	1253	81	1212	98,8	81	83	21
800		Enercon	864 Torseröds Vindkraftpark 5,T	A9f	48/55 070131	1550	1518	1330	93	1297	99,5	93	84	4
800		Enercon	865 Torseröds Vindkraftpark 6,T	A9f	48/55 070131	1550	1403	1237	88	1208	99,3	88	86	3
800		Enercon	866 Kvarnen vindkraft,Kvarnen	D8g	53/73 070505	1500	1848	1581	115	1538	98,8	115	81	7
800		Enercon	873 Härjevads Vind,Härjevad	C8f	53/75 070525	1700	2060	1920	167	1894	99,2	167	82	0
800		Enercon	874 Gömta Vind,Gömta	D8e	53/75 070601	1500	1570	1368	97	1326	98,2	97	82	1
800		Enercon	875 Elin 1,Göteve Liden 2	D7g	53/75 070628	1800	1701	1561	110	1501	96,9	110	76	43
800		Enercon	876 Söderbodane 1,Söderboda	C9g	53/73 070830	1500	1468	1580	111	1529	99	111	86	0
800		Enercon	877 Rangeltorp 1,Rangeltorp	C8c	53/75 070614	1430	1616	1447	109	1415	97,5	109	81	0
800		Enercon	883 Hackegården 1,Mjölby	F8d	48/63 070912	1800	1644	1363	83	1298	99,8	83	79	0
800		Enercon	884 Hackegården 2,Mjölby	F8d	48/63 070921	1800	1647	1385	86	1320	99,7	86	78	0
800		Enercon	886 Lovene,Källands Åsaka	C8f	53/73 070801	1800	1808	1691	141	1670	98,4	141	79	0
800		Enercon	887 Torckelsrud,Valbo Ryr	B8h	53/73 071017	1800	1605	1469	107	1421	73,2	107	90	2
800		Enercon	954 Askegården,Skänninge	F8d	53/73 071211	1600	1911	1608	107	1543	99,2	107	74	8
800		Enercon	955 Åsen Tumbleberg 1,Åsen	C8b	53/73 071123	1600	1648	1443	108	1401	94,5	108	71	33
800		Enercon	963 Borringe 1,Borensberg	F8e	53/75 071218	1750	1931	1691	107	1623	99,1	107	85	26
800		Enercon	964 Fingal af Boberg,Borensber	F8e	53/75 071218	1750	1882	1647	107	1583	99,4	107	85	0
800		Enercon	965 Boberg 1,Borensberg	F8e	53/75 071218	1750	1880	1642	106	1575	99,7	106	87	0
800														

Ny *	Effekt (kW)		Fabrikat	Nr Anläggning	Placering	D/H	I drift	Ber	2010	2011	2012	12mån	12mån	Månad	Tid	Hindertid (tim)					
	Hög	Låg														Karta	Benämning	(m)	MWh	MWh	MWh
800	Enercon	1007 Broby Åle 1,Broby	D8g	53/73	080417	1800	1965	1804	142	1773	99,6	142	82	0							
800	Enercon	1008 Broby Åle 2,Broby	D8g	53/73	080417	1800	1932	1803	140	1768	99,5	140	82	0							
800	Enercon	1009 Sturkö 1, Ådan,Sturkö	F3f	48/65	080901	1800	2032	1777	174	1739	92,1	174	95	143							
800	Enercon	1010 Sturkö 2, Gådingen,Sturkö	F3f	48/65	080901	1800	2340	2119	192	2084	96,7	192	96	149							
800	Enercon	1012 Långö 1, Långö	H5a	53/73	080606	2184	2830	2670	215	2635	95,9	215	80	129							
800	Enercon	1021 Genneved,Gendalen, Solle	C8a	53/73	081008	1600	1761	1654	126	1611	98,8	126	86	6							
800	Enercon	1022 Byåra Borrby 35:11,Simrish	D2c	53/73	081015	2750	2951	2929	297	2896	95,6	297	94	24							
800	Enercon	1025 Magnus Ladulås,Bjälbo	F8d	53/73	081202	2000	2426	2134	134	2052	98,4	134	73	97							
800	Enercon	1033 Prästgården,Gudhem	D8b	53/74	081219	2100	2468	2225	150	2148	99	150	83	0							
800	Enercon	1035 Eke Vind,Lindärva	D8d	53/73	081210	1900	1684	1782	128	1726	98	128	78	29							
800	Enercon	1036 Harstorp 1,Harstorp	F3i	53/73	090303	1980	1477	1346	114	1299	97,5	114	97	12							
800	Enercon	1037 Lagmansberga 21,Skännin	F8d	53/73	081120	1900	2418	2115	146	2062	96,8	146	88	0							
800	Enercon	1038 Lagmansberga 22,Skännin	F8d	53/73	081120	1900	2379	2111	147	2045	96,8	147	88	0							
800	Enercon	1039 Lagmansberga 23,Skännin	F8d	53/73	081120	1900	2361	2055	146	1988	95,7	146	88	0							
800	Enercon	1041 Djupedal,Stora Levene	C8f	53/73	090213	1800	2092	1929	162	1896	98,7	162	81	0							
800	Enercon	1042 Rytterås 1,Long	C8f	53/73	080408	1900	2097	1947	157	1904	76,8	157	79	26							
800	Enercon	1043 Ö Karaby II,Östra Karaby	C2i	53/60	090307	2200	2301	2285	200	2216	97,7	200	97	0							
800	Enercon	1044 Halvås, Vara	C8b	53/73	090423	1850	1896	1756	148	1730	99,5	148	81	6							
800	Enercon	1045 Naglarp 2,Kinnarp	D7g	53/73	090207	1700	1774	1623	119	1573	98,1	119	81	0							
800	Enercon	1053 Karleby Vind,Väderstad	E8f	53/73	090228	1980	2149	1999	139	1931	99,6	139	80	0							
800	Enercon	1067 Kristin 1,Blixtorp	D8c	53/73	070430	1500	1606	1443	97	1382	98,8	97	78	7							
800	Enercon	1068 Kristin 2,Blixtorp	D8c	53/73	080531	1500	1675	1463	98	1398	98,4	98	76	6							
800	Enercon	1069 Kristin 3,Blixtorp	D8c	53/73	080531	1500	1646	1482	101	1424	98,8	101	80	0							
800	Enercon	1070 Karwind,Korsberga	E8d	53/73	070616	1500	1617	1427	99	1370	98,9	99	80	0							
800	Enercon	1083 Arvidstorp Vind 1,Mellby	C8f	53/73	090519	1800	1709	1640	139	1618	99,1	139	79	0							
800	Enercon	1084 Arvidstorp Vind 2,Mellby	C8f	53/73	090519	1800	1646	1622	140	1608	98,9	140	78	2							
800	Enercon	1085 Lovene 3,Lovene	C8f	53/73	090430	1800	1824	1725	145	1698	98,8	145	79	0							
800	Enercon	1091 Hörby 1, Susan H,Hörby	E3b	48/65	070828	1500	1328	1331	134	1270	95,5	134	89	3							
800	Enercon	1092 Hörby 2, Susan H,Hörby	E3b	48/65	070828	1500	1210	1268	129	1218	96,1	129	88	2							
800	Enercon	1093 Hörby 3,Hörby	E3b	48/65	070828	1500	1338	1330	134	1285	96	134	89	1							
800	Enercon	1094 Rålanda 1, Dan C,Rålanda	B8d	48/65	061101	1500	1410	1236		1111	98,1										
800	Enercon	1102 Möllebacken 3,Nosaby	E3a	48/65	090901	1500	1502	1468	109	1394	98,7	109	89	8							
800	Enercon	1119 OSVALD,Klockrike	F8h	53/72	091003	1695	1878	1605	87	1518	96,6	87	63	10							
800	Enercon	1123 Bjälbo Energi, Karin,Bjälbo	F8d	53/73	081217	2100	2375	2159	156	2097	99,6	156	87	0							
800	Enercon	1137 Lörby 4, Pehr,Lörby	E3b	53/73	100101	1750	1835	1691	163	1628	94,9	163	94	2							
800	Enercon	1138 Lörby 5, Mattis,Lörby	E3b	53/73	100101	1750	1725	1755	160	1691	99,5	160	92	6							
800	Enercon	1139 Lörby 6, Daniel,Lörby	E3b	53/73	100101	1750	1850	1728	167	1669	97,8	167	93	4							
800	Enercon	1140 Lörby 7, Elin,Lörby	E3b	53/73	100101	1750	1911	1796	171	1737	98,7	171	93	2							
800	Enercon	1151 Berit 2, Lilla Lunden,Lilla Lu	D8g	53/74	101203	1800	1484	1511	115	1479	99,1	115	84	1							
800	Enercon	1156 Byåra 2,Borrby	D2c	53/73	091201	2600	3039	2797	281	2751	98	281	88	75							
800	Enercon	1181 Marieholm III,Marieholm	C2i	53/60	080515	2000	2187	1535		1284	96,5										
800	Enercon	1182 Marieholm 4,Marieholm	C2i	53/60	080515	2000	2070	1474		1242	98,4										
800	Enercon	1197 Petersborg 1,Lindshammar	F5g	53/73	090501	1500	1483	1337	83	1268	91,5	83	82	10							
800	Enercon	1198 Petersborg 2,Lindshammar	F5g	53/73	090501	1500	1458	1340	84	1274	91,7	84	81	12							
800	Enercon	1224 Säby 1, Seth,Säby	F3f	48/64	100501	1650	1856	1604	148	1568	99,2	148	93	0							
800	Enercon	1225 Säby 2, Ängla,Säby	F3f	48/64	100501	1650	1744	1504	139	1471	99	139	92	0							
800	Enercon	1226 Säby 3, Birk,Säby	F3f	48/64	100501	1650	1740	1428	138	1395	95,3	138	92	0							
800	Enercon	1227 Säby 4, Yrsa,Säby	F3f	48/64	100501	1650	1759	1533	143	1502	99,4	143	93	0							
800	Enercon	1229 Hedeberga,Tomellila	D2c	53/64	100215	2200	2220	2032	200	1977	98,8	200	94	0							
800	Enercon	1244 Vena Säby,Brålanda	C9a	53/73	071201	1800	1807	1714	136	1669	98	136	86	4							
800	Enercon	1247 Långö 2, Herman,Långö	H5a	53/73	100719	2500	2791	2685	169	2591	96,7	169	70	66							
800	Enercon	1257 Långö 3,Långö	H5a	53/73	100901	2000	2750	2625	266	2622	99	266	96	4							
800	Enercon	1312 MellsaVind 1,Stora Mellösa	F10b	53/73	100910	1580	1515	1344	98	1316	97,7	98	93	3							
800	Enercon	1318 Kvismaren 3,Odensbacken	F10c	53/74	101004	1550	1624	1509	105	1473	97	105	90	7							
800	Enercon	1371 Mönarp 1, Universal Wind,	D7g	53/73	110301	1700	1255	1541	113	1483	98,6	113	81	0							
800	Enercon	1372 Mönarp 2, Universal Wind,	D7g	53/73	110331	1700	1312	1573	112	1510	99,7	112	80	0							
800	Enercon	1373 Mönarp 3, Universal Wind,	D7g	53/73	110331	1700	1155	1645	119	1579	99,7	119	80	0							
800	Enercon	1374 Mönarp 4, Universal Wind,	D7g	53/73	110331	1700	1046	1462	120	1485	99,5	120	81	0							
800	Enercon	1558 Varby 2,Varby	F8g	53/73	110617	1750		1657	122	1606	98,9	122	88	0							
800	Enercon	1637 Skenaån Vind 1 Valdemar,	F8d	53/73	120510	1800		810	122	931	98,9	122	81	2							
800	Enercon	1638 Skenaån Vind 2 Bengt,Bjälb	F8d	53/73	120510	1800		799	122	921	98,9	122	80	3							
800	Enercon	1639 Skenaån Vind 3 Kristina,Bjä	F8d	53/73	120510	1800		829	124	953	99,3	124	81	3							
850	Vestas	468 Lanna 1, Lidköping,Lanna	C8f	52/49	001228	1350	1492	1534	130	1509	99,2	130	70	3							
850	Vestas	487 Roxett,Näsby	F8f	52/55	010116	1470	1188	1052	60	1007	97,7	60	53	46							
850	Vestas	488 Skog 1,Söne	C8i	52/65	010601	1870	1943	1709	131	1677	97,6	131	69	1							
850	Vestas	600 Millingstorp 1,Millingstorp	E8c	52/65	010524	1870	1413	1168		996	95,7										
850	Vestas	601 Runnestad I,Runnestad	E8c	52/65	010803	1915	2006	1700	113	1628	97,7	113	65	31							
850	Vestas	602 Högby I,Högby	F8d	52/65	010906	1660	1535	1345	97	1309	98,8	97	69	0							
850	Vestas	603 Ö-vik Inger,Norrvåge	J19a	52/55	010827	2160	1369	904		904	88										
850	Vestas	604 Ö-vik Gun,Norrvåge	J19a	52/55	010928	2160	1406	1214		1068	92,4										
850	Vestas	614 Brånneberg 1,Jung	C8f	52/49	010825	1400	1481	1417	121	1387	96,3	121	63	44							
850	Vestas	615 Brånneberg 2,Jung	C8f	52/49	010825	1400	1488	923		768	97,7										
850	Vestas	622 Vitåkra,Everöd Brogård	D2c	52/55																	

Ny *	Effekt (kW)		Fabrikat	Nr Anläggning	Placering	D/H I drift	Ber MWh	2010 MWh	2011 MWh	2012 MWh	12mån MWh	12mån %	Månad MWh	Tid %	Hindertid (tim)					
	Hög	Låg													Benämning, Ort	Karta	(m)	AHT	MS	YNS
850	Vestas	659	Kulle 11 Näs,Havdhem	I5i	52/55	021029	1820	1843	1639	137	1604	95,2	137	80	0					
850	Vestas	667	Håberg 2,Gråstorp	C8d	52/74	021216	1774	1815	1602	146	1577	96,6	146	68	0					
850	Vestas	668	Runnestad II,Runnestad	E8c	52/65	021023	1850	1895	1677	122	1621	98,5	122	67	7					
850	Vestas	669	Runnestad III,Runnestad	E8c	52/65	021017	1850	1912	1635	121	1572	96,8	121	64	22					
850	Vestas	670	Götarsvik,Caroline,Götarsv	F10f	52/74	021220	1710	1469	1348	101	1323	99,6	101	71	9					
850	Vestas	671	Skeby 1,Källby	D8g	52/49	021002	1300	1194	1029	69	985	96,1	69	55	79					
850	Vestas	678	Vestas Rodovälén,Vemhån	E17a	52/55	030101	1800	1813	1389	95	1406	80,8	95	64	128					
850	Vestas	685	Lanna 2,Saleby	C8f	52/49	021220	1500	1723	1548	129	1519	99,7	129	67	0					
850	Vestas	691	Lunnarp, Tommeilla,Lunna	D2c	52/65	030318	2300	1874	2062	199	2005	99,7	199	85	0					
850	Vestas	692	Vallruns, Lucia,Vallrun	E20e	52/55	030221	2000	1816	1484	131	1476	90	131	72	20					
850	Vestas	702	Åkesdal 1,Gårds Köpinge	D3c	52/55	030116	1500	1428	1401	128	1328	98	128	83	4					
850	Vestas	703	Åkesdal 2,Gårds Köpinge	D3c	52/55	030116	1500	1424	1486	133	1414	98	133	81	0					
850	Vestas	704	Åkesdal 3,Gårds Köpinge	D3c	52/55	030116	1500	1438	1205	131	1137	99,4	131	82	1					
850	Vestas	705	Åkesdal 4,Gårds Köpinge	D3c	52/55	030116	1500	1341	1472	132	1403	93,9	132	81	1					
850	Vestas	706	Åkesdal 5,Gårds Köpinge	D3c	52/55	030116	1500	1418	1496	133	1424	99,3	133	83	1					
850	Vestas	707	Uvereds Vindkraftfö. V1,Uv	C8f	52/50	030615	1250	1624	1429	117	1398	99,7	117	65	3					
850	Vestas	708	Uvereds Vindkraftfö. V2,Uv	C8f	52/50	030615	1250	1484	1329	108	1298	99,7	108	65	0					
850	Vestas	709	Uvereds Vindkraftfö. V3,Uv	C8f	52/50	030615	1250	1522	1340	110	1312	99,6	110	65	0					
850	Vestas	710	Uvereds Vindkraftfö. V4,Uv	C8f	52/50	030615	1250	1507	1329	106	1297	99,8	106	63	0					
850	Vestas	711	Uvereds Vindkraftfö. V5,Uv	C8f	52/50	030615	1250	1523	1379	111	1350	99,3	111	66	4					
850	Vestas	716	Kärragården 6,Bjåresjö	D2b	52/55	030408	1800	1908	1864	181	1824	99,1	181	88	0					
850	Vestas	717	Kärragården, Lidan,Bjåresjö	D2b	52/55	030410	1850	2100	1877	176	1815	93,5	176	84	26					
850	Vestas	719	Grimskullen,Grimskullen M	D7g	52/65	010405	1800	1767	1622	116	1566	99,1	116	67	0					
850	Vestas	720	Stora Lund,Stora Lund	D8g	52/74	030714	1500	1636	1437	110	1398	99	110	66	1					
850	Vestas	721	Skeby 2,Källby	D8g	52/49	030723	1200	1361	1165	90	1133	94,3	90	60	28					
850	Vestas	722	Frittorp,Sparlösa Frittorp	C8e	52/74	030714	1700	1830	1693	124	1644	94,4	124	67	11					
850	Vestas	723	Erikstorp 2,Lundsbrunn	D8h	52/74	031024		1397	1221	82	1176	99,7	82	60	0					
850	Vestas	724	Grebban 3, Tanumshede,T	A9f	52/50	030706	1600	1763	1584	111	1552	99	111	71	0					
850	Vestas	725	Kårrets Gård II,Långås	B5f	52/74	031125	1760	1728	1709	146	1688	99,2	146	74	11					
850	Vestas	726	Glånäs Vind,Väderstad	E8c	52/65	031115	1700	1956	1663	114	1597	98,3	114	68	0					
850	Vestas	727	Valla Vind,Runnestad	E8c	52/65	031107	1700	1809	1610	118	1554	98,2	118	68	6					
850	Vestas	728	Skeby/Tungelunda I,Väders	E8c	52/74	031107	1800	2021	1751	120	1689	98,5	120	70	0					
850	Vestas	729	Skeby/Tungelunda II,Väder	E8c	52/74	031107	1800	2065	1081		894	99,3								
850	Vestas	730	Skeby/Tungelunda III,Väder	E8c	52/74	031107	1800	1628	1012		829	99,5								
850	Vestas	731	Elvinda, Rocklunda,Rocklu	F8g	52/65	031103	1600	1862	1615	116	1561	97,8	116	70	0					
850	Vestas	732	Stavlösa Vind I,Stavlösa	E8f	52/65	031205	1750	2049	1823	126	1755	99,2	126	68	2					
850	Vestas	733	Stavlösa Vind II,Stavlösa	E8f	52/65	031205	1750	2106	1847	126	1772	99	126	70	5					
850	Vestas	734	Stavlösa Vind III,Stavlösa	F8d	52/65	031205	1750	2055	1802	116	1723	97	116	61	130					
850	Vestas	739	Mofalla Laggarebolet,Lagga	E8d	52/65	031210		1653	1435	85	1357	99,6	85	65	0					
850	Vestas	743	Heås, Sibräcka,Sibräcka	B7g	52/60	040121	1900	2508	2432	188	2389	99,5	188	82	7					
850	Vestas	748	Björnskallen, Kajsa,Ljungda	C18f	52/65	031211	1900	1447	1287	70	1253	88,7	70	42	136					
850	Vestas	749	Sparlösa,Sparlösa	C8e	52/65	030901	1650	1725	1577	117	1527	97,3	117	68	5					
850	Vestas	751	Stenkil,Stenskilvarv, Varv	F8g	52/65	040128	1700	1721	1531		1371	98,5								
850	Vestas	762	Kvismaren 1,Odensbacken	F10c	52/74	040401	1430	1618	1099	97	1151	77,4	97	73	9					
850	Vestas	764	Ölanda,Istrum	D8h	52/74	040225	1400	1378	1243	86	1200	98,2	86	62	0					
850	Vestas	766	Andersfält, 1SYD,Tönnersa	C4e	52/65	040131	1700	1729	1637	118	1582	99,4	118	73	10					
850	Vestas	767	Andersfält, 2 MITT,Tönners	C4e	52/65	040131	1750	1656	1664	129	1706	98,8	129	73	6					
850	Vestas	768	Andersfält, 3 NORR,Törnne	C4e	52/65	040131	1750	1922	1804	132	1746	99,3	132	72	18					
850	Vestas	769	Långeryd I,Långeryd	F8d	52/65	040506	1750	2133	1816	133	1755	99	133	71	4					
850	Vestas	770	Långeryd II,Långeryd	F8d	52/65	040506	1750	2091	1841	130	1779	99,3	130	69	14					
850	Vestas	773	Brunnstorp Källby, Broby-Br	D8g	52/74	040713	1500	1594	1537	122	1511	98,7	122	64	32					
850	Vestas	784	St Wahlby,Väderstad	F8d	52/74	041206	1850	2160	1865	125	1797	99,6	125	69	5					
850	Vestas	786	Isberget I,Skonberga	F8e	52/74	050103	1600	1908	1601	110	1540	99	110	67	0					
850	Vestas	787	Isberget II,Skonberga	F8e	52/74	050103	1600	1848	1551	103	1486	99	103	66	1					
850	Vestas	788	Isberget III,Skonberga	F8e	52/74	050103	1600	1825	1554	109	1494	98,9	109	68	0					
850	Vestas	794	Blås ut Vind AB,Lundsbrunn	D8g	52/74	041213	1500	1535	1345	100	1321	98,9	100	65	6					
850	Vestas	795	Kilabacken Vind AB,Lundsbr	D8g	52/74	050118	1550	1879	1651	122	1608	97,7	122	66	6					
850	Vestas	796	Ova Vind,Lundsbrunn	D8g	52/74	050116	1500	1627	1511	110	1478	99,1	110	66	4					
850	Vestas	797	Ryda Vind AB,Ryda	C8b	52/74	050127	1600	1886	1745	146	1723	99,5	146	71	0					
850	Vestas	799	Storön 1,Storön	M25c	52/65	050201	1700	1885	1807	131	1742	96,7	131	67	4					
850	Vestas	800	Hunflen, Ferdinand 20615,	E13a	52/65	050403	1800	2239	1968	165	1984	99,7	165	81	0					
850	Vestas	801	Hunflen, Vilhelm 20616,Äpp	E13a	52/65	050504	1800	1857	1746	148	1754	99,5	148	80	0					
850	Vestas	802	Viglunda,Skara	D8d	52/72	050517	1600	1735	1491	103	1452	98,7	103	66	5					
850	Vestas	804	Östest-kröket,Tännäs	C17f	52/55	051124	1900	2655	2367	171	2292	94,3	171	78	3					
850	Vestas	820	Lönhult,Lönhults gård	C3d	52/74	051017	1875	2341	2275	183	2205	98,6	183	85	2					
850	Vestas	840	Uljeberg,Uljebergs Säteri	F8e	52/74	051221	1400	1654	1418	91	1355	99,6	91	64	10					
850	Vestas	842	Vannborga Övra,Borgholm	H5a	52/44	041231	1700	2024	1936	173	1851	97	173	85	2					
850	Vestas	843	Vannborga Nedra,Borgholm	H5a	52/44	041231	1700	2257	2106	186	2021	98,7	186	86	0					
850	Vestas	844	Ekekullen,Dintestorp	D7h	52/74	051228	1650	1708	1556	101	1496	99,2	101	65	0					
850	Vestas	848	Örum Ystad,Örum	D2c	52/65	050520	2400	2473	2362	260	2334	95,6	260	89	7					
850	Vestas	853	Lyckevind Istrum,Istrum	D8e	52/74	061130	1400	1478	1287	83	1239	99	83	61	50					
850	Vestas	855	Brönnestad 3,Brönnestad B	C1i	52/52	070206	2050	2321	2254	206	2188	98,8	206	87	12					
850	Vestas	977	Uvbergets Hanna,Smedjeb	F12e	52/74	070105	1800	1852	1615	173	1643	99,8	173	86	0					
850	Vestas	1001	Börstad 1,Börstad	F8d	52/65	070308	1750	2103	1753	126	1734	99,2	126	70	15					
850	Vestas	1011	Storön 2,Storön	M25c	52/74	081011	1650	2159	1985	149										

Ny *	Effekt (kW)		Fabrikat	Nr Anläggning	Placering	D/H I drift	Ber MWh	2010 MWh	2011 MWh	2012 MWh	12mån MWh	12mån %	Månad MWh	Tid %	Hindertid (tim)						
	Hög	Låg													Karta	Benämning, Ort	AHT	MS	YNS	OVS	PU
900	200	NEG Micon	484	Klimpfjäll 2,Klimpfjäll	F23d	52/49	010116	1177	952	58	962	88	58	46	13						
900	200	NEG Micon	485	Klimpfjäll 3,Klimpfjäll	F23d	52/49	010116	1456	1181	49	1114	79,8	49	28	445						
900	200	NEG Micon	493	Dömestorp 2,Laholm	C4b	52/55	010614	1650	1593	1481	113	1412	98,4	113	64	0					
900	200	NEG Micon	494	Viscaria 1,Viscaria	J29h	52/49	010918	1846	1407	1186	108	1196	96,8	108	62	2					
900	200	NEG Micon	495	Viscaria 2,Viscaria	J29h	52/49	010901	1784	1398	1192	121	1210	98,2	121	64	1					
900	200	NEG Micon	496	Viscaria 3,Viscaria	J29h	52/49	010901	1896	1538	1400	115	1420	99,5	115	61	8					
900	200	NEG Micon	618	Greby,Greby	G4i	52/55	001229	1652	1602	1521	138	1477	99	138	89	0					
900	200	NEG Micon	694	Össjö boställe,Össjö	C3h	52/72	020101	1916	1819	142	1744	99,9	142	81	0						
900	200	NEG Micon	735	Stenninge 1,Stenninge	H5d	52/49	040111	1900	2350	2184	197	2122	99,3	197	90	1					
900	200	NEG Micon	736	Badane 2,Kättilstorp	D7h	52/72	030911	1618	1381	78	1319	96	78	55	247						
900	200	NEG Micon	737	Badane 3,Kättilstorp	D7h	52/72	030910	1591	1385	98	1342	99,3	98	70	0						
900	200	NEG Micon	742	Ångald II,Svalöv	C2h	52/70	040108	1900	2214	1781	209	1734	84,3	209	90	0					
900	200	NEG Micon	755	Kuling I,Falkenberg	B5f	52/60	040107	1930	1305	1285	122	1274	83,6	122	71	4					
900	200	NEG Micon	756	Kuling II,Falkenberg	B5f	52/60	040107	1930	1426	1600	126	1554	99,7	126	76	5					
900	200	NEG Micon	757	Kuling III,Falkenberg	B5f	52/60	040107	1930	1685	1561	128	1510	95,8	128	80	0					
900	200	NEG Micon	758	Kuling IV,Falkenberg	B5f	52/60	040107	1930	1493	1536	126	1500	96,8	126	81	4					
900	200	NEG Micon	759	Kuling V,Falkenberg	B5f	52/60	040107	1930	1612	1618	99	1553	97,7	99	64	114					
1000		Nordic	438	Sigwards 2,Näs	I5f	54/60	000818	2400	1967	929	54	840	66,4	54	25	104					
1000		Nordic	681	Gerda Dragabol,Halmstad	C4h	59/70	030103	2000	1335	1225	72	1181	83	72	49	150					
1000		WinWind	850	Alva af Hulta,Askersund	F9a	64/72	070125	2200	2648	2402	178	2327	100	178							
1000		WinWind	1030	Pajjakos Gunilla,Grängesbe	E12c	64/70	080130	2700	2770	2331	143	2282	100	143							
1000		WinWind	1032	Ryda Vind 2,Ryda	C8b	64/70	090128	2000	2147	1997	67	1824	100	67							
1000		WinWind	1046	Sörgårdsvind 1, Moholm,M	D8i	64/70	070630	2000	2138	1264	67	1129	100	67							
1000		WinWind	1066	Brunnsgården, Näs, Falköpi	D7h	64/70	070614	2200	2229	1732	117	1741	100	117							
1000		WinWind	1124	Håsthalla 1,Skara	C8f	64/70	070501	2200	2661	1283	144	1183	100	144							
1000		WinWind	1359	Ova Vind 2,Broby	D8g	64/70	061124	2000	2382	1491	68	1346	100	68							
1000		WinWind	1697	Bodberget 1,Harsjön	G7i	64/70	060901	2150		361	40	401	100	40							
1425		GE Wind En	605	Utgrunden T1,Offshore	G3h	70,5/65	001221	4621	5449	536	5424	96,5	536	85	76						
1425		GE Wind En	606	Utgrunden T2,Offshore	G3h	70,5/65	001221	5445	4955	526	4906	90,8	526	90	12						
1425		GE Wind En	607	Utgrunden T3,Offshore	G3h	70,5/65	001221	2881	4637	541	4819	94,6	541	92	5						
1425		GE Wind En	608	Utgrunden T4,Offshore	G3h	70,5/65	001221	4393	4642	545	5149	96,3	545	89	26						
1425		GE Wind En	609	Utgrunden T5,Offshore	G3h	70,5/65	001221	4790	5011	570	5145	94	570	92	3						
1425		GE Wind En	610	Utgrunden T6,Offshore	G3h	70,5/65	001221	5253	5110	450	5016	92,2	450	73	171						
1425		GE Wind En	611	Utgrunden T7,Offshore	G3h	70,5/65	001221	4497	4733	526	5061	90,9	526	83	111						
1500		GE Wind En	642	Assmäsa 1,Assmäsa	D2b	70,5/65	020712	3475	2960	2457	252	2367	87,6	252	83	0					
1500		GE Wind En	643	Assmäsa 2,Assmäsa	D2b	70,5/65	020712	3475	2759	2665	244	2559	94,8	244	83	0					
1500		GE Wind En	644	Assmäsa 3,Assmäsa	D2b	70,5/65	020712	3475	2651	2083	228	1972	83,9	228	78	0					
1500		Enercon	645	Hedagården 1,Hedagården	C3b	66/65	020901	3700	4169	3996	339	3848	95	339	94	0					
1500		Enercon	646	Hedagården 4,Hedagården	C3b	66/65	020901	3700	3718	3440	336	3358	92,3	336	94	0					
1500		Enercon	647	Hedagården 5,Hedagården	C3b	66/65	020901	3700	3814	3395	320	3368	94,2	320	93	0					
1500		Enercon	675	Hedagården 2,Hedagården	C3b	70/65	030101	3700	3876	3901	336	3780	94,8	336	94	0					
1500		Enercon	676	Hedagården 3,Hedagården	C3b	70/65	030101	3700	3447	3374	330	3289	93,4	330	94	1					
1500		Enercon	677	Hedagården 6,Hedagården	C3b	70/65	030101	3700	3430	3733	330	3618	94,3	330	94	0					
1500		Enercon	714	Annevind 1,Annelöv	C2h	70/65	030615	3700	3744	3051	285	2979	88,1	285	87	42					
1500		Enercon	715	Annevind 2,Annelöv	C2h	70/65	030615	3700	3772	2403	316	2270	68,2	316	93	16					
1500		Vestas	777	Offerdal Råshön 1,Ånge	E19g	82/78	041207	4031	4199	3602	236	3485	92,5	236	62	9					
1500		Vestas	778	Offerdal Råshön 2,Ånge	E19g	82/78	041205	4319	4215	4097	314	4005	90,9	314	67	73					
1500		Vestas	779	Offerdal Råshön 3,Ånge	E19g	82/78	041208	3613	4238	3715	317	3657	92,3	317	72	9					
1500		Vestas	780	Offerdal Råshön 4,Ånge	E19g	82/78	041208	4023	3994	3588	278	3491	92,3	278	72	54					
1500		Vestas	781	Offerdal Råshön 5,Ånge	E19g	82/78	041203	4032	3930	3369	314	3298	89,4	314	73	54					
1500		Vestas	782	Offerdal Råshön 6,Ånge	E19g	82/78	041205	4054	3683	3223	297	3272	90,2	297	71	41					
1500		Vestas	783	Offerdal Råshön 7,Ånge	E19h	82/78	041203	3955	4118	3594	287	3547	94,7	287	62	58					
1500		Vestas	809	Aapua 1,Aapua	M27i	82/78	051003	4465	5183	4461	468	4708	92,5	468	73	89					
1500		Vestas	810	Aapua 2,Aapua	M27i	82/78	050929	4232	4820	4095	436	4336	89,6	436	71	105					
1500		Vestas	811	Aapua 3,Aapua	M27i	82/78	050928	4140	4342	3864	359	4023	91,5	359	70	83					
1500		Vestas	812	Aapua 4,Aapua	M27i	82/78	050928	4344	5068	4474	452	4693	91	452	68	151					
1500		Vestas	813	Aapua 5,Aapua	M27i	82/78	050928	4397	5002	4297	457	4530	91,7	457	73	88					
1500		Vestas	814	Aapua 6,Aapua	M27i	82/78	050928	4500	5218	4299	489	4660	92,9	489	75	81					
1500		Vestas	815	Aapua 7,Aapua	M27i	82/78	050928	4613	5341	4334	458	4671	89,7	458	69	97					
1500		Enercon	888	Nygårdshus 2,Eslöv	D2g	66/65	041001	4200	3620	3438	346	3346	90,8	346	94	250					
1500		Enercon	889	p.Olofsson Energi,Eslöv	D2g	70/86	041101	4100	2811	3541	297	3373	98,6	297	95	9					
1500		Vestas	1029	Gråsjön Anja,Kall	D20d	66/60	000101	2000	1989	1616	87	1541	83,3	87	19	2					
1500		Vestas	1152	Gans 1,Nåsudden	I5i	90/80	090301	7231	6623	559	6580	89,4	559	84	38						
1500		Vestas	1153	Gans 2,Nåsudden	I5i	90/80	090301	7191	6461	555	6415	97,1	555	87	0						
1500		Vestas	1154	Gans 3,Nåsudden	I5i	90/80	090301	7189	6536	549	6475	98,5	549	87	0						
1500		Vestas	1155	Gans 4,Nåsudden	I5i	90/80	090301	7069	6385	551	6327	97,1	551	84	37						
1500		Enercon	1199	Granberget Vindpark 1,Sike	L21d	82/98	091103	5500	4939	5000	383	4912	97,1	383	72	3					
1500		Enercon	1200	Granberget Vindpark 2,Sike	L21d	82/98	091103	5500	4642	4671	396	4604	95,8	396	71	7					
1500		Enercon	1201	Granberget Vindpark 3,Sike	L21d	82/98	091103	5500	4941	4983	416	4961	96,3	416	74	37					
1500		Enercon	1202	Granberget Vindpark 4,Sike	L21d	82/98	091103	5500	4917	4791	431	4802	94,6	431	75	13					
1500		Enercon	1203	Granberget Vindpark 5,Sike	L21d	82/98	091103	5500	4894	5147	524	5198	95,8	524	87	47					
1500		Enercon	1204	Granberget Vindpark 6,Sike	L21d	82/98	091103	5500	5213												

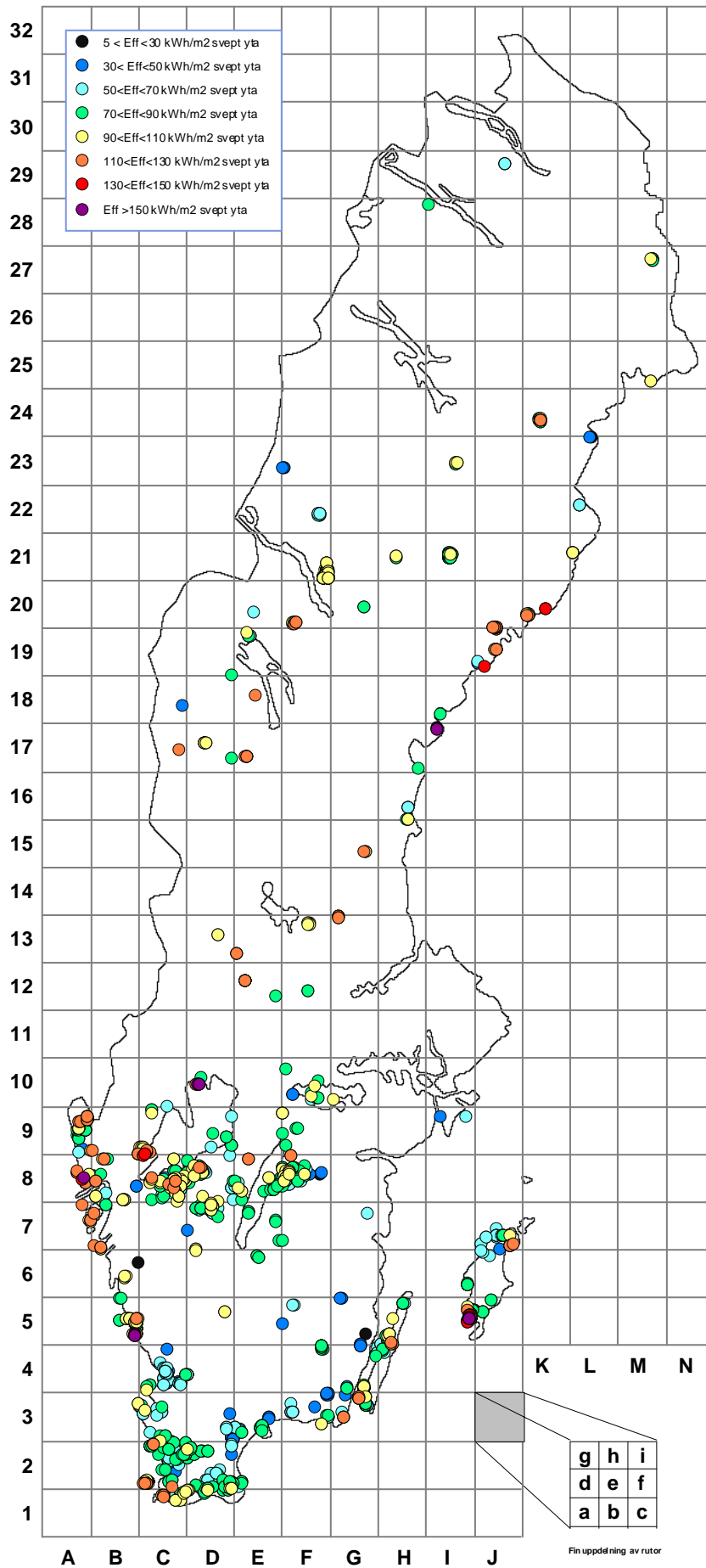
Ny *	Effekt (kW)		Fabrikat	Nr Anläggning Benämning, Ort	Placering Karta	D/H (m)	I drift	Ber MWh	2010 MWh	2011 MWh	2012 MWh	12mån MWh	12mån %	Månad MWh	Tid %	Hindertid (tim)						
	Hög	Låg														AHT	MS	YNS	OVS	PU	OPS	TF
1800	Vestas	1095	Gategården, Bengt C, Gate	C8f	90/65	080501	5500	5956	5459	448	5433	95	448	72	1							
1800	Vestas	1096	Västergården 1, Brålända	C9a	90/95	090109	5300	5398	5342	459	5297	97	459	77	0							
1800	Vestas	1097	Västergården 2, Brålända	C9a	90/95	090109	5300	5112	4865	410	4787	95,4	410	77	0							
1800	Vestas	1098	Västergården 3, Brålända	C9a	90/95	090109	5300	5404	5210	425	5119	99	425	77	0							
1800	Vestas	1099	Västergården 4, Brålända	C9a	90/95	090109	5300	5082	4739	436	4720	94,6	436	76	9							
1800	Vestas	1100	Tångelsbol 5, Brålända	C9a	90/95	090109	5400	5545	5134	436	5025	95,2	436	78	0							
1800	Vestas	1101	Tångelsbol 6, Brålända	C9a	90/95	090109	5400	5415	5478	421	5345	99,2	421	78	0							
1800	Vestas	1276	Havnäs Vindkraftpark D15,	F21c	90/95	100705	5337	6470	5306	426	5256	98,3	426	72	41							
1800	Vestas	1278	Havnäs Vindkraftpark D17,	F21c	90/95	100705	5337	6672	5657	523	5702	99	523	78	6							
1800	Vestas	1282	Havnäs Vindkraftpark D21,	F21c	90/95	100705	5337	6750	5706	580	5837	99,1	580	78	5							
1800	Vestas	1392	Lynby 1, Everöd	D2i	90/95	071022	5200	4581	5218	426	5009	98,9	426	85	2							
1800	Vestas	1418	Stor-Rotliden A-03, Stor-Rot	I21e	90/95	100930	5725	7191	5089	626	5358	100	626	0								
1800	Vestas	1419	Stor-Rotliden A-04, Stor-Rot	I21e	90/95	101028	5725	7175	5220	535	5395	100	535	0								
1800	Vestas	1420	Stor-Rotliden A-05, Stor-Rot	I21e	90/95	100928	5725	7041	5100	575	5337	100	575	0								
1800	Vestas	1421	Stor-Rotliden A-06, Stor-Rot	I21e	90/95	100930	5725	6510	4714	500	4896	100	500	0								
1800	Vestas	1437	Stor-Rotliden C-03, Stor-Rot	I21e	90/95	100820	5725	6271	4964	497	5125	100	497	0								
1800	Vestas	1438	Stor-Rotliden C-04, Stor-Rot	I21e	90/95	100820	5725	5916	4692	468	4824	100	468	0								
1800	Vestas	1445	Stor-Rotliden C-11, Stor-Rot	I21e	90/95	100908	5725	6360	4944	482	5079	100	482	0								
1800	Vestas	1447	Stor-Rotliden D-02, Stor-Rot	I21e	90/95	100813	5725	6490	4857	548	5032	100	548	0								
1800	Vestas	1448	Stor-Rotliden D-03, Stor-Rot	I21e	90/95	100813	5725	6695	5194	562	5398	100	562	0								
1800	Vestas	1453	Stor-Rotliden D-08, Stor-Rot	I21e	90/95	100729	5725	5593	4478	517	4645	100	517	0								
1800	Vestas	1455	Stor-Rotliden D-10, Stor-Rot	I21e	90/95	100729	5725	5996	5003	487	5106	100	487	0								
1800	Vestas	1456	Östra Herrestad A-01, Östra	D2c	90/80	101011	6333	7121	6981	712	6928	100	712	0								
1800	Vestas	1457	Östra Herrestad A-02, Östra	D2c	90/80	101014	6333	6834	6782	732	6805	100	732	0								
1800	Vestas	1458	Östra Herrestad A-03, Östra	D2c	90/80	101019	6333	6864	6676	675	6634	100	675	0								
1800	Vestas	1459	Östra Herrestad A-04, Östra	D2c	90/80	101008	6333	7094	6923	647	6814	100	647	0								
1800	Vestas	1460	Östra Herrestad A-05, Östra	D2c	90/80	101018	6333	6715	6514	744	6529	100	744	0								
1800	Vestas	1461	Östra Herrestad B-01, Östra	D2c	90/80	101007	6333	6527	7050	710	7006	100	710	0								
1800	Vestas	1462	Östra Herrestad B-02, Östra	D2c	90/80	101021	6333	7158	6883	685	6842	100	685	0								
1800	Vestas	1463	Östra Herrestad B-03, Östra	D2c	90/80	101028	6333	7153	6990	716	6960	100	716	0								
1800	Vestas	1464	Östra Herrestad B-04, Östra	D2c	90/80	101025	6333	6509	6669	705	6625	100	705	0								
1800	Vestas	1550	Sängsjön 1, Torvsele	H21e	90/105	111030	5500	653	5273	524	5433	96	524	89	1							
1800	Vestas	1551	Sängsjön 2, Torvsele	H21e	90/105	111030	5500	729	6278	603	6466	96,5	603	91	0							
1800	Vestas	1552	Sängsjön 3, Torvsele	H21e	90/105	111030	5500	678	5509	543	5678	95,3	543	89	1							
1800	Vestas	1712	Vassmolösa 1, Vassmolösa	G4e	100/95	120717	5100		521	529	1050	99,8	529	92	10							
1800	Vestas	1713	Vassmolösa 2, Vassmolösa	G4e	100/95	120717	5100		501	513	1013	99,9	513	93	5							
1800	Vestas	1714	Vassmolösa 3, Vassmolösa	G4e	100/95	120717	5100		470	503	972	99,3	503	92	3							
1800	Vestas	1715	Vassmolösa 4, Vassmolösa	G4e	100/95	120717	5100		505	453	958	99,9	453	90	3							
1800	Vestas	1716	Vassmolösa 5, Vassmolösa	G4e	100/95	120717	5100		474	447	921	99,9	447	92	3							
1800	Vestas	1724	Högtjärnklocks Vindpark, H	G12h	100/95	121001	5400		648	648	648	99,9	648	90	7							
1800	Vestas	1725	Högtjärnklocks Vindpark, A	G12h	100/95	121001	5400		639	639	639	99,9	639	89	1							
1800	Vestas	1726	Högtjärnklocks Vindpark, H	G12h	100/95	121001	5400		665	665	665	99,5	665	85	38							
1800	Vestas	1727	Högtjärnklocks Vindpark, R	G12h	100/95	121001	5400		685	685	685	99,9	685	91	2							
1800	Vestas	1728	Högtjärnklocks Vindpark, T	G12h	100/95	121001	5400		634	634	634	99,9	634	87	7							
1800	Vestas	1729	Högtjärnklocks Vindpark, D	G12h	100/95	121001	5400		586	586	586	99,9	586	89	2							
1800	Vestas	1730	Högtjärnklocks Vindpark, Å	G12h	100/95	121001	5400		704	704	704	99,8	704	90	9							
1800	Vestas	1731	Rockneby 1, Rockneby	G5b	100/95	120817	5200		1651	451	2102	99,5	451	93	1							
1800	Vestas	1732	Rockneby 2, Rockneby	G5b	100/95	120817	5200		1691	468	2159	99,8	468	93	2							
1800	Vestas	1733	Rockneby 3, Rockneby	G5b	100/95	120817	5200		1636	465	2101	99,6	465	92	4							
1800	Vestas	1734	Rockneby 4, Rockneby	G5b	100/95	120817	5200		1608	458	2066	99,7	458	92	2							
1800	Vestas	1735	Rockneby 5, Rockneby	G5b	100/95	120817	5200		1513	479	1991	97,7	479	92	2							
2000	Vestas	738	Skåls Näs, Slitevind XXI, S	I5f	80/78	031214	6000	6309	5414	455	5319	96,1	455	83	0							
2000	Enercon	774	Orup 1, Rolsberga	D2g	70/65	041201	3500	3651	3329	294	3191	92,3	294	95	0							
2000	Vestas	790	Västraby 1 SV, Löberöd	D2g	80/78	040806	4800	5189	5003	377	4768	96,5	377	86	24							
2000	Vestas	791	Västraby 2 NV, Västraby	D2g	80/78	040806	4800	4912	4534	257	4225	94,7	257	67	171							
2000	Vestas	792	Västraby 3 SO, Västraby	D2g	80/78	040806	4800	4366	4748	400	4570	97,7	400	83	67							
2000	Vestas	793	Västraby 4 NO, Västraby	D2g	80/78	040806	4800	4538	4418	351	4215	98,2	351	87	6							
2000	Enercon	821	Långå 1, Långå	D17e	70/85	051007	5400	4287	3632	303	3622	98,4	303	93	0							
2000	Enercon	822	Långå 2, Långå	D17e	70/85	051017	5400	3869	3383	192	3271	98,8	192	75	0							
2000	Enercon	823	Långå 3, Långå	D17e	70/85	051024	5400	4071	3537	322	3573	98,1	322	93	0							
2000	Enercon	824	Långå 4, Långå	D17e	70/85	051031	5400	4480	3882	354	3921	98,4	354	94	0							
2000	Enercon	825	Långå 5, Långå	D17e	70/85	051108	5400	4407	3780	321	3782	97,3	321	91	1							
2000	Enercon	845	Odarslöv 1, Eslöv	C2f	70/64	060720	4900	4661	3750	371	3612	91,7	371	94	2							
2000	Enercon	846	Odarslöv 2, Eslöv	C2i	70/64	060720	4900	4872	4342	382	4177	98,7	382	95	1							
2000	Enercon	847	Odarslöv 3, Eslöv	C2i	70/64	060720	4900	4620	4116	376	3982	97,5	376	93	12							
2000	Enercon	856	Värilinge 1, Stehag	C2i	82/78	070119	5500	4851	4537	403	4424	95	403	97	2							
2000	Enercon	857	Värilinge 2, Stehag	C2i	82/78	070309	5500	4170	3916	395	3919	90	395	95	21							
2000	Enercon	868	Stora Istad 1, Stora Istad	H5a	82/78	070501	5500	5986	5557	555	5443	94,6	555	96	4							
2000	Enercon	869	Stora Istad 2, Stora Istad	H5a	82/78	070501	5500	5611	4896	471	4775	92,5	471	89	55							
2000	Enercon	870	Stora Istad 3, Stora Istad	H5a	82/78	070501	5500	4692	4739	493	4979	87,8	493	92	30							
2000	Enercon	871	Stora Istad 4, Stora Istad	H5a	82/78	070501	5500	5526	4844	523	4751	89,8	523	96	5							
2000	Enercon	872	Stora Istad 5, Stora Istad	H5a																		

Ny *	Effekt (kW) Hög Låg	Fabrikat	Nr Anläggning Benämning, Ort	Placering Karta	D/H I drift (m)	Ber MWh	2010 MWh	2011 MWh	2012 MWh	12mån MWh	12mån %	Månad MWh	Tid %	Hindertid (tim)							
														AHT	MS	YNS	OYS	PU	ÖPS	TF	
2000		Enercon	988 Univ. Wind Odarslöv 5,Lun	C2f	71/63	080714	5400	4834	4722	350	4482	93	350	96	129						
2000		Enercon	989 Univ. Wind Odarslöv 6,Lun	C2f	71/63	080714	5400	5227	4798	361	4558	92,7	361	94	129						
2000		Enercon	1003 Univ.Power Egby 1,Egby	H5a	70/63	080815	5200	3777	3428	252	3134	97,4	252	88	57						
2000		Enercon	1004 Univ.Power Egby 2,Egby	H5a	70/63	080816	5200	3834	3177	314	3169	96,5	314	96	0						
2000		Enercon	1005 Univ.Power Egby 3,Egby	H5a	70/63	080817	5200	3908	3558	313	3487	98,9	313	96	0						
2000		Enercon	1006 Univ.Power Egby 4,Egby	H5a	70/63	080818	5200	3763	3516	319	3451	98,5	319	94	11						
2000		Enercon	1016 Kvantenburg, Ekovind,Bolst	C9a	82/98	080520	5500	5822	5898	524	5839	98,8	524	90	4						
2000		Enercon	1034 Kinne-Vedums Vind,Kinne-	D8g	82/98	090120	4500	5387	4720	335	4561	97,5	335	79	12						
2000		Enercon	1047 Silkomhöjden 1,Silkomhöjd	E12d	82/98	081210	5200	5023	4734	351	4670	95,2	351	84	69						
2000		Enercon	1048 Silkomhöjden 2,Silkomhöjd	E12d	82/98	081210	5200	5310	5463	406	5381	95,1	406	78	113						
2000		Enercon	1049 Silkomhöjden 3,Silkomhöjd	E12d	82/98	081210	5200	4821	4601	375	4575	96,7	375	86	51						
2000		Enercon	1050 Köjkeberget 4, Anders A,Va	E12d	82/98	090325	5200	5545	5172	503	5336	95,8	503	90	6						
2000		Enercon	1051 Köjkeberget 5, Anders A,Va	E12d	82/98	090325	5200	5315	4582	489	4737	90,2	489	91	0						
2000		Enercon	1052 Köjkeberget 6, Anders A,Va	E12d	82/98	090325	5200	5822	5550	516	5559	96,1	516	85	13						
2000		Vestas	1056 Högberget Denise,Bjursås	F13h	90/95	080807	5000	6645	5833	558	5874	97,5	558	82	70						
2000		Vestas	1057 Högberget Herman,Bjursås	F13h	90/95	080812	5000	6930	5983	646	6108	99,2	646	91	0						
2000		Vestas	1058 Högberget Victoria,Bjursås	F13h	90/95	080814	5000	6893	6070	644	6173	99,2	644	90	15						
2000		Vestas	1059 Högberget Ulrik,Bjursås	F13h	90/95	080805	5000	6861	6003	539	5993	98,5	539	77	74						
2000		Vestas	1060 Högberget Arne,Bjursås	F13h	90/95	080804	5000	6318	5659	563	5797	98,8	563	83	51						
2000		Vestas	1061 SOTARED nr 1 Elsa,Långå	B5f	90/105	090201	6000	6551	6320	530	6221	93	530	73	131						
2000		Vestas	1062 SOTARED nr 2 Ellen,Långå	B5f	90/105	090201	6000	6524	6257	494	6094	96,7	494	83	11						
2000		Vestas	1063 SOTARED nr 3 Ella,Långås	B5f	90/105	090201	6000	5983	5817	511	5878	97	511	79	50						
2000		Vestas	1064 SOTARED nr 4 Elise,Långå	B5f	90/105	090201	6000	5739	5551	510	5570	97,4	510	83	6						
2000		Vestas	1065 SOTARED nr 5 Elisabet,Lå	B5f	90/105	090201	6000	6436	6274	428	6041	98,4	428	84	5						
2000		Enercon	1071 Markbygden, Dragaliden 1,	K24e	82/108	090101	6000	6154	4954	516	5113	98,5	516	88	56						
2000		Enercon	1072 Markbygden, Dragaliden 2,	K24e	82/108	090101	6000	6168	4652	531	4721	98,5	531	91	31						
2000		Enercon	1073 Markbygden, Dragaliden 3,	K24e	82/137	101001	6000	6691	5907	618	6030	98,2	618	92	12						
2000		Enercon	1074 Markbygden, Dragaliden 4,	K24e	82/108	101101	6000	5791	4830	542	4961	98,5	542	94	16						
2000		Enercon	1075 Markbygden, Dragaliden 5,	K24e	82/108	101101	6000	5755	4771	516	4898	99,2	516	95	1						
2000		Enercon	1076 Markbygden, Dragaliden 6,	K24e	82/137	101101	6000	6987	5709	626	5864	99,1	626	94	3						
2000		Enercon	1077 Markbygden, Dragaliden 7,	K24e	82/108	101001	6000	5832	4748	503	4839	98,4	503	92	1						
2000		Enercon	1078 Markbygden, Dragaliden 8,	K24e	82/108	101101	6000	5600	4808	502	4840	96,5	502	97	1						
2000		Enercon	1079 Markbygden, Dragaliden 9,	K24e	82/108	101101	6000	5559	4640	390	4597	98,8	390	77	9						
2000		Enercon	1080 Markbygden, Dragaliden 10	K24e	82/108	101001	6000	5259	4472	424	4547	99,1	424	96	3						
2000		Enercon	1081 Markbygden, Dragaliden 11	K24e	82/108	101001	6000	5391	4518	406	4479	98,7	406	95	1						
2000		Enercon	1082 Markbygden, Dragaliden 12	K24e	82/108	101001	6000	5439	4570	433	4551	99	433	97	1						
2000		Enercon	1086 Egby 5,Borgholm	H5a	70/64	090715	5200	4151	3823	325	3582	97,6	325	92	29						
2000		Vestas	1088 Häberg 3,Flo	C8d	90/105	090501	5200	6082	5762	477	5664	99	477	74	0						
2000		Vestas	1089 Häberg 4,Flo	C8d	90/105	090501	5200	6086	5791	479	5683	98,9	479	74	0						
2000		Vestas	1104 Klinte 2,Klintehamn	l6c	80/67	090725	5200	5741	4654	368	4526	97,1	368	84	2						
2000		Vestas	1105 Klinte 3,Klintehamn	l6c	80/67	090724	4800	4967	4023	317	3864	96,3	317	82	0						
2000		Vestas	1106 Klinte 4,Klintehamn	l6c	80/67	090723	5000	5132	4132	312	3979	96,2	312	80	33						
2000		Vestas	1107 Klinte 5,Klintehamn	l6c	80/67	090723	4800	5399	4418	329	4286	97,6	329	81	0						
2000		Vestas	1108 Klinte 6,Klintehamn	l6c	80/67	090723	5200	6125	4898	378	4767	96,3	378	81	3						
2000		Enercon	1109 Lyby, Knivsta 1,Lyby	D2g	82/78	090901	5200	5376	5116	367	4888	98	367	96	18						
2000		Enercon	1110 Lyby, Svingan 1,Lyby	D2g	82/78	090901	5200	5054	4815	387	4625	95,7	387	98	0						
2000		Vestas	1113 Long Vind AB, Ivar,Long	C8c	90/95	090914	5400	6340	6025	495	5933	96,8	495	73	19						
2000		Vestas	1114 Long Vind AB, Göte,Long	C8c	90/95	090914	5400	6205	5960	491	5910	95,3	491	73	37						
2000		Vestas	1115 Long Vind AB, Egon,Long	C8c	90/95	090914	5400	6309	6012	501	5917	92,9	501	73	28						
2000		Enercon	1116 Håkantorp 1,Håkantorp	C8e	82/98	090801	5300	5720	5334	449	5243	98,1	449	86	0						
2000		Enercon	1117 Håkantorp 2,Håkantorp	C8e	82/98	090801	5300	5590	5280	438	5180	98,8	438	86	22						
2000		Enercon	1118 Emma af Göksholm,Göksko	F10f	82/98	090901	5400	5096	4664	346	4629	95,3	346	92	4						
2000		Enercon	1120 Isgrannatorp 1,Isgranna	D3c	82/98	091101	4600	4488	4582	323	4315	97,2	323	95	1						
2000		Enercon	1121 Isgrannatorp 2,Isgranna	D3c	82/98	091101	4600	4601	4471	320	4236	96,7	320	94	6						
2000		Enercon	1122 Isgrannatorp 3,Isgranna	D3c	82/98	091101	4600	4569	4437	317	4177	96,7	317	95	7						
2000		Vestas	1125 Oxhult 1,Oxhult	C4c	90/105	090601	5170	4613	4546	335	4450	98,9	335	0	1						
2000		Vestas	1126 Oxhult 2,Oxhult	C4c	90/105	090601	5170	4384	4379	312	4247	99,7	312	0	4						
2000		Vestas	1127 Oxhult 3,Oxhult	C4c	90/105	090601	5170	4644	4606	348	4514	99	348	0	3						
2000		Vestas	1128 Oxhult 4,Oxhult	C4c	90/105	090601	5170	5370	5216	373	5062	99,8	373	0	1						
2000		Vestas	1129 Oxhult 5,Oxhult	C4c	90/105	090601	5170	4517	4433	342	4322	98,4	342	0	1						
2000		Vestas	1130 Oxhult 6,Oxhult	C4c	90/105	090601	5170	4728	4524	326	4400	99,4	326	0	1						
2000		Vestas	1131 Oxhult 7,Oxhult	C4c	90/105	090601	5170	4879	4999	387	4871	99,9	387	0	1						
2000		Vestas	1132 Oxhult 8,Oxhult	C4c	90/105	090601	5170	5200	5002	333	4837	98,7	333	0	106						
2000		Vestas	1133 Oxhult 9,Oxhult	C4c	90/105	090601	5170	4905	4739	292	4558	98,3	292	0	92						
2000		Vestas	1134 Oxhult 10,Oxhult	C4c	90/105	090601	5170	4508	4471	329	4341	99,4	329	0	1						
2000		Vestas	1135 Oxhult 11,Oxhult	C4c	90/105	090601	5170	4916	4922	374	4791	99,8	374	0	2						
2000		Vestas	1136 Oxhult 12,Oxhult	C4c	90/105	090601	5170	4124	4110	307	3982	99,4	307	0	3						
2000		Enercon	1141 Eolus Espinge,Hurva	C2i	82/78	100101	5600	5677	5471	479	5291	98,9	479	98	0						
2000		Enercon	1142 Blåsinge Espinge,Hurva	C2i	82/78	100101	5600	5629	5723	501	5587	99,5	501	98	0						
2000		Enercon	1143 Eslövs Vind Klemmedtorp,H	C2i	82/78	100101	5600	5627	5524	474	5367	98,3	474	97	9						
2000		Enercon	1144 Eolus Klemmedtorp,Hurva	C2i	82/78	100101	5600	5643	5670	501											

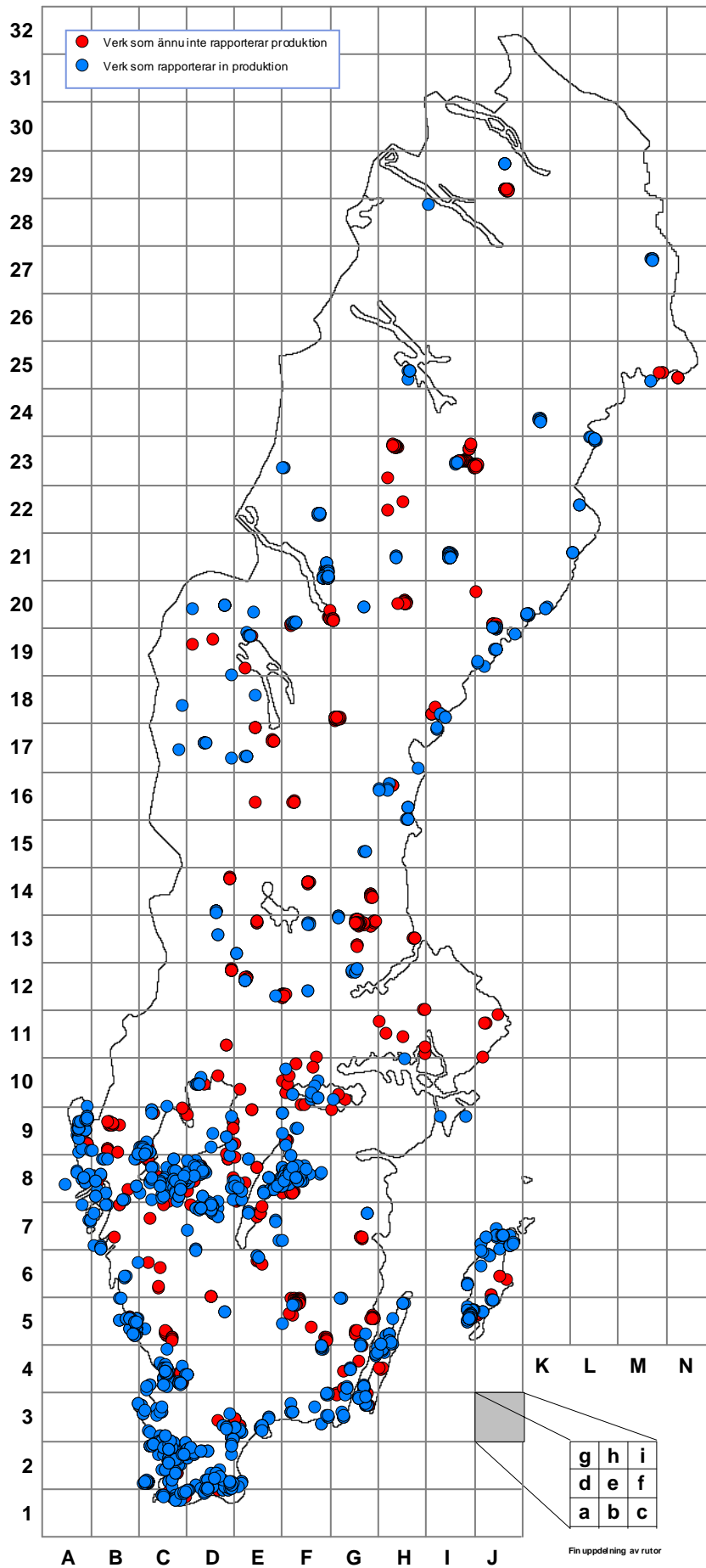
Ny *	Effekt (kW)		Fabrikat	Nr Anläggning	Placering	D/H I drift	Ber MWh	2010	2011	2012	12mån	12mån	Månad	Tid	Hindertid (tim)							
	Hög	Låg						MWh	MWh	MWh	MWh	%	MWh	%	AHT	MS	YNS	OYS	PU	OPS	TF	
				Benämning, Ort	Karta	(m)																
2000	Vestas	1623 KNA A09,Knäred	C4f	90/105	120309	4428		2081	466	2547	99,5	466	91	0								
2000	Vestas	1624 KNA A10,Knäred	D4d	90/105	120309	4428		1754	413	2167	99,6	413	89	0								
2000	Vestas	1625 Munkedal - Järnunderöd 1,	B8g	90/105	120411	5300		2906	436	3342	95,4	436	79	83								
2000	Vestas	1626 Munkedal - Järnunderöd 2,	B8g	90/105	120411	5300		2853	429	3281	96,7	429	83	51								
2000	Vestas	1627 Munkedal - Järnunderöd 3,	B8g	90/105	120411	5300		3352	513	3865	95,3	513	83	63								
2000	Vestas	1628 Ulricehamn - Bondegårde 1	D7a	90/105	120531	5500		2952	474	3426	91,8	474	85	1								
2000	Vestas	1629 Ulricehamn - Bondegårde 2	D7a	90/105	120531	5500		3188	464	3652	89,8	464	79	44								
2000	Vestas	1630 Ulricehamn - Bondegårde 3	D7a	90/105	120531	5500		3306	500	3806	90,3	500	69	146								
2000	Vestas	1631 Väby 1, Väby	B5c	90/105	120531	5400		3975	559	4534	99,1	559	85	36								
2000	Vestas	1632 Väby 2, Väby	B5c	90/105	120531	5400		3292	476	3768	97,8	476	82	57								
2000	Vestas	1633 Väby 3, Väby	B5c	90/105	120531	5400		3149	495	3643	98,5	495	85	22								
2000	Vestas	1634 Väby 4, Väby	B5c	90/105	120531	5400		3179	422	3601	98,4	422	79	80								
2000	Vestas	1635 Väby 5, Väby	B5c	90/105	120531	5400		2772	411	3183	99,3	411	80	30								
2000	Vestas	1636 Väby 6, Väby	B5c	90/105	120531	5400		3106	473	3579	98,7	473	86	19								
2000	Enercon	1640 Stora Istad 6, Stora Istad	H5a	82/78	111109	5500	854	5721	535	5591	96	535	96	8								
2000	Enercon	1641 Stora Istad 8, Stora Istad	H5a	82/78	111109	5500	634	5870	559	5689	94,9	559	96	9								
2000	Vestas	1644 Frotorps Ingrid, Frotorp	E9i	90/105	120701	5000		2076	358	2434	90	358	77	42								
2000	Vestas	1645 Frotorps Wera, Frotorp	E9i	90/105	120701	5000		1906	353	2260	93,8	353	79	19								
2000	Vestas	1646 Frotorps Ylva, Frotorp	E9i	90/105	120701	5000		2090	391	2481	89,9	391	81	3								
2000	Enercon	1647 Egby 6, Egby	H5a	82/76	120628	3000		1142	370	1512	98,5	370	85	40								
2000	Enercon	1648 Egby 7, Egby	H5a	82/76	120628	3000		1157	367	1524	99,1	367	85	36								
2000	Enercon	1649 Egby 8, Egby	H5a	82/76	120628	3000		1107	363	1470	98,7	363	81	66								
2000	Enercon	1650 Egby 9, Egby	H5a	82/76	120628	3000		1015	430	1445	98	430	89	36								
2000	Enercon	1651 Egby 10, Egby	H5a	82/76	120628	3000		751	261	1013	96,7	261	67	177								
2000	Enercon	1652 Hästhalla 1, Hästhalla	C8f	82/78	120416	4600		1825	362	2187	99,3	362	84	6								
2000	Enercon	1653 Hästhalla 2, Hästhalla	C8f	82/78	120416	4600		1674	355	2029	99,3	355	84	10								
2000	Enercon	1654 Hästhalla 3, Hästhalla	C8f	82/78	120516	4600		1739	300	2038	98,7	300	78	52								
2000	Enercon	1655 Hästhalla 4, Hästhalla	C8f	82/78	120416	4600		1819	362	2181	98,8	362	84	4								
2000	Vestas	1656 Storigns III, Lärbro	J7c	90/105	120615	6100		2385	515	2900	96,9	515	67	204								
2000	Vestas	1657 Furulund 1, Nymö	E3a	90/95	120706	5200		1977	477	2453	99,2	477	90	0								
2000	Vestas	1658 Furulund 2, Nymö	E3a	90/95	120706	5200		2060	492	2552	99,6	492	89	0								
2000	Enercon	1659 Sölve 1, Sölvedal	E3b	82/98	120601	4950		1997	526	2522	99,6	526	97	1								
2000	Enercon	1660 Sölve 2, Sölvedal	E3b	82/98	120601	4950		2001	523	2524	99,6	523	97	0								
2000	Vestas	1661 Hackeryd Vind 1, Västerlösa	F8e	90/105	120801	4800		1489	420	1909	99,6	420	81	6								
2000	Vestas	1662 Hackeryd Vind 2, Västerlösa	F8e	90/105	120801	4800		1460	301	1761	98,4	301	66	109								
2000	Vestas	1663 Hackeryd Vind 3, Västerlösa	F8e	90/105	120801	4800		1462	413	1874	99,6	413	79	6								
2000	Vestas	1664 Vävinge Vind 1, Skänninge	F8d	90/80	120801	4450		1176	346	1522	98	346	76	11								
2000	Vestas	1665 Vävinge Vind 2, Skänninge	F8d	90/80	120801	4450		1259	344	1603	98,8	344	77	21								
2000	Vestas	1666 Hakarp 1, Hakarp	F3d	90/105	120831	5000		892	468	1360	93,5	468	94	136								
2000	Vestas	1667 Hakarp 2, Hakarp	F3d	90/105	120831	5000		1260	459	1719	95,1	459	94	135								
2000	Vestas	1668 Hakarp 3, Hakarp	F3d	90/105	120831	5000		1096	420	1517	93,4	420	93	135								
2000	Vestas	1669 Hakarp 4, Hakarp	F3d	90/105	120831	5000		1210	444	1654	94,1	444	94	134								
2000	Vestas	1670 Hakarp 5, Hakarp	F3g	90/105	120831	5000		1187	429	1616	93	429	93	133								
2000	Vestas	1671 Hakarp 6, Hakarp	F3d	90/105	120831	5000		1295	455	1750	94,4	455	83	209								
2000	Vestas	1672 Hakarp 7, Hakarp	F3d	90/105	120831	5000		1277	431	1708	95,1	431	91	153								
2000	Vestas	1673 Hakarp 8, Hakarp	F3d	90/105	120831	5000		1251	411	1662	94,7	411	85	190								
2000	Vestas	1674 Tolvmanstegen 1, Tolvmans	A9i	90/105	111125	5200		1631	403	2033	99,7	403	82	2								
2000	Vestas	1675 Tolvmanstegen 2, Tolvmans	A9i	90/105	111125	5200		1859	476	2335	99,5	476	84	11								
2000	Vestas	1676 Tolvmanstegen 3, Tolvmans	A9i	90/105	111130	5200		1649	396	2046	99,2	396	81	12								
2000	Vestas	1677 Tolvmanstegen 4, Tolvmans	A9i	90/105	111208	5200		1639	370	2009	99,5	370	76	20								
2000	Vestas	1678 Tolvmanstegen 5, Tolvmans	A9i	90/105	111130	5200		1643	396	2040	99,4	396	79	34								
2000	Vestas	1679 Tolvmanstegen 6, Tolvmans	A9i	90/105	111208	5200		1797	443	2240	99,7	443	83	0								
2000	Vestas	1680 Tolvmanstegen 7, Tolvmans	A9i	90/105	111208	5200		1895	490	2385	99,6	490	85	6								
2000	Vestas	1681 Tolvmanstegen 8, Tolvmans	A9i	90/105	111130	5200		1603	394	1998	99,6	394	80	16								
2000	Vestas	1682 Tolvmanstegen 9, Tolvmans	A9i	90/105	111125	5200		1653	407	2061	99,4	407	79	29								
2000	Vestas	1683 Tolvmanstegen 10, Tolvman	A9i	90/105	111215	5200		1804	467	2271	99,5	467	82	19								
2000	Vestas	1684 Tolvmanstegen 11, Tolvman	A9i	90/105	111216	5200		1707	466	2173	99	466	85	0								
2000	Vestas	1685 Tolvmanstegen 12, Tolvman	A9i	90/105	120315	5200		1557	399	1957	99	399	83	10								
2000	Vestas	1686 Tolvmanstegen 13, Tolvman	A9i	90/105	120315	5200		1771	439	2209	99,8	439	84	0								
2000	Vestas	1687 Tolvmanstegen 14, Tolvman	A9i	90/105	120315	5200		1711	433	2144	99,8	433	84	0								
2000	Vestas	1688 Tolvmanstegen 15, Tolvman	A9i	90/105	120315	5200		1694	447	2142	99,3	447	84	2								
2000	Vestas	1689 Tolvmanstegen 16, Tolvman	A9i	90/105	120315	5200		1716	434	2150	99,6	434	84	3								
2000	Vestas	1690 Tolvmanstegen 17, Tolvman	A9i	90/105	120410	5200		1724	451	2175	99,2	451	83	2								
2000	Vestas	1691 Tolvmanstegen 19, Tolvman	A9i	90/105	120416	5200		1770	458	2228	99,5	458	84	0								
2000	Vestas	1692 Tolvmanstegen 21, Tolvman	A9i	90/105	120423	5200		1796	443	2239	99,8	443	84	0								
2000	Vestas	1693 Tolvmanstegen 22, Tolvman	A9i	90/105	120410	5200		1877	475	2352	99,8	475	85	4								
2000	Vestas	1694 Tolvmanstegen 23, Tolvman	A9i	90/105	120410	5200		1806	446	2253	99,6	446	84	1								
2000	Vestas	1695 Tolvmanstegen 24, Tolvman	A9i	90/105	120322	5200		1746	428	2174	99,5	428	83	0								
2000	Enercon	1696 Lyby 3, Lyby	D2g	82/78	110831	5200		1270	427	1697	99,7	427	98	0								
2000	Enercon	1700 Hörby Gård, Hörby gård	E3b	82/98	120630			2609	577	3186	99,3	577	96	5								
2000	Vestas	1701 Härjevad 1, Lidköping	C8f	90/95	120701	5500		1271		1271	99,4											
2000	Vestas	1702 Härjevad 2, Lidköping	C8f	90/95	120701	5500		1261		1261	99,3											
2000	Gamesa	1703 Dal 1, Anna Margareta, Fjär	B6f	90/100	111214	5400		4433	495	4928	100	495	37	0								
2000	Gamesa	1704 Dal 2, Maria, Fjärås	B6f	90/100	111214	5400		3578	517	4095	100	517	37	0								
2000	Gamesa	1705 Dal 3, Adelé, Fjärås	B6f	90/100	111222	5400		4008	514	4522	100	514	37	0								
2000	Gamesa	1706 Dal 4, Estelle, Fjärås	B6f	90/100	111229	5400		4143	517	4660	100	517	37	0								
2000	Gamesa	1707 Fåleberg 1, Fåleberg	D9f	90/100	111201	5200		858	297	1155	100	297	37	0								
2000	Gamesa	1708 Fåleberg 2, Fåleberg	D9f	90/100	111201	5200		881	322	1204	100	322	37	0								
2000	Gamesa	1709 Fåleberg 3, Fåleberg	D9f	90/100	111201	5200		936	324	1259	100	324	37	0								
2000	Vestas	1710 Nyvallsåsen 1, Bergsjö	H16g	90/105	121110	5900		487	670	1157	94,1	670	83	44								
2000	Vestas	1711 Nyvallsåsen 2, Bergsjö	H16g	90/105	121110	5900		408	672	1080	94,2	672	88	29								
2000	Vestas	1717 Skallmeja-Elvingsgården, Sk	C8f	90/95	121026	5400		552	473	1025	99,7	473	76	7								
2000	Vestas	1718 Brännåsen 1, NV, Bergsjö	H16d	90/105	121010	6631		508	633	1141	98,4	633	86	47								
2000	Vestas	1719 Brännåsen 2, SV, Bergsjö	H16d	90/																		

Ny *	Effekt (kW) Hög	Fabrikat Läg	Nr Anläggning Benämning, Ort	Placering Karta	D/H I drift (m)	Ber MWh	2010 MWh	2011 MWh	2012 MWh	12mån MWh	12mån %	Månad MWh	Tid %	Hindertid (tim)						
													AHT	MS	YNS	OVS	PU	OPS	TF	
2000	500	NEG Micon	687 Yttre Stengrund 2,Offshore	G3d	72/60	010930	6000	4356	4045	63	3978	80,5	63	11	312					
2000	500	NEG Micon	688 Yttre Stengrund 3,Offshore	G3d	72/60	010930	6000	4231	4148	359	4069	79,5	359	46	187					
2000	500	NEG Micon	689 Yttre Stengrund 4,Offshore	G3d	72/60	010930	6000	6155	4703	310	4795	92,1	310	38	237					
2000	1000	Vestas	477 Boel,Malmö	C2e	80/80	010221	6300	5718	5188	530	5007	91,7	530		0					
2000	1000	Vestas	683 Lundåkra 1,Landskrona	C2g	80/78	030120	5500	4390	4696		4257	100								
2000	1000	Vestas	684 Lundåkra 2,Landskrona	C2g	80/78	030120	5500	4535	2866		2550	69,9								
2000	1000	Vestas	973 Byråsen, Marika,Malung	D13e	80/78	071222	4000	4724	3926	329	3972	98,6	329	86	0					
2000	1000	Vestas	974 Byråsen, Virola,Malung	D13e	80/78	071229	4000	4595	3809	325	3814	98,4	325	86	0					
2100		Suzlon	1393 Assjö 1, Ella,Assjö	E7c	88/100	101001	4800	3592	4838	305	4629	90,9	305	67	27					
2100		Suzlon	1394 Assjö 2, Elise,Assjö	E7c	88/100	101001	4800	3699	4892	362	4759	88,4	362	68	10					
2300		Siemens	890 Lillgrund A-01,Offshore	C2a	92,4/69	071020	6875	7164	6231	733	6651	100	733	0						
2300		Siemens	891 Lillgrund A-02,Offshore	C2a	92,4/69	071020	6875	7123	6875	695	6795	100	695	0						
2300		Siemens	892 Lillgrund A-03,Offshore	C2a	92,4/69	071021	6875	7257	6963	692	6847	100	692	0						
2300		Siemens	893 Lillgrund A-04,Offshore	C2a	92,4/69	071022	6875	7422	7202	693	7067	100	693	0						
2300		Siemens	894 Lillgrund A-05,Offshore	C2a	92,4/69	071024	6875	7386	6964	381	6524	100	381	0						
2300		Siemens	895 Lillgrund A-06,Offshore	C2a	92,4/69	071022	6875	7559	7493	719	7339	100	719	0						
2300		Siemens	896 Lillgrund A-07,Offshore	C2a	92,4/69	071022	6875	8107	8185	762	8055	100	762	0						
2300		Siemens	897 Lillgrund B-01,Offshore	C2a	92,4/69	071104	6875	6682	6308	683	6183	100	683	0						
2300		Siemens	898 Lillgrund B-02,Offshore	C2a	92,4/69	071104	6875	6445	6234	595	6049	100	595	0						
2300		Siemens	899 Lillgrund B-03,Offshore	C2a	92,4/69	071104	6875	6433	6250	626	6134	100	626	0						
2300		Siemens	900 Lillgrund B-04,Offshore	C2a	92,4/69	071104	6875	6773	6705	613	6503	100	613	0						
2300		Siemens	901 Lillgrund B-05,Offshore	C2a	92,4/69	071108	6875	6864	6610	607	6440	100	607	0						
2300		Siemens	902 Lillgrund B-06,Offshore	C2a	92,4/69	071108	6875	7125	7094	638	6894	100	638	0						
2300		Siemens	903 Lillgrund B-07,Offshore	C2a	92,4/69	071023	6875	7799	7491	672	7283	100	672	0						
2300		Siemens	904 Lillgrund B-08,Offshore	C2a	92,4/69	071020	6875	8965	8737	738	8524	100	738	0						
2300		Siemens	905 Lillgrund C-01,Offshore	C2a	92,4/69	071117	6875	6478	6356	694	6224	100	694	0						
2300		Siemens	906 Lillgrund C-02,Offshore	C2a	92,4/69	071120	6875	6303	6185	650	6037	100	650	0						
2300		Siemens	907 Lillgrund C-03,Offshore	C2a	92,4/69	071120	6875	6395	6251	605	6071	100	605	0						
2300		Siemens	908 Lillgrund C-04,Offshore	C2a	92,4/69	071124	6875	6905	6548	598	6326	100	598	0						
2300		Siemens	909 Lillgrund C-05,Offshore	C2a	92,4/69	071124	6875	7114	7013	597	6761	100	597	0						
2300		Siemens	910 Lillgrund C-06,Offshore	C2a	92,4/69	071108	6875	7220	7097	601	6855	100	601	0						
2300		Siemens	911 Lillgrund C-07,Offshore	C2a	92,4/69	071108	6875	7698	7541	631	7301	100	631	0						
2300		Siemens	912 Lillgrund C-08,Offshore	C2a	92,4/69	071115	6875	8526	8458	721	8236	100	721	0						
2300		Siemens	913 Lillgrund D-01,Offshore	C2a	92,4/69	071201	6875	6543	6267	707	6244	100	707	0						
2300		Siemens	914 Lillgrund D-02,Offshore	C2a	92,4/69	071201	6875	6446	6156	644	6006	100	644	0						
2300		Siemens	915 Lillgrund D-03,Offshore	C2a	92,4/69	071201	6875	6431	6138	425	5775	100	425	0						
2300		Siemens	916 Lillgrund D-04,Offshore	C2a	92,4/69	071201	6875	6714	6582	623	6385	100	623	0						
2300		Siemens	917 Lillgrund D-06,Offshore	C2a	92,4/69	071120	6875	7279	7252	629	7073	100	629	0						
2300		Siemens	918 Lillgrund D-07,Offshore	C2a	92,4/69	071124	6875	7788	7821	646	7579	100	646	0						
2300		Siemens	919 Lillgrund D-08,Offshore	C2a	92,4/69	071112	6875	8540	8735	707	8491	100	707	0						
2300		Siemens	920 Lillgrund E-01,Offshore	C2a	92,4/69	071004	6875	6815	6763	716	6623	100	716	0						
2300		Siemens	921 Lillgrund E-02,Offshore	C2a	92,4/69	071004	6875	6567	6251	641	6099	100	641	0						
2300		Siemens	922 Lillgrund E-03,Offshore	C2a	92,4/69	071004	6875	6606	6252	613	6086	100	613	0						
2300		Siemens	923 Lillgrund E-04,Offshore	C2a	92,4/69	071201	6875	6664	6754	635	6577	100	635	0						
2300		Siemens	924 Lillgrund E-06,Offshore	C2a	92,4/69	071201	6875	7537	7465	640	7236	100	640	0						
2300		Siemens	925 Lillgrund E-07,Offshore	C2a	92,4/69	071128	6875	8431	8216	671	7952	100	671	0						
2300		Siemens	926 Lillgrund F-02,Offshore	C2a	92,4/69	071004	6875	6834	6474	689	6333	100	689	0						
2300		Siemens	927 Lillgrund F-03,Offshore	C2a	92,4/69	071006	6875	6751	6543	635	6372	100	635	0						
2300		Siemens	928 Lillgrund F-04,Offshore	C2a	92,4/69	071201	6875	7071	6931	618	6739	100	618	0						
2300		Siemens	929 Lillgrund F-05,Offshore	C2a	92,4/69	071201	6875	7706	7429	635	7212	100	635	0						
2300		Siemens	930 Lillgrund F-06,Offshore	C2a	92,4/69	071201	6875	7985	8261	696	8013	100	696	0						
2300		Siemens	931 Lillgrund G-02,Offshore	C2a	92,4/69	071008	6875	7050	6309	732	6616	100	732	0						
2300		Siemens	932 Lillgrund G-03,Offshore	C2a	92,4/69	071007	6875	7105	6923	692	6781	100	692	0						
2300		Siemens	933 Lillgrund G-04,Offshore	C2a	92,4/69	071201	6875	7348	7222	665	7032	100	665	0						
2300		Siemens	934 Lillgrund G-05,Offshore	C2a	92,4/69	071201	6875	8039	8131	692	7922	100	692	0						
2300		Siemens	935 Lillgrund H-02,Offshore	C2a	92,4/69	071005	6875	7907	7797	784	7666	100	784	0						
2300		Siemens	936 Lillgrund H-03,Offshore	C2a	92,4/69	071008	6875	7760	7664	739	7520	100	739	0						
2300		Siemens	937 Lillgrund H-04,Offshore	C2a	92,4/69	071006	6875	8224	7983	749	7839	100	749	0						
2300		Enercon	978 Lövvstaviken V1,Falkenberg	B5c	70/70	070115	5600	6564	5643	461	5531	91,9	461	96	10					
2300		Enercon	979 Lövvstaviken V2,Falkenberg	B5c	70/70	070115	5600	6093	5365	390	5214	95,2	390	97	2					
2300		Enercon	980 Lövvstaviken V4,Falkenberg	B5c	70/70	070115	5600	5961	6075	473	5963	94	473	96	9					
2300		Enercon	981 Lövvstaviken V5,Falkenberg	B5c	70/70	070115	5600	6250	5541	478	5499	94,7	478	97	0					
2300		Enercon	982 Lövvstaviken V6,Falkenberg	B5c	70/70	070115	5600	6948	6414	521	6332	92,3	521	98	0					
2300		Enercon	1017 Nässbyholm 1 Universal Po	D1g	70/64	081215	5200	5120	4413	457	4274	98,9	457	97	0					
2300		Enercon	1018 Nässbyholm 2 Universal Po	D1g	70/64	081215	5200	5037	4759	457	4654	98,4	457	97	0					
2300		Enercon	1019 Nässbyholm 3, Nässbyvind I,	D1g	70/64	081215	5200	5136	4790	452	4658	99	452	97	0					
2300		Enercon	1020 Nässbyholm 4, Nässbyvind II,	D1g	70/64	081215	5200	5145	4664	434	4522	98	434	95	17					
2300		Enercon	1026 Hedeskoga 3,Hedeskoga	D1h	70/65	071031		5078	5035	498	4897	91,3	498	97	0					
2300		Enercon	1027 Hedeskoga 4,Hedeskoga	D2b	70/65	071031		3117	4397	467	4738	89,5	467	94	24					
2300		Enercon	1087 Universal Power Nygårdshu	D2g	70/84	090715	4800	4993	4733	409	4565	99,3	409	96	8					
2300		Enercon	1189 Annevind 3,Annelöv	C2h	70/65	100301	4000	4662	4591	404	4431	98,6	404	97	0					
2300		Enercon	1527 Gabrielsberget Syd Vind 1,	J20b	82/108	110416	6000	815	5436	264	5170	95,4	264	31	147					
2300		Enercon	1528 Gabrielsberget Syd Vind 2,	J20b	82/108	110416	6000	836	5564	271	5274	95	271	33	140					
2300		Enercon	1529 Gabrielsberget Syd Vind 3,	J20b	82/108	11041														

Karta över verkens placering



Karta över verkens placering



Verk som ännu inte rapporterar till Vindstat

Driftstart	Benämning	Företag	Fabrikat	Effekt	Län
2007-08-01	Hafra 1	Hafra Lyckornas Vind A	Enercon	800	Blekinge
2007-08-01	Hafra 2	Hafra Lyckornas Vind A	Enercon	800	Blekinge
2007-08-01	Hafra 3	Hafra Lyckornas Vind A	Enercon	800	Blekinge
2006-11-01	Fjällberget 1	Stena Renewable AB	Vestas	2000	Dalarna
2006-11-01	Fjällberget 2	Stena Renewable AB	Vestas	2000	Dalarna
2006-11-01	Fjällberget 3	Stena Renewable AB	Vestas	2000	Dalarna
2006-11-01	Fjällberget 4	Stena Renewable AB	Vestas	2000	Dalarna
2006-11-01	Fjällberget 5	Stena Renewable AB	Vestas	2000	Dalarna
2006-11-01	Fjällberget 5	Stena Renewable AB	Vestas	2000	Dalarna
2006-11-01	Fjällberget 6	Stena Renewable AB	Vestas	2000	Dalarna
2011-02-18	Granberg 1	Proventus m fl	Vestas	2000	Dalarna
2011-02-18	Granberg 2	Proventus m fl	Vestas	2000	Dalarna
2011-02-18	Granberg 3	Proventus m fl	Vestas	2000	Dalarna
2011-02-18	Granberg 4	Proventus m fl	Vestas	2000	Dalarna
2011-02-18	Granberg 5	Proventus m fl	Vestas	2000	Dalarna
2009-01-22	Hedboberget 1	Hedboberget Vind AB	Vestas	2000	Dalarna
2009-01-22	Hedboberget 10	Mora kommun	Vestas	2000	Dalarna
2009-01-22	Hedboberget 11	Bliekevare Vind AB	Vestas	2000	Dalarna
2009-01-22	Hedboberget 12	Rättviks Fastigheter AB	Vestas	2000	Dalarna
2009-01-22	Hedboberget 13	Telge Energi AB	Vestas	2000	Dalarna
2009-01-22	Hedboberget 14	Hedboberget Vind AB	Vestas	2000	Dalarna
2009-01-22	Hedboberget 15	AB Botkyrkabyggen	Vestas	2000	Dalarna
2009-01-22	Hedboberget 2	Rättviks Fastigheter AB	Vestas	2000	Dalarna
2009-01-22	Hedboberget 3	Rättviksvind ek för	Vestas	2000	Dalarna
2009-01-22	Hedboberget 4	Bliekevare Vind AB	Vestas	2000	Dalarna
2009-01-22	Hedboberget 5	Bliekevare Vind AB	Vestas	2000	Dalarna
2009-01-22	Hedboberget 6	Hedboberget Vind AB	Vestas	2000	Dalarna
2009-01-22	Hedboberget 7	Hedboberget Vind AB	Vestas	2000	Dalarna
2009-01-22	Hedboberget 8	Hedboberget Vind AB	Vestas	2000	Dalarna
2009-01-22	Hedboberget 9	Hedboberget Vind AB	Vestas	2000	Dalarna
2013-01-15	Jädraås 42	Arise Windpower AB	Vestas	3075	Dalarna
2013-01-15	Jädraås 43	Arise Windpower AB	Vestas	3075	Dalarna
2013-01-15	Jädraås 44	Arise Windpower AB	Vestas	3075	Dalarna
2013-01-15	Jädraås 45	Arise Windpower AB	Vestas	3075	Dalarna
2013-01-15	Jädraås 46	Arise Windpower AB	Vestas	3075	Dalarna
2013-01-15	Jädraås 47	Arise Windpower AB	Vestas	3075	Dalarna
2013-01-15	Jädraås 48	Arise Windpower AB	Vestas	3075	Dalarna
2013-01-15	Jädraås 49	Arise Windpower AB	Vestas	3075	Dalarna
2011-11-29	Korpfället 1, Vansbro 1	IKEA	Siemens	2300	Dalarna
2011-11-23	Korpfället 12, Vansbro	IKEA	Siemens	2300	Dalarna
2011-11-23	Korpfället 13, Vansbro 1	IKEA	Siemens	2300	Dalarna
2011-11-29	Korpfället 2, Vansbro 2	IKEA	Siemens	2300	Dalarna
2011-11-29	Korpfället 3, Vansbro 3	IKEA	Siemens	2300	Dalarna
2011-12-05	Korpfället 4, Äppelbo	IKEA	Siemens	2300	Dalarna
2011-12-05	Korpfället 6, Äppelbo 1	IKEA	Siemens	2300	Dalarna
2011-12-05	Korpfället 7, Äppelbo 1	IKEA	Siemens	2300	Dalarna
2011-11-23	Korpfället 9, Vansbro	IKEA	Siemens	2300	Dalarna
2012-03-28	Lingbo Vackerdalsb. 1	Lingbo SPW AB	Vestas	2000	Dalarna
2012-03-28	Lingbo Vackerdalsb. 2	Lingbo SPW AB	Vestas	2000	Dalarna

Driftstart	Benämning	Företag	Fabrikat	Effekt	Län
2012-03-28	Lingbo Vackerdalsb. 3	Lingbo SPW AB	Vestas	2000	Dalarna
2007-11-29	Röbergsfjället 4	Proventus m fl	Vestas	2000	Dalarna
2007-11-29	Röbergsfjället 5	Proventus m fl	Vestas	2000	Dalarna
2007-11-29	Röbergsfjället 6	Proventus m fl	Vestas	2000	Dalarna
2007-11-29	Röbergsfjället 7	Proventus m fl	Vestas	2000	Dalarna
2007-11-29	Röbergsfjället 8	Proventus m fl	Vestas	2000	Dalarna
2007-11-17	Röbergsfjället A	Proventus m fl	Vestas	2000	Dalarna
2007-11-17	Röbergsfjället B	Proventus m fl	Vestas	2000	Dalarna
2007-11-17	Röbergsfjället C	Proventus m fl	Vestas	2000	Dalarna
2008-09-11	Saxberget 1	Stena Renawable AB	Vestas	2000	Dalarna
2008-09-11	Saxberget 10	Stena Renawable AB	Vestas	2000	Dalarna
2008-09-11	Saxberget 2	Stena Renawable AB	Vestas	2000	Dalarna
2008-09-11	Saxberget 3	Stena Renawable AB	Vestas	2000	Dalarna
2008-09-11	Saxberget 4	Stena Renawable AB	Vestas	2000	Dalarna
2008-09-11	Saxberget 5	Stena Renawable AB	Vestas	2000	Dalarna
2008-09-11	Saxberget 6	Stena Renawable AB	Vestas	2000	Dalarna
2008-09-11	Saxberget 7	Stena Renawable AB	Vestas	2000	Dalarna
2008-09-11	Saxberget 8	Stena Renawable AB	Vestas	2000	Dalarna
2008-09-11	Saxberget 9	Stena Renawable AB	Vestas	2000	Dalarna
2008-10-23	Sälliträdberget 1	Proventus m fl	Vestas	2000	Dalarna
2008-10-23	Sälliträdberget 2	Proventus m fl	Vestas	2000	Dalarna
2008-10-23	Sälliträdberget 3	Proventus m fl	Vestas	2000	Dalarna
2008-10-23	Sälliträdberget 4	Proventus m fl	Vestas	2000	Dalarna
2008-10-23	Sälliträdberget 5	Proventus m fl	Vestas	2000	Dalarna
2008-10-23	Sälliträdberget 6	Proventus m fl	Vestas	2000	Dalarna
2008-10-23	Sälliträdberget 7	Proventus m fl	Vestas	2000	Dalarna
2008-10-23	Sälliträdberget 8	Proventus m fl	Vestas	2000	Dalarna
2003-04-30	Bengts 1:29	Inventor Invest AB	Vindsyssel	150	Gotland
2012-02-16	Fole 2 MW	Ryftes En.&Förv. AB	Vestas	2000	Gotland
2009-08-06	Grötlingbo 1	Bliekevare Vind AB	Vestas	2000	Gotland
2009-08-14	Grötlingbo 2	Uddvide Gård AB	Vestas	2000	Gotland
2011-03-21	Grötlingbo Möbelfabrik	Grötlingbo Möbelfabrik	WindWorld	150	Gotland
2001-01-01	Havdhem	Gungvala Gård AB	WindWorld	150	Gotland
2012-06-21	Hellvi Vind	Hellvi Vind AB	Vestas	2000	Gotland
2010-04-17	Holmen	Petes Vind AB	Enercon	800	Gotland
2011-10-24	Kräklingbo Vind 1	Kräklingbo Vind AB	Enercon	2000	Gotland
2011-02-15	Lärbo 1	Lärbo SPW AB	Enercon	2000	Gotland
2011-04-18	Lärbo 2	Privat	Enercon	2000	Gotland
2010-09-03	Myren 1	Privat	WindWorld	150	Gotland
2010-09-03	Myren 2	Privat	WindWorld	150	Gotland
2012-12-07	Fallåsberget 1	Bliekevare Vind AB	Siemens	2300	Gävleborg
2013-01-15	Fallåsberget 10	Bliekevare Vind AB	Siemens	2300	Gävleborg
2012-12-07	Fallåsberget 2	Bliekevare Vind AB	Siemens	2300	Gävleborg
2012-12-07	Fallåsberget 3	Bliekevare Vind AB	Siemens	2300	Gävleborg
2013-01-07	Fallåsberget 4	Bliekevare Vind AB	Siemens	2300	Gävleborg
2013-01-07	Fallåsberget 5	Bliekevare Vind AB	Siemens	2300	Gävleborg
2013-01-07	Fallåsberget 6	Bliekevare Vind AB	Siemens	2300	Gävleborg
2013-01-07	Fallåsberget 7	Bliekevare Vind AB	Siemens	2300	Gävleborg
2013-01-07	Fallåsberget 8	Bliekevare Vind AB	Siemens	2300	Gävleborg
2012-12-07	Fallåsberget 9	Bliekevare Vind AB	Siemens	2300	Gävleborg
2012-10-10	Jädraås 1	Arise Windpower AB	Vestas	3075	Gävleborg
2012-10-10	Jädraås 10	Arise Windpower AB	Vestas	3075	Gävleborg
2012-10-11	Jädraås 11	Arise Windpower AB	Vestas	3075	Gävleborg

Driftstart	Benämning	Företag	Fabrikat	Effekt	Län
2012-10-19	Jädraås 12	Arise Windpower AB	Vestas	3075	Gävleborg
2012-10-31	Jädraås 13	Arise Windpower AB	Vestas	3075	Gävleborg
2012-10-24	Jädraås 14	Arise Windpower AB	Vestas	3075	Gävleborg
2012-10-31	Jädraås 15	Arise Windpower AB	Vestas	3075	Gävleborg
2012-10-24	Jädraås 16	Arise Windpower AB	Vestas	3075	Gävleborg
2012-10-21	Jädraås 17	Arise Windpower AB	Vestas	3075	Gävleborg
2012-10-31	Jädraås 18	Arise Windpower AB	Vestas	3075	Gävleborg
2012-11-12	Jädraås 19	Arise Windpower AB	Vestas	3075	Gävleborg
2012-10-10	Jädraås 2	Arise Windpower AB	Vestas	3075	Gävleborg
2012-11-12	Jädraås 20	Arise Windpower AB	Vestas	3075	Gävleborg
2012-11-23	Jädraås 21	Arise Windpower AB	Vestas	3075	Gävleborg
2012-11-17	Jädraås 22	Arise Windpower AB	Vestas	3075	Gävleborg
2012-11-23	Jädraås 23	Arise Windpower AB	Vestas	3075	Gävleborg
2012-11-17	Jädraås 24	Arise Windpower AB	Vestas	3075	Gävleborg
2012-11-29	Jädraås 25	Arise Windpower AB	Vestas	3075	Gävleborg
2012-12-01	Jädraås 26	Arise Windpower AB	Vestas	3075	Gävleborg
2012-11-28	Jädraås 27	Arise Windpower AB	Vestas	3075	Gävleborg
2012-12-01	Jädraås 28	Arise Windpower AB	Vestas	3075	Gävleborg
2012-11-28	Jädraås 29	Arise Windpower AB	Vestas	3075	Gävleborg
2012-10-09	Jädraås 3	Arise Windpower AB	Vestas	3075	Gävleborg
2012-12-05	Jädraås 30	Arise Windpower AB	Vestas	3075	Gävleborg
2012-12-07	Jädraås 31	Arise Windpower AB	Vestas	3075	Gävleborg
2012-12-06	Jädraås 32	Arise Windpower AB	Vestas	3075	Gävleborg
2012-12-12	Jädraås 33	Arise Windpower AB	Vestas	3075	Gävleborg
2012-10-11	Jädraås 34	Arise Windpower AB	Vestas	3075	Gävleborg
2012-11-01	Jädraås 35	Arise Windpower AB	Vestas	3075	Gävleborg
2012-11-01	Jädraås 36	Arise Windpower AB	Vestas	3075	Gävleborg
2012-11-01	Jädraås 37	Arise Windpower AB	Vestas	3075	Gävleborg
2012-11-01	Jädraås 38	Arise Windpower AB	Vestas	3075	Gävleborg
2012-11-01	Jädraås 39	Arise Windpower AB	Vestas	3075	Gävleborg
2012-10-16	Jädraås 4	Arise Windpower AB	Vestas	3075	Gävleborg
2012-11-01	Jädraås 40	Arise Windpower AB	Vestas	3075	Gävleborg
2012-11-01	Jädraås 41	Arise Windpower AB	Vestas	3075	Gävleborg
2012-10-09	Jädraås 5	Arise Windpower AB	Vestas	3075	Gävleborg
2012-10-10	Jädraås 6	Arise Windpower AB	Vestas	3075	Gävleborg
2012-10-10	Jädraås 7	Arise Windpower AB	Vestas	3075	Gävleborg
2012-10-10	Jädraås 8	Arise Windpower AB	Vestas	3075	Gävleborg
2012-10-10	Jädraås 9	Arise Windpower AB	Vestas	3075	Gävleborg
2012-10-01	Kaptensberget 1	Eolus Vind AB	Siemens	2300	Gävleborg
2012-10-01	Kaptensberget 2	Eolus Vind AB	Siemens	2300	Gävleborg
2012-10-01	Kaptensberget 3	Eolus Vind AB	Siemens	2300	Gävleborg
2012-10-01	Kaptensberget 4	Eolus Vind AB	Siemens	2300	Gävleborg
2012-02-06	Mårtensklack 1	Wallenstam Energi AB	Enercon	2300	Gävleborg
2012-02-06	Mårtensklack 2	Wallenstam Energi AB	Enercon	2300	Gävleborg
2012-02-06	Mårtensklack 3	Wallenstam Energi AB	Enercon	2300	Gävleborg
2012-02-06	Mårtensklack 4	Wallenstam Energi AB	Enercon	2300	Gävleborg
2012-10-10	Mörkåsen 1, Syd	Samkraft AB	Vestas	2000	Gävleborg
2012-10-10	Mörkåsen 2, Mitt	Samkraft AB	Vestas	2000	Gävleborg
2012-10-10	Mörkåsen 3, Nord	Samkraft AB	Vestas	2000	Gävleborg
2010-03-03	Vettåsen 1	Samkraft AB	Enercon	2000	Gävleborg
2012-02-06	Vettåsen 1, Thomas Dahl	Wallenstam Energi AB	Enercon	2300	Gävleborg
2010-03-03	Vettåsen 2	Samkraft AB	Enercon	2000	Gävleborg
2012-02-06	Vettåsen 2, Thomas Dahl	Wallenstam Energi AB	Enercon	2300	Gävleborg

Driftstart	Benämning	Företag	Fabrikat	Effekt	Län
2012-02-06	Vettåsen 3, Thomas Dahl	Wallenstam Energi AB	Enercon	2300	Gävleborg
2012-02-06	Vettåsen 4, Thomas Dahl	Wallenstam Energi AB	Enercon	2300	Gävleborg
2012-02-06	Vettåsen 5, Thomas Dahl	Wallenstam Energi AB	Enercon	2300	Gävleborg
2012-02-06	Vettåsen 6, Thomas Dahl	Wallenstam Energi AB	Enercon	2300	Gävleborg
2010-12-10	Fröslida 10	Arise Windpower AB	GE Wind Ener	2500	Halland
2010-12-10	Fröslida 11	Arise Windpower AB	GE Wind Ener	2500	Halland
2010-12-10	Fröslida 12	Arise Windpower AB	GE Wind Ener	2500	Halland
2010-12-10	Fröslida 2	Arise Windpower AB	GE Wind Ener	2500	Halland
2010-12-10	Fröslida 3	Arise Windpower AB	GE Wind Ener	2500	Halland
2010-12-10	Fröslida 5	Arise Windpower AB	GE Wind Ener	2500	Halland
2010-12-10	Fröslida 6	Arise Windpower AB	GE Wind Ener	2500	Halland
2010-12-10	Fröslida 8	Arise Windpower AB	GE Wind Ener	2500	Halland
2010-12-10	Fröslida 9	Arise Windpower AB	GE Wind Ener	2500	Halland
2011-01-28	Kåphult Windfarm 13	Arise Windpower AB	GE Wind Ener	2500	Halland
2011-01-28	Kåphult Windfarm 14	Arise Windpower AB	GE Wind Ener	2500	Halland
2011-01-28	Kåphult Windfarm 15	Arise Windpower AB	GE Wind Ener	2500	Halland
2011-01-28	Kåphult Windfarm 18	Arise Windpower AB	GE Wind Ener	2500	Halland
2011-01-28	Kåphult Windfarm 20	Arise Windpower AB	GE Wind Ener	2500	Halland
2011-01-28	Kåphult Windfarm 21	Arise Windpower AB	GE Wind Ener	2500	Halland
2011-01-28	Kåphult Windfarm 22	Arise Windpower AB	GE Wind Ener	2500	Halland
2011-04-18	ORI 1	E.ON Sverige AB	Vestas	2000	Halland
2011-04-18	ORI 2	E.ON Sverige AB	Vestas	2000	Halland
2011-04-18	ORI 3	E.ON Sverige AB	Vestas	2000	Halland
2009-05-01	Torebo 1	Vindil Kraft AB	Vestas	1800	Halland
2009-05-01	Torebo 2	Vindil Kraft AB	Vestas	1800	Halland
2009-05-01	Torebo 3	Vindil Kraft AB	Vestas	1800	Halland
2009-05-01	Torebo 4	Vindil Kraft AB	Vestas	1800	Halland
2010-08-10	Tröinge 1	E.ON Sverige AB	Vertical Wind	200	Halland
2008-12-15	Tväker Norr verk 1	Varberg Energimarknad	Enercon	2000	Halland
2008-12-15	Tväker Norr verk 2	Varberg Energimarknad	Enercon	2000	Halland
2012-12-01	Uddared 1	Stena Renewable AB	GE Wind Ener	2500	Halland
2012-12-01	Uddared 2	Stena Renewable AB	GE Wind Ener	2500	Halland
2012-12-01	Uddared 3	Stena Renewable AB	GE Wind Ener	2500	Halland
2012-12-01	Uddared 4	Stena Renewable AB	GE Wind Ener	2500	Halland
2012-12-01	Uddared 5	Stena Renewable AB	GE Wind Ener	2500	Halland
2012-12-01	Uddared 6	Stena Renewable AB	GE Wind Ener	2500	Halland
2012-12-01	Uddared 7	Stena Renewable AB	GE Wind Ener	2500	Halland
2012-12-01	Uddared 8	Stena Renewable AB	GE Wind Ener	2500	Halland
2012-12-01	Uddared 9	Stena Renewable AB	GE Wind Ener	2500	Halland
2012-10-31	Örken 1	E.ON Vind Sverige AB	Vestas	3075	Halland
2012-10-31	Örken 2	E.ON Vind Sverige AB	Vestas	3075	Halland
2012-10-31	Örken 3	E.ON Vind Sverige AB	Vestas	3075	Halland
2012-10-31	Örken 4	E.ON Vind Sverige AB	Vestas	3075	Halland
2012-10-31	Örken 5	E.ON Vind Sverige AB	Vestas	3075	Halland
2012-10-31	Örken 6	E.ON Vind Sverige AB	Vestas	3075	Halland
2007-10-12	Brickan, O2 Sveg	Bliekevare Vind AB	Vestas	2000	Jämtland
2003-09-07	Germund	Privat	Vestas	100	Jämtland
2011-11-28	Höjdvind 1	Höjdvind AB	Siemens	2300	Jämtland
2011-12-02	Höjdvind 2	Höjdvind AB	Siemens	2300	Jämtland
2011-11-30	Höjdvind 3	Höjdvind AB	Siemens	2300	Jämtland
2011-11-30	Höjdvind 4	Höjdvind AB	Siemens	2300	Jämtland
2012-11-01	Middagsberget Verk 1	Wallenstam Energi AB	Enercon	3000	Jämtland
2012-11-01	Middagsberget Verk 2	Wallenstam Energi AB	Enercon	3000	Jämtland

Driftstart	Benämning	Företag	Fabrikat	Effekt	Län
2012-11-01	Middagsberget Verk 3	Wallenstam Energi AB	Enercon	3000	Jämtland
2009-10-13	Råshön 8	O2 Vind kooperativa	Vestas	2000	Jämtland
2011-02-17	Rätan-Digerberget 1	Wallenstam Energi AB	Enercon	2000	Jämtland
2011-02-17	Rätan-Digerberget 2	Wallenstam Energi AB	Enercon	2000	Jämtland
2011-02-17	Rätan-Digerberget 3	Wallenstam Energi AB	Enercon	2000	Jämtland
2011-02-17	Rätan-Digerberget 4	Wallenstam Energi AB	Enercon	2000	Jämtland
2011-02-17	Rätan-Digerberget 5	Wallenstam Energi AB	Enercon	2000	Jämtland
2012-12-31	Stamåsen 1	Statkraft SCA Vind AB	Siemens	2300	Jämtland
2013-01-31	Stamåsen 10	Statkraft SCA Vind AB	Siemens	2300	Jämtland
2013-01-31	Stamåsen 11	Statkraft SCA Vind AB	Siemens	2300	Jämtland
2013-01-31	Stamåsen 12	Statkraft SCA Vind AB	Siemens	2300	Jämtland
2013-01-31	Stamåsen 13	Statkraft SCA Vind AB	Siemens	2300	Jämtland
2013-01-31	Stamåsen 14	Statkraft SCA Vind AB	Siemens	2300	Jämtland
2013-01-31	Stamåsen 15	Statkraft SCA Vind AB	Siemens	2300	Jämtland
2013-01-31	Stamåsen 16	Statkraft SCA Vind AB	Siemens	2300	Jämtland
2013-01-31	Stamåsen 17	Statkraft SCA Vind AB	Siemens	2300	Jämtland
2013-01-31	Stamåsen 18	Statkraft SCA Vind AB	Siemens	2300	Jämtland
2013-01-31	Stamåsen 19	Statkraft SCA Vind AB	Siemens	2300	Jämtland
2012-12-31	Stamåsen 2	Statkraft SCA Vind AB	Siemens	2300	Jämtland
2013-01-31	Stamåsen 20	Statkraft SCA Vind AB	Siemens	2300	Jämtland
2013-01-31	Stamåsen 21	Statkraft SCA Vind AB	Siemens	2300	Jämtland
2013-01-31	Stamåsen 22	Statkraft SCA Vind AB	Siemens	2300	Jämtland
2013-01-31	Stamåsen 23	Statkraft SCA Vind AB	Siemens	2300	Jämtland
2013-01-31	Stamåsen 24	Statkraft SCA Vind AB	Siemens	2300	Jämtland
2013-01-31	Stamåsen 3	Statkraft SCA Vind AB	Siemens	2300	Jämtland
2013-01-31	Stamåsen 4	Statkraft SCA Vind AB	Siemens	2300	Jämtland
2013-01-31	Stamåsen 5	Statkraft SCA Vind AB	Siemens	2300	Jämtland
2013-01-31	Stamåsen 6	Statkraft SCA Vind AB	Siemens	2300	Jämtland
2012-12-31	Stamåsen 7	Statkraft SCA Vind AB	Siemens	2300	Jämtland
2012-12-31	Stamåsen 8	Statkraft SCA Vind AB	Siemens	2300	Jämtland
2012-12-31	Stamåsen 9	Statkraft SCA Vind AB	Siemens	2300	Jämtland
2010-07-21	Stentjärnåsen 1	Wallenstam Energi AB	Enercon	2000	Jämtland
2010-07-21	Stentjärnåsen 2	Wallenstam Energi AB	Enercon	2000	Jämtland
2010-07-21	Stentjärnåsen 3	Wallenstam Energi AB	Enercon	2000	Jämtland
2010-07-21	Stentjärnåsen 4	Wallenstam Energi AB	Enercon	2000	Jämtland
2010-07-21	Stentjärnåsen 5	Wallenstam Energi AB	Enercon	2000	Jämtland
1997-08-29	Vestas V15	Hush.sällsk. I Jämtland	Vestas	65	Jämtland
2000-09-28	Wincon 99 XT	Privat	Wincon	99	Jämtland
2010-12-01	Brahehus 1	Partillebo AB	Siemens	2300	Jönköping
2011-01-17	Brahehus 2	Bliekevare Vind AB	Siemens	2300	Jönköping
2011-01-12	Brahehus 3	Proventus m fl	Siemens	2300	Jönköping
2011-01-17	Brahehus 4	Mörbylånga kommun	Siemens	2300	Jönköping
2011-03-02	Brahehus 5	Jönköping Energi AB	Siemens	2300	Jönköping
2011-02-02	Brahehus 6	Jönköping Energi AB	Siemens	2300	Jönköping
2011-01-15	Brahehus 7	Jönköping Energi AB	Siemens	2300	Jönköping
2011-02-02	Brahehus 8	Jönköping Energi AB	Siemens	2300	Jönköping
2011-02-02	Brahehus 9	Jönköping Energi AB	Siemens	2300	Jönköping
2008-11-27	Dintestorp 2	Privat	Vestas	2000	Jönköping
2007-12-13	Fredriksdal 2:1	Wareborns Gårdsförv.	Enercon	800	Jönköping
2012-11-13	Lemnhult Borsakögel 1	Lemnhult Energi AB	Vestas	3075	Jönköping
2012-11-13	Lemnhult Borsakögel 10	Lemnhult Energi AB	Vestas	3075	Jönköping
2012-11-13	Lemnhult Borsakögel 11	Lemnhult Energi AB	Vestas	3075	Jönköping
2013-01-13	Lemnhult Borsakögel 12	Lemnhult Energi AB	Vestas	3075	Jönköping

Driftstart	Benämning	Företag	Fabrikat	Effekt	Län
2013-01-13	Lemnhult Borsakögel 13	Lemnhult Energi AB	Vestas	3075	Jönköping
2013-01-13	Lemnhult Borsakögel 14	Lemnhult Energi AB	Vestas	3075	Jönköping
2013-01-13	Lemnhult Borsakögel 15	Lemnhult Energi AB	Vestas	3075	Jönköping
2013-01-13	Lemnhult Borsakögel 16	Lemnhult Energi AB	Vestas	3075	Jönköping
2013-01-13	Lemnhult Borsakögel 17	Lemnhult Energi AB	Vestas	3075	Jönköping
2013-01-13	Lemnhult Borsakögel 18	Lemnhult Energi AB	Vestas	3075	Jönköping
2013-01-13	Lemnhult Borsakögel 19	Lemnhult Energi AB	Vestas	3075	Jönköping
2012-11-13	Lemnhult Borsakögel 2	Lemnhult Energi AB	Vestas	3075	Jönköping
2013-01-13	Lemnhult Borsakögel 20	Lemnhult Energi AB	Vestas	3075	Jönköping
2012-11-13	Lemnhult Borsakögel 3	Lemnhult Energi AB	Vestas	3075	Jönköping
2012-11-13	Lemnhult Borsakögel 4	Lemnhult Energi AB	Vestas	3075	Jönköping
2012-11-13	Lemnhult Borsakögel 5	Lemnhult Energi AB	Vestas	3075	Jönköping
2012-11-13	Lemnhult Borsakögel 6	Lemnhult Energi AB	Vestas	3075	Jönköping
2012-11-13	Lemnhult Borsakögel 7	Lemnhult Energi AB	Vestas	3075	Jönköping
2012-11-13	Lemnhult Borsakögel 8	Lemnhult Energi AB	Vestas	3075	Jönköping
2012-11-13	Lemnhult Borsakögel 9	Lemnhult Energi AB	Vestas	3075	Jönköping
2009-09-18	Tapplarp 1	Smålandsvind AB	Vestas	2000	Jönköping
2009-09-11	Tapplarp 2	Smålandsvind AB	Vestas	2000	Jönköping
2011-03-15	Tuggarp Vindkraftverk 1	Jönköping Energi AB	Siemens	2300	Jönköping
2011-03-15	Tuggarp Vindkraftverk 2	Jönköping Energi AB	Siemens	2300	Jönköping
2011-03-15	Tuggarp Vindkraftverk 3	Jönköping Energi AB	Siemens	2300	Jönköping
2011-03-15	Tuggarp Vindkraftverk 4	Jönköping Energi AB	Siemens	2300	Jönköping
2012-12-01	Vrången Norra verk 1	Vrångens Kraft AB	Siemens	2300	Jönköping
2013-01-10	Vrången Norra verk 10	Vrångens Kraft AB	Siemens	2300	Jönköping
2013-01-10	Vrången Norra verk 11	Vrångens Kraft AB	Siemens	2300	Jönköping
2012-12-01	Vrången Norra verk 2	Vrångens Kraft AB	Siemens	2300	Jönköping
2012-12-01	Vrången Norra verk 3	Vrångens Kraft AB	Siemens	2300	Jönköping
2012-12-01	Vrången Norra verk 4	Vrångens Kraft AB	Siemens	2300	Jönköping
2012-12-01	Vrången Norra verk 5	Vrångens Kraft AB	Siemens	2300	Jönköping
2013-01-10	Vrången Norra verk 6	Vrångens Kraft AB	Siemens	2300	Jönköping
2013-01-10	Vrången Norra verk 7	Vrångens Kraft AB	Siemens	2300	Jönköping
2013-01-10	Vrången Norra verk 8	Vrångens Kraft AB	Siemens	2300	Jönköping
2013-01-10	Vrången Norra verk 9	Vrångens Kraft AB	Siemens	2300	Jönköping
1999-11-01	Yxanhult vindkraftverk	Privat	Danwin	180	Jönköping
2009-09-01	Älmås VK1	Gnosjö Energi AB	Nordex	2500	Jönköping
2009-09-01	Älmås VK2	Gnosjö Energi AB	Nordex	2500	Jönköping
2009-09-01	Älmås VK3	Gnosjö Energi AB	Nordex	2500	Jönköping
2009-09-01	Älmås VK4	Gnosjö Energi AB	Nordex	2500	Jönköping
2007-10-19	Ekaryd 1	Privat	Enercon	800	Kalmar
2012-04-18	Ekaryd 2	Eolus Vind AB	Enercon	800	Kalmar
2012-04-18	Ekelunda	Privat	Enercon	800	Kalmar
2008-06-12	Elverslösa	Privat	WindWorld	150	Kalmar
2011-01-01	EMM-01	Statkraft Södra Vkr AB	Enercon	2300	Kalmar
2011-01-01	EMM-02	Statkraft Södra Vkr AB	Enercon	2300	Kalmar
2011-01-01	EMM-03	Statkraft Södra Vkr AB	Enercon	2300	Kalmar
2011-01-01	EMM-04	Statkraft Södra Vkr AB	Enercon	2300	Kalmar
2011-06-28	Färhult 1	Arise Windpower AB	Vestas	1800	Kalmar
2011-06-28	Färhult 2	Arise Windpower AB	Vestas	1800	Kalmar
2011-06-28	Färhult 3	Arise Windpower AB	Vestas	1800	Kalmar
2011-06-28	Färhult 4	Arise Windpower AB	Vestas	1800	Kalmar
2011-06-28	Färhult 5	Arise Windpower AB	Vestas	1800	Kalmar
2011-06-28	Färhult 6	Arise Windpower AB	Vestas	1800	Kalmar
2001-04-03	Gettlinge vindkraftverk	Privat	WindWorld	150	Kalmar

Driftstart	Benämning	Företag	Fabrikat	Effekt	Län
2011-09-20	Gettnabo 1	Arise Windpower AB	Vestas	2000	Kalmar
2011-09-20	Gettnabo 2	Arise Windpower AB	Vestas	2000	Kalmar
2011-09-20	Gettnabo 3	Arise Windpower AB	Vestas	2000	Kalmar
2011-09-20	Gettnabo 4	Arise Windpower AB	Vestas	2000	Kalmar
2011-09-20	Gettnabo 5	Arise Windpower AB	Vestas	2000	Kalmar
2011-09-20	Gettnabo 6	Arise Windpower AB	Vestas	2000	Kalmar
2012-08-17	Gärdslösa 6	Eolus Vind AB	Enercon	2000	Kalmar
2006-10-31	Hässleby 1:2	Privat	WindWorld	150	Kalmar
2011-01-12	Idhult 1	Arise Windpower AB	Vestas	2000	Kalmar
2011-01-12	Idhult 2	Arise Windpower AB	Vestas	2000	Kalmar
2011-01-12	Idhult 3	Arise Windpower AB	Vestas	2000	Kalmar
2011-01-12	Idhult 4	Arise Windpower AB	Vestas	2000	Kalmar
2011-01-12	Idhult 5	Arise Windpower AB	Vestas	2000	Kalmar
2011-01-12	Idhult 6	Arise Windpower AB	Vestas	2000	Kalmar
2011-01-12	Idhult 7	Arise Windpower AB	Vestas	2000	Kalmar
2011-01-12	Idhult 8	Arise Windpower AB	Vestas	2000	Kalmar
2011-01-01	MON-A01	Södra Vind AB	Enercon	2300	Kalmar
2011-01-01	MON-A02	Södra Vind AB	Enercon	2300	Kalmar
2011-01-01	MON-A03	Södra Vind AB	Enercon	2300	Kalmar
2011-01-01	MON-A04	Södra Vind AB	Enercon	2300	Kalmar
2011-01-01	MON-A05	Södra Vind AB	Enercon	2300	Kalmar
2011-01-01	MON-A06	Södra Vind AB	Enercon	2300	Kalmar
2012-10-01	Mortorp 4	Telge Nät AB	Fuhrländer	2500	Kalmar
2005-11-21	Nöbble 1	Privat	Enercon	800	Kalmar
2002-12-06	Rogers Vindkraftverk	Privat	Vestas	100	Kalmar
2011-09-30	Räpplinge 1	Eolus Vind AB	Vestas	2000	Kalmar
2011-12-08	Skäppentorp 1	Arise Windpower AB	Vestas	3075	Kalmar
2011-03-29	Svibo vindkraft	Privat	WindWorld	250	Kalmar
2007-03-14	Ullevi	JEA Lantbruks AB	Enercon	800	Kalmar
2012-11-08	Villköl A01	E.ON Vind Sverige AB	Vestas	3075	Kalmar
2012-11-08	Villköl A02	E.ON Vind Sverige AB	Vestas	3075	Kalmar
2012-11-08	Villköl A03	E.ON Vind Sverige AB	Vestas	3075	Kalmar
2012-11-08	Villköl A04	E.ON Vind Sverige AB	Vestas	3075	Kalmar
2012-11-08	Villköl A05	E.ON Vind Sverige AB	Vestas	3075	Kalmar
2012-11-08	Villköl A06	E.ON Vind Sverige AB	Vestas	3075	Kalmar
2012-11-08	Villköl A07	E.ON Vind Sverige AB	Vestas	3075	Kalmar
2008-06-01	Hageskruv	VejVind AB	Enercon	800	Kronoberg
2011-09-01	Karryd Vind	Karryd Vind ek. f.	Enercon	800	Kronoberg
2012-12-01	Nottebäck 7:2	Linnérs Vindbruk	Vestas	2000	Kronoberg
2006-09-07	Axelsvik 1	Kalix Vindkraft AB	WinWind	1000	Norrbottn
2009-12-14	Axelsvik 2	Kalix Vindkraft AB	Nordex	2500	Norrbottn
2009-12-14	Axelsvik 3	Kalix Vindkraft AB	Nordex	2500	Norrbottn
2006-04-05	Seskarö WT1	Kalix Vindkraft AB	WinWind	1000	Norrbottn
2006-04-05	Seskarö WT2	Kalix Vindkraft AB	WinWind	1000	Norrbottn
2006-04-05	Seskarö WT3	Kalix Vindkraft AB	WinWind	1000	Norrbottn
2006-04-05	Seskarö WT4	Kalix Vindkraft AB	WinWind	1000	Norrbottn
2006-04-05	Seskarö WT5	Kalix Vindkraft AB	WinWind	1000	Norrbottn
2012-10-01	Sjisjka 1	Jämtkraft AB	Vestas	2600	Norrbottn
2012-10-01	Sjisjka 10	Jämtkraft AB	Vestas	2600	Norrbottn
2012-10-01	Sjisjka 11	Jämtkraft AB	Vestas	2600	Norrbottn
2012-10-01	Sjisjka 12	Jämtkraft AB	Vestas	2600	Norrbottn
2012-10-01	Sjisjka 13	Jämtkraft AB	Vestas	2600	Norrbottn
2012-10-01	Sjisjka 14	Jämtkraft AB	Vestas	2600	Norrbottn

Driftstart	Benämning	Företag	Fabrikat	Effekt	Län
2012-10-01	Sjisjka 15	Jämtkraft AB	Vestas	2600	Norrboten
2012-10-01	Sjisjka 16	Jämtkraft AB	Vestas	2600	Norrboten
2012-10-01	Sjisjka 17	Jämtkraft AB	Vestas	2600	Norrboten
2012-10-01	Sjisjka 18	Jämtkraft AB	Vestas	2600	Norrboten
2012-10-01	Sjisjka 19	Jämtkraft AB	Vestas	2600	Norrboten
2012-10-01	Sjisjka 2	Jämtkraft AB	Vestas	2600	Norrboten
2012-10-01	Sjisjka 20	Jämtkraft AB	Vestas	2600	Norrboten
2012-10-01	Sjisjka 21	Jämtkraft AB	Vestas	2600	Norrboten
2012-10-01	Sjisjka 22	Jämtkraft AB	Vestas	2600	Norrboten
2012-10-01	Sjisjka 23	Jämtkraft AB	Vestas	2600	Norrboten
2012-10-01	Sjisjka 24	Jämtkraft AB	Vestas	2600	Norrboten
2012-10-01	Sjisjka 25	Jämtkraft AB	Vestas	2600	Norrboten
2012-10-01	Sjisjka 26	Jämtkraft AB	Vestas	2600	Norrboten
2012-10-01	Sjisjka 27	Jämtkraft AB	Vestas	2600	Norrboten
2012-10-01	Sjisjka 28	Jämtkraft AB	Vestas	2600	Norrboten
2012-10-01	Sjisjka 29	Jämtkraft AB	Vestas	2600	Norrboten
2012-10-01	Sjisjka 3	Jämtkraft AB	Vestas	2600	Norrboten
2012-10-01	Sjisjka 30	Jämtkraft AB	Vestas	2600	Norrboten
2012-10-01	Sjisjka 4	Jämtkraft AB	Vestas	2600	Norrboten
2012-10-01	Sjisjka 5	Jämtkraft AB	Vestas	2600	Norrboten
2012-10-01	Sjisjka 6	Jämtkraft AB	Vestas	2600	Norrboten
2012-10-01	Sjisjka 7	Jämtkraft AB	Vestas	2600	Norrboten
2012-10-01	Sjisjka 8	Jämtkraft AB	Vestas	2600	Norrboten
2012-10-01	Sjisjka 9	Jämtkraft AB	Vestas	2600	Norrboten
2009-06-01	Hammarlöv Vindkraft	Privat	Vindsyssel	150	Skåne
2010-01-01	Ingelstagården Nya 1	Ingelstagården AB	Enercon	2000	Skåne
2010-01-01	Ingelstagården Nya 2	Ingelstagården AB	Enercon	2000	Skåne
2010-01-01	Ingelstagården Nya 3	Ingelstagården AB	Enercon	2000	Skåne
2010-01-01	Ingelstagården Nya 4	Ingelstagården AB	Enercon	2000	Skåne
2011-12-08	JBA Mölla	Privat	Enercon	2000	Skåne
2010-08-11	Jennyhill	Jyрева Invest AB	Enercon	2300	Skåne
2009-05-22	Jöns Pumpare	Kraftringen Produktion	Enercon	2300	Skåne
2012-12-01	Karsholm 1	Karsholms Energi AB	Repower	2050	Skåne
2012-12-01	Karsholm 2	Karsholms Energi AB	Repower	2050	Skåne
2012-12-01	Karsholm 3	Karsholms Energi AB	Repower	2050	Skåne
2012-12-01	Karsholm 4	Karsholms Energi AB	Repower	2050	Skåne
2012-12-01	Karsholm 5	Karsholms Energi AB	Repower	2050	Skåne
2012-05-16	Kelltorps Vind	Kellstorps Vind AB	Vestas	2000	Skåne
2011-12-06	Kiaby 1	Fred Olsen Renewables	Repower	2050	Skåne
2011-12-06	Kiaby 2	Fred Olsen Renewables	Repower	2050	Skåne
2011-12-06	Kiaby 3	Fred Olsen Renewables	Repower	2050	Skåne
2009-03-07	Kingelstad	Kingelstads Vind AB	Enercon	800	Skåne
2011-10-15	Klågerup 1	Klågerups Kraft AB	Repower	2050	Skåne
2011-10-15	Klågerup 2	Klågerups Kraft AB	Repower	2050	Skåne
2011-10-15	Klågerup 3	Klågerups Kraft AB	Repower	2050	Skåne
2010-06-21	Lyngby 3, NO	Wallenstam Energi AB	Vestas	2000	Skåne
2004-09-20	Nygårdshus 1	Universal Energy AB	Enercon	1500	Skåne
2004-10-11	Nygårdshus 3	Privat	Enercon	2000	Skåne
2004-10-10	Nygårdshus 4	Privat	Enercon	1500	Skåne
2004-08-02	Orup 2	Privat	Enercon	1800	Skåne
2004-08-02	Orup 3	Privat	Enercon	1800	Skåne
2010-01-07	Piledalsverket 1	Alevind Invest	Enercon	800	Skåne
2012-06-19	Raftasten	Raftastens Jordbruk AB	Enercon	800	Skåne

Driftstart	Benämning	Företag	Fabrikat	Effekt	Län
2012-07-13	Robertsdal VK1	von Görtz Vind AB	Enercon	2300	Skåne
2012-07-13	Robertsdal VK2	von Görtz Vind AB	Enercon	2300	Skåne
2012-07-13	Robertsdal VK3	von Görtz Vind AB	Enercon	2300	Skåne
2009-12-02	Råbelöf Vindkraft 1	Arise Windpower AB	Vestas	2000	Skåne
2009-12-02	Råbelöf Vindkraft 2	Arise Windpower AB	Vestas	2000	Skåne
2009-12-02	Råbelöf Vindkraft 3	Arise Windpower AB	Vestas	2000	Skåne
2009-12-02	Råbelöf Vindkraft 4	Arise Windpower AB	Vestas	2000	Skåne
2009-12-02	Råbelöf Vindkraft 5	Arise Windpower AB	Vestas	2000	Skåne
1998-12-01	Svalöv 18:1	Setab Scand. En. Tech.	Vestas	660	Skåne
2009-05-04	VK2 Everöd	Privat	Enercon	2300	Skåne
1996-08-01	Västra Hoby	Privat	WindWorld	500	Skåne
2012-10-01	Örja 1	E.ON Vind Sverige AB	Vestas	2000	Skåne
2012-10-01	Örja 2	E.ON Vind Sverige AB	Vestas	2000	Skåne
2012-10-01	Örja 3	E.ON Vind Sverige AB	Vestas	2000	Skåne
2005-12-20	Östergård	Privat	Vestas	850	Skåne
2011-02-17	Barnens Ö	Stift. Barnens Dag	Enercon	800	Stockholm
2012-12-31	Nortälje 1 Östra	Nortälje Energi	Kenersys	2400	Stockholm
2012-12-31	Kullsta 2 Västra	Nortälje Energi	Kenersys	2400	Stockholm
2005-05-10	Mellansjö 1	Kraftö AB	Vestas	850	Stockholm
2012-01-23	Rölunda Gärd	Håbo Vindkraft AB	Bonus	150	Stockholm
2008-10-21	Cecilia	Måns Rockler Ab	Vestas	660	Södermanland
2009-05-26	Julita Vind	Äs Maskintjänst AB	Enercon	800	Södermanland
2012-09-01	EWT-900		EWT	900	Sörmland
2010-01-27	Bista 1:170	HB Lindströms Husvagn	Kinesverk	55	Uppsala
2004-04-20	Högsta Vind I	Högsta Vind i Uppsala	Vestas	225	Uppsala
2008-07-20	Högsta Vind II	Högsta Vind i Uppsala	Vestas	225	Uppsala
1999-01-01	Långtora Vindkraft	Privat	Danwin	99	Uppsala
2009-10-07	Skutskär 1, Anders	Industrikraft	Vestas	2000	Uppsala
2009-10-07	Skutskär 2, Doris	Industrikraft	Vestas	2000	Uppsala
2009-10-07	Skutskär 3, Erik	Industrikraft	Vestas	2000	Uppsala
2009-10-07	Skutskär 4, Eva	Industrikraft	Vestas	2000	Uppsala
2009-10-07	Skutskär 5, Nisse	Industrikraft	Vestas	2000	Uppsala
2012-01-03	Tawind AB 3	Tawind AB	Vestas	600	Uppsala
2008-05-14	Bodaholm	Vidslättens VindAB	Enercon	800	Värmland
2002-04-14	Dalbotorpet	Privat	Vestas	99	Värmland
2006-11-29	Kvarnbråten 1:8	Privat	Enercon	800	Värmland
2006-10-13	Nolby, Arnön	Hassleholms Lantbruk	Enercon	800	Värmland
2012-02-29	Tjurhöjden 1	Buhler och Karlsson AB	Sinovel	3000	Värmland
2012-02-29	Tjurhöjden 2	Buhler och Karlsson AB	Sinovel	3000	Värmland
2009-11-13	VP Vänerm GG10	Gåsungarna Ab	WinWind	3000	Värmland
2009-08-19	VP Vänerm GG6	Gåsungarna Ab	WinWind	3000	Värmland
2009-12-15	VP Vänerm GG9	Gåsungarna Ab	WinWind	3000	Värmland
2006-12-03	Öserud	Privat	Enercon	800	Värmland
2012-10-01	Blaiken etapp 1, 1	Skellefteå Kraft AB	Nordex	2500	Västerbotten
2012-10-01	Blaiken etapp 1, 10	Skellefteå Kraft AB	Nordex	2500	Västerbotten
2012-10-01	Blaiken etapp 1, 11	Skellefteå Kraft AB	Nordex	2500	Västerbotten
2012-10-01	Blaiken etapp 1, 12	Skellefteå Kraft AB	Nordex	2500	Västerbotten
2012-11-01	Blaiken etapp 1, 13	Skellefteå Kraft AB	Nordex	2500	Västerbotten
2012-11-01	Blaiken etapp 1, 14	Skellefteå Kraft AB	Nordex	2500	Västerbotten
2012-11-01	Blaiken etapp 1, 15	Skellefteå Kraft AB	Nordex	2500	Västerbotten
2012-11-01	Blaiken etapp 1, 16	Skellefteå Kraft AB	Nordex	2500	Västerbotten
2012-11-01	Blaiken etapp 1, 17	Skellefteå Kraft AB	Nordex	2500	Västerbotten
2012-11-01	Blaiken etapp 1, 18	Skellefteå Kraft AB	Nordex	2500	Västerbotten

Driftstart	Benämning	Företag	Fabrikat	Effekt	Län
2012-11-01	Blaiken etapp 1, 19	Skellefteå Kraft AB	Nordex	2500	Västerbotten
2012-10-01	Blaiken etapp 1, 2	Skellefteå Kraft AB	Nordex	2500	Västerbotten
2012-11-01	Blaiken etapp 1, 20	Skellefteå Kraft AB	Nordex	2500	Västerbotten
2012-12-31	Blaiken etapp 1, 21	Skellefteå Kraft AB	Nordex	2500	Västerbotten
2012-12-31	Blaiken etapp 1, 22	Skellefteå Kraft AB	Nordex	2500	Västerbotten
2012-12-31	Blaiken etapp 1, 23	Skellefteå Kraft AB	Nordex	2500	Västerbotten
2012-12-31	Blaiken etapp 1, 24	Skellefteå Kraft AB	Nordex	2500	Västerbotten
2012-12-31	Blaiken etapp 1, 25	Skellefteå Kraft AB	Nordex	2500	Västerbotten
2012-12-31	Blaiken etapp 1, 26	Skellefteå Kraft AB	Nordex	2500	Västerbotten
2012-12-31	Blaiken etapp 1, 27	Skellefteå Kraft AB	Nordex	2500	Västerbotten
2012-12-31	Blaiken etapp 1, 28	Skellefteå Kraft AB	Nordex	2500	Västerbotten
2012-12-31	Blaiken etapp 1, 29	Skellefteå Kraft AB	Nordex	2500	Västerbotten
2012-10-01	Blaiken etapp 1, 3	Skellefteå Kraft AB	Nordex	2500	Västerbotten
2012-12-31	Blaiken etapp 1, 30	Skellefteå Kraft AB	Nordex	2500	Västerbotten
2012-10-01	Blaiken etapp 1, 4	Skellefteå Kraft AB	Nordex	2500	Västerbotten
2012-10-01	Blaiken etapp 1, 5	Skellefteå Kraft AB	Nordex	2500	Västerbotten
2012-10-01	Blaiken etapp 1, 6	Skellefteå Kraft AB	Nordex	2500	Västerbotten
2012-10-01	Blaiken etapp 1, 7	Skellefteå Kraft AB	Nordex	2500	Västerbotten
2012-10-01	Blaiken etapp 1, 8	Skellefteå Kraft AB	Nordex	2500	Västerbotten
2012-10-01	Blaiken etapp 1, 9	Skellefteå Kraft AB	Nordex	2500	Västerbotten
2008-11-03	Bliekevare Vind 1	Bliekevare Vind AB	Vestas	2000	Västerbotten
2011-06-28	Bliekevare Vind 18	Bliekevare Vind AB	Vestas	2000	Västerbotten
2008-11-03	Bliekevare Vind 2	Bliekevare Vind AB	Vestas	2000	Västerbotten
2008-11-03	Bliekevare Vind 3	Bliekevare Vind AB	Vestas	2000	Västerbotten
2008-11-03	Bliekevare Vind 4	Bliekevare Vind AB	Vestas	2000	Västerbotten
2008-11-03	Bliekevare Vind 5	Bliekevare Vind AB	Vestas	2000	Västerbotten
2008-11-03	Bliekevare Vind 7	Bliekevare Vind AB	Vestas	2000	Västerbotten
2008-11-03	Bliekevare Vind 8	Bliekevare Vind AB	Vestas	2000	Västerbotten
2008-11-03	Bliekevare Vind 9	Bliekevare Vind AB	Vestas	2000	Västerbotten
2012-06-01	Gabrielsberget 21	Svevind AB	Enercon	2300	Västerbotten
2012-06-01	Gabrielsberget 22	Svevind AB	Enercon	2300	Västerbotten
2012-06-01	Gabrielsberget 23	Svevind AB	Enercon	2300	Västerbotten
2012-06-01	Gabrielsberget 24	Svevind AB	Enercon	2300	Västerbotten
2012-06-01	Gabrielsberget 25	Svevind AB	Enercon	2300	Västerbotten
2012-06-01	Gabrielsberget 26	Svevind AB	Enercon	2300	Västerbotten
2012-06-01	Gabrielsberget 27	Svevind AB	Enercon	2300	Västerbotten
2012-06-01	Gabrielsberget 28	Svevind AB	Enercon	2300	Västerbotten
2012-06-01	Gabrielsberget 29	Svevind AB	Enercon	2300	Västerbotten
2012-06-01	Gabrielsberget 30	Svevind AB	Enercon	2300	Västerbotten
2012-06-01	Gabrielsberget 31	Svevind AB	Enercon	2300	Västerbotten
2012-06-01	Gabrielsberget 32	Svevind AB	Enercon	2300	Västerbotten
2012-06-01	Gabrielsberget 33	Svevind AB	Enercon	2300	Västerbotten
2012-06-01	Gabrielsberget 34	Svevind AB	Enercon	2300	Västerbotten
2012-06-01	Gabrielsberget 35	Svevind AB	Enercon	2300	Västerbotten
2012-06-01	Gabrielsberget 36	Svevind AB	Enercon	2300	Västerbotten
2012-06-01	Gabrielsberget 37	Svevind AB	Enercon	2300	Västerbotten
2012-06-01	Gabrielsberget 38	Svevind AB	Enercon	2300	Västerbotten
2012-06-01	Gabrielsberget 39	Svevind AB	Enercon	2300	Västerbotten
2012-06-01	Gabrielsberget 40	Svevind AB	Enercon	2300	Västerbotten
2012-06-18	Jokkmokksliden 1	Skellefteå Kraft AB	Nordex	2500	Västerbotten
2012-06-18	Jokkmokksliden 2	Skellefteå Kraft AB	Nordex	2500	Västerbotten
1998-01-01	Karlsbäcks VK	Privat	Vestas	55	Västerbotten
2008-11-01	Latikberg	Latikberg Vind AB	Enercon	800	Västerbotten

Driftstart	Benämning	Företag	Fabrikat	Effekt	Län
2012-10-17	Risträsk 1	Risträsk Vind AB	Enercon	800	Västerbotten
2008-03-17	Skarvsjö vindkraftverk	Håkans Mink AB	WinWind	1000	Västerbotten
2012-06-18	Storliden 11	Skellefteå Kraft AB	Nordex	2500	Västerbotten
2012-06-18	Storliden 12	Skellefteå Kraft AB	Nordex	2500	Västerbotten
2012-06-18	Storliden 13	Skellefteå Kraft AB	Nordex	2500	Västerbotten
2012-06-18	Storliden 14	Skellefteå Kraft AB	Nordex	2500	Västerbotten
2012-06-18	Storliden 15	Skellefteå Kraft AB	Nordex	2500	Västerbotten
2012-06-18	Storliden 16	Skellefteå Kraft AB	Nordex	2500	Västerbotten
2012-06-18	Storliden 17	Skellefteå Kraft AB	Nordex	2500	Västerbotten
2012-06-18	Storliden 18	Skellefteå Kraft AB	Nordex	2500	Västerbotten
2011-12-22	Ytterberg 1	c/o HgCapital	Vestas	2000	Västerbotten
2011-12-22	Ytterberg 10	c/o HgCapital	Vestas	2000	Västerbotten
2011-12-22	Ytterberg 11	c/o HgCapital	Vestas	2000	Västerbotten
2011-12-22	Ytterberg 12	c/o HgCapital	Vestas	2000	Västerbotten
2011-12-22	Ytterberg 13	c/o HgCapital	Vestas	2000	Västerbotten
2011-12-22	Ytterberg 14	c/o HgCapital	Vestas	2000	Västerbotten
2011-12-22	Ytterberg 15	c/o HgCapital	Vestas	2000	Västerbotten
2011-12-22	Ytterberg 16	c/o HgCapital	Vestas	2000	Västerbotten
2011-12-22	Ytterberg 17	c/o HgCapital	Vestas	2000	Västerbotten
2011-12-22	Ytterberg 18	c/o HgCapital	Vestas	2000	Västerbotten
2011-12-22	Ytterberg 19	c/o HgCapital	Vestas	2000	Västerbotten
2011-12-22	Ytterberg 2	c/o HgCapital	Vestas	2000	Västerbotten
2011-12-22	Ytterberg 20	c/o HgCapital	Vestas	2000	Västerbotten
2011-12-22	Ytterberg 21	c/o HgCapital	Vestas	2000	Västerbotten
2011-12-22	Ytterberg 22	c/o HgCapital	Vestas	2000	Västerbotten
2011-12-22	Ytterberg 3	c/o HgCapital	Vestas	2000	Västerbotten
2011-12-22	Ytterberg 4	c/o HgCapital	Vestas	2000	Västerbotten
2011-12-22	Ytterberg 5	c/o HgCapital	Vestas	2000	Västerbotten
2011-12-22	Ytterberg 6	c/o HgCapital	Vestas	2000	Västerbotten
2011-12-22	Ytterberg 7	c/o HgCapital	Vestas	2000	Västerbotten
2011-12-22	Ytterberg 8	c/o HgCapital	Vestas	2000	Västerbotten
2011-12-22	Ytterberg 9	c/o HgCapital	Vestas	2000	Västerbotten
2012-12-01	Åmliden 1	c/o HgCapital	Vestas	1800	Västerbotten
2012-12-01	Åmliden 10	c/o HgCapital	Vestas	1800	Västerbotten
2012-12-01	Åmliden 11	c/o HgCapital	Vestas	1800	Västerbotten
2012-12-01	Åmliden 12	c/o HgCapital	Vestas	1800	Västerbotten
2012-12-01	Åmliden 13	c/o HgCapital	Vestas	1800	Västerbotten
2012-12-01	Åmliden 14	c/o HgCapital	Vestas	1800	Västerbotten
2012-12-01	Åmliden 15	c/o HgCapital	Vestas	1800	Västerbotten
2012-12-01	Åmliden 16	c/o HgCapital	Vestas	1800	Västerbotten
2012-12-01	Åmliden 17	c/o HgCapital	Vestas	1800	Västerbotten
2012-12-01	Åmliden 18	c/o HgCapital	Vestas	1800	Västerbotten
2012-12-01	Åmliden 19	c/o HgCapital	Vestas	1800	Västerbotten
2012-12-01	Åmliden 2	c/o HgCapital	Vestas	1800	Västerbotten
2012-12-01	Åmliden 20	c/o HgCapital	Vestas	1800	Västerbotten
2012-12-01	Åmliden 21	c/o HgCapital	Vestas	1800	Västerbotten
2012-12-01	Åmliden 22	c/o HgCapital	Vestas	1800	Västerbotten
2012-12-01	Åmliden 23	c/o HgCapital	Vestas	1800	Västerbotten
2012-12-01	Åmliden 24	c/o HgCapital	Vestas	1800	Västerbotten
2012-12-01	Åmliden 25	c/o HgCapital	Vestas	1800	Västerbotten
2012-12-01	Åmliden 26	c/o HgCapital	Vestas	1800	Västerbotten
2012-12-01	Åmliden 27	c/o HgCapital	Vestas	1800	Västerbotten
2012-12-01	Åmliden 28	c/o HgCapital	Vestas	1800	Västerbotten

Driftstart	Benämning	Företag	Fabrikat	Effekt	Län
2012-12-01	Åmliden 29	c/o HgCapital	Vestas	1800	Västerbotten
2012-12-01	Åmliden 3	c/o HgCapital	Vestas	1800	Västerbotten
2012-12-01	Åmliden 4	c/o HgCapital	Vestas	1800	Västerbotten
2012-12-01	Åmliden 5	c/o HgCapital	Vestas	1800	Västerbotten
2012-12-01	Åmliden 6	c/o HgCapital	Vestas	1800	Västerbotten
2012-12-01	Åmliden 7	c/o HgCapital	Vestas	1800	Västerbotten
2012-12-01	Åmliden 8	c/o HgCapital	Vestas	1800	Västerbotten
2012-12-01	Åmliden 9	c/o HgCapital	Vestas	1800	Västerbotten
1997-01-01	Hornö VK	Nordanstigs Vindkraft A	Vestas	600	Västernorrland
2009-09-01	Möckelsjöberget 1	Stena Renewable AB	Nordex	2500	Västernorrland
2009-09-01	Möckelsjöberget 2	Stena Renewable AB	Nordex	2500	Västernorrland
2009-09-01	Möckelsjöberget 3	Stena Renewable AB	Nordex	2500	Västernorrland
2009-09-01	Möckelsjöberget 4	Stena Renewable AB	Nordex	2500	Västernorrland
2009-09-01	Möckelsjöberget 5	Stena Renewable AB	Nordex	2500	Västernorrland
2012-11-10	Trattberget 1	Industrikraft	Siemens	2300	Västernorrland
2012-11-10	Trattberget 10	Industrikraft	Siemens	2300	Västernorrland
2012-11-10	Trattberget 11	Industrikraft	Siemens	2300	Västernorrland
2012-11-10	Trattberget 12	Industrikraft	Siemens	2300	Västernorrland
2012-11-10	Trattberget 13	Industrikraft	Siemens	2300	Västernorrland
2012-11-10	Trattberget 14	Industrikraft	Siemens	2300	Västernorrland
2012-11-10	Trattberget 15	Industrikraft	Siemens	2300	Västernorrland
2012-11-10	Trattberget 16	Industrikraft	Siemens	2300	Västernorrland
2012-11-10	Trattberget 17	Industrikraft	Siemens	2300	Västernorrland
2013-01-10	Trattberget 18	Industrikraft	Siemens	2300	Västernorrland
2013-01-10	Trattberget 19	Industrikraft	Siemens	2300	Västernorrland
2012-11-10	Trattberget 2	Industrikraft	Siemens	2300	Västernorrland
2013-01-10	Trattberget 20	Industrikraft	Siemens	2300	Västernorrland
2013-01-10	Trattberget 21	Industrikraft	Siemens	2300	Västernorrland
2013-01-10	Trattberget 22	Industrikraft	Siemens	2300	Västernorrland
2013-01-10	Trattberget 23	Industrikraft	Siemens	2300	Västernorrland
2013-01-10	Trattberget 24	Industrikraft	Siemens	2300	Västernorrland
2013-01-10	Trattberget 25	Industrikraft	Siemens	2300	Västernorrland
2013-01-10	Trattberget 26	Industrikraft	Siemens	2300	Västernorrland
2013-01-10	Trattberget 27	Industrikraft	Siemens	2300	Västernorrland
2013-01-10	Trattberget 28	Industrikraft	Siemens	2300	Västernorrland
2013-01-10	Trattberget 29	Industrikraft	Siemens	2300	Västernorrland
2012-11-10	Trattberget 3	Industrikraft	Siemens	2300	Västernorrland
2013-01-10	Trattberget 30	Industrikraft	Siemens	2300	Västernorrland
2012-11-10	Trattberget 4	Industrikraft	Siemens	2300	Västernorrland
2012-11-10	Trattberget 5	Industrikraft	Siemens	2300	Västernorrland
2012-11-10	Trattberget 6	Industrikraft	Siemens	2300	Västernorrland
2012-11-10	Trattberget 7	Industrikraft	Siemens	2300	Västernorrland
2012-11-10	Trattberget 8	Industrikraft	Siemens	2300	Västernorrland
2012-11-10	Trattberget 9	Industrikraft	Siemens	2300	Västernorrland
2003-10-27	Folderfors	Privat	Vestas	55	Västmanland
2004-11-18	3949 Sonnys	Sonnys Maksiner AB	WindWorld	150	Västra Götaland
1997-03-01	3965 Eka	Privat	Nordex	75	Västra Götaland
2011-12-22	Akron 3	AB Akron-maskiner	Enercon	2000	Västra Götaland
2012-03-22	Arendal Vindkraftverk	Göteborg Energi AB	GE Wind Ener	4100	Västra Götaland
2011-11-24	Askeberga 1	Vindia AB	Vestas	225	Västra Götaland
2011-11-24	Askeberga 2	Vindia AB	Vestas	225	Västra Götaland
2011-11-24	Askeberga 3	Vindia AB	Vestas	225	Västra Götaland
2011-11-24	Askeberga 4	Vindia AB	Vestas	225	Västra Götaland

Driftstart	Benämning	Företag	Fabrikat	Effekt	Län
2009-02-21	Asmundtorp 2	Wind Energy i Brålanda	Enercon	800	Västra Götaland
1998-03-19	Badane 1	Privat	Vindsyssel	150	Västra Götaland
2008-04-18	Badane 4	Vindenergi i Badane AB	Enercon	800	Västra Götaland
2006-04-20	Badane 5:4 Yllerstad	Privat	Vestas	225	Västra Götaland
2011-11-29	Bertil af Värslen	TB Drift AB	Fuhrländer	2500	Västra Götaland
2008-01-15	Bragnum Vk	Lekåsa Vind AB	Enercon	800	Västra Götaland
2010-08-01	Brattön 1, Trumpeten	Rabbalshede Kraft AB	Nordex	2500	Västra Götaland
2010-08-01	Brattön 2, Saxofonen	Rabbalshede Kraft AB	Nordex	2500	Västra Götaland
2010-08-01	Brattön 3, Trombonen	Rabbalshede Kraft AB	Nordex	2500	Västra Götaland
2010-08-01	Brattön 4, Klarinetten	Rabbalshede Kraft AB	Nordex	2500	Västra Götaland
2010-08-01	Brattön 5, Flöjten	Rabbalshede Kraft AB	Nordex	2500	Västra Götaland
2010-08-01	Brattön 6, Valthornet	Rabbalshede Kraft AB	Nordex	2500	Västra Götaland
2011-07-01	Bredvikskogen 1	Vänervind AB	Kenersys	2500	Västra Götaland
2011-07-01	Bredvikskogen 2	Vänervind AB	Kenersys	2500	Västra Götaland
2011-07-01	Bredvikskogen 3	Vänervind AB	Kenersys	2500	Västra Götaland
2010-02-01	Bränningeberg	Håkans Mink AB	Vestas	2000	Västra Götaland
2011-11-29	Christian af Värslen	TB Drift AB	Fuhrländer	2500	Västra Götaland
1996-07-01	Edum	Privat	NEG Micon	750	Västra Götaland
2011-01-30	Erikstorp 3	Erikstorp Energi AB	Vestas	2000	Västra Götaland
2008-04-30	Frälsegården	Slättens Vind Ek. för.	Enercon	800	Västra Götaland
2010-01-23	Fågelås Torp 2	Magne Invest AB	Vestas	2000	Västra Götaland
2009-05-11	Fårhaga	Privat	Enercon	800	Västra Götaland
1998-08-09	Granbolet Gate	Privat	Vestas	100	Västra Götaland
2009-02-01	Gården	Göteborgsvind	Kenersys	2500	Västra Götaland
2005-12-01	Hagen 1	Slättens Vind Ek. för.	Enercon	800	Västra Götaland
2007-12-01	Hagen 2	Slättens Vind Ek. för.	Enercon	800	Västra Götaland
2007-12-01	Hagen 3	Slättens Vind Ek. för.	Enercon	800	Västra Götaland
2005-05-20	Hagen 5:3, Gösta	Vänervind AB	Vestas	850	Västra Götaland
2007-01-01	Hesselbacka 1	Privat	WindWorld	150	Västra Götaland
2009-01-13	Hesselbacka 2	Privat	WindWorld	150	Västra Götaland
2009-09-14	Hesselbacka 3	Privat	WindWorld	150	Västra Götaland
2005-11-17	Hol 1	Holvind AB	Enercon	800	Västra Götaland
2008-05-20	Holmen, Kvantenburg 3	Slättens Vind Ek. för.	Enercon	2000	Västra Götaland
2008-05-29	Hud 1, Alf	Rabbalshede Kraft AB	Nordex	2500	Västra Götaland
2008-05-29	Hud 2, Greta	Rabbalshede Kraft AB	Nordex	2500	Västra Götaland
2008-05-29	Hud 3, Karl	Rabbalshede Kraft AB	Nordex	2500	Västra Götaland
2008-05-29	Hud 4, Frk Magnusson	Rabbalshede Kraft AB	Nordex	2500	Västra Götaland
2008-05-29	Hud 5, Einar	Rabbalshede Kraft AB	Nordex	2500	Västra Götaland
2008-05-29	Hud 6, Fritz Georg	Rabbalshede Kraft AB	Nordex	2500	Västra Götaland
2007-12-04	Hökås vindkraftverk	Hyssna Vind AB	WinWind	1000	Västra Götaland
2007-11-08	Järns-Bön	Privat	Enercon	800	Västra Götaland
2009-05-11	Kaggården	Lidbil Fastighet Vara A	Enercon	800	Västra Götaland
2007-05-01	Karlsfält 2	Slättens Vind Ek. för.	Enercon	800	Västra Götaland
2007-05-01	Karlsfält 3	Slättens Vind Ek. för.	Enercon	800	Västra Götaland
2004-09-02	Karlsfält, Nygården	Slättens Vind Ek. för.	Enercon	800	Västra Götaland
1998-10-13	Kavlanda Vind	Privat	Vestas	65	Västra Götaland
2009-08-20	Kil 1	Rabbalshede Kraft AB	Enercon	2000	Västra Götaland
2009-08-20	Kil 2	Rabbalshede Kraft AB	Enercon	2000	Västra Götaland
2009-08-20	Kil 3	Rabbalshede Kraft AB	Enercon	2000	Västra Götaland
2009-08-20	Kil 4	Rabbalshede Kraft AB	Enercon	2000	Västra Götaland
2011-12-28	Kroken 1	Privat	Enercon	2000	Västra Götaland
2008-05-20	Kvantenburg 2	Dalslands Vind AB	Enercon	2000	Västra Götaland
2005-08-29	Kylsätters Vindkraftverk	Privat	Vindsyssel	130	Västra Götaland

Driftstart	Benämning	Företag	Fabrikat	Effekt	Län
2004-08-31	Kyrketorps Vindkraft	Privat	Vindsyssel	150	Västra Götaland
2008-08-03	Larsolofsgården Vättilösa	Limmergårds Lantb AB	Vestas	2000	Västra Götaland
1997-09-01	Ledsgårdens vindkraftverk	Privat	Vestas	99	Västra Götaland
2011-02-22	Lilla Årås	Lilla Årås Vindpark AB	Nordex	2500	Västra Götaland
2011-02-22	Lilla Årås	Lilla Årås Vindpark AB	Nordex	2500	Västra Götaland
2011-02-22	Lilla Årås, Otterbäcken	Lilla Årås Vindpark AB	Nordex	2500	Västra Götaland
2008-12-02	Ljungås	Privat	Enercon	800	Västra Götaland
1996-09-01	Marieström	Privat	Vestas	100	Västra Götaland
2005-09-20	Mossebol	Slättens Vind Ek. för.	Vestas	850	Västra Götaland
2007-06-01	Munkebo	Klöverenergi AB	Enercon	800	Västra Götaland
2003-10-17	Mönarp 1	Privat	NEG Micon	900	Västra Götaland
2003-10-17	Mönarp 2	Privat	NEG Micon	900	Västra Götaland
2010-10-01	Mörka Gården 1	Vindsone AB	Vestas	850	Västra Götaland
2010-10-01	Mörka Gården 2	MA Vind AB	Enercon	800	Västra Götaland
2010-10-01	Mörka Gården 3	Privat	Enercon	800	Västra Götaland
2010-10-01	Mörka Gården 4	Lumbers Vind AB	Vestas	2000	Västra Götaland
2005-03-15	Nolåsen	Privat	Nordtank	55	Västra Götaland
2011-08-29	Rasmus af Sannersby	Greenwind AB	Vestas	2000	Västra Götaland
2011-12-20	Rekord 2	Rekordverken Sweden	Enercon	2000	Västra Götaland
2012-11-06	Rockagården	Eikstorp Utveckling AB	Enercon	2000	Västra Götaland
2005-03-02	Rosa	Östbäck Lantb. I Vara A	WinWind	1000	Västra Götaland
2006-10-23	Rydingstorp	Rydingstorp AB	WinWind	1000	Västra Götaland
2011-04-04	Rålanda 2, Dan C	Wallenstam Energi AB	Enercon	2000	Västra Götaland
2011-04-04	Rålanda 3, Dan C	Wallenstam Energi AB	Enercon	2000	Västra Götaland
2005-05-12	Sandåker	Privat	Vestas	100	Västra Götaland
2003-07-10	Signesbo	Privat	Vestas	225	Västra Götaland
2010-02-01	Simmatorp	Privat	Vestas	2000	Västra Götaland
2010-02-01	Simmatorp 3	Magne Invest AB	Vestas	2000	Västra Götaland
2006-08-21	Skattegården 2	Ö Tunhem Vind AB	Enercon	800	Västra Götaland
2012-03-28	Skepared	Privat	Vestas	2000	Västra Götaland
2008-01-16	Stakahemmet	Stakahemmet Vind AB	Enercon	800	Västra Götaland
2005-04-22	Stommen 1	Skallmeja BAS-Vind	Vestas	850	Västra Götaland
2007-06-09	Stommen 2	Skallmeja SBS-Vind	Vestas	850	Västra Götaland
2009-02-02	Stora Bäckebo	St Bäckebo Lantb. AB	Enercon	800	Västra Götaland
2012-01-12	Stora Farsnäs Filippa af	Stora Farsnäs Drift AB	Fuhrländer	2500	Västra Götaland
2012-01-21	Stora Farsnäs Ofelia af	Stora Farsnäs Drift AB	Fuhrländer	2500	Västra Götaland
2007-06-19	Styrshult	Privat	Enercon	800	Västra Götaland
2004-03-12	Tunhem Windy	Privat	Vestas	850	Västra Götaland
2011-02-14	Töftedal 1	Rabbalshede Kraft AB	Siemens	2300	Västra Götaland
2011-04-11	Töftedal 10	Rabbalshede Kraft AB	Siemens	2300	Västra Götaland
2011-03-19	Töftedal 11	Göteborg Energi AB	Siemens	2300	Västra Götaland
2011-03-24	Töftedal 12	Göteborg Energi AB	Siemens	2300	Västra Götaland
2011-03-08	Töftedal 13	Göteborg Energi AB	Siemens	2300	Västra Götaland
2011-03-24	Töftedal 14	Göteborg Energi AB	Siemens	2300	Västra Götaland
2011-03-21	Töftedal 15	Göteborg Energi AB	Siemens	2300	Västra Götaland
2011-03-26	Töftedal 16	Göteborg Energi AB	Siemens	2300	Västra Götaland
2011-04-02	Töftedal 17	Göteborg Energi AB	Siemens	2300	Västra Götaland
2011-03-29	Töftedal 18	Göteborg Energi AB	Siemens	2300	Västra Götaland
2011-03-29	Töftedal 19	Göteborg Energi AB	Siemens	2300	Västra Götaland
2011-02-14	Töftedal 2	Rabbalshede Kraft AB	Siemens	2300	Västra Götaland
2011-03-29	Töftedal 20	Göteborg Energi AB	Siemens	2300	Västra Götaland
2011-03-24	Töftedal 21	Rabbalshede Kraft AB	Siemens	2300	Västra Götaland
2011-02-28	Töftedal 3	Rabbalshede Kraft AB	Siemens	2300	Västra Götaland

Driftstart	Benämning	Företag	Fabrikat	Effekt	Län
2011-02-28	Töftedal 4	Rabbalshede Kraft AB	Siemens	2300	Västra Götaland
2011-02-28	Töftedal 5	Rabbalshede Kraft AB	Siemens	2300	Västra Götaland
2011-02-28	Töftedal 6	Rabbalshede Kraft AB	Siemens	2300	Västra Götaland
2011-03-18	Töftedal 7	Rabbalshede Kraft AB	Siemens	2300	Västra Götaland
2011-04-11	Töftedal 8	Rabbalshede Kraft AB	Siemens	2300	Västra Götaland
2011-03-18	Töftedal 9	Rabbalshede Kraft AB	Siemens	2300	Västra Götaland
1998-01-01	Vindia 1	Vindia AB	WindWorld	150	Västra Götaland
1998-01-01	Vindia 2	Vindia AB	WindWorld	150	Västra Götaland
1998-01-01	Vindia 3	Vindia AB	WindWorld	150	Västra Götaland
2005-02-01	Vånga Hed 1	Lidbil Fastighet Vara A	Vestas	850	Västra Götaland
2007-10-12	Vånga Hed 2	Lidbil Fastighet Vara A	Enercon	800	Västra Götaland
2011-08-29	Zacharias af Sannersby	Greenextreme AB	Vestas	2000	Västra Götaland
2005-12-01	Ållerud	Slättnens Vind Ek. för.	Enercon	800	Västra Götaland
2011-10-15	Annelund Vk1	Slättnens Vind Ek. för.	Kenersys	2500	Örebro
2011-10-15	Annelund Vk2	Slättnens Vind Ek. för.	Kenersys	2500	Örebro
2005-05-26	Asplunda Vind	Privat	Vestas	225	Örebro
2001-11-01	Ekebergs gård	Lanna Hidinge VK ek. f	Vestas	400	Örebro
2001-01-20	Irvingholms Säteri	Irvingholms Säteri AB	Vestas	225	Örebro
2006-05-15	Källtorp Tarsta	Privat	Nordex	75	Örebro
2001-12-01	Lundstorp Vind	Privat	Vestas	55	Örebro
2003-09-05	nr 41760822	Privat	Vestas	225	Örebro
2000-11-01	Nybble Vind	Franzéns Lantruk AB	Vestas	225	Örebro
2004-10-15	Sverkesta Vindkraft G1	HB Svekesta Gård	Vestas	225	Örebro
2011-06-09	Södra Kärra 1	Arise Windpower AB	Vestas	1800	Örebro
2011-06-09	Södra Kärra 2	Arise Windpower AB	Vestas	1800	Örebro
2011-06-09	Södra Kärra 3	Arise Windpower AB	Vestas	1800	Örebro
2011-06-09	Södra Kärra 4	Arise Windpower AB	Vestas	1800	Örebro
2011-06-09	Södra Kärra 5	Arise Windpower AB	Vestas	1800	Örebro
2011-06-09	Södra Kärra 6	Arise Windpower AB	Vestas	1800	Örebro
2000-01-01	Usta	Privat	Vestas	90	Örebro
2004-10-08	Vestas V27	Privat	Vestas	225	Örebro
2009-03-09	Appuna Vind	Appuna Lantbruks AB	Vestas	2000	Östergötland
2010-10-15	Bränninge 2	Vilom AB	Enercon	800	Östergötland
2007-10-16	Börstad 2	Rocksvind AB	Vestas	850	Östergötland
2007-11-15	Börstad 3	Privat	Vestas	850	Östergötland
2009-01-21	Karlebytorp Vind 2	Privat	Vestas	850	Östergötland
2005-11-10	Kyleberg I	Privat	Vestas	850	Östergötland
2005-11-11	Kyleberg II	Privat	Vestas	850	Östergötland
2011-08-22	Millingstorp Vind III	Millingstorp Vind	Vestas	850	Östergötland
2011-08-22	Mjärdevi	Drakejorden Vind AB	Enercon	2000	Östergötland
2011-08-13	Salvetorp	Privat	Enercon	2000	Östergötland
2009-09-16	Stora Krokek	Krokek Vind AB	Enercon	800	Östergötland
2010-12-20	Tägneby 2	Privat	Gamesa	850	Östergötland
2010-12-20	Tägneby 3	Privat	Gamesa	850	Östergötland
2008-07-14	Valla 2	Privat	Vestas	850	Östergötland
2009-10-01	Vistena 2	Privat	Enercon	800	Östergötland
2011-07-15	Vistena III	Privat	Enercon	800	Östergötland
2011-12-06	Örbacken 1	Stena Renewable AB	GE Wind Ener	2500	Östergötland
2011-12-06	Örbacken 10	Stena Renewable AB	GE Wind Ener	2500	Östergötland
2011-12-06	Örbacken 11	Stena Renewable AB	GE Wind Ener	2500	Östergötland
2011-12-06	Örbacken 2	Stena Renewable AB	GE Wind Ener	2500	Östergötland
2011-12-06	Örbacken 3	Stena Renewable AB	GE Wind Ener	2500	Östergötland
2011-12-06	Örbacken 4	Stena Renewable AB	GE Wind Ener	2500	Östergötland

Driftstart	Benämning	Företag	Fabrikat	Effekt	Län
2011-12-06	Örbacken 5	Stena Renewable AB	GE Wind Ener	2500	Östergötland
2011-12-06	Örbacken 6	Stena Renewable AB	GE Wind Ener	2500	Östergötland
2011-12-06	Örbacken 7	Stena Renewable AB	GE Wind Ener	2500	Östergötland
2011-12-06	Örbacken 8	Stena Renewable AB	GE Wind Ener	2500	Östergötland
2011-12-06	Örbacken 9	Stena Renewable AB	GE Wind Ener	2500	Östergötland
2006-08-21	Östanbäck 1	Privat	Vestas	850	Östergötland