

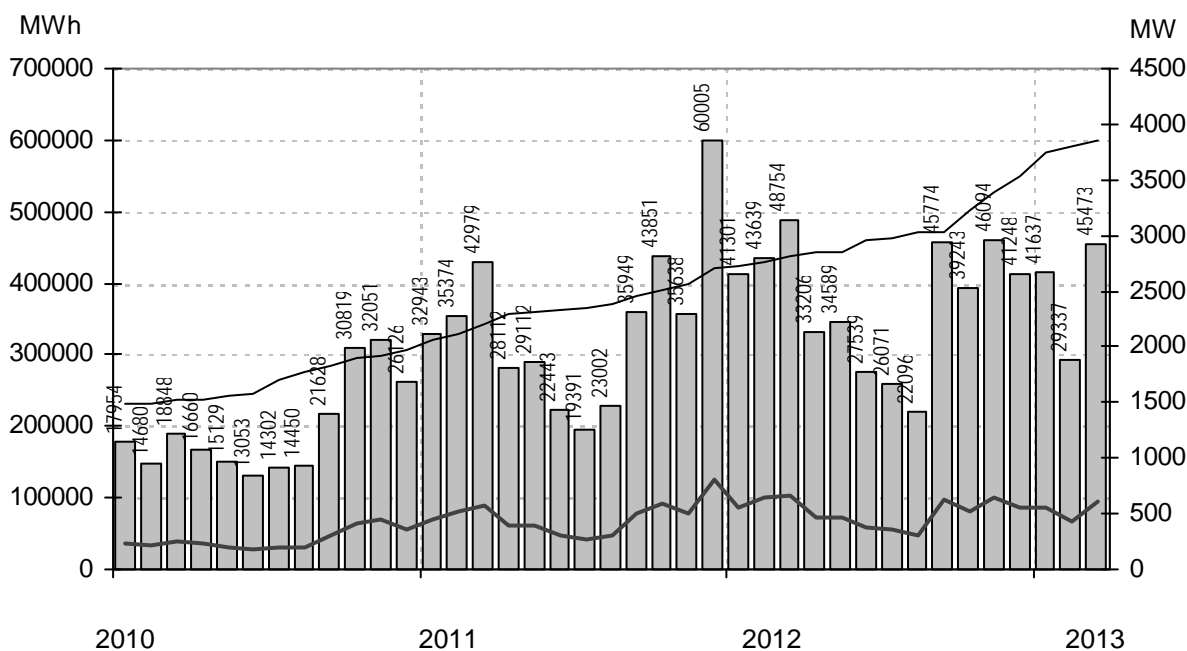
Vindkraftverk

Större än 50 kW

mars 2013

Internetadress: <http://www.vindstat.nu>

Vindproducerad el från registrerade verk



Staplarna visar producerad energi per månad i MWh, linjerna visar installerad effekt respektive månadens medeleffekt i MW

Sammanfattning

Totalt installerad effekt	(MW)	3858
Antal verk	(st)	2418
Rapporterade denna månad	(st)	1391
Elproduktion		
2011	(MWh)	4 088 056
2012	(MWh)	4 495 589
2013	(MWh)	1 164 478
Rapporterat denna månad	(MWh)	454 730
Medeleffekt denna månad	(MW)	611

Vindens energiinnehåll

Månaden jämfört med samma månad tidigare år	131 %
Året hittills jämfört med samma period under tidigare år	89 %
Senaste 12 månaderna jämfört med samma period under tidigare år	96 %

Förklaringar till tabellen på följande sidor

Ber	Av ägaren lämnad uppgift på beräknad elproduktion		
Årtal	Sammanlagd elproduktion under respektive år		
12mån	Elproduktion och tillgänglighet senaste 12 månaderna		
Månad	Elproduktion under månaden		
Tid	Andel av månaden som generatorm varit inkopplad på nät		
*	Nytt verk		
AHT	Avläst hindertid		
MS	Mindre störning	PU	Planerat underhåll
YNS	Yttre nätstörning	ÖPS	Övrigt planerat stopp
ÖYS	Övrig yttre störning	TF	Tekniskt fel

Ej registrerade verk börjar på littra 8000

Ett projekt finansierat av Energimyndigheten

Sammanställningen gjord 2013-04-10

Ansvarig:

Nils-Erik Carlstedt Vindstat AB

E-post: nilserik.carlstedt@vindstat.com

Telefon: 070 - 539 54 67

Ny *	Effekt (kW)		Fabrikat	Nr Anläggning	Placering	D/H I drift	Ber MWh	2010 MWh	2011 MWh	2012 MWh	12mån MWh	12mån %	Månad MWh	Tid %	Hindertid (tim)								
	Hög	Låg													Benämning, Ort	Karta	(m)	AHT	MS	VNS	OVS	PU	OPS
250	WindWorld			206 Agro 2,Lummelunda	J7a	29/42	960719	483	346	269	66	245	75,5	26	77	25							
250	WindWorld			589 Kalmar Energi, Degerhamn,	G3i	29/30	961025	563	363	332	82	363	88,9	30	81	14							
250	WindWorld			590 Kalmar Energi, Degerhamn,	G3i	29/30	961025	563	511	392	103	360	78,8	39	81	0							
250	WindWorld			591 Kalmar Energi, Degerhamn,	G3i	29/30	961025	563	512	471	94	428	92,2	39	81	0							
450	Bonus			50 Lyse Bonus,Lyse	A8f	35/35	920617	1000	551	930	133	871	91	54	62	99							
450	Bonus			77 Risholmen Marta,Risholme	B7a	37/37	930727	1100	1074	502		252	100										
490	WindWorld			117 AEOLUS,Hviderup	C2i	37/41	941012	850	770	784	193	730	99,2	89	71	5							
490	WindWorld			118 Lantmännen,Klintehamn	I6c	37/41	941129	1000	1021	951	145	834	97,2	48	67	59							
490	WindWorld			126 Glimminge Vind,Glimminge	C3g	37/41	950226	950	1027	963	214	866	99,6	93	76	3							
490	WindWorld			133 Lys-Vind,Lysekil	A8f	37/40	950405	950	962	837	132	708	97,2	49	62	4							
490	WindWorld			135 Kastlösavind,Kastlösa	G4c	37/42	950711	1100	973	961	119	805	99,6										
490	WindWorld			139 Hablingbovind 1,Hablingbo	I5i	37/41	950801	1225	988	1134	164	983	94,4	40	38	387							
490	WindWorld			140 Hablingbovind 2,Hablingbo	I5i	37/41	950801	1225	1338	1083	204	971	91,5	67	80	0							
500	Vestas			80 Molly Tängen,Orust	A7i	39/41	930923	1350	1193	1144	198	1067	97,9	84	69	4							
500	Vestas			90 Elektro Glitne,Näs	I5f	39/41	931220	1200	1393	1147	236	1048	93,2	96	77	0							
500	Vestas			91 Rehn Kraft I,Näs	I5f	39/41	931221	1200	1258	1067	218	976	95,2	90	76	0							
500	Vestas			114 Barsebäck III,Barsebäck	C2h	39/40	941017	1150	1165	1112	215	994	95,1	98	70	12							
500	Vestas			124 Sophie Hogenäset,Sotenäs	A8f	39/41	950131	1100	1140	1009	180	929	94,7	76	67	10							
500	Vestas			127 Hogenäset, Ingeborg,Hoge	A8f	39/39	950125	1100	1016	1071	164	929	95,4	64	55	130							
500	Vestas			128 Sönnertorp 2,Sönnertorp	C4a	39/41	950213	890	984	945	227	897	98,4	95	74	17							
500	Vestas			131 Sönnertorp 1,V:a Karup	C4a	39/40	950331	890	1064	970	239	936	98,8	99	73	39							
500	Enercon			147 Ruuthsbo I,Ruuthsbo	D1h	40/42	951020	1500	1038	378	355	733	56,9	156	90	0							
500	WindWorld			162 Lucia af Boholmen,Skoghall	D10d	37/41	951219	800	694	556	82	477	74,6	31	62	0							
500	WindWorld			172 Si-Vind,Lysekil	A8f	37/40	951221	950	884	747	126	643	99,6	54	76	3							
500	Enercon			181 Slitevind XIII,Larsbo Glemm	D1i	40/50	960513	1300	1346	1307	331	1214	95	102	51	315							
500	Enercon			182 Slitevind XIV,Larsbo Glem	D1i	40/50	960513	1300	1392	1292	402	1283	99,1	177	91	5							
500	Enercon			183 Slitevind XVI,Rynge N	D2a	40/50	960515	1300	962	856	318	872	64,2	143	91	734							
500	Vestas			186 Åstorp 1,Åstorp	C3e	39/40	960216	860	838	766	177	690	99,5	88	66	1							
500	WindWorld			195 Årröd 220001,Årröd	D2h	37/41	960523	710	643	675	134	548	85,8	91	72	0							
500	Enercon			209 Österlervind II,Simris	E2a	40/42	960825	1380	1407	1583	482	1588	99,4	195	93	0						10	
500	WindWorld			216 Legevind,Legeved	E3a	37/41	960904	600	627	608	153	529	99,4	78	69	4							
500	WindWorld			218 Trollenäs,Trollenäs	C2i	37/41	960829		810	758	196	709	99,4	94	76	4							
500	Enercon			229 Hog 1,Stenungsund	B7g	40/42	961003	1050	599	713	130	631	83,7	57	67	188							
500	Enercon			230 Hog 2,Stenungsund	B7g	40/42	961003	1050	804	922	175	876	90,8	81	89	19							
500	Enercon			236 Slitevind XVII,Eriksfält N Ör	D1i	40/50	961211	1300	1379	1167	426	1200	84,6	175	91	7							
500	Enercon			237 Slitevind XVIII,Eriksfält S Ör	D1i	40/50	961211	1300	1255	1226	396	1325	96,5	161	91	0							
500	Vestas			239 Åstorp 2,Åstorp	C3e	39/40	970204	950	617	824	180	742	98,7	94	67	4							
500	Vestas			247 Lovisa,Örby	C3a	39/40	970825	950	847	786	182	715	94,1	87	70	5							
500	Enercon			263 Windbyggarna 1,Lärbro	J7b	40/65	971220	1100	724	594	170	711	92,9	66	87	34							
500	Enercon			264 Isak,Klintehamn	I6c	40/50	971219	1300	1169	937	176	920	88,1	65	90	9							
500	Enercon			267 Ryftes Kristina,Fole	J6g	40/65	971218	1200	991	825	211	888	81,9	91	93	651							
500	Enercon			269 Kyrkebys 1,Hangvar	J7b	40/65	971220	1200	740	869	200	797	98,8	83	92	1							
500	Enercon			270 Kyrkebys 2,Hangvar	J7b	40/65	971220	1200	990	821	201	785	96,4	78	92	0							
500	Vestas			291 Täppeshusen 1,Höganäs	C3d	39/40	980402	1050	903	877	191	789	99,4	87	72	0							
500	Vestas			292 Täppeshusen 2,Höganäs	C3d	39/40	980402	1050	921	909	193	807	97	89	70	0							
500	Vestas			314 St. Herresta I,St. Herresta	D2b	40/65	980712	1420	1500	1374	374	1289	95,5	156	83	79							
500	Enercon			317 St. Herresta II,St. Herresta	D2b	40/65	980712	1420	1233	1349	358	1261	98,6	154	89	32							
500	Enercon			354 Kadesjö I,Trunnerup 9:4	D2a	40/65	981119	1400	1075	1238	369	1232	93	154	89	47							
500	Enercon			355 Kadesjö II,Trunnerup 9:4	D2a	40/65	981119	1400	1303	1146	344	1187	94,1	145	82	93							
500	Enercon			356 Marieholm I,Reslöv 11:3	C2i	40/65	981201	1300	1278	1103	327	1120	97,8	136	90	5							
500	Enercon			357 Månslunda I,Månslunda	D2f	40/65	981127	1350	1193	1019	334	1100	97	153	91	19							
500	Enercon			358 Rydsgård I,Ville 61:8	D2a	40/65	981118	1400	1277	1150	331	1091	92,5	157	94	0							
500	Enercon			359 Rydsgård II,Ville 61:8	D2a	40/65	981120	1400	1268	1234	321	1156	97,5	135	89	33							
500	Enercon			362 Marieholm II,Reslöv 11:3	C2i	40/65	981202	1300	1194	1063	215	912	97,3	96	86	28							
500	Enercon			380 Gunn-El,Köpinge Gärd	C4e	40/65	990115	1200	1347	832	227	721	77,4	108	88	17							
500	Vestas			504 Seglaberga IV,L:Tjärby	C4e	39/40	930701	1000	822	662	159	603	82,4	77	71	1							
500	Vestas			519 Värpinge Clara,Lund	C2e	39/40	960711	1050	887	812	174	739	93,8	95	71	2							
500	Vestas			543 Slitevind III,Näs	I5f	39/41	930209	1350	1363	1188	221	1080	97,2	89	78	0							
500	Vestas			550 Vindudd IV,Grötlingbo	J5g	39/41	941115	1050	1112	1018	268	973	98,2	108	83	0							
500	Vestas			551 Vindudd V,Grötlingbo	J5g	39/41	941115	1050	1080	966	268	923	95,4	108	76	1							
500	WindWorld			559 Annelöv I,Landskrona	C2h	37/41	951220		933	908	233	851	99,5	115	78	3							
500	WindWorld			560 Annelöv II,Landskrona	C2h	37/41	960307		883	855	155	739	99,5	43	46	1							
500	Enercon			565 Slitevind IX,Smöjen	J7c	40/50	951222	1300	928	919	277	927	60,2	113	93	5							
500	Enercon			566 Slitevind X,Smöjen	J7c	40/50	951215	1300	787	918	236	927	62,1	114	92	10							
500	Enercon			567 Slitevind XI,Furillen	J7c	40/50	951219	1400	1003	390		89	99,8										
500	Enercon			568 Slitevind XII,Furillen	J7c	40/50	951220	1400	1447	1369	337	1287	94,4	119	89	25							
500	WindWorld			571 Kullamöllan,Nyhamnsläge	B3i	37/41	960620		1112	1017	219	921	99,5	99	77	3							
500	WindWorld			572 Kullavind,Nyhamnsläge	B3i	37/41	960620		850	1166	253	1064	99,1	112	77	4							
500	Enercon			592 Humlekärr 1,Humlekärr	A8f	40/42	961024	1300	918	1167	174	973	86,8	85	85	16							
500	Enercon			593 Humlekärr 2,Humlekärr	A8f	40/42	961024	1300	506	844	73	581	42,5	72	75	112							
500	WindWorld			698 Blyger II,Jämjö	H4g	37/4																	

Ny *	Effekt (kW)		Fabrikat	Nr Anläggning	Placering	D/H	I drift	Ber MWh	2010 MWh	2011 MWh	2012 MWh	12mån MWh	12mån %	Månad MWh	Tid %	Hindertid (tim)							
	Hög	Låg														Benämning, Ort	Karta	(m)	AHT	MS	VNS	OVS	PU
600	NEG	Micon	227	Tannam,Tanumshede	A9f	43/46	961015	1130	811	46	133	179	28	54	77	36							
600	NEG	Micon	228	Duesgård,Tanumshede	A9c	43/46	961015	1160	539	686	163	682	77,7	69	82	30							
600	Vestas		231	Dalom,Hemsö	I18a	44/40	961027	1165	861	919	180	790	98,5	56	49	71							
600	Vestas		232	Lin Vind,Ledberg	F8e	44/41	961203	875	810	649	137	549	98,3	58	53	0							
600	WindWorld		242	Stjernarps gods,Eldsberga	C4e	42/42	970301	950	930	771		574	99,7										
600	Vestas		248	Slättång 1,Slättång	C2i	44/50	970929	1100	1103	964	130	804	86,4	16	18	548							
600	Vestas		249	Backmöllan,Väggarp	C2i	44/50	970924	1150	1139	1029	309	973	90	144	72	6							
600	Vestas		261	Victoria,Hogenäset	A8f	44/45	971110	1300	1411	1008	190	810	83,3	78	56	1							
600	Vestas		265	Rehn Kraft II,Näs,Näs	I5f	44/40	971221	1620	1779	1526	288	1387	96	110	72	1							
600	Vestas		266	Tornsvalan,Slite	J7b	44/55	971229	1220	953	786	180	680	81,8	78	65	6							
600	Vestas		280	Trärike, Helga,Björkönen	H17c	44/55	971121	1190	926	936	279	925	92	97	70	16							
600	WindWorld		283	Dömestorp 1,Hasslöv	C4b	42/50	980401	930	1155	918	207	881	99,4	94	55	4							
600	WindWorld		284	Ågård,Genevad	C4e	42/50	980403	900	1205	1020	201	927	99,4	91	64	4							
600	WindWorld		285	Ångsholm,Genevad	C4e	42/50	980401	950	1148	1013	216	955	99,8	101	65	4							
600	WindWorld		287	Mälårvind AB 1,Mellby	C4b	42/50	980301	930	917	94	169	263	99,9	54	38	2							
600	WindWorld		288	Davids Mölla,Glänninge	C4b	42/50	980422	990	1080	990	200	887	99,4	95	68	4							
600	Vestas		289	Lagmansberga,Skänninge	F8d	44/55	971118	1023	1254	573	82	293	99,7	82	63	11							
600	Vestas		290	Vivian,Visingsö	E7g	44/40	971025	1300	1192	1200	315	1107	99,6	110	66	0							
600	WindWorld		293	Björnsgrård,Mellby	C4b	42/50	980312	1000	1116	941	193	885	99,5	92	64	4							
600	WindWorld		294	Kastlösa Väst V2,Kastlösa	G4c	42/40	980201	1280	1122	949	242	967	94,8	105	76	0							
600	WindWorld		295	Kastlösa Väst V3,Kastlösa	G4c	42/40	980201	1280	1178	757	215	658	61,8	87	67	17							
600	WindWorld		296	Fårvind,Kastlösa	G4c	42/40	980201	1280	1232	1172	258	1141	77,5	96	70	0							
600	WindWorld		297	Kastlösa Väst V5,Kastlösa	G4c	42/40	980201	1300	1483	1356	265	1255	98,3	107	73	0							
600	WindWorld		298	Kastlösa Väst V7,Kastlösa	G4c	42/40	980201	1250	1140	1035	174	920	95,8	66	63	64							
600	WindWorld		299	Kastlösa Väst V11,Kastlösa	G4c	42/40	980201	1300	187	882	232	1073	94,7	100	73	1							
600	WindWorld		300	Kastlösa Väst V8,Kastlösa	G4c	42/40	980201	1210	955	896	141	796	97	70	66	0							
600	WindWorld		301	Kastlösa Väst V9,Kastlösa	G4c	42/40	980201	1220	1158	1018	169	918	83,2	56	50	167							
600	WindWorld		302	Kastlösa Väst V10,Kastlösa	G4c	42/40	980201	1230	1169	1132	185	1010	95,7	55	37	365							
600	WindWorld		303	Kastlösa Väst V13,Kastlösa	G4c	42/40	980201	1210	925	841	203	789	94,6	87	68	13							
600	WindWorld		304	Kastlösa Väst V14,Kastlösa	G4c	42/40	980201	1200	807	903	193	836	95,3	84	70	0							
600	WindWorld		305	Kastlösa Väst V15,Kastlösa	G4c	42/40	980201	1220	1149	977	228	934	93,6	100	73	1							
600	WindWorld		306	Kastlösa Väst V16,Kastlösa	G4c	42/40	980201	1250	1209	1094	239	1041	98,2	104	76	0							
600	WindWorld		307	LT Klågstor,Klågstor	C4b	42/50	980421	990	1163	1005	201	908	99,4	97	62	4							
600	WindWorld		309	Björkliden,St. Isie	C1i	42/45	971125	1490	1589	1482	405	1394	98,8	176	81	0							
600	WindWorld		311	Lilla Isie,Lilla Isie	C1i	42/45	971212	1500	1688	1547	422	1467	99,6	180	80	2							
600	WindWorld		312	Hofby Vind, Ysby,Kövlinge	C4b	42/49	971108	930	958	837	163	743	99,4	78	67	4							
600	Vestas		315	Grebban 1,Tanumshede	A9f	44/45	980610	1100	1077	937	150	807	99,3	64	65	0							
600	Vestas		316	Grebban 2,Tanumshede	A9f	44/45	980611	1100	1041	906	142	782	99,6	59	65	0							
600	WindWorld		318	Bengtssons Vindmölla,Mellby	C4b	42/50	980921	1000	1192	1080	217	979	99,4	102	68	4							
600	WindWorld		321	Triton Energi,Kövlinge	C4b	42/50	980921	1000	1099	997	204	889	99,9	97	65	7							
600	WindWorld		343	Kastlösa Väst V1,Kastlösa	G4c	42/40	981001	1210	1194	1250	261	1190	93,8	98	70	43							
600	WindWorld		344	Kastlösa Väst V6,Kastlösa	G4c	42/40	981001		1360	1282	178	1088	94,5	22	19	467							
600	WindWorld		345	Kastlösa Väst V12,Kastlösa	G4c	42/40	981001	1210	898	913	259	941	94,2	85	66	73							
600	WindWorld		349	Kövlinge Vind,Kövlinge	C4b	42/50	981101	1000	1092	941	174	824	99	85	64	3							
600	WindWorld		350	Mammarp Vind,Mammarp	C4e	42/50	981101	1000	1259	1099	216	1035	99,4	98	69	4							
600	WindWorld		361	Sydvind,Menlösa Gärd	C4b	42/50	981101	930	1074	546		235	99,7										
600	Vestas		369	Elise Ruuthsbo,Bjäsresjö	D2b	44/45	990120	1325	1190	970	323	1038	99,8	153	76	0							
600	Vestas		370	Elinor Ruuthsbo,Bjäsresjö	D2b	44/45	990120	1325	929	1116	345	1084	99	163	78	0							
600	Enercon		397	Bjälbo, Lennart,Skänninge	F8d	44/65	991001	1300	1478	1174	264	1028	97,4	102	81	67							
600	Enercon		402	Kyrkeby 3,Hangvar	J7b	44/65	991130	1400	1190	1063	229	948	97,5	90	91	0							
600	Enercon		403	Kyrkeby 4,Hangvar	J7b	44/65	991130	1400	937	1036	136	816	88,5	55	67	185							
600	Enercon		414	Virke 1,Kävlinge	C2i	44/65	991028	1350	1483	1325	384	1304	91,8	172	89	0							
600	Enercon		415	Virke 2,Kävlinge	C2i	44/65	991028	1350	1419	1217	336	1135	90,9	161	85	9							
600	Enercon		416	Skarhult 1,Skarhult	C2i	44/65	991103	1350	1260	1238	323	1188	98,9	149	84	31							
600	Enercon		417	Skarhult 2,Skarhult	C2i	44/65	991101	1350	1306	1176	317	1112	95,8	144	85	26							
600	Enercon		418	Fjälkinge 1,Fjälkinge	E3a	44/65	990913	1300	1075	1063	246	954	99,2	119	88	0							
600	Enercon		419	Fjälkinge 2,Fjälkinge	E3a	44/65	990912	1300	786	1104	267	989	95,6	132	87	0							
600	Enercon		420	Tjärby,Laholm	C4e	44/46	991112	1200	1039	872	194	883	95,8	84	85	0							
600	Enercon		437	Freja Olsång,Olsång	G3d	44/46	000706	1250	1254	1141	358	1156	99,1	173	90	6							
600	Enercon		439	Skörpinge,Ängelholm	C3h	44/67	000213	1450	1370	1265	295	1208	99,3	137	90	1							
600	Enercon		440	Genevad,Laholm	C4e	44/67	000301	1500	1384	1227	245	1138	98,8	110	86	7							
600	Enercon		454	Brönneslöv 1,Brönneslöv	C2i	44/65	001201	1350	1379	1333	345	1268	97,1	161	87	1							
600	Enercon		455	Brönneslöv 2,Brönneslöv	C2i	44/65	001201	1400	1412	1318	347	1266	96,5	163	88	0							
600	Enercon		456	Ö. Karaby,Ö. Karaby	C2i	44/65	001201	1300	1604	1417	388	1329	90,3	173	89	0							
600	Enercon		457	Kornheddinge Mölla,Kornhe	C2f	44/65	001201	1300	1496	1359	344	1250	88,8	163	86	28							
600	Enercon		459	Skagsudde,Skagsudde	J19a	44/65	001231	1400	1785	1742	430	1652	98,6	132	83	4							
600	Enercon		469	Kristinetorp 1,Kristinetorp	D2g	44/65	010201	1350	1312	1221	386	1210	98,3	175	87	24							
600	Enercon		470	Kristinetorp 2,Kristinetorp	D2g	44/65	010201	1350	1335	1080	395	1049	54	183	88	54							
600	Enercon		471	Kristinetorp 3,Kristinetorp	D2g	44/65	010201	1350	1372	1148	294	1026	60,2	154	82	117							
600	Enercon		472	Krist																			

Ny *	Effekt (kW)		Fabrikat	Nr Anläggning Benämning, Ort	Placering Karta	D/H I drift (m)	Ber MWh	2010	2011	2012	12mån	12mån	Månad MWh	Tid %	Hindertid (tim)							
	Hög	Låg						MWh	MWh	MWh	MWh	%			AHT	MS	YNS	OVS	PU	OPS	TF	
600			Enercon	631 Balkåkra Vind,Balkåkra	D1h	44/56	020116	1500	1466	1441	401	1411	98,6	173	90	0						
600			Enercon	634 Vallsås 1,Vallsås	D2b	44/65	020201	1350	1154	956	336	903	87,4	159	85	18						
600			Enercon	635 Vallsås 2,Vallsås	D2b	44/65	020201	1350	1167	931	335	874	86,5	157	87	0						
600			Enercon	640 Skörstorp Krökellmur,Skörst	D7h	44/65	020301	1250	1337	1136	221	1007	98,7	94	86	6						
600			Enercon	641 Ramsåsa,Ramsåsa	D2b	44/65	020501	1350	1288	1190	347	1109	97,6	161	85	24						
600			Enercon	672 Möllebacken 1,Nosaby	E3a	44/65	021105	1250	1112	1023	255	952	98,8	128	83	2						
600			Enercon	673 Möllebacken 2,Nosaby	E3a	44/65	021105	1250	1090	1021	251	911	97,3	129	83	2						
600			Enercon	679 Köpingsvik,Köpingsvik	H5a	44/65	021212	1400	1413	1394	334	1254	95,9	166	93	0						
600			Enercon	712 Bast, Rune,Norra Härene	C8f	44/65	030412	1150	1326	1186	258	1097	99	91	77	12						
600			Enercon	713 Bast, Artur,Norra Härene	C8f	44/65	030412	1150	1344	1216	254	1102	99,5	89	78	14						
600			Enercon	744 Lörby 1, Toke,Lörby	E3b	44/65	031201	1270	1045	973	250	899	98,1	112	75	75						
600			Enercon	745 Lörby 2, Krok,Lörby	E3b	44/65	031201	1270	1075	1012	269	933	98,5	130	80	2						
600			Enercon	746 Susekulla,Susekulla	G3g	44/65	031207	1100	1060	971	300	949	99,4	146	90	0						
600			Enercon	747 Nolby,Nolby	A8f	44/65	040101	1250	1339	1148	241	1056	97,7	98	84	2						
600			Enercon	752 Bure 1,Bureå	L22d	44/65	031001	1333	782	824	181	769	92,2	61	64	154						
600			Enercon	753 Bure 2,Bureå	L22d	44/65	031001	1333	656	757	230	810	95,4	79	78	14						
600			Enercon	754 Bure 3,Bureå	L22d	44/65	031001	1333	933	839	192	782	94,1	88	81	0						
600			Enercon	765 Måljord,Måljord	E5f	44/65	040611	1030	988	884	197	804	97,8	89	86	0						
600			Enercon	771 Valterstund 1,Valterstunds	D2c	44/65	040630	1600	1716	1660	467	1603	94,3	192	82	68						
600			Enercon	772 Valterstund 2,Valterstunds	D2c	44/65	040702	1600	1830	1683	473	1624	93,1	185	78	105						
600	120	Bonus		243 Olsvenne 1,Nås	I5f	44/50	970303	1500	1594	1293	264	1171	85,9	101	80	89						
600	120	Bonus		251 Skårbo 1,Tanumshede	A9f	44/50	971118	1170	1071	943	151	841	99,4	57	82	8						
600	120	Bonus		252 Skårbo 2,Tanumshede	A9f	44/50	971101	1170	1014	872	144	775	95,5	56	83	5						
600	120	Bonus		253 Skårbo 3,Tanumshede	A9f	44/50	971114	1170	975	973	164	896	99,7	64	85	4						
600	120	Bonus		254 Skårbo 4,Tanumshede	A9f	44/50	971114	1170	1036	778	124	665	84,6	47	82	5						
600	120	Bonus		255 Skårbo 5,Tanumshede	A9f	44/50	971114	1170	1078	938	133	805	98,9	49	81	6						
600	120	Bonus		256 Skårbo 6,Tanumshede	A9f	44/50	971113	1170	912	733	111	632	87,8	43	77	18						
600	120	Bonus		262 Viking Vind,Löddeköpinge 2	C2h	44/41	971003	1040	1167	1091	282	1041	99,6	138	85	7						
600	120	Bonus		274 Monica af Olseröd,Olseröd	D2i	44/40	971201	1160	1097	1027	292	936	98,9	141	83	14						
600	120	Bonus		275 Magnhild af Magnelund,Eld	C4e	44/30	971201	1100	1150	1072	202	987	99,8	91	84	2						
600	120	Bonus		333 Eva,Mellböda	H5h	44/45	980801	1200	1032	927	308	917	93	139	86	18						
600	120	Bonus		334 Maria,Mellböda	H5h	44/45	980801	1200	1103	1016	340	1037	99	146	88	8						
600	120	Bonus		335 Susanna,Mellböda	H5h	44/45	980801	1200	1179	1137	358	1122	99,4	156	87	3						
600	120	Bonus		336 Rebecka Slitevind,Mellböda	H5h	44/45	980801	1200	985	972	289	935	96,7	135	86	7						
600	120	Bonus		337 Anna Slitevind,Mellböda	H5h	44/45	980801	1200	1101	1099	348	1090	98,3	149	87	12						
600	120	Bonus		339 Biegge-äl'mai,Suorva	I28g	44/40	981013	1000	1136	1170	319	1144	79,1	135	77	68						
600	120	Bonus		341 Holmsund Vindkraftstn,Hol	K20e	44/50	980617	1100	1177	783		451	98,3									
600	120	Bonus		347 Rodovälen 2,Rodovälen	E17a	44/40	981007	1200	1121	1008	219	891	96,3	107	86	10						
600	120	Bonus		378 Solvik 3,Maglarp	C1h	44/50	990525	1500	1794	1792	390	1635	98,1	129	73	160						
600	120	Bonus		379 Solvik 4,Maglarp	C1h	44/50	990526	1500	1775	1697	436	1593	96	180	91	0						
660			Vestas	313 Havsvind,Mellbystrand	C4b	47/50	980626	1400	1449	1251	88	982	98,8									
660			Vestas	338 Burgar,Hablingbo	I5i	47/45	981012	1720	2121	1808	329	1620	96,5	106	73	10						
660			Vestas	382 Slitevind XX,Smöjen	J7c	47/55	990819	1877	1500	1330	320	1295	98,3	121	69	2						
660			Vestas	383 Slitevind XXI,Smöjen	J7c	47/55	990819	1900	1632	1467	348	1394	97,2	136	66	3						
660			Vestas	384 Slitevind XXII,Smöjen	J7c	47/55	990819	1956	1692	1523	346	1466	97,7	126	63	9						
660			Vestas	385 Slitevind XXIII,Smöjen	J7c	47/55	990819	1996	1903	1708	410	1630	97,8	156	72	2						
660			Vestas	393 Kärrets Gärd,Kärrets Gärd	B5f	47/55	991012	1250	1188	1160	221	1073	99,4	98	67	0						
660			Vestas	394 Eksebo Kraft, Henning,Klint	I6c	47/55	991023	1650	1720	1526	256	1373	97,5	83	56	0						
660			Vestas	401 Harriemöllan,Backgården	C2i	47/55	990930	1430	1503	1272	385	1191	87,8	177	74	7						
660			Vestas	405 Storugns 1,Lärbro	J7b	47/47	991217	1534	1223	1060	207	904	95,3	89	65	0						
660			Vestas	406 Storugns 2,Lärbro	J7b	47/55	991215	1551	1284	1127	222	969	96,4	97	67	0						
660			Vestas	407 Storugns 3,Lärbro	J7b	47/55	991218	1530	1289	1141	222	982	96,4	93	65	5						
660			Vestas	408 Storugns 4,Lärbro	J7b	47/55	991218	1528	1218	1115	220	987	96	90	68	9						
660			Vestas	409 Storugns 5,Lärbro	J7e	47/55	991219	1534	1309	1179	233	1024	96,8	96	70	5						
660			Vestas	410 Storugns 6,Lärbro	J7b	47/55	991220	1576	1164	984	228	927	95,9	96	68	4						
660			Vestas	411 Sandby 1,Vadstena	F8g	47/55	990828	1550	1611	1405	277	1244	99,1	102	55	0						
660			Vestas	412 Sandby 2,Vadstena	F8g	47/55	990827	1550	1621	1042	264	869	81	98	53	0						
660			Vestas	413 Sandby 3,Vadstena	F8g	47/55	990831	1550	1427	1361	257	1186	99,5	97	55	0						
660			Vestas	421 Brinkagården,Brinkagården	C3b	47/55	991215	1450	1690	1581	402	1493	98,7	183	77	6						
660			Vestas	423 Piteå Haraholmen N1,Hara	L24b	47/55	991212	1450	732	607	149	583	99,4	53	54	0					1	
660			Vestas	424 Piteå Haraholmen S2,Hara	L24b	47/55	991104	1450	566	610	148	565	98,5	50	53	0					70	2
660			Vestas	427 Hedeskoga 1,Bergsjöhölm	D2b	47/55	991021	1600	1231	1324	425	1286	90,7	195	75	20						
660			Vestas	428 Hedeskoga 2,Bersjöholms	D2b	47/55	991021	1600	1204	1365	408	1300	92,9	187	76	0						
660			Vestas	431 Eveboda I,Eveboda	E8c	47/55	000508	1425	1488	1240	287	1112	99,3	104	58	1						
660			Vestas	432 Eveboda II,Eveboda	E8c	47/55	000508	1425	1510	1204	286	1102	98,8	103	57	1						
660			Vestas	433 Eveboda III,Eveboda	E8c	47/55	000508	1425	1482	1194	287	1049	92,9	102	53	88						
660			Vestas	434 Skäggs 1,Väskinde	J6g	47/50	000705	1510	1197	1063	214	925	93,9	93	85	1						
660			Vestas	435 Skäggs 3,Väskinde	J6g	47/50	000705	1510	1353	1102	231	1030	97,6	96	86	0						
660			Vestas	436 Mänsagården,Uvered	C8f	47/50	000105	1100	1124	971	234	881	98,3	90	57	1						
660			Vestas	444 Gunnön 1,Karlshamn	E3f	47/55	000908	1600	1093	1039	230	917	99,4	104	67	7						
660			Vestas	445 Gunnön 2,Karlshamn	E3f	47/55	000908	1600	1101	999	232	891	97,3	101	71	2	</					

Ny *	Effekt (kW) Hög Låg	Fabrikat	Nr Anläggning Benämning, Ort	Placering Karta	D/H (m)	I drift	Ber MWh	2010 MWh	2011 MWh	2012 MWh	12mån MWh	12mån %	Månad MWh	Tid %	Hindertid (tim)							
															AHT	MS	VNS	OVS	PU	OPS	TF	
660	200	Vestas	327 Ventosum 5,Falkenberg	B5f	47/60	980921	1250	1422	1265	257	1241	99,7	104	81	0							
660	200	Vestas	328 Ventosum 6,Falkenberg	B5f	47/60	980921	1250	1309	1171	220	1082	98,7	97	54	2							
660	200	Vestas	329 Ventosum 7,Falkenberg	B5f	47/60	980901	1250	1249	1162	242	1094	99,1	101	78	20							
660	200	Vestas	330 Ventosum 8,Falkenberg	B5f	47/60	980901	1250	1235	1149	247	1091	99,3	109	65	7							
660	200	Vestas	331 Ventosum 9,Falkenberg	B5f	47/60	980901	1250	1267	1161	241	1081	97,2	111	62	0							
660	200	Vestas	332 Ventosum 10,Falkenberg	B5f	47/60	980901	1250	1302	1207	261	1139	98,6	113	72	11							
660	200	Vestas	351 Vårövind Vårö I,Vårö	B6b	47/55	981112	1400	1264	1245	237	1163	98,5	105	85	0							
660	200	Vestas	353 Vårövind Vårö III,Vårö	B6b	47/55	981112	1400	1251	1299	232	1205	95,7	94	69	96							
660	200	Vestas	371 Sam Öckeröwind,Pinan	B7a	47/50	990110	1700	1805	1807	358	1689	98,9	145	89	0							
660	200	Vestas	374 Skåls 1,Näs	I5f	47/45	990506	1700	1749	1519	315	1399	94,8	127	88	0							
660	200	Vestas	376 Slitevind XIX,Näs	I5f	47/45	990507	1850	2073	1725	291	1541	95,8	120	86	4							
660	200	Vestas	377 Tjelvar Bursvind,Näs	I5f	47/45	990507	1700	1967	1655	293	1473	94,5	123	87	18							
660	200	Vestas	398 Ranåker,Skara	D8d	47/65	991006	1000	1065	922	168	788	97,7	71	75	26							
660	200	Vestas	426 Halvan,Hovby	D3c	47/45	991230	1150	952	954	177	772	93,2	51	44	336							
660	200	Vestas	429 Slättång 2,Slättång	C2i	47/55	991001	1500	1458	1358	341	1279	97	157	79	53							
660	200	Vestas	441 Levide 1,Näs	I5f	47/45	001007	1600	1702	1332	289	1185	85,9	111	76	30							
660	200	Vestas	442 Levide 2,Näs	I5f	47/45	001008	1600	1517	1274	306	1163	85,7	126	88	6							
660	200	Vestas	443 Levide 3,Näs	I5f	47/45	001007	1600	1661	1231	301	1120	83,7	129	75	5							
660	200	Neg Micon	490 Västanby I,Lund	C2h	48/55	010601	1680	1489	1629	414	1558	97,6	194	84	37							
660	200	Neg Micon	491 Västanby II,Lund	C2h	48/55	010601	1680	1604	1564	381	1493	97,9	165	84	45							
660	200	Vestas	626 Brönnestad 1,Brönnestad,	C1i	47/40	010406	1585	1518	1447	399	1365	96,5	179	84	13							
660	200	Vestas	627 Brönnestad 2,Brönnestad,	C1i	47/40	010406	1585	1577	1442	364	1319	94,1	177	83	9							
660	200	Vestas	628 Eksbo,Hönsinge	C1i	47/40	010406	1590	1594	1496	404	1396	98,6	182	85	7							
660	200	Vestas	639 Hovby, Chaplin,Hovby	D3c	47/45	020131	1150	1031	967	250	875	97,9	134	78	1							
660	200	Neg Micon	695 Bjäresjö 1,Bjäresjö	D2b	48/55	020101	1600	1594	1586	437	1519	99,4	200	88	0							
750	175	NEG Micon	348 Rodovålen 3,Rodovålen	E17a	44/50	981023	1200	1004	1029	197	879	93,8	111	82	60							
750	200	NEG Micon	360 Vanstad Kommungård,Sjöb	D2e	48/55	981104	1370	1515	1443	379	1331	98,9	169	83	43							
750	200	NEG Micon	373 Ångalid,Torriösa	C3b	48/55	990115	1470	1545	1584	407	1508	99,4	182	84	20							
750	200	NEG Micon	390 Solvik Nr 5,Maglarp	C1h	48/50	990630	2140	2419	1976				1294	97,9								
750	200	NEG Micon	391 Solvik Nr 6,Maglarp	C1h	48/50	990628	2140	2198	2011				1316	97,9								
750	200	NEG Micon	392 Solvik Nr 7,Maglarp	C1h	48/50	990625	2140	2404	2012				1312	96,9								
750	200	NEG Micon	399 Framnäs 1,Nöbbelöv	C2i	48/55	990923		1630	1590	419	1486	97,8	201	89	1							
750	200	WindWorld	404 Otterbäckens Vind 1,Otterb	D9i	52/65	990717	1700	1362	1338				169	1120	100	74						
750	200	NEG Micon	451 Vind Invest,Lysekil	A8f	48/55	000112	1600	1964	1965	347	1766	97,5	135	87	1							
750	200	NEG Micon	452 Sivik III,Lysekil	A8f	48/55	000101	1600	1726	1828	309	1618	99,8	121	87	0							
750	200	NEG Micon	492 Knöbbens Vind,Laholm	C2e	48/55	010601	1560	1659	1539	310	1429	99,5	143	85	2							
750	200	NEG Micon	619 Östorp 1:4,Östorp 1:4	C2e	48/55	001229	1500	1511	1415	283	1270	93,2	110	79	0							
750	200	NEG Micon	682 Bydalen,Bydalen	D19c	48/45	020904	2100	2184	1846	305	1576	95,7	158	91	11							
750	200	NEG Micon	697 Gislöv 3,Gislöv	C1i	48/50	021014	1900	2208	2085	557	1982	99,4	237	92	0							
750	200	NEG Micon	701 Isiegården,St Isie	C1i	48/50	030801	1720	2315	2138	576	2012	98,2	245	91	5							
750	200	NEG Micon	741 Lantan,Svalöv	C3b	48/55	031230	1500	1743	1715	416	1574	99,2	183	83	36							
750	200	NEG Micon	775 TANNAM, Smeby,Tannam,	A9f	48/50	041201	1300	1280	1273	185	1104	97,8	72	85	0							
750	200	NEG Micon	776 TANNAM, Ceding,Tannam,	A9f	48/50	041201	1250	1213	1133	180	987	99,1	76	84	1							
750	200	NEG Micon	808 Framnäs 2,Nöbbelöv	C2i	48/55	050910	1500	1567	1568	247	1292	97,9										
750	200	NEG Micon	829 Gislöv 4,Gislöv	C1i	48/50	051208	1900	2204	2026	555	1969	99,2	234	92	0							
800		Enercon	798 Almudden,Åskersund	E9f	48/76	050110	1500	1406	1241	276	1144	98,4	99	87	0							
800		Enercon	803 NEWTON,Värsås	D8f	48/78	050715	1600	1566	1313	265	1145	96	110	77	63							
800		Enercon	805 Stafv El,Värsås	D8f	48/76	050915	1532	1576	1366	263	1179	98,8	115	87	3							
800		Enercon	806 Windy,Värsås	E8d	48/76	050919	1400	1494	1315	257	1142	99,5	110	85	0							
800		Enercon	807 Simona Vindkraft Leringen,	D8c	48/76	050901	1500	1560	1352	271	1193	98,1	131	89	1							
800		Enercon	816 Gästgivaregårdens Lamme	D8b	48/76	050905	1700	2165	1747	315	1470	99	153	89	2							
800		Enercon	817 Hangelösa 1,Hangelösa	D8g	48/76	051015	1527	1754	1601	311	1417	99	118	84	3							
800		Enercon	818 Stenökra, Lilla Lunden,Lilla	D8g	48/76	051015	1500	1555	1378	266	1219	98,7	110	88	0							
800		Enercon	819 Skeby 3,Broby	D8g	48/76	051028	1500	1509	1590	318	1422	97,6	121	83	2							
800		Enercon	826 Skallmeja Väster,Skallmeja	C8f	48/76	051013	1700	1991	1801	366	1616	98,9	134	84	18							
800		Enercon	827 Helleberg 1,Helleberg	C8f	48/50	051027	1400	1516	1391	317	1276	97,3	116	85	0							
800		Enercon	828 Kleverberget,Hällevadsholm,	A9c	48/76	060220	1800	1933	1777	373	1592	99,3	154	90	2							
800		Enercon	836 Askers Via,Odensbacken	F10b	48/76	060401	1400	1669	1449	293	1300	98,9	106	79	12							
800		Enercon	837 Naglarp 1,Kinnarp	D7g	48/76	060323	1622	1547	1382	300	1254	97,2	132	91	5							
800		Enercon	838 Beateberg 1,Knislinge	D3f	48/65	051223	1150	1065	1003	249	897	98,5	127	86	0							
800		Enercon	839 Hattefjäll,Hällevadsholm	B9a	48/76	060220	1585	1996	1894	379	1698	99,4	156	89	8							
800		Enercon	841 Kalmarsund Vind,Degerha	G3i	48/50	060719	2000	2386	2262	487	2106	98,8	203	94	0							
800		Enercon	849 Hällingarna, iDA,Ollebacken	F20a	48/74	060915	2000	2019	1744	451	1516	99	172	97	0							
800		Enercon	852 Kvismaren 2,Odensbacken	F10c	48/76	061101	1420	1566	1373	259	1191	98,4	95	78	1							
800		Enercon	854 Bränna,Skänninge	F8d	48/76	070101	1550	1764	1475	311	1308	99,2	128	89	0							
800		Enercon	860 Torseröds Vindkraftpark 1,T	A9f	48/55	070131	1550	1780	1615	288	1423	98,9	110	92	0							
800		Enercon	861 Torseröds Vindkraftpark 2,T	A9f	48/55	070131	1550	1456	1286	224	1137	99,4	88	90	0							
800		Enercon	862 Torseröds Vindkraftpark 3,T	A9f	48/55	070131	1550	1535	1354	218	1171	99,5	84	90	0							
800		Enercon	863 Torseröds Vindkraftpark 4,T	A9f	48/55	070131	1550	1424	1253	205	1087	98,7	83	90	4							
800		Enercon	864 Torseröds Vindkraftpark 5,T	A9f	48/55	070131	1550	1518	1330	227	1170	99,6	90	89	0							
800																						

Ny *	Effekt (kW)		Fabrikat	Nr Anläggning	Placering	D/H	I drift	Ber MWh	2010 MWh	2011 MWh	2012 MWh	12mån MWh	12mån %	Månad MWh	Tid %	Hindertid (tim)						
	Hög	Låg														Benämning, Ort	Karta	(m)	AHT	MS	YNS	OVS
800	Enercon	1008 Broby Åle 2,Broyby	D8g	53/73	080417	1800	1932	1803	375	1635	99,5	140	86	0								
800	Enercon	1009 Sturkö 1, Ådan,Sturkö	F3f	48/65	080901	1800	2032	1777	462	1695	92,3	189	95	5								
800	Enercon	1010 Sturkö 2, Gudingen,Sturkö	F3f	48/65	080901	1800	2340	2119	482	2003	96,8	182	95	3								
800	Enercon	1012 Långöre 1,Långöre	H5a	53/73	080606	2184	2830	2670	697	2676	96,5	310	94	30								
800	Enercon	1021 Genneved,Gendalen, Solle	C8a	53/73	081008	1600	1761	1654	359	1501	98,8	150	94	0								
800	Enercon	1022 Byåra Borrby 35:11,Simrish	D2c	53/73	081015	2750	2951	2929	845	2843	93,4	350	95	195								
800	Enercon	1025 Magnus Ladulås,Bjälbo	F8d	53/73	081202	2000	2426	2134	444	1888	98,4	179	91	0								
800	Enercon	1033 Prästgården,Gudhem	D8b	53/74	081219	2100	2468	2225	389	1942	99	152	93	8								
800	Enercon	1035 Eke Vind,Lindärva	D8d	53/73	081210	1900	1684	1782	351	1587	98,3	141	89	3								
800	Enercon	1036 Harstorp 1,Harstorp	F3i	53/73	090303	1980	1477	1346	339	1288	98,4	152	96	4								
800	Enercon	1037 Lagmansberga 21,Skännin	F8d	53/73	081120	1900	2418	2115	443	1884	96,4	175	92	29								
800	Enercon	1038 Lagmansberga 22,Skännin	F8d	53/73	081120	1900	2379	2111	442	1870	96,5	173	91	30								
800	Enercon	1039 Lagmansberga 23,Skännin	F8d	53/73	081120	1900	2361	2055	442	1813	95,4	172	91	30								
800	Enercon	1041 Djupedal,Stora Levene	C8f	53/73	090213	1800	2092	1929	444	1776	98,5	167	89	17								
800	Enercon	1042 Rytterås 1,Long	C8f	53/73	080408	1900	2097	1947	442	1787	77	169	91	1								
800	Enercon	1043 Ö Karaby II,Östra Karaby	C2i	53/60	090307	2200	2301	2285	566	2148	97,5	247	93	17								
800	Enercon	1044 Halvås,Vara	C8b	53/73	090423	1850	1896	1756	406	1619	99,3	156	90	14								
800	Enercon	1045 Naglarp 2,Kinnarp	D7g	53/73	090207	1700	1774	1623	353	1481	96,9	152	92	10								
800	Enercon	1053 Karleby Vind,Väderstad	E8f	53/73	090228	1980	2149	1999	423	1762	99,6	163	88	0								
800	Enercon	1067 Kristin 1,Blixtorp	D8c	53/73	070430	1500	1606	1443	282	1248	98,7	122	79	2								
800	Enercon	1068 Kristin 2,Blixtorp	D8c	53/73	080531	1500	1675	1463	286	1260	98,4	124	79	4								
800	Enercon	1069 Kristin 3,Blixtorp	D8c	53/73	080531	1500	1646	1482	288	1282	98,7	118	83	3								
800	Enercon	1070 Karvind,Korsberga	E8d	53/73	070616	1500	1617	1427	294	1258	98,9	123	87	0								
800	Enercon	1083 Arvidstorp Vind 1,Mellby	C8f	53/73	090519	1800	1709	1640	375	1515	99	140	90	2								
800	Enercon	1084 Arvidstorp Vind 2,Mellby	C8f	53/73	090519	1800	1646	1622	385	1511	98,9	142	89	2								
800	Enercon	1085 Lovene 3,Lovene	C8f	53/73	090430	1800	1824	1725	385	1567	98,7	137	88	12								
800	Enercon	1091 Hörby 1, Susan H,Hörby	E3b	48/65	070828	1500	1328	1331	377	1233	96	176	88	2								
800	Enercon	1092 Hörby 2, Susan H,Hörby	E3b	48/65	070828	1500	1210	1268	364	1182	96,5	168	86	2								
800	Enercon	1093 Hörby 3,Hörby	E3b	48/65	070828	1500	1338	1330	378	1235	96,4	172	87	1								
800	Enercon	1094 Rålanda 1, Dan C,Rålanda	B8d	48/65	061101	1500	1410	1236		887	98,2											
800	Enercon	1102 Möllebacken 3,Nosaby	E3a	48/65	090901	1500	1502	1468	348	1304	98,6	175	89	3								
800	Enercon	1119 OSVALD,Klockrike	F8h	53/72	091003	1695	1878	1605	321	1411	96,9	133	88	21								
800	Enercon	1123 Bjälbo Energi, Karin,Bjälbo	F8d	53/73	081217	2100	2375	2159	462	1919	99,5	178	92	0								
800	Enercon	1137 Lörby 4, Pehr,Lörby	E3b	53/73	100101	1750	1835	1691	445	1560	94,9	200	90	0								
800	Enercon	1138 Lörby 5, Mattis,Lörby	E3b	53/73	100101	1750	1725	1755	445	1636	99,1	201	90	0								
800	Enercon	1139 Lörby 6, Daniel,Lörby	E3b	53/73	100101	1750	1850	1728	462	1641	97,9	206	90	2								
800	Enercon	1140 Lörby 7, Elin,Lörby	E3b	53/73	100101	1750	1911	1796	473	1693	98,5	211	90	0								
800	Enercon	1151 Berit 2, Lilla Lunden,Lilla Lu	D8g	53/74	101203	1800	1484	1511	312	1363	99	120	90	1								
800	Enercon	1156 Byåra 2,Borrby	D2c	53/73	091201	2600	3039	2797	822	2704	97,7	345	94	2								
800	Enercon	1181 Marieholm III,Marieholm	C2i	53/60	080515	2000	2187	2047	575	2007	96,6	240	94	5								
800	Enercon	1182 Marieholm 4,Marieholm	C2i	53/60	080515	2000	2070	1959	557	1903	97,9	231	91	29								
800	Enercon	1197 Petersborg 1,Lindshammar	F5g	53/73	090501	1500	1483	1337	281	1198	91,8	127	94	6								
800	Enercon	1198 Petersborg 2,Lindshammar	F5g	53/73	090501	1500	1458	1340	289	1213	91,9	132	94	5								
800	Enercon	1224 Säby 1, Seth,Säby	F3f	48/64	100501	1650	1856	1604	376	1509	98,6	143	87	41								
800	Enercon	1225 Säby 2, Ängla,Säby	F3f	48/64	100501	1650	1744	1504	358	1417	98,5	137	87	34								
800	Enercon	1226 Säby 3, Birk,Säby	F3f	48/64	100501	1650	1740	1428	335	1321	94,3	126	85	55								
800	Enercon	1227 Säby 4, Yrsa,Säby	F3f	48/64	100501	1650	1759	1533	360	1433	99	138	89	31								
800	Enercon	1229 Hedeberga,Tomelilla	D2c	53/64	100215	2200	2220	2032	601	1913	98,8	267	93	0								
800	Enercon	1244 Vena Säby,Brålanda	C9a	53/73	071201	1800	1807	1714	376	1555	98	148	91	0								
800	Enercon	1247 Långöre 2, Herman,Långör	H5a	53/73	100719	2500	2791	2685	644	2569	96,4	303	94	28								
800	Enercon	1257 Långöre 3,Långöre	H5a	53/73	100901	2200	2750	2625	736	2588	99,1	302	94	2								
800	Enercon	1312 MellisaVind 1,Stora Mellösa	F10b	53/73	100910	1580	1515	1344	282	1201	98	106	86	0								
800	Enercon	1318 Kvismaren 3,Odensbacken	F10c	53/74	101004	1550	1624	1509	296	1313	97,1	107	83	0								
800	Enercon	1371 Mönarp 1, Universal Wind,K	D7g	53/73	110301	1700	1255	1541	333	1434	99,2	136	93	2								
800	Enercon	1372 Mönarp 2, Universal Wind,K	D7g	53/73	110331	1700	1312	1573	326	1436	99,5	131	92	18								
800	Enercon	1373 Mönarp 3, Universal Wind,K	D7g	53/73	110331	1700	1155	1645	334	1495	99,7	132	93	2								
800	Enercon	1374 Mönarp 4, Universal Wind,K	D7g	53/73	110331	1700	1046	1462	340	1481	99,7	135	93	2								
800	Enercon	1558 Varby 2,Varby	F8g	53/73	110617	1750		1657	364	1496	98,9	140	90	9								
800	Enercon	1637 Skenaån Vind 1 Valdemar,	F8d	53/73	120510	1800		810	372	1182	98,9	148	88	0								
800	Enercon	1638 Skenaån Vind 2 Bengt,Bjälb	F8d	53/73	120510	1800		799	378	1178	98,9	148	89	0								
800	Enercon	1639 Skenaån Vind 3 Kristina,Bjä	F8d	53/73	120510	1800		829	373	1202	99,3	144	90	0								
850	Vestas	468 Lanna 1, Lidköping,Lanna	C8f	52/49	001228	1350	1492	1534	324	1382	99,4	117	76	0								
850	Vestas	487 Roxett,Näsby	F8f	52/55	010116	1470	1188	1052	162	854	96,7	54	56	68								
850	Vestas	488 Skog 1,Söne	C8i	52/65	010601	1870	1943	1709	345	1521	97,7	133	74	0								
850	Vestas	600 Millingstorp I,Millingstorp	E8c	52/65	010524	1870	1413	1168		632	96											
850	Vestas	601 Runnestad I,Runnestad	E8c	52/65	010803	1915	2006	1700	358	1478	97,8	139	74	1								
850	Vestas	602 Högyby I,Högyby	F8d	52/65	010906	1660	1535	1345	281	1195	98,8	107	76	3								
850	Vestas	603 Ö-vik Inger,Norrväge	J19a	52/55	010827	2160	1369	904	377	1132	92,7	113	66	0						2		
850	Vestas	604 Ö-vik Gun,Norrväge	J19a	52/55	010928	2160	1406	1214	365	1127	92,4	130	70	0						2		
850	Vestas	614 Brånneberg 1,Jung	C8f	52/49	010825	1400	1481	1417	313	1269	96,2	119	72	2								
850	Vestas	615 Brånneberg 2,Jung	C8f	52/49	010825	1400	1488	923		451	97,9											
850	Vestas	622 Vitåkra,Everöd Brogård	D2c	52/55	020115	1950	1644	1704	515	1643	99,3	238	83	28								
850	Vestas	623 Skog 2,Söne	C8i	52/74	020204	2000	2112	1887	351	1639	95,7	135	68	39								
850	Vestas	624 Kampa 1,Kampagården Sm	D7h	52/65	020128	1765	1564	1477	244	1272	93	109	65	58								

Ny *	Effekt (kW)		Fabrikat	Nr Anläggning	Placering	D/H I drift	Ber MWh	2010 MWh	2011 MWh	2012 MWh	12mån MWh	12mån %	Månad MWh	Tid %	Hindertid (tim)									
	Hög	Låg													Benämning, Ort	Karta	(m)	AHT	MS	VNS	OVS	PU	OPS	TF
850	Vestas			667 Häberg 2,Grästor	C8d	52/74	021216	1774	1815	1602	397	1533	99,5	143	72	0								
850	Vestas			668 Runnestad II,Runnestad	E8c	52/65	021023	1850	1895	1677	369	1476	98,3	144	71	17								
850	Vestas			669 Runnestad III,Runnestad	E8c	52/65	021017	1850	1912	1635	363	1458	98	139	72	4								
850	Vestas			670 Götarsvik, Caroline,Götarsvi	F10f	52/74	021220	1710	1469	1348	267	1226	99,6	96	65	9								
850	Vestas			671 Skeley 1,Källby	D8g	52/49	021002	1300	1194	1029	219	924	96,9	98	66	2								
850	Vestas			678 Vestas Rodovålen,Vemhån	E17a	52/55	030101	1800	1813	1389	301	1474	88	134	70	125								
850	Vestas			685 Lanna 2,Saleyb	C8f	52/49	021220	1500	1723	1548	323	1392	99,7	117	73	1								
850	Vestas			691 Lunnarp, Tommeilla,Lunnar	D2c	52/65	030318	2300	1874	2062	613	2022	99,8	276	84	8								
850	Vestas			692 Vallruns, Lucia,Vallrun	E20e	52/55	030221	2000	1816	1484	397	1339	90,5	164	83	29								
850	Vestas			702 Åkesdal 1,Gårds Köpinge	D3c	52/55	030116	1500	1428	1401	402	1280	98,6	198	81	2								
850	Vestas			703 Åkesdal 2,Gårds Köpinge	D3c	52/55	030116	1500	1424	1486	412	1348	99,9	200	79	4								
850	Vestas			704 Åkesdal 3,Gårds Köpinge	D3c	52/55	030116	1500	1438	1205	402	1069	99,3	194	78	19								
850	Vestas			705 Åkesdal 4,Gårds Köpinge	D3c	52/55	030116	1500	1341	1472	398	1325	93,7	190	78	13								
850	Vestas			706 Åkesdal 5,Gårds Köpinge	D3c	52/55	030116	1500	1418	1496	399	1343	99,2	189	80	10								
850	Vestas			707 Uvereds Vindkraftfför. V1,Uv	C8f	52/50	030615	1250	1624	1429	298	1274	99,7	108	72	0								
850	Vestas			708 Uvereds Vindkraftfför. V2,Uv	C8f	52/50	030615	1250	1484	1329	278	1182	99,7	101	70	0								
850	Vestas			709 Uvereds Vindkraftfför. V3,Uv	C8f	52/50	030615	1250	1522	1340	283	1202	99,6	102	71	0								
850	Vestas			710 Uvereds Vindkraftfför. V4,Uv	C8f	52/50	030615	1250	1507	1329	241	1148	99,5	74	58	23								
850	Vestas			711 Uvereds Vindkraftfför. V5,Uv	C8f	52/50	030615	1250	1523	1379	289	1233	99,2	106	71	1								
850	Vestas			716 Kärrgården 6,Bjälresjö	D2b	52/55	030408	1800	1908	1864	558	1807	99,2	255	85	4								
850	Vestas			717 Kärrgården, Lidan,Bjälresjö	D2b	52/55	030410	1850	2100	1877	551	1864	97,6	253	86	0								
850	Vestas			719 Grimskullen,Grimskullen Ma	D7g	52/65	010405	1800	1767	1622	351	1490	99,4	156	79	7								
850	Vestas			720 Stora Lund,Stora Lund	D8g	52/74	030714	1500	1636	1437	302	1286	99	121	73	0								
850	Vestas			721 Skeley 2,Källby	D8g	52/49	030723	1200	1361	1165	249	1048	93,6	106	66	46								
850	Vestas			722 Frittorp,Sparlösa Frittorp	C8e	52/74	030714	1700	1830	1693	348	1531	97,5	140	76	5								
850	Vestas			723 Erikstorp 2,Lundsbrunn	D8h	52/74	031024		1397	1221	227	1059	99,7	95	72	0								
850	Vestas			724 Grebban 3, Tanumshedede,T	A9f	52/50	030706	1600	1763	1584	269	1394	99,1	107	79	5								
850	Vestas			725 Kärrets Gård II,Långås	B5f	52/74	031125	1760	1728	1709	373	1646	99,2	159	81	0								
850	Vestas			726 Glänås Vind,Väderstad	E8c	52/65	031115	1700	1956	1663	339	1438	98,4	132	73	6								
850	Vestas			727 Valla Vind,Runnestad	E8c	52/65	031107	1700	1809	1610	356	1431	98,4	139	74	4								
850	Vestas			728 Skeley/Tungelunda I,Väders	E8c	52/74	031107	1800	2021	1751	375	1523	98,5	150	77	1								
850	Vestas			729 Skeley/Tungelunda II,Väder	E8c	52/74	031107	1800	2065	1772		1162	99,7											
850	Vestas			730 Skeley/Tungelunda III,Väder	E8c	52/74	031107	1800	1628	1714		1175	99,9											
850	Vestas			731 Elvinda, Rocklunda,Rocklun	F8g	52/65	031103	1600	1862	1615	363	1447	97,9	143	77	3								
850	Vestas			732 Stavlösa Vind I,Stavlösa	E8f	52/65	031205	1750	2049	1823	376	1610	99,2	147	73	0								
850	Vestas			733 Stavlösa Vind II,Stavlösa	E8f	52/65	031205	1750	2106	1847	388	1637	99,4	154	79	1								
850	Vestas			734 Stavlösa Vind III,Stavlösa	F8d	52/65	031205	1750	2055	1802	360	1590	96,1	149	78	1								
850	Vestas			739 Mofalla Laggarebolet,Lagga	E8d	52/65	031210		1653	1435	265	1233	99,6	124	80	3								
850	Vestas			743 Heås, Sibräcka,Sibräcka	B7g	52/60	040121	1900	2508	2432	506	2257	99,5	209	89	9								
850	Vestas			748 Björmskallen, Kajsa,Ljungda	C18f	52/65	031211	1900	1447	1287	236	1027	90,2	88	61	66								
850	Vestas			749 Sparlösa,Sparlösa	C8e	52/65	030901	1650	1725	1577	310	1405	97,5	122	77	1								
850	Vestas			751 Stenkil,Stenskilsvarv, Varv	F8g	52/65	040128	1700	1721	1531	306	1341	98,6	116	78	2								
850	Vestas			762 Kvismaren 1,Odensbacken	F10c	52/74	040401	1430	1618	1099	271	1012	79,3	96	62	0								
850	Vestas			764 Ölanda,Istrum	D8h	52/74	040225	1400	1378	1243	230	1078	97,9	96	72	22								
850	Vestas			766 Andersfält, 1SYD,Tönnersa	C4e	52/65	040131	1700	1729	1637	343	1513	99,6	156	79	0								
850	Vestas			767 Andersfält, 2 MITT,Tönners	C4e	52/65	040131	1750	1656	1664	370	1637	99,2	166	79	0								
850	Vestas			768 Andersfält, 3 NORR,Törne	C4e	52/65	040131	1750	1922	1804	367	1662	99,5	161	77	0								
850	Vestas			769 Långeryd I,Långeryd	F8d	52/65	040506	1750	2133	1816	393	1621	99,1	148	78	0								
850	Vestas			770 Långeryd II,Långeryd	F8d	52/65	040506	1750	2091	1841	391	1643	99,3	150	77	4								
850	Vestas			773 Brunnstorp Källby,Broby-Br	D8g	52/74	040713	1500	1594	1537	316	1389	98,2	116	69	18								
850	Vestas			784 St Wahlyb,Väderstad	F8d	52/74	041206	1850	2160	1865	382	1629	99,5	147	76	6								
850	Vestas			786 Isberget I,Skonberga	F8e	52/74	050103	1600	1908	1601	340	1420	99,5	132	73	10								
850	Vestas			787 Isberget II,Skonberga	F8e	52/74	050103	1600	1848	1551	325	1368	99,6	128	72	7								
850	Vestas			788 Isberget III,Skonberga	F8e	52/74	050103	1600	1825	1554	340	1388	99	130	67	58								
850	Vestas			794 Blås ut Vind AB,Lundsbrun	D8g	52/74	041213	1500	1535	1345	273	1210	99,1	108	74	0								
850	Vestas			795 Kilabacken Vind AB,Lundsb	D8g	52/74	050118	1550	1879	1651	306	1443	96,9	116	74	0								
850	Vestas			796 Ova Vind,Lundsbrunn	D8g	52/74	050116	1500	1627	1511	280	1333	99,2	107	72	0								
850	Vestas			797 Ryda Vind AB,Ryda	C8b	52/74	050127	1600	1886	1745	394	1607	99,7	153	78	0								
850	Vestas			799 Storön 1,Storön	M25c	52/65	050201	1700	1885	1807	406	1673	96,9	153	82	9								
850	Vestas			800 Hunflen, Ferdinand 20615,	E13a	52/65	050403	1800	2239	1968	403	1790	99,7	166	84	0								
850	Vestas			801 Hunflen, Vilhelm 20616,Äpp	E13a	52/65	050504	1800	1857	1746	357	1592	99,5	140	82	0								
850	Vestas			802 Viglunda,Skara	D8d	52/72	050517	1600	1735	1491	283	1326	98,6	115	75	4								
850	Vestas			804 Östest-kröket,Tännäs	C17f	52/55	051124	1900	2655	2367	485	1932	94,1	183	84	23								
850	Vestas			820 Lönhult,Lönhults gård	C3d	52/74	051017	1875	2341	2275	502	2075	98,6	212	87	5								
850	Vestas			840 Uljeborg,Uljeborgs Säteri	F8e	52/74	051221	1400	1654	1418	294	1218	99,6	122	70	2								
850	Vestas			842 Vannborga Övra,Borgholm	H5a	52/44	041231	1700	2024	1936	458	1736	97,1	182	84	1								
850	Vestas			843 Vannborga Nedra,Borgholm	H5a	52/44	041231	1700	2257	2106	492	1923	99,2	195	86	1								
850	Vestas			844 Ekekullen,Dintestorp	D7h	52/74	051228	1650	1708															

Ny *	Effekt (kW)		Fabrikat	Nr Anläggning	Placering	D/H I drift	Ber MWh	2010 MWh	2011 MWh	2012 MWh	12mån MWh	12mån %	Månad MWh	Tid %	Hindertid (tim)							
	Hög	Låg													Benämning, Ort	Karta	(m)	AHT	MS	YNS	OVS	PU
1800	Vestas	1096	Västergården 1, Brålanda	C9a	90/95	090109	5300	5398	5342	1242	5021	97,2	463	77	10							
1800	Vestas	1097	Västergården 2, Brålanda	C9a	90/95	090109	5300	5112	4865	1141	4536	95,9	428	77	30							
1800	Vestas	1098	Västergården 3, Brålanda	C9a	90/95	090109	5300	5404	5210	1138	4776	99,3	414	76	10							
1800	Vestas	1099	Västergården 4, Brålanda	C9a	90/95	090109	5300	5082	4739	1208	4649	96,5	464	77	19							
1800	Vestas	1100	Tängelsbol 5, Brålanda	C9a	90/95	090109	5400	5545	5134	1213	4718	95,1	464	77	23							
1800	Vestas	1101	Tängelsbol 6, Brålanda	C9a	90/95	090109	5400	5415	5478	1184	5026	99,3	448	79	10							
1800	Vestas	1276	Havnäs Vindkraftpark D15,	F21c	90/95	100705	5337	6470	5306	1347	4702	98,6	503	91	0							
1800	Vestas	1278	Havnäs Vindkraftpark D17,	F21c	90/95	100705	5337	6672	5657	1543	5181	99,2	543	93	1							
1800	Vestas	1282	Havnäs Vindkraftpark D21,	F21c	90/95	100705	5337	6750	5706	1613	5321	99,2	556	92	0							
1800	Vestas	1392	Lynby 1, Everöd	D2i	90/95	071022	5200	4581	5218	1260	4682	98,9	556	82	6							
1800	Vestas	1418	Stor-Rotliden A-03, Stor-Rotl	I21e	90/95	100930	5725	7191	5089	1592	4818	92,8	591	0								
1800	Vestas	1419	Stor-Rotliden A-04, Stor-Rotl	I21e	90/95	101028	5725	7175	5220	1460	4801	94,8	577	0								
1800	Vestas	1420	Stor-Rotliden A-05, Stor-Rotl	I21e	90/95	100928	5725	7041	5100	1506	4786	95,7	573	0								
1800	Vestas	1421	Stor-Rotliden A-06, Stor-Rotl	I21e	90/95	100930	5725	6510	4714	1367	4334	94,6	527	0								
1800	Vestas	1437	Stor-Rotliden C-03, Stor-Rotl	I21e	90/95	100820	5725	6271	4964	1396	4728	96,6	494	0								
1800	Vestas	1438	Stor-Rotliden C-04, Stor-Rotl	I21e	90/95	100820	5725	5916	4692	1242	4380	96	448	0								
1800	Vestas	1445	Stor-Rotliden C-11, Stor-Rotl	I21e	90/95	100908	5725	6360	4944	1368	4621	84,4	499	0								
1800	Vestas	1447	Stor-Rotliden D-02, Stor-Rotl	I21e	90/95	100813	5725	6490	4857	1458	4615	87,4	549	0								
1800	Vestas	1448	Stor-Rotliden D-03, Stor-Rotl	I21e	90/95	100813	5725	6695	5194	1609	5127	93,1	567	0								
1800	Vestas	1453	Stor-Rotliden D-08, Stor-Rotl	I21e	90/95	100729	5725	5593	4478	1404	4415	94,2	480	0								
1800	Vestas	1455	Stor-Rotliden D-10, Stor-Rotl	I21e	90/95	100729	5725	5996	5003	1498	4714	94,3	553	0								
1800	Vestas	1456	Östra Herrestad A-01, Östra	D2c	90/80	101011	6333	7121	6981	1955	6731	99,1	788	0								
1800	Vestas	1457	Östra Herrestad A-02, Östra	D2c	90/80	101014	6333	6834	6782	1861	6516	99,2	693	0								
1800	Vestas	1458	Östra Herrestad A-03, Östra	D2c	90/80	101019	6333	6864	6676	1921	6511	99,2	777	0								
1800	Vestas	1459	Östra Herrestad A-04, Östra	D2c	90/80	101008	6333	7094	6923	1862	6590	99,2	799	0								
1800	Vestas	1460	Östra Herrestad A-05, Östra	D2c	90/80	101018	6333	6715	6514	1992	6443	97,4	788	0								
1800	Vestas	1461	Östra Herrestad B-01, Östra	D2c	90/80	101007	6333	6527	7050	1968	6838	99,3	801	0								
1800	Vestas	1462	Östra Herrestad B-02, Östra	D2c	90/80	101021	6333	7158	6883	1898	6706	99	766	0								
1800	Vestas	1463	Östra Herrestad B-03, Östra	D2c	90/80	101028	6333	7153	6990	1958	6757	98,8	783	0								
1800	Vestas	1464	Östra Herrestad B-04, Östra	D2c	90/80	101025	6333	6509	6669	1831	6310	98,1	674	0								
1800	Vestas	1550	Sängsjön 1, Torvsele	H21e	90/105	111030	5500	653	5273	1434	4890	95,9	534	90	15							
1800	Vestas	1551	Sängsjön 2, Torvsele	H21e	90/105	111030	5500	729	6278	1780	5971	97,1	636	91	8							
1800	Vestas	1552	Sängsjön 3, Torvsele	H21e	90/105	111030	5500	678	5509	1495	5300	97,1	546	88	26							
1800	Vestas	1712	Vassmolösa 1, Vassmolösa	G4e	100/95	120717	5100		521	1452	1973	94,5	558	84	91							
1800	Vestas	1713	Vassmolösa 2, Vassmolösa	G4e	100/95	120717	5100		501	1355	1856	94,6	498	86	87							
1800	Vestas	1714	Vassmolösa 3, Vassmolösa	G4e	100/95	120717	5100		470	1298	1768	93,9	478	84	92							
1800	Vestas	1715	Vassmolösa 4, Vassmolösa	G4e	100/95	120717	5100		505	1261	1766	94,6	490	85	87							
1800	Vestas	1716	Vassmolösa 5, Vassmolösa	G4e	100/95	120717	5100		474	1296	1770	94,6	522	86	88							
1800	Vestas	1724	Högtjärnklacks Vindpark, A	G12h	100/95	121001	5400			1537	1537	99,5	492	85	18							
1800	Vestas	1725	Högtjärnklacks Vindpark, A	G12h	100/95	121001	5400			1517	1517	99,8	499	86	8							
1800	Vestas	1726	Högtjärnklacks Vindpark, H	G12h	100/95	121001	5400			1618	1618	99,3	529	87	14							
1800	Vestas	1727	Högtjärnklacks Vindpark, R	G12h	100/95	121001	5400			1642	1642	99,8	536	87	6							
1800	Vestas	1728	Högtjärnklacks Vindpark, To	G12h	100/95	121001	5400			1556	1556	99,8	511	87	5							
1800	Vestas	1729	Högtjärnklacks Vindpark, D	G12h	100/95	121001	5400			1424	1424	99,9	468	86	4							
1800	Vestas	1730	Högtjärnklacks Vindpark, Ås	G12h	100/95	121001	5400			1692	1692	99,8	557	89	5							
1800	Vestas	1731	Rockneby 1, Rockneby	G5b	100/95	120817	5200		1651	1246	2896	99,4	521	89	4							
1800	Vestas	1732	Rockneby 2, Rockneby	G5b	100/95	120817	5200		1691	1270	2961	99,7	520	88	8							
1800	Vestas	1733	Rockneby 3, Rockneby	G5b	100/95	120817	5200		1636	1227	2863	99,1	512	86	20							
1800	Vestas	1734	Rockneby 4, Rockneby	G5b	100/95	120817	5200		1608	1250	2857	99,6	518	88	7							
1800	Vestas	1735	Rockneby 5, Rockneby	G5b	100/95	120817	5200		1513	1311	2823	97,5	537	88	7							
2000	Vestas	738	Skåls Näs, Slitevind XXIX, S	I5f	80/78	031214	6000	6309	5414	1136	5034	96,2	431	90	4							
2000	Enercon	774	Orup 1, Rolsberga	D2g	70/65	041201	3500	3651	3329	912	3149	93,3	427	91	3							
2000	Vestas	790	Västraby 1 SV, Löberöd	D2g	80/78	040806	4800	5189	5003	1087	4541	97,1	478	84	12							
2000	Vestas	791	Västraby 2 NV, Västraby	D2g	80/78	040806	4800	4912	4534	904	3957	95,2	433	82	14							
2000	Vestas	792	Västraby 3 SO, Västraby	D2g	80/78	040806	4800	4366	4748	1122	4376	97,8	472	83	21							
2000	Vestas	793	Västraby 4 NO, Västraby	D2g	80/78	040806	4800	4538	4418	1052	4044	98,5	469	84	2							
2000	Enercon	821	Långå 1, Långå	D17e	70/85	051007	5400	4287	3632	841	3026	96,3	329	93	126							
2000	Enercon	822	Långå 2, Långå	D17e	70/85	051017	5400	3869	3383	658	2655	96,4	284	92	134							
2000	Enercon	823	Långå 3, Långå	D17e	70/85	051024	5400	4071	3537	834	3000	95,7	299	88	163							
2000	Enercon	824	Långå 4, Långå	D17e	70/85	051031	5400	4480	3882	948	3299	96,1	347	84	181							
2000	Enercon	825	Långå 5, Långå	D17e	70/85	051108	5400	4407	3780	832	3076	94,6	326	92	136							
2000	Enercon	845	Odarslöv 1, Eslöv	C2f	70/64	060720	4900	4661	3750	1128	3738	93,3	533	94	2							
2000	Enercon	846	Odarslöv 2, Eslöv	C2i	70/64	060720	4900	4872	4342	1116	4055	98,6	515	94	3							
2000	Enercon	847	Odarslöv 3, Eslöv	C2i	70/64	060720	4900	4620	4116	1115	3859	97,2	520	92	20							
2000	Enercon	856	Vårlinge 1, Stehag	C2i	82/78	070119	5500	4851	4537	1163	4361	95,1	504	92	14							
2000	Enercon	857	Vårlinge 2, Stehag	C2i	82/78	070309	5500	4170	3916	1167	4019	91	518	95	11							
2000	Enercon	868	Stora Istad 1, Stora Istad	H5a	82/78	070501	5500	5986	5557	1529	5455	92,9	627	93	204							
2000	Enercon	869	Stora Istad 2, Stora Istad	H5a	82/78	070501	5500	5611	4896	1390	4973	90,7	587	90	206							
2000	Enercon	870	Stora Istad 3, Stora Istad	H5a	82/78	070501	5500	4692	4739	1435	4912	86,1	611	94	209							
2000</																						

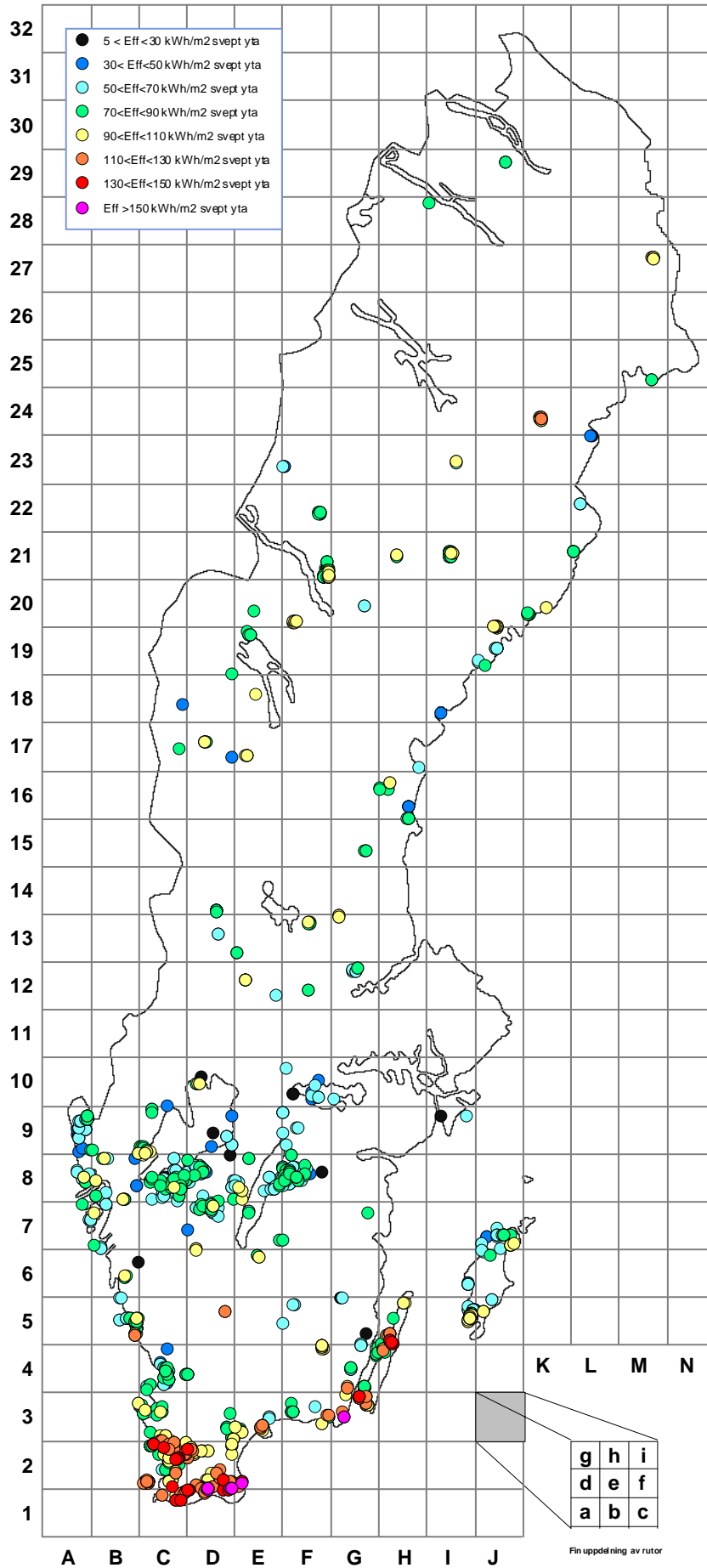
Ny *	Effekt (kW)		Fabrikat	Nr Anläggning	Placering	D/H	I drift	Ber MWh	2010 MWh	2011 MWh	2012 MWh	12mån MWh	12mån %	Månad MWh	Tid %	Hindertid (tim)						
	Hög	Låg														Bänämning, Ort	Karta	(m)	AHT	MS	VNS	OVS
2000	Vestas	1317	Källeberg 5	Källeberg	D7h	90/105	100701	5400	6265	5669	1041	5064	91	431	83	171						
2000	Vestas	1319	Bliekevarare 6	Norråker	F22f	90/95	090415	5000	5060	4022	1085	3708	97	444	93	3						
2000	Vestas	1320	Orust , lleberg 1	Syd,Härleb	B8a	90/95	101018	5300	6130	5956	1128	5387	90,6	309	50	350						
2000	Vestas	1321	Orust , lleberg 2	Väst,Härle	B8a	90/95	101018	5300	6109	6109	1400	5780	95,9	557	89	12						
2000	Vestas	1322	Orust , lleberg 3	Öst,Härleb	B8a	90/95	101018	5300	6099	5203	1401	5319	91,6	565	91	3						
2000	Vestas	1323	FloSal 1	Astranna Gärd	C8d	90/105	090501	5500	6443	6265	1400	5818	88,2	529	81	237						
2000	Vestas	1324	FloSal 2	Astranna Gärd	C8d	90/105	090917	5500	6560	6575	1460	6123	88	537	82	252						
2000	Vestas	1325	Götala 1	Motala	F8d	90/105	101029	5300	6656	6153	1403	5669	98,3	517	83	9						
2000	Vestas	1326	Götala 2	Motala	F8d	90/105	101029	5300	6672	6189	1447	5669	98,9	532	83	11						
2000	Vestas	1327	Götala 3	Motala	F8d	90/105	101029	5300	6617	6220	1418	5720	99,2	522	84	1						
2000	Vestas	1328	Götala 4	Motala	F8d	90/105	101029	5300	6648	6180	1443	5684	99,1	532	84	1						
2000	Vestas	1329	Tavelberget 1	Linghed	G14a	90/105	100818	6500	7828	6961	1687	6340	98,9	632	91	7						
2000	Vestas	1330	Tavelberget 2	Linghed	G13g	90/105	100822	6500	7329	6673	1518	5991	98	594	89	6						
2000	Vestas	1331	Tavelberget 3	Linghed	G13g	90/105	100908	6500	7117	6428	1577	5887	98,5	575	91	10						
2000	Vestas	1332	Tavelberget 4	Linghed	G13g	90/105	100826	6500	7641	7067	1689	6531	99	613	91	12						
2000	Vestas	1333	Tavelberget 5	Linghed	G13g	90/105	100904	6500	6964	6387	1612	5986	98,2	570	90	13						
2000	Vestas	1334	Topperyd verk 3	Topperyd	E6h	90/105	101202	5100	6688	5870	1332	5562	98,4	590	90	0						
2000	Vestas	1347	Bliekevarare 10	Norråker	F22f	90/80	081103	5356	5297	3992	1243	3914	92,7	499	94	7						
2000	Vestas	1348	Bliekevarare 11	Norråker	F22f	90/80	081103	5069	5193	4174	1299	4056	95,2	506	95	0						
2000	Vestas	1349	Bliekevarare 12	Norråker	F22f	90/80	081103	4683	4540	3577	994	3336	96,6	383	90	16						
2000	Vestas	1350	Bliekevarare 13	Norråker	F22f	90/80	081103	5597	5449	4674	1418	4623	95,8	542	94	4						
2000	Vestas	1351	Bliekevarare 14	Norråker	F22f	90/80	081103	5696	4894	4258	1237	4222	95,2	512	94	0						
2000	Vestas	1352	Bliekevarare 15	Norråker	F22f	90/80	081103	5733	5475	4755	1311	4489	97,1	519	93	1						
2000	Vestas	1353	Bliekevarare 16	Norråker	F22f	90/80	081103	5127	4691	3874	1082	3579	96,2	440	92	1						
2000	Vestas	1354	Bliekevarare 17	Norråker	F22f	90/80	101001	4972	4993	4009	1176	3737	95,7	448	92	0						
2000	Vestas	1356	Strömstad, Neanberg 1	Nor	A9i	90/95	101201	5500	5042	5901	1094	5356	98,8	378	82	8						
2000	Vestas	1357	Strömstad, Neanberg 2	Mitt	A9i	90/95	101201	5500	4617	5356	1004	4874	98,8	350	81	8						
2000	Vestas	1358	Strömstad, Neanberg 3	Syd	A9i	90/95	101201	5500	4922	5742	1075	5274	99	375	81	9						
2000	Vestas	1360	Brasmaviken , Pelekulla 1	F	E8g	90/105	101215	5200	6974	6736	1333	6002	96,6	504	88	3						
2000	Vestas	1361	Brasmaviken , Pelekulla 2	F	E8g	90/105	101215	5200	6151	6311	1158	5433	99	473	88	0						
2000	Enercon	1362	Prässeberg 1	Mitt, Lilla Ed	B8c	82/98	100901	5500	4286	4987	1160	4636	97,1	469	97	11						
2000	Enercon	1363	Prässeberg 2	Väst, Lilla Ed	B8c	82/98	100901	5500	4227	4602	1041	4242	94,8	425	98	4						
2000	Enercon	1364	Prässeberg 3	Öst, Lilla Edet	B8c	82/98	100901	5500	3740	4447	1063	4096	97,2	458	97	9						
2000	Vestas	1365	Topperyd 1	Topperyd	E6h	90/105	101201	5200	5108	5656	1212	5111	98,2	560	91	2						
2000	Vestas	1366	Topperyd 2	Topperyd	E6h	90/105	101201	5200	4976	5446	1230	4983	98,4	537	88	6						
2000	Vestas	1367	Topperyd 4	Topperyd	E6h	90/105	101201	5200	4994	5489	1221	5034	99,3	537	89	4						
2000	Enercon	1368	Skånings Åsaka 1	Skånings	D8d	82/98	100820	5000	5626	5063	919	4453	98,6	369	95	0						
2000	Enercon	1369	Skånings Åsaka 2	Skånings	D8d	82/98	100820	5000	5187	4694	931	4207	98,2	385	95	0						
2000	Enercon	1370	Skånings Åsaka 3	Skånings	D8d	82/98	100820	5000	5338	4900	952	4387	98,3	397	95	0						
2000	Vestas	1375	Mossebol 1	Erikstad	C9a	90/105	110301	5500	2904	5794	1239	5314	79,9	467	81	147						
2000	Vestas	1376	Fågelbacka 1	Erikstad	C9a	90/105	110301	2624	5559	1221	5102	78,6	477	80	145							
2000	Vestas	1377	Fågelbacka 2	Erikstad	C9a	90/105	110301	2755	5487	1234	5059	77,9	478	79	148							
2000	Vestas	1378	Kråkedalen 1	Erikstad	C9a	90/105	110301	2816	5778	1268	5341	78,5	480	78	152							
2000	Vestas	1379	Kråkedalen 2	Erikstad	C9a	90/105	110301	2817	5573	1264	5197	77,7	480	80	145							
2000	Vestas	1380	Bäcken	Erikstad	C9a	90/105	110301	3040	6320	1476	5910	78,9	540	82	147							
2000	Enercon	1381	Rodovålen 4	Vemhån	E17a	82/98	100608	6000	4237	6116	1433	5290	89,8	562	95	22						
2000	Enercon	1382	Rodovålen 5	Vemhån	E17a	82/98	100608	6000	4415	6171	1574	5545	90,8	519	85	90						
2000	Enercon	1383	Rodovålen 6	Vemhån	E17a	82/98	100608	6000	4439	6080	1612	5640	88,3	554	96	20						
2000	Vestas	1387	Långberget 1	Arbrå	G15f	90/105	110201	5670	3603	6198	1614	5913	91,2	557	90	13						
2000	Vestas	1388	Långberget 2	Arbrå	G15c	90/105	110201	5670	3226	5372	1467	5212	88,4	494	90	16						
2000	Vestas	1389	Långberget 3	Arbrå	G15f	90/105	110201	5670	3620	5320	1402	4922	84,4	386	63	225						
2000	Enercon	1390	Söderbodane 2	Söderboda	C9g	82/108	110107	4750	5130	5109	1006	4418	97,6	406	90	0	10					
2000	Vestas	1395	Herrberga 1	Mjölby	F8d	90/105	110228	5200	3512	5594	1195	5007	98,8	475	80	25						
2000	Vestas	1396	Herrberga 2	Mjölby	F8d	90/105	110228	5200	3374	5485	1171	4856	97,8	462	79	35						
2000	Vestas	1397	Herrberga 3	Mjölby	F8d	90/105	110228	5200	3353	5447	1148	4846	98,5	456	80	26						
2000	Vestas	1398	OVA Vind 3	Lundsbrunn	D8g	90/90	101118	5000	3585	5741	1115	5092	94,5	443	79	1						
2000	Vestas	1399	PRA A01	Lilla Edet	B8c	90/105	110301	5067	4823	6252	1465	5978	96,7	589	80	83						
2000	Vestas	1400	PRA A02	Lilla Edet	B8c	90/105	110301	5067	4427	5688	1349	5355	95,7	557	89	4						
2000	Vestas	1401	PRA A03	Lilla Edet	B8c	90/105	110301	5067	4477	5918	1415	5592	97,3	581	89	4						
2000	Vestas	1402	Björka 1	Motala	F8g	90/105	110201	5100	4709	6837	1473	6201	97,8	558	85	1						
2000	Vestas	1403	Björka 2	Motala	F8g	90/105	110201	5100	4549	6749	1406	6047	98,5	561	86	0						
2000	Enercon	1405	Lejdeberget 2	Bokenäset	B8d	82/78	110413	5400	4119	6116	1315	5626	96	543	97	6						
2000	Enercon	1406	Lejdeberget 3	Bokenäset	B8d	82/78	110416	5400	3774	5391	1185	5011	95,8	492	96	6						
2000	Enercon	1410	Brostorp 1	Snogeröd	D2g	82/98	100301	5500	5229	5602	1293	5123	98,6	553	94	17						
2000	Enercon	1411	Ryd-Rönnerum 1	Ryd	G4i	82/78	110513	5200	2220	4272	1009	4033	89,9	408	96	22						
2000	Enercon	1412	Ryd-Rönnerum 2	Ryd	G4i	82/78	110513	5200	2069	4081	977	3835	89,7	403	97	10						
2000	Enercon	1413	Ryd-Rönnerum 3	Ryd	G4i	82/78	110513	5200	2249	4201	989	3871	90,4	401	98	6						
2000	Enercon	1414	Ryd-Rönnerum 4	Ryd	G4i	82/78	110513	5200	2091	4060	970	3824	90,2	401	97	12						
2000	Enercon	1415	Ryd-Rönnerum 5	Ryd	G4i	82/78	110513	5200	2317	4294												

Ny *	Effekt (kW)		Fabrikat	Nr Anläggning	Placering	D/H	I drift	Ber MWh	2010 MWh	2011 MWh	2012 MWh	12mån MWh	12mån %	Månad MWh	Tid %	Hindertid (tim)								
	Hög	Låg														Benämning, Ort	Karta	(m)	AHT	MS	YNS	OVS	PU	OPS
2000	Vestas	1446	Stor-Rotliden D-01,Stor-Rotl	I21e	90/95	100916	5725	5714	4282	1187	3974	94,1	411	0										
2000	Vestas	1449	Stor-Rotliden D-04,Stor-Rotl	I21e	90/95	100820	5725	5446	4538	1322	4353	94,5	458	0										
2000	Vestas	1450	Stor-Rotliden D-05,Stor-Rotl	I21e	90/95	100804	5725	4650	3967	1064	3747	95	391	0										
2000	Vestas	1451	Stor-Rotliden D-06,Stor-Rotl	I21e	90/95	100804	5725	5071	4249	1093	3990	95	374	0										
2000	Vestas	1452	Stor-Rotliden D-07,Stor-Rotl	I21e	90/95	100804	5725	5118	4136	1129	3887	94,6	421	0										
2000	Vestas	1454	Stor-Rotliden D-09,Stor-Rotl	I21e	90/95	100729	5725	5369	4428	1487	4413	94,7	482	0										
2000	Enercon	1468	Kommerberget, Pelle,Perås	E18e	82/98	101226	5300	1398	6464	1586	5686	96,4	565	94	4									
2000	Enercon	1469	Långjum 1,Långjum	C8c	82/98	110401	4800	1858	5439	1031	4883	96	420	92	71									
2000	Enercon	1470	Långjum 2,Långjum	C8c	82/98	110401	4800	1847	5327	1008	4735	96,6	378	92	55									
2000	Enercon	1471	Långjum 3,Långjum	C8c	82/98	110401	4800	1745	5214	1055	4721	96	416	93	64									
2000	Enercon	1475	Lörby-Ysande 8,Lörby	E3e	82/98	110501	5000	2129	5163	1338	4866	98,3	568	94	8									
2000	Enercon	1476	Lörby-Ysande 9,Lörby	E3e	82/98	110501	5000	2067	4947	1304	4630	98,4	576	94	4									
2000	Enercon	1477	Lörby-Ysande 10,Lörby	E3e	82/98	110501	5000	2119	5071	1324	4751	98,6	594	95	4									
2000	Vestas	1478	Halmstadgården 1,Halmsta	C3b	90/80	110702	1990	6012	1366	5594	89,1	574	87	11										
2000	Vestas	1479	Halmstadgården 2,Halmsta	C3b	90/80	110702	1896	5642	1296	5210	90	543	86	17										
2000	Vestas	1480	Halmstadgården 3,Halmsta	C3b	90/80	110702	1880	5551	1252	5074	89	531	86	18										
2000	Vestas	1481	Oberga Alf,Oberga	E7f	90/105	110930	5000	1114	4841	555	3837	99												
2000	Vestas	1482	Oberga Lena,Oberga	E7f	90/105	110930	5000	1018	4927	520	3918	99,1												
2000	Vestas	1483	Betåsberget 1,Backe	G20f	90/105	110909	1586	4688	999	4084	85,8	375	87	8										
2000	Vestas	1484	Betåsberget 2,Backe	G20f	90/105	110909	1381	4304	922	3708	85,4	338	85	11										
2000	Vestas	1485	Hyringa 1,Hyringa	C8e	90/95	110824	2204	5171	1123	4762	92	443	81	10										
2000	Vestas	1486	Hyringa 2,Hyringa	C8e	90/95	110824	2311	5341	1137	4929	96,1	455	80	8										
2000	Vestas	1487	Östra Sallerup 1,Östra Salle	D2h	90/80	110704	5400	1218	5955	1469	5544	88,4	650	90	154									
2000	Vestas	1488	Östra Sallerup 2,Östra Salle	D2h	90/80	110704	5400	1289	6070	1409	5618	89,1	621	91	154									
2000	Vestas	1489	Östra Sallerup 3,Östra Salle	D2h	90/80	110704	5400	1359	6160	1495	5801	88,3	650	90	160									
2000	Enercon	1490	Horsnaga 1,Skara	D8d	82/108	110801	5000	1204	5157	1049	4629	98,4	427	95	5									
2000	Enercon	1491	Horsnaga 2,Skara	D8d	82/108	110801	5000	1211	5157	1047	4634	98,1	419	94	4									
2000	Enercon	1513	Lejesta Kraft, verk 5,Skarhu	C2i	82/85	091101	5000	1174	5120	1339	4909	98,7	575	96	1									
2000	Enercon	1514	Blåshult 6,Skarhult	C2i	82/85	091101	5000	1196	5085	1220	4744	96,4	572	96	5									
2000	Enercon	1515	Frees & Frick, verk 7,Skarh	C2i	82/85	091101	5000	1226	5102	1354	5023	98,4	551	94	21									
2000	Enercon	1516	Blåshult 8,Skarhult	C2i	82/85	091101	5000	1150	5653	1431	5415	98	599	96	11									
2000	Vestas	1517	STE A01,Orrefors	F4i	90/125	110801	5160	2086	5922	1417	5392	98,5	596	89	8									
2000	Vestas	1518	STE A02,Orrefors	F4i	90/125	110801	5160	2085	5775	1424	5365	95,7	598	89	13									
2000	Vestas	1519	STE A03,Orrefors	F4i	90/125	110801	5160	2232	5972	1422	5495	98,9	600	90	5									
2000	Vestas	1520	STE A04,Orrefors	F4i	90/125	110801	5160	2624	6341	1499	5799	98,3	639	91	0									
2000	Vestas	1521	STE A05,Orrefors	F4i	90/125	110901	5160	2808	6357	1449	5779	99,1	620	91	5									
2000	Vestas	1522	STE A06,Orrefors	F4i	90/125	110901	5160	2798	6343	1382	5656	98,8	595	90	7									
2000	Vestas	1523	STE A07,Orrefors	F5c	90/125	110901	5160	2412	6112	1361	5480	99	560	89	14									
2000	Vestas	1524	STE A08,Orrefors	F5c	90/125	110901	5160	2487	5926	1357	5362	99,5	588	90	0									
2000	Vestas	1525	STE A09,Orrefors	F5c	90/125	110901	5160	2525	6164	1416	5540	99,3	598	91	0									
2000	Vestas	1526	STE A10,Orrefors	F5c	90/125	110901	5160	2110	5685	1358	5193	98	588	90	8									
2000	Vestas	1547	Södervidinge 1 Nordväst,Sö	C2h	90/80	111101	5600	790	6165	1651	5940	87,9	697	88	4									
2000	Vestas	1548	Södervidinge 2 Mitt,Södervi	C2h	90/80	111101	5600	823	5952	1642	5800	87,3	696	88	4									
2000	Vestas	1549	Södervidinge 3 Sydöst,Söd	C2h	90/80	111101	5600	831	6110	1671	5936	87,1	707	88	4									
2000	Vestas	1553	Sängsjön 4,Torvsele	H21e	90/105	111030	5500	691	5436	1540	5176	96,8	534	89	21									
2000	Vestas	1554	Räpplinge, Svingan 2,Räppl	H5a	90/80	111030	5200	847	5332	1254	4837	93,6	501	90	5									
2000	Vestas	1555	Räpplinge 3,Räpplinge	H5a	90/80	111030	5200	784	5272	1222	4819	95	488	90	12									
2000	Vestas	1556	Räpplinge 4,Räpplinge	H5a	90/80	111030	5200	700	5334	1250	4870	94,5	494	91	4									
2000	Enercon	1559	Ollebacken, Hällingarna 2,O	F20a	82/98	111201	5280	5475	1447	4817	94,6	491	99	1										
2000	Enercon	1560	Ollebacken, Hällingarna 3,O	F20a	82/98	111201	5280	6138	1652	5529	95,3	548	98	3										
2000	Enercon	1561	Ollebacken, Hällingarna 4,O	F20a	82/98	111201	5280	5399	1437	4745	94,1	455	95	26										
2000	Enercon	1562	Ollebacken, Hällingarna 5,O	F20a	82/98	111201	5280	5485	1483	4861	95	501	99	0										
2000	Enercon	1563	Ollebacken, Hällingarna 6,O	F20a	82/98	111201	5280	5700	1582	5121	95,2	521	98	5										
2000	Enercon	1564	Ollebacken, Hällingarna 7,O	F20a	82/98	111201	5280	5655	1579	5088	94,3	517	98	1										
2000	Vestas	1581	Medhamra 1,Medhamra	F8g	90/95	101001	6523	4038	1238	5276	97,4	465	81	0										
2000	Vestas	1582	Medhamra 2,Medhamra	F8g	90/95	101001	6683	4234	1274	5508	98	479	82	0										
2000	Vestas	1583	Mariedamm 1,Norra Björnfa	F9d	90/95	091216	5537	3891	1101	4420	98,4	417	82	0										
2000	Vestas	1584	Mariedamm 2,Norra Björnfa	F9d	90/95	091216	5387	3984	1039	4099	95,1	403	81	0										
2000	Vestas	1585	Gummaråsen 1,Tväåker	B5f	90/105	101201	6528	5229	1481	6098	98,6	555	86	6										
2000	Vestas	1586	Gummaråsen 2,Tväåker	B5f	90/105	101201	5936	5103	1494	5992	95,5	551	82	31										
2000	Vestas	1587	Gummaråsen 3,Tväåker	B5f	90/105	101201	7086	6324	1650	6728	97,7	613	87	0										
2000	Vestas	1588	Gummaråsen 4,Tväåker	B5f	90/105	101201	6458	5179	1330	5953	97,1	470	84	0										
2000	Vestas	1589	Gummaråsen 5,Tväåker	B5f	90/105	101201	6981	6160	1690	7199	98,5	607	85	14										
2000	Vestas	1590	Gislorp,Gislorp	F8h	90/95	100101	5670	3572	1184	4755	98,5	467	84	2										
2000	Vestas	1591	Stavhälla 1,Stavhälla	G10a	90/105	111101	1253	5432	1190	5287	98	436	81	0										
2000	Enercon	1592	Glysbyn,Glysbyn	C8g	82/108	110420	5686	1417	5837	97,4	540	94	5											
2000	Enercon	1593	Brålanda Torp 1,Brålanda	B9c	82/108	110906	4998	1229	50															

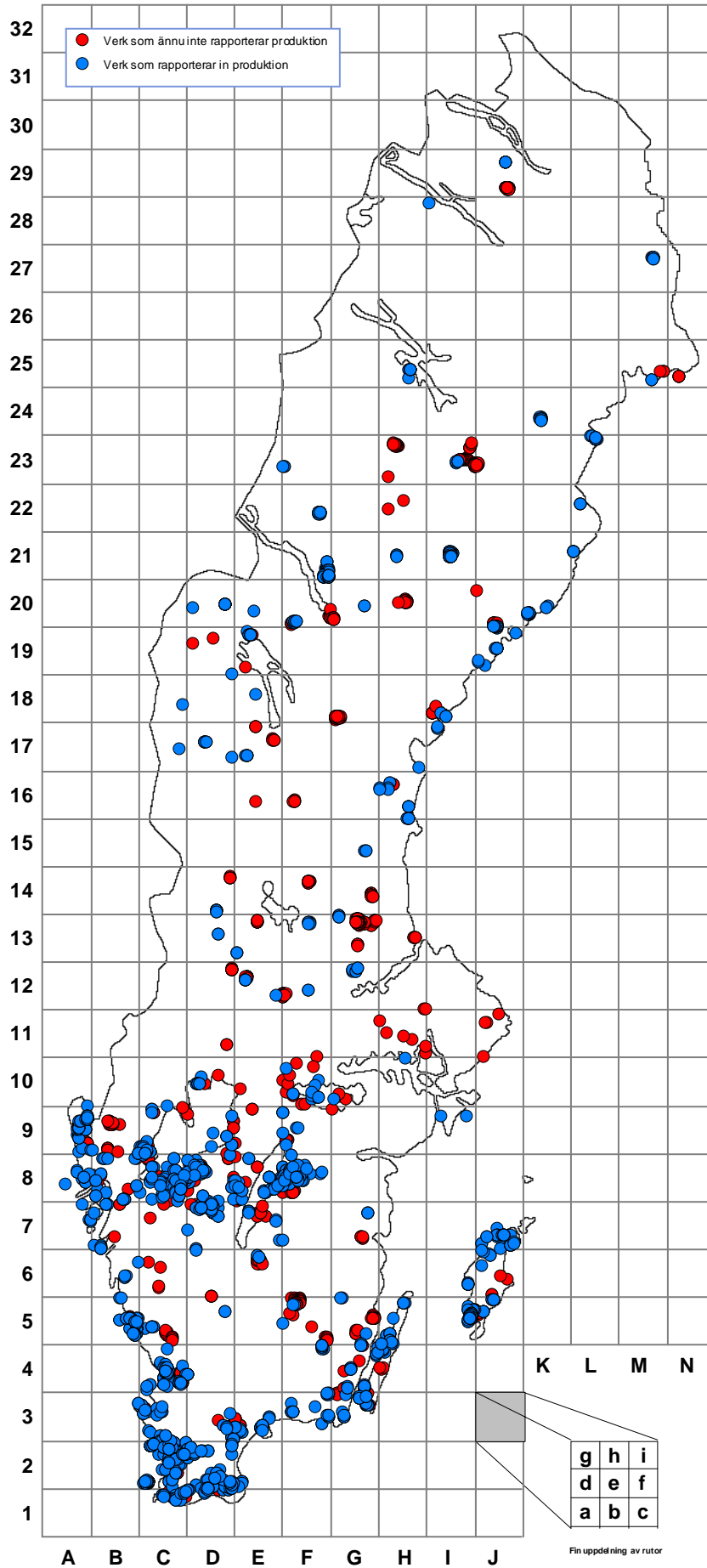
Ny *	Effekt (kW)	Fabrikat	Nr Anläggning	Placering	D/H I drift	Ber	2010	2011	2012	12mån	12mån	Månad	Tid	Hindertid (tim)						
	Hög	Låg	Benämning, Ort	Karta	(m)	MWh	MWh	MWh	MWh	%	MWh	%	AHT	MS	YNS	OVS	PU	OPS	TF	
2000	Vestas		1624 KNA A10,Knäred		D4d	90/105	120309	4428		1754	1209	2963	99,5	532	89	10				
2000	Vestas		1625 Munkedal - Järmonsteröd 1,		B8g	90/105	120411	5300		2906	1296	4202	94,2	538	84	106				
2000	Vestas		1626 Munkedal - Järmonsteröd 2,		B8g	90/105	120411	5300		2853	1238	4090	95,7	516	85	84				
2000	Vestas		1627 Munkedal - Järmonsteröd 3,		B8g	90/105	120411	5300		3352	1482	4834	94,3	592	85	86				
2000	Vestas		1628 Ulricehamn - Bondegårde 1		D7a	90/105	120531	5500		2952	1489	4442	91,7	681	93	4				
2000	Vestas		1629 Ulricehamn - Bondegårde 2		D7a	90/105	120531	5500		3188	1431	4619	89,5	627	91	24				
2000	Vestas		1630 Ulricehamn - Bondegårde 3		D7a	90/105	120531	5500		3306	1537	4843	90,3	697	93	4				
2000	Vestas		1631 Väby 1,Väby		C5d	90/105	120131	5400		6536	897	5923	98,9							
2000	Vestas		1632 Väby 2,Väby		C5d	90/105	120131	5400		4945	760	4947	97,2							
2000	Vestas		1633 Väby 3,Väby		C5d	90/105	120131	5400		4856	791	4748	98							
2000	Vestas		1634 Väby 4,Väby		C5d	90/105	120131	5400		5161	700	4649	97,7							
2000	Vestas		1635 Väby 5,Väby		C5d	90/105	120131	5400		4519	677	4156	99,2							
2000	Vestas		1636 Väby 6,Väby		C5d	90/105	120131	5400		4775	777	4699	98,6							
2000	Enercon		1640 Stora Istad 6,Stora Istad		H5a	82/78	111109	5500	854	5721	1445	5407	97,4	583	97	7				
2000	Enercon		1641 Stora Istad 8,Stora Istad		H5a	82/78	111109	5500	634	5870	1514	5508	96,3	611	97	7				
2000	Vestas		1644 Frotorps Ingrid,Frotorp		E9i	90/105	120701	5000		2076	997	3073	89,9	382	80	11				
2000	Vestas		1645 Frotorps Wera,Frotorp		E9i	90/105	120701	5000		1906	956	2862	93,7	361	81	8				
2000	Vestas		1646 Frotorps Ylva,Frotorp		E9i	90/105	120701	5000		2090	1044	3134	89,8	389	81	10				
2000	Enercon		1647 Egby 6,Egby		H5a	82/76	120628	3000		1142	764	1906	91	262	45	422				
2000	Enercon		1648 Egby 7,Egby		H5a	82/76	120628	3000		1157	1212	2369	97,4	552	98	1				
2000	Enercon		1649 Egby 8,Egby		H5a	82/76	120628	3000		1107	1205	2312	97	547	98	2				
2000	Enercon		1650 Egby 9,Egby		H5a	82/76	120628	3000		1015	1252	2268	96,2	541	97	11				
2000	Enercon		1651 Egby 10,Egby		H5a	82/76	120628	3000		751	1121	1872	94,8	572	98	9				
2000	Enercon		1652 Hästhalla 1,Hästhalla		C8f	82/78	120416	4600		1825	901	2726	98,9	310	90	22				
2000	Enercon		1653 Hästhalla 2,Hästhalla		C8f	82/78	120414	4600		1674	928	2602	99,2	359	92	9				
2000	Enercon		1654 Hästhalla 3,Hästhalla		C8f	82/78	120516	4600		1739	869	2607	98,6	342	91	10				
2000	Enercon		1655 Hästhalla 4,Hästhalla		C8f	82/78	120416	4600		1819	893	2712	98,6	303	90	16				
2000	Vestas		1656 Störungs III,Lärbro		J7c	90/105	120615	6100		2385	1380	3765	91,6	517	91	333				
2000	Vestas		1657 Furulund 1,Nymö		E3a	90/95	120706	5200		1977	1389	3366	99	622	86	19				
2000	Vestas		1658 Furulund 2,Nymö		E3a	90/95	120706	5200		2060	1431	3491	99,4	626	86	14				
2000	Enercon		1659 Sölve 1,Sölvedal		E3b	82/98	120601	4950		1997	1424	3421	99,3	599	91	24				
2000	Enercon		1660 Sölve 2,Sölvedal		E3b	82/98	120601	4950		2001	1438	3439	99,3	600	92	24				
2000	Vestas		1661 Hackeryd Vind 1,Västerlösa		F8e	90/105	120801	4800		1489	1247	2736	99,4	445	75	18				
2000	Vestas		1662 Hackeryd Vind 2,Västerlösa		F8e	90/105	120801	4800		1460	1138	2598	98,4	459	80	0				
2000	Vestas		1663 Hackeryd Vind 3,Västerlösa		F8e	90/105	120801	4800		1462	1238	2700	99,6	452	79	2				
2000	Vestas		1664 Vävinge Vind 1,Skänninge		F8d	90/80	120801	4450		1176	1072	2248	97,9	415	82	4				
2000	Vestas		1665 Vävinge Vind 2,Skänninge		F8d	90/80	120801	4450		1259	1099	2358	98,6	443	81	16				
2000	Vestas		1666 Hakarp 1,Hakarp		F3d	90/105	120831	5000		892	1216	2108	92,8	487	87	39				
2000	Vestas		1667 Hakarp 2,Hakarp		F3d	90/105	120831	5000		1260	1263	2523	95	537	90	10				
2000	Vestas		1668 Hakarp 3,Hakarp		F3d	90/105	120831	5000		1096	1064	2161	92,1	392	77	108				
2000	Vestas		1669 Hakarp 4,Hakarp		F3d	90/105	120831	5000		1210	1217	2427	93,2	539	91	9				
2000	Vestas		1670 Hakarp 5,Hakarp		F3g	90/105	120831	5000		1187	1125	2312	92,6	472	89	15				
2000	Vestas		1671 Hakarp 6,Hakarp		F3d	90/105	120831	5000		1295	1237	2532	94,2	526	91	10				
2000	Vestas		1672 Hakarp 7,Hakarp		F3d	90/105	120831	5000		1277	1175	2452	94,9	491	90	13				
2000	Vestas		1673 Hakarp 8,Hakarp		F3d	90/105	120831	5000		1251	1200	2451	94,6	534	91	10				
2000	Vestas		1674 Tolmanstegen 1,Tolvmans		A9i	90/105	111125	5200		1631	1055	2685	99,6	411	84	6				
2000	Vestas		1675 Tolmanstegen 2,Tolvmans		A9i	90/105	111125	5200		1859	1273	3132	99,3	493	85	8				
2000	Vestas		1676 Tolmanstegen 3,Tolvmans		A9i	90/105	111130	5200		1649	1013	2662	99,1	393	84	9				
2000	Vestas		1677 Tolmanstegen 4,Tolvmans		A9i	90/105	111208	5200		1639	957	2596	99,3	365	85	7				
2000	Vestas		1678 Tolmanstegen 5,Tolvmans		A9i	90/105	111130	5200		1643	1017	2660	99,3	387	84	6				
2000	Vestas		1679 Tolmanstegen 6,Tolvmans		A9i	90/105	111208	5200		1797	1163	2960	99,6	442	87	7				
2000	Vestas		1680 Tolmanstegen 7,Tolvmans		A9i	90/105	111208	5200		1895	1312	3207	99,5	505	87	8				
2000	Vestas		1681 Tolmanstegen 8,Tolvmans		A9i	90/105	111130	5200		1603	992	2596	99,4	369	85	6				
2000	Vestas		1682 Tolmanstegen 9,Tolvmans		A9i	90/105	111125	5200		1653	1103	2757	99,3	444	86	5				
2000	Vestas		1683 Tolmanstegen 10,Tolman		A9i	90/105	111215	5200		1804	1259	3063	99	493	86	6				
2000	Vestas		1684 Tolmanstegen 11,Tolman		A9i	90/105	111216	5200		1707	1186	2893	98,8	437	85	16				
2000	Vestas		1685 Tolmanstegen 12,Tolman		A9i	90/105	120315	5200		1557	1090	2647	98,8	445	86	8				
2000	Vestas		1686 Tolmanstegen 13,Tolman		A9i	90/105	120315	5200		1771	1110	2881	99,7	411	86	7				
2000	Vestas		1687 Tolmanstegen 14,Tolman		A9i	90/105	120315	5200		1711	1096	2807	99,5	409	84	20				
2000	Vestas		1688 Tolmanstegen 15,Tolman		A9i	90/105	120315	5200		1694	1124	2819	99,2	421	85	8				
2000	Vestas		1689 Tolmanstegen 16,Tolman		A9i	90/105	120315	5200		1716	1170	2886	99,4	464	85	15				
2000	Vestas		1690 Tolmanstegen 17,Tolman		A9i	90/105	120410	5200		1724	1221	2945	99,1	488	86	7				
2000	Vestas		1691 Tolmanstegen 19,Tolman		A9i	90/105	120416	5200		1770	1205	2975	99,4	470	86	7				
2000	Vestas		1692 Tolmanstegen 21,Tolman		A9i	90/105	120423	5200		1796	1190	2987	99,7	469	86	7				
2000	Vestas		1693 Tolmanstegen 22,Tolman		A9i	90/105	120410	5200		1877	1284	3161	99,6	512	87	9				
2000	Vestas		1694 Tolmanstegen 23,Tolman		A9i	90/105	120410	5200		1806	1199	3005	99,5	477	87	6				
2000	Vestas		1695 Tolmanstegen 24,Tolman		A9i	90/105	120322	5200		1746	1083	2829	99,4	409	85	10				
2000	Enercon		1696 Lyby 3,Lyby		D2g	82/78	110831	5200		1270	1261	2531	99,2	579	95	17				
2000	Enercon		1700 Hörby Gärd,Hörby gård		E3b	82/98	120630			2609	1472	4082	98,7	568	91	37				
2000	Vestas		1701 Härjevad 1,Lidköping		C8f	90/95	120701	5500		1271	1294	2565	81,3	415	72	462				
2000	Vestas		1702 Härjevad 2,Lidköping		C8f	90/95	120701	5500		1261	1330	2591	81,6	421	72	451				
2000	Gamesa		1703 Dal 1, Anna Margareta,Fjär		B6f	90/100	111214	5400		4433	1281	5714	100	525	85	0				
2000	Gamesa		1704 Dal 2, Maria,Fjärås		B6f	90/100	111214	5400		3578	1367	4945	100	567	84	0				
2000	Gamesa		1705 Dal 3, Adelé,Fjärås		B6f	90/100	111222	5400		4008	1365	5374	100	565	85	0				
2000	Gamesa		1706 Dal 4, Estelle,Fjärås		B6f	90/100	111229	5400		4143	1426	5568	100	609	85	0				
2000																				

Ny *	Effekt (kW)		Fabrikat	Nr Anläggning Benämning, Ort	Placering Karta	D/H I drift (m)	Ber MWh	2010	2011	2012	12mån	12mån	Månad MWh	Tid %	Hindertid (tim)							
	Hög	Låg						MWh	MWh	MWh	MWh	%			AHT	MS	YNS	OVS	PU	OPS	TF	
2300	Enercon	1546	Gabrielsberget Syd Vind 20	J20b	82/108	110416	6000	730	4972	1268	4323	93,8	490	96	5							
2300	Siemens	1565	Kyrkberget, T2,Kyrkberget	D14b	101/80	110314	7300		688	1327	1327	100	640	94	0							
2300	Siemens	1566	Kyrkberget, T3,Kyrkberget	D14b	101/80	110314	7300		598	1272	1272	100	632	96	0							
2300	Siemens	1567	Kyrkberget, T4,Kyrkberget	D14b	101/80	110314	7300		598	1150	1150	100	568	96	0							
2300	Siemens	1568	Kyrkberget, T5,Kyrkberget	D14b	101/80	110314	7300		547	1087	1087	100	552	97	0							
2300	Siemens	1569	Kyrkberget, T6,Kyrkberget	D14b	101/80	110314	7300		584	1157	1157	100	582	97	0							
2300	Siemens	1570	Kyrkberget, T7,Kyrkberget	D14b	101/80	110314	7300		753	1388	1388	100	709	96	0							
2300	Siemens	1571	Kyrkberget, T8,Kyrkberget	D14b	101/80	110314	7300		870	1474	1474	100	658	96	0							
2300	Siemens	1572	Kyrkberget, T9,Kyrkberget	D14b	101/80	110314	7300		736	1437	1437	100	654	96	0							
2300	Siemens	1573	Kyrkberget, T10,Kyrkberget	D14b	101/80	110314	7300		705	1290	1290	100	624	95	0							
2300	Siemens	1574	Kyrkberget, T11,Kyrkberget	D14b	101/80	110314	7300		761	1474	1474	100	671	96	0							
2300	Enercon	1604	LMK 01, Svedala,Svedala	C2c	82/78	101005	5500	7316	6881	1684	6685	96,9	746	98	3							
2500	Nordex	1023	Lundåkra 3,Landskrona	C2g	90/80	081027	7050	6540	6489	690	5832	96,7	374	0	288							
2500	Nordex	1024	Lundåkra 4,Landskrona	C2g	90/80	081027	7050	6763	5525	1598	5870	100	730	0	0							
2500	GE Wind En	1192	Brunsmo 1,Brunsmo	F3i	100/100	100401	6000	4949	4446	1676	4753	97,5	442	1	1							
2500	GE Wind En	1192	Brunsmo 1,Brunsmo	F3i	100/100	100401	6000	4949	4446	1676	4753	97,5	577	1	1							
2500	GE Wind En	1192	Brunsmo 1,Brunsmo	F3i	100/100	100401	6000	4949	4446	1676	4753	97,5	442	29	29							
2500	GE Wind En	1192	Brunsmo 1,Brunsmo	F3i	100/100	100401	6000	4949	4446	1676	4753	97,5	577	29	29							
2500	GE Wind En	1193	Brunsmo 2,Brunsmo	F3i	100/100	100401	6000	4726	4221	614	3421	95,5										
2500	GE Wind En	1194	Brunsmo 3,Brunsmo	F4c	100/100	100401	6000	4945	4461	1000	4063	97,5	452	52	52							
2500	GE Wind En	1195	Brunsmo 4,Brunsmo	F4c	100/100	100401	6000	5318	4735	1241	4444	96,2	560	9	9							
2500	GE Wind En	1196	Brunsmo 5,Brunsmo	F4c	100/100	100401	6000	4628	4092	1176	3889	97,4	568	28	28							
2500	Nordex	1210	Storrun Vindpark, STW01,S	D20f	90/80	100115	6625	5758	4422		2592	99,6										
2500	Nordex	1211	Storrun Vindpark, STW02,S	D20f	90/80	100115	6625	5229	3993		2316	98,8										
2500	Nordex	1212	Storrun Vindpark, STW03,S	D20f	90/80	100115	6625	5283	3593		2033	97										
2500	Nordex	1213	Storrun Vindpark, STW04,S	D20f	90/80	100115	6625	5438	3685		2131	97,8										
2500	Nordex	1214	Storrun Vindpark, STW05,S	D20f	90/80	100115	6625	5449	3066		1772	93,2										
2500	Nordex	1215	Storrun Vindpark, STW06,S	D20f	90/80	100115	6625	5772	3639		2022	96,9										
2500	Nordex	1216	Storrun Vindpark, STW07,S	D20f	90/80	100115	6625	6375	3886		2219	98,1										
2500	Nordex	1217	Storrun Vindpark, STW08,S	D20f	90/80	100115	6625	6111	4451		2617	99,8										
2500	Nordex	1218	Storrun Vindpark, STW09,S	D20f	90/80	100115	6625	6573	4237		2337	99,3										
2500	Nordex	1219	Storrun Vindpark, STW10,S	D20f	90/80	100115	6625	5511	3419		2263	97,7										
2500	Nordex	1220	Storrun Vindpark, STW11,S	D20f	90/80	100115	6625	6319	4451		2589	99,2										
2500	Nordex	1221	Storrun Vindpark, STW12,S	D20f	90/80	100115	6625	6445	4562		2716	99,8										
2500	Kenersys	1384	TL Vind 1,Tråvad	C8c	100/100	110131	6105		6974	1393	6197	99,1	543	86	2							
2500	Kenersys	1385	TL Vind 2,Tråvad	C8c	100/100	110131	6105		6888	1377	6127	99,8	530	86	0							
2500	Kenersys	1386	TL Vind 3,Tråvad	C8c	100/100	110131	6105		7145	1377	6363	99,6	533	84	16							
2500	Fuhrlander	1409	Alfred af Lilläng,Lundsbrunn	D8h	100/100	100816	6300	6520	5224	1137	4525	100	455									
2500	Kenersys	1472	Näsudden III,Näsudden	I5f	100/85	091215	7300	3898	9082	1281	7858	100	61	0	0							
2500	Nordex	1473	Ryningsnäs, Ryn 100,Ryning	G6a	90/100	081231	4000	1577	3865	1006	3583	86,1	419	81	3							
2500	Nordex	1474	Ryningsnäs, Ryn 80,Ryning	G5g	90/80	081231	3000	1209	2885	544	2405	93,7	190	56	273							
2500	Nordex	1642	Bräntberget,Härnösand	I17g	90/80	120301	6620		4667	808	5476	93,9										
2500	Nordex	1643	Solumsklinten,Härnösand	I17g	90/80	120301	6620		4670	754	5424	92,4										
3000	Vestas	763	Olsvenne 2,Näs	I5f	90/80	021201	8000	8503	7440	1666	7365	95,5	668	92	3							
3000	Vestas	867	Holmsund 2,Holmsund	K20e	90/80	070503	6000	6879	7227	1804	6857	98,6	574	85	6							
3000	WinWind	1111	Elvira, WT1,Lyse, Humlekär	A8f	90/88	080624	8000	8948	9341	2071	8597	100	682									
3000	WinWind	1112	Elving, WT2,Lyse, Humlekär	A8f	90/88	080624	8000	9155	7504	1385	6338	100	635									
3000	WinWind	1159	VP Vänern GG1,Vänern	D10d	90/88	091211	9000		5072	1447	5193	100	460									
3000	WinWind	1160	VP Vänern GG2,Vänern	D10d	90/88	091106	9000		3616	992	3709	100	342									
3000	WinWind	1161	VP Vänern GG3,Vänern	D10d	90/88	091001	9000		4563	1028	4360	100	356									
3000	WinWind	1162	VP Vänern GG4,Vänern	D10d	90/88	091113	9000		5451	-16	3700	100	-5									
3000	WinWind	1163	VP Vänern GG5,Vänern	D10d	90/88	091124	9000		7063	1629	6955	100	573									
3000	WinWind	1335	Uljabuouda VKV 1,Arjeplog	H25e	90/80	091010	8000	6976	4563		2694	87,1										
3000	WinWind	1336	Uljabuouda VKV 2,Arjeplog	H25e	90/80	091010	8000	6996	3172		2973	88,8										
3000	WinWind	1337	Uljabuouda VKV 3,Arjeplog	H25e	90/80	091010	8000	8102	4372		3441	94,7										
3000	WinWind	1338	Uljabuouda VKV 4,Arjeplog	H25e	90/80	091010	8000	5846	3356		3341	90,2										
3000	WinWind	1339	Uljabuouda VKV 5,Arjeplog	H25b	90/80	091010	8000	5081	4559		2868	80,5										
3000	WinWind	1340	Uljabuouda VKV 6,Arjeplog	H25e	90/80	091010	8000	9137	4625		2783	82,5										
3000	WinWind	1341	Uljabuouda VKV 7,Arjeplog	H25e	90/80	091010	8000	8382	4340		2900	81,9										
3000	WinWind	1342	Uljabuouda VKV 8,Arjeplog	H25e	90/80	091010	8000	6901	83		0	41,3										
3000	WinWind	1343	Uljabuouda VKV 9,Arjeplog	H25e	90/80	091010	8000	6518	4406		3030	90,2										
3000	WinWind	1344	Uljabuouda VKV 10,Arjeplo	H25f	90/80	091010	8000	7597	5156		3070	90,5										
3000	Vestas	1492	Näsudden Väst 01,Näs	I5f	90/90	111001		2834	8260	1709	7657	95,4	612	91	4							
3000	Vestas	1493	Näsudden Väst 02,Näs	I5f	90/90	111001		2880	8163	1652	7488	96	590	89	11							
3000	Vestas	1494	Näsudden Väst 03,Näs	I5f	90/90	111001		2816	8277	1603	7579	97,6	570	90	3							
3000	Vestas	1495	Näsudden Väst 04,Näs	I5f	90/90	111001		3062	8259	1580	7490	96,9	559	90	2							
3000	Vestas	1496	Näsudden Väst 05,Näs	I5f	90/90	111001		2209	7887	1560	7368	96,7	555	90	2							
3000	Vestas	1497	Näsudden Väst 06,Näs	I5f	90/90	111001		2723	7918	1504	7059	95,8	573	91	3							
3000	Vestas	1498	Näsudden Väst 07,Näs	I5f	90/90	111001		2770	7630	1649	7004	97,1	642	92	2							
3000	Vestas	1499	Näsudden Väst 08,Näs	I5f	90/90	111001		2870	7634	1629	6958	96,9	631	92	2							
3000	Vestas	1500	Näsudden Väst 09,Näs	I5f	90/90	111001		2766	7314	1612	6724	97,3	619	92	2							

Karta över verkens placering



Karta över verkens placering



Verk som ännu inte rapporterar till Vindstat

Driftstart	Benämning	Företag	Fabrikat	Effekt	Län
2006-11-01	Fjällberget 1	Stena Renewable AB	Vestas	2000	Dalarna
2006-11-01	Fjällberget 2	Stena Renewable AB	Vestas	2000	Dalarna
2006-11-01	Fjällberget 3	Stena Renewable AB	Vestas	2000	Dalarna
2006-11-01	Fjällberget 4	Stena Renewable AB	Vestas	2000	Dalarna
2006-11-01	Fjällberget 5	Stena Renewable AB	Vestas	2000	Dalarna
2006-11-01	Fjällberget 5	Stena Renewable AB	Vestas	2000	Dalarna
2006-11-01	Fjällberget 6	Stena Renewable AB	Vestas	2000	Dalarna
2011-02-18	Granberg 1	Proventus m fl	Vestas	2000	Dalarna
2011-02-18	Granberg 2	Proventus m fl	Vestas	2000	Dalarna
2011-02-18	Granberg 3	Proventus m fl	Vestas	2000	Dalarna
2011-02-18	Granberg 4	Proventus m fl	Vestas	2000	Dalarna
2011-02-18	Granberg 5	Proventus m fl	Vestas	2000	Dalarna
2009-01-22	Hedboberget 1	Hedboberget Vind AB	Vestas	2000	Dalarna
2009-01-22	Hedboberget 10	Mora kommun	Vestas	2000	Dalarna
2009-01-22	Hedboberget 11	Bliekevare Vind AB	Vestas	2000	Dalarna
2009-01-22	Hedboberget 12	Rättviks Fastigheter AB	Vestas	2000	Dalarna
2009-01-22	Hedboberget 13	Telge Energi AB	Vestas	2000	Dalarna
2009-01-22	Hedboberget 14	Hedboberget Vind AB	Vestas	2000	Dalarna
2009-01-22	Hedboberget 15	AB Botkyrkabyggen	Vestas	2000	Dalarna
2009-01-22	Hedboberget 2	Rättviks Fastigheter AB	Vestas	2000	Dalarna
2009-01-22	Hedboberget 3	Rättviksvind ek för	Vestas	2000	Dalarna
2009-01-22	Hedboberget 4	Bliekevare Vind AB	Vestas	2000	Dalarna
2009-01-22	Hedboberget 5	Bliekevare Vind AB	Vestas	2000	Dalarna
2009-01-22	Hedboberget 6	Hedboberget Vind AB	Vestas	2000	Dalarna
2009-01-22	Hedboberget 7	Hedboberget Vind AB	Vestas	2000	Dalarna
2009-01-22	Hedboberget 8	Hedboberget Vind AB	Vestas	2000	Dalarna
2009-01-22	Hedboberget 9	Hedboberget Vind AB	Vestas	2000	Dalarna
2013-01-15	Jädraås 42	Arise Windpower AB	Vestas	3075	Dalarna
2013-01-15	Jädraås 43	Arise Windpower AB	Vestas	3075	Dalarna
2013-01-15	Jädraås 45	Arise Windpower AB	Vestas	3075	Dalarna
2013-01-15	Jädraås 46	Arise Windpower AB	Vestas	3075	Dalarna
2013-01-15	Jädraås 47	Arise Windpower AB	Vestas	3075	Dalarna
2013-01-15	Jädraås 48	Arise Windpower AB	Vestas	3075	Dalarna
2013-01-15	Jädraås 49	Arise Windpower AB	Vestas	3075	Dalarna
2013-02-15	Jädraås 50	Arise Windpower AB	Vestas	3075	Dalarna
2013-02-15	Jädraås 51	Arise Windpower AB	Vestas	3075	Dalarna
2013-02-15	Jädraås 52	Arise Windpower AB	Vestas	3075	Dalarna
2013-02-15	Jädraås 53	Arise Windpower AB	Vestas	3075	Dalarna
2013-02-15	Jädraås 54	Arise Windpower AB	Vestas	3075	Dalarna
2013-02-15	Jädraås 55	Arise Windpower AB	Vestas	3075	Dalarna
2013-02-15	Jädraås 56	Arise Windpower AB	Vestas	3075	Dalarna
2013-02-15	Jädraås 57	Arise Windpower AB	Vestas	3075	Dalarna
2013-03-15	Jädraås 58	Arise Windpower AB	Vestas	3075	Dalarna
2013-03-15	Jädraås 59	Arise Windpower AB	Vestas	3075	Dalarna
2013-03-15	Jädraås 60	Arise Windpower AB	Vestas	3075	Dalarna
2013-03-15	Jädraås 61	Arise Windpower AB	Vestas	3075	Dalarna
2013-03-15	Jädraås 62	Arise Windpower AB	Vestas	3075	Dalarna
2013-03-15	Jädraås 63	Arise Windpower AB	Vestas	3075	Dalarna
2013-03-15	Jädraås 64	Arise Windpower AB	Vestas	3075	Dalarna

Driftstart	Benämning	Företag	Fabrikat	Effekt	Län
2013-03-15	Jädraås 65	Arise Windpower AB	Vestas	3075	Dalarna
2013-03-15	Jädraås 66	Arise Windpower AB	Vestas	3075	Dalarna
2011-11-29	Korpfjället 1, Vansbro 1	IKEA	Siemens	2300	Dalarna
2011-11-23	Korpfjället 12, Vansbro	IKEA	Siemens	2300	Dalarna
2011-11-23	Korpfjället 13, Vansbro 1	IKEA	Siemens	2300	Dalarna
2011-11-29	Korpfjället 2, Vansbro 2	IKEA	Siemens	2300	Dalarna
2011-11-29	Korpfjället 3, Vansbro 3	IKEA	Siemens	2300	Dalarna
2011-12-05	Korpfjället 4, Äppelbo	IKEA	Siemens	2300	Dalarna
2011-12-05	Korpfjället 6, Äppelbo 1	IKEA	Siemens	2300	Dalarna
2011-12-05	Korpfjället 7, Äppelbo 1	IKEA	Siemens	2300	Dalarna
2011-11-23	Korpfjället 9, Vansbro	IKEA	Siemens	2300	Dalarna
2007-11-29	Röbergsfjället 4	Proventus m fl	Vestas	2000	Dalarna
2007-11-29	Röbergsfjället 5	Proventus m fl	Vestas	2000	Dalarna
2007-11-29	Röbergsfjället 6	Proventus m fl	Vestas	2000	Dalarna
2007-11-29	Röbergsfjället 7	Proventus m fl	Vestas	2000	Dalarna
2007-11-29	Röbergsfjället 8	Proventus m fl	Vestas	2000	Dalarna
2007-11-17	Röbergsfjället A	Proventus m fl	Vestas	2000	Dalarna
2007-11-17	Röbergsfjället B	Proventus m fl	Vestas	2000	Dalarna
2007-11-17	Röbergsfjället C	Proventus m fl	Vestas	2000	Dalarna
2008-09-11	Saxberget 1	Stena Renewable AB	Vestas	2000	Dalarna
2008-09-11	Saxberget 10	Stena Renewable AB	Vestas	2000	Dalarna
2008-09-11	Saxberget 2	Stena Renewable AB	Vestas	2000	Dalarna
2008-09-11	Saxberget 3	Stena Renewable AB	Vestas	2000	Dalarna
2008-09-11	Saxberget 4	Stena Renewable AB	Vestas	2000	Dalarna
2008-09-11	Saxberget 5	Stena Renewable AB	Vestas	2000	Dalarna
2008-09-11	Saxberget 6	Stena Renewable AB	Vestas	2000	Dalarna
2008-09-11	Saxberget 7	Stena Renewable AB	Vestas	2000	Dalarna
2008-09-11	Saxberget 8	Stena Renewable AB	Vestas	2000	Dalarna
2008-09-11	Saxberget 9	Stena Renewable AB	Vestas	2000	Dalarna
2008-10-23	Säliträdberget 1	Proventus m fl	Vestas	2000	Dalarna
2008-10-23	Säliträdberget 2	Proventus m fl	Vestas	2000	Dalarna
2008-10-23	Säliträdberget 3	Proventus m fl	Vestas	2000	Dalarna
2008-10-23	Säliträdberget 4	Proventus m fl	Vestas	2000	Dalarna
2008-10-23	Säliträdberget 5	Proventus m fl	Vestas	2000	Dalarna
2008-10-23	Säliträdberget 6	Proventus m fl	Vestas	2000	Dalarna
2008-10-23	Säliträdberget 7	Proventus m fl	Vestas	2000	Dalarna
2008-10-23	Säliträdberget 8	Proventus m fl	Vestas	2000	Dalarna
1995-12-17	11500434	Privat	Enercon	500	Gotland
2003-04-30	Bengts 1:29	Inventor Invest AB	Vindsysssel	150	Gotland
2012-02-16	Fole 2 MW	Ryftes En.&Förv. AB	Vestas	2000	Gotland
2009-08-06	Grötlingbo 1	Bliekevare Vind AB	Vestas	2000	Gotland
2009-08-14	Grötlingbo 2	Uddvide Gård AB	Vestas	2000	Gotland
2011-03-21	Grötlingbo Möbelfabrik	Grötlingbo Möbelfabrik	WindWorld	150	Gotland
2001-01-01	Havdhem	Gungvala Gård AB	WindWorld	150	Gotland
2012-06-21	Hellvi Vind	Hellvi Vind AB	Vestas	2000	Gotland
2010-04-17	Holmen	Petes Vind AB	Enercon	800	Gotland
2011-10-24	Kräklingbo Vind 1	Kräklingbo Vind AB	Enercon	2000	Gotland
2011-02-15	Lärbo 1	Lärbo SPW AB	Enercon	2000	Gotland
2011-04-18	Lärbo 2	Privat	Enercon	2000	Gotland
2010-09-03	Myren 1	Privat	WindWorld	150	Gotland
2010-09-03	Myren 2	Privat	WindWorld	150	Gotland
2012-10-10	Jädraås 1	Arise Windpower AB	Vestas	3075	Gävleborg
2012-10-10	Jädraås 10	Arise Windpower AB	Vestas	3075	Gävleborg

Driftstart	Benämning	Företag	Fabrikat	Effekt	Län
2012-10-11	Jädraås 11	Arise Windpower AB	Vestas	3075	Gävleborg
2012-10-19	Jädraås 12	Arise Windpower AB	Vestas	3075	Gävleborg
2012-10-31	Jädraås 13	Arise Windpower AB	Vestas	3075	Gävleborg
2012-10-24	Jädraås 14	Arise Windpower AB	Vestas	3075	Gävleborg
2012-10-31	Jädraås 15	Arise Windpower AB	Vestas	3075	Gävleborg
2012-10-24	Jädraås 16	Arise Windpower AB	Vestas	3075	Gävleborg
2012-10-21	Jädraås 17	Arise Windpower AB	Vestas	3075	Gävleborg
2012-10-31	Jädraås 18	Arise Windpower AB	Vestas	3075	Gävleborg
2012-11-12	Jädraås 19	Arise Windpower AB	Vestas	3075	Gävleborg
2012-10-10	Jädraås 2	Arise Windpower AB	Vestas	3075	Gävleborg
2012-11-12	Jädraås 20	Arise Windpower AB	Vestas	3075	Gävleborg
2012-11-23	Jädraås 21	Arise Windpower AB	Vestas	3075	Gävleborg
2012-11-17	Jädraås 22	Arise Windpower AB	Vestas	3075	Gävleborg
2012-11-23	Jädraås 23	Arise Windpower AB	Vestas	3075	Gävleborg
2012-11-17	Jädraås 24	Arise Windpower AB	Vestas	3075	Gävleborg
2012-11-29	Jädraås 25	Arise Windpower AB	Vestas	3075	Gävleborg
2012-12-01	Jädraås 26	Arise Windpower AB	Vestas	3075	Gävleborg
2012-11-28	Jädraås 27	Arise Windpower AB	Vestas	3075	Gävleborg
2012-12-01	Jädraås 28	Arise Windpower AB	Vestas	3075	Gävleborg
2012-11-28	Jädraås 29	Arise Windpower AB	Vestas	3075	Gävleborg
2012-10-09	Jädraås 3	Arise Windpower AB	Vestas	3075	Gävleborg
2012-12-05	Jädraås 30	Arise Windpower AB	Vestas	3075	Gävleborg
2012-12-07	Jädraås 31	Arise Windpower AB	Vestas	3075	Gävleborg
2012-12-06	Jädraås 32	Arise Windpower AB	Vestas	3075	Gävleborg
2012-12-12	Jädraås 33	Arise Windpower AB	Vestas	3075	Gävleborg
2012-10-11	Jädraås 34	Arise Windpower AB	Vestas	3075	Gävleborg
2012-11-01	Jädraås 35	Arise Windpower AB	Vestas	3075	Gävleborg
2012-11-01	Jädraås 36	Arise Windpower AB	Vestas	3075	Gävleborg
2012-11-01	Jädraås 37	Arise Windpower AB	Vestas	3075	Gävleborg
2012-11-01	Jädraås 38	Arise Windpower AB	Vestas	3075	Gävleborg
2012-11-01	Jädraås 39	Arise Windpower AB	Vestas	3075	Gävleborg
2012-10-16	Jädraås 4	Arise Windpower AB	Vestas	3075	Gävleborg
2012-11-01	Jädraås 40	Arise Windpower AB	Vestas	3075	Gävleborg
2012-11-01	Jädraås 41	Arise Windpower AB	Vestas	3075	Gävleborg
2012-12-17	Jädraås 44		Vestas	3075	Gävleborg
2012-10-09	Jädraås 5	Arise Windpower AB	Vestas	3075	Gävleborg
2012-10-10	Jädraås 6	Arise Windpower AB	Vestas	3075	Gävleborg
2012-10-10	Jädraås 7	Arise Windpower AB	Vestas	3075	Gävleborg
2012-10-10	Jädraås 8	Arise Windpower AB	Vestas	3075	Gävleborg
2012-10-10	Jädraås 9	Arise Windpower AB	Vestas	3075	Gävleborg
2012-10-01	Kaptensberget 1	Eolus Vind AB	Siemens	2300	Gävleborg
2012-10-01	Kaptensberget 2	Eolus Vind AB	Siemens	2300	Gävleborg
2012-10-01	Kaptensberget 3	Eolus Vind AB	Siemens	2300	Gävleborg
2012-10-01	Kaptensberget 4	Eolus Vind AB	Siemens	2300	Gävleborg
2008-12-15	Tvåker Norr verk 1	Varberg Energimarknad	Enercon	2000	Halland
2008-12-15	Tvåker Norr verk 2	Varberg Energimarknad	Enercon	2000	Halland
2003-09-07	Germund	Privat	Vestas	100	Jämtland
2010-12-01	Brahehus 1	Partillebo AB	Siemens	2300	Jönköping
2011-01-17	Brahehus 2	Bliekevare Vind AB	Siemens	2300	Jönköping
2011-01-12	Brahehus 3	Proventus m fl	Siemens	2300	Jönköping
2011-01-17	Brahehus 4	Mörbylånga kommun	Siemens	2300	Jönköping
2011-03-02	Brahehus 5	Jönköping Energi AB	Siemens	2300	Jönköping
2011-02-02	Brahehus 6	Jönköping Energi AB	Siemens	2300	Jönköping

Driftstart	Benämning	Företag	Fabrikat	Effekt	Län
2011-01-15	Brahehus 7	Jönköping Energi AB	Siemens	2300	Jönköping
2011-02-02	Brahehus 8	Jönköping Energi AB	Siemens	2300	Jönköping
2011-02-02	Brahehus 9	Jönköping Energi AB	Siemens	2300	Jönköping
2012-05-25	Bruket Adelöv	Privat	WindWorld	250	Jönköping
2008-11-27	Dintestorp 2	Privat	Vestas	2000	Jönköping
2013-03-01	Fredriksdal 1	Bixia AB	Siemens	2300	Jönköping
2013-03-01	Fredriksdal 2	Bixia AB	Siemens	2300	Jönköping
2007-12-13	Fredriksdal 2:1	Wareborns Gårdsförv.	Enercon	800	Jönköping
2013-03-01	Fredriksdal 3	Bixia AB	Siemens	2300	Jönköping
2013-03-01	Fredriksdal 4	Bixia AB	Siemens	2300	Jönköping
2013-03-01	Fredriksdal 5	Bixia AB	Siemens	2300	Jönköping
2009-09-06	Hallhult Södra	Smålandsvind AB	Vestas	2000	Jönköping
2007-11-16	Hallhult Västra	Medvind Vindkraft AB	WinWind	1000	Jönköping
2009-09-18	Tapplarp 1	Smålandsvind AB	Vestas	2000	Jönköping
2009-09-11	Tapplarp 2	Smålandsvind AB	Vestas	2000	Jönköping
2011-03-15	Tuggarp Vindkraftverk 1	Jönköping Energi AB	Siemens	2300	Jönköping
2011-03-15	Tuggarp Vindkraftverk 2	Jönköping Energi AB	Siemens	2300	Jönköping
2011-03-15	Tuggarp Vindkraftverk 3	Jönköping Energi AB	Siemens	2300	Jönköping
2011-03-15	Tuggarp Vindkraftverk 4	Jönköping Energi AB	Siemens	2300	Jönköping
1999-11-01	Yxanhult vindkraftverk	Privat	Danwin	180	Jönköping
2009-09-01	Älmås VK1	Gnosjö Energi AB	Nordex	2500	Jönköping
2009-09-01	Älmås VK2	Gnosjö Energi AB	Nordex	2500	Jönköping
2009-09-01	Älmås VK3	Gnosjö Energi AB	Nordex	2500	Jönköping
2009-09-01	Älmås VK4	Gnosjö Energi AB	Nordex	2500	Jönköping
2011-01-01	EMM-01	Statkraft Södra Vkr AB	Enercon	2300	Kalmar
2011-01-01	EMM-02	Statkraft Södra Vkr AB	Enercon	2300	Kalmar
2011-01-01	EMM-03	Statkraft Södra Vkr AB	Enercon	2300	Kalmar
2011-01-01	EMM-04	Statkraft Södra Vkr AB	Enercon	2300	Kalmar
2011-06-28	Fårhult 1	Arise Windpower AB	Vestas	1800	Kalmar
2011-06-28	Fårhult 2	Arise Windpower AB	Vestas	1800	Kalmar
2011-06-28	Fårhult 3	Arise Windpower AB	Vestas	1800	Kalmar
2011-06-28	Fårhult 4	Arise Windpower AB	Vestas	1800	Kalmar
2011-06-28	Fårhult 5	Arise Windpower AB	Vestas	1800	Kalmar
2011-06-28	Fårhult 6	Arise Windpower AB	Vestas	1800	Kalmar
2011-01-01	MON-A01	Södra Vind AB	Enercon	2300	Kalmar
2011-01-01	MON-A02	Södra Vind AB	Enercon	2300	Kalmar
2011-01-01	MON-A03	Södra Vind AB	Enercon	2300	Kalmar
2011-01-01	MON-A04	Södra Vind AB	Enercon	2300	Kalmar
2011-01-01	MON-A05	Södra Vind AB	Enercon	2300	Kalmar
2011-01-01	MON-A06	Södra Vind AB	Enercon	2300	Kalmar
2011-02-17	Barnens Ö	Stift. Barnens Dag	Enercon	800	Stockholm
2012-12-31	Kullsta 1 Östra	Norrtälje Energi	Kenersys	2400	Stockholm
2013-01-31	Kullsta 2 Västra	Norrtälje Energi	Kenersys	2400	Stockholm
2005-05-10	Mellansjö 1	Kraftö AB	Vestas	850	Stockholm
2012-01-23	Rölunda Gård	Häbo Vindkraft AB	Bonus	150	Stockholm
2008-10-21	Cecilia	Måns Rockler Ab	Vestas	660	Södermanland
2009-05-26	Julita Vind	Äs Maskintjänst AB	Enercon	800	Södermanland
2012-09-01	Skalltorp	Privat	EWT	900	Södermanland
2010-01-27	Bista 1:170	HB Lindströms Husvagn	Kinesverk	55	Uppsala
2004-04-20	Högsta Vind I	Högsta Vind i Uppsala	Vestas	225	Uppsala
2008-07-20	Högsta Vind II	Högsta Vind i Uppsala	Vestas	225	Uppsala
1999-01-01	Långtora Vindkraft	Privat	Danwin	99	Uppsala
2009-10-07	Skutskär 1, Anders	Industrikraft	Vestas	2000	Uppsala

Driftstart	Benämning	Företag	Fabrikat	Effekt	Län
2009-10-07	Skutskär 2, Doris	Industrikraft	Vestas	2000	Uppsala
2009-10-07	Skutskär 3, Erik	Industrikraft	Vestas	2000	Uppsala
2009-10-07	Skutskär 4, Eva	Industrikraft	Vestas	2000	Uppsala
2009-10-07	Skutskär 5, Nisse	Industrikraft	Vestas	2000	Uppsala
2010-05-10	Tawind AB 1	Tawind AB	WindWorld	150	Uppsala
2012-01-03	Tawind AB 3	Tawind AB	Vestas	600	Uppsala
2008-05-14	Bodaholm	Vidslättens Vind AB	Enercon	800	Värmland
2002-04-14	Kvalbotorpet	Privat	Vestas	99	Värmland
2006-11-29	Kvarnbråten 1:8	Privat	Enercon	800	Värmland
2006-10-13	Nolby, Arnön	Hassleholms Lantbruk	Enercon	800	Värmland
2012-02-29	Tjurhöjden 1	Buhler och Karlsson AB	Sinovel	3000	Värmland
2012-02-29	Tjurhöjden 2	Buhler och Karlsson AB	Sinovel	3000	Värmland
2009-11-13	VP Vänern GG10	Gäsungarna Ab	WinWind	3000	Värmland
2009-08-19	VP Vänern GG6	Gäsungarna Ab	WinWind	3000	Värmland
2009-12-15	VP Vänern GG9	Gäsungarna Ab	WinWind	3000	Värmland
2006-12-03	Öiserud	Privat	Enercon	800	Värmland
2003-10-27	Folderfors	Privat	Vestas	55	Västmanland
2004-11-18	3949 Sonnys	Sonnys Maskiner AB	WindWorld	150	Västra Götaland
1997-03-01	3965 Eka	Privat	Nordex	75	Västra Götaland
2011-12-22	Akron 3	AB Akron-maskiner	Enercon	2000	Västra Götaland
2012-03-22	Arendal Vindkraftverk	Göteborg Energi AB	GE Wind Ener	4100	Västra Götaland
2011-11-24	Askeberga 1	Vindia AB	Vestas	225	Västra Götaland
2011-11-24	Askeberga 2	Vindia AB	Vestas	225	Västra Götaland
2011-11-24	Askeberga 3	Vindia AB	Vestas	225	Västra Götaland
2011-11-24	Askeberga 4	Vindia AB	Vestas	225	Västra Götaland
2009-02-21	Asmundtorp 2	Wind Energy i Brålanda	Enercon	800	Västra Götaland
1998-03-19	Badane 1	Privat	Vindsyssel	150	Västra Götaland
2008-04-18	Badane 4	Vindenergi i Badane AB	Enercon	800	Västra Götaland
2006-04-20	Badane 5:4 Yllerstad	Privat	Vestas	225	Västra Götaland
2011-11-29	Bertil af Värslen	TB Drift AB	Fuhrländer	2500	Västra Götaland
2008-01-15	Bragnum Vk	Lekåsa Vind AB	Enercon	800	Västra Götaland
2010-08-01	Brattön 1, Trumpeten	Rabbalshede Kraft AB	Nordex	2500	Västra Götaland
2010-08-01	Brattön 2, Saxofonen	Rabbalshede Kraft AB	Nordex	2500	Västra Götaland
2010-08-01	Brattön 3, Trombonen	Rabbalshede Kraft AB	Nordex	2500	Västra Götaland
2010-08-01	Brattön 4, Klarinetten	Rabbalshede Kraft AB	Nordex	2500	Västra Götaland
2010-08-01	Brattön 5, Flöjten	Rabbalshede Kraft AB	Nordex	2500	Västra Götaland
2010-08-01	Brattön 6, Valthornet	Rabbalshede Kraft AB	Nordex	2500	Västra Götaland
2011-07-01	Bredvikskogen 1	Vänervind AB	Kenersys	2500	Västra Götaland
2011-07-01	Bredvikskogen 2	Vänervind AB	Kenersys	2500	Västra Götaland
2011-07-01	Bredvikskogen 3	Vänervind AB	Kenersys	2500	Västra Götaland
2010-02-01	Bränningeberg	Håkans Mink AB	Vestas	2000	Västra Götaland
2011-11-29	Christian af Värslen	TB Drift AB	Fuhrländer	2500	Västra Götaland
1996-07-01	Edum	Privat	NEG Micon	750	Västra Götaland
2011-01-30	Erikstorp 3	Erikstorp Energi AB	Vestas	2000	Västra Götaland
2008-04-30	Frälsegården	Slättens Vind Ek. för.	Enercon	800	Västra Götaland
2010-01-23	Fågelås Torp 2	Magne Invest AB	Vestas	2000	Västra Götaland
2009-05-11	Fårhaga	Privat	Enercon	800	Västra Götaland
1998-08-09	Granbolet Gate	Privat	Vestas	100	Västra Götaland
2009-02-01	Gårdsten	Göteborgsvind	Kenersys	2500	Västra Götaland
1998-07-15	Göteve vindkraftverk	Götlands Svets AB	WindWorld	150	Västra Götaland
2005-12-01	Hagen 1	Slättens Vind Ek. för.	Enercon	800	Västra Götaland
2007-12-01	Hagen 2	Slättens Vind Ek. för.	Enercon	800	Västra Götaland
2007-12-01	Hagen 3	Slättens Vind Ek. för.	Enercon	800	Västra Götaland

Driftstart	Benämning	Företag	Fabrikat	Effekt	Län
2005-05-20	Hagen 5:3, Gösta	Vänervind AB	Vestas	850	Västra Götaland
2007-03-05	Hanström	Privat	Enercon	800	Västra Götaland
2009-11-10	Hanström 2	LOA Vind AB	Enercon	800	Västra Götaland
2007-01-01	Hesselbacka 1	Privat	WindWorld	150	Västra Götaland
2009-01-13	Hesselbacka 2	Privat	WindWorld	150	Västra Götaland
2009-09-14	Hesselbacka 3	Privat	WindWorld	150	Västra Götaland
2005-11-17	Hol 1	Holvind AB	Enercon	800	Västra Götaland
2008-05-20	Holmen, Kvantenburg 3	Slättens Vind Ek. för.	Enercon	2000	Västra Götaland
2008-05-29	Hud 1, Alf	Rabbalshede Kraft AB	Nordex	2500	Västra Götaland
2008-05-29	Hud 2, Greta	Rabbalshede Kraft AB	Nordex	2500	Västra Götaland
2008-05-29	Hud 3, Karl	Rabbalshede Kraft AB	Nordex	2500	Västra Götaland
2008-05-29	Hud 4, Frk Magnusson	Rabbalshede Kraft AB	Nordex	2500	Västra Götaland
2008-05-29	Hud 5, Einar	Rabbalshede Kraft AB	Nordex	2500	Västra Götaland
2008-05-29	Hud 6, Fritz Georg	Rabbalshede Kraft AB	Nordex	2500	Västra Götaland
2007-12-04	Hökås vindkraftverk	Hyssna Vind AB	WinWind	1000	Västra Götaland
2007-11-08	Järns-Bön	Privat	Enercon	800	Västra Götaland
2009-05-11	Kaggården	Lidbil Fastighet Vara A	Enercon	800	Västra Götaland
2007-05-01	Karlsfält 2	Slättens Vind Ek. för.	Enercon	800	Västra Götaland
2007-05-01	Karlsfält 3	Slättens Vind Ek. för.	Enercon	800	Västra Götaland
2004-09-02	Karlsfält, Nygården	Slättens Vind Ek. för.	Enercon	800	Västra Götaland
1998-10-13	Kavlanda Vind	Privat	Vestas	65	Västra Götaland
2009-08-20	Kil 1	Rabbalshede Kraft AB	Enercon	2000	Västra Götaland
2009-08-20	Kil 2	Rabbalshede Kraft AB	Enercon	2000	Västra Götaland
2009-08-20	Kil 3	Rabbalshede Kraft AB	Enercon	2000	Västra Götaland
2009-08-20	Kil 4	Rabbalshede Kraft AB	Enercon	2000	Västra Götaland
2011-12-28	Kroken 1	Privat	Enercon	2000	Västra Götaland
2008-05-20	Kvantenburg 2	Dalslands Vind AB	Enercon	2000	Västra Götaland
2005-08-29	Kylsätters Vindkraftverk	Privat	Vindsyssel	130	Västra Götaland
2004-08-31	Kyrketorps Vindkraft	Privat	Vindsyssel	150	Västra Götaland
2008-08-03	Larsolofsgården Vättilösa	Limmergårds Lantb AB	Vestas	2000	Västra Götaland
1997-09-01	Ledsgårdens vindkraftverk	Privat	Vestas	99	Västra Götaland
2011-02-22	Lilla Årås	Lilla Årås Vindpark AB	Nordex	2500	Västra Götaland
2011-02-22	Lilla Årås	Lilla Årås Vindpark AB	Nordex	2500	Västra Götaland
2011-02-22	Lilla Årås, Otterbäcken	Lilla Årås Vindpark AB	Nordex	2500	Västra Götaland
2008-12-02	Ljungås	Privat	Enercon	800	Västra Götaland
1996-09-01	Marieström	Privat	Vestas	100	Västra Götaland
2005-09-20	Mossebol	Slättens Vind Ek. för.	Vestas	850	Västra Götaland
2007-06-01	Munkebo	Klöverenergi AB	Enercon	800	Västra Götaland
2003-10-17	Mönarp 1	Privat	NEG Micon	900	Västra Götaland
2003-10-17	Mönarp 2	Privat	NEG Micon	900	Västra Götaland
2010-10-01	Mörka Gården 1	Vindsone AB	Vestas	850	Västra Götaland
2010-10-01	Mörka Gården 2	MA Vind AB	Enercon	800	Västra Götaland
2010-10-01	Mörka Gården 3	Privat	Enercon	800	Västra Götaland
2010-10-01	Mörka Gården 4	Lumbers Vind AB	Vestas	2000	Västra Götaland
2005-03-15	Nolåsen	Privat	Nordtank	55	Västra Götaland
2011-08-29	Rasmus af Sannersby	Greenwind AB	Vestas	2000	Västra Götaland
2011-12-20	Rekord 2	Rekordverken Sweden	Enercon	2000	Västra Götaland
2012-11-06	Rockagården	Erikstorp Utveckling A	Enercon	2000	Västra Götaland
2005-03-02	Rosa	Östbäck Lantb. I Vara A	WinWind	1000	Västra Götaland
2006-10-23	Rydingstorp	Rydingstorp AB	WinWind	1000	Västra Götaland
2011-04-04	Rålanda 2, Dan C	Wallenstam Energi AB	Enercon	2000	Västra Götaland
2011-04-04	Rålanda 3, Dan C	Wallenstam Energi AB	Enercon	2000	Västra Götaland
2005-05-12	Sandåker	Privat	Vestas	100	Västra Götaland

Driftstart	Benämning	Företag	Fabrikat	Effekt	Län
2003-07-10	Signesbo	Privat	Vestas	225	Västra Götaland
2010-02-01	Simmatorp	Privat	Vestas	2000	Västra Götaland
2010-02-01	Simmatorp 3	Magne Invest AB	Vestas	2000	Västra Götaland
2006-08-21	Skattegården 2	Ö Tunhem Vind AB	Enercon	800	Västra Götaland
2012-03-28	Skepared	Privat	Vestas	2000	Västra Götaland
2008-01-16	Stakahemmet	Stakahemmens Vind AB	Enercon	800	Västra Götaland
2005-04-22	Stommen 1	Skallmeja BAS-Vind	Vestas	850	Västra Götaland
2007-06-09	Stommen 2	Skallmeja SBS-Vind	Vestas	850	Västra Götaland
2009-02-02	Stora Bäckebo	St Bäckebo Lantb. AB	Enercon	800	Västra Götaland
2012-01-12	Stora Farsnäs Filippa af	Stora Farsnäs Drift AB	Fuhrländer	2500	Västra Götaland
2012-01-21	Stora Farsnäs Ofelia af	Stora Farsnäs Drift AB	Fuhrländer	2500	Västra Götaland
2007-06-19	Styrshult	Privat	Enercon	800	Västra Götaland
2004-03-12	Tunhem Windy	Privat	Vestas	850	Västra Götaland
2011-02-14	Töftedal 1	Rabbalshede Kraft AB	Siemens	2300	Västra Götaland
2011-04-11	Töftedal 10	Rabbalshede Kraft AB	Siemens	2300	Västra Götaland
2011-03-18	Töftedal 11	Rabbalshede Kraft AB	Siemens	2300	Västra Götaland
2011-04-11	Töftedal 12	Rabbalshede Kraft AB	Siemens	2300	Västra Götaland
2011-03-19	Töftedal 13	Göteborg Energi AB	Siemens	2300	Västra Götaland
2011-03-24	Töftedal 15	Göteborg Energi AB	Siemens	2300	Västra Götaland
2011-03-08	Töftedal 16	Göteborg Energi AB	Siemens	2300	Västra Götaland
2011-03-24	Töftedal 17	Göteborg Energi AB	Siemens	2300	Västra Götaland
2011-03-21	Töftedal 18	Göteborg Energi AB	Siemens	2300	Västra Götaland
2011-03-26	Töftedal 19	Göteborg Energi AB	Siemens	2300	Västra Götaland
2011-02-14	Töftedal 2	Rabbalshede Kraft AB	Siemens	2300	Västra Götaland
2011-04-02	Töftedal 20	Göteborg Energi AB	Siemens	2300	Västra Götaland
2011-03-29	Töftedal 21	Göteborg Energi AB	Siemens	2300	Västra Götaland
2011-03-29	Töftedal 22	Västanvind	Siemens	2300	Västra Götaland
2011-03-29	Töftedal 23	Göteborg Energi AB	Siemens	2300	Västra Götaland
2011-03-24	Töftedal 24	Privat	Siemens	2300	Västra Götaland
2011-02-28	Töftedal 3	Rabbalshede Kraft AB	Siemens	2300	Västra Götaland
2011-02-28	Töftedal 4	Rabbalshede Kraft AB	Siemens	2300	Västra Götaland
2011-02-28	Töftedal 5	Rabbalshede Kraft AB	Siemens	2300	Västra Götaland
2011-02-28	Töftedal 6	Rabbalshede Kraft AB	Siemens	2300	Västra Götaland
2011-03-18	Töftedal 7	Rabbalshede Kraft AB	Siemens	2300	Västra Götaland
1998-01-01	Vindia 1	Vindia AB	WindWorld	150	Västra Götaland
1998-01-01	Vindia 2	Vindia AB	WindWorld	150	Västra Götaland
1998-01-01	Vindia 3	Vindia AB	WindWorld	150	Västra Götaland
2005-02-01	Vånga Hed 1	Lidbil Fastighet Vara A	Vestas	850	Västra Götaland
2007-10-12	Vånga Hed 2	Lidbil Fastighet Vara A	Enercon	800	Västra Götaland
2011-08-29	Zacharias af Sannersby	Greenextreme AB	Vestas	2000	Västra Götaland
2005-12-01	Ållerud	Slättens Vind Ek. för.	Enercon	800	Västra Götaland
2011-10-15	Annelund Vk1	Slättens Vind Ek. för.	Kenersys	2500	Örebro
2011-10-15	Annelund Vk2	Slättens Vind Ek. för.	Kenersys	2500	Örebro
2005-05-26	Asplunda Vind	Privat	Vestas	225	Örebro
2001-11-01	Ekebergs gård	Lanna Hidinge VK ek. f	Vestas	400	Örebro
2001-01-20	Irvingholms Säteri	Irvingholms Säteri AB	Vestas	225	Örebro
2006-05-15	Källtorp Tarsta	Privat	Nordex	75	Örebro
2001-12-01	Lundstorp Vind	Privat	Vestas	55	Örebro
2013-03-01	Mosås I		Kenersys	2400	Örebro
2003-09-05	nr 41760822	Privat	Vestas	225	Örebro
2000-11-01	Nybble Vind	Franzéns Lantruk AB	Vestas	225	Örebro
2004-10-15	Sverkesta Vindkraft G1	HB Svekesta Gård	Vestas	225	Örebro
2011-06-09	Södra Kärra 1	Arise Windpower AB	Vestas	1800	Örebro

Driftstart	Benämning	Företag	Fabrikat	Effekt	Län
2011-06-09	Södra Kärra 2	Arise Windpower AB	Vestas	1800	Örebro
2011-06-09	Södra Kärra 3	Arise Windpower AB	Vestas	1800	Örebro
2011-06-09	Södra Kärra 4	Arise Windpower AB	Vestas	1800	Örebro
2011-06-09	Södra Kärra 5	Arise Windpower AB	Vestas	1800	Örebro
2011-06-09	Södra Kärra 6	Arise Windpower AB	Vestas	1800	Örebro
2000-01-01	Usta	Privat	Vestas	90	Örebro
2004-10-08	Vestas V27	Privat	Vestas	225	Örebro
2009-03-09	Appuna Vind	Appuna Lantbruks AB	Vestas	2000	Östergötland
2010-10-15	Bränninge 2	Vilom AB	Enercon	800	Östergötland
2007-10-16	Börstad 2	Rocksvind AB	Vestas	850	Östergötland
2007-11-15	Börstad 3	Privat	Vestas	850	Östergötland
2009-01-21	Karlebytorp Vind 2	Privat	Vestas	850	Östergötland
2005-11-10	Kyleberg I	Privat	Vestas	850	Östergötland
2005-11-11	Kyleberg II	Privat	Vestas	850	Östergötland
2011-08-22	Millingstorp Vind III	Millingstorp Vind	Vestas	850	Östergötland
2011-08-22	Mjärdevi	Drakejorden Vind AB	Enercon	2000	Östergötland
2011-08-13	Salvetorp	Privat	Enercon	2000	Östergötland
2009-09-16	Stora Krokek	Krokek Vind AB	Enercon	800	Östergötland
2010-12-20	Tägneby 2	Privat	Gamesa	850	Östergötland
2010-12-20	Tägneby 3	Privat	Gamesa	850	Östergötland
2008-07-14	Valla 2	Privat	Vestas	850	Östergötland
2009-10-01	Vistena 2	Privat	Enercon	800	Östergötland
2011-07-15	Vistena III	Privat	Enercon	800	Östergötland
2011-12-06	Örbacken 1	Stena Renewable AB	GE Wind Ener	2500	Östergötland
2011-12-06	Örbacken 10	Stena Renewable AB	GE Wind Ener	2500	Östergötland
2011-12-06	Örbacken 11	Stena Renewable AB	GE Wind Ener	2500	Östergötland
2011-12-06	Örbacken 2	Stena Renewable AB	GE Wind Ener	2500	Östergötland
2011-12-06	Örbacken 3	Stena Renewable AB	GE Wind Ener	2500	Östergötland
2011-12-06	Örbacken 4	Stena Renewable AB	GE Wind Ener	2500	Östergötland
2011-12-06	Örbacken 5	Stena Renewable AB	GE Wind Ener	2500	Östergötland
2011-12-06	Örbacken 6	Stena Renewable AB	GE Wind Ener	2500	Östergötland
2011-12-06	Örbacken 7	Stena Renewable AB	GE Wind Ener	2500	Östergötland
2011-12-06	Örbacken 8	Stena Renewable AB	GE Wind Ener	2500	Östergötland
2011-12-06	Örbacken 9	Stena Renewable AB	GE Wind Ener	2500	Östergötland
2006-08-21	Östanbäck 1	Privat	Vestas	850	Östergötland