

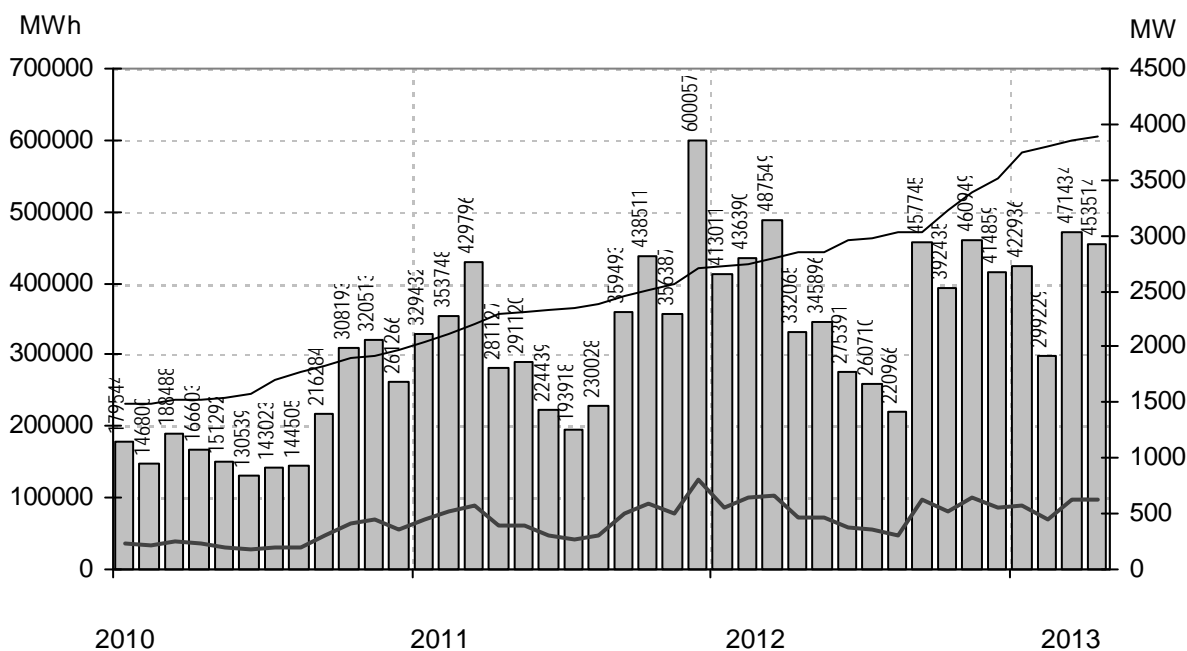
Vindkraftverk

Större än 50 kW

april 2013

Internetadress: <http://www.vindstat.nu>

Vindproducerad el från registrerade verk



Staplarna visar producerad energi per månad i MWh, linjerna visar installerad effekt respektive månadens medeleffekt i MW

Sammanfattning

Totalt installerad effekt	(MW)	3904
Antal verk	(st)	2438
Rapporterade denna månad	(st)	1398
Elproduktion		
2011	(MWh)	4 088 056
2012	(MWh)	4 497 965
2013	(MWh)	1 647 112
Rapporterat denna månad	(MWh)	453 514
Medeleffekt denna månad	(MW)	630

Vindens energiinnehåll

Månaden jämfört med samma månad tidigare år	154 %
Året hittills jämfört med samma period under tidigare år	97 %
Senaste 12 månaderna jämfört med samma period under tidigare år	98 %

Förklaringar till tabellen på följande sidor

Ber	Av ägaren lämnad uppgift på beräknad elproduktion		
Årtal	Sammanlagd elproduktion under respektive år		
12mån	Elproduktion och tillgänglighet senaste 12 månaderna		
Månad	Elproduktion under månaden		
Tid	Andel av månaden som generatorm varit inkopplad på nät		
*	Nytt verk		
AHT	Avläst hindertid		
MS	Mindre störning	PU	Planerat underhåll
YNS	Yttre nätstörning	ÖPS	Övrigt planerat stopp
ÖYS	Övrig yttre störning	TF	Tekniskt fel

Ej registrerade verk börjar på littra 8000

Ett projekt finansierat av Energimyndigheten

Sammanställningen gjord 2013-05-10

Ansvarig:

Nils-Erik Carlstedt Vindstat AB

E-post: nilserik.carlstedt@vindstat.com

Telefon: 070 - 539 54 67

Ny *	Effekt (kW)		Fabrikat	Nr Anläggning	Placering	D/H	I drift	Ber MWh	2011 MWh	2012 MWh	2013 MWh	12mån MWh	12mån %	Månad MWh	Tid %	Hindertid (tim)							
	Hög	Låg														AHT	MS	VNS	OVS	PU	OPS	TF	
600	NEG	Micon	228	Duesgård,Tanumshede	A9c	43/46	961015	1160	539	686	267	726	78	103	85	17							
600	Vestas		231	Dalom,Hemsö	I18a	44/40	961027	1165	861	919	265	805	98,5	85	64	0							
600	Vestas		232	Lin Vind,Ledberg	F8e	44/41	961203	875	810	649	219	570	98,2	82	58	3							
600	WindWorld		242	Stjernarps gods,Eldsberga	C4e	42/42	970301	950	930	771		519	99,7										
600	Vestas		248	Slättång 1,Slättång	C2i	44/50	970929	1100	1103	964	220	806	86,5	91	74	1							
600	Vestas		249	Backmöllan,Väggarp	C2i	44/50	970924	1150	1139	1029	418	997	90,1	108	69	5							
600	Vestas		261	Victoria,Hogenäset	A8f	44/45	971110	1300	1411	1008	293	845	82,8	104	56	54							
600	Vestas		265	Rehn Kraft II, Näs,Näs	I5f	44/40	971221	1620	1779	1526	424	1394	95,7	136	76	30							
600	Vestas		266	Tornsvalan,Slite	J7b	44/55	971229	1220	953	786	262	684	81,9	81	71	0							
600	Vestas		280	Trärike, Helga,Björkö	H17c	44/55	971121	1190	926	936	368	922	92,1	89	73	5							
600	WindWorld		283	Dömestorp 1,Hasslöv	C4b	42/50	980401	930	1155	918	311	922	99,4	104	66	5							
600	WindWorld		284	Ågård,Genevad	C4e	42/50	980403	900	1205	1020	296	953	99,5	95	68	4							
600	WindWorld		285	Ångsholm,Genevad	C4e	42/50	980401	950	1148	1013	216	891	99,8										
600	WindWorld		287	Mälurvind AB 1,Mellby	C4b	42/50	980301	930	917	94	258	352	99,8	89	64	3							
600	WindWorld		288	Davids Mölla,Glänninge	C4b	42/50	980422	990	1080	990	296	917	99,4	96	73	4							
600	Vestas		289	Lagmansberga,Skänninge	F8d	44/55	971118	1023	1254	573	188	318	99,7	106	67	1							
600	Vestas		290	Vivian,Visingsö	E7g	44/40	971025	1300	1192	1200	421	1131	99,8	105	61	1							
600	WindWorld		293	Björnsgård,Mellby	C4b	42/50	980312	1000	1116	941	282	909	99,5	89	70	3							
600	WindWorld		294	Kastlösa Väst V2,Kastlösa	G4c	42/40	980201	1280	1122	949	350	1040	97,6	108	81	0							
600	WindWorld		295	Kastlösa Väst V3,Kastlösa	G4c	42/40	980201	1280	1178	757	299	726	68	84	65	73							
600	WindWorld		296	Färvind,Kastlösa	G4c	42/40	980201	1280	1232	1172	375	1167	83,4	117	76	0							
600	WindWorld		297	Kastlösa Väst V5,Kastlösa	G4c	42/40	980201	1300	1483	1356	396	1281	98,3	131	79	1							
600	WindWorld		298	Kastlösa Väst V7,Kastlösa	G4c	42/40	980201	1250	1140	1035	267	936	95	93	65	70							
600	WindWorld		299	Kastlösa Väst V11,Kastlösa	G4c	42/40	980201	1300	187	882	352	1096	94,8	120	80	0							
600	WindWorld		300	Kastlösa Väst V8,Kastlösa	G4c	42/40	980201	1210	955	896	227	817	97	86	70	0							
600	WindWorld		301	Kastlösa Väst V9,Kastlösa	G4c	42/40	980201	1220	1158	1018	275	935	83,4	107	73	22							
600	WindWorld		302	Kastlösa Väst V10,Kastlösa	G4c	42/40	980201	1230	1169	1132	277	1019	93,4	93	59	204							
600	WindWorld		303	Kastlösa Väst V13,Kastlösa	G4c	42/40	980201	1210	925	841	285	805	94,6	82	70	3							
600	WindWorld		304	Kastlösa Väst V14,Kastlösa	G4c	42/40	980201	1200	807	903	281	859	96,8	87	75	1							
600	WindWorld		305	Kastlösa Väst V15,Kastlösa	G4c	42/40	980201	1220	1149	977	331	970	93,6	103	78	0							
600	WindWorld		306	Kastlösa Väst V16,Kastlösa	G4c	42/40	980201	1250	1209	1094	346	1060	98,2	107	81	0							
600	WindWorld		307	LT Klägstop,Klägstop	C4b	42/50	980421	990	1163	1005	301	939	99,4	100	67	5							
600	WindWorld		309	Björkliden,St. Isie	C1i	42/45	971125	1490	1589	1482	531	1417	98,8	126	77	0							
600	WindWorld		311	Lilla Isie,Lilla Isie	C1i	42/45	971212	1500	1688	1547	553	1486	99,6	131	76	3							
600	WindWorld		312	Hofby Vind, Ysby,Kövlinge	C4b	42/49	971108	930	958	837	245	768	99,4	83	72	5							
600	Vestas		315	Grebban 1,Tanumshede	A9f	44/45	980610	1100	1077	937	249	846	99,3	98	70	0							
600	Vestas		316	Grebban 2,Tanumshede	A9f	44/45	980611	1100	1041	906	239	821	99,6	97	70	0							
600	WindWorld		318	Bengtssons Vindmölla,Mell	C4b	42/50	980921	1000	1192	1080	316	1007	99,4	99	72	4							
600	WindWorld		321	Triton Energi,Kövlinge	C4b	42/50	980921	1000	1099	997	299	919	98,9	96	71	4							
600	WindWorld		343	Kastlösa Väst V1,Kastlösa	G4c	42/40	981001	1210	1194	1250	367	1221	93,7	106	74	54							
600	WindWorld		344	Kastlösa Väst V6,Kastlösa	G4c	42/40	981001	1360	1282	287	1105	93,1	109	68	123								
600	WindWorld		345	Kastlösa Väst V12,Kastlösa	G4c	42/40	981001	1210	898	913	347	950	93,9	89	74	35							
600	WindWorld		349	Kövlinge Vind,Kövlinge	C4b	42/50	981101	1000	1092	941	255	837	99,1	81	69	4							
600	WindWorld		350	Mammarps Vind,Mammarp	C4e	42/50	981101	1000	1259	1099	319	1043	99,4	103	75	4							
600	WindWorld		361	Sydvind,Menlösa Gärd	C4b	42/50	981101	930	1074	546		180	99,8										
600	Vestas		369	Elise Ruuthsbo,Bjäresjö	D2b	44/45	990120	1325	1190	970	423	1052	99,7	100	68	6							
600	Vestas		370	Elinor Ruuthsbo,Bjäresjö	D2b	44/45	990120	1325	929	1116	452	1108	99,5	106	70	0							
600	Enercon		397	Bjälbo, Lennart,Skänninge	F8d	44/65	991001	1300	1478	1174	384	1055	97,1	120	81	28							
600	Enercon		402	Kyrkebys 3, Hangvar	J7b	44/65	991130	1400	1190	1063	320	943	96,8	91	83	65							
600	Enercon		403	Kyrkebys 4, Hangvar	J7b	44/65	991130	1400	937	1036	136	719	88,6										
600	Enercon		414	Virke 1,Kävlinge	C2i	44/65	991028	1350	1483	1325	521	1329	92,2	137	90	0							
600	Enercon		415	Virke 2,Kävlinge	C2i	44/65	991028	1350	1419	1217	461	1149	90,3	126	81	47							
600	Enercon		416	Skarhult 1,Skarhult	C2i	44/65	991103	1350	1260	1238	437	1202	98,7	114	81	31							
600	Enercon		417	Skarhult 2,Skarhult	C2i	44/65	991101	1350	1306	1176	427	1126	95,7	111	82	16							
600	Enercon		418	Fjälkinge 1,Fjälkinge	E3a	44/65	990913	1300	1075	1063	346	981	99,4	101	90	3							
600	Enercon		419	Fjälkinge 2,Fjälkinge	E3a	44/65	990912	1300	786	1104	370	1014	95,5	103	87	21							
600	Enercon		420	Tjärby,Laholm	C4e	44/46	991112	1200	1039	872	276	919	97,5	82	78	30							
600	Enercon		437	Freja Olsång,Olsång	G3d	44/46	000706	1250	1254	1141	454	1161	99,2	96	89	0							
600	Enercon		439	Skörpinge,Ängelholm	C3h	44/67	000213	1450	1370	1265	415	1232	99,5	120	89	4							
600	Enercon		440	Genevad,Laholm	C4e	44/67	000301	1500	1384	1227	359	1169	99	113	86	0							
600	Enercon		454	Brönneslöv 1,Brönneslöv	C2i	44/65	001201	1350	1379	1333	474	1287	99,6	128	85	0							
600	Enercon		455	Brönneslöv 2,Brönneslöv	C2i	44/65	001201	1400	1412	1318	477	1285	99	130	85	0							
600	Enercon		456	Ö. Karaby,Ö. Karaby	C2i	44/65	001201	1300	1604	1417	536	1355	90,3	148	91	2							
600	Enercon		457	Kornheddinge Mölla,Kornhe	C2f	44/65	001201	1300	1496	1359	475	1270	88,8	130	87	13							
600	Enercon		459	Skagsudde,Skagsudde	J19a	44/65	001231	1400	1785	1742	582	1656	99,2	153	87	7							
600	Enercon		469	Kristinetorp 1,Kristinetorp	D2g	44/65	010201	1350	1312	1221	510	1229	98,4	125	88	0							
600	Enercon		470	Kristinetorp 2,Kristinetorp	D2g	44/65	010201	1350	1335	1080	395	944	54										
600	Enercon		471	Kristinetorp 3,Kristinetorp	D2g	44/65	010201	1350	1372	1148	294	920	60,2										
600	Enercon		472	Kristinetorp 4,Kristinetorp	D2g	44/65	010201	1350	1350	1255	529	1283	98,9	129	88	0							
600	Enercon		486	Heden,Heden	C3e	44/65	010401	1350	1333														

Ny *	Effekt (kW) Hög	Fabrikat Lag	Nr Anläggning Benämning, Ort	Placering Karta	D/H (m)	I drift	Ber MWh	2011 MWh	2012 MWh	2013 MWh	12mån MWh	12mån %	Månad MWh	Tid %	Hindertid (tim)							
															AHT	MS	YNS	OVS	PU	OPS	TF	
1800		Vestas	859 Stenbrona 2,Stenbrona-Sal	C8f	90/95	070204	5200	6398	5877	1654	5372	95,8	494	80	50							
1800		Vestas	956 Vara Tornum,Kvånum	C8f	90/95	080101	5300	6224	5904	1684	5366	95,6	509	76	115							
1800		Vestas	1095 Gategården, Bengt C,Gateg	C8f	90/65	080501	5500	5956	5459	1725	5123	95,4	523	86	2							
1800		Vestas	1096 Västergården 1,Brålånda	C9a	90/95	090109	5300	5398	5342	1716	5122	96,8	474	81	38							
1800		Vestas	1097 Västergården 2,Brålånda	C9a	90/95	090109	5300	5112	4865	1576	4614	95,9	436	83	7							
1800		Vestas	1098 Västergården 3,Brålånda	C9a	90/95	090109	5300	5404	5210	1567	4835	99,1	429	82	23							
1800		Vestas	1099 Västergården 4,Brålånda	C9a	90/95	090109	5300	5082	4739	1668	4744	96,4	460	83	13							
1800		Vestas	1100 Tängelsbol 5,Brålånda	C9a	90/95	090109	5400	5545	5134	1715	4846	95,2	502	84	2							
1800		Vestas	1101 Tängelsbol 6,Brålånda	C9a	90/95	090109	5400	5415	5478	1634	5083	99	449	81	31							
1800		Vestas	1276 Havnäs Vindkraftpark D15,	F21c	90/95	100705	5337	6470	5306	1891	4819	98,6	544	91	0							
1800		Vestas	1278 Havnäs Vindkraftpark D17,	F21c	90/95	100705	5337	6672	5657	2136	5329	99,2	593	93	0							
1800		Vestas	1282 Havnäs Vindkraftpark D21,	F21c	90/95	100705	5337	6750	5706	2202	5457	99,2	589	92	0							
1800		Vestas	1392 Lyngby 1,Everöd	D2i	90/95	071022	5200	4581	5218	1696	4751	99,1	436	77	16							
1800		Vestas	1418 Stor-Rotliden A-03,Stor-Rotl	I21e	90/95	100930	5725	7191	5089	2189	4973	93,1	597	0								
1800		Vestas	1419 Stor-Rotliden A-04,Stor-Rotl	I21e	90/95	101028	5725	7175	5220	2065	4953	95,2	605	0								
1800		Vestas	1420 Stor-Rotliden A-05,Stor-Rotl	I21e	90/95	100928	5725	7041	5100	2094	4931	96,1	588	0								
1800		Vestas	1421 Stor-Rotliden A-06,Stor-Rotl	I21e	90/95	100930	5725	6510	4714	1909	4454	95	542	0								
1800		Vestas	1437 Stor-Rotliden C-03,Stor-Rotl	I21e	90/95	100820	5725	6271	4964	1943	4838	96,6	547	0								
1800		Vestas	1438 Stor-Rotliden C-04,Stor-Rotl	I21e	90/95	100820	5725	5916	4692	1753	4479	96,3	511	0								
1800		Vestas	1445 Stor-Rotliden C-11,Stor-Rotl	I21e	90/95	100908	5725	6360	4944	1928	4737	84,4	560	0								
1800		Vestas	1447 Stor-Rotliden D-02,Stor-Rotl	I21e	90/95	100813	5725	6490	4857	2016	4708	87,5	558	0								
1800		Vestas	1448 Stor-Rotliden D-03,Stor-Rotl	I21e	90/95	100813	5725	6695	5194	2189	5230	93,5	580	0								
1800		Vestas	1453 Stor-Rotliden D-08,Stor-Rotl	I21e	90/95	100729	5725	5593	4478	1864	4472	95,1	460	0								
1800		Vestas	1455 Stor-Rotliden D-10,Stor-Rotl	I21e	90/95	100729	5725	5996	5003	1976	4747	94,3	478	0								
1800		Vestas	1456 Östra Herrestad A-01,Östra	D2c	90/80	101011	6333	7121	6981	2552	6785	99,2	597	0								
1800		Vestas	1457 Östra Herrestad A-02,Östra	D2c	90/80	101014	6333	6834	6782	2367	6483	99,2	506	0								
1800		Vestas	1458 Östra Herrestad A-03,Östra	D2c	90/80	101019	6333	6864	6676	2416	6479	99,2	495	0								
1800		Vestas	1459 Östra Herrestad A-04,Östra	D2c	90/80	101008	6333	7094	6923	2378	6557	99,2	516	0								
1800		Vestas	1460 Östra Herrestad A-05,Östra	D2c	90/80	101018	6333	6715	6514	2480	6384	97,4	488	0								
1800		Vestas	1461 Östra Herrestad B-01,Östra	D2c	90/80	101007	6333	6527	7050	2579	6889	99,3	610	0								
1800		Vestas	1462 Östra Herrestad B-02,Östra	D2c	90/80	101021	6333	7158	6883	2492	6765	99,1	594	0								
1800		Vestas	1463 Östra Herrestad B-03,Östra	D2c	90/80	101028	6333	7153	6990	2545	6821	99	587	0								
1800		Vestas	1464 Östra Herrestad B-04,Östra	D2c	90/80	101025	6333	6509	6669	2376	6332	98,2	545	0								
1800		Vestas	1550 Sängsjön 1, Torvsele	H21e	90/105	111030	5500	653	5273	2027	5058	95,9	594	95	9							
1800		Vestas	1551 Sängsjön 2, Torvsele	H21e	90/105	111030	5500	729	6278	2446	6140	97,1	666	96	9							
1800		Vestas	1552 Sängsjön 3, Torvsele	H21e	90/105	111030	5500	678	5509	2108	5472	97,1	613	95	9							
1800		Vestas	1712 Vassmolösa 1,Vassmolösa	G4e	100/95	120717	5100		521	1974	2495	93,2	522	92	114							
1800		Vestas	1713 Vassmolösa 2,Vassmolösa	G4e	100/95	120717	5100		501	1875	2375	93,3	519	93	112							
1800		Vestas	1714 Vassmolösa 3,Vassmolösa	G4e	100/95	120717	5100		470	1729	2199	92,1	431	84	162							
1800		Vestas	1715 Vassmolösa 4,Vassmolösa	G4e	100/95	120717	5100		505	1728	2233	93,1	486	89	133							
1800		Vestas	1716 Vassmolösa 5,Vassmolösa	G4e	100/95	120717	5100		474	1781	2256	93,3	485	91	111							
1800		Vestas	1724 Högjämklacks Vindpark, H	G12h	100/95	121001	5400			2156	2156	99,5	620	93	0							
1800		Vestas	1725 Högjämklacks Vindpark, A	G12h	100/95	121001	5400			2110	2110	99,7	593	90	17							
1800		Vestas	1726 Högjämklacks Vindpark, H	G12h	100/95	121001	5400			2248	2248	99,2	630	91	12							
1800		Vestas	1727 Högjämklacks Vindpark, R	G12h	100/95	121001	5400			2251	2251	99,7	609	92	4							
1800		Vestas	1728 Högjämklacks Vindpark, To	G12h	100/95	121001	5400			2139	2139	99,8	582	93	1							
1800		Vestas	1729 Högjämklacks Vindpark, D	G12h	100/95	121001	5400			2004	2004	99,9	580	93	0							
1800		Vestas	1730 Högjämklacks Vindpark, Ås	G12h	100/95	121001	5400			2333	2333	99,8	641	94	0							
1800		Vestas	1731 Rockneby 1,Rockneby	G5b	100/95	120817	5200		1651	1712	3363	99,4	466	91	0							
1800		Vestas	1732 Rockneby 2,Rockneby	G5b	100/95	120817	5200		1691	1747	3437	99,6	476	92	1							
1800		Vestas	1733 Rockneby 3,Rockneby	G5b	100/95	120817	5200		1636	1689	3325	99	462	91	3							
1800		Vestas	1734 Rockneby 4,Rockneby	G5b	100/95	120817	5200		1608	1705	3313	99,6	455	91	1							
1800		Vestas	1735 Rockneby 5,Rockneby	G5b	100/95	120817	5200		1513	1754	3267	97,3	444	90	12							
2000		Vestas	738 Skåls Näs, Slitevind XXIX,S	I5f	80/78	031214	6000	6309	5414	1643	5114	96,9	507	88	13							
2000		Enercon	774 Orup 1,Rolsberga	D2g	70/65	041201	3500	3651	3329	1220	3195	93,1	308	87	75							
2000		Enercon	821 Långå 1,Långå	D17e	70/85	051007	5400	4287	3632	1289	3161	96	448	96	34							
2000		Enercon	822 Långå 2,Långå	D17e	70/85	051017	5400	3869	3383	1027	2737	96,1	369	95	40							
2000		Enercon	823 Långå 3,Långå	D17e	70/85	051024	5400	4071	3537	1249	3122	95,6	416	96	34							
2000		Enercon	824 Långå 4,Långå	D17e	70/85	051031	5400	4480	3882	1390	3397	95,7	443	94	45							
2000		Enercon	825 Långå 5,Långå	D17e	70/85	051108	5400	4407	3780	1279	3210	94,3	447	96	34							
2000		Enercon	845 Odarslöv 1,Eslöv	C2f	70/64	060720	4900	4661	3750	1544	3865	93,7	415	92	1							
2000		Enercon	846 Odarslöv 2,Eslöv	C2i	70/64	060720	4900	4872	4342	1503	4120	97,8	387	83	71							
2000		Enercon	847 Odarslöv 3,Eslöv	C2i	70/64	060720	4900	4620	4116	1495	3927	97,2	380	91	4							
2000		Enercon	856 Värilinge 1,Stehag	C2i	82/78	070119	5500	4851	4537	1586	4487	95,7	423	90	70							
2000		Enercon	857 Värilinge 2,Stehag	C2i	82/78	070309	5500	4170	3916	1582	4133	91,1	415	90	80							
2000		Enercon	868 Stora Istad 1,Stora Istad	H5a	82/78	070501	5500	5986	5557	2008	5511	94	480	86	20							
2000		Enercon	869 Stora Istad 2,Stora Istad	H5a	82/78	070501	5500	5611	4896	1582	4743	88,2	192	45	305							
2000		Enercon	870 Stora Istad 3,Stora Istad	H5a	82/78	070501	5500	4692	4739	1855	4925	86,7	421	80	56							
2000		Enercon	871 Stora Istad 4,Stora Istad	H5a	82/78	070501	5500	5526	4844	1884	5027	90,6	438	82	44							
2000		Enercon	872 Stora Istad 5,Stora Istad	H5a	82/																	

Ny *	Effekt (kW)		Fabrikat	Nr Anläggning Benämning, Ort	Placering Karta	D/H (m)	I drift	Ber MWh	2011 MWh	2012 MWh	2013 MWh	12mån MWh	12mån %	Månad MWh	Tid %	Hindertid (tim)						
	Hög	Låg														AHT	MS	YNS	OVS	PU	OPS	TF
2000	Enercon	1003	Univ.Power	Egby 1,Egby	H5a	70/63	080815	5200	3777	3428	1221	3130	97,7	281	89	14						
2000	Enercon	1004	Univ.Power	Egby 2,Egby	H5a	70/63	080816	5200	3834	3177	1267	3187	96,2	260	88	22						
2000	Enercon	1005	Univ.Power	Egby 3,Egby	H5a	70/63	080817	5200	3908	3558	1296	3355	98,6	272	90	15						
2000	Enercon	1006	Univ.Power	Egby 4,Egby	H5a	70/63	080818	5200	3763	3516	1283	3302	98,2	268	90	14						
2000	Enercon	1016	Kvantenburg,	Ekovind,Bolst	C9a	82/98	080520	5500	5822	5898	1926	5686	98,9	527	96	16						
2000	Enercon	1034	Kinne-Vedums	Vind,Kinne-	D8g	82/98	090120	4500	5387	4720	1438	4279	97,5	468	96	1						
2000	Enercon	1047	Silkomhöjden 1,	Silkomhöjd	E12d	82/98	081210	5200	5023	4734	1482	4426	96,3	497	98	0						
2000	Enercon	1048	Silkomhöjden 2,	Silkomhöjd	E12d	82/98	081210	5200	5310	5463	1706	5069	95,9	551	98	0						
2000	Enercon	1049	Silkomhöjden 3,	Silkomhöjd	E12d	82/98	081210	5200	4821	4601	1420	4251	97,2	478	98	2						
2000	Enercon	1050	Köjkeberget 4,	Anders A,Va	E12d	82/98	090325	5200	5545	5172	1837	5210	98,1	528	98	0						
2000	Enercon	1051	Köjkeberget 5,	Anders A,Va	E12d	82/98	090325	5200	5315	4582	1757	4484	91,2	517	96	0						
2000	Enercon	1052	Köjkeberget 6,	Anders A,Va	E12d	82/98	090325	5200	5822	5550	1866	5211	96,8	541	98	0						
2000	Vestas	1056	Högberget Denise,	Bjursås	F13h	90/95	080807	5000	6645	5833	1970	5346	97,4	579	93	15						
2000	Vestas	1057	Högberget Herman,	Bjursås	F13h	90/95	080812	5000	6930	5983	2071	5596	99,1	580	95	1						
2000	Vestas	1058	Högberget Victoria,	Bjursås	F13h	90/95	080814	5000	6893	6070	2113	5634	99,2	573	93	3						
2000	Vestas	1059	Högberget Ulrik,	Bjursås	F13h	90/95	080805	5000	6861	6003	2012	5521	98,4	584	95	5						
2000	Vestas	1060	Högberget Arne,	Bjursås	F13h	90/95	080804	5000	6318	5659	2011	5403	98,9	548	94	10						
2000	Vestas	1061	SOTARED nr 1	Elsa,Långå	B5f	90/105	090201	6000	6551	6320	1790	5909	89,6	538	80	82						
2000	Vestas	1062	SOTARED nr 2	Ellen,Långå	B5f	90/105	090201	6000	6524	6257	1808	5914	96,1	542	87	12						
2000	Vestas	1063	SOTARED nr 3	Ella,Långås	B5f	90/105	090201	6000	5983	5817	1840	5831	97,2	537	83	44						
2000	Vestas	1064	SOTARED nr 4	Elise,Långå	B5f	90/105	090201	6000	5739	5551	1787	5490	96,8	521	83	41						
2000	Vestas	1065	SOTARED nr 5	Elisabet,Lå	B5f	90/105	090201	6000	6436	6274	1740	5912	97,1	519	83	38						
2000	Enercon	1071	Markbygden,	Dragaliden 1,	K24e	82/108	090101	6000	6154	4954	2093	5058	98,2	484	97	5						
2000	Enercon	1072	Markbygden,	Dragaliden 2,	K24e	82/108	090101	6000	6168	4652	2140	5146	98,7	486	97	4						
2000	Enercon	1073	Markbygden,	Dragaliden 3,	K24e	82/137	101001	6000	6691	5907	2351	5779	97,7	511	94	26						
2000	Enercon	1074	Markbygden,	Dragaliden 4,	K24e	82/108	101101	6000	5791	4830	2002	4788	98,3	432	97	5						
2000	Enercon	1075	Markbygden,	Dragaliden 5,	K24e	82/108	101101	6000	5755	4771	1935	4684	99	417	97	5						
2000	Enercon	1076	Markbygden,	Dragaliden 6,	K24e	82/137	101101	6000	6987	5709	2345	5734	98,8	500	95	14						
2000	Enercon	1077	Markbygden,	Dragaliden 7,	K24e	82/108	101001	6000	5832	4748	1923	4564	97,8	461	97	8						
2000	Enercon	1078	Markbygden,	Dragaliden 8,	K24e	82/108	101101	6000	5600	4808	1969	4656	96,3	458	96	10						
2000	Enercon	1079	Markbygden,	Dragaliden 9,	K24e	82/108	101101	6000	5559	4640	1271	3860	97,7	434	96	11						
2000	Enercon	1080	Markbygden,	Dragaliden 10,	K24e	82/108	101001	6000	5259	4472	1738	4361	98,7	419	96	8						
2000	Enercon	1081	Markbygden,	Dragaliden 11,	K24e	82/108	101001	6000	5391	4518	1714	4277	98,9	399	97	4						
2000	Enercon	1082	Markbygden,	Dragaliden 12,	K24e	82/108	101001	6000	5439	4570	1733	4324	98,7	399	96	5						
2000	Enercon	1086	Egby 5,	Borgholm	H5a	70/64	090715	5200	4151	3823	1295	3477	96,8	205	62	139						
2000	Vestas	1088	Håberg 3,	Flo	C8d	90/105	090501	5200	6082	5762	1839	5481	99,3	512	87	2						
2000	Vestas	1089	Håberg 4,	Flo	C8d	90/105	090501	5200	6086	5791	1868	5522	99,4	516	88	0						
2000	Vestas	1104	Klinte 2,	Klintehamn	I6c	80/67	090725	5200	5741	4654	1304	4152	97,1	420	89	10						
2000	Vestas	1105	Klinte 3,	Klintehamn	I6c	80/67	090724	4800	4967	4023	1131	3561	96	349	86	29						
2000	Vestas	1106	Klinte 4,	Klintehamn	I6c	80/67	090723	5000	5132	4132	1100	3684	95,9	330	84	44						
2000	Vestas	1107	Klinte 5,	Klintehamn	I6c	80/67	090723	4800	5399	4418	1181	3976	97,8	406	89	2						
2000	Vestas	1108	Klinte 6,	Klintehamn	I6c	80/67	090723	5200	6125	4898	1260	4299	95,9	412	87	31						
2000	Enercon	1109	Lyby,	Knivsta 1, Lyby	D2g	82/78	090901	5200	5376	5116	1537	4659	96,9	494	97	0						
2000	Enercon	1110	Lyby,	Svingan 1, Lyby	D2g	82/78	090901	5200	5054	4815	1593	4463	95,8	449	94	19						
2000	Vestas	1113	Long Vind AB,	Ivar,Long	C8c	90/95	090914	5400	6340	6025	1910	5695	97,6	549	88	0						
2000	Vestas	1114	Long Vind AB,	Göte,Long	C8c	90/95	090914	5400	6205	5960	1911	5654	95,8	560	88	2						
2000	Vestas	1115	Long Vind AB,	Egon,Long	C8c	90/95	090914	5400	6309	6012	1932	5682	93,8	555	89	4						
2000	Enercon	1116	Håkantorp 1,	Håkantorp	C8e	82/98	090801	5300	5720	5334	1709	5019	98,3	528	98	1						
2000	Enercon	1117	Håkantorp 2,	Håkantorp	C8e	82/98	090801	5300	5590	5280	1679	4951	98,9	447	92	36						
2000	Enercon	1118	Emma af Göksholm,	Göksh	F10f	82/98	090901	5400	5096	4664	1393	4308	96,4	422	93	6						
2000	Enercon	1120	Isgrannatorp 1,	Isgranna	D3c	82/98	091101	4600	4488	4582	1355	4015	97,5	363	94	8						
2000	Enercon	1121	Isgrannatorp 2,	Isgranna	D3c	82/98	091101	4600	4601	4471	1339	3930	97	359	94	7						
2000	Enercon	1122	Isgrannatorp 3,	Isgranna	D3c	82/98	091101	4600	4569	4437	1319	3872	97	348	94	5						
2000	Vestas	1125	Oxhult 1,	Oxhult	C4c	90/105	090601	5170	4613	4546	986	3893	99,9									
2000	Vestas	1126	Oxhult 2,	Oxhult	C4c	90/105	090601	5170	4384	4379	958	3661	99,8									
2000	Vestas	1127	Oxhult 3,	Oxhult	C4c	90/105	090601	5170	4644	4606	1033	3958	99,3									
2000	Vestas	1128	Oxhult 4,	Oxhult	C4c	90/105	090601	5170	5370	5216	1030	4293	99,8									
2000	Vestas	1129	Oxhult 5,	Oxhult	C4c	90/105	090601	5170	4517	4433	973	3703	98,4									
2000	Vestas	1130	Oxhult 6,	Oxhult	C4c	90/105	090601	5170	4728	4524	953	3785	99,4									
2000	Vestas	1131	Oxhult 7,	Oxhult	C4c	90/105	090601	5170	4879	4999	1120	4212	99,9									
2000	Vestas	1132	Oxhult 8,	Oxhult	C4c	90/105	090601	5170	5200	5002	1052	4222	98,7									
2000	Vestas	1133	Oxhult 9,	Oxhult	C4c	90/105	090601	5170	4905	4739	916	3881	98,3									
2000	Vestas	1134	Oxhult 10,	Oxhult	C4c	90/105	090601	5170	4508	4471	992	3773	99,4									
2000	Vestas	1135	Oxhult 11,	Oxhult	C4c	90/105	090601	5170	4916	4922	1094	4202	99,8									
2000	Vestas	1136	Oxhult 12,	Oxhult	C4c	90/105	090601	5170	4124	4110	949	3449	99,5									
2000	Enercon	1141	Eolus Espinge,	Hurva	C2i	82/78	100101	5600	5677	5471	1847	5200	98,4	472	90	27						
2000	Enercon	1142	Blåsinge	Espinge,Hurva	C2i	82/78	100101	5600	5629	5723	1853	5431	98,8	505	94	5						
2000	Enercon	1143	Eslövs Vind	Klemmedstorp,H	C2i	82/78	100101	5600	5627	5524	1917	5341	98,9	501	93	13						
2000	Enercon	1144	Eolus	Klemmedstorp,Hurva	C2i	82/78	100101	5600	5643	5670	1905	5448	99,2	493	93	12						

Ny *	Effekt (kW)		Fabrikat	Nr Anläggning	Placering	D/H	I drift	Ber MWh	2011 MWh	2012 MWh	2013 MWh	12mån MWh	12mån %	Månad MWh	Tid %	Hindertid (tim)						
	Hög	Låg														Benämning, Ort	Karta	(m)	AHT	MS	YNS	OVS
2000	Vestas	1180	Hörneå Vindpark 11,Hörneå	K20a	90/98	091215	5000	5391	4865	1102	4241	87,8	-3	274								
2000	Enercon	1183	Brostorp 5:2 Höör,Snogerö	D2g	82/98	100304	5500	5667	5639	1760	5184	94,5	487	94	13							
2000	Enercon	1184	Gärdslösa 1,Gärdslösa	H4g	82/78	100301	5100	5041	4557	1725	4344	95	429	97	1							
2000	Enercon	1185	Gärdslösa 2,Gärdslösa	H4g	82/78	100301	5100	4790	4622	1689	4461	95,9	424	98	0							
2000	Enercon	1186	Gärdslösa 3, Elsa,Gärdslös	H4g	82/78	100301	5100	4875	4258	1448	3871	91	298	80	125							
2000	Enercon	1187	Gärdslösa 4,Gärdslösa	H4g	82/78	100301	5100	4546	4261	1561	4207	94	422	97	1							
2000	Enercon	1188	Gärdslösa 5,Gärdslösa	H4g	82/78	100301	5100	4775	4529	1587	4472	96,1	345	88	69							
2000	Enercon	1190	Påboda 1,Påboda	G4b	82/98	100301	4900	5017	5110	1993	5200	96,7	512	98	13							
2000	Enercon	1191	Påboda 2,Påboda	G4b	82/98	100301	4900	5225	5206	1972	5068	97	482	97	22							
2000	Vestas	1222	Vallerstad, Gudrun,Vallersta	D5i	90/105	091201	6000	7139	7045	2278	6652	99,6	643	89	0							
2000	Vestas	1223	Vallerstad, Mathilda,Vallerst	D5i	90/105	091209	6000	7088	6670	2220	6362	99,5	625	89	0							
2000	Vestas	1228	Holmsund 3,Holmsund	K20e	90/80	070501		5884	6030	2273	5912	96,9	595	81	2							
2000	Enercon	1230	Ugglum 1-Ugglum Vindpark	C9a	82/108	090821	5500	6109	5799	1974	5585	99	543	97	5							
2000	Enercon	1231	Ugglum 2-Ugglum Vindpark	C9a	82/108	090901	5500	5558	5770	1965	5573	98,3	539	97	3							
2000	Vestas	1232	Gunnarstorp, Sven,Flakebe	C8e	90/95	100601	5400	5921	5498	1668	5185	91,5	508	88	2							
2000	Vestas	1233	Gunnarstorp, Malte,Flakebe	C8e	90/95	100601	5400	5886	5541	1688	5207	96	501	86	22							
2000	Vestas	1234	Gunnarstorp, Astrid,Flakeb	C8e	90/95	100601	5400	6009	5702	1722	5334	96,3	516	87	13							
2000	Vestas	1235	Ulvstorp, Djurf,Flakeberg G	C8e	90/95	100601	5200	5653	5210	1543	4877	95,1	494	87	1							
2000	Vestas	1236	Ulvstorp, Emil,Flakeberg Gu	C8e	90/95	100601	5200	5593	5150	1540	4832	95,7	463	85	25							
2000	Enercon	1237	Ringsjö Vind,Snogeröd	D2g	82/98	100501	5000	5459	5476	1829	5156	98,6	474	93	21							
2000	Enercon	1238	Solberga 1,Korsberga	E8a	82/108	100111	5300	6279	5700	1641	5149	98,4	481	95	15							
2000	Enercon	1239	Åsperöd 1,Åsperöd	D2e	82/78	100601	5400	4691	4402	1698	4280	95,9	406	97	66							
2000	Vestas	1240	Lårstad 1,Motala	F8g	90/90	100517	5400	6746	6530	1401	5431	99,1										
2000	Vestas	1241	Lårstad 2,Motala	F8g	90/90	100524	5400	7110	6508	1365	5366	99,1										
2000	Vestas	1242	Västraby V90 NO,Västraby	D2g	90/78	100601	5400	6121	5820	1983	5520	98,5	539	84	10							
2000	Vestas	1243	Lyngbygd 4, Ingeborg,Lyn	D2i	90/95	100701	5200	5169	5257	1809	4804	91,4	450	80	4							
2000	Enercon	1245	Nårefors 1,Järpås	C8f	82/98	100710	5300	6024	5797	1785	5420	99,2	550	98	21							
2000	Enercon	1246	Nårefors 2,Järpås	C8f	82/98	100710	5300	6180	5780	1767	5387	99,5	548	97	17							
2000	Vestas	1248	Tumleberg 4,Tumleberg	C8b	90/105	090901	5400	5625	5308	1561	4888	93,9	488	88	3							
2000	Vestas	1249	Tumleberg 5,Tumleberg	C8b	90/105	090901	5400	5242	5079	1567	4687	93,8	471	89	3							
2000	Vestas	1250	Jordberga, AT1,Klagstorp	C1i	90/80	100506	6300	7492	7436	2590	7219	98	644	89	1							
2000	Vestas	1251	Jordberga, AT2,Klagstorp	C1i	90/80	100506	6300	6826	6403	2234	6439	92,8	611	89	10							
2000	Vestas	1252	Jordberga, AT3,Klagstorp	C1i	90/80	100506	6300	6985	6963	2496	6784	97,4	601	83	29							
2000	Vestas	1254	Nås Drift AB, Backgården,N	D7h	90/105	100720	5400	6333	5783	1771	5365	92,9	533	87	46							
2000	Vestas	1255	Nås Drift AB, Björstorp,Vart	D7h	90/105	100720	5400	6487	5902	1786	5513	93,8	541	87	46							
2000	Enercon	1256	Åsperöd 2,Åsperöd	D2e	82/78	100601	5400	4781	4223	1737	4383	93,1	408	89	125							
2000	Enercon	1258	Ramdala 1, Julia,Ramdala	F3f	82/98	100901	5400	5796	5471	2056	5470	96,3	541	97	0							
2000	Enercon	1259	Ramdala 2, Bondevind,Ram	F3f	82/98	100901	5400	5841	5564	2057	5515	96,7	537	97	4							
2000	Enercon	1260	Skarstad,Skarstad	C8c	82/98	100618	5200	6173	5897	1789	5442	98,9	541	98	0							
2000	Enercon	1261	Stockebäck,Lundsbrunn	D8g	82/108	100618	5200	6044	5571	1580	5097	98,5	504	96	2							
2000	Vestas	1262	Havnäs Vindkraftpark D1,H	F21c	90/95	100705	5337	7247	6233	2005	5539	99,3	587	89	15							
2000	Vestas	1263	Havnäs Vindkraftpark D2,H	F21c	90/95	100705	5337	6562	5605	1822	4958	99,1	563	89	1							
2000	Vestas	1264	Havnäs Vindkraftpark D3,H	F21c	90/95	100705	5337	6634	5664	1838	5007	99,4	562	90	0							
2000	Vestas	1265	Havnäs Vindkraftpark D4,H	F21c	90/95	100705	5337	6400	5561	1795	4909	99,2	541	89	0							
2000	Vestas	1266	Havnäs Vindkraftpark D5,H	F21c	90/95	100705	5337	6565	5543	1760	4864	99	544	87	17							
2000	Vestas	1267	Havnäs Vindkraftpark D6,H	F21c	90/95	100705	5337	6868	5550	1899	4926	98,9	560	91	0							
2000	Vestas	1268	Havnäs Vindkraftpark D7,H	F21c	90/95	100705	5337	7172	5942	2186	5424	97,5	612	91	0							
2000	Vestas	1269	Havnäs Vindkraftpark D8,H	F21c	90/95	100705	5337	6949	5722	2093	5286	99	600	92	1							
2000	Vestas	1270	Havnäs Vindkraftpark D9,H	F21c	90/95	100705	5337	6610	5472	1860	4893	99	546	91	1							
2000	Vestas	1271	Havnäs Vindkraftpark D10,	F21c	90/95	100705	5337	6733	5407	1987	4945	99,3	563	91	1							
2000	Vestas	1272	Havnäs Vindkraftpark D11,	F21f	90/95	100705	5337	6904	5924	2081	5492	99,3	581	92	0							
2000	Vestas	1273	Havnäs Vindkraftpark D12,	F21f	90/95	100705	5337	6970	5645	2116	5574	98,8	594	92	0							
2000	Vestas	1274	Havnäs Vindkraftpark D13,	F21c	90/95	100705	5337	7013	5986	2089	5382	98	608	93	0							
2000	Vestas	1275	Havnäs Vindkraftpark D14,	F21f	90/95	100705	5337	6511	5238	1905	4776	99,3	558	91	0							
2000	Vestas	1277	Havnäs Vindkraftpark D16,	F21c	90/95	100705	5337	7452	6176	2293	5739	99,2	643	94	0							
2000	Vestas	1279	Havnäs Vindkraftpark D18,	F21c	90/95	100705	5337	7066	5893	2245	5534	98,5	609	91	1							
2000	Vestas	1280	Havnäs Vindkraftpark D19,	F21c	90/95	100705	5337	6639	5751	2179	5356	99,3	596	92	0							
2000	Vestas	1281	Havnäs Vindkraftpark D20,	F21c	90/95	100705	5337	7509	6239	2299	5815	98	640	92	0							
2000	Vestas	1283	Havnäs Vindkraftpark E1,H	F21c	90/95	100705	5337	6532	5913	2082	5499	98,6	565	90	10							
2000	Vestas	1284	Havnäs Vindkraftpark E2,H	F21c	90/95	100705	5337	5917	5233	1759	4690	98,6	495	88	11							
2000	Vestas	1285	Havnäs Vindkraftpark E3,H	F21c	90/95	100705	5337	5456	4890	1670	4384	98,5	479	87	11							
2000	Vestas	1286	Havnäs Vindkraftpark E4,H	F21c	90/95	100705	5337	4991	4733	1607	4240	98,4	447	86	21							
2000	Vestas	1287	Havnäs Vindkraftpark E5,H	F21c	90/95	100705	5337	5434	4994	1713	4525	98,6	454	88	11							
2000	Vestas	1288	Havnäs Vindkraftpark E6,H	F21c	90/95	100705	5337	5833	5296	1912	5018	98,6	486	88	19							
2000	Vestas	1289	Havnäs Vindkraftpark E7,H	F21c	90/95	100705	5337	6107	5392	1937	5067	98,4	503	87	20							
2000	Vestas	1290	Havnäs Vindkraftpark E8,H	F21c	90/95	100705	5337	5845	5104	1825	4791	98,2	474	87	22							
2000	Vestas	1291	Havnäs Vindkraftpark E9,H	F21c	90/95	100705	5337	5389	4637	1615	4236	98,2	426	86	21							
2000	Vestas	1292	Havnäs Vindkraftpark E10,	F21c	90/95	100705	5337	5144	4676	1676	4328	98,4	424	87	17							
2000	Vestas	1293	Havnäs Vindkraftpark E11,	F21c	90/95	100705	5337	5759	5033	1811	4682											

Ny *	Effekt (kW)		Fabrikat	Nr Anläggning	Placering	D/H	I drift	Ber MWh	2011 MWh	2012 MWh	2013 MWh	12mån MWh	12mån %	Månad MWh	Tid %	Hindertid (tim)								
	Hög	Låg														AHT	MS	YNS	OVS	PU	OPS	TF		
2000	Vestas	1449	Stor-Rotliden D-04,Stor-Rotl	I21e	90/95	100820	5725	5446	4538	1773	4394	94,6	451	0										
2000	Vestas	1450	Stor-Rotliden D-05,Stor-Rotl	I21e	90/95	100804	5725	4650	3967	1457	3779	95	393	0										
2000	Vestas	1451	Stor-Rotliden D-06,Stor-Rotl	I21e	90/95	100804	5725	5071	4249	1531	4055	95	438	0										
2000	Vestas	1452	Stor-Rotliden D-07,Stor-Rotl	I21e	90/95	100804	5725	5118	4136	1571	3951	94,6	442	0										
2000	Vestas	1454	Stor-Rotliden D-09,Stor-Rotl	I21e	90/95	100729	5725	5369	4428	1916	4438	94,8	429	0										
2000	Enercon	1468	Kommerberget, Pelle,Perås	E18e	82/98	101226	5300	1398	6464	2214	5849	95,7	628	93	63									
2000	Enercon	1469	Långjum 1,Långjum	C8c	82/98	110401	4800	1858	5439	1562	5040	96	531	96	26									
2000	Enercon	1470	Långjum 2,Långjum	C8c	82/98	110401	4800	1847	5327	1529	4872	96,9	521	97	13									
2000	Enercon	1471	Långjum 3,Långjum	C8c	82/98	110401	4800	1745	5214	1566	4859	96,3	512	97	25									
2000	Enercon	1475	Lörby-Ysande 8,Lörby	E3e	82/98	110501	5000	2129	5163	1760	4875	98,5	422	93	7									
2000	Enercon	1476	Lörby-Ysande 9,Lörby	E3e	82/98	110501	5000	2067	4947	1710	4638	98,5	405	92	6									
2000	Enercon	1477	Lörby-Ysande 10,Lörby	E3e	82/98	110501	5000	2119	5071	1755	4760	98,7	431	93	0									
2000	Vestas	1478	Halmstadgården 1,Halmsta	C3b	90/80	110702	1990	6012	1902	5673	89,1	536	90	4										
2000	Vestas	1479	Halmstadgården 2,Halmsta	C3b	90/80	110702	1896	5642	1797	5291	90	502	89	3										
2000	Vestas	1480	Halmstadgården 3,Halmsta	C3b	90/80	110702	1880	5551	1756	5160	89	504	90	4										
2000	Vestas	1481	Oberga Alf,Oberga	E7f	90/105	110930	5000	1114	4841	1494	4420	98,9	442	84	2									
2000	Vestas	1482	Oberga Lena,Oberga	E7f	90/105	110930	5000	1018	4927	1456	4495	98,9	443	84	10									
2000	Vestas	1483	Betásberget 1,Backe	G20f	90/105	110909	1586	4688	1522	4257	80,3	523	90	482										
2000	Vestas	1484	Betásberget 2,Backe	G20f	90/105	110909	1381	4304	1401	3854	79,9	479	88	484										
2000	Vestas	1485	Hyringa 1,Hyringa	C8e	90/95	110824	2204	5171	1610	4879	91,9	487	89	5										
2000	Vestas	1486	Hyringa 2,Hyringa	C8e	90/95	110824	2311	5341	1641	5051	96,1	504	89	1										
2000	Vestas	1487	Östra Sallerup 1,Östra Salle	D2h	90/80	110704	5400	1218	5955	2001	5609	85,5	533	87	254									
2000	Vestas	1488	Östra Sallerup 2,Östra Salle	D2h	90/80	110704	5400	1289	6070	1942	5677	86,1	534	88	258									
2000	Vestas	1489	Östra Sallerup 3,Östra Salle	D2h	90/80	110704	5400	1359	6160	2045	5863	85,5	550	89	253									
2000	Enercon	1490	Horshaga 1,Skara	D8d	82/108	110801	5000	1204	5157	1505	4714	98,5	456	96	0									
2000	Enercon	1491	Horshaga 2,Skara	D8d	82/108	110801	5000	1211	5157	1504	4721	98,1	457	97	1									
2000	Enercon	1513	Lejesta Kraft, verk 5,Skarhu	C2i	82/85	091101	5000	1174	5120	1792	4961	98,7	453	95	2									
2000	Enercon	1514	Blåshult 6,Skarhult	C2i	82/85	091101	5000	1196	5085	1681	4798	96,4	461	95	3									
2000	Enercon	1515	Frees & Frick, verk 7,Skarh	C2i	82/85	091101	5000	1226	5102	1820	5078	98,4	465	95	3									
2000	Enercon	1516	Blåshult 8,Skarhult	C2i	82/85	091101	5000	1150	5653	1940	5514	98,5	508	96	0									
2000	Vestas	1517	STE A01,Orrefors	F4i	90/125	110801	5160	2086	5922	1982	5503	98,6	564	94	0									
2000	Vestas	1518	STE A02,Orrefors	F4i	90/125	110801	5160	2085	5775	1978	5475	95,7	554	93	4									
2000	Vestas	1519	STE A03,Orrefors	F4i	90/125	110801	5160	2232	5972	1973	5593	99	551	94	0									
2000	Vestas	1520	STE A04,Orrefors	F4i	90/125	110801	5160	2624	6341	2080	5901	98,3	581	93	6									
2000	Vestas	1521	STE A05,Orrefors	F4i	90/125	110901	5160	2808	6357	2025	5880	99,1	576	94	0									
2000	Vestas	1522	STE A06,Orrefors	F4i	90/125	110901	5160	2798	6343	1957	5765	98,8	576	93	5									
2000	Vestas	1523	STE A07,Orrefors	F5c	90/125	110901	5160	2412	6112	1905	5576	99,1	544	92	6									
2000	Vestas	1524	STE A08,Orrefors	F5c	90/125	110901	5160	2487	5926	1886	5452	99,4	528	92	7									
2000	Vestas	1525	STE A09,Orrefors	F5c	90/125	110901	5160	2525	6164	1953	5623	99,4	537	93	5									
2000	Vestas	1526	STE A10,Orrefors	F5c	90/125	110901	5160	2110	5685	1884	5280	98	526	93	5									
2000	Vestas	1547	Södervidinge 1 Nordväst,Sö	C2h	90/80	111101	5600	790	6165	2215	6027	87,9	564	90	2									
2000	Vestas	1548	Södervidinge 2 Mitt,Södervi	C2h	90/80	111101	5600	823	5952	2196	5888	87,3	554	88	0									
2000	Vestas	1549	Södervidinge 3 Sydöst,Söd	C2h	90/80	111101	5600	831	6110	2247	6040	87,2	577	89	2									
2000	Vestas	1553	Sängsjön 4,Torvsele	H21e	90/105	111030	5500	691	5436	2120	5332	96,8	580	94	11									
2000	Vestas	1554	Räpplinge, Svingan 2,Räppl	H5a	90/80	111030	5200	847	5332	1731	4887	89,8	477	89	340									
2000	Vestas	1555	Räpplinge 3,Räpplinge	H5a	90/80	111030	5200	784	5272	1681	4860	91,2	459	88	345									
2000	Vestas	1556	Räpplinge 4,Räpplinge	H5a	90/80	111030	5200	700	5334	1720	4946	91,3	470	89	339									
2000	Enercon	1559	Ollebacken, Hällingama 2,O	F20a	82/98	111201	5280	5475	1987	4990	94,6	540	99	0										
2000	Enercon	1560	Ollebacken, Hällingama 3,O	F20a	82/98	111201	5280	6138	2248	5704	95,3	596	99	1										
2000	Enercon	1561	Ollebacken, Hällingama 4,O	F20a	82/98	111201	5280	5399	1976	4924	94,1	538	99	3										
2000	Enercon	1562	Ollebacken, Hällingama 5,O	F20a	82/98	111201	5280	5485	2026	5042	95	544	98	3										
2000	Enercon	1563	Ollebacken, Hällingama 6,O	F20a	82/98	111201	5280	5700	2160	5327	95,2	578	99	0										
2000	Enercon	1564	Ollebacken, Hällingama 7,O	F20a	82/98	111201	5280	5655	2161	5289	94,2	582	99	4										
2000	Vestas	1581	Medhamra 1,Medhamra	F8g	90/95	101001	6523	4038	1713	5330	97,2	476	75	22										
2000	Vestas	1582	Medhamra 2,Medhamra	F8g	90/95	100101	6683	4234	1722	5532	97,7	448	72	51										
2000	Vestas	1583	Mariédamm 1,Norra Björnfa	F9d	90/95	091216	5537	3891	1532	4501	97,9	431	77	39										
2000	Vestas	1584	Mariédamm 2,Norra Björnfa	F9d	90/95	091216	5387	3984	1475	4372	98	436	83	0										
2000	Vestas	1585	Gummaråsen 1,Tväåker	B5f	90/105	101201	6528	5229	2028	6187	98,6	547	92	4										
2000	Vestas	1586	Gummaråsen 2,Tväåker	B5f	90/105	101201	5936	5103	2024	6064	95,7	531	91	8										
2000	Vestas	1587	Gummaråsen 3,Tväåker	B5f	90/105	101201	7086	6324	2250	6815	98	600	92	5										
2000	Vestas	1588	Gummaråsen 4,Tväåker	B5f	90/105	101201	6458	5179	1854	6015	97	524	89	9										
2000	Vestas	1589	Gummaråsen 5,Tväåker	B5f	90/105	101201	6981	6160	2319	7285	98,6	629	92	5										
2000	Vestas	1590	Gislorp,Gislorp	F8h	90/95	100101	5670	3572	1644	4801	98,5	460	77	0										
2000	Vestas	1591	Stavhälla 1,Stavhälla	G10a	90/105	111101	1253	5432	1678	5323	97,9	487	84	9										
2000	Enercon	1592	Glysbyn,Glysbyn	C8g	82/108	110420	5686	1984	5969	97,5	567	97	5											
2000	Enercon	1593	Brålanda Torp 1,Brålanda	B9c	82/108	110906	4998	1718	5167	86,1	489	94	16											
2000	Enercon	1594	Brålanda Torp 2,Brålanda	C9a	82/108	110906	4																	

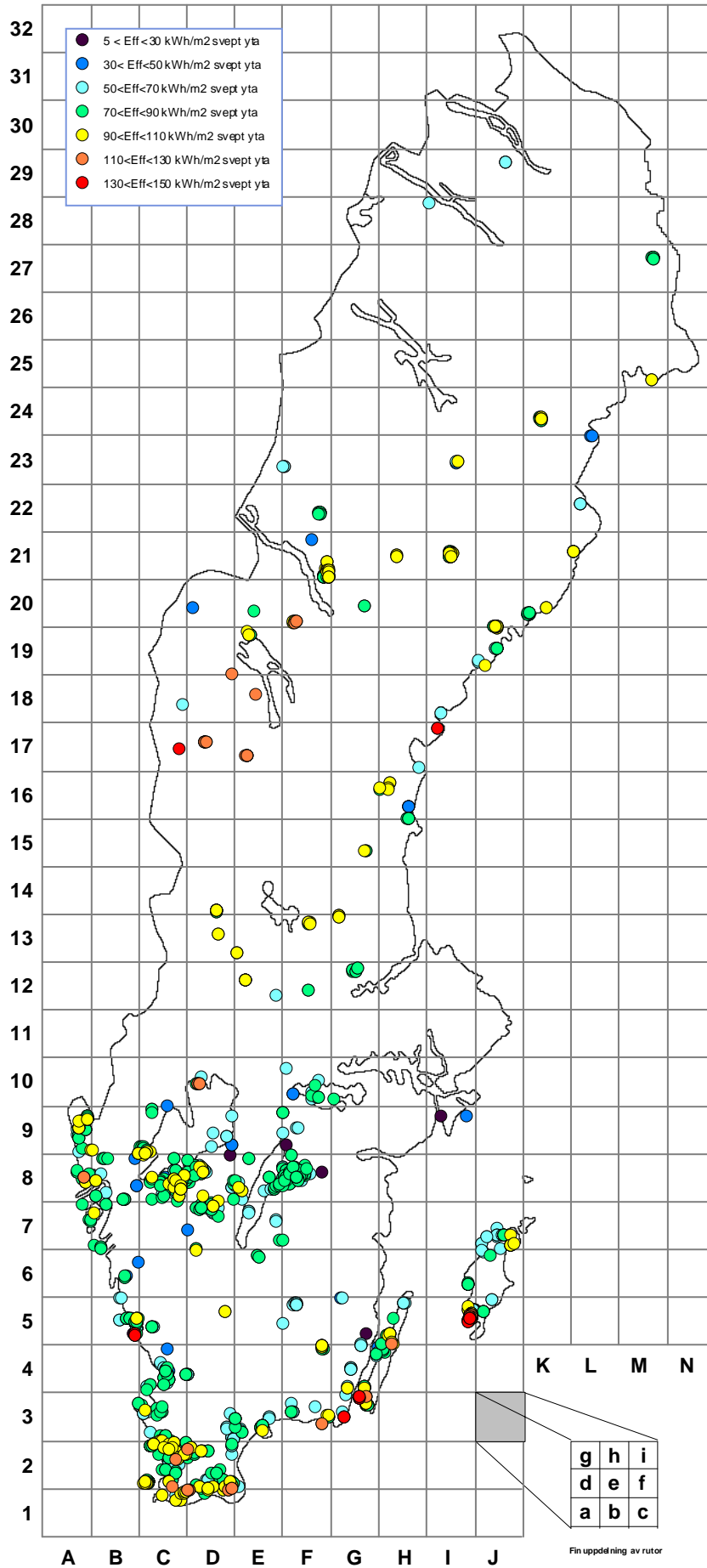
Ny *	Effekt (kW)		Fabrikat	Nr Anläggning	Placering	D/H	I drift	Ber	2011	2012	2013	12mån	12mån	Månad	Tid	Hindertid (tim)						
	Hög	Låg							MWh	MWh	MWh	MWh	%	MWh		%	AHT	MS	YNS	ÖVS	PU	OPS
2000	Vestas	1625 Munkedal - Järnunderöd 1,	B8g	90/105	120411	5300			2906	1807	4713	94,1	511	91	9							
2000	Vestas	1626 Munkedal - Järnunderöd 2,	B8g	90/105	120411	5300			2853	1735	4588	95,6	498	91	8							
2000	Vestas	1627 Munkedal - Järnunderöd 3,	B8g	90/105	120411	5300			3352	2052	5404	94,2	569	92	11							
2000	Vestas	1628 Ulricehamn - Bondegårde 1,	D7a	90/105	120531	5500			2952	2048	5001	91,5	559	91	20							
2000	Vestas	1629 Ulricehamn - Bondegårde 2,	D7a	90/105	120531	5500			3188	1997	5185	89,2	566	90	32							
2000	Vestas	1630 Ulricehamn - Bondegårde 3,	D7a	90/105	120531	5500			3306	2159	5465	90,1	622	94	18							
2000	Vestas	1631 Väby 1, Väby	C5d	90/105	120131	5400			6536	2040	6530	98,6	560	89	13							
2000	Vestas	1632 Väby 2, Väby	C5d	90/105	120131	5400			4945	1820	5540	96,5	519	89	12							
2000	Vestas	1633 Väby 3, Väby	C5d	90/105	120131	5400			4856	1760	5299	96,9	480	89	5							
2000	Vestas	1634 Väby 4, Väby	C5d	90/105	120131	5400			5161	1674	5251	97,2	442	88	10							
2000	Vestas	1635 Väby 5, Väby	C5d	90/105	120131	5400			4519	1587	4702	98,3	408	81	63							
2000	Vestas	1636 Väby 6, Väby	C5d	90/105	120131	5400			4775	1764	5288	98,2	481	87	9							
2000	Enercon	1640 Stora Istad 6, Stora Istad	H5a	82/78	111109	5500			854	5721	1915	5435	97,3	470	88	54						
2000	Enercon	1641 Stora Istad 8, Stora Istad	H5a	82/78	111109	5500		634	5870	1993	5520	95,6	480	85	84							
2000	Vestas	1644 Frotorps Ingrid, Frotorp	E9i	90/105	120701	5000			2076	1450	3526	89,9	453	86	0							
2000	Vestas	1645 Frotorps Wera, Frotorp	E9i	90/105	120701	5000			1906	1374	3281	93,6	419	85	10							
2000	Vestas	1646 Frotorps Ylva, Frotorp	E9i	90/105	120701	5000			2090	1509	3600	89,8	466	87	0							
2000	Enercon	1647 Egby 6, Egby	H5a	82/76	120628	3000			1142	1122	2264	90,3	358	86	65							
2000	Enercon	1648 Egby 7, Egby	H5a	82/76	120628	3000			1157	1579	2737	96,9	367	90	41							
2000	Enercon	1649 Egby 8, Egby	H5a	82/76	120628	3000			1107	1591	2698	96,6	386	91	34							
2000	Enercon	1650 Egby 9, Egby	H5a	82/76	120628	3000			1015	1632	2647	95,8	380	91	34							
2000	Enercon	1651 Egby 10, Egby	H5a	82/76	120628	3000			751	1534	2285	94,5	413	91	34							
2000	Enercon	1652 Hästhalla 1, Hästhalla	C8f	82/78	120416	4600			1825	1364	3188	98,9	462	94	6							
2000	Enercon	1653 Hästhalla 2, Hästhalla	C8f	82/78	120414	4600			1674	1327	3001	99	399	94	15							
2000	Enercon	1654 Hästhalla 3, Hästhalla	C8f	82/78	120516	4600			1739	1297	3036	98,4	428	94	13							
2000	Enercon	1655 Hästhalla 4, Hästhalla	C8f	82/78	120416	4600			1819	1368	3187	98,2	475	92	31							
2000	Vestas	1656 Storugns III, Lärbro	J7c	90/105	120615	6100			2385	1980	4365	91,5	600	93	6							
2000	Vestas	1657 Furulund 1, Nymö	E3a	90/95	120706	5200			1977	1894	3871	98,9	505	87	2							
2000	Vestas	1658 Furulund 2, Nymö	E3a	90/95	120706	5200			2060	1953	4013	99,4	522	88	2							
2000	Enercon	1659 Sölve 1, Sölvedal	E3b	82/98	120601	4950			1997	1894	3891	99,3	470	95	5							
2000	Enercon	1660 Sölve 2, Sölvedal	E3b	82/98	120601	4950			2001	1899	3900	99,2	461	95	5							
2000	Vestas	1661 Hackeryd Vind 1, Västerlösa	F8e	90/105	120801	4800			1489	1783	3272	99,2	537	80	15							
2000	Vestas	1662 Hackeryd Vind 2, Västerlösa	F8e	90/105	120801	4800			1460	1702	3163	98,4	565	83	0							
2000	Vestas	1663 Hackeryd Vind 3, Västerlösa	F8e	90/105	120801	4800			1462	1773	3235	99,4	535	81	14							
2000	Vestas	1664 Vävinge Vind 1, Skänninge	F8d	90/80	120801	4450			1176	1550	2726	97,9	479	78	0							
2000	Vestas	1665 Vävinge Vind 2, Skänninge	F8d	90/80	120801	4450			1259	1575	2833	98,6	475	78	1							
2000	Vestas	1666 Hakarp 1, Hakarp	F3d	90/105	120831	5000			892	1666	2558	92,4	450	87	34							
2000	Vestas	1667 Hakarp 2, Hakarp	F3d	90/105	120831	5000			1260	1695	2955	94,6	432	86	32							
2000	Vestas	1668 Hakarp 3, Hakarp	F3d	90/105	120831	5000			1096	1668	2565	91,7	404	87	31							
2000	Vestas	1669 Hakarp 4, Hakarp	F3d	90/105	120831	5000			1210	1444	2854	92,8	427	88	31							
2000	Vestas	1670 Hakarp 5, Hakarp	F3g	90/105	120831	5000			1187	1561	2748	92,2	436	86	30							
2000	Vestas	1671 Hakarp 6, Hakarp	F3d	90/105	120831	5000			1295	1685	2980	93,9	449	87	29							
2000	Vestas	1672 Hakarp 7, Hakarp	F3d	90/105	120831	5000			1277	1604	2881	94,5	429	87	32							
2000	Vestas	1673 Hakarp 8, Hakarp	F3d	90/105	120831	5000			1251	1625	2876	94,2	425	86	31							
2000	Vestas	1674 Tolvmanstegen 1, Tolvmans	A9i	90/105	111125	5200			1631	1570	3200	99,6	515	90	0							
2000	Vestas	1675 Tolvmanstegen 2, Tolvmans	A9i	90/105	111125	5200			1859	1850	3709	99,3	576	92	0							
2000	Vestas	1676 Tolvmanstegen 3, Tolvmans	A9i	90/105	111130	5200			1649	1544	3193	99,1	531	90	0							
2000	Vestas	1677 Tolvmanstegen 4, Tolvmans	A9i	90/105	111208	5200			1639	1483	3122	99,3	526	89	0							
2000	Vestas	1678 Tolvmanstegen 5, Tolvmans	A9i	90/105	111130	5200			1643	1545	3188	99	528	87	20							
2000	Vestas	1679 Tolvmanstegen 6, Tolvmans	A9i	90/105	111208	5200			1797	1687	3483	99,3	524	88	30							
2000	Vestas	1680 Tolvmanstegen 7, Tolvmans	A9i	90/105	111208	5200			1895	1884	3779	99,4	572	91	6							
2000	Vestas	1681 Tolvmanstegen 8, Tolvmans	A9i	90/105	111130	5200			1603	1509	3112	99,4	516	90	0							
2000	Vestas	1682 Tolvmanstegen 9, Tolvmans	A9i	90/105	111125	5200			1653	1641	3294	99,3	537	92	0							
2000	Vestas	1683 Tolvmanstegen 10, Tolvman	A9i	90/105	111215	5200			1804	1768	3572	97,9	510	81	101							
2000	Vestas	1684 Tolvmanstegen 11, Tolvman	A9i	90/105	111216	5200			1707	1733	3440	98,8	548	92	4							
2000	Vestas	1685 Tolvmanstegen 12, Tolvman	A9i	90/105	120315	5200			1557	1593	3150	98,6	503	89	20							
2000	Vestas	1686 Tolvmanstegen 13, Tolvman	A9i	90/105	120315	5200			1771	1653	3423	99,6	543	90	12							
2000	Vestas	1687 Tolvmanstegen 14, Tolvman	A9i	90/105	120315	5200			1711	1652	3363	99,5	557	92	0							
2000	Vestas	1688 Tolvmanstegen 15, Tolvman	A9i	90/105	120315	5200			1694	1680	3374	99,1	555	91	8							
2000	Vestas	1689 Tolvmanstegen 16, Tolvman	A9i	90/105	120315	5200			1716	1732	3448	99,3	561	92	5							
2000	Vestas	1690 Tolvmanstegen 17, Tolvman	A9i	90/105	120410	5200			1724	1787	3511	99	566	92	7							
2000	Vestas	1691 Tolvmanstegen 19, Tolvman	A9i	90/105	120416	5200			1770	1761	3531	99,3	555	92	10							
2000	Vestas	1692 Tolvmanstegen 21, Tolvman	A9i	90/105	120423	5200			1796	1736	3532	99,5	545	89	12							
2000	Vestas	1693 Tolvmanstegen 22, Tolvman	A9i	90/105	120410	5200			1877	1853	3730	99,6	569	92	8							
2000	Vestas	1694 Tolvmanstegen 23, Tolvman	A9i	90/105	120410	5200			1806	1765	3572	99,4	567	92	5							
2000	Vestas	1695 Tolvmanstegen 24, Tolvman	A9i	90/105	120322	5200			1746	1629	3375	99,3	546	89	11							
2000	Enercon	1696 Lyby 3, Lyby	D2g	82/78	110831	5200			1270	1770	3040	99,2	508	96	1							
2000	Enercon	1700 Hörby Gärd, Hörby gård	E3b	82/98	120630				2609	2010	4619	98,7	537	96	0							
2000	Vestas	1701 Härjevad 1, Lidköping	C8f	90/95	120701	5500			1271	1872	3143	81,3	578	91	1							
2000	Vestas	1702 Härjevad 2, Lidköping	C8f	90/95	120701	5500			1261	1892	3153	81,4	562	88	13							
2000	Gamesa	1703 Dal 1, Anna Margareta, Fjär	B6f	90/100	111214	5400			4433	1801	5834	100	520	8								

Ny *	Effekt (kW)	Fabrikat	Nr Anläggning	Placering	D/H	I drift	Ber	2011	2012	2013	12mån	12mån	Månad	Tid	Hindertid (tim)							
	Hög	Låg	Benämning, Ort	Karta	(m)		MWh	MWh	MWh	MWh	MWh	%	MWh	%	AHT	MS	YNS	ÖVS	PU	OPS	TF	
2000		Vestas	1742 Klackeborg Vind 2,Skännin	F8d	90/105	101024	5200				1347	1347	99,8	502	78	6						
2000		Vestas	1743 Klackeborg Vind 3,Skännin	F8d	90/105	101024	5200				1387	1387	99,9	514	80	2						
2000	500	NEG Micon	687 Yttre Stengrund 2,Offshore	G3d	72/60	010930	6000	4356	4045	1192	4103	81	370	60	196							
2000	500	NEG Micon	688 Yttre Stengrund 3,Offshore	G3d	72/60	010930	6000	4231	4148	1643	4552	84,6	362	60	242							
2000	500	NEG Micon	689 Yttre Stengrund 4,Offshore	G3d	72/60	010930	6000	6155	4703	1966	5106	95,3	543	93	4							
2000	1000	Vestas	477 Boel,Malmö	C2e	80/80	010221	6300	5718	5188	1558	5055	97,5	422	0								
2000	1000	Vestas	683 Lundåkra 1,Landskrona	C2g	80/78	030120	5500	4390	4696	1362	4395	100	454	0								
2000	1000	Vestas	684 Lundåkra 2,Landskrona	C2g	80/78	030120	5500	4535	2866	1362	3667	84,4	454	0								
2000	1000	Vestas	973 Byråsen, Marika,Malung	D13e	80/78	071222	4000	4724	3926	1292	3605	98,3	481	86	3							
2000	1000	Vestas	974 Byråsen, Virola,Malung	D13e	80/78	071229	4000	4595	3809	1248	3516	97,9	466	85	3							
*	2050	Repower	1744 Karsholms Vindbrukspark 1,	E3d32,5/100	121227	5600			435	1568	2003	100	432	89	0							
*	2050	Repower	1745 Karsholms Vindbrukspark 2,	E3d32,5/100	121227	5600			553	2003	2556	100	545	90	0							
*	2050	Repower	1746 Karsholms Vindbrukspark 3,	E3d32,5/100	121227	5600			562	1910	2473	100	526	89	0							
*	2050	Repower	1747 Karsholms Vindbrukspark 4,	E3d32,5/100	121227	5600			414	1628	2041	100	459	89	0							
*	2050	Repower	1748 Karsholms Vindbrukspark 5,	E3d32,5/100	121227	5600			412	1506	1918	100	443	89	0							
2100		Suzlon	1393 Assjö 1, Ella,Assjö	E7c	88/100	101001	4800	3592	4838	1474	4303	95,9	448	76	13							
2100		Suzlon	1394 Assjö 2, Elise,Assjö	E7c	88/100	101001	4800	3699	4892	1554	4419	94	464	77	11							
2300		Siemens	890 Lillgrund A-01, Offshore	C2a	92,4/69	071020	6875	7164	6231	2499	6848	99	529	0								
2300		Siemens	891 Lillgrund A-02, Offshore	C2a	92,4/69	071020	6875	7123	6875	2360	6660	98,9	490	0								
2300		Siemens	892 Lillgrund A-03, Offshore	C2a	92,4/69	071021	6875	7257	6963	2318	6723	99,2	479	0								
2300		Siemens	893 Lillgrund A-04, Offshore	C2a	92,4/69	071022	6875	7422	7202	2364	6963	99,2	532	0								
2300		Siemens	894 Lillgrund A-05, Offshore	C2a	92,4/69	071024	6875	7386	6964	2045	6419	97,7	547	0								
2300		Siemens	895 Lillgrund A-06, Offshore	C2a	92,4/69	071022	6875	7559	7493	2415	7169	98,9	572	0								
2300		Siemens	896 Lillgrund A-07, Offshore	C2a	92,4/69	071022	6875	8107	8185	2540	7845	98,9	623	0								
2300		Siemens	897 Lillgrund B-01, Offshore	C2a	92,4/69	071104	6875	6682	6308	2384	6244	97,8	468	0								
2300		Siemens	898 Lillgrund B-02, Offshore	C2a	92,4/69	071104	6875	6445	6234	2140	5981	98,7	425	0								
2300		Siemens	899 Lillgrund B-03, Offshore	C2a	92,4/69	071104	6875	6433	6250	2132	6099	99,1	446	0								
2300		Siemens	900 Lillgrund B-04, Offshore	C2a	92,4/69	071104	6875	6773	6705	2151	6362	98,8	512	0								
2300		Siemens	901 Lillgrund B-05, Offshore	C2a	92,4/69	071108	6875	6864	6610	2066	6281	98,3	463	0								
2300		Siemens	902 Lillgrund B-06, Offshore	C2a	92,4/69	071108	6875	7125	7094	2205	6741	98,6	560	0								
2300		Siemens	903 Lillgrund B-07, Offshore	C2a	92,4/69	071023	6875	7799	7491	2289	7093	97,9	587	0								
2300		Siemens	904 Lillgrund B-08, Offshore	C2a	92,4/69	071020	6875	8965	8737	2494	8142	98,8	664	0								
2300		Siemens	905 Lillgrund C-01, Offshore	C2a	92,4/69	071117	6875	6478	6356	2354	6206	99,2	469	0								
2300		Siemens	906 Lillgrund C-02, Offshore	C2a	92,4/69	071120	6875	6303	6185	2197	5976	98,7	435	0								
2300		Siemens	907 Lillgrund C-03, Offshore	C2a	92,4/69	071120	6875	6395	6251	2110	6002	99,1	459	0								
2300		Siemens	908 Lillgrund C-04, Offshore	C2a	92,4/69	071124	6875	6905	6548	2098	6220	99,2	498	0								
2300		Siemens	909 Lillgrund C-05, Offshore	C2a	92,4/69	071124	6875	7114	7013	2110	6492	98,9	516	0								
2300		Siemens	910 Lillgrund C-06, Offshore	C2a	92,4/69	071108	6875	7220	7097	2074	6591	98,9	516	0								
2300		Siemens	911 Lillgrund C-07, Offshore	C2a	92,4/69	071108	6875	7698	7541	2123	6931	97,8	512	0								
2300		Siemens	912 Lillgrund C-08, Offshore	C2a	92,4/69	071115	6875	8526	8458	2419	7887	98	640	0								
2300		Siemens	913 Lillgrund D-01, Offshore	C2a	92,4/69	071201	6875	6543	6267	2398	6201	99	444	0								
2300		Siemens	914 Lillgrund D-02, Offshore	C2a	92,4/69	071201	6875	6446	6156	2203	5959	98,1	445	0								
2300		Siemens	915 Lillgrund D-03, Offshore	C2a	92,4/69	071201	6875	6431	6138	2056	5840	99,1	526	0								
2300		Siemens	916 Lillgrund D-04, Offshore	C2a	92,4/69	071201	6875	6714	6582	2061	6255	98,8	500	0								
2300		Siemens	917 Lillgrund D-06, Offshore	C2a	92,4/69	071120	6875	7279	7252	2185	6815	98,6	549	0								
2300		Siemens	918 Lillgrund D-07, Offshore	C2a	92,4/69	071124	6875	7788	7821	2231	7232	98,7	594	0								
2300		Siemens	919 Lillgrund D-08, Offshore	C2a	92,4/69	071112	6875	8540	8735	2382	7920	98	612	0								
2300		Siemens	920 Lillgrund E-01, Offshore	C2a	92,4/69	071004	6875	6815	6763	2487	6517	98,2	499	0								
2300		Siemens	921 Lillgrund E-02, Offshore	C2a	92,4/69	071004	6875	6567	6251	2232	6042	98,8	462	0								
2300		Siemens	922 Lillgrund E-03, Offshore	C2a	92,4/69	071004	6875	6606	6252	2059	5898	98,1	431	0								
2300		Siemens	923 Lillgrund E-04, Offshore	C2a	92,4/69	071201	6875	6664	6754	2163	6415	99,1	495	0								
2300		Siemens	924 Lillgrund E-06, Offshore	C2a	92,4/69	071201	6875	7537	7465	2172	6900	98,8	502	0								
2300		Siemens	925 Lillgrund E-07, Offshore	C2a	92,4/69	071128	6875	8431	8216	2272	7437	97,8	583	0								
2300		Siemens	926 Lillgrund F-02, Offshore	C2a	92,4/69	071004	6875	6834	6474	2367	6418	99	483	0								
2300		Siemens	927 Lillgrund F-03, Offshore	C2a	92,4/69	071006	6875	6751	6543	2178	6232	98,9	477	0								
2300		Siemens	928 Lillgrund F-04, Offshore	C2a	92,4/69	071201	6875	7071	6931	2162	6526	98,6	512	0								
2300		Siemens	929 Lillgrund F-05, Offshore	C2a	92,4/69	071201	6875	7706	7429	2141	6835	98,2	561	0								
2300		Siemens	930 Lillgrund F-06, Offshore	C2a	92,4/69	071201	6875	7985	8261	2408	7686	99	632	0								
2300		Siemens	931 Lillgrund G-02, Offshore	C2a	92,4/69	071008	6875	7050	6309	2507	6783	99,2	515	0								
2300		Siemens	932 Lillgrund G-03, Offshore	C2a	92,4/69	071007	6875	7105	6923	2346	6651	98,9	509	0								
2300		Siemens	933 Lillgrund G-04, Offshore	C2a	92,4/69	071201	6875	7348	7222	2281	6803	98,8	531	0								
2300		Siemens	934 Lillgrund G-05, Offshore	C2a	92,4/69	071201	6875	8039	8131	2366	7503	99	588	0								
2300		Siemens	935 Lillgrund H-02, Offshore	C2a	92,4/69	071005	6875	7907	7797	2704	7471	98,6	584	0								
2300		Siemens	936 Lillgrund H-03, Offshore	C2a	92,4/69	071008	6875	7760	7664	2513	7220	98,4	563	0								
2300		Siemens	937 Lillgrund H-04, Offshore	C2a	92,4/69	071006	6875	8224	7983	2521	7456	97,2	597	0								
2300		Enercon	978 Lövestaviken V1,Falkenberg	B5c	70/70	070115	5600	6564	5643	1539	5223	91,3	505	93	11							
2300		Enercon	979 Lövestaviken V2,Falkenberg	B5c	70/70	070115	5600	6093	5365	1360	4958	94,4	443	94	6							
2300		Enercon	980 Lövestaviken V4,Falkenberg	B5c	70/70	070115	5600	5961	6075	1429	5511	90,3	381	67	204							
2300		Enercon	981 Lövestaviken V5,Falkenberg	B5c	70/70	070115	5600	6250	5541	1432	5167	93,3	374	80	95							
2300		Enercon	982 Lövestaviken V6,Falkenberg	B5c	70/70	070115	5600	6948														

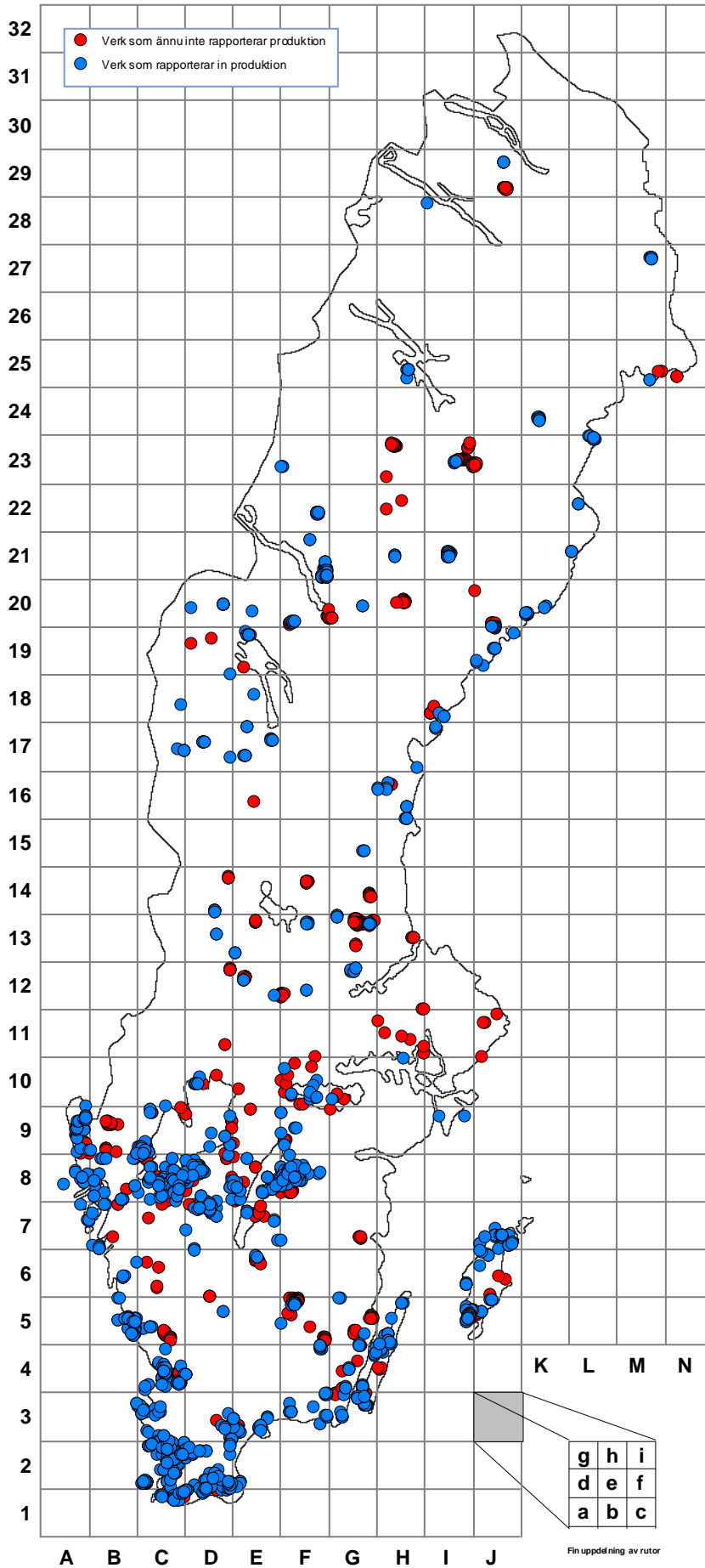
Ny *	Effekt (kW)		Fabrikat	Nr Anläggning Benämning, Ort	Placering Karta	D/H (m)	I drift	Ber MWh	2011 MWh	2012 MWh	2013 MWh	12mån MWh	12mån %	Månad MWh	Tid %	Hindertid (tim)						
	Hög	Låg														AHT	MS	YNS	OVS	PU	OPS	TF
2300	Enercon	1541 Gabrielsberget Syd Vind 15,	J20b 82/108 110416	6000	656	5180	1812	4526	94,2	489	95	16										
2300	Enercon	1542 Gabrielsberget Syd Vind 16,	J20b 82/108 110416	6000	768	5139	1793	4486	94	469	95	11										
2300	Enercon	1543 Gabrielsberget Syd Vind 17,	J20b 82/108 110416	6000	778	5174	1776	4376	93,6	485	96	10										
2300	Enercon	1544 Gabrielsberget Syd Vind 18,	J20b 82/108 110416	6000	745	5199	1727	4446	93,8	465	95	12										
2300	Enercon	1545 Gabrielsberget Syd Vind 19,	J20b 82/108 110416	6000	740	5108	1688	4314	93,6	465	96	10										
2300	Enercon	1546 Gabrielsberget Syd Vind 20,	J20b 82/108 110416	6000	730	4972	1727	4312	93,7	459	95	14										
2300	Siemens	1565 Kyrkberget, T2,Kyrkberget	D14b 101/80 110314	7300	688	1997	1997	100	671	96	0											
2300	Siemens	1566 Kyrkberget, T3,Kyrkberget	D14b 101/80 110314	7300	598	1955	1955	100	684	0												
2300	Siemens	1567 Kyrkberget, T4,Kyrkberget	D14b 101/80 110314	7300	598	1704	1704	100	553	92	0											
2300	Siemens	1568 Kyrkberget, T5,Kyrkberget	D14b 101/80 110314	7300	547	1704	1704	100	617	97	0											
2300	Siemens	1569 Kyrkberget, T6,Kyrkberget	D14b 101/80 110314	7300	584	1816	1816	100	659	96	0											
2300	Siemens	1570 Kyrkberget, T7,Kyrkberget	D14b 101/80 110314	7300	753	2160	2160	100	772	97	0											
2300	Siemens	1571 Kyrkberget, T8,Kyrkberget	D14b 101/80 110314	7300	870	2190	2190	100	716	97	0											
2300	Siemens	1572 Kyrkberget, T9,Kyrkberget	D14b 101/80 110314	7300	736	2181	2181	100	744	97	0											
2300	Siemens	1573 Kyrkberget, T10,Kyrkberget	D14b 101/80 110314	7300	705	1999	1999	100	709	97	0											
2300	Siemens	1574 Kyrkberget, T11,Kyrkberget	D14b 101/80 110314	7300	761	2210	2210	100	736	96	0											
2300	Enercon	1604 LMK 01, Svedala,Svedala	C2c 82/78 101005	5500	7316	6881	2325	6745	96,9	640	95	5										
2300	Siemens	1749 Milletorps Vindbrukspark 1,	F5g101/100 121201	6000			1527	1527	100	317	64	0										
2300	Siemens	1750 Milletorps Vindbrukspark 2,	F5g101/100 121201	6000			1766	1766	100	469	88	0										
2300	Siemens	1751 Milletorps Vindbrukspark 3,	F5g101/100 121201	6000			1321	1321	100	53	90	0										
2300	Siemens	1752 Milletorps Vindbrukspark 4,	F5g101/100 121201	6000			1644	1644	100	525	90	0										
2300	Siemens	1753 Milletorps Vindbrukspark 5,	F5g101/100 121201	6000			1674	1674	100	524	91	0										
2300	Siemens	1754 Milletorps Vindbrukspark 6,	F5g101/100 130110	6000			1767	1767	100	508	89	0										
2300	Siemens	1755 Milletorps Vindbrukspark 7,	F5g101/100 130110	6000			1650	1650	100	492	88	0										
2300	Siemens	1756 Milletorps Vindbrukspark 8,	F5g101/100 130110	6000			1797	1797	100	526	89	0										
2300	Siemens	1757 Milletorps Vindbrukspark 9,	F5g101/100 130110	6000			1722	1722	100	517	91	0										
2300	Siemens	1758 Milletorps Vindbrukspark 10	F5g101/100 130110	6000			1804	1804	100	514	88	0										
2300	Siemens	1759 Milletorps Vindbrukspark 11	F5g101/100 130110	6000			1626	1626	100	502	88	0										
2500	Nordex	1023 Lundåkra 3,Landskrona	C2g 90/80 081027	7050	6540	6489	1241	5835	96,7	551	0											
2500	Nordex	1024 Lundåkra 4,Landskrona	C2g 90/80 081027	7050	6763	5525	2162	5902	100	564	0											
2500	GE Wind En	1192 Brunsmo 1,Brunsmo	F3i100/100 100401	6000	4949	4446	1676	4402	97,8													
2500	GE Wind En	1193 Brunsmo 2,Brunsmo	F3i100/100 100401	6000	4726	4221	614	3108	96,1													
2500	GE Wind En	1194 Brunsmo 3,Brunsmo	F4c100/100 100401	6000	4945	4461	1000	3719	97,9													
2500	GE Wind En	1195 Brunsmo 4,Brunsmo	F4c100/100 100401	6000	5318	4735	1241	4081	96,5													
2500	GE Wind En	1196 Brunsmo 5,Brunsmo	F4c100/100 100401	6000	4628	4092	1176	3578	97,7													
2500	Nordex	1210 Storrun Vindpark, STW01,S	D20f 90/80 100115	6625	5758	4422		2075														
2500	Nordex	1211 Storrun Vindpark, STW02,S	D20f 90/80 100115	6625	5229	3993		1841														
2500	Nordex	1212 Storrun Vindpark, STW03,S	D20f 90/80 100115	6625	5283	3593		1603														
2500	Nordex	1213 Storrun Vindpark, STW04,S	D20f 90/80 100115	6625	5438	3685		1746														
2500	Nordex	1214 Storrun Vindpark, STW05,S	D20f 90/80 100115	6625	5449	3066		1615														
2500	Nordex	1215 Storrun Vindpark, STW06,S	D20f 90/80 100115	6625	5772	3639		1643														
2500	Nordex	1216 Storrun Vindpark, STW07,S	D20f 90/80 100115	6625	6375	3886		1910														
2500	Nordex	1217 Storrun Vindpark, STW08,S	D20f 90/80 100115	6625	6111	4451		2104														
2500	Nordex	1218 Storrun Vindpark, STW09,S	D20f 90/80 100115	6625	6573	4237		1798														
2500	Nordex	1219 Storrun Vindpark, STW10,S	D20f 90/80 100115	6625	5511	3419		1812														
2500	Nordex	1220 Storrun Vindpark, STW11,S	D20f 90/80 100115	6625	6319	4451		2078														
2500	Nordex	1221 Storrun Vindpark, STW12,S	D20f 90/80 100115	6625	6445	4562		2159														
2500	Kenersys	1384 TL Vind 1,Tråvad	C8c100/100 110131	6105	6974	2039	6332	99,1	646	92	1											
2500	Kenersys	1385 TL Vind 2,Tråvad	C8c100/100 110131	6105	6888	1791	6042	99,7	414	68	2											
2500	Kenersys	1386 TL Vind 3,Tråvad	C8c100/100 110131	6105	7145	1947	6408	99,4	570	87	16											
2500	Fuhrländer	1409 Alfred af Lilång,Lundsbrunn	D8h100/100 100816	6300	6520	5224	1710	4722	100	573	E+04											
2500	Kenersys	1472 Näsudden III,Näsudden	I5f 100/85 091215	7300	3898	9082	1281	7080	100	0	0	0										
2500	Nordex	1473 Ryningsnäs, Ryn 100,Rynin	G6a 90/100 081231	4000	1577	3865	1399	3705	86,9	392	85	2										
2500	Nordex	1474 Ryningsnäs, Ryn 80,Ryning	G5g 90/80 081231	3000	1209	2885	806	2462	93,6	262	79	28										
2500	Nordex	1642 Bräntberget,Härnösand	I17g 90/80 120301	6620	4667	2994	7661	93,1	809	88	0											5
2500	Nordex	1643 Solumsklinten,Härnösand	I17g 90/80 120301	6620	4670	3032	7702	92,1	827	88	0											4
3000	Vestas	763 Olsvenne 2,Näs	I5f 90/80 021201	8000	8503	7440	2408	7390	95,4	743	91	13										
3000	Vestas	867 Holmsund 2,Holmsund	K20e 90/80 070503	6000	6879	7227	2482	6886	98,4	679	80	24										
3000	WinWind	1111 Elvira, WT1,Lyse, Humlekär	A8f 90/88 080624	8000	8948	9341	2856	8957	100	785	E+04											
3000	WinWind	1112 Elving, WT2,Lyse, Humlekär	A8f 90/88 080624	8000	9155	7504	2031	6613	100	646	E+04											
3000	WinWind	1159 VP Vänern GG1,Vänern	D10d 90/88 091211	9000	5072	1982	5059	100	535	E+04												
3000	WinWind	1160 VP Vänern GG2,Vänern	D10d 90/88 091106	9000	3616	1361	4021	100	369	E+04												
3000	WinWind	1161 VP Vänern GG3,Vänern	D10d 90/88 091001	9000	4563	1543	4600	100	515	E+04												
3000	WinWind	1162 VP Vänern GG4,Vänern	D10d 90/88 091113	9000	5451	-19	2989	100	-3	E+04												
3000	WinWind	1163 VP Vänern GG5,Vänern	D10d 90/88 091124	9000	7063	2357	7089	100	728	E+04												
3000	WinWind	1335 Uljabuouda VKV 1,Arjeplog	H25e 90/80 091010	8000	6976	4563		2430	90,8													
3000	WinWind	1336 Uljabuouda VKV 2,Arjeplog	H25e 90/80 091010	8000	6996	3172		2767	93,9													
3000	WinWind	1337 Uljabuouda VKV 3,Arjeplog	H25e 90/80 091010	8000	8102	4372		3143	98,7													
3000	WinWind	1338 Uljabuouda VKV 4,Arjeplog	H25e 90/80 091010	8000	5846	3356		2799	90,2													
3000	WinWind	1339 Uljabuouda VKV 5,Arjeplog	H25b 90/80 091010	8000	5081	4559		2642	85,8													
3000	WinWind	1340 Uljabuouda VKV 6,Arjeplog	H25e 90/80 091010	8000	9137	4625		2796	90,7													
3000	WinWind	1341 Uljabuouda VKV 7,Arjeplog	H25e 90/80 091010	8000	8382	4340																

Ny *	Effekt (kW)		Fabrikat	Nr Anläggning Benämning, Ort	Placering Karta	D/H (m)	I drift	Ber MWh	2011 MWh	2012 MWh	2013 MWh	12mån MWh	12mån %	Månad MWh	Tid %	Hindertid (tim)							
	Hög	Låg														AHT	MS	YNS	OYS	PU	OPS	TF	
3000			Vestas	1509 Stugyl 6,Näs	I5f	90/90	110901		3675	8036	2398	7223	93,8	728	89	11							
3000			Vestas	1510 Stugyl 7,Näs	I5f	90/90	110901		3583	7815	2345	6967	94,8	746	89	8							
3000			Vestas	1511 Stugyl 8,Näs	I5f	90/90	110901		3710	8383	2569	7577	95,4	767	88	26							
3000			Vestas	1512 Stugyl 9,Näs	I5f	90/90	110901		4109	9132	2702	8520	93,7	932	90	5							
3000			WinWind	1597 VP Vänern GG7,Vänern	D10d	90/88	091120	9000		7748	2555	8102	100	768		E+04							
3000			WinWind	1598 VP Vänern GG8,Vänern	D10d	90/88	091120	9000		5705	2466	6353	100	757		E+04							

Karta över verkens placering



Karta över verkens placering



Verk som ännu inte rapporterar till Vindstat

Driftstart	Benämning	Företag	Fabrikat	Effekt	Län
2007-08-01	Hafra 1	Hafra Lyckornas Vind A	Enercon	800	Blekinge
2007-08-01	Hafra 2	Hafra Lyckornas Vind A	Enercon	800	Blekinge
2007-08-01	Hafra 3	Hafra Lyckornas Vind A	Enercon	800	Blekinge
2006-11-01	Fjällberget 1	Stena Renewable AB	Vestas	2000	Dalarna
2006-11-01	Fjällberget 2	Stena Renewable AB	Vestas	2000	Dalarna
2006-11-01	Fjällberget 3	Stena Renewable AB	Vestas	2000	Dalarna
2006-11-01	Fjällberget 4	Stena Renewable AB	Vestas	2000	Dalarna
2006-11-01	Fjällberget 5	Stena Renewable AB	Vestas	2000	Dalarna
2006-11-01	Fjällberget 5	Stena Renewable AB	Vestas	2000	Dalarna
2006-11-01	Fjällberget 6	Stena Renewable AB	Vestas	2000	Dalarna
2011-02-18	Granberg 1	Proventus m fl	Vestas	2000	Dalarna
2011-02-18	Granberg 2	Proventus m fl	Vestas	2000	Dalarna
2011-02-18	Granberg 3	Proventus m fl	Vestas	2000	Dalarna
2011-02-18	Granberg 4	Proventus m fl	Vestas	2000	Dalarna
2011-02-18	Granberg 5	Proventus m fl	Vestas	2000	Dalarna
2009-01-22	Hedboberget 1	Hedboberget Vind AB	Vestas	2000	Dalarna
2009-01-22	Hedboberget 10	Mora kommun	Vestas	2000	Dalarna
2009-01-22	Hedboberget 11	Bliekevare Vind AB	Vestas	2000	Dalarna
2009-01-22	Hedboberget 12	Rättviks Fastigheter AB	Vestas	2000	Dalarna
2009-01-22	Hedboberget 13	Telge Energi AB	Vestas	2000	Dalarna
2009-01-22	Hedboberget 14	Hedboberget Vind AB	Vestas	2000	Dalarna
2009-01-22	Hedboberget 15	AB Botkyrkabyggen	Vestas	2000	Dalarna
2009-01-22	Hedboberget 2	Rättviks Fastigheter AB	Vestas	2000	Dalarna
2009-01-22	Hedboberget 3	Rättviksvind ek för	Vestas	2000	Dalarna
2009-01-22	Hedboberget 4	Bliekevare Vind AB	Vestas	2000	Dalarna
2009-01-22	Hedboberget 5	Bliekevare Vind AB	Vestas	2000	Dalarna
2009-01-22	Hedboberget 6	Hedboberget Vind AB	Vestas	2000	Dalarna
2009-01-22	Hedboberget 7	Hedboberget Vind AB	Vestas	2000	Dalarna
2009-01-22	Hedboberget 8	Hedboberget Vind AB	Vestas	2000	Dalarna
2009-01-22	Hedboberget 9	Hedboberget Vind AB	Vestas	2000	Dalarna
2013-01-15	Jädraås 42	Arise Windpower AB	Vestas	3075	Dalarna
2013-01-15	Jädraås 43	Arise Windpower AB	Vestas	3075	Dalarna
2013-01-15	Jädraås 45	Arise Windpower AB	Vestas	3075	Dalarna
2013-01-15	Jädraås 46	Arise Windpower AB	Vestas	3075	Dalarna
2013-01-15	Jädraås 47	Arise Windpower AB	Vestas	3075	Dalarna
2013-01-15	Jädraås 48	Arise Windpower AB	Vestas	3075	Dalarna
2013-01-15	Jädraås 49	Arise Windpower AB	Vestas	3075	Dalarna
2013-02-15	Jädraås 50	Arise Windpower AB	Vestas	3075	Dalarna
2013-02-15	Jädraås 51	Arise Windpower AB	Vestas	3075	Dalarna
2013-02-15	Jädraås 52	Arise Windpower AB	Vestas	3075	Dalarna
2013-02-15	Jädraås 53	Arise Windpower AB	Vestas	3075	Dalarna
2013-02-15	Jädraås 54	Arise Windpower AB	Vestas	3075	Dalarna
2013-02-15	Jädraås 55	Arise Windpower AB	Vestas	3075	Dalarna
2013-02-15	Jädraås 56	Arise Windpower AB	Vestas	3075	Dalarna
2013-02-15	Jädraås 57	Arise Windpower AB	Vestas	3075	Dalarna
2013-03-15	Jädraås 58	Arise Windpower AB	Vestas	3075	Dalarna
2013-03-15	Jädraås 59	Arise Windpower AB	Vestas	3075	Dalarna
2013-03-15	Jädraås 60	Arise Windpower AB	Vestas	3075	Dalarna
2013-03-15	Jädraås 61	Arise Windpower AB	Vestas	3075	Dalarna

Driftstart	Benämning	Företag	Fabrikat	Effekt	Län
2013-03-15	Jädraås 62	Arise Windpower AB	Vestas	3075	Dalarna
2013-03-15	Jädraås 63	Arise Windpower AB	Vestas	3075	Dalarna
2013-03-15	Jädraås 64	Arise Windpower AB	Vestas	3075	Dalarna
2013-03-15	Jädraås 65	Arise Windpower AB	Vestas	3075	Dalarna
2013-03-15	Jädraås 66	Arise Windpower AB	Vestas	3075	Dalarna
2011-11-29	Korpfjället 1, Vansbro 1	IKEA	Siemens	2300	Dalarna
2011-11-23	Korpfjället 12, Vansbro	IKEA	Siemens	2300	Dalarna
2011-11-23	Korpfjället 13, Vansbro 1	IKEA	Siemens	2300	Dalarna
2011-11-29	Korpfjället 2, Vansbro 2	IKEA	Siemens	2300	Dalarna
2011-11-29	Korpfjället 3, Vansbro 3	IKEA	Siemens	2300	Dalarna
2011-12-05	Korpfjället 4, Äppelbo	IKEA	Siemens	2300	Dalarna
2011-12-05	Korpfjället 6, Äppelbo 1	IKEA	Siemens	2300	Dalarna
2011-12-05	Korpfjället 7, Äppelbo 1	IKEA	Siemens	2300	Dalarna
2011-11-23	Korpfjället 9, Vansbro	IKEA	Siemens	2300	Dalarna
2012-03-28	Lingbo Vackerdalsb. 1	Lingbo SPW AB	Vestas	2000	Dalarna
2012-03-28	Lingbo Vackerdalsb. 2	Lingbo SPW AB	Vestas	2000	Dalarna
2012-03-28	Lingbo Vackerdalsb. 3	Lingbo SPW AB	Vestas	2000	Dalarna
2007-11-29	Röbergsfjället 4	Proventus m fl	Vestas	2000	Dalarna
2007-11-29	Röbergsfjället 5	Proventus m fl	Vestas	2000	Dalarna
2007-11-29	Röbergsfjället 6	Proventus m fl	Vestas	2000	Dalarna
2007-11-29	Röbergsfjället 7	Proventus m fl	Vestas	2000	Dalarna
2007-11-29	Röbergsfjället 8	Proventus m fl	Vestas	2000	Dalarna
2007-11-17	Röbergsfjället A	Proventus m fl	Vestas	2000	Dalarna
2007-11-17	Röbergsfjället B	Proventus m fl	Vestas	2000	Dalarna
2007-11-17	Röbergsfjället C	Proventus m fl	Vestas	2000	Dalarna
2008-09-11	Saxberget 1	Stena Renewable AB	Vestas	2000	Dalarna
2008-09-11	Saxberget 10	Stena Renewable AB	Vestas	2000	Dalarna
2008-09-11	Saxberget 2	Stena Renewable AB	Vestas	2000	Dalarna
2008-09-11	Saxberget 3	Stena Renewable AB	Vestas	2000	Dalarna
2008-09-11	Saxberget 4	Stena Renewable AB	Vestas	2000	Dalarna
2008-09-11	Saxberget 5	Stena Renewable AB	Vestas	2000	Dalarna
2008-09-11	Saxberget 6	Stena Renewable AB	Vestas	2000	Dalarna
2008-09-11	Saxberget 7	Stena Renewable AB	Vestas	2000	Dalarna
2008-09-11	Saxberget 8	Stena Renewable AB	Vestas	2000	Dalarna
2008-09-11	Saxberget 9	Stena Renewable AB	Vestas	2000	Dalarna
2008-10-23	Säliträdberget 1	Proventus m fl	Vestas	2000	Dalarna
2008-10-23	Säliträdberget 2	Proventus m fl	Vestas	2000	Dalarna
2008-10-23	Säliträdberget 3	Proventus m fl	Vestas	2000	Dalarna
2008-10-23	Säliträdberget 4	Proventus m fl	Vestas	2000	Dalarna
2008-10-23	Säliträdberget 5	Proventus m fl	Vestas	2000	Dalarna
2008-10-23	Säliträdberget 6	Proventus m fl	Vestas	2000	Dalarna
2008-10-23	Säliträdberget 7	Proventus m fl	Vestas	2000	Dalarna
2008-10-23	Säliträdberget 8	Proventus m fl	Vestas	2000	Dalarna
1995-12-17	11500434	Privat	Enercon	500	Gotland
2003-04-30	Bengts 1:29	Inventor Invest AB	Vindsyssel	150	Gotland
2012-02-16	Fole 2 MW	Ryftes En.&Förv. AB	Vestas	2000	Gotland
2009-08-06	Grötlingbo 1	Bliekevare Vind AB	Vestas	2000	Gotland
2009-08-14	Grötlingbo 2	Uddvide Gård AB	Vestas	2000	Gotland
2011-03-21	Grötlingbo Möbelfabrik	Grötlingbo Möbelfabrik	WindWorld	150	Gotland
2001-01-01	Havdhem	Gungvala Gård AB	WindWorld	150	Gotland
2012-06-21	Hellvi Vind	Hellvi Vind AB	Vestas	2000	Gotland
2010-04-17	Holmen	Petes Vind AB	Enercon	800	Gotland
2011-10-24	Kräklingbo Vind 1	Kräklingbo Vind AB	Enercon	2000	Gotland

Driftstart	Benämning	Företag	Fabrikat	Effekt	Län
2011-02-15	Lärbro 1	Lärbo SPW AB	Enercon	2000	Gotland
2011-04-18	Lärbro 2	Privat	Enercon	2000	Gotland
2010-09-03	Myren 1	Privat	WindWorld	150	Gotland
2010-09-03	Myren 2	Privat	WindWorld	150	Gotland
2012-12-07	Fallåsberget 1	Bliekevare Vind AB	Siemens	2300	Gävleborg
2013-01-15	Fallåsberget 10	Bliekevare Vind AB	Siemens	2300	Gävleborg
2012-12-07	Fallåsberget 2	Bliekevare Vind AB	Siemens	2300	Gävleborg
2012-12-07	Fallåsberget 3	Bliekevare Vind AB	Siemens	2300	Gävleborg
2013-01-07	Fallåsberget 4	Bliekevare Vind AB	Siemens	2300	Gävleborg
2013-01-07	Fallåsberget 5	Bliekevare Vind AB	Siemens	2300	Gävleborg
2013-01-07	Fallåsberget 6	Bliekevare Vind AB	Siemens	2300	Gävleborg
2013-01-07	Fallåsberget 7	Bliekevare Vind AB	Siemens	2300	Gävleborg
2013-01-07	Fallåsberget 8	Bliekevare Vind AB	Siemens	2300	Gävleborg
2012-12-07	Fallåsberget 9	Bliekevare Vind AB	Siemens	2300	Gävleborg
2012-10-10	Jädraås 1	Arise Windpower AB	Vestas	3075	Gävleborg
2012-10-10	Jädraås 10	Arise Windpower AB	Vestas	3075	Gävleborg
2012-10-11	Jädraås 11	Arise Windpower AB	Vestas	3075	Gävleborg
2012-10-19	Jädraås 12	Arise Windpower AB	Vestas	3075	Gävleborg
2012-10-31	Jädraås 13	Arise Windpower AB	Vestas	3075	Gävleborg
2012-10-24	Jädraås 14	Arise Windpower AB	Vestas	3075	Gävleborg
2012-10-31	Jädraås 15	Arise Windpower AB	Vestas	3075	Gävleborg
2012-10-24	Jädraås 16	Arise Windpower AB	Vestas	3075	Gävleborg
2012-10-21	Jädraås 17	Arise Windpower AB	Vestas	3075	Gävleborg
2012-10-31	Jädraås 18	Arise Windpower AB	Vestas	3075	Gävleborg
2012-11-12	Jädraås 19	Arise Windpower AB	Vestas	3075	Gävleborg
2012-10-10	Jädraås 2	Arise Windpower AB	Vestas	3075	Gävleborg
2012-11-12	Jädraås 20	Arise Windpower AB	Vestas	3075	Gävleborg
2012-11-23	Jädraås 21	Arise Windpower AB	Vestas	3075	Gävleborg
2012-11-17	Jädraås 22	Arise Windpower AB	Vestas	3075	Gävleborg
2012-11-23	Jädraås 23	Arise Windpower AB	Vestas	3075	Gävleborg
2012-11-17	Jädraås 24	Arise Windpower AB	Vestas	3075	Gävleborg
2012-11-29	Jädraås 25	Arise Windpower AB	Vestas	3075	Gävleborg
2012-12-01	Jädraås 26	Arise Windpower AB	Vestas	3075	Gävleborg
2012-11-28	Jädraås 27	Arise Windpower AB	Vestas	3075	Gävleborg
2012-12-01	Jädraås 28	Arise Windpower AB	Vestas	3075	Gävleborg
2012-11-28	Jädraås 29	Arise Windpower AB	Vestas	3075	Gävleborg
2012-10-09	Jädraås 3	Arise Windpower AB	Vestas	3075	Gävleborg
2012-12-05	Jädraås 30	Arise Windpower AB	Vestas	3075	Gävleborg
2012-12-07	Jädraås 31	Arise Windpower AB	Vestas	3075	Gävleborg
2012-12-06	Jädraås 32	Arise Windpower AB	Vestas	3075	Gävleborg
2012-12-12	Jädraås 33	Arise Windpower AB	Vestas	3075	Gävleborg
2012-10-11	Jädraås 34	Arise Windpower AB	Vestas	3075	Gävleborg
2012-11-01	Jädraås 35	Arise Windpower AB	Vestas	3075	Gävleborg
2012-11-01	Jädraås 36	Arise Windpower AB	Vestas	3075	Gävleborg
2012-11-01	Jädraås 37	Arise Windpower AB	Vestas	3075	Gävleborg
2012-11-01	Jädraås 38	Arise Windpower AB	Vestas	3075	Gävleborg
2012-11-01	Jädraås 39	Arise Windpower AB	Vestas	3075	Gävleborg
2012-10-16	Jädraås 4	Arise Windpower AB	Vestas	3075	Gävleborg
2012-11-01	Jädraås 40	Arise Windpower AB	Vestas	3075	Gävleborg
2012-11-01	Jädraås 41	Arise Windpower AB	Vestas	3075	Gävleborg
2012-12-17	Jädraås 44		Vestas	3075	Gävleborg
2012-10-09	Jädraås 5	Arise Windpower AB	Vestas	3075	Gävleborg
2012-10-10	Jädraås 6	Arise Windpower AB	Vestas	3075	Gävleborg

Driftstart	Benämning	Företag	Fabrikat	Effekt	Län
2012-10-10	Jädraås 7	Arise Windpower AB	Vestas	3075	Gävleborg
2012-10-10	Jädraås 8	Arise Windpower AB	Vestas	3075	Gävleborg
2012-10-10	Jädraås 9	Arise Windpower AB	Vestas	3075	Gävleborg
2012-10-01	Kaptensberget 1	Eolus Vind AB	Siemens	2300	Gävleborg
2012-10-01	Kaptensberget 2	Eolus Vind AB	Siemens	2300	Gävleborg
2012-10-01	Kaptensberget 3	Eolus Vind AB	Siemens	2300	Gävleborg
2012-10-01	Kaptensberget 4	Eolus Vind AB	Siemens	2300	Gävleborg
2012-02-06	Mårtensklack 1	Wallenstam Energi AB	Enercon	2300	Gävleborg
2012-02-06	Mårtensklack 2	Wallenstam Energi AB	Enercon	2300	Gävleborg
2012-02-06	Mårtensklack 3	Wallenstam Energi AB	Enercon	2300	Gävleborg
2012-02-06	Mårtensklack 4	Wallenstam Energi AB	Enercon	2300	Gävleborg
2012-10-10	Mörkåsen 1, Syd	Samkraft AB	Vestas	2000	Gävleborg
2012-10-10	Mörkåsen 2, Mitt	Samkraft AB	Vestas	2000	Gävleborg
2012-10-10	Mörkåsen 3, Nord	Samkraft AB	Vestas	2000	Gävleborg
2010-03-03	Vettåsen 1, Samkraft	Samkraft AB	Enercon	2000	Gävleborg
2010-03-03	Vettåsen 2, Samkraft	Samkraft AB	Enercon	2000	Gävleborg
2010-12-10	Fröslida 10	Arise Windpower AB	GE Wind Ener	2500	Halland
2010-12-10	Fröslida 11	Arise Windpower AB	GE Wind Ener	2500	Halland
2010-12-10	Fröslida 12	Arise Windpower AB	GE Wind Ener	2500	Halland
2010-12-10	Fröslida 2	Arise Windpower AB	GE Wind Ener	2500	Halland
2010-12-10	Fröslida 3	Arise Windpower AB	GE Wind Ener	2500	Halland
2010-12-10	Fröslida 5	Arise Windpower AB	GE Wind Ener	2500	Halland
2010-12-10	Fröslida 6	Arise Windpower AB	GE Wind Ener	2500	Halland
2010-12-10	Fröslida 8	Arise Windpower AB	GE Wind Ener	2500	Halland
2010-12-10	Fröslida 9	Arise Windpower AB	GE Wind Ener	2500	Halland
2011-01-28	Kåphult Windfarm 13	Arise Windpower AB	GE Wind Ener	2500	Halland
2011-01-28	Kåphult Windfarm 14	Arise Windpower AB	GE Wind Ener	2500	Halland
2011-01-28	Kåphult Windfarm 15	Arise Windpower AB	GE Wind Ener	2500	Halland
2011-01-28	Kåphult Windfarm 18	Arise Windpower AB	GE Wind Ener	2500	Halland
2011-01-28	Kåphult Windfarm 20	Arise Windpower AB	GE Wind Ener	2500	Halland
2011-01-28	Kåphult Windfarm 21	Arise Windpower AB	GE Wind Ener	2500	Halland
2011-01-28	Kåphult Windfarm 22	Arise Windpower AB	GE Wind Ener	2500	Halland
2011-04-18	ORI 1	E.ON Sverige AB	Vestas	2000	Halland
2011-04-18	ORI 2	E.ON Sverige AB	Vestas	2000	Halland
2011-04-18	ORI 3	E.ON Sverige AB	Vestas	2000	Halland
2009-05-01	Torebo 1	Vindil Kraft AB	Vestas	1800	Halland
2009-05-01	Torebo 2	Vindil Kraft AB	Vestas	1800	Halland
2009-05-01	Torebo 3	Vindil Kraft AB	Vestas	1800	Halland
2009-05-01	Torebo 4	Vindil Kraft AB	Vestas	1800	Halland
2010-08-10	Tröinge 1	E.ON Sverige AB	Vertical Wind	200	Halland
2008-12-15	Tvåker Norr verk 1	Varberg Energimarknad	Enercon	2000	Halland
2008-12-15	Tvåker Norr verk 2	Varberg Energimarknad	Enercon	2000	Halland
2012-12-01	Uddared 1	Stena Renewable AB	GE Wind Ener	2500	Halland
2012-12-01	Uddared 2	Stena Renewable AB	GE Wind Ener	2500	Halland
2012-12-01	Uddared 3	Stena Renewable AB	GE Wind Ener	2500	Halland
2012-12-01	Uddared 4	Stena Renewable AB	GE Wind Ener	2500	Halland
2012-12-01	Uddared 5	Stena Renewable AB	GE Wind Ener	2500	Halland
2012-12-01	Uddared 6	Stena Renewable AB	GE Wind Ener	2500	Halland
2012-12-01	Uddared 7	Stena Renewable AB	GE Wind Ener	2500	Halland
2012-12-01	Uddared 8	Stena Renewable AB	GE Wind Ener	2500	Halland
2012-12-01	Uddared 9	Stena Renewable AB	GE Wind Ener	2500	Halland
2012-10-31	Örken 1	E.ON Vind Sverige AB	Vestas	3075	Halland
2012-10-31	Örken 2	E.ON Vind Sverige AB	Vestas	3075	Halland

Driftstart	Benämning	Företag	Fabrikat	Effekt	Län
2012-10-31	Örken 3	E.ON Vind Sverige AB	Vestas	3075	Halland
2012-10-31	Örken 4	E.ON Vind Sverige AB	Vestas	3075	Halland
2012-10-31	Örken 5	E.ON Vind Sverige AB	Vestas	3075	Halland
2012-10-31	Örken 6	E.ON Vind Sverige AB	Vestas	3075	Halland
2007-10-12	Brickan, O2 Sveg	Bliekevere Vind AB	Vestas	2000	Jämtland
2003-09-07	Germund	Privat	Vestas	100	Jämtland
2011-11-28	Höjdvind 1	Höjdvind AB	Siemens	2300	Jämtland
2011-12-02	Höjdvind 2	Höjdvind AB	Siemens	2300	Jämtland
2011-11-30	Höjdvind 3	Höjdvind AB	Siemens	2300	Jämtland
2011-11-30	Höjdvind 4	Höjdvind AB	Siemens	2300	Jämtland
2009-10-13	Råshön 8	O2 Vind kooperativa	Vestas	2000	Jämtland
2013-01-31	Stamåsen 1	Statkraft SCA Vind AB	Siemens	2300	Jämtland
2013-01-31	Stamåsen 10	Statkraft SCA Vind AB	Siemens	2300	Jämtland
2013-01-31	Stamåsen 11	Statkraft SCA Vind AB	Siemens	2300	Jämtland
2013-01-31	Stamåsen 12	Statkraft SCA Vind AB	Siemens	2300	Jämtland
2013-01-31	Stamåsen 13	Statkraft SCA Vind AB	Siemens	2300	Jämtland
2013-01-31	Stamåsen 14	Statkraft SCA Vind AB	Siemens	2300	Jämtland
2013-01-31	Stamåsen 15	Statkraft SCA Vind AB	Siemens	2300	Jämtland
2013-02-28	Stamåsen 16	Statkraft SCA Vind AB	Siemens	2300	Jämtland
2013-02-28	Stamåsen 17	Statkraft SCA Vind AB	Siemens	2300	Jämtland
2013-02-28	Stamåsen 18	Statkraft SCA Vind AB	Siemens	2300	Jämtland
2013-03-31	Stamåsen 19	Statkraft SCA Vind AB	Siemens	2300	Jämtland
2013-01-31	Stamåsen 2	Statkraft SCA Vind AB	Siemens	2300	Jämtland
2013-03-31	Stamåsen 20	Statkraft SCA Vind AB	Siemens	2300	Jämtland
2013-03-31	Stamåsen 21	Statkraft SCA Vind AB	Siemens	2300	Jämtland
2013-04-30	Stamåsen 22	Statkraft SCA Vind AB	Siemens	2300	Jämtland
2013-04-30	Stamåsen 23	Statkraft SCA Vind AB	Siemens	2300	Jämtland
2013-04-30	Stamåsen 24	Statkraft SCA Vind AB	Siemens	2300	Jämtland
2013-01-31	Stamåsen 3	Statkraft SCA Vind AB	Siemens	2300	Jämtland
2013-01-31	Stamåsen 4	Statkraft SCA Vind AB	Siemens	2300	Jämtland
2013-01-31	Stamåsen 5	Statkraft SCA Vind AB	Siemens	2300	Jämtland
2013-01-31	Stamåsen 6	Statkraft SCA Vind AB	Siemens	2300	Jämtland
2013-01-31	Stamåsen 7	Statkraft SCA Vind AB	Siemens	2300	Jämtland
2013-01-31	Stamåsen 8	Statkraft SCA Vind AB	Siemens	2300	Jämtland
2013-01-31	Stamåsen 9	Statkraft SCA Vind AB	Siemens	2300	Jämtland
1997-08-29	Vestas V15	Hush.sällsk. i Jämtland	Vestas	65	Jämtland
2000-09-28	Wincon 99 XT	Privat	Wincon	99	Jämtland
2010-12-01	Brahehus 1	Partillebo AB	Siemens	2300	Jönköping
2011-01-17	Brahehus 2	Bliekevere Vind AB	Siemens	2300	Jönköping
2011-01-12	Brahehus 3	Proventus m fl	Siemens	2300	Jönköping
2011-01-17	Brahehus 4	Mörbylånga kommun	Siemens	2300	Jönköping
2011-03-02	Brahehus 5	Jönköping Energi AB	Siemens	2300	Jönköping
2011-02-02	Brahehus 6	Jönköping Energi AB	Siemens	2300	Jönköping
2011-01-15	Brahehus 7	Jönköping Energi AB	Siemens	2300	Jönköping
2011-02-02	Brahehus 8	Jönköping Energi AB	Siemens	2300	Jönköping
2011-02-02	Brahehus 9	Jönköping Energi AB	Siemens	2300	Jönköping
2012-05-25	Bruket Adelöv	Privat	WindWorld	250	Jönköping
2008-11-27	Dintestorp 2	Privat	Vestas	2000	Jönköping
2013-03-01	Fredriksdal 1	Bixia AB	Siemens	2300	Jönköping
2013-03-01	Fredriksdal 2	Bixia AB	Siemens	2300	Jönköping
2007-12-13	Fredriksdal 2:1	Wareborns Gårdsförv.	Enercon	800	Jönköping
2013-03-01	Fredriksdal 3	Bixia AB	Siemens	2300	Jönköping
2013-03-01	Fredriksdal 4	Bixia AB	Siemens	2300	Jönköping

Driftstart	Benämning	Företag	Fabrikat	Effekt	Län
2013-03-01	Fredriksdal 5	Bixia AB	Siemens	2300	Jönköping
2009-09-06	Hallhult Södra	Smålandsvind AB	Vestas	2000	Jönköping
2007-11-16	Hallhult Västra	Medvind Vindkraft AB	WinWind	1000	Jönköping
2012-11-13	Lemnhult Borsakögel 1	Lemnhult Energi AB	Vestas	3075	Jönköping
2012-11-13	Lemnhult Borsakögel 10	Lemnhult Energi AB	Vestas	3075	Jönköping
2012-11-13	Lemnhult Borsakögel 11	Lemnhult Energi AB	Vestas	3075	Jönköping
2013-01-13	Lemnhult Borsakögel 12	Lemnhult Energi AB	Vestas	3075	Jönköping
2013-01-13	Lemnhult Borsakögel 13	Lemnhult Energi AB	Vestas	3075	Jönköping
2013-01-13	Lemnhult Borsakögel 14	Lemnhult Energi AB	Vestas	3075	Jönköping
2013-01-13	Lemnhult Borsakögel 15	Lemnhult Energi AB	Vestas	3075	Jönköping
2013-01-13	Lemnhult Borsakögel 16	Lemnhult Energi AB	Vestas	3075	Jönköping
2013-01-13	Lemnhult Borsakögel 17	Lemnhult Energi AB	Vestas	3075	Jönköping
2013-01-13	Lemnhult Borsakögel 18	Lemnhult Energi AB	Vestas	3075	Jönköping
2013-01-13	Lemnhult Borsakögel 19	Lemnhult Energi AB	Vestas	3075	Jönköping
2012-11-13	Lemnhult Borsakögel 2	Lemnhult Energi AB	Vestas	3075	Jönköping
2013-01-13	Lemnhult Borsakögel 20	Lemnhult Energi AB	Vestas	3075	Jönköping
2013-02-13	Lemnhult Borsakögel 21	Lemnhult Energi AB	Vestas	3075	Jönköping
2013-02-13	Lemnhult Borsakögel 22	Lemnhult Energi AB	Vestas	3075	Jönköping
2013-02-13	Lemnhult Borsakögel 23	Lemnhult Energi AB	Vestas	3075	Jönköping
2013-02-13	Lemnhult Borsakögel 24	Lemnhult Energi AB	Vestas	3075	Jönköping
2013-02-13	Lemnhult Borsakögel 25	Lemnhult Energi AB	Vestas	3075	Jönköping
2013-02-13	Lemnhult Borsakögel 26	Lemnhult Energi AB	Vestas	3075	Jönköping
2013-02-13	Lemnhult Borsakögel 27	Lemnhult Energi AB	Vestas	3075	Jönköping
2013-04-01	Lemnhult Borsakögel 28	Lemnhult Energi AB	Vestas	3075	Jönköping
2013-04-01	Lemnhult Borsakögel 29	Lemnhult Energi AB	Vestas	3075	Jönköping
2012-11-13	Lemnhult Borsakögel 3	Lemnhult Energi AB	Vestas	3075	Jönköping
2013-04-01	Lemnhult Borsakögel 30	Lemnhult Energi AB	Vestas	3075	Jönköping
2013-04-01	Lemnhult Borsakögel 31	Lemnhult Energi AB	Vestas	3075	Jönköping
2013-04-01	Lemnhult Borsakögel 32	Lemnhult Energi AB	Vestas	3075	Jönköping
2012-11-13	Lemnhult Borsakögel 4	Lemnhult Energi AB	Vestas	3075	Jönköping
2012-11-13	Lemnhult Borsakögel 5	Lemnhult Energi AB	Vestas	3075	Jönköping
2012-11-13	Lemnhult Borsakögel 6	Lemnhult Energi AB	Vestas	3075	Jönköping
2012-11-13	Lemnhult Borsakögel 7	Lemnhult Energi AB	Vestas	3075	Jönköping
2012-11-13	Lemnhult Borsakögel 8	Lemnhult Energi AB	Vestas	3075	Jönköping
2012-11-13	Lemnhult Borsakögel 9	Lemnhult Energi AB	Vestas	3075	Jönköping
2009-09-18	Tapplarp 1	Smålandsvind AB	Vestas	2000	Jönköping
2009-09-11	Tapplarp 2	Smålandsvind AB	Vestas	2000	Jönköping
2011-03-15	Tuggarp Vindkraftverk 1	Jönköping Energi AB	Siemens	2300	Jönköping
2011-03-15	Tuggarp Vindkraftverk 2	Jönköping Energi AB	Siemens	2300	Jönköping
2011-03-15	Tuggarp Vindkraftverk 3	Jönköping Energi AB	Siemens	2300	Jönköping
2011-03-15	Tuggarp Vindkraftverk 4	Jönköping Energi AB	Siemens	2300	Jönköping
1999-11-01	Yxanhult vindkraftverk	Privat	Danwin	180	Jönköping
2009-09-01	Älmås VK1	Gnosjö Energi AB	Nordex	2500	Jönköping
2009-09-01	Älmås VK2	Gnosjö Energi AB	Nordex	2500	Jönköping
2009-09-01	Älmås VK3	Gnosjö Energi AB	Nordex	2500	Jönköping
2009-09-01	Älmås VK4	Gnosjö Energi AB	Nordex	2500	Jönköping
2007-10-19	Ekaryd 1	Privat	Enercon	800	Kalmar
2012-04-18	Ekaryd 2	Eolus Vind AB	Enercon	800	Kalmar
2012-04-18	Ekelunda	Privat	Enercon	800	Kalmar
2008-06-12	Elverslösa	Privat	WindWorld	150	Kalmar
2011-01-01	EMM-01	Statkraft Södra Vkr AB	Enercon	2300	Kalmar
2011-01-01	EMM-02	Statkraft Södra Vkr AB	Enercon	2300	Kalmar
2011-01-01	EMM-03	Statkraft Södra Vkr AB	Enercon	2300	Kalmar

Driftstart	Benämning	Företag	Fabrikat	Effekt	Län
2011-01-01	EMM-04	Statkraft Södra Vkr AB	Enercon	2300	Kalmar
2011-06-28	Färhult 1	Arise Windpower AB	Vestas	1800	Kalmar
2011-06-28	Färhult 2	Arise Windpower AB	Vestas	1800	Kalmar
2011-06-28	Färhult 3	Arise Windpower AB	Vestas	1800	Kalmar
2011-06-28	Färhult 4	Arise Windpower AB	Vestas	1800	Kalmar
2011-06-28	Färhult 5	Arise Windpower AB	Vestas	1800	Kalmar
2011-06-28	Färhult 6	Arise Windpower AB	Vestas	1800	Kalmar
2001-04-03	Gettlinge vindkraftverk	Privat	WindWorld	150	Kalmar
2011-09-20	Gettnabo 1	Arise Windpower AB	Vestas	2000	Kalmar
2011-09-20	Gettnabo 2	Arise Windpower AB	Vestas	2000	Kalmar
2011-09-20	Gettnabo 3	Arise Windpower AB	Vestas	2000	Kalmar
2011-09-20	Gettnabo 4	Arise Windpower AB	Vestas	2000	Kalmar
2011-09-20	Gettnabo 5	Arise Windpower AB	Vestas	2000	Kalmar
2011-09-20	Gettnabo 6	Arise Windpower AB	Vestas	2000	Kalmar
2012-08-17	Gärdslösa 6	Eolus Vind AB	Enercon	2000	Kalmar
2006-10-31	Hässleby 1:2	Privat	WindWorld	150	Kalmar
2011-01-12	Idhult 1	Arise Windpower AB	Vestas	2000	Kalmar
2011-01-12	Idhult 2	Arise Windpower AB	Vestas	2000	Kalmar
2011-01-12	Idhult 3	Arise Windpower AB	Vestas	2000	Kalmar
2011-01-12	Idhult 4	Arise Windpower AB	Vestas	2000	Kalmar
2011-01-12	Idhult 5	Arise Windpower AB	Vestas	2000	Kalmar
2011-01-12	Idhult 6	Arise Windpower AB	Vestas	2000	Kalmar
2011-01-12	Idhult 7	Arise Windpower AB	Vestas	2000	Kalmar
2011-01-12	Idhult 8	Arise Windpower AB	Vestas	2000	Kalmar
2011-01-01	MON-A01	Södra Vind AB	Enercon	2300	Kalmar
2011-01-01	MON-A02	Södra Vind AB	Enercon	2300	Kalmar
2011-01-01	MON-A03	Södra Vind AB	Enercon	2300	Kalmar
2011-01-01	MON-A04	Södra Vind AB	Enercon	2300	Kalmar
2011-01-01	MON-A05	Södra Vind AB	Enercon	2300	Kalmar
2011-01-01	MON-A06	Södra Vind AB	Enercon	2300	Kalmar
2012-10-01	Mortorp 4	Telge Nät AB	Fuhrländer	2500	Kalmar
2005-11-21	Nöbble 1	Privat	Enercon	800	Kalmar
2002-12-06	Rogers Vindkraftverk	Privat	Vestas	100	Kalmar
2011-09-30	Räpplinge 1	Eolus Vind AB	Vestas	2000	Kalmar
2011-12-08	Skäppentorp 1	Arise Windpower AB	Vestas	3075	Kalmar
2011-03-29	Svibo vindkraft	Privat	WindWorld	250	Kalmar
2007-03-14	Ullevi	JEA Lantbruks AB	Enercon	800	Kalmar
2012-11-08	Villköl A01	E.ON Vind Sverige AB	Vestas	3075	Kalmar
2012-11-08	Villköl A02	E.ON Vind Sverige AB	Vestas	3075	Kalmar
2012-11-08	Villköl A03	E.ON Vind Sverige AB	Vestas	3075	Kalmar
2012-11-08	Villköl A04	E.ON Vind Sverige AB	Vestas	3075	Kalmar
2012-11-08	Villköl A05	E.ON Vind Sverige AB	Vestas	3075	Kalmar
2012-11-08	Villköl A06	E.ON Vind Sverige AB	Vestas	3075	Kalmar
2012-11-08	Villköl A07	E.ON Vind Sverige AB	Vestas	3075	Kalmar
2008-06-01	Hageskruv	VejVind AB	Enercon	800	Kronoberg
2011-09-01	Karryd Vind	Karryd Vind ek. f.	Enercon	800	Kronoberg
2012-12-01	Nottebäck 7:2	Linnérs Vindbruk	Vestas	2000	Kronoberg
2006-09-07	Axelsvik 1	Kalix Vindkraft AB	WinWind	1000	Norrbottn
2009-12-14	Axelsvik 2	Kalix Vindkraft AB	Nordex	2500	Norrbottn
2009-12-14	Axelsvik 3	Kalix Vindkraft AB	Nordex	2500	Norrbottn
2006-04-05	Seskarö WT1	Kalix Vindkraft AB	WinWind	1000	Norrbottn
2006-04-05	Seskarö WT2	Kalix Vindkraft AB	WinWind	1000	Norrbottn
2006-04-05	Seskarö WT3	Kalix Vindkraft AB	WinWind	1000	Norrbottn

Driftstart	Benämning	Företag	Fabrikat	Effekt	Län
2006-04-05	Seskarö WT4	Kalix Vindkraft AB	WinWind	1000	Norrboten
2006-04-05	Seskarö WT5	Kalix Vindkraft AB	WinWind	1000	Norrboten
2012-10-01	Sjisjka 1	Jämtkraft AB	Vestas	2600	Norrboten
2012-10-01	Sjisjka 10	Jämtkraft AB	Vestas	2600	Norrboten
2012-10-01	Sjisjka 11	Jämtkraft AB	Vestas	2600	Norrboten
2012-10-01	Sjisjka 12	Jämtkraft AB	Vestas	2600	Norrboten
2012-10-01	Sjisjka 13	Jämtkraft AB	Vestas	2600	Norrboten
2012-10-01	Sjisjka 14	Jämtkraft AB	Vestas	2600	Norrboten
2012-10-01	Sjisjka 15	Jämtkraft AB	Vestas	2600	Norrboten
2012-10-01	Sjisjka 16	Jämtkraft AB	Vestas	2600	Norrboten
2012-10-01	Sjisjka 17	Jämtkraft AB	Vestas	2600	Norrboten
2012-10-01	Sjisjka 18	Jämtkraft AB	Vestas	2600	Norrboten
2012-10-01	Sjisjka 19	Jämtkraft AB	Vestas	2600	Norrboten
2012-10-01	Sjisjka 2	Jämtkraft AB	Vestas	2600	Norrboten
2012-10-01	Sjisjka 20	Jämtkraft AB	Vestas	2600	Norrboten
2012-10-01	Sjisjka 21	Jämtkraft AB	Vestas	2600	Norrboten
2012-10-01	Sjisjka 22	Jämtkraft AB	Vestas	2600	Norrboten
2012-10-01	Sjisjka 23	Jämtkraft AB	Vestas	2600	Norrboten
2012-10-01	Sjisjka 24	Jämtkraft AB	Vestas	2600	Norrboten
2012-10-01	Sjisjka 25	Jämtkraft AB	Vestas	2600	Norrboten
2012-10-01	Sjisjka 26	Jämtkraft AB	Vestas	2600	Norrboten
2012-10-01	Sjisjka 27	Jämtkraft AB	Vestas	2600	Norrboten
2012-10-01	Sjisjka 28	Jämtkraft AB	Vestas	2600	Norrboten
2012-10-01	Sjisjka 29	Jämtkraft AB	Vestas	2600	Norrboten
2012-10-01	Sjisjka 3	Jämtkraft AB	Vestas	2600	Norrboten
2012-10-01	Sjisjka 30	Jämtkraft AB	Vestas	2600	Norrboten
2012-10-01	Sjisjka 4	Jämtkraft AB	Vestas	2600	Norrboten
2012-10-01	Sjisjka 5	Jämtkraft AB	Vestas	2600	Norrboten
2012-10-01	Sjisjka 6	Jämtkraft AB	Vestas	2600	Norrboten
2012-10-01	Sjisjka 7	Jämtkraft AB	Vestas	2600	Norrboten
2012-10-01	Sjisjka 8	Jämtkraft AB	Vestas	2600	Norrboten
2012-10-01	Sjisjka 9	Jämtkraft AB	Vestas	2600	Norrboten
2010-11-24	Gunnestorp 2	Gunnestorp Miljö Energi	Enercon	2300	Skåne
2010-11-24	Gunnestorp 3	Gunnestorp Miljö Energi	Enercon	2300	Skåne
2009-06-01	Hammarlöv Vindkraft	Privat	Vindsyssell	150	Skåne
2010-01-01	Ingelstagården Nya 1	Ingelstagården AB	Enercon	2000	Skåne
2010-01-01	Ingelstagården Nya 2	Ingelstagården AB	Enercon	2000	Skåne
2010-01-01	Ingelstagården Nya 3	Ingelstagården AB	Enercon	2000	Skåne
2010-01-01	Ingelstagården Nya 4	Ingelstagården AB	Enercon	2000	Skåne
2011-12-08	JBA Mölla	Privat	Enercon	2000	Skåne
2010-08-11	Jennyhill	Jyрева Invest AB	Enercon	2300	Skåne
2009-05-22	Jöns Pumpare	Kraftringen Produktion	Enercon	2300	Skåne
2012-05-16	Kelltorps Vind	Kellstorps Vind AB	Vestas	2000	Skåne
2011-12-06	Kiaby 1	Fred Olsen Renewables	Repower	2050	Skåne
2011-12-06	Kiaby 2	Fred Olsen Renewables	Repower	2050	Skåne
2011-12-06	Kiaby 3	Fred Olsen Renewables	Repower	2050	Skåne
2009-03-07	Kingelstad	Kingelstads Vind AB	Enercon	800	Skåne
2011-10-15	Klågerup 1	Klågerups Kraft AB	Repower	2050	Skåne
2011-10-15	Klågerup 2	Klågerups Kraft AB	Repower	2050	Skåne
2011-10-15	Klågerup 3	Klågerups Kraft AB	Repower	2050	Skåne
2010-06-21	Lynby 3, NO	Wallenstam Energi AB	Vestas	2000	Skåne
2004-09-20	Nygårdshus 1	Universal Energy AB	Enercon	1500	Skåne
2004-10-11	Nygårdshus 3	Privat	Enercon	2000	Skåne

Driftstart	Benämning	Företag	Fabrikat	Effekt	Län
2004-10-10	Nygårdshus 4	Privat	Enercon	1500	Skåne
2004-08-02	Orup 2	Privat	Enercon	1800	Skåne
2004-08-02	Orup 3	Privat	Enercon	1800	Skåne
2010-01-07	Piledalsverket 1	Alevind Invest	Enercon	800	Skåne
2012-06-19	Raftasten	Raftastens Jordbruk AB	Enercon	800	Skåne
2012-07-13	Robertsdal VK1	von Görtz Vind AB	Enercon	2300	Skåne
2012-07-13	Robertsdal VK2	von Görtz Vind AB	Enercon	2300	Skåne
2012-07-13	Robertsdal VK3	von Görtz Vind AB	Enercon	2300	Skåne
2009-12-02	Råbelöf Vindkraft 1	Arise Windpower AB	Vestas	2000	Skåne
2009-12-02	Råbelöf Vindkraft 2	Arise Windpower AB	Vestas	2000	Skåne
2009-12-02	Råbelöf Vindkraft 3	Arise Windpower AB	Vestas	2000	Skåne
2009-12-02	Råbelöf Vindkraft 4	Arise Windpower AB	Vestas	2000	Skåne
2009-12-02	Råbelöf Vindkraft 5	Arise Windpower AB	Vestas	2000	Skåne
1998-12-01	Svalöv 18:1	Setab Scand. En. Tech.	Vestas	660	Skåne
2009-05-04	VK2 Everöd	Privat	Enercon	2300	Skåne
1996-08-01	Västra Hoby	Privat	WindWorld	500	Skåne
2012-10-01	Örja 1	E.ON Vind Sverige AB	Vestas	2000	Skåne
2012-10-01	Örja 2	E.ON Vind Sverige AB	Vestas	2000	Skåne
2012-10-01	Örja 3	E.ON Vind Sverige AB	Vestas	2000	Skåne
2005-12-20	Östergård	Privat	Vestas	850	Skåne
2011-02-17	Barnens Ö	Stift. Barnens Dag	Enercon	800	Stockholm
2012-12-31	Kullista 1 Östra	Norrtälje Energi	Kenersys	2400	Stockholm
2013-01-31	Kullista 2 Västra	Norrtälje Energi	Kenersys	2400	Stockholm
2005-05-10	Mellansjö 1	Kraftö AB	Vestas	850	Stockholm
2012-01-23	Rölunda Gård	Håbo Vindkraft AB	Bonus	150	Stockholm
2008-10-21	Cecilia	Måns Rockler Ab	Vestas	660	Södermanland
2009-05-26	Julita Vind	Äs Maskintjänst AB	Enercon	800	Södermanland
2012-09-01	Skalltorp	Privat	EWT	900	Södermanland
2010-01-27	Bista 1:170	HB Lindströms Husvagn	Kinesverk	55	Uppsala
2004-04-20	Högsta Vind I	Högsta Vind i Uppsala	Vestas	225	Uppsala
2008-07-20	Högsta Vind II	Högsta Vind i Uppsala	Vestas	225	Uppsala
1999-01-01	Långtora Vindkraft	Privat	Danwin	99	Uppsala
2009-10-07	Skutskär 1, Anders	Industrikraft	Vestas	2000	Uppsala
2009-10-07	Skutskär 2, Doris	Industrikraft	Vestas	2000	Uppsala
2009-10-07	Skutskär 3, Erik	Industrikraft	Vestas	2000	Uppsala
2009-10-07	Skutskär 4, Eva	Industrikraft	Vestas	2000	Uppsala
2009-10-07	Skutskär 5, Nisse	Industrikraft	Vestas	2000	Uppsala
2010-05-10	Tawind AB 1	Tawind AB	WindWorld	150	Uppsala
2012-01-03	Tawind AB 3	Tawind AB	Vestas	600	Uppsala
2008-05-14	Bodaholm	Vidslättens Vind AB	Enercon	800	Värmland
2002-04-14	Dalbotorpet	Privat	Vestas	99	Värmland
2006-11-29	Kvarnbråten 1:8	Privat	Enercon	800	Värmland
2006-10-13	Nolby, Arnön	Hassleholms Lantbruk	Enercon	800	Värmland
2012-02-29	Tjurhöjden 1	Buhler och Karlsson AB	Sinovel	3000	Värmland
2012-02-29	Tjurhöjden 2	Buhler och Karlsson AB	Sinovel	3000	Värmland
2009-11-13	VP Vänerm GG10	Gåsungarna Ab	WinWind	3000	Värmland
2009-08-19	VP Vänerm GG6	Gåsungarna Ab	WinWind	3000	Värmland
2009-12-15	VP Vänerm GG9	Gåsungarna Ab	WinWind	3000	Värmland
2006-12-03	Ölserud	Privat	Enercon	800	Värmland
2013-01-31	Blaiken etapp 1, 1	Skellefteå Kraft AB	Nordex	2500	Västerbotten
2013-01-31	Blaiken etapp 1, 10	Skellefteå Kraft AB	Nordex	2500	Västerbotten
2013-01-31	Blaiken etapp 1, 11	Skellefteå Kraft AB	Nordex	2500	Västerbotten
2013-01-31	Blaiken etapp 1, 12	Skellefteå Kraft AB	Nordex	2500	Västerbotten

Driftstart	Benämning	Företag	Fabrikat	Effekt	Län
2013-01-31	Blaiken etapp 1, 13	Skellefteå Kraft AB	Nordex	2500	Västerbotten
2013-01-31	Blaiken etapp 1, 14	Skellefteå Kraft AB	Nordex	2500	Västerbotten
2013-01-31	Blaiken etapp 1, 15	Skellefteå Kraft AB	Nordex	2500	Västerbotten
2013-01-31	Blaiken etapp 1, 16	Skellefteå Kraft AB	Nordex	2500	Västerbotten
2013-01-31	Blaiken etapp 1, 17	Skellefteå Kraft AB	Nordex	2500	Västerbotten
2013-01-31	Blaiken etapp 1, 18	Skellefteå Kraft AB	Nordex	2500	Västerbotten
2013-01-31	Blaiken etapp 1, 19	Skellefteå Kraft AB	Nordex	2500	Västerbotten
2013-01-31	Blaiken etapp 1, 2	Skellefteå Kraft AB	Nordex	2500	Västerbotten
2013-01-31	Blaiken etapp 1, 20	Skellefteå Kraft AB	Nordex	2500	Västerbotten
2013-01-31	Blaiken etapp 1, 21	Skellefteå Kraft AB	Nordex	2500	Västerbotten
2013-01-31	Blaiken etapp 1, 22	Skellefteå Kraft AB	Nordex	2500	Västerbotten
2013-01-31	Blaiken etapp 1, 23	Skellefteå Kraft AB	Nordex	2500	Västerbotten
2013-01-31	Blaiken etapp 1, 24	Skellefteå Kraft AB	Nordex	2500	Västerbotten
2013-01-31	Blaiken etapp 1, 25	Skellefteå Kraft AB	Nordex	2500	Västerbotten
2013-01-31	Blaiken etapp 1, 26	Skellefteå Kraft AB	Nordex	2500	Västerbotten
2013-01-31	Blaiken etapp 1, 27	Skellefteå Kraft AB	Nordex	2500	Västerbotten
2013-01-31	Blaiken etapp 1, 28	Skellefteå Kraft AB	Nordex	2500	Västerbotten
2013-01-31	Blaiken etapp 1, 29	Skellefteå Kraft AB	Nordex	2500	Västerbotten
2013-01-31	Blaiken etapp 1, 3	Skellefteå Kraft AB	Nordex	2500	Västerbotten
2013-01-31	Blaiken etapp 1, 30	Skellefteå Kraft AB	Nordex	2500	Västerbotten
2013-01-31	Blaiken etapp 1, 4	Skellefteå Kraft AB	Nordex	2500	Västerbotten
2013-01-31	Blaiken etapp 1, 5	Skellefteå Kraft AB	Nordex	2500	Västerbotten
2013-01-31	Blaiken etapp 1, 6	Skellefteå Kraft AB	Nordex	2500	Västerbotten
2013-01-31	Blaiken etapp 1, 7	Skellefteå Kraft AB	Nordex	2500	Västerbotten
2013-01-31	Blaiken etapp 1, 8	Skellefteå Kraft AB	Nordex	2500	Västerbotten
2013-01-31	Blaiken etapp 1, 9	Skellefteå Kraft AB	Nordex	2500	Västerbotten
2008-11-03	Bliekevare Vind 1	Bliekevare Vind AB	Vestas	2000	Västerbotten
2011-06-28	Bliekevare Vind 18	Bliekevare Vind AB	Vestas	2000	Västerbotten
2008-11-03	Bliekevare Vind 2	Bliekevare Vind AB	Vestas	2000	Västerbotten
2008-11-03	Bliekevare Vind 3	Bliekevare Vind AB	Vestas	2000	Västerbotten
2008-11-03	Bliekevare Vind 4	Bliekevare Vind AB	Vestas	2000	Västerbotten
2008-11-03	Bliekevare Vind 5	Bliekevare Vind AB	Vestas	2000	Västerbotten
2008-11-03	Bliekevare Vind 7	Bliekevare Vind AB	Vestas	2000	Västerbotten
2008-11-03	Bliekevare Vind 8	Bliekevare Vind AB	Vestas	2000	Västerbotten
2008-11-03	Bliekevare Vind 9	Bliekevare Vind AB	Vestas	2000	Västerbotten
2012-06-01	Gabrielsberget 21	Svevind AB	Enercon	2300	Västerbotten
2012-06-01	Gabrielsberget 22	Svevind AB	Enercon	2300	Västerbotten
2012-06-01	Gabrielsberget 23	Svevind AB	Enercon	2300	Västerbotten
2012-06-01	Gabrielsberget 24	Svevind AB	Enercon	2300	Västerbotten
2012-06-01	Gabrielsberget 25	Svevind AB	Enercon	2300	Västerbotten
2012-06-01	Gabrielsberget 26	Svevind AB	Enercon	2300	Västerbotten
2012-06-01	Gabrielsberget 27	Svevind AB	Enercon	2300	Västerbotten
2012-06-01	Gabrielsberget 28	Svevind AB	Enercon	2300	Västerbotten
2012-06-01	Gabrielsberget 29	Svevind AB	Enercon	2300	Västerbotten
2012-06-01	Gabrielsberget 30	Svevind AB	Enercon	2300	Västerbotten
2012-06-01	Gabrielsberget 31	Svevind AB	Enercon	2300	Västerbotten
2012-06-01	Gabrielsberget 32	Svevind AB	Enercon	2300	Västerbotten
2012-06-01	Gabrielsberget 33	Svevind AB	Enercon	2300	Västerbotten
2012-06-01	Gabrielsberget 34	Svevind AB	Enercon	2300	Västerbotten
2012-06-01	Gabrielsberget 35	Svevind AB	Enercon	2300	Västerbotten
2012-06-01	Gabrielsberget 36	Svevind AB	Enercon	2300	Västerbotten
2012-06-01	Gabrielsberget 37	Svevind AB	Enercon	2300	Västerbotten
2012-06-01	Gabrielsberget 38	Svevind AB	Enercon	2300	Västerbotten

Driftstart	Benämning	Företag	Fabrikat	Effekt	Län
2012-06-01	Gabrielsberget 39	Svevind AB	Enercon	2300	Västerbotten
2012-06-01	Gabrielsberget 40	Svevind AB	Enercon	2300	Västerbotten
2012-06-18	Jokkmokksliden 1	Skellefteå Kraft AB	Nordex	2500	Västerbotten
2012-06-18	Jokkmokksliden 2	Skellefteå Kraft AB	Nordex	2500	Västerbotten
1998-01-01	Karlsbäcks VK	Privat	Vestas	55	Västerbotten
2008-11-01	Latikberg	Latikberg Vind AB	Enercon	800	Västerbotten
2012-10-17	Risträsk 1	Risträsk Vind AB	Enercon	800	Västerbotten
2008-03-17	Skarvsjö vindkraftverk	Håkans Mink AB	WinWind	1000	Västerbotten
2012-06-18	Storliden 11	Skellefteå Kraft AB	Nordex	2500	Västerbotten
2012-06-18	Storliden 12	Skellefteå Kraft AB	Nordex	2500	Västerbotten
2012-06-18	Storliden 13	Skellefteå Kraft AB	Nordex	2500	Västerbotten
2012-06-18	Storliden 14	Skellefteå Kraft AB	Nordex	2500	Västerbotten
2012-06-18	Storliden 15	Skellefteå Kraft AB	Nordex	2500	Västerbotten
2012-06-18	Storliden 16	Skellefteå Kraft AB	Nordex	2500	Västerbotten
2012-06-18	Storliden 17	Skellefteå Kraft AB	Nordex	2500	Västerbotten
2012-06-18	Storliden 18	Skellefteå Kraft AB	Nordex	2500	Västerbotten
2011-12-22	Ytterberg 1	c/o HgCapital	Vestas	2000	Västerbotten
2011-12-22	Ytterberg 10	c/o HgCapital	Vestas	2000	Västerbotten
2011-12-22	Ytterberg 11	c/o HgCapital	Vestas	2000	Västerbotten
2011-12-22	Ytterberg 12	c/o HgCapital	Vestas	2000	Västerbotten
2011-12-22	Ytterberg 13	c/o HgCapital	Vestas	2000	Västerbotten
2011-12-22	Ytterberg 14	c/o HgCapital	Vestas	2000	Västerbotten
2011-12-22	Ytterberg 15	c/o HgCapital	Vestas	2000	Västerbotten
2011-12-22	Ytterberg 16	c/o HgCapital	Vestas	2000	Västerbotten
2011-12-22	Ytterberg 17	c/o HgCapital	Vestas	2000	Västerbotten
2011-12-22	Ytterberg 18	c/o HgCapital	Vestas	2000	Västerbotten
2011-12-22	Ytterberg 19	c/o HgCapital	Vestas	2000	Västerbotten
2011-12-22	Ytterberg 2	c/o HgCapital	Vestas	2000	Västerbotten
2011-12-22	Ytterberg 20	c/o HgCapital	Vestas	2000	Västerbotten
2011-12-22	Ytterberg 21	c/o HgCapital	Vestas	2000	Västerbotten
2011-12-22	Ytterberg 22	c/o HgCapital	Vestas	2000	Västerbotten
2011-12-22	Ytterberg 3	c/o HgCapital	Vestas	2000	Västerbotten
2011-12-22	Ytterberg 4	c/o HgCapital	Vestas	2000	Västerbotten
2011-12-22	Ytterberg 5	c/o HgCapital	Vestas	2000	Västerbotten
2011-12-22	Ytterberg 6	c/o HgCapital	Vestas	2000	Västerbotten
2011-12-22	Ytterberg 7	c/o HgCapital	Vestas	2000	Västerbotten
2011-12-22	Ytterberg 8	c/o HgCapital	Vestas	2000	Västerbotten
2011-12-22	Ytterberg 9	c/o HgCapital	Vestas	2000	Västerbotten
2012-12-01	Åmliden 1	c/o HgCapital	Vestas	1800	Västerbotten
2011-11-21	Åmliden 1 Pilot	Renvind AB	Enercon	800	Västerbotten
2012-12-01	Åmliden 10	c/o HgCapital	Vestas	1800	Västerbotten
2012-12-01	Åmliden 11	c/o HgCapital	Vestas	1800	Västerbotten
2012-12-01	Åmliden 12	c/o HgCapital	Vestas	1800	Västerbotten
2012-12-01	Åmliden 13	c/o HgCapital	Vestas	1800	Västerbotten
2012-12-01	Åmliden 14	c/o HgCapital	Vestas	1800	Västerbotten
2012-12-01	Åmliden 15	c/o HgCapital	Vestas	1800	Västerbotten
2012-12-01	Åmliden 16	c/o HgCapital	Vestas	1800	Västerbotten
2012-12-01	Åmliden 17	c/o HgCapital	Vestas	1800	Västerbotten
2012-12-01	Åmliden 18	c/o HgCapital	Vestas	1800	Västerbotten
2012-12-01	Åmliden 19	c/o HgCapital	Vestas	1800	Västerbotten
2012-12-01	Åmliden 2	c/o HgCapital	Vestas	1800	Västerbotten
2012-12-01	Åmliden 20	c/o HgCapital	Vestas	1800	Västerbotten
2012-12-01	Åmliden 21	c/o HgCapital	Vestas	1800	Västerbotten

Driftstart	Benämning	Företag	Fabrikat	Effekt	Län
2012-12-01	Åmliden 22	c/o HgCapital	Vestas	1800	Västerbotten
2012-12-01	Åmliden 23	c/o HgCapital	Vestas	1800	Västerbotten
2012-12-01	Åmliden 24	c/o HgCapital	Vestas	1800	Västerbotten
2012-12-01	Åmliden 25	c/o HgCapital	Vestas	1800	Västerbotten
2012-12-01	Åmliden 26	c/o HgCapital	Vestas	1800	Västerbotten
2012-12-01	Åmliden 27	c/o HgCapital	Vestas	1800	Västerbotten
2012-12-01	Åmliden 28	c/o HgCapital	Vestas	1800	Västerbotten
2012-12-01	Åmliden 29	c/o HgCapital	Vestas	1800	Västerbotten
2012-12-01	Åmliden 3	c/o HgCapital	Vestas	1800	Västerbotten
2012-12-01	Åmliden 4	c/o HgCapital	Vestas	1800	Västerbotten
2012-12-01	Åmliden 5	c/o HgCapital	Vestas	1800	Västerbotten
2012-12-01	Åmliden 6	c/o HgCapital	Vestas	1800	Västerbotten
2012-12-01	Åmliden 7	c/o HgCapital	Vestas	1800	Västerbotten
2012-12-01	Åmliden 8	c/o HgCapital	Vestas	1800	Västerbotten
2012-12-01	Åmliden 9	c/o HgCapital	Vestas	1800	Västerbotten
1997-01-01	Hornö VK	Nordanstigs Vindkraft A	Vestas	600	Västernorrland
2009-09-01	Möckelsjöberget 1	Stena Renawable AB	Nordex	2500	Västernorrland
2009-09-01	Möckelsjöberget 2	Stena Renawable AB	Nordex	2500	Västernorrland
2009-09-01	Möckelsjöberget 3	Stena Renawable AB	Nordex	2500	Västernorrland
2009-09-01	Möckelsjöberget 4	Stena Renawable AB	Nordex	2500	Västernorrland
2009-09-01	Möckelsjöberget 5	Stena Renawable AB	Nordex	2500	Västernorrland
2012-11-10	Trattberget 1	Industrikraft	Siemens	2300	Västernorrland
2012-11-10	Trattberget 10	Industrikraft	Siemens	2300	Västernorrland
2012-11-10	Trattberget 11	Industrikraft	Siemens	2300	Västernorrland
2012-11-10	Trattberget 12	Industrikraft	Siemens	2300	Västernorrland
2012-11-10	Trattberget 13	Industrikraft	Siemens	2300	Västernorrland
2012-11-10	Trattberget 14	Industrikraft	Siemens	2300	Västernorrland
2012-11-10	Trattberget 15	Industrikraft	Siemens	2300	Västernorrland
2012-11-10	Trattberget 16	Industrikraft	Siemens	2300	Västernorrland
2012-11-10	Trattberget 17	Industrikraft	Siemens	2300	Västernorrland
2013-01-10	Trattberget 18	Industrikraft	Siemens	2300	Västernorrland
2013-01-10	Trattberget 19	Industrikraft	Siemens	2300	Västernorrland
2012-11-10	Trattberget 2	Industrikraft	Siemens	2300	Västernorrland
2013-01-10	Trattberget 20	Industrikraft	Siemens	2300	Västernorrland
2013-01-10	Trattberget 21	Industrikraft	Siemens	2300	Västernorrland
2013-01-10	Trattberget 22	Industrikraft	Siemens	2300	Västernorrland
2013-01-10	Trattberget 23	Industrikraft	Siemens	2300	Västernorrland
2013-01-10	Trattberget 24	Industrikraft	Siemens	2300	Västernorrland
2013-01-10	Trattberget 25	Industrikraft	Siemens	2300	Västernorrland
2013-01-10	Trattberget 26	Industrikraft	Siemens	2300	Västernorrland
2013-01-10	Trattberget 27	Industrikraft	Siemens	2300	Västernorrland
2013-01-10	Trattberget 28	Industrikraft	Siemens	2300	Västernorrland
2013-01-10	Trattberget 29	Industrikraft	Siemens	2300	Västernorrland
2012-11-10	Trattberget 3	Industrikraft	Siemens	2300	Västernorrland
2013-01-10	Trattberget 30	Industrikraft	Siemens	2300	Västernorrland
2012-11-10	Trattberget 4	Industrikraft	Siemens	2300	Västernorrland
2012-11-10	Trattberget 5	Industrikraft	Siemens	2300	Västernorrland
2012-11-10	Trattberget 6	Industrikraft	Siemens	2300	Västernorrland
2012-11-10	Trattberget 7	Industrikraft	Siemens	2300	Västernorrland
2012-11-10	Trattberget 8	Industrikraft	Siemens	2300	Västernorrland
2012-11-10	Trattberget 9	Industrikraft	Siemens	2300	Västernorrland
2003-10-27	Folderfors	Privat	Vestas	55	Västmanland
2004-11-18	3949 Sonnys	Sonnys Maskiner AB	WindWorld	150	Västra Götaland

Driftstart	Benämning	Företag	Fabrikat	Effekt	Län
1997-03-01	3965 Eka	Privat	Nordex	75	Västra Götaland
2011-12-22	Akron 3	AB Akron-maskiner	Enercon	2000	Västra Götaland
2012-03-22	Arendal Vindkraftverk	Göteborg Energi AB	GE Wind Ener	4100	Västra Götaland
2011-11-24	Askeberga 1	Vindia AB	Vestas	225	Västra Götaland
2011-11-24	Askeberga 2	Vindia AB	Vestas	225	Västra Götaland
2011-11-24	Askeberga 3	Vindia AB	Vestas	225	Västra Götaland
2011-11-24	Askeberga 4	Vindia AB	Vestas	225	Västra Götaland
2009-02-21	Asmundtorp 2	Wind Energy i Brålanda	Enercon	800	Västra Götaland
1998-03-19	Badane 1	Privat	Vindsyssel	150	Västra Götaland
2008-04-18	Badane 4	Vindenergi i Badane AB	Enercon	800	Västra Götaland
2006-04-20	Badane 5:4 Yllerstad	Privat	Vestas	225	Västra Götaland
2011-11-29	Bertil af Värslen	TB Drift AB	Fuhrländer	2500	Västra Götaland
2008-01-15	Bragnum Vk	Lekåsa Vind AB	Enercon	800	Västra Götaland
2010-08-01	Brattön 1, Trumpeten	Rabbalshede Kraft AB	Nordex	2500	Västra Götaland
2010-08-01	Brattön 2, Saxofonen	Rabbalshede Kraft AB	Nordex	2500	Västra Götaland
2010-08-01	Brattön 3, Trombonen	Rabbalshede Kraft AB	Nordex	2500	Västra Götaland
2010-08-01	Brattön 4, Klarinetten	Rabbalshede Kraft AB	Nordex	2500	Västra Götaland
2010-08-01	Brattön 5, Flöjten	Rabbalshede Kraft AB	Nordex	2500	Västra Götaland
2010-08-01	Brattön 6, Valthornet	Rabbalshede Kraft AB	Nordex	2500	Västra Götaland
2011-07-01	Bredvikskogen 1	Vänervind AB	Kenersys	2500	Västra Götaland
2011-07-01	Bredvikskogen 2	Vänervind AB	Kenersys	2500	Västra Götaland
2011-07-01	Bredvikskogen 3	Vänervind AB	Kenersys	2500	Västra Götaland
2010-02-01	Bränningeberg	Håkans Mink AB	Vestas	2000	Västra Götaland
2011-11-29	Christian af Värslen	TB Drift AB	Fuhrländer	2500	Västra Götaland
1996-07-01	Edum	Privat	NEG Micon	750	Västra Götaland
2011-01-30	Erikstorp 3	Erikstorp Energi AB	Vestas	2000	Västra Götaland
2008-04-30	Frälsegården	Slättens Vind Ek. för.	Enercon	800	Västra Götaland
2010-01-23	Fågelås Torp 2	Magne Invest AB	Vestas	2000	Västra Götaland
2009-05-11	Fårhaga	Privat	Enercon	800	Västra Götaland
1998-08-09	Granbolet Gate	Privat	Vestas	100	Västra Götaland
2013-04-01	Gunnarby verk 1	Wallenstam Naturenergi	Siemens	2300	Västra Götaland
2013-04-01	Gunnarby verk 2	Wallenstam Naturenergi	Siemens	2300	Västra Götaland
2013-04-01	Gunnarby verk 3	Wallenstam Naturenergi	Siemens	2300	Västra Götaland
2013-04-01	Gunnarby verk 4	Wallenstam Naturenergi	Siemens	2300	Västra Götaland
2013-04-01	Gunnarby verk 5	Wallenstam Naturenergi	Siemens	2300	Västra Götaland
2013-04-01	Gunnarby verk 6	Wallenstam Naturenergi	Siemens	2300	Västra Götaland
2013-04-01	Gunnarby verk 7	Wallenstam Naturenergi	Siemens	2300	Västra Götaland
2013-04-01	Gunnarby verk 8	Wallenstam Naturenergi	Siemens	2300	Västra Götaland
2009-02-01	Gårdsten	Göteborgsvind	Kenersys	2500	Västra Götaland
1998-07-15	Göteve vindkraftverk	Götlinds Svets AB	WindWorld	150	Västra Götaland
2005-12-01	Hagen 1	Slättens Vind Ek. för.	Enercon	800	Västra Götaland
2007-12-01	Hagen 2	Slättens Vind Ek. för.	Enercon	800	Västra Götaland
2007-12-01	Hagen 3	Slättens Vind Ek. för.	Enercon	800	Västra Götaland
2005-05-20	Hagen 5:3, Gösta	Vänervind AB	Vestas	850	Västra Götaland
2007-03-05	Hanström	Privat	Enercon	800	Västra Götaland
2009-11-10	Hanström 2	LOA Vind AB	Enercon	800	Västra Götaland
2007-01-01	Hesselbacka 1	Privat	WindWorld	150	Västra Götaland
2009-01-13	Hesselbacka 2	Privat	WindWorld	150	Västra Götaland
2009-09-14	Hesselbacka 3	Privat	WindWorld	150	Västra Götaland
2005-11-17	Hol 1	Holvind AB	Enercon	800	Västra Götaland
2008-05-20	Holmen, Kvantenburg 3	Slättens Vind Ek. för.	Enercon	2000	Västra Götaland
2008-05-29	Hud 1, Alf	Rabbalshede Kraft AB	Nordex	2500	Västra Götaland
2008-05-29	Hud 2, Greta	Rabbalshede Kraft AB	Nordex	2500	Västra Götaland

Driftstart	Benämning	Företag	Fabrikat	Effekt	Län
2008-05-29	Hud 3, Karl	Rabbalshede Kraft AB	Nordex	2500	Västra Götaland
2008-05-29	Hud 4, Frk Magnusson	Rabbalshede Kraft AB	Nordex	2500	Västra Götaland
2008-05-29	Hud 5, Einar	Rabbalshede Kraft AB	Nordex	2500	Västra Götaland
2008-05-29	Hud 6, Fritz Georg	Rabbalshede Kraft AB	Nordex	2500	Västra Götaland
2013-01-01	Hällevadsholm 2	Rabbalshede Kraft AB	Enercon	2300	Västra Götaland
2013-01-01	Hällevadsholm 3	Rabbalshede Kraft AB	Enercon	2300	Västra Götaland
2007-12-04	Hökås vindkraftverk	Hyssna Vind AB	WinWind	1000	Västra Götaland
2007-11-08	Järns-Bön	Privat	Enercon	800	Västra Götaland
2009-05-11	Kaggården	Lidbil Fastighet Vara A	Enercon	800	Västra Götaland
2007-05-01	Karlsfält 2	Slättens Vind Ek. för.	Enercon	800	Västra Götaland
2007-05-01	Karlsfält 3	Slättens Vind Ek. för.	Enercon	800	Västra Götaland
2004-09-02	Karlsfält, Nygården	Slättens Vind Ek. för.	Enercon	800	Västra Götaland
1998-10-13	Kavlanda Vind	Privat	Vestas	65	Västra Götaland
2009-08-20	Kil 1	Rabbalshede Kraft AB	Enercon	2000	Västra Götaland
2009-08-20	Kil 2	Rabbalshede Kraft AB	Enercon	2000	Västra Götaland
2009-08-20	Kil 3	Rabbalshede Kraft AB	Enercon	2000	Västra Götaland
2009-08-20	Kil 4	Rabbalshede Kraft AB	Enercon	2000	Västra Götaland
2011-12-28	Kroken 1	Privat	Enercon	2000	Västra Götaland
2008-05-20	Kvantenburg 2	Dalslands Vind AB	Enercon	2000	Västra Götaland
2005-08-29	Kylsätters Vindkraftverk	Privat	Vindsyssel	130	Västra Götaland
2004-08-31	Kyrketorps Vindkraft	Privat	Vindsyssel	150	Västra Götaland
2008-08-03	Larslofsgården Vättnlösa	Limmergårds Lantb AB	Vestas	2000	Västra Götaland
1997-09-01	Ledsgårdens vindkraftverk	Privat	Vestas	99	Västra Götaland
2011-02-22	Lilla Årås	Lilla Årås Vindpark AB	Nordex	2500	Västra Götaland
2011-02-22	Lilla Årås	Lilla Årås Vindpark AB	Nordex	2500	Västra Götaland
2011-02-22	Lilla Årås, Otterbäcken	Lilla Årås Vindpark AB	Nordex	2500	Västra Götaland
2008-12-02	Ljungås	Privat	Enercon	800	Västra Götaland
1996-09-01	Marieström	Privat	Vestas	100	Västra Götaland
2005-09-20	Mossebol	Slättens Vind Ek. för.	Vestas	850	Västra Götaland
2007-06-01	Munkebo	Klöverenergi AB	Enercon	800	Västra Götaland
2003-10-17	Mönarp 1	Privat	NEG Micon	900	Västra Götaland
2003-10-17	Mönarp 2	Privat	NEG Micon	900	Västra Götaland
2010-10-01	Mörka Gården 1	Vindson AB	Vestas	850	Västra Götaland
2010-10-01	Mörka Gården 2	MA Vind AB	Enercon	800	Västra Götaland
2010-10-01	Mörka Gården 3	Privat	Enercon	800	Västra Götaland
2010-10-01	Mörka Gården 4	Lumbers Vind AB	Vestas	2000	Västra Götaland
2005-03-15	Nolåsen	Privat	Nordtank	55	Västra Götaland
2011-08-29	Rasmus af Sannersby	Greenwind AB	Vestas	2000	Västra Götaland
2011-12-20	Rekord 2	Rekordverken Sweden	Enercon	2000	Västra Götaland
2012-11-06	Rockagården	Erikstorp Utveckling AB	Enercon	2000	Västra Götaland
2005-03-02	Rosa	Östbäck Lantb. I Vara A	WinWind	1000	Västra Götaland
2006-10-23	Rydingstorp	Rydingstorp AB	WinWind	1000	Västra Götaland
2011-04-04	Rålanda 2, Dan C	Wallenstam Energi AB	Enercon	2000	Västra Götaland
2011-04-04	Rålanda 3, Dan C	Wallenstam Energi AB	Enercon	2000	Västra Götaland
2005-05-12	Sandåker	Privat	Vestas	100	Västra Götaland
2003-07-10	Signesbo	Privat	Vestas	225	Västra Götaland
2010-02-01	Simmatorp	Privat	Vestas	2000	Västra Götaland
2010-02-01	Simmatorp 3	Magne Invest AB	Vestas	2000	Västra Götaland
2006-08-21	Skattegården 2	Ö Tunhem Vind AB	Enercon	800	Västra Götaland
2012-03-28	Skepared	Privat	Vestas	2000	Västra Götaland
2008-01-16	Stakahemmet	Stakahemmet Vind AB	Enercon	800	Västra Götaland
2005-04-22	Stommen 1	Skallmeja BAS-Vind	Vestas	850	Västra Götaland
2007-06-09	Stommen 2	Skallmeja SBS-Vind	Vestas	850	Västra Götaland

Driftstart	Benämning	Företag	Fabrikat	Effekt	Län
2009-02-02	Stora Bäckebo	St Bäckebo Lantb. AB	Enercon	800	Västra Götaland
2012-01-12	Stora Farsnäs Filippa af	Stora Farsnäs Drift AB	Fuhrländer	2500	Västra Götaland
2012-01-21	Stora Farsnäs Ofelia af	Stora Farsnäs Drift AB	Fuhrländer	2500	Västra Götaland
2007-06-19	Styrshult	Privat	Enercon	800	Västra Götaland
2004-03-12	Tunhem Windy	Privat	Vestas	850	Västra Götaland
2011-02-14	Töftedal 1	Rabbalshede Kraft AB	Siemens	2300	Västra Götaland
2011-04-11	Töftedal 10	Rabbalshede Kraft AB	Siemens	2300	Västra Götaland
2011-03-18	Töftedal 11	Rabbalshede Kraft AB	Siemens	2300	Västra Götaland
2011-04-11	Töftedal 12	Rabbalshede Kraft AB	Siemens	2300	Västra Götaland
2011-03-19	Töftedal 13	Göteborg Energi AB	Siemens	2300	Västra Götaland
2011-03-24	Töftedal 15	Göteborg Energi AB	Siemens	2300	Västra Götaland
2011-03-08	Töftedal 16	Göteborg Energi AB	Siemens	2300	Västra Götaland
2011-03-24	Töftedal 17	Göteborg Energi AB	Siemens	2300	Västra Götaland
2011-03-21	Töftedal 18	Göteborg Energi AB	Siemens	2300	Västra Götaland
2011-03-26	Töftedal 19	Göteborg Energi AB	Siemens	2300	Västra Götaland
2011-02-14	Töftedal 2	Rabbalshede Kraft AB	Siemens	2300	Västra Götaland
2011-04-02	Töftedal 20	Göteborg Energi AB	Siemens	2300	Västra Götaland
2011-03-29	Töftedal 21	Göteborg Energi AB	Siemens	2300	Västra Götaland
2011-03-29	Töftedal 22	Västanvind	Siemens	2300	Västra Götaland
2011-03-29	Töftedal 23	Göteborg Energi AB	Siemens	2300	Västra Götaland
2011-03-24	Töftedal 24	Privat	Siemens	2300	Västra Götaland
2011-02-28	Töftedal 3	Rabbalshede Kraft AB	Siemens	2300	Västra Götaland
2011-02-28	Töftedal 4	Rabbalshede Kraft AB	Siemens	2300	Västra Götaland
2011-02-28	Töftedal 5	Rabbalshede Kraft AB	Siemens	2300	Västra Götaland
2011-02-28	Töftedal 6	Rabbalshede Kraft AB	Siemens	2300	Västra Götaland
2011-03-18	Töftedal 7	Rabbalshede Kraft AB	Siemens	2300	Västra Götaland
1998-01-01	Vindia 1	Vindia AB	WindWorld	150	Västra Götaland
1998-01-01	Vindia 2	Vindia AB	WindWorld	150	Västra Götaland
1998-01-01	Vindia 3	Vindia AB	WindWorld	150	Västra Götaland
2005-02-01	Vänga Hed 1	Lidbil Fastighet Vara A	Vestas	850	Västra Götaland
2007-10-12	Vänga Hed 2	Lidbil Fastighet Vara A	Enercon	800	Västra Götaland
2011-08-29	Zacharias af Sannersby	Greenextreme AB	Vestas	2000	Västra Götaland
2005-12-01	Ållerud	Slättens Vind Ek. för.	Enercon	800	Västra Götaland
2013-05-01	Ås 1	Rabbalshede Kraft AB	Enercon	2300	Västra Götaland
2013-05-01	Ås 2	Rabbalshede Kraft AB	Enercon	2300	Västra Götaland
2013-05-01	Ås 3	Rabbalshede Kraft AB	Enercon	2300	Västra Götaland
2013-05-01	Ås 4	Rabbalshede Kraft AB	Enercon	2300	Västra Götaland
2013-05-01	Ås 5	Rabbalshede Kraft AB	Enercon	2300	Västra Götaland
2013-05-01	Ås 6	Rabbalshede Kraft AB	Enercon	2300	Västra Götaland
2011-10-15	Annelund Vk1	Slättens Vind Ek. för.	Kenersys	2500	Örebro
2011-10-15	Annelund Vk2	Slättens Vind Ek. för.	Kenersys	2500	Örebro
2005-05-26	Asplunda Vind	Privat	Vestas	225	Örebro
2001-11-01	Ekebergs gård	Lanna Hidinge VK ek. f	Vestas	400	Örebro
2001-01-20	Irvingholms Säteri	Irvingholms Säteri AB	Vestas	225	Örebro
2006-05-15	Källtorp Tarsta	Privat	Nordex	75	Örebro
2001-12-01	Lundstorp Vind	Privat	Vestas	55	Örebro
2013-03-01	Mosås I		Kenersys	2400	Örebro
2013-04-01	Mosås II		Kenersys	2400	Örebro
2003-09-05	nr 41760822	Privat	Vestas	225	Örebro
2000-11-01	Nybble Vind	Franzéns Lantruk AB	Vestas	225	Örebro
2004-10-15	Sverkesta Vindkraft G1	HB Svekesta Gård	Vestas	225	Örebro
2011-06-09	Södra Kärra 1	Arise Windpower AB	Vestas	1800	Örebro
2011-06-09	Södra Kärra 2	Arise Windpower AB	Vestas	1800	Örebro

Driftstart	Benämning	Företag	Fabrikat	Effekt	Län
2011-06-09	Södra Kärra 3	Arise Windpower AB	Vestas	1800	Örebro
2011-06-09	Södra Kärra 4	Arise Windpower AB	Vestas	1800	Örebro
2011-06-09	Södra Kärra 5	Arise Windpower AB	Vestas	1800	Örebro
2011-06-09	Södra Kärra 6	Arise Windpower AB	Vestas	1800	Örebro
2000-01-01	Usta	Privat	Vestas	90	Örebro
2004-10-08	Vestas V27	Privat	Vestas	225	Örebro
2009-03-09	Appuna Vind	Appuna Lantbruks AB	Vestas	2000	Östergötland
2010-10-15	Bränninge 2	Vilom AB	Enercon	800	Östergötland
2007-10-16	Börstad 2	Rocksvind AB	Vestas	850	Östergötland
2007-11-15	Börstad 3	Privat	Vestas	850	Östergötland
2009-01-21	Karlebytorp Vind 2	Privat	Vestas	850	Östergötland
2005-11-10	Kyleberg I	Privat	Vestas	850	Östergötland
2005-11-11	Kyleberg II	Privat	Vestas	850	Östergötland
2011-08-22	Millingstorp Vind III	Millingstorp Vind	Vestas	850	Östergötland
2011-08-22	Mjärdevi	Drakejorden Vind AB	Enercon	2000	Östergötland
2011-08-13	Salvetorp	Privat	Enercon	2000	Östergötland
2009-09-16	Stora Krokek	Krokek Vind AB	Enercon	800	Östergötland
2010-12-20	Tägneby 2	Privat	Gamesa	850	Östergötland
2010-12-20	Tägneby 3	Privat	Gamesa	850	Östergötland
2008-07-14	Valla 2	Privat	Vestas	850	Östergötland
2009-10-01	Vistena 2	Privat	Enercon	800	Östergötland
2011-07-15	Vistena III	Privat	Enercon	800	Östergötland
2011-12-06	Örbacken 1	Stena Renewable AB	GE Wind Ener	2500	Östergötland
2011-12-06	Örbacken 10	Stena Renewable AB	GE Wind Ener	2500	Östergötland
2011-12-06	Örbacken 11	Stena Renewable AB	GE Wind Ener	2500	Östergötland
2011-12-06	Örbacken 2	Stena Renewable AB	GE Wind Ener	2500	Östergötland
2011-12-06	Örbacken 3	Stena Renewable AB	GE Wind Ener	2500	Östergötland
2011-12-06	Örbacken 4	Stena Renewable AB	GE Wind Ener	2500	Östergötland
2011-12-06	Örbacken 5	Stena Renewable AB	GE Wind Ener	2500	Östergötland
2011-12-06	Örbacken 6	Stena Renewable AB	GE Wind Ener	2500	Östergötland
2011-12-06	Örbacken 7	Stena Renewable AB	GE Wind Ener	2500	Östergötland
2011-12-06	Örbacken 8	Stena Renewable AB	GE Wind Ener	2500	Östergötland
2011-12-06	Örbacken 9	Stena Renewable AB	GE Wind Ener	2500	Östergötland
2006-08-21	Östanbäck 1	Privat	Vestas	850	Östergötland