

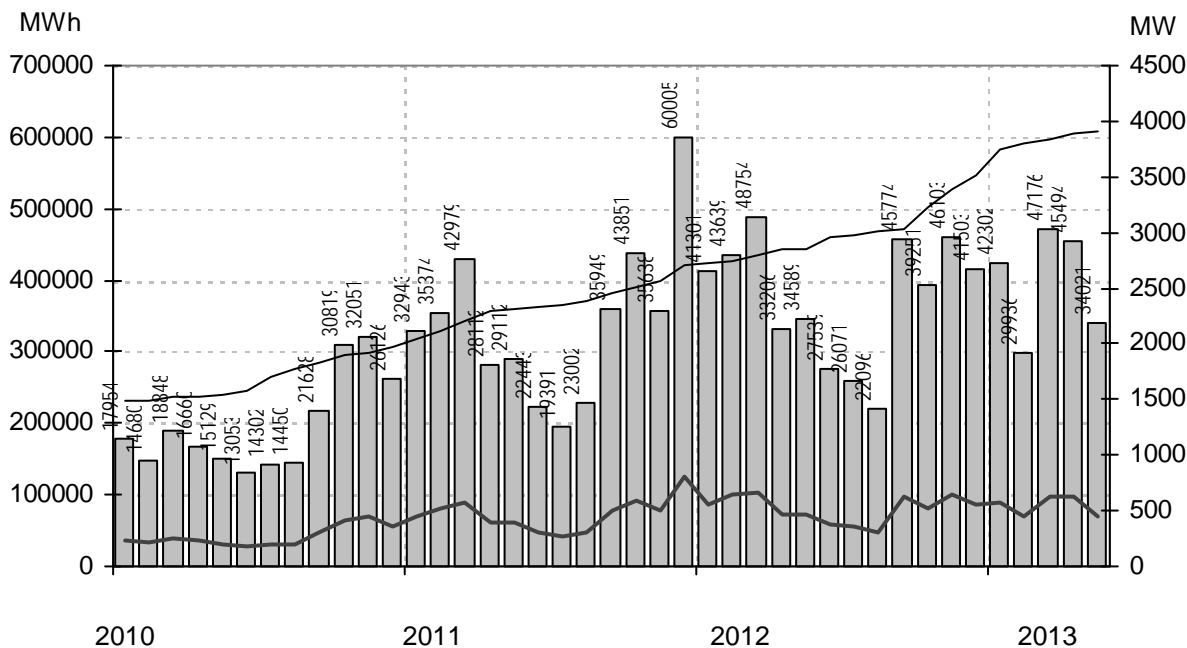
# Vindkraftverk

Större än 50 kW

maj 2013

Internetadress: <http://www.vindstat.nu>

## Vindproducerad el från registrerade verk



Staplarna visar producerad energi per månad i MWh, linjerna visar installerad effekt respektive månadens medeleffekt i MW

## Sammanfattning

Totalt installerad effekt	(MW)	3904
Antal verk	(st)	2434
Rapporterade denna månad	(st)	1382
Rapporterad elproduktion		
2011	(MWh)	4 088 056
2012	(MWh)	4 498 301
2013	(MWh)	1 989 309
Rapporterat denna månad	(MWh)	340 218
Medeleffekt denna månad	(MW)	457

### Vindens energiinnehåll

Månaden jämfört med samma månad tidigare år	138 %
Året hittills jämfört med samma period under tidigare år	97 %
Senaste 12 månaderna jämfört med samma period under tidigare år	97 %

### Förklaringar till tabellen på följande sidor

Ber	Av ägaren lämnad uppgift på beräknad elproduktion		
Årtal	Sammanlagd elproduktion under respektive år		
12mån	Elproduktion och tillgänglighet senaste 12 månaderna		
Månad	Elproduktion under månaden		
Tid	Andel av månaden som generatorm varit inkopplad på nät		
*	Nytt verk		
AHT	Avläst hindertid		
MS	Mindre störning	PU	Planerat underhåll
YNS	Yttre nätstörning	ÖPS	Övrigt planerat stopp
ÖYS	Övrig yttre störning	TF	Tekniskt fel

### För uppföljningen svarar Vindstat AB med stöd från Energimyndigheten

Sammanställningen gjord 2013-06-10

Ansvarig:

Nils-Erik Carlstedt Vindstat AB

E-post: [nilserik.carlstedt@vindstat.com](mailto:nilserik.carlstedt@vindstat.com)

Telefon: 070 - 539 54 67







Ny *	Effekt (kW)		Fabrikat	Nr Anläggning	Placering	D/H I drift	Ber MWh	2011 MWh	2012 MWh	2013 MWh	12mån MWh	12mån %	Månad MWh	Tid %	Hindertid (tim)							
	Hög	Låg													Benämning, Ort	Karta	(m)	AHT	MS	YNS	OVS	PU
600	Enercon	673	Möllebacken 2,Nosaby	E3a	44/65	021105	1250	1090	1021	431	932	97,3	80	81	47							
600	Enercon	679	Köpingsvik,Köpingsvik	H5a	44/65	021212	1400	1413	1394	549	1270	96,4	90	91	3							
600	Enercon	712	Bast, Rune,Norra Härene	C8f	44/65	030412	1150	1326	1186	473	1128	99,1	95	91	4							
600	Enercon	713	Bast, Artur,Norra Härene	C8f	44/65	030412	1150	1344	1216	462	1124	99,1	99	91	9							
600	Enercon	744	Lörby 1, Toke,Lörby	E3b	44/65	031201	1270	1045	973	393	885	97,3	64	75	50							
600	Enercon	745	Lörby 2, Krok,Lörby	E3b	44/65	031201	1270	1075	1012	438	943	99,2	80	81	0							
600	Enercon	746	Susekulla,Susekulla	G3g	44/65	031207	1100	1060	971	461	963	99,3	70	87	1							
600	Enercon	747	Nolby,Nolby	A8f	44/65	040101	1250	1339	1148	448	1124	97,9	96	90	10							
600	Enercon	752	Bure 1,Bureå	L22d	44/65	031001	1333	782	824	309	721	91,6	56	62	24							
600	Enercon	753	Bure 2,Bureå	L22d	44/65	031001	1333	656	757	300	707	95	30	60	51							
600	Enercon	754	Bure 3,Bureå	L22d	44/65	031001	1333	933	839	335	748	94,1	59	65	10							
600	Enercon	765	Målajord,Målajord	E5f	44/65	040611	1030	988	884	359	818	97,5	77	88	1							
600	Enercon	771	Valterslund 1,Valterslunds	D2c	44/65	040630	1600	1716	1660	729	1590	93,8	115	90	1							
600	Enercon	772	Valterslund 2,Valterslunds	D2c	44/65	040702	1600	1830	1683	734	1616	92,3	118	90	9							
600	120 Bonus	243	Olsvenne 1,Näs	I5f	44/50	970303	1500	1594	1293	435	1177	88	77	90	7							
600	120 Bonus	251	Skårbo 1,Tanumshede	A9f	44/50	971118	1170	1071	943	273	842	96	36	54	242							
600	120 Bonus	252	Skårbo 2,Tanumshede	A9f	44/50	971101	1170	1014	872	319	852	99,1	75	92	7							
600	120 Bonus	253	Skårbo 3,Tanumshede	A9f	44/50	971114	1170	975	973	352	957	99,6	79	93	8							
600	120 Bonus	254	Skårbo 4,Tanumshede	A9f	44/50	971114	1170	1036	778	293	767	90,2	70	91	7							
600	120 Bonus	255	Skårbo 5,Tanumshede	A9f	44/50	971114	1170	1078	938	306	868	99,3	70	90	8							
600	120 Bonus	256	Skårbo 6,Tanumshede	A9f	44/50	971113	1170	912	733	266	693	89,4	68	90	2							
600	120 Bonus	262	Viking Vind,Löddeköping 2	C2h	44/41	971003	1040	1167	1091	458	1041	99,6	78	89	0							
600	120 Bonus	274	Monica af Olseröd,Olseröd	D2i	44/40	971201	1160	1097	1027	430	948	99,7	48	83	0							
600	120 Bonus	275	Magnhild af Magnelund,Eld	C4e	44/30	971201	1100	1150	1072	356	988	99,8	64	83	0							
600	120 Bonus	333	Eva,Mellböda	H5h	44/45	980801	1200	1032	927	465	929	92,8	68	88	21							
600	120 Bonus	334	Maria,Mellböda	H5h	44/45	980801	1200	1103	1016	506	1049	98,8	77	89	26							
600	120 Bonus	335	Susanna,Mellböda	H5h	44/45	980801	1200	1179	1137	546	1138	99,5	89	92	0							
600	120 Bonus	336	Rebecka Slitevind,Mellböda	H5h	44/45	980801	1200	985	972	439	949	96,9	68	91	0							
600	120 Bonus	337	Anna Slitevind,Mellböda	H5h	44/45	980801	1200	1101	1099	529	1106	98,4	86	92	0							
600	120 Bonus	339	Biegg-äl'mai,Suorva	I28g	44/40	981013	1000	1136	1170	525	1144	80,6	125	91	2							
600	120 Bonus	341	Holmsund Vindkraftstn,Hol	K20e	44/50	980617	1100	1177	1025	411	907	88,9	84	70	108							
600	120 Bonus	347	Rodovälén 2,Rodovälén	E17a	44/40	981007	1200	1121	1008	447	908	96,1	89	90	28							
600	120 Bonus	378	Solvik 3,Maglarp	C1h	44/50	990525	1500	1794	1792	650	1636	98	108	90	7							
600	120 Bonus	379	Solvik 4,Maglarp	C1h	44/50	990526	1500	1775	1697	658	1563	93,6	85	69	179							
660	Vestas	313	Havsvind,Mellbystrand	C4b	47/50	980626	1400	1449	1251	88	797	98,9										
660	Vestas	338	Burgar,Hablingbo	I5i	47/45	981012	1720	2121	1808	586	1637	96,9	91	69	10							
660	Vestas	382	Slitevind XX,Smöjen	J7c	47/55	990819	1877	1500	1330	523	1296	98,3	81	62	6							
660	Vestas	383	Slitevind XXI,Smöjen	J7c	47/55	990819	1900	1632	1467	572	1391	97,2	91	64	5							
660	Vestas	384	Slitevind XXII,Smöjen	J7c	47/55	990819	1956	1692	1523	548	1423	97,3	93	62	7							
660	Vestas	385	Slitevind XXIII,Smöjen	J7c	47/55	990819	1996	1903	1708	689	1637	97,9	126	71	0							
660	Vestas	393	Kärrets Gärd,Kärrets Gärd	B5f	47/55	991012	1250	1188	1160	397	1071	99,3	77	58	7							
660	Vestas	394	Eksebo Kraft, Henning,Klint	I6c	47/55	991023	1650	1720	1526	458	1364	97,5	72	60	0							
660	Vestas	401	Harriemöllan,Backgården	C2i	47/55	990930	1430	1503	1272	617	1200	87,8	96	66	5							
660	Vestas	405	Storugns 1,Lärbro	J7b	47/47	991217	1534	1223	1060	359	885	96,3	56	53	0							
660	Vestas	406	Storugns 2,Lärbro	J7b	47/55	991215	1551	1284	1127	386	948	97,1	65	56	0							
660	Vestas	407	Storugns 3,Lärbro	J7b	47/55	991218	1530	1289	1141	388	970	97,3	65	58	0							
660	Vestas	408	Storugns 4,Lärbro	J7b	47/55	991218	1528	1218	1115	394	975	97	65	58	0							
660	Vestas	409	Storugns 5,Lärbro	J7e	47/55	991219	1534	1309	1179	404	1000	97,5	65	60	0							
660	Vestas	410	Storugns 6,Lärbro	J7b	47/55	991220	1576	1164	984	381	901	96,3	57	56	0							
660	Vestas	411	Sandby 1,Vadstena	F8g	47/55	990828	1550	1611	1405	491	1284	99,2	95	65	1							
660	Vestas	412	Sandby 2,Vadstena	F8g	47/55	990827	1550	1621	1042	480	913	81,1	96	65	0							
660	Vestas	413	Sandby 3,Vadstena	F8g	47/55	990831	1550	1427	1361	304	1067	96,3										
660	Vestas	421	Brinkagården,Brinkagården	C3b	47/55	991215	1450	1690	1581	661	1506	98,7	113	70	1							
660	Vestas	423	Piteå Hara Holmen N1,Hara	L24b	47/55	991212	1450	732	607	258	594	99,5	37	38	0							
660	Vestas	424	Piteå Hara Holmen S2,Harah	L24b	47/55	991104	1450	566	610	240	541	98,6	34	38	0							
660	Vestas	427	Hedeskoga 1,Bergsjöhölm	D2b	47/55	991021	1600	1231	1324	646	1291	85	91	62	523							
660	Vestas	428	Hedeskoga 2,Bersjöhölm	D2b	47/55	991021	1600	1204	1365	621	1293	86,9	85	64	519							
660	Vestas	431	Eveboda I,Eveboda	E8c	47/55	000508	1425	1488	1240	493	1154	99,3	86	67	1							
660	Vestas	432	Eveboda II,Eveboda	E8c	47/55	000508	1425	1510	1204	491	1146	98,7	87	65	4							
660	Vestas	433	Eveboda III,Eveboda	E8c	47/55	000508	1425	1482	1194	400	1022	87,9	24	20	498							
660	Vestas	434	Skäggs 1,Väskinde	J6g	47/50	000705	1510	1197	1063	372	923	95,4	61	82	0							
660	Vestas	435	Skäggs 3,Väskinde	J6g	47/50	000705	1510	1353	1102	407	1035	98,4	66	82	0							
660	Vestas	436	Månsagården,Uvered	C8f	47/50	000105	1100	1124	971	422	918	98,3	78	65	1							
660	Vestas	444	Gunnön 1,Karlshamn	E3f	47/55	000908	1600	1093	1039	401	941	99,4	83	63	17							
660	Vestas	445	Gunnön 2,Karlshamn	E3f	47/55	000908	1600	1101	999	400	912	97,3	81	66	12							
660	Vestas	446	Gunnön 3,Karlshamn	E3f	47/55	000908	1600	1133	1097	431	1020	99	91	62	8							
660	Vestas	447	Ruth, Ingelstorp,Ingelstorp	C3e	47/55	000914	1350	1385	1329	539	1244	99,1	101	79	2							
660	Vestas	448	Nordanstigsv.1,Stocka	H16b	47/55	001206	1333	608	661	307	645	89,7	42	47	0							
660	Vestas	449	Nordanstigsv.2,Stocka	H16b	47/55	001206	1327	617	653	234	572	92,6	37	45	0							
660	Vestas	450	Nordanstigsv.3,Stocka	H16b	47/55	001206	1300	590	650	275	611	97,6	30	40	1							
660	Vestas	453	Nordanstigsv.4,Stocka	H16b	47/55	001206	1386	648	782	307	715	97,9	42	48	1							

Ny *	Effekt (kW)		Fabrikat	Nr Anläggning	Placering	D/H I drift	Ber MWh	2011 MWh	2012 MWh	2013 MWh	12mån MWh	12mån %	Månad MWh	Tid %	Hindertid (tim)								
	Hög	Låg													Benämning, Ort	Karta	(m)	AHT	MS	YNS	OVS	PU	OPS
660	200	Vestas	351	Värövind Värö I,Värö	B6b	47/55	981112	1400	1264	1245	418	1176	98,3	79	80	12							
660	200	Vestas	353	Värövind Värö III,Värö	B6b	47/55	981112	1400	1251	1299	421	1216	95,6	86	80	0							
660	200	Vestas	371	Sam Öckerövind,Pinan	B7a	47/50	990110	1700	1805	1807	607	1709	98,1	113	82	89							
660	200	Vestas	374	Skåls 1,Näs	I5f	47/45	990506	1700	1749	1519	501	1371	95,9	83	83	3							
660	200	Vestas	376	Slitevind XIX,Näs	I5f	47/45	990507	1850	2073	1725	537	1533	96,1	91	85	0							
660	200	Vestas	377	Tjelvar Bursvind,Näs	I5f	47/45	990507	1700	1967	1655	522	1475	95,6	80	85	0							
660	200	Vestas	398	Ranåker,Skara	D8d	47/65	991006	1000	1065	922	313	805	97,8	69	88	0							
660	200	Vestas	426	Halvan,Hovby	D3c	47/45	991200	1150	952	954	308	758	90,2	52	60	122							
660	200	Vestas	429	Slättång 2,Slättång	C2i	47/55	991001	1500	1458	1358	571	1306	98,2	94	84	4							
660	200	Vestas	441	Levide 1,Näs	I5f	47/45	001007	1600	1702	1332	494	1195	88,2	76	84	3							
660	200	Vestas	442	Levide 2,Näs	I5f	47/45	001008	1600	1517	1274	519	1180	88,1	82	82	7							
660	200	Vestas	443	Levide 3,Näs	I5f	47/45	001007	1600	1661	1231	510	1136	86,1	79	66	2							
660	200	Neg Micon	490	Västanby I,Lund	C2h	48/55	010601	1680	1489	1629	689	1570	97,8	119	91	2							
660	200	Neg Micon	491	Västanby II,Lund	C2h	48/55	010601	1680	1604	1564	653	1520	99	116	91	1							
660	200	Vestas	626	Brönnestad 1,Brönnestad,	C1i	47/40	010406	1585	1518	1447	630	1370	96,5	96	82	4							
660	200	Vestas	627	Brönnestad 2,Brönnestad,	C1i	47/40	010406	1585	1577	1442	588	1319	94,8	92	79	6							
660	200	Vestas	628	Eksbo,Hönsinge	C1i	47/40	010406	1590	1594	1496	630	1393	98,6	93	81	10							
660	200	Vestas	639	Hovby, Chaplin,Hovby	D3c	47/45	020131	1150	1031	967	412	888	97,8	65	73	10							
660	200	Neg Micon	695	Bjåresjö 1,Bjåresjö	D2b	48/55	020101	1600	1594	1586	666	1496	99,6	95	89	7							
750	175	NEG Micon	348	Rodovålen 3,Rodovålen	E17a	44/50	981023	1200	1004	1029	410	887	93,1	102	92	18							
750	200	NEG Micon	360	Vanstad Kommungård,Sjöb	D2e	48/55	981104	1370	1515	1443	601	1322	98,8	95	90	10							
750	200	NEG Micon	373	Ångalid,Torrlösa	C3b	48/55	990115	1470	1545	1584	677	1523	99,4	122	89	4							
750	200	NEG Micon	390	Solvik Nr 5,Maglarp	C1h	48/50	990630	2140	2419	1976		979	98,4										
750	200	NEG Micon	391	Solvik Nr 6,Maglarp	C1h	48/50	990628	2140	2198	2011		1001	98,6										
750	200	NEG Micon	392	Solvik Nr 7,Maglarp	C1h	48/50	990625	2140	2404	2012		1028	99,2										
750	200	NEG Micon	399	Framnäs 1,Nöbbelev	C2i	48/55	090923		1630	1590	677	1491	97,8	110	91	0							
750	200	WindWorld	404	Otterbäckens Vind 1,Oterb	D9i	52/65	990717	1700	1362	1338	403	1189	100	100	0								
750	200	NEG Micon	451	Vind Invest,Lysekil	A8f	48/55	000112	1600	1964	1965	657	1854	99,7	140	91	0							
750	200	NEG Micon	452	Sivik III,Lysekil	A8f	48/55	000101	1600	1726	1828	585	1669	99,8	119	92	1							
750	200	NEG Micon	492	Knöbbens Vind,Laholm	C2e	48/55	010601	1560	1659	1539	545	1439	99,6	99	83	2							
750	200	NEG Micon	191	Östorp 1:4,Östorp 1:4	C2e	48/55	001229	1500	1511	1415	526	1266	93,2	97	82	4							
750	200	NEG Micon	682	Bydalen,Bydalen	D19c	48/45	020904	2100	2184	1846	680	1550	95,7	150	92	0							
750	200	NEG Micon	697	Gislöv 3,Gislöv	C1i	48/50	021014	1900	2208	2085	859	1973	99,4	130	88	1							
750	200	NEG Micon	701	Isiegården,St Isie	C1i	48/50	030801	1720	2315	2138	890	2005	98,4	129	91	1							
750	200	NEG Micon	741	Lantan,Svalöv	C3b	48/55	031230	1500	1743	1715	694	1595	99,2	123	91	2							
750	200	NEG Micon	775	TANNAM, Smeby,Tannam,	A9f	48/50	041201	1300	1280	1273	413	1164	97,6	107	92	0							
750	200	NEG Micon	776	TANNAM, Ceding,Tannam,	A9f	48/50	041201	1250	1213	1133	396	1047	99,1	99	92	1							
750	200	NEG Micon	808	Framnäs 2,Nöbbelev	C2i	48/55	050910	1500	1567	1568	582	1373	97,8										
750	200	NEG Micon	829	Gislöv 4,Gislöv	C1i	48/50	051208	1900	2204	2026	852	1964	99,4	128	89	1							
800		Enercon	798	Almudden,Askersund	E9f	48/76	050110	1500	1406	1241	487	1188	99	97	92	1							
800		Enercon	803	NEWTON,Vårsås	D8f	48/78	050715	1600	1566	1313	511	1206	97,7	108	95	0							
800		Enercon	805	Stavf EI,Vårsås	D8f	48/76	050915	1532	1576	1366	499	1229	98,1	100	89	48							
800		Enercon	806	Windy,Vårsås	E8d	48/76	050919	1400	1494	1315	504	1206	99,5	108	94	0							
800		Enercon	807	Simona Vindkraft Leringen,	D8c	48/76	050901	1500	1560	1352	523	1247	97,9	117	95	29							
800		Enercon	816	Gästgivaregårdens Lamme	D8b	48/76	050905	1700	2165	1747	629	1536	99,1	130	97	2							
800		Enercon	817	Hangelösa 1,Hangelösa	D8g	48/76	051015	1527	1754	1601	573	1452	98,5	126	95	5							
800		Enercon	818	Stenökra, Lilla Lunden,Lilla	D8g	48/76	051015	1500	1555	1378	512	1263	98,9	111	96	0							
800		Enercon	819	Skiby 3,Broby	D8g	48/76	051028	1500	1509	1590	605	1479	98,7	128	95	1							
800		Enercon	826	Skallmeja Väster,Skallmeja	C8f	48/76	051013	1700	1991	1801	678	1658	98,7	140	97	3							
800		Enercon	827	Helleberg 1,Helleberg	C8f	48/50	051027	1400	1516	1391	581	1325	98,9	113	95	16							
800		Enercon	828	Klevberget Hällevadsholm,	A9c	48/76	060220	1800	1933	1777	682	1664	98,7	135	91	52							
800		Enercon	836	Askers Via,Odensbacken	F10b	48/76	060401	1400	1669	1449	556	1354	98,8	123	93	1							
800		Enercon	837	Naglarp 1,Kinnarp	D7g	48/76	060323	1622	1547	1382	564	1315	97,1	123	97	0							
800		Enercon	838	Beateberg 1,Knislinge	D3f	48/65	051223	1150	1065	1003	423	919	98,9	76	85	5							
800		Enercon	839	Hattefjäll,Hällevadsholm	B9a	48/76	060220	1585	1996	1894	710	1780	99,1	147	94	20							
800		Enercon	841	Kalmarsund Vind,Degerha	G3i	48/50	060719	2000	2386	2262	862	2140	99,4	158	95	0							
800		Enercon	849	Hällingarna, iDA,Ollebacken	F20a	48/74	060915	2000	2019	1744	772	1537	98,9	127	94	0							
800		Enercon	852	Kvismaren 2,Odensbacken	F10c	48/76	061101	1420	1566	1373	492	1231	98,5	101	89	19							
800		Enercon	854	Bränna,Skänninge	F8d	48/76	070101	1550	1764	1475	583	1363	99,1	120	95	0							
800		Enercon	860	Torsröds Vindkraftpark 1,T	A9f	48/55	070131	1550	1780	1615	596	1523	98,8	133	92	25							
800		Enercon	861	Torsröds Vindkraftpark 2,T	A9f	48/55	070131	1550	1456	1286	479	1225	99,4	109	93	11							
800		Enercon	862	Torsröds Vindkraftpark 3,T	A9f	48/55	070131	1550	1535	1354	479	1260	99,5	111	94	0							
800		Enercon	863	Torsröds Vindkraftpark 4,T	A9f	48/55	070131	1550	1424	1253	454	1172	98,8	108	93	8							
800		Enercon	864	Torsröds Vindkraftpark 5,T	A9f	48/55	070131	1550	1518	1330	489	1263	99,7	116	94	0							
800		Enercon	865	Torsröds Vindkraftpark 6,T	A9f	48/55	070131	1550	1403	1237	454	1177	99,5	107	94	7							
800		Enercon	866	Kvarnen vindkraft,Kvarnen	D8g	53/73	070505	1500	1848	1581	602	1464	98,5	129	97	2							
800		Enercon	873	Härjevads Vind,Härjevad	C8f	53/75	070525	1700	2060	1920	777	1835	99,2	156	95	24							
800		Enercon	874	Gömta Vind,Gömta	D8e	53/75	070601	1500	1570	1368	525	1281	98,6	115	96	7							
800																							



Ny *	Effekt (kW)		Fabrikat	Nr Anläggning	Placering	D/H I drift	Ber MWh	2011 MWh	2012 MWh	2013 MWh	12mån MWh	12mån %	Månad MWh	Tid %	Hindertid (tim)							
	Hög	Låg													Benämning, Ort	Karta	(m)	AHT	MS	VNS	OVS	PU
850	Vestas	685	Lanna 2,Saleby	C8f	52/49	021220	1500	1723	1548	617	1441	99,7	126	88	2							
850	Vestas	691	Lunnarp, Tommeilla,Lunnar	D2c	52/65	030318	2300	1874	2062	948	2034	99,8	154	85	0							
850	Vestas	692	Vallruns, Lucia,Vallrun	E20e	52/55	030221	2000	1816	1484	716	1338	90,5	135	83	5							
850	Vestas	702	Åkesdal 1,Gårds Köpinge	D3c	52/55	030116	1500	1428	1401	639	1310	98,5	103	72	4							
850	Vestas	703	Åkesdal 2,Gårds Köpinge	D3c	52/55	030116	1500	1424	1486	658	1370	97,7	107	72	20							
850	Vestas	704	Åkesdal 3,Gårds Köpinge	D3c	52/55	030116	1500	1438	1205	643	1257	99,3	105	72	3							
850	Vestas	705	Åkesdal 4,Gårds Köpinge	D3c	52/55	030116	1500	1341	1472	634	1352	96,3	100	72	13							
850	Vestas	706	Åkesdal 5,Gårds Köpinge	D3c	52/55	030116	1500	1418	1496	643	1364	99,2	107	75	2							
850	Vestas	707	Uvereds Vindkraftfför. V1,Uv	C8f	52/50	030615	1250	1624	1429	577	1335	99,6	120	87	5							
850	Vestas	708	Uvereds Vindkraftfför. V2,Uv	C8f	52/50	030615	1250	1484	1329	538	1240	99,7	114	86	3							
850	Vestas	709	Uvereds Vindkraftfför. V3,Uv	C8f	52/50	030615	1250	1522	1340	547	1261	99,6	115	87	5							
850	Vestas	710	Uvereds Vindkraftfför. V4,Uv	C8f	52/50	030615	1250	1507	1329	483	1187	99,4	116	86	0							
850	Vestas	711	Uvereds Vindkraftfför. V5,Uv	C8f	52/50	030615	1250	1523	1379	557	1292	99,2	119	88	7							
850	Vestas	716	Kärrgården 6,Bjåresjö	D2b	52/55	030408	1800	1908	1864	861	1816	99,1	128	77	43							
850	Vestas	717	Kärrgården, Lidan,Bjåresjö	D2b	52/55	030410	1850	2100	1877	876	1875	97,8	136	82	8							
850	Vestas	719	Grimskullen,Grimskullen Ma	D7g	52/65	010405	1800	1767	1622	659	1556	99,4	147	88	3							
850	Vestas	720	Stora Lund,Stora Lund	D8g	52/74	030714	1500	1636	1437	562	1345	99,1	121	85	0							
850	Vestas	721	Skeby 2,Källby	D8g	52/49	030723	1200	1361	1165	477	1099	93	106	77	41							
850	Vestas	722	Frittorp,Sparlösa Frittorp	C8e	52/74	030714	1700	1830	1693	649	1591	97,5	135	90	5							
850	Vestas	723	Erikstorp 2,Lundsbrunn	D8h	52/74	031024		1397	1221	461	1122	99,6	102	81	4							
850	Vestas	724	Grebban 3, Tanumshede,T	A9f	52/50	030706	1600	1763	1584	556	1478	98,5	123	81	51							
850	Vestas	725	Kärrets Gård II,Långås	B5f	52/74	031125	1760	1728	1709	639	1662	99,7	120	78	0							
850	Vestas	726	Glånäs Vind,Väderstad	E8c	52/65	031115	1700	1956	1663	620	1492	98,5	126	85	3							
850	Vestas	727	Valla Vind,Runnestad	E8c	52/65	031107	1700	1809	1610	610	1464	97,7	116	82	33							
850	Vestas	728	Skeby/Tungelunda I,Väders	E8c	52/74	031107	1800	2021	1751	669	1577	98,2	132	86	3							
850	Vestas	729	Skeby/Tungelunda II,Väder	E8c	52/74	031107	1800	2065	1772		921	99,9										
850	Vestas	730	Skeby/Tungelunda III,Väder	E8c	52/74	031107	1800	1628	1714		937	99,9										
850	Vestas	731	Elvinda, Rocklunda,Rocklun	F8g	52/65	031103	1600	1862	1615	638	1498	97,8	124	83	15							
850	Vestas	732	Stavlösa Vind I,Stavlösa	E8f	52/65	031205	1750	2049	1823	679	1662	99,1	143	85	1							
850	Vestas	733	Stavlösa Vind II,Stavlösa	E8f	52/65	031205	1750	2106	1847	706	1697	99,4	145	87	0							
850	Vestas	734	Stavlösa Vind III,Stavlösa	F8d	52/65	031205	1750	2055	1802	670	1647	96,1	141	87	5							
850	Vestas	739	Mofalla Laggarebolet,Lagga	E8d	52/65	031210		1653	1435	522	1291	99,5	118	87	0							
850	Vestas	743	Heås, Sibräcka,Sibräcka	B7g	52/60	040121	1900	2508	2432	881	2321	99,5	170	89	0							
850	Vestas	748	Björnskallen, Kajsa,Ljungda	C18f	52/65	031211	1900	1447	1287	465	1001	88,9	99	69	24							
850	Vestas	749	Sparlösa,Sparlösa	C8e	52/65	030901	1650	1725	1577	604	1469	97,7	128	90	5							
850	Vestas	751	Stenkil,Stenskilsvarv, Varv	F8g	52/65	040128	1700	1721	1531	568	1383	98,5	112	84	0							
850	Vestas	762	Kvismaren 1,Odensbacken	F10c	52/74	040401	1430	1618	1099	509	1207	93,5	104	79	1							
850	Vestas	764	Ölanda,Istrum	D8h	52/74	040225	1400	1378	1243	472	1146	97,8	110	83	0							
850	Vestas	766	Andersfält, 1SYD,Tönnersa	C4e	52/65	040131	1700	1729	1637	580	1523	99,4	101	74	4							
850	Vestas	767	Andersfält, 2 MITT,Tönnersa	C4e	52/65	040131	1750	1656	1664	638	1672	99,4	113	74	4							
850	Vestas	768	Andersfält, 3 NORR,Törnne	C4e	52/65	040131	1750	1922	1804	623	1668	99,2	106	63	7							
850	Vestas	769	Långeryd I,Långeryd	F8d	52/65	040506	1750	2133	1816	707	1703	99,1	143	86	0							
850	Vestas	770	Långeryd II,Långeryd	F8d	52/65	040506	1750	2091	1841	698	1699	99,3	135	84	9							
850	Vestas	773	Brunnstorp Källby, Broby-Br	D8g	52/74	040713	1500	1594	1537	592	1446	98,2	124	84	5							
850	Vestas	784	St Wahly,Väderstad	F8d	52/74	041206	1850	2160	1865	689	1676	99,6	135	86	1							
850	Vestas	786	Isberget I,Skonberga	F8e	52/74	050103	1600	1908	1601	622	1463	99,6	118	81	3							
850	Vestas	787	Isberget II,Skonberga	F8e	52/74	050103	1600	1848	1551	599	1406	99,7	114	81	0							
850	Vestas	788	Isberget III,Skonberga	F8e	52/74	050103	1600	1825	1554	611	1414	98,9	115	81	1							
850	Vestas	794	Blås ut Vind AB,Lundsbrun	D8g	52/74	041213	1500	1535	1345	527	1266	99	114	86	6							
850	Vestas	795	Kilabacken Vind AB,Lundsbr	D8g	52/74	050118	1550	1879	1651	589	1494	96,6	122	85	1							
850	Vestas	796	Ova Vind,Lundsbrunn	D8g	52/74	050116	1500	1627	1511	559	1388	99,1	125	85	9							
850	Vestas	797	Ryda Vind AB,Ryda	C8b	52/74	050127	1600	1886	1745	712	1669	99,7	140	91	3							
850	Vestas	799	Storön 1,Storön	M25c	52/65	050201	1700	1885	1807	703	1664	97,3	133	74	0							
850	Vestas	800	Hunflen, Ferdinand 20615,	E13a	52/65	050403	1800	2239	1968	816	1908	99,7	189	93	5							
850	Vestas	801	Hunflen, Vilhelm 20616,Äpp	E13a	52/65	050504	1800	1857	1746	733	1702	99,5	172	88	6							
850	Vestas	802	Viglunda,Skara	D8d	52/72	050517	1600	1735	1491	554	1380	98,1	113	83	39							
850	Vestas	804	Östest-kröket,Tännäs	C17f	52/55	051124	1900	2655	2367	968	2036	93,8	205	87	28							
850	Vestas	820	Lönhult,Lönhults gård	C3d	52/74	051017	1875	2341	2275	839	2094	98,6	141	79	11							
850	Vestas	840	Uljeberg,Uljebergs Säteri	F8e	52/74	051221	1400	1654	1418	540	1260	99,6	103	80	3							
850	Vestas	842	Vannborga Övra,Borgholm	H5a	52/44	041231	1700	2024	1936	756	1750	97,1	126	86	3							
850	Vestas	843	Vannborga Nedra,Borgholm	H5a	52/44	041231	1700	2257	2106	804	1935	99,3	131	85	5							
850	Vestas	844	Ekekullen,Dintestorp	D7h	52/74	051228	1650	1708	1556	560	1398	99,2	114	87	1							
850	Vestas	848	Örum Ystad,Örum	D2c	52/65	050520	2400	2473	2362	1152	2377	97,9	176	86	0							
850	Vestas	853	Lyckevind Istrum,Istrum	D8e	52/74	061130	1400	1478	1287	490	1200	99,1	114	86	0							
850	Vestas	855	Brönnestad 3,Brönnestad B	C1i	52/52	070206	2050	2321	2254	935	2119	99	146	83	5							
850	Vestas	977	Uvbergets Hanna,Smedjeb	F12e	52/74	070105	1800	1852	1615	713	1549	99,6	138	84	17							
850	Vestas	1001	Börstad 1,Börstad	F8d	52/65	070308	1750	2103	1753	673	1630	99,4	134	85	1							
850	Vestas	1011	Storön 2,Storön	M25c	52/74	081011	1650	2159	1985	815	1843	95,2	154	76	0							
850	Vestas	1028	Räfsjö Vind 1,Räfsjö Säteri	F8d	52/74	080711	1700	2249	1896	738	1811	99	145	84	4							
850	Vestas	1031	Varnäs vind,Väderstad	F8d	52/74	090218	1800	2032	1737	632	1548	98,5	127	82	0							
850	Vestas	1103	TÖS,Väderstad	E8f	5																	



Ny *	Effekt (kW)		Fabrikat	Nr Anläggning	Placering	D/H I drift	Ber MWh	2011 MWh	2012 MWh	2013 MWh	12mån MWh	12mån %	Månad MWh	Tid %	Hindertid (tim)							
	Hög	Låg													Benämning, Ort	Karta	(m)	AHT	MS	YNS	OVS	PU
900	200	NEG Micon	694	Össjö boställe, Össjö	C3h	52/72	020101		1916	1819	669	1658	99,9	115	82	0						
900	200	NEG Micon	735	Stenninge 1, Stenninge	H5d	52/49	040111	1900	2350	2184	796	1979	99,8	144	89	1						
900	200	NEG Micon	736	Badane 2, Kätilstorp	D7h	52/72	030911		1618	1381	526	1262	96,1	111	93	1						
900	200	NEG Micon	737	Badane 3, Kätilstorp	D7h	52/72	030910		1591	1385	550	1292	99,4	111	92	1						
900	200	NEG Micon	742	Ångalid II, Svalöv	C2h	52/70	040108	1900	2214	1781	949	1749	85	159	88	2						
900	200	NEG Micon	755	Kuling I, Falkenberg	B5f	52/60	040107	1930	1305	1285	580	1240	84,2	98	75	69						
900	200	NEG Micon	756	Kuling II, Falkenberg	B5f	52/60	040107	1930	1426	1600	600	1530	99,7	113	84	0						
900	200	NEG Micon	757	Kuling III, Falkenberg	B5f	52/60	040107	1930	1685	1561	610	1571	99,8	115	83	0						
900	200	NEG Micon	758	Kuling IV, Falkenberg	B5f	52/60	040107	1930	1493	1536	556	1443	97,8	108	84	1						
900	200	NEG Micon	759	Kuling V, Falkenberg	B5f	52/60	040107	1930	1612	1618	554	1501	97,3	107	83	7						
1000		Nordic	438	Sigwards 2, Näs	I5f	54/60	000818	2400	1967	929	452	1203	88,2	74	36	173						
1000		Nordic	681	Gerda Dragabol, Halmstad	C4h	59/70	030103	2000	1335	1225	442	1166	79,4	105	60	31						
1000		WinWind	850	Alva af Hultha, Askersund	F9a	64/72	070125	2200	2648	2402	801	2101	100	198								
1000		WinWind	1030	Paljakos Gunilla, Grängesbe	E12c	64/70	080130	2700	2770	2331	756	1948	100	179								
1000		WinWind	1032	Ryda Vind 2, Ryda	C8b	64/70	090128	2000	2147	1997	511	1532	100	194								
1000		WinWind	1046	Sörgårdsvind 1, Moholm, Mo	D8i	64/70	070630	2000	2138	1264	424	1127	100	153								
1000		WinWind	1066	Brunnsgården, Näs, Falköpi	D7h	64/70	070614	2200	2229	1732	812	1743	100	179								
1000		WinWind	1124	Hästhalla 1, Skara	C8f	64/70	070501	2200	2661	1283	885	1613	100	201								
1000		WinWind	1359	Ova Vind 2, Broby	D8g	64/70	061124	2000	2382	1491	673	1426	100	148								
1000		WinWind	1697	Bodberget 1, Harrsjön	F21h	64/70	060901	2150		361	556	917	100	57								
1500		GE Wind En	642	Assmäsa 1, Assmäsa	D2b	70,5/65	020712	3475	2960	2457	1179	2219	89,2	168	79	0						
1500		GE Wind En	643	Assmäsa 2, Assmäsa	D2b	70,5/65	020712	3475	2759	2665	1155	2469	96,6	177	79	0						
1500		GE Wind En	644	Assmäsa 3, Assmäsa	D2b	70,5/65	020712	3475	2651	2083	1150	2263	91,5	177	82	0						
1500		Enercon	645	Hedagården 1, Hedagården	C3b	66/65	020901	3700	4169	3996	1478	3611	94,1	213	80	93						
1500		Enercon	646	Hedagården 4, Hedagården	C3b	66/65	020901	3700	3718	3440	1525	3354	91,3	265	85	66						
1500		Enercon	647	Hedagården 5, Hedagården	C3b	66/65	020901	3700	3814	3395	1464	3400	93,8	244	84	68						
1500		Enercon	675	Hedagården 2, Hedagården	C3b	70/65	030101	3700	3876	3901	1511	3596	95,1	256	92	16						
1500		Enercon	676	Hedagården 3, Hedagården	C3b	70/65	030101	3700	3447	3374	1416	3359	92,2	190	76	148						
1500		Enercon	677	Hedagården 6, Hedagården	C3b	70/65	030101	3700	3430	3733	1536	3491	93,8	265	89	40						
1500		Enercon	714	Annevind 1, Annelöv	C2h	70/65	030615	3700	3744	3051	1470	3066	90,8	264	93	7						
1500		Enercon	715	Annevind 2, Annelöv	C2h	70/65	030615	3700	3772	2403	1528	3347	94,7	272	94	3						
1500		Vestas	777	Offerdal Råshön 1, Ånge	E19g	82/78	041207	4031	4199	3602	1507	3294	93,8	307	80	9						
1500		Vestas	778	Offerdal Råshön 2, Ånge	E19g	82/78	041205	4319	4215	4097	1739	3816	91,8	221	54	168						
1500		Vestas	779	Offerdal Råshön 3, Ånge	E19g	82/78	041208	3613	4238	3715	1645	3446	93,8	271	81	9						
1500		Vestas	780	Offerdal Råshön 4, Ånge	E19g	82/78	041208	4023	3994	3588	1606	3319	93,2	304	83	11						
1500		Vestas	781	Offerdal Råshön 5, Ånge	E19g	82/78	041203	4032	3930	3369	1662	3184	91,6	298	82	17						
1500		Vestas	782	Offerdal Råshön 6, Ånge	E19g	82/78	041205	4054	3683	3223	1570	3194	93,4	276	81	14						
1500		Vestas	783	Offerdal Råshön 7, Ånge	E19h	82/78	041203	3955	4118	3594	1528	3297	95,6	276	82	9						
1500		Vestas	790	Västraby 1 SV, Löberöd	D2g	80/78	040806	4800	5189	5003	1829	4508	97,4	343	86	2						
1500		Vestas	791	Västraby 2 NV, Västraby	D2g	80/78	040806	4800	4912	4534	1615	3955	95,3	316	83	10						
1500		Vestas	792	Västraby 3 SO, Västraby	D2g	80/78	040806	4800	4366	4748	1829	4319	96,9	329	82	30						
1500		Vestas	793	Västraby 4 NO, Västraby	D2g	80/78	040806	4800	4538	4418	1604	3878	96	316	82	9						
1500		Vestas	809	Aapua 1, Aapua	M27i	82/78	051003	4465	5183	4461	1987	4361	90,8	330	78	15						
1500		Vestas	810	Aapua 2, Aapua	M27i	82/78	050929	4232	4820	4095	1881	3993	89,1	321	79	10						
1500		Vestas	811	Aapua 3, Aapua	M27i	82/78	050928	4140	4342	3864	1672	3657	88,9	296	78	138						
1500		Vestas	812	Aapua 4, Aapua	M27i	82/78	050928	4344	5068	4474	1951	4212	83,1	346	80	2						
1500		Vestas	813	Aapua 5, Aapua	M27i	82/78	050928	4397	5002	4297	1967	4166	90,5	343	80	29						
1500		Vestas	814	Aapua 6, Aapua	M27i	82/78	050928	4500	5218	4299	1989	4269	90,9	331	79	101						
1500		Vestas	815	Aapua 7, Aapua	M27i	82/78	050928	4613	5341	4334	2040	4408	88,3	338	79	100						
1500		Enercon	888	Nygårdshus 2, Eslöv	D2g	66/65	041001	4200	3620	3438	1578	3477	95	255	94	13						
1500		Enercon	889	p.Olofsson Energi, Eslöv	D2g	70/86	041101	4100	2811	3541	1504	3362	98,5	249	91	29						
1500		Vestas	1029	Gråsjön Anja, Kall	D20d	66/60	000101	2000	1989	1616	502	1029	71,7	113	28	79						
1500		Vestas	1152	Gans 1, Näsudden	I5i	90/80	090301		7231	6623	2532	6300	82,3	487	87	125						
1500		Vestas	1153	Gans 2, Näsudden	I5i	90/80	090301		7191	6461	2438	6111	96,3	437	74	113						
1500		Vestas	1154	Gans 3, Näsudden	I5i	90/80	090301		7189	6536	2410	6172	98,5	470	86	2						
1500		Vestas	1155	Gans 4, Näsudden	I5i	90/80	090301		7069	6385	2419	6134	98,2	464	87	2						
1500		Enercon	1199	Granberget Vindpark 1, Sike	L21d	82/98	091103	5500	4939	5000	2037	4624	97,3	336	97	2						
1500		Enercon	1200	Granberget Vindpark 2, Sike	L21d	82/98	091103	5500	4642	4671	2012	4488	96,6	317	96	1						
1500		Enercon	1201	Granberget Vindpark 3, Sike	L21d	82/98	091103	5500	4941	4983	2112	4727	94,5	332	96	13						
1500		Enercon	1202	Granberget Vindpark 4, Sike	L21d	82/98	091103	5500	4917	4791	1890	4433	91,1	297	93	28						
1500		Enercon	1203	Granberget Vindpark 5, Sike	L21d	82/98	091103	5500	4894	5147	2284	4928	95,2	293	91	47						
1500		Enercon	1204	Granberget Vindpark 6, Sike	L21d	82/98	091103	5500	5213	4678	2213	4596	94	326	95	12						
1500		Enercon	1391	Söderbodane 3, Söderboda	C9g	82/108	110107	4500	5099	4845	1755	4352	99,3	374	96	0					3	
1500	300	Vestas	386	Slitevind XXIV, Smöjen	J7c	66/67	990824	4119	3376	3009	1218	2805	95,4	196	55	27						
1500	300	Vestas	387	Slitevind XXV, Smöjen	J7c	66/67	990824	3970	3453	3151	1322	3043	97	226	67	0						
1500	300	Vestas	388	Slitevind XXVI, Smöjen	J7c	66/67	990828	4266	3744	1177	0	1	26,7									
1500	300	Vestas	389	Slitevind XXVII, Smöjen	J7c	66/67	990826	4298	3675	3395	1435	3355	93,1	285	63	7						
1500	300	Vestas	422	Svireg, Skåls 12, Näs	I5f	66/67	000121	4550	4398	3358	1279	3074	91,3	217	61	0						
1500	300	Vestas	474	Storugns 7, Lärbro	J7e	66/78	010317	3377	3340	3022	1111	2655	96,9	184	80	0						
1500	300	Vestas																				

Ny *	Effekt (kW)		Fabrikat	Nr Anläggning	Placering	D/H I drift	Ber MWh	2011 MWh	2012 MWh	2013 MWh	12mån MWh	12mån %	Månad MWh	Tid %	Hindertid (tim)						
	Hög	Låg													AHT	MS	YNS	OVS	PU	OPS	TF
1800	Vestas	1098	Västergården 3,Brålånda	C9a	90/95	090109	5300	5404	5210	2032	4938	99,4	464	90	2						
1800	Vestas	1099	Västergården 4,Brålånda	C9a	90/95	090109	5300	5082	4739	2137	4881	96,5	469	87	34						
1800	Vestas	1100	Tängelsbol 5,Brålånda	C9a	90/95	090109	5400	5545	5134	2107	4864	94,1	391	78	102						
1800	Vestas	1101	Tängelsbol 6,Brålånda	C9a	90/95	090109	5400	5415	5478	2117	5177	99	484	91	4						
1800	Vestas	1276	Havnäs Vindkraftpark D15,	F21c	90/95	100705	5337	6470	5306	2294	4714	98,7	403	85	7						
1800	Vestas	1278	Havnäs Vindkraftpark D17,	F21c	90/95	100705	5337	6672	5657	2589	5248	99,3	453	86	9						
1800	Vestas	1282	Havnäs Vindkraftpark D21,	F21c	90/95	100705	5337	6750	5706	2611	5329	99,2	409	84	10						
1800	Vestas	1392	Lynby 1, Everöd	D2i	90/95	071022	5200	4581	5218	1996	4698	99,1	300	79	0						
1800	Vestas	1418	Stor-Rotliden A-03,Stor-Rotl	I21e	90/95	100930	5725	7191	5089	2628	4862	93,2	439	0							
1800	Vestas	1419	Stor-Rotliden A-04,Stor-Rotl	I21e	90/95	101028	5725	7175	5220	2508	4879	95,7	443	0							
1800	Vestas	1420	Stor-Rotliden A-05,Stor-Rotl	I21e	90/95	100928	5725	7041	5100	2533	4810	96,1	440	0							
1800	Vestas	1421	Stor-Rotliden A-06,Stor-Rotl	I21e	90/95	100930	5725	6510	4714	2333	4363	95,1	424	0							
1800	Vestas	1437	Stor-Rotliden C-03,Stor-Rotl	I21e	90/95	100820	5725	6271	4964	2356	4725	96,7	413	0							
1800	Vestas	1438	Stor-Rotliden C-04,Stor-Rotl	I21e	90/95	100820	5725	5916	4692	2148	4387	96,4	396	0							
1800	Vestas	1445	Stor-Rotliden C-11,Stor-Rotl	I21e	90/95	100908	5725	6360	4944	2337	4616	84,4	409	0							
1800	Vestas	1447	Stor-Rotliden D-02,Stor-Rotl	I21e	90/95	100813	5725	6490	4857	2440	4601	87,9	424	0							
1800	Vestas	1448	Stor-Rotliden D-03,Stor-Rotl	I21e	90/95	100813	5725	6695	5194	2654	5130	93,5	465	0							
1800	Vestas	1453	Stor-Rotliden D-08,Stor-Rotl	I21e	90/95	100729	5725	5593	4478	2266	4421	95,2	402	0							
1800	Vestas	1455	Stor-Rotliden D-10,Stor-Rotl	I21e	90/95	100729	5725	5996	5003	2361	4629	94,4	386	0							
1800	Vestas	1456	Östra Herrestad A-01,Östra	D2c	90/80	101011	6333	7121	6981	3038	6737	99,2	486	0							
1800	Vestas	1457	Östra Herrestad A-02,Östra	D2c	90/80	101014	6333	6834	6782	2858	6443	99,3	491	0							
1800	Vestas	1458	Östra Herrestad A-03,Östra	D2c	90/80	101019	6333	6864	6676	2905	6438	99,2	490	0							
1800	Vestas	1459	Östra Herrestad A-04,Östra	D2c	90/80	101008	6333	7094	6923	2882	6521	99,3	504	0							
1800	Vestas	1460	Östra Herrestad A-05,Östra	D2c	90/80	101018	6333	6715	6514	2983	6354	97,4	503	0							
1800	Vestas	1461	Östra Herrestad B-01,Östra	D2c	90/80	101007	6333	6527	7050	3070	6817	99,3	491	0							
1800	Vestas	1462	Östra Herrestad B-02,Östra	D2c	90/80	101021	6333	7158	6883	2952	6701	99,2	460	0							
1800	Vestas	1463	Östra Herrestad B-03,Östra	D2c	90/80	101028	6333	7153	6990	3020	6746	99	475	0							
1800	Vestas	1464	Östra Herrestad B-04,Östra	D2c	90/80	101025	6333	6509	6669	2835	6265	98,4	460	0							
1800	Vestas	1550	Sängsjön 1,Torvsele	H21e	90/105	111030	5500	653	5273	2027	4511	96									
1800	Vestas	1551	Sängsjön 2,Torvsele	H21e	90/105	111030	5500	729	6278	2446	5505	97,2									
1800	Vestas	1552	Sängsjön 3,Torvsele	H21e	90/105	111030	5500	678	5509	2108	4907	97,3									
1800	Vestas	1712	Vassmolösa 1,Vassmolösa	G4e	100/95	120717	5100	521	2367	2888	91,9	393	89	109							
1800	Vestas	1713	Vassmolösa 2,Vassmolösa	G4e	100/95	120717	5100	501	2241	2742	92,1	366	88	108							
1800	Vestas	1714	Vassmolösa 3,Vassmolösa	G4e	100/95	120717	5100	470	2080	2550	90,8	351	88	108							
1800	Vestas	1715	Vassmolösa 4,Vassmolösa	G4e	100/95	120717	5100	505	2060	2565	91,9	332	86	108							
1800	Vestas	1716	Vassmolösa 5,Vassmolösa	G4e	100/95	120717	5100	474	2080	2554	91,3	298	81	176							
1800	Vestas	1724	Högtjärnklocks Vindpark, H	G12h	100/95	121001	5400		2729	2729	99,4	572	94	3							
1800	Vestas	1725	Högtjärnklocks Vindpark, A	G12h	100/95	121001	5400		2676	2676	99,6	566	94	1							
1800	Vestas	1726	Högtjärnklocks Vindpark, H	G12h	100/95	121001	5400		2751	2751	98,5	504	88	55							
1800	Vestas	1727	Högtjärnklocks Vindpark, R	G12h	100/95	121001	5400		2798	2798	99,7	547	94	0							
1800	Vestas	1728	Högtjärnklocks Vindpark, To	G12h	100/95	121001	5400		2701	2701	99,8	562	94	1							
1800	Vestas	1729	Högtjärnklocks Vindpark, D	G12h	100/95	121001	5400		2536	2536	99,9	532	94	0							
1800	Vestas	1730	Högtjärnklocks Vindpark, Ås	G12h	100/95	121001	5400		2909	2909	99,8	576	95	0							
1800	Vestas	1731	Rockneby 1,Rockneby	G5b	100/95	120817	5200		1651	2047	3698	99,1	336	86	26						
1800	Vestas	1732	Rockneby 2,Rockneby	G5b	100/95	120817	5200		1691	2101	3792	99,6	355	89	0						
1800	Vestas	1733	Rockneby 3,Rockneby	G5b	100/95	120817	5200		1636	2038	3675	99	349	88	0						
1800	Vestas	1734	Rockneby 4,Rockneby	G5b	100/95	120817	5200		1608	2046	3654	99,6	341	89	0						
1800	Vestas	1735	Rockneby 5,Rockneby	G5b	100/95	120817	5200		1513	2101	3614	97,3	347	89	0						
2000	Vestas	738	Skåls Nås, Slitevind XXIX,S	I5f	80/78	031214	6000	6309	5414	2023	5128	97,4	380	88	0						
2000	Enercon	774	Orup 1,Rolsberga	D2g	70/65	041201	3500	3651	3329	1220	2891	93,5									
2000	Enercon	821	Långå 1,Långå	D17e	70/85	051007	5400	4287	3632	1570	3182	94,9	281	88	184						
2000	Enercon	822	Långå 2,Långå	D17e	70/85	051017	5400	3869	3383	1277	2712	94,5	251	88	189						
2000	Enercon	823	Långå 3,Långå	D17e	70/85	051024	5400	4071	3537	1517	3116	94,2	268	88	187						
2000	Enercon	824	Långå 4,Långå	D17e	70/85	051031	5400	4480	3882	1685	3388	94,2	295	88	189						
2000	Enercon	825	Långå 5,Långå	D17e	70/85	051108	5400	4407	3780	1566	3237	94,4	287	88	186						
2000	Enercon	845	Odarslöv 1,Eslöv	C2f	70/64	060720	4900	4661	3750	1808	3936	95,3	264	94	25						
2000	Enercon	846	Odarslöv 2,Eslöv	C2i	70/64	060720	4900	4872	4342	1749	4020	96,6	246	83	108						
2000	Enercon	847	Odarslöv 3,Eslöv	C2i	70/64	060720	4900	4620	4116	1746	3906	97,3	251	95	18						
2000	Enercon	856	Värilöve 1,Stehag	C2i	82/78	070119	5500	4851	4537	1932	4449	96,2	346	96	23						
2000	Enercon	857	Värilöve 2,Stehag	C2i	82/78	070309	5500	4170	3916	1903	4313	94,8	321	97	22						
2000	Enercon	868	Stora Istad 1,Stora Istad	H5a	82/78	070501	5500	5986	5557	2358	5504	93,4	349	92	54						
2000	Enercon	869	Stora Istad 2,Stora Istad	H5a	82/78	070501	5500	5611	4896	1894	4756	87,2	311	84	112						
2000	Enercon	870	Stora Istad 3,Stora Istad	H5a	82/78	070501	5500	4692	4739	2192	4937	86,5	337	93	27						
2000	Enercon	871	Stora Istad 4,Stora Istad	H5a	82/78	070501	5500	5526	4844	2207	5039	90,5	323	89	74						
2000	Enercon	872	Stora Istad 5,Stora Istad	H5a	82/78	070501	5500	5835	4911	2018	4556	71,8	348	92	111						
2000	Vestas	878	Hornberget 1,Aspliden	I23e	90/80	070111	6000	6527	4628	2303	4829	100	443	93	0						
2000	Vestas	879	Hornberget 2,Aspliden	I23e	90/80	070111	6000	6351	5253	2019	4532	97,7	356	80	0						
2000	Vestas	880	Hornberget 3,Aspliden	I23e	90/80	070111	6000	7189	6753	2085	5840	100	329	64	0						
2000	Vestas	881	Hornberget 4,Aspliden	I23e	90/80	070111	6000	7681	4514	2358	4878	100	494	95	0						
2000	Vestas	882	Hornberget 5,Aspliden	I23e	90/80	070111	6000	6985	5226	1757	4067	96,5	386	88	0						
2000	Vestas	939	Lynby 2, Rose-Marie G,Ly	D2i	90/95	071201	5200	4971	4964	1970	4537	97,8	307	79	2						
2																					

Ny *	Effekt (kW)		Fabrikat	Nr Anläggning	Placering	D/H I drift	Ber MWh	2011 MWh	2012 MWh	2013 MWh	12mån MWh	12mån %	Månad MWh	Tid %	Hindertid (tim)							
	Hög	Låg													Benämning, Ort	Karta	(m)	AHT	MS	YNS	OVS	PU
2000	Enercon	1034	Kinne-Vedums Vind,Kinne-	D8g	82/98	090120	4500	5387	4720	1816	4346	97,6	378	96	13							
2000	Enercon	1047	Silkomhöjden 1,Silkomhöjd	E12d	82/98	081210	5200	5023	4734	1977	4569	95,9	495	97	48							
2000	Enercon	1048	Silkomhöjden 2,Silkomhöjd	E12d	82/98	081210	5200	5310	5463	2281	5248	95,7	575	99	28							
2000	Enercon	1049	Silkomhöjden 3,Silkomhöjd	E12d	82/98	081210	5200	4821	4601	1890	4388	96,9	470	99	28							
2000	Enercon	1050	Köjkeberget 4, Anders A,Va	E12d	82/98	090325	5200	5545	5172	2374	5383	98,2	537	99	31							
2000	Enercon	1051	Köjkeberget 5, Anders A,Va	E12d	82/98	090325	5200	5315	4582	2263	4640	90,9	506	95	50							
2000	Enercon	1052	Köjkeberget 6, Anders A,Va	E12d	82/98	090325	5200	5822	5550	2425	5380	96,6	559	98	28							
2000	Vestas	1056	Högberget Denise,Bjursås	F13h	90/95	080807	5000	6645	5833	2455	5428	97	485	81	31							
2000	Vestas	1057	Högberget Herman,Bjursås	F13h	90/95	080812	5000	6930	5983	2626	5744	99	556	97	5							
2000	Vestas	1058	Högberget Victoria,Bjursås	F13h	90/95	080814	5000	6893	6070	2621	5737	99	508	96	14							
2000	Vestas	1059	Högberget Ulrik,Bjursås	F13h	90/95	080805	5000	6861	6003	2534	5627	98,4	522	97	0							
2000	Vestas	1060	Högberget Arne,Bjursås	F13h	90/95	080804	5000	6318	5659	2527	5514	98,9	516	97	1							
2000	Vestas	1061	SOTARED nr 1 Elsa,Långå	B5f	90/105	090201	6000	6551	6320	2244	5921	90,1	454	89	1							
2000	Vestas	1062	SOTARED nr 2 Ellen,Långå	B5f	90/105	090201	6000	6524	6257	2244	5871	96,5	436	88	2							
2000	Vestas	1063	SOTARED nr 3 Ella,Långås	B5f	90/105	090201	6000	5983	5817	2209	5727	96,8	369	82	49							
2000	Vestas	1064	SOTARED nr 4 Elise,Långå	B5f	90/105	090201	6000	5739	5551	2203	5574	98,3	415	87	6							
2000	Vestas	1065	SOTARED nr 5 Elisabet,Lå	B5f	90/105	090201	6000	6436	6274	2182	5871	97,1	442	88	4							
2000	Enercon	1071	Markbygden, Dragaliden 1,	K24e	82/108	090101	6000	6154	4954	2415	4852	98,2	322	96	1							
2000	Enercon	1072	Markbygden, Dragaliden 2,	K24e	82/108	090101	6000	6168	4652	2470	4951	98,6	330	95	6							
2000	Enercon	1073	Markbygden, Dragaliden 3,	K24e	82/137	101001	6000	6691	5907	2721	5569	97,6	370	95	12							
2000	Enercon	1074	Markbygden, Dragaliden 4,	K24e	82/108	101101	6000	5791	4830	2304	4619	98,2	302	95	7							
2000	Enercon	1075	Markbygden, Dragaliden 5,	K24e	82/108	101101	6000	5755	4771	2220	4507	98,8	285	93	18							
2000	Enercon	1076	Markbygden, Dragaliden 6,	K24e	82/137	101101	6000	6987	5709	2709	5552	98,7	364	95	6							
2000	Enercon	1077	Markbygden, Dragaliden 7,	K24e	82/108	101001	6000	5832	4748	2199	4348	97,1	276	89	57							
2000	Enercon	1078	Markbygden, Dragaliden 8,	K24e	82/108	101101	6000	5600	4808	2270	4475	96,1	302	95	14							
2000	Enercon	1079	Markbygden, Dragaliden 9,	K24e	82/108	101101	6000	5559	4640	1543	3671	96,8	272	87	78							
2000	Enercon	1080	Markbygden, Dragaliden 10	K24e	82/108	101001	6000	5259	4472	2026	4185	98,4	288	94	25							
2000	Enercon	1081	Markbygden, Dragaliden 11	K24e	82/108	101001	6000	5391	4518	1992	4108	98,6	278	93	31							
2000	Enercon	1082	Markbygden, Dragaliden 12	K24e	82/108	101001	6000	5439	4570	2031	4180	98,5	298	94	18							
2000	Enercon	1086	Egby 5,Borgholm	H5a	70/64	090715	5200	4151	3823	1474	3410	95,2	179	78	140							
2000	Vestas	1088	Håberg 3,Flo	C8d	90/105	090501	5200	6082	5762	2255	5511	99,1	416	87	21							
2000	Vestas	1089	Håberg 4,Flo	C8d	90/105	090501	5200	6086	5791	2304	5565	99	436	86	38							
2000	Vestas	1104	Klinte 2,Klinterhamn	l6c	80/67	090725	5200	5741	4654	1567	4126	97,4	264	86	0							
2000	Vestas	1105	Klinte 3,Klinterhamn	l6c	80/67	090724	4800	4967	4023	1349	3549	96,4	218	83	0							
2000	Vestas	1106	Klinte 4,Klinterhamn	l6c	80/67	090723	5000	5132	4132	1344	3663	96,2	244	84	2							
2000	Vestas	1107	Klinte 5,Klinterhamn	l6c	80/67	090723	4800	5399	4418	1431	3944	98,3	250	84	0							
2000	Vestas	1108	Klinte 6,Klinterhamn	l6c	80/67	090723	5200	6125	4898	1537	4274	96,2	276	85	16							
2000	Enercon	1109	Lyby, Krivsta 1,Lyby	D2g	82/78	090901	5200	5376	5116	1901	4636	97,9	364	97	3							
2000	Enercon	1110	Lyby, Svingan 1,Lyby	D2g	82/78	090901	5200	5054	4815	1919	4421	95,6	325	91	30							
2000	Vestas	1113	Long Vind AB, Ivar,Long	C8c	90/95	090914	5400	6340	6025	2390	5745	97,7	479	93	9							
2000	Vestas	1114	Long Vind AB, Göte,Long	C8c	90/95	090914	5400	6205	5960	2404	5712	95,9	493	94	6							
2000	Vestas	1115	Long Vind AB, Egon,Long	C8c	90/95	090914	5400	6309	6012	2419	5729	93,9	487	94	6							
2000	Enercon	1116	Håkantorp 1,Håkantorp	C8e	82/98	090801	5300	5720	5334	2133	5112	99,1	424	98	12							
2000	Enercon	1117	Håkantorp 2,Håkantorp	C8e	82/98	090801	5300	5590	5280	2099	4998	98,7	421	97	15							
2000	Enercon	1118	Emma af Göksholm,Göksh	F10f	82/98	090901	5400	5096	4664	1763	4358	96,7	370	93	23							
2000	Enercon	1120	Isgrannatorp 1,Isgranna	D3c	82/98	091101	4600	4488	4582	1608	3949	97,4	253	94	10							
2000	Enercon	1121	Isgrannatorp 2,Isgranna	D3c	82/98	091101	4600	4601	4471	1595	3878	96,9	255	94	7							
2000	Enercon	1122	Isgrannatorp 3,Isgranna	D3c	82/98	091101	4600	4569	4437	1567	3824	97	248	93	18							
2000	Vestas	1125	Oxhult 1,Oxhult	C4c	90/105	090601	5170	4613	4546	986	3509	99,9										
2000	Vestas	1126	Oxhult 2,Oxhult	C4c	90/105	090601	5170	4384	4379	958	3280	99,8										
2000	Vestas	1127	Oxhult 3,Oxhult	C4c	90/105	090601	5170	4644	4606	1033	3578	99,3										
2000	Vestas	1128	Oxhult 4,Oxhult	C4c	90/105	090601	5170	5370	5216	1030	3865	99,8										
2000	Vestas	1129	Oxhult 5,Oxhult	C4c	90/105	090601	5170	4517	4433	973	3322	98,4										
2000	Vestas	1130	Oxhult 6,Oxhult	C4c	90/105	090601	5170	4728	4524	953	3400	99,4										
2000	Vestas	1131	Oxhult 7,Oxhult	C4c	90/105	090601	5170	4879	4999	1120	3815	99,9										
2000	Vestas	1132	Oxhult 8,Oxhult	C4c	90/105	090601	5170	5200	5002	1052	3840	98,7										
2000	Vestas	1133	Oxhult 9,Oxhult	C4c	90/105	090601	5170	4905	4739	916	3490	98,4										
2000	Vestas	1134	Oxhult 10,Oxhult	C4c	90/105	090601	5170	4508	4471	992	3379	99,4										
2000	Vestas	1135	Oxhult 11,Oxhult	C4c	90/105	090601	5170	4916	4922	1094	3795	99,9										
2000	Vestas	1136	Oxhult 12,Oxhult	C4c	90/105	090601	5170	4124	4110	949	3109	99,8										
2000	Enercon	1141	Eolus Espinge,Hurva	C2i	82/78	100101	5600	5677	5471	2246	5148	98,3	399	94	32							
2000	Enercon	1142	Blåsinge Espinge,Hurva	C2i	82/78	100101	5600	5629	5723	2246	5365	98,8	393	98	0							
2000	Enercon	1143	Eslövs Vind Klemedstorp,H	C2i	82/78	100101	5600	5627	5524	2345	5315	99,2	427	98	1							
2000	Enercon	1144	Eolus Klemedstorp,Hurva	C2i	82/78	100101	5600	5643	5670	2264	5372	99,4	359	98	3							
2000	Enercon	1145	Göteneporten 1,Västermark	D8g	82/98	091022	5000	5196	4557	1726	4197	98,8	364	97	7							
2000	Enercon	1146	Göteneporten 2,Västermark	D8g	82/98	091026	5000	4752	4343	1592	3959	98,7	343	96	25							
2000	Enercon	1147	Göteneporten 3,Västermark	D8d	82/98	091116	5000	5067	4502	1626	4085	98,1	339	94	37							
2000	Enercon	1148	Göteneporten 4,Nattorp, Lu	D8d	82/98	091219	5000	5241	4704	1674	4232	98,7	353	96	16							
2000	Enercon	1149	Göteneporten 5,Nedersånn	D8d	82/98	091219	5000	5314	4855	1747	4416	99,1	380	98	2							







Ny *	Effekt (kW)		Fabrikat	Nr Anläggning	Placering	D/H I drift	Ber MWh	2011 MWh	2012 MWh	2013 MWh	12mån MWh	12mån %	Månad MWh	Tid %	Hindertid (tim)								
	Hög	Låg													Benämning, Ort	Karta	(m)	AHT	MS	YNS	OVS	PU	OPS
2000			Vestas	1630 Ulricehamn - Bondegårde 3,	D7a	90/105	120531	5500		3306	2774	6080	89,8	615	95	22							
2000			Vestas	1631 Väby 1,Väby	C5d	90/105	120131	5400		6536	2520	6495	98,3	480	86	26							
2000			Vestas	1632 Väby 2,Väby	C5d	90/105	120131	5400		4945	2268	5560	96,4	448	88	11							
2000			Vestas	1633 Väby 3,Väby	C5d	90/105	120131	5400		4856	2187	5336	96,8	427	87	3							
2000			Vestas	1634 Väby 4,Väby	C5d	90/105	120131	5400		5161	2062	5240	96,7	388	82	40							
2000			Vestas	1635 Väby 5,Väby	C5d	90/105	120131	5400		4519	1941	4713	98,2	354	86	8							
2000			Vestas	1636 Väby 6,Väby	C5d	90/105	120131	5400		4775	2164	5271	98,1	400	87	7							
2000			Enercon	1640 Stora Istad 6,Stora Istad	H5a	82/78	111109	5500	854	5721	2297	5454	97,4	382	97	8							
2000			Enercon	1641 Stora Istad 8,Stora Istad	H5a	82/78	111109	5500	634	5870	2387	5604	96,5	394	97	8							
2000			Vestas	1644 Frotorps Ingrid,Frotorp	E9i	90/105	120701	5000		2076	1810	3886	89,7	360	88	15							
2000			Vestas	1645 Frotorps Wera,Frotorp	E9i	90/105	120701	5000		1906	1737	3643	93,6	362	89	3							
2000			Vestas	1646 Frotorps Ylva,Frotorp	E9i	90/105	120701	5000		2090	1891	3982	89,6	382	89	14							
2000			Enercon	1647 Egby 6,Egby	H5a	82/76	120628	3000		1142	1416	2558	90,2	295	96	10							
2000			Enercon	1648 Egby 7,Egby	H5a	82/76	120628	3000		1157	1844	3001	96,8	264	96	8							
2000			Enercon	1649 Egby 8,Egby	H5a	82/76	120628	3000		1107	1862	2969	96,5	271	96	8							
2000			Enercon	1650 Egby 9,Egby	H5a	82/76	120628	3000		1015	1865	2880	95,3	233	91	45							
2000			Enercon	1651 Egby 10,Egby	H5a	82/76	120628	3000		751	1838	2589	94,4	304	96	9							
2000			Enercon	1652 Hästhalla 1,Hästhalla	C8f	82/78	120416	4600		1825	1697	3522	98,3	333	96	51							
2000			Enercon	1653 Hästhalla 2,Hästhalla	C8f	82/78	120414	4600		1674	1667	3341	98,6	340	98	39							
2000			Enercon	1654 Hästhalla 3,Hästhalla	C8f	82/78	120516	4600		1739	1643	3382	98	346	98	38							
2000			Enercon	1655 Hästhalla 4,Hästhalla	C8f	82/78	120416	4600		1819	1731	3550	97,8	363	97	41							
2000			Vestas	1656 Storugns III,Lärbro	J7c	90/105	120615	6100		2385	2421	4806	88,6	440	86	254							
2000			Vestas	1657 Furulund 1,Nymö	E3a	90/95	120706	5200		1977	2327	4303	98,9	432	88	2							
2000			Vestas	1658 Furulund 2,Nymö	E3a	90/95	120706	5200		2060	2409	4469	99,4	456	88	1							
2000			Enercon	1659 Sölve 1,Sölvedal	E3b	82/98	120601	4950		1997	2331	4328	99,2	437	97	7							
2000			Enercon	1660 Sölve 2,Sölvedal	E3b	82/98	120601	4950		2001	2316	4317	99,1	417	97	7							
2000			Vestas	1661 Hackeryd Vind 1,Västerlösa	F8e	90/105	120801	4800		1489	2207	3696	99,2	424	87	3							
2000			Vestas	1662 Hackeryd Vind 2,Västerlösa	F8e	90/105	120801	4800		1460	2116	3576	98,4	414	87	6							
2000			Vestas	1663 Hackeryd Vind 3,Västerlösa	F8e	90/105	120801	4800		1462	2198	3660	99,3	426	86	9							
2000			Vestas	1664 Vävinge Vind 1,Skänninge	F8d	90/80	120801	4450		1176	1550	2726	97,9										
2000			Vestas	1665 Vävinge Vind 2,Skänninge	F8d	90/80	120801	4450		1259	1575	2833	98,6										
2000			Vestas	1666 Hakarp 1,Hakarp	F3d	90/105	120831	5000		892	2046	2937	92,2	379	88	19							
2000			Vestas	1667 Hakarp 2,Hakarp	F3d	90/105	120831	5000		1260	2080	3340	94,4	385	87	19							
2000			Vestas	1668 Hakarp 3,Hakarp	F3d	90/105	120831	5000		1096	1842	2939	90,2	374	87	136							
2000			Vestas	1669 Hakarp 4,Hakarp	F3d	90/105	120831	5000		1210	2028	3239	92,6	385	88	19							
2000			Vestas	1670 Hakarp 5,Hakarp	F3g	90/105	120831	5000		1187	1889	3076	91,3	328	78	86							
2000			Vestas	1671 Hakarp 6,Hakarp	F3d	90/105	120831	5000		1295	2087	3382	93,7	402	87	20							
2000			Vestas	1672 Hakarp 7,Hakarp	F3d	90/105	120831	5000		1277	1964	3240	93,8	360	85	63							
2000			Vestas	1673 Hakarp 8,Hakarp	F3d	90/105	120831	5000		1251	2014	3265	94	390	86	20							
2000			Vestas	1674 Tolvmanstegen 1,Tolvmans	A9i	90/105	111125	5200		1631	2062	3693	99,1	492	90	43							
2000			Vestas	1675 Tolvmanstegen 2,Tolvmans	A9i	90/105	111125	5200		1859	2424	4284	98,9	575	91	32							
2000			Vestas	1676 Tolvmanstegen 3,Tolvmans	A9i	90/105	111130	5200		1649	2054	3704	98,7	511	91	33							
2000			Vestas	1677 Tolvmanstegen 4,Tolvmans	A9i	90/105	111208	5200		1639	1971	3610	99	489	91	27							
2000			Vestas	1678 Tolvmanstegen 5,Tolvmans	A9i	90/105	111130	5200		1643	2045	3688	98,1	500	90	83							
2000			Vestas	1679 Tolvmanstegen 6,Tolvmans	A9i	90/105	111208	5200		1797	2236	4033	98,9	549	92	34							
2000			Vestas	1680 Tolvmanstegen 7,Tolvmans	A9i	90/105	111208	5200		1895	2464	4359	98,7	580	92	67							
2000			Vestas	1681 Tolvmanstegen 8,Tolvmans	A9i	90/105	111130	5200		1603	1985	3589	98,8	476	91	53							
2000			Vestas	1682 Tolvmanstegen 9,Tolvmans	A9i	90/105	111125	5200		1653	2168	3821	98,8	527	90	48							
2000			Vestas	1683 Tolvmanstegen 10,Tolvman	A9i	90/105	111215	5200		1804	2337	4141	97,4	569	90	44							
2000			Vestas	1684 Tolvmanstegen 11,Tolvman	A9i	90/105	111216	5200		1707	2278	3985	98,4	545	93	33							
2000			Vestas	1685 Tolvmanstegen 12,Tolvman	A9i	90/105	120315	5200		1557	2099	3656	98,1	506	90	46							
2000			Vestas	1686 Tolvmanstegen 13,Tolvman	A9i	90/105	120315	5200		1771	2173	3944	99,2	521	92	31							
2000			Vestas	1687 Tolvmanstegen 14,Tolvman	A9i	90/105	120315	5200		1711	2198	3910	99	546	92	40							
2000			Vestas	1688 Tolvmanstegen 15,Tolvman	A9i	90/105	120315	5200		1694	2213	3907	98,7	533	92	30							
2000			Vestas	1689 Tolvmanstegen 16,Tolvman	A9i	90/105	120315	5200		1716	2291	4007	98,9	559	92	36							
2000			Vestas	1690 Tolvmanstegen 17,Tolvman	A9i	90/105	120410	5200		1724	2341	4065	98,7	554	92	30							
2000			Vestas	1691 Tolvmanstegen 19,Tolvman	A9i	90/105	120416	5200		1770	2291	4061	98,4	530	90	83							
2000			Vestas	1692 Tolvmanstegen 21,Tolvman	A9i	90/105	120423	5200		1796	2300	4097	98,9	565	92	58							
2000			Vestas	1693 Tolvmanstegen 22,Tolvman	A9i	90/105	120410	5200		1877	2431	4308	99,1	578	92	37							
2000			Vestas	1694 Tolvmanstegen 23,Tolvman	A9i	90/105	120410	5200		1806	2323	4130	98,9	558	91	49							
2000			Vestas	1695 Tolvmanstegen 24,Tolvman	A9i	90/105	120322	5200		1746	2163	3909	98,9	534	92	32							
2000			Enercon	1696 Lyby 3,Lyby	D2g	82/78	110831	5200		1270	2174	3445	99,1	405	97	11							
2000			Enercon	1700 Hörby Gärd,Hörby gård	E3b	82/98	120630			2609	2498	5107	98,2	488	92	47							
2000			Vestas	1701 Härjevad 1,Lidköping	C8f	90/95	120701	5500		1271	2366	3637	81,1	494	94	20							
2000			Vestas	1702 Härjevad 2,Lidköping	C8f	90/95	120701	5500		1261	2372	3633	81,3	480	95	13							
2000			Gamesa	1703 Dal 1, Anna Margareta,Fjär	B6f	90/100	111214	5400		4433	2247	5856	100	446	65	0							
2000			Gamesa	1704 Dal 2, Maria,Fjärås	B6f	90/100	111214	5400		3578	2181	4987	100	443	64	0							
2000			Gamesa	1705 Dal 3, Adelé,Fjärås	B6f	90/100	111222	5400		4008	2040	5279	100	415	63	0							
2000			Gamesa	1706 Dal 4, Estelle,Fjärås	B6f	90/100	111229	5400		4143	2406	5881	100	468	65	0							
2000			Gamesa	1707 Fåleberg 1,Fåleberg	D9f	90/100	11120																





Ny *	Effekt (kW)		Fabrikat	Nr Anläggning	Placering	D/H	I drift	Ber MWh	2011 MWh	2012 MWh	2013 MWh	12mån MWh	12mån %	Månad MWh	Tid %	Hindertid (tim)						
	Hög	Låg														Benämning, Ort	Karta	(m)	AHT	MS	YNS	OVS
2300	Enercon	1545 Gabrielsberget Syd Vind 19,	J20b	82/108	110416	6000	740	5108	2015	4172	93,6	327	96	0								
2300	Enercon	1546 Gabrielsberget Syd Vind 20,	J20b	82/108	110416	6000	730	4972	2055	4200	93,8	328	95	8								
2300	Siemens	1565 Kyrkberget, T2,Kyrkberget	D14b	101/80	110314	7300		688	2631	2631	100	633	94	0								
2300	Siemens	1566 Kyrkberget, T3,Kyrkberget	D14b	101/80	110314	7300		598	2477	2477	100	522	84	0								
2300	Siemens	1567 Kyrkberget, T4,Kyrkberget	D14b	101/80	110314	7300		598	2223	2223	100	519	86	0								
2300	Siemens	1568 Kyrkberget, T5,Kyrkberget	D14b	101/80	110314	7300		547	1978	1978	96,5	274	50	300								
2300	Siemens	1569 Kyrkberget, T6,Kyrkberget	D14b	101/80	110314	7300		584	2305	2305	100	489	85	0								
2300	Siemens	1570 Kyrkberget, T7,Kyrkberget	D14b	101/80	110314	7300		753	2793	2793	100	633	93	0								
2300	Siemens	1571 Kyrkberget, T8,Kyrkberget	D14b	101/80	110314	7300		870	2746	2746	100	556	92	0								
2300	Siemens	1572 Kyrkberget, T9,Kyrkberget	D14b	101/80	110314	7300		736	2699	2699	100	518	92	0								
2300	Siemens	1573 Kyrkberget, T10,Kyrkberget	D14b	101/80	110314	7300		705	2537	2537	100	539	87	0								
2300	Siemens	1574 Kyrkberget, T11,Kyrkberget	D14b	101/80	110314	7300		761	2770	2770	100	560	94	0								
2300	Enercon	1604 LMK 01, Svedala,Svedala	C2c	82/78	101005	5500	7316	6881	2794	6638	96,7	469	96	13								
2300	Siemens	1749 Milletorps Vindbrukspark 1,	F5g	101/100	121201	6000					1527	1527	100									
2300	Siemens	1750 Milletorps Vindbrukspark 2,	F5g	101/100	121201	6000					1766	1766	100									
2300	Siemens	1751 Milletorps Vindbrukspark 3,	F5g	101/100	121201	6000					1321	1321	100									
2300	Siemens	1752 Milletorps Vindbrukspark 4,	F5g	101/100	121201	6000					1644	1644	100									
2300	Siemens	1753 Milletorps Vindbrukspark 5,	F5g	101/100	121201	6000					1674	1674	100									
2300	Siemens	1754 Milletorps Vindbrukspark 6,	F5g	101/100	130110	6000					1767	1767	100									
2300	Siemens	1755 Milletorps Vindbrukspark 7,	F5g	101/100	130110	6000					1650	1650	100									
2300	Siemens	1756 Milletorps Vindbrukspark 8,	F5g	101/100	130110	6000					1797	1797	100									
2300	Siemens	1757 Milletorps Vindbrukspark 9,	F5g	101/100	130110	6000					1722	1722	100									
2300	Siemens	1758 Milletorps Vindbrukspark 10,	F5g	101/100	130110	6000					1804	1804	100									
2300	Siemens	1759 Milletorps Vindbrukspark 11	F5g	101/100	130110	6000					1626	1626	100									
* 2300	Enercon	1763 Vettåsen 1, Thomas Dahl,U	G13i	82/108	120425	6250					418	418	99,7	418	97	18						
* 2300	Enercon	1764 Vettåsen 2, Thomas Dahl,U	G13i	82/108	120425	6250					430	430	99,8	430	99	10						
* 2300	Enercon	1765 Vettåsen 3, Thomas Dahl,U	G13i	82/108	120425	6250					402	402	99,5	402	94	41						
* 2300	Enercon	1774 Råtan-Digerberget 1,Råtan	E17i	82/98	110224	5400					305	305	99,7	305	94	23						
* 2300	Enercon	1775 Råtan-Digerberget 2,Råtan	E17i	82/98	110224	5400					341	341	99,8	341	96	13						
* 2300	Enercon	1776 Råtan-Digerberget 3,Råtan	E17i	82/98	110224	5400					292	292	99,8	292	96	9						
* 2300	Enercon	1777 Råtan-Digerberget 4,Råtan	E17f	82/98	110224	5400					303	303	99,9	303	97	8						
* 2300	Enercon	1778 Råtan-Digerberget 5,Råtan	E17i	82/98	110224	5400					321	321	99,9	321	96	7						
2500	Nordex	1023 Lundåkra 3,Landskrona	C2g	90/80	081027	6900	6540	6489	1724	5778	96,7	483	0									
2500	Nordex	1024 Lundåkra 4,Landskrona	C2g	90/80	081027	6900	6763	5525	2580	5781	100	418	0									
2500	GE Wind En	1192 Brunsmo 1,Brunsmo	F3i	100/100	100401	6000	4949	4446	1676	4050	97,8											
2500	GE Wind En	1193 Brunsmo 2,Brunsmo	F3i	100/100	100401	6000	4726	4221	614	2800	96,3											
2500	GE Wind En	1194 Brunsmo 3,Brunsmo	F4c	100/100	100401	6000	4945	4461	1000	3377	97,9											
2500	GE Wind En	1195 Brunsmo 4,Brunsmo	F4c	100/100	100401	6000	5318	4735	1241	3709	96,5											
2500	GE Wind En	1196 Brunsmo 5,Brunsmo	F4c	100/100	100401	6000	4628	4092	1176	3237	97,7											
2500	Nordex	1210 Storrund Vindpark, STW01,S	D20f	90/80	100115	6625	5758	4422		1545												
2500	Nordex	1211 Storrund Vindpark, STW02,S	D20f	90/80	100115	6625	5229	3993		1382												
2500	Nordex	1212 Storrund Vindpark, STW03,S	D20f	90/80	100115	6625	5283	3593		1201												
2500	Nordex	1213 Storrund Vindpark, STW04,S	D20f	90/80	100115	6625	5438	3685		1269												
2500	Nordex	1214 Storrund Vindpark, STW05,S	D20f	90/80	100115	6625	5449	3066		1246												
2500	Nordex	1215 Storrund Vindpark, STW06,S	D20f	90/80	100115	6625	5772	3639		1252												
2500	Nordex	1216 Storrund Vindpark, STW07,S	D20f	90/80	100115	6625	6375	3886		1527												
2500	Nordex	1217 Storrund Vindpark, STW08,S	D20f	90/80	100115	6625	6111	4451		1549												
2500	Nordex	1218 Storrund Vindpark, STW09,S	D20f	90/80	100115	6625	6573	4237		1326												
2500	Nordex	1219 Storrund Vindpark, STW10,S	D20f	90/80	100115	6625	5511	3419		1337												
2500	Nordex	1220 Storrund Vindpark, STW11,S	D20f	90/80	100115	6625	6319	4451		1526												
2500	Nordex	1221 Storrund Vindpark, STW12,S	D20f	90/80	100115	6625	6445	4562		1627												
2500	Kenersys	1384 TL Vind 1,Tråvad	C8c	100/100	110131	6105	6974	6330	2540	6330	99,1	501	91	1								
2500	Kenersys	1385 TL Vind 2,Tråvad	C8c	100/100	110131	6105	6888	2286	6031	99,7	495	89	1									
2500	Kenersys	1386 TL Vind 3,Tråvad	C8c	100/100	110131	6105	7145	2517	6460	99,4	570	95	0									
2500	Fuhrländer	1409 Alfred af Lillång,Lundsbrunn	D8h	100/100	100816	6300	6520	5224	2196	4789	100	486										
2500	Kenersys	1472 Näsudden III,Näsudden	I5f	100/85	091215	7300	3898	9082	1448	6701	100	167	0									
2500	Nordex	1473 Ryningsnäs, Ryn 100,Rynin	G6a	90/100	081231	4000	1577	3865	1662	3668	86,7	264	82	18								
2500	Nordex	1474 Ryningsnäs, Ryn 80,Ryning	G5g	90/80	081231	3000	1209	2885	976	2426	93,7	170	77	19								
2500	Nordex	1642 Bräntberget,Härnösand	I17g	90/80	120301	6620		4667	3641	7726	94,7	647	82	0							3	1
2500	Nordex	1643 Solumsklinten,Härnösand	I17g	90/80	120301	6620		4670	3642	7779	93,3	610	83	0								3
3000	Vestas	763 Olsvenne 2,Näs	I5f	90/80	021201	8000	8503	7440	2718	7181	92,6	309	53	299								
3000	Vestas	867 Holmsund 2,Holmsund	K20e	90/80	070503	6000	6879	7227	2981	6771	98,4	499	81	12								
3000	WinWind	1111 Elvira, WT1,Lyse, Humlekär	A8f	90/88	080624	8000	8948	9341	3444	9050	100	589										
3000	WinWind	1112 Elving, WT2,Lyse, Humlekär	A8f	90/88	080624	8000	9155	7504	2709	6756	100	677										
3000	WinWind	1159 VP Vänern GG1,Vänern	D10d	90/88	091211	9000		5072	2053	4523	100	70										
3000	WinWind	1160 VP Vänern GG2,Vänern	D10d	90/88	091106	9000		3616	1469	4038	100	108										
3000	WinWind	1161 VP Vänern GG3,Vänern	D10d	90/88	091001	9000		4563	1561	4338	100	108										
3000	WinWind	1162 VP Vänern GG4,Vänern	D10d	90/88	091113	9000		5451	-22	2358	100	-3										
3000	WinWind	1163 VP Vänern GG5,Vänern	D10d	90/88	091124	9000		7063	2357	6457	100											
3000	WinWind	1335 Uljabuouda VKV 1,Arjeplog	H25e	90/80	091010	8000	6976	4563		1629	90,8											
3000	WinWind	1336 Uljabuouda VKV 2,Arjeplog	H25e	90/80	091010	8000	6996	3172		2140	95,2											
3000	WinWind	1337 Uljabuouda VKV 3,Arjeplog	H25e	90/80	091010	8000	8102	4372		2264	98,7											
3000	WinWind	1338 Uljabuouda VKV 4,Arjeplog	H25e																			

Ny *	Effekt (kW)		Fabrikat	Nr Anläggning Benämning, Ort	Placering Karta	D/H (m)	I drift	Ber MWh	2011 MWh	2012 MWh	2013 MWh	12mån MWh	12mån %	Månad MWh	Tid %	Hindertid (tim)							
	Hög	Låg														AHT	MS	YNS	OYS	PU	OPS	TF	
	3000		Vestas	1505 Stugyl 2,Näs	I5f	90/90	110901		3806	8840	2843	7715	94,7	421	77	99							
	3000		Vestas	1506 Stugyl 3,Näs	I5f	90/90	110901		3588	8858	3005	7882	94,9	548	88	21							
	3000		Vestas	1507 Stugyl 4,Näs	I5f	90/90	110901		3936	8841	3177	8034	94,9	550	87	27							
	3000		Vestas	1508 Stugyl 5,Näs	I5f	90/90	110901		2868	9515	3236	8614	95,9	557	88	23							
	3000		Vestas	1509 Stugyl 6,Näs	I5f	90/90	110901		3675	8036	2875	7190	93,7	476	86	23							
	3000		Vestas	1510 Stugyl 7,Näs	I5f	90/90	110901		3583	7815	2841	6937	94,6	495	83	39							
	3000		Vestas	1511 Stugyl 8,Näs	I5f	90/90	110901		3710	8383	3126	7565	95,6	557	89	7							
	3000		Vestas	1512 Stugyl 9,Näs	I5f	90/90	110901		4109	9132	3278	8481	93,9	576	89	0							
	3000		WinWind	1597 VP Vänern GG7,Vänern	D10d	90/88	091120	9000			7748	3329	8280	100	774								
	3000		WinWind	1598 VP Vänern GG8,Vänern	D10d	90/88	091120	9000			5705	3287	6801	100	821								
*	3050		Enercon	1779 Middagsberget Verk 1,Skål	E17g	101/99	121122	8300				540	540	99,4	540	90	49						
*	3050		Enercon	1780 Middagsberget Verk 2,Skål	E17g	101/99	121122	8300				493	493	99,7	493	92	21						
*	3050		Enercon	1781 Middagsberget Verk 3,Skål	E17g	101/99	121122	8300				424	424	98,8	424	83	98						

# Karta över verkens placering

