

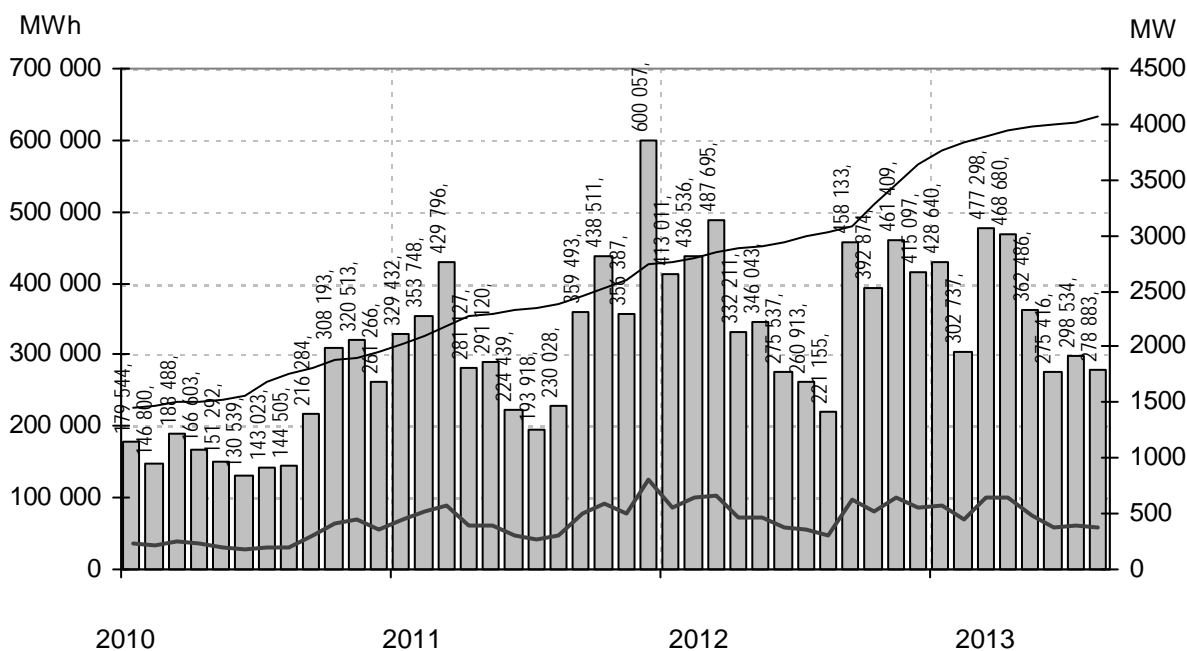
Vindkraftverk

Större än 50 kW

augusti 2013

Internetadress: <http://www.vindstat.nu>

Vindproducerad el från registrerade verk



Staplarna visar producerad energi per månad i MWh, linjerna visar totalt installerad effekt respektive månadens medeleffekt i MW

Sammanfattning

Totalt installerad effekt	(MW)	4066
Antal verk	(st)	2443
Rapporterade denna månad	(st)	1469
Elproduktion		
2011	(MWh)	4 088 056
2012	(MWh)	4 500 613
2013	(MWh)	2 892 672
Rapporterat denna månad	(MWh)	278 883
Medeleffekt denna månad	(MW)	375

Vindens energiinnehåll

Månaden jämfört med samma månad tidigare år	96 %
Året hittills jämfört med samma period under tidigare år	96 %
Senaste 12 månaderna jämfört med samma period under tidigare år	97 %

Förklaringar till tabellen på följande sidor

Ber	Av ägaren lämnad uppgift på beräknad elproduktion		
Årtal	Sammanlagd elproduktion under respektive år		
12mån	Elproduktion och tillgänglighet senaste 12 månaderna		
Månad	Elproduktion under månaden		
Tid	Andel av månaden som generatoren varit inkopplad på nät		
*	Nytt verk		
AHT	Avläst hindertid		
MS	Mindre störning	PU	Planerat underhåll
YNS	Yttre nätstörning	ÖPS	Övrigt planerat stopp
ÖYS	Övrig yttre störning	TF	Tekniskt fel

Ett projekt finansierat av vindkraftintressenter

Sammanställningen gjord 2023-05-05

Ansvarig:
Nils-Erik Carlstedt Vindstat ABE-post: nilserik.carlstedt@vindstat.com
Telefon: 070 - 539 54 67

Ny *	Effekt (kW)		Fabrikat	Nr Anläggning	Placering	D/H	I drift	Ber	2021	2022	2023	12mån	12mån	Månad	Tid Hindertid (tim)						
	Hög	Låg													MWh	MWh	MWh	MWh	MWh	%	MWh
500	Enercon	229	Hog 1,Stenungsund	B7g	40/42	961003	1050	599	713	719	699	88,4	54	87	0						
500	Enercon	230	Hog 2,Stenungsund	B7g	40/42	961003	1050	804	922	916	912	91,9	54	82	58						
500	Enercon	236	Slitevind XVII,Eriksfält N Ör	D1i	40/50	961211	1300	1379	1167	1419	1412	99,5	77	94	0						
500	Enercon	237	Slitevind XVIII,Eriksfält S Ör	D1i	40/50	961211	1300	1255	1226	1301	1329	99,2	75	93	5						
500	Vestas	239	Åstorp 2,Åstorp	C3e	39/40	970204	950	617	824	713	717	91,5	22	29	279						
500	Vestas	247	Lovisa,Örby	C3a	39/40	970825	950	847	786	738	741	97,4	38	52	6						
500	Enercon	263	Windbyggarna 1,Lärbro	J7b	40/65	971220	1100	724	594	511	611	78,1	8	11	728						
500	Enercon	264	Isak,Klinterhamn	I6c	40/50	971219	1300	1169	937	729	843	89,2	50	84	3						
500	Enercon	267	Ryftes Kristina,Fole	J6g	40/65	971218	1200	991	825	847	801	46,3	39	89	445						
500	Enercon	269	Kyrkebys 1,Hangvar	J7b	40/65	971220	1200	740	869	808	744	99,2	29	69	5						
500	Enercon	270	Kyrkebys 2,Hangvar	J7b	40/65	971220	1200	990	821	850	789	99,1	38	87	5						
500	WindWorld	299	Kastlösa V11 Mälärvind AB,	G4c	37/40	980201	1300	187	882	1083	1061	97,3	57	62	21						
500	Enercon	314	St. Herrestad I,St. Herresta	D2b	40/65	980712	1420	1500	1374	1071	1271	95,6	72	91	14						
500	Enercon	317	St. Herrestad II,St. Herresta	D2b	40/65	980712	1420	1233	1349	1146	1206	95,9	37	57	250						
500	WindWorld	345	Kastlösa V12 Mälärvind AB,	G4c	37/40	981001	1210	898	913	889	878	93,7	52	65	0						
500	Enercon	354	Kadesjö I,Trunnerup 9:4	D2a	40/65	981119	1400	1075	1238	1237	1257	97,9	65	91	2						
500	Enercon	355	Kadesjö II,Trunnerup 9:4	D2a	40/65	981119	1400	1303	1146	1052	1195	98	62	91	3						
500	Enercon	356	Marieholm I,Reslöv 11:3	C2i	40/65	981201	1300	1278	1103	1120	1104	97,1	61	90	1						
500	Enercon	357	Månslunda I,Månslunda	D2f	40/65	981127	1350	1193	1019	1028	1052	96,3	50	88	35						
500	Enercon	358	Rydsgård I,Ville 61:8	D2a	40/65	981118	1400	1277	1150	1049	1070	93	62	90	0						
500	Enercon	359	Rydsgård II,Villie 61:8	D2a	40/65	981120	1400	1268	1234	895	1066	95,9	12	20	21						
500	Enercon	362	Marieholm II,Reslöv 11:3	C2i	40/65	981202	1300	1194	1063	944	885	98,2	56	87	7						
500	Enercon	380	Gunn-El,Köpinge Gård	C4e	40/65	990115	1200	1347	832	944	577	67,6	39	55	239						
500	Vestas	504	Seglaberga IV,L.Tjärby	C4e	39/40	930701	1000	822	662	632	540	76,9	35	52	7						
500	Vestas	519	Värpinge Clara,Lund	C2e	39/40	960711	1050	887	812	503	534	60,8	8	15	541						
500	Vestas	543	Skålsparken V13,Näs	I5f	39/41	930209	1350	1363	1188	1027	986	98	44	64	6						
500	Vestas	550	Vindudd IV,Grötlingbo	J5g	39/41	941115	1050	1112	1018	921	891	98,2	30	60	7						
500	Vestas	551	Vindudd V,Grötlingbo	J5g	39/41	941115	1050	1080	966	896	890	98,9	28	49	22						
500	WindWorld	559	Annelöv I,Landskrona	C2h	37/41	951220	933	908	817	836	99,4	40	68	6							
500	WindWorld	560	Annelöv II,Landskrona	C2h	37/41	960307	883	855	710	726	99,5	37	69	5							
500	Enercon	565	Slitevind IX,Smöjen	J7c	40/50	951222	1300	928	919	946	943	69,6	37	86	1						
500	Enercon	566	Slitevind X,Smöjen	J7c	40/50	951215	1300	787	918	935	903	65,9	40	83	32						
500	Enercon	567	Slitevind XI,Furillen	J7c	40/50	951219	1400	1003	390	672	289	98,9	97	79	31						
500	Enercon	568	Slitevind XII,Furillen	J7c	40/50	951220	1400	1447	1369	1230	1239	96	50	84	3						
500	WindWorld	571	Kullamöllan,Nyhamnsläge	B3i	37/41	960620	1112	1017	842	914	99,5	49	72	5							
500	WindWorld	572	Kullavind,Nyhamnsläge	B3i	37/41	960620	850	1166	953	999	99,1	55	72	5							
500	Enercon	592	Humlekärr 1,Humlekärr	A8f	40/42	961024	1300	918	1167	1034	1002	86,7	93	90	1						
500	Enercon	593	Humlekärr 2,Humlekärr	A8f	40/42	961024	1300	506	844	970	843	68,1	79	77	111						
500	WindWorld	698	Blyger II,Jämjö	H4g	37/42	021213	550	681	643	594	560	99,4	20	60	6						
550	WindWorld	661	Bockstigen 1,Offshore	I5f	37/40	980301	1575	865	817	955	1140	89,2	34	48	271						
550	WindWorld	662	Bockstigen 2,Offshore	I5f	37/40	980301	1575	1299	918	602	1078	89,8	41	62	143						
550	WindWorld	663	Bockstigen 3,Offshore	I5f	37/40	980301	1575	1183	1434	1261	1290	94,1	65	81	120						
550	WindWorld	664	Bockstigen 4,Offshore	I5f	37/40	980301	1575	1460	948	877	1265	92	52	75	208						
550	WindWorld	665	Bockstigen 5,Offshore	I5f	37/40	980301	1575	1520	1352	1309	1287	95,8	62	81	120						
600	Vestas	146	Bromöllan 1,Brommö	D9e	42/40	951019	1100	1067	904	842	780	99	50	44	18						
600	Vestas	159	Hansamöllan,Värpinge	C2e	42/41	951205	1150	1118	941	888	871	96,5	49	55	0						
600	Vestas	180	Vårdkasberget,Härnösand	I17g	44/40	960501	1100	1233	854	1079	692	74	51		0						
600	Vestas	194	Lövstaviken 8,Falkenberg	B5c	42/40	960601	1500	1181	1250	1112	1102	98,8	68	55	0						
600	Vestas	204	Håberg 1,Flo	C8d	44/50	960726	938	948	754	853	803	99,4	40	52	2						
600	Vestas	210	BEA 8,När	J5h	44/50	960917	1300	1252	1101	990	962	99,5	35	54	1						
600	Vestas	211	Burgvind, Rigges1,När	J5h	44/50	960920	1300	1213	1038	968	918	93,2	26	39	256						
600	Vestas	222	Ryftes Hulda,Havdhem	I5i	44/50	961119	1300	1383	1156	1039	983	98,8	44	59	0						
600	Vestas	223	Eksebo Kraft, Gustav,Havd	I5i	44/50	961120	1300	1254	1057	978	884	98,9	40	55	0						
600	Vestas	224	Kulle 14,Näs	I5i	44/50	961119	1300	1383	1064	1008	955	96,2	45	58	1						
600	Vestas	225	Kulle 16,Näs	I5i	44/50	961119	1300	1381	1060	913	919	97,8	44	55	1						
600	NEG Micon	227	Tannam,Tanumshede	A9f	43/46	961015	1130	811	46	768	471	67,3	39	75	224						
600	NEG Micon	228	Duesgård,Tanumshede	A9c	43/46	961015	1160	539	686	893	777	85,1	59	80	54						
600	Vestas	231	Dalom,Hemsö	I18a	44/40	961027	1165	861	919	870	823	97,7	34	37	9						
600	Vestas	232	Lin Vind,Ledberg	F8e	44/41	961203	875	810	649	623	552	96,6	24	38	2						
600	WindWorld	242	Stjernarps gods,Eldsberga	C4e	42/42	970301	950	930	771	710	724	99,8	37	50	6						
600	Vestas	248	Slättång 1,Slättång	C2i	44/50	970929	1100	1103	964	792	775	89,3	34	43	169						
600	Vestas	249	Backmöllan,Väggarp	C2i	44/50	970924	1150	1139	1029	1009	1002	95,7	59	53	24						
600	Vestas	261	Victoria,Hogenäset	A8f	44/45	971110	1300	1411	1008	1062	922	91,6	64	52	5						
600	Vestas	265	Skålsparken V19,Näs	I5f	44/40	971221	1620	1779	1526	1388	1299	98,9	61	55	0						
600	Vestas	266	Tomsvälan,Slite	J7b	44/55	971229	1220	953	786	749	724	99,8	28	43	1						
600	Vestas	280	Trärike, Helga,Björköen	H17c	44/55	971121	1190	926	936	927	946	94	37	52	4						
600	WindWorld	283	Dörestorp 1,Haslöv	C4b	42/50	980401	930	1155	918	917	883	99,4	45	50	6						
600	WindWorld	284	Ågård,Genevad	C4e	42/50	980403	900	1205	1020	884	878	99,4	50	54	7						
600	WindWorld	285	Ängsholm,Genevad	C4e	42/50	980401	950	1148	1013	830	945	94,8	43	25	418						
600	WindWorld	286	Västan Vind Mälärvind AB,	C4b	42/50	980301	930		94	860	577	99,7	47	54	5						
600	WindWorld	287	Mälärvind AB 1,Mellby	C4b	42/50	980301	930	917	94	764	498	90,6	44	56	7						
600	WindWorld	288	Davids Mölla,Glänninge	C4b	42/50	980422	990	1080	990	849	875	99,4	40	55	6						

Ny *	Effekt (kW)		Fabrikat	Nr Anläggning	Anläggning Ort	Placering Karta	D/H (m)	I drift	Ber MWh	2021 MWh	2022 MWh	2023 MWh	12mån MWh	12mån %	Månad MWh	Tid Hindertid (tim)								
	Hög	Låg															Benämning, Ort	AHT	MS	VNS	OYS	PU	OPS	TF
600	Vestas	289	Lagmansberga,Skånninge	F8d	44/55	971118	1023	1254	1053	983	888	99,5	43	53	16									
600	Vestas	290	Vivian,Visingsö	E7g	44/40	971025	1300	1192	1200	1134	1097	99,2	37	48	8									
600	WindWorld	293	Björnsgränd,Melby	C4b	42/50	980312	1000	1116	941	831	862	99,5	42	50	5									
600	WindWorld	294	Kastlösa V2 Mälard AB,	G4c	42/40	980201	1280	1122	949	845	924	99	6	7	0									
600	WindWorld	295	Kastlösa Väst V3,Kastlösa	G4c	42/40	980201	1280	1178	757	1041	955	95,6	58	61	5									
600	WindWorld	296	Fårvind,Kastlösa	G4c	42/40	980201	1280	1232	1172	1173	1089	85,5	59	63	0									
600	WindWorld	297	Kastlösa V5 Mälard AB,	G4c	42/40	980201	1300	1483	1356	1263	1182	97,7	65	65	0									
600	WindWorld	298	Kastlösa V7 Mälard AB,	G4c	42/40	980201	1250	1140	1035	890	838	94,3	52	64	12									
600	WindWorld	300	Kastlösa V8 Mälard AB,	G4c	42/40	980201	1210	955	896	809	746	97,1	39	54	0									
600	WindWorld	301	Kastlösa Väst V9,Kastlösa	G4c	42/40	980201	1220	1158	1018	1047	853	85,8	55	58	0									
600	WindWorld	302	Kastlösa Väst V10,Kastlösa	G4c	42/40	980201	1230	1169	1132	1002	933	93,4	51	61	0									
600	WindWorld	303	Kastlösa V13 Mälard AB,	G4c	42/40	980201	1210	925	841	847	760	97,3	38	54	0									
600	WindWorld	304	Kastlösa V14 Mälard AB,	G4c	42/40	980201	1200	807	903	877	776	95,1	41	57	0									
600	WindWorld	305	Kastlösa Väst V15,Kastlösa	G4c	42/40	980201	1220	1149	977	990	954	99,9	47	62	0									
600	WindWorld	306	Kastlösa V16 Mälard AB,	G4c	42/40	980201	1250	1209	1094	1081	973	98,2	51	65	0									
600	WindWorld	307	LT Klägstorp,Klågstorp	C4b	42/50	980421	990	1163	1005	875	887	99,4	40	46	6									
600	WindWorld	309	Björkliden,St. Isie	C1i	42/45	971125	1490	1589	1482	1368	1359	99,8	65	73	0									
600	WindWorld	311	Lilla Isie,Lilla Isie	C1i	42/45	971212	1500	1688	1547	1418	1417	99,6	68	69	3									
600	WindWorld	312	Hofby Vind, Ysby,Kövlinge	C4b	42/49	971108	930	958	837	739	755	99,4	37	54	6									
600	Vestas	315	Grebban 1,Tanumshede	A9f	44/45	980610	1100	1077	937	923	861	99,7	55	59	7									
600	Vestas	316	Grebban 2,Tanumshede	A9f	44/45	980611	1100	1041	906	889	830	99,4	55	61	2									
600	WindWorld	318	Bengtssons Vindmölla,Mell	C4b	42/50	980921	1000	1192	1080	886	941	99,4	43	55	7									
600	WindWorld	321	Triton Energi,Kövlinge	C4b	42/50	980921	1000	1099	997	844	872	99	41	51	10									
600	WindWorld	343	Kastlösa V1 Mälard AB,	G4c	42/40	981001	1210	1194	1250	1187	1128	93,6	58	55	132									
600	WindWorld	344	Kastlösa V6 Mälard AB,	G4c	42/40	981001	1360	1282	880	1011	93,1	52	52	1										
600	WindWorld	349	Kövlinge Vind,Kövlinge	C4b	42/50	981101	1000	1092	941	691	752	99,3	32	43	5									
600	WindWorld	350	Mammarps Vind,Mammarp	C4e	42/50	981101	1000	1259	1099	826	956	99,5	19	19	3									
600	Vestas	369	Elise Ruuthsbo,Bjäseshöv	D2b	44/45	990120	1325	1190	970	1042	1016	99,8	47	60	3									
600	Vestas	370	Elinor Ruuthsbo,Bjäseshöv	D2b	44/45	990120	1325	929	1116	1095	1076	99,7	48	60	3									
600	Enercon	397	Bjälbo, Lennart,Skånninge	F8d	44/65	991001	1300	1478	1174	1207	1026	96	54	79	73									
600	Enercon	402	Kyrkeby 3, Hangvar	J7b	44/65	991130	1400	1190	1063	915	878	97,1	44	86	1									
600	Enercon	403	Kyrkeby 4, Hangvar	J7b	44/65	991130	1400	937	1036	800	713	85,4	41	85	6									
600	Enercon	414	Virke 1,Kävlinge	C2i	44/65	991028	1350	1483	1325	1161	1285	92	70	86	0									
600	Enercon	415	Virke 2,Kävlinge	C2i	44/65	991028	1350	1419	1217	1184	1075	87	64	83	0									
600	Enercon	416	Skarhult 1,Skarhult	C2i	44/65	991103	1350	1260	1238	1109	1152	98,5	60	81	13									
600	Enercon	417	Skarhult 2,Skarhult	C2i	44/65	991101	1350	1306	1176	1044	1093	98,2	59	82	6									
600	Enercon	418	Fjälkinge 1,Fjälkinge	E3a	44/65	990913	1300	1075	1063	969	959	99,5	50	88	6									
600	Enercon	419	Fjälkinge 2,Fjälkinge	E3a	44/65	990912	1300	786	1104	1054	1000	96,6	54	88	5									
600	Enercon	420	Tjärby,Laholm	C4e	44/46	991112	1200	1039	872	842	856	97,8	46	78	0									
600	Enercon	437	Freja Olsäng,Olsäng	G3d	44/46	000706	1250	1254	1141	1149	1107	99,2	44	83	4									
600	Enercon	439	Skörpinge,Ängelholm	C3h	44/67	000213	1450	1370	1265	1174	1199	97	59	77	126									
600	Enercon	440	Genevad,Laholm	C4e	44/67	000301	1500	1384	1227	1057	1102	99,4	59	81	0									
600	Enercon	454	Brönneslöv 1,Brönneslöv	C2i	44/65	001201	1350	1379	1333	1245	1241	89,9	60	82	0									
600	Enercon	455	Brönneslöv 2,Brönneslöv	C2i	44/65	001201	1400	1412	1318	1134	1245	99,4	60	81	27									
600	Enercon	456	Ö. Karaby,Ö. Karaby	C2i	44/65	001201	1300	1604	1417	1458	1361	92,3	79	88	0									
600	Enercon	457	Kornheddinge Mölla,Kornhe	C2f	44/65	001201	1300	1496	1359	1289	1212	90,4	65	83	7									
600	Enercon	459	Skagsudde, Linda,Skagsud	J19a	44/65	001231	1400	1785	1742	1722	1702	99,4	81	80	6									
600	Enercon	469	Kristinetorp 1,Kristinetorp	D2g	44/65	010201	1350	1312	1221	1197	1207	97,5	58	83	86									
600	Enercon	470	Kristinetorp 2,Kristinetorp	D2g	44/65	010201	1350	1335	1080	1265	1232	65,6	61	83	2									
600	Enercon	471	Kristinetorp 3,Kristinetorp	D2g	44/65	010201	1350	1372	1148	1184	973	60,3	61	78	62									
600	Enercon	472	Kristinetorp 4,Kristinetorp	D2g	44/65	010201	1350	1350	1255	1290	1265	97,4	63	82	86									
600	Enercon	486	Heden,Heden	C3e	44/65	010401	1350	1333	1342	1187	1042	77,8	61	83	34									
600	Enercon	489	Rynges III,Rynges	D2a	44/50	010601	1350	1451	1282	1273	1263	99,3	63	84	0									
600	Vestas	505	Seglaberga V,L.Tjärby	C4e	44/45	960916	1066	856	795	858	96	54	50	0										
600	Vestas	556	Utters, Tvååker	B5f	42/41	951018	1200	1418	1314	1062	1086	95,2	67	54	1									
600	Vestas	557	Utters, Tvååker	B5f	42/41	951013	1200	1371	1241	1067	1093	98,3	68	57	1									
600	Vestas	558	Utters, Tvååker	B5f	42/41	951013	1200	1203	1131	985	995	99,7	56	46	1									
600	Vestas	574	Stora Bjärs 2, Stenkyrka	J7a	44/40	960703	1100	1048	910	835	734	99,2	27	48	4									
600	Vestas	577	Gipsön 1,Landskrona	C2g	42/41	961008	1216	1180	1243	1110	1109	100	60	0										
600	Vestas	578	Gipsön 2,Landskrona	C2g	42/41	961014	1216	1230	1217	1110	1109	100	60	0										
600	Vestas	579	Gipsön 3,Landskrona	C2g	42/41	961014	1216	1323	1212	1110	1109	100	60	0										
600	Vestas	580	Gipsön 4,Landskrona	C2g	42/41	961014	1216	1286	1222	1110	1109	100	60	0										
600	Vestas	581	Gipsön 5,Landskrona	C2g	42/41	961014	1216	1325	1152	1110	1109	100	60	0										
600	Vestas	582	Gipsön 6,Landskrona	C2g	42/41	961014	1216	1401	1232	1110	1109	100	60	0										
600	Vestas	583	Gipsön 7,Landskrona	C2g	42/41	961008	1216	1134	1235	1110	1109	100	60	0										
600	Vestas	584	Gipsön 8,Landskrona	C2g	42/41	961008	1216	1402	1118	1110	1109	100	60	0										
600	Vestas	585	Gipsön 9,Landskrona	C2g	42/41	961008	1216	1389	1232	1110	1109	100	60	0										
600	Vestas	586	Gipsön 10,Landskrona	C2g	42/41	961008	1216	1138	1225	1110	1109	100	60	0										
600	Vestas	587	Gipsön 11,Landskrona	C2g	42/41	961008	1216	1299	1226	1110	1109	100	60	0										
600	Vestas	588	Gipsön																					

Ny *	Effekt (kW)		Fabrikat	Nr Anläggning	Anläggning	Placering	D/H	I drift	Ber	2021	2022	2023	12mån	12mån	Månad	Tid Hindertid (tim)							
	Hög	Låg														Benämning,	Ort	Karta	(m)	MWh	MWh	MWh	MWh
600	Enercon	620 Allmag,Orust	B8a	44/65	011101	1250	907	819	846	792	98,1	49	78	0									
600	Enercon	631 Balkåkra Vind,Balkåkra	D1h	44/56	020116	1500	1466	1441	1406	1356	97,2	72	89	0									
600	Enercon	634 Vallsås 1,Vallsås	D2b	44/65	020201	1350	1154	956	1066	886	87,4	49	83	0									
600	Enercon	635 Vallsås 2,Vallsås	D2b	44/65	020201	1350	1167	931	1069	869	86,5	49	84	0									
600	Enercon	640 Skörstorp Krökelimur,Skörs	D7h	44/65	020301	1250	1337	1136	1092	1022	97,9	55	82	8									
600	Enercon	641 Ramsåsa 1,Ramsåsa	D2b	44/65	020501	1350	1288	1190	1111	1092	97,9	52	84	4									
600	Enercon	672 Möllebacken 1,Nosaby	E3a	44/65	021105	1250	1112	1023	953	958	99	47	81	3									
600	Enercon	673 Möllebacken 2,Nosaby	E3a	44/65	021105	1250	1090	1021	952	917	98,1	46	82	5									
600	Enercon	679 Köpingsvik,Köpingsvik	H5a	44/65	021212	1400	1413	1394	1191	1212	97,6	48	86	3									
600	Enercon	712 Bast, Rune,Norra Härene	C8f	44/65	030412	1150	1326	1186	1188	1120	99,1	67	84	1									
600	Enercon	713 Bast, Artur,Norra Härene	C8f	44/65	030412	1150	1344	1216	1174	1114	99	68	86	0									
600	Enercon	744 Lörby 1, Toke,Lörby	E3b	44/65	031201	1270	1045	973	896	860	97,7	35	79	0									
600	Enercon	745 Lörby 2, Krok,Lörby	E3b	44/65	031201	1270	1075	1012	956	922	99,7	37	77	0									
600	Enercon	746 Susekulla,Susekulla	G3g	44/65	031207	1100	1060	971	952	924	99,4	43	84	20									
600	Enercon	747 Nolby,Nolby	A8f	44/65	040101	1250	1339	1148	1187	1143	98,3	76	82	34									
600	Enercon	752 Bure 1,Bureå	L22d	44/65	031001	1333	782	824	621	724	87,8	1	1	733									
600	Enercon	753 Bure 2,Bureå	L22d	44/65	031001	1333	656	757	753	714	95,1	43	74	1									
600	Enercon	754 Bure 3,Bureå	L22d	44/65	031001	1333	933	839	910	777	94,3	49	76	0									
600	Enercon	771 Valterslund 1,Valterslunds	D2c	44/65	040630	1600	1716	1660	1532	1566	97,2	86	88	13									
600	Enercon	772 Valterslund 2,Valterslunds	D2c	44/65	040702	1600	1830	1683	1591	1582	95,7	85	88	21									
600	120 Bonus	243 Olsvenne 1,Näs	I5f	44/50	970303	1500	1594	1293	994	1050	85,1	49	73	71									
600	120 Bonus	251 Skårbo 1,Tanumshede	A9f	44/50	971118	1170	1071	943	817	759	90,8	0	1	376									
600	120 Bonus	252 Skårbo 2,Tanumshede	A9f	44/50	971101	1170	1014	872	759	851	97,1	59	83	231									
600	120 Bonus	253 Skårbo 3,Tanumshede	A9f	44/50	971114	1170	975	973	991	952	97	66	82	231									
600	120 Bonus	254 Skårbo 4,Tanumshede	A9f	44/50	971114	1170	1036	778	876	821	97,1	60	82	230									
600	120 Bonus	255 Skårbo 5,Tanumshede	A9f	44/50	971114	1170	1078	938	915	853	96,7	58	75	230									
600	120 Bonus	256 Skårbo 6,Tanumshede	A9f	44/50	971113	1170	912	733	792	730	96	55	81	230									
600	120 Bonus	262 Viking Vind,Löddeköpinge 2	C2h	44/41	971003	1040	1167	1091	1036	1027	99,7	51	82	0									
600	120 Bonus	274 Monica af Olseröd,Olseröd	D2i	44/40	971201	1160	1097	1027	906	884	93,9	47	84	6									
600	120 Bonus	275 Magnhild af Magnelund,Eld	C4e	44/30	971201	1100	1150	1072	914	946	93,9	53	80	484									
600	120 Bonus	333 Eva,Mellböda	H5h	44/45	980801	1200	1032	927	954	882	92,5	34	87	3									
600	120 Bonus	334 Maria,Mellböda	H5h	44/45	980801	1200	1103	1016	1040	1000	99	36	86	25									
600	120 Bonus	335 Susanna,Mellböda	H5h	44/45	980801	1200	1179	1137	1105	1092	99,4	43	87	1									
600	120 Bonus	336 Rebecka Slitevind,Mellböda	H5h	44/45	980801	1200	985	972	650	903	96,9	36	88	3									
600	120 Bonus	337 Anna Slitevind,Mellböda	H5h	44/45	980801	1200	1101	1099	1090	1058	96,7	42	86	18									
600	120 Bonus	339 Biegg-äl'mai,Suorva	I28g	44/40	981013	1000	1136	1110	1274	1204	81,1	71	59	241									
600	120 Bonus	347 Rodovålen 2,Rodovålen	E17a	44/40	981007	1200	1121	1008	1132	999	95,8	71	86	0									
600	120 Bonus	378 Solvik 3,Maglarp	C1h	44/50	990525	1500	1794	1792	1578	1615	98	95	90	0									
600	120 Bonus	379 Solvik 4,Maglarp	C1h	44/50	990526	1500	1775	1697	1582	1529	92,8	93	88	0									
660	Vestas	313 Havsvind,Mellbystrand	C4b	47/50	980626	1400	1449	1251	1031	1150	94,1	91	56	62									
660	Vestas	338 Burgar,Hablingbo	I5i	47/45	981012	1720	2121	1808	1689	1573	99,2	82	62	5									
660	Vestas	382 Slitevind XX,Smöjen	J7c	47/55	990819	1877	1500	1330	1266	1251	99	47	47	0									
660	Vestas	383 Slitevind XXI,Smöjen	J7c	47/55	990819	1900	1632	1467	1364	1334	97,7	52	49	0									
660	Vestas	384 Slitevind XXII,Smöjen	J7c	47/55	990819	1956	1692	1523	1262	1342	97,7	47	43	26									
660	Vestas	385 Slitevind XXIII,Smöjen	J7c	47/55	990819	1996	1903	1708	1597	1588	98,9	63	55	0									
660	Vestas	393 Kärrets Gård,Kärrets Gård	B5f	47/55	991012	1250	1188	1160	1001	1030	98,9	48	47	1									
660	Vestas	394 Eksebo Kraft, Henning,Klint	I6c	47/55	991023	1650	1720	1526	1452	1308	98,9	74	57	0									
660	Vestas	401 Harriemöllan,Backgården	C2i	47/55	990930	1430	1503	1272	1296	1236	92,9	80	60	21									
660	Vestas	405 Storugns 1,Lärbro	J7b	47/55	991217	1534	1223	1060	927	871	98	35	47	0									
660	Vestas	406 Storugns 2,Lärbro	J7b	47/55	991215	1551	1284	1127	992	925	98,6	35	45	1									
660	Vestas	407 Storugns 3,Lärbro	J7b	47/55	991218	1530	1289	1141	1014	940	98,8	37	47	0									
660	Vestas	408 Storugns 4,Lärbro	J7b	47/55	991218	1528	1218	1115	989	930	97,7	37	46	0									
660	Vestas	409 Storugns 5,Lärbro	J7e	47/55	991219	1534	1309	1179	1047	975	98,9	39	50	0									
660	Vestas	410 Storugns 6,Lärbro	J7b	47/55	991220	1576	1164	984	936	879	99,1	32	44	0									
660	Vestas	411 Sandby 1,Vadstena	F8g	47/55	990828	1550	1611	1405	1302	1226	97,9	64	49	85									
660	Vestas	412 Sandby 2,Vadstena	F8g	47/55	990827	1550	1621	1042	1282	896	86,9	65	51	1									
660	Vestas	413 Sandby 3,Vadstena	F8g	47/55	990831	1550	1427	1361	927	958	80,7	62	56	8									
660	Vestas	421 Brinkagården,Brinkagården	C3b	47/55	991215	1450	1690	1581	1448	1484	99,3	71	63	17									
660	Vestas	423 Piteå Haraholmen N1,Hara	L24b	47/55	991212	1450	732	607	661	619	99,4	36	40	0							3	5	
660	Vestas	424 Piteå Haraholmen S2,Hara	L24b	47/55	991104	1450	566	610	588	544	97,5	13	19	0								32	18
660	Vestas	427 Hedeskoga 1,Bergsjöhölm	D2b	47/55	991021	1600	1231	1324	1106	1258	85,3	64	62	0									
660	Vestas	428 Hedeskoga 2,Bersjöhölm	D2b	47/55	991021	1600	1204	1365	1274	1277	89,1	61	63	1									
660	Vestas	431 Eveboda I,Eveboda	E8c	47/55	000508	1425	1488	1240	1235	1112	99,7	49	51	1									
660	Vestas	432 Eveboda II,Eveboda	E8c	47/55	000508	1425	1510	1204	1189	1103	97,7	51	50	2									
660	Vestas	433 Eveboda III,Eveboda	E8c	47/55	000508	1425	1482	1194	1007	992	89,1	54	52	1									
660	Vestas	434 Skäggs 1,Väsö	J6g	47/50	000705	1510	1197	1063	996	898	97,4	43	76	9									
660	Vestas	435 Skäggs 3,Väsö	J6g	47/50	000705	1510	1353	1102	1062	979	99,4	46	78	6									
660	Vestas	436 Månsagården,Uvered	C8f	47/50	000105	1100	1124	971	991	916	99,6	46	46	1									
660	Vestas	444 Gunnön 1,Karlshamn	E3f	47/55	000908	1600	1093	1039	930	909	98,6	34	41	70									
660	Vestas	445 Gunnön 2,Karlshamn	E3f	47/55	000908	1600	1101	999	934	896	98,5	41	55	2									
660	Vestas	446 Gunnön 3,Karlshamn	E3f	47/55	000908	1600	1133	1097	968														

Ny *	Effekt (kW)		Fabrikat	Nr Anläggning	Placering	D/H	I drift	Ber MWh	2021 MWh	2022 MWh	2023 MWh	12mån MWh	12mån %	Månad MWh	Tid Hindertid (tim)		%											
	Hög	Låg													Benämning, Ort	Karta	(m)	MWh	MWh	MWh	MWh	%	AHT	MS	VNS	OYS	PU	OPS
660	Vestas			448 Nordanstigs v.1,Stocka	H16b	47/55	001206	1333	608	661	307	567	95,9															
660	Vestas			449 Nordanstigs v.2,Stocka	H16b	47/55	001206	1327	617	653	234	492	92,7															
660	Vestas			450 Nordanstigs v.3,Stocka	H16b	47/55	001206	1300	590	650	275	536	97,7															
660	Vestas			453 Nordanstigs v. 4,Stocka	H16b	47/55	001206	1386	648	782	307	630	98,2															
660	Vestas			458 Helan,Hovby	D3c	47/45	001124	1150	1002	975	864	856	98,6	40	71	8												
660	Vestas			460 Ö-vik Själnön, Ada,Husum	J19e	47/55	001229	1534	1137	1184	1134	1112	93,3	44	47	7												
660	Vestas			461 Ö-vik Fanbyn, Beda,Husum	J19e	47/55	001229	1540	1351	1040	1149	963	72,8	45	45	53												
660	Vestas			462 Ö-vik Fanbyn, Camilla,Husu	J19e	47/55	001229	1523	1225	1334	1229	1256	96,8	43	43	6												
660	Vestas			463 Ö-vik Fanbyn, Dagny,Husu	J19e	47/55	001229	1495	1273	1339	1244	1291	96,9	51	48	5												
660	Vestas			464 Ö-vik Själnön, Elly,Husum	J19e	47/55	001229	1534	1173	1218	1120	1131	98,5	45	41	5												
660	Vestas			465 Ö-vik Fanbyn, Fredrika,Hus	J19e	47/55	001229	1525	1117	1308	1230	1211	94,3	44	44	54												
660	Vestas			466 Ö-vik Fanbyn, Gertrud,Hus	J19e	47/55	001229	1534	1302	1344	1185	1247	96,8	46	45	4												
660	Vestas			467 Ö-vik Fanbyn, Herta,Husum	J19e	47/55	001229	1601	1486	1547	1460	1466	96,9	58	52	5												
660	Vestas			473 Täppeshusen 3,Höganäs	C3d	47/50	010110	1500	1340	1289	1026	1071	90,8	60	49	425												
660	Vestas			478 Mäsinge 1,Båstad	C4a	47/40	010401	1600	1539	1366	1255	1313	99,5	69	80	0												
660	200 Vestas			323 Ventosum 1,Falkenberg	B5f	47/60	980917	1250	1160	1263	1133	1149	99,6	53	49	1												
660	200 Vestas			324 Ventosum 2,Falkenberg	B5f	47/60	980917	1250	1367	1261	1040	1137	98,3	52	71	22												
660	200 Vestas			325 Ventosum 3,Falkenberg	B5f	47/60	980917	1250	1357	1207	1073	1105	99,6	51	51	1												
660	200 Vestas			326 Ventosum 4,Falkenberg	B5f	47/60	980918	1250	1379	1263	1103	1121	99,7	54	50	0												
660	200 Vestas			327 Ventosum 5,Falkenberg	B5f	47/60	980921	1250	1422	1265	1176	1207	99,2	61	73	46												
660	200 Vestas			328 Ventosum 6,Falkenberg	B5f	47/60	980921	1250	1309	1171	990	1029	98,8	45	36	4												
660	200 Vestas			329 Ventosum 7,Falkenberg	B5f	47/60	980901	1250	1249	1162	1063	1074	99,3	51	72	1												
660	200 Vestas			330 Ventosum 8,Falkenberg	B5f	47/60	980901	1250	1235	1149	1044	1061	99,4	46	47	0												
660	200 Vestas			331 Ventosum 9,Falkenberg	B5f	47/60	980901	1250	1267	1161	1054	1065	99,2	46	40	2												
660	200 Vestas			332 Ventosum 10,Falkenberg	B5f	47/60	980901	1250	1302	1207	1088	1100	98,3	44	53	27												
660	200 Vestas			351 Värö vind Värö I,Värö	B6b	47/55	981112	1400	1264	1245	1099	1138	95,3	63	65	165												
660	200 Vestas			371 Sam Öckerö vind,Pinan	B7a	47/50	990110	1700	1805	1807	1668	1727	98,4	109	86	0												
660	200 Vestas			374 Skåls 1,Näs	I5f	47/45	990506	1700	1749	1519	1326	1254	97,3	60	76	1												
660	200 Vestas			376 Skålsparken V18,Näs	I5f	47/45	990507	1850	2073	1725	1536	1436	96,6	72	75	0												
660	200 Vestas			377 Skålsparken V15,Näs	I5f	47/45	990507	1700	1967	1655	1456	1377	96,9	66	74	14												
660	200 Vestas			398 Ranåker,Skara	D8d	47/65	991006	1000	1065	922	783	785	97,3	54	78	1												
660	200 Vestas			426 Halvan,Hovby	D3c	47/45	991230	1150	952	954	669	732	91,7	41	72	8												
660	200 Vestas			429 Slättäng 2,Slättäng	C2i	47/55	991001	1500	1458	1358	1235	1244	98,5	65	78	11												
660	200 Vestas			441 Levide 1,Näs	I5f	47/45	001007	1600	1702	1332	1295	1187	96,9	58	78	1												
660	200 Vestas			442 Levide 2,Näs	I5f	47/45	001008	1600	1517	1274	1275	1178	96,5	56	74	1												
660	200 Vestas			443 Levide 3,Näs	I5f	47/45	001007	1600	1661	1231	1252	1117	94,7	49	57	2												
660	200 Neg Micon			490 Västanby I,Lund	C2h	48/55	010601	1680	1489	1629	1555	1545	99	82	87	1												
660	200 Neg Micon			491 Västanby II,Lund	C2h	48/55	010601	1680	1604	1564	1491	1478	99	81	86	7												
660	200 Vestas			626 Brönne stad 1,Brönne stad,	C1i	47/40	010406	1585	1518	1447	1374	1356	97,3	72	81	1												
660	200 Vestas			627 Brönne stad 2,Brönne stad,	C1i	47/40	010406	1585	1577	1442	1327	1296	95	69	79	0												
660	200 Vestas			628 Eksbo,Hönsinge	C1i	47/40	010406	1590	1594	1496	1367	1365	98,9	68	80	13												
660	200 Vestas			639 Hovby, Chaplin,Hovby	D3c	47/45	020131	1150	1031	967	874	860	97,9	43	73	9												
660	200 Neg Micon			695 Bjäresjö 1,Bjäresjö	D2b	48/55	020101	1600	1594	1586	1446	1462	99,8	72	88	1												
750	175 NEG Micon			348 Rodovälén 3,Rodovälén	E17a	44/50	981023	1200	1004	1029	1105	961	90,7	74	81	24												
750	200 NEG Micon			360 Vanstad Kommungård,Sjöb	D2e	48/55	981104	1370	1515	1443	1307	1288	97,5	59	85	9												
750	200 NEG Micon			373 Ängalid,Torrösa	C3b	48/55	990115	1470	1545	1584	1473	1499	99,3	75	84	17												
750	200 NEG Micon			390 Solvik Nr 5,Maglarp	C1h	48/50	990630	2140	2419	1976		616	98,7															
750	200 NEG Micon			391 Solvik Nr 6,Maglarp	C1h	48/50	990628	2140	2198	2011		639	99,9															
750	200 NEG Micon			392 Solvik Nr 7,Maglarp	C1h	48/50	990625	2140	2404	2012		652	99,9															
750	200 NEG Micon			399 Framnäs 1,Nöbbelev	C2i	48/55	990923		1630	1590	1425	1471	98,1	72	81	50												
750	200 WindWorld			404 Otterbäckens Vind 1,Otterb	D9i	52/65	990717	1700	1362	1338	547	1102	100	75		0												
750	200 NEG Micon			451 Vind Invest,Lysekil	A8f	48/55	000112	1600	1964	1965	1859	1874	99,6	148	90	2												
750	200 NEG Micon			452 Sivik III,Lysekil	A8f	48/55	000101	1600	1726	1828	1463	1685	99,8	136	90	1												
750	200 NEG Micon			492 Knöbbens Vind,Laholm	C2e	48/55	010601	1560	1659	1539	1316	1389	99,2	77	83	5												
750	200 NEG Micon			619 Östorp 1:4,Östorp 1:4	C2e	48/55	001229	1500	1511	1415	1073	1179	93,8	76	82	3												
750	200 NEG Micon			682 Bydalen,Bydalen	D19c	48/45	020904	2100	2184	1846	1981	1708	96,8	135	83	20												
750	200 NEG Micon			697 Gislöv 3,Gislöv	C1i	48/50	021014	1900	2208	2085	1981	1935	99,4	107	88	0												
750	200 NEG Micon			701 Isiegården,St Isie	C1i	48/50	030801	1720	2315	2138	2025	1974	98,1	105	89	1												
750	200 NEG Micon			741 Lantan,Svalöv	C3b	48/55	031230	1500	1743	1715	1497	1581	99,2	82	87	7												
750	200 NEG Micon			775 TANNAM, Smeby,Tannam,	A9f	48/50	041201	1300	1280	1273	1203	1150	96	82	83	36												
750	200 NEG Micon			776 TANNAM, Ceding,Tannam,	A9f	48/50	041201	1250	1213	1133	1052	1040	99,7	65	85	0												
750	200 NEG Micon			808 Framnäs 2,Nöbbelev	C2i	48/55	050910	1500	1567	1568	1448	1475	98,1	78	82	26												
750	200 NEG Micon																											

Ny *	Effekt (kW) Hög	Fabrikat Låg	Nr Anläggning Benämning, Ort	Placering Karta	D/H	I drift	Ber MWh	2021 MWh	2022 MWh	2023 MWh	12mån MWh	12mån %	Månad MWh	Tid Hindertid (tim)					TF					
														%	AHT	MS	VNS	OYS		PU	OPS			
800	Enercon	1138	Lörby 5, Mattis,Lörby	E3b	53/73	100101	1750	1725	1755	1580	1579	98	66	88	29									
800	Enercon	1139	Lörby 6, Daniel,Lörby	E3b	53/73	100101	1750	1850	1728	1701	1616	97,9	76	91	9									
800	Enercon	1140	Lörby 7, Elin,Lörby	E3b	53/73	100101	1750	1911	1796	1721	1685	99,1	76	91	5									
800	Enercon	1151	Berit 2, Lilla Lunden,Lilla Lu	D8g	53/74	101203	1800	1484	1511	1485	1397	99,2	82	93	0									
800	Enercon	1156	Byåra 2,Borrbj	D2c	53/73	091201	2600	3039	2797	2772	2662	96,6	162	96	0									
800	Enercon	1181	Marieholm III,Marieholm	C2i	53/60	080515	2000	2187	2047	2009	2004	99,5	108	94	0									
800	Enercon	1182	Marieholm 4,Marieholm	C2i	53/60	080515	2000	2070	1959	1905	1892	98,9	100	94	2									
800	Enercon	1197	Petersborg 1,Lindshammar	F5g	53/73	090501	1500	1483	1337	1290	1177	99	55	88	41									
800	Enercon	1198	Petersborg 2,Lindshammar	F5g	53/73	090501	1500	1458	1340	1279	1163	97,3	55	88	42									
800	Enercon	1224	Säby 1, Seth,Säby	F3f	48/65	100501	1650	1856	1604	1534	1412	98,8	77	91	3									
800	Enercon	1225	Säby 2, Ängla,Säby	F3f	48/65	100501	1650	1744	1504	1451	1320	98,5	71	90	1									
800	Enercon	1226	Säby 3, Birk,Säby	F3f	48/65	100501	1650	1740	1428	1419	1286	98	74	89	2									
800	Enercon	1227	Säby 4, Yrsa,Säby	F3f	48/65	100501	1650	1759	1533	1463	1338	99,1	78	91	2									
800	Enercon	1229	Hedeburga,Tomelilla	D2c	53/64	100215	2200	2220	2032	2000	1921	99,1	103	93	0									
800	Enercon	1244	Vena Säby,Brälanda	C9a	53/73	071201	1800	1807	1714	1680	1630	98,9	94	93	0									
800	Enercon	1247	Långöre 2, Herman,Långör	H5a	53/73	100719	2500	2791	2685	2517	2527	96,9	114	97	0									
800	Enercon	1257	Långöre 3,Långöre	H5a	53/73	100901	2200	2750	2625	2590	2564	99,3	109	97	0									
800	Enercon	1312	MellsaVind 1,Stora Mellösa	F10b	53/73	100910	1580	1515	1344	1296	1233	98,8	61	86	2									
800	Enercon	1318	Kvismaren 3,Odensbacken	F10c	53/74	101004	1550	1624	1509	1368	1335	98,9	72	88	4									
800	Enercon	1371	Mönarp 1, Universal Wind,	D7g	53/73	110301	1700	1255	1541	1535	1456	98,8	82	92	0									
800	Enercon	1372	Mönarp 2, Universal Wind,	D7g	53/73	110331	1700	1312	1573	1497	1461	99,2	81	92	0									
800	Enercon	1373	Mönarp 3, Universal Wind,	D7g	53/73	110331	1700	1155	1645	1551	1512	99,1	87	92	0									
800	Enercon	1374	Mönarp 4, Universal Wind,	D7g	53/73	110331	1700	1046	1462	1586	1505	98,9	82	86	44									
800	Enercon	1558	Varby 2,Varby	F8g	53/73	110617	1750		1657	1644	1514	98,7	81	90	12									
800	Enercon	1637	Skenaån Vind 1 Valdemar,	F8d	53/73	120307	1800		810	1728	1552	98,7	96	90	4									
800	Enercon	1638	Skenaån Vind 2 Bengt,Bjäl	F8d	53/73	120320	1800		799	1661	1525	98,7	82	89	17									
800	Enercon	1639	Skenaån Vind 3 Kristina,Bjä	F8d	53/73	120326	1800		829	1711	1558	98,7	93	92	0									
850	Vestas	468	Lanna 1, Lidköping,Lanna	C8f	52/49	001228	1350	1492	1534	1514	1416	98,7	85	79	28									
850	Vestas	487	Roxett,Näsby	F8f	52/55	010116	1470	1188	1052	872	773	93	41	52	10									
850	Vestas	488	Skog 1,Söne	C8i	52/65	010601	1870	1943	1709	1675	1576	98,2	99	82	0									
850	Vestas	600	Millingtorp I,Millingtorp	E8c	52/65	010524	1870	1413	1168		177	99,9												
850	Vestas	601	Runnestad I,Runnestad	E8c	52/65	010803	1915	2006	1700	1680	1479	98,1	81	77	2									
850	Vestas	602	Högby I,Högby	F8d	52/65	010906	1660	1535	1345	1314	1199	98,6	68	75	21									
850	Vestas	604	Ö-vik Gun,Norrväge	J19a	52/55	010928	2160	1406	1214	1097	1299	90,3	54		0							+02		
850	Vestas	614	Bränneberg 1,Jung	C8f	52/49	010825	1400	1481	1417	1255	1162	85	78	76	0									
850	Vestas	615	Bränneberg 2,Jung	C8f	52/49	010825	1400	1488	1420	1538	1376	98,5	83	83	1									
850	Vestas	622	Vitåkra,Everöd Brogård	D2c	52/55	020115	1950	1644	1704	1620	1594	98,2	74	73	29									
850	Vestas	623	Skog 2,Söne	C8i	52/74	020204	2000	2112	1887	1761	1664	95,1	100	74	55									
850	Vestas	624	Kampa 1,Kampagården Sm	D7h	52/65	020128	1765	1564	1477	1378	1304	92	72	65	19									
850	Vestas	625	Herrgårdsvind, Hogstad,Ho	F8d	52/65	020110	1705	1775	1578	1549	1365	97,8	79	77	6									
850	Vestas	629	Hill Mill,Rök	E8c	52/65	020218	1850	1845	1583	1551	1408	99,3	72	72	1									
850	Vestas	630	Bårstard,Borghamn	E8f	52/55	020222	2030	2162	1966	1705	1647	92,8	90	57	68									
850	Vestas	632	Spargodt,Tågarp	C3b	52/65	011108	1850	1871	1865	1346	1776	90	55	36	410									
850	Vestas	636	Häckenäs III,Borghamn	E8f	52/50	020226	1955	2146	1791	1855	1700	97,2	90	70	9									
850	Vestas	638	Långben, Långlöt,Långlöt	H4g	52/65	020314	1500	1695	1687	1587	1565	95,5	65	86	0									
850	Vestas	648	Kärragården,Bjåresjö	D2b	52/55	020913	1800	1981	1807	1721	1728	98,9	86	78	2									
850	Vestas	649	Kärragården K4R,Bjåresjö	D2b	52/55	020913	1800	1930	1755	1700	1700	98,7	86	78	9									
850	Vestas	650	Hovgården I,Hov	E8f	52/55	021004	1750	1941	1672	1598	1477	98	77	74	3									
850	Vestas	651	Kulle 3 Havdhem,Havdhem	I5i	52/55	021029	1800	1974	1772	1514	1410	97,6	70	71	8									
850	Vestas	652	Kulle 4 Havdhem,Havdhem	I5i	52/55	021029	1740	1581	1691	1522	1431	99	71	73	0									
850	Vestas	653	Kulle 5 Havdhem,Havdhem	I5i	52/55	021029	1700	1882	1517	1482	1332	93,1	62	68	33									
850	Vestas	654	Kulle 6 Havdhem,Havdhem	I5i	52/55	021029	1720	1900	1602	1511	1379	98,8	70	73	0									
850	Vestas	655	Kulle 7 Havdhem,Havdhem	I5i	52/55	021029	1690	1875	1610	1514	1386	98	62	64	76									
850	Vestas	656	Kulle 8 Havdhem,Havdhem	I5i	52/55	021029	1730	1875	1613	1513	1422	98,7	69	71	7									
850	Vestas	657	Kulle 9 Havdhem,Havdhem	I5i	52/55	021029	1730	1936	1654	1490	1394	95,5	68	66	156									
850	Vestas	658	Kulle 10 Näs,Näs	I5i	52/55	021029	1760	2002	1696	1570	1437	97	68	67	66									
850	Vestas	659	Kulle 11 Näs,Havdhem	I5i	52/55	021029	1820	1843	1639	1440	1416	97,6	74	74	4									
850	Vestas	667	Håberg 2,Gråstorp	C8d	52/74	021216	1774	1815	1602	1649	1566	90	91	78	1									
850	Vestas	668	Runnestad II,Runnestad	E8c	52/65	021023	1850	1895	1677	1587	1437	97,1	77	73	22									
850	Vestas	669	Runnestad III,Runnestad	E8c	52/65	021017	1850	1912	1635	1612	1453	97,6	77	74	3									
850	Vestas	670	Götarsvik, Caroline,Götarsv	F10f	52/74	021220	1710	1469	1348	1256	1230	99,1	59	59	9									
850	Vestas	671	Skeby 1,Källby	D8g	52/49	021002	1300	1194	1029	1032	960	97,3	53	67	1									
850	Vestas	678	Vestas Rodovålen,Vemhån	E17a	52/55	030101	1800	1813	1389	1890	1674	91	127	74	5									
850	Vestas	685	Lanna 2,Saleby	C8f	52/49	021220	1500	1723	1548	1522	1429	99,5	87	77	0									
850	Vestas	691	Lunnarp, Tommelilla,Lunna	D2c	52/65	030318	2300	1874	2062	1969	2020	99,8	102	85	0									
850	Vestas	692	Vallruns, Lucia,Vallrun	E20e	52/55	030221	2000	1816	1484	1731	1553	94	108	74	2									
850	Vestas	702	Åkesdal 1,Gårds Köpinge	D3c	52/55	030116	1500	1428	1401	1340	1288	98,4	61	73	1									
850	Vestas	703	Åkesdal 2,Gårds Köpinge	D3c	52/55																			

Ny *	Effekt (kW)		Fabrikat	Nr	Anläggning	Placering	D/H	I drift	Ber	2021	2022	2023	12mån	12mån	Månad	Tid		Hindertid (tim)						
	Hög	Låg														%	AHT	MS	VNS	OYS	PU	OPS	TF	
				Benämning,	Ort	Karta	(m)		MWh	MWh	MWh	MWh	MWh	%	MWh	%								
850			Vestas	708	Uvereds Vindkraftför. V2,Uv	C8f	52/50	030615	1250	1484	1329	1314	1227	99,7	70	73	0							
850			Vestas	709	Uvereds Vindkraftför. V3,Uv	C8f	52/50	030615	1250	1522	1340	1335	1247	99,7	71	74	0							
850			Vestas	710	Uvereds Vindkraftför. V4,Uv	C8f	52/50	030615	1250	1507	1329	1254	1166	98,5	61	64	76							
850			Vestas	711	Uvereds Vindkraftför. V5,Uv	C8f	52/50	030615	1250	1523	1379	1361	1280	99,2	74	74	0							
850			Vestas	716	Kärragården 6,Bjäresjö	D2b	52/55	030408	1800	1908	1864	1782	1788	99	89	81	6							
850			Vestas	717	Kärragården 3, Lidan,Bjäre	D2b	52/55	030410	1850	2100	1877	1827	1837	98,1	99	82	4							
850			Vestas	719	Grimskullen,Grimskullen M	D7g	52/65	010405	1800	1767	1622	1561	1512	99,5	77	72	7							
850			Vestas	720	Stora Lund,Stora Lund	D8g	52/74	030714	1500	1636	1437	1412	1321	99,1	74	73	2							
850			Vestas	721	Skeby 2,Källby	D8g	52/49	030723	1200	1361	1165	1111	1089	94,7	58	67	10							
850			Vestas	722	Fritorp,Sparlösa Fritorp	C8e	52/74	030714	1700	1830	1693	1635	1572	96,9	100	82	1							
850			Vestas	723	Erikstorp 2,Lundsbrunn	D8h	52/74	031024		1397	1221	1178	1090	99,7	62	70	1							
850			Vestas	724	Grebban 3, Tanumshede,T	A9f	52/50	030706	1600	1763	1584	1546	1476	99	100	76	11							
850			Vestas	725	Kärrets Gärd II,Långås	B5f	52/74	031125	1760	1728	1709	1562	1622	99,7	81	70	0							
850			Vestas	726	Glänäs Vind,Väderstad	E8c	52/65	031115	1700	1956	1663	1606	1422	97,9	78	73	19							
850			Vestas	727	Valla Vind,Runnestad	E8c	52/65	031107	1700	1809	1610	1560	1394	96,4	68	67	91							
850			Vestas	728	Skeby/Tungelunda I,Väders	E8c	52/74	031107	1800	2021	1751	1683	1497	97,8	89	79	6							
850			Vestas	729	Skeby/Tungelunda II,Väder	E8c	52/74	031107	1800	2065	1772		581											
850			Vestas	730	Skeby/Tungelunda III,Väder	E8c	52/74	031107	1800	1628	1714		590											
850			Vestas	731	Elvinda, Rocklunda,Rocklun	F8g	52/65	031103	1600	1862	1615	1571	1453	97,7	77	73	13							
850			Vestas	732	Stavlösa Vind I,Stavlösa	E8f	52/65	031205	1750	2049	1823	1680	1582	98,3	80	73	12							
850			Vestas	733	Stavlösa Vind II,Stavlösa	E8f	52/65	031205	1750	2106	1847	1744	1643	99,6	81	77	3							
850			Vestas	734	Stavlösa Vind III,Stavlösa	F8d	52/65	031205	1750	2055	1802	1686	1538	96	78	75	6							
850			Vestas	739	Mofalla Laggarebolet,Lagga	E8d	52/65	031210		1653	1435	1340	1253	99,6	73	75	0							
850			Vestas	743	Heås, Sibräcka,Sibräcka	B7g	52/60	040121	1900	2508	2432	2262	2335	99,6	158	86	0							
850			Vestas	748	Björnskallen, Kajsa,Ljungda	C18f	52/65	031211	1900	1447	1287	1295	1153	92	71	55	16							
850			Vestas	749	Sparlösa,Sparlösa	C8e	52/65	030901	1650	1725	1577	1582	1465	98,6	97	82	1							
850			Vestas	751	Stenkil,Stenskilsvarv, Varv	F8g	52/65	040128	1700	1721	1531	1443	1309	96,7	73	76	2							
850			Vestas	762	Kvismaren 1,Odensbacken	F10c	52/74	040401	1430	1618	1099	1290	1237	98,5	66	66	8							
850			Vestas	764	Ölanda,Istrum	D8h	52/74	040225	1400	1378	1243	1183	1118	98,9	63	71	1							
850			Vestas	766	Andersfält, 1SYD,Tönnersa	C4e	52/65	040131	1700	1729	1637	1361	1443	98	77	69	27							
850			Vestas	767	Andersfält, 2 MITT,Tönnersa	C4e	52/65	040131	1750	1656	1664	1523	1606	98,8	89	71	23							
850			Vestas	768	Andersfält, 3 NORR,Törne	C4e	52/65	040131	1750	1922	1804	1473	1569	98,1	80	61	7							
850			Vestas	769	Långeryd II,Långeryd	F8d	52/65	040506	1750	2133	1816	1768	1645	99,2	85	78	0							
850			Vestas	770	Långeryd II,Långeryd	F8d	52/65	040506	1750	2091	1841	1750	1639	99,4	81	77	14							
850			Vestas	773	Brunnstorp Källby,Broby-Br	D8g	52/74	040713	1500	1594	1537	1475	1416	98,4	79	71	0							
850			Vestas	784	St Wahly,Väderstad	F8d	52/74	041206	1850	2160	1865	1767	1620	99,4	90	77	17							
850			Vestas	786	Isberget I,Skonberga	F8e	52/74	050103	1600	1908	1601	1553	1419	99,4	73	71	4							
850			Vestas	787	Isberget II,Skonberga	F8e	52/74	050103	1600	1848	1551	1497	1362	99,6	69	69	4							
850			Vestas	788	Isberget III,Skonberga	F8e	52/74	050103	1600	1825	1554	1499	1380	98,9	68	70	6							
850			Vestas	794	Blås ut Vind AB,Lundsbrun	D8g	52/74	041213	1500	1535	1345	1325	1249	99,3	66	72	0							
850			Vestas	795	Kilabacken Vind AB,Lundsbr	D8g	52/74	050118	1550	1879	1651	1547	1449	95,9	90	77	3							
850			Vestas	796	Ova Vind,Lundsbrunn	D8g	52/74	050116	1500	1627	1511	1451	1364	99,3	81	76	0							
850			Vestas	797	Ryda Vind AB,Ryda	C8b	52/74	050127	1600	1886	1745	1747	1657	99,7	97	77	8							
850			Vestas	799	Storön 1,Storön	M25c	52/65	050201	1700	1885	1807	1763	1678	97,5	93	67	7							
850			Vestas	800	Hunflen, Ferdinand 20615,	E13a	52/65	050403	1800	2239	1968	1974	1969	99,7	120	79	0							
850			Vestas	801	Hunflen, Vilhelm 20616,Äpp	E13a	52/65	050504	1800	1857	1746	1899	1739	99,3	106	77	0							
850			Vestas	802	Viglunda,Skara	D8d	52/72	050517	1600	1735	1491	1437	1348	97,9	76	70	25							
850			Vestas	804	Östest-kröket,Tännäs	C17f	52/55	051124	1900	2655	2367	2556	2222	95,5	145	75	18							
850			Vestas	820	Lönhult,Lönhults gård	C3d	52/74	051017	1875	2341	2275	1916	2055	99	109	81	9							
850			Vestas	840	Uljeberg,Uljebergs Säteri	F8e	52/74	051221	1400	1654	1418	1332	1217	98,9	64	67	63							
850			Vestas	842	Vannborga Övra,Borgholm	H5a	52/44	041231	1700	2024	1936	1779	1626	97,1	69	75	1							
850			Vestas	843	Vannborga Nedra,Borgholm	H5a	52/44	041231	1700	2257	2106	1905	1795	99,1	77	74	2							
850			Vestas	844	Ekekullen,Dintestorp	D7h	52/74	051228	1650	1708	1556	1493	1366	99,4	81	75	10							
850			Vestas	848	Örum Ystad,Örum	D2c	52/65	050520	2400	2473	2362	2438	2447	99,1	137	85	1							
850			Vestas	853	Lyckevind Istrum,Istrum	D8e	52/74	061130	1400	1478	1287	1248	1177	99,1	71	73	1							
850			Vestas	855	Brönnestad 3,Brönnestad B	C1i	52/52	070206	2050	2321	2254	2066	2091	99,2	110	83	5							
850			Vestas	977	Uvbergets Hanna,Smedjeb	F12e	52/74	070105	1800	1852	1615	1633	1578	99,6	76	74	10							
850			Vestas	1001	Börstad 1,Börstad	F8d	52/65	070308	1750	2103	1753	1686	1579	99,4	80	77	3							
850			Vestas	1011	Storön 2,Storön	M25c	52/74	081011	1650	2159	1985	2042	1880	96,2	110	69	7							
850			Vestas	1014	Stavlösa Vind IV,Stavlösa	F8d	52/65	080704	1750	2036	1803	1675	1701	98	140	75	0	18						
850			Vestas	1028	Räfsjö Vind 1,Räfsjö Säteri	F8d	52/74	080711	1700	2249	1896	1847	1737	99	90	75	13							
850			Vestas	1031	Varnäs vind,Väderstad	F8d	52/74	090218	1800	2032	1737	1612	1489	98,4	81	72	15							
850			Vestas	1103	TÖS,Väderstad	E8f	52/74	090115	1800	2151	1870	1771	1610	98,4	91	75	19							
850			Vestas	1253	Uvbergets Boel,Smedjebac	F12e	52/74	100601	1500	1725	1518	1573	1495	97,8	66	72	31							
850			Gamesa	1575	Åskekärr 1,Töreboda	D9c	58/65	110301		1041	704	1013	983	99,3	50	92	18							
850			Gamesa	1576	Åskekärr 2,Töreboda	D9c	58/65	110301		1047	720	992	991	98,7	48	92	18							
850			Gamesa	1577	Odensbacken,Odensbacke	F10b	58/65	110301	1400	935	981	782	1291	98,4	66	93	10							
850			Gamesa	1578	Brotorp 1,Brotorp	F10g	58/65	110301		1738	1306	1333	1680	96,7	82	90	28				</			

Ny *	Effekt (kW)		Fabrikat	Nr Anläggning	Anläggning	Placering	D/H	I drift	Ber	2021	2022	2023	12mån	12mån	Månad	Tid Hindertid (tim)			PU	OPS	TF
	Hög	Låg														Benämning, Ort	Karta	(m)			
	850	200	Vestas	740	Östergården, Skara,Skänin	D8d	52/74	031215	1650	1715	1403	1398	1295	99,4	79	76	4				
	850	200	Vestas	789	Kroka 1,Söderåkra	G4b	52/74	041128	1890	1584	1312	1462	1203	85,1	69	78	11				
	900		Neg Micon	851	OBV2, Hjällö,Hjo	E8a	52/60	050726	1700	1589	1398	1438	1451	99,7	54	67	5				
	900	200	NEG Micon	482	Äppelbovind ek.för,Hunnfle	E13a	52/49	001217	1600	2145	1578	1918	1746	95,9	108	85	3				
	900	200	NEG Micon	483	Klimpfjäll 1,Klimpfjäll	F23d	52/49	010116		1267	1211	1295	1070	99,5	80	62	0				
	900	200	NEG Micon	484	Klimpfjäll 2,Klimpfjäll	F23d	52/49	010116		1177	952	1081	843	85,6	73	62	1				
	900	200	NEG Micon	485	Klimpfjäll 3,Klimpfjäll	F23d	52/49	010116		1456	1181	1422	1110	83,5	87	69	0				
*	900	200	NEG Micon	493	Dörestorp 2,Laholm	C4b	52/55	010614	1650	1593	1481	1359	1297	99,6	76	79	3				
	900	200	NEG Micon	494	Viscaria 1,Viscaria	J29h	52/49	010918	1846	1407	1186	1363	1154	99,2	102	76	2				
	900	200	NEG Micon	495	Viscaria 2,Viscaria	J29h	52/49	010901	1784	1398	1192	1424	1231	99,8	104	79	1				
	900	200	NEG Micon	496	Viscaria 3,Viscaria	J29h	52/49	010901	1896	1538	1400	1317	1173	99,5	93	60	4				
	900	200	NEG Micon	618	Greby,Greby	G4i	52/55	001229	1652	1602	1521	1183	1279	93,9	53	85	1				
	900	200	NEG Micon	694	Össjö boställe,Össjö	C3h	52/72	020101		1916	1819	1566	1650	99,9	85	79	3				
	900	200	NEG Micon	735	Stenninge 1,Stenninge	H5d	52/49	040111	1900	2350	2184	1911	1870	99,7	86	83	1				
	900	200	NEG Micon	736	Badane 2,Kättilstorp	D7h	52/72	030911		1618	1381	1335	1223	96,2	67	84	1				
	900	200	NEG Micon	737	Badane 3,Kättilstorp	D7h	52/72	030910		1591	1385	1320	1251	99,3	65	83	1				
	900	200	NEG Micon	742	Ängalid II,Svalöv	C2h	52/70	040108	1900	2214	1781	1996	1729	85,4	103	84	10				
	900	200	NEG Micon	755	Kuling I,Falkenberg	B5f	52/60	040107	1930	1305	1285	1356	1150	78,1	56	51	288				
	900	200	NEG Micon	756	Kuling II,Falkenberg	B5f	52/60	040107	1930	1426	1600	1367	1501	99,8	70	80	1				
	900	200	NEG Micon	757	Kuling III,Falkenberg	B5f	52/60	040107	1930	1685	1561	1451	1533	99,8	72	80	5				
	900	200	NEG Micon	758	Kuling IV,Falkenberg	B5f	52/60	040107	1930	1493	1536	1429	1412	97,8	74	80	2				
	900	200	NEG Micon	759	Kuling V,Falkenberg	B5f	52/60	040107	1930	1612	1618	1225	1466	96,5	65	67	101				
1000			Nordic	681	Gerda Dragabol,Halmstad	C4h	59/70	030103	2000	1335	1225	1067	1150	83,7	47	37	142				
1000			WinWind	850	Alva af Hultra,Askersund	F9a	64/72	070125	2200	2648	2402	2053	2007	100							
1000			WinWind	1030	Paljakos Gunilla,Grängesbe	E12c	64/70	080130	2700	2770	2331	1892	1827	100							
1000			WinWind	1032	Ryda Vind 2,Ryda	C8b	64/70	090128	2000	2147	1997	1338	1546	100							
1000			WinWind	1046	Sörgårdsvind 1, Moholm,M	D8i	64/70	070630	2000	2138	1264	513	1037	100							
1000			WinWind	1066	Brunnsgården, Näs, Falköpi	D7h	64/70	070614	2200	2229	1732	1996	1652	100							
1000			WinWind	1124	Hästhalla 1,Skara	C8f	64/70	070501	2200	2661	1283	2149	1665	100							
1000			WinWind	1359	Ova Vind 2,Broby	D8g	64/70	061124	2000	2382	1491	1823	1441	100							
1000			WinWind	1697	Bodberget 1,Harrsjön	F21h	64/70	060901	2150		361	1188	1262	100							
1500			GE Wind En	642	Assmäsa 1,Assmäsa	D2b	70,5/65	020712	3475	2960	2457	2564	2417	95,4	119	74	0				
1500			GE Wind En	643	Assmäsa 2,Assmäsa	D2b	70,5/65	020712	3475	2759	2665	2460	2422	98,7	106	73	0				
1500			GE Wind En	644	Assmäsa 3,Assmäsa	D2b	70,5/65	020712	3475	2651	2083	2340	2316	96,1	109	72	0				
1500			Enercon	645	Hedagården 1,Hedagården	C3b	66/65	020901	3700	4169	3996	3487	3574	98,5	194	91	6				
1500			Enercon	646	Hedagården 4,Hedagården	C3b	66/65	020901	3700	3718	3440	3447	3440	97,5	189	92	1				
1500			Enercon	647	Hedagården 5,Hedagården	C3b	66/65	020901	3700	3814	3395	3235	3342	97,9	170	90	8				
1500			Enercon	675	Hedagården 2,Hedagården	C3b	71/64	030101	3700	3876	3901	3416	3543	99,3	189	92	0				
1500			Enercon	676	Hedagården 3,Hedagården	C3b	71/64	030101	3700	3447	3374	3371	3381	97,8	186	93	0				
1500			Enercon	677	Hedagården 6,Hedagården	C3b	71/64	030101	3700	3430	3733	3377	3423	97,7	182	92	1				
1500			Enercon	714	Annevind 1,Annelöv	C2h	71/64	030615	3700	3744	3051	3248	3050	93,2	177	92	0				
1500			Enercon	715	Annevind 2,Annelöv	C2h	71/64	030615	3700	3772	2403	3387	3365	96,6	181	92	0				
1500			Vestas	777	Offerdal Råshön 1,Änge	E19g	82/78	041207	4031	4199	3602	3814	3516	95,4	237	64	15				
1500			Vestas	778	Offerdal Råshön 2,Änge	E19g	82/78	041205	4319	4215	4097	4497	4153	95,6	292	74	1				
1500			Vestas	779	Offerdal Råshön 3,Änge	E19g	82/78	041208	3613	4238	3715	4197	3774	96,9	247	71	2				
1500			Vestas	780	Offerdal Råshön 4,Änge	E19g	82/78	041208	4023	3994	3588	3933	3623	96	235	73	2				
1500			Vestas	781	Offerdal Råshön 5,Änge	E19g	82/78	041203	4032	3930	3369	4016	3496	93,1	249	70	29				
1500			Vestas	782	Offerdal Råshön 6,Änge	E19g	82/78	041205	4054	3683	3223	3957	3407	93,1	253	73	3				
1500			Vestas	783	Offerdal Råshön 7,Änge	E19h	82/78	041203	3955	4118	3594	3965	3493	95,3	247	72	3				
1500			Vestas	790	Västraby 1 SV,Löberöd	D2g	80/78	040806	4800	5189	5003	4307	4404	98,7	249	82	0				
1500			Vestas	791	Västraby 2 NV,Västraby	D2g	80/78	040806	4800	4912	4534	3769	3779	94,2	213	80	5				
1500			Vestas	792	Västraby 3 SO,Västraby	D2g	80/78	040806	4800	4366	4748	4028	4205	97,4	227	80	6				
1500			Vestas	793	Västraby 4 NO,Västraby	D2g	80/78	040806	4800	4538	4418	3696	3787	96,3	207	78	34				
1500			Vestas	809	Aapua 1,Aapua	M27i	82/78	051003	4465	5183	4461	5009	4503	93,1	395	77	18				
1500			Vestas	810	Aapua 2,Aapua	M27i	82/78	050929	4232	4820	4095	4743	4131	90,9	329	72	144				
1500			Vestas	811	Aapua 3,Aapua	M27i	82/78	050928	4140	4342	3864	4331	3777	91,5	343	76	17				
1500			Vestas	812	Aapua 4,Aapua	M27i	82/78	050928	4344	5068	4474	5005	4417	86,5	392	78	17				
1500			Vestas	813	Aapua 5,Aapua	M27i	82/78	050928	4397	5002	4297	4965	4373	92,9	393	78	18				
1500			Vestas	814	Aapua 6,Aapua	M27i	82/78	050928	4500	5218	4299	5056	4412	87,8	393	77	358				
1500			Vestas	815	Aapua 7,Aapua	M27i	82/78	050928	4613	5341	4334	5212	4582	90,1	372	73	68				
1500			Enercon	888	Nygårdshus 2,Eslöv	D2g	66/65	041001	4200	3620	3438	3509	3338	94,8	182	93	1				
1500			Enercon	889	p.Olofsson Energi,Eslöv	D2g	71/85	041101	4100	2811	3541	3406	3259	98,9	172	93	1				
1500			Vestas	1029	Gråsjön Anja,Kall	D20d	66/60	000101	2000	1989	1616	1558	1219	72	65	23	5				
1500			Vestas	1152	Gans 1,Näsudden	I5i	90/80	090301		7231	6623	6206	5988	84,8	348	78	14				
1500			Vestas	1153	Gans 2,Näsudden	I5i	90/80	090301		7191	6461	5945	5915	96,7	354	80	4				
1500			Vestas	1154	Gans 3,Näsudden	I5i	90/80	090301		7189	6536	5964	5946	98,4	338	76	29				
1500			Vestas	1155	Gans 4,Näsudden	I5i	90/80	090301		7069	6385	5932	5900	98,3	344	80	0				
1500			Enercon	1199	Granberget Vindpark 1,Sike	L21d	82/98	091103	5500	4939	5000	5184	4885	97,4	301	95	0				
1500			Enercon	1200	Granberget Vindpark 2,Sike	L21d	82/98	091103	5500	4642	4671	5032	4683	96,3	241	93	16				
1500			Enercon	1201	Granberget Vindpark 3,Sike	L21d	82/98	091103	5500	4941	4983	5218	4941	94,3	284	95	0				
1500			Enercon	1202	Granberget Vindpark 4,Sike	L21d	82/98	091103	5500	4917	4791	5119	4757	93,7</							

Ny *	Effekt (kW)		Fabrikat	Nr Anläggning	Placering	D/H	I drift	Ber	2021	2022	2023	12mån	12mån	Månad	Tid Hindertid (tim)				TF							
	Hög	Låg													Benämning, Ort	Karta	(m)	MWh		MWh	MWh	MWh	MWh	%	AHT	MS
1500			Enercon	1204	Granberget	L21d	82/98	0911003	5500	5213	4678	5533	4881	94,7	304	94	4									
1500			Enercon	1391	Söderbodane 3,Söderboda	C9g	82/108	110107	4500	5099	4845	4425	4331	99,3	242	95	0									
1500			Suzlon	1393	Assjö 1, Ella,Assjö	E7c	88/100	101001	4800	3592	4838	4603	4198	98,5	216	67	2									
1500			Suzlon	1394	Assjö 2, Elise,Assjö	E7c	88/100	101001	4800	3699	4892	4809	4437	99,3	219	66	2									
1500	300		Vestas	386	Slitevind XXIV,Smöjen	J7c	66/67	990824	4119	3376	3009	2121	2730	97,3	99	40	8									
1500	300		Vestas	387	Slitevind XXV,Smöjen	J7c	66/67	990824	3970	3453	3151	3010	2962	98,6	109	53	0									
1500	300		Vestas	388	Slitevind XXVI,Smöjen	J7c	66/67	990828	4266	3744	1177	0	1	49,5	0	0	0								+02	
1500	300		Vestas	389	Slitevind XXVII,Smöjen	J7c	66/67	990826	4298	3675	3395	3388	3263	94,5	128	45	8									
1500	300		Vestas	422	Skålsparcken V16,Nås	I5f	66/67	000121	4550	4398	3358	3094	2961	94,2	139	45	33									
1500	300		Vestas	617	Sigwards 3,Nås	I5f	66/80	011108	4500	5202	4403	3879	3666	94,7	175	79	0									
1500	400		NEG Micon	699	Digerberget,Digerberget	D17c	72/62	020101	3800	2857	2761	1623	1433	54,7	0	0	744									
1500	400		NEG Micon	830	Mungseröd 1,Mungseröd	A9f	72/67	060131	2800	3178	2778	1743	2343	85,3	139	70	114									
1500	400		NEG Micon	831	Mungseröd 2,Mungseröd	A9f	72/67	060131	2800	2951	2495	2549	2279	91,5	157	81	12									
1500	400		NEG Micon	832	Mungseröd 3,Mungseröd	A9f	72/67	060131	2800	3039	2668	2763	2572	93	135	73	94									
1500	400		NEG Micon	833	Mungseröd 4,Mungseröd	A9f	72/67	060131	2800	2715	2420	2400	2326	93,4	45	39	388									
1500	400		NEG Micon	834	Mungseröd 5,Mungseröd	A9f	72/67	060131	2800	3054	2845	2832	2780	96,2	158	88	3									
1500	400		NEG Micon	835	Mungseröd 6,Mungseröd	A9f	72/67	060131	2800	3104	2820	2853	2721	97,2	147	73	84									
1530			GE Wind En	605	Utgrunden T1,Offshore	G3h	70,5/65	001221		4621	5449	4742	4950	92,2	246	85	4									
1530			GE Wind En	606	Utgrunden T2,Offshore	G3h	70,5/65	001221		5445	4955	4575	4730	93,3	240	85	30									
1530			GE Wind En	607	Utgrunden T3,Offshore	G3h	70,5/65	001221		2881	4637	4910	4522	97,6	240	84	7									
1530			GE Wind En	608	Utgrunden T4,Offshore	G3h	70,5/65	001221		4393	4642	4271	4630	92,7	238	85	20									
1530			GE Wind En	609	Utgrunden T5,Offshore	G3h	70,5/65	001221		4790	5011	5049	4935	95,5	240	85	2									
1530			GE Wind En	610	Utgrunden T6,Offshore	G3h	70,5/65	001221		5253	5110	5038	4950	94	232	78	79									
1530			GE Wind En	611	Utgrunden T7,Offshore	G3h	70,5/65	001221		4497	4733	4788	4950	90,3	235	85	30									
1750			Vestas	474	Storugns 7,Lärbro	J7e	66/78	010317	3377	3340	3022	2723	2611	98,4	113	75	1									
1750			Vestas	475	Storugns 8,Lärbro	J7e	66/78	010313	3430	3546	3037	2826	2628	94,5	117	74	26									
1750			Vestas	476	Storugns 9,Lärbro	J7e	66/78	010310	3497	3589	3156	2813	2761	98,4	129	77	5									
1800			Vestas	858	Stenbrona 1,Stenbrona-Sal	C8f	90/95	070204	5200	6290	5805	5746	5430	96,8	372	85	2									
1800			Vestas	859	Stenbrona 2,Stenbrona-Sal	C8f	90/95	070204	5200	6398	5877	5612	5353	95,7	373	85	3									
1800			Vestas	956	Vara Tornum,Kvånrum	C8f	90/95	080101	5300	6224	5904	5528	5340	95,9	364	85	6									
1800			Vestas	1095	Gategården, Bengt C,Gate	C8f	90/65	080501	5500	5956	5459	5493	5097	95,6	343	81	27									
1800			Vestas	1096	Västergården 1,Brålånda	C9a	90/95	090109	5300	5398	5342	5008	5205	95,4	284	79	0									
1800			Vestas	1097	Västergården 2,Brålånda	C9a	90/95	090109	5300	5112	4865	4697	4678	95,9	269	78	0									
1800			Vestas	1098	Västergården 3,Brålånda	C9a	90/95	090109	5300	5404	5210	4862	4898	99,4	292	80	0									
1800			Vestas	1099	Västergården 4,Brålånda	C9a	90/95	090109	5300	5082	4739	4850	4828	96,4	275	79	6									
1800			Vestas	1100	Tängelsbol 5,Brålånda	C9a	90/95	090109	5400	5545	5134	4969	4800	91,4	285	76	33									
1800			Vestas	1101	Tängelsbol 6,Brålånda	C9a	90/95	090109	5400	5415	5478	5084	5137	99	315	81	0									
1800			Vestas	1276	Havsnäs Vindkraftpark D15	F21c	90/95	100705	5337	6470	5306	6028	5067	98,6	336	76	10									
1800			Vestas	1278	Havsnäs Vindkraftpark D17	F21c	90/95	100705	5337	6672	5657	6652	5644	99,3	381	80	0									
1800			Vestas	1282	Havsnäs Vindkraftpark D21	F21c	90/95	100705	5337	6750	5706	6716	5713	99,1	378	79	0									
1800			Vestas	1392	Lyngby 1,Everöd	D2i	90/95	071022	5200	4581	5218	4606	4646	98,7	265	81	38									
1800			Vestas	1418	Stor-Rotliden A-03,Stor-Rotl	I21e	90/95	100930	5725	7191	5089	6623	5385	98,5	325	0	0									
1800			Vestas	1419	Stor-Rotliden A-04,Stor-Rotl	I21e	90/95	101028	5725	7175	5220	6455	5213	98,3	310	0	0									
1800			Vestas	1420	Stor-Rotliden A-05,Stor-Rotl	I21e	90/95	100928	5725	7041	5100	6403	5183	98,4	279	0	0									
1800			Vestas	1421	Stor-Rotliden A-06,Stor-Rotl	I21e	90/95	100930	5725	6510	4714	6015	4723	97,6	269	0	0									
1800			Vestas	1437	Stor-Rotliden C-03,Stor-Rot	I21e	90/95	100820	5725	6271	4964	5805	5112	98,9	306	0	0									
1800			Vestas	1438	Stor-Rotliden C-04,Stor-Rot	I21e	90/95	100820	5725	5916	4692	5462	4740	98,6	284	0	0									
1800			Vestas	1445	Stor-Rotliden C-11,Stor-Rot	I21e	90/95	100908	5725	6360	4944	5882	4987	95,5	304	0	0									
1800			Vestas	1447	Stor-Rotliden D-02,Stor-Rot	I21e	90/95	100813	5725	6490	4857	6122	5202	98	300	0	0									
1800			Vestas	1448	Stor-Rotliden D-03,Stor-Rot	I21e	90/95	100813	5725	6695	5194	6436	5620	98,1	319	0	0									
1800			Vestas	1453	Stor-Rotliden D-08,Stor-Rot	I21e	90/95	100729	5725	5593	4478	5429	4844	98,6	260	0	0									
1800			Vestas	1455	Stor-Rotliden D-10,Stor-Rot	I21e	90/95	100729	5725	5996	5003	5773	5091	98,2	271	0	0									
1800			Vestas	1456	Östra Herrestad A-01,Östra	D2c	90/80	101011	6333	7121	6981	6644	6648	99,2	406	0	0									
1800			Vestas	1457	Östra Herrestad A-02,Östra	D2c	90/80	101014	6333	6834	6782	6393	6389	99,3	388	0	0									
1800			Vestas	1458	Östra Herrestad A-03,Östra	D2c	90/80	101019	6333	6864	6676	6383	6357	99,6	371	0	0									
1800			Vestas	1459	Östra Herrestad A-04,Östra	D2c	90/80	101008	6333	7094	6923	6235	6451	99,4	391	0	0									
1800			Vestas	1460	Östra Herrestad A-05,Östra	D2c	90/80	101018	6333	6715	6514	6484	6317	97,4	366	0	0									
1800			Vestas	1461	Östra Herrestad B-01,Östra	D2c	90/80	101007	6333	6527	7050	6683	6697	99,4	377	0	0									
1800			Vestas	1462	Östra Herrestad B-02,Östra	D2c	90/80	101021	6333	7158	6883	6619	6623	99,2	393	0	0									
1800			Vestas	1463	Östra Herrestad B-03,Östra	D2c	90/80	101028	6333	7153	6990	6677	6663	99	387	0	0									
1800			Vestas	1464	Östra Herrestad B-04,Östra	D2c	90/80	101025	6333	6509	6669	6279	6146	98,4	359	0	0									
1800			Vestas	1550	Sängsjön 1,Torvsele	H21e	90/105	111030	5500	653	5273	6212	5287	86	277	77	39									
1800			Vestas	1551	Sängsjön 2,Torvsele	H21e	90/105	111030	5500	729	6278	7260	6431	87,7	381	83	0									
1800			Vestas																							

Ny *	Effekt (kW)		Fabrikat	Nr Anläggning	Placering	D/H	I drift	Ber	2021	2022	2023	12mån	12mån	Månad	Tid	Hindertid (tim)									
	Hög	Låg														Benämning, Ort	Karta	(m)	MWh	MWh	MWh	MWh	%	MWh	%
1800	Vestas	1727	Högtjärnklacks Vindpark, R	G12h	100/95	120904	5400					6730	3961	99,7	385	84	0								
1800	Vestas	1728	Högtjärnklacks Vindpark, T	G12h	100/95	120912	5400					6122	3653	97,8	358	84	0								
1800	Vestas	1729	Högtjärnklacks Vindpark, D	G12h	100/95	120710	5400					6186	3611	99,9	342	83	0								
1800	Vestas	1730	Högtjärnklacks Vindpark, Å	G12h	100/95	120712	5400					6839	4016	99,4	394	84	0								
1800	Vestas	1731	Rockneby 1,Rockneby	G5b	100/95	120731	5200		1651			4691	4502	98,7	260	80	20								
1800	Vestas	1732	Rockneby 2,Rockneby	G5b	100/95	120731	5200		1691			4771	4603	99	255	81	21								
1800	Vestas	1733	Rockneby 3,Rockneby	G5b	100/95	120801	5200		1636			4602	4473	98,7	248	79	22								
1800	Vestas	1734	Rockneby 4,Rockneby	G5b	100/95	120813	5200		1608			4554	4437	99,3	247	81	20								
1800	Vestas	1735	Rockneby 5,Rockneby	G5b	100/95	120814	5200		1513			4650	4401	96,8	232	78	42								
2000	Vestas	738	Skålsparken V17,Skåls, Nä	I5f	80/78	031214	6000	6309	5414			5018	4880	97,9	235	78	0								
2000	Enercon	774	Orup 1,Rolsberga	D2g	71/65	041201	3500	3651	3329			3236	2976	87,3	102	61	430								
2000	Enercon	821	Långå 1,Långå	D17e	71/85	051007	5400	4287	3632			3981	3532	93,2	168	82	101								
2000	Enercon	822	Långå 2,Långå	D17e	71/85	051017	5400	3869	3383			3102	3034	92,7	162	83	101								
2000	Enercon	823	Långå 3,Långå	D17e	71/85	051024	5400	4071	3537			3854	3455	92,5	179	83	101								
2000	Enercon	824	Långå 4,Långå	D17e	71/85	051031	5400	4480	3882			4225	3763	92,4	180	84	101								
2000	Enercon	825	Långå 5,Långå	D17e	71/85	051108	5400	4407	3780			3970	3553	92,5	163	81	119								
2000	Enercon	845	Odarslöv 1,Eslöv	C2f	71/64	060720	4900	4661	3750			4081	4073	98,4	219	92	10								
2000	Enercon	846	Odarslöv 2,Eslöv	C2i	71/64	060720	4900	4872	4342			3948	3936	96,2	214	91	18								
2000	Enercon	847	Odarslöv 3,Eslöv	C2i	71/64	060720	4900	4620	4116			3872	3795	97,2	194	90	25								
2000	Enercon	856	Värlinge 1,Stehag	C2i	82/78	070119	5500	4851	4537			4438	4277	92,4	231	90	32								
2000	Enercon	857	Värlinge 2,Stehag	C2i	82/78	070309	5500	4170	3916			4337	4166	92,2	225	90	44								
2000	Enercon	868	Stora Istad 1,Stora Istad	H5a	82/78	070501	5500	5986	5557			5404	5263	93,1	220	92	32								
2000	Enercon	869	Stora Istad 2,Stora Istad	H5a	82/78	070501	5500	5611	4896			4914	4553	87,2	224	97	2								
2000	Enercon	870	Stora Istad 3,Stora Istad	H5a	82/78	070501	5500	4692	4739			5036	4875	90,9	217	94	23								
2000	Enercon	871	Stora Istad 4,Stora Istad	H5a	82/78	070501	5500	5526	4844			4924	4943	92,1	220	96	12								
2000	Enercon	872	Stora Istad 5,Stora Istad	H5a	82/78	070501	5500	5835	4911			4728	4247	56,7	218	93	205								
2000	Vestas	878	Hornberget 1,Aspliden	I23e	90/80	070111	6000	6527	4628			6108	5301	100	349	91	0								
2000	Vestas	879	Hornberget 2,Aspliden	I23e	90/80	070111	6000	6351	5253			5662	4905	97,7	340	90	0								
2000	Vestas	880	Hornberget 3,Aspliden	I23e	90/80	070111	6000	7189	6753			6928	6966	100	400	91	0								
2000	Vestas	881	Hornberget 4,Aspliden	I23e	90/80	070111	6000	7681	4514			7733	6030	100	430	93	0								
2000	Vestas	882	Hornberget 5,Aspliden	I23e	90/80	070111	6000	6985	5226			5198	5072	96,5	364	93	0								
2000	Vestas	939	Lynghy 2, Rose-Marie G,Ly	D2i	90/95	071201	5200	4971	4964			4492	4439	97,5	244	79	47								
2000	Enercon	957	Entorp 1,Ardala	D8d	82/78	071126	4400	4715	4005			3801	3524	98,6	242	95	24								
2000	Enercon	958	Entorp 2,Ardala	D8d	82/78	071126	4400	4418	3808			3550	3273	97,6	224	95	26								
2000	Vestas	959	Långås vindpark 1,Långnäs	B5f	90/80	071214	5082	5102	5176			4829	4968	97,6	250	77	55								
2000	Vestas	960	Långås vindpark 2,Långnäs	B5f	90/80	071214	5150	5568	5341			4951	4928	97,2	265	73	48								
2000	Vestas	961	Långås vindpark 3,Långnäs	B5f	90/80	071214	4995	4823	4928			4661	4777	97,3	239	76	67								
2000	Vestas	962	Långås vindpark 4,Långnäs	B5f	90/80	071214	5091	5604	5260			4810	4951	97,6	252	63	137								
2000	Enercon	966	Skörstorp 1,Skörstorp	D7h	82/98	080118	5500	6182	5523			5343	5136	96,8	296	96	1								
2000	Enercon	967	Skörstorp 2,Skörstorp	D7h	82/98	080118	5500	5894	5319			5252	4944	95,7	287	96	1								
2000	Enercon	968	Skörstorp 3,Skörstorp	D7h	82/98	080118	5500	6046	5385			5192	4853	89,8	242	80	124								
2000	Vestas	969	Munkagård 1,Tväåker	B5f	90/80	061220	5300	6543	5791			5977	5837	96,7	347	81	23								
2000	Vestas	970	Munkagård 2,Tväåker	B5f	90/80	061220	5300	6280	6117			5623	5668	95,8	337	83	24								
2000	Vestas	971	Munkagård 3,Tväåker	B5f	90/80	061220	5300	6409	5976			5728	5758	97,7	359	88	4								
2000	Enercon	972	Sundsholm,Luttra	D7h	82/78	071219	4300	5066	4468			4274	4247	98,2	242	90	30								
2000	Enercon	987	Odarslöv 4,Lund	C2f	71/64	080714	5400	4909	4283			4164	4096	93,1	224	95	0								
2000	Enercon	988	Univ. Wind Odarslöv 5,Lun	C2f	71/64	080714	5400	4834	4722			4247	4275	92,8	225	94	6								
2000	Enercon	989	Univ. Wind Odarslöv 6,Lun	C2f	71/64	080714	5400	5227	4798			4418	4361	92,3	226	89	53								
2000	Enercon	1003	Univ.Power Egby 1,Egby	H5a	71/64	080815	5200	3777	3428			3063	2934	97,3	108	94	5								
2000	Enercon	1004	Univ.Power Egby 2,Egby	H5a	71/64	080816	5200	3834	3177			3035	2931	96,3	104	95	5								
2000	Enercon	1005	Univ.Power Egby 3,Egby	H5a	71/64	080817	5200	3908	3558			3122	3048	98,9	106	95	5								
2000	Enercon	1006	Univ.Power Egby 4,Egby	H5a	71/64	080818	5200	3763	3516			3166	2998	98,4	102	95	5								
2000	Enercon	1016	Kvantenburg, Ekovind,Bolst	C9a	82/98	080520	5500	5822	5898			5657	5744	99,1	305	97	1								
2000	Enercon	1034	Kinne-Vedums Vind,Kinne-	D8g	82/98	090120	4500	5387	4720			4581	4237	98,6	224	83	48								
2000	Enercon	1047	Silkomhöjden 1,Silkomhöjd	E12d	82/98	081210	5200	5023	4734			4883	4598	95,7	249	93	7								
2000	Enercon	1048	Silkomhöjden 2,Silkomhöjd	E12d	82/98	081210	5200	5310	5463			5569	5343	95	277	86	74								
2000	Enercon	1049	Silkomhöjden 3,Silkomhöjd	E12d	82/98	081210	5200	4821	4601			4641	4476	97,1	230	94	0								
2000	Enercon	1050	Köjkeberget 4, Anders A,Va	E12d	82/98	090325	5200	5545	5172			5592	5491	98,3	259	91	27								
2000	Enercon	1051	Köjkeberget 5, Anders A,Va	E12d	82/98	090325	5200	5315	4582			5375	4766	91,1	254	92	21								
2000	Enercon	1052	Köjkeberget 6, Anders A,Va	E12d	82/98	090325	5200	5822	5550			5661	5522	97	284	95	0								
2000	Vestas	1056	Högberget Denise,Bjursås	F13h	90/95	080807	5000	6645	5833			6223	5628	97,1	332	84	16								
2000	Vestas	1057	Högberget Herman,Bjursås	F13h	90/95	080812	5000	6930	5983			6447	5931	98,8	335	84	18								
2000	Vestas	1058	Högberget Victoria,Bjursås	F13h	90/95	080814	5000	6893	6070			6445	5989	99,1	337	87	0								
2000	Vestas	1059	Högberget Ulrik,Bjursås	F13h	90/95	080805	5000	6861	6003			6194	5760	96,9	325	86	0								
2000	Vestas	1060	Högberget Arne,Bjursås	F13h	9																				

Ny *	Effekt (kW)		Nr Anläggning Benämning, Ort	Placering Karta	D/H	I drift	Ber MWh	2021 MWh	2022 MWh	2023 MWh	12mån MWh	12mån %	Månad MWh	Tid Hindertid (tim)		VNS	OYS	PU	OPS	TF		
	Hög	Låg												%	AHT						MS	
2000	Enercon	1073	Markbygden, Dragaliden 3,	K24e	82/138	101001	6000	6691	5907	6724	5788	97,5	364	94	11							
2000	Enercon	1074	Markbygden, Dragaliden 4,	K24e	82/108	101101	6000	5791	4830	5627	4786	98,1	298	95	4							
2000	Enercon	1075	Markbygden, Dragaliden 5,	K24e	82/108	101101	6000	5755	4771	5389	4632	98,3	290	93	8							
2000	Enercon	1076	Markbygden, Dragaliden 6,	K24e	82/138	101101	6000	6987	5709	6657	5752	98,6	362	95	3							
2000	Enercon	1077	Markbygden, Dragaliden 7,	K24e	82/108	101001	6000	5832	4748	5497	4479	96,9	301	94	7							
2000	Enercon	1078	Markbygden, Dragaliden 8,	K24e	82/108	101101	6000	5600	4808	5596	4617	95,8	307	95	1							
2000	Enercon	1079	Markbygden, Dragaliden 9,	K24e	82/108	101101	6000	5559	4640	4749	3832	96,8	287	95	1							
2000	Enercon	1080	Markbygden, Dragaliden 10	K24e	82/108	101001	6000	5259	4472	5041	4277	98,2	279	95	7							
2000	Enercon	1081	Markbygden, Dragaliden 11	K24e	82/108	101001	6000	5391	4518	4918	4205	98,5	261	93	15							
2000	Enercon	1082	Markbygden, Dragaliden 12	K24e	82/108	101001	6000	5439	4570	5040	4319	98,5	277	94	5							
2000	Enercon	1086	Egby 5,Borgholm	H5a	71/64	090715	5200	4151	3823	3277	3259	95,7	137	96	2							
2000	Vestas	1088	Håberg 3,Flo	C8d	90/105	090501	5200	6082	5762	5649	5488	99,1	351	85	2							
2000	Vestas	1089	Håberg 4,Flo	C8d	90/105	090501	5200	6086	5791	5655	5523	98,8	343	84	20							
2000	Vestas	1104	Klinte 2,Klinterhamn	I6c	80/67	090725	5200	5741	4654	4308	3956	98,6	228	80	0							
2000	Vestas	1105	Klinte 3,Klinterhamn	I6c	80/67	090724	4800	4967	4023	3735	3422	98,7	183	77	0							
2000	Vestas	1106	Klinte 4,Klinterhamn	I6c	80/67	090723	5000	5132	4132	3739	3485	96,9	189	78	0							
2000	Vestas	1107	Klinte 5,Klinterhamn	I6c	80/67	090723	4800	5399	4418	4039	3746	99,3	209	77	0							
2000	Vestas	1108	Klinte 6,Klinterhamn	I6c	80/67	090723	5200	6125	4898	4370	4080	97,1	249	79	11							
2000	Enercon	1109	Lyby, Knivsta 1,Lyby	D2g	82/78	090901	5200	5376	5116	4390	4456	96,9	232	93	21							
2000	Enercon	1110	Lyby, Svingan 1,Lyby	D2g	82/78	090901	5200	5054	4815	4601	4424	96,1	234	92	33							
2000	Vestas	1113	Long Vind AB, Ivar,Long	C8c	90/95	090914	5400	6340	6025	5916	5672	90,1	343	80	720							
2000	Vestas	1114	Long Vind AB, Göte,Long	C8c	90/95	090914	5400	6205	5960	5949	5620	88,4	353	82	720							
2000	Vestas	1115	Long Vind AB, Egon,Long	C8c	90/95	090914	5400	6309	6012	5972	5746	89,7	350	82	720							
2000	Enercon	1116	Håkantorp 1,Håkantorp	C8e	82/98	090801	5300	5720	5334	5243	5032	98,8	299	95	14							
2000	Enercon	1117	Håkantorp 2,Håkantorp	C8e	82/98	090801	5300	5590	5280	5084	4947	98,2	279	91	45							
2000	Enercon	1118	Emma af Göksholm,Göksh	F10f	82/98	090901	5400	5096	4664	4519	4313	96,9	249	88	0							
2000	Enercon	1120	Isgrannatorp 1,Isgranna	D3c	82/98	091101	4600	4488	4582	3914	3924	97,3	236	94	5							
2000	Enercon	1121	Isgrannatorp 2,Isgranna	D3c	82/98	091101	4600	4601	4471	3861	3881	97,4	237	94	5							
2000	Enercon	1122	Isgrannatorp 3,Isgranna	D3c	82/98	091101	4600	4569	4437	3990	3829	97,3	240	94	15							
2000	Vestas	1125	Oxhult 1,Oxhult	C4c	90/105	090601	5170	4613	4546	4254	4184	99,8	247	0	1							
2000	Vestas	1126	Oxhult 2,Oxhult	C4c	90/105	090601	5170	4384	4379	4100	4012	99,8	237	0	1							
2000	Vestas	1127	Oxhult 3,Oxhult	C4c	90/105	090601	5170	4644	4606	4330	4299	99,5	231	0	7							
2000	Vestas	1128	Oxhult 4,Oxhult	C4c	90/105	090601	5170	5370	5216	4782	4668	99,7	291	0	1							
2000	Vestas	1129	Oxhult 5,Oxhult	C4c	90/105	090601	5170	4517	4433	4082	4034	98,5	207	0	32							
2000	Vestas	1130	Oxhult 6,Oxhult	C4c	90/105	090601	5170	4728	4524	4276	4169	99,8	259	0								
2000	Vestas	1131	Oxhult 7,Oxhult	C4c	90/105	090601	5170	4879	4999	4672	4626	99,9	272	0								
2000	Vestas	1132	Oxhult 8,Oxhult	C4c	90/105	090601	5170	5200	5002	4635	4605	98,7	269	0								
2000	Vestas	1133	Oxhult 9,Oxhult	C4c	90/105	090601	5170	4905	4739	4314	4310	98,7	265	0								
2000	Vestas	1134	Oxhult 10,Oxhult	C4c	90/105	090601	5170	4508	4471	4188	4096	99,8	232	0								
2000	Vestas	1135	Oxhult 11,Oxhult	C4c	90/105	090601	5170	4916	4922	4575	4534	99,8	261	0	1							
2000	Vestas	1136	Oxhult 12,Oxhult	C4c	90/105	090601	5170	4124	4110	3890	3799	99	203	0	1							
2000	Enercon	1141	Eolus Espinge,Hurva	C2i	82/78	100101	5600	5677	5471	4978	4976	96,9	263	95	11							
2000	Enercon	1142	Blåsinge Espinge,Hurva	C2i	82/78	100101	5600	5629	5723	5184	5214	96,8	284	91	44							
2000	Enercon	1143	Eslövs Vind Klemestorp,H	C2i	82/78	100101	5600	5627	5524	5255	5192	97,6	282	95	11							
2000	Enercon	1144	Eolus Klemestorp,Hurva	C2i	82/78	100101	5600	5643	5670	5130	5144	97,7	261	95	16							
2000	Enercon	1145	Göteneporten 1,Västermark	D8g	82/98	091022	5000	5196	4557	4404	4137	99	242	95	6							
2000	Enercon	1146	Göteneporten 2,Västermark	D8g	82/98	091026	5000	4752	4343	4088	3907	98,8	228	95	7							
2000	Enercon	1147	Göteneporten 3,Västermark	D8d	82/98	091116	5000	5067	4502	4210	4001	98,3	240	96	3							
2000	Enercon	1148	Göteneporten 4,Nattorp, Lu	D8d	82/98	091219	5000	5241	4704	4406	4177	98,8	262	96	1							
2000	Enercon	1149	Göteneporten 5,Nedersånn	D8d	82/98	091219	5000	5314	4855	4581	4356	99,2	262	96	2							
2000	Enercon	1150	Göteneporten 6,Dalasjö, Lu	D8g	82/98	091219	5000	4532	3861	3638	3326	93,2	201	95	1							
2000	Enercon	1157	Knäpplan vind I,Hjo	E8a	82/98	100208	5000	6348	5777	5189	5015	93,3	284	94	26							
2000	Enercon	1158	Knäpplan vind II,Hjo	E8a	82/98	100208	5000	6360	5679	5183	4939	94,1	280	85	98							
2000	Vestas	1165	Häcksta Vindpark 1,Hudiks	H16b	90/80	090313	5000	4503	4286	4115	4338	98,5	202	69	4							
2000	Vestas	1166	Häcksta Vindpark 2,Hudiks	H16b	90/80	090313	5000	4647	4294	4535	4355	97,1	209	71	3							
2000	Vestas	1167	Häcksta Vindpark 3,Hudiks	H16b	90/80	090313	5000	5069	4926	5160	4989	97,8	240	72	7							
2000	Vestas	1168	Häcksta Vindpark 4,Hudiks	H16b	90/80	090313	5000	5283	5065	5317	5177	98,8	230	69	33							
2000	Vestas	1169	Häcksta Vindpark 5,Hudiks	H16b	90/80	090313	5000	4969	4733	4869	4851	97,5	220	68	53							
2000	Enercon	1170	Hörneå Vindpark 1,Hörnefo	K20a	82/98	090827	5000	4706	4827	4761	4646	99,2	233	95	3							
2000	Enercon	1171	Hörneå Vindpark 2,Hörnefo	K20a	82/98	090827	5000	4773	4608	4513	4431	98,7	214	93	12							
2000	Enercon	1172	Hörneå Vindpark 3,Hörnefo	K20a	82/98	090827	5000	4692	4527	4577	4371	98,4	205	92	13							
2000	Enercon	1173	Hörneå Vindpark 4,Hörnefo	K20a	82/98	090827	5000	4764	4733	4771	4579	99,4	234	94	7							
2000	Enercon	1174	Hörneå Vindpark 5,Hörnefo	K20a	82/98	090827	5000	4719	4688	4637	4561	99,1	218	92	17							
2000	Enercon	1175	Hörneå Vindpark 6,Hörnefo	K20a	82/98	090827	5000	4699	4530	4663	4437	99,5	211	95	1							
2000	Vestas	1176	Hörneå Vindpark 7,Hörnefo	K20a	90/98	091215	5000	5197	5107	5235	4959	95,7	192	57	213							
2000	Vestas	1177	Hörneå Vindpark 8,Hörnefo	K20a	90/98	091215	5000	5274	4924	5370	4926	97,1	243	74	1							
2000	Vestas	1178	Hörneå Vindpark 9,Hörnefo	K20a	90/98	091215	5000	5154	4918	5240	4874	99,2	226	73	0							
2000	Vestas	1179	Hörneå Vindpark 10,Hörnef	K20a	90/98	091215	5000	5226	4878	4721	5012	99	181	64	2							
2000	Vestas	1180	Hörneå Vindpark 11,Hörnef	K20a	90/98	09																

Ny *	Effekt (kW)		Fabrikat	Nr Anläggning	Placering	D/H	I drift	Ber	2021	2022	2023	12mån	12mån	Månad	Tid Hindertid (tim)		S	YNS	OYS	PU	OPS	TF	
	Hög	Låg													%	AHT							
2000			Vestas	1301 Havsnäs Vindkraftpark F8,	F21c	90/95	100705	5337	6484	5724	6349	5671	99,5	338	77	0							
2000			Vestas	1302 Havsnäs Vindkraftpark F9,	F21c	90/95	100705	5337	5703	4919	5630	4904	99,4	284	74	1							
2000			Vestas	1303 Havsnäs Vindkraftpark F10,	F21c	90/95	100705	5337	5427	4746	5436	4772	99,2	270	72	5							
2000			Vestas	1304 Havsnäs Vindkraftpark F11,	F21c	90/95	100705	5337	5321	4751	5421	4738	99,4	267	72	0							
2000			Vestas	1305 Havsnäs Vindkraftpark F12,	F21c	90/95	100705	5337	6111	5408	6256	5486	99,4	328	74	0							
2000			Vestas	1306 Havsnäs Vindkraftpark F13,	F21c	90/95	100705	5337	6043	5523	6348	5549	99,3	320	73	0							
2000			Vestas	1307 Havsnäs Vindkraftpark F14,	F21c	90/95	100705	5337	6188	5421	6284	5430	99,4	308	74	0							
2000			Vestas	1308 Havsnäs Vindkraftpark F15,	F21c	90/95	100705	5337	6195	5272	6305	5424	98,8	317	73	0							
2000			Vestas	1309 Havsnäs Vindkraftpark F16,	F21c	90/95	100705	5337	6160	5429	6309	5513	99,4	315	73	0							
2000			Enercon	1310 Långå 6,Långå	D17e	82/98	100501		5333	4755	5099	4658	93,1	234	84	118							
2000			Enercon	1311 Långå 7,Långå	D17e	82/98	100501		4737	4354	5038	4495	91	235	81	148							
2000			Vestas	1313 Källeberg 1,Källeberg	D7h	90/105	100701	5400	6180	5396	5325	5134	86,3	300	78	55							
2000			Vestas	1314 Källeberg 2,Källeberg	D7h	90/105	100701	5400	6161	5531	5200	4958	86,8	280	76	41							
2000			Vestas	1315 Källeberg 3,Källeberg	D7h	90/105	100701	5400	5960	5426	5069	4887	86,8	263	73	43							
2000			Vestas	1316 Källeberg 4,Källeberg	D7h	90/105	100701	5400	6370	5976	5379	5256	84,2	308	74	89							
2000			Vestas	1317 Källeberg 5,Källeberg	D7h	90/105	100701	5400	6265	5669	5188	5046	87,6	296	75	30							
2000			Vestas	1319 Bliekevare 6,Norråker	F22f	90/95	090415	5000	5060	4022	4894	4176	99,6	276	78	5							
2000			Vestas	1320 Orust, lleberg 1:Syd,Härleb	B8a	90/95	101018	5300	6130	5956	5487	5627	93,2	366	89	81							
2000			Vestas	1321 Orust, lleberg 2:Väst,Härleb	B8a	90/95	101018	5300	6109	6109	5808	5954	97,9	378	89	84							
2000			Vestas	1322 Orust, lleberg 3:Öst,Härleb	B8a	90/95	101018	5300	6099	5203	5641	5497	94	352	88	82							
2000			Vestas	1323 FloSal 1,Astranna Gärd	C8d	90/105	090501	5500	6443	6265	6041	5942	91,9	387	85	16							
2000			Vestas	1324 FloSal 2,Astranna Gärd	C8d	90/105	090917	5500	6560	6575	5862	6269	91,5	415	88	15							
2000			Vestas	1325 Göotala 1,Motala	F8d	90/105	101029	5300	6656	6153	5845	5572	98,3	306	82	14							
2000			Vestas	1326 Göotala 2,Motala	F8d	90/105	101029	5300	6672	6189	5905	5655	99,1	309	84	3							
2000			Vestas	1327 Göotala 3,Motala	F8d	90/105	101029	5300	6617	6220	5939	5671	99	329	84	1							
2000			Vestas	1328 Göotala 4,Motala	F8d	90/105	101029	5300	6648	6180	5942	5691	99,2	310	84	1							
2000			Vestas	1329 Tavelberget 1,Linghed	G14a	90/105	100818	6500	7828	6961	7317	6833	99,2	390	89	0							
2000			Vestas	1330 Tavelberget 2,Linghed	G13g	90/105	100822	6500	7329	6673	6876	6424	98,4	366	89	0							
2000			Vestas	1331 Tavelberget 3,Linghed	G13g	90/105	100908	6500	7117	6428	6695	6336	98,4	348	89	0							
2000			Vestas	1332 Tavelberget 4,Linghed	G13g	90/105	100826	6500	7641	7067	7354	7033	99,2	393	89	0							
2000			Vestas	1333 Tavelberget 5,Linghed	G13g	90/105	100904	6500	6964	6387	6668	6488	98,6	349	88	0							
2000			Vestas	1334 Topperyd verk 3,Topperyd	E6h	90/105	101202	5100	6688	5870	5922	5517	98,7	276	82	4							
2000			Vestas	1347 Bliekevare 10,Norråker	F22f	90/80	081103	5356	5297	3992	5370	4484	95,8	292	76	45							
2000			Vestas	1348 Bliekevare 11,Norråker	F22f	90/80	081103	5069	5193	4174	5365	4526	96,8	305	78	13							
2000			Vestas	1349 Bliekevare 12,Norråker	F22f	90/80	081103	4683	4540	3577	4352	3781	99,3	243	76	3							
2000			Vestas	1350 Bliekevare 13,Norråker	F22f	90/80	081103	5597	5449	4674	5371	4883	92,8	239	54	178							
2000			Vestas	1351 Bliekevare 14,Norråker	F22f	90/80	081103	5696	4894	4258	4938	4480	93,9	294	74	53							
2000			Vestas	1352 Bliekevare 15,Norråker	F22f	90/80	081103	5733	5475	4755	5536	4996	98,6	333	79	6							
2000			Vestas	1353 Bliekevare 16,Norråker	F22f	90/80	081103	5127	4691	3874	4650	3997	96,2	248	68	110							
2000			Vestas	1354 Bliekevare 17,Norråker	F22f	90/80	101001	4972	4993	4009	4885	4180	99	270	77	6							
2000			Vestas	1356 Strömstad, Neanberg 1 Nor	A9i	90/95	101201	5500	5042	5901	5856	5712	98,7	378	85	4							
2000			Vestas	1357 Strömstad, Neanberg 2 Mitt	A9i	90/95	101201	5500	4617	5356	5371	5197	98,5	342	83	5							
2000			Vestas	1358 Strömstad, Neanberg 3 Syd	A9i	90/95	101201	5500	4922	5742	5696	5585	98,5	365	85	5							
2000			Vestas	1360 Brasnaviken, Pellekula 1,F	E8g	90/105	101215	5200	6974	6736	6265	5823	99,2	380	83	1							
2000			Vestas	1361 Brasnaviken, Pellekula 2,F	E8g	90/105	101215	5200	6151	6311	5710	5319	99	309	79	6							
2000			Enercon	1362 Prässeberg 1 Mitt, Lilla Ede	B8c	82/98	100901	5500	4286	4987	4949	4777	98,3	284	98	7							
2000			Enercon	1363 Prässeberg 2 Väst, Lilla Ed	B8c	82/98	100901	5500	4227	4602	4612	4319	95,9	278	98	2							
2000			Enercon	1364 Prässeberg 3 Öst, Lilla Ede	B8c	82/98	100901	5500	3740	4447	4361	4246	97,2	235	94	37							
2000			Vestas	1365 Topperyd 1,Topperyd	E6h	90/105	101201	5200	5108	5656	5485	5047	98,4	251	81	18							
2000			Vestas	1366 Topperyd 2,Topperyd	E6h	90/105	101201	5200	4976	5446	5381	4929	98,9	246	82	4							
2000			Vestas	1367 Topperyd 4,Topperyd	E6h	90/105	101201	5200	4994	5489	5350	4942	99,1	243	81	15							
2000			Enercon	1368 Skånings Åsaka 1,Skånings	D8d	82/98	100820	5000	5626	5063	4831	4534	99,3	286	96	0							
2000			Enercon	1369 Skånings Åsaka 2,Skånings	D8d	82/98	100820	5000	5187	4694	4541	4338	99,2	252	96	0							
2000			Enercon	1370 Skånings Åsaka 3,Skånings	D8d	82/98	100820	5000	5338	4900	4689	4487	99,3	268	96	0							
2000			Vestas	1375 Mossebol 1,Erikstad	C9a	90/105	110301	5500	2904	5794	5561	5523	80,1	334	83	118							
2000			Vestas	1376 Fågelbacka 1,Erikstad	C9a	90/105	110301		2624	5559	5355	5361	79,2	297	79	140							
2000			Vestas	1377 Fågelbacka 2,Erikstad	C9a	90/105	110301		2755	5487	5277	5305	77,6	305	81	133							
2000			Vestas	1378 Kråkedalen 1,Erikstad	C9a	90/105	110301		2816	5778	5602	5582	79	322	81	127							
2000			Vestas	1379 Kråkedalen 2,Erikstad	C9a	90/105	110301		2817	5573	5494	5440	78,7	306	77	154							
2000			Vestas	1380 Bäckén,Erikstad	C9a	90/105	110301		3040	6320	6140	6163	79,5	352	85	119							
2000			Enercon	1381 Rodovålen 4,Vemhån	E17a	82/98	100608	6000	4237	6116	5997	5866	95,1	318	92	36							
2000			Enercon	1382 Rodovålen 5,Vemhån	E17a	82/98	100608	6000	4415	6171	6637	6079	93,6	370	93	23							
2000			Enercon	1383 Rodovålen 6,Vemhån	E17a	82/98	100608	6000	4439	6080	6360	6158	94,1	349	94	16							
2000			Vestas	1387 Långberget 1,Arbrå	G15f	90/105	110201	5670	3603	6198	6800	6423	87,8	365	81	159							
2000			Vestas	1388 Långberget 2,Arbrå	G15c	90/105	110201	5670	3226	5372	6060	5624	86	344	84	136							
2000			Vestas	1389 Långberget 3,Arbrå	G15f	90/105	110201	5670	3620	5320	6228	5684	82,2	361	84	132							
2000			Enercon	1390 Söderbodane 2,Söderboda	C9g	82/108	110107	4750	5130	5109	4585	4556	97,8	247	95	0							4
2000			Vestas	1395 Herrberga 1,Mjölby	F8d	90/105	110																

Ny *	Effekt (kW)		Fabrikat	Nr Anläggning	Placering	D/H	I drift	Ber	2021	2022	2023	12mån	12mån	Månad	Tid Hindertid (tim)								
	Hög	Låg													%	AHT	MS	VNS	OYS	PU	OPS	TF	
				Benämning, Ort	Karta	(m)		MWh	MWh	MWh	MWh	MWh	%	MWh	%								
2000			Vestas	1400 PRA A02,Lilla Edet	B8c	90/105	110301	5726	4427	5688	5810	5532	97,2	363	89	0							
2000			Vestas	1401 PRA A03,Lilla Edet	B8c	90/105	110301	5726	4477	5918	5875	5684	96,8	361	90	1							
2000			Vestas	1402 Björka 1,Motala	F8g	90/105	110201	5100	4709	6837	6484	6207	97,9	338	82	17							
2000			Vestas	1403 Björka 2,Motala	F8g	90/105	110201	5100	4549	6749	6143	5897	97,5	327	82	17							
2000			Enercon	1405 Lejdeberget 2,Bokenäset	B8d	82/78	110413	5400	4119	6116	5758	5743	96,6	354	98	7							
2000			Enercon	1406 Lejdeberget 3,Bokenäset	B8d	82/78	110416	5400	3774	5391	5440	5227	96,8	341	98	6							
2000			Enercon	1410 Brostorp 1,Snogeröd	D2g	82/98	100301	5500	5229	5602	4847	4893	98	265	93	26							
2000			Enercon	1411 Ryd-Rönnerum 1,Ryd	G4i	82/78	110513	5200	2220	4272	4256	3917	89	180	94	47							
2000			Enercon	1412 Ryd-Rönnerum 2,Ryd	G4i	82/78	110513	5200	2069	4081	3944	3795	90,1	171	97	27							
2000			Enercon	1413 Ryd-Rönnerum 3,Ryd	G4i	82/78	110513	5200	2249	4201	3901	3733	89,5	158	94	49							
2000			Enercon	1414 Ryd-Rönnerum 4,Ryd	G4i	82/78	110513	5200	2091	4060	3922	3662	88,8	169	97	27							
2000			Enercon	1415 Ryd-Rönnerum 5,Ryd	G4i	82/78	110513	5200	2317	4294	4032	3745	88,2	174	97	27							
2000			Vestas	1416 Stor-Rotliden A-01,Stor-Rotl	I21e	90/95	100817	5725	5962	4506	5393	4562	98,2	263		0							
2000			Vestas	1417 Stor-Rotliden A-02,Stor-Rotl	I21e	90/95	100817	5725	6101	4444	5490	4445	98,8	248		0							
2000			Vestas	1422 Stor-Rotliden A-07,Stor-Rotl	I21e	90/95	100923	5725	7130	5227	5412	5054	97,4	262		0							
2000			Vestas	1423 Stor-Rotliden A-08,Stor-Rotl	I21e	90/95	100928	5725	6075	4521	5321	4360	98,5	210		0							
2000			Vestas	1424 Stor-Rotliden A-09,Stor-Rotl	I21e	90/95	100923	5725	6799	4960	6079	4887	97,9	241		0							
2000			Vestas	1425 Stor-Rotliden A-10,Stor-Rotl	I21e	90/95	100923	5725	6752	4731	5997	4947	98,7	259		0							
2000			Vestas	1426 Stor-Rotliden A-11,Stor-Rotl	I21e	90/95	100928	5725	5588	4245	4909	3990	96,9	206		0							
2000			Vestas	1427 Stor-Rotliden B-01,Stor-Rotl	I21e	90/95	100917	5725	5718	4171	5060	4183	97,7	243		0							
2000			Vestas	1428 Stor-Rotliden B-02,Stor-Rotl	I21e	90/95	100917	5725	5894	4373	5256	4390	98,5	255		0							
2000			Vestas	1429 Stor-Rotliden B-03,Stor-Rotl	I21e	90/95	100917	5725	6167	4428	5474	4499	96,9	270		0							
2000			Vestas	1430 Stor-Rotliden B-04,Stor-Rotl	I21e	90/95	100917	5725	6554	4986	5941	5078	98	295		0							
2000			Vestas	1431 Stor-Rotliden B-05,Stor-Rotl	I21e	90/95	100917	5725	6028	4564	5340	4600	98,7	252		0							
2000			Vestas	1432 Stor-Rotliden B-06,Stor-Rotl	I21e	90/95	100908	5725	5861	4437	5197	4524	98	251		0							
2000			Vestas	1433 Stor-Rotliden B-07,Stor-Rotl	I21e	90/95	100908	5725	5176	4058	4501	3947	98,1	213		0							
2000			Vestas	1434 Stor-Rotliden B-08,Stor-Rotl	I21e	90/95	100914	5725	5766	4432	5177	4560	98,3	254		0							
2000			Vestas	1435 Stor-Rotliden C-01,Stor-Rot	I21e	90/95	100816	5725	5704	4361	5261	4394	98,6	238		0							
2000			Vestas	1436 Stor-Rotliden C-02,Stor-Rot	I21e	90/95	100816	5725	5666	4444	5286	4456	98,5	226		0							
2000			Vestas	1439 Stor-Rotliden C-05,Stor-Rot	I21e	90/95	100820	5725	5331	4476	5173	4553	98,9	260		0							
2000			Vestas	1440 Stor-Rotliden C-06,Stor-Rot	I21e	90/95	100825	5725	6170	4845	5531	4942	97,8	297		0							
2000			Vestas	1441 Stor-Rotliden C-07,Stor-Rot	I21e	90/95	100825	5725	5692	3809	5183	4203	89	275		0							
2000			Vestas	1442 Stor-Rotliden C-08,Stor-Rot	I21e	90/95	100902	5725	5667	4538	5166	4537	98	260		0							
2000			Vestas	1443 Stor-Rotliden C-09,Stor-Rot	I21e	90/95	100908	5725	5704	4649	5140	4550	99	247		0							
2000			Vestas	1444 Stor-Rotliden C-10,Stor-Rot	I21e	90/95	100914	5725	6324	5018	5810	5022	98,8	288		0							
2000			Vestas	1446 Stor-Rotliden D-01,Stor-Rot	I21e	90/95	100916	5725	5714	4282	5124	4342	98,1	214		0							
2000			Vestas	1449 Stor-Rotliden D-04,Stor-Rot	I21e	90/95	100820	5725	5446	4538	5262	4746	98,4	256		0							
2000			Vestas	1450 Stor-Rotliden D-05,Stor-Rot	I21e	90/95	100804	5725	4650	3967	4443	4078	98,4	229		0							
2000			Vestas	1451 Stor-Rotliden D-06,Stor-Rot	I21e	90/95	100804	5725	5071	4249	4741	4372	98,6	245		0							
2000			Vestas	1452 Stor-Rotliden D-07,Stor-Rot	I21e	90/95	100804	5725	5118	4136	4749	4270	98	238		0							
2000			Vestas	1454 Stor-Rotliden D-09,Stor-Rot	I21e	90/95	100729	5725	5369	4428	5224	4752	98,5	245		0							
2000			Enercon	1468 Kommerberget, Pelle,Perås	E18e	82/98	101226	5300	1398	6464	6680	6150	95,6	419	90	27							
2000			Enercon	1469 Långjum 1,Långjum	C8c	82/98	110401	4800	1858	5439	5205	4984	96	348	97	14							
2000			Enercon	1470 Långjum 2,Långjum	C8c	82/98	110401	4800	1847	5327	5077	4824	96,8	333	97	14							
2000			Enercon	1471 Långjum 3,Långjum	C8c	82/98	110401	4800	1745	5214	5068	4788	96,2	317	97	14							
2000			Enercon	1475 Lörby-Ysane 8,Lörby	E3e	82/98	110501	5000	2129	5163	4919	4808	98,6	226	94	6							
2000			Enercon	1476 Lörby-Ysane 9,Lörby	E3e	82/98	110501	5000	2067	4947	4797	4619	98,7	212	94	9							
2000			Enercon	1477 Lörby-Ysane 10,Lörby	E3e	82/98	110501	5000	2119	5071	4898	4736	98,6	217	94	5							
2000			Vestas	1478 Halmstadgården 1,Halmsta	C3b	90/80	110702		1990	6012	5306	5473	92,2	267	74	196							
2000			Vestas	1479 Halmstadgården 2,Halmsta	C3b	90/80	110702		1896	5642	5111	5156	93,7	298	84	179							
2000			Vestas	1480 Halmstadgården 3,Halmsta	C3b	90/80	110702		1880	5551	4997	5030	92,3	265	80	221							
2000			Vestas	1481 Obergå Alf,Obergå	E7f	90/105	110930	5000	1114	4841	4680	4317	99,1	244	81	8							
2000			Vestas	1482 Obergå Lena,Obergå	E7f	90/105	110930	5000	1018	4927	4600	4353	98,9	251	82	9							
2000			Vestas	1483 Betåsberget 1,Backe	G20f	90/105	110909		1586	4688	4938	4478	79,3	275	74	166							
2000			Vestas	1484 Betåsberget 2,Backe	G20f	90/105	110909		1381	4304	4545	4038	78,8	245	72	162							
2000			Vestas	1485 Hyringa 1,Hyringa	C8e	90/95	110824		2204	5171	5129	4905	93,3	339	88	2							
2000			Vestas	1486 Hyringa 2,Hyringa	C8e	90/95	110824		2311	5341	5296	5069	93,5	362	88	7							
2000			Vestas	1487 Östra Sallerup 1,Östra Sall	D2h	90/80	110704	5400	1218	5955	5668	5464	85,8	322	88	0							
2000			Vestas	1488 Östra Sallerup 2,Östra Sall	D2h	90/80	110704	5400	1289	6070	5542	5464	86,4	325	89	0							
2000			Vestas	1489 Östra Sallerup 3,Östra Sall	D2h	90/80	110704	5400	1359	6160	5749	5618	85,9	325	88	8							
2000			Enercon	1490 Horshaga 1,Skara	D8d	82/108	110801	5000	1204	5157	4993	4711	97,6	299	93	18							
2000			Enercon	1491 Horshaga 2,Skara	D8d	82/108	110801	5000	1211	5157	4953	4715	97,6	293	93	20							
2000			Enercon	1513 Lejesta Kraft, verk 5,Skarhu	C2i	82/85	091101	5000	1174	5120	4779	4801	99,5	251	94	6							
2000			Enercon	1514 Blåshult 6,Skarhult	C2i	82/85	091101	5000	1196	5085	4603	4633	97,4	263	95	4							
2000			Enercon	1515 Frees & Frick, verk 7,Skarh	C2i	82/85	091101	5000	1226	5102	4762	4821	97,6	264	93	20							
2000			Enercon	1516 Blåshult 8,Skarhult	C2i	82/85	091101	5000	1150	5653	5168	5258	99,2	289	94	11							
2000			Vestas	1517 STE A01,Orrefors	F4i	90/125	110801	5531	2086	59													

Ny *	Effekt (kW)		Fabrikat	Nr Anläggning	Placering	D/H	I drift	Ber	2021	2022	2023	12mån	12mån	Månad	Tid Hindertid (tim)							
	Hög	Låg													Benämning, Ort	Karta	(m)	MWh	MWh	MWh	MWh	MWh
2000	Vestas	1523	STE A07,Orrefors	F5c	90/125	110901	5531	2412	6112	5641	5377	98,2	332	87	4							
2000	Vestas	1524	STE A08,Orrefors	F5c	90/125	110901	5531	2487	5926	5423	5232	98,4	316	87	6							
2000	Vestas	1525	STE A09,Orrefors	F5c	90/125	110901	5531	2525	6164	5737	5391	98,9	331	87	4							
2000	Vestas	1526	STE A10,Orrefors	F5c	90/125	110901	5531	2110	5685	5434	5123	98	274	81	9							
2000	Vestas	1547	Södervidinge 1 Nordväst,Sö	C2h	90/80	111101	5600	790	6165	5821	5976	91,6	319	86	4							
2000	Vestas	1548	Södervidinge 2 Mitt,Södervi	C2h	90/80	111101	5600	823	5952	5755	5828	91,2	310	85	2							
2000	Vestas	1549	Södervidinge 3 Sydöst,Söd	C2h	90/80	111101	5600	831	6110	5971	6005	91,5	334	86	3							
2000	Vestas	1553	Sängsjön 4,Torvsele	H21e	90/105	111030	5500	691	5436	6254	5549	85,8	294	81	1							
2000	Vestas	1554	Räpplinge, Svingan 2,Räppl	H5a	90/80	111030	5200	847	5332	4872	4568	82,1	186	79	444							
2000	Vestas	1555	Räpplinge 3,Räpplinge	H5a	90/80	111030	5200	784	5272	4864	4574	83,1	181	79	445							
2000	Vestas	1556	Räpplinge 4,Räpplinge	H5a	90/80	111030	5200	700	5334	4942	4726	82,9	215	86	444							
2000	Enercon	1559	Ollebacken, Hällingarna 2,	F20a	82/98	111201	5280		5475	5854	5186	99,4	295	95	2							
2000	Enercon	1560	Ollebacken, Hällingarna 3,	F20a	82/98	111201	5280		6138	6567	5907	99,2	343	95	2							
2000	Enercon	1561	Ollebacken, Hällingarna 4,	F20a	82/98	111201	5280		5399	5712	5128	98,2	283	94	2							
2000	Enercon	1562	Ollebacken, Hällingarna 5,	F20a	82/98	111201	5280		5485	5906	5228	99,3	294	94	2							
2000	Enercon	1563	Ollebacken, Hällingarna 6,	F20a	82/98	111201	5280		5700	6244	5534	99,4	317	95	2							
2000	Enercon	1564	Ollebacken, Hällingarna 7,	F20a	82/98	111201	5280		5655	6248	5499	98,2	326	95	2							
2000	Vestas	1581	Medhamra 1,Medhamra	F8g	90/95	101001		6523	4038	5479	5154	96,9	283	74	28							
2000	Vestas	1582	Medhamra 2,Medhamra	F8g	90/95	100101		6683	4234	5553	5335	96,4	283	74	30							
2000	Vestas	1583	Mariedamm 1,Norra Björnfå	F9d	90/95	091216		5537	3891	4514	4397	94,9	248	74	14							
2000	Vestas	1584	Mariedamm 2,Norra Björnfå	F9d	90/95	091216		5387	3984	4612	4250	95,1	240	75	14							
2000	Vestas	1585	Gummaråsen 1,Tvååker	B5f	90/105	101201		6528	5229	6144	6049	98,8	341	87	0							
2000	Vestas	1586	Gummaråsen 2,Tvååker	B5f	90/105	101201		5936	5103	6043	5975	96,4	335	87	3							
2000	Vestas	1587	Gummaråsen 3,Tvååker	B5f	90/105	101201		7086	6324	6819	6721	98,5	389	87	4							
2000	Vestas	1588	Gummaråsen 4,Tvååker	B5f	90/105	101201		6458	5179	5920	5871	98,6	337	84	9							
2000	Vestas	1589	Gummaråsen 5,Tvååker	B5f	90/105	101201		6981	6160	7037	7135	98,8	388	87	3							
2000	Vestas	1590	Gislorp,Gislorp	F8h	90/95	100101		5670	3572	4878	4736	98,5	237	75	12							
2000	Vestas	1591	Stavhälla 1,Stavhälla	G10a	90/105	111101		1253	5432	5460	5275	98,2	307	75	0							
2000	Enercon	1592	Glysbryn,Glysbryn	C8g	82/108	110420			5686	6014	6013	97,6	349	97	6							
2000	Enercon	1593	Brålanda Torp 1,Brålanda	B9c	82/108	110906			4998	5397	5238	85,9	322	95	18							
2000	Enercon	1594	Brålanda Torp 2,Brålanda	C9a	82/108	110906			4954	5428	5253	85,7	312	93	35							
2000	Enercon	1595	Bolstad Prästgård 1,Bolstad	C9a	82/108	110927			5484	5764	5816	96,8	321	97	20							
2000	Enercon	1596	Bolstad Prästgård 2,Bolstad	C9a	82/108	110927			5538	5875	5906	96,8	321	94	40							
2000	Vestas	1599	SKA A01,Svedala	C2c	90/80	111215	5742		4101	5223	5219	96,4	308	86	6							
2000	Vestas	1600	SKA A02,Svedala	C2c	90/80	111215	5742		3771	4835	4834	99,2	268	85	0							
2000	Vestas	1601	SKA A03,Svedala	C2c	90/80	111215	5742		4216	5492	5430	98,3	328	87	1							
2000	Vestas	1602	SKA A04,Svedala	C2b	90/80	111215	5742		4816	6180	6184	98,6	368	86	8							
2000	Vestas	1603	SKA A05,Svedala	C2b	90/80	111215	5742		4369	5893	5897	99,2	336	85	9							
2000	Enercon	1605	Stora Lund 2,Götene	D8g	82/108	100801	5000		4499	5263	5072	99	313	93	22							
2000	Enercon	1606	Kollbogården 2,Götene	D8g	82/108	100802	5000		4406	5065	4962	98,2	304	93	27							
2000	Vestas	1609	Karstorp 1,Karstorp	D8d	90/105	120321			3137	4589	4589	98,6	308	84	47							
2000	Vestas	1610	Karstorp 2,Karstorp	D8d	90/105	120322			3137	4624	4577	98,3	305	84	47							
2000	Vestas	1611	Karstorp 3,Karstorp	D8d	90/105	120321			3266	4778	4756	98,1	312	82	46							
2000	Vestas	1612	Kilagården 1,Kilagården	C8f	90/105	120327			3310	5095	5113	93,8	319	82	84							
2000	Vestas	1613	Kilagården 2,Kilagården	C8f	90/105	120402			3589	5188	5227	94,4	355	85	83							
2000	Vestas	1614	Kilagården 3,Kilagården	C8f	90/105	120421			3730	5393	5443	94,9	363	85	83							
2000	Vestas	1615	KNA A01,Knäred	C4f	90/105	120309	4428		1860	4713	4649	97,5	271	84	4							
2000	Vestas	1616	KNA A02,Knäred	D4d	90/105	120309	4428		1705	4496	4434	98,9	249	84	0							
2000	Vestas	1617	KNA A03,Knäred	D4d	90/105	120309	4428		1850	4745	4662	99	269	86	0							
2000	Vestas	1618	KNA A04,Knäred	C4f	90/105	120309	4428		2042	5195	5130	98,8	299	85	2							
2000	Vestas	1619	KNA A05,Knäred	D4d	90/105	120309	4428		1668	4804	4584	96,1	263	85	0							
2000	Vestas	1620	KNA A06,Knäred	C4f	90/105	120309	4428		1971	4990	4942	98,3	292	86	0							
2000	Vestas	1621	KNA A07,Knäred	D4d	90/105	120309	4428		1607	4572	4374	97	234	85	0							
2000	Vestas	1622	KNA A08,Knäred	D4d	90/105	120309	4428		1587	4505	4253	95,7	242	85	0							
2000	Vestas	1623	KNA A09,Knäred	C4f	90/105	120309	4428		2081	5213	5261	98,7	313	88	1							
2000	Vestas	1624	KNA A10,Knäred	D4d	90/105	120309	4428		1754	4468	4485	99	232	78	0							
2000	Vestas	1625	Munkedal - Järnunderöd 1,	B8g	90/105	120410	5300		2906	5373	5467	88,5	306	86	118							
2000	Vestas	1626	Munkedal - Järnunderöd 2,	B8g	90/105	120410	5300		2853	5158	5311	89,5	297	85	124							
2000	Vestas	1627	Munkedal - Järnunderöd 3,	B8g	90/105	120411	5300		3352	6162	6330	88,6	372	88	118							
2000	Vestas	1628	Ulricehamn - Bondegårde 1	D7a	90/105	120519	5500		2952	6154	5833	91,2	313	86	144							
2000	Vestas	1629	Ulricehamn - Bondegårde 2	D7a	90/105	120518	5500		3188	6441	6041	88,7	340	86	150							
2000	Vestas	1630	Ulricehamn - Bondegårde 3	D7a	90/105	120522	5500		3306	6632	6366	89,7	335	85	144							
2000	Vestas	1631	Väby 1,Väby	C5d	90/105	111210	5400		6536	6441	6305	97,9	384	85	5							
2000	Vestas	1632	Väby 2,Väby	C5d	90/105	111215	5400		4945	5720	5402	95,9	318	84	3							
2000	Vestas	1633	Väby 3,Väby	C5d	90/105	120122	5400		4856	5314	5192	97,2	261	82	4							
2000	Vestas	1634	Väby 4,Väby	C5d	90/105	120210	5400		5161	4989	4785	96,3	248	81	9							
2000	Vestas	1635	Väby 5,Väby	C5d	90/105	120215	5400		4519	3811	4505	97,2	195	73	58							
2000	Vestas	1636	Väby 6,Väby	C5d	90/105	120218	5400		4775	5332	5162	97,9	266	76	61							
2000	Enercon	1640	Stora Istad 6,Stora Istad	H5a	82/78	111109	5500	854	5721	5393	5228	97,6	213	92	40							
2000	Enercon	1641	Stora Istad 8,Stora Istad	H5a	82/78	111109	5500	634	5870	5610	5385	97,4	234	97	0							
2000	Vestas	1644	Frotorps 1, Ingrid,Frotorp	E9i																		

Ny *	Effekt (kW)		Fabrikat	Nr Anläggning	Placering	D/H I	drift	Ber	2021	2022	2023	12mån	12mån	Månad	Tid Hindertid (tim)																							
	Hög	Låg														Benämning, Ort	Karta	(m)	MWh	MWh	MWh	MWh	%	MWh	%	AHT	MS	VNS	OYS	PU	OPS	TF						
2000	Vestas	1646	Frotorps 3, Ylva,Frotorp	E9i	90/105	120609	5000	2090	4862	4545	85,5	273	79	427																								
2000	Enercon	1647	Egby 6,Egby	H5a	82/78	120706	3000	1142	3959	3218	89,4	186	92	34																								
2000	Enercon	1648	Egby 7,Egby	H5a	82/78	120718	3000	1157	4337	3625	96,7	181	96	9																								
2000	Enercon	1649	Egby 8,Egby	H5a	82/78	120803	3000	1107	4385	3589	96,1	181	94	22																								
2000	Enercon	1650	Egby 9,Egby	H5a	82/78	120823	3000	1015	4372	3516	95	179	95	18																								
2000	Enercon	1651	Egby 10,Egby	H5a	82/78	120831	3000	751	4614	3305	94,2	193	96	12																								
2000	Enercon	1652	Hästhalla 1,Hästhalla	C8f	82/78	120416	4600	1825	4497	4261	95,8	270	92	118																								
2000	Enercon	1653	Hästhalla 2,Hästhalla	C8f	82/78	120414	4600	1674	4160	3999	96,1	234	91	119																								
2000	Enercon	1654	Hästhalla 3,Hästhalla	C8f	82/78	120516	4600	1739	4177	4046	95,5	242	92	119																								
2000	Enercon	1655	Hästhalla 4,Hästhalla	C8f	82/78	120416	4600	1819	4538	4296	95,3	278	93	119																								
2000	Vestas	1656	Storugns III,Lärbro	J7c	90/105	120615	6100	2385	5879	5833	85	291	78	209																								
2000	Vestas	1657	Furulund 1,Nymö	E3a	90/95	120706	5200	1977	5255	5233	98	291	88	0																								
2000	Vestas	1658	Furulund 2,Nymö	E3a	90/95	120706	5200	2060	5498	5430	98,2	292	80	75																								
2000	Enercon	1659	Sölve 1,Sölvedal	E3b	82/98	120608	4950	1997	5215	5104	99	232	96	1																								
2000	Enercon	1660	Sölve 2,Sölvedal	E3b	82/98	120608	4950	2001	5226	5139	98,8	237	96	0																								
2000	Vestas	1661	Hackeryd Vind 1,Västerlösa	F8e	90/105	120630	4800	1489	5464	4532	98,1	277	76	31																								
2000	Vestas	1662	Hackeryd Vind 2,Västerlösa	F8e	90/105	120627	4800	1460	5361	4436	98	283	80	9																								
2000	Vestas	1663	Hackeryd Vind 3,Västerlösa	F8e	90/105	120626	4800	1462	5424	4496	98,3	276	75	36																								
2000	Vestas	1664	Vävinge Vind 1,Skänninge	F8d	90/80	120630	4450	1176	4771	3832	97,4	226	78	16																								
2000	Vestas	1665	Vävinge Vind 2,Skänninge	F8d	90/80	120704	4450	1259	4812	3957	98	231	79	8																								
2000	Vestas	1666	Hakarp 1,Hakarp	F3d	90/105	120831	5000	892	4789	3770	91,3	252	86	70																								
2000	Vestas	1667	Hakarp 2,Hakarp	F3d	90/105	120831	5000	1260	4752	4164	93,6	261	88	56																								
2000	Vestas	1668	Hakarp 3,Hakarp	F3d	90/105	120831	5000	1096	4422	3699	88,8	236	87	110																								
2000	Vestas	1669	Hakarp 4,Hakarp	F3d	90/105	120831	5000	1210	4767	4071	91,2	274	88	55																								
2000	Vestas	1670	Hakarp 5,Hakarp	F3g	90/105	120831	5000	1187	4624	3883	90,3	260	86	68																								
2000	Vestas	1671	Hakarp 6,Hakarp	F3d	90/105	120831	5000	1295	4829	4183	92,9	258	88	54																								
2000	Vestas	1672	Hakarp 7,Hakarp	F3d	90/105	120831	5000	1277	4642	4045	93	265	88	55																								
2000	Vestas	1673	Hakarp 8,Hakarp	F3d	90/105	120831	5000	1251	4648	4052	93,2	256	87	56																								
2000	Vestas	1674	Tolmanstegen 1,Tolmans	A9i	90/105	111125	5200	1631	5300	4546	98,4	316	85	0																								
2000	Vestas	1675	Tolmanstegen 2,Tolmans	A9i	90/105	111125	5200	1859	6005	5253	98	354	85	4																								
2000	Vestas	1676	Tolmanstegen 3,Tolmans	A9i	90/105	111130	5200	1649	5412	4596	97,5	332	86	1																								
2000	Vestas	1677	Tolmanstegen 4,Tolmans	A9i	90/105	111208	5200	1639	5291	4497	98,2	328	85	2																								
2000	Vestas	1678	Tolmanstegen 5,Tolmans	A9i	90/105	111130	5200	1643	5359	4574	97,2	329	84	0																								
2000	Vestas	1679	Tolmanstegen 6,Tolmans	A9i	90/105	111208	5200	1797	5716	4958	98,1	334	86	5																								
2000	Vestas	1680	Tolmanstegen 7,Tolmans	A9i	90/105	111208	5200	1895	6066	5303	97,6	328	85	7																								
2000	Vestas	1681	Tolmanstegen 8,Tolmans	A9i	90/105	111130	5200	1603	5233	4454	98,2	315	84	1																								
2000	Vestas	1682	Tolmanstegen 9,Tolmans	A9i	90/105	111125	5200	1653	5488	4672	97,7	295	81	30																								
2000	Vestas	1683	Tolmanstegen 10,Tolman	A9i	90/105	111215	5200	1804	5766	5046	96,5	318	84	1																								
2000	Vestas	1684	Tolmanstegen 11,Tolman	A9i	90/105	111216	5200	1707	5725	4907	97,7	321	85	6																								
2000	Vestas	1685	Tolmanstegen 12,Tolman	A9i	90/105	120315	5200	1557	5224	4446	97,2	281	85	5																								
2000	Vestas	1686	Tolmanstegen 13,Tolman	A9i	90/105	120315	5200	1771	5711	4865	98,6	324	85	0																								
2000	Vestas	1687	Tolmanstegen 14,Tolman	A9i	90/105	120315	5200	1711	5613	4797	98,3	315	84	6																								
2000	Vestas	1688	Tolmanstegen 15,Tolman	A9i	90/105	120315	5200	1694	5695	4813	98	307	84	6																								
2000	Vestas	1689	Tolmanstegen 16,Tolman	A9i	90/105	120315	5200	1716	5677	4903	98,3	308	85	1																								
2000	Vestas	1690	Tolmanstegen 17,Tolman	A9i	90/105	120410	5200	1724	5757	4955	98	302	85	0																								
2000	Vestas	1691	Tolmanstegen 19,Tolman	A9i	90/105	120416	5200	1770	5844	4968	97,3	309	80	41																								
2000	Vestas	1692	Tolmanstegen 21,Tolman	A9i	90/105	120423	5200	1796	5859	5033	98,2	339	86	1																								
2000	Vestas	1693	Tolmanstegen 22,Tolman	A9i	90/105	120410	5200	1877	6030	5251	98,4	327	86	1																								
2000	Vestas	1694	Tolmanstegen 23,Tolman	A9i	90/105	120410	5200	1806	5919	5067	98,2	326	86	1																								
2000	Vestas	1695	Tolmanstegen 24,Tolman	A9i	90/105	120322	5200	1746	5716	4853	98,3	341	85	0																								
2000	Enercon	1696	Lyby 3,Lyby	D2g	82/78	110831	5200	1270	4835	4227	98,9	240	95	5																								
2000	Enercon	1700	Hörby Gård, Ellen,Mjällby	E3b	82/98	120531		2609	5655	5458	98,3	293	96	7																								

Ny *	Effekt (kW) Hög	Fabrikat Lag	Nr Anläggning Benämning, Ort	Placering Karta	D/H (m)	I drift	Ber MWh	2021 MWh	2022 MWh	2023 MWh	12mån MWh	12mån %	Månad MWh	Tid %	Hindertid (tim) AHT MS VNS OYS PU OPS TF
2300		Siemens	936 Lillgrund H-03,Offshore	C2a	92,4/69	071008	6875	7760	7664	6179	6252	86,3	395	13	
2300		Siemens	937 Lillgrund H-04,Offshore	C2a	92,4/69	071006	6875	8224	7983	6241	6403	86,3	427	13	
2300		Enercon	978 Lövestaviken V1,Falkenberg	B5c	71/64	070115	5600	6564	5643	5347	5187	96,7	346	96	3
2300		Enercon	979 Lövestaviken V2,Falkenberg	B5c	71/64	070115	5600	6093	5365	4727	4810	96,8	284	92	24
2300		Enercon	980 Lövestaviken V4,Falkenberg	B5c	71/64	070115	5600	5961	6075	5306	5314	93,5	326	88	35
2300		Enercon	981 Lövestaviken V5,Falkenberg	B5c	71/64	070115	5600	6250	5541	5084	5063	96,5	306	95	1
2300		Enercon	982 Lövestaviken V6,Falkenberg	B5c	71/64	070115	5600	6948	6414	5603	5961	97,8	367	94	18
2300		Enercon	1017 Näscopyholm 1 Universal Po	D1g	71/64	081215	5200	5120	4413	4477	4232	98,8	230	94	3
2300		Enercon	1018 Näscopyholm 2,Trelleborg	D1g	71/64	081215	5200	5037	4759	4433	4414	98,5	236	94	3
2300		Enercon	1019 Näscopyholm 3, Näscopyvind I,	D1g	71/64	081215	5200	5136	4790	4446	4451	98,6	236	95	0
2300		Enercon	1020 Näscopyholm 4, Näscopyvind II,	D1g	71/64	081215	5200	5145	4664	4377	4369	98,5	228	94	4
2300		Enercon	1026 Hedeskoga 3,Hedeskoga	D1h	71/64	071031		5078	5035	4728	4652	87,4	229	96	0
2300		Enercon	1027 Hedeskoga 4,Hedeskoga	D2b	71/64	071031		3117	4397	4586	4477	83,7	229	93	21
2300		Enercon	1087 Nygårdshus 6,Eslöv	D2g	71/85	090715	4800	4993	4733	4376	4346	99	228	95	0
2300		Enercon	1189 Annevind 3,Annelöv	C2h	71/64	100301	4000	4662	4591	4005	4176	98,3	198	89	43
2300		Enercon	1527 Gabrielsberget Syd Vind 1,	J20b	82/108	110416	6000	815	5436	6059	5015	95,1	244	92	21
2300		Enercon	1528 Gabrielsberget Syd Vind 2,	J20b	82/108	110416	6000	836	5564	6072	4984	95,1	239	92	25
2300		Enercon	1529 Gabrielsberget Syd Vind 3,	J20b	82/108	110416	6000	727	5070	5615	4688	95,9	235	95	8
2300		Enercon	1530 Gabrielsberget Syd Vind 4,	J20b	82/108	110416	6000	734	5114	5590	4536	93,7	234	93	17
2300		Enercon	1531 Gabrielsberget Syd Vind 5,	J20b	82/108	110416	6000	806	5211	5665	4658	94,1	215	91	35
2300		Enercon	1532 Gabrielsberget Syd Vind 6,	J20b	82/108	110416	6000	732	5436	5891	4885	93,9	250	93	15
2300		Enercon	1533 Gabrielsberget Syd Vind 7,	J20b	82/108	110416	6000	677	4840	5888	4834	96,2	240	94	6
2300		Enercon	1534 Gabrielsberget Syd Vind 8,	J20b	82/108	110416	6000	762	4995	5707	4717	97,5	213	95	6
2300		Enercon	1535 Gabrielsberget Syd Vind 9,	J20b	82/108	110416	6000	780	5174	5663	4612	94,5	230	94	9
2300		Enercon	1536 Gabrielsberget Syd Vind 10	J20b	82/108	110416	6000	782	5006	5523	4409	94,4	227	91	30
2300		Enercon	1537 Gabrielsberget Syd Vind 11	J20b	82/108	110416	6000	766	5267	5645	4680	95,4	236	92	25
2300		Enercon	1538 Gabrielsberget Syd Vind 12	J20b	82/108	110416	6000	794	5218	5656	4619	93,8	235	93	19
2300		Enercon	1539 Gabrielsberget Syd Vind 13	J20b	82/108	110416	6000	797	5390	6053	5018	96,8	241	94	12
2300		Enercon	1540 Gabrielsberget Syd Vind 14	J20b	82/108	110416	6000	772	5182	5538	4610	94,4	223	94	12
2300		Enercon	1541 Gabrielsberget Syd Vind 15	J20b	82/108	110416	6000	656	5180	5680	4664	94,3	233	94	12
2300		Enercon	1542 Gabrielsberget Syd Vind 16	J20b	82/108	110416	6000	768	5139	5482	4577	93,8	223	94	8
2300		Enercon	1543 Gabrielsberget Syd Vind 17	J20b	82/108	110416	6000	778	5174	5408	4442	93,4	203	92	15
2300		Enercon	1544 Gabrielsberget Syd Vind 18	J20b	82/108	110416	6000	745	5199	5058	4533	93,8	237	93	14
2300		Enercon	1545 Gabrielsberget Syd Vind 19	J20b	82/108	110416	6000	740	5108	5319	4415	93,5	218	93	18
2300		Enercon	1546 Gabrielsberget Syd Vind 20	J20b	82/108	110416	6000	730	4972	5371	4477	93,9	225	94	13
2300		Siemens	1565 Kyrkberget, T2,Kyrkberget	D14b	101/80	110314	7300		688	6790	3857	100	410	96	0
2300		Siemens	1566 Kyrkberget, T3,Kyrkberget	D14b	101/80	110314	7300		598	6633	3648	100	397	96	0
2300		Siemens	1567 Kyrkberget, T4,Kyrkberget	D14b	101/80	110314	7300		598	6262	3353	100	371	96	0
2300		Siemens	1568 Kyrkberget, T5,Kyrkberget	D14b	101/80	110314	7300		547	5185	2457	87,2	335	96	0
2300		Siemens	1569 Kyrkberget, T6,Kyrkberget	D14b	101/80	110314	7300		584	6420	3468	100	386	96	0
2300		Siemens	1570 Kyrkberget, T7,Kyrkberget	D14b	101/80	110314	7300		753	7687	4215	100	491	97	0
2300		Siemens	1571 Kyrkberget, T8,Kyrkberget	D14b	101/80	110314	7300		870	7437	4087	100	461	97	0
2300		Siemens	1572 Kyrkberget, T9,Kyrkberget	D14b	101/80	110314	7300		736	7239	3983	100	417	96	0
2300		Siemens	1573 Kyrkberget, T10,Kyrkberget	D14b	101/80	110314	7300		705	6966	3755	99,4	335	89	0
2300		Siemens	1574 Kyrkberget, T11,Kyrkberget	D14b	101/80	110314	7300		761	7405	4081	100	420	96	0
2300		Enercon	1604 LMK 01, Svedala,Svedala	C2c	82/78	101005	5500	7316	6881	6534	6562	96,5	387	95	23
2300		Siemens	1749 Milletorps Vindbrukspark 1,	F5g	101/100	121201	6000			1948	1948	100			
2300		Siemens	1750 Milletorps Vindbrukspark 2,	F5g	101/100	121201	6000			2177	2177	100			
2300		Siemens	1751 Milletorps Vindbrukspark 3,	F5g	101/100	121201	6000			1743	1743	100			
2300		Siemens	1752 Milletorps Vindbrukspark 4,	F5g	101/100	121201	6000			2026	2026	100			
2300		Siemens	1753 Milletorps Vindbrukspark 5,	F5g	101/100	121201	6000			2056	2056	100			
2300		Siemens	1754 Milletorps Vindbrukspark 6,	F5g	101/100	121201	6000			2191	2191	100			
2300		Siemens	1755 Milletorps Vindbrukspark 7,	F5g	101/100	121201	6000			2028	2028	100			
2300		Siemens	1756 Milletorps Vindbrukspark 8,	F5g	101/100	121201	6000			2244	2244	100			
2300		Siemens	1757 Milletorps Vindbrukspark 9,	F5g	101/100	121201	6000			2132	2132	100			
2300		Siemens	1758 Milletorps Vindbrukspark 10	F5g	101/100	121201	6000			2245	2245	100			
2300		Siemens	1759 Milletorps Vindbrukspark 11	F5g	101/100	121201	6000			2062	2062	100			
2300		Enercon	1763 Vettåsen 1, Thomas Dahl,U	G13i	82/108	120209	6250			4238	1481	99,5	340	97	2
2300		Enercon	1764 Vettåsen 2, Thomas Dahl,U	G13i	82/108	120209	6250			3915	1397	99,5	311	97	4
2300		Enercon	1765 Vettåsen 3, Thomas Dahl,U	G13i	82/108	120209	6250			3660	1295	99,2	289	97	3
2300		Enercon	1766 Vettåsen 4, Thomas Dahl,D	G13i	82/108	120217	6250			3281	925	99,6	299	95	11
2300		Enercon	1767 Vettåsen 5, Thomas Dahl,K	G13i	82/108	120221	6250			3517	982	99,7	315	96	2
2300		Enercon	1768 Vettåsen 6, Thomas Dahl,J	G13i	82/108	120224	6250			3288	914	99,7	294	97	2
2300		Enercon	1774 Rätan-Digerberget 1,Rätan	E17i	82/98	110224	5400			3415	1282	99,5	267	91	11
2300		Enercon	1775 Rätan-Digerberget 2,Rätan	E17i	82/98	110224	5400			3685	1438	99,6	308	92	11
2300		Enercon	1776 Rätan-Digerberget 3,Rätan	E17i	82/98	110224	5400			3139	1260	99,5	263	90	13
2300		Enercon	1777 Rätan-Digerberget 4,Rätan	E17f	82/98	110224	5400			3057	1158	99	240	90	23
2300		Enercon	1778 Rätan-Digerberget 5,Rätan	E17i	82/98	110224	5400			3376	1378	99,5	277	89	21
* 2300		Siemens	1784 Fredriksdal 1,Fredriksdal	E6h	101/100	130201	6200			3464	675	99,7	338	89	1
* 2300		Siemens	1785 Fredriksdal 3,Fredriksdal	E6h	101/100	130201	6200			3474	670	99,6	335	90	4
* 2300		Siemens	1786 Fredriksdal 4,Fredriksdal	E6h	101/100	130201	6200			3279	598	99	317	89	7
* 2300		Siemens	1787 Fredriksdal 5,Fredriksdal	E6h	101/100	130201	6200			3273	627	99,3	312	83	41

Ny *	Effekt (kW)		Fabrikat	Nr Anläggning	Placering	D/H	I drift	Ber MWh	2021 MWh	2022 MWh	2023 MWh	12mån MWh	12mån %	Månad MWh	Tid %	Hindertid (tim)								
	Hög	Låg														Benämning, Ort	Karta	(m)	AHT	MS	VNS	OYS	PU	OPS
*	2300		Siemens	1788	Fredriksdal 6,Fredriksdal	E6h	101/100	130201	6200			3455	682	99,8	345	90	1							
	2300		Enercon	1813	Mårtensklack 1,Böle	G13i	82/108	120109	6250			6741	3603	93,4	367	97	0							
	2300		Enercon	1814	Mårtensklack 2,Böle	G13i	82/108	120118	6250			6253	3560	93,2	376	96	1							
	2300		Enercon	1815	Mårtensklack 3,Böle	G13i	82/108	120119	6250			6373	3478	93,3	316	94	20							
	2300		Enercon	1816	Mårtensklack 4,Böle	G13i	82/108	120110	6250			6610	3538	91,3	323	94	22							
*	2400		Kenersys	1782	Erken 1,Kullsta	J11g	109/95	130130	6400			4116	2027	97,8	261	83	33							
*	2400		Kenersys	1783	Erken 2,Kullsta	J11g	109/95	130206	6400			4358	2043	98,2	288	82	41							
	2500		Nordex	1023	Lundåkra 3,Landskrona	C2g	90/80	081027	6900	6540	6489	5910	6262	96,7	401		0							
	2500		Nordex	1024	Lundåkra 4,Landskrona	C2g	90/80	081027	6900	6763	5525	6205	5778	100	365		0							
	2500		GE Wind En	1192	Brunsmo 1,Brunsmo	F3i	100/100	100401	6000	4949	4446	5061	4774	98,7	196	0	35							
	2500		GE Wind En	1193	Brunsmo 2,Brunsmo	F3i	100/100	100401	6000	4726	4221	3791	3518	98,1	231	0	34							
	2500		GE Wind En	1194	Brunsmo 3,Brunsmo	F4c	100/100	100401	6000	4945	4461	4027	3789	98,7	222	0	33							
	2500		GE Wind En	1195	Brunsmo 4,Brunsmo	F4c	100/100	100401	6000	5318	4735	4902	4553	98,3	273	0								
	2500		GE Wind En	1196	Brunsmo 5,Brunsmo	F4c	100/100	100401	6000	4628	4092	4064	3626	98,7	218	0	4							
	2500		Nordex	1210	Storrun Vindpark, STW01,S	D20f	90/80	100115	6625	5758	4422		523											
	2500		Nordex	1211	Storrun Vindpark, STW02,S	D20f	90/80	100115	6625	5229	3993		467											
	2500		Nordex	1212	Storrun Vindpark, STW03,S	D20f	90/80	100115	6625	5283	3593		416											
	2500		Nordex	1213	Storrun Vindpark, STW04,S	D20f	90/80	100115	6625	5438	3685		469											
	2500		Nordex	1214	Storrun Vindpark, STW05,S	D20f	90/80	100115	6625	5449	3066		445											
	2500		Nordex	1215	Storrun Vindpark, STW06,S	D20f	90/80	100115	6625	5772	3639		418											
	2500		Nordex	1216	Storrun Vindpark, STW07,S	D20f	90/80	100115	6625	6375	3886		522											
	2500		Nordex	1217	Storrun Vindpark, STW08,S	D20f	90/80	100115	6625	6111	4451		497											
	2500		Nordex	1218	Storrun Vindpark, STW09,S	D20f	90/80	100115	6625	6573	4237		547											
	2500		Nordex	1219	Storrun Vindpark, STW10,S	D20f	90/80	100115	6625	5511	3419		427											
	2500		Nordex	1220	Storrun Vindpark, STW11,S	D20f	90/80	100115	6625	6319	4451		530											
	2500		Nordex	1221	Storrun Vindpark, STW12,S	D20f	90/80	100115	6625	6445	4562		540											
	2500		Kenersys	1384	TL Vind 1,Tråvad	C8c	100/100	110131	6105		6974	6301	6234	99,3	412	91	1							
	2500		Kenersys	1385	TL Vind 2,Tråvad	C8c	100/100	110131	6105		6888	5892	5894	99,5	421	91	1							
	2500		Kenersys	1386	TL Vind 3,Tråvad	C8c	100/100	110131	6105		7145	6351	6277	99,4	426	91	0							
	2500		Fuhrländer	1409	Alfred af Lillång,Lundsbrun	D8h	100/100	100816	6300	6520	5224	2196	4444	100										
	2500		Kenersys	1472	Näsudden III,Näsudden	I5f	100/85	091215	7300	3898	9082	6254	6023	100	380		0							
	2500		Nordex	1473	Ryningsnäs, Ryn 100,Rynin	G6a	90/100	081231	4000	1577	3865	3792	3385	84,3	137	56	184							
	2500		Nordex	1474	Ryningsnäs, Ryn 80,Ryning	G5g	90/80	081231	3000	1209	2885	2372	2290	93,8	131	72	7							
	2500		Nordex	1642	Bräntberget,Härnösand	I17g	90/80	120301	6620		4667	8462	8193	95,2	347	70	0					43		48
	2500		Nordex	1643	Solumsklinten,Härnösand	I17g	90/100	120301	6620		4670	8830	8309	95,3	396	75	0					3		2
	3000		Vestas	763	Olsvenne 2,Näs	I5f	90/80	021201	8000	8503	7440	7073	6572	92,2	309	79	16							
	3000		Vestas	867	Holmsund 2,Holmsund	K20e	90/80	070503	6000	6879	7227	7399	7032	98,4	369	75	8							
	3000		WinWind	1111	Elvira, WT1,Lyse, Humlekär	A8f	90/88	080624	8000	8948	9341	5251	9025	100	605									
	3000		WinWind	1112	Elving, WT2,Lyse, Humlekä	A8f	90/88	080624	8000	9155	7504	3977	6373	100	424									
	3000		WinWind	1159	VP Vänern GG1,Vänern	D10d	90/88	091211	9000		5072	6202	4008	91,7	356									
	3000		WinWind	1160	VP Vänern GG2,Vänern	D10d	90/88	091106	9000		3616	5535	3874	91,7	424									
	3000		WinWind	1161	VP Vänern GG3,Vänern	D10d	90/88	091001	9000		4563	5621	4102	91,7	436									
	3000		WinWind	1162	VP Vänern GG4,Vänern	D10d	90/88	091113	9000		5451	3995	1684	91,7	428									
	3000		WinWind	1163	VP Vänern GG5,Vänern	D10d	90/88	091124	9000		7063	6339	5519	100	416									
	3000		WinWind	1335	Uljabuouda VKV 1,Arjeplog	H25e	90/80	091010	8000	6976	4563		770	93,5										
	3000		WinWind	1336	Uljabuouda VKV 2,Arjeplog	H25e	90/80	091010	8000	6996	3172		1083	99,2										
	3000		WinWind	1337	Uljabuouda VKV 3,Arjeplog	H25e	90/80	091010	8000	8102	4372		901	99,7										
	3000		WinWind	1338	Uljabuouda VKV 4,Arjeplog	H25e	90/80	091010	8000	5846	3356		979	98,2										
	3000		WinWind	1339	Uljabuouda VKV 5,Arjeplog	H25b	90/80	091010	8000	5081	4559		748	93,1										
	3000		WinWind	1340	Uljabuouda VKV 6,Arjeplog	H25e	90/80	091010	8000	9137	4625		1179	99,2										
	3000		WinWind	1341	Uljabuouda VKV 7,Arjeplog	H25e	90/80	091010	8000	8382	4340		1313	99,4										
	3000		WinWind	1342	Uljabuouda VKV 8,Arjeplog	H25e	90/80	091010	8000	6901	83		0	83,2										
	3000		WinWind	1343	Uljabuouda VKV 9,Arjeplog	H25e	90/80	091010	8000	6518	4406		579	92,1										
	3000		WinWind	1344	Uljabuouda VKV 10,Arjeplo	H25f	90/80	091010	8000	7597	5156		1047	97,9										
	3000		Vestas	1492	Näsudden Väst 01,Näs	I5f	90/90	111001	2834	8260	8102	7335	95,5	340	76	40								
	3000		Vestas	1493	Näsudden Väst 02,Näs	I5f	90/90	111001	2880	8163	7961	7351	97,3	365	78	27								
	3000		Vestas	1494	Näsudden Väst 03,Näs	I5f	90/90	111001	2816	8277	7658	7271	98,8	368	81	2								
	3000		Vestas	1495	Näsudden Väst 04,Näs	I5f	90/90	111001	3062	8259	7702	7206	97,9	372	80	6								
	3000		Vestas	1496	Näsudden Väst 05,Näs	I5f	90/90	111001	2209	7887	7656	7083	98,3	366	80	3								
	3000		Vestas	1497	Näsudden Väst 06,Näs	I5f	90/90	111001	2723	7918	7584	6829	98,6	370	80	3								
	3000		Vestas	1498	Näsudden Väst 07,Näs	I5f	90/90	111001	2770	7630	6499	6770	98,4	326	79	21								
	3000		Vestas	1499	Näsudden Väst 08,Näs	I5f	90/90	111001	2870	7634	7283	6676	98,8	312	79	4								
	3000		Vestas	1500	Näsudden Väst 09,Näs	I5f	90/90	111001	2766	7314	7156	6473	98,2	305	78	9								
	3000		Vestas	1501	Näsudden Väst 10,Näs	I5f	90/90	111001	2672	7103	6895	6148	98,1	297	78	4								
	3000		Vestas	1502	Näsudden Väst 11,Näs	I5f	90/90	111001	2665	6991	7010	6125	97,6	288	77	22								
	3000		Vestas	1503	Näsudden Väst 12,Näs	I5f	90/90	111001	2656	7351	7289	6364	97,1	329	79	5								
	3000		Vestas	1504	Stugyl 1,Näs	I5f	90/90	110901	3936	8788	8018	7544	96,6	383	80	1								
	3000		Vestas	1505	Stugyl 2,Näs	I5f	90/90	110901	3806	8840	7946	7351	95,4	394	81	1								
	3000		Vestas	1506	Stugyl 3,Näs	I5f	90/90	110																

Ny *	Effekt (kW)		Fabrikat	Nr Anläggning Benämning, Ort	Placering Karta	D/H (m)	I drift	Ber MWh	2021 MWh	2022 MWh	2023 MWh	12mån MWh	12mån %	Månad MWh	Tid Hindertid (tim)							
	Hög	Låg													%	AHT	MS	YNS	OYS	PU	OPS	TF
3000			Vestas	1510 Stugyl 7,Näs	I5f	90/90	110901		3583	7815	7489	6710	96,6	328	78	6						
3000			Vestas	1511 Stugyl 8,Näs	I5f	90/90	110901		3710	8383	8013	7197	96,8	344	79	10						
3000			Vestas	1512 Stugyl 9,Näs	I5f	90/90	110901		4109	9132	8547	8043	96,1	392	79	9						
3000			WinWind	1597 VP Vänern GG7,Vänern	D10d	90/88	091120	9000		7748	7335	7719	100	127								
3000			WinWind	1598 VP Vänern GG8,Vänern	D10d	90/88	091120	9000		5705	7875	7046	100	455								
3050			Enercon	1779 Middagsberget Verk 1,Skål	E17g	101/99	120922	8300			3009	706	76	0	0	744						
3050			Enercon	1780 Middagsberget Verk 2,Skål	E17g	101/99	120906	8300			3175	1139	85,2	10		744						
3050			Enercon	1781 Middagsberget Verk 3,Skål	E17g	101/99	120914	8300			1527	988	84,1	9		744						
3075			Vestas	1891 Kårehamn 4,Kårehamn	H5e	112/80	130807	11000			4913	439		418		0						
3075			Vestas	1892 Kårehamn 5,Kårehamn	H5e	112/80	130807	11000			4913	439		418		0						
3075			Vestas	1893 Kårehamn 6,Kårehamn	H5e	112/80	130807	11000			4913	439		418		0						
3075			Vestas	1894 Kårehamn 7,Kårehamn	H5e	112/80	130807	11000			4913	439		418		0						
3075			Vestas	1895 Kårehamn 8,Kårehamn	H5e	112/80	130807	11000			4913	439		418		0						
3075			Vestas	1896 Kårehamn 9,Kårehamn	H5e	112/80	130807	11000			4913	439		418		0						
3075			Vestas	1897 Kårehamn 10,Kårehamn	H5e	112/80	130807	11000			4913	439		418		0						
3075			Vestas	1898 Kårehamn 11,Kårehamn	H5e	112/80	130807	11000			4913	439		418		0						
3075			Vestas	1899 Kårehamn 12,Kårehamn	H5e	112/80	130807	11000			4913	439		418		0						
3075			Vestas	1900 Kårehamn 13,Kårehamn	H5e	112/80	130807	11000			4913	439		418		0						
3075			Vestas	1901 Kårehamn 14,Kårehamn	H5e	112/80	130807	11000			4913	439		418		0						
3075			Vestas	1902 Kårehamn 15,Kårehamn	H5b	112/80	130807	11000			4913	439		418		0						
3075			Vestas	1903 Kårehamn 16,Kårehamn	H5b	112/80	130807	11000			4913	439		418		0						