

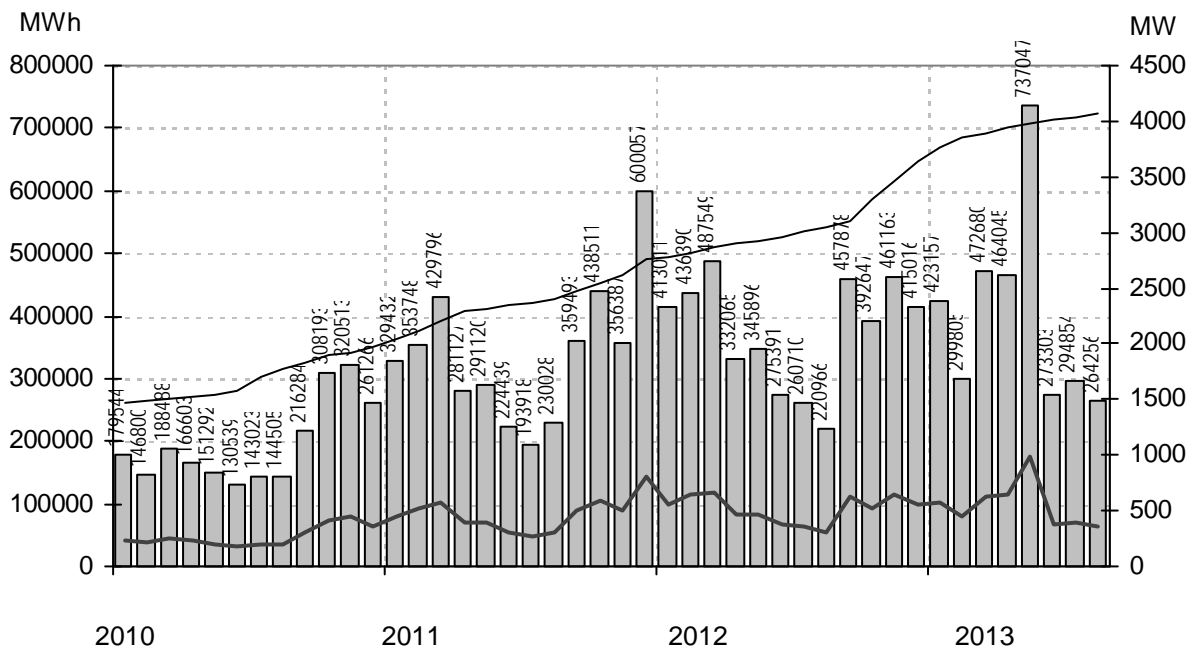
Vindkraftverk

Större än 50 kW

augusti 2013

Internetadress: <http://www.vindstat.nu>

Vindproducerad el från registrerade verk



Staplarna visar producerad energi per månad i MWh, linjerna visar installerad effekt respektive månadens medeleffekt i MW

Sammanfattning

Totalt installerad effekt	(MW)	4068
Antal verk	(st)	2502
Rapporterade denna månad	(st)	1399
Rapporterad elproduktion		
2011	(MWh)	4 088 056
2012	(MWh)	4 498 681
2013	(MWh)	3 229 146
Rapporterat denna månad	(MWh)	264 256
Medeleffekt denna månad	(MW)	355

Vindens energiinnehåll

Månaden jämfört med samma månad tidigare år	90 %
Året hittills jämfört med samma period under tidigare år	93 %
Senaste 12 månaderna jämfört med samma period under tidigare år	96 %

Förklaringar till tabellen på följande sidor

Ber	Av ägaren lämnad uppgift på beräknad elproduktion		
Årtal	Sammanlagd elproduktion under respektive år		
12mån	Elproduktion och tillgänglighet senaste 12 månaderna		
Månad	Elproduktion under månaden		
Tid	Andel av månaden som generatoren varit inkopplad på nät		
*	Nytt verk		
AHT	Avläst hindertid		
MS	Mindre störning	PU	Planerat underhåll
YNS	Yttre nätstörning	ÖPS	Övrigt planerat stopp
ÖYS	Övrig yttre störning	TF	Tekniskt fel

För uppföljningen svarar Vindstat AB med stöd från Energimyndigheten

Sammanställningen gjord 2013-09-09

Ansvarig:

Nils-Erik Carlstedt Vindstat AB

E-post: nilserik.carlstedt@vindstat.com

Telefon: 070 - 539 54 67

Ny *	Effekt (kW)		Fabrikat	Nr Anläggning	Placering	D/H	I drift	Ber	2011	2012	2013	12mån	12mån	Månad	Tid	Hindertid (tim)									
	Hög	Låg														Benämning, Ort	Karta	MWh	MWh	MWh	MWh	%	MWh	%	AHT
95	20	Tellus	37	Södra Bäckebo, Ålem	G5c	19/41	920225	110	67	56	37	48	85,4	2	49	0									
99		WindWorld	58	Oaxen, Mörkö	I9g	21/24	901105	150	0	72	10	32	100												
100		Vestas	501	Seglberga I, Laholm	C4e	20/24	880927	205	150	92	60	96	100	6	64	0									
150		WindWorld	15	Snaigsto, Näs	I5i	28/31	900202	455	268	245	140	237	100	12	37										
150		WindWorld	16	Tjautet, Näs	I5i	28/31	900203	455				4	4												
150		WindWorld	17	Sladckvenni 2, Näs	I5i	28/31	900608	438	223	287	29	96													
150		WindWorld	20	Elvina, Linköping	F8f	28/30	901013	314	123	114	25	91	100												
150		WindWorld	73	Arendala, Lund	C2f	27/40	930522	416	410	408	225	370	100	19	68										
150		WindWorld	107	Stureholms gård, Ödåkra	C3d	27/41	940801	380	352	325	154	276	100	12	52										
150		WindWorld	143	Rödjans Gärd, Bolstad	C9a	27/41	950825	260	169	168	78	150	100												
150		WindWorld	144	Nygården 4:1, Nygård	C9a	27/41	950927	260	249	206	0	62	100	0	0										
225	50	Vestas	22	Braheskolan, Visingsö	E7g	27/30	901206	500	405	368	219	370	100	13	60	0									
225	50	Vestas	24	Ölandstok, Grönhögen	G3i	27/30	910710	580	527	480	282	445	99,7	22	81	0									
225	50	Vestas	25	Solvändan, Grönhögen	G3i	27/30	910710	580	510	457	246	400	94,3	21	81	1									
225	50	Vestas	27	Hästholmen 1, Hästholmen	E8b	27/30	910905	440	518	440	141	314	75	0	0	744									
225	50	Vestas	28	Mårten, Grötlingbo	J5g	27/30	911025	466	452	426	222	372	94	12	62	83									
225	50	Vestas	30	Sjöbergs Säteri, Lugnås	D9b	27/30	911111	400	309	280	143	251	99,9	11	56	0									1
225	50	Vestas	33	Tovsippan, Grönhögen	G3i	27/30	911210	580	592	520	308	476	98,3	26	85	0									
225	50	Vestas	34	Vitsippan, Grönhögen	G3i	27/30	911210	580	550	448	195	358	81,5	25	82	3									
225	50	Vestas	51	Utö, Utö	I9i	27/30	920618	490	260	328	189	319	92,3	14	60	59									
225	50	Vestas	54	Elmer I, Mosås	F10a	27/31	920626	280	261	205	115	192	96,5	8	40	94									
225	50	Vestas	56	Albert, Kistinge	C4e	27/32	920908	493	466	398	192	352	98,2	23	67	4									
225	50	Vestas	57	Erik, Kistinge	C4e	27/32	920908	493	431	369	178	326	99,8	21	63	1									
225	50	Vestas	63	Bösarp, Bösarp	C1i	27/25	921215	472	478	436	249	404	99,8	20	77	1									
225	50	Vestas	65	August, Visingsö	E7g	27/31	930107	480	408	349	167	319	82,1												
225	50	Vestas	68	Kristinelund 1, Ventlinge	G3i	27/31	930109	580	596	550	314	503	96,3	28	83	3									
225	50	Vestas	69	Kristinelund 2, Ventlinge	G3i	27/31	930109	580	591	533	306	491	99	27	83	0									
225	50	Vestas	70	Kristinelund 3, Ventlinge	G3i	27/31	930109	580	600	537	319	509	99,3	28	84	0									
225	50	Vestas	82	Österlervind, Simris	E2a	27/32	930923	480	523	491	314	493	99	24	86	0									
225	50	Vestas	83	Berta, Simris	E2a	27/32	930923	480	526	499	317	496	99,5	23	85	0									
225	50	Vestas	94	Kerstin, Smedjeholm	B5c	27/31	931209	550	607	595	267	526	98,5	33	71	68									
225	50	Vestas	96	Viktor, Simris	E2a	27/32	940112	480	502	474	308	478	98,9	22	83	0									
225	50	Vestas	97	Almetorps Säteri, Lavad	C8e	27/32	940202	320	251	212	114	192	99,7	12	61	0									
225	50	Vestas	100	Gulsippa, Grönhögen	G3i	27/30	940126	580	471	430	254	389	98,7	20	81	1									
225	50	Vestas	101	Bläsippa, Grönhögen	G3i	27/30	940126	580	542	493	283	455	99,8	24	83	0									
225	50	Vestas	106	Kristinelund Nord, Ventlinge	G3i	27/31	940718	600	599	455	260	370	77,8	27	83	2									
225	50	Vestas	109	Lilla EL-en, Tvååker	B5f	27/31	940820	460	441	405	190	375	99,2	19	68	35									
225	50	Vestas	110	El-Trendo, Tvååker	B5f	27/31	940820	460	443	434	200	389	99,7	23	73	1									
225	50	Vestas	111	Hällemöllan 1, Rönnäng	A7f	29/32	941021	600	641	613	320	594	99,7	44	80	0									
225	50	Vestas	112	Rosendal, Rosendal	B5f	27/31	940930	500	414	430	211	399	99,1	24	77	6									
225	50	Vestas	113	Elvira, Kistinge	C4e	27/31	940623	384	444	356	159	292	94,1	21	64	2									
225	50	Vestas	116	Sibylla af, Ångholmen	A7f	29/31	941020	570	635	530	314	520	96	48	82	3									
225	50	Vestas	119	Hågwards, Hall	J7e	29/31	941215	410	433	396	137	269	94,1												
225	50	Vestas	120	Vivi, Visingsö	E7g	29/31	941228	530	427	492	263	450	96,6	17	62	1									
225	50	Vestas	121	Hornbore, Hamburgsund	A9c	29/31	941216	500	314	343	179	312	85,3	26	74	0									
225	50	Vestas	136	Nuntorpskolan, Brälanda	B8i	29/31	950824	325	74	19	101	104	50,6	9	39	75									
225	50	Vestas	141	Elmer II, Mosås	F10a	29/31	950912	320	285	222	126	209	95,6	9	41	10									
225	50	Vestas	142	Stella af Rönnäng, Rönnäng	A7f	29/31	950918	550	557	557	289	537	99,3	40	81	0									
225	50	Vestas	148	Önaholms Gärd 5, Tveta	C10b	29/34	951108	417	336	333	190	336	88,9	16	34	306									
225	50	Vestas	178	Zephyrus af Hof, Ålmestad	D7d	29/30	960221	332	230	205	113	191	99,8	8	55	2									
225	50	Vestas	200	Lunden, Gårdhem	B8c	29/30	960701	330	228	152	138	212	96,6	11	47	0									
225	50	Vestas	215	Kälvene, Kälvene	D7h	29/31	960828	330	327	277	143	243	97,2	10	57	34									
225	50	Vestas	233	Linnea, Grönhögen	G3i	29/32	961108	570	565	507	284	460	99,8	24	77	0									
225	50	Vestas	234	Gullivivan, Grönhögen	G3i	29/32	961107	570	515	474	272	433	98,8	21	77	1									
225	50	Vestas	235	Kristinelund 5, Ventlinge	G3i	27/31	961106	600	668	609	357	570	99,1	31	84	0									
225	50	Vestas	241	Månsunen, Gislöv	E2a	29/32	970217	525	513	498	326	500	98,7	22	77	21									
225	50	Vestas	250	Ingel 3, Östra Ingelstad	D2c	29/32	971017	460	511	468	277	446	99,6	23	76	3									
225	50	Vestas	257	Hällemöllan 2, Rönnäng	A7f	29/32	971111	600	690	659	349	636	99,3	51	86	1									
225	50	Vestas	272	Agrivind, Grötlingbo	J5g	29/30	980110	580	472	443	218	374	96,7	12	66	1									
225	50	Vestas	368	Ann-EL-i, Hångsdala	D7h	29/30	990104	370	431	386	208	348	98,1	16	72	0									
225	50	Vestas	375	Gesvinto, Skåls Vindk, Näs	I5f	29/30	990508	620	658	565	255	477	97,5	21	68	47									
225	50	Vestas	502	Seglberga II, Laholm	C4e	27/30	910118		459	411	191	348	95,6	18	67	41									
225	50	Vestas	503	Seglberga III, Laholm	C4e	27/30	920309		419	378	164	308	87,1	15	54	124									
225	50	Vestas	517	Värpinge Anna, Lund	C2e	27/30	900201	500	371	327	172	277	94,8	16	60	0									
225	50	Vestas	518	Värpinge Bella, Lund	C2e	27/30	900201	500	318	111	170	281	97,3	17	64	0									
225	50	Vestas	522	Bäckagård I, Tvååker	B5f	27/30	911016	500	477	350	208	393	99,8	24	77	1									
225	50	Vestas	523	Bäckagård II, Tvååker	B5f	27/30	911016	500	459	442	202	390	99,3	21	72	42									
225	50	Vestas	524	Bäckagård III, Tvååker	B5f	27/30	911016	500	460	413	180	352	99,1	18	62										

Ny *	Effekt (kW)		Nr Anläggning	Placering	D/H I drift	Ber MWh	2011 MWh	2012 MWh	2013 MWh	12mån MWh	12mån %	Månad MWh	Tid %	Hindertid (tim)								
	Hög	Låg												Benämning, Ort	Karta	(m)	AHT	MS	YNS	OVS	PU	OPS
490	WindWorld	117 AEOLUS,Hviderup	C2i	37/41	941012	850	770	784	441	714	99,1	36	66	9								
490	WindWorld	118 Lantmännen,Klintehamn	I6c	37/41	941129	1000	1021	951	381	742	95,7	39	64	52								
490	WindWorld	126 Glimminge Vind,Glimminge	C3g	37/41	950226	950	1027	963	489	854	99,6	42	67	4								
490	WindWorld	133 Lys-Vind,Lysekil	A8f	37/40	950405	950	962	837	275	634	99,5	74	76	4								
490	WindWorld	135 Kastlösavind,Kastlösa	G4c	37/42	950711	1100	973	961	365	723	99,6	46	73	5								
490	WindWorld	139 Hablingbovind 1,Hablingbo	I5i	37/41	950801	1225	988	1134	439	894	93,1	49	69	8								
490	WindWorld	140 Hablingbovind 2,Hablingbo	I5i	37/41	950801	1225	1338	1083	534	904	91	59	71	0								
500	Vestas	80 Molly Tängen,Orust	A7i	39/41	930923	1350	1193	1144	588	1109	97,6	84	63	60								
500	Vestas	90 Elektro Glitne,Näs	I5f	39/41	931220	1200	1393	1147	549	974	95,6	45	62	0								
500	Vestas	91 Rehn Kraft I,Näs	I5f	39/41	931221	1200	1258	1067	493	915	98,2	39	60	0								
500	Vestas	114 Barsebäck III,Barsebäck	C2h	39/40	941017	1150	1165	1112	559	995	97,2	57	59	1								
500	Vestas	124 Sophie Hogenäset,Sotenäs	A8f	39/41	950131	1100	1140	1009	526	1008	97,4	65	64	0								
500	Vestas	127 Hogenäset, Ingeborg,Hoge	A8f	39/39	950125	1100	1016	1071	473	944	90,5	37	36	321								
500	Vestas	128 Sönnertorp 2,Sönnertorp	C4a	39/41	950213	890	984	945	482	872	98,2	37	59	18								
500	Enercon	147 Ruuthsbo I,Ruuthsbo	D1h	40/42	951020	1500	1038	378	686	1064	90,8	36	59	246								
500	WindWorld	162 Lucia af Boholmen,Skoghall	D10d	37/41	951219	800	694	556	287	574	90,1	36	65	12								
500	WindWorld	172 Si-Vind,Lysekil	A8f	37/40	951221	950	884	747	350	670	99,6	60	77	3								
500	Enercon	181 Slitevind XIII,Larsbo Glemm	D1i	40/50	960513	1300	1346	1307	741	1197	93,7	68	92	3								
500	Enercon	182 Slitevind XIV,Larsbo Glemm	D1i	40/50	960513	1300	1392	1292	819	1264	98,9	65	92	4								
500	Enercon	183 Slitevind XVI,Ryngö N	D2a	40/50	960515	1300	962	856	684	831	48,9	57	88	21								
500	Vestas	186 Åstorp 1,Åstorp	C3e	39/40	960216	860	838	766	416	690	99,6	31	52	2								
500	WindWorld	195 Årröd 220001,Årröd	D2h	37/41	960523	710	643	675	234	431	71	10	29	0								
500	Enercon	209 Österlervind II,Simris	E2a	40/42	960825	1380	1407	1424	807	1312	97,9											
500	WindWorld	216 Legevind,Legeved	E3a	37/41	960904	600	627	608	334	522	99,4	23	58	6								
500	WindWorld	218 Trollenäs,Trollenäs	C2i	37/41	960829		810	758	419	683	99,3	32	65	6								
500	Enercon	229 Hog 1,Stenungsund	B7g	40/42	961003	1050	599	713	430	699	88,4	54	87	0								
500	Enercon	230 Hog 2,Stenungsund	B7g	40/42	961003	1050	804	922	516	912	91,9	54	82	58								
500	Enercon	236 Slitevind XVII,Eriksfält N Ör	D1i	40/50	961211	1300	1379	1167	906	1412	99,5	77	94	0								
500	Enercon	237 Slitevind XVIII,Eriksfält S Ör	D1i	40/50	961211	1300	1255	1226	854	1329	99,2	75	93	5								
500	Vestas	239 Åstorp 2,Åstorp	C3e	39/40	970204	950	617	824	414	717	91,5	22	29	279								
500	Vestas	247 Lovisa,Örby	C3a	39/40	970825	950	847	786	436	741	97,4	38	52	6								
500	Enercon	263 Windbyggarna 1,Lärbo	J7b	40/65	971220	1100	724	594	316	611	78,1	8	11	728								
500	Enercon	264 Isak,Klintehamn	I6c	40/50	971219	1300	1169	937	480	843	89,2	50	84	3								
500	Enercon	267 Ryftes Kristina,Fole	J6g	40/65	971218	1200	991	825	500	801	46,3	39	89	445								
500	Enercon	269 Kyrkebys 1,Hangvar	J7b	40/65	971220	1200	740	869	455	744	99,2	29	69	5								
500	Enercon	270 Kyrkebys 2,Hangvar	J7b	40/65	971220	1200	990	821	469	789	99,1	38	87	5								
500	Vestas	291 Tappeshusen 1,Höganäs	C3d	39/40	980402	1050	903	877	438	779	99,6	35	55	0								
500	Vestas	292 Tappeshusen 2,Höganäs	C3d	39/40	980402	1050	921	909	454	796	98,6	39	55	3								
500	Enercon	314 St. Herrestad I,St. Herresta	D2b	40/65	980712	1420	1500	1374	813	1271	95,6	72	91	14								
500	Enercon	317 St. Herrestad II,St. Herresta	D2b	40/65	980712	1420	1233	1349	736	1206	95,9	37	57	250								
500	Enercon	354 Kadesjö I,Trunnerup 9:4	D2a	40/65	981119	1400	1075	1238	789	1257	97,9	65	91	2								
500	Enercon	355 Kadesjö II,Trunnerup 9:4	D2a	40/65	981119	1400	1303	1146	736	1195	98	62	91	3								
500	Enercon	356 Marieholm I,Reslöv 11:3	C2i	40/65	981201	1300	1278	1103	702	1104	97,1	61	90	1								
500	Enercon	357 Månslunda I,Månslunda	D2f	40/65	981127	1350	1193	1019	680	1052	96,3	50	88	35								
500	Enercon	358 Rydsgård I,Ville 61:8	D2a	40/65	981118	1400	1277	1150	738	1070	93	62	90	0								
500	Enercon	359 Rydsgård II,Ville 61:8	D2a	40/65	981120	1400	1268	1234	641	1066	95,9	12	20	21								
500	Enercon	362 Marieholm II,Reslöv 11:3	C2i	40/65	981202	1300	1194	1063	564	885	98,2	56	87	7								
500	Enercon	380 Gunn-El,Köpinge Gård	C4e	40/65	990115	1200	1347	832	510	577	67,6	39	55	239								
500	Vestas	504 Seglabergera IV,L.Tjärby	C4e	39/40	930701	1000	822	662	367	540	76,9	35	52	7								
500	Vestas	519 Värpinge Clara,Lund	C2e	39/40	960711	1050	887	812	238	534	60,8	8	15	541								
500	Vestas	543 Slitevind III,Näs	I5f	39/41	930209	1350	1363	1188	528	986	98	44	64	6								
500	Vestas	550 Vindudd IV,Grötlingbo	J5g	39/41	941115	1050	1112	1018	540	891	98,2	30	60	7								
500	Vestas	551 Vindudd V,Grötlingbo	J5g	39/41	941115	1050	1080	966	527	890	98,9	28	49	22								
500	WindWorld	559 Annelöv I,Landskrona	C2h	37/41	951220		933	908	509	836	99,4	40	68	6								
500	WindWorld	560 Annelöv II,Landskrona	C2h	37/41	960307		883	855	406	726	99,5	37	69	5								
500	Enercon	565 Slitevind IX,Smöjen	J7c	40/50	951222	1300	928	919	569	943	69,6	37	86	1								
500	Enercon	566 Slitevind X,Smöjen	J7c	40/50	951215	1300	787	918	547	903	65,9	40	83	32								
500	Enercon	568 Slitevind XII,Furillen	J7c	40/50	951220	1400	1447	1369	728	1239	96	50	84	3								
500	WindWorld	571 Kullamöllan,Nyhamnsläge	B3i	37/41	960620		1112	1017	522	914	99,5	49	72	5								
500	WindWorld	572 Kullavind,Nyhamnsläge	B3i	37/41	960620		850	1166	536	999	99,1	55	72	5								
500	Enercon	592 Humlekärr 1,Humlekärr	A8f	40/42	961024	1300	918	1167	506	908	86,7											
500	Enercon	593 Humlekärr 2,Humlekärr	A8f	40/42	961024	1300	506	844	417	764	69,4											
500	WindWorld	698 Blyger II,Jämjö	H4g	37/42	021213	550	681	643	338	560	99,4	20	60	6								
550	WindWorld	661 Bockstigen 1,Offshore	I5f	37/40	980301	1575	865	817	657	1140	89,2	34	48	271								
550	WindWorld	662 Bockstigen 2,Offshore	I5f	37/40	980301	1575	1299	918	582	1078	89,8	41	62	143								
550	WindWorld	663 Bockstigen 3,Offshore	I5f	37/40	980301	1575	1183	1434	732	1290	94,1	65	81	120								
550	WindWorld	664 Bockstigen 4,Offshore	I5f	37/40	980301	1575	1460	948	701	1265	92	52	75	208								
550	WindWorld	665 Bockstigen 5,Offshore	I5f	37/40	980301	1575	1520	1352	734	1287	95,8	62	81	120								
600	Vestas	146 Bromöllan 1,Brommö	D9e	42/40	951019	1100	1067	904	355	730	99,2											
600	Vestas	159 Hansamöllan,Värpinge	C2e	42/41	951205	1150	1118	941	517	871	96,5	49	55	0								
600	Vestas	180 Vårdkasberget,Hämösand	I17g	44/40	960501	1100	1233	854	0	161	82,5											
600	Vestas	188 Hjärtholmen Görel,Hjärthol	B7a	44/40	960502	1450	1598	1022	601	1021	75,7	83	56	110								

Ny *	Effekt (kW)		Fabrikat	Nr Anläggning	Placering	D/H I drift	Ber MWh	2011 MWh	2012 MWh	2013 MWh	12mån MWh	12mån %	Månad MWh	Tid %	Hindertid (tim)								
	Hög	Låg													Benämning, Ort	Karta	(m)	AHT	MS	VNS	OVS	PU	OPS
600	Enercon	746	Susekulla,Susekulla	G3g	44/65	031207	1100	1060	971	603	924	99,4	43	84	20								
600	Enercon	747	Nolby,Nolby	A8f	44/65	040101	1250	1339	1148	643	1143	98,3	76	82	34								
600	Enercon	752	Bure 1,Bureå	L22d	44/65	031001	1333	782	824	429	724	87,8	1	1	733								
600	Enercon	753	Bure 2,Bureå	L22d	44/65	031001	1333	656	757	449	714	95,1	43	74	1								
600	Enercon	754	Bure 3,Bureå	L22d	44/65	031001	1333	933	839	517	777	94,3	49	76	0								
600	Enercon	765	Målajord,Målajord	E5f	44/65	040611	1030	988	884	489	781	97,7	41	81	0								
600	Enercon	771	Valterslund 1,Valterslunds	D2c	44/65	040630	1600	1716	1660	994	1566	97,2	86	88	13								
600	Enercon	772	Valterslund 2,Valterslunds	D2c	44/65	040702	1600	1830	1683	993	1582	95,7	85	88	21								
600	120 Bonus	243	Olsvenne 1,Nås	I5f	44/50	970303	1500	1594	1293	566	1050	85,1	49	73	71								
600	120 Bonus	251	Skårbo 1,Tanumshede	A9f	44/50	971118	1170	1071	943	361	759	90,8	0	1	376								
600	120 Bonus	252	Skårbo 2,Tanumshede	A9f	44/50	971101	1170	1014	872	476	851	97,1	59	83	231								
600	120 Bonus	253	Skårbo 3,Tanumshede	A9f	44/50	971114	1170	975	973	527	952	97	66	82	231								
600	120 Bonus	254	Skårbo 4,Tanumshede	A9f	44/50	971114	1170	1036	778	451	821	97,1	60	82	230								
600	120 Bonus	255	Skårbo 5,Tanumshede	A9f	44/50	971114	1170	1078	938	465	853	96,7	58	75	230								
600	120 Bonus	256	Skårbo 6,Tanumshede	A9f	44/50	971113	1170	912	733	400	730	96	55	81	230								
600	120 Bonus	262	Viking Vind,Löddeköpinge 2	C2h	44/41	971003	1040	1167	1091	628	1027	99,7	51	82	0								
600	120 Bonus	274	Monica af Olseröd,Olseröd	D2i	44/40	971201	1160	1097	1027	539	884	93,9	47	84	6								
600	120 Bonus	275	Magnhild af Magnelund,Eld	C4e	44/30	971201	1100	1150	1072	527	946	93,9	53	80	484								
600	120 Bonus	333	Eva,Mellböda	H5h	44/45	980801	1200	1032	927	585	882	92,5	34	87	3								
600	120 Bonus	334	Maria,Mellböda	H5h	44/45	980801	1200	1103	1016	646	1000	99,6	36	86	25								
600	120 Bonus	335	Susanna,Mellböda	H5h	44/45	980801	1200	1179	1137	707	1092	99,4	43	87	1								
600	120 Bonus	336	Rebecka Slitevind,Mellböda	H5h	44/45	980801	1200	985	972	568	903	96,9	36	88	3								
600	120 Bonus	337	Anna Slitevind,Mellböda	H5h	44/45	980801	1200	1101	1099	677	1058	96,7	42	86	18								
600	120 Bonus	339	Biegg-ål'mai,Suorva	I28g	44/40	981013	1000	1136	1170	820	1204	81,1	71	59	241								
600	120 Bonus	341	Holmsund Vindkraftstn,Hol	K20e	44/50	980617	1100	1177	1025	592	911	88	55	76	6								
600	120 Bonus	347	Rodovålen 2,Rodovålen	E17a	44/40	981007	1200	1121	1008	627	928	95,8											
600	120 Bonus	378	Solvik 3,Maglarp	C1h	44/50	990525	1500	1794	1792	926	1615	98	95	90	0								
600	120 Bonus	379	Solvik 4,Maglarp	C1h	44/50	990526	1500	1775	1697	912	1529	92,8	93	88	0								
660	Vestas	313	Havsvind,Mellbystrand	C4b	47/50	980626	1400	1449	1251	88	564	99											
660	Vestas	338	Burgar,Hablingbo	I5i	47/45	981012	1720	2121	1808	850	1573	99,2	82	62	5								
660	Vestas	382	Slitevind XX,Smöjen	J7c	47/55	990819	1877	1500	1330	702	1251	99	47	47	0								
660	Vestas	383	Slitevind XXI,Smöjen	J7c	47/55	990819	1900	1632	1467	762	1334	97,7	52	49	0								
660	Vestas	384	Slitevind XXII,Smöjen	J7c	47/55	990819	1956	1692	1523	726	1342	97,7	47	43	26								
660	Vestas	385	Slitevind XXIII,Smöjen	J7c	47/55	990819	1996	1903	1708	919	1588	98,9	63	55	0								
660	Vestas	393	Kärrets Gärd,Kärrets Gärd	B5f	47/55	991012	1250	1188	1160	542	1030	98,9	48	47	1								
660	Vestas	394	Eksebo Kraft, Henning,Klint	I6c	47/55	991023	1650	1720	1526	696	1308	98,9	74	57	0								
660	Vestas	401	Harriemöllan,Backgården	C2i	47/55	990930	1430	1503	1272	754	1156	93,1											
660	Vestas	405	Storugns 1,Lärbro	J7b	47/47	991217	1534	1223	1060	494	871	98	35	47	0								
660	Vestas	406	Storugns 2,Lärbro	J7b	47/55	991215	1551	1284	1127	529	925	98,6	35	45	1								
660	Vestas	407	Storugns 3,Lärbro	J7b	47/55	991218	1530	1289	1141	536	940	98,8	37	47	0								
660	Vestas	408	Storugns 4,Lärbro	J7b	47/55	991218	1528	1218	1115	532	930	97,7	37	46	0								
660	Vestas	409	Storugns 5,Lärbro	J7e	47/55	991219	1534	1309	1179	565	975	98,9	39	50	0								
660	Vestas	410	Storugns 6,Lärbro	J7b	47/55	991220	1576	1164	984	513	879	99,1	32	44	0								
660	Vestas	411	Sandby 1,Vadstena	F8g	47/55	990828	1550	1611	1405	670	1226	97,9	64	49	85								
660	Vestas	412	Sandby 2,Vadstena	F8g	47/55	990827	1550	1621	1042	654	896	86,9	65	51	1								
660	Vestas	413	Sandby 3,Vadstena	F8g	47/55	990831	1550	1427	1361	422	958	80,7	62	56	8								
660	Vestas	421	Brinkgården,Brinkgården	C3b	47/55	991215	1450	1690	1581	894	1484	99,3	71	63	17								
660	Vestas	423	Piteå HaraHolmen N1,Hara	L24b	47/55	991212	1450	732	607	358	583	99,5											
660	Vestas	424	Piteå HaraHolmen S2,Harah	L24b	47/55	991104	1450	566	610	332	531	98											
660	Vestas	427	Hedeskoga 1,Bergsjöholms	D2b	47/55	991021	1600	1231	1324	841	1258	85,3	64	62	0								
660	Vestas	428	Hedeskoga 2,Bergsjöholms	D2b	47/55	991021	1600	1204	1365	814	1277	89,1	61	63	1								
660	Vestas	431	Eveboda I,Eveboda	E8c	47/55	000508	1425	1488	1240	641	1112	99,7	49	51	1								
660	Vestas	432	Eveboda II,Eveboda	E8c	47/55	000508	1425	1510	1204	634	1103	97,7	51	50	2								
660	Vestas	433	Eveboda III,Eveboda	E8c	47/55	000508	1425	1482	1194	558	992	89,1	54	52	1								
660	Vestas	434	Skäggs 1,Väskinde	J6g	47/50	000705	1510	1197	1063	531	898	97,4	43	76	9								
660	Vestas	435	Skäggs 3,Väskinde	J6g	47/50	000705	1510	1353	1102	571	979	99,4	46	78	6								
660	Vestas	436	Mänsagården,Uvered	C8f	47/50	001005	1100	1124	971	547	916	99,6	46	46	1								
660	Vestas	444	Gunnön 1,Karlshamn	E3f	47/55	000908	1600	1093	1039	542	909	98,6	34	41	70								
660	Vestas	445	Gunnön 2,Karlshamn	E3f	47/55	000908	1600	1101	999	551	896	98,5	41	55	2								
660	Vestas	446	Gunnön 3,Karlshamn	E3f	47/55	000908	1600	1133	1097	587	981	98,3	44	48	74								
660	Vestas	447	Ruth, Ingelstorp,Ingelstorp	C3e	47/55	000914	1350	1385	1329	736	1223	99,3	59	75	6								
660	Vestas	448	Nordanstigs v.1,Stocka	H16b	47/55	001206	1333	608	661	307	567	95,9											
660	Vestas	449	Nordanstigs v.2,Stocka	H16b	47/55	001206	1327	617	653	234	492	92,7											
660	Vestas	450	Nordanstigs v.3,Stocka	H16b	47/55	001206	1300	590	650	275	536	97,7											
660	Vestas	453	Nordanstigs v.4,Stocka	H16b	47/55	001206	1386	648	782	307	630	98,2											
660	Vestas	458	Helan,Hjövne	D3c	47/45	001124	1150	1002	975	549	856	98,6	40	71	8								
660	Vestas	460	Ö-vik Själön, Ada,Husum	J19e	47/55	001229	1534	1137	1184	645	1112	93,3	44	47	7								
660	Vestas	461	Ö-vik Fanbyn, Beda,Husum	J19e	47/55	001229	1540	1351	1040	744	963	72,8	45	45	53								
660	Vestas	462	Ö-vik Fanbyn, Camilla,Husu	J19e	47/55	001229	1523	1225	1334	704	1256	96,8	43	43	6								
660	Vestas	463	Ö-vik Fanbyn, Dagny,Husu	J19e	47/55	001229	1495	1273	1339	723	1291												

Ny *	Effekt (kW)		Fabrikat	Nr Anläggning	Placering	D/H I drift	Ber MWh	2011 MWh	2012 MWh	2013 MWh	12mån MWh	12mån %	Månad MWh	Tid %	Hindertid (tim)						
	Hög	Låg													AHT	MS	VNS	OVS	PU	OPS	TF
800	Enercon	1039	Lagmansberga 23,Skänning	F8d	53/73	081120	1900	2361	2055	1090	1821	98,6	102	94	0						
800	Enercon	1041	Djupeå,Stora Lovene	C8f	53/73	090213	1800	2092	1929	1087	1827	99,1	108	96	0						
800	Enercon	1042	Rytterås 1,Long	C8f	53/73	080408	1900	2097	1947	1086	1814	79,2	109	95	0						
800	Enercon	1043	Ö Karaby II,Östra Karaby	C2i	53/60	090307	2200	2301	2285	1299	2127	98,4	114	94	2						
800	Enercon	1044	Halvås,Vara	C8b	53/73	090423	1850	1896	1756	996	1668	98,4	104	95	3						
800	Enercon	1045	Naglarp 2,Kinnarp	D7g	53/73	090207	1700	1774	1623	897	1501	97,7	86	92	3						
800	Enercon	1053	Karleby Vind,Väderstad	E8f	53/73	090228	1980	2149	1999	1024	1743	97,5	99	92	62						
800	Enercon	1067	Kristin 1,Blixtorp	D8c	53/73	070430	1500	1606	1443	741	1257	99	68	87	4						
800	Enercon	1068	Kristin 2,Blixtorp	D8c	53/73	080531	1500	1675	1463	757	1282	99,6	68	81	0						
800	Enercon	1069	Kristin 3,Blixtorp	D8c	53/73	080531	1500	1646	1482	756	1295	99,2	70	81	18						
800	Enercon	1070	Karwind,Korsberga	E8d	53/73	070616	1500	1617	1427	763	1283	99,3	67	87	6						
800	Enercon	1083	Arvidstorp Vind 1,Mellby	C8f	53/73	090519	1800	1709	1640	915	1549	99,1	89	94	3						
800	Enercon	1084	Arvidstorp Vind 2,Mellby	C8f	53/73	090519	1800	1646	1622	915	1550	99,2	88	94	6						
800	Enercon	1085	Lovene 3,Lovene	C8f	53/73	090430	1800	1824	1725	953	1592	98,5	95	94	5						
800	Enercon	1091	Hörby 1, Susan H,Hörby	E3b	48/65	070828	1500	1328	1331	775	1229	99,1	50	87	10						
800	Enercon	1092	Hörby 2, Susan H,Hörby	E3b	48/65	070828	1500	1210	1268	731	1164	99,1	46	84	10						
800	Enercon	1093	Hörby 3,Hörby	E3b	48/65	070828	1500	1338	1330	769	1217	99	51	86	10						
800	Enercon	1094	Rålanda 1, Dan C,Rålanda	B8d	48/65	061101	1500	1410	1236	697	1196	96,5	75	91	0						
800	Enercon	1102	Möllebacken 3,Nosaby	E3a	48/65	090901	1500	1502	1468	827	1317	99	65	91	0						
800	Enercon	1119	OSVALD,Klockrike	F8h	53/72	091003	1695	1878	1605	835	1397	97	72	89	23						
800	Enercon	1123	Bjälbo Energi, Karin,Bjälbo	F8d	53/73	081217	2100	2375	2159	1126	1920	99,7	105	94	4						
800	Enercon	1137	Lörby 4, Pehr,Lörby	E3b	53/73	100101	1750	1835	1691	993	1548	95,8	74	92	4						
800	Enercon	1138	Lörby 5, Mattis,Lörby	E3b	53/73	100101	1750	1725	1755	957	1579	98	66	88	29						
800	Enercon	1139	Lörby 6, Daniel,Lörby	E3b	53/73	100101	1750	1850	1728	1020	1616	97,9	76	91	9						
800	Enercon	1140	Lörby 7, Elin,Lörby	E3b	53/73	100101	1750	1911	1796	1041	1685	99,1	76	91	5						
800	Enercon	1151	Berit 2, Lilla Lunden,Lilla Lu	D8g	53/74	101203	1800	1484	1511	825	1397	99,2	82	93	0						
800	Enercon	1156	Byåra 2,Borby	D2c	53/73	091201	2600	3039	2797	1740	2662	96,6	162	96	0						
800	Enercon	1181	Marieholm III,Marieholm	C2i	53/60	080515	2000	2187	2047	1269	2004	99,5	108	94	0						
800	Enercon	1182	Marieholm 4,Marieholm	C2i	53/60	080515	2000	2070	1959	1204	1892	98,9	100	94	2						
800	Enercon	1197	Petersborg 1,Lindshammar	F5g	53/73	090501	1500	1483	1337	706	1177	99	55	88	41						
800	Enercon	1198	Petersborg 2,Lindshammar	F5g	53/73	090501	1500	1458	1340	694	1163	97,3	55	88	42						
800	Enercon	1224	Säby 1, Seth,Säby	F3f	48/64	100501	1650	1856	1604	863	1412	98,8	77	91	3						
800	Enercon	1225	Säby 2, Ängla,Säby	F3f	48/64	100501	1650	1744	1504	810	1320	98,5	71	90	1						
800	Enercon	1226	Säby 3, Birk,Säby	F3f	48/64	100501	1650	1740	1428	784	1286	98	74	89	2						
800	Enercon	1227	Säby 4, Yrsa,Säby	F3f	48/64	100501	1650	1759	1533	824	1338	99,1	78	91	2						
800	Enercon	1229	Hedeberga,Tomellilla	D2c	53/64	100215	2200	2220	2032	1269	1921	99,1	103	93	0						
800	Enercon	1244	Vena Säby,Brålanda	C9a	53/73	071201	1800	1807	1714	966	1630	98,9	94	93	0						
800	Enercon	1247	Långöre 2, Herman,Långör	H5a	53/73	100719	2500	2791	2685	1561	2527	96,9	114	97	0						
800	Enercon	1257	Långöre 3,Långöre	H5a	53/73	100901	2200	2750	2625	1636	2564	99,3	109	97	0						
800	Enercon	1312	MellsaVind 1,Stora Mellösa	F10b	53/73	100910	1580	1515	1344	727	1233	98,8	61	86	2						
800	Enercon	1318	Kvismaren 3,Odensbacken	F10c	53/74	101004	1550	1624	1509	777	1335	98,9	72	88	4						
800	Enercon	1371	Mönarp 1, Universal Wind,K	D7g	53/73	110301	1700	1255	1541	861	1456	98,8	82	92	0						
800	Enercon	1372	Mönarp 2, Universal Wind,K	D7g	53/73	110331	1700	1312	1573	854	1461	99,2	81	92	0						
800	Enercon	1373	Mönarp 3, Universal Wind,K	D7g	53/73	110331	1700	1155	1645	883	1512	99,1	87	92	0						
800	Enercon	1374	Mönarp 4, Universal Wind,K	D7g	53/73	110331	1700	1046	1462	881	1505	98,9	82	86	44						
800	Enercon	1558	Varby 2,Varby	F8g	53/73	110617	1750		1657	903	1514	98,7	81	90	12						
800	Enercon	1637	Skenaån Vind 1 Valdemar,	F8d	53/73	120307	1800		810	852	1456	98,8									
800	Enercon	1638	Skenaån Vind 2 Bengt,Bjälbo	F8d	53/73	120320	1800		799	837	1442	98,9									
800	Enercon	1639	Skenaån Vind 3 Kristina,Bjä	F8d	53/73	120326	1800		829	838	1465	98,7									
850	Vestas	468	Lanna 1, Lidköping,Lanna	C8f	52/49	001228	1350	1492	1534	842	1416	98,7	85	79	28						
850	Vestas	487	Roxett,Näsby	F8f	52/55	010116	1470	1188	1052	423	773	93	41	52	10						
850	Vestas	488	Skog 1,Söne	C8i	52/65	010601	1870	1943	1709	922	1576	98,2	99	82	0						
850	Vestas	600	Millingstorp 1,Millingstorp	E8c	52/65	010524	1870	1413	1168		177	99,9									
850	Vestas	601	Runnestad 1,Runnestad	E8c	52/65	010803	1915	2006	1700	880	1479	98,1	81	77	2						
850	Vestas	602	Högby 1,Högby	F8d	52/65	010906	1660	1535	1345	726	1199	98,6	68	75	21						
850	Vestas	603	Ö-vik Inger,Norrväge	J19a	52/55	010827	2160	1369	904	741	1183	93,1									
850	Vestas	604	Ö-vik Gun,Norrväge	J19a	52/55	010928	2160	1406	1214	730	1246	93,7									
850	Vestas	614	Bränneberg 1,Jung	C8f	52/49	010825	1400	1481	1417	653	1162	85	78	76	0						
850	Vestas	615	Bränneberg 2,Jung	C8f	52/49	010825	1400	1488	1420	879	1376	98,5	83	83	1						
850	Vestas	622	Vitåkra,Everöd Brogård	D2c	52/55	020115	1950	1644	1704	1021	1594	98,2	74	73	29						
850	Vestas	623	Skog 2,Söne	C8i	52/74	020204	2000	2112	1887	961	1664	95,1	100	74	55						
850	Vestas	624	Kampa 1,Kampagården Sm	D7h	52/65	020128	1765	1564	1477	731	1304	92	72	65	19						
850	Vestas	625	Herrgårdsvind, Hogstad,Ho	F8d	52/65	020110	1705	1775	1578	838	1365	97,8	79	77	6						
850	Vestas	629	Hill Mill,Rök	E8c	52/65	020218	1850	1845	1583	830	1408	99,3	72	72	1						
850	Vestas	630	Bårstod,Borghamn	E8f	52/55	020222	2030	2162	1966	711	1477	94,7									
850	Vestas	632	Spargodt,Tågarp	C3b	52/65	011108	1850	1871	1865	1014	1722	94,6									
850	Vestas	636	Häckenäs III,Borghamn	E8f	52/50	020226	1955	2146	1791	955	1700	97,2	90	70	9						
850	Vestas	638	Långben, Långlöt,Långlöt	H4g	52/65	020314	1500	1695	1687	949	1565	95,5	65	86	0						
850	Vestas	648	Kärragården,Bjäresjö	D2b	52/55	020913	1800	1981	1807	1085	1728	98,9	86	78	2						
850	Vestas	649	Kärragården K4R,Bjäresjö	D2b	52/55	020913	1800	1930	1755	1077	1700	98,7	86	78	9						
850	Vestas	650	Hovgården I,Hov	E8f	52/55	021004	1750	1941	1672	858	1477	98	77	74	3						
850	Vestas	651	Kulle 3 Havdhem,Havdhem	I5i	52/55	021029	1800	1974	1772	817	1410	97,6	70	71	8						
850	Vestas	652	Kulle 4 Havdhem,Havdhem	I5i	52/55	021029	1740	1581	1691	828	1431										

Ny *	Effekt (kW) Hög Lag	Fabrikat	Nr Anläggning Benämning, Ort	Placering Karta	D/H I drift (m)	Ber MWh	2011	2012	2013	12mån	12mån	Månad MWh	Tid %	Hindertid (tim)						
							MWh	MWh	MWh	MWh	%			AHT	MS	VNS	OVS	PU	OPS	TF
850	Vestas	705 Åkesdal 4,Gårds Köpings	D3c	52/55	030116	1500	1341	1472	851	1319	82,3	71	69	682						
850	Vestas	706 Åkesdal 5,Gårds Köpings	D3c	52/55	030116	1500	1418	1496	863	1341	83,1	70	72	655						
850	Vestas	707 Uvereds Vindkraftfför. V1,Uv	C8f	52/50	030615	1250	1624	1429	786	1318	99,7	77	74	0						
850	Vestas	708 Uvereds Vindkraftfför. V2,Uv	C8f	52/50	030615	1250	1484	1329	729	1227	99,7	70	73	0						
850	Vestas	709 Uvereds Vindkraftfför. V3,Uv	C8f	52/50	030615	1250	1522	1340	743	1247	99,7	71	74	0						
850	Vestas	710 Uvereds Vindkraftfför. V4,Uv	C8f	52/50	030615	1250	1507	1329	666	1166	98,5	61	64	76						
850	Vestas	711 Uvereds Vindkraftfför. V5,Uv	C8f	52/50	030615	1250	1523	1379	760	1280	99,2	74	74	0						
850	Vestas	716 Kärrgården 6,Bjåresjö	D2b	52/55	030408	1800	1908	1864	1139	1788	99	89	81	6						
850	Vestas	717 Kärrgården, Lidan,Bjåresjö	D2b	52/55	030410	1850	2100	1877	1170	1837	98,1	99	82	4						
850	Vestas	719 Grimskullen,Grimskullen Ma	D7g	52/65	010405	1800	1767	1622	878	1512	99,5	77	72	7						
850	Vestas	720 Stora Lund,Stora Lund	D8g	52/74	030714	1500	1636	1437	776	1321	99,1	74	73	2						
850	Vestas	721 Skeby 2,Källby	D8g	52/49	030723	1200	1361	1165	638	1089	94,7	58	67	10						
850	Vestas	722 Frittorp,Sparlösa Frittorp	C8e	52/74	030714	1700	1830	1693	907	1572	96,9	100	82	1						
850	Vestas	723 Erikstorp 2,Lundsbrunn	D8h	52/74	031024	1500	1397	1221	642	1090	99,7	62	70	1						
850	Vestas	724 Grebban 3, Tanumshede,T	A9f	52/50	030706	1600	1763	1584	827	1476	99	100	76	11						
850	Vestas	725 Kärrets Gärd II,Långås	B5f	52/74	031125	1760	1728	1709	887	1622	99,7	81	70	0						
850	Vestas	726 Glänås Vind,Väderstad	E8c	52/65	031115	1700	1956	1663	853	1422	97,9	78	73	19						
850	Vestas	727 Valla Vind,Runnestad	E8c	52/65	031107	1700	1809	1610	820	1394	96,4	68	67	91						
850	Vestas	728 Skeby/Tungelunda I,Väders	E8c	52/74	031107	1800	2021	1751	924	1497	97,8	89	79	6						
850	Vestas	729 Skeby/Tungelunda II,Väder	E8c	52/74	031107	1800	2065	1772		581										
850	Vestas	730 Skeby/Tungelunda III,Väder	E8c	52/74	031107	1800	1628	1714		590										
850	Vestas	731 Elvinda, Rocklunda,Rocklun	F8g	52/65	031103	1600	1862	1615	876	1453	97,7	77	73	13						
850	Vestas	732 Stavlösa Vind I,Stavlösa	E8f	52/65	031205	1750	2049	1823	903	1582	98,3	80	73	12						
850	Vestas	733 Stavlösa Vind II,Stavlösa	E8f	52/65	031205	1750	2106	1847	946	1643	99,6	81	77	3						
850	Vestas	734 Stavlösa Vind III,Stavlösa	F8d	52/65	031205	1750	2055	1802	904	1538	96	78	75	6						
850	Vestas	739 Mofalla Laggarebolet,Lagga	E8d	52/65	031210	1600	1653	1435	730	1253	99,6	73	75	0						
850	Vestas	743 Heås, Sibräcka,Sibräcka	B7g	52/60	040121	1900	2508	2432	1289	2335	99,6	158	86	0						
850	Vestas	748 Björnskillen, Kajsa,Ljungda	C18f	52/65	031211	1900	1447	1287	787	1153	92	71	55	16						
850	Vestas	749 Sparlösa,Sparlösa	C8e	52/65	030901	1650	1725	1577	858	1465	98,6	97	82	1						
850	Vestas	751 Stenkil,Stenskilsvanv, Varv	F8g	52/65	040128	1700	1721	1531	755	1309	96,7	73	76	2						
850	Vestas	762 Kvismaren 1,Odensbacken	F10c	52/74	040401	1430	1618	1099	712	1237	98,5	66	66	8						
850	Vestas	764 Ölanda,Istrum	D8h	52/74	040225	1400	1378	1243	655	1118	98,9	63	71	1						
850	Vestas	766 Andersfält, 1SYD,Tönnersa	C4e	52/65	040131	1700	1729	1637	818	1443	98	77	69	27						
850	Vestas	767 Andersfält, 2 MITT,Tönnersa	C4e	52/65	040131	1750	1656	1664	926	1606	98,8	89	71	23						
850	Vestas	768 Andersfält, 3 NORR,Törnme	C4e	52/65	040131	1750	1922	1804	880	1569	98,1	80	61	7						
850	Vestas	769 Långeryd I,Långeryd	F8d	52/65	040506	1750	2133	1816	951	1645	99,2	85	78	0						
850	Vestas	770 Långeryd II,Långeryd	F8d	52/65	040506	1750	2091	1841	933	1639	99,4	81	77	14						
850	Vestas	773 Brunnstorp Källby,Broby-Br	D8g	52/74	040713	1500	1594	1537	811	1416	98,4	79	71	0						
850	Vestas	784 St Wahly,Väderstad	F8d	52/74	041206	1850	2160	1865	950	1620	99,4	90	77	17						
850	Vestas	786 Isberget I,Skonberga	F8e	52/74	050103	1600	1908	1601	853	1419	99,4	73	71	4						
850	Vestas	787 Isberget II,Skonberga	F8e	52/74	050103	1600	1848	1551	821	1362	99,6	69	69	4						
850	Vestas	788 Isberget III,Skonberga	F8e	52/74	050103	1600	1825	1554	831	1380	98,9	68	70	6						
850	Vestas	794 Blås ut Vind AB,Lundsbrunn	D8g	52/74	041213	1500	1535	1345	728	1249	99,3	66	72	0						
850	Vestas	795 Kilabacken Vind AB,Lundsbr	D8g	52/74	050118	1550	1879	1651	815	1449	95,9	90	77	3						
850	Vestas	796 Ova Vind,Lundsbrunn	D8g	52/74	050116	1500	1627	1511	781	1364	99,3	81	76	0						
850	Vestas	797 Ryda Vind AB,Ryda	C8b	52/74	050127	1600	1886	1745	977	1657	99,7	97	77	8						
850	Vestas	799 Storön 1,Storön	M25c	52/65	050201	1700	1885	1807	1020	1678	97,5	93	67	7						
850	Vestas	800 Hunflen, Ferdinand 20615,	E13a	52/65	050403	1800	2239	1968	1192	1969	99,7	120	79	0						
850	Vestas	801 Hunflen, Vilhelm 20616,Äpp	E13a	52/65	050504	1800	1857	1746	1046	1739	99,3	106	77	0						
850	Vestas	802 Viglunda,Skara	D8d	52/72	050517	1600	1735	1491	701	1272	98,2									
850	Vestas	804 Östest-kroket,Tännäs	C17f	52/55	051124	1900	2655	2367	1450	2222	95,5	145	75	18						
850	Vestas	820 Lönhult,Lönhults gård	C3d	52/74	051017	1875	2341	2275	1187	2055	99	109	81	9						
850	Vestas	840 Uljeberg,Uljebergs Säteri	F8e	52/74	051221	1400	1654	1418	743	1217	98,9	64	67	63						
850	Vestas	842 Vannborga Övra,Borgholm	H5a	52/44	041231	1700	2024	1936	1005	1626	97,1	69	75	1						
850	Vestas	843 Vannborga Nedra,Borgholm	H5a	52/44	041231	1700	2257	2106	1073	1795	99,1	77	74	2						
850	Vestas	844 Ekekullen,Dintestorp	D7h	52/74	051228	1650	1708	1556	794	1366	99,4	81	75	10						
850	Vestas	848 Örum Ystad,Örum	D2c	52/65	050520	2400	2473	2362	1552	2447	99,1	137	85	1						
850	Vestas	853 Lyckevind Istrum,Istrum	D8e	52/74	061130	1400	1478	1287	691	1177	99,1	71	73	1						
850	Vestas	855 Brönnestad 3,Brönnestad B	C1i	52/52	070206	2050	2321	2254	1276	2091	99,2	110	83	5						
850	Vestas	977 Uvbergets Hanna,Smedjeb	F12e	52/74	070105	1800	1852	1615	981	1578	99,6	76	74	10						
850	Vestas	1001 Börstad 1,Börstad	F8d	52/65	070308	1750	2103	1753	905	1579	99,4	80	77	3						
850	Vestas	1011 Storön 2,Storön	M25c	52/74	081011	1650	2159	1985	1180	1880	96,2	110	69	7						
850	Vestas	1028 Räfsjö Vind 1,Räfsjö Säteri	F8d	52/74	080711	1700	2249	1896	987	1737	99	90	75	13						
850	Vestas	1031 Varnäs vind,Väderstad	F8d	52/74	090218	1800	2032	1737	868	1489	98,4	81	72	15						
850	Vestas	1103 TÖS,Väderstad	E8f	52/74	090115	1800	2151	1870	963	1610	98,4	91	75	19						
850	Vestas	1253 Uvbergets Boel,Smedjebac	F12e	52/74	100601	1500	1725	1518	924	1495	97,8	66	72	31						
850	Gamesa	1575 Åskekär 1,Törebooda	D9c	58/65	110301	1047	1041	704	564	983	99,3	50	92	18						
850	Gamesa	1576 Åskekär 2,Törebooda	D9c	58/65	110301	1047	720	564	991	98,7	48	92	18							
850	Gamesa	1577 Odensbacken,Odensbacke	F10b	58/65	110301	1400	935	981	734	1291	98,4	66	93	10						
850	Gamesa	1578 Brotorp 1,Brotorp	F10g	58/65	110301	1738	1306	956	1680	96,7	82	90	28							
850	Gamesa	1579 Bondorlunda 1,Vadstena	D9c	58/65	110301	1824	374	390	764	99,5	0	79	0							
850	Gamesa	1580 Bondorlunda 2,Vadstena	E8f	58/65	110301	1660	385	392	777	99,6	0	79	0							
850	200 Vestas	693 Nils, Almåsa,Almåsaberget	E19g	52/55	021008	2162	2162	1976	1205	1801	92,8	117	72	57						
850	200 Vestas	718 Tomten flo,Gråstorp	C8d	52/74	030630	1786	1796	1498	813	1291	90,5	98	39	375						
850	200 Vestas	740 Östergården, Skara,Skånin	D8d	52/74	031215	16														

Ny *	Effekt (kW) Hög	Fabrikat Lag	Nr Anläggning Benämning, Ort	Placering Karta	D/H (m)	I drift	Ber MWh	2011 MWh	2012 MWh	2013 MWh	12mån MWh	12mån %	Månad MWh	Tid %	Hindertid (tim)						
															AHT	MS	VNS	OVS	PU	OPS	TF
900	200	NEG Micon	756 Kuling II,Falkenberg	B5f	52/60	040107	1930	1426	1600	824	1501	99,8	70	80	1						
900	200	NEG Micon	757 Kuling III,Falkenberg	B5f	52/60	040107	1930	1685	1561	838	1533	99,8	72	80	5						
900	200	NEG Micon	758 Kuling IV,Falkenberg	B5f	52/60	040107	1930	1493	1536	790	1412	97,8	74	80	2						
900	200	NEG Micon	759 Kuling V,Falkenberg	B5f	52/60	040107	1930	1612	1618	781	1466	96,5	65	67	101						
1000		Nordic	438 Sigvards 2,Näs	I5f	54/60	000818	2400	1967	929	661	1103	90,1	71	44	7						
1000		Nordic	681 Gerda Dragabol,Halmstad	C4h	59/70	030103	2000	1335	1225	569	1150	83,7	47	37	142						
1000		WinWind	850 Alva af Hulta,Askersund	F9a	64/72	070125	2200	2648	2402	1132	2007	100	100								
1000		WinWind	1030 Paljakos Gunilla,Grängesbo	E12c	64/70	080130	2700	2770	2331	1086	1827	100	93								
1000		WinWind	1032 Ryda Vind 2,Ryda	C8b	64/70	090128	2000	2147	1997	861	1546	100	124								
1000		WinWind	1046 Sörgårdsvind 1, Moholm,Mo	D8i	64/70	070630	2000	2138	1264	513	1037	100									
1000		WinWind	1066 Brunnsgården, Näs, Falköpi	D7h	64/70	070614	2200	2229	1732	1099	1652	100	100								
1000		WinWind	1124 Hästhalla 1, Skara	C8f	64/70	070501	2200	2661	1283	1253	1665	100	133								
1000		WinWind	1359 Ova Vind 2, Broby	D8g	64/70	061124	2000	2382	1491	965	1441	100	104								
1000		WinWind	1697 Bodberget 1, Harrsjön	F21h	64/70	060901	2150		361	901	1262	100	100								
1500		GE Wind En	642 Assmäsa 1, Assmäsa	D2b	70,5/65	020712	3475	2960	2457	1589	2417	95,4	119	74	0						
1500		GE Wind En	643 Assmäsa 2, Assmäsa	D2b	70,5/65	020712	3475	2759	2665	1518	2422	98,7	106	73	0						
1500		GE Wind En	644 Assmäsa 3, Assmäsa	D2b	70,5/65	020712	3475	2651	2083	1490	2316	96,1	109	72	0						
1500		Enercon	645 Hedagården 1, Hedagården	C3b	66/65	020901	3700	4169	3996	2098	3574	98,5	194	91	6						
1500		Enercon	646 Hedagården 4, Hedagården	C3b	66/65	020901	3700	3718	3440	2111	3440	97,5	189	92	1						
1500		Enercon	647 Hedagården 5, Hedagården	C3b	66/65	020901	3700	3814	3395	2009	3342	97,9	170	90	8						
1500		Enercon	675 Hedagården 2, Hedagården	C3b	70/65	030101	3700	3876	3901	2116	3543	99,3	189	92	0						
1500		Enercon	676 Hedagården 3, Hedagården	C3b	70/65	030101	3700	3447	3374	2014	3381	97,8	186	93	0						
1500		Enercon	677 Hedagården 6, Hedagården	C3b	70/65	030101	3700	3430	3733	2076	3423	97,7	182	92	1						
1500		Enercon	714 Annevind 1, Annelöv	C2h	70/65	030615	3700	3744	3051	2037	3050	93,2	177	92	0						
1500		Enercon	715 Annevind 2, Annelöv	C2h	70/65	030615	3700	3772	2403	2098	3365	96,6	181	92	0						
1500		Vestas	777 Offerdal Råshön 1, Ånge	E19g	82/78	041207	4031	4199	3602	2342	3516	95,4	237	64	15						
1500		Vestas	778 Offerdal Råshön 2, Ånge	E19g	82/78	041205	4319	4215	4097	2783	4153	95,6	292	74	1						
1500		Vestas	779 Offerdal Råshön 3, Ånge	E19g	82/78	041208	3613	4238	3715	2565	3774	96,9	247	71	2						
1500		Vestas	780 Offerdal Råshön 4, Ånge	E19g	82/78	041208	4023	3994	3588	2442	3623	96	235	73	2						
1500		Vestas	781 Offerdal Råshön 5, Ånge	E19g	82/78	041203	4032	3930	3369	2519	3496	93,1	249	70	29						
1500		Vestas	782 Offerdal Råshön 6, Ånge	E19g	82/78	041205	4054	3683	3223	2484	3407	93,1	253	73	3						
1500		Vestas	783 Offerdal Råshön 7, Ånge	E19h	82/78	041203	3955	4118	3594	2445	3493	95,3	247	72	3						
1500		Vestas	790 Västraby 1 SV, Löberöd	D2g	80/78	040806	4800	5189	5003	2568	4404	98,7	249	82	0						
1500		Vestas	791 Västraby 2 NO, Västraby	D2g	80/78	040806	4800	4912	4534	2215	3779	94,2	213	80	5						
1500		Vestas	792 Västraby 3 SV, Västraby	D2g	80/78	040806	4800	4366	4748	2503	4205	97,4	227	80	6						
1500		Vestas	793 Västraby 4 NO, Västraby	D2g	80/78	040806	4800	4538	4418	2238	3787	96,3	207	78	34						
1500		Vestas	809 Aapua 1, Aapua	M27i	82/78	051003	4465	5183	4461	3075	4503	93,1	395	77	18						
1500		Vestas	810 Aapua 2, Aapua	M27i	82/78	050929	4232	4820	4095	2835	4131	90,9	329	72	144						
1500		Vestas	811 Aapua 3, Aapua	M27i	82/78	050928	4140	4342	3864	2581	3777	91,5	343	76	17						
1500		Vestas	812 Aapua 4, Aapua	M27i	82/78	050928	4344	5068	4474	2997	4417	86,5	392	78	17						
1500		Vestas	813 Aapua 5, Aapua	M27i	82/78	050928	4397	5002	4297	2987	4373	92,9	393	78	18						
1500		Vestas	814 Aapua 6, Aapua	M27i	82/78	050928	4500	5218	4299	3046	4412	87,8	393	77	358						
1500		Vestas	815 Aapua 7, Aapua	M27i	82/78	050928	4613	5341	4334	3129	4582	90,1	372	73	68						
1500		Enercon	888 Nygårdshus 2, Eslöv	D2g	66/65	041001	4200	3620	3438	2111	3338	94,8	182	93	1						
1500		Enercon	889 p.Olofsson Energi, Eslöv	D2g	70/86	041101	4100	2811	3541	2040	3259	98,9	172	93	1						
1500		Vestas	1029 Gråsjön Anja, Kall	D20d	66/60	000101	2000	1989	1616	878	1219	72	65	23	5						
1500		Vestas	1152 Gans 1, Näsudden	I5i	90/80	090301		7231	6623	3647	5988	84,8	348	78	14						
1500		Vestas	1153 Gans 2, Näsudden	I5i	90/80	090301		7191	6461	3544	5915	96,7	354	80	4						
1500		Vestas	1154 Gans 3, Näsudden	I5i	90/80	090301		7189	6536	3487	5946	98,4	338	76	29						
1500		Vestas	1155 Gans 4, Näsudden	I5i	90/80	090301		7069	6385	3489	5900	98,3	344	80	0						
1500		Enercon	1199 Granberget Vindpark 1, Sike	L21d	82/98	091103	5500	4939	5000	3026	4885	97,4	301	95	0						
1500		Enercon	1200 Granberget Vindpark 2, Sike	L21d	82/98	091103	5500	4642	4671	2902	4683	96,3	241	93	16						
1500		Enercon	1201 Granberget Vindpark 3, Sike	L21d	82/98	091103	5500	4941	4983	3073	4941	94,3	284	95	0						
1500		Enercon	1202 Granberget Vindpark 4, Sike	L21d	82/98	091103	5500	4917	4791	2880	4757	93,7	295	93	11						
1500		Enercon	1203 Granberget Vindpark 5, Sike	L21d	82/98	091103	5500	4894	5147	3286	5215	96,2	299	95	0						
1500		Enercon	1204 Granberget Vindpark 6, Sike	L21d	82/98	091103	5500	5213	4678	3166	4881	94,7	304	94	4						
1500		Enercon	1391 Söderbodane 3, Söderboda	C9g	82/108	110107	4500	5099	4845	2469	4331	99,3	242	95	0						
1500	300	Vestas	386 Slitevind XXIV, Smöjen	J7c	66/67	990824	4119	3376	3009	1596	2730	97,3	99	40	8						
1500	300	Vestas	387 Slitevind XXV, Smöjen	J7c	66/67	990824	3970	3453	3151	1736	2962	98,6	109	53	0						
1500	300	Vestas	388 Slitevind XXVI, Smöjen	J7c	66/67	990828	4266	3744	1177	0	1	51,6									
1500	300	Vestas	389 Slitevind XXVII, Smöjen	J7c	66/67	990826	4298	3675	3395	1932	3263	94,5	128	45	8						
1500	300	Vestas	422 Svireg, Skåls 12, Näs	I5f	66/67	000121	4550	4398	3358	1723	2961	94,2	139	45	33						
1500	300	Vestas	474 Storugns 7, Lärbro	J7e	66/78	010317	3377	3340	3022	1542	2611	98,4	113	75	1						
1500	300	Vestas	475 Storugns 8, Lärbro	J7e	66/78	010313	3430	3546	3037	1621	2628	94,5	117	74	26						
1500	300	Vestas	476 Storugns 9, Lärbro	J7e	66/78	010310	3497	3589	3156	1605	2761	98,4	129	77	5						
1500	300	Vestas	617 Sigvards 3, Näs	I5f	66/80	011108	4500	5202	4403	2006	3666	94,7	175	79	0						
1500	400	NEG Micon	699 Digerberget, Digerberget	D17c	72/62	020101	3800	2857	2761	569	1433	54,7	0	0	744						
1500	400	NEG Micon	830 Mungseröd 1, Mungseröd	A9f	72/67	060131	2800	3178	2778	1165	2343	85,3	139	70	114						
1500	400	NEG Micon	831 Mungseröd 2, Mungseröd	A9f	72/67	060131	2800	2951	2495	1340	2279	91,5	157	81	12						
1500	400	NEG Micon	832 Mungseröd 3, Mungseröd	A9f	72/67	060131	2800	3039	2668	1476	2572	93	135	73	94						
1500	400	NEG Micon	833 Mungseröd 4, Mungseröd	A9f	72/67	060131	2800	2715	2420	1256	2326	93,4	45	39	388						

Ny *	Effekt (kW)		Fabrikat	Nr Anläggning	Placering	D/H I drift	Ber	2011	2012	2013	12mån	12mån	Månad	Tid	Hindertid (tim)								
	Hög	Låg													Benämning, Ort	Karta	MWh	MWh	MWh	MWh	%	MWh	%
1800	Vestas	1282	Havnäs Vindkraftpark D21,	F21c	90/95	100705	5337	6750	5706	4040	5713	99,1	378	79	0								
1800	Vestas	1392	Lyngby 1,Everöd	D2i	90/95	071022	5200	4581	5218	2881	4646	98,7	265	81	38								
1800	Vestas	1418	Stor-Rotliden A-03,Stor-Rotl	I21e	90/95	100930	5725	7191	5089	3874	5385	98,5	325	0									
1800	Vestas	1419	Stor-Rotliden A-04,Stor-Rotl	I21e	90/95	101028	5725	7175	5220	3658	5213	98,3	310	0									
1800	Vestas	1420	Stor-Rotliden A-05,Stor-Rotl	I21e	90/95	100928	5725	7041	5100	3713	5183	98,4	279	0									
1800	Vestas	1421	Stor-Rotliden A-06,Stor-Rotl	I21e	90/95	100930	5725	6510	4714	3462	4723	97,6	269	0									
1800	Vestas	1437	Stor-Rotliden C-03,Stor-Rotl	I21e	90/95	100820	5725	6271	4964	3498	5112	98,9	306	0									
1800	Vestas	1438	Stor-Rotliden C-04,Stor-Rotl	I21e	90/95	100820	5725	5916	4692	3229	4740	98,6	284	0									
1800	Vestas	1445	Stor-Rotliden C-11,Stor-Rotl	I21e	90/95	100908	5725	6360	4944	3490	4987	95,5	304	0									
1800	Vestas	1447	Stor-Rotliden D-02,Stor-Rotl	I21e	90/95	100813	5725	6490	4857	3626	5202	98	300	0									
1800	Vestas	1448	Stor-Rotliden D-03,Stor-Rotl	I21e	90/95	100813	5725	6695	5194	3900	5620	98,1	319	0									
1800	Vestas	1453	Stor-Rotliden D-08,Stor-Rotl	I21e	90/95	100729	5725	5593	4478	3303	4844	98,6	260	0									
1800	Vestas	1455	Stor-Rotliden D-10,Stor-Rotl	I21e	90/95	100729	5725	5996	5003	3496	5091	98,2	271	0									
1800	Vestas	1456	Östra Herrestad A-01,Östra	D2c	90/80	101011	6333	7121	6981	4221	6648	99,2	406	0									
1800	Vestas	1457	Östra Herrestad A-02,Östra	D2c	90/80	101014	6333	6834	6782	4006	6389	99,3	388	0									
1800	Vestas	1458	Östra Herrestad A-03,Östra	D2c	90/80	101019	6333	6864	6676	4019	6357	99,6	371	0									
1800	Vestas	1459	Östra Herrestad A-04,Östra	D2c	90/80	101008	6333	7094	6923	4050	6451	99,4	391	0									
1800	Vestas	1460	Östra Herrestad A-05,Östra	D2c	90/80	101018	6333	6715	6514	4082	6317	97,4	366	0									
1800	Vestas	1461	Östra Herrestad B-01,Östra	D2c	90/80	101007	6333	6527	7050	4216	6697	99,4	377	0									
1800	Vestas	1462	Östra Herrestad B-02,Östra	D2c	90/80	101021	6333	7158	6883	4153	6623	99,2	393	0									
1800	Vestas	1463	Östra Herrestad B-03,Östra	D2c	90/80	101028	6333	7153	6990	4211	6663	99	387	0									
1800	Vestas	1464	Östra Herrestad B-04,Östra	D2c	90/80	101025	6333	6509	6669	3857	6146	98,4	359	0									
1800	Vestas	1550	Sängsjön 1,Torvsle	H21e	90/105	111030	5500	653	5273	3655	5287	86	277	77	39								
1800	Vestas	1551	Sängsjön 2,Torvsle	H21e	90/105	111030	5500	729	6278	4396	6431	87,7	381	83	0								
1800	Vestas	1552	Sängsjön 3,Torvsle	H21e	90/105	111030	5500	678	5509	3839	5745	87,7	326	82	1								
1800	Vestas	1712	Vassmolösa 1,Vassmolösa	G4e	100/95	120710	5100	501	3293	3814	91,2	292	84	55									
1800	Vestas	1713	Vassmolösa 2,Vassmolösa	G4e	100/95	120710	5100	501	3174	3675	91,6	309	86	37									
1800	Vestas	1714	Vassmolösa 3,Vassmolösa	G4e	100/95	120716	5100	470	3009	3479	90	302	84	54									
1800	Vestas	1715	Vassmolösa 4,Vassmolösa	G4e	100/95	120717	5100	505	2942	3447	91	287	82	72									
1800	Vestas	1716	Vassmolösa 5,Vassmolösa	G4e	100/95	120711	5100	474	2843	3318	87,5	238	69	186									
1800	Vestas	1724	Högtjärnklocks Vindpark, H	G12h	100/95	120905	5400		3898	3898	99,2	384	81	13									
1800	Vestas	1725	Högtjärnklocks Vindpark, A	G12h	100/95	120908	5400		3860	3860	99,6	396	83	0									
1800	Vestas	1726	Högtjärnklocks Vindpark, H	G12h	100/95	120905	5400		3919	3919	98,1	378	82	14									
1800	Vestas	1727	Högtjärnklocks Vindpark, R	G12h	100/95	120904	5400		3961	3961	99,7	385	84	0									
1800	Vestas	1728	Högtjärnklocks Vindpark, To	G12h	100/95	120912	5400		3653	3653	97,8	358	84	0									
1800	Vestas	1729	Högtjärnklocks Vindpark, D	G12h	100/95	120710	5400		3611	3611	99,9	342	83	0									
1800	Vestas	1730	Högtjärnklocks Vindpark, Ås	G12h	100/95	120712	5400		4016	4016	99,4	394	84	0									
1800	Vestas	1731	Rockneby 1,Rockneby	G5b	100/95	120731	5200		1651	2851	4502	98,7	260	80	20								
1800	Vestas	1732	Rockneby 2,Rockneby	G5b	100/95	120731	5200		1691	2912	4603	99	255	81	21								
1800	Vestas	1733	Rockneby 3,Rockneby	G5b	100/95	120801	5200		1636	2836	4473	98,7	248	79	22								
1800	Vestas	1734	Rockneby 4,Rockneby	G5b	100/95	120813	5200		1608	2829	4437	99,3	247	81	20								
1800	Vestas	1735	Rockneby 5,Rockneby	G5b	100/95	120814	5200		1513	2888	4401	96,8	232	78	42								
2000	Vestas	738	Skåls Nås, Slitevind XXIX,S	I5f	80/78	031214	6000	6309	5414	2804	4880	97,9	235	78	0								
2000	Enercon	774	Orup 1,Rolsberga	D2g	70/65	041201	3500	3651	3329	1803	2874	92,2											
2000	Enercon	821	Långå 1,Långå	D17e	70/85	051007	5400	4287	3632	2308	3532	93,2	168	82	101								
2000	Enercon	822	Långå 2,Långå	D17e	70/85	051017	5400	3869	3383	1968	3034	92,7	162	83	101								
2000	Enercon	823	Långå 3,Långå	D17e	70/85	051024	5400	4071	3537	2257	3455	92,5	179	83	101								
2000	Enercon	824	Långå 4,Långå	D17e	70/85	051031	5400	4480	3882	2477	3763	92,4	180	84	101								
2000	Enercon	825	Långå 5,Långå	D17e	70/85	051108	5400	4407	3780	2279	3553	92,5	163	81	119								
2000	Enercon	845	Odarslöv 1,Eslöv	C2f	70/64	060720	4900	4661	3750	2467	4073	98,4	219	92	10								
2000	Enercon	846	Odarslöv 2,Eslöv	C2i	70/64	060720	4900	4872	4342	2401	3936	96,2	214	91	18								
2000	Enercon	847	Odarslöv 3,Eslöv	C2i	70/64	060720	4900	4620	4116	2357	3795	97,2	194	90	25								
2000	Enercon	856	Värlinge 1,Stehag	C2i	82/78	070119	5500	4851	4537	2571	4277	92,4	231	90	32								
2000	Enercon	857	Värlinge 2,Stehag	C2i	82/78	070309	5500	4170	3916	2535	4166	92,2	225	90	44								
2000	Enercon	868	Stora Istad 1,Stora Istad	H5a	82/78	070501	5500	5986	5557	3150	5263	93,1	220	92	32								
2000	Enercon	869	Stora Istad 2,Stora Istad	H5a	82/78	070501	5500	5611	4896	2662	4553	87,2	224	97	2								
2000	Enercon	870	Stora Istad 3,Stora Istad	H5a	82/78	070501	5500	4692	4739	2959	4875	90,9	217	94	23								
2000	Enercon	871	Stora Istad 4,Stora Istad	H5a	82/78	070501	5500	5526	4844	2963	4943	92,1	220	96	12								
2000	Enercon	872	Stora Istad 5,Stora Istad	H5a	82/78	070501	5500	5835	4911	2676	4247	56,7	218	93	205								
2000	Vestas	878	Hornberget 1,Aspliden	I23e	90/80	070111	6000	6527	4628	3591	5301	100	349	91	0								
2000	Vestas	879	Hornberget 2,Aspliden	I23e	90/80	070111	6000	6351	5253	3247	4905	97,7	340	90	0								
2000	Vestas	880	Hornberget 3,Aspliden	I23e	90/80	070111	6000	7189	6753	3515	6420	100	400	91	0								
2000	Vestas	881	Hornberget 4,Aspliden	I23e	90/80	070111	6000	7681	4514	3919	5334	100	430	93	0								
2000	Vestas	882	Hornberget 5,Aspliden	I23e	90/80	070111	6000	6985	5226	3153	4486	96,5	364	93	0								
2000	Vestas	939	Lyngby 2, Rose-Marie G,Ly	D2i	90/95	071201	5200	4971	4964	2766	4439	97,5	244	79	47								
2000	Enercon	957	Entorp 1,Ardala	D8d	82/78	071126	4400	4715	4005	2086	3524	98,6	242	95	24								
2000	Enercon	958	Entorp 2,Ardala	D8d	82/78	071126	4400	4418	3808	1931	3273	97,6	224	95	26								
2000	Vestas	959	Långås vindpark 1,Långnäs	B5f	90/80	071214	5082	5102	5176														

Ny *	Effekt (kW)		Fabrikat	Nr Anläggning	Placering	D/H I drift	Ber MWh	2011 MWh	2012 MWh	2013 MWh	12mån MWh	12mån %	Månad MWh	Tid %	Hindertid (tim)						
	Hög	Låg													AHT	MS	YNS	OVS	PU	OPS	TF
2000	Enercon	1052	Köjkeberget 6, Anders A, Va	E12d	82/98	090325	5200	5822	5550	3387	5522	97	284	95	0						
2000	Vestas	1056	Högberget Denise, Bjursås	F13h	90/95	080807	5000	6645	5833	3522	5628	97,1	332	84	16						
2000	Vestas	1057	Högberget Herman, Bjursås	F13h	90/95	080812	5000	6930	5983	3704	5931	98,8	335	84	18						
2000	Vestas	1058	Högberget Victoria, Bjursås	F13h	90/95	080814	5000	6893	6070	3722	5989	99,1	337	87	0						
2000	Vestas	1059	Högberget Ulrik, Bjursås	F13h	90/95	080805	5000	6861	6003	3516	5760	96,9	325	86	0						
2000	Vestas	1060	Högberget Arne, Bjursås	F13h	90/95	080804	5000	6318	5659	3579	5746	98,9	323	86	0						
2000	Vestas	1061	SOTARED nr 1 Elsa, Långå	B5f	90/105	090201	6000	6551	6320	3303	5856	91,9	361	88	0						
2000	Vestas	1062	SOTARED nr 2 Ellen, Långå	B5f	90/105	090201	6000	6524	6257	3226	5707	96,5	342	86	6						
2000	Vestas	1063	SOTARED nr 3 Ella, Långå	B5f	90/105	090201	6000	5983	5817	3147	5549	96,8	316	82	21						
2000	Vestas	1064	SOTARED nr 4 Elise, Långå	B5f	90/105	090201	6000	5739	5551	3126	5436	98,6	322	85	0						
2000	Vestas	1065	SOTARED nr 5 Elisabet, Lå	B5f	90/105	090201	6000	6436	6274	3132	5717	97,1	333	86	4						
2000	Enercon	1071	Markbygden, Dragaliden 1,	K24e	82/108	090101	6000	6154	4954	3479	5039	97,9	323	94	9						
2000	Enercon	1072	Markbygden, Dragaliden 2,	K24e	82/108	090101	6000	6168	4652	3543	5138	98,8	323	95	2						
2000	Enercon	1073	Markbygden, Dragaliden 3,	K24e	82/137	101001	6000	6691	5907	3906	5788	97,5	364	94	11						
2000	Enercon	1074	Markbygden, Dragaliden 4,	K24e	82/108	101101	6000	5791	4830	3297	4786	98,1	298	95	4						
2000	Enercon	1075	Markbygden, Dragaliden 5,	K24e	82/108	101101	6000	5755	4771	3182	4632	98,3	290	93	8						
2000	Enercon	1076	Markbygden, Dragaliden 6,	K24e	82/137	101101	6000	6987	5709	3904	5752	98,6	362	95	3						
2000	Enercon	1077	Markbygden, Dragaliden 7,	K24e	82/108	101001	6000	5832	4748	3172	4479	96,9	301	94	7						
2000	Enercon	1078	Markbygden, Dragaliden 8,	K24e	82/108	101101	6000	5600	4808	3243	4617	95,8	307	95	1						
2000	Enercon	1079	Markbygden, Dragaliden 9,	K24e	82/108	101101	6000	5559	4640	2487	3832	96,8	287	95	1						
2000	Enercon	1080	Markbygden, Dragaliden 10	K24e	82/108	101001	6000	5259	4472	2913	4277	98,2	279	95	7						
2000	Enercon	1081	Markbygden, Dragaliden 11	K24e	82/108	101001	6000	5391	4518	2882	4205	98,5	261	93	15						
2000	Enercon	1082	Markbygden, Dragaliden 12	K24e	82/108	101001	6000	5439	4570	2964	4319	98,5	277	94	5						
2000	Enercon	1086	Egby 5, Borgholm	H5a	70/64	090715	5200	4151	3823	1967	3259	95,7	137	96	2						
2000	Vestas	1088	Håberg 3, Flo	C8d	90/105	090501	5200	6082	5762	3187	5488	99,1	351	85	2						
2000	Vestas	1089	Håberg 4, Flo	C8d	90/105	090501	5200	6086	5791	3229	5523	98,8	343	84	20						
2000	Vestas	1104	Klinte 2, Klintehamn	I6c	80/67	090725	5200	5741	4654	2299	3956	98,6	228	80	0						
2000	Vestas	1105	Klinte 3, Klintehamn	I6c	80/67	090724	4800	4967	4023	1930	3422	98,7	183	77	0						
2000	Vestas	1106	Klinte 4, Klintehamn	I6c	80/67	090723	5000	5132	4132	1950	3485	96,9	189	78	0						
2000	Vestas	1107	Klinte 5, Klintehamn	I6c	80/67	090723	4800	5399	4418	2089	3746	99,3	209	77	0						
2000	Vestas	1108	Klinte 6, Klintehamn	I6c	80/67	090723	5200	6125	4898	2319	4080	97,1	249	79	11						
2000	Enercon	1109	Lyby, Knivsta 1, Lyby	D2g	82/78	090901	5200	5376	5116	2611	4456	96,9	232	93	21						
2000	Enercon	1110	Lyby, Svingan 1, Lyby	D2g	82/78	090901	5200	5054	4815	2692	4424	96,1	234	92	33						
2000	Vestas	1113	Long Vind AB, Ivar, Long	C8c	90/95	090914	5400	6340	6025	2981	5328	98,3									
2000	Vestas	1114	Long Vind AB, Göte, Long	C8c	90/95	090914	5400	6205	5960	3007	5267	96,6									
2000	Vestas	1115	Long Vind AB, Egon, Long	C8c	90/95	090914	5400	6309	6012	3025	5396	98									
2000	Enercon	1116	Håkantorp 1, Håkantorp	C8e	82/98	090801	5300	5720	5334	2932	5032	98,8	299	95	14						
2000	Enercon	1117	Håkantorp 2, Håkantorp	C8e	82/98	090801	5300	5590	5280	2893	4947	98,2	279	91	45						
2000	Enercon	1118	Emma af Göksholm, Göksk	F10f	82/98	090901	5400	5096	4664	2513	4313	96,9	249	88	0						
2000	Enercon	1120	Isgrannatorp 1, Isgranna	D3c	82/98	091101	4600	4488	4582	2429	3924	97,3	236	94	5						
2000	Enercon	1121	Isgrannatorp 2, Isgranna	D3c	82/98	091101	4600	4601	4471	2410	3881	97,4	237	94	5						
2000	Enercon	1122	Isgrannatorp 3, Isgranna	D3c	82/98	091101	4600	4569	4437	2376	3829	97,3	240	94	15						
2000	Vestas	1125	Oxhult 1, Oxhult	C4c	90/105	090601	5170	4613	4546	2508	4184	99,8	247	0	1						
2000	Vestas	1126	Oxhult 2, Oxhult	C4c	90/105	090601	5170	4384	4379	2467	4012	99,8	237	0	1						
2000	Vestas	1127	Oxhult 3, Oxhult	C4c	90/105	090601	5170	4644	4606	2603	4299	99,5	231	0	7						
2000	Vestas	1128	Oxhult 4, Oxhult	C4c	90/105	090601	5170	5370	5216	2787	4668	99,7	291	0	1						
2000	Vestas	1129	Oxhult 5, Oxhult	C4c	90/105	090601	5170	4517	4433	2430	4034	98,5	207	0	32						
2000	Vestas	1130	Oxhult 6, Oxhult	C4c	90/105	090601	5170	4728	4524	2531	4169	99,8	259	0							
2000	Vestas	1131	Oxhult 7, Oxhult	C4c	90/105	090601	5170	4879	4999	2820	4626	99,9	272	0							
2000	Vestas	1132	Oxhult 8, Oxhult	C4c	90/105	090601	5170	5200	5002	2720	4605	98,7	269	0							
2000	Vestas	1133	Oxhult 9, Oxhult	C4c	90/105	090601	5170	4905	4739	2542	4310	98,7	265	0							
2000	Vestas	1134	Oxhult 10, Oxhult	C4c	90/105	090601	5170	4508	4471	2486	4096	99,8	232	0							
2000	Vestas	1135	Oxhult 11, Oxhult	C4c	90/105	090601	5170	4916	4922	2699	4534	99,8	261	0	1						
2000	Vestas	1136	Oxhult 12, Oxhult	C4c	90/105	090601	5170	4124	4110	2325	3799	99	203	0	1						
2000	Enercon	1141	Eolus Espinge, Hurva	C2i	82/78	100101	5600	5677	5471	3009	4976	96,9	263	95	11						
2000	Enercon	1142	Blåsinge Espinge, Hurva	C2i	82/78	100101	5600	5629	5723	3119	5214	96,8	284	91	44						
2000	Enercon	1143	Eslövs Vind Klemedstorp, H	C2i	82/78	100101	5600	5627	5524	3196	5192	97,6	282	95	11						
2000	Enercon	1144	Eolus Klemedstorp, Hurva	C2i	82/78	100101	5600	5643	5670	3070	5144	97,7	261	95	16						
2000	Enercon	1145	Göteneporten 1, Västermark	D8g	82/98	091022	5000	5196	4557	2402	4137	99	242	95	6						
2000	Enercon	1146	Göteneporten 2, Västermark	D8g	82/98	091026	5000	4752	4343	2230	3907	98,8	228	95	7						
2000	Enercon	1147	Göteneporten 3, Västermark	D8d	82/98	091116	5000	5067	4502	2282	4001	98,3	240	96	3						
2000	Enercon	1148	Göteneporten 4, Nattorp, Lu	D8d	82/98	091219	5000	5241	4704	2397	4177	98,8	262	96	1						
2000	Enercon	1149	Göteneporten 5, Nedersånn	D8d	82/98	091219	5000	5314	4855	2479	4356	99,2	262	96	2						
2000	Enercon	1150	Göteneporten 6, Dalasjö, Lu	D8g	82/98	091219	5000	4532	3861	1980	3326	93,2	201	95	1						
2000	Enercon	1157	Knäppan vind I, Hjo	E8a	82/97	100208	5000	6348	5777	2890	5015	93,3	284	94	26						
2000	Enercon	1158	Knäppan vind II, Hjo	E8a	82/97	100208	5000	6360	5679	2854	4939	94,1	280	85	98						
2000	Vestas	1165	Häcksta Vindpark 1, Hudiksv	H16b	90/80	090313	5000	4503	4286	2638	4338	98,5	202	69	4						
2000	Vestas	1166	Häcksta Vindpark 2, Hudiksv	H16b	90/80	090313	5000	4647	4294	2660	4355	97,1	209	71	3						
2000	Vestas	1167	Häcksta Vindpark 3, Hudiksv	H16b	90/80	090313	5000	5069	4926	3024	4989	97,8	240	72	7						
2000	Vestas	1168	Häcksta Vindpark 4, Hudiksv	H16b	90/80	090313	5000	5283	5065	3163	5177	98,8	230	69	33						
2000	Vestas	1169	Häcksta Vindpark 5, Hudiksv	H16b	90/80	090313															

Ny *	Effekt (kW)		Fabrikat	Nr Anläggning	Placering	D/H I drift	Ber MWh	2011 MWh	2012 MWh	2013 MWh	12mån MWh	12mån %	Månad MWh	Tid %	Hindertid (tim)					
	Hög	Låg													AHT	MS	YNS	OVS	PU	OPS
2000	Vestas	1330	Tavelberget 2,Linghed	G13g	90/105	100822	6500	7329	6673	3904	6424	98,4	366	89	0					
2000	Vestas	1331	Tavelberget 3,Linghed	G13g	90/105	100908	6500	7117	6428	3914	6336	98,4	348	89	0					
2000	Vestas	1332	Tavelberget 4,Linghed	G13g	90/105	100826	6500	7641	7067	4356	7033	99,2	393	89	0					
2000	Vestas	1333	Tavelberget 5,Linghed	G13g	90/105	100904	6500	6964	6387	4035	6488	98,6	349	88	0					
2000	Vestas	1334	Topperyd verk 3,Topperyd	E6h	90/105	101202	5100	6688	5870	3295	5517	98,7	276	82	4					
2000	Vestas	1347	Bliekevar 10,Norråker	F22f	90/80	081103	5356	5297	3992	3361	4484	95,8	292	76	45					
2000	Vestas	1348	Bliekevar 11,Norråker	F22f	90/80	081103	5069	5193	4174	3350	4526	96,8	305	78	13					
2000	Vestas	1349	Bliekevar 12,Norråker	F22f	90/80	081103	4683	4540	3577	2716	3781	99,3	243	76	3					
2000	Vestas	1350	Bliekevar 13,Norråker	F22f	90/80	081103	5597	5449	4674	3402	4883	92,8	239	54	178					
2000	Vestas	1351	Bliekevar 14,Norråker	F22f	90/80	081103	5696	4894	4258	3081	4480	93,9	294	74	53					
2000	Vestas	1352	Bliekevar 15,Norråker	F22f	90/80	081103	5733	5475	4755	3489	4996	98,6	333	79	6					
2000	Vestas	1353	Bliekevar 16,Norråker	F22f	90/80	081103	5127	4691	3874	2847	3997	96,2	248	68	110					
2000	Vestas	1354	Bliekevar 17,Norråker	F22f	90/80	101001	4972	4993	4009	3050	4180	99	270	77	6					
2000	Vestas	1356	Strömstad, Neanberg 1 Nor	A9i	90/95	101201	5500	5042	5901	3233	5712	98,7	378	85	4					
2000	Vestas	1357	Strömstad, Neanberg 2 Mitt	A9i	90/95	101201	5500	4617	5356	2958	5197	98,5	342	83	5					
2000	Vestas	1358	Strömstad, Neanberg 3 Syd	A9i	90/95	101201	5500	4922	5742	3144	5585	98,5	365	85	5					
2000	Vestas	1360	Brasmaviken, Pelekulla 1,F	E8g	90/105	101215	5200	6974	6736	3331	5823	99,2	380	83	1					
2000	Vestas	1361	Brasmaviken, Pelekulla 2,F	E8g	90/105	101215	5200	6151	6311	3090	5319	99	309	79	6					
2000	Enercon	1362	Prässeberg 1 Mitt, Lilla Edet	B8c	82/98	100901	5500	4286	4987	2767	4777	98,3	284	98	7					
2000	Enercon	1363	Prässeberg 2 Väst, Lilla Ed	B8c	82/98	100901	5500	4227	4602	2549	4319	95,9	278	98	2					
2000	Enercon	1364	Prässeberg 3 Öst, Lilla Edet	B8c	82/98	100901	5500	3740	4447	2481	4246	97,2	235	94	37					
2000	Vestas	1365	Topperyd 1,Topperyd	E6h	90/105	101201	5200	5108	5656	3027	5047	98,4	251	81	18					
2000	Vestas	1366	Topperyd 2,Topperyd	E6h	90/105	101201	5200	4976	5446	2985	4929	98,9	246	82	4					
2000	Vestas	1367	Topperyd 4,Topperyd	E6h	90/105	101201	5200	4994	5489	2963	4942	99,1	243	81	15					
2000	Enercon	1368	Skånings Åsaka 1,Skånings	D8d	82/98	100820	5000	5626	5063	2604	4534	99,3	286	96	0					
2000	Enercon	1369	Skånings Åsaka 2,Skånings	D8d	82/98	100820	5000	5187	4694	2486	4338	99,2	252	96	0					
2000	Enercon	1370	Skånings Åsaka 3,Skånings	D8d	82/98	100820	5000	5338	4900	2583	4487	99,3	268	96	0					
2000	Vestas	1375	Mossebol 1,Erikstad	C9a	90/105	110301	5500	2904	5794	3165	5523	80,1	334	83	118					
2000	Vestas	1376	Fågelbacka 1,Erikstad	C9a	90/105	110301	5500	2624	5559	3094	5361	79,2	297	79	140					
2000	Vestas	1377	Fågelbacka 2,Erikstad	C9a	90/105	110301	5500	2755	5487	3109	5305	77,6	305	81	133					
2000	Vestas	1378	Kråkedalen 1,Erikstad	C9a	90/105	110301	5500	2816	5778	3209	5582	79	322	81	127					
2000	Vestas	1379	Kråkedalen 2,Erikstad	C9a	90/105	110301	5500	2817	5573	3157	5440	78,7	306	77	154					
2000	Vestas	1380	Bäcken,Erikstad	C9a	90/105	110301	5500	3040	6320	3600	6163	79,5	352	85	119					
2000	Enercon	1381	Rodovålen 4,Vemhån	E17a	82/98	100608	6000	4237	6116	3637	5866	95,1	318	92	36					
2000	Enercon	1382	Rodovålen 5,Vemhån	E17a	82/98	100608	6000	4415	6171	4016	6079	93,6	370	93	23					
2000	Enercon	1383	Rodovålen 6,Vemhån	E17a	82/98	100608	6000	4439	6080	3867	6158	94,1	349	94	16					
2000	Vestas	1387	Långberget 1,Arbrå	G15f	90/105	110201	5670	3603	6198	3987	6423	87,8	365	81	159					
2000	Vestas	1388	Långberget 2,Arbrå	G15c	90/105	110201	5670	3226	5372	3579	5624	86	344	84	136					
2000	Vestas	1389	Långberget 3,Arbrå	G15f	90/105	110201	5670	3620	5320	3637	5684	82,2	361	84	132					
2000	Enercon	1390	Söderbodane 2,Söderboda	C9g	82/108	110107	4750	5130	5109	2598	4556	97,8	247	95	0	4				
2000	Vestas	1395	Herrberga 1,Mjölby	F8d	90/105	110228	5200	3512	5594	2685	4686	99								
2000	Vestas	1396	Herrberga 2,Mjölby	F8d	90/105	110228	5200	3374	5485	2602	4588	98,9								
2000	Vestas	1397	Herrberga 3,Mjölby	F8d	90/105	110228	5200	3353	5447	2511	4484	98,2								
2000	Vestas	1398	OVA Vind 3,Lundsbrunn	D8g	90/90	101118	5000	3585	5741	3003	5143	94,4	370	84	0					
2000	Vestas	1399	PRA A01,Lilla Edet	B8c	90/105	110301	5726	4823	6252	3495	6046	96,6	394	90	0					
2000	Vestas	1400	PRA A02,Lilla Edet	B8c	90/105	110301	5726	4427	5688	3290	5532	97,2	363	89	0					
2000	Vestas	1401	PRA A03,Lilla Edet	B8c	90/105	110301	5726	4477	5918	3341	5684	96,8	361	90	1					
2000	Vestas	1402	Björka 1,Motala	F8g	90/105	110201	5100	4709	6837	3585	6207	97,9	338	82	17					
2000	Vestas	1403	Björka 2,Motala	F8g	90/105	110201	5100	4549	6749	3417	5897	97,5	327	82	17					
2000	Enercon	1405	Lejdeberget 2,Bokenäset	B8d	82/78	110413	5400	4119	6116	3276	5743	96,6	354	98	7					
2000	Enercon	1406	Lejdeberget 3,Bokenäset	B8d	82/78	110416	5400	3774	5391	3030	5227	96,8	341	98	6					
2000	Enercon	1410	Brostorp 1,Snogeröd	D2g	82/98	100301	5500	5229	5602	2895	4893	98	265	93	26					
2000	Enercon	1411	Ryd-Rönnerum 1,Ryd	G4i	82/78	110513	5200	2220	4272	2367	3917	89	180	94	47					
2000	Enercon	1412	Ryd-Rönnerum 2,Ryd	G4i	82/78	110513	5200	2069	4081	2312	3795	90,1	171	97	27					
2000	Enercon	1413	Ryd-Rönnerum 3,Ryd	G4i	82/78	110513	5200	2249	4201	2254	3733	89,5	158	94	49					
2000	Enercon	1414	Ryd-Rönnerum 4,Ryd	G4i	82/78	110513	5200	2091	4060	2204	3662	88,8	169	97	27					
2000	Enercon	1415	Ryd-Rönnerum 5,Ryd	G4i	82/78	110513	5200	2317	4294	2269	3745	88,2	174	97	27					
2000	Vestas	1416	Stor-Rotliden A-01,Stor-Rotl	I21e	90/95	100817	5725	5962	4506	3244	4562	98,2	263	0						
2000	Vestas	1417	Stor-Rotliden A-02,Stor-Rotl	I21e	90/95	100817	5725	6101	4444	3141	4445	98,8	248	0						
2000	Vestas	1422	Stor-Rotliden A-07,Stor-Rotl	I21e	90/95	100923	5725	7130	5227	3436	5054	97,4	262	0						
2000	Vestas	1423	Stor-Rotliden A-08,Stor-Rotl	I21e	90/95	100928	5725	6075	4521	2972	4360	98,5	210	0						
2000	Vestas	1424	Stor-Rotliden A-09,Stor-Rotl	I21e	90/95	100923	5725	6799	4960	3435	4887	97,9	241	0						
2000	Vestas	1425	Stor-Rotliden A-10,Stor-Rotl	I21e	90/95	100923	5725	6752	4731	3500	4947	98,7	259	0						
2000	Vestas	1426	Stor-Rotliden A-11,Stor-Rotl	I21e	90/95	100928	5725	5588	4245	2731	3990	96,9	206	0						
2000	Vestas	1427	Stor-Rotliden B-01,Stor-Rotl	I21e	90/95	100917	5725	5718	4171	2954	4183	97,7	243	0						
2000	Vestas	1428	Stor-Rotliden B-02,Stor-Rotl	I21e	90/95	100917	5725	5894	4373	3058	4390	98,5	255	0						
2000	Vestas	1429	Stor-Rotliden B-03,Stor-Rotl	I21e	90/95	100917	5725	6167	4428	3194	4499	96,9	270	0						
2000	Vestas	1430	Stor-Rotliden B-04,Stor-Rotl	I21e	90/95	100917	5725	6554	4986	3531	5078	98	295	0						
2000	Vestas	1431	Stor-Rotliden B-05,Stor-Rotl	I21e	90/95	100917	5725	6028	4564	3159	4600	98,7	252	0						
2000	Vestas	1432	Stor-Rotliden B-06,Stor-Rotl	I21e	90/95	100908	5725	5861	4437	3095	4524	98	251	0						
2000	Vestas	1433	Stor-Rotliden B-07,Stor-Rotl	I21e	90/95	100908	5725	5176	4058	2668	3947	98,1	213	0						
2000	Vestas	1434	Stor-Rotliden B-08,Stor-Rotl	I21e	90/95	100914	5725	5766	4432	3107	4560	98,								

Ny *	Effekt (kW) Hög	Fabrikat Lag	Nr Anläggning Benämning, Ort	Placering Karta	D/H I drift (m)	Ber MWh	2011	2012	2013	12mån	12mån	Månad	Tid %	Hindertid (tim)								
							MWh	MWh	MWh	MWh	%	MWh		AHT	MS	YNS	OVS	PU	OPS	TF		
2000		Vestas	1636 Väby 6, Väby	C5d	90/105	120218	5400		4775	2992	5162	97,9	266	76	61							
2000		Enercon	1640 Stora Istad 6, Stora Istad	H5a	82/78	111109	5500	854	5721	3109	5228	97,6	213	92	40							
2000		Enercon	1641 Stora Istad 8, Stora Istad	H5a	82/78	111109	5500	634	5870	3219	5385	97,4	234	97	0							
2000		Vestas	1644 Frotorps 1, Ingrid, Frotorp	E9i	90/105	120608	5000		2076	2318	4174	90,4										
2000		Vestas	1645 Frotorps 2, Vera, Frotorp	E9i	90/105	120608	5000		1906	2468	4172	94,2	249	78	0							
2000		Vestas	1646 Frotorps 3, Ylva, Frotorp	E9i	90/105	120609	5000		2090	2415	4273	90,4										
2000		Enercon	1647 Egby 6, Egby	H5a	82/78	120706	3000		1142	2076	3218	89,4	186	92	34							
2000		Enercon	1648 Egby 7, Egby	H5a	82/78	120718	3000		1157	2468	3625	96,7	181	96	9							
2000		Enercon	1649 Egby 8, Egby	H5a	82/78	120803	3000		1107	2482	3589	96,1	181	94	22							
2000		Enercon	1650 Egby 9, Egby	H5a	82/78	120823	3000		1015	2500	3516	95	179	95	18							
2000		Enercon	1651 Egby 10, Egby	H5a	82/78	120831	3000		751	2553	3305	94,2	193	96	12							
2000		Enercon	1652 Hästhalla 1, Hästhalla	C8f	82/78	120416	4600		1825	2436	4261	95,8	270	92	118							
2000		Enercon	1653 Hästhalla 2, Hästhalla	C8f	82/78	120414	4600		1674	2325	3999	96,1	234	91	119							
2000		Enercon	1654 Hästhalla 3, Hästhalla	C8f	82/78	120516	4600		1739	2307	4046	95,5	242	92	119							
2000		Enercon	1655 Hästhalla 4, Hästhalla	C8f	82/78	120416	4600		1819	2477	4296	95,3	278	93	119							
2000		Vestas	1656 Storugns III, Lärbro	J7c	90/105	120615	6100		2385	3448	5833	85	291	78	209							
2000		Vestas	1657 Furulund 1, Nymö	E3a	90/95	120706	5200		1977	3256	5233	98	291	88	0							
2000		Vestas	1658 Furulund 2, Nymö	E3a	90/95	120706	5200		2060	3370	5430	98,2	292	80	75							
2000		Enercon	1659 Sölve 1, Sölvedal	E3b	82/98	120608	4950		1997	3108	5104	99	232	96	1							
2000		Enercon	1660 Sölve 2, Sölvedal	E3b	82/98	120608	4950		2001	3138	5139	98,8	237	96	0							
2000		Vestas	1661 Hackeryd Vind 1, Västerlösa	F8e	90/105	120630	4800		1489	3043	4532	98,1	277	76	31							
2000		Vestas	1662 Hackeryd Vind 2, Västerlösa	F8e	90/105	120627	4800		1460	2976	4436	98	283	80	9							
2000		Vestas	1663 Hackeryd Vind 3, Västerlösa	F8e	90/105	120626	4800		1462	3034	4496	98,3	276	75	36							
2000		Vestas	1664 Vävinge Vind 1, Skänninge	F8d	90/80	120630	4450		1176	2656	3832	97,4	226	78	16							
2000		Vestas	1665 Vävinge Vind 2, Skänninge	F8d	90/80	120704	4450		1259	2699	3957	98	231	79	8							
2000		Vestas	1666 Hakarp 1, Hakarp	F3d	90/105	120831	5000		892	2878	3770	91,3	252	86	70							
2000		Vestas	1667 Hakarp 2, Hakarp	F3d	90/105	120831	5000		1260	2904	4164	93,6	261	88	56							
2000		Vestas	1668 Hakarp 3, Hakarp	F3d	90/105	120831	5000		1096	2602	3699	88,8	236	87	110							
2000		Vestas	1669 Hakarp 4, Hakarp	F3d	90/105	120831	5000		1210	2860	4071	91,2	274	88	55							
2000		Vestas	1670 Hakarp 5, Hakarp	F3g	90/105	120831	5000		1187	2696	3883	90,3	260	86	68							
2000		Vestas	1671 Hakarp 6, Hakarp	F3d	90/105	120831	5000		1295	2888	4183	92,9	258	88	54							
2000		Vestas	1672 Hakarp 7, Hakarp	F3d	90/105	120831	5000		1277	2768	4045	93	265	88	55							
2000		Vestas	1673 Hakarp 8, Hakarp	F3d	90/105	120831	5000		1251	2801	4052	93,2	256	87	56							
2000		Vestas	1674 Tolvmanstegen 1, Tolvmans	A9i	90/105	111125	5200		1631	2915	4546	98,4	316	85	0							
2000		Vestas	1675 Tolvmanstegen 2, Tolvmans	A9i	90/105	111125	5200		1859	3393	5253	98	354	85	4							
2000		Vestas	1676 Tolvmanstegen 3, Tolvmans	A9i	90/105	111130	5200		1649	2947	4596	97,5	332	86	1							
2000		Vestas	1677 Tolvmanstegen 4, Tolvmans	A9i	90/105	111208	5200		1639	2858	4497	98,2	328	85	2							
2000		Vestas	1678 Tolvmanstegen 5, Tolvmans	A9i	90/105	111130	5200		1643	2931	4574	97,2	329	84	0							
2000		Vestas	1679 Tolvmanstegen 6, Tolvmans	A9i	90/105	111208	5200		1797	3162	4958	98,1	334	86	5							
2000		Vestas	1680 Tolvmanstegen 7, Tolvmans	A9i	90/105	111208	5200		1895	3408	5303	97,6	328	85	7							
2000		Vestas	1681 Tolvmanstegen 8, Tolvmans	A9i	90/105	111130	5200		1603	2850	4454	98,2	315	84	1							
2000		Vestas	1682 Tolvmanstegen 9, Tolvmans	A9i	90/105	111125	5200		1653	3019	4672	97,7	295	81	30							
2000		Vestas	1683 Tolvmanstegen 10, Tolvman	A9i	90/105	111215	5200		1804	3242	5046	96,5	318	84	1							
2000		Vestas	1684 Tolvmanstegen 11, Tolvman	A9i	90/105	111216	5200		1707	3200	4907	97,7	321	85	6							
2000		Vestas	1685 Tolvmanstegen 12, Tolvman	A9i	90/105	120315	5200		1557	2889	4446	97,2	281	85	5							
2000		Vestas	1686 Tolvmanstegen 13, Tolvman	A9i	90/105	120315	5200		1771	3094	4865	98,6	324	85	0							
2000		Vestas	1687 Tolvmanstegen 14, Tolvman	A9i	90/105	120315	5200		1711	3085	4797	98,3	315	84	6							
2000		Vestas	1688 Tolvmanstegen 15, Tolvman	A9i	90/105	120315	5200		1694	3119	4813	98	307	84	6							
2000		Vestas	1689 Tolvmanstegen 16, Tolvman	A9i	90/105	120315	5200		1716	3187	4903	98,3	308	85	1							
2000		Vestas	1690 Tolvmanstegen 17, Tolvman	A9i	90/105	120410	5200		1724	3231	4955	98	302	85	0							
2000		Vestas	1691 Tolvmanstegen 19, Tolvman	A9i	90/105	120416	5200		1770	3198	4968	97,3	309	80	41							
2000		Vestas	1692 Tolvmanstegen 21, Tolvman	A9i	90/105	120423	5200		1796	3237	5033	98,2	339	86	1							
2000		Vestas	1693 Tolvmanstegen 22, Tolvman	A9i	90/105	120410	5200		1877	3374	5251	98,4	327	86	1							
2000		Vestas	1694 Tolvmanstegen 23, Tolvman	A9i	90/105	120410	5200		1806	3260	5067	98,2	326	86	1							
2000		Vestas	1695 Tolvmanstegen 24, Tolvman	A9i	90/105	120322	5200		1746	3107	4853	98,3	341	85	0							
2000		Enercon	1696 Lyby 3, Lyby	D2g	82/78	110831	5200		1270	2957	4227	98,9	240	95	5							
2000		Enercon	1700 Hörby Gård, Hörby gård	E3b	82/98	120531			2609	3457	5458	98,3	293	96	7							
2000		Vestas	1701 Härjevad 1, Lidköping	C8f	90/95	110701	5500		1271	3330	4601	75,7	364	84	40							
2000		Vestas	1702 Härjevad 2, Lidköping	C8f	90/95	110701	5500		1261	3345	4606	76,5	366	85	22							
2000		Gamesa	1703 Dal 1, Anna Margareta, Fjär	B6f	90/100	111214	5400		4433	3205	5747	100	322	93	0							
2000		Gamesa	1704 Dal 2, Maria, Fjärås	B6f	90/100	111214	5400		3578	3057	4890	100	286	93	0							
2000		Gamesa	1705 Dal 3, Adelé, Fjärås	B6f	90/100	111222	5400		4008	2937	5172	100	301	91	0							
2000		Gamesa	1706 Dal 4, Estelle, Fjärås	B6f	90/100	111229	5400		4143	3235	5678	100	273	90	0							
2000		Gamesa	1707 Fåleberg 1, Fåleberg	D9f	90/100	111201	5200		858	2175	3032	99,9	191	89	0							
2000		Gamesa	1708 Fåleberg 2, Fåleberg	D9f	90/100	111201	5200		881	2381	3263	100	225	91	0							
2000		Gamesa	1709 Fåleberg 3, Fåleberg	D9f	90/100	111201	5200		936	2297	3233	100	241	91	0							
2000		Vestas	1710 Nyvallsåsen 1, Bergsjö	H16g	90/105	120930	5900		487	4199	4686	90,4	348	83	3							
2000		Vestas	1711 Nyvallsåsen 2, Bergsjö	H16g	90/105	120929	5900		408	4047	4456	91,3	330	81	0							
2000		Vestas	1717 Skallmeja-Elvingsgården, Sk	C8f	90/95	121026	5400		552	3262	3814	96	362	83	281							
2000		Vestas	1718 Brännåsen 1, NV, Bergsjö	H16d	90/105	120822	6631		508	3956	4464	97,3	315	78	28							
2000		Vestas	1719 Brännåsen 2, SV, Bergsjö	H16d	90/105	121010	6554		525	3858	4383	99,2	306	82	1							

Ny *	Effekt (kW)		Fabrikat	Nr Anläggning	Placering	D/H	I drift	Ber MWh	2011 MWh	2012 MWh	2013 MWh	12mån MWh	12mån %	Månad MWh	Tid %	Hindertid (tim)											
	Hög	Låg														Benämning, Ort	Karta	(m)	AHT	MS	YNS	OVS	PU	OPS	TF		
2000	1000		Vestas	684	Lundåkra 2,Landskrona	C2g	80/78	030120	5000	4535	2866	2526	4264	100	245		0										
2000	1000		Vestas	973	Byråsen, Marika,Malung	D13e	80/78	071222	4000	4724	3926	2341	3841	98,5	230	76	1										
2000	1000		Vestas	974	Byråsen, Virola,Malung	D13e	80/78	071229	4000	4595	3809	1773	3249	97,1													
*	2050		Repower	1744	Karsholms Vindbrukspark 1,	E3d32,5/100	121201	5600		435	1897	2332	100														
*	2050		Repower	1745	Karsholms Vindbrukspark 2,	E3d32,5/100	121201	5600		553	2424	2977	100														
*	2050		Repower	1746	Karsholms Vindbrukspark 3,	E3d32,5/100	121201	5600		562	2317	2880	100														
*	2050		Repower	1747	Karsholms Vindbrukspark 4,	E3d32,5/100	121201	5600		414	1977	2390	100														
*	2050		Repower	1748	Karsholms Vindbrukspark 5,	E3d32,5/100	121201	5600		412	1833	2245	100														
2100			Suzlon	1393	Assjö 1, Ella,Assjö	E7c	88/100	101001	4800	3592	4838	2510	4198	98,5	216	67	2										
2100			Suzlon	1394	Assjö 2, Elise,Assjö	E7c	88/100	101001	4800	3699	4892	2613	4437	99,3	219	66	2										
2300			Siemens	890	Lillgrund A-01,Offshore	C2a	92,4/69	071020	6875	7164	6231	3264	6032	86,5	382												
2300			Siemens	891	Lillgrund A-02,Offshore	C2a	92,4/69	071020	6875	7123	6875	3109	5808	86,5	384												
2300			Siemens	892	Lillgrund A-03,Offshore	C2a	92,4/69	071021	6875	7257	6963	3022	5762	86,5	352												
2300			Siemens	893	Lillgrund A-04,Offshore	C2a	92,4/69	071022	6875	7422	7202	3141	5976	86,5	421												
2300			Siemens	894	Lillgrund A-05,Offshore	C2a	92,4/69	071024	6875	7386	6964	2822	5441	86,5	426												
2300			Siemens	895	Lillgrund A-06,Offshore	C2a	92,4/69	071022	6875	7559	7493	3176	6107	86,5	409												
2300			Siemens	896	Lillgrund A-07,Offshore	C2a	92,4/69	071022	6875	8107	8185	3446	6693	86,5	496												
2300			Siemens	897	Lillgrund B-01,Offshore	C2a	92,4/69	071104	6875	6682	6308	3053	5488	86,5	338												
2300			Siemens	898	Lillgrund B-02,Offshore	C2a	92,4/69	071104	6875	6445	6234	2774	5211	86,5	322												
2300			Siemens	899	Lillgrund B-03,Offshore	C2a	92,4/69	071104	6875	6433	6250	2768	5259	86,5	333												
2300			Siemens	900	Lillgrund B-04,Offshore	C2a	92,4/69	071104	6875	6773	6705	2806	5397	86,5	365												
2300			Siemens	901	Lillgrund B-05,Offshore	C2a	92,4/69	071108	6875	6864	6610	2728	5359	86,5	347												
2300			Siemens	902	Lillgrund B-06,Offshore	C2a	92,4/69	071108	6875	7125	7094	2969	5791	86,5	401												
2300			Siemens	903	Lillgrund B-07,Offshore	C2a	92,4/69	071023	6875	7799	7491	3135	6026	86,5	446												
2300			Siemens	904	Lillgrund B-08,Offshore	C2a	92,4/69	071020	6875	8965	8737	3450	6851	86,5	483												
2300			Siemens	905	Lillgrund C-01,Offshore	C2a	92,4/69	071117	6875	6478	6356	2985	5417	86,5	303												
2300			Siemens	906	Lillgrund C-02,Offshore	C2a	92,4/69	071120	6875	6303	6185	2789	5184	86,5	299												
2300			Siemens	907	Lillgrund C-03,Offshore	C2a	92,4/69	071120	6875	6395	6251	2705	5165	86,5	303												
2300			Siemens	908	Lillgrund C-04,Offshore	C2a	92,4/69	071124	6875	6905	6548	2778	5341	86,5	348												
2300			Siemens	909	Lillgrund C-05,Offshore	C2a	92,4/69	071124	6875	7114	7013	2874	5585	86,5	375												
2300			Siemens	910	Lillgrund C-06,Offshore	C2a	92,4/69	071108	6875	7220	7097	2813	5589	86,5	381												
2300			Siemens	911	Lillgrund C-07,Offshore	C2a	92,4/69	071108	6875	7698	7541	2916	5895	86,5	416												
2300			Siemens	912	Lillgrund C-08,Offshore	C2a	92,4/69	071115	6875	8526	8458	3354	6683	86,5	479												
2300			Siemens	913	Lillgrund D-01,Offshore	C2a	92,4/69	071201	6875	6543	6267	3023	5414	86,5	295												
2300			Siemens	914	Lillgrund D-02,Offshore	C2a	92,4/69	071201	6875	6446	6156	2793	5166	86,5	282												
2300			Siemens	915	Lillgrund D-03,Offshore	C2a	92,4/69	071201	6875	6431	6138	2635	5018	86,5	288												
2300			Siemens	916	Lillgrund D-04,Offshore	C2a	92,4/69	071201	6875	6714	6582	2727	5338	86,5	339												
2300			Siemens	917	Lillgrund D-06,Offshore	C2a	92,4/69	071120	6875	7279	7252	2946	5775	86,5	389												
2300			Siemens	918	Lillgrund D-07,Offshore	C2a	92,4/69	071124	6875	7788	7821	3082	6149	86,5	439												
2300			Siemens	919	Lillgrund D-08,Offshore	C2a	92,4/69	071112	6875	8540	8735	3374	6727	86,5	501												
2300			Siemens	920	Lillgrund E-01,Offshore	C2a	92,4/69	071004	6875	6815	6763	3194	5701	86,5	318												
2300			Siemens	921	Lillgrund E-02,Offshore	C2a	92,4/69	071004	6875	6567	6251	2848	5236	86,5	284												
2300			Siemens	922	Lillgrund E-03,Offshore	C2a	92,4/69	071004	6875	6606	6252	2675	5052	86,5	302												
2300			Siemens	923	Lillgrund E-04,Offshore	C2a	92,4/69	071201	6875	6664	6754	2826	5478	86,5	335												
2300			Siemens	924	Lillgrund E-06,Offshore	C2a	92,4/69	071201	6875	7537	7465	2943	5840	86,5	394												
2300			Siemens	925	Lillgrund E-07,Offshore	C2a	92,4/69	071128	6875	8431	8216	3241	6326	86,5	460												
2300			Siemens	926	Lillgrund F-02,Offshore	C2a	92,4/69	071004	6875	6834	6474	3028	5559	86,5	312												
2300			Siemens	927	Lillgrund F-03,Offshore	C2a	92,4/69	071006	6875	6751	6543	2811	5338	86,5	305												
2300			Siemens	928	Lillgrund F-04,Offshore	C2a	92,4/69	071201	6875	7071	6931	2872	5581	86,5	352												
2300			Siemens	929	Lillgrund F-05,Offshore	C2a	92,4/69	071201	6875	7706	7429	2942	5800	86,5	405												
2300			Siemens	930	Lillgrund F-06,Offshore	C2a	92,4/69	071201	6875	7985	8261	3339	6601	86,5	445												
2300			Siemens	931	Lillgrund G-02,Offshore	C2a	92,4/69	071008	6875	7050	6309	3208	5855	86,5	337												
2300			Siemens	932	Lillgrund G-03,Offshore	C2a	92,4/69	071007	6875	7105	6923	3045	5722	86,5	344												
2300			Siemens	933	Lillgrund G-04,Offshore	C2a	92,4/69	071201	6875	7348	7222	3051	5827	86,5	381												
2300			Siemens	934	Lillgrund G-05,Offshore	C2a	92,4/69	071201	6875	8039	8121	3253	6436	86,5	417												
2300			Siemens	935	Lillgrund H-02,Offshore	C2a	92,4/69	071005	6875	7907	7797	3559	6474	86,5	402												
2300			Siemens	936	Lillgrund H-03,Offshore	C2a	92,4/69	071008	6875	7760	7664	3369	6252	86,5	395												
2300			Siemens	937	Lillgrund H-04,Offshore	C2a	92,4/69	071006	6875	8224	7983	3408	6403	86,5	427												
2300			Enercon	978	Lövstaviken V1,Falkenberg	B5c	70/70	070115	5600	6564	5643	2881	5187	96,7	346	96	3										
2300			Enercon	979	Lövstaviken V2,Falkenberg	B5c	70/70	070115	5600	6093	5365	2543	4810	96,8	284	92	24										
2300			Enercon	980	Lövstaviken V4,Falkenberg	B5c	70/70	070115	5600	5961	6075	2730	5314	93,5	326	88	35										
2300			Enercon	981	Lövstaviken V5,Falkenberg	B5c	70/70	070115	5600	6250	5541	2676	5063	96,5	306	95	1										
2300			Enercon	982	Lövstaviken V6,Falkenberg	B5c	70/70	070115	5600	6948	6414	3171	5961	97,8	367	94	18										
2300			Enercon	1017	Näsbyholm 1 Universal Pow	D1g	70/64	081215	5200	5120	4413	2714	4232	98,8	230	94	3										
2300			Enercon	1018	Näsbyholm 2 Universal Pow	D1g	70/64	081215	5200	5037	4759																

Ny *	Effekt (kW)		Fabrikat	Nr Anläggning	Placering	D/H	I drift	Ber MWh	2011 MWh	2012 MWh	2013 MWh	12mån MWh	12mån %	Månad MWh	Tid %	Hindertid (tim)						
	Hög	Låg														Benämning, Ort	Karta	(m)	AHT	MS	YNS	OVS
2300	Siemens	1566	Kyrkberget, T3,Kyrkberget	D14b	101/80	110314	7300		598	3648	3648	100	397	96	0							
2300	Siemens	1567	Kyrkberget, T4,Kyrkberget	D14b	101/80	110314	7300		598	3353	3353	100	371	96	0							
2300	Siemens	1568	Kyrkberget, T5,Kyrkberget	D14b	101/80	110314	7300		547	2457	2457	87,2	335	96	0							
2300	Siemens	1569	Kyrkberget, T6,Kyrkberget	D14b	101/80	110314	7300		584	3468	3468	100	386	96	0							
2300	Siemens	1570	Kyrkberget, T7,Kyrkberget	D14b	101/80	110314	7300		753	4215	4215	100	491	97	0							
2300	Siemens	1571	Kyrkberget, T8,Kyrkberget	D14b	101/80	110314	7300		870	4087	4087	100	461	97	0							
2300	Siemens	1572	Kyrkberget, T9,Kyrkberget	D14b	101/80	110314	7300		736	3983	3983	100	417	96	0							
2300	Siemens	1573	Kyrkberget, T10,Kyrkberget	D14b	101/80	110314	7300		705	3755	3755	99,4	335	89	0	50						
2300	Siemens	1574	Kyrkberget, T11,Kyrkberget	D14b	101/80	110314	7300		761	4081	4081	100	420	96	0							
2300	Enercon	1604	LMK 01, Svedala,Svedala	C2c	82/78	101005	5500	7316	6881	3975	6562	96,5	387	95	23							
2300	Siemens	1749	Millettors Vindbrukspark 1,	F5g101/100	121201	6000				1948	1948	100										
2300	Siemens	1750	Millettors Vindbrukspark 2,	F5g101/100	121201	6000				2177	2177	100										
2300	Siemens	1751	Millettors Vindbrukspark 3,	F5g101/100	121201	6000				1743	1743	100										
2300	Siemens	1752	Millettors Vindbrukspark 4,	F5g101/100	121201	6000				2026	2026	100										
2300	Siemens	1753	Millettors Vindbrukspark 5,	F5g101/100	121201	6000				2056	2056	100										
2300	Siemens	1754	Millettors Vindbrukspark 6,	F5g101/100	121201	6000				2191	2191	100										
2300	Siemens	1755	Millettors Vindbrukspark 7,	F5g101/100	121201	6000				#Num!	#Num!	100										
2300	Siemens	1756	Millettors Vindbrukspark 8,	F5g101/100	121201	6000				2244	2244	100										
2300	Siemens	1757	Millettors Vindbrukspark 9,	F5g101/100	121201	6000				2132	2132	100										
2300	Siemens	1758	Millettors Vindbrukspark 10,	F5g101/100	121201	6000				2245	2245	100										
2300	Siemens	1759	Millettors Vindbrukspark 11	F5g101/100	121201	6000				2062	2062	100										
2300	Enercon	1763	Vettåsen 1, Thomas Dahl,U	G13i	82/108	120209	6250			1481	1481	99,5	340	97	2							
2300	Enercon	1764	Vettåsen 2, Thomas Dahl,U	G13i	82/108	120209	6250			1397	1397	99,5	311	97	4							
2300	Enercon	1765	Vettåsen 3, Thomas Dahl,U	G13i	82/108	120209	6250			1295	1295	99,2	289	97	3							
2300	Enercon	1766	Vettåsen 4, Thomas Dahl,D	G13i	82/108	120217	6250			925	925	99,6	299	95	11							
2300	Enercon	1767	Vettåsen 5, Thomas Dahl,K	G13i	82/108	120221	6250			982	982	99,7	315	96	2							
2300	Enercon	1768	Vettåsen 6, Thomas Dahl,J	G13i	82/108	120224	6250			914	914	99,7	294	97	2							
2300	Enercon	1774	Råtan-Digerberget 1,Råtan	E17i	82/98	110224	5400			1282	1282	99,5	267	91	11							
2300	Enercon	1775	Råtan-Digerberget 2,Råtan	E17i	82/98	110224	5400			1438	1438	99,6	308	92	11							
2300	Enercon	1776	Råtan-Digerberget 3,Råtan	E17i	82/98	110224	5400			1260	1260	99,5	263	90	13							
2300	Enercon	1777	Råtan-Digerberget 4,Råtan	E17f	82/98	110224	5400			1158	1158	99	240	90	23							
2300	Enercon	1778	Råtan-Digerberget 5,Råtan	E17i	82/98	110224	5400			1378	1378	99,5	277	89	21							
* 2300	Siemens	1784	Fredriksdal 1,Fredriksdal	E6h101/100	130201	6200				675	675	99,7	338	89	1							
* 2300	Siemens	1785	Fredriksdal 3,Fredriksdal	E6h101/100	130201	6200				670	670	99,6	335	90	4							
* 2300	Siemens	1786	Fredriksdal 4,Fredriksdal	E6h101/100	130201	6200				598	598	99	317	89	7							
* 2300	Siemens	1787	Fredriksdal 5,Fredriksdal	E6h101/100	130201	6200				627	627	99,3	312	83	41							
* 2300	Siemens	1788	Fredriksdal 6,Fredriksdal	E6h101/100	130201	6200				682	682	99,8	345	90	1							
* 2400	Kenersys	1782	Erken 1,Kullsta	J11g	109/95	130130	6400			2027	2027	97,8	261	83	33							
* 2400	Kenersys	1783	Erken 2,Kullsta	J11g	109/95	130206	6400			2043	2043	98,2	288	82	41							
2500	Nordex	1023	Lundåkra 3,Landskrona	C2g	90/80	081027	6900	6540	6489	2944	5709	96,7	401	0								
2500	Nordex	1024	Lundåkra 4,Landskrona	C2g	90/80	081027	6900	6763	5525	3711	5778	100	365	0								
2500	GE Wind En	1192	Brunsmo 1,Brunsmo	F3i100/100	100401	6000	4949	4446	3168	4774	98,7	196	0	35								
2500	GE Wind En	1193	Brunsmo 2,Brunsmo	F3i100/100	100401	6000	4726	4221	2037	3518	98,1	231	0	34								
2500	GE Wind En	1194	Brunsmo 3,Brunsmo	F4c100/100	100401	6000	4945	4461	2241	3789	98,7	222	0	33								
2500	GE Wind En	1195	Brunsmo 4,Brunsmo	F4c100/100	100401	6000	5318	4735	2906	4553	98,3	273	0									
2500	GE Wind En	1196	Brunsmo 5,Brunsmo	F4c100/100	100401	6000	4628	4092	2288	3626	98,7	218	0	4								
2500	Nordex	1210	Storrund Vindpark, STW01,S	D20f	90/80	100115	6625	5758	4422		523											
2500	Nordex	1211	Storrund Vindpark, STW02,S	D20f	90/80	100115	6625	5229	3993		467											
2500	Nordex	1212	Storrund Vindpark, STW03,S	D20f	90/80	100115	6625	5283	3593		416											
2500	Nordex	1213	Storrund Vindpark, STW04,S	D20f	90/80	100115	6625	5438	3685		469											
2500	Nordex	1214	Storrund Vindpark, STW05,S	D20f	90/80	100115	6625	5449	3066		445											
2500	Nordex	1215	Storrund Vindpark, STW06,S	D20f	90/80	100115	6625	5772	3639		418											
2500	Nordex	1216	Storrund Vindpark, STW07,S	D20f	90/80	100115	6625	6375	3886		522											
2500	Nordex	1217	Storrund Vindpark, STW08,S	D20f	90/80	100115	6625	6111	4451		497											
2500	Nordex	1218	Storrund Vindpark, STW09,S	D20f	90/80	100115	6625	6573	4237		547											
2500	Nordex	1219	Storrund Vindpark, STW10,S	D20f	90/80	100115	6625	5511	3419		427											
2500	Nordex	1220	Storrund Vindpark, STW11,S	D20f	90/80	100115	6625	6319	4451		530											
2500	Nordex	1221	Storrund Vindpark, STW12,S	D20f	90/80	100115	6625	6445	4562		540											
2500	Kenersys	1384	TL Vind 1,Tråvad	C8c100/100	110131	6105	6105	6974	3609	6234	99,3	412	91	1								
2500	Kenersys	1385	TL Vind 2,Tråvad	C8c100/100	110131	6105	6105	6888	3346	5894	99,5	421	91	1								
2500	Kenersys	1386	TL Vind 3,Tråvad	C8c100/100	110131	6105	6105	7145	3578	6277	99,4	426	91	0								
2500	Fuhrländer	1409	Alfred af Lillång,Lundsbrunn	D8h100/100	100816	6300	6520	5224	2196	4444	100											
2500	Kenersys	1472	Nåsudden III,Nåsudden	I5f	100/85	091215	7300	3898	9082	2652	6023	100	380									
2500	Nordex	1473	Ryningsnäs, Ryn 100,Ryning	G6a	90/100	081231	4000	1577	3865	2164	3385	84,3	137	56	184							
2500	Nordex	1474	Ryningsnäs, Ryn 80,Ryning	G5g	90/80	081231	3000	1209	2885	1372	2290	93,8	131	72	7							
2500	Nordex	1642	Bråntberget,Härnösand	I17g	90/80	120301	6620	4667	5227	8193	95,2	347	70	0								
2500	Nordex	1643	Solumsklinten,Härnösand	I17g	90/80	120301	6620	4670	5272	8309	95,3	396	75	0								
3000	Vestas	763	Olsvenne 2,Näs	I5f	90/80	021201	8000	8503	7440	3739	6572	92,2	309	79	16							
3000	Vestas	867	Holmsund 2,Holmsund	K20e	90/80	070503	6000	6879	7227	4289	7032	98,4	369	75	8							
3000	WinWind	1111	Elvira, WT1,Lyse, Humlekär	A8f	90/88	080624	8000	8948	9341	5053	9025	100	605									
3000	WinWind	1112	Elving, WT2,Lyse, Humlekär	A8f	90/88	080624	8000	9155	7504	3811	6373	100	424									
3000	WinWind	1159	VP Vänerm GG1,Vänerm	D10d	90/88	091211	9000		5072	2800	4008	91,7	356									
300																						

Ny *	Effekt (kW)		Fabrikat	Nr Anläggning Benämning, Ort	Placering Karta	D/H I drift (m)	Ber MWh	2011 MWh	2012 MWh	2013 MWh	12mån MWh	12mån %	Månad MWh	Tid %	Hindertid (tim)							
	Hög	Låg													AHT	MS	YNS	OYS	PU	OPS	TF	
3000			Vestas	1498 Näsudden Väst 07,Näs	I5f	90/90	111001	2770	7630	3966	6770	98,4	326	79	21							
3000			Vestas	1499 Näsudden Väst 08,Näs	I5f	90/90	111001	2870	7634	3876	6676	98,8	312	79	4							
3000			Vestas	1500 Näsudden Väst 09,Näs	I5f	90/90	111001	2766	7314	3762	6473	98,2	305	78	9							
3000			Vestas	1501 Näsudden Väst 10,Näs	I5f	90/90	111001	2672	7103	3615	6148	98,1	297	78	4							
3000			Vestas	1502 Näsudden Väst 11,Näs	I5f	90/90	111001	2665	6991	3727	6125	97,6	288	77	22							
3000			Vestas	1503 Näsudden Väst 12,Näs	I5f	90/90	111001	2656	7351	3786	6364	97,1	329	79	5							
3000			Vestas	1504 Stugyl 1,Näs	I5f	90/90	110901	3936	8788	4212	7544	96,6	383	80	1							
3000			Vestas	1505 Stugyl 2,Näs	I5f	90/90	110901	3806	8840	4090	7351	95,4	394	81	1							
3000			Vestas	1506 Stugyl 3,Näs	I5f	90/90	110901	3588	8858	4310	7537	96	397	80	13							
3000			Vestas	1507 Stugyl 4,Näs	I5f	90/90	110901	3936	8841	4501	7822	97	405	81	0							
3000			Vestas	1508 Stugyl 5,Näs	I5f	90/90	110901	2868	9515	4636	8251	97,2	431	81	1							
3000			Vestas	1509 Stugyl 6,Näs	I5f	90/90	110901	3675	8036	4002	6977	96,2	324	80	1							
3000			Vestas	1510 Stugyl 7,Näs	I5f	90/90	110901	3583	7815	3954	6710	96,6	328	78	6							
3000			Vestas	1511 Stugyl 8,Näs	I5f	90/90	110901	3710	8383	4321	7197	96,8	344	79	10							
3000			Vestas	1512 Stugyl 9,Näs	I5f	90/90	110901	4109	9132	4535	8043	96,1	392	79	9							
3000			WinWind	1597 VP Vänern GG7,Vänern	D10d	90/88	091120	9000		7748	4145	7719	100	127								
3000			WinWind	1598 VP Vänern GG8,Vänern	D10d	90/88	091120	9000		5705	4685	7046	100	455								
3050			Enercon	1779 Middagsberget Verk 1,Skål	E17g	101/99	120922	8300			706	706	93									
3050			Enercon	1780 Middagsberget Verk 2,Skål	E17g	101/99	120906	8300			997	997	99,7									
3050			Enercon	1781 Middagsberget Verk 3,Skål	E17g	101/99	120914	8300			866	866	98,7									

Karta över verkens placering

