

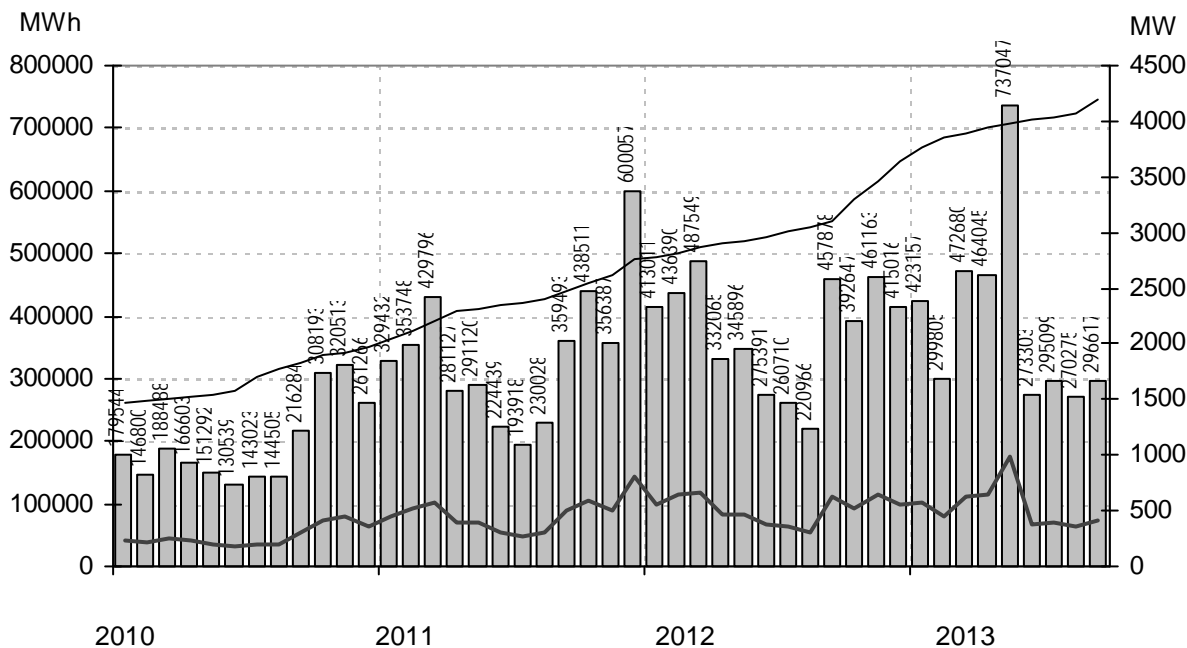
Vindkraftverk

Större än 50 kW

september 2013

Internetadress: <http://www.vindstat.nu>

Vindproducerad el från registrerade verk



Staplarna visar producerad energi per månad i MWh, linjerna visar installerad effekt respektive månadens medeleffekt i MW

Sammanfattning

Totalt installerad effekt	(MW)	4216
Antal verk	(st)	2563
Rapporterade denna månad	(st)	1395
Rapporterad elproduktion		
2011	(MWh)	4 088 056
2012	(MWh)	4 498 681
2013	(MWh)	3 532 027
Rapporterat denna månad	(MWh)	296 617
Medeleffekt denna månad	(MW)	412

Vindens energiinnehåll

Månaden jämfört med samma månad tidigare år	75 %
Året hittills jämfört med samma period under tidigare år	88 %
Senaste 12 månaderna jämfört med samma period under tidigare år	89 %

Förklaringar till tabellen på följande sidor

Ber	Av ägaren lämnad uppgift på beräknad elproduktion		
Årtal	Sammanlagd elproduktion under respektive år		
12mån	Elproduktion och tillgänglighet senaste 12 månaderna		
Månad	Elproduktion under månaden		
Tid	Andel av månaden som generatorm varit inkopplad på nät		
*	Nytt verk		
AHT	Avläst hindertid		
MS	Mindre störning	PU	Planerat underhåll
YNS	Yttre nätstörning	ÖPS	Övrigt planerat stopp
ÖYS	Övrig yttre störning	TF	Tekniskt fel

För uppföljningen svarar Vindstat AB med stöd från Energimyndigheten

Sammanställningen gjord 2013-10-08

Ansvarig:

Nils-Erik Carlstedt Vindstat AB

E-post: nilserik.carlstedt@vindstat.com

Telefon: 070 - 539 54 67

Ny *	Effekt (kW)		Fabrikat	Nr Anläggning	Placering	D/H I drift	Ber MWh	2011 MWh	2012 MWh	2013 MWh	12mån MWh	12mån %	Månad MWh	Tid %	Hindertid (tim)									
	Hög	Låg													Benämning, Ort	Karta	(m)	AHT	MS	YNS	OVS	PU	OPS	TF
95	20	Tellus	37	Södra Bäckebo,Ålem	G5c	19/41	920225	110	67	56	39	50	93,3	2	64	0								
99		WindWorld	58	Oaxen,Mörkö	I9g	21/24	901105	150	0	72	10	27	100											
100		Vestas	501	Seglberga I,Laholm	C4e	20/24	880927	205	150	92	66	91	100	6	61	0								
150		WindWorld	15	Snaigsto,Näs	I5i	28/31	900202	455	268	245	153	228	100	13	33									
150		WindWorld	16	Tjautet,Näs	I5i	28/31	900203	455			4	4												
150		WindWorld	17	Sladckvenni 2,Näs	I5i	28/31	900608	438	223	287	29	63												
150		WindWorld	20	Elvina,Linköping	F8f	28/30	901013	314	123	114	25	69	100											
150		WindWorld	73	Arendala,Lund	C2f	27/40	930522	416	410	408	249	352	100	24	62									
150		WindWorld	107	Stureholms gård,Ödåkra	C3d	27/41	940801	380	352	325	172	259	100	17	49									
150		WindWorld	143	Rödjans Gärd,Bolstad	C9a	27/41	950825	260	169	168	78	128	100											
150		WindWorld	144	Nygården 4:1,Nygården	C9a	27/41	950927	260	249	206	0	45	16,7	0	0								720	
225	50	Vestas	22	Braheskolan,Visingsö	E7g	27/30	901206	500	405	368	238	355	100	19	62	0								
225	50	Vestas	24	Ölandstok,Grönhögen	G3i	27/30	910710	580	527	480	307	432	99,7	25	82	0								
225	50	Vestas	25	Solvändan,Grönhögen	G3i	27/30	910710	580	510	457	269	386	93,3	23	74	92								
225	50	Vestas	27	Hästholmen 1,Hästholmen	E8b	27/30	910905	440	518	440	141	259	66,8	0	0	720								
225	50	Vestas	28	Mårten,Grötlingbo	J5g	27/30	911025	466	452	426	238	357	92,6	17	56	169								
225	50	Vestas	30	Sjöbergs Säteri,Lugnås	D9b	27/30	911111	400	309	280	153	232	99,9	9	49	0								
225	50	Vestas	33	Tovsippan,Grönhögen	G3i	27/30	911210	580	592	520	335	467	98,3	27	86	0								
225	50	Vestas	34	Vitsippan,Grönhögen	G3i	27/30	911210	580	550	448	220	340	81,5	25	83	5								
225	50	Vestas	51	Utö,Utö	I9i	27/30	920618	490	260	328	204	304	92,1	15	56	108								
225	50	Vestas	54	Elmer I,Mosås	F10a	27/31	920626	280	261	205	121	176	95,8	6	38	68								
225	50	Vestas	56	Albert,Kistinge	C4e	27/32	920908	493	466	398	212	313	98,2	20	60	8								
225	50	Vestas	57	Erik,Kistinge	C4e	27/32	920908	493	431	369	196	290	99,8	19	57	1								
225	50	Vestas	63	Bösarp,Bösarp	C1i	27/25	921215	472	478	436	273	388	99,8	25	68	1								
225	50	Vestas	65	August,Visingsö	E7g	27/31	930107	480	408	349	182	293	81,3											
225	50	Vestas	68	Kristinelund 1,Ventlinge	G3i	27/31	930109	580	596	550	342	484	92,8	28	85	321								
225	50	Vestas	69	Kristinelund 2,Ventlinge	G3i	27/31	930109	580	591	533	333	471	95,2	27	84	332								
225	50	Vestas	70	Kristinelund 3,Ventlinge	G3i	27/31	930109	580	600	537	347	489	95,6	28	86	327								
225	50	Vestas	82	Österlervind,Simris	E2a	27/32	930923	480	523	491	336	470	99	22	80	0								
225	50	Vestas	83	Berta,Simris	E2a	27/32	930923	480	526	499	339	474	99,5	22	79	0								
225	50	Vestas	94	Kerstin,Smedjeholm	B5c	27/31	931209	550	607	595	300	474	98,5	34	72	4								
225	50	Vestas	96	Viktor,Simris	E2a	27/32	940112	480	502	474	329	457	98,8	21	76	0	10							
225	50	Vestas	97	Almetorps Säteri,Lavad	C8e	27/32	940202	320	251	212	121	174	99,7	7	47	0								
225	50	Vestas	100	Gulsippa,Grönhögen	G3i	27/30	940126	580	471	430	278	385	98,7	24	82	0								
225	50	Vestas	101	Blåsippa,Grönhögen	G3i	27/30	940126	580	542	493	308	437	99,8	25	83	0								
225	50	Vestas	106	Kristinelund Nord,Ventlinge	G3i	27/31	940718	600	599	455	288	369	76,9	28	84	322								
225	50	Vestas	109	Lilla ELen,Tvååker	B5f	27/31	940820	460	441	405	212	337	99,2	22	62	1								
225	50	Vestas	110	El-Trendo,Tvååker	B5f	27/31	940820	460	443	434	222	349	99,7	23	62	1								
225	50	Vestas	111	Hällemöllan 1,Rönnäng	A7f	29/32	941021	600	641	613	349	532	99,7	29	65	2								
225	50	Vestas	112	Rosendal,Rosendal	B5f	27/31	940930	500	414	430	237	363	99,1	25	69	2								
225	50	Vestas	113	Elvira,Kistinge	C4e	27/31	940623	384	444	356	178	272	96,1	19	58	2								
225	50	Vestas	116	Sibylla af Ångholmen,Ång	A7f	29/31	941020	570	635	530	343	503	98,3	29	65	75								
225	50	Vestas	119	Hägvarde,Hall	J7e	29/31	941215	410	433	396	137	233	69											
225	50	Vestas	120	Vivi,Visingsö	E7g	29/31	941228	530	427	492	287	424	96,6	24	60	1								
225	50	Vestas	121	Hornbore,Hamburgsund	A9c	29/31	941216	500	314	343	196	278	85,3	16	62	16								
225	50	Vestas	136	Nuntorpskolan,Brålanda	B8i	29/31	950824	325	74	19	107	109	58,5	6	32	1								
225	50	Vestas	141	Elmer II,Mosås	F10a	29/31	950912	320	285	222	132	191	95,4	6	32	26								
225	50	Vestas	142	Stella af Rönnäng,Rönnäng	A7f	29/31	950918	550	557	557	317	481	99,4	28	68	1								
225	50	Vestas	148	Önaholms Gärd 5,Tveta	C10b	29/34	951108	417	336	333	206	307	89	16	53	70								
225	50	Vestas	178	Zephyrus af Hof,Ålmestad	D7d	29/30	960221	332	230	205	115	172	93,7	2	12	537								
225	50	Vestas	200	Lunden,Gårdhem	B8c	29/30	960701	330	228	152	144	204	96	6	33	71								
225	50	Vestas	215	Kälvene,Kälvene	D7h	29/31	960828	330	327	277	152	225	97	9	49	23								
225	50	Vestas	233	Linnea,Grönhögen	G3i	29/32	961108	570	565	507	309	441	99,8	25	78	0								
225	50	Vestas	234	Gullvivan,Grönhögen	G3i	29/32	961107	570	515	474	296	420	98,6	24	77	18								
225	50	Vestas	235	Kristinelund 5,Ventlinge	G3i	27/31	961106	600	668	609	389	548	95,4	32	84	322								
225	50	Vestas	241	Månsunen,Gislöv	E2a	29/32	970217	525	513	498	346	481	99,2	20	73	2								
225	50	Vestas	250	Ingel 3,Östra Ingelstad	D2c	29/32	971017	460	511	468	298	421	99,2	21	63	34								
225	50	Vestas	257	Hällemöllan 2,Rönnäng	A7f	29/32	971111	600	690	659	380	568	99,2	31	71	6								
225	50	Vestas	272	Agrivind,Grötlingbo	J5g	29/30	980110	580	472	443	239	363	96,8	21	67	3								
225	50	Vestas	368	Ann-EL-i,Hängsdala	D7h	29/30	990104	370	431	386	221	318	98,1	13	62	2								
225	50	Vestas	375	Gesvinto, Skåls Vindk,Näs	I5f	29/30	990508	620	658	565	287	452	97,7	33	70	0								
225	50	Vestas	502	Seglberga II,Laholm	C4e	27/30	910118		459	411	212	322	96	21	65	5								
225	50	Vestas	503	Seglberga III,Laholm	C4e	27/30	920309		419	378	183	281	87,1	19	62	2								
225	50	Vestas	517	Värpinge Anna,Lund	C2e	27/30	900201	500	371	327	189	254	94,8	17	52	6								
225	50	Vestas	518	Värpinge Bella,Lund	C2e	27/30	900201	500	318	111	187	259	97,2	17	55	5								
225	50	Vestas	522	Bäckagård I,Tvååker	B5f	27/30	911016	500	477	350	230	352	99,8	23	66	5								
225	50	Vestas	523	Bäckagård II,Tvååker	B5f	27/30	911016	500	459	442	225	349	99,3	23	65	3								
225	50	Vestas	524	Bäckagård III,Tvååker	B5f	27/30	911016	500	460	413	200	314	99,1	21	55	0								
225	50	Vestas	525	Bäckagård IV,Tvååker	B5f	27/30	911016	500	479	380	220	340	99,8	23	67	0								
225	50	Vestas	526	Bäckagård V,Tvååker	B5f	27/30	911016	500	433															

Ny *	Effekt (kW)		Nr Anläggning	Placering	D/H	I drift	Ber MWh	2011 MWh	2012 MWh	2013 MWh	12mån MWh	12mån %	Månad MWh	Tid %	Hindertid (tim)							
	Hög	Låg													Benämning, Ort	Karta	(m)	AHT	MS	VNS	OVS	PU
490	WindWorld	117	AEOLUS,Hviderup	C2i	37/41	941012	850	770	784	482	671	99	42	62	7							
490	WindWorld	118	Lantmännen,Klintehamn	I6c	37/41	941129	1000	1021	951	420	670	95,5	39	55	52							
490	WindWorld	126	Glimminge Vind,Glimminge	C3g	37/41	950226	950	1027	963	537	799	99,6	48	60	3							
490	WindWorld	133	Lys-Vind,Lysekil	A8f	37/40	950405	950	962	837	315	541	99,5	40	59	4							
490	WindWorld	135	Kastlösavind,Kastlösa	G4c	37/42	950711	1100	973	961	417	678	99,5	51	70	3							
490	WindWorld	139	Hablingbovind 1,Hablingbo	I5i	37/41	950801	1225	988	1134	488	820	92,6	49	61	60							
490	WindWorld	140	Hablingbovind 2,Hablingbo	I5i	37/41	950801	1225	1338	1083	603	904	94,9	69	71	0							
500	Vestas	80	Molly Tängen,Orust	A7i	39/41	930923	1350	1193	1144	638	981	97,9	50	45	0							
500	Vestas	90	Elektro Glitne,Näs	I5f	39/41	931220	1200	1393	1147	610	921	95,8	61	59	16							
500	Vestas	91	Rehn Kraft I,Näs	I5f	39/41	931221	1200	1258	1067	547	868	98,5	54	59	6							
500	Vestas	114	Barsebäck III,Barsebäck	C2h	39/40	941017	1150	1165	1112	621	923	97,1	62	52	6							
500	Vestas	124	Sophie Hogenäset,Sotenäs	A8f	39/41	950131	1100	1140	1009	570	909	96,2	44	42	101							
500	Vestas	127	Hogenäset, Ingeborg,Hoge	A8f	39/39	950125	1100	1016	1071	516	845	89,9	43	43	53							
500	Vestas	128	Sönnerorp 2,Sönnerorp	C4a	39/41	950213	890	984	945	519	812	97,9	37	56	22							
500	Enercon	147	Ruuthsbo I,Ruuthsbo	D1h	40/42	951020	1500	1038	378	749	1045	92,9	63	89	2							
500	WindWorld	162	Lucia af Boholmen,Skoghall	D10d	37/41	951219	800	694	556	313	523	90,2	26	61	2							
500	WindWorld	172	Si-Vind,Lysekil	A8f	37/40	951221	950	884	747	388	584	99,6	38	65	4							
500	Enercon	181	Slitevind XIII,Larsbo Glemm	D1i	40/50	960513	1300	1346	1307	807	1145	93,6	66	89	10							
500	Enercon	182	Slitevind XIV,Larsbo Glemm	D1i	40/50	960513	1300	1392	1292	884	1214	98,8	64	87	3							
500	Enercon	183	Slitevind XVI,Ryngö N	D2a	40/50	960515	1300	962	856	747	782	51,5	62	88	3							
500	Vestas	186	Åstorp 1,Åstorp	C3e	39/40	960216	860	838	766	457	651	99,6	41	48	0							
500	WindWorld	195	Ärröd 220001,Ärröd	D2h	37/41	960523	710	643	675	251	384	72,5	17	36	0							
500	Enercon	209	Österlervind II,Simris	E2a	40/42	960825	1380	1407	1424	807	1178	98										
500	WindWorld	216	Legevind,Legeved	E3a	37/41	960904	600	627	608	357	490	99,3	23	50	5							
500	WindWorld	218	Trollenäs,Trollenäs	C2i	37/41	960829	810	758	455	642	99,3	36	59	5								
500	Enercon	229	Hog 1,Stenungsund	B7g	40/42	961003	1050	599	713	463	634	88,9	33	68	89							
500	Enercon	230	Hog 2,Stenungsund	B7g	40/42	961003	1050	804	922	565	830	92	49	83	0							
500	Enercon	236	Slitevind XVII,Eriksfält N Ör	D1i	40/50	961211	1300	1379	1167	975	1346	97,3	69	86	193							
500	Enercon	237	Slitevind XVIII,Eriksfält S Ör	D1i	40/50	961211	1300	1255	1226	923	1276	97,6	70	89	161							
500	Vestas	239	Åstorp 2,Åstorp	C3e	39/40	970204	950	617	824	457	672	91,5	43	43	0							
500	Vestas	247	Lovisa,Örby	C3a	39/40	970825	950	847	786	483	704	97,7	48	51	17							
500	Enercon	263	Windbyggarna 1,Lärbro	J7b	40/65	971220	1100	724	594	328	546	72,2	13	23	532							
500	Enercon	264	Isak,Klintehamn	I6c	40/50	971219	1300	1169	937	536	771	89,2	57	83	2							
500	Enercon	267	Ryftes Kristina,Fole	J6g	40/65	971218	1200	991	825	550	777	45,3	50	79	93							
500	Enercon	269	Kyrkebys 1,Hangvar	J7b	40/65	971220	1200	740	869	513	723	99,3	58	88	0							
500	Enercon	270	Kyrkebys 2,Hangvar	J7b	40/65	971220	1200	990	821	526	764	99,4	57	87	1							
500	Vestas	291	Täppeshusen 1,Höganäs	C3d	39/40	980402	1050	903	877	482	729	99,3	44	54	28							
500	Vestas	292	Täppeshusen 2,Höganäs	C3d	39/40	980402	1050	921	909	500	742	98,5	46	50	8							
500	Enercon	314	St. Herresta I,St. Herresta	D2b	40/65	980712	1420	1500	1374	878	1208	95,3	66	84	44							
500	Enercon	317	St. Herresta II,St. Herresta	D2b	40/65	980712	1420	1233	1349	801	1142	95,6	66	86	36							
500	Enercon	354	Kadesjö I,Trunnerup 9:4	D2a	40/65	981119	1400	1075	1238	859	1201	98	70	87	2							
500	Enercon	355	Kadesjö II,Trunnerup 9:4	D2a	40/65	981119	1400	1303	1146	802	1138	98	66	87	2							
500	Enercon	356	Marieholm I,Reslöv 11:3	C2i	40/65	981201	1300	1278	1103	769	1049	96,8	67	79	43							
500	Enercon	357	Månslunda I,Månslunda	D2f	40/65	981127	1350	1193	1019	738	1006	96,3	58	88	4							
500	Enercon	358	Rydsgård I,Ville 61:8	D2a	40/65	981118	1400	1277	1150	807	1060	97	69	85	18							
500	Enercon	359	Rydsgård II,Ville 61:8	D2a	40/65	981120	1400	1268	1234	676	983	94,3	36	54	239							
500	Enercon	362	Marieholm II,Reslöv 11:3	C2i	40/65	981202	1300	1194	1063	609	806	97,3	45	50	95							
500	Enercon	380	Gunn-El,Köpinge Gärd	C4e	40/65	990115	1200	1347	832	575	592	73,1	65	77	26							
500	Vestas	504	Seglabergera IV,L.Tjärby	C4e	39/40	930701	1000	822	662	405	538	82,6	39	53	0							
500	Vestas	519	Värpinge Clara,Lund	C2e	39/40	960711	1050	887	812	281	481	60,8	43	51	6							
500	Vestas	543	Slitevind III,Näs	I5f	39/41	930209	1350	1363	1188	593	936	98,4	64	62	1							
500	Vestas	550	Vindudd IV,Grötlingbo	J5g	39/41	941115	1050	1112	1018	587	857	98	48	62	21							
500	Vestas	551	Vindudd V,Grötlingbo	J5g	39/41	941115	1050	1080	966	573	860	98,7	46	54	39							
500	WindWorld	559	Annelöv I,Landskrona	C2h	37/41	951220	933	908	558	790	99,4	49	59	3								
500	WindWorld	560	Annelöv II,Landskrona	C2h	37/41	960307	883	855	455	684	99,5	49	64	4								
500	Enercon	565	Slitevind IX,Smöjen	J7c	40/50	951222	1300	928	919	597	894	70,6	28	49	439							
500	Enercon	566	Slitevind X,Smöjen	J7c	40/50	951215	1300	787	918	590	862	68,6	43	80	274							
500	Enercon	568	Slitevind XII,Furillen	J7c	40/50	951220	1400	1447	1369	784	1187	97,5	57	82	34							
500	WindWorld	571	Kullamöllan,Nyhamnsläge	B3i	37/41	960620	1112	1017	572	842	99,5	50	62	5								
500	WindWorld	572	Kullavind,Nyhamnsläge	B3i	37/41	960620	1112	850	1166	597	924	99	61	64	5							
500	Enercon	592	Humlekärr 1,Humlekärr	A8f	40/42	961024	1300	918	1167	665	894	86,7	66	90	4							
500	Enercon	593	Humlekärr 2,Humlekärr	A8f	40/42	961024	1300	506	844	553	732	68	56	81	61							
500	WindWorld	698	Blyger II,Jämjö	H4g	37/42	021213	550	681	643	367	534	99,4	29	58	4							
550	WindWorld	661	Bockstigen 1,Offshore	I5f	37/40	980301	1575	865	817	657	1046	91,4										
550	WindWorld	662	Bockstigen 2,Offshore	I5f	37/40	980301	1575	1299	918	582	956	90,4										
550	WindWorld	663	Bockstigen 3,Offshore	I5f	37/40	980301	1575	1183	1434	732	1145	94,3										
550	WindWorld	664	Bockstigen 4,Offshore	I5f	37/40	980301	1575	1460	948	701	1126	92,2										
550	WindWorld	665	Bockstigen 5,Offshore	I5f	37/40	980301	1575	1520	1352	734	1149	96										
600	Vestas	146	Bromöllen 1,Brommö	D9e	42/40	951019	1100	1067	904	405	650	99,3										
600	Vestas	159	Hansamöllan,Värpinge	C2e	42/41	951205	1150	1118	941	573	810	96,5	56	50	1							
600	Vestas	180	Vårdkasberget,Hämösand	I17g	44/40	960501	1100	1233	854	0	89	83,9										
600	Vestas	188	Hjärtholmen Görel,Hjärthol	B7a	44/40	960502	1450	1598	1022	674	933	78,4	73	48	27							

Ny *	Effekt (kW)		Fabrikat	Nr Anläggning	Placering	D/H I drift	Ber MWh	2011 MWh	2012 MWh	2013 MWh	12mån MWh	12mån %	Månad MWh	Tid %	Hindertid (tim)								
	Hög	Låg													Benämning, Ort	Karta	(m)	AHT	MS	VNS	OVS	PU	OPS
600	WindWorld	284	Ågård, Genevad	C4e	42/50	980403	900	1205	1020	556	793	99,4	56	51	4								
600	WindWorld	285	Ångsholm, Genevad	C4e	42/50	980401	950	1148	1013	533	817	94,8											
600	WindWorld	286	Västan Vind, Mellby	C4b	42/50	980301	930		94	474	568	99,6	52	48	4								
600	WindWorld	287	Mälavind AB 1, Mellby	C4b	42/50	980301	930	917	94	458	553	90,5	55	51	4								
600	WindWorld	288	Davids Mölla, Glänninge	C4b	42/50	980422	990	1080	990	555	812	99,4	50	52	5								
600	Vestas	289	Lagmansberga, Skänninge	F8d	44/55	971118	1023	1254	573	442	442	99,5	47	48	0								
600	Vestas	290	Vivian, Visingsö	E7g	44/40	971025	1300	1192	1200	672	1027	95,5	49	48	322								
600	WindWorld	293	Björnsgrå, Mellby	C4b	42/50	980312	1000	1116	941	539	796	99,5	51	46	4								
600	WindWorld	294	Kastlösa Väst V2, Kastlösa	G4c	42/40	980201	1280	1122	949	532	804	99											
600	WindWorld	295	Kastlösa Väst V3, Kastlösa	G4c	42/40	980201	1280	1178	757	611	906	96,1	59	55	15								
600	WindWorld	296	Färvind, Kastlösa	G4c	42/40	980201	1280	1232	1172	703	1023	85,7	63	59	1								
600	WindWorld	297	Kastlösa Väst V5, Kastlösa	G4c	42/40	980201	1300	1483	1356	737	1111	96,8	61	53	121								
600	WindWorld	298	Kastlösa Väst V7, Kastlösa	G4c	42/40	980201	1250	1140	1035	547	781	93,6	55	57	56								
600	WindWorld	299	Kastlösa Väst V11, Kastlösa	G4c	42/40	980201	1300	187	882	658	999	96,8	54	50	111								
600	WindWorld	300	Kastlösa Väst V8, Kastlösa	G4c	42/40	980201	1210	955	896	458	707	97,1	47	52	1								
600	WindWorld	301	Kastlösa Väst V9, Kastlösa	G4c	42/40	980201	1220	1158	1018	588	819	87,5	63	54	0								
600	WindWorld	302	Kastlösa Väst V10, Kastlösa	G4c	42/40	980201	1230	1169	1132	569	873	93,4	56	57	0								
600	WindWorld	303	Kastlösa Väst V13, Kastlösa	G4c	42/40	980201	1210	925	841	495	713	96	34	43	116								
600	WindWorld	304	Kastlösa Väst V14, Kastlösa	G4c	42/40	980201	1200	807	903	502	735	95,1	49	57	0								
600	WindWorld	305	Kastlösa Väst V15, Kastlösa	G4c	42/40	980201	1220	1149	977	601	896	99,9	51	60	0								
600	WindWorld	306	Kastlösa Väst V16, Kastlösa	G4c	42/40	980201	1250	1209	1094	635	912	98,2	52	63	0								
600	WindWorld	307	LT Klägstorp, Klägstorp	C4b	42/50	980421	990	1163	1005	558	821	99,4	50	46	5								
600	WindWorld	309	Björkliden, Isie	C1i	42/45	971125	1490	1589	1482	887	1302	99,7	79	65	0	2							
600	WindWorld	311	Lilla Isie, Lilla Isie	C1i	42/45	971212	1500	1688	1547	924	1357	99,6	84	65	4								
600	WindWorld	312	Hofby Vind, Ysby, Kövlinge	C4b	42/49	971108	930	958	837	478	700	99,4	46	50	4								
600	Vestas	315	Grebban 1, Tanumshede	A9f	44/45	980610	1100	1077	937	510	769	99,7	39	51	0								
600	Vestas	316	Grebban 2, Tanumshede	A9f	44/45	980611	1100	1041	906	490	740	99,4	33	48	0								
600	WindWorld	318	Bengtssons Vindmölla, Mell	C4b	42/50	980921	1000	1192	1080	586	869	99,4	55	52	4								
600	WindWorld	321	Triton Energi, Kövlinge	C4b	42/50	980921	1000	1099	997	550	804	99,1	48	45	4								
600	WindWorld	343	Kastlösa Väst V1, Kastlösa	G4c	42/40	981001	1210	1194	1250	737	1060	93,6	78	63	0								
600	WindWorld	344	Kastlösa Väst V6, Kastlösa	G4c	42/40	981001		1360	1282	548	885	93,1											
600	WindWorld	345	Kastlösa Väst V12, Kastlösa	G4c	42/40	981001	1210	898	913	610	865	96,3	56	60	0								
600	WindWorld	349	Kövlinge Vind, Kövlinge	C4b	42/50	981101	1000	1092	941	463	681	99,4	42	46	4								
600	WindWorld	350	Mammarps Vind, Mammarp	C4e	42/50	981101	1000	1259	1099	521	816	99,5	2	1	0								
600	Vestas	369	Elise Ruuthsbo, Bjäresjö	D2b	44/45	990120	1325	1190	970	681	961	99,8	46	52	0								
600	Vestas	370	Elinor Ruuthsbo, Bjäresjö	D2b	44/45	990120	1325	929	1116	724	1019	99,7	46	55	0								
600	Enercon	397	Bjälbo, Lennart, Skänninge	F8d	44/65	991001	1300	1478	1174	708	943	95,9	60	82	4								
600	Enercon	402	Kyrkebys 3, Hangvar	J7b	44/65	991130	1400	1190	1063	595	864	99	61	85	2								
600	Enercon	403	Kyrkebys 4, Hangvar	J7b	44/65	991130	1400	937	1036	465	681	85,6	60	83	0								
600	Enercon	414	Virke 1, Kävlinge	C2i	44/65	991028	1350	1483	1325	886	1170	87,9	37	41	358								
600	Enercon	415	Virke 2, Kävlinge	C2i	44/65	991028	1350	1419	1217	772	1016	86,6	75	75	50								
600	Enercon	416	Skarhult 1, Skarhult	C2i	44/65	991103	1350	1260	1238	771	1081	98,8	62	76	0								
600	Enercon	417	Skarhult 2, Skarhult	C2i	44/65	991101	1350	1306	1176	743	1025	98,2	61	75	7								
600	Enercon	418	Fjälkinge 1, Fjälkinge	E3a	44/65	990913	1300	1075	1063	652	907	99,5	54	84	0								
600	Enercon	419	Fjälkinge 2, Fjälkinge	E3a	44/65	990912	1300	786	1104	697	942	96,6	57	84	0								
600	Enercon	420	Tjärby, Laholm	C4e	44/46	991112	1200	1039	872	532	791	98,4	39	68	28								
600	Enercon	437	Freja Ölsäng, Ölsäng	G3d	44/46	000706	1250	1254	1141	746	1060	99,1	49	87	9								
600	Enercon	439	Skörpinge, Ängelholm	C3h	44/67	000213	1450	1370	1265	787	1137	97,1	78	80	0								
600	Enercon	440	Genevad, Laholm	C4e	44/67	000301	1500	1384	1227	693	1018	99,4	70	76	0								
600	Enercon	454	Brönneslöv 1, Brönneslöv	C2i	44/65	001201	1350	1379	1333	834	1169	89,7	66	75	18								
600	Enercon	455	Brönneslöv 2, Brönneslöv	C2i	44/65	001201	1400	1412	1318	828	1165	99,1	60	73	29								
600	Enercon	456	Ö. Karaby, Ö. Karaby	C2i	44/65	001201	1300	1604	1417	988	1279	89,8	85	76	223								
600	Enercon	457	Kornheddinge Mölla, Kornhe	C2f	44/65	001201	1300	1496	1359	844	1144	90,3	75	67	48								
600	Enercon	459	Skagsudde, Linda, Skagsud	J19a	44/65	001231	1400	1785	1742	1170	1703	99,6	151	87	2								
600	Enercon	469	Kristinetorp 1, Kristinetorp	D2g	44/65	010201	1350	1312	1221	879	1163	97,3	72	81	13								
600	Enercon	470	Kristinetorp 2, Kristinetorp	D2g	44/65	010201	1350	1335	1080	896	1197	69,9	74	80	4								
600	Enercon	471	Kristinetorp 3, Kristinetorp	D2g	44/65	010201	1350	1372	1148	786	929	64,5	78	79	15								
600	Enercon	472	Kristinetorp 4, Kristinetorp	D2g	44/65	010201	1350	1350	1255	907	1208	97,3	76	79	6								
600	Enercon	486	Heden, Heden	C3e	44/65	010401	1350	1333	1342	777	977	77,9	73	70	1								
600	Enercon	489	Rynges III, Rynges	D2a	44/50	010601	1350	1451	1282	875	1208	99,2	69	80	14								
600	Vestas	505	Seglabergera V, L. Tjärby	C4e	44/45	960916		1066	856	480	741	96,1											
600	Vestas	556	Utteros, Tvååker	B5f	42/41	951018	1200	1418	1314	584	953	95,2	63	44	0								
600	Vestas	557	Utteros, Tvååker	B5f	42/41	951013	1200	1371	1241	542	913	98,5											
600	Vestas	558	Utteros, Tvååker	B5f	42/41	951013	1200	1203	1131	544	879	99,5	57	39	11								
600	Vestas	574	Stora Bjärs 2, Stenkyrka	J7a	44/40	960703	1100	1048	910	469	702	99,3	50	51	2								
600	Vestas	577	Gipsön 1, Landskrona	C2g	42/41	961008	1216	1180	1243	704	1053	100	73	0									
600	Vestas	578	Gipsön 2, Landskrona	C2g	42/41	961014	1216	1230	1217	705	1053	100	73	0									
600	Vestas	579	Gipsön 3, Landskrona	C2g	42/41	961014	1216	1323	1212	704	1053	100	73	0									
600	Vestas	580	Gipsön 4, Landskrona	C2g	42/41	961014	1216	1286	1222	704	1053	100	73	0									
600	Vestas	581	Gipsön 5, Landskrona	C2g	42/41	961014	1216																

Ny *	Effekt (kW) Hög Låg	Fabrikat	Nr Anläggning Benämning, Ort	Placering Karta	D/H I drift (m)	Ber MWh	2011 MWh	2012 MWh	2013 MWh	12mån MWh	12mån %	Månad MWh	Tid %	Hindertid (tim)							
														AHT	MS	YNS	OVS	PU	OPS	TF	
600		Enercon	746 Susekulla,Susekulla	G3g	44/65	031207	1100	1060	971	648	884	99,2	45	83	24						
600		Enercon	747 Nolby,Nolby	A8f	44/65	040101	1250	1339	1148	693	1043	98,6	49	78	2						
600		Enercon	752 Bure 1,Bureå	L22d	44/65	031001	1333	782	824	479	705	82,8	50	35	442						
600		Enercon	753 Bure 2,Bureå	L22d	44/65	031001	1333	656	757	500	701	95,1	51	68	0						
600		Enercon	754 Bure 3,Bureå	L22d	44/65	031001	1333	933	839	609	796	94,1	92	78	22						
600		Enercon	765 Målajord,Målajord	E5f	44/65	040611	1030	988	884	530	729	97,7	42	77	1						
600		Enercon	771 Valterslund 1,Valterslunds	D2c	44/65	040630	1600	1716	1660	1076	1510	98	83	85	3						
600		Enercon	772 Valterslund 2,Valterslunds	D2c	44/65	040702	1600	1830	1683	1078	1508	95,9	85	86	7						
600	120	Bonus	243 Olsevenne 1,Nås	I5f	44/50	970303	1500	1594	1293	631	1009	86,8	65	75	67						
600	120	Bonus	251 Skårbo 1,Tanumshede	A9f	44/50	971118	1170	1071	943	397	672	90,4	36	72	34						
600	120	Bonus	252 Skårbo 2,Tanumshede	A9f	44/50	971101	1170	1014	872	512	771	96,3	36	81	62						
600	120	Bonus	253 Skårbo 3,Tanumshede	A9f	44/50	971114	1170	975	973	571	864	96,3	44	82	62						
600	120	Bonus	254 Skårbo 4,Tanumshede	A9f	44/50	971114	1170	1036	778	488	736	96,3	37	79	63						
600	120	Bonus	255 Skårbo 5,Tanumshede	A9f	44/50	971114	1170	1078	938	501	761	96	36	79	67						
600	120	Bonus	256 Skårbo 6,Tanumshede	A9f	44/50	971113	1170	912	733	432	651	95,3	32	76	67						
600	120	Bonus	262 Viking Vind,Löddeköping 2	C2h	44/41	971003	1040	1167	1091	687	973	99,7	59	70	0						
600	120	Bonus	274 Monica af Olseröd,Olseröd	D2i	44/40	971201	1160	1097	1027	578	836	93,9	39	79	3						
600	120	Bonus	275 Magnhild af Magnelund,Eld	C4e	44/30	971201	1100	1150	1072	586	866	93,9	59	74	2						
600	120	Bonus	333 Eva,Mellböda	H5h	44/45	980801	1200	1032	927	638	861	92,5	52	81	0						
600	120	Bonus	334 Maria,Mellböda	H5h	44/45	980801	1200	1103	1016	703	983	98,6	57	78	31						
600	120	Bonus	335 Susanna,Mellböda	H5h	44/45	980801	1200	1179	1137	773	1074	99,2	66	81	19						
600	120	Bonus	336 Rebecka Slitevind,Mellböda	H5h	44/45	980801	1200	985	972	622	882	96,9	54	83	0						
600	120	Bonus	337 Anna Slitevind,Mellböda	H5h	44/45	980801	1200	1101	1099	739	1043	97,1	62	84	0						
600	120	Bonus	339 Biegg-ål'mai,Suorva	I28g	44/40	981013	1000	1136	1170	932	1206	81,3	112	83	11						
600	120	Bonus	341 Holmsund Vindkraftstn,Hol	K20e	44/50	980617	1100	1177	1025	691	933	88,4	99	83	1						
600	120	Bonus	347 Rodovålen 2,Rodovålen	E17a	44/40	981007	1200	1121	1008	785	973	95,8	87	84	0						
600	120	Bonus	378 Solvik 3,Maglarp	C1h	44/50	990525	1500	1794	1792	1024	1529	98	98	81	0						
600	120	Bonus	379 Solvik 4,Maglarp	C1h	44/50	990526	1500	1775	1697	993	1431	92,2	82	73	49						
660		Vestas	313 Havsvind,Mellbystrand	C4b	47/50	980626	1400	1449	1251	88	410	99									
660		Vestas	338 Burgar,Hablingbo	I5i	47/45	981012	1720	2121	1808	966	1497	99,2	116	60	1						
660		Vestas	382 Slitevind XX,Smöjen	J7c	47/55	990819	1877	1500	1330	759	1176	99,2	57	53	1						
660		Vestas	383 Slitevind XXI,Smöjen	J7c	47/55	990819	1900	1632	1467	822	1256	97,9	60	53	0						
660		Vestas	384 Slitevind XXII,Smöjen	J7c	47/55	990819	1956	1692	1523	787	1255	97,9	60	52	8						
660		Vestas	385 Slitevind XXIII,Smöjen	J7c	47/55	990819	1996	1903	1708	996	1505	99,2	77	59	0						
660		Vestas	393 Kärrets Gärd,Kärrets Gärd	B5f	47/55	991012	1250	1188	1160	603	939	98,9	60	48	1						
660		Vestas	394 Eksebo Kraft, Henning,Klint	I6c	47/55	991023	1650	1720	1526	791	1224	99,3	95	51	25						
660		Vestas	401 Harriemöllan,Backgården	C2i	47/55	990930	1430	1503	1272	889	1233	97,7	55	49	14						
660		Vestas	405 Storugns 1,Lärbro	J7b	47/47	991217	1534	1223	1060	565	852	98,5	70	52	9						
660		Vestas	406 Storugns 2,Lärbro	J7b	47/55	991215	1551	1284	1127	600	898	98,5	70	53	13						
660		Vestas	407 Storugns 3,Lärbro	J7b	47/55	991218	1530	1289	1141	610	924	99,3	74	54	19						
660		Vestas	408 Storugns 4,Lärbro	J7b	47/55	991218	1528	1218	1115	602	901	97,7	70	53	8						
660		Vestas	409 Storugns 5,Lärbro	J7e	47/55	991219	1534	1309	1179	641	959	99,4	76	56	8						
660		Vestas	410 Storugns 6,Lärbro	J7b	47/55	991220	1576	1164	984	573	853	99,2	60	51	8						
660		Vestas	411 Sandby 1,Vadstena	F8g	47/55	990828	1550	1611	1405	735	1103	97,9	65	45	1						
660		Vestas	412 Sandby 2,Vadstena	F8g	47/55	990827	1550	1621	1042	719	960	95,2	65	43	0						
660		Vestas	413 Sandby 3,Vadstena	F8g	47/55	990831	1550	1427	1361	486	849	80,8	64	49	1						
660		Vestas	421 Brinkagården,Brinkagården	C3b	47/55	991215	1450	1690	1581	984	1409	99,3	91	58	1						
660		Vestas	423 Piteå HaraHolmen N1,Hara	L24b	47/55	991212	1450	732	607	446	615	99,6	52	54	0						1
660		Vestas	424 Piteå HaraHolmen S2,Harah	L24b	47/55	991104	1450	566	610	399	547	97,7	54	28	0						
660		Vestas	427 Hedeskoga 1,Bergsjöholms	D2b	47/55	991021	1600	1231	1324	903	1180	85,6	62	53	0						
660		Vestas	428 Hedeskoga 2,Bergsjöholms	D2b	47/55	991021	1600	1204	1365	870	1200	89,3	56	51	0						
660		Vestas	431 Eveboda I,Eveboda	E8c	47/55	000508	1425	1488	1240	688	1007	99,7	47	42	1						
660		Vestas	432 Eveboda II,Eveboda	E8c	47/55	000508	1425	1510	1204	680	993	97,7	46	40	1						
660		Vestas	433 Eveboda III,Eveboda	E8c	47/55	000508	1425	1482	1194	607	938	91,2	49	42	1						
660		Vestas	434 Skäggs 1,Väskinde	J6g	47/50	000705	1510	1197	1063	598	875	98	67	75	4						
660		Vestas	435 Skäggs 3,Väskinde	J6g	47/50	000705	1510	1353	1102	639	932	99,2	68	73	19						
660		Vestas	436 Mänsagården,Uvered	C8f	47/50	000105	1100	1124	971	580	843	99,6	33	39	0						
660		Vestas	444 Gunnön 1,Karlshamn	E3f	47/55	000908	1600	1093	1039	592	860	98,6	51	55	1						
660		Vestas	445 Gunnön 2,Karlshamn	E3f	47/55	000908	1600	1101	999	602	849	97,9	51	58	50						
660		Vestas	446 Gunnön 3,Karlshamn	E3f	47/55	000908	1600	1133	1097	587	868	98,3									
660		Vestas	447 Ruth, Ingelstorp,Ingelstorp	C3e	47/55	000914	1350	1385	1329	805	1157	99,4	69	64	10						
660		Vestas	448 Nordanstigsv.1,Stocka	H16b	47/55	001206	1333	608	661	307	540	99,8									
660		Vestas	449 Nordanstigsv.2,Stocka	H16b	47/55	001206	1327	617	653	234	437	92,7									
660		Vestas	450 Nordanstigsv.3,Stocka	H16b	47/55	001206	1300	590	650	275	490	99									
660		Vestas	453 Nordanstigsv. 4,Stocka	H16b	47/55	001206	1386	648	782	307	565	98,2									
660		Vestas	458 Helan,Hovby	D3c	47/45	001124	1150	1002	975	586	805	98,5	37	60	14						
660		Vestas	460 Ö-vik Själnön, Ada,Husum	J19e	47/55	001229	1534	1137	1184	755	1131	93,3	111	69	1						
660		Vestas	461 Ö-vik Fanbyn, Beda,Husum	J19e	47/55	001229	1540	1351	1040	867	1086	80,1	123	64	86						
660		Vestas	462 Ö-vik Fanbyn, Camilla,Husu	J19e	47/55	001229	1523	1225	1334	823	1271	96,7	119	66	12						
660		Vestas	463 Ö-vik Fanbyn, Dagny,Husu	J19e	47/55	001229	1495	1273	1339	849	1312	96,3	126	62	52						
660		Vestas	464 Ö-vik Själnön, Elly,Husum	J19e	47/55	001229	1534	1173	1218	751	1139	98,5	103	66	2						
660		Vestas	465 Ö-vik Fanbyn, Fredrika,Hus	J19e	47/55	001229	1525	1117	1308	799	1211	94	110	66	27						
660		Vestas	466 Ö-vik Fanbyn, Gertrud,Husu	J19e	47/55	001229	1534	1302	1344	817	1259	96,8	120	68	1						

Ny *	Effekt (kW)		Fabrikat	Nr Anläggning	Placering	D/H I drift	Ber MWh	2011 MWh	2012 MWh	2013 MWh	12mån MWh	12mån %	Månad MWh	Tid %	Hindertid (tim)									
	Hög	Låg													Benämning, Ort	Karta	(m)	AHT	MS	VNS	OVS	PU	OPS	TF
660	200	Vestas	398	Ranåker,Skara	D8d	47/65	991006	1000	1065	922	495	721	97,1	41	64	23								
660	200	Vestas	426	Halvan,Hovby	D3c	47/45	991230	1150	952	954	483	680	91,6	38	62	12								
660	200	Vestas	429	Slättäng 2,Slättäng	C2i	47/55	991001	1500	1458	1358	857	1210	98,6	73	73	5								
660	200	Vestas	441	Levide 1,Näs	I5f	47/45	001007	1600	1702	1332	747	1157	98,1	84	77	1								
660	200	Vestas	442	Levide 2,Näs	I5f	47/45	001008	1600	1517	1274	759	1149	97,5	80	75	2								
660	200	Vestas	443	Levide 3,Näs	I5f	47/45	001007	1600	1661	1231	737	1089	95,8	78	58	70								
660	200	Neg Micon	490	Västanby 1,Lund	C2h	48/55	010601	1680	1489	1629	1034	1462	99,2	93	76	0								
660	200	Neg Micon	491	Västanby II,Lund	C2h	48/55	010601	1680	1604	1564	992	1395	99	92	77	2								
660	200	Vestas	626	Brönnestad 1,Brönnestad,	C1i	47/40	010406	1585	1518	1447	926	1300	97,8	78	73	12								
660	200	Vestas	627	Brönnestad 2,Brönnestad,	C1i	47/40	010406	1585	1577	1442	878	1257	96,5	77	72	1								
660	200	Vestas	628	Eksbo,Hönsinge	C1i	47/40	010406	1590	1594	1496	925	1302	99	80	75	0								
660	200	Vestas	639	Hovby, Chaplin,Hovby	D3c	47/45	020131	1150	1031	967	597	810	97,7	41	65	12								
660	200	Neg Micon	695	Bjåresjö 1,Bjåresjö	D2b	48/55	020101	1600	1594	1586	957	1375	99,5	66	77	27								
750	175	NEG Micon	348	Rodovålen 3,Rodovålen	E17a	44/50	981023	1200	1004	1029	741	936	91,2	99	82	4								
750	200	NEG Micon	360	Vanstad Kommungård,Sjöb	D2e	48/55	981104	1370	1515	1443	874	1225	97,6	69	82	0								
750	200	NEG Micon	373	Ångalid,Torrlösa	C3b	48/55	990115	1470	1545	1584	1012	1428	99,2	90	78	9								
750	200	NEG Micon	390	Solvik Nr 5,Maglarp	C1h	48/50	990630	2140	2419	1976		417	99,9											
750	200	NEG Micon	391	Solvik Nr 6,Maglarp	C1h	48/50	990628	2140	2198	2011		408	99,9											
750	200	NEG Micon	392	Solvik Nr 7,Maglarp	C1h	48/50	990625	2140	2404	2012		420	99,9											
750	200	NEG Micon	399	Framnäs 1,Nöbbelev	C2i	48/55	990923	1630	1590	999	1401	98,6	84	80	4									
750	200	WindWorld	404	Otterbäckens Vind 1,Oterb	D9i	52/65	990717	1700	1362	1338	547	903	100											
750	200	NEG Micon	451	Vind Invest,Lysekil	A8f	48/55	000112	1600	1964	1965	1109	1669	99,6	89	85	0								
750	200	NEG Micon	452	Sivik III,Lysekil	A8f	48/55	000101	1600	1726	1828	1004	1494	99,8	83	85	0								
750	200	NEG Micon	492	Knöbbens Vind,Laholm	C2e	48/55	010601	1560	1659	1539	868	1285	99,2	81	75	0								
750	200	NEG Micon	619	Östorp 1:4,Östorp 1:4	C2e	48/55	001229	1500	1511	1415	844	1154	94,5	81	74	0								
750	200	NEG Micon	682	Bydalen,Bydalen	D19c	48/45	020904	2100	2184	1846	1347	1680	96,9	151	84	1								
750	200	NEG Micon	697	Gislöv 3,Gislöv	C1i	48/50	021014	1900	2208	2085	1283	1855	99,4	119	84	0								
750	200	NEG Micon	701	Isiegården,St Isie	C1i	48/50	030801	1720	2315	2138	1328	1894	98,1	122	85	0								
750	200	NEG Micon	741	Lantan,Svalöv	C3b	48/55	031230	1500	1743	1715	1028	1466	95	61	41	366								
750	200	NEG Micon	775	TANNAM, Smeby,Tannam,	A9f	48/50	041201	1300	1280	1273	684	1055	95,8	65	81	18								
750	200	NEG Micon	776	TANNAM, Ceding,Tannam,	A9f	48/50	041201	1250	1213	1133	630	955	99,7	53	82	0								
750	200	NEG Micon	808	Framnäs 2,Nöbbelev	C2i	48/55	050910	1500	1567	1568	1022	1402	98,6	79	80	4								
750	200	NEG Micon	829	Gislöv 4,Gislöv	C1i	48/50	051208	1900	2204	2026	1271	1836	99,3	116	85	1								
800		Enercon	798	Almudden,Askersund	E9f	48/76	050110	1500	1406	1241	721	1091	99,1	47	81	4								
800		Enercon	803	NEWTON,Vårsås	D8f	48/78	050715	1600	1566	1313	765	1089	97,6	60	80	1								
800		Enercon	805	Stavf El,Vårsås	D8f	48/76	050915	1532	1576	1366	756	1110	98,5	59	80	6								
800		Enercon	806	Windy,Vårsås	E8d	48/76	050919	1400	1494	1315	747	1086	99,6	57	79	0								
800		Enercon	807	Simona Vindkraft Leringen,	D8c	48/76	050901	1500	1560	1352	779	1111	98,6	54	79	26								
800		Enercon	816	Gästgivaregårdens Lamme	D8b	48/76	050905	1700	2165	1747	974	1338	98,4	65	81	20								
800		Enercon	817	Hangelösa 1,Hangelösa	D8g	48/76	051015	1527	1754	1601	883	1323	98,9	66	81	0								
800		Enercon	818	Stenökra, Lilla Lunden,Lilla	D8g	48/76	051015	1500	1555	1378	775	1150	99,7	57	83	0								
800		Enercon	819	Skiby 3,Broby	D8g	48/76	051028	1500	1509	1590	889	1322	99,2	61	82	0								
800		Enercon	826	Skallmeja Väster,Skallmeja	C8f	48/76	051013	1700	1991	1801	1030	1513	98,9	76	80	6								
800		Enercon	827	Helleberg 1,Helleberg	C8f	48/50	051027	1400	1516	1391	833	1208	98,7	54	81	8								
800		Enercon	828	Klevberget Hällevadsholm,	A9c	48/76	060220	1800	1933	1777	1035	1534	97,6	85	91	0								
800		Enercon	836	Askers Via,Odensbacken	F10b	48/76	060401	1400	1669	1449	828	1230	98,6	56	82	6								
800		Enercon	837	Naglarp 1,Kinnarp	D7g	48/76	060323	1622	1547	1382	828	1198	98,2	59	84	0								
800		Enercon	838	Beateberg 1,Knislinge	D3f	48/65	051223	1150	1065	1003	630	851	99,4	45	76	0								
800		Enercon	839	Hattefjäll,Hällevadsholm	B9a	48/76	060220	1585	1996	1894	1089	1639	99,2	89	90	20								
800		Enercon	841	Kalmarsund Vind,Degerha	G3i	48/50	060719	2000	2386	2262	1327	1918	99,5	119	93	0								
800		Enercon	849	Hällingarna, iDA,Ollebacken	F20a	48/74	060915	2000	2019	1744	1279	1621	98,4	123	88	0								
800		Enercon	852	Kvismaren 2,Odensbacken	F10c	48/76	061101	1420	1566	1373	744	1121	98,6	51	80	28								
800		Enercon	854	Bränna,Skånninge	F8d	48/76	070101	1550	1764	1475	861	1222	99,3	67	85	2								
800		Enercon	860	Torseröds Vindkraftpark 1,T	A9f	48/55	070131	1550	1780	1615	949	1413	99	84	89	0								
800		Enercon	861	Torseröds Vindkraftpark 2,T	A9f	48/55	070131	1550	1456	1286	754	1128	99,3	62	87	4								
800		Enercon	862	Torseröds Vindkraftpark 3,T	A9f	48/55	070131	1550	1535	1354	769	1154	99,5	62	86	0								
800		Enercon	863	Torseröds Vindkraftpark 4,T	A9f	48/55	070131	1550	1424	1253	723	1069	98,6	61	86	6								
800		Enercon	864	Torseröds Vindkraftpark 5,T	A9f	48/55	070131	1550	1518	1303	765	1149	99,6	58	85	0								
800		Enercon	865	Torseröds Vindkraftpark 6,T	A9f	48/55	070131	1550	1403	1237	719	1081	99,6	60	87	0								
800		Enercon	866	Kvarnen vindkraft,Kvarnen	D8g	53/73	070505	1500	1848	1581	911	1335	98	65	76	54								
800		Enercon	873	Härjevids Vind,Härjevid	C8f	53/75	070525	1700	2060	1920	1148	1685	98,9	82	82	30								
800		Enercon	874	Gömta Vind,Gömta	D8e	53/75	070601	1500	1570	1368	786	1155	97,6	58	81	8								
800		Enercon	875	Elin 1,Göteve Liden 2	D7g	53/75	070628	1800	1701	1561	906	1336	95,9	65	81	37								
800		Enercon	876	Söderbodane 1,Söderboda	C9g	53/73	070830	1500	1468	1580	828	1415	97,8	61	78	0	53							
800		Enercon	877	Rangeltorp 1,Rangeltorp	C8c	53/75	070614	1430	1616	1447	866	1235	98,4	66	87	1								
800		Enercon	883	Hackegården 1,Mjölby	F8d	48/63	070912	1800	1644	1363	761	1077	95,7	64	83	0								
800		Enercon	884	Hackegården 2,Mjölby	F8d	48/63	070921	1800	1647	1385	775	1103	99,3	65										

Ny *	Effekt (kW) Hög	Fabrikat Lag	Nr Anläggning Benämning, Ort	Placering Karta	D/H I drift (m)	Ber MWh	2011 MWh	2012 MWh	2013 MWh	12mån MWh	12mån %	Månad MWh	Tid %	Hindertid (tim)									
														AHT	MS	YNS	OVS	PU	OPS	TF			
800	Enercon	1039	Lagmansberga 23,Skänning	F8d	53/73	081120	1900	2361	2055	1193	1696	99	103	92	0								
800	Enercon	1041	Djupeå,Stora Levene	C8f	53/73	090213	1800	2092	1929	1169	1705	99,2	82	88	0								
800	Enercon	1042	Rytterås 1,Long	C8f	53/73	080408	1900	2097	1947	1169	1728	87,3	82	87	1								
800	Enercon	1043	Ö Karaby II,Östra Karaby	C2i	53/60	090307	2200	2301	2285	1429	2022	98,3	129	92	12								
800	Enercon	1044	Halvås,Vara	C8b	53/73	090423	1850	1896	1756	1067	1552	98,4	71	89	0								
800	Enercon	1045	Naglarp 2,Kinnarp	D7g	53/73	090207	1700	1774	1623	962	1396	98,1	65	86	0								
800	Enercon	1053	Karleby Vind,Väderstad	E8f	53/73	090228	1980	2149	1999	1117	1619	97,5	93	86	3								
800	Enercon	1067	Kristin 1,Blixtorp	D8c	53/73	070430	1500	1606	1443	802	1168	99	62	81	5								
800	Enercon	1068	Kristin 2,Blixtorp	D8c	53/73	080531	1500	1675	1463	816	1188	99,6	60	72	1								
800	Enercon	1069	Kristin 3,Blixtorp	D8c	53/73	080531	1500	1646	1482	816	1197	99,2	60	70	0								
800	Enercon	1070	Karwind,Korsberga	E8d	53/73	070616	1500	1617	1427	822	1189	99,1	59	80	12								
800	Enercon	1083	Arvidstorp Vind 1,Mellby	C8f	53/73	090519	1800	1709	1640	981	1442	99,1	66	87	1								
800	Enercon	1084	Arvidstorp Vind 2,Mellby	C8f	53/73	090519	1800	1646	1622	980	1447	99,3	65	86	1								
800	Enercon	1085	Lovene 3,Lovene	C8f	53/73	090430	1800	1824	1725	1024	1481	98,4	71	87	6								
800	Enercon	1091	Hörby 1, Susan H,Hörby	E3b	48/65	070828	1500	1328	1331	832	1182	99,2	57	88	4								
800	Enercon	1092	Hörby 2, Susan H,Hörby	E3b	48/65	070828	1500	1210	1268	780	1111	99	49	85	7								
800	Enercon	1093	Hörby 3,Hörby	E3b	48/65	070828	1500	1338	1330	822	1161	99	53	87	4								
800	Enercon	1094	Rålanda 1, Dan C,Rålanda	B8d	48/65	061101	1500	1410	1236	755	1104	96,9	57	86	2								
800	Enercon	1102	Möllebacken 3,Nosaby	E3a	48/65	090901	1500	1502	1468	897	1250	99,1	70	87	7								
800	Enercon	1119	OSVALD,Klockrike	F8h	53/72	091003	1695	1878	1605	916	1300	97	81	88	0								
800	Enercon	1123	Bjälbo Energi, Karin,Bjälbo	F8d	53/73	081217	2100	2375	2159	1229	1778	99,7	103	92	0								
800	Enercon	1137	Lörby 4, Pehr,Lörby	E3b	53/73	100101	1750	1835	1691	1073	1528	99,5	80	92	0								
800	Enercon	1138	Lörby 5, Mattis,Lörby	E3b	53/73	100101	1750	1725	1755	1025	1481	97,6	69	88	28								
800	Enercon	1139	Lörby 6, Daniel,Lörby	E3b	53/73	100101	1750	1850	1728	1100	1534	98,3	80	92	0								
800	Enercon	1140	Lörby 7, Elin,Lörby	E3b	53/73	100101	1750	1911	1796	1121	1593	99,1	80	92	0								
800	Enercon	1151	Berit 2, Lilla Lunden,Lilla Lu	D8g	53/74	101203	1800	1484	1511	886	1301	99,2	61	84	8								
800	Enercon	1156	Byåra 2,Borby	D2c	53/73	091201	2600	3039	2797	1888	2528	96,3	148	93	28								
800	Enercon	1181	Marieholm III,Marieholm	C2i	53/60	080515	2000	2187	2047	1393	1905	99,6	124	90	3								
800	Enercon	1182	Marieholm 4,Marieholm	C2i	53/60	080515	2000	2070	1959	1320	1806	99	116	89	5								
800	Enercon	1197	Petersborg 1,Lindshammar	F5g	53/73	090501	1500	1483	1337	768	1096	98,9	62	89	12								
800	Enercon	1198	Petersborg 2,Lindshammar	F5g	53/73	090501	1500	1458	1340	756	1080	97,2	62	89	11								
800	Enercon	1224	Säby 1, Seth,Säby	F3f	48/64	100501	1650	1856	1604	932	1318	98,8	69	91	0								
800	Enercon	1225	Säby 2, Ängla,Säby	F3f	48/64	100501	1650	1744	1504	874	1229	98,5	64	89	0								
800	Enercon	1226	Säby 3, Birk,Säby	F3f	48/64	100501	1650	1740	1428	848	1195	98	64	89	0								
800	Enercon	1227	Säby 4, Yrsa,Säby	F3f	48/64	100501	1650	1759	1533	888	1246	99,2	64	91	0								
800	Enercon	1229	Hedeberga,Tomelilla	D2c	53/64	100215	2200	2220	2032	1378	1858	99,2	109	92	0								
800	Enercon	1244	Vena Säby,Brålanda	C9a	53/73	071201	1800	1807	1714	1033	1500	98,8	66	88	17								
800	Enercon	1247	Långöre 2, Herman,Långör	H5a	53/73	100719	2500	2791	2685	1696	2423	96,9	135	93	10								
800	Enercon	1257	Långöre 3,Långöre	H5a	53/73	100901	2200	2750	2625	1778	2470	99,3	141	94	0								
800	Enercon	1312	MellsaVind 1,Stora Mellösa	F10b	53/73	100910	1580	1515	1434	781	1161	99,1	55	86	0								
800	Enercon	1318	Kvismaren 3,Odensbacken	F10c	53/74	101004	1550	1624	1509	838	1250	99,2	61	89	0								
800	Enercon	1371	Mönarp 1, Universal Wind,K	D7g	53/73	110301	1700	1255	1541	926	1347	98,8	64	86	0								
800	Enercon	1372	Mönarp 2, Universal Wind,K	D7g	53/73	110331	1700	1312	1573	917	1351	99,2	63	86	2								
800	Enercon	1373	Mönarp 3, Universal Wind,K	D7g	53/73	110331	1700	1155	1645	949	1397	99,1	66	86	6								
800	Enercon	1374	Mönarp 4, Universal Wind,K	D7g	53/73	110331	1700	1046	1462	942	1384	98,9	61	85	3								
800	Enercon	1558	Varby 2,Varby	F8g	53/73	110617	1750	1657	1657	976	1393	98,9	72	88	2								
800	Enercon	1637	Skenaån Vind 1 Valdemar,	F8d	53/73	120307	1800		810	949	1360	99,2											
800	Enercon	1638	Skenaån Vind 2 Bengt,Bjälb	F8d	53/73	120320	1800	799	919	1333	98,8												
800	Enercon	1639	Skenaån Vind 3 Kristina,Bjä	F8d	53/73	120326	1800	829	931	1353	98,8												
850	Vestas	468	Lanna 1, Lidköping,Lanna	C8f	52/49	001228	1350	1492	1534	902	1298	98,6	60	70	1								
850	Vestas	487	Roxett,Näsby	F8f	52/55	010116	1470	1188	1052	465	698	92,8	42	50	26								
850	Vestas	488	Skog 1,Söne	C8i	52/65	010601	1870	1943	1709	1002	1460	98,4	80	71	1								
850	Vestas	601	Runnestad I,Runnestad	E8c	52/65	010803	1915	2006	1700	955	1355	97,8	75	63	25								
850	Vestas	602	Högy I,Högy	F8d	52/65	010906	1660	1535	1345	784	1097	98,3	58	64	33								
850	Vestas	603	Ö-vik Inger,Norrväge	J19a	52/55	010827	2160	1369	904	922	1273	95,1	121	71	0	1							
850	Vestas	604	Ö-vik Gun,Norrväge	J19a	52/55	010928	2160	1406	1214	784	1227	84,6	0	0	0								720
850	Vestas	614	Bränneberg 1,Jung	C8f	52/49	010825	1400	1481	1417	706	1081	84,6	53	59	95								
850	Vestas	615	Bränneberg 2,Jung	C8f	52/49	010825	1400	1488	1420	933	1307	97,8	54	64	56								
850	Vestas	622	Vitåkra, Everöd Brogård	D2c	52/55	020115	1950	1644	1704	1101	1525	98,2	80	71	0								
850	Vestas	623	Skog 2,Söne	C8i	52/74	020204	2000	2112	1887	1042	1550	95,1	81	67	18								
850	Vestas	624	Kampa 1,Kampagården Sm	D7h	52/65	020128	1765	1564	1477	790	1205	92,1	59	56	1								
850	Vestas	625	Herrgårdsvind, Hogstad,Ho	F8d	52/65	020110	1705	1775	1578	913	1258	97,8	75	68	1								
850	Vestas	629	Hill Mill,Rök	E8c	52/65	020218	1850	1845	1583	897	1297	95,6	67	57	323								
850	Vestas	630	Bårstad,Borghamn	E8f	52/55	020222	2030	2162	1966	711	1252	94,7											
850	Vestas	632	Spargodt,Tågarp	C3b	52/65	011108	1850	1871	1865	1014	1522	94,8											
850	Vestas	636	Häckenäs III,Borghamn	E8f	52/50	020226	1955	2146	1791	1052	1568	95,5	97	51	176								
850	Vestas	638	Långben, Långlöt,Långlöt	H4g	52/65	020314	1500	1695	1687	1027	1492	95,1	77	77	40								
850	Vestas	648	Kärrgårdsvind,Bjåresjö	D2b	52/55	020913	1800	1981	1807	1172	1643	98,8	87	74	7								
850	Vestas	649	Kärrgårdsvind K4R,Bjåresjö	D2b	52/55	020913	1800	1930	1755	1164	1625	98,7	87	72	0								

Ny *	Effekt (kW)		Fabrikat	Nr Anläggning	Placering	D/H I drift	Ber MWh	2011 MWh	2012 MWh	2013 MWh	12mån MWh	12mån %	Månad MWh	Tid %	Hindertid (tim)							
	Hög	Låg													AHT	MS	VNS	OVS	PU	OPS	TF	
850	Vestas	706	Åkesdal 5,Gärds Köpinge	D3c	52/55	030116	1500	1418	1496	923	1268	83	60	67	1							
850	Vestas	707	Uvereds Vindkraftfför. V1,Uv	C8f	52/50	030615	1250	1624	1429	842	1211	99,7	56	65	0							
850	Vestas	708	Uvereds Vindkraftfför. V2,Uv	C8f	52/50	030615	1250	1484	1329	782	1130	99,7	53	63	0							
850	Vestas	709	Uvereds Vindkraftfför. V3,Uv	C8f	52/50	030615	1250	1522	1340	794	1144	99	51	61	63							
850	Vestas	710	Uvereds Vindkraftfför. V4,Uv	C8f	52/50	030615	1250	1507	1329	719	1065	98,5	52	62	0							
850	Vestas	711	Uvereds Vindkraftfför. V5,Uv	C8f	52/50	030615	1250	1523	1379	815	1177	99,2	55	63	0							
850	Vestas	716	Kärragården 6,Bjäresjö	D2b	52/55	030408	1800	1908	1864	1234	1721	99,1	95	76	0							
850	Vestas	717	Kärragården, Lidan,Bjäresjö	D2b	52/55	030410	1850	2100	1877	1265	1757	98,2	95	74	7							
850	Vestas	719	Grimskullen,Grimskullen Ma	D7g	52/65	010405	1800	1767	1622	943	1397	99,6	65	63	0							
850	Vestas	720	Stora Lund,Stora Lund	D8g	52/74	030714	1500	1636	1437	832	1224	99,1	57	60	0							
850	Vestas	721	Skeby 2,Källby	D8g	52/49	030723	1200	1361	1165	681	1001	94,7	44	57	5							
850	Vestas	722	Frittorp,Sparlösa Frittorp	C8e	52/74	030714	1700	1830	1693	976	1450	98,5	69	70	1							
850	Vestas	723	Erikstorp 2,Lundsbrunn	D8h	52/74	031024		1397	1221	691	999	96	48	56	322							
850	Vestas	724	Grebban 3, Tanumshede,T	A9f	52/50	030706	1600	1763	1584	895	1333	99	69	72	0							
850	Vestas	725	Kärrets Gärd II,Långås	B5f	52/74	031125	1760	1728	1709	984	1500	99,6	96	67	2							
850	Vestas	726	Glänäs Vind,Väderstad	E8c	52/65	031115	1700	1956	1663	930	1311	98	76	63	2							
850	Vestas	727	Valla Vind,Runnestad	E8c	52/65	031107	1700	1809	1610	891	1286	96,4	71	65	1							
850	Vestas	728	Skeby/Tungelunda I,Väders	E8c	52/74	031107	1800	2021	1751	1008	1413	98,4	84	69	1							
850	Vestas	729	Skeby/Tungelunda II,Väder	E8c	52/74	031107	1800	2065	1772		410											
850	Vestas	730	Skeby/Tungelunda III,Väder	E8c	52/74	031107	1800	1628	1714		417											
850	Vestas	731	Elvinda, Rocklunda,Rocklun	F8g	52/65	031103	1600	1862	1615	950	1343	97,7	74	68	0							
850	Vestas	732	Stavlösa Vind I,Stavlösa	E8f	52/65	031205	1750	2049	1823	986	1463	98,3	83	66	0							
850	Vestas	733	Stavlösa Vind II,Stavlösa	E8f	52/65	031205	1750	2106	1847	1037	1533	99,4	91	69	17							
850	Vestas	734	Stavlösa Vind III,Stavlösa	F8d	52/65	031205	1750	2055	1802	992	1476	96,1	88	69	6							
850	Vestas	739	Mofalla Laggarebolet,Lagga	E8d	52/65	031210		1653	1435	800	1164	99,6	70	66	8							
850	Vestas	743	Heås, Sibräcka,Sibräcka	B7g	52/60	040121	1900	2508	2432	1406	2126	99,6	117	77	0							
850	Vestas	748	Björnskallen, Kajsa,Ljungda	C18f	52/65	031211	1900	1447	1287	884	1129	92,6	97	54	10							
850	Vestas	749	Sparlösa,Sparlösa	C8e	52/65	030901	1650	1725	1577	917	1359	98,9	60	68	23							
850	Vestas	751	Stenkl,Stensklisvarv, Varv	F8g	52/65	040128	1700	1721	1531	824	1205	96,8	69	70	0							
850	Vestas	762	Kvismaren 1,Odensbacken	F10c	52/74	040401	1430	1618	1099	768	1146	94,8	56	63	322							
850	Vestas	764	Ölanda,Istrum	D8h	52/74	040225	1400	1378	1243	704	1029	98,9	50	60	4							
850	Vestas	766	Andersfält, 1SYD,Tönnersa	C4e	52/65	040131	1700	1729	1637	903	1319	98	85	64	2							
850	Vestas	767	Andersfält, 2 MITT,Tönners	C4e	52/65	040131	1750	1656	1664	1021	1471	98,7	94	65	2							
850	Vestas	768	Andersfält, 3 NORR,Tömne	C4e	52/65	040131	1750	1922	1804	969	1427	98,1	89	61	5							
850	Vestas	769	Långeryd I,Långeryd	F8d	52/65	040506	1750	2133	1816	1033	1520	99,3	83	70	0							
850	Vestas	770	Långeryd II,Långeryd	F8d	52/65	040506	1750	2091	1841	1016	1519	99,3	83	70	7							
850	Vestas	773	Brunnstorp Källby, Broby-Br	D8g	52/74	040713	1500	1594	1537	866	1297	98,3	55	59	18							
850	Vestas	784	St Wahlsby,Väderstad	F8d	52/74	041206	1850	2160	1865	1040	1501	99,4	90	70	2							
850	Vestas	786	Isberget I,Skonberga	F8e	52/74	050103	1600	1908	1601	929	1314	99,4	76	65	8							
850	Vestas	787	Isberget II,Skonberga	F8e	52/74	050103	1600	1848	1551	896	1267	99,7	74	64	3							
850	Vestas	788	Isberget III,Skonberga	F8e	52/74	050103	1600	1825	1554	905	1281	98,9	73	65	0							
850	Vestas	794	Blås ut Vind AB,Lundsbrun	D8g	52/74	041213	1500	1535	1345	784	1166	99,3	57	61	7							
850	Vestas	795	Kilabacken Vind AB,Lunds	D8g	52/74	050118	1550	1879	1651	883	1339	95,8	68	63	5							
850	Vestas	796	Ova Vind,Lundsbrunn	D8g	52/74	050116	1500	1627	1511	839	1250	99,2	57	58	4							
850	Vestas	797	Ryda Vind AB,Ryda	C8b	52/74	050127	1600	1886	1745	1046	1535	99,6	69	70	10							
850	Vestas	799	Storön 1,Storön	M25c	52/65	050201	1700	1885	1807	1192	1721	99,1	172	80	0							
850	Vestas	800	Hunflen, Ferdinand 20615,	E13a	52/65	050403	1800	2239	1968	1304	1849	99,7	112	81	0							
850	Vestas	801	Hunflen, Vilhelm 20616,Äpp	E13a	52/65	050504	1800	1857	1746	1139	1623	99,3	93	79	0							
850	Vestas	802	Viglunda,Skara	D8d	52/72	050517	1600	1735	1491	836	1237	98,4	59	63	38							
850	Vestas	804	Östest-kröket,Tännäs	C17f	52/55	051124	1900	2655	2367	1624	2183	96,3	174	78	18							
850	Vestas	820	Lönhult,Lönhults gård	C3d	52/74	051017	1875	2341	2275	1276	1896	96,1	88	45	254							
850	Vestas	840	Uljeberg,Uljebergs Säteri	F8e	52/74	051221	1400	1654	1418	809	1130	98,9	66	62	1							
850	Vestas	842	Vannborga Övra,Borgholm	H5a	52/44	041231	1700	2024	1936	1120	1551	97,2	115	73	1							
850	Vestas	843	Vannborga Nedra,Borgholm	H5a	52/44	041231	1700	2257	2106	1193	1705	99	120	69	20							
850	Vestas	844	Ekekullen,Dintestorp	D7h	52/74	051228	1650	1708	1556	870	1282	99,7	76	67	0							
850	Vestas	848	Örum Ystad,Örum	D2c	52/65	050520	2400	2473	2362	1670	2337	99	118	78	10							
850	Vestas	853	Lyckevind Istrum,Istrum	D8e	52/74	061130	1400	1478	1287	743	1084	99	52	60	12							
850	Vestas	855	Brönnestad 3,Brönnestad B	C1i	52/52	070206	2050	2321	2254	1400	1997	99,3	124	78	0							
850	Vestas	977	Uvbergets Hanna,Smedjeb	F12e	52/74	070105	1800	1852	1615	1067	1490	99,6	87	72	0							
850	Vestas	1001	Börstad 1,Börstad	F8d	52/65	070308	1750	2103	1753	997	1486	99,4	93	71	0							
850	Vestas	1011	Storön 2,Storön	M25c	52/74	081011	1650	2159	1985	1355	1909	97,8	175	82	1							
850	Vestas	1028	Räfsjö Vind 1,Räfsjö Säteri	F8d	52/74	080711	1700	2249	1896	1074	1606	99	87	69	3							
850	Vestas	1031	Varnäs vind,Väderstad	F8d	52/74	090218	1800	2032	1737	948	1376	98	81	63	31							
850	Vestas	1103	TÖS,Väderstad	E8f	52/74	090115	1800	2151	1870	1047	1486	98,4	84	63	0							
850	Vestas	1253	Uvbergets Boel,Smedjebac	F12e	52/74	100601	1500	1725	1518	1001	1419	97,7	77	66	2							
850	Gamesa	1575	Åskekärr 1,Töreboða	D9c	58/65	110301		1041	704	607	896	98,6	44	88	58							
850	Gamesa	1576	Åskekärr 2,Töreboða	D9c	58/65	110301		1047	720	613	909	98,6	48	97	6							
850	Gamesa	1577	Odensbacken,Odensbacke	F10b	58/65	110301	1400	935	981	763	1162	98,4	28	98	3							
850	Gamesa	1578	Brotorp 1,Brotorp	F10g	58/65	110301		1738	1306	1053	1570	95,6	97	83	99							
850	Gamesa	1579	Bondorlunda 1,Vadstena	D9c	58/65	110301		1824	374	390	764	99,5	0	84	0							
850	Gamesa	1580	Bondorlunda 2,Vadstena	E8f	58/65	110301		1660	385	392	777	99,6	0	84	0							
850	200	Vestas	693	Nils, Almåsa,Almåsaberget	E19g	52/55	021008	2162	2162	1976	1337	1777	93,1	132	74	1						
850	200	Vestas	718	Tomten flo,Gråstorp	C8d	52/74	030630															

Ny *	Effekt (kW)		Fabrikat	Nr Anläggning	Placering	D/H	I drift	Ber MWh	2011 MWh	2012 MWh	2013 MWh	12mån MWh	12mån %	Månad MWh	Tid %	Hindertid (tim)							
	Hög	Låg														Benämning, Ort	Karta	(m)	AHT	MS	YNS	OVS	PU
900	200	NEG Micon	757	Kuling III,Falkenberg	B5f	52/60	040107	1930	1685	1561	918	1408	99,8	80	75	0							
900	200	NEG Micon	758	Kuling IV,Falkenberg	B5f	52/60	040107	1930	1493	1536	870	1311	98,7	80	73	1							
900	200	NEG Micon	759	Kuling V,Falkenberg	B5f	52/60	040107	1930	1612	1618	861	1345	96,5	80	72	0							
1000		Nordic	438	Sigwards 2,Näs	I5f	54/60	000818	2400	1967	929	786	1064	90,3	126	50	1							
1000		Nordic	681	Gerda Dragabol,Halmstad	C4h	59/70	030103	2000	1335	1225	633	1051	83	64	45	102							
1000		WinWind	850	Alva af Hulta,Askersund	F9a	64/72	070125	2200	2648	2402	1132	1773	100										
1000		WinWind	1030	Paljakos Gunilla,Grängesbe	E12c	64/70	080130	2700	2770	2331	1086	1589	100										
1000		WinWind	1032	Ryda Vind 2,Ryda	C8b	64/70	090128	2000	2147	1997	861	1287	100										
1000		WinWind	1046	Sörgårdsvind 1, Moholm,Mo	D8i	64/70	070630	2000	2138	1264	513	948	100										
1000		WinWind	1066	Brunnsgården, Näs, Falköpi	D7h	64/70	070614	2200	2229	1732	1099	1412	100										
1000		WinWind	1124	Hästhalla 1,Skara	C8f	64/70	070501	2200	2661	1283	1053	1665	100										
1000		WinWind	1359	Ova Vind 2,Broby	D8g	64/70	061124	2000	2382	1491	965	1353	100										
1000		WinWind	1697	Bodberget 1,Harsjön	F21h	64/70	060901	2150		361	901	1262	100										
1500		GE Wind En	642	Assmäsa 1,Assmäsa	D2b	70,5/65	020712	3475	2960	2457	1706	2389	98,8	117	62	0							
1500		GE Wind En	643	Assmäsa 2,Assmäsa	D2b	70,5/65	020712	3475	2759	2665	1628	2288	98,9	110	63	0							
1500		GE Wind En	644	Assmäsa 3,Assmäsa	D2b	70,5/65	020712	3475	2651	2083	1607	2212	96,4	117	67	0							
1500		Enercon	645	Hedagården 1,Hedagården	C3b	66/65	020901	3700	4169	3996	2098	3163	98,5										
1500		Enercon	646	Hedagården 4,Hedagården	C3b	66/65	020901	3700	3718	3440	2111	3155	98,6										
1500		Enercon	647	Hedagården 5,Hedagården	C3b	66/65	020901	3700	3814	3395	2009	2964	97,9										
1500		Enercon	675	Hedagården 2,Hedagården	C3b	70/65	030101	3700	3876	3901	2116	3142	99,3										
1500		Enercon	676	Hedagården 3,Hedagården	C3b	70/65	030101	3700	3447	3374	2014	2993	97,8										
1500		Enercon	677	Hedagården 6,Hedagården	C3b	70/65	030101	3700	3430	3733	2076	3081	98										
1500		Enercon	714	Annevind 1,Annelöv	C2h	70/65	030615	3700	3744	3051	2250	3131	98,3	213	85	0							
1500		Enercon	715	Annevind 2,Annelöv	C2h	70/65	030615	3700	3772	2403	2318	3212	96,7	220	85	6							
1500		Vestas	777	Offerdal Råshön 1,Änge	E19g	82/78	041207	4031	4199	3602	2573	3425	94,9	231	59	57							
1500		Vestas	778	Offerdal Råshön 2,Änge	E19g	82/78	041205	4319	4215	4097	3096	4071	95,4	314	70	29							
1500		Vestas	779	Offerdal Råshön 3,Änge	E19g	82/78	041208	3613	4238	3715	2844	3706	96,8	279	69	23							
1500		Vestas	780	Offerdal Råshön 4,Änge	E19g	82/78	041208	4023	3994	3588	2703	3544	95,8	261	63	25							
1500		Vestas	781	Offerdal Råshön 5,Änge	E19g	82/78	041203	4032	3930	3369	2799	3570	94,9	280	68	52							
1500		Vestas	782	Offerdal Råshön 6,Änge	E19g	82/78	041205	4054	3683	3223	2739	3503	94,5	256	61	127							
1500		Vestas	783	Offerdal Råshön 7,Änge	E19h	82/78	041203	3955	4118	3594	2713	3474	96,1	268	69	29							
1500		Vestas	790	Västraby 1 SV,Löberöd	D2g	80/78	040806	4800	5189	5003	2836	4163	98,4	267	74	24							
1500		Vestas	791	Västraby 2 NV,Västraby	D2g	80/78	040806	4800	4912	4534	2432	3525	94,2	217	71	0							
1500		Vestas	792	Västraby 3 SO,Västraby	D2g	80/78	040806	4800	4366	4748	2749	3992	97,5	246	73	1							
1500		Vestas	793	Västraby 4 NO,Västraby	D2g	80/78	040806	4800	4538	4418	2465	3584	96,3	227	73	0							
1500		Vestas	809	Aapua 1,Aapua	M27i	82/78	051003	4465	5183	4461	3424	4503	91,8	349	70	128							
1500		Vestas	810	Aapua 2,Aapua	M27i	82/78	050929	4232	4820	4095	3237	4233	89,8	401	81	106							
1500		Vestas	811	Aapua 3,Aapua	M27i	82/78	050928	4140	4342	3864	2948	3882	91,6	367	78	68							
1500		Vestas	812	Aapua 4,Aapua	M27i	82/78	050928	4344	5068	4474	3436	4526	86,2	440	82	35							
1500		Vestas	813	Aapua 5,Aapua	M27i	82/78	050928	4397	5002	4297	3405	4472	92,6	418	80	68							
1500		Vestas	814	Aapua 6,Aapua	M27i	82/78	050928	4500	5218	4299	3429	4461	85,3	383	77	223							
1500		Vestas	815	Aapua 7,Aapua	M27i	82/78	050928	4613	5341	4334	3581	4673	89,5	453	85	59							
1500		Enercon	888	Nygårdshus 2, Eslöv	D2g	66/65	041001	4200	3620	3438	2310	3155	94,7	199	89	15							
1500		Enercon	889	p.Olofsson Energi,Eslöv	D2g	70/86	041101	4100	2811	3541	2228	3080	99	188	90	1							
1500		Vestas	1029	Gråsjön Anja,Kall	D20d	66/60	000101	2000	1989	1616	970	1158	71,2	92	23	74							
1500		Vestas	1152	Gans 1,Nåsudden	I5i	90/80	090301		7231	6623	4058	5836	86	411	82	61							
1500		Vestas	1153	Gans 2,Nåsudden	I5i	90/80	090301		7191	6461	3948	5732	97,9	404	84	3							
1500		Vestas	1154	Gans 3,Nåsudden	I5i	90/80	090301		7189	6536	3871	5625	98,1	384	80	41							
1500		Vestas	1155	Gans 4,Nåsudden	I5i	90/80	090301		7069	6385	3851	5570	98,2	362	78	36							
1500		Enercon	1199	Granberget Vindpark 1,Sike	L21d	82/98	091103	5500	4939	5000	3502	4911	98	475	96	13							
1500		Enercon	1200	Granberget Vindpark 2,Sike	L21d	82/98	091103	5500	4642	4671	3363	4726	97	461	97	10							
1500		Enercon	1201	Granberget Vindpark 3,Sike	L21d	82/98	091103	5500	4941	4983	3528	4998	95,5	455	95	24							
1500		Enercon	1202	Granberget Vindpark 4,Sike	L21d	82/98	091103	5500	4917	4791	3346	4771	94,4	466	98	0							
1500		Enercon	1203	Granberget Vindpark 5,Sike	L21d	82/98	091103	5500	4894	5147	3674	5139	96,5	388	92	44							
1500		Enercon	1204	Granberget Vindpark 6,Sike	L21d	82/98	091103	5500	5213	4678	3598	4925	95,9	432	93	35							
1500		Enercon	1391	Söderbodane 3,Söderboda	C9g	82/108	110107	4500	5099	4845	2669	4028	98,9	200	86	0	47						
1500	300	Vestas	386	Slitevind XXIV,Smöjen	J7c	66/67	990824	4119	3376	3009	1741	2627	97,8	145	50	14							
1500	300	Vestas	387	Slitevind XXV,Smöjen	J7c	66/67	990824	3970	3453	3151	1837	2788	97	101	44	178							
1500	300	Vestas	388	Slitevind XXVI,Smöjen	J7c	66/67	990828	4266	3744	1177	0	0	59,7										
1500	300	Vestas	389	Slitevind XXVII,Smöjen	J7c	66/67	990826	4298	3675	3395	2103	3131	95,2	171	53	4							
1500	300	Vestas	422	Svireg, Skåls 12,Näs	I5f	66/67	000121	4550	4398	3358	1898	2880	94,3	175	43	229							
1500	300	Vestas	474	Storugns 7,Lärbro	J7e	66/78	010317	3377	3340	3022	1741	2550	98,6	199	78	8							
1500	300	Vestas	475	Storugns 8,Lärbro	J7e	66/78	010313	3430	3546	3037	1840	2559	94,5	219	81	2							
1500	300	Vestas	476	Storugns 9,Lärbro	J7e	66/78	010310	3497	3589	3156	1827	2694	98,7	222	80	3							
1500	300	Vestas	617	Sigwards 3,Näs	I5f	66/80	011108	4500	5202	4403	2253	3483	94,1	247	81	89							
1500	400	NEG Micon	699	Digerberget,Digerberget	D17c	72/62	020101	3800	2857	2761	757	1417	54,5	188	63	144							
1500	400	NEG Micon	830	Mungseröd 1,Mungseröd	A9f	72/67	060131	2800	3178	2778	1303	2155	84,8	138	73	56							
1500	400	NEG Micon	831	Mungseröd 2,Mungseröd	A9f	72/67	060131	2800	2951	2495	1449	2088	89,9	109	62	141							
1500</																							

Ny *	Effekt (kW)		Fabrikat	Nr Anläggning	Placering	D/H i drift	Ber MWh	2011 MWh	2012 MWh	2013 MWh	12mån MWh	12mån %	Månad MWh	Tid %	Hindertid (tim)						
	Hög	Låg													AHT	MS	YNS	OVS	PU	OPS	TF
1800	Vestas	1392	Lyngby 1, Everöd	D2i	90/95	071022	5200	4581	5218	3145	4409	98,7	264	77	25						
1800	Vestas	1418	Stor-Rotliden A-03, Stor-Rotl	I21e	90/95	100930	5725	7191	5089	4429	5448	98,6	555	0							
1800	Vestas	1419	Stor-Rotliden A-04, Stor-Rotl	I21e	90/95	101028	5725	7175	5220	4204	5248	98,3	546	0							
1800	Vestas	1420	Stor-Rotliden A-05, Stor-Rotl	I21e	90/95	100928	5725	7041	5100	4228	5214	98,4	514	0							
1800	Vestas	1421	Stor-Rotliden A-06, Stor-Rotl	I21e	90/95	100930	5725	6510	4714	3935	4744	97,6	473	0							
1800	Vestas	1437	Stor-Rotliden C-03, Stor-Rotl	I21e	90/95	100820	5725	6271	4964	3963	5125	98,9	465	0							
1800	Vestas	1438	Stor-Rotliden C-04, Stor-Rotl	I21e	90/95	100820	5725	5916	4692	3687	4803	99,1	458	0							
1800	Vestas	1445	Stor-Rotliden C-11, Stor-Rotl	I21e	90/95	100908	5725	6360	4944	3970	5014	97,1	480	0							
1800	Vestas	1447	Stor-Rotliden D-02, Stor-Rotl	I21e	90/95	100813	5725	6490	4857	4158	5283	98,3	532	0							
1800	Vestas	1448	Stor-Rotliden D-03, Stor-Rotl	I21e	90/95	100813	5725	6695	5194	4447	5663	98,1	547	0							
1800	Vestas	1453	Stor-Rotliden D-08, Stor-Rotl	I21e	90/95	100729	5725	5593	4478	3787	4924	98,7	483	0							
1800	Vestas	1455	Stor-Rotliden D-10, Stor-Rotl	I21e	90/95	100729	5725	5996	5003	3987	5158	98,2	491	0							
1800	Vestas	1456	Östra Herrestad A-01, Östra	D2c	90/80	101011	6333	7121	6981	4594	6346	99,3	374	0							
1800	Vestas	1457	Östra Herrestad A-02, Östra	D2c	90/80	101014	6333	6834	6782	4368	6117	99,6	362	0							
1800	Vestas	1458	Östra Herrestad A-03, Östra	D2c	90/80	101019	6333	6864	6676	4371	6065	99,6	352	0							
1800	Vestas	1459	Östra Herrestad A-04, Östra	D2c	90/80	101008	6333	7094	6923	4417	6174	99,6	367	0							
1800	Vestas	1460	Östra Herrestad A-05, Östra	D2c	90/80	101018	6333	6715	6514	4446	6213	99,5	364	0							
1800	Vestas	1461	Östra Herrestad B-01, Östra	D2c	90/80	101007	6333	6527	7050	4582	6371	99,4	366	0							
1800	Vestas	1462	Östra Herrestad B-02, Östra	D2c	90/80	101021	6333	7158	6883	4497	6275	99,2	344	0							
1800	Vestas	1463	Östra Herrestad B-03, Östra	D2c	90/80	101028	6333	7153	6990	4550	6317	99	340	0							
1800	Vestas	1464	Östra Herrestad B-04, Östra	D2c	90/80	101025	6333	6509	6669	4215	5879	98,5	358	0							
1800	Vestas	1550	Sängsjön 1, Torvsele	H21e	90/105	111030	5500	653	5273	4142	5388	86,6	487	83	54						
1800	Vestas	1551	Sängsjön 2, Torvsele	H21e	90/105	111030	5500	729	6278	4937	6418	87,3	541	83	57						
1800	Vestas	1552	Sängsjön 3, Torvsele	H21e	90/105	111030	5500	678	5509	4359	5756	87,3	521	83	52						
1800	Vestas	1712	Vassmolösa 1, Vassmolösa	G4e	100/95	120710	5100		521	3627	4147	90,6	333	80	54						
1800	Vestas	1713	Vassmolösa 2, Vassmolösa	G4e	100/95	120710	5100		501	3504	4004	91	329	81	53						
1800	Vestas	1714	Vassmolösa 3, Vassmolösa	G4e	100/95	120716	5100		470	3309	3779	89,1	301	80	74						
1800	Vestas	1715	Vassmolösa 4, Vassmolösa	G4e	100/95	120717	5100		505	3258	3763	90,6	316	84	32						
1800	Vestas	1716	Vassmolösa 5, Vassmolösa	G4e	100/95	120711	5100		474	3142	3616	87,1	299	83	32						
1800	Vestas	1724	Högtjärnklocks Vindpark, H	G12h	100/95	120905	5400		4261	4261	99	363	80	21							
1800	Vestas	1725	Högtjärnklocks Vindpark, A	G12h	100/95	120908	5400		4200	4200	99,4	340	81	16							
1800	Vestas	1726	Högtjärnklocks Vindpark, H	G12h	100/95	120905	5400		4234	4234	96,3	315	64	152							
1800	Vestas	1727	Högtjärnklocks Vindpark, R	G12h	100/95	120904	5400		4305	4305	99,7	344	84	4							
1800	Vestas	1728	Högtjärnklocks Vindpark, To	G12h	100/95	120912	5400		3981	3981	97,8	329	83	4							
1800	Vestas	1729	Högtjärnklocks Vindpark, D	G12h	100/95	120710	5400		3933	3933	99,8	322	81	4							
1800	Vestas	1730	Högtjärnklocks Vindpark, Ås	G12h	100/95	120712	5400		4399	4399	99,4	383	84	5							
1800	Vestas	1731	Rockneby 1, Rockneby	G5b	100/95	120731	5200	1651	3107	4270	97,5	256	71	115							
1800	Vestas	1732	Rockneby 2, Rockneby	G5b	100/95	120731	5200		1691	3180	4372	98,6	268	81	38						
1800	Vestas	1733	Rockneby 3, Rockneby	G5b	100/95	120801	5200		1636	3096	4252	98,2	260	79	42						
1800	Vestas	1734	Rockneby 4, Rockneby	G5b	100/95	120813	5200		1608	3079	4219	98,9	250	81	38						
1800	Vestas	1735	Rockneby 5, Rockneby	G5b	100/95	120814	5200		1513	3166	4227	96,4	278	81	39						
2000	Vestas	738	Skåls Näs, Slitevind XXIX, S	I5f	80/78	031214	6000	6309	5414	3091	4622	98,5	286	77	2						
2000	Enercon	774	Orup 1, Rolsberga	D2g	70/65	041201	3500	3651	3329	1906	2661	87,4									
2000	Enercon	821	Långå 1, Långå	D17e	70/85	051007	5400	4287	3632	2512	3435	92,5	204	82	65						
2000	Enercon	822	Långå 2, Långå	D17e	70/85	051017	5400	3869	3383	2189	2971	92,7	221	92	6						
2000	Enercon	823	Långå 3, Långå	D17e	70/85	051024	5400	4071	3537	2487	3378	92,5	230	91	2						
2000	Enercon	824	Långå 4, Långå	D17e	70/85	051031	5400	4480	3882	2720	3678	92,3	243	92	5						
2000	Enercon	825	Långå 5, Långå	D17e	70/85	051108	5400	4407	3780	2516	3465	92,5	237	91	1						
2000	Enercon	845	Odarslöv 1, Eslöv	C2f	70/64	060720	4900	4661	3750	2694	3831	98,2	227	85	31						
2000	Enercon	846	Odarslöv 2, Eslöv	C2i	70/64	060720	4900	4872	4342	2618	3743	96,6	217	88	14						
2000	Enercon	847	Odarslöv 3, Eslöv	C2i	70/64	060720	4900	4620	4116	2564	3607	98,4	207	87	21						
2000	Enercon	856	Värlinge 1, Stehag	C2i	82/78	070119	5500	4851	4537	2803	4071	93,4	232	81	17						
2000	Enercon	857	Värlinge 2, Stehag	C2i	82/78	070309	5500	4170	3916	2750	3927	93,2	215	83	12						
2000	Enercon	868	Stora Istad 1, Stora Istad	H5a	82/78	070501	5500	5986	5557	3503	5043	92,9	353	93	14						
2000	Enercon	869	Stora Istad 2, Stora Istad	H5a	82/78	070501	5500	5611	4896	3016	4374	87,6	354	94	0						
2000	Enercon	870	Stora Istad 3, Stora Istad	H5a	82/78	070501	5500	4692	4739	3299	4790	92,1	339	85	67						
2000	Enercon	871	Stora Istad 4, Stora Istad	H5a	82/78	070501	5500	5526	4844	3289	4736	92	326	91	26						
2000	Enercon	872	Stora Istad 5, Stora Istad	H5a	82/78	070501	5500	5835	4911	3001	4128	58,1	326	90	31						
2000	Vestas	878	Hornberget 1, Aspliden	I23e	90/80	070111	6000	6527	4628	4120	5383	100	529	92	0						
2000	Vestas	879	Hornberget 2, Aspliden	I23e	90/80	070111	6000	6351	5253	3775	5022	97,7	529	89	0						
2000	Vestas	880	Hornberget 3, Aspliden	I23e	90/80	070111	6000	7189	6753	4117	5480	100	602	92	0						
2000	Vestas	881	Hornberget 4, Aspliden	I23e	90/80	070111	6000	7681	4514	4566	5981	100	647	91	0						
2000	Vestas	882	Hornberget 5, Aspliden	I23e	90/80	070111	6000	6985	5226	3760	5092	96,5	606	92	0						
2000	Vestas	939	Lyngby 2, Rose-Marie G, Ly	D2i	90/95	071201	5200	4971	4964	3030	4239	97,2	264	76	26						
2000	Enercon	957	Entorp 1, Ardala	D8d	82/78	071126	4400	4715	4005	2237	3332	97,7	152	76	77						
2000	Enercon	958	Entorp 2, Ardala	D8d	82/78	071126	4400	4418	3808	2079	3104	96,8	149	79	67						
2000	Vestas	959	Långås vindpark 1, Långnäs	B5f	90/80	071214	5082	5102	5176	3087	4623	97,7	291	77	24						
2000	Vestas	960	Långås vindpark 2, Långnäs	B5f	90/80	071214	5150	5568	5341	3032	4487	96,9	274	68	32						
2000	Vestas	961	Långås vindpark 3, Långnäs	B5f	90/80	071214	4995	4823	4928	2935	4423	97,5	284	76	14						
2000	Vestas	962	Långås vindpark 4, Långnäs	B5f	90/80	071214	5091	5604	5260	2987	4510	97,5	274	70	11						
2000	Enercon	966	Skörstorp 1, Skörstorp	D7h	82/98	080118	5500	6182	5523	3217	4737	96,8	238	93	5						

Ny *	Effekt (kW)		Fabrikat	Nr Anläggning	Placering	D/H I drift	Ber MWh	2011 MWh	2012 MWh	2013 MWh	12mån MWh	12mån %	Månad MWh	Tid %	Hindertid (tim)						
	Hög	Låg													AHT	MS	YNS	OVS	PU	OPS	TF
2000	Vestas	1056	Högberget Denise,Bjursås	F13h	90/95	080807	5000	6645	5833	3898	5376	97,1	376	88	0						
2000	Vestas	1057	Högberget Herman,Bjursås	F13h	90/95	080812	5000	6930	5983	4081	5693	99	376	88	2						
2000	Vestas	1058	Högberget Victoria,Bjursås	F13h	90/95	080814	5000	6893	6070	4096	5774	99	374	85	19						
2000	Vestas	1059	Högberget Ulrik,Bjursås	F13h	90/95	080805	5000	6861	6003	3905	5562	96,9	389	88	0						
2000	Vestas	1060	Högberget Arne,Bjursås	F13h	90/95	080804	5000	6318	5659	3942	5537	98,8	363	87	15						
2000	Vestas	1061	SOTARED nr 1 Elsa,Långå	B5f	90/105	090201	6000	6551	6320	3668	5597	94,1	365	81	16						
2000	Vestas	1062	SOTARED nr 2 Ellen,Långå	B5f	90/105	090201	6000	6524	6257	3576	5374	97,1	351	78	33						
2000	Vestas	1063	SOTARED nr 3 Ella,Långås	B5f	90/105	090201	6000	5983	5817	3488	5209	96,8	341	79	1						
2000	Vestas	1064	SOTARED nr 4 Elise,Långå	B5f	90/105	090201	6000	5739	5551	3442	5123	98,6	316	78	6						
2000	Vestas	1065	SOTARED nr 5 Elisabet,Lå	B5f	90/105	090201	6000	6436	6274	3499	5311	97,1	367	81	7						
2000	Enercon	1071	Markbygden, Dragaliden 1,	K24e	82/108	090101	6000	6154	4954	3894	5103	98,3	414	95	13						
2000	Enercon	1072	Markbygden, Dragaliden 2,	K24e	82/108	090101	6000	6168	4652	3976	5176	98,9	433	97	2						
2000	Enercon	1073	Markbygden, Dragaliden 3,	K24e	82/137	101001	6000	6691	5907	4398	5827	97,6	492	97	4						
2000	Enercon	1074	Markbygden, Dragaliden 4,	K24e	82/108	101101	6000	5791	4830	3701	4846	98,4	404	96	11						
2000	Enercon	1075	Markbygden, Dragaliden 5,	K24e	82/108	101101	6000	5755	4771	3574	4658	98,4	392	96	2						
2000	Enercon	1076	Markbygden, Dragaliden 6,	K24e	82/137	101101	6000	6987	5709	4398	5812	98,8	494	96	6						
2000	Enercon	1077	Markbygden, Dragaliden 7,	K24e	82/108	101001	6000	5832	4748	3550	4477	96,9	378	97	1						
2000	Enercon	1078	Markbygden, Dragaliden 8,	K24e	82/108	101101	6000	5600	4808	3614	4621	95,6	371	92	34						
2000	Enercon	1079	Markbygden, Dragaliden 9,	K24e	82/108	101101	6000	5559	4640	2845	3849	96,8	358	94	20						
2000	Enercon	1080	Markbygden, Dragaliden 10,	K24e	82/108	101001	6000	5259	4472	3269	4291	98,5	356	97	0						
2000	Enercon	1081	Markbygden, Dragaliden 11	K24e	82/108	101001	6000	5391	4518	3224	4208	98,6	342	97	0						
2000	Enercon	1082	Markbygden, Dragaliden 12	K24e	82/108	101001	6000	5439	4570	3337	4355	98,6	373	96	10						
2000	Enercon	1086	Egby 5,Borgholm	H5a	70/64	090715	5200	4151	3823	2137	3121	95,8	169	93	0						
2000	Vestas	1088	Håberg 3,Flo	C8d	90/105	090501	5200	6082	5762	3430	5081	99,1	243	72	0						
2000	Vestas	1089	Håberg 4,Flo	C8d	90/105	090501	5200	6086	5791	3477	5123	98,7	248	71	5						
2000	Vestas	1104	Klinte 2,Klinterhamn	l6c	80/67	090725	5200	5741	4654	2596	3803	98,5	298	79	84						
2000	Vestas	1105	Klinte 3,Klinterhamn	l6c	80/67	090724	4800	4967	4023	2185	3256	98,9	255	74	21						
2000	Vestas	1106	Klinte 4,Klinterhamn	l6c	80/67	090723	5000	5132	4132	2195	3318	97,3	244	75	28						
2000	Vestas	1107	Klinte 5,Klinterhamn	l6c	80/67	090723	4800	5399	4418	2355	3549	99,7	266	77	1						
2000	Vestas	1108	Klinte 6,Klinterhamn	l6c	80/67	090723	5200	6125	4898	2599	3885	97,3	280	73	65						
2000	Enercon	1109	Lyby, Knivsta 1,Lyby	D2g	82/78	090901	5200	5376	5116	2867	4214	97,1	256	93	11						
2000	Enercon	1110	Lyby, Svingan 1,Lyby	D2g	82/78	090901	5200	5054	4815	2960	4240	95,8	268	91	32						
2000	Vestas	1113	Long Vind AB, Ivar,Long	C8c	90/95	090914	5400	6340	6025	3627	5325	85,3	303	77	446						
2000	Vestas	1114	Long Vind AB, Göte,Long	C8c	90/95	090914	5400	6205	5960	3667	5377	84,4	308	76	457						
2000	Vestas	1115	Long Vind AB, Egon,Long	C8c	90/95	090914	5400	6309	6012	3684	5406	84,9	309	77	447						
2000	Enercon	1116	Häkantorp 1,Häkantorp	C8e	82/98	090801	5300	5720	5334	3158	4672	98,7	226	91	5						
2000	Enercon	1117	Häkantorp 2,Häkantorp	C8e	82/98	090801	5300	5590	5280	3122	4616	98,2	229	91	4						
2000	Enercon	1118	Emma af Göksholm,Göksh	F10f	82/98	090901	5400	5096	4664	2707	3993	97,4	194	90	0						
2000	Enercon	1120	Isgrannatorp 1,Isgranna	D3c	82/98	091101	4600	4488	4582	2676	3728	97,3	247	92	4						
2000	Enercon	1121	Isgrannatorp 2,Isgranna	D3c	82/98	091101	4600	4601	4471	2657	3696	97,3	247	93	4						
2000	Enercon	1122	Isgrannatorp 3,Isgranna	D3c	82/98	091101	4600	4569	4437	2618	3644	97,3	242	93	5						
2000	Vestas	1125	Oxhult 1,Oxhult	C4c	90/105	090601	5170	4613	4546	2752	3889	99,8	244	0							
2000	Vestas	1126	Oxhult 2,Oxhult	C4c	90/105	090601	5170	4384	4379	2750	3844	99,8	283	0							
2000	Vestas	1127	Oxhult 3,Oxhult	C4c	90/105	090601	5170	4644	4606	2879	4041	99,4	275	0	10						
2000	Vestas	1128	Oxhult 4,Oxhult	C4c	90/105	090601	5170	5370	5216	3099	4389	99,7	313	0	1						
2000	Vestas	1129	Oxhult 5,Oxhult	C4c	90/105	090601	5170	4517	4433	2699	3832	98,5	269	0							
2000	Vestas	1130	Oxhult 6,Oxhult	C4c	90/105	090601	5170	4728	4524	2808	3929	99,8	277	0	1						
2000	Vestas	1131	Oxhult 7,Oxhult	C4c	90/105	090601	5170	4879	4999	3113	4356	99,8	293	0	1						
2000	Vestas	1132	Oxhult 8,Oxhult	C4c	90/105	090601	5170	5200	5002	3013	4327	98,7	292	0							
2000	Vestas	1133	Oxhult 9,Oxhult	C4c	90/105	090601	5170	4905	4739	2807	4049	98,7	265	0	1						
2000	Vestas	1134	Oxhult 10,Oxhult	C4c	90/105	090601	5170	4508	4471	2780	3895	99,8	294	0	1						
2000	Vestas	1135	Oxhult 11,Oxhult	C4c	90/105	090601	5170	4916	4922	3018	4327	99,8	320	0	1						
2000	Vestas	1136	Oxhult 12,Oxhult	C4c	90/105	090601	5170	4124	4110	2593	3653	99	268	0							
2000	Enercon	1141	Eolus Espinge,Hurva	C2i	82/78	100101	5600	5677	5471	3307	4753	96,9	298	94	0						
2000	Enercon	1142	Blåsinge Espinge,Hurva	C2i	82/78	100101	5600	5629	5723	3458	4979	96,8	339	93	9						
2000	Enercon	1143	Eslövs Vind Klemedstorp,H	C2i	82/78	100101	5600	5627	5524	3528	4971	97,7	332	94	0						
2000	Enercon	1144	Eolus Klemedstorp,Hurva	C2i	82/78	100101	5600	5643	5670	3366	4851	97,8	297	95	0						
2000	Enercon	1145	Göteneporten 1,Västermark	D8g	82/98	091022	5000	5196	4557	2581	3810	98,7	179	87	24						
2000	Enercon	1146	Göteneporten 2,Västermark	D8g	82/98	091026	5000	4752	4343	2411	3633	98,5	182	88	23						
2000	Enercon	1147	Göteneporten 3,Västermark	D8d	82/98	091116	5000	5067	4502	2472	3707	98	190	88	24						
2000	Enercon	1148	Göteneporten 4,Nattorp, Lu	D8d	82/98	091219	5000	5241	4704	2591	3853	98,6	194	88	19						
2000	Enercon	1149	Göteneporten 5,Nedersånn	D8d	82/98	091219	5000	5314	4855	2680	4041	99	202	87	27						
2000	Enercon	1150	Göteneporten 6,Dalasjö, Lu	D8g	82/98	091219	5000	4532	3861	2137	3047	93,2	157	88	1						
2000	Enercon	1157	Knäppan vind I,Hjo	E8a	82/97	100208	5000	6348	5777	3108	4601	92,6	218	84	78						
2000	Enercon	1158	Knäppan vind II,Hjo	E8a	82/97	100208	5000	6360	5679	3110	4600	94,4	256	94	4						
2000	Vestas	1165	Häcksta Vindpark 1,Hudiksv	H16b	90/80	090313	5000	4503	4286	2911	4225	98,5	273	74	1						
2000	Vestas	1166	Häcksta Vindpark 2,Hudiksv	H16b	90/80	090313	5000	4647	4294	2944	4243	96,9	284	73	21						
2000	Vestas	1167	Häcksta Vindpark 3,Hudiksv	H16b	90/80	090313	5000	5069	4926	3356	4866	97,8	332	77	0						
2000	Vestas	1168	Häcksta Vindpark 4,Hudiksv	H16b	90/80	090313	5000	5283	5065	3507	5061	98,8	344	77	0						
2000	Vestas	1169	Häcksta Vindpark 5,Hudiksv	H16b	90/80	090313	5000	4969	4733	3237	4737	97,5	321	75	4						
2000	Enercon	1170	Hörneå Vindpark 1,Hörnefo	K20a																	

Ny *	Effekt (kW)		Fabrikat	Nr Anläggning	Placering	D/H	I drift	Ber MWh	2011 MWh	2012 MWh	2013 MWh	12mån MWh	12mån %	Månad MWh	Tid %	Hindertid (tim)						
	Hög	Låg														Benämning, Ort	Karta	(m)	AHT	MS	YNS	OVS
2000	Enercon	1230 Ugglum 1-Ugglum Vindpark	C9a	82/108	090821	5500	6109	5799	3518	5275	98,4	226	89	33								
2000	Enercon	1231 Ugglum 2-Ugglum Vindpark	C9a	82/108	090901	5500	5558	5770	3529	5277	98,6	254	94	3								
2000	Vestas	1232 Gunnarstorp, Sven,Flakebe	C8e	90/95	100601	5400	5921	5498	3254	4832	78,5	248	75	31								
2000	Vestas	1233 Gunnarstorp, Malte,Flakebe	C8e	90/95	100601	5400	5886	5541	3240	4815	83,1	231	74	33								
2000	Vestas	1234 Gunnarstorp, Astrid,Flakeb	C8e	90/95	100601	5400	6009	5702	3326	4948	83,3	243	75	33								
2000	Vestas	1235 Ulvstorp, Djerf,Flakeberg G	C8e	90/95	100601	5200	5653	5210	3050	4558	83,1	246	74	31								
2000	Vestas	1236 Ulvstorp, Emil,Flakeberg Gu	C8e	90/95	100601	5200	5593	5150	2974	4433	81,3	233	74	32								
2000	Enercon	1237 Ringsjö Vind,Snogeröd	D2g	82/98	100501	5000	5459	5476	3264	4670	98,2	259	90	31								
2000	Enercon	1238 Solberga 1,Korsberga	E8a	82/108	100111	5300	6279	5700	3296	4754	98,3	283	94	1								
2000	Enercon	1239 Äsperöd 1,Äsperöd	D2e	82/78	100601	5400	4691	4402	2935	4054	92,5	239	92	126								
2000	Vestas	1240 Lärstad 1,Motala	F8g	90/90	100517	5400	6746	6530	3640	5381	99,2	316	76	7								
2000	Vestas	1241 Lärstad 2,Motala	F8g	90/90	100524	5400	7110	6508	3598	5340	99,4	316	75	2								
2000	Vestas	1242 Västraby V90 NO,Västraby	D2g	90/78	100601	5400	6121	5820	3595	5067	98,8	324	76	3								
2000	Vestas	1243 Lyngbygård 4, Ingeborg,Lyn	D2i	90/95	100701	5200	5169	5257	3269	4507	94,6	269	76	30								
2000	Enercon	1245 Närefors 1,Järpås	C8f	82/98	100710	5300	6024	5797	3365	5038	98,7	252	90	0								
2000	Enercon	1246 Närefors 2,Järpås	C8f	82/98	100710	5300	6180	5780	3358	5035	98,9	256	90	0								
2000	Vestas	1248 Tumleberg 4,Tumleberg	C8b	90/105	090901	5400	5625	5308	2950	4423	89,3	230	73	242								
2000	Vestas	1249 Tumleberg 5,Tumleberg	C8b	90/105	090901	5400	5242	5079	2936	4304	90	196	66	286								
2000	Vestas	1250 Jordberga, AT1,Klagstorp	C1i	90/80	100506	6300	7492	7436	4712	6747	98,7	371	75	53								
2000	Vestas	1251 Jordberga, AT2,Klagstorp	C1i	90/80	100506	6300	6826	6403	4254	6054	92,2	421	84	4								
2000	Vestas	1252 Jordberga, AT3,Klagstorp	C1i	90/80	100506	6300	6985	6963	4532	6416	98,5	413	79	2								
2000	Vestas	1254 Näs Drift AB, Backgården,N	D7h	90/105	100720	5400	6333	5783	3371	4945	90,6	257	70	44								
2000	Vestas	1255 Näs Drift AB, Björstorp,Vart	D7h	90/105	100720	5400	6487	5902	3449	5062	90,6	265	71	43								
2000	Enercon	1256 Äsperöd 2,Äsperöd	D2e	82/78	100601	5400	4781	4223	3125	4307	93,6	271	95	111								
2000	Enercon	1258 Ramdala 1, Julia,Ramdala	F3f	82/98	100901	5400	5796	5471	3602	4903	96	274	93	30								
2000	Enercon	1259 Ramdala 2, Bondevind,Ram	F3f	82/98	100901	5400	5841	5564	3642	5032	96,6	300	94	29								
2000	Enercon	1260 Skarstad,Skarstad	C8c	82/98	100618	5200	6173	5897	3408	5014	98,1	276	89	20								
2000	Enercon	1261 Stockebäck,Lundsbrunn	D8g	82/108	100618	5200	6044	5571	3109	4644	98,1	240	89	14								
2000	Vestas	1262 Havnäs Vindkraftpark D1,H	F21c	90/95	100705	5337	7247	6233	4222	5732	99,5	432	78	1								
2000	Vestas	1263 Havnäs Vindkraftpark D2,H	F21c	90/95	100705	5337	6562	5605	3755	5082	99,3	356	73	14								
2000	Vestas	1264 Havnäs Vindkraftpark D3,H	F21c	90/95	100705	5337	6634	5664	3843	5193	99,6	393	78	0								
2000	Vestas	1265 Havnäs Vindkraftpark D4,H	F21c	90/95	100705	5337	6400	5561	3769	5057	99,1	382	73	36								
2000	Vestas	1266 Havnäs Vindkraftpark D5,H	F21c	90/95	100705	5337	6565	5543	3701	5053	99,4	389	78	1								
2000	Vestas	1267 Havnäs Vindkraftpark D6,H	F21c	90/95	100705	5337	6868	5550	3979	5154	99,5	416	77	18								
2000	Vestas	1268 Havnäs Vindkraftpark D7,H	F21c	90/95	100705	5337	7172	5942	4584	5758	99,1	475	78	10								
2000	Vestas	1269 Havnäs Vindkraftpark D8,H	F21c	90/95	100705	5337	6949	5722	4326	5510	99,1	442	78	16								
2000	Vestas	1270 Havnäs Vindkraftpark D9,H	F21c	90/95	100705	5337	6610	5472	3784	5048	99,1	394	78	9								
2000	Vestas	1271 Havnäs Vindkraftpark D10,	F21c	90/95	100705	5337	6733	5407	4025	5136	99,4	413	77	16								
2000	Vestas	1272 Havnäs Vindkraftpark D11,	F21f	90/95	100705	5337	6904	5924	4305	5678	99,2	414	80	0								
2000	Vestas	1273 Havnäs Vindkraftpark D12,	F21f	90/95	100705	5337	6970	5645	4396	5779	99,2	420	80	9								
2000	Vestas	1274 Havnäs Vindkraftpark D13,	F21c	90/95	100705	5337	7013	5986	4303	5548	98,2	441	81	12								
2000	Vestas	1275 Havnäs Vindkraftpark D14,	F21f	90/95	100705	5337	6511	5238	3911	4995	99,4	414	79	4								
2000	Vestas	1277 Havnäs Vindkraftpark D16,	F21c	90/95	100705	5337	7452	6176	4746	6035	99,4	495	82	1								
2000	Vestas	1279 Havnäs Vindkraftpark D18,	F21c	90/95	100705	5337	7066	5893	4594	5702	98,1	459	78	11								
2000	Vestas	1280 Havnäs Vindkraftpark D19,	F21c	90/95	100705	5337	6639	5751	4461	5584	99,5	443	80	0								
2000	Vestas	1281 Havnäs Vindkraftpark D20,	F21c	90/95	100705	5337	7509	6239	4783	6033	98,1	506	81	0								
2000	Vestas	1283 Havnäs Vindkraftpark E1,H	F21c	90/95	100705	5337	6532	5913	4293	5718	99,4	406	78	6								
2000	Vestas	1284 Havnäs Vindkraftpark E2,H	F21c	90/95	100705	5337	5917	5233	3600	4856	99,4	368	76	0								
2000	Vestas	1285 Havnäs Vindkraftpark E3,H	F21c	90/95	100705	5337	5456	4890	3385	4535	99,5	344	74	1								
2000	Vestas	1286 Havnäs Vindkraftpark E4,H	F21c	90/95	100705	5337	4991	4733	3231	4362	99,4	340	74	0								
2000	Vestas	1287 Havnäs Vindkraftpark E5,H	F21c	90/95	100705	5337	5434	4994	3539	4694	99,5	359	77	0								
2000	Vestas	1288 Havnäs Vindkraftpark E6,H	F21c	90/95	100705	5337	5833	5296	3961	5258	99,6	406	79	0								
2000	Vestas	1289 Havnäs Vindkraftpark E7,H	F21c	90/95	100705	5337	6107	5392	3981	5262	99,1	400	78	0								
2000	Vestas	1290 Havnäs Vindkraftpark E8,H	F21c	90/95	100705	5337	5845	5103	3811	5062	99,4	393	78	5								
2000	Vestas	1291 Havnäs Vindkraftpark E9,H	F21c	90/95	100705	5337	5389	4637	3334	4418	99,4	353	77	0								
2000	Vestas	1292 Havnäs Vindkraftpark E10,	F21c	90/95	100705	5337	5144	4676	3486	4597	99,5	370	77	0								
2000	Vestas	1293 Havnäs Vindkraftpark E11,	F21c	90/95	100705	5337	5759	5033	3712	4872	99,1	360	78	1								
2000	Vestas	1294 Havnäs Vindkraftpark F1,H	F21c	90/95	100705	5337	6418	5748	4312	5682	99,3	425	78	0								
2000	Vestas	1295 Havnäs Vindkraftpark F2,H	F21c	90/95	100705	5337	6495	5966	4581	6026	99,5	438	78	0								
2000	Vestas	1296 Havnäs Vindkraftpark F3,H	F21c	90/95	100705	5337	5624	4995	3799	4952	99,4	349	76	0								
2000	Vestas	1297 Havnäs Vindkraftpark F4,H	F21c	90/95	100705	5337	5511	4914	3860	5013	99,4	370	77	0								
2000	Vestas	1298 Havnäs Vindkraftpark F5,H	F21c	90/95	100705	5337	5520	4671	3570	4628	99,3	337	76	0								
2000	Vestas	1299 Havnäs Vindkraftpark F6,H	F21c	90/95	100705	5337	5778	5035	3932	5104	99,6	366	77	0								
2000	Vestas	1300 Havnäs Vindkraftpark F7,H	F21c	90/95	100705	5337	5502	5024	3906	5110	99,4	396	76	0								
2000	Vestas	1301 Havnäs Vindkraftpark F8,H	F21c	90/95	100705	5337	6484	5724	4277	5615	99,6	410	78	0								
2000	Vestas	1302 Havnäs Vindkraftpark F9,H	F21c	90/95	100705	5337	5703	4919	3759	4842	99,5	352	76	0								
2000	Vestas	1303 Havnäs Vindkraftpark F10,	F21c	90/95	100705	5337	5427	4746	3654	4720	99,3	343	74	0								
2000	Vestas	1304 Havnäs Vindkraftpark F11,	F21c	90/95	100705	5337	5321	4751	3612	4687	99,6	321	74	0								
2000	Vestas	1305 Havnäs Vindkraftpark F12,	F21c	90/95	100705	5337	6111	5408	4232	5420</												

Ny *	Effekt (kW)		Fabrikat	Nr Anläggning	Placering	D/H	I drift	Ber MWh	2011 MWh	2012 MWh	2013 MWh	12mån MWh	12mån %	Månad MWh	Tid %	Hindertid (tim)							
	Hög	Låg														Benämning, Ort	Karta	(m)	AHT	MS	YNS	OVS	PU
2000	Vestas	1331	Tavelberget 3,Linghed	G13g	90/105	100908	6500	7117	6428	4311	6119	98,4	398	87	0								
2000	Vestas	1332	Tavelberget 4,Linghed	G13g	90/105	100826	6500	7641	7067	4791	6782	99	436	86	13								
2000	Vestas	1333	Tavelberget 5,Linghed	G13g	90/105	100904	6500	6964	6387	4388	6223	98,6	353	80	2								
2000	Vestas	1334	Topperyd verk 3, Topperyd	E6h	90/105	101202	5100	6688	5870	3629	5142	98,7	334	82	0								
2000	Vestas	1347	Bliekeväre 10,Norråker	F22f	90/80	081103	5356	5297	3992	3826	4666	98,1	465	90	0								
2000	Vestas	1348	Bliekeväre 11,Norråker	F22f	90/80	081103	5069	5193	4174	3799	4700	98,6	449	87	11								
2000	Vestas	1349	Bliekeväre 12,Norråker	F22f	90/80	081103	4683	4540	3577	3081	3814	99,3	365	84	0								
2000	Vestas	1350	Bliekeväre 13,Norråker	F22f	90/80	081103	5597	5449	4674	3871	4951	93,1	469	85	29								
2000	Vestas	1351	Bliekeväre 14,Norråker	F22f	90/80	081103	5696	4894	4258	3514	4519	93,2	433	80	61								
2000	Vestas	1352	Bliekeväre 15,Norråker	F22f	90/80	081103	5733	5475	4755	3925	5003	97,9	436	79	64								
2000	Vestas	1353	Bliekeväre 16,Norråker	F22f	90/80	081103	5127	4691	3874	3218	4017	95,4	372	77	68								
2000	Vestas	1354	Bliekeväre 17,Norråker	F22f	90/80	101001	4972	4993	4009	3477	4310	99	427	88	1								
2000	Vestas	1356	Strömstad, Neanberg 1 Nor	A9i	90/95	101201	5500	5042	5901	3531	5315	98,4	298	79	24								
2000	Vestas	1357	Strömstad, Neanberg 2 Mitt	A9i	90/95	101201	5500	4617	5356	3224	4822	98,2	267	77	22								
2000	Vestas	1358	Strömstad, Neanberg 3 Syd	A9i	90/95	101201	5500	4922	5742	3440	5211	98,3	296	79	21								
2000	Vestas	1360	Brasmaviken, Pellekulla 1,F	E8g	90/105	101215	5200	6974	6736	3692	5624	99,3	361	80	1								
2000	Vestas	1361	Brasmaviken, Pellekulla 2,F	E8g	90/105	101215	5200	6151	6311	3414	5167	99	324	80	0								
2000	Enercon	1362	Prässeberg 1 Mitt, Lilla Edet	B8c	82/98	100901	5500	4286	4987	3008	4467	98,4	242	94	4								
2000	Enercon	1363	Prässeberg 2 Väst, Lilla Ed	B8c	82/98	100901	5500	4227	4602	2753	4018	96,1	204	93	14								
2000	Enercon	1364	Prässeberg 3 Öst, Lilla Edet	B8c	82/98	100901	5500	3740	4447	2696	4005	97	215	92	19								
2000	Vestas	1365	Topperyd 1, Topperyd	E6h	90/105	101201	5200	5108	5656	3339	4715	98,4	312	81	0								
2000	Vestas	1366	Topperyd 2, Topperyd	E6h	90/105	101201	5200	4976	5446	3276	4621	98,9	291	81	0								
2000	Vestas	1367	Topperyd 4, Topperyd	E6h	90/105	101201	5200	4994	5489	3251	4617	98,8	288	78	22								
2000	Enercon	1368	Skånings Åsaka 1, Skånings	D8d	82/98	100820	5000	5626	5063	2834	4198	99,3	230	88	3								
2000	Enercon	1369	Skånings Åsaka 2, Skånings	D8d	82/98	100820	5000	5187	4694	2692	4029	98,5	206	82	63								
2000	Enercon	1370	Skånings Åsaka 3, Skånings	D8d	82/98	100820	5000	5338	4900	2797	4151	99,3	214	89	3								
2000	Vestas	1375	Mossebol 1, Erikstad	C9a	90/105	110301	5500	2904	5794	3419	5122	77,2	254	79	269								
2000	Vestas	1376	Fågelbacka 1, Erikstad	C9a	90/105	110301		2624	5559	3339	5002	76,6	245	77	268								
2000	Vestas	1377	Fågelbacka 2, Erikstad	C9a	90/105	110301		2755	5487	3358	4996	75,3	250	76	281								
2000	Vestas	1378	Kråkedalen 1, Erikstad	C9a	90/105	110301		2816	5778	3466	5199	78,7	257	77	54								
2000	Vestas	1379	Kråkedalen 2, Erikstad	C9a	90/105	110301		2817	5573	3402	5061	75,5	245	75	305								
2000	Vestas	1380	Bäcken, Erikstad	C9a	90/105	110301		3040	6320	3882	5768	76,8	282	79	268								
2000	Enercon	1381	Rodovålen 4, Vemhån	E17a	82/98	100608	6000	4237	6116	4068	5728	95,5	431	92	24								
2000	Enercon	1382	Rodovålen 5, Vemhån	E17a	82/98	100608	6000	4415	6171	4479	5956	93,6	463	87	61								
2000	Enercon	1383	Rodovålen 6, Vemhån	E17a	82/98	100608	6000	4439	6080	4313	6070	95,5	446	89	40								
2000	Vestas	1387	Långberget 1, Arbrå	G15f	90/105	110201	5670	3603	6198	4415	6251	87,6	428	82	21								
2000	Vestas	1388	Långberget 2, Arbrå	G15c	90/105	110201	5670	3226	5372	3972	5517	85,9	393	82	21								
2000	Vestas	1389	Långberget 3, Arbrå	G15f	90/105	110201	5670	3620	5320	4027	5553	81,9	390	76	78								
2000	Enercon	1390	Söderbodane 2, Söderboda	C9g	82/108	110107	4750	5130	5109	2820	4228	97,5	222	89	0								28
2000	Vestas	1395	Herrberga 1, Mjölby	F8d	90/105	110228	5200	3512	5594	3278	4649	98,9	265	73	7								
2000	Vestas	1396	Herrberga 2, Mjölby	F8d	90/105	110228	5200	3374	5485	3136	4499	97,8	255	72	1								
2000	Vestas	1397	Herrberga 3, Mjölby	F8d	90/105	110228	5200	3353	5447	3055	4413	97,2	232	68	42								
2000	Vestas	1398	OVA Vind 3, Lundsbrunn	D8g	90/90	101118	5000	3585	5741	3287	4757	94,4	284	73	0								
2000	Vestas	1399	PRA A01, Lilla Edet	B8c	90/105	110301	5726	4823	6252	3793	5617	96,7	298	79	3								
2000	Vestas	1400	PRA A02, Lilla Edet	B8c	90/105	110301	5726	4427	5688	3573	5145	97,3	283	79	2								
2000	Vestas	1401	PRA A03, Lilla Edet	B8c	90/105	110301	5726	4477	5918	3631	5297	96,8	290	80	6								
2000	Vestas	1402	Björka 1, Motala	F8g	90/105	110201	5100	4709	6837	3933	5789	97,8	349	77	11								
2000	Vestas	1403	Björka 2, Motala	F8g	90/105	110201	5100	4549	6749	3753	5570	97,2	335	77	24								
2000	Enercon	1405	Lejdeberget 2, Bokenäset	B8d	82/78	110413	5400	4119	6116	3553	5250	96,6	278	94	3								
2000	Enercon	1406	Lejdeberget 3, Bokenäset	B8d	82/78	110416	5400	3774	5391	3271	4777	96,8	242	94	3								
2000	Enercon	1410	Brostorp 1, Snogeröd	D2g	82/98	100301	5500	5229	5602	3115	4532	96,6	220	79	122								
2000	Enercon	1411	Ryd-Rönnerum 1, Ryd	G4i	82/78	110513	5200	2220	4272	2575	3716	88,4	209	83	78								
2000	Enercon	1412	Ryd-Rönnerum 2, Ryd	G4i	82/78	110513	5200	2069	4081	2512	3611	89,2	200	81	105								
2000	Enercon	1413	Ryd-Rönnerum 3, Ryd	G4i	82/78	110513	5200	2249	4201	2453	3545	88,8	200	83	83								
2000	Enercon	1414	Ryd-Rönnerum 4, Ryd	G4i	82/78	110513	5200	2091	4060	2398	3469	88,2	194	83	82								
2000	Enercon	1415	Ryd-Rönnerum 5, Ryd	G4i	82/78	110513	5200	2317	4294	2473	3563	87,8	204	83	81								
2000	Vestas	1416	Stor-Rotliden A-01, Stor-Rotl	I21e	90/95	100817	5725	5962	4506	3680	4591	98,4	436	0									
2000	Vestas	1417	Stor-Rotliden A-02, Stor-Rotl	I21e	90/95	100817	5725	6101	4444	3583	4478	99	442	0									
2000	Vestas	1422	Stor-Rotliden A-07, Stor-Rotl	I21e	90/95	100923	5725	7130	5227	3919	5051	97,4	483	0									
2000	Vestas	1423	Stor-Rotliden A-08, Stor-Rotl	I21e	90/95	100928	5725	6075	4521	3347	4346	98,5	375	0									
2000	Vestas	1424	Stor-Rotliden A-09, Stor-Rotl	I21e	90/95	100923	5725	6799	4960	3883	4890	98,1	448	0									
2000	Vestas	1425	Stor-Rotliden A-10, Stor-Rotl	I21e	90/95	100923	5725	6752	4731	3961	4949	98,8	461	0									
2000	Vestas	1426	Stor-Rotliden A-11, Stor-Rotl	I21e	90/95	100928	5725	5588	4245	3066	3951	97	335	0									
2000	Vestas	1427	Stor-Rotliden B-01, Stor-Rotl	I21e	90/95	100917	5725	5718	4171	3356	4213	97,8	402	0									
2000	Vestas	1428	Stor-Rotliden B-02, Stor-Rotl	I21e	90/95	100917	5725	5894	4373	3475	4420	98,6	417	0									
2000	Vestas	1429	Stor-Rotliden B-03, Stor-Rotl	I21e	90/95	100917	5725	6167	4428	3644	4638	98,6	450	0									
2000	Vestas	1430	Stor-Rotliden B-04, Stor-Rotl	I21e	90/95	100917	5725	6554	4986	3985	5086												

Ny *	Effekt (kW)		Fabrikat	Nr Anläggning	Placering	D/H I drift	Ber MWh	2011 MWh	2012 MWh	2013 MWh	12mån MWh	12mån %	Månad MWh	Tid %	Hindertid (tim)								
	Hög	Låg													Benämning, Ort	Karta	(m)	AHT	MS	YNS	OVS	PU	OPS
2000	Vestas	1478	Halmstadgården 1,Halmsta	C3b	90/80	110702		1990	6012	3572	5190	93	336	72	87								
2000	Vestas	1479	Halmstadgården 2,Halmsta	C3b	90/80	110702		1896	5642	3436	4902	94,8	335	76	64								
2000	Vestas	1480	Halmstadgården 3,Halmsta	C3b	90/80	110702		1880	5551	3360	4811	93,6	333	77	71								
2000	Vestas	1481	Oberga Alf,Oberga	E7f	90/105	110930	5000	1114	4841	2826	4059	99,2	249	77	8								
2000	Vestas	1482	Oberga Lena,Oberga	E7f	90/105	110930	5000	1018	4927	2799	4062	98,9	260	79	0								
2000	Vestas	1483	Betäsberget 1,Backe	G20f	90/105	110909		1586	4688	3307	4476	84,5	379	79	34								
2000	Vestas	1484	Betäsberget 2,Backe	G20f	90/105	110909		1381	4304	3040	4129	84	370	78	34								
2000	Vestas	1485	Hyringa 1,Hyringa	C8e	90/95	110824		2204	5171	3129	4574	94,8	228	75	52								
2000	Vestas	1486	Hyringa 2,Hyringa	C8e	90/95	110824		2311	5341	3207	4717	94,9	240	76	50								
2000	Vestas	1487	Östra Sallerup 1,Östra Salle	D2h	90/80	110704	5400	1218	5955	3820	5267	87,5	353	84	254								
2000	Vestas	1488	Östra Sallerup 2,Östra Salle	D2h	90/80	110704	5400	1289	6070	3670	5177	87,2	300	76	332								
2000	Vestas	1489	Östra Sallerup 3,Östra Salle	D2h	90/80	110704	5400	1359	6160	3808	5349	87,6	321	80	262								
2000	Enercon	1490	Horshaga 1,Skara	D8d	82/108	110801	5000	1204	5157	2968	4337	97,4	230	86	17								
2000	Enercon	1491	Horshaga 2,Skara	D8d	82/108	110801	5000	1211	5157	2950	4370	97,3	229	82	48								
2000	Enercon	1513	Lejesta Kraft, verk 5,Skarhu	C2i	82/85	091101	5000	1174	5120	3207	4548	99	274	87	40								
2000	Enercon	1514	Blåshult 6,Skarhult	C2i	82/85	091101	5000	1196	5085	3079	4405	97,5	275	89	23								
2000	Enercon	1515	Frees & Frick, verk 7,Skarh	C2i	82/85	091101	5000	1226	5102	3194	4574	97,6	273	88	28								
2000	Enercon	1516	Blåshult 8,Skarhult	C2i	82/85	091101	5000	1150	5653	3488	4975	99,2	312	93	3								
2000	Vestas	1517	STE A01,Orrefors	F4i	90/125	110801	5531	2086	5922	3730	5069	99	341	79	7								
2000	Vestas	1518	STE A02,Orrefors	F4i	90/125	110801	5531	2085	5775	3704	5047	96,7	332	77	24								
2000	Vestas	1519	STE A03,Orrefors	F4i	90/125	110801	5531	2232	5972	3701	5151	99	343	79	16								
2000	Vestas	1520	STE A04,Orrefors	F4i	90/125	110801	5531	2624	6341	3933	5472	99	363	80	13								
2000	Vestas	1521	STE A05,Orrefors	F4i	90/125	110901	5531	2808	6357	3828	5336	98,6	351	79	21								
2000	Vestas	1522	STE A06,Orrefors	F4i	90/125	110901	5531	2798	6343	3833	5309	98,4	378	81	14								
2000	Vestas	1523	STE A07,Orrefors	F5c	90/125	110901	5531	2412	6112	3691	5115	98,2	356	78	14								
2000	Vestas	1524	STE A08,Orrefors	F5c	90/125	110901	5531	2487	5926	3598	4978	98,4	348	79	3								
2000	Vestas	1525	STE A09,Orrefors	F5c	90/125	110901	5531	2525	6164	3734	5142	98,8	371	80	3								
2000	Vestas	1526	STE A10,Orrefors	F5c	90/125	110901	5531	2110	5685	3560	4906	97,9	362	81	7								
2000	Vestas	1547	Södervidinge 1 Nordväst,Sö	C2h	90/80	111101	5600	790	6165	4030	5688	91,1	354	78	40								
2000	Vestas	1548	Södervidinge 2 Mitt,Södervi	C2h	90/80	111101	5600	823	5952	3926	5558	90,7	342	76	37								
2000	Vestas	1549	Södervidinge 3 Sydöst,Söd	C2h	90/80	111101	5600	831	6110	4110	5777	91,1	389	78	36								
2000	Vestas	1553	Sängsjön 4, Torvsele	H21e	90/105	111030	5500	691	5436	4227	5576	85,8	497	82	47								
2000	Vestas	1554	Räpplinge, Svingan 2,Räppl	H5a	90/80	111030	5200	847	5332	3080	4326	81,7	294	81	40								
2000	Vestas	1555	Räpplinge 3,Räpplinge	H5a	90/80	111030	5200	784	5272	3021	4343	82,6	286	82	44								
2000	Vestas	1556	Räpplinge 4,Räpplinge	H5a	90/80	111030	5200	700	5334	3178	4497	82,5	288	82	33								
2000	Enercon	1559	Ollebacken, Hällingarna 2,O	F20a	82/98	111201	5280	5475	3768	5112	99,2	344	92	18									
2000	Enercon	1560	Ollebacken, Hällingarna 3,O	F20a	82/98	111201	5280	6138	4283	5830	99,2	401	94	1									
2000	Enercon	1561	Ollebacken, Hällingarna 4,O	F20a	82/98	111201	5280	5399	3702	5030	98,1	322	89	33									
2000	Enercon	1562	Ollebacken, Hällingarna 5,O	F20a	82/98	111201	5280	5485	3826	5175	99,5	359	93	4									
2000	Enercon	1563	Ollebacken, Hällingarna 6,O	F20a	82/98	111201	5280	5700	4069	5474	99,4	381	94	1									
2000	Enercon	1564	Ollebacken, Hällingarna 7,O	F20a	82/98	111201	5280	5655	4123	5461	98,4	392	94	1									
2000	Vestas	1581	Medhamra 1,Medhamra	F8g	90/95	100101		6523	4038	3211	4773	97	300	73	2								
2000	Vestas	1582	Medhamra 2,Medhamra	F8g	90/95	100101		6683	4234	3272	4957	96,6	314	72	3								
2000	Vestas	1583	Mariedamm 1,Norra Björnfa	F9d	90/95	091216		5537	3891	2822	4110	94,9	255	71	0								
2000	Vestas	1584	Mariedamm 2,Norra Björnfa	F9d	90/95	091216		5387	3984	2723	3966	95,1	239	72	1								
2000	Vestas	1585	Gummaråsen 1,Tvååker	B5f	90/105	101201		6528	5229	3867	5717	99,1	372	82	1								
2000	Vestas	1586	Gummaråsen 2,Tvååker	B5f	90/105	101201		5936	5103	3886	5694	96,4	389	83	0								
2000	Vestas	1587	Gummaråsen 3,Tvååker	B5f	90/105	101201		7086	6324	4338	6353	98,5	438	84	0								
2000	Vestas	1588	Gummaråsen 4,Tvååker	B5f	90/105	101201		6458	5179	3668	5533	98,6	397	82	1								
2000	Vestas	1589	Gummaråsen 5,Tvååker	B5f	90/105	101201		6981	6160	4490	6718	98,9	438	84	0								
2000	Vestas	1590	Gislorp,Gislorp	F8h	90/95	100101		5670	3572	3077	4442	98,5	277	75	0								
2000	Vestas	1591	Stavhälla 1,Stavhälla	G10a	90/105	111101		1253	5432	3366	5011	98,2	357	78	5								
2000	Enercon	1592	Glysbyn,Glysbyn	C8g	82/108	110420			5686	3726	5601	97,9	266	95	4								
2000	Enercon	1593	Brålanda Torp 1,Brålanda	B9c	82/108	110906			4998	3301	4911	90,2	240	94	3								
2000	Enercon	1594	Brålanda Torp 2,Brålanda	C9a	82/108	110906			4954	3316	4954	90,1	246	94	5								
2000	Enercon	1595	Bolstad Prästgård 1,Bolstad	C9a	82/108	110927			5484	3557	5370	96,7	245	93	6								
2000	Enercon	1596	Bolstad Prästgård 2,Bolstad	C9a	82/108	110927			5538	3631	5465	96,8	254	95	1								
2000	Vestas	1599	SKA A01,Svedala	C2c	90/80	111215	5742		4101	3456	4987	96,4	349	75	5								
2000	Vestas	1600	SKA A02,Svedala	C2c	90/80	111215	5742		3771	3234	4645	99,2	316	75	6								
2000	Vestas	1601	SKA A03,Svedala	C2c	90/80	111215	5742		4216	3633	5217	98,6	354	76	13								
2000	Vestas	1602	SKA A04,Svedala	C2b	90/80	111215	5742		4816	4163	5909	98,6	402	78	7								
2000	Vestas	1603	SKA A05,Svedala	C2b	90/80	111215	5742		4369	3948	5639	99,4	366	77	6								
2000	Enercon	1605	Stora Lund 2,Götene	D8g	82/108	100801	5000		4499	3124	4680	99,2	237	90	3								
2000	Enercon	1606	Kollbogården 2,Götene	D8g	82/108	100802	5000		4406	3069	4597	98,2	238	88	13								
2000	Vestas	1609	Karstorp 1,Karstorp	D8d	90/105	120321			3137	2822	4213	95,9	198	65	238								
2000	Vestas	1610	Karstorp 2,Karstorp	D8d	90/105	120322			3137	2828	4200	95,6	192	64	241								
2000	Vestas	1611	Karstorp 3,Karstorp	D8d	90/105	120321			3266	2937	4377	95,5	207	65	238								
2000	Vestas	1612	Kilagården 1,Kilagården	C8f	90/105	120327			3310	3171	4716	91,9	217	62	239								
2000	Vestas	1613	Kilagården 2,Kilagården	C8f	90/1																		

Ny *	Effekt (kW)		Fabrikat	Nr Anläggning	Placering	D/H	I drift	Ber MWh	2011 MWh	2012 MWh	2013 MWh	12mån MWh	12mån %	Månad MWh	Tid %	Hindertid (tim)						
	Hög	Låg														Benämning, Ort	Karta	(m)	AHT	MS	YNS	OVS
2000	Enercon	1640 Stora Istad 6,Stora Istad	H5a	82/78	111109	5500	854	5721	3461	5009	96,7	352	86	79								
2000	Enercon	1641 Stora Istad 8,Stora Istad	H5a	82/78	111109	5500	634	5870	3583	5172	97	364	92	35								
2000	Vestas	1644 Frotorps 1, Ingrid,Frotorp	E9i	90/105	120608	5000		2076	2814	4158	87,8	239	79	296								
2000	Vestas	1645 Frotorps 2, Wera,Frotorp	E9i	90/105	120608	5000		1906	2677	3910	98,7	209	78	22								
2000	Vestas	1646 Frotorps 3, Ylva,Frotorp	E9i	90/105	120609	5000		2090	2938	4276	87,9	250	80	291								
2000	Enercon	1647 Egby 6,Egby	H5a	82/78	120706	3000		1142	2346	3488	89,3	271	94	4								
2000	Enercon	1648 Egby 7,Egby	H5a	82/78	120718	3000		1157	2730	3887	96,4	262	91	27								
2000	Enercon	1649 Egby 8,Egby	H5a	82/78	120803	3000		1107	2754	3861	95,9	273	92	15								
2000	Enercon	1650 Egby 9,Egby	H5a	82/78	120823	3000		1015	2772	3788	94,9	272	93	11								
2000	Enercon	1651 Egby 10,Egby	H5a	82/78	120831	3000		751	2837	3589	94	284	93	17								
2000	Enercon	1652 Hästhalla 1,Hästhalla	C8f	82/78	120416	4600		1825	2615	3888	94,3	179	76	136								
2000	Enercon	1653 Hästhalla 2,Hästhalla	C8f	82/78	120414	4600		1674	2487	3657	94,6	162	78	137								
2000	Enercon	1654 Hästhalla 3,Hästhalla	C8f	82/78	120516	4600		1739	2472	3728	94,1	165	77	136								
2000	Enercon	1655 Hästhalla 4,Hästhalla	C8f	82/78	120416	4600		1819	2651	3919	93,7	174	75	147								
2000	Vestas	1656 Storigns III,Lärbro	J7c	90/105	120615	6100		2385	3851	5567	83,9	403	87	115								
2000	Vestas	1657 Furulund 1,Nymö	E3a	90/95	120706	5200		1977	3567	5009	98	311	84	21								
2000	Vestas	1658 Furulund 2,Nymö	E3a	90/95	120706	5200		2060	3682	5177	98,2	313	83	23								
2000	Enercon	1659 Sölve 1,Sölvedal	E3b	82/98	120608	4950		1997	3352	4825	98,5	244	95	41								
2000	Enercon	1660 Sölve 2,Sölvedal	E3b	82/98	120608	4950		2001	3374	4837	98,4	236	95	41								
2000	Vestas	1661 Hackeryd Vind 1,Västerlösa	F8e	90/105	120630	4800		1489	3323	4812	98	279	72	6								
2000	Vestas	1662 Hackeryd Vind 2,Västerlösa	F8e	90/105	120627	4800		1460	3262	4722	98	286	75	0								
2000	Vestas	1663 Hackeryd Vind 3,Västerlösa	F8e	90/105	120626	4800		1462	3323	4785	98,3	288	74	0								
2000	Vestas	1664 Våvinge Vind 1,Skänninge	F8d	90/80	120630	4450		1176	2903	4079	97,4	247	75	0								
2000	Vestas	1665 Våvinge Vind 2,Skänninge	F8d	90/80	120704	4450		1259	2949	4207	98	250	75	5								
2000	Vestas	1666 Hakarp 1,Hakarp	F3d	90/105	120831	5000		892	3185	4077	89	307	82	201								
2000	Vestas	1667 Hakarp 2,Hakarp	F3d	90/105	120831	5000		1260	3203	4463	91,4	299	82	195								
2000	Vestas	1668 Hakarp 3,Hakarp	F3d	90/105	120831	5000		1096	2901	3998	86,3	299	82	215								
2000	Vestas	1669 Hakarp 4,Hakarp	F3d	90/105	120831	5000		1210	3188	4398	89	328	82	194								
2000	Vestas	1670 Hakarp 5,Hakarp	F3g	90/105	120831	5000		1187	3005	4192	88,1	309	81	196								
2000	Vestas	1671 Hakarp 6,Hakarp	F3d	90/105	120831	5000		1295	3193	4488	90,9	304	83	180								
2000	Vestas	1672 Hakarp 7,Hakarp	F3d	90/105	120831	5000		1277	3075	4352	90,9	307	84	188								
2000	Vestas	1673 Hakarp 8,Hakarp	F3d	90/105	120831	5000		1251	3111	4362	91,2	309	84	180								
2000	Vestas	1674 Tolvmanstegen 1,Tolvmans	A9i	90/105	111125	5200		1631	3185	4816	98,2	270	77	22								
2000	Vestas	1675 Tolvmanstegen 2,Tolvmans	A9i	90/105	111125	5200		1859	3654	5513	97,2	260	73	66								
2000	Vestas	1676 Tolvmanstegen 3,Tolvmans	A9i	90/105	111130	5200		1649	3225	4874	97,3	278	78	22								
2000	Vestas	1677 Tolvmanstegen 4,Tolvmans	A9i	90/105	111208	5200		1639	3150	4789	98	292	77	20								
2000	Vestas	1678 Tolvmanstegen 5,Tolvmans	A9i	90/105	111130	5200		1643	3183	4826	96,9	252	77	20								
2000	Vestas	1679 Tolvmanstegen 6,Tolvmans	A9i	90/105	111208	5200		1797	3443	5240	97,9	282	79	19								
2000	Vestas	1680 Tolvmanstegen 7,Tolvmans	A9i	90/105	111208	5200		1895	3732	5627	97,3	324	80	20								
2000	Vestas	1681 Tolvmanstegen 8,Tolvmans	A9i	90/105	111130	5200		1603	3088	4692	97,9	238	76	26								
2000	Vestas	1682 Tolvmanstegen 9,Tolvmans	A9i	90/105	111125	5200		1653	3297	4950	97,2	278	76	43								
2000	Vestas	1683 Tolvmanstegen 10,Tolvman	A9i	90/105	111215	5200		1804	3515	5319	96,3	273	79	22								
2000	Vestas	1684 Tolvmanstegen 11,Tolvman	A9i	90/105	111216	5200		1707	3485	5192	97,5	285	78	21								
2000	Vestas	1685 Tolvmanstegen 12,Tolvman	A9i	90/105	120315	5200		1557	3160	4717	97	271	80	20								
2000	Vestas	1686 Tolvmanstegen 13,Tolvman	A9i	90/105	120315	5200		1771	3385	5155	98,2	291	77	30								
2000	Vestas	1687 Tolvmanstegen 14,Tolvman	A9i	90/105	120315	5200		1711	3341	5052	98,1	256	78	23								
2000	Vestas	1688 Tolvmanstegen 15,Tolvman	A9i	90/105	120315	5200		1694	3413	5107	97,7	294	78	27								
2000	Vestas	1689 Tolvmanstegen 16,Tolvman	A9i	90/105	120315	5200		1716	3470	5186	98	283	78	29								
2000	Vestas	1690 Tolvmanstegen 17,Tolvman	A9i	90/105	120410	5200		1724	3525	5249	97,8	294	79	24								
2000	Vestas	1691 Tolvmanstegen 19,Tolvman	A9i	90/105	120416	5200		1770	3504	5274	97	306	79	19								
2000	Vestas	1692 Tolvmanstegen 21,Tolvman	A9i	90/105	120423	5200		1796	3540	5336	98	303	80	22								
2000	Vestas	1693 Tolvmanstegen 22,Tolvman	A9i	90/105	120410	5200		1877	3682	5559	98,1	308	79	27								
2000	Vestas	1694 Tolvmanstegen 23,Tolvman	A9i	90/105	120410	5200		1806	3573	5380	98	313	76	21								
2000	Vestas	1695 Tolvmanstegen 24,Tolvman	A9i	90/105	120322	5200		1746	3405	5151	97,9	299	78	28								
2000	Enercon	1696 Lyby 3,Lyby	D2g	82/78	110831	5200		1270	3182	4452	96,7	225	75	199								
2000	Enercon	1700 Hörby Gärd,Hörby gård	E3b	82/98	120531			2609	3747	5211	98,2	290	94	15								
2000	Vestas	1701 Härjevad 1,Lidköping	C8f	90/95	110701	5500		1271	3583	4853	74,6	252	70	98								
2000	Vestas	1702 Härjevad 2,Lidköping	C8f	90/95	110701	5500		1261	3587	4848	75,1	242	68	124								
2000	Gamesa	1703 Dal 1, Anna Margareta,Fjär	B6f	90/100	111214	5400		4433	3537	5338	100	332	98	0								
2000	Gamesa	1704 Dal 2, Maria,Fjärås	B6f	90/100	111214	5400		3578	3371	5136	100	314	98	0								
2000	Gamesa	1705 Dal 3, Adelé,Fjärås	B6f	90/100	111222	5400		4008	3240	4821	100	304	98	0								
2000	Gamesa	1706 Dal 4, Estelle,Fjärås	B6f	90/100	111229	5400		4143	3551	5334	100	316	98	0								
2000	Gamesa	1707 Fåleberg 1,Fåleberg	D9f	90/100	111201	5200		858	2401	3258	99,9	226	97	0								
2000	Gamesa	1708 Fåleberg 2,Fåleberg	D9f	90/100	111201	5200		881	2610	3491	100	229	97	0								
2000	Gamesa	1709 Fåleberg 3,Fåleberg	D9f	90/100	111201	5200		936	2560	3495	100	263	96	0								
2000	Vestas	1710 Nyvallsåsen 1,Bergsjö	H16g	90/105	120930	5900		487	4680	5167	87,5	481	84	256								
2000	Vestas	1711 Nyvallsåsen 2,Bergsjö	H16g	90/105	120929	5900		408	4520	4928	88,5	473	84	243								
2000	Vestas	1717 Skallmeja-Elvingsgården,Sk	C8f	90/95	121026	5400		552	3508	4060	94,7	246	65	113								
2000	Vestas	1718 Brännåsen 1, NV,Bergsjö	H16d	90/105	120822	6631		508	4397	4906	96,9	442	81	35								
2000	Vestas	1719 Brännåsen 2, SV,Bergsjö	H16d	90/105	121010	6554		525	4286	4811	98,8	428	81	36								
2000	Vestas	1720 Brännåsen 3, NO,Bergsjö	H16d	90/105	121010	6357		514	4320	4833												

Ny *	Effekt (kW)		Fabrikat	Nr Anläggning Benämning, Ort	Placering Karta	D/H (m)	I drift	Ber MWh	2011 MWh	2012 MWh	2013 MWh	12mån MWh	12mån %	Månad MWh	Tid %	Hindertid (tim)								
	Hög	Låg														AHT	MS	YNS	OYS	PU	OPS	TF		
3000			Vestas	1511 Stugyl 8,Näs	I5f	90/90	110901		3710	8383	4829	7016	97,5	508	82	0								
3000			Vestas	1512 Stugyl 9,Näs	I5f	90/90	110901		4109	9132	5026	7586	96,8	492	82	0								
3000			WinWind	1597 VP Vänern GG7,Vänern	D10d	90/88	091120	9000		7748	4145	6783	100											
3000			WinWind	1598 VP Vänern GG8,Vänern	D10d	90/88	091120	9000		5705	4685	6315	100											
3050			Enercon	1779 Middagsberget Verk 1,Skål	E17g	101/99	120922	8300			706	706	67,8	0	0	720								
3050			Enercon	1780 Middagsberget Verk 2,Skål	E17g	101/99	120906	8300			1148	1148	77,1	9	2	710								
3050			Enercon	1781 Middagsberget Verk 3,Skål	E17g	101/99	120914	8300			996	996	76	8	2	709								

Karta över verkens placering

