

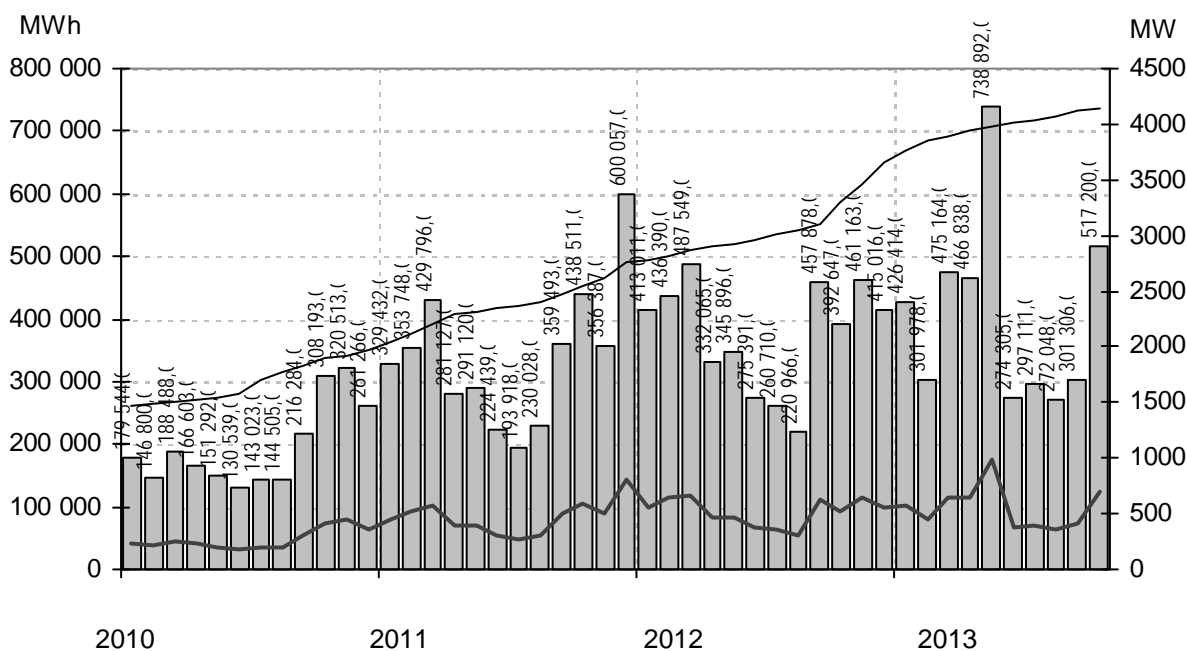
Vindkraftverk

Större än 50 kW

oktober 2013

Internetadress: <http://www.vindstat.nu>

Vindproducerad el från registrerade verk



Staplarna visar producerad energi per månad i MWh, linjerna visar installerad effekt respektive månadens medeleffekt i MW

Sammanfattning

Totalt installerad effekt	(MW)	4141
Antal verk	(st)	2532
Rapporterade denna månad	(st)	1412
Elproduktion		
2011	(MWh)	4 088 056
2012	(MWh)	4 498 681
2013	(MWh)	4 071 256
Rapporterat denna månad	(MWh)	517 200
Medeleffekt denna månad	(MW)	695

Vindens energiinnehåll

Månaden jämfört med samma månad tidigare år	133 %
Året hittills jämfört med samma period under tidigare år	91 %
Senaste 12 månaderna jämfört med samma period under tidigare år	91 %

Förklaringar till tabellen på följande sidor

Ber	Av ägaren lämnad uppgift på beräknad elproduktion		
Årtal	Sammanlagd elproduktion under respektive år		
12mån	Elproduktion och tillgänglighet senaste 12 månaderna		
Månad	Elproduktion under månaden		
Tid	Andel av månaden som generatorm varit inkopplad på nät		
*	Nytt verk		
AHT	Avläst hindertid		
MS	Mindre störning	PU	Planerat underhåll
YNS	Yttre nätstörning	ÖPS	Övrigt planerat stopp
ÖYS	Övrig yttre störning	TF	Tekniskt fel

Ett projekt finansierat av Energimyndigheten

Sammanställningen gjord 2013-11-19

Ansvarig:
Nils-Erik Carlstedt Vindstat ABE-post: nilserik.carlstedt@vindstat.com
Telefon: 070 - 539 54 67

Ny *	Effekt (kW)		Nr Anläggning	Placering	D/H	I drift	Ber	2010	2011	2012	12mån	12mån	Månad	Tid	Hindertid (tim)								
	Hög	Låg													Benämning, Ort	Karta	MWh	MWh	MWh	MWh	%	MWh	%
490	WindWorld		117	AEOLUS,Hviderup	C2i	37/41	941012	850	770	784	552	687	99,1	70	85	4							
490	WindWorld		118	Lantmännen,Klintehamn	I6c	37/41	941129	1000	1021	951	505	660	94,7	85	70	84							
490	WindWorld		126	Glimminge Vind,Glimminge	C3g	37/41	950226	950	1027	963	607	784	99,6	70	82	2							
490	WindWorld		133	Lys-Vind,Lysekil	A8f	37/40	950405	950	962	837	418	569	99,6	103	84	3							
490	WindWorld		135	Kastlösavind,Kastlösa	G4c	37/42	950711	1100	973	961	526	701	99,6	110	86	3							
490	WindWorld		139	Hablingbovind 1,Hablingbo	I5i	37/41	950801	1225	988	1134	561	779	89,4	74	51	285							
490	WindWorld		140	Hablingbovind 2,Hablingbo	I5i	37/41	950801	1225	1338	1083	742	949	95,8	139	83	11							
500	Vestas		80	Molly Tängen,Orust	A7i	39/41	930923	1350	1193	1144	763	992	97,8	124	77	7							
500	Vestas		90	Elektro Glitne,Näs	I5f	39/41	931220	1200	1393	1147	706	945	98,1	97	63	129							
500	Vestas		91	Rehn Kraft I,Näs	I5f	39/41	931221	1200	1258	1067	657	877	99	110	72	58							
500	Vestas		114	Barsebäck III,Barsebäck	C2h	39/40	941017	1150	1165	1112	720	912	97	99	76	12							
500	Vestas		124	Sophie Hogenäset,Sotenäs	A8f	39/41	950131	1100	1140	1009	635	872	93,4	64	47	252							
500	Vestas		127	Hogenäset, Ingeborg,Hoge	A8f	39/39	950125	1100	1016	1071	625	855	90,2	108	74	0							
500	Vestas		128	Sönnertorp 2,Sönnertorp	C4a	39/41	950213	890	984	945	612	819	97,1	93	77	74							
500	Enercon		147	Ruuthsbo I,Ruuthsbo	D1h	40/42	951020	1500	1038	378	888	1095	92,9	139	92	18							
500	WindWorld		162	Lucia af Boholmen,Skoghall	D10d	37/41	951219	800	694	556	373	515	90,2	60	71	18							
500	WindWorld		172	Si-Vind,Lysekil	A8f	37/40	951221	950	884	747	474	621	99,6	87	83	3							
500	Enercon		181	Slitevind XIII,Larsbo Glemm	D1i	40/50	960513	1300	1346	1307	944	1184	93,4	138	89	38							
500	Enercon		182	Slitevind XIV,Larsbo Glem	D1i	40/50	960513	1300	1392	1292	996	1225	98,4	113	88	37							
500	Enercon		183	Slitevind XVI,Ryngø N	D2a	40/50	960515	1300	962	856	844	851	57,2	97	84	67							
500	Vestas		186	Åstorp 1,Åstorp	C3e	39/40	960216	860	838	766	522	657	99,6	65	75	6							
500	WindWorld		195	Ärröd 220001,Ärröd	D2h	37/41	960523	710	643	675	300	380	72,3	50	58	17							
500	Enercon		209	Österlövind II,Simris	E2a	40/42	960825	1380	1407	1424	1041	1309	97,4	104	83	0			4	7			58
500	WindWorld		216	Legevind,Legeved	E3a	37/41	960904	600	627	608	407	503	99,4	50	77	3							
500	WindWorld		218	Trollenäs,Trollenäs	C2i	37/41	960829	810	758	521	650	99,3	66	82	4								
500	Enercon		229	Hog 1,Stenungsund	B7g	40/42	961003	1050	599	713	510	615	87,3	47	65	204							
500	Enercon		230	Hog 2,Stenungsund	B7g	40/42	961003	1050	804	922	638	817	90,2	73	73	161							
500	Enercon		236	Slitevind XVII,Eriksfält N Ör	D1i	40/50	961211	1300	1379	1167	1091	1351	96,7	116	71	50							
500	Enercon		237	Slitevind XVIII,Eriksfält S Ör	D1i	40/50	961211	1300	1255	1226	1029	1276	96,9	105	74	61							
500	Vestas		239	Åstorp 2,Åstorp	C3e	39/40	970204	950	617	824	530	678	91,5	72	70	7							
500	Vestas		247	Lovisa,Örby	C3a	39/40	970825	950	847	786	557	718	99,5	74	77	3							
500	Enercon		263	Windbyggarna 1,Lärbro	J7b	40/65	971220	1100	724	594	359	506	67	31	31	473							
500	Enercon		264	Isak,Klintehamn	I6c	40/50	971219	1300	1169	937	648	786	88	112	84	189							
500	Enercon		267	Ryftes Kristina,Fole	J6g	40/65	971218	1200	991	825	628	779	44	78	78	111							
500	Enercon		269	Kyrkebys 1,Hangvar	J7b	40/65	971220	1200	740	869	588	725	99,1	75	88	18							
500	Enercon		270	Kyrkebys 2,Hangvar	J7b	40/65	971220	1200	990	821	604	761	98,8	78	83	46							
500	Vestas		291	Täppeshusen 1,Höganäs	C3d	39/40	980402	1050	903	877	553	718	99,1	71	76	20							
500	Vestas		292	Täppeshusen 2,Höganäs	C3d	39/40	980402	1050	921	909	569	727	98,8	69	74	15							
500	Enercon		314	St. Herresta I,St. Herresta	D2b	40/65	980712	1420	1500	1374	983	1233	95,9	105	83	88							
500	Enercon		317	St. Herresta II,St. Herresta	D2b	40/65	980712	1420	1233	1349	904	1144	94,7	103	82	92							
500	Enercon		354	Kadesjö I,Trunnerup 9:4	D2a	40/65	981119	1400	1075	1238	982	1221	97,9	123	93	3							
500	Enercon		355	Kadesjö II,Trunnerup 9:4	D2a	40/65	981119	1400	1303	1146	922	1158	97,8	119	93	16							
500	Enercon		356	Marieholm I,Reslöv 11:3	C2i	40/65	981201	1300	1278	1103	879	1076	97,1	110	95	10							
500	Enercon		357	Månslanda I,Månslanda	D2f	40/65	981127	1350	1193	1019	831	1013	95,8	93	86	61							
500	Enercon		358	Rydsgård I,Ville 61:8	D2a	40/65	981118	1400	1277	1150	901	1060	96,4	95	82	80							
500	Enercon		359	Rydsgård II,Ville 61:8	D2a	40/65	981120	1400	1268	1234	772	990	93,4	95	82	96							
500	Enercon		362	Marieholm II,Reslöv 11:3	C2i	40/65	981202	1300	1194	1063	704	818	96,7	95	80	58							
500	Enercon		380	Gunn-El,Köpinge Gärd	C4e	40/65	990115	1200	1347	832	670	687	80,8	95	88	65							
500	Vestas		504	Seglagerga IV,L.Tjärby	C4e	39/40	930701	1000	822	662	462	593	90,1	56	69	75							
500	Vestas		519	Värpinge Clara,Lund	C2e	39/40	960711	1050	887	812	357	489	60,6	76	74	14							
500	Vestas		543	Slitevind III,Näs	I5f	39/41	930209	1350	1363	1188	693	922	98,2	100	66	112							
500	Vestas		550	Vindudd IV,Grötlingbo	J5g	39/41	941115	1050	1112	1018	664	857	97,8	77	66	121							
500	Vestas		551	Vindudd V,Grötlingbo	J5g	39/41	941115	1050	1080	966	642	846	97,1	69	57	142							
500	WindWorld		559	Annelöv I,Landskrona	C2h	37/41	951220	933	908	643	801	99,4	85	86	3								
500	WindWorld		560	Annelöv II,Landskrona	C2h	37/41	960307	883	855	535	692	99,8	80	92	2								
500	Enercon		565	Slitevind IX,Smöjen	J7c	40/50	951222	1300	928	919	708	918	77,5	111	82	141							
500	Enercon		566	Slitevind X,Smöjen	J7c	40/50	951215	1300	787	918	697	881	76,5	108	87	58							
500	Enercon		568	Slitevind XII,Furillen	J7c	40/50	951220	1400	1447	1369	882	1172	97,1	97	80	80							
500	WindWorld		571	Kullamöllan,Nyhamnsläge	B3i	37/41	960620	1112	1017	630	806	99,5	58	47	2								
500	WindWorld		572	Kullavind,Nyhamnsläge	B3i	37/41	960620	850	1166	694	915	99	97	86	2								
500	Enercon		592	Humlekärr 1,Humlekärr	A8f	40/42	961024	1300	918	1167	803	936	86,6	138	93	21							
500	Enercon		593	Humlekärr 2,Humlekärr	A8f	40/42	961024	1300	506	844	699	776	68,3	146	95	6							
500	WindWorld		698	Blyger II,Jämjö	H4g	37/42	021213	550	681	643	428	552	99,4	61	80	3							
550	WindWorld		661	Bockstigen 1,Offshore	I5f	37/40	980301	1575	865	817	841	1110	80,5	106	70	385							
550	WindWorld		662	Bockstigen 2,Offshore	I5f	37/40	980301	1575	1299	918	582	841	91										
550	WindWorld		663	Bockstigen 3,Offshore	I5f	37/40	980301	1575	1183	1434	954	1230	82,1	128	68	483							
550	WindWorld		664	Bockstigen 4,Offshore	I5f	37/40	980301	1575	1460	948	801	1091	81,7	49	44	405							
550	WindWorld		665	Bockstigen 5,Offshore	I5f	37/40	980301	1575	1520	1352	960	1237	85	137	78	383							
600	Vestas		146	Bromöllen 1,Brommö	D9e	42/40	951019	1100	1067	904	405	578	99,6										
600	Vestas		159	Hansamöllan,Värpinge	C2e	42/41	951205	1150</															

Ny *	Effekt (kW)		Fabrikat	Nr Anläggning Benämning, Ort	Placering Karta	D/H I drift (m)	Ber MWh	2010 MWh	2011 MWh	2012 MWh	12mån MWh	12mån %	Månad MWh	Tid %	Hindertid (tim)						
	Hög	Låg													AHT	MS	VNS	OVS	PU	OPS	TF
600	WindWorld	284	Ågård, Genevad	C4e	42/50	980403	900	1205	1020	632	808	99,4	77	68	3						
600	WindWorld	285	Ångsholm, Genevad	C4e	42/50	980401	950	1148	1013	579	777	94,6	31	18	0						
600	WindWorld	286	Västan Vind, Mellby	C4b	42/50	980301	930		94	551	645	99,6	77	70	2						
600	WindWorld	287	Mälarvind AB 1, Mellby	C4b	42/50	980301	930	917	94	535	630	90,5	77	73	2						
600	WindWorld	288	Davids Mölla, Glänninge	C4b	42/50	980422	990	1080	990	641	815	99,4	86	79	3						
600	Vestas	289	Lagmansberga, Skänninge	F8d	44/55	971118	1023	1254	573	540	540	99,5	98	70	0						
600	Vestas	290	Vivian, Visingsö	E7g	44/40	971025	1300	1192	1200	786	1045	87	114	76	744						
600	WindWorld	293	Björnsgrå, Mellby	C4b	42/50	980312	1000	1116	941	609	781	99,5	70	68	3						
600	WindWorld	294	Kastlösa Väst V2, Kastlösa	G4c	42/40	980201	1280	1122	949	544	725	99	6	3	10						
600	WindWorld	295	Kastlösa Väst V3, Kastlösa	G4c	42/40	980201	1280	1178	757	713	921	95,7	102	66	84						
600	WindWorld	296	Färvind, Kastlösa	G4c	42/40	980201	1280	1232	1172	842	1054	85,7	139	77	0						
600	WindWorld	297	Kastlösa Väst V5, Kastlösa	G4c	42/40	980201	1300	1483	1356	887	1142	96,3	150	77	46						
600	WindWorld	298	Kastlösa Väst V7, Kastlösa	G4c	42/40	980201	1250	1140	1035	628	799	93,7	81	63	126						
600	WindWorld	299	Kastlösa Väst V11, Kastlösa	G4c	42/40	980201	1300	187	882	792	1025	96,3	135	76	44						
600	WindWorld	300	Kastlösa Väst V8, Kastlösa	G4c	42/40	980201	1210	955	896	558	729	97,2	100	71	0						
600	WindWorld	301	Kastlösa Väst V9, Kastlösa	G4c	42/40	980201	1220	1158	1018	723	873	89,1	135	75	1						
600	WindWorld	302	Kastlösa Väst V10, Kastlösa	G4c	42/40	980201	1230	1169	1132	692	897	93,4	124	77	1						
600	WindWorld	303	Kastlösa Väst V13, Kastlösa	G4c	42/40	980201	1210	925	841	596	736	96	102	74	1						
600	WindWorld	304	Kastlösa Väst V14, Kastlösa	G4c	42/40	980201	1200	807	903	607	759	95,1	104	75	0						
600	WindWorld	305	Kastlösa Väst V15, Kastlösa	G4c	42/40	980201	1220	1149	977	706	905	98,7	105	68	104						
600	WindWorld	306	Kastlösa Väst V16, Kastlösa	G4c	42/40	980201	1250	1209	1094	763	971	99,9	128	82	0						
600	WindWorld	307	LT Klägstorp, Klägstorp	C4b	42/50	980421	990	1163	1005	649	827	99,4	91	73	4						
600	WindWorld	309	Björkliden, St. Isie	C1i	42/45	971125	1490	1589	1482	1037	1330	99,6	150	84	0	10					
600	WindWorld	311	Lilla Isie, Lilla Isie	C1i	42/45	971212	1500	1688	1547	1073	1377	99,6	149	84	2						
600	WindWorld	312	Hofby Vind, Ysby, Kövlinge	C4b	42/49	971108	930	958	837	552	700	99,4	74	77	3						
600	Vestas	315	Grebban 1, Tanumshede	A9f	44/45	980610	1100	1077	937	615	805	99,8	104	72	0						
600	Vestas	316	Grebban 2, Tanumshede	A9f	44/45	980611	1100	1041	906	592	774	99,4	101	72	0						
600	WindWorld	318	Bengtssons Vindmölla, Mell	C4b	42/50	980921	1000	1192	1080	666	854	99,4	80	73	3						
600	WindWorld	321	Triton Energi, Kövlinge	C4b	42/50	980921	1000	1099	997	616	783	99,1	65	67	4						
600	WindWorld	343	Kastlösa Väst V1, Kastlösa	G4c	42/40	981001	1210	1194	1250	891	1122	94,7	154	79	9						
600	WindWorld	344	Kastlösa Väst V6, Kastlösa	G4c	42/40	981001		1360	1282	560	789	93,2	12	5	1						
600	WindWorld	345	Kastlösa Väst V12, Kastlösa	G4c	42/40	981001	1210	898	913	710	896	96,9	100	74	53						
600	WindWorld	349	Kövlinge Vind, Kövlinge	C4b	42/50	981101	1000	1092	941	463	600	99,4									
600	WindWorld	350	Mammarps Vind, Mammarp	C4e	42/50	981101	1000	1259	1099	592	794	99,5	71	62	3						
600	Vestas	369	Elise Ruuthsbo, Bjäresjö	D2b	44/45	990120	1325	1190	970	792	994	99,7	111	71	15						
600	Vestas	370	Elinor Ruuthsbo, Bjäresjö	D2b	44/45	990120	1325	929	1116	840	1054	99,7	116	73	7						
600	Enercon	397	Bjälbo, Lennart, Skänninge	F8d	44/65	991001	1300	1478	1174	829	967	95,9	121	91	5						
600	Enercon	402	Kyrkebys 3, Hangvar	J7b	44/65	991130	1400	1190	1063	695	874	98,8	100	86	22						
600	Enercon	403	Kyrkebys 4, Hangvar	J7b	44/65	991130	1400	937	1036	555	682	85,1	91	83	41						
600	Enercon	414	Virke 1, Kävinge	C2i	44/65	991028	1350	1483	1325	901	1146	87,2	15	21	569						
600	Enercon	415	Virke 2, Kävinge	C2i	44/65	991028	1350	1419	1217	898	1108	90,8	125	91	21						
600	Enercon	416	Skarhult 1, Skarhult	C2i	44/65	991103	1350	1260	1238	880	1096	98,2	109	85	63						
600	Enercon	417	Skarhult 2, Skarhult	C2i	44/65	991103	1350	1306	1176	862	1056	98,3	119	92	8						
600	Enercon	418	Fjälkinge 1, Fjälkinge	E3a	44/65	990913	1300	1075	1063	743	923	99,3	91	92	20						
600	Enercon	419	Fjälkinge 2, Fjälkinge	E3a	44/65	990912	1300	786	1104	805	1000	99,1	107	95	1						
600	Enercon	420	Tjärby, Laholm	C4e	44/46	991112	1200	1039	872	618	791	98,3	86	93	9						
600	Enercon	437	Freja Ölsäng, Ölsäng	G3d	44/46	000706	1250	1254	1141	874	1106	98,9	129	90	18						
600	Enercon	439	Skörpinge, Ängelholm	C3h	44/67	000213	1450	1370	1265	905	1143	97	118	95	15						
600	Enercon	440	Genevad, Laholm	C4e	44/67	000301	1500	1384	1227	782	1008	98,3	89	83	92						
600	Enercon	454	Brönneslöv 1, Brönneslöv	C2i	44/65	001201	1350	1379	1333	957	1191	89,1	123	90	61						
600	Enercon	455	Brönneslöv 2, Brönneslöv	C2i	44/65	001201	1400	1412	1318	886	1119	93,5	58	35	491						
600	Enercon	456	Ö. Karaby, Ö. Karaby	C2i	44/65	001201	1300	1604	1417	1139	1303	89,8	150	96	2						
600	Enercon	457	Kornhedinge Mölla, Kornhe	C2f	44/65	001201	1300	1496	1359	985	1175	90,6	142	93	2						
600	Enercon	459	Skagsudde, Linda, Skagsud	J19a	44/65	001231	1400	1785	1742	1301	1706	98,4	131	74	100						
600	Enercon	469	Kristinetorp 1, Kristinetorp	D2g	44/65	010201	1350	1312	1221	998	1191	97,3	119	93	1						
600	Enercon	470	Kristinetorp 2, Kristinetorp	D2g	44/65	010201	1350	1335	1080	1014	1233	72,3	118	90	21						
600	Enercon	471	Kristinetorp 3, Kristinetorp	D2g	44/65	010201	1350	1372	1148	913	974	66,8	127	91	21						
600	Enercon	472	Kristinetorp 4, Kristinetorp	D2g	44/65	010201	1350	1350	1255	1032	1233	97,3	124	92	5						
600	Enercon	486	Heden, Heden	C3e	44/65	010401	1350	1333	1342	895	984	77,9	118	91	4						
600	Enercon	489	Ryngel III, Ryngel	D2a	44/50	010601	1350	1451	1282	1002	1236	98,2	127	84	95						
600	Vestas	505	Seglaberga V. L. Tjärby	C4e	44/45	960916		1066	856	480	652	96,5									
600	Vestas	556	Uttersö, Tvååker	B5f	42/41	951018	1200	1418	1314	710	965	96,4	126	72	12						
600	Vestas	557	Uttersö, Tvååker	B5f	42/41	951013	1200	1371	1241	701	944	95,2	95	47	268						
600	Vestas	558	Uttersö, Tvååker	B5f	42/41	951013	1200	1203	1131	652	867	99,2	108	64	28						
600	Vestas	574	Stora Bjärs 2, Stenkyrka	J7a	44/40	960703	1100	1048	910	570	727	99,3	101	68	2						
600	Vestas	577	Gipsön 1, Landskrona	C2g	42/41	961008	1216	1180	1243	820	1050	100	116	0							
600	Vestas	578	Gipsön 2, Landskrona	C2g	42/41	961014	1216	1230	1217	821	1050	100	116	0							
600	Vestas	579	Gipsön 3, Landskrona	C2g	42/41	961014	1216	1323	1212	820	1050	100	116	0							
600	Vestas	580	Gipsön 4, Landskrona	C2g	42/41	961014	1216	1286	1222	820	1050	100	116	0							
600	Vestas	581	Gipsön 5, Landskrona	C2g	42/41	961014	1216	1325	1152	820	1049	100	116	0							
600	Vestas	582	Gipsön 6, Landskrona	C2g	42/41	961014	1216	1401	1232	820	1050	100	116	0							
600	Vestas	583	Gipsön 7, Landskrona	C2g	42/41	961008	1216	1134	1235	820	1050	100	116	0							
600	Vestas	584	Gipsön 8, Landskrona	C2g																	

Ny *	Effekt (kW)		Fabrikat	Nr Anläggning	Placering	D/H I drift	Ber MWh	2010 MWh	2011 MWh	2012 MWh	12mån MWh	12mån %	Månad MWh	Tid %	Hindertid (tim)									
	Hög	Låg													Benämning, Ort	Karta	(m)	AHT	MS	YNS	OVS	PU	OPS	TF
660	200	Vestas	398	Ranåker,Skara	D8d	47/65	991006	1000	1065	922	591	757	97,9	95	88	1								
660	200	Vestas	426	Halvan,Hovby	D3c	47/45	991230	1150	952	954	552	692	91,4	69	80	19								
660	200	Vestas	429	Slättäng 2,Slättäng	C2i	47/55	991001	1500	1458	1358	971	1220	98,3	113	89	25								
660	200	Vestas	441	Levide 1,Näs	I5f	47/45	001007	1600	1702	1332	858	1128	95,2	111	58	260								
660	200	Vestas	442	Levide 2,Näs	I5f	47/45	001008	1600	1517	1274	862	1119	94,4	103	56	273								
660	200	Vestas	443	Levide 3,Näs	I5f	47/45	001007	1600	1661	1231	842	1068	92,7	105	50	284								
660	200	Neg Micon	490	Västanby 1,Lund	C2h	48/55	010601	1680	1489	1629	1197	1492	99,3	163	93	9								
660	200	Neg Micon	491	Västanby II,Lund	C2h	48/55	010601	1680	1604	1564	1151	1433	99	159	94	10								
660	200	Vestas	626	Brönnestad 1,Brönnestad,	C1i	47/40	010406	1585	1518	1447	1071	1329	97,7	145	88	21								
660	200	Vestas	627	Brönnestad 2,Brönnestad,	C1i	47/40	010406	1585	1577	1442	1018	1295	97,5	141	87	21								
660	200	Vestas	628	Eksbo,Hönsinge	C1i	47/40	010406	1590	1594	1496	1066	1330	98,8	142	88	18								
660	200	Vestas	639	Hovby, Chaplin,Hovby	D3c	47/45	020131	1150	1031	967	663	819	97,6	66	80	27								
660	200	Neg Micon	695	Bjaresjö 1,Bjaresjö	D2b	48/55	020101	1600	1594	1586	1115	1404	99,5	158	91	2								
750	175	NEG Micon	348	Rodovälén 3,Rodovälén	E17a	44/50	981023	1200	1004	1029	852	964	92	111	87	35								
750	200	NEG Micon	360	Vanstad Kommungård,Sjöb	D2e	48/55	981104	1370	1515	1443	1002	1248	97,5	128	90	10								
750	200	NEG Micon	373	Ångalid,Torrlösa	C3b	48/55	990115	1470	1545	1584	1160	1456	99,2	148	94	4								
750	200	NEG Micon	390	Solvik Nr 5,Maglarp	C1h	48/50	990630	2140	2419	1976		210	100											
750	200	NEG Micon	391	Solvik Nr 6,Maglarp	C1h	48/50	990628	2140	2198	2011		202	100											
750	200	NEG Micon	392	Solvik Nr 7,Maglarp	C1h	48/50	990625	2140	2404	2012		210	100											
750	200	NEG Micon	399	Framnäs 1,Nöbbelöv	C2i	48/55	990923	1630	1590	1123	1407	98,4	123	89	18									
750	200	WindWorld	404	Otterbäckens Vind 1,Oterb	D9i	52/65	990717	1700	1362	1338	547	779	100											
750	200	NEG Micon	451	Vind Invest,Lysekil	A8f	48/55	000112	1600	1964	1965	1304	1692	99,2	196	89	40								
750	200	NEG Micon	452	Sivik III,Lysekil	A8f	48/55	000101	1600	1726	1828	1191	1528	99,7	187	92	15								
750	200	NEG Micon	492	Knöbbens Vind,Laholm	C2e	48/55	010601	1560	1659	1539	983	1266	99,1	114	87	8								
750	200	NEG Micon	619	Östorp 1:4,Östorp 1:4	C2e	48/55	001229	1500	1511	1415	958	1158	95,1	114	94	10								
750	200	NEG Micon	682	Bydalen,Bydalen	D19c	48/45	020904	2100	2184	1846	1560	1750	96,6	213	84	49								
750	200	NEG Micon	697	Gislöv 3,Gislöv	C1i	48/50	021014	1900	2208	2085	1502	1895	99,4	220	94	4								
750	200	NEG Micon	701	Isiegården,St Isie	C1i	48/50	030801	1720	2315	2138	1552	1939	98,2	224	93	5								
750	200	NEG Micon	741	Lantan,Svalöv	C3b	48/55	031230	1500	1743	1715	1182	1483	95	154	95	7								
750	200	NEG Micon	775	TANNAM, Smeby,Tannam,	A9f	48/50	041201	1300	1280	1273	821	1096	95,6	137	87	16								
750	200	NEG Micon	776	TANNAM, Ceding,Tannam,	A9f	48/50	041201	1250	1413	1133	755	995	99,6	125	87	12								
750	200	NEG Micon	808	Framnäs 2,Nöbbelöv	C2i	48/55	050910	1500	1567	1568	1145	1407	98,4	123	89	18								
750	200	NEG Micon	829	Gislöv 4,Gislöv	C1i	48/50	051208	1900	2204	2026	1492	1880	99,3	221	94	4								
800		Enercon	798	Almudden,Askersund	E9f	48/76	050110	1500	1406	1241	843	1096	99,5	122	91	0								
800		Enercon	803	NEWTON,Värsås	D8f	48/78	050715	1600	1566	1313	895	1120	97,8	130	91	7								
800		Enercon	805	Stavf El,Värsås	D8f	48/76	050915	1532	1576	1366	883	1135	98,5	128	90	14								
800		Enercon	806	Windy,Värsås	E8d	48/76	050919	1400	1494	1315	871	1110	99,5	124	91	9								
800		Enercon	807	Simona Vindkraft Leringen,	D8c	48/76	050901	1500	1560	1352	915	1147	98,8	136	95	1								
800		Enercon	816	Gästgivaregårdens Lamme	D8b	48/76	050905	1700	2165	1747	1173	1391	98,6	199	96	1								
800		Enercon	817	Hangelösa 1,Hangelösa	D8g	48/76	051015	1527	1754	1601	1039	1352	98,6	156	91	26								
800		Enercon	818	Stenökra, Lilla Lunden,Lilla	D8g	48/76	051015	1500	1555	1378	909	1174	99,4	134	90	22								
800		Enercon	819	Skiby 3,Brody	D8g	48/76	051028	1500	1509	1590	1050	1357	99	161	93	16								
800		Enercon	826	Skallmeja Väster,Skallmeja	C8f	48/76	051013	1700	1991	1801	1213	1558	98,7	183	92	20								
800		Enercon	827	Helleberg 1,Helleberg	C8f	48/50	051027	1400	1516	1391	970	1242	98,4	137	92	26								
800		Enercon	828	Klevberget Hällevadsholm,	A9c	48/76	060220	1800	1933	1777	1231	1593	97,8	196	96	0								
800		Enercon	836	Askers Via,Odensbacken	F10b	48/76	060401	1400	1669	1449	962	1248	98,6	133	88	7								
800		Enercon	837	Naglarp 1,Kinnarp	D7g	48/76	060323	1622	1547	1382	972	1224	98,2	144	95	1								
800		Enercon	838	Beateberg 1,Knislinge	D3f	48/65	051223	1150	1065	1003	693	854	98,6	63	83	72								
800		Enercon	839	Hattefjäll,Hällevadsholm	B9a	48/76	060220	1585	1996	1894	1295	1701	99,2	207	94	12								
800		Enercon	841	Kalmarsund Vind,Degertha	G3i	48/50	060719	2000	2386	2262	1569	1980	99,7	242	97	0								
800		Enercon	849	Hällingarna, iDA,Ollebacken	F20a	48/74	060915	2000	2019	1744	1460	1658	97,8	181	86	58								
800		Enercon	852	Kvismaren 2,Odensbacken	F10c	48/76	061101	1420	1566	1373	871	1134	98,8	127	88	0								
800		Enercon	854	Bränna,Skånninge	F8d	48/76	070101	1550	1764	1475	1005	1265	99,5	143	92	1								
800		Enercon	860	Torseröds Vindkraftpark 1,T	A9f	48/55	070131	1550	1780	1615	1136	1485	99,3	187	93	2								
800		Enercon	861	Torseröds Vindkraftpark 2,T	A9f	48/55	070131	1550	1456	1286	899	1178	98,8	145	86	44								
800		Enercon	862	Torseröds Vindkraftpark 3,T	A9f	48/55	070131	1550	1535	1354	924	1208	99,5	155	92	2								
800		Enercon	863	Torseröds Vindkraftpark 4,T	A9f	48/55	070131	1550	1424	1253	862	1123	99	139	89	23								
800		Enercon	864	Torseröds Vindkraftpark 5,T	A9f	48/55	070131	1550	1518	1330	918	1203	99,6	154	91	3								
800		Enercon	865	Torseröds Vindkraftpark 6,T	A9f	48/55	070131	1550	1403	1237	854	1128	99,3	136	89	24								
800		Enercon	866	Kvarnen vindkraft,Kvarnen	D8g	53/73	070505	1500	1848	1581	1082	1378	97,8	171	93	13								
800		Enercon	873	Härjevads Vind,Härjevad	C8f	53/75	070525	1700	2060	1920	1348	1732	98,7	200	93	16								
800		Enercon	874	Gömta Vind,Gömta	D8e	53/75	070601	1500	1570	1368	928	1190	97,8	143	95	0								
800		Enercon	875	Elin 1,Göteve Liden 2	D7g	53/75	070628	1800	1701	1561	1073	1380	96,1	167	96	2								
800		Enercon	876	Söderbodane 1,Söderboda	C9g	53/73	070830	1500	1468	1580	968	1433	97,7	140	91	0								8
800		Enercon	877	Rangeltorp 1,Rangeltorp	C8c	53/75	070614	1430	1616	1447	1011	1272	98,6	144	96	1								
800		Enercon	883	Hackegården 1,Mjölby	F8d	48/63	070912	1800	1644	1363	887	1099	95,6	127	91	10								
800		Enercon	884	Hackegården 2,Mjölby	F8d																			

Ny *	Effekt (kW)		Fabrikat	Nr Anläggning	Placering	D/H I drift	Ber MWh	2010 MWh	2011 MWh	2012 MWh	12mån MWh	12mån %	Månad MWh	Tid %	Hindertid (tim)								
	Hög	Låg													AHT	MS	YNS	OVS	PU	OPS	TF		
800	Enercon	1039	Lagmansberga 23,Skännin	F8d	53/73	081120	1900	2361	2055	1392	1738	1738	99,2	200	96	8							
800	Enercon	1041	Djupeidal,Stora Levene	C8f	53/73	090213	1800	2092	1929	1361	1749	1749	99,1	192	97	8							
800	Enercon	1042	Rytterås 1,Long	C8f	53/73	080408	1900	2097	1947	1364	1750	1750	95,6	196	97	4							
800	Enercon	1043	Ö Karaby II,Östra Karaby	C2i	53/60	090307	2200	2301	2285	1644	2057	2057	98,3	215	99	0							
800	Enercon	1044	Halvås,Vara	C8b	53/73	090423	1850	1896	1756	1251	1606	1606	98,4	184	97	0							
800	Enercon	1045	Naglarp 2,Kinnarp	D7g	53/73	090207	1700	1774	1623	1126	1421	1421	98,1	164	96	4							
800	Enercon	1053	Karleby Vind,Väderstad	E8f	53/73	090228	1980	2149	1999	1304	1647	1647	97,3	186	91	15							
800	Enercon	1067	Kristin 1,Blixtorp	D8c	53/73	070430	1500	1606	1443	938	1197	1197	99	136	93	0							
800	Enercon	1068	Kristin 2,Blixtorp	D8c	53/73	080531	1500	1675	1463	954	1218	1218	99,6	137	80	0							
800	Enercon	1069	Kristin 3,Blixtorp	D8c	53/73	080531	1500	1646	1482	955	1223	1223	99,4	139	83	0							
800	Enercon	1070	Karwind,Korsberga	E8d	53/73	070616	1500	1617	1427	957	1214	1214	98,8	135	88	30							
800	Enercon	1083	Arvidstorp Vind 1,Mellby	C8f	53/73	090519	1800	1709	1640	1144	1486	1486	99,3	162	97	0							
800	Enercon	1084	Arvidstorp Vind 2,Mellby	C8f	53/73	090519	1800	1646	1622	1136	1477	1477	99,3	156	96	1							
800	Enercon	1085	Lovene 3,Lovene	C8f	53/73	090430	1800	1824	1725	1196	1551	1551	98,7	173	96	0							
800	Enercon	1091	Hörby 1, Susan H,Hörby	E3b	48/65	070828	1500	1328	1331	974	1227	1227	99,2	142	94	0							
800	Enercon	1092	Hörby 2, Susan H,Hörby	E3b	48/65	070828	1500	1210	1268	913	1152	1152	99,1	133	94	0							
800	Enercon	1093	Hörby 3,Hörby	E3b	48/65	070828	1500	1338	1330	953	1197	1197	99,1	131	95	0							
800	Enercon	1094	Rålanda 1, Dan C,Rålanda	B8d	48/65	061101	1500	1410	1236	896	1160	1160	97,7	141	93	12							
800	Enercon	1102	Möllebacken 3,Nosaby	E3a	48/65	090901	1500	1502	1468	1028	1276	1276	99,1	131	96	0							
800	Enercon	1119	OSVALD,Klockrike	F8h	53/72	091003	1695	1878	1605	1068	1336	1336	97,2	153	91	11							
800	Enercon	1123	Bjälbo Energi, Karin,Bjälbo	F8d	53/73	081217	2100	2375	2159	1440	1819	1819	99,7	211	96	1							
800	Enercon	1137	Lörby 4, Pehr,Lörby	E3b	53/73	100101	1750	1835	1691	1253	1569	1569	99,5	180	96	1							
800	Enercon	1138	Lörby 5, Mattis,Lörby	E3b	53/73	100101	1750	1725	1755	1200	1516	1516	97,5	175	94	17							
800	Enercon	1139	Lörby 6, Daniel,Lörby	E3b	53/73	100101	1750	1850	1728	1290	1594	1594	98,2	190	93	32							
800	Enercon	1140	Lörby 7, Elin,Lörby	E3b	53/73	100101	1750	1911	1796	1305	1634	1634	98,9	184	94	16							
800	Enercon	1151	Berit 2, Lilla Lunden,Lilla Lu	D8g	53/74	101203	1800	1484	1511	1041	1337	1337	99,1	155	95	6							
800	Enercon	1156	Byåra 2,Borby	D2c	53/73	091201	2600	3039	2797	2148	2552	2552	95,7	260	88	47							
800	Enercon	1181	Marieholm III,Marieholm	C2i	53/60	080515	2000	2187	2047	1596	1941	1941	99,7	203	98	1							
800	Enercon	1182	Marieholm 4,Marieholm	C2i	53/60	080515	2000	2070	1959	1510	1842	1842	99	190	98	3							
800	Enercon	1197	Petersborg 1,Lindshammar	F5g	53/73	090501	1500	1483	1337	923	1147	1147	98,7	154	93	14							
800	Enercon	1198	Petersborg 2,Lindshammar	F5g	53/73	090501	1500	1458	1340	907	1127	1127	97	151	93	14							
800	Enercon	1224	Säby 1, Seth,Säby	F3f	48/64	100501	1650	1856	1604	1093	1371	1371	99,1	162	94	0							
800	Enercon	1225	Säby 2, Ängla,Säby	F3f	48/64	100501	1650	1744	1504	1029	1281	1281	98,9	155	94	0							
800	Enercon	1226	Säby 3, Birk,Säby	F3f	48/64	100501	1650	1740	1428	998	1248	1248	98,2	150	93	3							
800	Enercon	1227	Säby 4, Yrsa,Säby	F3f	48/64	100501	1650	1759	1533	1044	1301	1301	99,3	157	94	8							
800	Enercon	1229	Hedeborga,Tomelilla	D2c	53/64	100215	2200	2220	2032	1573	1910	1910	99,2	195	95	0							
800	Enercon	1244	Vena Säby,Brålanda	C9a	53/73	071201	1800	1807	1714	1201	1541	1541	98,9	168	94	0							
800	Enercon	1247	Långöre 2, Herman,Långör	H5a	53/73	100719	2500	2791	2685	1950	2466	2466	97,7	255	92	35							
800	Enercon	1257	Långöre 3,Långöre	H5a	53/73	100901	2200	2750	2625	2023	2519	2519	99,3	245	92	15							
800	Enercon	1312	MellsaVind 1,Stora Mellösa	F10b	53/73	100910	1580	1515	1345	907	1178	1178	99,1	126	91	23							
800	Enercon	1318	Kvismaren 3,Odensbacken	F10c	53/74	101004	1550	1624	1509	978	1264	1264	99,4	139	91	1							
800	Enercon	1371	Mönarp 1, Universal Wind,K	D7g	53/73	110301	1700	1255	1541	1091	1395	1395	99,3	166	96	5							
800	Enercon	1372	Mönarp 2, Universal Wind,K	D7g	53/73	110331	1700	1312	1573	1059	1364	1364	98,5	142	88	66							
800	Enercon	1373	Mönarp 3, Universal Wind,K	D7g	53/73	110331	1700	1155	1645	1126	1439	1439	99,1	176	97	0							
800	Enercon	1374	Mönarp 4, Universal Wind,K	D7g	53/73	110331	1700	1046	1462	1117	1428	1428	98,9	176	96	0							
800	Enercon	1558	Varby 2,Varby	F8g	53/73	110617	1750	1657	1143	1436	1436	1436	99,1	167	94	0							
800	Enercon	1637	Skenaån Vind 1 Valdemar,	F8d	53/73	120307	1800		810	1203	1474	1474	99,2	173	92	4							
800	Enercon	1638	Skenaån Vind 2 Bengt,Bjälb	F8d	53/73	120320	1800		799	1162	1449	1449	99,5	165	93	3							
800	Enercon	1639	Skenaån Vind 3 Kristina,Bjä	F8d	53/73	120326	1800		829	1183	1467	1467	99,3	169	92	5							
850	Vestas	468	Lanna 1, Lidköping,Lanna	C8f	52/49	001228	1350	1492	1534	1065	1351	1351	98,8	163	90	0							
850	Vestas	487	Roxett,Näsby	F8f	52/55	010116	1470	1188	1052	561	717	717	92,9	96	70	2							
850	Vestas	488	Skog 1,Söne	C8i	52/65	010601	1870	1943	1709	1175	1493	1493	98,7	173	86	4							
850	Vestas	601	Runnestad I,Runnestad	E8c	52/65	010803	1915	2006	1700	1133	1403	1403	97,9	178	84	6							
850	Vestas	602	Högyby I,Högyby	F8d	52/65	010906	1660	1535	1345	922	1134	1134	98,5	138	84	1							
850	Vestas	603	Ö-vik Inger,Norrväge	J19a	52/55	010827	2160	1369	904	1053	1302	1302	95,1	131	71	0			6		5		
850	Vestas	604	Ö-vik Gun,Norrväge	J19a	52/55	010928	2160	1406	1214	784	1096	1096	86,2										
850	Vestas	614	Bränneberg 1,Jung	C8f	52/49	010825	1400	1481	1417	846	1119	1119	85,1	140	82	33							
850	Vestas	615	Bränneberg 2,Jung	C8f	52/49	010825	1400	1488	1420	1091	1339	1339	97,8	158	90	0							
850	Vestas	622	Vitåkra,Everöd Brogård	D2c	52/55	020115	1950	1644	1704	1258	1564	1564	98,3	157	85	5							
850	Vestas	623	Skog 2,Söne	C8i	52/74	020204	2000	2112	1887	1231	1608	1608	96	189	85	7							
850	Vestas	624	Kampa 1,Kampagården Sm	D7h	52/65	020128	1765	1564	1477	944	1241	1241	92	154	82	10							
850	Vestas	625	Herrgårdsvind, Hogstad,Ho	F8d	52/65	020110	1705	1775	1578	1071	1322	1322	99,6	157	84	0							
850	Vestas	629	Hill Mill,Rök	E8c	52/65	020218	1850	1845	1583	1042	1317	1317	87,1	144	78	74							
850	Vestas	630	Bårstad,Borghamn	E8f	52/55	020222	2030	2162	1966	1127	1508	1508	91,7	159	70	27							
850	Vestas	632	Spargodt,Tågarp	C3b	52/65	011108	1850	1871	1865	1014	1378	1378	96										
850	Vestas	636	Häckenäs III,Borghamn	E8f	52/50	020226	1955	2146	1791	1233	1586	1586	95,5	181	78	25							
850	Vestas	638	Långben, Långlöt,Långlöt	H4g	52/65	020314	1500	1695	1687	1192													

Ny *	Effekt (kW)		Fabrikat	Nr Anläggning	Placering	D/H I drift	Ber MWh	2010 MWh	2011 MWh	2012 MWh	12mån MWh	12mån %	Månad MWh	Tid %	Hindertid (tim)								
	Hög	Låg													Benämning, Ort	Karta	(m)	AHT	MS	VNS	OVS	PU	OPS
850			Vestas	706	Åkesdal 5,Gärds Köpinge	D3c	52/55	030116	1500	1418	1496	1057	1309	83,1	134	86	9						
850			Vestas	707	Uvereds Vindkraftfför. V1,Uv	C8f	52/50	030615	1250	1624	1429	988	1253	99,6	145	84	6						
850			Vestas	708	Uvereds Vindkraftfför. V2,Uv	C8f	52/50	030615	1250	1484	1329	910	1160	99,7	129	82	6						
850			Vestas	709	Uvereds Vindkraftfför. V3,Uv	C8f	52/50	030615	1250	1522	1340	926	1177	99	132	83	6						
850			Vestas	710	Uvereds Vindkraftfför. V4,Uv	C8f	52/50	030615	1250	1507	1329	849	1098	98,4	131	82	7						
850			Vestas	711	Uvereds Vindkraftfför. V5,Uv	C8f	52/50	030615	1250	1523	1379	952	1214	99,6	137	84	7						
850			Vestas	716	Kärragården 6,Bjäre sjö	D2b	52/55	030408	1800	1908	1864	1410	1763	99	177	85	15						
850			Vestas	717	Kärragården, Lidan,Bjäre sjö	D2b	52/55	030410	1850	2100	1877	1470	1825	99	205	86	8						
850			Vestas	719	Grimskullen,Grimskullen Ma	D7g	52/65	010405	1800	1767	1622	1113	1436	99,6	170	88	0						
850			Vestas	720	Stora Lund,Stora Lund	D8g	52/74	030714	1500	1636	1437	977	1262	99,5	145	83	15						
850			Vestas	721	Skeby 2,Källby	D8g	52/49	030723	1200	1361	1165	782	1013	94,3	101	73	66						
850			Vestas	722	Frittorp,Sparlösa Frittorp	C8e	52/74	030714	1700	1830	1693	1147	1491	98,5	171	87	11						
850			Vestas	723	Erikstorp 2,Lundsbrunn	D8h	52/74	031024		1397	1221	819	1040	87,7	129	81	744						
850			Vestas	724	Grebban 3, Tanumshede,T	A9f	52/50	030706	1600	1763	1584	1071	1393	99	176	85	1						
850			Vestas	725	Kärrets Gärd II,Långås	B5f	52/74	031125	1760	1728	1709	1164	1522	99,6	181	88	9						
850			Vestas	726	Glänäs Vind,Väderstad	E8c	52/65	031115	1700	1956	1663	1106	1364	98,2	176	82	17						
850			Vestas	727	Valla Vind,Runne stad	E8c	52/65	031107	1700	1809	1610	1051	1317	96,2	160	83	24						
850			Vestas	728	Skeby/Tungelunda I,Väders	E8c	52/74	031107	1800	2021	1751	1174	1456	98,6	166	86	14						
850			Vestas	729	Skeby/Tungelunda II,Väder	E8c	52/74	031107	1800	2065	1772		286										
850			Vestas	730	Skeby/Tungelunda III,Väder	E8c	52/74	031107	1800	1628	1714		290										
850			Vestas	731	Elvinda, RockLunda,Rocklun	F8g	52/65	031103	1600	1862	1615	1102	1382	98	152	82	0						
850			Vestas	732	Stavlösa Vind I,Stavlösa	E8f	52/65	031205	1750	2049	1823	1161	1501	98,5	175	82	0						
850			Vestas	733	Stavlösa Vind II,Stavlösa	E8f	52/65	031205	1750	2106	1847	1209	1559	99,4	172	85	0						
850			Vestas	734	Stavlösa Vind III,Stavlösa	F8d	52/65	031205	1750	2055	1802	1160	1502	96,1	169	85	0						
850			Vestas	739	Mofalla Laggarebolet,Lagga	E8d	52/65	031210		1653	1435	942	1195	99,6	142	84	0						
850			Vestas	743	Heås, Sibräcka,Sibräcka	B7g	52/60	040121	1900	2508	2432	1677	2177	99,5	271	90	11						
850			Vestas	748	Björnskillen, Kajsa,Ljungda	C18f	52/65	031211	1900	1447	1287	982	1097	92,1	98	56	108						
850			Vestas	749	Sparlösa,Sparlösa	C8e	52/65	030901	1650	1725	1577	1090	1416	99,1	173	90	0						
850			Vestas	751	Stenkil,Stenskilsvarv, Varv	F8g	52/65	040128	1700	1721	1531	977	1237	96,7	153	83	15						
850			Vestas	762	Kvismaren 1,Odensbacken	F10c	52/74	040401	1430	1618	1099	896	1166	86,8	128	78	744						
850			Vestas	764	Ölanda,Istrum	D8h	52/74	040225	1400	1378	1243	834	1061	98,9	130	85	0						
850			Vestas	766	Andersfält, 1SYD,Tönnersa	C4e	52/65	040131	1700	1729	1637	1013	1293	98	111	80	3						
850			Vestas	767	Andersfält, 2 MITT,Tönnersa	C4e	52/65	040131	1750	1656	1664	1143	1451	98,9	123	80	7						
850			Vestas	768	Andersfält, 3 NORR,Tömne	C4e	52/65	040131	1750	1922	1804	1088	1402	97,9	119	76	19						
850			Vestas	769	Långeryd 1,Långeryd	F8d	52/65	040506	1750	2133	1816	1218	1553	99,2	185	84	6						
850			Vestas	770	Långeryd 2,Långeryd	F8d	52/65	040506	1750	2091	1841	1197	1550	99,3	181	82	4						
850			Vestas	773	Brunnstorp Källby,Brobby-Br	D8g	52/74	040713	1500	1594	1537	1026	1331	98,3	160	83	6						
850			Vestas	784	St Wahlsby,Väderstad	F8d	52/74	041206	1850	2160	1865	1220	1535	99,4	180	86	1						
850			Vestas	786	Isberget I,Skonberga	F8e	52/74	050103	1600	1908	1601	1086	1353	99,4	158	80	0						
850			Vestas	787	Isberget II,Skonberga	F8e	52/74	050103	1600	1848	1551	1046	1303	99,7	150	79	0						
850			Vestas	788	Isberget III,Skonberga	F8e	52/74	050103	1600	1825	1554	1052	1316	98,8	147	80	5						
850			Vestas	794	Blås ut Vind AB,Lundsbrun	D8g	52/74	041213	1500	1535	1345	921	1190	99,6	136	85	0						
850			Vestas	795	Kilabacken Vind AB,Lunds	D8g	52/74	050118	1550	1879	1651	1060	1385	96,6	177	86	0						
850			Vestas	796	Ova Vind,Lundsbrunn	D8g	52/74	050116	1500	1627	1511	999	1289	99,2	160	86	0						
850			Vestas	797	Ryda Vind AB,Ryda	C8b	52/74	050127	1600	1886	1745	1229	1581	99,6	183	90	0						
850			Vestas	799	Storön 1,Storön	M25c	52/65	050201	1700	1885	1807	1350	1750	99,2	158	78	13						
850			Vestas	800	Hunflen, Ferdinand 20615,	E13a	52/65	050403	1800	2239	1968	1519	1883	99,7	216	90	0						
850			Vestas	801	Hunflen, Vilhelm 20616,Äpp	E13a	52/65	050504	1800	1857	1746	1332	1660	99,4	193	89	0						
850			Vestas	802	Viglunda,Skara	D8d	52/72	050517	1600	1735	1491	990	1274	97,2	154	79	105						
850			Vestas	804	Östest-kröket,Tännäs	C17f	52/55	051124	1900	2655	2367	1882	2241	96,4	259	91	9						
850			Vestas	820	Lönhult,Lönhults gård	C3d	52/74	051017	1875	2341	2275	1463	1888	94,9	188	80	111						
850			Vestas	840	Uljeberg,Uljebergs Säteri	F8e	52/74	051221	1400	1654	1418	937	1153	98,9	128	80	3						
850			Vestas	842	Vannborga Övra,Borgholm	H5a	52/44	041231	1700	2024	1936	1286	1625	99,3	165	85	17						
850			Vestas	843	Vannborga Nedra,Borgholm	H5a	52/44	041231	1700	2257	2106	1376	1741	98,6	183	85	40						
850			Vestas	844	Ekekullen,Dintestorp	D7h	52/74	051228	1650	1708	1556	1035	1317	99,7	165	89	0						
850			Vestas	848	Örum Ystad,Örum	D2c	52/65	050520	2400	2473	2362	1881	2352	98,5	211	80	73						
850			Vestas	853	Lyckevind Istrum,Istrum	D8e	52/74	061130	1400	1478	1287	877	1118	99	134	86	1						
850			Vestas	855	Brönnestad 3,Brönnestad B	C1i	52/52	070206	2050	2321	2254	1614	2030	99,1	214	89	18						
850			Vestas	977	Uvbergets Hanna,Smedjeb	F12e	52/74	070105	1800	1852	1615	1227	1506	99,6	159	86	0						
850			Vestas	1001	Börstad 1,Börstad	F8d	52/65	070308	1750	2103	1753	1160	1504	99,4	162	84	16						
850			Vestas	1011	Storön 2,Storön	M25c	52/74	081011	1650	2159	1985	1538	1953	98,2	183	80	7						
850			Vestas	1028	Räfsjö Vind 1,Räfsjö Säteri	F8d	52/74	080711	1700	2249	1896	1267	1643	99	193	84	11						
850			Vestas	1031	Varnäs vind,Väderstad	F8d	52/74	090218	1800	2032	1737	1106	1397	97,5	158	78	59						
850			Vestas	1103	TÖS,Väderstad	E8f	52/74	090115	1800	2151	1870	1231	1525	98,2	184	83	14						
850			Vestas	1253	Uvbergets Boel,Smedjebac	F12e	52/74	100601	1500	1725	1518	1133	1415	97,5	132	82	25						
850			Gamesa	1575	Åskekär 1,Töreboda	D9c	58/65	110301		1041	704	718	918	98,6	110	96	0						
850			Gamesa	1576	Åskekär 2,Töreboda	D9c	58/65	110301		1047	720	731	946	98,6	118	97	1						
850			Gamesa	1577	Odensbacken,Odensbacke	F10b	58/65	110301	1400	935	981	782	1066	92,8	20	20	485						
850			Gamesa	1578	Brotop 1,Brotorp	F10g	58/65	110301															

Ny *	Effekt (kW)		Fabrikat	Nr Anläggning	Placering	D/H I drift	Ber MWh	2010 MWh	2011 MWh	2012 MWh	12mån MWh	12mån %	Månad MWh	Tid %	Hindertid (tim)						
	Hög	Låg													AHT	MS	YNS	OVS	PU	OPS	TF
1800	Vestas	1392	Lyngby 1, Everöd	D2i	90/95	071022	5200	4581	5218	3573	4471	97,5	428	87	104						
1800	Vestas	1418	Stor-Rotliden A-03, Stor-Rotl	I21e	90/95	100930	5725	7191	5089	5134	5726	99	705	0							
1800	Vestas	1419	Stor-Rotliden A-04, Stor-Rotl	I21e	90/95	101028	5725	7175	5220	4942	5579	98,7	738	0							
1800	Vestas	1420	Stor-Rotliden A-05, Stor-Rotl	I21e	90/95	100928	5725	7041	5100	4919	5503	98,8	691	0							
1800	Vestas	1421	Stor-Rotliden A-06, Stor-Rotl	I21e	90/95	100930	5725	6510	4714	4600	5139	99,1	665	0							
1800	Vestas	1437	Stor-Rotliden C-03, Stor-Rotl	I21e	90/95	100820	5725	6271	4964	4573	5341	99,3	611	0							
1800	Vestas	1438	Stor-Rotliden C-04, Stor-Rotl	I21e	90/95	100820	5725	5916	4692	4265	4990	99,3	578	0							
1800	Vestas	1445	Stor-Rotliden C-11, Stor-Rotl	I21e	90/95	100908	5725	6360	4944	4588	5242	97,5	618	0							
1800	Vestas	1447	Stor-Rotliden D-02, Stor-Rotl	I21e	90/95	100813	5725	6490	4857	4845	5522	99	687	0							
1800	Vestas	1448	Stor-Rotliden D-03, Stor-Rotl	I21e	90/95	100813	5725	6695	5194	5146	5920	98,7	699	0							
1800	Vestas	1453	Stor-Rotliden D-08, Stor-Rotl	I21e	90/95	100729	5725	5593	4478	4351	5082	99,1	564	0							
1800	Vestas	1455	Stor-Rotliden D-10, Stor-Rotl	I21e	90/95	100729	5725	5996	5003	4617	5343	98,6	630	0							
1800	Vestas	1456	Östra Herrestad A-01, Östra	D2c	90/80	101011	6333	7121	6981	5242	6455	99,7	648	0							
1800	Vestas	1457	Östra Herrestad A-02, Östra	D2c	90/80	101014	6333	6834	6782	5010	6235	99,9	642	0							
1800	Vestas	1458	Östra Herrestad A-03, Östra	D2c	90/80	101019	6333	6864	6676	5004	6193	99,9	633	0							
1800	Vestas	1459	Östra Herrestad A-04, Östra	D2c	90/80	101008	6333	7094	6923	5067	6288	99,9	649	0							
1800	Vestas	1460	Östra Herrestad A-05, Östra	D2c	90/80	101018	6333	6715	6514	5091	6336	99,8	646	0							
1800	Vestas	1461	Östra Herrestad B-01, Östra	D2c	90/80	101007	6333	6527	7050	5231	6479	99,8	649	0							
1800	Vestas	1462	Östra Herrestad B-02, Östra	D2c	90/80	101021	6333	7158	6883	5155	6368	99,4	658	0							
1800	Vestas	1463	Östra Herrestad B-03, Östra	D2c	90/80	101028	6333	7153	6990	5201	6415	99,4	651	0							
1800	Vestas	1464	Östra Herrestad B-04, Östra	D2c	90/80	101025	6333	6509	6669	4858	5997	98,8	643	0							
1800	Vestas	1550	Sängsjön 1, Torvsele	H21e	90/105	111030	5500	653	5273	4820	5634	86,4	678	94	24						
1800	Vestas	1551	Sängsjön 2, Torvsele	H21e	90/105	111030	5500	729	6278	5692	6663	87,2	755	96	20						
1800	Vestas	1552	Sängsjön 3, Torvsele	H21e	90/105	111030	5500	678	5509	5057	5970	87,2	697	94	20						
1800	Vestas	1712	Vassmolösa 1, Vassmolösa	G4e	100/95	120710	5100		521	4095	4616	88,4	469	90	192						
1800	Vestas	1713	Vassmolösa 2, Vassmolösa	G4e	100/95	120710	5100		501	3984	4485	88,8	481	90	189						
1800	Vestas	1714	Vassmolösa 3, Vassmolösa	G4e	100/95	120716	5100		470	3781	4251	87	472	90	189						
1800	Vestas	1715	Vassmolösa 4, Vassmolösa	G4e	100/95	120717	5100		505	3710	4215	88,3	452	90	199						
1800	Vestas	1716	Vassmolösa 5, Vassmolösa	G4e	100/95	120711	5100		474	3619	4093	84,9	477	90	189						
1800	Vestas	1724	Högtjärnklocks Vindpark, H	G12h	100/95	120905	5400			4779	4779	97,8	518	76	105						
1800	Vestas	1725	Högtjärnklocks Vindpark, A	G12h	100/95	120908	5400			4661	4661	98,5	462	67	83						
1800	Vestas	1726	Högtjärnklocks Vindpark, H	G12h	100/95	120905	5400			4800	4800	95,1	567	75	108						
1800	Vestas	1727	Högtjärnklocks Vindpark, R	G12h	100/95	120904	5400			4986	4986	99,7	681	92	1						
1800	Vestas	1728	Högtjärnklocks Vindpark, To	G12h	100/95	120912	5400			4517	4517	97,2	535	80	55						
1800	Vestas	1729	Högtjärnklocks Vindpark, D	G12h	100/95	120710	5400			4527	4527	99,8	594	90	2						
1800	Vestas	1730	Högtjärnklocks Vindpark, Ås	G12h	100/95	120712	5400			5070	5070	99,2	671	90	18						
1800	Vestas	1731	Rockneby 1, Rockneby	G5b	100/95	120731	5200		1651	3564	4338	97,3	457	91	17						
1800	Vestas	1732	Rockneby 2, Rockneby	G5b	100/95	120731	5200		1691	3630	4426	98,2	450	89	36						
1800	Vestas	1733	Rockneby 3, Rockneby	G5b	100/95	120801	5200		1636	3546	4321	98,1	450	91	16						
1800	Vestas	1734	Rockneby 4, Rockneby	G5b	100/95	120813	5200		1608	3482	4262	98,5	404	88	35						
1800	Vestas	1735	Rockneby 5, Rockneby	G5b	100/95	120814	5200		1513	3612	4304	96,2	446	91	15						
2000	Vestas	738	Skåls Näs, Slitevind XXIX,S	I5f	80/78	031214	6000	6309	5414	3678	4696	99,2	587	88	6						
2000	Enercon	774	Orup 1, Rolsberga	D2g	70/65	041201	3500	3651	3329	1906	2402	87,4									
2000	Enercon	821	Långå 1, Långå	D17e	70/85	051007	5400	4287	3632	2851	3464	92,2	339	93	26						
2000	Enercon	822	Långå 2, Långå	D17e	70/85	051017	5400	3869	3383	2501	2990	92	313	90	58						
2000	Enercon	823	Långå 3, Långå	D17e	70/85	051024	5400	4071	3537	2829	3404	92	343	91	45						
2000	Enercon	824	Långå 4, Långå	D17e	70/85	051031	5400	4480	3882	3109	3727	92,1	389	94	24						
2000	Enercon	825	Långå 5, Långå	D17e	70/85	051108	5400	4407	3780	2881	3494	92,2	365	94	23						
2000	Enercon	845	Odarslöv 1, Eslöv	C2f	70/64	060720	4900	4661	3750	3118	3908	98,3	424	96	13						
2000	Enercon	846	Odarslöv 2, Eslöv	C2i	70/64	060720	4900	4872	4342	3022	3801	96,5	404	96	11						
2000	Enercon	847	Odarslöv 3, Eslöv	C2i	70/64	060720	4900	4620	4116	2957	3692	98,5	393	96	8						
2000	Enercon	856	Värlinge 1, Stehag	C2i	82/78	070119	5500	4851	4537	3295	4178	93,4	492	94	0						
2000	Enercon	857	Värlinge 2, Stehag	C2i	82/78	070309	5500	4170	3916	3201	3989	92,9	451	94	30						
2000	Enercon	868	Stora Istad 1, Stora Istad	H5a	82/78	070501	5500	5986	5557	3997	5101	92,9	494	88	53						
2000	Enercon	869	Stora Istad 2, Stora Istad	H5a	82/78	070501	5500	5611	4896	3548	4576	88,9	532	95	14						
2000	Enercon	870	Stora Istad 3, Stora Istad	H5a	82/78	070501	5500	4692	4739	3804	4869	92,2	505	90	46						
2000	Enercon	871	Stora Istad 4, Stora Istad	H5a	82/78	070501	5500	5526	4844	3684	4732	91,8	395	81	109						
2000	Enercon	872	Stora Istad 5, Stora Istad	H5a	82/78	070501	5500	5835	4911	3483	4329	60,5	481	95	14						
2000	Vestas	878	Hornberget 1, Aspliden	I23e	90/80	070111	6000	6527	4628	4738	5569	100	618	91	0						
2000	Vestas	879	Hornberget 2, Aspliden	I23e	90/80	070111	6000	6351	5253	4365	5178	97,7	590	88	0						
2000	Vestas	880	Hornberget 3, Aspliden	I23e	90/80	070111	6000	7189	6753	4866	5694	100	749	91	0						
2000	Vestas	881	Hornberget 4, Aspliden	I23e	90/80	070111	6000	7681	4514	5343	6171	100	778	93	0						
2000	Vestas	882	Hornberget 5, Aspliden	I23e	90/80	070111	6000	6985	5226	4452	5252	96,6	692	91	0						
2000	Vestas	939	Lyngby 2, Rose-Marie G,Ly	D2i	90/95	071201	5200	4971	4964	3472	4299	96,4	442	88	101						
2000	Enercon	957	Entorp 1, Ardala	D8d	82/78	071126	4400	4715	4005	2648	3374	97,7	410	98	3						
2000	Enercon	958	Entorp 2, Ardala	D8d	82/78	071126	4400	4418	3808	2475	3160	96,8	395	98	3						
2000	Vestas	959	Långås vindpark 1, Långnäs	B5f	90/80	071214	5082	5102	5176	3665	4785	98,2	578	94	8						
2000	Vestas	960	Långås vindpark 2, Långnäs	B5f	90/80	071214	5150	5568	5341	3605	4578	97	573	91	5						
2000	Vestas	961	Långås vindpark 3, Långnäs	B5f	90/80	071214	4995	4823	4928	3441	4479	97,3	506	89	41						
2000	Vestas	962	Långås vindpark 4, Långnäs	B5f	90/80	071214	5091	5604	5260	3533	4583	97,5	547	91	5						
2000	Enercon	966	Skörstorp 1, Skörstorp	D7h	82/98	080118	5500	6182	5523	3787	4855	96,2	570	91	53						

Ny *	Effekt (kW)		Fabrikat	Nr Anläggning	Placering	D/H I drift	Ber MWh	2010 MWh	2011 MWh	2012 MWh	12mån MWh	12mån %	Månad MWh	Tid %	Hindertid (tim)							
	Hög	Låg													Benämning, Ort	Karta	AHT	MS	YNS	OVS	PU	OPS
2000	Vestas	1056	Högberget Denise,Bjursås	F13h	90/95	080807	5000	6645	5833	4532	5442	97,2	635	92	0							
2000	Vestas	1057	Högberget Herman,Bjursås	F13h	90/95	080812	5000	6930	5983	4724	5762	99,1	643	92	0							
2000	Vestas	1058	Högberget Victoria,Bjursås	F13h	90/95	080814	5000	6893	6070	4727	5809	99,2	631	92	1							
2000	Vestas	1059	Högberget Ulrik,Bjursås	F13h	90/95	080805	5000	6861	6003	4530	5613	97,2	624	92	0							
2000	Vestas	1060	Högberget Arne,Bjursås	F13h	90/95	080804	5000	6318	5659	4529	5584	99,1	587	91	0							
2000	Vestas	1061	SOTARED nr 1 Elsa,Långå	B5f	90/105	090201	6000	6551	6320	4386	5714	94,1	718	96	4							
2000	Vestas	1062	SOTARED nr 2 Ellen,Långå	B5f	90/105	090201	6000	6524	6257	4266	5513	97,4	689	94	8							
2000	Vestas	1063	SOTARED nr 3 Ella,Långås	B5f	90/105	090201	6000	5983	5817	4179	5366	96,9	691	92	18							
2000	Vestas	1064	SOTARED nr 4 Elise,Långå	B5f	90/105	090201	6000	5739	5551	4115	5294	98,6	673	94	5							
2000	Vestas	1065	SOTARED nr 5 Elisabet,Lå	B5f	90/105	090201	6000	6436	6274	4178	5435	97,1	679	94	18							
2000	Enercon	1071	Markbygden, Dragaliden 1,	K24e	82/108	090101	6000	6154	4954	4457	5289	97,7	564	88	58							
2000	Enercon	1072	Markbygden, Dragaliden 2,	K24e	82/108	090101	6000	6168	4652	4534	5358	98,5	558	89	39							
2000	Enercon	1073	Markbygden, Dragaliden 3,	K24e	82/137	101001	6000	6691	5907	5037	6030	97,8	639	93	16							
2000	Enercon	1074	Markbygden, Dragaliden 4,	K24e	82/108	101101	6000	5791	4830	4197	4992	98,3	496	92	19							
2000	Enercon	1075	Markbygden, Dragaliden 5,	K24e	82/108	101101	6000	5755	4771	4057	4814	98,5	483	92	21							
2000	Enercon	1076	Markbygden, Dragaliden 6,	K24e	82/137	101101	6000	6987	5709	5016	6003	98,7	618	92	23							
2000	Enercon	1077	Markbygden, Dragaliden 7,	K24e	82/108	101001	6000	5832	4748	4080	4666	97	530	94	12							
2000	Enercon	1078	Markbygden, Dragaliden 8,	K24e	82/108	101101	6000	5600	4808	4136	4816	95,7	522	91	21							
2000	Enercon	1079	Markbygden, Dragaliden 9,	K24e	82/108	101101	6000	5559	4640	3347	4036	96,8	502	93	20							
2000	Enercon	1080	Markbygden, Dragaliden 10,	K24e	82/108	101001	6000	5259	4472	3743	4457	98,6	474	94	10							
2000	Enercon	1081	Markbygden, Dragaliden 11	K24e	82/108	101001	6000	5391	4518	3652	4330	98,5	428	93	24							
2000	Enercon	1082	Markbygden, Dragaliden 12	K24e	82/108	101001	6000	5439	4570	3800	4508	98,7	462	94	9							
2000	Enercon	1086	Egby 5,Borgholm	H5a	70/64	090715	5200	4151	3823	2399	3120	93,2	263	66	236							
2000	Vestas	1088	Håberg 3,Flo	C8d	90/105	090501	5200	6082	5762	4032	5224	99,2	602	90	0							
2000	Vestas	1089	Håberg 4,Flo	C8d	90/105	090501	5200	6086	5791	4072	5264	98,8	595	89	0							
2000	Vestas	1104	Klinte 2,Klintehamn	I6c	80/67	090725	5200	5741	4654	3039	3804	97,8	443	81	74							
2000	Vestas	1105	Klinte 3,Klintehamn	I6c	80/67	090724	4800	4967	4023	2562	3247	98	377	76	98							
2000	Vestas	1106	Klinte 4,Klintehamn	I6c	80/67	090723	5000	5132	4132	2580	3309	96	385	75	134							
2000	Vestas	1107	Klinte 5,Klintehamn	I6c	80/67	090723	4800	5399	4418	2826	3601	99,3	471	84	43							
2000	Vestas	1108	Klinte 6,Klintehamn	I6c	80/67	090723	5200	6125	4898	3059	3868	96,3	460	78	101							
2000	Enercon	1109	Lyby, Knivsta 1, Lyby	D2g	82/78	090901	5200	5376	5116	3298	4246	96,7	431	93	37							
2000	Enercon	1110	Lyby, Svingan 1, Lyby	D2g	82/78	090901	5200	5054	4815	3463	4349	97,6	503	98	7							
2000	Vestas	1113	Long Vind AB, Ivar,Long	C8c	90/95	090914	5400	6340	6025	4255	5481	85	627	89	29							
2000	Vestas	1114	Long Vind AB, Göte,Long	C8c	90/95	090914	5400	6205	5960	4287	5525	84,2	620	88	40							
2000	Vestas	1115	Long Vind AB, Egon,Long	C8c	90/95	090914	5400	6309	6012	4306	5544	84,7	622	89	35							
2000	Enercon	1116	Häkantorp 1,Häkantorp	C8e	82/98	090801	5300	5720	5334	3717	4800	98,9	559	98	1							
2000	Enercon	1117	Häkantorp 2,Häkantorp	C8e	82/98	090801	5300	5590	5280	3609	4690	98,3	487	92	1							
2000	Enercon	1118	Emma af Göksholm,Göksh	F10f	82/98	090901	5400	5096	4664	3154	4065	98,1	447	92	15							
2000	Enercon	1120	Isgrannatorp 1,Isgranna	D3c	82/98	091101	4600	4488	4582	3009	3742	98,5	333	91	57							
2000	Enercon	1121	Isgrannatorp 2,Isgranna	D3c	82/98	091101	4600	4601	4471	2970	3691	98,5	313	90	60							
2000	Enercon	1122	Isgrannatorp 3,Isgranna	D3c	82/98	091101	4600	4569	4437	2989	3698	99	372	97	6							
2000	Vestas	1125	Oxhult 1,Oxhult	C4c	90/105	090601	5170	4613	4546	3198	3949	99,6	447	0	17							
2000	Vestas	1126	Oxhult 2,Oxhult	C4c	90/105	090601	5170	4384	4379	3152	3885	99,8	403	105	0	1						
2000	Vestas	1127	Oxhult 3,Oxhult	C4c	90/105	090601	5170	4644	4606	3301	4082	99,2	423	0	21							
2000	Vestas	1128	Oxhult 4,Oxhult	C4c	90/105	090601	5170	5370	5216	3607	4481	99,8	508	0	1							
2000	Vestas	1129	Oxhult 5,Oxhult	C4c	90/105	090601	5170	4517	4433	3127	3900	98,6	427	0								
2000	Vestas	1130	Oxhult 6,Oxhult	C4c	90/105	090601	5170	4728	4524	3249	3988	99,8	441	0								
2000	Vestas	1131	Oxhult 7,Oxhult	C4c	90/105	090601	5170	4879	4999	3578	4397	99,9	465	0	1							
2000	Vestas	1132	Oxhult 8,Oxhult	C4c	90/105	090601	5170	5200	5002	3522	4425	98,7	509	0								
2000	Vestas	1133	Oxhult 9,Oxhult	C4c	90/105	090601	5170	4905	4739	3273	4115	98,7	466	0	1							
2000	Vestas	1134	Oxhult 10,Oxhult	C4c	90/105	090601	5170	4508	4471	3209	3969	99,7	429	0	14							
2000	Vestas	1135	Oxhult 11,Oxhult	C4c	90/105	090601	5170	4916	4922	3521	4429	99,8	503	0								
2000	Vestas	1136	Oxhult 12,Oxhult	C4c	90/105	090601	5170	4124	4110	3015	3734	99	422	0	1							
2000	Enercon	1141	Eolus Espinge,Hurva	C2i	82/78	100101	5600	5677	5471	3843	4865	96,8	536	97	16							
2000	Enercon	1142	Blåsinge Espinge,Hurva	C2i	82/78	100101	5600	5629	5723	3991	5056	96,5	533	95	20							
2000	Enercon	1143	Eslövs Vind Klemedstorp,H	C2i	82/78	100101	5600	5627	5524	4090	5106	97,4	562	97	21							
2000	Enercon	1144	Eolus Klemedstorp,Hurva	C2i	82/78	100101	5600	5643	5670	3890	4936	97,8	523	98	11							
2000	Enercon	1145	Göteneporten 1,Västermark	D8g	82/98	091022	5000	5196	4557	3056	3918	98,6	475	96	9							
2000	Enercon	1146	Göteneporten 2,Västermark	D8g	82/98	091026	5000	4752	4343	2836	3698	98,5	425	97	11							
2000	Enercon	1147	Göteneporten 3,Västermark	D8d	82/98	091116	5000	5067	4502	2918	3796	97,9	446	97	16							
2000	Enercon	1148	Göteneporten 4,Nattorp, Lu	D8d	82/98	091219	5000	5241	4704	3029	3923	98,4	438	92	41							
2000	Enercon	1149	Göteneporten 5,Nedersånn	D8d	82/98	091219	5000	5314	4855	3179	4140	99	498	97	3							
2000	Enercon	1150	Göteneporten 6,Dalassjö, Lu	D8g	82/98	091219	5000	4532	3861	2541	3127	93,1	404	95	11							
2000	Enercon	1157	Knäppan vind I,Hjo	E8a	82/97	100208	5000	6348	5777	3651	4706	94	543	93	31							
2000	Enercon	1158	Knäppan vind II,Hjo	E8a	82/97	100208	5000	6360	5679	3665	4682	95,7	555	96	14							
2000	Vestas	1165	Häcksta Vindpark 1,Hudiksv	H16b	90/80	090313	5000	4503	4286	3321	4243	98,5	410	92	0							
2000	Vestas	1166	Häcksta Vindpark 2,Hudiksv	H16b	90/80	090313	5000	4647	4294	3362	4254	96,9	418	92	0							
2000	Vestas	1167	Häcksta Vindpark 3,Hudiksv	H16b	90/80	090313	5000	5069	4926	3835	4893	97,8	479	91	4							
2000	Vestas	1168	Häcksta Vindpark 4,Hudiksv	H16b	90/80	090313	5000	5283	5065													

Ny *	Effekt (kW)		Fabrikat	Nr Anläggning	Placering	D/H I drift	Ber MWh	2010 MWh	2011 MWh	2012 MWh	12mån MWh	12mån %	Månad MWh	Tid %	Hindertid (tim)						
	Hög	Låg													Karta	Benämning, Ort	(m)	AHT	MS	YNS	OVS
2000	Enercon	1230 Ugglum 1-Ugglum Vindpark	C9a	82/108	090821	5500	6109	5799	4052	5350	98,2	534	90	33							
2000	Enercon	1231 Ugglum 2-Ugglum Vindpark	C9a	82/108	090901	5500	5558	5770	4104	5383	98,4	574	95	10							
2000	Vestas	1232 Gunnarstorp, Sven,Flakebe	C8e	90/95	100601	5400	5921	5498	3831	4963	82,8	577	91	10							
2000	Vestas	1233 Gunnarstorp, Malte,Flakebe	C8e	90/95	100601	5400	5886	5541	3811	4941	83	571	90	9							
2000	Vestas	1234 Gunnarstorp, Astrid,Flakeb	C8e	90/95	100601	5400	6009	5702	3911	5077	83,2	585	90	11							
2000	Vestas	1235 Ulvstorp, Djerf,Flakeberg G	C8e	90/95	100601	5200	5653	5210	3625	4710	83	575	90	11							
2000	Vestas	1236 Ulvstorp, Emil,Flakeberg Gu	C8e	90/95	100601	5200	5593	5150	3521	4583	81,4	547	90	9							
2000	Enercon	1237 Ringsjö Vind Brostorp 3,Sn	D2g	82/98	100501	5000	5459	5476	3787	4756	98,2	523	97	12							
2000	Enercon	1238 Solberga 1,Korsberga	E8a	82/108	100111	5300	6279	5700	3858	4841	98	562	95	25							
2000	Enercon	1239 Äsperöd 1,Äsperöd	D2e	82/78	100601	5400	4691	4402	3311	4106	92,2	376	90	59							
2000	Vestas	1240 Lärstad 1,Motala	F8g	90/90	100517	5400	6746	6530	4267	5484	99,2	627	87	4							
2000	Vestas	1241 Lärstad 2,Motala	F8g	90/90	100524	5400	7110	6508	4223	5432	99,4	625	88	0							
2000	Vestas	1242 Västraby V90 NO,Västraby	D2g	90/78	100601	5400	6121	5820	4153	5200	98,7	557	91	11							
2000	Vestas	1243 Lyngbygård 4, Ingeborg,Lyn	D2i	90/95	100701	5200	5169	5257	3641	4474	92,9	372	80	157							
2000	Enercon	1245 Närefors 1,Järpås	C8f	82/98	100710	5300	6024	5797	3958	5094	98,7	592	98	3							
2000	Enercon	1246 Närefors 2,Järpås	C8f	82/98	100710	5300	6180	5780	3961	5093	98,8	603	98	3							
2000	Vestas	1248 Tumbleberg 4,Tumbleberg	C8b	90/105	090901	5400	5625	5308	3484	4523	89,3	534	89	15							
2000	Vestas	1249 Tumbleberg 5,Tumbleberg	C8b	90/105	090901	5400	5242	5079	3439	4417	90,1	503	85	41							
2000	Vestas	1250 Jordberga, AT1,Klagstorp	C1i	90/80	100506	6300	7492	7436	5465	6865	98,7	754	92	0							
2000	Vestas	1251 Jordberga, AT2,Klagstorp	C1i	90/80	100506	6300	6826	6403	4982	6220	93	728	92	5							
2000	Vestas	1252 Jordberga, AT3,Klagstorp	C1i	90/80	100506	6300	6985	6963	5249	6594	98,8	716	90	1							
2000	Vestas	1254 Näs Drift AB, Backgården,N	D7h	90/105	100720	5400	6333	5783	3971	5082	89,5	601	92	101							
2000	Vestas	1255 Näs Drift AB, Björstorp,Vart	D7h	90/105	100720	5400	6487	5902	4088	5223	89,5	639	92	101							
2000	Enercon	1256 Äsperöd 2,Äsperöd	D2e	82/78	100601	5400	4781	4223	3516	4361	93,4	391	90	60							
2000	Enercon	1258 Ramdala 1, Julia,Ramdala	F3f	82/98	100901	5400	5796	5471	4245	5131	98	644	98	1							
2000	Enercon	1259 Ramdala 2, Bondevind,Ra	F3f	82/98	100901	5400	5841	5564	4221	5182	98,3	579	94	27							
2000	Enercon	1260 Skarstad,Skarstad	C8c	82/98	100618	5200	6173	5897	4002	5151	98,2	595	98	2							
2000	Enercon	1261 Stockebäck,Lundsbrunn	D8g	82/108	100618	5200	6044	5571	3708	4802	99	599	96	12							
2000	Vestas	1262 Havnäs Vindkraftpark D1,H	F21c	90/95	100705	5337	7247	6233	4897	5994	99,4	675	90	9							
2000	Vestas	1263 Havnäs Vindkraftpark D2,H	F21c	90/95	100705	5337	6562	5605	4368	5339	99,4	612	88	7							
2000	Vestas	1264 Havnäs Vindkraftpark D3,H	F21c	90/95	100705	5337	6634	5664	4463	5454	99,5	621	89	12							
2000	Vestas	1265 Havnäs Vindkraftpark D4,H	F21c	90/95	100705	5337	6400	5561	4372	5283	99	603	86	13							
2000	Vestas	1266 Havnäs Vindkraftpark D5,H	F21c	90/95	100705	5337	6565	5543	4297	5311	99,3	596	90	7							
2000	Vestas	1267 Havnäs Vindkraftpark D6,H	F21c	90/95	100705	5337	6868	5550	4661	5430	99,5	682	92	0							
2000	Vestas	1268 Havnäs Vindkraftpark D7,H	F21c	90/95	100705	5337	7172	5942	5356	6051	99,1	772	90	0							
2000	Vestas	1269 Havnäs Vindkraftpark D8,H	F21c	90/95	100705	5337	6949	5722	5081	5826	99,2	755	91	0							
2000	Vestas	1270 Havnäs Vindkraftpark D9,H	F21c	90/95	100705	5337	6610	5472	4421	5308	99,2	637	92	0							
2000	Vestas	1271 Havnäs Vindkraftpark D10,H	F21c	90/95	100705	5337	6733	5407	4736	5433	99,3	711	91	5							
2000	Vestas	1272 Havnäs Vindkraftpark D11,H	F21f	90/95	100705	5337	6904	5924	4995	5943	99,2	690	90	0							
2000	Vestas	1273 Havnäs Vindkraftpark D12,H	F21f	90/95	100705	5337	6970	5645	5110	6065	99,5	714	92	0							
2000	Vestas	1274 Havnäs Vindkraftpark D13,H	F21c	90/95	100705	5337	7013	5986	5045	5848	98,3	741	92	0							
2000	Vestas	1275 Havnäs Vindkraftpark D14,H	F21f	90/95	100705	5337	6511	5238	4590	5290	99,4	679	92	1							
2000	Vestas	1277 Havnäs Vindkraftpark D16,H	F21c	90/95	100705	5337	7452	6176	5547	6369	99,4	801	93	1							
2000	Vestas	1279 Havnäs Vindkraftpark D18,H	F21c	90/95	100705	5337	7066	5893	5353	5976	98,1	760	91	0							
2000	Vestas	1280 Havnäs Vindkraftpark D19,H	F21c	90/95	100705	5337	6639	5751	5226	5881	99,5	765	92	0							
2000	Vestas	1281 Havnäs Vindkraftpark D20,H	F21c	90/95	100705	5337	7509	6239	5588	6330	98,1	806	92	1							
2000	Vestas	1283 Havnäs Vindkraftpark E1,H	F21c	90/95	100705	5337	6532	5913	4915	5893	99,4	622	89	0							
2000	Vestas	1284 Havnäs Vindkraftpark E2,H	F21c	90/95	100705	5337	5917	5233	4133	4999	99,3	532	85	14							
2000	Vestas	1285 Havnäs Vindkraftpark E3,H	F21c	90/95	100705	5337	5456	4890	3912	4693	99,5	527	85	1							
2000	Vestas	1286 Havnäs Vindkraftpark E4,H	F21c	90/95	100705	5337	4991	4733	3736	4493	99,4	504	86	1							
2000	Vestas	1287 Havnäs Vindkraftpark E5,H	F21c	90/95	100705	5337	5434	4994	4071	4812	99,5	532	88	4							
2000	Vestas	1288 Havnäs Vindkraftpark E6,H	F21c	90/95	100705	5337	5833	5296	4507	5353	99,6	546	88	1							
2000	Vestas	1289 Havnäs Vindkraftpark E7,H	F21c	90/95	100705	5337	6107	5392	4567	5426	99,2	586	89	0							
2000	Vestas	1290 Havnäs Vindkraftpark E8,H	F21c	90/95	100705	5337	5845	5104	4362	5188	99,4	551	89	4							
2000	Vestas	1291 Havnäs Vindkraftpark E9,H	F21c	90/95	100705	5337	5389	4637	3821	4522	99,3	487	87	5							
2000	Vestas	1292 Havnäs Vindkraftpark E10,H	F21c	90/95	100705	5337	5144	4676	3954	4649	99,5	468	86	7							
2000	Vestas	1293 Havnäs Vindkraftpark E11,H	F21c	90/95	100705	5337	5759	5033	4263	5015	99,3	551	89	7							
2000	Vestas	1294 Havnäs Vindkraftpark F1,H	F21c	90/95	100705	5337	6418	5748	4945	5825	99,3	633	91	0							
2000	Vestas	1295 Havnäs Vindkraftpark F2,H	F21c	90/95	100705	5337	6495	5966	5225	6145	99,5	643	91	1							
2000	Vestas	1296 Havnäs Vindkraftpark F3,H	F21c	90/95	100705	5337	5624	4995	4381	5124	99,4	582	88	0							
2000	Vestas	1297 Havnäs Vindkraftpark F4,H	F21c	90/95	100705	5337	5511	4914	4425	5176	99,4	565	88	2							
2000	Vestas	1298 Havnäs Vindkraftpark F5,H	F21c	90/95	100705	5337	5520	4671	4105	4779	99,4	535	88	0							
2000	Vestas	1299 Havnäs Vindkraftpark F6,H	F21c	90/95	100705	5337	5778	5035	4529	5260	99,6	598	90	0							
2000	Vestas	1300 Havnäs Vindkraftpark F7,H	F21c	90/95	100705	5337	5502	5024	4456	5194	99,5	550	88	0							
2000	Vestas	1301 Havnäs Vindkraftpark F8,H	F21c	90/95	100705	5337	6484	5724	4936	5814	99,6	660	91	0							
2000	Vestas	1302 Havnäs Vindkraftpark F9,H	F21c	90/95	100705	5337	5703	4919	4344	5037	99,5	586	89	0							
2000	Vestas	1303 Havnäs Vindkraftpark F10,H	F21c	90/95	100705	5337	5427	4746	4245	4898	99,3	591	88	0							
2000	Vestas	1304 Havnäs Vindkraftpark F11,H	F21c	90/95	100705	5337	5321	4751	4177	4837	99,6	565	88	0							
2000	Vestas	1305 Havnäs Vindkraftpark F12,H	F21c	90/95	100705	5337	6111	5408	4892	5609	99,6	660	90	0							
2000	Vestas	1306 Havnäs Vindkraftpark F13,H	F21c	90/95	100705	5337	6043	5523	4924	5651	99,4	670	89	1							
2000	Vestas	1307 Havnäs Vindkraftpark F14,H	F21c	90																	

Ny *	Effekt (kW)		Fabrikat	Nr Anläggning	Placering	D/H I drift	Ber MWh	2010 MWh	2011 MWh	2012 MWh	12mån MWh	12mån %	Månad MWh	Tid %	Hindertid (tim)						
	Hög	Låg													Benämning, Ort	Karta	(m)	AHT	MS	YNS	OVS
2000	Vestas	1478	Halmstadgården 1,Halmsta	C3b	90/80	110702	1990	6012	4160	5272	93,8	589	94	16							
2000	Vestas	1479	Halmstadgården 2,Halmsta	C3b	90/80	110702	1896	5642	3947	4948	92,3	511	92	299							
2000	Vestas	1480	Halmstadgården 3,Halmsta	C3b	90/80	110702	1880	5551	3899	4888	94,6	539	95	13							
2000	Vestas	1481	Oberga Alf,Oberga	E7f	90/105	110930	5000	1114	4841	3340	4177	99	514	90	13						
2000	Vestas	1482	Oberga Lena,Oberga	E7f	90/105	110930	5000	1018	4927	3304	4155	98,5	504	84	44						
2000	Vestas	1483	Betäsberget 1,Backe	G20f	90/105	110909	1586	4688	3786	4607	84,4	479	88	12							
2000	Vestas	1484	Betäsberget 2,Backe	G20f	90/105	110909	1381	4304	3463	4229	84	423	88	10							
2000	Vestas	1485	Hyringa 1,Hyringa	C8e	90/95	110824	2204	5171	3689	4734	94,9	560	92	6							
2000	Vestas	1486	Hyringa 2,Hyringa	C8e	90/95	110824	2311	5341	3792	4877	94,9	586	93	6							
2000	Vestas	1487	Östra Sallerup 1,Östra Salle	D2h	90/80	110704	5400	1218	5955	4368	5323	86,8	547	92	155						
2000	Vestas	1488	Östra Sallerup 2,Östra Salle	D2h	90/80	110704	5400	1289	6070	4225	5242	86,4	555	92	158						
2000	Vestas	1489	Östra Sallerup 3,Östra Salle	D2h	90/80	110704	5400	1359	6160	4409	5458	87,1	602	94	156						
2000	Enercon	1490	Horshaga 1,Skara	D8d	82/108	110801	5000	1204	5157	3506	4471	97,8	537	98	0						
2000	Enercon	1491	Horshaga 2,Skara	D8d	82/108	110801	5000	1211	5157	3492	4498	97,6	542	98	0						
2000	Enercon	1513	Lejesta Kraft, verk 5,Skarhu	C2i	82/85	091101	5000	1174	5120	3701	4629	99,3	494	98	0						
2000	Enercon	1514	Blåshult 6,Skarhult	C2i	82/85	091101	5000	1196	5085	3569	4483	97,6	490	98	0						
2000	Enercon	1515	Frees & Frick, verk 7,Skarh	C2i	82/85	091101	5000	1226	5102	3683	4634	97,3	489	96	19						
2000	Enercon	1516	Blåshult 8,Skarhult	C2i	82/85	091101	5000	1150	5653	4026	5065	99	538	96	19						
2000	Vestas	1517	STE A01,Orrefors	F4i	90/125	110801	5531	2086	5922	4319	5163	99	589	92	10						
2000	Vestas	1518	STE A02,Orrefors	F4i	90/125	110801	5531	2085	5775	4285	5138	96,5	582	90	21						
2000	Vestas	1519	STE A03,Orrefors	F4i	90/125	110801	5531	2232	5972	4296	5257	99	595	92	8						
2000	Vestas	1520	STE A04,Orrefors	F4i	90/125	110801	5531	2624	6341	4569	5583	98,9	636	92	9						
2000	Vestas	1521	STE A05,Orrefors	F4i	90/125	110901	5531	2808	6357	4451	5436	98,6	623	92	9						
2000	Vestas	1522	STE A06,Orrefors	F4i	90/125	110901	5531	2798	6343	4415	5356	98,3	582	90	20						
2000	Vestas	1523	STE A07,Orrefors	F5c	90/125	110901	5531	2412	6112	4263	5195	98,3	572	92	9						
2000	Vestas	1524	STE A08,Orrefors	F5c	90/125	110901	5531	2487	5926	4154	5072	98,5	556	89	27						
2000	Vestas	1525	STE A09,Orrefors	F5c	90/125	110901	5531	2525	6164	4294	5227	99	560	90	23						
2000	Vestas	1526	STE A10,Orrefors	F5c	90/125	110901	5531	2110	5685	4053	4960	97,8	494	85	50						
2000	Vestas	1547	Södervidinge 1 Nordväst,Sö	C2h	90/80	111101	5600	790	6165	4573	5724	90,9	543	84	98						
2000	Vestas	1548	Södervidinge 2 Mitt,Södervi	C2h	90/80	111101	5600	823	5952	4507	5643	90,9	582	88	66						
2000	Vestas	1549	Södervidinge 3 Sydöst,Söd	C2h	90/80	111101	5600	831	6110	4721	5885	91,5	611	92	40						
2000	Vestas	1553	Sängsjön 4, Torvsele	H21e	90/105	111030	5500	691	5436	4883	5783	85,6	656	93	23						
2000	Vestas	1554	Räpplinge, Svingan 2,Räppl	H5a	90/80	111030	5200	847	5332	3541	4398	81,3	461	84	250						
2000	Vestas	1555	Räpplinge 3,Räpplinge	H5a	90/80	111030	5200	784	5272	3522	4473	82,7	501	90	212						
2000	Vestas	1556	Räpplinge 4,Räpplinge	H5a	90/80	111030	5200	700	5334	3658	4610	82,8	481	89	225						
2000	Enercon	1559	Ollebacken, Hällingarna 2,O	F20a	82/98	111201	5280	6175	4362	5302	99,3	595	97	3							
2000	Enercon	1560	Ollebacken, Hällingarna 3,O	F20a	82/98	111201	5280	5438	4929	6006	99,2	646	97	3							
2000	Enercon	1561	Ollebacken, Hällingarna 4,O	F20a	82/98	111201	5280	5399	4249	5200	98,2	546	90	48							
2000	Enercon	1562	Ollebacken, Hällingarna 5,O	F20a	82/98	111201	5280	5485	4409	5353	99,4	583	94	20							
2000	Enercon	1563	Ollebacken, Hällingarna 6,O	F20a	82/98	111201	5280	5700	4688	5658	99,2	619	94	17							
2000	Enercon	1564	Ollebacken, Hällingarna 7,O	F20a	82/98	111201	5280	5655	4754	5720	99,1	631	94	17							
2000	Vestas	1581	Medhamra 1,Medhamra	F8g	90/95	100101	6523	4038	3801	4951	97,5	590	88	1							
2000	Vestas	1582	Medhamra 2,Medhamra	F8g	90/95	100101	6683	4234	3879	5047	96,6	607	88	2							
2000	Vestas	1583	Mariedamm 1,Norra Björnfa	F9d	90/95	091216	5537	3891	3310	4187	95,1	488	85	0							
2000	Vestas	1584	Mariedamm 2,Norra Björnfa	F9d	90/95	091216	5387	3984	3201	4058	95,2	478	86	0							
2000	Vestas	1585	Gummaråsen 1,Tvååker	B5f	90/105	101201	6528	5229	4586	5893	99,3	719	94	14							
2000	Vestas	1586	Gummaråsen 2,Tvååker	B5f	90/105	101201	5936	5103	4588	5814	96,6	702	92	26							
2000	Vestas	1587	Gummaråsen 3,Tvååker	B5f	90/105	101201	7086	6324	5145	6593	98,9	807	94	14							
2000	Vestas	1588	Gummaråsen 4,Tvååker	B5f	90/105	101201	6458	5179	4383	5700	98,7	715	94	14							
2000	Vestas	1589	Gummaråsen 5,Tvååker	B5f	90/105	101201	6981	6160	5322	6888	99,1	832	94	14							
2000	Vestas	1590	Gislorp,Gislorp	F8h	90/95	100101	5670	3572	3562	4526	98,5	486	86	0							
2000	Vestas	1591	Stavhälla 1,Stavhälla	G10a	90/105	111101	1253	5432	3906	5024	97,9	540	83	31							
2000	Enercon	1592	Glysyn,Glysyn	C8g	82/108	110420	5686	4355	5706	98,1	629	97	0								
2000	Enercon	1593	Brålanda Torp 1,Brålanda	B9c	82/108	110906	4998	3850	4969	97	549	96	1								
2000	Enercon	1594	Brålanda Torp 2,Brålanda	C9a	82/108	110906	4954	3883	5045	97	566	96	3								
2000	Enercon	1595	Bolstad Prästgård 1,Bolstad	C9a	82/108	110927	5484	4160	5489	97,1	603	96	0								
2000	Enercon	1596	Bolstad Prästgård 2,Bolstad	C9a	82/108	110927	5538	4239	5585	97,1	608	97	1								
2000	Vestas	1599	SKA A01,Svedala	C2c	90/80	111215	5742	4101	3999	5046	96,3	543	92	16							
2000	Vestas	1600	SKA A02,Svedala	C2c	90/80	111215	5742	3771	3739	4703	99,1	506	93	2							
2000	Vestas	1601	SKA A03,Svedala	C2c	90/80	111215	5742	4216	4223	5309	98,8	590	94	1							
2000	Vestas	1602	SKA A04,Svedala	C2b	90/80	111215	5742	4816	4828	6008	98,5	665	94	1							
2000	Vestas	1603	SKA A05,Svedala	C2b	90/80	111215	5742	4369	4577	5729	99	629	91	29							
2000	Enercon	1605	Stora Lund 2,Götene	D8g	82/108	100801	5000	4499	3714	4832	99,1	590	94	27							
2000	Enercon	1606	Kollbogården 2,Götene	D8g	82/108	100802	5000	4406	3659	4758	99	591	97	6							
2000	Vestas	1609	Karstorp 1,Karstorp	D8d	90/105	120321	3137	3316	4304	95,9	494	91	9								
2000	Vestas	1610	Karstorp 2,Karstorp	D8d	90/105	120322	3137	3331	4301	95,3	504	90	37								
2000	Vestas	1611	Karstorp 3,Karstorp	D8d	90/105	120321	3266	3468	4491	95,6	530	92	12								
2000	Vestas	1612	Kilagården 1,Kilagården	C8f	90/105	120327	3310	3720	4821	91,9	548	91	8								
2000	Vestas	1613	Kilagården 2,Kilagården	C8f	90/105	120402	3589	3802	4939	92,3	574	92	4								
2000	Vestas	1614	Kilagården 3,Kilagården	C8f	90/105	120421	3730	3947	5121	92,5	593	92	1								
2000	Vestas	1615	KNA A01,Knäred	C4f	90/105	120309	4428	1860	3618	4534	98	517	96	0							
2000	Vestas	1616	KNA A02,Knäred	D4d	90/105	120309	4428	1705	3481	4329	99	43									

Ny *	Effekt (kW)		Fabrikat	Nr Anläggning Benämning, Ort	Placering Karta	D/H (m)	I drift	Ber MWh	2010	2011	2012	12mån	12mån	Månad	Tid %	Hindertid (tim)						
	Hög	Låg							MWh	MWh	MWh	MWh	%	MWh		AHT	MS	YNS	OVS	PU	OPS	TF
2000	Enercon	1640	Stora Istad 6,Stora Istad	H5a	82/78	111109	5500	854	5721	3995	5092	96,8	535	96	9							
2000	Enercon	1641	Stora Istad 8,Stora Istad	H5a	82/78	111109	5500	634	5870	4148	5274	97	565	95	19							
2000	Vestas	1644	Frotorps 1, Ingrid,Frotorp	E9i	90/105	120608	5000		2076	3317	4250	90,7	503	88	1							
2000	Vestas	1645	Frotorps 2, Wera,Frotorp	E9i	90/105	120608	5000		1906	3154	4037	99	477	89	0							
2000	Vestas	1646	Frotorps 3, Ylva,Frotorp	E9i	90/105	120609	5000		2090	3455	4379	90,8	518	89	0							
2000	Enercon	1647	Egby 6,Egby	H5a	82/78	120706	3000		1142	2786	3626	89,9	439	94	18							
2000	Enercon	1648	Egby 7,Egby	H5a	82/78	120718	3000		1157	3175	3975	96,5	445	96	4							
2000	Enercon	1649	Egby 8,Egby	H5a	82/78	120803	3000		1107	3187	3933	95,8	433	94	20							
2000	Enercon	1650	Egby 9,Egby	H5a	82/78	120823	3000		1015	3186	3907	95,6	414	91	40							
2000	Enercon	1651	Egby 10,Egby	H5a	82/78	120831	3000		751	3333	3835	94,3	496	96	2							
2000	Enercon	1652	Hästhalla 1,Hästhalla	C8f	82/78	120416	4600		1825	3109	4012	93,9	493	97	43							
2000	Enercon	1653	Hästhalla 2,Hästhalla	C8f	82/78	120414	4600		1674	2907	3752	94,3	420	98	31							
2000	Enercon	1654	Hästhalla 3,Hästhalla	C8f	82/78	120516	4600		1739	2910	3813	93,7	439	98	37							
2000	Enercon	1655	Hästhalla 4,Hästhalla	C8f	82/78	120416	4600		1819	3156	4076	93,8	505	97	37							
2000	Vestas	1656	Storugns III,Lärbro	J7c	90/105	120615	6100		2385	4421	5600	84,2	569	88	17							
2000	Vestas	1657	Furulund 1,Nymö	E3a	90/95	120706	5200		1977	4085	5092	98,1	518	89	37							
2000	Vestas	1658	Furulund 2,Nymö	E3a	90/95	120706	5200		2060	4250	5296	98,1	567	93	9							
2000	Enercon	1659	Sölve 1,Sölvedal	E3b	82/98	120608	4950		1997	3942	4964	98,6	591	98	0							
2000	Enercon	1660	Sölve 2,Sölvedal	E3b	82/98	120608	4950		2001	3944	4945	98,4	570	98	9							
2000	Vestas	1661	Hackeryd Vind 1,Västerlösa	F8e	90/105	120630	4800		1489	3887	4930	98,2	564	88	1							
2000	Vestas	1662	Hackeryd Vind 2,Västerlösa	F8e	90/105	120627	4800		1460	3821	4840	98	560	88	0							
2000	Vestas	1663	Hackeryd Vind 3,Västerlösa	F8e	90/105	120626	4800		1462	3864	4893	98,3	541	86	10							
2000	Vestas	1664	Våvinge Vind 1,Skänninge	F8d	90/80	120630	4450		1176	3400	4288	98,6	497	87	3							
2000	Vestas	1665	Våvinge Vind 2,Skänninge	F8d	90/80	120704	4450		1259	3450	4336	98	501	88	1							
2000	Vestas	1666	Hakarp 1,Hakarp	F3d	90/105	120831	5000		892	3662	4554	88,2	477	88	62							
2000	Vestas	1667	Hakarp 2,Hakarp	F3d	90/105	120831	5000		1260	3673	4525	91,2	471	93	14							
2000	Vestas	1668	Hakarp 3,Hakarp	F3d	90/105	120831	5000		1096	3371	4118	87,4	469	94	5							
2000	Vestas	1669	Hakarp 4,Hakarp	F3d	90/105	120831	5000		1210	3672	4529	90	484	94	5							
2000	Vestas	1670	Hakarp 5,Hakarp	F3g	90/105	120831	5000		1187	3498	4310	88,6	493	94	5							
2000	Vestas	1671	Hakarp 6,Hakarp	F3d	90/105	120831	5000		1295	3698	4573	90,8	506	94	5							
2000	Vestas	1672	Hakarp 7,Hakarp	F3d	90/105	120831	5000		1277	3544	4420	90,6	468	92	25							
2000	Vestas	1673	Hakarp 8,Hakarp	F3d	90/105	120831	5000		1251	3578	4440	90,8	467	91	30							
2000	Vestas	1674	Tolvanstegen 1,Tolvmans	A9i	90/105	111125	5200		1631	3791	5010	98	605	87	18							
2000	Vestas	1675	Tolvanstegen 2,Tolvmans	A9i	90/105	111125	5200		1859	4352	5750	97,2	698	90	4							
2000	Vestas	1676	Tolvanstegen 3,Tolvmans	A9i	90/105	111130	5200		1649	3854	5083	97,2	629	90	7							
2000	Vestas	1677	Tolvanstegen 4,Tolvmans	A9i	90/105	111208	5200		1639	3773	4987	98,1	623	89	2							
2000	Vestas	1678	Tolvanstegen 5,Tolvmans	A9i	90/105	111130	5200		1643	3814	5031	96,9	631	89	9							
2000	Vestas	1679	Tolvanstegen 6,Tolvmans	A9i	90/105	111208	5200		1797	4074	5419	96,8	631	80	100							
2000	Vestas	1680	Tolvanstegen 7,Tolvmans	A9i	90/105	111208	5200		1895	4414	5838	97,3	682	91	4							
2000	Vestas	1681	Tolvanstegen 8,Tolvmans	A9i	90/105	111130	5200		1603	3701	4885	97,9	612	90	3							
2000	Vestas	1682	Tolvanstegen 9,Tolvmans	A9i	90/105	111125	5200		1653	3932	5163	97,2	635	89	6							
2000	Vestas	1683	Tolvanstegen 10,Tolvman	A9i	90/105	111215	5200		1804	4178	5528	96,3	663	91	2							
2000	Vestas	1684	Tolvanstegen 11,Tolvman	A9i	90/105	111216	5200		1707	4113	5436	98,3	628	90	5							
2000	Vestas	1685	Tolvanstegen 12,Tolvman	A9i	90/105	120315	5200		1557	3752	4913	97	592	90	2							
2000	Vestas	1686	Tolvanstegen 13,Tolvman	A9i	90/105	120315	5200		1771	4045	5353	98,3	661	90	2							
2000	Vestas	1687	Tolvanstegen 14,Tolvman	A9i	90/105	120315	5200		1711	4006	5268	98,1	665	91	3							
2000	Vestas	1688	Tolvanstegen 15,Tolvman	A9i	90/105	120315	5200		1694	4051	5329	97,9	638	90	2							
2000	Vestas	1689	Tolvanstegen 16,Tolvman	A9i	90/105	120315	5200		1716	4127	5395	98,1	656	90	3							
2000	Vestas	1690	Tolvanstegen 17,Tolvman	A9i	90/105	120410	5200		1724	4190	5492	98,2	665	91	3							
2000	Vestas	1691	Tolvanstegen 19,Tolvman	A9i	90/105	120416	5200		1770	4170	5474	97	666	90	9							
2000	Vestas	1692	Tolvanstegen 21,Tolvman	A9i	90/105	120423	5200		1796	4227	5586	98	687	90	9							
2000	Vestas	1693	Tolvanstegen 22,Tolvman	A9i	90/105	120410	5200		1877	4375	5760	98,1	693	90	9							
2000	Vestas	1694	Tolvanstegen 23,Tolvman	A9i	90/105	120410	5200		1806	4253	5576	98	680	91	7							
2000	Vestas	1695	Tolvanstegen 24,Tolvman	A9i	90/105	120322	5200		1746	4077	5380	98,3	672	90	2							
2000	Enercon	1696	Lyby 3,Lyby	D2g	82/78	110831	5200		1270	3674	4621	95,9	492	88	85							
2000	Enercon	1700	Hörby Gård,Mjällby	E3b	82/98	120531			2609	4307	5308	97,4	559	90	70							
2000	Vestas	1701	Härjevad 1,Lidköping	C8f	90/95	110701	5500		1271	4243	5513	74,5	660	92	13							
2000	Vestas	1702	Härjevad 2,Lidköping	C8f	90/95	110701	5500		1261	4240	5501	75	653	92	9							
2000	Gamesa	1703	Dal 1, Anna Margareta,Fjär	B6f	90/100	111214	5400		4433	4257	5513	100	720	98	0							
2000	Gamesa	1704	Dal 2, Maria,Fjäräs	B6f	90/100	111214	5400		3578	3997	5219	100	626	98	0							
2000	Gamesa	1705	Dal 3, Adélé,Fjäräs	B6f	90/100	111222	5400		4008	3914	5047	100	674	99	0							
2000	Gamesa	1706	Dal 4, Estelle,Fjäräs	B6f	90/100	111229	5400		4143	4254	5475	100	703	98	0							
2000	Gamesa	1707	Fåleberg 1,Fåleberg	D9f	90/100	111201	5200		858	2830	3687	99,9	429	98	0							
2000	Gamesa	1708	Fåleberg 2,Fåleberg	D9f	90/100	111201	5200		881	3082	3963	100	472	98	0							
2000	Gamesa	1709	Fåleberg 3,Fåleberg	D9f	90/100	111201	5200		936	3046	3982	100	486	99	0							
2000	Vestas	1710	Nyvallsåsen 1,Bergsjö	H16g	90/105	120930	5900		487	5448	5935	87,3	768	94	15							
2000	Vestas	1711	Nyvallsåsen 2,Bergsjö	H16g	90/105	120929	5900		408	5252	5660	88,2	732	92	27							
2000	Vestas	1717	Skallmeja-Elvingsgården,Sk	C8f	90/95	121026	5400		552	4149	4701	94,7	641	93	0							
2000	Vestas	1718	Brännåsen 1, NV,Bergsjö	H16d	90/105	120822	6631		508	5083	5592	96,7	686	93	16							
2000	Vestas	1719	Brännåsen 2, SV,Bergsjö	H16d	90/105	121010	6554		525	4941	5466	98,7	655	95	3							
2000	Vestas	1720	Brännåsen 3, NO,Bergsjö	H16d	90/105	121010	6357		514	4995	5509	98,2	675	94	11							
2000	Vestas	1721	Brännåsen 4, SO,Bergsjö	H16d	90/105	121010	6400		7	5009	5016	89	676	93	21							
2000	Enercon	1722	Tejarp 1,Klägerup	C2f	82/78	1																

Ny *	Effekt (kW)		Fabrikat	Nr Anläggning	Placering	D/H I drift	Ber MWh	2010 MWh	2011 MWh	2012 MWh	12mån MWh	12mån %	Månad MWh	Tid %	Hindertid (tim)							
	Hög	Låg													Benämning, Ort	Karta	(m)	AHT	MS	YNS	OVS	PU
2000			Vestas	1812 Lyngby 3, NO, Everöd	D2i	90/105	100621	5100			3616	3616	94,6	437	88	107						
2000	500		NEG Micon	687 Yttre Stengrund 2, Offshore	G3d	72/60	010930	6000	4356	4045	1982	2709	70,2	193	37	428						
2000	500		NEG Micon	688 Yttre Stengrund 3, Offshore	G3d	72/60	010930	6000	4231	4148	3798	4490	89,3	534	82	99						
2000	500		NEG Micon	689 Yttre Stengrund 4, Offshore	G3d	72/60	010930	6000	6155	4703	4171	4796	93,9	496	83	86						
2000	1000		Vestas	477 Boel, Malmö	C2e	80/80	010221	5800	5718	5188	3530	4570	97,5	488	0							
2000	1000		Vestas	683 Lundåkra 1, Landskrona	C2g	80/78	030120	5000	4390	4696	2787	3808	88,4	333	0	144						
2000	1000		Vestas	684 Lundåkra 2, Landskrona	C2g	80/78	030120	5000	4535	2866	3421	4344	100	600	0							
2000	1000		Vestas	973 Byråsen, Marika, Malung	D13e	80/78	071222	4000	4724	3926	2963	3649	98,5	399	87	2						
2000	1000		Vestas	974 Byråsen, Virola, Malung	D13e	80/78	071229	4000	4595	3809	1773	2487	97,2									
* 2050			Repower	1744 Karsholms Vindbrukspark 1	E3d32,5/100	121201		5600		435	1897	2332	100									
* 2050			Repower	1745 Karsholms Vindbrukspark 2	E3d32,5/100	121201		5600		553	2424	2977	100									
* 2050			Repower	1746 Karsholms Vindbrukspark 3	E3d32,5/100	121201		5600		562	2317	2880	100									
* 2050			Repower	1747 Karsholms Vindbrukspark 4	E3d32,5/100	121201		5600		414	1977	2390	100									
* 2050			Repower	1748 Karsholms Vindbrukspark 5	E3d32,5/100	121201		5600		412	1833	2245	100									
2100			Suzlon	1393 Assjö 1, Ella, Assjö	E7c	88/100	101001	4800	3592	4838	3258	4085	99	503	82	21						
2100			Suzlon	1394 Assjö 2, Elise, Assjö	E7c	88/100	101001	4800	3699	4892	3377	4231	99	510	81	28						
2300			Siemens	890 Lillgrund A-01, Offshore	C2a	92,4/69	071020	6875	7164	6231	4133	5634	86,5	422	0							
2300			Siemens	891 Lillgrund A-02, Offshore	C2a	92,4/69	071020	6875	7123	6875	4289	5740	86,5	745	0							
2300			Siemens	892 Lillgrund A-03, Offshore	C2a	92,4/69	071021	6875	7257	6963	4152	5612	86,5	698	0							
2300			Siemens	893 Lillgrund A-04, Offshore	C2a	92,4/69	071022	6875	7422	7202	4285	5760	86,5	708	0							
2300			Siemens	894 Lillgrund A-05, Offshore	C2a	92,4/69	071024	6875	7386	6964	4001	5270	86,5	738	0							
2300			Siemens	895 Lillgrund A-06, Offshore	C2a	92,4/69	071022	6875	7559	7493	4402	5905	86,5	764	0							
2300			Siemens	896 Lillgrund A-07, Offshore	C2a	92,4/69	071022	6875	8107	8185	4762	6387	86,5	824	0							
2300			Siemens	897 Lillgrund B-01, Offshore	C2a	92,4/69	071104	6875	6682	6308	3928	5258	86,5	477	0							
2300			Siemens	898 Lillgrund B-02, Offshore	C2a	92,4/69	071104	6875	6445	6234	3774	5083	86,5	614	0							
2300			Siemens	899 Lillgrund B-03, Offshore	C2a	92,4/69	071104	6875	6433	6250	3649	4967	86,5	502	0							
2300			Siemens	900 Lillgrund B-04, Offshore	C2a	92,4/69	071104	6875	6773	6705	3847	5149	86,5	649	0							
2300			Siemens	901 Lillgrund B-05, Offshore	C2a	92,4/69	071108	6875	6864	6610	3264	4584	86,5	144	0							
2300			Siemens	902 Lillgrund B-06, Offshore	C2a	92,4/69	071108	6875	7125	7094	4075	5474	86,5	688	0							
2300			Siemens	903 Lillgrund B-07, Offshore	C2a	92,4/69	071023	6875	7799	7491	4320	5790	86,5	747	0							
2300			Siemens	904 Lillgrund B-08, Offshore	C2a	92,4/69	071020	6875	8965	8737	4800	6464	86,5	829	0							
2300			Siemens	905 Lillgrund C-01, Offshore	C2a	92,4/69	071117	6875	6478	6356	4053	5365	86,5	683	0							
2300			Siemens	906 Lillgrund C-02, Offshore	C2a	92,4/69	071120	6875	6303	6185	3761	5034	86,5	604	0							
2300			Siemens	907 Lillgrund C-03, Offshore	C2a	92,4/69	071120	6875	6395	6251	3687	4962	86,5	617	0							
2300			Siemens	908 Lillgrund C-04, Offshore	C2a	92,4/69	071124	6875	6905	6548	3784	5079	86,5	626	0							
2300			Siemens	909 Lillgrund C-05, Offshore	C2a	92,4/69	071124	6875	7114	7013	3888	5225	86,5	614	0							
2300			Siemens	910 Lillgrund C-06, Offshore	C2a	92,4/69	071108	6875	7220	7097	3863	5238	86,5	646	0							
2300			Siemens	911 Lillgrund C-07, Offshore	C2a	92,4/69	071108	6875	7698	7541	3996	5436	86,5	669	0							
2300			Siemens	912 Lillgrund C-08, Offshore	C2a	92,4/69	071115	6875	8526	8458	4597	6215	86,5	775	0							
2300			Siemens	913 Lillgrund D-01, Offshore	C2a	92,4/69	071201	6875	6543	6267	4022	5304	86,5	611	0							
2300			Siemens	914 Lillgrund D-02, Offshore	C2a	92,4/69	071201	6875	6446	6156	3754	4979	86,5	593	0							
2300			Siemens	915 Lillgrund D-03, Offshore	C2a	92,4/69	071201	6875	6431	6138	3565	4771	86,5	574	0							
2300			Siemens	916 Lillgrund D-04, Offshore	C2a	92,4/69	071201	6875	6714	6582	3761	5060	86,5	645	0							
2300			Siemens	917 Lillgrund D-06, Offshore	C2a	92,4/69	071120	6875	7279	7252	4000	5385	86,5	653	0							
2300			Siemens	918 Lillgrund D-07, Offshore	C2a	92,4/69	071124	6875	7788	7821	3631	5111	86,5	111	0							
2300			Siemens	919 Lillgrund D-08, Offshore	C2a	92,4/69	071112	6875	8540	8735	4641	6292	86,5	777	0							
2300			Siemens	920 Lillgrund E-01, Offshore	C2a	92,4/69	071004	6875	6815	6763	4188	5477	86,5	596	0							
2300			Siemens	921 Lillgrund E-02, Offshore	C2a	92,4/69	071004	6875	6567	6251	3796	5048	86,5	582	0							
2300			Siemens	922 Lillgrund E-03, Offshore	C2a	92,4/69	071004	6875	6606	6252	3114	4344	86,5	102	0							
2300			Siemens	923 Lillgrund E-04, Offshore	C2a	92,4/69	071201	6875	6664	6754	3833	5139	86,5	636	0							
2300			Siemens	924 Lillgrund E-06, Offshore	C2a	92,4/69	071201	6875	7537	7465	4008	5429	86,5	653	0							
2300			Siemens	925 Lillgrund E-07, Offshore	C2a	92,4/69	071128	6875	8431	8216	4421	5771	86,5	714	0							
2300			Siemens	926 Lillgrund F-02, Offshore	C2a	92,4/69	071004	6875	6834	6474	3992	5282	86,5	594	0							
2300			Siemens	927 Lillgrund F-03, Offshore	C2a	92,4/69	071006	6875	6751	6543	3782	5038	86,5	603	0							
2300			Siemens	928 Lillgrund F-04, Offshore	C2a	92,4/69	071201	6875	7071	6931	3882	5223	86,5	636	0							
2300			Siemens	929 Lillgrund F-05, Offshore	C2a	92,4/69	071201	6875	7706	7429	4052	5435	86,5	668	0							
2300			Siemens	930 Lillgrund F-06, Offshore	C2a	92,4/69	071201	6875	7985	8261	4512	6052	86,5	723	0							
2300			Siemens	931 Lillgrund G-02, Offshore	C2a	92,4/69	071008	6875	7050	6309	4257	5589	86,5	664	0							
2300			Siemens	932 Lillgrund G-03, Offshore	C2a	92,4/69	071007	6875	7105	6923	4109	5429	86,5	690	0							
2300			Siemens	933 Lillgrund G-04, Offshore	C2a	92,4/69	071201	6875	7348	7222	4068	5440	86,5	637	0							
2300			Siemens	934 Lillgrund G-05, Offshore	C2a	92,4/69	071201	6875	8039	8131	4360	5852	86,5	690	0							
2300			Siemens	935 Lillgrund H-02, Offshore	C2a	92,4/69	071005	6875	7907	7797	4648	6094	86,5	694	0							
2300			Siemens	936 Lillgrund H-03, Offshore	C2a	92,4/69	071008	6875	7760	7664	4437	5783	86,5	687	0							
2300			Siemens	937 Lillgrund H-04, Offshore	C2a	92,4/69	071006	6875	8224	7983	4533	5979	86,5	698	0							
2300			Enercon	978 Lövstaviken V1, Falkenberg	B5c	70/70	070115	5600	6564	5643	3796	4923	98,4	591	95	23						
2300			Enercon	979 Lövstaviken V2, Falkenberg	B5c	70/70	070115	5600	6093	5365	3406	4439	98	558	94	18						
2300			Enercon	980 Lövstaviken V4, Falkenberg	B5c	70/70	070115	5600	5961	6075	3688	4793	94	671	98	0						
2300			Enercon	981 Lövstaviken V5, Falkenberg	B5c	70/70	070115	5600	6250	5541	3615	4792	98	645	98	0						
2300			Enercon	982 Lövstaviken V6, Falkenberg	B5c	70/70	070115	5600	6948	6414	4161	5460	97,4	647	91	45						
2300			Enercon	1017 Näsbyholm 1 Universal Pow	D1g	70/64	081215	5200	5120	4413	3444	4350	98,7									

Ny *	Effekt (kW)		Fabrikat	Nr Anläggning Benämning, Ort	Placering Karta	D/H (m)	I drift	Ber MWh	2010 MWh	2011 MWh	2012 MWh	12mån MWh	12mån %	Månad MWh	Tid %	Hindertid (tim)						
	Hög	Låg														AHT	MS	YNS	OYS	PU	OPS	TF
3000			Vestas	1510 Stugyl 7,Näs	I5f	90/90	110901		3583	7815	5275	6739	97,4	813	85	41						
3000			Vestas	1511 Stugyl 8,Näs	I5f	90/90	110901		3710	8383	5671	7161	97,6	842	88	28						
3000			Vestas	1512 Stugyl 9,Näs	I5f	90/90	110901		4109	9132	6035	7700	97	1009	90	15						
3000			WinWind	1597 VP Vänern GG7,Vänern	D10d	90/88	091120	9000		7748	4145	6076	100									
3000			WinWind	1598 VP Vänern GG8,Vänern	D10d	90/88	091120	9000		5705	4685	6056	100									
3050			Enercon	1779 Middagsberget Verk 1,Skål	E17g	101/99	120922	8300			1275	1275	66,4	569	74	125						
3050			Enercon	1780 Middagsberget Verk 2,Skål	E17g	101/99	120906	8300			1679	1679	76	531	84	90						
3050			Enercon	1781 Middagsberget Verk 3,Skål	E17g	101/99	120914	8300			998	998	70,5	2	1	480						

Karta över verkens placering

