

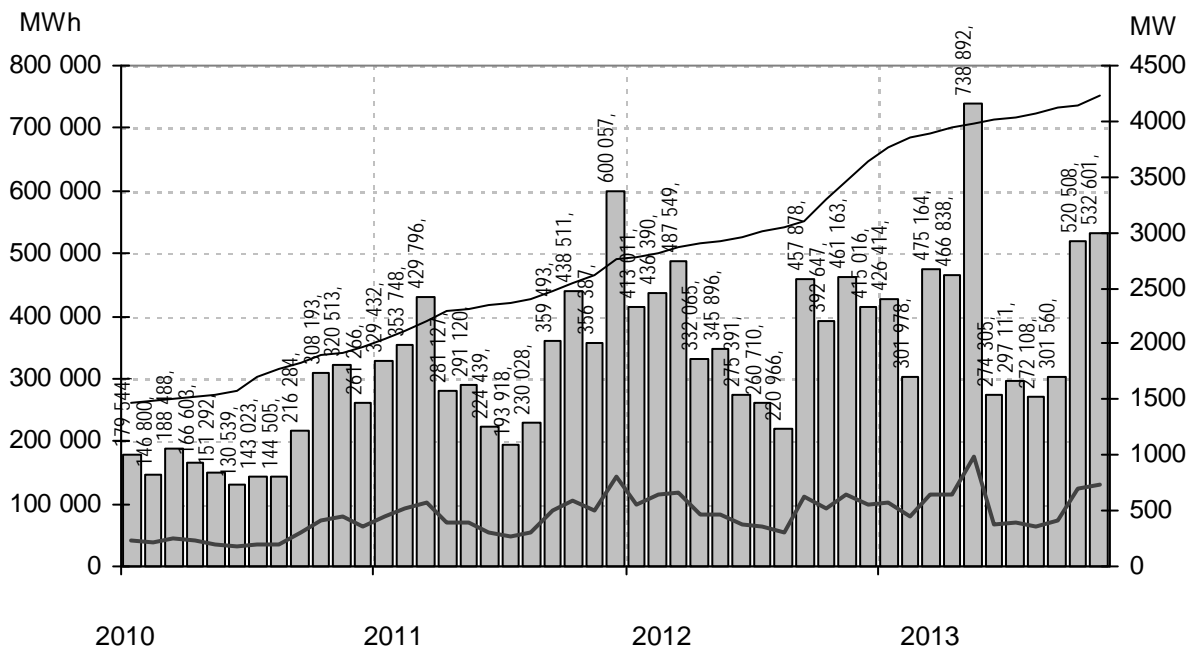
Vindkraftverk

Större än 50 kW

november 2013

Internetadress: <http://www.vindstat.nu>

Vindproducerad el från registrerade verk



Staplarna visar producerad energi per månad i MWh, linjerna visar installerad effekt respektive månadens medeleffekt i MW

Sammanfattning

Totalt installerad effekt	(MW)	4357
Antal verk	(st)	2620
Rapporterade denna månad	(st)	1422
Elproduktion		
2011	(MWh)	4 088 056
2012	(MWh)	4 498 681
2013	(MWh)	4 607 479
Rapporterat denna månad	(MWh)	532 601
Medeleffekt denna månad	(MW)	740

Vindens energiinnehåll

Månaden jämfört med samma månad tidigare år	116 %
Året hittills jämfört med samma period under tidigare år	92 %
Senaste 12 månaderna jämfört med samma period under tidigare år	92 %

Förklaringar till tabellen på följande sidor

Ber	Av ägaren lämnad uppgift på beräknad elproduktion		
Årtal	Sammanlagd elproduktion under respektive år		
12mån	Elproduktion och tillgänglighet senaste 12 månaderna		
Månad	Elproduktion under månaden		
Tid	Andel av månaden som generatorm varit inkopplad på nät		
*	Nytt verk		
AHT	Avläst hindertid		
MS	Mindre störning	PU	Planerat underhåll
YNS	Yttre nätstörning	ÖPS	Övrigt planerat stopp
ÖYS	Övrig yttre störning	TF	Tekniskt fel

Ett projekt finansierat av Energimyndigheten

Sammanställningen gjord 2013-12-10

Ansvarig:
Nils-Erik Carlstedt Vindstat ABE-post: nilserik.carlstedt@vindstat.com
Telefon: 070 - 539 54 67

Ny *	Effekt (kW)		Fabrikat	Nr Anläggning	Placering	D/H I drift	Ber MWh	2010 MWh	2011 MWh	2012 MWh	12mån MWh	12mån %	Månad MWh	Tid %	Hindertid (tim)									
	Hög	Låg													Benämning, Ort	Karta	(m)	AHT	MS	YNS	OVS	PU	OPS	TF
95	20		Tellus	37	Södra Bäckebo,Ålem	G5c	19/41	920225	110	67	56	50	54	99,7	5	67	0							
99			WindWorld	58	Oaxen,Mörkö	I9g	21/24	901105	150	0	72	10	12	100										
100			Vestas	501	Seglabergera I,Laholm	C4e	20/24	880927	205	150	92	66	77	100										
150			WindWorld	15	Snaigsto,Näs	I5i	28/31	900202	455	268	245	222	241	100	33	60								
150			WindWorld	16	Tjautet,Näs	I5i	28/31	900203	455			41	41	95,4	37	65								
150			WindWorld	17	Sladckvenni 2,Näs	I5i	28/31	900608	438	223	287	29	53											
150			WindWorld	20	Elvina,Linköping	F8f	28/30	901013	314	123	114	25	38	100										
150			WindWorld	73	Arendala,Lund	C2f	27/40	930522	416	410	408	318	357	100	32	76								
150			WindWorld	107	Stureholms gård,Ödåkra	C3d	27/41	940801	380	352	325	225	257	100	27	66								
150			WindWorld	143	Rödjans Gärd,Bolstad	C9a	27/41	950825	260	169	168	78	96	100										
150			WindWorld	144	Nygården 4:1,Nygården	C9a	27/41	950927	260	249	206	24	25	16,7	24	72								
225	50		Vestas	22	Braheskolan,Visingsö	E7g	27/30	901206	500	405	368	277	324	100										
225	50		Vestas	24	Ölandstok,Grönhögen	G3i	27/30	910710	580	527	480	407	459	99,6	49	84	4							
225	50		Vestas	25	Solvändan,Grönhögen	G3i	27/30	910710	580	510	457	363	414	93	47	83	25							
225	50		Vestas	27	Hästholmen 1,Hästholmen	E8b	27/30	910905	440	518	440	236	273	63,2	63	89	0							
225	50		Vestas	28	Mårten,Grötlingbo	J5g	27/30	911025	466	452	426	316	362	96	35	81	22							
225	50		Vestas	30	Sjöbergs Säteri,Lugnäs	D9b	27/30	911111	400	309	280	209	235	99,5	30	77	0	31						
225	50		Vestas	33	Tovsippan,Grönhögen	G3i	27/30	911210	580	592	520	439	494	98,8	47	78	71							
225	50		Vestas	34	Vitsippan,Grönhögen	G3i	27/30	911210	580	550	448	312	365	81,7	49	81	42							
225	50		Vestas	51	Utö,Utö	I9i	27/30	920618	490	260	328	218	252	83,1	3	7	519							
225	50		Vestas	54	Elmer I,Mosås	F10a	27/31	920626	280	261	205	162	179	94,6	21	60	64							
225	50		Vestas	56	Albert,Kistinge	C4e	27/32	920908	493	466	398	293	330	98,2	42	71	6							
225	50		Vestas	57	Erik,Kistinge	C4e	27/32	920908	493	431	369	272	306	99,8	39	66	1							
225	50		Vestas	63	Bösarp,Bösarp	C1i	27/25	921215	472	478	436	354	400	99,6	37	83	0							
225	50		Vestas	65	August,Visingsö	E7g	27/31	930107	480	408	349	290	315	81	48	88	13							
225	50		Vestas	68	Kristinelund 1,Ventlinge	G3i	27/31	930109	580	596	550	457	516	76,7	54	86	720							
225	50		Vestas	69	Kristinelund 2,Ventlinge	G3i	27/31	930109	580	591	533	426	483	78,9	45	79	720							
225	50		Vestas	70	Kristinelund 3,Ventlinge	G3i	27/31	930109	580	600	537	450	508	79,3	42	74	720							
225	50		Vestas	82	Österlervind,Simris	E2a	27/32	930923	480	523	491	435	493	99,2	45	89	0							
225	50		Vestas	83	Berta,Simris	E2a	27/32	930923	480	526	499	438	497	99,4	44	88	0	16						
225	50		Vestas	96	Viktor,Simris	E2a	27/32	940112	480	502	474	425	482	98,9	42	88	0							
225	50		Vestas	97	Almetorps Säteri,Lavad	C8e	27/32	940202	320	251	212	164	181	99,7	22	78	0							
225	50		Vestas	100	Gulsippa,Grönhögen	G3i	27/30	940126	580	471	430	367	412	98,5	45	84	2							
225	50		Vestas	101	Blåsippa,Grönhögen	G3i	27/30	940126	580	542	493	406	459	99,1	49	82	21							
225	50		Vestas	106	Kristinelund Nord,Ventlinge	G3i	27/31	940718	600	599	455	399	405	62,1	52	86	720							
225	50		Vestas	109	Lilla ELen,Tväåker	B5f	27/31	940820	460	441	405	301	340	99	45	79	6							
225	50		Vestas	110	El-Trendo,Tväåker	B5f	27/31	940820	460	443	434	315	353	99,7	47	79	3							
225	50		Vestas	111	Hällemöllan 1,Rönnäng	A7f	29/32	941021	600	641	613	484	535	99,7	68	85	0							
225	50		Vestas	112	Rosendal,Rosendal	B5f	27/31	940930	500	414	430	324	363	98,6	46	78	29							
225	50		Vestas	113	Elvira,Kistinge	C4e	27/31	940623	384	444	356	252	286	96	40	67	1							
225	50		Vestas	116	Sibylla af Ängholmen,Ängh	A7f	29/31	941020	570	635	530	468	515	96,9	69	88	1							
225	50		Vestas	119	Hägvards,Hall	J7e	29/31	941215	410	433	396	220	255	69,6	46	100	0							
225	50		Vestas	120	Vivi,Visingsö	E7g	29/31	941228	530	427	492	397	434	96,6	62	89	0							
225	50		Vestas	121	Hombore,Hamburgsund	A9c	29/31	941216	500	314	343	280	291	85	43	75	60							
225	50		Vestas	136	Nuntorpskolan,Brålanda	B8i	29/31	950824	325	74	19	151	151	74,2	21	62	0							
225	50		Vestas	141	Elmer II,Mosås	F10a	29/31	950912	320	285	222	180	198	95,4	26	62	0							
225	50		Vestas	142	Stella af Rönnäng,Rönnäng	A7f	29/31	950918	550	557	557	441	487	99,7	62	85	0							
225	50		Vestas	148	Önaholms Gärd 5,Tveta	C10b	29/34	951108	417	336	333	299	328	91,1	47	78	23							
225	50		Vestas	178	Zephyrus af Hof,Älmestad	D7d	29/30	960221	332	230	205	153	171	93,5	20	74	21							
225	50		Vestas	200	Lunden,Gårdhem	B8c	29/30	960701	330	228	152	187	209	96,1	21	62	10							
225	50		Vestas	215	Kälvene,Kälvene	D7h	29/31	960828	330	327	277	208	231	96,9	29	78	0							
225	50		Vestas	233	Linnea,Grönhögen	G3i	29/32	961108	570	565	507	416	470	99,6	53	82	4							
225	50		Vestas	234	Gullvivan,Grönhögen	G3i	29/32	961107	570	515	474	392	447	98,5	47	82	7							
225	50		Vestas	235	Kristinelund 5,Ventlinge	G3i	27/31	961106	600	668	609	514	578	79,1	59	86	720							
225	50		Vestas	241	Månsunen,Gislöv	E2a	29/32	970217	525	513	498	410	469	95,2	30	60	218							
225	50		Vestas	250	Ingel 3,Östra Ingelstad	D2c	29/32	971017	460	511	468	298	349	99,3										
225	50		Vestas	257	Hällemöllan 2,Rönnäng	A7f	29/32	971111	600	690	659	525	575	99,5	73	90	0							
225	50		Vestas	272	Agrivind,Grötlingbo	J5g	29/30	980110	580	472	443	322	374	96,8	39	80	7							
225	50		Vestas	368	Ann-EL-i,Hängsdala	D7h	29/30	990104	370	431	386	299	332	97,7	39	82	10							
225	50		Vestas	375	Gesvinto, Skåls Vindk,Näs	I5f	29/30	990508	620	658	565	417	471	98,8	62	83	6							
225	50		Vestas	502	Seglabergera II,Laholm	C4e	27/30	910118	459	411	261	302	94	30	64	2								
225	50		Vestas	503	Seglabergera III,Laholm	C4e	27/30	920309	419	378	250	287	87	33	71	3								
225	50		Vestas	517	Värpinge Anna,Lund	C2e	27/30	900201	500	371	327	238	264	94,4	21	55	59							
225	50		Vestas	518	Värpinge Bella,Lund	C2e	27/30	900201	500	318	111	241	270	97	27	66	0							
225	50		Vestas	522	Bäckagård I,Tväåker	B5f	27/30	911016	500	477	350	318	356	98,4	45	69	106							
225	50		Vestas	523	Bäckagård II,Tväåker	B5f	27/30	911016	500	459	442	301	339	97,9	32	58	114							
225	50		Vestas	524	Bäckagård III,Tväåker	B5f	27/30	911016	500	460	413	282	317	98,8	43	74	3							
225	50		Vestas	525	Bäckagård IV,Tväåker	B5f	27/30	911016	500	479	380	310	346	99,7	46	80	1							
225	50		Vestas	526	Bäckagård V,Tväåker	B5f	27/30	911016	500	433	414	293	330	95,9	45	78	2							
225	50		Vestas	527	Bäckagård VI,Tväåker	B5f	27/30	911016</																

Ny *	Effekt (kW)		Fabrikat	Nr Anläggning	Placering	D/H I drift	Ber MWh	2010 MWh	2011 MWh	2012 MWh	12mån MWh	12mån %	Månad MWh	Tid %	Hindertid (tim)							
	Hög	Låg													Benämning, Ort	Karta	(m)	AHT	MS	VNS	OVS	PU
600	WindWorld	285	Ångsholm, Genevad	C4e	42/50	980401	950	1148	1013	676	788	94,6	97	60	3							
600	WindWorld	286	Västan Vind, Mellby	C4b	42/50	980301	930		94	644	739	99,6	93	63	3							
600	WindWorld	287	Mälärvind AB 1, Mellby	C4b	42/50	980301	930	917	94	627	721	90,5	92	66	3							
600	WindWorld	288	Davids Mölla, Glänninge	C4b	42/50	980422	990	1080	990	718	819	99,4	77	54	2							
600	Vestas	289	Lagmansberga, Skänninge	F8d	44/55	971118	1023	1254	573	666	666	99	125	73	49							
600	Vestas	290	Vivian, Visingsö	E7g	44/40	971025	1300	1192	1200	934	1060	78,8	148	84	720							
600	WindWorld	293	Björnsgård, Mellby	C4b	42/50	980312	1000	1116	941	692	788	99,5	83	59	2							
600	WindWorld	294	Kastlösa Väst V2, Kastlösa	G4c	42/40	980201	1280	1122	949	647	739	98	103	68	95							
600	WindWorld	295	Kastlösa Väst V3, Kastlösa	G4c	42/40	980201	1280	1178	757	822	923	94,9	109	65	87							
600	WindWorld	296	Fårvind, Kastlösa	G4c	42/40	980201	1280	1232	1172	961	1065	85,7	119	65	0							
600	WindWorld	297	Kastlösa Väst V5, Kastlösa	G4c	42/40	980201	1300	1483	1356	1034	1164	96,3	146	77	0							
600	WindWorld	298	Kastlösa Väst V7, Kastlösa	G4c	42/40	980201	1250	1140	1035	723	800	92,1	95	62	143							
600	WindWorld	299	Kastlösa Väst V11, Kastlösa	G4c	42/40	980201	1300	187	882	895	1014	94,2	102	59	189							
600	WindWorld	300	Kastlösa Väst V8, Kastlösa	G4c	42/40	980201	1210	955	896	662	754	97,2	103	72	0							
600	WindWorld	301	Kastlösa Väst V9, Kastlösa	G4c	42/40	980201	1220	1158	1018	856	932	91,7	133	73	1							
600	WindWorld	302	Kastlösa Väst V10, Kastlösa	G4c	42/40	980201	1230	1169	1132	813	922	93,4	120	74	0							
600	WindWorld	303	Kastlösa Väst V13, Kastlösa	G4c	42/40	980201	1210	925	841	698	773	96	102	73	0							
600	WindWorld	304	Kastlösa Väst V14, Kastlösa	G4c	42/40	980201	1200	807	903	714	815	97,2	107	73	0							
600	WindWorld	305	Kastlösa Väst V15, Kastlösa	G4c	42/40	980201	1220	1149	977	824	933	98,7	118	76	0							
600	WindWorld	306	Kastlösa Väst V16, Kastlösa	G4c	42/40	980201	1250	1209	1094	883	994	99,9	121	78	0							
600	WindWorld	307	LT Klägstorp, Klägstorp	C4b	42/50	980421	990	1163	1005	738	843	99,4	89	58	3							
600	WindWorld	309	Björkliden, St. Isie	C1i	42/45	971125	1490	1589	1482	1175	1339	99,6	138	81	0							
600	WindWorld	311	Lilla Isie, Lilla Isie	C1i	42/45	971212	1500	1688	1547	1218	1388	99,6	145	81	3							
600	WindWorld	312	Hofby Vind, Ysby, Kövlinge	C4b	42/49	971108	930	958	837	628	714	99,4	77	63	3							
600	Vestas	315	Grebban 1, Tanumshede	A9f	44/45	980610	1100	1077	937	729	812	99,8	114	79	0							
600	Vestas	316	Grebban 2, Tanumshede	A9f	44/45	980611	1100	1041	906	700	777	99,4	108	78	0							
600	WindWorld	318	Bengtssons Vindmölla, Mell	C4b	42/50	980921	1000	1192	1080	759	863	99,4	93	66	3							
600	WindWorld	321	Triton Energi, Kövlinge	C4b	42/50	980921	1000	1099	997	701	795	99,2	86	62	3							
600	WindWorld	343	Kastlösa Väst V1, Kastlösa	G4c	42/40	981001	1210	1194	1250	1035	1141	94,2	144	75	39							
600	WindWorld	344	Kastlösa Väst V6, Kastlösa	G4c	42/40	981001		1360	1282	663	784	91,2	102	59	176							
600	WindWorld	345	Kastlösa Väst V12, Kastlösa	G4c	42/40	981001	1210	898	913	785	882	94,2	75	52	239							
600	WindWorld	349	Kövlinge Vind, Kövlinge	C4b	42/50	981101	1000	1092	941	553	629	99,4	35	25	6							
600	WindWorld	350	Mammarps Vind, Mammarp	C4e	42/50	981101	1000	1259	1099	688	802	99,5	97	66	2							
600	Vestas	369	Elise Ruuthsbo, Bjäresjö	D2b	44/45	990120	1325	1190	970	884	999	99,7	92	72	1							
600	Vestas	370	Elinor Ruuthsbo, Bjäresjö	D2b	44/45	990120	1325	929	1116	936	1060	99,6	96	74	4							
600	Enercon	397	Bjälbo, Lennart, Skänninge	F8d	44/65	991001	1300	1478	1174	977	997	95,9	148	92	0							
600	Enercon	402	Kyrkebys 3, Hangvar	J7b	44/65	991130	1400	1190	1063	809	897	98,8	115	92	1							
600	Enercon	403	Kyrkebys 4, Hangvar	J7b	44/65	991130	1400	937	1036	647	683	83,3	92	79	156							
600	Enercon	414	Virke 1, Kävlinge	C2i	44/65	991028	1350	1483	1325	987	1134	85,9	86	68	183							
600	Enercon	415	Virke 2, Kävlinge	C2i	44/65	991028	1350	1419	1217	1009	1114	90,9	111	88	1							
600	Enercon	416	Skarhult 1, Skarhult	C2i	44/65	991103	1350	1260	1238	990	1117	98,2	110	88	2							
600	Enercon	417	Skarhult 2, Skarhult	C2i	44/65	991101	1350	1306	1176	969	1079	98,3	107	87	2							
600	Enercon	418	Fjälkinge 1, Fjälkinge	E3a	44/65	990913	1300	1075	1063	841	952	98,8	98	89	56							
600	Enercon	419	Fjälkinge 2, Fjälkinge	E3a	44/65	990912	1300	786	1104	906	1025	98,6	101	89	56							
600	Enercon	420	Tjärby, Laholm	C4e	44/46	991112	1200	1039	872	710	805	98	92	81	29							
600	Enercon	437	Freja Olsång, Olsång	G3d	44/46	000706	1250	1254	1141	973	1113	98,8	99	85	14							
600	Enercon	439	Skörpinge, Ängelholm	C3h	44/67	000213	1450	1370	1265	1014	1148	97	109	89	3							
600	Enercon	440	Genevad, Laholm	C4e	44/67	000301	1500	1384	1227	894	1020	98,3	112	83	1							
600	Enercon	454	Brönneslöv 1, Brönneslöv	C2i	44/65	001201	1350	1379	1333	1066	1207	89,3	109	90	1							
600	Enercon	455	Brönneslöv 2, Brönneslöv	C2i	44/65	001201	1400	1412	1318	964	1104	91,7	78	68	167							
600	Enercon	456	Ö. Karaby, Ö. Karaby	C2i	44/65	001201	1300	1604	1417	1272	1356	92	133	90	8							
600	Enercon	457	Kornheddinge Mölla, Kornhe	C2f	44/65	001201	1300	1496	1359	1105	1249	94	120	86	26							
600	Enercon	459	Skagsudde, Linda, Skagsud	J19a	44/65	001231	1400	1785	1742	1473	1663	98,4	172	88	9							
600	Enercon	469	Kristinetorp 1, Kristinetorp	D2g	44/65	010201	1350	1312	1221	1099	1198	97,3	102	90	2							
600	Enercon	470	Kristinetorp 2, Kristinetorp	D2g	44/65	010201	1350	1335	1080	1114	1225	80,5	100	89	0							
600	Enercon	471	Kristinetorp 3, Kristinetorp	D2g	44/65	010201	1350	1372	1148	1021	1053	75,1	109	90	0							
600	Enercon	472	Kristinetorp 4, Kristinetorp	D2g	44/65	010201	1350	1350	1255	1139	1241	97,2	107	89	3							
600	Enercon	486	Heden, Heden	C3e	44/65	010401	1350	1333	1242	895	924	82										
600	Enercon	489	Rynges III, Rynges	D2a	44/50	010601	1350	1451	1282	1103	1234	97,9	101	85	33							
600	Vestas	505	Seglberga V, L. Tjärby	C4e	44/45	960916		1066	856	480	582	96,6										
600	Vestas	556	Utteros, Tvååker	B5f	42/41	951018	1200	1418	1314	849	961	96,6	139	70	0							
600	Vestas	557	Utteros, Tvååker	B5f	42/41	951013	1200	1371	1241	843	951	95,1	141	72	9							
600	Vestas	558	Utteros, Tvååker	B5f	42/41	951013	1200	1203	1131	777	875	99,3	125	64	8							
600	Vestas	574	Stora Bjärs 2, Stenkyrka	J7a	44/40	960703	1100	1048	910	672	748	99,3	102	71	5							
600	Vestas	577	Gipsön 1, Landskrona	C2g	42/41	961008	1216	1180	1243	935	1047	100	114	0								
600	Vestas	578	Gipsön 2, Landskrona	C2g	42/41	961014	1216	1230	1217	935	1047	100	114	0								
600	Vestas	579	Gipsön 3, Landskrona	C2g	42/41	961014	1216	1323	1212	935	1047	100	114	0								
600	Vestas	580	Gipsön 4, Landskrona	C2g	42/41	961014	1216	1286	1222	935	1047	100	114	0								
600	Vestas	581	Gipsön 5, Landskrona	C2g	42/41	961014	1216	1325	1152	935	1047	100	114	0								
600	Vestas	582	Gipsön 6, Landskrona	C2g	42/41	961014	1216	1401	1232	935	1047	100	114	0								
600	Vestas	583	Gipsön 7, Landskrona	C2g	42/41	961008	1216	1134	1235	935												

Ny *	Effekt (kW)		Fabrikat	Nr Anläggning	Placering	D/H	I drift	Ber MWh	2010 MWh	2011 MWh	2012 MWh	12mån MWh	12mån %	Månad MWh	Tid %	Hindertid (tim)						
	Hög	Låg														Benämning, Ort	Karta	(m)	AHT	MS	YNS	OVS
600	Enercon	747	Nolby,Nolby	A8f	44/65	040101	1250	1339	1148	954	1067	98,5	134	90	3							
600	Enercon	752	Bure 1,Bureå	L22d	44/65	031001	1333	782	824	576	649	76,8	58	56	252							
600	Enercon	753	Bure 2,Bureå	L22d	44/65	031001	1333	656	757	628	691	94,4	66	68	5							
600	Enercon	754	Bure 3,Bureå	L22d	44/65	031001	1333	933	839	776	796	93,2	98	80	14							
600	Enercon	765	Målajord,Målajord	E5f	44/65	040611	1030	988	884	716	785	97,3	88	79	38							
600	Enercon	771	Valterslund 1,Valterslunds	D2c	44/65	040630	1600	1716	1660	1369	1544	96,6	129	82	66							
600	Enercon	772	Valterslund 2,Valterslunds	D2c	44/65	040702	1600	1830	1683	1380	1539	94,8	143	90	46							
600	120 Bonus	243	Olsvenne 1,Näs	I5f	44/50	970303	1500	1594	1293	843	961	83	116	79	65							
600	120 Bonus	251	Skårbo 1,Tanumshede	A9f	44/50	971118	1170	1071	943	616	706	90,5	109	92	1							
600	120 Bonus	252	Skårbo 2,Tanumshede	A9f	44/50	971101	1170	1014	872	638	722	89,9	21	19	562							
600	120 Bonus	253	Skårbo 3,Tanumshede	A9f	44/50	971114	1170	975	973	783	874	94,4	106	77	120							
600	120 Bonus	254	Skårbo 4,Tanumshede	A9f	44/50	971114	1170	1036	778	688	765	96,2	100	89	7							
600	120 Bonus	255	Skårbo 5,Tanumshede	A9f	44/50	971114	1170	1078	938	717	795	95,9	110	90	5							
600	120 Bonus	256	Skårbo 6,Tanumshede	A9f	44/50	971113	1170	912	733	619	685	95,4	94	88	0							
600	120 Bonus	262	Viking Vind,Löddeköpinge 2	C2h	44/41	971003	1040	1167	1091	886	1000	99,8	92	85	0							
600	120 Bonus	274	Monica af Olseröd,Olseröd	D2i	44/40	971201	1160	1097	1027	759	872	93,9	89	89	0							
600	120 Bonus	275	Magnhild af Magnelund,Eld	C4e	44/50	971201	1100	1150	1072	778	885	93,8	97	83	0							
600	120 Bonus	333	Eva,Mellböda	H5h	44/45	980801	1200	1032	927	824	901	92,9	96	89	2							
600	120 Bonus	334	Maria,Mellböda	H5h	44/45	980801	1200	1103	1016	898	1017	98,7	99	89	2							
600	120 Bonus	335	Susanna,Mellböda	H5h	44/45	980801	1200	1179	1137	965	1087	97,9	86	75	118							
600	120 Bonus	336	Rebecka Slitevind,Mellböda	H5h	44/45	980801	1200	985	972	650	750	84,2	0	0	719							
600	120 Bonus	337	Anna Slitevind,Mellböda	H5h	44/45	980801	1200	1101	1099	944	1065	96,9	103	90	2							
600	120 Bonus	339	Biegg-älmai,Suorva	I28g	44/40	981013	1000	1136	1170	1173	1207	80	93	67	165							
600	120 Bonus	341	Holmsund Vindkraftstn,Hol	K20e	44/50	980617	1100	1177	1025	912	996	90,6	119	85	2							
600	120 Bonus	347	Rodovålen 2,Rodovålen	E17a	44/40	981007	1200	1121	1008	998	1012	94,3	102	83	13							
600	120 Bonus	378	Solvik 3,Maglarp	C1h	44/50	990525	1500	1794	1792	1382	1561	98	166	92	0							
600	120 Bonus	379	Solvik 4,Maglarp	C1h	44/50	990526	1500	1775	1697	1350	1525	95,9	166	92	0							
660	Vestas	313	Havsvind,Mellbystrand	C4b	47/50	980626	1400	1449	1251	88	209	99,2										
660	Vestas	338	Burgar,Hablbingo	I5i	47/45	981012	1720	2121	1808	1381	1538	98,3	214	78	4							
660	Vestas	382	Slitevind XX,Smöjen	J7c	47/55	990819	1877	1500	1330	1033	1175	99	135	73	0							
660	Vestas	383	Slitevind XXI,Smöjen	J7c	47/55	990819	1900	1632	1467	1119	1273	99,1	146	72	0							
660	Vestas	384	Slitevind XXII,Smöjen	J7c	47/55	990819	1956	1692	1523	1057	1221	97,8	137	72	0							
660	Vestas	385	Slitevind XXIII,Smöjen	J7c	47/55	990819	1996	1903	1708	1328	1507	99	171	77	0							
660	Vestas	393	Kärrets Gärd,Kärrets Gärd	B5f	47/55	991012	1250	1188	1160	825	952	98,8	103	63	2							
660	Vestas	394	Eksebo Kraft, Henning,Klint	I6c	47/55	991023	1650	1720	1526	1161	1283	98,7	202	74	0							
660	Vestas	401	Harriemöllan,Backgården	C2i	47/55	990930	1430	1503	1272	1120	1256	97,4	115	69	4							
660	Vestas	405	Storugns 1,Lärbro	J7b	47/47	991217	1534	1223	1060	753	847	97,6	108	71	0							
660	Vestas	406	Storugns 2,Lärbro	J7b	47/55	991215	1551	1284	1127	812	914	98	113	73	0							
660	Vestas	407	Storugns 3,Lärbro	J7b	47/55	991218	1530	1289	1141	832	942	98,8	116	72	0							
660	Vestas	408	Storugns 4,Lärbro	J7b	47/55	991218	1528	1218	1115	806	909	96,8	114	72	0							
660	Vestas	409	Storugns 5,Lärbro	J7e	47/55	991219	1534	1309	1179	858	964	98,5	115	71	13							
660	Vestas	410	Storugns 6,Lärbro	J7b	47/55	991220	1576	1164	984	760	853	98,4	98	69	4							
660	Vestas	411	Sandby 1,Vadstena	F8g	47/55	990828	1550	1611	1405	1054	1161	97,9	175	77	8							
660	Vestas	412	Sandby 2,Vadstena	F8g	47/55	990827	1550	1621	1042	1035	1133	98,9	175	77	2							
660	Vestas	413	Sandby 3,Vadstena	F8g	47/55	990831	1550	1427	1361	692	798	76	95	39	362							
660	Vestas	421	Brinkagården,Brinkagården	C3b	47/55	991215	1450	1690	1581	1258	1429	99,5	127	73	1							
660	Vestas	423	Piteå Haraholmen N1,Hara	L24b	47/55	991212	1450	732	607	558	619	99,6	58	52	0	2	1					
660	Vestas	424	Piteå Haraholmen S2,Hara	L24b	47/55	991104	1450	566	610	498	550	97,7	51	54	0							1
660	Vestas	427	Hedeskoga 1,Bergsjöhölm	D2b	47/55	991021	1600	1231	1324	1101	1246	89	94	59	126							
660	Vestas	428	Hedeskoga 2,Bergsjöhölm	D2b	47/55	991021	1600	1204	1365	1120	1269	93,4	104	68	39							
660	Vestas	431	Eveboda I,Eveboda	E8c	47/55	000508	1425	1488	1240	979	1074	99,7	160	76	0							
660	Vestas	432	Eveboda II,Eveboda	E8c	47/55	000508	1425	1510	1204	975	1065	97,8	161	75	1							
660	Vestas	433	Eveboda III,Eveboda	E8c	47/55	000508	1425	1482	1194	840	938	87,3	95	43	339							
660	Vestas	434	Skäggs 1,Väskinde	J6g	47/50	000705	1510	1197	1063	810	901	97,7	112	85	1							
660	Vestas	435	Skäggs 3,Väskinde	J6g	47/50	000705	1510	1353	1102	864	961	98,5	124	86	0							
660	Vestas	436	Månsagården,Uvered	C8f	47/50	000105	1100	1124	971	785	874	99,6	105	70	0							
660	Vestas	444	Gunnön 1,Karlshamn	E3f	47/55	000908	1600	1093	1039	788	898	98,2	97	64	1							
660	Vestas	445	Gunnön 2,Karlshamn	E3f	47/55	000908	1600	1101	999	804	890	97,9	92	68	0							
660	Vestas	446	Gunnön 3,Karlshamn	E3f	47/55	000908	1600	1133	1097	819	931	93,2	98	64	9							
660	Vestas	447	Ruth, Ingelstorp,Ingelstorp	C3e	47/55	000914	1350	1385	1329	1029	1166	99,3	105	79	8							
660	Vestas	448	Nordanstigsv.1,Stocka	H16b	47/55	001206	1333	608	661	307	395	99,8										
660	Vestas	449	Nordanstigsv.2,Stocka	H16b	47/55	001206	1327	617	653	234	298	92,8										
660	Vestas	450	Nordanstigsv.3,Stocka	H16b	47/55	001206	1300	590	650	275	355	99										
660	Vestas	453	Nordanstigsv. 4,Stocka	H16b	47/55	001206	1386	648	782	307	407	98,3										
660	Vestas	458	Helan,Hovby	D3c	47/45	001124	1150	1002	975	742	847	98,3	86	80	8							
660	Vestas	460	Ö-vik Själön, Ada,Husum	J19e	47/55	001229	1534	1137	1184	982	1109	93,8	114	65	11							
660	Vestas	461	Ö-vik Fanbyn, Beda,Husum	J19e	47/55	001229	1540	1351	1040	959	1106	84,3	20	9	635							
660	Vestas	462	Ö-vik Fanbyn, Camilla,Husu	J19e	47/55	001229	1523	1225	1334	1048	1231	97,2	117	64	0							
660	Vestas	463	Ö-vik Fanbyn, Dagny,Husu	J19e	47/55	001229	1495	1273	1339	1061	1255	96,8	107	62	0							
660	Vestas	464	Ö-vik Själön, Elly,Husum	J19e	47/55	001229	1534	1173	1218	968	1113	99,4	110	63	0							
660	Vestas	465	Ö-vik Fanbyn, Fredrika,Hus	J19e	47/55	001229	1525	1117	1308	1044												

Ny *	Effekt (kW)		Fabrikat	Nr Anläggning	Placering	D/H I drift	Ber MWh	2010 MWh	2011 MWh	2012 MWh	12mån MWh	12mån %	Månad MWh	Tid %	Hindertid (tim)							
	Hög	Låg													Benämning, Ort	Karta	(m)	AHT	MS	YNS	OVS	PU
660	200	Vestas	426 Halvan,Hovby	D3c	47/45	991230	1150	952	954	565	645	84,3	13	12	620							
660	200	Vestas	429 Slättång 2,Slättång	C2i	47/55	991001	1500	1458	1358	1084	1233	98,3	113	85	1							
660	200	Vestas	441 Levide 1,Näs	I5f	47/45	001007	1600	1702	1332	1026	1155	95,2	168	85	4							
660	200	Vestas	442 Levide 2,Näs	I5f	47/45	001008	1600	1517	1274	1017	1139	94,5	155	86	0							
660	200	Vestas	443 Levide 3,Näs	I5f	47/45	001007	1600	1661	1231	1000	1120	94,5	158	75	0							
660	200	Neg Micon	490 Västanby I,Lund	C2h	48/55	010601	1680	1489	1629	1338	1511	99,4	141	88	0							
660	200	Neg Micon	491 Västanby II,Lund	C2h	48/55	010601	1680	1604	1564	1288	1452	99	137	89	0							
660	200	Vestas	626 Brönnestad 1,Brönnestad	C1i	47/40	010406	1585	1518	1447	1197	1362	99,1	126	86	1							
660	200	Vestas	627 Brönnestad 2,Brönnestad	C1i	47/40	010406	1585	1577	1442	1145	1304	97,6	126	84	1							
660	200	Vestas	628 Eksbo,Hönsinge	C1i	47/40	010406	1590	1594	1496	1190	1341	98,9	124	86	2							
660	200	Vestas	639 Hovby, Chaplin,Hovby	D3c	47/45	020131	1150	1031	967	749	841	97,5	86	80	7							
660	200	Neg Micon	695 Bjäresjö 1,Bjäresjö	D2b	48/55	020101	1600	1594	1586	1246	1403	99,4	131	90	5							
750	175	NEG Micon	348 Rodovälén 3,Rodovälén	E17a	44/50	981023	1200	1004	1029	956	966	93,1	104	74	2							
750	200	NEG Micon	360 Vanstad Kommungård,Sjöb	D2e	48/55	981104	1370	1515	1443	1119	1260	97,5	117	90	0							
750	200	NEG Micon	373 Ångalid,Torrösa	C3b	48/55	990115	1470	1545	1584	1284	1458	99,2	124	89	3							
750	200	NEG Micon	399 Framnäs 1,Nöbbelev	C2i	48/55	990923	1630	1590	1590	1246	1416	98	123	86	33							
750	200	WindWorld	404 Otterbäckens Vind 1,Otterb	D9i	52/65	990717	1700	1362	1338	547	636	100										
750	200	NEG Micon	451 Vind Invest,Lysekil	A8f	48/55	000112	1600	1964	1965	1528	1690	99,2	224	93	1							
750	200	NEG Micon	452 Sivik III,Lysekil	A8f	48/55	000101	1600	1726	1828	1399	1541	99,6	208	92	4							
750	200	NEG Micon	492 Knöbbens Vind,Laholm	C2e	48/55	010601	1560	1659	1539	1118	1274	99,1	135	83	5							
750	200	NEG Micon	619 Östorp 1:4,Östorp 1:4	C2e	48/55	001229	1500	1511	1415	1026	1120	92	68	43	327							
750	200	NEG Micon	682 Bydalen,Bydalen	D19c	48/45	020904	2100	2184	1846	1732	1761	96,3	172	82	45							
750	200	NEG Micon	697 Gislöv 3,Gislöv	C1i	48/50	021014	1900	2208	2085	1694	1913	99,4	192	92	0							
750	200	NEG Micon	701 Isiegården,St Isie	C1i	48/50	030801	1720	2315	2138	1746	1968	98,3	194	91	25							
750	200	NEG Micon	741 Lantan,Svalöv	C3b	48/55	031230	1500	1743	1715	1324	1496	95	142	90	3							
750	200	NEG Micon	775 TANNAM, Smeby,Tannam,	A9f	48/50	041201	1300	1280	1273	963	1086	95,6	142	90	8							
750	200	NEG Micon	776 TANNAM, Ceding,Tannam,	A9f	48/50	041201	1250	1213	1133	855	966	98,6	100	79	88							
750	200	NEG Micon	808 Framnäs 2,Nöbbelev	C2i	48/55	050910	1500	1567	1568	1268	1416	98	123	86	33							
750	200	NEG Micon	829 Gislöv 4,Gislöv	C1i	48/50	051208	1900	2204	2026	1672	1883	99,1	180	90	21							
800		Enercon	798 Almudden,Askersund	E9f	48/76	050110	1500	1406	1241	991	1090	99,5	148	93	0							
800		Enercon	803 NEWTON,Vårsås	D8f	48/78	050715	1600	1566	1313	1043	1151	98,6	148	93	8							
800		Enercon	805 Stafv El,Vårsås	D8f	48/76	050915	1532	1576	1366	1031	1145	98,5	148	94	8							
800		Enercon	806 Windy,Vårsås	E8d	48/76	050919	1400	1494	1315	1016	1120	99,4	145	93	6							
800		Enercon	807 Simona Vindkraft Leringen,	D8c	48/76	050901	1500	1560	1352	1059	1167	98,8	145	91	6							
800		Enercon	816 Gästgivaregårdens Lamme	D8b	48/76	050905	1700	2165	1747	1391	1425	98,5	218	93	7							
800		Enercon	817 Hangelösa 1,Hangelösa	D8g	48/76	051015	1527	1754	1601	1223	1363	98,5	184	93	7							
800		Enercon	818 Stenökra, Lilla Lunden,Lilla	D8g	48/76	051015	1500	1555	1378	1060	1177	99,4	151	93	3							
800		Enercon	819 Skeby 3,Broby	D8g	48/76	051028	1500	1509	1590	1220	1359	98,5	170	88	50							
800		Enercon	826 Skallmeja Väster,Skallmeja	C8f	48/76	051013	1700	1991	1801	1411	1565	98,7	198	95	1							
800		Enercon	827 Helleberg 1,Helleberg	C8f	48/50	051027	1400	1516	1391	1109	1234	98,2	139	92	24							
800		Enercon	828 Kleverberget,Hällevadsholm,	A9c	48/76	060220	1800	1933	1777	1430	1599	97,8	199	96	9							
800		Enercon	836 Askers Via,Odensbacken	F10b	48/76	060401	1400	1669	1449	1133	1244	98,6	171	94	0							
800		Enercon	837 Naglarp 1,Kinnarp	D7g	48/76	060323	1622	1547	1382	1125	1263	98,1	153	93	4							
800		Enercon	838 Beateberg 1,Krislinge	D3f	48/65	051223	1150	1065	1003	772	871	97,9	79	78	74							
800		Enercon	839 Hattefjäll,Hällevadsholm	B9a	48/76	060220	1585	1996	1894	1508	1702	99,1	212	95	17							
800		Enercon	841 Kalmarsund Vind,Degerha	G3i	48/50	060719	2000	2386	2262	1769	1994	98,9	200	86	70							
800		Enercon	849 Hällingarna, iDA,Ollebacken	F20a	48/74	060915	2000	2019	1744	1685	1701	97,7	225	91	14							
800		Enercon	852 Kvismaren 2,Odensbacken	F10c	48/76	061101	1420	1566	1373	1030	1133	98,6	158	89	20							
800		Enercon	854 Bränna,Skänninge	F8d	48/76	070101	1550	1764	1475	1184	1304	99,5	179	94	3							
800		Enercon	860 Torseröds Vindkraftpark 1,T	A9f	48/55	070131	1550	1780	1615	1318	1476	99,4	182	94	6							
800		Enercon	861 Torseröds Vindkraftpark 2,T	A9f	48/55	070131	1550	1456	1286	1043	1170	99	144	93	6							
800		Enercon	862 Torseröds Vindkraftpark 3,T	A9f	48/55	070131	1550	1535	1354	1075	1201	99,7	151	92	5							
800		Enercon	863 Torseröds Vindkraftpark 4,T	A9f	48/55	070131	1550	1424	1253	1003	1121	98,9	141	93	9							
800		Enercon	864 Torseröds Vindkraftpark 5,T	A9f	48/55	070131	1550	1518	1330	1066	1191	99,6	148	92	3							
800		Enercon	865 Torseröds Vindkraftpark 6,T	A9f	48/55	070131	1550	1403	1237	991	1116	99,3	137	94	2							
800		Enercon	866 Kvarnen vindkraft,Kvarnen	D8g	53/73	070505	1500	1848	1581	1257	1384	97,7	175	95	11							
800		Enercon	873 Härjevads Vind,Härjevad	C8f	53/75	070525	1700	2060	1920	1551	1727	98,9	203	96	4							
800		Enercon	874 Gömta Vind,Gömta	D8e	53/75	070601	1500	1570	1368	1072	1190	97,4	144	91	39							
800		Enercon	875 Elin 1,Göteve Liden 2	D7g	53/75	070628	1800	1701	1561	1223	1369	95,7	151	88	45							
800		Enercon	876 Söderbodane 1,Söderboda	C9g	53/73	070830	1500	1468	1580	1137	1447	97,7	169	95	0							1
800		Enercon	877 Rangeltorp 1,Rangeltorp	C8c	53/75	070614	1430	1616	1447	1162	1293	99,2	152	93	17							
800		Enercon	883 Hackegården 1,Mjölby	F8d	48/63	070912	1800	1644	1363	1051	1144	95,6	163	94	0							
800		Enercon	884 Hackegården 2,Mjölby	F8d	48/63	070921	1800	1647	1385	1053	1149	98,8	150	88	39							
800		Enercon	886 Lovene,Källands Åsaka	C8f	53/73	070801	1800	1808	1691	1377	1540	99,2	186	97	0							
800		Enercon	887 Torkelsrud,Valbo Ryr	B8h	53/73	071017	1800	1605	1469	1225	1372	96,2	144	89	56							
800		Enercon	954 Askegården,Skänninge	F8d	53/73	071211	1600	1911	1608	1282	1395	98,4	196	96	0							
800		Enercon	955 Åsen Tumbleberg 1,Åsen	C8b	53/73	071123	1600	1648	1443	1197	1331	98,4	160	96	4							
800		Enercon	963 Borrige 1,Borensberg	F8e	53/75	071218	1750	1931	1691	1309	1449	98,4	196	94	4							
800		Enercon	964 Fingal af Boberg,Borensber	F8e	53/75	071218	1750	1882	1647	1284	1418	98,1	197	94	60							
800		Enercon	965 Boberg 1,Borensberg	F8e	53/75	071218																

Ny *	Effekt (kW) Hög	Fabrikat Lag	Nr Anläggning Benämning, Ort	Placering Karta	D/H I drift (m)	Ber MWh	2010 MWh	2011 MWh	2012 MWh	12mån MWh	12mån %	Månad MWh	Tid %	Hindertid (tim)						
														AHT	MS	YNS	OVS	PU	OPS	TF
800	Enercon	1044 Halvås,Vara	C8b	53/73	090423	1850	1896	1756	1427	1595	98	177	91	37						
800	Enercon	1045 Naglarp 2,Kinnarp	D7g	53/73	090207	1700	1774	1623	1300	1461	98,2	174	93	5						
800	Enercon	1053 Karleby Vind,Väderstad	E8f	53/73	090228	1980	2149	1999	1474	1627	96,5	170	79	71						
800	Enercon	1067 Kristin 1,Blixtorp	D8c	53/73	070430	1500	1606	1443	1088	1210	98,9	150	93	10						
800	Enercon	1068 Kristin 2,Blixtorp	D8c	53/73	080531	1500	1675	1463	1105	1229	99,6	151	88	5						
800	Enercon	1069 Kristin 3,Blixtorp	D8c	53/73	080531	1500	1646	1482	1108	1231	99,6	152	87	6						
800	Enercon	1070 Karwind,Korsberga	E8d	53/73	070616	1500	1617	1427	1109	1220	99,1	152	93	4						
800	Enercon	1083 Arvidstorp Vind 1,Mellby	C8f	53/73	090519	1800	1709	1640	1318	1471	99,2	175	96	6						
800	Enercon	1084 Arvidstorp Vind 2,Mellby	C8f	53/73	090519	1800	1646	1622	1304	1457	99,1	168	94	14						
800	Enercon	1085 Lovene 3,Lovene	C8f	53/73	090430	1800	1824	1725	1386	1546	98,7	190	97	2						
800	Enercon	1091 Hörby 1, Susan H,Hörby	E3b	48/65	070828	1500	1328	1331	1101	1257	99,3	126	92	0						
800	Enercon	1092 Hörby 2, Susan H,Hörby	E3b	48/65	070828	1500	1210	1268	1036	1183	99,2	123	91	0						
800	Enercon	1093 Hörby 3,Hörby	E3b	48/65	070828	1500	1338	1330	1082	1229	99,1	128	92	0						
800	Enercon	1094 Rålanda 1, Dan C,Rålanda	B8d	48/65	061101	1500	1410	1236	1023	1148	97,7	127	90	21						
800	Enercon	1102 Möllebacken 3,Nosaby	E3a	48/65	090901	1500	1502	1468	1148	1301	98,5	121	89	52						
800	Enercon	1119 OSVALD,Klockrike	F8h	53/72	091003	1695	1878	1605	1255	1376	97,5	187	96	0						
800	Enercon	1123 Bjälbo Energi, Karin,Bjälbo	F8d	53/73	081217	2100	2375	2159	1689	1864	99,7	249	96	0						
800	Enercon	1137 Lörby 4, Pehr,Lörby	E3b	53/73	100101	1750	1835	1691	1403	1594	99,5	150	95	0						
800	Enercon	1138 Lörby 5, Mattis,Lörby	E3b	53/73	100101	1750	1725	1755	1352	1543	97,5	151	95	0						
800	Enercon	1139 Lörby 6, Daniel,Lörby	E3b	53/73	100101	1750	1850	1728	1443	1619	98,2	152	95	0						
800	Enercon	1140 Lörby 7, Elin,Lörby	E3b	53/73	100101	1750	1911	1796	1461	1658	98,9	156	95	0						
800	Enercon	1151 Berit 2, Lilla Lunden,Lilla Lu	D8g	53/74	101203	1800	1484	1511	1206	1341	99,6	165	97	0						
800	Enercon	1156 Byåra 2,Borby	D2c	53/73	091201	2600	3039	2797	2412	2590	95,7	264	96	4						
800	Enercon	1181 Marieholm III,Marieholm	C2i	53/60	080515	2000	2187	2047	1748	1923	99,2	152	87	49						
800	Enercon	1182 Marieholm 4,Marieholm	C2i	53/60	080515	2000	2070	1959	1662	1830	98,8	152	93	17						
800	Enercon	1197 Petersborg 1,Lindshammar	F5g	53/73	090501	1500	1483	1337	1067	1177	98,7	145	96	0						
800	Enercon	1198 Petersborg 2,Lindshammar	F5g	53/73	090501	1500	1458	1340	1052	1160	97,1	145	96	0						
800	Enercon	1224 Säby 1, Seth,Säby	F3f	48/64	100501	1650	1856	1604	1253	1411	99,1	159	90	2						
800	Enercon	1225 Säby 2, Ängla,Säby	F3f	48/64	100501	1650	1744	1504	1182	1324	98,8	153	89	4						
800	Enercon	1226 Säby 3, Birk,Säby	F3f	48/64	100501	1650	1740	1428	1151	1291	98,4	153	89	4						
800	Enercon	1227 Säby 4, Yrsa,Säby	F3f	48/64	100501	1650	1759	1533	1201	1346	99,3	156	91	2						
800	Enercon	1229 Hedeberga,Tomellilla	D2c	53/64	100215	2200	2220	2032	1746	1935	98,9	173	91	29						
800	Enercon	1244 Vena Säby,Brålanda	C9a	53/73	071201	1800	1807	1714	1384	1549	99,4	183	96	0						
800	Enercon	1247 Långöre 2, Herman,Långör	H5a	53/73	100719	2500	2791	2685	2191	2456	97,3	241	92	47						
800	Enercon	1257 Långöre 3,Långöre	H5a	53/73	100901	2200	2750	2625	2265	2515	99,3	242	98	0						
800	Enercon	1312 MellsaVind 1,Stora Mellösa	F10b	53/73	100910	1580	1515	1344	1053	1166	99,2	146	96	0						
800	Enercon	1318 Kvismaren 3,Odensbacken	F10c	53/74	101004	1550	1624	1509	1144	1259	99,4	166	94	6						
800	Enercon	1371 Mönarp 1, Universal Wind,K	D7g	53/73	110301	1700	1255	1541	1253	1395	99,3	162	95	1						
800	Enercon	1372 Mönarp 2, Universal Wind,K	D7g	53/73	110331	1700	1312	1573	1221	1365	98,5	162	95	0						
800	Enercon	1373 Mönarp 3, Universal Wind,K	D7g	53/73	110331	1700	1155	1645	1297	1439	99,1	171	95	0						
800	Enercon	1374 Mönarp 4, Universal Wind,K	D7g	53/73	110331	1700	1046	1462	1290	1434	98,9	173	95	0						
800	Enercon	1558 Varby 2,Varby	F8g	53/73	110617	1750	1657	1352	1478	1478	99,1	209	95	4						
800	Enercon	1637 Skenaån Vind 1 Valdemar,	F8d	53/73	120307	1800	810	1415	1536	1536	99,3	213	94	0						
800	Enercon	1638 Skenaån Vind 2 Bengt,Bjälb	F8d	53/73	120320	1800	799	1365	1494	1494	99,5	204	95	0						
800	Enercon	1639 Skenaån Vind 3 Kristina,Bjä	F8d	53/73	120326	1800	829	1399	1525	1525	99,3	216	95	0						
850	Vestas	468 Lanna 1, Lidköping,Lanna	C8f	52/49	001228	1350	1492	1534	1219	1348	98,6	153	85	23						
850	Vestas	487 Roxett,Näsby	F8f	52/55	010116	1470	1188	1052	685	753	93,6	124	78	0						
850	Vestas	488 Skog 1,Söne	C8i	52/65	010601	1870	1943	1709	1368	1529	99,6	194	91	9						
850	Vestas	601 Runnestad I,Runnestad	E8c	52/65	010803	1915	2006	1700	1348	1453	97,9	215	88	0						
850	Vestas	602 Högby I,Högby	F8d	52/65	010906	1660	1535	1345	1095	1180	98,5	172	89	1						
850	Vestas	603 Ö-vik Inger,Norrväge	J19a	52/55	010827	2160	1369	904	1189	1350	98,7	136	67	0	1	6			48	
850	Vestas	604 Ö-vik Gun,Norrväge	J19a	52/55	010928	2160	1406	1214	909	1076	85,8	126	61	0					135	
850	Vestas	614 Bränneberg 1,Jung	C8f	52/49	010825	1400	1481	1417	983	1104	84,7	137	83	36						
850	Vestas	615 Bränneberg 2,Jung	C8f	52/49	010825	1400	1488	1420	1249	1375	98	158	92	0						
850	Vestas	622 Vitåkra,Everöd Brogård	D2c	52/55	020115	1950	1644	1704	1396	1578	98,2	138	81	5						
850	Vestas	623 Skog 2,Söne	C8i	52/74	020204	2000	2112	1887	1442	1613	96,3	211	89	28						
850	Vestas	624 Kampa 1,Kampagården Sm	D7h	52/65	020128	1765	1564	1477	1097	1241	91,9	153	79	8						
850	Vestas	625 Herrgårdsvind, Hogstad,Ho	F8d	52/65	020110	1705	1775	1578	1261	1370	99,6	191	88	1						
850	Vestas	629 Hill Mill,Rök	E8c	52/65	020218	1850	1845	1583	1245	1363	78,9	203	86	720						
850	Vestas	630 Bårstad,Borghamn	E8f	52/55	020222	2030	2162	1966	1358	1538	91,5	231	85	15						
850	Vestas	632 Spargodt,Tågarp	C3b	52/65	011108	1850	1871	1865	1121	1322	69,8	20	15	609						
850	Vestas	636 Häckenäs III,Borghamn	E8f	52/50	020226	1955	2146	1791	1488	1643	95,7	255	89	1						
850	Vestas	638 Långben, Långlöt,Långlöt	H4g	52/65	020314	1500	1695	1687	1359	1554	95,1	167	92	1						
850	Vestas	648 Kärragården,Bjåresjö	D2b	52/55	020913	1800	1981	1807	1495	1686	98,6	159	85	5						
850	Vestas	649 Kärragården K4R,Bjåresjö	D2b	52/55	020913	1800	1930	1755	1497	1690	99	153	83	4						
850	Vestas	650 Hovgården I,Hov	E8f	52/55	021004	1750	1941	1672	1293	1426	98	196	87	1						
850	Vestas	651 Kulle 3 Havdhem,Havdhem	I5i	52/55	021029	1800	1974	1772	1243	1393	98,1	177	84	0						
850	Vestas	652 Kulle 4 Havdhem,Havdhem	I5i	52/55	021029	1740	1581	1691	1251	1400	98,3	182	84	0						
850	Vestas	653 Kulle 5 Havdhem,Havdhem	I5i	52/55	021029	1700	1882	1517	1232	1349	94,8	174	85	1						
850	Vestas	654 Kulle 6 Havdhem,Havdhem	I5i	52/55	021029	1720	1900	1602	1238	1374	98,7	180	84	0						
850	Vestas	655 Kulle 7 Havdhem,Havdhem	I5i	52/55	021029	1690	1875	1610	1234	1384	98,2	177	82	0						
850	Vestas	656 Kulle 8 Havdhem,Havdhem	I5i	52/55	021029	1730	1875	1613	1243	1400	98	168	84	7						
850	Vestas	657 Kulle 9 Havdhem,Havdhem	I5i	52/55	021029	1730	1936	1654	1211	1367	95,4	181	85	0						
850	Vestas	658 Kulle 10 Näs,Näs	I5																	

Ny *	Effekt (kW)		Fabrikat	Nr Anläggning	Placering	D/H I drift	Ber MWh	2010 MWh	2011 MWh	2012 MWh	12mån MWh	12mån %	Månad MWh	Tid %	Hindertid (tim)						
	Hög	Låg													Benämning, Ort	Karta	(m)	AHT	MS	YNS	OVS
850	Vestas	710	Uvereds Vindkraftför. V4,Uv	C8f	52/50	030615	1250	1507	1329	991	1101	98,5	142	86	0						
850	Vestas	711	Uvereds Vindkraftför. V5,Uv	C8f	52/50	030615	1250	1523	1379	1093	1211	99,6	141	86	0						
850	Vestas	716	Kärragården 6,Bjärejö	D2b	52/55	030408	1800	1908	1864	1564	1773	99	154	83	15						
850	Vestas	717	Kärragården, Lidan,Bjärejö	D2b	52/55	030410	1850	2100	1877	1589	1783	96,7	119	61	209						
850	Vestas	719	Grimskullen,Grimskullen Ma	D7g	52/65	010405	1800	1767	1622	1267	1420	99,2	154	80	35						
850	Vestas	720	Stora Lund,Stora Lund	D8g	52/74	030714	1500	1636	1437	1138	1265	99,6	161	88	0						
850	Vestas	721	Skeby 2,Källby	D8g	52/49	030723	1200	1361	1165	782	893	94,8									
850	Vestas	722	Fritorp,Sparlösa Fritorp	C8e	52/74	030714	1700	1830	1693	1147	1315	98,5									
850	Vestas	723	Erikstorp 2,Lundsbrunn	D8h	52/74	031024		1397	1221	954	1052	79,4	134	84	720						
850	Vestas	724	Grebban 3, Tanumshede,T	A9f	52/50	030706	1600	1763	1584	1254	1395	99	183	89	0						
850	Vestas	725	Kärrets Gärd II,Långås	B5f	52/74	031125	1760	1728	1709	1322	1513	99,5	157	78	3						
850	Vestas	726	Glänås Vind,Väderstad	E8c	52/65	031115	1700	1956	1663	1306	1415	98,4	201	88	0						
850	Vestas	727	Valla Vind,Runnestad	E8c	52/65	031107	1700	1809	1610	1253	1368	96,5	202	88	1						
850	Vestas	728	Skeby/Tungelunda I,Väders	E8c	52/74	031107	1800	2021	1751	1377	1499	98,9	202	89	1						
850	Vestas	729	Skeby/Tungelunda II,Väder	E8c	52/74	031107	1800	2065	1772		125										
850	Vestas	730	Skeby/Tungelunda III,Väder	E8c	52/74	031107	1800	1628	1714		127										
850	Vestas	731	Elvinda, Rocklunda,Rocklun	F8g	52/65	031103	1600	1862	1615	1301	1421	98	199	89	0						
850	Vestas	732	Stavlösa Vind I,Stavlösa	E8f	52/65	031205	1750	2049	1823	1376	1533	98,6	215	87	0						
850	Vestas	733	Stavlösa Vind II,Stavlösa	E8f	52/65	031205	1750	2106	1847	1422	1586	99,4	213	89	0						
850	Vestas	734	Stavlösa Vind III,Stavlösa	F8d	52/65	031205	1750	2055	1802	1369	1529	96,1	208	89	0						
850	Vestas	739	Mofalla Laggarebolet,Lagga	E8d	52/65	031210		1653	1435	1100	1215	99,6	158	86	1						
850	Vestas	743	Heås, Sibräcka,Sibräcka	B7g	52/60	040121	1900	2508	2432	1920	2150	99,4	243	91	7						
850	Vestas	748	Björnskillen, Kajsa,Ljungda	C18f	52/65	031211	1900	1447	1287	1123	1154	91,9	141	54	60						
850	Vestas	749	Sparlösa,Sparlösa	C8e	52/65	030901	1650	1725	1577	1268	1433	99,1	178	90	3						
850	Vestas	751	Stenkil,Stenskilsvarv, Varv	F8g	52/65	040128	1700	1721	1531	1166	1279	96,7	189	90	0						
850	Vestas	762	Kvismaren 1,Odensbacken	F10c	52/74	040401	1430	1618	1099	1046	1153	79,2	151	80	672						
850	Vestas	764	Ölanda,Istrum	D8h	52/74	040225	1400	1378	1243	974	1072	98,9	139	88	0						
850	Vestas	766	Andersfält, 1SYD,Tönnersa	C4e	52/65	040131	1700	1729	1637	1153	1309	98	140	76	0						
850	Vestas	767	Andersfält, 2 MITT,Tönners	C4e	52/65	040131	1750	1656	1664	1303	1474	99	160	77	0						
850	Vestas	768	Andersfält, 3 NORR,Törne	C4e	52/65	040131	1750	1922	1804	1252	1424	97,9	164	75	0						
850	Vestas	769	Långeryd I,Långeryd	F8d	52/65	040506	1750	2133	1816	1433	1597	99,7	215	89	1						
850	Vestas	770	Långeryd II,Långeryd	F8d	52/65	040506	1750	2091	1841	1414	1578	99,3	218	89	1						
850	Vestas	773	Brunnstorp Källby,Brobj-Br	D8g	52/74	040713	1500	1594	1537	1203	1339	98,2	177	87	13						
850	Vestas	784	St Wahlby,Väderstad	F8d	52/74	041206	1850	2160	1865	1437	1580	99,4	217	89	0						
850	Vestas	786	Isberget I,Skonberga	F8e	52/74	050103	1600	1908	1601	1275	1395	99,4	188	87	0						
850	Vestas	787	Isberget II,Skonberga	F8e	52/74	050103	1600	1848	1551	1228	1343	99,7	182	86	0						
850	Vestas	788	Isberget III,Skonberga	F8e	52/74	050103	1600	1825	1554	1234	1352	98,9	182	87	0						
850	Vestas	794	Blås ut Vind AB,Lundsbrun	D8g	52/74	041213	1500	1535	1345	1066	1188	99,6	145	89	0						
850	Vestas	795	Kilbacken Vind AB,Lundsbr	D8g	52/74	050118	1550	1879	1651	1252	1396	96,7	192	90	0						
850	Vestas	796	Ova Vind,Lundsbrunn	D8g	52/74	050116	1500	1627	1511	1168	1298	99,1	170	87	14						
850	Vestas	797	Ryda Vind AB,Ryda	C8b	52/74	050127	1600	1886	1745	1416	1584	99,7	187	91	0						
850	Vestas	799	Storön 1,Storön	M25c	52/65	050201	1700	1885	1807	1513	1711	98,4	163	75	73						
850	Vestas	800	Hunflen, Ferdinand 20615,	E13a	52/65	050403	1800	2239	1968	1764	1889	99,8	244	91	1						
850	Vestas	801	Hunflen, Vilhelm 20616,Äpp	E13a	52/65	050504	1800	1857	1746	1551	1667	99,4	219	91	0						
850	Vestas	802	Viglunda,Skara	D8d	52/72	050517	1600	1735	1491	1154	1282	97,2	163	89	0						
850	Vestas	804	Östest-kröket,Tännäs	C17f	52/55	051124	1900	2655	2367	2147	2260	96,3	265	81	18						
850	Vestas	820	Lönhult,Lönhults gård	C3d	52/74	051017	1875	2341	2275	1648	1872	93,8	185	73	98						
850	Vestas	840	Uljeberg,Uljebergs Säteri	F8e	52/74	051221	1400	1654	1418	1098	1193	98,9	161	85	0						
850	Vestas	842	Vannborga Övra,Borgholm	H5a	52/44	041231	1700	2024	1936	1499	1673	99,3	213	87	1						
850	Vestas	843	Vannborga Nedra,Borgholm	H5a	52/44	041231	1700	2257	2106	1613	1797	98,6	237	88	2						
850	Vestas	844	Ekekullen,Dintestorp	D7h	52/74	051228	1650	1708	1556	1205	1329	99,7	169	86	0						
850	Vestas	848	Örum Ystad,Örum	D2c	52/65	050520	2400	2473	2362	2102	2371	98,5	221	88	0						
850	Vestas	853	Lyckevind Istrum,Istrum	D8e	52/74	061130	1400	1478	1287	1021	1130	99	144	87	0						
850	Vestas	855	Brönnestad 3,Brönnestad B	C1i	52/52	070206	2050	2321	2254	1803	2039	99,2	189	88	2						
850	Vestas	977	Uvbergets Hanna,Smedjeb	F12e	52/74	070105	1800	1852	1615	1440	1531	99,5	214	91	4						
850	Vestas	1001	Börstad 1,Börstad	F8d	52/65	070308	1750	2103	1753	1370	1533	99,4	210	89	0						
850	Vestas	1011	Storön 2,Storön	M25c	52/74	080111	1650	2159	1985	1745	1956	98,6	207	85	0						
850	Vestas	1028	Räfsjö Vind 1,Räfsjö Säteri	F8d	52/74	080711	1700	2249	1896	1501	1674	99	234	90	1						
850	Vestas	1031	Varnäs vind,Väderstad	F8d	52/74	090218	1800	2032	1737	1301	1429	97,6	195	87	5						
850	Vestas	1103	TÖS,Väderstad	E8f	52/74	090115	1800	2151	1870	1439	1569	98,4	208	85	12						
850	Vestas	1253	Uvbergets Boel,Smedjebac	F12e	52/74	100601	1500	1725	1518	1339	1450	97,7	206	91	1						
850	Gamesa	1575	Åskekäll 1,Töreboda	D9c	58/65	110301		1041	704	855	933	98,3	137	48	35						
850	Gamesa	1576	Åskekäll 2,Töreboda	D9c	58/65	110301		1047	720	833	923	98	102	45	53						
850	Gamesa	1577	Odensbacken,Odensbacke	F10b	58/65	110301	1400	935	981	782	890	86,6	0	0	549						
850	Gamesa	1578	Brotorp 1,Brotorp	F10g	58/65	110301		1738	1306	1333	1503	87,5	97	38	316						
850	Gamesa	1579	Bondorlunda 1,Vadstena	D9c	58/65	110301		1824	374	390	566	99,6	0	75	0						
850	Gamesa	1580	Bondorlunda 2,Vadstena	E8f	58/65	110301		1660	385	392	572	99,6	0	75	0						
850	200	Vestas	693 Nils, Almåsa,Almåsaaberget	E19g	52/55	021008	2162	2162	1976	1746	1821	92	178	68	96						
850	200	Vestas	718 Tomten flo,Gråstorp	C8d	52/74	030630	1786	1796	1498	1220	1354	94,4	175	88	9						
850	200	Vestas	740 Östergården, Skara,Skånin	D8d	52/74	031215	1650	1715	1403	1127	1246	99,5	156	87	4						
850	200	Vestas	789 Kroka 1,Söderåkra	G4b	52/74	041128	1890	1584	1312	1253	1412	99	138	85	0						
900	Neg Micon	851	OBV2, Hjällö,Hjo	E8a	52/60	050726	1700	1589	1398	1215	1380	99	154	86	1						

Ny *	Effekt (kW)		Fabrikat	Nr Anläggning	Placering	D/H I drift	Ber MWh	2010 MWh	2011 MWh	2012 MWh	12mån MWh	12mån %	Månad MWh	Tid %	Hindertid (tim)								
	Hög	Låg													Benämning, Ort	Karta	(m)	AHT	MS	VNS	OVS	PU	OPS
1000			Nordic	681 Gerda Dragabol,Halmstad	C4h	59/70	030103	2000	1335	1225	873	1036	79,7	137	74	15							
1000			WinWind	850 Alva af Hulta,Askersund	F9a	64/72	070125	2200	2648	2402	1623	1808	100	271									
1000			WinWind	1030 Paljakos Gunilla,Grängesbe	E12c	64/70	080130	2700	2770	2331	1506	1581	100	239									
1000			WinWind	1032 Ryda Vind 2,Ryda	C8b	64/70	090128	2000	2147	1997	1338	1453	100	245									
1000			WinWind	1046 Sörgårdsvind 1, Moholm,M	D8i	64/70	070630	2000	2138	1264	513	615	100										
1000			WinWind	1066 Brunnsgården, Näs, Falköpi	D7h	64/70	070614	2200	2229	1732	1099	1169	100										
1000			WinWind	1124 Hästhalla 1,Skara	C8f	64/70	070501	2200	2661	1283	1750	1833	100	259									
1000			WinWind	1359 Ova Vind 2,Brobj	D8g	64/70	061124	2000	2382	1491	1391	1470	100	210									
1000			WinWind	1697 Bodberget 1,Harsjön	F21h	64/70	060901	2150		361	1036	1092	100	38									
1500			GE Wind En	642 Assmäsa 1,Assmäsa	D2b	70,5/65	020712	3475	2960	2457	2183	2435	99,7	238	80	0							
1500			GE Wind En	643 Assmäsa 2,Assmäsa	D2b	70,5/65	020712	3475	2759	2665	2104	2379	99,8	221	80	0							
1500			GE Wind En	644 Assmäsa 3,Assmäsa	D2b	70,5/65	020712	3475	2651	2083	2034	2283	99,2	198	81	0							
1500			Enercon	645 Hedagården 1,Hedagården	C3b	66/65	020901	3700	4169	3996	3008	3431	97,9	309	90	23							
1500			Enercon	646 Hedagården 4,Hedagården	C3b	66/65	020901	3700	3718	3440	2980	3401	97,7	294	94	0							
1500			Enercon	647 Hedagården 5,Hedagården	C3b	66/65	020901	3700	3814	3395	2814	3208	97,8	271	91	2							
1500			Enercon	675 Hedagården 2,Hedagården	C3b	70/65	030101	3700	3876	3901	2957	3368	97,8	325	94	0							
1500			Enercon	676 Hedagården 3,Hedagården	C3b	70/65	030101	3700	3447	3374	2911	3302	97,3	328	94	0							
1500			Enercon	677 Hedagården 6,Hedagården	C3b	70/65	030101	3700	3430	3733	2941	3353	97,8	290	94	0							
1500			Enercon	714 Annevind 1,Annelöv	C2h	70/65	030615	3700	3744	3051	2858	3206	98,6	288	93	2							
1500			Enercon	715 Annevind 2,Annelöv	C2h	70/65	030615	3700	3772	2403	2947	3333	98,4	298	93	2							
1500			Vestas	777 Offerdal Råshön 1,Ånge	E19g	82/78	041207	4031	4199	3602	3301	3497	94,8	325	71	54							
1500			Vestas	778 Offerdal Råshön 2,Ånge	E19g	82/78	041205	4319	4215	4097	3951	4148	94,9	362	69	66							
1500			Vestas	779 Offerdal Råshön 3,Ånge	E19g	82/78	041208	3613	4238	3715	3660	3826	95,7	357	69	102							
1500			Vestas	780 Offerdal Råshön 4,Ånge	E19g	82/78	041208	4023	3994	3588	3417	3592	94,7	331	72	63							
1500			Vestas	781 Offerdal Råshön 5,Ånge	E19g	82/78	041203	4032	3930	3369	3486	3654	94,4	325	70	70							
1500			Vestas	782 Offerdal Råshön 6,Ånge	E19g	82/78	041205	4054	3683	3223	3500	3641	94	339	73	51							
1500			Vestas	783 Offerdal Råshön 7,Ånge	E19h	82/78	041203	3955	4118	3594	3492	3619	95,8	332	68	53							
1500			Vestas	790 Västraby 1 SV,Löberöd	D2g	80/78	040806	4800	5189	5003	3688	4216	98,4	392	86	0							
1500			Vestas	791 Västraby 2 NV,Västraby	D2g	80/78	040806	4800	4912	4534	3207	3602	93,8	369	84	11							
1500			Vestas	792 Västraby 3 SO,Västraby	D2g	80/78	040806	4800	4366	4748	3466	3966	96,8	347	84	15							
1500			Vestas	793 Västraby 4 NO,Västraby	D2g	80/78	040806	4800	4538	4418	3177	3648	96	319	81	36							
1500			Vestas	809 Aapua 1,Aapua	M27i	82/78	051003	4465	5183	4461	4402	4639	91	530	81	66							
1500			Vestas	810 Aapua 2,Aapua	M27i	82/78	050929	4232	4820	4095	4168	4371	89,7	509	80	14							
1500			Vestas	811 Aapua 3,Aapua	M27i	82/78	050928	4140	4342	3864	3790	4005	88,7	458	79	199							
1500			Vestas	812 Aapua 4,Aapua	M27i	82/78	050928	4344	5068	4474	4417	4669	86,1	505	80	35							
1500			Vestas	813 Aapua 5,Aapua	M27i	82/78	050928	4397	5002	4297	4389	4634	91,8	515	79	86							
1500			Vestas	814 Aapua 6,Aapua	M27i	82/78	050928	4500	5218	4299	4458	4639	84,9	542	72	6							
1500			Vestas	815 Aapua 7,Aapua	M27i	82/78	050928	4613	5341	4334	4624	4862	91,1	544	75	2							
1500			Enercon	888 Nygårdsrhus 2,Eslöv	D2g	66/65	041001	4200	3620	3438	2996	3293	94,9	328	95	0							
1500			Enercon	889 p.Olofsson Energi,Eslöv	D2g	70/86	041101	4100	2811	3541	2904	3227	99,1	331	94	8							
1500			Vestas	1029 Gråsjön Anja,Kall	D20d	66/60	000101	2000	1989	1616	1343	1438	78,3	221	30	167							
1500			Vestas	1152 Gans 1,Nåsudden	I5i	90/80	090301		7231	6623	5317	5886	85,8	646	91	7							
1500			Vestas	1153 Gans 2,Nåsudden	I5i	90/80	090301		7191	6461	5053	5636	96,1	625	91	6							
1500			Vestas	1154 Gans 3,Nåsudden	I5i	90/80	090301		7189	6536	5077	5652	97,7	614	89	19							
1500			Vestas	1155 Gans 4,Nåsudden	I5i	90/80	090301		7069	6385	5052	5619	97,8	620	90	10							
1500			Enercon	1199 Granberget Vindpark 1,Sike	L21d	82/98	091103	5500	4939	5000	4460	4941	98,8	515	93	11							
1500			Enercon	1200 Granberget Vindpark 2,Sike	L21d	82/98	091103	5500	4642	4671	4326	4838	98,9	519	93	13							
1500			Enercon	1201 Granberget Vindpark 3,Sike	L21d	82/98	091103	5500	4941	4983	4533	5041	95,9	515	88	60							
1500			Enercon	1202 Granberget Vindpark 4,Sike	L21d	82/98	091103	5500	4917	4791	4389	4890	95,3	554	92	26							
1500			Enercon	1203 Granberget Vindpark 5,Sike	L21d	82/98	091103	5500	4894	5147	4752	5262	97,3	576	92	27							
1500			Enercon	1204 Granberget Vindpark 6,Sike	L21d	82/98	091103	5500	5213	4678	4745	5180	97,1	605	92	29							
1500			Enercon	1391 Söderbodane 3,Söderboda	C9g	82/108	110107	4500	5099	4845	3683	4148	98,9	532	94	0	13						
1500	300		Vestas	386 Slitevind XXIV,Smöjen	J7c	66/67	990824	4119	3376	3009	2120	2417	93,8	228	63	144							
1500	300		Vestas	387 Slitevind XXV,Smöjen	J7c	66/67	990824	3970	3453	3151	2501	2832	96,8	317	75	12							
1500	300		Vestas	388 Slitevind XXVI,Smöjen	J7c	66/67	990828	4266	3744	1177	0	0	76										
1500	300		Vestas	389 Slitevind XXVII,Smöjen	J7c	66/67	990826	4298	3675	3395	2831	3175	95,9	362	73	0							
1500	300		Vestas	422 Svireg, Skåls 12,Nås	I5f	66/67	000121	4550	4398	3358	2553	2820	91,4	373	68	13							
1500	300		Vestas	474 Storugns 7,Lärbro	J7e	66/78	010317	3377	3340	3022	2256	2537	98	294	89	5							
1500	300		Vestas	475 Storugns 8,Lärbro	J7e	66/78	010313	3430	3546	3037	2392	2553	93,8	319	91	0							
1500	300		Vestas	476 Storugns 9,Lärbro	J7e	66/78	010310	3497	3589	3156	2346	2638	96,7	284	78	97							
1500	300		Vestas	617 Sigvards 3,Nås	I5f	66/80	011108	4500	5202	4403	3202	3591	93,8	446	87	23							
1500	400		NEG Micon	699 Digerberget,Digerberget	D17c	72/62	020101	3800	2857	2761	1318	1426	54,3	305	80	5							
1500	400		NEG Micon	830 Mungseröd 1,Mungseröd	A9f	72/67	060131	2800	3178	2778	1743	2064	79,6	95	32	461							
1500	400		NEG Micon	831 Mungseröd 2,Mungseröd	A9f	72/67	060131	2800	2951	2495	2012	2157	89,6	264	87	17							
1500	400		NEG Micon	832 Mungseröd 3,Mungseröd	A9f	72/67	060131	2800	3039	2668	2230	2491	92,6	279	90	4							
1500	400		NEG Micon	833 Mungseröd 4,Mungseröd	A9f	72/67	060131	2800	2715	2420	1914	2212	91,8	262	92	1							
1500	400		NEG Micon	834 Mungseröd 5,Mungseröd	A9f	72/67	060131	2800	3054	2845	2336	2690	95,8	284	89	29							
1500	400		NEG Micon	835 Mungseröd 6,Mungseröd	A9f	72/67	060131	2800	3104	2820	2319	2638	97,2	280									

Ny *	Effekt (kW)		Fabrikat	Nr Anläggning	Placering	D/H I drift	Ber MWh	2010 MWh	2011 MWh	2012 MWh	12mån MWh	12mån %	Månad MWh	Tid %	Hindertid (tim)						
	Hög	Låg													AHT	MS	YNS	OVS	PU	OPS	TF
1800	Vestas	1421	Stor-Rotliden A-06,Stor-Rotl	I21e	90/95	100930	5725	6510	4714	5185	5268	99,6	585	0							
1800	Vestas	1437	Stor-Rotliden C-03,Stor-Rotl	I21e	90/95	100820	5725	6271	4964	5055	5331	99,5	482	0							
1800	Vestas	1438	Stor-Rotliden C-04,Stor-Rotl	I21e	90/95	100820	5725	5916	4692	4750	5018	99,6	485	0							
1800	Vestas	1445	Stor-Rotliden C-11,Stor-Rotl	I21e	90/95	100908	5725	6360	4944	5075	5238	98	487	0							
1800	Vestas	1447	Stor-Rotliden D-02,Stor-Rotl	I21e	90/95	100813	5725	6490	4857	5339	5533	99,3	494	0							
1800	Vestas	1448	Stor-Rotliden D-03,Stor-Rotl	I21e	90/95	100813	5725	6695	5194	5645	5921	99	498	0							
1800	Vestas	1453	Stor-Rotliden D-08,Stor-Rotl	I21e	90/95	100729	5725	5593	4478	4756	5089	99,5	405	0							
1800	Vestas	1455	Stor-Rotliden D-10,Stor-Rotl	I21e	90/95	100729	5725	5996	5003	5073	5399	99,1	457	0							
1800	Vestas	1456	Östra Herrestad A-01,Östra	D2c	90/80	101011	6333	7121	6981	5839	6522	99,9	597	0							
1800	Vestas	1457	Östra Herrestad A-02,Östra	D2c	90/80	101014	6333	6834	6782	5580	6253	100	570	0							
1800	Vestas	1458	Östra Herrestad A-03,Östra	D2c	90/80	101019	6333	6864	6676	5564	6230	100	560	0							
1800	Vestas	1459	Östra Herrestad A-04,Östra	D2c	90/80	101008	6333	7094	6923	5670	6357	100	603	0							
1800	Vestas	1460	Östra Herrestad A-05,Östra	D2c	90/80	101018	6333	6715	6514	5667	6362	100	576	0							
1800	Vestas	1461	Östra Herrestad B-01,Östra	D2c	90/80	101007	6333	6527	7050	5817	6506	100	586	0							
1800	Vestas	1462	Östra Herrestad B-02,Östra	D2c	90/80	101021	6333	7158	6883	5762	6443	100	607	0							
1800	Vestas	1463	Östra Herrestad B-03,Östra	D2c	90/80	101028	6333	7153	6990	5817	6493	100	616	0							
1800	Vestas	1464	Östra Herrestad B-04,Östra	D2c	90/80	101025	6333	6509	6669	5443	6080	99,4	585	0							
1800	Vestas	1550	Sängsjön 1,Torvsele	H21e	90/105	111030	5500	653	5273	5400	5664	85,7	580	81	63						
1800	Vestas	1551	Sängsjön 2,Torvsele	H21e	90/105	111030	5500	729	6278	6337	6675	86,2	645	81	105						
1800	Vestas	1552	Sängsjön 3,Torvsele	H21e	90/105	111030	5500	678	5509	5655	6005	86,9	598	84	40						
1800	Vestas	1712	Vassmolösa 1,Vassmolösa	G4e	100/95	120710	5100		521	4586	5107	88,2	491	90	21						
1800	Vestas	1713	Vassmolösa 2,Vassmolösa	G4e	100/95	120710	5100		501	4509	5010	88,8	525	93	1						
1800	Vestas	1714	Vassmolösa 3,Vassmolösa	G4e	100/95	120716	5100		470	4299	4769	86,8	519	90	15						
1800	Vestas	1715	Vassmolösa 4,Vassmolösa	G4e	100/95	120717	5100		505	4219	4724	88,2	509	92	7						
1800	Vestas	1716	Vassmolösa 5,Vassmolösa	G4e	100/95	120711	5100		474	4106	4580	84,7	487	89	22						
1800	Vestas	1724	Högtjärnklocks Vindpark, H	G12h	100/95	120905	5400			5545	5545	97,4	766	91	35						
1800	Vestas	1725	Högtjärnklocks Vindpark, A	G12h	100/95	120908	5400			5338	5338	97,1	677	79	119						
1800	Vestas	1726	Högtjärnklocks Vindpark, H	G12h	100/95	120905	5400			5588	5588	94,9	788	94	18						
1800	Vestas	1727	Högtjärnklocks Vindpark, R	G12h	100/95	120904	5400			5749	5749	99,4	763	94	20						
1800	Vestas	1728	Högtjärnklocks Vindpark, To	G12h	100/95	120912	5400			5183	5183	96,4	666	88	65						
1800	Vestas	1729	Högtjärnklocks Vindpark, D	G12h	100/95	120710	5400			5241	5241	99,4	714	93	30						
1800	Vestas	1730	Högtjärnklocks Vindpark, Ås	G12h	100/95	120712	5400			5871	5871	98,9	801	94	25						
1800	Vestas	1731	Rockneby 1,Rockneby	G5b	100/95	120731	5200		1651	4043	4441	97,5	480	93	2						
1800	Vestas	1732	Rockneby 2,Rockneby	G5b	100/95	120731	5200		1691	4120	4527	98,3	490	93	1						
1800	Vestas	1733	Rockneby 3,Rockneby	G5b	100/95	120801	5200		1636	4007	4410	97,9	461	88	30						
1800	Vestas	1734	Rockneby 4,Rockneby	G5b	100/95	120813	5200		1608	3930	4336	98,6	448	91	11						
1800	Vestas	1735	Rockneby 5,Rockneby	G5b	100/95	120814	5200		1513	4079	4394	96,1	467	91	8						
2000	Vestas	738	Skåls Nås, Slitevind XXIX,S	I5f	80/78	031214	6000	6309	5414	4236	4717	99,3	558	89	0						
2000	Enercon	774	Orup 1,Rolsberga	D2g	70/65	041201	3500	3651	3329	2699	2931	69,5	265	90	340						
2000	Enercon	821	Långå 1,Långå	D17e	70/85	051007	5400	4287	3632	3339	3578	92	488	91	18						
2000	Enercon	822	Långå 2,Långå	D17e	70/85	051017	5400	3869	3383	2837	2972	90,3	336	74	149						
2000	Enercon	823	Långå 3,Långå	D17e	70/85	051024	5400	4071	3537	3277	3488	91,7	447	91	27						
2000	Enercon	824	Långå 4,Långå	D17e	70/85	051031	5400	4480	3882	3576	3804	91,5	467	87	54						
2000	Enercon	825	Långå 5,Långå	D17e	70/85	051108	5400	4407	3780	3388	3603	91,9	507	91	24						
2000	Enercon	845	Odarslöv 1,Eslöv	C2f	70/64	060720	4900	4661	3750	3506	3962	98,1	388	94	19						
2000	Enercon	846	Odarslöv 2,Eslöv	C2i	70/64	060720	4900	4872	4342	3381	3836	96,1	359	92	41						
2000	Enercon	847	Odarslöv 3,Eslöv	C2i	70/64	060720	4900	4620	4116	3308	3737	98,3	351	93	19						
2000	Enercon	856	Värilinge 1,Stehag	C2i	82/78	070119	5500	4851	4537	3741	4243	93,1	446	92	40						
2000	Enercon	857	Värilinge 2,Stehag	C2i	82/78	070309	5500	4170	3916	3652	4076	92,8	450	94	22						
2000	Enercon	868	Stora Istad 1,Stora Istad	H5a	82/78	070501	5500	5986	5557	4620	5194	92,8	622	98	4						
2000	Enercon	869	Stora Istad 2,Stora Istad	H5a	82/78	070501	5500	5611	4896	4154	4668	88,9	606	97	9						
2000	Enercon	870	Stora Istad 3,Stora Istad	H5a	82/78	070501	5500	4692	4739	4416	4971	92,2	613	98	1						
2000	Enercon	871	Stora Istad 4,Stora Istad	H5a	82/78	070501	5500	5526	4844	4167	4701	90,5	483	82	115						
2000	Enercon	872	Stora Istad 5,Stora Istad	H5a	82/78	070501	5500	5835	4911	4002	4532	62,3	519	90	53						
2000	Vestas	878	Hornberget 1,Aspliden	I23e	90/80	070111	6000	6527	4628	5335	5650	100	597	83	0						
2000	Vestas	879	Hornberget 2,Aspliden	I23e	90/80	070111	6000	6351	5253	4895	5203	97,7	529	78	0						
2000	Vestas	880	Hornberget 3,Aspliden	I23e	90/80	070111	6000	7189	6753	5504	5750	100	638	79	0						
2000	Vestas	881	Hornberget 4,Aspliden	I23e	90/80	070111	6000	7681	4514	6102	6322	100	759	85	0						
2000	Vestas	882	Hornberget 5,Aspliden	I23e	90/80	070111	6000	6985	5226	4618	4878	92,5	166	29	0	350					
2000	Vestas	939	Lynbyg 2, Rose-Marie G,Ly	D2i	90/95	071201	5200	4971	4964	3906	4442	96,3	434	84	72						
2000	Enercon	957	Entorp 1,Ardala	D8d	82/78	071126	4400	4715	4005	3084	3455	97,7	436	98	1						
2000	Enercon	958	Entorp 2,Ardala	D8d	82/78	071126	4400	4418	3808	2872	3228	96,8	397	97	3						
2000	Vestas	959	Långås vindpark 1,Långnäs	B5f	90/80	071214	5082	5102	5176	4139	4721	97,7	475	79	62						
2000	Vestas	960	Långås vindpark 2,Långnäs	B5f	90/80	071214	5150	5568	5341	4149	4664	97,9	543	82	9						
2000	Vestas	961	Långås vindpark 3,Långnäs	B5f	90/80	071214	4995	4823	4928	3934	4495	97,3	493	84	8						
2000	Vestas	962	Långås vindpark 4,Långnäs	B5f	90/80	071214	5091	5604	5260	4065	4604	97,4	532	82	13						
2000	Enercon	966	Skörstorp 1,Skörstorp	D7h	82/98	080118	5500	6182	5523	4382	4872	96,3	595	97	0						
2000	Enercon	967	Skörstorp 2,Skörstorp	D7h	82/98	080118	5500	5894	5319	4304	4775	96,3	581	95	11						
2000	Enercon	968	Skörstorp 3,Skörstorp	D7h	82/98	080118	5500	6046	5385	4230	4667	89,9	567	91	42						
2000	Vestas	969	Munkagård 1,Tvååker	B5f	90/80	061220	5300	6543	5791	5009	5619	98,1	662	89	10						
2000	Vestas	970	Munkagård 2,Tvååker	B5f	90/80	061220	5300	6280	6117	4679	5265	95,7	642	89	3						
2000	Vestas	971	Munkagård 3,Tvååker	B5f	90/80	061220	5300	6409	5976	4800	5400	98,8	633	87	28						
2000	Enercon	972	Sundsholm,Luttra	D7h	82/79	071219	4300	5066	4468	3588	4034										

Ny *	Effekt (kW)		Fabrikat	Nr Anläggning	Placering	D/H I drift	Ber MWh	2010 MWh	2011 MWh	2012 MWh	12mån MWh	12mån %	Månad MWh	Tid %	Hindertid (tim)							
	Hög	Låg													AHT	MS	YNS	OVS	PU	OPS	TF	
2000	Vestas	1060	Högberget	Arne,Bjursås	F13h	90/95	080804	5000	6318	5659	5268	5689	99,1	739	95	0						
2000	Vestas	1061	SOTARED nr 1	Elsa,Långå	B5f	90/105	090201	6000	6551	6320	4927	5586	93,4	541	79	78						
2000	Vestas	1062	SOTARED nr 2	Ellen,Långå	B5f	90/105	090201	6000	6524	6257	4885	5531	98	620	88	7						
2000	Vestas	1063	SOTARED nr 3	Ella,Långås	B5f	90/105	090201	6000	5983	5817	4759	5315	97	580	86	5						
2000	Vestas	1064	SOTARED nr 4	Elise,Långå	B5f	90/105	090201	6000	5739	5551	4679	5253	98,6	564	84	3						
2000	Vestas	1065	SOTARED nr 5	Elisabet,Lå	B5f	90/105	090201	6000	6436	6274	4787	5443	97,2	610	88	3						
2000	Enercon	1071	Markbygden,	Dragaliden 1,	K24e	82/108	090101	6000	6154	4954	5144	5438	97,5	686	90	20						
2000	Enercon	1072	Markbygden,	Dragaliden 2,	K24e	82/108	090101	6000	6168	4652	5216	5507	98,5	682	94	1						
2000	Enercon	1073	Markbygden,	Dragaliden 3,	K24e	82/137	101001	6000	6691	5907	5796	6182	97,8	759	98	2						
2000	Enercon	1074	Markbygden,	Dragaliden 4,	K24e	82/108	101101	6000	5791	4830	4826	5135	98,7	628	98	0						
2000	Enercon	1075	Markbygden,	Dragaliden 5,	K24e	82/108	101101	6000	5755	4771	4664	4952	98,5	607	97	2						
2000	Enercon	1076	Markbygden,	Dragaliden 6,	K24e	82/137	101101	6000	6987	5709	5712	6089	98,4	696	94	39						
2000	Enercon	1077	Markbygden,	Dragaliden 7,	K24e	82/108	101001	6000	5832	4748	4724	4867	97,5	644	96	2						
2000	Enercon	1078	Markbygden,	Dragaliden 8,	K24e	82/108	101101	6000	5600	4808	4784	5061	97,6	648	95	11						
2000	Enercon	1079	Markbygden,	Dragaliden 9,	K24e	82/108	101101	6000	5559	4640	3977	4177	96,8	630	97	0						
2000	Enercon	1080	Markbygden,	Dragaliden 10	K24e	82/108	101001	6000	5259	4472	4326	4592	98,6	583	98	2						
2000	Enercon	1081	Markbygden,	Dragaliden 11	K24e	82/108	101001	6000	5391	4518	4206	4460	98,6	554	97	6						
2000	Enercon	1082	Markbygden,	Dragaliden 12	K24e	82/108	101001	6000	5439	4570	4312	4587	98,3	512	91	54						
2000	Enercon	1086	Egby 5,	Borgholm	H5a	70/64	090715	5200	4151	3823	2766	3159	93,2	367	97	9						
2000	Vestas	1088	Håberg 3,	Flo	C8d	90/105	090501	5200	6082	5762	4682	5247	99,3	650	91	5						
2000	Vestas	1089	Håberg 4,	Flo	C8d	90/105	090501	5200	6086	5791	4716	5294	98,9	645	91	6						
2000	Vestas	1104	Klinte 2,	Klinterhamn	I6c	80/67	090725	5200	5741	4654	3574	3928	97,8	535	88	6						
2000	Vestas	1105	Klinte 3,	Klinterhamn	I6c	80/67	090724	4800	4967	4023	3061	3374	98	499	88	0						
2000	Vestas	1106	Klinte 4,	Klinterhamn	I6c	80/67	090723	5000	5132	4132	3051	3393	95,8	471	87	34						
2000	Vestas	1107	Klinte 5,	Klinterhamn	I6c	80/67	090723	4800	5399	4418	3321	3684	99,3	495	87	5						
2000	Vestas	1108	Klinte 6,	Klinterhamn	I6c	80/67	090723	5200	6125	4898	3610	3993	97	551	90	4						
2000	Enercon	1109	Lyby,	Knivsta 1, Lyby	D2g	82/78	090901	5200	5376	5116	3748	4269	96,7	449	96	5						
2000	Enercon	1110	Lyby,	Svingan 1, Lyby	D2g	82/78	090901	5200	5054	4815	3908	4389	97,6	444	97	2						
2000	Vestas	1113	Long Vind AB,	Ivar, Long	C8c	90/95	090914	5400	6340	6025	4912	5467	85	658	91	1						
2000	Vestas	1114	Long Vind AB,	Göte, Long	C8c	90/95	090914	5400	6205	5960	4947	5501	84,1	659	91	5						
2000	Vestas	1115	Long Vind AB,	Egon, Long	C8c	90/95	090914	5400	6309	6012	4970	5539	84,7	664	91	6						
2000	Enercon	1116	Häkantorp 1,	Häkantorp	C8e	82/98	090801	5300	5720	5334	4307	4808	98,9	590	98	1						
2000	Enercon	1117	Häkantorp 2,	Häkantorp	C8e	82/98	090801	5300	5590	5280	4190	4693	98,3	580	98	1						
2000	Enercon	1118	Emma af Göksholm,	Göksh	F10f	82/98	090901	5400	5096	4664	3717	4102	99,1	563	98	2						
2000	Enercon	1120	Isgrannatorp 1,	Isgranna	D3c	82/98	091101	4600	4488	4582	3451	3882	98,7	442	97	0						
2000	Enercon	1121	Isgrannatorp 2,	Isgranna	D3c	82/98	091101	4600	4601	4471	3409	3832	98,6	439	97	0						
2000	Enercon	1122	Isgrannatorp 3,	Isgranna	D3c	82/98	091101	4600	4569	4437	3430	3846	99,2	441	97	0						
2000	Vestas	1125	Oxhult 1,	Oxhult	C4c	90/105	090601	5170	4613	4546	3636	4087	99,7	437	0							
2000	Vestas	1126	Oxhult 2,	Oxhult	C4c	90/105	090601	5170	4384	4379	3547	3985	99,8	395	0	1						
2000	Vestas	1127	Oxhult 3,	Oxhult	C4c	90/105	090601	5170	4644	4606	3729	4190	99,4	428	0							
2000	Vestas	1128	Oxhult 4,	Oxhult	C4c	90/105	090601	5170	5370	5216	4096	4604	99,8	489	0							
2000	Vestas	1129	Oxhult 5,	Oxhult	C4c	90/105	090601	5170	4517	4433	3531	3995	98,6	404	0	1						
2000	Vestas	1130	Oxhult 6,	Oxhult	C4c	90/105	090601	5170	4728	4524	3672	4104	99,8	423	0	1						
2000	Vestas	1131	Oxhult 7,	Oxhult	C4c	90/105	090601	5170	4879	4999	4030	4518	99,8	452	0	1						
2000	Vestas	1132	Oxhult 8,	Oxhult	C4c	90/105	090601	5170	5200	5002	3985	4466	98,7	464	0							
2000	Vestas	1133	Oxhult 9,	Oxhult	C4c	90/105	090601	5170	4905	4739	3706	4148	98,7	434	0	1						
2000	Vestas	1134	Oxhult 10,	Oxhult	C4c	90/105	090601	5170	4508	4471	3618	4080	99,7	409	0	1						
2000	Vestas	1135	Oxhult 11,	Oxhult	C4c	90/105	090601	5170	4916	4922	3953	4454	99,8	431	0							
2000	Vestas	1136	Oxhult 12,	Oxhult	C4c	90/105	090601	5170	4124	4110	3363	3798	99	348	0							
2000	Enercon	1141	Eolus Espinge,	Hurva	C2i	82/78	100101	5600	5677	5471	4249	4838	96,9	406	96	16						
2000	Enercon	1142	Blåsinge Espinge,	Hurva	C2i	82/78	100101	5600	5629	5723	4431	5031	96,4	440	95	15						
2000	Enercon	1143	Eslövs Vind	Klemedstorp, H	C2i	82/78	100101	5600	5627	5524	4538	5121	97,4	448	98	3						
2000	Enercon	1144	Eolus Klemedstorp,	Hurva	C2i	82/78	100101	5600	5643	5670	4360	4956	97,6	470	96	12						
2000	Enercon	1145	Göteneporten 1,	Västermark	D8g	82/98	091022	5000	5196	4557	3594	3988	98,7	538	97	7						
2000	Enercon	1146	Göteneporten 2,	Västermark	D8g	82/98	091026	5000	4752	4343	3333	3730	98,4	497	98	4						
2000	Enercon	1147	Göteneporten 3,	Västermark	D8d	82/98	091116	5000	5067	4502	3438	3840	98	520	98	1						
2000	Enercon	1148	Göteneporten 4,	Nattorp, Lu	D8d	82/98	091219	5000	5241	4704	3578	3977	98,2	549	96	16						
2000	Enercon	1149	Göteneporten 5,	Nedersånn	D8d	82/98	091219	5000	5314	4855	3735	4171	99	556	97	9						
2000	Enercon	1150	Göteneporten 6,	Dalassjö, Lu	D8g	82/98	091219	5000	4532	3861	2969	3129	92,9	428	94	23						
2000	Enercon	1157	Knäppan vind I,	Hjo	E8a	82/97	100208	5000	6348	5777	4294	4780	94,3	643	99	0						
2000	Enercon	1158	Knäppan vind II,	Hjo	E8a	82/97	100208	5000	6360	5679	4286	4729	95,8	621	95	0						
2000	Vestas	1165	Häcksta Vindpark 1,	Hudiksv	H16b	90/80	090313	5000	4503	4286	3758	4163	97,7	437	82	70						
2000	Vestas	1166	Häcksta Vindpark 2,	Hudiksv	H16b	90/80	090313	5000	4647	4294	3867	4242	97	505	90	1						
2000	Vestas	1167	Häcksta Vindpark 3,	Hudiksv	H16b	90/80	090313	5000	5069	4926	4397	4881	97,8	562	91	1						
2000	Vestas	1168	Häcksta Vindpark 4,	Hudiksv	H16b	90/80	090313	5000	5283	5065	4566	5066	98,8	565	90	2						
2000	Vestas	1169	Häcksta Vindpark 5,	Hudiksv	H16b	90/80	090313	5000	4969	4733	4220	4707	97,5	524	89	3						
2000	Enercon	1170	Hörneå Vindpark 1,	Hörnefo	K20a	82/98	090827	5000	4706	4827	4000	4473	97,6	417	86	78						
2000	Enercon	1171	Hörneå Vindpark 2,	Hörnefo	K20a	82/98	090827	5000	4773	4608	3906	4369	98,4	438	92	29						
2000	Enercon	1172	Hörneå Vindpark 3,	Hörnefo	K20a	82/98	090827	5000	4692	4527	3881	4330	97,8	4								

Ny *	Effekt (kW)		Fabrikat	Nr Anläggning	Placering	D/H	I drift	Ber MWh	2010 MWh	2011 MWh	2012 MWh	12mån MWh	12mån %	Månad MWh	Tid %	Hindertid (tim)						
	Hög	Låg														AHT	MS	YNS	OVS	PU	OPS	TF
2000	Vestas	1234	Gunnarstorp, Astrid,Flakeb	C8e	90/95	100601	5400	6009	5702	4535	5104	83,3	624	91	56							
2000	Vestas	1235	Ulvstorp, Djerr,Flakeberg G	C8e	90/95	100601	5200	5653	5210	4203	4735	83,6	578	91	9							
2000	Vestas	1236	Ulvstorp, Emil,Flakeberg Gu	C8e	90/95	100601	5200	5593	5150	4105	4607	82	584	91	7							
2000	Enercon	1237	Ringsjö Vind Brostorp 3,Sn	D2g	82/98	100501	5000	5459	5476	4268	4811	98,2	482	97	2							
2000	Enercon	1238	Solberga 1,Korsberga	E8a	82/108	100111	5300	6279	5700	4490	4943	98,6	632	97	7							
2000	Enercon	1239	Åsperöd 1,Åsperöd	D2e	82/78	100601	5400	4691	4402	3676	4148	92,4	365	97	2							
2000	Vestas	1240	Lärstad 1,Motala	F8g	90/90	100517	5400	6746	6530	5002	5566	99,1	736	91	12							
2000	Vestas	1241	Lärstad 2,Motala	F8g	90/90	100524	5400	7110	6508	4947	5491	99,3	723	91	9							
2000	Vestas	1242	Västraby V90 NO,Västraby	D2g	90/78	100601	5400	6121	5820	4624	5229	98,8	472	87	4							
2000	Vestas	1243	Lynbygdgård 4, Ingeborg,Lyn	D2i	90/95	100701	5200	5169	5257	4086	4562	92,4	445	84	75							
2000	Enercon	1245	Nårefors 1,Järpås	C8f	82/98	100710	5300	6024	5797	4567	5190	98,6	609	96	12							
2000	Enercon	1246	Nårefors 2,Järpås	C8f	82/98	100710	5300	6180	5780	4582	5198	98,8	622	98	1							
2000	Vestas	1248	Tumleberg 4,Tumleberg	C8b	90/105	090901	5400	5625	5308	4046	4537	89,7	562	90	4							
2000	Vestas	1249	Tumleberg 5,Tumleberg	C8b	90/105	090901	5400	5242	5079	3969	4456	90,6	530	91	1							
2000	Vestas	1250	Jordberga, AT1,Klagstorp	C1i	90/80	100506	6300	7492	7436	6144	6902	98,7	678	93	0							
2000	Vestas	1251	Jordberga, AT2,Klagstorp	C1i	90/80	100506	6300	6826	6403	5604	6286	94,1	622	92	4							
2000	Vestas	1252	Jordberga, AT3,Klagstorp	C1i	90/80	100506	6300	6985	6963	5853	6611	98,8	604	90	0							
2000	Vestas	1254	Nås Drift AB, Backgården,N	D7h	90/105	100720	5400	6333	5783	4589	5105	89,2	617	89	28							
2000	Vestas	1255	Nås Drift AB, Björstorp,Vart	D7h	90/105	100720	5400	6487	5902	4730	5243	89,2	642	89	28							
2000	Enercon	1256	Åsperöd 2,Åsperöd	D2e	82/78	100601	5400	4781	4223	3911	4416	93,6	395	98	1							
2000	Enercon	1258	Ramdala 1, Julia,Ramdala	F3f	82/98	100901	5400	5796	5471	4811	5255	98,1	566	97	1							
2000	Enercon	1259	Ramdala 2, Bondevind,Ra	F3f	82/98	100901	5400	5841	5564	4769	5291	98,3	548	97	6							
2000	Enercon	1260	Skarstad,Skarstad	C8c	82/98	100618	5200	6173	5897	4626	5165	98,3	624	97	0							
2000	Enercon	1261	Stockebäck,Lundsbrunn	D8g	82/108	100618	5200	6044	5571	4359	4843	98,9	651	94	22							
2000	Vestas	1262	Havnäs Vindkraftpark D1,H	F21c	90/95	100705	5337	7247	6233	5541	5939	99,1	644	78	24							
2000	Vestas	1263	Havnäs Vindkraftpark D2,H	F21c	90/95	100705	5337	6562	5605	4956	5312	99,3	588	73	11							
2000	Vestas	1264	Havnäs Vindkraftpark D3,H	F21c	90/95	100705	5337	6634	5664	5079	5440	99,5	616	79	3							
2000	Vestas	1265	Havnäs Vindkraftpark D4,H	F21c	90/95	100705	5337	6400	5561	4930	5261	98,7	558	73	24							
2000	Vestas	1266	Havnäs Vindkraftpark D5,H	F21c	90/95	100705	5337	6565	5543	4897	5281	99,2	600	79	12							
2000	Vestas	1267	Havnäs Vindkraftpark D6,H	F21c	90/95	100705	5337	6868	5550	5275	5448	99,5	614	79	2							
2000	Vestas	1268	Havnäs Vindkraftpark D7,H	F21c	90/95	100705	5337	7172	5942	6003	6106	98,9	647	76	22							
2000	Vestas	1269	Havnäs Vindkraftpark D8,H	F21c	90/95	100705	5337	6949	5722	5727	5853	99,1	646	78	3							
2000	Vestas	1270	Havnäs Vindkraftpark D9,H	F21c	90/95	100705	5337	6610	5472	5045	5328	99,1	624	82	8							
2000	Vestas	1271	Havnäs Vindkraftpark D10,	F21c	90/95	100705	5337	6733	5407	5397	5494	99,2	661	79	14							
2000	Vestas	1272	Havnäs Vindkraftpark D11,	F21f	90/95	100705	5337	6904	5924	5636	5992	99,2	642	83	2							
2000	Vestas	1273	Havnäs Vindkraftpark D12,	F21f	90/95	100705	5337	6970	5645	5784	6133	99,5	674	84	1							
2000	Vestas	1274	Havnäs Vindkraftpark D13,	F21c	90/95	100705	5337	7013	5986	5724	5890	98,2	679	84	6							
2000	Vestas	1275	Havnäs Vindkraftpark D14,	F21f	90/95	100705	5337	6511	5238	5216	5319	99,4	626	83	1							
2000	Vestas	1277	Havnäs Vindkraftpark D16,	F21c	90/95	100705	5337	7452	6176	6242	6397	99,3	695	85	6							
2000	Vestas	1279	Havnäs Vindkraftpark D18,	F21c	90/95	100705	5337	7066	5893	5992	6069	98,2	639	81	24							
2000	Vestas	1280	Havnäs Vindkraftpark D19,	F21c	90/95	100705	5337	6639	5751	5870	5944	99,2	644	80	28							
2000	Vestas	1281	Havnäs Vindkraftpark D20,	F21c	90/95	100705	5337	7509	6239	6282	6406	97,9	694	80	18							
2000	Vestas	1283	Havnäs Vindkraftpark E1,H	F21c	90/95	100705	5337	6532	5913	5502	5889	99,3	588	78	10							
2000	Vestas	1284	Havnäs Vindkraftpark E2,H	F21c	90/95	100705	5337	5917	5233	4638	4963	99,1	505	74	23							
2000	Vestas	1285	Havnäs Vindkraftpark E3,H	F21c	90/95	100705	5337	5456	4890	4455	4732	99,4	544	77	12							
2000	Vestas	1286	Havnäs Vindkraftpark E4,H	F21c	90/95	100705	5337	4991	4733	4192	4464	98,9	457	70	37							
2000	Vestas	1287	Havnäs Vindkraftpark E5,H	F21c	90/95	100705	5337	5434	4994	4614	4886	99,5	543	78	1							
2000	Vestas	1288	Havnäs Vindkraftpark E6,H	F21c	90/95	100705	5337	5833	5296	5018	5348	99,5	511	76	8							
2000	Vestas	1289	Havnäs Vindkraftpark E7,H	F21c	90/95	100705	5337	6107	5392	5129	5447	99,1	562	77	8							
2000	Vestas	1290	Havnäs Vindkraftpark E8,H	F21c	90/95	100705	5337	5845	5104	4850	5155	99,2	487	73	25							
2000	Vestas	1291	Havnäs Vindkraftpark E9,H	F21c	90/95	100705	5337	5389	4637	4350	4583	99,4	528	76	3							
2000	Vestas	1292	Havnäs Vindkraftpark E10,	F21c	90/95	100705	5337	5144	4676	4424	4680	99,4	470	74	13							
2000	Vestas	1293	Havnäs Vindkraftpark E11,	F21c	90/95	100705	5337	5759	5033	4791	5056	99	528	75	33							
2000	Vestas	1294	Havnäs Vindkraftpark F1,H	F21c	90/95	100705	5337	6418	5748	5489	5808	99	544	74	20							
2000	Vestas	1295	Havnäs Vindkraftpark F2,H	F21c	90/95	100705	5337	6495	5966	5819	6164	99,5	595	77	0							
2000	Vestas	1296	Havnäs Vindkraftpark F3,H	F21c	90/95	100705	5337	5624	4995	4864	5126	99,2	483	69	18							
2000	Vestas	1297	Havnäs Vindkraftpark F4,H	F21c	90/95	100705	5337	5511	4914	4965	5249	99,6	540	73	2							
2000	Vestas	1298	Havnäs Vindkraftpark F5,H	F21c	90/95	100705	5337	5520	4671	4620	4851	99	515	70	36							
2000	Vestas	1299	Havnäs Vindkraftpark F6,H	F21c	90/95	100705	5337	5778	5035	5104	5356	99,6	575	74	1							
2000	Vestas	1300	Havnäs Vindkraftpark F7,H	F21c	90/95	100705	5337	5502	5024	4978	5257	99,4	522	71	11							
2000	Vestas	1301	Havnäs Vindkraftpark F8,H	F21c	90/95	100705	5337	6484	5724	5510	5801	99,6	573	74	1							
2000	Vestas	1302	Havnäs Vindkraftpark F9,H	F21c	90/95	100705	5337	5703	4919	4897	5131	99,5	553	73	1							
2000	Vestas	1303	Havnäs Vindkraftpark F10,	F21c	90/95	100705	5337	5427	4746	4740	4940	98,9	495	69	39							
2000	Vestas	1304	Havnäs Vindkraftpark F11,	F21c	90/95	100705	5337	5321	4751	4729	4951	99,6	552	71	1							
2000	Vestas	1305	Havnäs Vindkraftpark F12,	F21c	90/95	100705	5337	6111	5408	5485	5721	99,5	594	73	1							
2000	Vestas	1306	Havnäs Vindkraftpark F13,	F21c	90/95	100705	5337	6043	5523	5546	5793	99,4	622	72	0							
2000	Vestas	1307	Havnäs Vindkraftpark F14,	F21c	90/95	100705	5337	6188	5421	5469	5689	99,5	635	73	1							
2000	Vestas	1308	Havnäs Vindkraftpark F15,	F21c	90/95	100705	5337	6195	5272	5479	5692	99	620	71	19							
2000	Vestas	1309	Havnäs Vindkraftpark F16,	F21c	90/95	100705	5337	6160	5429	5510	5755	99,5	622	71	1							
2000	Enercon	1310	Långå 6,Långå	D17e	82/98	100501	5300	5333	4755	4372	4724	92,7	597	94	16							
2000	Enercon	1311	Långå 7,Långå	D17e	82/9																	

Ny *	Effekt (kW)		Fabrikat	Nr Anläggning	Placering	D/H I drift	Ber MWh	2010 MWh	2011 MWh	2012 MWh	12mån MWh	12mån %	Månad MWh	Tid %	Hindertid (tim)						
	Hög	Låg													AHT	MS	YNS	OVS	PU	OPS	TF
2000	Vestas	1347	Bliekeväre 10,Norråker	F22f	90/80	081103	5356	5297	3992	4818	4913	98,5	430	69	13						
2000	Vestas	1348	Bliekeväre 11,Norråker	F22f	90/80	081103	5069	5193	4174	4768	4909	98	433	71	53						
2000	Vestas	1349	Bliekeväre 12,Norråker	F22f	90/80	081103	4683	4540	3577	3881	4012	99,4	372	70	0						
2000	Vestas	1350	Bliekeväre 13,Norråker	F22f	90/80	081103	5597	5449	4674	4767	5029	93,3	373	67	13						
2000	Vestas	1351	Bliekeväre 14,Norråker	F22f	90/80	081103	5696	4894	4258	4374	4647	94,1	367	69	14						
2000	Vestas	1352	Bliekeväre 15,Norråker	F22f	90/80	081103	5733	5475	4755	4913	5135	98	440	73	2						
2000	Vestas	1353	Bliekeväre 16,Norråker	F22f	90/80	081103	5127	4691	3874	4124	4253	94,9	440	72	1						
2000	Vestas	1354	Bliekeväre 17,Norråker	F22f	90/80	101001	4972	4993	4009	4316	4467	99	343	65	37						
2000	Vestas	1356	Strömstad, Neanberg 1 Nor	A9i	90/95	101201	5500	5042	5901	4836	5445	98,4	654	91	2						
2000	Vestas	1357	Strömstad, Neanberg 2 Mitt	A9i	90/95	101201	5500	4617	5356	4426	4987	98,5	599	90	3						
2000	Vestas	1358	Strömstad, Neanberg 3 Syd	A9i	90/95	101201	5500	4922	5742	4711	5319	98,3	627	90	4						
2000	Vestas	1360	Brasmaviken, Pellekulla 1,F	E8g	90/105	101215	5200	6974	6736	5170	5750	99,4	787	95	0						
2000	Vestas	1361	Brasmaviken, Pellekulla 2,F	E8g	90/105	101215	5200	6151	6311	4713	5251	99,2	700	94	0						
2000	Enercon	1362	Prässeberg 1 Mitt, Lilla Ede	B8c	82/98	100901	5500	4286	4987	4102	4602	98,6	543	98	3						
2000	Enercon	1363	Prässeberg 2 Väst, Lilla Ed	B8c	82/98	100901	5500	4227	4602	3809	4209	96,5	514	97	5						
2000	Enercon	1364	Prässeberg 3 Öst, Lilla Edet	B8c	82/98	100901	5500	3740	4447	3586	4043	96,2	418	91	108						
2000	Vestas	1365	Topperyd 1,Topperyd	E6h	90/105	101201	5200	5108	5656	4567	5003	98,8	602	92	6						
2000	Vestas	1366	Topperyd 2,Topperyd	E6h	90/105	101201	5200	4976	5446	4488	4917	99,2	599	92	0						
2000	Vestas	1367	Topperyd 4,Topperyd	E6h	90/105	101201	5200	4994	5489	4433	4863	99	594	91	0						
2000	Enercon	1368	Skånings Åsaka 1,Skånings	D8d	82/98	100820	5000	5626	5063	3920	4353	99,2	571	97	7						
2000	Enercon	1369	Skånings Åsaka 2,Skånings	D8d	82/98	100820	5000	5187	4694	3682	4115	98,6	522	97	4						
2000	Enercon	1370	Skånings Åsaka 3,Skånings	D8d	82/98	100820	5000	5338	4900	3826	4265	97,9	541	97	5						
2000	Vestas	1375	Mossebol 1,Erikstad	C9a	90/105	110301	5500	2904	5794	4614	5201	78,7	624	92	9						
2000	Vestas	1376	Fågelbacka 1,Erikstad	C9a	90/105	110301	5500	2624	5559	4501	5092	78,3	616	91	11						
2000	Vestas	1377	Fågelbacka 2,Erikstad	C9a	90/105	110301	5500	2755	5487	4413	4975	76	516	80	99						
2000	Vestas	1378	Kråkedalen 1,Erikstad	C9a	90/105	110301	5500	2816	5778	4651	5244	80,2	626	91	9						
2000	Vestas	1379	Kråkedalen 2,Erikstad	C9a	90/105	110301	5500	2817	5573	4559	5129	77,5	601	91	12						
2000	Vestas	1380	Bäcken,Erikstad	C9a	90/105	110301	5500	3040	6320	5174	5834	78,5	688	92	9						
2000	Enercon	1381	Rodovålen 4,Vemhån	E17a	82/98	100608	6000	4237	6116	5231	5697	96	590	97	1						
2000	Enercon	1382	Rodovålen 5,Vemhån	E17a	82/98	100608	6000	4415	6171	5699	5972	94,4	632	98	1						
2000	Enercon	1383	Rodovålen 6,Vemhån	E17a	82/98	100608	6000	4439	6080	5450	6015	96,4	580	98	1						
2000	Vestas	1387	Långberget 1,Arbrå	G15f	90/105	110201	5670	3603	6198	5826	6356	86,7	736	96	2						
2000	Vestas	1388	Långberget 2,Arbrå	G15c	90/105	110201	5670	3226	5372	5178	5656	85,7	622	94	9						
2000	Vestas	1389	Långberget 3,Arbrå	G15f	90/105	110201	5670	3620	5320	5346	5722	81,6	695	96	2						
2000	Enercon	1390	Söderbodane 2,Söderboda	C9g	82/108	110107	4750	5130	5109	3846	4373	98,6	557	97	0	5					
2000	Vestas	1395	Herrberga 1,Mjölby	F8d	90/105	110228	5200	3512	5594	4446	4893	98,8	647	91	1						
2000	Vestas	1396	Herrberga 2,Mjölby	F8d	90/105	110228	5200	3374	5485	4283	4710	97,7	628	88	13						
2000	Vestas	1397	Herrberga 3,Mjölby	F8d	90/105	110228	5200	3353	5447	4176	4584	97,1	637	91	0						
2000	Vestas	1398	OVA Vind 3,Lundsbrunn	D8g	90/90	101118	5000	3585	5741	4593	5056	96,1	689	92	7						
2000	Vestas	1399	PRA A01,Lilla Edet	B8c	90/105	110301	5726	4823	6252	5175	5813	96,8	661	90	21						
2000	Vestas	1400	PRA A02,Lilla Edet	B8c	90/105	110301	5726	4427	5688	4862	5420	98,1	611	91	19						
2000	Vestas	1401	PRA A03,Lilla Edet	B8c	90/105	110301	5726	4477	5918	4926	5537	97,2	643	93	2						
2000	Vestas	1402	Björka 1,Motala	F8g	90/105	110201	5100	4709	6837	5396	5884	97,7	765	91	20						
2000	Vestas	1403	Björka 2,Motala	F8g	90/105	110201	5100	4549	6749	5216	5749	97,3	773	94	0						
2000	Enercon	1405	Lejdeberget 2,Bokenäset	B8d	82/78	110413	5400	4119	6116	4838	5332	96,7	623	98	1						
2000	Enercon	1406	Lejdeberget 3,Bokenäset	B8d	82/78	110416	5400	3774	5391	4477	4920	96,9	574	98	1						
2000	Enercon	1410	Brostorp 1,Snogeröd	D2g	82/98	100301	5500	5229	5602	4121	4653	96,5	499	97	2						
2000	Enercon	1411	Ryd-Rönnerum 1,Ryd	G4i	82/78	110513	5200	2220	4272	3523	3943	96,5	474	99	1						
2000	Enercon	1412	Ryd-Rönnerum 2,Ryd	G4i	82/78	110513	5200	2069	4081	3355	3763	97	425	98	4						
2000	Enercon	1413	Ryd-Rönnerum 3,Ryd	G4i	82/78	110513	5200	2249	4201	3233	3634	95,8	422	96	22						
2000	Enercon	1414	Ryd-Rönnerum 4,Ryd	G4i	82/78	110513	5200	2091	4060	3242	3635	95,7	432	98	9						
2000	Enercon	1415	Ryd-Rönnerum 5,Ryd	G4i	82/78	110513	5200	2317	4294	3349	3747	95,6	441	98	8						
2000	Vestas	1416	Stor-Rotliden A-01,Stor-Rotl	I21e	90/95	100817	5725	5962	4506	4704	4855	99,5	428	0							
2000	Vestas	1417	Stor-Rotliden A-02,Stor-Rotl	I21e	90/95	100817	5725	6101	4444	4726	4825	99,7	539	0							
2000	Vestas	1422	Stor-Rotliden A-07,Stor-Rotl	I21e	90/95	100923	5725	7130	5227	4609	4783	98,5									
2000	Vestas	1423	Stor-Rotliden A-08,Stor-Rotl	I21e	90/95	100928	5725	6075	4521	4510	4683	99,3	570	0							
2000	Vestas	1424	Stor-Rotliden A-09,Stor-Rotl	I21e	90/95	100923	5725	6799	4960	5188	5308	99,3	631	0							
2000	Vestas	1425	Stor-Rotliden A-10,Stor-Rotl	I21e	90/95	100923	5725	6752	4731	5206	5277	99,6	563	0							
2000	Vestas	1426	Stor-Rotliden A-11,Stor-Rotl	I21e	90/95	100928	5725	5588	4245	4130	4283	98,4	522	0							
2000	Vestas	1427	Stor-Rotliden B-01,Stor-Rotl	I21e	90/95	100917	5725	5718	4171	4332	4489	99,6	446	0							
2000	Vestas	1428	Stor-Rotliden B-02,Stor-Rotl	I21e	90/95	100917	5725	5894	4373	4487	4639	99,7	463	0							
2000	Vestas	1429	Stor-Rotliden B-03,Stor-Rotl	I21e	90/95	100917	5725	6167	4428	4679	4845	99,7	474	0							
2000	Vestas	1430	Stor-Rotliden B-04,Stor-Rotl	I21e	90/95	100917	5725	6554	4986	5093	5311	99,6	477	0							
2000	Vestas	1431	Stor-Rotliden B-05,Stor-Rotl	I21e	90/95	100917	5725	6028	4564	4582	4796	99,8	483	0							
2000	Vestas	1432	Stor-Rotliden B-06,Stor-Rotl	I21e	90/95	100908	5725	5861	4437	4490	4741	99,5	461	0							
2000	Vestas	1433	Stor-Rotliden B-07,Stor-Rotl	I21e	90/95	100908	5725	5176	4058	3832	4093	99,5	371	0							
2000	Vestas	1434	Stor-Rotliden B-08,Stor-Rotl	I21e	90/95	100914	5725	5766	4432	4421	4682	99,6	406	0							
2000	Vestas	1435	Stor-Rotliden C-01,Stor-Rotl	I21e	90/95	100816	5725	5704	4361	4555	4690	99,1	480	0							
2000	Vestas	1436	Stor-Rotliden C-02,Stor-Rotl	I21e	90/95	100816	5725	5666	4444	4609	4798	99,6	480	0							
2000	Vestas	1439	Stor-Rotliden C-05,Stor-Rotl	I21e	90/95	100820	5725	5331	4476	4542	4817	99,5	441	0							

Ny *	Effekt (kW)		Fabrikat	Nr Anläggning	Placering	D/H I drift	Ber MWh	2010 MWh	2011 MWh	2012 MWh	12mån MWh	12mån %	Månad MWh	Tid %	Hindertid (tim)							
	Hög	Låg													Benämning, Ort	Karta	(m)	AHT	MS	YNS	OVS	PU
2000	Vestas	1482	Oberga Lena, Oberga	E7f	90/105	110930	5000	1018	4927	3856	4232	98,6	553	89	0							
2000	Vestas	1483	Betåsberget 1, Backe	G20f	90/105	110909		1586	4688	4239	4561	84	454	78	38							
2000	Vestas	1484	Betåsberget 2, Backe	G20f	90/105	110909		1381	4304	3878	4187	83,5	415	76	43							
2000	Vestas	1485	Hyringa 1, Hyringa	C8e	90/95	110824		2204	5171	4243	4760	94,4	554	92	123							
2000	Vestas	1486	Hyringa 2, Hyringa	C8e	90/95	110824		2311	5341	4375	4893	94,3	583	93	120							
2000	Vestas	1487	Östra Sallerup 1, Östra Salle	D2h	90/80	110704	5400	1218	5955	4894	5406	88,9	527	92	4							
2000	Vestas	1488	Östra Sallerup 2, Östra Salle	D2h	90/80	110704	5400	1289	6070	4767	5318	88,6	542	92	4							
2000	Vestas	1489	Östra Sallerup 3, Östra Salle	D2h	90/80	110704	5400	1359	6160	4955	5527	89,1	546	91	9							
2000	Enercon	1490	Horshaga 1, Skara	D8d	82/108	110801	5000	1204	5157	4102	4575	98,1	597	97	4							
2000	Enercon	1491	Horshaga 2, Skara	D8d	82/108	110801	5000	1211	5157	4063	4530	97,7	571	97	6							
2000	Enercon	1513	Lejesta Kraft, verk 5, Skarhu	C2i	82/85	091101	5000	1174	5120	4123	4671	99,2	422	95	15							
2000	Enercon	1514	Blåshult 6, Skarhult	C2i	82/85	091101	5000	1196	5085	3983	4498	97,4	414	93	24							
2000	Enercon	1515	Frees & Frick, verk 7, Skarh	C2i	82/85	091101	5000	1226	5102	4113	4661	97,2	430	95	19							
2000	Enercon	1516	Blåshult 8, Skarhult	C2i	82/85	091101	5000	1150	5653	4474	5063	98,9	447	95	14							
2000	Vestas	1517	STE A01, Orrefors	F4i	90/125	110801	5531	2086	5922	4845	5232	98,5	525	82	46							
2000	Vestas	1518	STE A02, Orrefors	F4i	90/125	110801	5531	2085	5775	4857	5250	96,4	571	91	12							
2000	Vestas	1519	STE A03, Orrefors	F4i	90/125	110801	5531	2232	5972	4855	5353	98,7	559	88	28							
2000	Vestas	1520	STE A04, Orrefors	F4i	90/125	110801	5531	2624	6341	5152	5680	98,6	584	88	32							
2000	Vestas	1521	STE A05, Orrefors	F4i	90/125	110901	5531	2808	6357	5025	5530	98,6	575	88	9							
2000	Vestas	1522	STE A06, Orrefors	F4i	90/125	110901	5531	2798	6343	5009	5487	97,9	594	88	32							
2000	Vestas	1523	STE A07, Orrefors	F5c	90/125	110901	5531	2412	6112	4750	5238	97,1	487	76	108							
2000	Vestas	1524	STE A08, Orrefors	F5c	90/125	110901	5531	2487	5926	4579	5052	97,1	426	73	126							
2000	Vestas	1525	STE A09, Orrefors	F5c	90/125	110901	5531	2525	6164	4867	5363	98,7	573	88	24							
2000	Vestas	1526	STE A10, Orrefors	F5c	90/125	110901	5531	2110	5685	4597	5068	97,8	543	88	7							
2000	Vestas	1547	Södervidinge 1 Nordväst, Sö	C2h	90/80	111101	5600	790	6165	5102	5777	92,2	529	87	19							
2000	Vestas	1548	Södervidinge 2 Mitt, Södervi	C2h	90/80	111101	5600	823	5952	5044	5719	92,7	537	89	0							
2000	Vestas	1549	Södervidinge 3 Sydöst, Söd	C2h	90/80	111101	5600	831	6110	5261	5952	93	540	89	8							
2000	Vestas	1553	Sängsjön 4, Torvsele	H21e	90/105	111030	5500	691	5436	5444	5798	85,2	560	82	43							
2000	Vestas	1554	Räpplinge, Svingan 2, Råppl	H5a	90/80	111030	5200	847	5332	4092	4509	81,6	551	90	20							
2000	Vestas	1555	Räpplinge 3, Räpplinge	H5a	90/80	111030	5200	784	5272	4082	4598	83	561	90	20							
2000	Vestas	1556	Räpplinge 4, Räpplinge	H5a	90/80	111030	5200	700	5334	4233	4747	83	574	92	20							
2000	Enercon	1559	Ollebacken, Hällingarna 2,O	F20a	82/98	111201	5280	5475	4997	5368	99,2	635	95	13								
2000	Enercon	1560	Ollebacken, Hällingarna 3,O	F20a	82/98	111201	5280	6138	5621	6060	98,9	691	95	26								
2000	Enercon	1561	Ollebacken, Hällingarna 4,O	F20a	82/98	111201	5280	5399	4845	5218	97,7	597	90	44								
2000	Enercon	1562	Ollebacken, Hällingarna 5,O	F20a	82/98	111201	5280	5485	5061	5431	99,4	652	96	4								
2000	Enercon	1563	Ollebacken, Hällingarna 6,O	F20a	82/98	111201	5280	5700	5364	5736	99,3	676	95	0								
2000	Enercon	1564	Ollebacken, Hällingarna 7,O	F20a	82/98	111201	5280	5655	5397	5767	99,2	643	95	9								
2000	Vestas	1581	Medhamra 1, Medhamra	F8g	90/95	101001		6523	4038	4558	5079	97,5	757	92	4							
2000	Vestas	1582	Medhamra 2, Medhamra	F8g	90/95	100101		6683	4234	4650	5187	96,6	771	93	3							
2000	Vestas	1583	Mariedamm 1, Norra Björnfa	F9d	90/95	091216		5537	3891	3819	4172	94,2	509	81	84							
2000	Vestas	1584	Mariedamm 2, Norra Björnfa	F9d	90/95	091216		5387	3984	3774	4118	95,2	573	92	4							
2000	Vestas	1585	Gummaråsen 1, Tvååker	B5f	90/105	101201		6528	5229	5155	5830	98,8	569	85	44							
2000	Vestas	1586	Gummaråsen 2, Tvååker	B5f	90/105	101201		5936	5103	5145	5771	96,7	556	81	60							
2000	Vestas	1587	Gummaråsen 3, Tvååker	B5f	90/105	101201		7086	6324	5816	6561	99	671	89	19							
2000	Vestas	1588	Gummaråsen 4, Tvååker	B5f	90/105	101201		6458	5179	4993	5650	98,7	609	89	6							
2000	Vestas	1589	Gummaråsen 5, Tvååker	B5f	90/105	101201		6981	6160	6030	6832	99	708	88	21							
2000	Vestas	1590	Gislorp, Gislorp	F8h	90/95	100101		5670	3572	4160	4590	98,6	598	92	0							
2000	Vestas	1591	Stavhälla 1, Stavhälla	G10a	90/105	111101		1253	5432	4544	5047	98,7	638	82	2							
2000	Enercon	1592	Glysbryn, Glysbryn	C8g	82/108	110420			5686	5009	5634	97,8	654	94	32							
2000	Enercon	1593	Brälanda Torp 1, Brälanda	B9c	82/108	110906			4998	4453	4982	97,5	602	94	35							
2000	Enercon	1594	Brälanda Torp 2, Brälanda	C9a	82/108	110906			4954	4489	5045	97,6	606	96	27							
2000	Enercon	1595	Bolstad Prästgård 1, Bolstad	C9a	82/108	110927			5484	4790	5413	96,7	630	93	37							
2000	Enercon	1596	Bolstad Prästgård 2, Bolstad	C9a	82/108	110927			5538	4892	5526	97	653	97	14							
2000	Vestas	1599	SKA A01, Svedala	C2c	90/80	111215	5742		4101	4495	5064	96,2	496	91	8							
2000	Vestas	1600	SKA A02, Svedala	C2c	90/80	111215	5742		3771	4165	4702	99,1	426	89	5							
2000	Vestas	1601	SKA A03, Svedala	C2c	90/80	111215	5742		4216	4714	5289	98,2	490	83	47							
2000	Vestas	1602	SKA A04, Svedala	C2b	90/80	111215	5742		4816	5413	6068	98,8	585	91	7							
2000	Vestas	1603	SKA A05, Svedala	C2b	90/80	111215	5742		4369	5102	5722	98,9	524	90	12							
2000	Enercon	1605	Stora Lund 2, Götene	D8g	82/108	100801	5000		4499	3714	4200	99,2										
2000	Enercon	1606	Kollbogården 2, Götene	D8g	82/108	100802	5000		4406	3659	4149	99										
2000	Vestas	1609	Karstorp 1, Karstorp	D8d	90/105	120321			3137	3819	4257	94,4	502	92	132							
2000	Vestas	1610	Karstorp 2, Karstorp	D8d	90/105	120322			3137	3837	4275	94	506	92	132							
2000	Vestas	1611	Karstorp 3, Karstorp	D8d	90/105	120321			3266	3979	4444	94	512	92	140							
2000	Vestas	1612	Kilagården 1, Kilagården	C8f	90/105	120327			3310	4279	4790	91,9	560	91	4							
2000	Vestas	1613	Kilagården 2, Kilagården	C8f	90/105	120402			3589	4354	4862	92	552	89	21							
2000	Vestas	1614	Kilagården 3, Kilagården	C8f	90/105	120421			3730	4545	5069	92,5	598	92	4							
2000	Vestas	1615	KNA A01, Knäred	C4f	90/105	120309	4428		1860	4067	4583	97,9	449	88	11							
2000	Vestas	1616	KNA A02, Knäred	D4d	90/105	120309	4428		1705	3907	4399	99,2	426	90	3							
2000	Vestas	1617	KNA A03, Knäred	D4d	90/105	120309	4428		1850	4082	4600	99	463	91	1							
2000	Vestas	1618	KNA A04, Knäred	C4f	90/105	120309	4428		2042	4490	5047	99,1	502	91	3							

Ny *	Effekt (kW)		Fabrikat	Nr Anläggning	Placering	D/H I drift	Ber MWh	2010 MWh	2011 MWh	2012 MWh	12mån MWh	12mån %	Månad MWh	Tid %	Hindertid (tim)						
	Hög	Låg													Benämning, Ort	Karta	(m)	AHT	MS	YNS	OVS
2000	Vestas	1646	Frotorps 3, Ylva,Frotorp	E9i	90/105	120609	5000	2090	4000	4383	91,3	544	92	5							
2000	Enercon	1647	Egby 6,Egby	H5a	82/78	120706	3000	1142	3283	3686	89,9	497	98	0							
2000	Enercon	1648	Egby 7,Egby	H5a	82/78	120718	3000	1157	3659	4061	96,5	484	98	1							
2000	Enercon	1649	Egby 8,Egby	H5a	82/78	120803	3000	1107	3685	4023	95,8	499	98	0							
2000	Enercon	1650	Egby 9,Egby	H5a	82/78	120823	3000	1015	3683	4038	95,9	496	98	1							
2000	Enercon	1651	Egby 10,Egby	H5a	82/78	120831	3000	751	3878	4088	94,4	545	98	1							
2000	Enercon	1652	Hästhalla 1,Hästhalla	C8f	82/78	120416	4600	1825	3630	4024	93,6	521	96	24							
2000	Enercon	1653	Hästhalla 2,Hästhalla	C8f	82/78	120414	4600	1674	3367	3766	93,9	460	95	30							
2000	Enercon	1654	Hästhalla 3,Hästhalla	C8f	82/78	120516	4600	1739	3376	3789	93,5	466	96	24							
2000	Enercon	1655	Hästhalla 4,Hästhalla	C8f	82/78	120416	4600	1819	3665	4067	93,5	509	96	24							
2000	Vestas	1656	Storugns III,Lärbro	J7c	90/105	120615	6100	2385	5051	5626	81,6	630	94	223							
2000	Vestas	1657	Furulund 1,Nymö	E3a	90/95	120706	5200	1977	4586	5171	98,1	502	91	0							
2000	Vestas	1658	Furulund 2,Nymö	E3a	90/95	120706	5200	2060	4766	5360	98,1	516	91	0							
2000	Enercon	1659	Sölve 1,Sölvedal	E3b	82/98	120608	4950	1997	4454	5051	98,6	511	97	0							
2000	Enercon	1660	Sölve 2,Sölvedal	E3b	82/98	120608	4950	2001	4464	5041	98,5	520	97	0							
2000	Vestas	1661	Hackeryd Vind 1,Västerlösa	F8e	90/105	120630	4800	1489	4557	5023	98,2	670	92	0							
2000	Vestas	1662	Hackeryd Vind 2,Västerlösa	F8e	90/105	120627	4800	1460	4474	4929	98,1	653	92	0							
2000	Vestas	1663	Hackeryd Vind 3,Västerlösa	F8e	90/105	120626	4800	1462	4518	4976	98,3	655	91	0							
2000	Vestas	1664	Vävinge Vind 1,Skänninge	F8d	90/80	120630	4450	1176	3963	4391	98,6	562	92	0							
2000	Vestas	1665	Vävinge Vind 2,Skänninge	F8d	90/80	120704	4450	1259	4008	4432	98	558	92	0							
2000	Vestas	1666	Hakarp 1,Hakarp	F3d	90/105	120831	5000	892	4148	4656	90,5	486	91	1							
2000	Vestas	1667	Hakarp 2,Hakarp	F3d	90/105	120831	5000	1260	4116	4606	93	443	84	51							
2000	Vestas	1668	Hakarp 3,Hakarp	F3d	90/105	120831	5000	1096	3807	4264	90,3	436	90	3							
2000	Vestas	1669	Hakarp 4,Hakarp	F3d	90/105	120831	5000	1210	4130	4633	92,3	458	90	1							
2000	Vestas	1670	Hakarp 5,Hakarp	F3g	90/105	120831	5000	1187	3961	4455	92,5	464	90	1							
2000	Vestas	1671	Hakarp 6,Hakarp	F3d	90/105	120831	5000	1295	4156	4651	93,1	458	90	8							
2000	Vestas	1672	Hakarp 7,Hakarp	F3d	90/105	120831	5000	1277	3999	4501	92,8	455	89	11							
2000	Vestas	1673	Hakarp 8,Hakarp	F3d	90/105	120831	5000	1251	4027	4534	93,2	449	90	1							
2000	Vestas	1674	Tolmanstegen 1,Tolvmans	A9i	90/105	111125	5200	1631	4367	4962	98,1	576	90	7							
2000	Vestas	1675	Tolmanstegen 2,Tolvmans	A9i	90/105	111125	5200	1859	5000	5680	97,2	648	89	12							
2000	Vestas	1676	Tolmanstegen 3,Tolvmans	A9i	90/105	111130	5200	1649	4446	5021	97,2	593	90	6							
2000	Vestas	1677	Tolmanstegen 4,Tolvmans	A9i	90/105	111208	5200	1639	4351	4918	98,1	578	90	3							
2000	Vestas	1678	Tolmanstegen 5,Tolvmans	A9i	90/105	111130	5200	1643	4411	4981	96,9	597	90	2							
2000	Vestas	1679	Tolmanstegen 6,Tolvmans	A9i	90/105	111208	5200	1797	4704	5342	96,7	630	89	21							
2000	Vestas	1680	Tolmanstegen 7,Tolvmans	A9i	90/105	111208	5200	1895	5061	5758	97,5	647	91	2							
2000	Vestas	1681	Tolmanstegen 8,Tolvmans	A9i	90/105	111130	5200	1603	4276	4840	97,9	575	89	7							
2000	Vestas	1682	Tolmanstegen 9,Tolvmans	A9i	90/105	111125	5200	1653	4517	5110	97,2	585	90	6							
2000	Vestas	1683	Tolmanstegen 10,Tolman	A9i	90/105	111215	5200	1804	4800	5454	96,4	622	90	4							
2000	Vestas	1684	Tolmanstegen 11,Tolman	A9i	90/105	111216	5200	1707	4739	5372	98,3	626	91	1							
2000	Vestas	1685	Tolmanstegen 12,Tolman	A9i	90/105	120315	5200	1557	4306	4855	97	554	91	3							
2000	Vestas	1686	Tolmanstegen 13,Tolman	A9i	90/105	120315	5200	1771	4692	5300	98,3	647	90	0							
2000	Vestas	1687	Tolmanstegen 14,Tolman	A9i	90/105	120315	5200	1711	4621	5229	98,1	615	91	0							
2000	Vestas	1688	Tolmanstegen 15,Tolman	A9i	90/105	120315	5200	1694	4688	5269	97,9	638	91	0							
2000	Vestas	1689	Tolmanstegen 16,Tolman	A9i	90/105	120315	5200	1716	4706	5322	97,9	579	89	16							
2000	Vestas	1690	Tolmanstegen 17,Tolman	A9i	90/105	120410	5200	1724	4766	5401	97,9	576	86	42							
2000	Vestas	1691	Tolmanstegen 19,Tolman	A9i	90/105	120416	5200	1770	4829	5453	97,3	660	92	0							
2000	Vestas	1692	Tolmanstegen 21,Tolman	A9i	90/105	120423	5200	1796	4864	5519	98	637	91	1							
2000	Vestas	1693	Tolmanstegen 22,Tolman	A9i	90/105	120410	5200	1877	5018	5679	98,1	643	92	0							
2000	Vestas	1694	Tolmanstegen 23,Tolman	A9i	90/105	120410	5200	1806	4894	5512	98	641	92	0							
2000	Vestas	1695	Tolmanstegen 24,Tolman	A9i	90/105	120322	5200	1746	4706	5324	98,3	629	91	1							
2000	Enercon	1696	Lyby 3,Lyby	D2g	82/78	110831	5200	1270	4104	4685	95,8	430	96	8							
2000	Enercon	1700	Hörby Gård,Mjällby	E3b	82/98	120531	5200	2609	4853	5431	97,5	546	97	3							
2000	Vestas	1701	Härjevad 1,Lidköping	C8f	90/95	110701	5500	1271	4921	5480	74,5	679	93	0							
2000	Vestas	1702	Härjevad 2,Lidköping	C8f	90/95	110701	5500	1261	4916	5476	75	676	93	0							
2000	Gamesa	1703	Dal 1, Anna Margareta,Fjär	B6f	90/100	111214	5400	4433	4887	5483	100	630	88	0							
2000	Gamesa	1704	Dal 2, Maria,Fjärås	B6f	90/100	111214	5400	3578	4562	5174	100	566	87	0							
2000	Gamesa	1705	Dal 3, Adelé,Fjärås	B6f	90/100	111222	5400	4008	4452	5011	100	538	87	0							
2000	Gamesa	1706	Dal 4, Estelle,Fjärås	B6f	90/100	111229	5400	4143	4865	5478	100	612	88	0							
2000	Gamesa	1707	Fåleberg 1,Fåleberg	D9f	90/100	111201	5200	858	3342	3725	99,9	512	87	0							
2000	Gamesa	1708	Fåleberg 2,Fåleberg	D9f	90/100	111201	5200	881	3631	4010	100	549	88	0							
2000	Gamesa	1709	Fåleberg 3,Fåleberg	D9f	90/100	111201	5200	936	3617	4024	100	571	88	0							
2000	Vestas	1710	Nyvallsåsen 1,Bergsjö	H16g	90/105	120930	5900	487	6262	6749	87	814	92	34							
2000	Vestas	1711	Nyvallsåsen 2,Bergsjö	H16g	90/105	120929	5900	408	6045	6453	87,9	793	91	24							
2000	Vestas	1717	Skallmeja-Elvingsgården,Sk	C8f	90/95	121026	5400	552	4809	5361	94,7	659	92	8							
2000	Vestas	1718	Brännåsen 1, NV,Bergsjö	H16d	90/105	120822	6631	508	5843	6351	96,7	759	94	2							
2000	Vestas	1719	Brännåsen 2, SV,Bergsjö	H16d	90/105	121010	6554	525	5675	6200	98,7	734	94	2							
2000	Vestas	1720	Brännåsen 3, NO,Bergsjö	H16d	90/105	121010	6357	514	5686	6199	97,5	691	86	64							
2000	Vestas	1721	Brännåsen 4, SO,Bergsjö	H16d	90/105	121010	6400	7	5768	5775	89	759	94	0							
2000	Enercon	1722	Tejarp 1,Klägerup	C2f	82/78	120522	5400	526	4173	4698	98	449	93	19							
2000	Enercon	1723	Tejarp 2,Klägerup	C2f	82/78	120524	5400	562	4440	5001	98,6	472	93	21							
2000	Vestas	1740	Bårstad,Borghamn	E8f	90/95	120802	5300		3867	3867	99,3	752	91	18							
2000	Vestas	1741	Klackeborg Vind 1,Skännin	F8d	90/105	101024	5200	4187	4187	4187	98,8	664	92	0							
2000	Vestas	1742	Klackeborg Vind 2,Skännin	F8d	90/105	101024	5200	3991													

Ny *	Effekt (kW)		Fabrikat	Nr Anläggning	Placering	D/H	I drift	Ber MWh	2010 MWh	2011 MWh	2012 MWh	12mån MWh	12mån %	Månad MWh	Tid %	Hindertid (tim)							
	Hög	Låg														Benämning, Ort	Karta	(m)	AHT	MS	YNS	OVS	PU
2300	Enercon	1543 Gabrielsberget Syd Vind 17	J20b	82/108	110416	6000	778	5174	4548	4634	93,9	588	94	12									
2300	Enercon	1544 Gabrielsberget Syd Vind 18	J20b	82/108	110416	6000	745	5199	4454	4534	93,6	478	90	43									
2300	Enercon	1545 Gabrielsberget Syd Vind 19	J20b	82/108	110416	6000	740	5108	4509	4580	93,7	590	94	14									
2300	Enercon	1546 Gabrielsberget Syd Vind 20	J20b	82/108	110416	6000	730	4972	4563	4629	93,9	552	91	34									
2300	Siemens	1565 Kyrkberget, T2,Kyrkberget	D14b	101/80	110314	7300		688	5833	5833	100	829	93	0									
2300	Siemens	1566 Kyrkberget, T3,Kyrkberget	D14b	101/80	110314	7300		598	5635	5635	100	856	97	0									
2300	Siemens	1567 Kyrkberget, T4,Kyrkberget	D14b	101/80	110314	7300		598	5202	5202	100	791	95	0									
2300	Siemens	1568 Kyrkberget, T5,Kyrkberget	D14b	101/80	110314	7300		547	4145	4145	87,2	725	95	0									
2300	Siemens	1569 Kyrkberget, T6,Kyrkberget	D14b	101/80	110314	7300		584	5344	5344	100	812	96	0									
2300	Siemens	1570 Kyrkberget, T7,Kyrkberget	D14b	101/80	110314	7300		753	6499	6499	100	968	97	0									
2300	Siemens	1571 Kyrkberget, T8,Kyrkberget	D14b	101/80	110314	7300		870	6295	6295	100	955	97	0									
2300	Siemens	1572 Kyrkberget, T9,Kyrkberget	D14b	101/80	110314	7300		736	6077	6077	100	886	97	0									
2300	Siemens	1573 Kyrkberget, T10,Kyrkberget	D14b	101/80	110314	7300		705	5822	5822	99,4	848	94	0									
2300	Siemens	1574 Kyrkberget, T11,Kyrkberget	D14b	101/80	110314	7300		761	6241	6241	100	903	97	0									
2300	Enercon	1604 LMK 01, Svedala,Svedala	C2c	82/78	101005	5500	7316	6881	5736	6367	96,2	580	92	41									
2300	Siemens	1749 Milletorps Vindbrukspark 1,	F5g	101/100	121201	6000			1948	1948	100												
2300	Siemens	1750 Milletorps Vindbrukspark 2,	F5g	101/100	121201	6000			2177	2177	100												
2300	Siemens	1751 Milletorps Vindbrukspark 3,	F5g	101/100	121201	6000			1743	1743	100												
2300	Siemens	1752 Milletorps Vindbrukspark 4,	F5g	101/100	121201	6000			2026	2026	100												
2300	Siemens	1753 Milletorps Vindbrukspark 5,	F5g	101/100	121201	6000			2056	2056	100												
2300	Siemens	1754 Milletorps Vindbrukspark 6,	F5g	101/100	121201	6000			2191	2191	100												
2300	Siemens	1755 Milletorps Vindbrukspark 7,	F5g	101/100	121201	6000			#Num!	#Num!	100												
2300	Siemens	1756 Milletorps Vindbrukspark 8,	F5g	101/100	121201	6000			2244	2244	100												
2300	Siemens	1757 Milletorps Vindbrukspark 9,	F5g	101/100	121201	6000			2132	2132	100												
2300	Siemens	1758 Milletorps Vindbrukspark 10,	F5g	101/100	121201	6000			2245	2245	100												
2300	Siemens	1759 Milletorps Vindbrukspark 11	F5g	101/100	121201	6000			2062	2062	100												
2300	Enercon	1763 Vettåsen 1, Thomas Dahl,U	G13i	82/108	120209	6250			3228	3228	98,3	720	89	74									
2300	Enercon	1764 Vettåsen 2, Thomas Dahl,U	G13i	82/108	120209	6250			2986	2986	98,4	723	93	37									
2300	Enercon	1765 Vettåsen 3, Thomas Dahl,U	G13i	82/108	120209	6250			2786	2786	98,6	667	97	16									
2300	Enercon	1766 Vettåsen 4, Thomas Dahl,D	G13i	82/108	120217	6250			2393	2393	98,7	672	97	12									
2300	Enercon	1767 Vettåsen 5, Thomas Dahl,K	G13i	82/108	120221	6250			2606	2606	99,3	725	97	11									
2300	Enercon	1768 Vettåsen 6, Thomas Dahl,J	G13i	82/108	120224	6250			2423	2423	99,2	671	97	13									
2300	Enercon	1774 Rätan-Digerberget 1,Rätan	E17i	82/98	110224	5400			2636	2636	99,4	612	97	2									
2300	Enercon	1775 Rätan-Digerberget 2,Rätan	E17i	82/98	110224	5400			2870	2870	99,5	614	97	6									
2300	Enercon	1776 Rätan-Digerberget 3,Rätan	E17i	82/98	110224	5400			2481	2481	99,1	528	94	22									
2300	Enercon	1777 Rätan-Digerberget 4,Rätan	E17f	82/98	110224	5400			2367	2367	98,9	542	97	2									
2300	Enercon	1778 Rätan-Digerberget 5,Rätan	E17i	82/98	110224	5400			2679	2679	99,3	561	95	15									
* 2300	Siemens	1784 Fredriksdal 1,Fredriksdal	E6h	101/100	130201	6200			2513	2513	99,2	669	92	1									
* 2300	Siemens	1785 Fredriksdal 3,Fredriksdal	E6h	101/100	130201	6200			2424	2424	98,5	617	86	49									
* 2300	Siemens	1786 Fredriksdal 4,Fredriksdal	E6h	101/100	130201	6200			2289	2289	98,3	629	92	0									
* 2300	Siemens	1787 Fredriksdal 5,Fredriksdal	E6h	101/100	130201	6200			2302	2302	98,6	610	90	9									
* 2300	Siemens	1788 Fredriksdal 6,Fredriksdal	E6h	101/100	130201	6200			2450	2450	99,2	646	92	3									
2300	Enercon	1813 Mårtensklack 1,Böle	G13i	82/108	120109	6250			5550	5550	92,7	878	96	25									
2300	Enercon	1814 Mårtensklack 2,Böle	G13i	82/108	120118	6250			5146	5146	89,3	485	55	312									
2300	Enercon	1815 Mårtensklack 3,Böle	G13i	82/108	120119	6250			5362	5362	92,8	849	96	22									
2300	Enercon	1816 Mårtensklack 4,Böle	G13i	82/108	120110	6250			5519	5519	90,5	920	95	28									
* 2400	Kenersys	1782 Erken 1,Kullsta	J11g	109/95	130130	6400			3357	3357	97,1	536	91	39									
* 2400	Kenersys	1783 Erken 2,Kullsta	J11g	109/95	130206	6400			3495	3495	97,2	587	92	37									
2500	Nordex	1023 Lundåkra 3,Landskrona	C2g	90/80	081027	6900	6540	6489	4807	5438	96,7	667	0										
2500	Nordex	1024 Lundåkra 4,Landskrona	C2g	90/80	081027	6900	6763	5525	5460	5460	100	597	0										
2500	GE Wind En	1192 Brunsmo 1,Brunsmo	F3i	100/100	100401	6000	4949	4446	4379	4805	98,9	448	0	19									
2500	GE Wind En	1193 Brunsmo 2,Brunsmo	F3i	100/100	100401	6000	4726	4221	3210	3600	97,9	455	0	32									
2500	GE Wind En	1194 Brunsmo 3,Brunsmo	F4c	100/100	100401	6000	4945	4461	3286	3677	97,1	480	0	12									
2500	GE Wind En	1195 Brunsmo 4,Brunsmo	F4c	100/100	100401	6000	5318	4735	4174	4616	99,3	482	0	9									
2500	GE Wind En	1196 Brunsmo 5,Brunsmo	F4c	100/100	100401	6000	4628	4092	3421	3791	98,7	414	0	24									
2500	Kenersys	1384 TL Vind 1,Tråvad	C8c	100/100	110131	6105			6974	5310	5909	99,3	697	88	2								
2500	Kenersys	1385 TL Vind 2,Tråvad	C8c	100/100	110131	6105			6888	4959	5549	99,4	581	70	7								
2500	Kenersys	1386 TL Vind 3,Tråvad	C8c	100/100	110131	6105			7145	5254	5868	99,4	675	81	1								
2500	Fuhrländer	1409 Alfred af Lillång,Lundsbrunn	D8h	100/100	100816	6300	6520	5224	2196	2626	100												
2500	Kenersys	1472 Näsudden III,Näsudden	I5f	100/85	091215	7300	3898	9082	5042	5820	100	900	0										
2500	Nordex	1473 Ryningsnäs, Ryn 100,Ryning	G6a	90/100	081231	4000	1577	3865	3219	3518	87,2	425	81	56									
2500	Nordex	1474 Ryningsnäs, Ryn 80,Ryning	G5g	90/80	081231	3000	1209	2885	2091	2298	93,2	312	78	17									
2500	Nordex	1642 Bräntberget,Härnösand	I17g	90/80	120301	6620			4667	6678	7500	96,5	837	93	0	3							
2500	Nordex	1643 Solumsklinten,Härnösand	I17g	90/80	120301	6620			4670	6789	7617	96,6	879	93	0	3							
3000	Vestas	763 Olsvenne 2,Näs	I5f	90/80	021201	8000	8503	7440	5799	6453	92	837	89	19									
3000	Vestas	867 Holmsund 2,Holmsund	K20e	90/80	070503	6000	6879	7227	5541	6174	98												
3000	WinWind	1111 Elvira, WT1,Lyse, Humlekär	A8f	90/88	080624	8000	8948	9341	5251	6051	100												
3000	WinWind	1112 Elving, WT2,Lyse, Humlekär	A8f	90/88	080624	8000	9155	7504	3977	4424	100												
3000	WinWind	1159 VP Vänern GG1,Vänern	D10d	90/88	091211	9000			5072	2800	3130	91,7											
3000	WinWind	1160 VP Vänern GG2,Vänern	D10d	90/88	091106	9000			3616	2133													

Ny *	Effekt (kW)		Fabrikat	Nr Anläggning Benämning, Ort	Placering Karta	D/H (m)	I drift	Ber MWh	2010 MWh	2011 MWh	2012 MWh	12mån MWh	12mån %	Månad MWh	Tid %	Hindertid (tim)							
	Hög	Låg														AHT	MS	YNS	OYS	PU	OPS	TF	
3000			Vestas	1511 Stugyl 8,Näs	I5f	90/90	110901		3710	8383	6596	7357	97,5	924	89	15							
3000			Vestas	1512 Stugyl 9,Näs	I5f	90/90	110901		4109	9132	7021	7814	97,6	985	91	2							
3000			WinWind	1597 VP Vänern GG7,Vänern	D10d	90/88	091120	9000		7748	4145	4921	100										
3000			WinWind	1598 VP Vänern GG8,Vänern	D10d	90/88	091120	9000		5705	4685	5182	100										
3050			Enercon	1779 Middagsberget Verk 1,Skål	E17g	101/99	120922	8300			1983	1983	65,1	708	81	111							
3050			Enercon	1780 Middagsberget Verk 2,Skål	E17g	101/99	120906	8300			2361	2361	75,8	682	91	24							
3050			Enercon	1781 Middagsberget Verk 3,Skål	E17g	101/99	120914	8300			1150	1150	64,6	153	23	519							
3075			Vestas	1795 Villköl VKA A01,Orrefors	F5c112/119	121108	7970				822	822	99,9	822	94	1							
3075			Vestas	1796 Villköl VKA A02,Orrefors	F5c112/119	121108	7970				834	834	100	834	94	0							
3075			Vestas	1797 Villköl VKA A03,Orrefors	F5c112/119	121108	7970				837	837	100	837	94	0							
3075			Vestas	1798 Villköl VKA A04,Orrefors	F5c112/119	121108	7970				836	836	99,9	836	94	1							
3075			Vestas	1799 Villköl VKA A05,Orrefors	F5c112/119	121108	7970				860	860	99,8	860	92	14							
3075			Vestas	1800 Villköl VKA A06,Orrefors	F5c112/119	121108	7970				902	902	99,7	902	92	20							
3075			Vestas	1801 Villköl VKA A07,Orrefors	F5c112/119	121108	7970				857	857	99,6	857	91	27							

Karta över verkens placering

