

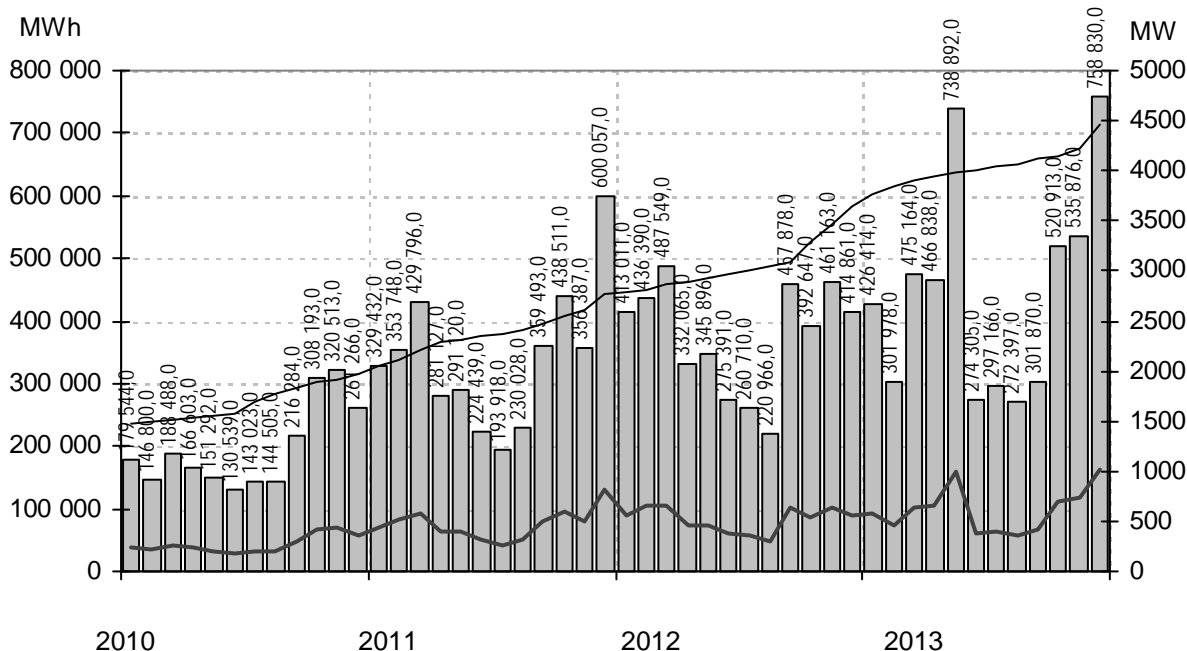
Vindkraftverk

Större än 50 kW

december 2013

Internetadress: <http://www.vindstat.nu>

Vindproducerad el från registrerade verk



Staplarna visar producerad energi per månad i MWh, linjerna visar installerad effekt respektive månadens medeleffekt i MW

Sammanfattning

Totalt installerad effekt	(MW)	4464
Antal verk	(st)	2659
Rapporterade denna månad	(st)	1401
Elproduktion		
2011	(MWh)	4 088 056
2012	(MWh)	4 498 526
2013	(MWh)	5 370 643
Rapporterat denna månad	(MWh)	758 830
Medeleffekt denna månad	(MW)	1 020

Vindens energiinnehåll

Månaden jämfört med samma månad tidigare år	199 %
Året hittills jämfört med samma period under tidigare år	98 %
Senaste 12 månaderna jämfört med samma period under tidigare år	98 %

Förklaringar till tabellen på följande sidor

Ber	Av ägaren lämnad uppgift på beräknad elproduktion		
Årtal	Sammanlagd elproduktion under respektive år		
12mån	Elproduktion och tillgänglighet senaste 12 månaderna		
Månad	Elproduktion under månaden		
Tid	Andel av månaden som generatoren varit inkopplad på nät		
*	Nytt verk		
AHT	Avläst hindertid		
MS	Mindre störning	PU	Planerat underhåll
YNS	Yttre nätstörning	ÖPS	Övrigt planerat stopp
ÖYS	Övrig yttre störning	TF	Tekniskt fel

Ett projekt finansierat av Energimyndigheten

Sammanställningen gjord 2014-01-08

Ansvarig:
Nils-Erik Carlstedt Vindstat ABE-post: nilserik.carlstedt@vindstat.com
Telefon: 070 - 539 54 67

Ny *	Effekt (kW)		Fabrikat	Nr Anläggning	Placering	D/H	I drift	Ber MWh	2011 MWh	2012 MWh	2013 MWh	12mån MWh	12mån %	Månad MWh	Tid %	Hindertid (tim)						
	Hög	Låg														Benämning, Ort	Karta	(m)	AHT	MS	VNS	OVS
490	WindWorld	126	Glimminge Vind,Glimminge	C3g	37/41	950226	950	1027	963	814	814	814	99,6	120	84	1						
490	WindWorld	132	Lys-Vind,Lysekil	A8f	37/40	950405	950	962	837	724	724	724	99,6	187	92	3						
490	WindWorld	135	Kastlösavind,Kastlösa	G4c	37/42	950711	1100	973	961	797	797	797	99,6	164	91	2						
490	WindWorld	139	Hablingbovind 1,Hablingbo	I5i	37/41	950801	1225	988	1134	889	889	889	89,4	197	94	0						
490	WindWorld	140	Hablingbovind 2,Hablingbo	I5i	37/41	950801	1225	1338	1083	1065	1065	1065	96,1	190	85	86						
500	Vestas	80	Molly Tängen,Orust	A7i	39/41	930923	1350	1193	1144	1047	1047	1047	95,1	168	72	143						
500	Vestas	90	Elektro Glitne,Näs	I5f	39/41	931220	1200	1393	1147	706	706	706	89,9									
500	Vestas	91	Rehn Kraft I,Näs	I5f	39/41	931221	1200	1258	1067	978	978	978	99	202	92	0						
500	Vestas	114	Barsebäck III,Barsebäck	C2h	39/40	941017	1150	1165	1112	897	897	897	93,3	87	57	250						
500	Vestas	124	Sophie Hogenäset,Sotenäs	A8f	39/41	950131	1100	1140	1009	863	863	863	88,8	130	61	245						
500	Vestas	127	Hogenäset, Ingeborg,Hoge	A8f	39/39	950125	1100	1016	1071	937	937	937	90,2	193	88	13						
500	Vestas	128	Sönnertorp 2,Sönnertorp	C4a	39/41	950213	890	984	945	853	853	853	96,9	152	89	27						
500	Enercon	147	Ruuthsbo I,Ruuthsbo	D1h	40/42	951020	1500	1038	378	1156	1156	1156	93,3	156	84	88						
500	WindWorld	162	Lucia af Boholmen,Skoghall	D10d	37/41	951219	800	694	556	582	582	582	93,7	127	73	186						
500	WindWorld	172	Si-Vind,Lysekil	A8f	37/40	951221	950	884	747	730	730	730	99,6	162	92	2						
500	Enercon	181	Slitevind XIII,Larsbo Glemm	D1i	40/50	960513	1300	1346	1307	1157	1157	1157	90,8	94	63	249						
500	Enercon	182	Slitevind XIV,Larsbo Glem	D1i	40/50	960513	1300	1392	1292	1132	1132	1132	91,7	34	17	596						
500	Enercon	183	Slitevind XVI,Ryngge N	D2a	40/50	960515	1300	962	856	1086	1086	1086	71,7	147	92	23						
500	Vestas	186	Åstorp 1,Åstorp	C3e	39/40	960216	860	838	766	676	676	676	98,3	97	75	53						
500	WindWorld	195	Ärröd 220001,Ärröd	D2h	37/41	960523	710	643	675	430	430	430	79,7	84	73	0						
500	Enercon	209	Österlervind II,Simris	E2a	40/42	960825	1380	1407	1424	1041	1041	1041	97,5									
500	WindWorld	216	Legevind,Legeved	E3a	37/41	960904	600	627	608	551	551	551	99,3	90	82	3						
500	WindWorld	218	Trollenäs,Trollenäs	C2i	37/41	960829		810	758	660	660	660	99,3	81	72	2						
500	Enercon	229	Hog 1,Stenungsund	B7g	40/42	961003	1050	599	713	719	719	719	86,8	164	92	14						
500	Enercon	230	Hog 2,Stenungsund	B7g	40/42	961003	1050	804	922	916	916	916	91,8	176	93	22						
500	Enercon	236	Slitevind XVII,Eriksfält N Ör	D1i	40/50	961211	1300	1379	1167	1419	1419	1419	96,7	202	97	0						
500	Enercon	237	Slitevind XVIII,Eriksfält S Ör	D1i	40/50	961211	1300	1255	1226	1301	1301	1301	95,7	170	90	31						
500	Vestas	239	Åstorp 2,Åstorp	C3e	39/40	970204	950	617	824	713	713	713	91,3	115	76	21						
500	Vestas	247	Lovisa,Örby	C3a	39/40	970825	950	847	786	738	738	738	99,3	111	81	18						
500	Enercon	263	Windbyggarna 1,Lärbro	J7b	40/65	971220	1100	724	594	511	511	511	65,2	79	73	175						
500	Enercon	264	Isak,Klintehamn	I6c	40/50	971219	1300	1169	937	729	729	729	81,1	8	4	690						
500	Enercon	267	Ryftes Kristina,Fole	J6g	40/65	971218	1200	991	825	847	847	847	42,2	135	90	48						
500	Enercon	269	Kyrkebys 1, Hangvar	J7b	40/65	971220	1200	740	869	808	808	808	98,2	124	84	85						
500	Enercon	270	Kyrkebys 2, Hangvar	J7b	40/65	971220	1200	990	821	850	850	850	98,8	146	95	8						
500	Vestas	291	Täppeshusen 1,Höganäs	C3d	39/40	980402	1050	903	877	676	676	676	96,8	59	43	115						
500	Vestas	292	Täppeshusen 2,Höganäs	C3d	39/40	980402	1050	921	909	719	719	719	98,8	74	51	79						
500	Enercon	314	St. Herresta I,St. Herresta	D2b	40/65	980712	1420	1500	1374	1071	1071	1071	88,7	0	0	520						
500	Enercon	317	St. Herresta II,St. Herresta	D2b	40/65	980712	1420	1233	1349	1146	1146	1146	92	120	61	232						
500	Enercon	354	Kadesjö I,Trunnerup 9:4	D2a	40/65	981119	1400	1075	1238	1237	1237	1237	98,6	142	81	43						
500	Enercon	355	Kadesjö II,Trunnerup 9:4	D2a	40/65	981119	1400	1303	1146	1052	1052	1052	91,3	30	20	538						
500	Enercon	356	Marieholm I,Reslöv 11:3	C2i	40/65	981201	1300	1278	1103	1120	1120	1120	96,8	147	94	11						
500	Enercon	357	Mänslunda I,Mänslunda	D2f	40/65	981127	1350	1193	1019	1028	1028	1028	94,3	98	59	262						
500	Enercon	358	Rydsgård I,Ville 61:8	D2a	40/65	981118	1400	1277	1150	1049	1049	1049	90,7	62	53	312						
500	Enercon	359	Rydsgård II,Ville 61:8	D2a	40/65	981120	1400	1268	1234	895	895	895	89,3	27	16	248						
500	Enercon	362	Marieholm II,Reslöv 11:3	C2i	40/65	981202	1300	1194	1063	944	944	944	96,7	147	95	4						
500	Enercon	380	Gunn-El,Köpinge Gärd	C4e	40/65	990115	1200	1347	832	944	944	944	88,4	163	94	2						
500	Vestas	504	Seglaberga IV,L.Tjärby	C4e	39/40	930701	1000	822	662	632	632	632	90	108	82	13						
500	Vestas	519	Värpinge Clara,Lund	C2e	39/40	960711	1050	887	812	503	503	503	59,8	93	72	84						
500	Vestas	543	Slitevind III,Näs	I5f	39/41	930209	1350	1363	1188	1027	1027	1027	98,3	208	93	7						
500	Vestas	550	Vindudd IV,Grötlingbo	J5g	39/41	941115	1050	1112	1018	921	921	921	97,8	164	91	0						
500	Vestas	551	Vindudd V,Grötlingbo	J5g	39/41	941115	1050	1080	966	896	896	896	97,2	163	87	1						
500	WindWorld	559	Annelöv I,Landskrona	C2h	37/41	951220		933	908	817	817	817	99,4	107	83	2						
500	WindWorld	560	Annelöv II,Landskrona	C2h	37/41	960307		883	855	710	710	710	99,5	107	87	2						
500	Enercon	565	Slitevind IX,Smöjen	J7c	40/50	951222	1300	928	919	946	946	946	88,7	144	92	73						
500	Enercon	566	Slitevind X,Smöjen	J7c	40/50	951215	1300	787	918	935	935	935	87,4	136	81	156						
500	Enercon	568	Slitevind XII,Furillen	J7c	40/50	951220	1400	1447	1369	1230	1230	1230	97,2	214	97	0						
500	WindWorld	571	Kullamöllan,Nyhamnsläge	B3i	37/41	960620		1112	1017	842	842	842	99,5	114	82	2						
500	WindWorld	572	Kullavind,Nyhamnsläge	B3i	37/41	960620		850	1166	953	953	953	99	151	87	1						
500	Enercon	592	Humlekärr 1,Humlekärr	A8f	40/42	961024	1300	918	1167	1034	1034	1034	88,2	81	47	340						
500	Enercon	593	Humlekärr 2,Humlekärr	A8f	40/42	961024	1300	506	844	970	970	970	77,2	181	85	89						
500	WindWorld	698	Blyger II,Jämjö	H4g	37/42	021213	550	681	643	594	594	594	99,4	101	87	2						
550	WindWorld	661	Bockstigen 1,Offshore	I5f	37/40	980301	1575	865	817	955	955	955	70,7	37	13	646						
550	WindWorld	662	Bockstigen 2,Offshore	I5f	37/40	980301	1575	1299	918	582	582	582	91,4									
550	WindWorld	663	Bockstigen 3,Offshore	I5f	37/40	980301	1575	1183	1434	1261	1261	1261	77,4	161	69	535						
550	WindWorld	664	Bockstigen 4,Offshore	I5f	37/40	980301	1575	1460	948	877	877	877	77,6	37	32	341						
550	WindWorld	665	Bockstigen 5,Offshore	I5f	37/40	980301	1575	1520	1352	1309	1309	1309	81,5	203	83	327						
600	Vestas	146	Bromöllan 1,Brommö	D9e	42/40	951019	1100	1067	904	842	842	842	98,1	177	82	16						
600	Vestas	159	Hansamöllan,Värpinge	C2e	42/41	951205	1150	1118	941	888	888	888	96,9	135	78	22						
600	Vestas	180	Vårdkasberget,Härnösand	I17g	44/40	960501	1100	1233	854	0	0	0	91,5									
600	Vestas	188	Hjärtholmen Görel,Hjärthol	B7a	44/																	

Ny *	Effekt (kW)		Fabrikat	Nr Anläggning	Placering	D/H	I drift	Ber MWh	2011 MWh	2012 MWh	2013 MWh	12mån MWh	12mån %	Månad MWh	Tid %	Hindertid (tim)						
	Hög	Låg														Benämning, Ort	Karta	(m)	AHT	MS	VNS	OVS
600	WindWorld	286	Västan Vind,Mellby	C4b	42/50	980301	930			94	799	799	99,6	155	80	2						
600	WindWorld	287	Mälarevind AB 1,Mellby	C4b	42/50	980301	930	917	94	764	764	90,5	137	73	3							
600	WindWorld	288	Davids Mölla,Glänninge	C4b	42/50	980422	990	1080	990	849	849	99,4	132	78	3							
600	Vestas	289	Lagmansberga,Skänninge	F8d	44/55	971118	1023	1254	573	869	869	98,9	203	92	1							
600	Vestas	290	Vivian,Visingsö	E7g	44/40	971025	1300	1192	1200	1134	1134	70,3	200	83	744							
600	WindWorld	293	Björnsgränd,Mellby	C4b	42/50	980312	1000	1116	941	831	831	99,5	139	79	3							
600	WindWorld	294	Kastlösa Väst V2,Kastlösa	G4c	42/40	980201	1280	1122	949	845	845	98,5	198	88	4							
600	WindWorld	295	Kastlösa Väst V3,Kastlösa	G4c	42/40	980201	1280	1178	757	1041	1041	95,3	220	85	7							
600	WindWorld	296	Färvind,Kastlösa	G4c	42/40	980201	1280	1232	1172	1173	1173	92	212	86	5							
600	WindWorld	297	Kastlösa Väst V5,Kastlösa	G4c	42/40	980201	1300	1483	1356	1263	1263	96,3	229	87	2							
600	WindWorld	298	Kastlösa Väst V7,Kastlösa	G4c	42/40	980201	1250	1140	1035	890	890	92,4	168	73	113							
600	WindWorld	299	Kastlösa Väst V11,Kastlösa	G4c	42/40	980201	1300	187	882	1083	1083	93	189	76	109							
600	WindWorld	300	Kastlösa Väst V8,Kastlösa	G4c	42/40	980201	1210	955	896	809	809	97,8	147	80	9							
600	WindWorld	301	Kastlösa Väst V9,Kastlösa	G4c	42/40	980201	1220	1158	1018	1047	1047	94,6	191	78	59							
600	WindWorld	302	Kastlösa Väst V10,Kastlösa	G4c	42/40	980201	1230	1169	1132	1002	1002	93,4	190	85	5							
600	WindWorld	303	Kastlösa Väst V13,Kastlösa	G4c	42/40	980201	1210	925	841	847	847	97,6	149	79	41							
600	WindWorld	304	Kastlösa Väst V14,Kastlösa	G4c	42/40	980201	1200	807	903	877	877	97,8	164	82	18							
600	WindWorld	305	Kastlösa Väst V15,Kastlösa	G4c	42/40	980201	1220	1149	977	990	990	97,9	165	78	74							
600	WindWorld	306	Kastlösa Väst V16,Kastlösa	G4c	42/40	980201	1250	1209	1094	1081	1081	99,9	197	88	4							
600	WindWorld	307	LT Klågstorp,Klågstorp	C4b	42/50	980421	990	1163	1005	875	875	99,4	137	74	2							
600	WindWorld	309	Björkliden,St. Isie	C1i	42/45	971125	1490	1589	1482	1368	1368	99,3	192	85	0	28						
600	WindWorld	311	Lilla Isie,Lilla Isie	C1i	42/45	971212	1500	1688	1547	1418	1418	99,6	200	84	1							
600	WindWorld	312	Hofby Vind, Ysby,Kövlinge	C4b	42/49	971108	930	958	837	628	628	99,4										
600	Vestas	315	Grebban 1,Tanumshede	A9f	44/45	980610	1100	1077	937	923	923	99,7	194	90	4							
600	Vestas	316	Grebban 2,Tanumshede	A9f	44/45	980611	1100	1041	906	889	889	99,4	189	90	5							
600	WindWorld	318	Bengtssons Vindmölla,Mellby	C4b	42/50	980921	1000	1192	1080	886	886	99,4	127	64	3							
600	WindWorld	321	Triton Energi,Kövlinge	C4b	42/50	980921	1000	1099	997	844	844	99,2	142	79	4							
600	WindWorld	343	Kastlösa Väst V1,Kastlösa	G4c	42/40	981001	1210	1194	1250	1187	1187	93	153	61	220							
600	WindWorld	344	Kastlösa Väst V6,Kastlösa	G4c	42/40	981001	1210	1360	1282	880	880	91,1	218	88	2							
600	WindWorld	345	Kastlösa Väst V12,Kastlösa	G4c	42/40	981001	1210	898	913	889	889	91,4	105	57	241							
600	WindWorld	349	Kövlinge Vind,Kövlinge	C4b	42/50	981101	1000	1092	941	691	691	99,4	138	78	2							
600	WindWorld	350	Mammarsps Vind,Mammarp	C4e	42/50	981101	1000	1259	1099	688	688	99,5										
600	Vestas	369	Elise Ruuthsbo,Bjäresjö	D2b	44/45	990120	1325	1190	970	1042	1042	99,6	157	79	6							
600	Vestas	370	Elinor Ruuthsbo,Bjäresjö	D2b	44/45	990120	1325	929	1116	1095	1095	99,5	159	80	8							
600	Enercon	397	Bjälbo, Lennart,Skänninge	F8d	44/65	991001	1300	1478	1174	1207	1207	96,9	230	98	0							
600	Enercon	402	Kyrkebys 3,Hangvar	J7b	44/65	991130	1400	1190	1063	915	915	95,9	106	58	267							
600	Enercon	403	Kyrkebys 4,Hangvar	J7b	44/65	991130	1400	937	1036	800	800	85,8	152	84	85							
600	Enercon	414	Virke 1,Kävlinge	C2i	44/65	991028	1350	1483	1325	1161	1161	86,5	174	91	33							
600	Enercon	415	Virke 2,Kävlinge	C2i	44/65	991028	1350	1419	1217	1184	1184	92,5	175	92	7							
600	Enercon	416	Skarhult 1,Skarhult	C2i	44/65	991103	1350	1260	1238	1109	1109	95,8	119	65	214							
600	Enercon	417	Skarhult 2,Skarhult	C2i	44/65	991101	1350	1306	1176	1044	1044	95,4	74	51	263							
600	Enercon	418	Fjälkinge 1,Fjälkinge	E3a	44/65	990913	1300	1075	1063	969	969	98,6	128	91	22							
600	Enercon	419	Fjälkinge 2,Fjälkinge	E3a	44/65	990912	1300	786	1104	1054	1054	98,5	148	93	6							
600	Enercon	420	Tjärby,Laholm	C4e	44/46	991112	1200	1039	872	842	842	97,8	132	91	15							
600	Enercon	437	Freja Olsäng,Olsäng	G3d	44/46	000706	1250	1254	1141	1149	1149	98,7	176	93	14							
600	Enercon	439	Skörpinge,Ängelholm	C3h	44/67	000213	1450	1370	1265	1174	1174	97	160	94	9							
600	Enercon	440	Genevad,Laholm	C4e	44/67	000301	1500	1384	1227	1057	1057	98,3	163	93	0							
600	Enercon	454	Brönneslöv 1,Brönneslöv	C2i	44/65	001201	1350	1379	1333	1245	1245	89,3	180	93	3							
600	Enercon	455	Brönneslöv 2,Brönneslöv	C2i	44/65	001201	1400	1412	1318	1134	1134	91,7	171	94	2							
600	Enercon	456	Ö. Karaby,Ö. Karaby	C2i	44/65	001201	1300	1604	1417	1458	1458	96,9	186	94	0							
600	Enercon	457	Kornheddinge Mölla,Kornheddinge	C2f	44/65	001201	1300	1496	1359	1289	1289	95	184	92	0							
600	Enercon	459	Skagsudde, Linda,Skagsudde	J19a	44/65	001231	1400	1785	1742	1722	1722	98,3	249	97	1							
600	Enercon	469	Kristinetorp 1,Kristinetorp	D2g	44/65	010201	1350	1312	1221	1197	1197	95	97	67	201							
600	Enercon	470	Kristinetorp 2,Kristinetorp	D2g	44/65	010201	1350	1335	1080	1265	1265	85,6	151	93	3							
600	Enercon	471	Kristinetorp 3,Kristinetorp	D2g	44/65	010201	1350	1372	1148	1184	1184	81,1	163	93	4							
600	Enercon	472	Kristinetorp 4,Kristinetorp	D2g	44/65	010201	1350	1350	1255	1290	1290	97,2	151	91	6							
600	Enercon	486	Heden,Heden	C3e	44/65	010401	1350	1333	1342	895	895	90,5										
600	Enercon	489	Rynge III,Rynge	D2a	44/50	010601	1350	1451	1282	1273	1273	97,8	170	91	18							
600	Vestas	505	Seglberga V,L.Tjärby	C4e	44/45	960916		1066	856	480	480	96,6										
600	Vestas	556	Utterso, Tvååker	B5f	42/41	951018	1200	1418	1314	1062	1062	96,4	212	85	15							
600	Vestas	557	Utterso, Tvååker	B5f	42/41	951013	1200	1371	1241	1067	1067	95,1	224	88	1							
600	Vestas	558	Utterso, Tvååker	B5f	42/41	951013	1200	1203	1131	985	985	99,2	208	83	5							
600	Vestas	574	Stora Bjärs 2,Stenkyrka	J7a	44/40	960703	1100	1048	910	835	835	98,9	163	82	37							
600	Vestas	577	Gipsön 1,Landskrona	C2g	42/41	961008	1216	1180	1243	1110	1110	100	175	0								
600	Vestas	578	Gipsön 2,Landskrona	C2g	42/41	961014	1216	1230	1217	1110	1110	100	175	0								
600	Vestas	579	Gipsön 3,Landskrona	C2g	42/41	961014	1216	1323	1212	1110	1110	100	175	0								
600	Vestas	580	Gipsön 4,Landskrona	C2g	42/41	961014	1216	1286	1222	1110	1110	100	175	0								
600	Vestas	581	Gipsön 5,Landskrona	C2g	42/41	961014	1216	1325	1152	1110	1110	100	175	0								
600	Vestas	582	Gipsön 6,Landskrona	C2g	42/41	961014	1216	1401	1232	1110	1110	100	175	0								
600	Vestas	583	Gipsön 7,Landskrona	C2g	42/41	961008	1216	1134	1235	1110	1110	100	175	0								
600	Vestas	584	Gipsön 8,Landskrona	C2g	42/41																	

Ny *	Effekt (kW)		Fabrikat	Nr Anläggning	Placering	D/H	I drift	Ber	2011	2012	2013	12mån	12mån	Månad	Tid	Hindertid (tim)											
	Hög	Låg														Benämning, Ort	Karta	(m)	MWh	MWh	MWh	MWh	%	MWh	%	AHT	MS
660	200	Vestas	429	Slättäng 2,Slättäng	C2i	47/55	991001	1500	1458	1358	1235	1235	97,6	151	85	66											
660	200	Vestas	441	Levide 1,Näs	I5f	47/45	001007	1600	1702	1332	1295	1295	95,6	269	93	31											
660	200	Vestas	442	Levide 2,Näs	I5f	47/45	001008	1600	1517	1274	1275	1275	94,9	258	93	31											
660	200	Vestas	443	Levide 3,Näs	I5f	47/45	001007	1600	1661	1231	1252	1252	95,1	252	89	30											
660	200	Neg Micon	490	Västanby 1,Lund	C2h	48/55	010601	1680	1489	1629	1555	1555	99,2	217	92	20											
660	200	Neg Micon	491	Västanby II,Lund	C2h	48/55	010601	1680	1604	1564	1491	1491	98,8	202	92	27											
660	200	Vestas	626	Brönnestad 1,Brönnestad	C1i	47/40	010406	1585	1518	1447	1374	1374	98,5	177	82	63											
660	200	Vestas	627	Brönnestad 2,Brönnestad	C1i	47/40	010406	1585	1577	1442	1327	1327	97,3	182	85	33											
660	200	Vestas	628	Eksbo,Hönsinge	C1i	47/40	010406	1590	1594	1496	1367	1367	98,8	176	86	31											
660	200	Vestas	639	Hovby, Chaplin,Hovby	D3c	47/45	020131	1150	1031	967	749	749	98,4														
660	200	Neg Micon	695	Bjåresjö 1,Bjåresjö	D2b	48/55	020101	1600	1594	1586	1446	1446	99	200	88	40											
750	175	NEG Micon	348	Rodovålen 3,Rodovålen	E17a	44/50	981023	1200	1004	1029	1105	1105	93	150	82	82											
750	200	NEG Micon	360	Vanstad Kommungård,Sjöb	D2e	48/55	981104	1370	1515	1443	1307	1307	97,6	188	92	15											
750	200	NEG Micon	373	Ångalid,Torrösa	C3b	48/55	990115	1470	1545	1584	1473	1473	99,2	189	92	6											
750	200	NEG Micon	399	Framnäs 1,Nöbbelev	C2i	48/55	990923	1630	1590	1425	1425	1425	97,9	179	90	33											
750	200	WindWorld	404	Otterbäckens Vind 1,Otterb	D9i	52/65	990717	1700	1362	1338	547	547	100														
750	200	NEG Micon	451	Vind Invest,Lysekil	A8f	48/55	000112	1600	1964	1965	1859	1859	98,8	330	93	32											
750	200	NEG Micon	452	Sivik III,Lysekil	A8f	48/55	000101	1600	1726	1828	1463	1463	93,5	63	20	537											
750	200	NEG Micon	492	Knöbbens Vind,Laholm	C2e	48/55	010601	1560	1659	1539	1316	1316	98,6	198	88	46											
750	200	NEG Micon	619	Östorp 1:4,Östorp 1:4	C2e	48/55	001229	1500	1511	1415	1073	1073	87,3	47	14	629											
750	200	NEG Micon	682	Bydalen,Bydalen	D19c	48/45	020904	2100	2184	1846	1981	1981	96,2	249	93	28											
750	200	NEG Micon	697	Gislöv 3,Gislöv	C1i	48/50	021014	1900	2208	2085	1981	1981	99,4	287	94	4											
750	200	NEG Micon	701	Isiegården,St Isie	C1i	48/50	030801	1720	2315	2138	2025	2025	98,9	279	91	16											
750	200	NEG Micon	741	Lantan,Svalöv	C3b	48/55	031230	1500	1743	1715	1497	1497	93,8	174	81	113											
750	200	NEG Micon	775	TANNAM, Smeby,Tannam	A9f	48/50	041201	1300	1280	1273	1203	1203	95,5	240	97	10											
750	200	NEG Micon	776	TANNAM, Ceding,Tannam	A9f	48/50	041201	1250	1213	1133	1052	1052	97,6	196	85	98											
750	200	NEG Micon	808	Framnäs 2,Nöbbelev	C2i	48/55	050910	1500	1567	1568	1448	1448	97,9	179	90	33											
750	200	NEG Micon	829	Gislöv 4,Gislöv	C1i	48/50	051208	1900	2204	2026	1939	1939	98,7	266	90	46											
800		Enercon	798	Almudden,Askersund	E9f	48/76	050110	1500	1406	1241	1244	1244	99,5	253	95	4											
800		Enercon	803	NEWTON,Vårsås	D8f	48/78	050715	1600	1566	1313	1288	1288	98,2	245	92	38											
800		Enercon	805	Stavf EI,Vårsås	D8f	48/76	050915	1532	1576	1366	1282	1282	98,5	251	97	6											
800		Enercon	806	Windy,Vårsås	E8d	48/76	050919	1400	1494	1315	1260	1260	99,6	244	97	0											
800		Enercon	807	Simona Vindkraft Leringen	D8c	48/76	050901	1500	1560	1352	1215	1215	96,6	156	65	214											
800		Enercon	816	Gästgivaregårdens Lamme	D8b	48/76	050905	1700	2165	1747	1739	1739	98,3	349	91	21											
800		Enercon	817	Hangelösa 1,Hangelösa	D8g	48/76	051015	1527	1754	1601	1519	1519	98,5	296	96	0											
800		Enercon	818	Stenökra, Lilla Lunden,Lilla	D8g	48/76	051015	1500	1555	1378	1314	1314	99,4	254	97	0											
800		Enercon	819	Skeby 3,Broby	D8g	48/76	051028	1500	1509	1590	1529	1529	98,4	309	96	10											
800		Enercon	826	Skallmeja Väster,Skallmeja	C8f	48/76	051013	1700	1991	1801	1725	1725	98,5	314	94	23											
800		Enercon	827	Helleberg 1,Helleberg	C8f	48/50	051027	1400	1516	1391	1357	1357	97,7	248	92	38											
800		Enercon	828	Klevberget Hällevadsholm	A9c	48/76	060220	1800	1933	1777	1684	1684	96,2	254	80	143											
800		Enercon	836	Askers Via,Odensbacken	F10b	48/76	060401	1400	1669	1449	1390	1390	98,6	257	95	12											
800		Enercon	837	Naglarp 1,Kinnarp	D7g	48/76	060323	1622	1547	1382	1365	1365	98,1	240	95	8											
800		Enercon	838	Beateberg 1,Knislinge	D3f	48/65	051223	1150	1065	1003	872	872	96,5	100	77	124											
800		Enercon	839	Hattefjäll,Hällevadsholm	B9a	48/76	060220	1585	1996	1894	1812	1812	98,3	304	90	68											
800		Enercon	841	Kalmarsund Vind,Degerha	G3i	48/50	060719	2000	2386	2262	2084	2084	98,2	316	89	68											
800		Enercon	849	Hällingarna, iDA,Ollebacke	F20a	48/74	060915	2000	2019	1744	1978	1978	97,9	293	98	4											
800		Enercon	852	Kvismaren 2,Odensbacken	F10c	48/76	061101	1420	1566	1373	1275	1275	98,7	246	96	0											
800		Enercon	854	Bränna,Skänninge	F8d	48/76	070101	1550	1764	1475	1441	1441	99,5	257	97	6											
800		Enercon	860	Torseröds Vindkraftpark 1,T	A9f	48/55	070131	1550	1780	1615	1638	1638	99,4	320	99	1											
800		Enercon	861	Torseröds Vindkraftpark 2,T	A9f	48/55	070131	1550	1456	1286	1312	1312	99	269	99	0											
800		Enercon	862	Torseröds Vindkraftpark 3,T	A9f	48/55	070131	1550	1535	1354	1362	1362	99,7	287	99	0											
800		Enercon	863	Torseröds Vindkraftpark 4,T	A9f	48/55	070131	1550	1424	1253	1262	1262	99	259	99	0											
800		Enercon	864	Torseröds Vindkraftpark 5,T	A9f	48/55	070131	1550	1518	1330	1345	1345	99,6	278	99	3											
800		Enercon	865	Torseröds Vindkraftpark 6,T	A9f	48/55	070131	1550	1403	1237	1250	1250	99,3	258	99	0											
800		Enercon	866	Kvarnen vindkraft, Kvarnen	D8g	53/73	070505	1500	1848	1581	1563	1563	97,9	306	97	3											
800		Enercon	873	Härjevids Vind,Härjevid	C8f	53/75	070525	1700	2060	1920	1877	1877	98,6	325	94	33											
800		Enercon	874	Gömta Vind,Gömta	D8e	53/75	070601	1500	1570	1368	1312	1312	97,1	240	93	26											
800		Enercon	875	Elin 1,Göteve Liden 2	D7g	53/75	070628	1800	1701	1561	1500	1500	95,7	277	97	0											
800		Enercon	876	Söderbodane 1,Söderboda	C9g	53/73	070830	1500	1468	1425	1379	1379	97,6	242	96	0	16										
800		Enercon	877	Rangeltorp 1,Rangeltorp	C8c	53/75	070614	1430	1616	1447	1418	1418	99,1	256	97	5											
800		Enercon	883	Hackegården 1,Mjölby	F8d	48/63	070912	1800	1644	1363	1286	1286	95,6	236	97	2											
800		Enercon	884	Hackegården 2,Mjölby	F8d	48/63	070921	1800	1647	1385	1293	1293	98,8	240	97	0											
800		Enercon	886	Lovene,Källands Åsaka	C8f	53/73	070801	1800	1808	1691	1670	1670	99,1	293	98	2											

Ny *	Effekt (kW)		Fabrikat	Nr Anläggning	Placering	D/H	I drift	Ber MWh	2011 MWh	2012 MWh	2013 MWh	12mån MWh	12mån %	Månad MWh	Tid %	Hindertid (tim)					
	Hög	Låg														Benämning, Ort	Karta	(m)	AHT	MS	VNS
850	Vestas	711	Uvereds Vindkraftför. V5,Uv	C8f	52/50	030615	1250	1523	1379	1361	1361	99,6	268	92	0						
850	Vestas	716	Kärragården 6,Bjåresjö	D2b	52/55	030408	1800	1908	1864	1782	1782	98,8	218	79	21						
850	Vestas	717	Kärragården, Lidan,Bjåresjö	D2b	52/55	030410	1850	2100	1877	1827	1827	96,6	238	79	28						
850	Vestas	719	Grimskullen,Grimskullen M	D7g	52/65	010405	1800	1767	1622	1561	1561	99,2	294	92	1						
850	Vestas	720	Stora Lund,Stora Lund	D8g	52/74	030714	1500	1636	1437	1412	1412	99,6	274	93	0						
850	Vestas	721	Skeby 2,Källby	D8g	52/49	030723	1200	1361	1165	782	782	95									
850	Vestas	722	Fritorp,Sparlösa Fritorp	C8e	52/74	030714	1700	1830	1693	1635	1635	98,4	277	92	3						
850	Vestas	723	Erikstorp 2,Lundsbrunn	D8h	52/74	031024		1397	1221	1178	1178	71	225	92	744						
850	Vestas	724	Grebban 3, Tanumshede,T	A9f	52/50	030706	1600	1763	1584	1546	1546	98,9	292	93	19						
850	Vestas	725	Kärrets Gård II,Långås	B5f	52/74	031125	1760	1728	1709	1562	1562	99,3	241	88	20						
850	Vestas	726	Glånäs Vind,Väderstad	E8c	52/65	031115	1700	1956	1663	1606	1606	98,9	300	93	6						
850	Vestas	727	Valla Vind,Runnestad	E8c	52/65	031107	1700	1809	1610	1560	1560	96,7	307	92	18						
850	Vestas	728	Skeby/Tungelunda I,Väders	E8c	52/74	031107	1800	2021	1751	1683	1683	98,8	306	95	1						
850	Vestas	731	Elvinda, Rocklunda,Rocklun	F8g	52/65	031103	1600	1862	1615	1571	1571	98,6	270	93	0						
850	Vestas	732	Stavlösa Vind I,Stavlösa	E8f	52/65	031205	1750	2049	1823	1680	1680	98,3	305	92	24						
850	Vestas	733	Stavlösa Vind II,Stavlösa	E8f	52/65	031205	1750	2106	1847	1744	1744	99,5	322	96	0						
850	Vestas	734	Stavlösa Vind III,Stavlösa	F8d	52/65	031205	1750	2055	1802	1686	1686	96,3	317	96	0						
850	Vestas	739	Mofalla Laggarebolet,Lagga	E8d	52/65	031210		1653	1435	1340	1340	99,5	239	94	9						
850	Vestas	743	Heås, Sibräcka,Sibräcka	B7g	52/60	040121	1900	2508	2432	2262	2262	93,2	342	85	555						
850	Vestas	748	Björnskallen, Kajsa,Ljungda	C18f	52/65	031211	1900	1447	1287	1295	1295	91,8	171	65	118						
850	Vestas	749	Sparlösa,Sparlösa	C8e	52/65	030901	1650	1725	1577	1582	1582	99,1	314	95	1						
850	Vestas	751	Stenkil,Stenskilsvarv, Varv	F8g	52/65	040128	1700	1721	1531	1443	1443	96,6	277	91	23						
850	Vestas	762	Kvisnaren 1,Odensbacken	F10c	52/74	040401	1430	1618	1099	1290	1290	71,2	243	90	696						
850	Vestas	764	Ölanda,Istrum	D8h	52/74	040225	1400	1378	1243	974	974	99,3									
850	Vestas	766	Andersfält, 1SYD,Tönnersa	C4e	52/65	040131	1700	1729	1637	1361	1361	97,9	208	88	10						
850	Vestas	767	Andersfält, 2 MITT,Tönners	C4e	52/65	040131	1750	1656	1664	1523	1523	98,8	219	88	20						
850	Vestas	768	Andersfält, 3 NORR,Törne	C4e	52/65	040131	1750	1922	1804	1473	1473	97,7	221	86	21						
850	Vestas	769	Långeryd I,Långeryd	F8d	52/65	040506	1750	2133	1816	1768	1768	99,7	334	95	1						
850	Vestas	770	Långeryd II,Långeryd	F8d	52/65	040506	1750	2091	1841	1750	1750	99,2	335	94	9						
850	Vestas	773	Brunnstorp Källby,Brobj-Br	D8g	52/74	040713	1500	1594	1537	1203	1203	98,3									
850	Vestas	784	St Wahlby,Väderstad	F8d	52/74	041206	1850	2160	1865	1767	1767	99,4	329	95	0						
850	Vestas	786	Isberget I,Skonberga	F8e	52/74	050103	1600	1908	1601	1553	1553	99,4	279	93	0						
850	Vestas	787	Isberget II,Skonberga	F8e	52/74	050103	1600	1848	1551	1497	1497	99,6	269	93	7						
850	Vestas	788	Isberget III,Skonberga	F8e	52/74	050103	1600	1825	1554	1499	1499	92,7	266	25	544						
850	Vestas	794	Blås ut Vind AB,Lundsbrun	D8g	52/74	041213	1500	1535	1345	1325	1325	99,6	259	92	7						
850	Vestas	795	Kilabacken Vind AB,Lundsbr	D8g	52/74	050118	1550	1879	1651	1547	1547	96	295	82	59						
850	Vestas	796	Ova Vind,Lundsbrunn	D8g	52/74	050116	1500	1627	1511	1451	1451	98,9	283	89	25						
850	Vestas	797	Ryda Vind AB,Ryda	C8b	52/74	050127	1600	1886	1745	1747	1747	99,7	331	93	0						
850	Vestas	799	Storön 1,Storön	M25c	52/65	050201	1700	1885	1807	1763	1763	97,5	250	80	78						
850	Vestas	800	Hunflen, Ferdinand 20615,	E13a	52/65	050403	1800	2239	1968	1974	1974	97	211	49	247						
850	Vestas	801	Hunflen, Vilhelm 20616,Äpp	E13a	52/65	050504	1800	1857	1746	1899	1899	99,5	348	95	1						
850	Vestas	802	Viglunda,Skara	D8d	52/72	050517	1600	1735	1491	1437	1437	97,3	284	92	0						
850	Vestas	804	Östest-kröket,Tännäs	C17f	52/55	051124	1900	2655	2367	2556	2556	96,7	408	95	26						
850	Vestas	820	Lönhult,Lönhults gård	C3d	52/74	051017	1875	2341	2275	1916	1916	86,3	268	75	704						
850	Vestas	840	Uljeberg,Uljebergs Säteri	F8e	52/74	051221	1400	1654	1418	1332	1332	98,4	234	87	43						
850	Vestas	842	Vannborga Övra,Borgholm	H5a	52/44	041231	1700	2024	1936	1779	1779	99,5	280	95	0						
850	Vestas	843	Vannborga Nedra,Borgholm	H5a	52/44	041231	1700	2257	2106	1905	1905	98,6	291	92	21						
850	Vestas	844	Ekekullen,Dintestorp	D7h	52/74	051228	1650	1708	1556	1493	1493	99,7	288	92	1						
850	Vestas	848	Örum Ystad,Örum	D2c	52/65	050520	2400	2473	2362	2438	2438	98,3	336	91	17						
850	Vestas	853	Lyckevind Istrum,Istrum	D8e	52/74	061130	1400	1478	1287	1248	1248	96	227	58	272						
850	Vestas	855	Brönnestad 3,Brönnestad B	C1i	52/52	070206	2050	2321	2254	2066	2066	98,9	263	86	33						
850	Vestas	977	Uvbergets Hanna,Smedjeb	F12e	52/74	070105	1800	1852	1615	1633	1633	99,5	193	64	3						
850	Vestas	1001	Börstad 1,Börstad	F8d	52/65	070308	1750	2103	1753	1686	1686	99,5	316	95	1						
850	Vestas	1011	Storön 2,Storön	M25c	52/74	080111	1650	2159	1985	2042	2042	98,6	298	90	1						
850	Vestas	1028	Råfsjö Vind 1,Råfsjö Säteri	F8d	52/74	080711	1700	2249	1896	1847	1847	98,9	346	94	14						
850	Vestas	1031	Varnäs vind,Väderstad	F8d	52/74	090218	1800	2032	1737	1612	1612	97,7	311	94	2						
850	Vestas	1103	TÖS,Väderstad	E8f	52/74	090115	1800	2151	1870	1771	1771	98,5	331	93	1						
850	Vestas	1253	Uvbergets Boel,Smedjebac	F12e	52/74	100601	1500	1725	1518	1573	1573	97,8	234	83	1						
850	Gamesa	1575	Åskekärr 1,Töreboda	D9c	58/65	110301		1041	704	1013	1013	97,3	158	49	100						
850	Gamesa	1576	Åskekärr 2,Töreboda	D9c	58/65	110301		1047	720	992	992	96,9	158	49	100						
850	Gamesa	1577	Odensbacken,Odensbacke	F10b	58/65	110301	1400	935	981	782	782	79,5	0	0	637						
850	Gamesa	1578	Brotorp 1,Brotorp	F10g	58/65	110301		1738	1306	1333	1333	80,6	0	0	619						
850	Gamesa	1579	Bondorlunda 1,Vadstena	D9c	58/65	110301		1824	374	390	390	99,6	0	86	0						
850	Gamesa	1580	Bondorlunda 2,Vadstena	E8f	58/65	110301		1660	385	392	392	99,7	0	86	0						
850	200	Vestas	693 Nils, Almåsa,Almåsaaberget	E19g	52/55	021008	2162	2162	1976	2024	2024	92,3	278	93	27						
850	200	Vestas	718 Tomten flo,Gråstorp	C8d	52/74	030630	1786	1796	1498	1515	1515	94	295	84	63						
850	200	Vestas	740 Östergården, Skara,Skånin	D8d	52/74	031215	1650	1715	1403	1398	1398	99,6	271	93	0						
850	200	Vestas	789 Kroka 1,Söderåkra	G4b	52/74	041128	1890	1584	1312	1462	1462	99	210	93	10						
900		Neg Micon	851 OBV2, Hjällö,Hjo	E8a	52/60	050726	1700	1589	1398	1438	1438	99	223	92	3						
900	200	NEG Micon	482 Äppelbovind ek.för,Hunnfle	E13a	52/49	001217	1600	2145	1578	1918	1918	94,1	332	96	0						
900	200	NEG Micon	483 Klimpfjäll 1,Klimpfjäll	F23d	52/49	010116		1267	1211	1295	1295	99,2	169	73	12						
900	200	NEG Micon	484 Klimpfjäll 2,Klimpfjäll	F23d	52/49	010116															

Ny *	Effekt (kW)		Fabrikat	Nr Anläggning	Placering	D/H I drift	Ber MWh	2011 MWh	2012 MWh	2013 MWh	12mån MWh	12mån %	Månad MWh	Tid %	Hindertid (tim)						
	Hög	Låg													AHT	MS	VNS	OVS	PU	OPS	TF
1800	Vestas	1445	Stor-Rotliden C-11,Stor-Rot	I21e	90/95	100908	5725	6360	4944	5882	5882	100	807	0							
1800	Vestas	1447	Stor-Rotliden D-02,Stor-Rot	I21e	90/95	100813	5725	6490	4857	6122	6122	100	783	0							
1800	Vestas	1448	Stor-Rotliden D-03,Stor-Rot	I21e	90/95	100813	5725	6695	5194	6436	6436	100	791	0							
1800	Vestas	1453	Stor-Rotliden D-08,Stor-Rot	I21e	90/95	100729	5725	5593	4478	5429	5429	100	673	0							
1800	Vestas	1455	Stor-Rotliden D-10,Stor-Rot	I21e	90/95	100729	5725	5996	5003	5773	5773	100	700	0							
1800	Vestas	1456	Östra Herrestad A-01,Östra	D2c	90/80	101011	6333	7121	6981	6644	6644	100	805	0							
1800	Vestas	1457	Östra Herrestad A-02,Östra	D2c	90/80	101014	6333	6834	6782	6393	6393	100	813	0							
1800	Vestas	1458	Östra Herrestad A-03,Östra	D2c	90/80	101019	6333	6864	6676	6383	6383	100	819	0							
1800	Vestas	1459	Östra Herrestad A-04,Östra	D2c	90/80	101008	6333	7094	6923	6235	6235	100	565	0							
1800	Vestas	1460	Östra Herrestad A-05,Östra	D2c	90/80	101018	6333	6715	6514	6484	6484	100	817	0							
1800	Vestas	1461	Östra Herrestad B-01,Östra	D2c	90/80	101007	6333	6527	7050	6683	6683	100	866	0							
1800	Vestas	1462	Östra Herrestad B-02,Östra	D2c	90/80	101021	6333	7158	6883	6619	6619	100	857	0							
1800	Vestas	1463	Östra Herrestad B-03,Östra	D2c	90/80	101028	6333	7153	6990	6677	6677	100	860	0							
1800	Vestas	1464	Östra Herrestad B-04,Östra	D2c	90/80	101025	6333	6509	6669	6279	6279	100	836	0							
1800	Vestas	1550	Sängsjön 1,Torvsele	H21e	90/105	111030	5500	653	5273	6212	6212	85,9	812	96	26						
1800	Vestas	1551	Sängsjön 2,Torvsele	H21e	90/105	111030	5500	729	6278	7260	7260	86,6	923	98	19						
1800	Vestas	1552	Sängsjön 3,Torvsele	H21e	90/105	111030	5500	678	5509	6493	6493	87,1	838	97	24						
1800	Vestas	1712	Vassmolösa 1,Vassmolösa	G4e	100/95	120710	5100		521	5252	5252	87,8	665	92	29						
1800	Vestas	1713	Vassmolösa 2,Vassmolösa	G4e	100/95	120710	5100		501	5188	5188	88,6	679	94	16						
1800	Vestas	1714	Vassmolösa 3,Vassmolösa	G4e	100/95	120716	5100		470	4978	4978	87,2	679	94	16						
1800	Vestas	1715	Vassmolösa 4,Vassmolösa	G4e	100/95	120717	5100		505	4839	4839	87,6	620	88	61						
1800	Vestas	1716	Vassmolösa 5,Vassmolösa	G4e	100/95	120711	5100		474	4715	4715	83,6	609	84	95						
1800	Vestas	1724	Högtjärnklocks Vindpark, H	G12h	100/95	120905	5400			6476	6476	97,1	930	90	30						
1800	Vestas	1725	Högtjärnklocks Vindpark, A	G12h	100/95	120908	5400			6224	6224	96,3	885	85	71						
1800	Vestas	1726	Högtjärnklocks Vindpark, H	G12h	100/95	120905	5400			6552	6552	94,6	964	92	21						
1800	Vestas	1727	Högtjärnklocks Vindpark, R	G12h	100/95	120904	5400			6730	6730	99,4	982	95	3						
1800	Vestas	1728	Högtjärnklocks Vindpark, T	G12h	100/95	120912	5400			6122	6122	96,4	940	95	1						
1800	Vestas	1729	Högtjärnklocks Vindpark, D	G12h	100/95	120710	5400			6186	6186	99,4	944	94	0						
1800	Vestas	1730	Högtjärnklocks Vindpark, Å	G12h	100/95	120712	5400			6839	6839	98,8	968	93	13						
1800	Vestas	1731	Rockneby 1,Rockneby	G5b	100/95	120731	5200		1651	4691	4691	97,6	648	96	3						
1800	Vestas	1732	Rockneby 2,Rockneby	G5b	100/95	120731	5200		1691	4771	4771	98,2	651	96	4						
1800	Vestas	1733	Rockneby 3,Rockneby	G5b	100/95	120801	5200		1636	4602	4602	97,7	595	93	26						
1800	Vestas	1734	Rockneby 4,Rockneby	G5b	100/95	120813	5200		1608	4554	4554	98,5	624	96	4						
1800	Vestas	1735	Rockneby 5,Rockneby	G5b	100/95	120814	5200		1513	4650	4650	97,7	571	89	54						
2000	Vestas	738	Skåls Näs, Slitevind XXIX,S	I5f	80/78	031214	6000	6309	5414	5018	5018	99,5	782	93	1						
2000	Enercon	774	Orup 1,Rolsberga	D2g	70/65	041201	3500	3651	3329	3236	3236	74,5	538	96	1						
2000	Enercon	821	Långå 1,Långå	D17e	70/85	051007	5400	4287	3632	3981	3981	92	643	98	7						
2000	Enercon	822	Långå 2,Långå	D17e	70/85	051017	5400	3869	3383	3102	3102	89,4	265	87	93						
2000	Enercon	823	Långå 3,Långå	D17e	70/85	051024	5400	4071	3537	3854	3854	91,5	577	95	26						
2000	Enercon	824	Långå 4,Långå	D17e	70/85	051031	5400	4480	3882	4225	4225	91,3	649	96	22						
2000	Enercon	825	Långå 5,Långå	D17e	70/85	051108	5400	4407	3780	3970	3970	90,7	582	85	108						
2000	Enercon	845	Odarslöv 1,Eslöv	C2f	70/64	060720	4900	4661	3750	4081	4081	97,5	574	91	52						
2000	Enercon	846	Odarslöv 2,Eslöv	C2i	70/64	060720	4900	4872	4342	3948	3948	95,3	566	90	70						
2000	Enercon	847	Odarslöv 3,Eslöv	C2i	70/64	060720	4900	4620	4116	3872	3872	97,8	564	94	53						
2000	Enercon	856	Värilinge 1,Stehag	C2i	82/78	070119	5500	4851	4537	4438	4438	92,9	697	96	16						
2000	Enercon	857	Värilinge 2,Stehag	C2i	82/78	070309	5500	4170	3916	4337	4337	92,6	685	96	17						
2000	Enercon	868	Stora Istad 1,Stora Istad	H5a	82/78	070501	5500	5986	5557	5404	5404	93	784	98	7						
2000	Enercon	869	Stora Istad 2,Stora Istad	H5a	82/78	070501	5500	5611	4896	4914	4914	89,2	760	97	14						
2000	Enercon	870	Stora Istad 3,Stora Istad	H5a	82/78	070501	5500	4692	4739	5036	5036	90,7	620	81	129						
2000	Enercon	871	Stora Istad 4,Stora Istad	H5a	82/78	070501	5500	5526	4844	4924	4924	90,6	756	98	6						
2000	Enercon	872	Stora Istad 5,Stora Istad	H5a	82/78	070501	5500	5835	4911	4728	4728	62,3	727	96	19						
2000	Vestas	878	Hornberget 1,Aspliden	I23e	90/80	070111	6000	6527	4628	6108	6108	100	774	99	0						
2000	Vestas	879	Hornberget 2,Aspliden	I23e	90/80	070111	6000	6351	5253	5662	5662	97,7	768	99	0						
2000	Vestas	880	Hornberget 3,Aspliden	I23e	90/80	070111	6000	7189	6753	6382	6382	100	878	96	0						
2000	Vestas	881	Hornberget 4,Aspliden	I23e	90/80	070111	6000	7681	4514	7037	7037	100	935	98	0						
2000	Vestas	882	Hornberget 5,Aspliden	I23e	90/80	070111	6000	6985	5226	4612	4612	92,5	-6	0							
2000	Vestas	939	Lyngby 2, Rose-Marie G,Ly	D2i	90/95	071201	5200	4971	4964	4492	4492	96,1	586	88	18						
2000	Enercon	957	Entorp 1,Ardala	D8d	82/78	071126	4400	4715	4005	3801	3801	97,9	717	98	2						
2000	Enercon	958	Entorp 2,Ardala	D8d	82/78	071126	4400	4418	3808	3550	3550	96,8	679	98	2						
2000	Vestas	959	Långås vindpark 1,Långnäs	B5f	90/80	071214	5082	5102	5176	4829	4829	96,9	690	87	69						
2000	Vestas	960	Långås vindpark 2,Långnäs	B5f	90/80	071214	5150	5568	5341	4951	4951	98,3	802	93	13						
2000	Vestas	961	Långås vindpark 3,Långnäs	B5f	90/80	071214	4995	4823	4928	4661	4661	97,1	727	93	14						
2000	Vestas	962	Långås vindpark 4,Långnäs	B5f	90/80	071214	5091	5604	5260	4810	4810	96,9	744	88	44						
2000	Enercon	966	Skörstorp 1,Skörstorp	D7h	82/98	080118	5500	6182	5523	5343	5343	96,5	962	99	0						
2000	Enercon	967	Skörstorp 2,Skörstorp	D7h	82/98	080118	5500	5894	5319	5252	5252	96,5	949	98	6						
2000	Enercon	968	Skörstorp 3,Skörstorp	D7h	82/98	080118	5500	6046	5385	5192	5192	91,1	963	99	0						
2000	Vestas	969	Munkagård 1,Tväåker	B5f	90/80	061220	5300	6543	5791	5977	5977	98	968	96	15						
2000	Vestas	970	Munkagård 2,Tväåker	B5f	90/80	061220	5300	6280	6117	5623	5623	96,2	944	96	15						
2000	Vestas	971	Munkagård 3,Tväåker	B5f	90/80	061220	5300	6409	5976	5728	5728	98,6	928	95	26						
2000	Enercon	972	Sundsholm,Luttra	D7h	82/79	071219	4300	5066	4468	4274	4274	95,4	686	94	4						
2000	Enercon	987	Odarslöv 4,Lund	C2f	71/63	080714	5400	4909	4283	4164	4164	96,5	624	95	13						
2000	Enercon	988	Univ. Wind Odarslöv 5,Lun	C2f	71/63	080714	5400	4834	4722	4247	4247	97	612	96	8						
2000	Enercon	989	Univ. Wind Odarslöv 6,Lun	C2f	71/63	080714	5400	5227	4798	4418	4418	97	633	92	29						

Ny *	Effekt (kW)		Fabrikat	Nr Anläggning	Placering	D/H	I drift	Ber	2011	2012	2013	12mån	12mån	Månad	Tid	Hindertid (tim)						
	Hög	Låg														Benämning, Ort	Karta	(m)	MWh	MWh	MWh	MWh
2000	Vestas	1063	SOTARED nr 3	Ella,Långås	B5f	90/105	090201	6000	5983	5817	5642	5642	97,2	883	92	8						
2000	Vestas	1064	SOTARED nr 4	Elise,Långå	B5f	90/105	090201	6000	5739	5551	5556	5556	98,6	876	93	1						
2000	Vestas	1065	SOTARED nr 5	Elisabet,Lå	B5f	90/105	090201	6000	6436	6274	5676	5676	97,2	888	96	0						
2000	Enercon	1071	Markbygden,	Dragaliden 1,	K24e	82/108	090101	6000	6154	4954	6001	6001	97,5	857	100	0						
2000	Enercon	1072	Markbygden,	Dragaliden 2,	K24e	82/108	090101	6000	6168	4652	6079	6079	98,6	863	100	0						
2000	Enercon	1073	Markbygden,	Dragaliden 3,	K24e	82/137	101001	6000	6691	5907	6724	6724	97,9	928	99	3						
2000	Enercon	1074	Markbygden,	Dragaliden 4,	K24e	82/108	101101	6000	5791	4830	5627	5627	98,7	801	100	0						
2000	Enercon	1075	Markbygden,	Dragaliden 5,	K24e	82/108	101101	6000	5755	4771	5389	5389	98,2	724	95	30						
2000	Enercon	1076	Markbygden,	Dragaliden 6,	K24e	82/137	101101	6000	6987	5709	6657	6657	98,4	945	100	0						
2000	Enercon	1077	Markbygden,	Dragaliden 7,	K24e	82/108	101001	6000	5832	4748	5497	5497	97,8	773	99	0						
2000	Enercon	1078	Markbygden,	Dragaliden 8,	K24e	82/108	101101	6000	5600	4808	5596	5596	97,6	812	100	0						
2000	Enercon	1079	Markbygden,	Dragaliden 9,	K24e	82/108	101101	6000	5559	4640	4749	4749	97	772	99	0						
2000	Enercon	1080	Markbygden,	Dragaliden 10	K24e	82/108	101001	6000	5259	4472	5041	5041	98,6	715	99	0						
2000	Enercon	1081	Markbygden,	Dragaliden 11	K24e	82/108	101001	6000	5391	4518	4918	4918	98,6	712	100	0						
2000	Enercon	1082	Markbygden,	Dragaliden 12	K24e	82/108	101001	6000	5439	4570	5040	5040	98,4	728	99	2						
2000	Enercon	1086	Egby 5,	Borgholm	H5a	70/64	090715	5200	4151	3823	3277	3277	93,2	511	99	17						
2000	Vestas	1088	Håberg 3,	Flo	C8d	90/105	090501	5200	6082	5762	5649	5649	99,3	967	94	0						
2000	Vestas	1089	Håberg 4,	Flo	C8d	90/105	090501	5200	6086	5791	5655	5655	98,9	938	93	1						
2000	Vestas	1104	Klinte 2,	Klinterhamn	I6c	80/67	090725	5200	5741	4654	4308	4308	97,9	734	97	1						
2000	Vestas	1105	Klinte 3,	Klinterhamn	I6c	80/67	090724	4800	4967	4023	3735	3735	98,1	675	97	0						
2000	Vestas	1106	Klinte 4,	Klinterhamn	I6c	80/67	090723	5000	5132	4132	3739	3739	95,9	688	97	1						
2000	Vestas	1107	Klinte 5,	Klinterhamn	I6c	80/67	090723	4800	5399	4418	4039	4039	99,1	718	95	12						
2000	Vestas	1108	Klinte 6,	Klinterhamn	I6c	80/67	090723	5200	6125	4898	4370	4370	97	761	95	11						
2000	Enercon	1109	Lyby,	Knivsta 1, Lyby	D2g	82/78	090901	5200	5376	5116	4390	4390	95,7	642	85	89						
2000	Enercon	1110	Lyby,	Svingan 1, Lyby	D2g	82/78	090901	5200	5054	4815	4601	4601	97,9	693	96	16						
2000	Vestas	1113	Long Vind AB,	Ivar,Long	C8c	90/95	090914	5400	6340	6025	5916	5916	85,1	1003	94	1						
2000	Vestas	1114	Long Vind AB,	Göte,Long	C8c	90/95	090914	5400	6205	5960	5949	5949	84,3	1002	94	4						
2000	Vestas	1115	Long Vind AB,	Egon,Long	C8c	90/95	090914	5400	6309	6012	5972	5972	84,7	1002	95	1						
2000	Enercon	1116	Håkantorp 1,	Håkantorp	C8e	82/98	090801	5300	5720	5334	5243	5243	98,9	936	98	9						
2000	Enercon	1117	Håkantorp 2,	Håkantorp	C8e	82/98	090801	5300	5590	5280	5084	5084	98,2	894	97	13						
2000	Enercon	1118	Emma af Göksholm,	Göksh	F10f	82/98	090901	5400	5096	4664	4519	4519	99,1	802	99	0						
2000	Enercon	1120	Isgrannatorp 1,	Isgranna	D3c	82/98	091101	4600	4488	4582	3914	3914	97,5	463	82	113						
2000	Enercon	1121	Isgrannatorp 2,	Isgranna	D3c	82/98	091101	4600	4601	4471	3861	3861	97,5	452	82	106						
2000	Enercon	1122	Isgrannatorp 3,	Isgranna	D3c	82/98	091101	4600	4569	4437	3990	3990	99,2	560	95	4						
2000	Vestas	1125	Oxhult 1,	Oxhult	C4c	90/105	090601	5170	4613	4546	4254	4254	99,7	618	0							
2000	Vestas	1126	Oxhult 2,	Oxhult	C4c	90/105	090601	5170	4384	4379	4100	4100	99,8	553	0	1						
2000	Vestas	1127	Oxhult 3,	Oxhult	C4c	90/105	090601	5170	4644	4606	4330	4330	99,1	601	0	29						
2000	Vestas	1128	Oxhult 4,	Oxhult	C4c	90/105	090601	5170	5370	5216	4782	4782	99,8	686	0	1						
2000	Vestas	1129	Oxhult 5,	Oxhult	C4c	90/105	090601	5170	4517	4433	4082	4082	98,5	551	0	6						
2000	Vestas	1130	Oxhult 6,	Oxhult	C4c	90/105	090601	5170	4728	4524	4276	4276	99,8	604	0	1						
2000	Vestas	1131	Oxhult 7,	Oxhult	C4c	90/105	090601	5170	4879	4999	4672	4672	99,8	643	0	6						
2000	Vestas	1132	Oxhult 8,	Oxhult	C4c	90/105	090601	5170	5200	5002	4635	4635	98,7	649	0	2						
2000	Vestas	1133	Oxhult 9,	Oxhult	C4c	90/105	090601	5170	4905	4739	4314	4314	98,8	608	0							
2000	Vestas	1134	Oxhult 10,	Oxhult	C4c	90/105	090601	5170	4508	4471	4188	4188	99,7	570	0							
2000	Vestas	1135	Oxhult 11,	Oxhult	C4c	90/105	090601	5170	4916	4922	4575	4575	99,7	622	0	14						
2000	Vestas	1136	Oxhult 12,	Oxhult	C4c	90/105	090601	5170	4124	4110	3890	3890	99	526	0	4						
2000	Enercon	1141	Eolus Espinge,	Hurva	C2i	82/78	100101	5600	5677	5471	4978	4978	96,9	729	99	0						
2000	Enercon	1142	Blåsinge Espinge,	Hurva	C2i	82/78	100101	5600	5629	5723	5184	5184	96,4	753	98	0						
2000	Enercon	1143	Esloväs Vind	Klemedstorp,H	C2i	82/78	100101	5600	5627	5524	5255	5255	97,3	717	96	22						
2000	Enercon	1144	Eolus Klemedstorp,	Hurva	C2i	82/78	100101	5600	5643	5670	5130	5130	97,6	770	99	0						
2000	Enercon	1145	Göteneporten 1,	Västermark	D8g	82/98	091022	5000	5196	4557	4404	4404	98,7	810	98	2						
2000	Enercon	1146	Göteneporten 2,	Västermark	D8g	82/98	091026	5000	4752	4343	4088	4088	98,5	755	99	2						
2000	Enercon	1147	Göteneporten 3,	Västermark	D8d	82/98	091116	5000	5067	4502	4210	4210	98,1	772	98	8						
2000	Enercon	1148	Göteneporten 4,	Nattorp, Lu	D8d	82/98	091219	5000	5241	4704	4406	4406	98,4	828	99	1						
2000	Enercon	1149	Göteneporten 5,	Nedersänn	D8d	82/98	091219	5000	5314	4855	4581	4581	98,9	846	98	7						
2000	Enercon	1150	Göteneporten 6,	Dalassjö, Lu	D8g	82/98	091219	5000	4532	3861	3638	3638	96,1	670	99	1						
2000	Enercon	1157	Knäppan vind I,	Hjo	E8a	82/97	100208	5000	6348	5777	5189	5189	94,3	895	99	0						
2000	Enercon	1158	Knäppan vind II,	Hjo	E8a	82/97	100208	5000	6360	5679	5183	5183	96	897	99	0						
2000	Vestas	1165	Häcksta Vindpark 1,	Hudiks	H16b	90/80	090313	5000	4503	4286	4115	4115	92,9	357	43	419						
2000	Vestas	1166	Häcksta Vindpark 2,	Hudiks	H16b	90/80	090313	5000	4647	4294	4535	4535	96,9	668	88	60						
2000	Vestas	1167	Häcksta Vindpark 3,	Hudiks	H16b	90/80	090313	5000	5069	4926	5160	5160	97,7	763	93	6						
2000	Vestas	1168	Häcksta Vindpark 4,	Hudiks	H16b	90/80	090313	5000	5283	5065	5317	5317	98,7	751	92	5						
2000	Vestas	1169	Häcksta Vindpark 5,	Hudiks	H16b	90/80	090313	5000	4969	4733	4869	4869	96,7	649	82	91						
2000	Enercon	1170	Hörneå Vindpark 1,	Hörnefo	K20a	82/98	090827	5000	4706	4827	4761	4761	97,6	760	100	0						
2000	Enercon	1171	Hörneå Vindpark 2,	Hörnefo	K20a	82/98	090827	5000	4773	4608	4513	4513	98	607	88	35						
2000	Enercon	1172	Hörneå Vindpark 3,	Hörnefo	K20a	82/98	090827	5000	4692	4527	4577	4577	97,9	696	99	1						
2000	Enercon	1173	Hörneå Vindpark 4,	Hörnefo	K20a	82/98	090827	5000	4764	4733	4771	4771	99	749	100	0						
2000	Enercon	1174	Hörneå Vindpark 5,	Hörnefo	K20a	82/98	090827	5000	4719	4688	4637	4637	97	616	81	138						
2000	Enercon	1175	Hörneå Vindpark 6,</																			

Ny *	Effekt (kW)		Fabrikat	Nr Anläggning	Placering	D/H	I drift	Ber MWh	2011 MWh	2012 MWh	2013 MWh	12mån MWh	12mån %	Månad MWh	Tid %	Hindertid (tim)					
	Hög	Låg														AHT	MS	YNS	OVS	PU	OPS
2000	Enercon	1237	Ringsjö Vind Brostorp 3,Sn	D2g	82/98	100501	5000	5459	5476	5033	5033	98,2	765	98	0						
2000	Enercon	1238	Solberga 1,Korsberga	E8a	82/108	100111	5300	6279	5700	5406	5406	98,6	916	98	6						
2000	Enercon	1239	Åsperöd 1,Åsperöd	D2e	82/78	100601	5400	4691	4402	4256	4256	91,9	580	94	48						
2000	Vestas	1240	Lärstad 1,Motala	F8g	90/90	100517	5400	6746	6530	6027	6027	99,3	1024	97	0						
2000	Vestas	1241	Lärstad 2,Motala	F8g	90/90	100524	5400	7110	6508	5976	5976	99,6	1030	97	0						
2000	Vestas	1242	Västraby V90 NO,Västraby	D2g	90/78	100601	5400	6121	5820	5230	5230	97,4	605	75	126						
2000	Vestas	1243	Lyngbygård 4, Ingeborg,Lyn	D2i	90/95	100701	5200	5169	5257	4722	4722	93,1	636	90	4						
2000	Enercon	1245	Närefors 1,Järpås	C8f	82/98	100710	5300	6024	5797	5547	5547	98,6	980	99	0						
2000	Enercon	1246	Närefors 2,Järpås	C8f	82/98	100710	5300	6180	5780	5553	5553	98,8	971	99	0						
2000	Vestas	1248	Tumleberg 4,Tumleberg	C8b	90/105	090901	5400	5625	5308	4967	4967	86,5	920	95	340						
2000	Vestas	1249	Tumleberg 5,Tumleberg	C8b	90/105	090901	5400	5242	5079	4838	4838	87,6	869	95	338						
2000	Vestas	1250	Jordberga, AT1,Klagstorp	C1i	90/80	100506	6300	7492	7436	6144	6144	98,7									
2000	Vestas	1251	Jordberga, AT2,Klagstorp	C1i	90/80	100506	6300	6826	6403	5604	5604	94,8									
2000	Vestas	1252	Jordberga, AT3,Klagstorp	C1i	90/80	100506	6300	6985	6963	5853	5853	98,8									
2000	Vestas	1254	Näs Drift AB, Backgården,N	D7h	90/105	100720	5400	6333	5783	5527	5527	89,7	938	94	108						
2000	Vestas	1255	Näs Drift AB, Björstorp,Vart	D7h	90/105	100720	5400	6487	5902	5691	5691	89,9	961	95	107						
2000	Enercon	1256	Åsperöd 2,Åsperöd	D2e	82/78	100601	5400	4781	4223	4514	4514	93	603	93	59						
2000	Enercon	1258	Ramdala 1, Julia,Ramdala	F3f	82/98	100901	5400	5796	5471	5667	5667	99,1	856	99	7						
2000	Enercon	1259	Ramdala 2, Bondevind,Ra	F3f	82/98	100901	5400	5841	5564	5628	5628	98,4	859	98	11						
2000	Enercon	1260	Skarstad,Skarstad	C8c	82/98	100618	5200	6173	5897	5596	5596	98,6	970	99	0						
2000	Enercon	1261	Stockebäck,Lundsbrunn	D8g	82/108	100618	5200	6044	5571	5360	5360	98,9	1001	99	2						
2000	Vestas	1262	Havnäs Vindkraftpark D1,H	F21c	90/95	100705	5337	7247	6233	6521	6521	99,1	980	96	1						
2000	Vestas	1263	Havnäs Vindkraftpark D2,H	F21c	90/95	100705	5337	6562	5605	5865	5865	99,1	909	95	18						
2000	Vestas	1264	Havnäs Vindkraftpark D3,H	F21c	90/95	100705	5337	6634	5664	6012	6012	99,5	933	97	1						
2000	Vestas	1265	Havnäs Vindkraftpark D4,H	F21c	90/95	100705	5337	6400	5561	5828	5828	98,7	899	97	0						
2000	Vestas	1266	Havnäs Vindkraftpark D5,H	F21c	90/95	100705	5337	6565	5543	5837	5837	99,2	940	97	1						
2000	Vestas	1267	Havnäs Vindkraftpark D6,H	F21c	90/95	100705	5337	6868	5550	6224	6224	99,4	948	98	4						
2000	Vestas	1268	Havnäs Vindkraftpark D7,H	F21c	90/95	100705	5337	7172	5942	6963	6963	99,2	960	98	1						
2000	Vestas	1269	Havnäs Vindkraftpark D8,H	F21c	90/95	100705	5337	6949	5722	6695	6695	99,4	968	98	1						
2000	Vestas	1270	Havnäs Vindkraftpark D9,H	F21c	90/95	100705	5337	6610	5472	5985	5985	99,3	941	98	1						
2000	Vestas	1271	Havnäs Vindkraftpark D10,	F21c	90/95	100705	5337	6733	5407	6315	6315	99,2	918	98	0						
2000	Vestas	1272	Havnäs Vindkraftpark D11,	F21f	90/95	100705	5337	6904	5924	6531	6531	99,3	895	98	1						
2000	Vestas	1273	Havnäs Vindkraftpark D12,	F21f	90/95	100705	5337	6970	5645	6733	6733	99,5	949	98	0						
2000	Vestas	1274	Havnäs Vindkraftpark D13,	F21c	90/95	100705	5337	7013	5986	6668	6668	98,9	944	95	21						
2000	Vestas	1275	Havnäs Vindkraftpark D14,	F21f	90/95	100705	5337	6511	5238	6115	6115	99,4	900	98	0						
2000	Vestas	1277	Havnäs Vindkraftpark D16,	F21c	90/95	100705	5337	7452	6176	7189	7189	99,2	947	95	15						
2000	Vestas	1279	Havnäs Vindkraftpark D18,	F21c	90/95	100705	5337	7066	5893	6895	6895	98,2	902	97	2						
2000	Vestas	1280	Havnäs Vindkraftpark D19,	F21c	90/95	100705	5337	6639	5751	6779	6779	99,2	909	97	1						
2000	Vestas	1281	Havnäs Vindkraftpark D20,	F21c	90/95	100705	5337	7509	6239	7240	7240	97,9	958	97	0						
2000	Vestas	1283	Havnäs Vindkraftpark E1,H	F21c	90/95	100705	5337	6532	5913	6359	6359	99,3	857	98	1						
2000	Vestas	1284	Havnäs Vindkraftpark E2,H	F21c	90/95	100705	5337	5917	5233	5430	5430	98,9	792	95	18						
2000	Vestas	1285	Havnäs Vindkraftpark E3,H	F21c	90/95	100705	5337	5456	4890	5224	5224	99,3	768	97	6						
2000	Vestas	1286	Havnäs Vindkraftpark E4,H	F21c	90/95	100705	5337	4991	4733	4919	4919	98,8	727	95	21						
2000	Vestas	1287	Havnäs Vindkraftpark E5,H	F21c	90/95	100705	5337	5434	4994	5335	5335	99,4	721	97	8						
2000	Vestas	1288	Havnäs Vindkraftpark E6,H	F21c	90/95	100705	5337	5833	5296	5748	5748	99,6	730	97	0						
2000	Vestas	1289	Havnäs Vindkraftpark E7,H	F21c	90/95	100705	5337	6107	5392	5913	5913	99,2	784	98	0						
2000	Vestas	1290	Havnäs Vindkraftpark E8,H	F21c	90/95	100705	5337	5845	5104	5585	5585	99,2	736	97	0						
2000	Vestas	1291	Havnäs Vindkraftpark E9,H	F21c	90/95	100705	5337	5389	4637	5053	5053	99,5	704	98	0						
2000	Vestas	1292	Havnäs Vindkraftpark E10,	F21c	90/95	100705	5337	5144	4676	5074	5074	99,4	650	97	1						
2000	Vestas	1293	Havnäs Vindkraftpark E11,	F21c	90/95	100705	5337	5759	5033	5572	5572	99	781	98	0						
2000	Vestas	1294	Havnäs Vindkraftpark F1,H	F21c	90/95	100705	5337	6418	5748	6275	6275	98,9	786	96	18						
2000	Vestas	1295	Havnäs Vindkraftpark F2,H	F21c	90/95	100705	5337	6495	5966	6631	6631	99,4	811	97	9						
2000	Vestas	1296	Havnäs Vindkraftpark F3,H	F21c	90/95	100705	5337	5624	4995	5555	5555	99,2	691	97	2						
2000	Vestas	1297	Havnäs Vindkraftpark F4,H	F21c	90/95	100705	5337	5511	4914	5679	5679	99,6	714	97	1						
2000	Vestas	1298	Havnäs Vindkraftpark F5,H	F21c	90/95	100705	5337	5520	4671	5331	5331	99	711	97	1						
2000	Vestas	1299	Havnäs Vindkraftpark F6,H	F21c	90/95	100705	5337	5778	5035	5850	5850	99,6	746	97	2						
2000	Vestas	1300	Havnäs Vindkraftpark F7,H	F21c	90/95	100705	5337	5502	5024	5718	5718	99,4	740	96	1						
2000	Vestas	1301	Havnäs Vindkraftpark F8,H	F21c	90/95	100705	5337	6484	5724	6349	6349	99,4	839	95	21						
2000	Vestas	1302	Havnäs Vindkraftpark F9,H	F21c	90/95	100705	5337	5703	4919	5630	5630	99,3	732	96	17						
2000	Vestas	1303	Havnäs Vindkraftpark F10,	F21c	90/95	100705	5337	5427	4746	5436	5436	98,7	696	95	21						
2000	Vestas	1304	Havnäs Vindkraftpark F11,	F21c	90/95	100705	5337	5321	4751	5421	5421	99,6	693	97	0						
2000	Vestas	1305	Havnäs Vindkraftpark F12,	F21c	90/95	100705	5337	6111	5408	6256	6256	99,5	770	97	1						
2000	Vestas	1306	Havnäs Vindkraftpark F13,	F21c	90/95	100705	5337	6043	5523	6348	6348	99,4	802	97	1						
2000	Vestas	1307	Havnäs Vindkraftpark F14,	F21c	90/95	100705	5337	6188	5421	6284	6284	99,5	815	97	0						
2000	Vestas	1308	Havnäs Vindkraftpark F15,	F21c	90/95	100705	5337	6195	5272	6305	6305	99	826	97	0						
2000	Vestas	1309	Havnäs Vindkraftpark F16,	F21c	90/95	100705	5337	6160	5429	6309	6309	99,4	798	95	13						
2000	Enercon	1310	Långå 6,Långå	D17e	82/98	100501	5300	5333	4755	5099	5099	91,6	727	86	98						
2000	Enercon	1311	Långå 7,Långå	D17e	82/98	100501	5300	4737	4354	5038	5038	90,9	711	85	106						
2000	Vestas	1313	Källeberg 1,Källeberg	D7h	90/105	100701	5400	6180	5396	5325	5325	86,2	965	94	11						
2000	Vestas	1314	Källeberg 2,Källeberg	D7h	90/105	100701	5400	6161	5531	5200	5200	87,3	939	95	6						
2000	Vestas	1315	Källeberg 3,Källeberg	D7h	90/105	100701	5400	5960	5426												

Ny *	Effekt (kW)		Fabrikat	Nr Anläggning	Placering	D/H	I drift	Ber MWh	2011 MWh	2012 MWh	2013 MWh	12mån MWh	12mån %	Månad MWh	Tid %	Hindertid (tim)						
	Hög	Låg														Benämning, Ort	Karta	(m)	AHT	MS	YNS	OVS
2000	Vestas	1350	Bliekevare 13,Norråker	F22f	90/80	081103	5597	5449	4674	5371	5371	93,4	604	94	0							
2000	Vestas	1351	Bliekevare 14,Norråker	F22f	90/80	081103	5696	4894	4258	4938	4938	94,2	564	90	3							
2000	Vestas	1352	Bliekevare 15,Norråker	F22f	90/80	081103	5733	5475	4755	5536	5536	97,9	623	91	23							
2000	Vestas	1353	Bliekevare 16,Norråker	F22f	90/80	081103	5127	4691	3874	4650	4650	94,8	527	87	55							
2000	Vestas	1354	Bliekevare 17,Norråker	F22f	90/80	101001	4972	4993	4009	4885	4885	99	569	95	0							
2000	Vestas	1356	Strömstad, Neanberg 1 Nor	A9i	90/95	101201	5500	5042	5901	5856	5856	98,5	1020	98	11							
2000	Vestas	1357	Strömstad, Neanberg 2 Mitt	A9i	90/95	101201	5500	4617	5356	5371	5371	98,4	945	97	19							
2000	Vestas	1358	Strömstad, Neanberg 3 Syd	A9i	90/95	101201	5500	4922	5742	5696	5696	98,4	985	98	11							
2000	Vestas	1360	Brasmaviken, Pellekulla 1,F	E8g	90/105	101215	5200	6974	6736	6265	6265	99,6	1095	99	0							
2000	Vestas	1361	Brasmaviken, Pellekulla 2,F	E8g	90/105	101215	5200	6151	6311	5710	5710	99,2	996	99	0							
2000	Enercon	1362	Prässeberg 1 Mitt, Lilla Ede	B8c	82/98	100901	5500	4286	4987	4949	4949	98,4	847	93	45							
2000	Enercon	1363	Prässeberg 2 Väst, Lilla Ed	B8c	82/98	100901	5500	4227	4602	4612	4612	96,4	804	90	60							
2000	Enercon	1364	Prässeberg 3 Öst, Lilla Ede	B8c	82/98	100901	5500	3740	4447	4361	4361	95,9	776	96	50							
2000	Vestas	1365	Topperyd 1,Topperyd	E6h	90/105	101201	5200	5108	5656	4567	4567	98,8										
2000	Vestas	1366	Topperyd 2,Topperyd	E6h	90/105	101201	5200	4976	5446	4488	4488	99,3										
2000	Vestas	1367	Topperyd 4,Topperyd	E6h	90/105	101201	5200	4994	5489	4433	4433	99										
2000	Enercon	1368	Skånings Åsaka 1,Skånings	D8d	82/98	100820	5000	5626	5063	4831	4831	99,2	911	98	4							
2000	Enercon	1369	Skånings Åsaka 2,Skånings	D8d	82/98	100820	5000	5187	4694	4541	4541	98,5	859	99	3							
2000	Enercon	1370	Skånings Åsaka 3,Skånings	D8d	82/98	100820	5000	5338	4900	4689	4689	97,6	863	96	22							
2000	Vestas	1375	Mossebol 1,Erikstad	C9a	90/105	110301	5500	2904	5794	5561	5561	97,6	947	96	9							
2000	Vestas	1376	Fågelbacka 1,Erikstad	C9a	90/105	110301		2624	5559	5355	5355	79	854	93	31							
2000	Vestas	1377	Fågelbacka 2,Erikstad	C9a	90/105	110301		2755	5487	5277	5277	77,1	863	92	42							
2000	Vestas	1378	Kråkedalen 1,Erikstad	C9a	90/105	110301		2816	5778	5602	5602	81,2	951	96	11							
2000	Vestas	1379	Kråkedalen 2,Erikstad	C9a	90/105	110301		2817	5573	5494	5494	78,5	934	96	9							
2000	Vestas	1380	Bäcken,Erikstad	C9a	90/105	110301		3040	6320	6140	6140	79,8	965	96	10							
2000	Enercon	1381	Rodovälän 4,Vemhån	E17a	82/98	100608	6000	4237	6116	5997	5997	95,2	767	82	122							
2000	Enercon	1382	Rodovälän 5,Vemhån	E17a	82/98	100608	6000	4415	6171	6637	6637	95,9	938	97	24							
2000	Enercon	1383	Rodovälän 6,Vemhån	E17a	82/98	100608	6000	4439	6080	6360	6360	97,6	909	97	23							
2000	Vestas	1387	Långberget 1,Arbrå	G15f	90/105	110201	5670	3603	6198	6800	6800	86,9	974	97	11							
2000	Vestas	1388	Långberget 2,Arbrå	G15c	90/105	110201	5670	3226	5372	6060	6060	86,5	882	98	6							
2000	Vestas	1389	Långberget 3,Arbrå	G15f	90/105	110201	5670	3620	5320	6228	6228	82,9	882	94	36							
2000	Enercon	1390	Söderbodane 2,Söderboda	C9g	82/108	110107	4750	5130	5109	4585	4585	98,6	739	99	0						1	
2000	Vestas	1395	Herrberga 1,Mjölby	F8d	90/105	110228	5200	3512	5594	5319	5319	98,8	873	96	2							
2000	Vestas	1396	Herrberga 2,Mjölby	F8d	90/105	110228	5200	3374	5485	5107	5107	97,4	824	92	25							
2000	Vestas	1397	Herrberga 3,Mjölby	F8d	90/105	110228	5200	3353	5447	5040	5040	97,2	864	96	2							
2000	Vestas	1398	OVA Vind 3,Lundsbrunn	D8g	90/90	101118	5000	3585	5741	5599	5599	97,8	1006	96	1							
2000	Vestas	1399	PRA A01,Lilla Edet	B8c	90/105	110301	5726	4823	6252	6170	6170	96,6	995	95	14							
2000	Vestas	1400	PRA A02,Lilla Edet	B8c	90/105	110301	5726	4427	5688	5810	5810	98,2	948	95	15							
2000	Vestas	1401	PRA A03,Lilla Edet	B8c	90/105	110301	5726	4477	5918	5875	5875	97	949	95	12							
2000	Vestas	1402	Björka 1,Motala	F8g	90/105	110201	5100	4709	6837	6484	6484	98,6	1088	97	3							
2000	Vestas	1403	Björka 2,Motala	F8g	90/105	110201	5100	4549	6749	6143	6143	97,5	927	94	9							
2000	Enercon	1405	Lejdeberget 2,Bokenäset	B8d	82/78	110413	5400	4119	6116	5758	5758	98,2	920	96	30							
2000	Enercon	1406	Lejdeberget 3,Bokenäset	B8d	82/78	110416	5400	3774	5391	5440	5440	98,6	963	100	3							
2000	Enercon	1410	Brostorp 1,Snogeröd	D2g	82/98	100301	5500	5229	5602	4847	4847	96,4	726	96	15							
2000	Enercon	1411	Ryd-Rönnerum 1,Ryd	G4i	82/78	110513	5200	2220	4272	4256	4256	96,7	733	99	2							
2000	Enercon	1412	Ryd-Rönnerum 2,Ryd	G4i	82/78	110513	5200	2069	4081	3944	3944	96,4	589	91	57							
2000	Enercon	1413	Ryd-Rönnerum 3,Ryd	G4i	82/78	110513	5200	2249	4201	3901	3901	95,9	668	99	2							
2000	Enercon	1414	Ryd-Rönnerum 4,Ryd	G4i	82/78	110513	5200	2091	4060	3922	3922	95,9	680	99	2							
2000	Enercon	1415	Ryd-Rönnerum 5,Ryd	G4i	82/78	110513	5200	2317	4294	4032	4032	95,9	683	99	3							
2000	Vestas	1416	Stor-Rotliden A-01,Stor-Rotl	I21e	90/95	100817	5725	5962	4506	5393	5393	100	689	0								
2000	Vestas	1417	Stor-Rotliden A-02,Stor-Rotl	I21e	90/95	100817	5725	6101	4444	5490	5490	100	764	0								
2000	Vestas	1422	Stor-Rotliden A-07,Stor-Rotl	I21e	90/95	100923	5725	7130	5227	5412	5412	100	379	0								
2000	Vestas	1423	Stor-Rotliden A-08,Stor-Rotl	I21e	90/95	100928	5725	6075	4521	5321	5321	100	811	0								
2000	Vestas	1424	Stor-Rotliden A-09,Stor-Rotl	I21e	90/95	100923	5725	6799	4960	6079	6079	100	892	0								
2000	Vestas	1425	Stor-Rotliden A-10,Stor-Rotl	I21e	90/95	100923	5725	6752	4731	5997	5997	100	791	0								
2000	Vestas	1426	Stor-Rotliden A-11,Stor-Rotl	I21e	90/95	100928	5725	5588	4245	4909	4909	100	779	0								
2000	Vestas	1427	Stor-Rotliden B-01,Stor-Rotl	I21e	90/95	100917	5725	5718	4171	5060	5060	100	728	0								
2000	Vestas	1428	Stor-Rotliden B-02,Stor-Rotl	I21e	90/95	100917	5725	5894	4373	5256	5256	100	769	0								
2000	Vestas	1429	Stor-Rotliden B-03,Stor-Rotl	I21e	90/95	100917	5725	6167	4428	5474	5474	100	795	0								
2000	Vestas	1430	Stor-Rotliden B-04,Stor-Rotl	I21e	90/95	100917	5725	6554	4986	5941	5941	100	847	0								
2000	Vestas	1431	Stor-Rotliden B-05,Stor-Rotl	I21e	90/95	100917	5725	6028	4564	5340	5340	100	757	0								
2000	Vestas	1432	Stor-Rotliden B-06,Stor-Rotl	I21e	90/95	100908	5725	5861	4437	5197	5197	100	706	0								
2000	Vestas	1433	Stor-Rotliden B-07,Stor-Rotl	I21e	90/95	100908	5725	5176	4058	4501	4501	100	669	0								
2000	Vestas	1434	Stor-Rotliden B-08,Stor-Rotl	I21e	90/95	100914	5725	5766	4432	5177	5177	100	756	0								
2000	Vestas	1435	Stor-Rotliden C-01,Stor-Rotl	I21e	90/95	100816	5725	5704	4361	5261	5261	100	706	0								
2000	Vestas	1436	Stor-Rotliden C-02,Stor-Rotl	I21e	90/95	100816	5725	5666	4444	5286	5286	100	677	0								
2000	Vestas	1439	Stor-Rotliden C-05,Stor-Rotl	I21e	90/95	100820	5725	5331	4476	5173	5173	100	631	0								
2000	Vestas	1440	Stor-Rotliden C-06,Stor-Rotl	I21e	90/95	100825	5725	6170	4845	5531	5531	100	774	0								
2000	Vestas	1441	Stor-Rotliden C-07,Stor-Rotl	I21e	90/95	100825																

Ny *	Effekt (kW)		Fabrikat	Nr Anläggning	Placering	D/H	I drift	Ber MWh	2011 MWh	2012 MWh	2013 MWh	12mån MWh	12mån %	Månad MWh	Tid %	Hindertid (tim)						
	Hög	Låg														Karta	Benämning, Ort	(m)	AHT	MS	YNS	OVS
2000	Vestas	1485	Hyringa 1,Hyringa	C8e	90/95	110824		2204	5171	5129	5129	94,3	886	96	12							
2000	Vestas	1486	Hyringa 2,Hyringa	C8e	90/95	110824		2311	5341	5296	5296	94,2	921	97	11							
2000	Vestas	1487	Östra Sallerup 1,Östra Sall	D2h	90/80	110704	5400	1218	5955	5668	5668	89,4	773	95	11							
2000	Vestas	1488	Östra Sallerup 2,Östra Sall	D2h	90/80	110704	5400	1289	6070	5542	5542	88,5	775	94	16							
2000	Vestas	1489	Östra Sallerup 3,Östra Sall	D2h	90/80	110704	5400	1359	6160	5749	5749	89,1	794	93	11							
2000	Enercon	1490	Horshaga 1,Skara	D8d	82/108	110801	5000	1204	5157	4993	4993	98,6	891	99	0							
2000	Enercon	1491	Horshaga 2,Skara	D8d	82/108	110801	5000	1211	5157	4953	4953	98,2	890	99	0							
2000	Enercon	1513	Lejesta Kraft, verk 5,Skarhu	C2i	82/85	091101	5000	1174	5120	4779	4779	99,2	656	98	0							
2000	Enercon	1514	Blåshult 6,Skarhult	C2i	82/85	091101	5000	1196	5085	4603	4603	96,7	620	88	66							
2000	Enercon	1515	Freess & Frick, verk 7,Skarh	C2i	82/85	091101	5000	1226	5102	4762	4762	97,2	649	97	2							
2000	Enercon	1516	Blåshult 8,Skarhult	C2i	82/85	091101	5000	1150	5653	5168	5168	98,9	695	98	0							
2000	Vestas	1517	STE A01,Orrefors	F4i	90/125	110801	5531	2086	5922	5661	5661	98,2	817	92	29							
2000	Vestas	1518	STE A02,Orrefors	F4i	90/125	110801	5531	2085	5775	5729	5729	97,7	872	97	4							
2000	Vestas	1519	STE A03,Orrefors	F4i	90/125	110801	5531	2232	5972	5734	5734	98,7	879	97	3							
2000	Vestas	1520	STE A04,Orrefors	F4i	90/125	110801	5531	2624	6341	6074	6074	98,6	922	97	3							
2000	Vestas	1521	STE A05,Orrefors	F4i	90/125	110901	5531	2808	6357	5928	5928	98,7	902	96	14							
2000	Vestas	1522	STE A06,Orrefors	F4i	90/125	110901	5531	2798	6343	5922	5922	97,9	914	97	1							
2000	Vestas	1523	STE A07,Orrefors	F5c	90/125	110901	5531	2412	6112	5641	5641	97,1	891	97	0							
2000	Vestas	1524	STE A08,Orrefors	F5c	90/125	110901	5531	2487	5926	5423	5423	97	844	96	5							
2000	Vestas	1525	STE A09,Orrefors	F5c	90/125	110901	5531	2525	6164	5737	5737	98,7	870	96	6							
2000	Vestas	1526	STE A10,Orrefors	F5c	90/125	110901	5531	2110	5685	5434	5434	97,8	837	96	7							
2000	Vestas	1547	Södervidinge 1 Nordväst,Sö	C2h	90/80	111101	5600	790	6165	5821	5821	94,6	718	87	73							
2000	Vestas	1548	Södervidinge 2 Mitt,Södervi	C2h	90/80	111101	5600	823	5952	5755	5755	95,2	710	87	77							
2000	Vestas	1549	Södervidinge 3 Sydöst,Söd	C2h	90/80	111101	5600	831	6110	5971	5971	95,4	710	87	73							
2000	Vestas	1553	Sängsjön 4,Torvsele	H21e	90/105	111030	5500	691	5436	6254	6254	85,9	810	98	14							
2000	Vestas	1554	Räpplinge, Svingan 2,Räppl	H5a	90/80	111030	5200	847	5332	4872	4872	83,5	780	95	11							
2000	Vestas	1555	Räpplinge 3,Räpplinge	H5a	90/80	111030	5200	784	5272	4864	4864	83,7	782	96	9							
2000	Vestas	1556	Räpplinge 4,Räpplinge	H5a	90/80	111030	5200	700	5334	4942	4942	83	709	88	70							
2000	Enercon	1559	Ollebacken, Hällingarna 2,	F20a	82/98	111201	5280		5475	5854	5854	99,2	858	99	2							
2000	Enercon	1560	Ollebacken, Hällingarna 3,	F20a	82/98	111201	5280		6138	6567	6567	98,6	946	99	35							
2000	Enercon	1561	Ollebacken, Hällingarna 4,	F20a	82/98	111201	5280		5399	5712	5712	97,8	867	99	3							
2000	Enercon	1562	Ollebacken, Hällingarna 5,	F20a	82/98	111201	5280		5485	5906	5906	99,3	845	97	17							
2000	Enercon	1563	Ollebacken, Hällingarna 6,	F20a	82/98	111201	5280		5700	6244	6244	99,3	880	99	9							
2000	Enercon	1564	Ollebacken, Hällingarna 7,	F20a	82/98	111201	5280		5655	6248	6248	99,3	851	99	6							
2000	Vestas	1581	Medhamra 1,Medhamra	F8g	90/95	101001		6523	4038	5479	5479	97,7	920	95	3							
2000	Vestas	1582	Medhamra 2,Medhamra	F8g	90/95	100101		6683	4234	5553	5553	96,7	903	94	17							
2000	Vestas	1583	Mariedamm 1,Norra Björnja	F9d	90/95	091216		5537	3891	4514	4514	93,4	694	77	123							
2000	Vestas	1584	Mariedamm 2,Norra Björnja	F9d	90/95	091216		5387	3984	4612	4612	95,9	839	94	0							
2000	Vestas	1585	Gummaråsen 1,Tväåker	B5f	90/105	101201		6528	5229	5155	5155	99										
2000	Vestas	1586	Gummaråsen 2,Tväåker	B5f	90/105	101201		5936	5103	5145	5145	98										
2000	Vestas	1587	Gummaråsen 3,Tväåker	B5f	90/105	101201		7086	6324	5816	5816	99,3										
2000	Vestas	1588	Gummaråsen 4,Tväåker	B5f	90/105	101201		6458	5179	4993	4993	98,9										
2000	Vestas	1589	Gummaråsen 5,Tväåker	B5f	90/105	101201		6981	6160	6030	6030	99,2										
2000	Vestas	1590	Gislorp,Gislorp	F8h	90/95	100101		5670	3572	4160	4160	98,6										
2000	Vestas	1591	Stavhälla 1,Stavhälla	G10a	90/105	111101		1253	5432	5460	5460	98,3	916	90	52							
2000	Enercon	1592	Glysbyn,Glysbyn	C8g	82/108	110420			5686	6014	6014	98,4	1005	99	2							
2000	Enercon	1593	Brålanda Torp 1,Brålanda	B9c	82/108	110906			4998	5397	5397	97,4	944	98	50							
2000	Enercon	1594	Brålanda Torp 2,Brålanda	C9a	82/108	110906			4954	5428	5428	97,5	939	97	53							
2000	Enercon	1595	Bolstad Prästgård 1,Bolstad	C9a	82/108	110927			5484	5764	5764	97,8	975	99	2							
2000	Enercon	1596	Bolstad Prästgård 2,Bolstad	C9a	82/108	110927			5538	5875	5875	98,1	983	99	2							
2000	Vestas	1599	SKA A01,Svedala	C2c	90/80	111215	5742		4101	5223	5223	96	728	91	15							
2000	Vestas	1600	SKA A02,Svedala	C2c	90/80	111215	5742		3771	4835	4835	98,9	670	92	12							
2000	Vestas	1601	SKA A03,Svedala	C2c	90/80	111215	5742		4216	5492	5492	98,5	778	94	0							
2000	Vestas	1602	SKA A04,Svedala	C2b	90/80	111215	5742		4816	6180	6180	98	767	85	64							
2000	Vestas	1603	SKA A05,Svedala	C2b	90/80	111215	5742		4369	5893	5893	98,9	791	92	0							
2000	Enercon	1605	Stora Lund 2,Götene	D8g	82/108	100801	5000		4499	3714	3714	99,2										
2000	Enercon	1606	Kollbogården 2,Götene	D8g	82/108	100802	5000		4406	3659	3659	99										
2000	Vestas	1609	Karstorp 1,Karstorp	D8d	90/105	120321			3137	4589	4589	94,6	771	96	0							
2000	Vestas	1610	Karstorp 2,Karstorp	D8d	90/105	120322			3137	4624	4624	94,3	787	96	0							
2000	Vestas	1611	Karstorp 3,Karstorp	D8d	90/105	120321			3266	4778	4778	94,1	799	96	0							
2000	Vestas	1612	Kilagården 1,Kilagården	C8f	90/105	120327			3310	5095	5095	93,2	815	96	1							
2000	Vestas	1613	Kilagården 2,Kilagården	C8f	90/105	120402			3589	5188	5188	93,2	834	96	1							
2000	Vestas	1614	Kilagården 3,Kilagården	C8f	90/105	120421			3730	5393	5393	93,7	849	96	0							
2000	Vestas	1615	KNA A01,Knäred	C4f	90/105	120309	4428		1860	4713	4713	97,9	646	94	1							
2000	Vestas	1616	KNA A02,Knäred	D4d	90/105	120309	4428		1705	4496	4496	99,1	589	94	9							
2000	Vestas	1617	KNA A03,Knäred	D4d	90/105	120309	4428		1850	4745	4745	99	663	95	2							
2000	Vestas	1618	KNA A04,Knäred	C4f	90/105	120309	4428		2042	5195	5195	99	705	94	10							
2000	Vestas	1619	KNA A05,Knäred	D4d	90/105	120309	4428		1668	4804	4804	99,2	641	94	1							
2000	Vestas	1620	KNA A06,Knäred	C4f	90/105	120309	4428		1971	4990	4990	98,4	682	95	0							
2000	Vestas	1621	KNA A07,Knäred	D4d	90/105	120309	4428		1607	4572	4572	99,1	601	94	0							
2000	Vestas	1622	KNA A08,Knäred	D4d	90/105	120309	4428		1587	4505	4											

Ny *	Effekt (kW)		Fabrikat	Nr Anläggning	Placering	D/H	I drift	Ber MWh	2011 MWh	2012 MWh	2013 MWh	12mån MWh	12mån %	Månad MWh	Tid %	Hindertid (tim)					
	Hög	Låg														AHT	MS	YNS	OVS	PU	OPS
2000	Enercon	1649	Egby 8,Egby	H5a	82/78	120803	3000	1107	4385	4385	96,1	700	99	0							
2000	Enercon	1650	Egby 9,Egby	H5a	82/78	120823	3000	1015	4372	4372	95,9	690	98	0							
2000	Enercon	1651	Egby 10,Egby	H5a	82/78	120831	3000	751	4614	4614	95,2	736	99	0							
2000	Enercon	1652	Hästhalla 1,Hästhalla	C8f	82/78	120416	4600	1825	4497	4497	93,9	867	98	13							
2000	Enercon	1653	Hästhalla 2,Hästhalla	C8f	82/78	120414	4600	1674	4160	4160	94,3	792	98	13							
2000	Enercon	1654	Hästhalla 3,Hästhalla	C8f	82/78	120516	4600	1739	4177	4177	93,8	801	97	13							
2000	Enercon	1655	Hästhalla 4,Hästhalla	C8f	82/78	120416	4600	1819	4538	4538	93,8	873	98	13							
2000	Vestas	1656	Storugns III,Lärbro	J7c	90/105	120615	6100	2385	5879	5879	81,4	828	96	23							
2000	Vestas	1657	Furulund 1,Nymö	E3a	90/95	120706	5200	1977	5255	5255	97,7	669	89	37							
2000	Vestas	1658	Furulund 2,Nymö	E3a	90/95	120706	5200	2060	5498	5498	98	732	93	10							
2000	Enercon	1659	Sölve 1,Sölvedal	E3b	82/98	120608	4950	1997	5215	5215	98,8	762	99	4							
2000	Enercon	1660	Sölve 2,Sölvedal	E3b	82/98	120608	4950	2001	5226	5226	98,6	762	99	4							
2000	Vestas	1661	Hackeryd Vind 1,Västerlösa	F8e	90/105	120630	4800	1489	5464	5464	98,3	908	95	3							
2000	Vestas	1662	Hackeryd Vind 2,Västerlösa	F8e	90/105	120627	4800	1460	5361	5361	98,2	887	95	5							
2000	Vestas	1663	Hackeryd Vind 3,Västerlösa	F8e	90/105	120626	4800	1462	5424	5424	98,4	906	95	5							
2000	Vestas	1664	Vävinge Vind 1,Skänninge	F8d	90/80	120630	4450	1176	4771	4771	99,2	808	95	1							
2000	Vestas	1665	Vävinge Vind 2,Skänninge	F8d	90/80	120704	4450	1259	4812	4812	98,8	804	96	0							
2000	Vestas	1666	Hakarp 1,Hakarp	F3d	90/105	120831	5000	892	4789	4789	92,8	641	94	27							
2000	Vestas	1667	Hakarp 2,Hakarp	F3d	90/105	120831	5000	1260	4752	4752	93,9	636	96	6							
2000	Vestas	1668	Hakarp 3,Hakarp	F3d	90/105	120831	5000	1096	4422	4422	91	615	94	22							
2000	Vestas	1669	Hakarp 4,Hakarp	F3d	90/105	120831	5000	1210	4767	4767	93,2	636	97	3							
2000	Vestas	1670	Hakarp 5,Hakarp	F3g	90/105	120831	5000	1187	4624	4624	93,4	662	96	4							
2000	Vestas	1671	Hakarp 6,Hakarp	F3d	90/105	120831	5000	1295	4829	4829	93,9	673	97	3							
2000	Vestas	1672	Hakarp 7,Hakarp	F3d	90/105	120831	5000	1277	4642	4642	93,4	643	95	13							
2000	Vestas	1673	Hakarp 8,Hakarp	F3d	90/105	120831	5000	1251	4648	4648	93,8	621	96	5							
2000	Vestas	1674	Tolmanstegen 1,Tolvmans	A9i	90/105	111125	5200	1631	5300	5300	98,1	933	98	1							
2000	Vestas	1675	Tolmanstegen 2,Tolvmans	A9i	90/105	111125	5200	1859	6005	6005	97,3	1005	99	2							
2000	Vestas	1676	Tolmanstegen 3,Tolvmans	A9i	90/105	111130	5200	1649	5412	5412	97,7	966	98	2							
2000	Vestas	1677	Tolmanstegen 4,Tolvmans	A9i	90/105	111208	5200	1639	5291	5291	97,9	940	96	21							
2000	Vestas	1678	Tolmanstegen 5,Tolvmans	A9i	90/105	111130	5200	1643	5359	5359	96,8	948	96	24							
2000	Vestas	1679	Tolmanstegen 6,Tolvmans	A9i	90/105	111208	5200	1797	5716	5716	96,8	1012	99	1							
2000	Vestas	1680	Tolmanstegen 7,Tolvmans	A9i	90/105	111208	5200	1895	6066	6066	97,5	1005	99	2							
2000	Vestas	1681	Tolmanstegen 8,Tolvmans	A9i	90/105	111130	5200	1603	5233	5233	97,9	957	98	3							
2000	Vestas	1682	Tolmanstegen 9,Tolvmans	A9i	90/105	111125	5200	1653	5488	5488	97,3	971	99	1							
2000	Vestas	1683	Tolmanstegen 10,Tolman	A9i	90/105	111215	5200	1804	5766	5766	96,4	966	97	11							
2000	Vestas	1684	Tolmanstegen 11,Tolman	A9i	90/105	111216	5200	1707	5725	5725	98,3	986	99	3							
2000	Vestas	1685	Tolmanstegen 12,Tolman	A9i	90/105	120315	5200	1557	5224	5224	97,8	918	99	1							
2000	Vestas	1686	Tolmanstegen 13,Tolman	A9i	90/105	120315	5200	1771	5711	5711	98,4	1019	99	1							
2000	Vestas	1687	Tolmanstegen 14,Tolman	A9i	90/105	120315	5200	1711	5613	5613	98,1	992	98	3							
2000	Vestas	1688	Tolmanstegen 15,Tolman	A9i	90/105	120315	5200	1694	5695	5695	98,3	1007	99	3							
2000	Vestas	1689	Tolmanstegen 16,Tolman	A9i	90/105	120315	5200	1716	5677	5677	98,1	971	99	1							
2000	Vestas	1690	Tolmanstegen 17,Tolman	A9i	90/105	120410	5200	1724	5757	5757	98	991	99	1							
2000	Vestas	1691	Tolmanstegen 19,Tolman	A9i	90/105	120416	5200	1770	5844	5844	97,3	1015	99	2							
2000	Vestas	1692	Tolmanstegen 21,Tolman	A9i	90/105	120423	5200	1796	5859	5859	98	995	99	1							
2000	Vestas	1693	Tolmanstegen 22,Tolman	A9i	90/105	120410	5200	1877	6030	6030	98,1	1012	99	2							
2000	Vestas	1694	Tolmanstegen 23,Tolman	A9i	90/105	120410	5200	1806	5919	5919	98,2	1025	99	1							
2000	Vestas	1695	Tolmanstegen 24,Tolman	A9i	90/105	120322	5200	1746	5716	5716	98,3	1009	99	2							
2000	Enercon	1696	Lyby 3,Lyby	D2g	82/78	110831	5200	1270	4835	4835	95,8	731	98	4							
2000	Enercon	1700	Hörby Gård,Mjällby	E3b	82/98	120531	5200	2609	5655	5655	97	802	97	60							
2000	Vestas	1701	Härjevad 1,Lidköping	C8f	90/95	110701	5500	1271	5885	5885	74,6	963	91	41							
2000	Vestas	1702	Härjevad 2,Lidköping	C8f	90/95	110701	5500	1261	5920	5920	75,3	1004	96	23							
2000	Gamesa	1703	Dal 1, Anna Margareta,Fjär	B6f	90/100	111214	5400	4433	5792	5792	100	905	98	0							
2000	Gamesa	1704	Dal 2, Maria,Fjärås	B6f	90/100	111214	5400	3578	5399	5399	100	837	98	0							
2000	Gamesa	1705	Dal 3, Adelle,Fjärås	B6f	90/100	111222	5400	4008	5020	5020	100	568	67	0							
2000	Gamesa	1706	Dal 4, Estelle,Fjärås	B6f	90/100	111229	5400	4143	5725	5725	100	860	97	0							
2000	Gamesa	1707	Fåleberg 1,Fåleberg	D9f	90/100	111201	5200	858	4138	4138	99,9	797	100	0							
2000	Gamesa	1708	Fåleberg 2,Fåleberg	D9f	90/100	111201	5200	881	4490	4490	100	860	100	0							
2000	Gamesa	1709	Fåleberg 3,Fåleberg	D9f	90/100	111201	5200	936	4493	4493	100	876	99	0							
2000	Vestas	1710	Nyvallesåsen 1,Bergsjö	H16g	90/105	120930	5900	487	7337	7337	92,3	1075	97	6							
2000	Vestas	1711	Nyvallesåsen 2,Bergsjö	H16g	90/105	120929	5900	408	7072	7072	93,1	1026	94	22							
2000	Vestas	1717	Skallmeja-Elvingsgården,Sk	C8f	90/95	121026	5400	552	5816	5816	94,8	1008	96	0							
2000	Vestas	1718	Brännåsen 1, NV,Bergsjö	H16d	90/105	120822	6631	508	6714	6714	97,2	871	92	45							
2000	Vestas	1719	Brännåsen 2, SV,Bergsjö	H16d	90/105	121010	6554	525	6593	6593	99	917	97	7							
2000	Vestas	1720	Brännåsen 3, NO,Bergsjö	H16d	90/105	121010	6357	514	6563	6563	97,5	877	97	7							
2000	Vestas	1721	Brännåsen 4, SO,Bergsjö	H16d	90/105	121010	6400	7	6693	6693	97,3	925	97	8							
2000	Enercon	1722	Tejarp 1,Klägerup	C2f	82/78	120522	5400	526	4943	4943	98,1	770	97	0							
2000	Enercon	1723	Tejarp 2,Klägerup	C2f	82/78	120524	5400	562	5224	5224	98,6	785	97	0							
2000	Vestas	1740	Bårstad,Borghamn	E8f	90/95	120802	5300		4961	4961	99,2	1093	97	1							
2000	Vestas	1741	Klackeborg Vind 1,Skännin	F8d	90/105	101024	5200		5091	5091	98,8	904	97	0							
2000	Vestas	1742	Klackeborg Vind 2,Skännin	F8d	90/105	101024	5200		4867	4867	99,3	876	96	0							
2000	Vestas	1743	Klackeborg Vind 3,Skännin	F8d	90/105	101024	5200		5005	5005	99,4	877	96	3							
2000	Enercon	1761	Rålanda 2, Dan C,Rålanda	B8d	82/108	110404	5200		3215	3215	98,2	748	99	0							
2000	Enercon	1762	Rålanda 3, Dan C,Rålanda	B8d	82/108	110404	5200		3337	3337	98,2	753	99	0							
2000	Enercon	1769	Stentjärnåsen 1,Funäsdale	C17f	82/98	100804	5600		3732	3732	96,7	900	93	46							
2000	Enercon	1770	Stentjärnåsen 2,Funäsdale	C17f	82/98																

Ny *	Effekt (kW)		Fabrikat	Nr Anläggning	Placering	D/H I drift	Ber MWh	2011 MWh	2012 MWh	2013 MWh	12mån MWh	12mån %	Månad MWh	Tid %	Hindertid (tim)								
	Hög	Låg													Benämning, Ort	Karta	(m)	AHT	MS	VNS	OVS	PU	OPS
2000			Vestas	1851 Strömmestad 2,Strömmest	E8c	100/95	131101	6000			1350	1350	99,7	849	94	22							
2000	500		NEG Micon	687 Yttre Stengrund 2,Offshore	G3d	72/60	010930	6000	4356	4045	3111	3111	68,6	827	96	12							
2000	500		NEG Micon	688 Yttre Stengrund 3,Offshore	G3d	72/60	010930	6000	4231	4148	4922	4922	86,6	827	94	21							
2000	500		NEG Micon	689 Yttre Stengrund 4,Offshore	G3d	72/60	010930	6000	6155	4703	5478	5478	94,1	847	96	8							
2000	1000		Vestas	477 Boel,Malmö	C2e	80/80	010221	5800	5718	5188	4709	4709	97,5	655	0	0							
2000	1000		Vestas	683 Lundåkra 1,Landskrona	C2g	80/78	030120	5000	4390	4696	3899	3899	88,4	671	0	0							
2000	1000		Vestas	684 Lundåkra 2,Landskrona	C2g	80/78	030120	5000	4535	2866	4534	4534	100	671	0	0							
2000	1000		Vestas	973 Byråsen, Marika,Malung	D13e	80/78	071222	4000	4724	3926	4288	4288	99	777	91	35							
2000	1000		Vestas	974 Byråsen, Virola,Malung	D13e	80/78	071229	4000	4595	3809	3622	3622	79,2	657	84	85							
* 2050			Repower	1744 Karsholms Vindbrukspark 1	E3d32,5/100	121201	5600		435	1897	1897	100											
* 2050			Repower	1745 Karsholms Vindbrukspark 2	E3d32,5/100	121201	5600		553	2424	2424	100											
* 2050			Repower	1746 Karsholms Vindbrukspark 3	E3d32,5/100	121201	5600		562	2317	2317	100											
* 2050			Repower	1747 Karsholms Vindbrukspark 4	E3d32,5/100	121201	5600		414	1977	1977	100											
* 2050			Repower	1748 Karsholms Vindbrukspark 5	E3d32,5/100	121201	5600		412	1833	1833	100											
2100			Suzlon	1393 Assjö 1, Ella,Assjö	E7c	88/100	101001	4800	3592	4838	4603	4603	98,7	809	87	24							
2100			Suzlon	1394 Assjö 2, Elise,Assjö	E7c	88/100	101001	4800	3699	4892	4809	4809	99	871	90	3							
2300			Siemens	890 Lillgrund A-01,Offshore	C2a	92,4/69	071020	6875	7164	6231	5742	5742	86,5	814	0	0							
2300			Siemens	891 Lillgrund A-02,Offshore	C2a	92,4/69	071020	6875	7123	6875	5684	5684	86,5	814	0	0							
2300			Siemens	892 Lillgrund A-03,Offshore	C2a	92,4/69	071021	6875	7257	6963	5577	5577	86,5	827	0	0							
2300			Siemens	893 Lillgrund A-04,Offshore	C2a	92,4/69	071022	6875	7422	7202	5667	5667	86,5	815	0	0							
2300			Siemens	894 Lillgrund A-05,Offshore	C2a	92,4/69	071024	6875	7386	6964	5311	5311	86,5	762	0	0							
2300			Siemens	895 Lillgrund A-06,Offshore	C2a	92,4/69	071022	6875	7559	7493	5909	5909	86,5	942	0	0							
2300			Siemens	896 Lillgrund A-07,Offshore	C2a	92,4/69	071022	6875	8107	8185	6506	6506	86,5	1015	0	0							
2300			Siemens	897 Lillgrund B-01,Offshore	C2a	92,4/69	071104	6875	6682	6308	5449	5449	86,5	779	0	0							
2300			Siemens	898 Lillgrund B-02,Offshore	C2a	92,4/69	071104	6875	6445	6234	5125	5125	86,5	788	0	0							
2300			Siemens	899 Lillgrund B-03,Offshore	C2a	92,4/69	071104	6875	6433	6250	5193	5193	86,5	804	0	0							
2300			Siemens	900 Lillgrund B-04,Offshore	C2a	92,4/69	071104	6875	6773	6705	5279	5279	86,5	821	0	0							
2300			Siemens	901 Lillgrund B-05,Offshore	C2a	92,4/69	071108	6875	6864	6610	4731	4731	86,5	851	0	0							
2300			Siemens	902 Lillgrund B-06,Offshore	C2a	92,4/69	071108	6875	7125	7094	5633	5633	86,5	907	0	0							
2300			Siemens	903 Lillgrund B-07,Offshore	C2a	92,4/69	071023	6875	7799	7491	5946	5946	86,5	970	0	0							
2300			Siemens	904 Lillgrund B-08,Offshore	C2a	92,4/69	071020	6875	8965	8737	6605	6605	86,5	1004	0	0							
2300			Siemens	905 Lillgrund C-01,Offshore	C2a	92,4/69	071117	6875	6478	6356	5416	5416	86,5	778	0	0							
2300			Siemens	906 Lillgrund C-02,Offshore	C2a	92,4/69	071120	6875	6303	6185	5133	5133	86,5	797	0	0							
2300			Siemens	907 Lillgrund C-03,Offshore	C2a	92,4/69	071120	6875	6395	6251	5090	5090	86,5	821	0	0							
2300			Siemens	908 Lillgrund C-04,Offshore	C2a	92,4/69	071124	6875	6905	6548	5253	5253	86,5	838	0	0							
2300			Siemens	909 Lillgrund C-05,Offshore	C2a	92,4/69	071124	6875	7114	7013	5390	5390	86,5	870	0	0							
2300			Siemens	910 Lillgrund C-06,Offshore	C2a	92,4/69	071108	6875	7220	7097	5428	5428	86,5	906	0	0							
2300			Siemens	911 Lillgrund C-07,Offshore	C2a	92,4/69	071108	6875	7698	7541	5695	5695	86,5	976	0	0							
2300			Siemens	912 Lillgrund C-08,Offshore	C2a	92,4/69	071115	6875	8526	8458	6421	6421	86,5	1030	0	0							
2300			Siemens	913 Lillgrund D-01,Offshore	C2a	92,4/69	071201	6875	6543	6267	5355	5355	86,5	764	0	0							
2300			Siemens	914 Lillgrund D-02,Offshore	C2a	92,4/69	071201	6875	6446	6156	5063	5063	86,5	779	0	0							
2300			Siemens	915 Lillgrund D-03,Offshore	C2a	92,4/69	071201	6875	6431	6138	4857	4857	86,5	701	0	0							
2300			Siemens	916 Lillgrund D-04,Offshore	C2a	92,4/69	071201	6875	6714	6582	5312	5312	86,5	898	0	0							
2300			Siemens	917 Lillgrund D-06,Offshore	C2a	92,4/69	071120	6875	7279	7252	5499	5499	86,5	790	0	0							
2300			Siemens	918 Lillgrund D-07,Offshore	C2a	92,4/69	071124	6875	7788	7821	5378	5378	86,5	998	0	0							
2300			Siemens	919 Lillgrund D-08,Offshore	C2a	92,4/69	071112	6875	8540	8735	6527	6527	86,5	1072	0	0							
2300			Siemens	920 Lillgrund E-01,Offshore	C2a	92,4/69	071004	6875	6815	6763	5576	5576	86,5	786	0	0							
2300			Siemens	921 Lillgrund E-02,Offshore	C2a	92,4/69	071004	6875	6567	6251	5174	5174	86,5	766	0	0							
2300			Siemens	922 Lillgrund E-03,Offshore	C2a	92,4/69	071004	6875	6606	6252	4569	4569	86,5	838	0	0							
2300			Siemens	923 Lillgrund E-04,Offshore	C2a	92,4/69	071201	6875	6664	6754	5416	5416	86,5	897	0	0							
2300			Siemens	924 Lillgrund E-06,Offshore	C2a	92,4/69	071201	6875	7537	7465	5731	5731	86,5	982	0	0							
2300			Siemens	925 Lillgrund E-07,Offshore	C2a	92,4/69	071128	6875	8431	8216	6251	6251	86,5	1051	0	0							
2300			Siemens	926 Lillgrund F-02,Offshore	C2a	92,4/69	071004	6875	6834	6474	5480	5480	86,5	844	0	0							
2300			Siemens	927 Lillgrund F-03,Offshore	C2a	92,4/69	071006	6875	6751	6543	5302	5302	86,5	863	0	0							
2300			Siemens	928 Lillgrund F-04,Offshore	C2a	92,4/69	071201	6875	7071	6931	5474	5474	86,5	914	0	0							
2300			Siemens	929 Lillgrund F-05,Offshore	C2a	92,4/69	071201	6875	7706	7429	5769	5769	86,5	984	0	0							
2300			Siemens	930 Lillgrund F-06,Offshore	C2a	92,4/69	071201	6875	7985	8261	6354	6354	86,5	1041	0	0							
2300			Siemens	931 Lillgrund G-02,Offshore	C2a	92,4/69	071008	6875	7050	6309	5686	5686	86,5	745	0	0							
2300			Siemens	932 Lillgrund G-03,Offshore	C2a	92,4/69	071007	6875	7105	6923	5722	5722	86,5	908	0	0							
2300			Siemens	933 Lillgrund G-04,Offshore	C2a	92,4/69	071201	6875	7348	7222	5784	5784	86,5	976	0	0							
2300			Siemens	934 Lillgrund G-05,Offshore	C2a	92,4/69	071201	6875	8039	8131	6045	6045	86,5	890	0	0							
2300			Siemens	935 Lillgrund H-02,Offshore	C2a	92,4/69	071005	6875	7907	7797	6356	6356	86,5	950	0	0							
2300			Siemens	936 Lillgrund H-03,Offshore	C2a	92,4/69	071008	6875	7760	7664	6179	6179	86,5	976	0	0							
2300			Siemens	937 Lillgrund H-04,Offshore	C2a	92,4/69	071006	6875	8224	7983	6241	6241	86,5	897	0	0							
2300			Enercon	978 Lövstaviken V1,Falkenberg	B5c	70/70	070115	5600	6564	5643	5347	5347	98,3	910	95	24							
2300			Enercon	979 Lövstaviken V2,Falkenberg	B5c	70/70	070115	5600	6093	5365	4727	4727	97,7	752	93	25							
2300			Enercon	980 Lövstaviken V4,Falkenberg	B5c	70/70	070115	5600	5961	6075	5306	5306	94,6	960	97	10							
2300			Enercon	981 Lövstaviken V5,Falkenberg	B5c	70/70	070115	5600	6250</														

Ny *	Effekt (kW)		Fabrikat	Nr Anläggning	Placering	D/H	I drift	Ber MWh	2011 MWh	2012 MWh	2013 MWh	12mån MWh	12mån %	Månad MWh	Tid %	Hindertid (tim)						
	Hög	Låg														Benämning, Ort	Karta	(m)	AHT	MS	YNS	OVS
2300	Enercon	1542	Gabrielsberget Syd Vind 16	J20b	82/108	110416	6000	768	5139	5482	5482	97,1	850	100	0							
2300	Enercon	1543	Gabrielsberget Syd Vind 17	J20b	82/108	110416	6000	778	5174	5408	5408	96,6	860	100	0							
2300	Enercon	1544	Gabrielsberget Syd Vind 18	J20b	82/108	110416	6000	745	5199	5058	5058	96,6	604	99	4							
2300	Enercon	1545	Gabrielsberget Syd Vind 19	J20b	82/108	110416	6000	740	5108	5319	5319	96,7	810	100	0							
2300	Enercon	1546	Gabrielsberget Syd Vind 20	J20b	82/108	110416	6000	730	4972	5371	5371	96,6	808	100	0							
2300	Siemens	1565	Kyrkberget, T2,Kyrkberget	D14b	101/80	110314	7300		688	6790	6790	100	958	87	0							
2300	Siemens	1566	Kyrkberget, T3,Kyrkberget	D14b	101/80	110314	7300		598	6633	6633	100	998	88	0							
2300	Siemens	1567	Kyrkberget, T4,Kyrkberget	D14b	101/80	110314	7300		598	6262	6262	100	1060	93	0							
2300	Siemens	1568	Kyrkberget, T5,Kyrkberget	D14b	101/80	110314	7300		547	5185	5185	87,2	1041	94	0							
2300	Siemens	1569	Kyrkberget, T6,Kyrkberget	D14b	101/80	110314	7300		584	6420	6420	100	1075	94	0							
2300	Siemens	1570	Kyrkberget, T7,Kyrkberget	D14b	101/80	110314	7300		753	7687	7687	100	1188	94	0							
2300	Siemens	1571	Kyrkberget, T8,Kyrkberget	D14b	101/80	110314	7300		870	7437	7437	100	1142	94	0							
2300	Siemens	1572	Kyrkberget, T9,Kyrkberget	D14b	101/80	110314	7300		736	7239	7239	100	1162	94	0							
2300	Siemens	1573	Kyrkberget, T10,Kyrkberget	D14b	101/80	110314	7300		705	6966	6966	99,4	1144	94	0							
2300	Siemens	1574	Kyrkberget, T11,Kyrkberget	D14b	101/80	110314	7300		761	7405	7405	100	1165	94	0							
2300	Enercon	1604	LMK 01, Svedala,Svedala	C2c	82/78	101005	5500	7316	6881	6534	6534	95,5	798	75	175							
2300	Siemens	1749	Milletorps vindbrukspark 1,	F5g101/100	121201	6000				1948	1948	100										
2300	Siemens	1750	Milletorps vindbrukspark 2,	F5g101/100	121201	6000				2177	2177	100										
2300	Siemens	1751	Milletorps vindbrukspark 3,	F5g101/100	121201	6000				1743	1743	100										
2300	Siemens	1752	Milletorps vindbrukspark 4,	F5g101/100	121201	6000				2026	2026	100										
2300	Siemens	1753	Milletorps vindbrukspark 5,	F5g101/100	121201	6000				2056	2056	100										
2300	Siemens	1754	Milletorps vindbrukspark 6,	F5g101/100	121201	6000				2191	2191	100										
2300	Siemens	1755	Milletorps vindbrukspark 7,	F5g101/100	121201	6000				#Num!	#Num!	100										
2300	Siemens	1756	Milletorps vindbrukspark 8,	F5g101/100	121201	6000				2244	2244	100										
2300	Siemens	1757	Milletorps vindbrukspark 9,	F5g101/100	121201	6000				2132	2132	100										
2300	Siemens	1758	Milletorps vindbrukspark 10	F5g101/100	121201	6000				2245	2245	100										
2300	Siemens	1759	Milletorps vindbrukspark 11	F5g101/100	121201	6000				2062	2062	100										
2300	Enercon	1763	Vettåsen 1, Thomas Dahl,U	G13i	82/108	120209	6250			4238	4238	98,2	1010	99	4							
2300	Enercon	1764	Vettåsen 2, Thomas Dahl,U	G13i	82/108	120209	6250			3915	3915	98,4	929	99	4							
2300	Enercon	1765	Vettåsen 3, Thomas Dahl,U	G13i	82/108	120209	6250			3660	3660	98,6	873	99	4							
2300	Enercon	1766	Vettåsen 4, Thomas Dahl,D	G13i	82/108	120217	6250			3281	3281	98,7	888	99	5							
2300	Enercon	1767	Vettåsen 5, Thomas Dahl,K	G13i	82/108	120221	6250			3517	3517	99,3	910	99	5							
2300	Enercon	1768	Vettåsen 6, Thomas Dahl,J	G13i	82/108	120224	6250			3288	3288	99,2	866	99	4							
2300	Enercon	1774	Rätan-Digerberget 1,Rätan	E17i	82/98	110224	5400			3415	3415	99,4	779	99	2							
2300	Enercon	1775	Rätan-Digerberget 2,Rätan	E17i	82/98	110224	5400			3685	3685	99,4	815	99	6							
2300	Enercon	1776	Rätan-Digerberget 3,Rätan	E17i	82/98	110224	5400			3139	3139	98,4	658	91	64							
2300	Enercon	1777	Rätan-Digerberget 4,Rätan	E17i	82/98	110224	5400			3057	3057	98,8	690	99	3							
2300	Enercon	1778	Rätan-Digerberget 5,Rätan	E17i	82/98	110224	5400			3376	3376	99,3	697	99	3							
* 2300	Siemens	1784	Fredriksdal 1,Fredriksdal	E6h101/100	130201	6200				3464	3464	98,9	950	86	21							
* 2300	Siemens	1785	Fredriksdal 3,Fredriksdal	E6h101/100	130201	6200				3474	3474	98,4	1050	94	6							
* 2300	Siemens	1786	Fredriksdal 4,Fredriksdal	E6h101/100	130201	6200				3279	3279	98,1	990	92	17							
* 2300	Siemens	1787	Fredriksdal 5,Fredriksdal	E6h101/100	130201	6200				3273	3273	98,4	971	92	14							
* 2300	Siemens	1788	Fredriksdal 6,Fredriksdal	E6h101/100	130201	6200				3455	3455	99,1	1005	93	11							
2300	Enercon	1813	Mårtensklack 1,Böle	G13i	82/108	120109	6250			6741	6741	92,7	1191	99	3							
2300	Enercon	1814	Mårtensklack 2,Böle	G13i	82/108	120118	6250			6253	6253	88,7	1107	91	56							
2300	Enercon	1815	Mårtensklack 3,Böle	G13i	82/108	120119	6250			6373	6373	92	1011	88	77							
2300	Enercon	1816	Mårtensklack 4,Böle	G13i	82/108	120110	6250			6610	6610	90	1091	94	40							
* 2400	Kenersys	1782	Erken 1,Kullsta	J11g	109/95	130130	6400			3357	3357	97,1										
* 2400	Kenersys	1783	Erken 2,Kullsta	J11g	109/95	130206	6400			3495	3495	97,2										
2500	Nordex	1023	Lundåkra 3,Landskrona	C2g	90/80	081027	6900	6540	6489	5357	5357	96,7	550		0							
2500	Nordex	1024	Lundåkra 4,Landskrona	C2g	90/80	081027	6900	6763	5525	6205	6205	100	745		0							
2500	GE Wind En	1192	Brunsmo 1,Brunsmo	F3i100/100	100401	6000	6000	4949	4446	5061	5061	98,6	682		0	33						
2500	GE Wind En	1193	Brunsmo 2,Brunsmo	F3i100/100	100401	6000	6000	4726	4221	3791	3791	98,1	581		0	37						
2500	GE Wind En	1194	Brunsmo 3,Brunsmo	F4c100/100	100401	6000	6000	4945	4461	4027	4027	97	740		0	9						
2500	GE Wind En	1195	Brunsmo 4,Brunsmo	F4c100/100	100401	6000	6000	5318	4735	4902	4902	99,3	728		0	9						
2500	GE Wind En	1196	Brunsmo 5,Brunsmo	F4c100/100	100401	6000	6000	4628	4092	4064	4064	98,9	644		0	13						
2500	Kenersys	1384	TL Vind 1,Tråvad	C8c100/100	110131	6105	6000	6974	6301	6301	6301	99,3	990		87	5						
2500	Kenersys	1385	TL Vind 2,Tråvad	C8c100/100	110131	6105	6000	6888	5892	5892	5892	99,4	934		77	10						
2500	Kenersys	1386	TL Vind 3,Tråvad	C8c100/100	110131	6105	6000	7145	6351	6351	6351	99,3	1098		88	16						
2500	Fuhrländer	1409	Alfred af Liljäng,Lundsbrun	D8h100/100	100816	6300	6520	5224	2196	2196	2196	100										
2500	Kenersys	1472	Näsudden III,Näsudden	I5f	100/85	091215	7300	3898	9082	6254	6254	100	1213			0						
2500	Nordex	1473	Ryningsnäs, Ryn 100,Ryning	G6a	90/100	081231	4000	1577	3865	3792	3792	88,2	572		87	73						
2500	Nordex	1474	Ryningsnäs, Ryn 80,Ryning	G5g	90/80	081231	3000	1209	2885	2372	2372	92	281		69	142						
2500	Nordex	1642	Bräntberget,Härnösand	I17g	90/80	120301	6620		4667	7689	7689	95,6	1011		86	0	4			6	72	
2500	Nordex	1643	Solumsklinten,Härnösand	I17g	90/80	120301	6620		4670	7964	7964	96,5	1175		92	0	4			1	17	
3000	Vestas	763	Olsvenne 2,Näs	I5f	90/80	021201	8000	8503	7440	7073	7073	92,4	1274		92	41						
3000	Vestas	867	Holmsund 2,Holmsund	K20e	90/80	070503	6000	6879	7227	5541	5541	98,8										
3000	WinWind	1111	Elvira, WT1,Lyse, Humlekär	A8f	90/88	080624	8000	8948	9341	5251	5251	100										
3000	WinWind	1112	Elving, WT2,Lyse, Humlekär	A8f	90/88	080624	8000	9155	7504	3977	3977	100										
3000	WinWind	1159	VP Vänern GG1,Vänern	D10d	90/88	091211	9000		5072	2800	2800	91,7										
3000	WinWind	1160	VP Vänern GG2,Vänern	D10d	90/88	091106	9000		3616	2133	2133	91,7										
3000	WinWind	1161	VP Vänern GG3,Vänern	D10d	90/88	091001	9000		4563	2219	2219	91,7										
3000	WinWind	1162	VP Vänern GG4,Vänern	D10d	90/88	091113	9000		5451	593	593											

Ny *	Effekt (kW)		Fabrikat	Nr Anläggning Benämning, Ort	Placering Karta	D/H (m)	I drift	Ber MWh	2011 MWh	2012 MWh	2013 MWh	12mån MWh	12mån %	Månad MWh	Tid %	Hindertid (tim)							
	Hög	Låg														AHT	MS	YNS	ÖYS	PU	OPS	TF	
3000			Vestas	1510 Stugyl 7,Näs	I5f	90/90	110901		3583	7815	7489	7489	97,3	1322	93	42							
3000			Vestas	1511 Stugyl 8,Näs	I5f	90/90	110901		3710	8383	8013	8013	97,5	1418	95	38							
3000			Vestas	1512 Stugyl 9,Näs	I5f	90/90	110901		4109	9132	8547	8547	97,8	1526	97	19							
3000			WinWind	1597 VP Vänern GG7,Vänern	D10d	90/88	091120	9000			7748	4145	4145	100									
3000			WinWind	1598 VP Vänern GG8,Vänern	D10d	90/88	091120	9000		5705	4685	4685	100										
3050			Enercon	1779 Middagsberget Verk 1,Skål	E17g	101/99	120922	8300			3009	3009	64,6	1026	92	43							
3050			Enercon	1780 Middagsberget Verk 2,Skål	E17g	101/99	120906	8300			3175	3175	74,5	814	84	109							
3050			Enercon	1781 Middagsberget Verk 3,Skål	E17g	101/99	120914	8300			1527	1527	60,4	377	44	372							
3075			Vestas	1795 Villköl VKA A01,Orrefors	F5c	112/119	121108	7970			2061	2061	99,9	1239	98	1							
3075			Vestas	1796 Villköl VKA A02,Orrefors	F5c	112/119	121108	7970			2111	2111	99,9	1277	98	1							
3075			Vestas	1797 Villköl VKA A03,Orrefors	F5c	112/119	121108	7970			2036	2036	99,9	1199	97	4							
3075			Vestas	1798 Villköl VKA A04,Orrefors	F5c	112/119	121108	7970			2048	2048	99,9	1212	97	7							
3075			Vestas	1799 Villköl VKA A05,Orrefors	F5c	112/119	121108	7970			2132	2132	99,8	1272	98	0							
3075			Vestas	1800 Villköl VKA A06,Orrefors	F5c	112/119	121108	7970			2222	2222	99,7	1320	97	5							
3075			Vestas	1801 Villköl VKA A07,Orrefors	F5c	112/119	121108	7970			2174	2174	99,6	1317	98	0							
3075			Vestas	1802 Örken ORA A01,Fröslida	C5c	112/94	121101	7205			1110	1110	99,5	1110	92	40							
3075			Vestas	1803 Örken ORA A02,Fröslida	C5c	112/94	121101	7205			983	983	99,2	983	88	64							
3075			Vestas	1804 Örken ORA A03,Fröslida	C5c	112/94	121114	7205			1167	1167	100	1167	98	0							
3075			Vestas	1805 Örken ORA B01,Oskarströ	C5c	112/94	121117	7205			1204	1204	99,6	1204	94	29							
3075			Vestas	1806 Örken ORA B02,Oskarströ	C5c	112/94	121129	7205			1153	1153	99,8	1153	96	13							
3075			Vestas	1807 Örken ORA B03,Oskarströ	C5c	112/94	121031	7205			860	860	98,9	860	85	90							

Karta över verkens placering

