

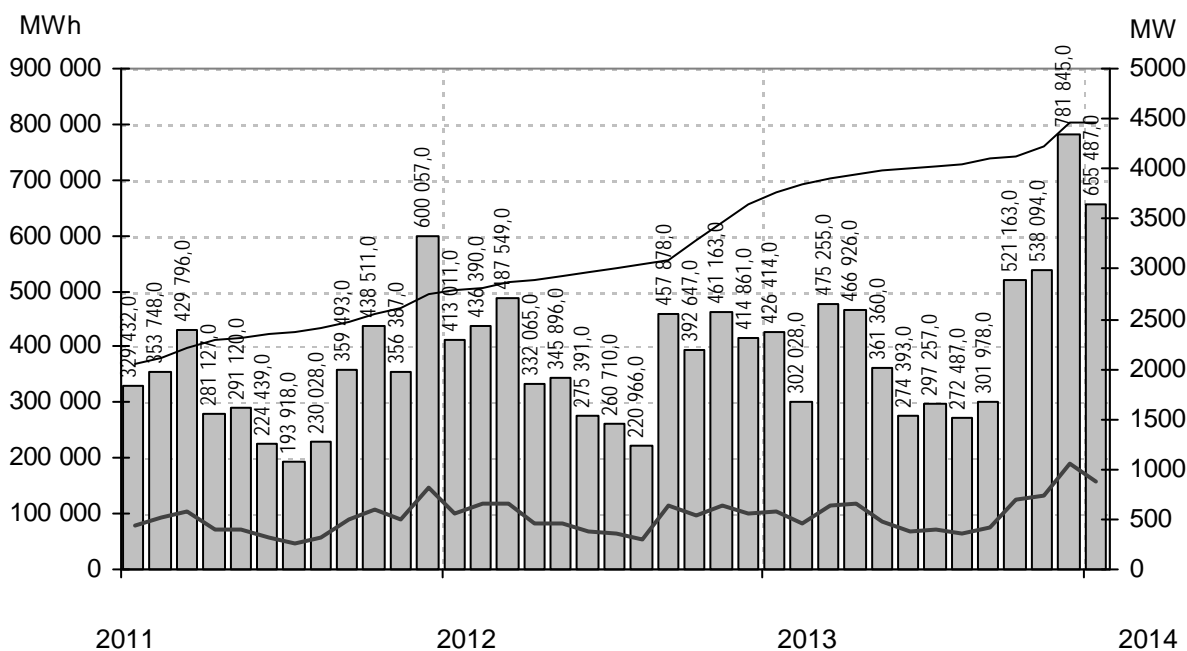
# Vindkraftverk

Större än 50 kW

januari 2014

Internetadress: <http://www.vindstat.nu>

## Vindproducerad el från registrerade verk



Staplarna visar producerad energi per månad i MWh, linjerna visar installerad effekt respektive månadens medeleffekt i MW

## Sammanfattning

Totalt installerad effekt	(MW)	4470
Antal verk	(st)	2668
Rapporterade denna månad	(st)	1433
Elproduktion		
2012	(MWh)	4 498 526
2013	(MWh)	5 019 199
2014	(MWh)	655 487
Rapporterat denna månad	(MWh)	655 487
Medeleffekt denna månad	(MW)	881

### Vindens energiinnehåll

Månaden jämfört med samma månad tidigare år	184 %
Året hittills jämfört med samma period under tidigare år	184 %
Senaste 12 månaderna jämfört med samma period under tidigare år	106 %

### Förklaringar till tabellen på följande sidor

Ber	Av ägaren lämnad uppgift på beräknad elproduktion		
Årtal	Sammanlagd elproduktion under respektive år		
12mån	Elproduktion och tillgänglighet senaste 12 månaderna		
Månad	Elproduktion under månaden		
Tid	Andel av månaden som generatoren varit inkopplad på nät		
*	Nytt verk		
AHT	Avläst hindertid		
MS	Mindre störning	PU	Planerat underhåll
YNS	Yttre nätstörning	ÖPS	Övrigt planerat stopp
ÖYS	Övrig yttre störning	TF	Tekniskt fel

### Ett projekt finansierat av Energimyndigheten

Sammanställningen gjord 2014-02-10

Ansvarig:  
Nils-Erik Carlstedt Vindstat ABE-post: [nilserik.carlstedt@vindstat.com](mailto:nilserik.carlstedt@vindstat.com)  
Telefon: 070 - 539 54 67



Ny *	Effekt (kW)		Fabrikat	Nr Anläggning	Placering	D/H	I drift	Ber MWh	2012 MWh	2013 MWh	2014 MWh	12mån MWh	12mån %	Månad MWh	Tid %	Hindertid (tim)						
	Hög	Låg														Benämning, Ort	Karta	(m)	AHT	MS	YNS	OVS
490	WindWorld	133	Lys-Vind,Lysekil	A8f	37/40	950405	950	837	724	118	792	99,6	118	94	1							
490	WindWorld	135	Kastlösavind,Kastlösa	G4c	37/42	950711	1100	961	797	108	821	99,6	108	91	2							
490	WindWorld	139	Hablingbovind 1,Hablingbo	I5i	37/41	950801	1225	1134	889	126	931	88,8	126	85	50							
490	WindWorld	140	Hablingbovind 2,Hablingbo	I5i	37/41	950801	1225	1083	1065	166	1138	96,1	166	92	1							
500	Vestas	80	Molly Tängen,Orust	A7i	39/41	930923	1350	1144	1047	124	1102	95,8	124	82	59							
500	Vestas	90	Elektro Glitne,Näs	I5f	39/41	931220	1200	1147	706	147	762	78,9	147	64	218							
500	Vestas	91	Rehn Kraft I,Näs	I5f	39/41	931221	1200	1067	978	191	1086	99,1	191	93	0							
500	Vestas	114	Barsebäck III,Barsebäck	C2h	39/40	941017	1150	1112	897	104	916	91	104	69	197							
500	Vestas	124	Sophie Hogenäset,Sotenäs	A8f	39/41	950131	1100	1009	863	137	927	88,5	137	88	31							
500	Vestas	127	Hogenäset, Ingeborg,Hoge	A8f	39/39	950125	1100	1071	937	135	1000	90,4	135	90	0							
500	Vestas	128	Sönnertorp 2,Sönnertorp	C4a	39/41	950213	890	945	853	144	911	97,1	144	94	0							
500	Enercon	147	Ruuthsbo I,Ruuthsbo	D1h	40/42	951020	1500	378	1156	178	1209	92,5	178	82	95							
500	WindWorld	162	Lucia af Boholmen,Skoghäll	D10d	37/41	951219	800	556	582	61	608	96,9	61	92	15							
500	WindWorld	172	Si-Vind,Lysekil	A8f	37/40	951221	950	747	730	98	779	99,6	98	94	2							
500	Enercon	181	Slitevind XIII,Larsbo Glemm	D1i	40/50	960513	1300	1307	1157	195	1212	90,7	195	98	10							
500	Enercon	182	Slitevind XIV,Larsbo Glem	D1i	40/50	960513	1300	1292	1132	2	996	83,9	2	6	698							
500	Enercon	183	Slitevind XVI,Ryngge N	D2a	40/50	960515	1300	856	1086	212	1191	72	212	98	0							
500	Vestas	186	Åstorp 1,Åstorp	C3e	39/40	960216	860	766	676	146	766	98,4	146	92	2							
500	WindWorld	195	Ärröd 220001,Ärröd	D2h	37/41	960523	710	675	430	95	511	83,9	95	82	0							
500	Enercon	209	Österlervind II,Simris	E2a	40/42	960825	1380	1424	1041			867	97,5									
500	WindWorld	216	Legevind,Legeved	E3a	37/41	960904	600	608	551	125	626	99,4	125	94	1							
500	WindWorld	218	Trollenäs,Trollenäs	C2i	37/41	960829	758	660	660	136	728	99,3	136	89	3							
500	Enercon	229	Hog 1,Stenungsund	B7g	40/42	961003	1050	713	719	25	696	83,3	25	43	409							
500	Enercon	230	Hog 2,Stenungsund	B7g	40/42	961003	1050	922	916	100	944	91,7	100	90	52							
500	Enercon	236	Slitevind XVII,Eriksfält N Ör	D1i	40/50	961211	1300	1167	1419	241	1509	96,7	241	99	5							
500	Enercon	237	Slitevind XVIII,Eriksfält S Ör	D1i	40/50	961211	1300	1226	1301	210	1370	95,5	210	96	16							
500	Vestas	239	Åstorp 2,Åstorp	C3e	39/40	970204	950	824	713	157	811	91,7	157	91	2							
500	Vestas	247	Lovisa,Örby	C3a	39/40	970825	950	786	738			671	99,3									
500	Enercon	263	Windbyggarna 1,Lärbro	J7b	40/65	971220	1100	594	511	120	568	65,2	120	96	8							
500	Enercon	264	Isak,Klintehamn	I6c	40/50	971219	1300	937	729	0	661	73,4	0	0	743							
500	Enercon	267	Ryftes Kristina,Fole	J6g	40/65	971218	1200	825	847	120	894	44,9	120	86	88							
500	Enercon	269	Kyrkebys 1,Hangvar	J7b	40/65	971220	1200	869	808	66	803	98,5	66	63	0							
500	Enercon	270	Kyrkebys 2,Hangvar	J7b	40/65	971220	1200	821	850	56	832	98,3	56	39	46							
500	Vestas	291	Täppeshusen 1,Höganäs	C3d	39/40	980402	1050	877	676	138	745	96,8	138	83	1							
500	Vestas	292	Täppeshusen 2,Höganäs	C3d	39/40	980402	1050	909	719	137	788	98,6	137	84	1							
500	Enercon	314	St. Herrestad I,St. Herresta	D2b	40/65	980712	1420	1374	1071	104	1042	87,1	104	72	150							
500	Enercon	317	St. Herrestad II,St. Herresta	D2b	40/65	980712	1420	1349	1146	164	1187	90,6	164	72	130							
500	Enercon	354	Kadesjö I,Trunnerup 9:4	D2a	40/65	981119	1400	1238	1237	199	1305	98,5	199	94	11							
500	Enercon	355	Kadesjö II,Trunnerup 9:4	D2a	40/65	981119	1400	1146	1052	122	1048	89,3	122	72	175							
500	Enercon	356	Marieholm I,Reslöv 11:3	C2i	40/65	981201	1300	1103	1120	215	1235	96,8	215	100	1							
500	Enercon	357	Mänslunda I,Mänslunda	D2f	40/65	981127	1350	1019	1028	182	1102	94,2	182	97	15							
500	Enercon	358	Rydsgård I,Ville 61:8	D2a	40/65	981118	1400	1150	1049	127	1082	92,5	127	99	2							
500	Enercon	359	Rydsgård II,Ville 61:8	D2a	40/65	981120	1400	1234	895	0	779	83,3	0	0	519							
500	Enercon	362	Marieholm II,Reslöv 11:3	C2i	40/65	981202	1300	1063	944	184	1070	95,9	184	88	88							
500	Enercon	380	Gunn-El,Köpinge Gärd	C4e	40/65	990115	1200	832	944	195	1074	88,4	195	97	9							
500	Vestas	504	Seglabergera IV,L.Tjärby	C4e	39/40	930701	1000	662	632	146	721	90	146	94	0							
500	Vestas	519	Värpinge Clara,Lund	C2e	39/40	960711	1050	812	503	135	592	63,4	135	91	4							
500	Vestas	543	Slitevind III,Näs	I5f	39/41	930209	1350	1188	1027	188	1128	98,4	188	92	7							
500	Vestas	550	Vindudd IV,Grötlingbo	J5g	39/41	941115	1050	1018	921	184	1005	97,8	184	96	1							
500	Vestas	551	Vindudd V,Grötlingbo	J5g	39/41	941115	1050	966	896	181	977	97,2	181	94	2							
500	WindWorld	559	Annelöv I,Landskrona	C2h	37/41	951220	908	817	174	916	99,4	174	97	1								
500	WindWorld	560	Annelöv II,Landskrona	C2h	37/41	960307	855	710	173	810	99,5	173	99	1								
500	Enercon	565	Slitevind IX,Smöjen	J7c	40/50	951222	1300	919	946	188	1038	89	188	98	0							
500	Enercon	566	Slitevind X,Smöjen	J7c	40/50	951215	1300	918	935	204	1085	90,8	204	99	0							
500	Enercon	568	Slitevind XII,Furillen	J7c	40/50	951220	1400	1369	1230	228	1323	97,3	228	98	0							
500	WindWorld	571	Kullamöllan,Nyhamnsläge	B3i	37/41	960620	1017	842	155	913	99,5	155	95	1								
500	WindWorld	572	Kullavind,Nyhamnsläge	B3i	37/41	960620	1166	953	193	1050	99	193	98	1								
500	Enercon	592	Humlekärr 1,Humlekärr	A8f	40/42	961024	1300	1167	1034	139	1134	93,9	139	98	0							
500	Enercon	593	Humlekärr 2,Humlekärr	A8f	40/42	961024	1300	844	970	148	1117	85,6	148	98	0							
500	WindWorld	698	Blyger II,Jämjö	H4g	37/42	021213	550	643	594	116	657	99,4	116	90	2							
550	WindWorld	661	Bockstigen 1,Offshore	I5f	37/40	980301	1575	817	955	45	876	64,2	45	22	579							
550	WindWorld	662	Bockstigen 2,Offshore	I5f	37/40	980301	1575	918	602	111	594	53,6	111	47	486							
550	WindWorld	663	Bockstigen 3,Offshore	I5f	37/40	980301	1575	1434	1261	178	1311	76,1	178	93	120							
550	WindWorld	664	Bockstigen 4,Offshore	I5f	37/40	980301	1575	948	877	156	904	76,5	156	82	96							
550	WindWorld	665	Bockstigen 5,Offshore	I5f	37/40	980301	1575	1352	1309	155	1342	80	155	76	179							
600	Vestas	146	Bromöllen 1,Brommö	D9e	42/40	951019	1100	904	842	66	843	98,1	66	78	0							
600	Vestas	159	Hansamöllan,Värpinge	C2e	42/41	951205	1150	941	888	186	996	97,7	186	92	0							
600	Vestas	180	Vårdkasberget,Härnösand	I17g	44/40	960501	1100	854	0		0	91,5										
600	Vestas	188	Hjärtholmen Görel,Hjärthol	B7a	44/40	960502	1450	1022	1292	190	1416	90	190	92	0							
600	Vestas	194	Lövstaviken 8,Falkenberg	B5c	42/40	960601	1500	1250	1112	170	1190	62,3	170	88	744							
600	Vestas	204	Håberg 1,Flo	C8d	44/50	960726	938	754	853	77	853	99,5	77	74	1							
600	Vestas	210	BEA 8,När	J5h	44/50	960917	13															

Ny *	Effekt (kW)		Fabrikat	Nr Anläggning	Placering	D/H	I drift	Ber MWh	2012 MWh	2013 MWh	2014 MWh	12mån MWh	12mån %	Månad MWh	Tid %	Hindertid (tim)								
	Hög	Låg														Benämning, Ort	Karta	(m)	AHT	MS	VNS	OVS	PU	OPS
600	WindWorld		287	Mälavind AB 1,Mellby	C4b	42/50	980301	930	94	764	193	958	98,9	193	95	1								
600	WindWorld		288	Davids Mölla,Glänninge	C4b	42/50	980422	990	990	849	189	969	99,4	189	91	2								
600	Vestas		289	Lagmansberga,Skänninge	F8d	44/55	971118	1023	573	869		869	98,9											
600	Vestas		290	Vivian,Visingsö	E7g	44/40	971025	1300	1200	1134	115	1132	61,9	115	87	744								
600	WindWorld		293	Björnsgrd,Mellby	C4b	42/50	980312	1000	941	831	187	951	99,5	187	94	1								
600	WindWorld		294	Kastlösa Väst V2,Kastlösa	G4c	42/40	980201	1280	949	845	134	890	98,7	134	91	1								
600	WindWorld		295	Kastlösa Väst V3,Kastlösa	G4c	42/40	980201	1280	757	1041	155	1111	95,8	155	88	2								
600	WindWorld		296	Färvind,Kastlösa	G4c	42/40	980201	1280	1172	1173	155	1211	99,8	155	89	3								
600	WindWorld		297	Kastlösa Väst V5,Kastlösa	G4c	42/40	980201	1300	1356	1263	175	1328	96,2	175	90	5								
600	WindWorld		298	Kastlösa Väst V7,Kastlösa	G4c	42/40	980201	1250	1035	890	121	935	92,1	121	83	50								
600	WindWorld		299	Kastlösa Väst V11,Kastlösa	G4c	42/40	980201	1300	882	1083	167	1161	93,2	167	91	6								
600	WindWorld		300	Kastlösa Väst V8,Kastlösa	G4c	42/40	980201	1210	896	809	94	855	98,3	94	76	4								
600	WindWorld		301	Kastlösa Väst V9,Kastlösa	G4c	42/40	980201	1220	1018	1047	159	1129	96	159	89	1								
600	WindWorld		302	Kastlösa Väst V10,Kastlösa	G4c	42/40	980201	1230	1132	1002	148	1060	93,3	148	89	6								
600	WindWorld		303	Kastlösa Väst V13,Kastlösa	G4c	42/40	980201	1210	841	847	101	871	96,9	101	76	86								
600	WindWorld		304	Kastlösa Väst V14,Kastlösa	G4c	42/40	980201	1200	903	877	134	937	97,8	134	89	0								
600	WindWorld		305	Kastlösa Väst V15,Kastlösa	G4c	42/40	980201	1220	977	990	158	1060	97,9	158	92	1								
600	WindWorld		306	Kastlösa Väst V16,Kastlösa	G4c	42/40	980201	1250	1094	1081	165	1153	99,9	165	93	1								
600	WindWorld		307	LT Klägstorp,Klägstorp	C4b	42/50	980421	990	1005	875	207	1013	99,4	207	93	2								
600	WindWorld		309	Björkliden,St. Isie	C1i	42/45	971125	1490	1482	1368	282	1501	99,3	282	95	0	2							
600	WindWorld		311	Lilla Isie,Lilla Isie	C1i	42/45	971212	1500	1547	1418	289	1552	99,6	289	94	2								
600	WindWorld		312	Hofby Vind, Ysby,Kövlinge	C4b	42/49	971108	930	837	628		573	99,5											
600	Vestas		315	Grebban 1,Tanumshede	A9f	44/45	980610	1100	937	923	118	979	99,7	118	83	3								
600	Vestas		316	Grebban 2,Tanumshede	A9f	44/45	980611	1100	906	889	112	941	99,4	112	83	4								
600	WindWorld		318	Bengtssons Vindmölla,Mell	C4b	42/50	980921	1000	1080	886	204	1013	99,4	204	96	1								
600	WindWorld		321	Triton Energi,Kövlinge	C4b	42/50	980921	1000	997	844	181	953	99,2	181	94	3								
600	WindWorld		343	Kastlösa Väst V1,Kastlösa	G4c	42/40	981001	1210	1250	1187	152	1233	93	152	87	20								
600	WindWorld		344	Kastlösa Väst V6,Kastlösa	G4c	42/40	981001		1282	880	135	909	90,9	135	86	23								
600	WindWorld		345	Kastlösa Väst V12,Kastlösa	G4c	42/40	981001	1210	913	889	137	898	91,4	137	89	10								
600	WindWorld		349	Kövlinge Vind,Kövlinge	C4b	42/50	981101	1000	941	691	191	823	99,4	191	95	2								
600	WindWorld		350	Mammarps Vind,Mammarp	C4e	42/50	981101	1000	1099	826	148	896	99,5	148	69	3								
600	Vestas		369	Elise Ruuthsbo,Bjaresjö	D2b	44/45	990120	1325	970	1042	196	1135	99,6	196	91	1								
600	Vestas		370	Elinor Ruuthsbo,Bjaresjö	D2b	44/45	990120	1325	1116	1095	201	1186	99,5	201	91	4								
600	Enercon		397	Bjälbo, Lennart,Skänninge	F8d	44/65	991001	1300	1174	1207	149	1269	97,2	149	97	9								
600	Enercon		402	Kyrkeby 3,Hangvar	J7b	44/65	991130	1400	1063	915	122	954	95,2	122	89	60								
600	Enercon		403	Kyrkeby 4,Hangvar	J7b	44/65	991130	1400	1036	800	130	870	88,1	130	97	2								
600	Enercon		414	Virke 1,Kävlinge	C2i	44/65	991028	1350	1325	1161	252	1278	86,6	252	99	0								
600	Enercon		415	Virke 2,Kävlinge	C2i	44/65	991028	1350	1217	1184	243	1323	93,2	243	99	0								
600	Enercon		416	Skarhult 1,Skarhult	C2i	44/65	991103	1350	1238	1109	185	1185	94,7	185	84	103								
600	Enercon		417	Skarhult 2,Skarhult	C2i	44/65	991101	1350	1176	1044	169	1105	93,6	169	77	163								
600	Enercon		418	Fjälkinge 1,Fjälkinge	E3a	44/65	990913	1300	1063	969	212	1100	98,5	212	98	3								
600	Enercon		419	Fjälkinge 2,Fjälkinge	E3a	44/65	990912	1300	1104	1054	224	1190	98,5	224	99	1								
600	Enercon		420	Tjärby,Laholm	C4e	44/46	991112	1200	872	842	163	935	97,7	163	97	7								
600	Enercon		437	Freja Ölsäng,Ölsäng	G3d	44/46	000706	1250	1141	1149	253	1279	98,7	253	98	11								
600	Enercon		439	Skörpinge,Ängelholm	C3h	44/67	000213	1450	1265	1174	222	1294	96,8	222	98	13								
600	Enercon		440	Genevad,Laholm	C4e	44/67	000301	1500	1227	1057	221	1188	98,5	221	99	1								
600	Enercon		454	Brönneslöv 1,Brönneslöv	C2i	44/65	001201	1350	1333	1245	223	1354	89	223	94	25								
600	Enercon		455	Brönneslöv 2,Brönneslöv	C2i	44/65	001201	1400	1318	1134	214	1236	91,7	214	97	4								
600	Enercon		456	Ö. Karaby,Ö. Karaby	C2i	44/65	001201	1300	1417	1458	273	1593	96,9	273	99	0								
600	Enercon		457	Kornheddinge Mölla,Kornhe	C2f	44/65	001201	1300	1359	1289	254	1435	96,2	254	98	5								
600	Enercon		459	Skagsudde, Linda,Skagsud	J19a	44/65	001231	1400	1742	1722	218	1793	98,3	218	92	1								
600	Enercon		469	Kristinetorp 1,Kristinetorp	D2g	44/65	010201	1350	1221	1197	223	1289	94,6	223	92	37								
600	Enercon		470	Kristinetorp 2,Kristinetorp	D2g	44/65	010201	1350	1080	1265	240	1371	85,9	240	99	2								
600	Enercon		471	Kristinetorp 3,Kristinetorp	D2g	44/65	010201	1350	1148	1184	224	1330	81,2	224	97	17								
600	Enercon		472	Kristinetorp 4,Kristinetorp	D2g	44/65	010201	1350	1255	1290	226	1379	97,2	226	99	1								
600	Enercon		486	Heden,Heden	C3e	44/65	010401	1350	1342	895		830	97,1											
600	Enercon		489	Ryngö III,Ryngö	D2a	44/50	010601	1350	1282	1273	240	1383	97,7	240	94	7								
600	Vestas		505	Seglberga V,L.Tjärby	C4e	44/45	990916		856	480		420	98,1											
600	Vestas		556	Uttersö,Tvååker	B5f	42/41	951018	1200	1314	1062	168	1162	98	168	91	0								
600	Vestas		557	Uttersö,Tvååker	B5f	42/41	951013	1200	1241	1067	171	1151	95,1	171	93	0								
600	Vestas		558	Uttersö,Tvååker	B5f	42/41	951013	1200	1131	985	125	1033	98	125	72	110								
600	Vestas		574	Stora Bjärs 2,Stenkyrka	J7a	44/40	960703	1100	910	835	122	888	98,9	122	86	0								
600	Vestas		577	Gipsön 1,Landskrona	C2g	42/41	961008	1216	1243	1110	221	1234	100	221	0									
600	Vestas		578	Gipsön 2,Landskrona	C2g	42/41	961014	1216	1217	1110	221	1234	100	221	0									
600	Vestas		579	Gipsön 3,Landskrona	C2g	42/41	961014	1216	1212	1110	221	1234	100	221	0									
600	Vestas		580	Gipsön 4,Landskrona	C2g	42/41	961014	1216	1222	1110	221	1234	100	221	0									
600	Vestas		581	Gipsön 5,Landskrona	C2g	42/41	961014	1216	1152	1110	221	1234	100	221	0									
600	Vestas		582	Gipsön 6,Landskrona	C2g	42/41	961014	1216	1232	1110	221													

Ny *	Effekt (kW)		Fabrikat	Nr Anläggning	Placering	D/H	I drift	Ber MWh	2012 MWh	2013 MWh	2014 MWh	12mån MWh	12mån %	Månad MWh	Tid %	Hindertid (tim)						
	Hög	Låg														Benämning, Ort	Karta	(m)	AHT	MS	VNS	OVS
600	Enercon	753	Bure 2,Bureå	L22d	44/65	031001	1333	757	753	80	770	98,4	80	75	6							
600	Enercon	754	Bure 3,Bureå	L22d	44/65	031001	1333	839	910	84	953	96,2	84	59	201							
600	Enercon	765	Målajord,Målajord	E5f	44/65	040611	1030	884	857	130	924	98,7	130	97	0							
600	Enercon	771	Valterslund 1,Valterslunds	D2c	44/65	040630	1600	1660	1532	269	1637	95,1	269	96	15							
600	Enercon	772	Valterslund 2,Valterslunds	D2c	44/65	040702	1600	1683	1591	224	1643	94,5	224	86	91							
600	120 Bonus	243	Olsvenne 1,Näs	I5f	44/50	970303	1500	1293	994	61	949	78,4	61	23	388							
600	120 Bonus	251	Skårbo 1,Tanumshede	A9f	44/50	971118	1170	943	817	117	870	90,7	117	96	0							
600	120 Bonus	252	Skårbo 2,Tanumshede	A9f	44/50	971101	1170	872	759	103	801	86	103	92	44							
600	120 Bonus	253	Skårbo 3,Tanumshede	A9f	44/50	971114	1170	973	991	110	1034	94,4	110	96	3							
600	120 Bonus	254	Skårbo 4,Tanumshede	A9f	44/50	971114	1170	778	876	110	932	96,2	110	96	1							
600	120 Bonus	255	Skårbo 5,Tanumshede	A9f	44/50	971114	1170	938	915	99	954	96	99	96	0							
600	120 Bonus	256	Skårbo 6,Tanumshede	A9f	44/50	971113	1170	733	792	96	839	95,4	96	96	0							
600	120 Bonus	262	Viking Vind,Löddeköpinge 2	C2h	44/41	971003	1040	1091	1036	196	1142	99,9	196	100	0							
600	120 Bonus	274	Monica af Olseröd,Olseröd	D2i	44/40	971201	1160	1027	906	167	979	92,2	167	78	146							
600	120 Bonus	275	Magnhild af Magnelund,Eld	C4e	44/30	971201	1100	1072	914	193	1034	93,7	193	99	0							
600	120 Bonus	333	Eva,Mellböda	H5h	44/45	980801	1200	927	954	163	1025	96,5	163	89	3							
600	120 Bonus	334	Maria,Mellböda	H5h	44/45	980801	1200	1016	1040	160	1083	98,6	160	87	20							
600	120 Bonus	335	Susanna,Mellböda	H5h	44/45	980801	1200	1137	1105	188	1172	98,2	188	89	0							
600	120 Bonus	336	Rebecka Slitevind,Mellböda	H5h	44/45	980801	1200	972	650	0	567	70,9	0	672								
600	120 Bonus	337	Anna Slitevind,Mellböda	H5h	44/45	980801	1200	1099	1090	190	1159	97,3	190	89	2							
600	120 Bonus	339	Biegg-ålfmai,Suorva	I28g	44/40	981013	1000	1170	1274	122	1297	83,7	122	62	227							
600	120 Bonus	341	Holmsund Vindkraftstn,Hol	K20e	44/50	980617	1100	1025	1101	111	1128	90,1	111	60	229							
600	120 Bonus	347	Rodovälén 2,Rodovälén	E17a	44/40	981007	1200	1008	1132	11	1072	93,1	11	30	29							
600	120 Bonus	378	Solvik 3,Maglarp	C1h	44/50	990525	1500	1792	1578	259	1669	94,7	259	83	127							
600	120 Bonus	379	Solvik 4,Maglarp	C1h	44/50	990526	1500	1697	1582	246	1663	94,3	246	83	122							
660	Vestas	313	Havsvind,Mellbystrand	C4b	47/50	980626	1400	1251	1031	171	1114	92,1	171	75	26							
660	Vestas	338	Burgar,Hablingbo	I5i	47/45	981012	1720	1808	1689	208	1745	97,5	208	81	65							
660	Vestas	382	Slitevind XX,Smöjen	J7c	47/55	990819	1877	1330	1266	247	1383	99	247	92	4							
660	Vestas	383	Slitevind XXI,Smöjen	J7c	47/55	990819	1900	1467	1364	265	1495	99,1	265	92	5							
660	Vestas	384	Slitevind XXII,Smöjen	J7c	47/55	990819	1956	1523	1262	224	1337	97,7	224	93	0							
660	Vestas	385	Slitevind XXIII,Smöjen	J7c	47/55	990819	1996	1708	1597	296	1735	98,8	296	93	21							
660	Vestas	393	Kårrets Gård,Kårrets Gård	B5f	47/55	991012	1250	1160	1001	204	1118	99,1	204	93	0							
660	Vestas	394	Eksebo Kraft, Henning,Klint	I6c	47/55	991023	1650	1526	1452	136	1469	98,7	136	72	0							
660	Vestas	401	Harriemöllan,Backgården	C2i	47/55	990930	1430	1272	1296	249	1411	98,6	249	92	8							
660	Vestas	405	Storugns 1,Lärbro	J7b	47/47	991217	1534	1060	927	166	1014	97,5	166	84	0							
660	Vestas	406	Storugns 2,Lärbro	J7b	47/55	991215	1551	1127	992	175	1082	98,1	175	86	0							
660	Vestas	407	Storugns 3,Lärbro	J7b	47/55	991218	1530	1141	1014	180	1111	98,8	180	87	0							
660	Vestas	408	Storugns 4,Lärbro	J7b	47/55	991218	1528	1115	989	175	1080	96,9	175	85	0							
660	Vestas	409	Storugns 5,Lärbro	J7e	47/55	991219	1534	1179	1047	175	1133	98,4	175	87	6							
660	Vestas	410	Storugns 6,Lärbro	J7b	47/55	991220	1576	984	936	155	1004	98,4	155	85	0							
660	Vestas	411	Sandby 1,Vadstena	F8g	47/55	990828	1550	1405	1302	143	1346	98,5	143	83	0							
660	Vestas	412	Sandby 2,Vadstena	F8g	47/55	990827	1550	1042	1282	143	1331	99,2	143	80	43							
660	Vestas	413	Sandby 3,Vadstena	F8g	47/55	990831	1550	1361	927	139	977	76	139	87	1							
660	Vestas	421	Brinkagården,Brinkagården	C3b	47/55	991215	1450	1581	1448	291	1597	99,3	291	95	2							
660	Vestas	423	Piteå Haraholmen N1,Hara	L24b	47/55	991212	1450	607	661	50	656	99	50	53	0							1
660	Vestas	424	Piteå Haraholmen S2,Hara	L24b	47/55	991104	1450	610	588	60	594	97,4	60	61	0							50
660	Vestas	427	Hedeskoga 1,Bergsjöhölm	D2b	47/55	991021	1600	1324	1106	166	1134	83,6	166	61	268							
660	Vestas	428	Hedeskoga 2,Bergsjöhölm	D2b	47/55	991021	1600	1365	1274	250	1392	91,9	250	92	0							
660	Vestas	431	Eveboda I,Eveboda	E8c	47/55	000508	1425	1240	1235	122	1254	99,8	122	79	0							
660	Vestas	432	Eveboda II,Eveboda	E8c	47/55	000508	1425	1204	1189	109	1194	95,1	109	64	153							
660	Vestas	433	Eveboda III,Eveboda	E8c	47/55	000508	1425	1194	1007	122	1026	83,2	122	71	81							
660	Vestas	434	Skäggs 1,Väskinde	J6g	47/50	000705	1510	1063	996	145	1064	98,1	145	95	5							
660	Vestas	435	Skäggs 3,Väskinde	J6g	47/50	000705	1510	1102	1062	152	1130	98,6	152	96	5							
660	Vestas	436	Månsagården,Uvered	C8f	47/50	000105	1100	971	991	120	1022	99,5	120	83	5							
660	Vestas	444	Gunnön 1,Karlshamn	E3f	47/55	000908	1600	1039	930	223	1064	97,7	223	91	1							
660	Vestas	445	Gunnön 2,Karlshamn	E3f	47/55	000908	1600	999	934	215	1057	97,4	215	93	1							
660	Vestas	446	Gunnön 3,Karlshamn	E3f	47/55	000908	1600	1097	968	239	1113	92,3	239	93	2							
660	Vestas	447	Ruth, Ingelstorp,Ingelstorp	C3e	47/55	000914	1350	1329	1185	209	1286	98	209	98	1							
660	Vestas	448	Nordanstigsv.1,Stocka	H16b	47/55	001206	1333	661	307		243	99,8										
660	Vestas	449	Nordanstigsv.2,Stocka	H16b	47/55	001206	1327	653	234		177	95,8										
660	Vestas	450	Nordanstigsv.3,Stocka	H16b	47/55	001206	1300	650	275		217	99,8										
660	Vestas	453	Nordanstigsv. 4,Stocka	H16b	47/55	001206	1386	782	307		235	98,4										
660	Vestas	458	Helan,Hovby	D3c	47/45	001124	1150	975	864	204	996	99,1	204	93	5							
660	Vestas	460	Ö-vik Själnön, Ada,Husum	J19e	47/55	001229	1534	1184	1134	109	1138	95,4	109	76	36							
660	Vestas	461	Ö-vik Fanbyn, Beda,Husum	J19e	47/55	001229	1540	1040	1149	168	1206	87,7	168	82	5							
660	Vestas	462	Ö-vik Fanbyn, Camilla,Husu	J19e	47/55	001229	1523	1334	1229	170	1295	99,4	170	81	7							
660	Vestas	463	Ö-vik Fanbyn, Dagny,Husu	J19e	47/55	001229	1495	1339	1244	176	1320	98,9	176	82	8							
660	Vestas	464	Ö-vik Själnön, Elly,Husum	J19e	47/55	001229	1534	1218	1120	153	1177	97,9	153	79	1							
660	Vestas	465	Ö-vik Fanbyn, Fredrika,Hus	J19e	47/55	001229	1525	1308	1230	169	1305	97,4	169	83	7							
660	Vestas	466	Ö-vik Fanbyn, Gertrud,Hus	J19e	47/55	001229	1534	1344	1185	174	1262	95,2	174	82	4							
660	Vestas	467	Ö-vik Fanbyn, Herta,Husum	J19e	47/55	001229	1601	1547	1460	200	1											

Ny *	Effekt (kW)		Fabrikat	Nr Anläggning	Placering	D/H	I drift	Ber MWh	2012 MWh	2013 MWh	2014 MWh	12mån MWh	12mån %	Månad MWh	Tid %	Hindertid (tim)								
	Hög	Låg														Benämning, Ort	Karta	(m)	AHT	MS	YNS	OVS	PU	OPS
660	200	Vestas	441	Levide 1,Näs	I5f	47/45	001007	1600	1332	1295	239	1421	95,6	239	95	11								
660	200	Vestas	442	Levide 2,Näs	I5f	47/45	001008	1600	1274	1275	242	1404	94,9	242	96	0								
660	200	Vestas	443	Levide 3,Näs	I5f	47/45	001007	1600	1231	1252	254	1396	95	254	92	1								
660	200	Neg Micon	490	Västanby I,Lund	C2h	48/55	010601	1680	1629	1555	275	1694	98,9	275	96	23								
660	200	Neg Micon	491	Västanby II,Lund	C2h	48/55	010601	1680	1564	1491	248	1607	98,2	248	92	52								
660	200	Vestas	626	Brönnestad 1,Brönnestad,	C1i	47/40	010406	1585	1447	1374	290	1528	98,5	290	96	11								
660	200	Vestas	627	Brönnestad 2,Brönnestad,	C1i	47/40	010406	1585	1442	1327	210	1430	96,9	210	73	198								
660	200	Vestas	628	Eksbo,Hönsinge	C1i	47/40	010406	1590	1496	1367	279	1509	98,6	279	95	18								
660	200	Vestas	639	Hovby, Chaplin,Hovby	D3c	47/45	020131	1150	967	874	222	1028	98,8	222	94	1								
660	200	Neg Micon	695	Bjåresjö 1,Bjåresjö	D2b	48/55	020101	1600	1586	1446	255	1560	99	255	98	1								
750	175	NEG Micon	348	Rodovålen 3,Rodovålen	E17a	44/50	981023	1200	1029	1105	12	1061	90,9	12	35	188								
750	200	NEG Micon	360	Vanstad Kommungård,Sjöb	D2e	48/55	981104	1370	1443	1307	255	1437	97,5	255	98	6								
750	200	NEG Micon	373	Ångalid,Torrösa	C3b	48/55	990115	1470	1584	1473	272	1603	98,9	272	96	29								
750	200	NEG Micon	399	Framnäs 1,Nöbbelev	C2i	48/55	990923	1590	1425	1425	253	1541	97,5	253	93	49								
750	200	WindWorld	404	Otterbäckens Vind 1,Oterb	D9i	52/65	990717	1700	1338	547		498	100											
750	200	NEG Micon	451	Vind Invest,Lysekil	A8f	48/55	000112	1600	1965	1859	233	1954	98,8	233	97	1								
750	200	NEG Micon	452	Sivik III,Lysekil	A8f	48/55	000101	1600	1828	1463	192	1534	92,8	192	90	61								
750	200	NEG Micon	492	Knöbbens Vind,Laholm	C2e	48/55	010601	1560	1539	1316	110	1323	95,4	110	50	297								
750	200	NEG Micon	619	Östorp 1:4,Östorp 1:4	C2e	48/55	001229	1500	1415	1073	0	999	79,5	0	0	743								
750	200	NEG Micon	682	Bydalen,Bydalen	D19c	48/45	020904	2100	1846	1981	115	2032	96,1	115	77	33								
750	200	NEG Micon	697	Gislöv 3,Gislöv	C1i	48/50	021014	1900	2085	1981	354	2126	99,2	354	96	16								
750	200	NEG Micon	701	Isiegården,St Isie	C1i	48/50	030801	1720	2138	2025	385	2201	99	385	98	1								
750	200	NEG Micon	741	Lantan,Svalöv	C3b	48/55	031230	1500	1715	1497	245	1596	92,6	245	84	104								
750	200	NEG Micon	775	TANNAM, Smeby,Tannam,	A9f	48/50	041201	1300	1273	1203	158	1286	96,6	158	97	2								
750	200	NEG Micon	776	TANNAM, Ceding,Tannam,	A9f	48/50	041201	1250	1133	1052	45	1026	92,6	45	41	432								
750	200	NEG Micon	808	Framnäs 2,Nöbbelev	C2i	48/55	050910	1500	1568	1448	253	1549	97,4	253	93	49								
750	200	NEG Micon	829	Gislöv 4,Gislöv	C1i	48/50	051208	1900	2026	1939	352	2086	98,9	352	98	5								
800		Enercon	798	Almudden,Askersund	E9f	48/76	050110	1500	1241	1244	106	1240	99,5	106	97	8								
800		Enercon	803	NEWTON,Vårsås	D8f	48/78	050715	1600	1313	1288	189	1387	98,3	189	99	0								
800		Enercon	805	Stavf El,Vårsås	D8f	48/76	050915	1532	1366	1282	191	1389	98,5	191	96	14								
800		Enercon	806	Windy,Vårsås	E8d	48/76	050919	1400	1315	1260	174	1345	99,2	174	94	32								
800		Enercon	807	Simona Vindkraft Leringen,	D8c	48/76	050901	1500	1352	1215	204	1338	96,6	204	98	2								
800		Enercon	816	Gästgivaregårdens Lamme	D8b	48/76	050905	1700	1747	1739	193	1855	98,4	193	94	2								
800		Enercon	817	Hangelösa 1,Hangelösa	D8g	48/76	051015	1527	1601	1519	182	1582	98,7	182	98	0								
800		Enercon	818	Stenökra, Lilla Lunden,Lilla	D8g	48/76	051015	1500	1378	1314	179	1397	99,5	179	98	1								
800		Enercon	819	Skiby 3,Broby	D8g	48/76	051028	1500	1590	1529	177	1588	98,4	177	97	9								
800		Enercon	826	Skallmeja Väster,Skallmeja	C8f	48/76	051013	1700	1801	1725	204	1786	98,5	204	98	0								
800		Enercon	827	Helleberg 1,Helleberg	C8f	48/50	051027	1400	1391	1357	164	1398	97,8	164	98	0								
800		Enercon	828	Kleberget Hällevadsholm,	A9c	48/76	060220	1800	1777	1684	245	1793	96	245	96	17								
800		Enercon	836	Askers Via,Odensbacken	F10b	48/76	060401	1400	1449	1390	153	1437	98,6	153	97	0								
800		Enercon	837	Naglarp 1,Kinnarp	D7g	48/76	060323	1622	1382	1365	200	1465	98,1	200	98	0								
800		Enercon	838	Beateberg 1,Knislinge	D3f	48/65	060223	1150	1003	872	188	975	96,5	188	99	2								
800		Enercon	839	Hattefjäll,Hällevadsholm	B9a	48/76	060220	1585	1894	1812	253	1926	98,4	253	99	0								
800		Enercon	841	Kalmarsund Vind,Degerha	G3i	48/50	060719	2000	2262	2084	304	2202	98,2	304	99	4								
800		Enercon	849	Hällingarna, iDA,Ollebacke	F20a	48/74	060915	2000	1744	1978	47	1863	97,8	47	44	19								
800		Enercon	852	Kvisemaren 2,Odensbacken	F10c	48/76	061101	1420	1373	1275	136	1319	98,7	136	96	0								
800		Enercon	854	Bränna,Skänninge	F8d	48/76	070101	1550	1475	1441	183	1525	99,5	183	98	0								
800		Enercon	860	Torseröds Vindkraftpark 1,T	A9f	48/55	070131	1550	1615	1638	193	1712	99,3	193	96	14								
800		Enercon	861	Torseröds Vindkraftpark 2,T	A9f	48/55	070131	1550	1286	1312	167	1388	99,1	167	98	0								
800		Enercon	862	Torseröds Vindkraftpark 3,T	A9f	48/55	070131	1550	1354	1362	164	1434	99,7	164	98	0								
800		Enercon	863	Torseröds Vindkraftpark 4,T	A9f	48/55	070131	1550	1253	1262	163	1344	99,2	163	98	2								
800		Enercon	864	Torseröds Vindkraftpark 5,T	A9f	48/55	070131	1550	1330	1345	165	1416	99,6	165	97	1								
800		Enercon	865	Torseröds Vindkraftpark 6,T	A9f	48/55	070131	1550	1237	1250	159	1321	99,3	159	97	3								
800		Enercon	866	Kvarnen vindkraft,Kvarnen	D8g	53/73	070505	1500	1581	1563	191	1639	98	191	99	0								
800		Enercon	873	Härjevads Vind,Härjevad	C8f	53/75	070525	1700	1920	1877	228	1937	98,6	228	98	0								
800		Enercon	874	Gömta Vind,Gömta	D8e	53/75	070601	1500	1368	1312	168	1382	96,8	168	94	32								
800		Enercon	875	Elin 1,Göteve Liden 2	D7g	53/75	070628	1800	1561	1500	239	1629	95	239	94	102								
800		Enercon	876	Söderbodane 1,Söderboda	C9g	53/73	070830	1500	1425	1379	198	1466	96,6	198	85	0	89							
800		Enercon	877	Rangeltorp 1,Rangeltorp	C8c	53/75	070614	1430	1447	1418	178	1487	98,4	178	89	69								
800		Enercon	883	Hackegården 1,Mjölby	F8d	48/63	070912	1800	1363	1286	143	1347	95,6	143	97	1								
800		Enercon	884	Hackegården 2,Mjölby	F8d	48/63	070921	1800	1385	1293	142	1349	98,8	142	97	1								
800		Enercon	886	Lovene,Källands Åsaka	C8f	53/73	070801	1800	1691	1670	185	1714	99	185	97	8								
800		Enercon	887	Torkelsrud,Valbo Ryr	B8h	53/73	071017	1800	1469	1469	202	1564	96,3	202	94	1								
800		Enercon	954	Askegården,Skänninge	F8d	53/73	071211	1600	1608	1557	175	1624	98,4	175	97	5								
800		Enercon	955	Åsen Tumbleberg 1,Åsen	C8b	53/73	071123	1600	1443	1469	160	1521	98,6	160	97	6								
800		Enercon	963	Borringe 1,Borensberg	F8e	53/75	071218	1750	1691	1580	192	1665	98,7	192	98	0								
800		Enercon	964	Fingal af Boberg,Borensber	F8e	53/75	0712																	

Ny *	Effekt (kW)		Fabrikat	Nr Anläggning	Placering	D/H	I drift	Ber MWh	2012 MWh	2013 MWh	2014 MWh	12mån MWh	12mån %	Månad MWh	Tid %	Hindertid (tim)						
	Hög	Låg														Benämning, Ort	Karta	(m)	AHT	MS	YNS	OVS
800	Enercon	1053	Karleby Vind,Väderstad	E8f	53/73	090228	1980	1999	1799	221	1881	96,3	221	97	8							
800	Enercon	1067	Kristin 1,Blixtorp	D8c	53/73	070430	1500	1443	1339	210	1451	99,2	210	97	13							
800	Enercon	1068	Kristin 2,Blixtorp	D8c	53/73	080531	1500	1463	1363	212	1477	99,7	212	98	0							
800	Enercon	1069	Kristin 3,Blixtorp	D8c	53/73	080531	1500	1482	1366	211	1476	99,6	211	97	0							
800	Enercon	1070	Karwind,Korsberga	E8d	53/73	070616	1500	1427	1362	202	1465	99,1	202	97	6							
800	Enercon	1083	Arvidstorp Vind 1,Mellby	C8f	53/73	090519	1800	1640	1606	186	1652	99,2	186	98	3							
800	Enercon	1084	Arvidstorp Vind 2,Mellby	C8f	53/73	090519	1800	1622	1583	163	1605	99,1	163	98	0							
800	Enercon	1085	Lovene 3,Lovene	C8f	53/73	090430	1800	1725	1683	190	1728	98,4	190	98	0							
800	Enercon	1091	Hörby 1, Susan H,Hörby	E3b	48/65	070828	1500	1331	1294	282	1443	99,3	282	99	1							
800	Enercon	1092	Hörby 2, Susan H,Hörby	E3b	48/65	070828	1500	1268	1214	261	1346	98,9	261	99	1							
800	Enercon	1093	Hörby 3,Hörby	E3b	48/65	070828	1500	1330	1269	259	1394	99,1	259	99	1							
800	Enercon	1094	Rålanda 1, Dan C,Rålanda	B8d	48/65	061101	1500	1236	1278	164	1356	97,6	164	94	25							
800	Enercon	1102	Möllebacken 3,Nosaby	E3a	48/65	090901	1500	1468	1325	283	1500	98,4	283	99	0							
800	Enercon	1119	OSVALD,Klockrike	F8h	53/72	091003	1695	1605	1509	192	1614	97,4	192	97	7							
800	Enercon	1123	Bjälbo Energi, Karin,Bjälbo	F8d	53/73	081217	2100	2159	2053	256	2153	99,7	256	99	0							
800	Enercon	1137	Lörby 4, Pehr,Lörby	E3b	53/73	100101	1750	1691	1654	332	1823	99,5	332	100	1							
800	Enercon	1138	Lörby 5, Mattis,Lörby	E3b	53/73	100101	1750	1755	1580	257	1677	95,6	257	83	123							
800	Enercon	1139	Lörby 6, Daniel,Lörby	E3b	53/73	100101	1750	1728	1701	329	1863	98,6	329	100	1							
800	Enercon	1140	Lörby 7, Elin,Lörby	E3b	53/73	100101	1750	1796	1721	342	1892	98,9	342	100	2							
800	Enercon	1151	Berit 2, Lilla Lunden,Lilla Lu	D8g	53/74	101203	1800	1511	1485	205	1575	99,7	205	99	1							
800	Enercon	1156	Byåra 2,Borby	D2c	53/73	091201	2600	2797	2772	424	2915	96,6	424	98	15							
800	Enercon	1181	Marieholm III,Marieholm	C2i	53/60	080515	2000	2047	2009	374	2208	99,1	374	100	1							
800	Enercon	1182	Marieholm 4,Marieholm	C2i	53/60	080515	2000	1959	1905	365	2101	98,8	365	100	1							
800	Enercon	1197	Petersborg 1,Lindshammar	F5g	53/73	090501	1500	1337	1290	170	1377	98,3	170	92	36							
800	Enercon	1198	Petersborg 2,Lindshammar	F5g	53/73	090501	1500	1340	1279	158	1353	96,7	158	90	49							
800	Enercon	1224	Säby 1, Seth,Säby	F3f	48/64	100501	1650	1604	1534	286	1671	99,2	286	99	0							
800	Enercon	1225	Säby 2, Ängla,Säby	F3f	48/64	100501	1650	1504	1451	255	1567	99,1	255	99	0							
800	Enercon	1226	Säby 3, Birk,Säby	F3f	48/64	100501	1650	1428	1419	253	1533	98,6	253	99	0							
800	Enercon	1227	Säby 4, Yrsa,Säby	F3f	48/64	100501	1650	1533	1463	255	1574	99,2	255	99	0							
800	Enercon	1229	Hedeberga,Tomelilla	D2c	53/64	100215	2200	2032	2000	357	2157	98,9	357	99	5							
800	Enercon	1244	Vena Säby,Brålanda	C9a	53/73	071201	1800	1714	1680	223	1767	99,2	223	98	11							
800	Enercon	1247	Långöre 2, Herman,Långör	H5a	53/73	100719	2500	2685	2517	392	2740	97,7	392	98	12							
800	Enercon	1257	Långöre 3,Långöre	H5a	53/73	100901	2200	2625	2590	387	2711	99,6	387	100	0							
800	Enercon	1312	MellsaVind 1,Stora Mellösa	F10b	53/73	100910	1580	1344	1296	151	1349	99,1	151	97	2							
800	Enercon	1318	Kvismaren 3,Odensbacken	F10c	53/74	101004	1550	1509	1368	154	1416	98	154	99	0							
800	Enercon	1371	Mönarp 1, Universal Wind,	D7g	53/73	110301	1700	1541	1535	216	1638	99,3	216	97	7							
800	Enercon	1372	Mönarp 2, Universal Wind,	D7g	53/73	110331	1700	1573	1497	215	1599	98,3	215	98	7							
800	Enercon	1373	Mönarp 3, Universal Wind,	D7g	53/73	110331	1700	1645	1551	215	1647	99	215	98	1							
800	Enercon	1374	Mönarp 4, Universal Wind,	D7g	53/73	110331	1700	1462	1586	203	1669	98,8	203	96	10							
800	Enercon	1558	Varby 2,Varby	F8g	53/73	110617	1750	1657	1644	183	1705	98,9	183	99	0							
800	Enercon	1637	Skenaån Vind 1 Valdemar,	F8d	53/73	120307	1800	810	1728	199	1806	99,5	199	98	1							
800	Enercon	1638	Skenaån Vind 2 Bengt,Bjäl	F8d	53/73	120320	1800	799	1661	198	1738	99,3	198	95	26							
800	Enercon	1639	Skenaån Vind 3 Kristina,Bjä	F8d	53/73	120326	1800	829	1711	183	1770	99	183	95	26							
850	Vestas	468	Lanna 1, Lidköping,Lanna	C8f	52/49	001228	1350	1534	1514	174	1558	98,3	174	92	20							
850	Vestas	487	Roxett,Näsby	F8f	52/55	010116	1470	1052	872	92	905	93,8	92	87	3							
850	Vestas	488	Skog 1,Söne	C8i	52/65	010601	1870	1709	1675	217	1760	99,3	217	96	0							
850	Vestas	601	Runnestad I,Runnestad	E8c	52/65	010803	1915	1700	1680	150	1717	99,1	150	92	7							
850	Vestas	602	Högyby I,Högyby	F8d	52/65	010906	1660	1345	1314	168	1385	98	168	91	22							
850	Vestas	603	Ö-vik Inger,Norrväge	J19a	52/55	010827	2160	904	1354	181	1388	98,1	181	84	0	1	4					
850	Vestas	604	Ö-vik Gun,Norrväge	J19a	52/55	010928	2160	1214	1097	182	1152	86,3	182	86	0					1		
850	Vestas	614	Bränneberg 1,Jung	C8f	52/49	010825	1400	1417	1255	178	1312	85,4	178	95	2							
850	Vestas	615	Bränneberg 2,Jung	C8f	52/49	010825	1400	1420	1538	180	1592	98,4	180	96	0							
850	Vestas	622	Vitåkra,Everöd Brogård	D2c	52/55	020115	1950	1704	1620	304	1761	97,9	304	95	2							
850	Vestas	623	Skog 2,Söne	C8i	52/74	020204	2000	1887	1761	221	1856	97,2	221	93	21							
850	Vestas	624	Kampa 1,Kampagården Sm	D7h	52/65	020128	1765	1477	1378	228	1509	92,1	228	94	1							
850	Vestas	625	Herrgårdsvind, Hogstad,Ho	F8d	52/65	020110	1705	1578	1549	172	1614	99,7	172	94	1							
850	Vestas	629	Hill Mill,Rök	E8c	52/65	020218	1850	1583	1551	127	1550	62,2	127	76	744							
850	Vestas	630	Bårstads,Borghamn	E8f	52/55	020222	2030	1966	1705	213	1766	92,2	213	92	14							
850	Vestas	632	Spargodt,Tågarp	C3b	52/65	011108	1850	1865	1346		1171	63,7										
850	Vestas	636	Häckenäs III,Borghamn	E8f	52/50	020226	1955	1791	1855	198	1898	96,7	198	95	4							
850	Vestas	638	Långben, Långlöt,Långlöt	H4g	52/65	020314	1500	1687	1587	303	1719	94,9	303	98	1							
850	Vestas	648	Kärragården,Bjåresjö	D2b	52/55	020913	1800	1807	1721	303	1851	98,3	303	94	17							
850	Vestas	649	Kärragården K4R,Bjåresjö	D2b	52/55	020913	1800	1755	1700	306	1835	98	306	95	1							
850	Vestas	650	Hovgården I,Hov	E8f	52/55	021004	1750	1672	1598	212	1691	98	212	94	5							
850	Vestas	651	Kulle 3 Havdhem,Havdhem	I5i	52/55	021029	1800	1772	1514	235	1617	98	235	95	1							
850	Vestas	652	Kulle 4 Havdhem,Havdhem	I5i	52/55	021029	1740	1691	1522	243	1634	98,3	243	94	2							
850	Vestas	653	Kulle 5 Havdhem,Havdhem	I5i	52/55	021029	1700	1517	1482	195	1552	94,7	195	75	157							
850	Vestas	654	Kulle 6 Havdhem,Havdhem	I5i	52/55	021029	1720	1602	1511	236	1618	98,7	236	93	7							
850	Vestas	655	Kulle 7 Havdhem,Havdhem	I5i	52/55	021029	1690	1610	1514	233	1621	98,1	233	93	6							
850	Vestas	656	Kulle 8 Havdhem,Havdhem	I5i	52/55	021029	1730	1613	1513	239	1617	97,9	239	94	8							
850	Vestas	657	Kulle 9 Havdhem,Havdhem	I5i	52/55	021029	1730	1654	1490	248	1605	95,3	248	94	0							
850	Vestas	658	Kulle 10 Näs,Näs	I5i	52/55	021029	1760	1696	1570	259	1696											

Ny *	Effekt (kW)		Fabrikat	Nr Anläggning	Placering	D/H	I drift	Ber MWh	2012 MWh	2013 MWh	2014 MWh	12mån MWh	12mån %	Månad MWh	Tid %	Hindertid (tim)								
	Hög	Låg														Benämning, Ort	Karta	(m)	AHT	MS	VNS	OVS	PU	OPS
850	Vestas			716 Kärrgården 6,Bjåresjö	D2b	52/55	030408	1800	1864	1782	338	1939	98,8	338	96	1								
850	Vestas			717 Kärrgården, Lidan,Bjåresjö	D2b	52/55	030410	1850	1877	1827	352	2003	96,9	352	96	0								
850	Vestas			719 Grimskullen,Grimskullen M	D7g	52/65	010405	1800	1622	1561	250	1695	99,2	250	96	2								
850	Vestas			720 Stora Lund,Stora Lund	D8g	52/74	030714	1500	1437	1412	189	1490	99,6	189	94	1								
850	Vestas			721 Skeby 2,Källby	D8g	52/49	030723	1200	1165	782		692	95,3											
850	Vestas			722 Frittorp,Sparlösa Frittorp	C8e	52/74	030714	1700	1693	1635	197	1708	98,4	197	95	6								
850	Vestas			723 Erikstorp 2,Lundsbrunn	D8h	52/74	031024		1221	1178	155	1252	62,5	155	91	744								
850	Vestas			724 Grebban 3, Tanumshede,T	A9f	52/50	030706	1600	1584	1546	203	1638	98,9	203	95	0								
850	Vestas			725 Kärrnets Gärd II,Långås	B5f	52/74	031125	1760	1709	1562	283	1699	99,4	283	98	0								
850	Vestas			726 Glånäs Vind,Väderstad	E8c	52/65	031115	1700	1663	1606	189	1681	98,9	189	94	0								
850	Vestas			727 Valla Vind,Runnestad	E8c	52/65	031107	1700	1610	1560	154	1596	96,8	154	93	4								
850	Vestas			728 Skeby/Tungelunda I,Väders	E8c	52/74	031107	1800	1751	1683	173	1736	98,8	173	94	4								
850	Vestas			731 Elvinda, Rocklunda,Rocklun	F8g	52/65	031103	1600	1615	1571	182	1636	98,6	182	94	0								
850	Vestas			732 Stavlösa Vind I,Stavlösa	E8f	52/65	031205	1750	1823	1680	239	1794	98,3	239	95	0								
850	Vestas			733 Stavlösa Vind II,Stavlösa	E8f	52/65	031205	1750	1847	1744	249	1867	99,5	249	96	0								
850	Vestas			734 Stavlösa Vind III,Stavlösa	F8d	52/65	031205	1750	1802	1686	237	1807	97,7	237	96	0								
850	Vestas			739 Mofalla Laggarebolet,Lagga	E8d	52/65	031210		1435	1340	243	1497	99,5	243	97	0								
850	Vestas			743 Heås, Sibräcka,Sibräcka	B7g	52/60	040121	1900	2432	2262	305	2380	87,5	305	96	504								
850	Vestas			748 Björnskallen, Kajsa,Ljungda	C18f	52/65	031211	1900	1287	1295	67	1292	93,3	67	52	5								
850	Vestas			749 Sparlösa,Sparlösa	C8e	52/65	030901	1650	1577	1582	185	1651	99,1	185	95	5								
850	Vestas			751 Stenkil,Stenskilsvarv, Varv	F8g	52/65	040128	1700	1531	1443	156	1503	96,6	156	94	1								
850	Vestas			762 Kvismaren 1,Odensbacken	F10c	52/74	040401	1430	1099	1290	140	1332	62,8	140	90	744								
850	Vestas			764 Ölanda,Istrum	D8h	52/74	040225	1400	1243	1183	195	1292	99,3	195	94	0								
850	Vestas			766 Andersfält, 1SYD,Tönnersa	C4e	52/65	040131	1700	1637	1361	262	1505	98	262	97	5								
850	Vestas			767 Andersfält, 2 MITT,Tönners	C4e	52/65	040131	1750	1664	1523	295	1688	98,9	295	97	5								
850	Vestas			768 Andersfält, 3 NORR,Törnne	C4e	52/65	040131	1750	1804	1473	292	1633	97,6	292	94	24								
850	Vestas			769 Långeryd I,Långeryd	F8d	52/65	040506	1750	1816	1768	204	1838	99,8	204	96	1								
850	Vestas			770 Långeryd II,Långeryd	F8d	52/65	040506	1750	1841	1750	203	1824	99,4	203	96	0								
850	Vestas			773 Brunnstorp Källby,Brody-Br	D8g	52/74	040713	1500	1537	1475	210	1564	98,5	210	94	8								
850	Vestas			784 St Wahlyb,Väderstad	F8d	52/74	041206	1850	1865	1767	208	1850	99,4	208	95	5								
850	Vestas			786 Isberget I,Skonberga	F8e	52/74	050103	1600	1601	1553	173	1616	99,4	173	93	0								
850	Vestas			787 Isberget II,Skonberga	F8e	52/74	050103	1600	1551	1497	169	1562	99,6	169	92	0								
850	Vestas			788 Isberget III,Skonberga	F8e	52/74	050103	1600	1554	1499	164	1554	84,2	164										744
850	Vestas			794 Blås ut Vind AB,Lundsbrun	D8g	52/74	041213	1500	1345	1325	191	1416	99,7	191	94	0								
850	Vestas			795 Kilabacken Vind AB,Lunds	D8g	52/74	050118	1550	1651	1547	187	1611	96	187	93	7								
850	Vestas			796 Ova Vind,Lundsbrunn	D8g	52/74	050116	1500	1511	1451	195	1536	98,9	195	95	0								
850	Vestas			797 Ryda Vind AB,Ryda	C8b	52/74	050127	1600	1745	1747	202	1804	99,7	202	94	0								
850	Vestas			799 Storön 1,Storön	M25c	52/65	050201	1700	1807	1763	153	1786	96,5	153	73	91								
850	Vestas			800 Hunflen, Ferdinand 20615,	E13a	52/65	050403	1800	1968	1974	115	1925	97	115	87	3								
850	Vestas			801 Hunflen, Vilhelm 20616,Äpp	E13a	52/65	050504	1800	1746	1899	120	1871	99,2	120	87	23								
850	Vestas			802 Viglunda,Skara	D8d	52/72	050517	1600	1491	1437	189	1523	97,2	189	90	18								
850	Vestas			804 Östest-kröket,Tännäs	C17f	52/55	051124	1900	2367	2556	224	2608	96,7	224	94	0								
850	Vestas			820 Lönhult,Lönhults gård	C3d	52/74	051017	1875	2275	1916	309	2042	77,8	309	83	744								
850	Vestas			840 Uljeberg,Uljebergs Säteri	F8e	52/74	051221	1400	1418	1332	133	1375	98,4	133	88	15								
850	Vestas			842 Vannborga Övra,Borgholm	H5a	52/44	041231	1700	1936	1779	240	1846	99,6	240	96	1								
850	Vestas			843 Vannborga Nedra,Borgholm	H5a	52/44	041231	1700	2106	1905	254	1972	98,5	254	95	10								
850	Vestas			844 Ekekullen,Dintestorp	D7h	52/74	051228	1650	1556	1493	202	1594	99,7	202	95	0								
850	Vestas			848 Örum Ystad,Örum	D2c	52/65	050520	2400	2362	2438	411	2590	98,4	411	98	0								
850	Vestas			853 Lyckevind Istrum,Istrum	D8e	52/74	061130	1400	1287	1248	171	1336	96,6	171	94	0								
850	Vestas			855 Brönnestad 3,Brönnestad B	C1i	52/52	070206	2050	2254	2066	399	2258	98,9	399	96	11								
850	Vestas			977 Uvbergets Hanna,Smedjeb	F12e	52/74	070105	1800	1615	1633	118	1577	99,5	118	82	3								
850	Vestas			1001 Börstad 1,Börstad	F8d	52/65	070308	1750	1753	1686	208	1769	99,5	208	95	10								
850	Vestas			1011 Storön 2,Storön	M25c	52/74	081011	1650	1985	2042	202	2096	98,9	202	84	0								
850	Vestas			1028 Räfsjö Vind 1,Räfsjö Säteri	F8d	52/74	080711	1700	1896	1847	192	1899	97,2	192	74	148								
850	Vestas			1031 Varnäs vind,Väderstad	F8d	52/74	090218	1800	1737	1612	157	1657	96,9	157	81	110								
850	Vestas			1103 TÖS,Väderstad	E8f	52/74	090115	1800	1870	1771	199	1843	98,5	199	93	0								
850	Vestas			1253 Uvbergets Boel,Smedjebac	F12e	52/74	100601	1500	1518	1573	107	1505	98	107	82	8								
850	Gamesa			1575 Åskekärr 1,Töreboda	D9c	58/65	110301		704	1013	151	1093	97	151	60	24								
850	Gamesa			1576 Åskekärr 2,Töreboda	D9c	58/65	110301		720	992	140	1054	96,3	140	56	52								
850	Gamesa			1577 Odensbacken,Odensbacke	F10b	58/65	110301	1400	981	782	0	677	74,5	0	0	450								
850	Gamesa			1578 Brotorp 1,Brotorp	F10g	58/65	110301		1306	1333	0	1202	75,4	0	0	451								
850	Gamesa			1579 Bondorlunda 1,Vadstena	D9c	58/65	110301		374	390	0	246	99,6	0	62	0								
850	Gamesa			1580 Bondorlunda 2,Vadstena	E8f	58/65	110301		385	392	0	253	99,7	0	62	0								
850	200 Vestas			693 Nils, Almåsa,Almåsaaberget	E19g	52/55	021008	2162	1976	2024	202	2104	93,2	202	90	47								
850	200 Vestas			718 Tomten flo,Gråstorp	C8d	52/74	030630	1786	1498	1515	163	1574	94,1	163	95	0								
850	200 Vestas			740 Östergården, Skara,Skänin	D8d	52/74	031215	1650	1403	1398	197	1495	99,6	197	95	0								
850	200 Vestas			789 Kroka 1,Söderåkra	G4b	52/74	041128	1890	1312	1462	280	1600	99,2	280	97	1								
900	Neg Micon			851 OBV2, Hjällö,Hjo	E8a	52/60	050726	1700	1398	1438														





Ny *	Effekt (kW)		Fabrikat	Nr Anläggning	Placering	D/H I drift	Ber MWh	2012 MWh	2013 MWh	2014 MWh	12mån MWh	12mån %	Månad MWh	Tid %	Hindertid (tim)						
	Hög	Låg													AHT	MS	VNS	OVS	PU	OPS	TF
1800	Vestas	1447	Stor-Rotliden D-02,Stor-Rot	I21e	90/95	100813	5725	4857	6122	416	5990	100	416	0							
1800	Vestas	1448	Stor-Rotliden D-03,Stor-Rot	I21e	90/95	100813	5725	5194	6436	426	6299	100	426	0							
1800	Vestas	1453	Stor-Rotliden D-08,Stor-Rot	I21e	90/95	100729	5725	4478	5429	395	5306	100	395	0							
1800	Vestas	1455	Stor-Rotliden D-10,Stor-Rot	I21e	90/95	100729	5725	5003	5773	383	5669	100	383	0							
1800	Vestas	1456	Östra Herrestad A-01,Östra	D2c	90/80	101011	6333	6981	6644	943	6874	100	943	0							
1800	Vestas	1457	Östra Herrestad A-02,Östra	D2c	90/80	101014	6333	6782	6393	1004	6665	100	1004	0							
1800	Vestas	1458	Östra Herrestad A-03,Östra	D2c	90/80	101019	6333	6676	6383	973	6681	100	973	0							
1800	Vestas	1459	Östra Herrestad A-04,Östra	D2c	90/80	101008	6333	6923	6235	940	6527	100	940	0							
1800	Vestas	1460	Östra Herrestad A-05,Östra	D2c	90/80	101018	6333	6514	6484	993	6734	100	993	0							
1800	Vestas	1461	Östra Herrestad B-01,Östra	D2c	90/80	101007	6333	7050	6683	1019	6993	100	1019	0							
1800	Vestas	1462	Östra Herrestad B-02,Östra	D2c	90/80	101021	6333	6883	6619	1004	6938	100	1004	0							
1800	Vestas	1463	Östra Herrestad B-03,Östra	D2c	90/80	101028	6333	6990	6677	966	6926	100	966	0							
1800	Vestas	1464	Östra Herrestad B-04,Östra	D2c	90/80	101025	6333	6669	6279	985	6559	100	985	0							
1800	Vestas	1550	Sängsjön 1,Torvsele	H21e	90/105	111030	5500	5273	6212		5688	85,9									
1800	Vestas	1551	Sängsjön 2,Torvsele	H21e	90/105	111030	5500	6278	7260	520	7177	86	520	80	47						
1800	Vestas	1552	Sängsjön 3,Torvsele	H21e	90/105	111030	5500	5509	6493	440	6391	86,8	440	83	20						
1800	Vestas	1712	Vassmolösa 1,Vassmolösa	G4e	100/95	120710	5100	521	5252	748	5471	87,5	748	99	36						
1800	Vestas	1713	Vassmolösa 2,Vassmolösa	G4e	100/95	120710	5100	501	5188	746	5421	88,3	746	98	36						
1800	Vestas	1714	Vassmolösa 3,Vassmolösa	G4e	100/95	120716	5100	470	4978	755	5231	86,8	755	98	36						
1800	Vestas	1715	Vassmolösa 4,Vassmolösa	G4e	100/95	120717	5100	505	4839	740	5126	87,2	740	98	37						
1800	Vestas	1716	Vassmolösa 5,Vassmolösa	G4e	100/95	120711	5100	474	4715	692	4961	83,2	692	95	39						
1800	Vestas	1724	Högtjärnklocks Vindpark, H	G12h	100/95	120905	5400		6476	625	6453	96,6	625	88	48						
1800	Vestas	1725	Högtjärnklocks Vindpark, A	G12h	100/95	120908	5400		6224	591	6176	96,1	591	91	23						
1800	Vestas	1726	Högtjärnklocks Vindpark, H	G12h	100/95	120905	5400		6552	605	6492	94,9	605	93	13						
1800	Vestas	1727	Högtjärnklocks Vindpark, R	G12h	100/95	120904	5400		6730	565	6610	99,4	565	94	0						
1800	Vestas	1728	Högtjärnklocks Vindpark, T	G12h	100/95	120912	5400		6122	576	6064	96,5	576	94	0						
1800	Vestas	1729	Högtjärnklocks Vindpark, D	G12h	100/95	120710	5400		6186	557	6157	99,5	557	94	0						
1800	Vestas	1730	Högtjärnklocks Vindpark, Å	G12h	100/95	120712	5400		6839	601	6736	98,9	601	94	0						
1800	Vestas	1731	Rockneby 1,Rockneby	G5b	100/95	120731	5200	1651	4691	518	4759	97,6	518	96	2						
1800	Vestas	1732	Rockneby 2,Rockneby	G5b	100/95	120731	5200	1691	4771	526	4829	98,1	526	95	17						
1800	Vestas	1733	Rockneby 3,Rockneby	G5b	100/95	120801	5200	1636	4602	553	4691	97,7	553	97	3						
1800	Vestas	1734	Rockneby 4,Rockneby	G5b	100/95	120813	5200	1608	4554	539	4635	98,5	539	97	2						
1800	Vestas	1735	Rockneby 5,Rockneby	G5b	100/95	120814	5200	1513	4650	586	4758	97,7	586	97	2						
2000	Vestas	738	Skåls Näs, Slitevind XXIX,S	I5f	80/78	031214	6000	5414	5018	758	5320	99,4	758	96	9						
2000	Enercon	774	Orup 1,Rolsberga	D2g	70/65	041201	3500	3329	3236	659	3602	74,3	659	98	12						
2000	Enercon	821	Långå 1,Långå	D17e	70/85	051007	5400	3632	3981	269	3947	91,8	269	93	18						
2000	Enercon	822	Långå 2,Långå	D17e	70/85	051017	5400	3383	3102	66	2976	83,9	66	31	487						
2000	Enercon	823	Långå 3,Långå	D17e	70/85	051024	5400	3537	3854	260	3793	91,5	260	89	4						
2000	Enercon	824	Långå 4,Långå	D17e	70/85	051031	5400	3882	4225	225	4096	91	225	89	29						
2000	Enercon	825	Långå 5,Långå	D17e	70/85	051108	5400	3780	3970	288	3937	90,6	288	94	12						
2000	Enercon	845	Odarslöv 1,Eslöv	C2f	70/64	060720	4900	3750	4081	821	4531	97,5	821	99	3						
2000	Enercon	846	Odarslöv 2,Eslöv	C2i	70/64	060720	4900	4342	3948	791	4357	94,6	791	92	57						
2000	Enercon	847	Odarslöv 3,Eslöv	C2i	70/64	060720	4900	4116	3872	774	4270	97,9	774	100	3						
2000	Enercon	856	Värlinge 1,Stehag	C2i	82/78	070119	5500	4537	4438	881	4916	93	881	100	0						
2000	Enercon	857	Värlinge 2,Stehag	C2i	82/78	070309	5500	3916	4337	774	4716	92,7	774	98	14						
2000	Enercon	868	Stora Istad 1,Stora Istad	H5a	82/78	070501	5500	5557	5404	849	5698	93	849	100	0						
2000	Enercon	869	Stora Istad 2,Stora Istad	H5a	82/78	070501	5500	4896	4914	792	5235	89,5	792	96	29						
2000	Enercon	870	Stora Istad 3,Stora Istad	H5a	82/78	070501	5500	4739	5036	725	5267	90,3	725	92	62						
2000	Enercon	871	Stora Istad 4,Stora Istad	H5a	82/78	070501	5500	4844	4924	797	5199	90,7	797	99	4						
2000	Enercon	872	Stora Istad 5,Stora Istad	H5a	82/78	070501	5500	4911	4728	792	5114	69,1	792	99	3						
2000	Vestas	878	Hornberget 1,Aspliden	I23e	90/80	070111	6000	4628	6108	342	5907	100	342	81	0						
2000	Vestas	879	Hornberget 2,Aspliden	I23e	90/80	070111	6000	5253	5662	278	5406	97,7	278	72	0						
2000	Vestas	880	Hornberget 3,Aspliden	I23e	90/80	070111	6000	6753	6382	330	6091	100	330	67	0						
2000	Vestas	881	Hornberget 4,Aspliden	I23e	90/80	070111	6000	4514	7037	339	6710	100	339	70	0						
2000	Vestas	882	Hornberget 5,Aspliden	I23e	90/80	070111	6000	5226	4612	-2	3969	86,8	-2	11	0	500					
2000	Vestas	939	Lyngby 2, Rose-Marie G,Ly	D2i	90/95	071201	5200	4964	4492	796	4875	96,1	796	96	10						
2000	Enercon	957	Entorp 1,Ardala	D8d	82/78	071126	4400	4005	3801	434	3947	97	434	97	81						
2000	Enercon	958	Entorp 2,Ardala	D8d	82/78	071126	4400	3808	3550	454	3743	96	454	99	71						
2000	Vestas	959	Långås vindpark 1,Långnäs	B5f	90/80	071214	5082	5176	4829	895	5290	97,2	895	99	7						
2000	Vestas	960	Långås vindpark 2,Långnäs	B5f	90/80	071214	5150	5341	4951	885	5411	98,3	885	99	6						
2000	Vestas	961	Långås vindpark 3,Långnäs	B5f	90/80	071214	4995	4928	4661	843	5110	97,3	843	99	6						
2000	Vestas	962	Långås vindpark 4,Långnäs	B5f	90/80	071214	5091	5260	4810	808	5205	96,9	808	99	6						
2000	Enercon	966	Skörstorp 1,Skörstorp	D7h	82/98	080118	5500	5523	5343	673	5615	96,4	673	91	54						
2000	Enercon	967	Skörstorp 2,Skörstorp	D7h	82/98	080118	5500	5319	5252	754	5619	97,2	754	99	0						
2000	Enercon	968	Skörstorp 3,Skörstorp	D7h	82/98	080118	5500	5385	5192	772	5624	92	772	97	15						
2000	Vestas	969	Munkagård 1,Tväåker	B5f	90/80	061220	5300	5791	5977	788	6228	97,3	788	90	67						
2000	Vestas	970	Munkagård 2,Tväåker	B5f	90/80	061220	5300	6117	5623	871	6008	96,9	871	99	1						
2000	Vestas	971	Munkagård 3,Tväåker	B5f	90/80	061220	5300	5976	5728		5218	98,6									
2000	Enercon	972	Sundsholm,Luttra	D7h	82/79	071219	4300	4468	4274	665	4617	95,4	665	96	17						
2000	Enercon	987	Odarslöv 4,Lund	C2f	71/63	080714	5400	4283	4164	806	4707	97,9	806	100	1						
2000	Enercon	988	Univ. Wind Odarslöv 5,Lun	C2f	71/63	080714	5400	4722	4247	806	4702	98,4	806	99	4						
2000	Enercon	989	Univ. Wind Odarslöv 6,Lun	C2f																	



Ny *	Effekt (kW)		Fabrikat	Nr Anläggning	Placering	D/H	I drift	Ber MWh	2012 MWh	2013 MWh	2014 MWh	12mån MWh	12mån %	Månad MWh	Tid %	Hindertid (tim)						
	Hög	Låg														AHT	MS	VNS	OVS	PU	OPS	TF
2000	Enercon	1238	Solberga 1,Korsberga	E8a	82/108	100111	5300	5700	5406	720	5740	98,3	720	96	28							
2000	Enercon	1239	Åsperöd 1,Åsperöd	D2e	82/78	100601	5400	4402	4256	683	4522	91,1	683	87	92							
2000	Vestas	1240	Lårstad 1,Motala	F8g	90/90	100517	5400	6530	6027	740	6292	99,3	740	97	0							
2000	Vestas	1241	Lårstad 2,Motala	F8g	90/90	100524	5400	6508	5976	748	6263	99,7	748	97	0							
2000	Vestas	1242	Västraby V90 NO,Västraby	D2g	90/78	100601	5400	5820	5230	891	5650	96,4	891	86	87							
2000	Vestas	1243	Lyngbygård 4, Ingeborg,Lyn	D2i	90/95	100701	5200	5257	4722	920	5211	93,4	920	96	6							
2000	Enercon	1245	Nårefors 1,Järpås	C8f	82/98	100710	5300	5797	5547	632	5717	98,8	632	98	9							
2000	Enercon	1246	Nårefors 2,Järpås	C8f	82/98	100710	5300	5780	5553	675	5762	98,9	675	99	0							
2000	Vestas	1248	Tumleberg 4,Tumleberg	C8b	90/105	090901	5400	5308	4967	601	5185	87,5	601	96	9							
2000	Vestas	1249	Tumleberg 5,Tumleberg	C8b	90/105	090901	5400	5079	4838	569	5008	87,5	569	96	9							
2000	Vestas	1250	Jordberga, AT1,Klagstorp	C1i	90/80	100506	6300	7436	7055	1090	7406	98,5	1090	94	11							
2000	Vestas	1251	Jordberga, AT2,Klagstorp	C1i	90/80	100506	6300	6403	6399	1067	6773	94,3	1067	92	26							
2000	Vestas	1252	Jordberga, AT3,Klagstorp	C1i	90/80	100506	6300	6963	6635	1062	6994	97,6	1062	90	35							
2000	Vestas	1254	Nås Drift AB, Backgården,N	D7h	90/105	100720	5400	5783	5527	796	5899	90,9	796	97	52							
2000	Vestas	1255	Nås Drift AB, Björstorp,Vart	D7h	90/105	100720	5400	5902	5691	770	6025	91,1	770	97	55							
2000	Enercon	1256	Åsperöd 2,Åsperöd	D2e	82/78	100601	5400	4223	4514	783	4870	93,2	783	99	9							
2000	Enercon	1258	Ramdala 1, Julia,Ramdala	F3f	82/98	100901	5400	5471	5667	844	5947	99,2	844	100	0							
2000	Enercon	1259	Ramdala 2, Bondevind,Ra	F3f	82/98	100901	5400	5564	5628	832	5903	98,4	832	99	7							
2000	Enercon	1260	Skarstad,Skarstad	C8c	82/98	100618	5200	5897	5596	659	5796	98,6	659	99	4							
2000	Enercon	1261	Stockebäck,Lundsbrunn	D8g	82/108	100618	5200	5571	5360	622	5575	98,9	622	99	4							
2000	Vestas	1262	Havnäs Vindkraftpark D1,H	F21c	90/95	100705	5337	6233	6521	776	6836	99,1	776	94	0							
2000	Vestas	1263	Havnäs Vindkraftpark D2,H	F21c	90/95	100705	5337	5605	5865	709	6182	99,1	709	94	0							
2000	Vestas	1264	Havnäs Vindkraftpark D3,H	F21c	90/95	100705	5337	5664	6012	750	6364	99,5	750	94	1							
2000	Vestas	1265	Havnäs Vindkraftpark D4,H	F21c	90/95	100705	5337	5561	5828	706	6127	98,7	706	94	1							
2000	Vestas	1266	Havnäs Vindkraftpark D5,H	F21c	90/95	100705	5337	5543	5837	759	6248	99,2	759	94	1							
2000	Vestas	1267	Havnäs Vindkraftpark D6,H	F21c	90/95	100705	5337	5550	6224	581	6329	99,2	581	91	23							
2000	Vestas	1268	Havnäs Vindkraftpark D7,H	F21c	90/95	100705	5337	5942	6963	577	6961	99,1	577	91	8							
2000	Vestas	1269	Havnäs Vindkraftpark D8,H	F21c	90/95	100705	5337	5722	6695	565	6716	99,2	565	88	22							
2000	Vestas	1270	Havnäs Vindkraftpark D9,H	F21c	90/95	100705	5337	5472	5985	663	6241	99,3	663	94	0							
2000	Vestas	1271	Havnäs Vindkraftpark D10,	F21c	90/95	100705	5337	5407	6315	500	6310	99	500	88	16							
2000	Vestas	1272	Havnäs Vindkraftpark D11,	F21f	90/95	100705	5337	5924	6531	642	6692	99,3	642	94	0							
2000	Vestas	1273	Havnäs Vindkraftpark D12,	F21f	90/95	100705	5337	5645	6733	654	6891	99,5	654	95	0							
2000	Vestas	1274	Havnäs Vindkraftpark D13,	F21c	90/95	100705	5337	5986	6668	608	6847	99,1	608	91	15							
2000	Vestas	1275	Havnäs Vindkraftpark D14,	F21f	90/95	100705	5337	5238	6115	528	6218	99,4	528	91	0							
2000	Vestas	1277	Havnäs Vindkraftpark D16,	F21c	90/95	100705	5337	6176	7189	586	7236	99,2	586	92	1							
2000	Vestas	1279	Havnäs Vindkraftpark D18,	F21c	90/95	100705	5337	5893	6895	445	6753	97,8	445	82	39							
2000	Vestas	1280	Havnäs Vindkraftpark D19,	F21c	90/95	100705	5337	5751	6779	476	6691	99,1	476	91	4							
2000	Vestas	1281	Havnäs Vindkraftpark D20,	F21c	90/95	100705	5337	6239	7240	509	7144	97,9	509	90	8							
2000	Vestas	1283	Havnäs Vindkraftpark E1,H	F21c	90/95	100705	5337	5913	6359	658	6517	99,3	658	94	2							
2000	Vestas	1284	Havnäs Vindkraftpark E2,H	F21c	90/95	100705	5337	5233	5430	584	5620	98,9	584	94	0							
2000	Vestas	1285	Havnäs Vindkraftpark E3,H	F21c	90/95	100705	5337	4890	5224	514	5373	99,4	514	92	0							
2000	Vestas	1286	Havnäs Vindkraftpark E4,H	F21c	90/95	100705	5337	4733	4919	516	5069	98,8	516	92	1							
2000	Vestas	1287	Havnäs Vindkraftpark E5,H	F21c	90/95	100705	5337	4994	5335	486	5415	99,4	486	92	5							
2000	Vestas	1288	Havnäs Vindkraftpark E6,H	F21c	90/95	100705	5337	5296	5748	518	5797	99,5	518	88	8							
2000	Vestas	1289	Havnäs Vindkraftpark E7,H	F21c	90/95	100705	5337	5392	5913	555	5990	98,9	555	90	23							
2000	Vestas	1290	Havnäs Vindkraftpark E8,H	F21c	90/95	100705	5337	5104	5585	473	5627	99,2	473	90	0							
2000	Vestas	1291	Havnäs Vindkraftpark E9,H	F21c	90/95	100705	5337	4637	5053	466	5132	99,5	466	91	0							
2000	Vestas	1292	Havnäs Vindkraftpark E10,	F21c	90/95	100705	5337	4676	5074	441	5079	99,2	441	87	20							
2000	Vestas	1293	Havnäs Vindkraftpark E11,	F21c	90/95	100705	5337	5033	5572	478	5636	99,1	478	92	0							
2000	Vestas	1294	Havnäs Vindkraftpark F1,H	F21c	90/95	100705	5337	5748	6275	521	6233	98,9	521	91	1							
2000	Vestas	1295	Havnäs Vindkraftpark F2,H	F21c	90/95	100705	5337	5966	6631	515	6541	99,4	515	89	9							
2000	Vestas	1296	Havnäs Vindkraftpark F3,H	F21c	90/95	100705	5337	4995	5555	434	5500	99,2	434	87	7							
2000	Vestas	1297	Havnäs Vindkraftpark F4,H	F21c	90/95	100705	5337	4914	5679	451	5646	99,5	451	86	5							
2000	Vestas	1298	Havnäs Vindkraftpark F5,H	F21c	90/95	100705	5337	4671	5331	380	5251	99,1	380	85	15							
2000	Vestas	1299	Havnäs Vindkraftpark F6,H	F21c	90/95	100705	5337	5035	5850	380	5708	99,5	380	87	8							
2000	Vestas	1300	Havnäs Vindkraftpark F7,H	F21c	90/95	100705	5337	5024	5718	405	5604	99,3	405	85	8							
2000	Vestas	1301	Havnäs Vindkraftpark F8,H	F21c	90/95	100705	5337	5724	6349	544	6341	99,5	544	93	0							
2000	Vestas	1302	Havnäs Vindkraftpark F9,H	F21c	90/95	100705	5337	4919	5630	380	5533	99,4	380	88	6							
2000	Vestas	1303	Havnäs Vindkraftpark F10,	F21c	90/95	100705	5337	4746	5436	359	5328	98,6	359	87	7							
2000	Vestas	1304	Havnäs Vindkraftpark F11,	F21c	90/95	100705	5337	4751	5421	329	5286	99,6	329	86	6							
2000	Vestas	1305	Havnäs Vindkraftpark F12,	F21c	90/95	100705	5337	5408	6256	392	6072	99,6	392	87	4							
2000	Vestas	1306	Havnäs Vindkraftpark F13,	F21c	90/95	100705	5337	5523	6348	344	6115	99,4	344	85	5							
2000	Vestas	1307	Havnäs Vindkraftpark F14,	F21c	90/95	100705	5337	5421	6284	380	6109	99,4	380	89	13							
2000	Vestas	1308	Havnäs Vindkraftpark F15,	F21c	90/95	100705	5337	5272	6305	359	6094	99	359	86	11							
2000	Vestas	1309	Havnäs Vindkraftpark F16,	F21c	90/95	100705	5337	5429	6309	330	6062	99,4	330	86	6							
2000	Enercon	1310	Långå 6,Långå	D17e	82/98	100501	4755	5099	576	5274	91,5	576	95	3								
2000	Enercon	1311	Långå 7,Långå	D17e	82/98	100501	4354	5038	578	5273	90,8	578	96	4								
2000	Vestas	1313	Källeberg 1,Källeberg	D7h	90/105	100701	5400	5396	5325	901	5920	87,5	901	96	8							
2000	Vestas	1314	Källeberg 2,Källeberg	D7h	90/105	100701	5400	5531	5200	917	5780	88,5	917	97	2							
2000	Vestas	1315	Källeberg 3,Källeberg	D7h	90/105	100701	5400	5426	5069	907	5648	88,5	907	97	8							
2000	Vestas	1316	Källeberg 4,Källeberg	D7h	90/105	100701	5400	5976	5379	912	5947	85,2	912	97	1							

Ny *	Effekt (kW)		Fabrikat	Nr Anläggning	Placering	D/H	I drift	Ber MWh	2012 MWh	2013 MWh	2014 MWh	12mån MWh	12mån %	Månad MWh	Tid %	Hindertid (tim)					
	Hög	Låg														Benämning, Ort	Karta	(m)	AHT	MS	YNS
2000	Vestas	1351	Bliekeväre 14,Norråker	F22f	90/80	081103	5696	4258	4938	227	4791	94,2	227	68	1						
2000	Vestas	1352	Bliekeväre 15,Norråker	F22f	90/80	081103	5733	4755	5536	293	5477	97,6	293	77	30						
2000	Vestas	1353	Bliekeväre 16,Norråker	F22f	90/80	081103	5127	3874	4650	260	4661	95,4	260	80	3						
2000	Vestas	1354	Bliekeväre 17,Norråker	F22f	90/80	101001	4972	4009	4885	142	4668	99	142	70	3						
2000	Vestas	1356	Strömstad, Neanberg 1 Nor	A9i	90/95	101201	5500	5901	5856	697	6103	98,2	697	96	20						
2000	Vestas	1357	Strömstad, Neanberg 2 Mitt	A9i	90/95	101201	5500	5356	5371	652	5611	98,2	652	96	18						
2000	Vestas	1358	Strömstad, Neanberg 3 Syd	A9i	90/95	101201	5500	5742	5696	700	5957	98,2	700	97	23						
2000	Vestas	1360	Brasnaviken, Pellekulla 1,F	E8g	90/105	101215	5200	6736	6265	941	6721	99,6	941	98	0						
2000	Vestas	1361	Brasnaviken, Pellekulla 2,F	E8g	90/105	101215	5200	6311	5710	883	6170	99,3	883	98	0						
2000	Enercon	1362	Prässeberg 1 Mitt, Lilla Ede	B8c	82/98	100901	5500	4987	4949	527	5084	98,2	527	97	22						
2000	Enercon	1363	Prässeberg 2 Väst, Lilla Ed	B8c	82/98	100901	5500	4602	4612	520	4764	97,2	520	99	5						
2000	Enercon	1364	Prässeberg 3 Öst, Lilla Ede	B8c	82/98	100901	5500	4447	4361	502	4529	96,1	502	99	4						
2000	Vestas	1365	Topperyd 1,Topperyd	E6h	90/105	101201	5200	5656	5485	759	5855	99,3	759	99	0						
2000	Vestas	1366	Topperyd 2,Topperyd	E6h	90/105	101201	5200	5446	5381	763	5733	99,1	763	98	1						
2000	Vestas	1367	Topperyd 4,Topperyd	E6h	90/105	101201	5200	5489	5350	729	5671	98,8	729	95	17						
2000	Enercon	1368	Skånings Åsaka 1,Skånings	D8d	82/98	100820	5000	5063	4831	652	5157	99,3	652	98	8						
2000	Enercon	1369	Skånings Åsaka 2,Skånings	D8d	82/98	100820	5000	4694	4541	586	4808	98,7	586	99	6						
2000	Enercon	1370	Skånings Åsaka 3,Skånings	D8d	82/98	100820	5000	4900	4689	649	5007	97,9	649	99	2						
2000	Vestas	1375	Mossebol 1,Erikstad	C9a	90/105	110301	5500	5794	5561	687	5797	83,1	687	98	4						
2000	Vestas	1376	Fågelbacka 2,Erikstad	C9a	90/105	110301	5500	5559	5355	653	5566	82,5	653	98	3						
2000	Vestas	1377	Fågelbacka 2,Erikstad	C9a	90/105	110301	5500	5487	5277	626	5450	79,9	626	92	54						
2000	Vestas	1378	Kråkedalen 1,Erikstad	C9a	90/105	110301	5500	5778	5602	642	5778	84,8	642	98	6						
2000	Vestas	1379	Kråkedalen 2,Erikstad	C9a	90/105	110301	5500	5573	5494	656	5694	81,9	656	98	3						
2000	Vestas	1380	Bäcken,Erikstad	C9a	90/105	110301	5500	6320	6140	763	6368	83,2	763	98	3						
2000	Enercon	1381	Rodovålen 4,Vemhån	E17a	82/98	100608	6000	6116	5997	604	6138	94,5	604	83	91						
2000	Enercon	1382	Rodovålen 5,Vemhån	E17a	82/98	100608	6000	6171	6637	446	6571	92,9	446	59	299						
2000	Enercon	1383	Rodovålen 6,Vemhån	E17a	82/98	100608	6000	6080	6360	776	6622	97	776	96	59						
2000	Vestas	1387	Långberget 1,Arbrå	G15f	90/105	110201	5670	6198	6800	549	6699	87,1	549	94	14						
2000	Vestas	1388	Långberget 2,Arbrå	G15c	90/105	110201	5670	5372	6060	502	5938	86,6	502	95	10						
2000	Vestas	1389	Långberget 3,Arbrå	G15f	90/105	110201	5670	5320	6228	497	6066	82,5	497	90	57						
2000	Enercon	1390	Söderbodane 2,Söderboda	C9g	82/108	110107	4750	5109	4585	512	4757	99,1	512	83	0	14					
2000	Vestas	1395	Herrberga 1,Mjölby	F8d	90/105	110228	5200	5594	5319	640	5566	98,9	640	95	0						
2000	Vestas	1396	Herrberga 2,Mjölby	F8d	90/105	110228	5200	5485	5107	616	5355	97,5	616	94	7						
2000	Vestas	1397	Herrberga 3,Mjölby	F8d	90/105	110228	5200	5447	5040	603	5283	97,2	603	96	0						
2000	Vestas	1398	OVA Vind 3,Lundsbrunn	D8g	90/90	101118	5000	5741	5599		5191	98,7									
2000	Vestas	1399	PRA A01,Lilla Edet	B8c	90/105	110301	5726	6252	6170	743	6399	96,9	743	97	1						
2000	Vestas	1400	PRA A02,Lilla Edet	B8c	90/105	110301	5726	5688	5810	677	6037	98,9	677	97	0						
2000	Vestas	1401	PRA A03,Lilla Edet	B8c	90/105	110301	5726	5918	5875	683	6067	97,1	683	96	7						
2000	Vestas	1402	Björka 1,Motala	F8g	90/105	110201	5100	6837	6484	762	6717	98,6	762	98	0						
2000	Vestas	1403	Björka 2,Motala	F8g	90/105	110201	5100	6749	6143	700	6405	98	700	92	39						
2000	Enercon	1405	Lejdeberget 2,Bokenäset	B8d	82/78	110413	5400	6116	5758	773	6075	98,7	773	98	13						
2000	Enercon	1406	Lejdeberget 3,Bokenäset	B8d	82/78	110416	5400	5391	5440	722	5753	99,2	722	98	8						
2000	Enercon	1410	Brostorp 1,Snogeröd	D2g	82/98	100301	5500	5602	4847	798	5206	96,1	798	97	25						
2000	Enercon	1411	Ryd-Rönnerum 1,Ryd	G4i	82/78	110513	5200	4272	4256	642	4525	97	642	99	1						
2000	Enercon	1412	Ryd-Rönnerum 2,Ryd	G4i	82/78	110513	5200	4081	3944	569	4154	96,7	569	99	4						
2000	Enercon	1413	Ryd-Rönnerum 3,Ryd	G4i	82/78	110513	5200	4201	3901	530	4063	96	530	97	15						
2000	Enercon	1414	Ryd-Rönnerum 4,Ryd	G4i	82/78	110513	5200	4060	3922	558	4121	96,3	558	99	0						
2000	Enercon	1415	Ryd-Rönnerum 5,Ryd	G4i	82/78	110513	5200	4294	4032	564	4226	96,2	564	99	0						
2000	Vestas	1416	Stor-Rotliden A-01,Stor-Rotl	I21e	90/95	100817	5725	4506	5393	418	5344	100	418	0							
2000	Vestas	1417	Stor-Rotliden A-02,Stor-Rotl	I21e	90/95	100817	5725	4444	5490	336	5395	100	336	0							
2000	Vestas	1422	Stor-Rotliden A-07,Stor-Rotl	I21e	90/95	100923	5725	5227	5412	531	5404	100	531	0							
2000	Vestas	1423	Stor-Rotliden A-08,Stor-Rotl	I21e	90/95	100928	5725	4521	5321	474	5356	100	474	0							
2000	Vestas	1424	Stor-Rotliden A-09,Stor-Rotl	I21e	90/95	100923	5725	4960	6079	459	5994	100	459	0							
2000	Vestas	1425	Stor-Rotliden A-10,Stor-Rotl	I21e	90/95	100923	5725	4731	5997	436	5879	100	436	0							
2000	Vestas	1426	Stor-Rotliden A-11,Stor-Rotl	I21e	90/95	100928	5725	4245	4909	433	5003	100	433	0							
2000	Vestas	1427	Stor-Rotliden B-01,Stor-Rotl	I21e	90/95	100917	5725	4171	5060	491	5179	100	491	0							
2000	Vestas	1428	Stor-Rotliden B-02,Stor-Rotl	I21e	90/95	100917	5725	4373	5256	503	5373	100	503	0							
2000	Vestas	1429	Stor-Rotliden B-03,Stor-Rotl	I21e	90/95	100917	5725	4428	5474	512	5540	100	512	0							
2000	Vestas	1430	Stor-Rotliden B-04,Stor-Rotl	I21e	90/95	100917	5725	4986	5941	525	5982	100	525	0							
2000	Vestas	1431	Stor-Rotliden B-05,Stor-Rotl	I21e	90/95	100917	5725	4564	5340	506	5423	100	506	0							
2000	Vestas	1432	Stor-Rotliden B-06,Stor-Rotl	I21e	90/95	100908	5725	4437	5197	485	5318	100	485	0							
2000	Vestas	1433	Stor-Rotliden B-07,Stor-Rotl	I21e	90/95	100908	5725	4058	4501	471	4693	100	471	0							
2000	Vestas	1434	Stor-Rotliden B-08,Stor-Rotl	I21e	90/95	100914	5725	4432	5177	559	5347	100	559	0							
2000	Vestas	1435	Stor-Rotliden C-01,Stor-Rotl	I21e	90/95	100816	5725	4361	5261	414	5241	100	414	0							
2000	Vestas	1436	Stor-Rotliden C-02,Stor-Rotl	I21e	90/95	100816	5725	4444	5286	386	5210	100	386	0							
2000	Vestas	1439	Stor-Rotliden C-05,Stor-Rotl	I21e	90/95	100820	5725	4476	5173	389	5118	100	389	0							
2000	Vestas	1440	Stor-Rotliden C-06,Stor-Rotl	I21e	90/95	100825	5725	4845	5531	479	5568	100	479	0							
2000	Vestas	1441	Stor-Rotliden C-07,Stor-Rotl	I21e	90/95	100825	5725	3809	5183	495	5296	100	495	0							
2000	Vestas	1442	Stor-Rotliden C-08,Stor-Rotl	I21e	90/95	100902	5725	4538	5166	523	5328	100	523	0							
2000	Vestas	1443	Stor-Rotliden C-09,Stor-Rotl	I21e	90/95	100908	5725	4649	5140	511	5276	100	511	0							
2000	Vestas	1444	Stor-Rotliden C-10																		

Ny *	Effekt (kW)		Fabrikat	Nr Anläggning	Placering	D/H	I drift	Ber MWh	2012 MWh	2013 MWh	2014 MWh	12mån MWh	12mån %	Månad MWh	Tid %	Hindertid (tim)						
	Hög	Låg														Benämning, Ort	Karta	(m)	AHT	MS	YNS	OVS
2000	Vestas	1486	Hyringa 2,Hyringa	C8e	90/95	110824		5341	5296	633	5512	94,6	633	97	4							
2000	Vestas	1487	Östra Sallerup 1,Östra Sall	D2h	90/80	110704	5400	5955	5668	919	6089	89,5	919	99	4							
2000	Vestas	1488	Östra Sallerup 2,Östra Sall	D2h	90/80	110704	5400	6070	5542	869	5929	88,5	869	99	4							
2000	Vestas	1489	Östra Sallerup 3,Östra Sall	D2h	90/80	110704	5400	6160	5749	875	6098	88,9	875	94	42							
2000	Enercon	1490	Horshaga 1,Skara	D8d	82/108	110801	5000	5157	4993	690	5306	98,6	690	99	1							
2000	Enercon	1491	Horshaga 2,Skara	D8d	82/108	110801	5000	5157	4953	660	5233	98,3	660	99	3							
2000	Enercon	1513	Lejesta Kraft, verk 5,Skarhu	C2i	82/85	091101	5000	5120	4779	867	5162	99,2	867	100	1							
2000	Enercon	1514	Blåshult 6,Skarhult	C2i	82/85	091101	5000	5085	4603	802	5040	97,7	802	91	55							
2000	Enercon	1515	Frees & Frick, verk 7,Skarh	C2i	82/85	091101	5000	5102	4762	858	5117	97,2	858	100	1							
2000	Enercon	1516	Blåshult 8,Skarhult	C2i	82/85	091101	5000	5653	5168	915	5558	98,8	915	100	1							
2000	Vestas	1517	STE A01,Orrefors	F4i	90/125	110801	5531	5922	5661	622	5787	97,9	622	94	26							
2000	Vestas	1518	STE A02,Orrefors	F4i	90/125	110801	5531	5775	5729	660	5886	97,8	660	98	0							
2000	Vestas	1519	STE A03,Orrefors	F4i	90/125	110801	5531	5972	5734	657	5893	98,7	657	98	0							
2000	Vestas	1520	STE A04,Orrefors	F4i	90/125	110801	5531	6341	6074	682	6234	98,6	682	98	0							
2000	Vestas	1521	STE A05,Orrefors	F4i	90/125	110901	5531	6357	5928	702	6133	98,7	702	98	1							
2000	Vestas	1522	STE A06,Orrefors	F4i	90/125	110901	5531	6343	5922	694	6150	97,9	694	98	0							
2000	Vestas	1523	STE A07,Orrefors	F5c	90/125	110901	5531	6112	5641	579	5739	96,3	579	87	77							
2000	Vestas	1524	STE A08,Orrefors	F5c	90/125	110901	5531	5926	5423	658	5621	97	658	98	0							
2000	Vestas	1525	STE A09,Orrefors	F5c	90/125	110901	5531	6164	5737	644	5895	98,7	644	97	0							
2000	Vestas	1526	STE A10,Orrefors	F5c	90/125	110901	5531	5685	5434	645	5627	97,9	645	98	0							
2000	Vestas	1547	Södervidinge 1 Nordväst,Sö	C2h	90/80	111101	5600	6165	5821	962	6204	95,8	962	100	1							
2000	Vestas	1548	Södervidinge 2 Mitt,Södervi	C2h	90/80	111101	5600	5952	5755	953	6133	96,4	953	100	1							
2000	Vestas	1549	Södervidinge 3 Sydöst,Söd	C2h	90/80	111101	5600	6110	5971	1035	6427	96,8	1035	100	2							
2000	Vestas	1553	Sängsjön 4,Torvsele	H21e	90/105	111030	5500	5436	6254	416	6179	85,5	416	78	38							
2000	Vestas	1554	Räpplinge, Svingan 2,Räppl	H5a	90/80	111030	5200	5332	4872	686	5090	83,4	686	97	7							
2000	Vestas	1555	Räpplinge 3,Räpplinge	H5a	90/80	111030	5200	5272	4864	673	5082	83,7	673	97	6							
2000	Vestas	1556	Räpplinge 4,Räpplinge	H5a	90/80	111030	5200	5334	4942	685	5157	83	685	98	2							
2000	Enercon	1559	Ollebacken, Hällingarna 2,	F20a	82/98	111201	5280	5475	5854	650	6012	99,2	650	96	12							
2000	Enercon	1560	Ollebacken, Hällingarna 3,	F20a	82/98	111201	5280	6138	6567	738	6724	98,5	738	96	11							
2000	Enercon	1561	Ollebacken, Hällingarna 4,	F20a	82/98	111201	5280	5399	5712	639	5824	97,7	639	97	11							
2000	Enercon	1562	Ollebacken, Hällingarna 5,	F20a	82/98	111201	5280	5485	5906	661	6036	99,2	661	97	14							
2000	Enercon	1563	Ollebacken, Hällingarna 6,	F20a	82/98	111201	5280	5700	6244	639	6312	99,1	639	97	12							
2000	Enercon	1564	Ollebacken, Hällingarna 7,	F20a	82/98	111201	5280	5655	6248	552	6222	99,1	552	95	15							
2000	Vestas	1581	Medhamra 1,Medhamra	F8g	90/95	101001		4038	5479	687	5724	97,7	687	98	0							
2000	Vestas	1582	Medhamra 2,Medhamra	F8g	90/95	100101		4234	5553	707	5811	96,5	707	94	28							
2000	Vestas	1583	Mariedamm 1,Norra Björnfa	F9d	90/95	091216		3891	4514	458	4567	93	458	90	37							
2000	Vestas	1584	Mariedamm 2,Norra Björnfa	F9d	90/95	091216		3984	4612	450	4674	95,4	450	90	46							
2000	Vestas	1585	Gummaråsen 1,Tvååker	B5f	90/105	101201		5229	6144	981	6554	98,9	981	99	4							
2000	Vestas	1586	Gummaråsen 2,Tvååker	B5f	90/105	101201		5103	6043	871	6335	96,9	871	91	58							
2000	Vestas	1587	Gummaråsen 3,Tvååker	B5f	90/105	101201		6324	6819	1014	7193	99,2	1014	99	6							
2000	Vestas	1588	Gummaråsen 4,Tvååker	B5f	90/105	101201		5179	5920	880	6271	98,8	880	98	7							
2000	Vestas	1589	Gummaråsen 5,Tvååker	B5f	90/105	101201		6160	7037	1036	7400	98,6	1036	99	5							
2000	Vestas	1590	Gislorp,Gislorp	F8h	90/95	100101		3572	4878	673	5169	99	673	94	23							
2000	Vestas	1591	Stavhälla 1,Stavhälla	G10a	90/105	111101		5432	5460	560	5595	98,8	560	96	0							
2000	Enercon	1592	Glysbyn,Glysbyn	C8g	82/108	110420		5686	6014	746	6262	98,6	746	100	3							
2000	Enercon	1593	Brålanda Torp 1,Brålanda	B9c	82/108	110906		4998	5397	643	5590	97,4	643	99	17							
2000	Enercon	1594	Brålanda Torp 2,Brålanda	C9a	82/108	110906		4954	5428	692	5671	97,5	692	99	13							
2000	Enercon	1595	Bolstad Prästgård 1,Bolstad	C9a	82/108	110927		5484	5764	697	5967	98	697	99	6							
2000	Enercon	1596	Bolstad Prästgård 2,Bolstad	C9a	82/108	110927		5538	5875	753	6119	98,2	753	99	4							
2000	Vestas	1599	SKA A01,Svedala	C2c	90/80	111215	5742	4101	5223	875	5598	96,4	875	98	3							
2000	Vestas	1600	SKA A02,Svedala	C2c	90/80	111215	5742	3771	4835	784	5139	98,5	784	94	36							
2000	Vestas	1601	SKA A03,Svedala	C2c	90/80	111215	5742	4216	5492	940	5917	98,6	940	97	10							
2000	Vestas	1602	SKA A04,Svedala	C2b	90/80	111215	5742	4816	6180	1055	6637	97,9	1055	97	11							
2000	Vestas	1603	SKA A05,Svedala	C2b	90/80	111215	5742	4369	5893	1044	6362	98,9	1044	99	2							
2000	Enercon	1605	Stora Lund 2,Götene	D8g	82/108	100801	5000	4499	5263	740	5598	99,2	740	99	0							
2000	Enercon	1606	Kollbogården 2,Götene	D8g	82/108	100802	5000	4406	5065	672	5341	98,7	672	93	13							
2000	Vestas	1609	Karstorp 1,Karstorp	D8d	90/105	120321		3137	4589	504	4721	94,5	504	96	7							
2000	Vestas	1610	Karstorp 2,Karstorp	D8d	90/105	120322		3137	4624	513	4770	94,3	513	96	6							
2000	Vestas	1611	Karstorp 3,Karstorp	D8d	90/105	120321		3266	4778	573	4979	94,1	573	96	5							
2000	Vestas	1612	Kilagården 1,Kilagården	C8f	90/105	120327		3310	5095	590	5255	93,4	590	94	21							
2000	Vestas	1613	Kilagården 2,Kilagården	C8f	90/105	120402		3589	5188	605	5388	93,9	605	95	10							
2000	Vestas	1614	Kilagården 3,Kilagården	C8f	90/105	120421		3730	5393	606	5553	94	606	95	10							
2000	Vestas	1615	KNA A01,Knäred	C4f	90/105	120309	4428	1860	4713	810	5106	97,8	810	98	11							
2000	Vestas	1616	KNA A02,Knäred	D4d	90/105	120309	4428	1705	4496	783	4904	99	783	98	10							
2000	Vestas	1617	KNA A03,Knäred	D4d	90/105	120309	4428	1850	4745	836	5188	99	836	99	0							
2000	Vestas	1618	KNA A04,Knäred	C4f	90/105	120309	4428	2042	5195	844	5583	98,9	844	98	11							
2000	Vestas	1619	KNA A05,Knäred	D4d	90/105	120309	4428	1668	4804	797	5189	99,3	797	99	4							
2000	Vestas	1620	KNA A06,Knäred	C4f	90/105	120309	4428	1971	4990	858	5422	98,4	858	99	1							
2000	Vestas	1621	KNA A07,Knäred	D4d	90/105	120309	4428	1607	4572	805	4966	99,1	805	100	1							
2000	Vestas	1622	KNA A08,Knäred	D4d	90/105	120309	4428															







Ny *	Effekt (kW)		Fabrikat	Nr Anläggning	Placering	D/H	I drift	Ber MWh	2012 MWh	2013 MWh	2014 MWh	12mån MWh	12mån %	Månad MWh	Tid %	Hindertid (tim)							
	Hög	Låg														Benämning, Ort	Karta	(m)	AHT	MS	YNS	OVS	PU
2300	Enercon	1543	Gabrielsberget Syd Vind 17	J20b	82/108	110416	6000	5174	5408	623	5833	98,8	623	97	12								
2300	Enercon	1544	Gabrielsberget Syd Vind 18	J20b	82/108	110416	6000	5199	5058	660	5483	98,8	660	99	0								
2300	Enercon	1545	Gabrielsberget Syd Vind 19	J20b	82/108	110416	6000	5108	5319	601	5687	98,8	601	98	9								
2300	Enercon	1546	Gabrielsberget Syd Vind 20	J20b	82/108	110416	6000	4972	5371	641	5817	99	641	99	0								
2300	Siemens	1565	Kyrkberget, T2,Kyrkberget	D14b	101/80	110314	7300	688	6790	110	6436	95,8	110	27	0							360	
2300	Siemens	1566	Kyrkberget, T3,Kyrkberget	D14b	101/80	110314	7300	598	6633	112	6303	95,8	112	37	0								360
2300	Siemens	1567	Kyrkberget, T4,Kyrkberget	D14b	101/80	110314	7300	598	6262	104	5974	95,8	104	38	0								360
2300	Siemens	1568	Kyrkberget, T5,Kyrkberget	D14b	101/80	110314	7300	547	5185	100	4912	83,1	100	37	0								360
2300	Siemens	1569	Kyrkberget, T6,Kyrkberget	D14b	101/80	110314	7300	584	6420	111	6135	95,8	111	35	0								360
2300	Siemens	1570	Kyrkberget, T7,Kyrkberget	D14b	101/80	110314	7300	753	7687	139	7291	95,8	139	34	0								360
2300	Siemens	1571	Kyrkberget, T8,Kyrkberget	D14b	101/80	110314	7300	870	7437	134	6960	95,8	134	40	0								360
2300	Siemens	1572	Kyrkberget, T9,Kyrkberget	D14b	101/80	110314	7300	736	7239	120	6815	95,8	120	45	0								360
2300	Siemens	1573	Kyrkberget, T10,Kyrkberget	D14b	101/80	110314	7300	705	6966	113	6638	95,3	113	30	0								360
2300	Siemens	1574	Kyrkberget, T11,Kyrkberget	D14b	101/80	110314	7300	761	7405	113	6964	95,8	113	38	0								360
2300	Enercon	1604	LMK 01, Svedala,Svedala	C2c	82/78	101005	5500	6881	6534	1183	7097	95,7	1183	100	0								
2300	Siemens	1749	Millettors Vindbrukspark 1,	F5g	101/100	121201	6000		1948		1565	100											
2300	Siemens	1750	Millettors Vindbrukspark 2,	F5g	101/100	121201	6000		2177		1755	100											
2300	Siemens	1751	Millettors Vindbrukspark 3,	F5g	101/100	121201	6000		1743		1328	100											
2300	Siemens	1752	Millettors Vindbrukspark 4,	F5g	101/100	121201	6000		2026		1675	100											
2300	Siemens	1753	Millettors Vindbrukspark 5,	F5g	101/100	121201	6000		2056		1716	100											
2300	Siemens	1754	Millettors Vindbrukspark 6,	F5g	101/100	121201	6000		2191		1777	100											
2300	Siemens	1755	Millettors Vindbrukspark 7,	F5g	101/100	121201	6000		2028		1635	100											
2300	Siemens	1756	Millettors Vindbrukspark 8,	F5g	101/100	121201	6000		2244		1810	100											
2300	Siemens	1757	Millettors Vindbrukspark 9,	F5g	101/100	121201	6000		2132		1729	100											
2300	Siemens	1758	Millettors Vindbrukspark 10,	F5g	101/100	121201	6000		2245		1811	100											
2300	Siemens	1759	Millettors Vindbrukspark 11,	F5g	101/100	121201	6000		2062		1719	100											
2300	Enercon	1763	Vettåsen 1, Thomas Dahl,U	G13i	82/108	120209	6250		4238	417	4655	97,9	417	95	24								
2300	Enercon	1764	Vettåsen 2, Thomas Dahl,U	G13i	82/108	120209	6250		3915	415	4329	98,3	415	97	8								
2300	Enercon	1765	Vettåsen 3, Thomas Dahl,U	G13i	82/108	120209	6250		3660	403	4063	98,4	403	96	18								
2300	Enercon	1766	Vettåsen 4, Thomas Dahl,D	G13i	82/108	120217	6250		3281	398	3679	98,2	398	92	38								
2300	Enercon	1767	Vettåsen 5, Thomas Dahl,K	G13i	82/108	120221	6250		3517	436	3952	99,2	436	96	10								
2300	Enercon	1768	Vettåsen 6, Thomas Dahl,J	G13i	82/108	120224	6250		3288	424	3713	99,2	424	97	2								
2300	Enercon	1774	Råtan-Digerberget 1,Råtan	E17i	82/98	110224	5400		3415	423	3838	99,3	423	97	12								
2300	Enercon	1775	Råtan-Digerberget 2,Råtan	E17i	82/98	110224	5400		3685	472	4157	99,2	472	97	18								
2300	Enercon	1776	Råtan-Digerberget 3,Råtan	E17i	82/98	110224	5400		3139	401	3540	98,3	401	98	5								
2300	Enercon	1777	Råtan-Digerberget 4,Råtan	E17i	82/98	110224	5400		3057	412	3468	98,6	412	97	19								
2300	Enercon	1778	Råtan-Digerberget 5,Råtan	E17i	82/98	110224	5400		3376	406	3782	99,2	406	97	9								
* 2300	Siemens	1784	Fredriksdal 1,Fredriksdal	E6h	101/100	130201	6200		3464	811	4275	98,4	811	90	49								
* 2300	Siemens	1785	Fredriksdal 3,Fredriksdal	E6h	101/100	130201	6200		3474	799	4273	97,9	799	90	48								
* 2300	Siemens	1786	Fredriksdal 4,Fredriksdal	E6h	101/100	130201	6200		3279	784	4063	97,5	784	91	48								
* 2300	Siemens	1787	Fredriksdal 5,Fredriksdal	E6h	101/100	130201	6200		3273	715	3988	97,7	715	88	64								
* 2300	Siemens	1788	Fredriksdal 6,Fredriksdal	E6h	101/100	130201	6200		3455	741	4197	98,5	741	90	50								
2300	Enercon	1813	Mårtensklack 1,Böle	G13i	82/108	120109	6250		6741	424	6490	93,3	424	98	9								
2300	Enercon	1814	Mårtensklack 2,Böle	G13i	82/108	120118	6250		6253	464	6013	88,6	464	96	18								
2300	Enercon	1815	Mårtensklack 3,Böle	G13i	82/108	120119	6250		6373	388	6063	91,8	388	94	37								
2300	Enercon	1816	Mårtensklack 4,Böle	G13i	82/108	120110	6250		6610	462	6329	90,3	462	97	7								
2300	Siemens	1820	Trattberget VK01,Trattberg	H20e	101/100	121110	6000			224	224	100	224	0									
2300	Siemens	1821	Trattberget VK02,Trattberg	H20e	101/100	121110	6000			34	34	100	34	0									
2300	Siemens	1822	Trattberget VK03,Trattberg	H20e	101/100	121110	6000			707	707	100	707	0									
2300	Siemens	1823	Trattberget VK04,Trattberg	H20e	101/100	121110	6000			632	632	100	632	0									
2300	Siemens	1824	Trattberget VK05,Trattberg	H20e	101/100	121110	6000			663	663	100	663	0									
2300	Siemens	1825	Trattberget VK06,Trattberg	H20e	101/100	121110	6000			643	643	100	643	0									
2300	Siemens	1826	Trattberget VK07,Trattberg	H20e	101/100	121110	6000			710	710	100	710	0									
2300	Siemens	1827	Trattberget VK08,Trattberg	H20e	101/100	121110	6000			687	687	100	687	0									
2300	Siemens	1828	Trattberget VK09,Trattberg	H20e	101/100	121110	6000			6	6	100	6	0									
2300	Siemens	1829	Trattberget VK10,Trattberg	H20e	101/100	121110	6000			555	555	100	555	0									
2300	Siemens	1830	Trattberget VK11,Trattberg	H20e	101/100	121110	6000			645	645	100	645	0									
2300	Siemens	1831	Trattberget VK12,Trattberg	H20e	101/100	121110	6000			302	302	100	302	0									
2300	Siemens	1832	Trattberget VK13,Trattberg	H20e	101/100	121110	6000			640	640	100	640	0									
2300	Siemens	1833	Trattberget VK14,Trattberg	H20e	101/100	121110	6000			518	518	100	518	0									
2300	Siemens	1834	Trattberget VK15,Trattberg	H20e	101/100	121110	6000			524	524	100	524	0									
2300	Siemens	1835	Trattberget VK16,Trattberg	H20e	101/100	121110	6000			589	589	100	589	0									
2300	Siemens	1836	Trattberget VK17,Trattberg	H20e	101/100	130110	6000			323	323	100	323	0									
2300	Siemens	1837	Trattberget VK18,Trattberg	H20e	101/100	121110	6000			505	505	100	505	0									
2300	Siemens	1838	Trattberget VK19,Trattberg	H20e	101/100	130110	6000			513	513	100	513	0									
2300	Siemens	1839	Trattberget VK20,Trattberg	H20e	101/100	130110	6000			655	655	100	655	0									
2300	Siemens	1840	Trattberget VK21,Trattberg	H20e	101/100	130110	6000			672	672	100	672	0									
2300	Siemens	1842	Trattberget VK23,Trattberg	H20e	101/100	130110	6000			593	593	100	593	0									
2300	Siemens	1843	Trattberget VK24,Trattberg	H20e	101/100	130110	6000			441	441	100	441	0									
2300	Siemens	1844	Trattberget VK25,Trattberg	H20e	101/100	130110	6000			584													



# Karta över verkens placering

