

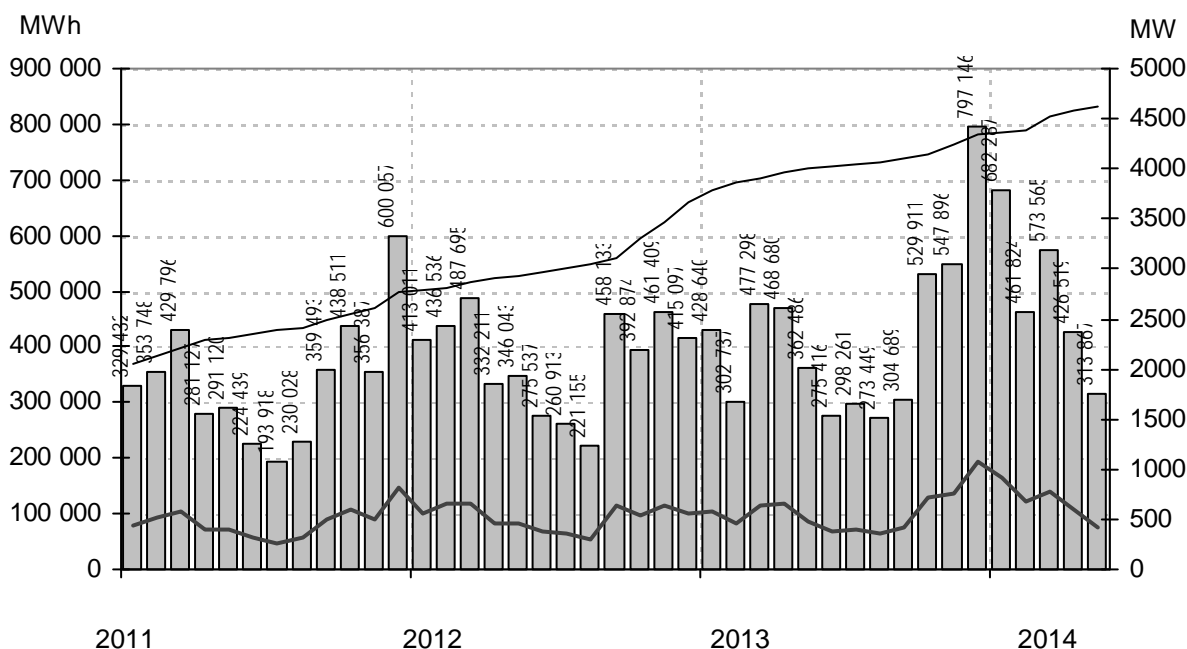
# Vindkraftverk

Större än 50 kW

maj 2014

Internetadress: <http://www.vindstat.nu>

## Vindproducerad el från registrerade verk



Staplarna visar producerad energi per månad i MWh, linjerna visar installerad effekt respektive månadens medeleffekt i MW

## Sammanfattning

Totalt installerad effekt	(MW)	4630
Antal verk	(st)	2733
Rapporterade denna månad	(st)	1436
Elproduktion		
2012	(MWh)	4 500 613
2013	(MWh)	5 066 608
2014	(MWh)	2 458 061
Rapporterat denna månad	(MWh)	313 867
Medeleffekt denna månad	(MW)	422

### Vindens energiinnehåll

Månaden jämfört med samma månad tidigare år	104 %
Året hittills jämfört med samma period under tidigare år	119 %
Senaste 12 månaderna jämfört med samma period under tidigare år	108 %

### Förklaringar till tabellen på följande sidor

Ber	Av ägaren lämnad uppgift på beräknad elproduktion		
Årtal	Sammanlagd elproduktion under respektive år		
12mån	Elproduktion och tillgänglighet senaste 12 månaderna		
Månad	Elproduktion under månaden		
Tid	Andel av månaden som generatorm varit inkopplad på nät		
*	Nytt verk		
AHT	Avläst hindertid		
MS	Mindre störning	PU	Planerat underhåll
YNS	Yttre nätstörning	ÖPS	Övrigt planerat stopp
ÖYS	Övrig yttre störning	TF	Tekniskt fel

### Ett projekt finansierat av Energimyndigheten

Sammanställningen gjord 2014-06-09

Ansvarig:  
Nils-Erik Carlstedt Vindstat AB

E-post: [nilserik.carlstedt@vindstat.com](mailto:nilserik.carlstedt@vindstat.com)  
Telefon: 070 - 539 54 67

Ny *	Effekt (kW)		Fabrikat	Nr Anläggning	Placering	D/H I drift	Ber MWh	2012 MWh	2013 MWh	2014 MWh	12mån MWh	12mån %	Månad MWh	Tid %	Hindertid (tim)							
	Hög	Låg													Benämning, Ort	Karta	(m)	AHT	MS	VNS	OVS	PU
95	20	Tellus	37	Södra Bäckebo,Ålem	G5c	19/41	920225	110	56	59	35	66	99,8	9	50	0	2					
100		Vestas	501	Seglaberga I,Laholm	C4e	20/24	880927	205	92	101	57	116	100	5	62	0						
150		WindWorld	15	Snaigsto,Näs	I5i	28/31	900202	455	245	274	142	311	100	15	38							
150		WindWorld	16	Tjautet,Näs	I5i	28/31	900203	455		94	126	216	100	18	55							
150		WindWorld	73	Arendala,Lund	C2f	27/40	930522	416	408	371	197	405	100	23	72							
150		WindWorld	107	Stureholms gård,Ödåkra	C3d	27/41	940801	380	325	268	152	311	100	13	52							
150		WindWorld	144	Nygården 4:1,Nygården	C9a	27/41	950927	260	206	71	116	187	66,5	10	45							
225	50	Vestas	22	Braheskolan,Visingsö	E7g	27/30	901206	500	368	404	158	386	100	10	19	0						
225	50	Vestas	24	Ölandstok,Grönhögen	G3i	27/30	910710	580	480	484	217	487	98,8	22	66	77						
225	50	Vestas	25	Solvåndan,Grönhögen	G3i	27/30	910710	580	457	437	187	439	92,1	29	76	5						
225	50	Vestas	28	Mårten,Grötlingbo	J5g	27/30	911025	466	426	378	228	433	94,7	30	74	12						
225	50	Vestas	30	Sjöbergs Säteri,Lugnäs	D9b	27/30	911111	400	280	263	139	292	99,6	14	58	0						
225	50	Vestas	33	Tovsippan,Grönhögen	G3i	27/30	911210	580	520	495	243	508	97,3	33	81	4						
225	50	Vestas	34	Vitsippan,Grönhögen	G3i	27/30	911210	580	448	393	232	502	97,7	31	77	5						
225	50	Vestas	54	Elmer I,Mosås	F10a	27/31	920626	280	205	203	94	209	92,6	11	57	4						
225	50	Vestas	56	Albert,Kistinge	C4e	27/32	920908	493	398	349	161	386	99,1									
225	50	Vestas	57	Erik,Kistinge	C4e	27/32	920908	493	369	323	150	358	99,7									
225	50	Vestas	63	Bösarp,Bösarp	C1i	27/25	921215	472	436	414	227	453	99,2	23	78	1						
225	50	Vestas	65	August,Visingsö	E7g	27/31	930107	480	349	320	145	327	85,5	15	48	127						
225	50	Vestas	68	Kristinelund 1,Ventlinge	G3i	27/31	930109	580	550	545	257	568	29,6	37	78	744						
225	50	Vestas	69	Kristinelund 2,Ventlinge	G3i	27/31	930109	580	533	509	258	537	29,5	36	78	744						
225	50	Vestas	70	Kristinelund 3,Ventlinge	G3i	27/31	930109	580	537	539	266	564	29,6	35	78	744						
225	50	Vestas	82	Österlervind,Simris	E2a	27/32	930923	480	491	502	225	481	98,2									
225	50	Vestas	83	Berta,Simris	E2a	27/32	930923	480	499	501	216	467	96,8									
225	50	Vestas	96	Viktor,Simris	E2a	27/32	940112	480	474	492	218	465	98,2									
225	50	Vestas	97	Almetorps Säteri,Lavad	C8e	27/32	940202	320	212	211	98	229	99,7	9	50	0						
225	50	Vestas	100	Gulsippa,Grönhögen	G3i	27/30	940126	580	430	437	209	451	99,6	26	75	1						
225	50	Vestas	101	Blåsippa,Grönhögen	G3i	27/30	940126	580	493	481	211	482	97,7	30	77	0						
225	50	Vestas	106	Kristinelund Nord,Ventlinge	G3i	27/31	940718	600	455	476	263	557	29,5	36	77	744						
225	50	Vestas	109	Lilla ELen,Tväåker	B5f	27/31	940820	460	405	360	169	401	97,5									
225	50	Vestas	110	El-Trendo,Tväåker	B5f	27/31	940820	460	434	381	176	424	98,3									
225	50	Vestas	111	Hällemöllan 1,Rönnäng	A7f	29/32	941021	600	613	587	261	642	99,3	23	55	4						
225	50	Vestas	112	Rosendal,Rosendal	B5f	27/31	940930	500	430	389	187	439	98,9	15	65	1						
225	50	Vestas	113	Elvira,Kistinge	C4e	27/31	940623	384	356	303	165	360	96,9	14	52	63						
225	50	Vestas	116	Sibylla af Angholmen,Ängh	A7f	29/31	941020	570	530	553	253	607	94,3	22	56	29						
225	50	Vestas	119	Hågvards,Hall	J7e	29/31	941215	410	396	287	126	276	63,7									
225	50	Vestas	120	Vivi,Visingsö	E7g	29/31	941228	530	492	483	210	487	99,6	19	49	10						
225	50	Vestas	121	Hornbore,Hamburgsund	A9c	29/31	941216	500	343	361	163	410	96,2	13	57	8						
225	50	Vestas	136	Nuntorpskolan,Brålanda	B8i	29/31	950824	325	19	202	117	243	93,6	12	42	1						
225	50	Vestas	141	Elmer II,Mosås	F10a	29/31	950912	320	222	229	98	233	99,4									
225	50	Vestas	142	Stella af Rönnäng,Rönnäng	A7f	29/31	950918	550	557	535	233	585	98,5	21	56	11						
225	50	Vestas	148	Önaholms Gård 5,Tveta	C10b	29/34	951108	417	333	365	213	449	92,2	22	63	1						
225	50	Vestas	178	Zephyrus af Hof,Ålmestad	D7d	29/30	960221	332	205	196	115	224	93,2	11	47	1						
225	50	Vestas	200	Lunden,Gårdhem	B8c	29/30	960701	330	152	234	114	242	97,4	12	41	0						
225	50	Vestas	215	Kälvene,Kälvene	D7h	29/31	960828	330	277	264	156	308	98	13	56	5						
225	50	Vestas	233	Linnea,Grönhögen	G3i	29/32	961108	570	507	499	234	517	99,7	30	73	1						
225	50	Vestas	234	Gullvivan,Grönhögen	G3i	29/32	961107	570	474	459	234	484	98,4	29	72	16						
225	50	Vestas	235	Kristinelund 5,Ventlinge	G3i	27/31	961106	600	609	608	295	634	29,6	39	78	744						
225	50	Vestas	241	Månsunen,Gislöv	E2a	29/32	970217	525	498	476	268	485	93,6	31	76	9						
225	50	Vestas	250	Ingel 3,Östra Ingelstad	D2c	29/32	971017	460	468	471	221	487	97,8	26	67	88						
225	50	Vestas	257	Hällemöllan 2,Rönnäng	A7f	29/32	971111	600	659	634	269	685	99,6	26	61	1						
225	50	Vestas	272	Agrivind,Grötlingbo	J5g	29/30	980110	580	443	385	246	463	99,1	30	72	0						
225	50	Vestas	368	Ann-EL-i,Hångsdala	D7h	29/30	990104	370	386	360	200	398	96,6	18	63	14						
225	50	Vestas	375	Gesvinto, Skåls Vindk,Näs	I5f	29/30	990508	620	565	514	264	595	98,4	32	70	2						
225	50	Vestas	502	Seglaberga II,Laholm	C4e	27/30	910118	411	312	195	379	95,2	19	70	1							
225	50	Vestas	503	Seglaberga III,Laholm	C4e	27/30	920309	378	305	182	352	87	16	64	1							
225	50	Vestas	517	Värpinge Anna,Lund	C2e	27/30	900201	500	327	273	166	316	96,7	18	68	5						
225	50	Vestas	518	Värpinge Bella,Lund	C2e	27/30	900201	500	111	286	161	326	97,6	16	60	0						
225	50	Vestas	522	Bäckagård I,Tväåker	B5f	27/30	911016	500	350	390	187	440	97,2	15	66	0						
225	50	Vestas	523	Bäckagård II,Tväåker	B5f	27/30	911016	500	442	373	184	422	97,9	15	66	0						
225	50	Vestas	524	Bäckagård III,Tväåker	B5f	27/30	911016	500	413	347	167	393	98,9	13	55	1						
225	50	Vestas	525	Bäckagård IV,Tväåker	B5f	27/30	911016	500	380	382	186	440	99,6	15	67	0						
225	50	Vestas	526	Bäckagård V,Tväåker	B5f	27/30	911016	500	414	362	179	411	95,7	14	63	1						
225	50	Vestas	527	Bäckagård VI,Tväåker	B5f	27/30	911016	500	428	344	180	394	93,3	14	65	0						
225	50	Vestas	528	Bäckagård VII,Tväåker	B5f	27/30	911016	500	418	372	179	421	99,7	14	65	0						
225	50	Vestas	541	Slitevind I,Näs	I5f	27/30	930120	600	531	476	235	542	99,6	27	72	9						
225	50	Vestas	544	Hjärtholmen Set,Hjärtholme	B7a	27/31	930105	550	536	502	231	560	98,5	18	61	16						
225	50	Vestas	545	Hjärtholmen Abel,Hjärtholm	B7a	27/31	930105	550	558	507	231	567	98,8	17	61	7						
225	50	Vestas	546	Hjärtholmen Axel,Hjärtholm	B7a	27/31	930616	550	463	490	224	543	95	17	56	51						
225	50	Vestas	569	Ingel 1,Östra Ingelstad	D2c	29/31	960320	460	470	467	222	491	99,7	28	74	1						
225	50	Vestas	570	Ingel 2,Östra Ingelstad	D2c	29/31	960320	460	301	447	212	468	99,2	26	63	15						
225	50	Vestas	761	Lunden 2,Gårdhems-Lunde	B8c	29/32	040426	310	245	252	107	237	87,7	5	31	174						
230		Enercon	308	Strömmaskolan,Sätilla	B6i	30/52	980509	400	200	104												

Ny *	Effekt (kW)		Fabrikat	Nr Anläggning	Placering	D/H	I drift	Ber MWh	2012 MWh	2013 MWh	2014 MWh	12mån MWh	12mån %	Månad MWh	Tid %	Hindertid (tim)						
	Hög	Låg														AHT	MS	VNS	OVS	PU	OPS	TF
500	Vestas	114	Barsebäck III,Barsebäck	C2h	39/40	941017	1150	1112	897	448	977	93,5	54	59	0							
500	Vestas	124	Sophie Hogenäset,Sotenäs	A8f	39/41	950131	1100	1009	863	487	991	88,3	37	46	12							
500	Vestas	127	Hogenäset, Ingeborg,Hoge	A8f	39/39	950125	1100	1071	937	487	1085	93	38	47	1							
500	Vestas	128	Sönnerort 2,Sönnerort	C4a	39/41	950213	890	945	853	461	957	98,2	41	58	1							
500	Vestas	131	Sönnerort 1,V:a Karup	C4a	39/40	950331	890	970	906	486	1007	99,3	39	57	1							
500	Enercon	147	Ruuthsbo I,Ruuthsbo	D1h	40/42	951020	1500	378	1156	577	1202	92,3	68	84	41							
500	WindWorld	162	Lucia af Boholmen,Skoghall	D10d	37/41	951219	800	556	582	270	666	96,5	24	63	1							
500	WindWorld	172	Si-Vind,Lysekil	A8f	37/40	951221	950	747	730	371	863	99,5	31	60	5							
500	Enercon	181	Slitevind XIII,Larsbo Glemm	D1i	40/50	960513	1300	1307	1157	593	1211	92,2	48	58	286							
500	Enercon	182	Slitevind XIV,Larsbo Glem	D1i	40/50	960513	1300	1292	1132	180	693	68,2	55	67	202							
500	Enercon	183	Slitevind XVI,Ryngø N	D2a	40/50	960515	1300	856	1086	595	1180	94,2	72	92	0							
500	Vestas	186	Åstorp 1,Åstorp	C3e	39/40	960216	860	766	676	256	626	90,6	36	47	672							
500	WindWorld	195	Årröd 220001,Årröd	D2h	37/41	960523	710	675	430	336	558	86,3	46	73	0							
500	Enercon	209	Österlervind II,Simris	E2a	40/42	960825	1380	1424	1041		346	97,6										
500	WindWorld	216	Legevind,Legeved	E3a	37/41	960904	600	608	551	308	606	99,3	27	59	8							
500	WindWorld	218	Trollenäs,Trollenäs	C2i	37/41	960829		758	660	375	708	99,3	36	64	7							
500	Enercon	229	Hog 1,Stenungsund	B7g	40/42	961003	1050	713	719	309	742	86,5	35	74	0							
500	Enercon	230	Hog 2,Stenungsund	B7g	40/42	961003	1050	922	916	429	988	95,4	33	65	94							
500	Enercon	236	Slitevind XVII,Eriksfält N Ör	D1i	40/50	961211	1300	1167	1419	752	1491	96,7	94	94	0							
500	Enercon	237	Slitevind XVIII,Eriksfält S Ör	D1i	40/50	961211	1300	1226	1301	595	1262	90,8	87	87	57							
500	Vestas	239	Åstorp 2,Åstorp	C3e	39/40	970204	950	824	713	277	669	84,3	38	47	672							
500	Vestas	247	Lovisa,Örby	C3a	39/40	970825	950	786	738	420	847	98,8	36	52	6							
500	Enercon	263	Windbyggarna 1,Lärbro	J7b	40/65	971220	1100	594	511	356	578	63,1	42	72	105							
500	Enercon	264	Isak,Klintehamn	I6c	40/50	971219	1300	937	729	178	583	62,7	60	84	0							
500	Enercon	267	Ryftes Kristina,Fole	J6g	40/65	971218	1200	825	847	399	885	72,2	60	86	0							
500	Enercon	269	Kyrkebys 1, Hangvar	J7b	40/65	971220	1200	869	808	272	750	97,2	20	38	90							
500	Enercon	270	Kyrkebys 2, Hangvar	J7b	40/65	971220	1200	821	850	342	857	97,1	58	84	0							
500	Vestas	291	Täppeshusen 1,Höganäs	C3d	39/40	980402	1050	877	676	402	757	97	30	52	0							
500	Vestas	292	Täppeshusen 2,Höganäs	C3d	39/40	980402	1050	909	719	406	802	98,7	36	52	0							
500	Enercon	314	St. Herresta I,St. Herresta	D2b	40/65	980712	1420	1374	1071	475	967	87,9	75	93	0							
500	Enercon	317	St. Herresta II,St. Herresta	D2b	40/65	980712	1420	1349	1146	577	1164	90,2	57	93	4							
500	Enercon	354	Kadesjö I,Trunnerup 9:4	D2a	40/65	981119	1400	1238	1237	654	1310	98,6	83	92	0							
500	Enercon	355	Kadesjö II,Trunnerup 9:4	D2a	40/65	981119	1400	1146	1052	503	1012	89,2	81	93	0							
500	Enercon	356	Marieholm I,Reslöv 11:3	C2i	40/65	981201	1300	1103	1120	611	1218	98,2	63	90	12							
500	Enercon	357	Månslunda I,Månslunda	D2f	40/65	981127	1350	1019	1028	586	1098	94,7	76	91	0							
500	Enercon	358	Rydsgård I,Ville 61:8	D2a	40/65	981118	1400	1150	1049	559	1075	92,8	80	89	22							
500	Enercon	359	Rydsgård II,Ville 61:8	D2a	40/65	981120	1400	1234	895	293	681	80,1	76	89	17							
500	Enercon	362	Marieholm II,Reslöv 11:3	C2i	40/65	981202	1300	1063	944	544	1105	96,2	60	86	32							
500	Enercon	380	Gunn-El,Köpinge Gärd	C4e	40/65	990115	1200	832	944	552	1114	90,1	50	74	83							
500	Vestas	504	Seglberga IV,L:Tjärby	C4e	39/40	930701	1000	662	632	336	686	88,3	33	51	1							
500	Vestas	519	Värpinge Clara,Lund	C2e	39/40	960711	1050	812	503	385	657	72,5	40	55	1							
500	Vestas	543	Slitevind III,Näs	I5f	39/41	930209	1350	1188	1027	567	1209	98,2	67	63	8							
500	Vestas	550	Vindudd IV,Grötlingbo	J5g	39/41	941115	1050	1018	921	560	1062	98,1	69	67	1							
500	Vestas	551	Vindudd V,Grötlingbo	J5g	39/41	941115	1050	966	896	546	1029	97,4	66	58	0							
500	WindWorld	559	Annelöv I,Landskrona	C2h	37/41	951220	908	817	467	906	99,4	41	65	6								
500	WindWorld	560	Annelöv II,Landskrona	C2h	37/41	960307	855	710	468	898	99,5	40	75	6								
500	Enercon	565	Slitevind IX,Smöjen	J7c	40/50	951222	1300	919	946	552	1058	90,4	66	86	0							
500	Enercon	566	Slitevind X,Smöjen	J7c	40/50	951215	1300	918	935	553	1099	91,7	48	72	100							
500	Enercon	567	Slitevind XI,Furillen	J7c	40/50	951219	1400	390	672	459	1130	95,7	82	80	35							
500	Enercon	568	Slitevind XII,Furillen	J7c	40/50	951220	1400	1369	1230	679	1352	96,3	67	72	155							
500	WindWorld	571	Kullamöllan,Nyhamnsläge	B3i	37/41	960620	1017	842	446	924	99,5	40	66	5								
500	WindWorld	572	Kullavind,Nyhamnsläge	B3i	37/41	960620	1166	953	471	1035	99,6	44	65	4								
500	Enercon	592	Humlekärr 1,Humlekärr	A8f	40/42	961024	1300	1167	1034	549	1202	93,9	54	84	0							
500	Enercon	593	Humlekärr 2,Humlekärr	A8f	40/42	961024	1300	844	970	477	1171	92,5										
500	WindWorld	698	Blyger II,Jämjö	H4g	37/42	021213	550	643	594	251	584	99,4	26	39	6							
550	WindWorld	661	Bockstigen 1,Offshore	I5f	37/40	980301	1575	817	955	401	870	62,8	80	75	35							
550	WindWorld	662	Bockstigen 2,Offshore	I5f	37/40	980301	1575	918	602	557	756	57,9	82	77	24							
550	WindWorld	663	Bockstigen 3,Offshore	I5f	37/40	980301	1575	1434	1261	630	1346	74,6	80	74	50							
550	WindWorld	664	Bockstigen 4,Offshore	I5f	37/40	980301	1575	948	877	598	952	75,1	81	74	102							
550	WindWorld	665	Bockstigen 5,Offshore	I5f	37/40	980301	1575	1352	1309	566	1349	75,7	75	62	178							
600	Vestas	146	Bromöllan 1,Brommö	D9e	42/40	951019	1100	904	842	340	905	97,9	24	33	2							
600	Vestas	159	Hansamöllan,Värpinge	C2e	42/41	951205	1150	941	888	506	1015	99	48	51	35							
600	Vestas	180	Vårdkasberget,Härnösand	I17g	44/40	960501	1100	854	1079	437	1232	99,8	100	73	7							
600	Vestas	188	Hjärtholmen Görel,Hjärthol	B7a	44/40	960502	1450	1022	1292	687	1641	97,8	52	47	26							
600	Vestas	189	Hjärtholmen Boel,Hjärtholm	B7a	44/40	960502	1450	800	1253		731											
600	Vestas	191	Risholmen Elin,Risholmen	B7a	44/40	960506	1450	768	1253		731											
600	Vestas	192	Risholmen Elida,Risholmen	B7a	44/40	960506	1450	734	1253		731											
600	Vestas	193	Risholmen Eivind,Risholme	B7a	44/40	960503	1450	731	1253		731											
600	Vestas	194	Lövstaviken 8,Falkenberg	B5c	42/40	960601	1500	1250	1112	540	1292	29,7	39	43	744							
600	Vestas	204	Håberg 1,Flo	C8d	44/50	960726	938	754	853	374	861	99,6	37	40	0							
600	Vestas	210	BEA 8,När	J5h	44/50	960917	1300	1101	990	586	1159	99,1	69	61	4							
600	Vestas	211	Burgvind, Rigges1,När	J5h	44/50	960920	1300	1038	968	574	1125	93,4	56	53	107							
600	Vestas	222	Ryftes Hulda,Havdhem	I5i	44/50	961119	1300	1156	1039	575	1198	95,9	71	59	16							
600	Vestas	223	Eksebo Kraft, Gustav,Havd	I5i	44/50	961120	1300	1057	978	533	1130	98,8										

Ny *	Effekt (kW)		Fabrikat	Nr Anläggning	Placering	D/H I drift	Ber MWh	2012 MWh	2013 MWh	2014 MWh	12mån MWh	12mån %	Månad MWh	Tid		Hindertid (tim)												
	Hög	Låg												Benämning, Ort	Karta	(m)	MWh	MS	YNS	OVS	PU	OPS	TF					
600	WindWorld	288 Davids Mölla,Glänninge	C4b	42/50	980422	990	990	849	494	987	99,4	43	57	6														
600	Vestas	289 Lagmansberga,Skänninge	F8d	44/55	971118	1023	1053	983	454	1054	95,3	45	53	17														
600	Vestas	290 Vivian,Visingsö	E7g	44/40	971025	1300	1200	1134	459	1094	29,1	42	40	744														
600	WindWorld	293 Björnsård,Mellby	C4b	42/50	980312	1000	941	831	464	955	99,5	43	51	5														
600	WindWorld	294 Kastlösa Väst V2,Kastlösa	G4c	42/40	980201	1280	949	845	456	882	98,3	63	60	1														
600	WindWorld	295 Kastlösa Väst V3,Kastlösa	G4c	42/40	980201	1280	757	1041	535	1202	97,1	73	58	2														
600	WindWorld	296 Färvind,Kastlösa	G4c	42/40	980201	1280	1172	1173	527	1248	99,7	71	59	0														
600	WindWorld	297 Kastlösa Väst V5,Kastlösa	G4c	42/40	980201	1300	1356	1263	586	1368	96,2	79	60	3														
600	WindWorld	298 Kastlösa Väst V7,Kastlösa	G4c	42/40	980201	1250	1035	890	430	984	90	60	51	166														
600	WindWorld	299 Kastlösa Väst V11,Kastlösa	G4c	42/40	980201	1300	882	1083	499	1151	86,7	61	48	215														
600	WindWorld	300 Kastlösa Väst V8,Kastlösa	G4c	42/40	980201	1210	896	809	355	881	99,1	52	51	1														
600	WindWorld	301 Kastlösa Väst V9,Kastlösa	G4c	42/40	980201	1220	1018	1047	503	1199	98,8	68	56	1														
600	WindWorld	302 Kastlösa Väst V10,Kastlösa	G4c	42/40	980201	1230	1132	1002	454	1107	94,7	61	52	113														
600	WindWorld	303 Kastlösa Väst V13,Kastlösa	G4c	42/40	980201	1210	841	847	372	878	96,8	53	53	1														
600	WindWorld	304 Kastlösa Väst V14,Kastlösa	G4c	42/40	980201	1200	903	877	422	959	97,6	56	56	0														
600	WindWorld	305 Kastlösa Väst V15,Kastlösa	G4c	42/40	980201	1220	977	990	420	1006	97,5																	
600	WindWorld	306 Kastlösa Väst V16,Kastlösa	G4c	42/40	980201	1250	1094	1081	521	1177	99,3	67	61	46														
600	WindWorld	307 LT Klägstorp,Klägstorp	C4b	42/50	980421	990	1005	875	534	1045	99,4	45	50	5														
600	WindWorld	309 Björkliden,St. Isie	C1i	42/45	971125	1490	1482	1368	768	1529	99,5	81	72	0														
600	WindWorld	311 Lilla Isie,Lilla Isie	C1i	42/45	971212	1500	1547	1418	791	1567	99,6	80	65	4														
600	WindWorld	312 Hofby Vind, Ysby,Kövinge	C4b	42/49	971108	930	837	739		441	99,7																	
600	Vestas	315 Grebban 1,Tanumshede	A9f	44/45	980610	1100	937	923	403	1003	95,9	30	45	294														
600	Vestas	316 Grebban 2,Tanumshede	A9f	44/45	980611	1100	906	889	417	994	96,3	28	46	294														
600	WindWorld	318 Bengtssons Vindmölla,Mell	C4b	42/50	980921	1000	1080	886	525	1032	99,4	45	55	6														
600	WindWorld	321 Triton Energi,Kövinge	C4b	42/50	980921	1000	997	844	441	928	99,3																	
600	WindWorld	343 Kastlösa Väst V1,Kastlösa	G4c	42/40	981001	1210	1250	1187	566	1296	93,8	84	62	1														
600	WindWorld	344 Kastlösa Väst V6,Kastlösa	G4c	42/40	981001		1282	880	507	1023	97,6	73	61	0														
600	WindWorld	345 Kastlösa Väst V12,Kastlösa	G4c	42/40	981001	1210	913	889	380	856	90	54	56	19														
600	WindWorld	349 Kövinge Vind,Kövinge	C4b	42/50	981101	1000	941	691	498	886	99,4	45	55	6														
600	WindWorld	350 Mammarsp Vind,Mammarp	C4e	42/50	981101	1000	1099	826	476	918	99,5	45	56	6														
600	Vestas	369 Elise Ruuthsbo,Bjåresjö	D2b	44/45	990120	1325	970	1042	571	1124	99,6	66	61	1														
600	Vestas	370 Elinor Ruuthsbo,Bjåresjö	D2b	44/45	990120	1325	1116	1095	577	1144	98,8	69	62	0														
600	Enercon	397 Bjålbo, Lennart,Skänninge	F8d	44/65	991001	1300	1174	1207	552	1280	98,2	56	82	30														
600	Enercon	402 Kyrkebys 3,Hangvar	J7b	44/65	991130	1400	1063	915	475	1011	95,6	66	82	1														
600	Enercon	403 Kyrkebys 4,Hangvar	J7b	44/65	991130	1400	1036	800	478	1024	96,1	69	83	0														
600	Enercon	414 Virke 1,Kävlinge	C2i	44/65	991028	1350	1325	1161	695	1231	85,4	80	87	0														
600	Enercon	415 Virke 2,Kävlinge	C2i	44/65	991028	1350	1217	1184	671	1321	95,1	73	85	2														
600	Enercon	416 Skarhult 1,Skarhult	C2i	44/65	991103	1350	1238	1109	597	1183	95,2	64	81	0														
600	Enercon	417 Skarhult 2,Skarhult	C2i	44/65	991101	1350	1176	1044	564	1098	94	58	79	24														
600	Enercon	418 Fjälkinge 1,Fjälkinge	E3a	44/65	990913	1300	1063	969	546	1089	98,6	53	83	5														
600	Enercon	419 Fjälkinge 2,Fjälkinge	E3a	44/65	990912	1300	1104	1054	575	1175	99	56	83	1														
600	Enercon	420 Tjärby,Laholm	C4e	44/46	991112	1200	872	842	466	979	98	46	78	0														
600	Enercon	437 Freja Olsång,Olsång	G3d	44/46	000706	1250	1141	1149	652	1254	99,1	86	78	1														
600	Enercon	439 Skörpinge,Ångelholm	C3h	44/67	000213	1450	1265	1174	662	1340	97,4	66	84	7														
600	Enercon	440 Genevad,Laholm	C4e	44/67	000301	1500	1227	1057	552	1176	95,5	53	77	0														
600	Enercon	454 Brönneslöv 1,Brönneslöv	C2i	44/65	001201	1350	1333	1245	683	1363	96,4	67	83	9														
600	Enercon	455 Brönneslöv 2,Brönneslöv	C2i	44/65	001201	1400	1318	1134	673	1227	91,3	65	81	30														
600	Enercon	456 Ö. Karaby,Ö. Karaby	C2i	44/65	001201	1300	1417	1458	804	1610	97,2	82	89	6														
600	Enercon	457 Kornheddinge Mölla,Kornhe	C2f	44/65	001201	1300	1359	1289	715	1446	95,6	75	82	16														
600	Enercon	459 Skagsudde, Linda,Skagsud	J19a	44/65	001231	1400	1742	1722	848	1849	97,2	130	82	1														
600	Enercon	469 Kristinetorp 1,Kristinetorp	D2g	44/65	010201	1350	1221	1197	659	1239	95	76	87	0														
600	Enercon	470 Kristinetorp 2,Kristinetorp	D2g	44/65	010201	1350	1080	1265	693	1344	97,4	87	87	0														
600	Enercon	471 Kristinetorp 3,Kristinetorp	D2g	44/65	010201	1350	1148	1184	678	1349	94,9	87	87	0														
600	Enercon	472 Kristinetorp 4,Kristinetorp	D2g	44/65	010201	1350	1255	1290	667	1325	97,1	73	88	0														
600	Enercon	486 Heden,Heden	C3e	44/65	010401	1350	1342	1187		688	99,5																	
600	Enercon	489 Ryngne III,Ryngne	D2a	44/50	010601	1350	1282	1273	701	1370	97,8	84	87	0														
600	Vestas	505 Seglaberga V,L.Tjärby	C4e	44/45	960916		856	480		155	99,9																	
600	Vestas	556 Utterros,Tvååker	B5f	42/41	951018	1200	1314	1062	528	1235	98,3	32	38	0														
600	Vestas	557 Utterros,Tvååker	B5f	42/41	951013	1200	1241	1067	532	1230	95,4	34	43	0														
600	Vestas	558 Utterros,Tvååker	B5f	42/41	951013	1200	1131	985	425	1088	97,5	27	31	36														
600	Vestas	574 Stora Bjärs 2,Stenkyrka	J7a	44/40	960703	1100	910	835	409	929	99,3	47	48	6														
600	Vestas	577 Gipsön 1,Landskrona	C2g	42/41	961008	1216	1243	1110	554	1232	100																	
600	Vestas	578 Gipsön 2,Landskrona	C2g	42/41	961014	1216	1217	1110	554	1232</																		



Ny *	Effekt (kW) Hög Låg	Fabrikat	Nr Anläggning Benämning, Ort	Placering Karta	D/H I drift (m)	Ber MWh	2012 MWh	2013 MWh	2014 MWh	12mån MWh	12mån %	Månad MWh	Tid %	Hindertid (tim)							
														AHT	MS	YNS	OVS	PU	OPS	TF	
660	200	Vestas	626 Brönnestad 1,Brönnestad,	C1i	47/40	010406	1585	1447	1374	800	1544	98,2	91	83	2						
660	200	Vestas	627 Brönnestad 2,Brönnestad,	C1i	47/40	010406	1585	1442	1327	711	1450	96,8	89	80	0						
660	200	Vestas	628 Eksbo,Hönsinge	C1i	47/40	010406	1590	1496	1367	697	1434	97,4									
660	200	Vestas	639 Hovby, Chaplin,Hovby	D3c	47/45	020131	1150	967	874	524	986	98,9									
660	200	Neg Micon	695 Bjäresjö 1,Bjäresjö	D2b	48/55	020101	1600	1586	1446	778	1558	98,6	97	88	11						
750	175	NEG Micon	348 Rodovälén 3,Rodovälén	E17a	44/50	981023	1200	1029	1105	363	1058	91,5	98	79	70						
750	200	NEG Micon	360 Vanstad Kommungård,Sjöb	D2e	48/55	981104	1370	1443	1307	751	1457	98	88	87	10						
750	200	NEG Micon	373 Ångalid,Torrösa	C3b	48/55	990115	1470	1584	1473	808	1603	99,1	84	86	5						
750	200	NEG Micon	399 Framnäs 1,Nöbbelöv	C2i	48/55	990923		1590	1425	740	1489	96,5	76	80	61						
750	200	WindWorld	404 Otterbäckens Vind 1,Otterb	D9i	52/65	990717	1700	1338	547		144	100									
750	200	NEG Micon	451 Vind Invest,Lysekil	A8f	48/55	000112	1600	1965	1859	881	2082	98,7	79	77	1						
750	200	NEG Micon	452 Sivik III,Lysekil	A8f	48/55	000101	1600	1828	1463	692	1570	90,7	71	77	0						
750	200	NEG Micon	492 Knöbbens Vind,Laholm	C2e	48/55	010601	1560	1539	1316	419	1190	86,9	73	80	1						
750	200	NEG Micon	619 Östorp 1:4,Östorp 1:4	C2e	48/55	001229	1500	1415	1073	304	852	71,6	71	79	0						
750	200	NEG Micon	682 Bydalen,Bydalen	D19c	48/45	020904	2100	1846	1981	785	2086	96,7	160	87	0						
750	200	NEG Micon	697 Gislöv 3,Gislöv	C1i	48/50	021014	1900	2085	1981	1055	2177	99,7	122	87	1						
750	200	NEG Micon	701 Isiegården,St Isie	C1i	48/50	030801	1720	2138	2025	1106	2242	99,1	128	88	3						
750	200	NEG Micon	741 Lantan,Svalöv	C3b	48/55	031230	1500	1715	1497	788	1592	93	89	90	1						
750	200	NEG Micon	775 TANNAM, Smeby,Tannam,	A9f	48/50	041201	1300	1273	1203	605	1394	96,9	50	82	2						
750	200	NEG Micon	776 TANNAM, Ceding,Tannam,	A9f	48/50	041201	1250	1133	1052	319	975	83,9	47	82	7						
750	200	NEG Micon	808 Framnäs 2,Nöbbelöv	C2i	48/55	050910	1500	1568	1448	740	1496	96,5	76	80	61						
750	200	NEG Micon	829 Gislöv 4,Gislöv	C1i	48/50	051208	1900	2026	1939	1046	2132	98,9	122	88	1						
800	Enercon	798 Almudden,Askersund	E9f	48/76	050110	1500	1241	1244	546	1303	99,6	64	84	0							
800	Enercon	803 NEWTON,Vårsås	D8f	48/78	050715	1600	1313	1288	665	1442	98,8	63	83	0							
800	Enercon	805 Stavf EI,Vårsås	D8f	48/76	050915	1532	1366	1282	660	1443	99,2	64	83	0							
800	Enercon	806 Windy,Vårsås	E8d	48/76	050919	1400	1315	1260	616	1372	99,8	84	86	7							
800	Enercon	807 Simona Vindkraft Leringen,	D8c	48/76	050901	1500	1352	1215	671	1363	96,7	74	84	1							
800	Enercon	816 Gästgivaregårdens Lamme	D8b	48/76	050905	1700	1747	1739	775	1886	96,7	41	60	159							
800	Enercon	817 Hangelösa 1,Hangelösa	D8g	48/76	051015	1527	1601	1519	739	1685	99,5	73	79	3							
800	Enercon	818 Stenökra, Lilla Lunden,Lilla	D8g	48/76	051015	1500	1378	1314	654	1456	99,4	61	80	10							
800	Enercon	819 Skeby 3,Broby	D8g	48/76	051028	1500	1590	1529	728	1652	97,2	70	80	92							
800	Enercon	826 Skallmeja Väster,Skallmeja	C8f	48/76	051013	1700	1801	1725	828	1874	99,2	82	82	1							
800	Enercon	827 Helleberg 1,Helleberg	C8f	48/50	051027	1400	1391	1357	651	1427	96,2	60	79	92							
800	Enercon	828 Kleverberget Hällevadsholm,	A9c	48/76	060220	1800	1777	1684	850	1851	96,6	86	91	1							
800	Enercon	836 Askers Via,Odensbacken	F10b	48/76	060401	1400	1449	1390	657	1491	98,8	86	90	0							
800	Enercon	837 Naglarp 1,Kinnarp	D7g	48/76	060323	1622	1382	1365	675	1476	98,6	68	79	36							
800	Enercon	838 Beateberg 1,Knislinge	D3f	48/65	051223	1150	1003	872	474	922	96,3	47	78	8							
800	Enercon	839 Hattefjäll,Hällevadsholm	B9a	48/76	060220	1585	1894	1812	880	1982	98,4	88	91	2							
800	Enercon	841 Kalmarsund Vind,Degerha	G3i	48/50	060719	2000	2262	2084	1002	2225	96,8	133	85	33							
800	Enercon	849 Hällingarna, iDA,Ollebacken	F20a	48/74	060915	2000	1744	1978	684	1890	97,6	138	91	5							
800	Enercon	852 Kvismaren 2,Odensbacken	F10c	48/76	061101	1420	1373	1275	588	1371	98,3	75	89	3							
800	Enercon	854 Bränna,Skänninge	F8d	48/76	070101	1550	1475	1441	667	1525	99,3	68	84	29							
800	Enercon	860 Torseröds Vindkraftpark 1,T	A9f	48/55	070131	1550	1615	1638	788	1831	99,4	70	89	15							
800	Enercon	861 Torseröds Vindkraftpark 2,T	A9f	48/55	070131	1550	1286	1312	636	1470	99,2	54	89	6							
800	Enercon	862 Torseröds Vindkraftpark 3,T	A9f	48/55	070131	1550	1354	1362	657	1540	99,7	55	90	3							
800	Enercon	863 Torseröds Vindkraftpark 4,T	A9f	48/55	070131	1550	1253	1262	609	1418	99,3	52	88	8							
800	Enercon	864 Torseröds Vindkraftpark 5,T	A9f	48/55	070131	1550	1330	1345	646	1502	99,4	56	89	0							
800	Enercon	865 Torseröds Vindkraftpark 6,T	A9f	48/55	070131	1550	1237	1250	608	1403	99,4	53	89	0							
800	Enercon	866 Kvarken vindkraft, Kvarken	D8g	53/73	070505	1500	1581	1563	759	1720	98,2	75	86	6							
800	Enercon	873 Härjevids Vind,Härjevid	C8f	53/75	070525	1700	1920	1877	895	1995	98,6	85	82	25							
800	Enercon	874 Gömta Vind,Gömta	D8e	53/75	070601	1500	1368	1312	654	1440	97	62	82	36							
800	Enercon	875 Elin 1,Göteve Liden 2	D7g	53/75	070628	1800	1561	1500	799	1681	94,2	75	82	29							
800	Enercon	876 Söderbodane 1,Söderboda	C9g	53/73	070830	1500	1425	1379	661	1469	97	69	88	0	11						
800	Enercon	877 Rangeltorp 1,Rangeltorp	C8c	53/75	070614	1430	1447	1418	647	1503	96,7	55	73	78							
800	Enercon	883 Hackegården 1,Mjölby	F8d	48/63	070912	1800	1363	1286	593	1379	95,2	65	88	1							
800	Enercon	884 Hackegården 2,Mjölby	F8d	48/63	070921	1800	1385	1293	597	1378	98,8	66	86	6							
800	Enercon	886 Lovene,Källands Åsaka	C8f	53/73	070801	1800	1691	1670	779	1756	99,2	84	85	2							
800	Enercon	887 Torkelsrud,Valbo Ryr	B8h	53/73	071017	1800	1469	1469	715	1574	96,9	76	82	1							
800	Enercon	954 Askegården,Skänninge	F8d	53/73	071211	1600	1608	1557	708	1646	99,3	83	90	0							
800	Enercon	955 Åsen Tumleberg 1,Åsen	C8b	53/73	071123	1600	1443	1469	677	1569	98,1	74	83	37							
800	Enercon	963 Borringe 1,Borensberg	F8e	53/75	071218	1750	1691	1580	750	1690	98,2	87	82	48							
800	Enercon	964 Fingal af Boberg,Borensber	F8e	53/75	071218	1750	1647	1541	736	1652	98,1	91	89	0							
800	Enercon	965 Boberg 1,Borensberg	F8e	53/75	071218	1750	1642	1537	740	1654	98,8	93	90	0							
800	Enercon	975 Carpe Ventum 1,Torp	C9a	53/78	071101	1800	1745	1700	817	1792	98,4	87	90	0							
800	Enercon	976 Götene Elin 2,Götene	D7g	53/73	080308	1800	1630	1592	812	1757	97,2	75	81	62							
800	Enercon	985 Bjälbo-Skenåen Vind,Bjälbo	F8d	53/73	080425	1750	1877	1797	793	1870	97	85	88	25							
800	Enercon	986 Varby,Motala	F8g	53/73	080515	1750	1739	1697	748	1769	98,7	88	89	0							
800	Enercon	1002 Normlösa Torpa Vind,Skån	F8e	53/74	080430	1810	1683	1683	756	1735	97,4	91	90	5							
800	Enercon	1007 Broby Åle 1,Broby	D8g	53/73	080417	1800	1804	1651	814	1797	89	84	84	6							
800	Enercon	1008 Broby Åle 2,Broby	D8g	53/73	080417	1800	1803	1668	819	1816	89,3	80	84	0							
800	Enercon	1009 Sturkö 1, Ådan,Sturkö	F3f	48/65	080901	1800	1777	1816	832	1871	95,3	107	80	101							
800	Enercon	1010 Sturkö 2, Gudingen,Sturkö	F3f	48/65	080901	1800	2119	2023	981	2182	99,4	129	90	14							

Ny *	Effekt (kW)		Fabrikat	Nr Anläggning	Placering	D/H	I drift	Ber	2012	2013	2014	12mån	12mån	Månad	Tid	Hindertid (tim)											
	Hög	Låg														Benämning, Ort	Karta	(m)	MWh	MWh	MWh	MWh	%	MWh	%	AHT	MS
800	Enercon	1083	Arvidstorp Vind 1,Mellby	C8f	53/73	090519	1800	1640	1606	761	1702	99,5	78	85	0												
800	Enercon	1084	Arvidstorp Vind 2,Mellby	C8f	53/73	090519	1800	1622	1583	731	1643	99,1	79	84	5												
800	Enercon	1085	Lovene 3,Lovene	C8f	53/73	090430	1800	1725	1683	796	1782	98,6	82	84	0												
800	Enercon	1091	Hörby 1, Susan H,Hörby	E3b	48/65	070828	1500	1331	1294	714	1418	99,1	75	84	0												
800	Enercon	1092	Hörby 2, Susan H,Hörby	E3b	48/65	070828	1500	1268	1214	665	1324	98,7	71	81	0												
800	Enercon	1093	Hörby 3,Hörby	E3b	48/65	070828	1500	1330	1269	677	1371	98,9	73	84	0												
800	Enercon	1094	Rålanda 1, Dan C,Rålanda	B8d	48/65	061101	1500	1236	1278	605	1379	97	57	83	17												
800	Enercon	1102	Möllebacken 3,Nosaby	E3a	48/65	090901	1500	1468	1325	729	1460	99	73	87	0												
800	Enercon	1119	OSVALD,Klockrike	F8h	53/72	091003	1695	1605	1509	730	1637	97,7	97	85	40												
800	Enercon	1123	Bjälbo Energi, Karin,Bjälbo	F8d	53/73	081217	2100	2159	2053	936	2171	99,7	103	91	9												
800	Enercon	1137	Lörby 4, Pehr,Lörby	E3b	53/73	100101	1750	1691	1654	900	1814	99,7	97	86	0												
800	Enercon	1138	Lörby 5, Mattis,Lörby	E3b	53/73	100101	1750	1755	1580	831	1682	96,7	97	86	0												
800	Enercon	1139	Lörby 6, Daniel,Lörby	E3b	53/73	100101	1750	1728	1701	906	1847	98,9	97	86	7												
800	Enercon	1140	Lörby 7, Elin,Lörby	E3b	53/73	100101	1750	1796	1721	935	1878	99,3	97	83	26												
800	Enercon	1151	Berit 2, Lilla Lunden,Lilla Lu	D8g	53/74	101203	1800	1511	1485	739	1633	99,7	74	87	0												
800	Enercon	1156	Byåra 2,Borby	D2c	53/73	091201	2600	2797	2772	1418	2918	97,2	194	96	0												
800	Enercon	1181	Marieholm III,Marieholm	C2i	53/60	080515	2000	2047	2009	1100	2172	99	114	93	8												
800	Enercon	1182	Marieholm 4,Marieholm	C2i	53/60	080515	2000	1959	1905	1044	2054	99,3	105	93	8												
800	Enercon	1197	Petersborg 1,Lindshammar	F5g	53/73	090501	1500	1337	1290	565	1333	95,7	73	88	0												
800	Enercon	1198	Petersborg 2,Lindshammar	F5g	53/73	090501	1500	1340	1279	584	1334	96,7	73	88	0												
800	Enercon	1224	Säby 1, Seth,Säby	F3f	48/64	100501	1650	1604	1534	820	1718	99,7	100	85	5												
800	Enercon	1225	Säby 2, Ängla,Säby	F3f	48/64	100501	1650	1504	1451	753	1605	99,3	94	84	4												
800	Enercon	1226	Säby 3, Birk,Säby	F3f	48/64	100501	1650	1428	1419	744	1592	99,6	88	83	6												
800	Enercon	1227	Säby 4, Yrsa,Säby	F3f	48/64	100501	1650	1533	1463	759	1623	99,5	93	85	4												
800	Enercon	1229	Hedeberga,Tomelilla	D2c	53/64	100215	2200	2032	2000	1051	2118	98,6	131	89	37												
800	Enercon	1244	Vena Säby,Brålanda	C9a	53/73	071201	1800	1714	1680	811	1791	99,3	84	92	0												
800	Enercon	1247	Långöre 2, Herman,Långör	H5a	53/73	100719	2500	2685	2517	1247	2639	97,9	183	95	3												
800	Enercon	1257	Långöre 3,Långöre	H5a	53/73	100901	2200	2625	2590	1220	2601	99,7	177	94	2												
800	Enercon	1312	MellsaVind 1,Stora Mellösa	F10b	53/73	100910	1580	1344	1296	625	1402	99,4	83	92	0												
800	Enercon	1318	Kvismaren 3,Odensbacken	F10c	53/74	101004	1550	1509	1368	634	1455	98	80	84	0												
800	Enercon	1371	Mönarp 1, Universal Wind,K	D7g	53/73	110301	1700	1541	1535	768	1674	99,4	77	78	5												
800	Enercon	1372	Mönarp 2, Universal Wind,K	D7g	53/73	110331	1700	1573	1497	768	1644	98,7	73	81	3												
800	Enercon	1373	Mönarp 3, Universal Wind,K	D7g	53/73	110331	1700	1645	1551	778	1693	99,5	74	80	0												
800	Enercon	1374	Mönarp 4, Universal Wind,K	D7g	53/73	110331	1700	1462	1586	762	1706	99,1	73	80	0												
800	Enercon	1558	Varby 2,Varby	F8g	53/73	110617	1750	1657	1644	734	1721	98,7	82	89	6												
800	Enercon	1637	Skenaån Vind 1 Valdemar,	F8d	53/73	120307	1800	810	1728	781	1831	99,6	81	89	0												
800	Enercon	1638	Skenaån Vind 2 Bengt,Bjälb	F8d	53/73	120320	1800	799	1667	751	1738	98,9	82	89	7												
800	Enercon	1639	Skenaån Vind 3 Kristina,Bjä	F8d	53/73	120326	1800	829	1711	754	1800	99,3	81	90	0												
850	Vestas	468	Lanna 1, Lidköping,Lanna	C8f	52/49	001228	1350	1534	1514	715	1612	98,3	65	61	1												
850	Vestas	487	Roxett,Näsby	F8f	52/55	010116	1470	1052	872	407	990	97,1	54	60	2												
850	Vestas	488	Skog 1,Söne	C8i	52/65	010601	1870	1709	1675	636	1663	91,4	77	61	42												
850	Vestas	601	Runnestad I,Runnestad	E8c	52/65	010803	1915	1700	1680	718	1756	99,1	76	69	2												
850	Vestas	602	Högby I,Högby	F8d	52/65	010906	1660	1345	1314	640	1427	98,3	62	73	2												
850	Vestas	603	Ö-vik Inger,Norrväge	J19a	52/55	010827	2160	904	1354	559	1342	96,8	82	60	0				6					4		17	
850	Vestas	604	Ö-vik Gun,Norrväge	J19a	52/55	010928	2160	1214	1097	640	1174	77,9	94	63	0				1								
850	Vestas	614	Bränneberg 1,Jung	C8f	52/49	010825	1400	1417	1255	565	1355	81	30	26	425												
850	Vestas	615	Bränneberg 2,Jung	C8f	52/49	010825	1400	1420	1538	717	1641	98,4	59	64	47												
850	Vestas	622	Vitåkra,Everöd Brogård	D2c	52/55	020115	1950	1704	1620	892	1737	98,8	107	76	10												
850	Vestas	623	Skog 2,Söne	C8i	52/74	020204	2000	1887	1761	844	1935	97,4	87	64	1												
850	Vestas	624	Kampa 1,Kampagården Sm	D7h	52/65	020128	1765	1477	1378	766	1611	98,5	74	53	25												
850	Vestas	625	Herrgårdsvind, Hogstad,Ho	F8d	52/65	020110	1705	1578	1549	690	1633	99	73	70	0												
850	Vestas	629	Hill Mill,Rök	E8c	52/65	020218	1850	1583	1551	636	1564	29,4	71	62	744												
850	Vestas	630	Bårstad,Borghamn	E8f	52/55	020222	2030	1966	1705	788	1852	95,9	72	55	10												
850	Vestas	632	Spargodt,Tägarp	C3b	52/65	011108	1850	1865	1346	819	1358	22,7	98	81	744												
850	Vestas	636	Häckenäs II,Borghamn	E8f	52/50	020226	1955	1791	1855	795	1950	97,1	76	65	3												
850	Vestas	638	Långben, Långlöt,Långlöt	H4g	52/65	020314	1500	1687	1587	784	1666	95,9	90	67	158												
850	Vestas	648	Kärragården,Bjåresjö	D2b	52/55	020913	1800	1807	1721	933	1839	98,6	111	80	4												
850	Vestas	649	Kärragården K4R,Bjåresjö	D2b	52/55	020913	1800	1755	1700	932	1822	98	108	72	49												
850	Vestas	650	Hovgården I,Hov	E8f	52/55	021004	1750	1672	1598	765	1727	98,6	77	66	3												
850	Vestas	651	Kulle 3 Havdhem,Havdhem	I5i	52/55	021029	1800	1772	1514	770	1700	98,2	98	69	1												
850	Vestas	652	Kulle 4 Havdhem,Havdhem	I5i	52/55	021029	1740	1691	1522	785	1706	98,6	100	68	0												
850	Vestas	653	Kulle 5 Havdhem,Havdhem	I5i	52/55	021029	1700	1517	1482	750	1642	95,5	104	70	3												
850	Vestas	654	Kulle 6 Havdhem,Havdhem	I5i	52/55	021029	1720	1602	1511	781	1722	98,7	101	70	0												

Ny *	Effekt (kW)		Fabrikat	Nr Anläggning	Placering	D/H I drift	Ber MWh	2012 MWh	2013 MWh	2014 MWh	12mån MWh	12mån %	Månad MWh	Tid %	Hindertid (tim)							
	Hög	Låg													AHT	MS	VNS	OVS	PU	OPS	TF	
850	Vestas	722	Fritorp,Sparlösa	Fritorp	C8e	52/74	030714	1700	1693	1635	781	1766	98,2	77	64	5						
850	Vestas	723	Erikstorp 2,Lundsbrunn		D8h	52/74	031024		1221	1178	582	1300	29,7	55	58	744						
850	Vestas	724	Grebban 3, Tanumshede,T		A9f	52/50	030706	1600	1584	1546	654	1645	98,9									
850	Vestas	725	Kärrets Gärd II,Långås		B5f	52/74	031125	1760	1709	1562	761	1684	94,3	64	63	0						
850	Vestas	726	Glänås Vind,Väderstad		E8c	52/65	031115	1700	1663	1606	727	1713	98,7	72	67	7						
850	Vestas	727	Valla Vind,Runnestad		E8c	52/65	031107	1700	1610	1560	683	1634	97,2	70	67	10						
850	Vestas	728	Skeby/Tungelunda I,Väders		E8c	52/74	031107	1800	1751	1683	712	1727	98,1	81	69	14						
850	Vestas	731	Elvinda, Rocklunda,Rocklun		F8g	52/65	031103	1600	1615	1571	702	1634	98,3	86	72	14						
850	Vestas	732	Stavlösa Vind I,Stavlösa		E8f	52/65	031205	1750	1823	1680	742	1743	98,3									
850	Vestas	733	Stavlösa Vind II,Stavlösa		E8f	52/65	031205	1750	1847	1744	768	1806	99,4									
850	Vestas	734	Stavlösa Vind III,Stavlösa		F8d	52/65	031205	1750	1802	1686	741	1756	99,4									
850	Vestas	739	Mofalla Laggarebolet,Lagga		E8d	52/65	031210		1435	1340	739	1557	99,6	72	67	2						
850	Vestas	743	Heås, Sibräcka, Sibräcka		B7g	52/60	040121	1900	2432	2262	1105	2486	87,5	99	66	0						
850	Vestas	748	Björnskallen, Kajsa,Ljungda		C18f	52/65	031211	1900	1287	1295	569	1399	94,5	113	62	27						
850	Vestas	749	Sparlösa,Sparlösa		C8e	52/65	030901	1650	1577	1582	762	1740	99	72	64	21						
850	Vestas	751	Stenkil,Stenskiölsvarv, Varv		F8g	52/65	040128	1700	1531	1443	665	1540	95,6	64	62	115						
850	Vestas	762	Kvismaren 1,Odensbacken		F10c	52/74	040401	1430	1099	1290	580	1360	30,1	78	71	744						
850	Vestas	764	Ölanda,Istrum		D8h	52/74	040225	1400	1243	1183	584	1294	99,6									
850	Vestas	766	Andersfält, 1SYD,Tönnersa		C4e	52/65	040131	1700	1637	1361	724	1504	98,1	70	67	3						
850	Vestas	767	Andersfält, 2 MITT,Tönners		C4e	52/65	040131	1750	1664	1523	808	1693	98,9	78	69	0						
850	Vestas	768	Andersfält, 3 NORR,Törnne		C4e	52/65	040131	1750	1804	1473	803	1653	97,9	75	66	4						
850	Vestas	769	Långeryd I,Långeryd		F8d	52/65	040506	1750	1816	1768	804	1865	99,7	85	72	0						
850	Vestas	770	Långeryd II,Långeryd		F8d	52/65	040506	1750	1841	1750	790	1841	97,5	71	61	104						
850	Vestas	773	Brunnstorp Källby, Broby-Br		D8g	52/74	040713	1500	1537	1475	739	1622	98,2	64	59	21						
850	Vestas	784	St Wahlby,Väderstad		F8d	52/74	041206	1850	1865	1767	805	1883	99,5	85	71	2						
850	Vestas	786	Isberget I, Skonberga		F8e	52/74	050103	1600	1601	1553	703	1634	99	80	67	41						
850	Vestas	787	Isberget II, Skonberga		F8e	52/74	050103	1600	1551	1497	681	1579	99,5	79	70	16						
850	Vestas	788	Isberget III, Skonberga		F8e	52/74	050103	1600	1554	1499	675	1563	84,5	82	72	5						
850	Vestas	794	Blås ut Vind AB,Lundsbrun		D8g	52/74	041213	1500	1345	1325	623	1420	95,3	61	60	19						
850	Vestas	795	Kilabacken Vind AB,Lundsbr		D8g	52/74	050118	1550	1651	1547	772	1730	97,2	77	64	0						
850	Vestas	796	Ova Vind,Lundsbrunn		D8g	52/74	050116	1500	1511	1451	727	1620	99	67	62	0						
850	Vestas	797	Ryda Vind AB,Ryda		C8b	52/74	050127	1600	1745	1747	803	1838	99,6	76	63	0						
850	Vestas	799	Storön 1, Storön		M25c	52/65	050201	1700	1807	1763	705	1765	93,6	107	69	3						
850	Vestas	800	Hunflen, Ferdinand 20615,		E13a	52/65	050403	1800	1968	1974	840	1997	97	135	81	0						
850	Vestas	801	Hunflen, Vilhelm 20616, Äpp		E13a	52/65	050504	1800	1746	1899	766	1932	98,2	110	75	47						
850	Vestas	802	Viglunda,Skara		D8d	52/72	050517	1600	1491	1437	708	1591	97,6	60	63	3						
850	Vestas	804	Östest-kröket,Tännäs		C17f	52/55	051124	1900	2367	2556	1147	2734	97,2	189	82	3						
850	Vestas	820	Lönhult,Lönhults gård		C3d	52/74	051017	1875	2275	1916	988	2065	45,1	99	79	744						
850	Vestas	840	Ujeborg,Ujeborgs Säteri		F8e	52/74	051221	1400	1418	1332	584	1376	97,8	72	69	1						
850	Vestas	842	Vannborga Övra,Borgholm		H5a	52/44	041231	1700	1936	1779	768	1791	99,3	108	70	0						
850	Vestas	843	Vannborga Nedra,Borgholm		H5a	52/44	041231	1700	2106	1905	775	1876	96,7	67	54	123						
850	Vestas	844	Ekekullen,Dintestorp		D7h	52/74	051228	1650	1556	1493	748	1681	99,6	74	65	2						
850	Vestas	848	Örum Ystad,Örum		D2c	52/65	050520	2400	2362	2438	1273	2560	97,9	167	85	0						
850	Vestas	853	Lyckevind Istrum,Istrum		D8e	52/74	061130	1400	1287	1248	633	1392	96,6	63	63	3						
850	Vestas	855	Brönnestad 3,Brönnestad B		C1i	52/52	070206	2050	2254	2066	1167	2297	90,9	133	82	11						
850	Vestas	977	Uvbergets Hanna,Smedjeb		F12e	52/74	070105	1800	1615	1633	672	1592	99,6	97	77	13						
850	Vestas	1001	Börstad 1,Börstad		F8d	52/65	070308	1750	1753	1686	785	1798	99,5	85	73	1						
850	Vestas	1011	Storön 2, Storön		M25c	52/74	080101	1650	1985	2042	915	2142	98,1	122	70	5						
850	Vestas	1014	Stavlösa Vind IV,Stavlösa		F8d	52/65	080704	1750	1803	1675		977	98,5									
850	Vestas	1028	Räfsjö Vind 1,Räfsjö Säteri		F8d	52/74	080711	1700	1896	1847	771	1880	93	89	70	1						
850	Vestas	1031	Varnås vind,Väderstad		F8d	52/74	090218	1800	1737	1612	703	1682	96,1	61	56	91						
850	Vestas	1103	TÖS,Väderstad		E8f	52/74	090115	1800	1870	1771	790	1865	97,5	81	65	19						
850	Vestas	1253	Uvbergets Boel,Smedjebac		F12e	52/74	100601	1500	1518	1573	613	1495	98,8	96	76	0						
850	Gamesa	1575	Äskekär 1,Töreboda		D9c	58/65	110301		704	1013	451	1071	96,7	0	0	0						
850	Gamesa	1576	Äskekär 2,Töreboda		D9c	58/65	110301		720	992	428	1027	96,1	0	0	0						
850	Gamesa	1577	Odensbacken,Odensbacke		F10b	58/65	110301	1400	981	782	0	248	57,7	0	0	0						
850	Gamesa	1578	Brotorp 1,Brotorp		F10g	58/65	110301		1306	1333	522	1133	73,7	0	81	0						
850	Gamesa	1579	Bondorlunda 1,Vadstena		D9c	58/65	110301		374	1861	813	1957	99,7	0	0	0						
850	Gamesa	1580	Bondorlunda 2,Vadstena		E8f	58/65	110301		385	1788	803	1892	99,7	0	0	0						
850	200 Vestas	693	Nils, Almåsa,Almåsaberget		E19g	52/55	021008	2162	1976	2024	920	2167	93,4	134	72	78						
850	200 Vestas	718	Tomten flo,Gråstorp		C8d	52/74	030630	1786	1498	1515	705	1663	91,9	77	60	24						
850	200 Vestas	740	Östergården, Skara,Skånin		D8d	52/74	031215	1650	1403	1398	727	1584	99,5	68	63	14						
850	200 Vestas	789	Kroka 1,Söderåkra		G4b	52/74	041128	1890	1312	1462	732	1522	98,4	93	70	2						
900	Neg Micon	851	OBV2, Hjällå,Hjo		E8a	52/60	050726	1700	1398	1438	736	1485	96,6	73	61	1						
900	200 NEG Micon	482	Äppelbovind ek.för,Hunnfle		E13a	52/49	001217	1600	1578	1918	673	1795	94,3	125	85	7						
900	200 NEG Micon	483	Klimpfjäll 1,Klimpfjäll		F23d	52/49	010116		1211	1295	373	1181	88,9	72	64	17						
900	200 NEG Micon	484	Klimpfjäll 2,Klimpfjäll		F23d	52/49	010116		952	1081	535	1233	94	73	65	0						
900	200 NEG Micon	485	Klimpfjäll 3,Klimpfjäll		F23d	52/49	010116		1181	1422	593	1492	98,4	79	62	54						
900	200 NEG Micon	493	Dömestorp 2,Laholm		C4b	52/55	010614	1650	1481	1359	745	1563	96,7	69	76	10						
900	200 NEG Micon	494	Viscaria 1,Viscaria		J29h	52/49	010918	1846	1186	1363	617	1442	96,8	60	49	105						
900	200 NEG Micon	495	Viscaria 2,Viscaria		J29h	52/49	010901	1784	1192	1424	598	1457	97,7	63								



Ny *	Effekt (kW)		Fabrikat	Nr Anläggning Benämning, Ort	Placering Karta	D/H I drift (m)	Ber MWh	2012 MWh	2013 MWh	2014 MWh	12mån MWh	12mån %	Månad MWh	Tid %	Hindertid (tim)														
	Hög	Låg													AHT	MS	YNS	OVS	PU	OPS	TF								
1000	WinWind			1697 Bodberget 1,Harrsjön	F21h	64/70	060901	2150	361	1188	0	632	100																
1500	GE Wind En			642 Assmäsa 1,Assmäsa	D2b	70,5/65	020712	3475	2457	2564	1067	2453	91,4	7	6	400													
1500	GE Wind En			643 Assmäsa 2,Assmäsa	D2b	70,5/65	020712	3475	2665	2460	885	2191	91,5	132	53	0													
1500	GE Wind En			644 Assmäsa 3,Assmäsa	D2b	70,5/65	020712	3475	2083	2340	1235	2426	100	140	74	0													
1500	Enercon			645 Hedagården 1,Hedagården	C3b	66/65	020901	3700	3996	3487	1932	3941	98,6	200	91	0													
1500	Enercon			646 Hedagården 4,Hedagården	C3b	66/65	020901	3700	3440	3447	1984	3907	98,5	197	92	0													
1500	Enercon			647 Hedagården 5,Hedagården	C3b	66/65	020901	3700	3395	3235	1588	3358	92,7	191	92	0													
1500	Enercon			675 Hedagården 2,Hedagården	C3b	70/65	030101	3700	3901	3416	1857	3762	97,8	190	92	0													
1500	Enercon			676 Hedagården 3,Hedagården	C3b	70/65	030101	3700	3374	3371	1404	3359	92,8	179	88	41													
1500	Enercon			677 Hedagården 6,Hedagården	C3b	70/65	030101	3700	3733	3377	1908	3749	98,2	192	93	0													
1500	Enercon			714 Annevind 1,Annelöv	C2h	70/65	030615	3700	3051	3248	1821	3598	98,7	181	91	11													
1500	Enercon			715 Annevind 2,Annelöv	C2h	70/65	030615	3700	2403	3387	1876	3735	98,9	186	92	10													
1500	Vestas			777 Offerdal Råshön 1,Ånge	E19g	82/78	041207	4031	3602	3814	1947	4254	95,7	224	57	54													
1500	Vestas			778 Offerdal Råshön 2,Ånge	E19g	82/78	041205	4319	4097	4497	2166	4925	97,1	353	78	6													
1500	Vestas			779 Offerdal Råshön 3,Ånge	E19g	82/78	041208	3613	3715	4197	1851	4403	96,1	309	74	39													
1500	Vestas			780 Offerdal Råshön 4,Ånge	E19g	82/78	041208	4023	3588	3933	1899	4227	96,7	315	80	2													
1500	Vestas			781 Offerdal Råshön 5,Ånge	E19g	82/78	041203	4032	3369	4016	1809	4163	94,8	323	76	18													
1500	Vestas			782 Offerdal Råshön 6,Ånge	E19g	82/78	041205	4054	3223	3957	1707	4094	96,1	303	75	11													
1500	Vestas			783 Offerdal Råshön 7,Ånge	E19h	82/78	041203	3955	3594	3965	1611	4048	97,5	302	74	22													
1500	Vestas			790 Västraby 1 SV,Löberöd	D2g	80/78	040806	4800	5003	4307	2355	4833	98,1	266	81	8													
1500	Vestas			791 Västraby 2 NV,Västraby	D2g	80/78	040806	4800	4534	3769	2093	4246	95,3	233	78	13													
1500	Vestas			792 Västraby 3 SO,Västraby	D2g	80/78	040806	4800	4748	4028	2196	4396	95,6	157	57	226													
1500	Vestas			793 Västraby 4 NO,Västraby	D2g	80/78	040806	4800	4418	3696	2070	4162	97,2	226	78	7													
1500	Vestas			809 Aapua 1,Aapua	M27i	82/78	051003	4465	4461	5009	1749	4771	86,4	291	79	133													
1500	Vestas			810 Aapua 2,Aapua	M27i	82/78	050929	4232	4095	4743	1689	4551	92,2	289	80	57													
1500	Vestas			811 Aapua 3,Aapua	M27i	82/78	050928	4140	3864	4331	1557	4216	92,1	261	77	64													
1500	Vestas			812 Aapua 4,Aapua	M27i	82/78	050928	4344	4474	5005	1635	4690	94	307	83	60													
1500	Vestas			813 Aapua 5,Aapua	M27i	82/78	050928	4397	4297	4965	1543	4541	89,2	300	82	219													
1500	Vestas			814 Aapua 6,Aapua	M27i	82/78	050928	4500	4299	5056	1666	4733	87,8	302	82	59													
1500	Vestas			815 Aapua 7,Aapua	M27i	82/78	050928	4613	4334	5212	1660	4832	92,2	310	84	125													
1500	Enercon			888 Nygårdshus 2,Eslöv	D2g	66/65	041001	4200	3438	3509	1816	3748	98,8	203	91	8													
1500	Enercon			889 p.Olofsson Energi,Eslöv	D2g	70/86	041101	4100	3541	3406	1805	3707	98,5	201	91	7													
1500	Vestas			1029 Gråsjön Anja,Kall	D20d	66/60	000101	2000	1616	1558	266	1323	61,3	0	0	744													
1500	Vestas			1152 Gans 1,Nåsudden	I5i	90/80	090301		6623	6206	2925	6599	96,3	451	85	1													
1500	Vestas			1153 Gans 2,Nåsudden	I5i	90/80	090301		6461	5945	3027	6534	96,9	444	86	0													
1500	Vestas			1154 Gans 3,Nåsudden	I5i	90/80	090301		6536	5964	2948	6502	97	431	84	1													
1500	Vestas			1155 Gans 4,Nåsudden	I5i	90/80	090301		6385	5932	2865	6377	97	423	85	1													
1500	Enercon			1199 Granberget Vindpark 1,Sike	L21d	82/98	091103	5500	5000	5184	2179	5326	96,2	407	95	3													
1500	Enercon			1200 Granberget Vindpark 2,Sike	L21d	82/98	091103	5500	4671	5032	2267	5287	98,6	403	95	2													
1500	Enercon			1201 Granberget Vindpark 3,Sike	L21d	82/98	091103	5500	4983	5218	2223	5329	97	369	96	2													
1500	Enercon			1202 Granberget Vindpark 4,Sike	L21d	82/98	091103	5500	4791	5119	2152	5382	98,2	366	95	0													
1500	Enercon			1203 Granberget Vindpark 5,Sike	L21d	82/98	091103	5500	5147	5457	2276	5448	98,6	357	92	22													
1500	Enercon			1204 Granberget Vindpark 6,Sike	L21d	82/98	091103	5500	4678	5533	2452	5772	98,6	431	95	1													
1500	Enercon			1391 Söderbodane 3,Söderboda	C9g	82/108	110107	4500	4845	4425	1999	4669	99	225	95	0													
1500	300 Vestas			386 Slitevind XXIV,Smöjen	J7c	66/67	990824	4119	3009	2121	347	1250	59,6	183	57	8													
1500	300 Vestas			387 Slitevind XXV,Smöjen	J7c	66/67	990824	3970	3151	3010	1747	3435	97,2	197	62	0													
1500	300 Vestas			388 Slitevind XXVI,Smöjen	J7c	66/67	990828	4266	1177	0	0	41,3																	
1500	300 Vestas			389 Slitevind XXVII,Smöjen	J7c	66/67	990826	4298	3395	3388	1466	3419	97	191	58	0													
1500	300 Vestas			422 Svireg, Skåls 12,Nås	I5f	66/67	000121	4550	3358	3094	1322	3137	80,5	219	51	30													
1500	300 Vestas			474 Storugns 7,Lärbro	J7e	66/78	010317	3377	3022	2723	1359	2971	97,1	202	73	15													
1500	300 Vestas			475 Storugns 8,Lärbro	J7e	66/78	010313	3430	3037	2826	1430	3088	96,2	216	76	1													
1500	300 Vestas			476 Storugns 9,Lärbro	J7e	66/78	010310	3497	3156	2813	1543	3220	95,7	209	73	17													
1500	300 Vestas			617 Sigvards 3,Nås	I5f	66/80	011108	4500	4403	3879	2083	4493	93,6	257	71	109													
1500	400 NEG Micon			699 Digerberget,Digerberget	D17c	72/62	020101	3800	2761	1623	1136	2189	63,9	216	71	103													
1500	400 NEG Micon			830 Mungseröd 1,Mungseröd	A9f	72/67	060131	2800	2778	1743	416	1415	58,4	117	66	149													
1500	400 NEG Micon			831 Mungseröd 2,Mungseröd	A9f	72/67	060131	2800	2495	2549	1388	3031	97,2	123	79	2													
1500	400 NEG Micon			832 Mungseröd 3,Mungseröd	A9f	72/67	060131	2800	2668	2763	1532	3191	94,8	138	83	2													
1500	400 NEG Micon			833 Mungseröd 4,Mungseröd	A9f	72/67	060131	2800	2420	2400	1341	2789	91,4	103	71	142													
1500	400 NEG Micon			834 Mungseröd 5,Mungseröd	A9f	72/67	060131	2800	2845	2832	1553	3281	96,5	139	80	68													
1500	400 NEG Micon			835 Mungseröd 6,Mungseröd	A9f	72/67	060131	2800	2820	2853	1526	3249	98,3	151	83	1													
1530	GE Wind En			605 Utgrunden T1,Offshore	G3h	70,5/65	001221		5449	474																			

Ny *	Effekt (kW)		Fabrikat	Nr Anläggning	Placering	D/H I drift	Ber MWh	2012 MWh	2013 MWh	2014 MWh	12mån MWh	12mån %	Månad MWh	Tid %	Hindertid (tim)						
	Hög	Låg													Benämning, Ort	Karta	(m)	AHT	MS	YNS	ÖVS
1800	Vestas	1456	Östra Herrestad A-01,Östra	D2c	90/80	101011	6333	6981	6644	3065	6671	100	460	0							
1800	Vestas	1457	Östra Herrestad A-02,Östra	D2c	90/80	101014	6333	6782	6393	3271	6806	100	443	0							
1800	Vestas	1458	Östra Herrestad A-03,Östra	D2c	90/80	101019	6333	6676	6383	3224	6701	100	445	0							
1800	Vestas	1459	Östra Herrestad A-04,Östra	D2c	90/80	101008	6333	6923	6235	3241	6594	100	456	0							
1800	Vestas	1460	Östra Herrestad A-05,Östra	D2c	90/80	101018	6333	6514	6484	3012	6513	100	430	0							
1800	Vestas	1461	Östra Herrestad B-01,Östra	D2c	90/80	101007	6333	7050	6683	3415	7029	100	458	0							
1800	Vestas	1462	Östra Herrestad B-02,Östra	D2c	90/80	101021	6333	6883	6619	3236	6903	100	447	0							
1800	Vestas	1463	Östra Herrestad B-03,Östra	D2c	90/80	101028	6333	6990	6677	3253	6910	100	446	0							
1800	Vestas	1464	Östra Herrestad B-04,Östra	D2c	90/80	101025	6333	6669	6279	3116	6560	100	416	0							
1800	Vestas	1550	Sängsjön 1,Torvsele	H21e	90/105	111030	5500	5273	6212	2269	6018	82,7	412	87	0						
1800	Vestas	1551	Sängsjön 2,Torvsele	H21e	90/105	111030	5500	6278	7260	2571	6869	87,4	480	87	0						
1800	Vestas	1552	Sängsjön 3,Torvsele	H21e	90/105	111030	5500	5509	6493	2205	6134	88,4	445	87	0						
1800	Vestas	1712	Vassmolösa 1,Vassmolösa	G4e	100/95	120710	5100	521	5252	2398	5283	93,6	326	81	1						
1800	Vestas	1713	Vassmolösa 2,Vassmolösa	G4e	100/95	120710	5100	501	5188	2358	5305	95,5	317	80	0						
1800	Vestas	1714	Vassmolösa 3,Vassmolösa	G4e	100/95	120716	5100	470	4978	2329	5227	91,9	308	79	0						
1800	Vestas	1715	Vassmolösa 4,Vassmolösa	G4e	100/95	120717	5100	505	4839	2231	5010	91	285	79	0						
1800	Vestas	1716	Vassmolösa 5,Vassmolösa	G4e	100/95	120711	5100	474	4715	2254	4890	91,4	305	81	0						
1800	Vestas	1724	Högtjärnklocks Vindpark, H	G12h	100/95	120905	5400		6476	2845	6591	96,4	429	82	30						
1800	Vestas	1725	Högtjärnklocks Vindpark, A	G12h	100/95	120908	5400		6224	2768	6315	95	450	84	15						
1800	Vestas	1726	Högtjärnklocks Vindpark, H	G12h	100/95	120905	5400		6552	2903	6704	95,4	488	87	0						
1800	Vestas	1727	Högtjärnklocks Vindpark, R	G12h	100/95	120904	5400		6730	2669	6602	97,6	385	71	149						
1800	Vestas	1728	Högtjärnklocks Vindpark, To	G12h	100/95	120912	5400		6122	2690	6112	96,4	430	85	1						
1800	Vestas	1729	Högtjärnklocks Vindpark, D	G12h	100/95	120710	5400		6186	2676	6326	99,3	436	85	3						
1800	Vestas	1730	Högtjärnklocks Vindpark, Ås	G12h	100/95	120712	5400		6839	2924	6854	98,7	492	87	0						
1800	Vestas	1731	Rockneby 1,Rockneby	G5b	100/95	120731	5200	1651	4691	1956	4600	97,6	270	76	4						
1800	Vestas	1732	Rockneby 2,Rockneby	G5b	100/95	120731	5200	1691	4771	2000	4670	97,8	274	78	6						
1800	Vestas	1733	Rockneby 3,Rockneby	G5b	100/95	120801	5200	1636	4602	1940	4505	96,8	264	74	16						
1800	Vestas	1734	Rockneby 4,Rockneby	G5b	100/95	120813	5200	1608	4554	1977	4485	98,3	272	77	1						
1800	Vestas	1735	Rockneby 5,Rockneby	G5b	100/95	120814	5200	1513	4650	2009	4558	97,2	256	71	55						
1800	Vestas	1850	Strömmestad 1,Strömmest	E8c	100/95	131101	6000		1419	2236	3655	95	296	77	6						
1800	Vestas	1851	Strömmestad 2,Strömmest	E8c	100/95	131101	6000		1350	2241	3591	99,1	261	75	6						
2000	Vestas	738	Skåls Näs, Slitvind XXIX,S	I5f	80/78	031214	6000	5414	5018	2595	5590	99,3	360	79	9						
2000	Enercon	774	Orup 1,Rolsberga	D2g	70/65	041201	3500	3329	3236	1847	3662	76,6	184	87	24						
2000	Enercon	821	Långå 1,Långå	D17e	70/85	051007	5400	3632	3981	1676	4088	95,6	288	90	13						
2000	Enercon	822	Långå 2,Långå	D17e	70/85	051017	5400	3383	3102	1447	3272	87,5	280	91	2						
2000	Enercon	823	Långå 3,Långå	D17e	70/85	051024	5400	3537	3854	1560	3897	96	268	92	2						
2000	Enercon	824	Långå 4,Långå	D17e	70/85	051031	5400	3882	4225	1521	4061	95	270	90	16						
2000	Enercon	825	Långå 5,Långå	D17e	70/85	051108	5400	3780	3970	1733	4137	95,2	273	92	2						
2000	Enercon	845	Odarslöv 1,Eslöv	C2f	70/64	060720	4900	3750	4081	2300	4573	97,6	219	94	1						
2000	Enercon	846	Odarslöv 2,Eslöv	C2i	70/64	060720	4900	4342	3948	2108	4306	94,5	212	91	14						
2000	Enercon	847	Odarslöv 3,Eslöv	C2i	70/64	060720	4900	4116	3872	2125	4251	98,3	208	92	1						
2000	Enercon	856	Värilinge 1,Stehag	C2i	82/78	070119	5500	4537	4438	2528	5035	93	262	95	1						
2000	Enercon	857	Värilinge 2,Stehag	C2i	82/78	070309	5500	3916	4337	2384	4817	92,8	256	93	22						
2000	Enercon	868	Stora Istad 1,Stora Istad	H5a	82/78	070501	5500	5557	5404	2555	5601	95,8	356	95	0						
2000	Enercon	869	Stora Istad 2,Stora Istad	H5a	82/78	070501	5500	4896	4914	2440	5461	96,6	333	95	0						
2000	Enercon	870	Stora Istad 3,Stora Istad	H5a	82/78	070501	5500	4739	5036	2304	5148	91,7	266	76	141						
2000	Enercon	871	Stora Istad 4,Stora Istad	H5a	82/78	070501	5500	4844	4924	2312	5029	92,5	325	92	21						
2000	Enercon	872	Stora Istad 5,Stora Istad	H5a	82/78	070501	5500	4911	4728	2143	5123	81,2	327	94	1						
2000	Vestas	878	Hornberget 1,Aspliden	I23e	90/80	070111	6000	4628	6108	2149	5954	98,8	366	91	0						
2000	Vestas	879	Hornberget 2,Aspliden	I23e	90/80	070111	6000	5253	5662	1854	5498	97,7	339	90	0						
2000	Vestas	880	Hornberget 3,Aspliden	I23e	90/80	070111	6000	6753	6928	2072	6369	96,5	397	85	0						
2000	Vestas	881	Hornberget 4,Aspliden	I23e	90/80	070111	6000	4514	7733	2124	6803	96,5	440	91	0						
2000	Vestas	882	Hornberget 5,Aspliden	I23e	90/80	070111	6000	5226	5198	1700	4554	86,8	402	92	0						
2000	Vestas	939	Lynbyg 2, Rose-Marie G,Ly	D2i	90/95	071201	5200	4964	4492	2131	4654	95,1	253	75	7						
2000	Enercon	957	Entorp 1,Ardala	D8d	82/78	071126	4400	4005	3801	1799	4167	96,6	174	83	56						
2000	Enercon	958	Entorp 2,Ardala	D8d	82/78	071126	4400	3808	3550	1876	4081	96,3	195	90	4						
2000	Vestas	959	Långås vindpark 1,Långnäs	B5f	90/80	071214	5082	5176	4829	2392	5203	93,6	207	75	6						
2000	Vestas	960	Långås vindpark 2,Långnäs	B5f	90/80	071214	5150	5341	4951	2452	5472	95,6	206	72	22						
2000	Vestas	961	Långås vindpark 3,Långnäs	B5f	90/80	071214	4995	4928	4661	2383	5140	96,1	199	72	17						
2000	Vestas	962	Långås vindpark 4,Långnäs	B5f	90/80	071214	5091	5260	4810	2375	5278	94,9	189	67	76						
2000	Enercon	966	Skörstorp 1,Skörstorp	D7h	82/98	080118	5500	5523	5343	2225	5383	97,3									
2000	Enercon	967	Skörstorp 2,Skörstorp	D7h	82/98	080118	5500	5319	5252	2290	5391	98,6									
2000	Enercon	968	Skörstorp 3,Skörstorp	D7h	82/98	080118	5500	5385	5192	2363	5411	93,4									
2000	Vestas	969	Munkagård 1,Tvååker	B5f	90/80	061220	5300	5791	5977	2810	6516	97,3	250	79	0						
2000	Vestas	970	Munkagård 2,Tvååker	B5f	90/80	061220	5300	6117	5623	2815	6374	98,5	225	69	8						
2000	Vestas	971	Munkagård 3,Tvååker	B5f	90/80	061220	5300	5976	5728	2470	5990	94,8	226	72	0						
2000	Enercon	972	Sundsholm,Luttra	D7h	82/79	071219	4300	4468	4274	2253	4719	95,9	240	91	1						
2000	Enercon	987	Odarslöv 4,Lund	C2f	71/63	080714	5400	4283	4164	2458	4816	97,9	252	96	7						
2000	Enercon	988	Univ. Wind Odarslöv 5,Lund	C2f	71/63	080714	5400	4722	4247	2468	4841	98,6	249	96	1						
2000	Enercon	989	Univ. Wind Odarslöv 6,Lund	C2f	71/63	080714	5400	4798	4418	2557	5044	98,5	257	97	0						
2000	Enercon	1003	Univ.Power Egby 1,Egby	H5a	70/63	080815	5200	3428	3063	1654	3296	87,3	228	94	695						
2000	Enercon	1004	Univ.Power Egby 2,Egby	H5a	70/63	080816	5200	3177													

Ny *	Effekt (kW)		Fabrikat	Nr Anläggning	Placering	D/H I drift	Ber MWh	2012 MWh	2013 MWh	2014 MWh	12mån MWh	12mån %	Månad MWh	Tid %	Hindertid (tim)						
	Hög	Låg													AHT	MS	YNS	OVS	PU	OPS	TF
2000	Enercon	1071	Markbygden, Dragaliden 1,	K24e	82/108	090101	6000	4954	6001	2499	6085	98,4	371	97	1						
2000	Enercon	1072	Markbygden, Dragaliden 2,	K24e	82/108	090101	6000	4652	6079	2481	6091	98,6	378	96	2						
2000	Enercon	1073	Markbygden, Dragaliden 3,	K24e	82/137	101001	6000	5907	6724	2706	6709	98,5	405	96	1						
2000	Enercon	1074	Markbygden, Dragaliden 4,	K24e	82/108	101101	6000	4830	5627	2372	5695	98,7	323	91	36						
2000	Enercon	1075	Markbygden, Dragaliden 5,	K24e	82/108	101101	6000	4771	5389	2327	5496	98,2	352	91	14						
2000	Enercon	1076	Markbygden, Dragaliden 6,	K24e	82/137	101101	6000	5709	6657	2741	6689	98,3	419	96	2						
2000	Enercon	1077	Markbygden, Dragaliden 7,	K24e	82/108	101001	6000	4748	5497	2187	5485	96,6	336	94	16						
2000	Enercon	1078	Markbygden, Dragaliden 8,	K24e	82/108	101101	6000	4808	5596	2379	5704	97,8	349	96	1						
2000	Enercon	1079	Markbygden, Dragaliden 9,	K24e	82/108	101101	6000	4640	4749	2296	5502	98,9	335	96	3						
2000	Enercon	1080	Markbygden, Dragaliden 10	K24e	82/108	101001	6000	4472	5041	2151	5166	98,6	311	95	16						
2000	Enercon	1081	Markbygden, Dragaliden 11	K24e	82/108	101001	6000	4518	4918	2150	5076	98,7	311	94	11						
2000	Enercon	1082	Markbygden, Dragaliden 12	K24e	82/108	101001	6000	4570	5040	2275	5284	98,6	336	95	1						
2000	Enercon	1086	Egby 5,Borgholm	H5a	70/64	090715	5200	3823	3277	1875	3678	96,6	248	94	2						
2000	Vestas	1088	Håberg 3,Flo	C8d	90/105	090501	5200	5762	5649	2432	5826	98,3	276	58	112						
2000	Vestas	1089	Håberg 4, Flo	C8d	90/105	090501	5200	5791	5655	2471	5821	99,3	284	69	2						
2000	Vestas	1104	Klinte 2,Klintehamn	I6c	80/67	090725	5200	4654	4308	1880	4621	97,9	252	80	0						
2000	Vestas	1105	Klinte 3,Klintehamn	I6c	80/67	090724	4800	4023	3735	1650	4036	98,4	205	76	0						
2000	Vestas	1106	Klinte 4,Klintehamn	I6c	80/67	090723	5000	4132	3739	1777	4172	97,1	243	78	0						
2000	Vestas	1107	Klinte 5,Klintehamn	I6c	80/67	090723	4800	4418	4039	1839	4447	99,1	247	76	12						
2000	Vestas	1108	Klinte 6,Klintehamn	I6c	80/67	090723	5200	4898	4370	1841	4675	96,3	270	79	10						
2000	Enercon	1109	Lyby, Knivsta 1,Lyby	D2g	82/78	090901	5200	5116	4390	2729	5218	96,8	288	96	0						
2000	Enercon	1110	Lyby, Svingan 1,Lyby	D2g	82/78	090901	5200	4815	4601	2587	5270	97,9	288	96	2						
2000	Vestas	1113	Long Vind AB, Ivar,Long	C8c	90/95	090914	5400	6025	5916	2626	6152	82,2	258	67	300						
2000	Vestas	1114	Long Vind AB, Göte,Long	C8c	90/95	090914	5400	5960	5949	2682	6227	81,7	259	67	305						
2000	Vestas	1115	Long Vind AB, Egon,Long	C8c	90/95	090914	5400	6012	5972	2640	6192	81,8	266	68	300						
2000	Enercon	1116	Håkantorp 1,Håkantorp	C8e	82/98	090801	5300	5334	5243	2444	5554	98,9	234	87	15						
2000	Enercon	1117	Håkantorp 2,Håkantorp	C8e	82/98	090801	5300	5280	5084	2243	5228	98,8	247	89	1						
2000	Enercon	1118	Emma af Göksholm,Göksh	F10f	82/98	090901	5400	4664	4519	1991	4747	98,3	288	92	13						
2000	Enercon	1120	Isgrannatorp 1,Isgranna	D3c	82/98	091101	4600	4582	3914	2082	4389	97,4	217	92	5						
2000	Enercon	1121	Isgrannatorp 2,Isgranna	D3c	82/98	091101	4600	4471	3861	2075	4341	97,6	216	92	0						
2000	Enercon	1122	Isgrannatorp 3,Isgranna	D3c	82/98	091101	4600	4437	3990	2052	4475	99,2	216	92	0						
2000	Vestas	1125	Oxhult 1,Oxhult	C4c	90/105	090601	5170	4546	4254	1983	4525	99,2									
2000	Vestas	1126	Oxhult 2,Oxhult	C4c	90/105	090601	5170	4379	4100	2019	4430	99,8									
2000	Vestas	1127	Oxhult 3,Oxhult	C4c	90/105	090601	5170	4606	4330	2108	4618	98,9									
2000	Vestas	1128	Oxhult 4,Oxhult	C4c	90/105	090601	5170	5216	4782	2317	5241	99,9									
2000	Vestas	1129	Oxhult 5,Oxhult	C4c	90/105	090601	5170	4433	4082	2046	4399	98,5									
2000	Vestas	1130	Oxhult 6,Oxhult	C4c	90/105	090601	5170	4524	4276	1999	4586	99,9									
2000	Vestas	1131	Oxhult 7,Oxhult	C4c	90/105	090601	5170	4999	4672	2202	4948	99,7									
2000	Vestas	1132	Oxhult 8,Oxhult	C4c	90/105	090601	5170	5002	4635	2136	4918	99,9									
2000	Vestas	1133	Oxhult 9,Oxhult	C4c	90/105	090601	5170	4739	4314	2035	4649	99,3									
2000	Vestas	1134	Oxhult 10,Oxhult	C4c	90/105	090601	5170	4471	4188	2013	4479	99,8									
2000	Vestas	1135	Oxhult 11,Oxhult	C4c	90/105	090601	5170	4922	4575	2201	4884	99,6									
2000	Vestas	1136	Oxhult 12,Oxhult	C4c	90/105	090601	5170	4110	3890	1888	4137	99,1									
2000	Enercon	1141	Eolus Espinge,Hurva	C2i	82/78	100101	5600	5471	4978	2755	5486	93,9	288	92	217						
2000	Enercon	1142	Blåsinge Espinge,Hurva	C2i	82/78	100101	5600	5723	5184	2819	5756	94,7	311	97	185						
2000	Enercon	1143	Eslövs Vind Klemedstorp,H	C2i	82/78	100101	5600	5524	5255	2937	5848	95,5	325	97	185						
2000	Enercon	1144	Eolus Klemedstorp,Hurva	C2i	82/78	100101	5600	5670	5130	2772	5638	95	299	97	185						
2000	Enercon	1145	Göteneporten 1,Västermark	D8g	82/98	091022	5000	4557	4404	2099	4777	98,4	197	86	37						
2000	Enercon	1146	Göteneporten 2,Västermark	D8g	82/98	091026	5000	4343	4088	2015	4511	98,6	197	91	1						
2000	Enercon	1147	Göteneporten 3,Västermark	D8d	82/98	091116	5000	4502	4210	2038	4622	98,2	196	91	1						
2000	Enercon	1148	Göteneporten 4,Nattorp, Lu	D8d	82/98	091219	5000	4704	4406	2142	4874	98,2	217	90	1						
2000	Enercon	1149	Göteneporten 5,Nedersånn	D8d	82/98	091219	5000	4855	4581	2202	5036	99,3	219	91	1						
2000	Enercon	1150	Göteneporten 6,Dalassjö, Lu	D8g	82/98	091219	5000	3861	3638	1774	4019	98,7	185	91	0						
2000	Enercon	1157	Knäpplan vind I,Hjo	E8a	82/97	100208	5000	5777	5189	2436	5466	92,8	273	92	15						
2000	Enercon	1158	Knäpplan vind II,Hjo	E8a	82/97	100208	5000	5679	5183	2510	5584	95,3	273	93	4						
2000	Vestas	1165	Häcksta Vindpark 1,Hudiksv	H16b	90/80	090313	5000	4286	4115	1890	4176	93,9	329	79	6						
2000	Vestas	1166	Häcksta Vindpark 2,Hudiksv	H16b	90/80	090313	5000	4294	4535	1941	4573	97	342	81	0						
2000	Vestas	1167	Häcksta Vindpark 3,Hudiksv	H16b	90/80	090313	5000	4926	5160	2131	5168	98,5	373	76	3						
2000	Vestas	1168	Häcksta Vindpark 4,Hudiksv	H16b	90/80	090313	5000	5065	5317	2125	5215	98,6	391	81	0						
2000	Vestas	1169	Häcksta Vindpark 5,Hudiksv	H16b	90/80	090313	5000	4733	4869	2036	4834	97,5	368	79	0						
2000	Enercon	1170	Hörneå Vindpark 1,Hörneå	K20a	82/98	090827	5000	4827	4761	2210	4978	95,6	323	89	31						
2000	Enercon	1171	Hörneå Vindpark 2,Hörneå	K20a	82/98	090827	5000	4608	4513	2125	4727	98,4	313	89	32						
2000	Enercon	1172	Hörneå Vindpark 3,Hörneå	K20a	82/98	090827	5000	4527	4577	2069	4735	98	328	91	11						
2000	Enercon	1173	Hörneå Vindpark 4,Hörneå	K20a	82/98	090827	5000	4733	4771	2230	5043	98	320	91	10						
2000	Enercon	1174	Hörneå Vindpark 5,Hörneå	K20a	82/98	090827	5000	4688	4637	2191	4848	96,9	321	91	10						
2000	Enercon	1175	Hörneå Vindpark 6,Hörneå	K20a	82/98	090827	5000	4530	4663	2049	4746	97,7	309	91	10						
2000	Vestas	1176	Hörneå Vindpark 7,Hörneå	K20a	90/98	091215	5000	5107	5235	2293	5318	95,7	334	70	14						
2000	Vestas	1177	Hörneå Vindpark 8,Hörneå	K20a	90/98	091215	5000	4924	5370	2089	5205	95,8	299	67	23						
2000	Vestas	1178	Hörneå Vindpark 9,Hörneå	K20a	90/98	091215	5000	4918	5240	2213	5283	99	305	67	7						
2000	Vestas	1179	Hörneå Vindpark 10,Hörneå	K20a	90/98	091215	5000	4878	4721	2189	4665	97	310	68	14						
2000	Vestas	1180	Hörneå Vindpark 11,Hörneå	K20a	90/98	091215	5000	4865	4432												

Ny *	Effekt (kW)		Fabrikat	Nr Anläggning	Placering	D/H	I drift	Ber	2012	2013	2014	12mån	12mån	Månad	Tid	Hindertid (tim)						
	Hög	Låg														Benämning, Ort	Karta	(m)	MWh	MWh	MWh	MWh
2000	Vestas	1240 Lärstad 1,Motala	F8g	90/90	100517	5400	6530	6027	2756	6391	99,1	312	77	18								
2000	Vestas	1241 Lärstad 2,Motala	F8g	90/90	100524	5400	6508	5976	2740	6355	99,4	292	76	17								
2000	Vestas	1242 Västraby V90 NO,Västraby	D2g	90/78	100601	5400	5820	5230	2884	5707	96,8	332	82	0								
2000	Vestas	1243 Lyngbygård 4, Ingeborg,Lyn	D2i	90/95	100701	5200	5257	4722	2289	4896	93,2	264	68	85								
2000	Enercon	1245 Närefors 1,Järpås	C8f	82/98	100710	5300	5797	5547	2519	5839	98,9	254	89	16								
2000	Enercon	1246 Närefors 2,Järpås	C8f	82/98	100710	5300	5780	5553	2537	5865	97,5	199	73	92								
2000	Vestas	1248 Tumlberg 4,Tumlberg	C8b	90/105	090901	5400	5308	4967	2326	5368	88,7	230	66	31								
2000	Vestas	1249 Tumlberg 5,Tumlberg	C8b	90/105	090901	5400	5079	4838	2241	5158	89,1	244	66	31								
2000	Vestas	1250 Jordberga, AT1,Klagstorp	C1i	90/80	100506	6300	7436	7055	3675	7661	98,6	509	90	2								
2000	Vestas	1251 Jordberga, AT2,Klagstorp	C1i	90/80	100506	6300	6403	6399	3388	7092	95,9	502	87	12								
2000	Vestas	1252 Jordberga, AT3,Klagstorp	C1i	90/80	100506	6300	6963	6635	3612	7281	98,2	464	89	0								
2000	Vestas	1254 Näs Drift AB, Backgården,N	D7h	90/105	100720	5400	5783	5527	2741	6009	89,7	294	71	11								
2000	Vestas	1255 Näs Drift AB, Björstorp,Vart	D7h	90/105	100720	5400	5902	5691	2787	6191	89,4	290	69	27								
2000	Enercon	1256 Åsperöd 2,Åsperöd	D2e	82/78	100601	5400	4223	4514	2433	4840	95,3	308	97	4								
2000	Enercon	1258 Ramdala 1, Julia,Ramdala	F3f	82/98	100901	5400	5471	5667	2704	5879	98,2	338	94	2								
2000	Enercon	1259 Ramdala 2, Bondevind,Ra	F3f	82/98	100901	5400	5564	5628	2684	5813	98,2	328	94	4								
2000	Enercon	1260 Skarstad,Skarstad	C8c	82/98	100618	5200	5897	5596	2539	5903	97,8	264	87	31								
2000	Enercon	1261 Stockebäck,Lundsbrunn	D8g	82/108	100618	5200	5571	5360	2475	5833	98,8	257	93	1								
2000	Vestas	1262 Havnäs Vindkraftpark D1,H	F21c	90/95	100705	5337	6233	6521	3192	7260	99,3	415	84	0								
2000	Vestas	1263 Havnäs Vindkraftpark D2,H	F21c	90/95	100705	5337	5605	5865	2908	6562	98,9	377	83	0								
2000	Vestas	1264 Havnäs Vindkraftpark D3,H	F21c	90/95	100705	5337	5664	6012	2940	6686	99,5	380	84	0								
2000	Vestas	1265 Havnäs Vindkraftpark D4,H	F21c	90/95	100705	5337	5561	5828	2851	6475	98,8	384	85	0								
2000	Vestas	1266 Havnäs Vindkraftpark D5,H	F21c	90/95	100705	5337	5543	5837	2907	6559	99,2	369	84	3								
2000	Vestas	1267 Havnäs Vindkraftpark D6,H	F21c	90/95	100705	5337	5550	6224	2049	5954	92,3	398	85	3								
2000	Vestas	1268 Havnäs Vindkraftpark D7,H	F21c	90/95	100705	5337	5942	6963	2771	7094	99,1	452	85	1								
2000	Vestas	1269 Havnäs Vindkraftpark D8,H	F21c	90/95	100705	5337	5722	6695	2717	6897	98,8	412	85	1								
2000	Vestas	1270 Havnäs Vindkraftpark D9,H	F21c	90/95	100705	5337	5472	5985	2770	6502	99,2	378	84	4								
2000	Vestas	1271 Havnäs Vindkraftpark D10,	F21c	90/95	100705	5337	5407	6315	2261	6202	98,7	297	61	18								
2000	Vestas	1272 Havnäs Vindkraftpark D11,	F21f	90/95	100705	5337	5924	6531	2565	6549	98,1	436	85	1								
2000	Vestas	1273 Havnäs Vindkraftpark D12,	F21f	90/95	100705	5337	5645	6733	2805	6951	98,7	457	87	2								
2000	Vestas	1274 Havnäs Vindkraftpark D13,	F21c	90/95	100705	5337	5986	6668	2593	6745	99,1	430	88	2								
2000	Vestas	1275 Havnäs Vindkraftpark D14,	F21f	90/95	100705	5337	5238	6115	2356	6187	99,5	337	82	3								
2000	Vestas	1277 Havnäs Vindkraftpark D16,	F21c	90/95	100705	5337	6176	7189	2684	7079	98,8	471	88	1								
2000	Vestas	1279 Havnäs Vindkraftpark D18,	F21c	90/95	100705	5337	5893	6895	2335	6569	98,2	453	86	2								
2000	Vestas	1280 Havnäs Vindkraftpark D19,	F21c	90/95	100705	5337	5751	6779	2312	6499	97,4	363	68	152								
2000	Vestas	1281 Havnäs Vindkraftpark D20,	F21c	90/95	100705	5337	6239	7240	2542	7029	99	476	87	2								
2000	Vestas	1283 Havnäs Vindkraftpark E1,H	F21c	90/95	100705	5337	5913	6359	2716	6558	99,4	427	83	19								
2000	Vestas	1284 Havnäs Vindkraftpark E2,H	F21c	90/95	100705	5337	5233	5430	2432	5753	98,9	369	83	12								
2000	Vestas	1285 Havnäs Vindkraftpark E3,H	F21c	90/95	100705	5337	4890	5224	2239	5471	99,4	333	81	17								
2000	Vestas	1286 Havnäs Vindkraftpark E4,H	F21c	90/95	100705	5337	4733	4919	2191	5189	98,9	320	81	13								
2000	Vestas	1287 Havnäs Vindkraftpark E5,H	F21c	90/95	100705	5337	4994	5335	2223	5493	99,4	384	83	19								
2000	Vestas	1288 Havnäs Vindkraftpark E6,H	F21c	90/95	100705	5337	5296	5748	2155	5583	99,5	414	84	5								
2000	Vestas	1289 Havnäs Vindkraftpark E7,H	F21c	90/95	100705	5337	5392	5913	2412	5970	99,1	418	84	2								
2000	Vestas	1290 Havnäs Vindkraftpark E8,H	F21c	90/95	100705	5337	5104	5585	2050	5408	99	392	83	18								
2000	Vestas	1291 Havnäs Vindkraftpark E9,H	F21c	90/95	100705	5337	4637	5053	1982	5075	99,6	352	84	0								
2000	Vestas	1292 Havnäs Vindkraftpark E10,	F21c	90/95	100705	5337	4676	5074	1965	5012	99,2	380	85	1								
2000	Vestas	1293 Havnäs Vindkraftpark E11,	F21c	90/95	100705	5337	5033	5572	2219	5601	98,8	389	85	0								
2000	Vestas	1294 Havnäs Vindkraftpark F1,H	F21c	90/95	100705	5337	5748	6275	2344	6072	99,3	432	85	12								
2000	Vestas	1295 Havnäs Vindkraftpark F2,H	F21c	90/95	100705	5337	5966	6631	1915	5801	99,6											
2000	Vestas	1296 Havnäs Vindkraftpark F3,H	F21c	90/95	100705	5337	4995	5555	2023	5303	99,1	371	81	14								
2000	Vestas	1297 Havnäs Vindkraftpark F4,H	F21c	90/95	100705	5337	4914	5679	2052	5422	99,7	390	84	0								
2000	Vestas	1298 Havnäs Vindkraftpark F5,H	F21c	90/95	100705	5337	4671	5331	1954	5135	99,2	344	83	2								
2000	Vestas	1299 Havnäs Vindkraftpark F6,H	F21c	90/95	100705	5337	5035	5850	2052	5535	99,6	400	84	0								
2000	Vestas	1300 Havnäs Vindkraftpark F7,H	F21c	90/95	100705	5337	5024	5718	2046	5439	99,4	403	83	0								
2000	Vestas	1301 Havnäs Vindkraftpark F8,H	F21c	90/95	100705	5337	5724	6349	2428	6230	99,2	423	85	3								
2000	Vestas	1302 Havnäs Vindkraftpark F9,H	F21c	90/95	100705	5337	4919	5630	2021	5429	99,6	379	84	2								
2000	Vestas	1303 Havnäs Vindkraftpark F10,	F21c	90/95	100705	5337	4746	5436	1970	5232	98,8	365	82	0								
2000	Vestas	1304 Havnäs Vindkraftpark F11,	F21c	90/95	100705	5337	4751	5421	1874	5157	99,8	368	83	0								
2000	Vestas	1305 Havnäs Vindkraftpark F12,	F21c	90/95	100705	5337	5408	6256	2153	5881	99,7	420	84	0								
2000	Vestas	1306 Havnäs Vindkraftpark F13,	F21c	90/95	100705	5337	5523	6348	2118	5922	99,6	424	83	1								
2000	Vestas	1307 Havnäs Vindkraftpark F14,	F21c	90/95	100705	5337	5421	6284	2201	6007	99,7	424	84	0								
2000	Vestas	1308 Havnäs Vindkraftpark F15,	F21c	90/95	100705	5337	5272	6305	2192	5986	99,3	429	83	1								
2000	Vestas	1309 Havnäs Vindkraftpark F16,	F21c	90/95	100705	5337	5429	6309	2137	5915	99,3	425	82	6								
2000	Enercon	1310 Långå 6,Långå	D17e	82/98	100501	4755	5099	2349	5412	95,5	334	93	27									
2000	Enercon	1311 Långå 7,Långå	D17e	82/98	100501	4354	5038	2250	5285	94,2	361	93	25									
2000	Vestas	1313 Källeberg 1,Källeberg	D7h	90/105	100701	5400	5396	5325	2944	6209	92,6	273	68	31								
2000	Vestas	1314 Källeberg 2,Källeberg	D7h	90/105	100701	5400	5531	5200	2938	6096	93,8	280	69	18								
2000	Vestas	1315 Källeberg 3,Källeberg	D7h	90/105	100701	5400	5426	5069	2858	5956	92,1	281	69	17								
2000	Vestas	1316 Källeberg 4,Källeberg	D7h	90/105	100701	5400	5976	5379	2979	6345	91,											

Ny *	Effekt (kW)		Fabrikat	Nr Anläggning	Placering	D/H I drift	Ber MWh	2012 MWh	2013 MWh	2014 MWh	12mån MWh	12mån %	Månad MWh	Tid %	Hindertid (tim)								
	Hög	Låg													Bänämning, Ort	Karta	(m)	AHT	MS	YNS	OVS	PU	OPS
2000	Vestas	1353	Bliekevar 16,Norråker	F22f	90/80	081103	5127	3874	4650	1460	4280	95,7	342	83	16								
2000	Vestas	1354	Bliekevar 17,Norråker	F22f	90/80	101001	4972	4009	4885	1422	4335	99,1	327	85	1								
2000	Vestas	1356	Strömstad, Neanberg 1 Nor	A9i	90/95	101201	5500	5901	5856	2728	6384	92,6	273	84	518								
2000	Vestas	1357	Strömstad, Neanberg 2 Mitt	A9i	90/95	101201	5500	5356	5371	2506	5849	92,4	244	79	517								
2000	Vestas	1358	Strömstad, Neanberg 3 Syd	A9i	90/95	101201	5500	5742	5696	2666	6202	92,6	243	78	518								
2000	Vestas	1360	Brasnaviken, Pellekulla 1,F	E8g	90/105	101215	5200	6736	6265	3200	7028	98,6	350	77	47								
2000	Vestas	1361	Brasnaviken, Pellekulla 2,F	E8g	90/105	101215	5200	6311	5710	2999	6558	99,7	327	82	1								
2000	Enercon	1362	Prässeberg 1,Mitt, Lilla Ed	B8c	82/98	100901	5500	4987	4949	2070	5034	98,2	231	93	5								
2000	Enercon	1363	Prässeberg 2,Väst, Lilla Ed	B8c	82/98	100901	5500	4602	4612	1998	4784	97,8	208	91	19								
2000	Enercon	1364	Prässeberg 3,Öst, Lilla Ed	B8c	82/98	100901	5500	4447	4361	1877	4427	96	206	91	17								
2000	Vestas	1365	Topperyd 1,Topperyd	E6h	90/105	101201	5200	5656	5485	2622	5939	99	306	78	2								
2000	Vestas	1366	Topperyd 2,Topperyd	E6h	90/105	101201	5200	5446	5381	2599	5813	99,4	292	77	1								
2000	Vestas	1367	Topperyd 4,Topperyd	E6h	90/105	101201	5200	5489	5350	2545	5769	98,6	301	77	1								
2000	Enercon	1368	Skånings Åsaka 1,Skånings	D8d	82/98	100820	5000	5063	4831	2378	5409	99,2	236	91	0								
2000	Enercon	1369	Skånings Åsaka 2,Skånings	D8d	82/98	100820	5000	4694	4541	2237	5022	98,7	229	91	0								
2000	Enercon	1370	Skånings Åsaka 3,Skånings	D8d	82/98	100820	5000	4900	4689	2333	5195	97,7	233	91	6								
2000	Vestas	1375	Mossebol 1,Erikstad	C9a	90/105	110301	5500	5794	5561	2541	5828	79,4	272	74	34								
2000	Vestas	1376	Fågelbacka 1,Erikstad	C9a	90/105	110301	5559	5355	2424	5526	80,1	273	77	1									
2000	Vestas	1377	Fågelbacka 2,Erikstad	C9a	90/105	110301	5487	5277	2328	5335	75,7	278	78	2									
2000	Vestas	1378	Kråkedalen 1,Erikstad	C9a	90/105	110301	5778	5602	2568	5847	82,2	286	76	14									
2000	Vestas	1379	Kråkedalen 2,Erikstad	C9a	90/105	110301	5573	5494	2581	5742	78,9	284	76	15									
2000	Vestas	1380	Bäcken,Erikstad	C9a	90/105	110301	6320	6140	2841	6347	80,6	318	77	0									
2000	Enercon	1381	Rodovålen 4,Vemhån	E17a	82/98	100608	6000	6116	5997	2676	6168	94,5	440	89	55								
2000	Enercon	1382	Rodovålen 5,Vemhån	E17a	82/98	100608	6000	6171	6637	2680	6590	91,8	527	91	40								
2000	Enercon	1383	Rodovålen 6,Vemhån	E17a	82/98	100608	6000	6080	6360	2873	6552	95	481	90	55								
2000	Vestas	1387	Långberget 1,Arbrå	G15f	90/105	110201	5670	6198	6800	2755	6842	90,3	464	83	19								
2000	Vestas	1388	Långberget 2,Arbrå	G15c	90/105	110201	5670	5372	6060	2464	6120	90,7	414	81	16								
2000	Vestas	1389	Långberget 3,Arbrå	G15f	90/105	110201	5670	5320	6228	2527	6358	89,6	444	85	8								
2000	Enercon	1390	Söderbodane 2,Söderboda	C9g	82/108	110107	4575	5109	4585	1995	4726	98,5	227	89	0	52							
2000	Vestas	1395	Herrberga 1,Mjölby	F8d	90/105	110228	5200	5594	5319	2416	5633	99,1	361	81	7								
2000	Vestas	1396	Herrberga 2,Mjölby	F8d	90/105	110228	5200	5485	5107	2335	5384	97,5	350	80	9								
2000	Vestas	1397	Herrberga 3,Mjölby	F8d	90/105	110228	5200	5447	5040	2317	5379	98,1	344	79	9								
2000	Vestas	1398	OVA Vind 3,Lundsbrunn	D8g	90/90	101118	5000	5741	5599	2226	5770	98,1	288	71	12								
2000	Vestas	1399	PRA A01,Lilla Edet	B8c	90/105	110301	5726	6252	6170	2737	6429	97,6	293	74	9								
2000	Vestas	1400	PRA A02,Lilla Edet	B8c	90/105	110301	5726	5688	5810	2567	6055	98,3	284	74	11								
2000	Vestas	1401	PRA A03,Lilla Edet	B8c	90/105	110301	5726	5918	5875	2597	6072	97,3	281	73	16								
2000	Vestas	1402	Björka 1,Motala	F8g	90/105	110201	5100	6837	6484	3072	7001	98,8	381	82	2								
2000	Vestas	1403	Björka 2,Motala	F8g	90/105	110201	5100	6749	6143	2942	6620	97,9	377	83	0								
2000	Enercon	1405	Lejdeberget 2,Bokenäset	B8d	82/78	110413	5400	6116	5758	2848	6297	98,3	290	92	54								
2000	Enercon	1406	Lejdeberget 3,Bokenäset	B8d	82/78	110416	5400	5391	5440	2540	5859	97,9	257	92	49								
2000	Enercon	1410	Brostorp 1,Snogeröd	D2g	82/98	100301	5500	5602	4847	2458	5232	96,7	283	94	24								
2000	Enercon	1411	Ryd-Rönnerum 1,Ryd	G4i	82/78	110513	5200	4272	4256	2084	4656	97,7	276	96	6								
2000	Enercon	1412	Ryd-Rönnerum 2,Ryd	G4i	82/78	110513	5200	4081	3944	1881	4146	96,5	255	94	18								
2000	Enercon	1413	Ryd-Rönnerum 3,Ryd	G4i	82/78	110513	5200	4201	3901	1845	4119	96,4	253	94	17								
2000	Enercon	1414	Ryd-Rönnerum 4,Ryd	G4i	82/78	110513	5200	4060	3922	1864	4214	97,3	242	93	23								
2000	Enercon	1415	Ryd-Rönnerum 5,Ryd	G4i	82/78	110513	5200	4294	4032	1892	4291	97,5	247	93	23								
2000	Vestas	1416	Stor-Rotliden A-01,Stor-Rotl	I21e	90/95	100817	5725	4506	5393	1786	5007	100	383	0									
2000	Vestas	1417	Stor-Rotliden A-02,Stor-Rotl	I21e	90/95	100817	5725	4444	5490	1683	5044	100	372	0									
2000	Vestas	1422	Stor-Rotliden A-07,Stor-Rotl	I21e	90/95	100923	5725	5227	5412	2454	5403	100	437	0									
2000	Vestas	1423	Stor-Rotliden A-08,Stor-Rotl	I21e	90/95	100928	5725	4521	5321	2165	5409	100	366	0									
2000	Vestas	1424	Stor-Rotliden A-09,Stor-Rotl	I21e	90/95	100923	5725	4960	6079	2269	5928	100	404	0									
2000	Vestas	1425	Stor-Rotliden A-10,Stor-Rotl	I21e	90/95	100923	5725	4731	5997	2223	5807	100	418	0									
2000	Vestas	1426	Stor-Rotliden A-11,Stor-Rotl	I21e	90/95	100928	5725	4245	4909	2081	5127	100	353	0									
2000	Vestas	1427	Stor-Rotliden B-01,Stor-Rotl	I21e	90/95	100917	5725	4171	5060	2031	5097	100	364	0									
2000	Vestas	1428	Stor-Rotliden B-02,Stor-Rotl	I21e	90/95	100917	5725	4373	5256	2125	5334	100	395	0									
2000	Vestas	1429	Stor-Rotliden B-03,Stor-Rotl	I21e	90/95	100917	5725	4428	5474	2209	5528	100	416	0									
2000	Vestas	1430	Stor-Rotliden B-04,Stor-Rotl	I21e	90/95	100917	5725	4986	5941	2381	5940	100	443	0									
2000	Vestas	1431	Stor-Rotliden B-05,Stor-Rotl	I21e	90/95	100917	5725	4564	5340	2274	5437	100	402	0									
2000	Vestas	1432	Stor-Rotliden B-06,Stor-Rotl	I21e	90/95	100908	5725	4437	5197	2150	5264	100	384	0									
2000	Vestas	1433	Stor-Rotliden B-07,Stor-Rotl	I21e	90/95	100908	5725	4058	4501	2015	4739	100	345	0									
2000	Vestas	1434	Stor-Rotliden B-08,Stor-Rotl	I21e	90/95	100914	5725	4432	5177	2341	5437	100	403	0									
2000	Vestas	1435	Stor-Rotliden C-01,Stor-Rotl	I21e	90/95	100816	5725	4361	5261	1822	5031	100	381	0									
2000	Vestas	1436	Stor-Rotliden C-02,Stor-Rotl	I21e	90/95	100816	5725	4444	5286	1788	4926	100	397	0									
2000	Vestas	1439	Stor-Rotliden C-05,Stor-Rotl	I21e	90/95	100820	5725	4476	5173	1717	4812	100	395	0									
2000	Vestas	1440	Stor-Rotliden C-06,Stor-Rotl	I21e	90/95	100825	5725	4845	5531	2009	5303	100	430	0									
2000	Vestas	1441	Stor-Rotliden C-07,Stor-Rotl	I21e	90/95	100825	5725	3809	5183	2069	5147	100	416	0									
2000	Vestas	1442	Stor-Rotliden C-08,Stor-Rotl	I21e	90/95	100902	5725	4538	5166	2153	5275	100	399	0									

Ny *	Effekt (kW)		Fabrikat	Nr Anläggning	Placering	D/H	I drift	Ber MWh	2012 MWh	2013 MWh	2014 MWh	12mån MWh	12mån %	Månad MWh	Tid %	Hindertid (tim)						
	Hög	Låg														Benämning, Ort	Karta	(m)	AHT	MS	YNS	OVS
2000	Vestas	1488	Östra Sallerup 2,Östra Salle	D2h	90/80	110704	5400	6070	5542	3005	6162	92,8	358	86	37							
2000	Vestas	1489	Östra Sallerup 3,Östra Salle	D2h	90/80	110704	5400	6160	5749	3006	6247	93	324	82	49							
2000	Enercon	1490	Horshaga 1,Skara	D8d	82/108	110801	5000	5157	4993	2403	5461	97,8	229	81	79							
2000	Enercon	1491	Horshaga 2,Skara	D8d	82/108	110801	5000	5157	4953	2354	5380	97,1	203	77	106							
2000	Enercon	1513	Lejesta Kraft, verk 5,Skarhu	C2i	82/85	091101	5000	5120	4779	2526	5137	97,5	293	97	6							
2000	Enercon	1514	Blåshult 6,Skarhult	C2i	82/85	091101	5000	5085	4603	2343	4890	94,1	233	73	156							
2000	Enercon	1515	Frees & Frick, verk 7,Skarh	C2i	82/85	091101	5000	5102	4762	2528	5091	94,6	227	71	193							
2000	Enercon	1516	Blåshult 8,Skarhult	C2i	82/85	091101	5000	5653	5168	2732	5561	98,2	284	85	93							
2000	Vestas	1517	STE A01,Orrefors	F4i	90/125	110801	5531	5922	5661	2276	5524	95,3	325	80	19							
2000	Vestas	1518	STE A02,Orrefors	F4i	90/125	110801	5531	5775	5729	2434	5761	98,4	315	81	18							
2000	Vestas	1519	STE A03,Orrefors	F4i	90/125	110801	5531	5972	5734	2414	5747	98,4	308	79	18							
2000	Vestas	1520	STE A04,Orrefors	F4i	90/125	110801	5531	6341	6074	2544	6091	98,3	338	81	16							
2000	Vestas	1521	STE A05,Orrefors	F4i	90/125	110901	5531	6357	5928	2575	6028	98,5	324	81	14							
2000	Vestas	1522	STE A06,Orrefors	F4i	90/125	110901	5531	6343	5922	2537	6056	98,3	322	80	14							
2000	Vestas	1523	STE A07,Orrefors	F5c	90/125	110901	5531	6112	5641	2339	5653	96,3	311	79	8							
2000	Vestas	1524	STE A08,Orrefors	F5c	90/125	110901	5531	5926	5423	2393	5505	97	307	79	7							
2000	Vestas	1525	STE A09,Orrefors	F5c	90/125	110901	5531	6164	5737	2379	5742	98,7	285	76	8							
2000	Vestas	1526	STE A10,Orrefors	F5c	90/125	110901	5531	5685	5434	2377	5511	98,2	315	81	10							
2000	Vestas	1547	Södervidinge 1 Nordväst,Sö	C2h	90/80	111101	5600	6165	5821	3009	6169	95,4	340	87	0							
2000	Vestas	1548	Södervidinge 2 Mitt,Södervi	C2h	90/80	111101	5600	5952	5755	2990	6112	96	326	86	0							
2000	Vestas	1549	Södervidinge 3 Sydöst,Söd	C2h	90/80	111101	5600	6110	5971	3159	6409	96,4	355	87	1							
2000	Vestas	1553	Sängsjön 4,Torvsele	H21e	90/105	111030	5500	5436	6254	2075	5776	88	418	86	0							
2000	Vestas	1554	Räpplinge, Svingan 2,Räppl	H5a	90/80	111030	5200	5332	4872	2268	5076	89,2	310	79	56							
2000	Vestas	1555	Räpplinge 3,Räpplinge	H5a	90/80	111030	5200	5272	4864	2231	5079	89,6	309	80	43							
2000	Vestas	1556	Räpplinge 4,Räpplinge	H5a	90/80	111030	5200	5334	4942	2301	5135	89,1	312	79	41							
2000	Enercon	1559	Ollebacken, Hällingarna 2,O	F20a	82/98	111201	5280	5475	5854	2594	6115	99,1	378	96	0							
2000	Enercon	1560	Ollebacken, Hällingarna 3,O	F20a	82/98	111201	5280	6138	6567	2915	6837	98,4	439	97	0							
2000	Enercon	1561	Ollebacken, Hällingarna 4,O	F20a	82/98	111201	5280	5399	5712	2569	5970	97,7	374	96	0							
2000	Enercon	1562	Ollebacken, Hällingarna 5,O	F20a	82/98	111201	5280	5485	5906	2613	6151	99,1	388	96	0							
2000	Enercon	1563	Ollebacken, Hällingarna 6,O	F20a	82/98	111201	5280	5700	6244	2661	6398	99,4	405	96	2							
2000	Enercon	1564	Ollebacken, Hällingarna 7,O	F20a	82/98	111201	5280	5655	6248	2511	6243	98,8	409	96	0							
2000	Vestas	1581	Medhamra 1,Medhamra	F8g	90/95	101001	4038	5479	2598	5936	97,9	275	72	25								
2000	Vestas	1582	Medhamra 2,Medhamra	F8g	90/95	100101	4234	5553	2375	5758	93,7	287	72	32								
2000	Vestas	1583	Mariedamm 1,Norra Björnfa	F9d	90/95	091216	3891	4514	2038	4751	95,6	269	77	0								
2000	Vestas	1584	Mariedamm 2,Norra Björnfa	F9d	90/95	091216	3984	4612	2038	4915	98,1	280	77	0								
2000	Vestas	1585	Gummaråsen 1,Tvååker	B5f	90/105	101201	5229	6144	3207	6866	98,1	321	76	31								
2000	Vestas	1586	Gummaråsen 2,Tvååker	B5f	90/105	101201	5103	6043	3157	6706	97,1	338	79	23								
2000	Vestas	1587	Gummaråsen 3,Tvååker	B5f	90/105	101201	6324	6819	3182	7229	97,1	312	65	67								
2000	Vestas	1588	Gummaråsen 4,Tvååker	B5f	90/105	101201	5179	5920	3109	6748	98,5	308	76	21								
2000	Vestas	1589	Gummaråsen 5,Tvååker	B5f	90/105	101201	6160	7037	3496	7674	98	324	75	58								
2000	Vestas	1590	Gislorp,Gislorp	F8h	90/95	100101	3572	4878	2351	5243	98,8	279	75	25								
2000	Vestas	1591	Stavhälla 1,Stavhälla	G10a	90/105	111101	5432	5460	2469	5856	97,1	364	80	0								
2000	Enercon	1592	Glysbyn,Glysbyn	C8g	82/108	110420	5686	6014	2777	6274	97,7	292	87	66								
2000	Enercon	1593	Brålanda Torp 1,Brålanda	B9c	82/108	110906	4998	5397	2471	5672	97,4	268	91	28								
2000	Enercon	1594	Brålanda Torp 2,Brålanda	C9a	82/108	110906	4954	5428	2514	5737	97,7	269	94	11								
2000	Enercon	1595	Bolstad Prästgård 1,Bolstad	C9a	82/108	110927	5484	5764	2652	5983	97,5	287	92	61								
2000	Enercon	1596	Bolstad Prästgård 2,Bolstad	C9a	82/108	110927	5538	5875	2712	6116	97,5	296	94	56								
2000	Vestas	1599	SKA A01,Svedala	C2c	90/80	111215	5742	4101	5223	2876	5969	98,3	339	83	50							
2000	Vestas	1600	SKA A02,Svedala	C2c	90/80	111215	5742	3771	4835	2565	5396	98,8	260	67	24							
2000	Vestas	1601	SKA A03,Svedala	C2c	90/80	111215	5742	4216	5492	3028	6251	98,8	351	89	0							
2000	Vestas	1602	SKA A04,Svedala	C2b	90/80	111215	5742	4816	6180	3329	6877	98,1	401	89	0							
2000	Vestas	1603	SKA A05,Svedala	C2b	90/80	111215	5742	4369	5893	3238	6572	99	373	89	0							
2000	Enercon	1605	Stora Lund 2,Götene	D8g	82/108	100801	5000	4499	5263	2598	5828	99	256	92	0							
2000	Enercon	1606	Kollbogården 2,Götene	D8g	82/108	100802	5000	4406	5065	2526	5618	98,6	238	89	25							
2000	Vestas	1609	Karstorp 1,Karstorp	D8d	90/105	120321	3137	4559	2100	4886	94,2	238	71	6								
2000	Vestas	1610	Karstorp 2,Karstorp	D8d	90/105	120322	3137	4624	2129	4942	94,2	240	71	13								
2000	Vestas	1611	Karstorp 3,Karstorp	D8d	90/105	120321	3266	4778	2216	5107	94,3	241	71	15								
2000	Vestas	1612	Kilagården 1,Kilagården	C8f	90/105	120327	3310	5095	2305	5309	95	262	71	12								
2000	Vestas	1613	Kilagården 2,Kilagården	C8f	90/105	120402	3589	5188	2357	5483	95,3	256	70	21								
2000	Vestas	1614	Kilagården 3,Kilagården	C8f	90/105	120421	3730	5393	2368	5622	95,6	258	70	20								
2000	Vestas	1615	KNA A01,Knäred	C4f	90/105	120309	4428	1860	4713	2408	5159	97,6	184	63	154							
2000	Vestas	1616	KNA A02,Knäred	D4d	90/105	120309	4428	1705	4496	2259	4830	98,8	184	63	20							
2000	Vestas	1617	KNA A03,Knäred	D4d	90/105	120309	4428	1850	4745	2405	5182	99,1	192	65	6							
2000	Vestas	1618	KNA A04,Knäred	C4f	90/105	120309	4428	2042	5195	2284	5311	98,8										
2000	Vestas	1619	KNA A05,Knäred	D4d	90/105	120309	4428	1668	4804	2372	5095	99,2	195	65	2							
2000	Vestas	1620	KNA A06,Knäred	C4f	90/105	120309	4428	1971	4990	2486	5402	98,9	196	62	25							
2000	Vestas	1621	KNA A07,Knäred	D4d	90/105	120309	4428	1607	4572	2257	4813	99,3	181	64	4							
2000	Vestas	1622	KNA A08,Knäred	D4d	90/105	120309	4428	1587	4505	2259	4867	99,2	175	64	4							
2000	Vestas	1623	KNA A09,Knäred	C4f	90/105	120309	4428	2081	5213	2607	5599	97,2	200	63	28							
2000	Vestas	1624	KNA A10,Knäred	D4d	90/105	120309	4428	1754	4468	2334	4812	98,4	183	63	0							
2000	Vestas	1625	Munkedal - Järnunderöd 1,	B8g	90/105	120410	5300	2906	5373	2465	552											

Ny *	Effekt (kW)		Fabrikat	Nr Anläggning	Placering	D/H I drift	Ber MWh	2012 MWh	2013 MWh	2014 MWh	12mån MWh	12mån %	Månad MWh	Tid %	Hindertid (tim)						
	Hög	Låg													Karta	Benämning, Ort	(m)	AHT	MS	YNS	OVS
2000	Enercon	1652	Hästhalla 1,Hästhalla	C8f	82/78	120416	4600	1825	4497	2055	4855	92,4	202	80	69						
2000	Enercon	1653	Hästhalla 2,Hästhalla	C8f	82/78	120414	4600	1674	4160	1988	4480	93,2	204	87	8						
2000	Enercon	1654	Hästhalla 3,Hästhalla	C8f	82/78	120516	4600	1739	4177	2013	4547	92,8	192	85	29						
2000	Enercon	1655	Hästhalla 4,Hästhalla	C8f	82/78	120416	4600	1819	4538	2144	4951	92,7	208	86	14						
2000	Vestas	1656	Storugns III,Lärbro	J7c	90/105	120615	6100	2385	5879	2898	6356	91	408	82	17						
2000	Vestas	1657	Furulund 1,Nymö	E3a	90/95	120706	5200	1977	5255	2650	5579	91,3	277	79	18						
2000	Vestas	1658	Furulund 2,Nymö	E3a	90/95	120706	5200	2060	5498	2745	5834	91,4	291	80	17						
2000	Enercon	1659	Sölve 1,Sölvedal	E3b	82/98	120608	4950	1997	5215	2667	5551	98,8	300	94	3						
2000	Enercon	1660	Sölve 2,Sölvedal	E3b	82/98	120608	4950	2001	5226	2625	5535	98,6	298	93	2						
2000	Vestas	1661	Hackeryd Vind 1,Västerlösa	F8e	90/105	120630	4800	1489	5464	2441	5698	98,3	277	71	38						
2000	Vestas	1662	Hackeryd Vind 2,Västerlösa	F8e	90/105	120627	4800	1460	5361	2421	5666	99,2	274	72	23						
2000	Vestas	1663	Hackeryd Vind 3,Västerlösa	F8e	90/105	120626	4800	1462	5424	2392	5618	98	297	75	19						
2000	Vestas	1664	Vävinge Vind 1,Skänninge	F8d	90/80	120630	4450	1176	4771	2235	5121	99,3	272	79	2						
2000	Vestas	1665	Vävinge Vind 2,Skänninge	F8d	90/80	120704	4450	1259	4812	2237	5126	98,9	286	79	3						
2000	Vestas	1666	Hakarp 1,Hakarp	F3d	90/105	120831	5000	892	4789	2250	4993	94,3	275	68	99						
2000	Vestas	1667	Hakarp 2,Hakarp	F3d	90/105	120831	5000	1260	4752	2162	4834	94,8	269	70	89						
2000	Vestas	1668	Hakarp 3,Hakarp	F3d	90/105	120831	5000	1096	4422	2069	4649	92,1	260	69	88						
2000	Vestas	1669	Hakarp 4,Hakarp	F3d	90/105	120831	5000	1210	4767	2177	4916	95,1	273	70	88						
2000	Vestas	1670	Hakarp 5,Hakarp	F3g	90/105	120831	5000	1187	4624	2229	4963	95,3	260	69	89						
2000	Vestas	1671	Hakarp 6,Hakarp	F3d	90/105	120831	5000	1295	4829	2161	4903	95,2	259	69	89						
2000	Vestas	1672	Hakarp 7,Hakarp	F3d	90/105	120831	5000	1277	4642	2141	4819	94,6	269	69	89						
2000	Vestas	1673	Hakarp 8,Hakarp	F3d	90/105	120831	5000	1251	4648	2194	4828	95,5	271	70	94						
2000	Vestas	1674	Tolmanstegen 1,Tolvmans	A9i	90/105	111125	5200	1631	5300	2675	5913	98,4	274	81	5						
2000	Vestas	1675	Tolmanstegen 2,Tolvmans	A9i	90/105	111125	5200	1859	6005	2982	6563	97,5	326	81	12						
2000	Vestas	1676	Tolmanstegen 3,Tolvmans	A9i	90/105	111130	5200	1649	5412	2749	6107	97,8	267	81	8						
2000	Vestas	1677	Tolmanstegen 4,Tolvmans	A9i	90/105	111208	5200	1639	5291	2685	6005	98,2	264	80	8						
2000	Vestas	1678	Tolmanstegen 5,Tolvmans	A9i	90/105	111130	5200	1643	5359	2741	6055	98,1	258	80	11						
2000	Vestas	1679	Tolmanstegen 6,Tolvmans	A9i	90/105	111208	5200	1797	5716	2949	6428	97,4	293	83	4						
2000	Vestas	1680	Tolmanstegen 7,Tolvmans	A9i	90/105	111208	5200	1895	6066	3059	6661	98,2	332	83	4						
2000	Vestas	1681	Tolmanstegen 8,Tolvmans	A9i	90/105	111130	5200	1603	5233	2628	5875	98,4	251	81	1						
2000	Vestas	1682	Tolmanstegen 9,Tolvmans	A9i	90/105	111125	5200	1653	5488	2722	6042	97,9	282	82	0						
2000	Vestas	1683	Tolmanstegen 10,Tolman	A9i	90/105	111215	5200	1804	5766	2961	6391	98,2	308	81	24						
2000	Vestas	1684	Tolmanstegen 11,Tolman	A9i	90/105	111216	5200	1707	5725	2914	6361	98,6	298	83	0						
2000	Vestas	1685	Tolmanstegen 12,Tolman	A9i	90/105	120315	5200	1557	5224	2687	5812	98,5	278	83	0						
2000	Vestas	1686	Tolmanstegen 13,Tolman	A9i	90/105	120315	5200	1771	5711	2812	6350	98,2	284	82	1						
2000	Vestas	1687	Tolmanstegen 14,Tolman	A9i	90/105	120315	5200	1711	5613	2822	6237	98,5	282	82	1						
2000	Vestas	1688	Tolmanstegen 15,Tolman	A9i	90/105	120315	5200	1694	5695	2770	6252	97,4	296	83	0						
2000	Vestas	1689	Tolmanstegen 16,Tolman	A9i	90/105	120315	5200	1716	5677	2940	6327	98,3	300	81	0						
2000	Vestas	1690	Tolmanstegen 17,Tolman	A9i	90/105	120410	5200	1724	5757	2887	6304	97,9	304	81	7						
2000	Vestas	1691	Tolmanstegen 19,Tolman	A9i	90/105	120416	5200	1770	5844	2819	6372	97,8	298	80	14						
2000	Vestas	1692	Tolmanstegen 21,Tolman	A9i	90/105	120423	5200	1796	5859	2959	6517	98,3	297	81	25						
2000	Vestas	1693	Tolmanstegen 22,Tolman	A9i	90/105	120410	5200	1877	6030	3057	6656	98,4	323	80	19						
2000	Vestas	1694	Tolmanstegen 23,Tolman	A9i	90/105	120410	5200	1806	5919	2959	6554	98,6	310	82	13						
2000	Vestas	1695	Tolmanstegen 24,Tolman	A9i	90/105	120322	5200	1746	5716	2875	6428	98,6	293	81	8						
2000	Enercon	1696	Lyby 3,Lyby	D2g	82/78	110831	5200	1270	4835	2752	5413	96	283	94	16						
2000	Enercon	1700	Hörby Gärd,Mjällby	E3b	82/98	120531		2609	5655	2929	6086	96,8	372	94	10						
2000	Vestas	1701	Härjevad 1,Lidköping	C8f	90/95	110701	5500	1271	5885	2813	6331	92,5	302	73	4						
2000	Vestas	1702	Härjevad 2,Lidköping	C8f	90/95	110701	5500	1261	5920	2710	6258	92,6	292	73	4						
2000	Gamesa	1703	Dal 1, Anna Margareta,Fjär	B6f	90/100	111214	5400	4433	5792	2431	5975	100	0	80	0						
2000	Gamesa	1704	Dal 2, Maria,Fjärås	B6f	90/100	111214	5400	3578	5399	2284	5503	100	0	80	0						
2000	Gamesa	1705	Dal 3, Adelé,Fjärås	B6f	90/100	111222	5400	4008	5020	2113	5093	100	0	80	0						
2000	Gamesa	1706	Dal 4, Estelle,Fjärås	B6f	90/100	111229	5400	4143	5725	2379	5699	100	0	80	0						
2000	Gamesa	1707	Fåleberg 1,Fåleberg	D9f	90/100	111201	5200	858	4138	1506	4103	99,9	0	81	0						
2000	Gamesa	1708	Fåleberg 2,Fåleberg	D9f	90/100	111201	5200	881	4490	1662	4465	100	0	81	0						
2000	Gamesa	1709	Fåleberg 3,Fåleberg	D9f	90/100	111201	5200	936	4493	1597	4523	100	0	81	0						
2000	Vestas	1710	Nyvallsåsen 1,Bergsjö	H16g	90/105	120930	5900	487	7337	2861	7348	94,8	542	91	0						
2000	Vestas	1711	Nyvallsåsen 2,Bergsjö	H16g	90/105	120929	5900	408	7072	2648	6972	94,6	492	83	53						
2000	Vestas	1717	Skallmeja-Elvingsgården,Sk	C8f	90/95	121026	5400	552	5816	2734	6253	95,1	285	74	6						
2000	Vestas	1718	Brännåsen 1, NV,Bergsjö	H16d	90/105	120822	6631	508	6714	2777	6795	97,4	492	85	41						
2000	Vestas	1719	Brännåsen 2, SV,Bergsjö	H16d	90/105	121010	6554	525	6593	2746	6669	99,1	498	90	2						
2000	Vestas	1720	Brännåsen 3, NO,Bergsjö	H16d	90/105	121010	6357	514	6563	2549	6459	97,9	479	89	2						
2000	Vestas	1721	Brännåsen 4, SO,Bergsjö	H16d	90/105	121010	6400	7	6693	2668	6730	98,9	495	90	1						
2000	Enercon	1722	Tejarp 1,Klägerup	C2f	82/78	120522	5400	526	4943	2653	5535	99,3	288	96	2						
2000	Enercon	1723	Tejarp 2,Klägerup	C2f	82/78	120524	5400	562	5224	2795	5801	99,1	274	92	18						
2000	Enercon	1736	Vara Badene 1,Kvånum	C8c	82/98	121005	5500	613	5446	2573	5880	97,5	273	89	5						
2000	Enercon	1737	Vara Badene 2,Kvånum	C8c	82/98	121005	5500	772	5245	2475	5687	97,3	262	89	4						
2000	Enercon	1738	Vara Badene 3,Kvånum	C8c	82/98	121005	5500	746	5027	2496	5552	95,8	252	89	6						
2000	Enercon	1739	Vara Badene 4,Kvånum	C8c	82/98	121101	5500	578	5120	2503	5664	97,3	253	89	4						
2000	Vestas	1740	Bärstad,Borghamn	E8f	90/95	120802	5300	4961	2981	6862	99,3	329	76	0							
2000	Vestas	1741	Klackeberg Vind 1,Skännin	F8d	90/105	101024	5200	5091	2389	5666	98,5	292	80	2							
2000	Vestas	1742	Klackeberg Vind 2,Skännin	F8d	90/105	1010															





Ny *	Effekt (kW)		Fabrikat	Nr Anläggning	Placering	D/H I drift	Ber MWh	2012 MWh	2013 MWh	2014 MWh	12mån MWh	12mån %	Månad MWh	Tid %	Hindertid (tim)								
	Hög	Låg													Benämning, Ort	Karta	(m)	AHT	MS	YNS	OVS	PU	OPS
2300	Siemens	1566	Kyrkberget, T3,Kyrkberget	D14b	101/80	110314	7300	598	6633	1804	5960	90,1	401	84	0								
2300	Siemens	1567	Kyrkberget, T4,Kyrkberget	D14b	101/80	110314	7300	598	6262	1677	5716	90,1	367	95	0								
2300	Siemens	1568	Kyrkberget, T5,Kyrkberget	D14b	101/80	110314	7300	547	5185	1620	4827	77,9	355	96	0								
2300	Siemens	1569	Kyrkberget, T6,Kyrkberget	D14b	101/80	110314	7300	584	6420	1770	5885	90,1	389	94	0								
2300	Siemens	1570	Kyrkberget, T7,Kyrkberget	D14b	101/80	110314	7300	753	7687	2064	6958	91,3	492	95	0								
2300	Siemens	1571	Kyrkberget, T8,Kyrkberget	D14b	101/80	110314	7300	870	7437	2518	7209	95,3	455	96	0								
2300	Siemens	1572	Kyrkberget, T9,Kyrkberget	D14b	101/80	110314	7300	736	7239	1952	6491	91,3	469	96	0								
2300	Siemens	1573	Kyrkberget, T10,Kyrkberget	D14b	101/80	110314	7300	705	6966	1740	6168	89,6	469	97	0								
2300	Siemens	1574	Kyrkberget, T11,Kyrkberget	D14b	101/80	110314	7300	761	7405	1599	6234	91,3											
2300	Enercon	1604	LMK 01, Svedala,Svedala	C2c	82/78	101005	5500	6881	6534	3740	7480	95,8	434	98	5								
2300	Enercon	1763	Vettåsen 1, Thomas Dahl,U	G13i	82/108	120209	6250		4238	2397	6218	94,4	414	95	3								
2300	Enercon	1764	Vettåsen 2, Thomas Dahl,U	G13i	82/108	120209	6250		3915	1984	5469	94,5	369	94	10								
2300	Enercon	1765	Vettåsen 3, Thomas Dahl,U	G13i	82/108	120209	6250		3660	2143	5401	97	348	95	2								
2300	Enercon	1766	Vettåsen 4, Thomas Dahl,D	G13i	82/108	120217	6250		3281	2215	5496	97,4	357	94	8								
2300	Enercon	1767	Vettåsen 5, Thomas Dahl,K	G13i	82/108	120221	6250		3517	2314	5831	98,3	380	94	9								
2300	Enercon	1768	Vettåsen 6, Thomas Dahl,J	G13i	82/108	120224	6250		3288	2156	5445	97,9	345	93	16								
2300	Enercon	1774	Råtan-Digerberget 1,Råtan	E17i	82/98	110224	5400		3415	2211	5322	99	381	93	21								
2300	Enercon	1775	Råtan-Digerberget 2,Råtan	E17i	82/98	110224	5400		3685	2439	5783	98,9	406	94	15								
2300	Enercon	1776	Råtan-Digerberget 3,Råtan	E17i	82/98	110224	5400		3139	2088	4935	98,1	374	94	13								
2300	Enercon	1777	Råtan-Digerberget 4,Råtan	E17f	82/98	110224	5400		3057	2149	4903	98,3	374	94	13								
2300	Enercon	1778	Råtan-Digerberget 5,Råtan	E17i	82/98	110224	5400		3376	2208	5263	99	419	96	0								
* 2300	Siemens	1784	Fredriksdal 1,Fredriksdal	E6h	101/100	130201	6200		3464	2983	6447	97,1	342	74	54								
* 2300	Siemens	1785	Fredriksdal 3,Fredriksdal	E6h	101/100	130201	6200		3474	2996	6470	97,7	366	82	5								
* 2300	Siemens	1786	Fredriksdal 4,Fredriksdal	E6h	101/100	130201	6200		3279	2907	6185	97,3	340	81	4								
* 2300	Siemens	1787	Fredriksdal 5,Fredriksdal	E6h	101/100	130201	6200		3273	2776	6050	97,2	329	79	9								
* 2300	Siemens	1788	Fredriksdal 6,Fredriksdal	E6h	101/100	130201	6200		3455	2867	6322	98,4	345	81	8								
2300	Enercon	1813	Mårtensklack 1,Böle	G13i	82/108	120109	6250		6741	2619	6742	93,2	418	93	10								
2300	Enercon	1814	Mårtensklack 2,Böle	G13i	82/108	120118	6250		6253	2543	6221	88,8	405	94	13								
2300	Enercon	1815	Mårtensklack 3,Böle	G13i	82/108	120119	6250		6373	2315	6099	91,9	392	94	8								
2300	Enercon	1816	Mårtensklack 4,Böle	G13i	82/108	120110	6250		6610	2584	6555	92	429	94	4								
2300	Siemens	1820	Trattberget VK01,Trattberg	H20e	101/100	121110	6000			2465	2465	100	479	0									
2300	Siemens	1821	Trattberget VK02,Trattberg	H20e	101/100	121110	6000			1915	1915	100	483	0									
2300	Siemens	1822	Trattberget VK03,Trattberg	H20e	101/100	121110	6000			2816	2816	100	472	0									
2300	Siemens	1823	Trattberget VK04,Trattberg	H20e	101/100	121110	6000			2815	2815	100	469	0									
2300	Siemens	1824	Trattberget VK05,Trattberg	H20e	101/100	121110	6000			2748	2748	100	491	0									
2300	Siemens	1825	Trattberget VK06,Trattberg	H20e	101/100	121110	6000			2823	2823	100	496	0									
2300	Siemens	1826	Trattberget VK07,Trattberg	H20e	101/100	121110	6000			2955	2955	100	507	0									
2300	Siemens	1827	Trattberget VK08,Trattberg	H20e	101/100	121110	6000			2894	2894	100	510	0									
2300	Siemens	1828	Trattberget VK09,Trattberg	H20e	101/100	121110	6000			2004	2004	100	499	0									
2300	Siemens	1829	Trattberget VK10,Trattberg	H20e	101/100	121110	6000			2872	2872	100	552	0									
2300	Siemens	1830	Trattberget VK11,Trattberg	H20e	101/100	121110	6000			2716	2716	100	523	0									
2300	Siemens	1831	Trattberget VK12,Trattberg	H20e	101/100	121110	6000			2218	2218	100	442	0									
2300	Siemens	1832	Trattberget VK13,Trattberg	H20e	101/100	121110	6000			2831	2831	100	516	0									
2300	Siemens	1833	Trattberget VK14,Trattberg	H20e	101/100	121110	6000			2558	2558	100	527	0									
2300	Siemens	1834	Trattberget VK15,Trattberg	H20e	101/100	121110	6000			2394	2394	100	496	0									
2300	Siemens	1835	Trattberget VK16,Trattberg	H20e	101/100	121110	6000			2700	2700	100	512	0									
2300	Siemens	1836	Trattberget VK17,Trattberg	H20e	101/100	130110	6000			2269	2269	100	478	0									
2300	Siemens	1837	Trattberget VK18,Trattberg	H20e	101/100	121110	6000			2571	2571	100	521	0									
2300	Siemens	1838	Trattberget VK19,Trattberg	H20e	101/100	130110	6000			2658	2658	100	550	0									
2300	Siemens	1839	Trattberget VK20,Trattberg	H20e	101/100	130110	6000			2475	2475	100	468	0									
2300	Siemens	1840	Trattberget VK21,Trattberg	H20e	101/100	130110	6000			2756	2756	100	509	0									
2300	Siemens	1842	Trattberget VK23,Trattberg	H20e	101/100	130110	6000			2766	2766	100	511	0									
2300	Siemens	1843	Trattberget VK24,Trattberg	H20e	101/100	130110	6000			2402	2402	100	484	0									
2300	Siemens	1844	Trattberget VK25,Trattberg	H20e	101/100	130110	6000			2558	2558	100	505	0									
2300	Siemens	1845	Trattberget VK26,Trattberg	H20e	101/100	130110	6000			3185	3185	100	531	0									
2300	Siemens	1846	Trattberget VK27,Trattberg	H20e	101/100	130110	6000			2377	2377	100	427	0									
2300	Siemens	1847	Trattberget VK28,Trattberg	H20e	101/100	130110	6000			2357	2357	100	402	0									
2300	Siemens	1848	Trattberget VK29,Trattberg	H20e	101/100	130110	6000			2237	2237	100	463	0									
2300	Siemens	1849	Trattberget VK30,Trattberg	H20e	101/100	130110	6000			2755	2755	100	512	0									
* 2400	Kenersys	1782	Erken 1,Kullsta	J11g	109/95	130130	6400			4116	2016	4919	85,7	397	84	283							
* 2400	Kenersys	1783	Erken 2,Kullsta	J11g	109/95	130206	6400			4358	2355	5513	88,2	418	84	18							
2500	Nordex	1023	Lundåkra 3,Landskrona	C2g	90/80	081027	6900	6489	5910	2367	6000	95,8											
2500	Nordex	1024	Lundåkra 4,Landskrona	C2g	90/80	081027	6900	5525	6205	2839	6465	100											
2500	GE Wind En	1192	Brunsmo 1,Brunsmo	F3i	100/100	100401	6000	4446	5061	1513	4069	98,8											
2500	GE Wind En	1193	Brunsmo 2,Brunsmo	F3i	100/100	100401	6000	4221	3791	1404	3806	98,1											
2500	GE Wind En	1194	Brunsmo 3,Brunsmo	F4c	100/100	100401	6000	4461	4027	1456	3713	97,4											
2500	GE Wind En	1195	Brunsmo 4,Brunsmo	F4c	100/100	100401	6000	4735	4902	1435	4236	99,4											
2500	GE Wind En	1196	Brunsmo 5,Brunsmo	F4c	100/100	100401	6000	4092	4064	1306	3771	99											
2500	Kenersys	1384	TL Vind 1,Tråvad	C8c	100/100	110131	6105	6974	6301	2952	6712	99,5	317	75	2								
2500</																							

Ny *	Effekt (kW)		Fabrikat	Nr Anläggning Benämning, Ort	Placering Karta	D/H I drift (m)	Ber MWh	2012 MWh	2013 MWh	2014 MWh	12mån MWh	12mån %	Månad MWh	Tid %	Hindertid (tim)						
	Hög	Låg													AHT	MS	YNS	OYS	PU	OPS	TF
3000	Vestas	1499	Näsudden Väst 08,Näs	I5f	90/90	111001	7634	7283	3735	8192	98,8	460	79	2							
3000	Vestas	1500	Näsudden Väst 09,Näs	I5f	90/90	111001	7314	7156	3637	8017	97,2	379	70	107							
3000	Vestas	1501	Näsudden Väst 10,Näs	I5f	90/90	111001	7103	6895	3702	7948	97,6	449	77	9							
3000	Vestas	1502	Näsudden Väst 11,Näs	I5f	90/90	111001	6991	7010	3769	8022	97,2	445	76	24							
3000	Vestas	1503	Näsudden Väst 12,Näs	I5f	90/90	111001	7351	7289	3868	8381	97,2	449	80	11							
3000	Vestas	1504	Stugyl 1,Näs	I5f	90/90	110901	8788	8018	4057	9162	98,6	531	80	2							
3000	Vestas	1505	Stugyl 2,Näs	I5f	90/90	110901	8840	7946	4079	9182	98,3	508	80	15							
3000	Vestas	1506	Stugyl 3,Näs	I5f	90/90	110901	8858	8104	4191	9291	98	547	82	3							
3000	Vestas	1507	Stugyl 4,Näs	I5f	90/90	110901	8841	8407	4176	9406	97,8	581	81	2							
3000	Vestas	1508	Stugyl 5,Näs	I5f	90/90	110901	9515	7550	4314	8627	90,8	483	67	133							
3000	Vestas	1509	Stugyl 6,Näs	I5f	90/90	110901	8036	7539	3964	8628	98,6	476	80	4							
3000	Vestas	1510	Stugyl 7,Näs	I5f	90/90	110901	7815	7489	3978	8627	97,7	477	79	9							
3000	Vestas	1511	Stugyl 8,Näs	I5f	90/90	110901	8383	8013	4134	9022	97,7	539	78	17							
3000	Vestas	1512	Stugyl 9,Näs	I5f	90/90	110901	9132	8547	4375	9644	98,1	564	81	17							
3000	WinWind	1597	VP Vänern GG7,Vänern	D10d	90/88	091120	9000	7748	7335		4005	100									
3000	WinWind	1598	VP Vänern GG8,Vänern	D10d	90/88	091120	9000	5705	7875		4588	100									
3000	Siemens	1854	Mullberget 1,Rätan	E17f	113/122	140401	9494			390	390	100	339	82	0						
3000	Siemens	1855	Mullberget 2,Rätan	E17f	113/122	140401	9494			359	359	100	269	74	0						
3000	Siemens	1856	Mullberget 3,Rätan	E17f	113/122	140501	9494			0	0	95,4	0	31	0					400	
3000	Siemens	1857	Mullberget 4,Rätan	E17f	113/122	140501	9494			0	0	95,4	0	32	0					400	
3000	Siemens	1858	Mullberget 5,Rätan	E17f	113/122	140501	9494			0	0	95,4	0	32	0					400	
3000	Siemens	1859	Mullberget 6,Rätan	E17f	113/122	140501	9494			0	0	93,1	0	5	0					600	
3000	Siemens	1860	Mullberget 7,Rätan	E17f	113/122	140501	9494			0	0	95,4	0	30	0					400	
3000	Siemens	1861	Mullberget 8,Rätan	E17f	113/122	140501	9494			0	0	95,4	0	29	0					400	
3000	Siemens	1862	Mullberget 9,Rätan	E17f	113/122	140501	9494			0	0	95,4	0	28	0					400	
3000	Siemens	1863	Mullberget 10,Rätan	E17f	113/122	140501	9494			0	0	95,4	0	32	0					400	
3000	Siemens	1864	Mullberget 11,Rätan	E17f	113/122	140501	9494			0	0	95,4	0	30	0					400	
3000	Siemens	1865	Mullberget 12,Rätan	E17f	113/122	140401	9494			367	367	100	164	62	0						
3000	Siemens	1866	Mullberget 13,Rätan	E17f	113/122	140401	9494			841	841	100	335	73	0						
3000	Siemens	1867	Mullberget 14,Rätan	E17f	113/122	140401	9494			893	893	100	413	77	0						
3000	Siemens	1868	Mullberget 15,Rätan	E17f	113/122	140401	9494			560	560	100	294	77	0						
3000	Siemens	1869	Mullberget 16,Rätan	E17f	113/122	140501	9494			546	546	100	362	79	0						
3000	Siemens	1870	Mullberget 17,Rätan	E17f	113/122	140501	9494			0	0	95,4	0	28	0					400	
3000	Siemens	1871	Mullberget 18,Rätan	E17f	113/122	140401	9494			0	0	95,4	0	29	0					400	
3000	Siemens	1872	Mullberget 19,Rätan	E17f	113/122	140401	9494			695	695	100	315	79	0						
3000	Siemens	1873	Mullberget 20,Rätan	E17f	113/122	140401	9494			823	823	100	386	63	0						
3000	Siemens	1874	Mullberget 21,Rätan	E17f	113/122	140401	9494			843	843	100	371	84	0						
3000	Siemens	1875	Mullberget 22,Rätan	E17f	113/122	140401	9494			987	987	100	375	85	0						
3000	Siemens	1876	Mullberget 23,Rätan	E17f	113/122	140401	9494			861	861	100	310	84	0						
3000	Siemens	1877	Mullberget 24,Rätan	E17f	113/122	140501	9494			0	0	93,1	0	9	0					600	
3000	Siemens	1878	Mullberget 25,Rätan	E17f	113/122	140501	9494			0	0	93,1	0	1	0					600	
3000	Siemens	1879	Mullberget 26,Rätan	E17f	113/122	140401	9494			893	893	100	373	80	0						
3050	Enercon	1779	Middagsberget Verk 1,Skål	E17g	101/99	120922	8300			1922	4391	49,4	521	92	19						
3050	Enercon	1780	Middagsberget Verk 2,Skål	E17g	101/99	120906	8300			3175	2800	5482	68,9	558	90	18					
3050	Enercon	1781	Middagsberget Verk 3,Skål	E17g	101/99	120914	8300			1527	2730	3833	57,8	479	90	11					
3075	Vestas	1795	Villköll VKA A01,Orrefors	F5c	112/119	121108	7970			2061	3254	5315	98,8	441	86	4					
3075	Vestas	1796	Villköll VKA A02,Orrefors	F5c	112/119	121108	7970			2111	3410	5521	99,6	466	86	2					
3075	Vestas	1797	Villköll VKA A03,Orrefors	F5c	112/119	121108	7970			2036	3405	5441	99,7	452	86	1					
3075	Vestas	1798	Villköll VKA A04,Orrefors	F5c	112/119	121108	7970			2048	3265	5313	99,5	405	84	18					
3075	Vestas	1799	Villköll VKA A05,Orrefors	F5c	112/119	121108	7970			2132	3209	5341	97,9	302	69	142					
3075	Vestas	1800	Villköll VKA A06,Orrefors	F5c	112/119	121108	7970			2222	3304	5526	97,4	333	70	142					
3075	Vestas	1801	Villköll VKA A07,Orrefors	F5c	112/119	121108	7970			2174	3020	5194	94,7	326	69	154					
3075	Vestas	1802	Örken ORA A01,Fröslida	C5c	112/94	121101	7205			1110	4142	5252	99,1	436	83	16					
3075	Vestas	1803	Örken ORA A02,Fröslida	C5c	112/94	121101	7205			983	4379	5363	98,4	450	83	31					
3075	Vestas	1804	Örken ORA A03,Fröslida	C5c	112/94	121114	7205			1167	3936	5103	99,4	397	85	2					
3075	Vestas	1805	Örken ORA B01,Oskarströ	C5c	112/94	121117	7205			1204	3923	5127	98	426	84	17					
3075	Vestas	1806	Örken ORA B02,Oskarströ	C5c	112/94	121129	7205			1153	3965	5119	99,4	400	82	27					
3075	Vestas	1807	Örken ORA B03,Oskarströ	C5c	112/94	121031	7205			860	3427	4286	98,5	380	85	0					

# Karta över verkens placering

