

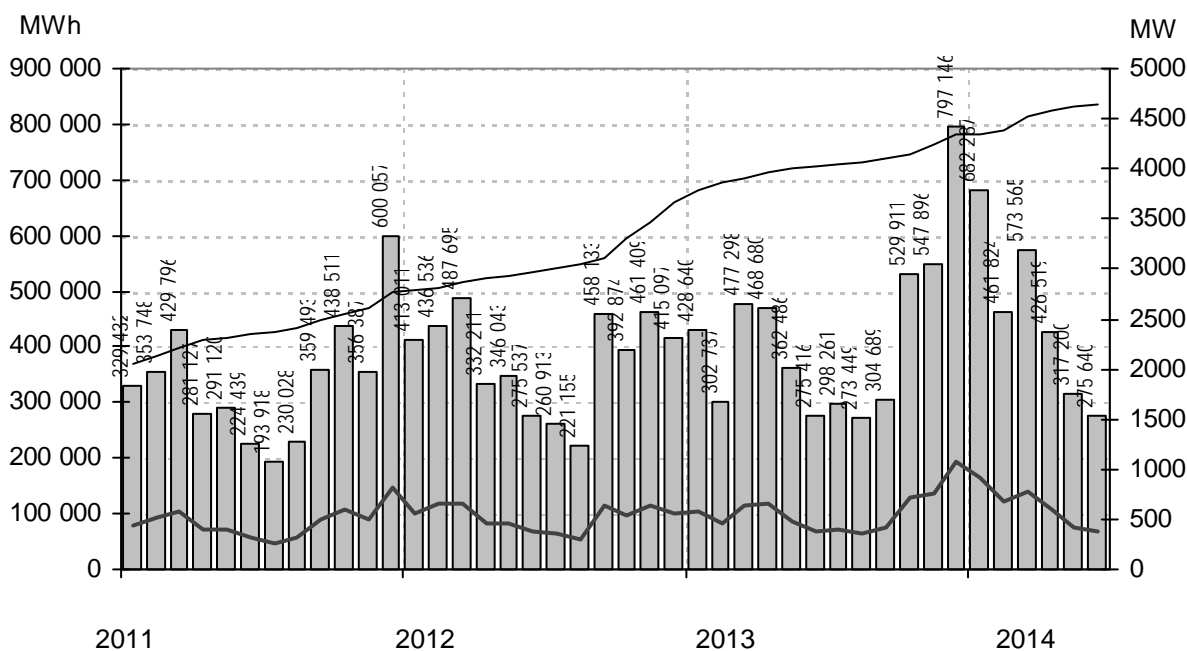
# Vindkraftverk

Större än 50 kW

juni 2014

Internetadress: <http://www.vindstat.nu>

## Vindproducerad el från registrerade verk



Staplarna visar producerad energi per månad i MWh, linjerna visar installerad effekt respektive månadens medeleffekt i MW

## Sammanfattning

Totalt installerad effekt	(MW)	4646
Antal verk	(st)	2739
Rapporterade denna månad	(st)	1419
Elproduktion		
2012	(MWh)	4 500 613
2013	(MWh)	5 066 608
2014	(MWh)	2 737 034
Rapporterat denna månad	(MWh)	275 640
Medeleffekt denna månad	(MW)	383

### Vindens energiinnehåll

Månaden jämfört med samma månad tidigare år	84 %
Året hittills jämfört med samma period under tidigare år	113 %
Senaste 12 månaderna jämfört med samma period under tidigare år	108 %

### Förklaringar till tabellen på följande sidor

Ber	Av ägaren lämnad uppgift på beräknad elproduktion		
Årtal	Sammanlagd elproduktion under respektive år		
12mån	Elproduktion och tillgänglighet senaste 12 månaderna		
Månad	Elproduktion under månaden		
Tid	Andel av månaden som generatorm varit inkopplad på nät		
*	Nytt verk		
AHT	Avläst hindertid		
MS	Mindre störning	PU	Planerat underhåll
YNS	Yttre nätstörning	ÖPS	Övrigt planerat stopp
ÖYS	Övrig yttre störning	TF	Tekniskt fel

### Ett projekt finansierat av Energimyndigheten

Sammanställningen gjord 2014-07-07

Ansvarig:  
Nils-Erik Carlstedt Vindstat ABE-post: [nilserik.carlstedt@vindstat.com](mailto:nilserik.carlstedt@vindstat.com)  
Telefon: 070 - 539 54 67

Ny *	Effekt (kW)		Fabrikat	Nr Anläggning	Placering	D/H	I drift	Ber MWh	2012 MWh	2013 MWh	2014 MWh	12mån MWh	12mån %	Månad MWh	Tid %	Hindertid (tim)							
	Hög	Låg														Benämning, Ort	Karta	(m)	AHT	MS	YNS	OVS	PU
95	20	Tellus	37	Södra Bäckebo,Ålem	G5c	19/41	920225	110	56	59	38	65	99,8	3	53	0							
100		Vestas	501	Seglberga I,Laholm	C4e	20/24	880927	205	92	101	62	114	100	5	57	0							
150		WindWorld	15	Snaigsto,Näs	I5i	28/31	900202	455	245	274	152	306	100	10	33								
150		WindWorld	16	Tjautet,Näs	I5i	28/31	900203	455		94	139	229	100	13	52								
150		WindWorld	73	Arendala,Lund	C2f	27/40	930522	416	408	371	214	397	100	17	61								
150		WindWorld	107	Stureholms gård,Ödåkra	C3d	27/41	940801	380	325	268	166	306	100	14	49								
150		WindWorld	144	Nygården 4:1,Nygården	C9a	27/41	950927	260	206	71	122	193	74,7	6	45								
225	50	Vestas	22	Braheskolan,Visingsö	E7g	27/30	901206	500	368	404	175	389	100	17	60	0							
225	50	Vestas	24	Ölandstok,Grönhögen	G3i	27/30	910710	580	480	484	236	481	98,8	20	73	2							
225	50	Vestas	25	Solvåndan,Grönhögen	G3i	27/30	910710	580	457	437	206	435	92,9	18	73	2							
225	50	Vestas	28	Mårten,Grötlingbo	J5g	27/30	911025	466	426	378	245	429	94,1	17	66	58							
225	50	Vestas	33	Tovsippan,Grönhögen	G3i	27/30	911210	580	520	495	265	499	97,2	21	78	5							
225	50	Vestas	34	Vitsippan,Grönhögen	G3i	27/30	911210	580	448	393	252	494	97,7	20	74	2							
225	50	Vestas	54	Elmer I,Mosås	F10a	27/31	920626	280	205	203	103	207	93,1	9	57	1							
225	50	Vestas	56	Albert,Kistinge	C4e	27/32	920908	493	398	349	161	360	99,3										
225	50	Vestas	57	Erik,Kistinge	C4e	27/32	920908	493	369	323	150	333	99,7										
225	50	Vestas	63	Bösarp,Bösarp	C1i	27/25	921215	472	436	414	241	444	99,2	14	66	0							
225	50	Vestas	65	August,Visingsö	E7g	27/31	930107	480	349	320	162	330	85,3	17	62	17							
225	50	Vestas	68	Kristinelund 1,Ventlinge	G3i	27/31	930109	580	550	545	280	560	21,4	23	75	720							
225	50	Vestas	69	Kristinelund 2,Ventlinge	G3i	27/31	930109	580	533	509	280	530	21,3	22	76	720							
225	50	Vestas	70	Kristinelund 3,Ventlinge	G3i	27/31	930109	580	537	539	288	556	21,4	22	76	720							
225	50	Vestas	82	Österlervind,Simris	E2a	27/32	930923	480	491	502	225	456	98,2										
225	50	Vestas	83	Berta,Simris	E2a	27/32	930923	480	499	501	216	443	96,8										
225	50	Vestas	96	Viktor,Simris	E2a	27/32	940112	480	474	492	218	443	98,2										
225	50	Vestas	97	Almetorps Säteri,Lavad	C8e	27/32	940202	320	212	211	106	225	99,7	8	52	0	10						
225	50	Vestas	100	Gulsippa,Grönhögen	G3i	27/30	940126	580	430	437	226	446	99,6	17	72	4							
225	50	Vestas	101	Blåsippa,Grönhögen	G3i	27/30	940126	580	493	481	231	474	97,8	19	75	1							
225	50	Vestas	106	Kristinelund Nord,Ventlinge	G3i	27/31	940718	600	455	476	285	549	21,3	23	75	720							
225	50	Vestas	109	Lilla ELen,Tvååker	B5f	27/31	940820	460	405	360	169	374	97,6										
225	50	Vestas	110	El-Trendo,Tvååker	B5f	27/31	940820	460	434	381	176	397	98,4										
225	50	Vestas	111	Hällemöllan 1,Rönnäng	A7f	29/32	941021	600	613	587	282	625	98,8	21	56	52						48	
225	50	Vestas	112	Rosendal,Rosendal	B5f	27/31	940930	500	430	389	206	428	98,9	19	62	2							
225	50	Vestas	113	Elvira,Kistinge	C4e	27/31	940623	384	356	303	180	360	98,2	15	53	2							
225	50	Vestas	116	Sibylla af Ängholmen,Ängh	A7f	29/31	941020	570	530	553	272	590	93,7	19	59	52							
225	50	Vestas	119	Hägwards,Hall	J7e	29/31	941215	410	396	287	126	276	71,9										
225	50	Vestas	120	Vivi,Visingsö	E7g	29/31	941228	530	492	483	231	490	99,6	21	58	5							
225	50	Vestas	121	Hornbore,Hamburgsund	A9c	29/31	941216	500	343	361	176	404	96,4	13	59	2							
225	50	Vestas	136	Nuntorpskolan,Brålanda	B8i	29/31	950824	325	19	202	123	241	95,9	6	37	2							
225	50	Vestas	142	Stella af Rönnäng,Rönnäng	A7f	29/31	950918	550	557	535	253	570	98,4	20	59	13							
225	50	Vestas	148	Önaholms Gård 5,Tveta	C10b	29/34	951108	417	333	365	228	440	92,2	15	63	1							
225	50	Vestas	178	Zephyrus af Hof,Ålme stad	D7d	29/30	960221	332	205	196	122	222	93,2	7	49	1							
225	50	Vestas	200	Lunden,Gårdhem	B8c	29/30	960701	330	152	234	121	238	97,2	7	41	21							
225	50	Vestas	215	Kälvene,Kälvene	D7h	29/31	960828	330	277	264	166	306	98	10	60	2							
225	50	Vestas	233	Linnea,Grönhögen	G3i	29/32	961108	570	507	499	253	511	99,7	19	68	5							
225	50	Vestas	234	Gullvivan,Grönhögen	G3i	29/32	961107	570	474	459	253	480	98,4	19	70	8							
225	50	Vestas	235	Kristinelund 5, Ventlinge	G3i	27/31	961106	600	609	608	320	626	21,4	25	76	720							
225	50	Vestas	241	Månsunen,Gislöv	E2a	29/32	970217	525	498	476	283	473	93,6	15	66	7							
225	50	Vestas	250	Ingel 3,Östra Ingelstad	D2c	29/32	971017	460	468	471	221	460	97,8										
225	50	Vestas	257	Hällemöllan 2,Rönnäng	A7f	29/32	971111	600	659	634	292	667	99,1	23	64	50						48	
225	50	Vestas	272	Agrivind,Grötlingbo	J5g	29/30	980110	580	443	385	264	460	99,1	18	67	5							
225	50	Vestas	368	Ann-EL-i,Hångsdala	D7h	29/30	990104	370	386	360	213	398	96,5	13	62	46							
225	50	Vestas	375	Gesvinto, Skåls Vindk,Näs	I5f	29/30	990508	620	565	514	284	585	98,5	20	69	1							
225	50	Vestas	502	Seglberga II,Laholm	C4e	27/30	910118		411	312	206	367	93,1	12	47	184							
225	50	Vestas	503	Seglberga III,Laholm	C4e	27/30	920309		378	305	199	355	89,8	17	59	5							
225	50	Vestas	517	Värpinge Anna,Lund	C2e	27/30	900201	500	327	273	179	311	96,7	13	59	0							
225	50	Vestas	518	Värpinge Bella,Lund	C2e	27/30	900201	500	111	286	171	317	97,5	10	45	4							
225	50	Vestas	522	Bäckagård I,Tvååker	B5f	27/30	911016	500	350	390	204	429	97,2	17	64	0							
225	50	Vestas	523	Bäckagård II,Tvååker	B5f	27/30	911016	500	442	373	202	411	97,9	17	63	0							
225	50	Vestas	524	Bäckagård III,Tvååker	B5f	27/30	911016	500	413	347	182	383	98,9	15	53	0							
225	50	Vestas	525	Bäckagård IV,Tvååker	B5f	27/30	911016	500	380	382	202	429	99,7	17	63	5							
225	50	Vestas	526	Bäckagård V,Tvååker	B5f	27/30	911016	500	414	362	194	400	95,7	16	60	5							
225	50	Vestas	527	Bäckagård VI,Tvååker	B5f	27/30	911016	500	428	344	196	383	93,3	16	62	0							
225	50	Vestas	528	Bäckagård VII,Tvååker	B5f	27/30	911016	500	418	372	194	410	99,7	16	62	0							
225	50	Vestas	541	Slitevind I,Näs	I5f	27/30	930120	600	531	476	254	537	99,6	19	70	1							
225	50	Vestas	544	Hjärtholmen Set,Hjärtholme	B7a	27/31	930105	550	536	502	248	543	97,5	17	59	85							
225	50	Vestas	545	Hjärtholmen Abel,Hjärtholm	B7a	27/31	930105	550	558	507	250	550	98,8	19	67	0							
225	50	Vestas	546	Hjärtholmen Axel,Hjärtholm	B7a	27/31	930616	550	463	490	241	527	95,2	17	58	78							
225	50	Vestas	569	Ingel 1,Östra Ingelstad	D2c	29/31	960320	460	470	467	222	465	99,7										
225	50	Vestas	570	Ingel 2,Östra Ingelstad	D2c	29/31	960320	460	301	447	212	444	99,2										
225	50	Vestas	761	Lunden 2,Gårdhems-Lunde	B8c	29/32	040426	310	245	252	112	230	84,3	6	32	294							
230		Enercon	308	Ström maskolan,Sätilla	B6i	30/52	980509	400	200	104	0	11	15,2										

Ny *	Effekt (kW)		Fabrikat	Nr Anläggning	Placering	D/H I drift	Ber MWh	2012 MWh	2013 MWh	2014 MWh	12mån MWh	12mån %	Månad MWh	Tid %	Hindertid (tim)							
	Hög	Låg													Benämning, Ort	Karta	(m)	AHT	MS	VNS	OVS	PU
500	Vestas	127	Hogenäset, Ingeborg,Hoge	A8f	39/39	950125	1100	1071	937	524	1072	93,4	37	53	0							
500	Vestas	128	Sönnertorp 2,Sönnertorp	C4a	39/41	950213	890	945	853	494	935	98,2	33	52	7							
500	Vestas	131	Sönnertorp 1,V:a Karup	C4a	39/40	950331	890	970	906	515	983	99,4	29	51	1							
500	Enercon	147	Ruuthsbo I,Ruuthsbo	D1h	40/42	951020	1500	378	1156	620	1183	93,1	43	81	0							
500	WindWorld	162	Lucia af Boholmen,Skoghall	D10d	37/41	951219	800	556	582	296	659	96,5	26	65	0							
500	WindWorld	172	Si-Vind,Lysekil	A8f	37/40	951221	950	747	730	400	851	99,6	30	63	5							
500	Enercon	181	Slitevind XIII,Larsbo Glemm	D1i	40/50	960513	1300	1307	1157	631	1175	88,9	39	58	287							
500	Enercon	182	Slitevind XIV,Larsbo Glemm	D1i	40/50	960513	1300	1292	1132	216	653	66,4	35	73	156							
500	Enercon	183	Slitevind XVI,Rynges N	D2a	40/50	960515	1300	856	1086	635	1149	96,9	40	70	4							
500	Vestas	186	Åstorp 1,Åstorp	C3e	39/40	960216	860	766	676	286	614	89,8	30	39	72							
500	WindWorld	195	Ärröd 220001,Ärröd	D2h	37/41	960523	710	675	430	367	577	91,5	31	61	4							
500	Enercon	209	Österlervind II,Simris	E2a	40/42	960825	1380	1424	1041		235											
500	WindWorld	216	Legevind,Legeved	E3a	37/41	960904	600	608	551	331	599	99,3	23	53	7							
500	WindWorld	218	Trollenäs,Trollenäs	C2i	37/41	960829		758	660	400	702	99,3	24	52	7							
500	Enercon	229	Hog 1,Stenungsund	B7g	40/42	961003	1050	713	719	338	725	86,5	30	77	0							
500	Enercon	230	Hog 2,Stenungsund	B7g	40/42	961003	1050	922	916	457	963	94,1	29	67	115							
500	Enercon	236	Slitevind XVII,Eriksfält N Ör	D1i	40/50	961211	1300	1167	1419	805	1462	96,7	53	86	0							
500	Enercon	237	Slitevind XVIII,Eriksfält S Ör	D1i	40/50	961211	1300	1226	1301	645	1232	90,8	50	82	0							
500	Vestas	239	Åstorp 2,Åstorp	C3e	39/40	970204	950	824	713	313	658	84,4	36	42	1							
500	Vestas	247	Lovisa,Örby	C3a	39/40	970825	950	786	738	453	826	98,8	33	49	3							
500	Enercon	263	Windbyggarna 1,Lärbro	J7b	40/65	971220	1100	594	511	405	617	65,5	48	82	47							
500	Enercon	264	Isak,Klinterhamn	I6c	40/50	971219	1300	937	729	221	565	62,7	43	81	0							
500	Enercon	267	Ryftes Kristina,Fole	J6g	40/65	971218	1200	825	847	453	888	79,7	53	86	0							
500	Enercon	269	Kyrkebys 1,Hangvar	J7b	40/65	971220	1200	869	808	312	744	95,7	40	70	131							
500	Enercon	270	Kyrkebys 2,Hangvar	J7b	40/65	971220	1200	821	850	392	860	96,5	50	84	47							
500	Vestas	291	Täppeshusen 1,Höganäs	C3d	39/40	980402	1050	877	676	435	739	97	34	49	0							
500	Vestas	292	Täppeshusen 2,Höganäs	C3d	39/40	980402	1050	909	719	443	786	98,7	37	49	0							
500	Enercon	314	St. Herrestad I,St. Herrestad	D2b	40/65	980712	1420	1374	1071	524	930	87,8	49	85	17							
500	Enercon	317	St. Herrestad II,St. Herrestad	D2b	40/65	980712	1420	1349	1146	596	1108	89,7	19	82	46							
500	Enercon	354	Kadesjö I,Trunnerup 9:4	D2a	40/65	981119	1400	1238	1237	705	1282	98,6	51	84	2							
500	Enercon	355	Kadesjö II,Trunnerup 9:4	D2a	40/65	981119	1400	1146	1052	543	981	87,9	40	72	115							
500	Enercon	356	Marieholm I,Reslöv 11:3	C2i	40/65	981201	1300	1103	1120	655	1190	98	44	78	20							
500	Enercon	357	Månslunda I,Månslunda	D2f	40/65	981127	1350	1019	1028	617	1071	93,3	31	63	169							
500	Enercon	358	Rydsgård I,Ville 61:8	D2a	40/65	981118	1400	1150	1049	609	1051	92,8	50	83	0							
500	Enercon	359	Rydsgård II,Ville 61:8	D2a	40/65	981120	1400	1234	895	341	673	81,2	48	83	6							
500	Enercon	362	Marieholm II,Reslöv 11:3	C2i	40/65	981202	1300	1063	944	590	1081	95,4	46	72	70							
500	Enercon	380	Gunn-Ei,Köpinge Gärd	C4e	40/65	990115	1200	832	944	605	1144	94,2	52	75	41							
500	Vestas	504	Seglaberga IV,L:Tjärby	C4e	39/40	930701	1000	662	632	369	690	90,9	33	46	1							
500	Vestas	519	Värpinge Clara,Lund	C2e	39/40	960711	1050	812	503	415	687	80,7	29	46	0							
500	Vestas	543	Slitevind III,Näs	I5f	39/41	930209	1350	1188	1027	604	1186	97,5	37	54	62							
500	Vestas	550	Vindudd IV,Grötlingbo	J5g	39/41	941115	1050	1018	921	601	1051	98	41	61	13							
500	Vestas	551	Vindudd V,Grötlingbo	J5g	39/41	941115	1050	966	896	587	1019	97,4	40	53	4							
500	WindWorld	559	Annelöv I,Landskrona	C2h	37/41	951220	800	808	817	501	888	99,4	34	56	6							
500	WindWorld	560	Annelöv II,Landskrona	C2h	37/41	960307		855	710	502	881	99,5	34	62	6							
500	Enercon	565	Slitevind IX,Smöjen	J7c	40/50	951222	1300	919	946	605	1073	92,4	53	87	0							
500	Enercon	566	Slitevind X,Smöjen	J7c	40/50	951215	1300	918	935	587	1072	90,9	34	73	90							
500	Enercon	567	Slitevind XI,Furillen	J7c	40/50	951219	1400	390	672	512	1089	95,8	53	82	21							
500	Enercon	568	Slitevind XII,Furillen	J7c	40/50	951220	1400	1369	1230	732	1341	96,1	52	81	45							
500	WindWorld	571	Kullamöllan,Nyhamnsläge	B3i	37/41	960620		1017	842	488	902	95,2	42	64	6							
500	WindWorld	572	Kullavind,Nyhamnsläge	B3i	37/41	960620		1166	953	518	1028	99,6	47	63	5							
500	Enercon	592	Humlekärr 1,Humlekärr	A8f	40/42	961024	1300	1167	1034	592	1195	95	43	84	24							
500	Enercon	593	Humlekärr 2,Humlekärr	A8f	40/42	961024	1300	844	970	497	1127	80,9	7	16	590							
500	WindWorld	698	Blyger II,Jämjö	H4g	37/42	021213	550	643	594	269	571	99,4	18	42	7							
550	WindWorld	661	Bockstigen 1,Offshore	I5f	37/40	980301	1575	817	955	460	853	61,9	59	70	127							
550	WindWorld	662	Bockstigen 2,Offshore	I5f	37/40	980301	1575	918	602	585	706	52,6	28	37	472							
550	WindWorld	663	Bockstigen 3,Offshore	I5f	37/40	980301	1575	1434	1261	691	1346	73,4	61	72	188							
550	WindWorld	664	Bockstigen 4,Offshore	I5f	37/40	980301	1575	948	877	617	904	71,3	20	29	443							
550	WindWorld	665	Bockstigen 5,Offshore	I5f	37/40	980301	1575	1352	1309	629	1331	74,1	63	73	152							
600	Vestas	146	Bromöllan 1,Bromö	D9e	42/40	951019	1100	904	842	340	868	98										
600	Vestas	159	Hansamöllan,Värpinge	C2e	42/41	951205	1150	941	888	540	998	99,1	34	42	0							
600	Vestas	180	Vårdkasberget,Härnösand	I17g	44/40	960501	1100	854	1079	515	1232	99,6	78	67	20							
600	Vestas	188	Hjärtholmen Görel,Hjärthol	B7a	44/40	960502	1450	1022	1292	740	1595	97,7	53	52	4							
600	Vestas	189	Hjärtholmen Boel,Hjärtholm	B7a	44/40	960502	1450	800	1253		627											
600	Vestas	191	Risholmen Elin,Risholmen	B7a	44/40	960506	1450	768	1253		627											
600	Vestas	192	Risholmen Elida,Risholmen	B7a	44/40	960506	1450	734	1253		627											
600	Vestas	193	Risholmen Eivind,Risholme	B7a	44/40	960503	1450	731	1253		627											
600	Vestas	194	Lövstaviken 8,Falkenberg	B5c	42/40	960601	1500	1250	1112	590	1258	21,4	50	42	720							
600	Vestas	204	Håberg 1,Flo	C8d	44/50	960726	938	754	853	402	850	99,6	29	39	1							
600	Vestas	210	BEA 8,När	J5h	44/50	960917	1300	1101	990	630	1148	98,6	44	52	46							
600	Vestas	211	Burgvind, Rigges1,När	J5h	44/50	960920	1300	1038	968	621	1119	93,4	47	56	0							
600	Vestas	222	Ryftes Hulda,Havdhem	I5i	44/50	961119	1300	1156	1039	622	1186	95,9	47	55	8							
600	Vestas	223	Eksebo Kraft, Gustav,Havd	I5i	44/50	961120	1300	1057	978	576	1124	98,8	43	51	8							



Ny *	Effekt (kW)		Fabrikat	Nr Anläggning	Placering	D/H I drift	Ber MWh	2012 MWh	2013 MWh	2014 MWh	12mån MWh	12mån %	Månad MWh	Tid %	Hindertid (tim)									
	Hög	Låg													Benämning, Ort	Karta	(m)	AHT	MS	YNS	OVS	PU	OPS	TF
600			Enercon	771	Valterslund 1,Valterslunds	D2c	44/65	040630	1600	1660	1532	887	1593	94,2	63	77	17							
600			Enercon	772	Valterslund 2,Valterslunds	D2c	44/65	040702	1600	1683	1591	811	1573	94,5	64	81	0							
600	120	Bonus		243	Olsvenne 1,Näs	I5f	44/50	970303	1500	1293	994	157	679	51,6	2	7	651							
600	120	Bonus		251	Skärbo 1,Tanumshede	A9f	44/50	971118	1170	943	817	478	971	94	31	78	0							
600	120	Bonus		252	Skärbo 2,Tanumshede	A9f	44/50	971101	1170	872	759	431	822	84,4	32	79	3							
600	120	Bonus		253	Skärbo 3,Tanumshede	A9f	44/50	971114	1170	973	991	498	1085	94,2	37	79	11							
600	120	Bonus		254	Skärbo 4,Tanumshede	A9f	44/50	971114	1170	778	876	449	985	96,2	29	77	16							
600	120	Bonus		255	Skärbo 5,Tanumshede	A9f	44/50	971114	1170	938	915	452	1010	96,3	33	78	3							
600	120	Bonus		256	Skärbo 6,Tanumshede	A9f	44/50	971113	1170	733	792	397	889	96,5	26	75	3							
600	120	Bonus		262	Viking Vind,Löddeköpinge 2	C2h	44/41	971003	1040	1091	1036	605	1113	99,9	42	72	0							
600	120	Bonus		274	Monica af Olseröd,Olseröd	D2i	44/40	971201	1160	1027	906	281	739	78,2										
600	120	Bonus		275	Magnhild af Magnelund,Eld	C4e	44/30	971201	1100	1072	914	546	1042	93,1	44	71	1							
600	120	Bonus		333	Eva,Mellböda	H5h	44/45	980801	1200	927	954	558	1001	96,6	45	77	20							
600	120	Bonus		334	Maria,Mellböda	H5h	44/45	980801	1200	1016	1040	582	1062	98,7	54	80	0							
600	120	Bonus		335	Susanna,Mellböda	H5h	44/45	980801	1200	1137	1105	651	1146	98,1	60	81	0							
600	120	Bonus		336	Rebecka Slitevind,Mellböda	H5h	44/45	980801	1200	972	650	34	198	37,1	34	50	139							
600	120	Bonus		337	Anna Slitevind,Mellböda	H5h	44/45	980801	1200	1099	1090	553	1056	91,7	53	81	2							
600	120	Bonus		339	Biegg-ålfmai,Suorva	I28g	44/40	981013	1000	1170	1274	681	1344	82,1	75	49	268							
600	120	Bonus		341	Holmsund Vindkraftstn,Hol	K20e	44/50	980617	1100	1025	1101	573	1199	93,7	51	75	69							
600	120	Bonus		347	Rodovälén 2,Rodovälén	E17a	44/40	981007	1200	1008	1132	133	730	92,8										
600	120	Bonus		378	Solvik 3,Maglarp	C1h	44/50	990525	1500	1792	1578	442	1265	96,6										
600	120	Bonus		379	Solvik 4,Maglarp	C1h	44/50	990526	1500	1697	1582	394	1228	96,1										
660			Vestas	313	Havsvind,Mellbystrand	C4b	47/50	980626	1400	1251	1031	500	1037	94,3										
660			Vestas	338	Burgar,Hablingbo	I5i	47/45	981012	1720	1808	1689	835	1837	97,3	71	57	1							
660			Vestas	382	Slitevind XX,Smöjen	J7c	47/55	990819	1877	1330	1266	785	1452	99,6	59	54	4							
660			Vestas	383	Slitevind XXI,Smöjen	J7c	47/55	990819	1900	1467	1364	834	1545	99,5	63	56	0							
660			Vestas	384	Slitevind XXII,Smöjen	J7c	47/55	990819	1956	1523	1262	750	1390	99,7	62	54	0							
660			Vestas	385	Slitevind XXIII,Smöjen	J7c	47/55	990819	1996	1708	1597	967	1779	99,4	77	61	0							
660			Vestas	393	Kärrets Gärd,Kärrets Gärd	B5f	47/55	991012	1250	1160	1001	589	1134	98,2	35	34	92							
660			Vestas	394	Eksebo Kraft, Henning,Klint	I6c	47/55	991023	1650	1526	1452	666	1566	98,9	62	50	0							
660			Vestas	401	Harriemöllan,Backgården	C2i	47/55	990930	1430	1272	1296	749	1353	98,3	51	48	2							
660			Vestas	405	Storugns 1,Lärbro	J7b	47/55	991217	1534	1060	927	586	1106	97,4	58	52	21							
660			Vestas	406	Storugns 2,Lärbro	J7b	47/55	991215	1551	1127	992	613	1168	98,5	60	52	20							
660			Vestas	407	Storugns 3,Lärbro	J7b	47/55	991218	1530	1141	1014	628	1202	98	60	53	20							
660			Vestas	408	Storugns 4,Lärbro	J7b	47/55	991218	1528	1115	989	626	1169	96,5	58	53	21							
660			Vestas	409	Storugns 5,Lärbro	J7e	47/55	991219	1534	1179	1047	637	1225	98,1	62	55	23							
660			Vestas	410	Storugns 6,Lärbro	J7b	47/55	991220	1576	984	936	574	1081	98,4	54	51	20							
660			Vestas	411	Sandby 1,Vadstena	F8g	47/55	990828	1550	1405	1302	600	1356	96,1	51	49	1							
660			Vestas	412	Sandby 2,Vadstena	F8g	47/55	990827	1550	1042	1282	611	1360	98,7	46	44	41							
660			Vestas	413	Sandby 3,Vadstena	F8g	47/55	990831	1550	1361	927	584	1205	94,9	48	54	1							
660			Vestas	421	Brinkgården,Brinkgården	C3b	47/55	991215	1450	1581	1448	850	1547	98,6	60	54	1							
660			Vestas	423	Piteå Hararholmen N1,Hara	L24b	47/55	991212	1450	607	661	331	691	97,6	30	38	0							
660			Vestas	424	Piteå Hararholmen S2,Hara	L24b	47/55	991104	1450	610	588	315	624	98,9	28	38	0							
660			Vestas	427	Hedeskoga 1,Bergsjöhölm	D2b	47/55	991021	1600	1324	1106	692	1078	88,9	42	46	0							
660			Vestas	428	Hedeskoga 2,Bersjöhölm	D2b	47/55	991021	1600	1365	1274	749	1328	97,2	38	43	0							
660			Vestas	431	Eveboda I,Eveboda	E8c	47/55	000508	1425	1240	1235	566	1256	99,1	41	46	0							
660			Vestas	432	Eveboda II,Eveboda	E8c	47/55	000508	1425	1204	1189	555	1204	96,3	41	44	4							
660			Vestas	433	Eveboda III,Eveboda	E8c	47/55	000508	1425	1194	1007	542	1095	88,8	43	47	1							
660			Vestas	434	Skäggs 1,Väske	J6g	47/50	000705	1510	1063	996	561	1126	98,6	58	76	0							
660			Vestas	435	Skäggs 3,Väske	J6g	47/50	000705	1510	1102	1062	574	1168	97,4	47	65	95							
660			Vestas	436	Månsagården,Uvered	C8f	47/50	000105	1100	971	991	508	1037	99,8	30	39	1							
660			Vestas	444	Gunnön 1,Karlshamn	E3f	47/55	000908	1600	1039	930	573	1044	96,6	32	38	123							
660			Vestas	445	Gunnön 2,Karlshamn	E3f	47/55	000908	1600	999	934	570	1043	97	38	51	7							
660			Vestas	446	Gunnön 3,Karlshamn	E3f	47/55	000908	1600	1097	968	554	1029	88,1	38	45	8							
660			Vestas	447	Ruth, Ingelstorp,Ingelstorp	C3e	47/55	000914	1350	1329	1185	690	1258	96,5	48	50	145							
660			Vestas	458	Helan,Hovby	D3c	47/45	001124	1150	975	864	530	936	98,8	38	66	8							
660			Vestas	460	Ö-vik Själnön, Ada,Husum	J19e	47/55	001229	1534	1184	1134	620	1190	94,8	53	54	37							
660			Vestas	461	Ö-vik Fanbyn, Beda,Husum	J19e	47/55	001229	1540	1040	1149	722	1240	86,9	57	54	35							
660			Vestas	462	Ö-vik Fanbyn, Camilla,Husu	J19e	47/55	001229	1523	1334	1229	692	1335	98,7	53	51	29							
660			Vestas	463	Ö-vik Fanbyn, Dagny,Husu	J19e	47/55	001229	1495	1339	1244	713	1362	97,7	45	50	66							
660			Vestas	464	Ö-vik Själnön, Elly,Husum	J19e	47/55	001229	1534	1218	1120	639	1236	97,3	43	47	35							
660			Vestas	465	Ö-vik Fanbyn, Fredrika,Hus	J19e	47/55	001229	1525	1308	1230	712	1380	97,7	49	52	33							
660			Vestas	466	Ö-vik Fanbyn, Gertrud,Hus	J19e	47/55	001229	1534	1344	1185	703	1314	94,5	46	50	32							
660			Vestas	467	Ö-vik Fanbyn, Herta,Husum	J19e	47/55	001229	1601	1547	1460	817	1589	98,7	59	56	35							
660			Vestas	473	Täppeshusen 3,Höganäs	C3d	47/50	010110	1500	1289	1026	576	1143	93,2	50	41	0							
660			Vestas	478	Måsinge 1,Båstad	C4a	47/40	010401	1600	1366	1255	705	1368	97,9	61	73	42							
660	200	Vestas		323	Ventosum 1,Falkenberg	B5f	47/60	980917	1250	1263	1133	589	1206	99,4										
660	200	Vestas		324	Ventosum 2,Falkenberg	B5f	47/60	980917	1250															

Ny *	Effekt (kW)		Fabrikat	Nr Anläggning	Placering	D/H I drift	Ber MWh	2012 MWh	2013 MWh	2014 MWh	12mån MWh	12mån %	Månad MWh	Tid %	Hindertid (tim)								
	Hög	Låg													Karta	Benämning, Ort	(m)	AHT	MS	VNS	OVS	PU	OPS
660	200	Vestas	628	Eksbo,Hönsinge	C1i	47/40	010406	1590	1496	1367	773	1427	86,6	16	29	694							
660	200	Vestas	639	Hovby, Chaplin,Hovby	D3c	47/45	020131	1150	967	874	564	981	98,8	41	67	8							
660	200	Neg Micon	695	Bjåresjö 1,Bjåresjö	D2b	48/55	020101	1600	1586	1446	831	1527	98,6	53	79	4							
750	175	NEG Micon	348	Rodovålen 3,Rodovålen	E17a	44/50	981023	1200	1029	1105	467	1077	92,7	104	92	2							
750	200	NEG Micon	360	Vanstad Kommungård,Sjöv	D2e	48/55	981104	1370	1443	1307	808	1444	99,2	57	78	3							
750	200	NEG Micon	373	Ångalid,Torrlösa	C3b	48/55	990115	1470	1584	1473	871	1571	99,1	64	75	0							
750	200	NEG Micon	399	Framnäs 1,Nöbbelev	C2i	48/55	990923	1590	1425	803	1461	96,5	63	77	2								
750	200	WindWorld	404	Otterbäckens Vind 1,Otterb	D9i	52/65	990717	1700	1338	547		88	100										
750	200	NEG Micon	451	Vind Invest,Lysekil	A8f	48/55	000112	1600	1965	1859	952	2057	98,8	71	82	1							
750	200	NEG Micon	452	Sivik III,Lysekil	A8f	48/55	000101	1600	1828	1463	759	1550	90,7	67	82	0							
750	200	NEG Micon	492	Knöbbens Vind,Laholm	C2e	48/55	010601	1560	1539	1316	490	1169	86,9	71	75	1							
750	200	NEG Micon	619	Östorp 1:4,Östorp 1:4	C2e	48/55	001229	1500	1415	1073	375	845	72,4	70	73	3							
750	200	NEG Micon	682	Bydalen,Bydalen	D19c	48/45	020904	2100	1846	1981	989	2107	96,7	204	94	13							
750	200	NEG Micon	697	Gislöv 3,Gislöv	C1i	48/50	021014	1900	2085	1981	1128	2136	99,5	73	79	13							
750	200	NEG Micon	701	Isiegården,St Isie	C1i	48/50	030801	1720	2138	2025	1183	2199	99,2	77	81	0							
750	200	NEG Micon	741	Lantan,Svalöv	C3b	48/55	031230	1500	1715	1497	858	1555	92,9	70	77	5							
750	200	NEG Micon	775	TANNAM, Smeby,Tannam,	A9f	48/50	041201	1300	1273	1203	650	1371	96,9	46	81	3							
750	200	NEG Micon	776	TANNAM, Ceding,Tannam,	A9f	48/50	041201	1250	1133	1052	355	954	83,7	36	78	19							
750	200	NEG Micon	808	Framnäs 2,Nöbbelev	C2i	48/55	050910	1500	1568	1448	803	1464	96,5	63	77	2							
750	200	NEG Micon	829	Gislöv 4,Gislöv	C1i	48/50	051208	1900	2026	1939	1119	2093	98,9	73	82	2							
800		Enercon	798	Almudden,Askersund	E9f	48/76	050110	1500	1241	1244	608	1299	99,6	63	89	3							
800		Enercon	803	NEWTON,Vårsås	D8f	48/78	050715	1600	1313	1288	725	1436	98,3	60	83	42							
800		Enercon	805	Stavf El,Vårsås	D8f	48/76	050915	1532	1366	1282	720	1437	99,3	60	90	0							
800		Enercon	806	Windy,Vårsås	E8d	48/76	050919	1400	1315	1260	679	1370	98,9	63	88	0							
800		Enercon	807	Simona Vindkraft Leringen,	D8c	48/76	050901	1500	1352	1215	732	1359	96,7	61	85	7							
800		Enercon	816	Gästgivaregårdens Lamme	D8b	48/76	050905	1700	1747	1739	800	1820	91,7	25	34	436							
800		Enercon	817	Hangelösa 1,Hangelösa	D8g	48/76	051015	1527	1601	1519	806	1673	99,5	66	86	0							
800		Enercon	818	Stenökra, Lilla Lunden,Lilla	D8g	48/76	051015	1500	1378	1314	713	1448	99,4	60	88	0							
800		Enercon	819	Skeby 3,Broby	D8g	48/76	051028	1500	1590	1529	790	1642	97,4	62	87	0							
800		Enercon	826	Skallmeja Väster,Skallmeja	C8f	48/76	051013	1700	1801	1725	901	1861	99,2	73	86	3							
800		Enercon	827	Helleberg 1,Helleberg	C8f	48/50	051027	1400	1391	1357	701	1411	96	50	80	30							
800		Enercon	828	Klevberget Hällevadsholm,	A9c	48/76	060220	1800	1777	1684	921	1837	96,9	71	91	9							
800		Enercon	836	Askers Via,Odensbacken	F10b	48/76	060401	1400	1449	1390	735	1497	99	77	87	13							
800		Enercon	837	Naglarp 1,Kinnarp	D7g	48/76	060323	1622	1382	1365	736	1475	98,5	61	88	20							
800		Enercon	838	Beateberg 1,Knislinge	D3f	48/65	051223	1150	1003	872	524	918	96,3	49	78	0							
800		Enercon	839	Hattefjäll,Hällevadsholm	B9a	48/76	060220	1585	1894	1812	952	1962	98,4	72	91	0							
800		Enercon	841	Kalmarsund Vind,Degerha	G3i	48/50	060719	2000	2262	2084	1101	2186	96,9	99	88	0							
800		Enercon	849	Hällingarna, iDA,Ollebacken	F20a	48/74	060915	2000	1744	1978	832	1899	97,9	148	92	0							
800		Enercon	852	Kvismaren 2,Odensbacken	F10c	48/76	061101	1420	1373	1275	658	1378	98,2	70	87	7							
800		Enercon	854	Bränna,Skänninge	F8d	48/76	070101	1550	1475	1441	729	1516	99,4	62	87	0							
800		Enercon	860	Torseröds Vindkraftpark 1,T	A9f	48/55	070131	1550	1615	1638	851	1807	99,4	62	89	1							
800		Enercon	861	Torseröds Vindkraftpark 2,T	A9f	48/55	070131	1550	1286	1312	684	1449	99,2	48	87	1							
800		Enercon	862	Torseröds Vindkraftpark 3,T	A9f	48/55	070131	1550	1354	1362	707	1517	99,7	50	87	3							
800		Enercon	863	Torseröds Vindkraftpark 4,T	A9f	48/55	070131	1550	1253	1262	656	1399	99,3	46	88	1							
800		Enercon	864	Torseröds Vindkraftpark 5,T	A9f	48/55	070131	1550	1330	1345	695	1482	99,4	49	86	0							
800		Enercon	865	Torseröds Vindkraftpark 6,T	A9f	48/55	070131	1550	1237	1250	654	1383	99,4	45	87	1							
800		Enercon	866	Kvarnen vindkraft,Kvarnen	D8g	53/73	070505	1500	1581	1563	826	1704	98,2	68	90	1							
800		Enercon	873	Härjevads Vind,Härjevad	C8f	53/75	070525	1700	1920	1877	971	1979	98,5	76	88	1							
800		Enercon	874	Gömta Vind,Gömta	D8e	53/75	070601	1500	1368	1312	716	1438	97,4	62	91	0							
800		Enercon	875	Elin 1,Göteve Liden 2	D7g	53/75	070628	1800	1561	1500	866	1676	94,3	67	89	13							
800		Enercon	876	Söderbodane 1,Söderboda	C9g	53/73	070830	1500	1425	1379	732	1474	97,2	71	93	0							3
800		Enercon	877	Rangeltorp 1,Rangeltorp	C8c	53/75	070614	1430	1447	1418	703	1488	96,4	56	84	33							
800		Enercon	883	Hackegården 1,Mjölby	F8d	48/63	070912	1800	1363	1286	593	1316	95,2										
800		Enercon	884	Hackegården 2,Mjölby	F8d	48/63	070921	1800	1385	1293	662	1380	98,8	65	87	0							
800		Enercon	886	Lovene,Källands Åsaka	C8f	53/73	070801	1800	1691	1670	854	1751	99,3	76	88	1							
800		Enercon	887	Torkelsrud,Valbo Ryr	B8h	53/73	071017	1800	1469	1469	770	1552	96,6	56	85	36							
800		Enercon	954	Askegården,Skänninge	F8d	53/73	071211	1600	1608	1557	784	1643	99,3	76	90	4							
800		Enercon	955	Åsen Tumleberg 1,Åsen	C8b	53/73	071123	1600	1443	1469	741	1556	97,7	65	86	32							
800		Enercon	963	Borringe 1,Borensberg	F8e	53/75	071218	1750	1691	1580	836	1697	98,2	86	89	0							
800		Enercon	964	Fingal af Boberg,Borensber	F8e	53/75	071218	1750	1647	1541	820	1657	98,1	84	89	1							
800		Enercon	965	Boberg 1,Borensberg	F8e	53/75	071218	1750	1642	1537	826	1660	98,8	86	89	5							
800		Enercon	975	Carpe Ventum 1,Torp	C9a	53/78	071101	1800	1745	1700	885	1780	98,3	68	87	3							
800		Enercon	976	Götene Elin 2,Götene	D7g	53/73	080308	1800	1630	1592	882	1751	98,1	70	91	5							
800		Enercon	985	Bjälbo-Skenån Vind,Bjälbo	F8d	53/73	080425	1750	1877	1797	793	1782	97,1										
800		Enercon	986	Varby,Motala	F8g	53/73	080515	1750	1739	1697	831	1766	98,7	83	87	6							
800		Enercon	1002	Normlösa Torpa Vind,Skän	F8e	53/74	080430	1810	1683	1683	845	1739	98,2	89	90	0							
800		Enercon	1007	Broby Åle 1,Broby	D8g	53/73	080417	1800	1804	1651	889	1771	97,1	75	90	0							
800		Enercon	1008	Broby Åle 2,Broby	D8g	53/73	080417	1800	1803	1668	892	1784	97,3	73	89	0							
800		Enercon	1009	Sturkö 1, Ådan,Sturkö	F3f	48/65	080901																

Ny *	Effekt (kW)		Fabrikat	Nr Anläggning	Placering	D/H I drift	Ber MWh	2012 MWh	2013 MWh	2014 MWh	12mån MWh	12mån %	Månad MWh	Tid %	Hindertid (tim)							
	Hög	Låg													Benämning, Ort	Karta	(m)	AHT	MS	YNS	OVS	PU
800	Enercon	1085 Lovene 3,Lovene	C8f	53/73	090430	1800	1725	1683	871	1774	98,6	75	88	1								
800	Enercon	1091 Hörby 1, Susan H,Hörby	E3b	48/65	070828	1500	1331	1294	770	1405	99,3	56	82	0								
800	Enercon	1092 Hörby 2, Susan H,Hörby	E3b	48/65	070828	1500	1268	1214	717	1308	99	52	80	0								
800	Enercon	1093 Hörby 3,Hörby	E3b	48/65	070828	1500	1330	1269	736	1357	99	59	82	0								
800	Enercon	1094 Rålanda 1, Dan C,Rålanda	B8d	48/65	061101	1500	1236	1278	649	1364	97,4	45	87	2								
800	Enercon	1102 Möllebacken 3,Nosaby	E3a	48/65	090901	1500	1468	1325	793	1450	99	64	86	7								
800	Enercon	1119 OSVALD,Klockrike	F8h	53/72	091003	1695	1605	1509	819	1647	97,6	89	88	10								
800	Enercon	1123 Bjälbo Energi, Karin,Bjälbo	F8d	53/73	081217	2100	2159	2053	1030	2165	99,7	94	91	0								
800	Enercon	1137 Lörby 4, Pehr,Lörby	E3b	53/73	100101	1750	1691	1654	972	1793	99,7	72	85	4								
800	Enercon	1138 Lörby 5, Mattis,Lörby	E3b	53/73	100101	1750	1755	1580	901	1668	97	70	85	0								
800	Enercon	1139 Lörby 6, Daniel,Lörby	E3b	53/73	100101	1750	1728	1701	976	1819	98,9	70	86	2								
800	Enercon	1140 Lörby 7, Elin,Lörby	E3b	53/73	100101	1750	1796	1721	1007	1850	99,3	71	86	0								
800	Enercon	1151 Berit 2, Lilla Lunden,Lilla Lu	D8g	53/74	101203	1800	1511	1485	807	1625	99,7	68	91	0								
800	Enercon	1156 Byåra 2,Borby	D2c	53/73	091201	2600	2797	2772	1534	2873	98,4	116	91	0								
800	Enercon	1181 Marieholm III,Marieholm	C2i	53/60	080515	2000	2047	2009	1187	2132	99	87	85	4								
800	Enercon	1182 Marieholm 4,Marieholm	C2i	53/60	080515	2000	1959	1905	1127	2022	99,3	83	86	0								
800	Enercon	1197 Petersborg 1,Lindshammar	F5g	53/73	090501	1500	1337	1290	627	1328	95,7	62	90	0								
800	Enercon	1198 Petersborg 2,Lindshammar	F5g	53/73	090501	1500	1340	1279	646	1347	98,3	62	91	0								
800	Enercon	1224 Säby 1, Seth,Säby	F3f	48/64	100501	1650	1604	1534	880	1694	99,7	59	84	0								
800	Enercon	1225 Säby 2, Ängla,Säby	F3f	48/64	100501	1650	1504	1451	808	1581	99,3	55	82	1								
800	Enercon	1226 Säby 3, Birk,Säby	F3f	48/64	100501	1650	1428	1419	800	1571	99,7	56	82	1								
800	Enercon	1227 Säby 4, Yrsa,Säby	F3f	48/64	100501	1650	1533	1463	818	1600	99,5	59	84	0								
800	Enercon	1229 Hedeberga,Tomelilla	D2c	53/64	100215	2200	2032	2000	1132	2078	98,6	81	87	0								
800	Enercon	1244 Vena Säby,Brålanda	C9a	53/73	071201	1800	1714	1680	877	1778	99,2	65	86	19								
800	Enercon	1247 Långöre 2, Herman,Långör	H5a	53/73	100719	2500	2685	2517	1380	2589	98,2	133	94	0								
800	Enercon	1257 Långöre 3,Långöre	H5a	53/73	100901	2200	2625	2590	1350	2551	99,7	130	93	0								
800	Enercon	1312 MellsaVind 1,Stora Mellösa	F10b	53/73	100910	1580	1344	1296	701	1406	99,4	76	91	0								
800	Enercon	1318 Kvismaren 3,Odensbacken	F10c	53/74	101004	1550	1509	1368	709	1457	97,6	75	75	34								
800	Enercon	1371 Mönarp 1, Universal Wind,K	D7g	53/73	110301	1700	1541	1535	768	1599	99,4											
800	Enercon	1372 Mönarp 2, Universal Wind,K	D7g	53/73	110331	1700	1573	1497	768	1566	98,7											
800	Enercon	1373 Mönarp 3, Universal Wind,K	D7g	53/73	110331	1700	1645	1551	778	1611	99,5											
800	Enercon	1374 Mönarp 4, Universal Wind,K	D7g	53/73	110331	1700	1462	1586	762	1626	99,1											
800	Enercon	1558 Varby 2,Varby	F8g	53/73	110617	1750	1657	1644	813	1718	98,9	79	90	1								
800	Enercon	1637 Skenaån Vind 1 Valdemar,	F8d	53/73	120307	1800	810	1728	863	1826	99,6	82	89	1								
800	Enercon	1638 Skenaån Vind 2 Bengt,Bjälb	F8d	53/73	120320	1800	799	1661	832	1736	98,9	81	89	1								
800	Enercon	1639 Skenaån Vind 3 Kristina,Bjä	F8d	53/73	120326	1800	829	1711	837	1798	99,3	83	90	1								
850	Vestas	468 Lanna 1, Lidköping,Lanna	C8f	52/49	001228	1350	1534	1514	769	1595	98,3	54	64	14								
850	Vestas	487 Roxett,Näsby	F8f	52/55	010116	1470	1052	872	459	996	97,5	53	60	1								
850	Vestas	488 Skog 1,Söne	C8i	52/65	010601	1870	1709	1675	704	1648	91,4	67	70	0								
850	Vestas	601 Runnestad I,Runnestad	E8c	52/65	010803	1915	1700	1680	787	1745	99,1	69	70	22								
850	Vestas	602 Högby I,Högby	F8d	52/65	010906	1660	1345	1314	699	1419	98,2	59	71	36								
850	Vestas	603 Ö-vik Inger,Norrväge	J19a	52/55	010827	2160	904	1354	616	1333	96,8	57	55	0								
850	Vestas	604 Ö-vik Gun,Norrväge	J19a	52/55	010928	2160	1214	1097	703	1168	77,2	63	55	0								
850	Vestas	614 Bränneberg 1,Jung	C8f	52/49	010825	1400	1417	1255	614	1361	85,4	49	63	38								
850	Vestas	615 Bränneberg 2,Jung	C8f	52/49	010825	1400	1420	1538	770	1577	98,5	53	73	1								
850	Vestas	622 Vitåkra,Everöd Brogård	D2c	52/55	020115	1950	1704	1620	951	1705	98,2	59	59	58								
850	Vestas	623 Skog 2,Söne	C8i	52/74	020204	2000	1887	1761	916	1917	97,2	72	67	22								
850	Vestas	624 Kampa 1,Kampagården Sm	D7h	52/65	020128	1765	1477	1378	827	1606	98,5	61	59	12								
850	Vestas	625 Herrgårdsvind, Hogstad,Ho	F8d	52/65	020110	1705	1578	1549	761	1628	99,1	71	73	0								
850	Vestas	629 Hill Mill,Rök	E8c	52/65	020218	1850	1583	1551	702	1564	21,4	66	67	720								
850	Vestas	630 Bårstad,Borghamn	E8f	52/55	020222	2030	1966	1705	862	1856	96	74	60	0								
850	Vestas	632 Spargodi,Tågarp	C3b	52/65	011108	1850	1865	1346	903	1323	14,6	85	68	720								
850	Vestas	636 Häckenäs III,Borghamn	E8f	52/50	020226	1955	1791	1855	880	1958	97	86	68	10								
850	Vestas	638 Långben, Långlöt,Långlöt	H4g	52/65	020314	1500	1687	1587	858	1641	95,9	74	79	3								
850	Vestas	648 Kärragården,Bjåresjö	D2b	52/55	020913	1800	1807	1721	993	1795	98,6	60	68	1								
850	Vestas	649 Kärragården K4R,Bjåresjö	D2b	52/55	020913	1800	1755	1700	990	1777	98	59	64	0								
850	Vestas	650 Hovgården I,Hov	E8f	52/55	021004	1750	1672	1598	829	1718	98,7	64	70	10								
850	Vestas	651 Kulle 3 Havdhem,Havdhem	I5i	52/55	021029	1800	1772	1514	841	1679	98,5	71	67	0								
850	Vestas	652 Kulle 4 Havdhem,Havdhem	I5i	52/55	021029	1740	1691	1522	854	1687	98,8	69	68	0								
850	Vestas	653 Kulle 5 Havdhem,Havdhem	I5i	52/55	021029	1700	1517	1482	820	1623	96,2	70	68	1								
850	Vestas	654 Kulle 6 Havdhem,Havdhem	I5i	52/55	021029	1720	1602	1511	850	1704	98,9	69	69	0								
850	Vestas	655 Kulle 7 Havdhem,Havdhem	I5i	52/55	021029	1690	1610	1514	871	1702	98,1	68	68	0								
850	Vestas	656 Kulle 8 Havdhem,Havdhem	I5i	52/55	021029	1730	1613	1513	866	1690	97,7	68	68	16								
850	Vestas	657 Kulle 9 Havdhem,Havdhem	I5i	52/55	021029	1730	1654	1490	891	1718	93,8	71	69	154								
850	Vestas	658 Kulle 10 Näs,Näs	I5i	52/55	021029	1760	1696	1570	908	1777	97,6	68	69	1								
850	Vestas	659 Kulle 11 Näs,Havdhem	I5i	52/55	021029	1820	1639	1440	846	1641	96,1	70	69	0								
850	Vestas	667 Håberg 2,Gråstorp	C8d	52/74	021216	1774	1602	1649	779	1665	98,4	67	64	0								
850	Vestas	668 Runnestad II,Runnestad	E8c	52/65	021023	1850	1677	1587	760	1649	97,6	62	67	14								
850	Vestas	669 Runnestad III,Runnestad	E8c	52/65	021017	1850	1635	1612	782	1677	97,7	69	69	1								
850	Vestas	670 Götarsvik, Caroline,Götarsvi	F10f	52/74	021220	1710	1348	1256	671	1347	97,8	72	71	2								
850	Vestas	671 Skeby 1,Källby	D8g	52/49	021002	1300	1029	1032	628	1185	99,2	44	59	14								

Ny *	Effekt (kW)		Fabrikat	Nr Anläggning	Placering	D/H I drift	Ber MWh	2012 MWh	2013 MWh	2014 MWh	12mån MWh	12mån %	Månad MWh	Tid %	Hindertid (tim)							
	Hög	Låg													Benämning, Ort	Karta	(m)	AHT	MS	VNS	OVS	PU
850	Vestas	724	Grebban 3, Tanumshede,T	A9f	52/50	030706	1600	1584	1546	774	1684	92,5	64	71	264							
850	Vestas	725	Kärrets Gärd II,Långås	B5f	52/74	031125	1760	1709	1562	830	1658	94,4	69	61	0							
850	Vestas	726	Glänås Vind,Väderstad	E8c	52/65	031115	1700	1663	1606	795	1704	99	68	70	3							
850	Vestas	727	Valla Vind,Runnestad	E8c	52/65	031107	1700	1610	1560	748	1624	97,5	65	72	7							
850	Vestas	728	Skeby/Tungelunda I,Väders	E8c	52/74	031107	1800	1751	1683	787	1722	98,3	75	74	12							
850	Vestas	731	Elvinda, Rocklunda,Rocklun	F8g	52/65	031103	1600	1615	1571	783	1638	98,6	81	75	1							
850	Vestas	732	Stavlösa Vind I,Stavlösa	E8f	52/65	031205	1750	1823	1680	891	1824	99,1	66	71	3							
850	Vestas	733	Stavlösa Vind II,Stavlösa	E8f	52/65	031205	1750	1847	1744	930	1886	99,4	73	75	5							
850	Vestas	734	Stavlösa Vind III,Stavlösa	F8d	52/65	031205	1750	1802	1686	898	1834	99,6	72	74	3							
850	Vestas	739	Mofalla Laggarebolet,Lagga	E8d	52/65	031210		1435	1340	806	1560	99,6	67	73	5							
850	Vestas	743	Heås, Sibräcka,Sibräcka	B7g	52/60	040121	1900	2432	2262	1187	2446	87,4	81	72	5							
850	Vestas	748	Björnskallen, Kajsa,Ljungda	C18f	52/65	031211	1900	1287	1295	723	1437	94,2	154	76	24							
850	Vestas	749	Sparlösa,Sparlösa	C8e	52/65	030901	1650	1577	1582	817	1715	98,6	56	65	48							
850	Vestas	751	Stenkil,Stenskilsvarv, Varv	F8g	52/65	040128	1700	1531	1443	733	1566	97,5	68	73	32							
850	Vestas	762	Kvismaren 1,Odensbacken	F10c	52/74	040401	1430	1099	1290	653	1368	21,9	73	71	720							
850	Vestas	764	Ölanda,Istrum	D8h	52/74	040225	1400	1243	1183	584	1233	99,6										
850	Vestas	766	Andersfält, 1SYD,Tönnersa	C4e	52/65	040131	1700	1637	1361	799	1485	98,1	76	62	0							
850	Vestas	767	Andersfält, 2 MITT,Tönners	C4e	52/65	040131	1750	1664	1523	889	1670	98,9	80	63	0							
850	Vestas	768	Andersfält, 3 NORR,Tömne	C4e	52/65	040131	1750	1804	1473	879	1641	98,9	76	61	0							
850	Vestas	769	Långeryd I,Långeryd	F8d	52/65	040506	1750	1816	1768	877	1857	99,7	72	74	0							
850	Vestas	770	Långeryd II,Långeryd	F8d	52/65	040506	1750	1841	1750	861	1835	97,5	72	74	4							
850	Vestas	773	Brunnstorp Källby, Broby-Br	D8g	52/74	040713	1500	1537	1475	800	1610	98,1	61	66	16							
850	Vestas	784	St Wahly, Väderstad	F8d	52/74	041206	1850	1865	1767	884	1878	99,5	79	75	2							
850	Vestas	786	Isberget I,Skonberga	F8e	52/74	050103	1600	1601	1553	771	1626	98,1	68	62	81							
850	Vestas	787	Isberget II,Skonberga	F8e	52/74	050103	1600	1551	1497	760	1585	99,3	78	69	15							
850	Vestas	788	Isberget III,Skonberga	F8e	52/74	050103	1600	1554	1499	755	1572	84,5	80	72	2							
850	Vestas	794	Blås ut Vind AB,Lundsbrun	D8g	52/74	041213	1500	1345	1325	684	1414	95,3	61	69	0							
850	Vestas	795	Kilabacken Vind AB,Lundsbr	D8g	52/74	050118	1550	1651	1547	846	1750	99,9	73	73	0							
850	Vestas	796	Ova Vind,Lundsbrunn	D8g	52/74	050116	1500	1511	1451	787	1607	99,4	60	67	9							
850	Vestas	797	Ryda Vind AB,Ryda	C8b	52/74	050127	1600	1745	1747	869	1819	99,6	67	70	0							
850	Vestas	799	Storön 1,Storön	M25c	52/65	050201	1700	1807	1763	771	1736	93	67	58	54							
850	Vestas	800	Hunflen, Ferdinand 20615,	E13a	52/65	050403	1800	1968	1974	982	2021	96,9	142	84	5							
850	Vestas	801	Hunflen, Vilhelm 20616,Äpp	E13a	52/65	050504	1800	1746	1899	884	1961	98,6	118	83	0							
850	Vestas	802	Viglunda,Skara	D8d	52/72	050517	1600	1491	1437	768	1577	97,6	60	71	1							
850	Vestas	804	Östest-kröket,Tännäs	C17f	52/55	051124	1900	2367	2556	1337	2739	96,8	189	84	36							
850	Vestas	820	Lönhult,Lönhults gård	C3d	52/74	051017	1875	2275	1916	1087	2035	36,9	99	70	720							
850	Vestas	840	Uljeberg,Uljebergs Säteri	F8e	52/74	051221	1400	1418	1332	660	1386	97,8	76	70	1							
850	Vestas	842	Vannborga Övra,Borgholm	H5a	52/44	041231	1700	1936	1779	847	1780	99,3	79	68	1							
850	Vestas	843	Vannborga Nedra,Borgholm	H5a	52/44	041231	1700	2106	1905	856	1856	96,3	81	64	46							
850	Vestas	844	Ekekullen,Dintestorp	D7h	52/74	051228	1650	1556	1493	818	1675	99,5	69	72	2							
850	Vestas	848	Örum Ystad,Örum	D2c	52/65	050520	2400	2362	2438	1365	2504	97,9	92	71	0							
850	Vestas	853	Lyckevind Istrum,Istrum	D8e	52/74	061130	1400	1287	1248	691	1385	96,5	57	68	11							
850	Vestas	855	Brönnestad 3,Brönnestad B	C1i	52/52	070206	2050	2254	2066	1250	2252	90,8	83	73	2							
850	Vestas	977	Uvbergets Hanna,Smedjeb	F12e	52/74	070105	1800	1615	1633	775	1610	99,5	103	81	1							
850	Vestas	1001	Börstad 1,Börstad	F8d	52/65	070308	1750	1753	1686	861	1798	99,5	75	75	0							
850	Vestas	1011	Storön 2,Storön	M25c	52/74	081011	1650	1985	2042	993	2112	98,1	78	60	2							
850	Vestas	1014	Stavlösa Vind IV,Stavlösa	F8d	52/65	080704	1750	1803	1675		838	98,7										
850	Vestas	1028	Räfsjö Vind 1,Räfsjö Säteri	F8d	52/74	080711	1700	1896	1847	849	1876	93,2	78	74	7							
850	Vestas	1031	Varnäs vind,Väderstad	F8d	52/74	090218	1800	1737	1612	773	1676	96	71	70	7							
850	Vestas	1103	TÖS,Väderstad	E8f	52/74	090115	1800	1870	1771	864	1851	97,2	74	63	88							
850	Vestas	1253	Uvbergets Boel,Smedjebac	F12e	52/74	100601	1500	1518	1573	712	1523	99,9	99	79	12							
850	Gamesa	1575	Åskekäll 1,Töreboda	D9c	58/65	110301		704	1013	451	1001	96,7	0	0	0							
850	Gamesa	1576	Åskekäll 2,Töreboda	D9c	58/65	110301		720	992	428	956	96,2	0	0	0							
850	Gamesa	1577	Odensbacken,Odensbacke	F10b	58/65	110301	1400	981	782	0	180	58,2	0	0	0							
850	Gamesa	1578	Brotorp 1,Brotop	F10g	58/65	110301		1306	1333	522	1047	74	0	72	0							
850	Gamesa	1579	Bondorlunda 1,Vadstena	D9c	58/65	110301		374	1861	813	1872	99,7	0	0	0							
850	Gamesa	1580	Bondorlunda 2,Vadstena	E8f	58/65	110301		385	1788	803	1807	99,7	0	0	0							
850	200 Vestas	693	Nils, Almåsa,Almåsaaberget	E19g	52/55	021008	2162	1976	2024	1090	2190	94,2	170	85	22							
850	200 Vestas	718	Tomten flo,Gråstorp	C8d	52/74	030630	1786	1498	1515	771	1652	91,3	66	57	87							
850	200 Vestas	740	Östergården, Skara,Skänin	D8d	52/74	031215	1650	1403	1398	787	1573	99,3	60	69	12							
850	200 Vestas	789	Kroka 1,Söderåkra	G4b	52/74	041128	1890	1312	1462	807	1513	98,4	75	68	12							
900	Neg Micon	851	OBV2, Hjällö,Hjo	E8a	52/60	050726	1700	1398	1438	806	1498	98,6	70	70	3							
900	200 NEG Micon	482	Äppelbovind ek.för,Hunnfle	E13a	52/49	010217	1600	1578	1918	804	1822	94,5	131	89	0							
900	200 NEG Micon	483	Klimpfjäll 1,Klimpfjäll	F23d	52/49	010116		1211	1295	451	1185	88,9	78	64	2							
900	200 NEG Micon	484	Klimpfjäll 2,Klimpfjäll	F23d	52/49	010116		952	1081	615	1245	94,3	79	66	1							
900	200 NEG Micon	485	Klimpfjäll 3,Klimpfjäll	F23d	52/49	010116		1181	1422	691	1509	98,3	98	69	10							
900	200 NEG Micon	493	Dönestorp 2,Laholm	C4b	52/55	010614	1650	1481	1359	778	1505	93,1	33	34	317							
900	200 NEG Micon	494	Viscaria 1,Viscaria	J29h	52/49	010918	1846	1186	1363	700	1430	96,9	84	74	0							
900	200 NEG Micon	495	Viscaria 2,Viscaria	J29h	52/49	010901	1784	1192	1424	689	1443	97,7	91	76	0							
900	200 NEG Micon	496	Viscaria 3,Viscaria	J29h	52/49	010901	1896	1400	1317	763	1371	96,7	92	77	0							
900	200 NEG Micon	618	Greby,Greby	G4i	52/55	001229																



Ny *	Effekt (kW)		Fabrikat	Nr Anläggning	Placering	D/H I drift	Ber MWh	2012 MWh	2013 MWh	2014 MWh	12mån MWh	12mån %	Månad MWh	Tid %	Hindertid (tim)									
	Hög	Låg													Benämning, Ort	Karta	(m)	AHT	MS	VNS	OVS	PU	OPS	TF
1500			GE Wind En	644	Assmäsa 3,Assmäsa	D2b	70,5/65	020712	3475	2083	2340	1283	2322	98,8	48	42	0	100						
1500			Enercon	645	Hedagården 1,Hedagården	C3b	66/65	020901	3700	3996	3487	2095	3872	98,8	163	83	0							
1500			Enercon	646	Hedagården 4,Hedagården	C3b	66/65	020901	3700	3440	3447	2140	3849	98,5	156	83	0							
1500			Enercon	647	Hedagården 5,Hedagården	C3b	66/65	020901	3700	3395	3235	1738	3314	92,8	150	82	6							
1500			Enercon	675	Hedagården 2,Hedagården	C3b	70/65	030101	3700	3901	3416	1968	3648	97,8	111	56	8							
1500			Enercon	676	Hedagården 3,Hedagården	C3b	70/65	030101	3700	3374	3371	1556	3291	92,1	152	78	58							
1500			Enercon	677	Hedagården 6,Hedagården	C3b	70/65	030101	3700	3733	3377	2060	3737	99,1	152	83	9							
1500			Enercon	714	Annevind 1,Annelöv	C2h	70/65	030615	3700	3051	3248	1973	3536	98,8	152	83	0							
1500			Enercon	715	Annevind 2,Annelöv	C2h	70/65	030615	3700	2403	3387	2033	3672	99,1	157	84	0							
1500			Vestas	777	Offerdal Råshön 1,Ånge	E19g	82/78	041207	4031	3602	3814	2273	4277	96	326	80	14							
1500			Vestas	778	Offerdal Råshön 2,Ånge	E19g	82/78	041205	4319	4097	4497	2538	4923	96,9	371	83	23							
1500			Vestas	779	Offerdal Råshön 3,Ånge	E19g	82/78	041208	3613	3715	4197	2189	4418	95,9	338	81	24							
1500			Vestas	780	Offerdal Råshön 4,Ånge	E19g	82/78	041208	4023	3588	3933	2220	4244	96,6	321	82	24							
1500			Vestas	781	Offerdal Råshön 5,Ånge	E19g	82/78	041203	4032	3369	4016	2153	4179	94,7	344	81	17							
1500			Vestas	782	Offerdal Råshön 6,Ånge	E19g	82/78	041205	4054	3223	3957	2060	4124	95,9	353	82	26							
1500			Vestas	783	Offerdal Råshön 7,Ånge	E19h	82/78	041203	3955	3594	3965	1985	4103	97,4	374	83	20							
1500			Vestas	790	Västraby 1 SV,Låberöd	D2g	80/78	040806	4800	5003	4307	2522	4736	97,3	167	64	81							
1500			Vestas	791	Västraby 2 NV,Västraby	D2g	80/78	040806	4800	4534	3769	2254	4222	96,9	161	68	2							
1500			Vestas	792	Västraby 3 SO,Västraby	D2g	80/78	040806	4800	4748	4028	2366	4316	95,6	169	70	1							
1500			Vestas	793	Västraby 4 NO,Västraby	D2g	80/78	040806	4800	4418	3696	2229	4097	97,1	159	68	8							
1500			Vestas	809	Aapua 1,Aapua	M27i	82/78	051003	4465	4461	5009	2037	4735	82,6	288	73	364							
1500			Vestas	810	Aapua 2,Aapua	M27i	82/78	050929	4232	4095	4743	1962	4535	92,4	273	74	2							
1500			Vestas	811	Aapua 3,Aapua	M27i	82/78	050928	4140	3864	4331	1776	4168	92,3	219	71	0							
1500			Vestas	812	Aapua 4,Aapua	M27i	82/78	050928	4344	4474	5005	1920	4672	94,2	284	74	1							
1500			Vestas	813	Aapua 5,Aapua	M27i	82/78	050928	4397	4297	4965	1806	4513	89,4	264	74	5							
1500			Vestas	814	Aapua 6,Aapua	M27i	82/78	050928	4500	4299	5056	1957	4717	88,4	291	75	1							
1500			Vestas	815	Aapua 7,Aapua	M27i	82/78	050928	4613	4334	5212	1961	4790	92,4	302	78	2							
1500			Enercon	888	Nygårdshus 2,Eslöv	D2g	66/65	041001	4200	3438	3509	1955	3684	98,5	139	83	26							
1500			Enercon	889	p.Olofsson Energi,Eslöv	D2g	70/86	041101	4100	3541	3406	1911	3617	97,4	106	74	98							
1500			Vestas	1029	Gråsjön Anja,Kall	D20d	66/60	000101	2000	1616	1558	266	1218	62,5										
1500			Vestas	1152	Gans 1,Nåsudden	I5i	90/80	090301		6623	6206	3277	6555	96,2	352	81	11							
1500			Vestas	1153	Gans 2,Nåsudden	I5i	90/80	090301		6461	5945	3357	6476	96,7	330	79	28							
1500			Vestas	1154	Gans 3,Nåsudden	I5i	90/80	090301		6536	5964	3282	6456	96,8	334	79	21							
1500			Vestas	1155	Gans 4,Nåsudden	I5i	90/80	090301		6385	5932	3203	6347	97	338	82	5							
1500			Enercon	1199	Granberget Vindpark 1,Sike	L21d	82/98	091103	5500	5000	5184	2387	5235	95,8	208	86	57							
1500			Enercon	1200	Granberget Vindpark 2,Sike	L21d	82/98	091103	5500	4671	5032	2495	5233	98,6	228	94	1							
1500			Enercon	1201	Granberget Vindpark 3,Sike	L21d	82/98	091103	5500	4983	5218	2440	5243	96,8	217	92	16							
1500			Enercon	1202	Granberget Vindpark 4,Sike	L21d	82/98	091103	5500	4791	5119	2384	5322	98,3	232	94	3							
1500			Enercon	1203	Granberget Vindpark 5,Sike	L21d	82/98	091103	5500	5147	5457	2514	5387	98,6	239	94	0							
1500			Enercon	1204	Granberget Vindpark 6,Sike	L21d	82/98	091103	5500	4678	5533	2719	5776	99	267	94	0							
1500			Enercon	1391	Söderbodane 3,Söderboda	C9g	82/108	110107	4500	4845	4425	2220	4664	99	221	96	0							
1500	300		Vestas	386	Slitevind XXIV,Smöjen	J7c	66/67	990824	4119	3009	2121	493	1249	59,4	146	55	34							
1500	300		Vestas	387	Slitevind XXV,Smöjen	J7c	66/67	990824	3970	3151	3010	1901	3420	97,2	154	63	0							
1500	300		Vestas	388	Slitevind XXVI,Smöjen	J7c	66/67	990828	4266	1177	0	0	49,5											
1500	300		Vestas	389	Slitevind XXVII,Smöjen	J7c	66/67	990826	4298	3395	3388	1620	3362	97	154	57	0							
1500	300		Vestas	422	Svireg, Skåls 12,Nås	I5f	66/67	060121	4550	3358	3094	1442	3075	79,8	120	39	75							
1500	300		Vestas	474	Storugns 7,Lärbro	J7e	66/78	010317	3377	3022	2723	1530	2995	97,2	171	78	0							
1500	300		Vestas	475	Storugns 8,Lärbro	J7e	66/78	010313	3430	3037	2826	1616	3121	96,2	186	80	0							
1500	300		Vestas	476	Storugns 9,Lärbro	J7e	66/78	010310	3497	3156	2813	1727	3248	95,8	184	79	0							
1500	300		Vestas	617	Sigwards 3,Nås	I5f	66/80	011108	4500	4403	3879	2249	4463	94,7	166	74	36							
1500	400		NEG Micon	699	Digerberget,Digerberget	D17c	72/62	020101	3800	2761	1623	1345	2398	70,7	209	69	124							
1500	400		NEG Micon	830	Mungseröd 1,Mungseröd	A9f	72/67	060131	2800	2778	1743	516	1368	58,7	100	79	3							
1500	400		NEG Micon	831	Mungseröd 2,Mungseröd	A9f	72/67	060131	2800	2495	2549	1482	2981	97,1	94	78	6							
1500	400		NEG Micon	832	Mungseröd 3,Mungseröd	A9f	72/67	060131	2800	2668	2763	1629	3144	94,9	97	78	18							
1500	400		NEG Micon	833	Mungseröd 4,Mungseröd	A9f	72/67	060131	2800	2420	2400	1435	2749	91,3	95	82	5							
1500	400		NEG Micon	834	Mungseröd 5,Mungseröd	A9f	72/67	060131	2800	2845	2832	1591	3163	91,4	38	29	445							
1500	400		NEG Micon	835	Mungseröd 6,Mungseröd	A9f	72/67	060131	2800	2820	2853	1619	3192	97,9	93	75	39							
1530			GE Wind En	605	Utgrunden T1,Offshore	G3h	70,5/65	001221		5449	4742	2347	4573	91,8	226	67	99							
1530			GE Wind En	606	Utgrunden T2,Offshore	G3h	70,5/65	001221		4955	4575	2555	4696	95,7	249	75	4							
1530			GE Wind En	607	Utgrunden T3,Offshore	G3h	70,5/65	001221		4637	4910	2416	4835	94,1	241	73	17							
1530			GE Wind En	608	Utgrunden T4,Offshore	G3h	70,5/65	001221		4642	4271	2444	4342	86,9	217	70	56							
1530			GE Wind En	609	Utgrunden T5,Offshore	G3h	70,5/65	001221		5011	5049	2390	4800	92,8	200	63	126							
1530			GE Wind En	610	Utgrunden T6,Offshore	G3h	70,5/65	001221		5110	5038	2237	4635	88,5	206	60	141							
1530			GE Wind En	611	Utgrunden T7,Offshore	G3h	70,5/65	001221		4733	4788	2668	4903	92	263	77	3							
1800			Vestas	858	Stenbrona 1,Stenbrona-Sal	C8f	90/95	070204	5200	5805	5746	2908	6108	98,5	259	79	22							
1800			Vestas	859	Stenbrona 2,Stenbrona-Sal	C8f	90/95	070204	5200	5877	5612	2931	6121	98,4	254	79	15							



Ny *	Effekt (kW)		Fabrikat	Nr Anläggning	Placering	D/H I drift	Ber MWh	2012 MWh	2013 MWh	2014 MWh	12mån MWh	12mån %	Månad MWh	Tid %	Hindertid (tim)							
	Hög	Låg													Benämning, Ort	Karta	(m)	AHT	MS	YNS	OVS	PU
2000	Enercon	1074	Markbygden, Dragaliden 4,	K24e	82/108	101101	6000	4830	5627	2650	5665	98,8	278	97	0							
2000	Enercon	1075	Markbygden, Dragaliden 5,	K24e	82/108	101101	6000	4771	5389	2591	5452	98,2	264	97	0							
2000	Enercon	1076	Markbygden, Dragaliden 6,	K24e	82/137	101101	6000	5709	6657	3060	6638	98,3	319	97	0							
2000	Enercon	1077	Markbygden, Dragaliden 7,	K24e	82/108	101001	6000	4748	5497	2456	5452	96,7	269	96	6							
2000	Enercon	1078	Markbygden, Dragaliden 8,	K24e	82/108	101101	6000	4808	5596	2637	5680	97,9	258	92	40							
2000	Enercon	1079	Markbygden, Dragaliden 9,	K24e	82/108	101101	6000	4640	4749	2549	5470	98,9	253	97	0							
2000	Enercon	1080	Markbygden, Dragaliden 10	K24e	82/108	101001	6000	4472	5041	2347	5110	98,2	197	90	55							
2000	Enercon	1081	Markbygden, Dragaliden 11	K24e	82/108	101001	6000	4518	4918	2387	5028	98,7	237	97	0							
2000	Enercon	1082	Markbygden, Dragaliden 12	K24e	82/108	101001	6000	4570	5040	2524	5236	98,3	249	94	26							
2000	Enercon	1086	Egby 5, Borgholm	H5a	70/64	090715	5200	3823	3277	1875	3484	96,8										
2000	Vestas	1088	Håberg 3, Flo	C8d	90/105	090501	5200	5762	5649	2661	5762	98,4	229	69	10							
2000	Vestas	1089	Håberg 4, Flo	C8d	90/105	090501	5200	5791	5655	2713	5770	99,3	243	69	12							
2000	Vestas	1104	Klinte 2, Klintehamn	I6c	80/67	090725	5200	4654	4308	2094	4565	97,9	214	78	0							
2000	Vestas	1105	Klinte 3, Klintehamn	I6c	80/67	090724	4800	4023	3735	1818	3993	98,4	167	75	0							
2000	Vestas	1106	Klinte 4, Klintehamn	I6c	80/67	090723	5000	4132	3739	1943	4101	97,5	166	76	6							
2000	Vestas	1107	Klinte 5, Klintehamn	I6c	80/67	090723	4800	4418	4039	2021	4366	99,1	182	75	0							
2000	Vestas	1108	Klinte 6, Klintehamn	I6c	80/67	090723	5200	4898	4370	2060	4595	96,4	218	78	0							
2000	Enercon	1109	Lyby, Knivsta 1, Lyby	D2g	82/78	090901	5200	5116	4390	2729	4960	97,7										
2000	Enercon	1110	Lyby, Svingan 1, Lyby	D2g	82/78	090901	5200	4815	4601	2781	5175	97,7	193	85	37							
2000	Vestas	1113	Long Vind AB, Ivar, Long	C8c	90/95	090914	5400	6025	5916	2901	6134	81,6	275	78	63							
2000	Vestas	1114	Long Vind AB, Göte, Long	C8c	90/95	090914	5400	5960	5949	2932	6179	81	251	69	64							
2000	Vestas	1115	Long Vind AB, Egon, Long	C8c	90/95	090914	5400	6012	5972	2918	6173	81,1	279	78	64							
2000	Enercon	1116	Häkantorp 1, Häkantorp	C8e	82/98	090801	5300	5334	5243	2645	5494	98,6	202	89	25							
2000	Enercon	1117	Häkantorp 2, Häkantorp	C8e	82/98	090801	5300	5280	5084	2457	5186	98,6	213	89	19							
2000	Enercon	1118	Emma af Göksholm, Göksh	F10f	82/98	090901	5400	4664	4519	2253	4767	98	262	89	25							
2000	Enercon	1120	Isgrannatorp 1, Isgranna	D3c	82/98	091101	4600	4582	3914	2312	4346	97,4	230	92	1							
2000	Enercon	1121	Isgrannatorp 2, Isgranna	D3c	82/98	091101	4600	4471	3861	2303	4299	97,6	229	92	0							
2000	Enercon	1122	Isgrannatorp 3, Isgranna	D3c	82/98	091101	4600	4437	3990	2280	4430	99,2	228	92	0							
2000	Vestas	1125	Oxhult 1, Oxhult	C4c	90/105	090601	5170	4546	4254	1983	4250	99,2										
2000	Vestas	1126	Oxhult 2, Oxhult	C4c	90/105	090601	5170	4379	4100	2019	4169	99,8										
2000	Vestas	1127	Oxhult 3, Oxhult	C4c	90/105	090601	5170	4606	4330	2108	4347	99										
2000	Vestas	1128	Oxhult 4, Oxhult	C4c	90/105	090601	5170	5216	4782	2317	4925	99,9										
2000	Vestas	1129	Oxhult 5, Oxhult	C4c	90/105	090601	5170	4433	4082	2046	4190	99,4										
2000	Vestas	1130	Oxhult 6, Oxhult	C4c	90/105	090601	5170	4524	4276	1999	4296	99,9										
2000	Vestas	1131	Oxhult 7, Oxhult	C4c	90/105	090601	5170	4999	4672	2202	4645	99,8										
2000	Vestas	1132	Oxhult 8, Oxhult	C4c	90/105	090601	5170	5002	4635	2136	4608	99,9										
2000	Vestas	1133	Oxhult 9, Oxhult	C4c	90/105	090601	5170	4739	4314	2035	4364	99,3										
2000	Vestas	1134	Oxhult 10, Oxhult	C4c	90/105	090601	5170	4471	4188	2013	4210	99,8										
2000	Vestas	1135	Oxhult 11, Oxhult	C4c	90/105	090601	5170	4922	4575	2201	4595	99,6										
2000	Vestas	1136	Oxhult 12, Oxhult	C4c	90/105	090601	5170	4110	3890	1888	3907	99,8										
2000	Enercon	1141	Eolus Espinge, Hurva	C2i	82/78	100101	5600	5471	4978	2971	5441	94,5	216	91	42							
2000	Enercon	1142	Blåsinge Espinge, Hurva	C2i	82/78	100101	5600	5723	5184	3045	5677	95,3	226	91	45							
2000	Enercon	1143	Eslövs Vind Klemedstorp, H	C2i	82/78	100101	5600	5524	5255	3181	5806	95,9	244	90	59							
2000	Enercon	1144	Eolus Klemedstorp, Hurva	C2i	82/78	100101	5600	5670	5130	3011	5589	95,5	239	92	42							
2000	Enercon	1145	Göteneporten 1, Västermark	D8g	82/98	091022	5000	4557	4404	2289	4751	98,6	190	94	8							
2000	Enercon	1146	Göteneporten 2, Västermark	D8g	82/98	091026	5000	4343	4088	2203	4488	98,7	188	93	10							
2000	Enercon	1147	Göteneporten 3, Västermark	D8d	82/98	091116	5000	4502	4210	2224	4606	98,6	186	93	11							
2000	Enercon	1148	Göteneporten 4, Nattorp, Lu	D8d	82/98	091219	5000	4704	4406	2340	4837	98,2	198	94	1							
2000	Enercon	1149	Göteneporten 5, Nedersånn	D8d	82/98	091219	5000	4855	4581	2399	4992	99,2	197	94	5							
2000	Enercon	1150	Göteneporten 6, Dalasjö, Lu	D8g	82/98	091219	5000	3861	3638	1953	4002	98,9	179	94	0							
2000	Enercon	1157	Knäpplan vind I, Hjo	E8a	82/97	100208	5000	5777	5189	2693	5524	94,1	257	96	2							
2000	Enercon	1158	Knäpplan vind II, Hjo	E8a	82/97	100208	5000	5679	5183	2764	5646	96,9	253	95	6							
2000	Vestas	1165	Häcksta Vindpark 1, Hudiksv	H16b	90/80	090313	5000	4286	4115	2160	4193	94	271	75	4							
2000	Vestas	1166	Häcksta Vindpark 2, Hudiksv	H16b	90/80	090313	5000	4294	4535	2220	4596	97	279	75	3							
2000	Vestas	1167	Häcksta Vindpark 3, Hudiksv	H16b	90/80	090313	5000	4926	5160	2442	5216	99,1	311	76	6							
2000	Vestas	1168	Häcksta Vindpark 4, Hudiksv	H16b	90/80	090313	5000	5065	5317	2439	5236	98,6	313	73	11							
2000	Vestas	1169	Häcksta Vindpark 5, Hudiksv	H16b	90/80	090313	5000	4733	4869	2335	4900	97,9	299	73	7							
2000	Enercon	1170	Hörneå Vindpark 1, Hörneå	K20a	82/98	090827	5000	4827	4761	2444	4991	95,6	234	95	7							
2000	Enercon	1171	Hörneå Vindpark 2, Hörneå	K20a	82/98	090827	5000	4608	4513	2358	4754	98,4	233	95	3							
2000	Enercon	1172	Hörneå Vindpark 3, Hörneå	K20a	82/98	090827	5000	4527	4577	2298	4753	98,4	230	94	10							
2000	Enercon	1173	Hörneå Vindpark 4, Hörneå	K20a	82/98	090827	5000	4733	4771	2444	5042	98,1	215	94	9							
2000	Enercon	1174	Hörneå Vindpark 5, Hörneå	K20a	82/98	090827	5000	4688	4637	2410	4858	96,8	219	92	29							
2000	Enercon	1175	Hörneå Vindpark 6, Hörneå	K20a	82/98	090827	5000	4530	4663	2257	4743	97,6	207	93	20							
2000	Vestas	1176	Hörneå Vindpark 7, Hörneå	K20a	90/98	091215	5000	5107	5235	2611	5402	95,7	318	79	3							
2000	Vestas	1177	Hörneå Vindpark 8, Hörneå	K20a	90/98	091215	5000	4924	5370	2401	5276	95,8	312	78	3							
2000	Vestas	1178	Hörneå Vindpark 9, Hörneå	K20a	90/98	091215	5000	4918	5240	2513	5350	99,1	300	76	3							
2000	Vestas	1179	Hörneå Vindpark 10, Hörneå	K20a	90/98	091215	5000	4878	4721	2495	4730	97,1	307	77	3							
2000	Vestas	1180	Hörneå Vindpark 11, Hörneå	K20a	90/98	091215	5000	4865	4432	2720	5751	98,6	316	78	3							
2000	Enercon	1183	Brostorp 5:2 Höör, Snogerö	D2g	82/98	100304	5500	5639	4981	2745	5309	97,3	244	92	0							

Ny *	Effekt (kW)		Fabrikat	Nr Anläggning	Placering	D/H	I drift	Ber MWh	2012 MWh	2013 MWh	2014 MWh	12mån MWh	12mån %	Månad MWh	Tid %	Hindertid (tim)						
	Hög	Låg														Benämning, Ort	Karta	(m)	AHT	MS	YNS	OVS
2000	Vestas	1243	Lyngbygård 4, Ingeborg,Lyn	D2i	90/95	100701	5200	5257	4722	2522	4836	92,6	232	65	66							
2000	Enercon	1245	Nårefors 1,Järpås	C8f	82/98	100710	5300	5797	5547	2751	5793	98,6	233	92	33							
2000	Enercon	1246	Nårefors 2,Järpås	C8f	82/98	100710	5300	5780	5553	2759	5810	96,8	223	86	65							
2000	Vestas	1248	Tumleberg 4,Tumleberg	C8b	90/105	090901	5400	5308	4967	2525	5357	90	200	72	1							
2000	Vestas	1249	Tumleberg 5,Tumleberg	C8b	90/105	090901	5400	5079	4838	2454	5113	89,2	213	73	0							
2000	Vestas	1250	Jordberga, AT1,Klagstorp	C1i	90/80	100506	6300	7436	7055	3986	7502	98,4	311	78	24							
2000	Vestas	1251	Jordberga, AT2,Klagstorp	C1i	90/80	100506	6300	6403	6399	3664	6951	95,7	276	75	41							
2000	Vestas	1252	Jordberga, AT3,Klagstorp	C1i	90/80	100506	6300	6963	6635	3890	7163	98,3	278	78	21							
2000	Vestas	1254	Nås Drift AB, Backgården,N	D7h	90/105	100720	5400	5783	5527	2984	5976	88,7	244	77	95							
2000	Vestas	1255	Nås Drift AB, Björstorp,Vart	D7h	90/105	100720	5400	5902	5691	3018	6128	87,9	231	72	139							
2000	Enercon	1256	Åsperöd 2,Åsperöd	D2e	82/78	100601	5400	4223	4514	2639	4785	95,7	205	92	8							
2000	Enercon	1258	Ramdala 1, Julia,Ramdala	F3f	82/98	100901	5400	5471	5667	2923	5791	98,3	219	92	7							
2000	Enercon	1259	Ramdala 2, Bondevind,Ra	F3f	82/98	100901	5400	5564	5628	2913	5732	98,3	229	93	4							
2000	Enercon	1260	Skarstad,Skarstad	C8c	82/98	100618	5200	5897	5596	2778	5867	98,1	239	93	0							
2000	Enercon	1261	Stockebäck,Lundsbrunn	D8g	82/108	100618	5200	5571	5360	2718	5790	98,8	243	94	1							
2000	Vestas	1262	Havnäs Vindkraftpark D1,H	F21c	90/95	100705	5337	6233	6521	3618	7231	99,5	426	82	2							
2000	Vestas	1263	Havnäs Vindkraftpark D2,H	F21c	90/95	100705	5337	5605	5865	3055	6309	95,6	148	44	299							
2000	Vestas	1264	Havnäs Vindkraftpark D3,H	F21c	90/95	100705	5337	5664	6012	3333	6667	99,7	393	82	1							
2000	Vestas	1265	Havnäs Vindkraftpark D4,H	F21c	90/95	100705	5337	5561	5828	3243	6460	99	392	82	2							
2000	Vestas	1266	Havnäs Vindkraftpark D5,H	F21c	90/95	100705	5337	5543	5837	3255	6520	99,4	348	82	0							
2000	Vestas	1267	Havnäs Vindkraftpark D6,H	F21c	90/95	100705	5337	5550	6224	2453	5945	92,3	403	81	16							
2000	Vestas	1268	Havnäs Vindkraftpark D7,H	F21c	90/95	100705	5337	5942	6963	3261	7094	99,2	490	83	1							
2000	Vestas	1269	Havnäs Vindkraftpark D8,H	F21c	90/95	100705	5337	5722	6695	3170	6904	97,6	453	75	121							
2000	Vestas	1270	Havnäs Vindkraftpark D9,H	F21c	90/95	100705	5337	5472	5985	3131	6477	99,4	361	83	0							
2000	Vestas	1271	Havnäs Vindkraftpark D10,	F21c	90/95	100705	5337	5407	6315	2269	5798	96,8	8	1	184							
2000	Vestas	1272	Havnäs Vindkraftpark D11,	F21f	90/95	100705	5337	5924	6531	3006	6513	98,2	441	85	1							
2000	Vestas	1273	Havnäs Vindkraftpark D12,	F21f	90/95	100705	5337	5645	6733	3259	6924	98,9	454	86	0							
2000	Vestas	1274	Havnäs Vindkraftpark D13,	F21c	90/95	100705	5337	5986	6668	3025	6723	99,3	431	86	0							
2000	Vestas	1275	Havnäs Vindkraftpark D14,	F21f	90/95	100705	5337	5238	6115	2587	6008	99,5	232	71	0							
2000	Vestas	1277	Havnäs Vindkraftpark D16,	F21c	90/95	100705	5337	6176	7189	3148	7050	99	464	87	0							
2000	Vestas	1279	Havnäs Vindkraftpark D18,	F21c	90/95	100705	5337	5893	6895	2837	6570	98,5	502	85	0							
2000	Vestas	1280	Havnäs Vindkraftpark D19,	F21c	90/95	100705	5337	5751	6779	2589	6305	93,7	277	43	330							
2000	Vestas	1281	Havnäs Vindkraftpark D20,	F21c	90/95	100705	5337	6239	7240	3061	7053	99,4	520	85	0							
2000	Vestas	1283	Havnäs Vindkraftpark E1,H	F21c	90/95	100705	5337	5913	6359	3189	6550	99,4	473	85	0							
2000	Vestas	1284	Havnäs Vindkraftpark E2,H	F21c	90/95	100705	5337	5233	5430	2828	5762	99	396	83	0							
2000	Vestas	1285	Havnäs Vindkraftpark E3,H	F21c	90/95	100705	5337	4890	5224	2624	5494	99,4	385	82	0							
2000	Vestas	1286	Havnäs Vindkraftpark E4,H	F21c	90/95	100705	5337	4733	4919	2559	5228	98,8	368	81	6							
2000	Vestas	1287	Havnäs Vindkraftpark E5,H	F21c	90/95	100705	5337	4994	5335	2636	5517	99,5	413	83	3							
2000	Vestas	1288	Havnäs Vindkraftpark E6,H	F21c	90/95	100705	5337	5296	5748	2597	5578	99,6	443	86	1							
2000	Vestas	1289	Havnäs Vindkraftpark E7,H	F21c	90/95	100705	5337	5392	5913	2836	5940	99,1	424	84	1							
2000	Vestas	1290	Havnäs Vindkraftpark E8,H	F21c	90/95	100705	5337	5104	5585	2456	5396	99	407	85	4							
2000	Vestas	1291	Havnäs Vindkraftpark E9,H	F21c	90/95	100705	5337	4637	5053	2341	5075	99,6	359	84	2							
2000	Vestas	1292	Havnäs Vindkraftpark E10,	F21c	90/95	100705	5337	4676	5074	2387	5047	99,3	422	84	0							
2000	Vestas	1293	Havnäs Vindkraftpark E11,	F21c	90/95	100705	5337	5033	5572	2641	5621	98,9	422	84	0							
2000	Vestas	1294	Havnäs Vindkraftpark F1,H	F21c	90/95	100705	5337	5748	6275	2816	6059	99,4	472	85	0							
2000	Vestas	1295	Havnäs Vindkraftpark F2,H	F21c	90/95	100705	5337	5966	6631	2256	5635	90,1	340	52	265							
2000	Vestas	1296	Havnäs Vindkraftpark F3,H	F21c	90/95	100705	5337	4995	5555	2451	5302	99,2	428	84	1							
2000	Vestas	1297	Havnäs Vindkraftpark F4,H	F21c	90/95	100705	5337	4914	5679	2454	5390	99,7	402	83	8							
2000	Vestas	1298	Havnäs Vindkraftpark F5,H	F21c	90/95	100705	5337	4671	5331	2322	5113	99,1	368	81	13							
2000	Vestas	1299	Havnäs Vindkraftpark F6,H	F21c	90/95	100705	5337	5035	5850	2459	5516	99,8	407	84	2							
2000	Vestas	1300	Havnäs Vindkraftpark F7,H	F21c	90/95	100705	5337	5024	5718	2475	5434	99,6	428	83	3							
2000	Vestas	1301	Havnäs Vindkraftpark F8,H	F21c	90/95	100705	5337	5724	6349	2874	6208	99	446	82	25							
2000	Vestas	1302	Havnäs Vindkraftpark F9,H	F21c	90/95	100705	5337	4919	5630	2433	5416	99,4	412	81	15							
2000	Vestas	1303	Havnäs Vindkraftpark F10,	F21c	90/95	100705	5337	4746	5436	2350	5205	98,6	380	79	26							
2000	Vestas	1304	Havnäs Vindkraftpark F11,	F21c	90/95	100705	5337	4751	5421	2260	5127	99,7	387	80	15							
2000	Vestas	1305	Havnäs Vindkraftpark F12,	F21c	90/95	100705	5337	5408	6256	2607	5883	99,8	454	84	0							
2000	Vestas	1306	Havnäs Vindkraftpark F13,	F21c	90/95	100705	5337	5523	6348	2572	5912	99,5	453	82	17							
2000	Vestas	1307	Havnäs Vindkraftpark F14,	F21c	90/95	100705	5337	5421	6284	2636	5988	99,6	435	82	16							
2000	Vestas	1308	Havnäs Vindkraftpark F15,	F21c	90/95	100705	5337	5272	6305	2614	5959	99,4	422	80	10							
2000	Vestas	1309	Havnäs Vindkraftpark F16,	F21c	90/95	100705	5337	5429	6309	2577	5900	99,2	440	80	13							
2000	Enercon	1310	Långå 6,Långå	D17e	82/98	100501	4755	5099	2726	5441	95,5	377	90	42								
2000	Enercon	1311	Långå 7,Långå	D17e	82/98	100501	4354	5038	2662	5322	94,4	412	92	27								
2000	Vestas	1313	Källeberg 1,Källeberg	D7h	90/105	100701	5400	5396	5325	3157	6120	92,9	213	71	406							
2000	Vestas	1314	Källeberg 2,Källeberg	D7h	90/105	100701	5400	5531	5200	3152	6021	94,2	214	73	391							
2000	Vestas	1315	Källeberg 3,Källeberg	D7h	90/105	100701	5400	5426	5069	3080	5894	92,4	222	74	391							
2000	Vestas	1316	Källeberg 4,Källeberg	D7h	90/105	100701	5400	5976	5379	3215	6270	91,4	236	71	406							
2000	Vestas	1317	Källeberg 5,Källeberg	D7h	90/105	100701	5400	5669	5188	3066	5956	93,3	224	72	394							
2000	Vestas	1319	Bliekevare 6,Norråker	F22f	90/95	090415	5000	4022	4894	1480	4138	95,4	312	78	32							
2000	Vestas	1320	Orust, lleberg 1:Syd,Härleb	B8a	90/95	101018	5300	5956	5487	3075	6126											

Ny *	Effekt (kW)		Fabrikat	Nr Anläggning	Placering	D/H I drift	Ber MWh	2012 MWh	2013 MWh	2014 MWh	12mån MWh	12mån %	Månad MWh	Tid %	Hindertid (tim)						
	Hög	Låg													AHT	MS	VNS	OVS	PU	OPS	TF
2000	Vestas	1357	Strömstad, Neanberg 2 Mitt	A9i	90/95	101201	5500	5356	5371	2714	5757	92,7	209	78	14						
2000	Vestas	1358	Strömstad, Neanberg 3 Syd	A9i	90/95	101201	5500	5742	5696	2886	6103	92,8	220	78	21						
2000	Vestas	1360	Brasnaviken, Pellekulla 1,F	E8g	90/105	101215	5200	6736	6265	3548	7173	98,6	348	87	5						
2000	Vestas	1361	Brasnaviken, Pellekulla 2,F	E8g	90/105	101215	5200	6311	5710	3324	6561	99,6	324	87	4						
2000	Enercon	1362	Prässeberg 1 Mitt, Lilla Ede	B8c	82/98	100901	5500	4987	4949	2268	4975	98,2	198	93	4						
2000	Enercon	1363	Prässeberg 2 Väst, Lilla Ed	B8c	82/98	100901	5500	4602	4612	2171	4736	98	172	93	1						
2000	Enercon	1364	Prässeberg 3 Öst, Lilla Edet	B8c	82/98	100901	5500	4447	4361	2052	4373	96	174	93	4						
2000	Vestas	1365	Topperyd 1,Topperyd	E6h	90/105	101201	5200	5656	5485	2896	5923	99	274	84	5						
2000	Vestas	1366	Topperyd 2,Topperyd	E6h	90/105	101201	5200	5446	5381	2861	5800	99,5	262	85	6						
2000	Vestas	1367	Topperyd 4,Topperyd	E6h	90/105	101201	5200	5489	5350	2804	5752	98,5	259	84	6						
2000	Enercon	1368	Skånings Åsaka 1,Skånings	D8d	82/98	100820	5000	5063	4831	2600	5371	99,1	222	94	4						
2000	Enercon	1369	Skånings Åsaka 2,Skånings	D8d	82/98	100820	5000	4694	4541	2450	4993	98,6	214	94	4						
2000	Enercon	1370	Skånings Åsaka 3,Skånings	D8d	82/98	100820	5000	4900	4689	2539	5153	97,7	206	94	4						
2000	Vestas	1375	Mossebol 1,Erikstad	C9a	90/105	110301	5500	5794	5561	2766	5785	79,1	225	75	35						
2000	Vestas	1376	Fågelbacka 1,Erikstad	C9a	90/105	110301	5500	5559	5355	2654	5497	80,2	230	77	3						
2000	Vestas	1377	Fågelbacka 2,Erikstad	C9a	90/105	110301	5500	5487	5277	2548	5305	76,3	220	74	29						
2000	Vestas	1378	Kråkedalen 1,Erikstad	C9a	90/105	110301	5500	5778	5602	2801	5810	82,3	233	76	19						
2000	Vestas	1379	Kråkedalen 2,Erikstad	C9a	90/105	110301	5500	5573	5494	2805	5700	79,3	224	76	8						
2000	Vestas	1380	Bäcken,Erikstad	C9a	90/105	110301	5500	6320	6140	3106	6320	80,7	265	77	8						
2000	Enercon	1381	Rodovålen 4,Vemhån	E17a	82/98	100608	6000	6116	5997	3118	6192	93,3	442	81	124						
2000	Enercon	1382	Rodovålen 5,Vemhån	E17a	82/98	100608	6000	6171	6637	3206	6630	91,8	526	96	10						
2000	Enercon	1383	Rodovålen 6,Vemhån	E17a	82/98	100608	6000	6080	6360	3351	6585	94,8	478	95	20						
2000	Vestas	1387	Långberget 1,Arbrå	G15f	90/105	110201	5670	6198	6800	3255	6933	89,9	500	87	82						
2000	Vestas	1388	Långberget 2,Arbrå	G15c	90/105	110201	5670	5372	6060	2947	6214	90,1	483	89	66						
2000	Vestas	1389	Långberget 3,Arbrå	G15f	90/105	110201	5670	5320	6228	3033	6472	88,8	506	88	94						
2000	Enercon	1390	Söderbodane 2,Söderboda	C9g	82/108	110107	4750	5109	4585	2234	4726	98,5	239	96	0						
2000	Vestas	1395	Herrberga 1,Mjölby	F8d	90/105	110228	5200	5594	5319	2709	5659	99	294	78	21						
2000	Vestas	1396	Herrberga 2,Mjölby	F8d	90/105	110228	5200	5485	5107	2626	5424	97,5	291	79	6						
2000	Vestas	1397	Herrberga 3,Mjölby	F8d	90/105	110228	5200	5447	5040	2604	5410	98,1	287	78	7						
2000	Vestas	1398	OVA Vind 3,Lundsbrunn	D8g	90/90	101118	5000	5741	5599	2482	5736	98,1	255	80	4						
2000	Vestas	1399	PRA A01,Lilla Edet	B8c	90/105	110301	5726	6252	6170	2987	6363	97,9	250	80	18						
2000	Vestas	1400	PRA A02,Lilla Edet	B8c	90/105	110301	5726	5688	5810	2796	5979	98,2	229	80	16						
2000	Vestas	1401	PRA A03,Lilla Edet	B8c	90/105	110301	5726	5918	5875	2832	6015	97,8	235	78	19						
2000	Vestas	1402	Björka 1,Motala	F8g	90/105	110201	5100	6837	6484	3434	7024	99	363	84	1						
2000	Vestas	1403	Björka 2,Motala	F8g	90/105	110201	5100	6749	6143	3305	6698	98,6	362	85	0						
2000	Enercon	1405	Lejdeberget 2,Bokenäset	B8d	82/78	110413	5400	6116	5758	3067	6227	98	219	92	32						
2000	Enercon	1406	Lejdeberget 3,Bokenäset	B8d	82/78	110416	5400	5391	5440	2728	5775	97,9	188	96	3						
2000	Enercon	1410	Brosstorp 1,Snogeröd	D2g	82/98	100301	5500	5602	4847	2458	4936	96,8									
2000	Enercon	1411	Ryd-Rönnerum 1,Ryd	G4i	82/78	110513	5200	4272	4256	2283	4574	97,7	199	94	1						
2000	Enercon	1412	Ryd-Rönnerum 2,Ryd	G4i	82/78	110513	5200	4081	3944	2071	4090	96,5	190	94	1						
2000	Enercon	1413	Ryd-Rönnerum 3,Ryd	G4i	82/78	110513	5200	4201	3901	2026	4043	96,3	182	92	16						
2000	Enercon	1414	Ryd-Rönnerum 4,Ryd	G4i	82/78	110513	5200	4060	3922	2045	4144	97,3	180	94	0						
2000	Enercon	1415	Ryd-Rönnerum 5,Ryd	G4i	82/78	110513	5200	4294	4032	2075	4221	97,4	183	93	4						
2000	Vestas	1416	Stor-Rotliden A-01,Stor-Rotl	I21e	90/95	100817	5725	4506	5393	2040	4909	100	254	0							
2000	Vestas	1417	Stor-Rotliden A-02,Stor-Rotl	I21e	90/95	100817	5725	4444	5490	1920	4955	100	237	0							
2000	Vestas	1422	Stor-Rotliden A-07,Stor-Rotl	I21e	90/95	100923	5725	5227	5412	2737	5472	100	283	0							
2000	Vestas	1423	Stor-Rotliden A-08,Stor-Rotl	I21e	90/95	100928	5725	4521	5321	2394	5365	100	229	0							
2000	Vestas	1424	Stor-Rotliden A-09,Stor-Rotl	I21e	90/95	100923	5725	4960	6079	2539	5892	100	270	0							
2000	Vestas	1425	Stor-Rotliden A-10,Stor-Rotl	I21e	90/95	100923	5725	4731	5997	2496	5750	100	273	0							
2000	Vestas	1426	Stor-Rotliden A-11,Stor-Rotl	I21e	90/95	100928	5725	4245	4909	2305	5090	100	224	0							
2000	Vestas	1427	Stor-Rotliden B-01,Stor-Rotl	I21e	90/95	100917	5725	4171	5060	2186	4931	100	156	0							
2000	Vestas	1428	Stor-Rotliden B-02,Stor-Rotl	I21e	90/95	100917	5725	4373	5256	2370	5241	100	245	0							
2000	Vestas	1429	Stor-Rotliden B-03,Stor-Rotl	I21e	90/95	100917	5725	4428	5474	2478	5456	100	269	0							
2000	Vestas	1430	Stor-Rotliden B-04,Stor-Rotl	I21e	90/95	100917	5725	4986	5941	2670	5857	100	289	0							
2000	Vestas	1431	Stor-Rotliden B-05,Stor-Rotl	I21e	90/95	100917	5725	4564	5340	2536	5408	100	262	0							
2000	Vestas	1432	Stor-Rotliden B-06,Stor-Rotl	I21e	90/95	100908	5725	4437	5197	2405	5177	100	254	0							
2000	Vestas	1433	Stor-Rotliden B-07,Stor-Rotl	I21e	90/95	100908	5725	4058	4501	2240	4672	100	225	0							
2000	Vestas	1434	Stor-Rotliden B-08,Stor-Rotl	I21e	90/95	100914	5725	4432	5177	2604	5365	100	263	0							
2000	Vestas	1435	Stor-Rotliden C-01,Stor-Rotl	I21e	90/95	100816	5725	4361	5261	2103	4977	100	281	0							
2000	Vestas	1436	Stor-Rotliden C-02,Stor-Rotl	I21e	90/95	100816	5725	4444	5286	2045	4863	100	257	0							
2000	Vestas	1439	Stor-Rotliden C-05,Stor-Rotl	I21e	90/95	100820	5725	4476	5173	1974	4711	100	256	0							
2000	Vestas	1440	Stor-Rotliden C-06,Stor-Rotl	I21e	90/95	100825	5725	4845	5531	2279	5216	100	270	0							
2000	Vestas	1441	Stor-Rotliden C-07,Stor-Rotl	I21e	90/95	100825	5725	3809	5183	2326	5083	100	257	0							
2000	Vestas	1442	Stor-Rotliden C-08,Stor-Rotl	I21e	90/95	100902	5725	4538	5166	2415	5197	100	261	0							
2000	Vestas	1443	Stor-Rotliden C-09,Stor-Rotl	I21e	90/95	100908	5725	4649	5140	2406	5205	100	263	0							
2000	Vestas	1444	Stor-Rotliden C-10,Stor-Rotl	I21e	90/95	100914	5725	5018	5810	2180	5307	100									
2000	Vestas	1446	Stor-Rotliden D-01,Stor-Rotl	I21e	90/95	100916	5725	4282	5124	1977	4726	100	252	0							
2000	Vestas	1449	Stor-Rotliden D-04,Stor-Rotl	I21e	90/95	100820	5725	4538	5262	1960	4678	100	250	0							
2000	Vestas	1450	Stor-Rotliden D-05,Stor-Rotl	I21e	90/95	100804	5725	3967	4443	1798	4086	100	221	0							
2000	Vestas	1451	Stor-Rotliden D-06,Stor-Rotl	I21e	90/95	100804	5725	4249	4741	1960	4427	100	212	0							



Ny *	Effekt (kW)		Fabrikat	Nr Anläggning	Placering	D/H I drift	Ber MWh	2012 MWh	2013 MWh	2014 MWh	12mån MWh	12mån %	Månad MWh	Tid %	Hindertid (tim)							
	Hög	Låg													Benämning, Ort	Karta	(m)	AHT	MS	YNS	OVS	PU
2000	Enercon	1655	Hästhalla 4,Hästhalla	C8f	82/78	120416	4600	1819	4538	2314	4883	92,1	170	83	72							
2000	Vestas	1656	Storugns III,Lärbro	J7c	90/105	120615	6100	2385	5879	3270	6360	91,8	373	83	22							
2000	Vestas	1657	Furulund 1,Nymö	E3a	90/95	120706	5200	1977	5255	2889	5496	91,4	239	80	1							
2000	Vestas	1658	Furulund 2,Nymö	E3a	90/95	120706	5200	2060	5498	2987	5753	91,5	242	79	4							
2000	Enercon	1659	Sölve 1,Sölvedal	E3b	82/98	120608	4950	1997	5215	2875	5456	98,8	208	91	8							
2000	Enercon	1660	Sölve 2,Sölvedal	E3b	82/98	120608	4950	2001	5226	2847	5447	98,7	222	92	7							
2000	Vestas	1661	Hackeryd Vind 1,Västerlösa	F8e	90/105	120630	4800	1489	5464	2755	5733	98,1	315	78	22							
2000	Vestas	1662	Hackeryd Vind 2,Västerlösa	F8e	90/105	120627	4800	1460	5361	2738	5696	99,1	317	80	11							
2000	Vestas	1663	Hackeryd Vind 3,Västerlösa	F8e	90/105	120626	4800	1462	5424	2704	5645	97,9	311	76	22							
2000	Vestas	1664	Vävinge Vind 1,Skänninge	F8d	90/80	120630	4450	1176	4771	2481	5079	99,1	246	77	19							
2000	Vestas	1665	Vävinge Vind 2,Skänninge	F8d	90/80	120704	4450	1259	4812	2489	5090	98,5	252	76	31							
2000	Vestas	1666	Hakarp 1,Hakarp	F3d	90/105	120831	5000	892	4789	2486	4911	94,4	237	81	1							
2000	Vestas	1667	Hakarp 2,Hakarp	F3d	90/105	120831	5000	1260	4752	2398	4763	94,9	236	80	2							
2000	Vestas	1668	Hakarp 3,Hakarp	F3d	90/105	120831	5000	1096	4422	2288	4574	92,2	219	79	5							
2000	Vestas	1669	Hakarp 4,Hakarp	F3d	90/105	120831	5000	1210	4767	2425	4869	95,6	247	81	1							
2000	Vestas	1670	Hakarp 5,Hakarp	F3g	90/105	120831	5000	1187	4624	2452	4887	95,4	223	80	1							
2000	Vestas	1671	Hakarp 6,Hakarp	F3d	90/105	120831	5000	1295	4829	2375	4810	95,3	214	80	1							
2000	Vestas	1672	Hakarp 7,Hakarp	F3d	90/105	120831	5000	1277	4642	2352	4726	94,7	211	79	6							
2000	Vestas	1673	Hakarp 8,Hakarp	F3d	90/105	120831	5000	1251	4648	2413	4751	95,5	219	79	6							
2000	Vestas	1674	Tolmanstegen 1,Tolvmans	A9i	90/105	111125	5200	1631	5300	2872	5829	98,8	197	82	22							
2000	Vestas	1675	Tolmanstegen 2,Tolvmans	A9i	90/105	111125	5200	1859	6005	3221	6472	97,9	239	83	24							
2000	Vestas	1676	Tolmanstegen 3,Tolvmans	A9i	90/105	111130	5200	1649	5412	2951	6005	98,1	202	81	28							
2000	Vestas	1677	Tolmanstegen 4,Tolvmans	A9i	90/105	111208	5200	1639	5291	2886	5904	98,5	201	78	29							
2000	Vestas	1678	Tolmanstegen 5,Tolvmans	A9i	90/105	111130	5200	1643	5359	2943	5958	98,5	202	80	22							
2000	Vestas	1679	Tolmanstegen 6,Tolvmans	A9i	90/105	111208	5200	1797	5716	3169	6338	97,7	220	84	25							
2000	Vestas	1680	Tolmanstegen 7,Tolvmans	A9i	90/105	111208	5200	1895	6066	3303	6571	98,5	244	84	37							
2000	Vestas	1681	Tolmanstegen 8,Tolvmans	A9i	90/105	111130	5200	1603	5233	2808	5768	98,6	180	78	46							
2000	Vestas	1682	Tolmanstegen 9,Tolvmans	A9i	90/105	111125	5200	1653	5488	2929	5962	98,3	207	81	28							
2000	Vestas	1683	Tolmanstegen 10,Tolman	A9i	90/105	111215	5200	1804	5766	3198	6314	98,4	237	83	33							
2000	Vestas	1684	Tolmanstegen 11,Tolman	A9i	90/105	111216	5200	1707	5725	3143	6279	98,9	229	84	23							
2000	Vestas	1685	Tolmanstegen 12,Tolman	A9i	90/105	120315	5200	1557	5224	2897	5748	98,7	211	84	34							
2000	Vestas	1686	Tolmanstegen 13,Tolman	A9i	90/105	120315	5200	1771	5711	3032	6260	98,5	220	83	23							
2000	Vestas	1687	Tolmanstegen 14,Tolman	A9i	90/105	120315	5200	1711	5613	3035	6153	98,9	213	82	23							
2000	Vestas	1688	Tolmanstegen 15,Tolman	A9i	90/105	120315	5200	1694	5695	2991	6166	97,5	221	81	45							
2000	Vestas	1689	Tolmanstegen 16,Tolman	A9i	90/105	120315	5200	1716	5677	3170	6252	98,6	230	84	22							
2000	Vestas	1690	Tolmanstegen 17,Tolman	A9i	90/105	120410	5200	1724	5757	3126	6232	98,2	239	83	28							
2000	Vestas	1691	Tolmanstegen 19,Tolman	A9i	90/105	120416	5200	1770	5844	3062	6308	98,2	243	85	22							
2000	Vestas	1692	Tolmanstegen 21,Tolman	A9i	90/105	120423	5200	1796	5859	3185	6424	98,7	226	83	24							
2000	Vestas	1693	Tolmanstegen 22,Tolman	A9i	90/105	120410	5200	1877	6030	3298	6574	98,6	241	83	37							
2000	Vestas	1694	Tolmanstegen 23,Tolman	A9i	90/105	120410	5200	1806	5919	3199	6483	99	240	85	23							
2000	Vestas	1695	Tolmanstegen 24,Tolman	A9i	90/105	120322	5200	1746	5716	3091	6326	98,8	216	80	41							
2000	Enercon	1696	Lyby 3,Lyby	D2g	82/78	110831	5200	1270	4835	2950	5325	95,8	198	90	25							
2000	Enercon	1700	Hörby Gård,Mjällby	E3b	82/98	120531		2609	5655	3176	5984	96,8	248	93	1							
2000	Vestas	1701	Härjevad 1,Lidköping	C8f	90/95	110701	5500	1271	5885	3074	6286	92,6	262	79	4							
2000	Vestas	1702	Härjevad 2,Lidköping	C8f	90/95	110701	5500	1261	5920	2970	6209	92,7	260	79	6							
2000	Gamesa	1703	Dal 1, Anna Margareta,Fjär	B6f	90/100	111214	5400	4433	5792	2431	5621	100	0	83	0							
2000	Gamesa	1704	Dal 2, Maria,Fjärås	B6f	90/100	111214	5400	3578	5399	2284	5185	100	0	83	0							
2000	Gamesa	1705	Dal 3, Adelé,Fjärås	B6f	90/100	111222	5400	4008	5020	2113	4775	100	0	83	0							
2000	Gamesa	1706	Dal 4, Estelle,Fjärås	B6f	90/100	111229	5400	4143	5725	2379	5433	100	0	83	0							
2000	Gamesa	1707	Fåleberg 1,Fåleberg	D9f	90/100	111201	5200	858	4138	1506	3891	99,9	0	85	0							
2000	Gamesa	1708	Fåleberg 2,Fåleberg	D9f	90/100	111201	5200	881	4490	1662	4239	100	0	85	0							
2000	Gamesa	1709	Fåleberg 3,Fåleberg	D9f	90/100	111201	5200	936	4493	1597	4289	100	0	85	0							
2000	Vestas	1710	Nyvallsåsen 1,Bergsjö	H16g	90/105	120930	5900	487	7337	3287	7318	94,3	425	81	54							
2000	Vestas	1711	Nyvallsåsen 2,Bergsjö	H16g	90/105	120929	5900	408	7072	3112	7015	94,7	464	88	6							
2000	Vestas	1717	Skallmeja-Elvingsgården,Sk	C8f	90/95	121026	5400	552	5816	2985	6202	95,1	251	81	2							
2000	Vestas	1718	Brännåsen 1, NV,Bergsjö	H16d	90/105	120822	6631	508	6714	2777	6384	97,5										
2000	Vestas	1719	Brännåsen 2, SV,Bergsjö	H16d	90/105	121010	6554	525	6593	2746	6282	99,2										
2000	Vestas	1720	Brännåsen 3, NO,Bergsjö	H16d	90/105	121010	6357	514	6563	2549	6065	98,4										
2000	Vestas	1721	Brännåsen 4, SO,Bergsjö	H16d	90/105	121010	6400	7	6693	2668	6333	99										
2000	Enercon	1722	Tejarp 1,Klägerup	C2f	82/78	120522	5400	526	4943	2871	5439	99,2	218	90	7							
2000	Enercon	1723	Tejarp 2,Klägerup	C2f	82/78	120524	5400	562	5224	3023	5702	99,1	228	91	1							
2000	Enercon	1736	Vara Badene 1,Kvånum	C8c	82/98	121005	5500	613	5446	2807	5827	97,5	234	93	5							
2000	Enercon	1737	Vara Badene 2,Kvånum	C8c	82/98	121005	5500	772	5245	2706	5636	97,3	231	93	3							
2000	Enercon	1738	Vara Badene 3,Kvånum	C8c	82/98	121005	5500	746	5027	2710	5499	95,8	214	91	15							
2000	Enercon	1739	Vara Badene 4,Kvånum	C8c	82/98	121101	5500	578	5120	2719	5599	97,1	216	92	15							
2000	Vestas	1740	Bärstad,Borghamn	E8f	90/95	120802	5300	4961	3286	6870	99,3	315	79	4								
2000	Vestas	1741	Klackeberg Vind 1,Skännin	F8d	90/105	101024	5200	5091	2696	5700	99,1	297	81	8								
2000	Vestas	1742	Klackeberg Vind 2,Skännin	F8d	90/105	101024	5200	4867	2521	5361	99,2	288	79	7								
2000	Vestas	1743	Klackeberg Vind 3,Skännin	F8d	90/105	101024	5200	5005	2724	5643	98,8	287	80	8								





Ny *	Effekt (kW)		Fabrikat	Nr Anläggning	Placering	D/H	I drift	Ber MWh	2012 MWh	2013 MWh	2014 MWh	12mån MWh	12mån %	Månad MWh	Tid %	Hindertid (tim)						
	Hög	Låg														Benämning, Ort	Karta	(m)	AHT	MS	YNS	OVS
2300	Enercon	1545 Gabrielsberget Syd Vind 19	J20b	82/108	110416	6000	5108	5319	2611	5622	99,2	269	95	14								
2300	Enercon	1546 Gabrielsberget Syd Vind 20	J20b	82/108	110416	6000	4972	5371	2583	5596	99,2	276	96	3								
2300	Siemens	1565 Kyrkberget, T2,Kyrkberget	D14b	101/80	110314	7300	688	6790	2141	5913	90,1	469	89	0								
2300	Siemens	1566 Kyrkberget, T3,Kyrkberget	D14b	101/80	110314	7300	598	6633	2281	6061	90,1	476	93	0								
2300	Siemens	1567 Kyrkberget, T4,Kyrkberget	D14b	101/80	110314	7300	598	6262	2118	5799	90,1	441	92	0								
2300	Siemens	1568 Kyrkberget, T5,Kyrkberget	D14b	101/80	110314	7300	547	5185	2015	5222	86,1	395	94	0								
2300	Siemens	1569 Kyrkberget, T6,Kyrkberget	D14b	101/80	110314	7300	584	6420	2197	5959	90,1	426	94	0								
2300	Siemens	1570 Kyrkberget, T7,Kyrkberget	D14b	101/80	110314	7300	753	7687	2591	7070	91,3	527	95	0								
2300	Siemens	1571 Kyrkberget, T8,Kyrkberget	D14b	101/80	110314	7300	870	7437	3012	7302	95,3	494	95	0								
2300	Siemens	1572 Kyrkberget, T9,Kyrkberget	D14b	101/80	110314	7300	736	7239	2472	6606	91,3	520	96	0								
2300	Siemens	1573 Kyrkberget, T10,Kyrkberget	D14b	101/80	110314	7300	705	6966	2247	6272	89,6	507	95	0								
2300	Siemens	1574 Kyrkberget, T11,Kyrkberget	D14b	101/80	110314	7300	761	7405	2125	6332	91,3	525	96	0								
2300	Enercon	1604 LMK 01, Svedala,Svedala	C2c	82/78	101005	5500	6881	6534	4030	7340	96,2	290	93	3								
2300	Enercon	1763 Vettåsen 1, Thomas Dahl,U	G13i	82/108	120209	6250		4238	2764	6282	94,3	366	94	20								
2300	Enercon	1764 Vettåsen 2, Thomas Dahl,U	G13i	82/108	120209	6250		3915	2326	5527	94,6	343	96	7								
2300	Enercon	1765 Vettåsen 3, Thomas Dahl,U	G13i	82/108	120209	6250		3660	2444	5445	97,1	302	96	5								
2300	Enercon	1766 Vettåsen 4, Thomas Dahl,D	G13i	82/108	120217	6250		3281	2543	5542	97,3	328	93	22								
2300	Enercon	1767 Vettåsen 5, Thomas Dahl,K	G13i	82/108	120221	6250		3517	2666	5901	98,4	352	96	4								
2300	Enercon	1768 Vettåsen 6, Thomas Dahl,J	G13i	82/108	120224	6250		3288	2473	5500	98	316	96	6								
2300	Enercon	1774 Råtan-Digerberget 1,Råtan	E17i	82/98	110224	5400		3415	2655	5409	99,1	444	96	0								
2300	Enercon	1775 Råtan-Digerberget 2,Råtan	E17i	82/98	110224	5400		3685	2903	5846	99	464	96	0								
2300	Enercon	1776 Råtan-Digerberget 3,Råtan	E17i	82/98	110224	5400		3139	2534	5028	98,3	446	96	1								
2300	Enercon	1777 Råtan-Digerberget 4,Råtan	E17i	82/98	110224	5400		3057	2547	4978	98,3	398	96	1								
2300	Enercon	1778 Råtan-Digerberget 5,Råtan	E17i	82/98	110224	5400		3376	2692	5348	98,9	483	93	23								
* 2300	Siemens	1784 Fredriksdal 1,Fredriksdal	E6h	101/100	130201	6200		3464	3304	6767	97	321	86	8								
* 2300	Siemens	1785 Fredriksdal 3,Fredriksdal	E6h	101/100	130201	6200		3474	3288	6762	97,1	292	82	46								
* 2300	Siemens	1786 Fredriksdal 4,Fredriksdal	E6h	101/100	130201	6200		3279	3182	6461	97,2	275	86	9								
* 2300	Siemens	1787 Fredriksdal 5,Fredriksdal	E6h	101/100	130201	6200		3273	3050	6323	97,1	273	83	15								
* 2300	Siemens	1788 Fredriksdal 6,Fredriksdal	E6h	101/100	130201	6200		3455	3163	6618	98,2	296	86	14								
2300	Enercon	1813 Mårtensklack 1,Böle	G13i	82/108	120109	6250		6741	2971	6909	97	353	96	1								
2300	Enercon	1814 Mårtensklack 2,Böle	G13i	82/108	120118	6250		6253	2886	6370	92,6	343	96	9								
2300	Enercon	1815 Mårtensklack 3,Böle	G13i	82/108	120119	6250		6373	2660	6272	95,6	345	95	12								
2300	Enercon	1816 Mårtensklack 4,Böle	G13i	82/108	120110	6250		6610	2944	6746	96,2	360	96	1								
2300	Siemens	1820 Trattberget VK01,Trattberg	H20e	101/100	121110	6000			2850	2850	100	385	0									
2300	Siemens	1821 Trattberget VK02,Trattberg	H20e	101/100	121110	6000			2273	2273	100	358	0									
2300	Siemens	1822 Trattberget VK03,Trattberg	H20e	101/100	121110	6000			3194	3194	100	379	0									
2300	Siemens	1823 Trattberget VK04,Trattberg	H20e	101/100	121110	6000			3178	3178	100	362	0									
2300	Siemens	1824 Trattberget VK05,Trattberg	H20e	101/100	121110	6000			3119	3119	100	372	0									
2300	Siemens	1825 Trattberget VK06,Trattberg	H20e	101/100	121110	6000			3210	3210	100	387	0									
2300	Siemens	1826 Trattberget VK07,Trattberg	H20e	101/100	121110	6000			3348	3348	100	393	0									
2300	Siemens	1827 Trattberget VK08,Trattberg	H20e	101/100	121110	6000			3275	3275	100	382	0									
2300	Siemens	1828 Trattberget VK09,Trattberg	H20e	101/100	121110	6000			2369	2369	100	364	0									
2300	Siemens	1829 Trattberget VK10,Trattberg	H20e	101/100	121110	6000			3293	3293	100	421	0									
2300	Siemens	1830 Trattberget VK11,Trattberg	H20e	101/100	121110	6000			3090	3090	100	374	0									
2300	Siemens	1831 Trattberget VK12,Trattberg	H20e	101/100	121110	6000			2565	2565	100	347	0									
2300	Siemens	1832 Trattberget VK13,Trattberg	H20e	101/100	121110	6000			3253	3253	100	422	0									
2300	Siemens	1833 Trattberget VK14,Trattberg	H20e	101/100	121110	6000			2962	2962	100	404	0									
2300	Siemens	1834 Trattberget VK15,Trattberg	H20e	101/100	121110	6000			2720	2720	100	327	0									
2300	Siemens	1835 Trattberget VK16,Trattberg	H20e	101/100	121110	6000			3114	3114	100	414	0									
2300	Siemens	1836 Trattberget VK17,Trattberg	H20e	101/100	130110	6000			2643	2643	100	374	0									
2300	Siemens	1837 Trattberget VK18,Trattberg	H20e	101/100	121110	6000			2994	2994	100	422	0									
2300	Siemens	1838 Trattberget VK19,Trattberg	H20e	101/100	130110	6000			3053	3053	100	395	0									
2300	Siemens	1839 Trattberget VK20,Trattberg	H20e	101/100	130110	6000			2873	2873	100	398	0									
2300	Siemens	1840 Trattberget VK21,Trattberg	H20e	101/100	130110	6000			3169	3169	100	413	0									
2300	Siemens	1841 Trattberget VK22,Trattberg	H20e	101/100	130110	6000			380	380	100	380	0									
2300	Siemens	1842 Trattberget VK23,Trattberg	H20e	101/100	130110	6000			3140	3140	100	374	0									
2300	Siemens	1843 Trattberget VK24,Trattberg	H20e	101/100	130110	6000			2805	2805	100	403	0									
2300	Siemens	1844 Trattberget VK25,Trattberg	H20e	101/100	130110	6000			2935	2935	100	377	0									
2300	Siemens	1845 Trattberget VK26,Trattberg	H20e	101/100	130110	6000			3601	3601	100	416	0									
2300	Siemens	1846 Trattberget VK27,Trattberg	H20e	101/100	130110	6000			2698	2698	100	321	0									
2300	Siemens	1847 Trattberget VK28,Trattberg	H20e	101/100	130110	6000			2671	2671	100	315	0									
2300	Siemens	1848 Trattberget VK29,Trattberg	H20e	101/100	130110	6000			2574	2574	100	337	0									
2300	Siemens	1849 Trattberget VK30,Trattberg	H20e	101/100	130110	6000			3153	3153	100	397	0									
2300	Enercon	1885 Skålshög,Sålshög	D2c	82/78	140513	6000			248	248	99,6	248	91	29								
* 2400	Kenersys	1782 Erken 1,Kullsta	J11g	109/95	130130	6400		4116	2352	5016	79,3	337	78	558								
* 2400	Kenersys	1783 Erken 2,Kullsta	J11g	109/95	130206	6400		4358	2702	5621	87,3	347	79	81								
2500	Nordex	1023 Lundåkra 3,Landskrona	C2g	90/80	081027	6900	6489	5910	2997	6118	95,8	293	0									
2500	Nordex	1024 Lundåkra 4,Landskrona	C2g	90/80	081027	6900	5525	6205	3380	6519	100	286	0									
2500	GE Wind En	1192 Brunsmo 1,Brunsmo	F3i	100/100	100401	6000	4446	5061	1513	3800	98,8											
2500	GE Wind En	1193 Brunsmo 2,Brunsmo	F3i	100/100	100401	6000	4221	3791	1404	3569	98,1											
2500	GE Wind En	1194 Brunsmo 3,Brunsmo	F4c	100/100	100401	6000	4461	4027	1456	3687	97,5											
2500	GE Wind En	1195 Brunsmo 4,Brunsmo	F4c	100/100	100401	6000	4735	4902	1435	3957	99,4											
2500	GE Wind En	1196 Brunsmo 5,Brunsmo	F4c	100/100	100401	6000	4092	4064	130													

Ny *	Effekt (kW)		Fabrikat	Nr Anläggning Benämning, Ort	Placering Karta	D/H I drift (m)	Ber MWh	2012 MWh	2013 MWh	2014 MWh	12mån MWh	12mån %	Månad MWh	Tid %	Hindertid (tim)						
	Hög	Låg													AHT	MS	YNS	OVS	PU	OPS	TF
3000	Vestas	1494	Näsudden Väst 03,Näs	I5f	90/90	111001	8277	7658	4128	8441	97,4	374	79	1							
3000	Vestas	1495	Näsudden Väst 04,Näs	I5f	90/90	111001	8259	7702	4214	8608	98,2	376	79	2							
3000	Vestas	1496	Näsudden Väst 05,Näs	I5f	90/90	111001	7887	7656	4219	8634	98,8	374	78	2							
3000	Vestas	1497	Näsudden Väst 06,Näs	I5f	90/90	111001	7918	7584	4298	8709	97,4	352	76	20							
3000	Vestas	1498	Näsudden Väst 07,Näs	I5f	90/90	111001	7630	6499	4118	7341	92,5	339	76	17							
3000	Vestas	1499	Näsudden Väst 08,Näs	I5f	90/90	111001	7634	7283	4063	8135	98,8	328	77	4							
3000	Vestas	1500	Näsudden Väst 09,Näs	I5f	90/90	111001	7314	7156	3949	7983	97,4	312	76	12							
3000	Vestas	1501	Näsudden Väst 10,Näs	I5f	90/90	111001	7103	6895	4004	7896	97,5	302	74	25							
3000	Vestas	1502	Näsudden Väst 11,Näs	I5f	90/90	111001	6991	7010	4067	7959	97	298	74	18							
3000	Vestas	1503	Näsudden Väst 12,Näs	I5f	90/90	111001	7351	7289	4176	8322	97,1	308	77	15							
3000	Vestas	1504	Stugyl 1,Näs	I5f	90/90	110901	8788	8018	4474	9093	98,7	417	79	1							
3000	Vestas	1505	Stugyl 2,Näs	I5f	90/90	110901	8840	7946	4486	9161	98,7	407	79	26							
3000	Vestas	1506	Stugyl 3,Näs	I5f	90/90	110901	8858	8104	4586	9177	98,1	394	80	4							
3000	Vestas	1507	Stugyl 4,Näs	I5f	90/90	110901	8841	8407	4588	9323	98,1	412	80	2							
3000	Vestas	1508	Stugyl 5,Näs	I5f	90/90	110901	9515	7550	4736	8507	90,8	422	80	4							
3000	Vestas	1509	Stugyl 6,Näs	I5f	90/90	110901	8036	7539	4325	8564	98,6	361	78	0							
3000	Vestas	1510	Stugyl 7,Näs	I5f	90/90	110901	7815	7489	4306	8524	97,4	328	75	24							
3000	Vestas	1511	Stugyl 8,Näs	I5f	90/90	110901	8383	8013	4490	8890	97,8	356	78	6							
3000	Vestas	1512	Stugyl 9,Näs	I5f	90/90	110901	9132	8547	4736	9504	98,2	361	79	8							
3000	WinWind	1597	VP Vänern GG7,Vänern	D10d	90/88	091120	9000	7748	7335		3671	100									
3000	WinWind	1598	VP Vänern GG8,Vänern	D10d	90/88	091120	9000	5705	7875		4110	100									
3000	Siemens	1854	Mullberget 1,Rätan	E17f	113/122	140401	9494		941	941	99,6	551	83	0	30						
3000	Siemens	1855	Mullberget 2,Rätan	E17f	113/122	140401	9494		927	927	100	568	85	0							
3000	Siemens	1856	Mullberget 3,Rätan	E17f	113/122	140501	9494		698	698	95,4	698	88	0							
3000	Siemens	1857	Mullberget 4,Rätan	E17f	113/122	140501	9494		729	729	95,4	728	88	0							
3000	Siemens	1858	Mullberget 5,Rätan	E17f	113/122	140501	9494		721	721	95,4	721	89	0							
3000	Siemens	1859	Mullberget 6,Rätan	E17f	113/122	140501	9494		712	712	92,8	712	83	0	30						
3000	Siemens	1860	Mullberget 7,Rätan	E17f	113/122	140501	9494		712	712	95,4	712	89	0							
3000	Siemens	1861	Mullberget 8,Rätan	E17f	113/122	140501	9494		640	640	94,8	640	79	0	50						
3000	Siemens	1862	Mullberget 9,Rätan	E17f	113/122	140501	9494		764	764	95,4	764	90	0							
3000	Siemens	1863	Mullberget 10,Rätan	E17f	113/122	140501	9494		607	607	95,2	607	83	0	20						
3000	Siemens	1864	Mullberget 11,Rätan	E17f	113/122	140501	9494		560	560	95,2	560	80	0	20						
3000	Siemens	1865	Mullberget 12,Rätan	E17f	113/122	140401	9494		917	917	98,8	550	71	0	100						
3000	Siemens	1866	Mullberget 13,Rätan	E17f	113/122	140401	9494		1616	1616	100	775	86	0							
3000	Siemens	1867	Mullberget 14,Rätan	E17f	113/122	140401	9494		1616	1616	100	723	85	0							
3000	Siemens	1868	Mullberget 15,Rätan	E17f	113/122	140401	9494		1235	1235	100	675	90	0							
3000	Siemens	1869	Mullberget 16,Rätan	E17f	113/122	140501	9494		1192	1192	99	646	73	0	80						
3000	Siemens	1870	Mullberget 17,Rätan	E17f	113/122	140501	9494		739	739	95,4	739	89	0							
3000	Siemens	1871	Mullberget 18,Rätan	E17f	113/122	140401	9494		807	807	95,4	807	92	0							
3000	Siemens	1872	Mullberget 19,Rätan	E17f	113/122	140401	9494		1393	1393	100	698	90	0							
3000	Siemens	1873	Mullberget 20,Rätan	E17f	113/122	140401	9494		1507	1507	100	684	89	0							
3000	Siemens	1874	Mullberget 21,Rätan	E17f	113/122	140401	9494		1498	1498	100	655	85	0							
3000	Siemens	1875	Mullberget 22,Rätan	E17f	113/122	140401	9494		1741	1741	100	754	91	0							
3000	Siemens	1876	Mullberget 23,Rätan	E17f	113/122	140401	9494		1541	1541	100	680	87	0							
3000	Siemens	1877	Mullberget 24,Rätan	E17f	113/122	140501	9494		652	652	93,1	651	79	0							
3000	Siemens	1878	Mullberget 25,Rätan	E17f	113/122	140501	9494		2	2	88,5	2	34	0	400						
3000	Siemens	1879	Mullberget 26,Rätan	E17f	113/122	140401	9494		1346	1346	99,5	453	78	0	40						
3050	Enercon	1779	Middagsberget Verk 1,Skål	E17g	101/99	120922	8300		3009	2361	4664	53,9	439	77	159						
3050	Enercon	1780	Middagsberget Verk 2,Skål	E17g	101/99	120906	8300		3175	3359	5538	67,4	559	80	129						
3050	Enercon	1781	Middagsberget Verk 3,Skål	E17g	101/99	120914	8300		1527	3195	3856	56,6	466	81	113						
3075	Vestas	1795	Villköi VKA A01,Orrefors	F5c	112/119	121108	7970		2061	3647	5708	98,8	393	87	2						
3075	Vestas	1796	Villköi VKA A02,Orrefors	F5c	112/119	121108	7970		2111	3851	5962	99,5	440	87	9						
3075	Vestas	1797	Villköi VKA A03,Orrefors	F5c	112/119	121108	7970		2036	3842	5878	99,6	437	87	4						
3075	Vestas	1798	Villköi VKA A04,Orrefors	F5c	112/119	121108	7970		2048	3680	5728	99,4	415	87	3						
3075	Vestas	1799	Villköi VKA A05,Orrefors	F5c	112/119	121108	7970		2132	3612	5744	97,1	403	79	73						
3075	Vestas	1800	Villköi VKA A06,Orrefors	F5c	112/119	121108	7970		2222	3741	5963	96,6	437	81	63						
3075	Vestas	1801	Villköi VKA A07,Orrefors	F5c	112/119	121108	7970		2174	3452	5626	93,9	432	78	70						
3075	Vestas	1802	Örken ORA A01,Fröslida	C5c	112/94	121101	7205		1110	4509	5618	99	366	89	5						
3075	Vestas	1803	Örken ORA A02,Fröslida	C5c	112/94	121101	7205		983	4761	5745	98,3	382	90	2						
3075	Vestas	1804	Örken ORA A03,Fröslida	C5c	112/94	121114	7205		1167	4242	5408	99,3	305	88	11						
3075	Vestas	1805	Örken ORA B01,Oskarströ	C5c	112/94	121117	7205		1204	4260	5463	97,5	336	82	45						
3075	Vestas	1806	Örken ORA B02,Oskarströ	C5c	112/94	121129	7205		1153	4282	5435	99,1	316	85	32						
3075	Vestas	1807	Örken ORA B03,Oskarströ	C5c	112/94	121031	7205		860	3722	4582	98,4	295	89	3						

# Karta över verkens placering

